

# Statistische Berichte



Statistisches Amt  
für Hamburg und Schleswig-Holstein

STATISTIKAMT NORD

A VI 5 - vj 2/10 H

3. März 2011

## Sozialversicherungspflichtig Beschäftigte in Hamburg am 30. Juni 2010

Auskunft zu dieser Veröffentlichung: Sigrid Ziroth · Telefon: 040 42831-1817 · E-Mail: [vgr-hh@statistik-nord.de](mailto:vgr-hh@statistik-nord.de)

Statistisches Amt für Hamburg und Schleswig-Holstein · Anstalt des öffentlichen Rechts · Post: 20453 Hamburg · E-Mail: [poststelle@statistik-nord.de](mailto:poststelle@statistik-nord.de)  
Internet: [www.statistik-nord.de](http://www.statistik-nord.de) © Auszugsweise Vervielfältigung und Verbreitung mit Quellenangabe gestattet.

<b>Inhaltsverzeichnis</b>	<b>Seite</b>
<b>Erläuterungen</b>	3
<b>Abkürzungen / Zeichenerklärungen</b>	5
<b>Grafiken</b>	
<u>G 1</u> Sozialversicherungspflichtig Beschäftigte am Arbeitsort in Hamburg am 30. Juni 2010 nach Altersgruppen	6
<u>G 2</u> Sozialversicherungspflichtig Beschäftigte am Arbeitsort in Hamburg am 30. Juni 2010 nach Wirtschaftsabschnitten	7
<u>G 3</u> Sozialversicherungspflichtig Beschäftigte am Arbeitsort in Hamburg am 30. Juni 2010 nach Wirtschaftsabschnitten und Geschlecht	8
<u>G 4</u> Sozialversicherungspflichtig Beschäftigte am Arbeitsort in Hamburg nach Vollzeit-/Teilzeitbeschäftigung von 1977 bis 2009	9
<b>Tabellen</b>	
<b>Sozialversicherungspflichtig Beschäftigte am Arbeitsort</b>	
<u>1.1</u> Sozialversicherungspflichtig Beschäftigte am Arbeitsort in Hamburg am 30. Juni 2010 nach Strukturmerkmalen	10
<u>1.2</u> Sozialversicherungspflichtig Beschäftigte am Arbeitsort in Hamburg am 30. Juni 2010 nach Wirtschaftsabschnitten und ausgewählten Wirtschaftsabteilungen, Vollzeit- und Teilzeitbeschäftigten, Auszubildenden, deutschen bzw. ausländischen Beschäftigten und Geschlecht	11
<u>1.3</u> Sozialversicherungspflichtig Beschäftigte am Arbeitsort in Hamburg am 30. Juni 2010 nach Wirtschaftszweigen, deutschen und ausländischen Beschäftigten, Altersgruppen und Geschlecht	13
<u>1.4</u> Sozialversicherungspflichtig Beschäftigte am Arbeitsort in Hamburg am 30. Juni 2010 nach Wirtschaftszweigen, Altersgruppen, beruflicher Ausbildung und Geschlecht	15
<u>1.5</u> Ausländische sozialversicherungspflichtig Beschäftigte am Arbeitsort in Hamburg am 30. Juni 2010 nach Wirtschaftszweigen, Altersgruppen, ausgewählten Staatsangehörigkeiten und Geschlecht	16
<u>1.6</u> Sozialversicherungspflichtig Beschäftigte am Arbeitsort in Hamburg am 30. Juni 2010 nach Berufsbereichen, - abschnitten und ausgewählten -gruppen, beruflicher Ausbildung und Geschlecht	18
<u>1.7</u> Sozialversicherungspflichtig Beschäftigte am Arbeitsort in Hamburg am 30. Juni 2010 nach Berufsbereichen, - abschnitten und ausgewählten -gruppen, Geschlecht, Vollzeit- und Teilzeitbeschäftigten, Auszubildenden sowie nach deutschen und ausländischen Beschäftigten	20
<u>1.8</u> Sozialversicherungspflichtig Beschäftigte am Arbeitsort in Hamburg 1977 bis 2009 nach Geschlecht, deutschen und ausländischen sowie Voll- und Teilzeitbeschäftigten	21
<b>Sozialversicherungspflichtig Beschäftigte am Wohnort</b>	
<u>2.1</u> Sozialversicherungspflichtig Beschäftigte am Wohnort in Hamburg am 30. Juni 2010 nach Strukturmerkmalen	22
<u>2.2</u> Sozialversicherungspflichtig Beschäftigte am Wohnort in Hamburg am 30. Juni 2010 nach Wirtschaftsabschnitten und ausgewählten Wirtschaftsabteilungen, Vollzeit- und Teilzeitbeschäftigten, Auszubildenden, deutschen bzw. ausländischen Beschäftigten und Geschlecht	23
<u>2.3</u> Sozialversicherungspflichtig Beschäftigte am Wohnort in Hamburg am 30. Juni 2010 nach Berufsbereichen, - abschnitten und ausgewählten -gruppen, beruflicher Ausbildung und Geschlecht	25
<u>2.4</u> Sozialversicherungspflichtig Beschäftigte am Wohnort in Hamburg am 30. Juni 2010 nach Berufsbereichen, - abschnitten und ausgewählten -gruppen, Geschlecht, Vollzeit- und Teilzeitbeschäftigten, Auszubildenden sowie nach deutschen und ausländischen Beschäftigten	27

## **Erläuterungen**

### **Datengrundlage**

In diesem Statistischen Bericht zu den sozialversicherungspflichtig Beschäftigten in Hamburg am 30. Juni 2010 werden Ergebnisse der Beschäftigungsstatistik der Bundesagentur für Arbeit über die sozialversicherungspflichtig Beschäftigten am Arbeitsort sowie am Wohnort bereitgestellt.

### **Sozialversicherungspflichtig Beschäftigte**

Im vorliegenden Statistischen Bericht werden Beschäftigte (einschließlich Personen in beruflicher Ausbildung) nachgewiesen, die kranken- oder rentenversicherungspflichtig sind oder für die Beitragsanteile zu den gesetzlichen Rentenversicherungen zu entrichten sind.

Nicht enthalten sind geringfügig Beschäftigte (soweit sie ausschließlich beitragspflichtige geringfügige Beschäftigungsverhältnisse ausüben), Beamte und Beamtinnen, Selbständige sowie mithelfende Familienangehörige.

### **Auszubildende**

Auszubildende sind Personen, die aufgrund eines Ausbildungsvertrages nach dem Berufsbildungsgesetz (BBiG) vom 25. März 2005 eine betriebliche Ausbildung in einem anerkannten Ausbildungsberuf durchlaufen.

Ab dem Stichtag 30.6.2008 werden im vorliegenden Bericht Auszubildende neu abgegrenzt. Im vorliegenden Bericht werden ausschließlich Auszubildende mit einem gültigen Ausbildungsvertrag nachgewiesen.

Damit sind Anlernlinge, Praktikanten und Volontäre nicht mehr in den Angaben zu den Auszubildenden enthalten. Aus diesem Grunde ist die Vergleichbarkeit der Ergebnisse mit denen früherer Auswertungen eingeschränkt.

### **Voll- und Teilzeitbeschäftigte**

Die Unterscheidung der sozialversicherungspflichtig Beschäftigten nach Voll- und Teilzeitbeschäftigten richtet sich nach den von den Arbeitgebern in den Meldebelegen erteilten Angaben.

### **Alter**

Das Alter der Beschäftigten wird jeweils zum Stichtag ermittelt (sog. „Altersjahrmethode“). Die Angaben enthalten daher für unterjährige Stichtage Personen, die zwei unterschiedlichen Geburtsjahrgängen angehören.

### **Ausbildung**

Nachgewiesen wird sowohl die erreichte allgemeine Schulbildung als auch die abgeschlossene Berufsausbildung des Beschäftigten. Beim Abschluss einer Fachhochschule und eines Hochschul-/Universitätsabschlusses wurde auf die Feststellung einer eventuellen sonstigen Berufsausbildung verzichtet. Die Angaben beziehen sich auf den höchsten Abschluss, auch wenn diese Ausbildung für die derzeit ausgeübte Tätigkeit nicht vorgeschrieben oder verlangt ist.

Als abgeschlossene Berufsausbildung wird die Ausbildung in einem anerkannten Lehr- oder Anlernberuf (Ausbildung im Sinne des Berufsbildungsgesetzes), Abschluss einer Berufsfach- oder Fachschule, Abschluss einer Fachhochschule, Hochschule bzw. Universität angesehen.

### **Beruf**

Maßgebend für die Berufsbezeichnung ist nicht der erlernte oder früher ausgeübte Beruf, sondern allein die zum Stichtag ausgeübte Tätigkeit.

## Staatsangehörigkeit

Als Ausländer gelten alle Personen, die nicht Deutsche im Sinne des Art. 116 Abs. 1 GG sind.

## Klassifikation der Wirtschaftszweige

Mit Beginn des Jahres 2008 hat die Bundesagentur für Arbeit in der Beschäftigungsstatistik die „Klassifikation der Wirtschaftszweige, Ausgabe 2008“ (WZ 2008) eingeführt. Damit wurde die bis Ende 2007 gültige „Klassifikation der Wirtschaftszweige, Ausgabe 2003“ (WZ 2003) abgelöst. Daher sind Ergebnisse aus der Beschäftigtenstatistik nach der neuen WZ 2008 mit den Ergebnissen der Vorgängerversion WZ 2003 nur eingeschränkt vergleichbar.

## Arbeitsort / Wohnort

Die sozialversicherungspflichtig Beschäftigten werden sowohl am Arbeitsort (in Deutschland) als auch am Wohnort nachgewiesen.

Sozialversicherungspflichtig Beschäftigte am Arbeitsort:

Alle sozialversicherungspflichtig Beschäftigten, die in der betreffenden Gemeinde arbeiten, unabhängig davon, wo sie wohnen.

Erfasst werden demnach alle Personen, die im jeweiligen Gebiet ihren Wohn- und Arbeitsort haben, zuzüglich der außerhalb dieses Gebietes wohnenden Personen, die als Einpendler in diese Region ihren Arbeitsort erreichen.

Sozialversicherungspflichtig Beschäftigte am Wohnort:

Alle sozialversicherungspflichtig Beschäftigten, die in der betreffenden Gemeinde wohnen, unabhängig davon, wo sie arbeiten.

Erfasst werden demnach alle Personen, die im jeweiligen Gebiet ihren Wohn- und Arbeitsort haben, zuzüglich der innerhalb dieses Gebietes wohnenden Personen, die als Auspendler aus dieser Region ihren Arbeitsort erreichen.

## Hinweis

Verfahrensbedingt gelten die im vorliegenden Statistischen Bericht veröffentlichten Ergebnisse für einen Zeitraum von drei Jahren als vorläufig und können während dieses Zeitraumes von der Bundesagentur für Arbeit in begründeten Fällen jederzeit geändert werden.

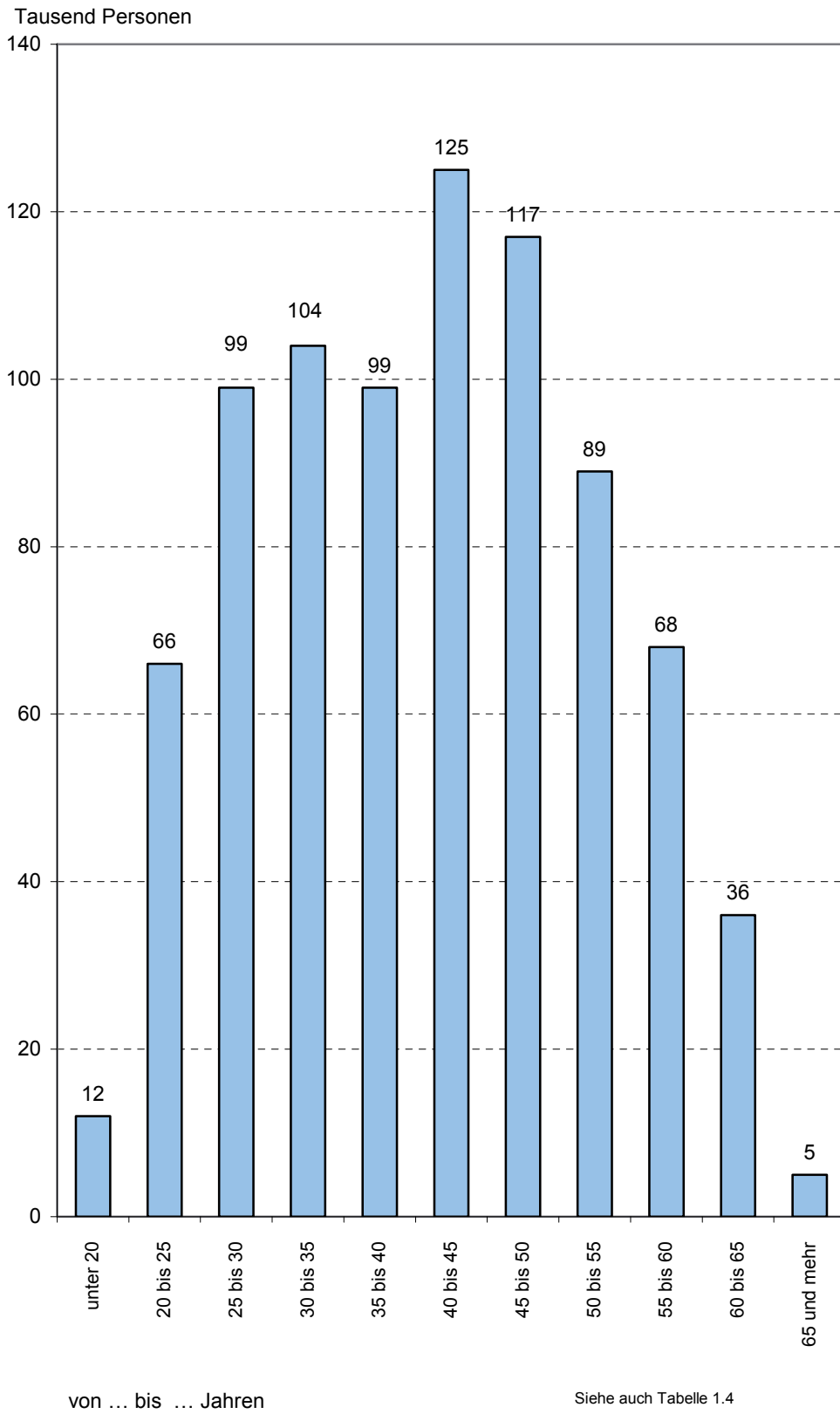
## Abkürzungen

abgeschloss.	abgeschlossene
a.n.g.	anderweitig nicht genannt
Bekleid.	Bekleidung
BBiG	Berufsbildungsgesetz
dar.	darunter
DEÜV	Datenerfassungs- und -übermittlungsverordnung
Dienstleistg.	Dienstleistungen
...dienstleistg.	...dienstleistungen
DV-Geräte	Datenverarbeitungsgeräte
einschl.	einschließlich
elektron.	elektronischen
Erbrg.	Erbringung
Erzeugn.	Erzeugnissen
...erzeugn.	...erzeugnissen
Erzieh. u. Unterr.	Erziehung und Unterricht
extrerr. Org.	Exterritoriale Organisationen
f.	für
freiberufl.	freiberufliche
Gesundh.- u. Sozialw.	Gesundheits- und Sozialwesen
Getr.	Getränke
Gew.	Gewinnung
GG	Grundgesetz
Glasw.	Glaswaren
H. v.	Herstellung von
Holzw.	Holzwaren
Instandh.	Instandhaltung
Kfz	Kraftfahrzeuge
künstl.	künstlerische
Lederw.	Lederwaren
Nahr.- u. Genussm.	Nahrungs- und Genussmittel
Öff. / öff.	Öffentliche / öffentlichen
opt.	optischen
Priv.	Private Haushalte
Rep.	Reparatur
Sonst.	Sonstige
sonst.	sonstigen
Sozialvers.	Sozialversicherung
Tabakerzeugn.	Tabakerzeugnisse
Tätigk.	Tätigkeiten
techn.	technische
Textil.	Textilien
u.	und
v.	von
verb.	verbundene
wirtschaftl.	wirtschaftliche
wiss. / wissenschaftl.	wissenschaftlich / wissenschaftliche
WZ 2003	Klassifikation der Wirtschaftszweige, Ausgabe 2003
WZ 2008	Klassifikation der Wirtschaftszweige, Ausgabe 2008

## Zeichenerklärung

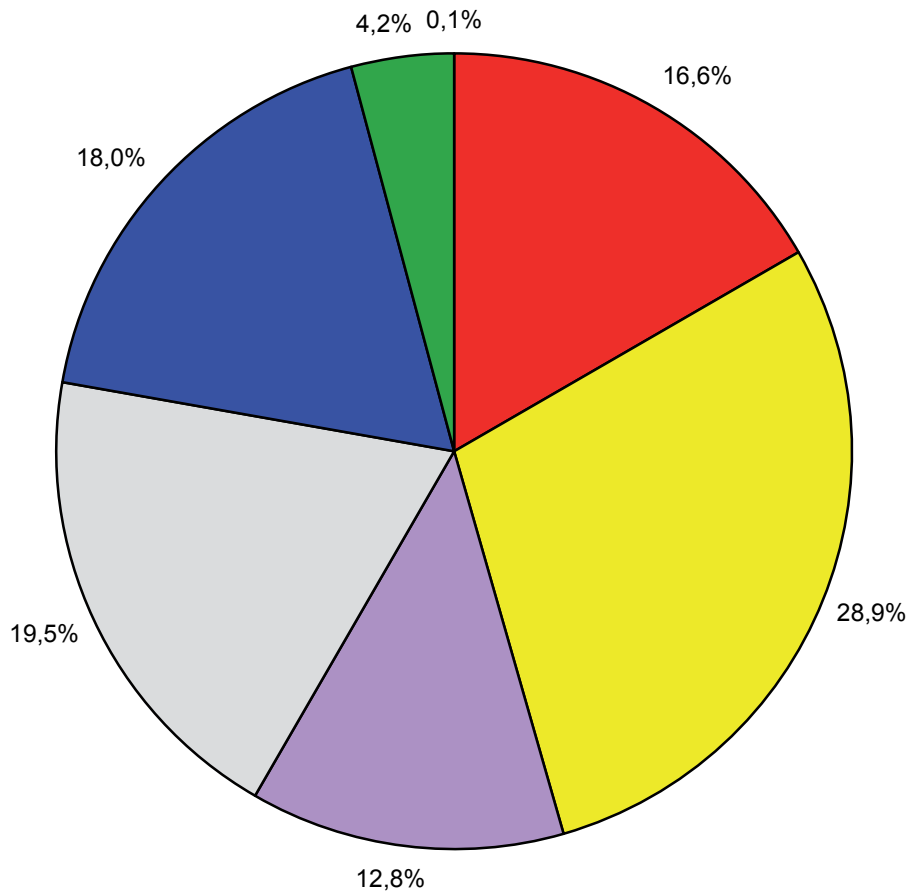
0	weniger als die Hälfte von 1 in der letzten besetzten Stelle, jedoch mehr als nichts
-	nichts vorhanden (genau Null)
.	Zahlenwert unbekannt oder geheim zu halten

### Sozialversicherungspflichtig Beschäftigte am Arbeitsort in Hamburg am 30. Juni 2010 nach Altersgruppen



Quelle:  
Bundesagentur für Arbeit

**Sozialversicherungspflichtig Beschäftigte am Arbeitsort  
in Hamburg am 30. Juni 2010 nach Wirtschaftsabschnitten**

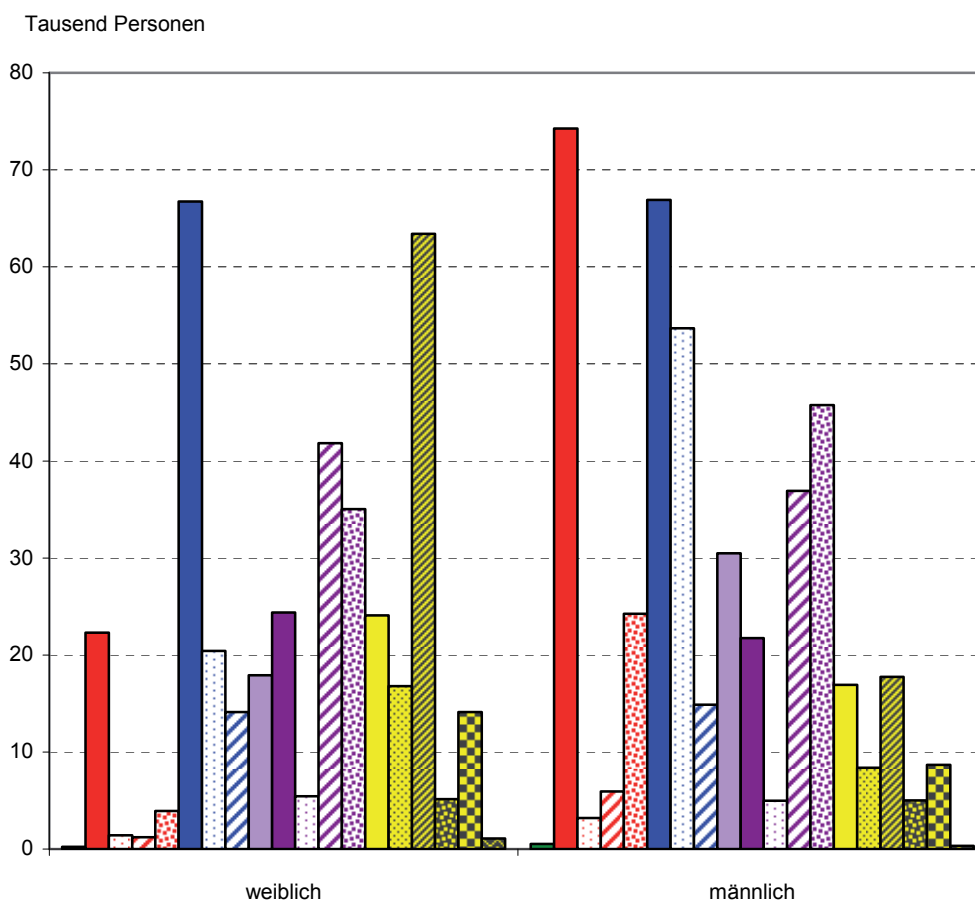


- A Land- und Forstwirtschaft, Fischerei
- B-F Produzierendes Gewerbe
- G-I Handel, Verkehr, Gastgewerbe
- J-L Inform. u. Kommunikation; Finanz- u. Versicherungsdienstleistg.; Grundst. und Wohnungsw.
- M-N Freiberufl., wissenschaftl., techn. Dienstleistg.; sonst. wirtschaftl. Dienstleistg.
- O-Q Öff. Verwaltung, Verteidigung, Sozialvers.; Erzieh. u. Unterr.; Gesundh.- u. Sozialw.
- R-U Kunst, Unterhaltung und Erholung; sonst. Dienstleistg.; Priv. Haushalte; Exterr. Org.

siehe auch Tabelle 1.2

Quelle:  
Bundesagentur für Arbeit

**Sozialversicherungspflichtig Beschäftigte am Arbeitsort  
in Hamburg am 30. Juni 2010 nach  
Wirtschaftsabschnitten und Geschlecht**

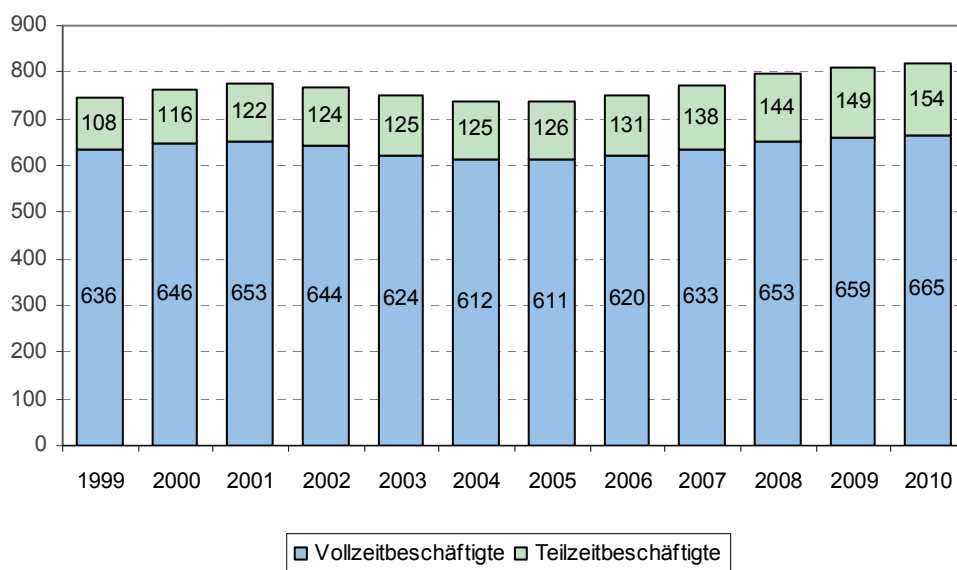


- Land- und Forstwirtschaft, Fischerei
  - Bergbau Gewinnung von Steinen und Erden, Verarbeitendes Gewerbe
  - Energieversorgung
  - ▨ Wasserversorg.; Abwasser- und Abfallentsorg. u.
  - ▨ Baugewerbe
  - Handel; Instandhaltung und Rep. von Kfz
  - Verkehr und Lagerei
  - ▨ Gastgewerbe
  - Information und Kommunikation
  - Finanz- und Versicherungsdienstleistg.
  - Grundstücks- und Wohnungswesen
  - ▨ Freiberufl., wissenschaftl. u. techn. Dienstleistg.
  - ▨ Erbrg. v. sonst. wirtschaftl. Dienstleistg.
  - Öff. Verwaltung, Verteidigung, Sozialvers.
  - Erziehung und Unterricht
  - ▨ Gesundheits- und Sozialwesen
  - ▨ Kunst, Unterhaltung und Erholung
  - ▨ Erbrg. v. sonstigen Dienstleistungen
  - ▨ Private Haushalte; Exterritoriale Organisationen
- siehe auch Tabelle 1.2
- Quelle:  
Bundesagentur für Arbeit



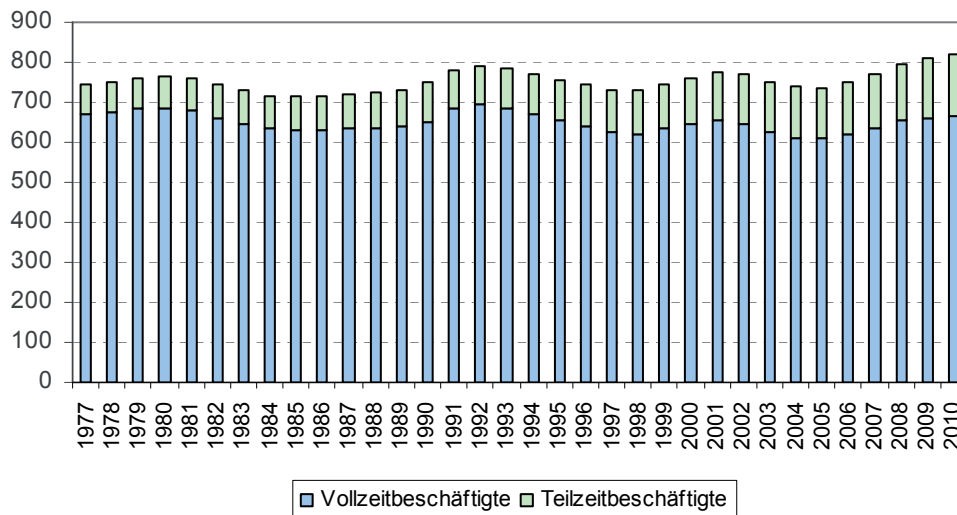
**Sozialversicherungspflichtig Beschäftigte am Arbeitsort in Hamburg  
nach Vollzeit-/Teilzeitbeschäftigung  
von 1999 bis 2010 <sup>1)</sup>**

Tausend Personen



**Sozialversicherungspflichtig Beschäftigte am Arbeitsort in Hamburg  
nach Vollzeit-/Teilzeitbeschäftigung  
von 1977 bis 2010 <sup>1)</sup>**

Tausend Personen



1) Das Jahr wird jeweils durch das Stichtagsresultat vom 30.06. repräsentiert

siehe auch Tabelle 1.8

Quelle:

Bundesagentur für Arbeit

**Tabelle 1.1 Sozialversicherungspflichtig Beschäftigte am Arbeitsort in Hamburg am 30. Juni 2010  
nach Strukturmerkmalen**

Merkmal	Insgesamt	Anteil an allen Beschäftigten	Männlich	Weiblich	Veränderung gegenüber Vorquartal			Veränderung gegenüber Vorjahresquartal		
					insge- samt	männ- lich	weib- lich	insge- samt	männ- lich	weib- lich
	Anzahl	%	Anzahl		%					
Beschäftigte insgesamt	820 220	100	440 402	379 818	0,3	0,7	0,0	1,3	1,0	1,8
dar. Auszubildende	33 729	4,1	17 591	16 138	-10,8	-10,4	-11,2	- 5,1	- 5,0	- 5,3
<b>nach Altersgruppen</b>										
Alter von... bis unter ... Jahren										
unter 20	12 229	1,5	6 961	5 268	-15,4	-13,1	-18,3	- 5,5	- 3,8	- 7,6
20 bis 30	164 881	20,1	78 124	86 757	- 0,2	0,4	- 0,7	0,1	0,1	0,1
30 bis 40	203 823	24,8	110 399	93 424	0,5	0,7	0,3	0,1	- 0,9	1,3
40 bis 50	241 313	29,4	134 633	106 680	0,6	0,9	0,3	1,2	1,0	1,4
50 bis 60	156 964	19,1	85 643	71 321	1,3	1,6	1,0	3,8	3,6	4,1
60 und mehr	41 010	5,0	24 642	16 368	1,8	1,5	2,3	6,7	5,0	9,4
<b>nach Staatsangehörigkeit</b>										
Deutsche Beschäftigte	751 697	91,6	400 004	351 693	0,2	0,5	- 0,1	1,2	0,9	1,6
Ausländische Beschäftigte <sup>1)</sup>	68 195	8,3	40 202	27 993	1,5	2,1	0,7	2,3	2,0	2,9
darunter aus EU-Ländern (EU-27)	21 848	2,7	11 878	9 970	1,3	1,3	1,3	3,1	2,7	3,6
<b>nach beruflicher Ausbildung <sup>2)</sup></b>										
Mit abgeschlossener Berufsausbildung	517 603	63,1	281 040	236 563	0,5	0,6	0,3	1,0	0,3	1,8
davon mit Abschluss an einer Berufsfach-/ Fachschule <sup>3)</sup>	405 288	49,4	212 085	193 203	0,4	0,7	0,1	0,2	- 0,3	0,8
Fachhochschule <sup>4)</sup>	36 945	4,5	24 103	12 842	0,1	- 0,3	0,9	2,6	1,1	5,5
wiss. Hochschule, Universität <sup>5)</sup>	75 370	9,2	44 852	30 518	0,9	0,5	1,5	4,5	3,1	6,6
Ohne abgeschloss. Berufsausbildung	91 850	11,2	49 840	42 010	- 1,9	- 1,3	- 2,6	- 0,5	- 0,1	- 0,9
<b>nach Berufsbereichen <sup>6) 7)</sup></b>										
Pflanzenbauer, Tierzüchter, Fischerei- berufe	6 067	0,7	4 252	1 815	5,5	6,8	2,8	0,9	1,1	0,6
Bergleute, Mineralgewinner	76	0,0	63	13	1,3	5,0	-13,3	- 5,0	3,3	-31,6
Fertigungsberufe	119 696	14,6	102 053	17 643	1,7	1,9	0,1	0,5	0,6	0,1
Technische Berufe	57 136	7,0	45 699	11 437	- 0,2	- 0,3	0,1	0,1	- 0,7	3,4
Dienstleistungsberufe	623 710	76,0	280 992	342 718	0,2	0,4	0,0	1,5	1,3	1,7
Sonstige Arbeitskräfte	13 456	1,6	7 301	6 155	- 2,4	- 3,5	- 1,2	6,2	4,0	8,8
<b>nach Vollzeit-/Teilzeitbeschäftigung <sup>7)</sup></b>										
Vollzeitbeschäftigte	664 956	81,1	405 265	259 691	0,1	0,5	- 0,5	0,9	0,7	1,1
Teilzeitbeschäftigte	154 370	18,8	34 647	119 723	1,4	2,7	1,0	3,4	4,0	3,2
mit weniger als 18 Wochenstunden	29 798	3,6	7 874	21 924	2,3	3,7	1,7	6,7	7,3	6,4
mit 18 Wochenstunden und mehr	124 572	15,2	26 773	97 799	1,2	2,4	0,9	2,7	3,1	2,5
<b>nach zusammengefassten Wirtschaftsabschnitten <sup>7) 8)</sup></b>										
A Land- u. Forstwirtschaft, Fischerei	756	0,1	514	242	17,0	19,0	13,1	- 2,6	- 4,3	1,3
B-F Produzierendes Gewerbe	136 543	16,6	107 537	29 006	0,5	0,6	- 0,1	- 0,7	- 0,9	- 0,2
B-E Produzierendes Gewerbe ohne Baugewerbe	108 350	13,2	83 277	25 073	0,1	0,1	0,0	- 0,6	- 0,8	0,2
C Verarbeitendes Gewerbe	96 056	11,7	73 763	22 293	- 0,1	- 0,1	- 0,2	- 1,8	- 1,9	- 1,2
F Baugewerbe	28 193	3,4	24 260	3 933	2,1	2,5	- 0,6	- 1,5	- 1,2	- 3,0
G-U Dienstleistungsbereiche	682 846	83,3	332 310	350 536	0,3	0,6	0,0	1,8	1,6	1,9
G-I Handel, Verkehr, Gastgewerbe	236 719	28,9	135 452	101 267	- 0,1	0,0	- 0,1	0,1	- 0,4	0,8
J Information und Kommunikation	48 383	5,9	30 486	17 897	- 0,5	- 0,5	- 0,4	- 1,1	- 0,1	- 2,7
K Finanz- u. Versicherungsdienstleistg.	46 114	5,6	21 745	24 369	- 0,1	0,2	- 0,4	- 4,8	- 5,0	- 4,6
L Grundstücks- und Wohnungswesen	10 420	1,3	4 979	5 441	- 0,1	- 0,2	- 0,1	- 0,2	- 0,1	- 0,4
M-N Freiberufl., wissenschaftl., techn. Dienst- leistg.; sonst. wirtschaftl. Dienstleistg.	159 523	19,4	82 666	76 857	1,3	2,8	- 0,3	4,0	5,6	2,2
O-Q Öff. Verwaltung, Verteidigung, Sozialvers.; Erzieh. u. Unterr.; Gesundh.- u. Sozialw.	147 314	18,0	43 037	104 277	0,5	0,4	0,6	5,9	6,7	5,6
R-U Kunst, Unterhaltung und Erholung; sonst. Dienstleistg.; Priv. Haushalte; Exterr. Org.	34 373	4,2	13 945	20 428	- 0,7	- 1,0	- 0,5	1,0	0,1	1,6

Quelle: Beschäftigtenstatistik der Bundesagentur für Arbeit

1) ohne "Staatenlos" bzw. "Personen mit ungeklärter Staatsangehörigkeit" - 2) ohne Fälle "mit unbekannter Ausbildung" bzw. "Angabe nicht möglich" oder "ohne Angabe" - 3) einschließlich abgeschlossene Lehr- oder Anlernausbildung - 4) einschließlich Ingenieurschulen - 5) einschließlich Lehrerausbildung - 6) Klassifizierung der Berufe, Ausgabe 1988 - 7) ohne Fälle "ohne Angabe" - 8) Klassifikation der Wirtschaftszweige, Ausgabe 2008 (WZ 2008)

**Tabelle 1.2 Sozialversicherungspflichtig Beschäftigte am Arbeitsort in Hamburg am 30. Juni 2010 nach Wirtschaftsabschnitten und ausgewählten Wirtschaftsabteilungen, Vollzeit- und Teilzeitbeschäftigten, Auszubildenden, deutschen bzw. ausländischen Beschäftigten und Geschlecht**

WZ 2008	Wirtschaftsgliederung <sup>1)</sup>	Insgesamt <sup>2)</sup>	Und zwar				Beschäftigte	
			Vollzeitbeschäftigte	Teilzeitbeschäftigte	Auszubildende	deutsche	ausländische <sup>3)</sup>	
		<b>Insgesamt</b>						
A	Land- und Forstwirtschaft, Fischerei	756	673	83	44	495	260	
B-F	Produzierendes Gewerbe	136 543	128 544	7 943	6 242	127 217	9 292	
B-E	Produzierendes Gewerbe ohne Baugewerbe	108 350	101 975	6 328	4 172	101 096	7 234	
B	Bergbau u. Gew. v. Steinen u. Erden	482	468	14	.	418	64	
C	Verarbeitendes Gewerbe	96 056	90 396	5 619	3 852	89 411	6 628	
10-12	H. v. Nahr.- u. Genussm., Getr. u. Tabakerzeugn.	8 624	7 984	635	316	7 402	1 219	
13-15	H. v. Textil-, Bekleid., Leder, Lederw. u. Schuhen	480	407	72	42	423	57	
16-18	H. v. Holzw., Papier, Pappe u. Druckerzeugn.	3 614	3 340	274	142	3 409	204	
19	Kokerei und Mineralölverarbeitung	3 553	3 315	238	105	3 427	126	
20	H. v. chemischen Erzeugnissen	7 557	6 948	609	238	6 954	602	
21	H. v. pharmazeutischen Erzeugnissen	1 025	917	108	12	972	53	
22-23	H. v. Gummi- u. Kunststoffwaren, Glas u. Glasw., Keramik, Verarb. v. Steinen u. Erden	3 315	3 146	165	76	2 964	351	
24-25	Metallerzeugung u. -bearb., H. v. Metallerzeugn.	8 131	7 754	374	438	7 438	692	
26	H. v. DV-Geräten, elektron. u. opt. Erzeugn.	10 600	9 657	929	293	10 005	594	
27	H. v. elektrischen Ausrüstungen	1 314	1 243	67	40	1 240	73	
28	Maschinenbau	12 417	12 045	369	494	11 827	587	
29-30	Fahrzeugbau	25 966	24 824	1 138	1 142	24 466	1 496	
31-33	H. v. Möbeln u. sonst. Waren, Rep. u. Installation von Maschinen und Ausrüstungen	9 460	8 816	641	514	8 884	574	
D	Energieversorgung	4 627	4 236	385	112	4 521	103	
E	Wasserversorg.; Abwasser- und Abfallentsorg. u. Beseitigung v. Umweltverschmutzungen	7 185	6 875	310	207	6 746	439	
F	Baugewerbe	28 193	26 569	1 615	2 070	26 121	2 058	
41-42	Hoch- und Tiefbau	7 636	7 310	323	316	7 146	487	
43	Vorb. Baustellenarbeiten, Bauinstallation und sonstiges Ausbaugewerbe	20 557	19 259	1 292	1 754	18 975	1 571	
G-U	Dienstleistungsbereiche	682 846	535 685	146 323	27 418	623 918	58 635	
G-I	Handel, Verkehr, Gastgewerbe	236 719	193 580	42 880	11 509	209 686	26 920	
G	Handel; Instandhaltung und Rep. von Kfz	133 639	107 264	26 222	6 710	123 636	9 956	
45	Handel mit Kfz; Instandh. u. Rep. von Kfz	12 973	12 238	730	1 271	12 050	912	
46	Großhandel (ohne Handel mit Kfz), (ohne 46.1)	56 843	51 570	5 159	1 930	53 131	3 698	
47	Einzelhandel (ohne Handel mit Kfz)	63 823	43 456	20 333	3 509	58 455	5 346	
H	Verkehr und Lagerei	74 098	64 928	9 089	2 848	64 950	9 117	
I	Gastgewerbe	28 982	21 388	7 569	1 951	21 100	7 847	
J	Information und Kommunikation	48 383	42 899	5 254	1 253	46 509	1 867	
58-60	Verlagswesen, audiovisuelle Medien u. Rundfunk	17 397	14 721	2 635	596	16 854	542	
61	Telekommunikation	2 087	1 904	179	37	2 016	70	
62-63	Informat.technologische u. Informat.dienstleistg.	28 899	26 274	2 440	620	27 639	1 255	
K	Finanz- und Versicherungsdienstleistg.	46 114	38 848	7 220	1 339	45 148	961	
64	Erbrg. v. Finanzdienstleistg.	24 686	20 981	3 669	847	24 184	501	
65-66	Versicherungen u. Pensionskassen; mit Finanz- u. Versicherungsdienstleistg. verb. Tätigk.	21 428	17 867	3 551	492	20 964	460	
L	Grundstücks- und Wohnungswesen	10 420	8 982	1 435	421	10 102	317	
M-N	Freiberufl., wissenschaftl., techn. Dienstleistg.; sonst. wirtschaftl. Dienstleistg.	159 523	128 707	30 637	3 770	142 019	17 418	
M	Freiberufl., wissenschaftl. u. techn. Dienstleistg.	78 748	68 351	10 253	2 283	74 609	4 115	
69-71	Erbrg. v. freiberufl. u. techn. Dienstleistg.	58 133	50 532	7 516	1 524	55 299	2 818	
72	Forschung und Entwicklung	5 072	4 046	1 024	101	4 547	524	
73-75	Sonst. freiberufl., wissenschaftl. u. techn. Tätigk.	15 543	13 773	1 713	658	14 763	773	
N	Erbrg. v. sonst. wirtschaftl. Dienstleistg.	80 775	60 356	20 384	1 487	67 410	13 303	
78.2, 78.3	dar. Überlassung von Arbeitskräften	28 722	25 970	2 744	160	25 763	2 934	
O-Q	Öff. Verwaltung, Verteidigung, Sozialvers.; Erzieh. u. Unterr.; Gesundh.- u. Sozialw.	147 314	97 867	49 366	7 491	139 421	7 841	
O	Öff. Verwaltung, Verteidigung, Sozialvers.	40 996	28 425	12 565	795	39 670	1 318	
84.1	dar. Öffentliche Verwaltung	22 037	13 718	8 318	359	21 075	957	
P	Erziehung und Unterricht	25 160	15 269	9 859	2 115	23 267	1 887	
Q	Gesundheits- und Sozialwesen	81 158	54 173	26 942	4 581	76 484	4 636	
86	Gesundheitswesen	50 711	37 028	13 651	3 360	48 279	2 407	
87-88	Heime und Sozialwesen	30 447	17 145	13 291	1 221	28 205	2 229	
R-U	Kunst, Unterhaltung und Erholung; sonst. Dienstleistg.; Priv. Haushalte; Exterr. Org.	34 373	24 802	9 531	1 635	31 033	3 311	
R	Kunst, Unterhaltung und Erholung	10 149	7 706	2 429	357	9 129	1 014	
S	Erbrg. v. sonstigen Dienstleistungen	22 802	16 154	6 631	1 278	20 804	1 976	
T	Priv. Haushalte mit Hauspersonal; Dienstleistg. u. H. v. Waren durch priv. Haushalte f. d. Eigenbed.	1 266	798	463	-	1 006	259	
U	Exterritoriale Organisationen und Körperschaften	156	144	8	-	94	62	
<b>Insgesamt <sup>4)</sup></b>		<b>820 220</b>	<b>664 956</b>	<b>154 370</b>	<b>33 729</b>	<b>751 697</b>	<b>68 195</b>	

Quelle: Beschäftigtenstatistik der Bundesagentur für Arbeit

\*) Auswertungen aus der Beschäftigungsstatistik der Bundesagentur für Arbeit; vorläufige Ergebnisse

1) Klassifikation der Wirtschaftszweige, Ausgabe 2008 (WZ 2008) - 2) einschließlich Fälle "ohne Angabe" - 3) ohne "Staatenlos" bzw. "Personen mit ungeklärter Staatsangehörigkeit" - 4) einschließlich Fälle ohne Angabe zur Wirtschaftsgliederung

**Noch: Tabelle 1.2 Sozialversicherungspflichtig Beschäftigte am Arbeitsort in Hamburg am 30. Juni 2010 nach Wirtschaftsabschnitten und ausgewählten Wirtschaftsabteilungen, Vollzeit- und Teilzeitbeschäftigten, Auszubildenden, deutschen bzw. ausländischen Beschäftigten und Geschlecht**

WZ 2008	Wirtschaftsgliederung <sup>1)</sup>	Insgesamt <sup>2)</sup>	Und zwar				Beschäftigte	
			Vollzeitbeschäftigte	Teilzeitbeschäftigte	Auszubildende	deutsche	ausländische <sup>3)</sup>	
<b>Weiblich</b>								
A	Land- und Forstwirtschaft, Fischerei	242	192	50	18	190	52	
B-F	Produzierendes Gewerbe	29 006	23 837	5 154	1 254	27 112	1 888	
B-E	Produzierendes Gewerbe ohne Baugewerbe	25 073	20 808	4 255	1 051	23 426	1 645	
B	Bergbau u. Gew. v. Steinen u. Erden	128	118	10	-	112	16	
C	Verarbeitendes Gewerbe	22 293	18 554	3 730	948	20 734	1 557	
10-12	H. v. Nahr.- u. Genussm., Getr. u. Tabakerzeugn.	3 421	2 919	501	148	3 011	410	
13-15	H. v. Textil., Bekleid., Leder, Lederw. u. Schuhen	285	231	53	23	264	21	
16-18	H. v. Holz., Papier, Pappe u. Druckerzeugn.	1 358	1 151	207	59	1 307	50	
19	Kokerei und Mineralölverarbeitung	938	744	194	31	902	36	
20	H. v. chemischen Erzeugnissen	2 984	2 446	538	110	2 737	247	
21	H. v. pharmazeutischen Erzeugnissen	493	397	96	7	470	23	
22-23	H. v. Gummi- u. Kunststoffwaren, Glas u. Glasw., Keramik, Verarb. v. Steinen u. Erden	738	595	142	16	667	71	
24-25	Metallerzeugung u. -bearb., H. v. Metallerzeugn.	888	722	165	53	841	47	
26	H. v. DV-Geräten, elektron. u. opt. Erzeugn.	2 286	1 801	483	66	2 122	164	
27	H. v. elektrischen Ausrüstungen	305	267	37	11	286	19	
28	Maschinenbau	2 216	1 928	287	101	2 117	99	
29-30	Fahrzeugbau	3 387	2 850	536	164	3 178	208	
31-33	H. v. Möbeln u. sonst. Waren, Rep. u. Installation von Maschinen und Ausrüstungen	2 994	2 503	491	159	2 832	162	
D	Energieversorgung	1 418	1 128	289	51	1 382	36	
E	Wasserversorg.; Abwasser- und Abfallentsorg. u. Beseitigung v. Umweltverschmutzungen	1 234	1 008	226	52	1 198	36	
F	Baugewerbe	3 933	3 029	899	203	3 686	243	
41-42	Hoch- und Tiefbau	1 160	964	196	59	1 120	40	
43	Vorb. Baustellenarbeiten, Bauinstallation und sonstiges Ausbaugewerbe	2 773	2 065	703	144	2 566	203	
G-U	Dienstleistungsbereiche	350 536	235 639	114 508	14 857	324 360	26 050	
G-I	Handel, Verkehr, Gastgewerbe	101 267	69 316	31 851	5 010	92 565	8 662	
G	Handel; Instandhaltung und Rep. von Kfz	66 733	44 948	21 718	3 000	62 285	4 428	
45	Handel mit Kfz; Instandh. u. Rep. von Kfz	2 343	1 907	433	183	2 228	114	
46	Großhandel (ohne Handel mit Kfz)	22 668	18 556	4 068	779	21 342	1 321	
47	Einzelhandel (ohne Handel mit Kfz)	41 722	24 485	17 217	2 038	38 715	2 993	
H	Verkehr und Lagerei	20 416	14 671	5 725	947	18 981	1 427	
I	Gastgewerbe	14 118	9 697	4 408	1 063	11 299	2 807	
J	Information und Kommunikation	17 897	14 228	3 562	515	17 121	774	
58-60	Verlagswesen, audiovisuelle Medien u. Rundfunk	8 989	6 978	1 989	334	8 723	266	
61	Telekommunikation	424	352	72	14	405	19	
62-63	Informat. technologische u. Informat. dienstleistg.	8 484	6 898	1 501	167	7 993	489	
K	Finanz- und Versicherungsdienstleistg.	24 369	17 972	6 373	760	23 849	520	
64	Erbrg. v. Finanzdienstleistg.	13 093	9 722	3 354	476	12 828	265	
65-66	Versicherungen u. Pensionskassen; mit Finanz- u. Versicherungsdienstleistg. verb. Tätigk.	11 276	8 250	3 019	284	11 021	255	
L	Grundstücks- und Wohnungswesen	5 441	4 337	1 103	288	5 277	164	
M-N	Freiberufl., wissenschaftl., techn. Dienstleistg.; sonst. wirtschaftl. Dienstleistg.	76 857	53 744	23 025	2 231	68 388	8 430	
M	Freiberufl., wissenschaftl. u. techn. Dienstleistg.	41 824	33 666	8 089	1 509	39 901	1 910	
69-71	Erbrg. v. freiberufl. u. techn. Dienstleistg.	30 862	24 716	6 106	1 059	29 524	1 329	
72	Forschung und Entwicklung	2 249	1 534	714	38	2 033	215	
73-75	Sonst. freiberufl., wissenschaftl. u. techn. Tätigk.	8 713	7 416	1 269	412	8 344	366	
N	Erbrg. v. sonst. wirtschaftl. Dienstleistg.	35 033	20 078	14 936	722	28 487	6 520	
78.2, 78.3	dar. Überlassung von Arbeitskräften	9 091	7 368	1 719	100	8 306	777	
O-Q	Öff. Verwaltung, Verteidigung, Sozialvers.; Erzieh. u. Unterr.; Gesundh.- u. Sozialw.	104 277	62 738	41 493	5 071	98 499	5 748	
O	Öff. Verwaltung, Verteidigung, Sozialvers.	24 067	13 715	10 349	500	23 277	787	
84.1	dar. Öffentliche Verwaltung	12 426	5 723	6 702	186	11 871	553	
P	Erziehung und Unterricht	16 791	8 789	7 992	831	15 567	1 220	
Q	Gesundheits- und Sozialwesen	63 419	40 234	23 152	3 740	59 655	3 741	
86	Gesundheitswesen	40 572	28 349	12 195	2 901	38 626	1 930	
87-88	Heime und Sozialwesen	22 847	11 885	10 957	839	21 029	1 811	
R-U	Kunst, Unterhaltung und Erholung; sonst. Dienstleistg.; Priv. Haushalte; Exterr. Org.	20 428	13 304	7 101	982	18 661	1 752	
R	Kunst, Unterhaltung und Erholung	5 133	3 523	1 601	167	4 719	410	
S	Erbrg. v. sonstigen Dienstleistungen	14 111	9 014	5 088	815	13 024	1 077	
T	Priv. Haushalte mit Hauspersonal; Dienstleistg. u. H. v. Waren durch priv. Haushalte f. d. Eigenbed.	1 101	691	405	-	859	241	
U	Exterritoriale Organisationen und Körperschaften	83	.	.	-	59	24	
<b>Insgesamt <sup>4)</sup></b>		<b>379 818</b>	<b>259 691</b>	<b>119 723</b>	<b>16 138</b>	<b>351 693</b>	<b>27 993</b>	

Quelle: Beschäftigtenstatistik der Bundesagentur für Arbeit

<sup>\*)</sup> Auswertungen aus der Beschäftigungsstatistik der Bundesagentur für Arbeit; vorläufige Ergebnisse

<sup>1)</sup> Klassifikation der Wirtschaftszweige, Ausgabe 2008 (WZ 2008) - <sup>2)</sup> einschließlich Fälle "ohne Angabe" - <sup>3)</sup> ohne "Staatenlos" bzw. "Personen mit ungeklärter Staatsangehörigkeit" - <sup>4)</sup> einschließlich Fälle ohne Angabe zur Wirtschaftsgliederung

**Tabelle 1.3 Sozialversicherungspflichtig Beschäftigte am Arbeitsort in Hamburg am 30. Juni 2010 nach Wirtschaftszweigen, deutschen und ausländischen Beschäftigten, Altersgruppen und Geschlecht**

WZ 08	Wirtschaftsgliederung <sup>1)</sup>	Ins-gesamt	Davon im Alter von ... bis unter ... Jahren								
			unter 20	20 - 25	25 - 30	30 - 40	40 - 50	50 - 55	55 - 60	60 - 65	65 u. mehr
		<b>Insgesamt</b>									
<b>Deutsche</b>											
A	Land- und Forstwirtschaft; Fischerei	495	26	73	59	119	123	50	29	.	.
B-F	Produzierendes Gewerbe	127 217	2 674	8 328	10 930	27 538	42 933	15 637	11 946	6 655	576
	darunter										
B-C	Verarbeitendes Gewerbe <sup>2)</sup>	89 829	1 559	5 657	7 709	19 957	30 085	11 023	8 674	4 825	340
F	Baugewerbe	26 121	993	2 064	2 348	5 453	8 600	2 959	2 152	1 340	212
G-U	Dienstleistungsbereiche	623 918	8 427	52 529	79 266	153 249	180 060	68 064	51 330	26 457	4 536
	darunter										
G-I	Handel, Verkehr, Gastgewerbe	209 686	3 777	21 154	27 128	49 156	59 457	21 774	16 455	9 046	1 739
G	Handel, Instandh. und Rep. von Kfz	123 636	2 263	11 959	16 021	29 375	36 124	12 397	9 271	5 261	965
I	Gastgewerbe	21 100	679	4 180	4 103	4 868	4 281	1 406	1 018	446	119
J	Information und Kommunikation	46 509	175	2 642	5 995	13 836	14 888	4 239	3 088	1 453	193
K	Finanz- u. Versicherungsdienstleistg.	45 148	277	2 613	3 939	11 480	15 471	5 432	4 240	1 595	101
L	Grundstücks- und Wohnungswesen	10 102	53	662	887	2 279	3 202	1 231	924	628	236
M-N	Freiberufl., wissenschaftl., techn. Dienstleist.; sonst. Wirtschaftl. Dienstleistg.	142 019	1 157	11 321	21 570	40 775	38 604	13 314	9 702	4 430	1 146
O-Q	Öff. Verwaltung, Verteidigung, Sozialvers.; Erzieh. u. Unterr.; Gesundh.- u. Sozialw.	139 421	2 380	11 354	15 977	29 101	39 737	18 401	14 071	7 677	723
R-U	Kunst, Unterhaltung und Erholung; sonst. Dienstleistg.; Priv. Haushalte; Exterr. Org.	31 033	608	2 783	3 770	6 622	8 701	3 673	2 850	1 628	398
	Zusammen	751 697	11 131	60 940	90 269	180 921	223 127	83 754	63 311	33 130	5 114
<b>Ausländische Beschäftigte</b>											
A	Land- und Forstwirtschaft; Fischerei	260	4	23	38	76	74	25	15	.	-
B-F	Produzierendes Gewerbe	9 292	126	462	911	2 907	2 655	799	784	631	17
	darunter										
B-C	Verarbeitendes Gewerbe <sup>2)</sup>	6 692	75	285	628	1 986	1 890	640	638	541	9
F	Baugewerbe	2 058	49	153	222	741	580	120	118	68	7
G-U	Dienstleistungsbereiche	58 635	946	4 233	7 915	19 827	15 384	4 846	3 382	1 882	220
	darunter										
G-I	Handel, Verkehr, Gastgewerbe	26 920	426	2 126	3 743	9 344	6 915	2 140	1 387	744	95
G	Handel, Instandh. und Rep. von Kfz	9 956	231	996	1 573	3 435	2 326	635	471	252	37
I	Gastgewerbe	7 847	137	683	1 079	2 704	2 029	653	375	165	22
J	Information und Kommunikation	1 867	8	104	354	769	397	98	81	53	3
K	Finanz- u. Versicherungsdienstleistg.	961	14	78	129	318	255	63	68	31	5
L	Grundstücks- und Wohnungswesen	317	-	7	26	99	84	39	35	19	8
M-N	Freiberufl., wissenschaftl., techn. Dienstleist.; sonst. Wirtschaftl. Dienstleistg.	17 418	136	982	2 212	6 046	5 065	1 533	932	454	58
O-Q	Öff. Verwaltung, Verteidigung, Sozialvers.; Erzieh. u. Unterr.; Gesundh.- u. Sozialw.	7 841	270	619	935	2 188	1 904	732	685	470	38
R-U	Kunst, Unterhaltung und Erholung; sonst. Dienstleistg.; Priv. Haushalte; Exterr. Org.	3 311	92	317	516	1 063	764	241	194	111	13
	Zusammen	68 195	1 077	4 718	8 866	22 812	18 115	5 671	4 181	2 518	237
<b>Insgesamt</b>											
A	Land- und Forstwirtschaft; Fischerei	756	30	96	97	195	198	75	44	.	.
B-F	Produzierendes Gewerbe	136 543	2 801	8 796	11 845	30 455	45 596	16 440	12 731	7 286	593
	darunter										
B-C	Verarbeitendes Gewerbe <sup>2)</sup>	96 538	1 635	5 944	8 338	21 947	31 980	11 666	9 313	5 366	349
F	Baugewerbe	28 193	1 042	2 220	2 571	6 200	9 183	3 080	2 270	1 408	219
G-U	Dienstleistungsbereiche	682 846	9 393	56 797	87 224	173 156	195 506	72 936	54 728	28 348	4 758
	darunter										
G-I	Handel, Verkehr, Gastgewerbe	236 719	4 211	23 290	30 882	58 539	66 400	23 923	17 848	9 792	1 834
G	Handel, Instandh. und Rep. von Kfz	133 639	2 500	12 963	17 599	32 822	38 459	13 037	9 743	5 514	1 002
I	Gastgewerbe	28 982	817	4 864	5 186	7 585	6 319	2 062	1 397	611	141
J	Information und Kommunikation	48 383	183	2 748	6 352	14 605	15 287	4 337	3 169	1 506	196
K	Finanz- u. Versicherungsdienstleistg.	46 114	291	2 692	4 068	11 800	15 726	5 497	4 308	1 626	106
L	Grundstücks- und Wohnungswesen	10 420	53	669	913	2 378	3 287	1 270	959	647	244
M-N	Freiberufl., wissenschaftl., techn. Dienstleist.; sonst. Wirtschaftl. Dienstleistg.	159 523	1 300	12 312	23 799	46 841	43 687	14 855	10 637	4 887	1 205
O-Q	Öff. Verwaltung, Verteidigung, Sozialvers.; Erzieh. u. Unterr.; Gesundh.- u. Sozialw.	147 314	2 654	11 982	16 919	31 301	41 648	19 137	14 760	8 151	762
R-U	Kunst, Unterhaltung und Erholung; sonst. Dienstleistg.; Priv. Haushalte; Exterr. Org.	34 373	701	3 104	4 291	7 692	9 471	3 917	3 047	1 739	411
	Insgesamt <sup>3)</sup>	820 220	12 229	65 699	99 182	203 823	241 313	89 455	67 509	35 657	5 353

Quelle: Beschäftigtenstatistik der Bundesagentur für Arbeit;

1) Klassifikation der Wirtschaftszweige, Ausgabe 2008 (WZ 2008) 2) einschließlich Bergbau 3) einschließlich Fälle ohne Angabe zur Wirtschaftsgliederung

Noch: Tabelle 1.3 Sozialversicherungspflichtig Beschäftigte am Arbeitsort in Hamburg am 30. Juni 2010 nach Wirtschaftszweigen, deutschen und ausländischen Beschäftigten, Altersgruppen und Geschlecht

WZ 08	Wirtschaftsgliederung <sup>1)</sup>	Ins-gesamt	Davon im Alter von ... bis unter ... Jahren								
			unter 20	20 - 25	25 - 30	30 - 40	40 - 50	50 - 55	55 - 60	60 - 65	65 u. mehr
		<b>Weiblich</b>									
<b>Deutsche</b>											
A	Land- und Forstwirtschaft; Fischerei	190	10	19	17	51	51	22	13	7	-
B-F	Produzierendes Gewerbe	27 112	384	2 169	3 022	6 507	8 564	2 921	2 293	1 115	137
	darunter										
B-C	Verarbeitendes Gewerbe <sup>2)</sup>	20 846	293	1 691	2 414	5 179	6 487	2 174	1 706	816	86
F	Baugewerbe	3 686	54	270	294	730	1 230	445	389	229	45
G-U	Dienstleistungsbereiche	324 360	4 386	30 774	44 865	77 656	90 805	35 467	26 311	12 458	1 638
	darunter										
G-I	Handel, Verkehr, Gastgewerbe	92 565	1 531	11 006	13 488	21 549	24 923	9 169	6 930	3 450	519
G	Handel, Instandh. und Rep. von Kfz	62 285	962	6 690	8 824	14 570	17 335	6 171	4 792	2 545	396
I	Gastgewerbe	11 299	374	2 433	2 155	2 382	2 201	843	616	250	45
J	Information und Kommunikation	17 121	65	1 207	2 522	5 051	5 136	1 440	1 157	482	61
K	Finanz- u. Versicherungsdienstleistg.	23 849	175	1 685	2 438	6 118	7 897	2 778	2 086	.	.
L	Grundstücks- und Wohnungswesen	5 277	36	462	565	1 280	1 522	589	462	280	81
M-N	Freiberufl., wissenschaftl., techn. Dienstleist.; sonst. Wirtschaftl. Dienstleistg.	68 388	590	5 865	11 270	19 016	18 316	6 406	4 588	1 941	396
O-Q	Öff. Verwaltung, Verteidigung, Sozialvers.; Erzieh. u. Unterr.; Gesundh.- u. Sozialw.	98 499	1 625	8 669	12 094	20 739	27 923	12 919	9 391	4 770	369
R-U	Kunst, Unterhaltung und Erholung; sonst. Dienstleistg.; Priv. Haushalte; Exterr. Org.	18 661	364	1 880	2 488	3 903	5 088	2 166	1 697	899	176
	Zusammen	351 693	4 783	32 965	47 909	84 222	99 426	38 412	28 620	13 580	1 776
<b>Ausländische Beschäftigte</b>											
A	Land- und Forstwirtschaft; Fischerei	52	-	3	7	15	16	6	5	-	-
B-F	Produzierendes Gewerbe	1 888	24	84	260	636	451	144	189	96	4
	darunter										
B-C	Verarbeitendes Gewerbe <sup>2)</sup>	1 573	19	68	197	519	371	127	178	90	4
F	Baugewerbe	243	5	11	49	91	62	11	9	5	-
G-U	Dienstleistungsbereiche	26 050	451	2 012	3 476	8 515	6 758	2 197	1 732	844	65
	darunter										
G-I	Handel, Verkehr, Gastgewerbe	8 662	154	857	1 370	2 989	1 972	641	472	187	20
G	Handel, Instandh. und Rep. von Kfz	4 428	85	509	798	1 580	884	267	208	86	11
I	Gastgewerbe	2 807	59	268	377	924	724	233	153	61	8
J	Information und Kommunikation	774	3	50	151	321	161	30	32	26	-
K	Finanz- u. Versicherungsdienstleistg.	520	9	41	66	180	132	32	45	.	.
L	Grundstücks- und Wohnungswesen	164	-	.	14	56	42	23	11	9	.
M-N	Freiberufl., wissenschaftl., techn. Dienstleist.; sonst. Wirtschaftl. Dienstleistg.	8 430	55	435	936	2 763	2 624	814	549	234	20
O-Q	Öff. Verwaltung, Verteidigung, Sozialvers.; Erzieh. u. Unterr.; Gesundh.- u. Sozialw.	5 748	173	436	668	1 673	1 427	529	515	311	16
R-U	Kunst, Unterhaltung und Erholung; sonst. Dienstleistg.; Priv. Haushalte; Exterr. Org.	1 752	57	187	271	533	400	128	108	63	5
	Zusammen	27 993	475	2 099	3 744	9 168	7 225	2 347	1 926	940	69
<b>Insgesamt</b>											
A	Land- und Forstwirtschaft; Fischerei	242	10	22	24	66	67	28	18	7	-
B-F	Produzierendes Gewerbe	29 006	408	2 253	3 282	7 147	9 017	3 065	2 482	1 211	141
	darunter										
B-C	Verarbeitendes Gewerbe <sup>2)</sup>	22 421	312	1 759	2 611	5 699	6 859	2 301	1 884	906	90
F	Baugewerbe	3 933	59	281	343	824	1 293	456	398	234	45
G-U	Dienstleistungsbereiche	350 536	4 847	32 808	48 359	86 201	97 590	37 673	28 050	13 305	1 703
	darunter										
G-I	Handel, Verkehr, Gastgewerbe	101 267	1 688	11 869	14 861	24 549	26 907	9 813	7 404	3 637	539
G	Handel, Instandh. und Rep. von Kfz	66 733	1 050	7 204	9 623	16 154	18 223	6 441	5 000	2 631	407
I	Gastgewerbe	14 118	433	2 702	2 533	3 310	2 929	1 076	771	311	53
J	Information und Kommunikation	17 897	68	1 258	2 674	5 372	5 297	1 470	1 189	508	61
K	Finanz- u. Versicherungsdienstleistg.	24 369	184	1 726	2 504	6 298	8 029	2 810	2 131	650	37
L	Grundstücks- und Wohnungswesen	5 441	36	468	579	1 336	1 564	612	473	289	84
M-N	Freiberufl., wissenschaftl., techn. Dienstleist.; sonst. Wirtschaftl. Dienstleistg.	76 857	647	6 306	12 213	21 787	20 951	7 223	5 138	2 176	416
O-Q	Öff. Verwaltung, Verteidigung, Sozialvers.; Erzieh. u. Unterr.; Gesundh.- u. Sozialw.	104 277	1 802	9 110	12 766	22 420	29 353	13 450	9 908	5 083	385
R-U	Kunst, Unterhaltung und Erholung; sonst. Dienstleistg.; Priv. Haushalte; Exterr. Org.	20 428	422	2 071	2 762	4 439	5 489	2 295	1 807	962	181
	Insgesamt <sup>3)</sup>	379 818	5 268	35 086	51 671	93 424	106 680	40 768	30 553	14 523	1 845

Quelle: Beschäftigtenstatistik der Bundesagentur für Arbeit;

1) Klassifikation der Wirtschaftszweige, Ausgabe 2008 (WZ 2008) 2) einschließlich Bergbau 3) einschließlich Fälle ohne Angabe zur Wirtschaftsgliederung



**Tabelle 1.4 Sozialversicherungspflichtig Beschäftigte am Arbeitsort in Hamburg am 30. Juni 2010 nach Wirtschaftszweigen, Altersgruppen, beruflicher Ausbildung und Geschlecht**

WZ 08	Wirtschaftsgliederung <sup>1)</sup> Altersgruppen von....bis unter....Jahren	Insgesamt <sup>2)</sup>	Darunter				
			mit abgeschlossener Berufsausbildung				ohne abgeschlossene Berufs- ausbildung
			zusammen	davon mit Abschluss an einer			
		Berufsfach-/ Fachschule <sup>3)</sup>		Fachhoch- schule <sup>4)</sup>	Wissenschaftlichen Hochschule <sup>5)</sup>		
<b>Insgesamt</b>							
A	Land- und Forstwirtschaft; Fischerei	756	236	225	5	6	159
B-F	Produzierendes Gewerbe	136 543	99 525	77 954	10 111	11 460	16 143
B-C	dar. Verarbeitendes Gewerbe <sup>6)</sup>	96 538	73 722	55 336	8 332	10 054	12 079
F	Baugewerbe	28 193	17 380	15 699	1 055	626	2 743
G-U	Dienstleistungsbereiche	682 846	417 810	327 089	26 824	63 897	75 539
	darunter						
G-I	Handel, Verkehr, Gastgewerbe	236 719	133 052	118 479	5 662	8 911	30 119
G	Handel, Instandh. und Rep. von Kfz	133 639	81 336	71 564	3 252	6 520	16 167
I	Gastgewerbe	28 982	7 172	6 854	153	165	4 524
J	Information und Kommunikation	48 383	27 693	16 585	2 959	8 149	3 190
K	Finanz- u. Versicherungsdienstleistg.	46 114	38 226	31 565	1 832	4 829	3 139
L	Grundstücks- und Wohnungswesen	10 420	6 250	5 117	458	675	634
M-N	Freiberufl., wissenschaftl., techn. Dienstleist.; sonst. Wirtschaftl. Dienstleistg.	159 523	86 771	61 924	6 905	17 942	18 191
O-Q	Öff. Verwaltung, Verteidigung, Sozialvers.; Erzieh. u. Unterr.; Gesundh.- u. Sozialw.	147 314	106 880	79 227	7 540	20 113	16 567
R-U	Kunst, Unterhaltung und Erholung; sonst. Dienstleistg.; Priv. Haushalte; Exterr. Org.	34 373	18 938	14 192	1 468	3 278	3 699
A-U	Alle Wirtschaftsbereiche nach Alter						
	unter 20.....	12 229	851	784	63	4	8 111
	20 bis 25.....	65 699	25 565	23 977	980	608	21 973
	25 bis 30.....	99 182	57 768	44 608	3 729	9 431	10 840
	30 bis 35.....	104 480	65 438	46 267	5 225	13 946	7 156
	35 bis 40.....	99 343	65 217	47 762	5 042	12 413	6 523
	40 bis 45.....	124 635	85 395	66 249	6 219	12 927	8 354
	45 bis 50.....	116 678	80 074	63 637	6 006	10 431	9 594
	50 bis 55.....	89 455	61 460	49 832	4 356	7 272	8 535
	55 bis 60.....	67 509	47 399	38 734	3 426	5 239	6 775
	60 bis 65.....	35 657	25 639	21 192	1 774	2 673	3 635
	65 und mehr.....	5 353	2 797	2 246	125	426	354
	Insgesamt <sup>7)</sup> .....	820 220	517 603	405 288	36 945	75 370	91 850
	dar.: Ausländer/innen	68 195	23 663	17 361	1 575	4 727	13 035
<b>Weiblich</b>							
A	Land- und Forstwirtschaft; Fischerei	242	85	82	.	.	52
B-F	Produzierendes Gewerbe	29 006	20 099	15 621	1 557	2 921	3 737
B-C	dar. Verarbeitendes Gewerbe <sup>6)</sup>	22 421	15 712	11 877	1 250	2 585	3 230
F	Baugewerbe	3 933	2 427	2 135	167	125	281
G-U	Dienstleistungsbereiche	350 536	216 366	177 493	11 284	27 589	38 217
	darunter						
G-I	Handel, Verkehr, Gastgewerbe	101 267	57 486	51 844	1 830	3 812	13 517
G	Handel, Instandh. und Rep. von Kfz	66 733	40 549	36 212	1 299	3 038	8 541
I	Gastgewerbe	14 118	3 705	3 529	92	84	2 505
J	Information und Kommunikation	17 897	9 945	6 553	811	2 581	1 207
K	Finanz- u. Versicherungsdienstleistg.	24 369	19 947	17 652	686	1 609	1 798
L	Grundstücks- und Wohnungswesen	5 441	3 142	2 699	193	250	392
M-N	Freiberufl., wissenschaftl., techn. Dienstleist.; sonst. Wirtschaftl. Dienstleistg.	76 857	39 670	30 435	2 382	6 853	8 254
O-Q	Öff. Verwaltung, Verteidigung, Sozialvers.; Erzieh. u. Unterr.; Gesundh.- u. Sozialw.	104 277	74 686	59 126	4 688	10 872	11 034
R-U	Kunst, Unterhaltung und Erholung; sonst. Dienstleistg.; Priv. Haushalte; Exterr. Org.	20 428	11 490	9 184	694	1 612	2 015
A-U	Alle Wirtschaftsbereiche nach Alter						
	unter 20.....	5 268	424	385	.	.	3 268
	20 bis 25.....	35 086	14 341	13 367	592	382	11 020
	25 bis 30.....	51 671	31 121	23 970	1 915	5 236	4 880
	30 bis 35.....	49 501	31 681	23 010	2 174	6 497	3 006
	35 bis 40.....	43 923	29 148	22 404	1 698	5 046	2 641
	40 bis 45.....	54 849	37 185	30 664	1 896	4 625	3 530
	45 bis 50.....	51 831	34 470	29 018	1 795	3 657	4 269
	50 bis 55.....	40 768	27 006	23 067	1 357	2 582	4 029
	55 bis 60.....	30 553	20 338	17 688	973	1 677	3 503
	60 bis 65.....	14 523	9 897	8 770	394	733	1 708
	65 und mehr.....	1 845	952	860	.	.	156
	Insgesamt <sup>7)</sup> .....	379 818	236 563	193 203	12 842	30 518	42 010
	dar.: Ausländer/innen	27 993	9 536	6 893	512	2 131	5 757

Quelle: Beschäftigtenstatistik der Bundesagentur für Arbeit;

1) Klassifikation der Wirtschaftszweige, Ausgabe 2008 (WZ 2008) 2) einschließlich Fälle "mit unbekannter Ausbildung"

bzw. "Angabe nicht möglich" oder "ohne Angabe" 3) einschließlich abgeschlossene Lehr- oder Anlernausbildung 4) einschließlich Ingenieurschulen 5) einschließlich Lehrerausbildung 6) einschließlich Bergbau 7) einschließlich Fälle ohne Angabe zur Wirtschaftsgliederung

**Tabelle 1.5 Ausländische sozialversicherungspflichtig Beschäftigte am Arbeitsort in Hamburg am 30. Juni 2010 nach Wirtschaftszweigen, Altersgruppen, ausgewählten Staatsangehörigkeiten und Geschlecht**

WZ 08	Wirtschaftsgliederung <sup>1)</sup> Altersgruppen von....bis unter....Jahren	Ins- gesamt <sup>3)</sup>	Davon mit folgender Staatsangehörigkeit								
			EU- Mitgliedsstaaten								
			zu- sammen	Frank- reich	Griechen- land	Italien	Öster- reich	Polen	Portugal	Spanien	übrige EU- Mitglieds- länder
<b>Insgesamt</b>											
A	Land- und Forstwirtschaft; Fischerei	260	223	-	-	-	-	200	-	-	18
B-F	Produzierendes Gewerbe	9 292	3 230	314	293	342	227	534	420	214	886
B-C	dar. Verarbeitendes Gewerbe <sup>2)</sup>	6 692	2 553	299	233	299	194	288	302	182	756
F	Baugewerbe	2 058	519	9	42	34	23	213	91	20	87
G-U	Dienstleistungsbereiche	58 635	18 392	1 037	1 571	1 943	1 211	3 833	2 540	919	5 338
	darunter										
G-I	Handel, Verkehr, Gastgewerbe	26 920	8 015	342	776	1 037	392	1 751	1 217	365	2 135
G	Handel, Instandh. und Rep. von Kfz	9 956	3 166	189	267	410	216	595	455	182	852
I	Gastgewerbe	7 847	2 218	79	367	470	76	317	474	97	338
J	Information und Kommunikation	1 867	917	73	35	88	111	108	53	67	382
K	Finanz- u. Versicherungsdienstleistg.	961	491	33	36	52	59	54	39	28	190
L	Grundstücks- und Wohnungswesen	317	159	3	8	16	9	44	25	9	45
M-N	Freiberufl., wissenschaftl., techn. Dienst- leist.; sonst. Wirtschaftl. Dienstleistg.	17 418	4 742	348	462	434	313	867	756	243	1 319
O-Q	Öff. Verwaltung, Verteidigung, Sozialvers.; Erzieh. u. Unterr.; Gesundh.- u. Sozialw.	7 841	2 898	181	179	215	249	749	285	154	886
R-U	Kunst, Unterhaltung und Erholung; sonst. Dienstleistg.; Priv. Haushalte; Exterr. Org.	3 311	1 170	57	75	101	78	260	165	53	381
A-U	Alle Wirtschaftsbereiche nach Alter										
	unter 20.....	1 077	200	.	33	24	10	39	53	.	29
	20 bis 25.....	4 718	1 226	71	142	158	60	251	216	41	287
	25 bis 30.....	8 866	2 808	246	215	286	199	638	313	152	759
	30 bis 35.....	11 264	3 412	258	260	368	187	784	379	208	968
	35 bis 40.....	11 548	3 500	223	276	359	210	781	473	200	978
	40 bis 45.....	10 028	3 109	157	317	329	202	573	521	160	850
	45 bis 50.....	8 087	2 517	118	223	229	177	531	374	124	741
	50 bis 55.....	5 671	2 193	114	212	199	117	510	307	99	635
	55 bis 60.....	4 181	1 715	90	113	192	140	330	174	96	580
	60 bis 65.....	2 518	1 048	61	60	129	119	125	132	48	374
	65 und mehr.....	237	120	.	13	13	18	7	19	.	42
	Insgesamt <sup>4)</sup> .....	68 195	21 848	1 351	1 864	2 286	1 439	4 569	2 961	1 135	6 243
<b>Weiblich</b>											
A	Land- und Forstwirtschaft; Fischerei	52	46	-	-	-	-	39	-	-	.
B-F	Produzierendes Gewerbe	1 888	893	108	44	60	55	218	79	75	254
B-C	dar. Verarbeitendes Gewerbe <sup>2)</sup>	1 573	715	104	40	55	48	109	68	69	222
F	Baugewerbe	243	145	.	3	3	5	103	.	.	21
G-U	Dienstleistungsbereiche	26 050	9 029	543	686	706	587	2 413	1 144	472	2 478
	darunter										
G-I	Handel, Verkehr, Gastgewerbe	8 662	3 155	170	279	291	159	861	412	159	824
G	Handel, Instandh. und Rep. von Kfz	4 428	1 601	112	119	164	107	410	178	80	431
I	Gastgewerbe	2 807	924	20	121	91	27	258	180	41	186
J	Information und Kommunikation	774	390	38	14	34	41	70	19	32	142
K	Finanz- u. Versicherungsdienstleistg.	520	265	23	24	20	25	44	18	14	97
L	Grundstücks- und Wohnungswesen	164	84	.	5	3	4	27	16	.	24
M-N	Freiberufl., wissenschaftl., techn. Dienst- leist.; sonst. Wirtschaftl. Dienstleistg.	8 430	2 260	141	202	163	146	584	332	114	578
O-Q	Öff. Verwaltung, Verteidigung, Sozialvers.; Erzieh. u. Unterr.; Gesundh.- u. Sozialw.	5 748	2 187	138	119	139	169	657	223	116	626
R-U	Kunst, Unterhaltung und Erholung; sonst. Dienstleistg.; Priv. Haushalte; Exterr. Org.	1 752	688	32	43	56	43	170	124	33	187
A-U	Alle Wirtschaftsbereiche nach Alter										
	unter 20.....	475	88	3	.	.	7	.	23	.	11
	20 bis 25.....	2 099	569	33	49	59	36	136	107	19	130
	25 bis 30.....	3 744	1 368	99	89	114	102	387	137	59	381
	30 bis 35.....	4 608	1 683	113	103	128	95	497	139	106	502
	35 bis 40.....	4 560	1 673	104	102	122	84	519	189	106	447
	40 bis 45.....	3 989	1 340	76	123	117	81	328	207	87	321
	45 bis 50.....	3 236	1 098	69	102	77	80	310	147	59	254
	50 bis 55.....	2 347	904	64	73	65	43	267	123	45	224
	55 bis 60.....	1 926	792	50	49	43	65	163	96	44	282
	60 bis 65.....	940	416	36	22	30	43	47	47	20	171
	65 und mehr.....	69	39	4	.	.	6	.	8	.	15
	Insgesamt <sup>4)</sup> .....	27 993	9 970	651	730	766	642	2 672	1 223	548	2 738

Quelle: Beschäftigtenstatistik der Bundesanstalt für Arbeit

1) Klassifikationen der Wirtschaftszweige, Ausgabe 2008 (WZ 2008) 2) einschließlich Bergbau

3) Ohne "Staatenlos" bzw. ohne Personen mit ungeklärter Staatsangehörigkeit. 4) einschließlich Fälle ohne Angabe zur Wirtschaftsgliederung



**Noch: Tabelle 1.5 Ausländische sozialversicherungspflichtig Beschäftigte am Arbeitsort in Hamburg  
am 30. Juni 2010 nach Wirtschaftszweigen, Altersgruppen, ausgewählten  
Staatsangehörigkeiten und Geschlecht**

WZ 08	Wirtschaftsgliederung <sup>1)</sup> Altersgruppen von....bis unter....Jahren	Davon mit folgender Staatsangehörigkeit								
		anderer Staaten								
		zu- sammen	davon							
Kroatien	Russische Föderation		Türkei	son- stiges Europa	Afrika	Vereinigte Staaten	sonstiges Amerika	Asien. übrige Länder		
<b>Insgesamt</b>										
A	Land- und Forstwirtschaft; Fischerei	37	-	.	14	4	3	-	.	12
B-F	Produzierendes Gewerbe	6 062	396	193	2 819	1 148	556	86	169	695
B-C	dar. Verarbeitendes Gewerbe <sup>2)</sup>	4 139	246	129	1 964	609	424	72	137	558
F	Baugewerbe	1 539	132	42	689	491	57	8	23	97
G-U	Dienstleistungsbereiche	40 243	1 378	1 937	12 698	5 721	4 832	538	1 747	11 392
	darunter									
G-I	Handel, Verkehr, Gastgewerbe	18 905	556	686	5 688	2 174	1 758	122	610	7 311
G	Handel, Instandh. und Rep. von Kfz	6 790	264	331	2 729	903	449	64	255	1 795
I	Gastgewerbe	5 629	103	79	1 274	557	870	15	235	2 496
J	Information und Kommunikation	950	52	89	163	173	69	64	78	262
K	Finanz- u. Versicherungsdienstleistg.	470	51	41	122	92	26	18	17	103
L	Grundstücks- und Wohnungswesen	158	13	12	51	37	12	3	14	16
M-N	Freiberufl., wissenschaftl., techn. Dienst- leist.; sonst. Wirtschaftl. Dienstleistg.	12 676	383	674	4 278	2 125	2 429	141	585	2 061
O-Q	Öff. Verwaltung, Verteidigung, Sozialvers.; Erzieh. u. Unterr.; Gesundh.- u. Sozialw.	4 943	259	328	1 747	845	329	129	278	1 028
R-U	Kunst, Unterhaltung und Erholung; sonst. Dienstleistg.; Priv. Haushalte; Exterr. Org.	2 141	64	107	649	275	209	61	165	611
A-U	Alle Wirtschaftsbereiche nach Alter									
	unter 20.....	877	.	.	492	145	31	.	20	149
	20 bis 25.....	3 492	89	139	1 448	548	236	20	120	892
	25 bis 30.....	6 058	204	319	1 798	907	549	68	317	1 896
	30 bis 35.....	7 852	285	409	2 449	1 199	895	71	384	2 160
	35 bis 40.....	8 048	284	409	2 810	1 143	1 074	91	294	1 943
	40 bis 45.....	6 919	180	301	2 465	879	1 033	103	257	1 701
	45 bis 50.....	5 570	162	237	2 085	603	719	83	246	1 435
	50 bis 55.....	3 478	143	178	922	477	471	84	141	1 062
	55 bis 60.....	2 466	238	95	590	562	255	62	91	573
	60 bis 65.....	1 470	162	31	439	394	123	37	37	247
	65 und mehr.....	117	.	.	34	17	6	.	10	42
	Insgesamt <sup>3)</sup> .....	46 347	1 774	2 133	15 532	6 874	5 392	625	1 917	12 100
<b>Weiblich</b>										
A	Land- und Forstwirtschaft; Fischerei	6	-	.	.	.	.	.	.	.
B-F	Produzierendes Gewerbe	995	94	56	296	202	94	27	52	174
B-C	dar. Verarbeitendes Gewerbe <sup>2)</sup>	858	81	47	258	162	87	23	43	157
F	Baugewerbe	98	8	.	26	35	.	.	8	11
G-U	Dienstleistungsbereiche	17 021	805	1 171	5 385	3 007	1 706	236	995	3 716
	darunter									
G-I	Handel, Verkehr, Gastgewerbe	5 507	274	359	1 650	880	305	41	313	1 685
G	Handel, Instandh. und Rep. von Kfz	2 827	155	234	979	459	96	26	141	737
I	Gastgewerbe	1 883	63	59	423	279	167	6	118	768
J	Information und Kommunikation	384	23	52	48	74	16	21	40	110
K	Finanz- u. Versicherungsdienstleistg.	255	30	33	65	54	14	10	8	41
L	Grundstücks- und Wohnungswesen	80	.	9	23	16	9	.	9	7
M-N	Freiberufl., wissenschaftl., techn. Dienst- leist.; sonst. Wirtschaftl. Dienstleistg.	6 170	220	379	2 063	1 138	1 082	56	334	898
O-Q	Öff. Verwaltung, Verteidigung, Sozialvers.; Erzieh. u. Unterr.; Gesundh.- u. Sozialw.	3 561	206	270	1 241	666	204	82	199	693
R-U	Kunst, Unterhaltung und Erholung; sonst. Dienstleistg.; Priv. Haushalte; Exterr. Org.	1 064	47	69	295	179	76	24	92	282
A-U	Alle Wirtschaftsbereiche nach Alter									
	unter 20.....	387	8	8	212	67	.	.	12	62
	20 bis 25.....	1 530	42	79	658	257	107	10	53	324
	25 bis 30.....	2 376	107	207	641	442	167	31	165	616
	30 bis 35.....	2 925	145	274	806	519	259	38	199	685
	35 bis 40.....	2 887	133	232	960	482	341	39	152	548
	40 bis 45.....	2 649	86	164	913	387	359	36	155	549
	45 bis 50.....	2 138	78	117	726	298	266	28	139	486
	50 bis 55.....	1 443	93	93	340	282	177	34	93	331
	55 bis 60.....	1 134	143	41	262	324	83	28	52	201
	60 bis 65.....	524	64	13	155	147	22	17	22	84
	65 und mehr.....	30	-	-	11	6	.	.	5	5
	Insgesamt <sup>3)</sup> .....	18 023	899	1 228	5 684	3 211	1 800	263	1 047	3 891

Quelle: Beschäftigtenstatistik der Bundesagentur für Arbeit

1) Klassifikationen der Wirtschaftszweige, Ausgabe 2008 (WZ 2008) 2) einschließlich Bergbau

3) einschließlich Fälle ohne Angabe zur Wirtschaftsgliederung

**Tabelle 1.6 Sozialversicherungspflichtig Beschäftigte am Arbeitsort in Hamburg am 30. Juni 2010 nach Berufsbereichen, -abschnitten und ausgewählten -gruppen, beruflicher Ausbildung und Geschlecht**

Berufliche Gliederung <sup>1)</sup>	Insgesamt <sup>2)</sup>	Darunter				ohne abgeschlossene Berufsausbildung
		mit abgeschlossener Berufsausbildung			zusammen	
		davon mit Abschluss an einer				
		Berufsfach-/ Fachschule <sup>3)</sup>	Fachhochschule <sup>4)</sup>	wissenschaftlichen Hochschule, Universität <sup>5)</sup>		
	<b>Insgesamt</b>					
<b>Pflanzenbauer, Tierzüchter, Fischereiberufe</b>	<b>6 067</b>	<b>2 639</b>	<b>2 362</b>	<b>139</b>	<b>138</b>	<b>1 178</b>
<b>Bergleute, Mineralgewinner</b>	<b>76</b>	<b>52</b>	<b>43</b>	<b>-</b>	<b>9</b>	<b>9</b>
<b>Fertigungsberufe</b>						
Steinbearbeiter, Baustoffhersteller	297	168	154	4	10	40
Keramiker, Glasmacher	87	31	.	.	.	9
Chemiearbeiter, Kunststoffverarbeiter	5 656	3 236	3 144	32	60	1 772
darunter Chemiearbeiter	4 801	2 935	2 847	31	57	1 411
Papierhersteller, -verarbeiter, Drucker	2 556	1 334	1 296	20	18	439
darunter Drucker	2 002	1 100	1 062	20	18	249
Holzaufbereiter, Holzwarenfertiger u. verw. Berufe	163	71	.	.	.	62
Metallerzeuger, -bearbeiter	5 378	3 867	3 839	12	16	1 037
darunter Metallverformer (spanend)	2 081	1 621	1 612	3	6	236
Schlosser, Mechaniker und zugeordnete Berufe	36 299	27 450	27 240	155	55	4 150
darunter Schlosser	11 902	9 420	9 367	39	14	1 308
Mechaniker	13 120	10 140	10 055	67	18	1 497
Elektriker	13 784	10 283	10 081	154	48	1 494
Montierer und Metallberufe, a.n.g.	2 376	1 411	1 391	14	6	469
Textil- und Bekleidungsberufe	1 199	532	514	11	7	192
darunter Textilverarbeiter	995	447	434	8	5	162
Lederhersteller, Leder- und Fellverarbeiter	417	257	254	3	.	33
Ernährungsberufe	16 427	5 333	5 220	57	56	3 373
darunter Speisenbereiter	12 977	3 800	3 715	42	43	2 556
Bauberufe	7 624	3 948	3 916	20	12	1 017
darunter Maurer, Betonbauer	2 746	1 764	1 759	.	.	266
Bau-, Raumausstatter, Polsterer	1 896	1 057	1 039	9	9	179
Tischler, Modellbauer	2 871	1 836	1 808	15	13	453
Maler, Lackierer und verwandte Berufe	5 162	3 582	3 565	11	6	555
Warenprüfer, Versandfertigtmacher	6 555	2 968	2 770	99	99	1 648
Hilfsarbeiter ohne nähere Tätigkeitsangabe	8 149	2 211	2 171	16	24	3 082
Maschinisten und zugehörige Berufe	2 800	2 032	2 021	6	5	371
<b>Zusammen</b>	<b>119 696</b>	<b>71 607</b>	<b>70 521</b>	<b>639</b>	<b>447</b>	<b>20 375</b>
<b>Technische Berufe</b>						
Ingenieure, Chemiker, Physiker, Mathematiker	28 050	23 747	3 985	9 353	10 409	544
darunter Ingenieure	25 647	21 481	3 774	9 015	8 692	496
Techniker, technische Sonderfachkräfte	29 086	23 354	19 223	2 520	1 611	1 340
darunter Techniker	22 785	18 432	14 969	2 227	1 236	920
<b>Zusammen</b>	<b>57 136</b>	<b>47 101</b>	<b>23 208</b>	<b>11 873</b>	<b>12 020</b>	<b>1 884</b>
<b>Dienstleistungsberufe</b>						
Warenkaufleute	65 502	38 756	34 902	1 506	2 348	8 412
Dienstleistungskaufleute und zugehörige Berufe	64 073	48 176	40 978	2 223	4 975	5 144
darunter Bank-, Versicherungskaufleute	36 769	32 415	27 286	1 409	3 720	2 480
Verkehrsberufe	64 868	32 209	30 240	1 496	473	11 613
darunter Berufe des Landverkehrs	22 552	10 469	10 335	76	58	3 181
Organisations-, Verwaltungs-, Büroberufe	236 391	163 422	122 524	11 677	29 221	15 375
darunter Bürofach-, Bürohilfskräfte	158 299	108 780	91 299	5 522	11 959	11 716
Ordnungs-, Sicherheitsberufe	18 893	11 613	8 787	148	2 678	1 824
Schriftwerkschaffende, -ordnende, künstl. Berufe	17 677	9 377	5 416	1 184	2 777	986
Gesundheitsdienstberufe	55 754	40 329	32 365	613	7 351	4 641
darunter Ärzte, Apotheker	7 860	7 380	447	62	6 871	45
geistes- u. naturwissenschaftliche Berufe	49 252	36 451	19 505	4 942	12 004	3 951
darunter sozialpflegerische Berufe	32 178	23 581	17 151	4 042	2 388	2 649
Lehrer	8 622	6 216	1 401	330	4 485	761
allgemeine Dienstleistungsberufe	51 300	12 864	12 498	188	178	10 552
darunter Reinigungsberufe	25 579	3 970	3 903	31	36	6 804
<b>Zusammen</b>	<b>623 710</b>	<b>393 197</b>	<b>307 215</b>	<b>23 977</b>	<b>62 005</b>	<b>62 498</b>
<b>Sonstige Arbeitskräfte</b>	<b>13 456</b>	<b>3 005</b>	<b>1 938</b>	<b>317</b>	<b>750</b>	<b>5 906</b>
<b>Insgesamt <sup>6)</sup></b>	<b>820 220</b>	<b>517 603</b>	<b>405 288</b>	<b>36 945</b>	<b>75 370</b>	<b>91 850</b>

Quelle: Beschäftigtenstatistik der Bundesagentur für Arbeit

1) Klassifizierung der Berufe, Ausgabe 1988 - 2) einschl. Fälle "mit unbekannter Ausbildung" bzw. "Angabe nicht möglich" oder "ohne Angabe" -

3) einschl. abgeschlossene Lehr- oder Anlernausbildung - 4) einschl. Ingenieurschulen - 5) einschl. Lehrerausbildung - 6) einschl. Fälle ohne Berufsangabe

Noch: Tabelle 1.6 Sozialversicherungspflichtig Beschäftigte am Arbeitsort in Hamburg am 30. Juni 2010 nach Berufsbereichen, -abschnitten und ausgewählten -gruppen, beruflicher Ausbildung und Geschlecht

Berufliche Gliederung <sup>1)</sup>	Insgesamt <sup>2)</sup>	Darunter				
		mit abgeschlossener Berufsausbildung				ohne abgeschlossene Berufsausbildung
		zusammen	davon mit Abschluss an einer			
	Berufsfach-/ Fachschule <sup>3)</sup>		Fachhoch- schule <sup>4)</sup>	wissenschaft- lichen Hoch- schule, Universität <sup>5)</sup>		
<b>Weiblich</b>						
<b>Pflanzenbauer, Tierzüchter, Fischereiberufe</b>	<b>1 815</b>	<b>928</b>	<b>836</b>	<b>49</b>	<b>43</b>	<b>274</b>
<b>Bergleute, Mineralgewinner</b>	<b>13</b>	<b>10</b>	<b>9</b>	<b>-</b>	<b>.</b>	<b>.</b>
<b>Fertigungsberufe</b>						
Steinbearbeiter, Baustoffhersteller	64	37	29	.	.	12
Keramiker, Glasmacher	26	13	.	.	.	5
Chemiearbeiter, Kunststoffverarbeiter	1 139	445	411	5	29	491
darunter Chemiearbeiter	815	405	374	5	26	293
Papierhersteller, -verarbeiter, Drucker	837	399	384	7	8	157
darunter Drucker	619	309	294	7	8	89
Holzaufbereiter, Holzwarenfertiger u. verw. Berufe	31	13	.	.	.	16
Metallerzeuger, -bearbeiter	152	70	.	.	.	38
darunter Metallverformer (spanend)	32	17	17	.	.	12
Schlosser, Mechaniker und zugeordnete Berufe	2 721	1 641	1 605	20	16	432
darunter Schlosser	164	91	.	.	.	34
Mechaniker	603	426	414	6	6	100
Elektriker	831	531	507	17	7	146
Montierer und Metallberufe, a.n.g.	245	91	.	.	.	110
Textil- und Bekleidungsberufe	814	375	362	.	.	134
darunter Textilverarbeiter	762	361	350	.	.	124
Lederhersteller, Leder- und Fellverarbeiter	140	83	.	.	.	5
Ernährungsberufe	5 885	1 677	1 629	25	23	1 754
darunter Speisenbereiter	5 215	1 472	1 435	19	18	1 513
Bauberufe	84	31	27	.	.	29
darunter Maurer, Betonbauer	17	6	6	.	.	10
Bau-, Raumausstatter, Polsterer	149	79	75	.	.	18
Tischler, Modellbauer	145	65	62	.	.	49
Maler, Lackierer und verwandte Berufe	229	130	.	.	.	53
Warenprüfer, Versandfertigtmacher	2 206	914	866	22	26	611
Hilfsarbeiter ohne nähere Tätigkeitsangabe	1 865	409	398	3	8	673
Maschinisten und zugehörige Berufe	80	50	.	.	.	17
<b>Zusammen</b>	<b>17 643</b>	<b>7 053</b>	<b>6 793</b>	<b>122</b>	<b>138</b>	<b>4 750</b>
<b>Technische Berufe</b>						
Ingenieure, Chemiker, Physiker, Mathematiker	4 787	3 753	572	1 186	1 995	109
darunter Ingenieure	4 125	3 141	498	1 086	1 557	87
Techniker, technische Sonderfachkräfte	6 650	5 243	4 364	427	452	446
darunter Techniker	3 027	2 345	1 775	290	280	207
<b>Zusammen</b>	<b>11 437</b>	<b>8 996</b>	<b>4 936</b>	<b>1 613</b>	<b>2 447</b>	<b>555</b>
<b>Dienstleistungsberufe</b>						
Warenkaufleute	37 802	21 455	19 924	556	975	5 664
Dienstleistungskaufleute und zugehörige Berufe	32 836	24 561	21 769	914	1 878	2 802
darunter Bank-, Versicherungskaufleute	18 943	16 660	14 933	517	1 210	1 408
Verkehrsberufe	9 540	4 829	4 607	107	115	1 829
darunter Berufe des Landverkehrs	1 533	903	887	13	3	214
Organisations-, Verwaltungs-, Büroberufe	135 420	93 618	77 832	4 590	11 196	9 209
darunter Bürofach-, Bürohilfskräfte	105 981	72 830	63 667	2 931	6 232	7 629
Ordnungs-, Sicherheitsberufe	4 636	2 550	1 384	49	1 117	482
Schriftwerkschaffende, -ordnende, künstl. Berufe	8 668	4 752	2 718	619	1 415	430
Gesundheitsdienstberufe	45 658	32 361	27 806	478	4 077	3 695
darunter Ärzte, Apotheker	4 416	4 064	315	37	3 712	31
geistes- u. naturwissenschaftliche Berufe	33 914	25 179	15 159	3 464	6 556	2 550
darunter sozialpflegerische Berufe	25 182	18 718	14 000	3 026	1 692	1 839
Lehrer	4 509	3 232	675	175	2 382	414
allgemeine Dienstleistungsberufe	34 244	8 835	8 583	136	116	7 160
darunter Reinigungsberufe	16 002	1 876	1 846	12	18	4 464
<b>Zusammen</b>	<b>342 718</b>	<b>218 140</b>	<b>179 782</b>	<b>10 913</b>	<b>27 445</b>	<b>33 821</b>
<b>Sonstige Arbeitskräfte</b>	<b>6 155</b>	<b>1 434</b>	<b>846</b>	<b>145</b>	<b>443</b>	<b>2 608</b>
<b>Insgesamt <sup>6)</sup></b>	<b>379 818</b>	<b>236 563</b>	<b>193 203</b>	<b>12 842</b>	<b>30 518</b>	<b>42 010</b>

Quelle: Beschäftigtenstatistik der Bundesagentur für Arbeit

1) Klassifizierung der Berufe, Ausgabe 1988 - 2) einschl. Fälle "mit unbekannter Ausbildung" bzw. "Angabe nicht möglich" oder "ohne Angabe" -

3) einschl. abgeschlossene Lehr- oder Anlernausbildung - 4) einschl. Ingenieurschulen - 5) einschl. Lehrerausbildung - 6) einschl. Fälle ohne Berufsangabe

**Tabelle 1.7 Sozialversicherungspflichtig Beschäftigte am Arbeitsort in Hamburg am 30. Juni 2010 nach Berufsbereichen, -abschnitten und ausgewählten -gruppen, Geschlecht, Vollzeit- und Teilzeitbeschäftigten, Auszubildenden sowie nach deutschen und ausländischen Beschäftigten**

Berufliche Gliederung <sup>1)</sup>	Insgesamt <sup>2)</sup>	Und zwar						deutsche Beschäftigte	auslän- dische <sup>3)</sup>
		männlich	weiblich	Vollzeitbe- schäftigte	Teilzeitbe- schäftigte	Auszu- bildende			
<b>Pflanzenbauer, Tierzüchter, Fischereiberufe</b>	<b>6 067</b>	<b>4 252</b>	<b>1 815</b>	<b>5 307</b>	<b>760</b>	<b>419</b>	<b>5 317</b>	<b>748</b>	
<b>Bergleute, Mineralgewinner</b>	<b>76</b>	<b>63</b>	<b>13</b>	<b>71</b>	<b>5</b>	.	<b>67</b>	<b>9</b>	
<b>Fertigungsberufe</b>									
Steinbearbeiter, Baustoffhersteller	297	233	64	274	23	19	269	28	
Keramiker, Glasmacher	87	61	26	75	12	3	64	23	
Chemiearbeiter, Kunststoffverarbeiter	5 656	4 517	1 139	5 361	295	137	4 963	693	
darunter Chemiearbeiter	4 801	3 986	815	4 593	208	129	4 240	561	
Papierhersteller, -verarbeiter, Drucker	2 556	1 719	837	2 257	299	106	2 304	250	
darunter Drucker	2 002	1 383	619	1 749	253	94	1 832	168	
Holzaufbereiter, Holzwarenfertiger u. verw. Berufe	163	132	31	148	15	5	140	21	
Metallerzeuger, -bearbeiter	5 378	5 226	152	5 263	115	172	4 617	761	
darunter Metallverformer (spanend)	2 081	2 049	32	2 053	28	103	1 886	195	
Schlosser, Mechaniker und zugeordnete Berufe	36 299	33 578	2 721	35 383	916	3 082	34 589	1 702	
darunter Schlosser	11 902	11 738	164	11 739	163	663	11 149	750	
Mechaniker	13 120	12 517	603	12 787	333	1 149	12 547	568	
Elektriker	13 784	12 953	831	13 335	449	1 291	13 101	676	
Montierer und Metallberufe, a.n.g.	2 376	2 131	245	2 293	83	15	2 072	304	
Textil- und Bekleidungsberufe	1 199	385	814	944	255	109	971	228	
darunter Textilverarbeiter	995	233	762	753	242	98	797	198	
Lederhersteller, Leder- und Fellverarbeiter	417	277	140	383	34	35	383	34	
Ernährungsberufe	16 427	10 542	5 885	12 784	3 643	774	11 678	4 737	
darunter Speisenerbereiter	12 977	7 762	5 215	9 541	3 436	621	8 995	3 972	
Bauberufe	7 624	7 540	84	7 208	416	335	6 587	1 031	
darunter Maurer, Betonbauer	2 746	2 729	17	2 630	116	176	2 381	363	
Bau-, Raumausstatter, Polsterer	1 896	1 747	149	1 803	93	163	1 700	196	
Tischler, Modellbauer	2 871	2 726	145	2 801	70	383	2 770	100	
Maler, Lackierer und verwandte Berufe	5 162	4 933	229	5 075	87	485	4 784	376	
Warenprüfer, Versandfertigtmacher	6 555	4 349	2 206	5 125	1 430	172	5 629	923	
Hilfsarbeiter ohne nähere Tätigkeitsangabe	8 149	6 284	1 865	6 853	1 296	33	6 505	1 627	
Maschinisten und zugehörige Berufe	2 800	2 720	80	2 761	39	31	2 353	447	
<b>Zusammen</b>	<b>119 696</b>	<b>102 053</b>	<b>17 643</b>	<b>110 126</b>	<b>9 570</b>	<b>7 350</b>	<b>105 479</b>	<b>14 157</b>	
<b>Technische Berufe</b>									
Ingenieure, Chemiker, Physiker, Mathematiker	28 050	23 263	4 787	26 494	1 556	165	26 255	1 789	
darunter Ingenieure	25 647	21 522	4 125	24 364	1 283	158	24 111	1 532	
Techniker, technische Sonderfachkräfte	29 086	22 436	6 650	27 131	1 955	484	28 102	978	
darunter Techniker	22 785	19 758	3 027	21 599	1 186	229	22 039	742	
<b>Zusammen</b>	<b>57 136</b>	<b>45 699</b>	<b>11 437</b>	<b>53 625</b>	<b>3 511</b>	<b>649</b>	<b>54 357</b>	<b>2 767</b>	
<b>Dienstleistungsberufe</b>									
Warenkaufleute	65 502	27 700	37 802	48 596	16 906	3 608	60 250	5 233	
Dienstleistungskaufleute und zugehörige Berufe	64 073	31 237	32 836	55 693	8 380	3 121	61 971	2 086	
darunter Bank-, Versicherungskaufleute	36 769	17 826	18 943	30 930	5 839	1 078	36 154	612	
Verkehrsberufe	64 868	55 328	9 540	56 322	8 546	1 078	55 454	9 376	
darunter Berufe des Landverkehrs	22 552	21 019	1 533	20 884	1 668	139	20 221	2 323	
Organisations-, Verwaltungs-, Büroberufe	236 391	100 971	135 420	196 588	39 803	5 276	226 482	9 851	
darunter Bürofach-, Bürohilfskräfte	158 299	52 318	105 981	127 097	31 202	4 122	151 831	6 429	
Ordnungs-, Sicherheitsberufe	18 893	14 257	4 636	16 193	2 700	131	17 732	1 154	
Schriftwerkschaffende, -ordnende, künstl. Berufe	17 677	9 009	8 668	15 426	2 251	443	16 666	1 007	
Gesundheitsdienstberufe	55 754	10 096	45 658	40 025	15 729	3 015	53 046	2 682	
darunter Ärzte, Apotheker	7 860	3 444	4 416	6 461	1 399	8	7 570	287	
geistes- u. naturwissenschaftliche Berufe	49 252	15 338	33 914	27 453	21 799	1 122	45 973	3 262	
darunter sozialpflegerische Berufe	32 178	6 996	25 182	17 446	14 732	910	30 427	1 741	
Lehrer	8 622	4 113	4 509	4 534	4 088	107	7 794	823	
allgemeine Dienstleistungsberufe	51 300	17 056	34 244	28 701	22 599	2 269	36 605	14 634	
darunter Reinigungsberufe	25 579	9 577	16 002	10 357	15 222	145	15 992	9 558	
<b>Zusammen</b>	<b>623 710</b>	<b>280 992</b>	<b>342 718</b>	<b>484 997</b>	<b>138 713</b>	<b>20 063</b>	<b>574 179</b>	<b>49 285</b>	
<b>Sonstige Arbeitskräfte</b>	<b>13 456</b>	<b>7 301</b>	<b>6 155</b>	<b>10 810</b>	<b>1 807</b>	<b>5 247</b>	<b>12 223</b>	<b>1 225</b>	
<b>Insgesamt <sup>4)</sup></b>	<b>820 220</b>	<b>440 402</b>	<b>379 818</b>	<b>664 956</b>	<b>154 370</b>	<b>33 729</b>	<b>751 697</b>	<b>68 195</b>	

Quelle: Beschäftigtenstatistik der Bundesagentur für Arbeit

1) Klassifizierung der Berufe, Ausgabe 1988 - 2) einschließlich Fälle "ohne Angabe" - 3) ohne "Staatenlos" bzw. "Personen mit ungeklärter Staatsangehörigkeit" - 4) einschließlich Fälle ohne Berufsangabe

**Tabelle 1.8 Sozialversicherungspflichtig Beschäftigte in Hamburg von 1977 bis 2010 nach Geschlecht, deutschen und ausländischen sowie Voll- und Teilzeitbeschäftigten**

Jahr <sup>1)</sup> Stichtag	Beschäftigte insgesamt	Männer	Frauen	Deutsche <sup>2)</sup>	Ausländer und Ausländerinnen	Vollzeit- beschäftigte <sup>2)</sup>	Teilzeit- beschäftigte
1977	743 857	449 675	294 182	683 598	60 259	668 123	75 130
1978	752 068	452 175	299 893	690 351	61 717	676 109	75 959
1979	759 946	454 892	305 054	696 608	63 338	683 705	76 241
1980	767 367	456 916	310 451	698 778	68 589	686 203	81 164
1981	760 122	451 716	308 406	695 457	64 665	678 057	82 065
1982	745 064	439 208	305 856	683 244	61 820	661 681	83 383
1983	728 365	426 602	301 763	670 312	58 053	645 847	82 518
1984	715 517	416 566	298 951	662 062	53 455	633 235	82 282
1985	712 957	412 620	300 337	662 176	50 781	630 081	82 876
1986	714 877	413 149	301 728	664 321	50 556	631 283	83 594
1987	718 678	411 345	307 333	668 587	50 091	632 985	85 693
1988	723 500	410 712	312 788	671 794	51 706	636 702	86 798
1989	731 090	414 573	316 517	678 392	52 698	641 681	89 409
1990	749 365	424 222	325 143	693 279	56 086	647 941	101 424
1991	778 493	440 304	338 189	717 845	60 648	683 094	95 399
1992	791 351	445 797	345 554	727 580	63 771	693 547	97 804
1993	783 014	437 053	345 961	713 706	69 308	683 689	99 325
1994	771 108	426 787	344 321	701 850	69 258	670 272	100 836
1995	754 497	417 634	336 863	686 806	67 691	653 998	100 499
1996	742 822	410 143	332 679	676 820	66 002	638 965	103 857
1997	732 322	404 047	328 275	668 613	63 709	627 192	105 130
1998	731 363	404 437	326 926	667 866	63 497	622 409	108 954
1999	743 753	411 363	332 390	684 180	59 573	635 915	107 838
2000	762 471	421 168	341 303	700 553	61 918	646 215	116 256
2001	774 869	427 024	347 845	711 332	63 537	652 961	121 908
2002	768 687	421 367	347 320	706 854	61 833	644 260	124 427
2003	750 140	408 901	341 239	691 083	58 537	623 539	125 008
2004	739 157	402 489	336 668	682 314	56 503	612 277	125 285
2005	738 493	401 959	336 534	681 075	57 074	610 795	125 982
2006	752 282	410 428	341 854	692 529	59 466	619 667	131 459
2007	772 007	422 741	349 266	709 908	61 882	633 311	137 751
2008	797 514	434 690	362 824	732 482	64 838	652 533	144 061
2009	809 315	436 034	373 281	742 489	66 635	659 237	149 283
2010	820 220	440 402	379 818	751 697	68 195	664 956	154 370
31.3.2010	817 385	437 527	379 858	749 871	67 173	664 273	152 227
30.6.2010	820 220	440 402	379 818	751 697	68 195	664 956	154 370

Quelle: Beschäftigtenstatistik der Bundesagentur für Arbeit

1) Das Jahr wird jeweils durch das Stichtagsergebnis vom 30.6. repräsentiert.

2) Ab 2003 sind die Fälle "ohne Angaben" nur in Insgesamt enthalten.

**Tabelle 2.1 Sozialversicherungspflichtig Beschäftigte am Wohnort in Hamburg am 30. Juni 2010 nach Strukturmerkmalen**

Merkmal	Insgesamt	Anteil an allen Beschäftigten	Männlich	Weiblich	Veränderung gegenüber Vorquartal			Veränderung gegenüber Vorjahresquartal		
					insgesamt	männlich	weiblich	insgesamt	männlich	weiblich
Anzahl		%	Anzahl		%					
Beschäftigte insgesamt	601 505	100	307 825	293 680	0,8	1,1	0,4	1,8	1,6	2,0
dar. Auszubildende	25 770	4,3	13 450	12 320	- 9,8	- 9,7	-10,0	- 3,8	- 4,1	- 3,5
<b>nach Altersgruppen</b>										
Alter von... bis unter ... Jahren										
unter 20	8 812	1,5	5 021	3 791	-14,7	-12,9	-16,8	- 4,1	- 3,5	- 4,8
20 bis 30	131 164	21,8	61 479	69 685	0,5	1,1	0,0	1,4	1,5	1,3
30 bis 40	158 680	26,4	84 292	74 388	1,3	1,7	0,8	1,8	1,4	2,4
40 bis 50	165 961	27,6	86 972	78 989	0,9	1,2	0,5	0,9	0,9	0,9
50 bis 60	107 444	17,9	53 566	53 878	1,3	1,6	1,0	3,2	3,3	3,1
60 und mehr	29 444	4,9	16 495	12 949	1,5	1,1	2,1	5,5	3,5	8,1
<b>nach Staatsangehörigkeit</b>										
Deutsche Beschäftigte	538 065	89,5	271 019	267 046	0,6	0,9	0,3	1,6	1,4	1,9
Ausländische Beschäftigte <sup>1)</sup>	63 156	10,5	36 633	26 523	2,0	2,9	0,9	3,0	3,0	3,1
darunter aus EU-Ländern (EU-27)	19 161	3,2	10 162	8 999	2,4	3,0	1,6	4,3	4,2	4,5
<b>nach beruflicher Ausbildung <sup>2)</sup></b>										
Mit abgeschlossener Berufsausbildung	355 990	59,2	179 900	176 090	0,7	0,9	0,6	1,5	1,2	1,8
davon mit Abschluss an einer Berufsfach-/ Fachschule <sup>3)</sup>	269 680	44,8	131 385	138 295	0,6	1,0	0,3	0,3	0,2	0,4
Fachhochschule <sup>4)</sup>	24 265	4,0	14 092	10 173	0,6	0,1	1,2	4,4	2,6	7,0
wiss. Hochschule, Universität <sup>5)</sup>	62 045	10,3	34 423	27 622	1,5	1,2	1,8	6,0	4,9	7,5
Ohne abgeschloss. Berufsausbildung	73 646	12,2	39 330	34 316	- 1,3	- 0,7	- 1,9	- 0,4	- 0,2	- 0,7
<b>nach Berufsbereichen <sup>6)7)</sup></b>										
Pflanzenbauer, Tierzüchter, Fischereiberufe	5 233	0,9	3 666	1 567	6,6	8,4	2,7	1,5	2,1	- 0,1
Bergleute, Mineralgewinner	55	0,0	47	8	3,8	9,3	-20,0	-15,4	- 4,1	-50,0
Fertigungsberufe	86 584	14,4	71 606	14 978	1,9	2,2	0,3	0,2	0,2	- 0,2
Technische Berufe	35 355	5,9	26 911	8 444	0,4	0,4	0,6	0,9	0,3	2,9
Dienstleistungsberufe	464 207	77,2	200 147	264 060	0,5	0,8	0,3	2,0	2,2	1,9
Sonstige Arbeitskräfte	10 010	1,7	5 417	4 593	- 0,9	- 2,4	0,9	9,5	6,9	12,7
<b>nach Vollzeit-/Teilzeitbeschäftigung <sup>7)</sup></b>										
Vollzeitbeschäftigte	477 059	79,3	277 583	199 476	0,5	0,9	- 0,1	1,3	1,3	1,4
Teilzeitbeschäftigte	123 828	20,6	29 913	93 915	1,9	3,6	1,3	3,6	4,9	3,2
mit weniger als 18 Wochenstunden	24 041	4,0	7 216	16 825	2,8	4,6	2,0	7,2	8,0	6,9
mit 18 Wochenstunden und mehr	99 787	16,6	22 697	77 090	1,7	3,3	1,2	2,8	3,9	2,5
<b>nach zusammengefassten Wirtschaftsabschnitten <sup>7)8)</sup></b>										
A Land- u. Forstwirtschaft, Fischerei	863	0,1	556	307	13,9	15,1	11,6	- 3,0	- 3,8	- 1,6
B-F Produzierendes Gewerbe	95 481	15,9	72 403	23 078	0,9	1,2	- 0,1	- 1,2	- 1,2	- 1,3
B-E Produzierendes Gewerbe ohne Baugewerbe	75 456	12,5	55 434	20 022	0,2	0,3	- 0,1	- 1,4	- 1,6	- 1,1
C Verarbeitendes Gewerbe	66 861	11,1	48 726	18 135	0,2	0,3	- 0,1	- 2,5	- 2,5	- 2,3
F Baugewerbe	20 025	3,3	16 969	3 056	3,6	4,3	- 0,2	- 0,4	- 0,1	- 2,3
G-U Dienstleistungsbereiche	505 102	84,0	234 832	270 270	0,7	1,1	0,4	2,4	2,6	2,3
G-I Handel, Verkehr, Gastgewerbe	172 948	28,8	95 099	77 849	0,2	0,3	0,2	0,5	0,4	0,6
J Information und Kommunikation	35 028	5,8	20 936	14 092	0,3	0,4	0,1	0,7	2,1	- 1,3
K Finanz- u. Versicherungsdienstleistg.	26 145	4,3	11 717	14 428	- 0,7	- 0,6	- 0,7	- 5,7	- 5,4	- 6,0
L Grundstücks- und Wohnungswesen	7 944	1,3	3 733	4 211	0,2	- 0,2	0,5	0,6	- 0,1	1,3
M-N Freiberufl., wissenschaftl., techn. Dienstleistg.; sonst. wirtschaftl. Dienstleistg.	116 653	19,4	58 524	58 129	2,2	3,7	0,7	5,4	7,4	3,4
O-Q Öff. Verwaltung, Verteidigung, Sozialvers.; Erzieh. u. Unterr.; Gesundh.- u. Sozialw.	118 475	19,7	33 657	84 818	0,7	0,7	0,7	5,5	5,5	5,5
R-U Kunst, Unterhaltung und Erholung; sonst. Dienstleistg.; Priv. Haushalte; Exterr. Org.	27 909	4,6	11 166	16 743	- 0,6	- 1,0	- 0,3	0,7	- 0,2	1,3

Quelle: Beschäftigtenstatistik der Bundesagentur für Arbeit

1) ohne "Staatenlos" bzw. "Personen mit ungeklärter Staatsangehörigkeit" - 2) ohne Fälle "mit unbekannter Ausbildung" bzw. "Angabe nicht möglich" oder "ohne Angabe" - 3) einschließlich abgeschlossene Lehr- oder Anlernausbildung - 4) einschließlich Ingenieurschulen - 5) einschließlich Lehrerausbildung - 6) Klassifizierung der Berufe, Ausgabe 1988 - 7) ohne Fälle "ohne Angabe" - 8) Klassifikation der Wirtschaftszweige, Ausgabe 2008 (WZ 2008)

**Tabelle 2.2 Sozialversicherungspflichtig Beschäftigte am Wohnort in Hamburg am 30. Juni 2010 nach Wirtschaftsabschnitten und ausgewählten Wirtschaftsabteilungen, Vollzeit- und Teilzeitbeschäftigten, Auszubildenden, deutschen bzw. ausländischen Beschäftigten und Geschlecht**

WZ 2008	Wirtschaftsgliederung <sup>1)</sup>	Insgesamt <sup>2)</sup>	Und zwar				
			Vollzeitbeschäftigte	Teilzeitbeschäftigte	Auszubildende	deutsche	ausländische <sup>3)</sup>
						Beschäftigte	
		<b>Insgesamt</b>					
A	Land- und Forstwirtschaft, Fischerei	863	734	129	59	584	278
B-F	Produzierendes Gewerbe	95 481	89 303	6 139	4 668	85 627	9 821
B-E	Produzierendes Gewerbe ohne Baugewerbe	75 456	70 749	4 676	2 835	67 941	7 498
B	Bergbau u. Gew. v. Steinen u. Erden	338	331	7	-	284	54
C	Verarbeitendes Gewerbe	66 861	62 571	4 265	2 555	59 913	6 933
10-12	H. v. Nahr.- u. Genussm., Getr. u. Tabakerzeugn.	7 564	6 994	566	252	6 165	1 396
13-15	H. v. Textil-, Bekleid., Leder, Lederw. u. Schuhen	700	598	101	33	608	92
16-18	H. v. Holz-, Papier, Pappe u. Druckerzeugn.	3 836	3 538	296	154	3 541	294
19	Kokerei und Mineralölverarbeitung	1 672	1 550	122	42	1 573	99
20	H. v. chemischen Erzeugnissen	5 571	5 166	405	156	4 975	596
21	H. v. pharmazeutischen Erzeugnissen	1 963	1 702	261	35	1 718	245
22-23	H. v. Gummi- u. Kunststoffwaren, Glas u. Glasw., Keramik, Verarb. v. Steinen u. Erden	3 035	2 881	154	76	2 598	437
24-25	Metallerzeugung u. -bearb., H. v. Metallerzeugn.	5 565	5 311	252	321	4 927	636
26	H. v. DV-Geräten, elektron. u. opt. Erzeugn.	7 032	6 412	615	207	6 570	461
27	H. v. elektrischen Ausrüstungen	1 306	1 242	62	38	1 196	109
28	Maschinenbau	9 295	9 011	283	357	8 648	644
29-30	Fahrzeugbau	12 961	12 285	673	514	11 572	1 386
31-33	H. v. Möbeln u. sonst. Waren, Rep. u. Installation von Maschinen und Ausrüstungen	6 361	5 881	475	370	5 822	538
D	Energieversorgung	3 358	3 165	187	148	3 249	107
E	Wasserversorg.; Abwasser- und Abfallentsorg. u. Beseitigung v. Umweltverschmutzungen	4 899	4 682	217	132	4 495	404
F	Baugewerbe	20 025	18 554	1 463	1 833	17 686	2 323
41-42	Hoch- und Tiefbau	4 370	4 111	256	262	3 796	571
43	Vorb. Baustellenarbeiten, Bauinstallation und sonstiges Ausbaugewerbe	15 655	14 443	1 207	1 571	13 890	1 752
G-U	Dienstleistungsbereiche	505 102	386 975	117 548	21 021	451 800	53 052
G-I	Handel, Verkehr, Gastgewerbe	172 948	137 996	34 769	8 325	149 857	22 994
G	Handel; Instandhaltung und Rep. von Kfz	99 309	78 374	20 832	5 111	89 957	9 310
45	Handel mit Kfz; Instandh. u. Rep. von Kfz	9 406	8 817	584	1 014	8 540	858
46	Großhandel (ohne Handel mit Kfz)	40 330	36 400	3 864	1 428	36 719	3 597
47	Einzelhandel (ohne Handel mit Kfz)	49 573	33 157	16 384	2 669	44 698	4 855
H	Verkehr und Lagerei	48 395	41 221	7 117	1 640	42 114	6 257
I	Gastgewerbe	25 244	18 401	6 820	1 574	17 786	7 427
J	Information und Kommunikation	35 028	30 783	4 110	910	33 268	1 754
58-60	Verlagswesen, audiovisuelle Medien u. Rundfunk	14 005	11 831	2 147	451	13 516	488
61	Telekommunikation	1 562	1 423	134	46	1 486	75
62-63	Informat.technologische u. Informat.dienstleistg.	19 461	17 529	1 829	413	18 266	1 191
K	Finanz- und Versicherungsdienstleistg.	26 145	22 202	3 911	779	25 395	748
64	Erbrg. v. Finanzdienstleistg.	14 506	12 513	1 967	473	14 098	407
65-66	Versicherungen u. Pensionskassen; mit Finanz- u. Versicherungsdienstleistg. verb. Tätigk.	11 639	9 689	1 944	306	11 297	341
L	Grundstücks- und Wohnungswesen	7 944	6 836	1 106	337	7 650	293
M-N	Freiberufl., wissenschaftl., techn. Dienstleistg.; sonst. wirtschaftl. Dienstleistg.	116 653	91 506	25 010	2 697	99 792	16 791
M	Freiberufl., wissenschaftl. u. techn. Dienstleistg.	57 575	49 931	7 531	1 640	53 998	3 556
69-71	Erbrg. v. freiberufl. u. techn. Dienstleistg.	40 453	35 151	5 238	1 069	38 072	2 368
72	Forschung und Entwicklung	4 074	3 191	879	56	3 553	520
73-75	Sonst. freiberufl., wissenschaftl. u. techn. Tätigk.	13 048	11 589	1 414	515	12 373	668
N	Erbrg. v. sonst. wirtschaftl. Dienstleistg.	59 078	41 575	17 479	1 057	45 794	13 235
78.2, 78.3	dar. Überlassung von Arbeitskräften	19 604	17 295	2 306	124	16 977	2 606
O-Q	Öff. Verwaltung, Verteidigung, Sozialvers.; Erzieh. u. Unterr.; Gesundh.- u. Sozialw.	118 475	77 795	40 623	6 559	110 964	7 463
O	Öff. Verwaltung, Verteidigung, Sozialvers.	29 280	20 073	9 203	948	28 048	1 225
84.1	dar. Öffentliche Verwaltung	17 071	10 282	6 787	243	16 181	886
P	Erziehung und Unterricht	21 437	12 614	8 805	1 937	19 617	1 814
Q	Gesundheits- und Sozialwesen	67 758	45 108	22 615	3 674	63 299	4 424
86	Gesundheitswesen	41 081	30 287	10 769	2 592	38 811	2 246
87-88	Heime und Sozialwesen	26 677	14 821	11 846	1 082	24 488	2 178
R-U	Kunst, Unterhaltung und Erholung; sonst. Dienstleistg.; Priv. Haushalte; Exterr. Org.	27 909	19 857	8 019	1 414	24 874	3 009
R	Kunst, Unterhaltung und Erholung	8 705	6 584	2 110	281	7 755	945
S	Erbrg. v. sonstigen Dienstleistungen	18 001	12 489	5 498	1 133	16 214	1 767
T	Priv. Haushalte mit Hauspersonal; Dienstleistg. u. H. v. Waren durch priv. Haushalte f. d. Eigenbed.	1 073	663	405	-	833	239
U	Exterritoriale Organisationen und Körperschaften	130	121	6	-	72	58
<b>Insgesamt <sup>4)</sup></b>		<b>601 505</b>	<b>477 059</b>	<b>123 828</b>	<b>25 770</b>	<b>538 065</b>	<b>63 156</b>

Quelle: Beschäftigtenstatistik der Bundesagentur für Arbeit; vorläufige Ergebnisse

1) Klassifikation der Wirtschaftszweige, Ausgabe 2008 (WZ 2008) - 2) einschließlich Fälle "ohne Angabe" - 3) ohne "Staatenlos" bzw. "Personen mit ungeklärter Staatsangehörigkeit" - 4) einschließlich Fälle ohne Angabe zur Wirtschaftsgliederung



**Noch: Tabelle 2.2 Sozialversicherungspflichtig Beschäftigte am Wohnort in Hamburg am 30. Juni 2010 nach Wirtschaftsabschnitten und ausgewählten Wirtschaftsabteilungen, Vollzeit- und Teilzeitbeschäftigten, Auszubildenden, deutschen bzw. ausländischen Beschäftigten und Geschlecht**

WZ 2008	Wirtschaftsgliederung <sup>1)</sup>	Insgesamt <sup>2)</sup>	Und zwar				Beschäftigte	
			Vollzeitbeschäftigte	Teilzeitbeschäftigte	Auszubildende	deutsche	ausländische <sup>3)</sup>	
		<b>Weiblich</b>						
A	Land- und Forstwirtschaft, Fischerei	307	221	86	25	252	55	
B-F	Produzierendes Gewerbe	23 078	19 238	3 827	891	21 018	2 053	
B-E	Produzierendes Gewerbe ohne Baugewerbe	20 022	16 890	3 123	730	18 203	1 817	
B	Bergbau u. Gew. v. Steinen u. Erden	99	.	.	-	83	16	
C	Verarbeitendes Gewerbe	18 135	15 305	2 822	651	16 406	1 727	
10-12	H. v. Nahr.- u. Genussm., Getr. u. Tabakerzeugn.	3 163	2 733	429	108	2 696	467	
13-15	H. v. Textil., Bekleid., Leder, Lederw. u. Schuhen	371	297	73	20	336	35	
16-18	H. v. Holzw., Papier, Pappe u. Druckerzeugn.	1 240	1 061	179	52	1 183	56	
19	Kokerei und Mineralölverarbeitung	524	422	102	12	491	33	
20	H. v. chemischen Erzeugnissen	2 324	1 974	350	77	2 091	233	
21	H. v. pharmazeutischen Erzeugnissen	1 114	880	234	13	985	129	
22-23	H. v. Gummi- u. Kunststoffwaren, Glas u. Glasw., Keramik, Verarb. v. Steinen u. Erden	745	623	122	23	660	85	
24-25	Metallerzeugung u. -bearb., H. v. Metallerzeugn.	665	550	113	35	621	44	
26	H. v. DV-Geräten, elektron. u. opt. Erzeugn.	1 702	1 380	321	40	1 546	156	
27	H. v. elektrischen Ausrüstungen	332	284	47	12	303	29	
28	Maschinenbau	1 757	1 551	206	64	1 655	102	
29-30	Fahrzeugbau	2 067	1 766	301	88	1 862	204	
31-33	H. v. Möbeln u. sonst. Waren, Rep. u. Installation von Maschinen und Ausrüstungen	2 131	1 784	345	107	1 977	154	
D	Energieversorgung	997	841	155	42	956	41	
E	Wasserversorg.; Abwasser- und Abfallentsorg. u. Beseitigung v. Umweltverschmutzungen	791	651	140	37	758	33	
F	Baugewerbe	3 056	2 348	704	161	2 815	236	
41-42	Hoch- und Tiefbau	863	729	134	39	824	39	
43	Vorb. Baustellenarbeiten, Bauinstallation und sonstiges Ausbaugewerbe	2 193	1 619	570	122	1 991	197	
G-U	Dienstleistungsbereiche	270 270	179 998	89 996	11 397	245 752	24 414	
G-I	Handel, Verkehr, Gastgewerbe	77 849	52 685	25 085	3 561	69 912	7 902	
G	Handel; Instandhaltung und Rep. von Kfz	51 446	34 340	17 054	2 188	47 399	4 032	
45	Handel mit Kfz; Instandh. u. Rep. von Kfz	1 681	1 363	317	123	1 583	98	
46	Großhandel (ohne Handel mit Kfz)	17 186	14 163	2 988	551	15 923	1 258	
47	Einzelhandel (ohne Handel mit Kfz)	32 579	18 814	13 749	1 514	29 893	2 676	
H	Verkehr und Lagerei	14 429	10 265	4 150	555	13 162	1 259	
I	Gastgewerbe	11 974	8 080	3 881	818	9 351	2 611	
J	Information und Kommunikation	14 092	11 346	2 689	380	13 415	676	
58-60	Verlagswesen, audiovisuelle Medien u. Rundfunk	7 430	5 882	1 535	250	7 187	242	
61	Telekommunikation	359	307	52	15	339	20	
62-63	Informat.technologische u. Informat.dienstleistg.	6 303	5 157	1 102	115	5 889	414	
K	Finanz- und Versicherungsdienstleistg.	14 428	11 018	3 394	431	14 017	411	
64	Erbrg. v. Finanzdienstleistg.	7 912	6 135	1 765	255	7 687	225	
65-66	Versicherungen u. Pensionskassen; mit Finanz- u. Versicherungsdienstleistg. verb. Tätigk.	6 516	4 883	1 629	176	6 330	186	
L	Grundstücks- und Wohnungswesen	4 211	3 365	844	225	4 061	150	
M-N	Freiberufl., wissenschaftl., techn. Dienstleistg.; sonst. wirtschaftl. Dienstleistg.	58 129	39 747	18 315	1 574	49 870	8 231	
M	Freiberufl., wissenschaftl. u. techn. Dienstleistg.	31 412	25 576	5 781	1 086	29 732	1 669	
69-71	Erbrg. v. freiberufl. u. techn. Dienstleistg.	22 088	17 897	4 163	739	20 962	1 119	
72	Forschung und Entwicklung	1 891	1 298	592	25	1 675	215	
73-75	Sonst. freiberufl., wissenschaftl. u. techn. Tätigk.	7 433	6 381	1 026	322	7 095	335	
N	Erbrg. v. sonst. wirtschaftl. Dienstleistg.	26 717	14 171	12 534	488	20 138	6 562	
78.2, 78.3	dar. Überlassung von Arbeitskräften	6 363	5 009	1 353	78	5 686	672	
O-Q	Öff. Verwaltung, Verteidigung, Sozialvers.; Erzieh. u. Unterr.; Gesundh.- u. Sozialw.	84 818	50 987	33 796	4 360	79 341	5 451	
O	Öff. Verwaltung, Verteidigung, Sozialvers.	17 821	10 213	7 605	597	17 070	749	
84.1	dar. Öffentliche Verwaltung	10 122	4 602	5 518	136	9 596	525	
P	Erziehung und Unterricht	14 555	7 524	7 025	759	13 371	1 180	
Q	Gesundheits- und Sozialwesen	52 442	33 250	19 166	3 004	48 900	3 522	
86	Gesundheitswesen	32 355	22 881	9 454	2 261	30 584	1 756	
87-88	Heime und Sozialwesen	20 087	10 369	9 712	743	18 316	1 766	
R-U	Kunst, Unterhaltung und Erholung; sonst. Dienstleistg.; Priv. Haushalte; Exterr. Org.	16 743	10 850	5 873	866	15 136	1 593	
R	Kunst, Unterhaltung und Erholung	4 461	3 097	1 356	143	4 055	403	
S	Erbrg. v. sonstigen Dienstleistungen	11 267	7 106	4 154	723	10 310	947	
T	Priv. Haushalte mit Hauspersonal; Dienstleistg. u. H. v. Waren durch priv. Haushalte f. d. Eigenbed.	946	583	358	-	724	221	
U	Exterritoriale Organisationen und Körperschaften	69	.	.	-	47	22	
<b>Insgesamt <sup>4)</sup></b>		<b>293 680</b>	<b>199 476</b>	<b>93 915</b>	<b>12 320</b>	<b>267 046</b>	<b>26 523</b>	

Quelle: Beschäftigtenstatistik der Bundesagentur für Arbeit; vorläufige Ergebnisse

1) Klassifikation der Wirtschaftszweige, Ausgabe 2008 (WZ 2008) - 2) einschließlich Fälle "ohne Angabe" - 3) ohne "Staatenlos" bzw. "Personen mit ungeklärter Staatsangehörigkeit" - 4) einschließlich Fälle ohne Angabe zur Wirtschaftsgliederung



**Tabelle: 2.3 Sozialversicherungspflichtig Beschäftigte am Wohnort in Hamburg am 30. Juni 2010 nach Berufsbereichen, -abschnitten und ausgewählten -gruppen, beruflicher Ausbildung und Geschlecht**

Berufliche Gliederung <sup>1)</sup>	Insgesamt <sup>2)</sup>	Darunter					ohne abgeschlossene Berufsausbildung
		mit abgeschlossener Berufsausbildung				ohne abgeschlossene Berufsausbildung	
		zusammen	davon mit Abschluss an einer				
			Berufsfach-/ Fachschule <sup>3)</sup>	Fachhochschule <sup>4)</sup>	wissenschaftlichen Hochschule, Universität <sup>5)</sup>		
		<b>Insgesamt</b>					
<b>Pflanzenbauer, Tierzüchter, Fischereiberufe</b>	<b>5 233</b>	<b>2 089</b>	<b>1 891</b>	<b>104</b>	<b>94</b>	<b>1 061</b>	
<b>Bergleute, Mineralgewinner</b>	<b>55</b>	<b>30</b>	<b>25</b>	<b>-</b>	<b>5</b>	<b>8</b>	
<b>Fertigungsberufe</b>							
Steinbearbeiter, Baustoffhersteller	251	137	127	.	.	44	
Keramiker, Glasmacher	103	38	35	-	3	14	
Chemiearbeiter, Kunststoffverarbeiter	4 856	2 180	2 105	29	46	1 684	
darunter Chemiearbeiter	4 065	1 922	1 849	28	45	1 347	
Papierhersteller, -verarbeiter, Drucker	2 520	1 298	1 257	22	19	511	
darunter Drucker	1 928	1 059	1 020	20	19	297	
Holzaufbereiter, Holzwarenfertiger u. verw. Berufe	138	48	.	-	.	45	
Metallerzeuger, -bearbeiter	3 601	2 452	2 430	8	14	708	
darunter Metallverformer (spanend)	1 585	1 201	1 194	.	.	186	
Schlosser, Mechaniker und zugeordnete Berufe	22 600	15 979	15 838	99	42	2 986	
darunter Schlosser	7 321	5 392	5 360	26	6	918	
Mechaniker	7 701	5 558	5 506	37	15	1 031	
Elektriker	8 812	6 264	6 161	57	46	1 032	
Montierer und Metallberufe, a.n.g.	1 615	779	771	.	.	452	
Textil- und Bekleidungsberufe	1 027	426	413	6	7	170	
darunter Textilverarbeiter	848	360	349	6	5	137	
Lederhersteller, Leder- und Fellverarbeiter	299	181	.	.	-	23	
Ernährungsberufe	14 665	4 331	4 232	50	49	3 305	
darunter Speisenerbereiter	11 305	2 987	2 915	38	34	2 285	
Bauberufe	5 154	2 036	2 018	8	10	728	
darunter Maurer, Betonbauer	1 629	817	.	-	.	212	
Bau-, Raumausstatter, Polsterer	1 562	749	737	6	6	166	
Tischler, Modellbauer	2 285	1 296	1 275	12	9	447	
Maler, Lackierer und verwandte Berufe	3 799	2 483	2 470	9	4	467	
Warenprüfer, Versandfertigtmacher	5 495	2 238	2 106	51	81	1 504	
Hilfsarbeiter ohne nähere Tätigkeitsangabe	6 441	1 600	1 554	16	30	2 470	
Maschinisten und zugehörige Berufe	1 361	949	940	4	5	187	
<b>Zusammen</b>	<b>86 584</b>	<b>45 464</b>	<b>44 694</b>	<b>387</b>	<b>383</b>	<b>16 943</b>	
<b>Technische Berufe</b>							
Ingenieure, Chemiker, Physiker, Mathematiker	18 110	15 153	2 277	5 527	7 349	404	
darunter Ingenieure	16 314	13 477	2 129	5 300	6 048	369	
Techniker, technische Sonderfachkräfte	17 245	13 252	10 575	1 486	1 191	877	
darunter Techniker	12 915	9 944	7 770	1 303	871	598	
<b>Zusammen</b>	<b>35 355</b>	<b>28 405</b>	<b>12 852</b>	<b>7 013</b>	<b>8 540</b>	<b>1 281</b>	
<b>Dienstleistungsberufe</b>							
Warenkaufleute	48 958	27 511	24 566	1 004	1 941	7 098	
Dienstleistungskaufleute und zugehörige Berufe	39 839	28 233	23 413	1 376	3 444	3 313	
darunter Bank-, Versicherungskaufleute	20 512	17 781	14 591	773	2 417	1 454	
Verkehrsberufe	46 581	20 047	19 225	468	354	9 270	
darunter Berufe des Landverkehrs	17 125	6 956	6 842	51	63	2 392	
Organisations-, Verwaltungs-, Büroberufe	166 074	111 629	80 963	7 752	22 914	11 573	
darunter Bürofach-, Bürohilfskräfte	111 801	74 637	61 062	3 875	9 700	8 880	
Ordnungs-, Sicherheitsberufe	13 975	7 995	5 409	116	2 470	1 527	
Schriftwerkschaffende, -ordnende, künstl. Berufe	14 716	7 672	4 219	976	2 477	846	
Gesundheitsdienstberufe	45 682	32 857	24 728	517	7 612	3 912	
darunter Ärzte, Apotheker	8 130	7 670	452	62	7 156	47	
geistes- u. naturwissenschaftliche Berufe	42 824	31 640	16 435	4 156	11 049	3 409	
darunter sozialpflegerische Berufe	27 826	20 223	14 568	3 448	2 207	2 258	
Lehrer	7 542	5 446	1 066	276	4 104	688	
allgemeine Dienstleistungsberufe	45 558	10 165	9 832	171	162	9 206	
darunter Reinigungsberufe	23 622	3 280	3 220	27	33	5 961	
<b>Zusammen</b>	<b>464 207</b>	<b>277 749</b>	<b>208 790</b>	<b>16 536</b>	<b>52 423</b>	<b>50 154</b>	
<b>Sonstige Arbeitskräfte</b>	<b>10 010</b>	<b>2 250</b>	<b>1 426</b>	<b>225</b>	<b>599</b>	<b>4 199</b>	
<b>Insgesamt <sup>6)</sup></b>	<b>601 505</b>	<b>355 990</b>	<b>269 680</b>	<b>24 265</b>	<b>62 045</b>	<b>73 646</b>	

Quelle: Beschäftigtenstatistik der Bundesagentur für Arbeit

1) Klassifizierung der Berufe, Ausgabe 1988 - 2) einschl. Fälle "mit unbekannter Ausbildung" bzw. "Angabe nicht möglich" oder "ohne Angabe" -

3) einschl. abgeschlossene Lehr- oder Anlernausbildung - 4) einschl. Ingenieurschulen - 5) einschl. Lehrerausbildung - 6) einschl. Fälle ohne Berufsangabe

Noch: Tabelle: 2.3 Sozialversicherungspflichtig Beschäftigte am Wohnort in Hamburg am 30. Juni 2010 nach Berufsbereichen, -abschnitten und ausgewählten -gruppen, beruflicher Ausbildung und Geschlecht

Berufliche Gliederung <sup>1)</sup>	Insgesamt <sup>2)</sup>	Darunter				
		mit abgeschlossener Berufsausbildung				ohne abgeschlossene Berufsausbildung
		zusammen	davon mit Abschluss an einer			
			Berufsfach-/ Fachschule <sup>3)</sup>	Fachhoch- schule <sup>4)</sup>	wissenschaftlichen Hoch- schule, Universität <sup>5)</sup>	
<b>weiblich</b>						
<b>Pflanzenbauer, Tierzüchter, Fischereiberufe</b>	<b>1 567</b>	<b>787</b>	<b>697</b>	<b>46</b>	<b>44</b>	<b>243</b>
<b>Bergleute, Mineralgewinner</b>	<b>8</b>	.	.	-	.	-
<b>Fertigungsberufe</b>						
Steinbearbeiter, Baustoffhersteller	56	30	24	.	.	14
Keramiker, Glasmacher	26	11	.	-	.	3
Chemiearbeiter, Kunststoffverarbeiter	1 155	437	404	7	26	536
darunter Chemiearbeiter	890	399	367	7	25	384
Papierhersteller, -verarbeiter, Drucker	744	355	338	9	8	159
darunter Drucker	532	267	250	9	8	90
Holzaufbereiter, Holzwarenfertiger u. verw. Berufe	21	9	.	-	.	9
Metallerzeuger, -bearbeiter	134	58	55	-	3	38
darunter Metallverformer (spanend)	27	12	12	-	-	13
Schlosser, Mechaniker und zugeordnete Berufe	1 819	1 038	1 007	16	15	288
darunter Schlosser	117	59	.	.	-	23
Mechaniker	394	257	248	4	5	78
Elektriker	475	289	277	6	6	102
Montierer und Metallberufe, a.n.g.	235	74	.	.	.	122
Textil- und Bekleidungsberufe	684	295	286	6	3	119
darunter Textilverarbeiter	638	287	279	.	.	109
Lederhersteller, Leder- und Fellverarbeiter	96	53	.	.	-	3
Ernährungsberufe	5 438	1 474	1 427	26	21	1 702
darunter Speisebereiter	4 627	1 227	1 192	21	14	1 345
Bauberufe	71	31	26	.	.	27
darunter Maurer, Betonbauer	17	7	7	-	-	10
Bau-, Raumausstatter, Polsterer	109	56	52	.	.	11
Tischler, Modellbauer	127	49	46	.	.	43
Maler, Lackierer und verwandte Berufe	184	93	.	.	.	50
Warenprüfer, Versandfertigmacher	2 045	810	762	15	33	583
Hilfsarbeiter ohne nähere Tätigkeitsangabe	1 490	314	300	4	10	548
Maschinisten und zugehörige Berufe	69	36	33	.	.	18
<b>Zusammen</b>	<b>14 978</b>	<b>5 512</b>	<b>5 269</b>	<b>102</b>	<b>141</b>	<b>4 375</b>
<b>Technische Berufe</b>						
Ingenieure, Chemiker, Physiker, Mathematiker	3 707	2 954	429	879	1 646	86
darunter Ingenieure	3 169	2 459	374	805	1 280	69
Techniker, technische Sonderfachkräfte	4 737	3 627	2 942	299	386	320
darunter Techniker	2 195	1 640	1 194	211	235	161
<b>Zusammen</b>	<b>8 444</b>	<b>6 581</b>	<b>3 371</b>	<b>1 178</b>	<b>2 032</b>	<b>406</b>
<b>Dienstleistungsberufe</b>						
Warenkaufleute	29 518	16 289	14 908	462	919	4 804
Dienstleistungskaufleute und zugehörige Berufe	21 126	15 062	12 961	673	1 428	1 776
darunter Bank-, Versicherungskaufleute	10 992	9 570	8 379	340	851	837
Verkehrsberufe	7 423	3 481	3 300	79	102	1 424
darunter Berufe des Landverkehrs	1 095	561	550	6	5	141
Organisations-, Verwaltungs-, Büroberufe	97 824	66 121	53 119	3 409	9 593	6 933
darunter Bürofach-, Bürohilfskräfte	76 200	51 160	43 557	2 221	5 382	5 716
Ordnungs-, Sicherheitsberufe	3 826	2 070	961	36	1 073	440
Schriftwerkschaffende, -ordnende, künstl. Berufe	7 528	4 143	2 274	567	1 302	374
Gesundheitsdienstberufe	36 838	25 852	21 143	401	4 308	3 108
darunter Ärzte, Apotheker	4 652	4 316	320	37	3 959	32
geistes- u. naturwissenschaftliche Berufe	29 884	22 160	12 958	2 981	6 221	2 210
darunter sozialpflegerische Berufe	21 869	16 132	11 949	2 603	1 580	1 575
Lehrer	4 110	2 978	578	162	2 238	382
allgemeine Dienstleistungsberufe	30 093	6 927	6 694	123	110	6 357
darunter Reinigungsberufe	14 882	1 654	1 628	9	17	4 037
<b>Zusammen</b>	<b>264 060</b>	<b>162 105</b>	<b>128 318</b>	<b>8 731</b>	<b>25 056</b>	<b>27 426</b>
<b>Sonstige Arbeitskräfte</b>	<b>4 593</b>	<b>1 095</b>	<b>632</b>	<b>116</b>	<b>347</b>	<b>1 866</b>
<b>Insgesamt <sup>6)</sup></b>	<b>293 680</b>	<b>176 090</b>	<b>138 295</b>	<b>10 173</b>	<b>27 622</b>	<b>34 316</b>

Quelle: Beschäftigtenstatistik der Bundesagentur für Arbeit

1) Klassifizierung der Berufe, Ausgabe 1988 - 2) einschl. Fälle "mit unbekannter Ausbildung" bzw. "Angabe nicht möglich" oder "ohne Angabe" -

3) einschl. abgeschlossene Lehr- oder Anlernausbildung - 4) einschl. Ingenieurschulen - 5) einschl. Lehrerausbildung - 6) einschl. Fälle ohne Berufsangabe

**Tabelle 2.4 Sozialversicherungspflichtig Beschäftigte in Hamburg am Wohnort am 30. Juni 2010 nach Berufsbereichen, -abschnitten und ausgewählten -gruppen, Geschlecht, Vollzeit- und Teilzeitbeschäftigten, Auszubildenden sowie nach deutschen und ausländischen Beschäftigten**

Berufliche Gliederung <sup>1)</sup>	Insgesamt <sup>2)</sup>	Und zwar					deutsche Beschäftigte	ausländische <sup>3)</sup> Beschäftigte
		männlich	weiblich	Vollzeitbeschäftigte	Teilzeitbeschäftigte	Auszubildende		
<b>Pflanzenbauer, Tierzüchter, Fischereiberufe</b>	<b>5 233</b>	<b>3 666</b>	<b>1 567</b>	<b>4 589</b>	<b>644</b>	<b>395</b>	<b>4 449</b>	<b>781</b>
<b>Bergleute, Mineralgewinner</b>	<b>55</b>	<b>47</b>	<b>8</b>	.	.	-	<b>47</b>	<b>8</b>
<b>Fertigungsberufe</b>								
Steinbearbeiter, Baustoffhersteller	251	195	56	230	21	18	216	35
Keramiker, Glasmacher	103	77	26	94	9	.	74	29
Chemiearbeiter, Kunststoffverarbeiter	4 856	3 701	1 155	4 515	341	87	3 796	1 060
darunter Chemiearbeiter	4 065	3 175	890	3 778	287	76	3 156	909
Papierhersteller, -verarbeiter, Drucker	2 520	1 776	744	2 243	277	98	2 227	291
darunter Drucker	1 928	1 396	532	1 698	230	89	1 732	194
Holzaufbereiter, Holzwarenfertiger u. verw. Berufe	138	117	21	127	11	3	109	27
Metallerzeuger, -bearbeiter	3 601	3 467	134	3 520	81	134	2 935	666
darunter Metallverformer (spanend)	1 585	1 558	27	1 566	19	84	1 394	191
Schlosser, Mechaniker und zugeordnete Berufe	22 600	20 781	1 819	21 959	641	2 336	21 059	1 534
darunter Schlosser	7 321	7 204	117	7 208	113	466	6 635	684
Mechaniker	7 701	7 307	394	7 474	227	885	7 199	497
Elektriker	8 812	8 337	475	8 547	265	917	8 284	524
Montierer und Metallberufe, a.n.g.	1 615	1 380	235	1 543	72	.	1 289	326
Textil- und Bekleidungsberufe	1 027	343	684	802	225	92	804	223
darunter Textilverarbeiter	848	210	638	636	212	85	661	187
Lederhersteller, Leder- und Fellverarbeiter	299	203	96	273	26	25	265	34
Ernährungsberufe	14 665	9 227	5 438	11 236	3 429	684	10 110	4 545
darunter Speisebereiter	11 305	6 678	4 627	8 079	3 226	532	7 662	3 635
Bauberufe	5 154	5 083	71	4 682	472	303	3 896	1 250
darunter Maurer, Betonbauer	1 629	1 612	17	1 506	123	158	1 193	434
Bau-, Raumausstatter, Polsterer	1 562	1 453	109	1 475	87	147	1 336	225
Tischler, Modellbauer	2 285	2 158	127	2 233	52	386	2 174	111
Maler, Lackierer und verwandte Berufe	3 799	3 615	184	3 721	78	450	3 438	359
Warenprüfer, Versandfertigmacher	5 495	3 450	2 045	4 203	1 292	124	4 451	1 041
Hilfsarbeiter ohne nähere Tätigkeitsangabe	6 441	4 951	1 490	5 274	1 167	36	4 929	1 498
Maschinisten und zugehörige Berufe	1 361	1 292	69	1 328	33	19	1 166	195
<b>Zusammen</b>	<b>86 584</b>	<b>71 606</b>	<b>14 978</b>	<b>78 005</b>	<b>8 579</b>	<b>5 876</b>	<b>72 558</b>	<b>13 973</b>
<b>Technische Berufe</b>								
Ingenieure, Chemiker, Physiker, Mathematiker	18 110	14 403	3 707	17 052	1 058	131	16 578	1 529
darunter Ingenieure	16 314	13 145	3 169	15 467	847	126	15 040	1 272
Techniker, technische Sonderfachkräfte	17 245	12 508	4 737	15 964	1 281	305	16 410	830
darunter Techniker	12 915	10 720	2 195	12 151	764	156	12 288	624
<b>Zusammen</b>	<b>35 355</b>	<b>26 911</b>	<b>8 444</b>	<b>33 016</b>	<b>2 339</b>	<b>436</b>	<b>32 988</b>	<b>2 359</b>
<b>Dienstleistungsberufe</b>								
Warenkaufleute	48 958	19 440	29 518	35 386	13 572	2 888	44 244	4 696
Dienstleistungskaufleute und zugehörige Berufe	39 839	18 713	21 126	35 044	4 795	1 978	38 099	1 725
darunter Bank-, Versicherungskaufleute	20 512	9 520	10 992	17 575	2 937	637	20 006	504
Verkehrsberufe	46 581	39 158	7 423	39 503	7 078	679	39 236	7 319
darunter Berufe des Landverkehrs	17 125	16 030	1 095	15 649	1 476	96	14 674	2 445
Organisations-, Verwaltungs-, Büroberufe	166 074	68 250	97 824	137 509	28 565	4 133	157 138	8 882
darunter Bürofach-, Bürohilfskräfte	111 801	35 601	76 200	89 454	22 347	3 189	106 057	5 706
Ordnungs-, Sicherheitsberufe	13 975	10 149	3 826	11 777	2 198	212	12 884	1 087
Schriftwerkschaffende, -ordnende, künstl. Berufe	14 716	7 188	7 528	12 707	2 009	403	13 775	937
Gesundheitsdienstberufe	45 682	8 844	36 838	33 119	12 563	2 419	43 129	2 529
darunter Ärzte, Apotheker	8 130	3 478	4 652	6 745	1 385	8	7 786	341
geistes- u. naturwissenschaftliche Berufe	42 824	12 940	29 884	23 437	19 387	941	39 707	3 100
darunter sozialpflegerische Berufe	27 826	5 957	21 869	14 912	12 914	758	26 166	1 650
Lehrer	7 542	3 432	4 110	3 752	3 790	102	6 774	763
allgemeine Dienstleistungsberufe	45 558	15 465	30 093	24 978	20 580	1 878	30 877	14 630
darunter Reinigungsberufe	23 622	8 740	14 882	9 383	14 239	98	13 651	9 948
<b>Zusammen</b>	<b>464 207</b>	<b>200 147</b>	<b>264 060</b>	<b>353 460</b>	<b>110 747</b>	<b>15 531</b>	<b>419 089</b>	<b>44 905</b>
<b>Sonstige Arbeitskräfte</b>	<b>10 010</b>	<b>5 417</b>	<b>4 593</b>	<b>7 914</b>	<b>1 513</b>	<b>3 532</b>	<b>8 877</b>	<b>1 126</b>
<b>Insgesamt <sup>4)</sup></b>	<b>601 505</b>	<b>307 825</b>	<b>293 680</b>	<b>477 059</b>	<b>123 828</b>	<b>25 770</b>	<b>538 065</b>	<b>63 156</b>

Quelle: Beschäftigtenstatistik der Bundesagentur für Arbeit

1) Klassifizierung der Berufe, Ausgabe 1988 - 2) einschließlich Fälle "ohne Angabe" - 3) ohne "Staatenlos" bzw. "Personen mit ungeklärter Staatsangehörigkeit"

4) einschließlich Fälle ohne Berufsangabe