

# Statistische Berichte



Statistisches Amt  
für Hamburg und Schleswig-Holstein

STATISTIKAMT NORD

A VI 5 - vj 1/10 H

2. Dezember 2010

## Sozialversicherungspflichtig Beschäftigte in Hamburg am 31. März 2010

**Auskunft zu dieser Veröffentlichung: Sigrid Ziroth · Telefon: 040 42831-1817 · E-Mail: vgr-hh@statistik-nord.de**

Herausgeber: Statistisches Amt für Hamburg und Schleswig-Holstein · AöR · Steckelhörn 12, 20457 Hamburg · Fröbelstraße 15-17, 24113 Kiel  
Internet: [www.statistik-nord.de](http://www.statistik-nord.de) · E-Mail: [info-HH@statistik-nord.de](mailto:info-HH@statistik-nord.de) oder [info-SH@statistik-nord.de](mailto:info-SH@statistik-nord.de) · Bestellungen: [vertriebSH@statistik-nord.de](mailto:vertriebSH@statistik-nord.de)  
© Für nichtgewerbliche Zwecke sind Vervielfältigung und unentgeltliche Verbreitung – auch auszugsweise – mit Quellenangabe gestattet. Die Verbreitung – auch auszugsweise – über elektronische Systeme/Datenträger bedarf der vorherigen Zustimmung. Alle übrigen Rechte bleiben vorbehalten.

<b>Inhaltsverzeichnis</b>	<b>Seite</b>
<b>Erläuterungen</b>	3
<b>Abkürzungen / Zeichenerklärungen</b>	5
<b>Grafiken</b>	
<u>G 1</u> Sozialversicherungspflichtig Beschäftigte am Arbeitsort in Hamburg am 31. März 2010 nach Altersgruppen	6
<u>G 2</u> Sozialversicherungspflichtig Beschäftigte am Arbeitsort in Hamburg am 31. März 2010 nach Wirtschaftsabschnitten	7
<u>G 3</u> Sozialversicherungspflichtig Beschäftigte am Arbeitsort in Hamburg am 31. März 2010 nach Wirtschaftsabschnitten und Geschlecht	8
<u>G 4</u> Sozialversicherungspflichtig Beschäftigte am Arbeitsort in Hamburg nach Vollzeit-/Teilzeitbeschäftigung von 1977 bis 2009	9
<b>Tabellen</b>	
<b>Sozialversicherungspflichtig Beschäftigte am Arbeitsort</b>	
<u>1.1</u> Sozialversicherungspflichtig Beschäftigte am Arbeitsort in Hamburg am 31. März 2010 nach Strukturmerkmalen	10
<u>1.2</u> Sozialversicherungspflichtig Beschäftigte am Arbeitsort in Hamburg am 31. März 2010 nach Wirtschaftsabschnitten und ausgewählten Wirtschaftsabteilungen, Vollzeit- und Teilzeitbeschäftigten, Auszubildenden, deutschen bzw. ausländischen Beschäftigten und Geschlecht	11
<u>1.3</u> Sozialversicherungspflichtig Beschäftigte am Arbeitsort in Hamburg am 31. März 2010 nach Wirtschaftszweigen, deutschen und ausländischen Beschäftigten, Altersgruppen und Geschlecht	13
<u>1.4</u> Sozialversicherungspflichtig Beschäftigte am Arbeitsort in Hamburg am 31. März 2010 nach Wirtschaftszweigen, Altersgruppen, beruflicher Ausbildung und Geschlecht	15
<u>1.5</u> Ausländische sozialversicherungspflichtig Beschäftigte am Arbeitsort in Hamburg am 31. März 2010 nach Wirtschaftszweigen, Altersgruppen, ausgewählten Staatsangehörigkeiten und Geschlecht	16
<u>1.6</u> Sozialversicherungspflichtig Beschäftigte am Arbeitsort in Hamburg am 31. März 2010 nach Berufsbereichen, - abschnitten und ausgewählten -gruppen, beruflicher Ausbildung und Geschlecht	18
<u>1.7</u> Sozialversicherungspflichtig Beschäftigte am Arbeitsort in Hamburg am 31. März 2010 nach Berufsbereichen, - abschnitten und ausgewählten -gruppen, Geschlecht, Vollzeit- und Teilzeitbeschäftigten, Auszubildenden sowie nach deutschen und ausländischen Beschäftigten	20
<u>1.8</u> Sozialversicherungspflichtig Beschäftigte am Arbeitsort in Hamburg 1977 bis 2009 nach Geschlecht, deutschen und ausländischen sowie Voll- und Teilzeitbeschäftigten	21
<b>Sozialversicherungspflichtig Beschäftigte am Wohnort</b>	
<u>2.1</u> Sozialversicherungspflichtig Beschäftigte am Wohnort in Hamburg am 31. März 2010 nach Strukturmerkmalen	22
<u>2.2</u> Sozialversicherungspflichtig Beschäftigte am Wohnort in Hamburg am 31. März 2010 nach Wirtschaftsabschnitten und ausgewählten Wirtschaftsabteilungen, Vollzeit- und Teilzeitbeschäftigten, Auszubildenden, deutschen bzw. ausländischen Beschäftigten und Geschlecht	23
<u>2.3</u> Sozialversicherungspflichtig Beschäftigte am Wohnort in Hamburg am 31. März 2010 nach Berufsbereichen, - abschnitten und ausgewählten -gruppen, beruflicher Ausbildung und Geschlecht	25
<u>2.4</u> Sozialversicherungspflichtig Beschäftigte am Wohnort in Hamburg am 31. März 2010 nach Berufsbereichen, - abschnitten und ausgewählten -gruppen, Geschlecht, Vollzeit- und Teilzeitbeschäftigten, Auszubildenden sowie nach deutschen und ausländischen Beschäftigten	27

## **Erläuterungen**

### **Datengrundlage**

In diesem Statistischen Bericht zu den sozialversicherungspflichtig Beschäftigten in Hamburg am 31. März 2010 werden Ergebnisse der Beschäftigungsstatistik der Bundesagentur für Arbeit über die sozialversicherungspflichtig Beschäftigten am Arbeitsort sowie am Wohnort bereitgestellt.

### **Sozialversicherungspflichtig Beschäftigte**

Im vorliegenden Statistischen Bericht werden Beschäftigte (einschließlich Personen in beruflicher Ausbildung) nachgewiesen, die kranken- oder rentenversicherungspflichtig sind oder für die Beitragsanteile zu den gesetzlichen Rentenversicherungen zu entrichten sind.

Nicht enthalten sind geringfügig Beschäftigte (soweit sie ausschließlich beitragspflichtige geringfügige Beschäftigungsverhältnisse ausüben), Beamte und Beamtinnen, Selbständige sowie mithelfende Familienangehörige.

### **Auszubildende**

Auszubildende sind Personen, die aufgrund eines Ausbildungsvertrages nach dem Berufsbildungsgesetz (BBiG) vom 25. März 2005 eine betriebliche Ausbildung in einem anerkannten Ausbildungsberuf durchlaufen.

Ab dem Stichtag 30.6.2008 werden im vorliegenden Bericht Auszubildende neu abgegrenzt. Im vorliegenden Bericht werden ausschließlich Auszubildende mit einem gültigen Ausbildungsvertrag nachgewiesen.

Damit sind Anlernlinge, Praktikanten und Volontäre nicht mehr in den Angaben zu den Auszubildenden enthalten. Aus diesem Grunde ist die Vergleichbarkeit der Ergebnisse mit denen früherer Auswertungen eingeschränkt.

### **Voll- und Teilzeitbeschäftigte**

Die Unterscheidung der sozialversicherungspflichtig Beschäftigten nach Voll- und Teilzeitbeschäftigten richtet sich nach den von den Arbeitgebern in den Meldebelegen erteilten Angaben.

### **Alter**

Das Alter der Beschäftigten wird jeweils zum Stichtag ermittelt (sog. „Altersjahrmethode“). Die Angaben enthalten daher für unterjährige Stichtage Personen, die zwei unterschiedlichen Geburtsjahrgängen angehören.

### **Ausbildung**

Nachgewiesen wird sowohl die erreichte allgemeine Schulbildung als auch die abgeschlossene Berufsausbildung des Beschäftigten. Beim Abschluss einer Fachhochschule und eines Hochschul-/Universitätsabschlusses wurde auf die Feststellung einer eventuellen sonstigen Berufsausbildung verzichtet. Die Angaben beziehen sich auf den höchsten Abschluss, auch wenn diese Ausbildung für die derzeit ausgeübte Tätigkeit nicht vorgeschrieben oder verlangt ist.

Als abgeschlossene Berufsausbildung wird die Ausbildung in einem anerkannten Lehr- oder Anlernberuf (Ausbildung im Sinne des Berufsbildungsgesetzes), Abschluss einer Berufsfach- oder Fachschule, Abschluss einer Fachhochschule, Hochschule bzw. Universität angesehen.

### **Beruf**

Maßgebend für die Berufsbezeichnung ist nicht der erlernte oder früher ausgeübte Beruf, sondern allein die zum Stichtag ausgeübte Tätigkeit.

## **Staatsangehörigkeit**

Als Ausländer gelten alle Personen, die nicht Deutsche im Sinne des Art. 116 Abs. 1 GG sind.

## **Klassifikation der Wirtschaftszweige**

Mit Beginn des Jahres 2008 hat die Bundesagentur für Arbeit in der Beschäftigungsstatistik die „Klassifikation der Wirtschaftszweige, Ausgabe 2008“ (WZ 2008) eingeführt. Damit wurde die bis Ende 2007 gültige „Klassifikation der Wirtschaftszweige, Ausgabe 2003“ (WZ 2003) abgelöst. Daher sind Ergebnisse aus der Beschäftigtenstatistik nach der neuen WZ 2008 mit den Ergebnissen der Vorgängerversion WZ 2003 nur eingeschränkt vergleichbar.

## **Arbeitsort / Wohnort**

Die sozialversicherungspflichtig Beschäftigten werden sowohl am Arbeitsort (in Deutschland) als auch am Wohnort nachgewiesen.

Sozialversicherungspflichtig Beschäftigte am Arbeitsort:

Alle sozialversicherungspflichtig Beschäftigten, die in der betreffenden Gemeinde arbeiten, unabhängig davon, wo sie wohnen.

Erfasst werden demnach alle Personen, die im jeweiligen Gebiet ihren Wohn- und Arbeitsort haben, zuzüglich der außerhalb dieses Gebietes wohnenden Personen, die als Einpendler in diese Region ihren Arbeitsort erreichen.

Sozialversicherungspflichtig Beschäftigte am Wohnort:

Alle sozialversicherungspflichtig Beschäftigten, die in der betreffenden Gemeinde wohnen, unabhängig davon, wo sie arbeiten.

Erfasst werden demnach alle Personen, die im jeweiligen Gebiet ihren Wohn- und Arbeitsort haben, zuzüglich der innerhalb dieses Gebietes wohnenden Personen, die als Auspendler aus dieser Region ihren Arbeitsort erreichen.

## **Hinweis**

Verfahrensbedingt gelten die im vorliegenden Statistischen Bericht veröffentlichten Ergebnisse für einen Zeitraum von drei Jahren als vorläufig und können während dieses Zeitraumes von der Bundesagentur für Arbeit in begründeten Fällen jederzeit geändert werden.

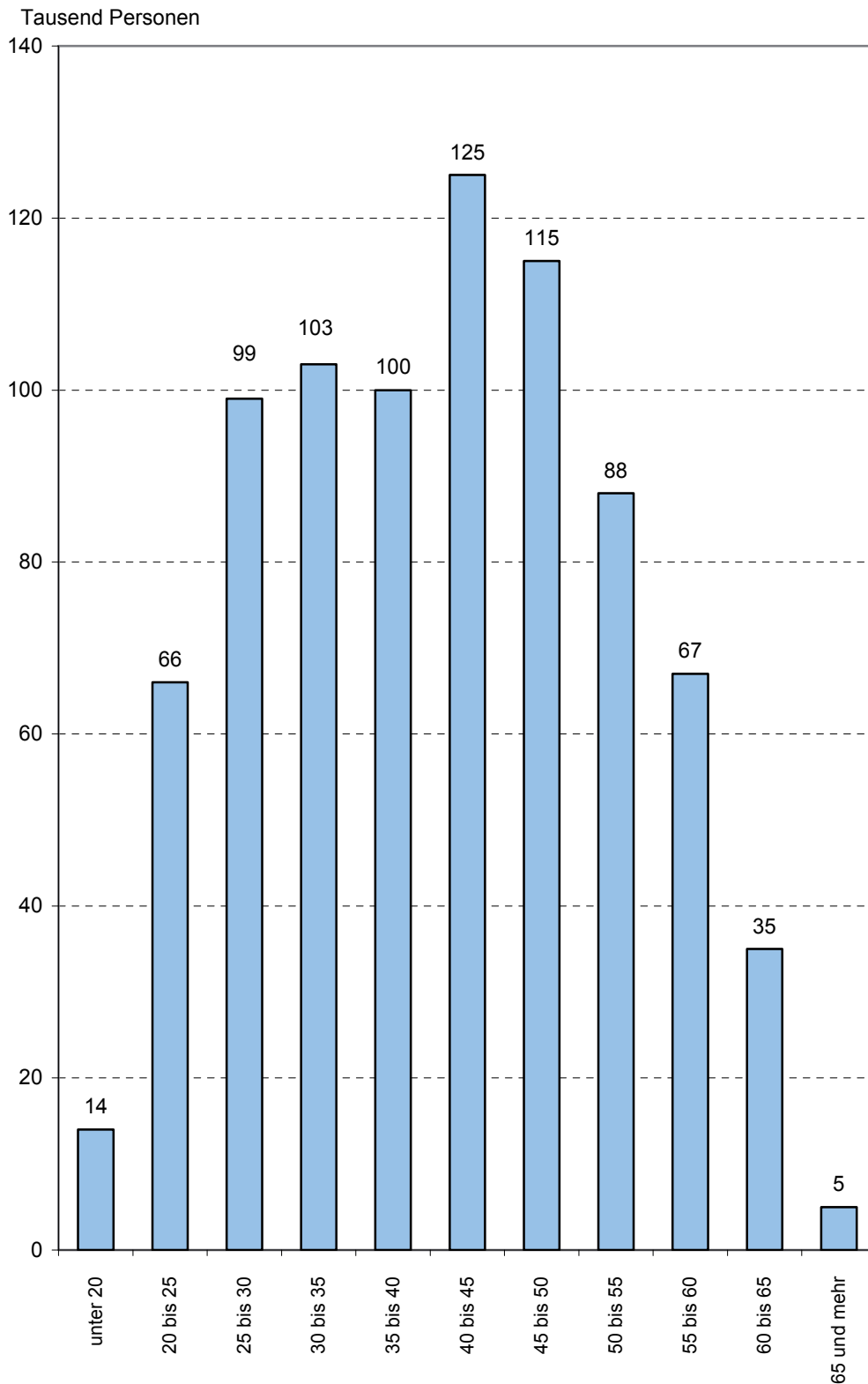
## Abkürzungen

abgeschloss.	abgeschlossene
a.n.g.	anderweitig nicht genannt
Bekleid.	Bekleidung
BBiG	Berufsbildungsgesetz
dar.	darunter
DEÜV	Datenerfassungs- und -übermittlungsverordnung
Dienstleistg.	Dienstleistungen
...dienstleistg.	...dienstleistungen
DV-Geräte	Datenverarbeitungsgeräte
einschl.	einschließlich
elektron.	elektronischen
Erbrg.	Erbringung
Erzeugn.	Erzeugnissen
...erzeugn.	...erzeugnissen
Erzieh. u. Unterr.	Erziehung und Unterricht
exterr. Org.	Exterritoriale Organisationen
f.	für
freiberufl.	freiberufliche
Gesundh.- u. Sozialw.	Gesundheits- und Sozialwesen
Getr.	Getränke
Gew.	Gewinnung
GG	Grundgesetz
Glasw.	Glaswaren
H. v.	Herstellung von
Holzw.	Holzwaren
Instandh.	Instandhaltung
Kfz	Kraftfahrzeuge
künstl.	künstlerische
Lederw.	Lederwaren
Nahr.- u. Genussm.	Nahrungs- und Genussmittel
Öff. / öff.	Öffentliche / öffentlichen
opt.	optischen
Priv.	Private Haushalte
Rep.	Reparatur
Sonst.	Sonstige
sonst.	sonstigen
Sozialvers.	Sozialversicherung
Tabakerzeugn.	Tabakerzeugnisse
Tätigk.	Tätigkeiten
techn.	technische
Textil.	Textilien
u.	und
v.	von
verb.	verbundene
wirtschaftl.	wirtschaftliche
wiss. / wissenschaftl.	wissenschaftlich / wissenschaftliche
WZ 2003	Klassifikation der Wirtschaftszweige, Ausgabe 2003
WZ 2008	Klassifikation der Wirtschaftszweige, Ausgabe 2008

## Zeichenerklärung

0	weniger als die Hälfte von 1 in der letzten besetzten Stelle, jedoch mehr als nichts
-	nichts vorhanden (genau Null)
.	Zahlenwert unbekannt oder geheim zu halten

### Sozialversicherungspflichtig Beschäftigte am Arbeitsort in Hamburg am 31. März 2010 nach Altersgruppen

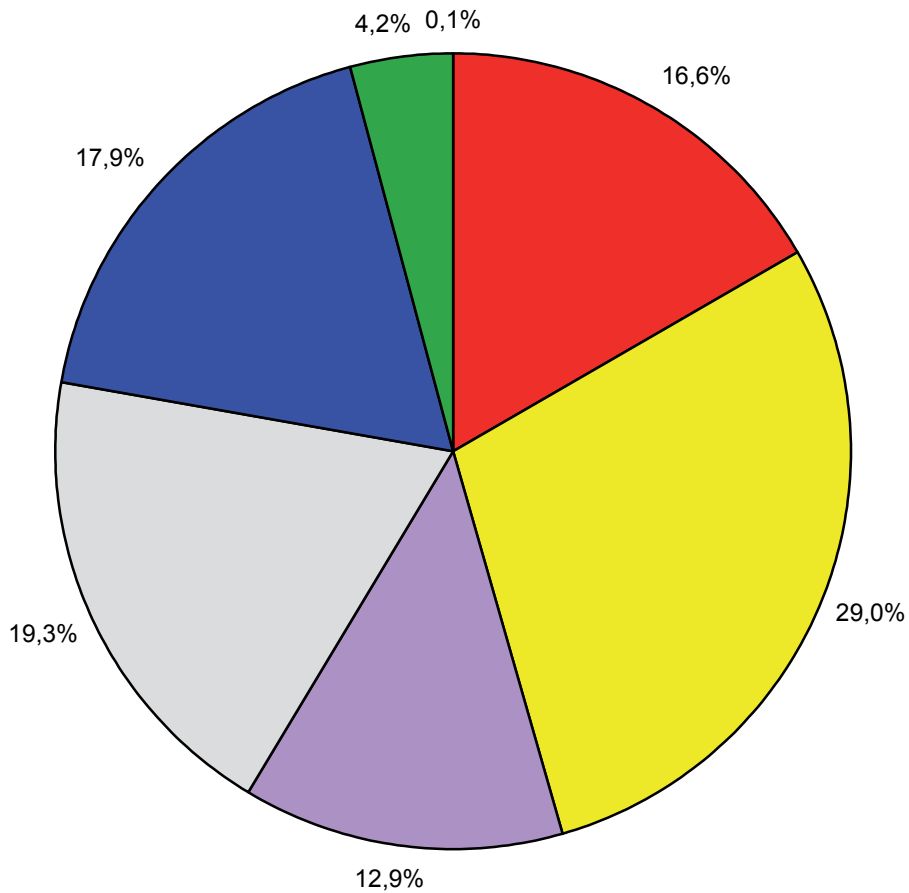


von ... bis ... Jahren

Siehe auch Tabelle 1.4

Quelle:  
Bundesagentur für Arbeit

**Sozialversicherungspflichtig Beschäftigte am Arbeitsort  
in Hamburg am 31. März 2010 nach Wirtschaftsabschnitten**

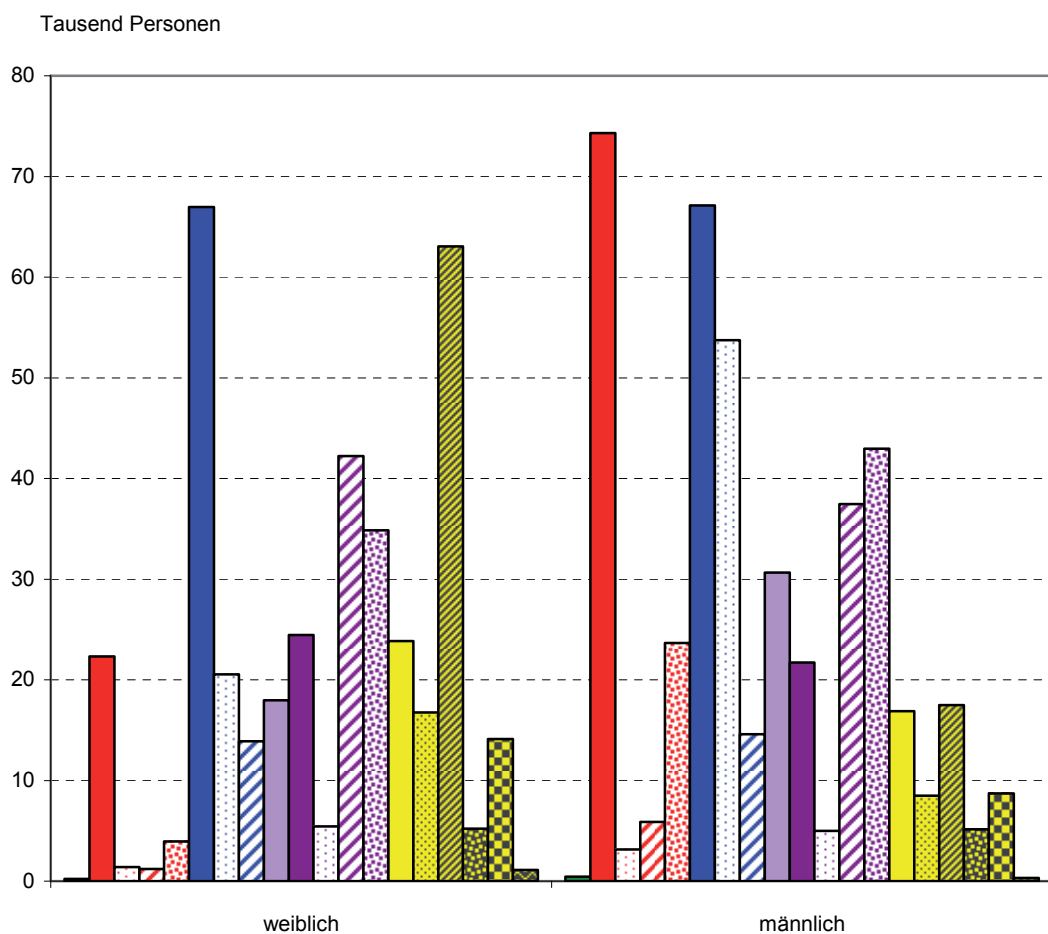


- A Land- und Forstwirtschaft, Fischerei
- B-F Produzierendes Gewerbe
- G-I Handel, Verkehr, Gastgewerbe
- J-L Inform. u. Kommunikation; Finanz- u. Versicherungsdienstleistg.; Grundst. und Wohnungsw.
- M-N Freiberufl., wissenschaftl., techn. Dienstleistg.; sonst. wirtschaftl. Dienstleistg.
- O-Q Öff. Verwaltung, Verteidigung, Sozialvers.; Erzieh. u. Unterr.; Gesundh.- u. Sozialw.
- R-U Kunst, Unterhaltung und Erholung; sonst. Dienstleistg.; Priv. Haushalte; Exterr. Org.

siehe auch Tabelle 1.2

Quelle:  
Bundesagentur für Arbeit

### Sozialversicherungspflichtig Beschäftigte am Arbeitsort in Hamburg am 31. März 2010 nach Wirtschaftsabschnitten und Geschlecht



- Land- und Forstwirtschaft, Fischerei
- Bergbau Gewinnung von Steinen und Erden, Verarbeitendes Gewerbe
- Energieversorgung
- ▨ Wasserversorg.; Abwasser- und Abfallentsorg. u.
- ▨ Baugewerbe
- Handel; Instandhaltung und Rep. von Kfz
- Verkehr und Lagerei
- ▨ Gastgewerbe
- Information und Kommunikation
- Finanz- und Versicherungsdienstleistg.
- Grundstücks- und Wohnungswesen
- ▨ Freiberufl., wissenschaftl. u. techn. Dienstleistg.
- ▨ Erbrg. v. sonst. wirtschaftl. Dienstleistg.
- Öff. Verwaltung, Verteidigung, Sozialvers.
- ▨ Erziehung und Unterricht
- ▨ Gesundheits- und Sozialwesen
- ▨ Kunst, Unterhaltung und Erholung
- ▨ Erbrg. v. sonstigen Dienstleistungen
- ▨ Private Haushalte; Exterritoriale Organisationen

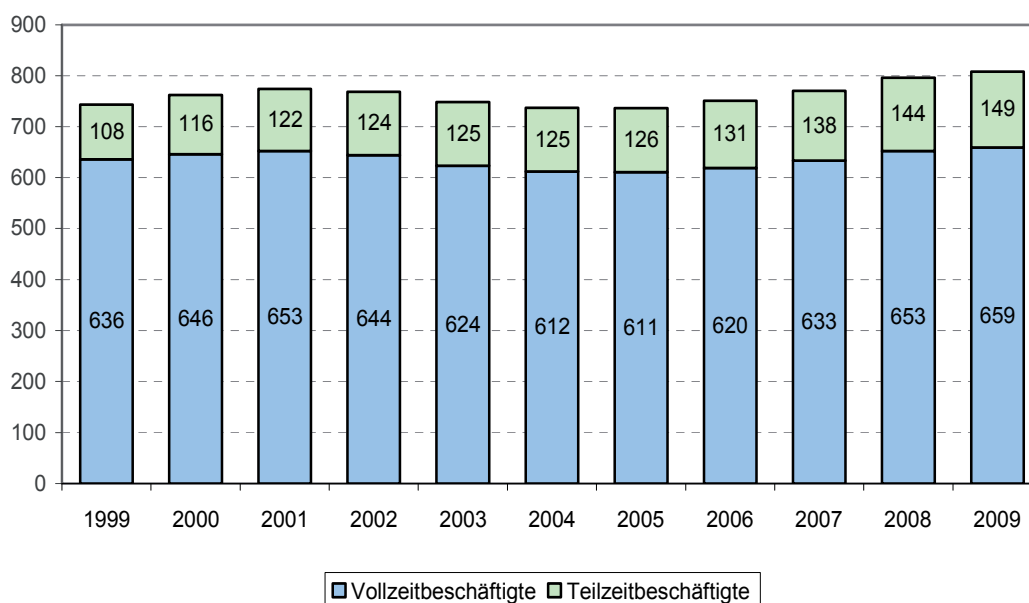
siehe auch Tabelle 1.2

Quelle:  
Bundesagentur für Arbeit



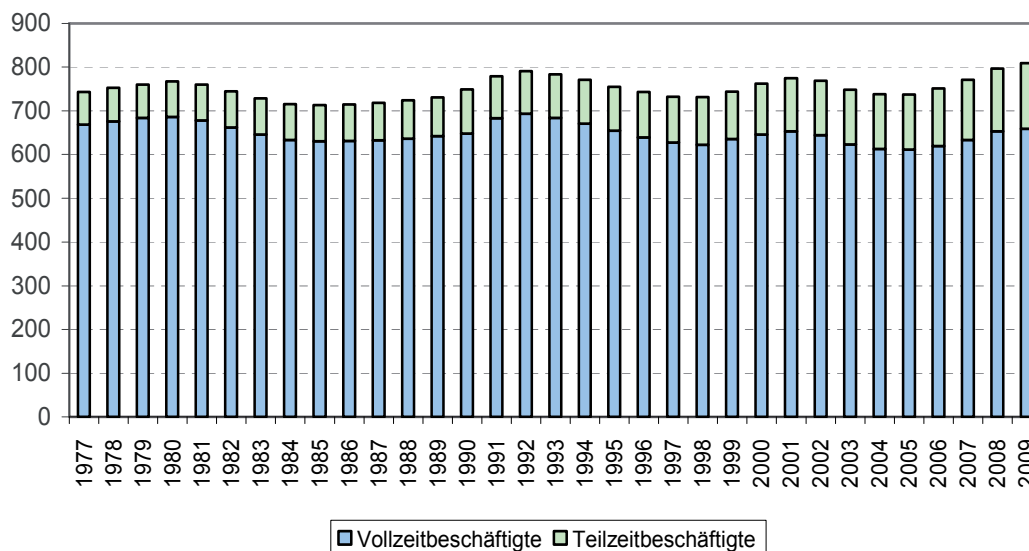
**Sozialversicherungspflichtig Beschäftigte am Arbeitsort in Hamburg  
nach Vollzeit-/Teilzeitbeschäftigung  
von 1999 bis 2009<sup>1)</sup>**

Tausend Personen



**Sozialversicherungspflichtig Beschäftigte am Arbeitsort in Hamburg  
nach Vollzeit-/Teilzeitbeschäftigung  
von 1977 bis 2009<sup>1)</sup>**

Tausend Personen



1) Das Jahr wird jeweils durch das Stichtagsergebnis vom 30.06. repräsentiert

siehe auch Tabelle 1.8

Quelle:

Bundesagentur für Arbeit

**Tabelle 1.1 Sozialversicherungspflichtig Beschäftigte am Arbeitsort in Hamburg am 31. März 2010 nach Strukturmerkmalen**

Merkmal	Insgesamt	Anteil an allen Beschäftigten	Männlich	Weiblich	Veränderung gegenüber Vorquartal			Veränderung gegenüber Vorjahresquartal		
					insgesamt	männlich	weiblich	insgesamt	männlich	weiblich
	Anzahl	%	Anzahl		%					
Beschäftigte insgesamt	817 385	100	437 527	379 858	- 0,1	- 0,2	0,1	0,9	0,2	1,7
dar. Auszubildende	37 799	4,6	19 635	18 164	- 8,4	- 9,3	- 7,4	- 0,9	- 1,5	- 0,2
<b>nach Altersgruppen</b>										
Alter von... bis unter ... Jahren										
unter 20	14 458	1,8	8 013	6 445	- 9,4	- 7,5	-11,6	- 4,0	- 2,4	- 6,0
20 bis 30	165 142	20,2	77 780	87 362	- 0,5	- 0,6	- 0,3	- 0,6	- 1,2	0,1
30 bis 40	202 794	24,8	109 663	93 131	0,0	- 0,3	0,4	- 0,9	- 2,3	0,8
40 bis 50	239 811	29,3	133 472	106 339	0,1	- 0,1	0,3	1,0	0,5	1,6
50 bis 60	154 904	19,0	84 323	70 581	0,6	0,6	0,7	3,5	3,0	4,0
60 und mehr	40 276	4,9	24 276	16 000	1,1	0,6	2,0	7,2	5,5	9,8
<b>nach Staatsangehörigkeit</b>										
Deutsche Beschäftigte	749 871	91,7	397 942	351 929	- 0,3	- 0,5	- 0,1	0,8	0,2	1,5
Ausländische Beschäftigte <sup>1)</sup>	67 173	8,2	39 381	27 792	2,5	2,7	2,3	0,7	- 0,8	2,9
darunter aus EU-Ländern (EU-27)	21 569	2,6	11 726	9 843	4,0	4,8	3,2	2,3	1,7	3,0
<b>nach beruflicher Ausbildung <sup>2)</sup></b>										
Mit abgeschlossener Berufsausbildung	515 253	63,0	279 497	235 756	0,1	- 0,1	0,3	0,4	- 0,4	1,3
davon mit Abschluss an einer Berufsfach-/ Fachschule <sup>3)</sup>	403 626	49,4	210 682	192 944	- 0,1	- 0,2	0,1	- 0,6	- 1,4	0,2
Fachhochschule <sup>4)</sup>	36 920	4,5	24 187	12 733	0,1	0,0	0,4	2,8	1,7	4,9
wiss. Hochschule, Universität <sup>5)</sup>	74 707	9,1	44 628	30 079	1,2	0,8	1,9	4,6	3,1	6,9
Ohne abgeschloss. Berufsausbildung	93 634	11,5	50 507	43 127	- 2,5	- 2,3	- 2,8	- 0,4	- 0,5	- 0,3
<b>nach Berufsbereichen <sup>6) 7)</sup></b>										
Pflanzenbauer, Tierzüchter, Fischereiberufe	5 748	0,7	3 983	1 765	1,0	1,9	- 1,0	0,3	0,2	0,5
Bergleute, Mineralgewinner	75	0,0	60	15	- 3,8	- 1,6	-11,8	-12,8	-10,4	-21,1
Fertigungsberufe	117 727	14,4	100 108	17 619	- 0,5	- 0,6	0,1	- 1,2	- 1,4	0,2
Technische Berufe	57 241	7,0	45 816	11 425	- 0,3	- 0,6	0,6	0,3	- 0,3	2,7
Dienstleistungsberufe	622 716	76,2	279 946	342 770	0,1	0,1	0,1	1,2	0,7	1,6
Sonstige Arbeitskräfte	13 791	1,7	7 563	6 228	- 3,8	- 5,2	- 2,0	7,1	6,1	8,4
<b>nach Vollzeit-/Teilzeitbeschäftigung <sup>7)</sup></b>										
Vollzeitbeschäftigte	664 273	81,3	403 308	260 965	- 0,2	- 0,2	- 0,1	0,3	- 0,1	0,9
Teilzeitbeschäftigte	152 227	18,6	33 727	118 500	0,5	0,1	0,6	3,3	3,4	3,3
mit weniger als 18 Wochenstunden	29 139	3,6	7 592	21 547	1,0	0,4	1,3	5,5	4,5	5,9
mit 18 Wochenstunden und mehr	123 088	15,1	26 135	96 953	0,4	0,1	0,5	2,8	3,1	2,7
<b>nach zusammengefassten Wirtschaftsabschnitten <sup>7) 8)</sup></b>										
A Land- u. Forstwirtschaft, Fischerei	646	0,1	432	214	14,5	21,0	3,4	- 8,2	- 9,1	- 6,6
B-F Produzierendes Gewerbe	135 889	16,6	106 858	29 031	- 1,1	- 1,2	- 0,5	- 1,4	- 1,7	- 0,3
B-E Produzierendes Gewerbe ohne Baugewerbe	108 267	13,2	83 194	25 073	- 0,8	- 0,9	- 0,3	- 1,0	- 1,3	0,0
C Verarbeitendes Gewerbe	96 159	11,8	73 827	22 332	- 1,2	- 1,4	- 0,8	- 2,1	- 2,4	- 1,4
F Baugewerbe	27 622	3,4	23 664	3 958	- 2,2	- 2,3	- 1,3	- 3,1	- 3,3	- 2,2
G-U Dienstleistungsbereiche	680 770	83,3	330 197	350 573	0,1	0,1	0,2	1,3	0,8	1,8
G-I Handel, Verkehr, Gastgewerbe	236 864	29,0	135 461	101 403	- 0,4	- 0,6	- 0,2	- 0,5	- 1,3	0,7
J Information und Kommunikation	48 615	5,9	30 648	17 967	1,0	0,9	1,1	- 0,6	0,5	- 2,5
K Finanz- u. Versicherungsdienstleistg.	46 168	5,6	21 704	24 464	- 1,3	- 1,8	- 0,9	- 5,1	- 5,5	- 4,7
L Grundstücks- und Wohnungswesen	10 434	1,3	4 988	5 446	0,2	0,6	- 0,2	- 0,9	- 0,6	- 1,3
M-N Freiberufl., wissenschaftl., techn. Dienstleistg.; sonst. wirtschaftl. Dienstleistg.	157 522	19,3	80 437	77 085	0,9	1,3	0,5	2,2	3,1	1,3
O-Q Öff. Verwaltung, Verteidigung, Sozialvers.; Erzieh. u. Unterr.; Gesundh.- u. Sozialw.	146 539	17,9	42 867	103 672	0,5	0,6	0,4	6,4	7,7	5,9
R-U Kunst, Unterhaltung und Erholung; sonst. Dienstleistg.; Priv. Haushalte; Exterr. Org.	34 628	4,2	14 092	20 536	- 0,3	- 0,5	- 0,2	1,9	0,9	2,7

1) ohne "Staatenlos" bzw. "Personen mit ungeklärter Staatsangehörigkeit" - 2) ohne Fälle "mit unbekannter Ausbildung" bzw. "Angabe nicht möglich" oder "ohne Angabe" - 3) einschließlich abgeschlossene Lehr- oder Anlernausbildung - 4) einschließlich Ingenieurschulen - 5) einschließlich Lehrerausbildung - 6) Klassifizierung der Berufe, Ausgabe 1988 - 7) ohne Fälle "ohne Angabe" - 8) Klassifikation der Wirtschaftszweige, Ausgabe 2008 (WZ 2008)

**Tabelle 1.2 Sozialversicherungspflichtig Beschäftigte<sup>1)</sup> am Arbeitsort in Hamburg am 31. März 2010  
nach Wirtschaftsabschnitten und ausgewählten Wirtschaftsabteilungen, Vollzeit- und  
Teilzeitbeschäftigten, Auszubildenden, deutschen bzw. ausländischen Beschäftigten und Geschlecht**

WZ 2008 <sup>1)</sup>	Wirtschaftsgliederung	Insgesamt <sup>2)</sup>	Und zwar				
			Vollzeit- beschäftigte	Teilzeit- beschäftigte	Auszu- bildende	deutsche	auslän- dische <sup>3)</sup>
						Beschäftigte	
		<b>Insgesamt</b>					
A	Land- und Forstwirtschaft, Fischerei	646	575	71	43	476	169
B-F	Produzierendes Gewerbe	135 889	128 179	7 655	6 679	126 745	9 112
B-E	Produzierendes Gewerbe ohne Baugewerbe	108 267	102 071	6 149	4 527	101 031	7 213
B	Bergbau u. Gew. v. Steinen u. Erden	484	470	14	.	422	61
C	Verarbeitendes Gewerbe	96 159	90 651	5 466	4 181	89 533	6 608
10-12	H. v. Nahr.- u. Genussm., Getr. u. Tabakerzeugn.	8 612	7 982	624	353	7 373	1 236
13-15	H. v. Textil., Bekleid., Leder, Lederw. u. Schuhen	489	421	66	47	431	57
16-18	H. v. Holzw., Papier, Pappe u. Druckerzeugn.	3 706	3 430	276	159	3 497	207
19	Kokerei und Mineralölverarbeitung	3 620	3 377	243	115	3 486	134
20	H. v. chemischen Erzeugnissen	7 546	6 951	595	262	6 955	590
21	H. v. pharmazeutischen Erzeugnissen	1 022	924	98	14	965	57
22-23	H. v. Gummi- u. Kunststoffwaren, Glas u. Glasw., Keramik, Verarb. v. Steinen u. Erden	3 354	3 183	166	82	2 992	362
24-25	Metallerzeugung u. -bearb., H. v. Metallerzeugn.	8 059	7 699	357	468	7 399	658
26	H. v. DV-Geräten, elektron. u. opt. Erzeugn.	10 497	9 597	889	321	9 876	619
27	H. v. elektrischen Ausrüstungen	1 155	1 090	61	43	1 086	68
28	Maschinenbau	12 535	12 151	380	542	11 951	583
29-30	Fahrzeugbau	26 104	25 032	1 068	1 236	24 621	1 479
31-33	H. v. Möbeln u. sonst. Waren, Rep. u. Installation von Maschinen und Ausrüstungen	9 460	8 814	643	539	8 901	558
D	Energieversorgung	4 533	4 153	375	.	4 429	101
E	Wasserversorg.; Abwasser- und Abfallentsorg. u. Beseitigung v. Umweltverschmutzungen	7 091	6 797	294	226	6 647	443
F	Baugewerbe	27 622	26 108	1 506	2 152	25 714	1 899
41-42	Hoch- und Tiefbau	7 481	7 166	312	330	7 016	464
43	Vorb. Baustellenarbeiten, Bauinstallation und sonstiges Ausbaugewerbe	20 141	18 942	1 194	1 822	18 698	1 435
G-U	Dienstleistungsbereiche	680 770	535 458	144 482	31 049	622 578	57 884
G-I	Handel, Verkehr, Gastgewerbe	236 864	194 396	42 215	13 238	210 006	26 734
G	Handel; Instandhaltung und Rep. von Kfz	134 075	108 039	25 893	7 761	124 064	9 964
45	Handel mit Kfz; Instandh. u. Rep. von Kfz	12 946	12 237	707	1 408	12 043	892
46	Großhandel (ohne Handel mit Kfz), (ohne 46.1)	57 291	52 012	5 167	2 265	53 572	3 707
47	Einzelhandel (ohne Handel mit Kfz)	63 838	43 790	20 019	4 088	58 449	5 365
H	Verkehr und Lagerei	74 287	65 146	9 054	3 293	65 156	9 093
I	Gastgewerbe	28 502	21 211	7 268	2 184	20 786	7 677
J	Information und Kommunikation	48 615	43 146	5 243	1 435	46 746	1 857
58-60	Verlagswesen, audiovisuelle Medien u. Rundfunk	17 352	14 680	2 627	684	16 811	535
61	Telekommunikation	2 318	2 116	198	42	2 243	74
62-63	Informat.technologische u. Informat.dienstleistg.	28 945	26 350	2 418	709	27 692	1 248
K	Finanz- und Versicherungsdienstleistg.	46 168	38 989	7 129	1 617	45 180	982
64	Erbrg. v. Finanzdienstleistg.	24 620	20 957	3 623	1 088	24 123	496
65-66	Versicherungen u. Pensionskassen; mit Finanz- u. Versicherungsdienstleistg. verb. Tätigk.	21 548	18 032	3 506	529	21 057	486
L	Grundstücks- und Wohnungswesen	10 434	8 985	1 446	466	10 114	319
M-N	Freiberufl., wissenschaftl., techn. Dienstleistg.; sonst. wirtschaftl. Dienstleistg.	157 522	126 974	30 374	4 406	140 597	16 834
M	Freiberufl., wissenschaftl. u. techn. Dienstleistg.	79 700	69 315	10 241	2 688	75 409	4 255
69-71	Erbrg. v. freiberufl. u. techn. Dienstleistg.	58 645	51 108	7 458	1 782	55 746	2 875
72	Forschung und Entwicklung	5 023	4 036	983	114	4 502	518
73-75	Sonst. freiberufl., wissenschaftl. u. techn. Tätigk.	16 032	14 171	1 800	792	15 161	862
N	Erbrg. v. sonst. wirtschaftl. Dienstleistg.	77 822	57 659	20 133	1 718	65 188	12 579
78.2, 78.3	dar. Überlassung von Arbeitskräften	25 742	23 287	2 449	210	23 350	2 366
O-Q	Öff. Verwaltung, Verteidigung, Sozialvers.; Erzieh. u. Unterr.; Gesundh.- u. Sozialw.	146 539	97 960	48 489	8 154	138 633	7 857
O	Öff. Verwaltung, Verteidigung, Sozialvers.	40 740	28 339	12 394	834	39 397	1 335
84.1	dar. Öffentliche Verwaltung	21 836	13 630	8 205	347	20 858	975
P	Erziehung und Unterricht	25 257	15 540	9 679	2 458	23 333	1 918
Q	Gesundheits- und Sozialwesen	80 542	54 081	26 416	4 862	75 903	4 604
86	Gesundheitswesen	50 305	36 925	13 347	3 553	47 876	2 406
87-88	Heime und Sozialwesen	30 237	17 156	13 069	1 309	28 027	2 198
R-U	Kunst, Unterhaltung und Erholung; sonst. Dienstleistg.; Priv. Haushalte; Exterr. Org.	34 628	25 008	9 586	1 733	31 302	3 301
R	Kunst, Unterhaltung und Erholung	10 371	7 879	2 478	408	9 316	1 052
S	Erbrg. v. sonstigen Dienstleistungen	22 840	16 201	6 625	1 325	20 885	1 935
T	Priv. Haushalte mit Hauspersonal; Dienstleistg. u. H. v. Waren durch priv. Haushalte f. d. Eigenbed.	1 265	789	474	-	1 008	255
U	Exterritoriale Organisationen und Körperschaften	152	139	9	-	93	59
<b>Insgesamt<sup>4)</sup></b>		<b>817 385</b>	<b>664 273</b>	<b>152 227</b>	<b>37 799</b>	<b>749 871</b>	<b>67 173</b>

\*) Auswertungen aus der Beschäftigungsstatistik der Bundesagentur für Arbeit; vorläufige Ergebnisse

1) Klassifikation der Wirtschaftszweige, Ausgabe 2008 (WZ 2008) - 2) einschließlich Fälle "ohne Angabe" - 3) ohne "Staatenlos" bzw. "Personen mit ungeklärter Staatsangehörigkeit" - 4) einschließlich Fälle ohne Angabe zur Wirtschaftsgliederung

**Noch: Tabelle 1.2 Sozialversicherungspflichtig Beschäftigte<sup>1)</sup> am Arbeitsort in Hamburg am 31. März 2010  
nach Wirtschaftsabschnitten und ausgewählten Wirtschaftsabteilungen, Vollzeit- und  
Teilzeitbeschäftigten, Auszubildenden, deutschen bzw. ausländischen Beschäftigten und Geschlecht**

WZ 2008 <sup>1)</sup>	Wirtschaftsgliederung	Insgesamt <sup>2)</sup>	Und zwar				Beschäftigte	
			Vollzeit- beschäftigte	Teilzeit- beschäftigte	Auszu- bildende	deutsche	auslän- dische <sup>3)</sup>	
<b>Weiblich</b>								
A	Land- und Forstwirtschaft, Fischerei	214	169	45	18	185	29	
B-F	Produzierendes Gewerbe	29 031	23 930	5 085	1 361	27 133	1 893	
B-E	Produzierendes Gewerbe ohne Baugewerbe	25 073	20 885	4 176	1 140	23 435	1 635	
B	Bergbau u. Gew. v. Steinen u. Erden	130	120	10	-	115	15	
C	Verarbeitendes Gewerbe	22 332	18 652	3 669	1 028	20 783	1 546	
10-12	H. v. Nahr.- u. Genussm., Getr. u. Tabakerzeugn.	3 408	2 915	491	171	2 996	412	
13-15	H. v. Textil-, Bekleid., Leder, Lederw. u. Schuhen	290	239	49	25	267	22	
16-18	H. v. Holzw., Papier, Pappe u. Druckerzeugn.	1 378	1 166	212	65	1 328	48	
19	Kokerei und Mineralölverarbeitung	973	779	194	32	932	41	
20	H. v. chemischen Erzeugnissen	2 979	2 453	526	118	2 739	240	
21	H. v. pharmazeutischen Erzeugnissen	500	406	94	8	473	27	
22-23	H. v. Gummi- u. Kunststoffwaren, Glas u. Glasw., Keramik, Verarb. v. Steinen u. Erden	749	604	144	18	679	70	
24-25	Metallerzeugung u. -bearb., H. v. Metallerzeugn.	878	712	165	60	834	44	
26	H. v. DV-Geräten, elektron. u. opt. Erzeugn.	2 265	1 786	477	68	2 102	163	
27	H. v. elektrischen Ausrüstungen	277	243	33	11	260	17	
28	Maschinenbau	2 234	1 943	290	109	2 139	95	
29-30	Fahrzeugbau	3 396	2 898	497	179	3 187	209	
31-33	H. v. Möbeln u. sonst. Waren, Rep. u. Installation von Maschinen und Ausrüstungen	3 005	2 508	497	164	2 847	158	
D	Energieversorgung	1 387	1 103	283	53	1 351	36	
E	Wasserversorg.; Abwasser- und Abfallentsorg. u. Beseitigung v. Umweltverschmutzungen	1 224	1 010	214	59	1 186	38	
F	Baugewerbe	3 958	3 045	909	221	3 698	258	
41-42	Hoch- und Tiefbau	1 172	966	206	61	1 128	44	
43	Vorb. Baustellenarbeiten, Bauinstallation und sonstiges Ausbaugewerbe	2 786	2 079	703	160	2 570	214	
G-U	Dienstleistungsbereiche	350 573	236 836	113 360	16 771	324 574	25 867	
G-I	Handel, Verkehr, Gastgewerbe	101 403	69 817	31 490	5 799	92 825	8 536	
G	Handel; Instandhaltung und Rep. von Kfz	66 951	45 340	21 545	3 511	62 497	4 435	
45	Handel mit Kfz; Instandh. u. Rep. von Kfz	2 365	1 941	422	210	2 253	112	
46	Großhandel (ohne Handel mit Kfz)	22 805	18 693	4 067	916	21 482	1 318	
47	Einzelhandel (ohne Handel mit Kfz)	41 781	24 706	17 056	2 385	38 762	3 005	
H	Verkehr und Lagerei	20 543	14 814	5 711	1 098	19 140	1 397	
I	Gastgewerbe	13 909	9 663	4 234	1 190	11 188	2 704	
J	Information und Kommunikation	17 967	14 307	3 558	582	17 190	770	
58-60	Verlagswesen, audiovisuelle Medien u. Rundfunk	9 012	6 999	1 987	379	8 746	262	
61	Telekommunikation	491	406	85	16	471	20	
62-63	Informat.technologische u. Informat.dienstleistg.	8 464	6 902	1 486	187	7 973	488	
K	Finanz- und Versicherungsdienstleistg.	24 464	18 126	6 312	934	23 944	520	
64	Erbrg. v. Finanzdienstleistg.	13 129	9 785	3 326	631	12 868	261	
65-66	Versicherungen u. Pensionskassen; mit Finanz- u. Versicherungsdienstleistg. verb. Tätigk.	11 335	8 341	2 986	303	11 076	259	
L	Grundstücks- und Wohnungswesen	5 446	4 336	1 109	313	5 280	166	
M-N	Freiberufl., wissenschaftl., techn. Dienstleistg.; sonst. wirtschaftl. Dienstleistg.	77 085	54 095	22 911	2 660	68 663	8 384	
M	Freiberufl., wissenschaftl. u. techn. Dienstleistg.	42 228	34 126	8 040	1 804	40 272	1 941	
69-71	Erbrg. v. freiberufl. u. techn. Dienstleistg.	31 039	24 964	6 044	1 251	29 699	1 331	
72	Forschung und Entwicklung	2 224	1 535	688	43	2 015	207	
73-75	Sonst. freiberufl., wissenschaftl. u. techn. Tätigk.	8 965	7 627	1 308	510	8 558	403	
N	Erbrg. v. sonst. wirtschaftl. Dienstleistg.	34 857	19 969	14 871	856	28 391	6 443	
78.2, 78.3	dar. Überlassung von Arbeitskräften	8 600	7 057	1 540	133	7 888	703	
O-Q	Öff. Verwaltung, Verteidigung, Sozialvers.; Erzieh. u. Unterr.; Gesundh.- u. Sozialw.	103 672	62 779	40 840	5 471	97 899	5 740	
O	Öff. Verwaltung, Verteidigung, Sozialvers.	23 860	13 654	10 203	527	23 059	798	
84.1	dar. Öffentliche Verwaltung	12 277	5 664	6 612	176	11 711	566	
P	Erziehung und Unterricht	16 763	8 879	7 869	976	15 528	1 229	
Q	Gesundheits- und Sozialwesen	63 049	40 246	22 768	3 968	59 312	3 713	
86	Gesundheitswesen	40 317	28 325	11 962	3 073	38 371	1 930	
87-88	Heime und Sozialwesen	22 732	11 921	10 806	895	20 941	1 783	
R-U	Kunst, Unterhaltung und Erholung; sonst. Dienstleistg.; Priv. Haushalte; Exterr. Org.	20 536	13 376	7 140	1 012	18 773	1 751	
R	Kunst, Unterhaltung und Erholung	5 227	3 564	1 654	182	4 789	438	
S	Erbrg. v. sonstigen Dienstleistungen	14 127	9 059	5 059	830	13 064	1 053	
T	Priv. Haushalte mit Hauspersonal; Dienstleistg. u. H. v. Waren durch priv. Haushalte f. d. Eigenbed.	1 100	679	419	-	860	238	
U	Exterritoriale Organisationen und Körperschaften	82	.	.	-	60	22	
<b>Insgesamt<sup>4)</sup></b>		<b>379 858</b>	<b>260 965</b>	<b>118 500</b>	<b>18 164</b>	<b>351 929</b>	<b>27 792</b>	

<sup>\*)</sup> Auswertungen aus der Beschäftigungsstatistik der Bundesagentur für Arbeit; vorläufige Ergebnisse

<sup>1)</sup> Klassifikation der Wirtschaftszweige, Ausgabe 2008 (WZ 2008) - <sup>2)</sup> einschließlich Fälle "ohne Angabe" - <sup>3)</sup> ohne "Staatenlos" bzw. "Personen mit ungeklärter Staatsangehörigkeit" - <sup>4)</sup> einschließlich Fälle ohne Angabe zur Wirtschaftsgliederung

**Tabelle 1.3 Sozialversicherungspflichtig Beschäftigte \*) am Arbeitsort in Hamburg am 31. März 2010 nach Wirtschaftszweigen, deutschen und ausländischen Beschäftigten, Altersgruppen und Geschlecht**

WZ 08	Wirtschaftsgliederung <sup>1)</sup>	Ins-gesamt	Davon im Alter von ... bis unter ... Jahren								
			unter 20	20 - 25	25 - 30	30 - 40	40 - 50	50 - 55	55 - 60	60 - 65	65 u. mehr
		<b>Insgesamt</b>									
<b>Deutsche</b>											
A	Land- und Forstwirtschaft; Fischerei	476	.	72	57	110	125	46	26	.	.
B-F	Produzierendes Gewerbe	126 745	3 007	8 336	10 799	27 439	42 680	15 405	11 953	6 548	578
	darunter										
B-C	Verarbeitendes Gewerbe <sup>2)</sup>	89 955	1 776	5 742	7 716	19 971	30 002	10 909	8 731	4 769	339
F	Baugewerbe	25 714	1 095	2 010	2 248	5 371	8 444	2 889	2 133	1 305	219
G-U	Dienstleistungsbereiche	622 578	10 147	53 147	79 060	152 718	179 405	66 708	51 023	25 816	4 554
	darunter										
G-I	Handel, Verkehr, Gastgewerbe	210 006	4 551	21 478	27 047	48 988	59 370	21 420	16 467	8 958	1 727
G	Handel, Instandh. und Rep. von Kfz	124 064	2 735	12 169	16 072	29 338	36 032	12 202	9 343	5 232	941
I	Gastgewerbe	20 786	789	4 169	3 992	4 704	4 194	1 387	1 005	428	118
J	Information und Kommunikation	46 746	216	2 725	6 039	13 919	14 975	4 189	3 083	1 411	189
K	Finanz- u. Versicherungsdienstleistg.	45 180	375	2 716	3 967	11 632	15 346	5 305	4 200	1 533	106
L	Grundstücks- und Wohnungswesen	10 114	71	683	894	2 291	3 209	1 206	920	597	243
M-N	Freiberufl., wissenschaftl., techn. Dienstleist.; sonst. Wirtschaftl. Dienstleistg.	140 597	1 320	11 366	21 547	40 412	37 997	12 894	9 565	4 322	1 174
O-Q	Öff. Verwaltung, Verteidigung, Sozialvers.; Erzieh. u. Unterr.; Gesundh.- u. Sozialw.	138 633	2 881	11 353	15 739	28 786	39 745	18 068	13 956	7 399	706
R-U	Kunst, Unterhaltung und Erholung; sonst. Dienstleistg.; Priv. Haushalte; Exterr. Org.	31 302	733	2 826	3 827	6 690	8 763	3 626	2 832	1 596	409
	Zusammen	749 871	13 184	61 564	89 935	180 282	222 221	82 164	63 008	32 379	5 134
<b>Ausländische Beschäftigte</b>											
A	Land- und Forstwirtschaft; Fischerei	169	.	8	22	51	49	22	9	.	-
B-F	Produzierendes Gewerbe	9 112	141	471	910	2 801	2 546	784	783	652	24
	darunter										
B-C	Verarbeitendes Gewerbe <sup>2)</sup>	6 669	89	296	622	1 945	1 869	628	644	561	15
F	Baugewerbe	1 899	50	150	218	676	501	116	111	68	9
G-U	Dienstleistungsbereiche	57 884	1 103	4 255	7 895	19 564	14 916	4 706	3 375	1 842	228
	darunter										
G-I	Handel, Verkehr, Gastgewerbe	26 734	492	2 183	3 759	9 298	6 719	2 079	1 378	727	99
G	Handel, Instandh. und Rep. von Kfz	9 964	281	1 031	1 561	3 439	2 262	638	467	247	38
I	Gastgewerbe	7 677	145	674	1 066	2 660	1 958	632	367	151	24
J	Information und Kommunikation	1 857	9	106	352	771	391	89	82	53	4
K	Finanz- u. Versicherungsdienstleistg.	982	17	85	135	328	255	57	68	33	4
L	Grundstücks- und Wohnungswesen	319	-	11	30	98	83	40	30	19	8
M-N	Freiberufl., wissenschaftl., techn. Dienstleist.; sonst. Wirtschaftl. Dienstleistg.	16 834	156	942	2 173	5 830	4 857	1 451	923	446	56
O-Q	Öff. Verwaltung, Verteidigung, Sozialvers.; Erzieh. u. Unterr.; Gesundh.- u. Sozialw.	7 857	327	605	939	2 182	1 867	745	692	464	36
R-U	Kunst, Unterhaltung und Erholung; sonst. Dienstleistg.; Priv. Haushalte; Exterr. Org.	3 301	102	323	507	1 057	744	245	202	100	21
	Zusammen	67 173	1 246	4 734	8 829	22 417	17 513	5 513	4 168	2 501	252
<b>Insgesamt</b>											
A	Land- und Forstwirtschaft; Fischerei	646	.	80	79	161	175	68	35	19	.
B-F	Produzierendes Gewerbe	135 889	3 150	8 813	11 713	30 250	45 231	16 193	12 737	7 200	602
	darunter										
B-C	Verarbeitendes Gewerbe <sup>2)</sup>	96 643	1 867	6 041	8 340	21 921	31 874	11 540	9 376	5 330	354
F	Baugewerbe	27 622	1 145	2 162	2 467	6 050	8 947	3 006	2 244	1 373	228
G-U	Dienstleistungsbereiche	680 770	11 276	57 429	86 998	172 367	194 392	71 443	54 415	27 668	4 782
	darunter										
G-I	Handel, Verkehr, Gastgewerbe	236 864	5 052	23 673	30 819	58 327	66 121	23 508	17 850	9 688	1 826
G	Handel, Instandh. und Rep. von Kfz	134 075	3 023	13 205	17 640	32 791	38 302	12 844	9 811	5 480	979
I	Gastgewerbe	28 502	936	4 847	5 060	7 377	6 163	2 022	1 375	580	142
J	Information und Kommunikation	48 615	225	2 832	6 395	14 692	15 370	4 279	3 165	1 464	193
K	Finanz- u. Versicherungsdienstleistg.	46 168	392	2 803	4 102	11 962	15 601	5 364	4 268	1 566	110
L	Grundstücks- und Wohnungswesen	10 434	71	694	924	2 389	3 293	1 246	950	616	251
M-N	Freiberufl., wissenschaftl., techn. Dienstleist.; sonst. Wirtschaftl. Dienstleistg.	157 522	1 481	12 313	23 737	46 269	42 874	14 355	10 491	4 772	1 230
O-Q	Öff. Verwaltung, Verteidigung, Sozialvers.; Erzieh. u. Unterr.; Gesundh.- u. Sozialw.	146 539	3 217	11 963	16 685	30 976	41 620	18 817	14 653	7 866	742
R-U	Kunst, Unterhaltung und Erholung; sonst. Dienstleistg.; Priv. Haushalte; Exterr. Org.	34 628	838	3 151	4 336	7 752	9 513	3 874	3 038	1 696	430
	Insgesamt <sup>3)</sup>	817 385	14 458	66 331	98 811	202 794	239 811	87 710	67 194	34 890	5 386

\*) Auswertungen aus der Beschäftigtenstatistik der Bundesagentur für Arbeit;

1) Klassifikation der Wirtschaftszweige, Ausgabe 2008 (WZ 2008) 2) einschließlich Bergbau 3) einschließlich Fälle ohne Angabe zur Wirtschaftsgliederung

**Noch: Tabelle 1.3 Sozialversicherungspflichtig Beschäftigte \*) am Arbeitsort in Hamburg am 31. März 2010  
nach Wirtschaftszweigen, deutschen und ausländischen Beschäftigten, Altersgruppen und Geschlecht**

WZ 08	Wirtschaftsgliederung <sup>1)</sup>	Ins- gesamt	Davon im Alter von ... bis unter ... Jahren								
			unter 20	20 - 25	25 - 30	30 - 40	40 - 50	50 - 55	55 - 60	60 - 65	65 und mehr
<b>Weiblich</b>											
<b>Deutsche</b>											
A	Land- und Forstwirtschaft; Fischerei	185	11	.	18	47	56	.	11	.	-
B-F	Produzierendes Gewerbe	27 133	455	2 162	3 000	6 467	8 570	2 920	2 314	1 113	132
	darunter										
B-C	Verarbeitendes Gewerbe <sup>2)</sup>	20 898	355	1 692	2 407	5 150	6 494	2 173	1 725	820	82
F	Baugewerbe	3 698	64	262	294	739	1 226	444	400	224	45
G-U	Dienstleistungsbereiche	324 574	5 407	31 426	44 848	77 504	90 581	34 832	26 230	12 105	1 641
	darunter										
G-I	Handel, Verkehr, Gastgewerbe	92 825	1 904	11 138	13 513	21 483	24 848	9 031	6 981	3 405	522
G	Handel, Instandh. und Rep. von Kfz	62 497	1 227	6 754	8 880	14 533	17 267	6 087	4 835	2 528	386
I	Gastgewerbe	11 188	420	2 421	2 125	2 325	2 169	833	611	232	52
J	Information und Kommunikation	17 190	94	1 251	2 548	5 075	5 157	1 405	1 128	470	62
K	Finanz- u. Versicherungsdienstleistg.	23 944	.	1 752	2 475	6 222	7 851	2 705	2 049	617	.
L	Grundstücks- und Wohnungswesen	5 280	.	465	557	1 296	1 525	581	462	.	.
M-N	Freiberufl., wissenschaftl., techn. Dienstleist.; sonst. Wirtschaftl. Dienstleistg.	68 663	716	6 180	11 367	19 000	18 178	6 312	4 602	1 899	409
O-Q	Öff. Verwaltung, Verteidigung, Sozialvers.; Erzieh. u. Unterr.; Gesundh.- u. Sozialw.	97 899	1 969	8 726	11 900	20 481	27 904	12 673	9 327	4 568	351
R-U	Kunst, Unterhaltung und Erholung; sonst. Dienstleistg.; Priv. Haushalte; Exterr. Org.	18 773	437	1 914	2 488	3 947	5 118	2 125	1 681	884	179
	Zusammen	351 929	5 875	33 613	47 876	84 026	99 212	37 772	28 558	13 223	1 774
<b>Ausländische Beschäftigte</b>											
A	Land- und Forstwirtschaft; Fischerei	29	-	.	4	6	10	.	3	.	-
B-F	Produzierendes Gewerbe	1 893	26	88	263	629	452	138	193	100	4
	darunter										
B-C	Verarbeitendes Gewerbe <sup>2)</sup>	1 561	21	70	189	508	371	122	181	95	4
F	Baugewerbe	258	5	12	56	98	63	9	10	5	-
G-U	Dienstleistungsbereiche	25 867	527	1 992	3 491	8 437	6 631	2 161	1 736	821	71
	darunter										
G-I	Handel, Verkehr, Gastgewerbe	8 536	174	871	1 358	2 932	1 904	625	474	175	23
G	Handel, Instandh. und Rep. von Kfz	4 435	108	524	791	1 570	867	269	206	86	14
I	Gastgewerbe	2 704	60	259	370	884	694	223	157	49	8
J	Information und Kommunikation	770	4	54	150	318	158	28	33	25	-
K	Finanz- u. Versicherungsdienstleistg.	520	.	47	66	181	129	28	42	16	.
L	Grundstücks- und Wohnungswesen	166	-	7	17	57	43	22	7	.	.
M-N	Freiberufl., wissenschaftl., techn. Dienstleist.; sonst. Wirtschaftl. Dienstleistg.	8 384	65	419	949	2 755	2 602	794	549	233	18
O-Q	Öff. Verwaltung, Verteidigung, Sozialvers.; Erzieh. u. Unterr.; Gesundh.- u. Sozialw.	5 740	210	418	674	1 661	1 401	534	516	311	15
R-U	Kunst, Unterhaltung und Erholung; sonst. Dienstleistg.; Priv. Haushalte; Exterr. Org.	1 751	64	176	277	533	394	130	115	52	10
	Zusammen	27 792	553	2 082	3 759	9 073	7 093	2 301	1 933	923	75
<b>Insgesamt</b>											
A	Land- und Forstwirtschaft; Fischerei	214	11	22	22	53	66	19	14	7	-
B-F	Produzierendes Gewerbe	29 031	482	2 251	3 263	7 097	9 024	3 058	2 507	1 213	136
	darunter										
B-C	Verarbeitendes Gewerbe <sup>2)</sup>	22 462	377	1 763	2 596	5 658	6 866	2 295	1 906	915	86
F	Baugewerbe	3 958	69	274	350	838	1 290	453	410	229	45
G-U	Dienstleistungsbereiche	350 573	5 950	33 432	48 356	85 972	97 244	37 004	27 972	12 931	1 712
	darunter										
G-I	Handel, Verkehr, Gastgewerbe	101 403	2 083	12 014	14 874	24 425	26 764	9 660	7 457	3 581	545
G	Handel, Instandh. und Rep. von Kfz	66 951	1 339	7 282	9 672	16 108	18 136	6 359	5 041	2 614	400
I	Gastgewerbe	13 909	481	2 681	2 496	3 213	2 869	1 057	770	282	60
J	Information und Kommunikation	17 967	98	1 305	2 701	5 394	5 317	1 434	1 161	495	62
K	Finanz- u. Versicherungsdienstleistg.	24 464	248	1 799	2 541	6 403	7 980	2 733	2 091	633	36
L	Grundstücks- und Wohnungswesen	5 446	49	472	574	1 353	1 568	603	469	271	87
M-N	Freiberufl., wissenschaftl., techn. Dienstleist.; sonst. Wirtschaftl. Dienstleistg.	77 085	782	6 603	12 322	21 765	20 792	7 109	5 151	2 134	427
O-Q	Öff. Verwaltung, Verteidigung, Sozialvers.; Erzieh. u. Unterr.; Gesundh.- u. Sozialw.	103 672	2 188	9 147	12 578	22 149	29 310	13 208	9 845	4 881	366
R-U	Kunst, Unterhaltung und Erholung; sonst. Dienstleistg.; Priv. Haushalte; Exterr. Org.	20 536	502	2 092	2 766	4 483	5 513	2 257	1 798	936	189
	Insgesamt <sup>3)</sup>	379 858	6 445	35 710	51 652	93 131	106 339	40 084	30 497	14 151	1 849

\*) Auswertungen aus der Beschäftigtenstatistik der Bundesagentur für Arbeit;

1) Klassifikation der Wirtschaftszweige, Ausgabe 2008 (WZ 2008) 2) einschließlich Bergbau 3) einschließlich Fälle ohne Angabe zur Wirtschaftsgliederung

**Tabelle 1.4 Sozialversicherungspflichtig Beschäftigte<sup>1)</sup> am Arbeitsort in Hamburg am 31. März 2010 nach Wirtschaftszweigen, Altersgruppen, Berufsgruppen, beruflicher Ausbildung und Geschlecht**

Nr. der WZ 08	Wirtschaftsgliederung 1) Altersgruppen von ... bis unter ... Jahren	Insgesamt <sup>2)</sup>	Darunter				
			zusammen	mit abgeschlossener Berufsausbildung			ohne abgeschlossene Berufsausbildung
				Berufsfach-/ Fachschule <sup>3)</sup>	Fachhoch- schule <sup>4)</sup>	Wissenschaftlichen Hochschule Universität <sup>5)</sup>	
<b>Insgesamt</b>							
A	Land- und Forstwirtschaft; Fischerei	646	226	218	4	4	125
B-F	Produzierendes Gewerbe	135 889	99 324	77 813	10 139	11 372	16 413
B-C	dar. Verarbeitendes Gewerbe <sup>6)</sup>	96 643	73 786	55 420	8 375	9 991	12 296
F	Baugewerbe	27 622	17 242	15 563	1 057	622	2 774
G-U	Dienstleistungsbereiche	680 770	415 668	325 575	26 769	63 324	77 087
	darunter						
G-I	Handel, Verkehr, Gastgewerbe	236 864	132 785	118 324	5 683	8 778	31 205
G	Handel, Instandh. und Rep. von Kfz	134 075	81 157	71 476	3 257	6 424	16 949
I	Gastgewerbe	28 502	7 125	6 808	156	161	4 577
J	Information und Kommunikation	48 615	28 067	16 818	3 054	8 195	3 324
K	Finanz- u. Versicherungsdienstleistg.	46 168	38 341	31 707	1 848	4 786	3 379
L	Grundstücks- und Wohnungswesen	10 434	6 252	5 124	456	672	649
M-N	Freiberufl., wissenschaftl., techn. Dienstleist.; sonst. Wirtschaftl. Dienstleistg.	157 522	85 424	60 693	6 820	17 911	17 779
O-Q	Öff. Verwaltung, Verteidigung, Sozialvers.; Erzieh. u. Unterr.; Gesundh.- u. Sozialw.	146 539	105 849	78 655	7 449	19 745	16 939
R-U	Kunst, Unterhaltung und Erholung; sonst. Dienstleistg.; Priv. Haushalte; Exterr. Org.	34 628	18 950	14 254	1 459	3 237	3 812
A-U	Alle Wirtschaftsbereiche nach Alter						
	unter 20.....	14 458	1 010	920	84	6	9 715
	20 bis 25.....	66 331	25 401	23 729	1 017	655	22 598
	25 bis 30.....	98 811	57 520	44 404	3 741	9 375	10 775
	30 bis 35.....	103 103	64 812	45 912	5 199	13 701	7 061
	35 bis 40.....	99 691	65 808	48 272	5 056	12 480	6 482
	40 bis 45.....	124 947	86 008	66 728	6 325	12 955	8 383
	45 bis 50.....	114 864	79 079	62 845	5 967	10 267	9 476
	50 bis 55.....	87 710	60 408	49 007	4 258	7 143	8 383
	55 bis 60.....	67 194	47 239	38 736	3 378	5 125	6 811
	60 bis 65.....	34 890	25 151	20 808	1 770	2 573	3 589
	65 und mehr.....	5 386	2 817	2 265	125	427	361
	Insgesamt <sup>7)</sup> .....	817 385	515 253	403 626	36 920	74 707	93 634
	dar.: Ausländer/innen	67 173	23 486	17 281	1 548	4 657	13 034
<b>Weiblich</b>							
A	Land- und Forstwirtschaft; Fischerei	214	76	.	.	.	50
B-F	Produzierendes Gewerbe	29 031	20 090	15 675	1 535	2 880	3 830
B-C	dar. Verarbeitendes Gewerbe <sup>6)</sup>	22 462	15 703	11 918	1 234	2 551	3 311
F	Baugewerbe	3 958	2 455	2 168	162	125	284
G-U	Dienstleistungsbereiche	350 573	215 575	177 188	11 195	27 192	39 243
	darunter						
G-I	Handel, Verkehr, Gastgewerbe	101 403	57 356	51 799	1 819	3 738	13 983
G	Handel, Instandh. und Rep. von Kfz	66 951	40 398	36 132	1 284	2 982	8 901
I	Gastgewerbe	13 909	3 666	3 490	91	85	2 533
J	Information und Kommunikation	17 967	10 095	6 668	827	2 600	1 259
K	Finanz- u. Versicherungsdienstleistg.	24 464	20 005	17 718	692	1 595	1 950
L	Grundstücks- und Wohnungswesen	5 446	3 136	2 696	191	249	396
M-N	Freiberufl., wissenschaftl., techn. Dienstleist.; sonst. Wirtschaftl. Dienstleistg.	77 085	39 563	30 385	2 361	6 817	8 379
O-Q	Öff. Verwaltung, Verteidigung, Sozialvers.; Erzieh. u. Unterr.; Gesundh.- u. Sozialw.	103 672	73 945	58 711	4 611	10 623	11 239
R-U	Kunst, Unterhaltung und Erholung; sonst. Dienstleistg.; Priv. Haushalte; Exterr. Org.	20 536	11 475	9 211	694	1 570	2 037
A-U	Alle Wirtschaftsbereiche nach Alter						
	unter 20.....	6 445	527	470	53	4	4 086
	20 bis 25.....	35 710	14 460	13 430	621	409	11 329
	25 bis 30.....	51 652	31 003	23 943	1 904	5 156	4 875
	30 bis 35.....	48 883	31 385	22 884	2 129	6 372	2 980
	35 bis 40.....	44 248	29 464	22 752	1 677	5 035	2 673
	40 bis 45.....	55 140	37 413	30 928	1 924	4 561	3 549
	45 bis 50.....	51 199	34 004	28 617	1 767	3 620	4 250
	50 bis 55.....	40 084	26 569	22 711	1 325	2 533	3 995
	55 bis 60.....	30 497	20 306	17 741	947	1 618	3 546
	60 bis 65.....	14 151	9 690	8 623	376	691	1 690
	65 und mehr.....	1 849	935	845	10	80	154
	Insgesamt <sup>7)</sup> .....	379 858	235 756	192 944	12 733	30 079	43 127
	dar.: Ausländer/innen	27 792	9 478	6 880	494	2 104	5 779

<sup>\*)</sup> Auswertungen aus der Beschäftigtenstatistik der Bundesagentur für Arbeit;

1) Klassifikation der Wirtschaftszweige, Ausgabe 2008 (WZ 2008) 2) einschließlich Fälle "mit unbekannter Ausbildung"

bzw. "Angabe nicht möglich" oder "ohne Angabe"

3) einschließlich abgeschlossene Lehr- oder Anlernausbildung 4) einschließlich Ingenieur-

schulen 5) einschließlich Lehrerausbildung 6) einschließlich Bergbau 7) einschließlich Fälle ohne Angabe zur Wirtschaftsgliederung

**Tabelle 1.5 Ausländische sozialversicherungspflichtig Beschäftigte<sup>1)</sup> am Arbeitsort in Hamburg am 31. März 2010 nach Wirtschaftszweigen, Altersgruppen, ausgewählten Staatsangehörigkeiten und Geschlecht**

Nr. der WZ 08	Wirtschaftsgliederung <sup>1)</sup> Altersgruppen von...bis unter...Jahren	Ins- gesamt <sup>3)</sup>	Davon mit folgender Staatsangehörigkeit								
			EU- Mitgliedsstaaten								
			zu- sammen	davon							
				Frank- reich	Griechen- land	Italien	Öster- reich	Polen	Portugal	Spanien	übrige EU- Mitglieds- länder
<b>Insgesamt</b>											
A	Land- und Forstwirtschaft; Fischerei	169	135	-	-	-	-	124	-	-	8
B-F	Produzierendes Gewerbe	9 112	3 201	308	285	340	229	531	404	213	891
B-C	dar. Verarbeitendes Gewerbe <sup>2)</sup>	6 669	2 529	292	230	300	190	288	294	186	749
F	Baugewerbe	1 899	509	9	36	30	28	210	83	16	97
G-U	Dienstleistungsbereiche darunter	57 884	18 231	1 000	1 592	1 885	1 182	3 745	2 488	886	5 453
G-I	Handel, Verkehr, Gastgewerbe	26 734	8 017	345	791	1 012	378	1 721	1 213	353	2 204
G	Handel, Instandh. und Rep. von Kfz	9 964	3 187	186	263	404	215	606	462	175	876
I	Gastgewerbe	7 677	2 171	80	388	452	73	293	467	94	324
J	Information und Kommunikation	1 857	939	66	44	90	109	111	59	66	394
K	Finanz- u. Versicherungsdienstleistg.	982	500	33	37	48	56	56	43	30	197
L	Grundstücks- und Wohnungswesen	319	159	3	8	15	10	43	22	9	49
M-N	Freiberufl., wissenschaftl., techn. Dienst- leist.; sonst. Wirtschaftl. Dienstleistg.	16 834	4 584	321	453	414	305	816	710	231	1 334
O-Q	Öff. Verwaltung, Verteidigung, Sozialvers.; Erzieh. u. Unterr.; Gesundh.- u. Sozialw.	7 857	2 864	177	180	211	245	743	277	150	881
R-U	Kunst, Unterhaltung und Erholung; sonst. Dienstleistg.; Priv. Haushalte; Exterr. Org.	3 301	1 168	55	79	95	79	255	164	47	394
A-U	Alle Wirtschaftsbereiche nach Alter										
	unter 20.....	1 246	229	.	39	26	9	42	55	.	42
	20 bis 25.....	4 734	1 220	66	162	157	64	234	208	43	286
	25 bis 30.....	8 829	2 761	242	206	279	183	631	307	130	783
	30 bis 35.....	11 145	3 368	254	258	359	188	743	389	205	972
	35 bis 40.....	11 272	3 471	209	281	357	211	752	442	203	1 016
	40 bis 45.....	9 642	2 995	153	307	309	193	542	509	147	835
	45 bis 50.....	7 871	2 473	109	225	211	176	505	366	122	759
	50 bis 55.....	5 513	2 179	113	206	200	123	500	293	94	650
	55 bis 60.....	4 168	1 705	86	114	185	135	327	172	98	588
	60 bis 65.....	2 501	1 041	60	66	130	111	118	132	52	372
	65 und mehr.....	252	127	.	13	13	18	7	19	.	50
	Insgesamt <sup>4)</sup> .....	67 173	21 569	1 308	1 877	2 226	1 411	4 401	2 892	1 101	6 353
<b>Weiblich</b>											
A	Land- und Forstwirtschaft; Fischerei	29	24	-	-	-	-	20	-	-	.
B-F	Produzierendes Gewerbe	1 893	896	104	44	58	59	219	77	78	257
B-C	dar. Verarbeitendes Gewerbe <sup>2)</sup>	1 561	710	100	40	53	48	107	67	72	223
F	Baugewerbe	258	153	.	3	3	8	106	6	.	23
G-U	Dienstleistungsbereiche darunter	25 867	8 922	524	701	691	565	2 351	1 117	457	2 516
G-I	Handel, Verkehr, Gastgewerbe	8 536	3 086	167	279	285	151	829	402	155	818
G	Handel, Instandh. und Rep. von Kfz	4 435	1 600	108	115	165	102	414	173	78	445
I	Gastgewerbe	2 704	876	19	125	86	25	233	175	39	174
J	Information und Kommunikation	770	400	37	20	34	38	67	18	31	155
K	Finanz- u. Versicherungsdienstleistg.	520	268	.	25	20	23	45	20	.	95
L	Grundstücks- und Wohnungswesen	166	88	.	4	3	5	27	15	.	29
M-N	Freiberufl., wissenschaftl., techn. Dienst- leist.; sonst. Wirtschaftl. Dienstleistg.	8 384	2 229	130	203	161	140	557	325	110	603
O-Q	Öff. Verwaltung, Verteidigung, Sozialvers.; Erzieh. u. Unterr.; Gesundh.- u. Sozialw.	5 740	2 166	135	123	133	168	654	216	111	626
R-U	Kunst, Unterhaltung und Erholung; sonst. Dienstleistg.; Priv. Haushalte; Exterr. Org.	1 751	685	30	47	55	40	172	121	30	190
A-U	Alle Wirtschaftsbereiche nach Alter										
	unter 20.....	553	102	.	17	11	6	18	23	.	20
	20 bis 25.....	2 082	562	32	63	54	35	127	100	19	132
	25 bis 30.....	3 759	1 349	99	84	119	91	379	129	55	393
	30 bis 35.....	4 519	1 651	104	106	123	90	473	147	105	503
	35 bis 40.....	4 554	1 659	101	109	120	82	508	178	106	455
	40 bis 45.....	3 899	1 310	73	118	113	83	323	200	76	324
	45 bis 50.....	3 194	1 059	66	99	73	83	288	146	58	246
	50 bis 55.....	2 301	906	62	73	66	46	264	118	46	231
	55 bis 60.....	1 933	796	46	51	43	63	160	98	46	289
	60 bis 65.....	923	408	37	22	27	40	48	46	22	166
	65 und mehr.....	75	41	.	3	-	5	3	9	.	17
	Insgesamt <sup>4)</sup> .....	27 792	9 843	628	745	749	624	2 591	1 194	536	2 776

\*) Auswertung aus der Beschäftigtenstatistik der Bundesanstalt für Arbeit

1) Klassifikationen der Wirtschaftszweige, Ausgabe 2008 (WZ 2008) 2) einschließlich Bergbau

3) Ohne "Staatenlos" bzw. ohne Personen mit ungeklärter Staatsangehörigkeit. 4) einschließlich Fälle ohne Angabe zur Wirtschaftsgliederung



**Noch: Tabelle 1.5 Ausländische sozialversicherungspflichtig Beschäftigte<sup>1)</sup> am Arbeitsort in Hamburg am 31. März 2010 nach Wirtschaftszweigen, Altersgruppen, ausgewählten Staatsangehörigkeiten und Geschlecht**

Nr. der WZ 08	Wirtschaftsgliederung <sup>1)</sup> Altersgruppen von....bis unter....Jahren	Davon mit folgender Staatsangehörigkeit								
		anderer Staaten								
		zu- sammen	davon							
Kroatien	Russische Föderation		Türkei	son- stiges Europa	Afrika	Vereinigte Staaten	sonstiges Amerika	Asien. übrige Länder		
		<b>Insgesamt</b>								
A	Land- und Forstwirtschaft; Fischerei	34	-	3	13	4	4	-	.	.
B-F	Produzierendes Gewerbe	5 911	404	186	2 748	1 095	557	82	156	683
B-C	dar. Verarbeitendes Gewerbe <sup>2)</sup>	4 140	251	127	2 009	589	412	71	129	552
F	Baugewerbe	1 390	134	38	578	457	58	7	22	96
G-U	Dienstleistungsbereiche	39 653	1 365	1 901	12 533	5 724	4 638	517	1 685	11 290
	darunter									
G-I	Handel, Verkehr, Gastgewerbe	18 717	545	658	5 619	2 152	1 727	119	599	7 298
G	Handel, Instandh. und Rep. von Kfz	6 777	261	315	2 711	906	454	64	248	1 818
I	Gastgewerbe	5 506	97	70	1 252	551	829	14	231	2 462
J	Information und Kommunikation	918	47	81	175	161	70	61	71	252
K	Finanz- u. Versicherungsdienstleistg.	482	50	45	116	93	24	21	18	115
L	Grundstücks- und Wohnungswesen	160	16	12	51	42	12	3	11	13
M-N	Freiberufl., wissenschaftl., techn. Dienst- leist.; sonst. Wirtschaftl. Dienstleistg.	12 250	375	664	4 158	2 135	2 264	122	548	1 984
O-Q	Öff. Verwaltung, Verteidigung, Sozialvers.; Erzieh. u. Unterr.; Gesundh.- u. Sozialw.	4 993	263	335	1 766	857	319	129	278	1 046
R-U	Kunst, Unterhaltung und Erholung; sonst. Dienstleistg.; Priv. Haushalte; Exterr. Org.	2 133	69	106	648	284	222	62	160	582
A-U	Alle Wirtschaftsbereiche nach Alter									
	unter 20.....	1 017	26	.	553	162	35	.	24	194
	20 bis 25.....	3 514	99	143	1 422	572	240	21	107	910
	25 bis 30.....	6 068	198	308	1 845	911	531	60	291	1 924
	30 bis 35.....	7 777	295	395	2 425	1 181	867	70	378	2 166
	35 bis 40.....	7 801	270	409	2 747	1 115	1 029	87	305	1 839
	40 bis 45.....	6 647	180	292	2 366	822	975	106	242	1 664
	45 bis 50.....	5 398	152	233	1 978	603	688	73	227	1 444
	50 bis 55.....	3 334	144	169	875	477	455	79	135	1 000
	55 bis 60.....	2 463	241	90	592	577	248	60	88	567
	60 bis 65.....	1 460	157	28	460	383	125	37	35	235
	65 und mehr.....	125	7	.	32	21	7	.	11	40
	Insgesamt <sup>3)</sup> .....	45 604	1 769	2 090	15 295	6 824	5 200	600	1 843	11 983
		<b>Weiblich</b>								
A	Land- und Forstwirtschaft; Fischerei	5	-	.	.	.	-	-	-	.
B-F	Produzierendes Gewerbe	997	99	61	304	211	87	25	48	162
B-C	dar. Verarbeitendes Gewerbe <sup>2)</sup>	851	84	51	268	161	80	21	40	146
F	Baugewerbe	105	9	.	25	43	3	.	7	11
G-U	Dienstleistungsbereiche	16 945	808	1 162	5 378	3 058	1 646	233	963	3 697
	darunter									
G-I	Handel, Verkehr, Gastgewerbe	5 450	266	339	1 591	896	310	42	305	1 701
G	Handel, Instandh. und Rep. von Kfz	2 835	155	218	962	468	110	26	138	758
I	Gastgewerbe	1 828	56	54	401	282	157	6	117	755
J	Information und Kommunikation	370	20	46	57	68	17	19	38	105
K	Finanz- u. Versicherungsdienstleistg.	252	27	35	62	56	11	.	.	43
L	Grundstücks- und Wohnungswesen	78	7	9	22	19	8	.	.	5
M-N	Freiberufl., wissenschaftl., techn. Dienst- leist.; sonst. Wirtschaftl. Dienstleistg.	6 155	224	389	2 102	1 165	1 035	48	321	871
O-Q	Öff. Verwaltung, Verteidigung, Sozialvers.; Erzieh. u. Unterr.; Gesundh.- u. Sozialw.	3 574	213	274	1 247	667	188	88	196	701
R-U	Kunst, Unterhaltung und Erholung; sonst. Dienstleistg.; Priv. Haushalte; Exterr. Org.	1 066	51	70	297	187	77	24	89	271
A-U	Alle Wirtschaftsbereiche nach Alter									
	unter 20.....	451	.	12	246	76	18	.	15	75
	20 bis 25.....	1 520	.	84	627	286	99	.	42	321
	25 bis 30.....	2 410	105	197	655	465	168	28	150	642
	30 bis 35.....	2 868	139	272	785	511	243	38	203	677
	35 bis 40.....	2 895	134	238	975	494	335	38	162	519
	40 bis 45.....	2 589	87	163	909	364	335	37	146	548
	45 bis 50.....	2 135	74	118	729	313	262	26	130	483
	50 bis 55.....	1 395	100	88	320	281	170	33	88	315
	55 bis 60.....	1 137	143	39	269	327	81	29	54	195
	60 bis 65.....	515	64	13	157	150	19	17	18	77
	65 und mehr.....	34	.	-	12	4	3	.	4	8
	Insgesamt <sup>3)</sup> .....	17 949	907	1 224	5 684	3 271	1 733	258	1 012	3 860

1) Klassifikationen der Wirtschaftszweige, Ausgabe 2008 (WZ 2008) 2) einschließlich Bergbau

3) einschließlich Fälle ohne Angabe zur Wirtschaftsgliederung

**Tabelle 1.6 Sozialversicherungspflichtig Beschäftigte am Arbeitsort in Hamburg am 31. März 2010  
nach Berufsbereichen, -abschnitten und ausgewählten -gruppen, beruflicher Ausbildung und Geschlecht**

Berufliche Gliederung <sup>1)</sup>	Insgesamt <sup>2)</sup>	Darunter					ohne abgeschlossene Berufsausbildung
		mit abgeschlossener Berufsausbildung				zusammen	
		davon mit Abschluss an einer			Berufsfach-/ Fachschule <sup>3)</sup>		
<b>Insgesamt</b>							
<b>Pflanzenbauer, Tierzüchter, Fischereiberufe</b>	<b>5 748</b>	<b>2 602</b>	<b>2 327</b>	<b>138</b>	<b>137</b>	<b>1 141</b>	
<b>Bergleute, Mineralgewinner</b>	<b>75</b>	<b>51</b>	<b>42</b>	<b>-</b>	<b>9</b>	<b>9</b>	
<b>Fertigungsberufe</b>							
Steinbearbeiter, Baustoffhersteller	282	155	142	4	9	48	
Keramiker, Glasmacher	83	30	.	.	.	6	
Chemiearbeiter, Kunststoffverarbeiter	5 609	3 211	3 116	34	61	1 737	
darunter Chemiearbeiter	4 750	2 913	2 820	33	60	1 370	
Papierhersteller, -verarbeiter, Drucker	2 598	1 361	1 319	22	20	466	
darunter Drucker	2 038	1 127	1 085	22	20	270	
Holzaufbereiter, Holzwarenfertiger u. verw. Berufe	161	69	66	.	.	61	
Metallerzeuger, -bearbeiter	5 336	3 811	3 782	12	17	1 065	
darunter Metallverformer (spanend)	2 086	1 613	1 602	3	8	249	
Schlosser, Mechaniker und zugeordnete Berufe	36 172	27 244	27 034	157	53	4 296	
darunter Schlosser	11 788	9 314	9 261	40	13	1 328	
Mechaniker	13 122	10 065	9 981	67	17	1 590	
Elektriker	13 800	10 236	10 034	153	49	1 554	
Montierer und Metallberufe, a.n.g.	2 383	1 407	1 388	14	5	470	
Textil- und Bekleidungsberufe	1 207	534	518	10	6	204	
darunter Textilverarbeiter	1 011	449	436	8	5	173	
Lederhersteller, Leder- und Fellverarbeiter	418	261	258	3	-	34	
Ernährungsberufe	16 352	5 277	5 176	52	49	3 455	
darunter Speisebereiter	12 889	3 749	3 677	37	35	2 610	
Bauberufe	7 151	3 825	3 798	18	9	1 001	
darunter Maurer, Betonbauer	2 640	1 721	1 716	.	.	275	
Bau-, Raumausstatter, Polsterer	1 882	1 043	1 028	8	7	189	
Tischler, Modellbauer	2 908	1 845	1 815	17	13	476	
Malер, Lackierer und verwandte Berufe	4 828	3 374	3 355	13	6	548	
Warenprüfer, Versandfertigtmacher	6 598	2 972	2 774	102	96	1 650	
Hilfsarbeiter ohne nähere Tätigkeitsangabe	7 218	1 924	1 884	17	23	2 602	
Maschinenisten und zugehörige Berufe	2 741	1 972	1 961	6	5	388	
<b>Zusammen</b>	<b>117 727</b>	<b>70 551</b>	<b>69 476</b>	<b>644</b>	<b>431</b>	<b>20 250</b>	
<b>Technische Berufe</b>							
Ingenieure, Chemiker, Physiker, Mathematiker	28 056	23 862	4 029	9 452	10 381	549	
darunter Ingenieure	25 632	21 578	3 815	9 116	8 647	500	
Techniker, technische Sonderfachkräfte	29 185	23 436	19 287	2 524	1 625	1 369	
darunter Techniker	22 822	18 467	14 996	2 238	1 233	931	
<b>Zusammen</b>	<b>57 241</b>	<b>47 298</b>	<b>23 316</b>	<b>11 976</b>	<b>12 006</b>	<b>1 918</b>	
<b>Dienstleistungsberufe</b>							
Warenkaufleute	65 709	38 700	34 886	1 482	2 332	8 749	
Dienstleistungskaufleute und zugehörige Berufe	64 768	48 198	41 003	2 223	4 972	5 567	
darunter Bank-, Versicherungskaufleute	37 054	32 460	27 320	1 426	3 714	2 699	
Verkehrsberufe	64 180	31 905	29 941	1 501	463	11 591	
darunter Berufe des Landverkehrs	22 282	10 335	10 201	74	60	3 218	
Organisations-, Verwaltungs-, Büroberufe	236 083	163 011	122 407	11 628	28 976	15 974	
darunter Bürofach-, Bürohilfskräfte	158 026	108 459	91 231	5 467	11 761	12 147	
Ordnungs-, Sicherheitsberufe	19 374	11 699	8 867	149	2 683	1 833	
Schriftwerkschaffende, -ordnende, künstl. Berufe	17 681	9 503	5 538	1 180	2 785	1 032	
Gesundheitsdienstberufe	55 510	39 978	32 097	601	7 280	4 701	
darunter Ärzte, Apotheker	7 771	7 304	435	64	6 805	44	
geistes- u. naturwissenschaftliche Berufe	48 663	36 063	19 417	4 897	11 749	3 970	
darunter sozialpflegerische Berufe	31 819	23 376	17 040	4 012	2 324	2 684	
Lehrer	8 525	6 150	1 412	323	4 415	754	
allgemeine Dienstleistungsberufe	50 748	12 711	12 349	184	178	10 622	
darunter Reinigungsberufe	25 497	3 950	3 888	25	37	6 863	
<b>Zusammen</b>	<b>622 716</b>	<b>391 768</b>	<b>306 505</b>	<b>23 845</b>	<b>61 418</b>	<b>64 039</b>	
<b>Sonstige Arbeitskräfte</b>	<b>13 791</b>	<b>2 982</b>	<b>1 959</b>	<b>317</b>	<b>706</b>	<b>6 277</b>	
<b>Insgesamt <sup>6)</sup></b>	<b>817 385</b>	<b>515 253</b>	<b>403 626</b>	<b>36 920</b>	<b>74 707</b>	<b>93 634</b>	

1) Klassifizierung der Berufe, Ausgabe 1988 - 2) einschl. Fälle "mit unbekannter Ausbildung" bzw. "Angabe nicht möglich" oder "ohne Angabe" -

3) einschl. abgeschlossene Lehr- oder Anlernausbildung - 4) einschl. Ingenieurschulen - 5) einschl. Lehrerausbildung - 6) einschl. Fälle ohne Berufsangabe

Noch: Tabelle 1.6 Sozialversicherungspflichtig Beschäftigte am Arbeitsort in Hamburg am 31. März 2010  
nach Berufsbereichen, -abschnitten und ausgewählten -gruppen, beruflicher Ausbildung und Geschlecht

Berufliche Gliederung <sup>1)</sup>	Insgesamt <sup>2)</sup>	Darunter				
		mit abgeschlossener Berufsausbildung				ohne abgeschlossene Berufsausbildung
		zusammen	davon mit Abschluss an einer			
			Berufsfach-/ Fachschule <sup>3)</sup>	Fachhoch- schule <sup>4)</sup>	wissenschaft- lichen Hoch- schule, Universität <sup>5)</sup>	
<b>Weiblich</b>						
<b>Pflanzenbauer, Tierzüchter, Fischereiberufe</b>	<b>1 765</b>	<b>909</b>	<b>821</b>	<b>47</b>	<b>41</b>	<b>272</b>
<b>Bergleute, Mineralgewinner</b>	<b>15</b>	<b>11</b>	.	-	.	.
<b>Fertigungsberufe</b>						
Steinbearbeiter, Baustoffhersteller	63	35	28	.	.	13
Keramiker, Glasmacher	24	13	.	.	.	.
Chemiearbeiter, Kunststoffverarbeiter	1 146	447	412	5	30	495
darunter Chemiearbeiter	818	407	373	5	29	294
Papierhersteller, -verarbeiter, Drucker	842	395	379	7	9	174
darunter Drucker	618	308	292	7	9	99
Holzaufbereiter, Holzwarenfertiger u. verw. Berufe	31	12	.	.	.	16
Metallerzeuger, -bearbeiter	147	66	.	.	.	38
darunter Metallverformer (spanend)	31	16	16	-	-	12
Schlosser, Mechaniker und zugeordnete Berufe	2 732	1 638	1 602	20	16	454
darunter Schlosser	158	87	.	.	.	33
Mechaniker	610	424	411	7	6	108
Elektriker	829	527	503	17	7	150
Montierer und Metallberufe, a.n.g.	253	87	.	.	-	119
Textil- und Bekleidungsberufe	820	368	356	.	.	145
darunter Textilverarbeiter	771	356	345	.	.	135
Lederhersteller, Leder- und Fellverarbeiter	139	81	.	.	-	6
Ernährungsberufe	5 889	1 667	1 622	21	24	1 763
darunter Speisebereiter	5 210	1 466	1 433	15	18	1 515
Bauberufe	89	33	29	.	.	33
darunter Maurer, Betonbauer	23	8	8	-	-	13
Bau-, Raumausstatter, Polsterer	150	84	81	3	-	17
Tischler, Modellbauer	143	64	61	.	.	46
Maler, Lackierer und verwandte Berufe	231	131	128	.	.	54
Warenprüfer, Versandfertigmacher	2 267	938	889	23	26	622
Hilfsarbeiter ohne nähere Tätigkeitsangabe	1 747	382	372	.	.	623
Maschinisten und zugehörige Berufe	77	46	.	.	.	19
<b>Zusammen</b>	<b>17 619</b>	<b>7 014</b>	<b>6 757</b>	<b>119</b>	<b>138</b>	<b>4 791</b>
<b>Technische Berufe</b>						
Ingenieure, Chemiker, Physiker, Mathematiker	4 745	3 732	574	1 192	1 966	118
darunter Ingenieure	4 077	3 117	499	1 095	1 523	95
Techniker, technische Sonderfachkräfte	6 680	5 263	4 389	422	452	450
darunter Techniker	3 015	2 332	1 772	286	274	203
<b>Zusammen</b>	<b>11 425</b>	<b>8 995</b>	<b>4 963</b>	<b>1 614</b>	<b>2 418</b>	<b>568</b>
<b>Dienstleistungsberufe</b>						
Warenkaufleute	37 943	21 377	19 884	542	951	5 879
Dienstleistungskaufleute und zugehörige Berufe	33 316	24 616	21 815	912	1 889	3 032
darunter Bank-, Versicherungskaufleute	19 115	16 684	14 957	521	1 206	1 552
Verkehrsberufe	9 389	4 840	4 625	107	108	1 780
darunter Berufe des Landverkehrs	1 519	898	883	12	3	213
Organisations-, Verwaltungs-, Büroberufe	135 483	93 433	77 851	4 556	11 026	9 593
darunter Bürofach-, Bürohilfskräfte	105 982	72 621	63 637	2 902	6 082	7 930
Ordnungs-, Sicherheitsberufe	4 821	2 571	1 411	50	1 110	483
Schriftwerkschaffende, -ordnende, künstl. Berufe	8 655	4 789	2 748	620	1 421	451
Gesundheitsdienstberufe	45 562	32 128	27 632	467	4 029	3 760
darunter Ärzte, Apotheker	4 350	4 006	302	36	3 668	28
geistes- u. naturwissenschaftliche Berufe	33 545	24 921	15 081	3 430	6 410	2 560
darunter sozialpflegerische Berufe	24 944	18 569	13 915	3 008	1 646	1 872
Lehrer	4 445	3 183	677	170	2 336	400
allgemeine Dienstleistungsberufe	34 056	8 718	8 470	130	118	7 267
darunter Reinigungsberufe	16 060	1 872	1 842	9	21	4 524
<b>Zusammen</b>	<b>342 770</b>	<b>217 393</b>	<b>179 517</b>	<b>10 814</b>	<b>27 062</b>	<b>34 805</b>
<b>Sonstige Arbeitskräfte</b>	<b>6 228</b>	<b>1 433</b>	<b>875</b>	<b>139</b>	<b>419</b>	<b>2 689</b>
<b>Insgesamt <sup>6)</sup></b>	<b>379 858</b>	<b>235 756</b>	<b>192 944</b>	<b>12 733</b>	<b>30 079</b>	<b>43 127</b>

1) Klassifizierung der Berufe, Ausgabe 1988 - 2) einschl. Fälle "mit unbekannter Ausbildung" bzw. "Angabe nicht möglich" oder "ohne Angabe" -

3) einschl. abgeschlossene Lehr- oder Anlernausbildung - 4) einschl. Ingenieurschulen - 5) einschl. Lehrerausbildung - 6) einschl. Fälle ohne Berufsangabe

**Tabelle 1.7 Sozialversicherungspflichtig Beschäftigte am Arbeitsort in Hamburg am 31. März 2010  
nach Berufsbereichen, -abschnitten und ausgewählten -gruppen, Geschlecht, Vollzeit- und  
Teilzeitbeschäftigten, Auszubildenden sowie nach deutschen und ausländischen Beschäftigten**

Berufliche Gliederung <sup>1)</sup>	Insgesamt <sup>2)</sup>	Und zwar						deutsche Beschäftigte	auslän- dische <sup>3)</sup>
		männlich	weiblich	Vollzeitbe- schäftigte	Teilzeitbe- schäftigte	Auszu- bildende			
<b>Pflanzenbauer, Tierzüchter, Fischereiberufe</b>	<b>5 748</b>	<b>3 983</b>	<b>1 765</b>	<b>5 048</b>	<b>700</b>	<b>436</b>	<b>5 160</b>	<b>587</b>	
<b>Bergleute, Mineralgewinner</b>	<b>75</b>	<b>60</b>	<b>15</b>	<b>70</b>	<b>5</b>	<b>.</b>	<b>68</b>	<b>7</b>	
<b>Fertigungsberufe</b>									
Steinbearbeiter, Baustoffhersteller	282	219	63	262	20	20	255	27	
Keramiker, Glasmacher	83	59	24	72	11	.	59	24	
Chemiearbeiter, Kunststoffverarbeiter	5 609	4 463	1 146	5 327	282	148	4 915	694	
darunter Chemiearbeiter	4 750	3 932	818	4 553	197	140	4 189	561	
Papierhersteller, -verarbeiter, Drucker	2 598	1 756	842	2 305	293	123	2 341	255	
darunter Drucker	2 038	1 420	618	1 794	244	111	1 865	171	
Holzaufbereiter, Holzwarenfertiger u. verw. Berufe	161	130	31	145	16	6	140	20	
Metallerzeuger, -bearbeiter	5 336	5 189	147	5 225	111	190	4 595	741	
darunter Metallverformer (spanend)	2 086	2 055	31	2 056	30	113	1 889	197	
Schlosser, Mechaniker und zugeordnete Berufe	36 172	33 440	2 732	35 263	909	3 262	34 469	1 694	
darunter Schlosser	11 788	11 630	158	11 622	166	695	11 034	751	
Mechaniker	13 122	12 512	610	12 796	326	1 256	12 548	569	
Elektriker	13 800	12 971	829	13 352	448	1 372	13 147	645	
Montierer und Metallberufe, a.n.g.	2 383	2 130	253	2 306	77	.	2 076	306	
Textil- und Bekleidungsberufe	1 207	387	820	957	250	115	984	222	
darunter Textilverarbeiter	1 011	240	771	774	237	105	814	196	
Lederhersteller, Leder- und Fellverarbeiter	418	279	139	391	27	36	388	30	
Ernährungsberufe	16 352	10 463	5 889	12 754	3 598	870	11 642	4 692	
darunter Speisenerbereiter	12 889	7 679	5 210	9 503	3 386	697	8 961	3 912	
Bauberufe	7 151	7 062	89	6 823	328	358	6 284	862	
darunter Maurer, Betonbauer	2 640	2 617	23	2 536	104	188	2 305	333	
Bau-, Raumausstatter, Polsterer	1 882	1 732	150	1 803	79	181	1 688	194	
Tischler, Modellbauer	2 908	2 765	143	2 837	71	405	2 808	98	
Maler, Lackierer und verwandte Berufe	4 828	4 597	231	4 764	64	489	4 488	339	
Warenprüfer, Versandfertigmacher	6 598	4 331	2 267	5 167	1 431	203	5 683	909	
Hilfsarbeiter ohne nähere Tätigkeitsangabe	7 218	5 471	1 747	5 999	1 219	37	5 767	1 437	
Maschinisten und zugehörige Berufe	2 741	2 664	77	2 702	39	49	2 315	426	
<b>Zusammen</b>	<b>117 727</b>	<b>100 108</b>	<b>17 619</b>	<b>108 454</b>	<b>9 273</b>	<b>7 881</b>	<b>104 044</b>	<b>13 615</b>	
<b>Technische Berufe</b>									
Ingenieure, Chemiker, Physiker, Mathematiker	28 056	23 311	4 745	26 531	1 525	175	26 287	1 760	
darunter Ingenieure	25 632	21 555	4 077	24 377	1 255	166	24 120	1 505	
Techniker, technische Sonderfachkräfte	29 185	22 505	6 680	27 249	1 936	526	28 194	983	
darunter Techniker	22 822	19 807	3 015	21 647	1 175	253	22 072	744	
<b>Zusammen</b>	<b>57 241</b>	<b>45 816</b>	<b>11 425</b>	<b>53 780</b>	<b>3 461</b>	<b>701</b>	<b>54 481</b>	<b>2 743</b>	
<b>Dienstleistungsberufe</b>									
Warenkaufleute	65 709	27 766	37 943	49 019	16 690	4 238	60 425	5 263	
Dienstleistungskaufleute und zugehörige Berufe	64 768	31 452	33 316	56 358	8 410	3 711	62 686	2 068	
darunter Bank-, Versicherungskaufleute	37 054	17 939	19 115	31 303	5 751	1 317	36 438	612	
Verkehrsberufe	64 180	54 791	9 389	55 737	8 443	1 258	54 957	9 182	
darunter Berufe des Landverkehrs	22 282	20 763	1 519	20 573	1 709	158	20 019	2 256	
Organisations-, Verwaltungs-, Büroberufe	236 083	100 600	135 483	196 611	39 472	6 104	226 255	9 765	
darunter Bürofach-, Bürohilfskräfte	158 026	52 044	105 982	127 120	30 906	4 781	151 630	6 356	
Ordnungs-, Sicherheitsberufe	19 374	14 553	4 821	16 582	2 792	138	18 133	1 235	
Schriftwerkschaffende, -ordnende, künstl. Berufe	17 681	9 026	8 655	15 466	2 215	496	16 636	1 041	
Gesundheitsdienstberufe	55 510	9 948	45 562	40 001	15 509	3 222	52 795	2 691	
darunter Ärzte, Apotheker	7 771	3 421	4 350	6 397	1 374	10	7 483	285	
geistes- u. naturwissenschaftliche Berufe	48 663	15 118	33 545	27 268	21 395	1 201	45 443	3 201	
darunter sozialpflegerische Berufe	31 819	6 875	24 944	17 331	14 488	961	30 102	1 705	
Lehrer	8 525	4 080	4 445	4 495	4 030	118	7 700	820	
allgemeine Dienstleistungsberufe	50 748	16 692	34 056	28 500	22 248	2 456	36 165	14 528	
darunter Reinigungsberufe	25 497	9 437	16 060	10 364	15 133	149	15 902	9 571	
<b>Zusammen</b>	<b>622 716</b>	<b>279 946</b>	<b>342 770</b>	<b>485 542</b>	<b>137 174</b>	<b>22 824</b>	<b>573 495</b>	<b>48 974</b>	
<b>Sonstige Arbeitskräfte</b>	<b>13 791</b>	<b>7 563</b>	<b>6 228</b>	<b>11 364</b>	<b>1 611</b>	<b>5 956</b>	<b>12 540</b>	<b>1 243</b>	
<b>Insgesamt <sup>4)</sup></b>	<b>817 385</b>	<b>437 527</b>	<b>379 858</b>	<b>664 273</b>	<b>152 227</b>	<b>37 799</b>	<b>749 871</b>	<b>67 173</b>	

1) Klassifizierung der Berufe, Ausgabe 1988 - 2) einschließlich Fälle "ohne Angabe" - 3) ohne "Staatenlos" bzw. "Personen mit ungeklärter Staatsangehörigkeit" - 4) einschließlich Fälle ohne Berufsangabe

**Tabelle 1.8 Sozialversicherungspflichtig Beschäftigte in Hamburg von 1977 bis 2009  
nach Geschlecht, deutschen und ausländischen sowie Voll- und Teilzeitbeschäftigten**

Jahr <sup>1)</sup> Stichtag	Beschäftigte insgesamt	Männer	Frauen	Deutsche <sup>2)</sup>	Ausländer und Ausländerinnen	Vollzeit- beschäftigte <sup>2)</sup>	Teilzeit- beschäftigte
1977	743 857	449 675	294 182	683 598	60 259	668 123	75 130
1978	752 068	452 175	299 893	690 351	61 717	676 109	75 959
1979	759 946	454 892	305 054	696 608	63 338	683 705	76 241
1980	767 367	456 916	310 451	698 778	68 589	686 203	81 164
1981	760 122	451 716	308 406	695 457	64 665	678 057	82 065
1982	745 064	439 208	305 856	683 244	61 820	661 681	83 383
1983	728 365	426 602	301 763	670 312	58 053	645 847	82 518
1984	715 517	416 566	298 951	662 062	53 455	633 235	82 282
1985	712 957	412 620	300 337	662 176	50 781	630 081	82 876
1986	714 877	413 149	301 728	664 321	50 556	631 283	83 594
1987	718 678	411 345	307 333	668 587	50 091	632 985	85 693
1988	723 500	410 712	312 788	671 794	51 706	636 702	86 798
1989	731 090	414 573	316 517	678 392	52 698	641 681	89 409
1990	749 365	424 222	325 143	693 279	56 086	647 941	101 424
1991	778 493	440 304	338 189	717 845	60 648	683 094	95 399
1992	791 351	445 797	345 554	727 580	63 771	693 547	97 804
1993	783 014	437 053	345 961	713 706	69 308	683 689	99 325
1994	771 108	426 787	344 321	701 850	69 258	670 272	100 836
1995	754 497	417 634	336 863	686 806	67 691	653 998	100 499
1996	742 822	410 143	332 679	676 820	66 002	638 965	103 857
1997	732 322	404 047	328 275	668 613	63 709	627 192	105 130
1998	731 363	404 437	326 926	667 866	63 497	622 409	108 954
1999	743 753	411 363	332 390	684 180	59 573	635 915	107 838
2000	762 471	421 168	341 303	700 553	61 918	646 215	116 256
2001	774 869	427 024	347 845	711 332	63 537	652 961	121 908
2002	768 687	421 367	347 320	706 854	61 833	644 260	124 427
2003	750 140	408 901	341 239	691 083	58 537	623 539	125 008
2004	739 157	402 489	336 668	682 314	56 503	612 277	125 285
2005	738 493	401 959	336 534	681 075	57 074	610 795	125 982
2006	752 282	410 428	341 854	692 529	59 466	619 667	131 459
2007	772 007	422 741	349 266	709 908	61 882	633 311	137 751
2008	797 514	434 690	362 824	732 482	64 838	652 533	144 061
2009	809 315	436 034	373 281	742 489	66 635	659 237	149 283
31.3.2010	817 385	437 527	379 858	749 871	67 173	664 273	152 227

1) Das Jahr wird jeweils durch das Stichtagsergebnis vom 30.6. repräsentiert.

2) Ab 2003 sind die Fälle "ohne Angaben" nur in Insgesamt enthalten.

**Tabelle 2.1 Sozialversicherungspflichtig Beschäftigte am Wohnort in Hamburg am 31. März 2010 nach Strukturmerkmalen**

Merkmal	Insgesamt	Anteil an allen Beschäftigten	Männlich	Weiblich	Veränderung gegenüber Vorquartal			Veränderung gegenüber Vorjahresquartal		
					insgesamt	männlich	weiblich	insgesamt	männlich	weiblich
	Anzahl	%	Anzahl		%					
Beschäftigte insgesamt	597 027	100	304 372	292 655	0,2	0,1	0,3	1,0	0,5	1,6
dar. Auszubildende	28 584	4,8	14 888	13 696	- 6,4	- 7,4	- 5,2	0,1	- 0,8	1,2
<b>nach Altersgruppen</b>										
Alter von... bis unter ... Jahren										
unter 20	10 325	1,7	5 766	4 559	- 7,0	- 5,7	- 8,5	- 2,8	- 2,3	- 3,6
20 bis 30	130 485	21,9	60 789	69 696	0,2	0,2	0,1	0,5	0,1	0,8
30 bis 40	156 625	26,2	82 851	73 774	0,4	0,3	0,6	0,3	- 0,7	1,5
40 bis 50	164 552	27,6	85 955	78 597	0,0	- 0,2	0,3	0,5	0,2	0,9
50 bis 60	106 044	17,8	52 703	53 341	0,7	0,7	0,6	2,8	2,7	2,8
60 und mehr	28 996	4,9	16 308	12 688	0,9	0,2	1,9	5,9	3,9	8,6
<b>nach Staatsangehörigkeit</b>										
Deutsche Beschäftigte	534 883	89,6	268 627	266 256	- 0,1	- 0,2	0,1	1,0	0,5	1,5
Ausländische Beschäftigte <sup>1)</sup>	61 888	10,4	35 594	26 294	2,2	2,4	2,0	1,5	0,5	2,8
darunter aus EU-Ländern (EU-27)	18 719	3,1	9 866	8 853	3,9	4,6	3,1	3,0	2,5	3,6
<b>nach beruflicher Ausbildung <sup>2)</sup></b>										
Mit abgeschlossener Berufsausbildung	353 344	59,2	178 227	175 117	0,4	0,4	0,5	0,7	0,2	1,2
davon mit Abschluss an einer Berufsfach-/ Fachschule <sup>3)</sup>	268 080	44,9	130 143	137 937	0,1	0,1	0,2	- 0,6	- 1,1	- 0,2
Fachhochschule <sup>4)</sup>	24 123	4,0	14 073	10 050	0,9	0,8	1,0	4,2	2,9	6,1
wiss. Hochschule, Universität <sup>5)</sup>	61 141	10,2	34 011	27 130	1,6	1,2	2,1	5,7	4,3	7,5
Ohne abgeschloss. Berufsausbildung	74 588	12,5	39 605	34 983	- 1,9	- 1,8	- 2,0	- 0,7	- 1,0	- 0,5
<b>nach Berufsbereichen <sup>6) 7)</sup></b>										
Pflanzenbauer, Tierzüchter, Fischereiberufe	4 908	0,8	3 382	1 526	1,6	2,8	- 0,9	0,7	0,7	0,8
Bergleute, Mineralgewinner	53	0,0	43	10	0,0	- 4,4	25,0	-25,4	-23,2	-33,3
Fertigungsberufe	84 987	14,2	70 051	14 936	- 1,0	- 1,0	- 0,9	- 1,9	- 2,1	- 0,8
Technische Berufe	35 209	5,9	26 816	8 393	0,1	- 0,1	0,7	0,4	- 0,4	2,9
Dienstleistungsberufe	461 706	77,3	198 493	263 213	0,4	0,5	0,4	1,5	1,4	1,5
Sonstige Arbeitskräfte	10 102	1,7	5 551	4 551	- 1,8	- 2,8	- 0,5	9,9	8,9	11,1
<b>nach Vollzeit-/Teilzeitbeschäftigung <sup>7)</sup></b>										
Vollzeitbeschäftigte	474 842	79,5	275 157	199 685	0,1	0,0	0,1	0,6	0,2	1,0
Teilzeitbeschäftigte	121 563	20,4	28 883	92 680	0,6	0,5	0,7	2,9	3,4	2,8
mit weniger als 18 Wochenstunden	23 396	3,9	6 901	16 495	1,4	0,5	1,7	5,6	4,0	6,2
mit 18 Wochenstunden und mehr	98 167	16,4	21 982	76 185	0,5	0,5	0,5	2,3	3,2	2,0
<b>nach zusammengefassten Wirtschaftsabschnitten <sup>7) 8)</sup></b>										
A Land- u. Forstwirtschaft, Fischerei	758	0,1	483	275	13,5	20,1	3,4	- 6,0	- 6,2	- 5,5
B-F Produzierendes Gewerbe	94 638	15,9	71 533	23 105	- 1,5	- 1,8	- 0,7	- 2,6	- 2,9	- 1,7
B-E Produzierendes Gewerbe ohne Baugewerbe	75 304	12,6	55 261	20 043	- 1,2	- 1,5	- 0,7	- 2,5	- 2,8	- 1,6
C Verarbeitendes Gewerbe	66 753	11,2	48 595	18 158	- 1,6	- 1,8	- 1,0	- 3,6	- 3,9	- 2,9
F Baugewerbe	19 334	3,2	16 272	3 062	- 2,6	- 2,9	- 1,2	- 2,9	- 3,1	- 2,1
G-U Dienstleistungsbereiche	501 566	84,0	232 322	269 244	0,5	0,6	0,4	1,8	1,6	1,9
G-I Handel, Verkehr, Gastgewerbe	172 529	28,9	94 833	77 696	- 0,3	- 0,4	- 0,3	- 0,1	- 0,3	0,1
J Information und Kommunikation	34 925	5,8	20 849	14 076	1,8	2,0	1,4	0,0	1,3	- 1,8
K Finanz- u. Versicherungsdienstleistg.	26 321	4,4	11 790	14 531	- 0,3	- 0,6	- 0,1	- 5,8	- 5,3	- 6,2
L Grundstücks- und Wohnungswesen	7 932	1,3	3 741	4 191	0,6	0,6	0,6	- 0,2	- 0,4	0,1
M-N Freiberufl., wissenschaftl., techn. Dienstleistg.; sonst. wirtschaftl. Dienstleistg.	114 148	19,1	56 414	57 734	1,4	2,1	0,6	3,1	4,4	1,9
O-Q Öff. Verwaltung, Verteidigung, Sozialvers.; Erzieh. u. Unterr.; Gesundh.- u. Sozialw.	117 641	19,7	33 420	84 221	0,8	0,8	0,8	5,9	6,0	5,8
R-U Kunst, Unterhaltung und Erholung; sonst. Dienstleistg.; Priv. Haushalte; Exterr. Org.	28 070	4,7	11 275	16 795	0,3	0,2	0,3	2,1	0,9	2,8

1) ohne "Staatenlos" bzw. "Personen mit ungeklärter Staatsangehörigkeit" - 2) ohne Fälle "mit unbekannter Ausbildung" bzw. "Angabe nicht möglich" oder "ohne Angabe" - 3) einschließlich abgeschlossene Lehr- oder Anlernausbildung - 4) einschließlich Ingenieurschulen - 5) einschließlich Lehrerausbildung - 6) Klassifizierung der Berufe, Ausgabe 1988 - 7) ohne Fälle "ohne Angabe" - 8) Klassifikation der Wirtschaftszweige, Ausgabe 2008 (WZ 2008)

**Tabelle 2.2 Sozialversicherungspflichtig Beschäftigte<sup>1)</sup> am Wohnort in Hamburg am 31. März 2010  
nach Wirtschaftsabschnitten und ausgewählten Wirtschaftsabteilungen, Vollzeit- und  
Teilzeitbeschäftigten, Auszubildenden, deutschen bzw. ausländischen Beschäftigten und Geschlecht**

WZ 2008 <sup>1)</sup>	Wirtschaftsgliederung	Insgesamt <sup>2)</sup>	Und zwar				Beschäftigte	
			Vollzeit- beschäftigte	Teilzeit- beschäftigte	Auzu- bildende	deutsche	auslän- dische <sup>3)</sup>	
		<b>Insgesamt</b>						
A	Land- und Forstwirtschaft, Fischerei	758	640	118	64	561	196	
B-F	Produzierendes Gewerbe	94 638	88 703	5 895	4 984	85 084	9 526	
B-E	Produzierendes Gewerbe ohne Baugewerbe	75 304	70 718	4 554	3 089	67 840	7 446	
B	Bergbau u. Gew. v. Steinen u. Erden	335	328	7	-	285	49	
C	Verarbeitendes Gewerbe	66 753	62 566	4 160	2 778	59 846	6 892	
10-12	H. v. Nahr.- u. Genussm., Getr. u. Tabakerzeugn.	7 571	7 019	547	281	6 155	1 413	
13-15	H. v. Textil., Bekleid., Leder, Lederw. u. Schuhen	697	597	98	37	601	95	
16-18	H. v. Holzw., Papier, Pappe u. Druckerzeugn.	3 921	3 612	307	172	3 617	302	
19	Kokerei und Mineralölverarbeitung	1 713	1 587	126	44	1 607	106	
20	H. v. chemischen Erzeugnissen	5 546	5 153	392	172	4 962	584	
21	H. v. pharmazeutischen Erzeugnissen	1 982	1 711	271	38	1 747	235	
22-23	H. v. Gummi- u. Kunststoffwaren, Glas u. Glasw., Keramik, Verarb. v. Steinen u. Erden	3 044	2 897	147	84	2 597	447	
24-25	Metallerzeugung u. -bearb., H. v. Metallerzeugn.	5 471	5 224	245	347	4 854	614	
26	H. v. DV-Geräten, elektron. u. opt. Erzeugn.	6 899	6 299	596	230	6 441	457	
27	H. v. elektrischen Ausrüstungen	1 220	1 158	60	41	1 110	109	
28	Maschinenbau	9 302	9 018	283	389	8 679	621	
29-30	Fahrzeugbau	12 992	12 380	609	553	11 607	1 383	
31-33	H. v. Möbeln u. sonst. Waren, Rep. u. Installation von Maschinen und Ausrüstungen	6 395	5 911	479	390	5 869	526	
D	Energieversorgung	3 377	3 197	175	166	3 272	104	
E	Wasserversorg.; Abwasser- und Abfallentsorg. u. Beseitigung v. Umweltverschmutzungen	4 839	4 627	212	145	4 437	401	
F	Baugewerbe	19 334	17 985	1 341	1 895	17 244	2 080	
41-42	Hoch- und Tiefbau	4 249	4 003	243	268	3 716	530	
43	Vorb. Baustellenarbeiten, Bauinstallation und sonstiges Ausbaugewerbe	15 085	13 982	1 098	1 627	13 528	1 550	
G-U	Dienstleistungsbereiche	501 566	385 446	115 538	23 512	449 179	52 160	
G-I	Handel, Verkehr, Gastgewerbe	172 529	138 253	34 100	9 557	149 753	22 684	
G	Handel; Instandhaltung und Rep. von Kfz	99 587	78 950	20 542	5 911	90 218	9 331	
45	Handel mit Kfz; Instandh. u. Rep. von Kfz	9 402	8 835	565	1 099	8 556	838	
46	Großhandel (ohne Handel mit Kfz)	40 663	36 719	3 880	1 681	37 046	3 604	
47	Einzelhandel (ohne Handel mit Kfz)	49 522	33 396	16 097	3 131	44 616	4 889	
H	Verkehr und Lagerei	48 263	41 170	7 031	1 885	42 133	6 108	
I	Gastgewerbe	24 679	18 133	6 527	1 761	17 402	7 245	
J	Information und Kommunikation	34 925	30 702	4 082	1 026	33 167	1 752	
58-60	Verlagswesen, audiovisuelle Medien u. Rundfunk	13 832	11 676	2 128	504	13 350	480	
61	Telekommunikation	1 666	1 514	145	49	1 589	76	
62-63	Informat. technologische u. Informat. dienstleistg.	19 427	17 512	1 809	473	18 228	1 196	
K	Finanz- und Versicherungsdienstleistg.	26 321	22 450	3 839	935	25 552	766	
64	Erbrg. v. Finanzdienstleistg.	14 616	12 651	1 938	599	14 202	413	
65-66	Versicherungen u. Pensionskassen; mit Finanz- u. Versicherungsdienstleistg. verb. Tätigk.	11 705	9 799	1 901	336	11 350	353	
L	Grundstücks- und Wohnungswesen	7 932	6 829	1 101	380	7 638	294	
M-N	Freiberufl., wissenschaftl., techn. Dienstleistg.; sonst. wirtschaftl. Dienstleistg.	114 148	89 451	24 559	3 080	97 897	16 191	
M	Freiberufl., wissenschaftl. u. techn. Dienstleistg.	57 630	50 052	7 463	1 878	54 019	3 590	
69-71	Erbrg. v. freiberufl. u. techn. Dienstleistg.	40 348	35 127	5 160	1 225	37 984	2 350	
72	Forschung und Entwicklung	4 027	3 168	854	59	3 519	506	
73-75	Sonst. freiberufl., wissenschaftl. u. techn. Tätigk.	13 255	11 757	1 449	594	12 516	734	
N	Erbrg. v. sonst. wirtschaftl. Dienstleistg.	56 518	39 399	17 096	1 202	43 878	12 601	
78.2, 78.3	dar. Überlassung von Arbeitskräften	17 421	15 355	2 061	158	15 264	2 140	
O-Q	Öff. Verwaltung, Verteidigung, Sozialvers.; Erzieh. u. Unterr.; Gesundh.- u. Sozialw.	117 641	77 709	39 868	7 061	110 130	7 464	
O	Öff. Verwaltung, Verteidigung, Sozialvers.	29 089	19 995	9 091	944	27 838	1 245	
84.1	dar. Öffentliche Verwaltung	16 902	10 201	6 700	229	16 000	900	
P	Erziehung und Unterricht	21 442	12 775	8 645	2 235	19 602	1 834	
Q	Gesundheits- und Sozialwesen	67 110	44 939	22 132	3 882	62 690	4 385	
86	Gesundheitswesen	40 668	30 151	10 489	2 719	38 396	2 250	
87-88	Heime und Sozialwesen	26 442	14 788	11 643	1 163	24 294	2 135	
R-U	Kunst, Unterhaltung und Erholung; sonst. Dienstleistg.; Priv. Haushalte; Exterr. Org.	28 070	20 052	7 989	1 473	25 042	3 009	
R	Kunst, Unterhaltung und Erholung	8 873	6 716	2 145	319	7 892	978	
S	Erbrg. v. sonstigen Dienstleistungen	17 987	12 556	5 419	1 154	16 239	1 734	
T	Priv. Haushalte mit Hauspersonal; Dienstleistg. u. H. v. Waren durch priv. Haushalte f. d. Eigenbed.	1 083	662	419	-	840	241	
U	Exterritoriale Organisationen und Körperschaften	127	118	6	-	71	56	
<b>Insgesamt<sup>4)</sup></b>		<b>597 027</b>	<b>474 842</b>	<b>121 563</b>	<b>28 584</b>	<b>534 883</b>	<b>61 888</b>	

<sup>\*)</sup> Auswertungen aus der Beschäftigungsstatistik der Bundesagentur für Arbeit; vorläufige Ergebnisse

<sup>1)</sup> Klassifikation der Wirtschaftszweige, Ausgabe 2008 (WZ 2008) - 2) einschließlich Fälle "ohne Angabe" - 3) ohne "Staatenlos" bzw. "Personen mit ungeklärter Staatsangehörigkeit" - 4) einschließlich Fälle ohne Angabe zur Wirtschaftsgliederung

**Noch: Tabelle 2.2 Sozialversicherungspflichtig Beschäftigte<sup>1)</sup> am Wohnort in Hamburg am 31. März 2010  
nach Wirtschaftsabschnitten und ausgewählten Wirtschaftsabteilungen, Vollzeit- und  
Teilzeitbeschäftigten, Auszubildenden, deutschen bzw. ausländischen Beschäftigten und Geschlecht**

WZ 2008 <sup>1)</sup>	Wirtschaftsgliederung	Insgesamt <sup>2)</sup>	Und zwar				Beschäftigte	
			Vollzeit- beschäftigte	Teilzeit- beschäftigte	Auszu- bildende	deutsche	auslän- dische <sup>3)</sup>	
<b>Weiblich</b>								
A	Land- und Forstwirtschaft, Fischerei	275	197	78	30	243	32	
B-F	Produzierendes Gewerbe	23 105	19 311	3 779	977	21 031	2 069	
B-E	Produzierendes Gewerbe ohne Baugewerbe	20 043	16 956	3 075	800	18 221	1 819	
B	Bergbau u. Gew. v. Steinen u. Erden	102	.	.	-	87	15	
C	Verarbeitendes Gewerbe	18 158	15 361	2 786	708	16 424	1 731	
10-12	H. v. Nahr.- u. Genussm., Getr. u. Tabakerzeugn.	3 165	2 745	418	127	2 685	480	
13-15	H. v. Textil-, Bekleid., Leder, Lederw. u. Schuhen	370	297	71	22	333	36	
16-18	H. v. Holzw., Papier, Pappe u. Druckerzeugn.	1 261	1 077	184	57	1 203	56	
19	Kokerei und Mineralölverarbeitung	543	441	102	11	505	38	
20	H. v. chemischen Erzeugnissen	2 315	1 973	341	82	2 086	229	
21	H. v. pharmazeutischen Erzeugnissen	1 130	886	244	16	1 008	122	
22-23	H. v. Gummi- u. Kunststoffwaren, Glas u. Glasw., Keramik, Verarb. v. Steinen u. Erden	742	623	119	24	659	83	
24-25	Metallerzeugung u. -bearb., H. v. Metallerzeugn.	662	545	115	41	618	44	
26	H. v. DV-Geräten, elektron. u. opt. Erzeugn.	1 688	1 365	322	45	1 527	161	
27	H. v. elektrischen Ausrüstungen	316	271	44	12	286	30	
28	Maschinenbau	1 756	1 553	203	67	1 662	94	
29-30	Fahrzeugbau	2 056	1 788	268	91	1 848	208	
31-33	H. v. Möbeln u. sonst. Waren, Rep. u. Installation von Maschinen und Ausrüstungen	2 154	1 797	355	113	2 004	150	
D	Energieversorgung	990	838	151	49	950	40	
E	Wasserversorg.; Abwasser- und Abfallentsorg. u. Beseitigung v. Umweltverschmutzungen	793	661	132	43	760	33	
F	Baugewerbe	3 062	2 355	704	177	2 810	250	
41-42	Hoch- und Tiefbau	869	733	136	40	829	40	
43	Vorb. Baustellenarbeiten, Bauinstallation und sonstiges Ausbaugewerbe	2 193	1 622	568	137	1 981	210	
G-U	Dienstleistungsbereiche	269 244	180 152	88 817	12 677	244 953	24 191	
G-I	Handel, Verkehr, Gastgewerbe	77 696	52 878	24 744	4 137	69 893	7 768	
G	Handel; Instandhaltung und Rep. von Kfz	51 513	34 569	16 895	2 561	47 469	4 029	
45	Handel mit Kfz; Instandh. u. Rep. von Kfz	1 683	1 380	303	133	1 586	97	
46	Großhandel (ohne Handel mit Kfz)	17 317	14 282	3 002	643	16 066	1 243	
47	Einzelhandel (ohne Handel mit Kfz)	32 513	18 907	13 590	1 785	29 817	2 689	
H	Verkehr und Lagerei	14 467	10 327	4 127	646	13 228	1 234	
I	Gastgewerbe	11 716	7 982	3 722	930	9 196	2 505	
J	Information und Kommunikation	14 076	11 338	2 676	408	13 402	672	
58-60	Verlagswesen, audiovisuelle Medien u. Rundfunk	7 372	5 844	1 513	267	7 136	235	
61	Telekommunikation	404	342	62	16	382	22	
62-63	Informat.technologische u. Informat.dienstleistg.	6 300	5 152	1 101	125	5 884	415	
K	Finanz- und Versicherungsdienstleistg.	14 531	11 176	3 339	528	14 118	413	
64	Erbrg. v. Finanzdienstleistg.	7 961	6 205	1 744	337	7 737	224	
65-66	Versicherungen u. Pensionskassen; mit Finanz- u. Versicherungsdienstleistg. verb. Tätigk.	6 570	4 971	1 595	191	6 381	189	
L	Grundstücks- und Wohnungswesen	4 191	3 352	837	250	4 041	150	
M-N	Freiberufl., wissenschaftl., techn. Dienstleistg.; sonst. wirtschaftl. Dienstleistg.	57 734	39 562	18 107	1 843	49 537	8 173	
M	Freiberufl., wissenschaftl. u. techn. Dienstleistg.	31 350	25 587	5 709	1 271	29 658	1 684	
69-71	Erbrg. v. freiberufl. u. techn. Dienstleistg.	21 967	17 848	4 094	859	20 853	1 109	
72	Forschung und Entwicklung	1 867	1 292	574	26	1 654	212	
73-75	Sonst. freiberufl., wissenschaftl. u. techn. Tätigk.	7 516	6 447	1 041	386	7 151	363	
N	Erbrg. v. sonst. wirtschaftl. Dienstleistg.	26 384	13 975	12 398	572	19 879	6 489	
78.2, 78.3	dar. Überlassung von Arbeitskräften	5 944	4 687	1 256	99	5 342	596	
O-Q	Öff. Verwaltung, Verteidigung, Sozialvers.; Erzieh. u. Unterr.; Gesundh.- u. Sozialw.	84 221	50 944	33 240	4 646	78 763	5 428	
O	Öff. Verwaltung, Verteidigung, Sozialvers.	17 707	10 183	7 522	601	16 947	759	
84.1	dar. Öffentliche Verwaltung	10 014	4 558	5 455	124	9 481	533	
P	Erziehung und Unterricht	14 486	7 564	6 914	883	13 300	1 180	
Q	Gesundheits- und Sozialwesen	52 028	33 197	18 804	3 162	48 516	3 489	
86	Gesundheitswesen	32 086	22 830	9 234	2 370	30 311	1 761	
87-88	Heime und Sozialwesen	19 942	10 367	9 570	792	18 205	1 728	
R-U	Kunst, Unterhaltung und Erholung; sonst. Dienstleistg.; Priv. Haushalte; Exterr. Org.	16 795	10 902	5 874	865	15 199	1 587	
R	Kunst, Unterhaltung und Erholung	4 542	3 133	1 400	151	4 120	422	
S	Erbrg. v. sonstigen Dienstleistungen	11 232	7 130	4 094	714	10 304	921	
T	Priv. Haushalte mit Hauspersonal; Dienstleistg. u. H. v. Waren durch priv. Haushalte f. d. Eigenbed.	955	578	375	-	729	224	
U	Exterritoriale Organisationen und Körperschaften	66	.	.	-	46	20	
<b>Insgesamt<sup>4)</sup></b>		<b>292 655</b>	<b>199 685</b>	<b>92 680</b>	<b>13 696</b>	<b>266 256</b>	<b>26 294</b>	

<sup>\*)</sup> Auswertungen aus der Beschäftigungsstatistik der Bundesagentur für Arbeit; vorläufige Ergebnisse

<sup>1)</sup> Klassifikation der Wirtschaftszweige, Ausgabe 2008 (WZ 2008) - <sup>2)</sup> einschließlich Fälle "ohne Angabe" - <sup>3)</sup> ohne "Staatenlos"  
bzw. "Personen mit ungeklärter Staatsangehörigkeit" - <sup>4)</sup> einschließlich Fälle ohne Angabe zur Wirtschaftsgliederung



**Tabelle: 2.3 Sozialversicherungspflichtig Beschäftigte am Wohnort in Hamburg am 31. März 2010 nach Berufsbereichen, -abschnitten und ausgewählten -gruppen, beruflicher Ausbildung und Geschlecht**

Berufliche Gliederung <sup>1)</sup>	Insgesamt <sup>2)</sup>	Darunter					ohne abgeschlossene Berufsausbildung
		mit abgeschlossener Berufsausbildung				zusammen	
		davon mit Abschluss an einer					
		Berufsfach-/ Fachschule <sup>3)</sup>	Fachhoch- schule <sup>4)</sup>	wissenschaftlichen Hoch- schule, Universität <sup>5)</sup>			
		<b>Insgesamt</b>					
<b>Pflanzenbauer, Tierzüchter, Fischereiberufe</b>	<b>4 908</b>	<b>2 044</b>	<b>1 849</b>	<b>102</b>	<b>93</b>	<b>1 044</b>	
<b>Bergleute, Mineralgewinner</b>	<b>53</b>	<b>28</b>	<b>24</b>	<b>-</b>	<b>4</b>	<b>8</b>	
<b>Fertigungsberufe</b>							
Steinbearbeiter, Baustoffhersteller	240	131	120	3	8	47	
Keramiker, Glasmacher	101	38	35	-	3	12	
Chemiearbeiter, Kunststoffverarbeiter	4 845	2 169	2 093	27	49	1 671	
darunter Chemiearbeiter	4 058	1 917	1 842	26	49	1 332	
Papierhersteller, -verarbeiter, Drucker	2 561	1 332	1 288	24	20	534	
darunter Drucker	1 954	1 077	1 035	22	20	313	
Holzaufbereiter, Holzwarenfertiger u. verw. Berufe	137	48	.	.	.	45	
Metallerzeuger, -bearbeiter	3 568	2 409	2 385	9	15	734	
darunter Metallverformer (spanend)	1 575	1 183	1 174	3	6	201	
Schlosser, Mechaniker und zugeordnete Berufe	22 503	15 826	15 685	100	41	3 093	
darunter Schlosser	7 301	5 377	5 344	28	5	929	
Mechaniker	7 698	5 506	5 454	37	15	1 104	
Elektriker	8 837	6 256	6 159	53	44	1 062	
Montierer und Metallberufe, a.n.g.	1 600	769	761	.	.	455	
Textil- und Bekleidungsberufe	1 023	430	419	5	6	174	
darunter Textilverarbeiter	851	366	356	5	5	143	
Lederhersteller, Leder- und Fellverarbeiter	296	183	.	.	-	24	
Ernährungsberufe	14 578	4 290	4 197	47	46	3 370	
darunter Speisebereiter	11 194	2 944	2 880	34	30	2 319	
Bauberufe	4 677	1 941	1 929	7	5	725	
darunter Maurer, Betonbauer	1 507	777	777	-	-	220	
Bau-, Raumausstatter, Polsterer	1 530	731	720	6	5	168	
Tischler, Modellbauer	2 352	1 321	1 298	13	10	476	
Maler, Lackierer und verwandte Berufe	3 530	2 321	2 306	11	4	463	
Warenprüfer, Versandfertigmacher	5 573	2 234	2 104	52	78	1 538	
Hilfsarbeiter ohne nähere Tätigkeitsangabe	5 697	1 409	1 365	15	29	2 118	
Maschinenisten und zugehörige Berufe	1 339	913	904	4	5	194	
<b>Zusammen</b>	<b>84 987</b>	<b>44 751</b>	<b>43 995</b>	<b>386</b>	<b>370</b>	<b>16 903</b>	
<b>Technische Berufe</b>							
Ingenieure, Chemiker, Physiker, Mathematiker	17 924	15 073	2 276	5 527	7 270	398	
darunter Ingenieure	16 128	13 401	2 126	5 304	5 971	362	
Techniker, technische Sonderfachkräfte	17 285	13 297	10 627	1 485	1 185	884	
darunter Techniker	12 906	9 937	7 774	1 302	861	607	
<b>Zusammen</b>	<b>35 209</b>	<b>28 370</b>	<b>12 903</b>	<b>7 012</b>	<b>8 455</b>	<b>1 282</b>	
<b>Dienstleistungsberufe</b>							
Warenkaufleute	49 021	27 446	24 532	995	1 919	7 313	
Dienstleistungskaufleute und zugehörige Berufe	40 011	28 228	23 412	1 366	3 450	3 517	
darunter Bank-, Versicherungskaufleute	20 649	17 793	14 601	781	2 411	1 560	
Verkehrsberufe	45 869	19 781	18 937	487	357	9 192	
darunter Berufe des Landverkehrs	16 907	6 882	6 762	53	67	2 412	
Organisations-, Verwaltungs-, Büroberufe	165 346	110 946	80 757	7 683	22 506	11 940	
darunter Bürofach-, Bürohilfskräfte	111 453	74 230	60 906	3 835	9 489	9 144	
Ordnungs-, Sicherheitsberufe	14 201	8 013	5 431	117	2 465	1 518	
Schriftwerkschaffende, -ordnende, künstl. Berufe	14 642	7 748	4 283	970	2 495	886	
Gesundheitsdienstberufe	45 430	32 536	24 485	511	7 540	3 951	
darunter Ärzte, Apotheker	8 030	7 591	437	64	7 090	51	
geistes- u. naturwissenschaftliche Berufe	42 184	31 197	16 330	4 098	10 769	3 431	
darunter sozialpflegerische Berufe	27 458	20 006	14 448	3 412	2 146	2 288	
Lehrer	7 418	5 356	1 072	265	4 019	687	
allgemeine Dienstleistungsberufe	45 002	10 052	9 720	173	159	9 240	
darunter Reinigungsberufe	23 538	3 261	3 204	24	33	6 011	
<b>Zusammen</b>	<b>461 706</b>	<b>275 947</b>	<b>207 887</b>	<b>16 400</b>	<b>51 660</b>	<b>50 988</b>	
<b>Sonstige Arbeitskräfte</b>	<b>10 102</b>	<b>2 203</b>	<b>1 421</b>	<b>223</b>	<b>559</b>	<b>4 363</b>	
<b>Insgesamt <sup>6)</sup></b>	<b>597 027</b>	<b>353 344</b>	<b>268 080</b>	<b>24 123</b>	<b>61 141</b>	<b>74 588</b>	

1) Klassifizierung der Berufe, Ausgabe 1988 - 2) einschl. Fälle "mit unbekannter Ausbildung" bzw. "Angabe nicht möglich" oder "ohne Angabe" -

3) einschl. abgeschlossene Lehr- oder Anlernausbildung - 4) einschl. Ingenieurschulen - 5) einschl. Lehrerausbildung - 6) einschl. Fälle ohne Berufsangabe

**Noch: Tabelle: 2.3 Sozialversicherungspflichtig Beschäftigte am Wohnort in Hamburg am 31. März 2010  
nach Berufsbereichen, -abschnitten und ausgewählten -gruppen, beruflicher Ausbildung und Geschlecht**

Berufliche Gliederung <sup>1)</sup>	Insgesamt <sup>2)</sup>	Darunter					ohne abgeschlossene Berufsausbildung
		mit abgeschlossener Berufsausbildung					
		zusammen	davon mit Abschluss an einer				
			Berufsfach-/ Fachschule <sup>3)</sup>	Fachhoch- schule <sup>4)</sup>	wissenschaftlichen Hoch- schule, Universität <sup>5)</sup>		
		<b>weiblich</b>					
<b>Pflanzenbauer, Tierzüchter, Fischereiberufe</b>	<b>1 526</b>	<b>771</b>	<b>684</b>	<b>45</b>	<b>42</b>	<b>249</b>	
<b>Bergleute, Mineralgewinner</b>	<b>10</b>	<b>8</b>	<b>7</b>	<b>-</b>	<b>.</b>	<b>-</b>	
<b>Fertigungsberufe</b>							
Steinbearbeiter, Baustoffhersteller	55	28	22	.	.	14	
Keramiker, Glasmacher	23	11	.	-	.	.	
Chemiearbeiter, Kunststoffverarbeiter	1 171	447	413	6	28	539	
darunter Chemiearbeiter	905	408	374	6	28	387	
Papierhersteller, -verarbeiter, Drucker	747	354	336	9	9	171	
darunter Drucker	525	261	243	9	9	97	
Holzaufbereiter, Holzwarenfertiger u. verw. Berufe	22	9	.	.	.	9	
Metallerzeuger, -bearbeiter	133	59	56	-	3	37	
darunter Metallverformer (spanend)	29	14	14	-	-	13	
Schlosser, Mechaniker und zugeordnete Berufe	1 828	1 023	993	15	15	313	
darunter Schlosser	115	55	.	.	-	24	
Mechaniker	394	247	237	5	5	88	
Elektriker	463	281	270	6	5	101	
Montierer und Metallberufe, a.n.g.	233	69	.	.	-	124	
Textil- und Bekleidungsberufe	681	297	289	5	3	125	
darunter Textilverarbeiter	635	289	282	.	.	116	
Lederhersteller, Leder- und Fellverarbeiter	94	53	.	.	-	3	
Ernährungsberufe	5 451	1 473	1 427	23	23	1 704	
darunter Speisensbereiter	4 624	1 223	1 190	18	15	1 341	
Bauberufe	77	32	27	.	.	30	
darunter Maurer, Betonbauer	22	9	9	-	-	13	
Bau-, Raumausstatter, Polsterer	114	61	.	.	-	11	
Tischler, Modellbauer	129	52	49	.	.	42	
Maler, Lackierer und verwandte Berufe	182	89	86	.	.	53	
Warenprüfer, Versandfertigmacher	2 085	823	776	15	32	603	
Hilfsarbeiter ohne nähere Tätigkeitsangabe	1 380	297	283	3	11	487	
Maschinenisten und zugehörige Berufe	68	35	32	.	.	19	
<b>Zusammen</b>	<b>14 936</b>	<b>5 493</b>	<b>5 252</b>	<b>97</b>	<b>144</b>	<b>4 387</b>	
<b>Technische Berufe</b>							
Ingenieure, Chemiker, Physiker, Mathematiker	3 643	2 912	420	883	1 609	88	
darunter Ingenieure	3 110	2 425	364	810	1 251	71	
Techniker, technische Sonderfachkräfte	4 750	3 645	2 970	299	376	315	
darunter Techniker	2 168	1 614	1 182	206	226	159	
<b>Zusammen</b>	<b>8 393</b>	<b>6 557</b>	<b>3 390</b>	<b>1 182</b>	<b>1 985</b>	<b>403</b>	
<b>Dienstleistungsberufe</b>							
Warenkaufleute	29 565	16 232	14 874	457	901	4 923	
Dienstleistungskaufleute und zugehörige Berufe	21 221	15 077	12 986	667	1 424	1 900	
darunter Bank-, Versicherungskaufleute	11 071	9 558	8 375	344	839	914	
Verkehrsberufe	7 310	3 487	3 308	82	97	1 415	
darunter Berufe des Landverkehrs	1 088	560	548	6	6	142	
Organisations-, Verwaltungs-, Büroberufe	97 548	65 798	53 039	3 363	9 396	7 176	
darunter Bürofach-, Bürohilfskräfte	76 027	50 924	43 478	2 202	5 244	5 899	
Ordnungs-, Sicherheitsberufe	3 954	2 078	980	36	1 062	441	
Schriftwerkschaffende, -ordnende, künstl. Berufe	7 480	4 168	2 289	560	1 319	390	
Gesundheitsdienstberufe	36 723	25 636	20 991	395	4 250	3 163	
darunter Ärzte, Apotheker	4 566	4 243	303	36	3 904	34	
geistes- u. naturwissenschaftliche Berufe	29 503	21 884	12 868	2 935	6 081	2 226	
darunter sozialpflegerische Berufe	21 604	15 964	11 851	2 579	1 534	1 604	
Lehrer	4 052	2 929	580	152	2 197	378	
allgemeine Dienstleistungsberufe	29 909	6 850	6 620	124	106	6 439	
darunter Reinigungsberufe	14 951	1 649	1 622	9	18	4 097	
<b>Zusammen</b>	<b>263 213</b>	<b>161 210</b>	<b>127 955</b>	<b>8 619</b>	<b>24 636</b>	<b>28 073</b>	
<b>Sonstige Arbeitskräfte</b>	<b>4 551</b>	<b>1 077</b>	<b>648</b>	<b>107</b>	<b>322</b>	<b>1 871</b>	
<b>Insgesamt <sup>6)</sup></b>	<b>292 655</b>	<b>175 117</b>	<b>137 937</b>	<b>10 050</b>	<b>27 130</b>	<b>34 983</b>	

1) Klassifizierung der Berufe, Ausgabe 1988 - 2) einschl. Fälle "mit unbekannter Ausbildung" bzw. "Angabe nicht möglich" oder "ohne Angabe" -

3) einschl. abgeschlossene Lehr- oder Anlernausbildung - 4) einschl. Ingenieurschulen - 5) einschl. Lehrerausbildung - 6) einschl. Fälle ohne Berufsangabe

**Tabelle 2.4 Sozialversicherungspflichtig Beschäftigte in Hamburg am Wohnort am 31. März 2010  
nach Berufsbereichen, -abschnitten und ausgewählten -gruppen, Geschlecht, Vollzeit- und  
Teilzeitbeschäftigten, Auszubildenden sowie nach deutschen und ausländischen Beschäftigten**

Berufliche Gliederung <sup>1)</sup>	Insgesamt <sup>2)</sup>	Und zwar					deutsche Beschäftigte	auslän- dische <sup>3)</sup>
		männlich	weiblich	Vollzeitbe- schäftigte	Teilzeitbe- schäftigte	Auszu- bildende		
<b>Pflanzenbauer, Tierzüchter, Fischereiberufe</b>	<b>4 908</b>	<b>3 382</b>	<b>1 526</b>	<b>4 310</b>	<b>598</b>	<b>409</b>	<b>4 273</b>	<b>633</b>
<b>Bergleute, Mineralgewinner</b>	<b>53</b>	<b>43</b>	<b>10</b>	.	.	-	<b>48</b>	<b>5</b>
<b>Fertigungsberufe</b>								
Steinbearbeiter, Baustoffhersteller	240	185	55	222	18	18	206	34
Keramiker, Glasmacher	101	78	23	93	8	.	71	30
Chemiearbeiter, Kunststoffverarbeiter	4 845	3 674	1 171	4 513	332	95	3 793	1 052
darunter Chemiearbeiter	4 058	3 153	905	3 778	280	84	3 153	905
Papierhersteller, -verarbeiter, Drucker	2 561	1 814	747	2 287	274	114	2 264	295
darunter Drucker	1 954	1 429	525	1 729	225	105	1 757	195
Holzaufbereiter, Holzwarenfertiger u. verw. Berufe	137	115	22	125	12	4	109	27
Metallerzeuger, -bearbeiter	3 568	3 435	133	3 489	79	148	2 902	665
darunter Metallverformer (spanend)	1 575	1 546	29	1 554	21	91	1 377	198
Schlosser, Mechaniker und zugeordnete Berufe	22 503	20 675	1 828	21 866	637	2 472	20 975	1 522
darunter Schlosser	7 301	7 186	115	7 182	119	487	6 618	682
Mechaniker	7 698	7 304	394	7 475	223	963	7 199	495
Elektriker	8 837	8 374	463	8 572	265	969	8 333	500
Montierer und Metallberufe, a.n.g.	1 600	1 367	233	1 534	66	.	1 285	314
Textil- und Bekleidungsberufe	1 023	342	681	798	225	93	798	224
darunter Textilverarbeiter	851	216	635	642	209	88	660	190
Lederhersteller, Leder- und Fellverarbeiter	296	202	94	274	22	26	266	30
Ernährungsberufe	14 578	9 127	5 451	11 221	3 357	761	10 075	4 492
darunter Speisebereiter	11 194	6 570	4 624	8 042	3 152	593	7 628	3 558
Bauberufe	4 677	4 600	77	4 316	361	325	3 647	1 024
darunter Maurer, Betonbauer	1 507	1 485	22	1 400	107	169	1 127	378
Bau-, Raumausstatter, Polsterer	1 530	1 416	114	1 454	76	153	1 319	210
Tischler, Modellbauer	2 352	2 223	129	2 297	55	409	2 244	108
Maler, Lackierer und verwandte Berufe	3 530	3 348	182	3 467	63	455	3 202	327
Warenprüfer, Versandfertigmacher	5 573	3 488	2 085	4 262	1 311	157	4 513	1 056
Hilfsarbeiter ohne nähere Tätigkeitsangabe	5 697	4 317	1 380	4 606	1 091	39	4 382	1 303
Maschinisten und zugehörige Berufe	1 339	1 271	68	1 307	32	28	1 153	186
<b>Zusammen</b>	<b>84 987</b>	<b>70 051</b>	<b>14 936</b>	<b>76 703</b>	<b>8 284</b>	<b>6 283</b>	<b>71 537</b>	<b>13 399</b>
<b>Technische Berufe</b>								
Ingenieure, Chemiker, Physiker, Mathematiker	17 924	14 281	3 643	16 897	1 027	132	16 422	1 497
darunter Ingenieure	16 128	13 018	3 110	15 309	819	126	14 872	1 252
Techniker, technische Sonderfachkräfte	17 285	12 535	4 750	16 004	1 281	330	16 458	821
darunter Techniker	12 906	10 738	2 168	12 138	768	175	12 285	617
<b>Zusammen</b>	<b>35 209</b>	<b>26 816</b>	<b>8 393</b>	<b>32 901</b>	<b>2 308</b>	<b>462</b>	<b>32 880</b>	<b>2 318</b>
<b>Dienstleistungsberufe</b>								
Warenkaufleute	49 021	19 456	29 565	35 670	13 351	3 417	44 267	4 738
Dienstleistungskaufleute und zugehörige Berufe	40 011	18 790	21 221	35 340	4 671	2 332	38 307	1 694
darunter Bank-, Versicherungskaufleute	20 649	9 578	11 071	17 767	2 882	774	20 140	506
Verkehrsberufe	45 869	38 559	7 310	38 911	6 958	789	38 860	6 987
darunter Berufe des Landverkehrs	16 907	15 819	1 088	15 430	1 477	106	14 517	2 384
Organisations-, Verwaltungs-, Büroberufe	165 346	67 798	97 548	137 109	28 237	4 662	156 528	8 771
darunter Bürofach-, Bürohilfskräfte	111 453	35 426	76 027	89 380	22 073	3 627	105 775	5 646
Ordnungs-, Sicherheitsberufe	14 201	10 247	3 954	11 943	2 258	201	13 060	1 137
Schriftwerkschaffende, -ordnende, künstl. Berufe	14 642	7 162	7 480	12 656	1 986	427	13 684	957
Gesundheitsdienstberufe	45 430	8 707	36 723	33 070	12 360	2 582	42 859	2 549
darunter Ärzte, Apotheker	8 030	3 464	4 566	6 672	1 358	9	7 683	344
geistes- u. naturwissenschaftliche Berufe	42 184	12 681	29 503	23 203	18 981	1 012	39 156	3 007
darunter sozialpflegerische Berufe	27 458	5 854	21 604	14 770	12 688	804	25 837	1 608
Lehrer	7 418	3 366	4 052	3 691	3 727	116	6 668	745
allgemeine Dienstleistungsberufe	45 002	15 093	29 909	24 777	20 225	2 024	30 428	14 531
darunter Reinigungsberufe	23 538	8 587	14 951	9 400	14 138	102	13 563	9 956
<b>Zusammen</b>	<b>461 706</b>	<b>198 493</b>	<b>263 213</b>	<b>352 679</b>	<b>109 027</b>	<b>17 446</b>	<b>417 149</b>	<b>44 371</b>
<b>Sonstige Arbeitskräfte</b>	<b>10 102</b>	<b>5 551</b>	<b>4 551</b>	<b>8 182</b>	<b>1 341</b>	<b>3 984</b>	<b>8 940</b>	<b>1 156</b>
<b>Insgesamt <sup>4)</sup></b>	<b>597 027</b>	<b>304 372</b>	<b>292 655</b>	<b>474 842</b>	<b>121 563</b>	<b>28 584</b>	<b>534 883</b>	<b>61 888</b>

1) Klassifizierung der Berufe, Ausgabe 1988 - 2) einschließlich Fälle "ohne Angabe" - 3) ohne "Staatenlos" bzw. "Personen mit ungeklärter Staatsangehörigkeit" - 4) einschließlich Fälle ohne Berufsangabe