

# Statistische Berichte



Statistisches Amt  
für Hamburg und Schleswig-Holstein

STATISTIKAMT NORD

A VI 5 - vj 4/08 H

3. Dezember 2009

## Sozialversicherungspflichtig Beschäftigte in Hamburg am 31. Dezember 2008

**Auskunft zu dieser Veröffentlichung: Sigrid Ziroth · Telefon: 040 42831-1817 · E-Mail: vgr-hh@statistik-nord.de**

Herausgeber: Statistisches Amt für Hamburg und Schleswig-Holstein · AöR · Steckelhörn 12, 20457 Hamburg · Fröbelstraße 15-17, 24113 Kiel  
Internet: [www.statistik-nord.de](http://www.statistik-nord.de) · E-Mail: [info-HH@statistik-nord.de](mailto:info-HH@statistik-nord.de) oder [info-SH@statistik-nord.de](mailto:info-SH@statistik-nord.de) · Bestellungen: [vertriebSH@statistik-nord.de](mailto:vertriebSH@statistik-nord.de)  
© Für nichtgewerbliche Zwecke sind Vervielfältigung und unentgeltliche Verbreitung – auch auszugsweise – mit Quellenangabe gestattet. Die Verbreitung – auch auszugsweise – über elektronische Systeme/Datenträger bedarf der vorherigen Zustimmung. Alle übrigen Rechte bleiben vorbehalten.

<b>Inhaltsverzeichnis</b>	<b>Seite</b>
<b>Erläuterungen</b>	3
<b>Abkürzungen / Zeichenerklärungen</b>	5
<b>Grafiken</b>	
<u>G 1</u> Sozialversicherungspflichtig Beschäftigte am Arbeitsort in Hamburg am 31. Dezember 2008 nach Altersgruppen	6
<u>G 2</u> Sozialversicherungspflichtig Beschäftigte am Arbeitsort in Hamburg am 31. Dezember 2008 nach Wirtschaftsabschnitten	7
<u>G 3</u> Sozialversicherungspflichtig Beschäftigte am Arbeitsort in Hamburg am 31. Dezember 2008 nach Wirtschaftsabschnitten und Geschlecht	8
<u>G 4</u> Sozialversicherungspflichtig Beschäftigte am Arbeitsort in Hamburg am 31. Dezember 2008 nach Vollzeit-/Teilzeitbeschäftigung von 1977 bis 2008	9
<b>Tabellen</b>	
<b>Sozialversicherungspflichtig Beschäftigte am Arbeitsort</b>	
<u>1.1</u> Sozialversicherungspflichtig Beschäftigte am Arbeitsort in Hamburg am 31. Dezember 2008 nach Strukturmerkmalen	10
<u>1.2</u> Sozialversicherungspflichtig Beschäftigte am Arbeitsort in Hamburg am 31. Dezember 2008 nach Wirtschaftsabschnitten und ausgewählten Wirtschaftsabteilungen, Vollzeit- und Teilzeitbeschäftigten, Auszubildenden, deutschen bzw. ausländischen Beschäftigten und Geschlecht	11
<u>1.3</u> Sozialversicherungspflichtig Beschäftigte am Arbeitsort in Hamburg am 31. Dezember 2008 nach Wirtschaftszweigen, deutschen und ausländischen Beschäftigten, Altersgruppen und Geschlecht	13
<u>1.4</u> Sozialversicherungspflichtig Beschäftigte am Arbeitsort in Hamburg am 31. Dezember 2008 nach Wirtschaftszweigen, Altersgruppen, beruflicher Ausbildung und Geschlecht	15
<u>1.5</u> Ausländische sozialversicherungspflichtig Beschäftigte am Arbeitsort in Hamburg am 31. Dezember 2008 nach Wirtschaftszweigen, Altersgruppen, ausgewählten Staatsangehörigkeiten und Geschlecht	16
<u>1.6</u> Sozialversicherungspflichtig Beschäftigte am Arbeitsort in Hamburg am 31. Dezember 2008 nach Berufsbereichen, - abschnitten und ausgewählten -gruppen, beruflicher Ausbildung und Geschlecht	18
<u>1.7</u> Sozialversicherungspflichtig Beschäftigte am Arbeitsort in Hamburg am 31. Dezember 2008 nach Berufsbereichen, - abschnitten und ausgewählten -gruppen, Geschlecht, Vollzeit- und Teilzeitbeschäftigten, Auszubildenden sowie nach deutschen und ausländischen Beschäftigten	20
<u>1.8</u> Sozialversicherungspflichtig Beschäftigte am Arbeitsort in Hamburg 1977 bis 2008 nach Geschlecht, deutschen und ausländischen sowie Voll- und Teilzeitbeschäftigten	21
<b>Sozialversicherungspflichtig Beschäftigte am Wohnort</b>	
<u>2.1</u> Sozialversicherungspflichtig Beschäftigte am Arbeitsort in Hamburg am 31. Dezember 2008 nach Strukturmerkmalen	22
<u>2.2</u> Sozialversicherungspflichtig Beschäftigte am Wohnort in Hamburg am 31. Dezember 2008 nach Wirtschaftsabschnitten und ausgewählten Wirtschaftsabteilungen, Vollzeit- und Teilzeitbeschäftigten, Auszubildenden, deutschen bzw. ausländischen Beschäftigten und Geschlecht	23
<u>2.3</u> Sozialversicherungspflichtig Beschäftigte am Wohnort in Hamburg am 31. Dezember 2008 nach Berufsbereichen, - abschnitten und ausgewählten -gruppen, beruflicher Ausbildung und Geschlecht	25
<u>2.4</u> Sozialversicherungspflichtig Beschäftigte am Wohnort in Hamburg am 31. Dezember 2008 nach Berufsbereichen, - abschnitten und ausgewählten -gruppen, Geschlecht, Vollzeit- und Teilzeitbeschäftigten, Auszubildenden sowie nach deutschen und ausländischen Beschäftigten	27

## **Erläuterungen**

### **Datengrundlage**

In diesem Statistischen Bericht zu den sozialversicherungspflichtig Beschäftigten in Hamburg am 31. Dezember 2008 werden Ergebnisse der Beschäftigungsstatistik der Bundesagentur für Arbeit über die sozialversicherungspflichtig Beschäftigten am Arbeitsort sowie am Wohnort bereitgestellt.

### **Sozialversicherungspflichtig Beschäftigte**

Im vorliegenden Statistischen Bericht werden Beschäftigte (einschließlich Personen in beruflicher Ausbildung) nachgewiesen, die kranken- oder rentenversicherungspflichtig sind oder für die Beitragsanteile zu den gesetzlichen Rentenversicherungen zu entrichten sind.

Nicht enthalten sind geringfügig Beschäftigte (soweit sie ausschließlich beitragspflichtige geringfügige Beschäftigungsverhältnisse ausüben), Beamte und Beamtinnen, Selbständige sowie mithelfende Familienangehörige.

### **Auszubildende**

Auszubildende sind Personen, die aufgrund eines Ausbildungsvertrages nach dem Berufsbildungsgesetz (BBiG) vom 25. März 2005 eine betriebliche Ausbildung in einem anerkannten Ausbildungsberuf durchlaufen.

Ab dem Stichtag 30.6.2008 werden im vorliegenden Bericht Auszubildende neu abgegrenzt. Im vorliegenden Bericht werden ausschließlich Auszubildende mit einem gültigen Ausbildungsvertrag nachgewiesen.

Damit sind Anlernlinge, Praktikanten und Volontäre nicht mehr in den Angaben zu den Auszubildenden enthalten. Aus diesem Grunde ist die Vergleichbarkeit der Ergebnisse mit denen früherer Auswertungen eingeschränkt.

### **Voll- und Teilzeitbeschäftigte**

Die Unterscheidung der sozialversicherungspflichtig Beschäftigten nach Voll- und Teilzeitbeschäftigten richtet sich nach den von den Arbeitgebern in den Meldebelegen erteilten Angaben.

### **Alter**

Das Alter der Beschäftigten wird jeweils zum Stichtag ermittelt (sog. „Altersjahrmethode“). Die Angaben enthalten daher für unterjährige Stichtage Personen, die zwei unterschiedlichen Geburtsjahrgängen angehören.

### **Ausbildung**

Nachgewiesen wird sowohl die erreichte allgemeine Schulbildung als auch die abgeschlossene Berufsausbildung des Beschäftigten. Beim Abschluss einer Fachhochschule und eines Hochschul-/Universitätsabschlusses wurde auf die Feststellung einer eventuellen sonstigen Berufsausbildung verzichtet. Die Angaben beziehen sich auf den höchsten Abschluss, auch wenn diese Ausbildung für die derzeit ausgeübte Tätigkeit nicht vorgeschrieben oder verlangt ist.

Als abgeschlossene Berufsausbildung wird die Ausbildung in einem anerkannten Lehr- oder Anlernberuf (Ausbildung im Sinne des Berufsbildungsgesetzes), Abschluss einer Berufsfach- oder Fachschule, Abschluss einer Fachhochschule, Hochschule bzw. Universität angesehen.

### **Beruf**

Maßgebend für die Berufsbezeichnung ist nicht der erlernte oder früher ausgeübte Beruf, sondern allein die zum Stichtag ausgeübte Tätigkeit.

## Staatsangehörigkeit

Als Ausländer gelten alle Personen, die nicht Deutsche im Sinne des Art. 116 Abs. 1 GG sind.

## Klassifikation der Wirtschaftszweige

Mit Beginn des Jahres 2008 hat die Bundesagentur für Arbeit in der Beschäftigungsstatistik die „Klassifikation der Wirtschaftszweige, Ausgabe 2008“ (WZ 2008) eingeführt. Damit wurde die bis Ende 2007 gültige „Klassifikation der Wirtschaftszweige, Ausgabe 2003“ (WZ 2003) abgelöst. Daher sind Ergebnisse aus der Beschäftigtenstatistik nach der neuen WZ 2008 mit den Ergebnissen der Vorgängerversion WZ 2003 nur eingeschränkt vergleichbar.

## Arbeitsort / Wohnort

Die sozialversicherungspflichtig Beschäftigten werden sowohl am Arbeitsort (in Deutschland) als auch am Wohnort nachgewiesen.

Sozialversicherungspflichtig Beschäftigte am Arbeitsort:

Alle sozialversicherungspflichtig Beschäftigten, die in der betreffenden Gemeinde arbeiten, unabhängig davon, wo sie wohnen.

Erfasst werden demnach alle Personen, die im jeweiligen Gebiet ihren Wohn- und Arbeitsort haben, zuzüglich der außerhalb dieses Gebietes wohnenden Personen, die als Einpendler in diese Region ihren Arbeitsort erreichen.

Diese Zahl gibt gleichzeitig an, wie viele sozialversicherungspflichtige Arbeitsplätze es in der Gemeinde gibt.

Sozialversicherungspflichtig Beschäftigte am Wohnort:

Alle sozialversicherungspflichtig Beschäftigten, die in der betreffenden Gemeinde wohnen, unabhängig davon, wo sie arbeiten.

Erfasst werden demnach alle Personen, die im jeweiligen Gebiet ihren Wohn- und Arbeitsort haben, zuzüglich der innerhalb dieses Gebietes wohnenden Personen, die als Auspendler aus dieser Region ihren Arbeitsort erreichen.

## Hinweis

Verfahrensbedingt gelten die im vorliegenden Statistischen Bericht veröffentlichten Ergebnisse für einen Zeitraum von drei Jahren als vorläufig und können während dieses Zeitraumes von der Bundesagentur für Arbeit in begründeten Fällen jederzeit geändert werden.

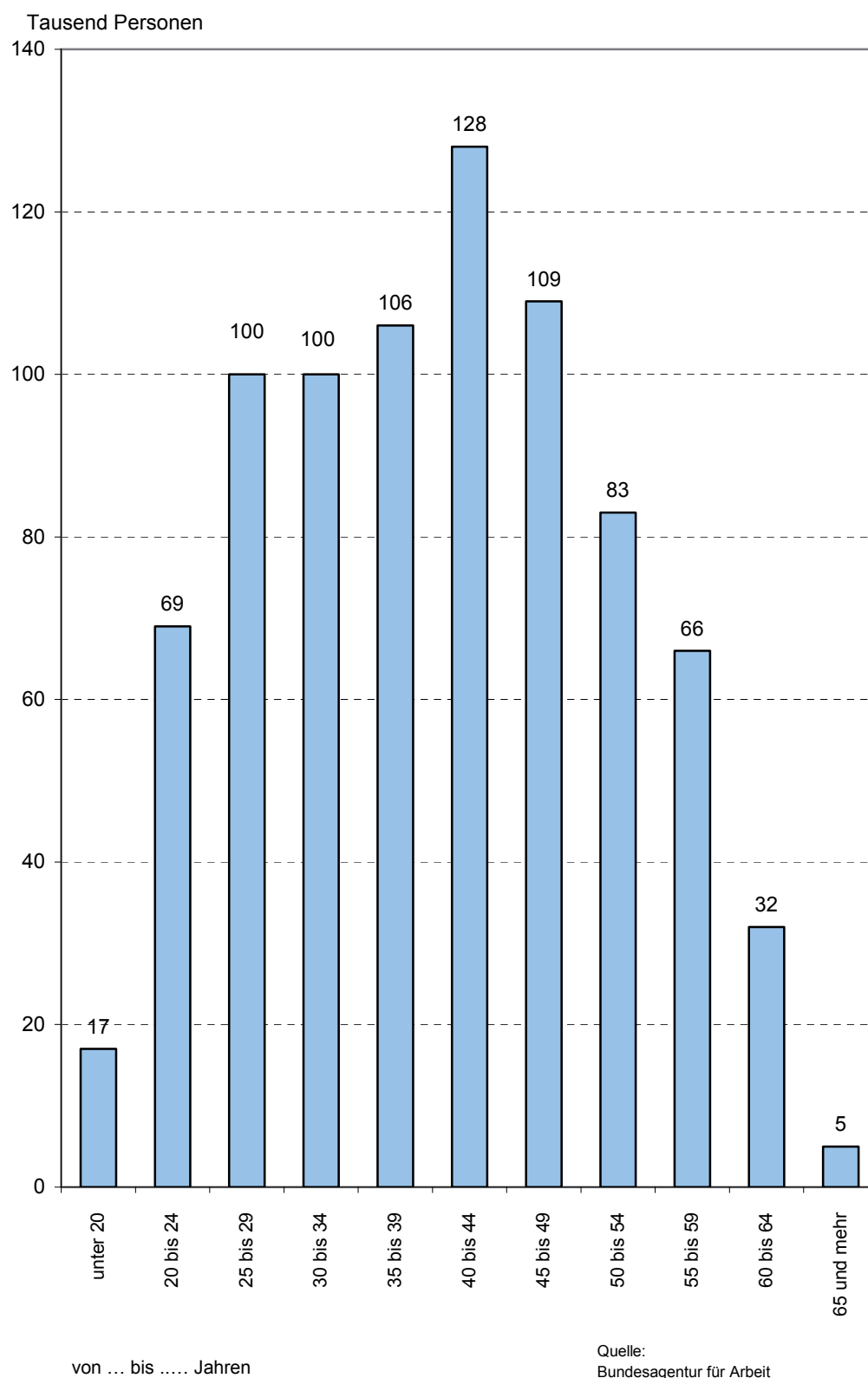
## Abkürzungen

abgeschloss.	abgeschlossene
a.n.g.	anderweitig nicht genannt
Bekleid.	Bekleidung
BBiG	Berufsbildungsgesetz
dar.	darunter
DEÜV	Datenerfassungs- und -übermittlungsverordnung
Dienstleistg.	Dienstleistungen
...dienstleistg.	...dienstleistungen
DV-Geräte	Datenverarbeitungsgeräte
einschl.	einschließlich
elektron.	elektronischen
Erbrg.	Erbringung
Erzeugn.	Erzeugnissen
...erzeugn.	...erzeugnissen
Erzieh. u. Unterr.	Erziehung und Unterricht
extrerr. Org.	Exterritoriale Organisationen
f.	für
freiberufl.	freiberufliche
Gesundh.- u. Sozialw.	Gesundheits- und Sozialwesen
Getr.	Getränke
Gew.	Gewinnung
GG	Grundgesetz
Glasw.	Glaswaren
H. v.	Herstellung von
Holzw.	Holzwaren
Instandh.	Instandhaltung
Kfz	Kraftfahrzeuge
künstl.	künstlerische
Lederw.	Lederwaren
Nahr.- u. Genussm.	Nahrungs- und Genussmittel
Öff. / öff.	Öffentliche / öffentlichen
opt.	optischen
Priv.	Private Haushalte
Rep.	Reparatur
Sonst.	Sonstige
sonst.	sonstigen
Sozialvers.	Sozialversicherung
Tabakerzeugn.	Tabakerzeugnisse
Tätigk.	Tätigkeiten
techn.	technische
Textil.	Textilien
u.	und
v.	von
verb.	verbundene
wirtschaftl.	wirtschaftliche
wiss. / wissenschaftl.	wissenschaftlich / wissenschaftliche
WZ 2003	Klassifikation der Wirtschaftszweige, Ausgabe 2003
WZ 2008	Klassifikation der Wirtschaftszweige, Ausgabe 2008

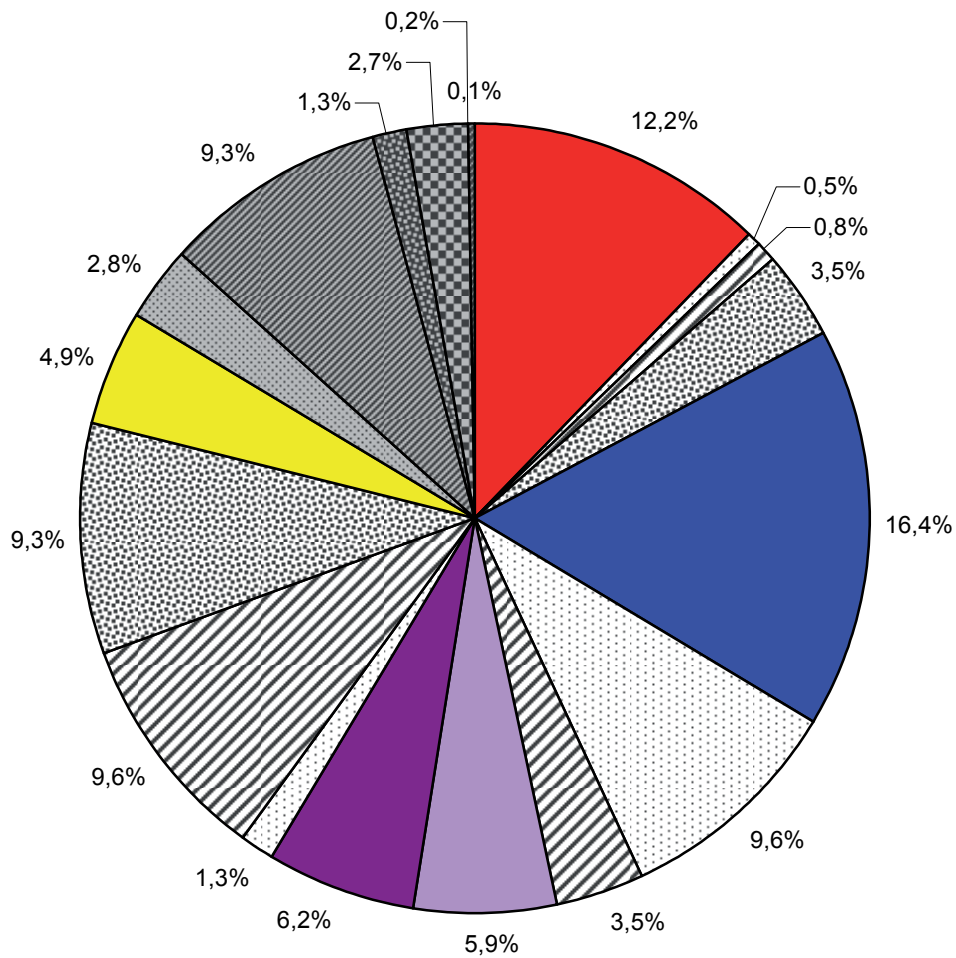
## Zeichenerklärung

0	weniger als die Hälfte von 1 in der letzten besetzten Stelle, jedoch mehr als nichts
-	nichts vorhanden (genau Null)
.	Zahlenwert unbekannt oder geheim zu halten

### Sozialversicherungspflichtig Beschäftigte am Arbeitsort in Hamburg am 31. Dezember 2008 nach Altersgruppen



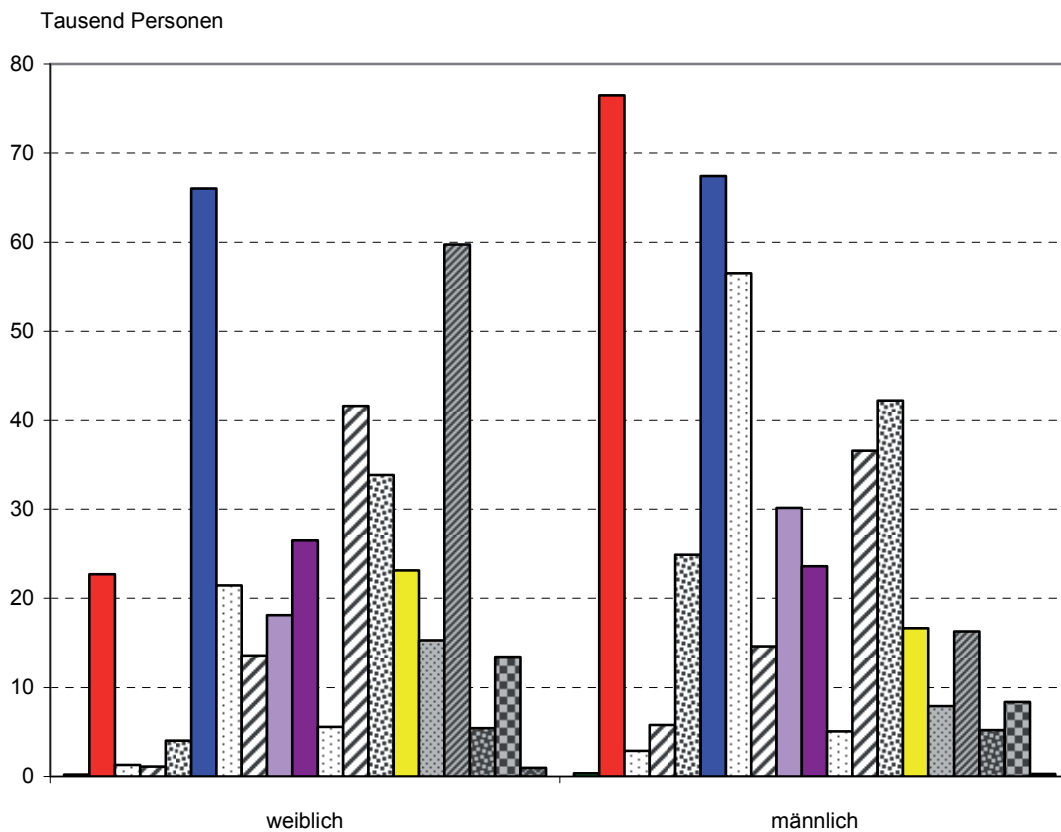
**Sozialversicherungspflichtig Beschäftigte am Arbeitsort  
in Hamburg am 31. Dezember 2008 nach Wirtschaftsabschnitten**



- Land- und Forstwirtschaft, Fischerei
- Bergbau Gewinnung von Steinen und Erden, Verarbeitendes Gewerbe
- Energieversorgung
- Wasserversorg.; Abwasser- und Abfallentsorg. u.
- Baugewerbe
- Handel; Instandhaltung und Rep. von Kfz
- Verkehr und Lagerei
- Gastgewerbe
- Information und Kommunikation
- Finanz- und Versicherungsdienstleistg.
- Grundstücks- und Wohnungswesen
- Freiberufl., wissenschaftl. u. techn. Dienstleistg.
- Erbrg. v. sonst. wirtschaftl. Dienstleistg.
- Öff. Verwaltung, Verteidigung, Sozialvers.
- Erziehung und Unterricht
- Gesundheits- und Sozialwesen
- Kunst, Unterhaltung und Erholung
- Erbrg. v. sonstigen Dienstleistungen
- Private Haushalte; Exterritoriale Organisationen

Quelle:  
Bundesagentur für Arbeit

**Sozialversicherungspflichtig Beschäftigte am Arbeitsort  
in Hamburg am 31. Dezember 2008 nach Wirtschaftsabschnitten**



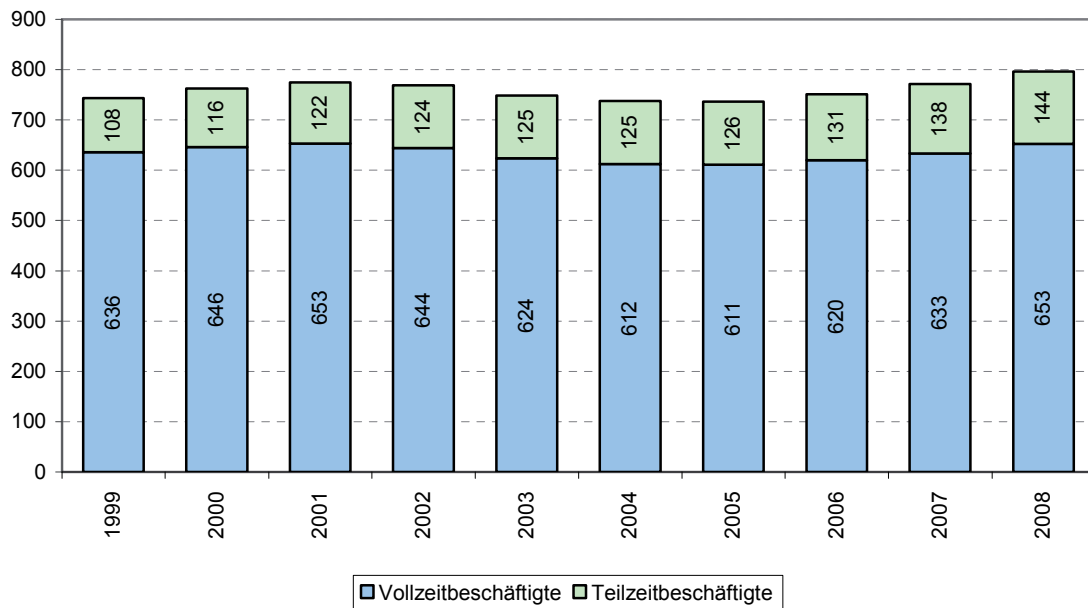
- Land- und Forstwirtschaft, Fischerei
- Bergbau Gewinnung von Steinen und Erden, Verarbeitendes Gewerbe
- Energieversorgung
- ▨ Wasserversorg.; Abwasser- und Abfallentsorg. u.
- ▩ Baugewerbe
- Handel; Instandhaltung und Rep. von Kfz
- Verkehr und Lagerei
- ▨ Gastgewerbe
- Information und Kommunikation
- Finanz- und Versicherungsdienstleistg.
- Grundstücks- und Wohnungswesen
- ▨ Freiberufl., wissenschaftl. u. techn. Dienstleistg.
- ▩ Erbrg. v. sonst. wirtschaftl. Dienstleistg.
- Öff. Verwaltung, Verteidigung, Sozialvers.
- ▨ Erziehung und Unterricht
- ▩ Gesundheits- und Sozialwesen
- ▨ Kunst, Unterhaltung und Erholung
- ▩ Erbrg. v. sonstigen Dienstleistungen
- ▨ Private Haushalte; Exterritoriale Organisationen

Quelle:  
Bundesagentur für Arbeit



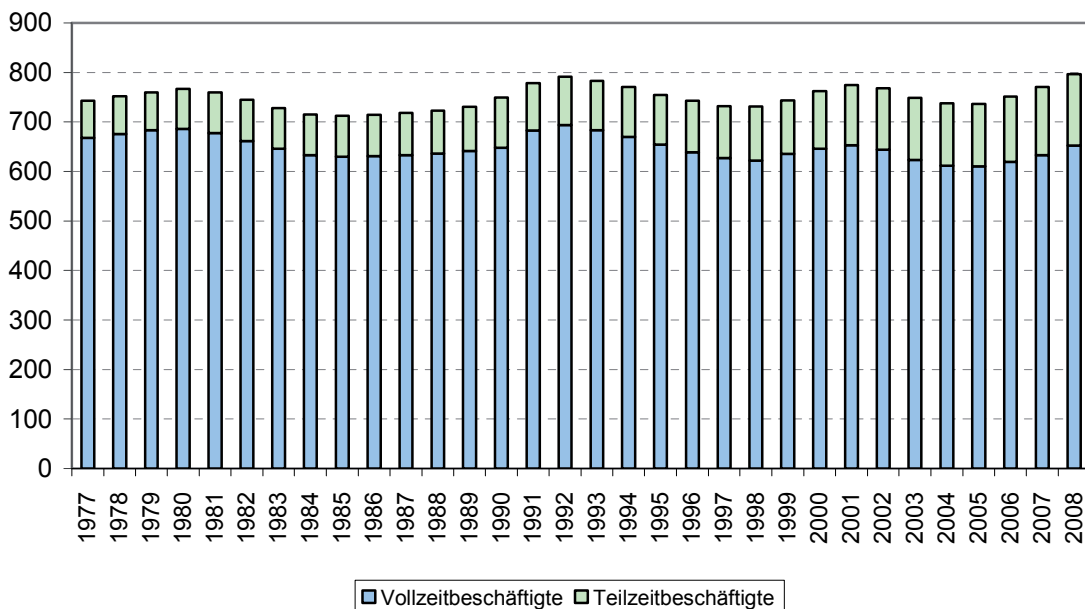
**Sozialversicherungspflichtig Beschäftigte am Arbeitsort in Hamburg  
nach Vollzeit-/Teilzeitbeschäftigung  
von 1999 bis 2008**

Tausend Personen



**Sozialversicherungspflichtig Beschäftigte am Arbeitsort in Hamburg  
nach Vollzeit-/Teilzeitbeschäftigung  
von 1977 bis 2008**

Tausend Personen



Quelle:  
Bundesagentur für Arbeit

Tabelle 1.1 Sozialversicherungspflichtig Beschäftigte am Arbeitsort in Hamburg am 31. Dezember 2008 nach Strukturmerkmalen

Merkmal	Insgesamt	Anteil an allen Beschäftigten	Männlich	Weiblich	Veränderung gegenüber 30.9.2008			Veränderung gegenüber 31.12.2007		
					insgesamt	männlich	weiblich	insgesamt	männlich	weiblich
	Anzahl	%	Anzahl		%					
Beschäftigte insgesamt	815 185	100	441 096	374 089	0,0	- 0,5	0,6	3,2	2,3	4,2
dar. Auszubildende	41 332	5,1	21 893	19 439	0,3	0,9	- 0,3	5,0	4,4	5,8
<b>nach Altersgruppen</b>										
Alter von... bis unter ... Jahren										
unter 20	16 842	2,1	9 061	7 781	- 8,3	- 8,3	- 8,4	0,6	- 1,6	3,3
20 bis 30	167 911	20,6	80 429	87 482	- 0,1	- 1,1	0,8	4,2	3,4	5,0
30 bis 40	206 703	25,4	113 964	92 739	- 0,3	- 0,9	0,5	- 0,1	- 0,9	1,0
40 bis 50	237 364	29,1	133 014	104 350	0,2	- 0,2	0,6	4,2	3,3	5,3
50 bis 60	149 480	18,3	81 945	67 535	0,5	0,2	0,9	4,0	3,5	4,6
60 und mehr	36 885	4,5	22 683	14 202	2,6	2,3	3,1	8,4	7,0	10,8
<b>nach Staatsangehörigkeit</b>										
Deutsche Beschäftigte	748 084	91,8	400 848	347 236	- 0,1	- 0,6	0,5	2,9	1,9	4,1
Ausländische Beschäftigte <sup>1)</sup>	66 917	8,2	40 128	26 789	0,6	0,4	1,0	5,8	6,1	5,4
darunter aus EU-Ländern (EU-27)	20 513	2,5	11 220	9 293	0,0	- 0,3	0,4	4,9	5,6	4,0
<b>nach beruflicher Ausbildung <sup>2)</sup></b>										
Mit abge	514 437	63,1	281 990	232 447	0,1	- 0,1	0,4	2,3	1,5	3,2
Berufsfach-/ Fachschule <sup>3)</sup>	407 759	50,0	215 062	192 697	- 0,2	- 0,5	0,1	1,4	0,9	2,1
Fachhochschule <sup>4)</sup>	35 846	4,4	23 811	12 035	1,1	0,6	2,1	5,0	2,8	9,4
wiss. Hochschule, Universität <sup>5)</sup>	70 832	8,7	43 117	27 715	1,6	1,3	1,9	5,9	4,1	8,8
Ohne abgeschl. Berufsausbildung	98 045	12,0	53 283	44 762	- 1,4	- 2,4	- 0,2	0,4	- 0,2	1,1
<b>nach Berufsbereichen <sup>6) 7)</sup></b>										
Pflanzenbauer, Tierzüchter, Fischereiberufe	5 634	0,7	3 884	1 750	- 7,8	- 9,8	- 3,2	3,6	4,2	2,3
Bergleute, Mineralgewinner	98	0,0	76	22	- 3,0	- 2,6	- 4,3	6,5	2,7	22,2
Fertigungsberufe	121 945	15,0	104 080	17 865	- 2,5	- 2,7	- 1,9	0,2	0,0	1,5
Technische Berufe	57 256	7,0	46 127	11 129	0,4	0,3	0,5	2,1	1,7	3,7
Dienstleistungsberufe	616 974	75,7	279 475	337 499	0,5	0,2	0,7	3,8	3,2	4,2
Sonstige Arbeitskräfte	13 159	1,6	7 372	5 787	3,5	4,2	2,6	10,2	9,0	11,7
<b>nach Vollzeit-/Teilzeitbeschäftigung <sup>7)</sup></b>										
Vollzeitbeschäftigte	667 863	81,9	408 155	259 708	- 0,2	- 0,6	0,4	2,9	2,2	4,0
Teilzeitbeschäftigte	146 518	18,0	32 444	114 074	0,9	0,3	1,0	4,3	3,4	4,5
mit weniger als 18 Wochenstunden	27 407	3,4	7 228	20 179	1,0	1,6	0,8	2,8	1,1	3,3
mit 18 Wochenstunden und mehr	119 111	14,6	25 216	93 895	0,8	- 0,1	1,0	4,6	4,1	4,8
<b>nach zusammengefassten Wirtschaftsabschnitten <sup>7) 8)</sup></b>										
A Land- u. Forstwirtschaft, Fischerei	594	0,1	381	213	.	.	.	.	.	.
B-F Produzierendes Gewerbe	139 169	17,1	110 023	29 146	.	.	.	.	.	.
B-E Produzierendes Gewerbe ohne Baugewerbe	110 242	13,5	85 140	25 102	.	.	.	.	.	.
C Verarbeitendes Gewerbe	99 120	12,2	76 424	22 696	.	.	.	.	.	.
F Baugewerbe	28 927	3,5	24 883	4 044	.	.	.	.	.	.
G-U Dienstleistungsbereiche	675 341	82,8	330 655	344 686	.	.	.	.	.	.
G-I Handel, Verkehr, Gastgewerbe	239 502	29,4	138 506	100 996	.	.	.	.	.	.
J Information und Kommunikation	48 256	5,9	30 146	18 110	.	.	.	.	.	.
K Finanz- u. Versicherungsdienstleistg.	50 140	6,2	23 625	26 515	.	.	.	.	.	.
L Grundstücks- und Wohnungswesen	10 630	1,3	5 046	5 584	.	.	.	.	.	.
M-N Freiberufl., wissenschaftl., techn. Dienstleistg.; sonst. wirtschaftl. Dienstleistg.	154 140	18,9	78 745	75 395	.	.	.	.	.	.
O-Q Öff. Verwaltung, Verteidigung, Sozialvers.; Erzieh. u. Unterr.; Gesundh.- u. Sozialw.	139 002	17,1	40 810	98 192	.	.	.	.	.	.
R-U Kunst, Unterhaltung und Erholung; sonst. Dienstleistg.; Priv. Haushalte; Exterr. Org.	33 671	4,1	13 777	19 894	.	.	.	.	.	.

1) ohne "Staatenlos" bzw. "Personen mit ungeklärter Staatsangehörigkeit" - 2) ohne Fälle "mit unbekannter Ausbildung" bzw. "Angabe nicht möglich" oder "ohne Angabe" - 3) einschließlich abgeschlossene Lehr- oder Anlernausbildung - 4) einschließlich Ingenieurschulen - 5) einschließlich Lehrerausbildung - 6) Klassifizierung der Berufe, Ausgabe 1988 - 7) ohne Fälle "ohne Angabe" - 8) Klassifikation der Wirtschaftszweige, Ausgabe 2008 (WZ 2008)

**Tabelle 1.2 Sozialversicherungspflichtig Beschäftigte<sup>1)</sup> am Arbeitsort in Hamburg am 31. Dezember 2008 nach Wirtschaftsabschnitten und ausgewählten Wirtschaftsabteilungen, Vollzeit- und Teilzeitbeschäftigten, Auszubildenden, deutschen bzw. ausländischen Beschäftigten und Geschlecht**

WZ 2008 <sup>1)</sup>	Wirtschaftsgliederung	Insgesamt <sup>2)</sup>	Und zwar				deutsche	ausländische <sup>3)</sup>
			Vollzeitbeschäftigte	Teilzeitbeschäftigte	Auszubildende	Beschäftigte		
		<b>Insgesamt</b>						
A	Land- und Forstwirtschaft, Fischerei	594	537	57	58	501	92	
B-F	Produzierendes Gewerbe	139 169	131 511	7 609	7 782	129 759	9 397	
B-E	Produzierendes Gewerbe ohne Baugewerbe	110 242	104 069	6 130	5 262	102 773	7 460	
B	Bergbau u. Gew. v. Steinen u. Erden	43	40	3	-	43	-	
C	Verarbeitendes Gewerbe	99 120	93 570	5 512	4 842	92 171	6 941	
10-12	H. v. Nahr.- u. Genussm., Getr. u. Tabakerzeugn.	8 273	7 682	581	360	7 083	1 188	
13-15	H. v. Textil-, Bekleid., Leder, Lederw. u. Schuhen	598	521	76	60	539	59	
16-18	H. v. Holzw., Papier, Pappe u. Druckerzeugn.	4 250	3 899	350	193	4 011	238	
19	Kokerei und Mineralölverarbeitung	4 157	3 906	251	146	3 967	190	
20	H. v. chemischen Erzeugnissen	7 813	7 231	582	307	7 191	621	
21	H. v. pharmazeutischen Erzeugnissen	930	837	93	13	874	56	
22-23	H. v. Gummi- u. Kunststoffwaren, Glas u. Glasw., Keramik, Verarb. v. Steinen u. Erden	4 252	4 028	218	161	3 806	446	
24-25	Metallerzeugung u. -bearb., H. v. Metallerzeugn.	8 214	7 888	324	523	7 500	714	
26	H. v. DV-Geräten, elektron. u. opt. Erzeugn.	11 221	10 186	1 027	406	10 604	617	
27	H. v. elektrischen Ausrüstungen	981	927	52	55	925	55	
28	Maschinenbau	12 838	12 429	406	639	12 174	663	
29-30	Fahrzeugbau	26 432	25 517	912	1 397	24 840	1 591	
31-33	H. v. Möbeln u. sonst. Waren, Rep. u. Installation von Maschinen und Ausrüstungen	9 161	8 519	640	582	8 657	503	
D	Energieversorgung	4 164	3 808	351	190	4 079	85	
E	Wasserversorg.; Abwasser- und Abfallentsorg. u. Beseitigung v. Umweltverschmutzungen	6 915	6 651	264	230	6 480	434	
F	Baugewerbe	28 927	27 442	1 479	2 520	26 986	1 937	
41-42	Hoch- und Tiefbau	8 054	7 749	304	382	7 508	545	
43	Vorb. Baustellenarbeiten, Bauinstallation und sonstiges Ausbaugewerbe	20 873	19 693	1 175	2 138	19 478	1 392	
G-U	Dienstleistungsbereiche	675 341	535 756	138 830	33 473	617 751	57 420	
G-I	Handel, Verkehr, Gastgewerbe	239 502	197 298	41 987	14 414	211 995	27 435	
G	Handel; Instandhaltung und Rep. von Kfz	133 388	107 914	25 372	8 333	123 551	9 808	
45	Handel mit Kfz; Instandh. u. Rep. von Kfz	12 627	11 964	662	1 569	11 749	874	
46	Großhandel (ohne Handel mit Kfz), (ohne 46.1)	58 692	53 445	5 160	2 587	54 825	3 859	
47	Einzelhandel (ohne Handel mit Kfz)	62 069	42 505	19 550	4 177	56 977	5 075	
H	Verkehr und Lagerei	77 968	68 102	9 765	3 950	67 729	10 223	
I	Gastgewerbe	28 146	21 282	6 850	2 131	20 715	7 404	
J	Information und Kommunikation	48 256	42 861	5 240	1 566	46 295	1 958	
58-60	Verlagswesen, audiovisuelle Medien u. Rundfunk	17 919	15 260	2 630	772	17 373	546	
61	Telekommunikation	2 749	2 522	222	88	2 661	88	
62-63	Informat.technologische u. Informat.dienstleistg.	27 588	25 079	2 388	706	26 261	1 324	
K	Finanz- und Versicherungsdienstleistg.	50 140	42 392	7 708	2 070	49 138	999	
64	Erbrg. v. Finanzdienstleistg.	25 257	21 549	3 698	1 266	24 777	479	
65-66	Versicherungen u. Pensionskassen; mit Finanz- u. Versicherungsdienstleistg. verb. Tätigk.	24 883	20 843	4 010	804	24 361	520	
L	Grundstücks- und Wohnungswesen	10 630	9 177	1 451	498	10 293	337	
M-N	Freiberufl., wissenschaftl., techn. Dienstleistg.; sonst. wirtschaftl. Dienstleistg.	154 140	125 749	28 232	4 591	137 797	16 285	
M	Freiberufl., wissenschaftl. u. techn. Dienstleistg.	78 128	68 079	9 919	2 879	74 106	4 009	
69-71	Erbrg. v. freiberufl. u. techn. Dienstleistg.	56 762	49 738	6 946	1 801	54 022	2 733	
72	Forschung und Entwicklung	4 888	3 935	951	139	4 419	469	
73-75	Sonst. freiberufl., wissenschaftl. u. techn. Tätigk.	16 478	14 406	2 022	939	15 665	807	
N	Erbrg. v. sonst. wirtschaftl. Dienstleistg.	76 012	57 670	18 313	1 712	63 691	12 276	
78.2, 78.3	dar. Überlassung von Arbeitskräften	26 650	24 695	1 948	185	24 139	2 492	
O-Q	Öff. Verwaltung, Verteidigung, Sozialvers.; Erzieh. u. Unterr.; Gesundh.- u. Sozialw.	139 002	93 643	45 206	8 523	131 721	7 257	
O	Öff. Verwaltung, Verteidigung, Sozialvers.	39 791	27 969	11 768	898	38 465	1 322	
84.1	dar. Öffentliche Verwaltung	21 495	13 741	7 753	361	20 504	989	
P	Erziehung und Unterricht	23 198	14 454	8 661	3 114	21 497	1 696	
Q	Gesundheits- und Sozialwesen	76 013	51 220	24 777	4 511	71 759	4 239	
86	Gesundheitswesen	47 834	35 268	12 556	3 464	45 610	2 213	
87-88	Heime und Sozialwesen	28 179	15 952	12 221	1 047	26 149	2 026	
R-U	Kunst, Unterhaltung und Erholung; sonst. Dienstleistg.; Priv. Haushalte; Exterr. Org.	33 671	24 636	9 006	1 811	30 512	3 149	
R	Kunst, Unterhaltung und Erholung	10 622	8 091	2 524	396	9 675	945	
S	Erbrg. v. sonstigen Dienstleistungen	21 754	15 682	6 057	1 415	19 822	1 926	
T	Priv. Haushalte mit Hauspersonal; Dienstleistg. u. H. v. Waren durch priv. Haushalte f. d. Eigenbed.	1 131	717	412	-	914	215	
U	Exterritoriale Organisationen und Körperschaften	164	146	13	-	101	63	
<b>Insgesamt<sup>4)</sup></b>		<b>815 185</b>	<b>667 863</b>	<b>146 518</b>	<b>41 332</b>	<b>748 084</b>	<b>66 917</b>	

<sup>\*)</sup> Auswertungen aus der Beschäftigungsstatistik der Bundesagentur für Arbeit; vorläufige Ergebnisse

<sup>1)</sup> Klassifikation der Wirtschaftszweige, Ausgabe 2008 (WZ 2008) - <sup>2)</sup> einschließlich Fälle "ohne Angabe" - <sup>3)</sup> ohne "Staatenlos" bzw. "Personen mit ungeklärter Staatsangehörigkeit" - <sup>4)</sup> einschließlich Fälle ohne Angabe zur Wirtschaftsgliederung

Noch: Tabelle 1.2 Sozialversicherungspflichtig Beschäftigte<sup>1)</sup> am Arbeitsort in Hamburg am 31. Dezember 2008 nach Wirtschaftsabschnitten und ausgewählten Wirtschaftsabteilungen, Vollzeit- und Teilzeitbeschäftigten, Auszubildenden, deutschen bzw. ausländischen Beschäftigten und Geschlecht

WZ 2008 <sup>1)</sup>	Wirtschaftsgliederung	Insgesamt <sup>2)</sup>	Und zwar				deutsche	ausländische <sup>3)</sup>
			Vollzeitbeschäftigte	Teilzeitbeschäftigte	Auszubildende	Beschäftigte		
<b>Weiblich</b>								
A	Land- und Forstwirtschaft, Fischerei	213	174	39	19	188	25	
B-F	Produzierendes Gewerbe	29 146	24 077	5 051	1 565	27 239	1 906	
B-E	Produzierendes Gewerbe ohne Baugewerbe	25 102	20 964	4 124	1 334	23 428	1 673	
B	Bergbau u. Gew. v. Steinen u. Erden	7	6	.	-	7	-	
C	Verarbeitendes Gewerbe	22 696	19 016	3 667	1 212	21 079	1 616	
10-12	H. v. Nahr.- u. Genussm., Getr. u. Tabakerzeugn.	3 253	2 773	477	159	2 849	404	
13-15	H. v. Textil-, Bekleid., Leder, Lederw. u. Schuhen	363	298	64	38	338	25	
16-18	H. v. Holzw., Papier, Pappe u. Druckerzeugn.	1 612	1 339	273	94	1 553	58	
19	Kokerei und Mineralölverarbeitung	1 105	909	196	34	1 044	61	
20	H. v. chemischen Erzeugnissen	3 011	2 494	517	125	2 771	240	
21	H. v. pharmazeutischen Erzeugnissen	442	353	89	6	418	24	
22-23	H. v. Gummi- u. Kunststoffwaren, Glas u. Glasw., Keramik, Verarb. v. Steinen u. Erden	919	743	174	31	828	91	
24-25	Metallerzeugung u. -bearb., H. v. Metallerzeugn.	910	735	173	74	856	54	
26	H. v. DV-Geräten, elektron. u. opt. Erzeugn.	2 380	1 922	456	115	2 198	182	
27	H. v. elektrischen Ausrüstungen	236	203	32	12	225	11	
28	Maschinenbau	2 232	1 945	286	122	2 132	100	
29-30	Fahrzeugbau	3 332	2 897	435	220	3 119	213	
31-33	H. v. Möbeln u. sonst. Waren, Rep. u. Installation von Maschinen und Ausrüstungen	2 901	2 405	495	182	2 748	153	
D	Energieversorgung	1 279	1 008	270	71	1 253	26	
E	Wasserversorg.; Abwasser- und Abfallentsorg. u. Beseitigung v. Umweltverschmutzungen	1 120	934	186	51	1 089	31	
F	Baugewerbe	4 044	3 113	927	231	3 811	233	
41-42	Hoch- und Tiefbau	1 200	1 003	196	67	1 150	50	
43	Vorb. Baustellenarbeiten, Bauinstallation und sonstiges Ausbaugewerbe	2 844	2 110	731	164	2 661	183	
G-U	Dienstleistungsbereiche	344 686	235 428	108 969	17 845	319 769	24 854	
G-I	Handel, Verkehr, Gastgewerbe	100 996	69 758	31 169	6 216	92 626	8 352	
G	Handel; Instandhaltung und Rep. von Kfz	65 988	44 828	21 112	3 724	61 754	4 227	
45	Handel mit Kfz; Instandh. u. Rep. von Kfz	2 318	1 929	388	222	2 216	102	
46	Großhandel (ohne Handel mit Kfz)	23 006	18 927	4 040	1 022	21 682	1 323	
47	Einzelhandel (ohne Handel mit Kfz)	40 664	23 972	16 684	2 480	37 856	2 802	
H	Verkehr und Lagerei	21 458	15 374	6 068	1 340	19 883	1 574	
I	Gastgewerbe	13 550	9 556	3 989	1 152	10 989	2 551	
J	Information und Kommunikation	18 110	14 458	3 586	669	17 288	822	
58-60	Verlagswesen, audiovisuelle Medien u. Rundfunk	9 448	7 445	1 984	449	9 180	268	
61	Telekommunikation	599	506	92	37	570	29	
62-63	Informat.technologische u. Informat.dienstleistg.	8 063	6 507	1 510	183	7 538	525	
K	Finanz- und Versicherungsdienstleistg.	26 515	19 767	6 728	1 208	25 973	542	
64	Erbrg. v. Finanzdienstleistg.	13 446	10 094	3 346	763	13 188	258	
65-66	Versicherungen u. Pensionskassen; mit Finanz- u. Versicherungsdienstleistg. verb. Tätigk.	13 069	9 673	3 382	445	12 785	284	
L	Grundstücks- und Wohnungswesen	5 584	4 459	1 124	332	5 416	168	
M-N	Freiberufl., wissenschaftl., techn. Dienstleistg.; sonst. wirtschaftl. Dienstleistg.	75 395	54 002	21 322	2 800	67 330	8 039	
M	Freiberufl., wissenschaftl. u. techn. Dienstleistg.	41 576	33 906	7 613	1 942	39 747	1 822	
69-71	Erbrg. v. freiberufl. u. techn. Dienstleistg.	30 068	24 456	5 582	1 256	28 804	1 261	
72	Forschung und Entwicklung	2 168	1 507	660	50	1 981	187	
73-75	Sonst. freiberufl., wissenschaftl. u. techn. Tätigk.	9 340	7 943	1 371	636	8 962	374	
N	Erbrg. v. sonst. wirtschaftl. Dienstleistg.	33 819	20 096	13 709	858	27 583	6 217	
78.2, 78.3	dar. Überlassung von Arbeitskräften	8 773	7 460	1 310	113	8 097	669	
O-Q	Öff. Verwaltung, Verteidigung, Sozialvers.; Erzieh. u. Unterr.; Gesundh.- u. Sozialw.	98 192	59 794	38 348	5 540	92 921	5 258	
O	Öff. Verwaltung, Verteidigung, Sozialvers.	23 155	13 276	9 873	563	22 360	794	
84.1	dar. Öffentliche Verwaltung	12 088	5 699	6 388	188	11 503	585	
P	Erziehung und Unterricht	15 286	8 227	7 025	1 228	14 230	1 052	
Q	Gesundheits- und Sozialwesen	59 751	38 291	21 450	3 749	56 331	3 412	
86	Gesundheitswesen	38 447	27 120	11 319	2 990	36 673	1 767	
87-88	Heime und Sozialwesen	21 304	11 171	10 131	759	19 658	1 645	
R-U	Kunst, Unterhaltung und Erholung; sonst. Dienstleistg.; Priv. Haushalte; Exterr. Org.	19 894	13 190	6 692	1 080	18 215	1 673	
R	Kunst, Unterhaltung und Erholung	5 413	3 735	1 676	181	5 017	396	
S	Erbrg. v. sonstigen Dienstleistungen	13 398	8 758	4 633	899	12 341	1 053	
T	Priv. Haushalte mit Hauspersonal; Dienstleistg. u. H. v. Waren durch priv. Haushalte f. d. Eigenbed.	992	619	371	-	793	197	
U	Exterritoriale Organisationen und Körperschaften	91	78	12	-	64	27	
<b>Insgesamt<sup>4)</sup></b>		<b>374 089</b>	<b>259 708</b>	<b>114 074</b>	<b>19 439</b>	<b>347 236</b>	<b>26 789</b>	

\*) Auswertungen aus der Beschäftigungsstatistik der Bundesagentur für Arbeit; vorläufige Ergebnisse

1) Klassifikation der Wirtschaftszweige, Ausgabe 2008 (WZ 2008) - 2) einschließlich Fälle "ohne Angabe" - 3) ohne "Staatenlos" bzw. "Personen mit ungeklärter Staatsangehörigkeit" - 4) einschließlich Fälle ohne Angabe zur Wirtschaftsgliederung

**Tabelle 1.3 Sozialversicherungspflichtig Beschäftigte \*) am Arbeitsort in Hamburg am 31. Dezember 2008 nach Wirtschaftszweigen, deutschen und ausländischen Beschäftigten, Altersgruppen und Geschlecht**

WZ 08	Wirtschaftsgliederung <sup>1)</sup>	Ins-gesamt	Davon im Alter von ... bis unter ... Jahren								
			unter 20	20 - 25	25 - 30	30 - 40	40 - 50	50 - 55	55 - 60	60 - 65	65 u. mehr
<b>Insgesamt</b>											
<b>Deutsche</b>											
A	Land- und Forstwirtschaft; Fischerei	501	.	73	75	122	110	46	26	10	.
B-F	Produzierendes Gewerbe	129 759	3 640	8 809	11 220	29 354	43 167	14 698	12 112	6 185	574
	darunter										
B-C	Verarbeitendes Gewerbe <sup>2)</sup>	92 214	2 140	6 058	8 044	21 388	30 279	10 529	8 973	4 457	346
F	Baugewerbe	26 986	1 327	2 203	2 418	5 915	8 691	2 727	2 197	1 297	211
G-U	Dienstleistungsbereiche	617 751	11 961	54 501	78 922	154 592	177 184	63 068	49 900	23 371	4 252
	darunter										
G-I	Handel, Verkehr, Gastgewerbe	211 995	5 409	22 405	27 151	50 541	59 452	20 485	16 463	8 407	1 682
G	Handel, Instandh. und Rep. von Kfz	123 551	3 198	12 361	15 638	30 019	35 688	11 421	9 375	4 912	939
I	Gastgewerbe	20 715	919	4 363	3 935	4 690	4 014	1 341	937	414	102
J	Information und Kommunikation	46 295	261	2 694	6 181	14 246	14 216	4 086	3 167	1 275	169
K	Finanz- u. Versicherungsdienstleistg.	49 138	550	3 062	4 375	13 133	16 132	5 743	4 486	1 545	112
L	Grundstücks- und Wohnungswesen	10 293	.	675	993	2 455	3 223	1 082	966	567	.
M-N	Freiberufl., wissenschaftl., techn. Dienstleist.; sonst. Wirtschaftl. Dienstleistg.	137 797	1 543	12 081	22 363	40 180	36 538	11 690	8 637	3 632	1 133
O-Q	Öff. Verwaltung, Verteidigung, Sozialvers.; Erzieh. u. Unterr.; Gesundh.- u. Sozialw.	131 721	3 309	10 772	13 911	27 327	39 231	16 650	13 442	6 561	518
R-U	Kunst, Unterhaltung und Erholung; sonst. Dienstleistg.; Priv. Haushalte; Exterr. Org.	30 512	794	2 812	3 948	6 710	8 392	3 332	2 739	1 384	401
	Zusammen	748 084	15 642	63 395	90 223	184 091	220 475	77 817	62 041	29 570	4 830
<b>Ausländische Beschäftigte</b>											
A	Land- und Forstwirtschaft; Fischerei	92	.	8	8	24	28	10	6	.	-
B-F	Produzierendes Gewerbe	9 397	140	448	990	2 935	2 466	804	949	652	13
	darunter										
B-C	Verarbeitendes Gewerbe <sup>2)</sup>	6 941	83	289	652	2 046	1 843	657	793	570	8
F	Baugewerbe	1 937	56	134	275	698	468	112	125	64	5
G-U	Dienstleistungsbereiche	57 420	1 048	4 535	8 259	19 599	14 353	4 422	3 400	1 621	183
	darunter										
G-I	Handel, Verkehr, Gastgewerbe	27 435	532	2 383	4 044	9 624	6 772	1 969	1 380	658	73
G	Handel, Instandh. und Rep. von Kfz	9 808	311	1 076	1 589	3 371	2 159	567	469	232	34
I	Gastgewerbe	7 404	142	663	1 121	2 559	1 902	544	326	131	16
J	Information und Kommunikation	1 958	15	125	401	779	377	116	89	50	6
K	Finanz- u. Versicherungsdienstleistg.	999	15	97	146	341	231	62	83	21	3
L	Grundstücks- und Wohnungswesen	337	.	9	39	111	81	43	34	12	.
M-N	Freiberufl., wissenschaftl., techn. Dienstleist.; sonst. Wirtschaftl. Dienstleistg.	16 285	137	971	2 291	5 823	4 442	1 272	913	388	48
O-Q	Öff. Verwaltung, Verteidigung, Sozialvers.; Erzieh. u. Unterr.; Gesundh.- u. Sozialw.	7 257	257	618	814	1 968	1 732	731	712	399	26
R-U	Kunst, Unterhaltung und Erholung; sonst. Dienstleistg.; Priv. Haushalte; Exterr. Org.	3 149	91	332	524	953	718	229	189	93	20
	Zusammen	66 917	1 189	4 991	9 262	22 559	16 848	5 236	4 356	2 280	196
<b>Insgesamt</b>											
A	Land- und Forstwirtschaft; Fischerei	594	37	81	83	146	139	56	32	17	3
B-F	Produzierendes Gewerbe	139 169	3 782	9 260	12 211	32 290	45 635	15 506	13 061	6 837	587
	darunter										
B-C	Verarbeitendes Gewerbe <sup>2)</sup>	99 163	2 225	6 348	8 696	23 435	32 123	11 189	9 766	5 027	354
F	Baugewerbe	28 927	1 383	2 339	2 694	6 613	9 159	2 840	2 322	1 361	216
G-U	Dienstleistungsbereiche	675 341	13 018	59 057	87 196	174 243	191 575	67 508	53 308	25 001	4 435
	darunter										
G-I	Handel, Verkehr, Gastgewerbe	239 502	5 947	24 794	31 199	60 187	66 245	22 464	17 845	9 066	1 755
G	Handel, Instandh. und Rep. von Kfz	133 388	3 514	13 439	17 229	33 399	37 853	11 993	9 844	5 144	973
I	Gastgewerbe	28 146	1 062	5 028	5 058	7 258	5 926	1 886	1 265	545	118
J	Information und Kommunikation	48 256	276	2 819	6 582	15 028	14 593	4 202	3 256	1 325	175
K	Finanz- u. Versicherungsdienstleistg.	50 140	565	3 159	4 521	13 475	16 364	5 806	4 569	1 566	115
L	Grundstücks- und Wohnungswesen	10 630	96	684	1 032	2 566	3 304	1 125	1 000	579	244
M-N	Freiberufl., wissenschaftl., techn. Dienstleist.; sonst. Wirtschaftl. Dienstleistg.	154 140	1 680	13 062	24 661	46 023	40 992	12 965	9 552	4 024	1 181
O-Q	Öff. Verwaltung, Verteidigung, Sozialvers.; Erzieh. u. Unterr.; Gesundh.- u. Sozialw.	139 002	3 567	11 394	14 729	29 298	40 965	17 384	14 158	6 963	544
R-U	Kunst, Unterhaltung und Erholung; sonst. Dienstleistg.; Priv. Haushalte; Exterr. Org.	33 671	887	3 145	4 472	7 666	9 112	3 562	2 928	1 478	421
	Insgesamt <sup>3)</sup>	815 185	16 842	68 410	99 501	206 703	237 364	83 075	66 405	31 859	5 026

\*) Auswertungen aus der Beschäftigtenstatistik der Bundesagentur für Arbeit;

1) Klassifikation der Wirtschaftszweige, Ausgabe 2008 (WZ 2008)

2) einschließlich Bergbau

3) einschließlich Fälle ohne Angabe zur Wirtschaftsgliederung

Noch: Tabelle 1.3 Sozialversicherungspflichtig Beschäftigte \*) am Arbeitsort in Hamburg am 31. Dezember 2008 nach Wirtschaftszweigen, deutschen und ausländischen Beschäftigten, Altersgruppen und Geschlecht

WZ 08	Wirtschaftsgliederung <sup>1)</sup>	Ins-gesamt	Davon im Alter von ... bis unter ... Jahren									
			unter 20	20 - 25	25 - 30	30 - 40	40 - 50	50 - 55	55 - 60	60 - 65	65 und mehr	
		<b>Weiblich</b>										
<b>Deutsche</b>												
A	Land- und Forstwirtschaft; Fischerei	188	13	16	.	53	43	20	11	.	-	
B-F	Produzierendes Gewerbe	27 239	.	2 187	3 129	6 638	8 458	2 745	2 391	1 004	.	
	darunter											
B-C	Verarbeitendes Gewerbe <sup>2)</sup>	21 086	.	1 742	2 534	5 329	6 399	2 020	1 819	729	.	
F	Baugewerbe	3 811	.	259	301	787	1 267	446	406	.	43	
G-U	Dienstleistungsbereiche	319 769	6 674	31 980	44 074	77 400	89 294	32 653	25 511	10 697	1 486	
	darunter											
G-I	Handel, Verkehr, Gastgewerbe	92 626	2 382	11 574	13 282	21 650	24 607	8 425	7 048	3 174	484	
G	Handel, Instandh. und Rep. von Kfz	61 754	1 492	6 861	8 516	14 600	16 947	5 664	4 961	2 350	363	
I	Gastgewerbe	10 989	509	2 549	2 106	2 243	2 041	764	527	204	46	
J	Information und Kommunikation	17 288	.	1 209	2 645	5 249	5 006	1 407	1 154	437	.	
K	Finanz- u. Versicherungsdienstleistg.	25 973	374	1 954	2 694	7 019	8 225	2 966	2 125	579	37	
L	Grundstücks- und Wohnungswesen	5 416	66	467	635	1 381	1 523	546	468	254	76	
M-N	Freiberufl., wissenschaftl., techn. Dienstleist.; sonst. Wirtschaftl. Dienstleistg.	67 330	910	6 708	11 664	18 856	17 395	5 789	4 068	1 545	395	
O-Q	Öff. Verwaltung, Verteidigung, Sozialvers.; Erzieh. u. Unterr.; Gesundh.- u. Sozialw.	92 921	2 318	8 158	10 593	19 395	27 631	11 576	9 044	3 949	257	
R-U	Kunst, Unterhaltung und Erholung; sonst. Dienstleistg.; Priv. Haushalte; Exterr. Org.	18 215	502	1 910	2 561	3 850	4 907	1 944	1 604	759	178	
	Zusammen	347 236	7 242	34 190	47 235	84 104	97 803	35 419	27 914	11 707	1 622	
<b>Ausländische Beschäftigte</b>												
A	Land- und Forstwirtschaft; Fischerei	25	-	4	.	3	10	3	3	.	-	
B-F	Produzierendes Gewerbe	1 906	.	104	288	620	400	159	222	95	.	
	darunter											
B-C	Verarbeitendes Gewerbe <sup>2)</sup>	1 616	.	79	224	508	341	146	210	94	.	
F	Baugewerbe	233	.	22	53	89	45	9	10	.	-	
G-U	Dienstleistungsbereiche	24 854	517	2 066	3 575	7 998	6 122	2 100	1 704	704	68	
	darunter											
G-I	Handel, Verkehr, Gastgewerbe	8 352	227	922	1 402	2 759	1 805	608	456	149	24	
G	Handel, Instandh. und Rep. von Kfz	4 227	146	546	781	1 425	786	254	200	75	14	
I	Gastgewerbe	2 551	64	244	388	826	623	206	148	44	8	
J	Information und Kommunikation	822	.	50	183	325	154	41	30	28	.	
K	Finanz- u. Versicherungsdienstleistg.	542	8	50	82	184	123	34	52	9	-	
L	Grundstücks- und Wohnungswesen	168	-	6	23	63	34	18	13	5	6	
M-N	Freiberufl., wissenschaftl., techn. Dienstleist.; sonst. Wirtschaftl. Dienstleistg.	8 039	59	431	1 001	2 728	2 354	737	521	192	16	
O-Q	Öff. Verwaltung, Verteidigung, Sozialvers.; Erzieh. u. Unterr.; Gesundh.- u. Sozialw.	5 258	150	415	602	1 465	1 284	531	520	277	14	
R-U	Kunst, Unterhaltung und Erholung; sonst. Dienstleistg.; Priv. Haushalte; Exterr. Org.	1 673	64	192	282	474	368	131	112	44	6	
	Zusammen	26 789	534	2 174	3 867	8 622	6 532	2 262	1 929	800	69	
<b>Insgesamt</b>												
A	Land- und Forstwirtschaft; Fischerei	213	13	20	29	56	53	23	14	5	-	
B-F	Produzierendes Gewerbe	29 146	569	2 291	3 417	7 258	8 859	2 904	2 613	1 099	136	
	darunter											
B-C	Verarbeitendes Gewerbe <sup>2)</sup>	22 703	437	1 821	2 758	5 837	6 741	2 166	2 029	823	91	
F	Baugewerbe	4 044	89	281	354	876	1 312	455	416	218	43	
G-U	Dienstleistungsbereiche	344 686	7 196	34 057	47 654	85 411	95 430	34 758	27 221	11 405	1 554	
	darunter											
G-I	Handel, Verkehr, Gastgewerbe	100 996	2 612	12 498	14 685	24 412	26 418	9 034	7 506	3 323	508	
G	Handel, Instandh. und Rep. von Kfz	65 988	1 640	7 408	9 297	16 027	17 734	5 919	5 161	2 425	377	
I	Gastgewerbe	13 550	574	2 793	2 495	3 070	2 669	970	677	248	54	
J	Information und Kommunikation	18 110	131	1 259	2 828	5 574	5 160	1 448	1 184	465	61	
K	Finanz- u. Versicherungsdienstleistg.	26 515	382	2 004	2 776	7 203	8 348	3 000	2 177	588	37	
L	Grundstücks- und Wohnungswesen	5 584	66	473	658	1 444	1 557	564	481	259	82	
M-N	Freiberufl., wissenschaftl., techn. Dienstleist.; sonst. Wirtschaftl. Dienstleistg.	75 395	969	7 145	12 667	21 591	19 755	6 528	4 591	1 738	411	
O-Q	Öff. Verwaltung, Verteidigung, Sozialvers.; Erzieh. u. Unterr.; Gesundh.- u. Sozialw.	98 192	2 469	8 575	11 197	20 862	28 916	12 108	9 566	4 228	271	
R-U	Kunst, Unterhaltung und Erholung; sonst. Dienstleistg.; Priv. Haushalte; Exterr. Org.	19 894	567	2 103	2 843	4 325	5 276	2 076	1 716	804	184	
	Insgesamt <sup>3)</sup>	374 089	7 781	36 375	51 107	92 739	104 350	37 686	29 849	12 511	1 691	

\*) Auswertungen aus der Beschäftigtenstatistik der Bundesagentur für Arbeit;

1) Klassifikation der Wirtschaftszweige, Ausgabe 2008 (WZ 2008) 2) einschließlich Bergbau 3) einschließlich Fälle ohne Angabe zur Wirtschaftsgliederung

**Tabelle 1.4 Sozialversicherungspflichtig Beschäftigte<sup>1)</sup> am Arbeitsort in Hamburg am 31. Dezember 2008 nach Wirtschaftszweigen, Altersgruppen, beruflichen Gruppen, beruflicher Ausbildung und Geschlecht**

Nr. der WZ 08	Wirtschaftsgliederung 1) Altersgruppen von...bis unter....Jahren	Insgesamt <sup>2)</sup>	Darunter				
			zusammen	mit abgeschlossener Berufsausbildung			ohne abgeschlossene Berufsausbildung
				Berufsfach-/ Fachschule <sup>3)</sup>	Fachhoch- schule <sup>4)</sup>	Wissenschaftlichen Hochschule Universität <sup>5)</sup>	
<b>Insgesamt</b>							
A	Land- und Forstwirtschaft; Fischerei	594	243	233	4	6	121
B-F	Produzierendes Gewerbe	139 169	101 202	79 895	10 238	11 069	17 968
B-C	dar. Verarbeitendes Gewerbe <sup>6)</sup>	99 163	75 402	57 057	8 588	9 757	13 476
F	Baugewerbe	28 927	17 958	16 254	1 067	637	3 061
G-U	Dienstleistungsbereiche	675 341	412 946	327 606	25 587	59 753	79 946
	darunter						
G-I	Handel, Verkehr, Gastgewerbe	239 502	134 224	120 559	5 401	8 264	33 374
G	Handel, Instandh. und Rep. von Kfz	133 388	80 961	71 743	3 198	6 020	17 728
I	Gastgewerbe	28 146	7 554	7 243	151	160	4 653
J	Information und Kommunikation	48 256	28 160	17 151	2 907	8 102	3 727
K	Finanz- u. Versicherungsdienstleistg.	50 140	41 608	34 853	1 835	4 920	4 144
L	Grundstücks- und Wohnungswesen	10 630	6 308	5 134	459	715	659
M-N	Freiberufl., wissenschaftl., techn. Dienstleist.; sonst. Wirtschaftl. Dienstleistg.	154 140	83 708	59 533	6 755	17 420	17 454
O-Q	Öff. Verwaltung, Verteidigung, Sozialvers.; Erzieh. u. Unterr.; Gesundh.- u. Sozialw.	139 002	100 481	76 399	6 812	17 270	17 035
R-U	Kunst, Unterhaltung und Erholung; sonst. Dienstleistg.; Priv. Haushalte; Exterr. Org.	33 671	18 457	13 977	1 418	3 062	3 553
A-U	Alle Wirtschaftsbereiche nach Alter						
	unter 20.....	16 842	1 244	1 135	96	13	11 494
	20 bis 25.....	68 410	25 887	24 222	1 094	571	23 778
	25 bis 30.....	99 501	57 509	45 021	3 632	8 856	11 159
	30 bis 35.....	100 435	63 555	45 993	4 878	12 684	7 024
	35 bis 40.....	106 268	71 093	53 052	5 269	12 772	7 073
	40 bis 45.....	128 107	88 694	69 707	6 425	12 562	9 138
	45 bis 50.....	109 257	75 640	60 791	5 523	9 326	9 620
	50 bis 55.....	83 075	57 781	47 049	4 024	6 708	8 069
	55 bis 60.....	66 405	47 246	39 206	3 252	4 788	6 999
	60 bis 65.....	31 859	23 137	19 392	1 514	2 231	3 346
	65 und mehr.....	5 026	2 651	2 191	139	321	345
	Insgesamt <sup>7)</sup> .....	815 185	514 437	407 759	35 846	70 832	98 045
	dar.: Ausländer/innen	66 917	23 164	17 501	1 494	4 169	13 363
<b>Weiblich</b>							
A	Land- und Forstwirtschaft; Fischerei	213	82	79	-	3	54
B-F	Produzierendes Gewerbe	29 146	20 022	15 814	1 505	2 703	4 173
B-C	dar. Verarbeitendes Gewerbe <sup>6)</sup>	22 703	15 704	12 064	1 242	2 398	3 627
F	Baugewerbe	4 044	2 545	2 274	149	122	306
G-U	Dienstleistungsbereiche	344 686	212 321	176 795	10 521	25 005	40 530
	darunter						
G-I	Handel, Verkehr, Gastgewerbe	100 996	57 294	52 157	1 727	3 410	14 667
G	Handel, Instandh. und Rep. von Kfz	65 988	40 084	36 144	1 237	2 703	9 196
I	Gastgewerbe	13 550	3 681	3 511	84	86	2 556
J	Information und Kommunikation	18 110	10 272	6 870	831	2 571	1 549
K	Finanz- u. Versicherungsdienstleistg.	26 515	21 650	19 363	667	1 620	2 473
L	Grundstücks- und Wohnungswesen	5 584	3 186	2 726	185	275	397
M-N	Freiberufl., wissenschaftl., techn. Dienstleist.; sonst. Wirtschaftl. Dienstleistg.	75 395	38 696	29 796	2 313	6 587	8 232
O-Q	Öff. Verwaltung, Verteidigung, Sozialvers.; Erzieh. u. Unterr.; Gesundh.- u. Sozialw.	98 192	70 175	56 946	4 138	9 091	11 239
R-U	Kunst, Unterhaltung und Erholung; sonst. Dienstleistg.; Priv. Haushalte; Exterr. Org.	19 894	11 048	8 937	660	1 451	1 973
A-U	Alle Wirtschaftsbereiche nach Alter						
	unter 20.....	7 781	723	649	64	10	4 978
	20 bis 25.....	36 375	14 668	13 634	659	375	11 676
	25 bis 30.....	51 107	30 572	24 072	1 795	4 705	4 945
	30 bis 35.....	46 313	29 973	22 415	1 888	5 670	2 844
	35 bis 40.....	46 426	31 229	24 642	1 648	4 939	2 886
	40 bis 45.....	55 771	38 096	31 830	1 927	4 339	3 780
	45 bis 50.....	48 579	32 496	27 530	1 638	3 328	4 353
	50 bis 55.....	37 686	25 126	21 581	1 254	2 291	3 956
	55 bis 60.....	29 849	20 105	17 816	857	1 432	3 642
	60 bis 65.....	12 511	8 616	7 758	298	560	1 549
	65 und mehr.....	1 691	843	770	7	66	153
	Insgesamt <sup>7)</sup> .....	374 089	232 447	192 697	12 035	27 715	44 762
	dar.: Ausländer/innen	26 789	9 003	6 734	484	1 785	5 750

<sup>\*)</sup> Auswertungen aus der Beschäftigtenstatistik der Bundesagentur für Arbeit;

1) Klassifikation der Wirtschaftszweige, Ausgabe 2008 (WZ 2008) 2) einschließlich Fälle "mit unbekannter Ausbildung"

bzw. "Angabe nicht möglich" oder "ohne Angabe" 3) einschließlich abgeschlossene Lehr- oder Anlernausbildung 4) einschließlich Ingenieur-

schulen 5) einschließlich Lehrerausbildung 6) einschließlich Bergbau 7) einschließlich Fälle ohne Angabe zur Wirtschaftsgliederung

**Tabelle 1.5 Ausländische sozialversicherungspflichtig Beschäftigte<sup>1)</sup> am Arbeitsort in Hamburg am 31. Dezember 2008 nach Wirtschaftszweigen, Altersgruppen, ausgewählten Staatsangehörigkeiten und Geschlecht**

Nr. der WZ 08	Wirtschaftsgliederung <sup>1)</sup> Altersgruppen von...bis unter...Jahren	Ins- gesamt <sup>3)</sup>	Davon mit folgender Staatsangehörigkeit								
			EU- Mitgliedsstaaten								
			zu- sammen	Frank- reich	Griechen- land	Italien	Öster- reich	Polen	Portugal	Spanien	übrige EU- Mitglieds- länder
<b>Insgesamt</b>											
A	Land- und Forstwirtschaft; Fischerei	92	58	-	-	.	-	40	6	.	6
B-F	Produzierendes Gewerbe	9 397	3 160	304	263	363	230	477	427	218	878
B-C	dar. Verarbeitendes Gewerbe <sup>2)</sup>	6 941	2 553	293	211	317	190	267	326	188	761
F	Baugewerbe	1 937	462	7	37	38	28	180	80	18	74
G-U	Dienstleistungsbereiche	57 420	17 292	922	1 536	1 814	1 172	3 604	2 426	824	4 994
	darunter										
G-I	Handel, Verkehr, Gastgewerbe	27 435	7 809	325	782	980	397	1 782	1 190	333	2 020
G	Handel, Instandh. und Rep. von Kfz	9 808	3 027	173	259	374	203	590	435	167	826
I	Gastgewerbe	7 404	2 026	76	356	423	82	240	443	87	319
J	Information und Kommunikation	1 958	903	58	46	94	122	108	55	57	363
K	Finanz- u. Versicherungsdienstleistg.	999	466	32	33	39	57	45	38	31	191
L	Grundstücks- und Wohnungswesen	337	171	.	9	16	18	50	23	.	46
M-N	Freiberufl., wissenschaftl., techn. Dienst- leist.; sonst. Wirtschaftl. Dienstleistg.	16 285	4 266	293	427	389	288	774	683	200	1 212
O-Q	Öff. Verwaltung, Verteidigung, Sozialvers.; Erzieh. u. Unterr.; Gesundh.- u. Sozialw.	7 257	2 583	164	168	193	208	649	267	130	804
R-U	Kunst, Unterhaltung und Erholung; sonst. Dienstleistg.; Priv. Haushalte; Exterr. Org.	3 149	1 094	49	71	103	82	196	170	65	358
A-U	Alle Wirtschaftsbereiche nach Alter										
	unter 20.....	1 189	196	.	27	29	6	47	46	.	29
	20 bis 25.....	4 991	1 230	66	130	149	61	271	225	49	279
	25 bis 30.....	9 262	2 699	233	222	284	181	620	296	119	744
	30 bis 35.....	11 444	3 288	228	274	337	175	728	399	204	943
	35 bis 40.....	11 115	3 180	189	277	365	233	582	475	178	881
	40 bis 45.....	9 579	2 804	136	286	285	199	515	481	142	760
	45 bis 50.....	7 269	2 321	108	229	228	144	479	352	128	653
	50 bis 55.....	5 236	2 024	115	181	187	127	491	236	75	612
	55 bis 60.....	4 356	1 710	91	100	187	158	289	194	92	599
	60 bis 65.....	2 280	971	53	67	119	108	95	142	49	338
	65 und mehr.....	196	90	.	6	8	10	6	14	.	40
	Insgesamt <sup>4)</sup> .....	66 917	20 513	1 226	1 799	2 178	1 402	4 123	2 860	1 047	5 878
<b>Weiblich</b>											
A	Land- und Forstwirtschaft; Fischerei	25	20	-	-	-	-	16	-	.	.
B-F	Produzierendes Gewerbe	1 906	842	106	58	58	50	169	79	77	245
B-C	dar. Verarbeitendes Gewerbe <sup>2)</sup>	1 616	697	104	53	52	44	85	70	69	220
F	Baugewerbe	233	120	.	4	4	4	79	6	.	18
G-U	Dienstleistungsbereiche	24 854	8 428	487	669	656	552	2 153	1 095	419	2 397
	darunter										
G-I	Handel, Verkehr, Gastgewerbe	8 352	2 953	154	264	263	152	785	371	142	822
G	Handel, Instandh. und Rep. von Kfz	4 227	1 507	100	102	150	95	400	156	74	430
I	Gastgewerbe	2 551	788	16	119	80	28	184	158	32	171
J	Information und Kommunikation	822	395	30	18	36	48	65	21	27	150
K	Finanz- u. Versicherungsdienstleistg.	542	260	23	21	17	23	39	18	15	104
L	Grundstücks- und Wohnungswesen	168	87	.	6	5	7	26	14	.	25
M-N	Freiberufl., wissenschaftl., techn. Dienst- leist.; sonst. Wirtschaftl. Dienstleistg.	8 039	2 100	118	187	153	140	531	330	93	548
O-Q	Öff. Verwaltung, Verteidigung, Sozialvers.; Erzieh. u. Unterr.; Gesundh.- u. Sozialw.	5 258	1 960	129	120	127	138	569	215	96	566
R-U	Kunst, Unterhaltung und Erholung; sonst. Dienstleistg.; Priv. Haushalte; Exterr. Org.	1 673	673	32	53	55	44	138	126	43	182
A-U	Alle Wirtschaftsbereiche nach Alter										
	unter 20.....	534	92	.	.	12	-	24	23	.	15
	20 bis 25.....	2 174	581	38	57	63	31	153	101	18	120
	25 bis 30.....	3 867	1 354	93	89	112	99	376	125	57	403
	30 bis 35.....	4 324	1 540	85	107	120	71	439	147	95	476
	35 bis 40.....	4 298	1 491	101	122	121	86	374	192	92	403
	40 bis 45.....	3 693	1 227	67	111	92	94	303	194	74	292
	45 bis 50.....	2 839	952	64	95	70	61	251	134	62	215
	50 bis 55.....	2 262	878	62	60	62	58	250	95	36	255
	55 bis 60.....	1 929	777	51	49	41	61	129	107	42	297
	60 bis 65.....	800	368	.	23	21	37	37	48	.	156
	65 und mehr.....	69	33	.	.	-	4	4	9	.	13
	Insgesamt <sup>4)</sup> .....	26 789	9 293	593	727	714	602	2 340	1 175	497	2 645

<sup>\*)</sup> Auswertung aus der Beschäftigtenstatistik der Bundesanstalt für Arbeit

<sup>1)</sup> Klassifikationen der Wirtschaftszweige, Ausgabe 2008 (WZ 2008) <sup>2)</sup> einschließlich Bergbau

<sup>3)</sup> Ohne "Staatenlos" bzw. ohne Personen mit ungeklärter Staatsangehörigkeit. <sup>4)</sup> einschließlich Fälle ohne Angabe zur Wirtschaftsgliederung



**Noch: Tabelle 1.5 Ausländische sozialversicherungspflichtig Beschäftigte<sup>1)</sup> am Arbeitsort in Hamburg  
am 31. Dezember 2008 nach Wirtschaftszweigen, Altersgruppen,  
ausgewählten Staatsangehörigkeiten und Geschlecht**

Nr. der WZ 08	Wirtschaftsgliederung <sup>1)</sup> Altersgruppen von....bis unter.....Jahren	Davon mit folgender Staatsangehörigkeit								
		anderer Staaten								
		zu- sammen	davon							
			Kroatien	Russische Föderation	Türkei	son- stiges Europa	Afrika	Vereinigte Staaten	sonstiges Amerika	Asien. übrige Länder
<b>Insgesamt</b>										
A	Land- und Forstwirtschaft; Fischerei	34	-	.	12	7	.	-	.	8
B-F	Produzierendes Gewerbe	6 237	387	192	2 982	1 259	511	74	146	686
B-C	dar. Verarbeitendes Gewerbe <sup>2)</sup>	4 388	229	128	2 214	708	357	66	118	568
F	Baugewerbe	1 475	138	38	632	507	46	6	22	86
G-U	Dienstleistungsbereiche darunter	40 128	1 347	1 796	12 665	5 899	4 610	513	1 609	11 689
G-I	Handel, Verkehr, Gastgewerbe	19 626	567	703	5 688	2 344	1 838	109	580	7 797
G	Handel, Instandh. und Rep. von Kfz	6 781	248	318	2 696	955	494	61	245	1 764
I	Gastgewerbe	5 378	113	76	1 199	569	844	10	194	2 373
J	Information und Kommunikation	1 055	37	92	210	175	102	64	82	293
K	Finanz- u. Versicherungsdienstleistg.	533	59	39	136	106	20	22	23	128
L	Grundstücks- und Wohnungswesen	166	14	12	43	45	13	3	11	25
M-N	Freiberufl., wissenschaftl., techn. Dienst- leist.; sonst. Wirtschaftl. Dienstleistg.	12 019	353	595	4 239	2 100	2 157	123	508	1 944
O-Q	Öff. Verwaltung, Verteidigung, Sozialvers.; Erzieh. u. Unterr.; Gesundh.- u. Sozialw.	4 674	245	252	1 720	866	273	123	229	966
R-U	Kunst, Unterhaltung und Erholung; sonst. Dienstleistg.; Priv. Haushalte; Exterr. Org.	2 055	72	103	629	263	207	69	176	536
A-U	Alle Wirtschaftsbereiche nach Alter									
	unter 20.....	993	33	.	550	164	34	.	17	166
	20 bis 25.....	3 761	122	129	1 433	631	272	24	127	1 023
	25 bis 30.....	6 563	216	317	2 098	985	591	68	303	1 985
	30 bis 35.....	8 156	298	408	2 639	1 279	889	64	334	2 245
	35 bis 40.....	7 935	247	351	2 806	1 104	1 051	88	301	1 987
	40 bis 45.....	6 775	147	267	2 551	828	923	96	251	1 712
	45 bis 50.....	4 948	122	232	1 589	583	637	82	186	1 517
	50 bis 55.....	3 212	171	149	854	514	383	68	111	962
	55 bis 60.....	2 646	252	83	661	713	245	55	85	552
	60 bis 65.....	1 309	119	25	452	349	91	35	31	207
	65 und mehr.....	106	7	.	27	17	9	.	10	28
	Insgesamt <sup>3)</sup> .....	46 404	1 734	1 990	15 660	7 167	5 125	588	1 756	12 384
<b>Weiblich</b>										
A	Land- und Forstwirtschaft; Fischerei	5	-	-	.	.	-	-	-	-
B-F	Produzierendes Gewerbe	1 064	88	53	332	258	88	24	48	173
B-C	dar. Verarbeitendes Gewerbe <sup>2)</sup>	919	75	41	292	205	83	22	40	161
F	Baugewerbe	113	7	8	31	47	.	.	7	10
G-U	Dienstleistungsbereiche darunter	16 426	785	1 045	5 339	3 040	1 593	230	884	3 510
G-I	Handel, Verkehr, Gastgewerbe	5 399	273	337	1 584	917	349	35	284	1 620
G	Handel, Instandh. und Rep. von Kfz	2 720	145	207	930	476	115	23	132	692
I	Gastgewerbe	1 763	.	63	387	286	163	.	98	695
J	Information und Kommunikation	427	17	50	76	78	41	21	41	103
K	Finanz- u. Versicherungsdienstleistg.	282	35	28	76	60	8	11	14	50
L	Grundstücks- und Wohnungswesen	81	6	9	22	19	5	3	7	10
M-N	Freiberufl., wissenschaftl., techn. Dienst- leist.; sonst. Wirtschaftl. Dienstleistg.	5 939	207	354	2 099	1 126	972	43	277	861
O-Q	Öff. Verwaltung, Verteidigung, Sozialvers.; Erzieh. u. Unterr.; Gesundh.- u. Sozialw.	3 298	198	206	1 188	665	154	90	162	635
R-U	Kunst, Unterhaltung und Erholung; sonst. Dienstleistg.; Priv. Haushalte; Exterr. Org.	1 000	49	61	294	175	64	27	99	231
A-U	Alle Wirtschaftsbereiche nach Alter									
	unter 20.....	442	10	17	239	70	19	.	.	81
	20 bis 25.....	1 593	67	72	605	297	103	14	64	371
	25 bis 30.....	2 513	101	198	716	483	193	34	151	637
	30 bis 35.....	2 784	134	247	829	502	273	31	172	596
	35 bis 40.....	2 807	128	184	1 006	458	321	38	161	511
	40 bis 45.....	2 466	69	140	916	378	300	31	134	498
	45 bis 50.....	1 887	63	121	592	300	238	27	112	434
	50 bis 55.....	1 384	122	73	331	316	148	32	66	296
	55 bis 60.....	1 152	135	36	303	355	68	25	46	184
	60 bis 65.....	432	41	10	131	132	15	19	16	68
	65 und mehr.....	36	3	-	7	9	3	.	.	7
	Insgesamt <sup>3)</sup> .....	17 496	873	1 098	5 675	3 300	1 681	254	932	3 683

1) Klassifikationen der Wirtschaftszweige, Ausgabe 2008 (WZ 2008) 2) einschließlich Bergbau

3) einschließlich Fälle ohne Angabe zur Wirtschaftsgliederung

**Tabelle 1.6 Sozialversicherungspflichtig Beschäftigte am Arbeitsort in Hamburg am 31. Dezember 2008 nach Berufsbereichen, -abschnitten und ausgewählten -gruppen, beruflicher Ausbildung und Geschlecht**

Berufliche Gliederung <sup>1)</sup>	Insgesamt <sup>2)</sup>	Darunter					ohne abgeschlossene Berufsausbildung
		mit abgeschlossener Berufsausbildung					
		zusammen	davon mit Abschluss an einer				
			Berufsfach-/ Fachschule <sup>3)</sup>	Fachhoch- schule <sup>4)</sup>	wissenschaftlichen Hoch- schule, Universität <sup>5)</sup>		
		<b>Insgesamt</b>					
<b>Pflanzenbauer, Tierzüchter, Fischereiberufe</b>	<b>5 634</b>	<b>2 529</b>	<b>2 272</b>	<b>126</b>	<b>131</b>	<b>1 161</b>	
<b>Bergleute, Mineralgewinner</b>	<b>98</b>	<b>64</b>	<b>58</b>	<b>-</b>	<b>6</b>	<b>12</b>	
<b>Fertigungsberufe</b>							
Steinbearbeiter, Baustoffhersteller	305	164	143	7	14	67	
Keramiker, Glasmacher	93	40	37	.	.	6	
Chemiearbeiter, Kunststoffverarbeiter	6 128	3 342	3 250	34	58	2 036	
darunter Chemiearbeiter	5 186	3 017	2 927	32	58	1 634	
Papierhersteller, -verarbeiter, Drucker	3 030	1 688	1 636	24	28	565	
darunter Drucker	2 298	1 327	1 279	22	26	332	
Holzaufbereiter, Holzwarenfertiger u. verw. Berufe	165	69	65	.	.	59	
Metallerzeuger, -bearbeiter	5 681	3 905	3 883	14	8	1 222	
darunter Metallverformer (spanend)	2 226	1 689	1 683	.	.	298	
Schlosser, Mechaniker und zugeordnete Berufe	37 903	28 371	28 175	146	50	4 806	
darunter Schlosser	12 677	9 894	9 844	38	12	1 487	
Mechaniker	13 370	10 143	10 070	61	12	1 806	
Elektriker	14 399	10 713	10 516	153	44	1 754	
Montierer und Metallberufe, a.n.g.	2 390	1 426	1 405	14	7	483	
Textil- und Bekleidungsberufe	1 277	562	539	14	9	221	
darunter Textilverarbeiter	1 058	467	450	11	6	184	
Lederhersteller, Leder- und Fellverarbeiter	425	269	265	4	-	37	
Ernährungsberufe	16 127	5 392	5 304	42	46	3 500	
darunter Speisebereiter	12 643	3 809	3 745	29	35	2 593	
Bauberufe	7 497	3 982	3 952	20	10	1 024	
darunter Maurer, Betonbauer	2 850	1 845	1 838	.	.	287	
Bau-, Raumausstatter, Polsterer	1 994	1 092	1 075	5	12	209	
Tischler, Modellbauer	3 091	1 977	1 952	15	10	481	
Maler, Lackierer und verwandte Berufe	5 075	3 555	3 540	10	5	607	
Warenprüfer, Versandfertigmacher	6 861	3 005	2 808	101	96	1 761	
Hilfsarbeiter ohne nähere Tätigkeitsangabe	6 711	1 675	1 643	14	18	2 392	
Maschinisten und zugehörige Berufe	2 793	1 990	1 982	.	.	454	
<b>Zusammen</b>	<b>121 945</b>	<b>73 217</b>	<b>72 170</b>	<b>625</b>	<b>422</b>	<b>21 684</b>	
<b>Technische Berufe</b>							
Ingenieure, Chemiker, Physiker, Mathematiker	27 562	23 664	4 070	9 433	10 161	550	
darunter Ingenieure	25 168	21 409	3 842	9 075	8 492	504	
Techniker, technische Sonderfachkräfte	29 694	23 849	19 716	2 549	1 584	1 475	
darunter Techniker	23 198	18 823	15 352	2 268	1 203	1 013	
<b>Zusammen</b>	<b>57 256</b>	<b>47 513</b>	<b>23 786</b>	<b>11 982</b>	<b>11 745</b>	<b>2 025</b>	
<b>Dienstleistungsberufe</b>							
Warenkaufleute	65 152	39 043	35 383	1 481	2 179	9 041	
Dienstleistungskaufleute und zugehörige Berufe	67 234	49 875	42 737	2 215	4 923	6 370	
darunter Bank-, Versicherungskaufleute	38 621	33 586	28 478	1 411	3 697	3 116	
Verkehrsberufe	66 637	32 324	30 569	1 324	431	12 601	
darunter Berufe des Landverkehrs	23 125	10 290	10 161	75	54	3 540	
Organisations-, Verwaltungs-, Büroberufe	234 729	162 676	123 583	11 204	27 889	16 526	
darunter Bürofach-, Bürohilfskräfte	157 271	108 298	92 036	5 247	11 015	12 624	
Ordnungs-, Sicherheitsberufe	18 364	10 759	8 064	120	2 575	1 916	
Schriftwerkschaffende, -ordnende, künstl. Berufe	17 401	9 799	5 765	1 206	2 828	1 115	
Gesundheitsdienstberufe	52 835	38 143	30 884	542	6 717	4 741	
darunter Ärzte, Apotheker	7 202	6 760	413	54	6 293	42	
geistes- u. naturwissenschaftliche Berufe	44 587	33 179	18 429	4 565	10 185	3 703	
darunter sozialpflegerische Berufe	29 294	21 748	16 131	3 746	1 871	2 475	
Lehrer	7 586	5 459	1 347	279	3 833	682	
allgemeine Dienstleistungsberufe	50 035	12 487	12 175	164	148	10 883	
darunter Reinigungsberufe	25 558	3 928	3 868	27	33	7 076	
<b>Zusammen</b>	<b>616 974</b>	<b>388 285</b>	<b>307 589</b>	<b>22 821</b>	<b>57 875</b>	<b>66 896</b>	
<b>Sonstige Arbeitskräfte</b>	<b>13 159</b>	<b>2 829</b>	<b>1 884</b>	<b>292</b>	<b>653</b>	<b>6 267</b>	
<b>Insgesamt <sup>6)</sup></b>	<b>815 185</b>	<b>514 437</b>	<b>407 759</b>	<b>35 846</b>	<b>70 832</b>	<b>98 045</b>	

1) Klassifizierung der Berufe, Ausgabe 1988 - 2) einschl. Fälle "mit unbekannter Ausbildung" bzw. "Angabe nicht möglich" oder "ohne Angabe" -

3) einschl. abgeschlossene Lehr- oder Anlernausbildung - 4) einschl. Ingenieurschulen - 5) einschl. Lehrerausbildung - 6) einschl. Fälle ohne Berufsangabe

Noch: Tabelle 1.6 Sozialversicherungspflichtig Beschäftigte am Arbeitsort in Hamburg am 31. Dezember 2008 nach Berufsbereichen, -abschnitten und ausgewählten -gruppen, beruflicher Ausbildung und Geschlecht

Berufliche Gliederung <sup>1)</sup>	Insgesamt <sup>2)</sup>	Darunter				
		mit abgeschlossener Berufsausbildung				ohne abgeschlossene Berufsausbildung
		zusammen	davon mit Abschluss an einer			
	Berufsfach-/ Fachschule <sup>3)</sup>		Fachhoch- schule <sup>4)</sup>	wissenschaftlichen Hoch- schule, Universität <sup>5)</sup>		
		<b>Weiblich</b>				
<b>Pflanzenbauer, Tierzüchter, Fischereiberufe</b>	<b>1 750</b>	<b>901</b>	<b>820</b>	<b>39</b>	<b>42</b>	<b>282</b>
<b>Bergleute, Mineralgewinner</b>	<b>22</b>	<b>16</b>	<b>15</b>	<b>-</b>	<b>.</b>	<b>.</b>
<b>Fertigungsberufe</b>						
Steinbearbeiter, Baustoffhersteller	83	45	35	4	6	22
Keramiker, Glasmacher	23	13	.	.	-	4
Chemiearbeiter, Kunststoffverarbeiter	1 238	464	433	7	24	552
darunter Chemiearbeiter	878	422	391	7	24	325
Papierhersteller, -verarbeiter, Drucker	1 000	495	474	6	15	215
darunter Drucker	690	352	332	6	14	113
Holzaufbereiter, Holzwarenfertiger u. verw. Berufe	38	17	.	.	.	19
Metallerzeuger, -bearbeiter	162	72	72	-	-	46
darunter Metallverformer (spanend)	30	15	15	-	-	14
Schlosser, Mechaniker und zugeordnete Berufe	2 751	1 600	1 565	17	18	493
darunter Schlosser	206	81	.	.	.	48
Mechaniker	578	388	378	5	5	125
Elektriker	810	501	476	19	6	174
Montierer und Metallberufe, a.n.g.	241	82	.	.	.	109
Textil- und Bekleidungsberufe	850	390	374	11	5	147
darunter Textilverarbeiter	784	366	352	11	3	136
Lederhersteller, Leder- und Fellverarbeiter	136	81	.	.	-	10
Ernährungsberufe	5 784	1 659	1 621	16	22	1 801
darunter Speisenerbereiter	5 090	1 455	1 424	13	18	1 528
Bauberufe	84	34	31	-	3	27
darunter Maurer, Betonbauer	28	11	11	-	-	13
Bau-, Raumausstatter, Polsterer	158	84	80	.	.	19
Tischler, Modellbauer	154	70	.	.	-	55
Maler, Lackierer und verwandte Berufe	224	118	115	-	-	62
Warenprüfer, Versandfertigmacher	2 381	961	913	21	27	699
Hilfsarbeiter ohne nähere Tätigkeitsangabe	1 660	348	336	5	7	560
Maschinisten und zugehörige Berufe	88	50	.	.	.	26
<b>Zusammen</b>	<b>17 865</b>	<b>7 084</b>	<b>6 828</b>	<b>116</b>	<b>140</b>	<b>5 040</b>
<b>Technische Berufe</b>						
Ingenieure, Chemiker, Physiker, Mathematiker	4 380	3 466	490	1 136	1 840	109
darunter Ingenieure	3 742	2 874	418	1 034	1 422	92
Techniker, technische Sonderfachkräfte	6 749	5 304	4 444	410	450	467
darunter Techniker	3 017	2 337	1 783	280	274	206
<b>Zusammen</b>	<b>11 129</b>	<b>8 770</b>	<b>4 934</b>	<b>1 546</b>	<b>2 290</b>	<b>576</b>
<b>Dienstleistungsberufe</b>						
Warenkaufleute	37 243	21 267	19 846	538	883	6 072
Dienstleistungskaufleute und zugehörige Berufe	34 511	25 320	22 561	892	1 867	3 538
darunter Bank-, Versicherungskaufleute	19 890	17 183	15 487	500	1 196	1 829
Verkehrsberufe	9 745	4 945	4 742	98	105	1 890
darunter Berufe des Landverkehrs	1 542	893	871	16	6	237
Organisations-, Verwaltungs-, Büroberufe	134 832	93 153	78 570	4 304	10 279	10 025
darunter Bürofach-, Bürohilfskräfte	105 714	72 552	64 155	2 746	5 651	8 326
Ordnungs-, Sicherheitsberufe	4 695	2 400	1 312	36	1 052	540
Schriftwerkschaffende, -ordnende, künstl. Berufe	8 547	4 925	2 838	649	1 438	506
Gesundheitsdienstberufe	43 547	30 835	26 764	422	3 649	3 788
darunter Ärzte, Apotheker	3 992	3 650	290	32	3 328	27
geistes- u. naturwissenschaftliche Berufe	30 688	22 949	14 277	3 163	5 509	2 395
darunter sozialpflegerische Berufe	22 903	17 225	13 141	2 769	1 315	1 740
Lehrer	3 957	2 857	649	147	2 061	351
allgemeine Dienstleistungsberufe	33 691	8 543	8 345	109	89	7 503
darunter Reinigungsberufe	16 231	1 860	1 833	10	17	4 707
<b>Zusammen</b>	<b>337 499</b>	<b>214 337</b>	<b>179 255</b>	<b>10 211</b>	<b>24 871</b>	<b>36 257</b>
<b>Sonstige Arbeitskräfte</b>	<b>5 787</b>	<b>1 339</b>	<b>845</b>	<b>123</b>	<b>371</b>	<b>2 605</b>
<b>Insgesamt <sup>6)</sup></b>	<b>374 089</b>	<b>232 447</b>	<b>192 697</b>	<b>12 035</b>	<b>27 715</b>	<b>44 762</b>

1) Klassifizierung der Berufe, Ausgabe 1988 - 2) einschl. Fälle "mit unbekannter Ausbildung" bzw. "Angabe nicht möglich" oder "ohne Angabe" -

3) einschl. abgeschlossene Lehr- oder Anlernausbildung - 4) einschl. Ingenieurschulen - 5) einschl. Lehrerausbildung - 6) einschl. Fälle ohne Berufsangabe

**Tabelle 1.7 Sozialversicherungspflichtig Beschäftigte am Arbeitsort in Hamburg am 31. Dezember 2008 nach Berufsbereichen, -abschnitten und ausgewählten -gruppen, Geschlecht, Vollzeit- und Teilzeitbeschäftigten, Auszubildenden sowie nach deutschen und ausländischen Beschäftigten**

Berufliche Gliederung <sup>1)</sup>	Insgesamt <sup>2)</sup>	Und zwar						
		männlich	weiblich	Vollzeitbeschäftigte	Teilzeitbeschäftigte	Auszubildende	deutsche	ausländische <sup>3)</sup>
							Beschäftigte	
<b>Pflanzenbauer, Tierzüchter, Fischereiberufe</b>	<b>5 634</b>	<b>3 884</b>	<b>1 750</b>	<b>4 958</b>	<b>676</b>	<b>500</b>	<b>5 096</b>	<b>537</b>
<b>Bergleute, Mineralgewinner</b>	<b>98</b>	<b>76</b>	<b>22</b>	<b>91</b>	.	.	<b>88</b>	<b>10</b>
<b>Fertigungsberufe</b>								
Steinbearbeiter, Baustoffhersteller	305	222	83	285	20	24	264	39
Keramiker, Glasmacher	93	70	23	83	10	3	74	19
Chemiearbeiter, Kunststoffverarbeiter	6 128	4 890	1 238	5 841	287	156	5 291	837
darunter Chemiearbeiter	5 186	4 308	878	4 987	199	149	4 491	695
Papierhersteller, -verarbeiter, Drucker	3 030	2 030	1 000	2 737	293	143	2 782	246
darunter Drucker	2 298	1 608	690	2 075	223	129	2 139	157
Holzaufbereiter, Holzwarenfertiger u. verw. Berufe	165	127	38	139	26	5	141	23
Metallerzeuger, -bearbeiter	5 681	5 519	162	5 565	116	238	4 810	871
darunter Metallverformer (spanend)	2 226	2 196	30	2 194	32	141	1 988	238
Schlosser, Mechaniker und zugeordnete Berufe	37 903	35 152	2 751	37 020	883	3 812	35 979	1 921
darunter Schlosser	12 677	12 471	206	12 504	173	794	11 777	900
Mechaniker	13 370	12 792	578	13 063	307	1 538	12 750	618
Elektriker	14 399	13 589	810	13 897	502	1 559	13 632	764
Montierer und Metallberufe, a.n.g.	2 390	2 149	241	2 281	109	9	2 049	341
Textil- und Bekleidungsberufe	1 277	427	850	1 018	259	121	1 026	251
darunter Textilverarbeiter	1 058	274	784	811	247	109	833	225
Lederhersteller, Leder- und Fellverarbeiter	425	289	136	401	24	35	395	30
Ernährungsberufe	16 127	10 343	5 784	12 701	3 426	884	11 412	4 698
darunter Speisebereiter	12 643	7 553	5 090	9 365	3 278	685	8 719	3 908
Bauberufe	7 497	7 413	84	7 180	317	377	6 589	907
darunter Maurer, Betonbauer	2 850	2 822	28	2 746	104	205	2 498	351
Bau-, Raumausstatter, Polsterer	1 994	1 836	158	1 911	83	201	1 795	198
Tischler, Modellbauer	3 091	2 937	154	3 009	82	464	2 972	119
Maler, Lackierer und verwandte Berufe	5 075	4 851	224	5 004	71	567	4 757	317
Warenprüfer, Versandfertigmacher	6 861	4 480	2 381	5 379	1 482	236	5 846	1 004
Hilfsarbeiter ohne nähere Tätigkeitsangabe	6 711	5 051	1 660	5 773	938	47	5 361	1 340
Maschinisten und zugehörige Berufe	2 793	2 705	88	2 755	38	101	2 264	528
<b>Zusammen</b>	<b>121 945</b>	<b>104 080</b>	<b>17 865</b>	<b>112 979</b>	<b>8 966</b>	<b>8 982</b>	<b>107 439</b>	<b>14 453</b>
<b>Technische Berufe</b>								
Ingenieure, Chemiker, Physiker, Mathematiker	27 562	23 182	4 380	26 132	1 430	196	25 892	1 665
darunter Ingenieure	25 168	21 426	3 742	23 990	1 178	183	23 724	1 440
Techniker, technische Sonderfachkräfte	29 694	22 945	6 749	27 747	1 947	563	28 659	1 032
darunter Techniker	23 198	20 181	3 017	22 005	1 193	275	22 397	798
<b>Zusammen</b>	<b>57 256</b>	<b>46 127</b>	<b>11 129</b>	<b>53 879</b>	<b>3 377</b>	<b>759</b>	<b>54 551</b>	<b>2 697</b>
<b>Dienstleistungsberufe</b>								
Warenkaufleute	65 152	27 909	37 243	48 971	16 181	4 514	60 164	4 974
Dienstleistungskaufleute und zugehörige Berufe	67 234	32 723	34 511	58 748	8 486	4 476	65 215	2 015
darunter Bank-, Versicherungskaufleute	38 621	18 731	19 890	32 827	5 794	1 634	37 993	627
Verkehrsberufe	66 637	56 892	9 745	57 888	8 749	1 511	56 642	9 973
darunter Berufe des Landverkehrs	23 125	21 583	1 542	21 253	1 872	249	20 755	2 361
Organisations-, Verwaltungs-, Büroberufe	234 729	99 897	134 832	196 086	38 643	6 626	225 240	9 467
darunter Bürofach-, Bürohilfskräfte	157 271	51 557	105 714	127 028	30 243	5 290	151 007	6 251
Ordnungs-, Sicherheitsberufe	18 364	13 669	4 695	15 686	2 678	128	17 204	1 157
Schriftwerkschaffende, -ordnende, künstl. Berufe	17 401	8 854	8 547	15 269	2 132	497	16 423	977
Gesundheitsdienstberufe	52 835	9 288	43 547	38 190	14 645	3 309	50 309	2 516
darunter Ärzte, Apotheker	7 202	3 210	3 992	5 879	1 323	13	6 948	254
genannte	44 587	13 899	30 688	25 306	19 281	1 095	41 812	2 764
darunter sozialpflegerische Berufe	29 294	6 391	22 903	16 030	13 264	861	27 827	1 462
Lehrer	7 586	3 629	3 957	4 168	3 418	124	6 858	725
allgemeine Dienstleistungsberufe	50 035	16 344	33 691	28 452	21 583	2 633	35 759	14 243
darunter Reinigungsberufe	25 558	9 327	16 231	10 671	14 887	170	15 952	9 591
<b>Zusammen</b>	<b>616 974</b>	<b>279 475</b>	<b>337 499</b>	<b>484 596</b>	<b>132 378</b>	<b>24 789</b>	<b>568 768</b>	<b>48 086</b>
<b>Sonstige Arbeitskräfte</b>	<b>13 159</b>	<b>7 372</b>	<b>5 787</b>	<b>11 355</b>	<b>1 112</b>	<b>6 300</b>	<b>12 037</b>	<b>1 120</b>
<b>Insgesamt <sup>4)</sup></b>	<b>815 185</b>	<b>441 096</b>	<b>374 089</b>	<b>667 863</b>	<b>146 518</b>	<b>41 332</b>	<b>748 084</b>	<b>66 917</b>

1) Klassifizierung der Berufe, Ausgabe 1988 - 2) einschließlich Fälle "ohne Angabe" - 3) ohne "Staatenlos" bzw. "Personen mit ungeklärter Staatsangehörigkeit" - 4) einschließlich Fälle ohne Berufsangabe

Tabelle 1.8

**Sozialversicherungspflichtig Beschäftigte in Hamburg von 1977 bis 2008**  
nach Geschlecht, deutschen, ausländischen sowie Voll- und Teilzeitbeschäftigten

Jahr <sup>1)</sup> Stichtag	Beschäftigte insgesamt	Männer	Frauen	Deutsche <sup>2)</sup>	Ausländer und Ausländerinnen	Vollzeit- beschäftigte <sup>2)</sup>	Teilzeit- beschäftigte
1977	743 857	449 675	294 182	683 598	60 259	668 123	75 130
1978	752 068	452 175	299 893	690 351	61 717	676 109	75 959
1979	759 946	454 892	305 054	696 608	63 338	683 705	76 241
1980	767 367	456 916	310 451	698 778	68 589	686 203	81 164
1981	760 122	451 716	308 406	695 457	64 665	678 057	82 065
1982	745 064	439 208	305 856	683 244	61 820	661 681	83 383
1983	728 365	426 602	301 763	670 312	58 053	645 847	82 518
1984	715 517	416 566	298 951	662 062	53 455	633 235	82 282
1985	712 957	412 620	300 337	662 176	50 781	630 081	82 876
1986	714 877	413 149	301 728	664 321	50 556	631 283	83 594
1987	718 678	411 345	307 333	668 587	50 091	632 985	85 693
1988	723 500	410 712	312 788	671 794	51 706	636 702	86 798
1989	731 090	414 573	316 517	678 392	52 698	641 681	89 409
1990	749 365	424 222	325 143	693 279	56 086	647 941	101 424
1991	778 493	440 304	338 189	717 845	60 648	683 094	95 399
1992	791 351	445 797	345 554	727 580	63 771	693 547	97 804
1993	783 014	437 053	345 961	713 706	69 308	683 689	99 325
1994	771 108	426 787	344 321	701 850	69 258	670 272	100 836
1995	754 497	417 634	336 863	686 806	67 691	653 998	100 499
1996	742 822	410 143	332 679	676 820	66 002	638 965	103 857
1997	732 322	404 047	328 275	668 613	63 709	627 192	105 130
1998	731 363	404 437	326 926	667 866	63 497	622 409	108 954
1999	743 753	411 363	332 390	684 180	59 573	635 915	107 838
2000	762 471	421 168	341 303	700 553	61 918	646 215	116 256
2001	774 869	427 024	347 845	711 332	63 537	652 961	121 908
2002	768 687	421 367	347 320	706 854	61 833	644 260	124 427
2003	750 140	408 901	341 239	691 083	58 537	623 539	125 008
2004	739 157	402 489	336 668	682 314	56 503	612 277	125 285
2005	738 493	401 959	336 534	681 075	57 074	610 795	125 982
2006	752 282	410 428	341 854	692 529	59 466	619 667	131 459
2007	772 007	422 741	349 266	709 908	61 882	633 311	137 751
2008	797 514	434 690	362 824	732 482	64 838	652 533	144 061
30.9.2008	815 378	443 418	371 960	748 659	66 504	669 187	145 282
31.12.2008	815 185	441 096	374 089	748 084	66 917	667 863	146 518

1) Das Jahr wird jeweils durch das Stichtagsergebnis vom 30.6. repräsentiert.

2) Ab 2003 sind die Fälle "ohne Angaben" nur in Insgesamt enthalten.

**Tabelle 2.1 Sozialversicherungspflichtig Beschäftigte am Wohnort in Hamburg am 31. Dezember 2008 nach Strukturmerkmalen**

Merkmal	Insgesamt	Anteil an allen Beschäftigten	Männlich	Weiblich	Veränderung gegenüber 30.9.2008			Veränderung gegenüber 31.12.2007		
					insgesamt	männlich	weiblich	insgesamt	männlich	weiblich
	Anzahl	%	Anzahl		%					
Beschäftigte insgesamt	593 425	100	305 398	288 027	- 0,2	- 0,8	0,5	2,8	2,2	3,4
dar. Auszubildende	30 666	5,2	16 377	14 289	0,3	0,2	0,3	4,5	4,4	4,7
<b>nach Altersgruppen</b>										
Alter von... bis unter ... Jahren										
unter 20	11 682	2,0	6 458	5 224	- 8,1	- 8,5	- 7,6	- 0,1	- 0,8	0,8
20 bis 30	131 121	22,1	62 000	69 121	- 0,2	- 1,3	0,9	3,9	3,1	4,6
30 bis 40	157 301	26,5	84 369	72 932	- 0,4	- 1,2	0,5	0,3	- 0,5	1,3
40 bis 50	163 675	27,6	85 869	77 806	- 0,1	- 0,4	0,2	3,7	3,7	3,7
50 bis 60	102 730	17,3	51 234	51 496	0,3	- 0,1	0,7	2,9	2,6	3,2
60 und mehr	26 916	4,5	15 468	11 448	2,6	2,2	3,1	7,7	5,7	10,4
<b>nach Staatsangehörigkeit</b>										
Deutsche Beschäftigte	532 081	89,7	269 588	262 493	- 0,1	- 0,7	0,5	2,7	2,1	3,3
Ausländische Beschäftigte <sup>1)</sup>	61 182	10,3	35 704	25 478	- 0,6	- 1,5	0,8	3,3	2,7	4,2
darunter aus EU-Ländern (EU-27)	17 720	3,0	9 375	8 345	- 1,0	- 2,0	0,1	2,2	1,8	2,8
<b>nach beruflicher Ausbildung <sup>2)</sup></b>										
Mit abge	351 141	59,2	178 576	172 565	0,0	- 0,4	0,5	1,9	1,2	2,7
Berufsfach-/ Fachschule <sup>3)</sup>	271 037	45,7	132 606	138 431	- 0,5	- 1,0	0,0	0,6	0,0	1,2
Fachhochschule <sup>4)</sup>	22 993	3,9	13 640	9 353	1,4	0,9	2,1	6,4	4,5	9,3
wiss. Hochschule, Universität <sup>5)</sup>	57 111	9,6	32 330	24 781	1,7	1,3	2,3	6,7	4,7	9,4
Ohne abgeschl. Berufsausbildung	77 863	13,1	41 751	36 112	- 1,3	- 2,5	0,0	- 0,1	- 0,3	0,1
<b>nach Berufsbereichen <sup>6) 7)</sup></b>										
Pflanzenbauer, Tierzüchter, Fischereiberufe	4 788	0,8	3 285	1 503	- 8,2	-10,6	- 2,5	2,4	2,2	2,9
Bergleute, Mineralgewinner	74	0,0	57	17	1,4	1,8	0,0	2,8	- 3,4	30,8
Fertigungsberufe	88 825	15,0	73 473	15 352	- 2,6	- 2,9	- 1,3	- 0,3	- 0,4	- 0,1
Technische Berufe	35 090	5,9	26 951	8 139	0,3	0,3	0,3	3,1	2,8	4,3
Dienstleistungsberufe	455 299	76,7	196 379	258 920	0,3	0,0	0,6	3,3	3,0	3,5
Sonstige Arbeitskräfte	9 282	1,6	5 214	4 068	1,7	1,5	1,9	9,8	10,2	9,4
<b>nach Vollzeit-/Teilzeitbeschäftigung <sup>7)</sup></b>										
Vollzeitbeschäftigte	475 474	80,1	277 397	198 077	- 0,4	- 0,8	0,3	2,7	2,2	3,4
Teilzeitbeschäftigte	117 392	19,8	27 674	89 718	0,6	- 0,2	0,9	3,3	2,5	3,5
mit weniger als 18 Wochenstunden	21 965	3,7	6 560	15 405	1,3	1,4	1,2	3,2	1,7	3,8
mit 18 Wochenstunden und mehr	95 427	16,1	21 114	74 313	0,5	- 0,7	0,8	3,3	2,7	3,5
<b>nach zusammengefassten Wirtschaftsabschnitten <sup>7) 8)</sup></b>										
A Land- u. Forstwirtschaft, Fischerei	711	0,1	430	281	.	.	.	.	.	.
B-F Produzierendes Gewerbe	97 934	16,5	74 477	23 457	.	.	.	.	.	.
B-E Produzierendes Gewerbe ohne Baugewerbe	77 793	13,1	57 446	20 347	.	.	.	.	.	.
C Verarbeitendes Gewerbe	69 836	11,8	51 126	18 710	.	.	.	.	.	.
F Baugewerbe	20 141	3,4	17 031	3 110	.	.	.	.	.	.
G-U Dienstleistungsbereiche	494 707	83,4	230 452	264 255	.	.	.	.	.	.
G-I Handel, Verkehr, Gastgewerbe	173 777	29,3	95 815	77 962	.	.	.	.	.	.
J Information und Kommunikation	34 529	5,8	20 386	14 143	.	.	.	.	.	.
K Finanz- u. Versicherungsdienstleistg.	28 119	4,7	12 508	15 611	.	.	.	.	.	.
L Grundstücks- und Wohnungswesen	7 984	1,3	3 755	4 229	.	.	.	.	.	.
M-N Freiberufl., wissenschaftl., techn. Dienstleistg.; sonst. wirtschaftl. Dienstleistg.	111 484	18,8	54 949	56 535	.	.	.	.	.	.
O-Q Öff. Verwaltung, Verteidigung, Sozialvers.; Erzieh. u. Unterr.; Gesundh.- u. Sozialw.	111 576	18,8	32 048	79 528	.	.	.	.	.	.
R-U Kunst, Unterhaltung und Erholung; sonst. Dienstleistg.; Priv. Haushalte; Exterr. Org.	27 238	4,6	10 991	16 247	.	.	.	.	.	.

1) ohne "Staatenlos" bzw. "Personen mit ungeklärter Staatsangehörigkeit" - 2) ohne Fälle "mit unbekannter Ausbildung" bzw. "Angabe nicht möglich" oder "ohne Angabe" - 3) einschließlich abgeschlossene Lehr- oder Anlernausbildung - 4) einschließlich Ingenieurschulen - 5) einschließlich Lehrerausbildung - 6) Klassifizierung der Berufe, Ausgabe 1988 - 7) ohne Fälle "ohne Angabe" - 8) Klassifikation der Wirtschaftszweige, Ausgabe 2008 (WZ 2008)

**Tabelle 2.2 Sozialversicherungspflichtig Beschäftigte<sup>1)</sup> am Wohnort in Hamburg am 31. Dezember 2008 nach Wirtschaftsabschnitten und ausgewählten Wirtschaftsabteilungen, Vollzeit- und Teilzeitbeschäftigten, Auszubildenden, deutschen bzw. ausländischen Beschäftigten und Geschlecht**

WZ 2008 <sup>1)</sup>	Wirtschaftsgliederung	Insgesamt <sup>2)</sup>	Und zwar				deutsche	ausländische <sup>3)</sup>
			Vollzeitbeschäftigte	Teilzeitbeschäftigte	Auszubildende	Beschäftigte		
		<b>Insgesamt</b>						
A	Land- und Forstwirtschaft, Fischerei	711	615	96	76	592	118	
B-F	Produzierendes Gewerbe	97 934	91 929	5 963	5 773	87 902	10 020	
B-E	Produzierendes Gewerbe ohne Baugewerbe	77 793	73 118	4 639	3 597	69 789	7 994	
B	Bergbau u. Gew. v. Steinen u. Erden	62	59	3	-	61	.	
C	Verarbeitendes Gewerbe	69 836	65 508	4 296	3 243	62 332	7 494	
10-12	H. v. Nahr.- u. Genussm., Getr. u. Tabakerzeugn.	7 510	6 973	528	296	6 077	1 429	
13-15	H. v. Textil-, Bekleid., Leder, Lederw. u. Schuhen	768	684	83	52	667	101	
16-18	H. v. Holzw., Papier, Pappe u. Druckerzeugn.	4 365	3 950	411	196	4 022	342	
19	Kokerei und Mineralölverarbeitung	2 015	1 886	129	54	1 875	139	
20	H. v. chemischen Erzeugnissen	5 825	5 425	400	198	5 216	609	
21	H. v. pharmazeutischen Erzeugnissen	1 940	1 662	278	47	1 694	246	
22-23	H. v. Gummi- u. Kunststoffwaren, Glas u. Glasw., Keramik, Verarb. v. Steinen u. Erden	3 588	3 391	196	140	3 070	518	
24-25	Metallerzeugung u. -bearb., H. v. Metallerzeugn.	5 707	5 468	236	414	5 019	688	
26	H. v. DV-Geräten, elektron. u. opt. Erzeugn.	7 509	6 838	667	256	6 943	566	
27	H. v. elektrischen Ausrüstungen	1 170	1 109	60	49	1 063	106	
28	Maschinenbau	9 813	9 496	316	470	9 092	720	
29-30	Fahrzeugbau	13 274	12 753	518	621	11 726	1 547	
31-33	H. v. Möbeln u. sonst. Waren, Rep. u. Installation von Maschinen und Ausrüstungen	6 352	5 873	474	450	5 868	483	
D	Energieversorgung	3 142	2 974	164	206	3 058	84	
E	Wasserversorg.; Abwasser- und Abfallentsorg. u. Beseitigung v. Umweltverschmutzungen	4 753	4 577	176	148	4 338	415	
F	Baugewerbe	20 141	18 811	1 324	2 176	18 113	2 026	
41-42	Hoch- und Tiefbau	4 313	4 081	231	293	3 807	506	
43	Vorb. Baustellenarbeiten, Bauinstallation und sonstiges Ausbaugewerbe	15 828	14 730	1 093	1 883	14 306	1 520	
G-U	Dienstleistungsbereiche	494 707	382 875	111 315	24 803	443 521	51 037	
G-I	Handel, Verkehr, Gastgewerbe	173 777	139 299	34 327	10 154	151 149	22 567	
G	Handel; Instandhaltung und Rep. von Kfz	99 913	79 216	20 626	6 237	90 530	9 360	
45	Handel mit Kfz; Instandh. u. Rep. von Kfz	9 406	8 880	525	1 232	8 562	841	
46	Großhandel (ohne Handel mit Kfz)	41 738	37 610	4 070	1 875	37 991	3 742	
47	Einzelhandel (ohne Handel mit Kfz)	48 769	32 726	16 031	3 130	43 977	4 777	
H	Verkehr und Lagerei	49 691	42 098	7 524	2 220	43 515	6 162	
I	Gastgewerbe	24 173	17 985	6 177	1 697	17 104	7 045	
J	Information und Kommunikation	34 529	30 413	4 005	1 082	32 660	1 863	
58-60	Verlagswesen, audiovisuelle Medien u. Rundfunk	14 095	11 983	2 086	552	13 617	478	
61	Telekommunikation	1 869	1 698	168	54	1 770	99	
62-63	Informat.technologische u. Informat.dienstleistg.	18 565	16 732	1 751	476	17 273	1 286	
K	Finanz- und Versicherungsdienstleistg.	28 119	24 055	4 037	1 168	27 335	782	
64	Erbrg. v. Finanzdienstleistg.	14 694	12 737	1 951	677	14 286	407	
65-66	Versicherungen u. Pensionskassen; mit Finanz- u. Versicherungsdienstleistg. verb. Tätigk.	13 425	11 318	2 086	491	13 049	375	
L	Grundstücks- und Wohnungswesen	7 984	6 867	1 115	381	7 683	301	
M-N	Freiberufl., wissenschaftl., techn. Dienstleistg.; sonst. wirtschaftl. Dienstleistg.	111 484	88 315	23 053	3 217	95 730	15 706	
M	Freiberufl., wissenschaftl. u. techn. Dienstleistg.	56 194	48 706	7 397	1 980	52 771	3 411	
69-71	Erbrg. v. freiberufl. u. techn. Dienstleistg.	38 850	33 795	4 997	1 219	36 585	2 259	
72	Forschung und Entwicklung	3 913	3 086	823	65	3 446	467	
73-75	Sonst. freiberufl., wissenschaftl. u. techn. Tätigk.	13 431	11 825	1 577	696	12 740	685	
N	Erbrg. v. sonst. wirtschaftl. Dienstleistg.	55 290	39 609	15 656	1 237	42 959	12 295	
78.2, 78.3	dar. Überlassung von Arbeitskräften	17 901	16 319	1 578	149	15 610	2 273	
O-Q	Öff. Verwaltung, Verteidigung, Sozialvers.; Erzieh. u. Unterr.; Gesundh.- u. Sozialw.	111 576	74 256	37 231	7 280	104 606	6 946	
O	Öff. Verwaltung, Verteidigung, Sozialvers.	28 166	19 530	8 622	933	26 949	1 213	
84.1	dar. Öffentliche Verwaltung	16 388	10 098	6 289	237	15 480	906	
P	Erziehung und Unterricht	19 937	12 079	7 800	2 878	18 290	1 642	
Q	Gesundheits- und Sozialwesen	63 473	42 647	20 809	3 469	59 367	4 091	
86	Gesundheitswesen	38 570	28 728	9 831	2 593	36 451	2 108	
87-88	Heime und Sozialwesen	24 903	13 919	10 978	876	22 916	1 983	
R-U	Kunst, Unterhaltung und Erholung; sonst. Dienstleistg.; Priv. Haushalte; Exterr. Org.	27 238	19 670	7 547	1 521	24 358	2 872	
R	Kunst, Unterhaltung und Erholung	8 819	6 699	2 118	317	7 944	874	
S	Erbrg. v. sonstigen Dienstleistungen	17 313	12 238	5 061	1 204	15 568	1 740	
T	Priv. Haushalte mit Hauspersonal; Dienstleistg. u. H. v. Waren durch priv. Haushalte f. d. Eigenbed.	969	611	356	-	763	204	
U	Exterritoriale Organisationen und Körperschaften	137	122	12	-	83	54	
<b>Insgesamt<sup>4)</sup></b>		<b>593 425</b>	<b>475 474</b>	<b>117 392</b>	<b>30 666</b>	<b>532 081</b>	<b>61 182</b>	

<sup>1)</sup> Auswertungen aus der Beschäftigungsstatistik der Bundesagentur für Arbeit; vorläufige Ergebnisse

<sup>2)</sup> Klassifikation der Wirtschaftszweige, Ausgabe 2008 (WZ 2008) - <sup>2)</sup> einschließlich Fälle "ohne Angabe" - <sup>3)</sup> ohne "Staatenlos" bzw. "Personen mit ungeklärter Staatsangehörigkeit" - <sup>4)</sup> einschließlich Fälle ohne Angabe zur Wirtschaftsgliederung

Noch: Tabelle 2.2 Sozialversicherungspflichtig Beschäftigte<sup>1)</sup> am Wohnort in Hamburg am 31. Dezember 2008 nach Wirtschaftsabschnitten und ausgewählten Wirtschaftsabteilungen, Vollzeit- und Teilzeitbeschäftigten, Auszubildenden, deutschen bzw. ausländischen Beschäftigten und Geschlecht

WZ 2008 <sup>1)</sup>	Wirtschaftsgliederung	Insgesamt <sup>2)</sup>	Und zwar				deutsche	ausländische <sup>3)</sup>
			Vollzeitbeschäftigte	Teilzeitbeschäftigte	Auszubildende	Beschäftigte		
<b>Weiblich</b>								
A	Land- und Forstwirtschaft, Fischerei	281	216	65	29	249	32	
B-F	Produzierendes Gewerbe	23 457	19 623	3 815	1 129	21 375	2 081	
B-E	Produzierendes Gewerbe ohne Baugewerbe	20 347	17 253	3 079	944	18 486	1 860	
B	Bergbau u. Gew. v. Steinen u. Erden	9	8	.	-	9	-	
C	Verarbeitendes Gewerbe	18 710	15 867	2 829	847	16 912	1 797	
10-12	H. v. Nahr.- u. Genussm., Getr. u. Tabakerzeugn.	3 120	2 710	407	128	2 641	479	
13-15	H. v. Textil-, Bekleid., Leder, Lederw. u. Schuhen	401	340	60	29	356	45	
16-18	H. v. Holzw., Papier, Pappe u. Druckerzeugn.	1 428	1 190	237	79	1 362	65	
19	Kokerei und Mineralölverarbeitung	653	552	101	12	607	46	
20	H. v. chemischen Erzeugnissen	2 366	2 015	351	83	2 141	225	
21	H. v. pharmazeutischen Erzeugnissen	1 117	864	253	18	997	120	
22-23	H. v. Gummi- u. Kunststoffwaren, Glas u. Glasw., Keramik, Verarb. v. Steinen u. Erden	856	707	148	34	759	97	
24-25	Metallerzeugung u. -bearb., H. v. Metallerzeugn.	676	549	124	44	624	52	
26	H. v. DV-Geräten, elektron. u. opt. Erzeugn.	1 805	1 491	313	66	1 617	188	
27	H. v. elektrischen Ausrüstungen	287	243	43	11	263	24	
28	Maschinenbau	1 816	1 603	213	82	1 716	100	
29-30	Fahrzeugbau	2 050	1 822	228	110	1 843	207	
31-33	H. v. Möbeln u. sonst. Waren, Rep. u. Installation von Maschinen und Ausrüstungen	2 135	1 781	351	151	1 986	149	
D	Energieversorgung	902	759	142	64	867	35	
E	Wasserversorg.; Abwasser- und Abfallentsorg. u. Beseitigung v. Umweltverschmutzungen	726	619	.	33	698	28	
F	Baugewerbe	3 110	2 370	736	185	2 889	221	
41-42	Hoch- und Tiefbau	871	740	130	46	826	45	
43	Vorb. Baustellenarbeiten, Bauinstallation und sonstiges Ausbaugewerbe	2 239	1 630	606	139	2 063	176	
G-U	Dienstleistungsbereiche	264 255	178 215	85 827	13 124	240 838	23 362	
G-I	Handel, Verkehr, Gastgewerbe	77 962	52 967	24 946	4 314	70 281	7 665	
G	Handel; Instandhaltung und Rep. von Kfz	51 500	34 455	17 010	2 658	47 579	3 917	
45	Handel mit Kfz; Instandh. u. Rep. von Kfz	1 660	1 379	281	146	1 568	92	
46	Großhandel (ohne Handel mit Kfz)	17 704	14 520	3 153	705	16 466	1 238	
47	Einzelhandel (ohne Handel mit Kfz)	32 136	18 556	13 576	1 807	29 545	2 587	
H	Verkehr und Lagerei	15 035	10 659	4 365	762	13 678	1 356	
I	Gastgewerbe	11 427	7 853	3 571	894	9 024	2 392	
J	Information und Kommunikation	14 143	11 416	2 674	441	13 419	724	
58-60	Verlagswesen, audiovisuelle Medien u. Rundfunk	7 678	6 158	1 503	298	7 433	245	
61	Telekommunikation	503	425	77	22	467	36	
62-63	Informat.technologische u. Informat.dienstleistg.	5 962	4 833	1 094	121	5 519	443	
K	Finanz- und Versicherungsdienstleistg.	15 611	12 104	3 494	677	15 174	437	
64	Erbrg. v. Finanzdienstleistg.	8 068	6 330	1 735	407	7 840	228	
65-66	Versicherungen u. Pensionskassen; mit Finanz- u. Versicherungsdienstleistg. verb. Tätigk.	7 543	5 774	1 759	270	7 334	209	
L	Grundstücks- und Wohnungswesen	4 229	3 378	850	257	4 077	152	
M-N	Freiberufl., wissenschaftl., techn. Dienstleistg.; sonst. wirtschaftl. Dienstleistg.	56 535	39 387	17 096	1 943	48 643	7 871	
M	Freiberufl., wissenschaftl. u. techn. Dienstleistg.	30 790	25 206	5 543	1 362	29 229	1 554	
69-71	Erbrg. v. freiberufl. u. techn. Dienstleistg.	21 235	17 278	3 935	868	20 194	1 038	
72	Forschung und Entwicklung	1 826	1 269	556	26	1 635	191	
73-75	Sonst. freiberufl., wissenschaftl. u. techn. Tätigk.	7 729	6 659	1 052	468	7 400	325	
N	Erbrg. v. sonst. wirtschaftl. Dienstleistg.	25 745	14 181	11 553	581	19 414	6 317	
78.2, 78.3	dar. Überlassung von Arbeitskräften	6 071	5 076	993	88	5 477	589	
O-Q	Öff. Verwaltung, Verteidigung, Sozialvers.; Erzieh. u. Unterr.; Gesundh.- u. Sozialw.	79 528	48 259	31 236	4 584	74 503	5 012	
O	Öff. Verwaltung, Verteidigung, Sozialvers.	17 017	9 777	7 236	571	16 272	744	
84.1	dar. Öffentliche Verwaltung	9 680	4 473	5 206	119	9 137	543	
P	Erziehung und Unterricht	13 223	6 973	6 231	1 128	12 198	1 021	
Q	Gesundheits- und Sozialwesen	49 288	31 509	17 769	2 885	46 033	3 247	
86	Gesundheitswesen	30 441	21 712	8 721	2 263	28 790	1 644	
87-88	Heime und Sozialwesen	18 847	9 797	9 048	622	17 243	1 603	
R-U	Kunst, Unterhaltung und Erholung; sonst. Dienstleistg.; Priv. Haushalte; Exterr. Org.	16 247	10 704	5 531	908	14 741	1 501	
R	Kunst, Unterhaltung und Erholung	4 549	3 162	1 386	148	4 179	370	
S	Erbrg. v. sonstigen Dienstleistungen	10 764	6 937	3 818	760	9 836	925	
T	Priv. Haushalte mit Hauspersonal; Dienstleistg. u. H. v. Waren durch priv. Haushalte f. d. Eigenbed.	858	539	317	-	670	186	
U	Exterritoriale Organisationen und Körperschaften	76	66	10	-	56	20	
<b>Insgesamt<sup>4)</sup></b>		<b>288 027</b>	<b>198 077</b>	<b>89 718</b>	<b>14 289</b>	<b>262 493</b>	<b>25 478</b>	

\*) Auswertungen aus der Beschäftigungsstatistik der Bundesagentur für Arbeit; vorläufige Ergebnisse

1) Klassifikation der Wirtschaftszweige, Ausgabe 2008 (WZ 2008) - 2) einschließlich Fälle "ohne Angabe" - 3) ohne "Staatenlos" bzw. "Personen mit ungeklärter Staatsangehörigkeit" - 4) einschließlich Fälle ohne Angabe zur Wirtschaftsgliederung



**Tabelle: 2.3 Sozialversicherungspflichtig Beschäftigte am Wohnort in Hamburg am 31. Dezember 2008 nach Berufsbereichen, -abschnitten und ausgewählten -gruppen, beruflicher Ausbildung und Geschlecht**

Berufliche Gliederung <sup>1)</sup>	Insgesamt <sup>2)</sup>	Darunter					ohne abgeschlossene Berufsausbildung
		mit abgeschlossener Berufsausbildung				ohne abgeschlossene Berufsausbildung	
		zusammen	davon mit Abschluss an einer				
			Berufsfach-/ Fachschule <sup>3)</sup>	Fachhochschule <sup>4)</sup>	wissenschaftlichen Hochschulen, Universität <sup>5)</sup>		
		<b>Insgesamt</b>					
<b>Pflanzenbauer, Tierzüchter, Fischereiberufe</b>	<b>4 788</b>	<b>2 004</b>	<b>1 807</b>	<b>94</b>	<b>103</b>	<b>1 037</b>	
<b>Bergleute, Mineralgewinner</b>	<b>74</b>	<b>36</b>	<b>32</b>	.	.	<b>12</b>	
<b>Fertigungsberufe</b>							
Steinbearbeiter, Baustoffhersteller	292	162	143	8	11	60	
Keramiker, Glasmacher	105	46	43	-	3	11	
Chemiearbeiter, Kunststoffverarbeiter	5 272	2 262	2 187	30	45	1 892	
darunter Chemiearbeiter	4 410	1 985	1 912	28	45	1 531	
Papierhersteller, -verarbeiter, Drucker	2 916	1 561	1 515	22	24	617	
darunter Drucker	2 167	1 224	1 183	18	23	356	
Holzaufbereiter, Holzwarenfertiger u. verw. Berufe	152	54	51	.	.	56	
Metallerzeuger, -bearbeiter	3 993	2 590	2 570	9	11	893	
darunter Metallverformer (spanend)	1 756	1 292	1 287	.	.	248	
Schlosser, Mechaniker und zugeordnete Berufe	23 848	16 680	16 551	89	40	3 515	
darunter Schlosser	7 987	5 803	5 768	28	7	1 077	
Mechaniker	7 962	5 637	5 592	32	13	1 273	
Elektriker	9 304	6 543	6 454	49	40	1 239	
Montierer und Metallberufe, a.n.g.	1 767	830	822	5	3	503	
Textil- und Bekleidungsberufe	1 079	462	449	7	6	181	
darunter Textilverarbeiter	878	379	367	7	5	143	
Lederhersteller, Leder- und Fellverarbeiter	309	195	.	.	.	28	
Ernährungsberufe	14 392	4 285	4 206	38	41	3 457	
darunter Speisensbereiter	10 921	2 906	2 848	28	30	2 337	
Bauberufe	4 802	2 012	1 994	8	10	761	
darunter Maurer, Betonbauer	1 570	837	.	.	.	231	
Bau-, Raumausstatter, Polsterer	1 641	795	782	5	8	183	
Tischler, Modellbauer	2 453	1 442	1 423	13	6	461	
Maler, Lackierer und verwandte Berufe	3 790	2 511	2 496	11	4	516	
Warenprüfer, Versandfertigmacher	5 957	2 290	2 160	51	79	1 689	
Hilfsarbeiter ohne nähere Tätigkeitsangabe	5 388	1 213	1 177	12	24	2 010	
Maschinenisten und zugehörige Berufe	1 365	921	913	5	3	214	
<b>Zusammen</b>	<b>88 825</b>	<b>46 854</b>	<b>46 130</b>	<b>365</b>	<b>359</b>	<b>18 286</b>	
<b>Technische Berufe</b>							
Ingenieure, Chemiker, Physiker, Mathematiker	17 366	14 732	2 292	5 435	7 005	387	
darunter Ingenieure	15 641	13 107	2 121	5 193	5 793	358	
Techniker, technische Sonderfachkräfte	17 724	13 704	11 032	1 499	1 173	933	
darunter Techniker	13 253	10 250	8 072	1 318	860	654	
<b>Zusammen</b>	<b>35 090</b>	<b>28 436</b>	<b>13 324</b>	<b>6 934</b>	<b>8 178</b>	<b>1 320</b>	
<b>Dienstleistungsberufe</b>							
Warenkauffleute	48 957	27 761	25 031	958	1 772	7 587	
Dienstleistungskaufleute und zugehörige Berufe	40 971	28 889	24 174	1 342	3 373	3 982	
darunter Bank-, Versicherungskaufleute	21 118	18 090	14 944	750	2 396	1 759	
Verkehrsberufe	47 252	19 880	19 149	401	330	10 013	
darunter Berufe des Landverkehrs	17 452	6 907	6 798	50	59	2 609	
Organisations-, Verwaltungs-, Büroberufe	164 048	110 132	81 658	7 252	21 222	12 354	
darunter Bürofach-, Bürohilfskräfte	111 125	74 094	61 732	3 609	8 753	9 486	
Ordnungs-, Sicherheitsberufe	13 537	7 498	5 119	92	2 287	1 567	
Schriftwerkschaffende, -ordnende, künstl. Berufe	14 292	7 910	4 434	975	2 501	927	
Gesundheitsdienstberufe	43 090	30 977	23 614	433	6 930	3 901	
darunter Ärzte, Apotheker	7 415	6 998	414	53	6 531	45	
geistes- u. naturwissenschaftliche Berufe	38 556	28 738	15 518	3 815	9 405	3 147	
darunter sozialpflegerische Berufe	25 176	18 629	13 690	3 183	1 756	2 063	
Lehrer	6 655	4 824	1 036	230	3 558	614	
allgemeine Dienstleistungsberufe	44 596	9 979	9 701	140	138	9 573	
darunter Reinigungsberufe	23 877	3 269	3 218	21	30	6 323	
<b>Zusammen</b>	<b>455 299</b>	<b>271 764</b>	<b>208 398</b>	<b>15 408</b>	<b>47 958</b>	<b>53 051</b>	
<b>Sonstige Arbeitskräfte</b>	<b>9 282</b>	<b>2 047</b>	<b>1 346</b>	<b>191</b>	<b>510</b>	<b>4 157</b>	
<b>Insgesamt <sup>6)</sup></b>	<b>593 425</b>	<b>351 141</b>	<b>271 037</b>	<b>22 993</b>	<b>57 111</b>	<b>77 863</b>	

1) Klassifizierung der Berufe, Ausgabe 1988 - 2) einschl. Fälle "mit unbekannter Ausbildung" bzw. "Angabe nicht möglich" oder "ohne Angabe" -

3) einschl. abgeschlossene Lehr- oder Anlernausbildung - 4) einschl. Ingenieurschulen - 5) einschl. Lehrerausbildung - 6) einschl. Fälle ohne Berufsangabe

Noch: Tabelle: 2.3 Sozialversicherungspflichtig Beschäftigte am Wohnort in Hamburg am 31. Dezember 2008 nach Berufsbereichen, -abschnitten und ausgewählten -gruppen, beruflicher Ausbildung und Geschlecht

Berufliche Gliederung <sup>1)</sup>	Insgesamt <sup>2)</sup>	Darunter				
		mit abgeschlossener Berufsausbildung				ohne abgeschlossene Berufsausbildung
		zusammen	davon mit Abschluss an einer			
	Berufsfach-/ Fachschule <sup>3)</sup>		Fachhoch- schule <sup>4)</sup>	wissenschaftlichen Hoch- schule, Universität <sup>5)</sup>		
		<b>weiblich</b>				
<b>Pflanzenbauer, Tierzüchter, Fischereiberufe</b>	<b>1 503</b>	<b>768</b>	<b>684</b>	<b>37</b>	<b>47</b>	<b>271</b>
<b>Bergleute, Mineralgewinner</b>	<b>17</b>	<b>12</b>	.	.	.	-
<b>Fertigungsberufe</b>						
Steinbearbeiter, Baustoffhersteller	74	38	29	4	5	21
Keramiker, Glasmacher	22	11	.	.	.	.
Chemiearbeiter, Kunststoffverarbeiter	1 275	477	446	9	22	596
darunter Chemiearbeiter	987	434	403	9	22	431
Papierhersteller, -verarbeiter, Drucker	876	416	394	9	13	210
darunter Drucker	590	298	278	8	12	103
Holzaufbereiter, Holzwarenfertiger u. verw. Berufe	31	14	11	.	.	15
Metallerzeuger, -bearbeiter	157	68	65	.	3	47
darunter Metallverformer (spanend)	35	17	17	.	.	16
Schlosser, Mechaniker und zugeordnete Berufe	1 853	1 035	1 008	13	14	330
darunter Schlosser	169	54	54	.	.	41
Mechaniker	398	252	243	4	5	100
Elektriker	459	264	256	5	3	116
Montierer und Metallberufe, a.n.g.	267	79	.	.	.	138
Textil- und Bekleidungsberufe	707	314	304	7	3	129
darunter Textilverarbeiter	655	300	291	.	.	119
Lederhersteller, Leder- und Fellverarbeiter	100	57	.	.	.	.
Ernährungsberufe	5 399	1 459	1 421	18	20	1 761
darunter Speisenerbeiter	4 556	1 202	1 172	15	15	1 372
Bauberufe	78	31	27	.	.	27
darunter Maurer, Betonbauer	29	12	12	.	.	13
Bau-, Raumausstatter, Polsterer	126	65	61	.	.	14
Tischler, Modellbauer	142	58	.	.	.	54
Maler, Lackierer und verwandte Berufe	169	79	76	.	.	53
Warenprüfer, Versandfertigmacher	2 225	854	807	15	32	680
Hilfsarbeiter ohne nähere Tätigkeitsangabe	1 316	279	263	5	11	479
Maschinisten und zugehörige Berufe	76	43	40	.	.	19
<b>Zusammen</b>	<b>15 352</b>	<b>5 641</b>	<b>5 408</b>	<b>95</b>	<b>138</b>	<b>4 698</b>
<b>Technische Berufe</b>						
Ingenieure, Chemiker, Physiker, Mathematiker	3 356	2 689	362	828	1 499	86
darunter Ingenieure	2 853	2 219	302	751	1 166	74
Techniker, technische Sonderfachkräfte	4 783	3 689	3 037	285	367	317
darunter Techniker	2 159	1 610	1 193	200	217	160
<b>Zusammen</b>	<b>8 139</b>	<b>6 378</b>	<b>3 399</b>	<b>1 113</b>	<b>1 866</b>	<b>403</b>
<b>Dienstleistungsberufe</b>						
Warenkaufleute	29 640	16 473	15 212	439	822	5 129
Dienstleistungskaufleute und zugehörige Berufe	21 724	15 407	13 368	648	1 391	2 166
darunter Bank-, Versicherungskaufleute	11 380	9 764	8 604	322	838	1 037
Verkehrsberufe	7 690	3 603	3 451	64	88	1 515
darunter Berufe des Landverkehrs	1 117	568	554	7	7	144
Organisations-, Verwaltungs-, Büroberufe	97 219	65 636	53 860	3 135	8 641	7 488
darunter Bürofach-, Bürohilfskräfte	76 070	51 000	44 115	2 048	4 837	6 170
Ordnungs-, Sicherheitsberufe	3 781	1 925	927	26	972	466
Schriftwerkschaffende, -ordnende, künstl. Berufe	7 353	4 261	2 346	570	1 345	421
Gesundheitsdienstberufe	34 914	24 514	20 335	341	3 838	3 120
darunter Ärzte, Apotheker	4 165	3 852	288	33	3 531	27
geistes- u. naturwissenschaftliche Berufe	26 844	20 138	12 186	2 702	5 250	2 018
darunter sozialpflegerische Berufe	19 740	14 805	11 200	2 373	1 232	1 448
Lehrer	3 623	2 665	563	134	1 968	320
allgemeine Dienstleistungsberufe	29 755	6 798	6 619	94	85	6 696
darunter Reinigungsberufe	15 291	1 657	1 631	9	17	4 309
<b>Zusammen</b>	<b>258 920</b>	<b>158 755</b>	<b>128 304</b>	<b>8 019</b>	<b>22 432</b>	<b>29 019</b>
<b>Sonstige Arbeitskräfte</b>	<b>4 068</b>	<b>1 011</b>	<b>626</b>	<b>88</b>	<b>297</b>	<b>1 721</b>
<b>Insgesamt <sup>6)</sup></b>	<b>288 027</b>	<b>172 565</b>	<b>138 431</b>	<b>9 353</b>	<b>24 781</b>	<b>36 112</b>

1) Klassifizierung der Berufe, Ausgabe 1988 - 2) einschl. Fälle "mit unbekannter Ausbildung" bzw. "Angabe nicht möglich" oder "ohne Angabe" -

3) einschl. abgeschlossene Lehr- oder Anlernausbildung - 4) einschl. Ingenieurschulen - 5) einschl. Lehrerausbildung - 6) einschl. Fälle ohne Berufsangabe

**Tabelle 2.4 Sozialversicherungspflichtig Beschäftigte in Hamburg am Wohnort am 31. Dezember 2008 nach Berufsbereichen, -abschnitten und ausgewählten -gruppen, Geschlecht, Vollzeit- und Teilzeitbeschäftigten, Auszubildenden sowie nach deutschen und ausländischen Beschäftigten**

Berufliche Gliederung <sup>1)</sup>	Insgesamt <sup>2)</sup>	Und zwar						
		männlich	weiblich	Vollzeitbeschäftigte	Teilzeitbeschäftigte	Auszubildende	deutsche	ausländische <sup>3)</sup>
							Beschäftigte	
<b>Pflanzenbauer, Tierzüchter, Fischereiberufe</b>	<b>4 788</b>	<b>3 285</b>	<b>1 503</b>	<b>4 209</b>	<b>579</b>	<b>475</b>	<b>4 211</b>	<b>576</b>
<b>Bergleute, Mineralgewinner</b>	<b>74</b>	<b>57</b>	<b>17</b>	<b>68</b>	<b>6</b>	<b>.</b>	<b>63</b>	<b>11</b>
<b>Fertigungsberufe</b>								
Steinbearbeiter, Baustoffhersteller	292	218	74	271	21	21	249	42
Keramiker, Glasmacher	105	83	22	98	7	.	80	25
Chemiearbeiter, Kunststoffverarbeiter	5 272	3 997	1 275	4 919	353	78	4 074	1 198
darunter Chemiearbeiter	4 410	3 423	987	4 117	293	70	3 367	1 043
Papierhersteller, -verarbeiter, Drucker	2 916	2 040	876	2 638	278	141	2 604	310
darunter Drucker	2 167	1 577	590	1 956	211	128	1 966	199
Holzaufbereiter, Holzwarenfertiger u. verw. Berufe	152	121	31	131	21	.	123	28
Metallerzeuger, -bearbeiter	3 993	3 836	157	3 903	90	200	3 187	806
darunter Metallverformer (spanend)	1 756	1 721	35	1 729	27	121	1 517	239
Schlosser, Mechaniker und zugeordnete Berufe	23 848	21 995	1 853	23 217	631	2 915	22 076	1 769
darunter Schlosser	7 987	7 818	169	7 855	132	607	7 144	843
Mechaniker	7 962	7 564	398	7 751	211	1 148	7 147	543
Elektriker	9 304	8 845	459	8 994	310	1 131	8 759	542
Montierer und Metallberufe, a.n.g.	1 767	1 500	267	1 681	86	9	1 358	408
Textil- und Bekleidungsberufe	1 079	372	707	850	229	107	839	240
darunter Textilverarbeiter	878	223	655	661	217	97	668	210
Lederhersteller, Leder- und Fellverarbeiter	309	209	100	287	22	24	281	28
Ernährungsberufe	14 392	8 993	5 399	11 155	3 237	788	9 921	4 453
darunter Speisensbereiter	10 921	6 365	4 556	7 833	3 088	586	7 417	3 489
Bauberufe	4 802	4 724	78	4 438	364	347	3 839	962
darunter Maurer, Betonbauer	1 570	1 541	29	1 474	96	179	1 244	325
Bau-, Raumausstatter, Polsterer	1 641	1 515	126	1 562	79	162	1 406	235
Tischler, Modellbauer	2 453	2 311	142	2 391	62	460	2 319	134
Maler, Lackierer und verwandte Berufe	3 790	3 621	169	3 726	64	523	3 476	313
Warenprüfer, Versandfertigtmacher	5 957	3 732	2 225	4 540	1 417	178	4 794	1 154
Hilfsarbeiter ohne nähere Tätigkeitsangabe	5 388	4 072	1 316	4 502	886	36	4 110	1 270
Maschinisten und zugehörige Berufe	1 365	1 289	76	1 338	27	40	1 186	178
<b>Zusammen</b>	<b>88 825</b>	<b>73 473</b>	<b>15 352</b>	<b>80 641</b>	<b>8 184</b>	<b>7 164</b>	<b>74 681</b>	<b>14 095</b>
<b>Technische Berufe</b>								
Ingenieure, Chemiker, Physiker, Mathematiker	17 366	14 010	3 356	16 422	944	136	15 918	1 445
darunter Ingenieure	15 641	12 788	2 853	14 892	749	130	14 409	1 229
Techniker, technische Sonderfachkräfte	17 724	12 941	4 783	16 441	1 283	335	16 868	853
darunter Techniker	13 253	11 094	2 159	12 458	795	183	12 588	662
<b>Zusammen</b>	<b>35 090</b>	<b>26 951</b>	<b>8 139</b>	<b>32 863</b>	<b>2 227</b>	<b>471</b>	<b>32 786</b>	<b>2 298</b>
<b>Dienstleistungsberufe</b>								
Warenkaufleute	48 957	19 317	29 640	35 698	13 259	3 584	44 307	4 640
Dienstleistungskaufleute und zugehörige Berufe	40 971	19 247	21 724	36 316	4 655	2 744	39 284	1 683
darunter Bank-, Versicherungskaufleute	21 118	9 738	11 380	18 266	2 852	911	20 607	510
Verkehrsberufe	47 252	39 562	7 690	40 037	7 215	960	40 228	7 005
darunter Berufe des Landverkehrs	17 452	16 335	1 117	15 814	1 638	147	15 021	2 424
Organisations-, Verwaltungs-, Büroberufe	164 048	66 829	97 219	136 335	27 713	4 987	155 490	8 538
darunter Bürofach-, Bürohilfskräfte	111 125	35 055	76 070	89 434	21 691	3 955	105 585	5 529
Ordnungs-, Sicherheitsberufe	13 537	9 756	3 781	11 418	2 119	183	12 471	1 063
Schriftwerkschaffende, -ordnende, künstl. Berufe	14 292	6 939	7 353	12 437	1 855	451	13 410	882
Gesundheitsdienstberufe	43 090	8 176	34 914	31 447	11 643	2 575	40 680	2 400
darunter Ärzte, Apotheker	7 415	3 250	4 165	6 108	1 307	11	7 092	323
genannte	38 556	11 712	26 844	21 433	17 123	871	35 909	2 636
darunter sozialpflegerische Berufe	25 176	5 436	19 740	13 571	11 605	688	23 777	1 394
Lehrer	6 655	3 032	3 623	3 451	3 204	103	5 969	683
allgemeine Dienstleistungsberufe	44 596	14 841	29 755	24 709	19 887	2 182	30 239	14 331
darunter Reinigungsberufe	23 877	8 586	15 291	9 731	14 146	136	13 838	10 028
<b>Zusammen</b>	<b>455 299</b>	<b>196 379</b>	<b>258 920</b>	<b>349 830</b>	<b>105 469</b>	<b>18 537</b>	<b>412 018</b>	<b>43 178</b>
<b>Sonstige Arbeitskräfte</b>	<b>9 282</b>	<b>5 214</b>	<b>4 068</b>	<b>7 858</b>	<b>925</b>	<b>4 017</b>	<b>8 259</b>	<b>1 020</b>
<b>Insgesamt <sup>4)</sup></b>	<b>593 425</b>	<b>305 398</b>	<b>288 027</b>	<b>475 474</b>	<b>117 392</b>	<b>30 666</b>	<b>532 081</b>	<b>61 182</b>

1) Klassifizierung der Berufe, Ausgabe 1988 - 2) einschließlich Fälle "ohne Angabe" - 3) ohne "Staatenlos" bzw. "Personen mit ungeklärter Staatsangehörigkeit"-

4) einschließlich Fälle ohne Berufsangabe