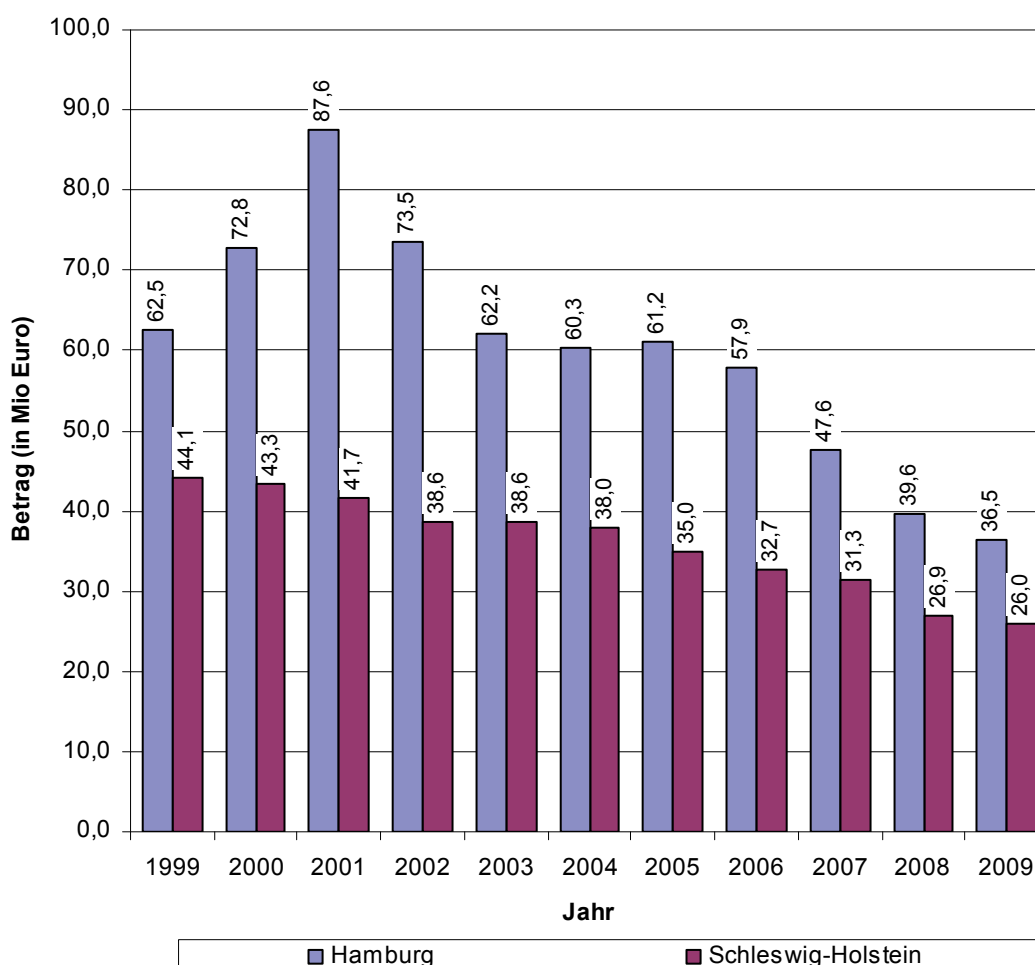


Ausgaben und Einnahmen für Leistungsempfängerinnen und -empfänger nach dem Asylbewerberleistungsgesetz in Hamburg und Schleswig-Holstein 2009

Ausgaben an Leistungsberechtigte nach dem
Asylbewerberleistungsgesetz in Hamburg und Schleswig-Holstein
1999-2009



Erläuterungen, Rechtsgrundlagen 2

Tabellen

1. Ausgaben und Einnahmen für Leistungsempfängerinnen und -empfänger nach dem Asylbewerberleistungsgesetz in Hamburg und Schleswig-Holstein 2009 3

2. Ausgaben an Leistungsberechtigte und Einnahmen nach dem Asylbewerberleistungsgesetz in Hamburg 2009 nach Arten sowie nach Art des Trägers und Form der Unterstützung – Angaben in Euro – 4

3. Ausgaben an Leistungsberechtigte und Einnahmen nach dem Asylbewerberleistungsgesetz in Schleswig-Holstein 2009 nach Arten sowie nach Art des Trägers und Form der Unterstützung – Angaben in Euro – 5

4. Ausgaben und Einnahmen nach dem Asylbewerberleistungsgesetz in Schleswig-Holstein 2009 nach regionaler Gliederung (Kreise) – Angaben in Euro – 6

Erläuterungen, Rechtsgrundlage

Dieser Statistische Bericht beinhaltet die Ergebnisse der Statistik über Ausgaben und Einnahmen nach dem Asylbewerberleistungsgesetz (AsylbLG) des Berichtsjahres 2009 für die Länder Hamburg und Schleswig-Holstein. Rechtsgrundlage dieser Statistik ist § 12 des Asylbewerberleistungsgesetzes (AsylbLG) in der Fassung der Bekanntmachung vom 5. August 1997 (BGBl. Insgesamt S. 2022), zuletzt geändert durch Artikel 2e des Gesetzes vom 24. September 2008 (BGBl. I S. 1856), in Verbindung mit dem Bundesstatistikgesetz (BStatG) vom 22. Januar 1987 (BGBl. Insgesamt S. 462, 565), zuletzt geändert durch Artikel 3 des Gesetzes vom 07. September 2007 (BGBl. I S. 2246). Erhoben werden die Angaben zu §12 Abs.2 Nr. 3 AsylbLG.

Grundleistungen (§ 3 AsylbLG) umfassen den notwendigen Bedarf an Ernährung, Unterkunft, Heizung, Kleidung, Gesundheits- und Körperpflege sowie Gebrauchs- und Verbrauchsgüter des Haushalts. Sie werden in abgestufter Rangfolge als Sachleistungen, in Form von Wertgutscheinen oder nachrangig als Geldleistung erbracht. Zusätzlich erhalten Leistungsempfänger einen Geldbetrag zur Deckung der persönlichen Bedürfnisse des täglichen Lebens („Taschengeld“).

Leistungen in besonderen Fällen (§ 2 AsylbLG). Berechtigten, die über eine Dauer von 48 Monaten Grundleistungen erhalten haben und die Dauer des Aufenthalts nicht rechtsmissbräuchlich selbst beeinflusst haben, werden Leistungen gemäß SGB XII gewährt. Dazu zählt überwiegend die Hilfe zum Lebensunterhalt. Bei gesundheitlichen Beeinträchtigungen oder speziellen Schwierigkeiten werden Leistungen nach dem 5.-9. Kapitel SGB XII gewährt.

Zu den Leistungen bei Krankheit, Schwangerschaft und Geburt (§ 4 AsylbLG) zählen insbesondere erforderliche (zahn)ärztliche Behandlung bei akuten Beschwerden oder Schmerzzuständen sowie ärztliche und pflegerische Hilfe für werdende Mütter/Wöchnerinnen.

Arbeitsgelegenheiten (§ 5 AsylbLG) werden bei staatlichen, kommunalen oder gemeinnützigen Trägern zur Verfügung gestellt.

Sonstige Leistungen (§ 6 AsylbLG) werden lediglich im Einzelfall gewährt, wenn sie zur Sicherung des Lebensunterhalts oder der Gesundheit unerlässlich, zur Deckung besonderer Bedürfnisse von Kindern geboten oder zur Erfüllung einer verwaltungsrechtlichen Mitwirkungspflicht erforderlich sind.

Als reine Ausgaben werden die Bruttoausgaben (Summe aller Ausgaben, die im Rahmen der Leistungsgewährung entstehen) abzüglich der Einnahmen verstanden.

1. Ausgaben und Einnahmen nach dem Asylbewerberleistungsgesetz in Hamburg und Schleswig-Holstein 2009

– Angaben in Millionen Euro –

| Ausgaben/Hilfeart Einnahmen | 2009 | | |
|---|----------------|---------------------------|------------|
| | ins- gesamt | außerhalb von | in |
| | | Einrichtungen | |
| | | Hamburg | |
| Ausgaben insgesamt | 36,5 | 32,9 | 3,6 |
| davon | | | |
| Leistungen in besonderen Fällen | 12,0 | 11,5 | 0,6 |
| Grundleistungen | 16,0 | 16,0 | - |
| Leistungen bei Krankheit ¹ | 6,1 | 3,2 | 3,0 |
| Arbeitsgelegenheiten | - | - | - |
| Sonstige Leistungen | 2,3 | 2,3 | - |
| Einnahmen insgesamt | 0,7 | 0,7 | - |
| Reine Ausgaben | 35,8 | 32,3 | 3,6 |
| je 1 000 Einwohner/innen ^{2 3} | 20 202 | 18 197 | 2 005 |
| | | Schleswig-Holstein | |
| Ausgaben insgesamt | 26,0 | 18,4 | 7,7 |
| davon | | | |
| Leistungen in besonderen Fällen | 8,2 | 7,9 | 0,3 |
| Grundleistungen | 13,1 | 7,6 | 5,5 |
| Leistungen bei Krankheit ¹ | 4,1 | 2,3 | 1,8 |
| Arbeitsgelegenheiten | 0,2 | 0,1 | 0,1 |
| Sonstige Leistungen | 0,5 | 0,5 | 0,1 |
| Einnahmen insgesamt | 0,6 | 0,5 | 0,1 |
| Reine Ausgaben | 25,5 | 17,8 | 7,6 |
| je 1 000 Einwohner/innen ^{2 3} | 8 990 | 6 296 | 2 695 |

¹ einschließlich Leistungen bei Schwangerschaft und Geburt

² Insgesamt Bevölkerung am 31.12.2009

³ Betrag in Euro

2. Ausgaben an Leistungsberechtigte und Einnahmen nach dem Asylbewerberleistungsgesetz in Hamburg 2009 nach Arten sowie nach Art des Trägers und Form der Unterbringung

– Angaben in Euro –

| Hilfeart/Einnahmeart | Insgesamt | | | Durch örtliche Träger | | | Durch überörtliche Träger | | |
|---|-------------------|-----------------------|------------------|-----------------------|-----------------------|------------------|---------------------------|-----------------------|----------|
| | zu- sammen | außer- halb von | in | zu- sammen | außer- halb von | in | zu- sammen | außer- halb von | in |
| | | Einrichtungen | | | Einrichtungen | | | Einrichtungen | |
| Ausgaben insgesamt | 36 505 319 | 32 947 177 | 3 558 142 | 36 505 319 | 32 947 177 | 3 558 142 | - | - | - |
| davon für | | | | | | | | | |
| Leistungen in besonderen Fällen | 12 042 807 | 11 474 774 | 568 033 | 12 042 807 | 11 474 774 | 568 033 | - | - | - |
| Hilfe zum Lebensunterhalt | 10 300 023 | 9 731 990 | 568 033 | 10 300 023 | 9 731 990 | 568 033 | - | - | - |
| Leistungen nach dem 5.-9. Kapitel SGB XII | 1 742 784 | 1 742 784 | - | 1 742 784 | 1 742 784 | - | - | - | - |
| Grundleistungen | 16 030 534 | 16 030 534 | - | 16 030 534 | 16 030 534 | - | - | - | - |
| Sachleistungen | - | - | - | - | - | - | - | - | - |
| Wertgutscheine | - | - | - | - | - | - | - | - | - |
| Geldleistungen für persönliche Bedürfnisse | - | - | - | - | - | - | - | - | - |
| Geldleistungen für den Lebensunterhalt | 16 030 534 | 16 030 534 | - | 16 030 534 | 16 030 534 | - | - | - | - |
| Leistungen bei Krankheit ¹ | 6 161 208 | 3 171 099 | 2 990 109 | 6 161 208 | 3 171 099 | 2 990 109 | - | - | - |
| Arbeitsgelegenheiten | - | - | - | - | - | - | - | - | - |
| Sonstige Leistungen | 2 270 770 | 2 270 770 | - | 2 270 770 | 2 270 770 | - | - | - | - |
| Sachleistungen | - | - | - | - | - | - | - | - | - |
| Geldleistungen | 2 270 770 | 2 270 770 | - | 2 270 770 | 2 270 770 | - | - | - | - |
| Einnahmen insgesamt | 660 807 | 660 807 | - | 660 807 | 660 807 | - | - | - | - |
| davon für | | | | | | | | | |
| Aufwands-/Kostenersatz, Rückzahlungen ² | 660 807 | 660 807 | - | 660 807 | 660 807 | - | - | - | - |
| übergeleitete Unterhalts- ansprüche ³ | - | - | - | - | - | - | - | - | - |
| Leistungen von Sozialver- sicherungsträgern | - | - | - | - | - | - | - | - | - |
| Reine Ausgaben | 35 844 512 | 32 286 370 | 3 558 142 | 35 844 512 | 32 286 370 | 3 558 142 | - | - | - |

¹ einschließlich Leistungen bei Schwangerschaft und Geburt

² Rückzahlungen gewährter Hilfen (Tilgung und Zinsen von Darlehen)

³ gegen bürgerlich-rechtliche Unterhaltsverpflichtete; sonstige Ersatzleistungen

3. Ausgaben an Leistungsberechtigte und Einnahmen nach dem Asylbewerberleistungsgesetz in Schleswig-Holstein 2009 nach Arten sowie nach Art des Trägers und Form der Unterbringung

– Angaben in Euro –

| Hilfeart/Einnahmeart | Insgesamt | | | Durch örtliche Träger | | | Durch überörtliche Träger | | |
|--|-------------------|-----------------------|------------------|-----------------------|-----------------------|------------------|---------------------------|-----------------------|------------------|
| | zu- sammen | außer- halb von | in | zu- sammen | außer- halb von | in | zu- sammen | außer- halb von | in |
| | | | | | | | | | |
| Ausgaben insgesamt | 26 047 280 | 18 359 139 | 7 688 141 | 19 823 671 | 18 359 139 | 1 464 532 | 6 223 609 | – | 6 233 609 |
| davon für | | | | | | | | | |
| Leistungen in besonderen Fällen | 8 200 461 | 7 932 348 | 268 113 | 8 200 461 | 7 932 348 | 268 113 | – | – | – |
| Hilfe zum Lebensunterhalt | 6 424 859 | 6 265 815 | 159 044 | 6 424 859 | 6 265 815 | 159 044 | – | – | – |
| Leistungen nach dem 5.-9. Kapitel SGB XII | 1 775 602 | 1 666 533 | 109 069 | 1 775 602 | 1 666 533 | 109 069 | – | – | – |
| Grundleistungen | 13 085 101 | 7 599 329 | 5 485 772 | 8 183 485 | 7 599 329 | 584 156 | 4 901 616 | – | 4 901 616 |
| Sachleistungen | 7 629 625 | 2 771 009 | 4 858 616 | 2 915 153 | 2 771 009 | 144 144 | 4 714 472 | – | 4 714 472 |
| Wertgutscheine | 256 517 | 230 667 | 25 850 | 256 517 | 230 667 | 25 850 | – | – | – |
| Geldleistungen für persönliche Bedürfnisse | 1 538 105 | 1 292 621 | 245 484 | 1 350 961 | 1 292 621 | 58 340 | 187 144 | – | 187 144 |
| Geldleistungen für den Lebensunterhalt | 3 660 854 | 3 305 032 | 355 822 | 3 660 854 | 3 305 032 | 355 822 | – | – | – |
| Leistungen bei Krankheit ¹ | 4 081 036 | 2 322 766 | 1 758 270 | 2 846 178 | 2 322 766 | 523 412 | 1 234 858 | – | 1 234 858 |
| Arbeitsgelegenheiten | 168 009 | 47 926 | 120 083 | 80 874 | 47 926 | 32 948 | 87 135 | – | 87 135 |
| Sonstige Leistungen | 512 673 | 456 770 | 55 903 | 512 673 | 456 770 | 55 903 | – | – | – |
| Sachleistungen | 225 510 | 175 584 | 49 926 | 225 510 | 175 584 | 49 926 | – | – | – |
| Geldleistungen | 287 163 | 281 186 | 5 977 | 287 163 | 281 186 | 5 977 | – | – | – |
| Einnahmen insgesamt | 585 655 | 528 866 | 56 789 | 585 655 | 528 866 | 56 789 | – | – | – |
| davon für | | | | | | | | | |
| Aufwands-/Kostenersatz, Rückzahlungen ² | 336 406 | 283 773 | 52 633 | 336 406 | 283 773 | 52 633 | – | – | – |
| übergeleitete Unterhaltsansprüche ³ | 19 761 | 19 735 | 26 | 19 761 | 19 735 | 26 | – | – | – |
| Leistungen von Sozialversicherungsträgern | 229 488 | 225 358 | 4 130 | 229 488 | 225 358 | 4 130 | – | – | – |
| Reine Ausgaben | 25 461 625 | 17 830 273 | 7 631 352 | 19 238 016 | 17 830 273 | 1 407 743 | 6 223 609 | – | 6 223 609 |

¹ einschließlich Leistungen bei Schwangerschaft und Geburt

² Rückzahlungen gewährter Hilfen (Tilgung und Zinsen von Darlehen)

³ gegen bürgerlich-rechtliche Unterhaltsverpflichtete; sonstige Ersatzleistungen

4. Ausgaben und Einnahmen nach dem Asylbewerberleistungsgesetz in Schleswig-Holstein 2009 nach regionaler Gliederung (Kreise)

– Angaben in Euro –

| Sitz des Trägers (Kreis) | Ausgaben | | | | | | Ein- nahmen | Reine Ausgaben | |
|--------------------------------|-----------------------------|--|----------------------|---|--------------------------------|------------------------|----------------|-------------------|-----------------------|
| | ins- gesamt | Leistun- gen in besonderen Fällen | Grund- leistungen | Leistun- gen bei Krankheit ¹ | Arbeits- gelegen- heiten | sonstige Leistungen | | zu- sammen | je 1 000 Einwohner |
| | Insgesamt | | | | | | | | |
| Schleswig-Holstein | 26 047 280 | 8 200 461 | 13 085 101 | 4 081 036 | 168 009 | 512 673 | 585 655 | 25 461 625 | 8 984 |
| davon | | | | | | | | | |
| Kreisfreie Städte | 9 565 726 | 1 030 019 | 6 490 306 | 1 801 356 | 100 684 | 143 361 | 54 968 | 9 510 758 | 15 483 |
| Landkreise | 16 481 554 | 7 170 442 | 6 594 795 | 2 279 680 | 67 325 | 369 312 | 530 687 | 15 950 867 | 7 185 |
| Kreisfreie Städte | | | | | | | | | |
| Flensburg, Stadt | 633 923 | 239 163 | 227 622 | 66 902 | 1 920 | 98 316 | 4 479 | 629 444 | 7 095 |
| Kiel, Landeshauptstadt | 1 637 631 | 340 517 | 926 655 | 323 450 | 9 270 | 37 739 | 20 632 | 1 616 999 | 6 806 |
| Lübeck, Hansestadt | 718 830 | 341 341 | 264 049 | 113 352 | – | 88 | 5 733 | 713 097 | 3 381 |
| Neumünster, Stadt | 6 575 342 | 108 998 | 5 071 980 | 1 297 652 | 89 494 | 7 218 | 24 124 | 6 551 218 | 84 970 |
| Landkreise | | | | | | | | | |
| Dithmarschen | 1 204 201 | 481 430 | 528 620 | 170 075 | 4 933 | 19 143 | 70 070 | 1 134 131 | 8 354 |
| Herzogtum Lauenburg | 1 813 788 | 807 365 | 674 854 | 284 340 | 6 475 | 40 754 | 48 089 | 1 765 699 | 9 443 |
| Nordfriesland | 1 373 032 | 988 580 | 197 504 | 126 626 | 7 390 | 52 932 | 20 | 1 373 012 | 8 258 |
| Ostholstein | 1 165 101 | 379 164 | 486 068 | 287 488 | 8 124 | 4 257 | 31 929 | 1 133 172 | 5 523 |
| Pinneberg | 2 420 987 | 787 218 | 1 297 644 | 252 486 | 2 406 | 81 233 | 67 697 | 2 353 290 | 7 805 |
| Plön | 824 662 | 147 635 | 515 803 | 133 004 | 3 992 | 24 228 | 41 496 | 783 166 | 5 805 |
| Rendsburg-Eckernförde | 1 809 540 | 966 879 | 597 131 | 206 802 | 10 040 | 28 688 | 59 884 | 1 749 656 | 6 447 |
| Schleswig-Flensburg | 1 579 306 | 918 905 | 475 229 | 163 446 | 4 020 | 17 706 | 66 564 | 1 512 742 | 7 615 |
| Segeberg | 2 128 146 | 892 269 | 816 160 | 360 798 | 10 511 | 48 408 | 78 663 | 2 049 483 | 7 945 |
| Steinburg | 943 026 | 291 866 | 576 504 | 62 499 | 3 109 | 9 048 | 18 778 | 924 248 | 6 893 |
| Stormarn | 1 219 765 | 509 131 | 429 278 | 232 116 | 6 325 | 42 915 | 47 497 | 1 172 268 | 5 158 |
| | Überörtlicher Träger | | | | | | | | |
| Schleswig-Holstein | 6 223 609 | – | 4 901 616 | 1 234 858 | 87 135 | – | – | 6 223 609 | 2 196 |
| davon | | | | | | | | | |
| Kreisfreie Städte | 6 223 609 | – | 4 901 616 | 1 234 858 | 87 135 | – | – | 6 223 609 | 10 131 |
| Landkreise | – | – | – | – | – | – | – | – | – |
| Kreisfreie Städte | 6 223 609 | – | 4 901 616 | 1 234 858 | 87 135 | – | – | 6 223 609 | 10 131 |
| Neumünster, Stadt ² | 6 223 609 | – | 4 901 616 | 1 234 858 | 87 135 | – | – | 6 223 609 | 2 196 |

¹ einschließlich Leistungen bei Schwangerschaft und Geburt

² Landesamt für Ausländerangelegenheiten