

Statistische Berichte



Statistisches Amt
für Hamburg und Schleswig-Holstein

STATISTIKAMT NORD

A VI 5 - vj 1/12 H

20. Dezember 2012

Sozialversicherungspflichtig Beschäftigte in Hamburg am 31. März 2012

– Verkürzte Fassung –

Auskunft zu dieser Veröffentlichung: Sigrid Ziroth · Telefon: 040 42831-1817 · E-Mail: vgr-hh@statistik-nord.de

Statistisches Amt für Hamburg und Schleswig-Holstein · Anstalt des öffentlichen Rechts · Post: 20453 Hamburg · E-Mail: poststelle@statistik-nord.de
Internet: www.statistik-nord.de © Auszugsweise Vervielfältigung und Verbreitung mit Quellenangabe gestattet.

Inhaltsverzeichnis	Seite
Erläuterungen	3
Abkürzungen / Zeichenerklärungen	5
Grafiken	
G 1 Sozialversicherungspflichtig Beschäftigte am Arbeitsort in Hamburg am 31. März 2012 nach Altersgruppen	6
G 2 Sozialversicherungspflichtig Beschäftigte am Arbeitsort in Hamburg am 31. März 2012 nach Wirtschaftsabschnitten	7
G 3 Sozialversicherungspflichtig Beschäftigte am Arbeitsort in Hamburg am 31. März 2012 nach Wirtschaftsabschnitten und Geschlecht	8
G 4 Sozialversicherungspflichtig Beschäftigte am Arbeitsort in Hamburg nach Vollzeit-/Teilzeitbeschäftigung von 1977 bis 2011	9
Tabellen	
Sozialversicherungspflichtig Beschäftigte am Arbeitsort	
1.1 Sozialversicherungspflichtig Beschäftigte am Arbeitsort in Hamburg am 31. März 2012 nach Strukturmerkmalen	10
1.2 Sozialversicherungspflichtig Beschäftigte am Arbeitsort in Hamburg am 31. März 2012 nach Wirtschaftsabschnitten und ausgewählten Wirtschaftsabteilungen, Vollzeit- und Teilzeitbeschäftigten, Auszubildenden, deutschen bzw. ausländischen Beschäftigten und Geschlecht	11
1.3 Sozialversicherungspflichtig Beschäftigte am Arbeitsort in Hamburg am 31. März 2012 nach Wirtschaftszweigen, deutschen und ausländischen Beschäftigten, Altersgruppen und Geschlecht	13
1.5 Ausländische sozialversicherungspflichtig Beschäftigte am Arbeitsort in Hamburg am 31. März 2012 nach Wirtschaftszweigen, Altersgruppen, ausgewählten Staatsangehörigkeiten und Geschlecht	15
1.8 Sozialversicherungspflichtig Beschäftigte am Arbeitsort in Hamburg 1977 bis 2011 nach Geschlecht, deutschen und ausländischen sowie Voll- und Teilzeitbeschäftigten	17
Sozialversicherungspflichtig Beschäftigte am Wohnort	
2.1 Sozialversicherungspflichtig Beschäftigte am Wohnort in Hamburg am 31. März 2012 nach Strukturmerkmalen	18
2.2 Sozialversicherungspflichtig Beschäftigte am Wohnort in Hamburg am 31. März 2012 nach Wirtschaftsabschnitten und ausgewählten Wirtschaftsabteilungen, Vollzeit- und Teilzeitbeschäftigten, Auszubildenden, deutschen bzw. ausländischen Beschäftigten und Geschlecht	19

Erläuterungen

Datengrundlage

In diesem Statistischen Bericht zu den sozialversicherungspflichtig Beschäftigten in Hamburg am 31. März 2012 werden Ergebnisse der Beschäftigungsstatistik der Bundesagentur für Arbeit über die sozialversicherungspflichtig Beschäftigten am Arbeitsort sowie am Wohnort bereitgestellt.

Sozialversicherungspflichtig Beschäftigte

Im vorliegenden Statistischen Bericht werden Beschäftigte (einschließlich Personen in beruflicher Ausbildung) nachgewiesen, die kranken- oder rentenversicherungspflichtig sind oder für die Beitragsanteile zu den gesetzlichen Rentenversicherungen zu entrichten sind.

Nicht enthalten sind geringfügig Beschäftigte (soweit sie ausschließlich beitragspflichtige geringfügige Beschäftigungsverhältnisse ausüben), Beamte und Beamtinnen, Selbständige sowie mithelfende Familienangehörige.

Auszubildende

Auszubildende sind Personen, die aufgrund eines Ausbildungsvertrages nach dem Berufsbildungsgesetz (BBiG) vom 25. März 2005 eine betriebliche Ausbildung in einem anerkannten Ausbildungsberuf durchlaufen.

Ab dem Stichtag 30.6.2008 werden im vorliegenden Bericht Auszubildende neu abgegrenzt. Im vorliegenden Bericht werden ausschließlich Auszubildende mit einem gültigen Ausbildungsvertrag nachgewiesen.

Damit sind Anlernlinge, Praktikanten und Volontäre nicht mehr in den Angaben zu den Auszubildenden enthalten. Aus diesem Grunde ist die Vergleichbarkeit der Ergebnisse mit denen früherer Auswertungen eingeschränkt.

Voll- und Teilzeitbeschäftigte

Die Unterscheidung der sozialversicherungspflichtig Beschäftigten nach Voll- und Teilzeitbeschäftigten richtet sich nach den von den Arbeitgebern in den Meldebelegen erteilten Angaben.

Alter

Das Alter der Beschäftigten wird jeweils zum Stichtag ermittelt (sog. „Altersjahrmethode“). Die Angaben enthalten daher für unterjährige Stichtage Personen, die zwei unterschiedlichen Geburtsjahrgängen angehören.

Ausbildung

Nachgewiesen wird sowohl die erreichte allgemeine Schulbildung als auch die abgeschlossene Berufsausbildung des Beschäftigten. Beim Abschluss einer Fachhochschule und eines Hochschul-/Universitätsabschlusses wurde auf die Feststellung einer eventuellen sonstigen Berufsausbildung verzichtet. Die Angaben beziehen sich auf den höchsten Abschluss, auch wenn diese Ausbildung für die derzeit ausgeübte Tätigkeit nicht vorgeschrieben oder verlangt ist.

Als abgeschlossene Berufsausbildung wird die Ausbildung in einem anerkannten Lehr- oder Anlernberuf (Ausbildung im Sinne des Berufsbildungsgesetzes), Abschluss einer Berufsfach- oder Fachschule, Abschluss einer Fachhochschule, Hochschule bzw. Universität angesehen.

Beruf

Maßgebend für die Berufsbezeichnung ist nicht der erlernte oder früher ausgeübte Beruf, sondern allein die zum Stichtag ausgeübte Tätigkeit.

Staatsangehörigkeit

Als Ausländer gelten alle Personen, die nicht Deutsche im Sinne des Art. 116 Abs. 1 GG sind.

Klassifikation der Wirtschaftszweige

Mit Beginn des Jahres 2008 hat die Bundesagentur für Arbeit in der Beschäftigungsstatistik die „Klassifikation der Wirtschaftszweige, Ausgabe 2008“ (WZ 2008) eingeführt. Damit wurde die bis Ende 2007 gültige „Klassifikation der Wirtschaftszweige, Ausgabe 2003“ (WZ 2003) abgelöst. Daher sind Ergebnisse aus der Beschäftigungsstatistik nach der neuen WZ 2008 mit den Ergebnissen der Vorgängerversion WZ 2003 nur eingeschränkt vergleichbar.

Arbeitsort / Wohnort

Die sozialversicherungspflichtig Beschäftigten werden sowohl am Arbeitsort (in Deutschland) als auch am Wohnort nachgewiesen.

Sozialversicherungspflichtig Beschäftigte am Arbeitsort:

Alle sozialversicherungspflichtig Beschäftigten, die in der betreffenden Gemeinde arbeiten, unabhängig davon, wo sie wohnen.

Erfasst werden demnach alle Personen, die im jeweiligen Gebiet ihren Wohn- und Arbeitsort haben, zuzüglich der außerhalb dieses Gebietes wohnenden Personen, die als Einpendler in diese Region ihren Arbeitsort erreichen.

Sozialversicherungspflichtig Beschäftigte am Wohnort:

Alle sozialversicherungspflichtig Beschäftigten, die in der betreffenden Gemeinde wohnen, unabhängig davon, wo sie arbeiten.

Erfasst werden demnach alle Personen, die im jeweiligen Gebiet ihren Wohn- und Arbeitsort haben, zuzüglich der innerhalb dieses Gebietes wohnenden Personen, die als Auspendler aus dieser Region ihren Arbeitsort erreichen.

Hinweis

Datengrundlage dieses Statistischen Berichts ist die Berichterstattung der Bundesagentur für Arbeit (BA), die auf Basis der Meldungen der Arbeitgeber im Rahmen des Meldeverfahrens zur Sozialversicherung statistische Ergebnisse erstellt.

Der inzwischen eingetretene Wandel von Bildungs- und Beschäftigungsstrukturen und Änderung rechtlicher Grundlagen erfordert eine Umstellung auf eine neue Klassifikation der Berufe. Um diese Klassifikation auch für die Beschäftigungsstatistik nutzen zu können, musste der Tätigkeitsschlüssel für die Arbeitgebermeldungen geändert werden. Gleichzeitig wurden auch die Angaben zur Ausbildung und zur Teilzeittätigkeit modifiziert. Seit Dezember 2011 geben die Arbeitgeber Meldungen für ihre Beschäftigten nach neuen Verfahren ab.

Informationen nach neuen Verfahren liegen aber nicht ab einem bestimmten Tag gleichzeitig vor. Vielmehr steigt die Zahl der Beschäftigten mit neuen Informationen erst im Laufe der Zeit an, so dass die Informationen in der Zwischenzeit nur in einer Mischform vorliegen. Eine Nutzung der Angaben zu Beruf, Ausbildung und Arbeitszeit ist unter diesen Umständen gegenwärtig nicht möglich, daher hat die Bundesagentur für Arbeit die Berichterstattung für diese Merkmale vorerst eingestellt. Verzichtet werden muss aktuell auf eine Gliederung nach Berufen, nach der Ausbildung sowie der Arbeitszeit. Diese Einschränkungen können voraussichtlich im Jahr 2013 aufgehoben werden.

Verfahrensbedingt gelten die im vorliegenden Statistischen Bericht veröffentlichten Ergebnisse für einen Zeitraum von drei Jahren als vorläufig und können während dieses Zeitraumes von der Bundesagentur für Arbeit in begründeten Fällen jederzeit geändert werden. Weitere Hinweise unter:

<http://statistik.arbeitsagentur.de/>
Methodenbericht

Abkürzungen

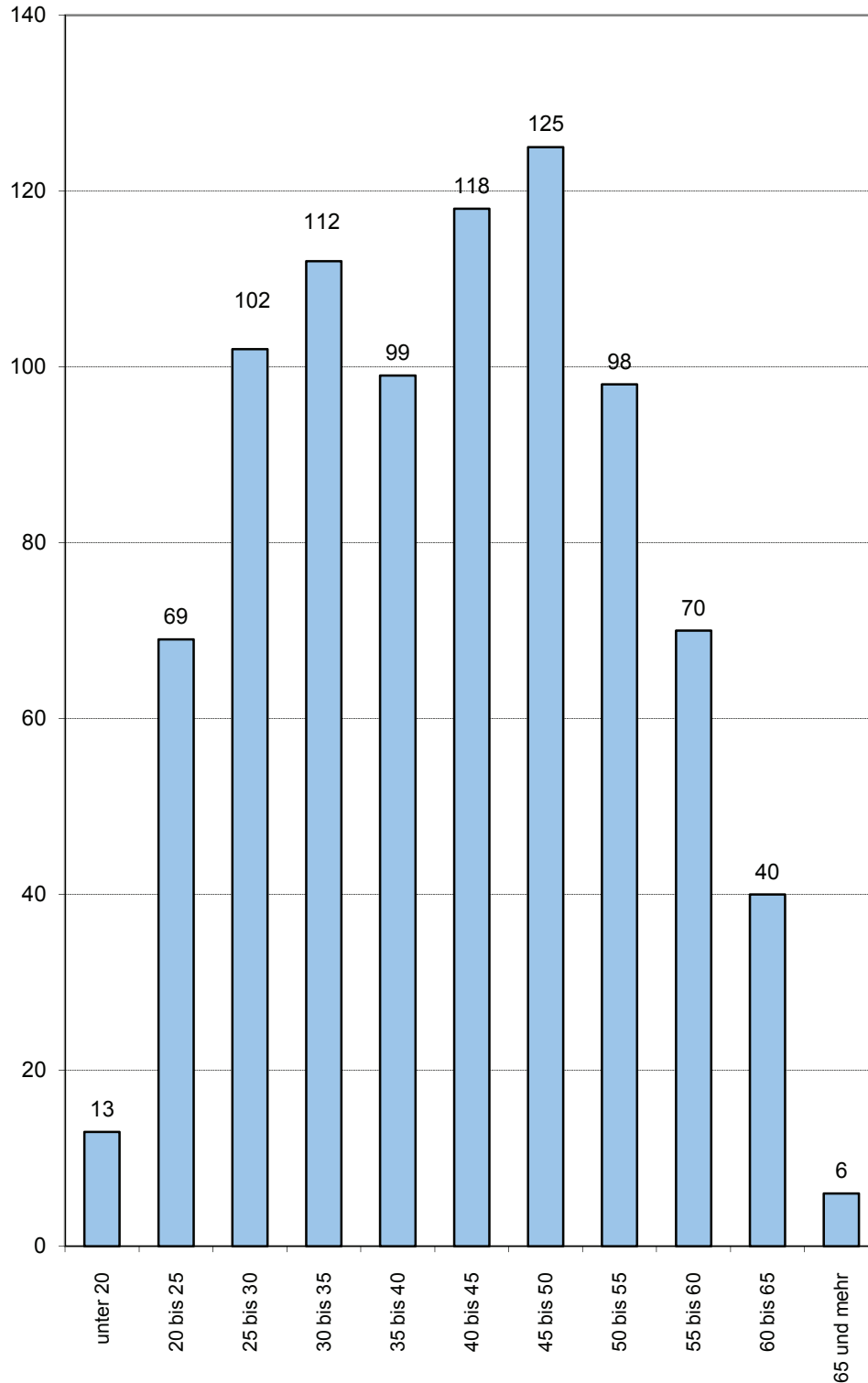
abgeschloss.	abgeschlossene
a.n.g.	anderweitig nicht genannt
Bekleid.	Bekleidung
BBiG	Berufsbildungsgesetz
dar.	darunter
DEÜV	Datenerfassungs- und -übermittlungsverordnung
Dienstleistg.	Dienstleistungen
...dienstleistg.	...dienstleistungen
DV-Geräte	Datenverarbeitungsgeräte
einschl.	einschließlich
elektron.	elektronischen
Erbrg.	Erbringung
Erzeugn.	Erzeugnissen
...erzeugn.	...erzeugnissen
Erzieh. u. Unterr.	Erziehung und Unterricht
extern. Org.	Exterritoriale Organisationen
f.	für
freiberufl.	freiberufliche
Gesundh.- u. Sozialw.	Gesundheits- und Sozialwesen
Getr.	Getränke
Gew.	Gewinnung
GG	Grundgesetz
Glasw.	Glaswaren
H. v.	Herstellung von
Holzw.	Holzwaren
Instandh.	Instandhaltung
Kfz	Kraftfahrzeuge
künstl.	künstlerische
Lederw.	Lederwaren
Nahr.- u. Genussm.	Nahrungs- und Genussmittel
Öff. / öff.	Öffentliche / öffentlichen
opt.	optischen
Priv.	Private Haushalte
Rep.	Reparatur
Sonst.	Sonstige
sonst.	sonstigen
Sozialvers.	Sozialversicherung
Tabakerzeugn.	Tabakerzeugnisse
Tätigk.	Tätigkeiten
techn.	technische
Textil.	Textilien
u.	und
v.	von
verb.	verbundene
wirtschaftl.	wirtschaftliche
wiss. / wissenschaftl.	wissenschaftlich / wissenschaftliche
WZ 2003	Klassifikation der Wirtschaftszweige, Ausgabe 2003
WZ 2008	Klassifikation der Wirtschaftszweige, Ausgabe 2008

Zeichenerklärung

0	weniger als die Hälfte von 1 in der letzten besetzten Stelle, jedoch mehr als nichts
-	nichts vorhanden (genau Null)
.	Zahlenwert unbekannt oder geheim zu halten

Sozialversicherungspflichtig Beschäftigte am Arbeitsort in Hamburg am 31. März 2012 nach Altersgruppen

Tausend Personen

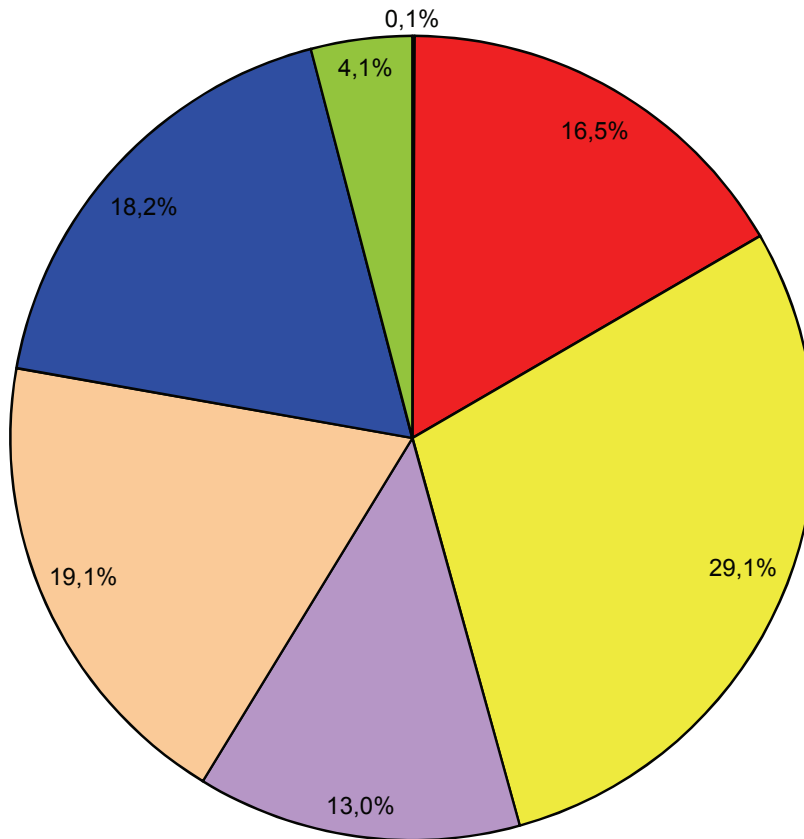


von ... bis unter ... Jahren

Siehe auch Tabelle 1.4

Quelle:
Bundesagentur für Arbeit

**Sozialversicherungspflichtig Beschäftigte am Arbeitsort
in Hamburg am 31. März 2012 nach Wirtschaftsabschnitten**

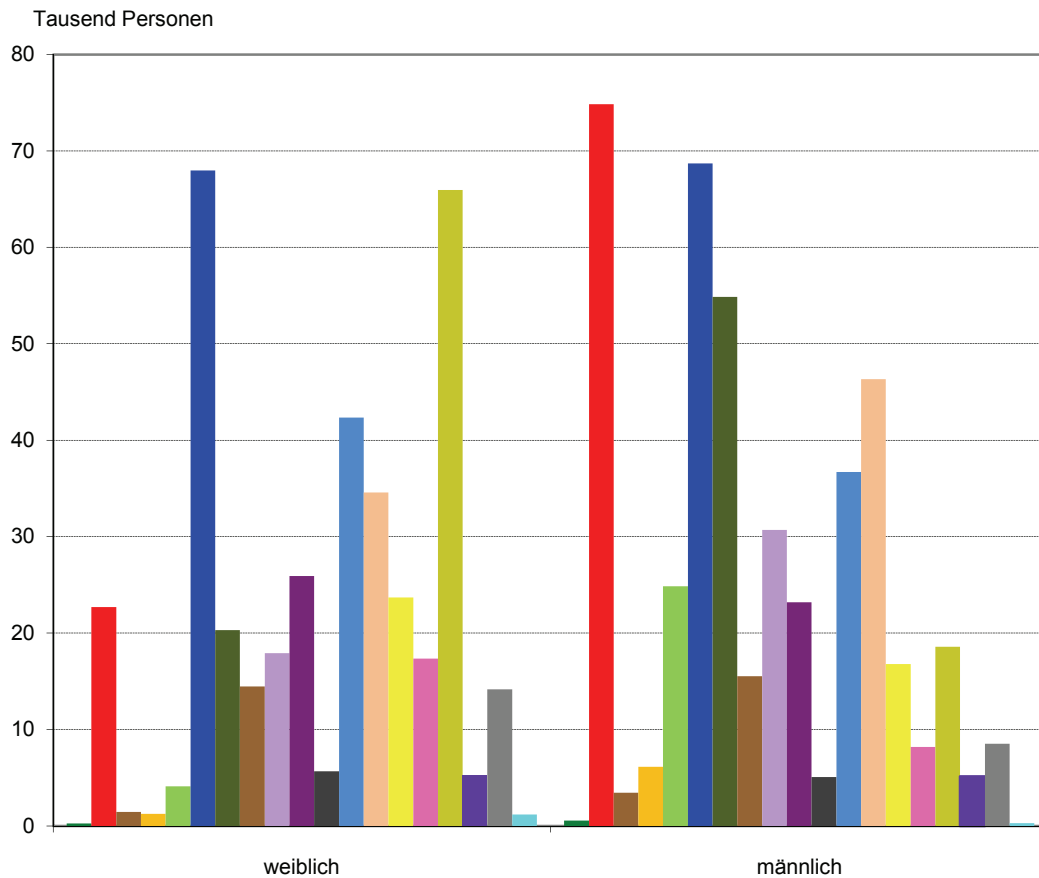


- A Land- und Forstwirtschaft, Fischerei
- B-F Produzierendes Gewerbe
- G-I Handel, Verkehr, Gastgewerbe
- J-L Inform. u. Kommunikation; Finanz- u. Versicherungsdienstleistg.; Grundst. und Wohnungsw.
- M-N Freiberufl., wissenschaftl., techn. Dienstleistg.; sonst. wirtschaftl. Dienstleistg.
- O-Q Öff. Verwaltung, Verteidigung, Sozialvers.; Erzieh. u. Unterr.; Gesundh.- u. Sozialw.
- R-U Kunst, Unterhaltung und Erholung; sonst. Dienstleistg.; Priv. Haushalte; Exterr. Org.

siehe auch Tabelle 1.2

Quelle:
Bundesagentur für Arbeit

**Sozialversicherungspflichtig Beschäftigte am Arbeitsort
in Hamburg am 31. März 2012 nach
Wirtschaftsabschnitten und Geschlecht**



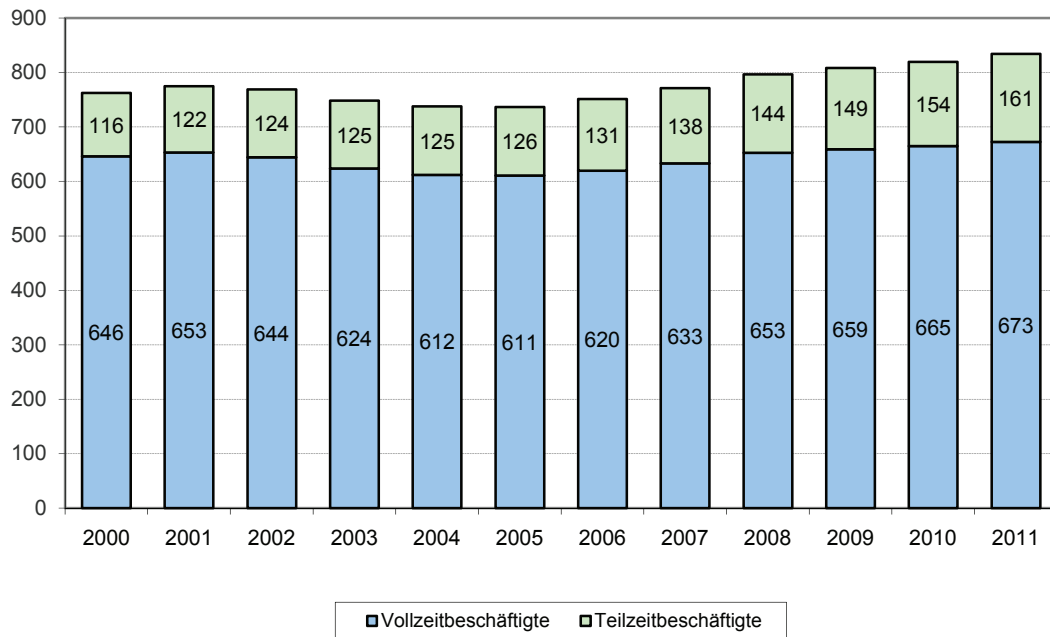
- A Land- und Forstwirtschaft, Fischerei
- BC Bergbau Gewinnung von Steinen und Erden, Verarbeitendes Gewerbe
- D Energieversorgung
- E Wasserversorg.; Abwasser- und Abfallentsorg. u.
- F Baugewerbe
- G Handel; Instandhaltung und Rep. von Kfz
- H Verkehr und Lagerei
- I Gastgewerbe
- J Information und Kommunikation
- K Finanz- und Versicherungsdienstleistg.
- L Grundstücks- und Wohnungswesen
- M Freiberufl., wissenschaftl. u. techn. Dienstleistg.
- N Erbrg. v. sonst. wirtschaftl. Dienstleistg.
- O Öff. Verwaltung, Verteidigung, Sozialvers.
- P Erziehung und Unterricht
- Q Gesundheits- und Sozialwesen
- R Kunst, Unterhaltung und Erholung
- S Erbrg. v. sonstigen Dienstleistungen
- TU Private Haushalte; Exterritoriale Organisationen

siehe auch Tabelle 1.2

Quelle:
Bundesagentur für Arbeit

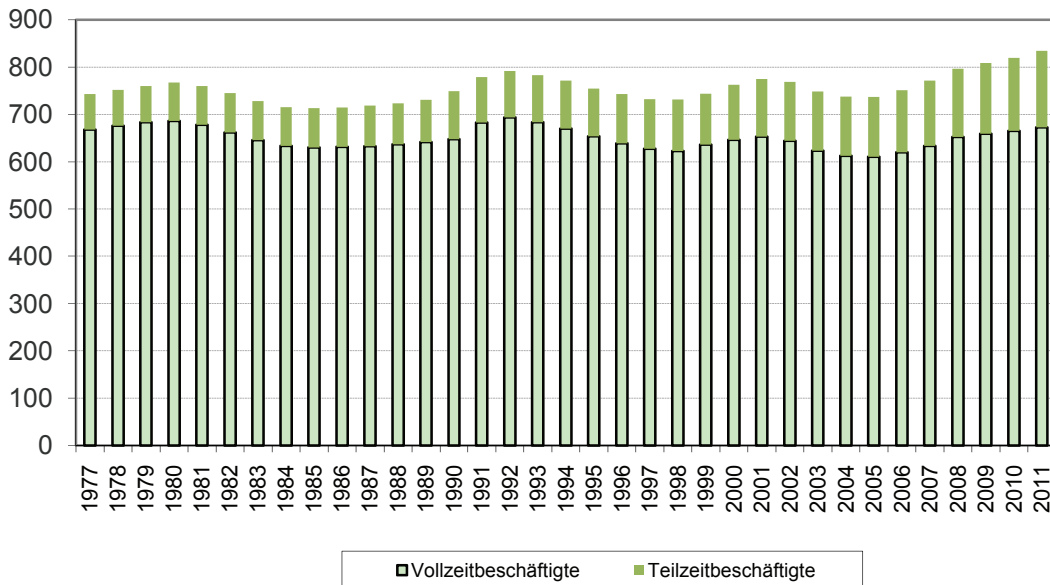
**Sozialversicherungspflichtig Beschäftigte am Arbeitsort in Hamburg
nach Vollzeit-/Teilzeitbeschäftigung
von 2000 bis 2011 ¹⁾**

Tausend Personen



**Sozialversicherungspflichtig Beschäftigte am Arbeitsort in Hamburg
nach Vollzeit-/Teilzeitbeschäftigung
von 1977 bis 2011 ¹⁾**

Tausend Personen



1)Jeweils Stichtagsergebnisse vom 30.06.

siehe auch Tabelle 1.8

Quelle:

Bundesagentur für Arbeit

**Tabelle 1.1 Sozialversicherungspflichtig Beschäftigte am Arbeitsort in Hamburg am 31. März 2012
nach Strukturmerkmalen**

Merkmal	Insgesamt	Anteil an allen Beschäftigten	Männlich	Weiblich	Veränderung gegenüber Vorquartal			Veränderung gegenüber Vorjahresquartal		
					insge- samt	männ- lich	weib- lich	insge- samt	männ- lich	weib- lich
	Anzahl	%	Anzahl		%					
Beschäftigte insgesamt	851 946	100	456 059	395 887	0,0	0,0	0,0	2,3	2,4	2,3
dar. Auszubildende	36 210	4,3	19 081	17 129	- 5,8	- 6,5	- 4,9	0,7	2,6	- 1,4
nach Altersgruppen										
Alter von... bis unter ... Jahren										
unter 20	13 375	1,6	7 469	5 906	-15,6	-13,5	-18,0	- 3,4	- 1,7	- 5,6
20 bis 30	171 064	20,1	82 139	88 925	0,0	0,5	- 0,4	2,4	3,8	1,2
30 bis 40	210 676	24,7	112 630	98 046	0,3	0,1	0,6	2,2	1,7	2,7
40 bis 50	243 013	28,5	135 078	107 935	- 0,2	- 0,4	0,1	0,4	0,2	0,7
50 bis 60	167 704	19,7	91 474	76 230	0,8	0,7	0,9	4,5	4,5	4,6
60 und mehr	46 114	5,4	27 269	18 845	1,6	1,5	1,8	7,2	6,6	8,1
nach Staatsangehörigkeit										
Deutsche Beschäftigte	776 692	91,2	412 316	364 376	- 0,2	- 0,2	- 0,2	1,9	2,0	1,8
Ausländische Beschäftigte ¹⁾	74 856	8,8	43 497	31 359	2,0	2,0	2,1	7,1	6,5	7,9
darunter aus EU-Ländern (EU-27)	26 180	3,1	14 217	11 963	5,4	5,7	5,0	15,9	16,7	14,9
nach beruflicher Ausbildung ²⁾										
Mit abgeschlossener Berufsausbildung
davon mit Abschluss an einer Berufsfach-/ Fachschule
Fachhochschule
wiss. Hochschule, Universität
Ohne abgeschloss. Berufsausbildung
nach Berufsbereichen ²⁾										
Pflanzenbauer, Tierzüchter, Fischerei- berufe
Bergleute, Mineralgewinner
Fertigungsberufe
Technische Berufe
Dienstleistungsberufe
Sonstige Arbeitskräfte
nach Vollzeit-/Teilzeitbeschäftigung ²⁾										
Vollzeitbeschäftigte
Teilzeitbeschäftigte
mit weniger als 18 Wochenstunden
mit 18 Wochenstunden und mehr
nach zusammengefassten Wirtschaftsabschnitten ^{3) 4)}										
A Land- u. Forstwirtschaft, Fischerei	742	0,1	516	226	31,1	41,0	13,0	5,4	9,3	- 2,6
B-F Produzierendes Gewerbe	140 853	16,5	110 287	30 566	0,1	- 0,1	0,6	2,0	1,7	3,0
B-E Produzierendes Gewerbe ohne Baugewerbe	111 817	13,1	85 602	26 215	0,2	0,1	0,5	1,9	1,7	2,4
C Verarbeitendes Gewerbe	98 642	11,6	75 439	23 203	0,2	0,1	0,5	1,6	1,5	1,9
F Baugewerbe	29 036	3,4	24 685	4 351	- 0,5	- 0,7	0,8	2,4	1,6	7,2
G-U Dienstleistungsbereiche	710 296	83,4	345 227	365 069	0,0	- 0,1	0,0	2,4	2,6	2,2
G-I Handel, Verkehr, Gastgewerbe	247 715	29,1	142 573	105 142	- 0,1	0,0	- 0,2	3,1	3,3	2,7
J Information und Kommunikation	50 467	5,9	32 034	18 433	2,7	2,7	2,6	3,2	3,8	2,3
K Finanz- u. Versicherungsdienstleistg.	49 309	5,8	23 330	25 979	- 0,3	- 0,1	- 0,5	5,6	5,9	5,4
L Grundstücks- und Wohnungswesen	11 234	1,3	5 331	5 903	1,4	1,5	1,3	5,0	4,7	5,2
M-N Freiberufl., wissenschaftl., techn. Dienst- leistg.; sonst. wirtschaftl. Dienstleistg.	162 293	19,0	83 456	78 837	0,5	0,1	0,9	1,2	1,3	1,0
O-Q Öff. Verwaltung, Verteidigung, Sozialvers.; Erzieh. u. Unterr.; Gesundh.- u. Sozialw.	154 645	18,2	44 420	110 225	- 1,3	- 2,2	- 0,9	1,9	0,7	2,3
R-U Kunst, Unterhaltung und Erholung; sonst. Dienstleistg.; Priv. Haushalte; Exterr. Org.	34 633	4,1	14 083	20 550	- 0,4	- 0,8	- 0,2	- 0,5	0,2	- 1,0

Quelle: Beschäftigungsstatistik der Bundesagentur für Arbeit

1) ohne "Staatenlos" bzw. "Personen mit ungeklärter Staatsangehörigkeit" - 2) siehe Erläuterungen Seite 4

3) ohne Fälle "ohne Angaben" 4) Klassifikation der Wirtschaftszweige, Ausgabe 2008 (WZ 2008)

Tabelle 1.2 Sozialversicherungspflichtig Beschäftigte am Arbeitsort in Hamburg am 31. März 2012 nach Wirtschaftsabschnitten und ausgewählten Wirtschaftsabteilungen, Vollzeit- und Teilzeitbeschäftigten, Auszubildenden, deutschen bzw. ausländischen Beschäftigten und Geschlecht

WZ 2008	Wirtschaftsgliederung ¹⁾	Insgesamt ²⁾	Und zwar				
			Vollzeitbeschäftigte ³⁾	Teilzeitbeschäftigte ³⁾	Auszubildende ³⁾	deutsche	ausländische ⁴⁾
						Beschäftigte	
		Insgesamt					
A	Land- und Forstwirtschaft, Fischerei	742	487	253
B-F	Produzierendes Gewerbe	140 853	131 001	9 816
B-E	Produzierendes Gewerbe ohne Baugewerbe	111 817	104 321	7 472
B	Bergbau u. Gew. v. Steinen u. Erden	428	374	54
C	Verarbeitendes Gewerbe	98 642	91 843	6 779
10-12	H. v. Nahr.- u. Genussm., Getr. u. Tabakerzeugn.	9 078	7 804	1 272
13-15	H. v. Textil., Bekleid., Leder, Lederw. u. Schuhen	477	411	66
16-18	H. v. Holzw., Papier, Pappe u. Druckerzeugn.	3 402	3 230	171
19	Kokerei und Mineralölverarbeitung	3 355	3 226	128
20	H. v. chemischen Erzeugnissen	7 731	7 113	615
21	H. v. pharmazeutischen Erzeugnissen	1 117	1 061	56
22-23	H. v. Gummi- u. Kunststoffwaren, Glas u. Glasw., Keramik, Verarb. v. Steinen u. Erden	3 198	2 879	319
24-25	Metallerzeugung u. -bearb., H. v. Metallerzeugn.	8 272	7 535	734
26	H. v. DV-Geräten, elektron. u. opt. Erzeugn.	10 377	9 849	528
27	H. v. elektrischen Ausrüstungen	1 915	1 783	132
28	Maschinenbau	12 249	11 660	586
29-30	Fahrzeugbau	27 807	26 210	1 591
31-33	H. v. Möbeln u. sonst. Waren, Rep. u. Installation von Maschinen und Ausrüstungen	9 664	9 082	581
D	Energieversorgung	5 169	5 004	161
E	Wasserversorg.; Abwasser- und Abfallentsorg. u. Beseitigung v. Umweltverschmutzungen	7 578	7 100	478
F	Baugewerbe	29 036	26 680	2 344
41-42	Hoch- und Tiefbau	7 335	6 838	496
43	Vorb. Baustellenarbeiten, Bauinstallation und sonstiges Ausbaugewerbe	21 701	19 842	1 848
G-U	Dienstleistungsbereiche	710 296	645 158	64 779
G-I	Handel, Verkehr, Gastgewerbe	247 715	217 989	29 554
G	Handel; Instandhaltung und Rep. von Kfz	139 268	128 183	11 018
45	Handel mit Kfz; Instandh. u. Rep. von Kfz	13 760	12 720	1 036
46	Großhandel (ohne Handel mit Kfz)	56 868	52 857	3 987
47	Einzelhandel (ohne Handel mit Kfz)	68 640	62 606	5 995
H	Verkehr und Lagerei	77 488	67 493	9 944
I	Gastgewerbe	30 959	22 313	8 592
J	Information und Kommunikation	50 467	48 272	2 181
58-60	Verlagswesen, audiovisuelle Medien u. Rundfunk	17 802	17 212	587
61	Telekommunikation	3 032	2 903	129
62-63	Informat.technologische u. Informat.dienstleistg.	29 633	28 157	1 465
K	Finanz- und Versicherungsdienstleistg.	49 309	48 254	1 051
64	Erbrg. v. Finanzdienstleistg.	25 283	24 736	544
65-66	Versicherungen u. Pensionskassen; mit Finanz- u. Versicherungsdienstleistg. verb. Tätigk.	24 026	23 518	507
L	Grundstücks- und Wohnungswesen	11 234	10 836	396
M-N	Freiberufl., wissenschaftl., techn. Dienstleistg.; sonst. wirtschaftl. Dienstleistg.	162 293	142 788	19 407
M	Freiberufl., wissenschaftl. u. techn. Dienstleistg.	81 679	76 781	4 864
69-71	Erbrg. v. freiberufl. u. techn. Dienstleistg.	59 785	56 423	3 343
72	Forschung und Entwicklung	5 362	4 750	606
73-75	Sonst. freiberufl., wissenschaftl. u. techn. Tätigk.	16 532	15 608	915
N	Erbrg. v. sonst. wirtschaftl. Dienstleistg.	80 614	66 007	14 543
78.2, 78.3	dar. Überlassung von Arbeitskräften	27 222	24 052	3 152
O-Q	Öff. Verwaltung, Verteidigung, Sozialvers.; Erzieh. u. Unterr.; Gesundh.- u. Sozialw.	154 645	145 999	8 598
O	Öff. Verwaltung, Verteidigung, Sozialvers.	39 299	38 014	1 279
84.1	dar. Öffentliche Verwaltung	22 405	21 463	940
P	Erziehung und Unterricht	27 149	25 106	2 041
Q	Gesundheits- und Sozialwesen	88 197	82 879	5 278
86	Gesundheitswesen	54 589	51 930	2 639
87-88	Heime und Sozialwesen	33 608	30 949	2 639
R-U	Kunst, Unterhaltung und Erholung; sonst. Dienstleistg.; Priv. Haushalte; Exterr. Org.	34 633	31 020	3 592
R	Kunst, Unterhaltung und Erholung	10 889	9 741	1 141
S	Erbrg. v. sonstigen Dienstleistungen	22 233	20 171	2 051
T	Priv. Haushalte mit Hauspersonal; Dienstleistg. u. H. v. Waren durch priv. Haushalte f. d. Eigenbed.	1 369	1 030	336
U	Exterritoriale Organisationen und Körperschaften	142	78	64
Insgesamt ⁵⁾		851 946	776 692	74 856

Quelle: Beschäftigungsstatistik der Bundesagentur für Arbeit; vorläufige Ergebnisse

1) Klassifikation der Wirtschaftszweige, Ausgabe 2008 (WZ 2008) - 2) einschließlich Fälle "ohne Angabe" - 3) siehe Erläuterungen Seite 4

4) ohne "Staatenlos" bzw. "Personen mit ungeklärter Staatsangehörigkeit" - 5) einschließlich Fälle ohne Angabe zur Wirtschaftsgliederung

Noch: Tabelle 1.2 Sozialversicherungspflichtig Beschäftigte am Arbeitsort in Hamburg am 31. März 2012 nach Wirtschaftsabschnitten und ausgewählten Wirtschaftsabteilungen, Vollzeit- und Teilzeitbeschäftigten, Auszubildenden, deutschen bzw. ausländischen Beschäftigten und Geschlecht

WZ 2008	Wirtschaftsgliederung ¹⁾	Insgesamt ²⁾	Und zwar				
			Vollzeitbeschäftigte ³⁾	Teilzeitbeschäftigte ³⁾	Auszubildende ³⁾	deutsche	ausländische ⁴⁾
						Beschäftigte	
Weiblich							
A	Land- und Forstwirtschaft, Fischerei	226	191	35
B-F	Produzierendes Gewerbe	30 566	28 463	2 095
B-E	Produzierendes Gewerbe ohne Baugewerbe	26 215	24 446	1 763
B	Bergbau u. Gew. v. Steinen u. Erden	124	110	14
C	Verarbeitendes Gewerbe	23 203	21 539	1 659
10-12	H. v. Nahr.- u. Genussm., Getr. u. Tabakerzeugn.	3 575	3 150	425
13-15	H. v. Textil., Bekleid., Leder, Lederw. u. Schuhen	291	256	35
16-18	H. v. Holzw., Papier, Pappe u. Druckerzeugn.	1 311	1 256	54
19	Kokerei und Mineralölverarbeitung	871	833	38
20	H. v. chemischen Erzeugnissen	3 057	2 807	248
21	H. v. pharmazeutischen Erzeugnissen	529	507	22
22-23	H. v. Gummi- u. Kunststoffwaren, Glas u. Glasw., Keramik, Verarb. v. Steinen u. Erden	699	639	60
24-25	Metallerzeugung u. -bearb., H. v. Metallerzeugn.	911	849	62
26	H. v. DV-Geräten, elektron. u. opt. Erzeugn.	2 334	2 173	161
27	H. v. elektrischen Ausrüstungen	482	449	33
28	Maschinenbau	2 275	2 159	115
29-30	Fahrzeugbau	3 854	3 610	243
31-33	H. v. Möbeln u. sonst. Waren, Rep. u. Installation von Maschinen und Ausrüstungen	3 014	2 851	163
D	Energieversorgung	1 544	1 494	49
E	Wasserversorg.; Abwasser- und Abfallentsorg. u. Beseitigung v. Umweltverschmutzungen	1 344	1 303	41
F	Baugewerbe	4 351	4 017	332
41-42	Hoch- und Tiefbau	1 273	1 223	50
43	Vorb. Baustellenarbeiten, Bauinstallation und sonstiges Ausbaugewerbe	3 078	2 794	282
G-U	Dienstleistungsbereiche	365 069	335 702	29 224
G-I	Handel, Verkehr, Gastgewerbe	105 142	95 328	9 754
G	Handel; Instandhaltung und Rep. von Kfz	69 237	64 184	5 022
45	Handel mit Kfz; Instandh. u. Rep. von Kfz	2 565	2 424	141
46	Großhandel (ohne Handel mit Kfz)	22 331	20 865	1 456
47	Einzelhandel (ohne Handel mit Kfz)	44 341	40 895	3 425
H	Verkehr und Lagerei	20 940	19 322	1 611
I	Gastgewerbe	14 965	11 822	3 121
J	Information und Kommunikation	18 433	17 546	882
58-60	Verlagswesen, audiovisuelle Medien u. Rundfunk	9 084	8 794	289
61	Telekommunikation	654	611	43
62-63	Informat.technologische u. Informat.dienstleistg.	8 695	8 141	550
K	Finanz- und Versicherungsdienstleistg.	25 979	25 384	594
64	Erbrg. v. Finanzdienstleistg.	13 295	13 009	285
65-66	Versicherungen u. Pensionskassen; mit Finanz- u. Versicherungsdienstleistg. verb. Tätigk.	12 684	12 375	309
L	Grundstücks- und Wohnungswesen	5 903	5 701	202
M-N	Freiberufl., wissenschaftl., techn. Dienstleistg.; sonst. wirtschaftl. Dienstleistg.	78 837	69 309	9 491
M	Freiberufl., wissenschaftl. u. techn. Dienstleistg.	43 699	41 451	2 236
69-71	Erbrg. v. freiberufl. u. techn. Dienstleistg.	31 945	30 356	1 582
72	Forschung und Entwicklung	2 437	2 212	222
73-75	Sonst. freiberufl., wissenschaftl. u. techn. Tätigk.	9 317	8 883	432
N	Erbrg. v. sonst. wirtschaftl. Dienstleistg.	35 138	27 858	7 255
78.2, 78.3	dar. Überlassung von Arbeitskräften	8 863	7 832	1 026
O-Q	Öff. Verwaltung, Verteidigung, Sozialvers.; Erzieh. u. Unterr.; Gesundh.- u. Sozialw.	110 225	103 833	6 363
O	Öff. Verwaltung, Verteidigung, Sozialvers.	23 022	22 259	759
84.1	dar. Öffentliche Verwaltung	12 745	12 198	546
P	Erziehung und Unterricht	18 550	17 169	1 381
Q	Gesundheits- und Sozialwesen	68 653	64 405	4 223
86	Gesundheitswesen	43 490	41 364	2 111
87-88	Heime und Sozialwesen	25 163	23 041	2 112
R-U	Kunst, Unterhaltung und Erholung; sonst. Dienstleistg.; Priv. Haushalte; Exterr. Org.	20 550	18 601	1 938
R	Kunst, Unterhaltung und Erholung	5 428	4 948	477
S	Erbrg. v. sonstigen Dienstleistungen	13 841	12 715	1 121
T	Priv. Haushalte mit Hauspersonal; Dienstleistg. u. H. v. Waren durch priv. Haushalte f. d. Eigenbed.	1 202	890	309
U	Exterritoriale Organisationen und Körperschaften	79	48	31
Insgesamt ⁵⁾		395 887	364 376	31 359

Quelle: Beschäftigungsstatistik der Bundesagentur für Arbeit; vorläufige Ergebnisse

1) Klassifikation der Wirtschaftszweige, Ausgabe 2008 (WZ 2008) - 2) einschließlich Fälle "ohne Angabe" - 3) siehe Erläuterungen Seite 4

4) ohne "Staatenlos" bzw. "Personen mit ungeklärter Staatsangehörigkeit" - 5) einschließlich Fälle ohne Angabe zur Wirtschaftsgliederung

Tabelle 1.3 Sozialversicherungspflichtig Beschäftigte am Arbeitsort in Hamburg am 31. März 2012 nach Wirtschaftszweigen, deutschen und ausländischen Beschäftigten, Altersgruppen und Geschlecht

WZ 08	Wirtschaftsgliederung ¹⁾	Ins-gesamt	Davon im Alter von ... bis unter ... Jahren								
			unter 20	20 - 25	25 - 30	30 - 40	40 - 50	50 - 55	55 - 60	60 - 65	65 u. mehr
		Insgesamt									
Deutsche											
A	Land- und Forstwirtschaft; Fischerei	487	.	66	62	103	131	58	26	13	.
B-F	Produzierendes Gewerbe	131 001	.	8 718	11 709	28 398	42 141	17 380	12 148	7 205	.
	darunter										
B-C	Verarbeitendes Gewerbe ²⁾	92 217	1 500	5 827	8 315	20 575	29 684	12 086	8 705	5 149	376
F	Baugewerbe	26 680	1 020	2 253	2 411	5 495	8 272	3 397	2 146	1 435	251
G-U	Dienstleistungsbereiche	645 158	9 442	54 356	80 960	157 484	180 319	73 658	53 692	30 183	5 064
	darunter										
G-I	Handel, Verkehr, Gastgewerbe	217 989	4 696	22 673	27 762	50 815	59 579	23 538	17 062	9 922	1 942
G	Handel, Instandh. und Rep. von Kfz	128 183	2 801	13 146	16 438	30 175	35 998	13 545	9 333	5 685	1 062
I	Gastgewerbe	22 313	880	4 195	4 146	5 190	4 390	1 607	1 196	570	139
J	Information und Kommunikation	48 272	281	2 940	6 116	14 085	15 135	4 677	3 203	1 643	192
K	Finanz- u. Versicherungsdienstleistg.	48 254	387	2 954	4 021	11 595	16 800	6 142	4 442	1 785	128
L	Grundstücks- und Wohnungswesen	10 836	103	710	984	2 354	3 321	1 391	1 005	715	253
M-N	Freiberufl., wissenschaftl., techn. Dienstleist.; sonst. Wirtschaftl. Dienstleistg.	142 788	1 187	11 467	20 849	40 976	37 789	14 185	10 010	5 131	1 194
O-Q	Öff. Verwaltung, Verteidigung, Sozialvers.; Erzieh. u. Unterr.; Gesundh.- u. Sozialw.	145 999	2 190	11 095	17 324	30 878	39 487	19 870	15 104	9 134	917
R-U	Kunst, Unterhaltung und Erholung; sonst. Dienstleistg.; Priv. Haushalte; Exterr. Org.	31 020	598	2 517	3 904	6 781	8 208	3 855	2 866	1 853	438
	Zusammen	776 692	12 127	63 155	92 734	185 992	222 596	91 097	65 869	37 403	5 719
Ausländische Beschäftigte											
A	Land- und Forstwirtschaft; Fischerei	253	3	17	31	73	69	33	19	8	-
B-F	Produzierendes Gewerbe	9 816	136	566	1 029	3 084	2 818	845	735	567	36
	darunter										
B-C	Verarbeitendes Gewerbe ²⁾	6 833	66	345	657	2 076	1 966	642	582	472	27
F	Baugewerbe	2 344	66	188	285	794	649	160	123	70	9
G-U	Dienstleistungsbereiche	64 779	1 087	4 954	8 456	21 409	17 452	5 432	3 625	2 087	277
	darunter										
G-I	Handel, Verkehr, Gastgewerbe	29 554	563	2 472	3 791	10 034	7 890	2 368	1 497	823	116
G	Handel, Instandh. und Rep. von Kfz	11 018	322	1 187	1 587	3 709	2 689	733	486	265	40
I	Gastgewerbe	8 592	167	730	1 059	2 822	2 377	775	427	203	32
J	Information und Kommunikation	2 181	.	145	458	890	446	106	63	56	.
K	Finanz- u. Versicherungsdienstleistg.	1 051	16	98	156	354	260	66	63	35	3
L	Grundstücks- und Wohnungswesen	396	.	17	39	120	114	32	41	21	.
M-N	Freiberufl., wissenschaftl., techn. Dienstleist.; sonst. Wirtschaftl. Dienstleistg.	19 407	138	1 228	2 499	6 458	5 689	1 755	1 053	513	74
O-Q	Öff. Verwaltung, Verteidigung, Sozialvers.; Erzieh. u. Unterr.; Gesundh.- u. Sozialw.	8 598	262	684	966	2 418	2 179	833	687	520	49
R-U	Kunst, Unterhaltung und Erholung; sonst. Dienstleistg.; Priv. Haushalte; Exterr. Org.	3 592	96	310	547	1 135	874	272	221	119	18
	Zusammen	74 856	1 227	5 541	9 516	24 566	20 341	6 310	4 380	2 662	313
Insgesamt											
A	Land- und Forstwirtschaft; Fischerei	742	.	83	93	177	200	92	45	21	.
B-F	Produzierendes Gewerbe	140 853	.	9 288	12 745	31 492	44 966	18 226	12 887	7 773	.
	darunter										
B-C	Verarbeitendes Gewerbe ²⁾	99 070	1 568	6 176	8 975	22 655	31 654	12 729	9 289	5 621	403
F	Baugewerbe	29 036	1 086	2 441	2 698	6 294	8 923	3 557	2 271	1 506	260
G-U	Dienstleistungsbereiche	710 296	10 548	59 358	89 474	179 000	197 840	79 111	57 338	32 284	5 343
	darunter										
G-I	Handel, Verkehr, Gastgewerbe	247 715	5 272	25 167	31 580	60 907	67 502	25 915	18 567	10 747	2 058
G	Handel, Instandh. und Rep. von Kfz	139 268	3 132	14 345	18 032	33 903	38 701	14 280	9 822	5 951	1 102
I	Gastgewerbe	30 959	1 050	4 930	5 217	8 032	6 777	2 384	1 624	774	171
J	Information und Kommunikation	50 467	292	3 088	6 577	14 979	15 584	4 783	3 267	1 699	198
K	Finanz- u. Versicherungsdienstleistg.	49 309	403	3 052	4 178	11 950	17 061	6 209	4 505	1 820	131
L	Grundstücks- und Wohnungswesen	11 234	104	727	1 023	2 475	3 436	1 423	1 046	736	264
M-N	Freiberufl., wissenschaftl., techn. Dienstleist.; sonst. Wirtschaftl. Dienstleistg.	162 293	1 326	12 711	23 370	47 461	43 493	15 946	11 070	5 647	1 269
O-Q	Öff. Verwaltung, Verteidigung, Sozialvers.; Erzieh. u. Unterr.; Gesundh.- u. Sozialw.	154 645	2 457	11 785	18 293	33 305	41 678	20 705	15 792	9 663	967
R-U	Kunst, Unterhaltung und Erholung; sonst. Dienstleistg.; Priv. Haushalte; Exterr. Org.	34 633	694	2 828	4 453	7 923	9 086	4 130	3 091	1 972	456
	Insgesamt ³⁾	851 946	13 375	68 749	102 315	210 676	243 013	97 430	70 274	40 080	6 034

Quelle: Beschäftigungsstatistik der Bundesagentur für Arbeit;

1) Klassifikation der Wirtschaftszweige, Ausgabe 2008 (WZ 2008) 2) einschließlich Bergbau 3) einschließlich Fälle ohne Angabe zur Wirtschaftsgliederung

Noch: Tabelle 1.3 Sozialversicherungspflichtig Beschäftigte am Arbeitsort in Hamburg am 31. März 2012 nach Wirtschaftszweigen, deutschen und ausländischen Beschäftigten, Altersgruppen und Geschlecht

WZ 08	Wirtschaftsgliederung ¹⁾	Ins-gesamt	Davon im Alter von ... bis unter ... Jahren									
			unter 20	20 - 25	25 - 30	30 - 40	40 - 50	50 - 55	55 - 60	60 - 65	65 und mehr	
		Weiblich										
Deutsche												
A	Land- und Forstwirtschaft; Fischerei	191	8	23	14	44	56	27	12	7	-	
B-F	Produzierendes Gewerbe	28 463	388	2 241	3 150	7 123	8 639	3 209	2 354	1 196	163	
darunter												
B-C	Verarbeitendes Gewerbe ²⁾	21 649	275	1 707	2 477	5 650	6 519	2 355	1 699	873	94	
F	Baugewerbe	4 017	73	324	331	787	1 264	523	398	254	63	
G-U	Dienstleistungsbereiche	335 702	4 944	30 952	45 838	80 800	90 891	38 459	27 520	14 352	1 946	
darunter												
G-I	Handel, Verkehr, Gastgewerbe	95 328	1 979	11 214	13 725	22 419	24 794	9 869	6 938	3 776	614	
G	Handel, Instandh. und Rep. von Kfz	64 184	1 268	6 957	8 965	15 067	17 306	6 680	4 739	2 742	460	
I	Gastgewerbe	11 822	457	2 369	2 189	2 542	2 206	952	706	347	54	
J	Information und Kommunikation	17 546	112	1 306	2 481	5 171	5 167	1 580	1 110	546	73	
K	Finanz- u. Versicherungsdienstleistg.	25 384	228	1 760	2 503	6 214	8 578	3 130	2 184	741	46	
L	Grundstücks- und Wohnungswesen	5 701	59	461	643	1 362	1 599	668	481	328	100	
M-N	Freiberufl., wissenschaftl., techn. Dienstleist.; sonst. Wirtschaftl. Dienstleistg.	69 309	620	6 096	10 843	19 505	17 922	6 838	4 843	2 212	430	
O-Q	Öff. Verwaltung, Verteidigung, Sozialvers.; Erzieh. u. Unterr.; Gesundh.- u. Sozialw.	103 833	1 570	8 478	13 095	22 173	27 984	14 073	10 273	5 722	465	
R-U	Kunst, Unterhaltung und Erholung; sonst. Dienstleistg.; Priv. Haushalte; Exterr. Org.	18 601	376	1 637	2 548	3 956	4 847	2 301	1 691	1 027	218	
	Zusammen	364 376	5 345	33 221	49 004	87 970	99 587	41 696	29 888	15 556	2 109	
Ausländische Beschäftigte												
A	Land- und Forstwirtschaft; Fischerei	35	-	3	4	7	8	6	4	3	-	
B-F	Produzierendes Gewerbe	2 095	20	138	283	763	471	148	169	97	6	
darunter												
B-C	Verarbeitendes Gewerbe ²⁾	1 673	13	108	203	597	378	124	155	89	6	
F	Baugewerbe	332	6	26	63	126	73	20	11	7	-	
G-U	Dienstleistungsbereiche	29 224	532	2 398	3 827	9 262	7 836	2 537	1 768	963	101	
darunter												
G-I	Handel, Verkehr, Gastgewerbe	9 754	227	1 010	1 452	3 271	2 386	710	445	232	21	
G	Handel, Instandh. und Rep. von Kfz	5 022	139	593	827	1 754	1 093	302	201	100	13	
I	Gastgewerbe	3 121	79	310	394	954	856	292	151	78	7	
J	Information und Kommunikation	882	8	63	192	355	177	36	27	21	3	
K	Finanz- u. Versicherungsdienstleistg.	594	9	59	87	194	143	38	44	20	-	
L	Grundstücks- und Wohnungswesen	202	-	9	26	68	57	18	15	5	4	
M-N	Freiberufl., wissenschaftl., techn. Dienstleist.; sonst. Wirtschaftl. Dienstleistg.	9 491	67	556	1 084	2 965	2 950	968	599	267	35	
O-Q	Öff. Verwaltung, Verteidigung, Sozialvers.; Erzieh. u. Unterr.; Gesundh.- u. Sozialw.	6 363	166	514	706	1 812	1 640	625	520	351	29	
R-U	Kunst, Unterhaltung und Erholung; sonst. Dienstleistg.; Priv. Haushalte; Exterr. Org.	1 938	55	187	280	597	483	142	118	67	9	
	Zusammen	31 359	553	2 542	4 114	10 032	8 316	2 691	1 941	1 063	107	
Insgesamt												
A	Land- und Forstwirtschaft; Fischerei	226	8	26	18	51	64	33	16	10	-	
B-F	Produzierendes Gewerbe	30 566	408	2 381	3 434	7 890	9 110	3 358	2 523	1 293	169	
darunter												
B-C	Verarbeitendes Gewerbe ²⁾	23 327	288	1 817	2 680	6 249	6 897	2 480	1 854	962	100	
F	Baugewerbe	4 351	79	350	395	914	1 337	543	409	261	63	
G-U	Dienstleistungsbereiche	365 069	5 484	33 370	49 685	90 102	98 759	41 002	29 295	15 324	2 048	
darunter												
G-I	Handel, Verkehr, Gastgewerbe	105 142	2 210	12 234	15 185	25 710	27 193	10 581	7 384	4 010	635	
G	Handel, Instandh. und Rep. von Kfz	69 237	1 409	7 556	9 797	16 829	18 407	6 983	4 940	2 843	473	
I	Gastgewerbe	14 965	538	2 681	2 585	3 506	3 065	1 245	858	426	61	
J	Information und Kommunikation	18 433	120	1 370	2 674	5 528	5 345	1 616	1 137	567	76	
K	Finanz- u. Versicherungsdienstleistg.	25 979	237	1 819	2 590	6 408	8 721	3 169	2 228	761	46	
L	Grundstücks- und Wohnungswesen	5 903	59	470	669	1 430	1 656	686	496	333	104	
M-N	Freiberufl., wissenschaftl., techn. Dienstleist.; sonst. Wirtschaftl. Dienstleistg.	78 837	688	6 657	11 935	22 480	20 879	7 807	5 446	2 479	466	
O-Q	Öff. Verwaltung, Verteidigung, Sozialvers.; Erzieh. u. Unterr.; Gesundh.- u. Sozialw.	110 225	1 739	8 995	13 802	23 990	29 633	14 699	10 793	6 080	494	
R-U	Kunst, Unterhaltung und Erholung; sonst. Dienstleistg.; Priv. Haushalte; Exterr. Org.	20 550	431	1 825	2 830	4 556	5 332	2 444	1 811	1 094	227	
	Insgesamt ³⁾	395 887	5 906	35 786	53 139	98 046	107 935	44 394	31 836	16 628	2 217	

Quelle: Beschäftigungsstatistik der Bundesagentur für Arbeit;

1) Klassifikation der Wirtschaftszweige, Ausgabe 2008 (WZ 2008) 2) einschließlich Bergbau 3) einschließlich Fälle ohne Angabe zur Wirtschaftsgliederung

Tabelle 1.5 Ausländische sozialversicherungspflichtig Beschäftigte am Arbeitsort in Hamburg am 31. März 2012 nach Wirtschaftszweigen, Altersgruppen, ausgewählten Staatsangehörigkeiten und Geschlecht

WZ 08	Wirtschaftsgliederung ¹⁾ Altersgruppen von....bis unter....Jahren	Ins- gesamt ³⁾	Davon mit folgender Staatsangehörigkeit								
			EU- Mitgliedsstaaten								
			zu- sammen	Frank- reich	Griechen- land	Italien	Öster- reich	Polen	Portugal	Spanien	übrige EU- Mitglieds- länder
Insgesamt											
A	Land- und Forstwirtschaft; Fischerei	253	220	-	-	.	.	203	-	.	.
B-F	Produzierendes Gewerbe	9 816	3 885	383	301	.	228	843	515	.	.
B-C	dar. Verarbeitendes Gewerbe ²⁾	6 833	2 817	364	245	331	189	330	337	209	812
F	Baugewerbe	2 344	845	7	40	32	24	451	148	19	124
G-U	Dienstleistungsbereiche	64 779	22 071	1 055	1 785	2 154	1 293	5 507	2 675	1 207	6 395
	darunter										
G-I	Handel, Verkehr, Gastgewerbe	29 554	9 501	342	908	1 132	383	2 427	1 311	441	2 557
G	Handel, Instandh. und Rep. von Kfz	11 018	3 676	177	305	481	210	840	486	191	986
I	Gastgewerbe	8 592	2 716	91	441	494	78	441	532	151	488
J	Information und Kommunikation	2 181	1 113	84	56	106	146	149	48	88	436
K	Finanz- u. Versicherungsdienstleistg.	1 051	524	35	46	43	60	77	44	35	184
L	Grundstücks- und Wohnungswesen	396	209	3	10	16	13	73	24	11	59
M-N	Freiberufl., wissenschaftl., techn. Dienst- leist.; sonst. Wirtschaftl. Dienstleistg.	19 407	6 079	350	478	495	319	1 585	754	393	1 705
O-Q	Öff. Verwaltung, Verteidigung, Sozialvers.; Erzieh. u. Unterr.; Gesundh.- u. Sozialw.	8 598	3 270	183	209	240	283	889	316	176	974
R-U	Kunst, Unterhaltung und Erholung; sonst. Dienstleistg.; Priv. Haushalte; Exterr. Org.	3 592	1 375	58	78	122	89	307	178	63	480
A-U	Alle Wirtschaftsbereiche nach Alter										
	unter 20.....	1 227	263	6	28	40	5	72	61	10	41
	20 bis 25.....	5 541	1 785	89	182	188	72	497	262	85	410
	25 bis 30.....	9 516	3 483	232	244	331	214	981	298	223	960
	30 bis 35.....	12 090	4 125	310	271	391	235	1 087	409	249	1 173
	35 bis 40.....	12 476	4 088	231	318	412	199	1 052	479	267	1 130
	40 bis 45.....	11 114	3 683	170	323	351	214	855	558	177	1 035
	45 bis 50.....	9 227	3 036	128	262	267	184	680	439	173	903
	50 bis 55.....	6 310	2 499	111	244	204	146	655	336	111	692
	55 bis 60.....	4 380	1 885	88	140	197	123	468	190	93	586
	60 bis 65.....	2 662	1 173	65	60	136	109	190	134	57	422
	65 und mehr.....	313	160	8	14	14	21	17	25	6	55
	Insgesamt ⁴⁾	74 856	26 180	1 438	2 086	2 531	1 522	6 554	3 191	1 451	7 407
Weiblich											
A	Land- und Forstwirtschaft; Fischerei	35	31	-	-	-	-	26	-	.	.
B-F	Produzierendes Gewerbe	2 095	1 044	136	41	71	67	304	69	.	.
B-C	dar. Verarbeitendes Gewerbe ²⁾	1 673	774	130	36	66	55	117	59	75	236
F	Baugewerbe	332	228	.	4	.	8	178	6	.	26
G-U	Dienstleistungsbereiche	29 224	10 885	547	783	784	626	3 315	1 210	581	3 039
	darunter										
G-I	Handel, Verkehr, Gastgewerbe	9 754	3 736	165	332	321	159	1 131	433	176	1 019
G	Handel, Instandh. und Rep. von Kfz	5 022	1 841	104	141	184	101	529	185	83	514
I	Gastgewerbe	3 121	1 175	28	149	104	31	344	195	54	270
J	Information und Kommunikation	882	475	42	20	41	57	97	14	41	163
K	Finanz- u. Versicherungsdienstleistg.	594	294	.	30	18	27	66	19	.	99
L	Grundstücks- und Wohnungswesen	202	112	.	6	5	4	40	18	.	31
M-N	Freiberufl., wissenschaftl., techn. Dienst- leist.; sonst. Wirtschaftl. Dienstleistg.	9 491	2 963	141	203	180	140	983	342	170	804
O-Q	Öff. Verwaltung, Verteidigung, Sozialvers.; Erzieh. u. Unterr.; Gesundh.- u. Sozialw.	6 363	2 484	145	138	158	187	784	252	131	689
R-U	Kunst, Unterhaltung und Erholung; sonst. Dienstleistg.; Priv. Haushalte; Exterr. Org.	1 938	821	31	54	61	52	214	132	43	234
A-U	Alle Wirtschaftsbereiche nach Alter										
	unter 20.....	553	117	5	11	23	5	33	25	-	15
	20 bis 25.....	2 542	858	36	85	70	44	269	115	33	206
	25 bis 30.....	4 114	1 656	97	93	125	113	554	137	93	444
	30 bis 35.....	4 947	1 988	125	100	131	118	629	157	115	613
	35 bis 40.....	5 085	1 949	110	120	141	80	642	177	119	560
	40 bis 45.....	4 598	1 658	81	137	127	82	509	213	92	417
	45 bis 50.....	3 718	1 319	70	99	93	90	371	176	89	331
	50 bis 55.....	2 691	1 065	63	100	68	52	345	119	54	264
	55 bis 60.....	1 941	819	46	48	47	62	220	92	43	261
	60 bis 65.....	1 063	477	45	25	.	39	70	60	.	187
	65 und mehr.....	107	57	5	6	.	8	4	9	.	21
	Insgesamt ⁴⁾	31 359	11 963	683	824	855	693	3 646	1 280	663	3 319

Quelle: Beschäftigungsstatistik der Bundesanstalt für Arbeit

1) Klassifikationen der Wirtschaftszweige, Ausgabe 2008 (WZ 2008) 2) einschließlich Bergbau

3) Ohne "Staatenlos" bzw. ohne Personen mit ungeklärter Staatsangehörigkeit. 4) einschließlich Fälle ohne Angabe zur Wirtschaftsgliederung

Noch: Tabelle 1.5 Ausländische sozialversicherungspflichtig Beschäftigte am Arbeitsort in Hamburg am 31. März 2012 nach Wirtschaftszweigen, Altersgruppen, ausgewählten Staatsangehörigkeiten und Geschlecht

WZ 08	Wirtschaftsgliederung ¹⁾ Altersgruppen von....bis unter....Jahren	Davon mit folgender Staatsangehörigkeit								
		anderer Staaten								
		zu- sammen	Kroatien	Russische Förderung	Türkei	son- stiges Europa	Afrika	Vereinigte Staaten	sonstiges Amerika	Asien. übrige Länder
Insgesamt										
A	Land- und Forstwirtschaft; Fischerei	33	-	.	12	6	4	-	.	8
B-F	Produzierendes Gewerbe	5 931	375	.	2 731	1 142	438	101	.	733
B-C	dar. Verarbeitendes Gewerbe ²⁾	4 016	234	173	1 904	583	304	86	142	590
F	Baugewerbe	1 499	121	42	653	511	53	7	20	92
G-U	Dienstleistungsbereiche darunter	42 708	1 437	2 195	13 069	6 099	5 186	593	1 973	12 156
G-I	Handel, Verkehr, Gastgewerbe	20 053	550	783	5 988	2 372	1 908	126	655	7 671
G	Handel, Instandh. und Rep. von Kfz	7 342	270	373	2 859	1 064	518	68	276	1 914
I	Gastgewerbe	5 876	99	92	1 330	570	962	17	231	2 575
J	Information und Kommunikation	1 068	63	101	206	184	76	74	80	284
K	Finanz- u. Versicherungsdienstleistg.	527	72	53	110	124	31	17	21	99
L	Grundstücks- und Wohnungswesen	187	21	13	50	44	9	6	9	35
M-N	Freiberufl., wissenschaftl., techn. Dienst- leist.; sonst. Wirtschaftl. Dienstleistg.	13 328	399	753	4 318	2 173	2 568	163	683	2 271
O-Q	Öff. Verwaltung, Verteidigung, Sozialvers.; Erzieh. u. Unterr.; Gesundh.- u. Sozialw.	5 328	267	366	1 755	941	389	144	326	1 140
R-U	Kunst, Unterhaltung und Erholung; sonst. Dienstleistg.; Priv. Haushalte; Exterr. Org.	2 217	65	126	642	261	205	63	199	656
A-U	Alle Wirtschaftsbereiche nach Alter									
	unter 20.....	964	23	20	486	202	39	3	29	162
	20 bis 25.....	3 756	105	155	1 537	607	216	31	134	971
	25 bis 30.....	6 033	178	339	1 664	966	509	78	354	1 945
	30 bis 35.....	7 965	276	447	2 402	1 189	864	95	380	2 312
	35 bis 40.....	8 388	300	453	2 687	1 241	1 118	91	351	2 147
	40 bis 45.....	7 431	225	362	2 624	978	1 102	98	285	1 757
	45 bis 50.....	6 191	167	262	2 347	715	843	103	264	1 490
	50 bis 55.....	3 811	121	224	1 031	504	516	89	181	1 145
	55 bis 60.....	2 495	226	119	636	427	279	65	113	630
	60 bis 65.....	1 489	178	50	366	385	128	36	48	298
	65 und mehr.....	153	13	3	33	33	16	5	9	41
	Insgesamt ³⁾	48 676	1 812	2 434	15 813	7 247	5 630	694	2 148	12 898
Weiblich										
A	Land- und Forstwirtschaft; Fischerei	4	-	-	.	.	-	-	-	-
B-F	Produzierendes Gewerbe	1 051	90	84	.	.	67	31	56	199
B-C	dar. Verarbeitendes Gewerbe ²⁾	899	79	77	272	158	59	28	47	179
F	Baugewerbe	104	6	.	41	36	3	.	6	8
G-U	Dienstleistungsbereiche darunter	18 339	859	1 321	5 589	3 275	1 909	252	1 117	4 017
G-I	Handel, Verkehr, Gastgewerbe	6 018	273	413	1 788	997	378	44	331	1 794
G	Handel, Instandh. und Rep. von Kfz	3 181	155	261	1 084	574	119	28	157	803
I	Gastgewerbe	1 946	61	65	454	279	209	6	110	762
J	Information und Kommunikation	407	27	56	65	82	22	26	33	96
K	Finanz- u. Versicherungsdienstleistg.	300	42	43	57	72	19	11	12	44
L	Grundstücks- und Wohnungswesen	90	10	9	22	15	7	4	5	18
M-N	Freiberufl., wissenschaftl., techn. Dienst- leist.; sonst. Wirtschaftl. Dienstleistg.	6 528	240	423	2 085	1 189	1 179	57	382	973
O-Q	Öff. Verwaltung, Verteidigung, Sozialvers.; Erzieh. u. Unterr.; Gesundh.- u. Sozialw.	3 879	222	303	1 265	746	237	89	240	777
R-U	Kunst, Unterhaltung und Erholung; sonst. Dienstleistg.; Priv. Haushalte; Exterr. Org.	1 117	45	74	307	174	67	21	114	315
A-U	Alle Wirtschaftsbereiche nach Alter									
	unter 20.....	436	9	.	209	98	16	.	15	78
	20 bis 25.....	1 684	49	90	692	298	112	9	65	369
	25 bis 30.....	2 458	97	218	632	488	187	47	170	619
	30 bis 35.....	2 959	141	294	773	533	275	37	189	717
	35 bis 40.....	3 136	151	256	961	535	362	40	189	642
	40 bis 45.....	2 940	115	204	1 002	440	399	37	175	568
	45 bis 50.....	2 399	72	134	827	344	309	41	154	518
	50 bis 55.....	1 626	76	124	413	286	191	26	118	392
	55 bis 60.....	1 122	148	52	252	275	98	31	65	201
	60 bis 65.....	586	84	22	146	166	24	12	28	104
	65 und mehr.....	50	7	.	12	10	4	.	5	9
	Insgesamt ³⁾	19 396	949	1 405	5 919	3 473	1 977	283	1 173	4 217

Quelle: Beschäftigungsstatistik der Bundesagentur für Arbeit

1) Klassifikationen der Wirtschaftszweige, Ausgabe 2008 (WZ 2008) 2) einschließlich Bergbau

3) einschließlich Fälle ohne Angabe zur Wirtschaftsgliederung

Tabelle 1.8 Sozialversicherungspflichtig Beschäftigte in Hamburg von 1977 bis 2012 nach Geschlecht, deutschen und ausländischen sowie Voll- und Teilzeitbeschäftigten

Jahr ¹⁾ Stichtag	Beschäftigte insgesamt	Männer	Frauen	Deutsche ²⁾	Ausländer und Ausländerinnen	Vollzeit- beschäftigte ^{2) 3)}	Teilzeit- beschäftigte ³⁾
1977	743 857	449 675	294 182	683 598	60 259	668 123	75 130
1978	752 068	452 175	299 893	690 351	61 717	676 109	75 959
1979	759 946	454 892	305 054	696 608	63 338	683 705	76 241
1980	767 367	456 916	310 451	698 778	68 589	686 203	81 164
1981	760 122	451 716	308 406	695 457	64 665	678 057	82 065
1982	745 064	439 208	305 856	683 244	61 820	661 681	83 383
1983	728 365	426 602	301 763	670 312	58 053	645 847	82 518
1984	715 517	416 566	298 951	662 062	53 455	633 235	82 282
1985	712 957	412 620	300 337	662 176	50 781	630 081	82 876
1986	714 877	413 149	301 728	664 321	50 556	631 283	83 594
1987	718 678	411 345	307 333	668 587	50 091	632 985	85 693
1988	723 500	410 712	312 788	671 794	51 706	636 702	86 798
1989	731 090	414 573	316 517	678 392	52 698	641 681	89 409
1990	749 365	424 222	325 143	693 279	56 086	647 941	101 424
1991	778 493	440 304	338 189	717 845	60 648	683 094	95 399
1992	791 351	445 797	345 554	727 580	63 771	693 547	97 804
1993	783 014	437 053	345 961	713 706	69 308	683 689	99 325
1994	771 108	426 787	344 321	701 850	69 258	670 272	100 836
1995	754 497	417 634	336 863	686 806	67 691	653 998	100 499
1996	742 822	410 143	332 679	676 820	66 002	638 965	103 857
1997	732 322	404 047	328 275	668 613	63 709	627 192	105 130
1998	731 363	404 437	326 926	667 866	63 497	622 409	108 954
1999	743 753	411 363	332 390	684 180	59 573	635 915	107 838
2000	762 471	421 168	341 303	700 553	61 918	646 215	116 256
2001	774 869	427 024	347 845	711 332	63 537	652 961	121 908
2002	768 687	421 367	347 320	706 854	61 833	644 260	124 427
2003	750 140	408 901	341 239	691 083	58 537	623 539	125 008
2004	739 157	402 489	336 668	682 314	56 503	612 277	125 285
2005	738 493	401 959	336 534	681 075	57 074	610 795	125 982
2006	752 282	410 428	341 854	692 529	59 466	619 667	131 459
2007	772 007	422 741	349 266	709 908	61 882	633 311	137 751
2008	797 514	434 690	362 824	732 482	64 838	652 533	144 061
2009	809 315	436 034	373 281	742 489	66 635	659 237	149 283
2010	820 220	440 402	379 818	751 697	68 195	664 956	154 370
2011	835 148	448 345	386 803	763 353	71 430	672 796	161 285
31.3.2012	851 946	456 059	395 887	776 692	74 856

Quelle: Beschäftigungsstatistik der Bundesagentur für Arbeit

1) Jeweils Stichtagsresultate vom 30.6.

2) Ab 2003 sind die Fälle "ohne Angaben" nur in Insgesamt enthalten. 3) siehe Erläuterungen Seite 4

Tabelle 2.1 Sozialversicherungspflichtig Beschäftigte am Wohnort in Hamburg am 31. März 2012 nach Strukturmerkmalen

Merkmal	Insgesamt	Anteil an allen Beschäftigten	Männlich	Weiblich	Veränderung gegenüber Vorquartal			Veränderung gegenüber Vorjahresquartal		
					insgesamt	männlich	weiblich	insgesamt	männlich	weiblich
	Anzahl	%	Anzahl		%					
Beschäftigte insgesamt	632 248	100	323 519	308 729	0,2	0,1	0,2	2,9	3,1	2,8
dar. Auszubildende	28 092	4,4	14 814	13 278	- 4,9	- 5,6	- 4,0	1,6	3,4	- 0,2
nach Altersgruppen										
Alter von... bis unter ... Jahren										
unter 20	9 851	1,6	5 543	4 308	-14,9	-13,1	-17,1	- 3,9	- 2,1	- 6,2
20 bis 30	138 562	21,9	66 062	72 500	0,2	0,3	0,1	3,1	4,3	2,0
30 bis 40	167 739	26,5	88 070	79 669	0,7	0,5	0,9	3,5	3,0	3,9
40 bis 50	168 894	26,7	88 750	80 144	- 0,1	- 0,2	0,1	1,1	1,2	1,0
50 bis 60	114 494	18,1	57 166	57 328	0,8	0,9	0,8	4,2	4,4	4,1
60 und mehr	32 708	5,2	17 928	14 780	1,6	1,4	1,8	6,5	5,5	7,6
nach Staatsangehörigkeit										
Deutsche Beschäftigte	562 063	88,9	283 027	279 036	0,0	- 0,1	0,1	2,4	2,5	2,3
Ausländische Beschäftigte ¹⁾	69 837	11,0	40 286	29 551	2,0	2,1	1,8	7,1	7,0	7,2
darunter aus EU-Ländern (EU-27)	23 302	3,7	12 403	10 899	5,5	5,8	5,2	16,5	17,3	15,7
nach beruflicher Ausbildung ²⁾										
Mit abgeschlossener Berufsausbildung
davon mit Abschluss an einer Berufsfach-/ Fachschule
Fachhochschule
wiss. Hochschule, Universität
Ohne abgeschloss. Berufsausbildung
nach Berufsbereichen ²⁾										
Pflanzenbauer, Tierzüchter, Fischereiberufe
Bergleute, Mineralgewinner
Fertigungsberufe
Technische Berufe
Dienstleistungsberufe
Sonstige Arbeitskräfte
nach Vollzeit-/Teilzeitbeschäftigung ²⁾										
Vollzeitbeschäftigte
Teilzeitbeschäftigte
mit weniger als 18 Wochenstunden
mit 18 Wochenstunden und mehr
nach zusammengefassten Wirtschaftsabschnitten ^{3) 4)}										
A Land- u. Forstwirtschaft, Fischerei	907	0,1	593	314	24,6	31,5	13,4	10,3	11,9	7,5
B-F Produzierendes Gewerbe	99 196	15,7	74 948	24 248	0,1	0,0	0,3	3,0	3,0	3,1
B-E Produzierendes Gewerbe ohne Baugewerbe	78 218	12,4	57 300	20 918	0,1	0,1	0,2	2,6	2,6	2,7
C Verarbeitendes Gewerbe	68 997	10,9	50 206	18 791	0,1	0,0	0,2	2,5	2,5	2,4
F Baugewerbe	20 978	3,3	17 648	3 330	- 0,2	- 0,4	1,1	4,5	4,2	5,6
G-U Dienstleistungsbereiche	532 092	84,2	247 950	284 142	0,2	0,1	0,2	2,9	3,1	2,7
G-I Handel, Verkehr, Gastgewerbe	183 086	29,0	101 486	81 600	- 0,1	0,0	- 0,2	3,3	3,6	2,9
J Information und Kommunikation	37 169	5,9	22 507	14 662	2,6	2,9	2,2	3,7	4,4	2,6
K Finanz- u. Versicherungsdienstleistg.	28 361	4,5	12 891	15 470	0,1	0,4	0,0	7,0	7,6	6,5
L Grundstücks- und Wohnungswesen	8 410	1,3	3 942	4 468	0,4	- 0,2	0,9	2,8	2,0	3,5
M-N Freiberufl., wissenschaftl., techn. Dienstleistg.; sonst. wirtschaftl. Dienstleistg.	121 222	19,2	60 616	60 606	0,6	0,3	0,9	2,3	2,3	2,3
O-Q Öff. Verwaltung, Verteidigung, Sozialvers.; Erzieh. u. Unterr.; Gesundh.- u. Sozialw.	125 688	19,9	35 382	90 306	- 0,7	- 1,7	- 0,3	2,5	1,8	2,8
R-U Kunst, Unterhaltung und Erholung; sonst. Dienstleistg.; Priv. Haushalte; Exterr. Org.	28 156	4,5	11 126	17 030	0,2	- 0,4	0,6	- 0,3	- 0,5	- 0,2

Quelle: Beschäftigungsstatistik der Bundesagentur der Arbeit

1) ohne "Staatenlos" bzw. "Personen mit ungeklärter Staatsangehörigkeit" - 2) siehe Erläuterungen Seite 4

3) ohne Fälle "ohne Angaben" 4) Klassifikation der Wirtschaftszweige, Ausgabe 2008 (WZ 2008)

Tabelle 2.2 Sozialversicherungspflichtig Beschäftigte am Wohnort in Hamburg am 31. März 2012 nach Wirtschaftsabschnitten und ausgewählten Wirtschaftsabteilungen, Vollzeit- und Teilzeitbeschäftigten, Auszubildenden, deutschen bzw. ausländischen Beschäftigten und Geschlecht

WZ 2008	Wirtschaftsgliederung ¹⁾	Insgesamt ²⁾	Und zwar				
			Vollzeitbeschäftigte ³⁾	Teilzeitbeschäftigte ³⁾	Auszubildende ³⁾	deutsche Beschäftigte	ausländische ⁴⁾
Insgesamt							
A	Land- und Forstwirtschaft, Fischerei	907	630	275
B-F	Produzierendes Gewerbe	99 196	88 933	10 232
B-E	Produzierendes Gewerbe ohne Baugewerbe	78 218	70 468	7 731
B	Bergbau u. Gew. v. Steinen u. Erden	316	267	49
C	Verarbeitendes Gewerbe	68 997	61 923	7 057
10-12	H. v. Nahr.- u. Genussm., Getr. u. Tabakerzeugn.	7 654	6 248	1 404
13-15	H. v. Textil-, Bekleid., Leder, Lederw. u. Schuhen	712	620	92
16-18	H. v. Holzw., Papier, Pappe u. Druckerzeugn.	3 534	3 265	267
19	Kokerei und Mineralölverarbeitung	1 574	1 472	101
20	H. v. chemischen Erzeugnissen	5 756	5 154	600
21	H. v. pharmazeutischen Erzeugnissen	1 966	1 753	213
22-23	H. v. Gummi- u. Kunststoffwaren, Glas u. Glasw., Keramik, Verarb. v. Steinen u. Erden	3 087	2 663	424
24-25	Metallerzeugung u. -bearb., H. v. Metallerzeugn.	5 745	5 090	652
26	H. v. DV-Geräten, elektron. u. opt. Erzeugn.	7 186	6 691	495
27	H. v. elektrischen Ausrüstungen	1 473	1 329	144
28	Maschinenbau	9 534	8 891	642
29-30	Fahrzeugbau	13 972	12 513	1 454
31-33	H. v. Möbeln u. sonst. Waren, Rep. u. Installation von Maschinen und Ausrüstungen	6 804	6 234	569
D	Energieversorgung	3 869	3 693	174
E	Wasserversorg.; Abwasser- und Abfallentsorg. u. Beseitigung v. Umweltverschmutzungen	5 036	4 585	451
F	Baugewerbe	20 978	18 465	2 501
41-42	Hoch- und Tiefbau	4 354	3 855	498
43	Vorb. Baustellenarbeiten, Bauinstallation und sonstiges Ausbaugewerbe	16 624	14 610	2 003
G-U	Dienstleistungsbereiche	532 092	472 456	59 321
G-I	Handel, Verkehr, Gastgewerbe	183 086	157 184	25 763
G	Handel; Instandhaltung und Rep. von Kfz	104 862	94 685	10 126
45	Handel mit Kfz; Instandh. u. Rep. von Kfz	9 948	8 956	987
46	Großhandel (ohne Handel mit Kfz)	41 294	37 459	3 813
47	Einzelhandel (ohne Handel mit Kfz)	53 620	48 270	5 326
H	Verkehr und Lagerei	51 256	43 675	7 541
I	Gastgewerbe	26 968	18 824	8 096
J	Information und Kommunikation	37 169	35 059	2 095
58-60	Verlagswesen, audiovisuelle Medien u. Rundfunk	14 047	13 529	515
61	Telekommunikation	2 155	2 032	123
62-63	Informat.technologische u. Informat.dienstleistg.	20 967	19 498	1 457
K	Finanz- und Versicherungsdienstleistg.	28 361	27 457	900
64	Erbrg. v. Finanzdienstleistg.	15 171	14 688	480
65-66	Versicherungen u. Pensionskassen; mit Finanz- u. Versicherungsdienstleistg. verb. Tätigk.	13 190	12 769	420
L	Grundstücks- und Wohnungswesen	8 410	8 043	365
M-N	Freiberufl., wissenschaftl., techn. Dienstleistg.; sonst. wirtschaftl. Dienstleistg.	121 222	102 419	18 711
M	Freiberufl., wissenschaftl. u. techn. Dienstleistg.	61 442	57 112	4 304
69-71	Erbrg. v. freiberufl. u. techn. Dienstleistg.	43 018	40 132	2 873
72	Forschung und Entwicklung	4 414	3 788	620
73-75	Sonst. freiberufl., wissenschaftl. u. techn. Tätigk.	14 010	13 192	811
N	Erbrg. v. sonst. wirtschaftl. Dienstleistg.	59 780	45 307	14 407
78.2, 78.3	dar. Überlassung von Arbeitskräften	19 266	16 428	2 824
O-Q	Öff. Verwaltung, Verteidigung, Sozialvers.; Erzieh. u. Unterr.; Gesundh.- u. Sozialw.	125 688	117 455	8 188
O	Öff. Verwaltung, Verteidigung, Sozialvers.	28 976	27 780	1 189
84.1	dar. Öffentliche Verwaltung	17 322	16 455	865
P	Erziehung und Unterricht	23 019	21 028	1 990
Q	Gesundheits- und Sozialwesen	73 693	68 647	5 009
86	Gesundheitswesen	44 277	41 807	2 450
87-88	Heime und Sozialwesen	29 416	26 840	2 559
R-U	Kunst, Unterhaltung und Erholung; sonst. Dienstleistg.; Priv. Haushalte; Exterr. Org.	28 156	24 839	3 299
R	Kunst, Unterhaltung und Erholung	9 401	8 339	1 058
S	Erbrg. v. sonstigen Dienstleistungen	17 442	15 589	1 842
T	Priv. Haushalte mit Hauspersonal; Dienstleistg. u. H. v. Waren durch priv. Haushalte f. d. Eigenbed.	1 189	847	339
U	Exterritoriale Organisationen und Körperschaften	124	64	60
Insgesamt ⁵⁾		632 248	562 063	69 837

Quelle: Beschäftigungsstatistik der Bundesagentur für Arbeit; vorläufige Ergebnisse

1) Klassifikation der Wirtschaftszweige, Ausgabe 2008 (WZ 2008) - 2) einschließlich Fälle "ohne Angabe" - 3) siehe Erläuterungen Seite 4

4) ohne "Staatenlos" bzw. "Personen mit ungeklärter Staatsangehörigkeit" - 5) einschließlich Fälle ohne Angabe zur Wirtschaftsgliederung

Noch: Tabelle 2.2 Sozialversicherungspflichtig Beschäftigte am Wohnort in Hamburg am 31. März 2012 nach Wirtschaftsabschnitten und ausgewählten Wirtschaftsabteilungen, Vollzeit- und Teilzeitbeschäftigten, Auszubildenden, deutschen bzw. ausländischen Beschäftigten und Geschlecht

WZ 2008	Wirtschaftsgliederung ¹⁾	Insgesamt ²⁾	Und zwar				
			Vollzeitbeschäftigte ³⁾	Teilzeitbeschäftigte ³⁾	Auszubildende ³⁾	deutsche	ausländische ⁴⁾
						Beschäftigte	
Weiblich							
A	Land- und Forstwirtschaft, Fischerei	314	273	41
B-F	Produzierendes Gewerbe	24 248	22 047	2 195
B-E	Produzierendes Gewerbe ohne Baugewerbe	20 918	19 035	1 878
B	Bergbau u. Gew. v. Steinen u. Erden	94	81	13
C	Verarbeitendes Gewerbe	18 791	17 017	1 770
10-12	H. v. Nahr.- u. Genussm., Getr. u. Tabakerzeugn.	3 170	2 709	461
13-15	H. v. Textil-, Bekleid., Leder, Lederw. u. Schuhen	386	341	45
16-18	H. v. Holzw., Papier, Pappe u. Druckerzeugn.	1 204	1 141	62
19	Kokerei und Mineralölverarbeitung	484	450	34
20	H. v. chemischen Erzeugnissen	2 349	2 117	230
21	H. v. pharmazeutischen Erzeugnissen	1 117	1 008	109
22-23	H. v. Gummi- u. Kunststoffwaren, Glas u. Glasw., Keramik, Verarb. v. Steinen u. Erden	723	646	77
24-25	Metallerzeugung u. -bearb., H. v. Metallerzeugn.	734	681	53
26	H. v. DV-Geräten, elektron. u. opt. Erzeugn.	1 786	1 626	160
27	H. v. elektrischen Ausrüstungen	417	382	35
28	Maschinenbau	1 845	1 725	120
29-30	Fahrzeugbau	2 306	2 085	220
31-33	H. v. Möbeln u. sonst. Waren, Rep. u. Installation von Maschinen und Ausrüstungen	2 270	2 106	164
D	Energieversorgung	1 188	1 125	62
E	Wasserversorg., Abwasser- und Abfallentsorg. u. Beseitigung v. Umweltverschmutzungen	845	812	33
F	Baugewerbe	3 330	3 012	317
41-42	Hoch- und Tiefbau	943	900	43
43	Vorb. Baustellenarbeiten, Bauinstallation und sonstiges Ausbaugewerbe	2 387	2 112	274
G-U	Dienstleistungsbereiche	284 142	256 697	27 309
G-I	Handel, Verkehr, Gastgewerbe	81 600	72 813	8 737
G	Handel; Instandhaltung und Rep. von Kfz	53 998	49 532	4 443
45	Handel mit Kfz; Instandh. u. Rep. von Kfz	1 833	1 709	124
46	Großhandel (ohne Handel mit Kfz)	17 486	16 123	1 352
47	Einzelhandel (ohne Handel mit Kfz)	34 679	31 700	2 967
H	Verkehr und Lagerei	14 860	13 461	1 395
I	Gastgewerbe	12 742	9 820	2 899
J	Information und Kommunikation	14 662	13 843	815
58-60	Verlagswesen, audiovisuelle Medien u. Rundfunk	7 375	7 110	264
61	Telekommunikation	554	509	45
62-63	Informat.technologische u. Informat.dienstleistg.	6 733	6 224	506
K	Finanz- und Versicherungsdienstleistg.	15 470	14 980	489
64	Erbrg. v. Finanzdienstleistg.	8 139	7 888	250
65-66	Versicherungen u. Pensionskassen; mit Finanz- u. Versicherungsdienstleistg. verb. Tätigk.	7 331	7 092	239
L	Grundstücks- und Wohnungswesen	4 468	4 286	182
M-N	Freiberufl., wissenschaftl., techn. Dienstleistg.; sonst. wirtschaftl. Dienstleistg.	60 606	51 311	9 253
M	Freiberufl., wissenschaftl. u. techn. Dienstleistg.	33 471	31 502	1 958
69-71	Erbrg. v. freiberufl. u. techn. Dienstleistg.	23 342	22 017	1 319
72	Forschung und Entwicklung	2 082	1 853	226
73-75	Sonst. freiberufl., wissenschaftl. u. techn. Tätigk.	8 047	7 632	413
N	Erbrg. v. sonst. wirtschaftl. Dienstleistg.	27 135	19 809	7 295
78.2, 78.3	dar. Überlassung von Arbeitskräften	6 467	5 561	902
O-Q	Öff. Verwaltung, Verteidigung, Sozialvers.; Erzieh. u. Unterr.; Gesundh.- u. Sozialw.	90 306	84 242	6 036
O	Öff. Verwaltung, Verteidigung, Sozialvers.	17 693	16 958	730
84.1	dar. Öffentliche Verwaltung	10 378	9 858	519
P	Erziehung und Unterricht	15 862	14 528	1 334
Q	Gesundheits- und Sozialwesen	56 751	52 756	3 972
86	Gesundheitswesen	34 663	32 733	1 916
87-88	Heime und Sozialwesen	22 088	20 023	2 056
R-U	Kunst, Unterhaltung und Erholung; sonst. Dienstleistg.; Priv. Haushalte; Exterr. Org.	17 030	15 222	1 797
R	Kunst, Unterhaltung und Erholung	4 791	4 336	453
S	Erbrg. v. sonstigen Dienstleistungen	11 115	10 104	1 005
T	Priv. Haushalte mit Hauspersonal; Dienstleistg. u. H. v. Waren durch priv. Haushalte f. d. Eigenbed.	1 052	739	310
U	Exterritoriale Organisationen und Körperschaften	72	43	29
Insgesamt ⁵⁾		308 729	279 036	29 551

Quelle: Beschäftigungsstatistik der Bundesagentur für Arbeit; vorläufige Ergebnisse

1) Klassifikation der Wirtschaftszweige, Ausgabe 2008 (WZ 2008) - 2) einschließlich Fälle "ohne Angabe" - 3) siehe Erläuterungen Seite 4
4) ohne "Staatenlos" bzw. "Personen mit ungeklärter Staatsangehörigkeit" - 5) einschließlich Fälle ohne Angabe zur Wirtschaftsgliederung