

**Statistisches  
Landesamt  
Hamburg**



# **Die Hamburger Stadtteile**

**Teil 1: Bezirk Hamburg-Mitte**

**Hamburger Statistische Porträts · Band 2**

Statistisches Amt für Hamburg  
und Schleswig-Holstein  
Bibliothek  
Standort Kiel

**Zeichenerklärung und Abkürzungen:**

- = Zahlenwert ist genau Null (nichts)
- = Zahlenwert ist unbekannt, kann aus bestimmten Gründen nicht mitgeteilt werden oder Fragestellung ist nicht zutreffend
- OG. = Ortsamtsgebiet

ISSN 1433-7991

Nachdruck nur mit Quellenangabe gestattet

**Auskunft erteilt:**

Frau Schlüter

Telefon: (040) 36 81-17 54

**Verlag und Vertrieb:**

Postanschrift: Statistisches Landesamt, 20453 Hamburg

Hausanschrift: Steckelhörn 12, 20457 Hamburg

Telefon: (040) 36 81-17 19

Telefax: (040) 36 81-17 00

E-Mail: Statistik-Hamburg@t-online.de

Preis: 14,- DM

Erschienen im August 1997

## Inhalt

<b>Tabelle</b>		<b>Seite</b>
1	Bevölkerung 1950, 1961, 1970, 1987 und 1996 .....	8
2	Bevölkerungsdichte 1950, 1961, 1970, 1987 und 1996 .....	10
3	Bevölkerung am 31.12.1996 nach Altersgruppen .....	12
4	Ausländische Bevölkerung am 31.12.1996 nach Altersgruppen .....	16
5	Ausländische Bevölkerung am 31.12.1996 nach ausgewählten Staatsangehörigkeiten .....	20
6	Bevölkerung 1970 und 1987 nach Schulabschluß .....	28
7	Erwerbstätige 1970 und 1987 nach Stellung im Beruf .....	32
8	Berufspendler 1970 und 1987 .....	36
9	Bevölkerung 1987 nach überwiegendem Lebensunterhalt .....	38
10	Lohn- und Einkommensteuer 1989 und 1992 .....	40
11	Arbeitslose im Dezember 1996 .....	41
12	Empfänger und Empfängerinnen von Sozialhilfe und Asylbewerberleistungen am 31.12.1995 .....	42
13	Privathaushalte 1950, 1961, 1970 und 1987 nach der Zahl der Personen im Haushalt .....	44
14	Wohngebäude und Wohnungen am 31.12.1995 .....	46
15	Arbeitsstätten 1950, 1961, 1970 und 1987 sowie tätige Personen 1970 und 1987 .....	48
16	Arbeitsstätten und Beschäftigte am 30.04.1993 sowie Umsatz 1992 im Gastgewerbe, Einzel- und Großhandel .....	50
17	Bundestagswahl am 16.10.1994 .....	52
18	Wahl zur Bürgerschaft am 19.09.1993 .....	54
19	Wahl zur Bezirksversammlung am 19.09.1993 .....	56
20	Wahl zur Bezirksversammlung 1966 bis 1993 .....	58

Die farbige Übersichtskarte für den Bezirk im Maßstab 1 : 60 000 wurde dankenswerterweise von der Baubehörde – Amt für Geoinformation und Vermessung – zur Verfügung gestellt.

# Freie und Hansestadt Hamburg

7 Bezirke und 104 Stadtteile

Stand: 1995





# Bezirk Hamburg-Mitte

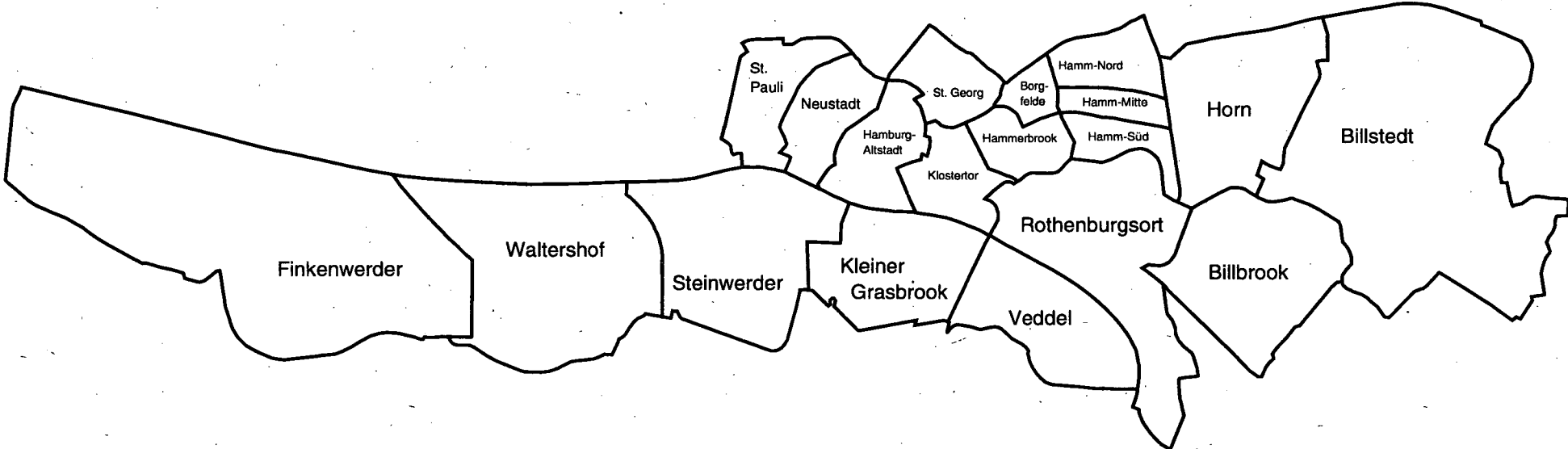


Tabelle 1 Bevölkerung 1950, 1961, 1970, 1987 und 1996

Bezirk Hamburg-Mitte

Gebiet	Geschlecht	Bevölkerung				
		1950	1961	1970	1987	1996
Hamburg-Altstadt	männlich	4 327	2 250	1 352	1 048	947
	weiblich	4 692	2 663	1 504	1 014	1 033
	zusammen	9 019	4 913	2 856	2 062	1 980
Neustadt	männlich	13 348	11 228	7 807	5 878	6 494
	weiblich	15 057	11 340	7 516	5 570	5 681
	zusammen	28 405	22 568	15 323	11 448	12 175
St. Pauli	männlich	25 461	20 045	14 790	12 713	18 220
	weiblich	28 029	22 448	16 077	10 901	13 048
	zusammen	53 490	42 493	30 867	23 614	31 268
St. Georg	männlich	9 676	6 917	5 403	5 064	9 468
	weiblich	12 008	9 134	6 528	4 509	5 461
	zusammen	21 684	16 051	11 931	9 573	14 929
Klostertor	männlich	1 944	1 099	764	494	688
	weiblich	2 145	1 316	805	362	495
	zusammen	4 089	2 415	1 569	856	1 183
Hammerbrook	männlich	835	382	443	233	383
	weiblich	871	407	419	182	152
	zusammen	1 706	789	862	415	535
Borgfelde	männlich	1 474	3 337	3 491	2 714	3 123
	weiblich	1 579	4 782	4 473	3 442	3 524
	zusammen	3 053	8 119	7 964	6 156	6 647
Hamm-Nord	männlich	5 323	15 869	12 737	9 309	10 033
	weiblich	5 602	19 620	16 742	12 555	12 184
	zusammen	10 925	35 489	29 479	21 864	22 217
Hamm-Mitte	männlich	1 302	6 595	5 444	4 469	5 241
	weiblich	1 400	7 708	6 573	5 143	5 615
	zusammen	2 702	14 303	12 017	9 612	10 856
Hamm-Süd	männlich	1 437	2 411	2 287	1 604	1 639
	weiblich	1 532	2 667	2 441	1 736	1 693
	zusammen	2 969	5 078	4 728	3 340	3 332
Insel Neuwerk	männlich	36	38	23	14	19
	weiblich	48	44	18	12	21
	zusammen	84	82	41	26	40
Schiffsbevölkerung	männlich				1 602	1 935
	weiblich				59	32
	zusammen				1 661	1 967
Kerngebiet Hamburg-Mitte	männlich	65 163	70 171	54 541	45 142	58 190
	weiblich	72 963	82 129	63 096	45 485	48 939
	zusammen	138 126	152 300	117 637	90 627	107 129

Quelle: 1950–1987 jeweils Ergebnisse der Volkszählungen, 1996 Ergebnisse der Fortschreibung

Tabelle 1 **Bevölkerung 1950, 1961, 1970, 1987 und 1996**

Bezirk Hamburg-Mitte

Gebiet	Geschlecht	Bevölkerung				
		1950	1961	1970	1987	1996
Horn	männlich	13 845	23 677	23 444	17 464	19 058
	weiblich	14 432	26 130	26 445	18 658	18 713
	zusammen	28 277	49 807	49 889	36 122	37 771
Billstedt	männlich	11 473	15 982	21 914	31 669	34 118
	weiblich	12 438	17 338	24 420	33 484	34 841
	zusammen	23 911	33 320	46 334	65 153	68 959
Billbrook	männlich	5 780	5 029	2 482	1 265	722
	weiblich	5 618	4 923	1 851	847	1 518
	zusammen	11 398	9 952	4 333	2 112	2 240
OG. Billstedt	männlich	31 098	44 688	47 840	50 398	53 898
	weiblich	32 488	48 391	52 716	52 989	55 072
	zusammen	63 586	93 079	100 556	103 387	108 970
Rothenburgsort	männlich	4 145	6 506	5 314	4 050	4 488
	weiblich	4 508	6 854	5 521	4 150	4 458
	zusammen	8 653	13 360	10 835	8 200	8 946
Veddel	männlich	4 563	3 835	2 474	2 030	2 758
	weiblich	4 345	4 214	2 840	1 942	2 279
	zusammen	8 908	8 049	5 314	3 972	5 037
Kleiner Grasbrook	männlich	1 490	1 098	779	574	835
	weiblich	1 570	1 223	901	559	634
	zusammen	3 060	2 321	1 680	1 133	1 469
Steinwerder	männlich	436	959	592	31	23
	weiblich	403	294	194	24	28
	zusammen	839	1 253	786	55	51
OG. Veddel-Rothenburgsort	männlich	10 634	12 398	9 159	6 685	8 104
	weiblich	10 826	12 585	9 456	6 675	7 399
	zusammen	21 460	24 983	18 615	13 360	15 503
Waltershof	männlich	1 930	2 117	737	9	13
	weiblich	1 870	2 054	632	6	4
	zusammen	3 800	4 171	1 369	15	17
Finkenwerder	männlich	7 828	8 533	7 493	5 352	5 974
	weiblich	7 465	8 528	7 422	5 726	5 991
	zusammen	15 293	17 061	14 915	11 078	11 965
OG. Finkenwerder	männlich	9 758	10 650	8 230	5 361	5 987
	weiblich	9 335	10 582	8 054	5 732	5 995
	zusammen	19 093	21 232	16 284	11 093	11 982
Bezirk Hamburg-Mitte	männlich	116 653	137 907	119 770	107 586	126 179
	weiblich	125 612	153 687	133 322	110 881	117 405
	zusammen	242 265	291 594	253 092	218 467	243 584
<b>Nachrichtlich:</b>						
Freie und Hansestadt Hamburg	männlich	752 393	844 334	827 657	745 270	823 901
	weiblich	853 297	988 058	966 166	847 500	884 085
	zusammen	1 605 690	1 832 392	1 793 823	1 592 770	1 707 986

Quelle: 1950–1987 jeweils Ergebnisse der Volkszählungen, 1996 Ergebnisse der Fortschreibung



Tabelle 2 Bevölkerungsdichte 1950, 1961, 1970, 1987 und 1996

Bezirk Hamburg-Mitte

Gebiet	Fläche in km <sup>2</sup>	1950	1961	1970	1987	1996
	1996	Einwohner je km <sup>2</sup>				
Hamburg-Altstadt	2,359	3 823	2 083	1 211	874	839
Neustadt	2,233	12 721	10 107	6 862	5 127	5 452
St. Pauli	2,573	20 789	16 515	11 997	9 178	12 152
St. Georg	1,836	11 810	8 742	6 498	5 214	8 131
Klostertor	2,091	1 956	1 155	750	409	566
Hammerbrook	1,524	1 119	518	566	272	351
Borgfelde	0,864	3 534	9 397	9 218	7 125	7 693
Hamm-Nord	1,784	6 124	19 893	16 524	12 256	12 453
Hamm-Mitte	0,850	3 179	16 827	14 138	11 308	12 772
Hamm-Süd	1,129	2 630	4 498	4 188	2 958	2 951
Insel Neuwerk	7,626	11	11	5	3	5
Kerngebiet Hamburg-Mitte	24,869	5 554	6 124	4 730	3 577	4 308
Horn	5,822	4 857	8 555	8 569	6 204	6 488
Billstedt	16,841	1 420	1 979	2 751	3 869	4 095
Billbrook	6,124	1 861	1 625	708	345	366
OG. Billstedt	28,787	2 209	3 233	3 493	3 591	3 785
Rothenburgsort	7,570	1 143	1 765	1 431	1 083	1 182
Veddel	4,365	2 041	1 844	1 217	910	1 154
Kleiner Grasbrook	4,483	683	518	375	253	328
Steinwerder	7,817	107	160	101	7	7
OG. Veddel-Rothenburgsort	24,235	885	1 031	768	551	640
Waltershof	9,267	410	450	148	2	2
Finkenwerder	19,331	791	883	772	573	619
OG. Finkenwerder	28,598	668	742	569	388	419
Bezirk Hamburg-Mitte	106,489	2 275	2 738	2 377	2 036	2 287
Nachrichtlich:						
Freie und Hansestadt Hamburg	755,159	2 126	2 426	2 375	2 109	2 262

### Bevölkerung nach Altersgruppen am 31.12.1996 in %

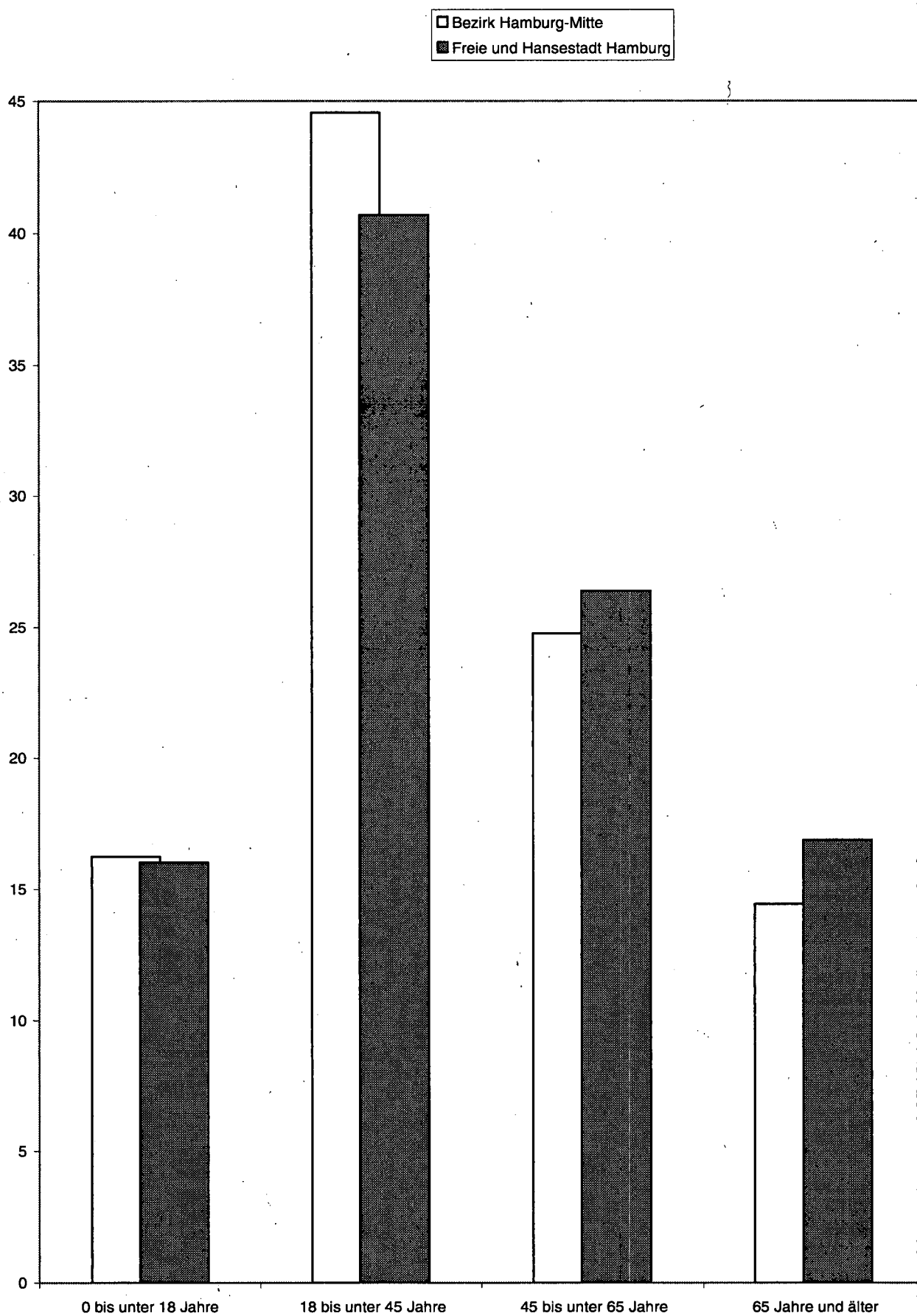


Tabelle 3

Bevölkerung am 31.12.1996

Lfd. Nr.	Gebiet	Geschlecht	Bevölkerung insgesamt						
				0-3		3-6		6-12	
				Anzahl	%	Anzahl	%	Anzahl	%
1	Hamburg-Altstadt	männlich	1 167	31	2,7	32	2,7	36	3,1
2		weiblich	1 030	33	3,2	25	2,4	42	4,1
3		zusammen	2 197	64	2,9	57	2,6	78	3,6
4	Neustadt	männlich	7 071	131	1,9	138	2,0	235	3,3
5		weiblich	5 814	122	2,1	115	2,0	242	4,2
6		zusammen	12 885	253	2,0	253	2,0	477	3,7
7	St. Pauli	männlich	18 054	469	2,6	431	2,4	823	4,6
8		weiblich	13 331	397	3,0	370	2,8	679	5,1
9		zusammen	31 385	866	2,8	801	2,6	1 502	4,8
10	St. Georg	männlich	7 472	120	1,6	112	1,5	250	3,3
11		weiblich	5 204	99	1,9	96	1,8	245	4,7
12		zusammen	12 676	219	1,7	208	1,6	495	3,9
13	Klostertor	männlich	717	23	3,2	20	2,8	37	5,2
14		weiblich	482	15	3,1	26	5,4	39	8,1
15		zusammen	1 199	38	3,2	46	3,8	76	6,3
16	Hammerbrook	männlich	397	10	2,5	10	2,5	4	1,0
17		weiblich	216	5	2,3	7	3,2	14	6,5
18		zusammen	613	15	2,4	17	2,8	18	2,9
19	Borgfelde	männlich	3 051	52	1,7	51	1,7	91	3,0
20		weiblich	3 475	56	1,6	52	1,5	112	3,2
21		zusammen	6 526	108	1,7	103	1,6	203	3,1
22	Hamm-Nord	männlich	10 003	235	2,3	206	2,1	371	3,7
23		weiblich	12 164	241	2,0	203	1,7	325	2,7
24		zusammen	22 167	476	2,1	409	1,8	696	3,1
25	Hamm-Mitte	männlich	5 318	153	2,9	129	2,4	270	5,1
26		weiblich	5 622	148	2,6	139	2,5	276	4,9
27		zusammen	10 940	301	2,8	268	2,4	546	5,0
28	Hamm-Süd	männlich	1 771	42	2,4	51	2,9	78	4,4
29		weiblich	1 722	47	2,7	37	2,1	71	4,1
30		zusammen	3 493	89	2,5	88	2,5	149	4,3
31	Insel Neuwerk	männlich	14	2	14,3	-	-	-	-
32		weiblich	20	2	10,0	-	-	-	-
33		zusammen	34	4	11,8	-	-	-	-
34	Schiffsbevölkerung	männlich	1 470	-	-	-	-	1	0,1
35		weiblich	8	-	-	-	-	-	-
36		zusammen	1 478	-	-	-	-	1	0,1
37	Kerngebiet Hamburg-Mitte	männlich	56 505	1 268	2,2	1 180	2,1	2 196	3,9
38		weiblich	49 088	1 165	2,4	1 070	2,2	2 045	4,2
39		zusammen	105 593	2 433	2,3	2 250	2,1	4 241	4,0

Quelle: Melderegister

nach Altersgruppen

Bezirk Hamburg-Mitte

davon im Alter von ... bis unter ... Jahren												Lfd. Nr.
12-18		18-30		30-45		45-60		60-65		65 und älter		
Anzahl	%	Anzahl	%	Anzahl	%	Anzahl	%	Anzahl	%	Anzahl	%	
54	4,6	184	15,8	375	32,1	299	25,6	75	6,4	81	6,9	1
48	4,7	209	20,3	299	29,0	186	18,1	47	4,6	141	13,7	2
102	4,6	393	17,9	674	30,7	485	22,1	122	5,6	222	10,1	3
266	3,8	1 320	18,7	2 136	30,2	1 907	27,0	373	5,3	565	8,0	4
238	4,1	1 150	19,8	1 630	28,0	1 068	18,4	272	4,7	977	16,8	5
504	3,9	2 470	19,2	3 766	29,2	2 975	23,1	645	5,0	1 542	12,0	6
894	5,0	3 791	21,0	6 203	34,4	3 888	21,5	708	3,9	847	4,7	7
672	5,0	3 010	22,6	4 357	32,7	2 089	15,7	490	3,7	1 267	9,5	8
1 566	5,0	6 801	21,7	10 560	33,6	5 977	19,0	1 198	3,8	2 114	6,7	9
288	3,9	1 647	22,0	2 768	37,0	1 581	21,2	275	3,7	431	5,8	10
279	5,4	1 028	19,8	1 473	28,3	914	17,6	196	3,8	874	16,8	11
567	4,5	2 675	21,1	4 241	33,5	2 495	19,7	471	3,7	1 305	10,3	12
56	7,8	203	28,3	215	30,0	120	16,7	26	3,6	17	2,4	13
32	6,6	131	27,2	129	26,8	66	13,7	14	2,9	30	6,2	14
88	7,3	334	27,9	344	28,7	186	15,5	40	3,3	47	3,9	15
14	3,5	61	15,4	157	39,5	99	24,9	25	6,3	17	4,3	16
12	5,6	38	17,6	54	25,0	59	27,3	5	2,3	22	10,2	17
26	4,2	99	16,2	211	34,4	158	25,8	30	4,9	39	6,4	18
104	3,4	822	26,9	795	26,1	572	18,7	128	4,2	436	14,3	19
106	3,1	728	20,9	699	20,1	560	16,1	212	6,1	950	27,3	20
210	3,2	1 550	23,8	1 494	22,9	1 132	17,3	340	5,2	1 386	21,2	21
257	2,6	1 983	19,8	2 970	29,7	1 785	17,8	491	4,9	1 705	17,0	22
302	2,5	2 201	18,1	2 563	21,1	1 870	15,4	661	5,4	3 798	31,2	23
559	2,5	4 184	18,9	5 533	25,0	3 655	16,5	1 152	5,2	5 503	24,8	24
281	5,3	1 090	20,5	1 544	29,0	966	18,2	267	5,0	618	11,6	25
230	4,1	1 121	19,9	1 234	21,9	887	15,8	307	5,5	1 280	22,8	26
511	4,7	2 211	20,2	2 778	25,4	1 853	16,9	574	5,2	1 898	17,3	27
65	3,7	319	18,0	513	29,0	365	20,6	86	4,9	252	14,2	28
62	3,6	311	18,1	374	21,7	305	17,7	113	6,6	402	23,3	29
127	3,6	630	18,0	887	25,4	670	19,2	199	5,7	654	18,7	30
-	-	-	-	7	50,0	4	28,6	1	7,1	-	-	31
2	10,0	5	25,0	3	15,0	6	30,0	1	5,0	1	5,0	32
2	5,9	5	14,7	10	29,4	10	29,4	2	5,9	1	2,9	33
-	-	237	16,1	879	59,8	335	22,8	12	0,8	6	0,4	34
-	-	-	-	2	25,0	4	50,0	2	25,0	-	-	35
-	-	237	16,0	881	59,6	339	22,9	14	0,9	6	0,4	36
2 279	4,0	11 657	20,6	18 562	32,9	11 921	21,1	2 467	4,4	4 975	8,8	37
1 983	4,0	9 932	20,2	12 817	26,1	8 014	16,3	2 320	4,7	9 742	19,8	38
4 262	4,0	21 589	20,4	31 379	29,7	19 935	18,9	4 787	4,5	14 717	13,9	39

Tabelle 3

Bevölkerung am 31.12.1996

Lfd. Nr.	Gebiet	Geschlecht	Bevölkerung insgesamt							
				0-3		3-6		6-12		
				Anzahl	%	Anzahl	%	Anzahl	%	
40	Horn	männlich	18 790	480	2,6	501	2,7	1 014	5,4	
41		weiblich	19 027	494	2,6	489	2,6	962	5,1	
42		zusammen	37 817	974	2,6	990	2,6	1 976	5,2	
43	Billstedt	männlich	34 106	1 045	3,1	1 141	3,3	2 517	7,4	
44		weiblich	34 657	1 007	2,9	1 003	2,9	2 353	6,8	
45		zusammen	68 763	2 052	3,0	2 144	3,1	4 870	7,1	
46	Billbrook	männlich	1 199	49	4,1	59	4,9	107	8,9	
47		weiblich	932	63	6,8	57	6,1	113	12,1	
48		zusammen	2 131	112	5,3	116	5,4	220	10,3	
49	OG. Billstedt	männlich	54 095	1 574	2,9	1 701	3,1	3 638	6,7	
50		weiblich	54 616	1 564	2,9	1 549	2,8	3 428	6,3	
51		zusammen	108 711	3 138	2,9	3 250	3,0	7 066	6,5	
52	Rothenburgsort	männlich	4 571	158	3,5	141	3,1	280	6,1	
53		weiblich	4 453	142	3,2	142	3,2	266	6,0	
54		zusammen	9 024	300	3,3	283	3,1	546	6,1	
55	Veddel	männlich	2 778	141	5,1	143	5,1	204	7,3	
56		weiblich	2 285	113	4,9	103	4,5	162	7,1	
57		zusammen	5 063	254	5,0	246	4,9	366	7,2	
58	Kleiner Grasbrook	männlich	852	27	3,2	34	4,0	41	4,8	
59		weiblich	660	31	4,7	26	3,9	32	4,8	
60		zusammen	1 512	58	3,8	60	4,0	73	4,8	
61	Steinwerder	männlich	31	-	-	-	-	-	-	
62		weiblich	20	-	-	1	5,0	1	5,0	
63		zusammen	51	-	-	1	2,0	1	2,0	
64	OG. Veddel-Rothenburgsort	männlich	8 232	326	4,0	318	3,9	525	6,4	
65		weiblich	7 418	286	3,9	272	3,7	461	6,2	
66		zusammen	15 650	612	3,9	590	3,8	986	6,3	
67	Waltershof	männlich	5	-	-	-	-	-	-	
68		weiblich	6	-	-	-	-	-	-	
69		zusammen	11	-	-	-	-	-	-	
70	Finkenwerder	männlich	5 984	239	4,0	190	3,2	434	7,3	
71		weiblich	6 080	205	3,4	185	3,0	405	6,7	
72		zusammen	12 064	444	3,7	375	3,1	839	7,0	
73	OG. Finkenwerder	männlich	5 989	239	4,0	190	3,2	434	7,2	
74		weiblich	6 086	205	3,4	185	3,0	405	6,7	
75		zusammen	12 075	444	3,7	375	3,1	839	6,9	
76	Bezirk Hamburg-Mitte	männlich	124 821	3 407	2,7	3 389	2,7	6 793	5,4	
77		weiblich	117 208	3 220	2,7	3 076	2,6	6 339	5,4	
78		zusammen	242 029	6 627	2,7	6 465	2,7	13 132	5,4	
	Nachrichtlich:									
79	Freie und Hansestadt Hamburg	männlich	820 834	24 030	2,9	23 699	2,9	47 469	5,8	
80		weiblich	886 413	22 570	2,5	22 528	2,5	44 339	5,0	
81		zusammen	1 707 247	46 600	2,7	46 227	2,7	91 808	5,4	

Quelle: Melderegister

nach Altersgruppen

Bezirk Hamburg-Mitte

davon im Alter von ... bis unter ... Jahren												Lfd. Nr.
12-18		18-30		30-45		45-60		60-65		65 und älter		
Anzahl	%	Anzahl	%	Anzahl	%	Anzahl	%	Anzahl	%	Anzahl	%	
987	5,3	4 059	21,6	4 671	24,9	3 591	19,1	1 063	5,7	2 424	12,9	40
905	4,8	3 208	16,9	3 964	20,8	3 182	16,7	1 205	6,3	4 618	24,3	41
1 892	5,0	7 267	19,2	8 635	22,8	6 773	17,9	2 268	6,0	7 042	18,6	42
2 527	7,4	5 456	16,0	8 219	24,1	7 787	22,8	2 033	6,0	3 381	9,9	43
2 387	6,9	5 118	14,8	7 960	23,0	7 168	20,7	2 064	6,0	5 597	16,1	44
4 914	7,1	10 574	15,4	16 179	23,5	14 955	21,7	4 097	6,0	8 978	13,1	45
109	9,1	184	15,3	334	27,9	261	21,8	41	3,4	55	4,6	46
120	12,9	157	16,8	224	24,0	111	11,9	28	3,0	59	6,3	47
229	10,7	341	16,0	558	26,2	372	17,5	69	3,2	114	5,3	48
3 623	6,7	9 699	17,9	13 224	24,4	11 639	21,5	3 137	5,8	5 860	10,8	49
3 412	6,2	8 483	15,5	12 148	22,2	10 461	19,2	3 297	6,0	10 274	18,8	50
7 035	6,5	18 182	16,7	25 372	23,3	22 100	20,3	6 434	5,9	16 134	14,8	51
288	6,3	824	18,0	1 213	26,5	899	19,7	240	5,3	528	11,6	52
268	6,0	773	17,4	936	21,0	711	16,0	261	5,9	954	21,4	53
556	6,2	1 597	17,7	2 149	23,8	1 610	17,8	501	5,6	1 482	16,4	54
250	9,0	644	23,2	630	22,7	514	18,5	105	3,8	147	5,3	55
156	6,8	591	25,9	445	19,5	392	17,2	79	3,5	244	10,7	56
406	8,0	1 235	24,4	1 075	21,2	906	17,9	184	3,6	391	7,7	57
63	7,4	225	26,4	166	19,5	201	23,6	46	5,4	49	5,8	58
45	6,8	140	21,2	135	20,5	149	22,6	26	3,9	76	11,5	59
108	7,1	365	24,1	301	19,9	350	23,1	72	4,8	125	8,3	60
4	12,9	7	22,6	9	29,0	7	22,6	2	6,5	2	6,5	61
2	10,0	4	20,0	5	25,0	5	25,0	2	10,0	-	-	62
6	11,8	11	21,6	14	27,5	12	23,5	4	7,8	2	3,9	63
605	7,3	1 700	20,7	2 018	24,5	1 621	19,7	393	4,8	726	8,8	64
471	6,3	1 508	20,3	1 521	20,5	1 257	16,9	368	5,0	1 274	17,2	65
1 076	6,9	3 208	20,5	3 539	22,6	2 878	18,4	761	4,9	2 000	12,8	66
1	20,0	1	20,0	-	-	3	60,0	-	-	-	-	67
1	16,7	1	16,7	2	33,3	2	33,3	-	-	-	-	68
2	18,2	2	18,2	2	18,2	5	45,5	-	-	-	-	69
349	5,8	875	14,6	1 538	25,7	1 221	20,4	361	6,0	777	13,0	70
355	5,8	832	13,7	1 367	22,5	1 067	17,5	355	5,8	1 309	21,5	71
704	5,8	1 707	14,1	2 905	24,1	2 288	19,0	716	5,9	2 086	17,3	72
350	5,8	876	14,6	1 538	25,7	1 224	20,4	361	6,0	777	13,0	73
356	5,8	833	13,7	1 369	22,5	1 069	17,6	355	5,8	1 309	21,5	74
706	5,8	1 709	14,2	2 907	24,1	2 293	19,0	716	5,9	2 086	17,3	75
6 857	5,5	23 932	19,2	35 342	28,3	26 405	21,2	6 358	5,1	12 338	9,9	76
6 222	5,3	20 756	17,7	27 855	23,8	20 801	17,7	6 340	5,4	22 599	19,3	77
13 079	5,4	44 688	18,5	63 197	26,1	47 206	19,5	12 698	5,2	34 937	14,4	78
46 234	5,6	138 986	16,9	214 672	26,2	179 441	21,9	46 214	5,6	100 089	12,2	79
42 653	4,8	137 782	15,5	203 155	22,9	174 870	19,7	50 285	5,7	188 231	21,2	80
88 887	5,2	276 768	16,2	417 827	24,5	354 311	20,8	96 499	5,7	288 320	16,9	81

Tabelle 4

## Ausländische Bevölkerung

Lfd. Nr.	Gebiet	Geschlecht	Ausländische Bevölkerung Insgesamt	davon					
				0-3		3-6		6-12	
				Anzahl	%	Anzahl	%	Anzahl	%
1	Hamburg-Altstadt	männlich	463	14	3,0	15	3,2	20	4,3
2		weiblich	347	17	4,9	14	4,0	25	7,2
3		zusammen	810	31	3,8	29	3,6	45	5,6
4	Neustadt	männlich	2 522	42	1,7	55	2,2	93	3,7
5		weiblich	1 473	40	2,7	44	3,0	82	5,6
6		zusammen	3 995	82	2,1	99	2,5	175	4,4
7	St. Pauli	männlich	8 536	205	2,4	224	2,6	502	5,9
8		weiblich	5 540	176	3,2	214	3,9	402	7,3
9		zusammen	14 076	381	2,7	438	3,1	904	6,4
10	St. Georg	männlich	4 061	56	1,4	62	1,5	161	4,0
11		weiblich	2 135	28	1,3	54	2,5	159	7,4
12		zusammen	6 196	84	1,4	116	1,9	320	5,2
13	Klostertor	männlich	417	16	3,8	17	4,1	31	7,4
14		weiblich	280	9	3,2	19	6,8	34	12,1
15		zusammen	697	25	3,6	36	5,2	65	9,3
16	Hammerbrook	männlich	223	6	2,7	6	2,7	3	1,3
17		weiblich	94	2	2,1	4	4,3	11	11,7
18		zusammen	317	8	2,5	10	3,2	14	4,4
19	Borgfelde	männlich	662	17	2,6	13	2,0	25	3,8
20		weiblich	567	15	2,6	14	2,5	41	7,2
21		zusammen	1 229	32	2,6	27	2,2	66	5,4
22	Hamm-Nord	männlich	1 491	52	3,5	49	3,3	95	6,4
23		weiblich	1 243	34	2,7	54	4,3	74	6,0
24		zusammen	2 734	86	3,1	103	3,8	169	6,2
25	Hamm-Mitte	männlich	1 504	60	4,0	56	3,7	108	7,2
26		weiblich	1 279	51	4,0	53	4,1	122	9,5
27		zusammen	2 783	111	4,0	109	3,9	230	8,3
28	Hamm-Süd	männlich	428	16	3,7	19	4,4	26	6,1
29		weiblich	299	17	5,7	15	5,0	24	8,0
30		zusammen	727	33	4,5	34	4,7	50	6,9
31	Insel Neuwerk	männlich	-	-	-	-	-	-	-
32		weiblich	-	-	-	-	-	-	-
33		zusammen	-	-	-	-	-	-	-
34	Schiffsbevölkerung	männlich	1 422	-	-	-	-	-	-
35		weiblich	4	-	-	-	-	-	-
36		zusammen	1 426	-	-	-	-	-	-
37	Kerngebiet Hamburg-Mitte	männlich	21 729	484	2,2	516	2,4	1 064	4,9
38		weiblich	13 261	389	2,9	485	3,7	974	7,3
39		zusammen	34 990	873	2,5	1 001	2,9	2 038	5,8

Quelle: Melderegister

31.12.1996 nach Altersgruppen

Bezirk Hamburg-Mitte

im Alter von... bis unter ... Jahren												Lfd. Nr.
12-18		18-30		30-45		45-60		60-65		65 und älter		
Anzahl	%	Anzahl	%	Anzahl	%	Anzahl	%	Anzahl	%	Anzahl	%	
29	6,3	80	17,3	148	32,0	105	22,7	27	5,8	25	5,4	1
24	6,9	77	22,2	108	31,1	52	15,0	10	2,9	20	5,8	2
53	6,5	157	19,4	256	31,6	157	19,4	37	4,6	45	5,6	3
137	5,4	515	20,4	736	29,2	705	28,0	114	4,5	125	5,0	4
111	7,5	361	24,5	432	29,3	274	18,6	55	3,7	74	5,0	5
248	6,2	876	21,9	1 168	29,2	979	24,5	169	4,2	199	5,0	6
633	7,4	2 168	25,4	2 561	30,0	1 701	19,9	268	3,1	274	3,2	7
444	8,0	1 425	25,7	1 536	27,7	972	17,5	170	3,1	201	3,6	8
1 077	7,7	3 593	25,5	4 097	29,1	2 673	19,0	438	3,1	475	3,4	9
200	4,9	999	24,6	1 532	37,7	787	19,4	124	3,1	140	3,4	10
183	8,6	466	21,8	648	30,4	415	19,4	62	2,9	120	5,6	11
383	6,2	1 465	23,6	2 180	35,2	1 202	19,4	186	3,0	260	4,2	12
45	10,8	105	25,2	116	27,8	64	15,3	17	4,1	6	1,4	13
27	9,6	72	25,7	68	24,3	40	14,3	6	2,1	5	1,8	14
72	10,3	177	25,4	184	26,4	104	14,9	23	3,3	11	1,6	15
12	5,4	32	14,3	103	46,2	49	22,0	10	4,5	2	0,9	16
5	5,3	21	22,3	26	27,7	22	23,4	2	2,1	1	1,1	17
17	5,4	53	16,7	129	40,7	71	22,4	12	3,8	3	0,9	18
31	4,7	191	28,9	199	30,1	138	20,8	17	2,6	31	4,7	19
27	4,8	168	29,6	155	27,3	89	15,7	20	3,5	38	6,7	20
58	4,7	359	29,2	354	28,8	227	18,5	37	3,0	69	5,6	21
67	4,5	342	22,9	492	33,0	283	19,0	48	3,2	63	4,2	22
89	7,2	312	25,1	375	30,2	207	16,7	26	2,1	72	5,8	23
156	5,7	654	23,9	867	31,7	490	17,9	74	2,7	135	4,9	24
127	8,4	323	21,5	471	31,3	267	17,8	55	3,7	37	2,5	25
96	7,5	296	23,1	355	27,8	213	16,7	32	2,5	61	4,8	26
223	8,0	619	22,2	826	29,7	480	17,2	87	3,1	98	3,5	27
21	4,9	100	23,4	151	35,3	74	17,3	12	2,8	9	2,1	28
18	6,0	77	25,8	90	30,1	43	14,4	6	2,0	9	3,0	29
39	5,4	177	24,3	241	33,1	117	16,1	18	2,5	18	2,5	30
-	-	-	-	-	-	-	-	-	-	-	-	31
-	-	-	-	-	-	-	-	-	-	-	-	32
-	-	-	-	-	-	-	-	-	-	-	-	33
-	-	237	16,7	870	61,2	299	21,0	11	0,8	5	0,4	34
-	-	-	-	1	25,0	2	50,0	1	25,0	-	-	35
-	-	237	16,6	871	61,1	301	21,1	12	0,8	5	0,4	36
1 302	6,0	5 092	23,4	7 379	34,0	4 472	20,6	703	3,2	717	3,3	37
1 024	7,7	3 275	24,7	3 794	28,6	2 329	17,6	390	2,9	601	4,5	38
2 326	6,6	8 367	23,9	11 173	31,9	6 801	19,4	1 093	3,1	1 318	3,8	39



Tabelle 4

## Ausländische Bevölkerung

Lfd. Nr.	Gebiet	Geschlecht	Ausländische Bevölkerung Insgesamt	davon					
				0-3		3-6		6-12	
				Anzahl	%	Anzahl	%	Anzahl	%
40	Horn	männlich	4 306	156	3,6	171	4,0	303	7,0
41		weiblich	3 640	158	4,3	163	4,5	258	7,1
42		zusammen	7 946	314	4,0	334	4,2	561	7,1
43	Billstedt	männlich	7 800	292	3,7	324	4,2	648	8,3
44		weiblich	6 692	272	4,1	296	4,4	605	9,0
45		zusammen	14 492	564	3,9	620	4,3	1 253	8,6
46	Billbrook	männlich	705	40	5,7	50	7,1	95	13,5
47		weiblich	623	50	8,0	50	8,0	94	15,1
48		zusammen	1 328	90	6,8	100	7,5	189	14,2
49	OG. Billstedt	männlich	12 811	488	3,8	545	4,3	1 046	8,2
50		weiblich	10 955	480	4,4	509	4,6	957	8,7
51		zusammen	23 766	968	4,1	1 054	4,4	2 003	8,4
52	Rothenburgsort	männlich	1 321	54	4,1	45	3,4	92	7,0
53		weiblich	1 091	54	4,9	52	4,8	95	8,7
54		zusammen	2 412	108	4,5	97	4,0	187	7,8
55	Veddel	männlich	1 770	102	5,8	103	5,8	152	8,6
56		weiblich	1 307	62	4,7	79	6,0	119	9,1
57		zusammen	3 077	164	5,3	182	5,9	271	8,8
58	Kleiner Grasbrook	männlich	635	21	3,3	31	4,9	37	5,8
59		weiblich	442	25	5,7	23	5,2	30	6,8
60		zusammen	1 077	46	4,3	54	5,0	67	6,2
61	Steinwerder	männlich	11	-	-	-	-	-	-
62		weiblich	13	-	-	1	7,7	1	7,7
63		zusammen	24	-	-	1	4,2	1	4,2
64	OG. Veddel-Rothenburgsort	männlich	3 737	177	4,7	179	4,8	281	7,5
65		weiblich	2 853	141	4,9	155	5,4	245	8,6
66		zusammen	6 590	318	4,8	334	5,1	526	8,0
67	Waltershof	männlich	4	-	-	-	-	-	-
68		weiblich	5	-	-	-	-	-	-
69		zusammen	9	-	-	-	-	-	-
70	Finkenwerder	männlich	904	42	4,6	35	3,9	85	9,4
71		weiblich	732	54	7,4	41	5,6	57	7,8
72		zusammen	1 636	96	5,9	76	4,6	142	8,7
73	OG. Finkenwerder	männlich	908	42	4,6	35	3,9	85	9,4
74		weiblich	737	54	7,3	41	5,6	57	7,7
75		zusammen	1 645	96	5,8	76	4,6	142	8,6
76	Bezirk Hamburg-Mitte	männlich	39 185	1 191	3,0	1 275	3,3	2 476	6,3
77		weiblich	27 806	1 064	3,8	1 190	4,3	2 233	8,0
78		zusammen	66 991	2 255	3,4	2 465	3,7	4 709	7,0
Nachrichtlich:									
79	Freie und Hansestadt Hamburg	männlich	150 884	5 015	3,3	5 166	3,4	10 264	6,8
80		weiblich	122 032	4 744	3,9	4 879	4,0	9 332	7,6
81		zusammen	272 916	9 759	3,6	10 045	3,7	19 596	7,2

Quelle: Melderegister

## 31.12.1996 nach Altersgruppen

Bezirk Hamburg-Mitte

im Alter von ... bis unter ... Jahren												Lfd. Nr.
12-18		18-30		30-45		45-60		60-65		65 und älter		
Anzahl	%	Anzahl	%	Anzahl	%	Anzahl	%	Anzahl	%	Anzahl	%	
338	7,8	978	22,7	1 238	28,8	839	19,5	138	3,2	145	3,4	40
328	9,0	909	25,0	970	26,6	569	15,6	106	2,9	179	4,9	41
666	8,4	1 887	23,7	2 208	27,8	1 408	17,7	244	3,1	324	4,1	42
683	8,8	1 567	20,1	2 252	28,9	1 558	20,0	227	2,9	249	3,2	43
608	9,1	1 429	21,4	1 918	28,7	1 085	16,2	155	2,3	324	4,8	44
1 291	8,9	2 996	20,7	4 170	28,8	2 643	18,2	382	2,6	573	4,0	45
90	12,8	113	16,0	186	26,4	103	14,6	14	2,0	14	2,0	46
104	16,7	113	18,1	149	23,9	45	7,2	5	0,8	13	2,1	47
194	14,6	226	17,0	335	25,2	148	11,1	19	1,4	27	2,0	48
1 111	8,7	2 658	20,7	3 676	28,7	2 500	19,5	379	3,0	408	3,2	49
1 040	9,5	2 451	22,4	3 037	27,7	1 699	15,5	266	2,4	516	4,7	50
2 151	9,1	5 109	21,5	6 713	28,2	4 199	17,7	645	2,7	924	3,9	51
109	8,3	312	23,6	331	25,1	277	21,0	58	4,4	43	3,3	52
87	8,0	281	25,8	268	24,6	171	15,7	32	2,9	51	4,7	53
196	8,1	593	24,6	599	24,8	448	18,6	90	3,7	94	3,9	54
189	10,7	450	25,4	388	21,9	311	17,6	48	2,7	27	1,5	55
117	9,0	381	29,2	264	20,2	238	18,2	27	2,1	20	1,5	56
306	9,9	831	27,0	652	21,2	549	17,8	75	2,4	47	1,5	57
57	9,0	194	30,6	112	17,6	143	22,5	26	4,1	14	2,2	58
41	9,3	115	26,0	85	19,2	106	24,0	12	2,7	5	1,1	59
98	9,1	309	28,7	197	18,3	249	23,1	38	3,5	19	1,8	60
2	18,2	3	27,3	3	27,3	2	18,2	1	9,1	-	-	61
2	15,4	4	30,8	4	30,8	1	7,7	-	-	-	-	62
4	16,7	7	29,2	7	29,2	3	12,5	1	4,2	-	-	63
357	9,6	959	25,7	834	22,3	733	19,6	133	3,6	84	2,2	64
247	8,7	781	27,4	621	21,8	516	18,1	71	2,5	76	2,7	65
604	9,2	1 740	26,4	1 455	22,1	1 249	19,0	204	3,1	160	2,4	66
1	25,0	1	25,0	-	-	2	50,0	-	-	-	-	67
1	20,0	1	20,0	2	40,0	1	20,0	-	-	-	-	68
2	22,2	2	22,2	2	22,2	3	33,3	-	-	-	-	69
58	6,4	220	24,3	237	26,2	186	20,6	26	2,9	15	1,7	70
57	7,8	202	27,6	178	24,3	116	15,8	9	1,2	18	2,5	71
115	7,0	422	25,8	415	25,4	302	18,5	35	2,1	33	2,0	72
59	6,5	221	24,3	237	26,1	188	20,7	26	2,9	15	1,7	73
58	7,9	203	27,5	180	24,4	117	15,9	9	1,2	18	2,4	74
117	7,1	424	25,8	417	25,3	305	18,5	35	2,1	33	2,0	75
2 829	7,2	8 930	22,8	12 126	30,9	7 893	20,1	1 241	3,2	1 224	3,1	76
2 369	8,5	6 710	24,1	7 632	27,4	4 661	16,8	736	2,6	1 211	4,4	77
5 198	7,8	15 640	23,3	19 758	29,5	12 554	18,7	1 977	3,0	2 435	3,6	78
11 626	7,7	34 391	22,8	44 929	29,8	29 236	19,4	4 854	3,2	5 403	3,6	79
9 303	7,6	29 903	24,5	34 582	28,3	20 637	16,9	3 059	2,5	5 593	4,6	80
20 929	7,7	64 294	23,6	79 511	29,1	49 873	18,3	7 913	2,9	10 996	4,0	81

Tabelle 5

## Ausländische Bevölkerung am 31.12.1996

Lfd. Nr.	Gebiet	Geschlecht	Ausländische			
			zusammen	darunter		
				EU	Belgien	Dänemark
1	Hamburg-Altstadt	männlich	463	128	2	15
2		weiblich	347	48	1	5
3		zusammen	810	176	3	20
4	Neustadt	männlich	2 522	744	1	29
5		weiblich	1 473	385	1	15
6		zusammen	3 995	1 129	2	44
7	St. Pauli	männlich	8 536	1 684	11	30
8		weiblich	5 540	1 105	6	33
9		zusammen	14 076	2 789	17	63
10	St. Georg	männlich	4 061	706	9	24
11		weiblich	2 135	434	3	14
12		zusammen	6 196	1 140	12	38
13	Klostertor	männlich	417	126	-	2
14		weiblich	280	73	-	5
15		zusammen	697	199	-	7
16	Hammerbrook	männlich	223	37	-	4
17		weiblich	94	15	-	-
18		zusammen	317	52	-	4
19	Borgfelde	männlich	662	128	2	7
20		weiblich	567	96	1	2
21		zusammen	1 229	224	3	9
22	Hamm-Nord	männlich	1 491	310	2	15
23		weiblich	1 243	238	-	18
24		zusammen	2 734	548	2	33
25	Hamm-Mitte	männlich	1 504	250	-	6
26		weiblich	1 279	178	-	7
27		zusammen	2 783	428	-	13
28	Hamm-Süd	männlich	428	88	-	3
29		weiblich	299	37	-	2
30		zusammen	727	125	-	5
31	Insel Neuwerk	männlich	-	-	-	-
32		weiblich	-	-	-	-
33		zusammen	-	-	-	-
34	Schiffsbevölkerung	männlich	1 422	67	-	-
35		weiblich	4	2	-	-
36		zusammen	1 426	69	-	-
37	Kerngebiet Hamburg-Mitte	männlich	21 729	4 268	27	135
38		weiblich	13 261	2 611	12	101
39		zusammen	34 990	6 879	39	236

Quelle: Melderegister

nach ausgewählten Staatsangehörigkeiten

Bezirk Hamburg-Mitte

Bevölkerung									Lfd. Nr.
davon									
Finnland	Frankreich	Griechenland	Großbritannien und Nordirland	Irland	Italien	Luxemburg	Niederlande		
3	8	12	6	-	15	1	5	1	
3	3	2	7	-	7	1	3	2	
6	11	14	13	-	22	2	8	3	
22	56	31	54	7	65	1	16	4	
24	22	31	36	8	20	-	4	5	
46	78	62	90	15	85	1	20	6	
4	124	327	193	29	204	4	40	7	
14	78	221	90	21	102	4	26	8	
18	202	548	283	50	306	8	66	9	
16	51	51	76	18	155	1	30	10	
9	21	56	37	15	56	-	8	11	
25	72	107	113	33	211	1	38	12	
-	14	6	7	2	7	-	3	13	
1	5	6	3	2	5	-	2	14	
1	19	12	10	4	12	-	5	15	
-	2	7	3	-	3	-	5	16	
-	-	3	1	-	-	-	-	17	
-	2	10	4	-	3	-	5	18	
1	15	21	17	2	11	1	6	19	
3	7	17	17	-	10	-	4	20	
4	22	38	34	2	21	1	10	21	
9	24	49	43	2	56	-	16	22	
8	26	31	40	4	30	-	10	23	
17	50	80	83	6	86	-	26	24	
2	15	72	16	2	28	-	4	25	
4	8	55	9	1	9	-	7	26	
6	23	127	25	3	37	-	11	27	
-	5	3	17	1	6	-	6	28	
1	2	5	1	-	1	-	-	29	
1	7	8	18	1	7	-	6	30	
-	-	-	-	-	-	-	-	31	
-	-	-	-	-	-	-	-	32	
-	-	-	-	-	-	-	-	33	
-	-	-	2	-	1	-	4	34	
-	-	-	1	-	-	-	-	35	
-	-	-	3	-	1	-	4	36	
57	314	579	434	63	551	8	135	37	
67	172	427	242	51	240	5	64	38	
124	486	1 006	676	114	791	13	199	39	

Tabelle 5

## Ausländische Bevölkerung am 31.12.1996

Lfd. Nr.	Gebiet	Geschlecht	Ausländische			
			zusammen	darunter EU		
					Belgien	Dänemark
40	Horn	männlich	4 306	607	1	20
41		weiblich	3 640	481	10	21
42		zusammen	7 946	1 088	11	41
43	Billstedt	männlich	7 800	880	2	16
44		weiblich	6 692	642	2	23
45		zusammen	14 492	1 522	4	39
46	Billbrook	männlich	705	39	-	1
47		weiblich	623	11	-	1
48		zusammen	1 328	50	-	2
49	OG. Billstedt	männlich	12 811	1 526	3	37
50		weiblich	10 955	1 134	12	45
51		zusammen	23 766	2 660	15	82
52	Rothenburgsort	männlich	1 321	184	-	1
53		weiblich	1 091	136	1	3
54		zusammen	2 412	320	1	4
55	Veddel	männlich	1 770	243	1	1
56		weiblich	1 307	153	-	3
57		zusammen	3 077	396	1	4
58	Kleiner Grasbrook	männlich	635	83	1	-
59		weiblich	442	59	-	-
60		zusammen	1 077	142	1	-
61	Steinwerder	männlich	11	3	-	-
62		weiblich	13	1	-	-
63		zusammen	24	4	-	-
64	OG. Veddel-Rothenburgsort	männlich	3 737	513	2	2
65		weiblich	2 853	349	1	6
66		zusammen	6 590	862	3	8
67	Waltershof	männlich	4	-	-	-
68		weiblich	5	-	-	-
69		zusammen	9	-	-	-
70	Finkenwerder	männlich	904	94	2	1
71		weiblich	732	62	-	3
72		zusammen	1 636	156	2	4
73	OG. Finkenwerder	männlich	908	94	2	1
74		weiblich	737	62	-	3
75		zusammen	1 645	156	2	4
76	Bezirk Hamburg-Mitte	männlich	39 185	6 401	34	175
77		weiblich	27 806	4 156	25	155
78		zusammen	66 991	10 557	59	330
Nachrichtlich:						
79	Freie und Hansestadt Hamburg	männlich	150 884	29 336	182	1 006
80		weiblich	122 032	23 638	249	1 329
81		zusammen	272 916	52 974	431	2 335

Quelle: Melderegister

nach ausgewählten Staatsangehörigkeiten

Bezirk Hamburg-Mitte

Bevölkerung								Lfd. Nr.
davon								
Finnland	Frankreich	Griechenland	Großbritannien und Nordirland	Irland	Italien	Luxemburg	Niederlande	
3	36	161	62	5	61	2	32	40
6	30	144	36	2	36	-	16	41
9	66	305	98	7	97	2	48	42
4	40	206	51	6	165	1	34	43
17	34	142	38	3	88	-	23	44
21	74	348	89	9	253	1	57	45
-	1	4	4	1	8	-	2	46
-	1	1	3	-	1	-	-	47
-	2	5	7	1	9	-	2	48
7	77	371	117	12	234	3	68	49
23	65	287	77	5	125	-	39	50
30	142	658	194	17	359	3	107	51
2	5	22	11	-	18	1	8	52
-	3	21	9	-	7	-	7	53
2	8	43	20	-	25	1	15	54
2	35	31	11	-	26	-	8	55
-	10	20	7	2	13	-	4	56
2	45	51	18	2	39	-	12	57
-	2	3	-	-	7	-	-	58
-	-	1	-	-	-	-	3	59
-	2	4	-	-	7	-	3	60
-	-	1	-	-	1	-	-	61
-	-	-	-	-	-	-	-	62
-	-	1	-	-	1	-	-	63
4	42	57	22	-	52	1	16	64
-	13	42	16	2	20	-	14	65
4	55	99	38	2	72	1	30	66
-	-	-	-	-	-	-	-	67
-	-	-	-	-	-	-	-	68
-	-	-	-	-	-	-	-	69
-	18	6	30	2	10	1	4	70
1	7	2	8	2	13	-	4	71
1	25	8	38	4	23	1	8	72
-	18	6	30	2	10	1	4	73
1	7	2	8	2	13	-	4	74
1	25	8	38	4	23	1	8	75
68	451	1 013	603	77	847	13	223	76
91	257	758	343	60	398	5	121	77
159	708	1 771	946	137	1 245	18	344	78
358	2 249	4 887	3 610	364	4 514	62	1 437	79
864	2 104	3 794	2 551	328	2 445	41	1 093	80
1 222	4 353	8 681	6 161	692	6 959	103	2 530	81

Lfd. Nr.	Gebiet	Geschlecht	Ausländische			
			noch : Europa			
			noch : davon			
			Österreich	Portugal	Schweden	Spanien
1	Hamburg-Altstadt	männlich	7	15	4	35
2		weiblich	4	6	1	5
3		zusammen	11	21	5	40
4	Neustadt	männlich	60	287	21	94
5		weiblich	17	166	17	24
6		zusammen	77	453	38	118
7	St. Pauli	männlich	132	489	23	74
8		weiblich	71	356	18	65
9		zusammen	203	845	41	139
10	St. Georg	männlich	41	182	10	42
11		weiblich	30	151	6	28
12		zusammen	71	333	16	70
13	Klostertor	männlich	1	71	11	2
14		weiblich	-	38	4	2
15		zusammen	1	109	15	4
16	Hammerbrook	männlich	1	9	-	3
17		weiblich	2	8	-	1
18		zusammen	3	17	-	4
19	Borgfelde	männlich	10	24	4	7
20		weiblich	5	21	5	4
21		zusammen	15	45	9	11
22	Hamm-Nord	männlich	22	48	8	16
23		weiblich	21	31	6	13
24		zusammen	43	79	14	29
25	Hamm-Mitte	männlich	17	62	8	18
26		weiblich	9	48	4	17
27		zusammen	26	110	12	35
28	Hamm-Süd	männlich	6	39	-	2
29		weiblich	1	21	-	3
30		zusammen	7	60	-	5
31	Insel Neuwerk	männlich	-	-	-	-
32		weiblich	-	-	-	-
33		zusammen	-	-	-	-
34	Schiffsbevölkerung	männlich	28	10	-	22
35		weiblich	-	-	1	-
36		zusammen	28	10	1	22
37	Kerngebiet Hamburg-Mitte	männlich	325	1 236	89	315
38		weiblich	160	846	62	162
39		zusammen	485	2 082	151	477

Quelle: Melderegister

## nach ausgewählten Staatsangehörigkeiten

## Bezirk Hamburg-Mitte

Bevölkerung		Afrika zusammen	Amerika zusammen	Asien			Australien und Ozeanien zusammen	Lfd. Nr.
Türkei	Jugoslawien			zusammen	darunter			
					Iran	Afghanistan		
49	47	34	10	128	36	38	1	1
58	44	10	11	99	20	37	-	2
107	91	44	21	227	56	75	1	3
605	212	209	108	270	60	79	7	4
412	190	33	62	117	38	23	2	5
1 017	402	242	170	387	98	102	9	6
2 537	1 121	813	217	892	84	222	13	7
1 685	1 033	199	206	493	42	145	11	8
4 222	2 154	1 012	423	1 385	126	367	24	9
891	362	378	85	774	186	172	6	10
369	290	69	65	338	90	100	2	11
1 260	652	447	150	1 112	276	272	8	12
114	25	11	3	107	15	64	-	13
85	24	6	4	66	1	55	-	14
199	49	17	7	173	16	119	-	15
24	22	11	-	35	8	14	-	16
17	9	13	1	26	6	11	-	17
41	31	24	1	61	14	25	-	18
66	56	68	25	161	39	45	2	19
71	62	24	37	122	24	40	-	20
137	118	92	62	283	63	85	2	21
336	143	103	49	282	90	60	5	22
255	117	51	68	200	53	43	8	23
591	260	154	117	482	143	103	13	24
380	172	74	35	266	71	61	6	25
294	157	45	48	206	49	65	1	26
674	329	119	83	472	120	126	7	27
102	24	21	9	95	13	41	1	28
68	16	8	14	72	6	40	1	29
170	40	29	23	167	19	81	2	30
-	-	-	-	-	-	-	-	31
-	-	-	-	-	-	-	-	32
-	-	-	-	-	-	-	-	33
21	2	11	5	866	-	-	388	34
-	1	-	-	-	-	-	1	35
21	3	11	5	866	-	-	389	36
5 125	2 186	1 733	546	3 876	602	796	429	37
3 314	1 943	458	516	1 739	329	559	26	38
8 439	4 129	2 191	1 062	5 615	931	1 355	455	39



Lfd. Nr.	Gebiet	Geschlecht	Ausländische				
			noch : Europa				
			noch : davon				
			Österreich	Portugal	Schweden	Spanien	
40	Horn	männlich	42	133	10	39	
41		weiblich	27	118	3	32	
42		zusammen	69	251	13	71	
43	Billstedt	männlich	68	223	6	58	
44		weiblich	48	174	10	40	
45		zusammen	116	397	16	98	
46	Billbrook	männlich	8	5	-	5	
47		weiblich	2	-	-	2	
48		zusammen	10	5	-	7	
49	OG. Billstedt	männlich	118	361	16	102	
50		weiblich	77	292	13	74	
51		zusammen	195	653	29	176	
52	Rothenburgsort	männlich	9	85	3	19	
53		weiblich	8	62	4	11	
54		zusammen	17	147	7	30	
55	Veddel	männlich	5	109	-	14	
56		weiblich	3	72	1	18	
57		zusammen	8	181	1	32	
58	Kleiner Grasbrook	männlich	4	54	3	9	
59		weiblich	-	47	3	5	
60		zusammen	4	101	6	14	
61	Steinwerder	männlich	-	-	-	1	
62		weiblich	1	-	-	-	
63		zusammen	1	-	-	1	
64	OG. Veddel-Rothenburgsort	männlich	18	248	6	43	
65		weiblich	12	181	8	34	
66		zusammen	30	429	14	77	
67	Waltershof	männlich	-	-	-	-	
68		weiblich	-	-	-	-	
69		zusammen	-	-	-	-	
70	Finkenwerder	männlich	9	3	1	7	
71		weiblich	8	3	-	11	
72		zusammen	17	6	1	18	
73	OG. Finkenwerder	männlich	9	3	1	7	
74		weiblich	8	3	-	11	
75		zusammen	17	6	1	18	
76	Bezirk Hamburg-Mitte	männlich	470	1 848	112	467	
77		weiblich	257	1 322	83	281	
78		zusammen	727	3 170	195	748	
	Nachrichtlich:						
79	Freie und Hansestadt Hamburg	männlich	2 490	5 465	712	2 000	
80		weiblich	1 779	4 401	814	1 846	
81		zusammen	4 269	9 866	1 526	3 846	

Quelle: Melderegister

## nach ausgewählten Staatsangehörigkeiten

## Bezirk Hamburg-Mitte

Bevölkerung								Lfd. Nr.
Türkei	Jugoslawien	Afrika zusammen	Amerika zusammen	Asien			Australien und Ozeanien zusammen	
				zusammen	darunter			
					Iran	Afghanistan		
1 581	467	249	54	549	167	156	6	40
1 355	419	192	61	354	81	119	7	41
2 936	886	441	115	903	248	275	13	42
2 304	679	415	92	1 698	520	794	10	43
1 991	598	291	115	1 396	424	701	6	44
4 295	1 277	706	207	3 094	944	1 495	16	45
76	297	20	-	94	13	63	-	46
45	322	3	1	78	5	58	-	47
121	619	23	1	172	18	121	-	48
3 961	1 443	684	146	2 341	700	1 013	16	49
3 391	1 339	486	177	1 828	510	878	13	50
7 352	2 782	1 170	323	4 169	1 210	1 891	29	51
443	151	89	12	144	43	40	-	52
362	162	33	18	98	29	38	-	53
805	313	122	30	242	72	78	-	54
883	189	115	12	99	41	23	-	55
715	168	51	10	50	20	12	1	56
1 598	357	166	22	149	61	35	1	57
127	223	5	1	3	-	-	-	58
96	177	2	2	5	-	-	-	59
223	400	7	3	8	-	-	-	60
7	-	-	-	1	-	-	-	61
9	-	-	-	-	-	-	-	62
16	-	-	-	1	-	-	-	63
1 460	563	209	25	247	84	63	-	64
1 182	507	86	30	153	49	50	1	65
2 642	1 070	295	55	400	133	113	1	66
-	3	-	-	-	-	-	-	67
-	3	-	-	-	-	-	-	68
-	6	-	-	-	-	-	-	69
515	79	27	3	29	8	4	1	70
435	64	12	11	39	5	2	-	71
950	143	39	14	68	13	6	1	72
515	82	27	3	29	8	4	1	73
435	67	12	11	39	5	2	-	74
950	149	39	14	68	13	6	1	75
11 061	4 274	2 653	720	6 493	1 394	1 876	446	76
8 322	3 856	1 042	734	3 759	893	1 489	40	77
19 383	8 130	3 695	1 454	10 252	2 287	3 365	486	78
39 645	13 788	10 974	4 523	27 607	7 982	6 907	685	79
32 016	12 189	4 848	5 277	20 419	5 669	5 557	335	80
71 661	25 977	15 822	9 800	48 026	13 651	12 464	1 020	81

Tabelle 6

## Bevölkerung 1970 und 1987

Lfd. Nr.	Gebiet	Geschlecht	Von 100 der Bevölkerung im Alter			
			höchsten allgemeinen Schulabschluß			
			Volksschul- oder gleichwertigen Abschluß		mittlere Reife oder gleichwertigen Abschluß	
			1970	1987	1970	1987
1	Hamburg-Altstadt	männlich	57,5	40,0	10,4	15,7
2		weiblich	66,2	37,5	12,0	17,1
3		zusammen	62,1	38,7	11,2	16,4
4	Neustadt	männlich	67,9	46,1	6,0	11,7
5		weiblich	74,3	37,3	6,7	12,2
6		zusammen	71,0	41,8	6,3	11,9
7	St. Pauli	männlich	69,0	53,1	5,0	9,7
8		weiblich	76,4	45,3	5,1	9,8
9		zusammen	72,8	49,5	5,0	9,8
10	St. Georg	männlich	58,9	43,0	9,5	13,2
11		weiblich	65,7	31,8	10,9	13,7
12		zusammen	62,6	37,8	10,3	13,4
13	Klostertor	männlich	65,6	46,2	6,8	11,1
14		weiblich	68,3	45,0	6,5	11,0
15		zusammen	67,0	45,7	6,6	11,1
16	Hammerbrook	männlich	65,9	56,2	6,1	14,2
17		weiblich	69,2	51,1	3,6	13,2
18		zusammen	67,5	54,0	4,9	13,7
19	Borgfelde	männlich	44,2	33,5	10,0	14,5
20		weiblich	60,0	31,7	14,0	15,9
21		zusammen	53,1	32,5	12,3	15,3
22	Hamm-Nord	männlich	45,8	35,8	13,6	15,8
23		weiblich	57,2	29,2	17,3	18,0
24		zusammen	52,3	32,0	15,7	17,0
25	Hamm-Mitte	männlich	54,8	45,1	8,4	13,2
26		weiblich	65,4	40,6	10,5	14,0
27		zusammen	60,6	42,7	9,5	13,6
28	Hamm-Süd	männlich	64,5	50,1	5,3	12,7
29		weiblich	72,1	45,7	5,9	14,2
30		zusammen	68,4	47,8	5,6	13,5
31	Insel Neuwerk	männlich	65,2	64,3	-	14,3
32		weiblich	77,8	75,0	-	-
33		zusammen	70,7	69,2	-	7,7
34	Schiffsbevölkerung	männlich	-	76,0	-	17,9
35		weiblich	-	61,0	-	15,3
36		zusammen	-	75,5	-	17,8
37	Kerngebiet Hamburg-Mitte	männlich	58,9	45,9	8,4	12,8
38		weiblich	67,1	36,9	10,5	14,0
39		zusammen	63,3	41,4	9,5	13,4

1) einschließlich Ingenieurschule

Quelle: Ergebnisse der Volkszählungen

## nach Schulabschluß

## Bezirk Hamburg-Mitte

von 15 bis unter 65 Jahren haben als							Lfd. Nr.
höchsten berufsbildenden Schulabschluß							
Hoch-, Fachhochschulreife (Abitur)		Berufsfach- oder Fachschulabschluß		Fachhochschul- oder Hochschulabschluß			
1970	1987	1970 <sup>1)</sup>	1987	1970	1987		
2,5	18,3	9,6	6,3	3,3	11,1	1	
1,1	12,6	7,3	9,6	1,0	6,1	2	
1,8	15,5	8,4	7,9	2,1	8,6	3	
1,1	13,0	7,4	6,0	1,4	7,7	4	
0,7	11,2	3,7	5,8	0,9	5,4	5	
0,9	12,1	5,6	5,9	1,2	6,6	6	
0,9	10,1	6,3	5,3	0,8	5,3	7	
0,5	9,0	3,0	5,2	0,4	4,3	8	
0,7	9,6	4,6	5,2	0,6	4,8	9	
2,5	17,6	7,5	6,9	3,1	9,6	10	
0,9	13,0	7,8	7,0	1,4	6,5	11	
1,6	15,4	7,6	6,9	2,2	8,2	12	
1,3	12,3	5,9	3,2	0,9	5,9	13	
0,5	6,9	4,6	4,1	0,6	3,3	14	
0,9	10,0	5,2	3,6	0,8	4,8	15	
0,5	6,4	6,8	7,7	1,6	4,7	16	
1,0	6,6	6,4	10,4	1,0	1,6	17	
0,7	6,5	6,6	8,9	1,3	3,4	18	
2,7	14,0	11,7	7,3	3,3	8,5	19	
1,4	8,4	6,8	7,4	1,7	4,5	20	
2,0	10,9	8,9	7,4	2,4	6,3	21	
3,4	12,1	12,6	6,4	3,9	7,6	22	
1,6	8,9	7,8	7,7	2,2	3,9	23	
2,4	10,3	9,9	7,2	2,9	5,5	24	
1,9	8,5	11,2	6,7	1,7	4,3	25	
0,8	6,1	5,8	6,8	0,7	2,5	26	
1,3	7,2	8,3	6,7	1,2	3,3	27	
0,8	6,4	7,3	6,9	0,3	4,7	28	
0,5	4,7	3,6	6,9	0,5	1,9	29	
0,6	5,5	5,4	6,9	0,4	3,2	30	
-	-	-	14,3	4,3	-	31	
-	-	5,6	8,3	-	-	32	
-	-	2,4	11,5	2,4	-	33	
-	4,5	-	0,1	-	0,3	34	
-	-	-	-	-	-	35	
-	4,3	-	0,1	-	0,3	36	
1,9	11,7	9,0	5,9	2,2	6,6	37	
1,0	9,1	5,6	6,7	1,2	4,3	38	
1,4	10,4	7,2	6,3	1,6	5,4	39	

Tabelle 6

## Bevölkerung 1970 und 1987

Lfd. Nr.	Gebiet	Geschlecht	Von 100 der Bevölkerung im Alter höchsten allgemeinen Schulabschluß			
			Volksschul- oder gleichwertigen Abschluß		mittlere Reife oder gleichwertigen Abschluß	
			1970	1987	1970	1987
			40	Horn	männlich	55,3
41		weiblich	64,8	41,6	8,5	13,9
42		zusammen	60,3	43,9	7,9	13,1
43	Billstedt	männlich	54,8	46,3	5,9	12,9
44		weiblich	63,3	44,0	7,1	13,7
45		zusammen	59,3	45,1	6,6	13,3
46	Billbrook	männlich	68,8	60,5	2,2	10,5
47		weiblich	64,6	47,7	1,7	10,2
48		zusammen	67,0	55,4	2,0	10,4
49	OG. Billstedt	männlich	55,8	46,7	6,4	12,7
50		weiblich	64,1	43,2	7,6	13,7
51		zusammen	60,1	44,9	7,0	13,2
52	Rothenburgsort	männlich	62,4	51,8	6,0	10,9
53		weiblich	70,1	46,3	6,6	9,8
54		zusammen	66,3	49,0	6,3	10,3
55	Veddel	männlich	69,0	52,6	4,5	9,3
56		weiblich	78,2	43,6	5,0	8,2
57		zusammen	74,0	48,2	4,8	8,8
58	Kleiner Grasbrook	männlich	66,1	62,0	3,5	8,9
59		weiblich	78,2	46,2	3,8	12,7
60		zusammen	72,6	54,2	3,6	10,8
61	Steinwerder	männlich	71,6	54,8	2,2	19,4
62		weiblich	61,9	45,8	7,7	29,2
63		zusammen	69,2	50,9	3,6	23,6
64	OG. Veddel-Rothenburgsort	männlich	65,1	52,9	5,2	10,3
65		weiblich	73,2	45,5	5,9	9,6
66		zusammen	69,2	49,2	5,5	9,9
67	Waltershof	männlich	64,7	77,8	2,7	22,2
68		weiblich	64,6	100,0	5,7	-
69		zusammen	64,6	86,7	4,1	13,3
70	Finkenwerder	männlich	60,3	48,3	4,1	11,4
71		weiblich	68,9	41,4	4,9	14,0
72		zusammen	64,5	44,8	4,5	12,8
73	OG. Finkenwerder	männlich	60,7	48,4	4,0	11,4
74		weiblich	68,5	41,5	5,0	14,0
75		zusammen	64,5	44,8	4,5	12,8
76	Bezirk Hamburg-Mitte	männlich	58,2	46,8	7,1	12,5
77		weiblich	66,4	40,7	8,7	13,6
78		zusammen	62,5	43,7	7,9	13,1
Nachrichtlich:						
79	Freie und Hansestadt Hamburg	männlich	49,5	37,5	8,9	14,9
80		weiblich	58,4	33,1	12,3	17,2
81		zusammen	54,3	35,2	10,7	16,1

1) einschließlich Ingenieurschule

Quelle: Ergebnisse der Volkszählungen

## nach Schulabschluß

## Bezirk Hamburg-Mitte

von 15 bis unter 65 Jahren haben als							Lfd. Nr.
höchsten berufsbildenden Schulabschluß							
Hoch-, Fachhochschulreife (Abitur)		Berufsfach- oder Fachschulabschluß		Fachhochschul- oder Hochschulabschluß			
1970	1987	1970 <sup>1)</sup>	1987	1970	1987		
1,4	8,8	8,8	5,8	1,7	4,2	40	
0,8	4,5	5,1	6,0	0,7	2,1	41	
1,1	6,6	6,8	5,9	1,2	3,1	42	
1,0	7,7	8,3	6,5	1,3	5,0	43	
0,6	5,6	4,4	6,3	0,7	2,5	44	
0,8	6,7	6,3	6,4	1,0	3,7	45	
0,7	6,8	2,8	3,5	0,2	2,5	46	
0,4	7,3	1,6	3,7	0,2	2,0	47	
0,6	7,0	2,3	3,6	0,2	2,3	48	
1,2	8,1	8,2	6,2	1,4	4,6	49	
0,7	5,3	4,7	6,1	0,7	2,4	50	
0,9	6,6	6,4	6,2	1,1	3,5	51	
0,7	5,5	7,6	5,7	0,7	2,7	52	
0,5	3,6	3,8	4,1	0,3	1,6	53	
0,6	4,5	5,7	4,9	0,5	2,1	54	
0,7	5,5	7,3	6,3	1,5	3,1	55	
0,4	3,3	3,2	4,5	0,3	1,3	56	
0,5	4,5	5,1	5,4	0,9	2,2	57	
0,3	3,3	5,6	5,9	0,1	1,4	58	
0,1	2,7	2,1	5,5	–	1,6	59	
0,2	3,0	3,8	5,7	0,1	1,5	60	
0,5	6,5	14,5	3,2	0,7	12,9	61	
0,5	8,3	5,7	12,5	–	–	62	
0,5	7,3	12,3	7,3	0,5	7,3	63	
0,6	5,3	7,8	5,9	0,9	2,8	64	
0,4	3,4	3,5	4,4	0,2	1,5	65	
0,5	4,4	5,6	5,1	0,6	2,1	66	
0,5	–	12,2	11,1	0,5	–	67	
0,5	–	5,5	16,7	0,2	–	68	
0,5	–	9,1	13,3	0,4	–	69	
0,5	7,1	9,5	8,7	0,9	5,8	70	
0,4	4,0	3,9	6,4	0,4	1,8	71	
0,5	5,5	6,7	7,5	0,7	3,7	72	
0,5	7,1	9,8	8,7	0,9	5,8	73	
0,4	4,0	4,0	6,4	0,4	1,8	74	
0,5	5,5	6,9	7,5	0,6	3,7	75	
1,4	9,4	8,7	6,2	1,7	5,4	76	
0,8	6,7	5,0	6,3	0,9	3,1	77	
1,1	8,0	6,7	6,2	1,3	4,2	78	
2,5	13,6	10,0	6,5	3,6	9,8	79	
1,5	9,7	6,6	7,8	1,8	5,3	80	
2,0	11,5	8,1	7,2	2,6	7,4	81	

Tabelle 7

## Erwerbstätige 1970 und 1987

Lfd. Nr.	Gebiet	Geschlecht	Erwerbstätige insgesamt		Selbständige, mithelfende Familienangehörige	
			1970	1987	1970	1987
1	Hamburg-Altstadt	männlich	963	649	180	98
2		weiblich	737	456	114	49
3		zusammen	1 700	1 105	294	147
4	Neustadt	männlich	4 891	2 998	470	298
5		weiblich	2 938	2 079	355	119
6		zusammen	7 829	5 077	825	417
7	St. Pauli	männlich	9 604	5 802	1 023	614
8		weiblich	6 396	3 671	770	355
9		zusammen	16 000	9 473	1 793	969
10	St. Georg	männlich	3 726	2 444	524	348
11		weiblich	2 950	1 594	358	187
12		zusammen	6 676	4 038	882	535
13	Klostertor	männlich	516	252	58	22
14		weiblich	328	124	43	7
15		zusammen	844	376	101	29
16	Hammerbrook	männlich	334	142	27	18
17		weiblich	202	82	13	9
18		zusammen	536	224	40	27
19	Borgfelde	männlich	2 102	1 257	225	104
20		weiblich	1 604	1 072	134	49
21		zusammen	3 706	2 329	359	153
22	Hamm-Nord	männlich	7 928	4 738	767	328
23		weiblich	5 750	4 239	411	169
24		zusammen	13 678	8 977	1 178	497
25	Hamm-Mitte	männlich	3 500	2 266	253	149
26		weiblich	2 498	1 773	174	57
27		zusammen	5 998	4 039	427	206
28	Hamm-Süd	männlich	1 454	844	85	52
29		weiblich	896	636	52	19
30		zusammen	2 350	1 480	137	71
31	Insel Neuwerk <sup>1)</sup>	männlich	14	.	6	5
32		weiblich	10	.	7	1
33		zusammen	24	.	13	6
34	Schiffsbevölkerung	männlich	.	1 598	-	25
35		weiblich	.	55	-	12
36		zusammen	.	1 653	-	37
37	Kerngebiet Hamburg-Mitte	männlich	35 032	23 000	3 618	2 061
38		weiblich	24 309	15 787	2 431	1 033
39		zusammen	59 341	38 787	6 049	3 094

1) Zahlen von Insel Neuwerk 1987 bei Hamburg Altstadt enthalten

2) Zahlen von Steinwerder 1987 bei bei Kleiner Grasbrook enthalten

3) Zahlen von Waltershof 1987 bei Finkenwerder enthalten

Quelle: Ergebnisse der Volkszählungen

## nach Stellung im Beruf

## Bezirk Hamburg-Mitte

davon nach der Stellung im Beruf						Erwerbstätige je 1000 der erwerbsfähigen Bevölkerung		Lfd. Nr.
Beamte und Beamtinnen		Angestellte		Arbeiter und Arbeiterinnen		1970	1987	
1970	1987	1970	1987	1970	1987			
48	47	384	302	351	202	1 018	739	1
9	20	370	270	244	116	730	609	2
57	67	754	572	595	318	869	679	3
220	205	1 195	1 053	3 006	1 442	880	644	4
35	69	1 275	1 231	1 273	660	632	550	5
255	274	2 470	2 284	4 279	2 102	766	602	6
265	228	2 175	1 489	6 141	3 471	920	561	7
44	104	2 532	1 639	3 050	1 573	606	458	8
309	332	4 707	3 128	9 191	5 044	762	516	9
135	119	1 170	939	1 897	1 038	941	586	10
38	55	1 572	910	982	442	722	528	11
173	174	2 742	1 849	2 879	1 480	829	561	12
26	13	130	78	302	139	949	615	13
4	2	127	51	154	64	617	461	14
30	15	257	129	456	203	785	554	15
11	1	108	48	188	75	970	724	16
1	1	72	36	116	36	656	582	17
12	2	180	84	304	111	822	665	18
315	164	942	531	620	458	834	609	19
50	50	1 095	751	325	222	558	494	20
365	214	2 037	1 282	945	680	686	550	21
1 681	752	3 382	1 957	2 098	1 701	928	712	22
308	330	4 002	3 034	1 029	706	533	554	23
1 989	1 082	7 384	4 991	3 127	2 407	708	627	24
345	218	1 286	761	1 616	1 138	940	691	25
67	59	1 488	1 114	769	543	550	527	26
412	277	2 774	1 875	2 385	1 681	725	608	27
79	57	429	266	861	469	950	702	28
17	26	433	386	394	205	544	527	29
96	83	862	652	1 255	674	740	614	30
2	-	1	-	5	5	1 000	.	31
-	-	1	4	2	1	714	.	32
2	-	2	4	7	6	857	.	33
-	-	-	359	-	1 214	.	1 013	34
-	-	-	8	-	35	.	1 222	35
-	-	-	367	-	1 249	.	1 018	36
3 127	1 804	11 202	7 783	17 085	11 352	919	649	37
573	716	12 967	9 434	8 338	4 603	593	519	38
3 700	2 520	24 169	17 217	25 423	15 955	750	589	39



Tabelle 7

## Erwerbstätige 1970 und 1987

Lfd. Nr.	Gebiet	Geschlecht	Erwerbstätige insgesamt		Selbständige, mithelfende Familienangehörige	
			1970	1987	1970	1987
			40	Horn	männlich	14 555
41		weiblich	9 146	6 187	539	179
42		zusammen	23 701	15 191	1 364	596
43	Billstedt	männlich	13 176	15 911	940	952
44		weiblich	8 213	11 240	550	399
45		zusammen	21 389	27 151	1 490	1 351
46	Billbrook	männlich	1 670	328	40	16
47		weiblich	548	176	43	5
48		zusammen	2 218	504	83	21
49	OG. Billstedt	männlich	29 401	25 243	1 805	1 385
50		weiblich	17 907	17 603	1 132	583
51		zusammen	47 308	42 846	2 937	1 968
52	Rothenburgsort	männlich	3 411	1 964	188	129
53		weiblich	2 169	1 276	133	60
54		zusammen	5 580	3 240	321	189
55	Veddel	männlich	1 559	974	135	43
56		weiblich	920	471	92	17
57		zusammen	2 479	1 445	227	60
58	Kleiner Grasbrook	männlich	455	336	11	11
59		weiblich	255	192	10	1
60		zusammen	710	528	21	12
61	Steinwerder <sup>2)</sup>	männlich	526		18	-
62		weiblich	73		12	-
63		zusammen	599		30	-
64	OG. Veddel-Rothenburgsort	männlich	5 951	3 274	352	183
65		weiblich	3 417	1 939	247	78
66		zusammen	9 368	5 213	599	261
67	Waltershof <sup>3)</sup>	männlich	507		15	-
68		weiblich	182		14	-
69		zusammen	689		29	-
70	Finkenwerder	männlich	4 685	2 822	357	225
71		weiblich	2 073	1 622	258	102
72		zusammen	6 758	4 444	615	327
73	OG. Finkenwerder	männlich	5 192	2 822	372	225
74		weiblich	2 255	1 622	272	102
75		zusammen	7 447	4 444	644	327
76	Bezirk Hamburg-Mitte	männlich	75 576	54 339	6 147	3 854
77		weiblich	47 888	36 951	4 082	1 796
78		zusammen	123 464	91 290	10 229	5 650
Nachrichtlich:						
79	Freie und Hansestadt Hamburg	männlich	503 932	396 372	57 421	44 349
80		weiblich	323 775	294 418	33 933	21 066
81		zusammen	827 707	690 790	91 354	65 415

1) Zahlen von Insel Neuwerk 1987 bei Hamburg Altstadt enthalten

2) Zahlen von Steinwerder 1987 bei bei Kleiner Grasbrook enthalten

3) Zahlen von Waltershof 1987 bei Finkenwerder enthalten

Quelle: Ergebnisse der Volkszählungen

## nach Stellung im Beruf

## Bezirk Hamburg-Mitte

davon nach der Stellung im Beruf						Erwerbstätige je 1000 der erwerbsfähigen Bevölkerung		Lfd. Nr.
Beamte und Beamtinnen		Angestellte		Arbeiter und Arbeiterinnen		1970	1987	
1970	1987	1970	1987	1970	1987			
1 883	1 621	4 681	2 421	7 166	4 545	927	691	40
244	264	5 118	3 785	3 245	1 959	536	513	41
2 127	1 885	9 799	6 206	10 411	6 504	724	606	42
1 119	1 447	4 129	5 075	6 988	8 437	928	682	43
168	385	4 471	6 890	3 024	3 566	528	487	44
1 287	1 832	8 600	11 965	10 012	12 003	719	585	45
53	10	177	75	1 400	227	958	318	46
4	3	130	95	371	73	478	299	47
57	13	307	170	1 771	300	767	311	48
3 055	3 078	8 987	7 571	15 554	13 209	929	675	49
416	652	9 719	10 770	6 640	5 598	530	493	50
3 471	3 730	18 706	18 341	22 194	18 807	724	586	51
294	127	930	513	1 999	1 195	936	660	52
21	33	1 041	667	974	516	574	481	53
315	160	1 971	1 180	2 973	1 711	752	576	54
124	36	396	186	904	709	953	652	55
4	12	406	217	418	225	520	402	56
128	48	802	403	1 322	934	728	542	57
55	11	101	61	288	253	927	721	58
3	5	102	113	140	73	492	532	59
58	16	203	174	428	326	703	638	60
12	-	62	-	434	-	988	-	61
-	-	28	-	33	-	514	-	62
12	-	90	-	467	-	888	-	63
485	174	1 489	760	3 625	2 157	944	659	64
28	50	1 577	997	1 565	814	550	461	65
513	224	3 066	1 757	5 190	2 971	749	568	66
10	-	80	-	402	-	941	-	67
3	-	68	-	97	-	429	-	68
13	-	148	-	499	-	715	-	69
232	193	1 224	914	2 872	1 490	937	735	70
19	62	1 104	1 067	692	391	428	444	71
251	255	2 328	1 981	3 564	1 881	687	593	72
242	193	1 304	914	3 274	1 490	938	733	73
22	62	1 172	1 067	789	391	428	443	74
264	255	2 476	1 981	4 063	1 881	689	592	75
6 909	5 249	22 982	17 028	39 538	28 208	926	665	76
1 039	1 480	25 435	22 268	17 332	11 406	555	499	77
7 948	6 729	48 417	39 296	56 870	39 614	736	586	78
50 707	43 888	184 464	156 345	211 340	151 790	924	719	79
10 469	15 684	189 813	194 969	89 560	62 699	526	524	80
61 176	59 572	374 277	351 314	300 900	214 489	713	620	81

Tabelle 8 Berufspendler 1970 und 1987

Bezirk Hamburg-Mitte

Gebiet	Berufspendler					
	Einpendler		Auspendler		Saldo	
	1970	1987	1970	1987	1970	1987
Hamburg-Altstadt	18 456	23 104	14	36	+ 18 442	+ 23 068
Neustadt	9 793	12 010	95	226	+ 9 698	+ 11 784
St. Pauli	2 033	2 324	192	490	+ 1 841	+ 1 834
St. Georg	5 094	7 682	80	175	+ 5 014	+ 7 507
Klostertor	2 279	2 167	9	18	+ 2 270	+ 2 149
Hammerbrook	2 990	3 728	1	4	+ 2 989	+ 3 724
Borgfelde	648	801	40	113	+ 608	+ 688
Hamm-Nord	389	338	184	382	+ 205	- 44
Hamm-Mitte	407	548	89	172	+ 318	+ 376
Hamm-Süd	589	733	27	60	+ 562	+ 673
Kerngebiet Hamburg-Mitte	42 678	53 435	731	1 676	+ 41 947	+ 51 759
Horn	429	784	387	704	+ 42	+ 80
Billstedt	686	1 563	492	1 748	+ 194	- 185
Billbrook	1 628	3 380	20	32	+ 1 608	+ 3 348
OG. Billstedt	2 743	5 727	899	2 484	+ 1 844	+ 3 243
Rothenburgsort	1 401	2 012	76	181	+ 1 325	+ 1 831
Veddel	1 118	1 131	16	62	+ 1 102	+ 1 069
Kleiner Grasbrook	313	378	3	20	+ 310	+ 358
Steinwerder	3 921	2 586	2	-	+ 3 919	+ 2 586
OG. Veddel-Rothenburgsort	6 753	6 107	97	263	+ 6 656	+ 5 844
Waltershof	196	1 240	4	1	+ 192	+ 1 239
Finkenwerder	1 763	2 831	38	154	+ 1 725	+ 2 677
OG. Finkenwerder	1 959	4 071	42	155	+ 1 917	+ 3 916
Bezirk Hamburg-Mitte	54 133	69 340	1 769	4 578	+ 52 364	+ 64 762
Nachrichtlich:						
Freie und Hansestadt Hamburg	124 931	176 808	17 611	38 583	+ 107 320	+ 138 225

Quelle: Ergebnisse der Volkszählungen

Ausländische Bevölkerung nach Altersgruppen am 31.12.1996 in %

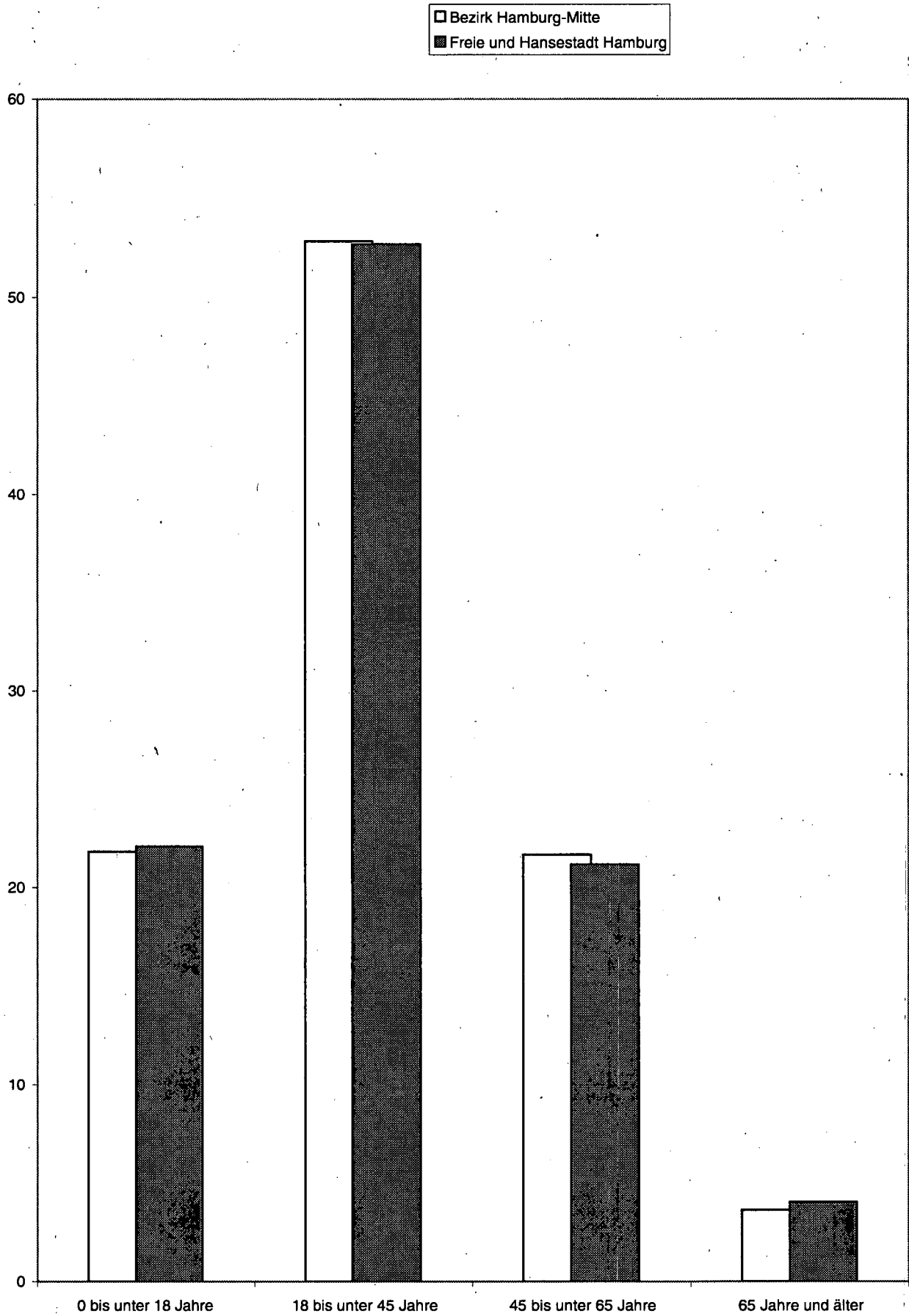


Tabelle 9 Bevölkerung 1987 nach überwiegendem Lebensunterhalt

Bezirk Hamburg-Mitte

Gebiet	Geschlecht	Bevölkerung 1987	davon nach überwiegendem Lebensunterhalt					
			Erwerbs-/ Berufstätigkeit	Arbeits- losengeld- hilfe	Rente, Pension	eigenes Vermögen, Vermietung, Verpach- tung, Altenteil	Zuwendungen, Unterhalt durch Eltern, Ehegatten usw.	Sonstige Unterstüt- zung (z. B. Sozialhilfe, BAföG)
%								
Hamburg-Altstadt	männlich	1 048	57,8	6,3	11,5	0,9	17,3	6,3
	weiblich	1 014	40,2	4,7	21,1	0,6	28,1	5,2
	zusammen	2 062	49,2	5,5	16,2	0,7	22,6	5,8
Neustadt	männlich	5 878	48,8	10,5	15,4	0,6	18,3	6,3
	weiblich	5 570	34,4	4,0	29,5	0,4	26,3	5,4
	zusammen	11 448	41,8	7,4	22,3	0,5	22,2	5,9
St. Pauli	männlich	12 713	43,8	14,1	11,2	0,6	19,3	11,0
	weiblich	10 901	31,0	6,8	18,9	0,5	32,5	10,4
	zusammen	23 614	37,9	10,7	14,7	0,6	25,4	10,7
St. Georg	männlich	5 064	46,1	10,4	10,3	0,8	18,1	14,2
	weiblich	4 509	32,4	4,5	26,6	0,9	25,4	10,1
	zusammen	9 573	39,7	7,6	18,0	0,9	21,6	12,2
Klostertor	männlich	494	48,0	9,5	9,5	1,0	22,5	9,5
	weiblich	362	29,6	5,0	14,4	0,6	43,4	7,2
	zusammen	856	40,2	7,6	11,6	0,8	31,3	8,5
Hammerbrook	männlich	233	57,5	10,7	10,3	0,4	16,7	4,3
	weiblich	182	39,0	2,2	18,7	1,1	34,1	4,9
	zusammen	415	49,4	7,0	14,0	0,7	24,3	4,6
Borgfelde	männlich	2 714	45,1	7,1	22,2	0,4	18,3	6,9
	weiblich	3 442	28,4	4,6	39,0	0,3	23,0	4,6
	zusammen	6 156	35,8	5,7	31,6	0,3	20,9	5,6
Hamm-Nord	männlich	9 309	49,2	5,0	26,7	0,5	14,8	3,8
	weiblich	12 555	30,9	2,7	39,3	0,5	24,2	2,5
	zusammen	21 864	38,7	3,7	33,9	0,5	20,2	3,0
Hamm-Mitte	männlich	4 469	49,0	6,7	21,3	0,2	18,6	4,3
	weiblich	5 143	31,3	3,5	32,7	0,3	27,7	4,5
	zusammen	9 612	39,5	5,0	27,4	0,2	23,4	4,4
Hamm-Süd	männlich	1 604	51,1	6,7	22,5	0,6	16,0	3,2
	weiblich	1 736	32,9	3,2	32,0	0,3	28,7	2,8
	zusammen	3 340	41,6	4,9	27,5	0,4	22,6	3,0
Insel Neuwerk	männlich	14	64,3	—	14,3	7,1	14,3	—
	weiblich	12	33,3	—	8,3	8,3	50,0	—
	zusammen	26	50,0	—	11,5	7,7	30,8	—
Schiffsbevölkerung	männlich	1 602	99,8	—	—	—	0,2	—
	weiblich	59	91,5	—	1,7	1,7	5,1	—
	zusammen	1 661	99,5	—	0,1	0,1	0,4	—
Kerngebiet Hamburg-Mitte	männlich	45 142	49,1	9,2	16,5	0,5	17,2	7,5
	weiblich	45 485	31,7	4,3	30,1	0,5	27,3	6,0
	zusammen	90 627	40,4	6,7	23,3	0,5	22,2	6,8

Quelle: Ergebnisse der Volkszählungen

Tabelle 9 Bevölkerung 1987 nach überwiegendem Lebensunterhalt

Bezirk Hamburg-Mitte

Gebiet	Geschlecht	Bevölkerung 1987	davon nach überwiegendem Lebensunterhalt					
			Erwerbs-/ Berufs- tätigkeit	Arbeits- losengeid- -hilfe	Rente, Pension	eigenes Vermögen, Vermietung, Verpach- tung, Altenteil	Zuwen- dungen, Unterhalt durch Eltern, Ehegatten usw.	Sonstige Unterstüt- zung (z. B. Sozialhilfe, BAföG)
%								
Horn	männlich	17 464	50,0	7,7	20,5	0,3	17,2	4,4
	weiblich	18 658	30,1	3,3	32,5	0,3	29,6	4,1
	zusammen	36 122	39,7	5,4	26,7	0,3	23,6	4,3
Billstedt	männlich	31 669	48,3	7,2	13,5	0,2	24,4	6,3
	weiblich	33 484	29,7	3,8	20,7	0,2	38,0	7,6
	zusammen	65 153	38,8	5,4	17,2	0,2	31,4	7,0
Billbrook	männlich	1 265	25,1	17,2	10,0	0,2	15,9	31,7
	weiblich	847	18,2	7,9	12,8	0,1	37,3	23,7
	zusammen	2 112	22,3	13,4	11,1	0,1	24,5	28,5
OG. Billstedt	männlich	50 398	48,3	7,6	15,9	0,2	21,7	6,3
	weiblich	52 989	29,7	3,7	24,7	0,2	35,1	6,6
	zusammen	103 387	38,8	5,6	20,4	0,2	28,6	6,5
Rothenburgsort	männlich	4 050	47,0	8,8	19,9	0,3	18,1	5,8
	weiblich	4 150	27,4	3,8	30,8	0,2	33,0	4,7
	zusammen	8 200	37,1	6,3	25,5	0,3	25,6	5,3
Veddel	männlich	2 030	46,7	7,7	14,3	0,2	22,4	8,7
	weiblich	1 942	22,4	3,7	26,7	0,3	40,1	6,8
	zusammen	3 972	34,8	5,7	20,4	0,2	31,0	7,8
Kleiner Grasbrook	männlich	574	54,4	11,3	12,7	0,5	17,9	3,1
	weiblich	559	31,3	3,2	28,4	-	33,3	3,8
	zusammen	1 133	43,0	7,3	20,5	0,3	25,5	3,4
Steinwerder	männlich	31	64,5	6,5	6,5	-	16,1	6,5
	weiblich	24	41,7	4,2	16,7	-	37,5	-
	zusammen	55	54,5	5,5	10,9	-	25,5	3,6
OG. Veddel-Rothenburgsort	männlich	6 685	47,6	8,7	17,5	0,3	19,4	6,5
	weiblich	6 675	26,4	3,7	29,4	0,2	35,1	5,2
	zusammen	13 360	37,0	6,2	23,5	0,3	27,2	5,8
Waltershof	männlich	9	77,8	-	11,1	-	11,1	-
	weiblich	6	50,0	16,7	33,3	-	-	-
	zusammen	15	66,7	6,7	20,0	-	6,7	-
Finkenwerder	männlich	5 352	50,7	6,4	20,5	0,4	20,4	1,7
	weiblich	5 726	24,2	2,3	28,3	0,4	42,7	2,1
	zusammen	11 078	37,0	4,3	24,5	0,4	31,9	1,9
OG. Finkenwerder	männlich	5 361	50,8	6,4	20,5	0,4	20,4	1,7
	weiblich	5 732	24,2	2,4	28,3	0,4	42,7	2,1
	zusammen	11 093	37,0	4,3	24,5	0,4	31,9	1,9
Bezirk Hamburg-Mitte	männlich	107 586	48,7	8,3	16,5	0,4	19,6	6,6
	weiblich	110 881	30,0	3,9	27,4	0,3	32,3	6,0
	zusammen	218 467	39,2	6,0	22,0	0,4	26,0	6,3
Nachrichtlich:								
Freie und Hansestadt Hamburg	männlich	745 270	51,0	5,3	17,7	0,6	21,3	4,1
	weiblich	847 500	30,6	2,7	27,7	0,7	34,4	3,9
	zusammen	1 592 770	40,2	3,9	23,0	0,6	28,2	4,0

Quelle: Ergebnisse der Volkszählung

Tabelle 10 Lohn- und Einkommensteuer 1989 und 1992

Bezirk Hamburg-Mitte

Gebiet	Lohn- und Einkommen- steuerpflichtige insgesamt		Gesamtbetrag der Einkünfte		Gesamtbetrag der Einkünfte je Lohn- und Einkommen- steuerpflichtigen	
	1989	1992	1989	1992	1989	1992
	Anzahl		1000 DM		DM	
Hamburg-Altstadt <sup>1)</sup>	1 300	1 802	275 402	324 684	211 847	180 180
Neustadt	4 691	4 960	266 071	391 226	56 720	78 876
St. Pauli	8 262	8 512	259 424	338 378	31 400	39 753
St. Georg	3 398	3 441	141 090	173 189	41 521	50 331
Klosterort <sup>1)</sup>	373	370	17 679	26 902	47 396	72 708
Hammerbrook <sup>1)</sup>	253	283	16 103	30 926	63 648	109 281
Borgfelde	2 439	2 379	89 232	102 226	36 585	42 970
Hamm-Nord	9 330	9 199	350 434	414 806	37 560	45 092
Hamm-Mitte	3 458	3 483	125 752	154 396	36 366	44 328
Hamm-Süd	1 191	1 113	45 352	53 787	38 079	48 326
Insel Neuwerk	9	5	538	509	59 780	101 871
Schiffbevölkerung	957	179	28 172	2 963	29 438	16 553
Kerngebiet Hamburg-Mitte	35 661	35 726	1 615 249	2 013 992	45 295	56 373
Horn	12 954	12 722	472 074	552 194	36 442	43 405
Billstedt	21 863	21 120	928 484	1 083 724	42 468	51 313
Billbrook	424	338	16 762	23 027	39 534	68 128
OG. Billstedt	35 241	34 180	1 417 320	1 658 945	40 218	48 536
Rothenburgsort	2 686	2 652	99 548	122 491	37 062	46 188
Veddel	1 288	1 279	45 848	55 215	35 596	43 171
Kleiner Grasbrook	384	460	14 114	19 414	36 756	42 205
Steinwerder <sup>1)</sup>	31	36	7 913	9 363	255 258	260 076
OG. Veddel-Rothenburgsort	4 389	4 427	167 423	206 483	38 146	46 642
Waltershof <sup>1)</sup>	7	7	194	463	27 682	66 113
Finkenwerder	3 891	4 133	176 441	220 951	45 346	53 460
OG. Finkenwerder	3 898	4 140	176 635	221 414	45 314	53 482
Bezirk Hamburg-Mitte	79 189	78 473	3 376 627	4 100 834	42 640	52 258
Nachrichtlich:						
Freie und Hansestadt Hamburg	613 612	611 532	34 665 106	38 890 048	56 494	63 594

1) Aus methodischen Gründen mit den übrigen Stadtteilswerten nicht voll vergleichbar

Tabelle 11 Arbeitslose im Dezember 1996

Bezirk Hamburg-Mitte

Gebiet	Arbeitslose im Dezember 1996								
	Bevölkerung im Alter von 15 bis unter 65 Jahren <sup>1)</sup>	insgesamt		und zwar				Langzeit- arbeitslose <sup>2)</sup>	
		Anzahl	in % von Spalte 1	unter 25 Jahre		über 55 Jahre		Anzahl	in % von Spalte 2
				Anzahl	in % der Bevölkerung im Alter von 15 bis unter 25 Jahren	Anzahl	in % der Bevölkerung im Alter von 55 bis unter 65 Jahren		
1	2	3	4	5	6	7	8	9	
Hamburg-Altstadt	1 772	123	6,9	11	5,0	14	4,8	40	32,5
Neustadt	10 205	1 156	11,3	95	7,6	230	14,5	403	34,9
St. Pauli	26 527	3 340	12,6	298	7,1	449	15,4	1 232	36,9
St. Georg	10 768	949	8,8	118	6,9	106	8,9	297	31,3
Klostertor	1 121	189	16,9	24	8,0	16	16,8	45	23,8
Borgfelde	4 606	407	8,8	47	6,3	91	11,3	124	30,5
Hamm-Nord	14 786	981	6,6	83	4,5	144	5,9	310	31,6
Hamm-Mitte	7 643	722	9,4	83	6,9	97	8,0	235	32,5
Hamm-Süd	2 515	252	10,0	31	8,5	37	7,7	70	27,8
Kerngebiet Mitte <sup>3)</sup>	79 943	8 119	10,2	790	6,7	1 184	10,7	2 756	33,9
Horn	26 058	2 488	9,5	298	6,7	349	7,1	811	32,6
Billstedt	49 187	4 425	9,0	551	6,4	786	8,5	1 499	33,9
Billbrook	1 660	206	12,4	24	6,7	20	8,7	76	36,9
OG. Billstedt	76 905	7 119	9,3	873	6,5	1 155	8,0	2 386	33,5
Rothenburgsort	6 266	633	10,1	58	5,4	84	7,7	237	37,4
Veddel	3 504	391	11,2	68	8,0	62	14,4	118	30,2
Kleiner Grasbrook	1 251	101	8,1	20	6,5	13	8,1	22	21,8
OG. Veddel-Rothenburgsort <sup>4)</sup>	11 021	1 125	10,2	146	6,6	159	9,4	377	33,5
Finkenwerder	7 935	589	7,4	75	6,3	129	8,5	196	33,3
OG. Finkenwerder <sup>5)</sup>	7 935	589	7,4	75	6,3	129	8,5	196	33,3
Hammerbrook, Steinwerder und Waltershof	546	45	8,2	4	5,9	4	4,9	6	13,3
Bezirk Hamburg-Mitte	176 350	16 997	9,6	1 888	6,6	2 631	9,2	5 721	33,7
Nachrichtlich:									
Freie und Hansestadt Hamburg <sup>6)</sup>	1 195 261	87 770	7,3	9 773	5,5	15 811	7,2	22 917	26,1

1) Melderegister am 31.12.1995.- 2) 1 Jahr und länger arbeitslos.- 3) ohne Hammerbrook.- 4) ohne Steinwerder.-  
5) ohne Waltershof.- 6) ohne Neuwerk und Seeleute

Quelle: Bundesanstalt für Arbeit, eigene Berechnungen



Tabelle 12 **Empfänger und Empfängerinnen von Sozialhilfe<sup>1)</sup>**  
**und Asylbewerberleistungen<sup>2)</sup> am 31.12.1995**

Bezirk Hamburg-Mitte

Gebiet	Insgesamt		und zwar			
	Anzahl	je 1000 der Bevölkerung	mit laufender Hilfe zum Lebensunterhalt	mit Regelleistungen	Deutsche	Ausländer und Ausländerinnen
Hamburg-Altstadt	307	152	226	81	142	165
Neustadt	1 511	123	1 394	117	1 005	506
St. Pauli	6 233	192	5 428	805	3 920	2 313
St. Georg	1 636	105	1 427	209	931	705
Klostertor	342	255	122	220	48	294
Hammerbrook	70	134	55	15	40	30
Borgfelde	513	78	501	12	437	76
Hamm-Nord	1 139	51	968	171	788	351
Hamm-Mitte	1 243	115	977	266	712	531
Hamm-Süd	373	110	368	5	302	71
Insel Neuwerk	-	-	-	-	-	-
Schiffbevölkerung	-	-	-	-	-	-
Kerngebiet Hamburg-Mitte	13 367	123	11 466	1 901	8 325	5 042
Horn	4 192	111	4 044	148	3 088	1 104
Billstedt	10 100	145	9 772	328	6 701	3 399
Billbrook	1 051	419	572	479	188	863
OG. Billstedt	15 343	140	14 388	955	9 977	5 366
Rothenburgsort	1 182	131	988	194	742	440
Veddel	734	150	679	55	363	371
Kleiner Grasbrook	135	86	102	33	54	81
Steinwerder	-	-	-	-	-	-
OG. Veddel-Rothenburgsort	2 051	132	1 769	282	1 159	892
Waltershof	-	-	-	-	-	-
Finkenwerder	856	72	836	20	634	222
OG. Finkenwerder	856	72	836	20	634	222
Bezirk Hamburg-Mitte	31 617	128	28 459	3 158	20 095	11 522
Nachrichtlich:						
Freie und Hansestadt Hamburg	148 426	87	131 077	17 349	97 683	50 743

1) Empfänger und Empfängerinnen von laufender Hilfe zum Lebensunterhalt nach dem Bundessozialhilfegesetz

2) Empfänger und Empfängerinnen von Regelleistungen nach dem Asylbewerberleistungsgesetz

**Anteil der Deutschen und Ausländer an den Empfängern und Empfängerinnen von Sozialhilfe und Asylbewerberleistungen am 31.12 1995 in %**

□ Bezirk Hamburg-Mitte  
■ Freie und Hansestadt Hamburg

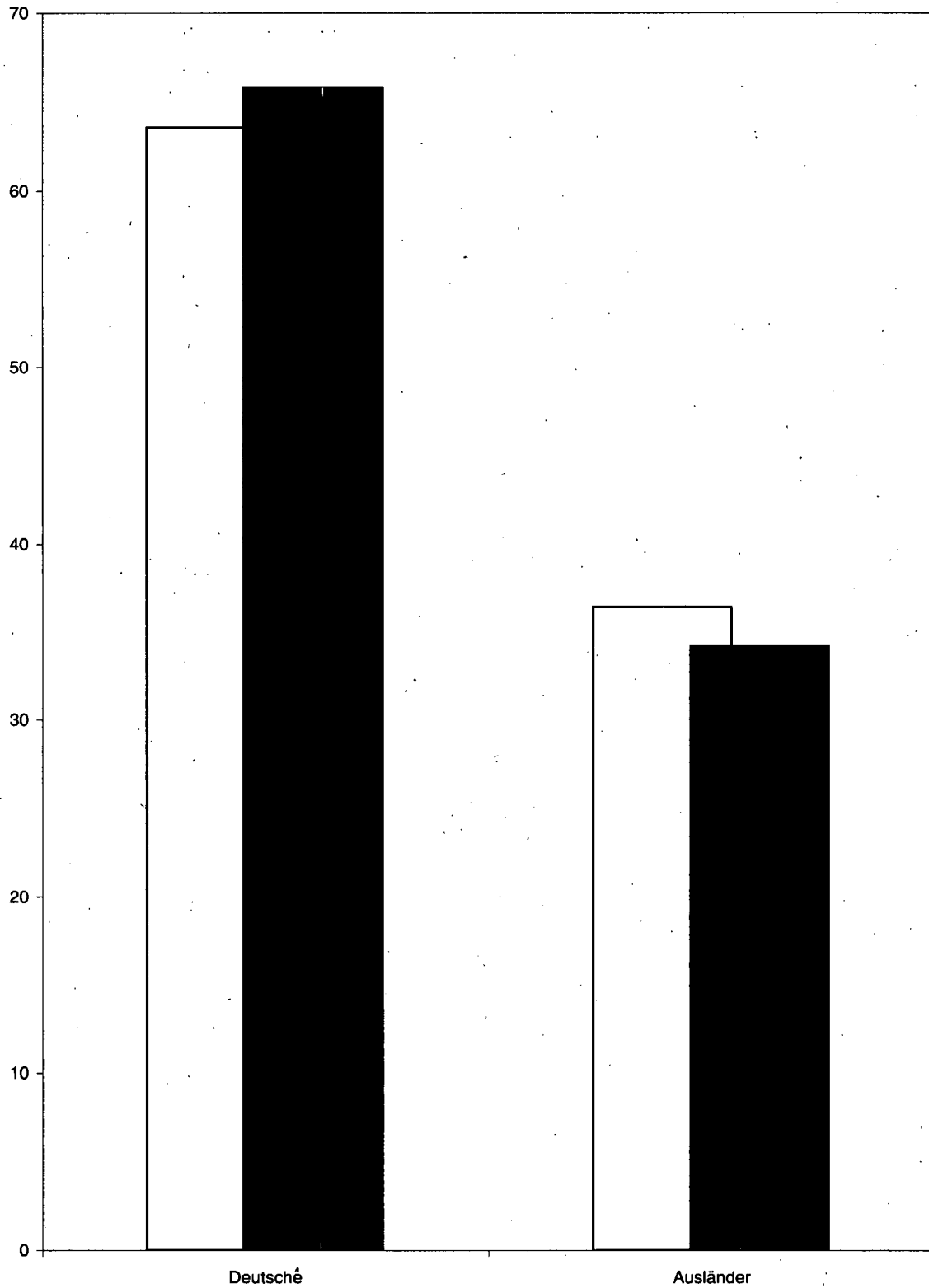


Tabelle 13

## Privathaushalte 1950, 1961, 1970 und 1987 nach

Lfd. Nr.	Gebiet	Privathaushalte insgesamt				1	
		1950	1961	1970	1987	1970	1987
		Anzahl					
1	Hamburg-Altstadt	4 268	2 442	1 545	1 300	45,4	61,1
2	Neustadt	13 864	10 400	8 010	7 139	52,0	64,2
3	St. Pauli	25 209	20 537	16 773	14 535	51,4	66,5
4	St. Georg	10 362	8 321	6 409	5 739	58,4	69,9
5	Klosterort	1 750	1 120	740	499	39,5	66,3
6	Hammerbrook	662	319	430	240	44,7	52,5
7	Borgfelde	1 410	3 341	4 186	4 084	49,9	62,0
8	Hamm-Nord	4 287	14 708	14 793	13 979	38,6	57,7
9	Hamm-Mitte	1 004	5 532	5 471	5 575	32,2	51,3
10	Hamm-Süd	1 125	1 971	2 098	1 934	31,2	49,7
11	Insel Neuwerk			13	13	7,7	23,1
12	Schiffbevölkerung				57		49,1
13	Kerngebiet Hamburg-Mitte	63 941	68 691	60 468	55 094	46,2	61,7
14	Horn	10 266	18 900	21 220	19 577	32,3	49,6
15	Billstedt	8 933	12 459	18 702	29 547	28,9	35,9
16	Billbrook	4 411	3 736	1 622	620	34,7	42,9
17	OG. Billstedt	23 610	35 095	41 544	49 744	30,9	41,4
18	Rothenburgsort	3 172	4 795	4 678	4 300	31,1	47,0
19	Veddel	3 393	3 273	2 575	1 985	37,4	50,1
20	Kleiner Grasbrook	1 173	981	788	686	36,0	57,7
21	Steinwerder	317	216	346	31	64,2	35,5
22	OG. Veddel-Rothenburgsort	8 055	9 265	8 387	7 002	34,9	48,9
23	Waltershof	1 467	1 531	614	8	38,4	50,0
24	Finkenwerder	5 307	5 875	5 806	5 364	25,0	38,8
25	OG. Finkenwerder	6 774	7 406	6 420	5 372	26,3	38,8
26	Bezirk Hamburg-Mitte	102 380	120 457	116 819	117 212	38,8	51,2
	Nachrichtlich:						
27	Freie und Hansestadt Hamburg	644 720	751 169	795 888	827 042	35,8	46,7

Quelle: Ergebnisse der Volkszählungen

der Zahl der Personen im Haushalt

Bezirk Hamburg-Mitte

davon mit ... Personen								Lfd. Nr.
2		3		4		5 und mehr		
1970	1987	1970	1987	1970	1987	1970	1987	
%								
33,3	25,0	13,3	7,8	5,6	3,7	2,4	2,4	1
27,8	22,6	11,6	7,2	6,2	3,7	2,4	2,3	2
27,1	18,4	12,0	7,6	6,3	3,9	3,1	3,5	3
23,9	17,0	10,0	6,4	5,2	4,1	2,6	2,6	4
30,4	15,8	14,5	7,0	9,9	4,4	5,8	6,4	5
26,5	31,3	15,6	6,3	11,2	7,9	2,1	2,1	6
26,9	26,7	14,0	7,3	7,3	3,3	1,9	0,7	7
34,7	31,0	16,3	7,8	8,2	2,8	2,2	0,7	8
33,9	31,8	19,1	10,4	10,9	4,6	3,9	1,8	9
33,3	32,5	19,9	12,7	11,2	3,6	4,3	1,5	10
38,5	46,2	-	15,4	15,4	7,7	38,5	7,7	11
	38,6		8,8		3,5		-	12
29,7	24,7	13,9	7,9	7,4	3,7	2,8	2,1	13
31,4	30,4	18,4	12,0	11,7	5,7	6,2	2,3	14
28,5	29,4	20,1	18,2	14,4	11,8	8,1	4,7	15
23,2	28,7	15,2	13,2	15,6	8,7	11,3	6,5	16
29,8	29,8	19,1	15,7	13,1	9,3	7,2	3,8	17
32,7	31,5	18,7	12,0	11,9	6,3	5,5	3,2	18
36,2	26,1	15,9	11,0	7,5	6,5	2,9	6,2	19
36,0	27,8	15,1	8,0	9,6	4,4	3,2	2,0	20
14,7	48,4	9,2	6,5	6,9	6,5	4,9	3,2	21
33,4	29,7	17,1	11,3	10,2	6,2	4,4	3,9	22
25,2	25,0	18,2	12,5	12,2	12,5	5,9	-	23
31,5	33,5	21,6	15,1	13,9	9,4	7,9	3,2	24
30,9	33,5	21,3	15,1	13,8	9,4	7,7	3,2	25
30,1	27,5	16,4	11,8	9,9	6,5	4,8	3,0	26
30,1	29,2	17,2	13,2	11,5	8,1	5,4	2,8	27

Tabelle 14 **Wohngebäude und Wohnungen am 31.12.1995**

Bezirk Hamburg-Mitte

Gebiet	Wohngebäude am 31.12.1995 insgesamt	davon mit ... Wohnungen			
		1	2	3 und mehr	
				zusammen	darin Wohnungen
Hamburg-Altstadt	122	25	11	86	831
Neustadt	683	80	28	575	6 071
St. Pauli	1 543	135	103	1 305	11 941
St. Georg	511	76	29	406	4 281
Klostertor	47	6	1	40	372
Hammerbrook	36	15	6	15	99
Borgfelde	374	18	16	340	3 840
Hamm-Nord	1 415	65	35	1 315	13 524
Hamm-Mitte	550	24	3	523	5 515
Hamm-Süd	250	99	1	150	1 676
Insel Neuwerk	7	6	1	-	-
Schiffbevölkerung	-	-	-	-	-
Kerngebiet Mitte	5 538	549	234	4 755	48 150
Horn	2 767	755	189	1 823	17 530
Billstedt	6 926	3 643	907	2 376	23 604
Billbrook	253	173	20	60	358
OG. Billstedt	9 946	4 571	1 116	4 259	41 492
Rothenburgsort	596	219	18	359	3 916
Veddel	217	25	7	185	1 929
Kleiner Grasbrook	73	7	1	65	636
Steinwerder	12	6	2	4	14
OG. Veddel-Rothenburgsort	898	257	28	613	6 495
Waltershof	2	2	-	-	-
Finkenwerder	2 127	1 241	319	567	3 619
OG. Finkenwerder	2 129	1 243	319	567	3 619
Bezirk Hamburg-Mitte	18 511	6 620	1 697	10 194	99 756
Nachrichtlich:					
Freie und Hansestadt Hamburg	218 380	119 851	24 959	73 570	644 903

Anteil der Gebäude nach der Zahl der Wohnungen am 31.12.1995 in %

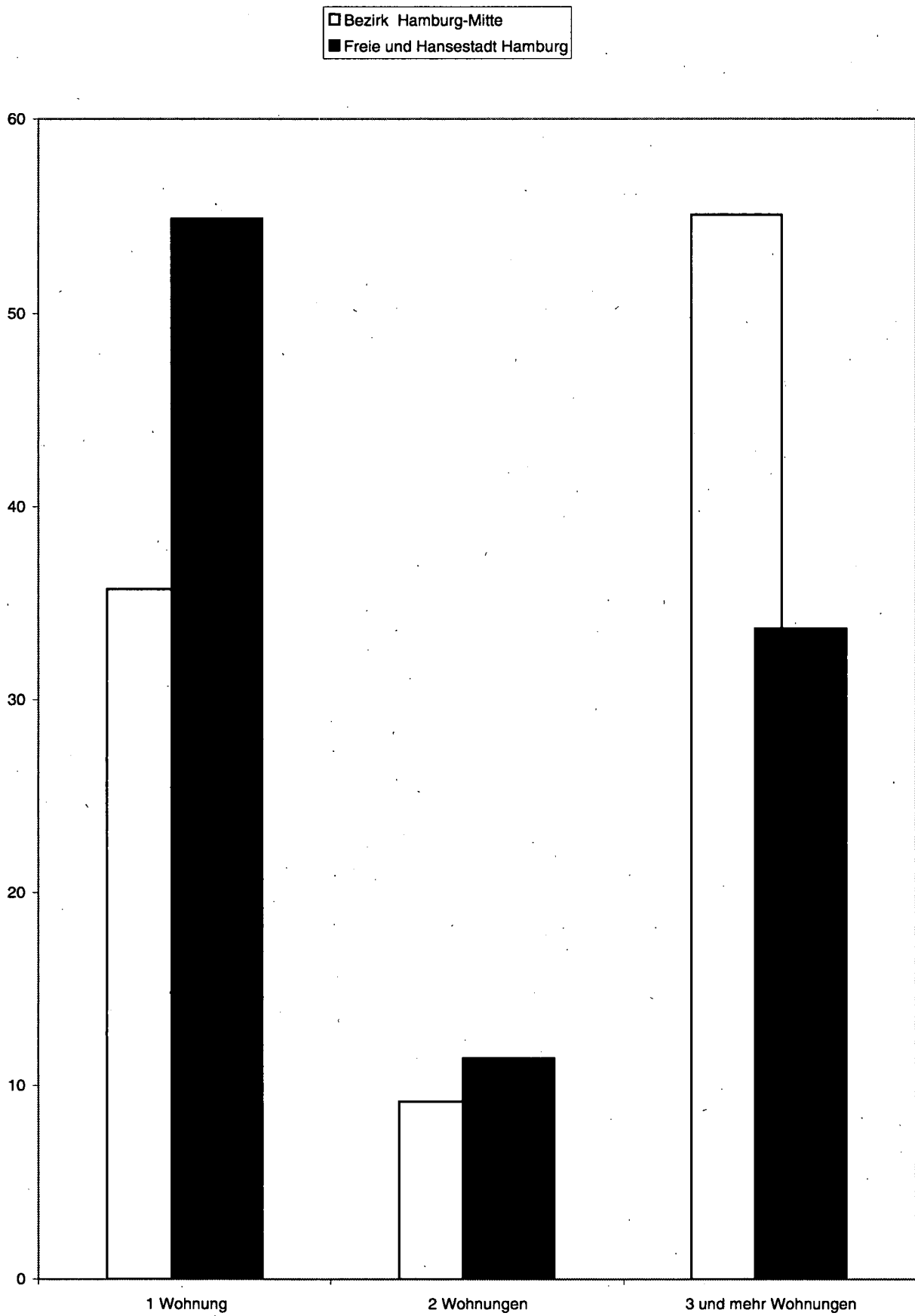


Tabelle 15

## Arbeitsstätten 1950, 1961, 1970 und 1987

Lfd. Nr.	Gebiet	Arbeitsstätten			
		1950	1961	1970	1987
1	Hamburg-Altstadt	8 840	7 098	5 396	4 778
2	Neustadt	5 716	5 182	3 730	3 638
3	St. Pauli	4 329	3 879	2 784	1 880
4	St. Georg	2 779	2 755	2 083	1 649
5	Klostertor	1 205	1 140	1 066	1 117
6	Hammerbrook	493	724	769	984
7	Borgfelde	255	408	401	359
8	Hamm-Nord	474	1 190	914	584
9	Hamm-Mitte	189	466	375	293
10	Hamm-Süd	180	324	325	318
11	Insel Neuwerk			6	4
12	Schiffe im Hafen	1 958			
13	Kerngebiet Mitte	26 418	23 166	17 849	15 604
14	Horn	738	1 183	1 104	754
15	Billstedt	824	1 163	1 154	1 390
16	Billbrook	357	396	268	529
17	OG. Billstedt	1 919	2 742	2 526	2 673
18	Rothenburgsort	541	710	627	720
19	Veddel	408	419	336	332
20	Kleiner Grasbrook	162	227	139	112
21	Steinwerder	157	209	131	119
22	OG. Veddel-Rothenburgsort	1 268	1 565	1 233	1 283
23	Waltershof	109	106	70	102
24	Finkenwerder	442	487	438	319
25	OG. Finkenwerder	551	593	508	421
26	Bezirk Hamburg-Mitte	30 156	28 066	22 116	19 981
27	Nachrichtlich: Freie und Hansestadt Hamburg	96 326	102 517	82 102	77 735

sowie tätige Personen 1970 und 1987

Bezirk Hamburg-Mitte

Tätige Personen		und zwar 1987					Lfd. Nr.
1970	1987	Männer	Frauen	im Produzierenden Gewerbe	im Handel	in sonstigen Dienstleistungen, Verwaltungen	
125 848	86 726	47 660	39 066	2 761	19 167	64 798	1
73 286	58 919	31 730	27 189	3 658	8 370	46 891	2
21 473	18 222	10 563	7 659	2 199	4 397	11 626	3
33 911	30 793	17 709	13 084	3 963	3 316	23 514	4
15 764	11 538	7 284	4 254	605	4 238	6 695	5
22 520	20 015	12 529	7 486	4 558	6 501	8 956	6
4 962	5 075	2 868	2 207	714	1 198	3 163	7
4 302	2 840	1 480	1 360	542	631	1 667	8
3 957	3 247	1 964	1 283	928	827	1 492	9
5 596	4 228	3 015	1 213	1 195	713	2 320	10
21	13	4	9	-	-	13	11
							12
311 640	241 616	136 806	104 810	21 123	49 358	171 135	13
6 463	5 748	3 266	2 482	1 735	1 245	2 768	14
6 826	11 294	5 565	5 729	1 661	2 600	7 033	15
13 766	17 118	13 638	3 480	9 065	2 637	5 416	16
27 055	34 160	22 469	11 691	12 461	6 482	15 217	17
11 651	10 777	8 043	2 734	3 247	2 374	5 156	18
8 156	6 875	5 507	1 368	4 312	588	1 975	19
5 960	3 610	3 355	255	801	89	2 720	20
22 220	11 385	10 563	822	8 342	155	2 888	21
47 987	32 647	27 468	5 179	16 702	3 206	12 739	22
2 282	5 117	4 746	371	2 500	77	2 540	23
10 439	7 792	6 118	1 674	5 845	394	1 553	24
12 721	12 909	10 864	2 045	8 345	471	4 093	25
399 403	321 332	197 607	123 725	58 631	59 517	203 184	26
970 664	936 088	550 958	385 130	202 196	168 750	565 142	27



Tabelle 16

## Arbeitsstätten und Beschäftigte am 30.04.1993 sowie Umsatz

Lfd. Nr.	Gebiet	Gastgewerbe			insgesamt	
		Arbeitsstätten	Beschäftigte	Umsatz 1992	Arbeitsstätten	Beschäftigte
		am 30.04.1993			am 30.04.1993	
		Anzahl		1000 DM	Anzahl	
1	Hamburg-Altstadt	141	1 619	142 943	373	8 377
2	Neustadt	193	2 904	244 702	606	5 406
3	St. Pauli	411	3 232	248 200	322	1 274
4	St. Georg	219	2 428	223 830	217	1 269
5	Klostertor	24	129	19 491	21	54
6	Hammerbrook	39	218	18 533	25	
7	Borgfelde	14	89	8 802	35	219
8	Hamm-Nord	39	137	8 849	107	418
9	Hamm-Mitte	25	248	18 169	47	206
10	Hamm-Süd	11	34	3 101	17	200
11	Insel Neuwerk	5	24	2 985	-	-
12	Kerngebiet Mitte	1 121	11 062	939 605	1 770	
13	Horn	56	209	13 121	142	612
14	Billstedt	100	514	37 051	290	1 885
15	Billbrook	10	70	5 102	10	16
16	OG. Billstedt	166	793	55 274	442	2 513
17	Rothenburgsort	39	177	19 072	59	219
18	Veddel	12	28	1 876	20	51
19	Kleiner Grasbrook	2			4	
20	Steinwerder	5	34	3 019	-	-
21	OG. Veddel-Rothenburgsort	58			83	
22	Waltershof	2			1	
23	Finkenwerder	23	102	8 279	65	285
24	OG. Finkenwerder	25			66	
25	Bezirk Hamburg-Mitte	1 370	12 221	1 029 020	2 361	20 636
26	Nachrichtlich: Freie und Hansestadt Hamburg	4 753	32 457	2 668 252	11 387	80 374

Ergebnisse der Handels- und Gaststättenzählung

1992 im Gastgewerbe, Einzel- und Großhandel

Bezirk Hamburg-Mitte

Einzelhandel				Großhandel und Handelsvermittlung			Lfd. Nr.
Umsatz 1992 1000 DM	darunter Ladengeschäfte		Umsatz 1992 1000 DM	Arbeitsstätten	Beschäftigte	Umsatz 1992 1000 DM	
	Arbeitsstätten	Beschäftigte					
	am 30.04.1993			am 30.04.1993			
	Anzahl			Anzahl			
2 476 570	356	.	.	762	6 759	28 119 538	1
1 255 358	578	.	.	304	2 912	12 884 829	2
293 376	282	.	.	141	1 282	1 569 019	3
306 020	192	1 185	298 426	135	900	3 939 959	4
10 070	14	.	.	286	2 492	6 051 525	5
	17	.	.	175	4 098	5 793 688	6
85 525	24	.	.	68	1 142	937 214	7
70 613	91	392	68 676	40	153	147 114	8
57 176	39	.	.	29	184	109 272	9
61 397	11	.	.	68	1 045	774 733	10
-	-	-	-	-	-	-	11
	1 604	.	.	2 008	20 967	60 326 891	12
164 493	114	567	157 722	51	561	391 069	13
443 757	238	.	.	105	496	313 367	14
3 489	4	10	2 419	101	1 717	1 346 349	15
611 739	356	.	.	257	2 774	2 050 785	16
54 196	45	191	52 039	97	781	465 877	17
8 611	12	.	.	50	455	1 005 088	18
	2	.	.	15	144	113 166	19
-	-	-	-	16	114	89 166	20
	59	.	.	178	1 494	1 673 297	21
	-	-	-	6	102	221 882	22
63 819	53	259	52 420	14	57	63 708	23
	53	259	52 420	20	159	285 590	24
5 410 206	2 072	19 617	5 124 212	2 463	25 394	64 336 563	25
26 290 429	9 617	68 176	17 387 047	7 946	69 764	115 042 310	26

Tabelle 17

## Bundestagswahl

Lfd.Nr.	Gebiet	Wahl- berechtigte insgesamt	Wahlbe- teiligung	Von den gültigen Zweitstimmen		
				SPD	CDU	F.D.P.
				%		
1	Hamburg-Altstadt	1 459	71,8	40,6	29,1	5,6
2	Neustadt	8 226	73,1	42,8	24,5	3,8
3	St. Pauli	16 834	61,0	34,9	17,4	2,9
4	St. Georg	6 384	67,5	37,1	22,5	5,5
5	Klostertor und Hammerbrook	723	70,4	39,2	25,0	5,9
6	Borgfelde	5 001	77,0	40,3	36,3	5,6
7	Hamm-Nord	18 344	81,3	42,2	33,9	6,0
8	Hamm-Mitte	7 332	73,9	46,1	32,6	4,4
9	Hamm-Süd	2 716	73,0	47,4	31,7	4,8
10	Insel Neuwerk	30	.	.	.	.
11	Schiffbevölkerung	.	.	.	.	.
12	Kerngebiet Mitte <sup>1)</sup>	67 049	71,4	39,1	28,4	5,0
13	Horn	27 042	74,4	49,6	31,6	4,6
14	Billstedt	45 105	74,4	49,9	32,0	4,3
15	Billbrook	856	61,7	55,8	27,5	2,0
16	OG. Billstedt <sup>1)</sup>	73 003	73,8	48,4	32,6	4,6
17	Rothenburgsort	5 617	70,2	51,1	31,4	3,9
18	Veddel	1 693	68,2	54,5	26,0	3,7
19	Kleiner Grasbrook und Steinwerder	531	58,8	54,1	25,4	4,1
20	OG. Veddel-Rothenburgsort <sup>1)</sup>	7 841	68,1	50,9	30,7	4,1
21	Finkenwerder und Waltershof	8 705	79,8	48,8	32,2	5,0
22	OG. Finkenwerder <sup>1)</sup>	8 705	79,3	47,4	32,9	5,0
23	Bezirk Hamburg-Mitte <sup>2)</sup>	156 660	72,7	44,6	30,8	4,8
24	Nachrichtlich: Freie und Hansestadt	1 241 912	79,7	39,7	34,9	7,2

1) einschließlich Briefwahl

2) einschließlich 62 nicht im Wählerverzeichnis eingetragene Wahlberechtigte

am 16.10.1994

Bezirk Hamburg-Mitte

entfielen auf		Veränderungen der Anteile der gültigen Zweitstimmen gegenüber der Bundestagswahl am 02.12.1990					Lfd. Nr.
GRÜNE/ GAL	Übrige	SPD	CDU	F.D.P.	GRÜNE/ GAL	Übrige	
Prozentpunkte							
17,0	7,7	+ 1,4	+ 4,5	+ 3,6	+ 8,2	+ 1,4	1
20,4	8,5	+ 7,1	+ 1,3	+ 3,4	+10,4	+ 1,5	2
29,4	15,4	+ 8,7	+ 5,0	+ 1,5	+11,2	+ 4,0	3
24,9	10,1	+ 6,1	+ 4,6	+ 2,5	+10,9	+ 2,4	4
18,0	11,8	+ 1,8	+ 9,3	-	+ 5,2	+ 5,7	5
11,0	6,9	+ 1,3	+ 3,6	+ 5,2	+ 6,4	+ 1,2	6
11,7	6,2	+ 0,2	+ 3,5	+ 4,3	+ 6,8	+ 1,3	7
9,5	7,5	+ 0,5	+ 4,0	+ 4,1	+ 5,3	+ 2,3	8
8,2	8,0	+ 5,1	+ 1,3	+ 2,6	+ 4,8	+ 1,7	9
.	.	.	.	.	.	.	10
.	.	.	.	.	.	.	11
18,5	9,1	+ 4,2	+ 3,6	+ 3,2	+ 9,0	+ 2,2	12
7,4	6,8	+ 1,6	+ 2,9	+ 4,0	+ 4,2	+ 1,1	13
6,9	7,0	+ 2,1	+ 2,9	+ 4,3	+ 3,8	+ 1,4	14
7,9	6,8	+ 6,7	+10,6	+ 4,2	+ 5,2	+ 3,0	15
7,3	7,0	+ 1,3	+ 2,7	+ 4,1	+ 4,1	+ 1,4	16
5,7	7,9	+ 0,3	+ 1,0	+ 3,6	+ 2,8	+ 1,5	17
8,5	7,3	+ 3,0	+ 5,5	+ 2,2	+ 5,1	+ 0,4	18
7,0	9,4	+ 0,9	+ 7,7	+ 1,6	+ 4,5	+ 2,5	19
6,7	7,6	+ 0,3	+ 2,1	+ 2,7	+ 3,8	+ 0,7	20
9,3	4,7	+ 0,7	+ 2,8	+ 3,1	+ 4,8	+ 0,3	21
9,7	5,0	+ 0,2	+ 2,9	+ 3,1	+ 5,0	+ 0,7	22
12,1	7,8	+ 1,1	+ 3,1	+ 3,6	+ 6,2	+ 1,7	23
12,6	5,6	+ 1,3	+ 1,7	+ 4,8	+ 6,8	+ 1,0	24

Tabelle 18

## Wahl zur Bürgerschaft

Lfd. Nr.	Gebiet	Wahl- berechtigte insgesamt	Wahlbe- teiligung	Von den gültigen Stimmen entfielen			
				SPD	CDU	GRÜNE/ GAL	STATT Partei
%							
1	Hamburg-Altstadt	1 576	62,2	43,3	17,3	19,8	4,3
2	Neustadt	8 252	62,6	45,1	12,7	22,6	4,3
3	St. Pauli	16 781	52,9	33,8	9,6	34,5	2,5
4	St. Georg	6 492	56,5	37,4	15,3	27,6	3,7
5	Klosterort und Hammerbrook	754	53,2	40,1	15,9	23,5	3,0
6	Borgfelde	5 042	64,8	43,1	24,7	12,3	3,7
7	Hamm-Nord	18 306	71,0	43,6	23,6	12,9	4,6
8	Hamm-Mitte	7 353	63,1	46,9	19,0	10,5	3,8
9	Hamm-Süd	2 603	64,2	46,9	17,1	10,4	4,3
10	Insel Neuwerk	27					
11	Kerngebiet Mitte	67 186	61,2	40,3	18,6	20,3	3,7
12	Horn	27 407	65,3	50,7	19,3	8,0	3,9
13	Billstedt	45 474	66,1	50,6	18,9	7,5	4,5
14	Billbrook	882	55,1	52,3	15,7	7,3	5,4
15	OG. Billstedt	73 763	65,2	49,4	20,1	7,8	4,2
16	Rothenburgsort	5 719	62,2	50,3	18,6	7,3	4,2
17	Veddel	1 703	60,2	52,6	14,6	8,9	4,0
18	Kleiner Grasbrook und Steinwerder	583	50,6	55,9	13,1	4,8	3,5
19	OG. Veddel-Rothenburgsort	8 005	67,5	49,3	19,7	7,8	4,2
20	Finkenwerder und Waltershof	8 698	69,3	47,0	22,0	10,8	4,4
21	OG. Finkenwerder	8 698	61,9	47,2	22,1	10,5	4,2
22	Bezirk Hamburg-Mitte <sup>1)</sup>	157 667	63,4	45,5	19,5	13,1	4,0
23	Nachrichtlich: Freie und Hansestadt Hamburg <sup>1)</sup>	1 240 259	69,6	40,4	25,1	13,5	5,6

1) einschließlich 15 nicht im Wählerverzeichnis eingetragene Wahlberechtigte

Hinweis:

Wahlbeteiligung und gültige Stimmen für die Stadtteile ohne Briefwahl, für die übrigen Gebiete einschließlich Briefwahl

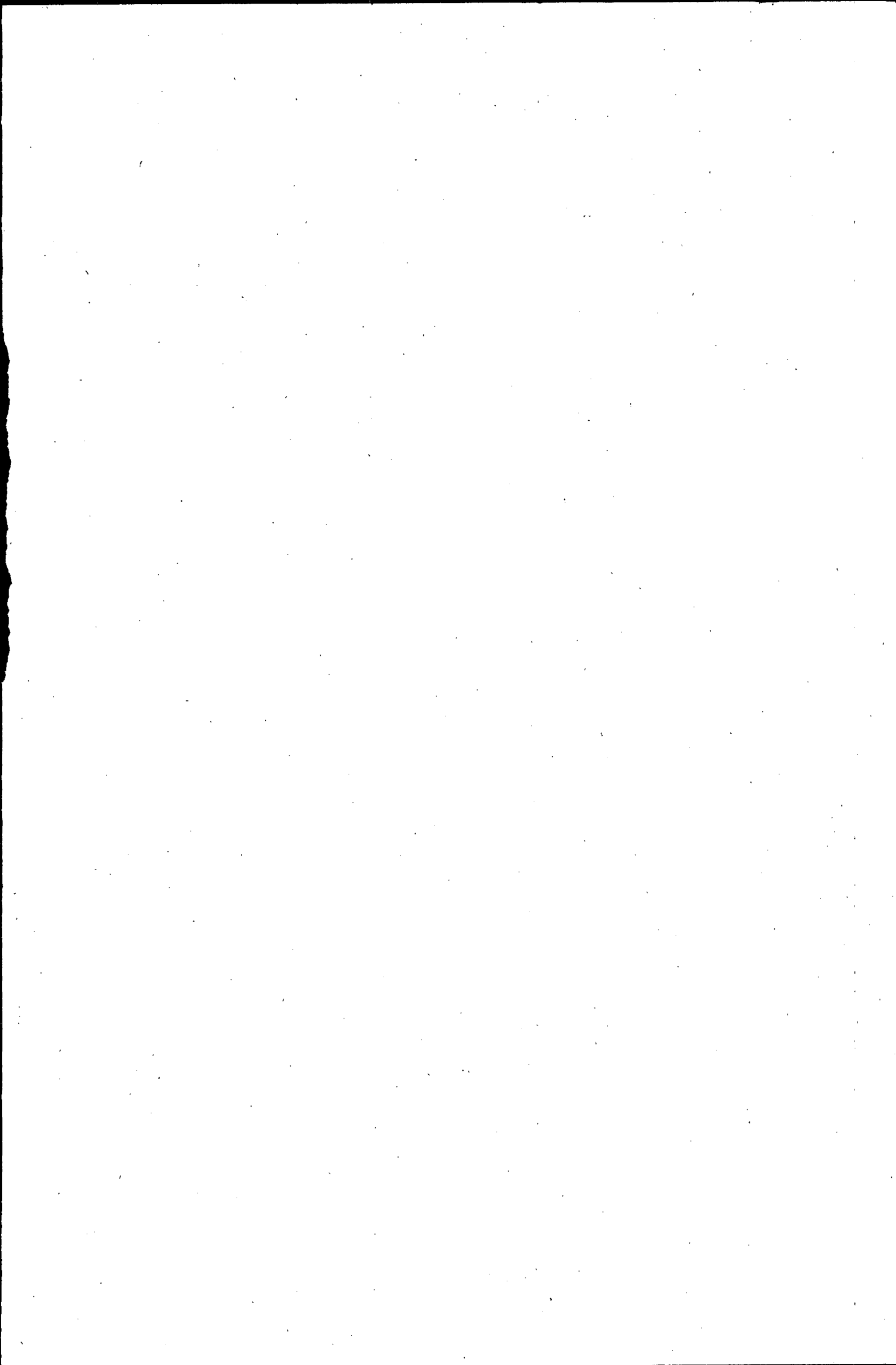


Tabelle 18

## Wahl zur Bürgerschaft

Lfd. Nr.	Gebiet	Wahlberechtigte insgesamt	Wahlbeteiligung	Von den gültigen Stimmen entfielen			
				SPD	CDU	GRÜNE/ GAL	STATT Partei
				%			
1	Hamburg-Altstadt	1 222	67,5	36,6	22,7	20,2	3,8
2	Neustadt	7 961	63,2	39,4	17,9	24,2	2,7
3	St. Pauli	15 053	54,7	27,7	12,7	35,9	1,8
4	St. Georg	5 697	58,2	31,4	20,8	28,2	2,3
5	Klostertor und Hammerbrook	748	59,9	36,5	15,4	26,3	3,8
6	Borgfelde	4 767	63,3	37,2	30,0	13,4	2,3
7	Hamm-Nord	17 557	69,3	35,8	29,2	13,6	3,1
8	Hamm-Mitte	7 033	61,2	42,9	23,4	10,7	2,5
9	Hamm-Süd	2 391	65,0	41,5	22,7	9,3	2,8
10	Insel Neuwerk	117	77,8	50,0	48,3	1,7	0,0
11	Kerngebiet Mitte	62 456	61,3	35,6	23,2	21,5	2,5
12	Horn	25 202	62,6	44,4	23,9	8,1	3,1
13	Billstedt	43 532	62,9	43,7	24,6	7,0	3,2
14	Billbrook	642	47,4	48,8	18,0	5,9	2,7
15	OG. Billstedt	69 376	62,0	43,4	25,5	7,5	3,1
16	Rothenburgsort	5 279	60,0	45,9	23,8	7,0	2,4
17	Veddel	1 586	53,5	51,2	21,4	7,1	1,9
18	Kleiner Grasbrook und Steinwerder	423	50,8	50,0	21,7	4,2	4,2
19	OG. Veddel-Rothenburgsort	7 288	57,4	46,6	23,7	7,1	2,2
20	Finkenwerder und Waltershof	8 463	70,0	47,3	28,1	9,9	3,1
21	OG. Finkenwerder	8 463	69,0	42,6	28,9	9,8	3,2
22	Bezirk Hamburg-Mitte <sup>1)</sup>	147 596	61,9	40,2	24,6	13,5	2,8
Nachrichtlich:							
23	Freie und Hansestadt Hamburg <sup>1)</sup>	1 211 288	68,7	36,2	30,7	13,9	3,8

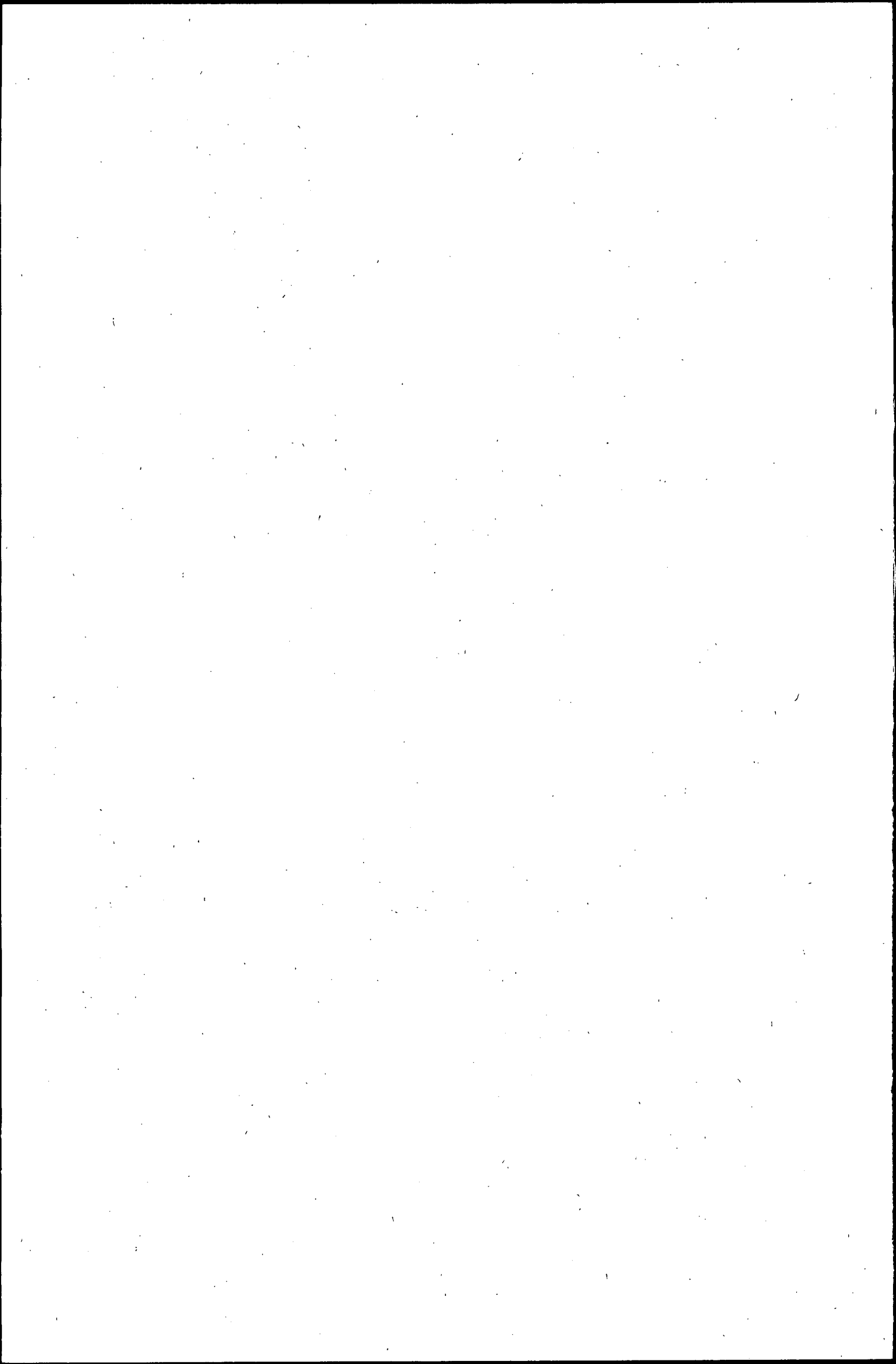
1) einschließlich 13 nicht im Wählerverzeichnis eingetragene Wahlberechtigte

Hinweis:

Wahlbeteiligung und gültige Stimmen für die Stadteile ohne Briefwahl, für die übrigen Gebiete einschließlich Briefwahl

auf		Veränderungen der Anteile der gültigen Stimmen gegenüber der Bürgerschaftswahl am 19.9.1993						Lfd.-Nr.
D.P.	Übrige	PD	CDU	GRÜNE/ GAL	STATT Partei	F.D.P.	Übrige	
Prozentpunkte								
3,5	13,0	- 6,7	+ 5,4	+ 0,4	- 0,5	+ 0,1	+ 1,1	1
2,5	13,3	- 5,7	+ 5,2	+ 1,6	- 1,6	+ 0,1	+ 0,4	2
1,5	20,4	- 6,1	+ 3,1	+ 1,4	- 0,7	-	+ 2,3	3
2,9	14,4	- 6,0	+ 5,0	+ 0,6	- 1,4	-	+ 1,3	4
3,5	14,4	- 3,6	- 0,5	+ 2,8	+ 0,8	+ 2,2	- 1,8	5
2,2	14,4	- 5,9	+ 5,3	+ 1,1	- 0,9	- 0,9	+ 1,3	6
2,5	12,8	- 4,8	+ 5,6	+ 0,7	- 1,5	- 0,7	+ 0,7	7
2,0	11,6	- 4,0	+ 4,4	+ 0,2	- 1,3	- 0,1	+ 0,9	8
2,1	21,6	- 5,4	+ 5,6	- 1,1	- 1,5	- 0,3	+ 2,7	9
								10
2,4	14,9	- 4,7	+ 4,6	+ 1,2	- 1,2	- 0,3	+ 0,5	11
2,2	18,3	- 6,3	+ 4,6	+ 0,1	- 0,8	- 0,3	+ 2,7	12
2,1	19,4	- 6,9	+ 5,7	- 0,5	- 1,3	- 0,3	+ 3,3	13
1,2	23,4	- 3,5	+ 2,3	- 1,4	- 2,7	+ 0,3	+ 5,0	14
2,1	18,5	- 6,0	+ 5,4	- 0,3	- 1,1	- 0,5	+ 2,6	15
1,5	19,4	- 4,4	+ 5,2	- 0,3	- 1,8	- 0,5	+ 1,8	16
1,6	16,7	- 1,4	+ 6,8	- 1,8	- 2,1	- 1,1	- 0,5	17
1,8	18,1	- 5,9	+ 8,6	- 0,6	+ 0,7	+ 0,9	- 3,7	18
2,0	18,4	- 2,7	+ 4,0	- 0,7	- 2,0	- 0,4	+ 1,8	19
2,3	13,0	- 3,4	+ 6,1	- 0,9	- 1,3	- 1,3	+ 0,8	20
2,5	12,9	- 4,6	+ 6,8	- 0,7	- 1,0	- 1,2	+ 0,6	21
2,2	16,6	- 5,3	+ 5,1	+ 0,4	- 1,2	- 0,5	+ 1,4	22
3,5	11,9	- 4,2	+ 5,6	+ 0,4	- 1,8	- 0,7	+ 0,7	23





am 19.09.1993

Bezirk Hamburg-Mitte

auf		Veränderungen der Anteile der gültigen Stimmen gegenüber der Bürgerschaftswahl am 2. Juni 1991							Lfd. Nr.
F.D.P.	Übrige	SPD	CDU	GRÜNE/ GAL	STATT Partei	F.D.P.	Übrige		
Prozentpunkte									
3,4	11,9	- 5,6	- 10,9	+ 8,0	+ 4,3	- 2,1	+ 6,3	1	
2,4	12,9	- 9,5	- 9,4	+ 8,5	+ 4,3	- 0,1	+ 6,2	2	
1,5	18,1	- 8,7	- 8,3	+ 10,3	+ 2,5	- 0,2	+ 4,4	3	
2,9	13,1	- 7,8	- 10,2	+ 9,5	+ 3,7	+ 0,3	+ 4,5	4	
1,3	16,2	- 4,4	- 9,0	+ 4,1	+ 3,0	- 1,3	+ 7,6	5	
3,1	13,1	- 4,9	- 12,6	+ 6,3	+ 3,7	- 1,0	+ 8,5	6	
3,2	12,1	- 7,0	- 11,0	+ 6,5	+ 4,6	- 0,7	+ 7,6	7	
2,1	17,7	- 8,8	- 12,2	+ 5,1	+ 3,8	- 0,9	+ 13,0	8	
2,4	18,9	- 15,0	- 7,6	+ 5,5	+ 4,3	- 0,6	+ 13,4	9	
								10	
2,7	14,4	- 8,5	- 10,4	+ 8,3	+ 3,7	- 0,6	+ 7,5	11	
2,5	15,6	- 7,1	- 9,8	+ 3,9	+ 3,9	- 0,6	+ 9,7	12	
2,4	16,1	- 7,4	- 10,9	+ 3,9	+ 4,5	- 0,5	+ 10,4	13	
0,9	18,4	- 7,2	- 9,0	+ 0,3	+ 5,4	- 2,4	+ 12,9	14	
2,6	15,9	- 7,3	- 10,5	+ 4,0	+ 4,2	- 0,5	+ 10,1	15	
2,0	17,6	- 9,1	- 10,6	+ 3,1	+ 4,2	- 0,1	+ 12,5	16	
2,7	17,2	- 5,6	- 10,8	+ 4,9	+ 4,0	+ 0,7	+ 6,8	17	
0,9	21,8	- 4,6	- 12,2	+ 3,2	+ 3,5	- 1,1	+ 11,2	18	
2,4	16,6	- 9,4	- 8,9	+ 4,0	+ 4,2	- 0,1	+ 10,2	19	
3,6	12,2	- 8,6	- 8,7	+ 4,8	+ 4,4	+ 0,5	+ 7,6	20	
3,7	12,3	- 6,9	- 10,1	+ 4,7	+ 4,2	+ 0,4	+ 7,7	21	
2,7	15,2	- 7,9	- 10,5	+ 5,8	+ 4,0	- 0,5	+ 9,1	22	
4,2	11,2	- 7,6	- 10,0	+ 6,3	+ 5,6	- 1,2	+ 6,9	23	

Tabelle 19

## Wahl zur Bezirksversammlung

Lfd. Nr.	Gebiet	Wahl- berechtigte insgesamt	Wahlbe- teiligung	Von den gültigen Stimmen entfielen			
				SPD	CDU	GRÜNE/ GAL	STATT Partei
%							
1	Hamburg-Altstadt	1 576	62,2	40,7	16,1	25,1	4,6
2	Neustadt	8 252	62,6	41,9	13,1	27,1	4,9
3	St. Pauli	16 781	52,9	30,7	9,8	41,6	3,1
4	St. Georg	6 492	56,5	34,5	15,3	32,1	4,3
5	Klostertor und Hammerbrook	754	53,2	37,0	15,8	29,5	2,7
6	Borgfelde	5 042	64,8	40,9	24,7	15,1	4,5
7	Hamm-Nord	18 306	71,0	41,8	23,5	15,8	4,8
8	Hamm-Mitte	7 353	63,1	44,3	19,3	12,8	4,1
9	Hamm-Süd	2 603	64,2	45,6	16,6	12,6	5,3
10	Kerngebiet Mitte	67 186	61,2	37,6	18,6	24,6	4,2
11	Horn	27 407	65,3	49,3	19,4	9,8	4,3
12	Billstedt	45 474	66,1	49,4	19,2	9,5	4,6
13	Billbrook	882	55,1	50,2	15,4	9,8	5,4
14	OG. Billstedt	73 763	65,2	48,1	20,2	9,8	4,4
15	Rothenburgsort	5 719	62,2	48,6	19,1	9,2	5,0
16	Veddel	1 703	60,2	52,0	14,6	9,8	4,4
17	Kleiner Grasbrook und Steinwerder	583	50,6	55,6	13,2	4,7	4,3
18	OG. Veddel-Rothenburgsort	8 005	67,5	47,6	20,0	9,7	4,8
19	Finkenwerder und Waltershof	8 698	69,3	45,7	21,9	13,6	4,3
20	OG. Finkenwerder	8 698	61,9	45,9	22,0	13,3	4,1
21	Bezirk Hamburg-Mitte <sup>1)</sup>	157 667	63,4	43,7	19,6	16,0	4,3
22	Nachrichtlich: Freie und Hansestadt Hamburg	1 240 259	69,6	38,3	25,6	16,3	5,9

1) einschließlich 15 nicht im Wählerverzeichnis eingetragene Wahlberechtigte

Hinweis:

Wahlbeteiligung und gültige Stimmen für die Stadtteile ohne Briefwahl, für die übrigen Gebiete einschließlich Briefwahl

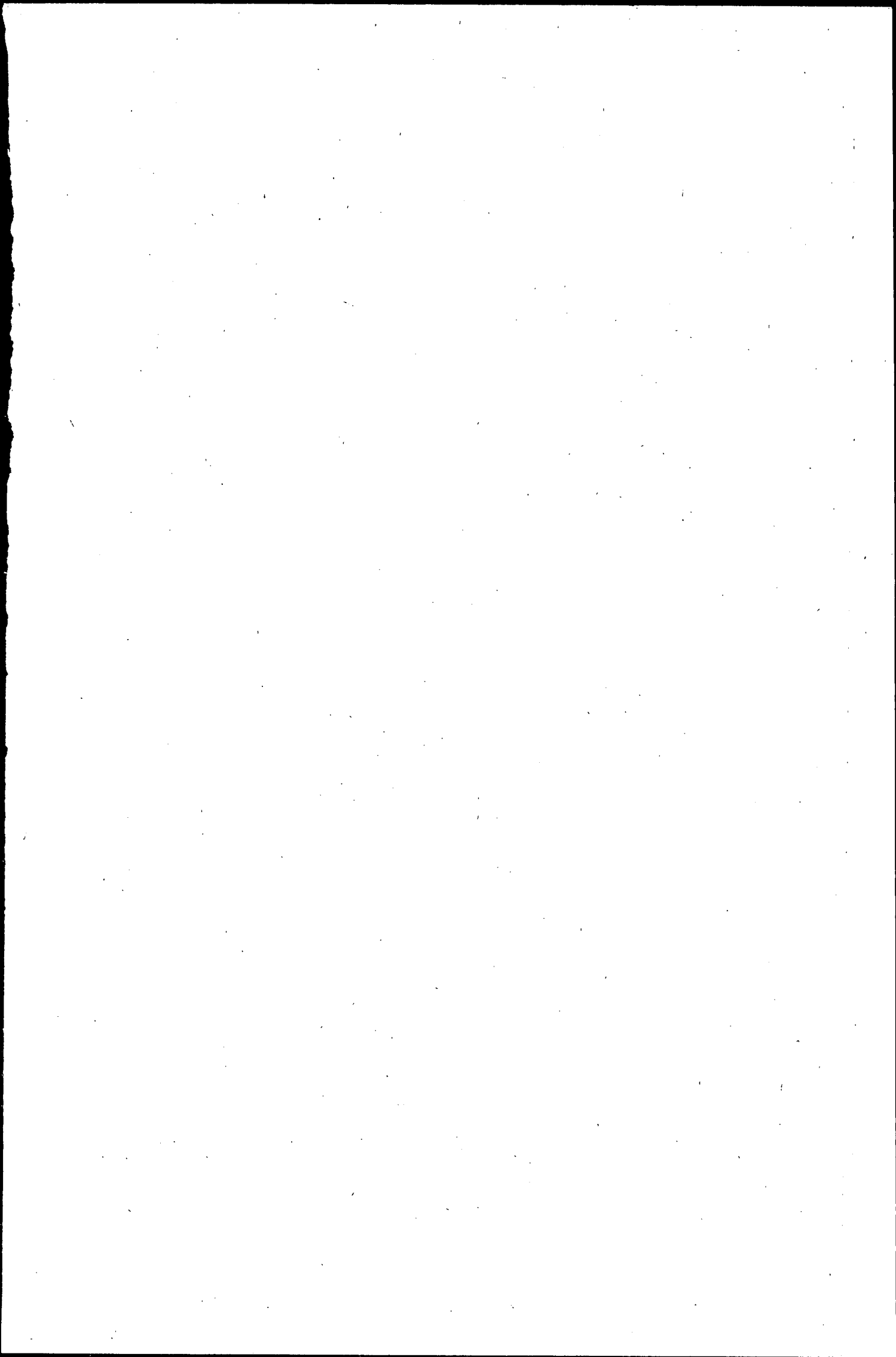


Tabelle 19

## Wahl zur Bezirksversammlung

Lfd. Nr.	Gebiet	Wahlberechtigte insgesamt	Wahlbeteiligung	Von den gültigen Stimmen entfielen			
				SPD	CDU	GRÜNE/ GAL	STATT Partei
%							
1	Hamburg-Altstadt	1 385	61,2	37,0	23,9	22,2	4,7
2	Neustadt	8 685	59,4	36,7	17,6	28,6	3,1
3	St. Pauli	17 401	49,0	25,6	12,5	40,1	1,8
4	St. Georg	6 586	52,3	29,5	20,6	33,0	2,5
5	Klosterort und Hammerbrook	949	49,9	35,9	14,6	30,1	4,6
6	Borgfelde	4 988	60,7	35,1	30,3	17,5	3,7
7	Hamm-Nord	18 094	67,9	37,6	28,8	17,0	3,8
8	Hamm-Mitte	7 417	58,9	41,8	23,3	13,2	3,5
9	Hamm-Süd	2 497	62,6	41,0	23,5	11,9	3,4
10	Kerngebiet Mitte	68 029	57,5	33,7	23,0	25,2	3,0
11	Horn	26 204	60,9	43,8	23,7	10,4	3,9
12	Billstedt	44 826	61,7	42,7	24,7	9,4	3,6
13	Billbrook	683	45,4	50,4	16,8	8,6	2,0
14	OG. Billstedt	71 713	60,6	42,5	25,4	9,9	3,6
15	Rothenburgsort	5 555	57,8	45,1	24,1	9,7	2,8
16	Veddel	1 907	46,6	50,6	21,6	9,6	3,0
17	Kleiner Grasbrook und Steinwerder	536	42,2	50,9	21,0	6,0	4,8
18	OG. Veddel-Rothenburgsort	7 998	53,5	45,9	23,9	9,9	2,7
19	Finkenwerder und Waltershof	8 602	69,2	42,5	28,4	14,0	3,3
20	OG. Finkenwerder	8 602	68,2	42,0	29,3	13,6	3,3
21	Bezirk Hamburg-Mitte <sup>1)</sup>	156 355	59,3	38,9	24,6	16,6	3,3
22	Nachrichtlich: Freie und Hansestadt Hamburg	1 261 183	66,8	34,7	30,8	17,3	4,0

1) einschließlich 13 nicht im Wählerverzeichnis eingetragene Wahlberechtigte

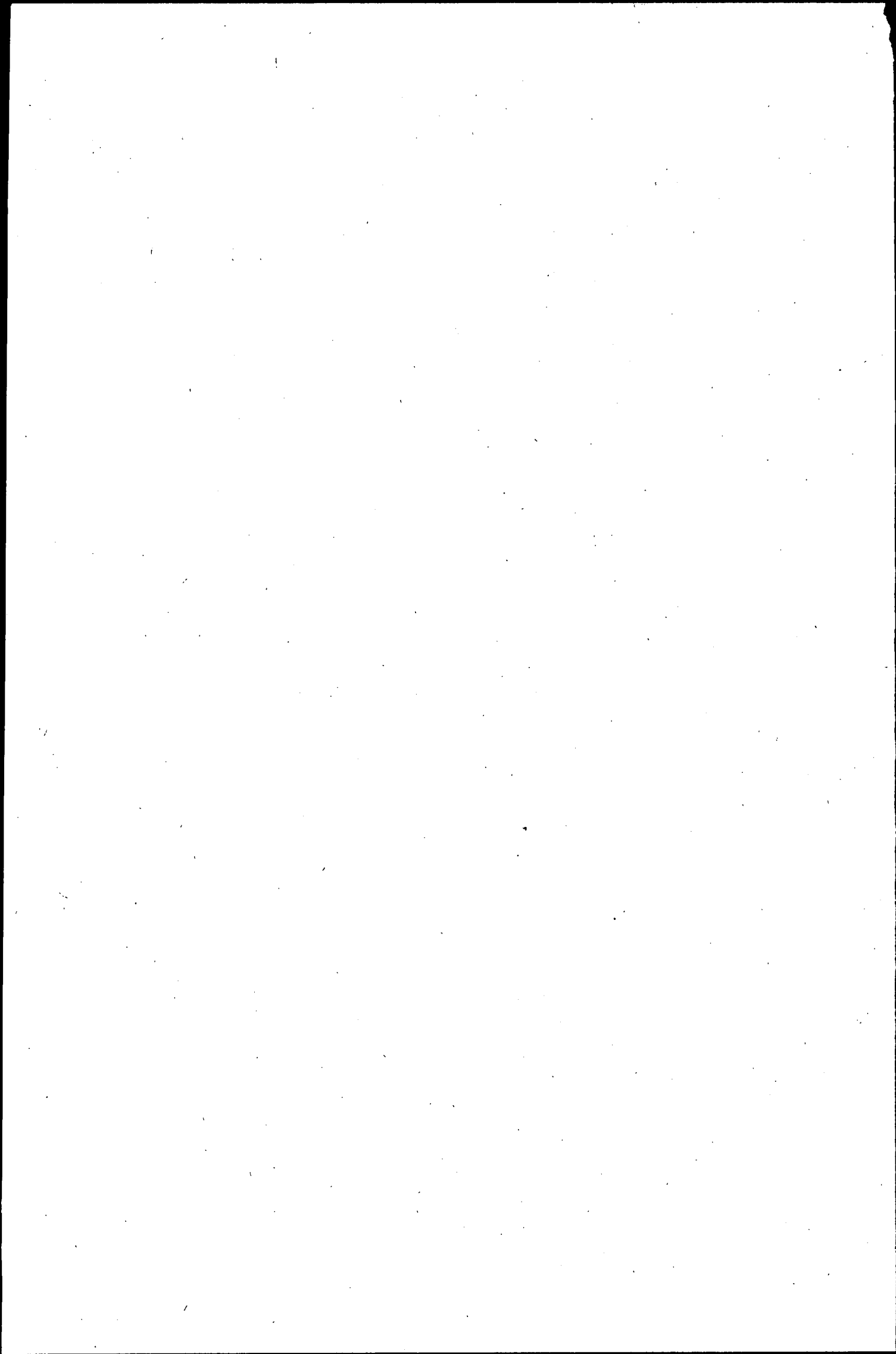
Hinweis:

Wahlbeteiligung und gültige Stimmen für die Stadtteile ohne Briefwahl, für die übrigen Gebiete einschließlich Briefwahl

am 21.09.1997

Bezirk Hamburg-Mitte

auf		Veränderungen der Anteile der gültigen Stimmen gegenüber der Wahl zu den Bezirksversammlungen am 19.09.1993						Lfd. Nr.
F.D.P.	Übrige	SPD	CDU	GRÜNE/ GAL	STATT Partei	F.D.P.	Übrige	
Prozentpunkte								
2,3	9,9	- 3,7	+ 7,8	- 2,9	+ 0,1	- 0,8	- 0,5	1
2,7	11,4	- 5,2	+ 4,5	+ 1,5	- 1,8	+ 0,2	+ 0,9	2
1,6	18,3	- 5,1	+ 2,7	- 1,5	- 1,3	- 0,1	+ 5,2	3
3,2	11,3	- 5,0	+ 5,3	+ 0,9	- 1,8	+ 0,4	+ 0,3	4
3,5	11,6	- 1,1	- 1,2	+ 0,6	+ 1,9	+ 2,3	- 2,4	5
2,4	11,0	- 5,8	+ 5,6	+ 2,4	- 0,8	- 0,6	- 0,8	6
2,4	10,4	- 4,2	+ 5,3	+ 1,2	- 1,0	- 0,7	- 0,6	7
2,1	15,9	- 2,5	+ 4,0	+ 0,4	- 0,6	- 0,2	- 1,3	8
2,2	18,1	- 4,6	+ 6,9	- 0,7	- 1,9	+ 0,2	+ 0,2	9
2,4	12,7	- 3,9	+ 4,4	+ 0,6	- 1,2	- 0,3	+ 0,4	10
2,3	16,0	- 5,5	+ 4,3	+ 0,6	- 0,4	- 0,3	+ 1,4	11
2,2	17,5	- 6,7	+ 5,5	- 0,1	- 1,0	- 0,2	+ 2,6	12
1,6	20,7	+ 0,2	+ 1,4	- 1,2	- 3,4	+ 1,1	+ 2,0	13
2,2	16,3	- 5,6	+ 5,2	+ 0,1	- 0,8	- 0,4	+ 1,4	14
1,5	16,8	- 3,5	+ 5,0	+ 0,5	- 2,2	- 0,6	+ 0,8	15
1,6	13,6	- 1,4	+ 7,0	- 0,2	- 1,4	- 1,1	- 2,9	16
1,8	15,6	- 4,7	+ 7,8	+ 1,3	+ 0,5	+ 0,9	- 5,7	17
2,0	15,5	- 1,7	+ 3,9	+ 0,2	- 2,1	- 0,5	+ 0,1	18
2,4	9,4	- 3,2	+ 6,5	+ 0,4	- 1,0	- 1,3	- 1,4	19
2,5	9,4	- 3,9	+ 7,3	+ 0,3	- 0,8	- 1,1	- 1,7	20
2,3	14,3	- 4,8	+ 5,0	+ 0,6	- 1,0	- 0,4	+ 0,6	21
3,5	9,7	- 3,6	+ 5,2	+ 1,0	- 1,9	- 0,5	- 0,2	22



am 19.09.1993

Bezirk Hamburg-Mitte

auf		Veränderungen der Anteile der gültigen Stimmen gegenüber der Wahl zu den Bezirksversammlungen am 02.06.1991						Lfd. Nr.
F.D.P.	Übrige	SPD	CDU	GRÜNE/ GAL	STATT Partei	F.D.P.	Übrige	
Prozentpunkte								
3,1	10,4	- 4,0	- 12,1	+ 10,3	+ 4,6	- 2,4	+ 3,6	1
2,5	10,5	- 8,0	- 8,7	+ 9,2	+ 4,9	+ 0,1	+ 2,5	2
1,7	13,1	- 7,6	- 7,4	+ 14,7	+ 3,1	-	- 2,8	3
2,8	11,0	- 5,8	- 9,0	+ 9,1	+ 4,3	-	+ 1,4	4
1,0	14,0	- 3,4	- 8,6	+ 4,8	+ 2,7	- 2,2	+ 6,7	5
3,0	11,8	- 5,4	- 12,4	+ 7,5	+ 4,5	- 1,3	+ 7,1	6
3,1	11,0	- 6,2	- 11,1	+ 7,0	+ 4,8	- 0,8	+ 6,3	7
2,3	17,2	- 8,8	- 11,8	+ 5,9	+ 4,1	- 1,0	+ 11,6	8
2,0	17,9	- 13,6	- 7,5	+ 4,8	+ 5,3	- 0,4	+ 11,4	9
2,7	12,3	- 7,8	- 10,0	+ 9,9	+ 4,2	- 0,6	+ 4,3	10
2,6	14,6	- 6,4	- 9,3	+ 3,9	+ 4,3	- 0,8	+ 8,3	11
2,4	14,9	- 6,3	- 10,0	+ 4,1	+ 4,6	- 0,7	+ 8,3	12
0,5	18,7	- 7,5	- 9,4	+ 1,0	+ 5,4	- 2,7	+ 13,2	13
2,6	14,9	- 6,4	- 9,9	+ 4,2	+ 4,4	- 0,7	+ 8,4	14
2,1	16,0	- 8,5	- 9,8	+ 3,7	+ 5,0	-	+ 9,6	15
2,7	16,5	- 4,5	- 10,5	+ 4,6	+ 4,4	+ 0,8	+ 5,2	16
0,9	21,3	- 2,9	- 12,2	+ 2,3	+ 4,3	- 1,5	+ 10,0	17
2,5	15,4	- 8,8	- 8,3	+ 4,6	+ 4,8	+ 0,2	+ 7,5	18
3,7	10,8	- 7,5	- 8,6	+ 4,9	+ 4,3	+ 0,6	+ 6,3	19
3,6	11,1	- 5,8	- 10,0	+ 4,8	+ 4,1	+ 0,4	+ 6,5	20
2,7	13,7	- 7,0	- 9,9	+ 6,5	+ 4,3	- 0,6	+ 6,7	21
4,0	9,9	- 7,3	- 9,4	+ 6,4	+ 5,9	- 1,3	+ 5,7	22



Tabelle 20. Wahlen zur Bezirksversammlung 1966 bis 1993

Bezirk Hamburg-Mitte

Gebiet	Wahl zur Bezirksversammlung am ...									
	27.03. 1966	22.03. 1970	03.03. 1974	04.06. 1978	06.06. 1982	19.12. 1982	09.11. 1986	17.05. 1987	02.06. 1991	19.09. 1993
<b>Wahlbeteiligung in %</b>										
Hamburg-Altstadt	60,8	62,9	74,9	71,1	73,6	81,1	62,8	65,2	52,8	62,2
Neustadt	58,8	60,2	69,8	65,9	68,4	75,4	68,6	71,5	58,2	62,6
St. Pauli	55,3	55,1	61,5	54,5	56,8	63,9	57,7	62,0	44,5	52,9
St. Georg	57,3	55,6	69,3	65,2	65,6	71,4	61,4	65,3	51,2	56,5
Klostertor	59,9	56,4	67,1	62,7	58,8	70,6				
Hammerbrook	67,0	65,1	77,2	69,3	66,9	75,0	58,4	66,8	46,9	53,2
Borgfelde	67,5	71,2	81,8	76,5	77,3	84,0	74,6	76,5	63,6	64,8
Hamm-Nord	69,4	71,6	83,3	78,9	80,3	85,6	78,6	80,3	68,0	71,0
Hamm-Mitte	65,6	68,9	79,7	74,4	74,2	81,3	74,2	74,3	59,9	63,1
Hamm-Süd	69,8	74,2	80,0	76,7	75,2	82,7	74,3	74,5	62,7	64,2
Insel Neuwerk		65,6								
Kerngebiet Mitte	62,0	63,7	74,1	69,0	70,2	76,9	68,9	71,3	56,5	61,2
Horn	67,2	69,9	79,8	74,3	74,6	81,9	74,4	76,6	61,0	65,3
Billstedt	66,2	68,2	77,9	71,5	72,7	80,6	72,5	74,7	60,2	66,1
Billbrook	59,2	50,1	60,4	55,6	56,3	60,8	52,0	59,1	49,4	55,1
OG. Billstedt	66,2	68,4	78,4	71,7	72,3	80,4	72,6	74,7	59,9	65,2
Rothenburgsort	66,4	69,8	80,6	74,8	74,4	81,0	71,3	74,4	58,0	62,2
Veddel	72,8	73,3	80,9	74,8	71,4	77,3	70,3	70,8	57,0	60,2
Kleiner Grasbrook	70,4	71,0	78,6	69,0	67,5	74,9	65,1	68,7	44,4	50,6
Steinwerder	64,8	71,5	76,6							
OG. Veddel-Rothenburgsort	68,7	71,0	80,4	73,4	71,9	79,0	69,7	72,3	56,1	67,5
Waltershof	60,6	64,4	75,5							
Finkenwerder	61,9	66,1	79,0	80,7	80,7	85,9	81,0	81,0	67,6	69,3
OG. Finkenwerder	61,8	65,9	78,9	80,3	79,8	85,4	80,6	80,3	67,3	61,9
Bezirk Hamburg-Mitte	66,5	69,5	76,4	71,1	71,8	79,1	71,3	73,4	58,7	63,4
Nachrichtlich:										
Freie und Hansestadt Hamburg	69,8	73,4	80,4	76,6	77,8	84,0	77,8	79,5	66,1	69,6
<b>Stimmenanteil der SPD in %</b>										
Hamburg-Altstadt	56,6	51,2	41,0	46,1	39,0	45,1	39,0	43,3	44,7	40,7
Neustadt	69,6	66,1	55,7	61,5	51,5	59,2	48,2	50,2	49,9	41,9
St. Pauli	72,1	67,2	56,3	60,0	46,7	55,2	37,5	40,9	38,3	30,7
St. Georg	56,4	53,2	42,9	46,7	39,2	45,6	34,8	39,6	40,3	34,5
Klostertor	62,0	60,1	45,4	49,1	38,3	50,2				
Hammerbrook	65,0	60,9	50,3	60,4	42,5	49,8	41,2	47,1	40,4	37,0
Borgfelde	52,1	51,7	41,9	49,5	42,0	50,4	40,9	44,6	46,3	40,9
Hamm-Nord	51,6	50,8	40,5	48,8	41,2	49,8	40,7	44,2	48,0	41,8
Hamm-Mitte	62,2	60,7	50,3	59,8	46,8	57,6	48,5	51,3	53,1	44,3
Hamm-Süd	75,9	71,3	61,4	69,7	55,5	63,5	52,6	55,4	59,2	45,6
Insel Neuwerk		40,0								
Kerngebiet Mitte	61,7	58,7	48,0	53,4	42,8	51,8	40,9	43,6	45,4	37,6
Horn	67,7	64,1	53,5	62,1	52,4	60,9	49,8	53,4	55,7	49,3
Billstedt	68,5	64,0	53,3	62,4	50,5	61,1	50,1	53,3	55,7	49,4
Billbrook	79,1	70,5	63,3	64,3	57,5	66,9	55,2	57,6	57,7	50,2
OG. Billstedt	68,8	64,2	53,5	61,4	50,3	60,4	49,2	51,9	54,5	48,1
Rothenburgsort	75,1	70,4	60,7	64,4	53,1	63,6	52,2	55,4	57,1	48,6
Veddel	77,3	72,3	64,5	71,1	56,9	67,1	56,6	54,5	56,5	52,0
Kleiner Grasbrook	81,6	76,5	67,8	73,0	65,8	70,8	63,0	63,2	58,5	55,6
Steinwerder	67,8	64,5	47,7							
OG. Veddel-Rothenburgsort	76,3	71,4	62,3	66,2	54,7	64,7	53,5	55,2	56,4	47,6
Waltershof	79,5	73,3	63,2							
Finkenwerder	65,5	63,4	52,4	60,9	49,7	57,0	47,7	50,9	53,2	45,7
OG. Finkenwerder	66,9	64,4	53,0	60,8	48,9	56,7	46,7	49,5	51,7	45,9
Bezirk Hamburg-Mitte	65,3	61,6	51,2	58,4	47,4	57,0	45,9	48,6	50,7	43,7
Nachrichtlich:										
Freie und Hansestadt Hamburg	58,2	54,6	44,3	51,2	40,8	49,8	39,9	43,0	45,6	38,3

Tabelle 20 Wahlen zur Bezirksversammlung 1966 bis 1993

Bezirk Hamburg-Mitte

Gebiet	Wahl zur Bezirksversammlung am ...									
	27.03. 1966	22.03. 1970	03.03. 1974	04.06. 1978	06.06. 1982	19.12. 1982	09.11. 1986	17.05. 1987	02.06. 1991	19.09. 1993
<b>Stimmenanteil der CDU in %</b>										
Hamburg-Altstadt	29,8	34,6	42,3	38,9	39,6	38,0	36,4	35,0	28,2	16,1
Neustadt	21,6	22,6	29,4	25,4	29,4	25,4	27,8	27,2	21,8	13,1
St. Pauli	19,5	21,8	28,9	24,5	29,7	24,4	25,2	24,3	17,2	9,8
St. Georg	31,1	33,8	41,0	35,5	35,6	31,9	32,6	30,6	24,3	15,3
Klostertor	28,0	25,1	37,6	30,2	32,6	23,0				
Hammerbrook	25,8	26,5	33,6	30,9	43,7	40,3	35,7	29,7	24,4	15,8
Borgfelde	35,0	35,5	41,9	38,8	43,3	39,5	43,2	41,3	37,1	24,7
Hamm-Nord	35,8	36,3	43,8	40,0	43,2	39,4	42,3	39,7	34,6	23,5
Hamm-Mitte	26,6	28,8	35,4	31,1	37,8	32,9	36,9	36,1	31,1	19,3
Hamm-Süd	18,1	19,4	24,1	21,1	28,6	26,7	33,3	33,0	24,1	16,6
Insel Neuwerk		60,0								
Kerngebiet Mitte	27,6	29,4	36,6	34,2	38,5	33,9	36,1	34,9	28,6	18,6
Horn	23,2	25,8	32,3	29,1	34,8	30,7	36,8	35,0	28,7	19,4
Billstedt	23,3	26,4	32,1	28,7	35,6	31,2	36,4	35,3	29,2	19,2
Billbrook	15,0	20,0	24,7	28,1	34,0	26,6	33,2	34,8	24,8	15,4
OG. Billstedt	22,7	25,9	32,0	29,6	36,1	31,5	37,1	36,5	30,1	20,2
Rothenburgsort	17,8	20,2	27,4	26,2	33,8	28,4	34,8	34,0	28,9	19,1
Veddel	15,5	20,4	24,5	23,1	31,3	26,6	33,4	35,4	25,1	14,6
Kleiner Grasbrook	12,6	16,5	21,3	21,0	24,9	23,2	28,7	28,9	25,4	13,2
Steinwerder	21,2	23,5	39,1							
OG. Veddel-Rothenburgsort	16,6	20,0	26,2	25,7	33,0	28,1	34,5	35,1	28,3	20,0
Waltershof	14,3	17,3	22,0							
Finkenwerder	23,2	27,1	34,1	30,9	35,5	32,3	35,8	34,6	30,5	21,9
OG. Finkenwerder	22,3	26,1	33,5	31,0	36,4	32,7	36,6	36,0	32,0	22,0
Bezirk Hamburg-Mitte	25,0	27,6	34,2	31,3	36,9	32,3	36,5	35,7	29,5	19,6
Nachrichtlich:										
Freie und Hansestadt Hamburg	30,5	33,0	40,5	37,9	42,4	38,3	41,3	39,8	35,0	25,6
<b>Stimmenanteil der GRÜNEN/GAL<sup>1)</sup> in %</b>										
Hamburg-Altstadt	-	-	-	-	13,2	12,3	16,9	14,2	14,8	25,1
Neustadt	-	-	-	-	12,3	12,2	18,9	17,2	17,9	27,1
St. Pauli	-	-	-	-	16,6	17,1	31,3	29,9	26,9	41,6
St. Georg	-	-	-	-	17,4	18,1	26,5	23,2	23,0	32,1
Klostertor	-	-	-	-	21,3	22,3				
Hammerbrook	-	-	-	-	11,4	10,0	20,6	19,7	24,7	29,5
Borgfelde	-	-	-	-	7,5	6,8	9,9	7,6	7,6	15,1
Hamm-Nord	-	-	-	-	8,3	6,9	10,7	8,3	8,8	15,8
Hamm-Mitte	-	-	-	-	8,4	6,4	9,3	6,9	6,9	12,8
Hamm-Süd	-	-	-	-	9,2	7,4	9,5	6,5	7,8	12,6
Insel Neuwerk	-	-	-	-						
Kerngebiet Mitte	-	-	-	-	11,3	10,8	17,2	15,0	14,7	24,6
Horn	-	-	-	-	6,8	5,6	8,1	5,6	5,9	9,8
Billstedt	-	-	-	-	6,9	5,1	8,2	5,2	5,4	9,5
Billbrook	-	-	-	-	4,1	3,9	7,8	4,3	8,8	9,8
OG. Billstedt	-	-	-	-	6,9	5,5	8,3	5,4	5,6	9,8
Rothenburgsort	-	-	-	-	6,7	5,6	8,6	5,6	5,5	9,2
Veddel	-	-	-	-	5,0	3,9	5,1	4,0	5,2	9,8
Kleiner Grasbrook	-	-	-	-	4,3	3,9	4,6	3,6	2,4	4,7
Steinwerder	-	-	-	-						
OG. Veddel-Rothenburgsort	-	-	-	-	5,9	4,9	7,5	4,7	5,1	9,7
Waltershof	-	-	-	-						
Finkenwerder	-	-	-	-	9,3	8,1	12,0	8,5	8,7	13,6
OG. Finkenwerder	-	-	-	-	9,0	8,0	12,1	8,3	8,5	13,3
Bezirk Hamburg-Mitte	-	-	-	-	8,8	7,7	12,1	9,5	9,5	16,0
Nachrichtlich:										
Freie und Hansestadt Hamburg	-	-	-	-	9,0	8,4	12,7	9,3	9,9	16,3

1) 1982 nur GAL

Tabelle 20 Wahlen zur Bezirksversammlung 1966 bis 1993

Bezirk Hamburg-Mitte

Gebiet	Wahl zur Bezirksversammlung am ...									
	27.03. 1966	22.03. 1970	03.03. 1974	04.06. 1978	06.06. 1982	19.12. 1982	09.11. 1986	17.05. 1987	02.06. 1991	19.09. 1993
<b>Stimmenanteil der F.D.P. in %</b>										
Hamburg-Altstadt	9,6	7,4	12,1	6,9	5,2	3,0	5,4	6,6	5,5	3,1
Neustadt	5,0	4,7	9,2	3,2	4,0	1,5	3,2	4,1	2,4	2,5
St. Pauli	4,4	3,6	8,4	3,2	3,3	1,5	3,0	2,7	1,7	1,7
St. Georg	7,6	5,1	9,9	4,6	4,0	2,5	3,6	4,5	2,8	2,8
Klostertor	6,8	8,3	11,5	3,5	4,3	3,3				
Hammerbrook	5,5	6,0	11,1	5,1	1,8		1,7	2,6	3,2	1,0
Borgfelde	7,4	8,1	12,2	5,5	5,3	2,5	4,2	5,0	4,3	3,0
Hamm-Nord	7,6	8,3	12,6	5,2	5,3	2,9	4,8	6,4	3,9	3,1
Hamm-Mitte	5,6	5,1	10,6	3,8	4,7	1,8	3,7	4,3	3,3	2,3
Hamm-Süd	3,4	3,2	8,8	2,8	4,8	1,3	3,2	4,3	2,4	2,0
Insel Neuwerk										
Kerngebiet Mitte	6,1	5,9	10,7	4,5	4,7	2,1	3,9	4,9	3,3	2,7
Horn	4,6	5,1	10,3	3,9	4,0	1,8	3,2	4,5	3,4	2,6
Billstedt	4,6	4,8	11,0	4,3	4,9	1,6	3,2	4,6	3,1	2,4
Billbrook	3,2	2,9	8,2	2,8	3,2	1,6	2,2	2,3	3,2	0,5
OG. Billstedt	4,5	4,9	10,7	4,2	4,6	1,7	3,2	4,7	3,3	2,6
Rothenburgsort	3,8	4,0	8,3	5,1	4,5	1,6	2,8	3,4	2,1	2,1
Veddel	4,5	3,7	7,2	2,7	3,6	1,0	1,3	2,9	1,9	2,7
Kleiner Grasbrook	2,9	2,6	7,9	1,6	2,5	0,8	2,1	2,2	2,4	0,9
Steinwerder	8,6	8,0	8,6							
OG. Veddel-Rothenburgsort	4,0	3,8	7,9	4,1	4,2	1,3	2,4	3,3	2,3	2,5
Waltershof	3,0	2,0	10,4							
Finkenwerder	6,2	4,4	10,2	3,5	3,9	2,0	3,2	5,0	3,1	3,7
OG. Finkenwerder	6,0	4,1	10,2	3,6	4,0	1,9	3,3	5,1	3,2	3,6
Bezirk Hamburg-Mitte	5,5	5,4	10,5	4,2	4,6	1,8	3,4	4,7	3,3	2,7
Nachrichtlich:										
Freie und Hansestadt Hamburg	7,0	7,2	12,0	5,7	5,6	2,7	4,8	6,9	5,3	4,0
<b>Stimmenanteil der Übrigen in %</b>										
Hamburg-Altstadt	4,0	6,8	4,6	8,1	3,0	1,6	2,3	0,9	6,8	15,0
Neustadt	3,8	6,6	5,7	9,9	2,8	1,7	1,9	1,3	8,0	15,4
St. Pauli	4,0	7,4	6,4	12,3	3,7	1,8	3,0	2,2	15,9	16,2
St. Georg	4,9	7,9	6,2	13,2	3,8	1,9	2,5	2,1	9,6	15,3
Klostertor	3,2	6,5	5,5	17,2	3,5	1,2				
Hammerbrook	3,7	6,6	5,0	3,6	0,6		0,8	0,9	7,3	16,7
Borgfelde	5,5	4,7	4,0	6,2	1,9	0,8	1,8	1,5	4,7	16,3
Hamm-Nord	5,0	4,6	3,1	6,0	2,0	1,0	1,5	1,4	4,7	15,8
Hamm-Mitte	5,6	5,4	3,7	5,3	2,3	1,3	1,6	1,4	5,6	21,3
Hamm-Süd	2,6	6,1	5,7	6,4	1,9	1,1	1,4	0,8	6,5	23,2
Insel Neuwerk										
Kerngebiet Mitte	4,6	6,0	4,7	7,9	2,7	1,4	1,9	1,6	8,0	16,5
Horn	4,5	5,0	3,9	4,9	2,0	1,0	2,1	1,5	6,3	18,9
Billstedt	3,6	4,8	3,6	4,6	2,1	1,0	2,1	1,6	6,6	19,5
Billbrook	2,7	6,6	3,8	4,8	1,2	1,0	1,6	1,0	5,5	24,1
OG. Billstedt	4,0	5,0	3,8	4,8	2,1	0,9	2,2	1,5	6,5	19,3
Rothenburgsort	3,3	5,4	3,6	4,3	1,9	0,8	1,6	1,6	6,4	21,0
Veddel	2,7	3,6	3,8	3,1	3,2	1,4	3,6	3,2	11,3	20,9
Kleiner Grasbrook	2,9	4,4	3,0	4,4	2,5	1,3	1,6	2,1	11,3	25,6
Steinwerder	2,4	4,0	4,6							
OG. Veddel-Rothenburgsort	3,1	4,8	3,6	4,0	2,2	1,0	2,1	1,7	7,9	20,2
Waltershof	3,2	7,4	4,4							
Finkenwerder	5,1	5,1	3,3	4,7	1,6	0,6	1,3	1,0	4,5	15,1
OG. Finkenwerder	4,8	5,4	3,3	4,6	1,7	0,7	1,3	1,1	4,6	15,2
Bezirk Hamburg-Mitte	4,2	5,4	4,1	6,1	2,3	1,2	2,1	1,5	7,0	18,0
Nachrichtlich:										
Freie und Hansestadt Hamburg	4,3	5,2	3,2	5,2	2,2	0,8	1,3	1,0	4,2	15,8

Hinweise:

1. Briefwahl bis 1974 im Bezirk, ab 1978 in den Kern- und Ortsamtgebieten
2. Waltershof ab 1978 mit in Finkenwerder
3. Steinwerder ab 1978 mit in Kleiner Grasbrook
4. Klostertor ab 1986 mit in Hammerbrook

