



Statistische Berichte



Kennziffer: B II 7 - j/21

Oktober 2022

Berufsqualifikationsfeststellungsverfahren in Hessen 2021

Ergebnisse der Anerkennungsgesetze
Stand 31. Dezember 2021

Hessisches Statistisches Landesamt, Wiesbaden

Impressum

Dienstgebäude: Rheinstraße 35/37, 65185 Wiesbaden

Briefadresse: 65175 Wiesbaden

Kontakt für Fragen und Anregungen zu diesem Bericht

Frau Pfeil 0611 3802-355

Frau Ostermayer 0611 3802-324

Herr Jacobi 0611 3802-352

E-Mail Berufsbildungsstatistik@statistik.hessen.de

Telefax 0611 3802-390

Internet <https://statistik.hessen.de>

Copyright

© Hessisches Statistisches Landesamt, Wiesbaden, 2022

Vervielfältigung und Verbreitung, auch auszugsweise, mit Quellenangabe gestattet.

Allgemeine Geschäftsbedingungen

Die Allgemeinen Geschäftsbedingungen sind abrufbar unter:

<https://statistik.hessen.de/ueber-uns/datenanfragen-und-services>

Zeichenerklärungen

- = genau Null (nichts vorhanden) bzw. keine Veränderung eingetreten
- 0 = Zahlenwert ungleich Null, Betrag jedoch kleiner als die Hälfte von 1 in der letzten besetzten Stelle
- . = Zahlenwert unbekannt oder geheim zu halten
- ... = Zahlenwert lag bei Redaktionsschluss noch nicht vor
- () = Aussagewert eingeschränkt, da der Zahlenwert statistisch unsicher ist
- / = keine Angabe, da Zahlenwert nicht sicher genug
- x = Tabellenfeld gesperrt, weil Aussage nicht sinnvoll
(oder bei Veränderungsdaten ist die Ausgangszahl kleiner als 100)
- D = Durchschnitt
- s = geschätzte Zahl
- p = vorläufige Zahl
- r = berichtigte Zahl

Aus Gründen der Übersichtlichkeit sind nur negative Veränderungsdaten und Salden mit einem Vorzeichen versehen. Positive Veränderungsdaten und Salden sind ohne Vorzeichen. Im Allgemeinen ist ohne Rücksicht auf die Endsumme auf- bzw. abgerundet worden. Das Ergebnis der Summierung der Einzelzahlen kann deshalb geringfügig von der Endsumme abweichen.

Inhalt

	Seite
Vorbemerkungen	2
Graphische Darstellungen	
1. Anerkennungsverfahren nach BQFG und HBQFG in Hessen insgesamt 2012 bis 2021	5
2. Anerkennungsverfahren nach BQFG und HBQFG in Hessen 2021 nach Art des Referenzberufes und Geschlecht des Antragstellenden	5
3. Anerkennungsverfahren nach BQFG und HBQFG in Hessen 2021 nach Ausbildungsstaat der Antragstellenden und Geschlecht	6
4. Bearbeitungsdauer der Anerkennungsverfahren nach BQFG und HBQFG in Hessen 2021 nach Monaten	6
Tabellen	
1. Anerkennungsverfahren nach BQFG und HBQFG in Hessen 2021 nach Berufsbereichen, Entscheidung vor Rechtsbehelf und Geschlecht der Antragstellenden	
1.1 Alle Berufe	7
1.2 Reglementierte Berufe	9
1.3 Nicht reglementierte Berufe	11
2. Anerkennungsverfahren nach BQFG in Hessen 2021 nach Berufsbereichen, Entscheidung vor Rechtsbehelf und Geschlecht der Antragstellenden	
2.1 Alle Berufe	13
2.2 Reglementierte Berufe	15
2.3 Nicht reglementierte Berufe	17
3. Anerkennungsverfahren nach HBQFG in Hessen 2021 nach Berufsbereichen, Entscheidung vor Rechtsbehelf und Geschlecht der Antragstellenden	
3.1 Alle Berufe	19
3.2 Reglementierte Berufe	21
3.3 Nicht reglementierte Berufe	23
4. Anerkennungsverfahren nach BQFG und HBQFG in Hessen 2021 nach Zuständigkeitsbereichen und Bearbeitungsstand	25
5. Anerkennungsverfahren nach BQFG und HBQFG in Hessen 2021 nach zuständigen Stellen	26
6. Anerkennungsverfahren nach BQFG und HBQFG in Hessen 2021 nach nach Berufsbereichen, Ausbildungsstaat und Geschlecht der Antragstellenden	27
7. Anerkennungsverfahren nach BQFG und HBQFG in Hessen 2021 nach Staatsangehörigkeit und Geschlecht der Antragstellenden	29
8. Anerkennungsverfahren nach BQFG und HBQFG in Hessen 2021 nach Berufshauptgruppen und Wohnort des Antragstellenden	33
9. Abgeschlossene Anerkennungsverfahren nach BQFG und HBQFG in Hessen mit Anerkennung auf Gleichwertigkeit vor Rechtsbehelf seit 2012, Jahr des ersten Bescheides, Berufshauptgruppen und Referenzberufen	
9.1 Reglementierte Berufe	35
9.2 Nicht reglementierte Berufe	39
10. Anerkennungsverfahren nach BQFG und HBQFG in Hessen 2021 nach Verwaltungsbezirken und Entscheidung vor Rechtsbehelf	51

Vorbemerkungen

Mit dem Gesetz zur Verbesserung der Feststellung und Anerkennung im Ausland erworbener Berufsqualifikationen (Anerkennungsgesetz) erhalten Mitbürgerinnen und Mitbürger, die im Ausland einen beruflichen Bildungsabschluss erworben haben und in Deutschland eine Erwerbstätigkeit ausüben oder ausüben wollen, einen gesetzlichen Anspruch auf ein Verfahren zur Prüfung der Gleichwertigkeit ihres ausländischen Berufsabschlusses zu einem deutschen Referenzberufsabschluss. Durch die Neuregelung wird erreicht, dass künftig für Anerkennungssuchende, Arbeitgeber und Betriebe nachvollziehbare und bundesweit möglichst einheitliche Bewertungen zu beruflichen Auslandsqualifikationen zur Verfügung stehen. Das Hessische Anerkennungsgesetz folgt dem Gesetz zur Verbesserung der Feststellung und Anerkennung im Ausland erworbener Berufsqualifikationen des Bundes und eröffnet den gleichen Rechtsanspruch für landesrechtlich geregelte Berufe.

In der vorliegenden Veröffentlichung sind Ergebnisse aus der Statistik zum „Berufsqualifikationsfeststellungsgesetz“ (BQFG) ebenso wie zum „Hessischen Berufsqualifikationsfeststellungsgesetz“ (HBQFG) dargestellt.

Rechtsgrundlagen, Verordnungen

Die rechtliche Grundlage für die hier veröffentlichte Statistik ist das „Berufsqualifikationsfeststellungsgesetz“ vom 6. Dezember 2011 (BGBl. I 2011, S. 2515) zuletzt geändert durch Artikel 1 des Gesetzes vom 3. Dezember 2020 (BGBl. I S. 2702). Sowie das „Hessische Berufsqualifikationsfeststellungsgesetz“, welches zum 12. Dezember 2012 durch Verkündung im Gesetz- und Verordnungsblatt für das Land Hessen in Kraft trat.

Erläuterungen

Die Gesetze umfassen folgende Berufe:

- Nicht reglementierte Berufe: Für die ca. 400 Ausbildungsberufe im dualen System schaffen das BQFG und das HBQFG erstmals einen allgemeinen Anspruch auf Feststellung der Gleichwertigkeit einer im Ausland erworbenen Berufsqualifikation mit dem vergleichbaren deutschen Abschluss. Dies gab es zuvor nur für Spätaussiedler nach dem Bundesvertriebenengesetz.

In nicht reglementierten Berufen ist eine Anerkennung keine zwingende Voraussetzung für die Berufsausübung. In diesen Berufen kann man sich auch direkt auf dem Arbeitsmarkt bewerben und arbeiten. Eine Bewertung des Abschlusses kann aber hilfreich sein, um Arbeitgebern und Unternehmen die ausländische Qualifikation verständlicher zu machen. Außerdem eröffnet ein als gleichwertig anerkannter Abschluss den Zugang zu beruflichen Fortbildungen. Nicht reglementiert sind in Deutschland alle sogenannten Ausbildungsberufe, d. h. die Berufe, die im dualen System ausgebildet werden. Ebenso zählen Berufe, die an entsprechenden Schulen vermittelt werden, zu den nicht reglementierten Berufen. Diese sind u. a.:

Kauffrau im Einzelhandel und Kaufmann im Einzelhandel, Industriemechanikerin und Industriemechaniker, Kfz-Mechatronikerin und Kfz-Mechatroniker, Elektronikerin und Elektroniker

Justizfachangestellte und Justizfachangestellter, Steuerfachangestellte und Steuerfachangestellter, Medizinische und zahnmedizinische Fachangestellte und Medizinisch und zahnmedizinischer Fachangestellter

Dolmetscherin und Dolmetscher, Kirchenmusikerin und Kirchenmusiker, Klassische Tänzerin und Klassischer Tänzer

- Reglementierte Berufe: Hier gibt es für Anerkennungen bereits weitgehende Vorgaben des Europarechts (insb. EU-Berufsanerkennungsrichtlinie 2005/36/EG). Durch das Anerkennungsgesetz werden die im Fachrecht bereits bestehenden Regelungen zur Umsetzung der Richtlinie soweit möglich und erforderlich für Menschen bzw. Qualifikationen aus Ländern außerhalb der EU (Drittstaaten) geöffnet. Sowohl das BQFG als auch das HBQFG sind gegenüber der fachgesetzlichen Regelung nur subsidiär. Den Fachressorts bleibt es damit unbenommen, selbst Anerkennungsregeln zu normieren. Dabei ist die Subsidiarität des HBQFG Einschränkungen unterworfen: Die Regelungen in den Fachgesetzen gehen nur dann dem HBQFG vor, wenn sie ausdrücklich auf dieses Bezug nehmen, es also ganz oder teilweise ausschließen und dadurch dessen Inhalt vollständig oder teilweise durch spezielle Regelungen ersetzen. Enthält ein Fachgesetz Anerkennungsregelungen, ohne dass auf das HBQFG explizit Bezug genommen wird, gehen die Regelungen des HBQFG vor.

Reglementierte Berufe sind berufliche Tätigkeiten, deren Aufnahme oder Ausübung durch Rechts- oder Verwaltungsvorschriften an den Besitz bestimmter Berufsqualifikationen gebunden ist. Eine Art der Ausübung ist die Führung einer Berufsbezeichnung, die durch Rechts- oder Verwaltungsvorschriften auf Personen beschränkt ist, die über bestimmte Berufsqualifikationen verfügen (§ 3 Absatz 5 sowohl BQFG als auch HBQFG). Dabei bezieht sich das BQFG u. a. auf folgende reglementierte Berufe (nicht abschließend):

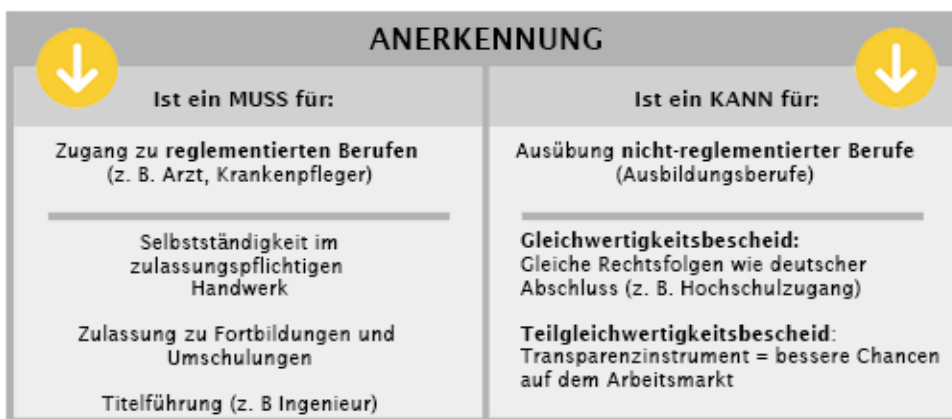
Ärztin und Arzt, Zahnärztin und Zahnarzt, Tierärztin und Tierarzt, Psychotherapeutin und Psychotherapeut
Krankenpflegerin und Krankenpfleger, Altenpflegerin und Altenpfleger, Hebammen und Entbindungspfleger, Physiotherapeutin und Physiotherapeut, Medizinisch-technische Assistentin und Medizinisch-technischer Assistent, Pharmazeutisch Technische Assistentin und Pharmazeutisch Technischer Assistent, Diätassistentin und Diätassistent, Ergotherapeutin und Ergotherapeut, Logopädin und Logopäden, Orthoptistin und Orthoptist, Podologin und Podologe,

Steuerberaterin und Steuerberater, Rechtsanwältin und Rechtsanwalt, Beamtin und Beamte, Fahrlehrerin und Fahrlehrer, Meisterin im zulassungspflichtigen Handwerk und Meister im zulassungspflichtigen Handwerk.

Das HBQFG ist u. a. für folgende Berufe maßgebend (nicht abschließend):

Erzieherin und Erzieher, Fachärztin und Facharzt, Ingenieurin und Ingenieur, Lehrerin und Lehrer, Beamtin des Landes und Beamte des Landes, Dolmetscherin und Dolmetscher, Übersetzerin und Übersetzer, Rettungsanwältin und Rettungsanwältler, Sozialassistentin und Sozialassistent.

WARUM BERUFLICHE ANERKENNUNG?



(Quelle: https://www.anererkennung-in-deutschland.de/html/de/berufliche_anererkennung.php)

Die Erhebung zu BQFG und HBQFG wird auf Grundlage des § 17 beider Gesetze vom Hessischen Statistischen Landesamt durchgeführt. Zu melden sind jährlich für das vorausgegangene Kalenderjahr die Verfahren zur Feststellung der Gleichwertigkeit nach den o. g. Gesetzen. Die Meldung der Daten an das Landesamt erfolgt im ersten Quartal des Folgejahres, dabei wird jedes Verfahren als Einzeldatensatz gemeldet, sodass prinzipiell auch weitere Auswertungen möglich sind.

Glossar

Angaben „divers“ und „ohne Angaben“ beim Merkmal Geschlecht: Zur Wahrung der Geheimhaltung erfolgt für die vorliegende Veröffentlichung eine Zuordnung der Merkmalsausprägungen „divers“ und „ohne Angabe“ zu den Kategorien „männlich“ und „weiblich“ per Zufallsprinzip.

Zuständigkeitsbereich: Der Ausbildungsbereich, in dessen Zuständigkeit der entsprechende Referenzberuf fällt.

Deutsche(r) Referenzberuf/-ausbildung: Jedem Antrag ist ein inländischer Referenzberuf zuzuordnen, für den die Gleichwertigkeit der ausländischen Ausbildung anerkannt werden soll. Auf diesen angegebenen Beruf bezieht sich die Entscheidung über die Gleichwertigkeit. Die BQFG-Statistiken ermöglichen eine Darstellung der Anerkennungsfälle nach Referenzberufen. Hierzu wird eine systematische Gruppierung der Berufe vorgenommen.

Dies geschieht entsprechend der Klassifikation der Berufe 2010 (KIdB 2010). Die KIdB 2010 systematisiert die Berufe nach Berufsfachlichkeit und Anforderungsniveau. Sie gliedert sich in Berufsbereiche, Berufshauptgruppen, Berufsgruppen, Berufsuntergruppen und in Berufsgattungen. Die oberste Einheit der Systematik bilden die Berufsbereiche, die unterste die Berufsgattungen.

Ausbildungsstaat: Der Staat, in dem der ausländische Berufsabschluss erworben wurde.

Datum der Vollständigkeit der vorzulegenden Unterlagen: Ein Antrag wird erst gezählt, wenn die Antragsunterlagen vollständig vorliegen und damit die Frist für das Anerkennungsverfahren läuft.

Datum der Entscheidung: Datum der Bescheidung der zuständigen Stelle über den Antrag auf Gleichwertigkeit. Dies gilt auch für Bescheide, in denen wesentliche Unterschiede festgestellt und in denen Anpassungsmaßnahmen zum Ausgleich festgelegt wurden.

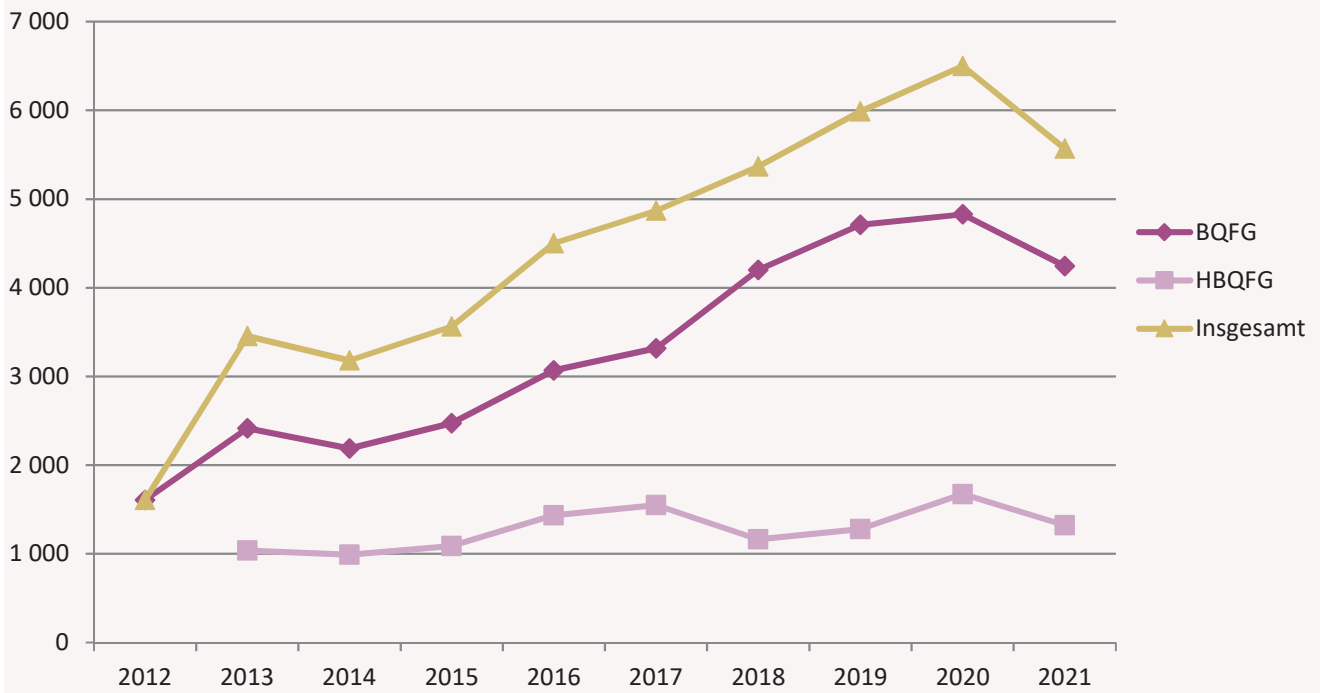
Dauer beschiedener Anerkennungsverfahren: Diese wird in Monaten dargestellt, wobei zur Vereinfachung ein Monat mit 30 Tagen angenommen wird.

Entscheidung vor Rechtsbehelf: Entscheidendes Kriterium für die Gleichwertigkeitsprüfung ist, ob wesentliche Unterschiede zwischen Auslands- und Inlandsqualifikation vorliegen. Die Gesetze legen fest, wann wesentliche Unterschiede vorliegen und wie diese ggf. durch einschlägige Berufserfahrung oder sonstige Befähigungsnachweise ausgeglichen werden können. Die Entscheidung kann wie folgt ausfallen:

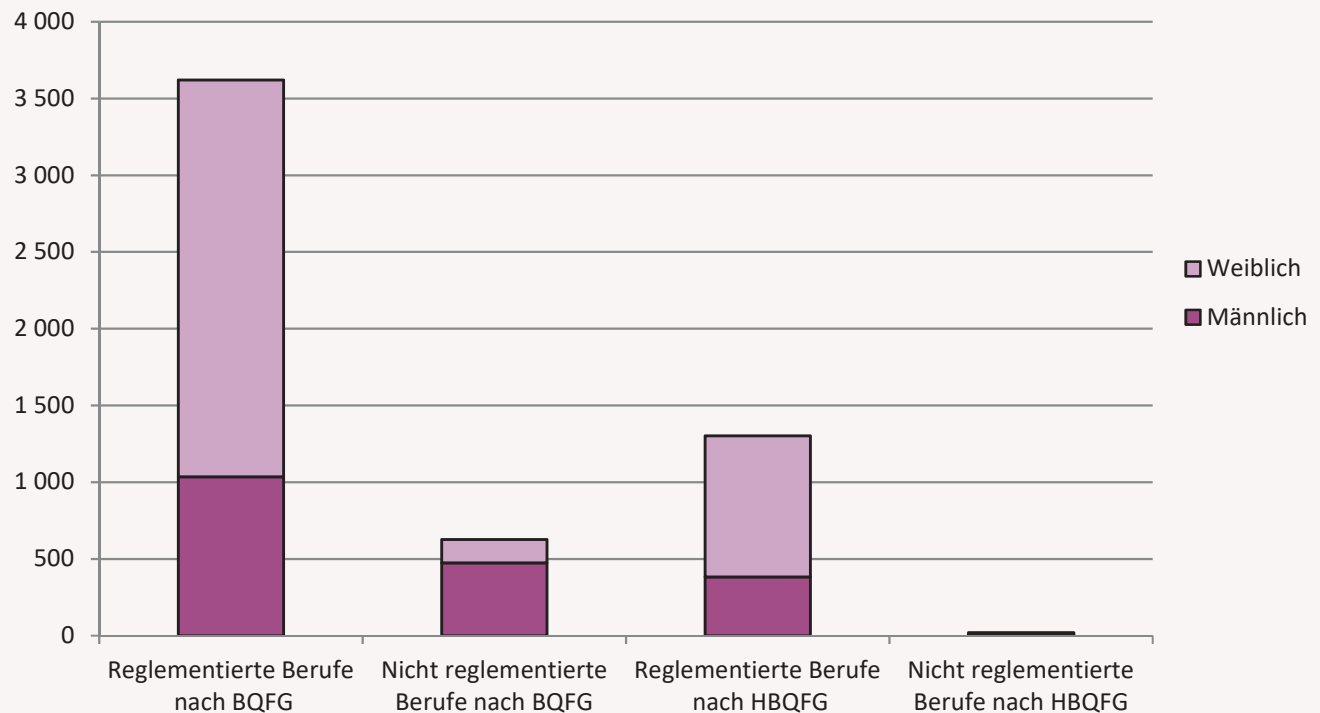
Negativ: Keine volle Gleichwertigkeit der Berufsqualifikation festgestellt. Dies ist der Fall, wenn sich die im Ausland erworbenen Fähigkeiten, Fertigkeiten und Kenntnisse in Bezug auf Inhalt und Dauer erheblich unterscheiden. Relevant sind Ausbildungsdauer und Inhalt der Ausbildung und die Frage, ob die unterschiedlichen Kenntnisse für die Ausübung des Berufes in Deutschland entscheidend sind.

- **Positiver Bescheid** – volle Gleichwertigkeit der Berufsqualifikation festgestellt.
- **Positiver Bescheid – mit „Auflage“ der Ausgleichsmaßnahme:** Gleichwertigkeit der Berufsqualifikation wird anerkannt, wenn die Ausgleichsmaßnahme erfüllt wird. Dieses Merkmal betrifft nur reglementierte Berufe.
- **Positiver Bescheid – partielle Gleichwertigkeit der Berufsqualifikation:** Die partielle Gleichwertigkeit der Berufsqualifikation wurde festgestellt. Dieses Merkmal betrifft nur reglementierte Berufe nach Anlage A (Handwerksordnung) HwO bei beschränkter Eintragung in die Handwerksrolle.
- **Noch keine Entscheidung – Antrag in Bearbeitung:** Bis zum 31.12. wurde keine Entscheidung getroffen.
- **Sonstige Erledigungsart** – Verfahren wurde ohne Bescheid beendet.
- **Positiv - partieller Berufszugang** (nur reglementierte Berufe)
- **Gegenstand der Entscheidung (bzgl. nicht reglementierte Berufe auf Bundesebene):** Nur Meldungen nicht reglementierter Berufe mit negativer Entscheidung vor Rechtsbehelf sind betroffen.
- **Positiver Bescheid – teilweise Gleichwertigkeit der Berufsqualifikation:** Die Prüfung ergibt, dass Teile der Ausbildung gleichwertig sind, in anderen Bereichen jedoch wesentliche Unterschiede bestehen, die auch nicht durch Berufserfahrung oder sonstige Befähigungsnachweise ausgeglichen werden können.

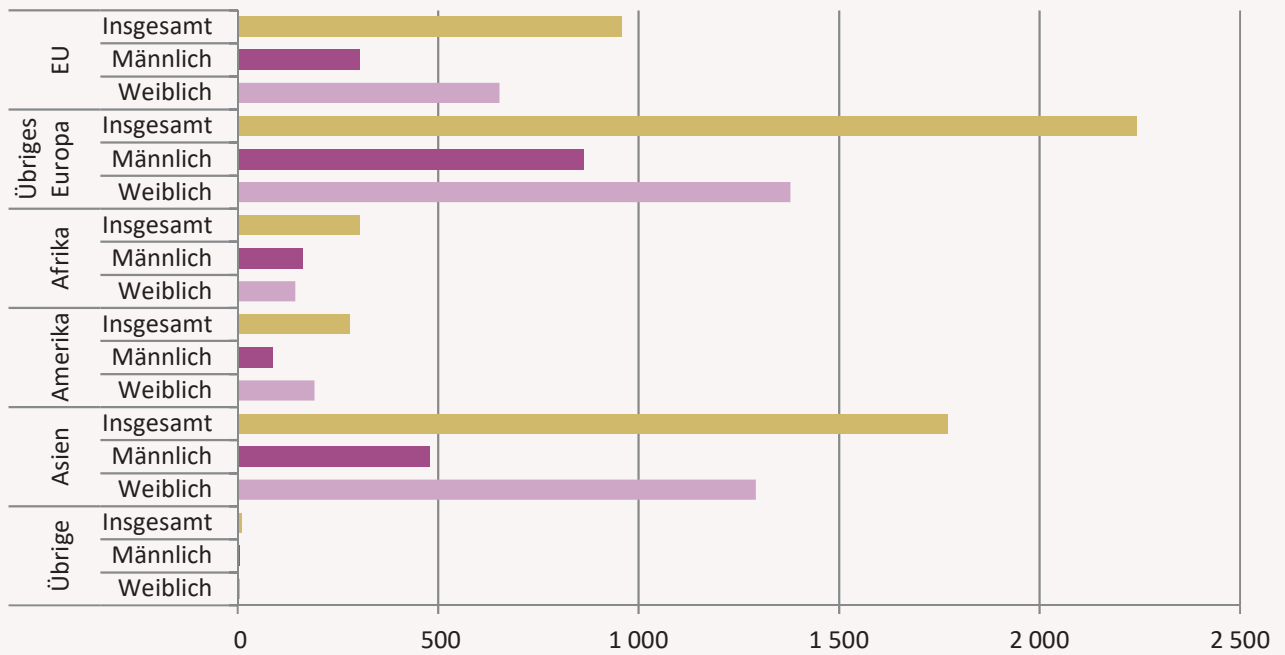
1. Anerkennungsverfahren nach BQFG und HBQFG in Hessen insgesamt 2012 bis 2021



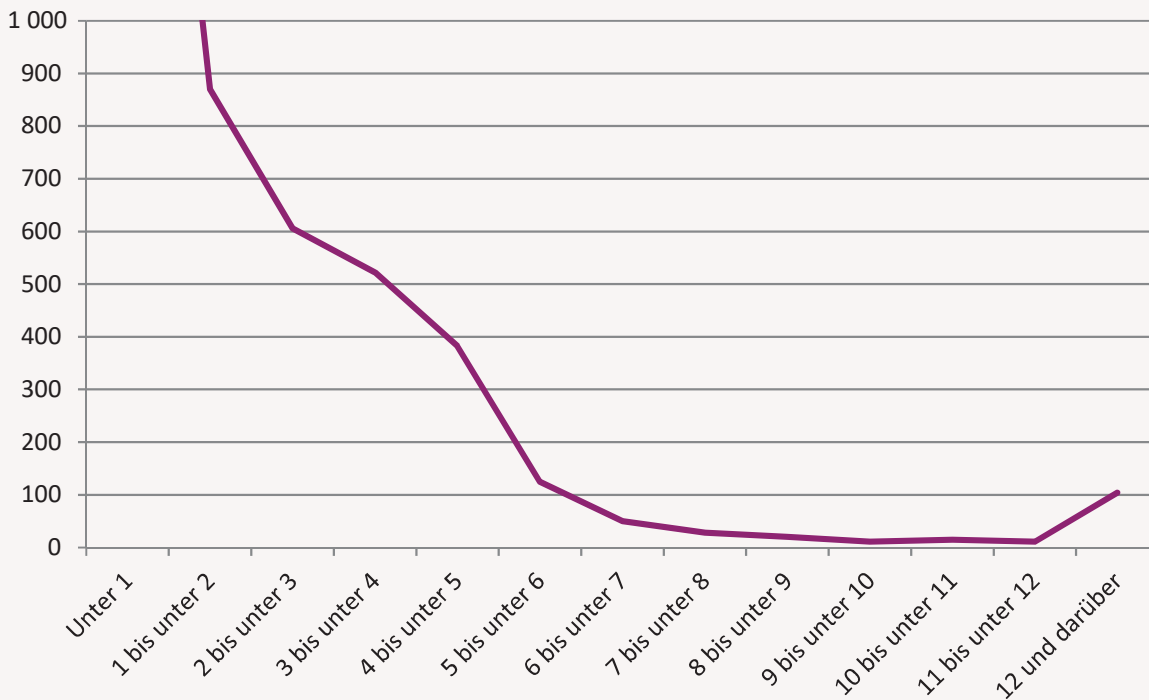
2. Anerkennungsverfahren nach BQFG und HBQFG in Hessen 2021 nach Art des Referenzberufes und Geschlecht des Antragstellenden



3. Anerkennungsverfahren nach BQFG und HBQFG in Hessen 2021 nach Ausbildungsstaat der Antragstellenden und Geschlecht



4. Bearbeitungsdauer der Anerkennungsverfahren nach BQFG und HBQFG in Hessen 2021 nach Monaten¹⁾



1) Dabei entspricht ein Monat 30 Tagen.

1. Anerkennungsverfahren nach BQFG und HBQFG in Hessen 2021

1.1 Alle Berufe

Lfd. Nr.	Kennung	Berufsbereich	Insgesamt
1	I	Land-, Forst- & Tierwirtschaft & Gartenbau	12
2	II	Rohstoffgewinnung, Produktion & Fertigung	465
3	III	Bau, Architektur, Vermessung & Gebäudetechnik	96
4	IV	Naturwissenschaft, Geografie & Informatik	18
5	V	Verkehr, Logistik, Schutz & Sicherheit	10
6	VI	Kaufmännische Dienstleistungen, Warenhandel, Vertrieb, Hotel & Tourismus	8
7	VII	Unternehmensorganisation, Buchhaltung, Recht & Verwaltung	27
8	VIII	Gesundheit, Soziales, Lehre & Erziehung	1 261
9	IX	Sprach-, Literatur-, Geistes-, Gesellschafts- & Wirtschaftswissenschaften, Medien, Kunst, Kultur & Gestaltung	4
10		Z u s a m m e n	1 901
11	I	Land-, Forst- & Tierwirtschaft & Gartenbau	6
12	II	Rohstoffgewinnung, Produktion & Fertigung	74
13	III	Bau, Architektur, Vermessung & Gebäudetechnik	58
14	IV	Naturwissenschaft, Geografie & Informatik	10
15	V	Verkehr, Logistik, Schutz & Sicherheit	4
16	VI	Kaufmännische Dienstleistungen, Warenhandel, Vertrieb, Hotel & Tourismus	26
17	VII	Unternehmensorganisation, Buchhaltung, Recht & Verwaltung	72
18	VIII	Gesundheit, Soziales, Lehre & Erziehung	3 411
19	IX	Sprach-, Literatur-, Geistes-, Gesellschafts- & Wirtschaftswissenschaften, Medien, Kunst, Kultur & Gestaltung	6
20		Z u s a m m e n	3 667
21	I	Land-, Forst- & Tierwirtschaft & Gartenbau	18
22	II	Rohstoffgewinnung, Produktion & Fertigung	539
23	III	Bau, Architektur, Vermessung & Gebäudetechnik	154
24	IV	Naturwissenschaft, Geografie & Informatik	28
25	V	Verkehr, Logistik, Schutz & Sicherheit	14
26	VI	Kaufmännische Dienstleistungen, Warenhandel, Vertrieb, Hotel & Tourismus	34
27	VII	Unternehmensorganisation, Buchhaltung, Recht & Verwaltung	99
28	VIII	Gesundheit, Soziales, Lehre & Erziehung	4 672
29	IX	Sprach-, Literatur-, Geistes-, Gesellschafts- & Wirtschaftswissenschaften, Medien, Kunst, Kultur & Gestaltung	10
30		I n s g e s a m t	5 568

nach Berufsbereichen, Entscheidung vor Rechtsbehelf und Geschlecht der Antragstellenden

Abgeschlossene Verfahren	Entscheidung vor Rechtsbehelf						Sonstige Erledigung - Verfahren ohne Bescheid beendet	Noch keine Entscheidung	Lfd. Nr.
	positiv - volle Gleichwertigkeit	Auflage einer Ausgleichsmaßnahme	positiv (beschränkter Berufszugang nach HwO)	teilweise Gleichwertigkeit	positiv-partieller Berufszugang	negativ			
Männer									
8	5	—	—	3	—	—	3	1	1
402	238	4	—	144	—	16	12	51	2
91	56	2	—	26	—	7	—	5	3
18	7	—	—	11	—	—	—	—	4
8	2	—	—	6	—	—	1	1	5
7	6	—	—	1	—	—	1	—	6
22	4	—	—	13	—	5	2	3	7
1 142	607	477	—	8	—	50	34	85	8
4	4	—	—	—	—	—	—	—	9
1 702	929	483	—	212	—	78	53	146	10
Frauen									
5	3	—	—	2	—	—	1	—	11
63	43	—	—	15	—	5	3	8	12
55	48	—	—	4	—	3	—	3	13
6	1	—	—	5	—	—	—	4	14
3	1	—	—	2	—	—	—	1	15
18	9	—	—	9	—	—	3	5	16
63	22	1	—	37	—	3	3	6	17
3 112	1 534	1 476	—	1	—	101	33	266	18
6	5	—	—	—	—	1	—	—	19
3 331	1 666	1 477	—	75	—	113	43	293	20
Insgesamt									
13	8	—	—	5	—	—	4	1	21
465	281	4	—	159	—	21	15	59	22
146	104	2	—	30	—	10	—	8	23
24	8	—	—	16	—	—	—	4	24
11	3	—	—	8	—	—	1	2	25
25	15	—	—	10	—	—	4	5	26
85	26	1	—	50	—	8	5	9	27
4 254	2 141	1 953	—	9	—	151	67	351	28
10	9	—	—	—	—	1	—	—	29
5 033	2 595	1 960	—	287	—	191	96	439	30

1. Anerkennungsverfahren nach BQFG und HBQFG in Hessen 2021

1.2 Reglementierte Berufe

Lfd. Nr.	Kennung	Berufsbereich	Insgesamt
1	I	Land-, Forst- & Tierwirtschaft & Gartenbau	4
2	II	Rohstoffgewinnung, Produktion & Fertigung	114
3	III	Bau, Architektur, Vermessung & Gebäudetechnik	51
4	IV	Naturwissenschaft, Geografie & Informatik	—
5	V	Verkehr, Logistik, Schutz & Sicherheit	—
6	VI	Kaufmännische Dienstleistungen, Warenhandel, Vertrieb, Hotel & Tourismus	—
7	VII	Unternehmensorganisation, Buchhaltung, Recht & Verwaltung	—
8	VIII	Gesundheit, Soziales, Lehre & Erziehung	1 247
9	IX	Sprach-, Literatur-, Geistes-, Gesellschafts- & Wirtschaftswissenschaften, Medien, Kunst, Kultur & Gestaltung	2
10		Z u s a m m e n	1 418
11	I	Land-, Forst- & Tierwirtschaft & Gartenbau	3
12	II	Rohstoffgewinnung, Produktion & Fertigung	41
13	III	Bau, Architektur, Vermessung & Gebäudetechnik	52
14	IV	Naturwissenschaft, Geografie & Informatik	—
15	V	Verkehr, Logistik, Schutz & Sicherheit	—
16	VI	Kaufmännische Dienstleistungen, Warenhandel, Vertrieb, Hotel & Tourismus	—
17	VII	Unternehmensorganisation, Buchhaltung, Recht & Verwaltung	3
18	VIII	Gesundheit, Soziales, Lehre & Erziehung	3 399
19	IX	Sprach-, Literatur-, Geistes-, Gesellschafts- & Wirtschaftswissenschaften, Medien, Kunst, Kultur & Gestaltung	6
20		Z u s a m m e n	3 504
21	I	Land-, Forst- & Tierwirtschaft & Gartenbau	7
22	II	Rohstoffgewinnung, Produktion & Fertigung	155
23	III	Bau, Architektur, Vermessung & Gebäudetechnik	103
24	IV	Naturwissenschaft, Geografie & Informatik	—
25	V	Verkehr, Logistik, Schutz & Sicherheit	—
26	VI	Kaufmännische Dienstleistungen, Warenhandel, Vertrieb, Hotel & Tourismus	—
27	VII	Unternehmensorganisation, Buchhaltung, Recht & Verwaltung	3
28	VIII	Gesundheit, Soziales, Lehre & Erziehung	4 646
29	IX	Sprach-, Literatur-, Geistes-, Gesellschafts- & Wirtschaftswissenschaften, Medien, Kunst, Kultur & Gestaltung	8
30		I n s g e s a m t	4 922

nach Berufsbereichen, Entscheidung vor Rechtsbehelf und Geschlecht der Antragstellenden

Abgeschlossene Verfahren	Entscheidung vor Rechtsbehelf					Sonstige Erledigung - Verfahren ohne Bescheid beendet	Noch keine Entscheidung	Lfd. Nr.
	positiv - volle Gleichwertigkeit	Auflage einer Ausgleichsmaßnahme	positiv (beschränkter Berufszugang nach HwO)	positiv-partieller Berufszugang	negativ			
Männer								
4	4	—	—	—	—	—	—	1
94	85	4	—	—	5	1	19	2
47	42	2	—	—	3	—	4	3
—	—	—	—	—	—	—	—	4
—	—	—	—	—	—	—	—	5
—	—	—	—	—	—	—	—	6
—	—	—	—	—	—	—	—	7
1 128	603	477	—	—	48	34	85	8
2	2	—	—	—	—	—	—	9
1 275	736	483	—	—	56	35	108	10
Frauen								
3	3	—	—	—	—	—	—	11
36	35	—	—	—	1	—	5	12
49	47	—	—	—	2	—	3	13
—	—	—	—	—	—	—	—	14
—	—	—	—	—	—	—	—	15
—	—	—	—	—	—	—	—	16
3	2	1	—	—	—	—	—	17
3 102	1 525	1 476	—	—	101	31	266	18
6	5	—	—	—	1	—	—	19
3 199	1 617	1 477	—	—	105	31	274	20
Insgesamt								
7	7	—	—	—	—	—	—	21
130	120	4	—	—	6	1	24	22
96	89	2	—	—	5	—	7	23
—	—	—	—	—	—	—	—	24
—	—	—	—	—	—	—	—	25
—	—	—	—	—	—	—	—	26
3	2	1	—	—	—	—	—	27
4 230	2 128	1 953	—	—	149	65	351	28
8	7	—	—	—	1	—	—	29
4 474	2 353	1 960	—	—	161	66	382	30

1. Anerkennungsverfahren nach BQFG und HBQFG in Hessen 2021

1.3 Nicht reglementierte Berufe

Lfd. Nr.	Kennung	Berufsbereich	Insgesamt
1	I	Land-, Forst- & Tierwirtschaft & Gartenbau	8
2	II	Rohstoffgewinnung, Produktion & Fertigung	351
3	III	Bau, Architektur, Vermessung & Gebäudetechnik	45
4	IV	Naturwissenschaft, Geografie & Informatik	18
5	V	Verkehr, Logistik, Schutz & Sicherheit	10
6	VI	Kaufmännische Dienstleistungen, Warenhandel, Vertrieb, Hotel & Tourismus	8
7	VII	Unternehmensorganisation, Buchhaltung, Recht & Verwaltung	27
8	VIII	Gesundheit, Soziales, Lehre & Erziehung	14
9	IX	Sprach-, Literatur-, Geistes-, Gesellschafts- & Wirtschaftswissenschaften, Medien, Kunst, Kultur & Gestaltung	2
10		Z u s a m m e n	483
11	I	Land-, Forst- & Tierwirtschaft & Gartenbau	3
12	II	Rohstoffgewinnung, Produktion & Fertigung	33
13	III	Bau, Architektur, Vermessung & Gebäudetechnik	6
14	IV	Naturwissenschaft, Geografie & Informatik	10
15	V	Verkehr, Logistik, Schutz & Sicherheit	4
16	VI	Kaufmännische Dienstleistungen, Warenhandel, Vertrieb, Hotel & Tourismus	26
17	VII	Unternehmensorganisation, Buchhaltung, Recht & Verwaltung	69
18	VIII	Gesundheit, Soziales, Lehre & Erziehung	12
19	IX	Sprach-, Literatur-, Geistes-, Gesellschafts- & Wirtschaftswissenschaften, Medien, Kunst, Kultur & Gestaltung	—
20		Z u s a m m e n	163
21	I	Land-, Forst- & Tierwirtschaft & Gartenbau	11
22	II	Rohstoffgewinnung, Produktion & Fertigung	384
23	III	Bau, Architektur, Vermessung & Gebäudetechnik	51
24	IV	Naturwissenschaft, Geografie & Informatik	28
25	V	Verkehr, Logistik, Schutz & Sicherheit	14
26	VI	Kaufmännische Dienstleistungen, Warenhandel, Vertrieb, Hotel & Tourismus	34
27	VII	Unternehmensorganisation, Buchhaltung, Recht & Verwaltung	96
28	VIII	Gesundheit, Soziales, Lehre & Erziehung	26
29	IX	Sprach-, Literatur-, Geistes-, Gesellschafts- & Wirtschaftswissenschaften, Medien, Kunst, Kultur & Gestaltung	2
30		I n s g e s a m t	646

nach Berufsbereichen, Entscheidung vor Rechtsbehelf und Geschlecht der Antragstellenden

Abgeschlossene Verfahren	Entscheidung vor Rechtsbehelf			Sonstige Erledigung - Verfahren ohne Bescheid beendet	Noch keine Entscheidung	Lfd. Nr.
	positiv - volle Gleichwertigkeit	teilweise Gleichwertigkeit	negativ			
Männer						
4	1	3	—	3	1	1
308	153	144	11	11	32	2
44	14	26	4	—	1	3
18	7	11	—	—	—	4
8	2	6	—	1	1	5
7	6	1	—	1	—	6
22	4	13	5	2	3	7
14	4	8	2	—	—	8
2	2	—	—	—	—	9
427	193	212	22	18	38	10
Frauen						
2	—	2	—	1	—	11
27	8	15	4	3	3	12
6	1	4	1	—	—	13
6	1	5	—	—	4	14
3	1	2	—	—	1	15
18	9	9	—	3	5	16
60	20	37	3	3	6	17
10	9	1	—	2	—	18
—	—	—	—	—	—	19
132	49	75	8	12	19	20
Insgesamt						
6	1	5	—	4	1	21
335	161	159	15	14	35	22
50	15	30	5	—	1	23
24	8	16	—	—	4	24
11	3	8	—	1	2	25
25	15	10	—	4	5	26
82	24	50	8	5	9	27
24	13	9	2	2	—	28
2	2	—	—	—	—	29
559	242	287	30	30	57	30

2. Anerkennungsverfahren nach BQFG in Hessen 2021

2.1 Alle Berufe

Lfd. Nr.	Kennung	Berufsbereich	Insgesamt
1	I	Land-, Forst- & Tierwirtschaft & Gartenbau	8
2	II	Rohstoffgewinnung, Produktion & Fertigung	358
3	III	Bau, Architektur, Vermessung & Gebäudetechnik	48
4	IV	Naturwissenschaft, Geografie & Informatik	18
5	V	Verkehr, Logistik, Schutz & Sicherheit	10
6	VI	Kaufmännische Dienstleistungen, Warenhandel, Vertrieb, Hotel & Tourismus	8
7	VII	Unternehmensorganisation, Buchhaltung, Recht & Verwaltung	20
8	VIII	Gesundheit, Soziales, Lehre & Erziehung	1 038
9	IX	Sprach-, Literatur-, Geistes-, Gesellschafts- & Wirtschaftswissenschaften, Medien, Kunst, Kultur & Gestaltung	2
10		Z u s a m m e n	1 510
11	I	Land-, Forst- & Tierwirtschaft & Gartenbau	3
12	II	Rohstoffgewinnung, Produktion & Fertigung	29
13	III	Bau, Architektur, Vermessung & Gebäudetechnik	2
14	IV	Naturwissenschaft, Geografie & Informatik	10
15	V	Verkehr, Logistik, Schutz & Sicherheit	4
16	VI	Kaufmännische Dienstleistungen, Warenhandel, Vertrieb, Hotel & Tourismus	26
17	VII	Unternehmensorganisation, Buchhaltung, Recht & Verwaltung	68
18	VIII	Gesundheit, Soziales, Lehre & Erziehung	2 594
19	IX	Sprach-, Literatur-, Geistes-, Gesellschafts- & Wirtschaftswissenschaften, Medien, Kunst, Kultur & Gestaltung	—
20		Z u s a m m e n	2 736
21	I	Land-, Forst- & Tierwirtschaft & Gartenbau	11
22	II	Rohstoffgewinnung, Produktion & Fertigung	387
23	III	Bau, Architektur, Vermessung & Gebäudetechnik	50
24	IV	Naturwissenschaft, Geografie & Informatik	28
25	V	Verkehr, Logistik, Schutz & Sicherheit	14
26	VI	Kaufmännische Dienstleistungen, Warenhandel, Vertrieb, Hotel & Tourismus	34
27	VII	Unternehmensorganisation, Buchhaltung, Recht & Verwaltung	88
28	VIII	Gesundheit, Soziales, Lehre & Erziehung	3 632
29	IX	Sprach-, Literatur-, Geistes-, Gesellschafts- & Wirtschaftswissenschaften, Medien, Kunst, Kultur & Gestaltung	2
30		I n s g e s a m t	4 246

nach Berufsbereichen, Entscheidung vor Rechtsbehelf und Geschlecht der Antragstellenden

Abgeschlossene Verfahren	Entscheidung vor Rechtsbehelf						Sonstige Erledigung - Verfahren ohne Bescheid beendet	Noch keine Entscheidung	Lfd. Nr.
	positiv - volle Gleichwertigkeit	Auflage einer Ausgleichsmaßnahme	positiv (beschränkter Berufszugang nach HwO)	teilweise Gleichwertigkeit	positiv-partieller Berufszugang	negativ			
Männer									
4	1	—	—	3	—	—	3	1	1
314	155	4	—	144	—	11	12	32	2
47	15	2	—	26	—	4	—	1	3
18	7	—	—	11	—	—	—	—	4
8	2	—	—	6	—	—	1	1	5
7	6	—	—	1	—	—	1	—	6
16	3	—	—	13	—	—	1	3	7
990	571	384	—	8	—	27	17	31	8
2	2	—	—	—	—	—	—	—	9
1 406	762	390	—	212	—	42	35	69	10
Frauen									
2	—	—	—	2	—	—	1	—	11
25	8	—	—	14	—	3	1	3	12
2	1	—	—	1	—	—	—	—	13
6	1	—	—	5	—	—	—	4	14
3	1	—	—	2	—	—	—	1	15
18	9	—	—	9	—	—	3	5	16
59	21	1	—	37	—	—	3	6	17
2 485	1 357	1 060	—	1	—	67	18	91	18
—	—	—	—	—	—	—	—	—	19
2 600	1 398	1 061	—	71	—	70	26	110	20
Insgesamt									
6	1	—	—	5	—	—	4	1	21
339	163	4	—	158	—	14	13	35	22
49	16	2	—	27	—	4	—	1	23
24	8	—	—	16	—	—	—	4	24
11	3	—	—	8	—	—	1	2	25
25	15	—	—	10	—	—	4	5	26
75	24	1	—	50	—	—	4	9	27
3 475	1 928	1 444	—	9	—	94	35	122	28
2	2	—	—	—	—	—	—	—	29
4 006	2 160	1 451	—	283	—	112	61	179	30

2. Anerkennungsverfahren nach BQFG in Hessen 2021

2.2 Reglementierte Berufe

Lfd. Nr.	Kennung	Berufsbereich	Insgesamt
1	I	Land-, Forst- & Tierwirtschaft & Gartenbau	—
2	II	Rohstoffgewinnung, Produktion & Fertigung	7
3	III	Bau, Architektur, Vermessung & Gebäudetechnik	3
4	IV	Naturwissenschaft, Geografie & Informatik	—
5	V	Verkehr, Logistik, Schutz & Sicherheit	—
6	VI	Kaufmännische Dienstleistungen, Warenhandel, Vertrieb, Hotel & Tourismus	—
7	VII	Unternehmensorganisation, Buchhaltung, Recht & Verwaltung	—
8	VIII	Gesundheit, Soziales, Lehre & Erziehung	1 025
9	IX	Sprach-, Literatur-, Geistes-, Gesellschafts- & Wirtschaftswissenschaften, Medien, Kunst, Kultur & Gestaltung	—
10		Z u s a m m e n	1 035
11	I	Land-, Forst- & Tierwirtschaft & Gartenbau	—
12	II	Rohstoffgewinnung, Produktion & Fertigung	—
13	III	Bau, Architektur, Vermessung & Gebäudetechnik	—
14	IV	Naturwissenschaft, Geografie & Informatik	—
15	V	Verkehr, Logistik, Schutz & Sicherheit	—
16	VI	Kaufmännische Dienstleistungen, Warenhandel, Vertrieb, Hotel & Tourismus	—
17	VII	Unternehmensorganisation, Buchhaltung, Recht & Verwaltung	3
18	VIII	Gesundheit, Soziales, Lehre & Erziehung	2 582
19	IX	Sprach-, Literatur-, Geistes-, Gesellschafts- & Wirtschaftswissenschaften, Medien, Kunst, Kultur & Gestaltung	—
20		Z u s a m m e n	2 585
21	I	Land-, Forst- & Tierwirtschaft & Gartenbau	—
22	II	Rohstoffgewinnung, Produktion & Fertigung	7
23	III	Bau, Architektur, Vermessung & Gebäudetechnik	3
24	IV	Naturwissenschaft, Geografie & Informatik	—
25	V	Verkehr, Logistik, Schutz & Sicherheit	—
26	VI	Kaufmännische Dienstleistungen, Warenhandel, Vertrieb, Hotel & Tourismus	—
27	VII	Unternehmensorganisation, Buchhaltung, Recht & Verwaltung	3
28	VIII	Gesundheit, Soziales, Lehre & Erziehung	3 607
29	IX	Sprach-, Literatur-, Geistes-, Gesellschafts- & Wirtschaftswissenschaften, Medien, Kunst, Kultur & Gestaltung	—
30		I n s g e s a m t	3 620

nach Berufsbereichen, Entscheidung vor Rechtsbehelf und Geschlecht der Antragstellenden

Abgeschlossene Verfahren	Entscheidung vor Rechtsbehelf					Sonstige Erledigung - Verfahren ohne Bescheid beendet	Noch keine Entscheidung	Lfd. Nr.
	positiv - volle Gleichwertigkeit	Auflage einer Ausgleichsmaßnahme	positiv (beschränkter Berufszugang nach HwO)	positiv-partieller Berufszugang	negativ			
Männer								
—	—	—	—	—	—	—	—	1
6	2	4	—	—	—	1	—	2
3	1	2	—	—	—	—	—	3
—	—	—	—	—	—	—	—	4
—	—	—	—	—	—	—	—	5
—	—	—	—	—	—	—	—	6
—	—	—	—	—	—	—	—	7
977	567	384	—	—	26	17	31	8
—	—	—	—	—	—	—	—	9
986	570	390	—	—	26	18	31	10
Frauen								
—	—	—	—	—	—	—	—	11
—	—	—	—	—	—	—	—	12
—	—	—	—	—	—	—	—	13
—	—	—	—	—	—	—	—	14
—	—	—	—	—	—	—	—	15
—	—	—	—	—	—	—	—	16
3	2	1	—	—	—	—	—	17
2 475	1 348	1 060	—	—	67	16	91	18
—	—	—	—	—	—	—	—	19
2 478	1 350	1 061	—	—	67	16	91	20
Insgesamt								
—	—	—	—	—	—	—	—	21
6	2	4	—	—	—	1	—	22
3	1	2	—	—	—	—	—	23
—	—	—	—	—	—	—	—	24
—	—	—	—	—	—	—	—	25
—	—	—	—	—	—	—	—	26
3	2	1	—	—	—	—	—	27
3 452	1 915	1 444	—	—	93	33	122	28
—	—	—	—	—	—	—	—	29
3 464	1 920	1 451	—	—	93	34	122	30

2. Anerkennungsverfahren nach BQFG in Hessen 2021

2.3 Nicht reglementierte Berufe

Lfd. Nr.	Kennung	Berufsbereich	Insgesamt
1	I	Land-, Forst- & Tierwirtschaft & Gartenbau	8
2	II	Rohstoffgewinnung, Produktion & Fertigung	351
3	III	Bau, Architektur, Vermessung & Gebäudetechnik	45
4	IV	Naturwissenschaft, Geografie & Informatik	18
5	V	Verkehr, Logistik, Schutz & Sicherheit	10
6	VI	Kaufmännische Dienstleistungen, Warenhandel, Vertrieb, Hotel & Tourismus	8
7	VII	Unternehmensorganisation, Buchhaltung, Recht & Verwaltung	20
8	VIII	Gesundheit, Soziales, Lehre & Erziehung	13
9	IX	Sprach-, Literatur-, Geistes-, Gesellschafts- & Wirtschaftswissenschaften, Medien, Kunst, Kultur & Gestaltung	2
10		Z u s a m m e n	475
11	I	Land-, Forst- & Tierwirtschaft & Gartenbau	3
12	II	Rohstoffgewinnung, Produktion & Fertigung	29
13	III	Bau, Architektur, Vermessung & Gebäudetechnik	2
14	IV	Naturwissenschaft, Geografie & Informatik	10
15	V	Verkehr, Logistik, Schutz & Sicherheit	4
16	VI	Kaufmännische Dienstleistungen, Warenhandel, Vertrieb, Hotel & Tourismus	26
17	VII	Unternehmensorganisation, Buchhaltung, Recht & Verwaltung	65
18	VIII	Gesundheit, Soziales, Lehre & Erziehung	12
19	IX	Sprach-, Literatur-, Geistes-, Gesellschafts- & Wirtschaftswissenschaften, Medien, Kunst, Kultur & Gestaltung	—
20		Z u s a m m e n	151
21	I	Land-, Forst- & Tierwirtschaft & Gartenbau	11
22	II	Rohstoffgewinnung, Produktion & Fertigung	380
23	III	Bau, Architektur, Vermessung & Gebäudetechnik	47
24	IV	Naturwissenschaft, Geografie & Informatik	28
25	V	Verkehr, Logistik, Schutz & Sicherheit	14
26	VI	Kaufmännische Dienstleistungen, Warenhandel, Vertrieb, Hotel & Tourismus	34
27	VII	Unternehmensorganisation, Buchhaltung, Recht & Verwaltung	85
28	VIII	Gesundheit, Soziales, Lehre & Erziehung	25
29	IX	Sprach-, Literatur-, Geistes-, Gesellschafts- & Wirtschaftswissenschaften, Medien, Kunst, Kultur & Gestaltung	2
30		I n s g e s a m t	626

nach Berufsbereichen, Entscheidung vor Rechtsbehelf und Geschlecht der Antragstellenden

Abgeschlossene Verfahren	Entscheidung vor Rechtsbehelf			Sonstige Erledigung - Verfahren ohne Bescheid beendet	Noch keine Entscheidung	Lfd. Nr.
	positiv - volle Gleichwertigkeit	teilweise Gleichwertigkeit	negativ			
Männer						
4	1	3	—	3	1	1
308	153	144	11	11	32	2
44	14	26	4	—	1	3
18	7	11	—	—	—	4
8	2	6	—	1	1	5
7	6	1	—	1	—	6
16	3	13	—	1	3	7
13	4	8	1	—	—	8
2	2	—	—	—	—	9
420	192	212	16	17	38	10
Frauen						
2	—	2	—	1	—	11
25	8	14	3	1	3	12
2	1	1	—	—	—	13
6	1	5	—	—	4	14
3	1	2	—	—	1	15
18	9	9	—	3	5	16
56	19	37	—	3	6	17
10	9	1	—	2	—	18
—	—	—	—	—	—	19
122	48	71	3	10	19	20
Insgesamt						
6	1	5	—	4	1	21
333	161	158	14	12	35	22
46	15	27	4	—	1	23
24	8	16	—	—	4	24
11	3	8	—	1	2	25
25	15	10	—	4	5	26
72	22	50	—	4	9	27
23	13	9	1	2	—	28
2	2	—	—	—	—	29
542	240	283	19	27	57	30

3. Anerkennungsverfahren nach HBQFG in Hessen 2021

3.1 Alle Berufe

Lfd. Nr.	Kennung	Berufsbereich	Insgesamt
1	I	Land-, Forst- & Tierwirtschaft & Gartenbau	4
2	II	Rohstoffgewinnung, Produktion & Fertigung	107
3	III	Bau, Architektur, Vermessung & Gebäudetechnik	48
4	IV	Naturwissenschaft, Geografie & Informatik	—
5	V	Verkehr, Logistik, Schutz & Sicherheit	—
6	VI	Kaufmännische Dienstleistungen, Warenhandel, Vertrieb, Hotel & Tourismus	—
7	VII	Unternehmensorganisation, Buchhaltung, Recht & Verwaltung	7
8	VIII	Gesundheit, Soziales, Lehre & Erziehung	223
9	IX	Sprach-, Literatur-, Geistes-, Gesellschafts- & Wirtschaftswissenschaften, Medien, Kunst, Kultur & Gestaltung	2
10		Z u s a m m e n	391
11	I	Land-, Forst- & Tierwirtschaft & Gartenbau	3
12	II	Rohstoffgewinnung, Produktion & Fertigung	45
13	III	Bau, Architektur, Vermessung & Gebäudetechnik	56
14	IV	Naturwissenschaft, Geografie & Informatik	—
15	V	Verkehr, Logistik, Schutz & Sicherheit	—
16	VI	Kaufmännische Dienstleistungen, Warenhandel, Vertrieb, Hotel & Tourismus	—
17	VII	Unternehmensorganisation, Buchhaltung, Recht & Verwaltung	4
18	VIII	Gesundheit, Soziales, Lehre & Erziehung	817
19	IX	Sprach-, Literatur-, Geistes-, Gesellschafts- & Wirtschaftswissenschaften, Medien, Kunst, Kultur & Gestaltung	6
20		Z u s a m m e n	931
21	I	Land-, Forst- & Tierwirtschaft & Gartenbau	7
22	II	Rohstoffgewinnung, Produktion & Fertigung	152
23	III	Bau, Architektur, Vermessung & Gebäudetechnik	104
24	IV	Naturwissenschaft, Geografie & Informatik	—
25	V	Verkehr, Logistik, Schutz & Sicherheit	—
26	VI	Kaufmännische Dienstleistungen, Warenhandel, Vertrieb, Hotel & Tourismus	—
27	VII	Unternehmensorganisation, Buchhaltung, Recht & Verwaltung	11
28	VIII	Gesundheit, Soziales, Lehre & Erziehung	1 040
29	IX	Sprach-, Literatur-, Geistes-, Gesellschafts- & Wirtschaftswissenschaften, Medien, Kunst, Kultur & Gestaltung	8
30		I n s g e s a m t	1 322

nach Berufsbereichen, Entscheidung vor Rechtsbehelf und Geschlecht der Antragstellenden

Abgeschlossene Verfahren	Entscheidung vor Rechtsbehelf						Sonstige Erledigung - Verfahren ohne Bescheid beendet	Noch keine Entscheidung	Lfd. Nr.
	positiv - volle Gleichwertigkeit	Auflage einer Ausgleichsmaßnahme	positiv (beschränkter Berufszugang nach HwO)	teilweise Gleichwertigkeit	positiv-partieller Berufszugang	negativ			
Männer									
4	4	—	—	—	—	—	—	—	1
88	83	—	—	—	—	5	—	19	2
44	41	—	—	—	—	3	—	4	3
—	—	—	—	—	—	—	—	—	4
—	—	—	—	—	—	—	—	—	5
—	—	—	—	—	—	—	—	—	6
6	1	—	—	—	—	5	1	—	7
152	36	93	—	—	—	23	17	54	8
2	2	—	—	—	—	—	—	—	9
296	167	93	—	—	—	36	18	77	10
Frauen									
3	3	—	—	—	—	—	—	—	11
38	35	—	—	1	—	2	2	5	12
53	47	—	—	3	—	3	—	3	13
—	—	—	—	—	—	—	—	—	14
—	—	—	—	—	—	—	—	—	15
—	—	—	—	—	—	—	—	—	16
4	1	—	—	—	—	3	—	—	17
627	177	416	—	—	—	34	15	175	18
6	5	—	—	—	—	1	—	—	19
731	268	416	—	4	—	43	17	183	20
Insgesamt									
7	7	—	—	—	—	—	—	—	21
126	118	—	—	1	—	7	2	24	22
97	88	—	—	3	—	6	—	7	23
—	—	—	—	—	—	—	—	—	24
—	—	—	—	—	—	—	—	—	25
—	—	—	—	—	—	—	—	—	26
10	2	—	—	—	—	8	1	—	27
779	213	509	—	—	—	57	32	229	28
8	7	—	—	—	—	1	—	—	29
1 027	435	509	—	4	—	79	35	260	30

3. Anerkennungsverfahren nach HBQFG in Hessen 2021

3.2 Reglementierte Berufe

Lfd. Nr.	Kennung	Berufsbereich	Insgesamt
1	I	Land-, Forst- & Tierwirtschaft & Gartenbau	4
2	II	Rohstoffgewinnung, Produktion & Fertigung	107
3	III	Bau, Architektur, Vermessung & Gebäudetechnik	48
4	IV	Naturwissenschaft, Geografie & Informatik	—
5	V	Verkehr, Logistik, Schutz & Sicherheit	—
6	VI	Kaufmännische Dienstleistungen, Warenhandel, Vertrieb, Hotel & Tourismus	—
7	VII	Unternehmensorganisation, Buchhaltung, Recht & Verwaltung	—
8	VIII	Gesundheit, Soziales, Lehre & Erziehung	222
9	IX	Sprach-, Literatur-, Geistes-, Gesellschafts- & Wirtschaftswissenschaften, Medien, Kunst, Kultur & Gestaltung	2
10		Z u s a m m e n	383
11	I	Land-, Forst- & Tierwirtschaft & Gartenbau	3
12	II	Rohstoffgewinnung, Produktion & Fertigung	41
13	III	Bau, Architektur, Vermessung & Gebäudetechnik	52
14	IV	Naturwissenschaft, Geografie & Informatik	—
15	V	Verkehr, Logistik, Schutz & Sicherheit	—
16	VI	Kaufmännische Dienstleistungen, Warenhandel, Vertrieb, Hotel & Tourismus	—
17	VII	Unternehmensorganisation, Buchhaltung, Recht & Verwaltung	—
18	VIII	Gesundheit, Soziales, Lehre & Erziehung	817
19	IX	Sprach-, Literatur-, Geistes-, Gesellschafts- & Wirtschaftswissenschaften, Medien, Kunst, Kultur & Gestaltung	6
20		Z u s a m m e n	919
21	I	Land-, Forst- & Tierwirtschaft & Gartenbau	7
22	II	Rohstoffgewinnung, Produktion & Fertigung	148
23	III	Bau, Architektur, Vermessung & Gebäudetechnik	100
24	IV	Naturwissenschaft, Geografie & Informatik	—
25	V	Verkehr, Logistik, Schutz & Sicherheit	—
26	VI	Kaufmännische Dienstleistungen, Warenhandel, Vertrieb, Hotel & Tourismus	—
27	VII	Unternehmensorganisation, Buchhaltung, Recht & Verwaltung	—
28	VIII	Gesundheit, Soziales, Lehre & Erziehung	1 039
29	IX	Sprach-, Literatur-, Geistes-, Gesellschafts- & Wirtschaftswissenschaften, Medien, Kunst, Kultur & Gestaltung	8
30		I n s g e s a m t	1 302

nach Berufsbereichen, Entscheidung vor Rechtsbehelf und Geschlecht der Antragstellenden

Abgeschlossene Verfahren	Entscheidung vor Rechtsbehelf					Sonstige Erledigung - Verfahren ohne Bescheid beendet	Noch keine Entscheidung	Lfd. Nr.
	positiv - volle Gleichwertigkeit	Auflage einer Ausgleichsmaßnahme	positiv (beschränkter Berufszugang nach HwO)	positiv-partieller Berufszugang	negativ			
Männer								
4	4	—	—	—	—	—	—	1
88	83	—	—	—	5	—	19	2
44	41	—	—	—	3	—	4	3
—	—	—	—	—	—	—	—	4
—	—	—	—	—	—	—	—	5
—	—	—	—	—	—	—	—	6
—	—	—	—	—	—	—	—	7
151	36	93	—	—	22	17	54	8
2	2	—	—	—	—	—	—	9
289	166	93	—	—	30	17	77	10
Frauen								
3	3	—	—	—	—	—	—	11
36	35	—	—	—	1	—	5	12
49	47	—	—	—	2	—	3	13
—	—	—	—	—	—	—	—	14
—	—	—	—	—	—	—	—	15
—	—	—	—	—	—	—	—	16
—	—	—	—	—	—	—	—	17
627	177	416	—	—	34	15	175	18
6	5	—	—	—	1	—	—	19
721	267	416	—	—	38	15	183	20
Insgesamt								
7	7	—	—	—	—	—	—	21
124	118	—	—	—	6	—	24	22
93	88	—	—	—	5	—	7	23
—	—	—	—	—	—	—	—	24
—	—	—	—	—	—	—	—	25
—	—	—	—	—	—	—	—	26
—	—	—	—	—	—	—	—	27
778	213	509	—	—	56	32	229	28
8	7	—	—	—	1	—	—	29
1 010	433	509	—	—	68	32	260	30

3. Anerkennungsverfahren nach HBQFG in Hessen 2021

3.3 Nicht reglementierte Berufe

Lfd. Nr.	Kennung	Berufsbereich	Insgesamt
1	I	Land-, Forst- & Tierwirtschaft & Gartenbau	—
2	II	Rohstoffgewinnung, Produktion & Fertigung	—
3	III	Bau, Architektur, Vermessung & Gebäudetechnik	—
4	IV	Naturwissenschaft, Geografie & Informatik	—
5	V	Verkehr, Logistik, Schutz & Sicherheit	—
6	VI	Kaufmännische Dienstleistungen, Warenhandel, Vertrieb, Hotel & Tourismus	—
7	VII	Unternehmensorganisation, Buchhaltung, Recht & Verwaltung	7
8	VIII	Gesundheit, Soziales, Lehre & Erziehung	1
9	IX	Sprach-, Literatur-, Geistes-, Gesellschafts- & Wirtschaftswissenschaften, Medien, Kunst, Kultur & Gestaltung	—
10		Z u s a m m e n	8
11	I	Land-, Forst- & Tierwirtschaft & Gartenbau	—
12	II	Rohstoffgewinnung, Produktion & Fertigung	4
13	III	Bau, Architektur, Vermessung & Gebäudetechnik	4
14	IV	Naturwissenschaft, Geografie & Informatik	—
15	V	Verkehr, Logistik, Schutz & Sicherheit	—
16	VI	Kaufmännische Dienstleistungen, Warenhandel, Vertrieb, Hotel & Tourismus	—
17	VII	Unternehmensorganisation, Buchhaltung, Recht & Verwaltung	4
18	VIII	Gesundheit, Soziales, Lehre & Erziehung	—
19	IX	Sprach-, Literatur-, Geistes-, Gesellschafts- & Wirtschaftswissenschaften, Medien, Kunst, Kultur & Gestaltung	—
20		Z u s a m m e n	12
21	I	Land-, Forst- & Tierwirtschaft & Gartenbau	—
22	II	Rohstoffgewinnung, Produktion & Fertigung	4
23	III	Bau, Architektur, Vermessung & Gebäudetechnik	4
24	IV	Naturwissenschaft, Geografie & Informatik	—
25	V	Verkehr, Logistik, Schutz & Sicherheit	—
26	VI	Kaufmännische Dienstleistungen, Warenhandel, Vertrieb, Hotel & Tourismus	—
27	VII	Unternehmensorganisation, Buchhaltung, Recht & Verwaltung	11
28	VIII	Gesundheit, Soziales, Lehre & Erziehung	1
29	IX	Sprach-, Literatur-, Geistes-, Gesellschafts- & Wirtschaftswissenschaften, Medien, Kunst, Kultur & Gestaltung	—
30		I n s g e s a m t	20

nach Berufsbereichen, Entscheidung vor Rechtsbehelf und Geschlecht der Antragstellenden

Abgeschlossene Verfahren	Entscheidung vor Rechtsbehelf			Sonstige Erledigung - Verfahren ohne Bescheid beendet	Noch keine Entscheidung	Lfd. Nr.
	positiv - volle Gleich- wertigkeit	teilweise Gleich- wertigkeit	negativ			
Männer						
—	—	—	—	—	—	1
—	—	—	—	—	—	2
—	—	—	—	—	—	3
—	—	—	—	—	—	4
—	—	—	—	—	—	5
—	—	—	—	—	—	6
6	1	—	5	1	—	7
1	—	—	1	—	—	8
—	—	—	—	—	—	9
7	1	—	6	1	—	10
Frauen						
—	—	—	—	—	—	11
2	—	1	1	2	—	12
4	—	3	1	—	—	13
—	—	—	—	—	—	14
—	—	—	—	—	—	15
—	—	—	—	—	—	16
4	1	—	3	—	—	17
—	—	—	—	—	—	18
—	—	—	—	—	—	19
10	1	4	5	2	—	20
Insgesamt						
—	—	—	—	—	—	21
2	—	1	1	2	—	22
4	—	3	1	—	—	23
—	—	—	—	—	—	24
—	—	—	—	—	—	25
—	—	—	—	—	—	26
10	2	—	8	1	—	27
1	—	—	1	—	—	28
—	—	—	—	—	—	29
17	2	4	11	3	—	30

4. Anerkennungsverfahren nach BQFG und HBQFG in Hessen 2021 nach Zuständigkeitsbereichen und Bearbeitungsstand

Zuständigkeitsbereich	Insgesamt	Darunter weiblich	Abgeschlossene Verfahren	Sonstige Erledigung - Verfahren ohn Bescheid beendet	Noch keine Entscheidung
Berichtsjahr 2021					
Industrie und Handel	424	131	359	10	55
Handwerk	197	15	186	11	—
Landwirtschaft	10	2	5	4	1
Öffentlicher Dienst	4 667	3 412	4 244	71	352
Freie Berufe	270	107	239	—	31
I n s g e s a m t	5 568	3 667	5 033	96	439
Veränderungsrate 2021 zu 2020 in Prozent					
Industrie und Handel	– 16,2	– 25,1	– 1,1	11,1	– 59,0
Handwerk	8,8	– 54,5	3,3	1000,0	—
Landwirtschaft	11,1	—	– 44,4	—	—
Öffentlicher Dienst	– 14,1	– 13,0	1,0	– 60,3	– 66,5
Freie Berufe	– 27,4	– 15,1	– 11,2	—	– 69,6
I n s g e s a m t	– 14,3	– 13,9	0,2	– 49,5	– 65,9
Dagegen Berichtsjahr 2020					
Industrie und Handel	506	175	363	9	134
Handwerk	181	33	180	1	—
Landwirtschaft	9	2	9	—	—
Öffentlicher Dienst	5 432	3 922	4 203	179	1 050
Freie Berufe	372	126	269	1	102
I n s g e s a m t	6 500	4 258	5 024	190	1 286

5. Anerkennungsverfahren nach BQFG und HBQFG in Hessen 2021 nach zuständigen Stellen

Zuständige Stelle	Insgesamt
Industrie und Handel	
IHK FOSA (Foreign Skills Approval)	424
Z u s a m m e n	424
Handwerk	
Handwerkskammer Rhein-Main	106
Handwerkskammer Kassel	46
Handwerkskammer Wiesbaden	45
Z u s a m m e n	197
Landwirtschaft	
Hessen-Forst Forstamt Weilburg	—
Landesbetrieb Landwirtschaft Hessen	10
Z u s a m m e n	10
Öffentlicher Dienst	
Hessisches Ministerium für Umwelt, Klimaschutz, Landwirtschaft und Verbraucherschutz	—
Hessisches Ministerium für Wissenschaft und Kunst	315
Hessisches Landesprüfungs- und Untersuchungsamt im Gesundheitswesen	722
Amt für Lehrerbildung Darmstadt	—
Staatliches Schulamt für den Landkreis Darmstadt-Dieburg und Stadt Darmstadt	100
Hessische Lehrkräfteakademie Internationale Lehramtsabschlüsse/Anerkennung von Bildungsnachweisen	463
Hessische Lehrkräfteakademie Besondere Staatliche Prüfungen	9
Bundesversicherungsamt Bonn	—
Regierungspräsidium Darmstadt	3 015
Deutsche Rentenversicherung Hessen, Hauptverwaltung Frankfurt am Main	—
Oberlandesgericht Frankfurt am Main	—
Regierungspräsidium Gießen	39
Regierungspräsidium Kassel	1
Hessisches Landesamt für Bodenmanagement und Geoinformation	2
Bundesverwaltungsamt Köln	1
Technische Universität München - Fakultät für Sportwissenschaft	—
Z u s a m m e n	4 667
Freie Berufe	
Landesärztekammer Hessen	—
Landesapothekerkammer Hessen	—
Notarkammer Kassel	—
Patentanwaltskammer München	—
Deutsches Patent- und Markenamt	—
Rechtsanwaltskammer Frankfurt	—
Rechtsanwaltskammer Kassel	—
Steuerberaterkammer Hessen	1
Landestierärztekammer Hessen	4
Landeszahnärztekammer Hessen	—
Wirtschaftsprüferkammer	1
Gemeinsames Prüfungsamt zur Abnahme der Eignungsprüfung für die Zulassung zur Rechtsanwaltschaft	1
Architekten- und Stadtplanerkammer Hessen	115
Ingenieurkammer Hessen	148
Technischer Überwachungsverein Hessen GmbH	—
Z u s a m m e n	270
I n s g e s a m t	5 568

6. Anerkennungsverfahren nach BQFG und HBQFG in Hessen 2021

Lfd. Nr.	Kenn-ziffer	Berufsbereich	Insgesamt	EU
1	I	Land-, Forst- & Tierwirtschaft & Gartenbau	12	3
2	II	Rohstoffgewinnung, Produktion & Fertigung	465	98
3	III	Bau, Architektur, Vermessung & Gebäudetechnik	96	15
4	IV	Naturwissenschaft, Geografie & Informatik	18	3
5	V	Verkehr, Logistik, Schutz & Sicherheit	10	2
6	VI	Kaufmännische Dienstleistungen, Warenhandel, Vertrieb, Hotel & Tourismus	8	4
7	VII	Unternehmensorganisation, Buchhaltung, Recht & Verwaltung	27	6
8	VIII	Gesundheit, Soziales, Lehre & Erziehung	1 261	174
9	IX	Sprach-, Literatur-, Geistes-, Gesellschafts- & Wirtschaftswissenschaften, Medien, Kunst, Kultur & Gestaltung	4	1
10		Z u s a m m e n	1 901	306
11	I	Land-, Forst- & Tierwirtschaft & Gartenbau	6	2
12	II	Rohstoffgewinnung, Produktion & Fertigung	74	16
13	III	Bau, Architektur, Vermessung & Gebäudetechnik	58	9
14	IV	Naturwissenschaft, Geografie & Informatik	10	3
15	V	Verkehr, Logistik, Schutz & Sicherheit	4	3
16	VI	Kaufmännische Dienstleistungen, Warenhandel, Vertrieb, Hotel & Tourismus	26	12
17	VII	Unternehmensorganisation, Buchhaltung, Recht & Verwaltung	72	22
18	VIII	Gesundheit, Soziales, Lehre & Erziehung	3 411	585
19	IX	Sprach-, Literatur-, Geistes-, Gesellschafts- & Wirtschaftswissenschaften, Medien, Kunst, Kultur & Gestaltung	6	1
20		Z u s a m m e n	3 667	653
21	I	Land-, Forst- & Tierwirtschaft & Gartenbau	18	5
22	II	Rohstoffgewinnung, Produktion & Fertigung	539	114
23	III	Bau, Architektur, Vermessung & Gebäudetechnik	154	24
24	IV	Naturwissenschaft, Geografie & Informatik	28	6
25	V	Verkehr, Logistik, Schutz & Sicherheit	14	5
26	VI	Kaufmännische Dienstleistungen, Warenhandel, Vertrieb, Hotel & Tourismus	34	16
27	VII	Unternehmensorganisation, Buchhaltung, Recht & Verwaltung	99	28
28	VIII	Gesundheit, Soziales, Lehre & Erziehung	4 672	759
29	IX	Sprach-, Literatur-, Geistes-, Gesellschafts- & Wirtschaftswissenschaften, Medien, Kunst, Kultur & Gestaltung	10	2
30		I n s g e s a m t	5 568	959

nach Berufsbereichen, Ausbildungsstaat und Geschlecht der Antragstellenden

davon aus							Lfd. Nr.
übriges Europa	Afrika	Nordamerika	Südamerika	Asien	Australien	Sonstige	
Männer							
7	—	—	—	2	—	—	1
249	18	2	13	84	1	—	2
47	1	1	2	30	—	—	3
8	3	—	—	4	—	—	4
7	1	—	—	—	—	—	5
2	1	—	—	1	—	—	6
7	3	1	1	9	—	—	7
532	135	23	44	349	4	—	8
3	—	—	—	—	—	—	9
862	162	27	60	479	5	—	10
Frauen							
2	1	—	—	1	—	—	11
37	4	—	2	15	—	—	12
16	3	1	5	24	—	—	13
3	1	—	—	2	1	—	14
1	—	—	—	—	—	—	15
10	1	—	1	2	—	—	16
27	3	—	—	20	—	—	17
1 280	131	63	120	1 227	5	—	18
3	—	—	—	2	—	—	19
1 379	144	64	128	1 293	6	—	20
Insgesamt							
9	1	—	—	3	—	—	21
286	22	2	15	99	1	—	22
63	4	2	7	54	—	—	23
11	4	—	—	6	1	—	24
8	1	—	—	—	—	—	25
12	2	—	1	3	—	—	26
34	6	1	1	29	—	—	27
1 812	266	86	164	1 576	9	—	28
6	—	—	—	2	—	—	29
2 241	306	91	188	1 772	11	—	30

7. Anerkennungsverfahren nach BQFG und HBQFG in Hessen 2021 nach Staatsangehörigkeit und Geschlecht der Antragstellenden

Staatsangehörigkeit	Insgesamt	Männer	Frauen
Afghanisch	12	10	2
Ägyptisch	25	16	9
Albanisch	105	38	67
Algerisch	7	3	4
Amerikanisch	10	2	8
Äquatorialguineisch	1	—	1
Argentinisch	12	5	7
Armenisch	7	2	5
Aserbaidshisch	23	8	15
Äthiopisch	9	4	5
Australisch	5	2	3
Bahrainisch	1	—	1
Bangladeschisch	4	3	1
Belgisch	5	1	4
Bolivianisch	4	3	1
Bosnisch-Herzegowinisch	460	192	268
Brasilianisch	82	16	66
Britisch	18	8	10
Bulgarisch	68	20	48
Burundisch	1	1	—
Chilenisch	6	—	6
Chinesisch	68	29	39
Costa-Ricanisch	3	—	3
Dänisch	3	2	1
Deutsch	246	94	152
Dominikanisch	2	—	2
Ecuadorianisch	3	3	—
Eritreisch	8	5	3
Estnisch	1	1	—
Finnisch	4	2	2
Französisch	11	4	7
Gabunisch	1	—	1
Georgisch	5	2	3
Ghanaisch	4	2	2
Griechisch	58	16	42
Guatemalteckisch	1	1	—
Honduranisch	1	—	1
Indisch	503	58	445
Indonesisch	13	4	9
Irakisch	14	10	4
Iranisch	109	46	63
Irish	3	3	—
Isländisch	1	—	1
Israelisch	4	4	—
Italienisch	65	30	35
Jamaikanisch	1	—	1
Japanisch	5	1	4

7. Anerkennungsverfahren nach BQFG und HBQFG in Hessen 2021 nach Staatsangehörigkeit und Geschlecht der Antragstellenden

Staatsangehörigkeit	Insgesamt	Männer	Frauen
Jemenitisch	4	4	—
Jordanisch	45	32	13
Kambodschanisch	1	1	—
Kamerunisch	8	3	5
Kanadisch	7	1	6
Kasachisch	12	4	8
Kenianisch	2	1	1
Kirgisisch	9	1	8
Kolumbianisch	55	24	31
Koreanisch	12	2	10
Kosovarisch	116	55	61
Kroatisch	171	65	106
Kubanisch	6	3	3
Lettisch	4	2	2
Libanesisch	11	7	4
Libysch	6	4	2
Litauisch	19	5	14
Madagassisch	1	—	1
Malaysisch	2	—	2
Malisch	1	1	—
Maltesisch	2	2	—
Marinesisch	1	1	—
Marokkanisch	85	41	44
Mazedonisch	71	17	54
Mexikanisch	51	15	36
Moldauisch	29	12	17
Mongolisch	14	—	14
Montenegrinisch	18	7	11
Nepalesisch	10	—	10
Neuseeländisch	1	—	1
Niederländisch	9	3	6
Nigerianisch	7	3	4
Ohne Angabe	17	5	12
Österreichisch	25	6	19
Pakistanisch	19	9	10
Palästinensische Gebiete	1	—	1
Paraguayisch	1	—	1
Peruanisch	8	4	4
Philippinisch	497	124	373
Polnisch	133	27	106
Portugiesisch	14	7	7
Ruandisch	1	—	1
Rumänisch	191	55	136
Russisch	86	19	67
Salomonisch	1	1	—
Salvadorianisch	1	—	1
Saudi-Arabisch	6	4	2

7. Anerkennungsverfahren nach BQFG und HBQFG in Hessen 2021 nach Staatsangehörigkeit und Geschlecht der Antragstellenden

Staatsangehörigkeit	Insgesamt	Männer	Frauen
Schwedisch	7	2	5
Schweizerisch	8	1	7
Serbisch	540	186	354
Sierra-Leonisch	1	—	1
Simbabweisch	3	—	3
Slowakisch	7	—	7
Slowenisch	6	4	2
Spanisch	119	17	102
Sri-Lankisch	4	2	2
Staatenlos	11	7	4
Südafrikanisch	4	1	3
Sudanesisch	6	5	1
Syrisch	173	106	67
Tadschikisch	2	1	1
Tansanisch	3	1	2
Thailändisch	110	6	104
Togoisch	1	1	—
Tschechisch	7	1	6
Tunesisch	121	62	59
Türkisch	371	194	177
Turkmenisch	2	1	1
Ugandisch	2	—	2
Ukrainisch	123	30	93
Ungarisch	59	16	43
Ungeklärt	2	2	—
Usbekisch	7	2	5
Vatikanisch	2	2	—
Venezolanisch	8	3	5
Vietnamesisch	40	10	30
Von St. Kitts Und Nevis	1	1	—
Weißrussisch	24	9	15
Zyprisch	1	—	1
I n s g e s a m t	5 568	1 901	3 667

8. Anerkennungsverfahren nach BQFG und HBQFG in Hessen 2021

Lfd. Nr.	Kenn-ziffer	Berufshauptgruppe	Insgesamt	Baden-Württemberg
1	11	Land-, Tier- & Forstwirtschaftsberufe	4	—
2	12	Gartenbauberufe & Floristik	14	—
3	21	Rohstoffgewinnung & -aufbereitung, Glas- & Keramikerstellung & -verarbeitung	—	—
4	22	Kunststoffherstellung & -verarbeitung, Holzbe- & -verarbeitung	3	—
5	23	Papier- & Druckberufe, technische Mediengestaltung	5	—
6	24	Metallerzeugung & -bearbeitung, Metallbauberufe	29	—
7	25	Maschinen- & Fahrzeugtechnikberufe	71	—
8	26	Mechatronik-, Energie- & Elektroberufe	221	2
9	27	Technische Forschungs-, Entwicklungs-, Konstruktions- & Produktionssteuerungsberufe	168	1
10	28	Textil- & Lederberufe	2	—
11	29	Lebensmittelherstellung & -verarbeitung	40	—
12	31	Bauplanungs-, Architektur- & Vermessungsberufe	111	—
13	32	Hoch- & Tiefbauberufe	13	—
14	33	(Innen-)Ausbauberufe	12	—
15	34	Gebäude- & versorgungstechnische Berufe	18	—
16	41	Mathematik-, Biologie-, Chemie- & Physikberufe	11	—
17	42	Geologie-, Geografie- & Umweltschutzberufe	—	—
18	43	Informatik-, Informations- & Kommunikationstechnologieberufe	17	—
19	51	Verkehrs- & Logistikberufe (außer Fahrzeugführung)	8	—
20	52	Führer/innen von Fahrzeug- & Transportgeräten	5	—
21	53	Schutz-, Sicherheits- & Überwachungsberufe	1	—
22	54	Reinigungsberufe	—	—
23	61	Einkaufs-, Vertriebs- & Handelsberufe	1	—
24	62	Verkaufsberufe	14	—
25	63	Tourismus-, Hotel- & Gaststättenberufe	19	—
26	71	Berufe in Unternehmensführung & -organisation	85	—
27	72	Berufe in Finanzdienstleistungen, Rechnungswesen & Steuerberatung	12	—
28	73	Berufe in Recht & Verwaltung	2	—
29	81	Medizinische Gesundheitsberufe	3 732	30
30	82	Nichtmedizinische Gesundheits-, Körperpflege- & Wellnessberufe, Medizintechnik	81	—
31	83	Erziehung, soziale & hauswirtschaftliche Berufe, Theologie	385	—
32	84	Lehrende & ausbildende Berufe	474	7
33	91	Sprach-, literatur-, geistes-, gesellschafts- & wirtschaftswissenschaftliche Berufe	—	—
34	92	Werbung, Marketing, kaufmännische & redaktionelle Medienberufe	1	—
35	93	Produktdesign & kunsthandwerkliche Berufe, bildende Kunst, Musikinstrumentenbau	8	—
36	94	Darstellende & unterhaltende Berufe	1	—
37		I n s g e s a m t	5 568	40

nach Berufshauptgruppen und Wohnort der Antragstellenden

davon mit Wohnort in							Lfd. Nr.
Bayern	Hessen	Nordrhein-Westfalen	Rheinland-Pfalz	übrige Bundesländer	Ausland		
1	2	—	—	—	1	1	
—	12	—	—	—	2	2	
—	—	—	—	—	—	3	
—	1	—	—	—	2	4	
—	5	—	—	—	—	5	
—	27	—	—	—	2	6	
—	48	1	—	—	22	7	
—	196	1	—	—	22	8	
—	162	1	1	3	—	9	
—	1	—	—	—	1	10	
—	37	—	—	1	2	11	
1	103	—	—	1	6	12	
—	4	—	—	—	9	13	
1	5	—	—	—	6	14	
—	12	—	—	—	6	15	
—	11	—	—	—	—	16	
—	—	—	—	—	—	17	
—	17	—	—	—	—	18	
—	8	—	—	—	—	19	
—	5	—	—	—	—	20	
—	1	—	—	—	—	21	
—	—	—	—	—	—	22	
—	1	—	—	—	—	23	
—	14	—	—	—	—	24	
—	19	—	—	—	—	25	
—	82	—	—	3	—	26	
—	12	—	—	—	—	27	
—	1	—	1	—	—	28	
21	1 542	30	33	63	2 013	29	
—	44	—	—	—	37	30	
1	277	2	4	2	99	31	
4	413	8	5	13	24	32	
—	—	—	—	—	—	33	
—	1	—	—	—	—	34	
—	5	—	—	—	3	35	
—	1	—	—	—	—	36	
29	3 069	43	44	86	2 257	37	

9. Abgeschlossene Anerkennungsverfahren nach BQFG und HBQFG in Hessen mit Anerkennung auf Berufshauptgruppen und Berufshauptgruppen und

9.1 Reglementierte Berufe

Lfd. Nr.	Kenn-ziffer	Berufshauptgruppe Referenzberuf
1		11 Land-, Tier- & Forstwirtschaftsberufe
2	11333	Hufbeschlagschmied/-in
3		12 Gartenbauberufe & Floristik
4	12144	Landschaftsarchitekt/-in
5		22 Kunststoffherstellung & -verarbeitung, Holzbe- & -verarbeitung
6	22393	Tischlermeister/-in
7		24 Metallerzeugung & -bearbeitung, Metallbauberufe
8	24493	Metallbauermeister/-in
9		25 Maschinen- & Fahrzeugtechnikberufe
10	25293	Karosserie- und Fahrzeugbauermeister/-in
11	25293	Kraftfahrzeugtechnikermeister/-in
12		26 Mechatronik-, Energie- & Elektroberufe
13	26393	Elektrotechnikermeister/-in
14	26393	Informationstechnikermeister/-in
15		27 Technische Forschungs-, Entwicklungs-, Konstruktions- & Produktionssteuerungsberufe
16	27103	Ingenieur/-in
17		29 Lebensmittelherstellung & -verarbeitung
18	29293	Konditormeister/-in
19		31 Bauplanungs-, Architektur- & Vermessungsberufe
20	31114	Architekt/-in
21	31124	Stadtplaner/-in
22		32 Hoch- & Tiefbauberufe
23	32193	Dachdeckermeister/-in
24	32193	Maurer- und Betonbauermeister/-in
25		33 (Innen-)Ausbauberufe
26	33293	Maler- und Lackierermeister/-in
27	33293	Stuckateurmeister/-in
28	33393	Zimmerermeister/-in
29		34 Gebäude- & versorgungstechnische Berufe
30	34293	Installateur- und Heizungsbauermeister/-in
31		53 Schutz-, Sicherheits- & Überwachungsberufe
32	53322	Gesundheitsaufseher/-in
33	53323	Fachgesundheits- und Krankenpfleger/-in für Krankenhaushygiene (Hygienefachkraft)
34		72 Berufe in Finanzdienstleistungen, Rechnungswesen & Steuerberatung
35	72244	Wirtschaftsprüfer/-in
36		73 Berufe in Recht & Verwaltung
37	73134	Patentanwalt/Patentanwältin
38	73134	Rechtsanwalt/Rechtsanwältin
39	73204	Beamter/Beamtin (Bund) (Höherer Dienst)
40		81 Medizinische Gesundheitsberufe
41	81122	Podologe/Podologin
42	81132	Orthoptist/-in
43	81212	Medizinisch-technische(r) Laboratoriumsassistent/-in
44	81232	Medizinisch-technische(r) Radiologieassistent/-in
45	81301	Gesundheits- und Krankenpflegehelfer/-in
46	81301	Krankenpflegehelfer/-in
47	81302	Gesundheits- und Kinderkrankenpfleger/-in
48	81302	Gesundheits- und Krankenpfleger/-in
49	81302	Pflegfachmann/Pflegfachfrau
50	81313	Fachgesundheits- und Krankenpfleger/-in für Intensivpflege und Anästhesie
51	81313	Fachgesundheits- und Krankenpfleger/-in für den Operationsdienst

**Gleichwertigkeit¹⁾ vor Rechtsbehelf seit 2012, Jahr des ersten Bescheides,
Referenzberufen**

Insgesamt	Entscheidung im Jahr							Lfd. Nr.
	2012	2015	2017	2018	2019	2020	2021	
3	—	—	—	2	—	1	—	1
3	—	—	—	2	—	1	—	2
17	—	—	2	—	3	5	7	3
17	—	—	2	—	3	5	7	4
5	—	—	—	4	1	—	—	5
5	—	—	—	4	1	—	—	6
—	—	—	—	—	—	—	—	7
—	—	—	—	—	—	—	—	8
29	7	2	6	5	4	1	4	9
5	—	—	2	—	2	—	1	10
24	7	2	4	5	2	1	3	11
18	5	1	4	3	2	1	2	12
18	5	1	4	3	2	1	2	13
—	—	—	—	—	—	—	—	14
838	—	68	157	162	189	144	118	15
838	—	68	157	162	189	144	118	16
2	—	—	—	1	1	—	—	17
2	—	—	—	1	1	—	—	18
453	—	35	57	84	94	95	88	19
441	—	35	57	83	88	94	84	20
12	—	—	—	1	6	1	4	21
8	1	1	3	2	—	—	1	22
1	—	—	1	—	—	—	—	23
7	1	1	2	2	—	—	1	24
10	1	1	1	3	2	1	1	25
8	1	1	1	2	2	—	1	26
1	—	—	—	—	—	1	—	27
1	—	—	—	1	—	—	—	28
9	—	1	2	3	1	1	1	29
9	—	1	2	3	1	1	1	30
1	—	—	—	—	1	—	—	31
—	—	—	—	—	—	—	—	32
1	—	—	—	—	1	—	—	33
6	—	—	1	1	2	1	1	34
6	—	—	1	1	2	1	1	35
25	4	6	7	6	—	—	2	36
3	—	1	1	1	—	—	—	37
21	4	5	6	5	—	—	1	38
1	—	—	—	—	—	—	1	39
14 868	1 086	1 290	1 537	1 700	2 484	3 282	3 489	40
3	1	1	—	1	—	—	—	41
1	—	—	—	—	—	1	—	42
44	4	1	6	2	5	26	—	43
52	2	3	2	8	9	28	—	44
67	—	46	21	—	—	—	—	45
318	—	—	—	28	53	89	148	46
257	3	30	48	30	48	54	44	47
8 899	378	703	838	806	1 557	2 135	2 482	48
222	—	—	—	—	—	125	97	49
13	—	3	5	2	2	1	—	50
8	—	3	4	—	1	—	—	51

9. Abgeschlossene Anerkennungsverfahren nach BQFG und HBQFG in Hessen mit Anerkennung auf Berufshauptgruppen und Berufshauptgruppen und

9.1 Reglementierte Berufe

Lfd. Nr.	Kennziffer	Berufshauptgruppe Referenzberuf
52	81313	Fachgesundheits- und Krankenpfleger/-in für operative Funktionsbereiche
53	81313	Fachgesundheits- und Krankenpfleger/-in für psychiatrische Pflege
54	81342	Notfallsanitäter/-in
55	81342	Rettungsassistent/-in
56	81342	Rettungssanitäter/-in
57	81353	Hebamme/Entbindungspfleger
58	81394	Pflegedienstleiter/-in (Staatlich gepr.)
59	81404	Arzt/Ärztin (Erteilung der Approbation)
60	81474	Zahnarzt/Zahnärztin (Erteilung der Approbation)
61	81504	Tierarzt/Tierärztin (Erteilung der Approbation)
62	81712	Masseur/-in und medizinische(r) Bademeister/-in
63	81713	Physiotherapeut/-in
64	81723	Ergotherapeut/-in
65	81733	Logopäde/Logopädin
66	81762	Diätassistent/-in
67	81804	Apotheker/-in (Erteilung der Approbation)
68	81822	Pharmazeutisch-technische(r) Assistent/-in
69	81833	Pharmazeutisch-technische(r) Assistent/-in
70		82 Nichtmedizinische Gesundheits-, Körperpflege- & Wellnessberufe, Medizintechnik
71	82101	Altenpflegehelfer/-in (in Hamburg: Gesundheits- und Pflegeassistent/-in)
72	82102	Altenpfleger/-in
73	82393	Friseurmeister/-in
74	82593	Augenoptikermeister/-in
75	82593	Zahntechnikermeister/-in
76		83 Erziehung, soziale & hauswirtschaftliche Berufe, Theologie
77	83112	Erzieher/-in
78	83112	Kinderpfleger/-in (Staatlich anerkannt)
79	83124	Sozialpädagoge/Sozialpädagogin, Sozialarbeiter/-in
80	83132	Heilerziehungspfleger/-in
81	83134	Heilpädagoge/Heilpädagogin (nicht in Bremen)
82	83142	Fachkraft - Betreuung
83	83142	Sozialassistent/-in (Staatlich gepr.)
84		84 Lehrende & ausbildende Berufe
85	84124	Lehrer/-in
86	84304	Lehrkraft für besondere Aufgaben an Universitäten
87	84513	Fahrlehrer/-in
88		91 Sprach-, literatur-, geistes-, gesellschafts- & wirtschaftswissenschaftliche Berufe
89	91334	Kindheitspädagoge/Kindheitspädagogin (Staatlich gepr.)
90		93 Produktdesign & kunsthandwerkliche Berufe, bildende Kunst, Musikinstrumentenbau
91	93214	Innenarchitekt/-in
92		I n s g e s a m t

1) Dabei beinhaltet Anerkennung auf Gleichwertigkeit folgende Entscheidungen: Positiv - volle Gleichwertigkeit der Berufsqualifikation; Bescheid mit der "Auflage" einer Ausgleichsmaßnahme; Positiv- beschränkter Berufszugang nach HwO; Positiv - partieller Berufszugang; teilweise Gleichwertigkeit der Berufsqualifikation.

**Gleichwertigkeit¹⁾ vor Rechtsbehelf seit 2012, Jahr des ersten Bescheides,
Referenzberufen**

Insgesamt	Entscheidung im Jahr							Lfd. Nr.
	2012	2015	2017	2018	2019	2020	2021	
—	—	—	—	—	—	—	—	52
—	—	—	—	—	—	—	—	53
2	—	—	—	1	—	1	—	54
12	12	—	—	—	—	—	—	55
1	—	—	1	—	—	—	—	56
162	9	20	48	42	21	22	—	57
—	—	—	—	—	—	—	—	58
3 456	568	320	363	563	522	535	585	59
399	41	50	74	41	86	55	52	60
87	—	—	—	15	22	19	31	61
11	4	5	1	—	—	1	—	62
337	49	52	60	47	40	89	—	63
14	2	4	3	3	—	2	—	64
7	1	3	2	—	1	—	—	65
7	1	1	3	1	1	—	—	66
424	8	41	51	107	100	67	50	67
62	—	4	7	3	16	32	—	68
3	3	—	—	—	—	—	—	69
168	13	15	34	13	25	44	24	70
47	—	4	17	3	5	11	7	71
87	11	10	12	—	17	24	13	72
31	2	1	5	8	3	9	3	73
2	—	—	—	1	—	—	1	74
1	—	—	—	1	—	—	—	75
1 147	—	34	103	148	315	313	234	76
170	—	7	91	—	23	33	16	77
—	—	—	—	—	—	—	—	78
232	—	26	9	1	67	58	71	79
2	—	—	1	—	—	1	—	80
1	—	1	—	—	—	—	—	81
735	—	—	—	147	224	220	144	82
7	—	—	2	—	1	1	3	83
1 597	1	365	185	216	146	350	334	84
1 595	—	365	185	216	146	350	333	85
—	—	—	—	—	—	—	—	86
2	1	—	—	—	—	—	1	87
144	—	144	—	—	—	—	—	88
144	—	144	—	—	—	—	—	89
23	—	2	3	3	5	3	7	90
23	—	2	3	3	5	3	7	91
19 371	1118	1965	2102	2356	3275	4242	4313	92

9. Abgeschlossene Anerkennungsverfahren nach BQFG und HBQFG in Hessen mit Anerkennung auf Berufshauptgruppen und Berufshauptgruppen und

9.2 Nicht reglementierte Berufe

Lfd. Nr.	Kennziffer	Berufshauptgruppe Referenzberuf
1		11 Land-, Tier- & Forstwirtschaftsberufe
2	11102	Fachkraft Agrarservice
3	11102	Landwirt/-in
4	11113	Techniker/-in Fachrichtung Agrartechnik (Staatlich gepr.)
5	11132	Agrartechnische(r) Assistent/-in (Staatlich gepr.)
6	11132	Landwirtschaftlich-technische(r) Assistent/-in (LTA)
7	11193	Agrarbetriebswirt/-in (Staatlich gepr.)
8	11193	Wirtschafter/-in für Landbau (Staatlich gepr.)
9	11193	Wirtschafter/-in für ökologischen Landbau (Staatlich gepr.)
10	11212	Tierwirt/-in
11	11212	Tierwirt/-in (ohne FR-Angabe)
12	11293	Tierwirtschaftsmeister/-in FR Imkerei
13	11302	Pferdewirt/-in (ohne FR-Angabe)
14	11402	Fischwirt/-in
15	11502	Tierpfleger/-in (ohne FR-Angabe)
16	11602	Winzer/-in
17		12 Gartenbauberufe & Floristik
18	12102	Gärtner/-in (ohne FR-Angabe)
19	12193	Gärtnermeister/-in FR Gemüsebau
20	12202	Florist/-in
21		21 Rohstoffgewinnung & -aufbereitung, Glas- & Keramikherstellung & -verarbeitung
22	21112	Bergbautechnologe/-technologin (ohne FR-Angabe)
23	21232	Steinmetz/-in und Steinbildhauer/-in (ohne FR-Angabe)
24	21313	Techniker/-in Fachrichtung Glastechnik (Staatlich gepr.)
25	21362	Feinoptiker/-in
26	21362	Verfahrensmechaniker/-in für Brillenoptik
27		22 Kunststoffherstellung & -verarbeitung, Holzbe- & -verarbeitung
28	22102	Verfahrensmechaniker/-in für Kunststoff- und Kautschuktechnik (ohne FR-Angabe)
29	22212	Fahrzeuglackierer/-in
30	22302	Holzbearbeitungsmechaniker/-in
31	22332	Holzmechaniker/-in (ohne FR-Angabe)
32	22342	Tischler/-in
33		23 Papier- & Druckberufe, technische Mediengestaltung
34	23212	Mediengestalter/-in Digital und Print (ohne FR-Angabe)
35	23282	Mediengestalter/-in Flexografie
36	23322	Fotograf/-in
37	23422	Buchbinder/-in
38	23422	Medientechnologe/-technologin Druckverarbeitung
39		24 Metallerzeugung & -bearbeitung, Metallbauberufe
40	24112	Verfahrensmechaniker/-in in der Hütten- und Halbzeugindustrie (ohne FR-Angabe)
41	24132	Gießereimechaniker/-in
42	24202	Fachkraft für Metalltechnik (ohne FR-Angabe)
43	24232	Zerspanungsmechaniker/-in
44	24293	Industriemeister/-in Metall (Gepr.)
45	24412	Konstruktionsmechaniker/-in
46	24412	Metallbauer/-in
47	24412	Metallbauer/-in (ohne FR-Angabe)
48	24413	Metallbautechniker/-in (Staatlich gepr.)
49	24432	Taucher/-in (Gepr.)
50	24512	Feinwerkmechaniker/-in

**Gleichwertigkeit¹⁾ vor Rechtsbehelf seit 2012, Jahr des ersten Bescheides,
Referenzberufen**

Insgesamt	Entscheidung im Jahr							Lfd. Nr.
	2012	2015	2017	2018	2019	2020	2021	
25	4	—	2	6	3	8	2	1
4	—	—	—	1	—	3	—	2
11	3	—	2	1	2	1	2	3
—	—	—	—	—	—	—	—	4
—	—	—	—	—	—	—	—	5
1	—	—	—	—	1	—	—	6
1	—	—	—	1	—	—	—	7
—	—	—	—	—	—	—	—	8
—	—	—	—	—	—	—	—	9
1	1	—	—	—	—	—	—	10
2	—	—	—	1	—	1	—	11
1	—	—	—	1	—	—	—	12
—	—	—	—	—	—	—	—	13
—	—	—	—	—	—	—	—	14
2	—	—	—	—	—	2	—	15
2	—	—	—	1	—	1	—	16
12	2	1	1	—	—	4	4	17
8	—	1	1	—	—	3	3	18
1	1	—	—	—	—	—	—	19
3	1	—	—	—	—	1	1	20
3	—	1	1	—	—	1	—	21
1	—	—	1	—	—	—	—	22
1	—	—	—	—	—	1	—	23
—	—	—	—	—	—	—	—	24
—	—	—	—	—	—	—	—	25
1	—	1	—	—	—	—	—	26
34	3	9	7	4	4	4	3	27
1	—	—	1	—	—	—	—	28
6	—	1	1	1	1	2	—	29
3	—	—	—	—	2	—	1	30
3	—	2	—	1	—	—	—	31
21	3	6	5	2	1	2	2	32
18	1	1	1	3	5	3	4	33
9	—	—	—	1	5	1	2	34
2	—	1	1	—	—	—	—	35
1	1	—	—	—	—	—	—	36
1	—	—	—	1	—	—	—	37
5	—	—	—	1	—	2	2	38
183	14	27	26	24	34	33	25	39
—	—	—	—	—	—	—	—	40
2	—	—	—	1	—	1	—	41
86	—	10	15	13	18	19	11	42
31	1	4	4	2	9	7	4	43
1	1	—	—	—	—	—	—	44
7	—	1	2	—	4	—	—	45
6	6	—	—	—	—	—	—	46
31	—	8	3	5	1	5	9	47
—	—	—	—	—	—	—	—	48
4	—	—	2	1	—	—	1	49
11	5	3	—	1	1	1	—	50

9. Abgeschlossene Anerkennungsverfahren nach BQFG und HBQFG in Hessen mit Anerkennung auf Berufshauptgruppen und Berufshauptgruppen und

9.2 Nicht reglementierte Berufe

Lfd. Nr.	Kenn-ziffer	Berufshauptgruppe Referenzberuf
51	24522	Werkzeugmechaniker/-in
52		25 Maschinen- & Fahrzeugtechnikberufe
53	25102	Industriemechaniker/-in
54	25103	Maschinenbautechniker/-in (Staatlich gepr.)
55	25103	Maschinenbautechnische(r) Assistent/-in (Staatlich gepr.)
56	25112	Fertigungsmechaniker/-in
57	25122	Maschinen- und Anlagenführer/-in
58	25212	Karosserie- und Fahrzeugbaumechaniker/-in (ohne FR-Angabe)
59	25212	Kraftfahrzeugmechatroniker/-in
60	25212	Kraftfahrzeugservicemechaniker/-in
61	25212	Mechaniker/-in für Karosserieinstandhaltungstechnik
62	25222	Land- und Baumaschinenmechatroniker/-in
63	25222	Mechaniker/-in für Land- und Baumaschinentechnik
64	25232	Fluggerätmechaniker/-in (ohne FR-Angabe)
65	25252	Zweiradmechaniker/-in (ohne FR-Angabe)
66		26 Mechatronik-, Energie- & Elektroberufe
67	26112	Mechatroniker/-in
68	26113	Techniker/-in - Automatisierungstechnik / Mechatronik (Staatlich gepr.)
69	26122	Elektroniker/-in für Automatisierungstechnik
70	26212	Elektroniker/-in für Gebäude- und Infrastruktursysteme
71	26222	Elektroniker/-in für Maschinen und Antriebstechnik
72	26252	Elektroanlagenmonteur/-in
73	26252	Elektroniker/-in
74	26252	Elektroniker/-in (ohne FR-Angabe)
75	26252	Elektroniker/-in für Betriebstechnik
76	26252	Industrieelektriker/-in (ohne FR-Angabe)
77	26262	Elektroanlagenmonteur/-in
78	26302	Elektroniker/-in für Geräte und Systeme
79	26303	Elektrotechniker/-in (Staatlich gepr.)
80	26303	Techniker/-in Fachrichtung Elektrotechnik (Staatlich gepr.)
81	26312	Elektroniker/-in für Geräte und Systeme
82	26312	Elektroniker/-in für Informations- und Systemtechnik
83	26312	IT-System-Elektroniker/-in
84	26312	Informations- und Telekommunikationssystem-Elektroniker/-in
85	26312	Informationselektroniker/-in
86	26312	Systemelektroniker/-in
87	26332	Fluggerätelektroniker/-in
88		27 Technische Forschungs-, Entwicklungs-, Konstruktions- & Produktionssteuerungsberufe
89	27212	Bauzeichner/-in
90	27212	Technische(r) Produktdesigner/-in (ohne FR-Angabe)
91	27212	Technische(r) Systemplaner/-in (ohne FR-Angabe)
92	27302	Produktionstechnologe/-technologin
93		28 Textil- & Lederberufe
94	28102	Produktionsmechaniker/-in-Textil
95	28103	Textiltechniker/-in (Staatlich gepr.)
96	28112	Produktgestalter/-in-Textil
97	28122	Produktprüfer/-in-Textil
98	28122	Textilgestalter/-in im Handwerk (ohne FR-Angabe)
99	28222	Maßschneider/-in
100	28222	Modenäher/-in

**Gleichwertigkeit¹⁾ vor Rechtsbehelf seit 2012, Jahr des ersten Bescheides,
Referenzberufen**

Insgesamt	Entscheidung im Jahr							Lfd. Nr.
	2012	2015	2017	2018	2019	2020	2021	
4	1	1	—	1	1	—	—	51
261	18	30	28	44	45	45	51	52
69	2	8	8	13	19	11	8	53
—	—	—	—	—	—	—	—	54
1	—	—	—	—	—	—	1	55
1	—	—	—	1	—	—	—	56
13	3	1	3	2	2	2	—	57
2	—	1	1	—	—	—	—	58
153	12	17	13	21	22	31	37	59
2	—	—	—	—	—	—	2	60
—	—	—	—	—	—	—	—	61
5	—	1	—	1	1	1	1	62
2	1	—	—	1	—	—	—	63
13	—	2	3	5	1	—	2	64
—	—	—	—	—	—	—	—	65
1 219	16	206	207	242	207	152	189	66
21	—	2	4	5	4	—	6	67
—	—	—	—	—	—	—	—	68
37	—	5	6	9	6	3	8	69
13	—	1	4	2	6	—	—	70
15	—	7	3	2	—	—	3	71
157	—	—	24	31	26	32	44	72
11	11	—	—	—	—	—	—	73
591	—	153	123	119	93	61	42	74
81	2	4	12	27	20	16	—	75
102	—	13	17	22	15	14	21	76
8	—	8	—	—	—	—	—	77
72	—	—	7	9	21	7	28	78
—	—	—	—	—	—	—	—	79
—	—	—	—	—	—	—	—	80
2	1	1	—	—	—	—	—	81
23	—	2	3	2	5	7	4	82
23	—	—	—	—	—	10	13	83
27	1	3	2	11	10	—	—	84
15	1	6	2	3	—	2	1	85
1	—	1	—	—	—	—	—	86
1	—	—	—	—	1	—	—	87
96	—	7	18	13	27	16	15	88
65	—	3	12	9	19	12	10	89
27	—	3	6	4	5	4	5	90
3	—	1	—	—	2	—	—	91
1	—	—	—	—	1	—	—	92
27	2	5	7	3	3	5	2	93
2	—	1	—	1	—	—	—	94
—	—	—	—	—	—	—	—	95
1	—	—	—	—	—	1	—	96
1	—	—	—	—	—	—	1	97
—	—	—	—	—	—	—	—	98
9	1	—	3	—	1	3	1	99
1	—	1	—	—	—	—	—	100

9. Abgeschlossene Anerkennungsverfahren nach BQFG und HBQFG in Hessen mit Anerkennung auf Berufshauptgruppen und Berufshauptgruppen und

9.2 Nicht reglementierte Berufe

Lfd. Nr.	Kennziffer	Berufshauptgruppe Referenzberuf
101	28222	Modeschneider/-in
102	28222	Textil- und Modenäher/-in
103	28222	Textil- und Modeschneider/-in
104	28222	Änderungsschneider/-in
105	28232	Polster- und Dekorationsnäher/-in
106	28232	Technische(r) Konfektionär/-in
107	28332	Schuhfertiger/-in
108	28332	Schuhmacher/-in
109		29 Lebensmittelherstellung & -verarbeitung
110	29112	Brauer/-in und Mälzer/-in
111	29122	Weintechnologe/-technologin
112	29202	Fachkraft für Lebensmitteltechnik
113	29212	Müller/-in (Verfahrenstechnologe/-technologin in der Mühlen- und Futtermittelwirtschaft)
114	29222	Bäcker/-in
115	29222	Konditor/-in
116	29232	Fleischer/-in
117	29252	Milchtechnologe/-technologin
118	29262	Fachkraft für Süßwarentechnik (ohne FR-Angabe)
119	29293	Müllermeister/-in
120	29302	Koch/Köchin
121	29393	Küchenmeister/-in (Gepr.)
122		31 Bauplanungs-, Architektur- & Vermessungsberufe
123	31102	Bautechnische(r) Assistent/-in (Staatlich gepr.)
124	31103	Bautechniker/-in (Staatlich gepr.)
125	31103	Techniker/-in Fachrichtung Bautechnik (Staatlich gepr.)
126	31132	Fachkraft für Straßen- und Verkehrstechnik
127	31142	Fachkraft für Wasserwirtschaft
128	31212	Vermessungstechniker/-in (ohne FR-Angabe)
129	31222	Geomatiker/-in
130		32 Hoch- & Tiefbauberufe
131	32102	Hochbaufacharbeiter/-in
132	32112	Beton- und Stahlbetonbauer/-in
133	32122	Maurer/-in
134	32142	Dachdecker/-in (ohne FR-Angabe)
135	32193	Polier/-in (Gepr.)
136	32222	Asphaltbauer/-in
137	32222	Straßenbauer/-in
138	32232	Gleisbauer/-in
139	32242	Brunnenbauer/-in
140		33 (Innen-)Ausbauberufe
141	33112	Fliesen-, Platten- und Mosaikleger/-in
142	33132	Parkettleger/-in
143	33212	Bauten- und Objektbeschichter/-in
144	33212	Maler/-in und Lackierer/-in
145	33212	Maler/-in und Lackierer/-in (ohne FR-Angabe)
146	33222	Stuckateur/-in
147	33302	Ausbaufacharbeiter/-in
148	33302	Trockenbaumonteur/-in
149	33322	Zimmerer/Zimmerin
150	33342	Glaser/-in (ohne FR-Angabe)

**Gleichwertigkeit¹⁾ vor Rechtsbehelf seit 2012, Jahr des ersten Bescheides,
Referenzberufen**

Insgesamt	Entscheidung im Jahr							Lfd. Nr.
	2012	2015	2017	2018	2019	2020	2021	
—	—	—	—	—	—	—	—	101
5	—	—	2	1	1	1	—	102
3	—	—	1	1	1	—	—	103
3	1	2	—	—	—	—	—	104
1	—	1	—	—	—	—	—	105
—	—	—	—	—	—	—	—	106
1	—	—	1	—	—	—	—	107
—	—	—	—	—	—	—	—	108
136	3	21	15	21	18	27	31	109
—	—	—	—	—	—	—	—	110
1	—	—	—	—	—	—	—	111
18	—	2	3	2	5	5	1	112
1	—	1	—	—	—	—	—	113
7	—	1	2	2	—	1	1	114
12	1	1	1	4	—	2	3	115
1	—	—	—	—	—	—	—	116
—	—	—	—	—	—	—	—	117
—	—	—	—	—	—	—	—	118
1	—	1	—	—	—	—	—	119
94	2	15	9	13	12	19	24	120
1	—	—	—	—	1	—	—	121
45	—	3	7	7	9	10	9	122
—	—	—	—	—	—	—	—	123
2	—	—	2	—	—	—	—	124
4	—	—	1	—	—	—	—	125
1	—	—	1	—	—	—	—	126
4	—	—	—	1	—	3	—	127
33	—	3	3	5	9	7	6	128
1	—	—	—	1	—	—	—	129
45	1	8	8	8	7	2	11	130
2	1	—	—	1	—	—	—	131
6	—	1	—	2	1	1	1	132
28	—	6	6	3	2	1	10	133
2	—	—	1	1	—	—	—	134
1	—	1	—	—	—	—	—	135
1	—	—	—	—	1	—	—	136
1	—	—	1	—	—	—	—	137
4	—	—	—	1	3	—	—	138
—	—	—	—	—	—	—	—	139
45	1	11	7	2	5	8	11	140
8	—	1	—	1	1	1	4	141
2	—	1	1	—	—	—	—	142
2	—	—	—	—	—	2	—	143
1	1	—	—	—	—	—	—	144
19	—	7	5	1	3	2	1	145
—	—	—	—	—	—	—	—	146
6	—	—	1	—	—	3	2	147
1	—	—	—	—	—	—	1	148
5	—	1	—	—	1	—	3	149
1	—	1	—	—	—	—	—	150

9. Abgeschlossene Anerkennungsverfahren nach BQFG und HBQFG in Hessen mit Anerkennung auf Berufshauptgruppen und Berufshauptgruppen und

9.2 Nicht reglementierte Berufe

Lfd. Nr.	Kenn-ziffer	Berufshauptgruppe Referenzberuf
151		34 Gebäude- & versorgungstechnische Berufe
152	34202	Klempner/-in
153	34212	Anlagenmechaniker/-in für Sanitär-, Heizungs- und Klimatechnik
154	34232	Mechatroniker/-in für Kältetechnik
155	34312	Fachkraft für Abwassertechnik
156	34322	Rohrleitungsbauer/-in
157	34342	Anlagenmechaniker/-in
158	34342	Behälter- und Apparatebauer/-in
159		41 Mathematik-, Biologie-, Chemie- & Physikberufe
160	41212	Biologielaborant/-in
161	41312	Chemikant/-in
162	41312	Pharmakant/-in
163	41312	Produktionsfachkraft Chemie
164	41322	Chemielaborant/-in
165	41322	Chemielaborjungwerker/-in
166	41413	Physiktechniker/-in (Staatlich gepr.)
167	41422	Werkstoffprüfer/-in (ohne FR-Angabe)
168	41432	Baustoffprüfer/-in
169		43 Informatik-, Informations- & Kommunikationstechnologieberufe
170	43102	Fachinformatiker/-in (ohne FR-Angabe)
171	43102	Fachinformatiker/-in (ohne FR-Angabe)
172	43112	Informatikkaufmann/-kauffrau
173	43113	Wirtschaftsinformatiker/-in (Gepr.) Certified IT Business Engineer
174	43233	IT-Ökonom/-in (Gepr.) Certified IT Marketing Manager
175	43394	IT-Projektleiter/-in (Gepr.) Certified IT Business Manager
176	43403	Informatiker/-in (Staatlich gepr.)
177		51 Verkehrs- & Logistikberufe (außer Fahrzeugführung)
178	51312	Fachkraft für Lagerlogistik
179	51312	Fachlagerist/-in
180	51322	Fachkraft für Kurier-, Express- und Postdienstleistungen
181	51422	Servicekaufmann/-kauffrau im Luftverkehr
182	51522	Eisenbahner/-in im Betriebsdienst (ohne FR-Angabe)
183	51622	Kaufmann/Kauffrau für Spedition und Logistikdienstleistung
184	51632	Kaufmann/Kauffrau im Eisenbahn- und Straßenverkehr
185	51662	Kaufmann/Kauffrau für Kurier-, Express- und Postdienstleistungen
186		52 Führer/-innen von Fahrzeug- & Transportgeräten
187	52122	Berufskraftfahrer/-in
188	52182	Servicefahrer/-in
189	52522	Baugeräteführer/-in
190		53 Schutz-, Sicherheits- & Überwachungsberufe
191	53112	Fachkraft für Schutz und Sicherheit
192	53112	Servicekraft für Schutz und Sicherheit
193		61 Einkaufs-, Vertriebs- & Handelsberufe
194	61203	Handelsfachwirt/-in (Gepr.)
195	61212	Kaufmann/Kauffrau für Groß- und Außenhandelsmanagement (ohne FR-Angabe)
196	61212	Kaufmann/Kauffrau im Groß- und Außenhandel (ohne FR-Angabe)
197	61213	Fachwirt/-in für Außenwirtschaft (Gepr.)
198	61282	Kaufmann/Kauffrau im E-Commerce
199	61312	Immobilienkaufmann/-kauffrau
200		62 Verkaufsberufe

**Gleichwertigkeit¹⁾ vor Rechtsbehelf seit 2012, Jahr des ersten Bescheides,
Referenzberufen**

Insgesamt	Entscheidung im Jahr							Lfd. Nr.
	2012	2015	2017	2018	2019	2020	2021	
81	4	19	12	7	15	10	14	151
1	—	1	—	—	—	—	—	152
54	3	16	6	5	7	7	10	153
19	1	—	5	2	6	3	2	154
2	—	2	—	—	—	—	—	155
1	—	—	—	—	—	—	1	156
3	—	—	—	—	2	—	1	157
1	—	—	1	—	—	—	—	158
62	—	13	6	9	16	10	8	159
8	—	4	1	—	2	1	—	160
14	—	—	2	5	4	1	2	161
2	—	—	1	—	1	—	—	162
3	—	2	—	—	—	—	1	163
32	—	6	2	3	9	7	5	164
1	—	—	—	1	—	—	—	165
—	—	—	—	—	—	—	—	166
1	—	—	—	—	—	1	—	167
1	—	1	—	—	—	—	—	168
92	—	10	13	22	16	15	16	169
30	—	—	—	—	—	14	16	170
56	—	10	11	21	14	—	—	171
5	—	—	1	1	2	1	—	172
1	—	—	1	—	—	—	—	173
—	—	—	—	—	—	—	—	174
—	—	—	—	—	—	—	—	175
—	—	—	—	—	—	—	—	176
47	—	6	9	13	5	8	6	177
8	—	1	—	3	1	1	2	178
2	—	1	—	—	—	—	1	179
1	—	—	1	—	—	—	—	180
—	—	—	—	—	—	—	—	181
10	—	2	3	4	1	—	—	182
23	—	2	4	6	3	6	2	183
1	—	—	1	—	—	—	—	184
2	—	—	—	—	—	1	1	185
29	—	2	5	7	5	6	4	186
26	—	2	4	6	5	6	3	187
—	—	—	—	—	—	—	—	188
3	—	—	1	1	—	—	1	189
2	—	—	1	—	—	—	1	190
2	—	—	1	—	—	—	1	191
—	—	—	—	—	—	—	—	192
17	—	1	1	6	2	6	1	193
—	—	—	—	—	—	—	—	194
1	—	—	—	—	—	—	1	195
12	—	1	1	4	1	5	—	196
1	—	—	—	1	—	—	—	197
2	—	—	—	1	1	—	—	198
1	—	—	—	—	—	1	—	199
136	5	27	19	24	30	21	10	200

9. Abgeschlossene Anerkennungsverfahren nach BQFG und HBQFG in Hessen mit Anerkennung auf Berufshauptgruppen und Berufshauptgruppen und

9.2 Nicht reglementierte Berufe

Lfd. Nr.	Kenn-ziffer	Berufshauptgruppe Referenzberuf
201	62102	Kaufmann/Kauffrau im Einzelhandel
202	62102	Verkäufer/-in
203	62252	Einrichtungsfachberater/-in (Staatlich gepr.)
204	62272	Automobilkaufmann/-kauffrau
205	62302	Fachverkäufer/-in im Lebensmittelhandwerk (ohne FR-Angabe)
206	62412	Pharmazeutisch-kaufmännische(r) Angestellte(r)
207		63 Tourismus-, Hotel- & Gaststättenberufe
208	63112	Kaufmann/Kauffrau für Tourismus und Freizeit
209	63112	Tourismuskaufmann/-kauffrau (Kaufmann/Kauffrau für Privat- und Geschäftsreisen)
210	63113	Tourismusfachwirt/-in (Gepr.)
211	63122	Sportfachmann/-fachfrau
212	63212	Assistent/-in für das Hotel-, Gaststätten- und Fremdenverkehrsgewerbe (Staatlich gepr.)
213	63212	Hotelkaufmann/-kauffrau
214	63222	Hotelfachmann/-fachfrau
215	63302	Fachkraft im Gastgewerbe
216	63302	Restaurantfachmann/-fachfrau
217	63312	Fachmann/Fachfrau für Systemgastronomie
218		71 Berufe in Unternehmensführung & -organisation
219	71302	Industriekaufmann/-kauffrau
220	71303	Betriebswirt/-in
221	71303	Betriebswirt/-in (Gepr.)
222	71303	Technische(r) Fachwirt/-in (Gepr.)
223	71303	Wirtschaftsfachwirt/-in (Gepr.)
224	71402	Bürokaufmann/-kauffrau
225	71402	Kaufmann/Kauffrau für Bürokommunikation
226	71402	Kaufmann/Kauffrau für Büromanagement
227	71403	Betriebswirt/-in für Kommunikation und Büromanagement (Staatlich gepr.)
228	71403	Fachkaufmann/-kauffrau für Büro- und Projektorganisation
229	71424	Dolmetscher/-in (Staatlich gepr.)
230	71424	Dolmetscher/-in für Deutsche Gebärdensprache (DGS)(Staatlich gepr.)
231	71424	Dolmetscher/-in für [Bezeichnung der gewählten Sprache] (Staatlich gepr.)
232	71424	Dolmetscher/-in, öffentlich bestellt und allgemein vereidigt
233	71424	Übersetzer/-in (Staatlich gepr.)
234	71424	Übersetzer/-in für [Bezeichnung der gewählten Sprache](Staatlich gepr.)
235	71424	Übersetzer/-in und Dolmetscher/-in (Staatlich gepr.)
236		72 Berufe in Finanzdienstleistungen, Rechnungswesen & Steuerberatung
237	72112	Bankkaufmann/-kauffrau
238	72113	Bankfachwirt/-in (Gepr.)
239	72122	Investmentfondskaufmann/-kauffrau
240	72132	Kaufmann/Kauffrau für Versicherungen und Finanzen (ohne FR-Angabe)
241	72213	Betriebswirt/-in für Steuern, Rechnungslegung und Controlling
242	72213	Bilanzbuchhalter/-in (Gepr.)
243	72234	Controller/-in (Gepr.)
244	72302	Steuerfachangestellte(r)
245		73 Berufe in Recht & Verwaltung
246	73202	Verwaltungsfachangestellte(r) (ohne FR-Angabe)
247	73212	Sozialversicherungsfachangestellte(r) (ohne FR-Angabe)
248	73332	Fachangestellte(r) für Medien- und Informationsdienste
249	73332	Fachangestellte(r) für Medien- und Informationsdienste (ohne FR-Angabe)
250		81 Medizinische Gesundheitsberufe

**Gleichwertigkeit¹⁾ vor Rechtsbehelf seit 2012, Jahr des ersten Bescheides,
Referenzberufen**

Insgesamt	Entscheidung im Jahr							Lfd. Nr.
	2012	2015	2017	2018	2019	2020	2021	
66	2	14	8	13	13	11	5	201
66	3	12	11	9	16	10	5	202
1	—	1	—	—	—	—	—	203
—	—	—	—	—	—	—	—	204
—	—	—	—	—	—	—	—	205
3	—	—	—	2	1	—	—	206
133	4	31	21	30	21	12	14	207
14	—	2	—	6	3	1	2	208
23	—	7	2	8	4	—	2	209
1	—	—	—	—	—	—	1	210
3	—	—	1	1	—	1	—	211
—	—	—	—	—	—	—	—	212
28	1	5	5	7	5	2	3	213
37	—	13	7	4	7	4	2	214
4	—	1	2	—	—	1	—	215
22	3	2	4	4	2	3	4	216
1	—	1	—	—	—	—	—	217
491	12	71	58	92	101	93	64	218
1	—	1	—	—	—	—	—	219
—	—	—	—	—	—	—	—	220
2	—	—	1	—	—	—	1	221
1	—	1	—	—	—	—	—	222
15	—	1	1	4	2	3	4	223
14	7	7	—	—	—	—	—	224
7	5	2	—	—	—	—	—	225
413	—	48	50	82	95	81	57	226
—	—	—	—	—	—	—	—	227
—	—	—	—	—	—	—	—	228
—	—	—	—	—	—	—	—	229
—	—	—	—	—	—	—	—	230
3	—	—	1	1	—	1	—	231
1	—	1	—	—	—	—	—	232
—	—	—	—	—	—	—	—	233
29	—	6	5	5	4	7	2	234
5	—	4	—	—	—	1	—	235
70	1	3	14	15	16	11	10	236
29	1	1	6	9	7	4	1	237
3	—	—	1	—	—	—	2	238
5	—	—	—	1	2	1	1	239
2	—	1	—	—	1	—	—	240
—	—	—	—	—	—	—	—	241
2	—	—	1	—	—	—	1	242
27	—	1	6	5	5	6	4	243
2	—	—	—	—	1	—	1	244
5	1	1	1	—	2	—	—	245
1	—	1	—	—	—	—	—	246
—	—	—	—	—	—	—	—	247
1	1	—	—	—	—	—	—	248
3	—	—	1	—	2	—	—	249
50	1	12	13	8	7	5	4	250

9. Abgeschlossene Anerkennungsverfahren nach BQFG und HBQFG in Hessen mit Anerkennung auf Berufshauptgruppen und Berufshauptgruppen und

9.2 Nicht reglementierte Berufe

Lfd. Nr.	Kenn-ziffer	Berufshauptgruppe Referenzberuf
251	81102	Medizinische(r) Fachangestellte(r)
252	81112	Zahnmedizinische(r) Fachangestellte(r)
253	81142	Tiermedizinische(r) Fachangestellte(r)
254	81342	Rettungssanitäter/-in (Hessen)
255	81783	Osteopath/-in
256		82 Nichtmedizinische Gesundheits-, Körperpflege- & Wellnessberufe, Medizintechnik
257	82312	Friseur/-in
258	82322	Kosmetiker/-in
259	82522	Augenoptiker/-in
260	82532	Hörakustiker/-in
261	82542	Zahntechniker/-in
262		83 Erziehung, soziale & hauswirtschaftliche Berufe, Theologie
263	83112	Erzieher/-in (Staatlich gepr.)
264	83112	Kinderpfleger/-in (Staatlich gepr.)
265	83123	Sozialsekretär/-in (Gepr.)
266	83142	Fachkraft - Betreuung
267		84 Lehrende & ausbildende Berufe
268	84213	Lehrer/-in der Bürowirtschaft (Staatlich gepr.)
269	84214	Medizinpädagogin/Medizinpädagoge (Staatlich gepr.)
270	84223	Praxisanleitung
271	84444	Lehrer/-in der Informationsverarbeitung (Staatlich gepr.)
272		92 Werbung, Marketing, kaufmännische & redaktionelle Medienberufe
273	92112	Kaufmann/Kauffrau für Marketingkommunikation
274	92113	Fachwirt/-in für Marketing (Gepr.)
275		93 Produktdesign & kunsthandwerkliche Berufe, bildende Kunst, Musikinstrumentenbau
276	93232	Raumausstatter/-in
277	93522	Goldschmied/-in
278	93522	Goldschmied/-in (ohne FR-Angabe)
279	93593	Gold- und Silberschmiedemeister/-in
280		94 Darstellende & unterhaltende Berufe
281	94512	Fachkraft für Veranstaltungstechnik
282	94532	Mediengestalter/-in Bild und Ton
283	94612	Bühnenmaler/-in und -plastiker/-in (ohne FR-Angabe)
284		I n s g e s a m t

1) Dabei beinhaltet Anerkennung auf Gleichwertigkeit folgende Entscheidungen: Positiv - volle Gleichwertigkeit der Berufsqualifikation; teilweise Gleichwertigkeit der Berufsqualifikation.

**Gleichwertigkeit¹⁾ vor Rechtsbehelf seit 2012, Jahr des ersten Bescheides,
Referenzberufen**

Insgesamt	Entscheidung im Jahr							Lfd. Nr.
	2012	2015	2017	2018	2019	2020	2021	
14	—	6	3	2	1	2	—	251
23	1	2	5	6	6	3	—	252
8	—	—	4	—	—	—	4	253
—	—	—	—	—	—	—	—	254
5	—	4	1	—	—	—	—	255
141	10	22	19	26	22	24	18	256
69	8	9	8	13	10	14	7	257
9	—	3	1	1	2	—	2	258
13	—	3	2	4	2	1	1	259
1	—	—	—	—	—	—	1	260
49	2	7	8	8	8	9	7	261
47	—	—	47	—	—	—	—	262
—	—	—	—	—	—	—	—	263
—	—	—	—	—	—	—	—	264
—	—	—	—	—	—	—	—	265
47	—	—	47	—	—	—	—	266
1	—	—	—	—	—	1	—	267
—	—	—	—	—	—	—	—	268
1	—	—	—	—	—	1	—	269
—	—	—	—	—	—	—	—	270
—	—	—	—	—	—	—	—	271
13	—	2	2	3	2	3	1	272
13	—	2	2	3	2	3	1	273
—	—	—	—	—	—	—	—	274
7	3	2	—	1	—	1	—	275
3	—	2	—	—	—	1	—	276
1	1	—	—	—	—	—	—	277
1	—	—	—	1	—	—	—	278
2	2	—	—	—	—	—	—	279
7	—	1	—	2	2	1	1	280
3	—	1	—	1	—	—	1	281
3	—	—	—	1	1	1	—	282
1	—	—	—	—	1	—	—	283
3 580	106	553	576	642	629	545	529	284

10. Anerkennungsverfahren¹⁾ nach BQFG und HBQFG in Hessen 2021 nach

Lfd. Nr.	Kreisfreie Stadt Landkreis	Insgesamt	Abgeschlossene Verfahren		
				positiv - volle Gleichwertigkeit	Auflage einer Ausgleichs- maßnahme
1	Darmstadt, Wissenschaftsstadt	96	80	45	24
2	Frankfurt am Main, Stadt	679	605	352	182
3	Offenbach am Main, Stadt	172	145	86	42
4	Wiesbaden, Landeshauptstadt	160	138	77	37
5	Landkreis Bergstraße	91	81	41	30
6	Landkreis Darmstadt-Dieburg	97	80	42	26
7	Landkreis Groß-Gerau	126	110	51	46
8	Hochtaunuskreis	127	110	62	31
9	Main-Kinzig-Kreis	184	155	91	48
10	Main-Taunus-Kreis	110	99	44	37
11	Odenwaldkreis	27	25	19	3
12	Landkreis Offenbach	185	167	99	48
13	Rheingau-Taunus-Kreis	57	48	24	17
14	Wetteraukreis	116	96	52	30
15	Reg.-Bez. D a r m s t a d t	2 227	1 939	1 085	601
16	Landkreis Gießen	114	99	56	31
17	Lahn-Dill-Kreis	67	56	31	16
18	Landkreis Limburg-Weilburg	56	52	30	18
19	Landkreis Marburg-Biedenkopf	71	61	33	17
20	Vogelsbergkreis	21	20	10	9
21	Reg.-Bez. G i e ß e n	329	288	160	91
22	Kassel, documenta-Stadt	166	155	99	38
23	Landkreis Fulda	85	75	42	22
24	Landkreis Hersfeld-Rotenburg	63	60	35	17
25	Landkreis Kassel	53	48	29	15
26	Schwalm-Eder-Kreis	46	42	19	15
27	Landkreis Waldeck-Frankenberg	64	58	34	13
28	Werra-Meißner-Kreis	36	26	17	8
29	Reg.-Bez. K a s s e l	513	464	275	128
30	H e s s e n	3 069	2 691	1 520	820
31	Wohnort nicht in Hessen	2 499	2 342	1 075	1 140
32	I n s g e s a m t	5 568	5 033	2 595	1 960

1) Zuordnung der Antragstellenden nach dem Wohnort.

Verwaltungsbezirken und Entscheidung vor Rechtsbehelf

Entscheidung vor Rechtsbehelf				Sonstige Erledigung - Verfahren ohne Bescheid beendet	Noch keine Entscheidung	Lfd. Nr.
positiv (beschränkter Berufszugang nach HwO)	teilweise Gleichwertigkeit	positiv-partieller Berufszugang	negativ			
—	4	—	7	4	12	1
—	52	—	19	18	56	2
—	11	—	6	8	19	3
—	11	—	13	6	16	4
—	6	—	4	3	7	5
—	7	—	5	1	16	6
—	11	—	2	2	14	7
—	10	—	7	3	14	8
—	9	—	7	5	24	9
—	12	—	6	2	9	10
—	1	—	2	—	2	11
—	11	—	9	1	17	12
—	5	—	2	2	7	13
—	9	—	5	1	19	14
—	159	—	94	56	232	15
—	7	—	5	4	11	16
—	4	—	5	5	6	17
—	2	—	2	1	3	18
—	8	—	3	1	9	19
—	—	—	1	—	1	20
—	21	—	16	11	30	21
—	13	—	5	3	8	22
—	6	—	5	2	8	23
—	8	—	—	1	2	24
—	4	—	—	—	5	25
—	7	—	1	—	4	26
—	8	—	3	1	5	27
—	1	—	—	3	7	28
—	47	—	14	10	39	29
—	227	—	124	77	301	30
—	60	—	67	19	138	31
—	287	—	191	96	439	32