



Statistische Berichte



Kennziffer: B I 2 und B II 2 - j/20

September 2021

Lehrerinnen und Lehrer an den allgemeinbildenden und beruflichen Schulen in Hessen im Schuljahr 2020/21

Stand: 1. November 2020

Hessisches Statistisches Landesamt, Wiesbaden

Impressum

Dienstgebäude: Rheinstraße 35/37, 65185 Wiesbaden

Briefadresse: 65175 Wiesbaden

Kontakt für Fragen und Anregungen zu diesem Bericht

Frau Ostermayer 0611 3802-324
Herr Krause 0611 3802-327
Frau Hauk 0611 3802-322
E-Mail schulen@statistik.hessen.de
Telefax 0611 3802-390
Internet <https://statistik.hessen.de>

Copyright

© Hessisches Statistisches Landesamt, Wiesbaden, 2021

Vervielfältigung und Verbreitung, auch auszugsweise, mit Quellenangabe gestattet.

Allgemeine Geschäftsbedingungen

Die Allgemeinen Geschäftsbedingungen sind unter

<https://statistik.hessen.de/ueber-uns/agb-und-impressum/agb>

abrufbar.

Zeichenerklärungen

- = genau Null (nichts vorhanden) bzw. keine Veränderung eingetreten
- 0 = Zahlenwert ungleich Null, Betrag jedoch kleiner als die Hälfte von 1 in der letzten besetzten Stelle
- . = Zahlenwert unbekannt oder geheim zu halten
- . . . = Zahlenwert lag bei Redaktionsschluss noch nicht vor
- () = Aussagewert eingeschränkt, da der Zahlenwert statistisch unsicher ist
- / = keine Angabe, da Zahlenwert nicht sicher genug
- x = Tabellenfeld gesperrt, weil Aussage nicht sinnvoll
(oder bei Veränderungsdaten ist die Ausgangszahl kleiner als 100)
- D = Durchschnitt
- s = geschätzte Zahl
- p = vorläufige Zahl
- r = berichtigte Zahl

Aus Gründen der Übersichtlichkeit sind nur negative Veränderungsdaten und Salden mit einem Vorzeichen versehen. Positive Veränderungsdaten und Salden sind ohne Vorzeichen. Im Allgemeinen ist ohne Rücksicht auf die Endsumme auf- bzw. abgerundet worden. Das Ergebnis der Summierung der Einzelzahlen kann deshalb geringfügig von der Endsumme abweichen.

Inhalt

	Seite
I. Grundlagen und Methoden	
1. Hinweise	2
2. Erläuterung der Begriffe	2
II. Abbildungen	
1. Hauptamtliche und hauptberufliche Lehrerinnen und Lehrer an allgemeinbildenden und beruflichen Schulen in Hessen 1975 bis 2020	3
2. Hauptamtliche und hauptberufliche Lehrerinnen und Lehrer an allgemeinbildenden und beruflichen Schulen in Hessen im Schuljahr 2020/21 nach Schulformgruppen	3
3. Hauptamtliche und hauptberufliche Lehrerinnen und Lehrer an allgemeinbildenden und beruflichen Schulen in Hessen im Schuljahr 2020/21 nach Schulformgruppen und Geschlecht	4
4. Voll- und teilbeschäftigte hauptamtliche und hauptberufliche Lehrerinnen an allgemeinbildenden und beruflichen Schulen in Hessen im Schuljahr 2020/21 nach Schulformgruppen	4
5. Hauptamtliche und hauptberufliche Lehrerinnen und Lehrer an allgemeinbildenden Schulen in Hessen im Schuljahr 2020/21 nach Altersgruppen	5
6. Hauptamtliche und hauptberufliche Lehrerinnen an allgemeinbildenden Schulen in Hessen im Schuljahr 2020/21 nach Altersgruppen und Beschäftigungsumfang	5
7. Hauptamtliche und hauptberufliche Lehrerinnen und Lehrer an beruflichen Schulen in Hessen im Schuljahr 2020/21 nach Altersgruppen	6
8. Hauptamtliche und hauptberufliche Lehrerinnen an beruflichen Schulen in Hessen im Schuljahr 2020/21 nach Altersgruppen und Beschäftigungsumfang	6
III. Tabellenteil	
a) Lehrerinnen und Lehrer an allgemeinbildenden und beruflichen Schulen	
1. Lehrerinnen und Lehrer an allgemeinbildenden und beruflichen Schulen in Hessen seit 1975	7
2. Hauptamtliche und hauptberufliche Lehrerinnen und Lehrer an allgemeinbildenden und beruflichen Schulen in Hessen im Schuljahr 2020/21 nach Verwaltungsbezirken und der Schulform, an der sie überwiegend unterrichten	8
3. Hauptamtliche und hauptberufliche Lehrerinnen und Lehrer an allgemeinbildenden und beruflichen Schulen in Hessen im Schuljahr 2020/21 nach Verwaltungsbezirken, Lehramt/Lehrbefähigung und Geschlecht	10
4. Hauptamtliche und hauptberufliche Lehrerinnen und Lehrer an allgemeinbildenden und beruflichen Schulen in Hessen im Schuljahr 2020/21 nach Verwaltungsbezirken, Altersgruppen und Geschlecht	12
5. Hauptamtliche und hauptberufliche Lehrerinnen und Lehrer an allgemeinbildenden und beruflichen Schulen in Hessen im Schuljahr 2020/21 nach Altersgruppen, Geschlecht und der Schulform, an der sie überwiegend unterrichten	14
6. Lehrerinnen und Lehrer mit stundenweiser Beschäftigung an allgemeinbildenden und beruflichen Schulen in Hessen im Schuljahr 2020/21 nach Verwaltungsbezirken, Geschlecht und Staatsangehörigkeiten	16
7. Erteilte Unterrichtsstunden von Lehrerinnen und Lehrern an allgemeinbildenden und beruflichen Schulen in Hessen in der Berichtswoche vom 26. Oktober bis 1. November 2020 nach Verwaltungsbezirken und Beschäftigungsumfang	17
8. Hauptamtliche und hauptberufliche Lehrerinnen und Lehrer an allgemeinbildenden und beruflichen Schulen in Hessen im Schuljahr 2020/21 nach Schulamtsbezirken und der Schulform, an der sie überwiegend unterrichten	18
9. Hauptamtliche und hauptberufliche Lehrerinnen und Lehrer an allgemeinbildenden und beruflichen Schulen in Hessen im Schuljahr 2020/21 nach Schulamtsbezirken, Lehramt/Lehrbefähigung und Geschlecht	20
10. Hauptamtliche und hauptberufliche Lehrerinnen und Lehrer an allgemeinbildenden und beruflichen Schulen in Hessen im Schuljahr 2020/21 nach Schulamtsbezirken, Altersgruppen und Geschlecht	22

b) Lehrerinnen und Lehrer an allgemeinbildenden Schulen

11. Lehrerinnen und Lehrer an allgemeinbildenden Schulen in Hessen im Schuljahr 2020/21 nach Verwaltungsbezirken, Beschäftigungsumfang und Geschlecht	25
12. Voll- und teilbeschäftigte hauptamtliche und hauptberufliche Lehrerinnen und Lehrer an allgemeinbildenden Schulen in Hessen im Schuljahr 2020/21 nach Verwaltungsbezirken, Altersgruppen und Geschlecht	26
13. Voll- und teilbeschäftigte hauptamtliche und hauptberufliche Lehrerinnen und Lehrer an allgemeinbildenden Schulen in Hessen im Schuljahr 2020/21 nach Verwaltungsbezirken, Lehramt/Lehrbefähigung und Geschlecht	28
14. Erteilte Unterrichtsstunden von Lehrerinnen und Lehrern an allgemeinbildenden Schulen in Hessen in der Berichtswoche vom 26. Oktober bis 1. November 2020 nach Verwaltungsbezirken und Beschäftigungsumfang	30

c) Lehrerinnen und Lehrer an beruflichen Schulen

15. Lehrerinnen und Lehrer an beruflichen Schulen in Hessen im Schuljahr 2020/21 nach Verwaltungsbezirken, Beschäftigungsumfang und Geschlecht	31
16. Voll- und teilbeschäftigte hauptamtliche und hauptberufliche Lehrerinnen und Lehrer an beruflichen Schulen in Hessen im Schuljahr 2020/21 nach Verwaltungsbezirken, Altersgruppen und Geschlecht	32
17. Voll- und teilbeschäftigte hauptamtliche und hauptberufliche Lehrerinnen und Lehrer an beruflichen Schulen in Hessen im Schuljahr 2020/21 nach Verwaltungsbezirken, Lehramt/Lehrbefähigung und Geschlecht	34
18. Erteilte Unterrichtsstunden von Lehrerinnen und Lehrern an beruflichen Schulen in Hessen in der Berichtswoche vom 26. Oktober bis 1. November 2020 nach Verwaltungsbezirken und Beschäftigungsumfang	35

1. Hinweise

Mit dem vorliegenden Statistischen Bericht werden die Ergebnisse der Lehrerstatistik für alle Schulformen zusammenfassend veröffentlicht. Referendarinnen und Referendare sind seit dem Schuljahr 1998/99 erstmals enthalten. Der Bericht ist in drei Abschnitte gegliedert und bietet so einen Überblick über die Lehrerinnen und Lehrer an hessischen Schulen insgesamt sowie Lehrerinnen und Lehrer an allgemeinbildenden Schulen und an beruflichen Schulen. Die Daten der öffentlichen Schulen stammen aus der Lehrer- und Unterrichtsdatei (LUD) des Hessischen Kultusministeriums. Die Daten für Lehrerinnen und Lehrer an den privaten Schulen werden vom Hessischen Statistischen Landesamt ermittelt. Lehrkräfte an Vorklassen (417) sind in diesem Bericht nicht enthalten. Stichtag der Erhebung war für die allgemeinbildenden und beruflichen Schulen der 1. November 2020.

Angaben „divers“ und „ohne Angaben“ beim Merkmal Geschlecht: Zur Wahrung der Geheimhaltung erfolgt für die vorliegende Veröffentlichung eine Zuordnung der Merkmalsausprägungen „divers“ und „ohne Angabe“ zu den Kategorien „männlich“ und „weiblich“ per Zufallsprinzip.

2. Erläuterung der Begriffe

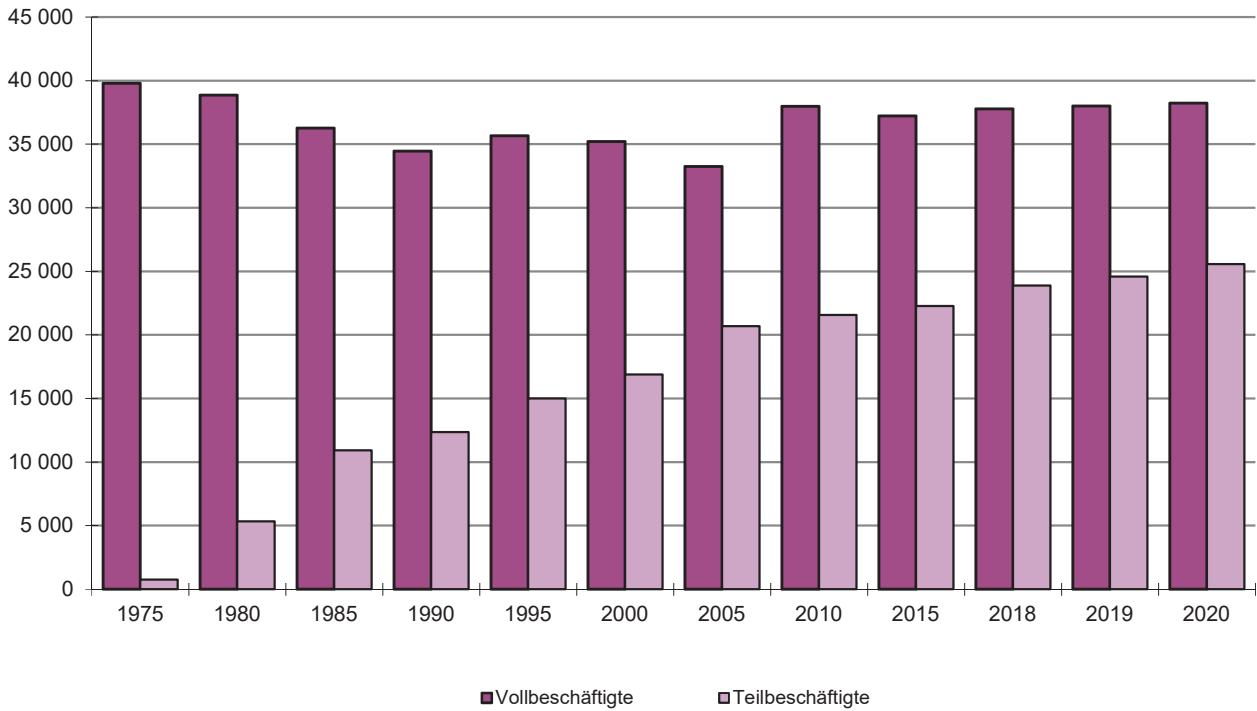
Voll- und teilbeschäftigte hauptamtliche und hauptberufliche Lehrerinnen und Lehrer unterrichten mit voller Stundenzahl bzw. mindestens der Hälfte der festgelegten Pflichtstunden.

Nebenamtliche Lehrerinnen und Lehrer im engeren Sinne erteilen über ihr Hauptamt hinaus vergüteten Mehrunterricht an einer anderen Schulform. Im weiteren Sinne sind hier Lehrerinnen und Lehrer enthalten, die sogenannte Mehrarbeit leisten, d. h. an der eigenen Schule oder einer anderen Schule der gleichen Schulform über die jeweils gültige Pflichtstundenzahl hinaus unterrichten.

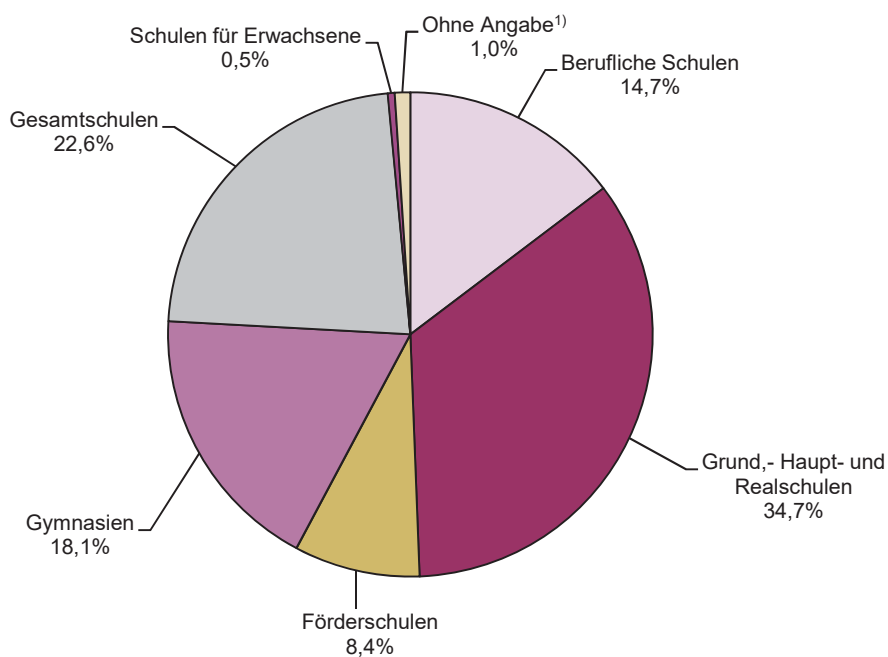
Nebenberufliche Lehrerinnen und Lehrer unterrichten weniger als die Hälfte der Pflichtstunden und haben keinen Arbeitsvertrag nach dem TV-H. Hier sind auch Lehrkräfte enthalten, die kein Lehramt besitzen.

Referendarinnen und Referendare haben die erste Staatsprüfung für ein Lehramt oder die Diplomhandelslehrerprüfung erworben und erteilen im Rahmen des Vorbereitungsdienstes u. a. eigenverantwortlichen Unterricht. Sie werden gemeinsam mit den nebenamtlichen und nebenberuflichen Lehrerinnen und Lehrern in den Tabellenspalten "Lehrer/-innen mit stundenweiser Beschäftigung" nachgewiesen.

1. Hauptamtliche und hauptberufliche Lehrerinnen und Lehrer an allgemeinbildenden und beruflichen Schulen in Hessen 1975 bis 2020

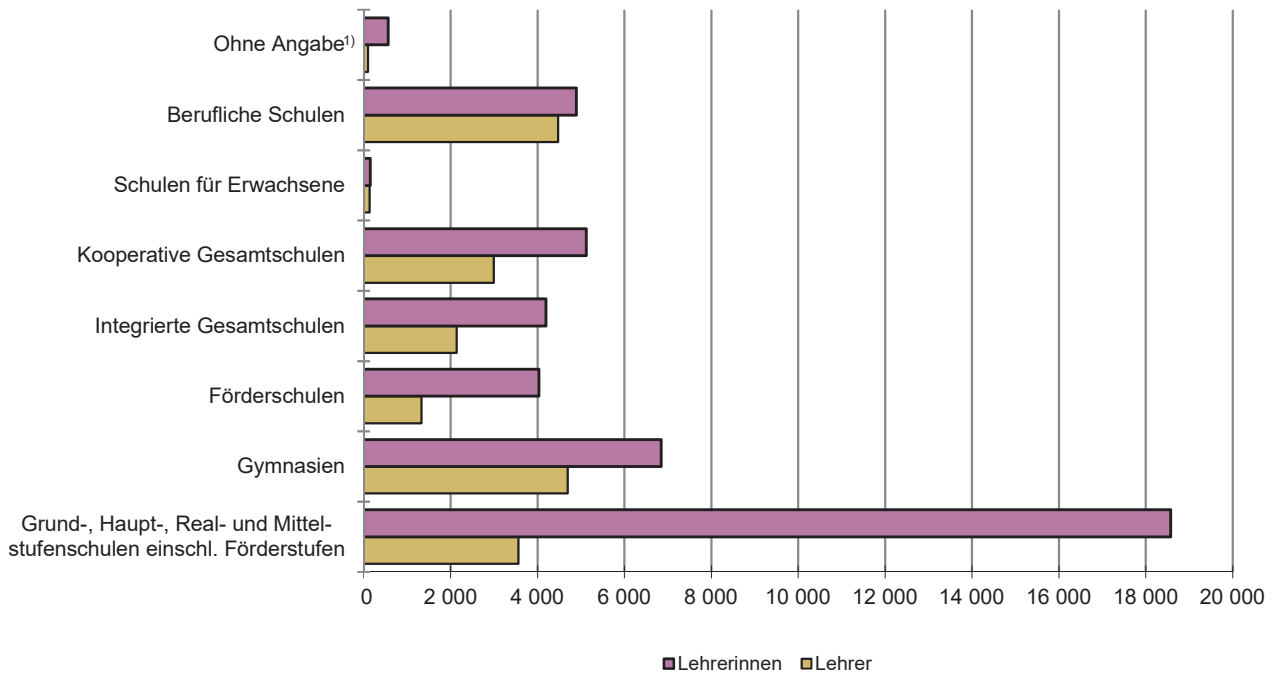


2. Hauptamtliche und hauptberufliche Lehrerinnen und Lehrer an allgemeinbildenden und beruflichen Schulen in Hessen im Schuljahr 2020/21 nach Schulformgruppen

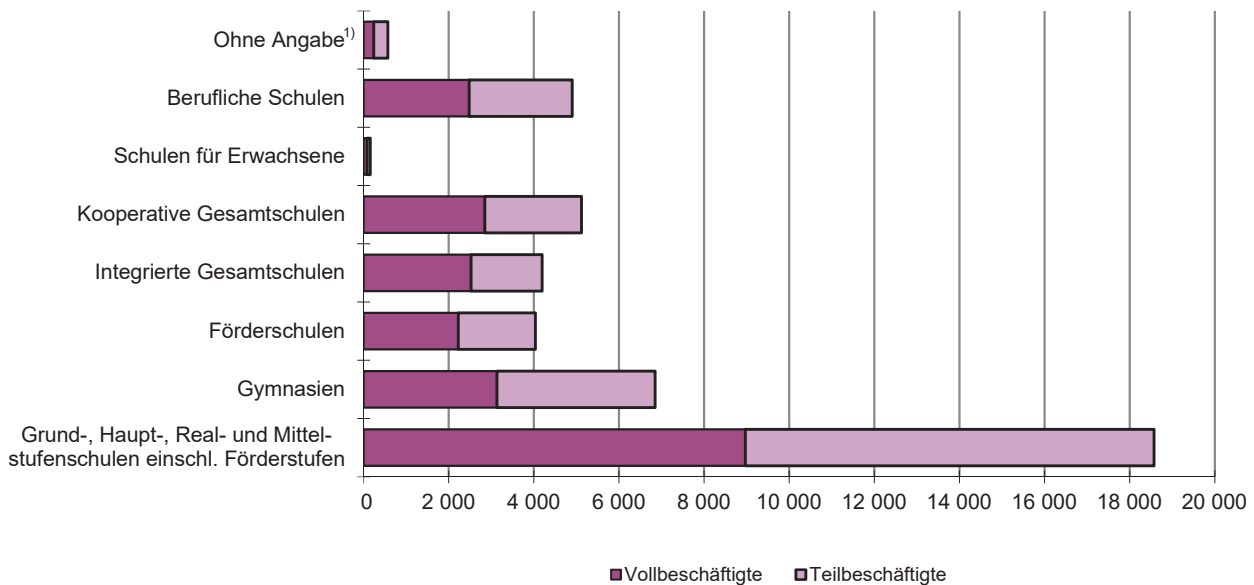


1) Lehrerinnen und Lehrer ohne Zuordnung einer Schulform.

3. Hauptamtliche und hauptberufliche Lehrerinnen und Lehrer an allgemeinbildenden und beruflichen Schulen in Hessen im Schuljahr 2020/21 nach Schulformgruppen und Geschlecht

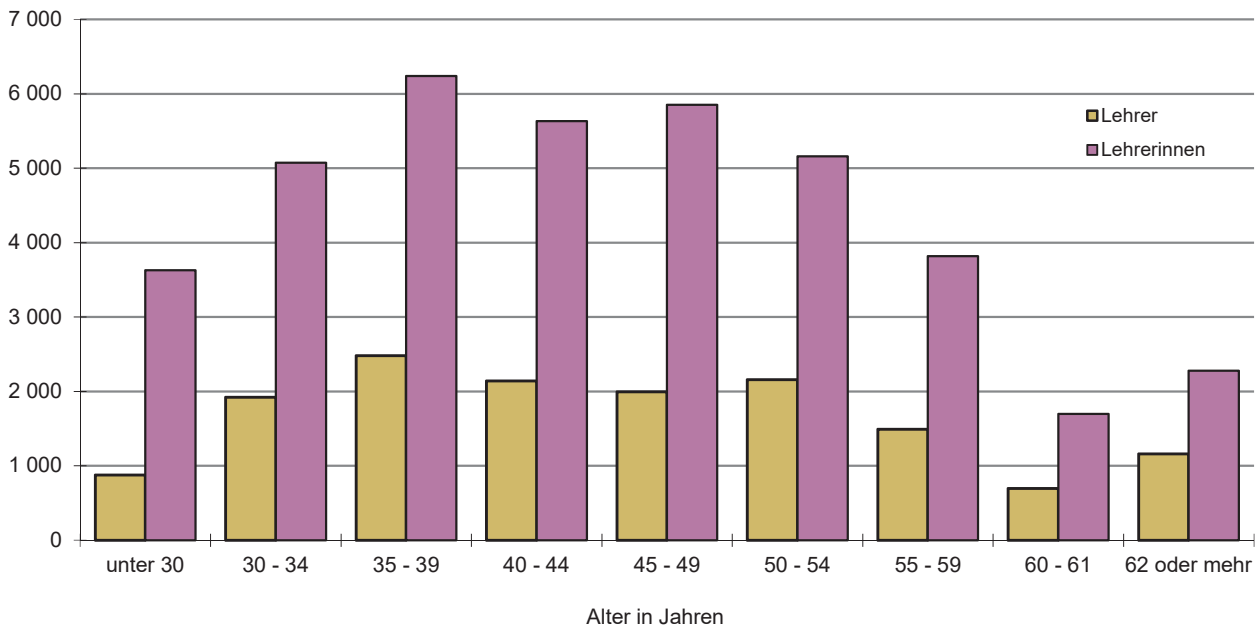


4. Voll- und teilbeschäftigte hauptamtliche und hauptberufliche Lehrerinnen an allgemeinbildenden und beruflichen Schulen in Hessen im Schuljahr 2020/21 nach Schulformgruppen

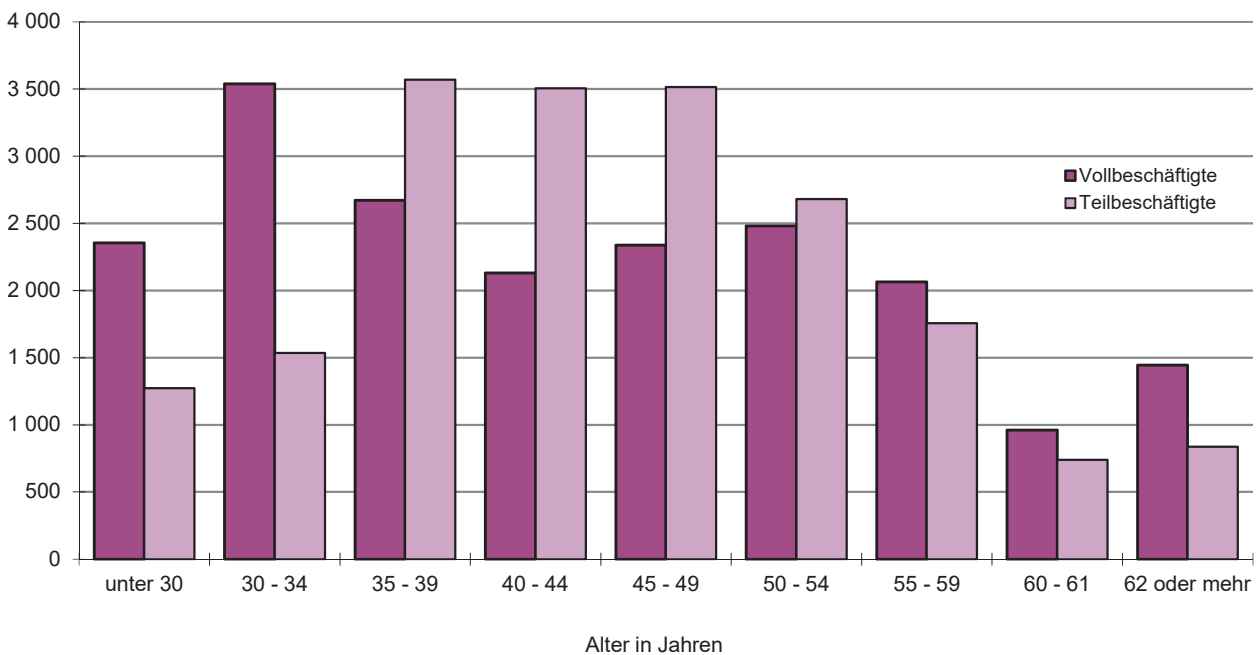


1) Lehrerinnen und Lehrer ohne Zuordnung einer Schulform.

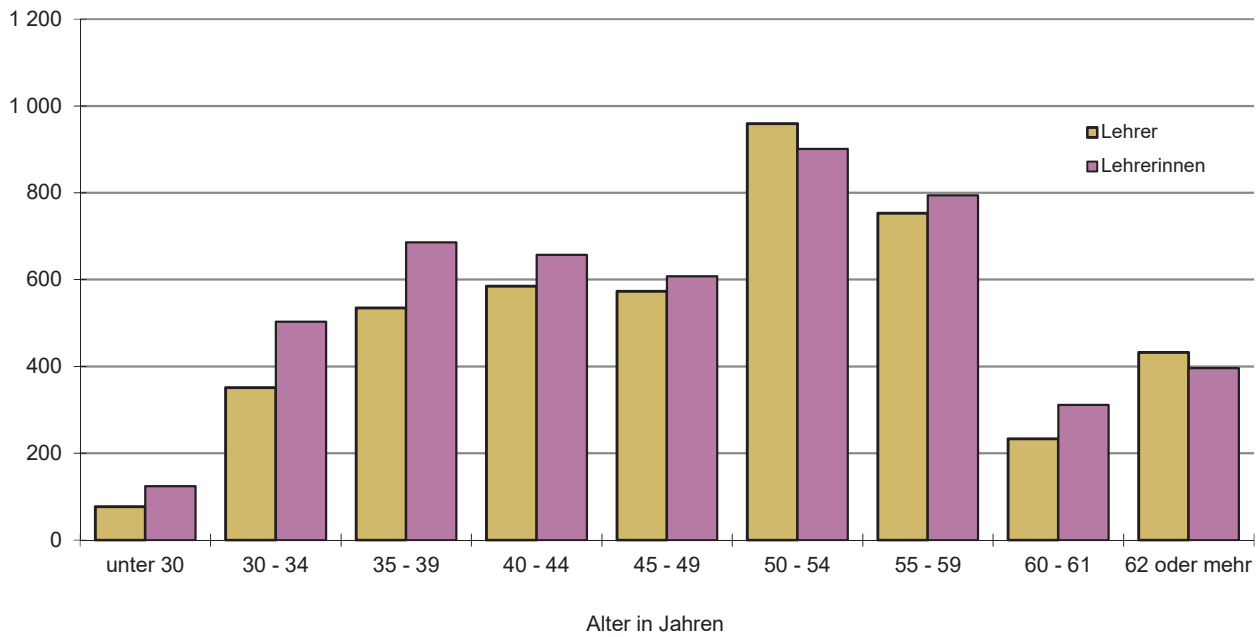
5. Hauptamtliche und hauptberufliche Lehrerinnen und Lehrer an allgemeinbildenden Schulen in Hessen im Schuljahr 2020/21 nach Altersgruppen



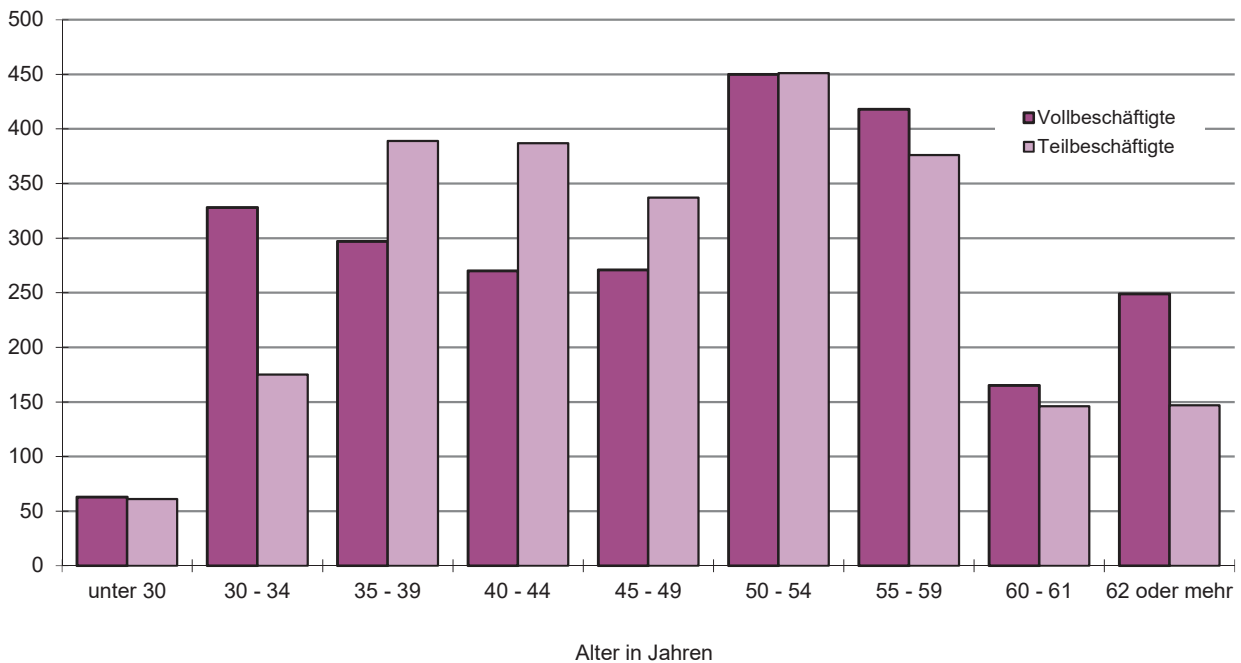
6. Hauptamtliche und hauptberufliche Lehrerinnen an allgemeinbildenden Schulen in Hessen im Schuljahr 2020/21 nach Altersgruppen und Beschäftigungsumfang



7. Hauptamtliche und hauptberufliche Lehrerinnen und Lehrer an beruflichen Schulen in Hessen im Schuljahr 2020/21 nach Altersgruppen



8. Hauptamtliche und hauptberufliche Lehrerinnen an beruflichen Schulen in Hessen im Schuljahr 2020/21 nach Altersgruppen und Beschäftigungsumfang



1. Lehrerinnen und Lehrer¹⁾ an allgemeinbildenden und beruflichen Schulen in Hessen seit 1975

Schuljahr	Hauptamtliche und hauptberufliche Lehrer/-innen		davon				Lehrer/-innen mit stundenweiser Beschäftigung ²⁾	
			vollbeschäftigte		teilbeschäftigte			
	insgesamt	weiblich	insgesamt	weiblich	insgesamt	weiblich	insgesamt	weiblich
1975/76	40 544	20 169	39 782	19 504	762	665	10 954	3 463
1976/77	41 986	20 955	41 284	20 377	702	578	9 721	3 349
1977/78	44 036	22 196	43 124	21 449	912	747	9 440	3 597
1978/79	44 577	22 304	41 116	19 216	3 461	3 088	9 310	3 833
1979/80	44 786	22 362	39 892	17 780	4 894	4 582	8 018	3 282
1980/81	44 194	21 857	38 861	16 780	5 333	5 077	5 539	2 076
1981/82	46 322	22 969	39 549	16 614	6 773	6 355	5 399	2 180
1982/83	46 448	23 063	38 473	15 672	7 975	7 391	4 988	2 107
1983/84	46 930	23 369	37 741	14 937	9 189	8 432	3 686	1 361
1984/85	47 306	23 676	36 819	14 158	10 487	9 518	3 445	1 301
1985/86	47 173	23 665	36 259	13 751	10 914	9 914	3 200	1 204
1986/87	47 270	23 805	35 597	13 361	11 673	10 444	2 881	1 089
1987/88	47 145	23 949	34 600	12 958	12 545	10 991	4 260	1 534
1988/89	47 037	24 042	34 380	12 905	12 657	11 137	4 019	1 404
1989/90	46 871	24 109	34 202	12 888	12 669	11 221	3 576	1 335
1990/91	46 824	24 351	34 453	13 211	12 371	11 140	3 682	1 390
1991/92	47 554	25 082	34 815	13 604	12 739	11 478	2 899	1 124
1992/93	48 504	26 056	35 187	13 990	13 317	12 066	3 693	1 359
1993/94	49 163	26 735	35 281	14 124	13 882	12 611	3 759	1 363
1994/95	50 234	27 514	35 772	14 505	14 462	13 009	3 257	1 217
1995/96	50 666	28 000	35 660	14 532	15 006	13 468	4 046	1 489
1996/97	50 845	28 357	35 436	14 671	15 409	13 686	4 071	1 538
1997/98	50 667	28 426	33 633	14 000	17 034	14 426	4 023	1 595
1998/99	50 546	28 756	32 786	13 768	17 760	14 988	5 934	3 061
1999/2000	51 639	29 839	34 830	15 388	16 809	14 451	6 097	3 075
2000/01	52 110	30 722	35 209	16 138	16 901	14 584	6 473	3 470
2001/02	53 328	31 794	35 432	16 775	17 896	15 019	5 519	2 865
2002/03	54 331	32 598	35 130	16 947	19 201	15 651	6 787	3 620
2003/04	55 732	34 044	36 546	18 171	19 186	15 873	8 129	4 484
2004/05	53 786	33 145	33 727	16 662	20 059	16 483	7 950	4 476
2005/06	53 963	33 446	33 260	16 629	20 703	16 817	8 872	5 242
2006/07	55 560	34 917	33 502	17 081	22 058	17 836	8 647	5 127
2007/08	56 326	35 691	35 425	18 258	20 901	17 433	8 494	5 078
2008/09	57 384	36 722	36 040	19 013	21 344	17 709	9 352	5 577
2009/10	59 223	38 292	37 230	19 868	21 993	18 424	9 115	5 439
2010/11	59 566	38 793	37 992	20 625	21 574	18 168	8 905	5 333
2011/12	60 357	39 671	38 365	21 141	21 992	18 530	7 301	4 318
2012/13	59 515	39 478	37 550	20 977	21 965	18 501	7 253	4 322
2013/14	60 210	40 338	38 007	21 503	22 203	18 835	4 142	2 179
2014/15	60 303	40 540	38 146	21 596	22 157	18 944	3 783	1 995
2015/16	59 500	40 331	37 230	21 324	22 270	19 007	3 541	1 925
2016/17	59 884	40 960	37 279	21 507	22 605	19 453	3 658	2 054
2017/18	60 750	41 780	37 522	21 801	23 228	19 979	3 769	2 112
2018/19	61 682	42 635	37 789	22 149	23 893	20 486	6 811	4 272
2019/20	62 594	43 399	38 004	22 302	24 590	21 097	6 980	4 474
2020/21	63 799	44 372	38 222	22 493	25 577	21 879	7 060	4 564

1) Bis 1990 ohne Lehrerinnen und Lehrer der Einrichtungen des zweiten Bildungsweges und an Vorklassen; ab 1995 ohne Lehrkräfte an Vorklassen. — 2) Nebenamtliche und nebenberufliche Lehrerinnen und Lehrer, Lehrerinnen und Lehrer mit Mehrarbeit und seit 1998 auch Studienreferendarinnen und Studienreferendare.

**2. Hauptamtliche und hauptberufliche Lehrerinnen und Lehrer an
nach Verwaltungsbezirken und der Schulform,**

Lfd. Nr.	Kreisfreie Stadt Landkreis	Lehrerinnen und Lehrer insgesamt	davon					
			Grund- schulen	Förder- stufen	Haupt- schulen	Mittelstufen- schulen	Real- schulen	Gymnasien
1	Darmstadt, Wissenschaftsstadt	2 232	433	—	6	—	58	668
2	Frankfurt am Main, Stadt	7 267	2 075	9	83	—	367	1 759
3	Offenbach am Main, Stadt	1 564	384	4	4	—	6	274
4	Wiesbaden, Landeshauptstadt	3 186	918	—	12	28	174	806
5	Bergstraße	2 502	758	1	64	30	257	570
6	Darmstadt-Dieburg	2 659	790	7	2	16	21	162
7	Groß-Gerau	2 456	836	12	7	—	39	489
8	Hochtaunuskreis	2 470	801	1	2	—	82	687
9	Main-Kinzig-Kreis	4 173	1 057	14	87	—	378	653
10	Main-Taunus-Kreis	2 306	739	8	8	—	82	395
11	Odenwaldkreis	969	306	—	—	35	—	103
12	Offenbach	3 340	1 055	23	40	—	127	530
13	Rheingau-Taunus-Kreis	1 643	479	—	—	—	70	382
14	Wetteraukreis	3 311	1 054	29	45	71	126	759
15	Reg.-Bez. D a r m s t a d t	40 078	11 685	108	360	180	1 787	8 237
16	Gießen	2 923	702	3	—	31	18	324
17	Lahn-Dill-Kreis	2 626	793	12	19	39	71	339
18	Limburg-Weilburg	1 999	444	5	59	90	134	223
19	Marburg-Biedenkopf	2 674	678	68	26	39	107	477
20	Vogelsbergkreis	1 018	248	24	20	—	44	139
21	Reg.-Bez. G i e ß e n	11 240	2 865	112	124	199	374	1 502
22	Kassel, documenta-Stadt	2 633	570	3	1	47	54	485
23	Fulda	2 414	682	—	86	—	341	424
24	Hersfeld-Rotenburg	1 216	354	1	—	—	7	62
25	Kassel	1 989	604	—	—	—	1	207
26	Schwalm-Eder-Kreis	1 748	465	30	31	—	65	305
27	Waldeck-Frankenberg	1 543	431	55	36	31	172	266
28	Werra-Meißner-Kreis	938	256	5	1	—	8	51
29	Reg.-Bez. K a s s e l	12 481	3 362	94	155	78	648	1 800
30	Land H e s s e n	63 799	17 912	314	639	457	2 809	11 539

1) Lehrerinnen und Lehrer ohne Zuordnung einer Schulform

**allgemeinbildenden und beruflichen Schulen in Hessen im Schuljahr 2020/21
an der sie überwiegend unterrichten**

unterrichten an										Lfd. Nr.
Gesamtschulen		Förder- schulen	Schulen für Erwach- sene	Berufs- schulen	Berufsfach- schulen	Beruflichen Gymnasien	Fachober- schulen	Fach- schulen	ohne Angabe ¹⁾	
kooperativen	integrierten									
99	197	153	26	283	80	48	65	97	19	1
250	870	589	68	613	164	69	156	119	76	2
70	360	156	7	87	65	51	34	42	20	3
—	424	271	40	242	78	85	57	29	22	4
262	70	163	15	117	40	67	35	14	39	5
972	256	273	—	61	22	30	6	18	23	6
44	578	154	—	99	46	57	35	19	41	7
372	166	106	—	100	25	63	22	23	20	8
368	451	428	—	197	129	183	50	122	56	9
576	134	136	—	74	30	51	31	10	32	10
209	108	70	—	39	48	19	2	12	18	11
649	246	299	18	122	59	95	37	—	40	12
270	190	109	—	38	44	—	24	20	17	13
462	115	218	—	220	89	18	43	38	24	14
4 603	4 165	3 125	174	2 292	919	836	597	563	447	15
439	593	333	22	220	96	56	31	29	26	16
287	382	207	13	178	111	78	29	45	23	17
330	103	148	1	124	88	112	32	85	21	18
381	135	277	23	173	96	59	58	50	27	19
174	40	98	2	94	37	38	13	45	2	20
1 611	1 253	1 063	61	789	428	343	163	254	99	21
175	227	353	28	275	119	115	65	95	21	22
137	46	179	—	213	85	59	76	61	25	23
387	91	64	21	141	15	21	11	29	12	24
470	318	202	—	87	56	—	25	—	19	25
317	115	194	—	102	41	—	35	34	14	26
108	35	125	—	176	14	27	24	28	15	27
305	81	62	—	58	18	55	15	13	10	28
1 899	913	1 179	49	1 052	348	277	251	260	116	29
8 113	6 331	5 367	284	4 133	1 695	1 456	1 011	1 077	662	30

Allgemeinbildende und berufliche Schulen

3. Hauptamtliche und hauptberufliche Lehrerinnen und Lehrer im Schuljahr 2020/21 nach Verwaltungsbezirken,

Lfd. Nr.	Kreisfreie Stadt Landkreis	Lehrerinnen und Lehrer		davon mit					
				an Grundschulen		an Grund-, Haupt- und Realschulen		an Haupt- und Realschulen ¹⁾	
		ins-gesamt	weib-lich	ins-gesamt	weib-lich	ins-gesamt	weib-lich	ins-gesamt	weib-lich
1	Darmstadt, Wissenschaftsstadt	2 232	1 560	359	335	10	9	191	134
2	Frankfurt am Main, Stadt	7 267	5 033	1 534	1 376	57	40	916	616
3	Offenbach am Main, Stadt	1 564	1 110	258	238	10	4	211	153
4	Wiesbaden, Landeshauptstadt	3 186	2 155	577	513	43	30	424	283
5	Bergstraße	2 502	1 812	636	592	10	8	446	308
6	Darmstadt-Dieburg	2 659	1 963	671	624	15	13	452	297
7	Groß-Gerau	2 456	1 775	539	507	8	6	377	262
8	Hochtaunuskreis	2 470	1 818	584	540	8	8	299	217
9	Main-Kinzig-Kreis	4 173	2 839	899	814	14	13	820	555
10	Main-Taunus-Kreis	2 306	1 709	524	481	8	4	349	254
11	Odenwaldkreis	969	673	222	206	5	3	176	105
12	Offenbach	3 340	2 360	753	704	45	33	536	346
13	Rheingau-Taunus-Kreis	1 643	1 195	372	353	8	7	254	172
14	Wetteraukreis	3 311	2 329	702	645	31	24	558	371
15	Reg.-Bez. D a r m s t a d t	40 078	28 331	8 630	7 928	272	202	6 009	4 073
16	Gießen	2 923	1 984	642	582	8	8	528	341
17	Lahn-Dill-Kreis	2 626	1 790	667	600	7	5	595	377
18	Limburg-Weilburg	1 999	1 384	420	378	13	9	434	275
19	Marburg-Biedenkopf	2 674	1 787	574	511	25	19	457	298
20	Vogelsbergkreis	1 018	674	197	182	7	6	205	127
21	Reg.-Bez. G i e ß e n	11 240	7 619	2 500	2 253	60	47	2 219	1 418
22	Kassel, documenta-Stadt	2 633	1 718	504	447	28	17	334	243
23	Fulda	2 414	1 617	546	494	16	11	444	276
24	Hersfeld-Rotenburg	1 216	810	276	248	7	4	222	155
25	Kassel	1 989	1 412	514	471	15	10	473	314
26	Schwalm-Eder-Kreis	1 748	1 197	394	359	6	5	335	220
27	Waldeck-Frankenberg	1 543	1 034	342	310	3	2	306	179
28	Werra-Meißner-Kreis	938	634	219	196	2	2	186	121
29	Reg.-Bez. K a s s e l	12 481	8 422	2 795	2 525	77	51	2 300	1 508
30	Land H e s s e n	63 799	44 372	13 925	12 706	409	300	10 528	6 999

1) Einschl. Lehrerinnen und Lehrer mit Lehramt an Grund-, Haupt-, Real- und Förderschulen an beruflichen Schulen.

**an allgemeinbildenden und beruflichen Schulen in Hessen
Lehramt/Lehrbefähigung und Geschlecht**

Lehramt/Lehrbefähigung												Lfd. Nr.
an Gymnasien		an Förderschulen		an beruflichen Schulen		für musisch-technische Fächer		Fachlehrer/ -innen		sonstigem bzw. ohne Lehramt		
ins- gesamt	weib- lich	ins- gesamt	weib- lich	ins- gesamt	weib- lich	ins- gesamt	weib- lich	ins- gesamt	weib- lich	ins- gesamt	weib- lich	
795	518	145	114	296	157	13	10	76	49	347	234	1
2 350	1 443	605	461	730	398	19	12	159	86	897	601	2
444	305	98	74	144	70	3	1	58	37	338	228	3
1 037	626	254	206	310	155	13	9	64	39	464	294	4
787	479	176	136	151	77	10	7	49	34	237	171	5
805	516	215	176	63	32	10	6	41	25	387	274	6
759	473	207	181	166	66	7	4	45	28	348	248	7
962	626	175	148	145	82	5	4	54	34	238	159	8
1 177	691	323	252	328	133	10	7	131	70	471	304	9
742	488	186	151	103	54	2	2	33	20	359	255	10
252	141	77	57	59	29	2	1	35	26	141	105	11
1 000	602	284	223	176	86	7	5	107	75	432	286	12
565	361	146	115	62	33	5	1	23	15	208	138	13
1 000	590	335	273	268	145	2	2	71	35	344	244	14
12 675	7 859	3 226	2 567	3 001	1 517	108	71	946	573	5 211	3 541	15
891	506	272	221	223	111	2	1	82	44	275	170	16
599	343	255	192	255	123	1	—	72	33	175	117	17
470	293	178	142	216	114	3	3	68	38	197	132	18
897	502	274	203	198	98	9	7	78	42	162	107	19
246	138	83	61	100	48	4	4	62	32	114	76	20
3 103	1 782	1 062	819	992	494	19	15	362	189	923	602	21
776	446	196	145	378	158	24	17	121	69	272	176	22
614	347	181	131	235	104	11	9	102	71	265	174	23
337	193	74	61	123	50	7	2	38	20	132	77	24
533	329	132	102	101	52	3	2	61	39	157	93	25
513	294	194	155	140	64	2	2	57	28	107	70	26
388	235	138	106	170	73	1	1	41	21	154	107	27
261	161	67	51	82	39	2	1	30	9	89	54	28
3 422	2 005	982	751	1 229	540	50	34	450	257	1 176	751	29
19 200	11 646	5 270	4 137	5 222	2 551	177	120	1 758	1 019	7 310	4 894	30

4. Hauptamtliche und hauptberufliche Lehrerinnen und Lehrer an allgemeinbildenden und beruflichen

Lfd. Nr.	Kreisfreie Stadt Landkreis	Lehrerinnen und Lehrer		davon im Alter							
				unter 30		30 bis 34		35 bis 39		40 bis 44	
		ins-gesamt	weib-lich	ins-gesamt	weib-lich	ins-gesamt	weib-lich	ins-gesamt	weib-lich	ins-gesamt	weib-lich
1	Darmstadt, Wissenschaftsstadt	2 232	1 560	137	108	249	180	334	236	323	226
2	Frankfurt am Main, Stadt	7 267	5 033	549	453	1 048	762	1 198	805	1 056	704
3	Offenbach am Main, Stadt	1 564	1 110	164	133	219	171	267	184	209	141
4	Wiesbaden, Landeshauptstadt	3 186	2 155	227	181	477	323	506	321	455	316
5	Bergstraße	2 502	1 812	167	142	261	190	404	307	418	289
6	Darmstadt-Dieburg	2 659	1 963	195	156	316	235	436	323	362	265
7	Groß-Gerau	2 456	1 775	218	177	418	310	447	312	346	241
8	Hochtaunuskreis	2 470	1 818	190	158	329	230	383	268	370	271
9	Main-Kinzig-Kreis	4 173	2 839	328	254	547	383	646	441	582	400
10	Main-Taunus-Kreis	2 306	1 709	141	110	279	198	419	315	334	238
11	Odenwaldkreis	969	673	85	71	111	77	122	93	134	87
12	Offenbach	3 340	2 360	274	219	455	306	608	421	443	296
13	Rheingau-Taunus-Kreis	1 643	1 195	109	90	181	129	251	180	236	171
14	Wetteraukreis	3 311	2 329	263	214	414	297	508	362	492	354
15	Reg.-Bez. D a r m s t a d t	40 078	28 331	3 047	2 466	5 304	3 791	6 529	4 568	5 760	3 999
16	Gießen	2 923	1 984	284	220	292	199	406	270	397	269
17	Lahn-Dill-Kreis	2 626	1 790	166	128	265	173	363	242	439	316
18	Limburg-Weilburg	1 999	1 384	147	124	199	133	280	202	255	201
19	Marburg-Biedenkopf	2 674	1 787	172	128	256	180	379	260	348	242
20	Vogelsbergkreis	1 018	674	76	62	100	70	135	90	127	88
21	Reg.-Bez. G i e ß e n	11 240	7 619	845	662	1 112	755	1 563	1 064	1 566	1 116
22	Kassel, documenta-Stadt	2 633	1 718	155	116	284	190	359	234	355	232
23	Fulda	2 414	1 617	175	136	264	194	364	258	337	230
24	Hersfeld-Rotenburg	1 216	810	99	70	168	124	200	145	174	117
25	Kassel	1 989	1 412	132	101	243	178	286	199	280	209
26	Schwalm-Eder-Kreis	1 748	1 197	95	78	180	132	266	203	240	173
27	Waldeck-Frankenberg	1 543	1 034	87	71	177	135	227	147	179	126
28	Werra-Meißner-Kreis	938	634	70	52	120	79	151	109	128	90
29	Reg.-Bez. K a s s e l	12 481	8 422	813	624	1 436	1 032	1 853	1 295	1 693	1 177
30	Land H e s s e n	63 799	44 372	4 705	3 752	7 852	5 578	9 945	6 927	9 019	6 292

Schulen in Hessen im Schuljahr 2020/21 nach Verwaltungsbezirken, Altersgruppen und Geschlecht

von . . . Jahren												Lfd. Nr.
45 bis 49		50 bis 54		55 bis 59		60 bis 61		62 bis 64		65 oder mehr		
ins- gesamt	weib- lich	ins- gesamt	weib- lich	ins- gesamt	weib- lich	ins- gesamt	weib- lich	ins- gesamt	weib- lich	ins- gesamt	weib- lich	
303	218	342	222	276	191	105	72	128	84	35	23	1
935	664	933	619	720	475	339	232	379	254	110	65	2
197	135	172	120	182	119	61	41	65	48	28	18	3
424	290	423	283	298	200	132	87	180	115	64	39	4
349	263	356	231	258	191	113	75	132	99	44	25	5
415	303	400	295	273	195	116	91	105	76	41	24	6
292	223	310	216	215	151	93	67	99	66	18	12	7
375	284	362	269	226	170	109	84	97	66	29	18	8
585	420	566	371	441	266	180	116	229	138	69	50	9
341	257	312	228	247	184	91	71	117	90	25	18	10
164	111	137	84	106	80	43	31	52	29	15	10	11
466	353	415	297	331	239	147	103	155	100	46	26	12
235	186	260	175	169	119	89	66	91	64	22	15	13
462	337	457	311	327	202	158	114	179	110	51	28	14
5 543	4 044	5 445	3 721	4 069	2 782	1 776	1 250	2 008	1 339	597	371	15
409	295	442	284	337	226	140	93	163	100	53	28	16
382	266	402	258	335	226	116	75	129	86	29	20	17
296	204	313	201	246	151	109	69	126	81	28	18	18
405	276	445	286	329	218	147	97	154	79	39	21	19
145	90	162	95	127	88	71	44	60	37	15	10	20
1 637	1 131	1 764	1 124	1 374	909	583	378	632	383	164	97	21
407	279	420	261	322	206	145	96	147	85	39	19	22
361	247	415	248	247	168	83	52	123	59	45	25	23
143	92	171	105	109	69	54	34	70	43	28	11	24
315	230	317	206	222	158	82	59	92	59	20	13	25
266	188	290	178	198	120	84	55	109	56	20	14	26
246	174	220	128	209	133	83	56	97	51	18	13	27
110	74	137	91	111	69	50	31	50	36	11	3	28
1 848	1 284	1 970	1 217	1 418	923	581	383	688	389	181	98	29
9 028	6 459	9 179	6 062	6 861	4 614	2 940	2 011	3 328	2 111	942	566	30

5. Hauptamtliche und hauptberufliche Lehrerinnen und Lehrer an allgemein- nach Altersgruppen, Geschlecht und der

Lfd. Nr.	Altersgruppe	Lehrerinnen und Lehrer		davon														
				Grundschulen		Förderstufen		Hauptschulen		Mittelstufenschulen		Realschulen		Gymnasien		Gesamt kooperativen		
		insg.	%	insg.	%	insg.	%	insg.	%	insg.	%	insg.	%	insg.	%	insg.	%	
																		Männ
1	Unter 30	953	4,9	244	11,8	7	7,9	10	4,5	7	4,4	49	4,8	178	3,8	180	6,0	
2	30 bis 34	2 274	11,7	293	14,2	13	14,6	42	18,8	24	15,2	123	11,9	507	10,8	412	13,8	
3	35 bis 39	3 018	15,5	354	17,2	23	25,8	38	17,0	23	14,6	191	18,5	713	15,2	493	16,5	
4	40 bis 44	2 727	14,0	265	12,8	9	10,1	32	14,3	20	12,7	131	12,7	724	15,4	436	14,6	
5	45 bis 49	2 569	13,2	265	12,8	10	11,2	30	13,5	26	16,5	124	12,0	703	15,0	394	13,2	
6	50 bis 54	3 117	16,0	269	13,0	13	14,6	32	14,3	22	13,9	156	15,1	678	14,4	441	14,7	
7	55 bis 59	2 247	11,6	178	8,6	4	4,5	20	9,0	16	10,1	104	10,1	526	11,2	285	9,5	
8	60 bis 61	929	4,8	72	3,5	2	2,2	6	2,7	6	3,8	59	5,7	245	5,2	128	4,3	
9	62 bis 64	1 217	6,3	87	4,2	7	7,9	8	3,6	12	7,6	70	6,8	319	6,8	174	5,8	
10	65 oder mehr	376	1,9	36	1,7	1	1,1	5	2,2	2	1,3	23	2,2	102	2,2	51	1,7	
11	Z u s a m m e n	19 427	100	2 063	100	89	100	223	100	158	100	1 030	100	4 695	100	2 994	100	
																		Weib-
12	Unter 30	3 752	8,5	1 611	10,2	26	11,6	37	8,9	41	13,7	161	9,1	491	7,2	433	8,5	
13	30 bis 34	5 578	12,6	1 630	10,3	38	16,9	73	17,5	48	16,1	279	15,7	905	13,2	792	15,5	
14	35 bis 39	6 927	15,6	2 350	14,8	38	16,9	102	24,5	65	21,7	293	16,5	1 100	16,1	921	18,0	
15	40 bis 44	6 292	14,2	2 499	15,8	28	12,4	43	10,3	31	10,4	206	11,6	965	14,1	602	11,8	
16	45 bis 49	6 459	14,6	2 657	16,8	29	12,9	54	13,0	30	10,0	222	12,5	1 042	15,2	634	12,4	
17	50 bis 54	6 062	13,7	2 312	14,6	18	8,0	41	9,9	22	7,4	191	10,7	903	13,2	622	12,2	
18	55 bis 59	4 614	10,4	1 388	8,8	17	7,6	28	6,7	26	8,7	185	10,4	724	10,6	534	10,4	
19	60 bis 61	2 011	4,5	580	3,7	14	6,2	15	3,6	14	4,7	102	5,7	303	4,4	248	4,8	
20	62 bis 64	2 111	4,8	622	3,9	14	6,2	18	4,3	19	6,4	118	6,6	331	4,8	263	5,1	
21	65 oder mehr	566	1,3	200	1,3	3	1,3	5	1,2	3	1,0	22	1,2	80	1,2	70	1,4	
22	Z u s a m m e n	44 372	100	15 849	100	225	100	416	100	299	100	1 779	100	6 844	100	5 119	100	
																		Ins-
23	Unter 30	4 705	7,4	1 855	10,4	33	10,5	47	7,4	48	10,5	210	7,5	669	5,8	613	7,6	
24	30 bis 34	7 852	12,3	1 923	10,7	51	16,2	115	18,0	72	15,8	402	14,3	1 412	12,2	1 204	14,8	
25	35 bis 39	9 945	15,6	2 704	15,1	61	19,4	140	21,9	88	19,3	484	17,2	1 813	15,7	1 414	17,4	
26	40 bis 44	9 019	14,1	2 764	15,4	37	11,8	75	11,7	51	11,2	337	12,0	1 689	14,6	1 038	12,8	
27	45 bis 49	9 028	14,2	2 922	16,3	39	12,4	84	13,1	56	12,3	346	12,3	1 745	15,1	1 028	12,7	
28	50 bis 54	9 179	14,4	2 581	14,4	31	9,9	73	11,4	44	9,6	347	12,4	1 581	13,7	1 063	13,1	
29	55 bis 59	6 861	10,8	1 566	8,7	21	6,7	48	7,5	42	9,2	289	10,3	1 250	10,8	819	10,1	
30	60 bis 61	2 940	4,6	652	3,6	16	5,1	21	3,3	20	4,4	161	5,7	548	4,7	376	4,6	
31	62 bis 64	3 328	5,2	709	4,0	21	6,7	26	4,1	31	6,8	188	6,7	650	5,6	437	5,4	
32	65 oder mehr	942	1,5	236	1,3	4	1,3	10	1,6	5	1,1	45	1,6	182	1,6	121	1,5	
33	Z u s a m m e n	63 799	100	17 912	100	314	100	639	100	457	100	2 809	100	11 539	100	8 113	100	

1) Lehrerinnen und Lehrer ohne Zuordnung einer Schulform

**bildenden und beruflichen Schulen in Hessen im Schuljahr 2020/21
Schulform, an der sie überwiegend unterrichten**

unterrichten an																		Lfd. Nr.
schulen integrierten		Förder- schulen		Schulen für Erwachsene		Berufs- schulen		Berufsfach- schulen		Beruflichen Gymnasien		Fachober- schulen		Fach- schulen		ohne Angabe ¹⁾		
insg.	%	insg.	%	insg.	%	insg.	%	insg.	%	insg.	%	insg.	%	insg.	%	insg.	%	
lich																		
123	5,8	70	5,3	3	2,3	35	1,5	14	2,3	17	2,5	6	1,3	3	0,7	7	7,3	1
325	15,2	172	12,9	3	2,3	163	7,1	46	7,5	80	11,7	33	7,3	27	6,4	11	11,5	2
415	19,4	204	15,3	14	10,5	254	11,0	76	12,3	114	16,7	52	11,6	36	8,6	18	18,8	3
311	14,5	192	14,4	13	9,8	304	13,2	83	13,5	78	11,4	74	16,5	42	10,0	13	13,5	4
242	11,3	183	13,7	9	6,8	299	13,0	73	11,8	81	11,8	63	14,0	55	13,1	12	12,5	5
295	13,8	203	15,2	41	30,8	506	22,0	134	21,7	132	19,3	99	22,0	83	19,7	13	13,5	6
197	9,2	136	10,2	21	15,8	409	17,7	109	17,7	84	12,3	56	12,5	95	22,6	7	7,3	7
110	5,1	61	4,6	4	3,0	118	5,1	32	5,2	39	5,7	20	4,5	22	5,2	5	5,2	8
96	4,5	82	6,2	18	13,5	176	7,6	41	6,6	38	5,6	34	7,6	45	10,7	10	10,4	9
24	1,1	29	2,2	7	5,3	41	1,8	9	1,5	21	3,1	12	2,7	13	3,1	—	0,0	10
2 138	100	1 332	100	133	100	2 305	100	617	100	684	100	449	100	421	100	96	100	11
lich																		
369	8,8	418	10,4	2	1,3	49	2,7	28	2,6	20	2,6	13	2,3	10	1,5	43	7,6	12
725	17,3	529	13,1	9	6,0	169	9,2	85	7,9	110	14,2	75	13,3	56	8,5	55	9,7	13
751	17,9	534	13,2	20	13,2	233	12,7	131	12,2	126	16,3	86	15,3	100	15,2	77	13,6	14
539	12,9	633	15,7	18	11,9	247	13,5	160	14,8	90	11,7	75	13,3	75	11,4	81	14,3	15
475	11,3	621	15,4	21	13,9	225	12,3	117	10,9	91	11,8	76	13,5	90	13,7	75	13,3	16
503	12,0	449	11,1	27	17,9	351	19,2	178	16,5	144	18,7	94	16,7	114	17,4	93	16,4	17
421	10,0	427	10,6	14	9,3	288	15,8	209	19,4	93	12,0	74	13,2	115	17,5	71	12,5	18
194	4,6	183	4,5	17	11,3	119	6,5	79	7,3	40	5,2	35	6,2	37	5,6	31	5,5	19
175	4,2	174	4,3	17	11,3	125	6,8	72	6,7	47	6,1	31	5,5	50	7,6	35	6,2	20
41	1,0	67	1,7	6	4,0	22	1,2	19	1,8	11	1,4	3	0,5	9	1,4	5	0,9	21
4 193	100	4 035	100	151	100	1 828	100	1 078	100	772	100	562	100	656	100	566	100	22
gesamt																		
492	7,8	488	9,1	5	1,8	84	2,0	42	2,5	37	2,5	19	1,9	13	1,2	50	7,6	23
1 050	16,6	701	13,1	12	4,2	332	8,0	131	7,7	190	13,0	108	10,7	83	7,7	66	10,0	24
1 166	18,4	738	13,8	34	12,0	487	11,8	207	12,2	240	16,5	138	13,6	136	12,6	95	14,4	25
850	13,4	825	15,4	31	10,9	551	13,3	243	14,3	168	11,5	149	14,7	117	10,9	94	14,2	26
717	11,3	804	15,0	30	10,6	524	12,7	190	11,2	172	11,8	139	13,7	145	13,5	87	13,1	27
798	12,6	652	12,1	68	23,9	857	20,7	312	18,4	276	19,0	193	19,1	197	18,3	106	16,0	28
618	9,8	563	10,5	35	12,3	697	16,9	318	18,8	177	12,2	130	12,9	210	19,5	78	11,8	29
304	4,8	244	4,5	21	7,4	237	5,7	111	6,5	79	5,4	55	5,4	59	5,5	36	5,4	30
271	4,3	256	4,8	35	12,3	301	7,3	113	6,7	85	5,8	65	6,4	95	8,8	45	6,8	31
65	1,0	96	1,8	13	4,6	63	1,5	28	1,7	32	2,2	15	1,5	22	2,0	5	0,8	32
6 331	100	5 367	100	284	100	4 133	100	1 695	100	1 456	100	1 011	100	1 077	100	662	100	33

Allgemeinbildende und berufliche Schulen

6. Lehrerinnen und Lehrer mit stundenweiser Beschäftigung an allgemeinbildenden und beruflichen Schulen in Hessen im Schuljahr 2020/21 nach Verwaltungsbezirken, Geschlecht und Staatsangehörigkeiten

Kreisfreie Stadt Landkreis	Lehrer/-innen mit stundenweiser Beschäftigung			davon unterrichten an					
				allgemeinbildenden Schulen			beruflichen Schulen		
	insgesamt	weiblich	Ausländer/ -innen	insgesamt	weiblich	Ausländer/ -innen	insgesamt	weiblich	Ausländer/ -innen
Darmstadt, Wissenschaftsstadt	238	155	19	178	126	16	60	29	3
Frankfurt am Main, Stadt	949	607	95	794	543	83	155	64	12
Offenbach am Main, Stadt	208	134	14	165	104	11	43	30	3
Wiesbaden, Landeshauptstadt	333	211	18	279	184	15	54	27	3
Bergstraße	259	170	13	251	166	13	8	4	—
Darmstadt-Dieburg	241	169	13	229	163	13	12	6	—
Groß-Gerau	322	204	16	277	181	14	45	23	2
Hochtaunuskreis	268	186	9	239	168	7	29	18	2
Main-Kinzig-Kreis	394	253	13	339	231	13	55	22	—
Main-Taunus-Kreis	314	221	47	273	199	41	41	22	6
Odenwaldkreis	95	55	2	88	51	1	7	4	1
Offenbach	295	200	15	265	186	14	30	14	1
Rheingau-Taunus-Kreis	180	120	6	154	105	6	26	15	—
Wetteraukreis	337	210	11	308	200	11	29	10	—
Reg.-Bez. D a r m s t a d t	4 433	2 895	291	3 839	2 607	258	594	288	33
Gießen	262	162	8	238	150	5	24	12	3
Lahn-Dill-Kreis	239	161	7	216	146	6	23	15	1
Limburg-Weilburg	212	139	3	151	104	3	61	35	—
Marburg-Biedenkopf	382	233	8	292	190	5	90	43	3
Vogelsbergkreis	132	80	4	88	54	2	44	26	2
Reg.-Bez. G i e ß e n	1 227	775	30	985	644	21	242	131	9
Kassel, documenta-Stadt	254	159	5	201	135	3	53	24	2
Fulda	249	152	2	218	133	2	31	19	—
Hersfeld-Rotenburg	134	78	1	111	67	1	23	11	—
Kassel	187	121	1	170	111	1	17	10	—
Schwalm-Eder-Kreis	278	187	5	205	144	4	73	43	1
Waldeck-Frankenberg	218	141	3	187	129	2	31	12	1
Werra-Meißner-Kreis	80	56	—	70	47	—	10	9	—
Reg.-Bez. K a s s e l	1 400	894	17	1 162	766	13	238	128	4
Land H e s s e n	7 060	4 564	338	5 986	4 017	292	1 074	547	46

7. Erteilte Unterrichtsstunden von Lehrerinnen und Lehrern an allgemeinbildenden und beruflichen Schulen in Hessen in der Berichtswoche vom 26. Oktober bis 1. November 2020 nach Verwaltungsbezirken und Beschäftigungsumfang

Kreisfreie Stadt Landkreis	Erteilte Unterrichtsstunden		davon wurden erteilt von . . . Lehrern/-innen					
			vollbeschäftigten		teilbeschäftigten		stundenweise beschäftigten ¹⁾	
	ins-gesamt	darunter von Frauen	ins-gesamt	darunter von Frauen	ins-gesamt	darunter von Frauen	ins-gesamt	darunter von Frauen
Darmstadt, Wissenschaftsstadt	44 020	29 912	24 922	14 417	17 073	14 214	2 025	1 281
Frankfurt am Main, Stadt	156 652	105 610	101 719	62 608	45 079	36 698	9 854	6 304
Offenbach am Main, Stadt	34 572	23 358	22 591	13 903	9 989	8 107	1 992	1 348
Wiesbaden, Landeshauptstadt	66 360	43 627	42 291	24 571	20 788	16 863	3 281	2 193
Bergstraße	51 041	35 796	30 703	18 405	18 075	15 915	2 263	1 476
Darmstadt-Dieburg	54 106	38 724	32 952	20 089	19 237	17 219	1 917	1 416
Groß-Gerau	52 723	37 237	33 178	21 061	15 753	13 796	3 792	2 380
Hochtaunuskreis	51 667	37 173	32 435	20 417	16 828	15 025	2 404	1 731
Main-Kinzig-Kreis	86 131	57 054	57 057	32 407	26 033	22 607	3 041	2 040
Main-Taunus-Kreis	47 389	34 026	26 874	16 553	17 781	15 635	2 734	1 838
Odenwaldkreis	19 869	13 351	12 580	7 381	6 354	5 456	935	514
Offenbach	67 118	46 604	42 784	25 860	21 983	19 093	2 351	1 651
Rheingau-Taunus-Kreis	33 762	24 190	20 780	13 399	11 697	9 886	1 285	905
Wetteraukreis	70 568	48 352	47 595	28 933	20 087	17 624	2 886	1 795
Reg.-Bez. D a r m s t a d t	835 978	575 014	528 461	320 004	266 757	228 138	40 760	26 872
Gießen	58 957	38 926	37 644	21 790	19 429	16 011	1 884	1 125
Lahn-Dill-Kreis	54 159	35 578	35 093	19 362	16 565	14 623	2 501	1 593
Limburg-Weilburg	41 195	27 804	26 948	15 603	12 440	11 020	1 807	1 181
Marburg-Biedenkopf	55 012	35 908	33 516	18 382	18 651	15 745	2 845	1 781
Vogelsbergkreis	20 782	13 659	13 606	7 834	6 427	5 360	749	465
Reg.-Bez. G i e ß e n	230 105	151 875	146 807	82 971	73 512	62 759	9 786	6 145
Kassel, documenta-Stadt	58 381	36 987	35 438	18 726	20 423	16 697	2 520	1 564
Fulda	49 050	31 947	31 539	17 078	15 499	13 558	2 012	1 311
Hersfeld-Rotenburg	24 578	16 360	16 599	9 978	7 068	5 827	911	555
Kassel	36 531	25 963	23 380	14 519	11 924	10 573	1 227	871
Schwalm-Eder-Kreis	38 098	25 733	25 040	14 618	10 584	9 394	2 474	1 721
Waldeck-Frankenberg	32 907	21 533	21 527	12 021	9 410	8 129	1 970	1 383
Werra-Meißner-Kreis	19 595	12 936	13 599	8 036	5 409	4 497	587	403
Reg.-Bez. K a s s e l	259 140	171 459	167 122	94 976	80 317	68 675	11 701	7 808
Land H e s s e n	1 325 223	898 348	842 390	497 951	420 586	359 572	62 247	40 825

1) Nebenamtliche und nebenberufliche Lehrerinnen und Lehrer, Lehrerinnen und Lehrer mit Mehrarbeit sowie Studienreferendarinnen und Studienreferendare.

Allgemeinbildende und berufliche Schulen

8. Hauptamtliche und hauptberufliche Lehrerinnen und Lehrer an allgemein- nach Schulamtsbezirken und der Schulform,

Lfd. Nr.	Schulamtsbezirk	Lehrerinnen und Lehrer insgesamt	davon					
			Grundschulen	Förderstufen	Hauptschulen	Mittelstufenschulen	Realschulen	Gymnasien
1	Darmstadt, Wissenschaftsstadt und Darmstadt-Dieburg	4 891	1 223	7	8	16	79	830
2	Frankfurt am Main, Stadt	7 267	2 075	9	83	—	367	1 759
3	Offenbach am Main, Stadt und Offenbach, Land	4 904	1 439	27	44	—	133	804
4	Wiesbaden, Landeshauptstadt und Rheingau-Taunus-Kreis	4 829	1 397	—	12	28	244	1 188
5	Bergstraße und Odenwaldkreis	3 471	1 064	1	64	65	257	673
6	Groß-Gerau und Main-Taunus-Kreis	4 762	1 575	20	15	—	121	884
7	Hochtaunuskreis und Wetteraukreis	5 781	1 855	30	47	71	208	1 446
8	Main-Kinzig-Kreis	4 173	1 057	14	87	—	378	653
9	Reg.-Bez. D a r m s t a d t	40 078	11 685	108	360	180	1 787	8 237
10	Gießen und Vogelsbergkreis	3 941	950	27	20	31	62	463
11	Lahn-Dill-Kreis und Limburg-Weilburg	4 625	1 237	17	78	129	205	562
12	Marburg-Biedenkopf	2 674	678	68	26	39	107	477
13	Reg.-Bez. G i e ß e n	11 240	2 865	112	124	199	374	1 502
14	Kassel, documenta-Stadt und Kassel, Land	4 622	1 174	3	1	47	55	692
15	Fulda	2 414	682	—	86	—	341	424
16	Hersfeld-Rotenburg und Werra-Meißner-Kreis	2 154	610	6	1	—	15	113
17	Schwalm-Eder-Kreis und Waldeck-Frankenberg	3 291	896	85	67	31	237	571
18	Reg.-Bez. K a s s e l	12 481	3 362	94	155	78	648	1 800
19	Land H e s s e n	63 799	17 912	314	639	457	2 809	11 539

1) Lehrerinnen und Lehrer ohne Zuordnung einer Schulform

**bildenden und beruflichen Schulen in Hessen im Schuljahr 2020/21
an der sie überwiegend unterrichten**

unterrichten an										Lfd. Nr.
Gesamtschulen		Förder- schulen	Schulen für Erwach- sene	Berufs- schulen	Berufsfach- schulen	Beruflichen Gymnasien	Fachober- schulen	Fach- schulen	ohne Angabe ¹⁾	
kooperativen	integrierten									
1 071	453	426	26	344	102	78	71	115	42	1
250	870	589	68	613	164	69	156	119	76	2
719	606	455	25	209	124	146	71	42	60	3
270	614	380	40	280	122	85	81	49	39	4
471	178	233	15	156	88	86	37	26	57	5
620	712	290	—	173	76	108	66	29	73	6
834	281	324	—	320	114	81	65	61	44	7
368	451	428	—	197	129	183	50	122	56	8
4 603	4 165	3 125	174	2 292	919	836	597	563	447	9
613	633	431	24	314	133	94	44	74	28	10
617	485	355	14	302	199	190	61	130	44	11
381	135	277	23	173	96	59	58	50	27	12
1 611	1 253	1 063	61	789	428	343	163	254	99	13
645	545	555	28	362	175	115	90	95	40	14
137	46	179	—	213	85	59	76	61	25	15
692	172	126	21	199	33	76	26	42	22	16
425	150	319	—	278	55	27	59	62	29	17
1 899	913	1 179	49	1 052	348	277	251	260	116	18
8 113	6 331	5 367	284	4 133	1 695	1 456	1 011	1 077	662	19

9. Hauptamtliche und hauptberufliche Lehrerinnen und Lehrer im Schuljahr 2020/21 nach Schulamtsbezirken

Lfd. Nr.	Schulamtsbezirk	Lehrerinnen und Lehrer		davon mit					
				an Grundschulen		an Grund-, Haupt- und Realschulen		an Haupt- und Realschulen ¹⁾	
		insgesamt	weiblich	insgesamt	weiblich	insgesamt	weiblich	insgesamt	weiblich
1	Darmstadt, Wissenschaftsstadt und Darmstadt-Dieburg	4 891	3 523	1 030	959	25	22	643	431
2	Frankfurt am Main, Stadt	7 267	5 033	1 534	1 376	57	40	916	616
3	Offenbach am Main, Stadt und Offenbach, Land	4 904	3 470	1 011	942	55	37	747	499
4	Wiesbaden, Landeshauptstadt und Rheingau-Taunus-Kreis	4 829	3 350	949	866	51	37	678	455
5	Bergstraße und Odenwaldkreis	3 471	2 485	858	798	15	11	622	413
6	Groß-Gerau und Main-Taunus-Kreis	4 762	3 484	1 063	988	16	10	726	516
7	Hochtaunuskreis und Wetteraukreis	5 781	4 147	1 286	1 185	39	32	857	588
8	Main-Kinzig-Kreis	4 173	2 839	899	814	14	13	820	555
9	Reg.-Bez. D a r m s t a d t	40 078	28 331	8 630	7 928	272	202	6 009	4 073
10	Gießen und Vogelsbergkreis	3 941	2 658	839	764	15	14	733	468
11	Lahn-Dill-Kreis und Limburg-Weilburg	4 625	3 174	1 087	978	20	14	1 029	652
12	Marburg-Biedenkopf	2 674	1 787	574	511	25	19	457	298
13	Reg.-Bez. G i e ß e n	11 240	7 619	2 500	2 253	60	47	2 219	1 418
14	Kassel, documenta-Stadt und Kassel, Land	4 622	3 130	1 018	918	43	27	807	557
15	Fulda	2 414	1 617	546	494	16	11	444	276
16	Hersfeld-Rotenburg und Werra-Meißner-Kreis	2 154	1 444	495	444	9	6	408	276
17	Schwalm-Eder-Kreis und Waldeck-Frankenberg	3 291	2 231	736	669	9	7	641	399
18	Reg.-Bez. K a s s e l	12 481	8 422	2 795	2 525	77	51	2 300	1 508
19	Land H e s s e n	63 799	44 372	13 925	12 706	409	300	10 528	6 999

1) Einschl. Lehrerinnen und Lehrer mit Lehramt an Grund-, Haupt-, Real- und Förderschulen an beruflichen Schulen.

**an allgemeinbildenden und beruflichen Schulen in Hessen
und Lehramt/Lehrbefähigung und Geschlecht**

Lehramt/Lehrbefähigung												Lfd. Nr.
an Gymnasien		an Förderschulen		an beruflichen Schulen		für musisch-technische Fächer		Fachlehrer/ -innen		sonstigem bzw. ohne Lehramt		
ins- gesamt	weib- lich	ins- gesamt	weib- lich	ins- gesamt	weib- lich	ins- gesamt	weib- lich	ins- gesamt	weib- lich	ins- gesamt	weib- lich	
1 600	1 034	360	290	359	189	23	16	117	74	734	508	1
2 350	1 443	605	461	730	398	19	12	159	86	897	601	2
1 444	907	382	297	320	156	10	6	165	112	770	514	3
1 602	987	400	321	372	188	18	10	87	54	672	432	4
1 039	620	253	193	210	106	12	8	84	60	378	276	5
1 501	961	393	332	269	120	9	6	78	48	707	503	6
1 962	1 216	510	421	413	227	7	6	125	69	582	403	7
1 177	691	323	252	328	133	10	7	131	70	471	304	8
12 675	7 859	3 226	2 567	3 001	1 517	108	71	946	573	5 211	3 541	9
1 137	644	355	282	323	159	6	5	144	76	389	246	10
1 069	636	433	334	471	237	4	3	140	71	372	249	11
897	502	274	203	198	98	9	7	78	42	162	107	12
3 103	1 782	1 062	819	992	494	19	15	362	189	923	602	13
1 309	775	328	247	479	210	27	19	182	108	429	269	14
614	347	181	131	235	104	11	9	102	71	265	174	15
598	354	141	112	205	89	9	3	68	29	221	131	16
901	529	332	261	310	137	3	3	98	49	261	177	17
3 422	2 005	982	751	1 229	540	50	34	450	257	1 176	751	18
19 200	11 646	5 270	4 137	5 222	2 551	177	120	1 758	1 019	7 310	4 894	19

Allgemeinbildende und berufliche Schulen

10. Hauptamtliche und hauptberufliche Lehrerinnen und Lehrer an allgemeinbildenden und beruflichen

Lfd. Nr.	Schulamtsbezirk	Lehrerinnen und Lehrer		davon im Alter							
				unter 30		30 bis 34		35 bis 39		40 bis 44	
		ins-gesamt	weib-lich	ins-gesamt	weib-lich	ins-gesamt	weib-lich	ins-gesamt	weib-lich	ins-gesamt	weib-lich
1	Darmstadt, Wissenschaftsstadt und Darmstadt-Dieburg	4 891	3 523	332	264	565	415	770	559	685	491
2	Frankfurt am Main, Stadt	7 267	5 033	549	453	1 048	762	1 198	805	1 056	704
3	Offenbach am Main, Stadt und Offenbach, Land	4 904	3 470	438	352	674	477	875	605	652	437
4	Wiesbaden, Landeshauptstadt und Rheingau-Taunus-Kreis	4 829	3 350	336	271	658	452	757	501	691	487
5	Bergstraße und Odenwaldkreis	3 471	2 485	252	213	372	267	526	400	552	376
6	Groß-Gerau und Main-Taunus-Kreis	4 762	3 484	359	287	697	508	866	627	680	479
7	Hochtaunuskreis und Wetteraukreis	5 781	4 147	453	372	743	527	891	630	862	625
8	Main-Kinzig-Kreis	4 173	2 839	328	254	547	383	646	441	582	400
9	Reg.-Bez. D a r m s t a d t	40 078	28 331	3 047	2 466	5 304	3 791	6 529	4 568	5 760	3 999
10	Gießen und Vogelsbergkreis	3 941	2 658	360	282	392	269	541	360	524	357
11	Lahn-Dill-Kreis und Limburg-Weilburg	4 625	3 174	313	252	464	306	643	444	694	517
12	Marburg-Biedenkopf	2 674	1 787	172	128	256	180	379	260	348	242
13	Reg.-Bez. G i e ß e n	11 240	7 619	845	662	1 112	755	1 563	1 064	1 566	1 116
14	Kassel, documenta-Stadt und Kassel, Land	4 622	3 130	287	217	527	368	645	433	635	441
15	Fulda	2 414	1 617	175	136	264	194	364	258	337	230
16	Hersfeld-Rotenburg und Werra-Meißner-Kreis	2 154	1 444	169	122	288	203	351	254	302	207
17	Schwalm-Eder-Kreis und Waldeck-Frankenberg	3 291	2 231	182	149	357	267	493	350	419	299
18	Reg.-Bez. K a s s e l	12 481	8 422	813	624	1 436	1 032	1 853	1 295	1 693	1 177
19	Land H e s s e n	63 799	44 372	4 705	3 752	7 852	5 578	9 945	6 927	9 019	6 292

Schulen in Hessen im Schuljahr 2020/21 nach Schulamtsbezirken, Altersgruppen und Geschlecht

von . . . Jahren												Lfd. Nr.
45 bis 49		50 bis 54		55 bis 59		60 bis 61		62 bis 64		65 oder mehr		
ins- gesamt	weib- lich	ins- gesamt	weib- lich	ins- gesamt	weib- lich	ins- gesamt	weib- lich	ins- gesamt	weib- lich	ins- gesamt	weib- lich	
718	521	742	517	549	386	221	163	233	160	76	47	1
935	664	933	619	720	475	339	232	379	254	110	65	2
663	488	587	417	513	358	208	144	220	148	74	44	3
659	476	683	458	467	319	221	153	271	179	86	54	4
513	374	493	315	364	271	156	106	184	128	59	35	5
633	480	622	444	462	335	184	138	216	156	43	30	6
837	621	819	580	553	372	267	198	276	176	80	46	7
585	420	566	371	441	266	180	116	229	138	69	50	8
5 543	4 044	5 445	3 721	4 069	2 782	1 776	1 250	2 008	1 339	597	371	9
554	385	604	379	464	314	211	137	223	137	68	38	10
678	470	715	459	581	377	225	144	255	167	57	38	11
405	276	445	286	329	218	147	97	154	79	39	21	12
1 637	1 131	1 764	1 124	1 374	909	583	378	632	383	164	97	13
722	509	737	467	544	364	227	155	239	144	59	32	14
361	247	415	248	247	168	83	52	123	59	45	25	15
253	166	308	196	220	138	104	65	120	79	39	14	16
512	362	510	306	407	253	167	111	206	107	38	27	17
1 848	1 284	1 970	1 217	1 418	923	581	383	688	389	181	98	18
9 028	6 459	9 179	6 062	6 861	4 614	2 940	2 011	3 328	2 111	942	566	19

**11. Lehrerinnen und Lehrer an allgemeinbildenden Schulen in Hessen im Schuljahr 2020/21
nach Verwaltungsbezirken, Beschäftigungsumfang und Geschlecht**

Kreisfreie Stadt Landkreis	Hauptamtliche und hauptberufliche Lehrer/-innen		davon				Lehrer/-innen mit stundenweiser Beschäftigung ¹⁾	
			vollbeschäftigte		teilbeschäftigte			
	insgesamt	weiblich	insgesamt	weiblich	insgesamt	weiblich	insgesamt	weiblich
Darmstadt, Wissenschaftsstadt	1 656	1 227	838	525	818	702	178	126
Frankfurt am Main, Stadt	6 135	4 418	3 801	2 488	2 334	1 930	794	543
Offenbach am Main, Stadt	1 282	950	772	532	510	418	165	104
Wiesbaden, Landeshauptstadt	2 692	1 902	1 620	1 011	1 072	891	279	184
Bergstraße	2 225	1 655	1 197	742	1 028	913	251	166
Darmstadt-Dieburg	2 521	1 888	1 400	879	1 121	1 009	229	163
Groß-Gerau	2 196	1 656	1 292	859	904	797	277	181
Hochtaunuskreis	2 235	1 688	1 276	830	959	858	239	168
Main-Kinzig-Kreis	3 485	2 510	2 081	1 265	1 404	1 245	339	231
Main-Taunus-Kreis	2 101	1 597	1 086	696	1 015	901	273	199
Odenwaldkreis	848	607	496	302	352	305	88	51
Offenbach	3 023	2 198	1 771	1 099	1 252	1 099	265	186
Rheingau-Taunus-Kreis	1 513	1 120	873	569	640	551	154	105
Wetteraukreis	2 899	2 100	1 815	1 132	1 084	968	308	200
Reg.-Bez. D a r m s t a d t	34 811	25 516	20 318	12 929	14 493	12 587	3 839	2 607
Gießen	2 482	1 745	1 479	913	1 003	832	238	150
Lahn-Dill-Kreis	2 182	1 569	1 280	767	902	802	216	146
Limburg-Weilburg	1 555	1 146	920	575	635	571	151	104
Marburg-Biedenkopf	2 234	1 551	1 285	731	949	820	292	190
Vogelsbergkreis	790	557	492	302	298	255	88	54
Reg.-Bez. G i e ß e n	9 243	6 568	5 456	3 288	3 787	3 280	985	644
Kassel, documenta-Stadt	1 962	1 383	1 066	641	896	742	201	135
Fulda	1 917	1 355	1 155	668	762	687	218	133
Hersfeld-Rotenburg	994	709	623	399	371	310	111	67
Kassel	1 813	1 314	1 071	665	742	649	170	111
Schwalm-Eder-Kreis	1 532	1 093	975	592	557	501	205	144
Waldeck-Frankenberg	1 271	898	789	477	482	421	187	129
Werra-Meißner-Kreis	778	556	500	323	278	233	70	47
Reg.-Bez. K a s s e l	10 267	7 308	6 179	3 765	4 088	3 543	1 162	766
Land H e s s e n	54 321	39 392	31 953	19 982	22 368	19 410	5 986	4 017

1) Nebenamtliche und nebenberufliche Lehrerinnen und Lehrer, Lehrerinnen und Lehrer mit Mehrarbeit sowie Studienreferendarinnen und Studienreferendare

12. Voll- und teilbeschäftigte hauptamtliche und hauptberufliche Lehrerinnen nach Verwaltungsbezirken,

Lfd. Nr.	Kreisfreie Stadt Landkreis	Lehrerinnen und Lehrer		davon im Alter							
				unter 30		30 bis 34		35 bis 39		40 bis 44	
		ins-gesamt	weib-lich	ins-gesamt	weib-lich	ins-gesamt	weib-lich	ins-gesamt	weib-lich	ins-gesamt	weib-lich
1	Darmstadt, Wissenschaftsstadt	1 656	1 227	121	97	204	157	256	183	252	187
2	Frankfurt am Main, Stadt	6 135	4 418	531	441	935	693	1 021	696	876	615
3	Offenbach am Main, Stadt	1 282	950	155	127	184	151	225	158	171	121
4	Wiesbaden, Landeshauptstadt	2 692	1 902	220	178	430	298	440	291	401	283
5	Bergstraße	2 225	1 655	165	140	237	171	377	293	366	264
6	Darmstadt-Dieburg	2 521	1 888	190	154	302	226	422	315	348	256
7	Groß-Gerau	2 196	1 656	212	171	385	291	414	297	310	227
8	Hochtaunuskreis	2 235	1 688	183	152	301	213	360	260	336	255
9	Main-Kinzig-Kreis	3 485	2 510	314	246	477	337	553	392	493	358
10	Main-Taunus-Kreis	2 101	1 597	138	107	256	186	384	295	306	225
11	Odenwaldkreis	848	607	77	63	103	75	110	86	117	78
12	Offenbach	3 023	2 198	265	216	421	285	561	393	411	281
13	Rheingau-Taunus-Kreis	1 513	1 120	106	88	168	121	234	169	220	162
14	Wetteraukreis	2 899	2 100	254	210	379	275	451	324	446	331
15	Reg.-Bez. D a r m s t a d t	34 811	25 516	2 931	2 390	4 782	3 479	5 808	4 152	5 053	3 643
16	Gießen	2 482	1 745	263	204	258	182	359	248	334	229
17	Lahn-Dill-Kreis	2 182	1 569	162	127	227	152	304	210	379	288
18	Limburg-Weilburg	1 555	1 146	134	117	160	112	231	173	213	170
19	Marburg-Biedenkopf	2 234	1 551	165	126	219	152	325	233	304	221
20	Vogelsbergkreis	790	557	74	61	87	62	116	80	100	72
21	Reg.-Bez. G i e ß e n	9 243	6 568	798	635	951	660	1 335	944	1 330	980
22	Kassel, documenta-Stadt	1 962	1 383	147	112	236	164	267	191	265	180
23	Fulda	1 917	1 355	165	131	231	174	307	220	251	182
24	Hersfeld-Rotenburg	994	709	94	66	152	120	168	124	134	96
25	Kassel	1 813	1 314	127	98	232	172	273	191	265	199
26	Schwalm-Eder-Kreis	1 532	1 093	91	75	166	121	243	192	217	161
27	Waldeck-Frankenberg	1 271	898	82	70	149	116	194	129	155	115
28	Werra-Meißner-Kreis	778	556	69	51	99	69	129	98	107	79
29	Reg.-Bez. K a s s e l	10 267	7 308	775	603	1 265	936	1 581	1 145	1 394	1 012
30	Land H e s s e n	54 321	39 392	4 504	3 628	6 998	5 075	8 724	6 241	7 777	5 635

und Lehrer an allgemeinbildenden Schulen in Hessen im Schuljahr 2020/21
Altersgruppen und Geschlecht

von . . . Jahren												Lfd. Nr.
45 bis 49		50 bis 54		55 bis 59		60 bis 61		62 bis 64		65 oder mehr		
ins- gesamt	weib- lich	ins- gesamt	weib- lich	ins- gesamt	weib- lich	ins- gesamt	weib- lich	ins- gesamt	weib- lich	ins- gesamt	weib- lich	
230	182	218	154	180	133	76	52	92	62	27	20	1
797	594	750	516	559	388	280	202	299	215	87	58	2
171	121	122	91	134	93	43	30	53	42	24	16	3
364	263	330	234	221	161	109	74	127	88	50	32	4
311	238	307	206	212	165	96	67	118	89	36	22	5
399	294	368	282	249	183	105	82	99	74	39	22	6
265	209	257	194	174	135	83	61	81	59	15	12	7
346	263	304	233	199	157	94	77	86	60	26	18	8
495	381	445	316	329	217	155	104	170	114	54	45	9
319	245	279	212	220	171	73	56	103	82	23	18	10
152	106	116	75	80	61	38	27	41	27	14	9	11
428	340	359	265	273	213	134	93	127	87	44	25	12
221	179	235	160	150	108	79	60	80	59	20	14	13
412	297	373	276	255	166	139	103	143	93	47	25	14
4 910	3 712	4 463	3 214	3 235	2 351	1 504	1 088	1 619	1 151	506	336	15
358	269	362	242	272	190	106	73	129	83	41	25	16
330	239	315	225	247	176	95	65	98	68	25	19	17
249	177	213	156	163	113	79	51	91	61	22	16	18
334	240	360	243	250	169	119	80	131	71	27	16	19
113	74	110	73	87	66	48	33	42	28	13	8	20
1 384	999	1 360	939	1 019	714	447	302	491	311	128	84	21
317	234	271	186	226	165	101	74	105	63	27	14	22
302	217	305	205	173	125	53	35	94	46	36	20	23
108	84	130	89	85	59	44	29	53	32	26	10	24
287	215	271	183	182	138	73	53	85	54	18	11	25
237	174	232	155	161	103	73	49	94	49	18	14	26
215	156	179	111	145	105	62	45	78	43	12	8	27
87	60	108	79	88	60	39	25	43	32	9	3	28
1 553	1 140	1 496	1 008	1 060	755	445	310	552	319	146	80	29
7 847	5 851	7 319	5 161	5 314	3 820	2 396	1 700	2 662	1 781	780	500	30

13. Voll- und teilbeschäftigte hauptamtliche und hauptberufliche Lehrerinnen nach Verwaltungsbezirken,

Lfd. Nr.	Kreisfreie Stadt Landkreis	Lehrerinnen und Lehrer		davon mit				
				an Grundschulen		an Grund-, Haupt- und Realschulen		an und Real
		insgesamt	weiblich	insgesamt	weiblich	insgesamt	weiblich	insgesamt
1	Darmstadt, Wissenschaftsstadt	1 656	1 227	359	335	10	9	188
2	Frankfurt am Main, Stadt	6 135	4 418	1 534	1 376	56	40	903
3	Offenbach am Main, Stadt	1 282	950	258	238	10	4	209
4	Wiesbaden, Landeshauptstadt	2 692	1 902	576	512	43	30	422
5	Bergstraße	2 225	1 655	636	592	10	8	445
6	Darmstadt-Dieburg	2 521	1 888	671	624	15	13	451
7	Groß-Gerau	2 196	1 656	539	507	8	6	375
8	Hochtaunuskreis	2 235	1 688	584	540	8	8	296
9	Main-Kinzig-Kreis	3 485	2 510	899	814	13	12	814
10	Main-Taunus-Kreis	2 101	1 597	524	481	8	4	346
11	Odenwaldkreis	848	607	222	206	5	3	175
12	Offenbach	3 023	2 198	753	704	45	33	530
13	Rheingau-Taunus-Kreis	1 513	1 120	372	353	8	7	253
14	Wetteraukreis	2 899	2 100	702	645	31	24	550
15	Reg.-Bez. D a r m s t a d t	34 811	25 516	8 629	7 927	270	201	5 957
16	Gießen	2 482	1 745	642	582	8	8	519
17	Lahn-Dill-Kreis	2 182	1 569	667	600	7	5	590
18	Limburg-Weilburg	1 555	1 146	420	378	13	9	428
19	Marburg-Biedenkopf	2 234	1 551	574	511	22	16	449
20	Vogelsbergkreis	790	557	197	182	7	6	203
2	Reg.-Bez. G i e ß e n	9 243	6 568	2 500	2 253	57	44	2 189
22	Kassel, documenta-Stadt	1 962	1 383	504	447	28	17	329
23	Fulda	1 917	1 355	546	494	16	11	443
24	Hersfeld-Rotenburg	994	709	276	248	7	4	220
25	Kassel	1 813	1 314	514	471	15	10	466
26	Schwalm-Eder-Kreis	1 532	1 093	394	359	2	2	334
27	Waldeck-Frankenberg	1 271	898	342	310	3	2	305
28	Werra-Meißner-Kreis	778	556	219	196	2	2	185
29	Reg.-Bez. K a s s e l	10 267	7 308	2 795	2 525	73	48	2 282
30	Land H e s s e n	54 321	39 392	13 924	12 705	400	293	10 428

und Lehrer an allgemeinbildenden Schulen in Hessen im Schuljahr 2020/21
Lehramt/Lehrbefähigung und Geschlecht

Lehramt/Lehrbefähigung									Lfd. Nr.
Haupt- schulen	an Gymnasien		an Förderschulen		für müsisch-technische Fächer		sonstigem bzw. ohne Lehramt		
	weiblich	insgesamt	weiblich	insgesamt	weiblich	insgesamt	weiblich	insgesamt	
133	735	482	144	113	13	10	207	145	1
607	2 188	1 343	601	458	19	12	834	582	2
152	381	264	98	74	3	1	323	217	3
281	968	582	253	205	13	9	417	283	4
308	718	430	173	134	10	7	233	176	5
296	782	499	215	176	10	6	377	274	6
260	717	446	207	181	6	4	344	252	7
216	920	594	175	148	5	4	247	178	8
553	1 029	606	321	251	10	7	399	267	9
252	696	460	184	149	2	2	341	249	10
104	233	129	76	57	1	1	136	107	11
343	929	559	284	223	7	5	475	331	12
171	550	348	146	115	5	1	179	125	13
366	966	568	326	265	2	2	322	230	14
4 042	11 812	7 310	3 203	2 549	106	71	4 834	3 416	15
333	820	465	268	220	2	1	223	136	16
373	511	294	254	191	—	—	153	106	17
270	387	245	175	140	3	3	129	101	18
293	784	434	270	201	9	7	126	89	19
125	206	113	83	61	4	4	90	66	20
1 394	2 708	1 551	1 050	813	18	15	721	498	21
239	638	355	195	144	23	16	245	165	22
276	522	288	178	128	11	9	201	149	23
153	311	176	74	61	6	2	100	65	24
309	514	316	131	101	3	2	170	105	25
219	502	285	192	153	2	2	106	73	26
178	356	209	137	106	1	1	127	92	27
120	223	139	67	51	2	1	80	47	28
1 494	3 066	1 768	974	744	48	33	1 029	696	29
6 930	17 586	10 629	5 227	4 106	172	119	6 584	4 610	30

**14. Erteilte Unterrichtsstunden von Lehrerinnen und Lehrern an allgemeinbildenden Schulen
in Hessen in der Berichtswoche vom 26. Oktober bis 1. November 2020
nach Verwaltungsbezirken und Beschäftigungsumfang**

Kreisfreie Stadt Landkreis	Erteilte Unterrichtsstunden		davon wurden erteilt von . . . Lehrern/-innen					
			vollbeschäftigten		teilbeschäftigten		stundenweise beschäftigten ¹⁾	
	ins-gesamt	darunter von Frauen	ins-gesamt	darunter von Frauen	ins-gesamt	darunter von Frauen	ins-gesamt	darunter von Frauen
Darmstadt, Wissenschaftsstadt	33 308	24 053	18 516	11 679	13 256	11 315	1 536	1 059
Frankfurt am Main, Stadt	133 285	93 674	85 325	55 643	39 280	32 227	8 680	5 804
Offenbach am Main, Stadt	27 178	19 656	17 342	11 751	8 470	6 991	1 366	914
Wiesbaden, Landeshauptstadt	56 845	39 126	35 949	22 208	18 059	14 926	2 837	1 992
Bergstraße	45 997	33 110	27 160	16 960	16 671	14 721	2 166	1 429
Darmstadt-Dieburg	51 581	37 427	31 295	19 462	18 485	16 625	1 801	1 340
Groß-Gerau	47 185	34 793	29 136	19 630	14 798	13 021	3 251	2 142
Hochtaunuskreis	46 773	34 542	28 985	19 015	15 649	13 975	2 139	1 552
Main-Kinzig-Kreis	72 874	51 090	46 871	28 519	23 384	20 703	2 619	1 868
Main-Taunus-Kreis	43 101	31 836	24 035	15 374	16 770	14 835	2 296	1 627
Odenwaldkreis	17 639	12 163	11 055	6 742	5 737	4 951	847	470
Offenbach	62 382	44 142	39 487	24 454	20 713	18 114	2 182	1 574
Rheingau-Taunus-Kreis	31 534	22 883	19 569	12 856	10 800	9 185	1 165	842
Wetteraukreis	62 527	44 137	41 285	26 054	18 579	16 386	2 663	1 697
Reg.-Bez. D a r m s t a d t	732 209	522 632	456 010	290 347	240 651	207 975	35 548	24 310
Gießen	50 564	34 670	31 642	19 408	17 205	14 215	1 717	1 047
Lahn-Dill-Kreis	45 364	31 444	28 146	16 777	14 969	13 244	2 249	1 423
Limburg-Weilburg	32 496	23 123	20 834	12 894	10 434	9 409	1 228	820
Marburg-Biedenkopf	46 649	31 634	28 170	16 188	16 174	13 893	2 305	1 553
Vogelsbergkreis	16 650	11 554	11 149	6 886	4 943	4 324	558	344
Reg.-Bez. G i e ß e n	191 723	132 425	119 941	72 153	63 725	55 085	8 057	5 187
Kassel, documenta-Stadt	43 905	29 814	25 614	15 088	16 338	13 445	1 953	1 281
Fulda	40 154	27 556	25 694	14 987	12 717	11 423	1 743	1 146
Hersfeld-Rotenburg	20 786	14 698	13 868	9 071	6 140	5 148	778	479
Kassel	34 794	25 223	22 026	14 073	11 608	10 311	1 160	839
Schwalm-Eder-Kreis	33 704	23 639	21 990	13 480	9 709	8 706	2 005	1 453
Waldeck-Frankenberg	27 790	19 148	17 768	10 652	8 291	7 210	1 731	1 286
Werra-Meißner-Kreis	16 530	11 492	11 304	7 235	4 750	3 937	476	320
Reg.-Bez. K a s s e l	217 663	151 570	138 264	84 586	69 553	60 180	9 846	6 804
Land H e s s e n	1 141 595	806 627	714 215	447 086	373 929	323 240	53 451	36 301

1) Nebenamtliche und nebenberufliche Lehrerinnen und Lehrer, Lehrerinnen und Lehrer mit Mehrarbeit sowie Studienreferendarinnen und Studienreferendare.

**15. Lehrerinnen und Lehrer an beruflichen Schulen in Hessen im Schuljahr 2020/21
nach Verwaltungsbezirken, Beschäftigungsumfang und Geschlecht**

Kreisfreie Stadt Landkreis	Hauptamtliche und hauptberufliche Lehrer/-innen		davon				Lehrer/-innen mit stundenweiser Beschäftigung ¹⁾	
			vollbeschäftigte		teilbeschäftigte			
	insgesamt	weiblich	insgesamt	weiblich	insgesamt	weiblich	insgesamt	weiblich
Darmstadt, Wissenschaftsstadt	576	333	328	140	248	193	60	29
Frankfurt am Main, Stadt	1 132	615	764	330	368	285	155	64
Offenbach am Main, Stadt	282	160	196	92	86	68	43	30
Wiesbaden, Landeshauptstadt	494	253	310	118	184	135	54	27
Bergstraße	277	157	175	71	102	86	8	4
Darmstadt-Dieburg	138	75	78	30	60	45	12	6
Groß-Gerau	260	119	198	68	62	51	45	23
Hochtaunuskreis	235	130	158	62	77	68	29	18
Main-Kinzig-Kreis	688	329	498	192	190	137	55	22
Main-Taunus-Kreis	205	112	140	63	65	49	41	22
Odenwaldkreis	121	66	79	31	42	35	7	4
Offenbach	317	162	217	89	100	73	30	14
Rheingau-Taunus-Kreis	130	75	70	31	60	44	26	15
Wetteraukreis	412	229	314	146	98	83	29	10
Reg.-Bez. D a r m s t a d t	5 267	2 815	3 525	1 463	1 742	1 352	594	288
Gießen	441	239	284	113	157	126	24	12
Lahn-Dill-Kreis	444	221	331	125	113	96	23	15
Limburg-Weilburg	444	238	305	129	139	109	61	35
Marburg-Biedenkopf	440	236	270	110	170	126	90	43
Vogelsbergkreis	228	117	131	49	97	68	44	26
Reg.-Bez. G i e ß e n	1 997	1 051	1 321	526	676	525	242	131
Kassel, documenta-Stadt	671	335	429	146	242	189	53	24
Fulda	497	262	285	107	212	155	31	19
Hersfeld-Rotenburg	222	101	128	42	94	59	23	11
Kassel	176	98	123	58	53	40	17	10
Schwalm-Eder-Kreis	216	104	155	58	61	46	73	43
Waldeck-Frankenberg	272	136	194	73	78	63	31	12
Werra-Meißner-Kreis	160	78	109	38	51	40	10	9
Reg.-Bez. K a s s e l	2 214	1 114	1 423	522	791	592	238	128
Land H e s s e n	9 478	4 980	6 269	2 511	3 209	2 469	1 074	547

1) Nebenamtliche und nebenberufliche Lehrerinnen und Lehrer, Lehrerinnen und Lehrer mit Mehrarbeit sowie Studienreferendarinnen und Studienreferendare

Berufliche Schulen

16. Voll- und teilbeschäftigte hauptamtliche und hauptberufliche Lehrerinnen nach Verwaltungsbezirken,

Lfd. Nr.	Kreisfreie Stadt Landkreis	Lehrerinnen und Lehrer		davon im Alter							
				unter 30		30 bis 34		35 bis 39		40 bis 44	
		ins-gesamt	weib-lich	ins-gesamt	weib-lich	ins-gesamt	weib-lich	ins-gesamt	weib-lich	ins-gesamt	weib-lich
1	Darmstadt, Wissenschaftsstadt	576	333	16	11	45	23	78	53	71	39
2	Frankfurt am Main, Stadt	1 132	615	18	12	113	69	177	109	180	89
3	Offenbach am Main, Stadt	282	160	9	6	35	20	42	26	38	20
4	Wiesbaden, Landeshauptstadt	494	253	7	3	47	25	66	30	54	33
5	Bergstraße	277	157	2	2	24	19	27	14	52	25
6	Darmstadt-Dieburg	138	75	5	2	14	9	14	8	14	9
7	Groß-Gerau	260	119	6	6	33	19	33	15	36	14
8	Hochtaunuskreis	235	130	7	6	28	17	23	8	34	16
9	Main-Kinzig-Kreis	688	329	14	8	70	46	93	49	89	42
10	Main-Taunus-Kreis	205	112	3	3	23	12	35	20	28	13
11	Odenwaldkreis	121	66	8	8	8	2	12	7	17	9
12	Offenbach	317	162	9	3	34	21	47	28	32	15
13	Rheingau-Taunus-Kreis	130	75	3	2	13	8	17	11	16	9
14	Wetteraukreis	412	229	9	4	35	22	57	38	46	23
15	Reg.-Bez. D a r m s t a d t	5 267	2 815	116	76	522	312	721	416	707	356
16	Gießen	441	239	21	16	34	17	47	22	63	40
17	Lahn-Dill-Kreis	444	221	4	1	38	21	59	32	60	28
18	Limburg-Weilburg	444	238	13	7	39	21	49	29	42	31
19	Marburg-Biedenkopf	440	236	7	2	37	28	54	27	44	21
20	Vogelsbergkreis	228	117	2	1	13	8	19	10	27	16
21	Reg.-Bez. G i e ß e n	1 997	1 051	47	27	161	95	228	120	236	136
22	Kassel, documenta-Stadt	671	335	8	4	48	26	92	43	90	52
23	Fulda	497	262	10	5	33	20	57	38	86	48
24	Hersfeld-Rotenburg	222	101	5	4	16	4	32	21	40	21
25	Kassel	176	98	5	3	11	6	13	8	15	10
26	Schwalm-Eder-Kreis	216	104	4	3	14	11	23	11	23	12
27	Waldeck-Frankenberg	272	136	5	1	28	19	33	18	24	11
28	Werra-Meißner-Kreis	160	78	1	1	21	10	22	11	21	11
29	Reg.-Bez. K a s s e l	2 214	1 114	38	21	171	96	272	150	299	165
30	Land H e s s e n	9 478	4 980	201	124	854	503	1 221	686	1 242	657

und Lehrer an beruflichen Schulen in Hessen im Schuljahr 2020/21
Altersgruppen und Geschlecht

von . . . Jahren												Lfd. Nr.
45 bis 49		50 bis 54		55 bis 59		60 bis 61		62 bis 64		65 oder mehr		
ins- gesamt	weib- lich	ins- gesamt	weib- lich	ins- gesamt	weib- lich	ins- gesamt	weib- lich	ins- gesamt	weib- lich	ins- gesamt	weib- lich	
73	36	124	68	96	58	29	20	36	22	8	3	1
138	70	183	103	161	87	59	30	80	39	23	7	2
26	14	50	29	48	26	18	11	12	6	4	2	3
60	27	93	49	77	39	23	13	53	27	14	7	4
38	25	49	25	46	26	17	8	14	10	8	3	5
16	9	32	13	24	12	11	9	6	2	2	2	6
27	14	53	22	41	16	10	6	18	7	3	—	7
29	21	58	36	27	13	15	7	11	6	3	—	8
90	39	121	55	112	49	25	12	59	24	15	5	9
22	12	33	16	27	13	18	15	14	8	2	—	10
12	5	21	9	26	19	5	4	11	2	1	1	11
38	13	56	32	58	26	13	10	28	13	2	1	12
14	7	25	15	19	11	10	6	11	5	2	1	13
50	40	84	35	72	36	19	11	36	17	4	3	14
633	332	982	507	834	431	272	162	389	188	91	35	15
51	26	80	42	65	36	34	20	34	17	12	3	16
52	27	87	33	88	50	21	10	31	18	4	1	17
47	27	100	45	83	38	30	18	35	20	6	2	18
71	36	85	43	79	49	28	17	23	8	12	5	19
32	16	52	22	40	22	23	11	18	9	2	2	20
253	132	404	185	355	195	136	76	141	72	36	13	21
90	45	149	75	96	41	44	22	42	22	12	5	22
59	30	110	43	74	43	30	17	29	13	9	5	23
35	8	41	16	24	10	10	5	17	11	2	1	24
28	15	46	23	40	20	9	6	7	5	2	2	25
29	14	58	23	37	17	11	6	15	7	2	—	26
31	18	41	17	64	28	21	11	19	8	6	5	27
23	14	29	12	23	9	11	6	7	4	2	—	28
295	144	474	209	358	168	136	73	136	70	35	18	29
1 181	608	1 860	901	1 547	794	544	311	666	330	162	66	30

Berufliche Schulen

17. Voll- und teilbeschäftigte hauptamtliche und hauptberufliche Lehrerinnen und Lehrer an beruflichen Schulen in Hessen im Schuljahr 2020/21 nach Verwaltungsbezirken, Lehramt/Lehrbefähigung und Geschlecht

Kreisfreie Stadt Landkreis	Lehrerinnen und Lehrer		davon mit Lehramt/Lehrbefähigung							
			an beruflichen Schulen		an allgemeinbildenden Schulen		Fachlehrer/ -innen		sonstigem bzw. ohne Lehramt	
	insgesamt	weiblich	insgesamt	weiblich	insgesamt	weiblich	insgesamt	weiblich	insgesamt	weiblich
Darmstadt, Wissenschaftsstadt	576	333	293	155	64	38	55	33	164	107
Frankfurt am Main, Stadt	1 132	615	720	392	180	112	105	42	127	69
Offenbach am Main, Stadt	282	160	141	68	65	42	27	17	49	33
Wiesbaden, Landeshauptstadt	494	253	305	151	73	48	37	17	79	37
Bergstraße	277	157	150	76	73	51	25	11	29	19
Darmstadt-Dieburg	138	75	57	30	24	18	21	7	36	20
Groß-Gerau	260	119	164	66	44	29	21	8	31	16
Hochtaunuskreis	235	130	139	76	45	33	26	11	25	10
Main-Kinzig-Kreis	688	329	319	132	157	89	83	40	129	68
Main-Taunus-Kreis	205	112	100	52	51	32	16	5	38	23
Odenwaldkreis	121	66	55	27	21	13	17	7	28	19
Offenbach	317	162	171	84	77	46	30	15	39	17
Rheingau-Taunus-Kreis	130	75	61	33	16	14	12	6	41	22
Wetteraukreis	412	229	264	144	51	35	52	21	45	29
Reg.-Bez. D a r m s t a d t	5 267	2 815	2 939	1 486	941	600	527	240	860	489
Gießen	441	239	213	106	84	50	70	36	74	47
Lahn-Dill-Kreis	444	221	248	119	94	54	56	20	46	28
Limburg-Weilburg	444	238	216	114	92	55	60	30	76	39
Marburg-Biedenkopf	440	236	197	98	128	78	56	23	59	37
Vogelsbergkreis	228	117	99	48	42	27	46	20	41	22
Reg.-Bez. G i e ß e n	1 997	1 051	973	485	440	264	288	129	296	173
Kassel, documenta-Stadt	671	335	366	153	144	96	91	47	70	39
Fulda	497	262	233	103	96	62	61	37	107	60
Hersfeld-Rotenburg	222	101	110	47	28	19	33	14	51	21
Kassel	176	98	93	51	27	19	34	19	22	9
Schwalm-Eder-Kreis	216	104	130	59	18	15	30	8	38	22
Waldeck-Frankenberg	272	136	164	72	34	27	29	11	45	26
Werra-Meißner-Kreis	160	78	78	36	39	23	24	8	19	11
Reg.-Bez. K a s s e l	2 214	1 114	1 174	521	386	261	302	144	352	188
Land H e s s e n	9 478	4 980	5 086	2 492	1 767	1 125	1 117	513	1 508	850

**18. Erteilte Unterrichtsstunden von Lehrerinnen und Lehrern an beruflichen Schulen
in Hessen in der Berichtswoche vom 26. Oktober bis 1. November 2020
nach Verwaltungsbezirken und Beschäftigungsumfang**

Kreisfreie Stadt Landkreis	Erteilte Unterrichtsstunden		davon wurden erteilt von . . . Lehrern/-innen					
			vollbeschäftigten		teilbeschäftigten		stundenweise beschäftigten	
	ins-gesamt	darunter von Frauen	ins-gesamt	darunter von Frauen	ins-gesamt	darunter von Frauen	ins-gesamt	darunter von Frauen
Darmstadt, Wissenschaftsstadt	10 712	5 859	6 406	2 738	3 817	2 899	489	222
Frankfurt am Main, Stadt	23 367	11 936	16 394	6 965	5 799	4 471	1 174	500
Offenbach am Main, Stadt	7 394	3 702	5 249	2 152	1 519	1 116	626	434
Wiesbaden, Landeshauptstadt	9 515	4 501	6 342	2 363	2 729	1 937	444	201
Bergstraße	5 044	2 686	3 543	1 445	1 404	1 194	97	47
Darmstadt-Dieburg	2 525	1 297	1 657	627	752	594	116	76
Groß-Gerau	5 538	2 444	4 042	1 431	955	775	541	238
Hochtaunuskreis	4 894	2 631	3 450	1 402	1 179	1 050	265	179
Main-Kinzig-Kreis	13 257	5 964	10 186	3 888	2 649	1 904	422	172
Main-Taunus-Kreis	4 288	2 190	2 839	1 179	1 011	800	438	211
Odenwaldkreis	2 230	1 188	1 525	639	617	505	88	44
Offenbach	4 736	2 462	3 297	1 406	1 270	979	169	77
Rheingau-Taunus-Kreis	2 228	1 307	1 211	543	897	701	120	63
Wetteraukreis	8 041	4 215	6 310	2 879	1 508	1 238	223	98
Reg.-Bez. D a r m s t a d t	103 769	52 382	72 451	29 657	26 106	20 163	5 212	2 562
Gießen	8 393	4 256	6 002	2 382	2 224	1 796	167	78
Lahn-Dill-Kreis	8 795	4 134	6 947	2 585	1 596	1 379	252	170
Limburg-Weilburg	8 699	4 681	6 114	2 709	2 006	1 611	579	361
Marburg-Biedenkopf	8 363	4 274	5 346	2 194	2 477	1 852	540	228
Vogelsbergkreis	4 132	2 105	2 457	948	1 484	1 036	191	121
Reg.-Bez. G i e ß e n	38 382	19 450	26 866	10 818	9 787	7 674	1 729	958
Kassel, documenta-Stadt	14 476	7 173	9 824	3 638	4 085	3 252	567	283
Fulda	8 896	4 391	5 845	2 091	2 782	2 135	269	165
Hersfeld-Rotenburg	3 792	1 662	2 731	907	928	679	133	76
Kassel	1 737	740	1 354	446	316	262	67	32
Schwalm-Eder-Kreis	4 394	2 094	3 050	1 138	875	688	469	268
Waldeck-Frankenberg	5 117	2 385	3 759	1 369	1 119	919	239	97
Werra-Meißner-Kreis	3 065	1 444	2 295	801	659	560	111	83
Reg.-Bez. K a s s e l	41 477	19 889	28 858	10 390	10 764	8 495	1 855	1 004
Land H e s s e n	183 628	91 721	128 175	50 865	46 657	36 332	8 796	4 524