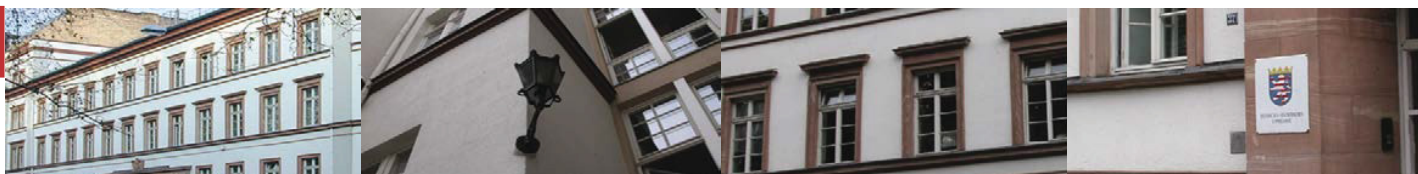




Statistische Berichte



Kennziffer: A III 1 - j/20

Juli 2021

Bevölkerungsvorgänge in Hessen 2020

— Wanderungen —

Hessisches Statistisches Landesamt, Wiesbaden

Impressum

Dienstgebäude: Rheinstraße 35/37, 65185 Wiesbaden

Briefadresse: 65175 Wiesbaden

Kontakt für Fragen und Anregungen zu diesem Bericht

Herr Beck 0611 3802-262

Herr Ventrella 0611 3802-312

E-Mail bevoelkerung@statistik.hessen.de

Telefax 0611 3802-392

Internet <https://statistik.hessen.de/>

Copyright

© Hessisches Statistisches Landesamt, Wiesbaden, 2021

Vervielfältigung und Verbreitung, auch auszugsweise, mit Quellenangabe gestattet.

Allgemeine Geschäftsbedingungen

Die Allgemeinen Geschäftsbedingungen sind unter

[https://statistik.hessen.de "AGB"](https://statistik.hessen.de/AGB)

abrufbar.

Zeichenerklärungen

- = genau Null (nichts vorhanden) bzw. keine Veränderung eingetreten
- 0 = Zahlenwert ungleich Null, Betrag jedoch kleiner als die Hälfte von 1 in der letzten besetzten Stelle
- . = Zahlenwert unbekannt oder geheim zu halten
- ... = Zahlenwert lag bei Redaktionsschluss noch nicht vor
- () = Aussagewert eingeschränkt, da der Zahlenwert statistisch unsicher ist
- / = keine Angabe, da Zahlenwert nicht sicher genug
- x = Tabellenfeld gesperrt, weil Aussage nicht sinnvoll
(oder bei Veränderungsdaten ist die Ausgangszahl kleiner als 100)
- D = Durchschnitt
- s = geschätzte Zahl
- p = vorläufige Zahl
- r = berichtigte Zahl

Aus Gründen der Übersichtlichkeit sind nur negative Veränderungsdaten und Salden mit einem Vorzeichen versehen. Positive Veränderungsdaten und Salden sind ohne Vorzeichen. Im Allgemeinen ist ohne Rücksicht auf die Endsumme auf- bzw. abgerundet worden. Das Ergebnis der Summierung der Einzelzahlen kann deshalb geringfügig von der Endsumme abweichen.

Inhalt

	Seite
Methodische und begriffliche Erläuterungen	2
Räumliche Bevölkerungsbewegung (Wanderungsstatistik)	
Tabellen	
1. Wanderungen 2020 über die Landesgrenze Hessens nach ausgewählten Herkunfts- und Zielländern	3
2. Zu- und Fortgezogene 2020 über die Landesgrenze Hessens nach Altersgruppen	5
3. Zu- und Fortgezogene 2020 über die Landesgrenze Hessens aus bzw. in andere Bundesländer nach Altersgruppen	6
4. Zu- und Fortgezogene 2020 über die Landesgrenze Hessens aus bzw. in das Ausland nach Altersgruppen	7
5. Zu- und Fortgezogene in Hessen 2020 nach Verwaltungsbezirken und Wanderungsarten — Insgesamt —	8
6. Zu- und Fortgezogene in Hessen 2020 nach Verwaltungsbezirken und Wanderungsarten — Deutsche —	9
7. Zu- und Fortgezogene in Hessen 2020 nach Verwaltungsbezirken und Wanderungsarten — Nichtdeutsche —	10
Schaubilder	
1. Wanderungssalden in Hessen 2020 nach Verwaltungsbezirken	11
2. Zu- und Fortgezogene in Hessen 2020 nach Verwaltungsbezirken	12

Methodische und begriffliche Erläuterungen

Räumliche Bevölkerungsbewegung (Wanderungsstatistik)

Zugezogene, Fortgezogene: Erhebungsgrundlage der Zu- und Fortgezogenen ist die elektronische Übermittlung von Einzeldaten durch die Meldebehörden, die von den Betroffenen nach den gesetzlichen Vorschriften über die Meldepflicht bei einem Wohnungswechsel zu melden sind. Umzüge innerhalb einer Gemeinde (auch Großgemeinde, die im Zuge der Gebietsreform entstanden ist) werden nicht berücksichtigt. Die Summen für die Kreise, die Regierungsbezirke und das Land beinhalten jeweils alle Wanderungen über die Gemeindegrenzen.

Wanderungsgewinn oder -verlust: Differenz zwischen Zu- und Fortgezogenen eines Zeitraumes. Überwiegt dabei die Zahl der Zugezogenen, liegt ein Wanderungsgewinn, andernfalls ein Wanderungs-verlust vor."

1. Wanderungen 2020 über die Landesgrenze Hessens nach ausgewählten Herkunfts- und Zielländern

Herkunfts- bzw. Zielland	Zugezogene			Fortgezogene			Saldo		
	insgesamt	weiblich	Nicht-deutsche	insgesamt	weiblich	Nicht-deutsche	insgesamt	weiblich	Nicht-deutsche
Deutschland	86 312	42 373	23 264	93 487	46 295	24 050	- 7 175	- 3 922	- 786
Baden-Württemberg	16 649	8 140	4 564	15 919	7 787	4 405	730	353	159
Bayern	13 342	6 417	3 864	15 469	7 463	4 442	- 2 127	- 1 046	- 578
Berlin	3 266	1 613	909	4 095	2 128	1 022	- 829	- 515	- 113
Brandenburg	996	475	285	1 202	597	223	- 206	- 122	62
Bremen	591	278	159	564	286	140	27	- 8	19
Hamburg	1 851	943	429	2 501	1 259	602	- 650	- 316	- 173
Mecklenburg-Vorpommern	697	330	251	1 150	568	140	- 453	- 238	111
Niedersachsen	7 714	3 814	2 005	8 183	4 101	1 644	- 469	- 287	361
Nordrhein-Westfalen	16 742	8 248	4 506	17 706	8 857	5 516	- 964	- 609	- 1 010
Rheinland-Pfalz	14 841	7 441	3 501	16 149	7 967	3 749	- 1 308	- 526	- 248
Saarland	976	498	261	986	485	274	- 10	13	- 13
Sachsen	2 307	1 075	733	2 842	1 369	667	- 535	- 294	66
Sachsen-Anhalt	1 396	670	570	1 338	663	328	58	7	242
Schleswig-Holstein	1 789	880	471	2 660	1 416	469	- 871	- 536	2
Thüringen	3 155	1 551	756	2 723	1 349	429	432	202	327
Ausland	105 334	39 060	90 443	82 099	26 922	65 271	23 235	12 138	25 172
Europa	72 809	26 298	68 861	55 003	17 589	49 572	17 806	8 709	19 289
EU-Staaten	53 587	18 582	51 471	42 738	13 596	39 600	10 849	4 986	11 871
Belgien	411	155	310	344	143	241	67	12	69
Bulgarien	8 736	3 040	8 713	6 071	1 817	6 020	2 665	1 223	2 693
Dänemark	160	77	131	191	95	114	- 31	- 18	17
Estland	48	24	44	32	13	21	16	11	23
Finnland	140	65	124	168	76	129	- 28	- 11	- 5
Frankreich	1 387	644	1 106	1 143	532	873	244	112	233
Griechenland	2 167	857	2 124	1 528	535	1 443	639	322	681
Irland	292	111	248	227	109	154	65	2	94
Italien	4 660	1 878	4 528	3 244	1 288	3 118	1 416	590	1 410
Kroatien	3 339	1 056	3 321	2 373	581	2 336	966	475	985
Lettland	383	126	381	345	103	332	38	23	49
Litauen	1 002	409	997	873	323	865	129	86	132
Luxemburg	121	58	83	159	87	94	- 38	- 29	- 11
Malta	57	23	40	42	19	19	15	4	21
Niederlande	811	326	624	780	354	567	31	- 28	57
Österreich	1 006	478	678	1 307	641	703	- 301	- 163	- 25
Polen	8 355	2 462	8 181	7 845	2 067	7 441	510	395	740
Portugal	601	242	504	627	254	482	- 26	- 12	22
Rumänien	14 119	4 172	14 086	10 974	2 822	10 905	3 145	1 350	3 181
Schweden	290	120	227	317	167	190	- 27	- 47	37
Slowakei	419	163	415	372	143	361	47	20	54
Slowenien	245	82	236	163	35	157	82	47	79
Spanien	2 816	1 236	2 434	1 698	724	1 292	1 118	512	1 142
Tschechien	458	191	420	367	148	323	91	43	97
Ungarn	1 499	557	1 463	1 476	488	1 393	23	69	70
Zypern	65	30	53	72	32	27	- 7	- 2	26

1. Wanderungen 2020 über die Landesgrenze Hessens nach ausgewählten Herkunfts- und Zielländern

Herkunfts- bzw. Zielland	Zugezogene			Fortgezogene			Saldo		
	insgesamt	weiblich	Nicht-deutsche	insgesamt	weiblich	Nicht-deutsche	insgesamt	weiblich	Nicht-deutsche
Bosnien und Herzegowina	2 067	825	2 056	1 198	229	1 176	869	596	880
Kosovo	777	377	758	236	60	233	541	317	525
Montenegro	284	73	282	154	27	153	130	46	129
Russische Föderation	829	491	748	487	260	403	342	231	345
Schweiz	898	394	372	1 524	711	488	– 626	– 317	– 116
Türkei	3 924	1 279	3 523	2 684	862	2 281	1 240	417	1 242
Ukraine	687	376	648	361	149	349	326	227	299
Vereinigtes Königreich	2 431	968	1 760	1 648	695	1 050	783	273	710
Übriges Europa	7 325	2 933	7 243	3 973	1 000	3 839	3 352	1 933	3 404
Außereuropäisches Ausland	22 659	10 260	18 910	13 077	5 766	10 860	9 582	4 494	8 050
Afrika	4 575	1 698	4 025	1 833	524	1 515	2 742	1 174	2 510
Amerika	4 518	2 305	2 897	3 502	1 708	2 491	1 016	597	406
Asien	13 195	6 080	11 835	7 406	3 351	6 688	5 789	2 729	5 147
Australien und Ozeanien	371	177	153	336	183	166	35	– 6	– 13
Unbekanntes Ausland und ohne Angabe	9 866	2 502	2 672	14 019	3 567	4 839	– 4 153	– 1 065	– 2 167
Insgesamt	191 646	81 433	113 707	175 586	73 217	89 321	16 060	8 216	24 386

2. Zu- und Fortgezogene 2020 über die Landesgrenze Hessens nach Altersgruppen

Altersgruppen in Jahren	Insgesamt			davon					
				Deutsche			Nichtdeutsche		
	insgesamt	männlich	weiblich	zusammen	männlich	weiblich	zusammen	männlich	weiblich
Zugezogene									
Unter 5	8 351	4 384	3 967	3 969	2 091	1 878	4 382	2 293	2 089
5 bis unter 10	6 613	3 475	3 138	2 283	1 172	1 111	4 330	2 303	2 027
10 bis unter 15	5 391	2 792	2 599	1 734	896	838	3 657	1 896	1 761
15 bis unter 20	10 278	5 260	5 018	4 518	1 930	2 588	5 760	3 330	2 430
20 bis unter 25	32 835	17 236	15 599	14 749	6 458	8 291	18 086	10 778	7 308
25 bis unter 30	34 612	19 370	15 242	15 237	7 616	7 621	19 375	11 754	7 621
30 bis unter 40	43 352	26 823	16 529	15 918	8 907	7 011	27 434	17 916	9 518
40 bis unter 50	24 475	16 169	8 306	6 752	4 030	2 722	17 723	12 139	5 584
50 bis unter 65	18 753	11 650	7 103	7 549	4 311	3 238	11 204	7 339	3 865
65 oder älter	6 986	3 054	3 932	5 230	2 272	2 958	1 756	782	974
Insgesamt	191 646	110 213	81 433	77 939	39 683	38 256	113 707	70 530	43 177
Fortgezogene									
Unter 5	7 433	3 886	3 547	4 542	2 347	2 195	2 891	1 539	1 352
5 bis unter 10	5 117	2 617	2 500	2 730	1 337	1 393	2 387	1 280	1 107
10 bis unter 15	3 709	1 885	1 824	1 933	944	989	1 776	941	835
15 bis unter 20	7 178	3 520	3 658	4 322	1 877	2 445	2 856	1 643	1 213
20 bis unter 25	28 360	14 707	13 653	14 719	6 361	8 358	13 641	8 346	5 295
25 bis unter 30	31 830	17 987	13 843	16 504	8 175	8 329	15 326	9 812	5 514
30 bis unter 40	40 818	25 980	14 838	18 305	10 190	8 115	22 513	15 790	6 723
40 bis unter 50	22 664	15 413	7 251	7 596	4 423	3 173	15 068	10 990	4 078
50 bis unter 65	20 054	12 409	7 645	9 488	5 157	4 331	10 566	7 252	3 314
65 oder älter	8 423	3 965	4 458	6 126	2 813	3 313	2 297	1 152	1 145
Insgesamt	175 586	102 369	73 217	86 265	43 624	42 641	89 321	58 745	30 576

3. Zu- und Fortgezogene 2020 über die Landesgrenze Hessens aus bzw. in andere Bundesländer nach Altersgruppen

Altersgruppen in Jahren	Insgesamt			davon					
				Deutsche			Nichtdeutsche		
	insgesamt	männlich	weiblich	zusammen	männlich	weiblich	zusammen	männlich	weiblich
Zugezogene									
Unter 5	4 009	2 114	1 895	3 043	1 615	1 428	966	499	467
5 bis unter 10	2 300	1 171	1 129	1 537	777	760	763	394	369
10 bis unter 15	1 801	924	877	1 187	608	579	614	316	298
15 bis unter 20	4 588	1 928	2 660	3 795	1 552	2 243	793	376	417
20 bis unter 25	16 871	7 530	9 341	13 125	5 498	7 627	3 746	2 032	1 714
25 bis unter 30	18 134	9 055	9 079	13 285	6 369	6 916	4 849	2 686	2 163
30 bis unter 40	18 738	10 527	8 211	12 530	6 694	5 836	6 208	3 833	2 375
40 bis unter 50	7 709	4 652	3 057	4 653	2 616	2 037	3 056	2 036	1 020
50 bis unter 65	7 200	3 992	3 208	5 330	2 810	2 520	1 870	1 182	688
65 oder älter	4 962	2 046	2 916	4 563	1 858	2 705	399	188	211
Insgesamt	86 312	43 939	42 373	63 048	30 397	32 651	23 264	13 542	9 722
Fortgezogene									
Unter 5	4 753	2 459	2 294	3 683	1 910	1 773	1 070	549	521
5 bis unter 10	2 711	1 379	1 332	1 909	949	960	802	430	372
10 bis unter 15	2 065	1 045	1 020	1 444	713	731	621	332	289
15 bis unter 20	4 634	2 031	2 603	3 675	1 528	2 147	959	503	456
20 bis unter 25	16 386	7 129	9 257	12 963	5 334	7 629	3 423	1 795	1 628
25 bis unter 30	18 786	9 237	9 549	13 998	6 608	7 390	4 788	2 629	2 159
30 bis unter 40	20 804	11 589	9 215	14 298	7 546	6 752	6 506	4 043	2 463
40 bis unter 50	8 642	5 032	3 610	5 278	2 822	2 456	3 364	2 210	1 154
50 bis unter 65	9 126	4 860	4 266	7 054	3 517	3 537	2 072	1 343	729
65 oder älter	5 580	2 431	3 149	5 135	2 215	2 920	445	216	229
Insgesamt	93 487	47 192	46 295	69 437	33 142	36 295	24 050	14 050	10 000

4. Zu- und Fortgezogene 2020 über die Landesgrenze Hessens aus bzw. in das Ausland nach Altersgruppen

Altersgruppen in Jahren	Insgesamt			davon					
				Deutsche			Nichtdeutsche		
	insgesamt	männlich	weiblich	zusammen	männlich	weiblich	zusammen	männlich	weiblich
Zugezogene									
Unter 5	4 342	2 270	2 072	926	476	450	3 416	1 794	1 622
5 bis unter 10	4 313	2 304	2 009	746	395	351	3 567	1 909	1 658
10 bis unter 15	3 590	1 868	1 722	547	288	259	3 043	1 580	1 463
15 bis unter 20	5 690	3 332	2 358	723	378	345	4 967	2 954	2 013
20 bis unter 25	15 964	9 706	6 258	1 624	960	664	14 340	8 746	5 594
25 bis unter 30	16 478	10 315	6 163	1 952	1 247	705	14 526	9 068	5 458
30 bis unter 40	24 614	16 296	8 318	3 388	2 213	1 175	21 226	14 083	7 143
40 bis unter 50	16 766	11 517	5 249	2 099	1 414	685	14 667	10 103	4 564
50 bis unter 65	11 553	7 658	3 895	2 219	1 501	718	9 334	6 157	3 177
65 oder älter	2 024	1 008	1 016	667	414	253	1 357	594	763
Insgesamt	105 334	66 274	39 060	14 891	9 286	5 605	90 443	56 988	33 455
Fortgezogene									
Unter 5	2 680	1 427	1 253	859	437	422	1 821	990	831
5 bis unter 10	2 406	1 238	1 168	821	388	433	1 585	850	735
10 bis unter 15	1 644	840	804	489	231	258	1 155	609	546
15 bis unter 20	2 544	1 489	1 055	647	349	298	1 897	1 140	757
20 bis unter 25	11 974	7 578	4 396	1 756	1 027	729	10 218	6 551	3 667
25 bis unter 30	13 044	8 750	4 294	2 506	1 567	939	10 538	7 183	3 355
30 bis unter 40	20 014	14 391	5 623	4 007	2 644	1 363	16 007	11 747	4 260
40 bis unter 50	14 022	10 381	3 641	2 318	1 601	717	11 704	8 780	2 924
50 bis unter 65	10 928	7 549	3 379	2 434	1 640	794	8 494	5 909	2 585
65 oder älter	2 843	1 534	1 309	991	598	393	1 852	936	916
Insgesamt	82 099	55 177	26 922	16 828	10 482	6 346	65 271	44 695	20 576

5. Zu- und Fortgezogene in Hessen 2020 nach Verwaltungsbezirken und Wanderungsarten
— Insgesamt —

Kreisfreie Stadt Landkreis	Wanderung insgesamt		Wanderung über die Landesgrenze		Landesbinnenwanderung		
	Zu- gezogene ¹⁾	Fort- gezogene ¹⁾	Zu- gezogene	Fort- gezogene	über die Kreisgrenze		zwischen Gemeinden desselben Kreises
					Zu- gezogene	Fort- gezogene	
Darmstadt, Wissenschaftsstadt	11 363	12 264	5 936	5 902	5 427	6 362	—
Frankfurt am Main, Stadt	50 592	52 911	34 842	31 469	15 750	21 442	—
Offenbach am Main, Stadt	11 467	11 307	6 382	5 377	5 085	5 930	—
Wiesbaden, Landeshauptstadt	15 929	15 961	10 857	10 214	5 072	5 747	—
Bergstraße	17 134	15 533	9 739	8 726	2 581	1 993	4 814
Darmstadt-Dieburg	20 098	19 651	7 121	7 215	7 594	7 053	5 383
Groß-Gerau	19 480	19 317	8 925	8 609	5 604	5 757	4 951
Hochtaunuskreis	16 364	15 121	5 840	5 646	6 472	5 423	4 052
Main-Kinzig-Kreis	27 327	25 220	9 878	9 441	8 132	6 462	9 317
Main-Taunus-Kreis	16 483	15 602	6 174	5 787	6 774	6 280	3 535
Odenwaldkreis	6 536	5 975	2 808	2 471	1 527	1 303	2 201
Offenbach	23 543	22 306	8 673	8 603	9 065	7 898	5 805
Rheingau-Taunus-Kreis	12 498	11 494	4 605	4 890	4 410	3 121	3 483
Wetteraukreis	23 466	20 609	6 730	6 630	10 015	7 258	6 721
Reg.-Bez. Darmstadt	272 280	263 271	128 510	120 980	93 508	92 029	50 262
Gießen	27 444	26 047	13 415	7 565	6 427	10 880	7 602
Lahn-Dill-Kreis	14 983	14 064	4 835	4 324	3 403	2 995	6 745
Limburg-Weilburg	12 332	11 291	5 175	4 973	2 786	1 947	4 371
Marburg-Biedenkopf	17 412	17 833	7 212	7 567	4 696	4 762	5 504
Vogelsbergkreis	5 736	5 214	1 829	1 733	2 349	1 923	1 558
Reg.-Bez. Gießen	77 907	74 449	32 466	26 162	19 661	22 507	25 780
Kassel, documenta-Stadt	13 173	14 137	7 484	7 179	5 689	6 958	—
Fulda	13 744	13 478	5 132	5 024	2 409	2 251	6 203
Hersfeld-Rotenburg	8 002	7 734	3 442	3 022	2 188	2 340	2 372
Kassel	14 331	12 869	4 494	4 314	5 806	4 524	4 031
Schwalm-Eder-Kreis	10 948	9 710	3 710	3 167	3 465	2 770	3 773
Waldeck-Frankenberg	8 716	7 737	3 372	2 990	2 285	1 688	3 059
Werra-Meißner-Kreis	6 089	5 745	3 036	2 748	1 241	1 185	1 812
Reg.-Bez. Kassel	75 003	71 410	30 670	28 444	23 083	21 716	21 250
Land Hessen	425 190	409 130	191 646	175 586	136 252	136 252	97 292

1) Einschl. der Wanderungsfälle von Gemeinde zu Gemeinde innerhalb derselben Landkreise.

6. Zu- und Fortgezogene in Hessen 2020 nach Verwaltungsbezirken und Wanderungsarten
— Deutsche —

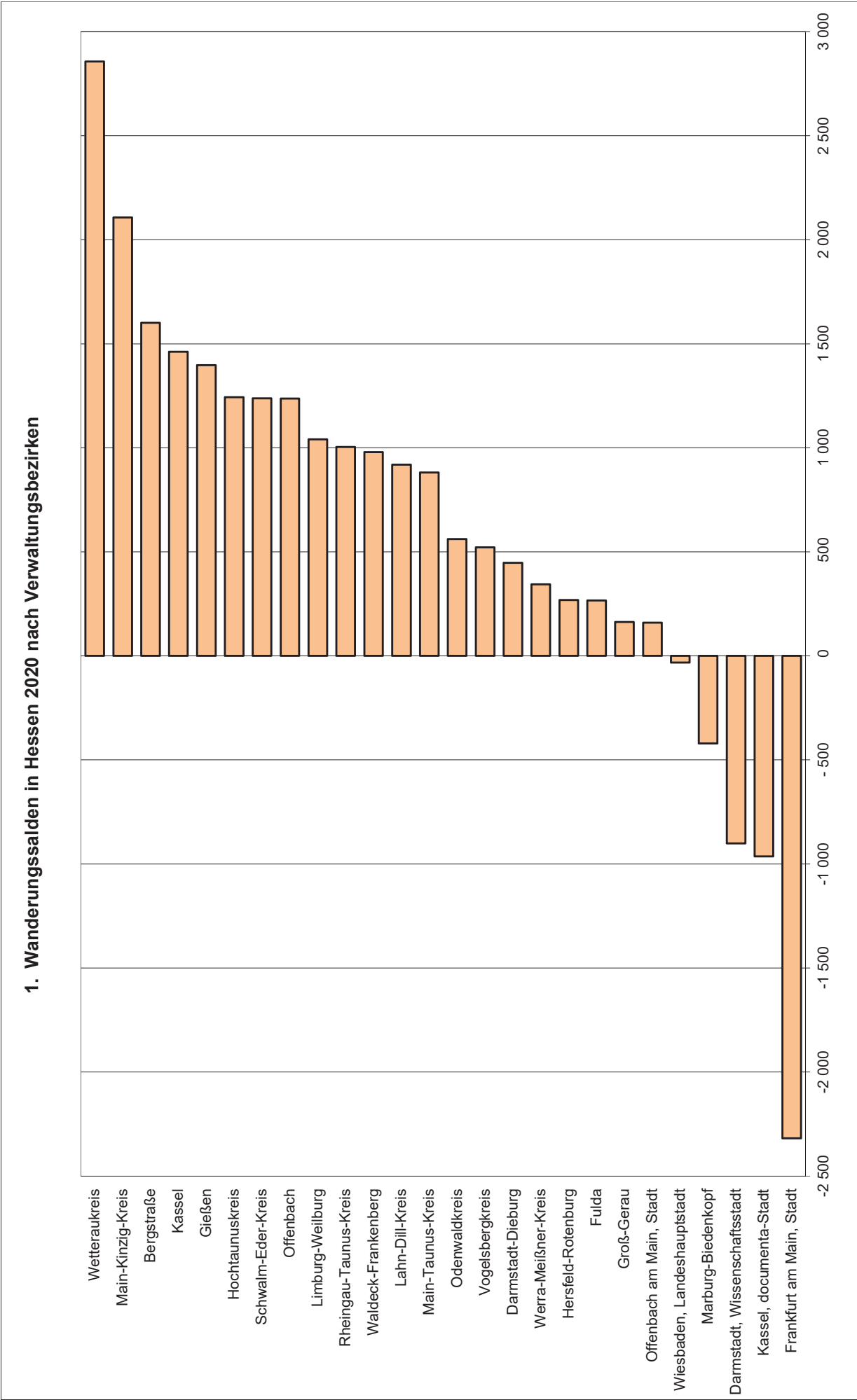
Kreisfreie Stadt Landkreis	Wanderung insgesamt		Wanderung über die Landesgrenze		Landesbinnenwanderung		
	Zu- gezogene ¹⁾	Fort- gezogene ¹⁾	Zu- gezogene	Fort- gezogene	über die Kreisgrenze		zwischen Gemeinden desselben Kreises
					Zu- gezogene	Fort- gezogene	
Darmstadt, Wissenschaftsstadt	6 635	8 045	2 723	3 309	3 912	4 736	—
Frankfurt am Main, Stadt	23 265	27 661	13 065	13 076	10 200	14 585	—
Offenbach am Main, Stadt	4 274	4 943	1 477	1 659	2 797	3 284	—
Wiesbaden, Landeshauptstadt	9 095	10 550	5 517	6 021	3 578	4 529	—
Bergstraße	10 344	9 813	4 954	4 791	1 887	1 519	3 503
Darmstadt-Dieburg	11 802	12 146	2 627	3 326	5 458	5 103	3 717
Groß-Gerau	9 200	10 170	2 558	3 350	3 532	3 710	3 110
Hochtaunuskreis	9 541	9 406	2 420	2 890	4 488	3 883	2 633
Main-Kinzig-Kreis	16 035	16 125	3 533	4 446	5 556	4 733	6 946
Main-Taunus-Kreis	9 384	9 701	2 394	2 940	4 584	4 355	2 406
Odenwaldkreis	3 904	3 729	1 056	1 100	1 234	1 015	1 614
Offenbach	12 862	13 167	2 895	3 779	6 028	5 449	3 939
Rheingau-Taunus-Kreis	8 177	7 694	2 245	2 828	3 474	2 408	2 458
Wetteraukreis	14 055	13 030	2 574	3 059	6 488	4 978	4 993
Reg.-Bez. Darmstadt	148 573	156 180	50 038	56 574	63 216	64 287	35 319
Gießen	14 382	14 833	3 596	3 978	4 802	4 871	5 984
Lahn-Dill-Kreis	9 919	9 933	2 169	2 365	2 682	2 500	5 068
Limburg-Weilburg	7 555	7 189	2 400	2 591	2 118	1 561	3 037
Marburg-Biedenkopf	11 098	11 640	3 819	4 106	2 990	3 245	4 289
Vogelsbergkreis	3 968	3 653	890	885	1 929	1 619	1 149
Reg.-Bez. Gießen	46 922	47 248	12 874	13 925	14 521	13 796	19 527
Kassel, documenta-Stadt	7 300	9 303	3 491	3 984	3 809	5 319	—
Fulda	9 030	9 375	2 420	2 790	1 795	1 770	4 815
Hersfeld-Rotenburg	4 377	4 246	1 314	1 271	1 201	1 113	1 862
Kassel	10 494	9 792	2 406	2 746	4 667	3 625	3 421
Schwalm-Eder-Kreis	7 523	7 071	1 586	1 578	2 771	2 327	3 166
Waldeck-Frankenberg	6 009	5 641	1 986	1 858	1 532	1 292	2 491
Werra-Meißner-Kreis	4 345	4 043	1 824	1 539	969	952	1 552
Reg.-Bez. Kassel	49 078	49 471	15 027	15 766	16 744	16 398	17 307
Land Hessen	244 573	252 899	77 939	86 265	94 481	94 481	72 153

1) Einschl. der Wanderungsfälle von Gemeinde zu Gemeinde innerhalb derselben Landkreise.

**7. Zu- und Fortgezogene in Hessen 2020 nach Verwaltungsbezirken und Wanderungsarten
— Nichtdeutsche —**

Kreisfreie Stadt Landkreis	Wanderung insgesamt		Wanderung über die Landesgrenze		Landesbinnenwanderung		
	Zu- gezogene ¹⁾	Fort- gezogene ¹⁾	Zu- gezogene	Fort- gezogene	über die Kreisgrenze		zwischen Gemeinden desselben Kreises
					Zu- gezogene	Fort- gezogene	
Darmstadt, Wissenschaftsstadt	4 728	4 219	3 213	2 593	1 515	1 626	—
Frankfurt am Main, Stadt	27 327	25 250	21 777	18 393	5 550	6 857	—
Offenbach am Main, Stadt	7 193	6 364	4 905	3 718	2 288	2 646	—
Wiesbaden, Landeshauptstadt	6 834	5 411	5 340	4 193	1 494	1 218	—
Bergstraße	6 790	5 720	4 785	3 935	694	474	1 311
Darmstadt-Dieburg	8 296	7 505	4 494	3 889	2 136	1 950	1 666
Groß-Gerau	10 280	9 147	6 367	5 259	2 072	2 047	1 841
Hochtaunuskreis	6 823	5 715	3 420	2 756	1 984	1 540	1 419
Main-Kinzig-Kreis	11 292	9 095	6 345	4 995	2 576	1 729	2 371
Main-Taunus-Kreis	7 099	5 901	3 780	2 847	2 190	1 925	1 129
Odenwaldkreis	2 632	2 246	1 752	1 371	293	288	587
Offenbach	10 681	9 139	5 778	4 824	3 037	2 449	1 866
Rheingau-Taunus-Kreis	4 321	3 800	2 360	2 062	936	713	1 025
Wetteraukreis	9 411	7 579	4 156	3 571	3 527	2 280	1 728
Reg.-Bez. Darmstadt	123 707	107 091	78 472	64 406	30 292	27 742	14 943
Gießen	13 062	11 214	9 819	3 587	1 625	6 009	1 618
Lahn-Dill-Kreis	5 064	4 131	2 666	1 959	721	495	1 677
Limburg-Weilburg	4 777	4 102	2 775	2 382	668	386	1 334
Marburg-Biedenkopf	6 314	6 193	3 393	3 461	1 706	1 517	1 215
Vogelsbergkreis	1 768	1 561	939	848	420	304	409
Reg.-Bez. Gießen	30 985	27 201	19 592	12 237	5 140	8 711	6 253
Kassel, documenta-Stadt	5 873	4 834	3 993	3 195	1 880	1 639	—
Fulda	4 714	4 103	2 712	2 234	614	481	1 388
Hersfeld-Rotenburg	3 625	3 488	2 128	1 751	987	1 227	510
Kassel	3 837	3 077	2 088	1 568	1 139	899	610
Schwalm-Eder-Kreis	3 425	2 639	2 124	1 589	694	443	607
Waldeck-Frankenberg	2 707	2 096	1 386	1 132	753	396	568
Werra-Meißner-Kreis	1 744	1 702	1 212	1 209	272	233	260
Reg.-Bez. Kassel	25 925	21 939	15 643	12 678	6 339	5 318	3 943
Land Hessen	180 617	156 231	113 707	89 321	41 771	41 771	25 139

1) Einschl. der Wanderungsfälle von Gemeinde zu Gemeinde innerhalb derselben Landkreise.



2. Zu- und Fortgezogene in Hessen 2020 nach Verwaltungsbezirken

