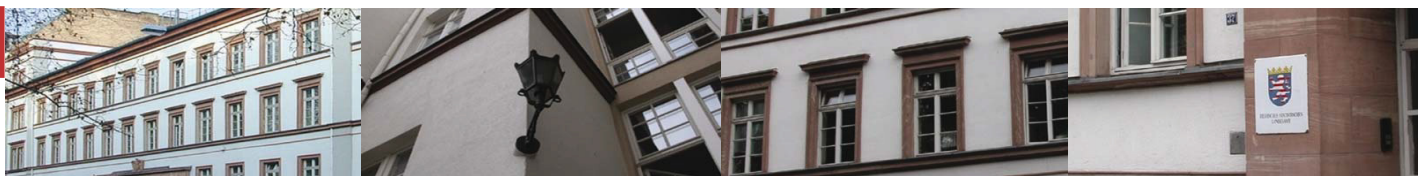




Statistische Berichte



Kennziffer: G III 3 - m 10/20

Dezember 2020

Die Einfuhr nach Hessen im Oktober 2020

Vorläufige Ergebnisse

Hessisches Statistisches Landesamt, Wiesbaden

Impressum

Dienstgebäude: Rheinstraße 35/37, 65185 Wiesbaden

Briefadresse: 65175 Wiesbaden

Kontakt für Fragen und Anregungen zu diesem Bericht

Frau Klein 0611 3802-421
Frau Salehian 0611 3802-448
Herr Degele 0611 3802-554
E-Mail handel@statistik.hessen.de
Telefax 0611 3802-498
Internet <https://statistik.hessen.de>

Copyright

© Hessisches Statistisches Landesamt, Wiesbaden, 2020

Vervielfältigung und Verbreitung, auch auszugsweise, mit Quellenangabe gestattet.

Allgemeine Geschäftsbedingungen

Die Allgemeinen Geschäftsbedingungen sind unter

<https://statistik.hessen.de> "AGB"

abrufbar.

Zeichenerklärungen

- = genau Null (nichts vorhanden) bzw. keine Veränderung eingetreten
- 0 = Zahlenwert ungleich Null, Betrag jedoch kleiner als die Hälfte von 1 in der letzten besetzten Stelle
- . = Zahlenwert unbekannt oder geheim zu halten
- ... = Zahlenwert lag bei Redaktionsschluss noch nicht vor
- () = Aussagewert eingeschränkt, da der Zahlenwert statistisch unsicher ist
- / = keine Angabe, da Zahlenwert nicht sicher genug
- x = Tabellenfeld gesperrt, weil Aussage nicht sinnvoll
(oder bei Veränderungsraten ist die Ausgangszahl kleiner als 100)
- D = Durchschnitt
- s = geschätzte Zahl
- p = vorläufige Zahl
- r = berichtigte Zahl

Aus Gründen der Übersichtlichkeit sind nur negative Veränderungsraten und Salden mit einem Vorzeichen versehen. Positive Veränderungsraten und Salden sind ohne Vorzeichen. Im Allgemeinen ist ohne Rücksicht auf die Endsumme auf- bzw. abgerundet worden. Das Ergebnis der Summierung der Einzelzahlen kann deshalb geringfügig von der Endsumme abweichen.

Inhalt

	Seite
Vorbemerkung	1
Ländergruppen	1
Tabellen	
1. Einfuhr nach Warengruppen und Warenuntergruppen der Ernährungswirtschaft und der Gewerblichen Wirtschaft	2
2. Einfuhr nach Erdteilen, Ursprungsländern und Ländergruppen	7

Vorbemerkung

Das Konzept der Außenhandelsstatistik unterscheidet zwischen dem Ursprungs- und dem Bestimmungsland. Das bedeutet, dass der Warenwert dem Land zugeordnet wird, in dem eine Ware vollständig gewonnen oder hergestellt wurde oder ihre letzte wesentliche und wirtschaftlich gerechtfertigte Be- oder Verarbeitung erhalten hat. Bei der Ausfuhr wird der Warenwert dem Land zugeordnet, in dem die Waren ge- oder verbraucht bzw. be- oder verarbeitet werden sollen. Nur wenn das Ursprungs- oder Bestimmungsland nicht bekannt ist, wird der Warenwert dem Land zugeordnet, aus dem Ware versendet wurde bzw. in das die Ware verbracht werden soll. Aufgrund des Erhebungskonzeptes ist es darüber hinaus nicht möglich die Ein- und Ausfuhr miteinander zu verrechnen.

Ländergruppen

Zu den Ländergruppen werden nach dem Stand vom 1. 2. 2020 folgende Länder gezählt:

- EU-Länder: Belgien, Bulgarien, Dänemark, Estland, Finnland, Frankreich, Griechenland, Irland, Italien, Kroatien, Lettland, Litauen, Luxemburg, Malta, Niederlande, Österreich, Polen, Portugal, Rumänien, Schweden, Slowakei, Slowenien, Spanien, Tschechische Republik, Ungarn, Zypern
- Eurozone: Belgien, Estland, Finnland, Frankreich, Griechenland, Irland, Italien, Lettland, Litauen, Luxemburg, Malta, Niederlande, Österreich, Portugal, Slowakei, Slowenien, Spanien, Zypern
- Nicht-Eurozone: Bulgarien, Dänemark, Kroatien, Polen, Rumänien, Schweden, Tschechische Republik, Ungarn, Vereinigtes Königreich
- EFTA-Länder: Island, Liechtenstein, Norwegen, Schweiz
- NAFTA-Länder: Kanada, Mexiko, Vereinigte Staaten
- MERCOSUR-Länder: Argentinien, Brasilien, Paraguay, Uruguay
- ASEAN-Länder: Brunei Darussalam, Demokratische Volksrepublik Laos, Indonesien, Kambodscha, Malaysia, Myanmar, Philippinen, Singapur, Thailand, Vietnam
- OECD-Länder: Australien, Belgien, Chile, Dänemark, Estland, Finnland, Frankreich, Griechenland, Irland, Island, Israel, Italien, Japan, Kanada, Lettland, Litauen, Luxemburg, Mexiko, Neuseeland, Niederlande, Norwegen, Österreich, Polen, Portugal, Republik Korea, Schweden, Schweiz, Slowakei, Slowenien, Spanien, Tschechische Republik, Türkei, Ungarn, Vereinigte Staaten, Vereinigtes Königreich
- OPEC-Länder: Algerien, Angola, Äquatorialguinea, Gabun, Irak, Iran (Islamische Republik), Kongo (Republik), Kuwait, Libyen, Nigeria, Saudi-Arabien, Venezuela, Vereinigte Arabische Emirate

1. Einfuhr nach Warengruppen und Warenuntergruppen der Ernährungswirtschaft und der Gewerblichen Wirtschaft

Nummer der Klassi- fikation	Warengruppe Warenuntergruppe	Oktober 2020		Januar - Oktober 2020	
		Gewicht	Wert	Gewicht	Wert
		Tonnen	1000 Euro	Tonnen	1000 Euro
101	Pferde	10	91	29	6 682
102	Rinder	—	—	222	600
103	Schweine	165	189	4 662	6 842
105	Schafe	218	629	3 216	8 977
107	Hausgeflügel	7	161	72	354
109	Lebende Tiere, a.n.g.	0	107	31	1 054
1	Lebende Tiere z u s a m m e n	400	1 177	8 232	24 508
201	Milch u. Milcherzeugnisse, ausgenommen Butter u. Käse	5 128	10 723	62 148	126 943
202	Butter u. andere Fettstoffe aus der Milch	1 525	6 672	10 863	50 886
203	Käse	1 388	6 709	11 322	52 562
204	Fleisch und Fleischwaren	5 663	22 816	67 259	258 195
206	Fische und Krebstiere, Weichtiere	3 506	24 126	27 975	215 417
208	Tierische Öle und Fette	94	412	898	4 283
209	Eier, Eiweiß und Eigelb	315	847	2 638	7 381
211	Fischmehl, Fleischmehl u. ähnliche Erzeugnisse	1	2	229	143
219	Nahrungsmittel tierischen Ursprungs, a.n.g.	350	1 240	3 958	13 614
2	Nahrungsmittel tierischen Ursprungs z u s a m m e n	17 970	73 547	187 290	729 425
301	Weizen	6 150	1 117	32 916	6 060
302	Roggen	—	—	546	65
303	Gerste	1 938	359	25 369	4 903
304	Hafer	0	0	6	2
305	Mais	364	60	13 670	11 166
308	Sorghum, Hirse u. sonst. Getreide, ausgenommen Reis	0	1	898	520
309	Reis und Reiserzeugnisse	1 999	2 415	18 249	22 821
310	Getreideerzeugnisse, ausgenommen Reiserzeugnisse	2 929	1 223	24 396	10 975
315	Backwaren u. andere Zubereitungen aus Getreide	11 787	39 285	136 520	397 107
316	Malz	102	36	2 465	871
320	Saat- u. Pflanzgut, ausgenommen Ölsaaten u. sonstige Samen	671	1 192	8 608	18 358
325	Hülsenfrüchte	197	194	3 423	3 746
335	Grün- und Raufutter	70	23	1 343	360
340	Kartoffeln und Kartoffelerzeugnisse	1 537	2 002	19 220	22 687
345	Gemüse und sonstige Küchengewächse, frisch	8 952	12 297	92 805	136 757
350	Frischobst, ausgenommen Südfrüchte	9 378	8 040	79 141	98 714
355	Südfrüchte	4 436	5 705	64 777	73 787
360	Schalen- und Trockenfrüchte	3 979	24 266	32 729	219 739
370	Gemüsezubereitungen u. Gemüsekonserven	7 521	10 827	85 344	122 117
372	Obstzubereitungen u. Obstkonserven	4 474	13 855	38 115	100 547
375	Obst- und Gemüsesäfte	2 913	5 917	35 957	71 094
377	Kakao und Kakaoyerzeugnisse	11 946	49 474	108 577	444 720
379	Gewürze	321	1 067	4 241	13 192
381	Zuckerrüben, Zucker u. Zuckererzeugnisse	9 889	19 976	118 752	171 229
383	Ölfrüchte	1 657	1 414	13 444	19 248
385	Pflanzliche Öle und Fette	8 427	14 358	95 423	150 122
389	Ölkuchen	51	11	6 454	2 304
393	Kleie, Abfallerzeugnisse zur Viehfütterung	1 863	3 842	25 179	44 311
395	Nahrungsmittel pflanzlichen Ursprungs, a.n.g.	10 761	26 660	107 148	265 375
396	Lebende Pflanzen und Erzeugnisse der Ziergärtnerei	3 977	7 153	28 951	73 346
3	Nahrungsmittel pflanzlichen Ursprungs z u s a m m e n	118 290	252 767	1 224 665	2 506 243

1. Einfuhr nach Warengruppen und Warenuntergruppen der Ernährungswirtschaft und der Gewerblichen Wirtschaft

Nummer der Klassi- fikation	Warengruppe Warenuntergruppe	Oktober 2020		Januar - Oktober 2020	
		Gewicht	Wert	Gewicht	Wert
		Tonnen	1000 Euro	Tonnen	1000 Euro
401	Hopfen	0	13	2	164
402	Kaffee	4 054	14 366	36 824	131 447
403	Tee und Mate	229	1 133	2 173	11 232
411	Rohtabak und Tabakerzeugnisse	63	1 831	458	18 299
421	Bier	1 323	1 512	12 580	12 153
423	Branntwein	3 674	11 672	23 204	90 738
425	Wein	13 382	16 992	141 830	162 494
4	Genussmittel z u s a m m e n	22 724	47 519	217 071	426 527
1 - 4	Ernährungswirtschaft ¹⁾ z u s a m m e n	159 384	375 009	1 637 259	3 686 703
502	Chemiefasern, einschließlich Abfälle, Seidenraupenkokons	1 206	1 601	8 345	18 477
503	Wolle u. a. Tierhaare, roh oder bearbeitet	106	1 103	638	7 925
504	Baumwolle, roh oder bearbeitet, Reißbaumwolle	1	2	7	10
505	Flachs, Hanf, Jute, Hartfasern u. sonst. Spinnstoffe	151	86	1 984	948
506	Abfälle von Gespinnstwaren, Lumpen u. dgl.	175	131	1 844	1 568
507	Felle zu Pelzwerk, roh	3	148	6	364
508	Felle und Häute, roh, a.n.g.	1	59	1 964	1 076
511	Rundholz	43	25	1 452	374
513	Rohkautschuk	9 023	13 350	74 767	127 582
516	Steinkohle und Steinkohlenbriketts	62 542	3 538	358 938	19 278
517	Braunkohle u. Braunkohlenbriketts	13 720	642	148 065	7 529
518	Erdöl und Erdgas	1 849 921	331 861	15 190 045	2 284 593
519	Eisenerze	32	2	145	16
520	Eisen- u. manganhaltige Abbrände u. Schlacken	4 222	133	10 242	306
522	Kupfererze	—	—	0	0
523	Bleierze	—	—	—	—
524	Zinkerze	—	—	0	0
526	Nickelerze	—	—	—	—
528	Erze und Metallaschen, a.n.g.	69	206 406	13 993	1 391 092
529	Aluminiumerze und ihre Konzentrate	0	0	0	0
530	Speisesalz und Industriesalz	37 006	3 942	333 851	27 026
532	Steine und Erden, a.n.g.	109 833	4 198	837 214	48 827
534	Rohstoffe für chemische Erzeugnisse, a.n.g.	1 700	523	19 702	8 095
537	Edelsteine, Schmucksteine und Perlen, roh	1	176	11	1 873
590	Rohstoffe, auch Abfälle, a.n.g.	18 997	3 813	204 397	35 569
5	Rohstoffe z u s a m m e n	2 108 753	571 739	17 207 612	3 982 529
602	Rohseide u. Seidengarne, künstliche u. synthetische Fäden	1 050	6 618	16 219	88 288
603	Garne aus Chemiefasern	80	478	765	3 310
604	Garne aus Wolle oder anderen Tierhaaren	19	388	155	3 361
605	Garne aus Baumwolle	453	977	4 657	11 607
606	Garne aus Flachs, Hanf, Jute, Hartfasern u. dgl.	0	3	6	38
607	Schnittholz	12 630	5 350	130 832	59 222
608	Halbstoffe aus zellulosehaltigen Faserstoffen	13 508	9 816	96 700	71 430
609	Kautschuk, bearbeitet	1 214	4 538	9 030	36 834
611	Zement	2 544	657	22 682	6 361
612	Mineralische Baustoffe, a.n.g.	8 151	4 018	71 984	40 156
641	Roheisen	—	—	1 252	401
642	Abfälle und Schrott, aus Eisen oder Stahl	1 085	371	15 649	4 363

1) Nahrungs-, Genuss-, Futtermittel.

1. Einfuhr nach Warengruppen und Warenuntergruppen der Ernährungswirtschaft und der Gewerblichen Wirtschaft

Nummer der Klassi- fikation	Warengruppe Warenuntergruppe	Oktober 2020		Januar - Oktober 2020	
		Gewicht	Wert	Gewicht	Wert
		Tonnen	1000 Euro	Tonnen	1000 Euro
643	Ferrolegerungen	1 097	4 148	8 257	25 944
644	Eisen o. Stahl in Rohformen, Halbzeug daraus	1 810	3 066	14 441	27 618
645	Aluminium und -legierungen, einschl. Abfälle u. Schrott	1 148	920	13 063	11 380
646	Kupfer und -legierungen, einschl. Abfälle	1 231	5 816	14 159	62 946
647	Nickel und -legierungen, einschl. Abfälle	658	8 249	5 291	64 241
648	Blei und -legierungen, einschl. Abfälle	1 154	2 127	8 041	15 080
649	Zinn und -legierungen, einschl. Abfälle	134	2 076	883	13 534
650	Zink und -legierungen, einschl. Abfälle	472	955	5 725	12 530
656	Radioaktive Elemente u. radioaktive Isotope	x	277	0	8 151
659	Unedle Metalle, a.n.g.	186	3 007	1 851	40 235
661	Fettsäuren, Paraffin, Vaseline und Wachse	4 544	3 897	41 366	37 798
665	Koks u. Schmelzkoks, aus Stein- oder Braunkohle	601	155	6 711	1 512
667	Rückstände der Erdöl- und Steinkohlenteerdestillation	241	144	11 344	3 829
669	Mineralölerzeugnisse	323 954	75 129	3 439 609	1 409 733
671	Teer und Teerdestillationserzeugnisse	2 929	1 774	50 041	23 625
673	Düngemittel	9 005	1 624	159 707	28 992
679	Chemische Halbwaren, a.n.g.	26 123	22 510	246 210	265 299
683	Gold für gewerbliche Zwecke	2	115 164	54	2 645 662
690	Halbwaren, a.n.g.	6 298	761 645	65 711	5 062 650
	6 Halbwaren z u s a m m e n	422 323	1 045 899	4 462 395	10 086 129
	Gewebe, Gewirke und Gestricke				
701	aus Seide	686	4 556	5 789	38 260
702	aus Chemiefasern	344	3 655	4 940	43 265
703	aus Wolle	25	963	127	5 022
704	aus Baumwolle	59	630	888	7 868
705	aus Flachs und Hanf	153	502	794	3 415
706	Leder	41	835	289	7 010
707	Pelzfelle, gegerbt oder zugerichtet	1	144	16	1 006
708	Papier und Pappe	26 967	21 786	318 350	244 092
709	Sperrholz, Span- u. Faserplatten, Furnierblätter	16 908	6 282	147 685	58 781
711	Glas	593	3 913	5 482	35 003
732	Kunststoffe	42 995	98 607	402 042	983 401
734	Farben, Lacke und Kitte	6 562	25 457	76 847	333 464
736	Dextrine, Gelatine und Leime	707	3 358	9 236	30 984
738	Sprengstoffe, Schießbedarf und Zündwaren	306	855	1 978	7 317
740	Pharmazeutische Grundstoffe	2 191	46 691	25 372	463 198
749	Chemische Vorerzeugnisse, a.n.g.	62 063	93 922	594 411	1 094 598
751	Rohre aus Eisen oder Stahl	4 638	11 639	48 383	110 016
753	Stäbe und Profile aus Eisen oder Stahl	19 950	12 749	179 689	111 302
755	Blech aus Eisen oder Stahl	48 413	49 597	438 571	489 146
757	Draht aus Eisen oder Stahl	10 427	7 716	94 713	73 271
759	Eisenbahnoberbaumaterial	1 486	1 487	14 962	14 793
771	Halbzeuge aus Kupfer und Kupferlegierungen	681	6 827	9 021	73 645
772	Halbzeuge aus Aluminium	4 902	15 670	46 521	153 171
779	Halbzeuge aus unedlen Metallen, a.n.g.	611	15 203	7 655	202 731
781	Halbzeuge aus Edelmetallen	12	99 726	110	803 347
790	Vorerzeugnisse, a.n.g.	8	76	130	1 276
	7 Vorerzeugnisse z u s a m m e n	251 729	532 844	2 434 004	5 389 381

1. Einfuhr nach Warengruppen und Warenuntergruppen der Ernährungswirtschaft und der Gewerblichen Wirtschaft

Nummer der Klassi- fikation	Warengruppe Warenuntergruppe	Oktober 2020		Januar - Oktober 2020	
		Gewicht	Wert	Gewicht	Wert
		Tonnen	1000 Euro	Tonnen	1000 Euro
	Bekleidung aus Gewirken oder Gestrickten				
801	aus Seide oder Chemiefasern	938	24 488	6 460	187 184
802	aus Wolle oder Tierhaaren	62	4 919	371	21 101
803	aus Baumwolle	1 555	30 097	12 295	246 786
804	Bekleidung aus Seide oder Chemiefasern, ausgenommen aus Gewirken oder Gestrickten	1 250	39 883	11 267	355 796
805	Bekleidung aus Wolle oder Tierhaaren, ausgenommen aus Gewirken oder Gestrickten	21	2 260	223	15 368
806	Bekleidung aus Baumwolle, ausgenommen aus Gewirken oder Gestrickten	479	12 908	4 504	127 764
807	Bekleidung aus Flachs, Hanf und dgl.	501	17 600	2 859	104 914
808	Kopfbedeckungen	118	4 083	949	39 387
809	Textilerzeugnisse, a.n.g.	5 213	42 236	51 203	1 201 438
810	Pelzwaren	3	209	30	2 052
811	Schuhe	2 127	53 480	22 751	468 295
812	Lederwaren u. Lederbekleidung (ausgenommen Schuhe)	947	20 652	10 734	200 773
813	Papierwaren	11 716	24 962	109 632	253 065
814	Druckerzeugnisse	813	20 568	8 579	104 293
815	Holzwaren (ohne Möbel)	7 568	8 535	89 016	98 114
816	Kautschukwaren	27 834	137 927	258 472	1 290 294
817	Waren aus Stein	2 470	4 054	21 491	38 233
818	Keramische Erzeugnisse, ohne Baukeramik	7 742	26 918	74 902	189 438
819	Glaswaren	9 120	16 810	85 695	165 450
820	Werkzeuge, Schneidwaren u. Essbestecke aus unedlen Metallen	1 201	34 361	9 758	312 874
823	Waren aus Kupfer und Kupferlegierungen	92	2 013	908	22 604
829	Eisen-, Blech- u. Metallwaren, a.n.g.	27 223	134 100	297 667	1 411 380
831	Waren aus Wachs oder Fetten	2 593	7 794	18 731	51 804
832	Waren aus Kunststoffen	23 085	126 066	228 252	1 253 171
833	Fotochemische Erzeugnisse	215	4 033	2 132	36 291
834	Pharmazeutische Erzeugnisse	14 040	694 323	142 725	6 987 978
835	Duftstoffe und Körperpflegemittel	9 097	84 274	74 488	800 569
839	Chemische Enderzeugnisse, a.n.g.	27 442	209 434	301 390	1 786 186
841	Kraftmaschinen (ohne Motoren für Ackerschlepper, Luft- u. Straßenfahrzeuge)	1 714	35 274	15 568	457 708
842	Pumpen und Kompressoren	1 402	35 010	12 932	340 312
843	Armaturen	1 315	47 366	12 797	502 926
844	Lager, Getriebe, Zahnräder u. Antriebselemente	3 720	45 245	35 299	464 273
845	Hebezeuge und Fördermittel	5 438	25 521	54 133	253 697
846	Landwirtschaftliche Maschinen (einschl. Ackerschlepper)	1 972	16 667	19 611	149 043
847	Maschinen für das Textil-, Bekleidungs- u. Ledergewerbe	821	10 764	6 026	94 572
848	Maschinen f. d. Ernährungsgewerbe u. d. Tabakverarb.	250	3 590	1 634	46 765
849	Bergwerks-, Bau- und Baustoffmaschinen	2 357	14 149	23 266	140 045
850	Guss- und Walzwerkstechnik	260	367	1 129	2 236
851	Maschinen für die Be- und Verarbeitung von Kautschuk	146	4 111	1 543	58 305
852	Werkzeugmaschinen	1 344	32 990	16 159	368 327
853	Büromaschinen u. autom. Datenverarbeitungs- maschinen	2 928	317 061	23 957	3 318 100
854	Maschinen für das Papier- und Druckgewerbe	222	3 820	1 803	45 193
859	Maschinen, a.n.g.	6 272	162 531	79 819	1 809 508
860	Sportgeräte	2 008	6 479	20 877	80 575

1. Einfuhr nach Warengruppen und Warenuntergruppen der Ernährungswirtschaft und der Gewerblichen Wirtschaft

Nummer der Klassi- fikation	Warengruppe Warenuntergruppe	Oktober 2020		Januar - Oktober 2020	
		Gewicht	Wert	Gewicht	Wert
		Tonnen	1000 Euro	Tonnen	1000 Euro
861	Geräte zur Elektrizitätserzeugung u. -verteilung	13 814	285 402	141 137	3 025 380
862	Elektrische Lampen und Leuchten	1 366	19 515	11 221	174 765
863	Nachrichtentechnische Geräte u. Einrichtungen	543	419 866	5 900	4 539 219
864	Rundfunk- u. Fernsehgeräte, phono- u. videotechn. Geräte	5 737	157 353	37 104	1 135 946
865	Elektronische Bauelemente	2 891	175 641	30 921	1 658 816
869	Elektrotechnische Erzeugnisse, a.n.g.	14 723	155 965	97 084	1 216 500
871	Medizinische Geräte u. orthopädische Vorrichtungen	6 534	301 151	64 756	3 000 064
872	Mess-, steuerungs- u. regelungstechnische Erzeugnisse	1 595	232 307	15 121	2 338 777
873	Optische und fotografische Geräte	207	34 829	2 054	394 382
874	Uhren	65	14 051	558	119 590
875	Möbel	11 573	36 800	104 078	373 788
876	Musikinstrumente	144	3 977	1 012	36 539
877	Spielwaren	2 879	178 831	16 816	883 392
878	Schmuckwaren, Gold- u. Silberschmiedewaren	8	18 613	68	165 916
881	Schienenfahrzeuge	988	17 993	10 159	154 061
882	Wasserfahrzeuge	36	4 356	539	57 181
883	Luftfahrzeuge	169	55 522	4 631	1 920 730
884	Fahrgestelle, Karosserien, Motoren, Teile u. Zubehör	29 540	159 599	264 885	1 485 171
885	Personenkraftwagen und Wohnmobile	43 165	577 675	287 033	3 816 336
886	Busse	46	271	1 495	6 689
887	Lastkraftwagen und Spezialfahrzeuge	9 149	80 896	63 636	601 298
888	Fahrräder	292	7 012	4 136	84 209
889	Fahrzeuge, a.n.g.	2 130	30 299	23 247	344 504
891	Vollständige Fabrikationsanlagen	—	—	—	—
896	Enderzeugnisse, a.n.g.	3 407	171 926	27 784	2 098 255
8	Enderzeugnisse z u s a m m e n	368 634	5 689 784	3 389 412	55 535 699
7 - 8	Fertigwaren z u s a m m e n	620 364	6 222 629	5 823 415	60 925 079
	davon				
	Chemische und pharmazeutische Erzeugnisse	168 212	1 268 748	1 649 354	12 575 789
	Maschinen	30 161	754 466	305 676	8 051 013
	Fahrzeuge, Fahrzeugteile und -zubehör	85 516	933 625	659 761	8 470 179
	Eisen- und Metallwaren	119 637	391 087	1 147 958	3 778 281
	Elektrotechnische Erzeugnisse	39 073	1 213 742	323 367	11 750 626
	Feinmechanische und optische Erzeugnisse	8 401	582 337	82 489	5 852 814
	Textilien und Pelzwaren	11 406	189 132	102 716	2 400 625
	Papier und Papierwaren, Druckerzeugnisse	39 496	67 315	436 561	601 450
	Kautschukwaren	27 834	137 927	258 472	1 290 294
	Schuhe, Lederwaren, Leder	3 116	74 968	33 774	676 077
	Waren aus Kunststoffen	23 085	126 066	228 252	1 253 171
	Stein-, Glaswaren, keramische Erz. (oh. Baukeramik)	19 924	51 695	187 570	428 123
	Holz und Holzwaren, Möbel	36 049	51 617	340 779	530 684
	Sportgeräte, Musikinstrumente, Spielwaren	5 032	189 287	38 706	1 000 506
	Schmuckwaren, Gold- und Silberschmiedewaren	8	18 613	68	165 916
	Vollständige Fabrikationsanlagen	—	—	—	—
	Sonstige Fertigwaren	3 415	172 003	27 914	2 099 531
5 - 8	Gewerbliche Wirtschaft z u s a m m e n	3 151 440	7 840 266	27 493 422	74 993 737
9	Sonstige Waren	131 659	628 855	918 989	4 004 021
	I n s g e s a m t	3 442 483	8 844 131	30 049 670	82 684 462

2. Einfuhr nach Erdteilen, Bestimmungsländern und Ländergruppen

Erdteil Bestimmungsland Ländergruppe	Oktober 2020		Januar - Oktober 2020	
	Gewicht	Wert	Gewicht	Wert
	Tonnen	1000 Euro	Tonnen	1000 Euro
E u r o p a				
davon				
Albanien	26	241	174	2 963
Andorra	0	2	26	422
Belarus	4 432	1 868	45 186	20 839
Belgien	117 705	557 769	1 368 803	4 182 699
Bosnien und Herzegowina	1 795	3 400	14 273	35 677
Bulgarien	3 573	18 521	31 810	178 194
Dänemark	10 726	48 107	94 672	466 658
Estland	1 038	4 947	21 027	38 712
Färöer	x	1	27	427
Finnland	13 471	46 117	141 233	455 201
Frankreich	211 971	594 351	1 771 785	5 257 637
Gibraltar	—	—	0	31
Griechenland	2 086	11 269	23 747	100 723
Heiliger Stuhl (Vatikanstadt)	0	14	0	113
Irland	6 176	141 027	56 615	1 481 536
Island	293	644	2 970	6 689
Italien	87 698	358 674	826 562	3 323 437
Kosovo	119	251	910	1 880
Kroatien	1 453	7 774	14 141	66 854
Lettland	2 939	2 680	13 211	25 676
Liechtenstein	8	1 769	353	18 530
Litauen	4 187	16 021	39 038	113 178
Luxemburg	5 020	12 792	60 269	146 467
Malta	84	1 909	941	16 479
Mazedonien, Ehem. jugoslaw. Republik	607	3 354	5 093	30 205
Moldau, Republik	150	1 129	1 754	10 533
Montenegro	13	198	276	3 932
Niederlande	474 246	409 272	4 415 191	4 169 097
Norwegen	4 065	12 849	35 926	114 161
Österreich	42 297	172 559	401 179	1 955 530
Polen	68 247	243 946	638 339	2 089 579
Portugal	6 373	38 593	54 093	297 772
Rumänien	10 616	72 293	91 805	594 837
Russische Föderation	1 912 298	432 920	15 678 778	3 068 293
San Marino	9	210	82	1 820
Schweden	39 494	90 657	343 714	866 211
Schweiz	20 743	512 623	198 004	5 269 150
Serbien	2 048	11 909	23 628	169 455
Slowakei	12 785	64 223	194 476	574 140
Slowenien	4 583	29 663	47 508	293 872
Spanien	42 138	206 041	399 791	1 916 471
Tschechische Republik	52 124	269 139	462 653	2 129 876
Türkei	22 067	95 272	182 824	806 017
Ukraine	4 551	4 907	40 900	82 306
Ungarn	15 609	214 212	147 689	1 627 577
Vereinigtes Königreich	31 453	487 186	365 640	3 654 827
Zypern	2	653	460	6 775
E u r o p a zusammen	3 241 316	5 203 960	28 257 574	45 673 457
A f r i k a				
davon				
Ägypten	315	3 409	4 426	27 371
Algerien	1	2	8	620
Angola	0	2	0	3
Äquatorialguinea	—	—	—	—

2. Einfuhr nach Erdteilen, Bestimmungsländern und Ländergruppen

Erdteil Bestimmungsland Ländergruppe	Oktober 2020		Januar - Oktober 2020	
	Gewicht	Wert	Gewicht	Wert
	Tonnen	1000 Euro	Tonnen	1000 Euro
Noch: A f r i k a				
Äthiopien	115	744	1 731	9 078
Benin	0	0	0	0
Botsuana	0	12	0	67
Britisches Territorium im Indischen Ozean	—	—	—	—
Burkina Faso	4	51	152	1 252
Burundi	—	—	x	0
Ceuta	—	—	—	—
Côte d'Ivoire	1 600	3 372	22 694	50 400
Dschibuti	—	—	1	10
Eritrea	0	0	8	15
Gabun	—	—	0	3
Gambia	0	0	1	6
Ghana	38	92	1 716	4 427
Guinea	0	0	23	113
Guinea-Bissau	—	—	—	—
Kamerun	0	1	273	531
Kap Verde	0	1	0	4
Kenia	329	1 807	3 965	21 957
Komoren	—	—	—	—
Kongo, Demokratische Republik	29	65	34	98
Kongo, Republik	12	33	77	187
Lesotho	0	2	1	39
Liberia	181	203	3 407	4 271
Libyen	—	—	511	1 245
Madagaskar	283	198	1 082	1 645
Malawi	x	0	25	68
Mali	—	—	3	54
Marokko	284	3 580	5 616	36 922
Mauretanien	0	3	22	117
Mauritius	2	97	18	981
Melilla	—	—	—	—
Mosambik	0	0	1	5
Namibia	79	43	159	310
Niger	—	—	10	50
Nigeria	78	683	377	2 173
Ruanda	8	27	13	56
Sambia	2	46	59	329
São Tomé und Príncipe	—	—	0	3
Senegal	1	28	1 364	1 599
Seychellen	—	—	7	16
Sierra Leone	—	—	0	5
Simbabwe	16	162	160	1 672
Somalia	19	33	34	103
St. Helena, Ascension und Tristan da Cunha	—	—	—	—
Südafrika	622	291 549	9 192	1 803 987
Sudan	0	7	218	706
Südsudan	—	—	0	5
Swasiland	0	0	11	132
Tansania, Vereinigte Republik	5	123	56	641
Togo	0	19	113	529
Tschad	0	25	0	25
Tunesien	206	4 508	2 610	51 106
Uganda	74	246	640	1 937
Westsahara	—	—	—	—
Zentralafrikanische Republik	—	—	—	—
A f r i k a zusammen	4 303	311 174	60 817	2 026 872

2. Einfuhr nach Erdteilen, Bestimmungsländern und Ländergruppen

Erdteil Bestimmungsland Ländergruppe	Oktober 2020		Januar - Oktober 2020	
	Gewicht	Wert	Gewicht	Wert
	Tonnen	1000 Euro	Tonnen	1000 Euro
Amerika				
davon				
Amerikanische Jungferninseln	0	1	5	25
Anguilla	—	—	—	—
Antigua und Barbuda	0	0	0	0
Argentinien	323	2 409	3 756	23 846
Aruba	—	—	0	0
Bahamas	—	—	9	516
Barbados	x	0	4	87
Belize	—	—	0	3
Bermuda	—	—	1	8
Bolivien	1	53	24	168
Bonaire, St. Eustatius und Saba	—	—	—	—
Brasilien	5 813	24 396	56 329	255 454
Britische Jungferninseln	0	0	0	2
Chile	85	345	2 099	11 354
Costa Rica	99	7 200	3 032	67 925
Curaçao	0	4	0	27
Dominica	x	0	0	4
Dominikanische Republik	152	3 820	3 158	33 916
Ecuador	1 531	1 401	19 370	15 700
El Salvador	2	160	15	995
Falklandinseln	—	—	—	—
Grenada	0	0	0	1
Grönland	0	9	0	25
Guatemala	7	91	2 065	3 222
Guyana	0	2	1	15
Haiti	0	3	2	94
Honduras	191	1 865	1 076	9 502
Jamaika	1	6	8	90
Kaimaninseln	—	—	—	—
Kanada	1 258	87 449	11 608	1 053 101
Kolumbien	22 941	4 220	31 020	26 104
Kuba	6	52	81	3 489
Mexiko	2 644	65 519	29 669	565 931
Montserrat	—	—	—	—
Nicaragua	0	13	197	532
Panama	14	19	234	389
Paraguay	1	96	147	2 058
Peru	307	1 792	5 435	13 388
St. Barthélemy	—	—	0	1
St. Kitts und Nevis	—	—	0	2
St. Lucia	—	—	—	—
St. Martin (niederländischer Teil)	—	—	—	—
St. Pierre und Miquelon	—	—	—	—
St. Vincent und die Grenadinen	—	—	—	—
Suriname	—	—	18	29
Trinidad und Tobago	0	9	3	7 380
Turks- und Caicosinseln	—	—	—	—
Uruguay	14	63	307	1 580
Venezuela	1	14	32	184
Vereinigte Staaten	33 600	893 294	292 747	9 835 608
Amerika zusammen	68 991	1 094 302	462 451	11 932 753
Asien				
davon				
Afghanistan	2	83	68	373
Armenien	2	116	60	1 406

2. Einfuhr nach Erdteilen, Bestimmungsländern und Ländergruppen

Erdteil Bestimmungsland Ländergruppe	Oktober 2020		Januar - Oktober 2020	
	Gewicht	Wert	Gewicht	Wert
	Tonnen	1000 Euro	Tonnen	1000 Euro
Noch: A s i e n				
Aserbaidshan	221	1 311	496	3 218
Bahrain	2	46	56	4 334
Bangladesch	1 308	30 654	10 415	240 812
Besetzte palästinensische Gebiete	—	—	8	83
Bhutan	—	—	0	0
Brunei Darussalam	—	—	1	10
China, Volksrepublik	64 262	810 477	605 788	8 803 393
Georgien	13	524	313	7 269
Hongkong	967	9 452	8 251	459 822
Indien	9 649	79 228	92 497	664 936
Indonesien	2 474	14 717	24 427	151 361
Irak	25	39	70	216
Iran (Islamische Republik)	158	3 323	1 117	30 642
Israel	2 046	23 560	43 644	430 090
Japan	11 012	425 086	127 217	3 419 858
Jemen	—	—	300	1 304
Jordanien	29	590	154	5 596
Kambodscha	412	15 249	3 733	101 961
Kasachstan	45	281	328	1 237
Katar	2	76	445	2 918
Kirgisische Republik	3	5	185	490
Korea, Demokratische Volksrepublik	—	—	0	0
Korea, Republik	11 094	221 431	112 673	2 341 659
Kuwait	51	117	298	722
Laos, Demokratische Volksrepublik	124	3 896	1 068	35 657
Libanon	49	401	651	4 062
Macau	1	58	8	374
Malaysia	4 025	88 492	43 359	772 162
Malediven	25	302	216	2 764
Mongolei	1	56	3	240
Myanmar	206	5 008	1 529	38 701
Nepal	30	371	120	1 998
Oman	1	22	8	517
Pakistan	915	13 740	7 392	62 933
Philippinen	901	32 051	7 307	326 019
Saudi-Arabien	1 795	6 617	16 294	86 675
Singapur	478	33 342	6 391	318 457
Sri Lanka	722	4 543	5 312	37 884
Syrien, Arabische Republik	3	11	33	174
Tadschikistan	0	4	1	61
Taiwan	2 127	56 532	25 587	633 935
Thailand	6 057	48 374	50 837	501 849
Timor-Leste	0	0	0	1
Turkmenistan	0	2	1	10
Usbekistan	5	90	78	982
Vereinigte Arabische Emirate	181	2 093	2 671	21 354
Vietnam	3 735	231 879	38 759	2 329 817
Asien zusammen	125 158	2 164 247	1 240 170	21 850 337
Australien und Ozeanien				
davon				
Amerikanische Überseeinseln, kleinere	—	—	—	—
Amerikanisch-Samoa	—	—	0	38
Antarktis	—	—	—	—
Australien	283	51 677	12 573	1 080 056
Bouvetinsel	—	—	—	—

2. Einfuhr nach Erdteilen, Bestimmungsländern und Ländergruppen

Erdteil Bestimmungsland Ländergruppe	Oktober 2020		Januar - Oktober 2020	
	Gewicht	Wert	Gewicht	Wert
	Tonnen	1000 Euro	Tonnen	1000 Euro
Noch: Australien und Ozeanien				
Cookinseln	—	—	0	3
Fidschi	2	16	41	8 130
Französische Süd- und Antarktisgebiete	—	—	0	4
Französisch-Polynesien	0	0	23	88
Guam	—	—	—	—
Heard und McDonaldinseln	—	—	—	—
Kiribati	—	—	—	—
Kokosinseln (Keelinginseln)	—	—	—	—
Marshallinseln	0	21	0	21
Mikronesien, Föderierte Staaten von	—	—	—	—
Nauru	—	—	—	—
Neukaledonien	0	2	0	29
Neuseeland	364	5 489	2 560	33 570
Niue	—	—	—	—
Nördliche Marianen	—	—	—	—
Norfolkinsel	—	—	—	—
Palau	x	0	x	0
Papua-Neuguinea	—	—	0	8
Pitcairn	—	—	0	2
Salomonen	—	—	0	0
Samoa	—	—	—	—
Südgeorgien und die Südlichen Sandwichinseln	—	—	—	—
Tokelau	—	—	—	—
Tonga	—	—	—	—
Tuvalu	—	—	—	—
Vanuatu	—	—	—	—
Wallis und Futuna	—	—	—	—
Weihnachtsinsel	—	—	0	1
Australien und Ozeanien zusammen	649	57 206	15 198	1 121 950
Verschiedenes	2 067	13 242	13 461	79 093
Insgesamt	3 442 483	8 844 131	30 049 670	82 684 462
darunter				
EU-Länder	1 236 640	3 633 211	11 660 750	32 375 187
davon				
Eurozone	1 034 799	2 668 561	9 835 926	24 355 402
Nicht-Eurozone	201 841	964 650	1 824 824	8 019 785
EFTA-Länder	25 109	527 885	237 254	5 408 530
NAFTA-Länder	37 501	1 046 261	334 025	11 454 640
MERCOSUR-Länder	6 151	26 963	60 538	282 937
ASEAN-Länder	18 412	473 007	177 410	4 575 996
OECD-Länder	1 361 918	6 414 485	12 941 748	60 134 119
OPEC	2 303	12 923	21 455	144 022