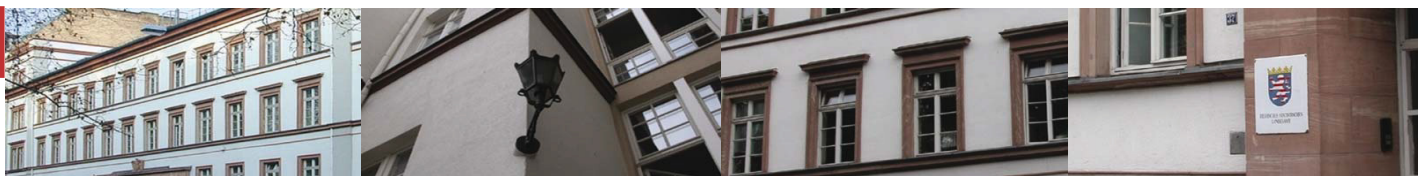




Statistische Berichte



Kennziffer: G III 1 - m 09/20

November 2020

Die Ausfuhr Hessens im September 2020

Vorläufige Ergebnisse

Hessisches Statistisches Landesamt, Wiesbaden

Impressum

Dienstgebäude: Rheinstraße 35/37, 65185 Wiesbaden

Briefadresse: 65175 Wiesbaden

Kontakt für Fragen und Anregungen zu diesem Bericht

Frau Klein 0611 3802-421
Frau Salehian 0611 3802-448
Herr Degele 0611 3802-554
E-Mail handel@statistik.hessen.de
Telefax 0611 3802-498
Internet <https://statistik.hessen.de>

Copyright

© Hessisches Statistisches Landesamt, Wiesbaden, 2020

Vervielfältigung und Verbreitung, auch auszugsweise, mit Quellenangabe gestattet.

Allgemeine Geschäftsbedingungen

Die Allgemeinen Geschäftsbedingungen sind unter

<https://statistik.hessen.de> "AGB"

abrufbar.

Zeichenerklärungen

- = genau Null (nichts vorhanden) bzw. keine Veränderung eingetreten
- 0 = Zahlenwert ungleich Null, Betrag jedoch kleiner als die Hälfte von 1 in der letzten besetzten Stelle
- . = Zahlenwert unbekannt oder geheim zu halten
- ... = Zahlenwert lag bei Redaktionsschluss noch nicht vor
- () = Aussagewert eingeschränkt, da der Zahlenwert statistisch unsicher ist
- / = keine Angabe, da Zahlenwert nicht sicher genug
- x = Tabellenfeld gesperrt, weil Aussage nicht sinnvoll
(oder bei Veränderungsdaten ist die Ausgangszahl kleiner als 100)
- D = Durchschnitt
- s = geschätzte Zahl
- p = vorläufige Zahl
- r = berichtigte Zahl

Aus Gründen der Übersichtlichkeit sind nur negative Veränderungsdaten und Salden mit einem Vorzeichen versehen. Positive Veränderungsdaten und Salden sind ohne Vorzeichen. Im Allgemeinen ist ohne Rücksicht auf die Endsumme auf- bzw. abgerundet worden. Das Ergebnis der Summierung der Einzelzahlen kann deshalb geringfügig von der Endsumme abweichen.

Inhalt

	Seite
Vorbemerkung	1
Ländergruppen	1
Tabellen	
1. Ausfuhr nach Warengruppen und Warenuntergruppen der Ernährungswirtschaft und der Gewerblichen Wirtschaft	2
2. Ausfuhr nach Erdteilen, Bestimmungsländern und Ländergruppen	7

Vorbemerkung

Das Konzept der Außenhandelsstatistik unterscheidet zwischen dem Ursprungs- und dem Bestimmungsland. Das bedeutet, dass der Warenwert dem Land zugeordnet wird, in dem eine Ware vollständig gewonnen oder hergestellt wurde oder ihre letzte wesentliche und wirtschaftlich gerechtfertigte Be- oder Verarbeitung erhalten hat. Bei der Ausfuhr wird der Warenwert dem Land zugeordnet, in dem die Waren ge- oder verbraucht bzw. be- oder verarbeitet werden sollen. Nur wenn das Ursprungs- oder Bestimmungsland nicht bekannt ist, wird der Warenwert dem Land zugeordnet, aus dem Ware versendet wurde bzw. in das die Ware verbracht werden soll. Aufgrund des Erhebungskonzeptes ist es darüber hinaus nicht möglich die Ein- und Ausfuhr miteinander zu verrechnen.

Ländergruppen

Zu den Ländergruppen werden nach dem Stand vom 1. 2. 2020 folgende Länder gezählt:

EU-Länder: Belgien, Bulgarien, Dänemark, Estland, Finnland, Frankreich, Griechenland, Irland, Italien, Kroatien, Lettland, Litauen, Luxemburg, Malta, Niederlande, Österreich, Polen, Portugal, Rumänien, Schweden, Slowakei, Slowenien, Spanien, Tschechische Republik, Ungarn, Zypern

Eurozone: Belgien, Estland, Finnland, Frankreich, Griechenland, Irland, Italien, Lettland, Litauen, Luxemburg, Malta, Niederlande, Österreich, Portugal, Slowakei, Slowenien, Spanien, Zypern

Nicht-Eurozone: Bulgarien, Dänemark, Kroatien, Polen, Rumänien, Schweden, Tschechische Republik, Ungarn, Vereinigtes Königreich

EFTA-Länder: Island, Liechtenstein, Norwegen, Schweiz

NAFTA-Länder: Kanada, Mexiko, Vereinigte Staaten

MERCOSUR-Länder: Argentinien, Brasilien, Paraguay, Uruguay

ASEAN-Länder: Brunei Darussalam, Demokratische Volksrepublik Laos, Indonesien, Kambodscha, Malaysia, Myanmar, Philippinen, Singapur, Thailand, Vietnam

OECD-Länder: Australien, Belgien, Chile, Dänemark, Estland, Finnland, Frankreich, Griechenland, Irland, Island, Israel, Italien, Japan, Kanada, Lettland, Litauen, Luxemburg, Mexiko, Neuseeland, Niederlande, Norwegen, Österreich, Polen, Portugal, Republik Korea, Schweden, Schweiz, Slowakei, Slowenien, Spanien, Tschechische Republik, Türkei, Ungarn, Vereinigte Staaten, Vereinigtes Königreich

OPEC-Länder: Algerien, Angola, Äquatorialguinea, Gabun, Irak, Iran (Islamische Republik), Kongo (Republik), Kuwait, Libyen, Nigeria, Saudi-Arabien, Venezuela, Vereinigte Arabische Emirate

1. Ausfuhr nach Warengruppen und Warenuntergruppen der Ernährungswirtschaft und der Gewerblichen Wirtschaft

Nummer der Klassi- fikation	Warengruppe Warenuntergruppe	September 2020		Januar - September 2020	
		Gewicht	Wert	Gewicht	Wert
		Tonnen	1000 Euro	Tonnen	1000 Euro
101	Pferde	4	876	35	3 586
102	Rinder	4	12	603	1 748
103	Schweine	8	7	78	114
105	Schafe	—	—	—	—
107	Hausgeflügel	—	—	456	3 033
109	Lebende Tiere, a.n.g.	2	182	10	945
1	Lebende Tiere z u s a m m e n	17	1 076	1 182	9 426
201	Milch u. Milcherzeugnisse, ausgenommen Butter u. Käse	7 562	18 147	107 749	251 202
202	Butter u. andere Fettstoffe aus der Milch	4	22	102	428
203	Käse	2 494	7 974	21 902	72 687
204	Fleisch und Fleischwaren	1 071	3 105	7 710	24 837
206	Fische und Krebstiere, Weichtiere	387	3 015	2 866	22 793
208	Tierische Öle und Fette	11	771	501	8 560
209	Eier, Eiweiß und Eigelb	1	3	141	524
211	Fischmehl, Fleischmehl u. ähnliche Erzeugnisse	165	43	1 640	527
219	Nahrungsmittel tierischen Ursprungs, a.n.g.	2 556	782	16 435	6 084
2	Nahrungsmittel tierischen Ursprungs z u s a m m e n	14 250	33 862	159 046	387 643
301	Weizen	2 658	505	42 010	7 908
302	Roggen	89	17	4 566	776
303	Gerste	3 075	520	24 514	4 149
304	Hafer	179	36	835	160
305	Mais	4	14	1 399	614
308	Sorghum, Hirse u. sonst. Getreide, ausgenommen Reis	70	58	2 257	1 312
309	Reis und Reiserzeugnisse	87	196	1 008	2 076
310	Getreideerzeugnisse, ausgenommen Reiserzeugnisse	1 126	614	18 724	8 040
315	Backwaren u. andere Zubereitungen aus Getreide	12 924	62 054	104 382	563 171
316	Malz	1 415	550	11 917	4 791
320	Saat- u. Pflanzgut, ausgenommen Ölsaaten u. sonstige Samen	22	396	1 821	25 321
325	Hülsenfrüchte	352	138	1 150	1 020
335	Grün- und Raufutter	48	8	796	124
340	Kartoffeln und Kartoffelerzeugnisse	697	1 344	6 222	7 263
345	Gemüse und sonstige Küchengewächse, frisch	321	176	7 122	3 455
350	Frischobst, ausgenommen Südfrüchte	0	1	26	74
355	Südfrüchte	—	—	—	—
360	Schalen- und Trockenfrüchte	279	2 914	2 227	20 990
370	Gemüsezubereitungen u. Gemüsekonserven	944	2 260	7 969	19 132
372	Obstzubereitungen u. Obstkonserven	814	2 270	8 479	18 809
375	Obst- und Gemüsesäfte	1 031	2 633	14 035	34 989
377	Kakao und Kakaoyerzeugnisse	14 381	101 783	86 031	508 074
379	Gewürze	136	627	1 330	5 576
381	Zuckerrüben, Zucker u. Zuckererzeugnisse	1 581	5 298	11 377	39 965
383	Ölfrüchte	159	248	1 110	2 933
385	Pflanzliche Öle und Fette	174	573	1 736	5 635
389	Ölkuchen	—	—	1 558	544
393	Kleie, Abfallerzeugnisse zur Viehfütterung	8 087	2 730	72 311	25 016
395	Nahrungsmittel pflanzlichen Ursprungs, a.n.g.	14 541	41 952	123 335	353 513
396	Lebende Pflanzen und Erzeugnisse der Ziergärtnerei	831	719	9 275	7 898
3	Nahrungsmittel pflanzlichen Ursprungs z u s a m m e n	66 023	230 635	569 525	1 673 330

1. Ausfuhr nach Warengruppen und Warenuntergruppen der Ernährungswirtschaft und der Gewerblichen Wirtschaft

Nummer der Klassi- fikation	Warengruppe Warenuntergruppe	September 2020		Januar - September 2020	
		Gewicht	Wert	Gewicht	Wert
		Tonnen	1000 Euro	Tonnen	1000 Euro
401	Hopfen	—	—	0	1
402	Kaffee	490	4 671	2 840	30 420
403	Tee und Mate	19	91	504	1 883
411	Rohtabak und Tabakerzeugnisse	3	123	25	992
421	Bier	1 165	1 000	8 547	7 729
423	Branntwein	363	2 578	2 989	21 152
425	Wein	2 327	4 397	17 673	33 604
4	Genussmittel z u s a m m e n	4 367	12 861	32 578	95 782
1 - 4	Ernährungswirtschaft ¹⁾ z u s a m m e n	84 657	278 435	762 330	2 166 181
502	Chemiefasern, einschließlich Abfälle, Seidenraupenkokons	132	322	1 172	1 742
503	Wolle u. a. Tierhaare, roh oder bearbeitet	116	1 824	1 089	18 169
504	Baumwolle, roh oder bearbeitet, Reißbaumwolle	—	—	0	1
505	Flachs, Hanf, Jute, Hartfasern u. sonst. Spinnstoffe	—	—	0	0
506	Abfälle von Gespinnstwaren, Lumpen u. dgl.	1 949	594	25 080	8 357
507	Felle zu Pelzwerk, roh	0	2	1	46
508	Felle und Häute, roh, a.n.g.	50	25	1 120	505
511	Rundholz	132 494	12 564	816 204	79 041
513	Rohkautschuk	94	276	1 186	2 726
516	Steinkohle und Steinkohlenbriketts	—	—	2	3
517	Braunkohle u. Braunkohlenbriketts	—	—	—	—
518	Erdöl und Erdgas	—	—	—	—
519	Eisenerze	1	1	39	19
520	Eisen- u. manganhaltige Abbrände u. Schlacken	—	—	41	100
522	Kupfererze	—	—	—	—
523	Bleierze	—	—	—	—
524	Zinkerze	—	—	—	—
526	Nickelerze	—	—	—	—
528	Erze und Metallaschen, a.n.g.	130	468	780	11 718
529	Aluminiumerze und ihre Konzentrate	—	—	—	—
530	Speisesalz und Industriesalz	157	124	883	934
532	Steine und Erden, a.n.g.	51 979	5 157	627 769	47 371
534	Rohstoffe für chemische Erzeugnisse, a.n.g.	25 718	4 940	126 944	26 658
537	Edelsteine, Schmucksteine und Perlen, roh	0	96	1	302
590	Rohstoffe, auch Abfälle, a.n.g.	11 783	4 594	99 186	25 075
5	Rohstoffe z u s a m m e n	224 603	30 987	1 701 496	222 767
602	Rohseide u. Seidengarne, künstliche u. synthetische Fäden	2 754	12 561	22 444	105 386
603	Garne aus Chemiefasern	1	8	8	125
604	Garne aus Wolle oder anderen Tierhaaren	1	55	24	773
605	Garne aus Baumwolle	22	83	209	950
606	Garne aus Flachs, Hanf, Jute, Hartfasern u. dgl.	0	1	0	5
607	Schnittholz	43 926	13 713	299 451	95 642
608	Halbstoffe aus zellulosehaltigen Faserstoffen	216	135	1 892	1 379
609	Kautschuk, bearbeitet	329	2 634	3 491	24 590
611	Zement	6 826	816	83 133	8 612
612	Mineralische Baustoffe, a.n.g.	37 087	14 025	283 895	119 621
641	Roheisen	—	—	2	1
642	Abfälle und Schrott, aus Eisen oder Stahl	20 816	6 022	178 373	47 947

1) Nahrungs-, Genuss-, Futtermittel.

1. Ausfuhr nach Warengruppen und Warenuntergruppen der Ernährungswirtschaft und der Gewerblichen Wirtschaft

Nummer der Klassi- fikation	Warengruppe Warenuntergruppe	September 2020		Januar - September 2020	
		Gewicht	Wert	Gewicht	Wert
		Tonnen	1000 Euro	Tonnen	1000 Euro
643	Ferrolegerungen	24	76	437	1 249
644	Eisen o. Stahl in Rohformen, Halbzeug daraus	253	839	2 650	6 979
645	Aluminium und -legierungen, einschl. Abfälle u. Schrott	2 207	2 073	18 376	18 300
646	Kupfer und -legierungen, einschl. Abfälle	1 682	7 752	16 401	72 917
647	Nickel und -legierungen, einschl. Abfälle	62	917	569	7 967
648	Blei und -legierungen, einschl. Abfälle	—	—	45	49
649	Zinn und -legierungen, einschl. Abfälle	5	88	84	1 511
650	Zink und -legierungen, einschl. Abfälle	149	285	1 322	2 768
656	Radioaktive Elemente u. radioaktive Isotope	0	280	0	2 105
659	Unedle Metalle, a.n.g.	2	103	193	5 502
661	Fettsäuren, Paraffin, Vaseline und Wachse	1 419	2 801	14 096	30 616
665	Koks u. Schmelzkoks, aus Stein- oder Braunkohle	—	—	—	—
667	Rückstände der Erdöl- und Steinkohlenteerdestillation	11 827	2 743	73 194	16 699
669	Mineralölerzeugnisse	41 239	13 351	290 075	123 534
671	Teer und Teerdestillationserzeugnisse	554	257	4 516	2 851
673	Düngemittel	93 425	25 731	761 299	225 610
679	Chemische Halbwaren, a.n.g.	49 386	28 308	363 590	250 415
683	Gold für gewerbliche Zwecke	4	243 658	19	1 008 558
690	Halbwaren, a.n.g.	2 209	315 562	20 327	2 266 062
	6 Halbwaren z u s a m m e n	316 426	694 877	2 440 117	4 448 721
	Gewebe, Gewirke und Gestricke				
701	aus Seide	42	732	429	7 320
702	aus Chemiefasern	535	6 272	8 471	69 852
703	aus Wolle	—	—	2	68
704	aus Baumwolle	23	160	280	2 978
705	aus Flachs und Hanf	1	15	13	588
706	Leder	3	105	39	2 788
707	Pelzfelle, gegerbt oder zugerichtet	0	19	1	465
708	Papier und Pappe	52 900	18 490	417 783	162 048
709	Sperrholz, Span- u. Faserplatten, Furnierblätter	834	1 097	12 522	15 302
711	Glas	82	2 037	1 046	16 726
732	Kunststoffe	61 593	142 548	490 748	1 262 641
734	Farben, Lacke und Kitte	16 754	68 474	141 029	650 423
736	Dextrine, Gelatine und Leime	1 089	6 105	10 248	49 059
738	Sprengstoffe, Schießbedarf und Zündwaren	5	771	148	6 528
740	Pharmazeutische Grundstoffe	2 213	49 908	22 898	517 288
749	Chemische Vorerzeugnisse, a.n.g.	61 269	363 920	549 119	2 958 193
751	Rohre aus Eisen oder Stahl	4 915	12 293	38 351	92 649
753	Stäbe und Profile aus Eisen oder Stahl	7 299	10 508	70 800	110 117
755	Blech aus Eisen oder Stahl	8 742	20 337	82 267	184 187
757	Draht aus Eisen oder Stahl	854	1 315	5 038	11 799
759	Eisenbahnoberbaumaterial	150	536	2 022	4 990
771	Halbzeuge aus Kupfer und Kupferlegierungen	1 703	13 597	12 471	106 108
772	Halbzeuge aus Aluminium	1 357	6 088	9 161	45 180
779	Halbzeuge aus unedlen Metallen, a.n.g.	352	6 319	3 515	59 223
781	Halbzeuge aus Edelmetallen	29	21 867	253	302 737
790	Vorerzeugnisse, a.n.g.	3	56	47	830
	7 Vorerzeugnisse z u s a m m e n	222 747	753 568	1 878 701	6 640 090

1. Ausfuhr nach Warengruppen und Warenuntergruppen der Ernährungswirtschaft und der Gewerblichen Wirtschaft

Nummer der Klassi- fikation	Warengruppe Warenuntergruppe	September 2020		Januar - September 2020	
		Gewicht	Wert	Gewicht	Wert
		Tonnen	1000 Euro	Tonnen	1000 Euro
	Bekleidung aus Gewirken oder Gestrickten				
801	aus Seide oder Chemiefasern	31	1 701	524	17 994
802	aus Wolle oder Tierhaaren	5	375	18	1 378
803	aus Baumwolle	39	2 162	392	18 632
804	Bekleidung aus Seide oder Chemiefasern, ausgenommen aus Gewirken oder Gestrickten	98	5 270	779	38 252
805	Bekleidung aus Wolle oder Tierhaaren, ausgenommen aus Gewirken oder Gestrickten	4	406	27	2 465
806	Bekleidung aus Baumwolle, ausgenommen aus Gewirken oder Gestrickten	56	5 078	369	27 224
807	Bekleidung aus Flachs, Hanf und dgl.	16	893	123	5 517
808	Kopfbedeckungen	9	790	56	5 047
809	Textilerzeugnisse, a.n.g.	1 582	14 711	13 672	151 512
810	Pelzwaren	1	593	13	2 380
811	Schuhe	118	3 662	950	28 697
812	Lederwaren u. Lederbekleidung (ausgenommen Schuhe)	33	1 769	531	23 823
813	Papierwaren	27 550	56 508	247 995	510 643
814	Druckerzeugnisse	800	9 925	10 180	94 217
815	Holzwaren (ohne Möbel)	11 960	5 960	76 966	44 112
816	Kautschukwaren	23 345	143 219	157 567	996 757
817	Waren aus Stein	128	2 716	1 016	22 506
818	Keramische Erzeugnisse, ohne Baukeramik	3 085	8 264	26 030	72 933
819	Glaswaren	431	5 925	3 318	50 421
820	Werkzeuge, Schneidwaren u. Essbestecke aus unedlen Metallen	869	28 895	7 601	263 137
823	Waren aus Kupfer und Kupferlegierungen	55	1 623	357	12 667
829	Eisen-, Blech- u. Metallwaren, a.n.g.	25 724	146 281	211 822	1 221 771
831	Waren aus Wachs oder Fetten	3 677	8 327	26 729	62 262
832	Waren aus Kunststoffen	21 252	148 150	187 957	1 264 369
833	Fotochemische Erzeugnisse	1 092	9 831	10 561	100 435
834	Pharmazeutische Erzeugnisse	19 677	670 356	194 248	6 101 497
835	Duftstoffe und Körperpflegemittel	6 333	48 171	57 637	577 180
839	Chemische Enderzeugnisse, a.n.g.	46 814	249 421	408 746	2 297 002
841	Kraftmaschinen (ohne Motoren für Ackerschlepper, Luft- u. Straßenfahrzeuge)	1 395	22 056	10 425	179 661
842	Pumpen und Kompressoren	593	40 487	5 228	339 004
843	Armaturen	940	37 231	9 505	333 138
844	Lager, Getriebe, Zahnräder u. Antriebselemente	3 121	55 535	19 922	392 108
845	Hebezeuge und Fördermittel	2 111	23 795	20 272	241 391
846	Landwirtschaftliche Maschinen (einschl. Ackerschlepper)	609	3 452	5 753	35 288
847	Maschinen für das Textil-, Bekleidungs- u. Ledergewerbe	734	13 955	6 718	135 073
848	Maschinen f. d. Ernährungsgewerbe u. d. Tabakverarb.	347	16 297	2 443	131 745
849	Bergwerks-, Bau- und Baustoffmaschinen	1 486	12 747	17 254	148 869
850	Guss- und Walzwerkstechnik	24	329	79	2 241
851	Maschinen für die Be- und Verarbeitung von Kautschuk	274	10 025	2 848	123 102
852	Werkzeugmaschinen	1 611	68 942	15 446	570 377
853	Büromaschinen u. autom. Datenverarbeitungs- maschinen	276	35 207	2 628	263 721
854	Maschinen für das Papier- und Druckgewerbe	732	17 015	6 722	157 940
859	Maschinen, a.n.g.	7 151	256 971	61 755	1 851 586
860	Sportgeräte	122	1 916	1 353	17 424

1. Ausfuhr nach Warengruppen und Warenuntergruppen der Ernährungswirtschaft und der Gewerblichen Wirtschaft

Nummer der Klassi- fikation	Warengruppe Warenuntergruppe	September 2020		Januar - September 2020	
		Gewicht	Wert	Gewicht	Wert
		Tonnen	1000 Euro	Tonnen	1000 Euro
861	Geräte zur Elektrizitätserzeugung u. -verteilung	12 542	262 005	107 685	2 279 372
862	Elektrische Lampen und Leuchten	373	19 217	2 775	149 419
863	Nachrichtentechnische Geräte u. Einrichtungen	641	56 203	3 656	391 021
864	Rundfunk- u. Fernsehgeräte, phono- u. videotechn. Geräte	273	22 354	2 000	178 468
865	Elektronische Bauelemente	644	40 702	3 431	353 275
869	Elektrotechnische Erzeugnisse, a.n.g.	1 492	57 183	12 628	481 090
871	Medizinische Geräte u. orthopädische Vorrichtungen	1 652	161 666	14 919	1 268 336
872	Mess-, steuerungs- u. regelungstechnische Erzeugnisse	2 191	219 166	15 206	1 707 610
873	Optische und fotografische Geräte	74	49 702	546	378 181
874	Uhren	2	2 983	32	14 764
875	Möbel	14 452	36 339	121 549	343 319
876	Musikinstrumente	38	2 911	173	21 674
877	Spielwaren	387	5 091	1 414	28 871
878	Schmuckwaren, Gold- u. Silberschmiedewaren	2	40 118	18	397 170
881	Schienenfahrzeuge	264	9 281	3 950	146 341
882	Wasserfahrzeuge	6	34	27	271
883	Luftfahrzeuge	23	13 752	607	101 084
884	Fahrgestelle, Karosserien, Motoren, Teile u. Zubehör	35 277	214 121	248 976	1 554 278
885	Personenkraftwagen und Wohnmobile	20 592	208 416	109 364	1 086 477
886	Busse	176	388	1 485	6 277
887	Lastkraftwagen und Spezialfahrzeuge	1 787	7 130	13 196	54 038
888	Fahrräder	15	1 660	1 098	21 554
889	Fahrzeuge, a.n.g.	1 076	14 665	8 116	128 583
891	Vollständige Fabrikationsanlagen	13	1 168	257	29 019
896	Enderzeugnisse, a.n.g.	2 479	43 258	25 107	470 653
8	Enderzeugnisse z u s a m m e n	312 782	3 686 454	2 532 751	30 528 641
7 - 8	Fertigwaren z u s a m m e n	535 529	4 440 022	4 411 452	37 168 730
	davon				
	Chemische und pharmazeutische Erzeugnisse	220 516	1 617 833	1 912 111	14 582 509
	Maschinen	21 405	614 044	186 998	4 905 243
	Fahrzeuge, Fahrzeugteile und -zubehör	59 216	469 447	386 819	3 098 901
	Eisen- und Metallwaren	52 049	269 660	443 659	2 414 566
	Elektrotechnische Erzeugnisse	15 966	457 663	132 175	3 832 645
	Feinmechanische und optische Erzeugnisse	3 918	433 517	30 702	3 368 890
	Textilien und Pelzwaren	2 442	39 176	25 172	351 674
	Papier und Papierwaren, Druckerzeugnisse	81 251	84 923	675 958	766 909
	Kautschukwaren	23 345	143 219	157 567	996 757
	Schuhe, Lederwaren, Leder	154	5 535	1 520	55 308
	Waren aus Kunststoffen	21 252	148 150	187 957	1 264 369
	Stein-, Glaswaren, keramische Erz. (oh. Baukeramik)	3 726	18 943	31 410	162 586
	Holz und Holzwaren, Möbel	27 245	43 396	211 037	402 733
	Sportgeräte, Musikinstrumente, Spielwaren	546	9 918	2 940	67 969
	Schmuckwaren, Gold- und Silberschmiedewaren	2	40 118	18	397 170
	Vollständige Fabrikationsanlagen	13	1 168	257	29 019
	Sonstige Fertigwaren	2 482	43 314	25 154	471 483
5 - 8	Gewerbliche Wirtschaft z u s a m m e n	1 076 558	5 165 886	8 553 065	41 840 219
9	Sonstige Waren	53 218	205 393	264 136	1 027 099
	I n s g e s a m t	1 214 432	5 649 714	9 579 531	45 033 499

2. Ausfuhr nach Erdteilen, Bestimmungsländern und Ländergruppen

Erdteil Bestimmungsland Ländergruppe	September 2020		Januar - September 2020	
	Gewicht	Wert	Gewicht	Wert
	Tonnen	1000 Euro	Tonnen	1000 Euro
E u r o p a				
davon				
Albanien	264	1 001	1 866	6 746
Andorra	3	90	31	737
Belarus	409	6 095	5 370	48 283
Belgien	124 892	215 239	996 495	1 680 583
Bosnien und Herzegowina	970	3 645	8 083	29 795
Bulgarien	2 028	20 563	19 891	144 919
Dänemark	12 048	56 171	104 019	453 320
Estland	5 264	9 729	18 717	65 615
Färöer	2	34	106	2 930
Finnland	10 266	43 274	78 432	317 691
Frankreich	130 786	395 617	985 213	2 995 163
Gibraltar	0	8	48	591
Griechenland	3 682	17 553	27 105	159 630
Heiliger Stuhl (Vatikanstadt)	x	2	0	21
Irland	3 207	29 876	39 400	291 496
Island	138	1 511	1 243	9 327
Italien	86 280	257 959	767 707	2 124 462
Kosovo	173	1 030	2 642	6 858
Kroatien	4 489	12 426	34 949	116 220
Lettland	1 705	8 801	19 852	65 743
Liechtenstein	38	490	510	12 254
Litauen	5 714	11 578	47 059	94 220
Luxemburg	19 438	24 759	136 393	267 680
Malta	96	1 152	3 287	10 806
Mazedonien, Ehem. jugoslaw. Republik	228	1 434	1 326	12 730
Moldau, Republik	229	637	1 350	6 458
Montenegro	77	262	460	3 477
Niederlande	134 253	252 135	1 098 213	2 080 015
Norwegen	6 576	19 362	28 873	157 378
Österreich	68 378	267 637	522 091	2 438 554
Polen	82 949	348 139	702 062	2 699 443
Portugal	4 974	44 788	36 823	371 184
Rumänien	24 227	100 791	193 405	670 687
Russische Föderation	12 667	103 180	101 080	741 753
San Marino	33	90	88	459
Schweden	22 282	123 477	176 248	962 298
Schweiz	38 307	193 761	388 978	1 718 104
Serbien	1 611	11 385	16 529	104 300
Slowakei	9 803	71 699	71 513	492 632
Slowenien	6 291	25 895	43 966	180 346
Spanien	25 064	162 212	213 882	1 520 248
Tschechische Republik	36 384	154 760	282 196	1 295 560
Türkei	11 470	100 017	95 230	685 368
Ukraine	3 051	18 990	21 646	140 817
Ungarn	20 297	101 430	151 612	859 496
Vereinigtes Königreich	45 534	565 467	355 814	2 854 251
Zypern	220	1 946	2 119	16 651
E u r o p a zusammen	966 797	3 788 098	7 803 924	28 917 297
A f r i k a				
davon				
Ägypten	2 458	15 231	24 242	155 300
Algerien	330	10 804	4 138	199 860
Angola	3	162	130	1 973
Äquatorialguinea	—	—	29	42

2. Ausfuhr nach Erdteilen, Bestimmungsländern und Ländergruppen

Erdteil Bestimmungsland Ländergruppe	September 2020		Januar - September 2020	
	Gewicht	Wert	Gewicht	Wert
	Tonnen	1000 Euro	Tonnen	1000 Euro
Noch: A f r i k a				
Äthiopien	30	296	715	5 790
Benin	33	84	357	686
Botsuana	12	159	14	468
Britisches Territorium im Indischen Ozean	—	—	—	—
Burkina Faso	22	117	523	1 615
Burundi	1	26	4	294
Ceuta	0	3	41	17
Côte d'Ivoire	141	659	1 141	6 120
Dschibuti	0	13	11	116
Eritrea	—	—	1	2
Gabun	62	151	273	621
Gambia	11	146	101	329
Ghana	217	505	1 515	5 845
Guinea	200	779	702	2 556
Guinea-Bissau	3	2	25	70
Kamerun	33	290	287	2 534
Kap Verde	3	42	65	169
Kenia	84	714	656	7 861
Komoren	—	—	12	36
Kongo, Demokratische Republik	7	103	251	1 445
Kongo, Republik	31	60	212	598
Lesotho	—	—	0	3
Liberia	5	58	148	791
Libyen	159	2 547	2 912	11 388
Madagaskar	14	45	74	499
Malawi	1	75	45	1 420
Mali	57	543	156	1 166
Marokko	1 089	8 511	8 110	52 166
Mauretanien	1	15	45	354
Mauritius	7	60	128	1 864
Melilla	—	—	41	11
Mosambik	13	32	34	487
Namibia	229	207	1 760	1 700
Niger	11	4	85	121
Nigeria	455	1 776	3 615	18 034
Ruanda	16	3 015	126	7 835
Sambia	1	42	103	591
São Tomé und Príncipe	—	—	0	1
Senegal	123	942	1 136	4 411
Seychellen	2	28	23	228
Sierra Leone	1	2	21	183
Simbabwe	0	6	11	470
Somalia	0	20	93	654
St. Helena, Ascension und Tristan da Cunha	—	—	—	—
Südafrika	1 605	72 808	15 866	508 056
Sudan	27	830	1 097	6 778
Südsudan	14	23	14	66
Swasiland	—	—	103	975
Tansania, Vereinigte Republik	85	185	333	3 491
Togo	65	48	520	721
Tschad	0	0	7	210
Tunesien	232	5 042	3 136	40 182
Uganda	76	609	990	6 146
Westsahara	—	—	—	—
Zentralafrikanische Republik	0	6	3	38
A f r i k a zusammen	7 969	127 824	76 181	1 065 386

2. Ausfuhr nach Erdteilen, Bestimmungsländern und Ländergruppen

Erdteil Bestimmungsland Ländergruppe	September 2020		Januar - September 2020	
	Gewicht	Wert	Gewicht	Wert
	Tonnen	1000 Euro	Tonnen	1000 Euro
Amerika				
davon				
Amerikanische Jungferninseln	—	—	0	2
Anguilla	0	1	0	1
Antigua und Barbuda	—	—	1	2
Argentinien	1 376	10 680	13 113	86 487
Aruba	0	4	0	11
Bahamas	x	0	5	86
Barbados	0	56	85	813
Belize	9	5	36	69
Bermuda	0	2	4	121
Bolivien	310	725	1 593	5 639
Bonaire, St. Eustatius und Saba	—	—	0	7
Brasilien	4 421	41 480	35 438	358 951
Britische Jungferninseln	0	2	1	10
Chile	1 036	7 277	10 871	77 457
Costa Rica	87	882	758	8 630
Curaçao	14	15	60	143
Dominica	—	—	0	1
Dominikanische Republik	1 027	1 114	3 167	6 672
Ecuador	541	1 059	6 069	16 753
El Salvador	84	240	665	3 059
Falklandinseln	—	—	—	—
Grenada	—	—	0	2
Grönland	0	1	0	32
Guatemala	28	414	1 213	12 050
Guyana	154	178	588	540
Haiti	x	0	2	51
Honduras	37	271	365	1 821
Jamaika	44	66	650	1 037
Kaimaninseln	0	3	2	90
Kanada	2 085	50 933	26 476	427 863
Kolumbien	742	5 954	6 925	76 297
Kuba	36	478	270	2 837
Mexiko	3 286	45 198	32 125	356 755
Montserrat	—	—	0	7
Nicaragua	36	83	388	1 145
Panama	140	1 561	477	18 097
Paraguay	120	439	1 045	4 703
Peru	1 407	2 751	8 263	29 143
St. Barthélemy	—	—	—	—
St. Kitts und Nevis	—	—	1	3
St. Lucia	0	0	31	207
St. Martin (niederländischer Teil)	0	2	2	17
St. Pierre und Miquelon	2	10	7	47
St. Vincent und die Grenadinen	x	0	0	17
Suriname	54	72	327	714
Trinidad und Tobago	23	58	403	5 230
Turks- und Caicosinseln	—	—	0	36
Uruguay	191	1 211	1 410	42 505
Venezuela	20	400	89	2 128
Vereinigte Staaten	24 545	654 374	212 589	5 420 626
Amerika zusammen	41 853	828 002	365 514	6 968 914
Asien				
davon				
Afghanistan	64	198	817	3 259
Armenien	19	196	321	2 331

2. Ausfuhr nach Erdteilen, Bestimmungsländern und Ländergruppen

Erdteil Bestimmungsland Ländergruppe	September 2020		Januar - September 2020	
	Gewicht	Wert	Gewicht	Wert
	Tonnen	1000 Euro	Tonnen	1000 Euro
Noch: A s i e n				
Aserbaidshan	113	465	781	11 937
Bahrain	1 010	1 627	4 489	10 482
Bangladesch	145	2 947	2 882	24 879
Besetzte palästinensische Gebiete	297	653	1 741	5 169
Bhutan	—	—	0	66
Brunei Darussalam	0	35	7	266
China, Volksrepublik	152 359	338 921	934 886	3 041 346
Georgien	433	1 148	3 933	10 737
Hongkong	1 081	17 079	8 978	161 342
Indien	9 413	49 375	58 506	377 543
Indonesien	897	12 145	7 610	79 736
Irak	358	5 387	3 024	35 736
Iran (Islamische Republik)	256	11 592	3 043	125 003
Israel	2 303	23 324	21 979	197 178
Japan	3 370	81 124	34 502	737 052
Jemen	21	373	708	2 633
Jordanien	387	2 784	2 617	27 417
Kambodscha	540	361	4 796	3 943
Kasachstan	707	3 846	4 096	32 866
Katar	390	7 691	2 937	50 220
Kirgisische Republik	7	156	640	2 678
Korea, Demokratische Volksrepublik	0	5	0	10
Korea, Republik	5 181	88 287	49 715	787 774
Kuwait	278	2 631	3 405	43 598
Laos, Demokratische Volksrepublik	24	222	196	1 968
Libanon	177	1 879	1 944	19 333
Macau	0	49	19	322
Malaysia	1 538	9 825	9 793	129 207
Malediven	10	124	130	1 424
Mongolei	52	182	228	1 472
Myanmar	718	364	3 883	2 600
Nepal	1	56	63	746
Oman	91	1 390	2 305	30 245
Pakistan	529	2 753	7 787	44 886
Philippinen	280	5 079	2 832	50 462
Saudi-Arabien	2 098	23 405	20 764	430 632
Singapur	1 137	24 780	9 935	260 014
Sri Lanka	216	1 383	816	8 994
Syrien, Arabische Republik	112	154	725	3 905
Tadschikistan	0	15	123	564
Taiwan	2 716	82 308	29 995	421 151
Thailand	1 486	13 996	15 789	149 669
Timor-Leste	—	—	0	2
Turkmenistan	49	471	1 292	9 786
Usbekistan	137	1 671	5 789	23 601
Vereinigte Arabische Emirate	1 545	21 892	15 508	183 117
Vietnam	1 520	15 385	13 165	117 202
Asien zusammen	194 066	859 734	1 299 497	7 666 504
Australien und Ozeanien				
davon				
Amerikanische Überseeinseln, kleinere	—	—	0	4
Amerikanisch-Samoa	—	—	—	—
Antarktis	—	—	—	—
Australien	3 047	41 988	28 035	377 569
Bouvetinsel	—	—	—	—

2. Ausfuhr nach Erdteilen, Bestimmungsländern und Ländergruppen

Erdteil Bestimmungsland Ländergruppe	September 2020		Januar - September 2020	
	Gewicht	Wert	Gewicht	Wert
	Tonnen	1000 Euro	Tonnen	1000 Euro
Noch: Australien und Ozeanien				
Cookinseln	—	—	—	—
Fidschi	0	4	10	67
Französische Süd- und Antarktisgebiete	—	—	1	8
Französisch-Polynesien	0	6	8	203
Guam	0	9	0	19
Heard und McDonaldinseln	—	—	—	—
Kiribati	—	—	—	—
Kokosinseln (Keelinginseln)	—	—	—	—
Marshallinseln	—	—	0	4
Mikronesien, Föderierte Staaten von	—	—	—	—
Nauru	—	—	—	—
Neukaledonien	1	13	75	1 202
Neuseeland	592	3 480	4 742	27 168
Niue	—	—	—	—
Nördliche Marianen	—	—	—	—
Norfolkinsel	—	—	—	—
Palau	—	—	1	73
Papua-Neuguinea	0	50	37	203
Pitcairn	—	—	—	—
Salomonen	—	—	—	—
Samoa	—	—	0	21
Südgeorgien und die Südlichen Sandwichinseln	—	—	—	—
Tokelau	—	—	0	3
Tonga	—	—	—	—
Tuvalu	—	—	3	72
Vanuatu	x	1	x	1
Wallis und Futuna	—	—	—	—
Weihnachtsinsel	—	—	—	—
Australien und Ozeanien zusammen	3 641	45 551	32 912	406 616
Verschiedenes	106	506	1 503	8 781
Insgesamt	1 214 432	5 649 714	9 579 531	45 033 499
darunter				
EU-Länder	845 017	2 759 606	6 772 648	22 374 660
davon				
Eurozone	640 313	1 841 849	5 108 268	15 172 717
Nicht-Eurozone	204 704	917 757	1 664 380	7 201 943
EFTA-Länder	45 059	215 124	419 605	1 897 062
NAFTA-Länder	29 915	750 505	271 190	6 205 244
MERCOSUR-Länder	6 107	53 810	51 006	492 646
ASEAN-Länder	8 140	82 193	68 006	795 068
OECD-Länder	961 427	4 498 834	7 810 169	35 249 246
OPEC	5 596	80 808	57 144	1 052 731