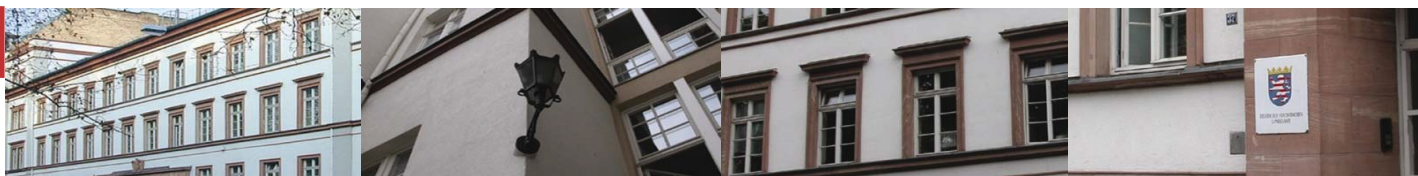




Statistische Berichte



Kennziffer: B I 2 und B II 2 - j/19

August 2020

Lehrerinnen und Lehrer an den allgemeinbildenden und beruflichen Schulen in Hessen im Schuljahr 2019/20

Stand: 1. November 2019

Hessisches Statistisches Landesamt, Wiesbaden

Impressum

Dienstgebäude: Rheinstraße 35/37, 65185 Wiesbaden

Briefadresse: 65175 Wiesbaden

Kontakt für Fragen und Anregungen zu diesem Bericht

Frau Ostermayer 0611 3802-324
Herr Krause 0611 3802-327
Frau Hauk 0611 3802-322
E-Mail schulen@statistik.hessen.de
Telefax 0611 3802-390
Internet <https://statistik.hessen.de>

Copyright

© Hessisches Statistisches Landesamt, Wiesbaden, 2020

Vervielfältigung und Verbreitung, auch auszugsweise, mit Quellenangabe gestattet.

Allgemeine Geschäftsbedingungen

[https://statistik.hessen.de \"AGB\"](https://statistik.hessen.de \)

abrufbar.

Zeichenerklärungen

- = genau Null (nichts vorhanden) bzw. keine Veränderung eingetreten
- 0 = Zahlenwert ungleich Null, Betrag jedoch kleiner als die Hälfte von 1 in der letzten besetzten Stelle
- . = Zahlenwert unbekannt oder geheim zu halten
- ... = Zahlenwert lag bei Redaktionsschluss noch nicht vor
- () = Aussagewert eingeschränkt, da der Zahlenwert statistisch unsicher ist
- / = keine Angabe, da Zahlenwert nicht sicher genug
- x = Tabellenfeld gesperrt, weil Aussage nicht sinnvoll
(oder bei Veränderungsdaten ist die Ausgangszahl kleiner als 100)
- D = Durchschnitt
- s = geschätzte Zahl
- p = vorläufige Zahl
- r = berichtigte Zahl

Aus Gründen der Übersichtlichkeit sind nur negative Veränderungsdaten und Salden mit einem Vorzeichen versehen. Positive Veränderungsdaten und Salden sind ohne Vorzeichen. Im Allgemeinen ist ohne Rücksicht auf die Endsumme auf- bzw. abgerundet worden. Das Ergebnis der Summierung der Einzelzahlen kann deshalb geringfügig von der Endsumme abweichen.

Inhalt

	Seite
Vorbemerkungen	2
Begriffliche Erläuterungen	2
Grafische Darstellungen	
Hauptamtliche und hauptberufliche Lehrerinnen und Lehrer an allgemeinbildenden und beruflichen Schulen 1975 bis 2019	3
Hauptamtliche und hauptberufliche Lehrerinnen und Lehrer an allgemeinbildenden und beruflichen Schulen nach Schulformgruppen im Schuljahr 2019/20	3
Hauptamtliche und hauptberufliche Lehrerinnen und Lehrer an allgemeinbildenden und beruflichen Schulen nach Schulformgruppen und Geschlecht im Schuljahr 2019/20	4
Voll- und teilbeschäftigte hauptamtliche und hauptberufliche Lehrerinnen an allgemeinbildenden und beruflichen Schulen nach Schulformgruppen im Schuljahr 2019/20	4
Hauptamtliche und hauptberufliche Lehrerinnen und Lehrer an allgemeinbildenden Schulen nach Altersgruppen im Schuljahr 2019/20	5
Hauptamtliche und hauptberufliche Lehrerinnen an allgemeinbildenden Schulen nach Altersgruppen und Beschäftigungsumfang im Schuljahr 2019/20	5
Hauptamtliche und hauptberufliche Lehrerinnen und Lehrer an beruflichen Schulen nach Altersgruppen im Schuljahr 2019/20	6
Hauptamtliche und hauptberufliche Lehrerinnen an beruflichen Schulen nach Altersgruppen und Beschäftigungsumfang im Schuljahr 2019/20	6
a) Lehrerinnen und Lehrer an allgemeinbildenden und beruflichen Schulen	
Zeitreihe: Lehrerinnen und Lehrer an allgemeinbildenden und beruflichen Schulen seit 1975	7
Tabellen	
1. Hauptamtliche und hauptberufliche Lehrerinnen und Lehrer an allgemeinbildenden und beruflichen Schulen nach der Schulform, an der sie überwiegend unterrichten, und nach Verwaltungsbezirken im Schuljahr 2019/20	8
2. Hauptamtliche und hauptberufliche Lehrerinnen und Lehrer an allgemeinbildenden und beruflichen Schulen nach Lehramt/Lehrbefähigung, Geschlecht und Verwaltungsbezirken im Schuljahr 2019/20	10
3. Hauptamtliche und hauptberufliche Lehrerinnen und Lehrer an allgemeinbildenden und beruflichen Schulen nach Altersgruppen, Geschlecht und Verwaltungsbezirken im Schuljahr 2019/20	12
4. Hauptamtliche und hauptberufliche Lehrerinnen und Lehrer an allgemeinbildenden und beruflichen Schulen nach Altersgruppen, Geschlecht und der Schulform, an der sie überwiegend unterrichten, im Schuljahr 2019/20	14
5. Lehrerinnen und Lehrer mit stundenweiser Beschäftigung an allgemeinbildenden und beruflichen Schulen nach Geschlecht, Staatsangehörigkeiten und Verwaltungsbezirken im Schuljahr 2019/20	16
6. Erteilte Unterrichtsstunden von Lehrerinnen und Lehrern an allgemeinbildenden und beruflichen Schulen nach Beschäftigungsumfang und Verwaltungsbezirken in der Berichtswoche vom 28. Oktober bis 1. November 2019	17
7. Hauptamtliche und hauptberufliche Lehrerinnen und Lehrer an allgemeinbildenden und beruflichen Schulen nach der Schulform, an der sie überwiegend unterrichten, und nach Schulamtsbezirken im Schuljahr 2019/20	18
8. Hauptamtliche und hauptberufliche Lehrerinnen und Lehrer an allgemeinbildenden und beruflichen Schulen nach Lehramt/Lehrbefähigung, Geschlecht und Schulamtsbezirken im Schuljahr 2019/20	20
9. Hauptamtliche und hauptberufliche Lehrerinnen und Lehrer an allgemeinbildenden und beruflichen Schulen nach Altersgruppen, Geschlecht und Schulamtsbezirken im Schuljahr 2019/20	22

b) Lehrerinnen und Lehrer an allgemeinbildenden Schulen

Tabellen

10. Lehrerinnen und Lehrer an allgemeinbildenden Schulen nach Beschäftigungsumfang, Geschlecht und Verwaltungsbezirken im Schuljahr 2019/20	25
11. Voll- und teilbeschäftigte hauptamtliche und hauptberufliche Lehrerinnen und Lehrer an allgemeinbildenden Schulen nach Altersgruppen, Geschlecht und Verwaltungsbezirken im Schuljahr 2019/20	26
12. Voll- und teilbeschäftigte hauptamtliche und hauptberufliche Lehrerinnen und Lehrer an allgemeinbildenden Schulen nach Lehramt/Lehrbefähigung, Geschlecht und Verwaltungsbezirken im Schuljahr 2019/20	28
13. Erteilte Unterrichtsstunden von Lehrerinnen und Lehrern an allgemeinbildenden Schulen nach Beschäftigungsumfang und Verwaltungsbezirken in der Berichtswoche vom 28. Oktober bis 1. November 2019	30

c) Lehrerinnen und Lehrer an beruflichen Schulen

Tabellen

14. Lehrerinnen und Lehrer an beruflichen Schulen nach Beschäftigungsumfang, Geschlecht und Verwaltungsbezirken im Schuljahr 2019/20	31
15. Voll- und teilbeschäftigte hauptamtliche und hauptberufliche Lehrerinnen und Lehrer an beruflichen Schulen nach Altersgruppen, Geschlecht und Verwaltungsbezirken im Schuljahr 2019/20	32
16. Voll- und teilbeschäftigte hauptamtliche und hauptberufliche Lehrerinnen und Lehrer an beruflichen Schulen nach Lehramt/Lehrbefähigung, Geschlecht und Verwaltungsbezirken im Schuljahr 2019/20	34
17. Erteilte Unterrichtsstunden von Lehrerinnen und Lehrern an beruflichen Schulen nach Beschäftigungsumfang und Verwaltungsbezirken in der Berichtswoche vom 28. Oktober bis 1. November 2019	35

Vorbemerkungen

Mit dem vorliegenden Statistischen Bericht werden die Ergebnisse der Lehrerstatistik für alle Schulformen zusammenfassend veröffentlicht. Referendarinnen und Referendare sind seit dem Schuljahr 1998/99 erstmals enthalten. Der Bericht ist in drei Abschnitte gegliedert und bietet so einen Überblick über die Lehrerinnen und Lehrer an hessischen Schulen insgesamt sowie Lehrerinnen und Lehrer an allgemeinbildenden Schulen und an beruflichen Schulen. Die Daten der öffentlichen Schulen stammen aus der Lehrer- und Unterrichtsdatei (LUD) des Hessischen Kultusministeriums. Die Daten für Lehrerinnen und Lehrer an den privaten Schulen werden vom Hessischen Statistischen Landesamt ermittelt. Lehrkräfte an Vorklassen (418) sind in diesem Bericht nicht enthalten. Stichtag der Erhebung war für die allgemeinbildenden und beruflichen Schulen der 1. November 2019.

Begriffliche Erläuterungen

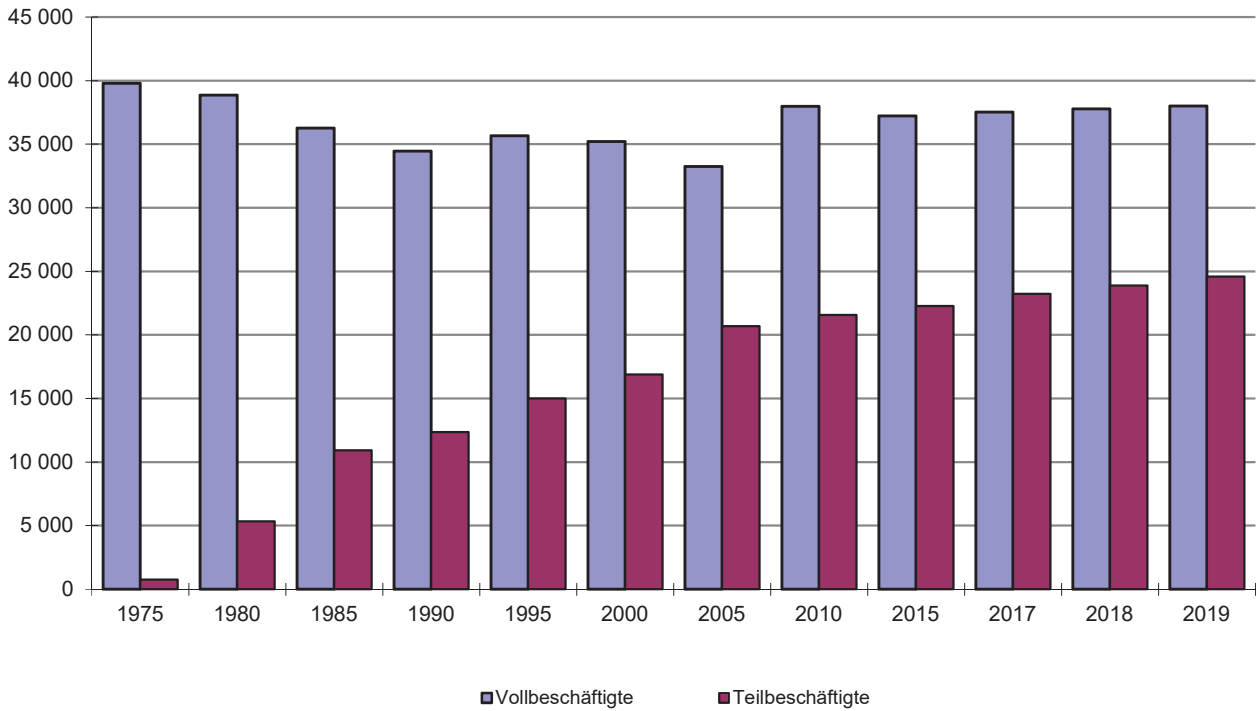
Voll- und teilbeschäftigte hauptamtliche und hauptberufliche Lehrerinnen und Lehrer unterrichten mit voller Stundenzahl bzw. mindestens der Hälfte der festgelegten Pflichtstunden.

Nebenamtliche Lehrerinnen und Lehrer im engeren Sinne erteilen über ihr Hauptamt hinaus vergüteten Mehrunterricht an einer anderen Schulform. Im weiteren Sinne sind hier Lehrerinnen und Lehrer enthalten, die sogenannte Mehrarbeit leisten, d. h. an der eigenen Schule oder einer anderen Schule der gleichen Schulform über die jeweils gültige Pflichtstundenzahl hinaus unterrichten.

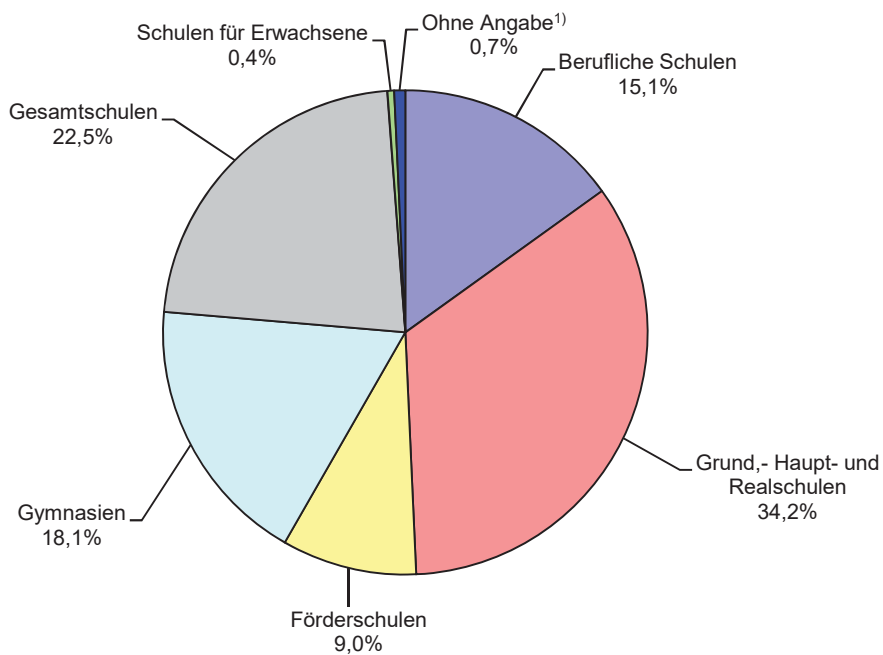
Nebenberufliche Lehrerinnen und Lehrer unterrichten weniger als die Hälfte der Pflichtstunden und haben keinen Arbeitsvertrag nach dem TV-H. Hier sind auch Lehrkräfte enthalten, die kein Lehramt besitzen.

Referendarinnen und Referendare haben die erste Staatsprüfung für ein Lehramt oder die Diplomhandelslehrerprüfung erworben und erteilen im Rahmen des Vorbereitungsdienstes u. a. eigenverantwortlichen Unterricht. Sie werden gemeinsam mit den nebenamtlichen und nebenberuflichen Lehrerinnen und Lehrern in den Tabellenspalten "Lehrer/-innen mit stundenweiser Beschäftigung" nachgewiesen.

Hauptamtliche und hauptberufliche Lehrerinnen und Lehrer an allgemeinbildenden und beruflichen Schulen 1975 bis 2019

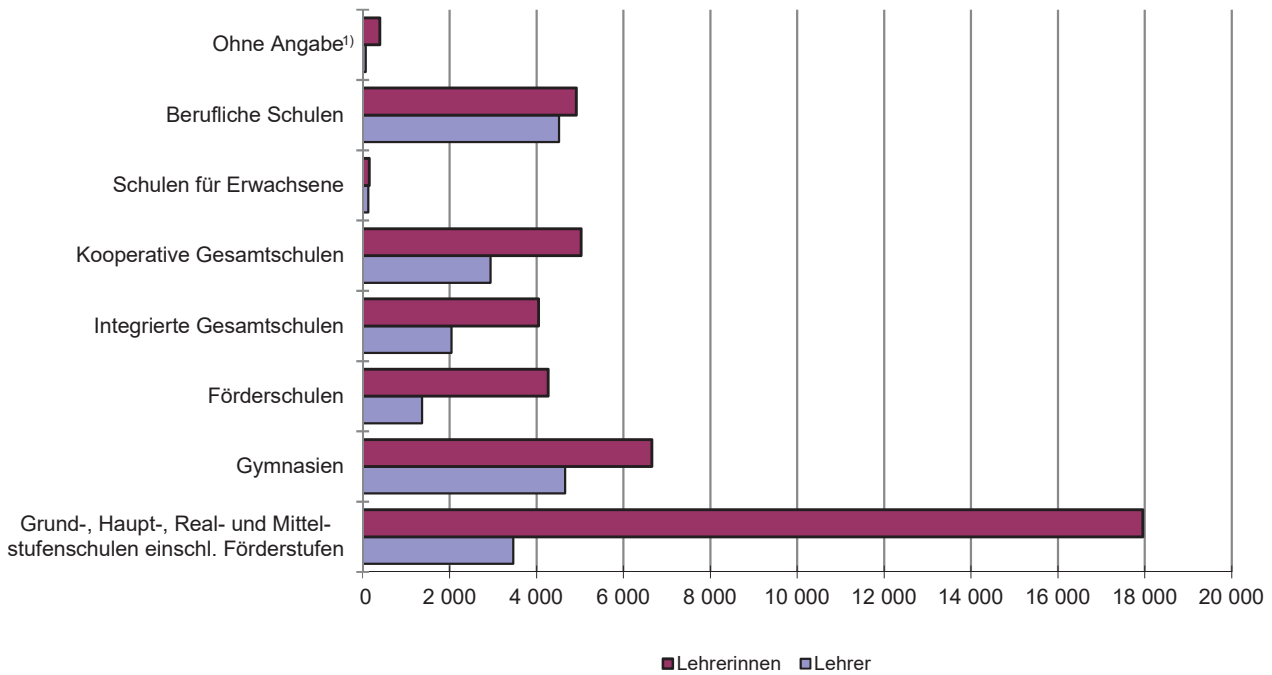


Hauptamtliche und hauptberufliche Lehrerinnen und Lehrer an allgemeinbildenden und beruflichen Schulen nach Schulformgruppen im Schuljahr 2019/20

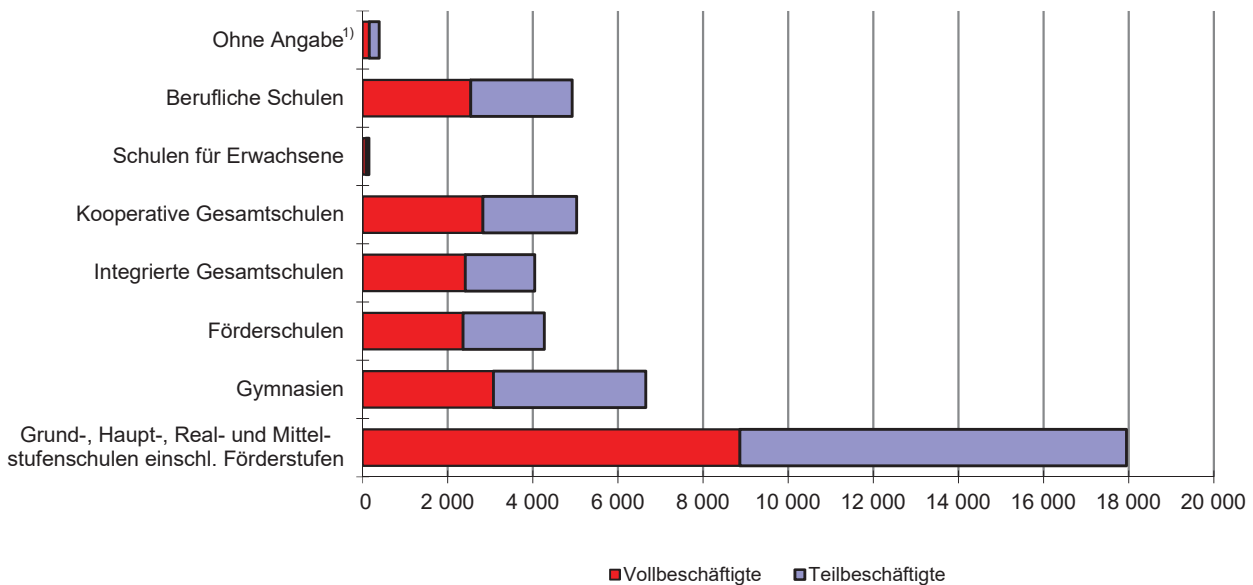


1) Lehrerinnen und Lehrer ohne Zuordnung einer Schulform.

Hauptamtliche und hauptberufliche Lehrerinnen und Lehrer an allgemeinbildenden und beruflichen Schulen nach Schulformgruppen und Geschlecht im Schuljahr 2019/20

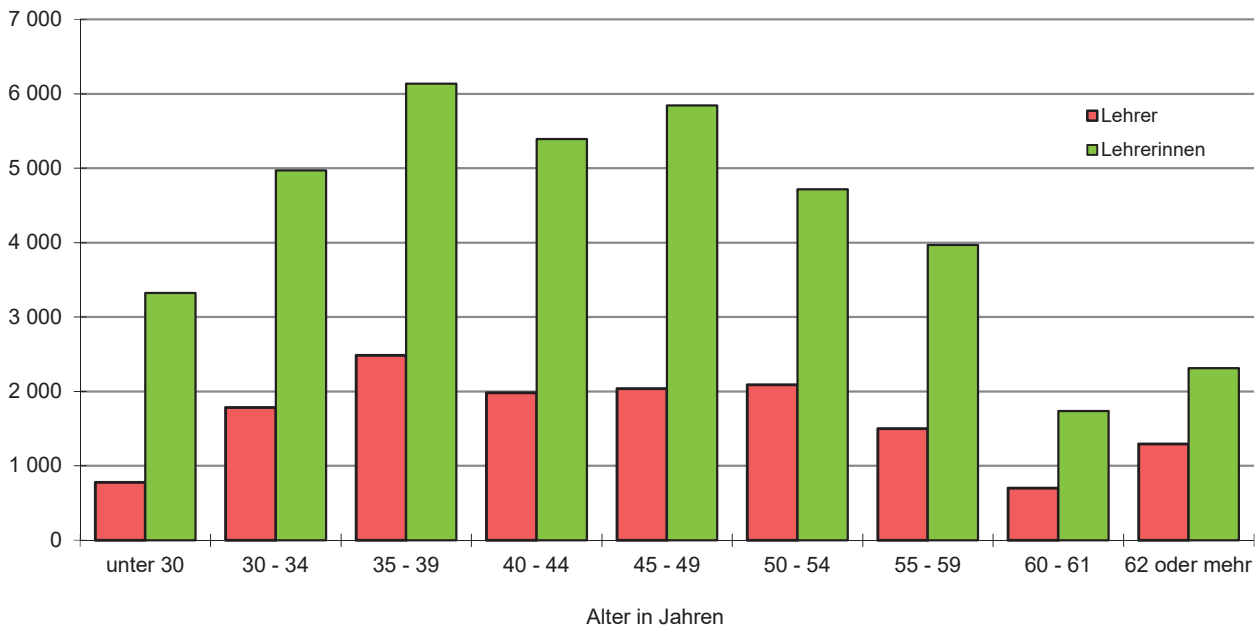


Voll- und teilbeschäftigte hauptamtliche und hauptberufliche Lehrerinnen an allgemeinbildenden und beruflichen Schulen nach Schulformgruppen im Schuljahr 2019/20

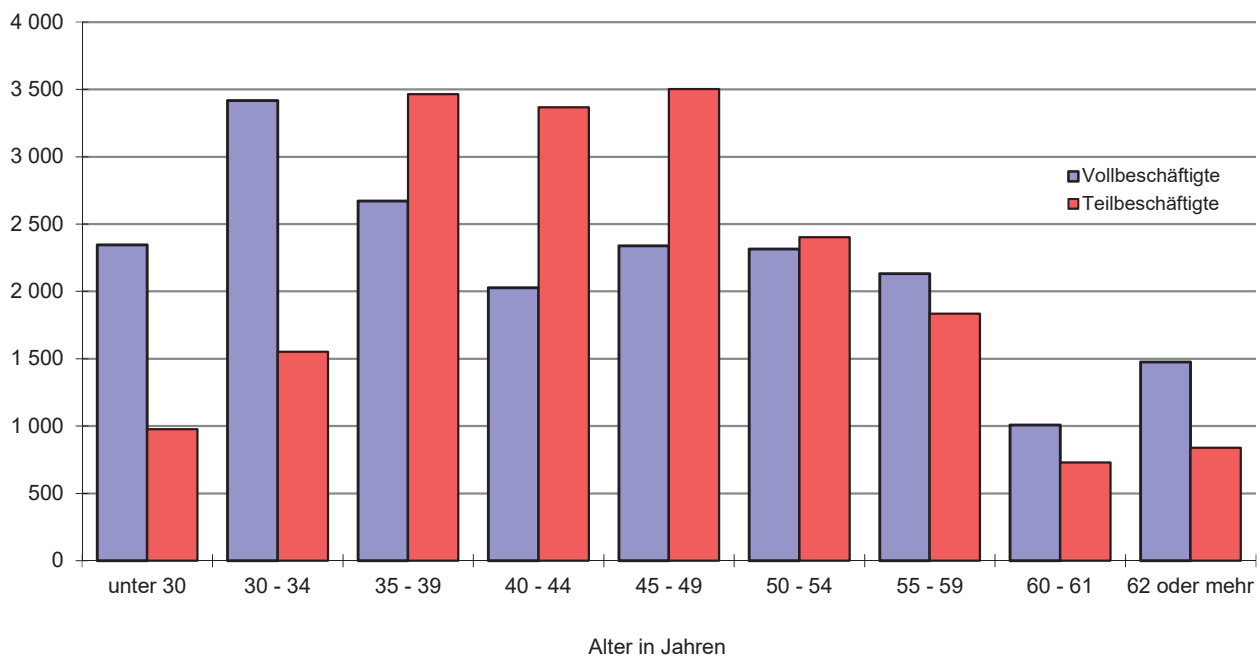


1) Lehrerinnen und Lehrer ohne Zuordnung einer Schulform.

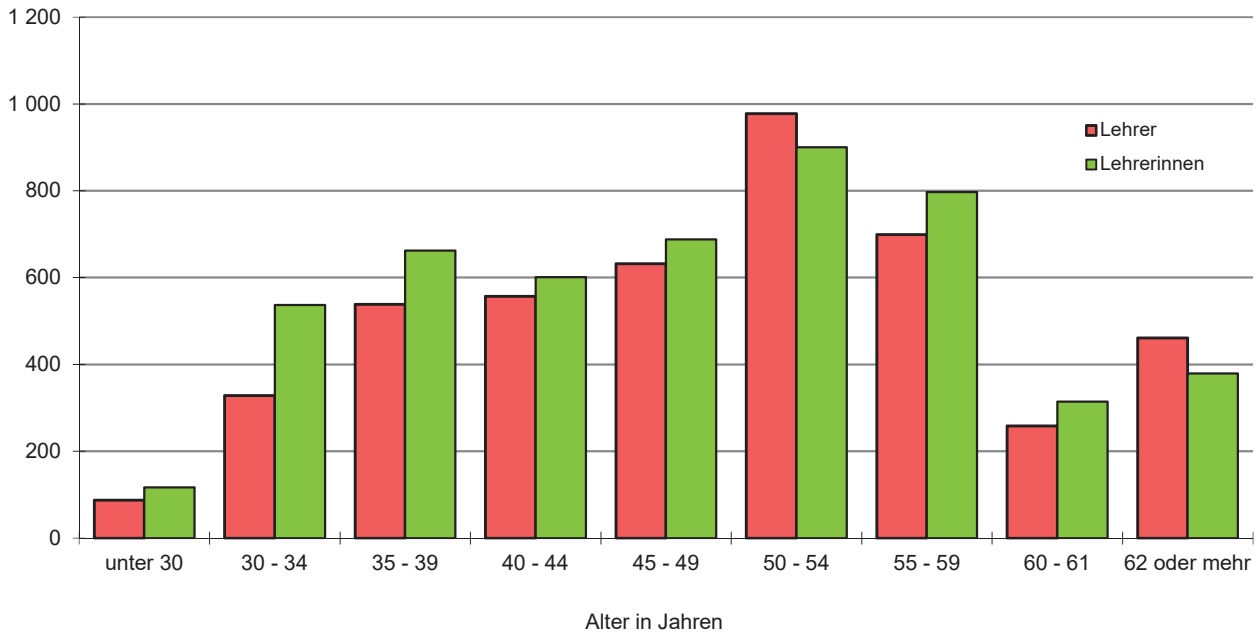
Hauptamtliche und hauptberufliche Lehrerinnen und Lehrer an allgemeinbildenden Schulen nach Altersgruppen im Schuljahr 2019/20



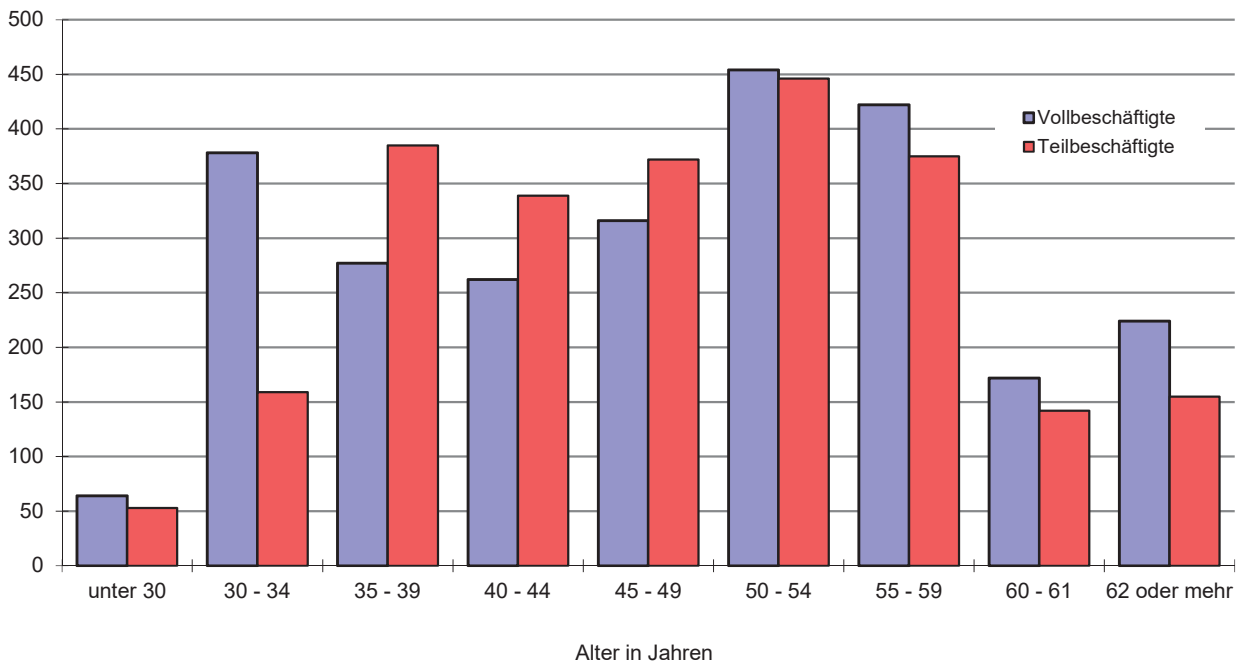
Hauptamtliche und hauptberufliche Lehrerinnen an allgemeinbildenden Schulen nach Altersgruppen und Beschäftigungsumfang im Schuljahr 2019/20



Hauptamtliche und hauptberufliche Lehrerinnen und Lehrer an beruflichen Schulen nach Altersgruppen im Schuljahr 2019/20



Hauptamtliche und hauptberufliche Lehrerinnen an beruflichen Schulen nach Altersgruppen und Beschäftigungsumfang im Schuljahr 2019/20



Zeitreihe
Lehrerinnen und Lehrer¹⁾ an allgemeinbildenden und beruflichen Schulen seit 1975

Schuljahr	Hauptamtliche und hauptberufliche Lehrer/-innen		davon sind				Lehrer/-innen mit stundenweiser Beschäftigung ²⁾	
			vollbeschäftigte		teilbeschäftigte		insgesamt	weiblich
	insgesamt	weiblich	insgesamt	weiblich	insgesamt	weiblich		
1975/76	40 544	20 169	39 782	19 504	762	665	10 954	3 463
1976/77	41 986	20 955	41 284	20 377	702	578	9 721	3 349
1977/78	44 036	22 196	43 124	21 449	912	747	9 440	3 597
1978/79	44 577	22 304	41 116	19 216	3 461	3 088	9 310	3 833
1979/80	44 786	22 362	39 892	17 780	4 894	4 582	8 018	3 282
1980/81	44 194	21 857	38 861	16 780	5 333	5 077	5 539	2 076
1981/82	46 322	22 969	39 549	16 614	6 773	6 355	5 399	2 180
1982/83	46 448	23 063	38 473	15 672	7 975	7 391	4 988	2 107
1983/84	46 930	23 369	37 741	14 937	9 189	8 432	3 686	1 361
1984/85	47 306	23 676	36 819	14 158	10 487	9 518	3 445	1 301
1985/86	47 173	23 665	36 259	13 751	10 914	9 914	3 200	1 204
1986/87	47 270	23 805	35 597	13 361	11 673	10 444	2 881	1 089
1987/88	47 145	23 949	34 600	12 958	12 545	10 991	4 260	1 534
1988/89	47 037	24 042	34 380	12 905	12 657	11 137	4 019	1 404
1989/90	46 871	24 109	34 202	12 888	12 669	11 221	3 576	1 335
1990/91	46 824	24 351	34 453	13 211	12 371	11 140	3 682	1 390
1991/92	47 554	25 082	34 815	13 604	12 739	11 478	2 899	1 124
1992/93	48 504	26 056	35 187	13 990	13 317	12 066	3 693	1 359
1993/94	49 163	26 735	35 281	14 124	13 882	12 611	3 759	1 363
1994/95	50 234	27 514	35 772	14 505	14 462	13 009	3 257	1 217
1995/96	50 666	28 000	35 660	14 532	15 006	13 468	4 046	1 489
1996/97	50 845	28 357	35 436	14 671	15 409	13 686	4 071	1 538
1997/98	50 667	28 426	33 633	14 000	17 034	14 426	4 023	1 595
1998/99	50 546	28 756	32 786	13 768	17 760	14 988	5 934	3 061
1999/2000	51 639	29 839	34 830	15 388	16 809	14 451	6 097	3 075
2000/01	52 110	30 722	35 209	16 138	16 901	14 584	6 473	3 470
2001/02	53 328	31 794	35 432	16 775	17 896	15 019	5 519	2 865
2002/03	54 331	32 598	35 130	16 947	19 201	15 651	6 787	3 620
2003/04	55 732	34 044	36 546	18 171	19 186	15 873	8 129	4 484
2004/05	53 786	33 145	33 727	16 662	20 059	16 483	7 950	4 476
2005/06	53 963	33 446	33 260	16 629	20 703	16 817	8 872	5 242
2006/07	55 560	34 917	33 502	17 081	22 058	17 836	8 647	5 127
2007/08	56 326	35 691	35 425	18 258	20 901	17 433	8 494	5 078
2008/09	57 384	36 722	36 040	19 013	21 344	17 709	9 352	5 577
2009/10	59 223	38 292	37 230	19 868	21 993	18 424	9 115	5 439
2010/11	59 566	38 793	37 992	20 625	21 574	18 168	8 905	5 333
2011/12	60 357	39 671	38 365	21 141	21 992	18 530	7 301	4 318
2012/13	59 515	39 478	37 550	20 977	21 965	18 501	7 253	4 322
2013/14	60 210	40 338	38 007	21 503	22 203	18 835	4 142	2 179
2014/15	60 303	40 540	38 146	21 596	22 157	18 944	3 783	1 995
2015/16	59 500	40 331	37 230	21 324	22 270	19 007	3 541	1 925
2016/17	59 884	40 960	37 279	21 507	22 605	19 453	3 658	2 054
2017/18	60 750	41 780	37 522	21 801	23 228	19 979	3 769	2 112
2018/19	61 682	42 635	37 789	22 149	23 893	20 486	6 811	4 272
2019/20	62 594	43 399	38 004	22 302	24 590	21 097	6 980	4 474

1) Bis 1990 ohne Lehrerinnen und Lehrer der Einrichtungen des zweiten Bildungsweges und an Vorklassen; ab 1995 ohne Lehrkräfte an Vorklassen. — 2) Nebenamtliche und nebenberufliche Lehrerinnen und Lehrer, Lehrerinnen und Lehrer mit Mehrarbeit und seit 1998 auch Studienreferendarinnen und Studienreferendare.

Allgemeinbildende und berufliche Schulen

1. Hauptamtliche und hauptberufliche Lehrerinnen und Lehrer an an der sie überwiegend unterrichten, und

Lfd. Nr.	Kreisfreie Stadt (St.) Landkreis	Lehrerinnen und Lehrer insgesamt	davon					
			Grundschulen	Förderstufen	Hauptschulen	Mittelstufenschulen	Realschulen	Gymnasien
1	Darmstadt, Wissenschaftsst.	2 217	406	—	2	—	58	669
2	Frankfurt am Main, St.	7 103	2 117	8	73	—	353	1 667
3	Offenbach am Main, St.	1 508	380	21	13	—	55	264
4	Wiesbaden, Landeshauptst.	3 148	920	—	13	19	176	778
5	Bergstraße	2 476	723	—	50	28	275	586
6	Darmstadt-Dieburg	2 594	740	3	4	19	15	160
7	Groß-Gerau	2 399	841	10	8	—	58	467
8	Hochtaunuskreis	2 395	668	8	9	—	103	651
9	Main-Kinzig-Kreis	4 063	1 048	8	95	—	379	626
10	Main-Taunus-Kreis	2 314	729	7	6	—	82	396
11	Odenwaldkreis	960	301	—	—	36	—	103
12	Offenbach	3 274	1 006	24	33	—	126	538
13	Rheingau-Taunus-Kreis	1 636	486	—	—	—	64	382
14	Wetteraukreis	3 265	931	17	38	66	143	758
15	Reg.-Bez. D a r m s t a d t	39 352	11 296	106	344	168	1 887	8 045
16	Gießen	2 823	655	3	—	29	18	320
17	Lahn-Dill-Kreis	2 564	762	8	30	40	81	340
18	Limburg-Weilburg	2 012	427	5	50	100	153	226
19	Marburg-Biedenkopf	2 600	653	38	16	46	153	472
20	Vogelsbergkreis	1 015	244	20	13	—	50	131
21	Reg.-Bez. G i e ß e n	11 014	2 741	74	109	215	455	1 489
22	Kassel, documenta-Stadt	2 567	531	5	—	49	48	477
23	Fulda	2 370	603	—	88	—	352	412
24	Hersfeld-Rotenburg	1 182	334	1	—	—	7	65
25	Kassel	1 948	542	—	1	—	1	202
26	Schwalm-Eder-Kreis	1 757	425	28	39	—	57	299
27	Waldeck-Frankenberg	1 496	374	43	36	29	178	264
28	Werra-Meißner-Kreis	908	237	3	1	—	8	58
29	Reg.-Bez. K a s s e l	12 228	3 046	80	165	78	651	1 777
30	Land H e s s e n	62 594	17 083	260	618	461	2 993	11 311

1) Lehrerinnen und Lehrer ohne Zuordnung einer Schulform

**allgemeinbildenden und beruflichen Schulen nach der Schulform,
nach Verwaltungsbezirken im Schuljahr 2019/20**

unterrichten an										Lfd. Nr.
Gesamtschulen		Förder- schulen	Schulen für Erwach- sene	Berufs- schulen	Berufsfach- schulen	Beruflichen Gymnasien	Fachober- schulen	Fach- schulen	ohne Angabe ¹⁾	
kooperativen	integrierten									
101	182	177	32	271	86	67	61	89	16	1
232	819	582	69	689	140	65	123	114	52	2
65	231	200	—	117	57	31	25	35	14	3
—	429	253	39	283	63	88	39	25	23	4
255	71	177	17	99	65	77	24	5	24	5
957	247	295	—	78	15	28	4	11	18	6
37	573	122	—	131	37	44	33	15	23	7
337	164	209	—	128	23	42	21	19	13	8
368	438	383	—	204	110	233	39	90	42	9
593	132	155	—	77	20	62	25	11	19	10
219	109	61	—	51	38	26	—	8	8	11
634	238	319	16	182	40	69	30	—	19	12
274	198	103	—	46	40	—	23	14	6	13
457	110	308	—	222	120	9	25	39	22	14
4 529	3 941	3 344	173	2 578	854	841	472	475	299	15
415	575	324	19	250	87	56	26	25	21	16
280	381	163	10	222	79	91	22	36	19	17
320	99	145	—	148	98	120	16	87	18	18
375	136	227	24	200	70	61	56	55	18	19
178	39	89	1	111	41	30	23	41	4	20
1 568	1 230	948	54	931	375	358	143	244	80	21
172	232	347	28	350	74	121	46	74	13	22
146	53	213	—	248	75	60	56	44	20	23
379	86	78	23	134	12	18	15	23	7	24
459	321	238	—	102	45	—	20	—	17	25
320	120	233	—	124	28	—	35	38	11	26
109	30	159	—	182	10	28	21	23	10	27
283	79	71	—	59	26	50	16	10	7	28
1 868	921	1 339	51	1 199	270	277	209	212	85	29
7 965	6 092	5 631	278	4 708	1 499	1 476	824	931	464	30

2. Hauptamtliche und hauptberufliche Lehrerinnen nach Lehramt/Lehrbefähigung, Geschlecht

Lfd. Nr.	Kreisfreie Stadt (St.) Landkreis	Lehrerinnen und Lehrer		davon mit					
				an Grundschulen		an Grund-, Haupt- und Realschulen		an Haupt- und Realschulen ¹⁾	
		insgesamt	weiblich	insgesamt	weiblich	insgesamt	weiblich	insgesamt	weiblich
1	Darmstadt, Wissenschaftsst.	2 217	1 532	342	317	14	11	194	131
2	Frankfurt am Main, St.	7 103	4 904	1 494	1 342	53	35	935	637
3	Offenbach am Main, St.	1 508	1 067	256	235	8	3	219	158
4	Wiesbaden, Landeshauptst.	3 148	2 146	592	529	48	35	424	283
5	Bergstraße	2 476	1 789	613	568	14	12	438	302
6	Darmstadt-Dieburg	2 594	1 910	647	599	14	12	446	289
7	Groß-Gerau	2 399	1 731	527	494	9	7	391	273
8	Hochtaunuskreis	2 395	1 753	572	529	9	9	307	223
9	Main-Kinzig-Kreis	4 063	2 761	880	805	13	12	817	554
10	Main-Taunus-Kreis	2 314	1 701	527	485	10	5	355	253
11	Odenwaldkreis	960	667	220	203	4	2	185	111
12	Offenbach	3 274	2 321	732	685	42	32	525	342
13	Rheingau-Taunus-Kreis	1 636	1 193	370	352	8	7	265	179
14	Wetteraukreis	3 265	2 292	681	626	52	42	560	374
15	Reg.-Bez. D a r m s t a d t	39 352	27 767	8 453	7 769	298	224	6 061	4 109
16	Gießen	2 823	1 908	602	550	9	9	500	313
17	Lahn-Dill-Kreis	2 564	1 739	638	572	6	4	600	382
18	Limburg-Weilburg	2 012	1 378	424	383	12	8	432	272
19	Marburg-Biedenkopf	2 600	1 743	546	490	25	19	439	285
20	Vogelsbergkreis	1 015	671	199	184	11	9	195	119
21	Reg.-Bez. G i e ß e n	11 014	7 439	2 409	2 179	63	49	2 166	1 371
22	Kassel, documenta-Stadt	2 567	1 670	486	433	26	18	324	237
23	Fulda	2 370	1 571	523	477	14	9	447	280
24	Hersfeld-Rotenburg	1 182	802	267	244	6	4	215	154
25	Kassel	1 948	1 376	495	453	15	10	480	318
26	Schwalm-Eder-Kreis	1 757	1 183	387	348	6	5	328	212
27	Waldeck-Frankenberg	1 496	983	336	304	3	2	308	177
28	Werra-Meißner-Kreis	908	608	209	185	5	3	186	122
29	Reg.-Bez. K a s s e l	12 228	8 193	2 703	2 444	75	51	2 288	1 500
30	Land H e s s e n	62 594	43 399	13 565	12 392	436	324	10 515	6 980

1) Einschl. Lehrerinnen und Lehrer mit Lehramt an Grund-, Haupt-, Real- und Förderschulen an beruflichen Schulen.

**und Lehrer an allgemeinbildenden und beruflichen Schulen
und Verwaltungsbezirken im Schuljahr 2019/20**

Lehramt/Lehrbefähigung												Lfd. Nr.
an Gymnasien		an Förderschulen		an beruflichen Schulen		für musisch-technische Fächer		Fachlehrer/ -innen		sonstigem bzw. ohne Lehramt		
ins- gesamt	weib- lich	ins- gesamt	weib- lich	ins- gesamt	weib- lich	ins- gesamt	weib- lich	ins- gesamt	weib- lich	ins- gesamt	weib- lich	
786	502	152	122	295	152	16	12	75	52	343	233	1
2 252	1 370	592	451	733	392	22	14	169	95	853	568	2
416	284	105	83	142	66	3	1	59	37	300	200	3
1 020	611	248	202	307	155	14	11	72	46	423	274	4
799	496	178	136	147	74	11	7	46	32	230	162	5
780	499	208	169	64	33	12	8	47	30	376	271	6
709	446	201	174	166	64	9	6	46	28	341	239	7
931	605	159	132	143	79	6	4	61	42	207	130	8
1 131	660	319	251	331	129	15	12	141	80	416	258	9
739	488	181	141	102	55	1	1	50	32	349	241	10
255	144	74	55	64	33	4	2	36	28	118	89	11
977	593	279	220	185	89	8	5	110	79	416	276	12
555	353	148	117	61	31	6	2	24	16	199	136	13
978	575	336	276	260	139	3	2	75	34	320	224	14
12 328	7 626	3 180	2 529	3 000	1 491	130	87	1 011	631	4 891	3 301	15
868	496	274	219	234	118	3	1	76	40	257	162	16
593	338	249	188	254	121	1	—	72	33	151	101	17
470	289	187	149	228	123	3	3	72	41	184	110	18
895	506	265	198	202	103	11	9	79	45	138	88	19
250	148	78	55	104	50	6	4	72	38	100	64	20
3 076	1 777	1 053	809	1 022	515	24	17	371	197	830	525	21
774	443	192	143	369	154	25	17	126	71	245	154	22
605	335	177	129	240	102	25	19	94	63	245	157	23
337	196	77	62	116	47	8	1	42	25	114	69	24
507	308	133	99	105	53	2	1	63	37	148	97	25
511	285	197	157	139	61	4	3	56	28	129	84	26
384	228	133	99	165	69	2	2	41	18	124	84	27
246	152	67	52	88	43	3	2	33	10	71	39	28
3 364	1 947	976	741	1 222	529	69	45	455	252	1 076	684	29
18 768	11 350	5 209	4 079	5 244	2 535	223	149	1 837	1 080	6 797	4 510	30

3. Hauptamtliche und hauptberufliche Lehrerinnen und Lehrer an allgemeinbildenden und

Lfd. Nr.	Kreisfreie Stadt (St.) Landkreis	Lehrerinnen und Lehrer		davon im Alter							
				unter 30		30 bis 34		35 bis 39		40 bis 44	
		ins-gesamt	weib-lich	ins-gesamt	weib-lich	ins-gesamt	weib-lich	ins-gesamt	weib-lich	ins-gesamt	weib-lich
1	Darmstadt, Wissenschaftsst.	2 217	1 532	138	106	242	178	326	238	303	204
2	Frankfurt am Main, St.	7 103	4 904	513	422	1 066	783	1 107	725	991	675
3	Offenbach am Main, St.	1 508	1 067	145	112	221	177	247	171	195	132
4	Wiesbaden, Landeshauptst.	3 148	2 146	249	199	461	313	484	315	430	298
5	Bergstraße	2 476	1 789	148	122	256	196	418	325	403	275
6	Darmstadt-Dieburg	2 594	1 910	185	156	325	248	418	295	336	247
7	Groß-Gerau	2 399	1 731	210	168	393	303	433	290	331	239
8	Hochtaunuskreis	2 395	1 753	153	124	323	229	379	259	345	252
9	Main-Kinzig-Kreis	4 063	2 761	308	243	517	367	636	439	538	369
10	Main-Taunus-Kreis	2 314	1 701	147	116	295	212	402	295	335	244
11	Odenwaldkreis	960	667	73	58	113	85	125	91	140	90
12	Offenbach	3 274	2 321	239	192	469	323	620	425	402	286
13	Rheingau-Taunus-Kreis	1 636	1 193	103	84	195	139	244	176	240	175
14	Wetteraukreis	3 265	2 292	221	183	396	281	518	372	486	348
15	Reg.-Bez. D a r m s t a d t	39 352	27 767	2 832	2 285	5 272	3 834	6 357	4 416	5 475	3 834
16	Gießen	2 823	1 908	227	179	287	191	392	254	375	265
17	Lahn-Dill-Kreis	2 564	1 739	156	117	223	150	402	267	400	285
18	Limburg-Weilburg	2 012	1 378	132	100	215	151	281	209	238	187
19	Marburg-Biedenkopf	2 600	1 743	149	114	229	166	376	259	345	239
20	Vogelsbergkreis	1 015	671	60	46	100	77	139	92	126	89
21	Reg.-Bez. G i e ß e n	11 014	7 439	724	556	1 054	735	1 590	1 081	1 484	1 065
22	Kassel, documenta-Stadt	2 567	1 670	128	102	250	163	367	246	334	220
23	Fulda	2 370	1 571	161	134	248	185	362	246	327	224
24	Hersfeld-Rotenburg	1 182	802	90	69	157	120	210	155	148	108
25	Kassel	1 948	1 376	122	99	210	157	306	212	256	189
26	Schwalm-Eder-Kreis	1 757	1 183	98	80	175	129	262	192	218	158
27	Waldeck-Frankenberg	1 496	983	83	66	161	120	210	136	188	127
28	Werra-Meißner-Kreis	908	608	65	48	92	63	160	116	104	70
29	Reg.-Bez. K a s s e l	12 228	8 193	747	598	1 293	937	1 877	1 303	1 575	1 096
30	Land H e s s e n	62 594	43 399	4 303	3 439	7 619	5 506	9 824	6 800	8 534	5 995

beruflichen Schulen nach Altersgruppen, Geschlecht und Verwaltungsbezirken im Schuljahr 2019/20

von . . . Jahren												Lfd. Nr.
45 bis 49		50 bis 54		55 bis 59		60 bis 61		62 bis 64		65 oder mehr		
ins- gesamt	weib- lich	ins- gesamt	weib- lich	ins- gesamt	weib- lich	ins- gesamt	weib- lich	ins- gesamt	weib- lich	ins- gesamt	weib- lich	
338	238	320	203	264	191	113	73	130	81	43	20	1
938	656	935	613	719	481	330	240	384	239	120	70	2
183	125	185	122	168	113	64	47	74	50	26	18	3
429	301	411	270	292	198	153	101	194	123	45	28	4
356	265	326	205	250	187	123	87	154	104	42	23	5
422	304	378	277	274	202	103	76	120	88	33	17	6
300	224	294	201	220	153	90	68	97	65	31	20	7
392	298	305	224	249	189	112	85	118	79	19	14	8
587	416	535	331	442	282	195	123	237	147	68	44	9
328	241	321	234	242	187	94	75	125	82	25	15	10
148	101	134	86	101	77	48	34	59	37	19	8	11
451	333	394	280	347	253	145	108	168	99	39	22	12
250	201	229	153	182	129	83	60	93	67	17	9	13
436	323	434	289	342	224	172	122	208	118	52	32	14
5 558	4 026	5 201	3 488	4 092	2 866	1 825	1 299	2 161	1 379	579	340	15
436	307	405	261	340	237	157	95	158	97	46	22	16
393	268	380	241	356	243	89	64	136	86	29	18	17
314	213	318	195	250	156	123	83	123	74	18	10	18
433	299	392	242	335	224	148	92	161	85	32	23	19
159	102	140	77	141	98	73	46	63	36	14	8	20
1 735	1 189	1 635	1 016	1 422	958	590	380	641	378	139	81	21
425	286	399	239	340	229	139	87	144	83	41	15	22
378	256	376	223	245	160	89	51	149	77	35	15	23
141	95	156	90	122	75	61	37	68	42	29	11	24
329	232	293	192	230	160	89	60	95	63	18	12	25
295	209	267	159	209	123	85	50	123	71	25	12	26
222	162	224	120	202	130	82	55	108	58	16	9	27
118	75	136	92	104	64	51	32	58	34	20	14	28
1 908	1 315	1 851	1 115	1 452	941	596	372	745	428	184	88	29
9 201	6 530	8 687	5 619	6 966	4 765	3 011	2 051	3 547	2 185	902	509	30

Allgemeinbildende und berufliche Schulen

4. Hauptamtliche und hauptberufliche Lehrerinnen und Lehrer an allgemein- und der Schulform, an der sie überwiegend

Lfd. Nr.	Altersgruppe	Lehrerinnen und Lehrer		davon													
				Grundschulen		Förderstufen		Hauptschulen		Mittelstufenschulen		Realschulen		Gymnasien		Gesamt kooperativen	
		insg.	%	insg.	%	insg.	%	insg.	%	insg.	%	insg.	%	insg.	%	insg.	%
Männ																	
1	Unter 30	864	4,5	209	10,7	3	4,2	12	5,3	7	4,5	62	5,8	152	3,3	167	5,7
2	30 bis 34	2 113	11,0	273	14,0	14	19,7	31	13,6	23	14,7	132	12,4	471	10,1	354	12,0
3	35 bis 39	3 024	15,8	319	16,4	14	19,7	44	19,3	27	17,3	195	18,3	734	15,8	528	18,0
4	40 bis 44	2 539	13,2	234	12,0	2	2,8	27	11,8	20	12,8	130	12,2	715	15,3	376	12,8
5	45 bis 49	2 671	13,9	252	12,9	10	14,1	32	14,0	20	12,8	128	12,0	693	14,9	433	14,7
6	50 bis 54	3 068	16,0	274	14,1	11	15,5	35	15,4	22	14,1	144	13,5	657	14,1	422	14,4
7	55 bis 59	2 201	11,5	181	9,3	4	5,6	20	8,8	15	9,6	121	11,4	525	11,3	286	9,7
8	60 bis 61	960	5,0	75	3,9	5	7,0	8	3,5	11	7,1	51	4,8	240	5,2	137	4,7
9	62 bis 64	1 362	7,1	88	4,5	8	11,3	18	7,9	8	5,1	73	6,9	372	8,0	186	6,3
10	65 oder mehr	393	2,0	43	2,2	—	0,0	1	0,4	3	1,9	27	2,5	101	2,2	50	1,7
11	Z u s a m m e n	19 195	100,0	1 948	100,0	71	100,0	228	100,0	156	100,0	1 063	100,0	4 660	100,0	2 939	100,0
Weib-																	
12	Unter 30	3 439	7,9	1 453	9,6	19	10,1	44	11,3	28	9,2	175	9,1	427	6,4	409	8,1
13	30 bis 34	5 506	12,7	1 566	10,3	32	16,9	70	17,9	63	20,7	325	16,8	807	12,1	793	15,8
14	35 bis 39	6 800	15,7	2 322	15,3	30	15,9	86	22,1	54	17,7	293	15,2	1 121	16,9	860	17,1
15	40 bis 44	5 995	13,8	2 330	15,4	29	15,3	50	12,8	35	11,5	204	10,6	921	13,8	574	11,4
16	45 bis 49	6 530	15,0	2 559	16,9	21	11,1	34	8,7	29	9,5	249	12,9	1 085	16,3	660	13,1
17	50 bis 54	5 619	12,9	2 051	13,6	24	12,7	40	10,3	28	9,2	205	10,6	824	12,4	586	11,7
18	55 bis 59	4 765	11,0	1 417	9,4	12	6,3	32	8,2	27	8,9	211	10,9	737	11,1	569	11,3
19	60 bis 61	2 051	4,7	581	3,8	13	6,9	15	3,8	22	7,2	128	6,6	303	4,6	248	4,9
20	62 bis 64	2 185	5,0	662	4,4	6	3,2	18	4,6	17	5,6	120	6,2	348	5,2	281	5,6
21	65 oder mehr	509	1,2	194	1,3	3	1,6	1	0,3	2	0,7	20	1,0	78	1,2	46	0,9
22	Z u s a m m e n	43 399	100,0	15 135	100,0	189	100,0	390	100,0	305	100,0	1 930	100,0	6 651	100,0	5 026	100,0
Ins-																	
23	Unter 30	4 303	6,9	1 662	9,7	22	8,5	56	9,1	35	7,6	237	7,9	579	5,1	576	7,2
24	30 bis 34	7 619	12,2	1 839	10,8	46	17,7	101	16,3	86	18,7	457	15,3	1 278	11,3	1 147	14,4
25	35 bis 39	9 824	15,7	2 641	15,5	44	16,9	130	21,0	81	17,6	488	16,3	1 855	16,4	1 388	17,4
26	40 bis 44	8 534	13,6	2 564	15,0	31	11,9	77	12,5	55	11,9	334	11,2	1 636	14,5	950	11,9
27	45 bis 49	9 201	14,7	2 811	16,5	31	11,9	66	10,7	49	10,6	377	12,6	1 778	15,7	1 093	13,7
28	50 bis 54	8 687	13,9	2 325	13,6	35	13,5	75	12,1	50	10,8	349	11,7	1 481	13,1	1 008	12,7
29	55 bis 59	6 966	11,1	1 598	9,4	16	6,2	52	8,4	42	9,1	332	11,1	1 262	11,2	855	10,7
30	60 bis 61	3 011	4,8	656	3,8	18	6,9	23	3,7	33	7,2	179	6,0	543	4,8	385	4,8
31	62 bis 64	3 547	5,7	750	4,4	14	5,4	36	5,8	25	5,4	193	6,4	720	6,4	467	5,9
32	65 oder mehr	902	1,4	237	1,4	3	1,2	2	0,3	5	1,1	47	1,6	179	1,6	96	1,2
33	Z u s a m m e n	62 594	100,0	17 083	100,0	260	100,0	618	100,0	461	100,0	2 993	100,0	11 311	100,0	7 965	100,0

1) Lehrerinnen und Lehrer ohne Zuordnung einer Schulform

bildenden und beruflichen Schulen nach Altersgruppen, Geschlecht unterrichten, im Schuljahr 2019/20

unterrichten an																		Lfd. Nr.
schulen integrierten		Förder-schulen		Schulen für Erwachsene		Berufs-schulen		Berufsfach-schulen		Beruflichen Gymnasien		Fachober-schulen		Fach-schulen		ohne Angabe ¹⁾		
insg.	%	insg.	%	insg.	%	insg.	%	insg.	%	insg.	%	insg.	%	insg.	%	insg.	%	
lich																		
101	4,9	59	4,3	—	0,0	44	1,7	17	3,2	16	2,3	6	1,7	2	0,6	7	9,6	1
305	14,9	174	12,8	4	3,1	175	6,7	45	8,5	67	9,8	24	6,8	14	3,9	7	9,6	2
393	19,2	213	15,6	11	8,5	297	11,4	61	11,6	108	15,8	45	12,8	25	6,9	10	13,7	3
262	12,8	196	14,4	11	8,5	324	12,5	57	10,8	77	11,3	54	15,4	42	11,7	12	16,4	4
255	12,5	197	14,5	14	10,8	359	13,8	73	13,9	91	13,3	48	13,7	57	15,8	9	12,3	5
287	14,0	196	14,4	36	27,7	599	23,1	105	19,9	135	19,7	71	20,2	66	18,3	8	11,0	6
193	9,4	135	9,9	17	13,1	415	16,0	82	15,6	77	11,3	46	13,1	77	21,4	7	9,6	7
105	5,1	60	4,4	7	5,4	134	5,2	29	5,5	45	6,6	22	6,3	26	7,2	5	6,8	8
108	5,3	100	7,3	18	13,8	207	8,0	47	8,9	52	7,6	29	8,3	42	11,7	6	8,2	9
37	1,8	33	2,4	12	9,2	42	1,6	11	2,1	16	2,3	6	1,7	9	2,5	2	2,7	10
2 046	100,0	1 363	100,0	130	100,0	2 596	100,0	527	100,0	684	100,0	351	100,0	360	100,0	73	100,0	11
lich																		
358	8,8	385	9,0	1	0,7	55	2,6	18	1,9	20	2,5	5	1,1	16	2,8	26	6,6	12
714	17,6	550	12,9	11	7,4	221	10,5	88	9,1	118	14,9	53	11,2	49	8,6	46	11,8	13
692	17,1	616	14,4	13	8,8	254	12,0	108	11,1	120	15,2	87	18,4	89	15,6	55	14,1	14
480	11,9	708	16,6	16	10,8	256	12,1	120	12,3	89	11,2	58	12,3	68	11,9	57	14,6	15
489	12,1	650	15,2	24	16,2	295	14,0	127	13,1	108	13,6	70	14,8	77	13,5	53	13,6	16
467	11,5	453	10,6	18	12,2	407	19,3	187	19,2	133	16,8	68	14,4	93	16,3	35	9,0	17
434	10,7	466	10,9	21	14,2	340	16,1	171	17,6	106	13,4	69	14,6	99	17,3	54	13,8	18
188	4,6	204	4,8	18	12,2	132	6,3	78	8,0	40	5,1	27	5,7	34	6,0	20	5,1	19
181	4,5	185	4,3	18	12,2	131	6,2	59	6,1	48	6,1	31	6,6	40	7,0	40	10,2	20
43	1,1	51	1,2	8	5,4	21	1,0	16	1,6	10	1,3	5	1,1	6	1,1	5	1,3	21
4 046	100,0	4 268	100,0	148	100,0	2 112	100,0	972	100,0	792	100,0	473	100,0	571	100,0	391	100,0	22
gesamt																		
459	7,5	444	7,9	1	0,4	99	2,1	35	2,3	36	2,4	11	1,3	18	1,9	33	7,1	23
1 019	16,7	724	12,9	15	5,4	396	8,4	133	8,9	185	12,5	77	9,3	63	6,8	53	11,4	24
1 085	17,8	829	14,7	24	8,6	551	11,7	169	11,3	228	15,4	132	16,0	114	12,2	65	14,0	25
742	12,2	904	16,1	27	9,7	580	12,3	177	11,8	166	11,2	112	13,6	110	11,8	69	14,9	26
744	12,2	847	15,0	38	13,7	654	13,9	200	13,3	199	13,5	118	14,3	134	14,4	62	13,4	27
754	12,4	649	11,5	54	19,4	1 006	21,4	292	19,5	268	18,2	139	16,9	159	17,1	43	9,3	28
627	10,3	601	10,7	38	13,7	755	16,0	253	16,9	183	12,4	115	14,0	176	18,9	61	13,1	29
293	4,8	264	4,7	25	9,0	266	5,6	107	7,1	85	5,8	49	5,9	60	6,4	25	5,4	30
289	4,7	285	5,1	36	12,9	338	7,2	106	7,1	100	6,8	60	7,3	82	8,8	46	9,9	31
80	1,3	84	1,5	20	7,2	63	1,3	27	1,8	26	1,8	11	1,3	15	1,6	7	1,5	32
6 092	100,0	5 631	100,0	278	100,0	4 708	100,0	1 499	100,0	1 476	100,0	824	100,0	931	100,0	464	100,0	33

Allgemeinbildende und berufliche Schulen

5. Lehrerinnen und Lehrer mit stundenweiser Beschäftigung an allgemeinbildenden und beruflichen Schulen nach Geschlecht, Staatsangehörigkeiten und Verwaltungsbezirken im Schuljahr 2019/20

Kreisfreie Stadt (St.) Landkreis	Lehrer/-innen mit stundenweiser Beschäftigung			davon unterrichten an					
				allgemeinbildenden Schulen			beruflichen Schulen		
	insgesamt	weiblich	Ausländer/ -innen	insgesamt	weiblich	Ausländer/ -innen	insgesamt	weiblich	Ausländer/ -innen
Darmstadt, Wissenschaftsst.	226	156	18	176	129	15	50	27	3
Frankfurt am Main, St.	855	532	91	704	469	82	151	63	9
Offenbach am Main, St.	208	124	6	164	94	4	44	30	2
Wiesbaden, Landeshauptst.	313	194	12	253	164	10	60	30	2
Bergstraße	257	171	7	244	161	7	13	10	—
Darmstadt-Dieburg	240	159	9	226	153	9	14	6	—
Groß-Gerau	303	198	19	268	180	18	35	18	1
Hochtaunuskreis	310	220	11	276	204	11	34	16	—
Main-Kinzig-Kreis	396	251	15	330	220	12	66	31	3
Main-Taunus-Kreis	316	226	40	277	206	36	39	20	4
Odenwaldkreis	105	68	4	103	67	4	2	1	—
Offenbach	331	228	18	299	211	17	32	17	1
Rheingau-Taunus-Kreis	183	120	3	155	105	3	28	15	—
Wetteraukreis	312	197	12	276	184	11	36	13	1
Reg.-Bez. D a r m s t a d t	4 355	2 844	265	3 751	2 547	239	604	297	26
Gießen	277	190	3	243	170	2	34	20	1
Lahn-Dill-Kreis	229	146	5	197	131	3	32	15	2
Limburg-Weilburg	168	101	4	116	77	4	52	24	—
Marburg-Biedenkopf	406	233	6	298	185	1	108	48	5
Vogelsbergkreis	136	76	2	93	51	1	43	25	1
Reg.-Bez. G i e ß e n	1 216	746	20	947	614	11	269	132	9
Kassel, documenta-Stadt	242	146	7	184	122	4	58	24	3
Fulda	246	157	3	218	140	2	28	17	1
Hersfeld-Rotenburg	164	86	3	123	77	3	41	9	—
Kassel	183	123	1	170	116	1	13	7	—
Schwalm-Eder-Kreis	258	172	6	206	143	5	52	29	1
Waldeck-Frankenberg	226	147	4	181	125	4	45	22	—
Werra-Meißner-Kreis	90	53	1	80	47	1	10	6	—
Reg.-Bez. K a s s e l	1 409	884	25	1 162	770	20	247	114	5
Land H e s s e n	6 980	4 474	310	5 860	3 931	270	1 120	543	40

6. Erteilte Unterrichtsstunden von Lehrerinnen und Lehrern an allgemeinbildenden und beruflichen Schulen nach Beschäftigungsumfang und Verwaltungsbezirken in der Berichtswoche vom 28. Oktober bis 1. November 2019

Kreisfreie Stadt (St.) Landkreis	Erteilte Unterrichtsstunden		davon wurden erteilt von . . . Lehrern/-innen					
			vollbeschäftigten		teilbeschäftigten		stundenweise beschäftigten ¹⁾	
	insgesamt	darunter von Frauen	insgesamt	darunter von Frauen	insgesamt	darunter von Frauen	insgesamt	darunter von Frauen
Darmstadt, Wissenschaftsst.	43 535	29 474	25 283	14 405	16 398	13 837	1 854	1 232
Frankfurt am Main, St.	153 958	104 243	102 293	63 501	43 635	35 642	8 030	5 100
Offenbach am Main, St.	33 753	22 646	22 859	14 065	9 105	7 436	1 789	1 145
Wiesbaden, Landeshauptst.	65 603	43 330	42 733	25 292	19 906	16 243	2 964	1 795
Bergstraße	50 058	34 920	30 111	17 774	17 560	15 540	2 387	1 606
Darmstadt-Dieburg	52 835	37 668	31 800	19 215	19 084	17 092	1 951	1 361
Groß-Gerau	51 485	36 465	32 418	20 430	15 631	13 840	3 436	2 195
Hochtaunuskreis	50 134	35 810	30 772	19 148	16 539	14 627	2 823	2 035
Main-Kinzig-Kreis	83 740	55 311	56 945	32 634	23 796	20 758	2 999	1 919
Main-Taunus-Kreis	47 648	34 080	27 432	16 896	17 476	15 295	2 740	1 889
Odenwaldkreis	19 912	13 364	13 062	7 632	5 962	5 161	888	571
Offenbach	66 001	46 248	42 404	26 242	20 993	18 150	2 604	1 856
Rheingau-Taunus-Kreis	33 624	24 106	20 694	13 308	11 597	9 894	1 333	904
Wetteraukreis	69 213	47 621	46 672	28 437	19 892	17 410	2 649	1 774
Reg.-Bez. D a r m s t a d t	821 499	565 286	525 478	318 979	257 574	220 925	38 447	25 382
Gießen	57 860	38 296	37 226	21 125	18 590	15 766	2 044	1 405
Lahn-Dill-Kreis	53 350	35 104	34 950	19 242	16 316	14 462	2 084	1 400
Limburg-Weilburg	40 685	27 117	27 382	15 545	12 129	10 835	1 174	737
Marburg-Biedenkopf	53 712	35 135	32 739	17 889	18 025	15 575	2 948	1 671
Vogelsbergkreis	20 892	13 581	13 880	7 762	6 269	5 397	743	422
Reg.-Bez. G i e ß e n	226 499	149 233	146 177	81 563	71 329	62 035	8 993	5 635
Kassel, documenta-Stadt	56 860	36 130	35 037	18 679	19 644	16 126	2 179	1 325
Fulda	48 208	31 227	31 820	17 336	14 614	12 761	1 774	1 130
Hersfeld-Rotenburg	23 806	16 029	16 169	9 684	6 557	5 722	1 080	623
Kassel	36 071	25 515	23 402	14 319	11 589	10 403	1 080	793
Schwalm-Eder-Kreis	37 990	25 299	25 383	14 624	10 292	9 042	2 315	1 633
Waldeck-Frankenberg	32 424	20 901	21 270	11 619	8 978	7 747	2 176	1 535
Werra-Meißner-Kreis	19 009	12 525	13 067	7 787	5 276	4 352	666	386
Reg.-Bez. K a s s e l	254 368	167 626	166 148	94 048	76 950	66 153	11 270	7 425
Land H e s s e n	1 302 366	882 145	837 803	494 590	405 853	349 113	58 710	38 442

1) Nebenamtliche und nebenberufliche Lehrerinnen und Lehrer, Lehrerinnen und Lehrer mit Mehrarbeit sowie Studienreferendarinnen und Studienreferendare.

Allgemeinbildende und berufliche Schulen

7. Hauptamtliche und hauptberufliche Lehrerinnen und Lehrer an an der sie überwiegend unterrichten, und

Lfd. Nr.	Kreisfreie Stadt (St.) Landkreis	Lehrerinnen und Lehrer insgesamt	davon					
			Grundschulen	Förderstufen	Hauptschulen	Mittelstufenschulen	Realschulen	Gymnasien
1	Darmstadt, Wissenschaftsst. und Darmstadt-Dieburg	4 811	1 146	3	6	19	73	829
2	Frankfurt am Main, Stadt	7 103	2 117	8	73	—	353	1 667
3	Offenbach am Main, Stadt und Offenbach, Land	4 782	1 386	45	46	—	181	802
4	Wiesbaden, Landeshauptst. und Rheingau-Taunus-Kreis	4 784	1 406	—	13	19	240	1 160
5	Bergstraße und Odenwaldkreis	3 436	1 024	—	50	64	275	689
6	Groß-Gerau und Main-Taunus-Kreis	4 713	1 570	17	14	—	140	863
7	Hochtaunuskreis und Wetteraukreis	5 660	1 599	25	47	66	246	1 409
8	Main-Kinzig-Kreis	4 063	1 048	8	95	—	379	626
9	Reg.-Bez. D a r m s t a d t	39 352	11 296	106	344	168	1 887	8 045
10	Gießen und Vogelsbergkreis	3 838	899	23	13	29	68	451
11	Lahn-Dill-Kreis und Limburg-Weilburg	4 576	1 189	13	80	140	234	566
12	Marburg-Biedenkopf	2 600	653	38	16	46	153	472
13	Reg.-Bez. G i e ß e n	11 014	2 741	74	109	215	455	1 489
14	Kassel, documenta-Stadt und Kassel, Land	4 515	1 073	5	1	49	49	679
15	Fulda	2 370	603	—	88	—	352	412
16	Hersfeld-Rotenburg und Werra-Meißner-Kreis	2 090	571	4	1	—	15	123
17	Schwalm-Eder-Kreis und Waldeck-Frankenberg	3 253	799	71	75	29	235	563
18	Reg.-Bez. K a s s e l	12 228	3 046	80	165	78	651	1 777
19	Land H e s s e n	62 594	17 083	260	618	461	2 993	11 311

1) Lehrerinnen und Lehrer ohne Zuordnung einer Schulform

**allgemeinbildenden und beruflichen Schulen nach der Schulform,
nach Schulamtsbezirken im Schuljahr 2019/20**

unterrichten an										Lfd. Nr.
Gesamtschulen		Förder- schulen	Schulen für Erwach- sene	Berufs- schulen	Berufsfach- schulen	Beruflichen Gymnasien	Fachober- schulen	Fach- schulen	ohne Angabe ¹⁾	
kooperativen	integrierten									
1 058	429	472	32	349	101	95	65	100	34	1
232	819	582	69	689	140	65	123	114	52	2
699	469	519	16	299	97	100	55	35	33	3
274	627	356	39	329	103	88	62	39	29	4
474	180	238	17	150	103	103	24	13	32	5
630	705	277	—	208	57	106	58	26	42	6
794	274	517	—	350	143	51	46	58	35	7
368	438	383	—	204	110	233	39	90	42	8
4 529	3 941	3 344	173	2 578	854	841	472	475	299	9
593	614	413	20	361	128	86	49	66	25	10
600	480	308	10	370	177	211	38	123	37	11
375	136	227	24	200	70	61	56	55	18	12
1 568	1 230	948	54	931	375	358	143	244	80	13
631	553	585	28	452	119	121	66	74	30	14
146	53	213	—	248	75	60	56	44	20	15
662	165	149	23	193	38	68	31	33	14	16
429	150	392	—	306	38	28	56	61	21	17
1 868	921	1 339	51	1 199	270	277	209	212	85	18
7 965	6 092	5 631	278	4 708	1 499	1 476	824	931	464	19

8. Hauptamtliche und hauptberufliche Lehrerinnen nach Lehramt/Lehrbefähigung, Geschlecht

Lfd. Nr.	Kreisfreie Stadt (St.) Landkreis	Lehrerinnen und Lehrer		davon mit					
				an Grundschulen		an Grund-, Haupt- und Realschulen		an Haupt- und Realschulen ¹⁾	
		insgesamt	weiblich	insgesamt	weiblich	insgesamt	weiblich	insgesamt	weiblich
1	Darmstadt, Wissenschaftsst. und Darmstadt-Dieburg	4 811	3 442	989	916	28	23	640	420
2	Frankfurt am Main, Stadt	7 103	4 904	1 494	1 342	53	35	935	637
3	Offenbach am Main, Stadt und Offenbach, Land	4 782	3 388	988	920	50	35	744	500
4	Wiesbaden, Landeshauptst. und Rheingau-Taunus-Kreis	4 784	3 339	962	881	56	42	689	462
5	Bergstraße und Odenwaldkreis	3 436	2 456	833	771	18	14	623	413
6	Groß-Gerau und Main-Taunus-Kreis	4 713	3 432	1 054	979	19	12	746	526
7	Hochtaunuskreis und Wetteraukreis	5 660	4 045	1 253	1 155	61	51	867	597
8	Main-Kinzig-Kreis	4 063	2 761	880	805	13	12	817	554
9	Reg.-Bez. D a r m s t a d t	39 352	27 767	8 453	7 769	298	224	6 061	4 109
10	Gießen und Vogelsbergkreis	3 838	2 579	801	734	20	18	695	432
11	Lahn-Dill-Kreis und Limburg-Weilburg	4 576	3 117	1 062	955	18	12	1 032	654
12	Marburg-Biedenkopf	2 600	1 743	546	490	25	19	439	285
13	Reg.-Bez. G i e ß e n	11 014	7 439	2 409	2 179	63	49	2 166	1 371
14	Kassel, documenta-Stadt und Kassel, Land	4 515	3 046	981	886	41	28	804	555
15	Fulda	2 370	1 571	523	477	14	9	447	280
16	Hersfeld-Rotenburg und Werra-Meißner-Kreis	2 090	1 410	476	429	11	7	401	276
17	Schwalm-Eder-Kreis und Waldeck-Frankenberg	3 253	2 166	723	652	9	7	636	389
18	Reg.-Bez. K a s s e l	12 228	8 193	2 703	2 444	75	51	2 288	1 500
19	Land H e s s e n	62 594	43 399	13 565	12 392	436	324	10 515	6 980

1) Einsch. Lehrerinnen und Lehrer mit Lehramt an Grund-, Haupt-, Real- und Förderschulen an beruflichen Schulen.

**und Lehrer an allgemeinbildenden und beruflichen Schulen
und Schulamtsbezirken im Schuljahr 2019/20**

Lehramt/Lehrbefähigung												Lfd. Nr.
an Gymnasien		an Förderschulen		an beruflichen Schulen		für musisch-technische Fächer		Fachlehrer/ -innen		sonstigem bzw. ohne Lehramt		
ins- gesamt	weib- lich	ins- gesamt	weib- lich	ins- gesamt	weib- lich	ins- gesamt	weib- lich	ins- gesamt	weib- lich	ins- gesamt	weib- lich	
1 566	1 001	360	291	359	185	28	20	122	82	719	504	1
2 252	1 370	592	451	733	392	22	14	169	95	853	568	2
1 393	877	384	303	327	155	11	6	169	116	716	476	3
1 575	964	396	319	368	186	20	13	96	62	622	410	4
1 054	640	252	191	211	107	15	9	82	60	348	251	5
1 448	934	382	315	268	119	10	7	96	60	690	480	6
1 909	1 180	495	408	403	218	9	6	136	76	527	354	7
1 131	660	319	251	331	129	15	12	141	80	416	258	8
12 328	7 626	3 180	2 529	3 000	1 491	130	87	1 011	631	4 891	3 301	9
1 118	644	352	274	338	168	9	5	148	78	357	226	10
1 063	627	436	337	482	244	4	3	144	74	335	211	11
895	506	265	198	202	103	11	9	79	45	138	88	12
3 076	1 777	1 053	809	1 022	515	24	17	371	197	830	525	13
1 281	751	325	242	474	207	27	18	189	108	393	251	14
605	335	177	129	240	102	25	19	94	63	245	157	15
583	348	144	114	204	90	11	3	75	35	185	108	16
895	513	330	256	304	130	6	5	97	46	253	168	17
3 364	1 947	976	741	1 222	529	69	45	455	252	1 076	684	18
18 768	11 350	5 209	4 079	5 244	2 535	223	149	1 837	1 080	6 797	4 510	19

Allgemeinbildende und berufliche Schulen

9. Hauptamtliche und hauptberufliche Lehrerinnen und Lehrer an allgemeinbildenden und

Lfd. Nr.	Kreisfreie Stadt (St.) Landkreis	Lehrerinnen und Lehrer		davon im Alter							
				unter 30		30 bis 34		35 bis 39		40 bis 44	
		ins-gesamt	weib-lich	ins-gesamt	weib-lich	ins-gesamt	weib-lich	ins-gesamt	weib-lich	ins-gesamt	weib-lich
1	Darmstadt, Wissenschaftsst. und Darmstadt-Dieburg	4 811	3 442	323	262	567	426	744	533	639	451
2	Frankfurt am Main, Stadt	7 103	4 904	513	422	1 066	783	1 107	725	991	675
3	Offenbach am Main, Stadt und Offenbach, Land	4 782	3 388	384	304	690	500	867	596	597	418
4	Wiesbaden, Landeshauptst. und Rheingau-Taunus-Kreis	4 784	3 339	352	283	656	452	728	491	670	473
5	Bergstraße und Odenwaldkreis	3 436	2 456	221	180	369	281	543	416	543	365
6	Groß-Gerau und Main-Taunus-Kreis	4 713	3 432	357	284	688	515	835	585	666	483
7	Hochtaunuskreis und Wetteraukreis	5 660	4 045	374	307	719	510	897	631	831	600
8	Main-Kinzig-Kreis	4 063	2 761	308	243	517	367	636	439	538	369
9	Reg.-Bez. D a r m s t a d t	39 352	27 767	2 832	2 285	5 272	3 834	6 357	4 416	5 475	3 834
10	Gießen und Vogelsbergkreis	3 838	2 579	287	225	387	268	531	346	501	354
11	Lahn-Dill-Kreis und Limburg-Weilburg	4 576	3 117	288	217	438	301	683	476	638	472
12	Marburg-Biedenkopf	2 600	1 743	149	114	229	166	376	259	345	239
13	Reg.-Bez. G i e ß e n	11 014	7 439	724	556	1 054	735	1 590	1 081	1 484	1 065
14	Kassel, documenta-Stadt und Kassel, Land	4 515	3 046	250	201	460	320	673	458	590	409
15	Fulda	2 370	1 571	161	134	248	185	362	246	327	224
16	Hersfeld-Rotenburg und Werra-Meißner-Kreis	2 090	1 410	155	117	249	183	370	271	252	178
17	Schwalm-Eder-Kreis und Waldeck-Frankenberg	3 253	2 166	181	146	336	249	472	328	406	285
18	Reg.-Bez. K a s s e l	12 228	8 193	747	598	1 293	937	1 877	1 303	1 575	1 096
19	Land H e s s e n	62 594	43 399	4 303	3 439	7 619	5 506	9 824	6 800	8 534	5 995

beruflichen Schulen nach Altersgruppen, Geschlecht und Schulamtsbezirken im Schuljahr 2019/20

von . . . Jahren												Lfd. Nr.
45 bis 49		50 bis 54		55 bis 59		60 bis 61		62 bis 64		65 oder mehr		
ins- gesamt	weib- lich	ins- gesamt	weib- lich	ins- gesamt	weib- lich	ins- gesamt	weib- lich	ins- gesamt	weib- lich	ins- gesamt	weib- lich	
760	542	698	480	538	393	216	149	250	169	76	37	1
938	656	935	613	719	481	330	240	384	239	120	70	2
634	458	579	402	515	366	209	155	242	149	65	40	3
679	502	640	423	474	327	236	161	287	190	62	37	4
504	366	460	291	351	264	171	121	213	141	61	31	5
628	465	615	435	462	340	184	143	222	147	56	35	6
828	621	739	513	591	413	284	207	326	197	71	46	7
587	416	535	331	442	282	195	123	237	147	68	44	8
5 558	4 026	5 201	3 488	4 092	2 866	1 825	1 299	2 161	1 379	579	340	9
595	409	545	338	481	335	230	141	221	133	60	30	10
707	481	698	436	606	399	212	147	259	160	47	28	11
433	299	392	242	335	224	148	92	161	85	32	23	12
1 735	1 189	1 635	1 016	1 422	958	590	380	641	378	139	81	13
754	518	692	431	570	389	228	147	239	146	59	27	14
378	256	376	223	245	160	89	51	149	77	35	15	15
259	170	292	182	226	139	112	69	126	76	49	25	16
517	371	491	279	411	253	167	105	231	129	41	21	17
1 908	1 315	1 851	1 115	1 452	941	596	372	745	428	184	88	18
9 201	6 530	8 687	5 619	6 966	4 765	3 011	2 051	3 547	2 185	902	509	19

10. Lehrerinnen und Lehrer an allgemeinbildenden Schulen nach Beschäftigungsumfang, Geschlecht und Verwaltungsbezirken im Schuljahr 2019/20

Kreisfreie Stadt (St.) Landkreis	Hauptamtliche und hauptberufliche Lehrer/-innen		davon				Lehrer/-innen mit stundenweiser Beschäftigung ¹⁾	
			vollbeschäftigte		teilbeschäftigte			
	insgesamt	weiblich	insgesamt	weiblich	insgesamt	weiblich	insgesamt	weiblich
Darmstadt, Wissenschaftsst.	1 640	1 198	852	519	788	679	176	129
Frankfurt am Main, St.	5 967	4 289	3 737	2 438	2 230	1 851	704	469
Offenbach am Main, St.	1 240	922	772	534	468	388	164	94
Wiesbaden, Landeshauptst.	2 645	1 880	1 633	1 029	1 012	851	253	164
Bergstraße	2 202	1 632	1 185	727	1 017	905	244	161
Darmstadt-Dieburg	2 456	1 833	1 353	838	1 103	995	226	153
Groß-Gerau	2 135	1 615	1 253	836	882	779	268	180
Hochtaunuskreis	2 161	1 623	1 235	798	926	825	276	204
Main-Kinzig-Kreis	3 382	2 446	2 080	1 291	1 302	1 155	330	220
Main-Taunus-Kreis	2 113	1 590	1 122	715	991	875	277	206
Odenwaldkreis	836	598	501	305	335	293	103	67
Offenbach	2 950	2 156	1 752	1 107	1 198	1 049	299	211
Rheingau-Taunus-Kreis	1 510	1 121	876	573	634	548	155	105
Wetteraukreis	2 849	2 066	1 776	1 111	1 073	955	276	184
Reg.-Bez. D a r m s t a d t	34 086	24 969	20 127	12 821	13 959	12 148	3 751	2 547
Gießen	2 370	1 668	1 444	872	926	796	243	170
Lahn-Dill-Kreis	2 110	1 512	1 255	744	855	768	197	131
Limburg-Weilburg	1 538	1 124	938	580	600	544	116	77
Marburg-Biedenkopf	2 153	1 496	1 252	707	901	789	298	185
Vogelsbergkreis	767	539	488	293	279	246	93	51
Reg.-Bez. G i e ß e n	8 938	6 339	5 377	3 196	3 561	3 143	947	614
Kassel, documenta-Stadt	1 898	1 338	1 044	635	854	703	184	122
Fulda	1 880	1 321	1 152	666	728	655	218	140
Hersfeld-Rotenburg	978	705	614	394	364	311	123	77
Kassel	1 775	1 278	1 070	654	705	624	170	116
Schwalm-Eder-Kreis	1 528	1 071	994	597	534	474	206	143
Waldeck-Frankenberg	1 231	853	778	460	453	393	181	125
Werra-Meißner-Kreis	747	530	480	310	267	220	80	47
Reg.-Bez. K a s s e l	10 037	7 096	6 132	3 716	3 905	3 380	1 162	770
Land H e s s e n	53 061	38 404	31 636	19 733	21 425	18 671	5 860	3 931

1) Nebenamtliche und nebenberufliche Lehrerinnen und Lehrer, Lehrerinnen und Lehrer mit Mehrarbeit sowie Studienreferendarinnen und Studienreferendare

Allgemeinbildende Schulen

11. Voll- und teilbeschäftigte hauptamtliche und hauptberufliche Lehrerinnen und Lehrer an allgemein-

Lfd. Nr.	Kreisfreie Stadt (St.) Landkreis	Lehrerinnen und Lehrer		davon im Alter							
				unter 30		30 bis 34		35 bis 39		40 bis 44	
		ins-gesamt	weib-lich	ins-gesamt	weib-lich	ins-gesamt	weib-lich	ins-gesamt	weib-lich	ins-gesamt	weib-lich
1	Darmstadt, Wissenschaftsst.	1 640	1 198	113	92	202	156	251	186	232	167
2	Frankfurt am Main, St.	5 967	4 289	496	407	938	701	958	642	818	589
3	Offenbach am Main, St.	1 240	922	143	111	185	155	209	149	161	117
4	Wiesbaden, Landeshauptst.	2 645	1 880	240	196	411	280	427	291	378	269
5	Bergstraße	2 202	1 632	147	121	234	180	386	303	358	255
6	Darmstadt-Dieburg	2 456	1 833	182	155	310	237	404	288	321	235
7	Groß-Gerau	2 135	1 615	204	165	354	279	402	282	297	224
8	Hochtaunuskreis	2 161	1 623	151	122	291	209	353	249	316	239
9	Main-Kinzig-Kreis	3 382	2 446	292	236	456	326	539	389	457	333
10	Main-Taunus-Kreis	2 113	1 590	145	115	271	196	365	273	313	235
11	Odenwaldkreis	836	598	67	53	100	78	116	87	122	82
12	Offenbach	2 950	2 156	233	191	430	298	572	396	375	276
13	Rheingau-Taunus-Kreis	1 510	1 121	100	83	180	128	229	166	226	168
14	Wetteraukreis	2 849	2 066	213	177	360	258	463	342	442	322
15	Reg.-Bez. D a r m s t a d t	34 086	24 969	2 726	2 224	4 722	3 481	5 674	4 043	4 816	3 511
16	Gießen	2 370	1 668	206	165	254	179	338	223	313	227
17	Lahn-Dill-Kreis	2 110	1 512	149	114	187	129	335	232	345	256
18	Limburg-Weilburg	1 538	1 124	109	88	174	125	236	181	197	156
19	Marburg-Biedenkopf	2 153	1 496	139	110	197	141	315	227	298	214
20	Vogelsbergkreis	767	539	56	42	85	66	117	79	96	73
21	Reg.-Bez. G i e ß e n	8 938	6 339	659	519	897	640	1 341	942	1 249	926
22	Kassel, documenta-Stadt	1 898	1 338	120	98	203	139	274	199	252	175
23	Fulda	1 880	1 321	155	129	210	164	307	214	249	184
24	Hersfeld-Rotenburg	978	705	85	68	144	114	177	132	120	92
25	Kassel	1 775	1 278	119	98	201	150	295	204	244	181
26	Schwalm-Eder-Kreis	1 528	1 071	97	79	161	119	240	181	199	151
27	Waldeck-Frankenberg	1 231	853	75	60	139	106	178	119	165	117
28	Werra-Meißner-Kreis	747	530	63	47	77	56	138	104	82	57
29	Reg.-Bez. K a s s e l	10 037	7 096	714	579	1 135	848	1 609	1 153	1 311	957
30	Land H e s s e n	53 061	38 404	4 099	3 322	6 754	4 969	8 624	6 138	7 376	5 394

bildenden Schulen nach Altersgruppen, Geschlecht und Verwaltungsbezirken im Schuljahr 2019/2020

von . . . Jahren												Lfd. Nr.
45 bis 49		50 bis 54		55 bis 59		60 bis 61		62 bis 64		65 oder mehr		
ins- gesamt	weib- lich	ins- gesamt	weib- lich	ins- gesamt	weib- lich	ins- gesamt	weib- lich	ins- gesamt	weib- lich	ins- gesamt	weib- lich	
246	192	205	135	174	133	84	55	98	65	35	17	1
796	586	730	502	569	398	274	210	284	192	104	62	2
153	107	133	94	126	90	47	38	61	45	22	16	3
364	270	304	212	230	166	116	80	140	93	35	23	4
314	237	273	180	206	162	112	80	135	94	37	20	5
406	298	342	260	253	191	95	70	112	83	31	16	6
271	209	245	180	177	136	79	63	79	59	27	18	7
357	273	257	195	217	174	104	81	103	72	12	9	8
484	370	419	283	340	235	156	106	182	126	57	42	9
307	227	289	219	213	170	80	64	108	76	22	15	10
138	96	110	74	76	58	42	30	50	35	15	5	11
412	317	339	251	292	225	118	88	143	93	36	21	12
234	193	211	143	159	114	74	57	80	60	17	9	13
393	292	336	244	282	193	144	107	171	99	45	32	14
4 875	3 667	4 193	2 972	3 314	2 445	1 525	1 129	1 746	1 192	495	305	15
376	278	333	220	275	202	117	74	125	83	33	17	16
332	240	289	205	268	195	71	52	109	73	25	16	17
251	179	211	148	168	116	88	64	94	60	10	7	18
359	259	309	200	261	176	124	79	127	71	24	19	19
121	82	90	54	94	71	49	35	45	29	14	8	20
1 439	1 038	1 232	827	1 066	760	449	304	500	316	106	67	21
320	228	258	174	242	184	95	64	105	65	29	12	22
306	218	276	184	165	114	62	36	123	67	27	11	23
114	89	107	72	98	64	50	32	54	31	29	11	24
290	213	249	169	196	142	80	55	84	54	17	12	25
257	186	212	140	165	104	71	41	104	60	22	10	26
188	142	172	99	148	106	65	47	86	49	15	8	27
92	61	110	82	76	49	42	29	48	31	19	14	28
1 567	1 137	1 384	920	1 090	763	465	304	604	357	158	78	29
7 881	5 842	6 809	4 719	5 470	3 968	2 439	1 737	2 850	1 865	759	450	30

**12. Voll- und teilbeschäftigte hauptamtliche und hauptberufliche
nach Lehramt/Lehrbefähigung, Geschlecht und**

Lfd. Nr.	Kreisfreie Stadt (St.) Landkreis	Lehrerinnen und Lehrer		davon mit				
				an Grundschulen		an Grund-, Haupt- und Realschulen		an und Real
		insgesamt	weiblich	insgesamt	weiblich	insgesamt	weiblich	insgesamt
1	Darmstadt, Wissenschaftsst.	1 640	1 198	342	317	14	11	191
2	Frankfurt am Main, St.	5 967	4 289	1 494	1 342	52	35	923
3	Offenbach am Main, St.	1 240	922	256	235	8	3	214
4	Wiesbaden, Landeshauptst.	2 645	1 880	591	528	48	35	422
5	Bergstraße	2 202	1 632	613	568	14	12	437
6	Darmstadt-Dieburg	2 456	1 833	647	599	14	12	444
7	Groß-Gerau	2 135	1 615	527	494	9	7	389
8	Hochtaunuskreis	2 161	1 623	572	529	9	9	304
9	Main-Kinzig-Kreis	3 382	2 446	880	805	12	11	811
10	Main-Taunus-Kreis	2 113	1 590	526	484	10	5	353
11	Odenwaldkreis	836	598	220	203	4	2	183
12	Offenbach	2 950	2 156	732	685	42	32	518
13	Rheingau-Taunus-Kreis	1 510	1 121	370	352	8	7	264
14	Wetteraukreis	2 849	2 066	681	626	52	42	550
15	Reg.-Bez. D a r m s t a d t	34 086	24 969	8 451	7 767	296	223	6 003
16	Gießen	2 370	1 668	602	550	9	9	493
17	Lahn-Dill-Kreis	2 110	1 512	638	572	6	4	595
18	Limburg-Weilburg	1 538	1 124	424	383	12	8	425
19	Marburg-Biedenkopf	2 153	1 496	546	490	22	16	433
20	Vogelsbergkreis	767	539	199	184	11	9	193
2	Reg.-Bez. G i e ß e n	8 938	6 339	2 409	2 179	60	46	2 139
22	Kassel, documenta-Stadt	1 898	1 338	486	433	26	18	319
23	Fulda	1 880	1 321	523	477	14	9	446
24	Hersfeld-Rotenburg	978	705	267	244	6	4	213
25	Kassel	1 775	1 278	495	453	15	10	475
26	Schwalm-Eder-Kreis	1 528	1 071	387	348	2	2	326
27	Waldeck-Frankenberg	1 231	853	336	304	3	2	307
28	Werra-Meißner-Kreis	747	530	209	185	5	3	185
29	Reg.-Bez. K a s s e l	10 037	7 096	2 703	2 444	71	48	2 271
30	Land H e s s e n	53 061	38 404	13 563	12 390	427	317	10 413

**Lehrerinnen und Lehrer an allgemeinbildenden Schulen
Verwaltungsbezirken im Schuljahr 2019/20**

Lehramt/Lehrbefähigung									Lfd. Nr.
Haupt- schulen	an Gymnasien		an Förderschulen		für muisch-technische Fächer		sonstigem bzw. ohne Lehramt		
	weiblich	insgesamt	weiblich	insgesamt	weiblich	insgesamt	weiblich	insgesamt	
130	727	468	151	121	14	11	201	140	1
628	2 089	1 267	588	448	22	14	799	555	2
154	355	244	105	83	3	1	299	202	3
281	953	565	247	201	14	11	370	259	4
302	732	448	174	133	11	7	221	162	5
288	757	482	206	168	12	8	376	276	6
271	669	421	201	174	8	6	332	242	7
222	887	571	159	132	6	4	224	156	8
552	987	579	316	250	15	12	361	237	9
251	695	459	179	139	1	1	349	251	10
109	237	133	73	55	3	2	116	94	11
338	905	548	278	220	8	5	467	328	12
178	541	341	148	117	6	2	173	124	13
367	944	555	326	267	2	2	294	207	14
4 071	11 478	7 081	3 151	2 508	125	86	4 582	3 233	15
307	797	455	270	217	3	1	196	129	16
378	503	287	248	187	—	—	120	84	17
267	384	240	183	146	3	3	107	77	18
282	771	430	261	195	11	9	109	74	19
117	205	118	78	55	6	4	75	52	20
1 351	2 660	1 530	1 040	800	23	17	607	416	21
234	629	349	191	142	24	16	223	146	22
279	510	275	175	127	25	19	187	135	23
152	313	179	77	62	8	1	94	63	24
314	489	295	132	98	2	1	167	107	25
210	500	276	196	156	4	3	113	76	26
176	354	203	132	99	2	2	97	67	27
121	210	130	67	52	3	2	68	37	28
1 486	3 005	1 707	970	736	68	44	949	631	29
6 908	17 143	10 318	5 161	4 044	216	147	6 138	4 280	30

Allgemeinbildende Schulen

13. Erteilte Unterrichtsstunden von Lehrerinnen und Lehrern an allgemeinbildenden Schulen nach Beschäftigungsumfang und Verwaltungsbezirken in der Berichtswoche vom 28. Oktober bis 1. November 2019

Kreisfreie Stadt (St.) Landkreis	Erteilte Unterrichtsstunden		davon wurden erteilt von . . . Lehrern/-innen					
			vollbeschäftigten		teilbeschäftigten		stundenweise beschäftigten ¹⁾	
	insgesamt	darunter von Frauen	insgesamt	darunter von Frauen	insgesamt	darunter von Frauen	insgesamt	darunter von Frauen
Darmstadt, Wissenschaftsst.	32 899	23 604	18 764	11 617	12 615	10 903	1 520	1 084
Frankfurt am Main, St.	130 641	92 434	85 664	56 357	37 988	31 429	6 989	4 648
Offenbach am Main, St.	26 435	19 084	17 420	11 834	7 773	6 489	1 242	761
Wiesbaden, Landeshauptst.	55 652	38 524	36 168	22 751	17 132	14 246	2 352	1 527
Bergstraße	45 168	32 240	26 657	16 301	16 232	14 405	2 279	1 534
Darmstadt-Dieburg	50 112	36 254	30 005	18 477	18 282	16 455	1 825	1 322
Groß-Gerau	46 122	34 147	28 370	19 103	14 694	13 053	3 058	1 991
Hochtaunuskreis	45 316	33 286	27 529	17 803	15 335	13 634	2 452	1 849
Main-Kinzig-Kreis	70 241	49 385	46 490	28 840	21 349	18 935	2 402	1 610
Main-Taunus-Kreis	43 525	31 870	24 699	15 659	16 470	14 526	2 356	1 685
Odenwaldkreis	17 672	12 260	11 381	6 972	5 439	4 733	852	555
Offenbach	61 253	43 668	39 139	24 773	19 688	17 143	2 426	1 752
Rheingau-Taunus-Kreis	31 293	22 800	19 387	12 730	10 726	9 246	1 180	824
Wetteraukreis	60 801	43 251	40 251	25 556	18 218	16 065	2 332	1 630
Reg.-Bez. D a r m s t a d t	717 130	512 807	451 924	288 773	231 941	201 262	33 265	22 772
Gießen	49 429	33 999	31 480	18 881	16 144	13 853	1 805	1 265
Lahn-Dill-Kreis	44 314	30 883	27 876	16 584	14 609	13 047	1 829	1 252
Limburg-Weilburg	31 444	22 332	20 784	12 766	9 963	9 064	697	502
Marburg-Biedenkopf	45 221	30 721	27 268	15 582	15 617	13 704	2 336	1 435
Vogelsbergkreis	16 434	11 257	11 004	6 566	4 854	4 347	576	344
Reg.-Bez. G i e ß e n	186 842	129 192	118 412	70 379	61 187	54 015	7 243	4 798
Kassel, documenta-Stadt	42 400	29 038	24 900	14 865	15 779	13 022	1 721	1 151
Fulda	39 085	26 878	25 502	15 057	12 057	10 808	1 526	1 013
Hersfeld-Rotenburg	20 170	14 441	13 497	8 761	5 819	5 138	854	542
Kassel	34 213	24 715	21 969	13 836	11 229	10 130	1 015	749
Schwalm-Eder-Kreis	33 526	23 178	22 234	13 461	9 340	8 321	1 952	1 396
Waldeck-Frankenberg	27 204	18 449	17 473	10 247	7 960	6 889	1 771	1 313
Werra-Meißner-Kreis	16 004	11 155	10 842	6 993	4 626	3 846	536	316
Reg.-Bez. K a s s e l	212 602	147 854	136 417	83 220	66 810	58 154	9 375	6 480
Land H e s s e n	1 116 574	789 853	706 753	442 372	359 938	313 431	49 883	34 050

1) Nebenamtliche und nebenberufliche Lehrerinnen und Lehrer, Lehrerinnen und Lehrer mit Mehrarbeit sowie Studienreferendarinnen und Studienreferendare.

14. Lehrerinnen und Lehrer an beruflichen Schulen nach Beschäftigungsumfang, Geschlecht und Verwaltungsbezirken im Schuljahr 2019/20

Kreisfreie Stadt (St.) Landkreis	Hauptamtliche und hauptberufliche Lehrer/-innen		davon				Lehrer/-innen mit stundenweiser Beschäftigung ¹⁾	
			vollbeschäftigte		teilbeschäftigte			
	insgesamt	weiblich	insgesamt	weiblich	insgesamt	weiblich	insgesamt	weiblich
Darmstadt, Wissenschaftsst.	577	334	332	142	245	192	50	27
Frankfurt am Main, St.	1 136	615	780	343	356	272	151	63
Offenbach am Main, St.	268	145	197	91	71	54	44	30
Wiesbaden, Landeshauptst.	503	266	318	128	185	138	60	30
Bergstraße	274	157	176	74	98	83	13	10
Darmstadt-Dieburg	138	77	81	34	57	43	14	6
Groß-Gerau	264	116	200	64	64	52	35	18
Hochtaunuskreis	234	130	154	64	80	66	34	16
Main-Kinzig-Kreis	681	315	504	187	177	128	66	31
Main-Taunus-Kreis	201	111	136	63	65	48	39	20
Odenwaldkreis	124	69	82	34	42	35	2	1
Offenbach	324	165	225	93	99	72	32	17
Rheingau-Taunus-Kreis	126	72	66	28	60	44	28	15
Wetteraukreis	416	226	308	138	108	88	36	13
Reg.-Bez. D a r m s t a d t	5 266	2 798	3 559	1 483	1 707	1 315	604	297
Gießen	453	240	280	112	173	128	34	20
Lahn-Dill-Kreis	454	227	336	130	118	97	32	15
Limburg-Weilburg	474	254	324	135	150	119	52	24
Marburg-Biedenkopf	447	247	279	114	168	133	108	48
Vogelsbergkreis	248	132	148	59	100	73	43	25
Reg.-Bez. G i e ß e n	2 076	1 100	1 367	550	709	550	269	132
Kassel, documenta-Stadt	669	332	439	155	230	177	58	24
Fulda	490	250	296	110	194	140	28	17
Hersfeld-Rotenburg	204	97	132	48	72	49	41	9
Kassel	173	98	115	54	58	44	13	7
Schwalm-Eder-Kreis	229	112	157	58	72	54	52	29
Waldeck-Frankenberg	265	130	193	70	72	60	45	22
Werra-Meißner-Kreis	161	78	110	41	51	37	10	6
Reg.-Bez. K a s s e l	2 191	1 097	1 442	536	749	561	247	114
Land H e s s e n	9 533	4 995	6 368	2 569	3 165	2 426	1 120	543

1) Nebenamtliche und nebenberufliche Lehrerinnen und Lehrer, Lehrerinnen und Lehrer mit Mehrarbeit sowie Studienreferendarinnen und Studienreferendare

Berufliche Schulen

15. Voll- und teilbeschäftigte hauptamtliche und hauptberufliche Lehrerinnen und Lehrer an beruf-

Lfd. Nr.	Kreisfreie Stadt (St.) Landkreis	Lehrerinnen und Lehrer		davon im Alter							
				unter 30		30 bis 34		35 bis 39		40 bis 44	
		ins-gesamt	weib-lich	ins-gesamt	weib-lich	ins-gesamt	weib-lich	ins-gesamt	weib-lich	ins-gesamt	weib-lich
1	Darmstadt, Wissenschaftsst.	577	334	25	14	40	22	75	52	71	37
2	Frankfurt am Main, St.	1 136	615	17	15	128	82	149	83	173	86
3	Offenbach am Main, St.	268	145	2	1	36	22	38	22	34	15
4	Wiesbaden, Landeshauptst.	503	266	9	3	50	33	57	24	52	29
5	Bergstraße	274	157	1	1	22	16	32	22	45	20
6	Darmstadt-Dieburg	138	77	3	1	15	11	14	7	15	12
7	Groß-Gerau	264	116	6	3	39	24	31	8	34	15
8	Hochtaunuskreis	234	130	2	2	32	20	26	10	29	13
9	Main-Kinzig-Kreis	681	315	16	7	61	41	97	50	81	36
10	Main-Taunus-Kreis	201	111	2	1	24	16	37	22	22	9
11	Odenwaldkreis	124	69	6	5	13	7	9	4	18	8
12	Offenbach	324	165	6	1	39	25	48	29	27	10
13	Rheingau-Taunus-Kreis	126	72	3	1	15	11	15	10	14	7
14	Wetteraukreis	416	226	8	6	36	23	55	30	44	26
15	Reg.-Bez. D a r m s t a d t	5 266	2 798	106	61	550	353	683	373	659	323
16	Gießen	453	240	21	14	33	12	54	31	62	38
17	Lahn-Dill-Kreis	454	227	7	3	36	21	67	35	55	29
18	Limburg-Weilburg	474	254	23	12	41	26	45	28	41	31
19	Marburg-Biedenkopf	447	247	10	4	32	25	61	32	47	25
20	Vogelsbergkreis	248	132	4	4	15	11	22	13	30	16
21	Reg.-Bez. G i e ß e n	2 076	1 100	65	37	157	95	249	139	235	139
22	Kassel, documenta-Stadt	669	332	8	4	47	24	93	47	82	45
23	Fulda	490	250	6	5	38	21	55	32	78	40
24	Hersfeld-Rotenburg	204	97	5	1	13	6	33	23	28	16
25	Kassel	173	98	3	1	9	7	11	8	12	8
26	Schwalm-Eder-Kreis	229	112	1	1	14	10	22	11	19	7
27	Waldeck-Frankenberg	265	130	8	6	22	14	32	17	23	10
28	Werra-Meißner-Kreis	161	78	2	1	15	7	22	12	22	13
29	Reg.-Bez. K a s s e l	2 191	1 097	33	19	158	89	268	150	264	139
30	Land H e s s e n	9 533	4 995	204	117	865	537	1 200	662	1 158	601

lichen Schulen nach Altersgruppen, Geschlecht und Verwaltungsbezirken im Schuljahr 2019/20

von . . . Jahren												Lfd. Nr.
45 bis 49		50 bis 54		55 bis 59		60 bis 61		62 bis 64		65 oder mehr		
ins- gesamt	weib- lich	ins- gesamt	weib- lich	ins- gesamt	weib- lich	ins- gesamt	weib- lich	ins- gesamt	weib- lich	ins- gesamt	weib- lich	
92	46	115	68	90	58	29	18	32	16	8	3	1
142	70	205	111	150	83	56	30	100	47	16	8	2
30	18	52	28	42	23	17	9	13	5	4	2	3
65	31	107	58	62	32	37	21	54	30	10	5	4
42	28	53	25	44	25	11	7	19	10	5	3	5
16	6	36	17	21	11	8	6	8	5	2	1	6
29	15	49	21	43	17	11	5	18	6	4	2	7
35	25	48	29	32	15	8	4	15	7	7	5	8
103	46	116	48	102	47	39	17	55	21	11	2	9
21	14	32	15	29	17	14	11	17	6	3	—	10
10	5	24	12	25	19	6	4	9	2	4	3	11
39	16	55	29	55	28	27	20	25	6	3	1	12
16	8	18	10	23	15	9	3	13	7	—	—	13
43	31	98	45	60	31	28	15	37	19	7	—	14
683	359	1 008	516	778	421	300	170	415	187	84	35	15
60	29	72	41	65	35	40	21	33	14	13	5	16
61	28	91	36	88	48	18	12	27	13	4	2	17
63	34	107	47	82	40	35	19	29	14	8	3	18
74	40	83	42	74	48	24	13	34	14	8	4	19
38	20	50	23	47	27	24	11	18	7	—	—	20
296	151	403	189	356	198	141	76	141	62	33	14	21
105	58	141	65	98	45	44	23	39	18	12	3	22
72	38	100	39	80	46	27	15	26	10	8	4	23
27	6	49	18	24	11	11	5	14	11	—	—	24
39	19	44	23	34	18	9	5	11	9	1	—	25
38	23	55	19	44	19	14	9	19	11	3	2	26
34	20	52	21	54	24	17	8	22	9	1	1	27
26	14	26	10	28	15	9	3	10	3	1	—	28
341	178	467	195	362	178	131	68	141	71	26	10	29
1 320	688	1 878	900	1 496	797	572	314	697	320	143	59	30

Berufliche Schulen

16. Voll- und teilbeschäftigte hauptamtliche und hauptberufliche Lehrerinnen und Lehrer an beruflichen Schulen nach Lehramt/Lehrbefähigung, Geschlecht und Verwaltungsbezirken im Schuljahr 2019/20

Kreisfreie Stadt (St.) Landkreis	Lehrerinnen und Lehrer		davon mit Lehramt/Lehrbefähigung							
			an beruflichen Schulen		an allgemeinbildenden Schulen		Fachlehrer/ -innen		sonstigem bzw. ohne Lehramt	
	insgesamt	weiblich	insgesamt	weiblich	insgesamt	weiblich	insgesamt	weiblich	insgesamt	weiblich
Darmstadt, Wissenschaftsst.	577	334	292	150	63	36	56	36	166	112
Frankfurt am Main, St.	1 136	615	722	388	180	115	108	43	126	69
Offenbach am Main, St.	268	145	139	64	66	44	31	17	32	20
Wiesbaden, Landeshauptst.	503	266	303	152	71	50	40	18	89	46
Bergstraße	274	157	146	73	72	51	25	12	31	21
Darmstadt-Dieburg	138	77	58	31	27	19	21	7	32	20
Groß-Gerau	264	116	164	64	42	27	21	7	37	18
Hochtaunuskreis	234	130	138	74	47	35	27	14	22	7
Main-Kinzig-Kreis	681	315	320	126	154	85	82	39	125	65
Main-Taunus-Kreis	201	111	99	53	49	34	16	5	37	19
Odenwaldkreis	124	69	60	31	21	13	16	8	27	17
Offenbach	324	165	179	86	80	49	30	14	35	16
Rheingau-Taunus-Kreis	126	72	59	30	15	13	12	6	40	23
Wetteraukreis	416	226	257	138	54	36	58	21	47	31
Reg.-Bez. D a r m s t a d t	5 266	2 798	2 936	1 460	941	607	543	247	846	484
Gießen	453	240	227	115	82	49	63	30	81	46
Lahn-Dill-Kreis	454	227	248	118	96	56	56	20	54	33
Limburg-Weilburg	474	254	227	122	97	57	60	29	90	46
Marburg-Biedenkopf	447	247	201	102	137	85	54	25	55	35
Vogelsbergkreis	248	132	103	50	47	32	54	25	44	25
Reg.-Bez. G i e ß e n	2 076	1 100	1 006	507	459	279	287	129	324	185
Kassel, documenta-Stadt	669	332	357	149	151	98	91	49	70	36
Fulda	490	250	237	101	98	63	57	34	98	52
Hersfeld-Rotenburg	204	97	106	45	26	19	31	14	41	19
Kassel	173	98	97	52	24	18	31	17	21	11
Schwalm-Eder-Kreis	229	112	128	56	18	15	32	9	51	32
Waldeck-Frankenberg	265	130	159	68	32	26	30	10	44	26
Werra-Meißner-Kreis	161	78	83	39	37	23	22	7	19	9
Reg.-Bez. K a s s e l	2 191	1 097	1 167	510	386	262	294	140	344	185
Land H e s s e n	9 533	4 995	5 109	2 477	1 786	1 148	1 124	516	1 514	854

**17. Erteilte Unterrichtsstunden von Lehrerinnen und Lehrern an beruflichen Schulen
nach Beschäftigungsumfang und Verwaltungsbezirken in der Berichtswoche vom
28. Oktober bis 1. November 2019**

Kreisfreie Stadt (St.) Landkreis	Erteilte Unterrichtsstunden		davon wurden erteilt von . . . Lehrern/-innen					
			vollbeschäftigten		teilbeschäftigten		stundenweise beschäftigten	
	insgesamt	darunter von Frauen	insgesamt	darunter von Frauen	insgesamt	darunter von Frauen	insgesamt	darunter von Frauen
Darmstadt, Wissenschaftsst.	10 636	5 870	6 519	2 788	3 783	2 934	334	148
Frankfurt am Main, St.	23 317	11 809	16 629	7 144	5 647	4 213	1 041	452
Offenbach am Main, St.	7 318	3 562	5 439	2 231	1 332	947	547	384
Wiesbaden, Landeshauptst.	9 951	4 806	6 565	2 541	2 774	1 997	612	268
Bergstraße	4 890	2 680	3 454	1 473	1 328	1 135	108	72
Darmstadt-Dieburg	2 723	1 414	1 795	738	802	637	126	39
Groß-Gerau	5 363	2 318	4 048	1 327	937	787	378	204
Hochtaunuskreis	4 818	2 524	3 243	1 345	1 204	993	371	186
Main-Kinzig-Kreis	13 499	5 926	10 455	3 794	2 447	1 823	597	309
Main-Taunus-Kreis	4 123	2 210	2 733	1 237	1 006	769	384	204
Odenwaldkreis	2 240	1 104	1 681	660	523	428	36	16
Offenbach	4 748	2 580	3 265	1 469	1 305	1 007	178	104
Rheingau-Taunus-Kreis	2 331	1 306	1 307	578	871	648	153	80
Wetteraukreis	8 412	4 370	6 421	2 881	1 674	1 345	317	144
Reg.-Bez. D a r m s t a d t	104 369	52 479	73 554	30 206	25 633	19 663	5 182	2 610
Gießen	8 431	4 297	5 746	2 244	2 446	1 913	239	140
Lahn-Dill-Kreis	9 036	4 221	7 074	2 658	1 707	1 415	255	148
Limburg-Weilburg	9 241	4 785	6 598	2 779	2 166	1 771	477	235
Marburg-Biedenkopf	8 491	4 414	5 471	2 307	2 408	1 871	612	236
Vogelsbergkreis	4 458	2 324	2 876	1 196	1 415	1 050	167	78
Reg.-Bez. G i e ß e n	39 657	20 041	27 765	11 184	10 142	8 020	1 750	837
Kassel, documenta-Stadt	14 460	7 092	10 137	3 814	3 865	3 104	458	174
Fulda	9 123	4 349	6 318	2 279	2 557	1 953	248	117
Hersfeld-Rotenburg	3 636	1 588	2 672	923	738	584	226	81
Kassel	1 858	800	1 433	483	360	273	65	44
Schwalm-Eder-Kreis	4 464	2 121	3 149	1 163	952	721	363	237
Waldeck-Frankenberg	5 220	2 452	3 797	1 372	1 018	858	405	222
Werra-Meißner-Kreis	3 005	1 370	2 225	794	650	506	130	70
Reg.-Bez. K a s s e l	41 766	19 772	29 731	10 828	10 140	7 999	1 895	945
Land H e s s e n	185 792	92 292	131 050	52 218	45 915	35 682	8 827	4 392