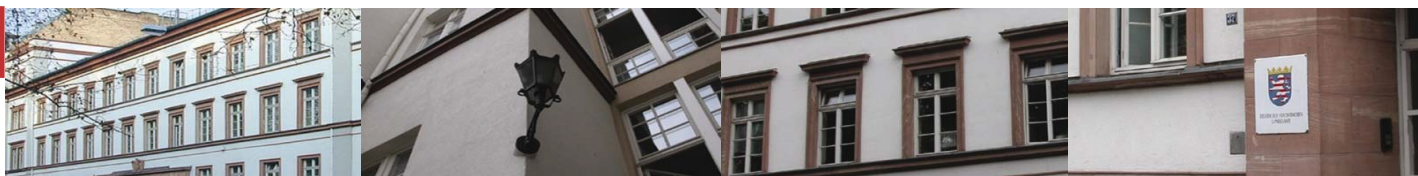




Statistische Berichte



Kennziffer: B II 7 - j/19

Juli 2020

Berufsqualifikationsfeststellungsverfahren in Hessen 2019

Ergebnisse der Anerkennungsgesetze
Stand 31. Dezember 2019

Hessisches Statistisches Landesamt, Wiesbaden

Impressum

Dienstgebäude: Rheinstraße 35/37, 65185 Wiesbaden

Briefadresse: 65175 Wiesbaden

Kontakt für Fragen und Anregungen zu diesem Bericht

Frau Pfeil 0611 3802-355
Frau Ostermayer 0611 3802-324
Herr Jacobi 0611 3802-352
E-Mail Berufsbildungsstatistik@statistik.hessen.de
Telefax 0611 3802-390
Internet <https://statistik.hessen.de>

Copyright

© Hessisches Statistisches Landesamt, Wiesbaden, 2020

Vervielfältigung und Verbreitung, auch auszugsweise, mit Quellenangabe gestattet.

Allgemeine Geschäftsbedingungen

Die Allgemeinen Geschäftsbedingungen sind unter

<https://statistik.hessen.de> "AGB"

abrufbar.

Zeichenerklärungen

- = genau Null (nichts vorhanden) bzw. keine Veränderung eingetreten
- 0 = Zahlenwert ungleich Null, Betrag jedoch kleiner als die Hälfte von 1 in der letzten besetzten Stelle
- . = Zahlenwert unbekannt oder geheim zu halten
- ... = Zahlenwert lag bei Redaktionsschluss noch nicht vor
- () = Aussagewert eingeschränkt, da der Zahlenwert statistisch unsicher ist
- / = keine Angabe, da Zahlenwert nicht sicher genug
- x = Tabellenfeld gesperrt, weil Aussage nicht sinnvoll
(oder bei Veränderungsdaten ist die Ausgangszahl kleiner als 100)
- D = Durchschnitt
- s = geschätzte Zahl
- p = vorläufige Zahl
- r = berichtigte Zahl

Aus Gründen der Übersichtlichkeit sind nur negative Veränderungsdaten und Salden mit einem Vorzeichen versehen. Positive Veränderungsdaten und Salden sind ohne Vorzeichen. Im Allgemeinen ist ohne Rücksicht auf die Endsumme auf- bzw. abgerundet worden. Das Ergebnis der Summierung der Einzelzahlen kann deshalb geringfügig von der Endsumme abweichen.

Inhalt

	Seite
Vorbemerkungen	2
Graphische Darstellungen	
Anerkennungsverfahren nach BQFG und HBQFG in Hessen insgesamt 2012 bis 2019	5
Anerkennungsverfahren nach BQFG und HBQFG in Hessen 2019 nach Art des Referenzberufes und Geschlecht des Antragstellenden	5
Anerkennungsverfahren nach BQFG und HBQFG in Hessen 2019 nach Ausbildungsstaat der Antragstellenden und Geschlecht	6
Bearbeitungsdauer der Anerkennungsverfahren nach BQFG und HBQFG in Hessen 2019 nach Monaten	6
Tabellen	
1. Anerkennungsverfahren nach BQFG und HBQFG in Hessen 2019 nach Entscheidung vor Rechtsbehelf, Geschlecht und Berufsbereichen	
1.1 Alle Berufe	7
1.2 Reglementierte Berufe	9
1.3 Nicht reglementierte Berufe	11
2. Anerkennungsverfahren nach BQFG in Hessen 2019 nach Entscheidung vor Rechtsbehelf, Geschlecht und Berufsbereichen	
2.1 Alle Berufe	13
2.2 Reglementierte Berufe	15
2.3 Nicht reglementierte Berufe	17
3. Anerkennungsverfahren nach HBQFG in Hessen 2019 nach Entscheidung vor Rechtsbehelf, Geschlecht und Berufsbereichen	
3.1 Alle Berufe	19
3.2 Reglementierte Berufe	21
3.3 Nicht reglementierte Berufe	23
4. Anerkennungsverfahren nach BQFG und HBQFG in Hessen 2019 nach dem Geschlecht der Antragstellenden, Bearbeitungsstand und Zuständigkeitsbereich	25
5. Anerkennungsverfahren nach BQFG und HBQFG in Hessen 2019 nach zuständigen Stellen	26
6. Anerkennungsverfahren nach BQFG und HBQFG in Hessen 2019 nach dem Ausbildungsstaat der Antragstellenden, Geschlecht und Berufsbereichen	27
7. Anerkennungsverfahren nach BQFG und HBQFG in Hessen 2019 nach der Staatsangehörigkeit der Antragstellenden und Geschlecht	29
8. Anerkennungsverfahren nach BQFG und HBQFG in Hessen 2019 nach Berufshauptgruppen, sowie dem Bundesland des Wohnorts des Antragstellenden	32
9. Abgeschlossene Anerkennungsverfahren nach BQFG und HBQFG in Hessen mit Anerkennung auf Gleichwertigkeit vor Rechtsbehelf ab 2012, Jahr des ersten Bescheides, Berufshauptgruppe und Referenzberuf	
9.1 Reglementierte Berufe	34
9.2 Nicht reglementierte Berufe	38
10. Anerkennungsverfahren nach BQFG und HBQFG in Hessen 2019 nach Verwaltungsbezirken und Entscheidung vor Rechtsbehelf	50

Vorbemerkungen

Mit dem Gesetz zur Verbesserung der Feststellung und Anerkennung im Ausland erworbener Berufsqualifikationen (Anerkennungsgesetz) erhalten Mitbürgerinnen und Mitbürger, die im Ausland einen beruflichen Bildungsabschluss erworben haben und in Deutschland eine Erwerbstätigkeit ausüben oder ausüben wollen, einen gesetzlichen Anspruch auf ein Verfahren zur Prüfung der Gleichwertigkeit ihres ausländischen Berufsabschlusses zu einem deutschen Referenzberufsabschluss. Durch die Neuregelung wird erreicht, dass künftig für Anerkennungsuchende, Arbeitgeber und Betriebe nachvollziehbare und bundesweit möglichst einheitliche Bewertungen zu beruflichen Auslandsqualifikationen zur Verfügung stehen. Das Hessische Anerkennungsgesetz folgt dem Gesetz zur Verbesserung der Feststellung und Anerkennung im Ausland erworbener Berufsqualifikationen des Bundes und eröffnet den gleichen Rechtsanspruch für landesrechtlich geregelte Berufe.

In der vorliegenden Veröffentlichung sind Ergebnisse aus der Statistik zum „Berufsqualifikationsfeststellungsgesetz“ (BQFG) ebenso wie zum „Hessischen Berufsqualifikationsfeststellungsgesetz“ (HBQFG) dargestellt.

Rechtsgrundlagen, Verordnungen

Das Anerkennungsgesetz wurde am 12. Dezember 2011 im Bundesgesetzblatt verkündet (BGBl. I 2011, S. 2515) und trat zum 1. April 2012 in Kraft (Artikel 62 Absatz 1). Diese Übergangsfrist war erforderlich, um den zuständigen Stellen eine Vorlaufzeit für die notwendigen organisatorischen Vorarbeiten in der Verwaltung zu gewähren. Das Hessische Berufsqualifikationsfeststellungsgesetz (HBQFG) trat zum 12. Dezember 2012 durch Verkündung im Gesetz- und Verordnungsblatt für das Land Hessen in Kraft.

Erläuterungen

Die Gesetze umfassen folgende Berufe:

- Nicht reglementierte Berufe: Für die ca. 400 Ausbildungsberufe im dualen System schaffen das BQFG und das HBQFG erstmals einen allgemeinen Anspruch auf Feststellung der Gleichwertigkeit einer im Ausland erworbenen Berufsqualifikation mit dem vergleichbaren deutschen Abschluss. Dies gab es zuvor nur für Spätaussiedler nach dem Bundesvertriebenengesetz.

In nicht reglementierten Berufen ist eine Anerkennung keine zwingende Voraussetzung für die Berufsausübung. In diesen Berufen kann man sich auch direkt auf dem Arbeitsmarkt bewerben und arbeiten. Eine Bewertung des Abschlusses kann aber hilfreich sein, um Arbeitgebern und Unternehmen die ausländische Qualifikation verständlicher zu machen. Außerdem eröffnet ein als gleichwertig anerkannter Abschluss den Zugang zu beruflichen Fortbildungen. Nicht reglementiert sind in Deutschland alle sogenannten Ausbildungsberufe, d. h. die Berufe, die im dualen System ausgebildet werden. Ebenso zählen Berufe, die an entsprechenden Schulen vermittelt werden, zu den nicht reglementierten Berufen. Diese sind u. a.:

Kauffrau im Einzelhandel und Kaufmann im Einzelhandel, Industriemechanikerin und Industriemechaniker, Kfz-Mechatronikerin und Kfz-Mechatroniker, Elektronikerin und Elektroniker

Justizfachangestellte und Justizfachangestellter, Steuerfachangestellte und Steuerfachangestellter, Medizinische und zahnmedizinische Fachangestellte und Medizinisch und zahnmedizinischer Fachangestellter

Dolmetscherin und Dolmetscher, Kirchenmusikerin und Kirchenmusiker, Klassische Tänzerin und Klassischer Tänzer

- Reglementierte Berufe: Hier gibt es für Anerkennungen bereits weitgehende Vorgaben des Europarechts (insb. EU-Berufsanerkennungsrichtlinie 2005/36/EG). Durch das Anerkennungsgesetz werden die im Fachrecht bereits bestehenden Regelungen zur Umsetzung der Richtlinie soweit möglich und erforderlich für Menschen bzw. Qualifikationen aus Ländern außerhalb der EU (Drittstaaten) geöffnet. Sowohl das BQFG als auch das HBQFG sind gegenüber der fachgesetzlichen Regelung nur subsidiär. Den Fachressorts bleibt es damit unbenommen, selbst Anerkennungsregeln zu normieren. Dabei ist die Subsidiarität des HBQFG Einschränkungen unterworfen: Die Regelungen in den Fachgesetzen gehen nur dann dem HBQFG vor, wenn sie ausdrücklich auf dieses Bezug nehmen, es also ganz oder teilweise ausschließen und dadurch dessen Inhalt vollständig oder teilweise durch spezielle Regelungen ersetzen. Enthält ein Fachgesetz Anerkennungsregelungen, ohne dass auf das HBQFG explizit Bezug genommen wird, gehen die Regelungen des HBQFG vor.

Reglementierte Berufe sind berufliche Tätigkeiten, deren Aufnahme oder Ausübung durch Rechts- oder Verwaltungsvorschriften an den Besitz bestimmter Berufsqualifikationen gebunden ist. Eine Art der Ausübung ist die Führung einer Berufsbezeichnung, die durch Rechts- oder Verwaltungsvorschriften auf Personen beschränkt ist, die über bestimmte Berufsqualifikationen verfügen (§ 3 Absatz 5 sowohl BQFG als auch HBQFG). Dabei bezieht sich das BQFG u. a. auf folgende reglementierte Berufe (nicht abschließend):

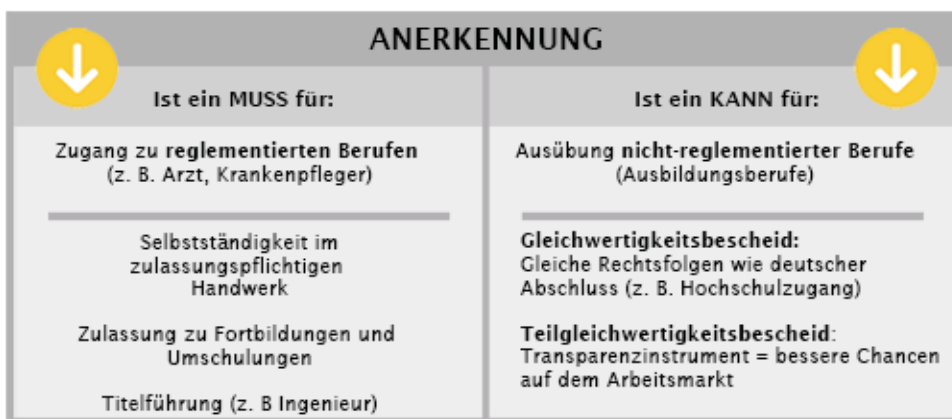
Ärztin und Arzt, Zahnärztin und Zahnarzt, Tierärztin und Tierarzt, Psychotherapeutin und Psychotherapeut
Krankenpflegerin und Krankenpfleger, Altenpflegerin und Altenpfleger, Hebammen und Entbindungspfleger, Physiotherapeutin und Physiotherapeut, Medizinisch-technische Assistentin und Medizinisch-technischer Assistent, Pharmazeutisch Technische Assistentin und Pharmazeutisch Technischer Assistent, Diätassistentin und Diätassistent, Ergotherapeutin und Ergotherapeut, Logopädin und Logopäden, Orthoptistin und Orthoptist, Podologin und Podologe,

Steuerberaterin und Steuerberater, Rechtsanwältin und Rechtsanwalt, Beamtin und Beamte, Fahrlehrerin und Fahrlehrer, Meisterin im zulassungspflichtigen Handwerk und Meister im zulassungspflichtigen Handwerk.

Das HBQFG ist u. a. für folgende Berufe maßgebend (nicht abschließend):

Erzieherin und Erzieher, Fachärztin und Facharzt, Ingenieurin und Ingenieur, Lehrerin und Lehrer, Beamtin des Landes und Beamte des Landes, Dolmetscherin und Dolmetscher, Übersetzerin und Übersetzer, Rettungsanwältin und Rettungsanwältiger, Sozialassistentin und Sozialassistent.

WARUM BERUFLICHE ANERKENNUNG?



(Quelle: https://www.anerkennung-in-deutschland.de/html/de/berufliche_anerkennung.php)

Die Erhebung zu BQFG und HBQFG wird auf Grundlage des § 17 beider Gesetze vom Hessischen Statistischen Landesamt durchgeführt. Zu melden sind jährlich für das vorausgegangene Kalenderjahr die Verfahren zur Feststellung der Gleichwertigkeit nach den o. g. Gesetzen. Die Meldung der Daten an das Landesamt erfolgt im ersten Quartal des Folgejahres, dabei wird jedes Verfahren als Einzeldatensatz gemeldet, sodass prinzipiell auch weitere Auswertungen möglich sind.

Glossar

Angaben „divers“ und „ohne Angaben“ beim Merkmal Geschlecht: Zur Wahrung der Geheimhaltung erfolgt für die vorliegende Veröffentlichung eine Zuordnung der Merkmalsausprägungen „divers“ und „ohne Angabe“ zu den Kategorien „männlich“ und „weiblich“ per Zufallsprinzip.

Zuständigkeitsbereich: Der Ausbildungsbereich, in dessen Zuständigkeit der entsprechende Referenzberuf fällt.

Deutsche(r) Referenzberuf/-ausbildung: Jedem Antrag ist ein inländischer Referenzberuf zuzuordnen, für den die Gleichwertigkeit der ausländischen Ausbildung anerkannt werden soll. Auf diesen angegebenen Beruf bezieht sich die Entscheidung über die Gleichwertigkeit. Die BQFG-Statistiken ermöglichen eine Darstellung der Anerkennungsfälle nach Referenzberufen. Hierzu wird eine systematische Gruppierung der Berufe vorgenommen.

Dies geschieht entsprechend der Klassifikation der Berufe 2010 (KIdB 2010). Die KIdB 2010 systematisiert die Berufe nach Berufsfachlichkeit und Anforderungsniveau. Sie gliedert sich in Berufsbereiche, Berufshauptgruppen, Berufsgruppen, Berufsuntergruppen und in Berufsgattungen. Die oberste Einheit der Systematik bilden die Berufsbereiche, die unterste die Berufsgattungen.

Ausbildungsstaat: Der Staat, in dem der ausländische Berufsabschluss erworben wurde.

Datum der Antragstellung: Ein Antrag wird erst gezählt, wenn die Antragsunterlagen vollständig vorliegen und damit die Frist für das Anerkennungsverfahren läuft.

Datum der Entscheidung: Datum der Bescheidung der zuständigen Stelle über den Antrag auf Gleichwertigkeit. Dies gilt auch für Bescheide, in denen wesentliche Unterschiede festgestellt und in denen Anpassungsmaßnahmen zum Ausgleich festgelegt wurden.

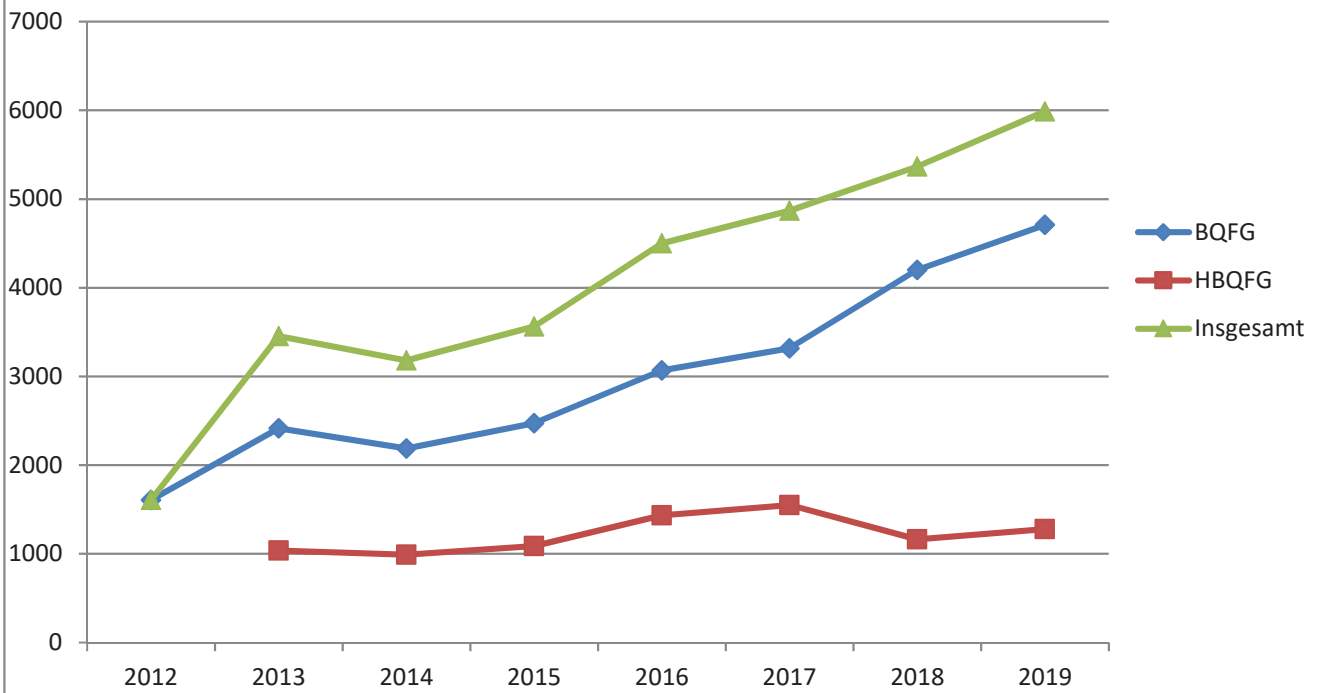
Dauer beschiedener Anerkennungsverfahren: Diese wird in Monaten dargestellt, wobei zur Vereinfachung ein Monat mit 30 Tagen angenommen wird.

Entscheidung vor Rechtsbehelf: Entscheidendes Kriterium für die Gleichwertigkeitsprüfung ist, ob wesentliche Unterschiede zwischen Auslands- und Inlandsqualifikation vorliegen. Die Gesetze legen fest, wann wesentliche Unterschiede vorliegen und wie diese ggf. durch einschlägige Berufserfahrung oder sonstige Befähigungsnachweise ausgeglichen werden können. Die Entscheidung kann wie folgt ausfallen:

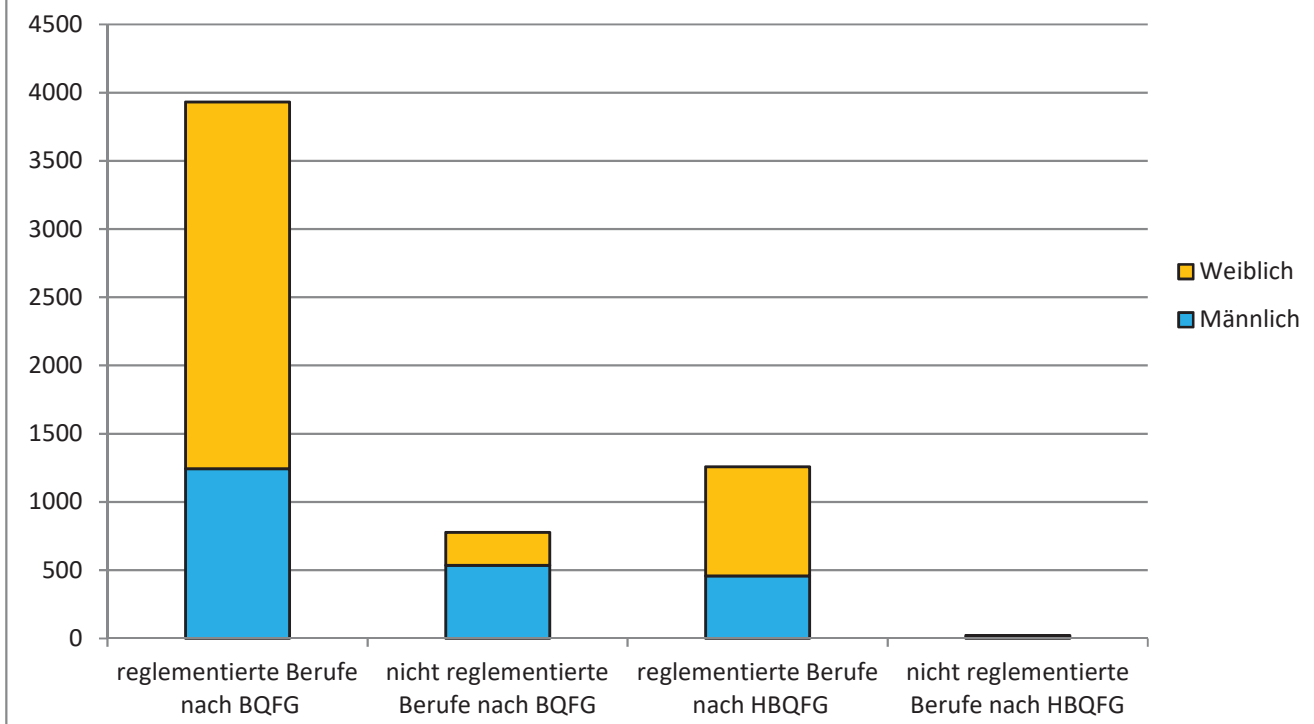
Negativ: Keine volle Gleichwertigkeit der Berufsqualifikation festgestellt. Dies ist der Fall, wenn sich die im Ausland erworbenen Fähigkeiten, Fertigkeiten und Kenntnisse in Bezug auf Inhalt und Dauer erheblich unterscheiden. Relevant sind Ausbildungsdauer und Inhalt der Ausbildung und die Frage, ob die unterschiedlichen Kenntnisse für die Ausübung des Berufes in Deutschland entscheidend sind.

- **Positiver Bescheid** – volle Gleichwertigkeit der Berufsqualifikation festgestellt.
- **Positiver Bescheid – mit „Auflage“ der Ausgleichsmaßnahme:** Gleichwertigkeit der Berufsqualifikation wird anerkannt, wenn die Ausgleichsmaßnahme erfüllt wird. Dieses Merkmal betrifft nur reglementierte Berufe.
- **Positiver Bescheid – partielle Gleichwertigkeit der Berufsqualifikation:** Die partielle Gleichwertigkeit der Berufsqualifikation wurde festgestellt. Dieses Merkmal betrifft nur reglementierte Berufe nach Anlage A (Handwerksordnung) HwO bei beschränkter Eintragung in die Handwerksrolle.
- **Noch keine Entscheidung – Antrag in Bearbeitung:** Bis zum 31.12. wurde keine Entscheidung getroffen.
- **Sonstige Erledigungsart** – Verfahren wurde ohne Bescheid beendet.
- **Positiv - partieller Berufszugang** (nur reglementierte Berufe)
- **Gegenstand der Entscheidung (bzgl. nicht reglementierte Berufe auf Bundesebene):** Nur Meldungen nicht reglementierter Berufe mit negativer Entscheidung vor Rechtsbehelf sind betroffen.
- **Positiver Bescheid – teilweise Gleichwertigkeit der Berufsqualifikation:** Die Prüfung ergibt, dass Teile der Ausbildung gleichwertig sind, in anderen Bereichen jedoch wesentliche Unterschiede bestehen, die auch nicht durch Berufserfahrung oder sonstige Befähigungsnachweise ausgeglichen werden können.

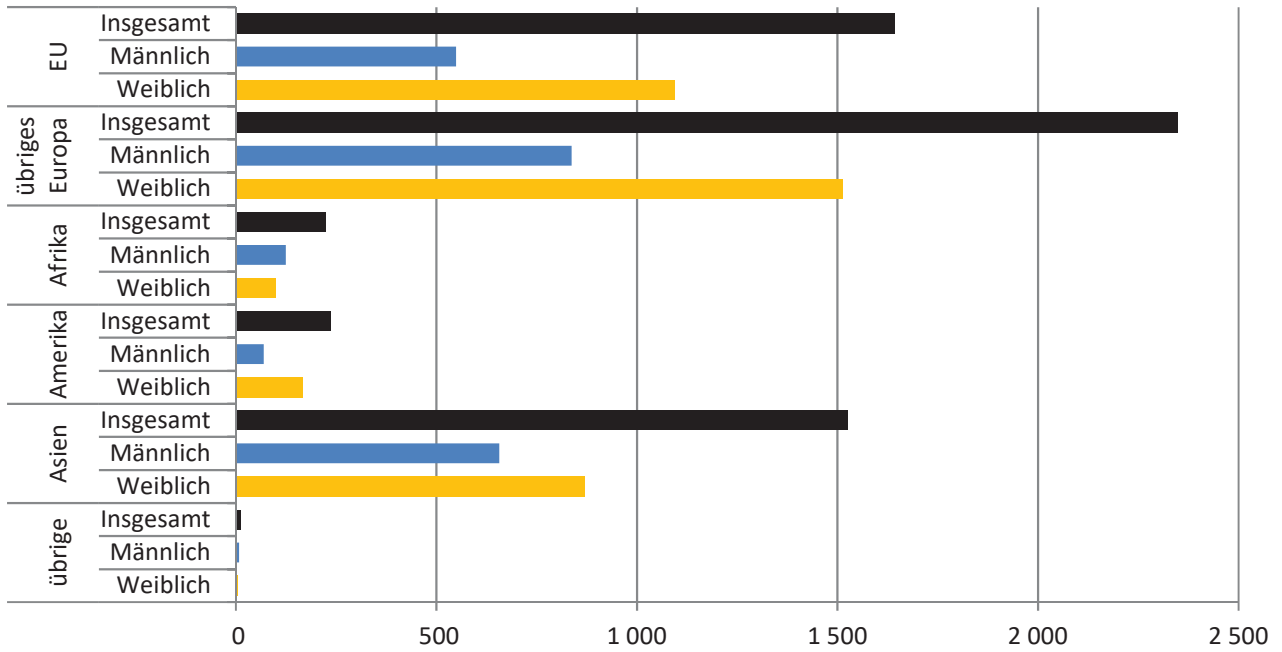
Anerkennungsverfahren nach BQFG und HBQFG in Hessen
insgesamt 2012 bis 2019



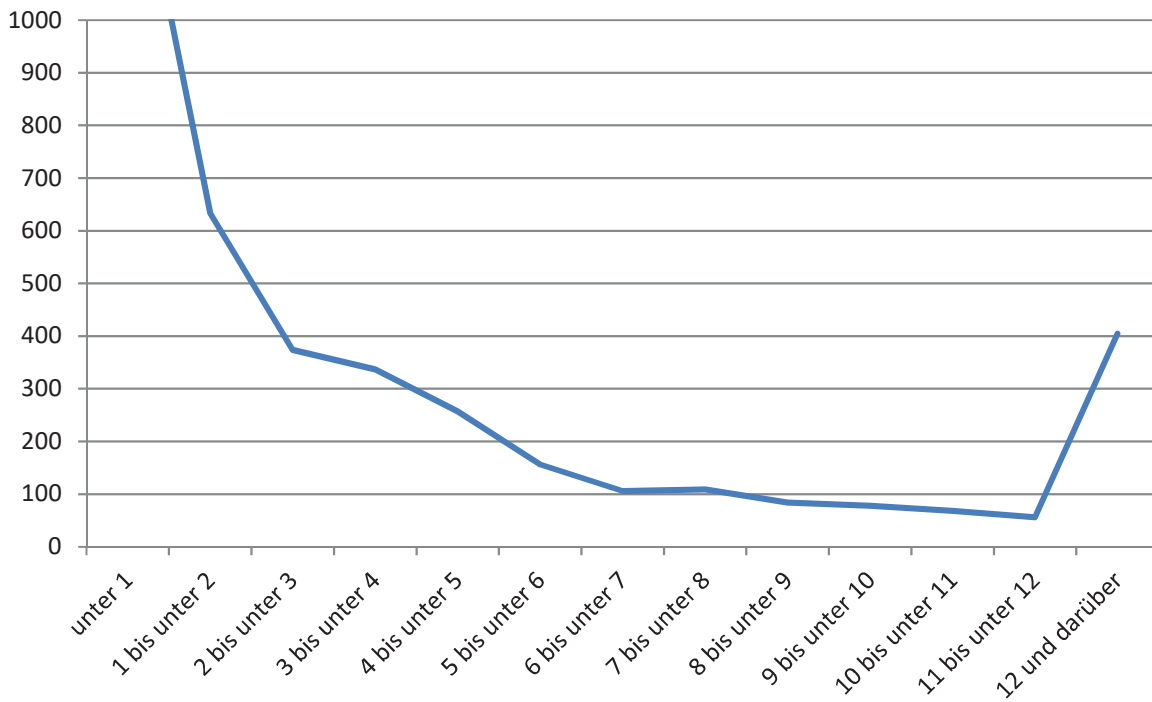
Anerkennungsverfahren nach BQFG und HBQFG in Hessen 2019 nach
Art des Referenzberufes und Geschlecht des Antragstellenden



Anerkennungsverfahren nach BQFG und HBQFG in Hessen 2019 nach Ausbildungsstaat der Antragstellenden und Geschlecht



Bearbeitungsdauer der Anerkennungsverfahren nach BQFG und HBQFG in Hessen 2019 nach Monaten¹⁾



1) Dabei entspricht ein Monat 30 Tagen

1. Anerkennungsverfahren nach BQFG und HBQFG in Hessen 2019

1.1 Alle Berufe

Lfd. Nr	Kennung	Berufsbereiche	Ins-gesamt
1	I	Land-, Forst- & Tierwirtschaft & Gartenbau	4
2	II	Rohstoffgewinnung, Produktion & Fertigung	621
3	III	Bau, Architektur, Vermessung & Gebäudetechnik	105
4	IV	Naturwissenschaft, Geografie & Informatik	20
5	V	Verkehr, Logistik, Schutz & Sicherheit	15
6	VI	Kaufmännische Dienstleistungen, Warenhandel, Vertrieb, Hotel & Tourismus	20
7	VII	Unternehmensorganisation, Buchhaltung, Recht & Verwaltung	54
8	VIII	Gesundheit, Soziales, Lehre & Erziehung	1 400
9	IX	Sprach-, Literatur-, Geistes-, Gesellschafts- & Wirtschaftswissenschaften, Medien, Kunst, Kultur & Gestaltung	7
10		Z u s a m m e n	2 246
11	I	Land-, Forst- & Tierwirtschaft & Gartenbau	5
12	II	Rohstoffgewinnung, Produktion & Fertigung	137
13	III	Bau, Architektur, Vermessung & Gebäudetechnik	52
14	IV	Naturwissenschaft, Geografie & Informatik	27
15	V	Verkehr, Logistik, Schutz & Sicherheit	4
16	VI	Kaufmännische Dienstleistungen, Warenhandel, Vertrieb, Hotel & Tourismus	48
17	VII	Unternehmensorganisation, Buchhaltung, Recht & Verwaltung	107
18	VIII	Gesundheit, Soziales, Lehre & Erziehung	3 354
19	IX	Sprach-, Literatur-, Geistes-, Gesellschafts- & Wirtschaftswissenschaften, Medien, Kunst, Kultur & Gestaltung	8
20		Z u s a m m e n	3 742
21	I	Land-, Forst- & Tierwirtschaft & Gartenbau	9
22	II	Rohstoffgewinnung, Produktion & Fertigung	758
23	III	Bau, Architektur, Vermessung & Gebäudetechnik	157
24	IV	Naturwissenschaft, Geografie & Informatik	47
25	V	Verkehr, Logistik, Schutz & Sicherheit	19
26	VI	Kaufmännische Dienstleistungen, Warenhandel, Vertrieb, Hotel & Tourismus	68
27	VII	Unternehmensorganisation, Buchhaltung, Recht & Verwaltung	161
28	VIII	Gesundheit, Soziales, Lehre & Erziehung	4 754
29	IX	Sprach-, Literatur-, Geistes-, Gesellschafts- & Wirtschaftswissenschaften, Medien, Kunst, Kultur & Gestaltung	15
30		I n s g e s a m t	5 988

nach Entscheidung vor Rechtsbehelf, Geschlecht und Berufsbereichen

abgeschlossene Verfahren	Entscheidung vor Rechtsbehelf						sonstige Erledigung - Verfahren ohne Bescheid beendet	noch keine Entscheidung	Lfd. Nr
	positiv - volle Gleichwertigkeit	Auflage einer Ausgleichsmaßnahme	positiv (beschränkter Berufszugang nach HwO)	teilweise Gleichwertigkeit	positiv-partieller Berufszugang	negativ			
Männer									
3	1	—	—	1	—	1	—	1	1
457	344	1	3	103	—	6	39	125	2
96	82	1	1	8	—	4	—	9	3
13	3	—	—	10	—	—	—	7	4
8	7	—	—	1	—	—	2	5	5
15	6	—	—	9	—	—	1	4	6
42	13	—	—	27	—	2	1	11	7
943	415	495	—	1	—	32	57	400	8
6	3	—	—	2	—	1	—	1	9
1 583	874	497	4	162	—	46	100	563	10
Frauen									
4	4	—	—	—	—	—	—	1	11
90	66	—	1	22	—	1	10	37	12
46	39	—	—	2	—	5	—	6	13
19	4	—	—	15	—	—	—	8	14
3	1	—	—	2	—	—	—	1	15
38	26	—	—	12	—	—	1	9	16
86	46	—	—	35	—	5	2	19	17
2 135	825	1 257	1	5	—	47	95	1 124	18
7	3	—	—	1	—	3	—	1	19
2 428	1 014	1 257	2	94	—	61	108	1 206	20
Insgesamt									
7	5	—	—	1	—	1	—	2	21
547	410	1	4	125	—	7	49	162	22
142	121	1	1	10	—	9	—	15	23
32	7	—	—	25	—	—	—	15	24
11	8	—	—	3	—	—	2	6	25
53	32	—	—	21	—	—	2	13	26
128	59	—	—	62	—	7	3	30	27
3 078	1 240	1 752	1	6	—	79	152	1 524	28
13	6	—	—	3	—	4	—	2	29
4 011	1 888	1 754	6	256	—	107	208	1 769	30

1. Anerkennungsverfahren nach BQFG und HBQFG in Hessen 2019

1.2 Reglementierte Berufe

Lfd. Nr	Kennung	Berufsbereiche	Ins-gesamt
1	I	Land-, Forst- & Tierwirtschaft & Gartenbau	1
2	II	Rohstoffgewinnung, Produktion & Fertigung	245
3	III	Bau, Architektur, Vermessung & Gebäudetechnik	65
4	IV	Naturwissenschaft, Geografie & Informatik	—
5	V	Verkehr, Logistik, Schutz & Sicherheit	1
6	VI	Kaufmännische Dienstleistungen, Warenhandel, Vertrieb, Hotel & Tourismus	—
7	VII	Unternehmensorganisation, Buchhaltung, Recht & Verwaltung	2
8	VIII	Gesundheit, Soziales, Lehre & Erziehung	1 386
9	IX	Sprach-, Literatur-, Geistes-, Gesellschafts- & Wirtschaftswissenschaften, Medien, Kunst, Kultur & Gestaltung	3
10		Z u s a m m e n	1 703
11	I	Land-, Forst- & Tierwirtschaft & Gartenbau	2
12	II	Rohstoffgewinnung, Produktion & Fertigung	100
13	III	Bau, Architektur, Vermessung & Gebäudetechnik	46
14	IV	Naturwissenschaft, Geografie & Informatik	—
15	V	Verkehr, Logistik, Schutz & Sicherheit	1
16	VI	Kaufmännische Dienstleistungen, Warenhandel, Vertrieb, Hotel & Tourismus	—
17	VII	Unternehmensorganisation, Buchhaltung, Recht & Verwaltung	—
18	VIII	Gesundheit, Soziales, Lehre & Erziehung	3 332
19	IX	Sprach-, Literatur-, Geistes-, Gesellschafts- & Wirtschaftswissenschaften, Medien, Kunst, Kultur & Gestaltung	6
20		Z u s a m m e n	3 487
21	I	Land-, Forst- & Tierwirtschaft & Gartenbau	3
22	II	Rohstoffgewinnung, Produktion & Fertigung	345
23	III	Bau, Architektur, Vermessung & Gebäudetechnik	111
24	IV	Naturwissenschaft, Geografie & Informatik	—
25	V	Verkehr, Logistik, Schutz & Sicherheit	2
26	VI	Kaufmännische Dienstleistungen, Warenhandel, Vertrieb, Hotel & Tourismus	—
27	VII	Unternehmensorganisation, Buchhaltung, Recht & Verwaltung	2
28	VIII	Gesundheit, Soziales, Lehre & Erziehung	4 718
29	IX	Sprach-, Literatur-, Geistes-, Gesellschafts- & Wirtschaftswissenschaften, Medien, Kunst, Kultur & Gestaltung	9
30		I n s g e s a m t	5 190

nach Entscheidung vor Rechtsbehelf, Geschlecht und Berufsbereichen

abgeschlossene Verfahren	Entscheidung vor Rechtsbehelf					sonstige Erledigung - Verfahren ohne Bescheid beendet	noch keine Entscheidung	Lfd. Nr
	positiv - volle Gleichwertigkeit	Auflage einer Ausgleichsmaßnahme	positiv (beschränkter Berufszugang nach HwO)	positiv-partieller Berufszugang	negativ			
Männer								
1	1	—	—	—	—	—	—	1
138	130	1	3	—	4	34	73	2
61	56	1	1	—	3	—	4	3
—	—	—	—	—	—	—	—	4
—	—	—	—	—	—	1	—	5
—	—	—	—	—	—	—	—	6
2	2	—	—	—	—	—	—	7
932	406	495	—	—	31	54	400	8
3	2	—	—	—	1	—	—	9
1 137	597	497	4	—	39	89	477	10
Frauen								
2	2	—	—	—	—	—	—	11
63	62	—	1	—	—	8	29	12
42	39	—	—	—	3	—	4	13
—	—	—	—	—	—	—	—	14
1	1	—	—	—	—	—	—	15
—	—	—	—	—	—	—	—	16
—	—	—	—	—	—	—	—	17
2 115	811	1 257	1	—	46	93	1 124	18
6	3	—	—	—	3	—	—	19
2 229	918	1 257	2	—	52	101	1 157	20
Insgesamt								
3	3	—	—	—	—	—	—	21
201	192	1	4	—	4	42	102	22
103	95	1	1	—	6	—	8	23
—	—	—	—	—	—	—	—	24
1	1	—	—	—	—	1	—	25
—	—	—	—	—	—	—	—	26
2	2	—	—	—	—	—	—	27
3 047	1 217	1 752	1	—	77	147	1 524	28
9	5	—	—	—	4	—	—	29
3 366	1 515	1 754	6	—	91	190	1 634	30

1. Anerkennungsverfahren nach BQFG und HBQFG in Hessen 2019

1.3 Nicht reglementierte Berufe

Lfd. Nr	Kennung	Berufsbereiche	Ins-gesamt
1	I	Land-, Forst- & Tierwirtschaft & Gartenbau	3
2	II	Rohstoffgewinnung, Produktion & Fertigung	376
3	III	Bau, Architektur, Vermessung & Gebäudetechnik	40
4	IV	Naturwissenschaft, Geografie & Informatik	20
5	V	Verkehr, Logistik, Schutz & Sicherheit	14
6	VI	Kaufmännische Dienstleistungen, Warenhandel, Vertrieb, Hotel & Tourismus	20
7	VII	Unternehmensorganisation, Buchhaltung, Recht & Verwaltung	52
8	VIII	Gesundheit, Soziales, Lehre & Erziehung	14
9	IX	Sprach-, Literatur-, Geistes-, Gesellschafts- & Wirtschaftswissenschaften, Medien, Kunst, Kultur & Gestaltung	4
10		Z u s a m m e n	543
11	I	Land-, Forst- & Tierwirtschaft & Gartenbau	3
12	II	Rohstoffgewinnung, Produktion & Fertigung	37
13	III	Bau, Architektur, Vermessung & Gebäudetechnik	6
14	IV	Naturwissenschaft, Geografie & Informatik	27
15	V	Verkehr, Logistik, Schutz & Sicherheit	3
16	VI	Kaufmännische Dienstleistungen, Warenhandel, Vertrieb, Hotel & Tourismus	48
17	VII	Unternehmensorganisation, Buchhaltung, Recht & Verwaltung	107
18	VIII	Gesundheit, Soziales, Lehre & Erziehung	22
19	IX	Sprach-, Literatur-, Geistes-, Gesellschafts- & Wirtschaftswissenschaften, Medien, Kunst, Kultur & Gestaltung	2
20		Z u s a m m e n	255
21	I	Land-, Forst- & Tierwirtschaft & Gartenbau	6
22	II	Rohstoffgewinnung, Produktion & Fertigung	413
23	III	Bau, Architektur, Vermessung & Gebäudetechnik	46
24	IV	Naturwissenschaft, Geografie & Informatik	47
25	V	Verkehr, Logistik, Schutz & Sicherheit	17
26	VI	Kaufmännische Dienstleistungen, Warenhandel, Vertrieb, Hotel & Tourismus	68
27	VII	Unternehmensorganisation, Buchhaltung, Recht & Verwaltung	159
28	VIII	Gesundheit, Soziales, Lehre & Erziehung	36
29	IX	Sprach-, Literatur-, Geistes-, Gesellschafts- & Wirtschaftswissenschaften, Medien, Kunst, Kultur & Gestaltung	6
30		I n s g e s a m t	798

nach Entscheidung vor Rechtsbehelf, Geschlecht und Berufsbereichen

abgeschlossene Verfahren	Entscheidung vor Rechtsbehelf			sonstige Erledigung - Verfahren ohne Bescheid beendet	noch keine Entscheidung	Lfd. Nr
	positiv - volle Gleichwertigkeit	teilweise Gleichwertigkeit	negativ			
Männer						
2	—	1	1	—	1	1
319	214	103	2	5	52	2
35	26	8	1	—	5	3
13	3	10	—	—	7	4
8	7	1	—	1	5	5
15	6	9	—	1	4	6
40	11	27	2	1	11	7
11	9	1	1	3	—	8
3	1	2	—	—	1	9
446	277	162	7	11	86	10
Frauen						
2	2	—	—	—	1	11
27	4	22	1	2	8	12
4	—	2	2	—	2	13
19	4	15	—	—	8	14
2	—	2	—	—	1	15
38	26	12	—	1	9	16
86	46	35	5	2	19	17
20	14	5	1	2	—	18
1	—	1	—	—	1	19
199	96	94	9	7	49	20
Insgesamt						
4	2	1	1	—	2	21
346	218	125	3	7	60	22
39	26	10	3	—	7	23
32	7	25	—	—	15	24
10	7	3	—	1	6	25
53	32	21	—	2	13	26
126	57	62	7	3	30	27
31	23	6	2	5	—	28
4	1	3	—	—	2	29
645	373	256	16	18	135	30

2. Anerkennungsverfahren nach BQFG in Hessen 2019

2.1 Alle Berufe

Lfd. Nr	Kennung	Berufsbereiche	Ins-gesamt
1	I	Land-, Forst- & Tierwirtschaft & Gartenbau	2
2	II	Rohstoffgewinnung, Produktion & Fertigung	387
3	III	Bau, Architektur, Vermessung & Gebäudetechnik	45
4	IV	Naturwissenschaft, Geografie & Informatik	19
5	V	Verkehr, Logistik, Schutz & Sicherheit	14
6	VI	Kaufmännische Dienstleistungen, Warenhandel, Vertrieb, Hotel & Tourismus	20
7	VII	Unternehmensorganisation, Buchhaltung, Recht & Verwaltung	49
8	VIII	Gesundheit, Soziales, Lehre & Erziehung	1 239
9	IX	Sprach-, Literatur-, Geistes-, Gesellschafts- & Wirtschaftswissenschaften, Medien, Kunst, Kultur & Gestaltung	4
10		Z u s a m m e n	1 779
11	I	Land-, Forst- & Tierwirtschaft & Gartenbau	2
12	II	Rohstoffgewinnung, Produktion & Fertigung	36
13	III	Bau, Architektur, Vermessung & Gebäudetechnik	6
14	IV	Naturwissenschaft, Geografie & Informatik	27
15	V	Verkehr, Logistik, Schutz & Sicherheit	2
16	VI	Kaufmännische Dienstleistungen, Warenhandel, Vertrieb, Hotel & Tourismus	48
17	VII	Unternehmensorganisation, Buchhaltung, Recht & Verwaltung	98
18	VIII	Gesundheit, Soziales, Lehre & Erziehung	2 709
19	IX	Sprach-, Literatur-, Geistes-, Gesellschafts- & Wirtschaftswissenschaften, Medien, Kunst, Kultur & Gestaltung	2
20		Z u s a m m e n	2 930
21	I	Land-, Forst- & Tierwirtschaft & Gartenbau	4
22	II	Rohstoffgewinnung, Produktion & Fertigung	423
23	III	Bau, Architektur, Vermessung & Gebäudetechnik	51
24	IV	Naturwissenschaft, Geografie & Informatik	46
25	V	Verkehr, Logistik, Schutz & Sicherheit	16
26	VI	Kaufmännische Dienstleistungen, Warenhandel, Vertrieb, Hotel & Tourismus	68
27	VII	Unternehmensorganisation, Buchhaltung, Recht & Verwaltung	147
28	VIII	Gesundheit, Soziales, Lehre & Erziehung	3 948
29	IX	Sprach-, Literatur-, Geistes-, Gesellschafts- & Wirtschaftswissenschaften, Medien, Kunst, Kultur & Gestaltung	6
30		I n s g e s a m t	4 709

nach Entscheidung vor Rechtsbehelf, Geschlecht und Berufsbereichen

abgeschlossene Verfahren	Entscheidung vor Rechtsbehelf						sonstige Erledigung - Verfahren ohne Bescheid beendet	noch keine Entscheidung	Lfd. Nr
	positiv - volle Gleichwertigkeit	Auflage einer Ausgleichsmaßnahme	positiv (beschränkter Berufszugang nach HwO)	teilweise Gleichwertigkeit	positiv-partieller Berufszugang	negativ			
Männer									
1	—	—	—	1	—	—	—	1	1
330	217	1	3	103	—	6	5	52	2
40	27	1	1	8	—	3	—	5	3
13	3	—	—	10	—	—	—	6	4
8	7	—	—	1	—	—	1	5	5
15	6	—	—	9	—	—	1	4	6
40	12	—	—	27	—	1	—	9	7
853	385	450	—	1	—	17	40	346	8
3	1	—	—	2	—	—	—	1	9
1 303	658	452	4	162	—	27	47	429	10
Frauen									
1	1	—	—	—	—	—	—	1	11
27	4	—	1	22	—	—	1	8	12
4	—	—	—	2	—	2	—	2	13
19	4	—	—	15	—	—	—	8	14
2	—	—	—	2	—	—	—	—	15
38	26	—	—	12	—	—	1	9	16
78	43	—	—	35	—	—	2	18	17
1 670	681	954	1	5	—	29	64	975	18
1	—	—	—	1	—	—	—	1	19
1 840	759	954	2	94	—	31	68	1 022	20
Insgesamt									
2	1	—	—	1	—	—	—	2	21
357	221	1	4	125	—	6	6	60	22
44	27	1	1	10	—	5	—	7	23
32	7	—	—	25	—	—	—	14	24
10	7	—	—	3	—	—	1	5	25
53	32	—	—	21	—	—	2	13	26
118	55	—	—	62	—	1	2	27	27
2 523	1 066	1 404	1	6	—	46	104	1 321	28
4	1	—	—	3	—	—	—	2	29
3 143	1 417	1 406	6	256	—	58	115	1 451	30

2. Anerkennungsverfahren nach BQFG in Hessen 2019

2.2 Reglementierte Berufe

Lfd. Nr	Kennung	Berufsbereiche	Ins- gesamt
1	I	Land-, Forst- & Tierwirtschaft & Gartenbau	—
2	II	Rohstoffgewinnung, Produktion & Fertigung	11
3	III	Bau, Architektur, Vermessung & Gebäudetechnik	5
4	IV	Naturwissenschaft, Geografie & Informatik	—
5	V	Verkehr, Logistik, Schutz & Sicherheit	—
6	VI	Kaufmännische Dienstleistungen, Warenhandel, Vertrieb, Hotel & Tourismus	—
7	VII	Unternehmensorganisation, Buchhaltung, Recht & Verwaltung	2
8	VIII	Gesundheit, Soziales, Lehre & Erziehung	1 226
9	IX	Sprach-, Literatur-, Geistes-, Gesellschafts- & Wirtschaftswissenschaften, Medien, Kunst, Kultur & Gestaltung	—
10		Z u s a m m e n	1 244
11	I	Land-, Forst- & Tierwirtschaft & Gartenbau	—
12	II	Rohstoffgewinnung, Produktion & Fertigung	1
13	III	Bau, Architektur, Vermessung & Gebäudetechnik	—
14	IV	Naturwissenschaft, Geografie & Informatik	—
15	V	Verkehr, Logistik, Schutz & Sicherheit	—
16	VI	Kaufmännische Dienstleistungen, Warenhandel, Vertrieb, Hotel & Tourismus	—
17	VII	Unternehmensorganisation, Buchhaltung, Recht & Verwaltung	—
18	VIII	Gesundheit, Soziales, Lehre & Erziehung	2 687
19	IX	Sprach-, Literatur-, Geistes-, Gesellschafts- & Wirtschaftswissenschaften, Medien, Kunst, Kultur & Gestaltung	—
20		Z u s a m m e n	2 688
21	I	Land-, Forst- & Tierwirtschaft & Gartenbau	—
22	II	Rohstoffgewinnung, Produktion & Fertigung	12
23	III	Bau, Architektur, Vermessung & Gebäudetechnik	5
24	IV	Naturwissenschaft, Geografie & Informatik	—
25	V	Verkehr, Logistik, Schutz & Sicherheit	—
26	VI	Kaufmännische Dienstleistungen, Warenhandel, Vertrieb, Hotel & Tourismus	—
27	VII	Unternehmensorganisation, Buchhaltung, Recht & Verwaltung	2
28	VIII	Gesundheit, Soziales, Lehre & Erziehung	3 913
29	IX	Sprach-, Literatur-, Geistes-, Gesellschafts- & Wirtschaftswissenschaften, Medien, Kunst, Kultur & Gestaltung	—
30		I n s g e s a m t	3 932

nach Entscheidung vor Rechtsbehelf, Geschlecht und Berufsbereichen

abgeschlossene Verfahren	Entscheidung vor Rechtsbehelf					sonstige Erledigung - Verfahren ohne Bescheid beendet	noch keine Entscheidung	Lfd. Nr
	positiv - volle Gleichwertigkeit	Auflage einer Ausgleichsmaßnahme	positiv (beschränkter Berufszugang nach HwO)	positiv-partieller Berufszugang	negativ			
Männer								
—	—	—	—	—	—	—	—	1
11	3	1	3	—	4	—	—	2
5	1	1	1	—	2	—	—	3
—	—	—	—	—	—	—	—	4
—	—	—	—	—	—	—	—	5
—	—	—	—	—	—	—	—	6
2	2	—	—	—	—	—	—	7
842	376	450	—	—	16	38	346	8
—	—	—	—	—	—	—	—	9
860	382	452	4	—	22	38	346	10
Frauen								
—	—	—	—	—	—	—	—	11
1	—	—	1	—	—	—	—	12
—	—	—	—	—	—	—	—	13
—	—	—	—	—	—	—	—	14
—	—	—	—	—	—	—	—	15
—	—	—	—	—	—	—	—	16
—	—	—	—	—	—	—	—	17
1 650	667	954	1	—	28	62	975	18
—	—	—	—	—	—	—	—	19
1 651	667	954	2	—	28	62	975	20
Insgesamt								
—	—	—	—	—	—	—	—	21
12	3	1	4	—	4	—	—	22
5	1	1	1	—	2	—	—	23
—	—	—	—	—	—	—	—	24
—	—	—	—	—	—	—	—	25
—	—	—	—	—	—	—	—	26
2	2	—	—	—	—	—	—	27
2 492	1 043	1 404	1	—	44	100	1 321	28
—	—	—	—	—	—	—	—	29
2 511	1 049	1 406	6	—	50	100	1 321	30

2. Anerkennungsverfahren nach BQFG in Hessen 2019

2.3 Nicht reglementierte Berufe

Lfd. Nr	Kennung	Berufsbereiche	Ins-gesamt
1	I	Land-, Forst- & Tierwirtschaft & Gartenbau	2
2	II	Rohstoffgewinnung, Produktion & Fertigung	376
3	III	Bau, Architektur, Vermessung & Gebäudetechnik	40
4	IV	Naturwissenschaft, Geografie & Informatik	19
5	V	Verkehr, Logistik, Schutz & Sicherheit	14
6	VI	Kaufmännische Dienstleistungen, Warenhandel, Vertrieb, Hotel & Tourismus	20
7	VII	Unternehmensorganisation, Buchhaltung, Recht & Verwaltung	47
8	VIII	Gesundheit, Soziales, Lehre & Erziehung	13
9	IX	Sprach-, Literatur-, Geistes-, Gesellschafts- & Wirtschaftswissenschaften, Medien, Kunst, Kultur & Gestaltung	4
10		Z u s a m m e n	535
11	I	Land-, Forst- & Tierwirtschaft & Gartenbau	2
12	II	Rohstoffgewinnung, Produktion & Fertigung	35
13	III	Bau, Architektur, Vermessung & Gebäudetechnik	6
14	IV	Naturwissenschaft, Geografie & Informatik	27
15	V	Verkehr, Logistik, Schutz & Sicherheit	2
16	VI	Kaufmännische Dienstleistungen, Warenhandel, Vertrieb, Hotel & Tourismus	48
17	VII	Unternehmensorganisation, Buchhaltung, Recht & Verwaltung	98
18	VIII	Gesundheit, Soziales, Lehre & Erziehung	22
19	IX	Sprach-, Literatur-, Geistes-, Gesellschafts- & Wirtschaftswissenschaften, Medien, Kunst, Kultur & Gestaltung	2
20		Z u s a m m e n	242
21	I	Land-, Forst- & Tierwirtschaft & Gartenbau	4
22	II	Rohstoffgewinnung, Produktion & Fertigung	411
23	III	Bau, Architektur, Vermessung & Gebäudetechnik	46
24	IV	Naturwissenschaft, Geografie & Informatik	46
25	V	Verkehr, Logistik, Schutz & Sicherheit	16
26	VI	Kaufmännische Dienstleistungen, Warenhandel, Vertrieb, Hotel & Tourismus	68
27	VII	Unternehmensorganisation, Buchhaltung, Recht & Verwaltung	145
28	VIII	Gesundheit, Soziales, Lehre & Erziehung	35
29	IX	Sprach-, Literatur-, Geistes-, Gesellschafts- & Wirtschaftswissenschaften, Medien, Kunst, Kultur & Gestaltung	6
30		I n s g e s a m t	777

nach Entscheidung vor Rechtsbehelf, Geschlecht und Berufsbereichen

abgeschlossene Verfahren	Entscheidung vor Rechtsbehelf			sonstige Erledigung - Verfahren ohne Bescheid beendet	noch keine Entscheidung	Lfd. Nr
	positiv - volle Gleichwertigkeit	teilweise Gleichwertigkeit	negativ			
Männer						
1	—	1	—	—	1	1
319	214	103	2	5	52	2
35	26	8	1	—	5	3
13	3	10	—	—	6	4
8	7	1	—	1	5	5
15	6	9	—	1	4	6
38	10	27	1	—	9	7
11	9	1	1	2	—	8
3	1	2	—	—	1	9
443	276	162	5	9	83	10
Frauen						
1	1	—	—	—	1	11
26	4	22	—	1	8	12
4	—	2	2	—	2	13
19	4	15	—	—	8	14
2	—	2	—	—	—	15
38	26	12	—	1	9	16
78	43	35	—	2	18	17
20	14	5	1	2	—	18
1	—	1	—	—	1	19
189	92	94	3	6	47	20
Insgesamt						
2	1	1	—	—	2	21
345	218	125	2	6	60	22
39	26	10	3	—	7	23
32	7	25	—	—	14	24
10	7	3	—	1	5	25
53	32	21	—	2	13	26
116	53	62	1	2	27	27
31	23	6	2	4	—	28
4	1	3	—	—	2	29
632	368	256	8	15	130	30

3. Anerkennungsverfahren nach HBQFG in Hessen 2019

3.1 Alle Berufe

Lfd. Nr	Kennung	Berufsbereiche	Ins-gesamt
1	I	Land-, Forst- & Tierwirtschaft & Gartenbau	2
2	II	Rohstoffgewinnung, Produktion & Fertigung	234
3	III	Bau, Architektur, Vermessung & Gebäudetechnik	60
4	IV	Naturwissenschaft, Geografie & Informatik	1
5	V	Verkehr, Logistik, Schutz & Sicherheit	1
6	VI	Kaufmännische Dienstleistungen, Warenhandel, Vertrieb, Hotel & Tourismus	—
7	VII	Unternehmensorganisation, Buchhaltung, Recht & Verwaltung	5
8	VIII	Gesundheit, Soziales, Lehre & Erziehung	161
9	IX	Sprach-, Literatur-, Geistes-, Gesellschafts- & Wirtschaftswissenschaften, Medien, Kunst, Kultur & Gestaltung	3
10		Z u s a m m e n	467
11	I	Land-, Forst- & Tierwirtschaft & Gartenbau	3
12	II	Rohstoffgewinnung, Produktion & Fertigung	101
13	III	Bau, Architektur, Vermessung & Gebäudetechnik	46
14	IV	Naturwissenschaft, Geografie & Informatik	—
15	V	Verkehr, Logistik, Schutz & Sicherheit	2
16	VI	Kaufmännische Dienstleistungen, Warenhandel, Vertrieb, Hotel & Tourismus	—
17	VII	Unternehmensorganisation, Buchhaltung, Recht & Verwaltung	9
18	VIII	Gesundheit, Soziales, Lehre & Erziehung	645
19	IX	Sprach-, Literatur-, Geistes-, Gesellschafts- & Wirtschaftswissenschaften, Medien, Kunst, Kultur & Gestaltung	6
20		Z u s a m m e n	812
21	I	Land-, Forst- & Tierwirtschaft & Gartenbau	5
22	II	Rohstoffgewinnung, Produktion & Fertigung	335
23	III	Bau, Architektur, Vermessung & Gebäudetechnik	106
24	IV	Naturwissenschaft, Geografie & Informatik	1
25	V	Verkehr, Logistik, Schutz & Sicherheit	3
26	VI	Kaufmännische Dienstleistungen, Warenhandel, Vertrieb, Hotel & Tourismus	—
27	VII	Unternehmensorganisation, Buchhaltung, Recht & Verwaltung	14
28	VIII	Gesundheit, Soziales, Lehre & Erziehung	806
29	IX	Sprach-, Literatur-, Geistes-, Gesellschafts- & Wirtschaftswissenschaften, Medien, Kunst, Kultur & Gestaltung	9
30		I n s g e s a m t	1 279

nach Entscheidung vor Rechtsbehelf, Geschlecht und Berufsbereichen

abgeschlossene Verfahren	Entscheidung vor Rechtsbehelf						sonstige Erledigung - Verfahren ohne Bescheid beendet	noch keine Entscheidung	Lfd. Nr
	positiv - volle Gleichwertigkeit	Auflage einer Ausgleichsmaßnahme	positiv (beschränkter Berufszugang nach HwO)	teilweise Gleichwertigkeit	positiv-partieller Berufszugang	negativ			
Männer									
2	1	—	—	—	—	1	—	—	1
127	127	—	—	—	—	—	34	73	2
56	55	—	—	—	—	1	—	4	3
—	—	—	—	—	—	—	—	1	4
—	—	—	—	—	—	—	1	—	5
—	—	—	—	—	—	—	—	—	6
2	1	—	—	—	—	1	1	2	7
90	30	45	—	—	—	15	17	54	8
3	2	—	—	—	—	1	—	—	9
280	216	45	—	—	—	19	53	134	10
Frauen									
3	3	—	—	—	—	—	—	—	11
63	62	—	—	—	—	1	9	29	12
42	39	—	—	—	—	3	—	4	13
—	—	—	—	—	—	—	—	—	14
1	1	—	—	—	—	—	—	1	15
—	—	—	—	—	—	—	—	—	16
8	3	—	—	—	—	5	—	1	17
465	144	303	—	—	—	18	31	149	18
6	3	—	—	—	—	3	—	—	19
588	255	303	—	—	—	30	40	184	20
Insgesamt									
5	4	—	—	—	—	1	—	—	21
190	189	—	—	—	—	1	43	102	22
98	94	—	—	—	—	4	—	8	23
—	—	—	—	—	—	—	—	1	24
1	1	—	—	—	—	—	1	1	25
—	—	—	—	—	—	—	—	—	26
10	4	—	—	—	—	6	1	3	27
555	174	348	—	—	—	33	48	203	28
9	5	—	—	—	—	4	—	—	29
868	471	348	—	—	—	49	93	318	30

3. Anerkennungsverfahren nach HBQFG in Hessen 2019

3.2 Reglementierte Berufe

Lfd. Nr	Kennung	Berufsbereiche	Ins- gesamt
1	I	Land-, Forst- & Tierwirtschaft & Gartenbau	1
2	II	Rohstoffgewinnung, Produktion & Fertigung	234
3	III	Bau, Architektur, Vermessung & Gebäudetechnik	60
4	IV	Naturwissenschaft, Geografie & Informatik	—
5	V	Verkehr, Logistik, Schutz & Sicherheit	1
6	VI	Kaufmännische Dienstleistungen, Warenhandel, Vertrieb, Hotel & Tourismus	—
7	VII	Unternehmensorganisation, Buchhaltung, Recht & Verwaltung	—
8	VIII	Gesundheit, Soziales, Lehre & Erziehung	160
9	IX	Sprach-, Literatur-, Geistes-, Gesellschafts- & Wirtschaftswissenschaften, Medien, Kunst, Kultur & Gestaltung	3
10		Z u s a m m e n	459
11	I	Land-, Forst- & Tierwirtschaft & Gartenbau	2
12	II	Rohstoffgewinnung, Produktion & Fertigung	99
13	III	Bau, Architektur, Vermessung & Gebäudetechnik	46
14	IV	Naturwissenschaft, Geografie & Informatik	—
15	V	Verkehr, Logistik, Schutz & Sicherheit	1
16	VI	Kaufmännische Dienstleistungen, Warenhandel, Vertrieb, Hotel & Tourismus	—
17	VII	Unternehmensorganisation, Buchhaltung, Recht & Verwaltung	—
18	VIII	Gesundheit, Soziales, Lehre & Erziehung	645
19	IX	Sprach-, Literatur-, Geistes-, Gesellschafts- & Wirtschaftswissenschaften, Medien, Kunst, Kultur & Gestaltung	6
20		Z u s a m m e n	799
21	I	Land-, Forst- & Tierwirtschaft & Gartenbau	3
22	II	Rohstoffgewinnung, Produktion & Fertigung	333
23	III	Bau, Architektur, Vermessung & Gebäudetechnik	106
24	IV	Naturwissenschaft, Geografie & Informatik	—
25	V	Verkehr, Logistik, Schutz & Sicherheit	2
26	VI	Kaufmännische Dienstleistungen, Warenhandel, Vertrieb, Hotel & Tourismus	—
27	VII	Unternehmensorganisation, Buchhaltung, Recht & Verwaltung	—
28	VIII	Gesundheit, Soziales, Lehre & Erziehung	805
29	IX	Sprach-, Literatur-, Geistes-, Gesellschafts- & Wirtschaftswissenschaften, Medien, Kunst, Kultur & Gestaltung	9
30		I n s g e s a m t	1 258

nach Entscheidung vor Rechtsbehelf, Geschlecht und Berufsbereichen

abgeschlossene Verfahren	Entscheidung vor Rechtsbehelf					sonstige Erledigung - Verfahren ohne Bescheid beendet	noch keine Entscheidung	Lfd. Nr
	positiv - volle Gleichwertigkeit	Auflage einer Ausgleichsmaßnahme	positiv (beschränkter Berufszugang nach HwO)	positiv-partieller Berufszugang	negativ			
Männer								
1	1	—	—	—	—	—	—	1
127	127	—	—	—	—	34	73	2
56	55	—	—	—	1	—	4	3
—	—	—	—	—	—	—	—	4
—	—	—	—	—	—	1	—	5
—	—	—	—	—	—	—	—	6
—	—	—	—	—	—	—	—	7
90	30	45	—	—	15	16	54	8
3	2	—	—	—	1	—	—	9
277	215	45	—	—	17	51	131	10
Frauen								
2	2	—	—	—	—	—	—	11
62	62	—	—	—	—	8	29	12
42	39	—	—	—	3	—	4	13
—	—	—	—	—	—	—	—	14
1	1	—	—	—	—	—	—	15
—	—	—	—	—	—	—	—	16
—	—	—	—	—	—	—	—	17
465	144	303	—	—	18	31	149	18
6	3	—	—	—	3	—	—	19
578	251	303	—	—	24	39	182	20
Insgesamt								
3	3	—	—	—	—	—	—	21
189	189	—	—	—	—	42	102	22
98	94	—	—	—	4	—	8	23
—	—	—	—	—	—	—	—	24
1	1	—	—	—	—	1	—	25
—	—	—	—	—	—	—	—	26
—	—	—	—	—	—	—	—	27
555	174	348	—	—	33	47	203	28
9	5	—	—	—	4	—	—	29
855	466	348	—	—	41	90	313	30

3. Anerkennungsverfahren nach HBQFG in Hessen 2019

3.3 Nicht reglementierte Berufe

Lfd. Nr	Kennung	Berufsbereiche	Ins-gesamt
1	I	Land-, Forst- & Tierwirtschaft & Gartenbau	1
2	II	Rohstoffgewinnung, Produktion & Fertigung	—
3	III	Bau, Architektur, Vermessung & Gebäudetechnik	—
4	IV	Naturwissenschaft, Geografie & Informatik	1
5	V	Verkehr, Logistik, Schutz & Sicherheit	—
6	VI	Kaufmännische Dienstleistungen, Warenhandel, Vertrieb, Hotel & Tourismus	—
7	VII	Unternehmensorganisation, Buchhaltung, Recht & Verwaltung	5
8	VIII	Gesundheit, Soziales, Lehre & Erziehung	1
9	IX	Sprach-, Literatur-, Geistes-, Gesellschafts- & Wirtschaftswissenschaften, Medien, Kunst, Kultur & Gestaltung	—
10		Z u s a m m e n	8
11	I	Land-, Forst- & Tierwirtschaft & Gartenbau	1
12	II	Rohstoffgewinnung, Produktion & Fertigung	2
13	III	Bau, Architektur, Vermessung & Gebäudetechnik	—
14	IV	Naturwissenschaft, Geografie & Informatik	—
15	V	Verkehr, Logistik, Schutz & Sicherheit	1
16	VI	Kaufmännische Dienstleistungen, Warenhandel, Vertrieb, Hotel & Tourismus	—
17	VII	Unternehmensorganisation, Buchhaltung, Recht & Verwaltung	9
18	VIII	Gesundheit, Soziales, Lehre & Erziehung	—
19	IX	Sprach-, Literatur-, Geistes-, Gesellschafts- & Wirtschaftswissenschaften, Medien, Kunst, Kultur & Gestaltung	—
20		Z u s a m m e n	13
21	I	Land-, Forst- & Tierwirtschaft & Gartenbau	2
22	II	Rohstoffgewinnung, Produktion & Fertigung	2
23	III	Bau, Architektur, Vermessung & Gebäudetechnik	—
24	IV	Naturwissenschaft, Geografie & Informatik	1
25	V	Verkehr, Logistik, Schutz & Sicherheit	1
26	VI	Kaufmännische Dienstleistungen, Warenhandel, Vertrieb, Hotel & Tourismus	—
27	VII	Unternehmensorganisation, Buchhaltung, Recht & Verwaltung	14
28	VIII	Gesundheit, Soziales, Lehre & Erziehung	1
29	IX	Sprach-, Literatur-, Geistes-, Gesellschafts- & Wirtschaftswissenschaften, Medien, Kunst, Kultur & Gestaltung	—
30		I n s g e s a m t	21

nach Entscheidung vor Rechtsbehelf, Geschlecht und Berufsbereichen

abgeschlossene Verfahren	Entscheidung vor Rechtsbehelf			sonstige Erledigung - Verfahren ohne Bescheid beendet	noch keine Entscheidung	Lfd. Nr
	positiv - volle Gleichwertigkeit	teilweise Gleichwertigkeit	negativ			
Männer						
1	—	—	1	—	—	1
—	—	—	—	—	—	2
—	—	—	—	—	—	3
—	—	—	—	—	1	4
—	—	—	—	—	—	5
—	—	—	—	—	—	6
2	1	—	1	1	2	7
—	—	—	—	1	—	8
—	—	—	—	—	—	9
3	1	—	2	2	3	10
Frauen						
1	1	—	—	—	—	11
1	—	—	1	1	—	12
—	—	—	—	—	—	13
—	—	—	—	—	—	14
—	—	—	—	—	1	15
—	—	—	—	—	—	16
8	3	—	5	—	1	17
—	—	—	—	—	—	18
—	—	—	—	—	—	19
10	4	—	6	1	2	20
Insgesamt						
2	1	—	1	—	—	21
1	—	—	1	1	—	22
—	—	—	—	—	—	23
—	—	—	—	—	1	24
—	—	—	—	—	1	25
—	—	—	—	—	—	26
10	4	—	6	1	3	27
—	—	—	—	1	—	28
—	—	—	—	—	—	29
13	5	—	8	3	5	30

4. Anerkennungsverfahren nach BQFG und HBQFG in Hessen 2019 nach dem Geschlecht der Antragstellenden, Bearbeitungsstand und Zuständigkeitsbereich

Zuständigkeitsbereich	Ins- gesamt	darunter weiblich	abge- schlossene Verfahren	sonstige Erledigung - Verfahren ohne Bescheid beendet ¹⁾	noch keine Entschei- dung
Berichtsjahr 2019					
Industrie und Handel	582	210	446	10	126
Handwerk	195	20	192	3	—
Landwirtschaft	4	2	4	—	—
Öffentlicher Dienst	4 742	3 347	3 059	150	1 533
Freie Berufe	465	163	310	45	110
I n s g e s a m t	5 988	3 742	4 011	208	1 769
Veränderungsrate 2019 zu 2018 in %					
Industrie und Handel	1,0	11,1	8,5	42,9	- 20,3
Handwerk	- 24,7	- 23,1	- 24,7	—	—
Landwirtschaft	- 42,9	100,0	- 33,3	—	—
Öffentlicher Dienst	15,6	20,3	45,0	64,8	- 19,3
Freie Berufe	10,2	—	13,1	542,9	- 22,0
I n s g e s a m t	11,6	18,4	31,3	92,6	- 19,6
Berichtsjahr 2018					
Industrie und Handel	576	189	411	7	158
Handwerk	259	26	255	3	1
Landwirtschaft	7	1	6	—	1
Öffentlicher Dienst	4 101	2 782	2 110	91	1 900
Freie Berufe	422	163	274	7	141
I n s g e s a m t	5 365	3 161	3 056	108	2 201

1) Das Merkmal wird erst seit dem Berichtsjahr 2016 ausgewertet.

5. Anerkennungsverfahren nach BQFG und HBQFG in Hessen 2019 nach zuständigen Stellen

Zuständige Stellen	Ins- gesamt
Industrie und Handel	
IHK FOSA (Foreign Skills Approval)	582
Z u s a m m e n	582
Handwerk	
Handwerkskammer Rhein-Main	97
Handwerkskammer Kassel	67
Handwerkskammer Wiesbaden	31
Z u s a m m e n	195
Landwirtschaft	
Hessen-Forst Forstamt Weilburg	1
Landesbetrieb Landwirtschaft Hessen	3
Z u s a m m e n	4
Öffentlicher Dienst	
Hessisches Ministerium für Umwelt, Klimaschutz, Landwirtschaft und Verbraucherschutz	—
Hessisches Ministerium für Wissenschaft und Kunst	394
Hessisches Landesprüfungs- und Untersuchungsamt im Gesundheitswesen	816
Amt für Lehrerbildung Darmstadt	—
Staatliches Schulamt für den Landkreis Darmstadt-Dieburg und Stadt Darmstadt	88
Hessische Lehrkräfteakademie Internationale Lehramtsabschlüsse/Anerkennung von Bildungsnachweisen	212
Hessische Lehrkräfteakademie Besondere Staatliche Prüfungen	11
Bundesversicherungsamt Bonn	—
Regierungspräsidium Darmstadt	3 193
Deutsche Rentenversicherung Hessen, Hauptverwaltung Frankfurt am Main	—
Oberlandesgericht Frankfurt am Main	—
Regierungspräsidium Gießen	24
Regierungspräsidium Kassel	—
Hessisches Landesamt für Bodenmanagement und Geoinformation	4
Technische Universität München - Fakultät für Sportwissenschaft	—
Z u s a m m e n	4 742
Freie Berufe	
Landesärztekammer Hessen	2
Landesapothekerkammer Hessen	1
Notarkammer Kassel	—
Patentanwaltskammer München	—
Deutsches Patent- und Markenamt	—
Rechtsanwaltskammer Frankfurt	—
Rechtsanwaltskammer Kassel	—
Steuerberaterkammer Hessen	1
Landestierärztekammer Hessen	—
Landeszahnärztekammer Hessen	8
Wirtschaftsprüferkammer	2
Gemeinsames Prüfungsamt zur Abnahme der Eignungsprüfung für die Zulassung zur Rechtsanwaltschaft	—
Architekten- und Stadtplanerkammer Hessen	118
Ingenieurkammer Hessen	333
Technischer Überwachungsverein Hessen GmbH	—
Z u s a m m e n	465
I n s g e s a m t	5 988

6. Anerkennungsverfahren nach BQFG und HBQFG in Hessen 2019

Lfd. Nr	Kenn-ziffer	Berufsbereiche	Ins-gesamt	EU
1	I	Land-, Forst- & Tierwirtschaft & Gartenbau	4	—
2	II	Rohstoffgewinnung, Produktion & Fertigung	621	204
3	III	Bau, Architektur, Vermessung & Gebäudetechnik	105	32
4	IV	Naturwissenschaft, Geografie & Informatik	20	3
5	V	Verkehr, Logistik, Schutz & Sicherheit	15	6
6	VI	Kaufmännische Dienstleistungen, Warenhandel, Vertrieb, Hotel & Tourismus	20	4
7	VII	Unternehmensorganisation, Buchhaltung, Recht & Verwaltung	54	10
8	VIII	Gesundheit, Soziales, Lehre & Erziehung	1 400	289
9	IX	Sprach-, Literatur-, Geistes-, Gesellschafts- & Wirtschaftswissenschaften, Medien, Kunst, Kultur & Gestaltung	7	1
10		Z u s a m m e n	2 246	549
11	I	Land-, Forst- & Tierwirtschaft & Gartenbau	5	4
12	II	Rohstoffgewinnung, Produktion & Fertigung	137	39
13	III	Bau, Architektur, Vermessung & Gebäudetechnik	52	17
14	IV	Naturwissenschaft, Geografie & Informatik	27	10
15	V	Verkehr, Logistik, Schutz & Sicherheit	4	1
16	VI	Kaufmännische Dienstleistungen, Warenhandel, Vertrieb, Hotel & Tourismus	48	28
17	VII	Unternehmensorganisation, Buchhaltung, Recht & Verwaltung	107	46
18	VIII	Gesundheit, Soziales, Lehre & Erziehung	3 354	947
19	IX	Sprach-, Literatur-, Geistes-, Gesellschafts- & Wirtschaftswissenschaften, Medien, Kunst, Kultur & Gestaltung	8	2
20		Z u s a m m e n	3 742	1 094
21	I	Land-, Forst- & Tierwirtschaft & Gartenbau	9	4
22	II	Rohstoffgewinnung, Produktion & Fertigung	758	243
23	III	Bau, Architektur, Vermessung & Gebäudetechnik	157	49
24	IV	Naturwissenschaft, Geografie & Informatik	47	13
25	V	Verkehr, Logistik, Schutz & Sicherheit	19	7
26	VI	Kaufmännische Dienstleistungen, Warenhandel, Vertrieb, Hotel & Tourismus	68	32
27	VII	Unternehmensorganisation, Buchhaltung, Recht & Verwaltung	161	56
28	VIII	Gesundheit, Soziales, Lehre & Erziehung	4 754	1 236
29	IX	Sprach-, Literatur-, Geistes-, Gesellschafts- & Wirtschaftswissenschaften, Medien, Kunst, Kultur & Gestaltung	15	3
30		Z u s a m m e n	5 988	1 643

nach dem Ausbildungsstaat der Antragstellenden, Geschlecht und Berufsbereichen

davon aus								Lfd. Nr
übriges Europa	Afrika	Nordamerika	Südamerika	Asien	Austra- lien	Sonstige		
Männer								
2	—	—	—	2	—	—	1	
229	16	2	12	158	—	—	2	
19	7	2	4	40	1	—	3	
4	3	1	—	7	2	—	4	
7	—	—	—	2	—	—	5	
8	3	—	—	5	—	—	6	
5	7	—	2	30	—	—	7	
563	89	13	33	408	5	—	8	
—	—	—	1	5	—	—	9	
837	125	18	52	657	8	—	10	
Frauen								
—	—	—	—	1	—	—	11	
46	4	3	8	37	—	—	12	
10	1	1	3	20	—	—	13	
11	4	—	—	2	—	—	14	
3	—	—	—	—	—	—	15	
15	1	—	1	3	—	—	16	
33	6	1	3	18	—	—	17	
1 391	82	37	108	786	1	2	18	
3	1	—	—	2	—	—	19	
1 512	99	42	123	869	1	2	20	
Insgesamt								
2	—	—	—	3	—	—	21	
275	20	5	20	195	—	—	22	
29	8	3	7	60	1	—	23	
15	7	1	—	9	2	—	24	
10	—	—	—	2	—	—	25	
23	4	—	1	8	—	—	26	
38	13	1	5	48	—	—	27	
1 954	171	50	141	1 194	6	2	28	
3	1	—	1	7	—	—	29	
2 349	224	60	175	1 526	9	2	30	

7. Anerkennungsverfahren nach BQFG und HBQFG in Hessen 2019 nach der Staatsangehörigkeit der Antragstellenden und Geschlecht

Staatsangehörigkeit	Insgesamt	Männer	Frauen
afghanisch	18	13	5
ägyptisch	43	29	14
albanisch	130	39	91
algerisch	9	7	2
amerikanisch	4	2	2
andorranisch	1	—	1
argentinisch	10	6	4
armenisch	6	—	6
aserbaidschanisch	29	9	20
äthiopisch	11	3	8
australisch	6	5	1
bahrainisch	1	1	—
belgisch	3	—	3
beninisch	1	1	—
bolivianisch	1	1	—
bosnisch-herzegowinisch	550	221	329
brasilianisch	76	14	62
britisch	27	12	15
britisch (BOTC)	1	—	1
bulgarisch	151	56	95
burundisch	1	1	—
chilenisch	11	4	7
chinesisch	43	17	26
dänisch	4	3	1
der Vereinigten Arabischen Emirate	1	1	—
deutsch	298	117	181
dominikanisch	1	—	1
ecuadorianisch	2	1	1
eritreisch	11	8	3
estnisch	6	2	4
finnisch	4	—	4
französisch	17	2	15
gambisch	2	2	—
georgisch	7	—	7
ghanaisch	4	—	4
griechisch	95	42	53
guatemaltekeisch	2	2	—
guyanisch	1	1	—
honduranisch	2	—	2
indisch	272	41	231
indonesisch	5	1	4
irakisch	37	25	12
iranisch	105	57	48
israelisch	12	8	4
italienisch	134	53	81
japanisch	4	2	2

7. Anerkennungsverfahren nach BQFG und HBQFG in Hessen 2019 nach der Staatsangehörigkeit der Antragstellenden und Geschlecht

Staatsangehörigkeit	Insgesamt	Männer	Frauen
jemenitisch	2	2	—
jordanisch	54	40	14
kamerunisch	6	2	4
kanadisch	4	1	3
kasachisch	11	3	8
kenianisch	4	1	3
kirgisisch	1	—	1
kolumbianisch	51	18	33
koreanisch	12	2	10
kosovarisch	54	17	37
kroatisch	299	104	195
kubanisch	1	—	1
lettisch	9	2	7
libanesisch	7	4	3
libysch	3	2	1
litauisch	36	12	24
luxemburgisch	1	—	1
madagassisches	3	2	1
maltesisch	2	—	2
marokkanisch	32	12	20
mauritisches	1	—	1
mazedonisch	150	45	105
mexikanisch	38	10	28
moldauisch	23	8	15
monegasches	2	—	2
mongolisch	1	1	—
montenegrinisches	17	6	11
namibisches	1	1	—
nepalesisches	3	—	3
neuseeländisches	1	1	—
nicaraguanisches	1	1	—
niederländisches	9	3	6
nigerianisches	5	2	3
norwegisches	5	—	5
ohne Angabe	24	9	15
österreichisches	25	2	23
pakistanisches	22	15	7
Palästinensische Gebiete	1	—	1
panamaisches	1	—	1
paraguayisches	2	1	1
peruanisches	5	—	5
philippinisches	477	148	329
polnisches	263	55	208
portugiesisches	15	5	10
rumänisches	256	94	162
russisches	70	17	53

7. Anerkennungsverfahren nach BQFG und HBQFG in Hessen 2019 nach der Staatsangehörigkeit der Antragstellenden und Geschlecht

Staatsangehörigkeit	Insgesamt	Männer	Frauen
salvadorianisch	2	1	1
sambisch	3	1	2
saudi-arabisch	3	3	—
schwedisch	6	2	4
schweizerisch	8	5	3
serbisch	834	257	577
sierra-leonisch	2	—	2
slowakisch	22	11	11
slowenisch	13	6	7
somalisch	1	1	—
spanisch	130	25	105
sri-lankisch	1	1	—
staatenlos	6	4	2
südafrikanisch	4	—	4
syrisch	332	261	71
tadschikisch	2	2	—
tansanisch	2	—	2
thailändisch	7	1	6
tschechisch	22	5	17
tunesisch	58	37	21
türkisch	136	90	46
türkmenisch	3	1	2
ugandisch	2	—	2
ukrainisch	84	29	55
ungarisch	87	30	57
ungeklärt	5	2	3
usbekisch	5	2	3
venezolanisch	7	5	2
vietnamesisch	11	2	9
weißrussisch	19	5	14
zyprisch	2	—	2
Z u s a m m e n	5 988	2 246	3 742

8. Anerkennungsverfahren nach BQFG und HBQFG in Hessen 2019

Lfd. Nr	Kenn-ziffer	Berufshauptgruppe	Ins-gesamt	Baden- Württemberg
1	11	Land-, Tier- & Forstwirtschaftsberufe	5	—
2	12	Gartenbauberufe & Floristik	4	—
3	21	Rohstoffgewinnung & -aufbereitung, Glas- & Keramikherstellung & -verarbeitung	—	—
4	22	Kunststoffherstellung & -verarbeitung, Holzbe- & -verarbeitung	5	—
5	23	Papier- & Druckberufe, technische Mediengestaltung	7	—
6	24	Metallerzeugung & -bearbeitung, Metallbauberufe	40	—
7	25	Maschinen- & Fahrzeugtechnikberufe	62	—
8	26	Mechatronik-, Energie- & Elektroberufe	244	1
9	27	Technische Forschungs-, Entwicklungs-, Konstruktions- & Produktionssteuerungsberufe	368	1
10	28	Textil- & Lederberufe	3	—
11	29	Lebensmittelherstellung & -verarbeitung	29	—
12	31	Bauplanungs-, Architektur- & Vermessungsberufe	123	1
13	32	Hoch- & Tiefbauberufe	8	—
14	33	(Innen-)Ausbauberufe	8	—
15	34	Gebäude- & versorgungstechnische Berufe	18	1
16	41	Mathematik-, Biologie-, Chemie- & Physikberufe	24	—
17	42	Geologie-, Geografie- & Umweltschutzberufe	1	—
18	43	Informatik-, Informations- & Kommunikationstechnologieberufe	22	—
19	51	Verkehrs- & Logistikberufe (außer Fahrzeugführung)	9	—
20	52	Führer/innen von Fahrzeug- & Transportgeräten	7	—
21	53	Schutz-, Sicherheits- & Überwachungsberufe	3	—
22	54	Reinigungsberufe	—	—
23	61	Einkaufs-, Vertriebs- & Handelsberufe	3	—
24	62	Verkaufsberufe	39	—
25	63	Tourismus-, Hotel- & Gaststättenberufe	26	—
26	71	Berufe in Unternehmensführung & -organisation	135	—
27	72	Berufe in Finanzdienstleistungen, Rechnungswesen & Steuerberatung	23	—
28	73	Berufe in Recht & Verwaltung	3	—
29	81	Medizinische Gesundheitsberufe	3 973	90
30	82	Nichtmedizinische Gesundheits-, Körperpflege- & Wellnessberufe, Medizintechnik	94	3
31	83	Erziehung, soziale & hauswirtschaftliche Berufe, Theologie	474	2
32	84	Lehrende & ausbildende Berufe	213	2
33	91	Sprach-, literatur-, geistes-, gesellschafts- & wirtschaftswissenschaftliche Berufe	—	—
34	92	Werbung, Marketing, kaufmännische & redaktionelle Medienberufe	3	—
35	93	Produktdesign & kunsthandwerkliche Berufe, bildende Kunst, Musikinstrumentenbau	9	—
36	94	Darstellende & unterhaltende Berufe	3	—
37		I n s g e s a m t	5 988	101

nach Berufshauptgruppen, sowie dem Bundesland des Wohnorts des Antragstellenden

davon mit Wohnort in						Lfd. Nr
Bayern	Hessen	Nordrhein-Westfalen	Rheinland-Pfalz	übrige Bundesländer	Ausland	
—	5	—	—	—	—	1
1	3	—	—	—	—	2
—	—	—	—	—	—	3
—	5	—	—	—	—	4
—	7	—	—	—	—	5
—	39	—	—	—	1	6
—	57	—	2	—	3	7
2	203	—	—	—	38	8
—	365	—	1	1	—	9
—	3	—	—	—	—	10
—	29	—	—	—	—	11
—	106	2	1	1	12	12
—	8	—	—	—	—	13
—	8	—	—	—	—	14
1	15	—	—	—	1	15
—	24	—	—	—	—	16
—	1	—	—	—	—	17
—	22	—	—	—	—	18
—	9	—	—	—	—	19
—	7	—	—	—	—	20
—	3	—	—	—	—	21
—	—	—	—	—	—	22
—	3	—	—	—	—	23
—	39	—	—	—	—	24
—	26	—	—	—	—	25
—	132	—	1	2	—	26
—	23	—	—	—	—	27
—	3	—	—	—	—	28
46	2 311	87	65	79	1 295	29
—	65	—	—	—	26	30
4	400	—	3	2	63	31
2	179	3	6	1	20	32
—	—	—	—	—	—	33
—	3	—	—	—	—	34
—	8	—	—	1	—	35
—	3	—	—	—	—	36
56	4 114	92	79	87	1 459	37

9. Abgeschlossene Anerkennungsverfahren nach BQFG und HBQFG in Hessen mit Anerkennung auf

9.1 Reglementierte Berufe

Lfd. Nr	Kenn- ziffer	Berufshauptgruppe — Referenzberuf
1		11 Land-, Tier- & Forstwirtschaftsberufe
2	11333	Hufbeschlagschmied/-in
3		12 Gartenbauberufe & Floristik
4	12144	Landschaftsarchitekt/-in
5		22 Kunststoffherstellung & -verarbeitung, Holzbe- & -verarbeitung
6	22393	Tischlermeister/-in
7		24 Metallerzeugung & -bearbeitung, Metallbauberufe
8	24493	Metallbauermeister/-in
9		25 Maschinen- & Fahrzeugtechnikberufe
10	25293	Karosserie- und Fahrzeugbauermeister/-in
11	25293	Kraftfahrzeugtechnikermeister/-in
12		26 Mechatronik-, Energie- & Elektroberufe
13	26393	Elektrotechnikermeister/-in
14	26393	Informationstechnikermeister/-in
15		27 Technische Forschungs-, Entwicklungs-, Konstruktions- & Produktionssteuerungsberufe
16	27103	Ingenieur/-in
17		29 Lebensmittelherstellung & -verarbeitung
18	29293	Konditormeister/-in
19		31 Bauplanungs-, Architektur- & Vermessungsberufe
20	31114	Architekt/-in
21	31124	Stadtplaner/-in
22		32 Hoch- & Tiefbauberufe
23	32193	Dachdeckermeister/-in
24	32193	Maurer- und Betonbauermeister/-in
25		33 (Innen-)Ausbauberufe
26	33293	Maler- und Lackierermeister/-in
27	33393	Zimmerermeister/-in
28		34 Gebäude- & versorgungstechnische Berufe
29	34293	Installateur- und Heizungsbauermeister/-in
30		53 Schutz-, Sicherheits- & Überwachungsberufe
31	53322	Gesundheitsaufseher/-in
32	53323	Fachgesundheits- und Krankenpfleger/-in für Krankenhaushygiene (Hygienefachkraft)
33		72 Berufe in Finanzdienstleistungen, Rechnungswesen & Steuerberatung
34	72244	Wirtschaftsprüfer/-in
35		73 Berufe in Recht & Verwaltung
36	73134	Patentanwalt/Patentanwältin
37	73134	Rechtsanwalt/-anwältin
38		81 Medizinische Gesundheitsberufe
39	81122	Podologe/Podologin
40	81132	Orthoptist/-in
41	81212	Medizinisch-technische(r) Laboratoriumsassistent/-in
42	81232	Medizinisch-technische(r) Radiologieassistent/-in
43	81301	Gesundheits- und Krankenpflegehelfer/-in
44	81301	Krankenpflegehelfer/-in
45	81302	Gesundheits- und Kinderkrankenpfleger/-in
46	81302	Gesundheits- und Krankenpfleger/-in
47	81313	Fachgesundheits- und Krankenpfleger/-in für Intensivpflege und Anästhesie
48	81313	Fachgesundheits- und Krankenpfleger/-in für den Operationsdienst
49	81313	Fachgesundheits- und Krankenpfleger/-in für operative Funktionsbereiche

Gleichwertigkeit¹⁾ vor Rechtsbehelf ab 2012, Jahr des ersten Bescheides, Berufshauptgruppe und Referenzberuf

Insgesamt	Entscheidung im Jahr								Lfd. Nr
	2019	2018	2017	2016	2015	2014	2013	2012	
2	—	2	—	—	—	—	—	—	1
2	—	2	—	—	—	—	—	—	2
10	3	—	2	1	—	3	1	—	3
10	3	—	2	1	—	3	1	—	4
6	1	4	—	—	—	1	—	—	5
6	1	4	—	—	—	1	—	—	6
5	—	—	—	1	—	1	3	—	7
5	—	—	—	1	—	1	3	—	8
36	4	5	6	6	2	2	4	7	9
6	2	—	2	1	—	1	—	—	10
30	2	5	4	5	2	1	4	7	11
20	2	3	4	5	1	—	—	5	12
19	2	3	4	4	1	—	—	5	13
1	—	—	—	1	—	—	—	—	14
746	189	162	157	117	68	35	18	—	15
746	189	162	157	117	68	35	18	—	16
2	1	1	—	—	—	—	—	—	17
2	1	1	—	—	—	—	—	—	18
376	94	84	57	50	35	32	24	—	19
368	88	83	57	50	35	31	24	—	20
8	6	1	—	—	—	1	—	—	21
8	—	2	3	—	1	1	—	1	22
1	—	—	1	—	—	—	—	—	23
7	—	2	2	—	1	1	—	1	24
15	2	3	1	6	1	1	—	1	25
14	2	2	1	6	1	1	—	1	26
1	—	1	—	—	—	—	—	—	27
12	1	3	2	4	1	1	—	—	28
12	1	3	2	4	1	1	—	—	29
3	1	—	—	2	—	—	—	—	30
2	—	—	—	2	—	—	—	—	31
1	1	—	—	—	—	—	—	—	32
5	2	1	1	—	—	—	1	—	33
5	2	1	1	—	—	—	1	—	34
28	—	6	7	1	6	2	2	4	35
4	—	1	1	—	1	—	1	—	36
24	—	5	6	1	5	2	1	4	37
12 168	2 484	1 700	1 537	1 253	1 290	1 099	1 719	1 086	38
4	—	1	—	—	1	1	—	1	39
1	—	—	—	1	—	—	—	—	40
24	5	2	6	1	1	4	1	4	41
34	9	8	2	3	3	2	5	2	42
152	—	—	21	24	46	31	30	—	43
81	53	28	—	—	—	—	—	—	44
187	48	30	48	20	30	5	3	3	45
6 392	1 557	806	838	720	703	667	723	378	46
18	2	2	5	1	3	3	2	—	47
12	1	—	4	1	3	2	1	—	48
1	—	—	—	—	—	1	—	—	49

9. Abgeschlossene Anerkennungsverfahren nach BQFG und HBQFG in Hessen mit Anerkennung auf

9.1 Reglementierte Berufe

Lfd. Nr	Kenn- ziffer	Berufshauptgruppe — Referenzberuf
50	81313	Fachgesundheits- und Krankenpfleger/-in für psychiatrische Pflege
51	81342	Notfallsanitäter/-in
52	81342	Rettungsassistent/-in
53	81342	Rettungssanitäter/-in
54	81353	Hebamme/Entbindungspfleger
55	81394	Pflegedienstleiter/-in (Staatlich gepr.)
56	81404	Arzt/Ärztin (Erteilung der Approbation)
57	81474	Zahnarzt/Zahnärztin (Erteilung der Approbation)
58	81504	Tierarzt/Tierärztin (Erteilung der Approbation)
59	81712	Masseur/-in und medizinische(r) Bademeister/-in
60	81713	Physiotherapeut/-in
61	81723	Ergotherapeut/-in
62	81733	Logopäde/Logopädin
63	81762	Diätassistent/-in
64	81804	Apotheker/-in (Erteilung der Approbation)
65	81822	Pharmazeutisch-technische(r) Assistent/-in
66	81833	Pharmazeutisch-technische(r) Assistent/-in
67		82 Nichtmedizinische Gesundheits-, Körperpflege- & Wellnessberufe, Medizintechnik
68	82101	Altenpflegehelfer/-in (in Hamburg: Gesundheits- und Pflegeassistent/-in)
69	82102	Altenpfleger/-in
70	82393	Friseurmeister/-in
71	82593	Augenoptikermeister/-in
72	82593	Zahntechnikermeister/-in
73		83 Erziehung, soziale & hauswirtschaftliche Berufe, Theologie
74	83112	Erzieher/-in
75	83112	Kinderpfleger/-in (Staatlich anerkannt)
76	83124	Sozialpädagoge/Sozialpädagogin, Sozialarbeiter/-in
77	83132	Heilerziehungspfleger/-in
78	83134	Heilpädagoge/Heilpädagogin (nicht in Bremen)
79	83142	Fachkraft - Betreuung
80	83142	Sozialassistent/-in (Staatlich gepr.)
81		84 Lehrende & ausbildende Berufe
82	84124	Lehrer/-in
83	84304	Lehrkraft für besondere Aufgaben an Universitäten
84	84513	Fahrlehrer/-in
85		91 Sprach-, literatur-, geistes-, gesellschafts- & wirtschaftswissenschaftliche Berufe
86	91334	Kindheitspädagoge/Kindheitspädagogin (Staatlich gepr.)
87		93 Produktdesign & kunsthandwerkliche Berufe, bildende Kunst, Musikinstrumentenbau
88	93214	Innenarchitekt/-in
89		Z u s a m m e n

1) Dabei beinhaltet Anerkennung auf Gleichwertigkeit folgende Entscheidungen: Positiv - volle Gleichwertigkeit der Berufsqualifikation; Bescheid mit der "Auflage" einer Ausgleichsmaßnahme; Positiv- beschränkter Berufszugang nach HwO; Positiv - partieller Berufszugang; teilweise Gleichwertigkeit der Berufsqualifikation.

Gleichwertigkeit¹⁾ vor Rechtsbehelf ab 2012, Jahr des ersten Bescheides, Berufshauptgruppe und Referenzberuf

Insgesamt	Entscheidung im Jahr								Lfd. Nr
	2019	2018	2017	2016	2015	2014	2013	2012	
1	—	—	—	1	—	—	—	—	50
1	—	1	—	—	—	—	—	—	51
17	—	—	—	—	—	—	5	12	52
1	—	—	1	—	—	—	—	—	53
202	21	42	48	37	20	12	13	9	54
2	—	—	—	2	—	—	—	—	55
3 756	522	563	363	306	320	301	813	568	56
363	86	41	74	53	50	18	—	41	57
37	22	15	—	—	—	—	—	—	58
17	—	—	1	2	5	2	3	4	59
422	40	47	60	36	52	31	107	49	60
22	—	3	3	2	4	4	4	2	61
10	1	—	2	1	3	2	—	1	62
9	1	1	3	2	1	—	—	1	63
347	100	107	51	34	41	6	—	8	64
52	16	3	7	6	4	7	9	—	65
3	—	—	—	—	—	—	—	3	66
140	25	13	34	22	15	7	11	13	67
42	5	3	17	9	4	—	4	—	68
60	17	—	12	8	10	—	2	11	69
35	3	8	5	4	1	7	5	2	70
1	—	1	—	—	—	—	—	—	71
2	—	1	—	1	—	—	—	—	72
893	315	148	103	174	34	60	59	—	73
142	23	—	91	21	7	—	—	—	74
1	—	—	—	—	—	1	—	—	75
372	67	1	9	152	26	58	59	—	76
1	—	—	1	—	—	—	—	—	77
1	—	—	—	—	1	—	—	—	78
371	224	147	—	—	—	—	—	—	79
5	1	—	2	1	—	1	—	—	80
1 982	146	216	185	427	365	372	270	1	81
1 941	146	216	185	427	365	371	231	—	82
37	—	—	—	—	—	—	37	—	83
4	—	—	—	—	—	1	2	1	84
144	—	—	—	—	144	—	—	—	85
144	—	—	—	—	144	—	—	—	86
17	5	3	3	—	2	1	3	—	87
17	5	3	3	—	2	1	3	—	88
16 618	3 275	2 356	2 102	2 069	1 965	1 618	2 115	1 118	89

9. Abgeschlossene Anerkennungsverfahren nach BQFG und HBQFG in Hessen mit Anerkennung auf

9.2 Nicht reglementierte Berufe

Lfd. Nr	Kenn- ziffer	Berufshauptgruppe — Referenzberuf
1		11 Land-, Tier- & Forstwirtschaftsberufe
2	11102	Fachkraft Agrarservice
3	11102	Landwirt/-in
4	11113	Techniker/-in Fachrichtung Agrartechnik (Staatlich gepr.)
5	11132	Agrartechnische(r) Assistent/-in (Staatlich gepr.)
6	11132	Landwirtschaftlich-technische(r) Assistent/-in (LTA)
7	11193	Agrarbetriebswirt/-in (Staatlich gepr.)
8	11193	Wirtschafter/-in für Landbau (Staatlich gepr.)
9	11193	Wirtschafter/-in für ökologischen Landbau (Staatlich gepr.)
10	11212	Tierwirt/-in
11	11212	Tierwirt/-in (ohne FR-Angabe)
12	11293	Tierwirtschaftsmeister/-in FR Imkerei
13	11302	Pferdewirt/-in (ohne FR-Angabe)
14	11402	Fischwirt/-in
15	11502	Tierpfleger/-in (ohne FR-Angabe)
16	11602	Winzer/-in
17		12 Gartenbauberufe & Floristik
18	12102	Gärtner/-in (ohne FR-Angabe)
19	12193	Gärtnermeister/-in FR Gemüsebau
20	12202	Florist/-in
21		21 Rohstoffgewinnung & -aufbereitung, Glas- & Keramikherstellung & -verarbeitung
22	21112	Bergbautechnologe/-technologin (ohne FR-Angabe)
23	21313	Techniker/-in Fachrichtung Glastechnik (Staatlich gepr.)
24	21362	Feinoptiker/-in
25	21362	Verfahrensmechaniker/-in für Brillenoptik
26		22 Kunststoffherstellung & -verarbeitung, Holzbe- & -verarbeitung
27	22102	Verfahrensmechaniker/-in für Kunststoff- und Kautschuktechnik (ohne FR-Angabe)
28	22212	Fahrzeuglackierer/-in
29	22302	Holzbearbeitungsmechaniker/-in
30	22332	Holzmechaniker/-in (ohne FR-Angabe)
31	22342	Tischler/-in
32		23 Papier- & Druckberufe, technische Mediengestaltung
33	23212	Mediengestalter/-in Digital und Print (ohne FR-Angabe)
34	23282	Mediengestalter/-in Flexografie
35	23322	Fotograf/-in
36	23422	Buchbinder/-in
37	23422	Medientechnologe/-technologin Druckverarbeitung
38		24 Metallerzeugung & -bearbeitung, Metallbauberufe
39	24112	Verfahrensmechaniker/-in in der Hütten- und Halbzeugindustrie (ohne FR-Angabe)
40	24132	Gießereimechaniker/-in
41	24202	Fachkraft für Metalltechnik (ohne FR-Angabe)
42	24232	Zerspanungsmechaniker/-in
43	24293	Industriemeister/-in Metall (Gepr.)
44	24412	Konstruktionsmechaniker/-in
45	24412	Metallbauer/-in
46	24412	Metallbauer/-in (ohne FR-Angabe)
47	24413	Metallbautechniker/-in (Staatlich gepr.)
48	24432	Taucher/-in (Gepr.)

Gleichwertigkeit¹⁾ vor Rechtsbehelf ab 2012, Jahr des ersten Bescheides, Berufshauptgruppe und Referenzberuf

Insgesamt	Entscheidung im Jahr								Lfd. Nr
	2019	2018	2017	2016	2015	2014	2013	2012	
29	3	6	2	3	—	2	9	4	1
2	—	1	—	—	—	—	1	—	2
12	2	1	2	—	—	2	2	3	3
1	—	—	—	—	—	—	1	—	4
1	—	—	—	—	—	—	1	—	5
1	1	—	—	—	—	—	—	—	6
1	—	1	—	—	—	—	—	—	7
1	—	—	—	—	—	—	1	—	8
1	—	—	—	—	—	—	1	—	9
1	—	—	—	—	—	—	—	1	10
3	—	1	—	1	—	—	1	—	11
1	—	1	—	—	—	—	—	—	12
1	—	—	—	1	—	—	—	—	13
1	—	—	—	—	—	—	1	—	14
1	—	—	—	1	—	—	—	—	15
1	—	1	—	—	—	—	—	—	16
8	—	—	1	—	1	1	3	2	17
6	—	—	1	—	1	1	3	—	18
1	—	—	—	—	—	—	—	1	19
1	—	—	—	—	—	—	—	1	20
6	—	—	1	1	1	—	3	—	21
3	—	—	1	1	—	—	1	—	22
1	—	—	—	—	—	—	1	—	23
1	—	—	—	—	—	—	1	—	24
1	—	—	—	—	1	—	—	—	25
50	4	4	7	10	9	6	7	3	26
1	—	—	1	—	—	—	—	—	27
8	1	1	1	3	1	—	1	—	28
3	2	—	—	1	—	—	—	—	29
5	—	1	—	2	2	—	—	—	30
33	1	2	5	4	6	6	6	3	31
15	5	3	1	—	1	1	3	1	32
9	5	1	—	—	—	1	2	—	33
2	—	—	1	—	1	—	—	—	34
1	—	—	—	—	—	—	—	1	35
2	—	1	—	—	—	—	1	—	36
1	—	1	—	—	—	—	—	—	37
192	34	24	26	34	27	20	13	14	38
2	—	—	—	—	—	1	1	—	39
1	—	1	—	—	—	—	—	—	40
82	18	13	15	19	10	7	—	—	41
31	9	2	4	3	4	5	3	1	42
1	—	—	—	—	—	—	—	1	43
10	4	—	2	1	1	1	1	—	44
6	—	—	—	—	—	—	—	6	45
28	1	5	3	4	8	4	3	—	46
1	—	—	—	—	—	—	1	—	47
3	—	1	2	—	—	—	—	—	48

9. Abgeschlossene Anerkennungsverfahren nach BQFG und HBQFG in Hessen mit Anerkennung auf

9.2 Nicht reglementierte Berufe

Lfd. Nr	Kenn- ziffer	Berufshauptgruppe — Referenzberuf
49	24512	Feinwerkmechaniker/-in
50	24522	Werkzeugmechaniker/-in
51		25 Maschinen- & Fahrzeugtechnikberufe
52	25102	Industriemechaniker/-in
53	25103	Maschinenbautechniker/-in (Staatlich gepr.)
54	25112	Fertigungsmechaniker/-in
55	25122	Maschinen- und Anlagenführer/-in
56	25212	Karosserie- und Fahrzeugbaumechaniker/-in (ohne FR-Angabe)
57	25212	Kraftfahrzeugmechatroniker/-in
58	25212	Kraftfahrzeugservicemechaniker/-in
59	25212	Mechaniker/-in für Karosserieinstandhaltungstechnik
60	25222	Land- und Baumaschinenmechatroniker/-in
61	25222	Mechaniker/-in für Land- und Baumaschinentechnik
62	25232	Fluggerätmechaniker/-in (ohne FR-Angabe)
63	25252	Zweiradmechaniker/-in (ohne FR-Angabe)
64		26 Mechatronik-, Energie- & Elektroberufe
65	26112	Mechatroniker/-in
66	26113	Techniker/-in - Automatisierungstechnik / Mechatronik (Staatlich gepr.)
67	26122	Elektroniker/-in für Automatisierungstechnik
68	26212	Elektroniker/-in für Gebäude- und Infrastruktursysteme
69	26222	Elektroniker/-in für Maschinen und Antriebstechnik
70	26252	Elektroanlagenmonteur/-in
71	26252	Elektroniker/-in
72	26252	Elektroniker/-in (ohne FR-Angabe)
73	26252	Elektroniker/-in für Betriebstechnik
74	26252	Industrieelektriker/-in (ohne FR-Angabe)
75	26262	Elektroanlagenmonteur/-in
76	26302	Elektroniker/-in für Geräte und Systeme
77	26303	Elektrotechniker/-in (Staatlich gepr.)
78	26303	Techniker/-in Fachrichtung Elektrotechnik (Staatlich gepr.)
79	26312	Elektroniker/-in für Geräte und Systeme
80	26312	Elektroniker/-in für Informations- und Systemtechnik
81	26312	Informations- und Telekommunikationssystem-Elektroniker/-in
82	26312	Informationselektroniker/-in
83	26312	Systemelektroniker/-in
84	26332	Fluggerätelektroniker/-in
85		27 Technische Forschungs-, Entwicklungs-, Konstruktions- & Produktionssteuerungsberufe
86	27212	Bauzeichner/-in
87	27212	Technische(r) Produktdesigner/-in (ohne FR-Angabe)
88	27212	Technische(r) Systemplaner/-in (ohne FR-Angabe)
89	27302	Produktionstechnologe/-technologin
90		28 Textil- & Lederberufe
91	28102	Produktionsmechaniker/-in-Textil
92	28103	Textiltechniker/-in (Staatlich gepr.)
93	28122	Produktprüfer/-in-Textil
94	28122	Textilgestalter/-in im Handwerk (ohne FR-Angabe)
95	28222	Maßschneider/-in
96	28222	Modenäher/-in

Gleichwertigkeit¹⁾ vor Rechtsbehelf ab 2012, Jahr des ersten Bescheides, Berufshauptgruppe und Referenzberuf

Insgesamt	Entscheidung im Jahr								Lfd. Nr
	2019	2018	2017	2016	2015	2014	2013	2012	
21	1	1	—	6	3	2	3	5	49
6	1	1	—	1	1	—	1	1	50
299	45	44	28	51	30	40	43	18	51
84	19	13	8	10	8	11	13	2	52
5	—	—	—	2	—	—	3	—	53
3	—	1	—	—	—	2	—	—	54
20	2	2	3	3	1	2	4	3	55
3	—	—	1	1	1	—	—	—	56
160	22	21	13	34	17	22	19	12	57
1	—	—	—	—	—	—	1	—	58
1	—	—	—	—	—	—	1	—	59
3	1	1	—	—	1	—	—	—	60
5	—	1	—	—	—	1	2	1	61
13	1	5	3	1	2	1	—	—	62
1	—	—	—	—	—	1	—	—	63
1 257	207	242	207	212	206	113	54	16	64
20	4	5	4	3	2	2	—	—	65
2	—	—	—	—	—	2	—	—	66
32	6	9	6	4	5	2	—	—	67
17	6	2	4	1	1	2	1	—	68
21	—	2	3	6	7	2	1	—	69
81	26	31	24	—	—	—	—	—	70
11	—	—	—	—	—	—	—	11	71
722	93	119	123	135	153	70	29	—	72
90	20	27	12	13	4	7	5	2	73
93	15	22	17	13	13	8	5	—	74
33	—	—	—	11	8	11	3	—	75
37	21	9	7	—	—	—	—	—	76
1	—	—	—	1	—	—	—	—	77
1	—	—	—	—	—	—	1	—	78
19	—	—	—	8	1	4	5	1	79
17	5	2	3	4	2	1	—	—	80
31	10	11	2	2	3	1	1	1	81
26	—	3	2	11	6	1	2	1	82
2	—	—	—	—	1	—	1	—	83
1	1	—	—	—	—	—	—	—	84
79	27	13	18	7	7	2	5	—	85
47	19	9	12	—	3	2	2	—	86
25	5	4	6	6	3	—	1	—	87
6	2	—	—	1	1	—	2	—	88
1	1	—	—	—	—	—	—	—	89
41	3	3	7	6	5	5	10	2	90
2	—	1	—	—	1	—	—	—	91
1	—	—	—	—	—	—	1	—	92
1	—	—	—	—	—	1	—	—	93
1	—	—	—	1	—	—	—	—	94
10	1	—	3	1	—	2	2	1	95
2	—	—	—	—	1	—	1	—	96

9. Abgeschlossene Anerkennungsverfahren nach BQFG und HBQFG in Hessen mit Anerkennung auf

9.2 Nicht reglementierte Berufe

Lfd. Nr	Kenn- ziffer	Berufshauptgruppe — Referenzberuf
97	28222	Modeschneider/-in
98	28222	Textil- und Modenäher/-in
99	28222	Textil- und Modeschneider/-in
100	28222	Änderungsschneider/-in
101	28232	Polster- und Dekorationsnäher/-in
102	28232	Technische(r) Konfektionär/-in
103	28332	Schuhfertiger/-in
104	28332	Schuhmacher/-in
105		29 Lebensmittelherstellung & -verarbeitung
106	29112	Brauer/-in und Mälzer/-in
107	29202	Fachkraft für Lebensmitteltechnik
108	29212	Müller/-in (Verfahrenstechnologe/-technologin in der Mühlen- und Futtermittelwirtschaft)
109	29222	Bäcker/-in
110	29222	Konditor/-in
111	29232	Fleischer/-in
112	29252	Milchtechnologe/-technologin
113	29262	Fachkraft für Süßwarentechnik (ohne FR-Angabe)
114	29293	Müllermeister/-in
115	29302	Koch/Köchin
116	29393	Küchenmeister/-in (Gepr.)
117		31 Bauplanungs-, Architektur- & Vermessungsberufe
118	31102	Bautechnische(r) Assistent/-in (Staatlich gepr.)
119	31103	Bautechniker/-in (Staatlich gepr.)
120	31103	Techniker/-in Fachrichtung Bautechnik (Staatlich gepr.)
121	31132	Fachkraft für Straßen- und Verkehrstechnik
122	31142	Fachkraft für Wasserwirtschaft
123	31212	Vermessungstechniker/-in (ohne FR-Angabe)
124	31222	Geomatiker/-in
125		32 Hoch- & Tiefbauberufe
126	32102	Hochbaufacharbeiter/-in
127	32112	Beton- und Stahlbetonbauer/-in
128	32122	Maurer/-in
129	32142	Dachdecker/-in (ohne FR-Angabe)
130	32193	Polier/-in (Gepr.)
131	32222	Asphaltbauer/-in
132	32222	Straßenbauer/-in
133	32232	Gleisbauer/-in
134	32242	Brunnenbauer/-in
135		33 (Innen-)Ausbauberufe
136	33112	Fliesen-, Platten- und Mosaikleger/-in
137	33132	Parkettleger/-in
138	33212	Bauten- und Objektbeschichter/-in
139	33212	Maler/-in und Lackierer/-in
140	33212	Maler/-in und Lackierer/-in (ohne FR-Angabe)
141	33222	Stuckateur/-in
142	33302	Ausbaufacharbeiter/-in
143	33302	Trockenbaumonteur/-in
144	33322	Zimmerer/Zimmerin

Gleichwertigkeit¹⁾ vor Rechtsbehelf ab 2012, Jahr des ersten Bescheides, Berufshauptgruppe und Referenzberuf

Insgesamt	Entscheidung im Jahr								Lfd. Nr
	2019	2018	2017	2016	2015	2014	2013	2012	
6	—	—	—	1	—	1	4	—	97
4	1	1	2	—	—	—	—	—	98
3	1	1	1	—	—	—	—	—	99
6	—	—	—	1	2	1	1	1	100
2	—	—	—	1	1	—	—	—	101
1	—	—	—	—	—	—	1	—	102
1	—	—	1	—	—	—	—	—	103
1	—	—	—	1	—	—	—	—	104
160	18	21	15	30	21	31	21	3	105
2	—	—	—	—	—	2	—	—	106
21	5	2	3	1	2	6	2	—	107
1	—	—	—	—	1	—	—	—	108
14	—	2	2	5	1	2	2	—	109
14	—	4	1	4	1	—	3	1	110
1	—	—	—	—	—	—	1	—	111
4	—	—	—	1	—	2	1	—	112
1	—	—	—	—	—	1	—	—	113
1	—	—	—	—	1	—	—	—	114
96	12	13	9	18	15	16	11	2	115
5	1	—	—	1	—	2	1	—	116
38	9	7	7	5	3	2	5	—	117
1	—	—	—	1	—	—	—	—	118
7	—	—	2	—	—	—	5	—	119
1	—	—	1	—	—	—	—	—	120
1	—	—	1	—	—	—	—	—	121
2	—	1	—	1	—	—	—	—	122
24	9	5	3	3	3	1	—	—	123
2	—	1	—	—	—	1	—	—	124
60	7	8	8	13	8	9	6	1	125
5	—	1	—	2	—	1	—	1	126
5	1	2	—	1	1	—	—	—	127
37	2	3	6	9	6	7	4	—	128
4	—	1	1	1	—	1	—	—	129
1	—	—	—	—	1	—	—	—	130
1	1	—	—	—	—	—	—	—	131
1	—	—	1	—	—	—	—	—	132
4	3	1	—	—	—	—	—	—	133
2	—	—	—	—	—	—	2	—	134
44	5	2	7	9	11	3	6	1	135
3	1	1	—	—	1	—	—	—	136
2	—	—	1	—	1	—	—	—	137
2	—	—	—	1	—	1	—	—	138
1	—	—	—	—	—	—	—	1	139
27	3	1	5	7	7	2	2	—	140
1	—	—	—	—	—	—	1	—	141
2	—	—	1	—	—	—	1	—	142
1	—	—	—	—	—	—	1	—	143
4	1	—	—	1	1	—	1	—	144

9. Abgeschlossene Anerkennungsverfahren nach BQFG und HBQFG in Hessen mit Anerkennung auf

9.2 Nicht reglementierte Berufe

Lfd. Nr	Kenn- ziffer	Berufshauptgruppe — Referenzberuf
145	33342	Glaser/-in (ohne FR-Angabe)
146		34 Gebäude- & versorgungstechnische Berufe
147	34202	Klempner/-in
148	34212	Anlagenmechaniker/-in für Sanitär-, Heizungs- und Klimatechnik
149	34232	Mechatroniker/-in für Kältetechnik
150	34312	Fachkraft für Abwassertechnik
151	34342	Anlagenmechaniker/-in
152	34342	Behälter- und Apparatebauer/-in
153		41 Mathematik-, Biologie-, Chemie- & Physikberufe
154	41212	Biologielaborant/-in
155	41312	Chemikant/-in
156	41312	Pharmakant/-in
157	41312	Produktionsfachkraft Chemie
158	41322	Chemielaborant/-in
159	41322	Chemielaborjungwerker/-in
160	41413	Physiktechniker/-in (Staatlich gepr.)
161	41432	Baustoffprüfer/-in
162		43 Informatik-, Informations- & Kommunikationstechnologieberufe
163	43102	Fachinformatiker/-in (ohne FR-Angabe)
164	43112	Informatikkaufmann/-kauffrau
165	43113	Wirtschaftsinformatiker/-in (Gepr.) Certified IT Business Engineer
166	43233	IT-Ökonom/-in (Gepr.) Certified IT Marketing Manager
167	43394	IT-Projektleiter/-in (Gepr.) Certified IT Business Manager
168	43403	Informatiker/-in (Staatlich gepr.)
169		51 Verkehrs- & Logistikberufe (außer Fahrzeugführung)
170	51312	Fachkraft für Lagerlogistik
171	51312	Fachlagerist/-in
172	51322	Fachkraft für Kurier-, Express- und Postdienstleistungen
173	51422	Servicekaufmann/-kauffrau im Luftverkehr
174	51522	Eisenbahner/-in im Betriebsdienst (ohne FR-Angabe)
175	51622	Kaufmann/Kauffrau für Spedition und Logistikdienstleistung
176	51632	Kaufmann/Kauffrau im Eisenbahn- und Straßenverkehr
177		52 Führer/-innen von Fahrzeug- & Transportgeräten
178	52122	Berufskraftfahrer/-in
179	52182	Servicefahrer/-in
180	52522	Baugeräteführer/-in
181		53 Schutz-, Sicherheits- & Überwachungsberufe
182	53112	Fachkraft für Schutz und Sicherheit
183	53112	Servicekraft für Schutz und Sicherheit
184		61 Einkaufs-, Vertriebs- & Handelsberufe
185	61203	Handelsfachwirt/-in (Gepr.)
186	61212	Kaufmann/Kauffrau im Groß- und Außenhandel (ohne FR-Angabe)
187	61213	Fachwirt/-in für Außenwirtschaft (Gepr.)
188	61282	Kaufmann/Kauffrau im E-Commerce
189	61312	Immobilienkaufmann/-kauffrau
190		62 Verkaufsberufe
191	62102	Kaufmann/Kauffrau im Einzelhandel
192	62102	Verkäufer/-in

Gleichwertigkeit¹⁾ vor Rechtsbehelf ab 2012, Jahr des ersten Bescheides, Berufshauptgruppe und Referenzberuf

Insgesamt	Entscheidung im Jahr								Lfd. Nr
	2019	2018	2017	2016	2015	2014	2013	2012	
1	—	—	—	—	1	—	—	—	145
93	15	7	12	20	19	11	5	4	146
3	—	—	—	—	1	2	—	—	147
60	7	5	6	12	16	8	3	3	148
20	6	2	5	4	—	1	1	1	149
3	—	—	—	—	2	—	1	—	150
6	2	—	—	4	—	—	—	—	151
1	—	—	1	—	—	—	—	—	152
72	16	9	6	13	13	8	7	—	153
11	2	—	1	1	4	1	2	—	154
19	4	5	2	4	—	2	2	—	155
2	1	—	1	—	—	—	—	—	156
3	—	—	—	1	2	—	—	—	157
32	9	3	2	6	6	5	1	—	158
2	—	1	—	1	—	—	—	—	159
1	—	—	—	—	—	—	1	—	160
2	—	—	—	—	1	—	1	—	161
95	16	22	13	18	10	10	6	—	162
83	14	21	11	15	10	7	5	—	163
8	2	1	1	2	—	2	—	—	164
1	—	—	1	—	—	—	—	—	165
1	—	—	—	1	—	—	—	—	166
1	—	—	—	—	—	—	1	—	167
1	—	—	—	—	—	1	—	—	168
46	5	13	9	6	6	5	2	—	169
6	1	3	—	—	1	—	1	—	170
1	—	—	—	—	1	—	—	—	171
3	—	—	1	1	—	—	1	—	172
2	—	—	—	1	—	1	—	—	173
13	1	4	3	1	2	2	—	—	174
20	3	6	4	3	2	2	—	—	175
1	—	—	1	—	—	—	—	—	176
28	5	7	5	4	2	3	2	—	177
21	5	6	4	1	2	3	—	—	178
1	—	—	—	1	—	—	—	—	179
6	—	1	1	2	—	—	2	—	180
4	—	—	1	2	—	1	—	—	181
3	—	—	1	1	—	1	—	—	182
1	—	—	—	1	—	—	—	—	183
13	2	6	1	1	1	—	2	—	184
2	—	—	—	1	—	—	1	—	185
7	1	4	1	—	1	—	—	—	186
1	—	1	—	—	—	—	—	—	187
2	1	1	—	—	—	—	—	—	188
1	—	—	—	—	—	—	1	—	189
180	30	24	19	20	27	24	31	5	190
71	13	13	8	5	14	8	8	2	191
99	16	9	11	13	12	15	20	3	192

9. Abgeschlossene Anerkennungsverfahren nach BQFG und HBQFG in Hessen mit Anerkennung auf

9.2 Nicht reglementierte Berufe

Lfd. Nr	Kenn- ziffer	Berufshauptgruppe — Referenzberuf
193	62252	Einrichtungsfachberater/-in (Staatlich gepr.)
194	62272	Automobilkaufmann/-kauffrau
195	62302	Fachverkäufer/-in im Lebensmittelhandwerk (ohne FR-Angabe)
196	62412	Pharmazeutisch-kaufmännische(r) Angestellte(r)
197		63 Tourismus-, Hotel- & Gaststättenberufe
198	63112	Kaufmann/Kauffrau für Tourismus und Freizeit
199	63112	Tourismuskaufmann/-kauffrau (Kaufmann/Kauffrau für Privat- und Geschäftsreisen)
200	63122	Sportfachmann/-fachfrau
201	63212	Assistent/-in für das Hotel-, Gaststätten- und Fremdenverkehrsgewerbe (Staatlich gepr.)
202	63212	Hotelkaufmann/-kauffrau
203	63222	Hotelfachmann/-fachfrau
204	63302	Fachkraft im Gastgewerbe
205	63302	Restaurantfachmann/-fachfrau
206	63312	Fachmann/Fachfrau für Systemgastronomie
207		71 Berufe in Unternehmensführung & -organisation
208	71302	Industriekaufmann/-kauffrau
209	71303	Betriebswirt/-in
210	71303	Betriebswirt/-in (Gepr.)
211	71303	Technische(r) Fachwirt/-in (Gepr.)
212	71303	Wirtschaftsfachwirt/-in (Gepr.)
213	71402	Bürokaufmann/-kauffrau
214	71402	Kaufmann/Kauffrau für Bürokommunikation
215	71402	Kaufmann/Kauffrau für Büromanagement
216	71403	Betriebswirt/-in für Kommunikation und Büromanagement (Staatlich gepr.)
217	71403	Fachkaufmann/-kauffrau für Büro- und Projektorganisation
218	71424	Dolmetscher/-in (Staatlich gepr.)
219	71424	Dolmetscher/-in für Deutsche Gebärdensprache (DGS)(Staatlich gepr.)
220	71424	Dolmetscher/-in für [Bezeichnung der gewählten Sprache] (Staatlich gepr.)
221	71424	Dolmetscher/-in, öffentlich bestellt und allgemein vereidigt
222	71424	Übersetzer/-in (Staatlich gepr.)
223	71424	Übersetzer/-in für [Bezeichnung der gewählten Sprache](Staatlich gepr.)
224	71424	Übersetzer/-in und Dolmetscher/-in (Staatlich gepr.)
225		72 Berufe in Finanzdienstleistungen, Rechnungswesen & Steuerberatung
226	72112	Bankkaufmann/-kauffrau
227	72113	Bankfachwirt/-in (Gepr.)
228	72122	Investmentfondskaufmann/-kauffrau
229	72132	Kaufmann/Kauffrau für Versicherungen und Finanzen (ohne FR-Angabe)
230	72213	Betriebswirt/-in für Steuern, Rechnungslegung und Controlling
231	72213	Bilanzbuchhalter/-in (Gepr.)
232	72234	Controller/-in (Gepr.)
233	72302	Steuerfachangestellte(r)
234		73 Berufe in Recht & Verwaltung
235	73202	Verwaltungsfachangestellte(r) (ohne FR-Angabe)
236	73212	Sozialversicherungsfachangestellte(r) (ohne FR-Angabe)
237	73332	Fachangestellte(r) für Medien- und Informationsdienste
238	73332	Fachangestellte(r) für Medien- und Informationsdienste (ohne FR-Angabe)
239		81 Medizinische Gesundheitsberufe
240	81102	Medizinische(r) Fachangestellte(r)

Gleichwertigkeit¹⁾ vor Rechtsbehelf ab 2012, Jahr des ersten Bescheides, Berufshauptgruppe und Referenzberuf

Insgesamt	Entscheidung im Jahr								Lfd. Nr
	2019	2018	2017	2016	2015	2014	2013	2012	
1	—	—	—	—	1	—	—	—	193
1	—	—	—	—	—	—	1	—	194
1	—	—	—	—	—	—	1	—	195
7	1	2	—	2	—	1	1	—	196
158	21	30	21	22	31	15	14	4	197
15	3	6	—	1	2	1	2	—	198
30	4	8	2	6	7	2	1	—	199
3	—	1	1	1	—	—	—	—	200
1	—	—	—	—	—	—	1	—	201
30	5	7	5	3	5	2	2	1	202
49	7	4	7	5	13	6	7	—	203
6	—	—	2	2	1	1	—	—	204
22	2	4	4	4	2	2	1	3	205
2	—	—	—	—	1	1	—	—	206
554	101	92	58	69	71	66	85	12	207
5	—	—	—	1	1	2	1	—	208
1	—	—	—	—	—	1	—	—	209
2	—	—	1	—	—	1	—	—	210
1	—	—	—	—	1	—	—	—	211
8	2	4	1	—	1	—	—	—	212
94	—	—	—	3	7	38	39	7	213
21	—	—	—	1	2	10	3	5	214
328	95	82	50	50	48	3	—	—	215
1	—	—	—	—	—	1	—	—	216
1	—	—	—	—	—	—	1	—	217
14	—	—	—	—	—	—	14	—	218
10	—	—	—	—	—	—	10	—	219
6	—	1	1	—	—	—	4	—	220
1	—	—	—	—	1	—	—	—	221
5	—	—	—	—	—	2	3	—	222
41	4	5	5	13	6	8	—	—	223
15	—	—	—	1	4	—	10	—	224
70	16	15	14	9	3	4	8	1	225
29	7	9	6	2	1	2	1	1	226
1	—	—	1	—	—	—	—	—	227
3	2	1	—	—	—	—	—	—	228
3	1	—	—	1	1	—	—	—	229
1	—	—	—	—	—	—	1	—	230
10	—	—	1	2	—	1	6	—	231
21	5	5	6	4	1	—	—	—	232
2	1	—	—	—	—	1	—	—	233
11	2	—	1	1	1	2	3	1	234
4	—	—	—	—	1	1	2	—	235
1	—	—	—	—	—	—	1	—	236
1	—	—	—	—	—	—	—	1	237
5	2	—	1	1	—	1	—	—	238
73	7	8	13	9	12	5	18	1	239
20	1	2	3	2	6	3	3	—	240

9. Abgeschlossene Anerkennungsverfahren nach BQFG und HBQFG in Hessen mit Anerkennung auf

9.2 Nicht reglementierte Berufe

Lfd. Nr	Kenn- ziffer	Berufshauptgruppe — Referenzberuf
241	81112	Zahnmedizinische(r) Fachangestellte(r)
242	81142	Tiermedizinische(r) Fachangestellte(r)
243	81342	Rettungssanitäter/-in (Hessen)
244	81783	Osteopath/-in
245		82 Nichtmedizinische Gesundheits-, Körperpflege- & Wellnessberufe, Medizintechnik
246	82312	Friseur/-in
247	82322	Kosmetiker/-in
248	82522	Augenoptiker/-in
249	82542	Zahntechniker/-in
250		83 Erziehung, soziale & hauswirtschaftliche Berufe, Theologie
251	83112	Erzieher/-in (Staatlich gepr.)
252	83112	Kinderpfleger/-in (Staatlich gepr.)
253	83123	Sozialsekretär/-in (Gepr.)
254	83142	Fachkraft - Betreuung
255		84 Lehrende & ausbildende Berufe
256	84213	Lehrer/-in der Bürowirtschaft (Staatlich gepr.)
257	84223	Praxisanleitung
258	84444	Lehrer/-in der Informationsverarbeitung (Staatlich gepr.)
259		92 Werbung, Marketing, kaufmännische & redaktionelle Medienberufe
260	92112	Kaufmann/Kauffrau für Marketingkommunikation
261	92113	Fachwirt/-in für Marketing (Gepr.)
262		93 Produktdesign & kunsthandwerkliche Berufe, bildende Kunst, Musikinstrumentenbau
263	93232	Raumausstatter/-in
264	93522	Goldschmied/-in
265	93522	Goldschmied/-in (ohne FR-Angabe)
266	93593	Gold- und Silberschmiedemeister/-in
267		94 Darstellende & unterhaltende Berufe
268	94512	Fachkraft für Veranstaltungstechnik
269	94532	Mediengestalter/-in Bild und Ton
270	94612	Bühnenmaler/-in und -plastiker/-in (ohne FR-Angabe)
271		Z u s a m m e n

1) Dabei beinhaltet Anerkennung auf Gleichwertigkeit folgende Entscheidungen: Positiv - volle Gleichwertigkeit der Berufsqualifikation; teilweise Gleichwertigkeit der Berufsqualifikation.

Gleichwertigkeit¹⁾ vor Rechtsbehelf ab 2012, Jahr des ersten Bescheides, Berufshauptgruppe und Referenzberuf

Insgesamt	Entscheidung im Jahr								Lfd. Nr
	2019	2018	2017	2016	2015	2014	2013	2012	
26	6	6	5	4	2	2	—	1	241
12	—	—	4	1	—	—	7	—	242
1	—	—	—	1	—	—	—	—	243
14	—	—	1	1	4	—	8	—	244
154	22	26	19	27	22	12	16	10	245
78	10	13	8	15	9	6	9	8	246
11	2	1	1	2	3	—	2	—	247
13	2	4	2	1	3	1	—	—	248
52	8	8	8	9	7	5	5	2	249
54	—	—	47	—	—	4	3	—	250
4	—	—	—	—	—	4	—	—	251
1	—	—	—	—	—	—	1	—	252
2	—	—	—	—	—	—	2	—	253
47	—	—	47	—	—	—	—	—	254
53	—	—	—	1	—	—	52	—	255
45	—	—	—	—	—	—	45	—	256
1	—	—	—	1	—	—	—	—	257
7	—	—	—	—	—	—	7	—	258
13	2	3	2	1	2	1	2	—	259
12	2	3	2	—	2	1	2	—	260
1	—	—	—	1	—	—	—	—	261
7	—	1	—	1	2	—	—	3	262
3	—	—	—	1	2	—	—	—	263
1	—	—	—	—	—	—	—	1	264
1	—	1	—	—	—	—	—	—	265
2	—	—	—	—	—	—	—	2	266
5	2	2	—	—	1	—	—	—	267
2	—	1	—	—	1	—	—	—	268
2	1	1	—	—	—	—	—	—	269
1	1	—	—	—	—	—	—	—	270
3 961	629	642	576	605	553	406	444	106	271

10. Anerkennungsverfahren¹⁾ nach BQFG und HBQFG in Hessen 2019 nach

Lfd. Nr.	Kreisfreie Stadt (St.) — Landkreis	Ins-gesamt	abge-schlossene Verfahren		
				positiv - volle Gleichwertigkeit	Auflage einer Ausgleichsmaßnahme
1	Darmstadt, Wissenschaftsstadt	138	109	44	55
2	Frankfurt am Main, Stadt	977	690	328	280
3	Offenbach am Main, Stadt	242	165	85	61
4	Wiesbaden, Landeshauptstadt	191	137	69	51
5	Bergstraße	129	91	55	24
6	Darmstadt-Dieburg	123	88	36	36
7	Groß-Gerau	185	127	76	34
8	Hochtaunuskreis	173	124	63	51
9	Main-Kinzig-Kreis	253	181	77	80
10	Main-Taunus-Kreis	175	117	54	49
11	Odenwaldkreis	43	36	12	19
12	Offenbach	277	198	85	86
13	Rheingau-Taunus-Kreis	70	50	24	22
14	Wetteraukreis	146	97	51	36
15	Reg.-Bez. D a r m s t a d t	3 122	2 210	1 059	884
16	Gießen	125	81	41	25
17	Lahn-Dill-Kreis	109	76	33	35
18	Limburg-Weilburg	53	39	19	17
19	Marburg-Biedenkopf	114	70	23	42
20	Vogelsbergkreis	21	10	6	3
21	Reg.-Bez. G i e ß e n	422	276	122	122
22	Kassel, documenta-Stadt	162	130	65	46
23	Fulda	122	86	45	34
24	Hersfeld-Rotenburg	25	17	7	7
25	Kassel	62	45	17	24
26	Schwalm-Eder-Kreis	50	35	16	15
27	Waldeck-Frankenberg	109	87	33	42
28	Werra-Meißner-Kreis	40	32	14	16
29	Reg.-Bez. K a s s e l	570	432	197	184
30	H e s s e n	4 114	2 918	1 378	1 190
31	Wohnort nicht in Hessen	1 874	1 093	510	564
32	I n s g e s a m t	5 988	4 011	1 888	1 754

1) Zuordnung der Antragstellenden nach dem Wohnort.

Verwaltungsbezirken und Entscheidung vor Rechtsbehelf

Entscheidung vor Rechtsbehelf				sonstige Erledigung - Verfahren ohne Bescheid beendet	noch keine Entscheidung	Lfd. Nr
positiv (beschränkter Berufszugang nach HwO)	teilweise Gleichwertigkeit	positiv-partieller Berufszugang	negativ			
—	7	—	3	2	27	1
2	60	—	20	34	253	2
1	13	—	5	5	72	3
—	9	—	8	13	41	4
—	10	—	2	9	29	5
1	11	—	4	1	34	6
—	11	—	6	9	49	7
—	7	—	3	8	41	8
—	16	—	8	5	67	9
1	9	—	4	9	49	10
—	4	—	1	2	5	11
—	21	—	6	4	75	12
1	2	—	1	2	18	13
—	9	—	1	14	35	14
6	189	—	72	117	795	15
—	13	—	2	5	39	16
—	6	—	2	4	29	17
—	1	—	2	3	11	18
—	2	—	3	3	41	19
—	—	—	1	1	10	20
—	22	—	10	16	130	21
—	16	—	3	5	27	22
—	4	—	3	5	31	23
—	3	—	—	3	5	24
—	4	—	—	5	12	25
—	3	—	1	2	13	26
—	9	—	3	3	19	27
—	2	—	—	—	8	28
—	41	—	10	23	115	29
6	252	—	92	156	1 040	30
—	4	—	15	52	729	31
6	256	—	107	208	1 769	32