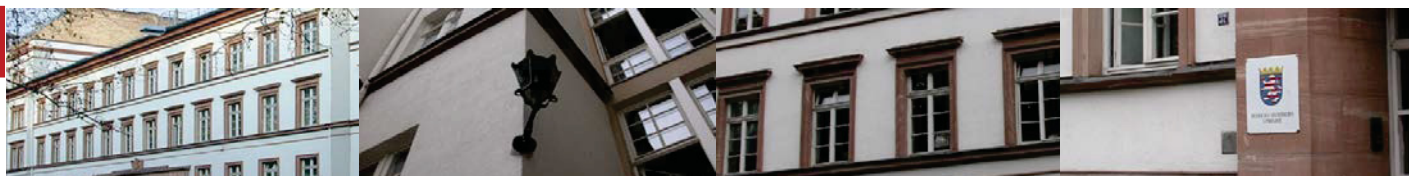




# Statistische Berichte



Kennziffer: A III 1 - j/19

Juni 2020

## Bevölkerungsvorgänge in Hessen im Jahr 2019

— Wanderungen —

# Hessisches Statistisches Landesamt, Wiesbaden

## Impressum

Dienstgebäude: Rheinstraße 35/37, 65185 Wiesbaden

Briefadresse: 65175 Wiesbaden

## Kontakt für Fragen und Anregungen zu diesem Bericht

Frau Schmidt-Wahl 0611 3802-337

Herr Ventrella 0611 3802-312

E-Mail [bevoelkerung@statistik.hessen.de](mailto:bevoelkerung@statistik.hessen.de)

Telefax 0611 3802-392

Internet <https://statistik.hessen.de>

## Copyright

© Hessisches Statistisches Landesamt, Wiesbaden, 2020

Vervielfältigung und Verbreitung, auch auszugsweise, mit Quellenangabe gestattet.

## Allgemeine Geschäftsbedingungen

Die Allgemeinen Geschäftsbedingungen sind unter

[https://statistik.hessen.de \"AGB\"](https://statistik.hessen.de \)

abrufbar.

## Zeichenerklärungen

- = genau Null (nichts vorhanden) bzw. keine Veränderung eingetreten
- 0 = Zahlenwert ungleich Null, Betrag jedoch kleiner als die Hälfte von 1 in der letzten besetzten Stelle
- . = Zahlenwert unbekannt oder geheim zu halten
- ... = Zahlenwert lag bei Redaktionsschluss noch nicht vor
- () = Aussagewert eingeschränkt, da der Zahlenwert statistisch unsicher ist
- / = keine Angabe, da Zahlenwert nicht sicher genug
- x = Tabellenfeld gesperrt, weil Aussage nicht sinnvoll  
(oder bei Veränderungsraten ist die Ausgangszahl kleiner als 100)
- D = Durchschnitt
- s = geschätzte Zahl
- p = vorläufige Zahl
- r = berichtigte Zahl

Aus Gründen der Übersichtlichkeit sind nur negative Veränderungsraten und Salden mit einem Vorzeichen versehen. Positive Veränderungsraten und Salden sind ohne Vorzeichen. Im Allgemeinen ist ohne Rücksicht auf die Endsumme auf- bzw. abgerundet worden. Das Ergebnis der Summierung der Einzelzahlen kann deshalb geringfügig von der Endsumme abweichen.

## Inhaltsübersicht

	Seite
Methodische und begriffliche Erläuterungen	1
<b>Räumliche Bevölkerungsbewegung (Wanderungsstatistik)</b>	
Wanderungen 2019 über die Landesgrenze Hessens nach ausgewählten Herkunfts- und Zielländern	2
Zu- und Fortgezogene 2019 über die Landesgrenze Hessens nach Altersgruppen	4
Zu- und Fortgezogene 2019 über die Landesgrenze Hessens aus bzw. in andere Bundesländer nach Altersgruppen	5
Zu- und Fortgezogene 2019 über die Landesgrenze Hessens aus bzw. in das Ausland nach Altersgruppen	6
Zu- und Fortgezogene in Hessen 2019 nach Verwaltungsbezirken und Wanderungsarten — Insgesamt —	7
Zu- und Fortgezogene in Hessen 2019 nach Verwaltungsbezirken und Wanderungsarten — Deutsche —	8
Zu- und Fortgezogene in Hessen 2019 nach Verwaltungsbezirken und Wanderungsarten — Nichtdeutsche —	9
<b>Grafik: Wanderungssalden in Hessen im Jahr 2019 nach Verwaltungsbezirken</b>	10
<b>Grafik: Zu- und Fortgezogene in Hessen im Jahr 2019 nach Verwaltungsbezirken</b>	11

### Methodische und begriffliche Erläuterungen

#### Räumliche Bevölkerungsbewegung (Wanderungsstatistik)

**Zugezogene, Fortgezogene:** Die Zu- und Fortgezogenen werden mit Hilfe der Meldescheine erfasst, die von den Betroffenen nach den gesetzlichen Vorschriften über die Meldepflicht bei einem Wohnungswechsel auszufüllen sind. Umzüge innerhalb einer Gemeinde (auch Großgemeinde, die im Zuge der Gebietsreform entstanden ist) werden nicht berücksichtigt. Die Summen für die Kreise, die Regierungsbezirke und das Land beinhalten jeweils alle Wanderungen über die Gemeindegrenzen.

**Wanderungsgewinn oder -verlust:** Differenz zwischen Zu- und Fortgezogenen eines Zeitraumes. Überwiegt dabei die Zahl der Zugezogenen, liegt ein Wanderungsgewinn, andernfalls ein Wanderungsverlust vor.

**Wanderungen 2019 über die Landesgrenze Hessens  
nach ausgewählten Herkunfts- und Zielländern**

Herkunfts- bzw. Zielland	Zugezogene			Fortgezogene			Saldo		
	insgesamt	weiblich	Nicht-deutsche	insgesamt	weiblich	Nicht-deutsche	insgesamt	weiblich	Nicht-deutsche
<b>Deutschland</b>	<b>94 371</b>	<b>45 528</b>	<b>25 610</b>	<b>97 680</b>	<b>47 538</b>	<b>24 805</b>	<b>- 3 309</b>	<b>- 2 010</b>	<b>805</b>
Baden-Württemberg	17 714	8 488	4 921	17 100	8 187	4 858	614	301	63
Bayern	14 603	6 737	4 213	16 075	7 388	4 730	- 1 472	- 651	- 517
Berlin	3 478	1 693	1 022	4 749	2 375	1 244	- 1 271	- 682	- 222
Brandenburg	1 069	497	316	1 297	628	227	- 228	- 131	89
Bremen	627	294	173	667	321	152	- 40	- 27	21
Hamburg	1 857	894	464	2 642	1 312	594	- 785	- 418	- 130
Mecklenburg-Vorpommern	806	389	284	906	461	131	- 100	- 72	153
Niedersachsen	9 103	4 392	2 445	8 620	4 319	1 807	483	73	638
Nordrhein-Westfalen	18 934	9 283	5 179	18 332	8 974	5 287	602	309	- 108
Rheinland-Pfalz	15 679	7 820	3 684	16 677	8 370	3 681	- 998	- 550	3
Saarland	1 282	606	367	979	471	260	303	135	107
Sachsen	2 538	1 227	827	2 892	1 376	669	- 354	- 149	158
Sachsen-Anhalt	1 414	673	532	1 209	567	280	205	106	252
Schleswig-Holstein	1 942	969	450	2 521	1 317	418	- 579	- 348	32
Thüringen	3 325	1 566	733	3 014	1 472	467	311	94	266
<b>Ausland</b>	<b>142 003</b>	<b>53 110</b>	<b>124 530</b>	<b>110 177</b>	<b>36 611</b>	<b>88 297</b>	<b>31 826</b>	<b>16 499</b>	<b>36 233</b>
Europa	94 364	32 913	89 813	74 141	23 666	67 574	20 223	9 247	22 239
EU-Staaten	71 271	23 843	68 080	61 374	19 436	56 818	9 897	4 407	11 262
Belgien	459	207	370	439	194	323	20	13	47
Bulgarien	10 247	3 346	10 218	7 748	2 297	7 702	2 499	1 049	2 516
Dänemark	176	74	135	200	84	132	- 24	- 10	3
Estland	72	31	66	62	25	56	10	6	10
Finnland	173	86	157	202	98	174	- 29	- 12	- 17
Frankreich	1 643	750	1 348	1 583	765	1 248	60	- 15	100
Griechenland	2 710	1 022	2 655	1 879	651	1 810	831	371	845
Irland	452	161	388	320	115	245	132	46	143
Italien	6 643	2 540	6 459	4 763	1 847	4 556	1 880	693	1 903
Kroatien	4 794	1 493	4 767	3 549	822	3 513	1 245	671	1 254
Lettland	490	162	483	371	98	354	119	64	129
Litauen	1 435	565	1 427	1 271	457	1 261	164	108	166
Luxemburg	161	71	113	200	96	133	- 39	- 25	- 20
Malta	50	15	33	30	11	11	20	4	22
Niederlande	843	348	681	933	424	667	- 90	- 76	14
Österreich	1 250	553	863	1 465	681	733	- 215	- 128	130
Polen	10 848	2 979	10 628	11 135	2 996	10 604	- 287	- 17	24
Portugal	799	290	707	787	307	636	12	- 17	71
Rumänien	18 120	5 255	18 082	15 623	4 008	15 543	2 497	1 247	2 539
Schweden	338	154	285	425	190	289	- 87	- 36	- 4
Slowakei	588	241	583	515	207	500	73	34	83
Slowenien	315	86	305	269	93	252	46	- 7	53
Spanien	3 159	1 362	2 724	2 499	1 050	1 968	660	312	756
Tschechien	588	254	547	532	236	473	56	18	74
Ungarn	2 172	719	2 127	2 375	739	2 260	- 203	- 20	- 133
Vereinigtes Königreich	2 679	1 050	1 872	2 141	916	1 348	538	134	524
Zypern	67	29	57	58	29	27	9	—	30

**Wanderungen 2019 über die Landesgrenze Hessens  
nach ausgewählten Herkunfts- und Zielländern**

Herkunfts- bzw. Zielland	Zugezogene			Fortgezogene			Saldo		
	insgesamt	weiblich	Nicht-deutsche	insgesamt	weiblich	Nicht-deutsche	insgesamt	weiblich	Nicht-deutsche
Bosnien und Herzegowina	3 054	1 014	3 039	1 288	261	1 274	1 766	753	1 765
Kosovo	1 107	410	1 097	346	85	332	761	325	765
Montenegro	393	111	389	141	35	140	252	76	249
Russische Föderation	1 388	826	1 256	694	396	538	694	430	718
Schweiz	1 033	474	441	1 730	797	594	– 697	– 323	– 153
Türkei	5 433	2 106	4 952	3 164	1 166	2 619	2 269	940	2 333
Ukraine	969	568	932	462	225	441	507	343	491
Übriges Europa	9 716	3 561	9 627	4 942	1 265	4 818	4 774	2 296	4 809
Außereuropäisches Ausland	35 158	16 965	31 195	17 883	7 930	14 116	17 275	9 035	17 079
Afrika	6 788	2 863	6 128	2 457	767	1 993	4 331	2 096	4 135
Amerika	6 786	3 403	5 117	5 127	2 481	3 396	1 659	922	1 721
Asien	21 092	10 473	19 702	9 770	4 405	8 508	11 322	6 068	11 194
Australien und Ozeanien	492	226	248	529	277	219	– 37	– 51	29
Unbekanntes Ausland und ohne Angabe	12 481	3 232	3 522	18 153	5 015	6 607	– 5 672	– 1 783	– 3 085
<b>Insgesamt</b>	<b>236 374</b>	<b>98 638</b>	<b>150 140</b>	<b>207 857</b>	<b>84 149</b>	<b>113 102</b>	<b>28 517</b>	<b>14 489</b>	<b>37 038</b>

**Zu- und Fortgezogene 2019 über die Landesgrenze Hessens  
nach Altersgruppen**

Altersgruppen in Jahren	Insgesamt			davon					
				Deutsche			Nichtdeutsche		
	insgesamt	männlich	weiblich	zusammen	männlich	weiblich	zusammen	männlich	weiblich
Zugezogene									
Unter 5	9 699	5 061	4 638	4 149	2 181	1 968	5 550	2 880	2 670
5 bis unter 10	7 779	3 974	3 805	2 419	1 225	1 194	5 360	2 749	2 611
10 bis unter 15	6 423	3 327	3 096	1 971	1 024	947	4 452	2 303	2 149
15 bis unter 20	13 354	6 867	6 487	5 404	2 391	3 013	7 950	4 476	3 474
20 bis unter 25	42 779	22 422	20 357	16 690	7 407	9 283	26 089	15 015	11 074
25 bis unter 30	42 950	24 454	18 496	17 234	8 774	8 460	25 716	15 680	10 036
30 bis unter 40	53 697	34 027	19 670	17 587	10 173	7 414	36 110	23 854	12 256
40 bis unter 50	30 450	20 405	10 045	7 401	4 478	2 923	23 049	15 927	7 122
50 bis unter 65	21 768	13 860	7 908	7 916	4 544	3 372	13 852	9 316	4 536
65 oder älter	7 475	3 339	4 136	5 463	2 397	3 066	2 012	942	1 070
<b>Insgesamt</b>	<b>236 374</b>	<b>137 736</b>	<b>98 638</b>	<b>86 234</b>	<b>44 594</b>	<b>41 640</b>	<b>150 140</b>	<b>93 142</b>	<b>56 998</b>
Fortgezogene									
Unter 5	8 161	4 082	4 079	4 865	2 400	2 465	3 296	1 682	1 614
5 bis unter 10	5 876	3 060	2 816	3 128	1 624	1 504	2 748	1 436	1 312
10 bis unter 15	4 171	2 206	1 965	2 175	1 171	1 004	1 996	1 035	961
15 bis unter 20	9 290	4 708	4 582	5 248	2 343	2 905	4 042	2 365	1 677
20 bis unter 25	34 596	18 501	16 095	16 055	7 112	8 943	18 541	11 389	7 152
25 bis unter 30	37 464	21 646	15 818	18 032	8 946	9 086	19 432	12 700	6 732
30 bis unter 40	48 455	31 493	16 962	20 067	11 282	8 785	28 388	20 211	8 177
40 bis unter 50	27 313	18 795	8 518	8 509	5 003	3 506	18 804	13 792	5 012
50 bis unter 65	23 324	14 865	8 459	10 197	5 781	4 416	13 127	9 084	4 043
65 oder älter	9 207	4 352	4 855	6 479	3 004	3 475	2 728	1 348	1 380
<b>Insgesamt</b>	<b>207 857</b>	<b>123 708</b>	<b>84 149</b>	<b>94 755</b>	<b>48 666</b>	<b>46 089</b>	<b>113 102</b>	<b>75 042</b>	<b>38 060</b>

**Zu- und Fortgezogene 2019 über die Landesgrenze Hessens aus bzw. in andere Bundesländer  
nach Altersgruppen**

Altersgruppen in Jahren	Insgesamt			davon					
				Deutsche			Nichtdeutsche		
	insgesamt	männlich	weiblich	zusammen	männlich	weiblich	zusammen	männlich	weiblich
Zugezogene									
Unter 5	4 016	2 113	1 903	3 084	1 644	1 440	932	469	463
5 bis unter 10	2 380	1 187	1 193	1 684	842	842	696	345	351
10 bis unter 15	1 853	979	874	1 319	696	623	534	283	251
15 bis unter 20	5 453	2 403	3 050	4 450	1 898	2 552	1 003	505	498
20 bis unter 25	19 331	8 761	10 570	14 780	6 282	8 498	4 551	2 479	2 072
25 bis unter 30	20 054	10 210	9 844	14 816	7 189	7 627	5 238	3 021	2 217
30 bis unter 40	20 491	11 826	8 665	13 612	7 470	6 142	6 879	4 356	2 523
40 bis unter 50	8 332	5 124	3 208	4 917	2 772	2 145	3 415	2 352	1 063
50 bis unter 65	7 420	4 158	3 262	5 451	2 854	2 597	1 969	1 304	665
65 oder älter	5 041	2 082	2 959	4 648	1 890	2 758	393	192	201
<b>Insgesamt</b>	<b>94 371</b>	<b>48 843</b>	<b>45 528</b>	<b>68 761</b>	<b>33 537</b>	<b>35 224</b>	<b>25 610</b>	<b>15 306</b>	<b>10 304</b>
Fortgezogene									
Unter 5	4 769	2 385	2 384	3 834	1 919	1 915	935	466	469
5 bis unter 10	2 788	1 411	1 377	2 130	1 084	1 046	658	327	331
10 bis unter 15	1 946	1 080	866	1 470	807	663	476	273	203
15 bis unter 20	5 310	2 355	2 955	4 307	1 823	2 484	1 003	532	471
20 bis unter 25	17 638	7 811	9 827	13 683	5 692	7 991	3 955	2 119	1 836
25 bis unter 30	19 830	9 877	9 953	14 771	6 969	7 802	5 059	2 908	2 151
30 bis unter 40	21 718	12 299	9 419	14 855	7 919	6 936	6 863	4 380	2 483
40 bis unter 50	8 882	5 361	3 521	5 520	3 025	2 495	3 362	2 336	1 026
50 bis unter 65	9 295	5 178	4 117	7 188	3 749	3 439	2 107	1 429	678
65 oder älter	5 504	2 385	3 119	5 117	2 204	2 913	387	181	206
<b>Insgesamt</b>	<b>97 680</b>	<b>50 142</b>	<b>47 538</b>	<b>72 875</b>	<b>35 191</b>	<b>37 684</b>	<b>24 805</b>	<b>14 951</b>	<b>9 854</b>

**Zu- und Fortgezogene 2019 über die Landesgrenze Hessens aus bzw. in das Ausland  
nach Altersgruppen**

Altersgruppen in Jahren	Insgesamt			davon					
				Deutsche			Nichtdeutsche		
	insgesamt	männlich	weiblich	zusammen	männlich	weiblich	zusammen	männlich	weiblich
Zugezogene									
Unter 5	5 683	2 948	2 735	1 065	537	528	4 618	2 411	2 207
5 bis unter 10	5 399	2 787	2 612	735	383	352	4 664	2 404	2 260
10 bis unter 15	4 570	2 348	2 222	652	328	324	3 918	2 020	1 898
15 bis unter 20	7 901	4 464	3 437	954	493	461	6 947	3 971	2 976
20 bis unter 25	23 448	13 661	9 787	1 910	1 125	785	21 538	12 536	9 002
25 bis unter 30	22 896	14 244	8 652	2 418	1 585	833	20 478	12 659	7 819
30 bis unter 40	33 206	22 201	11 005	3 975	2 703	1 272	29 231	19 498	9 733
40 bis unter 50	22 118	15 281	6 837	2 484	1 706	778	19 634	13 575	6 059
50 bis unter 65	14 348	9 702	4 646	2 465	1 690	775	11 883	8 012	3 871
65 oder älter	2 434	1 257	1 177	815	507	308	1 619	750	869
<b>Insgesamt</b>	<b>142 003</b>	<b>88 893</b>	<b>53 110</b>	<b>17 473</b>	<b>11 057</b>	<b>6 416</b>	<b>124 530</b>	<b>77 836</b>	<b>46 694</b>
Fortgezogene									
Unter 5	3 392	1 697	1 695	1 031	481	550	2 361	1 216	1 145
5 bis unter 10	3 088	1 649	1 439	998	540	458	2 090	1 109	981
10 bis unter 15	2 225	1 126	1 099	705	364	341	1 520	762	758
15 bis unter 20	3 980	2 353	1 627	941	520	421	3 039	1 833	1 206
20 bis unter 25	16 958	10 690	6 268	2 372	1 420	952	14 586	9 270	5 316
25 bis unter 30	17 634	11 769	5 865	3 261	1 977	1 284	14 373	9 792	4 581
30 bis unter 40	26 737	19 194	7 543	5 212	3 363	1 849	21 525	15 831	5 694
40 bis unter 50	18 431	13 434	4 997	2 989	1 978	1 011	15 442	11 456	3 986
50 bis unter 65	14 029	9 687	4 342	3 009	2 032	977	11 020	7 655	3 365
65 oder älter	3 703	1 967	1 736	1 362	800	562	2 341	1 167	1 174
<b>Insgesamt</b>	<b>110 177</b>	<b>73 566</b>	<b>36 611</b>	<b>21 880</b>	<b>13 475</b>	<b>8 405</b>	<b>88 297</b>	<b>60 091</b>	<b>28 206</b>



## Zu- und Fortgezogene in Hessen 2019 nach Verwaltungsbezirken und Wanderungsarten

— Insgesamt —

Kreisfreie Stadt Landkreis	Wanderung insgesamt		Wanderung über die Landesgrenze		Landesbinnenwanderung		
	Zu- gezogene <sup>1)</sup>	Fort- gezogene <sup>1)</sup>	Zu- gezogene	Fort- gezogene	über die Kreisgrenze		zwischen Gemeinden desselben Kreises
					Zu- gezogene	Fort- gezogene	
Darmstadt, Wissenschaftsstadt	13 966	13 581	8 117	7 220	5 849	6 361	—
Frankfurt am Main, Stadt	66 140	59 409	48 113	39 053	18 027	20 356	—
Offenbach am Main, Stadt	13 011	11 989	7 974	6 178	5 037	5 811	—
Wiesbaden, Landeshauptstadt	16 943	17 378	11 515	11 280	5 428	6 098	—
Bergstraße	18 154	16 847	10 736	9 757	2 461	2 133	4 957
Darmstadt-Dieburg	21 795	20 964	8 655	8 304	7 642	7 162	5 498
Groß-Gerau	21 880	20 895	11 095	10 240	5 703	5 573	5 082
Hochtaunuskreis	17 209	16 346	6 939	6 564	6 214	5 726	4 056
Main-Kinzig-Kreis	29 665	27 357	11 936	11 212	8 326	6 742	9 403
Main-Taunus-Kreis	18 012	17 151	7 483	6 968	6 920	6 574	3 609
Odenwaldkreis	7 014	6 718	3 353	3 224	1 497	1 330	2 164
Offenbach	26 715	24 878	11 323	10 591	9 458	8 353	5 934
Rheingau-Taunus-Kreis	13 451	12 796	5 444	5 735	4 406	3 460	3 601
Wetteraukreis	23 572	21 080	7 920	7 377	9 179	7 230	6 473
<b>Reg.-Bez. Darmstadt</b>	<b>307 527</b>	<b>287 389</b>	<b>160 603</b>	<b>143 703</b>	<b>96 147</b>	<b>92 909</b>	<b>50 777</b>
Gießen	31 489	29 519	16 996	8 991	6 796	12 831	7 697
Lahn-Dill-Kreis	15 948	15 485	5 530	5 289	3 531	3 309	6 887
Limburg-Weilburg	13 139	12 595	5 896	5 853	2 652	2 151	4 591
Marburg-Biedenkopf	20 520	19 561	9 748	9 051	5 327	5 065	5 445
Vogelsbergkreis	6 192	5 819	2 131	2 053	2 495	2 200	1 566
<b>Reg.-Bez. Gießen</b>	<b>87 288</b>	<b>82 979</b>	<b>40 301</b>	<b>31 237</b>	<b>20 801</b>	<b>25 556</b>	<b>26 186</b>
Kassel, documenta-Stadt	15 412	14 920	8 906	7 975	6 506	6 945	—
Fulda	15 441	14 527	6 370	5 579	2 519	2 396	6 552
Hersfeld-Rotenburg	9 234	8 892	3 878	3 924	2 817	2 429	2 539
Kassel	15 482	14 161	5 238	4 961	5 997	4 953	4 247
Schwalm-Eder-Kreis	10 953	10 505	3 863	3 609	3 309	3 115	3 781
Waldeck-Frankenberg	9 066	8 843	3 958	3 850	2 016	1 901	3 092
Werra-Meißner-Kreis	6 558	6 228	3 257	3 019	1 434	1 342	1 867
<b>Reg.-Bez. Kassel</b>	<b>82 146</b>	<b>78 076</b>	<b>35 470</b>	<b>32 917</b>	<b>24 598</b>	<b>23 081</b>	<b>22 078</b>
<b>Land Hessen</b>	<b>476 961</b>	<b>448 444</b>	<b>236 374</b>	<b>207 857</b>	<b>141 546</b>	<b>141 546</b>	<b>99 041</b>

1) Einschl. der Wanderungsfälle von Gemeinde zu Gemeinde innerhalb derselben Landkreise.

## Zu- und Fortgezogene in Hessen 2019 nach Verwaltungsbezirken und Wanderungsarten

— Deutsche —

Kreisfreie Stadt Landkreis	Wanderung insgesamt		Wanderung über die Landesgrenze		Landesbinnenwanderung		
	Zu- gezogene <sup>1)</sup>	Fort- gezogene <sup>1)</sup>	Zu- gezogene	Fort- gezogene	über die Kreisgrenze		zwischen Gemeinden desselben Kreises
					Zu- gezogene	Fort- gezogene	
Darmstadt, Wissenschaftsstadt	7 446	8 330	3 253	3 626	4 193	4 704	—
Frankfurt am Main, Stadt	27 821	27 630	16 251	14 294	11 570	13 336	—
Offenbach am Main, Stadt	4 368	4 980	1 718	1 799	2 650	3 181	—
Wiesbaden, Landeshauptstadt	9 046	10 859	5 233	6 203	3 813	4 656	—
Bergstraße	10 161	10 236	4 944	5 122	1 707	1 604	3 510
Darmstadt-Dieburg	12 172	12 686	2 809	3 783	5 559	5 099	3 804
Groß-Gerau	9 124	10 142	2 719	3 609	3 357	3 485	3 048
Hochtaunuskreis	9 574	10 179	2 539	3 282	4 248	4 110	2 787
Main-Kinzig-Kreis	16 462	16 712	3 862	4 850	5 560	4 822	7 040
Main-Taunus-Kreis	9 453	10 083	2 535	3 266	4 574	4 473	2 344
Odenwaldkreis	3 877	3 963	1 116	1 353	1 186	1 035	1 575
Offenbach	13 370	13 932	3 452	4 385	5 945	5 574	3 973
Rheingau-Taunus-Kreis	8 144	8 248	2 364	3 123	3 329	2 674	2 451
Wetteraukreis	13 498	13 169	2 828	3 324	6 036	5 211	4 634
<b>Reg.-Bez. Darmstadt</b>	<b>154 516</b>	<b>161 149</b>	<b>55 623</b>	<b>62 019</b>	<b>63 727</b>	<b>63 964</b>	<b>35 166</b>
Gießen	15 050	14 945	4 145	4 340	5 174	4 874	5 731
Lahn-Dill-Kreis	10 303	10 596	2 405	2 724	2 687	2 661	5 211
Limburg-Weilburg	7 634	7 708	2 637	3 006	1 974	1 679	3 023
Marburg-Biedenkopf	11 507	11 995	4 347	4 493	3 012	3 354	4 148
Vogelsbergkreis	4 136	4 004	921	955	2 049	1 883	1 166
<b>Reg.-Bez. Gießen</b>	<b>48 630</b>	<b>49 248</b>	<b>14 455</b>	<b>15 518</b>	<b>14 896</b>	<b>14 451</b>	<b>19 279</b>
Kassel, documenta-Stadt	8 468	9 681	4 048	4 259	4 420	5 422	—
Fulda	9 455	9 741	2 648	2 897	1 899	1 936	4 908
Hersfeld-Rotenburg	4 532	4 688	1 376	1 446	1 147	1 233	2 009
Kassel	10 818	10 387	2 567	2 970	4 842	4 008	3 409
Schwalm-Eder-Kreis	7 513	7 492	1 667	1 684	2 665	2 627	3 181
Waldeck-Frankenberg	6 050	6 204	2 043	2 161	1 521	1 557	2 486
Werra-Meißner-Kreis	4 452	4 365	1 807	1 801	1 139	1 058	1 506
<b>Reg.-Bez. Kassel</b>	<b>51 288</b>	<b>52 558</b>	<b>16 156</b>	<b>17 218</b>	<b>17 633</b>	<b>17 841</b>	<b>17 499</b>
<b>Land Hessen</b>	<b>254 434</b>	<b>262 955</b>	<b>86 234</b>	<b>94 755</b>	<b>96 256</b>	<b>96 256</b>	<b>71 944</b>

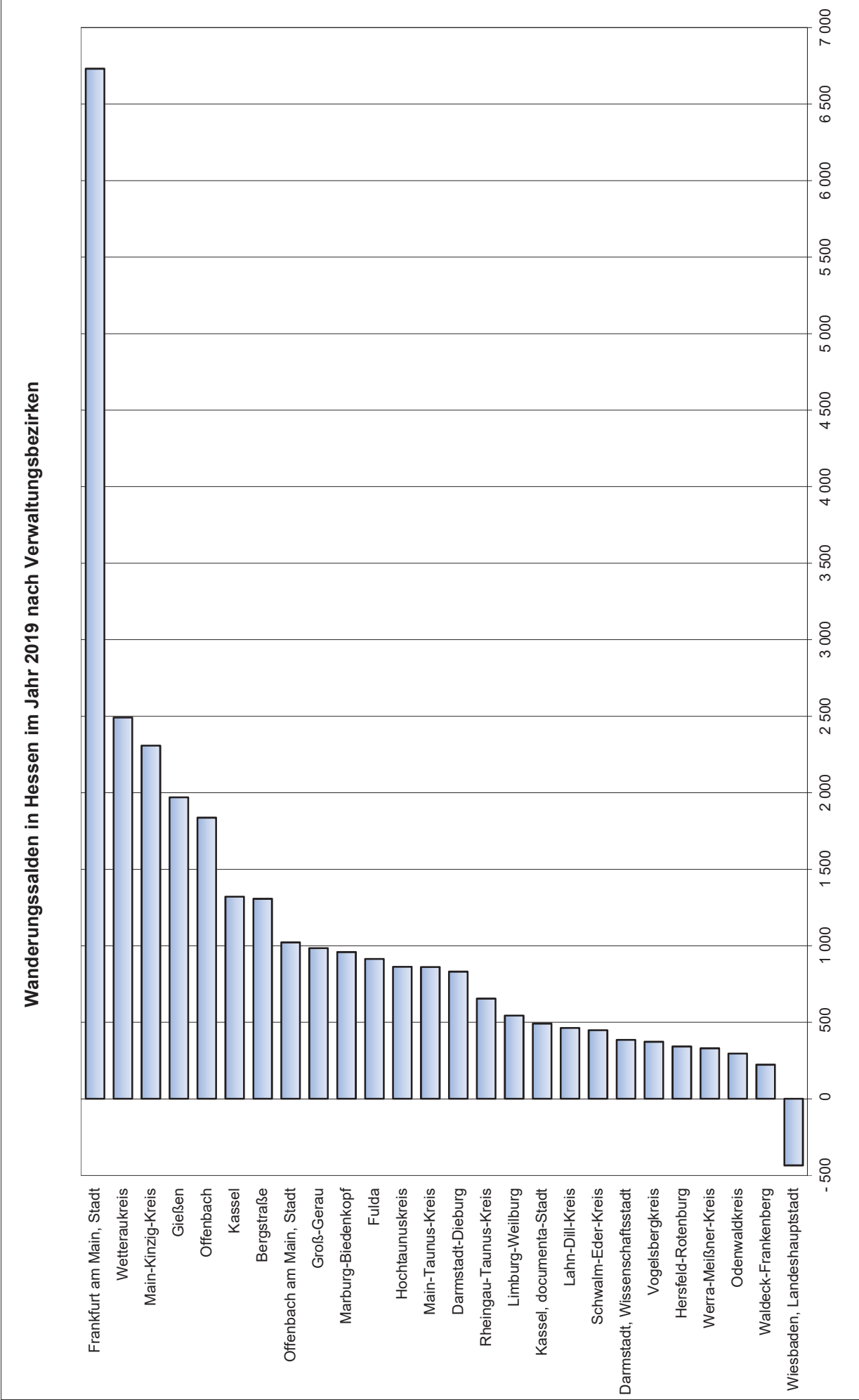
1) Einschl. der Wanderungsfälle von Gemeinde zu Gemeinde innerhalb derselben Landkreise.

## Zu- und Fortgezogene in Hessen 2019 nach Verwaltungsbezirken und Wanderungsarten

### — Nichtdeutsche —

Kreisfreie Stadt Landkreis	Wanderung insgesamt		Wanderung über die Landesgrenze		Landesbinnenwanderung		
	Zu- gezogene <sup>1)</sup>	Fort- gezogene <sup>1)</sup>	Zu- gezogene	Fort- gezogene	über die Kreisgrenze		zwischen Gemeinden desselben Kreises
					Zu- gezogene	Fort- gezogene	
Darmstadt, Wissenschaftsstadt	6 520	5 251	4 864	3 594	1 656	1 657	—
Frankfurt am Main, Stadt	38 319	31 779	31 862	24 759	6 457	7 020	—
Offenbach am Main, Stadt	8 643	7 009	6 256	4 379	2 387	2 630	—
Wiesbaden, Landeshauptstadt	7 897	6 519	6 282	5 077	1 615	1 442	—
Bergstraße	7 993	6 611	5 792	4 635	754	529	1 447
Darmstadt-Dieburg	9 623	8 278	5 846	4 521	2 083	2 063	1 694
Groß-Gerau	12 756	10 753	8 376	6 631	2 346	2 088	2 034
Hochtaunuskreis	7 635	6 167	4 400	3 282	1 966	1 616	1 269
Main-Kinzig-Kreis	13 203	10 645	8 074	6 362	2 766	1 920	2 363
Main-Taunus-Kreis	8 559	7 068	4 948	3 702	2 346	2 101	1 265
Odenwaldkreis	3 137	2 755	2 237	1 871	311	295	589
Offenbach	13 345	10 946	7 871	6 206	3 513	2 779	1 961
Rheingau-Taunus-Kreis	5 307	4 548	3 080	2 612	1 077	786	1 150
Wetteraukreis	10 074	7 911	5 092	4 053	3 143	2 019	1 839
<b>Reg.-Bez. Darmstadt</b>	<b>153 011</b>	<b>126 240</b>	<b>104 980</b>	<b>81 684</b>	<b>32 420</b>	<b>28 945</b>	<b>15 611</b>
Gießen	16 439	14 574	12 851	4 651	1 622	7 957	1 966
Lahn-Dill-Kreis	5 645	4 889	3 125	2 565	844	648	1 676
Limburg-Weilburg	5 505	4 887	3 259	2 847	678	472	1 568
Marburg-Biedenkopf	9 013	7 566	5 401	4 558	2 315	1 711	1 297
Vogelsbergkreis	2 056	1 815	1 210	1 098	446	317	400
<b>Reg.-Bez. Gießen</b>	<b>38 658</b>	<b>33 731</b>	<b>25 846</b>	<b>15 719</b>	<b>5 905</b>	<b>11 105</b>	<b>6 907</b>
Kassel, documenta-Stadt	6 944	5 239	4 858	3 716	2 086	1 523	—
Fulda	5 986	4 786	3 722	2 682	620	460	1 644
Hersfeld-Rotenburg	4 702	4 204	2 502	2 478	1 670	1 196	530
Kassel	4 664	3 774	2 671	1 991	1 155	945	838
Schwalm-Eder-Kreis	3 440	3 013	2 196	1 925	644	488	600
Waldeck-Frankenberg	3 016	2 639	1 915	1 689	495	344	606
Werra-Meißner-Kreis	2 106	1 863	1 450	1 218	295	284	361
<b>Reg.-Bez. Kassel</b>	<b>30 858</b>	<b>25 518</b>	<b>19 314</b>	<b>15 699</b>	<b>6 965</b>	<b>5 240</b>	<b>4 579</b>
<b>Land Hessen</b>	<b>222 527</b>	<b>185 489</b>	<b>150 140</b>	<b>113 102</b>	<b>45 290</b>	<b>45 290</b>	<b>27 097</b>

1) Einschl. der Wanderungsfälle von Gemeinde zu Gemeinde innerhalb derselben Landkreise.



### Zu- und Fortgezogene in Hessen im Jahr 2019 nach Verwaltungsbezirken

