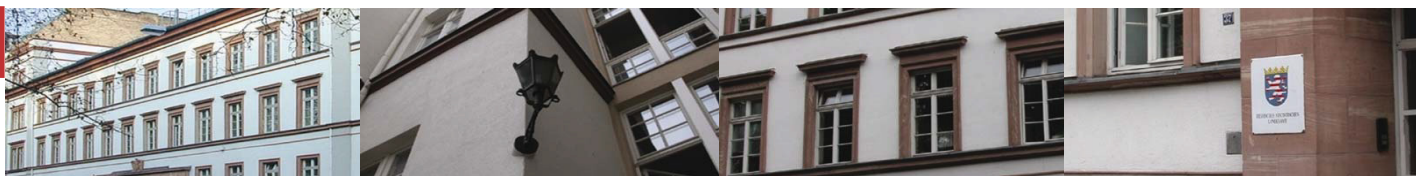




Statistische Berichte



Kennziffer: H I 1 – m 01/2020

April 2020

Straßenverkehrsunfälle in Hessen im Januar 2020

Vorläufige Ergebnisse

Hessisches Statistisches Landesamt, Wiesbaden

Impressum

Dienstgebäude: Rheinstraße 35/37, 65185 Wiesbaden

Briefadresse: 65175 Wiesbaden

Kontakt für Fragen und Anregungen zu diesem Bericht

Ursula Kilb 0611 3802-557
Jacek Walsdorfer 0611 3802-401
E-Mail verkehr@statistik.hessen.de
Telefax 0611 3802-592
Internet <http://www.statistik.hessen.de>

Copyright

© Hessisches Statistisches Landesamt, Wiesbaden, 2020

Vervielfältigung und Verbreitung, auch auszugsweise, mit Quellenangabe gestattet.

Allgemeine Geschäftsbedingungen

Die Allgemeinen Geschäftsbedingungen sind unter

<http://www.statistik.hessen.de> "AGB"

abrufbar.

Zeichenerklärungen

- = genau Null (nichts vorhanden) bzw. keine Veränderung eingetreten
- 0 = Zahlenwert ungleich Null, Betrag jedoch kleiner als die Hälfte von 1 in der letzten besetzten Stelle
- . = Zahlenwert unbekannt oder geheim zu halten
- ... = Zahlenwert lag bei Redaktionsschluss noch nicht vor
- () = Aussagewert eingeschränkt, da der Zahlenwert statistisch unsicher ist
- / = keine Angabe, da Zahlenwert nicht sicher genug
- x = Tabellenfeld gesperrt, weil Aussage nicht sinnvoll
(oder bei Veränderungsdaten ist die Ausgangszahl kleiner als 100)
- D = Durchschnitt
- s = geschätzte Zahl
- p = vorläufige Zahl
- r = berichtigte Zahl

Aus Gründen der Übersichtlichkeit sind nur negative Veränderungsdaten und Salden mit einem Vorzeichen versehen. Positive Veränderungsdaten und Salden sind ohne Vorzeichen. Im Allgemeinen ist ohne Rücksicht auf die Endsumme auf- bzw. abgerundet worden. Das Ergebnis der Summierung der Einzelzahlen kann deshalb geringfügig von der Endsumme abweichen.

Inhalt

	Seite
Vorbemerkungen	2
Grafik	
Straßenverkehrsunfälle mit Personenschaden	4
Tabellen	
1. Straßenverkehrsunfälle und Verunglückte nach Ortslage und Alkoholeinfluss	5
2. Straßenverkehrsunfälle und Verunglückte nach Ortslage und Tagesdatum	6
3. Straßenverkehrsunfälle und Verunglückte nach Straßenarten und Ortslage	8
4. An Straßenverkehrsunfällen Beteiligte nach Art der Verkehrsbeteiligung und Ortslage	9
5. Verunglückte bei Straßenverkehrsunfällen nach Art der Verkehrsbeteiligung und Ortslage	10
6. Verunglückte bei Straßenverkehrsunfällen nach Altersgruppen und Geschlecht	12
7. Straßenverkehrsunfälle und Verunglückte nach Verwaltungsbezirken	14

Vorbemerkungen

Auf Grund des Gesetzes über die Statistik der Straßenverkehrsunfälle (Straßenverkehrsunfallstatistikgesetz — StVUnfStatG) vom 15. Juni 1990 (BGBl. I S. 1078), der Verordnung zur näheren Bestimmung des schwerwiegenden Unfalls mit Sachschaden im Sinne des Straßenverkehrsunfallstatistikgesetzes vom 21. Dezember 1994 (BGBl. I S. 3970) in Verbindung mit dem Gesetz über die Statistik für Bundeszwecke (BStatG) vom 22. Januar 1987 (BGBl. I S. 462, 565), in der jeweils gültigen Fassung, wird über Unfälle, bei denen in Folge des Fahrverkehrs auf öffentlichen Wegen und Plätzen Personen getötet oder verletzt oder Sachschäden verursacht worden sind, eine Bundesstatistik durchgeführt.

Auskunftspflichtig sind die Polizeidienststellen, von denen der Unfall aufgenommen wurde. Somit werden nur Unfälle erfasst, zu denen die Polizei herangezogen wurde. Hierbei handelt es sich um Straßenverkehrsunfälle mit Personenschaden und schwerwiegende Unfälle mit Sachschaden. Letztere umfassen die schwerwiegenden Unfälle mit Sachschaden im engeren Sinne (i. e. S.) sowie sonstige Sachschadensunfälle unter Einfluss berauschender Mittel.

Zu den so genannten Bagatellunfällen zählen alle sonstigen Sachschadensunfälle ohne Straftatbestand und Ordnungswidrigkeit (Bußgeld). Hier ist es unabhängig davon, ob ein beteiligtes Kfz fahrbereit war oder nicht. Weiterhin zählen zu den Bagatellunfällen alle Unfälle mit Straftatbestand oder Bußgeld, aber ohne Alkoholeinwirkung. Hierbei müssen alle beteiligten Kfz weiterhin fahrbereit gewesen sein. Diese Bagatellunfälle werden nur zahlenmäßig nach der Ortslage (innerorts, außerorts, Autobahnen) erfasst.

Definitionen ausgewählter Begriffe

Schwerwiegende Unfälle mit Sachschaden (i. e. S.)

Dazu zählen seit dem 1. Januar 1995 alle Unfälle, bei denen ein Straftatbestand oder eine Ordnungswidrigkeit (Bußgeld) vorlag und gleichzeitig mindestens ein Kfz als nicht fahrbereit von der Unfallstelle abgeschleppt werden musste.

Sonstige Sachschadensunfälle unter Einfluss berauschender Mittel

Unfälle, bei denen mindestens eine Unfallbeteiligte, ein Unfallbeteiligter unter Einwirkung eines berauschenden Mittels stand und alle beteiligten Kfz fahrbereit waren.

Beteiligte

Als Beteiligte an einem Straßenverkehrsunfall zählen alle Fahrerinnen und Fahrer, die selbst oder deren Fahrzeuge Schäden erlitten oder hervorgerufen haben, sowie die in den Unfall verwickelten Fußgängerinnen und Fußgänger. Mitfahrerinnen und Mitfahrer zählen nicht zu den Unfallbeteiligten.

Verunglückte

Alle Personen, auch Mitfahrerinnen und Mitfahrer, die bei Straßenverkehrsunfällen verletzt oder getötet wurden.

- **Getötete:** Personen, die auf der Stelle getötet wurden oder innerhalb von 30 Tagen an den Unfallfolgen starben.
- **Schwerverletzte:** Personen, die unmittelbar in ein Krankenhaus zur stationären Behandlung (mindestens 24 Stunden) eingeliefert wurden.
- **Leichtverletzte:** Personen, deren Verletzungen keinen stationären Krankenhausaufenthalt erforderten.

Unfallart

Die Unfallart beschreibt den äußeren Ablauf des Unfallgeschehens, nämlich ob und wie die Verkehrsteilnehmerinnen und Verkehrsteilnehmer kollidiert sind. Hierbei werden zehn Unfallarten unterschieden.

Unfalltyp

Der Unfalltyp kennzeichnet den Verkehrsvorgang bzw. die Konfliktsituation, woraus der Unfall entstanden ist. Hierbei werden sieben Unfalltypen unterschieden.

- **Fahrerunfall:** Eine Fahrerin, ein Fahrer, verliert die Kontrolle über das Fahrzeug, weil die Geschwindigkeit nicht entsprechend dem Verlauf, dem Querschnitt, der Neigung oder dem Zustand der Straße gewählt wurde oder weil deren Verlauf oder eine Querschnittsänderung zu spät erkannt wurde.
- **Abbiege-Unfall:** Unfall, der durch einen Konflikt zwischen einer bzw. einem Abbiegenden und einer bzw. einem aus gleicher oder entgegen gesetzter Richtung kommenden Verkehrsteilnehmerin, Verkehrsteilnehmer ausgelöst wurde.
- **Einbiegen-/Kreuzen-Unfall:** Unfall, der durch einen Konflikt zwischen einer, einem einbiegenden oder kreuzenden Wartepflichtigen und einer, einem Vorfahrtberechtigten ausgelöst wurde.
- **Überschreiten-Unfall:** Unfall, der durch einen Konflikt zwischen einer, einem die Fahrbahn überschreitenden Fußgängerin, Fußgänger und einem Fahrzeug ausgelöst wurde, ausgenommen Konflikte mit abbiegenden Fahrzeugen.
- **Unfall durch ruhenden Verkehr:** Unfall, der durch einen Konflikt zwischen einem Fahrzeug des fließenden Verkehrs und einem auf der Fahrbahn haltenden oder parkenden Fahrzeug ausgelöst wurde.
- **Unfall im Längsverkehr:** Unfall, der durch einen Konflikt zwischen Verkehrsteilnehmerinnen, Verkehrsteilnehmern ausgelöst wurde, die sich in gleicher oder entgegen gesetzter Richtung bewegten, sofern dieser Konflikt nicht die Folge eines Verkehrsvorgangs ist, der einem der Unfalltypen 1 bis 5 entspricht.
- **Sonstiger Unfall:** Unfall, der keinem anderen Unfalltyp zuzuordnen ist.

Unfallursache

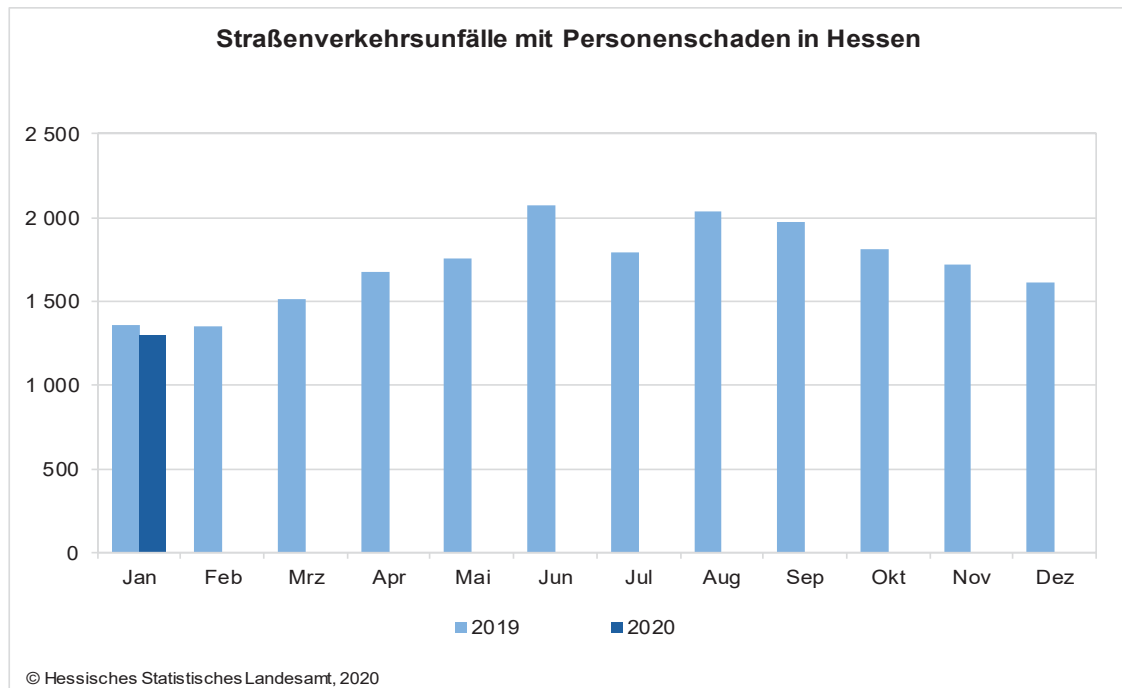
Von der Polizeibeamtin bzw. dem Polizeibeamten, die, der den Unfall aufnimmt, werden die vorläufig festgestellten Ursachen von höchstens zwei Beteiligten angegeben, die die wesentlichsten Ursachen für den Unfall gesetzt haben. Hierbei können für die betreffenden Beteiligten jeweils bis zu drei Ursachen angegeben werden. Wenn auch äußere Umstände, wie z. B. Straßenverhältnisse, Witterungseinflüsse und Hindernisse auf der Fahrbahn für den Unfall ursächlich waren, so werden je Unfall bis zu zwei „allgemeine Ursachen“ festgehalten. Die Gesamtzahl der von der Statistik nachgewiesenen Ursachen ist daher immer größer als die Zahl der Unfälle selbst.

Hauptverursacherin, Hauptverursacher

Das sind die Beteiligten, die, nach Einschätzung der Polizei, die wesentlichste Ursache zum Unfall gesetzt hat.

Ortschaften

Als Unfälle innerhalb von Ortschaften gelten Unfälle, die sich innerhalb der mit gelben Ortstafeln (Zeichen 310 und 311 der Straßenverkehrsordnung) kenntlich gemachten geschlossenen Ortschaften ereignet haben. Andernfalls handelt es sich um Unfälle außerhalb von Ortschaften. Alle Unfälle auf Autobahnen, auch die auf Stadtautobahnen, gelten als Unfälle außerhalb von Ortschaften.



1. Straßenverkehrsunfälle und Verunglückte nach Ortslage und Alkoholeinfluss

Art der Angabe	Straßenverkehrsunfälle				Verunglückte			
	insgesamt	mit Personenschaden	Schwerwiegende Unfälle mit Sachschaden i. e. S.	Sonstige Unfälle unter Einfluss berauschender Mittel	insgesamt	Getötete	Schwerverletzte	Leichtverletzte
Unfälle insgesamt								
Januar 2020								
Innerorts	1 154	781	310	63	964	1	108	855
Außerorts, ohne Autobahn	558	355	192	11	554	4	112	438
Autobahn	282	161	114	7	250	—	24	226
Innerorts und außerorts	1 994	1 297	616	81	1 768	5	244	1 519
dagegen Vorjahreszeitraum	2 183	1 357	738	88	1 847	14	307	1 526
Zu- bzw. Abnahme (–) in %	– 8,7	– 4,4	– 16,5	x	– 4,3	x	– 20,5	– 0,5
Januar bis Januar 2020								
Innerorts	1 154	781	310	63	964	1	108	855
Außerorts, ohne Autobahn	558	355	192	11	554	4	112	438
Autobahn	282	161	114	7	250	—	24	226
Innerorts und außerorts	1 994	1 297	616	81	1 768	5	244	1 519
dagegen Vorjahreszeitraum	2 183	1 357	738	88	1 847	14	307	1 526
Zu- bzw. Abnahme (–) in %	– 8,7	– 4,4	– 16,5	x	– 4,3	x	– 20,5	– 0,5
darunter Alkoholunfälle								
Januar 2020								
Innerorts	128	34	41	53	40	—	6	34
Außerorts, ohne Autobahn	37	19	9	9	27	—	8	19
Autobahn	14	5	3	6	6	—	1	5
Innerorts und außerorts	179	58	53	68	73	—	15	58
dagegen Vorjahreszeitraum	223	69	76	78	99	1	31	67
Zu- bzw. Abnahme (–) in %	– 19,7	x	x	x	x	x	x	x
Januar bis Januar 2020								
Innerorts	128	34	41	53	40	—	6	34
Außerorts, ohne Autobahn	37	19	9	9	27	—	8	19
Autobahn	14	5	3	6	6	—	1	5
Innerorts und außerorts	179	58	53	68	73	—	15	58
dagegen Vorjahreszeitraum	223	69	76	78	99	1	31	67
Zu- bzw. Abnahme (–) in %	– 19,7	x	x	x	x	x	x	x

2. Straßenverkehrsunfälle und Verunglückte nach Ortslage und Tagesdatum im Januar 2020

Tagesdatum	Unfälle mit Personenschaden	davon mit			Verunglückte			Schwerwiegende Unfälle mit Sachschaden i. e. S.
		Getöteten	Schwer- verletzten	Leicht- verletzten	Getötete	Schwer- verletzte	Leicht- verletzte	
Innerorts								
1. Mittwoch	10	—	—	10	—	—	14	16
2. Donnerstag	22	1	5	16	1	5	18	17
3. Freitag	16	—	2	14	—	2	17	8
4. Samstag	16	—	3	13	—	3	22	9
5. Sonntag	5	—	—	5	—	—	8	8
6. Montag	22	—	1	21	—	1	24	9
7. Dienstag	30	—	2	28	—	2	35	8
8. Mittwoch	20	—	2	18	—	2	18	9
9. Donnerstag	47	—	6	41	—	6	51	5
10. Freitag	37	—	3	34	—	4	42	13
11. Samstag	20	—	1	19	—	1	24	10
12. Sonntag	6	—	2	4	—	3	7	6
13. Montag	31	—	5	26	—	5	34	7
14. Dienstag	28	—	4	24	—	4	29	5
15. Mittwoch	27	—	10	17	—	10	18	11
16. Donnerstag	38	—	3	35	—	3	40	14
17. Freitag	30	—	6	24	—	9	30	15
18. Samstag	27	—	5	22	—	7	30	9
19. Sonntag	7	—	—	7	—	—	13	10
20. Montag	32	—	3	29	—	3	33	9
21. Dienstag	44	—	7	37	—	7	47	15
22. Mittwoch	24	—	—	24	—	—	32	9
23. Donnerstag	32	—	4	28	—	4	33	6
24. Freitag	30	—	2	28	—	2	38	7
25. Samstag	20	—	2	18	—	2	21	18
26. Sonntag	9	—	2	7	—	3	12	9
27. Montag	37	—	8	29	—	8	31	19
28. Dienstag	25	—	2	23	—	2	30	9
29. Mittwoch	29	—	4	25	—	4	38	6
30. Donnerstag	26	—	1	25	—	1	29	7
31. Freitag	34	—	5	29	—	5	37	7
Zusammen	781	1	100	680	1	108	855	310
Außerorts, ohne Autobahn								
1. Mittwoch	10	—	3	7	—	3	11	10
2. Donnerstag	7	—	2	5	—	4	9	5
3. Freitag	13	—	3	10	—	5	12	7
4. Samstag	8	—	1	7	—	3	10	4
5. Sonntag	6	1	2	3	2	4	7	4
6. Montag	12	—	4	8	—	6	13	4
7. Dienstag	10	—	2	8	—	5	12	6
8. Mittwoch	11	—	4	7	—	5	9	5
9. Donnerstag	11	1	1	9	1	3	14	4
10. Freitag	10	—	3	7	—	5	11	8
11. Samstag	10	—	3	7	—	6	17	3
12. Sonntag	3	—	2	1	—	3	2	2
13. Montag	12	—	1	11	—	1	18	5
14. Dienstag	12	—	1	11	—	1	21	10
15. Mittwoch	12	—	4	8	—	5	15	6
16. Donnerstag	18	—	1	17	—	1	21	6
17. Freitag	20	—	3	17	—	3	22	7
18. Samstag	13	—	2	11	—	4	21	6
19. Sonntag	6	—	3	3	—	7	4	9
20. Montag	15	—	2	13	—	2	18	9
21. Dienstag	21	—	3	18	—	3	28	4
22. Mittwoch	14	—	4	10	—	4	20	6
23. Donnerstag	8	—	3	5	—	4	7	4
24. Freitag	21	—	3	18	—	4	26	14
25. Samstag	8	—	2	6	—	3	13	4
26. Sonntag	10	—	3	7	—	4	15	6
27. Montag	15	—	5	10	—	6	16	7
28. Dienstag	9	—	2	7	—	5	12	9
29. Mittwoch	9	—	1	8	—	1	9	8
30. Donnerstag	10	1	1	8	1	1	14	2
31. Freitag	11	—	1	10	—	1	11	8
Zusammen	355	3	75	277	4	112	438	192

2. Straßenverkehrsunfälle und Verunglückte nach Ortslage und Tagesdatum im Januar 2020

Tagesdatum	Unfälle mit Personenschaden	davon mit			Verunglückte			Schwerwiegende Unfälle mit Sachschaden i. e. S.
		Getöteten	Schwer- verletzten	Leicht- verletzten	Getötete	Schwer- verletzte	Leicht- verletzte	
Autobahn								
1. Dienstag	7	—	1	6	—	1	9	4
2. Mittwoch	2	—	—	2	—	—	3	6
3. Donnerstag	6	—	1	5	—	3	12	3
4. Freitag	3	—	—	3	—	—	4	—
5. Samstag	2	—	—	2	—	—	8	9
6. Sonntag	2	—	—	2	—	—	2	2
7. Montag	9	—	2	7	—	2	8	2
8. Dienstag	2	—	1	1	—	1	2	1
9. Mittwoch	11	—	1	10	—	1	13	15
10. Donnerstag	6	—	—	6	—	—	11	5
11. Freitag	—	—	—	—	—	—	—	1
12. Samstag	4	—	—	4	—	—	6	2
13. Sonntag	8	—	1	7	—	1	15	2
14. Montag	2	—	1	1	—	1	2	2
15. Dienstag	6	—	1	5	—	1	9	5
16. Mittwoch	10	—	2	8	—	2	12	3
17. Donnerstag	7	—	—	7	—	—	11	2
18. Freitag	5	—	—	5	—	—	7	2
19. Samstag	2	—	—	2	—	—	4	1
20. Sonntag	3	—	2	1	—	3	1	4
21. Montag	5	—	—	5	—	—	8	2
22. Dienstag	6	—	—	6	—	—	10	3
23. Mittwoch	6	—	—	6	—	—	8	4
24. Donnerstag	10	—	1	9	—	1	14	9
25. Freitag	6	—	—	6	—	—	8	2
26. Samstag	3	—	1	2	—	1	4	4
27. Sonntag	5	—	—	4	—	1	5	5
28. Montag	5	—	1	4	—	1	4	7
29. Dienstag	7	—	1	6	—	1	8	1
30. Mittwoch	4	—	1	3	—	1	7	4
31. Donnerstag	7	—	2	5	—	2	11	2
Zusammen	161	—	21	140	—	24	226	114
Innerorts und außerorts								
1. Dienstag	27	—	4	23	—	4	34	30
2. Mittwoch	31	1	7	23	1	9	30	28
3. Donnerstag	35	—	6	29	—	10	41	18
4. Freitag	27	—	4	23	—	6	36	13
5. Samstag	13	1	2	10	2	4	23	21
6. Sonntag	36	—	5	31	—	7	39	15
7. Montag	49	—	6	43	—	9	55	16
8. Dienstag	33	—	7	26	—	8	29	15
9. Mittwoch	69	1	8	60	1	10	78	24
10. Donnerstag	53	—	6	47	—	9	64	26
11. Freitag	30	—	4	26	—	7	41	14
12. Samstag	13	—	4	9	—	6	15	10
13. Sonntag	51	—	7	44	—	7	67	14
14. Montag	42	—	6	36	—	6	52	17
15. Dienstag	45	—	15	30	—	16	42	22
16. Mittwoch	66	—	6	60	—	6	73	23
17. Donnerstag	57	—	9	48	—	12	63	24
18. Freitag	45	—	7	38	—	11	58	17
19. Samstag	15	—	3	12	—	7	21	20
20. Sonntag	50	—	7	43	—	8	52	22
21. Montag	70	—	10	60	—	10	83	21
22. Dienstag	44	—	4	40	—	4	62	18
23. Mittwoch	46	—	7	39	—	8	48	14
24. Donnerstag	61	—	6	55	—	7	78	30
25. Freitag	34	—	4	30	—	5	42	24
26. Samstag	22	—	6	16	—	8	31	19
27. Sonntag	57	—	14	43	—	15	52	31
28. Montag	39	—	5	34	—	8	46	25
29. Dienstag	45	—	6	39	—	6	55	15
30. Mittwoch	40	1	3	36	1	3	50	13
31. Donnerstag	52	—	8	44	—	8	59	17
Insgesamt	1 297	4	196	1 097	5	244	1 519	616

3. Straßenverkehrsunfälle und Verunglückte nach Straßenarten und Ortslage

Straßenart — Ortslage	Unfälle mit Personen- schaden	Verunglückte			Unfälle mit Personen- schaden	Verunglückte		
		Getötete	Schwer- verletzte	Leicht- verletzte		Getötete	Schwer- verletzte	Leicht- verletzte
		Januar 2020				Januar 2019		
Autobahnen	161	—	24	226	173	1	35	224
Bundesstraßen	310	3	74	384	312	6	72	376
innerorts	137	—	21	160	127	2	19	156
außerorts	173	3	53	224	185	4	53	220
Landesstraßen	283	1	74	325	327	6	93	363
innerorts	146	—	28	158	143	2	23	165
außerorts	137	1	46	167	184	4	70	198
Kreisstraßen	116	—	18	127	128	—	34	134
innerorts	88	—	9	98	83	—	12	91
außerorts	28	—	9	29	45	—	22	43
Andere Straßen	427	1	54	457	417	1	73	429
innerorts	410	1	50	439	408	1	70	422
außerorts	17	—	4	18	9	—	3	7
I n s g e s a m t	1 297	5	244	1 519	1 357	14	307	1 526
innerorts	781	1	108	855	761	5	124	834
außerorts	516	4	136	664	596	9	183	692
		Januar bis Januar 2020				Januar bis Januar 2019		
Autobahnen	161	—	24	226	173	1	35	224
Bundesstraßen	310	3	74	384	312	6	72	376
innerorts	137	—	21	160	127	2	19	156
außerorts	173	3	53	224	185	4	53	220
Landesstraßen	283	1	74	325	327	6	93	363
innerorts	146	—	28	158	143	2	23	165
außerorts	137	1	46	167	184	4	70	198
Kreisstraßen	116	—	18	127	128	—	34	134
innerorts	88	—	9	98	83	—	12	91
außerorts	28	—	9	29	45	—	22	43
Andere Straßen	427	1	54	457	417	1	73	429
innerorts	410	1	50	439	408	1	70	422
außerorts	17	—	4	18	9	—	3	7
I n s g e s a m t	1 297	5	244	1 519	1 357	14	307	1 526
innerorts	781	1	108	855	761	5	124	834
außerorts	516	4	136	664	596	9	183	692

4. An Straßenverkehrsunfällen Beteiligte nach Art der Verkehrsbeteiligung und Ortslage

Art der Verkehrsbeteiligung — Ortslage	Unfälle mit							
	Personen-	schwerw.	Personen-	schwerw.	Personen-	schwerw.	Personen-	schwerw.
	scha-	Sachscha-	scha-	Sachscha-	scha-	Sachscha-	scha-	Sachscha-
	d-	-den ¹⁾	d-	-den ¹⁾	d-	-den ¹⁾	d-	-den ¹⁾
Januar				Januar bis Januar				
2020		2019		2020		2019		
Fahrerinnen, Fahrer von								
Kleinkraft Motorrädern ²⁾	34	1	39	2	34	1	39	2
innerorts	29	—	33	2	29	—	33	2
außerorts	5	1	6	—	5	1	6	—
Kraft Motorrädern ³⁾	38	4	12	3	38	4	12	3
innerorts	34	2	8	1	34	2	8	1
außerorts	4	2	4	2	4	2	4	2
Personen Kraftwagen	1 927	981	2 060	1 116	1 927	981	2 060	1 116
innerorts	1 013	550	1 075	641	1 013	550	1 075	641
außerorts	914	431	985	475	914	431	985	475
Wohnmobilen	2	—	3	—	2	—	3	—
innerorts	1	—	2	—	1	—	2	—
außerorts	1	—	1	—	1	—	1	—
Bussen	31	9	28	9	31	9	28	9
innerorts	30	5	22	8	30	5	22	8
außerorts	1	4	6	1	1	4	6	1
Güterkraftfahrz.	133	84	179	116	133	84	179	116
innerorts	50	32	71	42	50	32	71	42
außerorts	83	52	108	74	83	52	108	74
Landwirtsch. Zugmasch.	3	2	5	1	3	2	5	1
innerorts	—	—	3	—	—	—	3	—
außerorts	3	2	2	1	3	2	2	1
Übrige Kraftfahrz.	17	5	10	4	17	5	10	4
innerorts	14	5	7	2	14	5	7	2
außerorts	3	—	3	2	3	—	3	2
Kfz. z u s a m m e n	2 185	1 086	2 336	1 251	2 185	1 086	2 336	1 251
innerorts	1 171	594	1 221	696	1 171	594	1 221	696
außerorts	1 014	492	1 115	555	1 014	492	1 115	555
flüchtig	93	98	80	102	93	98	80	102
innerorts	72	58	56	61	72	58	56	61
außerorts	21	40	24	41	21	40	24	41
Fahrrädern ⁴⁾	181	—	154	4	181	—	154	4
innerorts	166	—	147	4	166	—	147	4
außerorts	15	—	7	—	15	—	7	—
unter 15 J.	13	—	7	—	13	—	7	—
innerorts	13	—	7	—	13	—	7	—
außerorts	—	—	—	—	—	—	—	—
anderen Fahrz.	37	39	40	55	37	39	40	55
innerorts	30	17	29	36	30	17	29	36
außerorts	7	22	11	19	7	22	11	19
Fußgänger	197	—	164	—	197	—	164	—
innerorts	188	—	159	—	188	—	159	—
außerorts	9	—	5	—	9	—	5	—
unter 15 J.	31	—	14	—	31	—	14	—
innerorts	31	—	14	—	31	—	14	—
außerorts	—	—	—	—	—	—	—	—
65 J. und älter	30	—	34	—	30	—	34	—
innerorts	28	—	33	—	28	—	33	—
außerorts	2	—	1	—	2	—	1	—
Andere Personen	3	—	3	2	3	—	3	2
innerorts	3	—	3	2	3	—	3	2
außerorts	—	—	—	—	—	—	—	—
I n s g e s a m t	2 603	1 125	2 697	1 312	2 603	1 125	2 697	1 312
innerorts	1 558	611	1 559	738	1 558	611	1 559	738
außerorts	1 045	514	1 138	574	1 045	514	1 138	574
unter 15 J.	44	—	22	—	44	—	22	—
innerorts	44	—	22	—	44	—	22	—
außerorts	—	—	—	—	—	—	—	—
65 J. und älter	293	115	290	139	293	115	290	139
innerorts	211	73	187	89	211	73	187	89
außerorts	82	42	103	50	82	42	103	50

1) Schwerwiegender Unfall mit Sachschaden i. e. S. — 2) Kraftfahrzeuge mit Versicherungskennzeichen. — 3) Mit amtlichem Kennzeichen. — 4) Einschl. Pedelecs.

5. Verunglückte bei Straßenverkehrsunfällen nach

Art der Verkehrsbeteiligung — Ortslage	Getötete				Schwerverletzte			
	Januar		Januar bis Januar		Januar		Januar bis Januar	
	2020	2019	2020	2019	2020	2019	2020	2019
Fahrerinnen, Fahrer und Mitfahrerinnen, Mitfahrer von								
Kleinkrafträdern ¹⁾	—	1	—	1	6	12	6	12
innerorts	—	1	—	1	5	10	5	10
außerorts	—	—	—	—	1	2	1	2
Krafträdern ²⁾	—	1	—	1	8	6	8	6
innerorts	—	—	—	—	5	4	5	4
außerorts	—	1	—	1	3	2	3	2
Personenkraftwagen	4	6	4	6	156	213	156	213
innerorts	—	—	—	—	35	45	35	45
außerorts	4	6	4	6	121	168	121	168
Wohnmobilen	—	—	—	—	—	—	—	—
innerorts	—	—	—	—	—	—	—	—
außerorts	—	—	—	—	—	—	—	—
Bussen	—	—	—	—	—	1	—	1
innerorts	—	—	—	—	—	1	—	1
außerorts	—	—	—	—	—	—	—	—
Güterkraftfahrzeugen	—	1	—	1	4	11	4	11
innerorts	—	—	—	—	1	4	1	4
außerorts	—	1	—	1	3	7	3	7
Landwirt. Zugmasch.	—	—	—	—	—	—	—	—
innerorts	—	—	—	—	—	—	—	—
außerorts	—	—	—	—	—	—	—	—
übrigen Kraftfahrz.	—	—	—	—	—	1	—	1
innerorts	—	—	—	—	—	1	—	1
außerorts	—	—	—	—	—	—	—	—
Kfz. z u s a m m e n	4	9	4	9	174	244	174	244
innerorts	—	1	—	1	46	65	46	65
außerorts	4	8	4	8	128	179	128	179
Fahrrädern ³⁾	—	2	—	2	28	19	28	19
innerorts	—	1	—	1	22	17	22	17
außerorts	—	1	—	1	6	2	6	2
unter 15 J.	—	—	—	—	—	—	—	—
innerorts	—	—	—	—	—	—	—	—
außerorts	—	—	—	—	—	—	—	—
anderen Fahrzeugen	—	—	—	—	2	—	2	—
innerorts	—	—	—	—	1	—	1	—
außerorts	—	—	—	—	1	—	1	—
Fußgängerinnen und Fußgänger	1	3	1	3	40	44	40	44
innerorts	1	3	1	3	39	42	39	42
außerorts	—	—	—	—	1	2	1	2
unter 15 J.	—	1	—	1	7	1	7	1
innerorts	—	1	—	1	7	1	7	1
außerorts	—	—	—	—	—	—	—	—
65 J. und älter	1	—	1	—	7	18	7	18
innerorts	1	—	1	—	7	18	7	18
außerorts	—	—	—	—	—	—	—	—
Andere Personen	—	—	—	—	—	—	—	—
innerorts	—	—	—	—	—	—	—	—
außerorts	—	—	—	—	—	—	—	—
I n s g e s a m t	5	14	5	14	244	307	244	307
innerorts	1	5	1	5	108	124	108	124
außerorts	4	9	4	9	136	183	136	183
unter 15 J.	—	1	—	1	12	9	12	9
innerorts	—	1	—	1	9	2	9	2
außerorts	—	—	—	—	3	7	3	7
65 J. und älter	2	1	2	1	44	56	44	56
innerorts	1	—	1	—	25	31	25	31
außerorts	1	1	1	1	19	25	19	25

1) Krafträder mit Versicherungskennzeichen. — 2) Mit amtlichem Kennzeichen. — 3) Einschl. Pedelecs.

Art der Verkehrsbeteiligung und Ortslage

Leichtverletzte				Getötete und Verletzte insgesamt				Art der Verkehrsbeteiligung — Ortslage
Januar		Januar bis Januar		Januar		Januar bis Januar		
2020	2019	2020	2019	2020	2019	2020	2019	
27	26	27	26	33	39	33	39	Kleinkrafträdern ¹⁾
24	22	24	22	29	33	29	33	innerorts
3	4	3	4	4	6	4	6	außerorts
31	6	31	6	39	13	39	13	Krafträdern ²⁾
30	5	30	5	35	9	35	9	innerorts
1	1	1	1	4	4	4	4	außerorts
1 081	1 178	1 081	1 178	1 241	1 397	1 241	1 397	Personenkraftwagen
463	530	463	530	498	575	498	575	innerorts
618	648	618	648	743	822	743	822	außerorts
1	2	1	2	1	2	1	2	Wohnmobilen
—	2	—	2	—	2	—	2	innerorts
1	—	1	—	1	—	1	—	außerorts
34	21	34	21	34	22	34	22	Bussen
30	18	30	18	30	19	30	19	innerorts
4	3	4	3	4	3	4	3	außerorts
19	39	19	39	23	51	23	51	Güterkraftfahrzeugen
3	14	3	14	4	18	4	18	innerorts
16	25	16	25	19	33	19	33	außerorts
3	3	3	3	3	3	3	3	Landwirt. Zugmasch.
—	1	—	1	—	1	—	1	innerorts
3	2	3	2	3	2	3	2	außerorts
15	4	15	4	15	5	15	5	übrigen Kraftfahrz.
12	2	12	2	12	3	12	3	innerorts
3	2	3	2	3	2	3	2	außerorts
1 211	1 279	1 211	1 279	1 389	1 532	1 389	1 532	Kfz. z u s a m m e n
562	594	562	594	608	660	608	660	innerorts
649	685	649	685	781	872	781	872	außerorts
146	127	146	127	174	148	174	148	Fahrrädern ³⁾
140	123	140	123	162	141	162	141	innerorts
6	4	6	4	12	7	12	7	außerorts
13	7	13	7	13	7	13	7	unter 15 J.
13	7	13	7	13	7	13	7	innerorts
—	—	—	—	—	—	—	—	außerorts
8	4	8	4	10	4	10	4	anderen Fahrzeugen
7	4	7	4	8	4	8	4	innerorts
1	—	1	—	2	—	2	—	außerorts
151	114	151	114	192	161	192	161	Fußgängerinnen und Fußgänger
143	111	143	111	183	156	183	156	innerorts
8	3	8	3	9	5	9	5	außerorts
22	12	22	12	29	14	29	14	unter 15 J.
22	12	22	12	29	14	29	14	innerorts
—	—	—	—	—	—	—	—	außerorts
21	15	21	15	29	33	29	33	65 J. und älter
19	14	19	14	27	32	27	32	innerorts
2	1	2	1	2	1	2	1	außerorts
3	2	3	2	3	2	3	2	Andere Personen
3	2	3	2	3	2	3	2	innerorts
—	—	—	—	—	—	—	—	außerorts
1 519	1 526	1 519	1 526	1 768	1 847	1 768	1 847	I n s g e s a m t
855	834	855	834	964	963	964	963	innerorts
664	692	664	692	804	884	804	884	außerorts
73	61	73	61	85	71	85	71	unter 15 J.
43	41	43	41	52	44	52	44	innerorts
30	20	30	20	33	27	33	27	außerorts
149	140	149	140	195	197	195	197	65 J. und älter
92	89	92	89	118	120	118	120	innerorts
57	51	57	51	77	77	77	77	außerorts

6. Verunglückte bei Straßenverkehrsunfällen nach

Altersgruppe in Jahren — Geschlecht	Getötete				Schwerverletzte			
	Januar		Januar bis Januar		Januar		Januar bis Januar	
	2020	2019	2020	2019	2020	2019	2020	2019
Unter 15	—	1	—	1	12	9	12	9
männlich	—	—	—	—	8	4	8	4
weiblich	—	1	—	1	4	5	4	5
15 bis unter 18	—	—	—	—	12	13	12	13
männlich	—	—	—	—	7	11	7	11
weiblich	—	—	—	—	5	2	5	2
18 bis unter 21	1	2	1	2	16	32	16	32
männlich	1	1	1	1	7	21	7	21
weiblich	—	1	—	1	9	11	9	11
21 bis unter 25	—	3	—	3	15	33	15	33
männlich	—	3	—	3	4	26	4	26
weiblich	—	—	—	—	11	7	11	7
25 bis unter 30	—	—	—	—	21	28	21	28
männlich	—	—	—	—	12	19	12	19
weiblich	—	—	—	—	9	9	9	9
30 bis unter 35	1	1	1	1	16	18	16	18
männlich	1	1	1	1	7	9	7	9
weiblich	—	—	—	—	9	9	9	9
35 bis unter 40	—	—	—	—	17	22	17	22
männlich	—	—	—	—	6	11	6	11
weiblich	—	—	—	—	11	11	11	11
40 bis unter 45	1	—	1	—	11	23	11	23
männlich	1	—	1	—	8	12	8	12
weiblich	—	—	—	—	3	11	3	11
45 bis unter 50	—	1	—	1	13	20	13	20
männlich	—	1	—	1	8	11	8	11
weiblich	—	—	—	—	5	9	5	9
50 bis unter 55	—	1	—	1	28	21	28	21
männlich	—	1	—	1	15	12	15	12
weiblich	—	—	—	—	13	9	13	9
55 bis unter 60	—	2	—	2	23	18	23	18
männlich	—	1	—	1	16	8	16	8
weiblich	—	1	—	1	7	10	7	10
60 bis unter 65	—	2	—	2	16	14	16	14
männlich	—	2	—	2	7	5	7	5
weiblich	—	—	—	—	9	9	9	9
65 bis unter 70	—	—	—	—	11	16	11	16
männlich	—	—	—	—	10	10	10	10
weiblich	—	—	—	—	1	6	1	6
70 bis unter 75	—	—	—	—	8	15	8	15
männlich	—	—	—	—	5	10	5	10
weiblich	—	—	—	—	3	5	3	5
75 oder mehr	2	1	2	1	25	25	25	25
männlich	—	—	—	—	14	13	14	13
weiblich	2	1	2	1	11	12	11	12
Zusammen	5	14	5	14	244	307	244	307
männlich	3	10	3	10	134	182	134	182
weiblich	2	4	2	4	110	125	110	125
Ohne Angabe	—	—	—	—	—	—	—	—
Insgesamt	5	14	5	14	244	307	244	307

Altersgruppen und Geschlecht

Leichtverletzte				Getötete und Verletzte insgesamt				Altersgruppe in Jahren — Geschlecht
Januar		Januar bis Januar		Januar		Januar bis Januar		
2020	2019	2020	2019	2020	2019	2020	2019	
73	61	73	61	85	71	85	71	Unter 15
47	34	47	34	55	38	55	38	männlich
26	27	26	27	30	33	30	33	weiblich
49	36	49	36	61	49	61	49	15 bis unter 18
26	17	26	17	33	28	33	28	männlich
23	19	23	19	28	21	28	21	weiblich
132	125	132	125	149	159	149	159	18 bis unter 21
67	64	67	64	75	86	75	86	männlich
65	61	65	61	74	73	74	73	weiblich
137	143	137	143	152	179	152	179	21 bis unter 25
79	66	79	66	83	95	83	95	männlich
58	77	58	77	69	84	69	84	weiblich
151	185	151	185	172	213	172	213	25 bis unter 30
74	105	74	105	86	124	86	124	männlich
77	80	77	80	86	89	86	89	weiblich
133	145	133	145	150	164	150	164	30 bis unter 35
71	76	71	76	79	86	79	86	männlich
62	69	62	69	71	78	71	78	weiblich
127	143	127	143	144	165	144	165	35 bis unter 40
72	69	72	69	78	80	78	80	männlich
55	74	55	74	66	85	66	85	weiblich
117	127	117	127	129	150	129	150	40 bis unter 45
68	66	68	66	77	78	77	78	männlich
49	61	49	61	52	72	52	72	weiblich
107	111	107	111	120	132	120	132	45 bis unter 50
50	57	50	57	58	69	58	69	männlich
57	54	57	54	62	63	62	63	weiblich
141	123	141	123	169	145	169	145	50 bis unter 55
73	70	73	70	88	83	88	83	männlich
68	53	68	53	81	62	81	62	weiblich
123	103	123	103	146	123	146	123	55 bis unter 60
61	60	61	60	77	69	77	69	männlich
62	43	62	43	69	54	69	54	weiblich
78	80	78	80	94	96	94	96	60 bis unter 65
50	44	50	44	57	51	57	51	männlich
28	36	28	36	37	45	37	45	weiblich
45	49	45	49	56	65	56	65	65 bis unter 70
20	25	20	25	30	35	30	35	männlich
25	24	25	24	26	30	26	30	weiblich
33	36	33	36	41	51	41	51	70 bis unter 75
18	22	18	22	23	32	23	32	männlich
15	14	15	14	18	19	18	19	weiblich
71	55	71	55	98	81	98	81	75 oder mehr
38	30	38	30	52	43	52	43	männlich
33	25	33	25	46	38	46	38	weiblich
1 517	1 522	1 517	1 522	1 766	1 843	1 766	1 843	Zusammen
814	805	814	805	951	997	951	997	männlich
703	717	703	717	815	846	815	846	weiblich
2	4	2	4	2	4	2	4	Ohne Angabe
1 519	1 526	1 519	1 526	1 768	1 847	1 768	1 847	Insgesamt

7. Straßenverkehrsunfälle und Verunglückte im Januar 2020 nach Verwaltungsbezirken

Kreisfreie Stadt (St.) Landkreis — Ortslage	Straßenverkehrsunfälle				Verunglückte			
	insgesamt	mit Personen- schaden	Schwerwie- gende mit Sach- schaden i. e. S.	Sonstige unter Einfluss berauschender Mittel	insgesamt	Getötete	Schwer- verletzte	Leicht- verletzte
Darmstadt, Wissenschaftsst.	67	34	30	3	44	—	2	42
innerorts	48	28	18	2	33	—	2	31
außerorts ohne Autobahn	8	3	5	—	4	—	—	4
Autobahn	11	3	7	1	7	—	—	7
Frankfurt am Main, St.	259	195	48	16	251	—	14	237
innerorts	204	159	30	15	195	—	11	184
außerorts ohne Autobahn	9	4	4	1	7	—	—	7
Autobahn	46	32	14	—	49	—	3	46
Offenbach am Main, St.	33	24	3	6	38	—	6	32
innerorts	27	20	3	4	27	—	5	22
außerorts ohne Autobahn	—	—	—	—	—	—	—	—
Autobahn	6	4	—	2	11	—	1	10
Wiesbaden, Landeshauptst.	104	76	24	4	102	—	13	89
innerorts	85	64	18	3	85	—	10	75
außerorts ohne Autobahn	5	3	2	—	3	—	—	3
Autobahn	14	9	4	1	14	—	3	11
Bergstraße	105	54	49	2	66	—	8	58
innerorts	63	37	24	2	43	—	5	38
außerorts ohne Autobahn	29	13	16	—	19	—	3	16
Autobahn	13	4	9	—	4	—	—	4
Darmstadt-Dieburg	133	60	72	1	79	—	8	71
innerorts	58	31	27	—	38	—	2	36
außerorts ohne Autobahn	59	23	35	1	29	—	6	23
Autobahn	16	6	10	—	12	—	—	12
Groß-Gerau	121	60	58	3	73	—	10	63
innerorts	60	33	24	3	36	—	4	32
außerorts ohne Autobahn	25	16	9	—	22	—	5	17
Autobahn	36	11	25	—	15	—	1	14
Hochtaunuskreis	62	36	24	2	60	2	4	54
innerorts	37	21	15	1	26	—	1	25
außerorts ohne Autobahn	18	10	7	1	26	2	2	22
Autobahn	7	5	2	—	8	—	1	7
Main-Kinzig-Kreis	104	69	30	5	93	2	14	77
innerorts	55	34	16	5	43	1	8	34
außerorts ohne Autobahn	38	27	11	—	41	1	6	34
Autobahn	11	8	3	—	9	—	—	9
Main-Taunus-Kreis	68	52	14	2	65	—	11	54
innerorts	42	30	10	2	32	—	4	28
außerorts ohne Autobahn	17	14	3	—	21	—	6	15
Autobahn	9	8	1	—	12	—	1	11
Odenwaldkreis	33	17	15	1	19	—	4	15
innerorts	17	11	6	—	11	—	3	8
außerorts ohne Autobahn	16	6	9	1	8	—	1	7
Autobahn	—	—	—	—	—	—	—	—
Offenbach	123	84	36	3	112	1	16	95
innerorts	69	49	18	2	54	—	3	51
außerorts ohne Autobahn	37	25	12	—	44	1	12	31
Autobahn	17	10	6	1	14	—	1	13
Rheingau-Taunus-Kreis	52	37	15	—	53	—	8	45
innerorts	23	17	6	—	19	—	4	15
außerorts ohne Autobahn	24	15	9	—	27	—	3	24
Autobahn	5	5	—	—	7	—	1	6
Wetteraukreis	87	64	20	3	99	—	17	82
innerorts	36	26	8	2	32	—	3	29
außerorts ohne Autobahn	34	25	9	—	44	—	9	35
Autobahn	17	13	3	1	23	—	5	18
Reg.-Bez. D a r m s t a d t	1 351	862	438	51	1 154	5	135	1 014
innerorts	824	560	223	41	674	1	65	608
außerorts ohne Autobahn	319	184	131	4	295	4	53	238
Autobahn	208	118	84	6	185	—	17	168

7. Straßenverkehrsunfälle und Verunglückte im Januar 2020 nach Verwaltungsbezirken

Kreisfreie Stadt (St.) Landkreis — Ortslage	Straßenverkehrsunfälle				Verunglückte			
	insgesamt	mit Personen- schaden	Schwerwie- gende mit Sach- schaden i. e. S.	Sonstige unter Einfluss berauschender Mittel	insgesamt	Getötete	Schwer- verletzte	Leicht- verletzte
Gießen	100	71	24	5	108	—	19	89
innerorts	52	37	11	4	56	—	10	46
außerorts ohne Autobahn	33	25	7	1	33	—	8	25
Autobahn	15	9	6	—	19	—	1	18
Lahn-Dill-Kreis	72	44	23	5	57	—	12	45
innerorts	32	21	8	3	25	—	3	22
außerorts ohne Autobahn	33	20	11	2	27	—	7	20
Autobahn	7	3	4	—	5	—	2	3
Limburg-Weilburg	58	45	12	1	69	—	14	55
innerorts	28	21	6	1	31	—	6	25
außerorts ohne Autobahn	20	18	2	—	31	—	8	23
Autobahn	10	6	4	—	7	—	—	7
Marburg-Biedenkopf	46	30	15	1	47	—	7	40
innerorts	17	12	5	—	15	—	3	12
außerorts ohne Autobahn	29	18	10	1	32	—	4	28
Autobahn	—	—	—	—	—	—	—	—
Vogelsbergkreis	33	13	18	2	18	—	6	12
innerorts	17	4	11	2	4	—	—	4
außerorts ohne Autobahn	14	9	5	—	14	—	6	8
Autobahn	2	—	2	—	—	—	—	—
Reg.-Bez. G i e ß e n	309	203	92	14	299	—	58	241
innerorts	146	95	41	10	131	—	22	109
außerorts ohne Autobahn	129	90	35	4	137	—	33	104
Autobahn	34	18	16	—	31	—	3	28
Kassel, documenta-St.	64	47	13	4	58	—	4	54
innerorts	61	44	13	4	54	—	4	50
außerorts ohne Autobahn	2	2	—	—	3	—	—	3
Autobahn	1	1	—	—	1	—	—	1
Fulda	51	41	10	—	54	—	8	46
innerorts	32	26	6	—	33	—	8	25
außerorts ohne Autobahn	15	12	3	—	15	—	—	15
Autobahn	4	3	1	—	6	—	—	6
Hersfeld-Rotenburg	44	23	19	2	32	—	1	31
innerorts	20	10	9	1	14	—	1	13
außerorts ohne Autobahn	10	6	4	—	6	—	—	6
Autobahn	14	7	6	1	12	—	—	12
Kassel	63	43	16	4	51	—	6	45
innerorts	28	21	5	2	25	—	4	21
außerorts ohne Autobahn	24	13	9	2	16	—	1	15
Autobahn	11	9	2	—	10	—	1	9
Schwalm-Eder-Kreis	66	45	18	3	69	—	18	51
innerorts	22	12	7	3	19	—	3	16
außerorts ohne Autobahn	34	28	6	—	45	—	12	33
Autobahn	10	5	5	—	5	—	3	2
Waldeck-Frankenberg	29	22	6	1	36	—	10	26
innerorts	10	8	2	—	9	—	—	9
außerorts ohne Autobahn	19	14	4	1	27	—	10	17
Autobahn	—	—	—	—	—	—	—	—
Werra-Meißner-Kreis	17	11	4	2	15	—	4	11
innerorts	11	5	4	2	5	—	1	4
außerorts ohne Autobahn	6	6	—	—	10	—	3	7
Autobahn	—	—	—	—	—	—	—	—
Reg.-Bez. K a s s e l	334	232	86	16	315	—	51	264
innerorts	184	126	46	12	159	—	21	138
außerorts ohne Autobahn	110	81	26	3	122	—	26	96
Autobahn	40	25	14	1	34	—	4	30
H e s s e n	1 994	1 297	616	81	1 768	5	244	1 519
innerorts	1 154	781	310	63	964	1	108	855
außerorts ohne Autobahn	558	355	192	11	554	4	112	438
Autobahn	282	161	114	7	250	—	24	226
Kreisfreie Städte	527	376	118	33	493	—	39	454
Landkreise	1 467	921	498	48	1 275	5	205	1 065