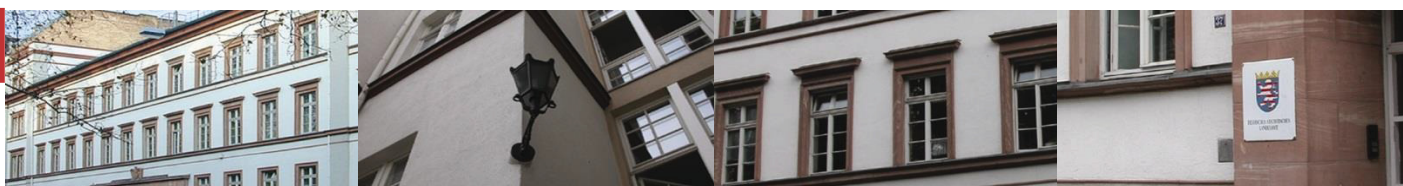




# Statistische Berichte



Kennziffer: H I 1 - j/2019

März 2020

## Straßenverkehrsunfälle in Hessen 2019

# Hessisches Statistisches Landesamt, Wiesbaden

## Impressum

Dienstgebäude: Rheinstraße 35/37, 65185 Wiesbaden

Briefadresse: 65175 Wiesbaden

## Kontakt für Fragen und Anregungen zu diesem Bericht

Ursula Kilb                      0611 3802-557  
Jacek Walsdorfer              0611 3802-401  
E-Mail                            [verkehr@statistik.hessen.de](mailto:verkehr@statistik.hessen.de)  
Telefax                          0611 3802-592  
Internet                         <https://statistik.hessen.de>

## Copyright

© Hessisches Statistisches Landesamt, Wiesbaden, 2020

Vervielfältigung und Verbreitung, auch auszugsweise, mit Quellenangabe gestattet.

## Allgemeine Geschäftsbedingungen

Die Allgemeinen Geschäftsbedingungen sind unter

<https://statistik.hessen.de> "AGB"

abrufbar.

## Zeichenerklärungen

- = genau Null (nichts vorhanden) bzw. keine Veränderung eingetreten
- 0 = Zahlenwert ungleich Null, Betrag jedoch kleiner als die Hälfte von 1 in der letzten besetzten Stelle
- . = Zahlenwert unbekannt oder geheim zu halten
- ... = Zahlenwert lag bei Redaktionsschluss noch nicht vor
- () = Aussagewert eingeschränkt, da der Zahlenwert statistisch unsicher ist
- / = keine Angabe, da Zahlenwert nicht sicher genug
- x = Tabellenfeld gesperrt, weil Aussage nicht sinnvoll  
(oder bei Veränderungsdaten ist die Ausgangszahl kleiner als 100)
- D = Durchschnitt
- s = geschätzte Zahl
- p = vorläufige Zahl
- r = berichtigte Zahl

Aus Gründen der Übersichtlichkeit sind nur negative Veränderungsdaten und Salden mit einem Vorzeichen versehen. Positive Veränderungsdaten und Salden sind ohne Vorzeichen.

Im Allgemeinen ist ohne Rücksicht auf die Endsumme auf- bzw. abgerundet worden.

Das Ergebnis der Summierung der Einzelzahlen kann deshalb geringfügig von der Endsumme abweichen.

## Inhalt

	Seite
<b>Vorbemerkungen</b>	2
<b>Grafiken</b>	
Getötete und Schwerverletzte 1990 bis 2019	4
Verunglückte nach Alter und Geschlecht 2019	4
<b>Tabellen</b>	
1. Straßenverkehrsunfälle und Verunglückte 1990 bis 2019	5
2. Straßenverkehrsunfälle und Verunglückte 2019 nach Verwaltungsbezirken und Ortslage	6
3. Straßenverkehrsunfälle, Beteiligte und Verunglückte 2019 nach Verwaltungsbezirken	
a) Innerhalb von Ortschaften	8
b) Außerhalb von Ortschaften, einschließlich Autobahn	12
c) Innerhalb und außerhalb von Ortschaften	16
4. Polizeilich festgestellte Unfallursachen bei Unfällen mit Personenschaden 2019 nach Verwaltungsbezirken	
a) Innerhalb von Ortschaften	20
b) Außerhalb von Ortschaften, einschließlich Autobahn	20
c) Innerhalb und außerhalb von Ortschaften	20
5. Straßenverkehrsunfälle und Verunglückte 2019 nach Ortslage und Monaten	24
6. Straßenverkehrsunfälle und Verunglückte 2019 nach Unfallarten und Straßenkategorien	26
7. Straßenverkehrsunfälle und Verunglückte 2019 nach Unfalltypen und Straßenkategorien	30
8. Beteiligte an Straßenverkehrsunfällen mit Personenschaden 2019 nach Altersgruppen	31
9. Beteiligte an Straßenverkehrsunfällen 2019 nach Monaten	32
10. Beteiligte an Straßenverkehrsunfällen 2019 und Unfallflucht	34
11. Alkoholisierte Beteiligte an Straßenverkehrsunfällen 2019	35
12. Hauptverursacherinnen und Hauptverursacher von Straßenverkehrsunfällen 2019	36
13. Hauptverursacherinnen und Hauptverursacher von Straßenverkehrsunfällen 2019 nach Altersgruppen	37
14. Verunglückte bei Straßenverkehrsunfällen 2019 nach Alter, Geschlecht und Verkehrsbeteiligung	38
15. Verunglückte Kinder und Jugendliche bei Straßenverkehrsunfällen 2019	40
16. Ursachen von Straßenverkehrsunfällen mit Personenschaden 2019 nach Altersgruppen der Fahrerinnen und Fahrer	41
17. Ursachen von Straßenverkehrsunfällen 2019	42
a) Fehlverhalten der Fahrerinnen und Fahrer	42
b) Technische Mängel, Wartungsmängel	45
c) Fehlverhalten der Fußgängerinnen und Fußgänger	45
d) Straßenverhältnisse	46
e) Witterungseinflüsse	47
f) Hindernisse	47
<b>Anhang</b>	
Systematik der Unfallarten	48

## Vorbemerkungen

Auf Grund des Gesetzes über die Statistik der Straßenverkehrsunfälle (Straßenverkehrsunfallstatistikgesetz — StVUnfStatG) vom 15. Juni 1990 (BGBl. I S. 1078), der Verordnung zur näheren Bestimmung des schwerwiegenden Unfalls mit Sachschaden im Sinne des Straßenverkehrsunfallstatistikgesetzes vom 21. Dezember 1994 (BGBl. I S. 3970) in Verbindung mit dem Gesetz über die Statistik für Bundeszwecke (BStatG) vom 22. Januar 1987 (BGBl. I S. 462, 565), in der jeweils gültigen Fassung, wird über Unfälle, bei denen in Folge des Fahrverkehrs auf öffentlichen Wegen und Plätzen Personen getötet oder verletzt oder Sachschäden verursacht worden sind, eine Bundesstatistik durchgeführt.

Auskunftspflichtig sind die Polizeidienststellen, von denen der Unfall aufgenommen wurde. Somit werden nur Unfälle erfasst, zu denen die Polizei herangezogen wurde. Hierbei handelt es sich um Straßenverkehrsunfälle mit Personenschaden und schwerwiegende Unfälle mit Sachschaden. Letztere umfassen die schwerwiegenden Unfälle mit Sachschaden im engeren Sinne (i. e. S.) sowie sonstige Sachschadensunfälle unter Einfluss berauschender Mittel.

Zu den so genannten Bagatellunfällen zählen alle sonstigen Sachschadensunfälle ohne Straftatbestand und Ordnungswidrigkeit (Bußgeld). Hier ist es unabhängig davon, ob ein beteiligtes Kfz fahrbereit war oder nicht. Weiterhin zählen zu den Bagatellunfällen alle Unfälle mit Straftatbestand oder Bußgeld, aber ohne Alkoholeinwirkung. Hierbei müssen alle beteiligten Kfz weiterhin fahrbereit gewesen sein. Diese Bagatellunfälle werden nur zahlenmäßig nach der Ortslage (innerorts, außerorts, Autobahnen) erfasst.

Der vorliegende Bericht enthält Angaben über die Straßenverkehrsunfälle mit Personenschaden des Jahres 2019, die dabei verunglückten Personen und von den übrigen Unfällen nur die schwerwiegenden Unfälle mit Sachschaden im engeren Sinne. Während bei den monatlichen Veröffentlichungen (H I 1 – m) die Veränderungen der Unfalldaten im Vordergrund stehen, geht es hier um die möglichst umfassende Auswertung unfallrelevanter Merkmalskombinationen, vor allem auf Landesebene, für ausgewählte Merkmale auch auf Kreisebene. Daten auf Gemeindeebene werden im Rahmen der „Hessischen Gemeindestatistik“ veröffentlicht.

## Definitionen ausgewählter Begriffe

### Schwerwiegende Unfälle mit Sachschaden (i. e. S.)

Dazu zählen seit dem 1. Januar 1995 alle Unfälle, bei denen ein Straftatbestand oder eine Ordnungswidrigkeit (Bußgeld) vorlag und gleichzeitig mindestens ein Kfz als nicht fahrbereit von der Unfallstelle abgeschleppt werden musste.

### Sonstige Sachschadensunfälle unter Einfluss berauschender Mittel

Unfälle, bei denen mindestens eine Unfallbeteiligte, ein Unfallbeteiligter unter Einwirkung eines berauschenden Mittels stand und alle beteiligten Kfz fahrbereit waren.

### Beteiligte

Als Beteiligte an einem Straßenverkehrsunfall zählen alle Fahrerinnen und Fahrer, die selbst oder deren Fahrzeuge Schäden erlitten oder hervorgerufen haben, sowie die in den Unfall verwickelten Fußgängerinnen und Fußgänger. Mitfahrerinnen und Mitfahrer zählen nicht zu den Unfallbeteiligten.

### Verunglückte

Alle Personen, auch Mitfahrerinnen, Mitfahrer, die bei Straßenverkehrsunfällen verletzt oder getötet wurden.

- **Getötete:** Personen, die auf der Stelle getötet wurden oder innerhalb von 30 Tagen an den Unfallfolgen starben.
- **Schwerverletzte:** Personen, die unmittelbar in ein Krankenhaus zur stationären Behandlung (mindestens 24 Stunden) eingeliefert wurden.
- **Leichtverletzte:** Personen, deren Verletzungen keinen stationären Krankenhausaufenthalt erforderten.

## Unfallart

Die Unfallart beschreibt den äußeren Ablauf des Unfallgeschehens, nämlich ob und wie die Verkehrsteilnehmer kollidiert sind. Hierbei werden zehn Unfallarten unterschieden.

## Unfalltyp

Der Unfalltyp kennzeichnet den Verkehrsvorgang bzw. die Konfliktsituation, woraus der Unfall entstanden ist. Hierbei werden sieben Unfalltypen unterschieden.

- **Fahrerunfall:** Eine Fahrerin bzw. ein Fahrer, verliert die Kontrolle über das Fahrzeug, weil die Geschwindigkeit nicht entsprechend dem Verlauf, dem Querschnitt, der Neigung oder dem Zustand der Straße gewählt wurde oder weil deren Verlauf oder eine Querschnittsänderung zu spät erkannt wurde.
- **Abbiege-Unfall:** Unfall, der durch einen Konflikt zwischen einer, einem Abbiegenden und einer bzw. einem aus gleicher oder entgegen gesetzter Richtung kommenden Verkehrsteilnehmerin, Verkehrsteilnehmer ausgelöst wurde.
- **Einbiegen-/Kreuzen-Unfall:** Unfall, der durch einen Konflikt zwischen einer, einem einbiegenden oder kreuzenden Wartepflichtigen und einem Vorfahrtberechtigten ausgelöst wurde.
- **Überschreiten-Unfall:** Unfall, der durch einen Konflikt zwischen einer, einem die Fahrbahn überschreitenden Fußgängerin bzw. Fußgänger und einem Fahrzeug ausgelöst wurde, ausgenommen Konflikte mit abbiegenden Fahrzeugen.
- **Unfall durch ruhenden Verkehr:** Unfall, der durch einen Konflikt zwischen einem Fahrzeug des fließenden Verkehrs und einem auf der Fahrbahn haltenden oder parkenden Fahrzeug ausgelöst wurde.
- **Unfall im Längsverkehr:** Unfall, der durch einen Konflikt zwischen Verkehrsteilnehmerinnen, Verkehrsteilnehmern ausgelöst wurde, die sich in gleicher oder entgegen gesetzter Richtung bewegten, sofern dieser Konflikt nicht die Folge eines Verkehrsvorgangs ist, der einem der Unfalltypen 1 bis 5 entspricht.
- **Sonstiger Unfall:** Unfall, der keinem anderen Unfalltyp zuzuordnen ist.

## Unfallursache

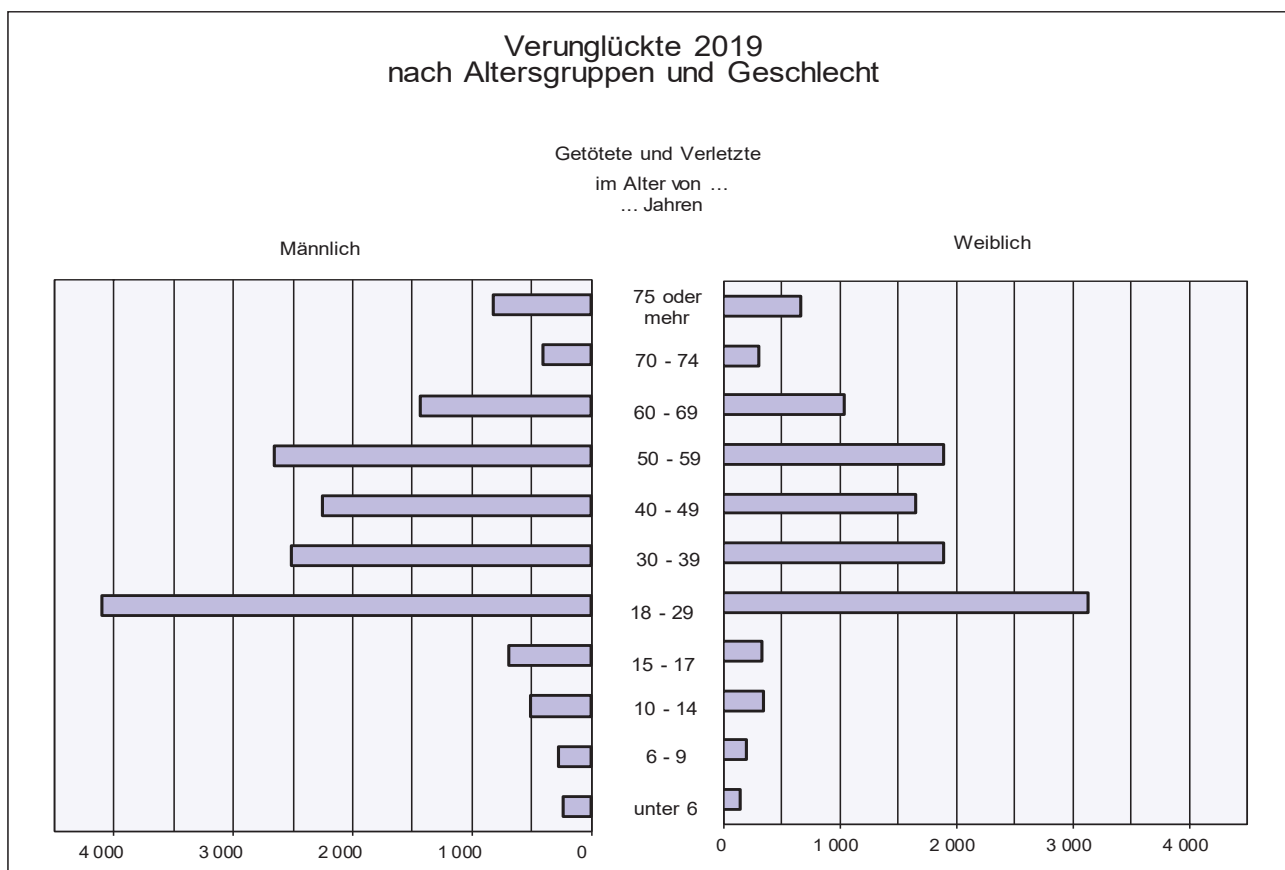
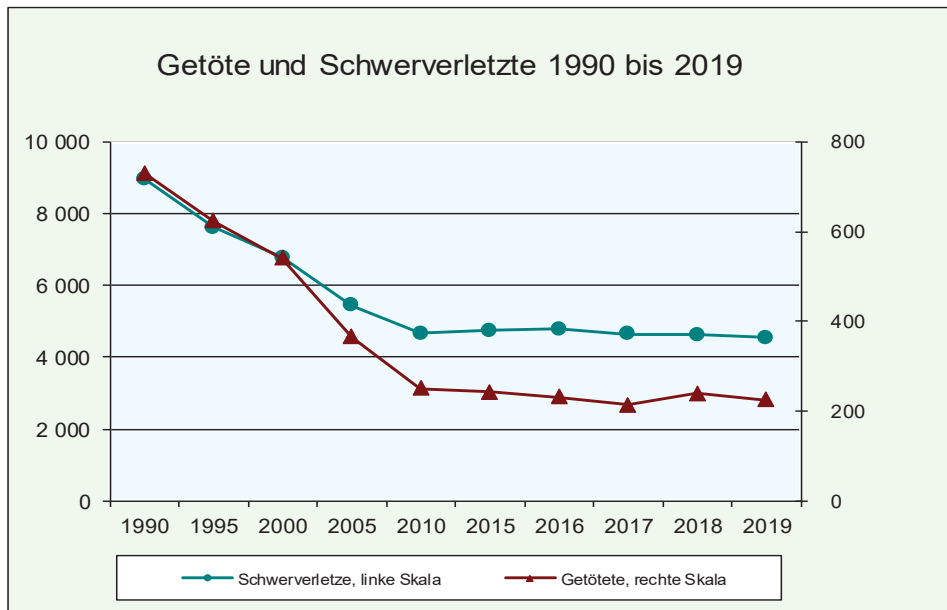
Von der Polizeibeamtin bzw. dem Polizeibeamten, der den Unfall aufnimmt, werden die vorläufig festgestellten Ursachen von höchstens zwei Beteiligten angegeben, die die wesentlichsten Ursachen für den Unfall gesetzt haben. Hierbei können für die betreffenden Beteiligten jeweils bis zu drei Ursachen angegeben werden. Wenn auch äußere Umstände, wie z. B. Straßenverhältnisse, Witterungseinflüsse und Hindernisse auf der Fahrbahn für den Unfall ursächlich waren, so werden je Unfall bis zu zwei „allgemeine Ursachen“ festgehalten. Die Gesamtzahl der von der Statistik nachgewiesenen Ursachen ist daher immer größer als die Zahl der Unfälle selbst.

## Hauptverursacherin, Hauptverursacher

Das sind die Beteiligten, die, nach Einschätzung der Polizei, die wesentlichste Ursache zum Unfall gesetzt hat.

## Ortschaften

Als Unfälle innerhalb von Ortschaften gelten Unfälle, die sich innerhalb der mit gelben Ortstafeln (Zeichen 310 und 311 der Straßenverkehrsordnung) kenntlich gemachten geschlossenen Ortschaften ereignet haben. Andernfalls handelt es sich um Unfälle außerhalb von Ortschaften. Alle Unfälle auf Autobahnen, auch die auf Stadtautobahnen, gelten als Unfälle außerhalb von Ortschaften.



### 1. Straßenverkehrsunfälle und Verunglückte 1990 bis 2019

Jahr	Unfälle mit Personenschaden				Verunglückte				Sachschadensunfälle <sup>1)</sup>
	insgesamt	davon mit			insgesamt	davon			
		Getöteten	Schwer- verletzten	Leicht- verletzten		Getötete	Schwer- verletzten	Leicht- verletzten	

Grundzahlen

1990	31 631	651	7 324	23 656	42 958	731	8 979	33 248	.
1995	27 200	564	6 201	20 435	37 335	624	7 614	29 097	12 329
1996	25 532	569	5 721	19 242	35 055	626	7 044	27 385	10 716
1997	26 210	539	6 024	19 647	35 874	596	7 235	28 043	9 898
1998	25 975	485	5 652	19 838	35 597	537	6 878	28 182	9 957
1999	27 650	518	5 808	21 324	37 776	570	7 024	30 182	10 351
2000	26 988	496	5 536	20 956	36 870	540	6 782	29 548	10 102
2001	26 953	467	5 392	21 094	36 866	516	6 418	29 932	10 046
2002	26 596	461	5 176	20 959	36 285	501	6 276	29 508	9 929
2003	26 044	450	5 029	20 565	35 148	504	5 973	28 671	9 720
2004	25 315	402	4 995	19 918	34 093	428	5 925	27 740	9 552
2005	24 843	339	4 665	19 839	33 563	365	5 438	27 760	8 907
2006	24 258	347	4 602	19 309	32 542	376	5 422	26 744	9 588
2007	24 745	355	4 563	19 827	32 909	373	5 326	27 210	9 815
2008	23 139	289	4 347	18 503	30 406	318	4 954	25 134	8 846
2009	22 687	294	4 293	18 100	30 097	308	4 962	24 827	8 624
2010	21 075	237	3 970	16 868	28 122	250	4 667	23 205	8 662
2011	22 461	248	4 472	17 741	30 003	263	5 227	24 513	8 365
2012	21 609	260	4 263	17 086	28 980	279	5 044	23 657	8 214
2013	20 522	200	4 004	16 318	27 727	215	4 704	22 808	8 457
2014	21 220	213	4 183	16 824	28 382	223	4 878	23 281	7 839
2015	21 157	231	4 090	16 836	28 348	242	4 749	23 357	7 619
2016	21 314	217	4 057	17 040	28 294	231	4 777	23 286	8 063
2017	21 120	202	3 963	16 955	28 438	213	4 642	23 583	9 540
2018	21 515	223	3 972	17 320	28 547	239	4 625	23 683	8 814
2019	20 667	209	3 910	16 548	27 497	224	4 551	22 722	8 824

Zu- bzw. Abnahme (-) gegenüber dem Vorjahr in %

1990	-0,4	-3,6	-4,2	0,9	1,0	0,1	-4,5	2,7	.
1996	-6,1	0,9	-7,7	-5,8	-6,1	0,3	-7,5	-5,9	-13,1
1997	2,7	-5,3	5,3	2,1	2,3	-4,8	2,7	2,4	-7,6
1998	-0,9	-10,0	-6,2	1,0	-0,8	-9,9	-4,9	0,5	0,6
1999	6,4	6,8	2,8	7,5	6,1	6,1	2,1	7,1	4,0
2000	-2,4	-4,2	-4,7	-1,7	-2,4	-5,3	-3,4	-2,1	-2,4
2001	-0,1	-5,8	-2,6	0,7	-0,0	-4,4	-5,4	1,3	-0,6
2002	-1,3	-1,3	-4,0	-0,6	-1,6	-2,9	-2,2	-1,4	-1,2
2003	-2,1	-2,4	-2,8	-1,9	-3,1	0,6	-4,8	-2,8	-2,1
2004	-2,8	-10,7	-0,7	-3,1	-3,0	-15,1	-0,8	-3,2	-1,7
2005	-1,9	-15,7	-6,6	-0,4	-1,6	-14,7	-8,2	0,1	-6,8
2006	-2,4	2,4	-1,4	-2,7	-3,0	3,0	-0,3	-3,7	7,6
2007	2,0	2,3	-0,8	2,7	1,1	-0,8	-1,8	1,7	2,4
2008	-6,5	-18,6	-4,7	-6,7	-7,6	-14,7	-7,0	-7,6	-9,9
2009	-2,0	1,7	-1,2	-2,2	-1,0	-3,1	0,2	-1,2	-2,5
2010	-7,1	-19,4	-7,5	-6,8	-6,6	-18,8	-5,9	-6,5	0,4
2011	6,6	4,6	12,6	5,2	6,7	5,2	12,0	5,6	-3,4
2012	-3,8	4,8	-4,7	-3,7	-3,4	6,1	-3,5	-3,5	-1,8
2013	-5,0	-23,1	-6,1	-4,5	-4,3	-22,9	-6,7	-3,6	3,0
2014	3,4	6,5	4,5	3,1	2,4	3,7	3,7	2,1	-7,3
2015	-0,3	8,5	-2,2	0,1	-0,1	8,5	-2,6	0,3	-2,8
2016	0,7	-6,1	-0,8	1,2	-0,2	-4,5	0,6	-0,3	5,8
2017	-0,9	-6,9	-2,3	-0,5	0,5	-7,8	-2,8	1,3	18,3
2018	1,9	10,4	0,2	2,2	0,4	12,2	-0,4	0,4	-7,6
2019	-3,9	-6,3	-1,6	-4,5	-3,7	-6,3	-1,6	-4,1	0,1

1) Schwerwiegende Unfälle mit Sachschaden (im engeren Sinne) und sonstige Unfälle unter Einwirkung berauschender Mittel.

## 2. Straßenverkehrsunfälle und verunglückte Personen 2019 nach Verwaltungsbezirken und Ortslage

Kreisfreie Stadt (St.) Landkreis — Ortslage	Straßenverkehrsunfälle				Verunglückte			
	insgesamt	mit Personen- schaden	Schwerwie- gende mit Sachschaden i. e. S.	Unter Einfluss berau- schender Mittel	insgesamt	Getötete	Schwer- verletzte	Leicht- verletzte
Darmstadt, Wissenschaftsst.	1 032	661	347	24	812	3	69	740
innerorts	824	554	250	20	648	1	55	592
außerorts ohne Autobahn	115	65	47	3	96	1	8	87
Autobahn	93	42	50	1	68	1	6	61
Frankfurt am Main, St.	3 797	2 926	683	188	3 587	20	434	3 133
innerorts	3 117	2 492	462	163	2 929	13	366	2 550
außerorts ohne Autobahn	126	89	32	5	138	1	20	117
Autobahn	554	345	189	20	520	6	48	466
Offenbach am Main, St.	586	464	99	23	587	2	72	513
innerorts	495	400	72	23	486	1	55	430
außerorts ohne Autobahn	27	20	7	—	31	—	7	24
Autobahn	64	44	20	—	70	1	10	59
Wiesbaden, Landeshauptst.	1 521	1 126	327	68	1 499	6	167	1 326
innerorts	1 230	940	229	61	1 205	2	132	1 071
außerorts ohne Autobahn	77	57	19	1	86	1	18	67
Autobahn	214	129	79	6	208	3	17	188
Bergstraße	1 424	830	549	45	1 098	7	159	932
innerorts	854	531	281	42	632	5	80	547
außerorts ohne Autobahn	310	192	117	1	284	—	61	223
Autobahn	260	107	151	2	182	2	18	162
Darmstadt-Dieburg	1 615	936	629	50	1 236	7	193	1 036
innerorts	801	499	258	44	584	2	81	501
außerorts ohne Autobahn	573	340	227	6	494	4	93	397
Autobahn	241	97	144	—	158	1	19	138
Groß-Gerau	1 739	998	687	54	1 328	12	165	1 151
innerorts	906	576	287	43	682	1	73	608
außerorts ohne Autobahn	381	221	153	7	313	5	55	253
Autobahn	452	201	247	4	333	6	37	290
Hochtaunuskreis	1 068	644	387	37	812	4	120	688
innerorts	674	403	241	30	470	—	60	410
außerorts ohne Autobahn	351	211	134	6	297	3	48	246
Autobahn	43	30	12	1	45	1	12	32
Main-Kinzig-Kreis	1 760	1 201	466	93	1 631	20	353	1 258
innerorts	960	658	226	76	805	4	147	654
außerorts ohne Autobahn	604	430	161	13	662	16	167	479
Autobahn	196	113	79	4	164	—	39	125
Main-Taunus-Kreis	903	642	222	39	823	5	129	689
innerorts	598	426	142	30	503	2	84	417
außerorts ohne Autobahn	169	129	34	6	194	3	26	165
Autobahn	136	87	46	3	126	—	19	107
Odenwaldkreis	499	294	187	18	387	5	82	300
innerorts	251	146	89	16	175	3	30	142
außerorts ohne Autobahn	248	148	98	2	212	2	52	158
Autobahn	—	—	—	—	—	—	—	—
Offenbach	1 398	1 069	260	69	1 408	10	188	1 210
innerorts	894	690	150	54	811	4	101	706
außerorts ohne Autobahn	347	279	59	9	435	3	63	369
Autobahn	157	100	51	6	162	3	24	135
Rheingau-Taunus-Kreis	709	505	170	34	688	7	115	566
innerorts	332	232	72	28	273	1	42	230
außerorts ohne Autobahn	321	243	73	5	366	5	70	291
Autobahn	56	30	25	1	49	1	3	45
Wetteraukreis	1 252	904	292	56	1 251	17	219	1 015
innerorts	612	419	146	47	506	3	75	428
außerorts ohne Autobahn	454	366	80	8	570	13	121	436
Autobahn	186	119	66	1	175	1	23	151
Reg.-Bez. D a r m s t a d t	19 303	13 200	5 305	798	17 147	125	2 465	14 557
innerorts	12 548	8 966	2 905	677	10 709	42	1 381	9 286
außerorts ohne Autobahn	4 103	2 790	1 241	72	4 178	57	809	3 312
Autobahn	2 652	1 444	1 159	49	2 260	26	275	1 959



## 2. Straßenverkehrsunfälle und verunglückte Personen 2019 nach Verwaltungsbezirken und Ortslage

Kreisfreie Stadt (St.) Landkreis — Ortslage	Straßenverkehrsunfälle				Verunglückte			
	insgesamt	mit Personen- schaden	Schwerwie- gende mit Sachschaden i. e. S.	Unter Einfluss berau- schender Mittel	insgesamt	Getötete	Schwer- verletzte	Leicht- verletzte
Gießen	1 257	901	300	56	1 276	9	214	1 053
innerorts	665	473	151	41	583	—	56	527
außerorts ohne Autobahn	383	297	76	10	456	8	111	337
Autobahn	209	131	73	5	237	1	47	189
Lahn-Dill-Kreis	1 065	733	277	55	1 033	13	211	809
innerorts	511	339	129	43	438	2	54	382
außerorts ohne Autobahn	434	337	88	9	498	10	135	353
Autobahn	120	57	60	3	97	1	22	74
Limburg-Weilburg	866	641	179	46	897	8	169	720
innerorts	423	306	86	31	389	1	63	325
außerorts ohne Autobahn	335	263	60	12	378	5	83	290
Autobahn	108	72	33	3	130	2	23	105
Marburg-Biedenkopf	944	722	193	29	994	11	175	808
innerorts	475	350	106	19	438	1	52	385
außerorts ohne Autobahn	469	372	87	10	556	10	123	423
Autobahn	—	—	—	—	—	—	—	—
Vogelsbergkreis	490	350	119	21	529	9	126	394
innerorts	180	109	58	13	147	1	26	120
außerorts ohne Autobahn	219	163	50	6	231	6	84	141
Autobahn	91	78	11	2	151	2	16	133
Reg.-Bez. G i e ß e n	4 622	3 347	1 068	207	4 729	50	895	3 784
innerorts	2 254	1 577	530	147	1 995	5	251	1 739
außerorts ohne Autobahn	1 840	1 432	361	47	2 119	39	536	1 544
Autobahn	528	338	177	13	615	6	108	501
Kassel, documenta-St.	1 150	880	215	55	1 122	4	125	993
innerorts	1 051	807	191	53	1 019	4	116	899
außerorts ohne Autobahn	57	47	9	1	67	—	7	60
Autobahn	42	26	15	1	36	—	2	34
Fulda	975	778	165	32	1 109	7	255	847
innerorts	563	461	80	22	588	—	115	473
außerorts ohne Autobahn	303	255	43	5	415	7	113	295
Autobahn	109	62	42	5	106	—	27	79
Hersfeld-Rotenburg	611	431	164	16	593	11	131	451
innerorts	247	185	56	6	232	2	36	194
außerorts ohne Autobahn	203	165	32	6	236	6	73	157
Autobahn	161	81	76	4	125	3	22	100
Kassel	921	655	213	53	925	10	198	717
innerorts	396	270	86	40	338	2	62	274
außerorts ohne Autobahn	370	286	72	12	422	7	113	302
Autobahn	155	99	55	1	165	1	23	141
Schwalm-Eder-Kreis	830	565	222	43	762	9	190	563
innerorts	333	218	89	26	264	—	48	216
außerorts ohne Autobahn	341	260	70	11	368	6	106	256
Autobahn	156	87	63	6	130	3	36	91
Waldeck-Frankenberg	692	525	147	20	717	6	200	511
innerorts	302	216	74	12	270	2	60	208
außerorts ohne Autobahn	373	299	66	8	432	4	132	296
Autobahn	17	10	7	—	15	—	8	7
Werra-Meißner-Kreis	387	286	86	15	393	2	92	299
innerorts	182	132	37	13	174	—	36	138
außerorts ohne Autobahn	181	139	41	1	193	2	47	144
Autobahn	24	15	8	1	26	—	9	17
Reg.-Bez. K a s s e l	5 566	4 120	1 212	234	5 621	49	1 191	4 381
innerorts	3 074	2 289	613	172	2 885	10	473	2 402
außerorts ohne Autobahn	1 828	1 451	333	44	2 133	32	591	1 510
Autobahn	664	380	266	18	603	7	127	469
H e s s e n	29 491	20 667	7 585	1 239	27 497	224	4 551	22 722
innerorts	17 876	12 832	4 048	996	15 589	57	2 105	13 427
außerorts ohne Autobahn	7 771	5 673	1 935	163	8 430	128	1 936	6 366
Autobahn	3 844	2 162	1 602	80	3 478	39	510	2 929
Kreisfreie Städte	8 086	6 057	1 671	358	7 607	35	867	6 705
Landkreise	21 405	14 610	5 914	881	19 890	189	3 684	16 017

### 3. Straßenverkehrsunfälle, beteiligte Verkehrsteilnehmerinnen,

Lfd.-Nr.	Merkmal	Darmstadt, Wissenschaftsst.	Frankfurt am Main, St.	Offenbach am Main, St.	Wiesbaden, Landeshauptst.	Bergstraße
a) Innerhalb von						
Unfälle						
1	mit Getöteten	1	13	1	2	5
2	mit Verletzten	553	2 479	399	938	526
3	mit Personenschaden zusammen	554	2 492	400	940	531
4	Schwerwiegende mit Sachschaden i.e.S.	250	462	72	229	281
Unfälle mit Personenschaden auf						
5	Autobahnen	—	—	—	—	—
6	Bundesstraßen	154	391	75	191	113
7	Landesstraßen	50	209	44	75	69
8	Kreisstraßen	19	380	15	214	40
9	sonstige Straßen	331	1 512	266	460	309
An Unfällen mit Personenschaden beteiligte						
10	Krafträder mit Versicherungskennzeichen	23	178	26	68	39
11	Krafträder mit amtlichem Kennzeichen	40	175	27	88	56
12	Personenkraftwagen	673	2 869	532	1 270	636
13	Busse	23	79	19	73	9
14	Landwirtschaftliche Zugmaschinen	—	1	—	3	3
15	Güterkraftfahrzeuge	35	189	25	77	42
16	sonstige Kraftfahrzeuge	3	71	8	12	7
17	Kraftfahrzeuge zusammen	797	3 562	637	1 591	792
18	Fahrräder	229	972	119	181	184
19	Fußgänger/-innen	64	424	77	179	69
20	Sonstige	23	142	12	10	11
21	Beteiligte insgesamt	1 113	5 100	845	1 961	1 056
22	darunter von 18 bis unter 21 Jahren	53	172	45	106	67
23	von 21 bis unter 25 Jahre	108	345	66	136	57
24	65 Jahre oder älter	123	497	71	227	166
25	Verunglückte insgesamt	648	2 929	486	1 205	632
Getötete Benutzer von						
26	Krafträdern mit Versicherungskennzeichen	—	—	—	—	—
27	Krafträdern mit amtlichem Kennzeichen	—	1	—	—	—
28	Personenkraftwagen	—	4	—	—	1
29	Güterkraftfahrzeugen	—	—	—	—	—
30	Fahrrädern	—	4	1	—	3
31	getötete Fußgänger/-innen	1	4	—	2	1
32	Sonstige Getötete	—	—	—	—	—
33	Getötete insgesamt	1	13	1	2	5
34	darunter unter 6 Jahren	—	1	—	—	1
35	von 6 bis unter 15 Jahre	—	1	—	—	—
36	von 18 bis unter 21 Jahre	—	—	—	—	—
37	von 21 bis unter 25 Jahre	—	—	—	—	—
38	65 Jahre oder älter	—	3	1	1	2
Verletzte Benutzer von						
39	Krafträdern mit Versicherungskennzeichen	22	175	24	68	40
40	Krafträdern mit amtlichem Kennzeichen	39	169	27	91	53
41	Personenkraftwagen	272	1 117	234	561	274
42	Güterkraftfahrzeugen	4	26	2	20	8
43	Fahrrädern	214	888	103	171	169
44	verletzte Fußgänger/-innen	56	382	68	165	67
45	Sonstige Verletzte	40	159	27	127	16
46	Verletzte insgesamt	647	2 916	485	1 203	627
47	darunter unter 6 Jahren	17	36	18	14	8
48	von 6 bis unter 15 Jahre	28	134	27	64	47
49	von 18 bis unter 21 Jahre	31	119	30	87	58
50	von 21 bis unter 25 Jahre	64	217	43	91	33
51	65 Jahre oder älter	78	287	47	139	99

### Verkehrsteilnehmer und Verunglückte 2019 nach Verwaltungsbezirken

Darmstadt-Dieburg	Groß-Gerau	Hochtaunus-kreis	Main-Kinzig-Kreis	Main-Taunus-Kreis	Odenwald-kreis	Offenbach	Rheingau-Taunus-Kreis	Lfd.-Nr.
Ortschaften								
2	1	—	4	2	3	3	1	1
497	575	403	654	424	143	687	231	2
499	576	403	658	426	146	690	232	3
258	287	241	226	142	89	150	72	4
—	—	—	—	—	—	—	—	5
41	78	42	61	37	37	57	51	6
93	76	66	225	97	12	129	20	7
22	24	15	43	12	18	25	19	8
343	398	280	329	280	79	479	142	9
32	31	17	45	24	11	40	16	10
35	50	25	42	31	16	46	32	11
561	725	502	848	530	168	862	272	12
11	8	10	17	7	—	6	3	13
4	—	1	2	1	2	2	2	14
37	33	21	50	31	4	49	14	15
2	2	4	6	5	2	4	1	16
682	849	580	1 010	629	203	1 009	340	17
187	212	112	199	139	36	265	48	18
81	74	64	113	82	26	94	56	19
11	16	17	7	8	3	19	7	20
961	1 151	773	1 329	858	268	1 387	451	21
41	71	37	91	51	19	85	21	22
59	78	34	92	44	25	79	32	23
172	155	121	213	147	50	212	76	24
584	682	470	805	503	175	811	273	25
—	—	—	—	—	—	—	—	26
—	—	—	—	1	1	—	—	27
—	—	—	1	—	—	2	—	28
—	—	—	—	—	—	—	—	29
1	1	—	2	—	1	1	—	30
1	—	—	1	1	—	1	1	31
—	—	—	—	—	1	—	—	32
2	1	—	4	2	3	4	1	33
—	—	—	—	—	—	—	—	34
—	—	—	—	—	—	—	—	35
—	—	—	—	—	—	—	—	36
—	—	—	—	—	—	—	—	37
—	1	—	4	2	2	2	1	38
30	32	17	44	24	10	39	15	39
36	51	25	43	30	16	51	29	40
238	310	236	387	224	83	356	123	41
10	9	6	10	7	1	11	1	42
174	198	108	188	134	34	250	44	43
77	72	61	103	75	25	92	55	44
17	9	17	26	7	3	8	5	45
582	681	470	801	501	172	807	272	46
5	7	11	14	9	3	21	2	47
61	74	31	62	45	17	66	23	48
31	45	25	63	32	10	64	12	49
32	43	30	55	28	16	52	19	50
106	94	63	139	85	30	113	42	51

### 3. Straßenverkehrsunfälle, beteiligte Verkehrsteilnehmerinnen,

Lfd.-Nr.	Merkmal	Wetteraukreis	Gießen	Lahn-Dill-Kreis	Limburg-Weilburg	Marburg-Biedenkopf	Vogelsbergkreis
a) Innerhalb von							
Unfälle							
1	mit Getöteten	3	—	2	1	1	1
2	mit Verletzten	416	473	337	305	349	108
3	mit Personenschaden zusammen	419	473	339	306	350	109
4	Schwerwiegende mit Sachschaden i.e.S.	146	151	129	86	106	58
Unfälle mit Personenschaden auf							
5	Autobahnen	—	—	—	—	—	—
6	Bundesstraßen	65	13	38	90	28	36
7	Landesstraßen	39	134	129	65	89	27
8	Kreisstraßen	8	21	17	16	31	3
9	sonstige Straßen	307	305	155	135	202	43
An Unfällen mit Personenschaden beteiligte							
10	Krafträder mit Versicherungskennzeichen	29	38	22	24	19	6
11	Krafträder mit amtlichem Kennzeichen	34	26	26	40	37	7
12	Personenkraftwagen	527	647	459	414	431	140
13	Busse	2	6	7	6	14	3
14	Landwirtschaftliche Zugmaschinen	1	1	1	2	3	1
15	Güterkraftfahrzeuge	32	26	24	22	26	11
16	sonstige Kraftfahrzeuge	5	—	4	3	5	1
17	Kraftfahrzeuge zusammen	630	744	543	511	535	169
18	Fahrräder	103	125	62	32	86	21
19	Fußgänger/-innen	88	80	45	53	58	17
20	Sonstige	8	8	5	12	8	1
21	Beteiligte insgesamt	829	957	655	608	687	208
22	darunter von 18 bis unter 21 Jahren	57	79	44	50	49	11
23	von 21 bis unter 25 Jahre	54	116	47	54	63	8
24	65 Jahre oder älter	130	125	85	68	76	39
25	Verunglückte insgesamt	506	583	438	389	438	147
Getötete Benutzer von							
26	Krafträdern mit Versicherungskennzeichen	1	—	—	—	—	—
27	Krafträdern mit amtlichem Kennzeichen	—	—	—	1	—	—
28	Personenkraftwagen	1	—	—	—	—	—
29	Güterkraftfahrzeugen	—	—	—	—	—	—
30	Fahrrädern	—	—	—	—	—	—
31	getötete Fußgänger/-innen	1	—	2	—	1	1
32	Sonstige Getötete	—	—	—	—	—	—
33	Getötete insgesamt	3	—	2	1	1	1
34	darunter unter 6 Jahren	—	—	—	—	—	—
35	von 6 bis unter 15 Jahre	—	—	—	—	—	—
36	von 18 bis unter 21 Jahre	—	—	—	—	—	—
37	von 21 bis unter 25 Jahre	—	—	1	—	—	—
38	65 Jahre oder älter	1	—	—	1	1	1
Verletzte Benutzer von							
39	Krafträdern mit Versicherungskennzeichen	28	37	21	24	19	6
40	Krafträdern mit amtlichem Kennzeichen	36	29	25	41	35	7
41	Personenkraftwagen	250	311	276	228	223	92
42	Güterkraftfahrzeugen	4	8	5	6	4	5
43	Fahrrädern	96	116	60	29	82	19
44	verletzte Fußgänger/-innen	86	76	41	52	57	16
45	Sonstige Verletzte	3	6	8	8	17	1
46	Verletzte insgesamt	503	583	436	388	437	146
47	darunter unter 6 Jahren	7	7	8	7	7	1
48	von 6 bis unter 15 Jahre	35	27	31	23	26	10
49	von 18 bis unter 21 Jahre	44	63	31	41	42	12
50	von 21 bis unter 25 Jahre	28	83	36	31	40	8
51	65 Jahre oder älter	71	67	54	44	42	23

### Verkehrsteilnehmer und Verunglückte 2019 nach Verwaltungsbezirken

Kassel, documenta-St.	Fulda	Hersfeld- Rotenburg	Kassel	Schwalm-Eder- Kreis	Waldeck- Frankenberg	Werra-Meißner- Kreis	Land Hessen	Lfd.- Nr.
Ortschaften								
4	—	2	2	—	2	—	56	1
803	461	183	268	218	214	132	12 776	2
807	461	185	270	218	216	132	12 832	3
191	80	56	86	89	74	37	4 048	4
—	—	—	—	—	—	—	—	5
210	81	52	23	37	15	34	2 050	6
205	156	37	70	36	26	27	2 205	7
152	35	20	39	14	15	2	1 219	8
240	189	76	138	131	160	69	7 358	9
26	36	10	10	16	15	9	810	10
36	44	15	19	24	28	11	1 010	11
1 128	600	215	362	261	265	174	16 071	12
19	10	5	8	1	2	4	352	13
1	1	1	1	3	—	4	41	14
58	29	25	21	18	16	5	920	15
6	5	1	2	2	5	2	168	16
1 274	725	272	423	325	331	209	19 372	17
193	107	51	55	41	52	27	3 838	18
155	81	26	46	40	28	16	2 136	19
45	20	1	12	4	3	1	414	20
1 667	933	350	536	410	414	253	25 760	21
80	61	18	29	34	23	15	1 409	22
135	72	21	32	22	34	13	1 826	23
203	119	51	122	72	71	44	3 435	24
1 019	588	232	338	264	270	174	15 589	25
—	—	—	—	—	—	—	1	26
1	—	—	—	—	—	—	5	27
2	—	1	2	—	1	—	15	28
—	—	—	—	—	—	—	—	29
1	—	—	—	—	—	—	15	30
—	—	1	—	—	1	—	20	31
—	—	—	—	—	—	—	1	32
4	—	2	2	—	2	—	57	33
—	—	—	—	—	—	—	2	34
—	—	—	—	—	1	—	2	35
—	—	—	—	—	—	—	—	36
—	—	—	—	—	—	—	1	37
2	—	1	2	—	—	—	28	38
30	38	11	11	15	15	10	805	39
35	45	14	18	26	29	12	1 012	40
577	315	111	197	136	134	105	7 370	41
14	2	13	4	5	5	1	191	42
182	101	47	50	39	48	25	3 569	43
151	78	23	42	38	27	16	2 001	44
26	9	11	14	5	10	5	584	45
1 015	588	230	336	264	268	174	15 532	46
16	10	3	7	1	3	2	244	47
62	30	9	15	20	14	9	990	48
61	42	11	20	23	14	11	1 022	49
83	48	18	24	19	19	12	1 172	50
108	72	31	77	40	47	29	2 027	51

### 3. Straßenverkehrsunfälle, beteiligte Verkehrsteilnehmerinnen,

Lfd.-Nr.	Merkmal	Darmstadt, Wissenschaftsst.	Frankfurt am Main, St.	Offenbach am Main, St.	Wiesbaden, Landeshauptst.	Bergstraße
b) Außerhalb von Ortschaften,						
Unfälle						
1	mit Getöteten	2	7	1	4	2
2	mit Verletzten	105	427	63	182	297
3	mit Personenschaden zusammen	107	434	64	186	299
4	Schwerwiegende mit Sachschaden i.e.S.	97	221	27	98	268
Unfälle mit Personenschaden auf						
5	Autobahnen	42	345	44	129	107
6	Bundesstraßen	48	53	9	31	74
7	Landesstraßen	11	27	11	17	88
8	Kreisstraßen	4	3	—	6	19
9	sonstige Straßen	2	6	—	3	11
An Unfällen mit Personenschaden beteiligte						
10	Krafträder mit Versicherungskennzeichen	—	—	—	1	7
11	Krafträder mit amtlichem Kennzeichen	5	27	3	16	56
12	Personenkraftwagen	189	809	112	353	434
13	Busse	1	4	—	2	3
14	Landwirtschaftliche Zugmaschinen	1	—	—	—	4
15	Güterkraftfahrzeuge	23	122	22	28	52
16	sonstige Kraftfahrzeuge	1	2	—	1	1
17	Kraftfahrzeuge zusammen	220	964	137	401	557
18	Fahrräder	7	11	—	3	17
19	Fußgänger/-innen	1	4	1	1	2
20	Sonstige	1	11	—	4	6
21	Beteiligte insgesamt	229	990	138	409	582
22	darunter von 18 bis unter 21 Jahren	17	42	10	23	42
23	von 21 bis unter 25 Jahre	21	94	11	42	54
24	65 Jahre oder älter	12	55	9	42	58
25	Verunglückte insgesamt	164	658	101	294	466
Getötete Benutzer von						
26	Krafträdern mit Versicherungskennzeichen	—	—	—	—	—
27	Krafträdern mit amtlichem Kennzeichen	—	1	—	2	—
28	Personenkraftwagen	2	3	1	2	2
29	Güterkraftfahrzeugen	—	1	—	—	—
30	Fahrrädern	—	1	—	—	—
31	getötete Fußgänger/-innen	—	1	—	—	—
32	Sonstige Getötete	—	—	—	—	—
33	Getötete insgesamt	2	7	1	4	2
34	darunter unter 6 Jahren	—	—	—	—	—
35	von 6 bis unter 15 Jahre	—	—	—	—	—
36	von 18 bis unter 21 Jahre	—	—	—	—	—
37	von 21 bis unter 25 Jahre	—	—	—	—	—
38	65 Jahre oder älter	—	3	1	—	1
Verletzte Benutzer von						
39	Krafträdern mit Versicherungskennzeichen	—	—	—	1	7
40	Krafträdern mit amtlichem Kennzeichen	5	28	3	14	61
41	Personenkraftwagen	140	575	92	262	347
42	Güterkraftfahrzeugen	6	32	4	7	14
43	Fahrrädern	7	9	—	3	16
44	verletzte Fußgänger/-innen	1	3	1	1	2
45	Sonstige Verletzte	3	4	—	2	17
46	Verletzte insgesamt	162	651	100	290	464
47	darunter unter 6 Jahren	1	3	1	3	1
48	von 6 bis unter 15 Jahre	4	15	2	6	14
49	von 18 bis unter 21 Jahre	9	34	6	21	49
50	von 21 bis unter 25 Jahre	19	75	10	34	49
51	65 Jahre oder älter	6	32	5	37	39

### Verkehrsteilnehmer und Verunglückte 2019 nach Verwaltungsbezirken

Darmstadt-Dieburg	Groß-Gerau	Hochtaunus-kreis	Main-Kinzig-Kreis	Main-Taunus-Kreis	Odenwald-kreis	Offenbach	Rheingau-Taunus-Kreis	Lfd.-Nr.
einschließlich Autobahnen								
5	8	4	15	3	2	5	6	1
432	414	237	528	213	146	374	267	2
437	422	241	543	216	148	379	273	3
371	400	146	240	80	98	110	98	4
97	201	30	113	87	—	100	30	5
174	97	66	124	47	85	160	128	6
87	74	114	247	75	40	83	95	7
46	24	12	38	3	14	24	17	8
33	26	19	21	4	9	12	3	9
7	6	7	13	2	3	4	3	10
49	24	29	72	21	64	17	67	11
637	702	359	806	342	130	646	367	12
4	2	4	3	2	1	3	2	13
2	2	2	1	—	1	—	2	14
70	101	29	63	35	9	99	26	15
5	2	1	7	1	2	4	2	16
774	839	431	965	403	210	773	469	17
48	37	12	37	11	14	26	14	18
7	7	1	7	5	5	7	4	19
15	9	2	8	2	4	1	2	20
844	892	446	1 017	421	233	807	489	21
68	57	31	102	30	22	36	40	22
95	74	40	101	27	23	66	35	23
79	84	45	91	40	30	62	57	24
652	646	342	826	320	212	597	415	25
—	—	—	—	—	—	—	—	26
2	1	2	6	1	1	—	5	27
2	7	2	8	1	—	5	—	28
—	1	—	—	—	—	—	1	29
1	2	—	1	—	1	—	—	30
—	—	—	1	1	—	1	—	31
—	—	—	—	—	—	—	—	32
5	11	4	16	3	2	6	6	33
—	—	—	—	—	—	—	—	34
—	—	—	—	—	—	—	—	35
—	—	1	1	—	—	1	—	36
—	1	—	1	2	—	3	—	37
—	5	1	7	—	1	—	—	38
6	6	7	13	2	3	5	4	39
51	23	26	70	20	63	18	64	40
500	541	276	647	275	118	503	314	41
28	21	13	28	6	6	34	9	42
46	31	11	31	10	10	23	12	43
6	7	—	6	3	5	6	4	44
10	6	5	15	1	5	2	2	45
647	635	338	810	317	210	591	409	46
10	13	4	5	2	2	11	10	47
16	16	8	19	8	5	15	12	48
64	49	30	95	26	25	35	35	49
70	54	36	92	21	22	58	34	50
52	59	33	71	35	24	44	45	51

### 3. Straßenverkehrsunfälle, beteiligte Verkehrsteilnehmerinnen,

Lfd.-Nr.	Merkmal	Wetteraukreis	Gießen	Lahn-Dill-Kreis	Limburg-Weilburg	Marburg-Biedenkopf	Vogelsbergkreis
b) Außerhalb von Ortschaften,							
Unfälle							
1	mit Getöteten	11	8	9	6	10	8
2	mit Verletzten	474	420	385	329	362	233
3	mit Personenschaden zusammen	485	428	394	335	372	241
4	Schwerwiegende mit Sachschaden i.e.S.	146	149	148	93	87	61
Unfälle mit Personenschaden auf							
5	Autobahnen	119	131	57	72	—	78
6	Bundesstraßen	181	114	118	107	146	48
7	Landesstraßen	139	146	155	111	145	78
8	Kreisstraßen	36	23	43	36	63	29
9	sonstige Straßen	10	14	21	9	18	8
An Unfällen mit Personenschaden beteiligte							
10	Krafträder mit Versicherungskennzeichen	6	10	4	6	5	3
11	Krafträder mit amtlichem Kennzeichen	34	54	57	38	28	41
12	Personenkraftwagen	770	626	550	476	509	330
13	Busse	1	5	3	6	1	2
14	Landwirtschaftliche Zugmaschinen	2	—	1	4	8	5
15	Güterkraftfahrzeuge	94	81	59	61	44	36
16	sonstige Kraftfahrzeuge	3	5	3	5	1	2
17	Kraftfahrzeuge zusammen	910	781	677	596	596	419
18	Fahrräder	20	20	20	5	18	11
19	Fußgänger/-innen	7	6	5	2	9	4
20	Sonstige	9	5	4	10	7	6
21	Beteiligte insgesamt	946	812	706	613	630	440
22	darunter von 18 bis unter 21 Jahren	65	63	54	57	69	30
23	von 21 bis unter 25 Jahre	80	88	73	72	56	52
24	65 Jahre oder älter	83	84	64	61	75	47
25	Verunglückte insgesamt	745	693	595	508	556	382
Getötete Benutzer von							
26	Krafträdern mit Versicherungskennzeichen	1	—	—	1	—	—
27	Krafträdern mit amtlichem Kennzeichen	1	3	4	—	3	3
28	Personenkraftwagen	10	6	5	6	7	3
29	Güterkraftfahrzeugen	1	—	2	—	—	1
30	Fahrrädern	—	—	—	—	—	—
31	getötete Fußgänger/-innen	1	—	—	—	—	1
32	Sonstige Getötete	—	—	—	—	—	—
33	Getötete insgesamt	14	9	11	7	10	8
34	darunter unter 6 Jahren	—	—	—	—	—	—
35	von 6 bis unter 15 Jahre	—	—	—	—	—	—
36	von 18 bis unter 21 Jahre	1	1	—	—	2	—
37	von 21 bis unter 25 Jahre	1	—	—	2	1	—
38	65 Jahre oder älter	1	1	4	1	2	1
Verletzte Benutzer von							
39	Krafträdern mit Versicherungskennzeichen	5	10	4	6	5	3
40	Krafträdern mit amtlichem Kennzeichen	34	55	60	38	24	37
41	Personenkraftwagen	627	526	476	422	471	302
42	Güterkraftfahrzeugen	38	29	14	24	14	18
43	Fahrrädern	18	20	19	5	17	10
44	verletzte Fußgänger/-innen	6	6	4	2	8	2
45	Sonstige Verletzte	3	38	7	4	7	2
46	Verletzte insgesamt	731	684	584	501	546	374
47	darunter unter 6 Jahren	5	5	3	5	5	4
48	von 6 bis unter 15 Jahre	26	43	9	6	21	12
49	von 18 bis unter 21 Jahre	60	69	52	57	66	33
50	von 21 bis unter 25 Jahre	78	74	62	57	55	50
51	65 Jahre oder älter	57	60	51	52	65	41



### Verkehrsteilnehmer und Verunglückte 2019 nach Verwaltungsbezirken

Kassel, documenta-St.	Fulda	Hersfeld- Rotenburg	Kassel	Schwalm-Eder- Kreis	Waldeck- Frankenberg	Werra-Meißner- Kreis	Land Hessen	Lfd.- Nr.
einschließlich Autobahnen								
—	6	9	7	9	4	2	153	1
73	311	237	378	338	305	152	7 682	2
73	317	246	385	347	309	154	7 835	3
24	85	108	127	133	73	49	3 537	4
26	62	81	99	87	10	15	2 162	5
12	87	73	89	95	114	75	2 355	6
31	114	58	131	108	131	47	2 363	7
4	32	18	53	47	39	12	645	8
—	22	16	13	10	15	5	310	9
—	11	6	12	4	6	4	130	10
6	42	31	43	46	66	28	964	11
119	428	317	529	452	359	186	11 537	12
—	2	1	5	4	3	1	65	13
—	8	4	11	11	9	2	80	14
15	51	71	101	68	36	26	1 422	15
1	5	2	3	2	1	2	64	16
141	547	432	704	587	480	249	14 262	17
1	9	12	17	18	21	7	416	18
1	1	3	3	2	3	1	99	19
2	9	3	7	7	5	4	143	20
145	566	450	731	614	509	261	14 920	21
16	58	36	73	62	46	20	1 169	22
12	62	33	68	50	49	23	1 401	23
8	52	40	76	57	69	32	1 412	24
103	521	361	587	498	447	219	11 908	25
—	1	—	—	—	—	—	3	26
—	2	2	2	2	2	1	46	27
—	4	2	5	7	1	1	92	28
—	—	3	1	—	—	—	11	29
—	—	1	—	—	1	—	8	30
—	—	—	—	—	—	—	6	31
—	—	1	—	—	—	—	1	32
—	7	9	8	9	4	2	167	33
—	—	—	—	—	—	—	—	34
—	—	—	—	—	—	—	—	35
—	—	1	1	1	—	—	10	36
—	1	—	1	1	—	—	14	37
—	—	2	1	1	1	—	34	38
—	11	5	12	4	6	4	129	39
7	42	32	41	42	64	26	948	40
89	407	275	446	388	330	166	9 515	41
2	24	26	55	34	18	11	515	42
1	9	10	17	16	18	7	376	43
1	1	2	3	2	3	1	86	44
3	20	2	5	3	4	2	172	45
103	514	352	579	489	443	217	11 741	46
1	6	3	10	9	6	3	131	47
3	19	13	9	7	9	7	324	48
12	63	36	66	60	53	19	1 124	49
7	52	25	63	54	42	21	1 214	50
7	57	36	57	49	59	25	1 098	51

### 3. Straßenverkehrsunfälle, beteiligte Verkehrsteilnehmerinnen,

Lfd.-Nr.	Merkmal	Darmstadt, Wissenschaftsst.	Frankfurt am Main, St.	Offenbach am Main, St.	Wiesbaden, Landeshauptst.	Bergstraße
c) Innerhalb und außerhalb						
Unfälle						
1	mit Getöteten	3	20	2	6	7
2	mit Verletzten	658	2 906	462	1 120	823
3	mit Personenschaden zusammen	661	2 926	464	1 126	830
4	Schwerwiegende mit Sachschaden i.e.S.	347	683	99	327	549
Unfälle mit Personenschaden auf						
5	Autobahnen	42	345	44	129	107
6	Bundesstraßen	202	444	84	222	187
7	Landesstraßen	61	236	55	92	157
8	Kreisstraßen	23	383	15	220	59
9	sonstige Straßen	333	1 518	266	463	320
An Unfällen mit Personenschaden beteiligte						
10	Krafträder mit Versicherungskennzeichen	23	178	26	69	46
11	Krafträder mit amtlichem Kennzeichen	45	202	30	104	112
12	Personenkraftwagen	862	3 678	644	1 623	1 070
13	Busse	24	83	19	75	12
14	Landwirtschaftliche Zugmaschinen	1	1	—	3	7
15	Güterkraftfahrzeuge	58	311	47	105	94
16	sonstige Kraftfahrzeuge	4	73	8	13	8
17	Kraftfahrzeuge zusammen	1 017	4 526	774	1 992	1 349
18	Fahrräder	236	983	119	184	201
19	Fußgänger/-innen	65	428	78	180	71
20	Sonstige	24	153	12	14	17
21	Beteiligte insgesamt	1 342	6 090	983	2 370	1 638
22	darunter von 18 bis unter 21 Jahren	70	214	55	129	109
23	von 21 bis unter 25 Jahre	129	439	77	178	111
24	65 Jahre oder älter	135	552	80	269	224
25	Verunglückte insgesamt	812	3 587	587	1 499	1 098
Getötete Benutzer von						
26	Krafträdern mit Versicherungskennzeichen	—	—	—	—	—
27	Krafträdern mit amtlichem Kennzeichen	—	2	—	2	—
28	Personenkraftwagen	2	7	1	2	3
29	Güterkraftfahrzeugen	—	1	—	—	—
30	Fahrrädern	—	5	1	—	3
31	getötete Fußgänger/-innen	1	5	—	2	1
32	Sonstige Getötete	—	—	—	—	—
33	Getötete insgesamt	3	20	2	6	7
34	darunter unter 6 Jahren	—	1	—	—	1
35	von 6 bis unter 15 Jahre	—	1	—	—	—
36	von 18 bis unter 21 Jahre	—	—	—	—	—
37	von 21 bis unter 25 Jahre	—	—	—	—	—
38	65 Jahre oder älter	—	6	2	1	3
Verletzte Benutzer von						
39	Krafträdern mit Versicherungskennzeichen	22	175	24	69	47
40	Krafträdern mit amtlichem Kennzeichen	44	197	30	105	114
41	Personenkraftwagen	412	1 692	326	823	621
42	Güterkraftfahrzeugen	10	58	6	27	22
43	Fahrrädern	221	897	103	174	185
44	verletzte Fußgänger/-innen	57	385	69	166	69
45	Sonstige Verletzte	43	163	27	129	33
46	Verletzte insgesamt	809	3 567	585	1 493	1 091
47	darunter unter 6 Jahren	18	39	19	17	9
48	von 6 bis unter 15 Jahre	32	149	29	70	61
49	von 18 bis unter 21 Jahre	40	153	36	108	107
50	von 21 bis unter 25 Jahre	83	292	53	125	82
51	65 Jahre oder älter	84	319	52	176	138

### Verkehrsteilnehmer und Verunglückte 2019 nach Verwaltungsbezirken

Darmstadt-Dieburg	Groß-Gerau	Hochtaunus-kreis	Main-Kinzig-Kreis	Main-Taunus-Kreis	Odenwald-kreis	Offenbach	Rheingau-Taunus-Kreis	Lfd.-Nr.
von Ortschaften								
7	9	4	19	5	5	8	7	1
929	989	640	1 182	637	289	1 061	498	2
936	998	644	1 201	642	294	1 069	505	3
629	687	387	466	222	187	260	170	4
97	201	30	113	87	—	100	30	5
215	175	108	185	84	122	217	179	6
180	150	180	472	172	52	212	115	7
68	48	27	81	15	32	49	36	8
376	424	299	350	284	88	491	145	9
39	37	24	58	26	14	44	19	10
84	74	54	114	52	80	63	99	11
1 198	1 427	861	1 654	872	298	1 508	639	12
15	10	14	20	9	1	9	5	13
6	2	3	3	1	3	2	4	14
107	134	50	113	66	13	148	40	15
7	4	5	13	6	4	8	3	16
1 456	1 688	1 011	1 975	1 032	413	1 782	809	17
235	249	124	236	150	50	291	62	18
88	81	65	120	87	31	101	60	19
26	25	19	15	10	7	20	9	20
1 805	2 043	1 219	2 346	1 279	501	2 194	940	21
109	128	68	193	81	41	121	61	22
154	152	74	193	71	48	145	67	23
251	239	166	304	187	80	274	133	24
1 236	1 328	812	1 631	823	387	1 408	688	25
—	—	—	—	—	—	—	—	26
2	1	2	6	2	2	—	5	27
2	7	2	9	1	—	7	—	28
—	1	—	—	—	—	—	1	29
2	3	—	3	—	2	1	—	30
1	—	—	2	2	—	2	1	31
—	—	—	—	—	1	—	—	32
7	12	4	20	5	5	10	7	33
—	—	—	—	—	—	—	—	34
—	—	—	—	—	—	—	—	35
—	—	1	1	—	—	1	—	36
—	1	—	1	2	—	3	—	37
—	6	1	11	2	3	2	1	38
36	38	24	57	26	13	44	19	39
87	74	51	113	50	79	69	93	40
738	851	512	1 034	499	201	859	437	41
38	30	19	38	13	7	45	10	42
220	229	119	219	144	44	273	56	43
83	79	61	109	78	30	98	59	44
27	15	22	41	8	8	10	7	45
1 229	1 316	808	1 611	818	382	1 398	681	46
15	20	15	19	11	5	32	12	47
77	90	39	81	53	22	81	35	48
95	94	55	158	58	35	99	47	49
102	97	66	147	49	38	110	53	50
158	153	96	210	120	54	157	87	51

### 3. Straßenverkehrsunfälle, beteiligte Verkehrsteilnehmerinnen,

Lfd.-Nr.	Merkmal	Wetteraukreis	Gießen	Lahn-Dill-Kreis	Limburg-Weilburg	Marburg-Biedenkopf	Vogelsbergkreis
c) Innerhalb und außerhalb							
Unfälle							
1	mit Getöteten	14	8	11	7	11	9
2	mit Verletzten	890	893	722	634	711	341
3	mit Personenschaden zusammen	904	901	733	641	722	350
4	Schwerwiegende mit Sachschaden i.e.S.	292	300	277	179	193	119
Unfälle mit Personenschaden auf							
5	Autobahnen	119	131	57	72	—	78
6	Bundesstraßen	246	127	156	197	174	84
7	Landesstraßen	178	280	284	176	234	105
8	Kreisstraßen	44	44	60	52	94	32
9	sonstige Straßen	317	319	176	144	220	51
An Unfällen mit Personenschaden beteiligte							
10	Krafträder mit Versicherungskennzeichen	35	48	26	30	24	9
11	Krafträder mit amtlichem Kennzeichen	68	80	83	78	65	48
12	Personenkraftwagen	1 297	1 273	1 009	890	940	470
13	Busse	3	11	10	12	15	5
14	Landwirtschaftliche Zugmaschinen	3	1	2	6	11	6
15	Güterkraftfahrzeuge	126	107	83	83	70	47
16	sonstige Kraftfahrzeuge	8	5	7	8	6	3
17	Kraftfahrzeuge zusammen	1 540	1 525	1 220	1 107	1 131	588
18	Fahrräder	123	145	82	37	104	32
19	Fußgänger/-innen	95	86	50	55	67	21
20	Sonstige	17	13	9	22	15	7
21	Beteiligte insgesamt	1 775	1 769	1 361	1 221	1 317	648
22	darunter von 18 bis unter 21 Jahren	122	142	98	107	118	41
23	von 21 bis unter 25 Jahre	134	204	120	126	119	60
24	65 Jahre oder älter	213	209	149	129	151	86
25	Verunglückte insgesamt	1 251	1 276	1 033	897	994	529
Getötete Benutzer von							
26	Krafträdern mit Versicherungskennzeichen	2	—	—	1	—	—
27	Krafträdern mit amtlichem Kennzeichen	1	3	4	1	3	3
28	Personenkraftwagen	11	6	5	6	7	3
29	Güterkraftfahrzeugen	1	—	2	—	—	1
30	Fahrrädern	—	—	—	—	—	—
31	getötete Fußgänger/-innen	2	—	2	—	1	2
32	Sonstige Getötete	—	—	—	—	—	—
33	Getötete insgesamt	17	9	13	8	11	9
34	darunter unter 6 Jahren	—	—	—	—	—	—
35	von 6 bis unter 15 Jahre	—	—	—	—	—	—
36	von 18 bis unter 21 Jahre	1	1	—	—	2	—
37	von 21 bis unter 25 Jahre	1	—	1	2	1	—
38	65 Jahre oder älter	2	1	4	2	3	2
Verletzte Benutzer von							
39	Krafträdern mit Versicherungskennzeichen	33	47	25	30	24	9
40	Krafträdern mit amtlichem Kennzeichen	70	84	85	79	59	44
41	Personenkraftwagen	877	837	752	650	694	394
42	Güterkraftfahrzeugen	42	37	19	30	18	23
43	Fahrrädern	114	136	79	34	99	29
44	verletzte Fußgänger/-innen	92	82	45	54	65	18
45	Sonstige Verletzte	6	44	15	12	24	3
46	Verletzte insgesamt	1 234	1 267	1 020	889	983	520
47	darunter unter 6 Jahren	12	12	11	12	12	5
48	von 6 bis unter 15 Jahre	61	70	40	29	47	22
49	von 18 bis unter 21 Jahre	104	132	83	98	108	45
50	von 21 bis unter 25 Jahre	106	157	98	88	95	58
51	65 Jahre oder älter	128	127	105	96	107	64

### Verkehrsteilnehmer und Verunglückte 2019 nach Verwaltungsbezirken

Kassel, documenta-St.	Fulda	Hersfeld- Rotenburg	Kassel	Schwalm-Eder- Kreis	Waldeck- Frankenberg	Werra-Meißner- Kreis	Land Hessen	Lfd.- Nr.
von Ortschaften								
4	6	11	9	9	6	2	209	1
876	772	420	646	556	519	284	20 458	2
880	778	431	655	565	525	286	20 667	3
215	165	164	213	222	147	86	7 585	4
26	62	81	99	87	10	15	2 162	5
222	168	125	112	132	129	109	4 405	6
236	270	95	201	144	157	74	4 568	7
156	67	38	92	61	54	14	1 864	8
240	211	92	151	141	175	74	7 668	9
26	47	16	22	20	21	13	940	10
42	86	46	62	70	94	39	1 974	11
1 247	1 028	532	891	713	624	360	27 608	12
19	12	6	13	5	5	5	417	13
1	9	5	12	14	9	6	121	14
73	80	96	122	86	52	31	2 342	15
7	10	3	5	4	6	4	232	16
1 415	1 272	704	1 127	912	811	458	33 634	17
194	116	63	72	59	73	34	4 254	18
156	82	29	49	42	31	17	2 235	19
47	29	4	19	11	8	5	557	20
1 812	1 499	800	1 267	1 024	923	514	40 680	21
96	119	54	102	96	69	35	2 578	22
147	134	54	100	72	83	36	3 227	23
211	171	91	198	129	140	76	4 847	24
1 122	1 109	593	925	762	717	393	27 497	25
—	1	—	—	—	—	—	4	26
1	2	2	2	2	2	1	51	27
2	4	3	7	7	2	1	107	28
—	—	3	1	—	—	—	11	29
1	—	1	—	—	1	—	23	30
—	—	1	—	—	1	—	26	31
—	—	1	—	—	—	—	2	32
4	7	11	10	9	6	2	224	33
—	—	—	—	—	—	—	2	34
—	—	—	—	—	1	—	2	35
—	—	1	1	1	—	—	10	36
—	1	—	1	1	—	—	15	37
2	—	3	3	1	1	—	62	38
30	49	16	23	19	21	14	934	39
42	87	46	59	68	93	38	1 960	40
666	722	386	643	524	464	271	16 885	41
16	26	39	59	39	23	12	706	42
183	110	57	67	55	66	32	3 945	43
152	79	25	45	40	30	17	2 087	44
29	29	13	19	8	14	7	756	45
1 118	1 102	582	915	753	711	391	27 273	46
17	16	6	17	10	9	5	375	47
65	49	22	24	27	23	16	1 314	48
73	105	47	86	83	67	30	2 146	49
90	100	43	87	73	61	33	2 386	50
115	129	67	134	89	106	54	3 125	51

#### 4. Polizeilich festgestellte Unfallursachen bei Unfällen

Lfd.-Nr.	Merkmal	Darmstadt, Wissenschaftsst.	Frankfurt am Main, St.	Offenbach am Main, St.	Wiesbaden, Landeshauptst.	Bergstraße
a) Innerhalb von						
1	Fehlverhalten der Fahrerinnen, Fahrer darunter	678	3 046	472	1 058	633
2	Alkoholeinfluss	19	141	15	35	18
3	Einfluss anderer berauschender Mittel	3	33	4	7	4
4	nicht angepasste Geschwindigkeit	21	68	18	43	41
5	Nichtbeachten der Vorfahrt	135	429	87	153	166
6	Fehler beim Abbiegen	93	315	40	88	45
7	Falsche Straßenbenutzung	42	182	35	25	34
8	Ungenügender Sicherheitsabstand	111	383	71	190	85
9	Fehler beim Überholen	19	88	22	25	22
10	Fehlverhalten gegenüber Fußgängern/-innen	36	249	37	82	41
11	Fehlverhalten der Fußgänger/-innen einschl. Fußgänger/-innen mit Sport- und Spielgeräten	21	213	26	85	19
12	darunter Alkoholeinfluss	1	11	—	5	1
13	Fahrzeugbezogene Mängel	4	26	3	11	5
14	Unfallbezogene Ursachen	25	92	12	40	26
15	Straßenverhältnisse	14	55	7	27	15
16	Witterungseinflüsse	9	30	3	10	6
17	Hindernisse	2	7	2	3	5
b) Außerhalb von Ortschaften,						
1	Fehlverhalten der Fahrerinnen, Fahrer darunter	131	529	76	240	365
2	Alkoholeinfluss	5	15	1	16	11
3	Einfluss anderer berauschender Mittel	—	3	2	—	4
4	nicht angepasste Geschwindigkeit	16	92	11	45	100
5	Nichtbeachten der Vorfahrt	10	24	1	14	26
6	Fehler beim Abbiegen	1	4	—	4	15
7	Falsche Straßenbenutzung	5	10	7	4	23
8	Ungenügender Sicherheitsabstand	54	238	33	97	98
9	Fehler beim Überholen	4	15	2	6	26
10	Fehlverhalten gegenüber Fußgängern/-innen	1	2	—	—	—
11	Fehlverhalten der Fußgänger/-innen einschl. Fußgänger/-innen mit Sport- und Spielgeräten	—	5	1	—	1
12	darunter Alkoholeinfluss	—	—	—	—	—
13	Fahrzeugbezogene Mängel	2	3	—	5	10
14	Unfallbezogene Ursachen	14	25	3	9	37
15	Straßenverhältnisse	4	18	3	3	25
16	Witterungseinflüsse	6	4	—	4	4
17	Hindernisse	4	3	—	2	8
c) Innerhalb und außerhalb						
1	Fehlverhalten der Fahrerinnen, Fahrer darunter	809	3 575	548	1 298	998
2	Alkoholeinfluss	24	156	16	51	29
3	Einfluss anderer berauschender Mittel	3	36	6	7	8
4	nicht angepasste Geschwindigkeit	37	160	29	88	141
5	Nichtbeachten der Vorfahrt	145	453	88	167	192
6	Fehler beim Abbiegen	94	319	40	92	60
7	Falsche Straßenbenutzung	47	192	42	29	57
8	Ungenügender Sicherheitsabstand	165	621	104	287	183
9	Fehler beim Überholen	23	103	24	31	48
10	Fehlverhalten gegenüber Fußgängern/-innen	37	251	37	82	41
11	Fehlverhalten der Fußgänger/-innen einschl. Fußgänger/-innen mit Sport- und Spielgeräten	21	218	27	85	20
12	darunter Alkoholeinfluss	1	11	—	5	1
13	Fahrzeugbezogene Mängel	6	29	3	16	15
14	Unfallbezogene Ursachen	39	117	15	49	63
15	Straßenverhältnisse	18	73	10	30	40
16	Witterungseinflüsse	15	34	3	14	10
17	Hindernisse	6	10	2	5	13

**mit Personenschaden 2019 nach Verwaltungsbezirken**

Darmstadt-Dieburg	Groß-Gerau	Hochtaunus-kreis	Main-Kinzig-Kreis	Main-Taunus-Kreis	Odenwald-kreis	Offenbach	Rheingau-Taunus-Kreis	Lfd.-Nr.
<b>Ortschaften</b>								
589	724	464	859	493	179	821	268	1
30	22	17	40	14	12	32	11	2
2	5	5	16	4	2	4	4	3
33	27	30	70	20	15	42	28	4
137	202	87	157	84	25	197	45	5
40	85	34	83	24	18	80	16	6
30	59	17	90	13	9	72	11	7
61	71	76	101	56	14	82	47	8
14	24	12	25	11	4	22	5	9
41	48	41	63	45	15	53	26	10
								11
33	23	17	51	14	8	31	19	
—	2	—	4	—	1	1	—	12
4	4	2	6	5	1	6	1	13
24	17	21	18	24	11	22	8	14
10	10	12	10	9	5	13	5	15
12	5	4	5	6	4	7	2	16
2	2	5	3	9	2	2	1	17
<b>einschließlich Autobahnen</b>								
532	527	283	726	251	176	477	328	1
24	26	9	33	8	7	22	12	2
2	9	4	10	1	3	1	2	3
92	71	73	213	41	61	81	92	4
67	56	39	87	27	13	32	52	5
23	27	17	65	13	8	28	8	6
25	16	17	68	2	11	20	17	7
142	166	56	129	75	25	180	59	8
36	24	13	37	7	6	16	16	9
—	5	1	4	2	2	1	—	10
								11
8	1	1	6	4	3	2	5	
1	—	—	1	1	1	—	2	12
6	10	2	3	3	5	8	4	13
54	28	46	62	19	18	23	33	14
34	19	26	37	7	11	17	12	15
7	3	5	9	4	—	3	6	16
13	6	15	16	8	7	3	15	17
<b>von Ortschaften</b>								
1 121	1 251	747	1 585	744	355	1 298	596	1
54	48	26	73	22	19	54	23	2
4	14	9	26	5	5	5	6	3
125	98	103	283	61	76	123	120	4
204	258	126	244	111	38	229	97	5
63	112	51	148	37	26	108	24	6
55	75	34	158	15	20	92	28	7
203	237	132	230	131	39	262	106	8
50	48	25	62	18	10	38	21	9
41	53	42	67	47	17	54	26	10
								11
41	24	18	57	18	11	33	24	
1	2	—	5	1	2	1	2	12
10	14	4	9	8	6	14	5	13
78	45	67	80	43	29	45	41	14
44	29	38	47	16	16	30	17	15
19	8	9	14	10	4	10	8	16
15	8	20	19	17	9	5	16	17

#### 4. Polizeilich festgestellte Unfallursachen bei Unfällen

Lfd.-Nr.	Merkmal	Wetteraukreis	Gießen	Lahn-Dill-Kreis	Limburg-Weilburg	Marburg-Biedenkopf	Vogelsbergkreis
a) Innerhalb von							
1	Fehlverhalten der Fahrerinnen, Fahrer darunter	483	547	386	341	417	134
2	Alkoholeinfluss	22	26	20	12	17	9
3	Einfluss anderer berauschender Mittel	2	6	4	4	7	—
4	nicht angepasste Geschwindigkeit	38	20	30	19	30	10
5	Nichtbeachten der Vorfahrt	88	111	62	63	72	20
6	Fehler beim Abbiegen	30	65	20	21	46	11
7	Falsche Straßenbenutzung	16	17	25	12	20	9
8	Ungenügender Sicherheitsabstand	53	91	64	58	69	18
9	Fehler beim Überholen	15	5	6	8	18	2
10	Fehlverhalten gegenüber Fußgängern/-innen	38	38	16	25	28	9
11	Fußgänger/-innen mit Sport- und Spielgeräten	25	32	18	13	16	12
12	darunter Alkoholeinfluss	—	3	2	—	1	2
13	Fahrzeugbezogene Mängel	5	5	8	8	5	2
14	Unfallbezogene Ursachen	40	17	17	20	28	3
15	Straßenverhältnisse	9	3	7	10	15	2
16	Witterungseinflüsse	13	10	6	5	8	1
17	Hindernisse	18	4	4	5	5	—
b) Außerhalb von Ortschaften,							
1	Fehlverhalten der Fahrerinnen, Fahrer darunter	606	535	456	404	426	308
2	Alkoholeinfluss	38	22	23	15	25	16
3	Einfluss anderer berauschender Mittel	4	5	7	2	5	3
4	nicht angepasste Geschwindigkeit	127	130	140	72	152	89
5	Nichtbeachten der Vorfahrt	65	74	53	47	40	20
6	Fehler beim Abbiegen	28	30	28	11	20	12
7	Falsche Straßenbenutzung	22	9	25	31	33	14
8	Ungenügender Sicherheitsabstand	140	111	82	89	61	69
9	Fehler beim Überholen	35	31	20	17	18	20
10	Fehlverhalten gegenüber Fußgängern/-innen	2	1	1	2	5	1
11	Fußgänger/-innen mit Sport- und Spielgeräten	—	7	3	—	6	2
12	darunter Alkoholeinfluss	—	2	—	—	2	—
13	Fahrzeugbezogene Mängel	4	6	6	4	13	4
14	Unfallbezogene Ursachen	63	42	47	38	63	31
15	Straßenverhältnisse	25	19	22	18	41	17
16	Witterungseinflüsse	11	7	10	7	6	—
17	Hindernisse	27	16	15	13	16	14
c) Innerhalb und außerhalb							
1	Fehlverhalten der Fahrerinnen, Fahrer darunter	1 089	1 082	842	745	843	442
2	Alkoholeinfluss	60	48	43	27	42	25
3	Einfluss anderer berauschender Mittel	6	11	11	6	12	3
4	nicht angepasste Geschwindigkeit	165	150	170	91	182	99
5	Nichtbeachten der Vorfahrt	153	185	115	110	112	40
6	Fehler beim Abbiegen	58	95	48	32	66	23
7	Falsche Straßenbenutzung	38	26	50	43	53	23
8	Ungenügender Sicherheitsabstand	193	202	146	147	130	87
9	Fehler beim Überholen	50	36	26	25	36	22
10	Fehlverhalten gegenüber Fußgängern/-innen	40	39	17	27	33	10
11	Fußgänger/-innen mit Sport- und Spielgeräten	25	39	21	13	22	14
12	darunter Alkoholeinfluss	—	5	2	—	3	2
13	Fahrzeugbezogene Mängel	9	11	14	12	18	6
14	Unfallbezogene Ursachen	103	59	64	58	91	34
15	Straßenverhältnisse	34	22	29	28	56	19
16	Witterungseinflüsse	24	17	16	12	14	1
17	Hindernisse	45	20	19	18	21	14



**mit Personenschaden 2019 nach Verwaltungsbezirken**

Kassel, documenta-St.	Fulda	Hersfeld- Rotenburg	Kassel	Schwalm-Eder- Kreis	Waldeck- Frankenberg	Werra-Meißner- Kreis	Land Hessen	Lfd.- Nr.
<b>Ortschaften</b>								
911	621	235	338	249	247	154	15 347	1
30	29	14	16	12	9	7	629	2
9	3	3	2	2	1	—	136	3
47	68	32	41	31	13	7	842	4
189	111	45	83	66	62	31	2 907	5
100	63	18	18	16	17	9	1 395	6
65	41	15	36	16	11	10	912	7
180	87	29	37	35	23	18	2 110	8
18	14	6	5	4	10	1	405	9
46	58	14	23	20	15	11	1 118	10
								11
91	23	4	11	10	4	2	821	
9	2	—	—	—	—	—	45	12
1	3	4	2	4	6	1	132	13
33	25	9	18	14	12	12	588	14
17	8	6	2	3	3	2	279	15
13	13	3	11	5	2	8	201	16
3	4	—	5	6	7	2	108	17
<b>einschließlich Autobahnen</b>								
85	397	315	487	426	375	171	9 632	1
3	17	13	19	14	20	5	419	2
—	—	1	8	5	6	—	87	3
16	124	62	137	140	83	61	2 321	4
9	59	36	52	48	39	28	1 018	5
2	15	18	20	11	26	4	438	6
1	25	21	46	39	23	14	528	7
35	47	60	98	50	29	19	2 242	8
3	37	27	34	30	22	6	508	9
—	1	1	1	1	1	—	35	10
								11
1	—	3	1	1	—	—	61	
—	—	—	—	—	—	—	10	12
3	7	4	6	8	10	3	139	13
6	66	26	50	61	43	28	935	14
4	41	11	26	33	20	16	509	15
1	8	3	13	7	9	5	142	16
1	17	12	11	21	14	7	284	17
<b>von Ortschaften</b>								
996	1 018	550	825	675	622	325	24 979	1
33	46	27	35	26	29	12	1 048	2
9	3	4	10	7	7	—	223	3
63	192	94	178	171	96	68	3 163	4
198	170	81	135	114	101	59	3 925	5
102	78	36	38	27	43	13	1 833	6
66	66	36	82	55	34	24	1 440	7
215	134	89	135	85	52	37	4 352	8
21	51	33	39	34	32	7	913	9
46	59	15	24	21	16	11	1 153	10
								11
92	23	7	12	11	4	2	882	
9	2	—	—	—	—	—	55	12
4	10	8	8	12	16	4	271	13
39	91	35	68	75	55	40	1 523	14
21	49	17	28	36	23	18	788	15
14	21	6	24	12	11	13	343	16
4	21	12	16	27	21	9	392	17

### 5. Straßenverkehrsunfälle und Verunglückte 2019

Lfd.-Nr.	Unfälle ----- Verunglückte	Ins- gesamt	Januar	Februar	März	April
a) Innerhalb von						
Unfälle						
1	mit Personenschaden	12 832	761	853	930	1 049
2	mit Sachschaden i. e. S.	4 048	381	331	367	318
3	Z u s a m m e n	16 880	1 142	1 184	1 297	1 367
Verunglückte						
4	Getötete	57	5	7	3	3
5	Schwerverletzte	2 105	124	144	177	161
6	Leichtverletzte	13 427	834	874	947	1 106
7	Z u s a m m e n	15 589	963	1 025	1 127	1 270
b) Außerhalb von Ortschaften,						
Unfälle						
1	mit Personenschaden	5 673	423	343	400	475
2	mit Sachschaden i. e. S.	1 935	202	129	159	137
3	Z u s a m m e n	7 608	625	472	559	612
Verunglückte						
4	Getötete	128	8	10	9	8
5	Schwerverletzte	1 936	148	113	141	143
6	Leichtverletzte	6 366	468	406	473	536
7	Z u s a m m e n	8 430	624	529	623	687
c) Innerhalb und außerhalb						
Unfälle						
1	mit Personenschaden	20 667	1 357	1 354	1 510	1 675
2	mit Sachschaden i. e. S.	7 585	738	560	672	577
3	unter Einfluss berauschender Mittel	1 239	88	85	100	86
4	I n s g e s a m t	29 491	2 183	1 999	2 282	2 338
Verunglückte						
5	Getötete	224	14	20	16	16
6	Schwerverletzte	4 551	307	282	368	343
7	Leichtverletzte	22 722	1 526	1 503	1 678	1 840
8	I n s g e s a m t	27 497	1 847	1 805	2 062	2 199
nachrichtlich:						
Unfälle						
1	mit Personenschaden	2 162	173	158	180	151
2	mit Sachschaden i. e. S.	1 602	155	100	146	122
3	Z u s a m m e n	3 764	328	258	326	273
Verunglückte						
4	Getötete	39	1	3	4	5
5	Schwerverletzte	510	35	25	50	39
6	Leichtverletzte	2 929	224	223	258	198
7	Z u s a m m e n	3 478	260	251	312	242

## nach Ortslage und Monaten

Mai	Juni	Juli	August	September	Oktober	November	Dezember	Lfd.-Nr.
Ortschaften								
1 130	1 311	1 108	1 321	1 246	1 091	1 049	983	1
323	290	285	312	332	341	377	391	2
1 453	1 601	1 393	1 633	1 578	1 432	1 426	1 374	3
4	9	4	3	8	2	7	2	4
186	222	188	206	202	175	171	149	5
1 174	1 377	1 135	1 382	1 277	1 143	1 105	1 073	6
1 364	1 608	1 327	1 591	1 487	1 320	1 283	1 224	7
einschließlich Autobahnen								
460	578	506	538	546	506	456	442	1
141	132	129	166	157	152	204	227	2
601	710	635	704	703	658	660	669	3
11	14	10	15	15	15	5	8	4
155	227	164	217	208	155	128	137	5
494	629	566	532	546	590	579	547	6
660	870	740	764	769	760	712	692	7
von Ortschaften								
1 758	2 075	1 793	2 036	1 971	1 814	1 716	1 608	1
608	538	540	593	630	664	704	761	2
103	119	124	108	95	107	104	120	3
2 469	2 732	2 457	2 737	2 696	2 585	2 524	2 489	4
20	26	18	21	25	20	16	12	5
390	494	408	457	446	392	328	336	6
1 868	2 241	1 938	2 181	2 055	2 012	1 992	1 888	7
2 278	2 761	2 364	2 659	2 526	2 424	2 336	2 236	8
auf Autobahnen								
168	186	179	177	179	217	211	183	1
144	116	126	115	141	171	123	143	2
312	302	305	292	320	388	334	326	3
5	3	4	3	2	3	4	2	4
49	45	56	34	36	62	29	50	5
200	235	237	267	232	279	308	268	6
254	283	297	304	270	344	341	320	7

## 6. Straßenverkehrsunfälle und Verunglückte 2019

Unfallart	Unfälle mit Personenschaden			
	insgesamt	mit Getöteten	mit Schwer- verletzten	mit Leicht- verletzten
				auf Bundes-
Zusammenstoß mit einem anderen Fahrzeug, das anfährt, anhält oder im ruhenden Verkehr steht	107	1	13	93
vorausfährt oder wartet	1 363	4	109	1 250
seitlich in gleicher Richtung fährt	305	1	44	260
entgegenkommt	299	26	93	180
einbiegt oder kreuzt	1 151	11	225	915
Zusammenstoß zwischen Fahrzeug und Fußgänger/-in	236	9	55	172
Aufprall auf Hindernis auf der Fahrbahn	39	1	3	35
Abkommen von der Fahrbahn nach				
rechts	404	10	130	264
links	246	1	69	176
Unfall anderer Art	255	6	45	204
<b>Z u s a m m e n</b>	<b>4 405</b>	<b>70</b>	<b>786</b>	<b>3 549</b>
darunter auf schienengleichen Wegübergängen	21	—	5	16
				auf Landes-
Zusammenstoß mit einem anderen Fahrzeug, das anfährt, anhält oder im ruhenden Verkehr steht	139	1	28	110
vorausfährt oder wartet	896	2	81	813
seitlich in gleicher Richtung fährt	196	2	33	161
entgegenkommt	372	17	135	220
einbiegt oder kreuzt	1 339	7	294	1 038
Zusammenstoß zwischen Fahrzeug und Fußgänger/-in	256	1	90	165
Aufprall auf Hindernis auf der Fahrbahn	64	1	14	49
Abkommen von der Fahrbahn nach				
rechts	661	15	223	423
links	356	8	127	221
Unfall anderer Art	289	1	61	227
<b>Z u s a m m e n</b>	<b>4 568</b>	<b>55</b>	<b>1 086</b>	<b>3 427</b>
darunter auf schienengleichen Wegübergängen	18	—	3	15
				auf Kreis-
Zusammenstoß mit einem anderen Fahrzeug, das anfährt, anhält oder im ruhenden Verkehr steht	79	—	13	66
vorausfährt oder wartet	285	1	18	266
seitlich in gleicher Richtung fährt	128	2	13	113
entgegenkommt	118	2	40	76
einbiegt oder kreuzt	499	3	97	399
Zusammenstoß zwischen Fahrzeug und Fußgänger/-in	200	1	63	136
Aufprall auf Hindernis auf der Fahrbahn	22	—	5	17
Abkommen von der Fahrbahn nach				
rechts	267	6	79	182
links	122	1	48	73
Unfall anderer Art	144	1	41	102
<b>Z u s a m m e n</b>	<b>1 864</b>	<b>17</b>	<b>417</b>	<b>1 430</b>
darunter auf schienengleichen Wegübergängen	25	2	5	18

## nach Unfallarten und Straßenkategorien

Verunglückte				Schwer- wiegende Unfälle mit Sachschaden i. e. S.	Unfallart
ins- gesamt	Getötete	Schwer- verletzte	Leicht- verletzte		
straßen					
153	1	15	137	60	Zusammenstoß mit einem anderen Fahrzeug, das anfährt, anhält oder im ruhenden Verkehr steht
2 115	4	126	1 985	183	vorausfährt oder wartet
417	1	52	364	77	seitlich in gleicher Richtung fährt
606	33	175	398	58	entgegenkommt
1 769	12	280	1 477	418	einbiegt oder kreuzt
261	9	56	196	—	Zusammenstoß zwischen Fahrzeug und Fußgänger/-in
49	1	3	45	97	Aufprall auf Hindernis auf der Fahrbahn
					Abkommen von der Fahrbahn nach
479	10	154	315	278	rechts
298	1	81	216	201	links
315	6	49	260	64	Unfall anderer Art
6 462	78	991	5 393	1 436	Z u s a m m e n
36	—	5	31	3	auf schienengleichen Wegübergängen
straßen					
162	1	30	131	92	Zusammenstoß mit einem anderen Fahrzeug, das anfährt, anhält oder im ruhenden Verkehr steht
1 290	2	89	1 199	89	vorausfährt oder wartet
235	2	40	193	42	seitlich in gleicher Richtung fährt
698	18	215	465	92	entgegenkommt
1 957	7	352	1 598	426	einbiegt oder kreuzt
282	1	93	188	—	Zusammenstoß zwischen Fahrzeug und Fußgänger/-in
70	1	15	54	74	Aufprall auf Hindernis auf der Fahrbahn
					Abkommen von der Fahrbahn nach
787	16	244	527	275	rechts
434	8	144	282	236	links
332	1	61	270	48	Unfall anderer Art
6 247	57	1 283	4 907	1 374	Z u s a m m e n
25	—	3	22	3	auf schienengleichen Wegübergängen
straßen					
99	—	13	86	57	Zusammenstoß mit einem anderen Fahrzeug, das anfährt, anhält oder im ruhenden Verkehr steht
381	1	20	360	22	vorausfährt oder wartet
155	2	14	139	19	seitlich in gleicher Richtung fährt
190	2	51	137	27	entgegenkommt
672	3	107	562	175	einbiegt oder kreuzt
219	1	64	154	—	Zusammenstoß zwischen Fahrzeug und Fußgänger/-in
23	—	5	18	33	Aufprall auf Hindernis auf der Fahrbahn
					Abkommen von der Fahrbahn nach
322	7	92	223	116	rechts
161	1	63	97	74	links
154	1	42	111	20	Unfall anderer Art
2 376	18	471	1 887	543	Z u s a m m e n
35	2	5	28	14	auf schienengleichen Wegübergängen

## 6. Straßenverkehrsunfälle und Verunglückte 2019

Unfallart	Unfälle mit Personenschaden			
	insgesamt	mit Getöteten	mit Schwer- verletzten	mit Leicht- verletzten
				auf anderen
Zusammenstoß mit einem anderen Fahrzeug, das anfährt, anhält oder im ruhenden Verkehr steht	625	—	63	562
vorausfährt oder wartet	888	—	58	830
seitlich in gleicher Richtung fährt	379	3	54	322
entgegenkommt	312	3	57	252
einbiegt oder kreuzt	2 634	8	347	2 279
Zusammenstoß zwischen Fahrzeug und Fußgänger/-in	1 266	10	291	965
Aufprall auf Hindernis auf der Fahrbahn	38	1	12	25
Abkommen von der Fahrbahn nach				
rechts	280	2	67	211
links	139	1	36	102
Unfall anderer Art	1 107	3	261	843
<b>Z u s a m m e n</b>	<b>7 668</b>	<b>31</b>	<b>1 246</b>	<b>6 391</b>
darunter auf schienengleichen Wegübergängen	54	—	11	43
				I n s -
Zusammenstoß mit einem anderen Fahrzeug, das anfährt, anhält oder im ruhenden Verkehr steht	974	3	122	849
vorausfährt oder wartet	4 543	21	415	4 107
seitlich in gleicher Richtung fährt	1 365	9	204	1 152
entgegenkommt	1 117	50	330	737
einbiegt oder kreuzt	5 652	29	969	4 654
Zusammenstoß zwischen Fahrzeug und Fußgänger/-in	1 967	23	501	1 443
Aufprall auf Hindernis auf der Fahrbahn	196	4	37	155
Abkommen von der Fahrbahn nach				
rechts	1 871	38	574	1 259
links	1 128	17	331	780
Unfall anderer Art	1 854	15	427	1 412
<b>I n s g e s a m t</b>	<b>20 667</b>	<b>209</b>	<b>3 910</b>	<b>16 548</b>
darunter auf schienengleichen Wegübergängen	118	2	24	92
				nachrichtlich:
Zusammenstoß mit einem anderen Fahrzeug, das anfährt, anhält oder im ruhenden Verkehr steht	24	1	5	18
vorausfährt oder wartet	1 111	14	149	948
seitlich in gleicher Richtung fährt	357	1	60	296
entgegenkommt	16	2	5	9
einbiegt oder kreuzt	29	—	6	23
Zusammenstoß zwischen Fahrzeug und Fußgänger/-in	9	2	2	5
Aufprall auf Hindernis auf der Fahrbahn	33	1	3	29
Abkommen von der Fahrbahn nach				
rechts	259	5	75	179
links	265	6	51	208
Unfall anderer Art	59	4	19	36
<b>Z u s a m m e n</b>	<b>2 162</b>	<b>36</b>	<b>375</b>	<b>1 751</b>
darunter auf schienengleichen Wegübergängen	—	—	—	—

## nach Unfallarten und Straßenkategorien

Verunglückte				Schwer- wiegende Unfälle mit Sachschaden i. e. S.	Unfallart
ins- gesamt	Getötete	Schwer- verletzte	Leicht- verletzte		
<b>Straßen</b>					
679	—	64	615	839	Zusammenstoß mit einem anderen Fahrzeug, das
1 142	—	61	1 081	115	anfährt, anhält oder im ruhenden Verkehr steht
434	3	58	373	57	vorausfährt oder wartet
434	3	65	366	91	seitlich in gleicher Richtung fährt
3 161	8	359	2 794	878	entgegenkommt
1 355	10	298	1 047	—	einbiegt oder kreuzt
39	1	12	26	28	Zusammenstoß zwischen Fahrzeug und Fußgänger/-in
					Aufprall auf Hindernis auf der Fahrbahn
					Abkommen von der Fahrbahn nach
322	2	77	243	236	rechts
173	1	40	132	198	links
1 195	4	262	929	188	Unfall anderer Art
8 934	32	1 296	7 606	2 630	Z u s a m m e n
66	—	12	54	18	auf schienengleichen Wegübergängen
<b>g e s a m t</b>					
1 128	3	130	995	1 065	Zusammenstoß mit einem anderen Fahrzeug, das
6 902	24	500	6 378	668	anfährt, anhält oder im ruhenden Verkehr steht
1 788	9	250	1 529	420	vorausfährt oder wartet
1 963	58	519	1 386	271	seitlich in gleicher Richtung fährt
7 601	30	1 105	6 466	1 942	entgegenkommt
2 129	23	513	1 593	—	einbiegt oder kreuzt
219	4	38	177	406	Zusammenstoß zwischen Fahrzeug und Fußgänger/-in
					Aufprall auf Hindernis auf der Fahrbahn
					Abkommen von der Fahrbahn nach
2 254	40	661	1 553	1 303	rechts
1 427	17	397	1 013	1 133	links
2 086	16	438	1 632	377	Unfall anderer Art
27 497	224	4 551	22 722	7 585	I n s g e s a m t
162	2	25	135	38	auf schienengleichen Wegübergängen
<b>auf Autobahnen</b>					
35	1	8	26	17	Zusammenstoß mit einem anderen Fahrzeug, das
1 974	17	204	1 753	259	anfährt, anhält oder im ruhenden Verkehr steht
547	1	86	460	225	vorausfährt oder wartet
35	2	13	20	3	seitlich in gleicher Richtung fährt
42	—	7	35	45	entgegenkommt
12	2	2	8	—	einbiegt oder kreuzt
38	1	3	34	174	Zusammenstoß zwischen Fahrzeug und Fußgänger/-in
					Aufprall auf Hindernis auf der Fahrbahn
					Abkommen von der Fahrbahn nach
344	5	94	245	398	rechts
361	6	69	286	424	links
90	4	24	62	57	Unfall anderer Art
3 478	39	510	2 929	1 602	Z u s a m m e n
—	—	—	—	—	auf schienengleichen Wegübergängen

## 7. Straßenverkehrsunfälle und Verunglückte 2019 nach Unfalltypen und Straßenkategorien

Unfalltyp	Unfälle mit Personenschaden				Verunglückte				Schwerwiegende Unfälle mit Sachschaden i. e. S.
	insgesamt	mit Getöteten	mit Schwerverletzten	mit Leichtverletzten	insgesamt	Getötete	Schwerverletzte	Leichtverletzte	
auf Bundesstraßen									
Fahrunfall	754	22	235	497	994	24	283	687	440
Abbiege-Unfall	529	7	94	428	765	7	117	641	116
Einbiegen/Kreuzen-Unfall	853	6	161	686	1 291	7	196	1 088	336
Überschreiten-Unfall	133	6	36	91	146	6	37	103	1
durch ruhenden Verkehr	47	1	7	39	50	1	7	42	29
im Längsverkehr	1 753	25	201	1 527	2 778	30	284	2 464	290
Sonstiger Unfall	336	3	52	281	438	3	67	368	224
Z u s a m m e n	4 405	70	786	3 549	6 462	78	991	5 393	1 436
auf Landesstraßen									
Fahrunfall	1 161	28	391	742	1 497	29	465	1 003	500
Abbiege-Unfall	598	6	131	461	869	6	156	707	142
Einbiegen/Kreuzen-Unfall	992	5	209	778	1 407	5	245	1 157	323
Überschreiten-Unfall	167	1	61	105	184	1	63	120	2
durch ruhenden Verkehr	84	1	16	67	93	1	16	76	47
im Längsverkehr	1 205	8	192	1 005	1 768	9	248	1 511	201
Sonstiger Unfall	361	6	86	269	429	6	90	333	159
Z u s a m m e n	4 568	55	1 086	3 427	6 247	57	1 283	4 907	1 374
auf Kreisstraßen									
Fahrunfall	428	8	154	266	550	9	185	356	188
Abbiege-Unfall	215	2	36	177	296	2	40	254	48
Einbiegen/Kreuzen-Unfall	398	1	72	325	534	1	79	454	143
Überschreiten-Unfall	148	1	54	93	164	1	55	108	1
durch ruhenden Verkehr	55	—	11	44	60	—	11	49	31
im Längsverkehr	436	4	49	383	567	4	59	504	63
Sonstiger Unfall	184	1	41	142	205	1	42	162	69
Z u s a m m e n	1 864	17	417	1 430	2 376	18	471	1 887	543
auf anderen Straßen									
Fahrunfall	859	4	227	628	985	4	245	736	524
Abbiege-Unfall	871	5	144	722	1 028	5	146	877	181
Einbiegen/Kreuzen-Unfall	2 268	6	293	1 969	2 714	6	304	2 404	727
Überschreiten-Unfall	617	5	171	441	665	5	174	486	2
durch ruhenden Verkehr	387	—	37	350	411	—	38	373	355
im Längsverkehr	1 382	4	132	1 246	1 740	4	144	1 592	231
Sonstiger Unfall	1 284	7	242	1 035	1 391	8	245	1 138	610
Z u s a m m e n	7 668	31	1 246	6 391	8 934	32	1 296	7 606	2 630
I n s g e s a m t									
Fahrunfall	3 697	72	1 124	2 501	4 701	76	1 335	3 290	2 374
Abbiege-Unfall	2 215	20	405	1 790	2 960	20	459	2 481	488
Einbiegen/Kreuzen-Unfall	4 548	18	744	3 786	5 999	19	835	5 145	1 593
Überschreiten-Unfall	1 071	15	322	734	1 167	15	329	823	6
durch ruhenden Verkehr	582	3	72	507	627	3	76	548	471
im Längsverkehr	6 248	59	784	5 405	9 375	68	1 022	8 285	1 330
Sonstiger Unfall	2 306	22	459	1 825	2 668	23	495	2 150	1 323
I n s g e s a m t	20 667	209	3 910	16 548	27 497	224	4 551	22 722	7 585
nachrichtlich: auf Autobahnen									
Fahrunfall	495	10	117	368	675	10	157	508	722
Abbiege-Unfall	2	—	—	2	2	—	—	2	1
Einbiegen/Kreuzen-Unfall	37	—	9	28	53	—	11	42	64
Überschreiten-Unfall	6	2	—	4	8	2	—	6	—
durch ruhenden Verkehr	9	1	1	7	13	1	4	8	9
im Längsverkehr	1 472	18	210	1 244	2 522	21	287	2 214	545
Sonstiger Unfall	141	5	38	98	205	5	51	149	261
Z u s a m m e n	2 162	36	375	1 751	3 478	39	510	2 929	1 602



### 8. Beteiligte an Straßenverkehrsunfällen mit Personenschaden 2019 nach Altersgruppen

Alter von ... Jahren ----- Geschlecht <sup>1)</sup>	Ins- gesamt	Fahrerinnen und Fahrer von								Fußgängerinnen, Fußgänger	Sonstige
		Krafträ- rädern mit Versiche- rungskenn- zeichen	Krafträ- rädern mit amtl. Kenn- zeichen	Pkw	Bussen	Güter- kraft- fahr- zeugen	Land- wirtschaftl. Zugma- schinen	sons- tigen Kfz	Fahr- rädern		
Unter 15	919	1	—	8	—	—	—	2	463	442	3
männlich	628	1	—	6	—	—	—	2	357	261	1
weiblich	291	—	—	2	—	—	—	—	106	181	2
15 – 17	765	142	300	36	—	—	5	1	178	101	2
männlich	595	115	251	26	—	—	5	1	141	55	1
weiblich	170	27	49	10	—	—	—	—	37	46	1
18 – 20	2 578	78	162	2 016	—	52	7	14	143	104	2
männlich	1 652	57	139	1 239	—	49	7	8	100	52	1
weiblich	926	21	23	777	—	3	—	6	43	52	1
21 – 24	3 227	67	139	2 502	13	123	13	17	226	117	10
männlich	2 047	49	128	1 498	13	121	11	11	144	63	9
weiblich	1 179	18	11	1 003	—	2	2	6	82	54	1
25 – 29	3 896	75	143	2 890	24	227	19	26	318	143	31
männlich	2 539	53	129	1 764	23	221	19	20	208	78	24
weiblich	1 356	22	14	1 125	1	6	—	6	110	65	7
30 – 34	3 666	59	118	2 727	37	250	11	21	304	120	19
männlich	2 434	47	103	1 684	36	244	9	16	208	70	17
weiblich	1 231	12	15	1 043	1	5	2	5	96	50	2
35 – 39	3 377	57	113	2 518	33	237	8	16	270	106	19
männlich	2 191	48	102	1 502	29	224	7	14	187	61	17
weiblich	1 183	9	11	1 013	4	13	1	2	83	45	2
40 – 44	3 161	59	87	2 299	51	245	10	13	264	113	20
männlich	2 055	50	81	1 341	47	241	10	10	196	63	16
weiblich	1 106	9	6	958	4	4	—	3	68	50	4
45 – 49	3 357	80	134	2 317	54	300	6	24	299	113	30
männlich	2 248	64	119	1 411	50	285	6	24	206	60	23
weiblich	1 108	16	15	906	4	14	—	—	93	53	7
50 – 54	3 923	75	208	2 626	79	322	6	20	420	133	34
männlich	2 667	59	183	1 647	71	315	6	15	276	68	27
weiblich	1 252	16	25	976	7	7	—	5	144	65	7
55 – 59	3 503	87	272	2 245	65	272	17	13	381	125	26
männlich	2 386	71	246	1 385	61	268	17	12	244	58	24
weiblich	1 116	16	26	860	3	4	—	1	137	67	2
60 – 64	2 460	58	130	1 626	37	165	7	17	283	114	23
männlich	1 690	44	120	1 055	36	163	7	14	179	54	18
weiblich	769	14	10	571	1	2	—	3	104	60	4
65 – 69	1 516	34	79	1 027	13	42	6	10	200	99	6
männlich	1 065	30	78	703	13	40	5	9	135	49	3
weiblich	451	4	1	324	—	2	1	1	65	50	3
70 – 74	1 150	23	43	804	3	21	2	6	144	103	1
männlich	760	22	43	523	3	21	2	4	104	37	1
weiblich	389	1	—	280	—	—	—	2	40	66	—
75 oder mehr	2 181	34	35	1 553	1	5	3	12	266	265	7
männlich	1 450	34	34	1 067	1	5	3	10	191	100	5
weiblich	730	—	1	485	—	—	—	2	75	165	2
Unbekannt	1 001	11	11	414	7	81	1	20	95	37	324
Insgesamt	40 680	940	1 974	27 608	417	2 342	121	232	4 254	2 235	557
männlich	26 674	751	1 760	16 954	385	2 213	114	181	2 938	1 146	232
weiblich	13 339	185	207	10 379	25	63	6	43	1 292	1 079	60

1) Insgesamt einschließlich unbekanntes Geschlecht.

### 9. Beteiligte an Straßenverkehrsunfällen 2019

Lfd.-Nr.	Art der Verkehrsbeteiligung	Insgesamt	Januar	Februar	März	April
	Fahrerinnen und Fahrer von					bei Unfällen mit
1	Mofas, Kleinkraftködern	892	38	39	65	74
2	E-Bikes	27	—	3	2	—
3	drei- und leichten vierrödigen Kfz	21	1	2	1	1
4	Kraftködern mit Versicherungskennz. zus.	940	39	44	68	75
5	zweirödigen Kfz	1 946	12	52	121	237
6	drei- und leichten vierrödigen Kfz	28	—	—	2	5
7	Kraftködern mit aml. Kennzeichen zus.	1 974	12	52	123	242
8	Personenkraftwagen	27 608	2 060	2 005	2 129	2 197
9	Wohnmobilen	31	3	2	1	5
10	Bussen	417	28	30	31	28
11	Lastkraftwagen ohne Anhänger	1 410	107	98	105	119
12	Lastkraftwagen mit Anhänger	221	17	12	18	14
13	Sattelzugmaschinen	619	45	45	59	48
14	Landwirtschaftlichen Zugmaschinen	121	5	1	5	12
15	anderen Zugmaschinen	18	2	1	1	1
16	Tankkraftwagen	3	—	—	—	—
17	Lastkraftwagen mit Spezialaufbauten	61	6	4	4	7
18	sonstigen Kraftfahrzeugen	201	10	12	12	11
19	Kraftfahrzeugen z u s a m m e n	33 634	2 336	2 308	2 556	2 759
20	Straßenbahnen	132	10	7	12	11
21	Eisenbahnen	5	—	1	—	—
22	Fahrrödern	4 254	154	236	249	329
23	darunter Pedelecs	470	13	19	23	35
24	Fußgängerinnen und Fußgänger	2 235	164	151	182	161
25	darunter mit Sport- oder Spielgerät	84	3	5	10	4
26	Tierföhler/-innen	32	1	5	2	4
27	Bespannte Fuhrwerke	5	—	1	—	—
28	Sonstige Fahrzeuge	339	30	21	22	34
29	Andere Personen	43	2	4	3	6
30	Unfallbeteiligte i n s g e s a m t	40 680	2 697	2 734	3 026	3 304
31	darunter Fahrerinnen und Fahrer	38 369	2 530	2 574	2 839	3 133
	Fahrerinnen und Fahrer von					bei Unfällen mit
1	Mofas, Kleinkraftködern	34	2	4	2	4
2	E-Bikes	—	—	—	—	—
3	drei- und leichten vierrödigen Kfz	7	—	—	—	1
4	Kraftködern mit Versicherungskennz. zus.	41	2	4	2	5
5	zweirödigen Kfz	98	3	2	8	7
6	drei- und leichten vierrödigen Kfz	3	—	—	1	—
7	Kraftködern mit aml. Kennzeichen zus.	101	3	2	9	7
8	Personenkraftwagen	11 757	1 116	911	1 045	897
9	Wohnmobilen	23	—	—	1	1
10	Bussen	81	9	6	8	3
11	Lastkraftwagen ohne Anhänger	592	56	37	61	45
12	Lastkraftwagen mit Anhänger	165	15	11	22	18
13	Sattelzugmaschinen	386	36	28	35	27
14	Landwirtschaftlichen Zugmaschinen	36	1	1	1	—
15	anderen Zugmaschinen	19	3	—	1	2
16	Tankkraftwagen	6	—	—	—	—
17	Lastkraftwagen mit Spezialaufbauten	28	5	2	2	4
18	sonstigen Kraftfahrzeugen	53	4	5	4	7
19	Kraftfahrzeugen z u s a m m e n	13 292	1 251	1 007	1 191	1 017
20	Straßenbahnen	39	4	4	3	6
21	Eisenbahnen	—	—	—	—	—
22	Fahrrödern	17	4	—	1	—
23	darunter Pedelecs	2	1	—	—	—
24	Fußgängerinnen und Fußgänger	17	—	2	1	1
25	darunter mit Sport- oder Spielgerät	—	—	—	—	—
26	Tierföhler/-innen	—	—	—	—	—
27	Bespannte Fuhrwerke	—	—	—	—	—
28	Sonstige Fahrzeuge	476	51	35	49	29
29	Andere Personen	13	2	—	1	1
30	Unfallbeteiligte i n s g e s a m t	13 854	1 312	1 048	1 246	1 054
31	darunter Fahrerinnen und Fahrer	13 824	1 310	1 046	1 244	1 052

nach Monaten

Mai	Juni	Juli	August	September	Oktober	November	Dezember	Lfd.- Nr.
Personenschaden								
75	84	93	128	115	74	64	43	1
1	4	10	3	1	1	2	—	2
2	1	4	1	3	4	—	1	3
78	89	107	132	119	79	66	44	4
196	323	230	291	255	155	48	26	5
1	7	4	4	2	1	1	1	6
197	330	234	295	257	156	49	27	7
2 264	2 565	2 147	2 378	2 411	2 488	2 572	2 392	8
1	2	4	3	6	1	3	—	9
32	50	38	42	37	34	30	37	10
137	115	118	124	126	136	113	112	11
21	22	15	18	29	25	13	17	12
60	47	59	56	50	43	50	57	13
13	13	17	13	20	10	5	7	14
1	1	5	—	1	3	1	1	15
—	—	1	—	1	—	—	1	16
4	6	4	6	7	5	3	5	17
17	18	22	15	26	26	13	19	18
2 826	3 258	2 772	3 084	3 090	3 006	2 918	2 721	19
9	16	11	10	14	6	15	11	20
—	1	—	1	1	—	—	1	21
392	548	487	572	458	344	286	199	22
40	59	64	79	53	38	27	20	23
190	194	137	171	196	177	251	261	24
10	11	4	9	10	7	7	4	25
2	1	4	3	1	5	2	2	26
1	—	—	2	—	—	—	1	27
31	30	24	34	31	33	23	26	28
4	4	—	5	2	8	3	2	29
3 455	4 052	3 435	3 883	3 793	3 579	3 498	3 224	30
3 259	3 853	3 294	3 703	3 594	3 389	3 242	2 959	31
Sachschaden i. e. S.								
4	1	4	4	3	1	2	3	1
—	—	—	—	—	—	—	—	2
2	1	1	—	—	2	—	—	3
6	2	5	4	3	3	2	3	4
8	10	10	14	16	7	8	5	5
—	—	—	—	—	—	1	1	6
8	10	10	14	16	7	9	6	7
946	847	824	883	963	1 018	1 133	1 174	8
2	1	5	3	4	2	3	1	9
9	4	5	4	8	11	9	5	10
51	35	52	65	55	50	44	41	11
12	12	17	15	12	13	10	8	12
46	31	28	38	33	27	30	27	13
2	6	6	10	2	3	3	1	14
2	1	1	1	2	1	4	1	15
1	—	1	—	—	—	2	2	16
2	3	2	—	1	2	1	4	17
1	4	6	5	5	3	4	5	18
1 088	957	962	1 042	1 104	1 140	1 254	1 279	19
3	1	—	3	2	1	7	5	20
—	—	—	—	—	—	—	—	21
2	1	3	2	3	1	—	—	22
—	—	—	—	1	—	—	—	23
1	—	2	4	—	1	1	4	24
—	—	—	—	—	—	—	—	25
—	—	—	—	—	—	—	—	26
—	—	—	—	—	—	—	—	27
35	41	31	48	28	42	41	46	28
2	—	—	3	—	—	2	2	29
1 131	1 000	998	1 102	1 137	1 185	1 305	1 336	30
1 128	1 000	996	1 095	1 137	1 184	1 302	1 330	31

### 10. Beteiligte an Straßenverkehrsunfällen 2019 und Unfallflucht

Art der Verkehrsbeteiligung	Beteiligte an Unfällen mit							
	Personenschaden		Getöteten		Schwer- verletzten	Leicht- verletzten	schwerwiegendem Sachschaden i. e. S.	
	zu- sammen	unfall- flüchtig	zu- sammen	unfall- flüchtig			zu- sammen	unfall- flüchtig
Fahrerinnen und Fahrer von								
Mofas, Kleinkrafträdern	892	29	4	1	184	704	34	6
E-Bikes	27	—	—	—	7	20	—	—
drei- und leichten vierrädrigen Kfz	21	1	—	—	3	18	7	—
Krafträdern mit Versiche- rungskennz. zusammen	940	30	4	1	194	742	41	6
zweirädrigen Kfz	1 946	23	55	—	661	1 230	98	7
drei- und leichten vierrädrigen Kfz	28	1	1	—	12	15	3	—
Krafträdern mit amtlichen Kennzeichen zusammen	1 974	24	56	—	673	1 245	101	7
Personenkraftwagen	27 608	1 069	231	7	4 300	23 077	11 757	1 041
Wohnmobilen	31	2	—	—	4	27	23	2
Bussen	417	23	6	—	64	347	81	8
Lastkraftwagen ohne Anhänger	1 410	80	34	1	246	1 130	592	85
Lastkraftwagen mit Anhänger	221	13	8	—	36	177	165	32
Sattelzugmaschinen	619	20	23	—	153	443	386	67
Landwirt. Zugmaschinen	121	4	2	—	37	82	36	3
anderen Zugmaschinen	18	2	—	—	6	12	19	3
Tankkraftwagen	3	—	—	—	—	3	6	—
Lastkraftwagen mit Spezial- aufbauten	61	1	5	—	18	38	28	6
sonstigen Kraftfahrzeugen	201	22	2	—	37	162	53	4
Kraftfahrzeugen z u s a m m e n	33 634	1 290	371	9	5 772	27 491	13 292	1 264
Straßenbahnen	132	2	1	1	30	101	39	1
Eisenbahnen	5	—	2	—	1	2	—	—
Fahrrädern	4 254	132	24	—	869	3 361	17	6
darunter Pedelecs	470	5	5	—	117	348	2	—
Fußgängerinnen und Fußgänger	2 235	44	28	—	558	1 649	17	12
dar. mit Sport- oder Spielgerät	84	1	—	—	16	68	—	—
Sonstige Fahrzeuge	344	311	1	—	54	289	476	421
Andere Personen	76	7	—	—	21	55	13	—
Unfallbeteiligte i n s g e s a m t	40 680	1 786	427	10	7 305	32 948	13 854	1 704
dar. Fahrerinnen und Fahrer	38 369	1 735	399	10	6 726	31 244	13 824	1 692

### 11. Alkoholisierte Beteiligte an Straßenverkehrsunfällen 2019

Art der Verkehrsbeteiligung	Insgesamt	darunter im Alter von ... Jahren								
		15 – 17	18 – 20	21 – 24	25 – 34	35 – 44	45 – 54	55 – 64	65 – 74	75 oder mehr
Beteiligte insgesamt										
Fahrerinnen und Fahrer von Krafträdern mit Versicherungskennzeichen	940	142	78	67	134	116	155	145	57	34
Krafträdern mit amtlichem Kennzeichen	1 974	300	162	139	261	200	342	402	122	35
Personenkraftwagen	27 608	36	2 016	2 502	5 617	4 817	4 943	3 871	1 831	1 553
Wohnmobilen	31	—	—	1	3	2	5	8	8	2
Bussen	417	—	—	13	61	84	133	102	16	1
Güterkraftfahrzeugen	2 342	—	52	123	477	482	622	437	63	5
Landwirt. Zugmaschinen	121	5	7	13	30	18	12	24	8	3
übrigen Kraftfahrzeugen	201	1	14	16	44	27	39	22	8	10
Fahrrädern	4 254	178	143	226	622	534	719	664	344	266
Fußgängerinnen und Fußgänger	2 235	101	104	117	263	219	246	239	202	265
<b>Insgesamt</b>	<b>40 680</b>	<b>765</b>	<b>2 578</b>	<b>3 227</b>	<b>7 562</b>	<b>6 538</b>	<b>7 280</b>	<b>5 963</b>	<b>2 666</b>	<b>2 181</b>
darunter weiblich	13 339	170	926	1 179	2 587	2 289	2 360	1 885	840	730
alkoholisierte Beteiligte										
Fahrerinnen und Fahrer von Krafträdern mit Versicherungskennzeichen	86	8	5	4	8	9	25	18	4	5
Krafträdern mit amtlichem Kennzeichen	38	3	4	4	4	4	5	8	6	—
Personenkraftwagen	669	1	61	79	196	133	101	73	16	9
Wohnmobilen	—	—	—	—	—	—	—	—	—	—
Bussen	—	—	—	—	—	—	—	—	—	—
Güterkraftfahrzeugen	35	—	—	2	7	5	12	8	1	—
Landwirt. Zugmaschinen	5	—	—	1	1	2	1	—	—	—
übrigen Kraftfahrzeugen	18	—	2	3	6	1	6	—	—	—
Fahrrädern	197	3	8	6	35	36	54	34	18	3
Fußgängerinnen und Fußgänger	55	—	5	7	11	12	13	3	2	2
<b>Insgesamt</b>	<b>1 104</b>	<b>15</b>	<b>85</b>	<b>106</b>	<b>268</b>	<b>202</b>	<b>217</b>	<b>145</b>	<b>47</b>	<b>19</b>
darunter weiblich	160	—	14	22	36	30	31	19	6	2
alkoholisierte Beteiligte je 1000 Beteiligte										
Fahrerinnen und Fahrer von Krafträdern mit Versicherungskennzeichen	91	56	64	60	60	78	161	124	70	147
Krafträdern mit amtlichem Kennzeichen	19	10	25	29	15	20	15	20	49	—
Personenkraftwagen	24	28	30	32	35	28	20	19	9	6
Wohnmobilen	—	—	—	—	—	—	—	—	—	—
Bussen	—	—	—	—	—	—	—	—	—	—
Güterkraftfahrzeugen	15	—	—	16	15	10	19	18	16	—
Landwirt. Zugmaschinen	41	—	—	77	33	111	83	—	—	—
übrigen Kraftfahrzeugen	90	—	143	188	136	37	154	—	—	—
Fahrrädern	46	17	56	27	56	67	75	51	52	11
Fußgängerinnen und Fußgänger	25	—	48	60	42	55	53	13	10	8
<b>Insgesamt</b>	<b>27</b>	<b>20</b>	<b>33</b>	<b>33</b>	<b>35</b>	<b>31</b>	<b>30</b>	<b>24</b>	<b>18</b>	<b>9</b>
darunter weiblich	12	—	15	19	14	13	13	10	7	3

## 12. Hauptverursacherinnen, Hauptverursacher von Straßenverkehrsunfällen 2019

Art der Verkehrsbeteiligung	Unfälle mit Personenschaden				Verunglückte insgesamt				schwerwiegende Unfälle mit Sachschaden i. e. S.
	zu-sammen	mit Getöteten	mit Schwer-verletzten	mit Leicht-verletzten	zu-sammen	Getötete	Schwer-verletzte	Leicht-verletzte	
Fahrerinnen und Fahrer von									
Mofas, Kleinkrafträdern	439	2	105	332	470	2	109	359	13
E-Bikes	10	—	4	6	11	—	4	7	—
drei- und leichten vierrädri- gen Kfz	15	—	2	13	15	—	2	13	5
Krafträdern mit Versiche- rungskennz. zusammen	464	2	111	351	496	2	115	379	18
zweirädri- gen Kfz	1 056	30	405	621	1 223	30	442	751	42
drei- und leichten vierrädri- gen Kfz	18	1	10	7	22	1	13	8	2
Krafträdern mit amtlichem Kennzeichen zusammen	1 074	31	415	628	1 245	31	455	759	44
Personenkraftwagen	14 730	117	2 406	12 207	20 442	132	2 938	17 372	6 289
Wohnmobilen	13	—	—	13	15	—	—	15	8
Bussen	186	2	27	157	325	2	28	295	29
Lastkraftwagen ohne Anhänger	908	16	136	756	1 201	16	164	1 021	353
Lastkraftwagen mit Anhänger	104	3	15	86	144	3	26	115	96
Sattelzugmaschinen	310	8	64	238	402	8	73	321	201
Landwirt. Zugmaschinen	67	2	26	39	83	2	28	53	14
anderen Zugmaschinen	5	—	1	4	7	—	1	6	14
Tankkraftwagen	2	—	—	2	2	—	—	2	2
Lastkraftwagen mit Spezial- aufbauten	33	3	9	21	48	3	10	35	15
sonstigen Kraftfahrzeugen	140	1	26	113	172	1	27	144	24
Kraftfahrzeugen z u s a m m e n	18 040	185	3 237	14 618	24 589	200	3 866	20 523	7 108
Straßenbahnen	15	—	2	13	20	—	3	17	3
Eisenbahnen	—	—	—	—	—	—	—	—	—
Fahrrädern	1 734	14	451	1 269	1 894	14	456	1 424	10
darunter Pedelecs	183	5	67	111	201	5	67	129	1
Fußgängerinnen und Fußgänger	527	9	168	350	587	9	174	404	11
dar. mit Sport- oder Spielgerät	28	—	7	21	30	—	7	23	—
Tierführer/-innen	29	—	8	21	34	—	8	26	—
Bespannte Fuhrwerke	4	—	3	1	7	—	3	4	—
Sonstige Fahrzeuge	305	1	38	266	349	1	38	310	452
Andere Personen	13	—	3	10	17	—	3	14	1
Unfallbeteiligte i n s g e s a m t	20 667	209	3 910	16 548	27 497	224	4 551	22 722	7 585

### 13. Hauptverursacherinnen, Hauptverursacher von Straßenverkehrsunfällen 2019 nach Altersgruppen

Alter von ... Jahren ----- Geschlecht <sup>1)</sup>	Unfälle mit Personenschaden				Verunglückte insgesamt				schwer- wiegende Unfälle mit Sachschaden i. e. S.
	zu- sammen	mit Getöteten	mit Schwer- verletzten	mit Leicht- verletzten	zu- sammen	Getötete	Schwer- verletzte	Leicht- verletzte	
Unter 15	391	2	101	288	420	2	104	314	3
männlich	294	1	76	217	319	1	79	239	3
weiblich	97	1	25	71	101	1	25	75	—
15 – 17	389	2	106	281	452	2	114	336	29
männlich	329	1	95	233	379	1	103	275	24
weiblich	60	1	11	48	73	1	11	61	4
18 – 20	1 681	12	308	1 361	2 448	13	384	2 051	646
männlich	1 113	7	222	884	1 602	7	271	1 324	489
weiblich	568	5	86	477	846	6	113	727	155
21 – 24	1 894	14	334	1 546	2 705	19	398	2 288	710
männlich	1 256	13	229	1 014	1 803	17	284	1 502	524
weiblich	637	1	105	531	901	2	114	785	184
25 – 29	2 041	12	311	1 718	2 855	12	395	2 448	827
männlich	1 407	10	229	1 168	1 984	10	289	1 685	624
weiblich	633	2	82	549	870	2	106	762	202
30 – 34	1 804	15	276	1 513	2 436	16	318	2 102	660
männlich	1 292	15	199	1 078	1 732	16	230	1 486	506
weiblich	511	—	77	434	703	—	88	615	154
35 – 39	1 589	15	277	1 297	2 150	15	317	1 818	577
männlich	1 084	12	198	874	1 444	12	228	1 204	422
weiblich	502	3	79	420	702	3	89	610	154
40 – 44	1 411	24	227	1 160	1 883	26	276	1 581	540
männlich	958	24	157	777	1 291	26	188	1 077	382
weiblich	453	—	70	383	592	—	88	504	157
45 – 49	1 532	12	310	1 210	1 986	13	352	1 621	566
männlich	1 073	11	229	833	1 411	12	263	1 136	396
weiblich	458	1	81	376	574	1	89	484	170
50 – 54	1 709	17	328	1 364	2 205	17	370	1 818	548
männlich	1 212	15	236	961	1 540	15	267	1 258	398
weiblich	493	2	90	401	658	2	99	557	146
55 – 59	1 589	21	341	1 227	2 036	22	384	1 630	462
männlich	1 132	18	246	868	1 433	19	280	1 134	351
weiblich	456	3	94	359	602	3	103	496	110
60 – 64	1 109	15	222	872	1 378	16	249	1 113	339
männlich	778	13	165	600	953	13	182	758	231
weiblich	330	2	56	272	424	3	66	355	108
65 – 69	738	15	176	547	1 007	15	210	782	231
männlich	547	13	129	405	756	13	156	587	160
weiblich	191	2	47	142	251	2	54	195	69
70 – 74	611	8	133	470	783	8	150	625	205
männlich	403	8	83	312	521	8	92	421	131
weiblich	207	—	50	157	261	—	58	203	73
75 oder mehr	1 360	25	355	980	1 824	28	419	1 377	447
männlich	943	17	246	680	1 278	19	289	970	304
weiblich	416	8	109	299	545	9	130	406	141
Unbekannt	819	—	105	714	929	—	111	818	795
Insgesamt	20 667	209	3 910	16 548	27 497	224	4 551	22 722	7 585
männlich	14 058	178	2 763	11 117	18 702	189	3 225	15 288	5 029
weiblich	6 084	31	1 070	4 983	8 176	35	1 241	6 900	1 841

1) Insgesamt einschließlich unbekanntes Geschlecht.

### 14. Verunglückte bei Straßenverkehrsunfällen 2019 nach Alter, Geschlecht und Verkehrsbeteiligung

Alter von ... Jahren	Ins- gesamt	Männlich						Weiblich					
		zu- sammen	darunter Fahrer und Mitfahrer von				Fuß- gänger	zu- sammen	dar. Fahrerinnen und Mitfahrerinnen von				Fuß- gänger- innen
			Ver- siche- rungs- kennz.	amtl. Kenn- zeichen	PKW	Fahr- rädern			Krafträdern mit Ver- siche- rungs- kennz.	amtl. Kenn- zeichen	PKW	Fahr- rädern	
Unter 1	34	24	—	—	19	1	2	10	—	—	8	—	—
1	52	31	—	—	27	1	—	21	—	—	18	—	3
2	56	26	—	—	21	—	4	30	—	—	21	2	5
3	84	56	—	—	31	2	20	28	—	—	17	2	7
4	69	38	—	—	23	4	11	31	—	—	22	3	5
5	82	55	—	—	23	13	17	27	—	—	19	1	6
6	93	49	—	—	24	9	14	44	1	—	23	1	16
7	117	70	—	—	21	16	31	47	—	1	28	5	12
8	124	75	—	—	31	23	20	49	—	—	28	6	14
9	138	83	—	—	25	23	34	55	—	—	29	9	15
10	154	100	—	—	29	40	26	54	—	1	25	10	15
11	171	100	—	—	23	47	23	71	—	—	22	15	26
12	176	98	—	2	22	55	14	78	2	—	25	21	20
13	171	103	—	1	29	52	17	68	1	—	35	15	11
14	172	104	2	5	28	49	16	68	—	1	29	15	20
15	212	130	37	8	27	43	14	82	7	4	33	11	19
16	361	252	32	121	33	47	14	109	6	29	48	12	10
17	450	311	51	130	63	39	26	139	19	28	59	12	16
18	727	442	24	59	295	39	17	285	11	14	218	13	21
19	707	409	17	38	295	28	16	298	9	12	248	10	11
20	722	400	17	43	276	28	17	322	3	7	263	18	20
21	671	380	11	48	269	33	11	291	3	6	240	21	14
22	580	310	12	24	204	35	16	270	7	3	222	22	11
23	587	330	12	34	219	36	13	257	3	6	211	15	14
24	563	315	13	22	213	32	16	248	6	2	197	21	11
25	567	324	10	33	209	41	11	243	4	5	190	18	17
26	531	299	8	26	208	32	10	232	6	4	186	20	7
27	511	288	13	18	185	36	12	223	8	5	174	21	9
28	539	310	15	25	191	39	22	229	2	3	182	20	13
29	522	290	7	25	174	50	14	232	5	7	175	27	14
30	505	310	5	29	183	49	18	195	2	3	150	15	12
31	509	284	6	20	186	35	15	225	4	2	174	28	10
32	481	278	15	21	179	35	11	203	4	4	164	18	9
33	418	234	12	13	145	36	10	184	3	1	150	15	9
34	414	241	5	17	144	40	11	173	1	5	136	17	6
35	439	252	12	31	144	29	16	187	2	4	154	14	8
36	363	219	9	19	140	32	6	144	2	2	115	9	10
37	449	255	8	22	150	43	14	193	2	2	163	14	7
38	414	215	7	17	132	26	11	199	1	1	156	22	12
39	402	222	9	12	136	40	9	180	3	3	136	21	6
40	405	241	11	15	138	46	15	164	1	4	128	16	11
41	357	215	10	11	130	32	13	142	3	—	116	11	8
42	395	229	10	19	130	40	11	166	1	1	137	14	9
43	369	203	5	22	110	35	10	166	2	3	136	12	10
44	381	216	13	9	128	32	11	165	3	1	133	12	10
45	374	206	5	20	116	39	6	168	—	5	132	11	12
46	389	220	15	14	115	37	16	169	3	4	124	20	12
47	419	229	17	24	123	31	9	190	5	2	156	14	8
48	395	238	14	23	119	45	13	157	5	4	118	16	9
49	427	262	9	34	145	47	12	165	4	5	115	25	11



### 14. Verunglückte bei Straßenverkehrsunfällen 2019 nach Alter, Geschlecht und Verkehrsbeteiligung

Alter von ... Jahren	Ins-gesamt	Männlich						Weiblich					
		zu-sammen	darunter Fahrer und Mitfahrer von				Fuß-gänger	zu-sammen	dar. Fahrerinnen und Mitfahrerinnen von				Fuß-gänger-innen
			Ver-siche-rungs-kennz.	amtl. Kenn-zeichen	PKW	Fahr-rädern			Ver-siche-rungs-kennz.	amtl. Kenn-zeichen	PKW	Fahr-rädern	
50	449	248	8	39	114	47	16	201	3	6	144	25	17
51	509	299	9	36	171	52	10	210	3	4	156	28	13
52	476	256	16	26	114	62	15	220	3	11	160	32	8
53	466	283	13	33	155	46	16	183	4	8	128	25	12
54	473	274	12	33	145	49	9	199	3	8	145	27	13
55	460	263	14	51	113	49	10	197	1	5	142	24	14
56	488	285	21	43	137	53	7	203	3	8	135	31	16
57	406	255	11	53	111	45	13	151	4	4	95	34	6
58	411	247	9	56	111	44	10	164	4	8	105	28	13
59	412	248	14	39	116	36	16	164	5	5	112	19	15
60	326	182	4	23	88	44	8	144	4	1	95	29	9
61	304	185	10	28	91	37	9	119	4	7	86	9	7
62	307	169	10	20	81	32	13	138	3	1	88	30	11
63	283	176	9	24	81	29	14	107	2	5	73	15	11
64	249	142	10	17	70	31	7	107	1	4	60	18	22
65	207	109	6	19	52	22	6	98	—	2	62	15	14
66	204	129	4	19	56	33	13	75	1	2	50	11	6
67	185	117	12	7	56	30	6	68	—	—	41	13	10
68	217	119	4	18	55	19	15	98	2	—	67	15	10
69	184	105	2	13	53	22	8	79	1	—	55	9	10
70	177	98	3	12	47	22	10	79	—	—	55	10	10
71	146	85	5	10	38	22	8	61	—	—	35	8	14
72	149	86	6	11	46	18	4	63	1	1	37	7	13
73	104	54	2	3	28	15	6	50	—	—	25	6	14
74	128	76	5	6	32	21	9	52	—	—	32	8	12
75	133	72	4	3	35	18	11	61	—	—	38	9	11
76	109	58	1	6	30	12	6	51	—	—	36	3	11
77	138	73	5	6	38	13	7	65	—	—	41	8	9
78	126	67	2	2	41	17	3	59	—	—	33	5	14
79	156	85	4	7	45	18	9	71	—	—	42	12	13
80	162	90	6	1	44	25	9	72	—	—	39	9	22
81	131	74	3	2	41	17	8	57	—	—	26	7	21
82	107	65	1	2	33	20	7	42	—	—	21	6	9
83	95	51	1	4	30	4	9	44	—	—	26	5	11
84	74	45	—	1	23	11	9	29	—	—	19	5	5
85	59	38	4	—	15	12	6	21	—	—	12	4	5
86	45	24	—	—	11	5	4	21	—	—	10	—	9
87	45	28	2	—	16	7	3	17	—	—	10	—	6
88	32	11	—	—	5	3	2	21	—	—	11	1	4
89	18	10	—	—	8	1	1	8	—	—	5	—	2
90	11	6	—	—	4	1	1	5	—	—	3	—	1
91	17	9	1	—	7	1	—	8	—	—	2	1	5
92	13	7	—	—	7	—	—	6	—	—	3	—	3
93	8	6	—	—	4	1	1	2	—	—	2	—	—
94	4	4	—	—	4	—	—	—	—	—	—	—	—
95 oder mehr	3	1	—	—	—	1	—	2	—	—	2	—	—
Unbekannt	43	31	1	-	6	12	7	4	—	—	1	—	3
Insgesamt	27 497	15 916	732	1 727	8 638	2 721	1 076	11 572	206	284	8 353	1 241	1 035

### 15. Verunglückte Kinder und Jugendliche bei Straßenverkehrsunfällen 2019

Alter in vollendeten Lebensjahren	Ins-gesamt	darunter			
		Fußgängerinnen, Fußgänger	Radfahrerinnen, Radfahrer	Fahrerinnen, Fahrer von Kraftfahrzeugen	Mitfahrerinnen, Mitfahrer
0	34	2	1	1	29
1	52	3	1	—	47
2	56	9	2	—	44
3	84	27	4	—	53
4	69	16	7	—	45
5	82	23	14	—	45
Zusammen	377	80	29	1	263
6	93	30	10	—	53
7	117	43	21	—	53
8	124	34	29	—	61
9	138	49	32	—	57
10	154	41	50	—	63
11	171	49	62	—	58
12	176	34	76	—	65
13	171	28	67	—	76
14	172	36	64	3	69
Zusammen	1 316	344	411	3	555
15	212	33	54	40	84
16	361	24	59	175	103
17	450	42	51	228	129
18	727	38	52	457	179
19	707	27	38	472	170
20	722	37	46	481	158
Zusammen	3 179	201	300	1 853	823
Insgesamt	4 872	625	740	1 857	1 641



### 17. Ursachen von Straßenverkehrsunfällen 2019

Unfallursache <sup>1)</sup> ----- Ortslage	Unfälle mit Personen- schaden	Verunglückte				Schwer- wiegende Unfälle mit Sachschaden i. e. S.
		ins- gesamt	Getötete	Schwer- verletzte	Leicht- verletzte	
a) Fehlverhalten der Fahrerinnen und Fahrer						
Alkoholeinfluss	1 044	1 359	15	326	1 018	925
innerorts	628	758	3	161	594	576
außerorts	416	601	12	165	424	349
Einfluss anderer berauschender Mittel	223	318	8	86	224	172
innerorts	136	177	1	37	139	107
außerorts	87	141	7	49	85	65
Übermüdung	125	199	1	55	143	106
innerorts	42	58	1	10	47	42
außerorts	83	141	—	45	96	64
Sonstige körperliche oder geistige Mängel	274	382	8	109	265	105
innerorts	161	223	1	52	170	65
außerorts	113	159	7	57	95	40
Falschfahrer/-in auf Straßen mit nach Fahrtrichtung getrennter Fahrbahn	17	39	1	12	26	2
innerorts	1	1	—	—	1	—
außerorts	16	38	1	12	25	2
Benutzung der Fahrbahn entgegen der vorgeschriebenen Fahrtrichtung in anderen Fällen (Einbahnstraße)	48	52	—	7	45	10
innerorts	47	51	—	7	44	8
außerorts	1	1	—	—	1	2
Verbotswidrige Benutzung der Fahrbahn oder anderer Straßenteile	564	634	3	86	545	44
innerorts	509	556	—	73	483	25
außerorts	55	78	3	13	62	19
Verstoß gegen das Rechtsfahrgebot	746	1 143	33	322	788	328
innerorts	324	414	6	66	342	186
außerorts	422	729	27	256	446	142
Nicht angepasste Geschwindigkeit mit gleichzeitigem Überschreiten der zulässigen Höchstgeschwindigkeit	194	318	24	105	189	97
innerorts	86	130	5	33	92	66
außerorts	108	188	19	72	97	31
Nicht angepasste Geschwindigkeit in anderen Fällen	2 938	4 147	56	1 130	2 961	1 744
innerorts	748	951	7	212	732	433
außerorts	2 190	3 196	49	918	2 229	1 311
Ungenügender Sicherheitsabstand	4 249	6 427	21	447	5 959	604
innerorts	2 092	2 846	1	133	2 712	216
außerorts	2 157	3 581	20	314	3 247	388
Starkes Bremsen der/des Vorfahrenden ohne Grund	127	173	—	15	158	34
innerorts	56	74	—	4	70	10
außerorts	71	99	—	11	88	24
Unzulässiges Rechtsüberholen	31	40	—	5	35	15
innerorts	19	19	—	3	16	1
außerorts	12	21	—	2	19	14
Überholen trotz Gegenverkehrs	88	168	12	49	107	25
innerorts	16	22	1	2	19	5
außerorts	72	146	11	47	88	20
Überholen trotz unklarer Verkehrslage	221	296	3	49	244	87
innerorts	134	170	1	20	149	37
außerorts	87	126	2	29	95	50
Überholen trotz unzureichender Sichtverhältnisse	8	8	—	4	4	3
innerorts	1	1	—	1	—	1
außerorts	7	7	—	3	4	2

1) Mehrfachzählungen möglich.

### 17. Ursachen von Straßenverkehrsunfällen 2019

Unfallursache <sup>1)</sup> ----- Ortslage	Unfälle mit Personen- schaden	Verunglückte				Schwer- wiegende Unfälle mit Sachschaden i. e. S.
		ins- gesamt	Getötete	Schwer- verletzte	Leicht- verletzte	
Überholen ohne Beachtung des nachfolgenden Verkehrs und/oder ohne rechtzeitige und deutliche Ankündigung	95	155	—	28	127	75
innerorts	10	10	—	3	7	—
außerorts	85	145	—	25	120	75
Fehler beim Wiedereinordnen nach rechts	104	142	—	25	117	24
innerorts	34	45	—	5	40	3
außerorts	70	97	—	20	77	21
Sonstiger Fehler beim Überholen (z. B. Seitenabstand)	309	387	4	79	304	64
innerorts	166	184	1	30	153	20
außerorts	143	203	3	49	151	44
Fehler beim Überholtwerden	50	64	—	11	53	33
innerorts	23	28	—	3	25	5
außerorts	27	36	—	8	28	28
Nichtbeachten des Vorranges entgegenkommender Fahr- zeuge beim Vorbeifahren an haltenden Fahrzeugen, Absperrungen oder Hindernissen	47	58	—	3	55	18
innerorts	44	54	—	3	51	17
außerorts	3	4	—	—	4	1
Nichtbeachten des nachfolgenden Verkehrs beim Vorbeifahren an haltenden Fahrzeugen, Absperrungen oder Hindernissen und/oder rechtzeitige und deutliche Ankündigung des Ausscherens	21	25	—	—	25	5
innerorts	20	23	—	—	23	1
außerorts	1	2	—	—	2	4
Nebeneinanderfahren, fehlerhaftes Wechseln des Fahr- streifens beim Nebeneinanderfahren oder Nichtbeachten des Reißverschlussverfahrens	666	910	3	96	811	264
innerorts	305	369	2	22	345	67
außerorts	361	541	1	74	466	197
Nichtbeachten der Regel "rechts vor links"	584	708	—	75	633	271
innerorts	569	686	—	71	615	270
außerorts	15	22	—	4	18	1
Nichtbeachten der die Vorfahrt regelnden Verkehrszeichen	2 230	3 115	11	443	2 661	900
innerorts	1 580	2 041	5	226	1 810	664
außerorts	650	1 074	6	217	851	236
Nichtbeachten der Vorfahrt des durchgehenden Verkehrs auf Autobahnen oder Kraftfahrtstraßen	75	111	—	18	93	94
innerorts	7	9	—	1	8	6
außerorts	68	102	—	17	85	88
Nichtbeachten der Vorfahrt durch Fahrzeuge, die aus Feld- und Waldwegen kommen	47	66	5	16	45	10
innerorts	8	11	1	4	6	1
außerorts	39	55	4	12	39	9
Nichtbeachten der Verkehrsregelung durch Polizeibeamtinnen, Polizeibeamte oder Lichtzeichen	532	777	3	126	648	187
innerorts	424	598	3	90	505	146
außerorts	108	179	—	36	143	41
Nichtbeachten des Vorranges entgegenkommender Fahrzeuge	384	590	2	104	484	116
innerorts	257	346	1	50	295	79
außerorts	127	244	1	54	189	37
Nichtbeachten des Vorranges von Schienenfahrzeugen an Bahnübergängen	25	40	—	6	34	11
innerorts	23	36	—	5	31	11
außerorts	2	4	—	1	3	—

1) Mehrfachzählungen möglich.

### 17. Ursachen von Straßenverkehrsunfällen 2019

Unfallursache <sup>1)</sup> ----- Ortslage	Unfälle mit Personen- schaden	Verunglückte				Schwer- wiegende Unfälle mit Sachschaden i. e. S.
		ins- gesamt	Getötete	Schwer- verletzte	Leicht- verletzte	
Fehler beim Abbiegen nach rechts	507	540	4	93	443	84
innerorts	475	500	4	79	417	74
außerorts	32	40	—	14	26	10
Fehler beim Abbiegen nach links	1 312	1 835	12	311	1 512	420
innerorts	907	1 126	3	147	976	306
außerorts	405	709	9	164	536	114
Fehler beim Wenden oder Rückwärtsfahren	793	960	6	128	826	333
innerorts	705	813	5	103	705	279
außerorts	88	147	1	25	121	54
Fehler beim Einfahren in den fließenden Verkehr	886	1 010	2	101	907	178
innerorts	820	922	2	83	837	169
außerorts	66	88	—	18	70	9
Falsches Verhalten gegenüber Fußgängerinnen und Fußgängern an Fußgängerüberwegen	205	219	—	51	168	—
innerorts	205	219	—	51	168	—
außerorts	—	—	—	—	—	—
an Fußgängerfurten	92	102	—	28	74	—
innerorts	89	98	—	27	71	—
außerorts	3	4	—	1	3	—
beim Abbiegen	244	257	2	65	190	—
innerorts	242	255	2	64	189	—
außerorts	2	2	—	1	1	—
an Haltestellen (auch haltende Schulbusse)	51	58	—	15	43	—
innerorts	51	58	—	15	43	—
außerorts	—	—	—	—	—	—
an anderen Stellen	561	595	4	121	470	2
innerorts	531	561	3	113	445	2
außerorts	30	34	1	8	25	—
Unzulässiges Halten oder Parken	42	52	1	9	42	5
innerorts	27	30	—	7	23	2
außerorts	15	22	1	2	19	3
Mangelnde Sicherung haltender oder liegengebliebener Fahr- zeuge, Unfallstellen und Schulbussen beim Ein-/Aussteigen	46	61	1	19	41	13
innerorts	35	40	—	11	29	4
außerorts	11	21	1	8	12	9
Verkehrswidriges Verhalten beim Ein- oder Aussteigen, Be- oder Entladen	205	212	1	24	187	13
innerorts	197	202	1	23	178	12
außerorts	8	10	—	1	9	1
Nichtbeachten der Beleuchtungsvorschriften	10	15	—	—	15	1
innerorts	6	7	—	—	7	1
außerorts	4	8	—	—	8	—
Überladung, Überbesetzung	6	7	—	1	6	5
innerorts	2	3	—	—	3	—
außerorts	4	4	—	1	3	5
Unzureichend gesicherte Ladung oder Fahrzeugzubehöerteile	52	58	1	9	48	148
innerorts	22	26	—	4	22	18
außerorts	30	32	1	5	26	130
Andere Fehler der Fahrerinnen und Fahrer	3 463	4 190	47	859	3 284	1 770
innerorts	2 320	2 678	10	465	2 203	1 260
außerorts	1 143	1 512	37	394	1 081	510

1) Mehrfachzählungen möglich.

### 17. Ursachen von Straßenverkehrsunfällen 2019

Unfallursache <sup>1)</sup> ----- Ortslage	Unfälle mit Personen- schaden	Verunglückte				Schwer- wiegende Unfälle mit Sachschaden i. e. S.
		ins- gesamt	Getötete	Schwer- verletzte	Leicht- verletzte	
b) Technische Mängel, Wartungsmängel						
Beleuchtung	43	48	—	12	36	7
innerorts	33	37	—	6	31	4
außerorts	10	11	—	6	5	3
Bereifung	93	137	4	24	109	86
innerorts	15	20	—	4	16	11
außerorts	78	117	4	20	93	75
Bremsen	45	60	—	14	46	5
innerorts	34	38	—	8	30	3
außerorts	11	22	—	6	16	2
Lenkung	12	20	—	6	14	5
innerorts	5	6	—	3	3	4
außerorts	7	14	—	3	11	1
Zugvorrichtung	5	5	—	—	5	12
innerorts	2	2	—	—	2	4
außerorts	3	3	—	—	3	8
Andere Mängel	71	100	1	20	79	33
innerorts	41	51	1	8	42	16
außerorts	30	49	—	12	37	17
c) Fehlverhalten der Fußgängerinnen und Fußgänger						
Alkoholeinfluss	54	66	3	27	36	—
innerorts	45	55	3	20	32	—
außerorts	9	11	—	7	4	—
Einfluss anderer berauschender Mittel	6	7	—	3	4	—
innerorts	4	4	—	1	3	—
außerorts	2	3	—	2	1	—
Übermüdung	—	—	—	—	—	—
innerorts	—	—	—	—	—	—
außerorts	—	—	—	—	—	—
Sonstige körperliche oder geistige Mängel	10	10	—	4	6	1
innerorts	9	9	—	4	5	—
außerorts	1	1	—	—	1	1
Falsches Verhalten beim Überschreiten der Fahrbahn an Stellen, an denen der Verkehr durch Polizeibeamte/ -innen oder Lichtzeichen geregelt war	66	74	2	22	50	—
innerorts	66	74	2	22	50	—
außerorts	—	—	—	—	—	—
an Fußgängerüberwegen ohne Verkehrsregelung durch Polizeibeamte/-innen oder Lichtzeichen	3	3	—	1	2	—
innerorts	3	3	—	1	2	—
außerorts	—	—	—	—	—	—
in der Nähe von Kreuzungen oder Einmündungen, Licht- zeichenanlagen oder Fußgängerüberwegen bei dichtem Verkehr	81	91	—	25	66	1
innerorts	78	88	—	23	65	1
außerorts	3	3	—	2	1	—
an anderen Stellen: durch plötzliches Hervortreten hinter Sichthindernissen	108	110	—	39	71	—
innerorts	104	106	—	38	68	—
außerorts	4	4	—	1	3	—

1) Mehrfachzählungen möglich.

### 17. Ursachen von Straßenverkehrsunfällen 2019

Unfallursache <sup>1)</sup> ----- Ortslage	Unfälle mit Personen- schaden	Verunglückte				Schwer- wiegende Unfälle mit Sachschaden i. e. S.
		ins- gesamt	Getötete	Schwer- verletzte	Leicht- verletzte	
ohne auf den Fahrzeugverkehr zu achten	410	462	6	146	310	7
innerorts	388	433	4	135	294	7
außerorts	22	29	2	11	16	—
durch sonstiges falsches Verhalten	57	66	—	11	55	2
innerorts	47	55	—	9	46	1
außerorts	10	11	—	2	9	1
Nichtbenutzen des Gehweges	14	16	—	5	11	1
innerorts	13	15	—	4	11	1
außerorts	1	1	—	1	—	—
Nichtbenutzen der vorgeschriebenen Straßenseite	3	3	—	—	3	—
innerorts	—	—	—	—	—	—
außerorts	3	3	—	—	3	—
Spielen auf oder neben der Fahrbahn	5	5	—	1	4	—
innerorts	5	5	—	1	4	—
außerorts	—	—	—	—	—	—
Andere Fehler der Fußgängerinnen und Fußgänger	60	67	1	10	56	—
innerorts	56	63	1	9	53	—
außerorts	4	4	—	1	3	—
d) Straßenverhältnisse						
Verunreinigung durch ausgeflossenes Öl	36	44	—	4	40	1
innerorts	29	32	—	2	30	1
außerorts	7	12	—	2	10	—
Andere Verunreinigung durch Straßenbenutzer	11	12	—	2	10	4
innerorts	6	7	—	1	6	2
außerorts	5	5	—	1	4	2
Schnee, Eis	202	305	2	53	250	135
innerorts	46	56	—	5	51	33
außerorts	156	249	2	48	199	102
Regen	460	641	8	116	517	364
innerorts	161	202	2	28	172	56
außerorts	299	439	6	88	345	308
Andere Einflüsse	19	20	—	8	12	11
innerorts	11	11	—	6	5	5
außerorts	8	9	—	2	7	6
Spurrillen im Zusammenhang mit Regen, Schnee oder Eis	3	3	—	1	2	3
innerorts	1	1	—	1	—	1
außerorts	2	2	—	—	2	2
Schäden an der Fahrbahnoberfläche	14	15	—	6	9	2
innerorts	5	5	—	1	4	2
außerorts	9	10	—	5	5	—
Anderer Zustand der Straße	32	33	—	7	26	6
innerorts	15	16	—	5	11	2
außerorts	17	17	—	2	15	4
Nicht ordnungsgemäßer Zustand der Verkehrszeichen	8	10	—	—	10	1
innerorts	3	5	—	—	5	1
außerorts	5	5	—	—	5	—
Mangelhafte Beleuchtung der Straße	3	3	1	—	2	—
innerorts	2	2	—	—	2	—
außerorts	1	1	1	—	—	—

1) Mehrfachzählungen möglich.



### 17. Ursachen von Straßenverkehrsunfällen 2019

Unfallursache <sup>1)</sup> ----- Ortslage	Unfälle mit Personen- schaden	Verunglückte				Schwer- wiegende Unfälle mit Sachschaden i. e. S.
		ins- gesamt	Getötete	Schwer- verletzte	Leicht- verletzte	
e) Witterungseinflüsse						
Sichtbehinderung durch						
Nebel	26	35	—	5	30	8
innerorts	7	9	—	2	7	3
außerorts	19	26	—	3	23	5
starken Regen, Hagel, Schneegestöber	15	28	—	8	20	20
innerorts	5	7	—	—	7	3
außerorts	10	21	—	8	13	17
blendende Sonne	278	372	1	73	298	70
innerorts	186	220	1	46	173	46
außerorts	92	152	—	27	125	24
Seitenwind	9	10	1	3	6	2
innerorts	—	—	—	—	—	—
außerorts	9	10	1	3	6	2
Unwetter oder sonstige Witterungseinflüsse	15	21	1	3	17	9
innerorts	3	3	—	—	3	1
außerorts	12	18	1	3	14	8
f) Hindernisse						
Nicht oder unzureichend gesicherte Arbeitsstelle auf der Fahrbahn	8	8	—	4	4	1
innerorts	6	6	—	3	3	1
außerorts	2	2	—	1	1	—
Wild auf der Fahrbahn	191	230	1	36	193	224
innerorts	10	12	—	4	8	8
außerorts	181	218	1	32	185	216
Anderes Tier auf der Fahrbahn	65	80	—	23	57	17
innerorts	32	35	—	12	23	11
außerorts	33	45	—	11	34	6
Sonstiges Hindernis auf der Fahrbahn	63	82	2	19	61	143
innerorts	20	24	1	6	17	14
außerorts	43	58	1	13	44	129
Sonstige Ursachen	65	82	3	23	56	29
innerorts	40	49	1	11	37	16
außerorts	25	33	2	12	19	13

1) Mehrfachzählungen möglich.

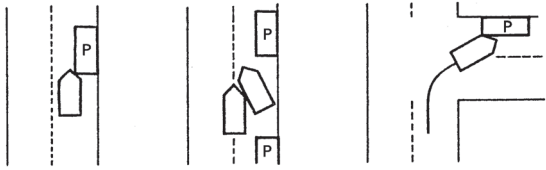
## Systematik der Unfallarten zur Straßenverkehrsunfallstatistik ab 1975

### Vorbemerkung

Im linken oberen Teil von Blatt 1 der ab 1.1.1975 verwendeten „Verkehrsunfallanzeige“ ist eine der hier aufgeführten 10 Positionen zur Bestimmung der „Unfallart“ von der Polizei anzukreuzen. Sind mehrere Unfallarten im Gesamtablauf zutreffend, so ist gemäß „Merkblatt zur Verwendung und Ausfertigung der Verkehrsunfallanzeige“ die erste Phase zu kennzeichnen. In die Statistik geht somit je Unfall nur eine Information über den Unfallablauf ein.

### Unfallart 1

Zusammenstoß mit anderem Fahrzeug, das anfährt, anhält oder im ruhenden Verkehr steht.



Die erste Phase dieser Unfallart wird geprägt durch den Umstand, dass ein Fahrzeug mit einem

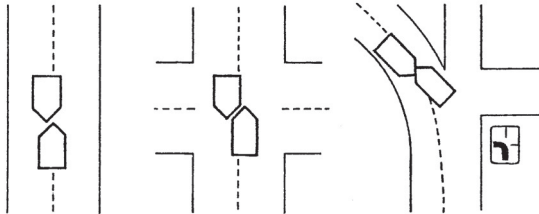
- geparkten,
- haltenden (Vwv zu § 12 StVO (1). Halten ist eine gewollte Fahrtunterbrechung, die nicht durch die Verkehrslage oder eine Anordnung veranlasst ist).
- anhaltenden bzw. anfahrens (zum bzw. nach Halten/Parken entspricht § 12 StVO)

Fahrzeug (auch beim Rückwärtsfahren) zusammengestoßen ist.

Ruhender Verkehr im Sinne dieser Unfallgruppe ist das Halten oder Parken am Fahrbahnrand, auf Seitenstreifen, auf den markierten Parkstellen unmittelbar am Fahrbahnrand, auf Gehwegen oder auf Parkplätzen. Der Verkehr von und zu Parkplätzen mit eigenen Zu- und Ausfahrten ist hier nicht angesprochen (Unfallart 5).

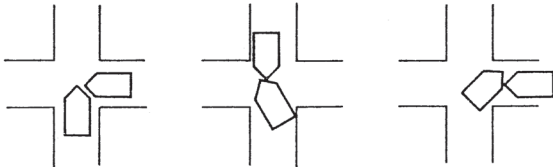
### Unfallart 4

Zusammenstoß mit anderem Fahrzeug, das entgegenkommt.  
Zusammenstoß im Begegnungsverkehr.



### Unfallart 5

Zusammenstoß mit anderem Fahrzeug, das einbiegt oder kreuzt.

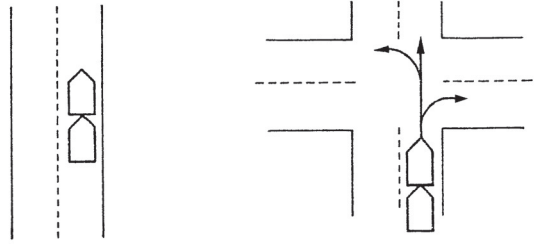


### Unfälle

- beim Kreuzen,
- beim Abbiegen in eine andere Straße, Feld-, Waldweg oder Grundstück (ohne Auffahren auf wartenden Abbieger, siehe Unfallart 2 oder Kollision beim Abbiegen mit ruhendem Verkehr, siehe Unfallart 1).
- beim Einfahren aus Grundstücken, anderen Straßenteilen,
- beim Einfahren auf Autobahnen,
- beim Kommen aus Feld- und Waldwegen,
- mit Schienenbahnen, wenn Gleisanlage abbiegt oder kreuzt.

### Unfallart 2

Zusammenstoß mit anderem Fahrzeug, das vorausfährt oder wartet.



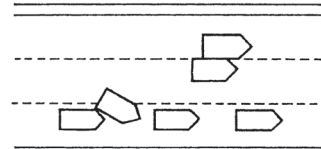
Unfälle durch Auffahren auf ein Fahrzeug, das selbst noch fuhr oder verkehrsbedingt hielt (im Sinne von Warten, nicht Halten, § 12 StVO) z. B.:

- Auffahren auf voran Fahrennden,
- Auffahren im Stau,
- Auffahren auf verkehrsbedingt Haltenden vor Lichtzeichenanlage,
- Auffahren auf wartenden Abbieger,
- Auffahren auf an einer Unfallstelle wartendes Fahrzeug.

Auffahren auf anfahrens bzw. anhaltende Fahrzeuge (ruhender Verkehr, Unfallart 1) gehört nicht hierher.

### Unfallart 3

Zusammenstoß mit anderem Fahrzeug, das seitlich in gleicher Richtung fährt.



Unfälle beim Nebeneinander fahren (Streifen), oder beim Fahrstreifenwechsel (Schneiden).

### Unfallart 6

Zusammenstoß zwischen Fahrzeug und Fußgänger.

Fußgänger sind auch solche mit Hunden oder Kinderwagen, Skiläufer und spielende Kinder (auch auf Rollschuhen, Rollern oder Schlitten) sowie Kinder in Kinderwagen. Nicht als Fußgänger zählen z. B. Straßenarbeiter, Polizeibeamte bei der Verkehrsregelung oder Unfallaufnahme, Marschkolonnen oder solche Personen, die sperrige Gegenstände oder Fahrzeuge mitführen, bzw. mit einem Fahrzeug noch in enger Verbindung stehen, wie z. B. ausgestiegene Fahrzeuginsassen bei Unfällen, Pannen usw. (siehe Unfallart 0).

### Unfallart 7

Aufprall auf Hindernis auf Fahrbahn.

Wie z. B. umgestürzte Bäume, Steine, verlorene Fracht, frei herumlaufende Tiere, Wild. Zusammenstöße mit geführten Tieren, Reitern sowie anderen Personen (Unfallart 6, Absatz 2) gehören zur Unfallart 0.

### Unfallart 8/9

Abkommen von der Fahrbahn nach rechts/links

Bei diesen Unfallarten ist es nicht zu einem Zusammenstoß mit anderen Verkehrsteilnehmern gekommen. Es kann jedoch weitere Unfallbeteiligte geben, z. B. wenn das verunglückte Fahrzeug von der Straße abgekommen ist, weil es einem anderen Verkehrsteilnehmer ausgewichen ist, ohne ihn zu berühren.

### Unfallart 0

Unfall anderer Art.

Hier dürfen nur die Unfallarten erfasst werden, die unter 1 bis 9 nicht genannt sind, wie z. B.:

- Sturz eines Motorradfahrers auf der Fahrbahn,
- Unfälle beim Auf- und Abspringen der Fahrgäste von Straßenbahnen und Bussen,
- Sturz eines Mitfahrers vom Fahrzeug,
- Zusammenstöße mit geführten Tieren, Reitern, u. a. nicht den „Fußgängern“ zuzurechnenden Personen (siehe auch Bemerkungen zu Unfallart 6).