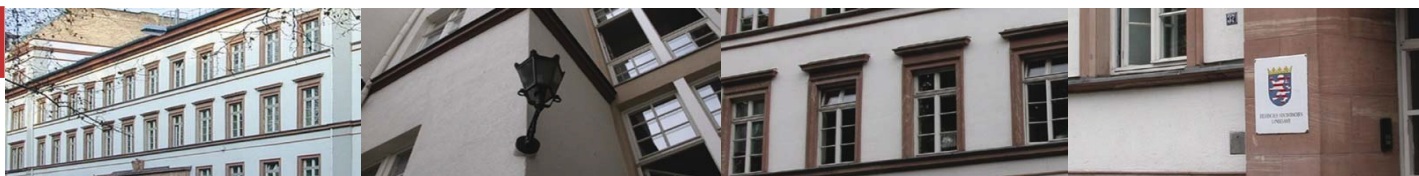




Statistische Berichte



Kennziffer: G III 1 - m 11/19

Januar 2020

Die Ausfuhr Hessens im November 2019

Vorläufige Ergebnisse

Hessisches Statistisches Landesamt, Wiesbaden

Impressum

Dienstgebäude: Rheinstraße 35/37, 65185 Wiesbaden

Briefadresse: 65175 Wiesbaden

Kontakt für Fragen und Anregungen zu diesem Bericht

Frau Salehian 0611 3802-448

Herr Degele 0611 3802-554

E-Mail handel@statistik.hessen.de

Telefax 0611 3802-498

Internet <https://statistik.hessen.de>

Copyright

© Hessisches Statistisches Landesamt, Wiesbaden, 2020

Vervielfältigung und Verbreitung, auch auszugsweise, mit Quellenangabe gestattet.

Allgemeine Geschäftsbedingungen

Die Allgemeinen Geschäftsbedingungen sind unter

[https://statistik.hessen.de \"AGB\"](https://statistik.hessen.de \)

abrufbar.

Zeichenerklärungen

- = genau Null (nichts vorhanden) bzw. keine Veränderung eingetreten
- 0 = Zahlenwert ungleich Null, Betrag jedoch kleiner als die Hälfte von 1 in der letzten besetzten Stelle
- . = Zahlenwert unbekannt oder geheim zu halten
- ... = Zahlenwert lag bei Redaktionsschluss noch nicht vor
- () = Aussagewert eingeschränkt, da der Zahlenwert statistisch unsicher ist
- / = keine Angabe, da Zahlenwert nicht sicher genug
- x = Tabellenfeld gesperrt, weil Aussage nicht sinnvoll
(oder bei Veränderungsrate ist die Ausgangszahl kleiner als 100)
- D = Durchschnitt
- s = geschätzte Zahl
- p = vorläufige Zahl
- r = berichtigte Zahl

Aus Gründen der Übersichtlichkeit sind nur negative Veränderungsrate und Salden mit einem Vorzeichen versehen. Positive Veränderungsrate und Salden sind ohne Vorzeichen. Im Allgemeinen ist ohne Rücksicht auf die Endsumme auf- bzw. abgerundet worden. Das Ergebnis der Summierung der Einzelzahlen kann deshalb geringfügig von der Endsumme abweichen.

Inhalt

	Seite
Vorbemerkung	1
Ländergruppen	1
Tabellen	
1. Ausfuhr nach Warengruppen und Warenuntergruppen der Ernährungswirtschaft und der Gewerblichen Wirtschaft	2
2. Ausfuhr nach Erdteilen, Bestimmungsländern und Ländergruppen	7

Vorbemerkung

Das Konzept der Außenhandelsstatistik unterscheidet zwischen dem Ursprungs- und dem Bestimmungsland. Das bedeutet, dass der Warenwert dem Land zugeordnet wird, in dem eine Ware vollständig gewonnen oder hergestellt wurde oder ihre letzte wesentliche und wirtschaftlich gerechtfertigte Be- oder Verarbeitung erhalten hat. Bei der Ausfuhr wird der Warenwert dem Land zugeordnet, in dem die Waren ge- oder verbraucht bzw. be- oder verarbeitet werden sollen. Nur wenn das Ursprungs- oder Bestimmungsland nicht bekannt ist, wird der Warenwert dem Land zugeordnet, aus dem Ware versendet wurde bzw. in das die Ware verbracht werden soll. Aufgrund des Erhebungskonzeptes ist es darüber hinaus nicht möglich die Ein- und Ausfuhr miteinander zu verrechnen.

Ländergruppen

Zu den Ländergruppen werden nach dem Stand vom 1. 1. 2019 folgende Länder gezählt:

- EU-Länder: Belgien, Bulgarien, Dänemark, Estland, Finnland, Frankreich, Griechenland, Irland, Italien, Kroatien, Lettland, Litauen, Luxemburg, Malta, Niederlande, Österreich, Polen, Portugal, Rumänien, Schweden, Slowakei, Slowenien, Spanien, Tschechische Republik, Ungarn, Vereinigtes Königreich, Zypern
- Eurozone: Belgien, Estland, Finnland, Frankreich, Griechenland, Irland, Italien, Lettland, Litauen, Luxemburg, Malta, Niederlande, Österreich, Portugal, Slowakei, Slowenien, Spanien, Zypern
- Nicht-Eurozone: Bulgarien, Dänemark, Kroatien, Polen, Rumänien, Schweden, Tschechische Republik, Ungarn, Vereinigtes Königreich
- EFTA-Länder: Island, Liechtenstein, Norwegen, Schweiz
- NAFTA-Länder: Kanada, Mexiko, Vereinigte Staaten
- MERCOSUR-Länder: Argentinien, Brasilien, Paraguay, Uruguay
- ASEAN-Länder: Brunei Darussalam, Demokratische Volksrepublik Laos, Indonesien, Kambodscha, Malaysia, Myanmar, Philippinen, Singapur, Thailand, Vietnam
- OECD-Länder: Australien, Belgien, Chile, Dänemark, Estland, Finnland, Frankreich, Griechenland, Irland, Island, Israel, Italien, Japan, Kanada, Lettland, Litauen, Luxemburg, Mexiko, Neuseeland, Niederlande, Norwegen, Österreich, Polen, Portugal, Republik Korea, Schweden, Schweiz, Slowakei, Slowenien, Spanien, Tschechische Republik, Türkei, Ungarn, Vereinigte Staaten, Vereinigtes Königreich
- OPEC-Länder: Algerien, Angola, Äquatorialguinea, Ecuador, Gabun, Irak, Iran (Islamische Republik), Katar, Kongo (Republik), Kuwait, Libyen, Nigeria, Saudi-Arabien, Venezuela, Vereinigte Arabische Emirate

1. Ausfuhr nach Warengruppen und Warenuntergruppen der Ernährungswirtschaft und der Gewerblichen Wirtschaft

Nummer der Klassi- fikation	Warengruppe Warenuntergruppe	November 2019		Januar - November 2019	
		Gewicht	Wert	Gewicht	Wert
		Tonnen	1000 Euro	Tonnen	1000 Euro
101	Pferde	5	195	44	5 804
102	Rinder	3	15	541	1 557
103	Schweine	—	—	159	497
105	Schafe	—	—	0	2
107	Hausgeflügel	—	—	669	4 842
109	Lebende Tiere, a.n.g.	1	69	11	885
1	Lebende Tiere z u s a m m e n	9	279	1 424	13 586
201	Milch u. Milcherzeugnisse, ausgenommen Butter u. Käse	5 930	16 588	101 041	225 922
202	Butter u. andere Fettstoffe aus der Milch	9	52	318	1 776
203	Käse	2 417	7 932	27 953	92 408
204	Fleisch und Fleischwaren	1 583	5 397	11 989	46 523
206	Fische und Krebstiere, Weichtiere	191	1 940	3 756	35 869
208	Tierische Öle und Fette	116	1 389	796	8 831
209	Eier, Eiweiß und Eigelb	6	8	597	1 931
211	Fischmehl, Fleischmehl u. ähnliche Erzeugnisse	263	67	2 698	596
219	Nahrungsmittel tierischen Ursprungs, a.n.g.	6 813	1 338	36 634	8 300
2	Nahrungsmittel tierischen Ursprungs z u s a m m e n	17 326	34 711	185 782	422 156
301	Weizen	8 723	1 544	51 374	9 892
302	Roggen	8	3	398	83
303	Gerste	2 703	444	28 105	4 733
304	Hafer	764	123	1 894	343
305	Mais	982	185	3 576	864
308	Sorghum, Hirse u. sonst. Getreide, ausgenommen Reis	261	109	1 357	1 187
309	Reis und Reiserzeugnisse	90	210	1 190	2 316
310	Getreideerzeugnisse, ausgenommen Reiserzeugnisse	2 302	957	21 308	9 556
315	Backwaren u. andere Zubereitungen aus Getreide	11 495	66 611	133 792	691 928
316	Malz	1 786	740	23 393	9 527
320	Saat- u. Pflanzgut, ausgenommen Ölsaaten u. sonstige Samen	14	117	897	3 657
325	Hülsenfrüchte	75	91	755	839
335	Grün- und Raufutter	97	12	646	99
340	Kartoffeln und Kartoffelerzeugnisse	1 777	1 926	8 889	11 128
345	Gemüse und sonstige Küchengewächse, frisch	119	127	8 181	3 498
350	Frischobst, ausgenommen Südfrüchte	3	20	35	158
355	Südfrüchte	—	—	—	—
360	Schalen- und Trockenfrüchte	330	3 058	2 947	26 176
370	Gemüsezubereitungen u. Gemüsekonserven	534	1 679	8 500	19 862
372	Obstzubereitungen u. Obstkonserven	1 041	1 998	11 677	21 798
375	Obst- und Gemüsesäfte	2 318	5 095	16 258	40 989
377	Kakao und Kakaoyerzeugnisse	12 181	80 155	113 917	712 908
379	Gewürze	142	570	1 511	6 021
381	Zuckerrüben, Zucker u. Zuckererzeugnisse	1 186	5 291	11 288	45 556
383	Ölfrüchte	40	95	1 005	3 693
385	Pflanzliche Öle und Fette	1 086	1 274	10 860	13 170
389	Ölkuchen	34	11	1 400	463
393	Kleie, Abfallerzeugnisse zur Viehfütterung	18 452	3 863	130 037	34 370
395	Nahrungsmittel pflanzlichen Ursprungs, a.n.g.	15 840	46 042	196 604	515 446
396	Lebende Pflanzen und Erzeugnisse der Ziergärtnerei	1 096	719	13 739	10 275
3	Nahrungsmittel pflanzlichen Ursprungs z u s a m m e n	85 480	223 067	805 534	2 200 534

1. Ausfuhr nach Warengruppen und Warenuntergruppen der Ernährungswirtschaft und der Gewerblichen Wirtschaft

Nummer der Klassi- fikation	Warengruppe Warenuntergruppe	November 2019		Januar - November 2019	
		Gewicht	Wert	Gewicht	Wert
		Tonnen	1000 Euro	Tonnen	1000 Euro
401	Hopfen	0	3	2	52
402	Kaffee	223	2 406	2 744	29 283
403	Tee und Mate	95	378	1 346	4 993
411	Rohtabak und Tabakerzeugnisse	5	193	47	2 117
421	Bier	874	807	13 627	12 912
423	Branntwein	222	1 387	2 204	18 773
425	Wein	2 146	5 252	19 326	48 974
4	Genussmittel z u s a m m e n	3 565	10 426	39 296	117 103
1 - 4	Ernährungswirtschaft ¹⁾ z u s a m m e n	106 380	268 483	1 032 036	2 753 379
502	Chemiefasern, einschließlich Abfälle, Seidenraupenkokons	108	53	1 644	1 960
503	Wolle u. a. Tierhaare, roh oder bearbeitet	2	26	11	186
504	Baumwolle, roh oder bearbeitet, Reißbaumwolle	0	0	18	6
505	Flachs, Hanf, Jute, Hartfasern u. sonst. Spinnstoffe	0	0	0	0
506	Abfälle von Gespinnstwaren, Lumpen u. dgl.	2 772	1 010	40 106	16 978
507	Felle zu Pelzwerk, roh	0	4	20	4 127
508	Felle und Häute, roh, a.n.g.	146	62	1 260	903
511	Rundholz	56 077	5 426	662 359	72 177
513	Rohkautschuk	74	276	1 701	4 452
516	Steinkohle und Steinkohlenbriketts	—	—	3	6
517	Braunkohle u. Braunkohlenbriketts	—	—	—	—
518	Erdöl und Erdgas	—	—	—	—
519	Eisenerze	2	2	60	38
520	Eisen- u. manganhaltige Abbrände u. Schlacken	—	—	—	—
522	Kupfererze	—	—	—	—
523	Bleierze	—	—	—	—
524	Zinkerze	—	—	—	—
526	Nickelerze	—	—	—	—
528	Erze und Metallaschen, a.n.g.	89	112	514	1 002
529	Bauxit und Kryolith	—	—	0	0
530	Speisesalz und Industriesalz	136	104	1 216	1 484
532	Steine und Erden, a.n.g.	85 769	6 425	979 136	74 956
534	Rohstoffe für chemische Erzeugnisse, a.n.g.	11 475	2 610	127 511	27 856
537	Edelsteine, Schmucksteine und Perlen, roh	0	48	1	314
590	Rohstoffe, auch Abfälle, a.n.g.	10 042	3 712	116 481	35 287
5	Rohstoffe z u s a m m e n	166 692	19 870	1 932 041	241 734
602	Rohseide u. Seidengarne, künstliche u. synthetische Fäden	3 265	14 742	37 626	169 697
603	Garne aus Chemiefasern	0	12	6	129
604	Garne aus Wolle oder anderen Tierhaaren	2	51	15	428
605	Garne aus Baumwolle	45	217	471	2 139
606	Garne aus Flachs, Hanf, Jute, Hartfasern u. dgl.	0	1	0	7
607	Schnittholz	31 250	10 151	340 773	119 935
608	Halbstoffe aus zellulosehaltigen Faserstoffen	99	177	1 943	1 724
609	Kautschuk, bearbeitet	1 021	6 187	8 517	50 745
611	Zement	11 194	957	111 926	10 950
612	Mineralische Baustoffe, a.n.g.	33 472	12 950	380 499	151 569
641	Roheisen	—	—	—	—
642	Abfälle und Schrott, aus Eisen oder Stahl	17 495	3 599	221 163	50 386

1) Nahrungs-, Genuss-, Futtermittel.

1. Ausfuhr nach Warengruppen und Warenuntergruppen der Ernährungswirtschaft und der Gewerblichen Wirtschaft

Nummer der Klassi- fikation	Warengruppe Warenuntergruppe	November 2019		Januar - November 2019	
		Gewicht	Wert	Gewicht	Wert
		Tonnen	1000 Euro	Tonnen	1000 Euro
643	Ferrolegerungen	3	31	272	994
644	Eisen o. Stahl in Rohformen, Halbzeug daraus	192	840	4 542	11 557
645	Aluminium und -legierungen, einschl. Abfälle u. Schrott	1 904	2 126	18 657	20 674
646	Kupfer und -legierungen, einschl. Abfälle	1 720	6 942	22 476	90 358
647	Nickel und -legierungen, einschl. Abfälle	89	1 402	1 032	14 507
648	Blei und -legierungen, einschl. Abfälle	0	0	1	2
649	Zinn und -legierungen, einschl. Abfälle	12	225	151	3 037
650	Zink und -legierungen, einschl. Abfälle	205	478	1 663	4 272
656	Radioaktive Elemente u. radioaktive Isotope	x	229	346	2 568
659	Unedle Metalle, a.n.g.	2	161	274	6 608
661	Fettsäuren, Paraffin, Vaseline und Wachse	1 874	3 701	22 525	38 861
665	Koks u. Schmelzkoks, aus Stein- oder Braunkohle	—	—	—	—
667	Rückstände der Erdöl- und Steinkohlenteerdestillation	40	46	85 871	27 544
669	Mineralölerzeugnisse	40 874	25 919	549 135	334 092
671	Teer und Teerdestillationserzeugnisse	199	200	5 459	4 207
673	Düngemittel	76 086	22 728	837 511	258 111
679	Chemische Halbwaren, a.n.g.	30 777	37 792	443 605	487 869
683	Gold für gewerbliche Zwecke	1	36 237	9	369 788
690	Halbwaren, a.n.g.	2 508	210 467	22 561	1 786 329
	6 Halbwaren z u s a m m e n	254 327	398 567	3 119 031	4 019 085
	Gewebe, Gewirke und Gestricke				
701	aus Seide	48	1 123	744	13 466
702	aus Chemiefasern	647	7 446	11 258	102 545
703	aus Wolle	0	1	2	93
704	aus Baumwolle	79	857	1 006	8 644
705	aus Flachs und Hanf	5	188	31	1 967
706	Leder	3	139	48	1 849
707	Pelzfelle, gegerbt oder zugerichtet	0	81	6	1 831
708	Papier und Pappe	48 336	20 906	467 649	217 939
709	Sperrholz, Span- u. Faserplatten, Furnierblätter	1 138	1 746	14 476	22 202
711	Glas	149	2 314	1 929	25 762
732	Kunststoffe	53 999	138 212	636 650	1 659 217
734	Farben, Lacke und Kitte	15 209	85 565	196 917	1 029 167
736	Dextrine, Gelatine und Leime	1 389	5 843	14 064	73 832
738	Sprengstoffe, Schießbedarf und Zündwaren	6	1 009	135	8 253
740	Pharmazeutische Grundstoffe	2 332	50 842	28 578	571 808
749	Chemische Vorerzeugnisse, a.n.g.	48 880	361 582	646 259	3 536 277
751	Rohre aus Eisen oder Stahl	4 114	13 234	46 967	132 434
753	Stäbe und Profile aus Eisen oder Stahl	7 944	12 744	60 818	106 548
755	Blech aus Eisen oder Stahl	6 726	12 028	117 329	254 523
757	Draht aus Eisen oder Stahl	753	1 535	8 664	20 332
759	Eisenbahnoberbaumaterial	116	675	1 263	4 984
771	Halbzeuge aus Kupfer und Kupferlegierungen	1 556	13 714	19 531	165 987
772	Halbzeuge aus Aluminium	1 015	5 376	11 305	62 698
779	Halbzeuge aus unedlen Metallen, a.n.g.	500	9 022	4 873	81 014
781	Halbzeuge aus Edelmetallen	36	29 893	378	386 454
790	Vorerzeugnisse, a.n.g.	2	59	75	1 046
	7 Vorerzeugnisse z u s a m m e n	194 982	776 131	2 290 956	8 490 871

1. Ausfuhr nach Warengruppen und Warenuntergruppen der Ernährungswirtschaft und der Gewerblichen Wirtschaft

Nummer der Klassi- fikation	Warengruppe Warenuntergruppe	November 2019		Januar - November 2019	
		Gewicht	Wert	Gewicht	Wert
		Tonnen	1000 Euro	Tonnen	1000 Euro
	Bekleidung aus Gewirken oder Gestricken				
801	aus Seide oder Chemiefasern	55	2 584	702	23 403
802	aus Wolle oder Tierhaaren	3	228	17	1 195
803	aus Baumwolle	43	2 459	708	23 442
804	Bekleidung aus Seide oder Chemiefasern, ausgenommen aus Gewirken oder Gestricken	99	5 442	1 028	44 048
805	Bekleidung aus Wolle oder Tierhaaren, ausgenommen aus Gewirken oder Gestricken	3	356	31	3 068
806	Bekleidung aus Baumwolle, ausgenommen aus Gewirken oder Gestricken	34	2 341	533	28 188
807	Bekleidung aus Flachs, Hanf und dgl.	36	1 711	155	7 869
808	Kopfbedeckungen	7	533	95	8 067
809	Textilerzeugnisse, a.n.g.	1 317	14 170	17 413	176 262
810	Pelzwaren	5	2 168	28	12 721
811	Schuhe	125	4 100	1 571	40 527
812	Lederwaren u. Lederbekleidung (ausgenommen Schuhe)	106	3 890	1 109	40 705
813	Papierwaren	28 667	61 830	309 882	673 421
814	Druckerzeugnisse	1 502	11 832	15 343	129 327
815	Holzwaren (ohne Möbel)	8 155	4 945	80 088	47 945
816	Kautschukwaren	19 281	135 619	214 374	1 403 232
817	Waren aus Stein	154	3 542	2 178	38 150
818	Keramische Erzeugnisse, ohne Baukeramik	3 034	9 458	37 310	112 200
819	Glaswaren	358	5 708	4 203	74 212
820	Werkzeuge, Schneidwaren u. Essbestecke aus unedlen Metallen	804	34 577	10 262	380 761
823	Waren aus Kupfer und Kupferlegierungen	49	1 646	598	18 877
829	Eisen-, Blech- u. Metallwaren, a.n.g.	29 626	164 740	317 674	1 861 148
831	Waren aus Wachs oder Fetten	670	3 114	10 586	40 434
832	Waren aus Kunststoffen	20 365	151 586	265 129	1 782 479
833	Fotochemische Erzeugnisse	1 548	14 021	13 917	133 931
834	Pharmazeutische Erzeugnisse	23 427	699 981	243 536	7 600 761
835	Duftstoffe und Körperpflegemittel	8 073	117 332	95 838	1 276 897
839	Chemische Enderzeugnisse, a.n.g.	39 200	266 975	540 804	2 813 043
841	Kraftmaschinen (ohne Motoren für Ackerschlepper, Luft- u. Straßenfahrzeuge)	1 030	18 887	14 117	250 808
842	Pumpen und Kompressoren	819	50 561	9 209	512 185
843	Armaturen	1 196	42 818	12 401	469 911
844	Lager, Getriebe, Zahnräder u. Antriebselemente	2 096	40 465	32 273	575 572
845	Hebezeuge und Fördermittel	2 238	24 157	26 738	272 091
846	Landwirtschaftliche Maschinen (einschl. Ackerschlepper)	514	3 610	7 095	44 048
847	Maschinen für das Textil-, Bekleidungs- u. Ledergewerbe	647	16 799	9 598	209 784
848	Maschinen f. d. Ernährungsgewerbe u. d. Tabakverarb.	414	18 827	4 016	188 390
849	Bergwerks-, Bau- und Baustoffmaschinen	2 252	20 916	24 234	211 416
850	Guss- und Walzwerkstechnik	5	244	457	4 366
851	Maschinen für die Be- und Verarbeitung von Kautschuk	293	11 952	3 859	169 766
852	Werkzeugmaschinen	2 285	85 157	28 942	1 041 056
853	Büromaschinen u. autom. Datenverarbeitungs- maschinen	255	31 600	2 835	340 872
854	Maschinen für das Papier- und Druckgewerbe	944	24 090	7 243	182 366
859	Maschinen, a.n.g.	9 121	253 238	89 090	2 458 230
860	Sportgeräte	115	1 488	2 140	31 506

1. Ausfuhr nach Warengruppen und Warenuntergruppen der Ernährungswirtschaft und der Gewerblichen Wirtschaft

Nummer der Klassi- fikation	Warengruppe Warenuntergruppe	November 2019		Januar - November 2019	
		Gewicht	Wert	Gewicht	Wert
		Tonnen	1000 Euro	Tonnen	1000 Euro
861	Geräte zur Elektrizitätserzeugung u. -verteilung	14 204	299 803	149 051	3 126 677
862	Elektrische Lampen und Leuchten	301	18 871	2 553	162 540
863	Nachrichtentechnische Geräte u. Einrichtungen	1 047	80 285	6 676	565 349
864	Rundfunk- u. Fernsehgeräte, phono- u. videotechn. Geräte	336	31 368	2 965	266 912
865	Elektronische Bauelemente	256	83 913	3 826	1 457 818
869	Elektrotechnische Erzeugnisse, a.n.g.	1 354	60 331	16 358	657 599
871	Medizinische Geräte u. orthopädische Vorrichtungen	2 120	208 085	20 211	1 713 872
872	Mess-, steuerungs- u. regelungstechnische Erzeugnisse	2 149	253 765	21 699	2 473 269
873	Optische und fotografische Geräte	75	43 601	739	516 606
874	Uhren	6	1 683	43	12 975
875	Möbel	15 600	45 669	169 751	531 673
876	Musikinstrumente	28	3 227	272	34 135
877	Spielwaren	280	6 602	2 596	55 805
878	Schmuckwaren, Gold- u. Silberschmiedewaren	2	40 439	39	395 717
881	Schienenfahrzeuge	1 519	58 421	6 070	189 297
882	Wasserfahrzeuge	4	45	136	818
883	Luftfahrzeuge	98	17 523	793	297 487
884	Fahrgestelle, Karosserien, Motoren, Teile u. Zubehör	36 501	224 536	446 199	2 522 105
885	Personenkraftwagen und Wohnmobile	16 829	165 317	158 657	1 362 047
886	Busse	200	1 295	2 369	21 599
887	Lastkraftwagen und Spezialfahrzeuge	1 206	5 181	16 694	80 563
888	Fahrräder	6	826	1 950	22 793
889	Fahrzeuge, a.n.g.	1 037	14 240	11 989	149 960
891	Vollständige Fabrikationsanlagen	44	2 060	856	37 569
896	Enderzeugnisse, a.n.g.	3 104	119 495	34 230	748 587
8	Enderzeugnisse z u s a m m e n	309 277	4 158 278	3 536 081	43 162 450
7 - 8	Fertigwaren z u s a m m e n	504 259	4 934 410	5 827 036	51 653 322
	davon				
	Chemische und pharmazeutische Erzeugnisse	194 734	1 744 475	2 427 284	18 743 619
	Maschinen	24 109	643 320	272 109	6 930 861
	Fahrzeuge, Fahrzeugteile und -zubehör	57 399	487 384	644 858	4 646 669
	Eisen- und Metallwaren	53 238	299 183	599 662	3 475 759
	Elektrotechnische Erzeugnisse	17 499	574 570	181 428	6 236 894
	Feinmechanische und optische Erzeugnisse	4 350	507 134	42 692	4 716 722
	Textilien und Pelzwaren	2 381	41 689	33 755	456 809
	Papier und Papierwaren, Druckerzeugnisse	78 505	94 568	792 874	1 020 687
	Kautschukwaren	19 281	135 619	214 374	1 403 232
	Schuhe, Lederwaren, Leder	235	8 129	2 728	83 081
	Waren aus Kunststoffen	20 365	151 586	265 129	1 782 479
	Stein-, Glaswaren, keramische Erz. (oh. Baukeramik)	3 694	21 022	45 619	250 324
	Holz und Holzwaren, Möbel	24 894	52 359	264 315	601 820
	Sportgeräte, Musikinstrumente, Spielwaren	423	11 318	5 008	121 446
	Schmuckwaren, Gold- und Silberschmiedewaren	2	40 439	39	395 717
	Vollständige Fabrikationsanlagen	44	2 060	856	37 569
	Sonstige Fertigwaren	3 106	119 554	34 305	749 634
5 - 8	Gewerbliche Wirtschaft z u s a m m e n	925 278	5 352 847	10 878 109	55 914 140
9	Sonstige Waren	47 448	207 635	327 337	1 396 709
	I n s g e s a m t	1 079 107	5 828 964	12 237 482	60 064 228

2. Ausfuhr nach Erdteilen, Bestimmungsländern und Ländergruppen

Erdteil Bestimmungsland Ländergruppe	November 2019		Januar - November 2019	
	Gewicht	Wert	Gewicht	Wert
	Tonnen	1000 Euro	Tonnen	1000 Euro
E u r o p a				
davon				
Albanien	127	720	2 856	7 762
Andorra	6	284	44	1 212
Belarus	673	7 301	6 900	76 658
Belgien	109 823	191 555	1 189 687	2 216 485
Bosnien und Herzegowina	707	3 401	8 279	33 074
Bulgarien	2 160	23 109	30 270	222 852
Dänemark	17 498	53 520	145 651	606 521
Estland	1 144	7 841	11 826	82 354
Färöer	1	17	89	853
Finnland	7 636	36 549	61 548	381 888
Frankreich	97 319	433 975	1 366 771	4 371 218
Gibraltar	5	69	18	446
Griechenland	3 128	21 150	37 401	212 698
Heiliger Stuhl (Vatikanstadt)	0	7	1	44
Irland	8 182	36 408	48 775	327 390
Island	160	728	1 642	8 587
Italien	106 821	288 532	1 131 644	2 942 520
Kosovo	208	766	2 362	8 355
Kroatien	3 775	14 385	45 914	150 552
Lettland	1 285	8 282	17 336	81 166
Liechtenstein	96	2 267	1 125	13 705
Litauen	3 542	10 974	38 899	119 622
Luxemburg	12 918	27 379	135 245	257 957
Malta	118	1 589	1 798	17 171
Mazedonien, Ehem. jugoslaw. Republik	140	1 531	2 131	17 781
Moldau, Republik	164	844	1 544	8 953
Montenegro	35	365	516	3 531
Niederlande	122 132	303 608	1 432 901	3 808 471
Norwegen	2 841	17 981	30 062	207 415
Österreich	59 168	283 125	678 191	2 861 760
Polen	80 359	333 156	882 610	3 162 752
Portugal	4 178	67 667	53 996	509 229
Rumänien	22 843	83 415	217 280	796 373
Russische Föderation	11 555	106 379	135 966	1 110 748
San Marino	23	70	148	745
Schweden	21 259	113 400	248 315	1 271 385
Schweiz	62 568	176 585	658 130	2 038 761
Serbien	2 008	13 006	24 399	154 452
Slowakei	7 443	65 827	96 175	689 917
Slowenien	3 491	20 770	63 177	246 707
Spanien	26 944	204 584	293 089	2 323 635
Tschechische Republik	34 820	196 607	382 070	2 007 867
Türkei	9 252	69 069	103 117	692 589
Ukraine	3 629	26 230	31 138	203 183
Ungarn	15 992	112 208	197 277	1 284 304
Vereinigtes Königreich	35 833	286 517	471 378	3 542 898
Zypern	243	2 431	3 008	26 125
E u r o p a zusammen	904 256	3 656 184	10 292 699	39 110 666
A f r i k a				
davon				
Ägypten	3 094	12 861	30 200	212 341
Algerien	1 133	78 454	8 098	329 553
Angola	51	158	1 055	4 880
Äquatorialguinea	x	0	6	76

2. Ausfuhr nach Erdteilen, Bestimmungsländern und Ländergruppen

Erdteil Bestimmungsland Ländergruppe	November 2019		Januar - November 2019	
	Gewicht	Wert	Gewicht	Wert
	Tonnen	1000 Euro	Tonnen	1000 Euro
Noch: A f r i k a				
Äthiopien	82	1 230	732	10 581
Benin	31	88	374	929
Botsuana	0	2	2	263
Britisches Territorium im Indischen Ozean	—	—	—	—
Burkina Faso	24	86	415	1 201
Burundi	0	4	1	282
Ceuta	0	1	164	182
Côte d'Ivoire	421	1 347	2 229	4 172
Dschibuti	0	5	4	39
Eritrea	—	—	1	150
Gabun	27	65	432	1 347
Gambia	13	10	64	401
Ghana	79	356	1 226	5 863
Guinea	74	1 013	925	4 722
Guinea-Bissau	1	1	8	5
Kamerun	54	558	380	2 708
Kap Verde	0	0	64	241
Kenia	62	927	1 527	10 574
Komoren	0	0	1	7
Kongo, Demokratische Republik	24	219	161	1 101
Kongo, Republik	14	25	222	465
Lesotho	—	—	0	24
Liberia	8	38	130	552
Libyen	566	3 401	5 927	18 677
Madagaskar	8	68	132	2 721
Malawi	4	168	157	2 019
Mali	10	255	130	1 811
Marokko	1 781	7 844	14 667	68 346
Mauretanien	73	99	244	751
Mauritius	10	159	171	4 118
Melilla	60	10	927	327
Mosambik	5	168	68	1 224
Namibia	323	358	1 956	2 462
Niger	8	8	133	453
Nigeria	1 045	3 397	7 218	31 827
Ruanda	2	30	57	1 347
Sambia	0	12	145	1 893
São Tomé und Príncipe	0	1	25	36
Senegal	103	637	1 995	9 784
Seychellen	0	9	22	468
Sierra Leone	2	5	117	162
Simbabwe	13	97	38	1 448
Somalia	1	32	107	831
St. Helena, Ascension und Tristan da Cunha	—	—	—	—
Südafrika	2 472	57 319	29 658	661 107
Sudan	122	861	414	6 643
Südsudan	2	62	3	148
Swasiland	60	723	82	1 054
Tansania, Vereinigte Republik	66	591	712	3 971
Togo	41	58	724	1 148
Tschad	2	16	4	77
Tunesien	597	5 585	5 926	51 551
Uganda	200	1 014	1 269	6 788
Westsahara	—	—	—	—
Zentralafrikanische Republik	—	—	8	96
A f r i k a zusammen	12 768	180 434	121 456	1 475 946

2. Ausfuhr nach Erdteilen, Bestimmungsländern und Ländergruppen

Erdteil Bestimmungsland Ländergruppe	November 2019		Januar - November 2019	
	Gewicht	Wert	Gewicht	Wert
	Tonnen	1000 Euro	Tonnen	1000 Euro
Amerika				
davon				
Amerikanische Jungferninseln	—	—	0	3
Anguilla	—	—	0	1
Antigua und Barbuda	0	1	1	6
Argentinien	1 106	6 640	18 444	140 452
Aruba	3	42	7	244
Bahamas	40	274	129	1 398
Barbados	13	128	169	1 393
Belize	—	—	0	10
Bermuda	0	4	1	29
Bolivien	11	620	1 087	7 724
Bonaire, St. Eustatius und Saba	1	33	2	116
Brasilien	5 040	37 694	46 510	557 678
Britische Jungferninseln	—	—	0	1
Chile	997	7 548	13 267	90 069
Costa Rica	83	720	1 234	11 015
Curaçao	3	42	88	621
Dominica	—	—	1	13
Dominikanische Republik	71	1 151	2 914	8 604
Ecuador	954	2 051	10 208	21 642
El Salvador	112	963	2 251	5 440
Falklandinseln	—	—	—	—
Grenada	1	33	16	56
Grönland	0	11	1	52
Guatemala	121	1 644	3 398	13 902
Guyana	9	104	356	452
Haiti	0	1	7	206
Honduras	6	201	1 495	3 832
Jamaika	42	115	581	1 316
Kaimaninseln	0	6	16	457
Kanada	2 953	66 593	38 311	581 745
Kolumbien	855	9 602	9 856	95 183
Kuba	30	1 292	751	11 365
Mexiko	4 168	46 692	51 718	585 359
Montserrat	0	6	0	20
Nicaragua	12	109	399	1 185
Panama	18	1 342	570	20 031
Paraguay	61	719	875	6 976
Peru	728	3 136	7 567	37 088
St. Barthélemy	—	—	—	—
St. Kitts und Nevis	—	—	1	5
St. Lucia	0	14	10	109
St. Martin (niederländischer Teil)	0	4	5	130
St. Pierre und Miquelon	—	—	0	13
St. Vincent und die Grenadinen	0	5	1	70
Suriname	42	98	439	1 338
Trinidad und Tobago	247	245	1 674	6 330
Turks- und Caicosinseln	0	11	0	68
Uruguay	156	5 242	1 335	48 921
Venezuela	23	393	160	2 501
Vereinigte Staaten	25 877	728 857	273 139	6 966 568
Amerika zusammen	43 783	924 381	488 996	9 231 738
Asien				
davon				
Afghanistan	97	3 171	803	4 665
Armenien	144	476	1 427	4 280

2. Ausfuhr nach Erdteilen, Bestimmungsländern und Ländergruppen

Erdteil Bestimmungsland Ländergruppe	November 2019		Januar - November 2019	
	Gewicht	Wert	Gewicht	Wert
	Tonnen	1000 Euro	Tonnen	1000 Euro
Noch: A s i e n				
Aserbaidshan	127	1 067	2 101	24 423
Bahrain	149	1 294	3 645	22 112
Bangladesch	515	3 114	4 278	37 968
Besetzte palästinensische Gebiete	200	510	2 561	4 945
Bhutan	0	1	1	57
Brunei Darussalam	2	105	37	1 313
China, Volksrepublik	69 807	362 315	789 095	3 691 610
Georgien	855	2 453	14 567	19 639
Hongkong	1 799	20 213	18 827	325 119
Indien	8 098	61 337	90 861	561 119
Indonesien	1 026	14 667	13 524	125 308
Irak	1 094	22 435	7 671	97 574
Iran (Islamische Republik)	373	23 327	5 013	175 411
Israel	1 557	18 498	20 666	201 838
Japan	3 245	90 575	47 537	959 096
Jemen	415	424	1 354	2 506
Jordanien	357	2 379	3 178	36 590
Kambodscha	41	1 163	2 882	6 813
Kasachstan	348	5 064	6 419	53 652
Katar	347	6 185	3 494	83 372
Kirgisische Republik	17	246	766	2 964
Korea, Demokratische Volksrepublik	0	5	0	20
Korea, Republik	5 432	121 955	53 878	1 033 031
Kuwait	448	23 381	6 158	114 532
Laos, Demokratische Volksrepublik	43	132	105	1 017
Libanon	435	1 343	5 047	37 750
Macau	0	16	19	561
Malaysia	1 496	15 182	13 780	151 887
Malediven	69	419	542	4 071
Mongolei	32	296	238	2 681
Myanmar	1 476	710	3 301	4 267
Nepal	1	146	71	1 211
Oman	334	5 535	4 849	43 960
Pakistan	800	10 748	10 854	53 145
Philippinen	392	11 287	5 451	78 017
Saudi-Arabien	2 700	43 536	29 686	365 634
Singapur	1 439	33 946	13 542	323 517
Sri Lanka	136	1 369	783	12 944
Syrien, Arabische Republik	89	416	1 198	5 615
Tadschikistan	47	95	283	974
Taiwan	2 893	50 719	23 253	471 344
Thailand	1 496	21 891	20 903	230 332
Timor-Leste	—	—	2	14
Turkmenistan	169	1 398	1 232	8 019
Usbekistan	130	1 165	5 736	23 873
Vereinigte Arabische Emirate	2 309	26 001	25 169	248 104
Vietnam	834	13 443	24 169	141 155
Asien zusammen	113 813	1 026 154	1 290 956	9 800 047
Australien und Ozeanien				
davon				
Amerikanische Überseeinseln, kleinere	—	—	0	8
Amerikanisch-Samoa	—	—	—	—
Antarktis	—	—	—	—
Australien	2 966	33 332	30 425	368 531
Bouvetinsel	—	—	—	—

2. Ausfuhr nach Erdteilen, Bestimmungsländern und Ländergruppen

Erdteil Bestimmungsland Ländergruppe	November 2019		Januar - November 2019	
	Gewicht	Wert	Gewicht	Wert
	Tonnen	1000 Euro	Tonnen	1000 Euro
Noch: Australien und Ozeanien				
Cookinseln	—	—	—	—
Fidschi	—	—	8	68
Französische Süd- und Antarktisgebiete	—	—	4	74
Französisch-Polynesien	1	35	18	477
Guam	x	0	0	14
Heard und McDonaldinseln	—	—	—	—
Kiribati	—	—	—	—
Kokosinseln (Keelinginseln)	—	—	3	140
Marshallinseln	—	—	0	9
Mikronesien, Föderierte Staaten von	—	—	—	—
Nauru	—	—	—	—
Neukaledonien	7	56	70	746
Neuseeland	1 102	6 519	6 793	47 181
Niue	—	—	—	—
Nördliche Marianen	—	—	—	—
Norfolkinsel	—	—	—	—
Palau	—	—	—	—
Papua-Neuguinea	0	1	16	1 241
Pitcairn	—	—	—	—
Salomonen	—	—	—	—
Samoa	—	—	0	6
Südgeorgien und die Südlichen Sandwichinseln	—	—	—	—
Tokelau	—	—	—	—
Tonga	—	—	—	—
Tuvalu	—	—	—	—
Vanuatu	—	—	0	63
Wallis und Futuna	—	—	—	—
Weihnachtsinsel	—	—	3	140
Australien und Ozeanien zusammen	4 076	39 943	37 340	418 698
Verschiedenes	411	1 868	6 034	27 134
Insgesamt	1 079 107	5 828 964	12 237 482	60 064 228
darunter				
EU-Länder	810 058	3 228 563	9 282 234	34 521 814
davon				
Eurozone	575 518	2 012 245	6 661 468	21 476 312
Nicht-Eurozone	234 540	1 216 318	2 620 766	13 045 502
EFTA-Länder	65 664	197 561	690 959	2 268 467
NAFTA-Länder	32 997	842 142	363 168	8 133 672
MERCOSUR-Länder	6 363	50 295	67 165	754 026
ASEAN-Länder	8 244	112 525	97 695	1 063 626
OECD-Länder	904 036	4 488 568	10 312 648	47 089 511
OPEC	10 736	226 624	107 020	1 412 221