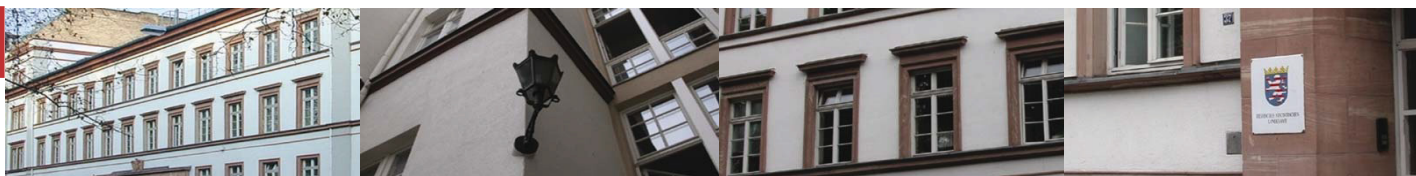




Statistische Berichte



Kennziffer: H I 1 – m 10/2019

Januar 2020

Straßenverkehrsunfälle in Hessen im Oktober 2019

Vorläufige Ergebnisse

Hessisches Statistisches Landesamt, Wiesbaden

Impressum

Dienstgebäude: Rheinstraße 35/37, 65185 Wiesbaden

Briefadresse: 65175 Wiesbaden

Kontakt für Fragen und Anregungen zu diesem Bericht

Ursula Kilb 0611 3802-557
Jacek Walsdorfer 0611 3802-401
E-Mail verkehr@statistik.hessen.de
Telefax 0611 3802-592
Internet <http://www.statistik.hessen.de>

Copyright

© Hessisches Statistisches Landesamt, Wiesbaden, 2020

Vervielfältigung und Verbreitung, auch auszugsweise, mit Quellenangabe gestattet.

Allgemeine Geschäftsbedingungen

Die Allgemeinen Geschäftsbedingungen sind unter

<http://www.statistik.hessen.de> "AGB"

abrufbar.

- = genau Null (nichts vorhanden) bzw. keine Veränderung eingetreten
- 0 = Zahlenwert ungleich Null, Betrag jedoch kleiner als die Hälfte von 1 in der letzten besetzten Stelle
- . = Zahlenwert unbekannt oder geheim zu halten
- ... = Zahlenwert lag bei Redaktionsschluss noch nicht vor
- () = Aussagewert eingeschränkt, da der Zahlenwert statistisch unsicher ist
- / = keine Angabe, da Zahlenwert nicht sicher genug
- x = Tabellenfeld gesperrt, weil Aussage nicht sinnvoll
(oder bei Veränderungsrate ist die Ausgangszahl kleiner als 100)
- D = Durchschnitt
- s = geschätzte Zahl
- p = vorläufige Zahl
- r = berichtigte Zahl

Aus Gründen der Übersichtlichkeit sind nur negative Veränderungsrate und Salden mit einem Vorzeichen versehen. Positive Veränderungsrate und Salden sind ohne Vorzeichen. Im Allgemeinen ist ohne Rücksicht auf die Endsumme auf- bzw. abgerundet worden. Das Ergebnis der Summierung der Einzelzahlen kann deshalb geringfügig von der Endsumme abweichen.

Inhalt

	Seite
Vorbemerkungen	2
Tabellen	
1. Straßenverkehrsunfälle und Verunglückte nach Ortslage und Alkoholeinfluss	4
2. Straßenverkehrsunfälle und Verunglückte nach Ortslage und Tagesdatum	5
3. Straßenverkehrsunfälle mit Personenschaden und Verunglückte nach Straßenarten und Ortslage	7
4. Straßenverkehrsunfälle mit Personenschaden und Verunglückte nach Unfalltypen und Ortslage	8
5. Straßenverkehrsunfälle mit Personenschaden und Verunglückte nach Unfallarten und Ortslage	9
6. An Straßenverkehrsunfällen beteiligte Fahrzeugführer/innen und Fußgänger/innen nach Art der Verkehrsbeteiligung und Ortslage	11
7. Fehlverhalten der Fahrzeugführer/innen bei Straßenverkehrsunfällen mit Personenschaden	12
8. Getötete und Verletzte im Straßenverkehr nach Art der Verkehrsbeteiligung und Ortslage	13
9. Getötete und Verletzte im Straßenverkehr nach Altersgruppen und Geschlecht	15
10. Straßenverkehrsunfälle und verunglückte Personen nach Verwaltungsbezirken und Ortslage	17

Vorbemerkungen

Auf Grund des Gesetzes über die Statistik der Straßenverkehrsunfälle (Straßenverkehrsunfallstatistikgesetz — StVUnfStatG) vom 15. Juni 1990 (BGBl. I S. 1078), der Verordnung zur näheren Bestimmung des schwerwiegenden Unfalls mit Sachschaden im Sinne des Straßenverkehrsunfallstatistikgesetzes vom 21. Dezember 1994 (BGBl. I S. 3970) in Verbindung mit dem Gesetz über die Statistik für Bundeszwecke (BStatG) vom 22. Januar 1987 (BGBl. I S. 462, 565), in der jeweils gültigen Fassung, wird über Unfälle, bei denen infolge des Fahrverkehrs auf öffentlichen Wegen und Plätzen Personen getötet oder verletzt oder Sachschäden verursacht worden sind, eine Bundesstatistik durchgeführt.

Auskunftspflichtig sind die Polizeidienststellen, von denen der Unfall aufgenommen wurde. Somit werden nur Unfälle erfasst, zu denen die Polizei herangezogen wurde. Hierbei handelt es sich um Straßenverkehrsunfälle mit Personenschaden, schwerwiegende Unfälle mit Sachschaden sowie sonstige Sachschadensunfälle unter Einfluss berauschender Mittel.

Die so genannten Bagatellunfälle, das sind alle sonstigen Sachschadensunfälle ohne Straftatbestand und Ordnungswidrigkeit (Bußgeld), unabhängig davon, ob ein beteiligtes Kfz fahrbereit war oder nicht, und alle Unfälle mit Straftatbestand oder Bußgeld, aber ohne Alkoholeinwirkung, bei denen alle beteiligten Kfz fahrbereit waren, werden nur zahlenmäßig nach der Ortslage (innerorts, außerorts, Autobahnen) erfasst.

Definitionen ausgewählter Begriffe

Schwerwiegende Unfälle mit Sachschaden (im engeren Sinne)

Dazu zählen seit dem 1. Januar 1995 alle Unfälle, bei denen ein Straftatbestand oder eine Ordnungswidrigkeit (Bußgeld) vorlag und gleichzeitig mindestens ein Kfz als nicht fahrbereit von der Unfallstelle abgeschleppt werden musste.

Sonstige Sachschadensunfälle unter Einfluss berauschender Mittel

Unfälle, bei denen mindestens ein/e Unfallbeteiligte(r) unter Einwirkung eines berauschenden Mittels stand und alle beteiligten Kfz fahrbereit waren.

Beteiligte

Als Beteiligte an einem Straßenverkehrsunfall zählen alle Fahrzeugführer/innen, die selbst oder deren Fahrzeuge Schäden erlitten oder hervorgerufen haben, sowie die in den Unfall verwickelten Fußgänger/innen. Mitfahrer/innen zählen nicht zu den Unfallbeteiligten.

Verunglückte

Alle Personen, auch Mitfahrer/innen, die bei Straßenverkehrsunfällen verletzt oder getötet wurden.

- **Getötete:** Personen, die auf der Stelle getötet wurden oder innerhalb von 30 Tagen an den Unfallfolgen starben.
- **Schwerverletzte:** Personen, die unmittelbar in ein Krankenhaus zur stationären Behandlung (mindestens 24 Stunden) eingeliefert wurden.
- **Leichtverletzte:** Personen, deren Verletzungen keinen stationären Krankenhausaufenthalt erforderten.

Unfallart

Die Unfallart beschreibt den äußeren Ablauf des Unfallgeschehens, d. h., ob und wie die Verkehrsteilnehmer kollidiert sind. Hierbei werden zehn Unfallarten unterschieden.

Unfalltyp

Der Unfalltyp kennzeichnet den Verkehrsvorgang bzw. die Konfliktsituation, woraus der Unfall entstanden ist. Hierbei werden sieben Unfalltypen unterschieden.

- **Fahrerunfall:** Ein/e Fahrer/in verliert die Kontrolle über das Fahrzeug, weil er/sie die Geschwindigkeit nicht entsprechend dem Verlauf, dem Querschnitt, der Neigung oder dem Zustand der Straße gewählt hat oder weil er/sie deren Verlauf oder eine Querschnittsänderung zu spät erkannt hat.
- **Abbiege-Unfall:** Unfall, der durch einen Konflikt zwischen einer Abbiegerin, einem Abbieger und einer/einem aus gleicher oder entgegen gesetzter Richtung kommenden Verkehrsteilnehmer/in ausgelöst wurde.
- **Einbiegen-/Kreuzen-Unfall:** Unfall, der durch einen Konflikt zwischen einer/einem einbiegenden oder kreuzenden Wartepflichtigen und einer/einem Vorfahrtberechtigten ausgelöst wurde.
- **Überschreiten-Unfall:** Unfall, der durch einen Konflikt zwischen einer/einem die Fahrbahn überschreitenden Fußgänger/in und einem Fahrzeug ausgelöst wurde, ausgenommen Konflikte mit abbiegenden Fahrzeugen.
- **Unfall durch ruhenden Verkehr:** Unfall, der durch einen Konflikt zwischen einem Fahrzeug des fließenden Verkehrs und einem auf der Fahrbahn haltenden oder parkenden Fahrzeug ausgelöst wurde.
- **Unfall im Längsverkehr:** Unfall, der durch einen Konflikt zwischen Verkehrsteilnehmern ausgelöst wurde, die sich in gleicher oder entgegen gesetzter Richtung bewegten, sofern dieser Konflikt nicht die Folge eines Verkehrsvorgangs ist, der einem der Unfalltypen 1 bis 5 entspricht.
- **Sonstiger Unfall:** Unfall, der keinem anderen Unfalltyp zuzuordnen ist.

Unfallursache

Von der/dem Polizeibeamtin/en, die/der den Unfall aufnimmt, werden die vorläufig festgestellten Ursachen von höchstens zwei Beteiligten angegeben, die die wesentlichsten Ursachen für den Unfall gesetzt haben. Hierbei können für die betreffenden Beteiligten jeweils bis zu drei Ursachen angegeben werden. Wenn auch äußere Umstände, wie z. B. Straßenverhältnisse, Witterungseinflüsse und Hindernisse auf der Fahrbahn für den Unfall ursächlich waren, so werden je Unfall bis zu zwei „allgemeine Ursachen“ festgehalten. Die Gesamtzahl der von der Statistik nachgewiesenen Ursachen ist daher immer größer als die Zahl der Unfälle selbst.

Hauptverursacher/in

Beteiligte(r), die/der nach dem ersten Anschein die wesentlichste Ursache zum Unfall gesetzt hat.

Ortschaft

Als Unfälle innerhalb von Ortschaften gelten Unfälle, die sich innerhalb der mit gelben Ortstafeln (Zeichen 310 und 311 der Straßenverkehrsordnung) kenntlich gemachten geschlossenen Ortschaften ereignet haben. Andernfalls handelt es sich um Unfälle außerhalb von Ortschaften. Alle Unfälle auf Autobahnen, auch die auf Stadtautobahnen, gelten als Unfälle außerhalb von Ortschaften.

1. Straßenverkehrsunfälle und Verunglückte nach Ortslage und Alkoholeinfluss

Art der Angabe	Straßenverkehrsunfälle				Verunglückte			
	insgesamt	mit Personenschaden	Schwerwiegende Unfälle mit Sachschaden i. e. S.	Sonstige Unfälle u. Einfluss berauschender Mittel	insgesamt	Getötete	Schwerverletzte	Leichtverletzte
Alle Unfälle								
Oktober 2019								
Innerorts	1 484	1 065	338	81	1 286	2	154	1 130
Außerorts, ohne Autobahn	661	493	153	15	735	15	150	570
Autobahn	391	212	172	7	338	4	63	271
Innerorts und außerorts	2 536	1 770	663	103	2 359	21	367	1 971
dagegen Vorjahreszeitraum	2 693	1 933	658	102	2 523	21	417	2 085
Zu- bzw. Abnahme (–) in %	– 5,8	– 8,4	0,8	1,0	– 6,5	X	– 12,0	– 5,5
Januar bis Oktober 2019								
Innerorts	14 365	10 370	3 242	753	12 541	50	1 663	10 828
Außerorts, ohne Autobahn	6 253	4 637	1 495	121	6 803	105	1 608	5 090
Autobahn	3 123	1 723	1 330	70	2 742	33	419	2 290
Innerorts und außerorts	23 741	16 730	6 067	944	22 086	188	3 690	18 208
dagegen Vorjahreszeitraum	25 160	18 153	5 974	1 033	23 959	198	3 908	19 853
Zu- bzw. Abnahme (–) in %	– 5,6	– 7,8	1,6	– 8,6	– 7,8	– 5,1	– 5,6	– 8,3
darunter Alkoholunfälle								
Oktober 2019								
Innerorts	173	38	58	77	43	—	9	34
Außerorts, ohne Autobahn	61	26	20	15	38	1	10	27
Autobahn	16	5	6	5	7	—	3	4
Innerorts und außerorts	250	69	84	97	88	1	22	65
dagegen Vorjahreszeitraum	248	89	68	91	115	2	31	82
Zu- bzw. Abnahme (–) in %	0,8	X	X	X	X	X	X	X
Januar bis Oktober 2019								
Innerorts	1 681	541	447	693	644	4	132	508
Außerorts, ohne Autobahn	574	286	180	108	409	7	114	288
Autobahn	180	43	85	52	63	2	14	47
Innerorts und außerorts	2 435	870	712	853	1 116	13	260	843
dagegen Vorjahreszeitraum	2 610	986	700	924	1 276	17	303	956
Zu- bzw. Abnahme (–) in %	– 6,7	– 11,8	1,7	– 7,7	– 12,5	X	– 14,2	– 11,8

2. Straßenverkehrsunfälle und Verunglückte nach Ortslage und Tagesdatum im Oktober 2019

Tagesdatum	Unfälle mit Personenschaden	davon mit			Verunglückte			Schwerwiegende Unfälle mit Sachschaden i. e. S.
		Getöteten	Schwerverletzten	Leichtverletzten	Getötete	Schwerverletzte	Leichtverletzte	
Innerorts								
1. Dienstag	31	—	3	28	—	3	30	8
2. Mittwoch	36	—	5	31	—	5	35	3
3. Donnerstag	19	—	4	15	—	4	19	10
4. Freitag	36	—	5	31	—	5	38	14
5. Samstag	18	1	4	13	1	4	22	13
6. Sonntag	12	—	3	9	—	3	15	12
7. Montag	26	—	5	21	—	5	22	14
8. Dienstag	31	1	4	26	1	4	35	13
9. Mittwoch	42	—	5	37	—	5	48	17
10. Donnerstag	44	—	3	41	—	3	47	18
11. Freitag	31	—	3	28	—	4	36	12
12. Samstag	28	—	4	24	—	5	27	9
13. Sonntag	25	—	6	19	—	6	24	5
14. Montag	49	—	8	41	—	8	56	15
15. Dienstag	57	—	6	51	—	6	64	8
16. Mittwoch	38	—	6	32	—	6	44	11
17. Donnerstag	44	—	8	36	—	8	41	17
18. Freitag	48	—	6	42	—	6	50	14
19. Samstag	25	—	3	22	—	3	28	7
20. Sonntag	21	—	6	15	—	6	20	9
21. Montag	42	—	8	34	—	8	44	6
22. Dienstag	44	—	4	40	—	4	52	13
23. Mittwoch	30	—	4	26	—	4	35	11
24. Donnerstag	40	—	5	35	—	5	36	14
25. Freitag	38	—	7	31	—	7	37	9
26. Samstag	46	—	4	42	—	4	51	11
27. Sonntag	20	—	5	15	—	5	19	9
28. Montag	39	—	2	37	—	2	44	9
29. Dienstag	29	—	4	25	—	4	30	9
30. Mittwoch	36	—	4	32	—	5	41	10
31. Donnerstag	40	—	7	33	—	7	40	8
Zusammen	1 065	2	151	912	2	154	1 130	338
Außerorts, ohne Autobahn								
1. Dienstag	15	—	2	13	—	2	23	8
2. Mittwoch	27	—	4	23	—	6	32	3
3. Donnerstag	9	—	2	7	—	3	7	7
4. Freitag	13	—	4	9	—	5	14	9
5. Samstag	10	—	2	8	—	3	15	4
6. Sonntag	12	1	3	8	1	5	13	5
7. Montag	14	—	3	11	—	3	18	6
8. Dienstag	24	—	5	19	—	11	23	10
9. Mittwoch	22	1	5	16	2	6	23	7
10. Donnerstag	16	—	4	12	—	5	21	8
11. Freitag	8	—	1	7	—	3	11	5
12. Samstag	11	—	6	5	—	6	5	1
13. Sonntag	26	1	8	17	1	9	24	6
14. Montag	21	—	5	16	—	10	27	1
15. Dienstag	17	2	3	12	2	5	25	6
16. Mittwoch	21	—	4	17	—	6	28	4
17. Donnerstag	25	—	6	19	—	6	30	5
18. Freitag	21	2	1	18	2	1	25	7
19. Samstag	10	1	2	7	1	4	10	3
20. Sonntag	8	—	2	6	—	2	13	1
21. Montag	13	—	3	10	—	5	15	6
22. Dienstag	22	1	8	13	1	11	27	4
23. Mittwoch	12	1	5	6	1	5	9	1
24. Donnerstag	16	—	6	10	—	6	11	2
25. Freitag	19	2	4	13	2	6	20	8
26. Samstag	7	—	1	6	—	1	11	2
27. Sonntag	17	1	3	13	1	3	18	6
28. Montag	16	—	3	13	—	3	19	4
29. Dienstag	8	—	3	5	—	3	5	5
30. Mittwoch	19	1	4	14	1	6	29	2
31. Donnerstag	14	—	—	14	—	—	19	7
Zusammen	493	14	112	367	15	150	570	153

2. Straßenverkehrsunfälle und Verunglückte nach Ortslage und Tagesdatum im Oktober 2019

Tagesdatum	Unfälle mit Personenschaden	davon mit			Verunglückte			Schwerwiegende Unfälle mit Sachschaden i. e. S.
		Getöteten	Schwer- verletzten	Leicht- verletzten	Getötete	Schwer- verletzte	Leicht- verletzte	
Autobahn								
1. Dienstag	6	—	—	6	—	—	7	6
2. Mittwoch	4	—	2	2	—	2	3	7
3. Donnerstag	7	—	3	4	—	9	7	4
4. Freitag	7	1	2	4	1	6	4	13
5. Samstag	2	—	—	2	—	—	2	4
6. Sonntag	11	1	1	9	1	2	11	9
7. Montag	5	—	1	4	—	1	9	4
8. Dienstag	13	—	3	10	—	3	14	12
9. Mittwoch	9	—	2	7	—	2	16	14
10. Donnerstag	16	—	2	14	—	2	18	8
11. Freitag	1	—	—	1	—	—	1	5
12. Samstag	5	—	1	4	—	1	9	5
13. Sonntag	5	—	1	4	—	1	7	3
14. Montag	5	—	2	3	—	2	4	3
15. Dienstag	6	—	2	4	—	4	5	9
16. Mittwoch	7	1	—	6	1	—	9	5
17. Donnerstag	5	—	1	4	—	1	6	4
18. Freitag	14	—	3	11	—	3	24	9
19. Samstag	4	—	2	2	—	5	6	3
20. Sonntag	3	—	—	3	—	—	5	6
21. Montag	3	—	—	3	—	—	4	1
22. Dienstag	9	—	1	8	—	1	10	3
23. Mittwoch	7	—	—	7	—	—	10	2
24. Donnerstag	9	—	3	6	—	3	14	5
25. Freitag	10	—	4	6	—	6	15	6
26. Samstag	5	—	1	4	—	1	12	5
27. Sonntag	10	1	2	7	1	2	11	5
28. Montag	6	—	2	4	—	2	4	2
29. Dienstag	4	—	—	4	—	—	6	1
30. Mittwoch	6	—	1	5	—	1	8	6
31. Donnerstag	8	—	2	6	—	3	10	3
Zusammen	212	4	44	164	4	63	271	172
Innerorts und außerorts								
1. Dienstag	52	—	5	47	—	5	60	22
2. Mittwoch	67	—	11	56	—	13	70	13
3. Donnerstag	35	—	9	26	—	16	33	21
4. Freitag	56	1	11	44	1	16	56	36
5. Samstag	30	1	6	23	1	7	39	21
6. Sonntag	35	2	7	26	2	10	39	26
7. Montag	45	—	9	36	—	9	49	24
8. Dienstag	68	1	12	55	1	18	72	35
9. Mittwoch	73	1	12	60	2	13	87	38
10. Donnerstag	76	—	9	67	—	10	86	34
11. Freitag	40	—	4	36	—	7	48	22
12. Samstag	44	—	11	33	—	12	41	15
13. Sonntag	56	1	15	40	1	16	55	14
14. Montag	75	—	15	60	—	20	87	19
15. Dienstag	80	2	11	67	2	15	94	23
16. Mittwoch	66	1	10	55	1	12	81	20
17. Donnerstag	74	—	15	59	—	15	77	26
18. Freitag	83	2	10	71	2	10	99	30
19. Samstag	39	1	7	31	1	12	44	13
20. Sonntag	32	—	8	24	—	8	38	16
21. Montag	58	—	11	47	—	13	63	13
22. Dienstag	75	1	13	61	1	16	89	20
23. Mittwoch	49	1	9	39	1	9	54	14
24. Donnerstag	65	—	14	51	—	14	61	21
25. Freitag	67	2	15	50	2	19	72	23
26. Samstag	58	—	6	52	—	6	74	18
27. Sonntag	47	2	10	35	2	10	48	20
28. Montag	61	—	7	54	—	7	67	15
29. Dienstag	41	—	7	34	—	7	41	15
30. Mittwoch	61	1	9	51	1	12	78	18
31. Donnerstag	62	—	9	53	—	10	69	18
Zusammen	1 770	20	307	1 443	21	367	1 971	663

3. Straßenverkehrsunfälle mit Personenschaden und Verunglückte nach Straßenarten und Ortslage

Straßenart — Ortslage	Unfälle mit Personen- schaden	Verunglückte			Unfälle mit Personen- schaden	Verunglückte			Zu- bzw. Abnahme (-)				
		Getötete	Schwer- verletzte	Leicht- verletzte		Getötete	Schwer- verletzte	Leicht- verletzte	Unfälle mit Per- sonen- schaden	Getö- tete	Schwer- ver- letzte	Leicht- ver- letzte	
		Anzahl						%					
		Oktober 2019				Oktober 2018							
Autobahnen	212	4	63	271	207	3	44	277	2,4	X	X	- 2,2	
Bundesstraßen	359	3	61	465	427	7	92	497	- 15,9	X	X	- 6,4	
innerorts	162	—	20	194	188	1	20	199	- 13,8	X	X	- 2,5	
außerorts	197	3	41	271	239	6	72	298	- 17,6	X	X	- 9,1	
Landesstraßen	413	9	127	438	451	5	116	492	- 8,4	X	9,5	- 11,0	
innerorts	192	1	38	208	231	2	42	254	- 16,9	X	X	- 18,1	
außerorts	221	8	89	230	220	3	74	238	0,5	X	X	- 3,4	
Kreisstraßen	138	3	26	148	179	2	43	186	- 22,9	X	X	- 20,4	
innerorts	92	1	13	103	116	—	22	119	X	X	X	- 13,4	
außerorts	46	2	13	45	63	2	21	67	X	X	X	X	
Andere Straßen	648	2	90	649	669	4	122	633	- 3,1	X	X	2,5	
innerorts	619	—	83	625	649	3	116	612	- 4,6	X	X	2,1	
außerorts	29	2	7	24	20	1	6	21	X	X	X	X	
I n s g e s a m t	1 770	21	367	1 971	1 933	21	417	2 085	- 8,4	X	- 12,0	- 5,5	
innerorts	1 065	2	154	1 130	1 184	6	200	1 184	- 10,1	X	- 23,0	- 4,6	
außerorts	705	19	213	841	749	15	217	901	- 5,9	X	- 1,8	- 6,7	
		Januar bis Oktober 2019				Januar bis Oktober 2018							
Autobahnen	1 723	33	419	2 290	1 826	28	444	2 471	- 5,6	X	- 5,6	- 7,3	
Bundesstraßen	3 550	62	804	4 320	3 867	55	918	4 578	- 8,2	X	- 12,4	- 5,6	
innerorts	1 642	11	211	1 936	1 832	9	258	2 133	- 10,4	X	- 18,2	- 9,2	
außerorts	1 908	51	593	2 384	2 035	46	660	2 445	- 6,2	X	- 10,2	- 2,5	
Landesstraßen	3 718	48	1 051	3 927	4 116	58	1 069	4 451	- 9,7	X	- 1,7	- 11,8	
innerorts	1 781	6	322	1 941	2 053	13	345	2 280	- 13,2	X	- 6,7	- 14,9	
außerorts	1 937	42	729	1 986	2 063	45	724	2 171	- 6,1	X	0,7	- 8,5	
Kreisstraßen	1 525	14	380	1 527	1 719	16	426	1 744	- 11,3	X	- 10,8	- 12,4	
innerorts	1 000	7	187	1 039	1 121	5	199	1 169	- 10,8	X	- 6,0	- 11,1	
außerorts	525	7	193	488	598	11	227	575	- 12,2	X	- 15,0	- 15,1	
Andere Straßen	6 214	31	1 036	6 144	6 625	41	1 051	6 609	- 6,2	X	- 1,4	- 7,0	
innerorts	5 947	26	943	5 912	6 371	33	980	6 370	- 6,7	X	- 3,8	- 7,2	
außerorts	267	5	93	232	254	8	71	239	5,1	X	X	- 2,9	
I n s g e s a m t	16 730	188	3 690	18 208	18 153	198	3 908	19 853	- 7,8	- 5,1	- 5,6	- 8,3	
innerorts	10 370	50	1 663	10 828	11 377	60	1 782	11 952	- 8,9	X	- 6,7	- 9,4	
außerorts	6 360	138	2 027	7 380	6 776	138	2 126	7 901	- 6,1	—	- 4,7	- 6,6	

4. Straßenverkehrsunfälle mit Personenschaden und Verunglückte nach Unfalltypen und Ortslage

Unfalltyp — Ortslage	Unfälle mit Personen- schaden	Verunglückte			Unfälle mit Personen- schaden	Verunglückte			Zu- bzw. Abnahme (-)				
		Getötete	Schwer- verletzte	Leicht- verletzte		Getötete	Schwer- verletzte	Leicht- verletzte	Unfälle mit Per- sonen- schaden	Getö- tete	Schwer- ver- letzte	Leicht- ver- letzte	
		Anzahl						%					
		Oktober 2019						Oktober 2018					
Fahrunfall	313	11	103	276	322	7	113	274	- 2,8	X	- 8,8	0,7	
innerorts	99	2	22	83	120	3	30	99	X	X	X	X	
außerorts	214	9	81	193	202	4	83	175	5,9	X	X	10,3	
Abbiegeunfall	187	2	34	211	214	2	54	237	- 12,6	X	X	- 11,0	
innerorts	140	—	22	151	156	1	27	155	- 10,3	X	X	- 2,6	
außerorts	47	2	12	60	58	1	27	82	X	X	X	X	
Einbiegen- / Kreuzenunfall	389	1	66	425	390	3	77	429	- 0,3	X	X	- 0,9	
innerorts	309	—	44	336	312	—	48	328	- 1,0	—	X	2,4	
außerorts	80	1	22	89	78	3	29	101	X	X	X	X	
Überschreitenunfall	83	1	28	55	99	1	26	82	X	X	X	X	
innerorts	79	—	27	53	96	1	24	81	X	X	X	X	
außerorts	4	1	1	2	3	—	2	1	X	X	X	X	
Unfall durch ruhenden Verkehr	50	—	6	49	53	—	13	45	X	—	X	X	
innerorts	48	—	2	48	50	—	10	44	X	—	X	X	
außerorts	2	—	4	1	3	—	3	1	X	—	X	X	
Unfall im Längsverkehr	539	3	94	751	639	5	87	822	- 15,6	X	X	- 8,6	
innerorts	247	—	16	324	282	1	27	321	- 12,4	X	X	0,9	
außerorts	292	3	78	427	357	4	60	501	- 18,2	X	X	- 14,8	
Sonstiger Unfall	209	3	36	204	216	3	47	196	- 3,2	X	X	4,1	
innerorts	143	—	21	135	168	—	34	156	- 14,9	—	X	- 13,5	
außerorts	66	3	15	69	48	3	13	40	X	X	X	X	
I n s g e s a m t	1 770	21	367	1 971	1 933	21	417	2 085	- 8,4	X	- 12,0	- 5,5	
innerorts	1 065	2	154	1 130	1 184	6	200	1 184	- 10,1	X	- 23,0	- 4,6	
außerorts	705	19	213	841	749	15	217	901	- 5,9	X	- 1,8	- 6,7	
		Januar bis Oktober 2019						Januar bis Oktober 2018					
Fahrunfall	3 042	62	1 111	2 624	3 134	81	1 093	2 745	- 2,9	X	1,6	- 4,4	
innerorts	1 058	7	290	929	1 110	21	307	991	- 4,7	X	- 5,5	- 6,3	
außerorts	1 984	55	821	1 695	2 024	60	786	1 754	- 2,0	X	4,5	- 3,4	
Abbiegeunfall	1 761	19	366	1 956	2 050	14	440	2 263	- 14,1	X	- 16,8	- 13,6	
innerorts	1 318	9	208	1 398	1 551	9	245	1 595	- 15,0	X	- 15,1	- 12,4	
außerorts	443	10	158	558	499	5	195	668	- 11,2	X	- 19,0	- 16,5	
Einbiegen- / Kreuzenunfall	3 718	16	683	4 156	3 995	21	733	4 460	- 6,9	X	- 6,8	- 6,8	
innerorts	2 961	7	425	3 223	3 191	8	426	3 518	- 7,2	X	- 0,2	- 8,4	
außerorts	757	9	258	933	804	13	307	942	- 5,8	X	- 16,0	- 1,0	
Überschreitenunfall	777	11	241	594	904	14	269	721	- 14,0	X	- 10,4	- 17,6	
innerorts	753	9	233	576	883	8	259	712	- 14,7	X	- 10,0	- 19,1	
außerorts	24	2	8	18	21	6	10	9	X	X	X	X	
Unfall durch ruhenden Verkehr	480	2	61	455	545	1	71	528	- 11,9	X	X	- 13,8	
innerorts	459	1	53	437	515	1	62	493	- 10,9	X	X	- 11,4	
außerorts	21	1	8	18	30	—	9	35	X	X	X	X	
Unfall im Längsverkehr	5 025	54	825	6 625	5 486	51	864	7 262	- 8,4	X	- 4,5	- 8,8	
innerorts	2 450	5	216	2 997	2 644	7	222	3 279	- 7,3	X	- 2,7	- 8,6	
außerorts	2 575	49	609	3 628	2 842	44	642	3 983	- 9,4	X	- 5,1	- 8,9	
Sonstiger Unfall	1 927	24	403	1 798	2 039	16	438	1 874	- 5,5	X	- 8,0	- 4,1	
innerorts	1 371	12	238	1 268	1 483	6	261	1 364	- 7,6	X	- 8,8	- 7,0	
außerorts	556	12	165	530	556	10	177	510	—	X	- 6,8	3,9	
I n s g e s a m t	16 730	188	3 690	18 208	18 153	198	3 908	19 853	- 7,8	- 5,1	- 5,6	- 8,3	
innerorts	10 370	50	1 663	10 828	11 377	60	1 782	11 952	- 8,9	X	- 6,7	- 9,4	
außerorts	6 360	138	2 027	7 380	6 776	138	2 126	7 901	- 6,1	—	- 4,7	- 6,6	

5. Straßenverkehrsunfälle mit Personenschaden und Verunglückte nach Unfallarten und Ortslage

Unfallart — Ortslage	Unfälle mit Personen- schaden	Verunglückte			Unfälle mit Personen- schaden	Verunglückte			Zu- bzw. Abnahme (-)				
		Getötete	Schwer- verletzte	Leicht- verletzte		Getötete	Schwer- verletzte	Leicht- verletzte	Unfälle mit Per- sonen- schaden	Getö- tete	Schwer- ver- letzte	Leicht- ver- letzte	
		Anzahl						%					
		Oktober 2019						Oktober 2018					
Zusammenstoß m. and. Fahrzeug, das													
anfährt, anhält ... ¹⁾	84	—	11	81	99	—	20	89	X	—	X	X	
innerorts	78	—	6	77	90	—	16	80	X	—	X	X	
außerorts	6	—	5	4	9	—	4	9	X	—	X	X	
vorausfährt oder wartet	412	—	50	590	468	2	44	636	- 12,0	X	X	- 7,2	
innerorts	192	—	11	255	201	1	11	249	- 4,5	X	X	2,4	
außerorts	220	—	39	335	267	1	33	387	- 17,6	X	X	- 13,4	
seitlich in gleicher Richtung fährt	105	—	12	132	118	—	17	129	- 11,0	—	X	2,3	
innerorts	57	—	3	64	69	—	9	67	X	—	X	X	
außerorts	48	—	9	68	49	—	8	62	X	—	X	X	
entgegenkommt	86	4	56	102	85	6	45	103	X	X	X	- 1,0	
innerorts	34	—	5	41	31	—	12	34	X	—	X	X	
außerorts	52	4	51	61	54	6	33	69	X	X	X	X	
einbiegt oder kreuzt	486	2	86	545	525	5	116	591	- 7,4	X	X	- 7,8	
innerorts	370	—	54	407	404	1	67	423	- 8,4	X	X	- 3,8	
außerorts	116	2	32	138	121	4	49	168	- 4,1	X	X	- 17,9	
Zusammenstoß zw. Fahrzeug und Fußgänger/in	158	—	41	123	194	3	45	163	- 18,6	X	X	- 24,5	
innerorts	153	—	40	118	181	1	40	154	- 15,5	X	X	- 23,4	
außerorts	5	—	1	5	13	2	5	9	X	X	X	X	
Aufprall auf Hindernis	24	—	3	26	18	—	2	19	X	—	X	X	
innerorts	4	—	1	3	4	—	—	5	X	—	X	X	
außerorts	20	—	2	23	14	—	2	14	X	—	X	X	
Abkommen von der Fahrbahn nach rechts	159	12	43	133	146	1	46	120	8,9	X	X	10,8	
innerorts	30	2	6	24	35	1	10	28	X	X	X	X	
außerorts	129	10	37	109	111	—	36	92	16,2	X	X	X	
Abkommen von der Fahrbahn nach links	100	1	32	96	105	3	42	85	- 4,8	X	X	X	
innerorts	21	—	5	22	17	1	3	14	X	X	X	X	
außerorts	79	1	27	74	88	2	39	71	X	X	X	X	
Unfall anderer Art	156	2	33	143	175	1	40	150	- 10,9	X	X	- 4,7	
innerorts	126	—	23	119	152	1	32	130	- 17,1	X	X	- 8,5	
außerorts	30	2	10	24	23	—	8	20	X	X	X	X	
Insgesamt	1 770	21	367	1 971	1 933	21	417	2 085	- 8,4	X	- 12,0	- 5,5	
innerorts	1 065	2	154	1 130	1 184	6	200	1 184	- 10,1	X	- 23,0	- 4,6	
außerorts	705	19	213	841	749	15	217	901	- 5,9	X	- 1,8	- 6,7	

1) Oder im ruhenden Verkehr steht.

5. Straßenverkehrsunfälle mit Personenschaden und Verunglückte nach Unfallarten und Ortslage

Unfallart — Ortslage	Unfälle mit Personen- schaden	Verunglückte			Unfälle mit Personen- schaden	Verunglückte			Zu- bzw. Abnahme (-)				
		Getötete	Schwer- verletzte	Leicht- verletzte		Getötete	Schwer- verletzte	Leicht- verletzte	Unfälle mit Per- sonen- schaden	Getö- tete	Schwer- ver- letzte	Leicht- ver- letzte	
		Anzahl						%					
		Januar bis Oktober 2019						Januar bis Oktober 2018					
Zusammenstoß m. and. Fahrzeug, das													
anfährt, anhält ... ¹⁾	800	2	105	806	907	—	127	904	- 11,8	X	- 17,3	- 10,8	
innerorts	744	1	86	745	829	—	109	804	- 10,3	X	X	- 7,3	
außerorts	56	1	19	61	78	—	18	100	X	X	X	X	
vorausfährt oder wartet	3 630	19	404	5 055	4 003	13	495	5 633	- 9,3	X	- 18,4	- 10,3	
innerorts	1 816	1	115	2 330	1 913	4	118	2 538	- 5,1	X	- 2,5	- 8,2	
außerorts	1 814	18	289	2 725	2 090	9	377	3 095	- 13,2	X	- 23,3	- 12,0	
seitlich in gleicher Richtung fährt	1 111	7	203	1 239	1 199	14	210	1 347	- 7,3	X	- 3,3	- 8,0	
innerorts	621	4	68	646	681	—	82	715	- 8,8	X	X	- 9,7	
außerorts	490	3	135	593	518	14	128	632	- 5,4	X	5,5	- 6,2	
entgegenkommt	896	44	422	1 115	913	45	392	1 126	- 1,9	X	7,7	- 1,0	
innerorts	387	1	89	477	414	5	80	480	- 6,5	X	X	- 0,6	
außerorts	509	43	333	638	499	40	312	646	2,0	X	6,7	- 1,2	
einbiegt oder kreuzt	4 633	27	913	5 232	5 108	33	1 025	5 766	- 9,3	X	- 10,9	- 9,3	
innerorts	3 574	11	531	3 884	3 971	14	566	4 346	- 10,0	X	- 6,2	- 10,6	
außerorts	1 059	16	382	1 348	1 137	19	459	1 420	- 6,9	X	- 16,8	- 5,1	
Zusammenstoß zw. Fahrzeug und Fußgänger/in	1 455	17	370	1 189	1 646	23	412	1 356	- 11,6	X	- 10,2	- 12,3	
innerorts	1 388	15	347	1 135	1 583	13	391	1 311	- 12,3	X	- 11,3	- 13,4	
außerorts	67	2	23	54	63	10	21	45	X	X	X	X	
Aufprall auf Hindernis	167	3	30	153	198	1	42	184	- 15,7	X	X	- 16,8	
innerorts	39	1	14	27	51	—	12	45	X	X	X	X	
außerorts	128	2	16	126	147	1	30	139	- 12,9	X	X	- 9,4	
Abkommen von der Fahrbahn nach rechts	1 560	38	568	1 244	1 549	31	516	1 300	0,7	X	10,1	- 4,3	
innerorts	361	7	97	307	362	8	92	317	- 0,3	X	X	- 3,2	
außerorts	1 199	31	471	937	1 187	23	424	983	1,0	X	11,1	- 4,7	
Abkommen von der Fahrbahn nach links	913	13	311	814	910	19	298	760	0,3	X	4,4	7,1	
innerorts	192	—	58	175	215	4	55	193	- 10,7	X	X	- 9,3	
außerorts	721	13	253	639	695	15	243	567	3,7	X	4,1	12,7	
Unfall anderer Art	1 565	18	364	1 361	1 720	19	391	1 477	- 9,0	X	- 6,9	- 7,9	
innerorts	1 248	9	258	1 102	1 358	12	277	1 203	- 8,1	X	- 6,9	- 8,4	
außerorts	317	9	106	259	362	7	114	274	- 12,4	X	- 7,0	- 5,5	
Insgesamt	16 730	188	3 690	18 208	18 153	198	3 908	19 853	- 7,8	- 5,1	- 5,6	- 8,3	
innerorts	10 370	50	1 663	10 828	11 377	60	1 782	11 952	- 8,9	X	- 6,7	- 9,4	
außerorts	6 360	138	2 027	7 380	6 776	138	2 126	7 901	- 6,1	—	- 4,7	- 6,6	

1) Oder im ruhenden Verkehr steht.

6. An Straßenverkehrsunfällen beteiligte Fahrzeugführer/innen und Fußgänger/innen nach Art der Verkehrsbeteiligung und Ortslage

Art der Verkehrsbeteiligung — Ortslage	Unfälle mit											
	Per-sonen-schaden	schwerw. Sach-scha-den ¹⁾	Per-sonen-schaden	schwerw. Sach-scha-den ¹⁾	Per-sonen-schaden	schwerw. Sach-scha-den ¹⁾	Per-sonen-schaden	schwerw. Sach-scha-den ¹⁾	Per-sonen-schaden	schwerw. Sach-scha-den ¹⁾	Per-sonen-schaden	schwerw. Sach-scha-den ¹⁾
	Oktober 2019		Oktober 2018		Zu- bzw. Abnahme (-)		Januar bis Oktober 2019		Januar bis Oktober 2018		Zu- bzw. Abnahme (-)	
	Anzahl				%		Anzahl				%	
Fahrer/in von												
Krafträdern ²⁾	79	3	103	4	X	X	803	34	939	30	- 14,5	X
innerorts	67	1	95	4	X	X	696	29	808	28	- 13,9	X
außerorts	12	2	8	—	X	X	107	5	131	2	- 18,3	X
Krafträdern ³⁾	153	7	213	11	- 28,2	X	1 850	89	2 139	117	- 13,5	X
innerorts	86	6	121	9	X	X	927	49	1 056	81	- 12,2	X
außerorts	67	1	92	2	X	X	923	40	1 083	36	- 14,8	X
Personenkraftwagen	2 428	1 016	2 628	1 069	- 7,6	- 5,0	21 811	9 389	23 825	9 290	- 8,5	1,1
innerorts	1 320	554	1 468	651	- 10,1	- 14,9	12 756	5 483	14 098	5 678	- 9,5	- 3,4
außerorts	1 108	462	1 160	418	- 4,5	10,5	9 055	3 906	9 727	3 612	- 6,9	8,1
Wohnmobilen	1	2	5	2	X	X	27	18	29	20	X	X
innerorts	1	1	—	1	X	X	7	7	7	7	X	X
außerorts	—	1	5	1	X	X	20	11	22	13	X	X
Bussen	31	11	34	6	X	X	326	68	369	70	- 11,7	X
innerorts	26	9	33	4	X	X	279	54	315	53	- 11,4	X
außerorts	5	2	1	2	X	X	47	14	54	17	X	X
Güterkfz.	211	91	239	122	- 11,7	X	1 905	1 012	2 055	1 070	- 7,3	- 5,4
innerorts	77	43	84	39	X	X	742	406	768	415	- 3,4	- 2,2
außerorts	134	48	155	83	- 13,5	X	1 163	606	1 287	655	- 9,6	- 7,5
Landwirt. Zugmasch.	10	3	13	3	X	X	104	33	119	27	- 12,6	X
innerorts	3	—	2	2	X	X	36	11	41	17	X	X
außerorts	7	3	11	1	X	X	68	22	78	10	X	X
Übrige Kraftfahrz.	26	3	16	2	X	X	160	46	116	37	37,9	X
innerorts	21	2	10	1	X	X	124	36	77	24	X	X
außerorts	5	1	6	1	X	X	36	10	39	13	X	X
Kfz. z u s a m m e n	2 939	1 136	3 251	1 219	- 9,6	- 6,8	26 986	10 689	29 591	10 661	- 8,8	0,3
innerorts	1 601	616	1 813	711	- 11,7	- 13,4	15 567	6 075	17 170	6 303	- 9,3	- 3,6
außerorts	1 338	520	1 438	508	- 7,0	2,4	11 419	4 614	12 421	4 358	- 8,1	5,9
flüchtig	102	103	120	117	- 15,0	- 12,0	1 041	978	1 151	1 002	- 9,6	- 2,4
innerorts	76	74	84	74	X	X	756	601	837	636	- 9,7	- 5,5
außerorts	26	29	36	43	X	X	285	377	314	366	- 9,2	3,0
Fahrrädern ⁴⁾	334	1	370	2	- 9,7	X	3 637	18	3 939	23	- 7,7	X
innerorts	314	1	336	2	- 6,5	X	3 254	17	3 543	21	- 8,2	X
außerorts	20	—	34	—	X	—	383	1	396	2	- 3,3	X
unter 15 J.	34	—	33	—	X	—	406	3	424	—	- 4,2	X
innerorts	32	—	33	—	X	—	384	3	407	—	- 5,7	X
außerorts	2	—	—	—	X	—	22	—	17	—	X	—
anderen Fahrz.	35	46	56	61	X	X	375	414	420	467	- 10,7	- 11,3
innerorts	24	21	41	33	X	X	279	242	319	297	- 12,5	- 18,5
außerorts	11	25	15	28	X	X	96	172	101	170	X	1,2
Fußgänger/in	172	—	214	—	- 19,6	—	1 658	7	1 883	10	- 11,9	X
innerorts	165	—	199	—	- 17,1	—	1 578	7	1 810	9	- 12,8	X
außerorts	7	—	15	—	X	—	80	—	73	1	X	X
unter 15 J.	34	—	49	—	X	—	341	2	406	—	- 16,0	X
innerorts	34	—	48	—	X	—	333	2	401	—	- 17,0	X
außerorts	—	—	1	—	X	—	8	—	5	—	X	—
65 J. und älter	30	—	39	—	X	—	326	—	367	—	- 11,2	—
innerorts	28	—	38	—	X	—	306	—	357	—	- 14,3	—
außerorts	2	—	1	—	X	—	20	—	10	—	X	—
Andere Personen	10	—	6	—	X	—	60	8	79	7	X	X
innerorts	6	—	5	—	X	—	46	5	57	6	X	X
außerorts	4	—	1	—	X	—	14	3	22	1	X	X
I n s g e s a m t	3 490	1 183	3 897	1 282	- 10,4	- 7,7	32 716	11 136	35 912	11 168	- 8,9	- 0,3
innerorts	2 110	638	2 394	746	- 11,9	- 14,5	20 724	6 346	22 899	6 636	- 9,5	- 4,4
außerorts	1 380	545	1 503	536	- 8,2	1,7	11 992	4 790	13 013	4 532	- 7,8	5,7
unter 15 J.	69	—	83	—	X	—	755	6	842	2	- 10,3	X
innerorts	67	—	81	—	X	—	724	6	818	2	- 11,5	X
außerorts	2	—	2	—	X	—	31	—	24	—	X	—
65 J. und älter	407	123	449	148	- 9,4	- 16,9	3 906	1 266	4 322	1 257	- 9,6	0,7
innerorts	283	84	319	105	- 11,3	X	2 754	827	3 092	886	- 10,9	- 6,7
außerorts	124	39	130	43	- 4,6	X	1 152	439	1 230	371	- 6,3	18,3

1) Schwerwiegender Unfall mit Sachschaden (im engeren Sinne). — 2) Mit Versicherungskennzeichen. — 3) Mit amtlichem Kennzeichen. — 4) Einschl. Pedelecs.

7. Fehlverhalten der Fahrzeugführer/innen bei Straßenverkehrsunfällen mit Personenschaden

Ursache ¹⁾	darunter Führende von				Insgesamt	darunter Führende von			Zu- bzw. Abnahme (-)			
	Insgesamt	Personenkraftwagen	Kraft-rädern ²⁾	Fahr-rädern ³⁾		Insgesamt	Personenkraftwagen	Kraft-rädern ²⁾	Fahr-rädern ³⁾	dar. bei Führenden von		
										insgesamt	Personenkraftwagen	Kraft-rädern ²⁾
Anzahl									%			
	Oktober 2019				Oktober 2018							
Verkehrstüchtigkeit	112	71	8	14	139	92	7	19	- 19,4	X	X	X
darunter												
Alkoholeinfluss	68	37	7	11	85	49	4	17	X	X	X	X
Einfluss anderer Mittel ⁴⁾	16	11	1	2	18	9	3	2	X	X	X	X
Straßenbenutzung	112	60	—	37	115	42	5	53	- 2,6	X	X	X
Geschwindigkeit	270	206	30	9	229	166	28	7	17,9	24,1	X	X
Abstand	394	317	14	8	450	368	23	4	- 12,4	- 13,9	X	X
Überholen	86	45	13	9	108	51	26	6	X	X	X	X
Vorbeifahren	6	5	—	—	9	5	—	3	X	X	—	X
Nebeneinanderfahren	54	43	—	2	58	37	—	—	X	X	—	X
Vorfahrt, Vorrang	323	259	4	25	352	283	4	29	- 8,2	- 8,5	X	X
Abbiegen, Wenden ... ⁵⁾	297	241	4	16	331	276	2	13	- 10,3	- 12,7	X	X
Falsches Verhalten gegen Fußgänger/innen	91	74	1	2	99	76	1	10	X	X	X	X
darunter												
an Überwegen, Furten	21	17	—	—	24	16	—	1	X	X	—	X
Ruhender Verkehr, ... ⁶⁾	21	20	—	—	31	25	—	—	X	X	—	—
Nichtbeachten der Beleuchtungsvorschriften	1	1	—	—	1	—	—	1	X	X	—	X
Ladung, Besetzung	4	3	—	—	—	—	—	—	X	X	—	—
Andere Fehler	324	197	17	65	392	209	50	64	- 17,3	- 5,7	X	X
Insgesamt	2 095	1 542	91	187	2 314	1 630	146	209	- 9,5	- 5,4	X	- 10,5
	Januar bis Oktober 2019				Januar bis Oktober 2018							
Verkehrstüchtigkeit	1 361	911	46	228	1 450	1 019	59	209	- 6,1	- 10,6	X	9,1
darunter												
Alkoholeinfluss	843	519	35	173	933	605	40	182	- 9,6	- 14,2	X	- 4,9
Einfluss anderer Mittel ⁴⁾	180	111	8	34	180	125	15	16	—	- 11,2	X	X
Straßenbenutzung	1 208	545	49	472	1 137	464	43	493	6,2	17,5	X	- 4,3
Geschwindigkeit	2 546	1 710	468	127	2 294	1 537	441	108	11,0	11,3	6,1	17,6
Abstand	3 549	2 825	169	79	3 753	2 999	209	57	- 5,4	- 5,8	- 19,1	X
Überholen	771	455	122	71	907	472	174	80	- 15,0	- 3,6	- 29,9	X
Vorbeifahren	51	40	2	4	67	45	2	10	X	X	X	X
Nebeneinanderfahren	559	359	13	16	617	418	10	13	- 9,4	- 14,1	X	X
Vorfahrt, Vorrang	3 159	2 523	42	322	3 404	2 751	48	303	- 7,2	- 8,3	X	6,3
Abbiegen, Wenden ... ⁵⁾	2 867	2 328	34	207	3 219	2 644	25	194	- 10,9	- 12,0	X	6,7
Falsches Verhalten gegen Fußgänger/innen	831	661	4	66	933	727	4	90	- 10,9	- 9,1	X	X
darunter												
an Überwegen, Furten	206	178	1	5	244	198	—	14	- 15,6	- 10,1	X	X
Ruhender Verkehr, ... ⁶⁾	243	203	—	—	254	213	—	—	- 4,3	- 4,7	—	—
Nichtbeachten der Beleuchtungsvorschriften	5	3	—	1	5	2	—	3	X	X	—	X
Ladung, Besetzung	50	11	2	5	29	6	2	1	X	X	X	X
Andere Fehler	3 045	1 679	258	652	3 873	2 145	400	804	- 21,4	- 21,7	- 35,5	- 18,9
Insgesamt	20 245	14 253	1 209	2 250	21 942	15 442	1 417	2 365	- 7,7	- 7,7	- 14,7	- 4,9

1) Mangel an ... / Fehler bei ... — 2) Mit amtlichem Kennzeichen, einschl. drei- und leichten vierrädrigen Kfz. — 3) Einschl. Pedelecs. — 4) z. B. Drogen und Rauschgift. — 5) Rückwärtsfahren, Ein- und Anfahren. — 6) Verkehrssicherung.

8. Getötete und Verletzte im Straßenverkehr nach

Art der Verkehrsbeteiligung — Ortslage	Getötete						Schwerverletzte					
	Oktober		Zu- bzw. Abnahme (-)	Januar bis Oktober		Zu- bzw. Abnahme (-)	Oktober		Zu- bzw. Abnahme (-)	Januar bis Oktober		Zu- bzw. Abnahme (-)
	2019	2018		2019	2018		2019	2018		2019	2018	
	Anzahl		%	Anzahl		%	Anzahl		%	Anzahl		%
Fahrer/in und Mitfahrer/in von												
Krafträdern ¹⁾	—	—	—	3	6	X	7	23	X	166	186	- 10,8
innerorts	—	—	—	1	3	X	3	20	X	127	137	- 7,3
außerorts	—	—	—	2	3	X	4	3	X	39	49	X
Krafträdern ²⁾	6	6	X	46	53	X	53	66	X	634	707	- 10,3
innerorts	—	1	X	5	12	X	24	31	X	221	231	- 4,3
außerorts	6	5	X	41	41	X	29	35	X	413	476	- 13,2
Personenkraftwagen	12	8	X	83	75	X	199	198	0,5	1 704	1 727	- 1,3
innerorts	2	1	X	12	8	X	39	43	X	402	425	- 5,4
außerorts	10	7	X	71	67	X	160	155	3,2	1 302	1 302	—
Wohnmobilen	—	—	—	—	—	—	—	2	X	1	7	X
innerorts	—	—	—	—	—	—	—	—	—	—	—	—
außerorts	—	—	—	—	—	—	—	2	X	1	7	X
Bussen	—	—	—	—	1	X	3	2	X	21	31	X
innerorts	—	—	—	—	—	—	3	2	X	17	24	X
außerorts	—	—	—	—	1	X	—	—	—	4	7	X
Güterkraftfahrzeugen	1	—	X	11	5	X	11	15	X	112	135	- 17,0
innerorts	—	—	—	—	1	X	1	4	X	15	15	X
außerorts	1	—	X	11	4	X	10	11	X	97	120	X
Landwirt. Zugmasch.	—	1	X	—	3	X	—	1	X	15	21	X
innerorts	—	—	—	—	1	X	—	—	—	8	8	X
außerorts	—	1	X	—	2	X	—	1	X	7	13	X
übrigen Kraftfahrz.	—	—	—	1	1	X	2	1	X	14	14	X
innerorts	—	—	—	1	—	X	1	—	X	9	10	X
außerorts	—	—	—	—	1	X	1	1	X	5	4	X
Kfz. z u s a m m e n	19	15	X	144	144	—	275	308	- 10,7	2 667	2 828	- 5,7
innerorts	2	2	X	19	25	X	71	100	X	799	850	- 6,0
außerorts	17	13	X	125	119	5,0	204	208	- 1,9	1 868	1 978	- 5,6
Fahrrädern ³⁾	—	3	X	23	30	X	51	64	X	641	641	—
innerorts	—	3	X	15	20	X	43	59	X	507	517	- 1,9
außerorts	—	—	—	8	10	X	8	5	X	134	124	8,1
unter 15 J.	—	—	—	—	1	X	6	7	X	57	47	X
innerorts	—	—	—	—	1	X	5	7	X	52	46	X
außerorts	—	—	—	—	—	—	1	—	X	5	1	X
anderen Fahrz.	1	—	X	1	—	X	—	—	—	5	7	X
innerorts	—	—	—	—	—	—	—	—	—	3	3	X
außerorts	1	—	X	1	—	X	—	—	—	2	4	X
Fußgänger/in	1	3	X	20	23	X	40	45	X	375	428	- 12,4
innerorts	—	1	X	16	15	X	39	41	X	352	409	- 13,9
außerorts	1	2	X	4	8	X	1	4	X	23	19	X
unter 15 J.	—	—	—	3	1	X	13	11	X	98	91	X
innerorts	—	—	—	3	1	X	13	11	X	95	89	X
außerorts	—	—	—	—	—	—	—	—	—	3	2	X
65 J. und älter	1	1	X	9	12	X	8	16	X	120	145	- 17,2
innerorts	—	1	X	7	10	X	8	16	X	114	142	- 19,7
außerorts	1	—	X	2	2	X	—	—	—	6	3	X
Andere Personen	—	—	—	—	1	X	1	—	X	2	4	X
innerorts	—	—	—	—	—	—	1	—	X	2	3	X
außerorts	—	—	—	—	1	X	—	—	—	—	1	X
I n s g e s a m t	21	21	X	188	198	- 5,1	367	417	- 12,0	3 690	3 908	- 5,6
innerorts	2	6	X	50	60	X	154	200	- 23,0	1 663	1 782	- 6,7
außerorts	19	15	X	138	138	—	213	217	- 1,8	2 027	2 126	- 4,7
unter 15 J.	—	1	X	4	4	X	31	30	X	229	233	- 1,7
innerorts	—	—	—	4	2	X	22	21	X	168	156	7,7
außerorts	—	1	X	—	2	X	9	9	X	61	77	X
65 J. und älter	7	8	X	54	59	X	72	75	X	669	728	- 8,1
innerorts	1	4	X	22	27	X	35	44	X	369	438	- 15,8
außerorts	6	4	X	32	32	X	37	31	X	300	290	3,4

1) Mit Versicherungskennzeichen. — 2) Mit amtlichem Kennzeichen. — 3) Einschl. Pedelecs.

Art der Verkehrsbeteiligung und Ortslage

Leichtverletzte						Getötete und Verletzte insgesamt						Art der Verkehrsbeteiligung — Ortslage
Oktober		Zu- bzw. Abnahme (-)	Januar bis Oktober		Zu- bzw. Abnahme (-)	Oktober		Zu- bzw. Abnahme (-)	Januar bis Oktober		Zu- bzw. Abnahme (-)	
2019	2018		2019	2018		2019	2018		2019	2018		
Anzahl	%	Anzahl	%	Anzahl	%	Anzahl	%	Anzahl	%			
Fahrer/in und Mitfahrer/in von												
70	82	X	633	756	- 16,3	77	105	X	802	948	- 15,4	Krafträdern ¹⁾
62	77	X	567	677	- 16,2	65	97	X	695	817	- 14,9	innerorts
8	5	X	66	79	X	12	8	X	107	131	- 18,3	außerorts
99	140	X	1 208	1 390	- 13,1	158	212	- 25,5	1 888	2 150	- 12,2	Krafträdern ²⁾
64	92	X	710	812	- 12,6	88	124	X	936	1 055	- 11,3	innerorts
35	48	X	498	578	- 13,8	70	88	X	952	1 095	- 13,1	außerorts
1 313	1 324	- 0,8	11 487	12 374	- 7,2	1 524	1 530	- 0,4	13 274	14 176	- 6,4	Personenkraftwagen
574	563	2,0	5 363	5 897	- 9,1	615	607	1,3	5 777	6 330	- 8,7	innerorts
739	761	- 2,9	6 124	6 477	- 5,5	909	923	- 1,5	7 497	7 846	- 4,4	außerorts
—	6	X	12	19	X	—	8	X	13	26	X	Wohnmobilen
—	—	—	4	—	X	—	—	—	4	—	X	innerorts
—	6	X	8	19	X	—	8	X	9	26	X	außerorts
39	33	X	343	340	0,9	42	35	X	364	372	- 2,2	Bussen
36	33	X	297	265	12,1	39	35	X	314	289	8,7	innerorts
3	—	X	46	75	X	3	—	X	50	83	X	außerorts
47	48	X	474	454	4,4	59	63	X	597	594	0,5	Güterkraftfahrzeugen
11	8	X	132	106	24,5	12	12	X	147	122	20,5	innerorts
36	40	X	342	348	- 1,7	47	51	X	450	472	- 4,7	außerorts
4	4	X	32	61	X	4	6	X	47	85	X	Landwirt. Zugmasch.
2	—	X	14	37	X	2	—	X	22	46	X	innerorts
2	4	X	18	24	X	2	6	X	25	39	X	außerorts
10	8	X	62	64	X	12	9	X	77	79	X	übrigen Kraftfahrz.
8	4	X	46	40	X	9	4	X	56	50	X	innerorts
2	4	X	16	24	X	3	5	X	21	29	X	außerorts
1 582	1 645	- 3,8	14 251	15 458	- 7,8	1 876	1 968	- 4,7	17 062	18 430	- 7,4	Kfz. z u s a m m e n
757	777	- 2,6	7 133	7 834	- 8,9	830	879	- 5,6	7 951	8 709	- 8,7	innerorts
825	868	- 5,0	7 118	7 624	- 6,6	1 046	1 089	- 3,9	9 111	9 721	- 6,3	außerorts
258	274	- 5,8	2 727	2 977	- 8,4	309	341	- 9,4	3 391	3 648	- 7,0	Fahrrädern ³⁾
247	250	- 1,2	2 515	2 745	- 8,4	290	312	- 7,1	3 037	3 282	- 7,5	innerorts
11	24	X	212	232	- 8,6	19	29	X	354	366	- 3,3	außerorts
24	24	X	328	352	- 6,8	30	31	X	385	400	- 3,8	unter 15 J.
23	24	X	314	338	- 7,1	28	31	X	366	385	- 4,9	innerorts
1	—	X	14	14	X	2	—	X	19	15	X	außerorts
4	5	X	44	52	X	5	5	X	50	59	X	anderen Fahrz.
4	4	X	43	50	X	4	4	X	46	53	X	innerorts
—	1	X	1	2	X	1	1	X	4	6	X	außerorts
125	157	- 20,4	1 164	1 330	- 12,5	166	205	- 19,0	1 559	1 781	- 12,5	Fußgänger/in
120	150	- 20,0	1 118	1 295	- 13,7	159	192	- 17,2	1 486	1 719	- 13,6	innerorts
5	7	X	46	35	X	7	13	X	73	62	X	außerorts
20	37	X	225	302	- 25,5	33	48	X	326	394	- 17,3	unter 15 J.
20	36	X	220	299	- 26,4	33	47	X	318	389	- 18,3	innerorts
—	1	X	5	3	X	—	1	X	8	5	X	außerorts
21	21	X	187	199	- 6,0	30	38	X	316	356	- 11,2	65 J. und älter
20	20	X	176	195	- 9,7	28	37	X	297	347	- 14,4	innerorts
1	1	X	11	4	X	2	1	X	19	9	X	außerorts
2	4	X	22	36	X	3	4	X	24	41	X	Andere Personen
2	3	X	19	28	X	3	3	X	21	31	X	innerorts
—	1	X	3	8	X	—	1	X	3	10	X	außerorts
1 971	2 085	- 5,5	18 208	19 853	- 8,3	2 359	2 523	- 6,5	22 086	23 959	- 7,8	I n s g e s a m t
1 130	1 184	- 4,6	10 828	11 952	- 9,4	1 286	1 390	- 7,5	12 541	13 794	- 9,1	innerorts
841	901	- 6,7	7 380	7 901	- 6,6	1 073	1 133	- 5,3	9 545	10 165	- 6,1	außerorts
120	138	- 13,0	1 116	1 343	- 16,9	151	169	- 10,7	1 349	1 580	- 14,6	unter 15 J.
81	89	X	826	975	- 15,3	103	110	- 6,4	998	1 133	- 11,9	innerorts
39	49	X	290	368	- 21,2	48	59	X	351	447	- 21,5	außerorts
191	197	- 3,0	1 858	1 954	- 4,9	270	280	- 3,6	2 581	2 741	- 5,8	65 J. und älter
135	125	8,0	1 252	1 317	- 4,9	171	173	- 1,2	1 643	1 782	- 7,8	innerorts
56	72	X	606	637	- 4,9	99	107	X	938	959	- 2,2	außerorts

9. Getötete und Verletzte im Straßenverkehr nach

Altersgruppe in Jahren — Geschlecht	Getötete						Schwerverletzte					
	Oktober		Zu- bzw. Abnahme (-)	Januar bis Oktober		Zu- bzw. Abnahme (-)	Oktober		Zu- bzw. Abnahme (-)	Januar bis Oktober		Zu- bzw. Abnahme (-)
	2019	2018		2019	2018		2019	2018		2019	2018	
	Anzahl		%	Anzahl		%	Anzahl		%	Anzahl		%
Unter 15	—	1	X	4	4	X	31	30	X	229	233	- 1,7
männlich	—	1	X	2	1	X	20	16	X	150	135	11,1
weiblich	—	—	—	2	3	X	11	14	X	79	98	X
15 bis unter 18	—	—	—	1	2	X	13	19	X	171	180	- 5,0
männlich	—	—	—	—	—	—	8	14	X	132	122	8,2
weiblich	—	—	—	1	2	X	5	5	X	39	58	X
18 bis unter 21	1	2	X	8	9	X	24	37	X	282	288	- 2,1
männlich	1	2	X	4	7	X	17	24	X	179	183	- 2,2
weiblich	—	—	—	4	2	X	7	13	X	103	105	- 1,9
21 bis unter 25	4	1	X	14	9	X	27	28	X	285	278	2,5
männlich	4	1	X	11	9	X	14	16	X	181	165	9,7
weiblich	—	—	—	3	—	X	13	12	X	104	113	- 8,0
25 bis unter 30	3	—	X	15	12	X	34	34	X	285	317	- 10,1
männlich	3	—	X	14	10	X	19	21	X	190	213	- 10,8
weiblich	—	—	—	1	2	X	15	13	X	95	104	X
30 bis unter 35	1	1	X	15	14	X	22	25	X	221	244	- 9,4
männlich	1	—	X	15	12	X	13	17	X	142	167	- 15,0
weiblich	—	1	X	—	2	X	9	8	X	79	77	X
35 bis unter 40	—	1	X	8	12	X	28	33	X	221	232	- 4,7
männlich	—	1	X	7	10	X	20	25	X	162	150	8,0
weiblich	—	—	—	1	2	X	8	8	X	59	82	X
40 bis unter 45	1	1	X	10	14	X	19	20	X	202	209	- 3,3
männlich	1	—	X	10	12	X	12	16	X	133	150	- 11,3
weiblich	—	1	X	—	2	X	7	4	X	69	59	X
45 bis unter 50	1	—	X	11	9	X	25	27	X	259	255	1,6
männlich	1	—	X	10	8	X	21	18	X	184	173	6,4
weiblich	—	—	—	1	1	X	4	9	X	75	82	X
50 bis unter 55	1	—	X	21	17	X	19	36	X	317	358	- 11,5
männlich	1	—	X	15	15	X	12	25	X	212	241	- 12,0
weiblich	—	—	—	6	2	X	7	11	X	105	117	- 10,3
55 bis unter 60	1	3	X	20	23	X	28	31	X	322	346	- 6,9
männlich	1	3	X	16	20	X	22	20	X	237	237	—
weiblich	—	—	—	4	3	X	6	11	X	85	109	X
60 bis unter 65	1	3	X	7	14	X	24	22	X	224	240	- 6,7
männlich	1	3	X	7	12	X	16	15	X	151	154	- 1,9
weiblich	—	—	—	—	2	X	8	7	X	73	86	X
65 bis unter 70	5	1	X	19	12	X	20	25	X	181	213	- 15,0
männlich	4	1	X	16	11	X	15	14	X	111	125	- 11,2
weiblich	1	—	X	3	1	X	5	11	X	70	88	X
70 bis unter 75	—	1	X	7	13	X	12	11	X	140	115	21,7
männlich	—	1	X	5	9	X	7	9	X	84	77	X
weiblich	—	—	—	2	4	X	5	2	X	56	38	X
75 oder mehr	2	6	X	28	34	X	40	39	X	348	400	- 13,0
männlich	2	3	X	21	21	X	21	20	X	198	209	- 5,3
weiblich	—	3	X	7	13	X	19	19	X	150	191	- 21,5
Zusammen	21	21	X	188	198	- 5,1	366	417	- 12,2	3 687	3 908	- 5,7
männlich	20	16	X	153	157	- 2,5	237	270	- 12,2	2 446	2 501	- 2,2
weiblich	1	5	X	35	41	X	129	147	- 12,2	1 241	1 407	- 11,8
Ohne Angabe	—	—	—	—	—	—	1	—	X	3	—	X
I n s g e s a m t	21	21	X	188	198	- 5,1	367	417	- 12,0	3 690	3 908	- 5,6

Altersgruppen und Geschlecht

Leichtverletzte					Getötete und Verletzte insgesamt					Altersgruppe in Jahren — Geschlecht		
Oktober		Zu- bzw. Abnah- me (-)	Januar bis Oktober		Zu- bzw. Abnah- me (-)	Oktober		Zu- bzw. Abnah- me (-)	Januar bis Oktober			
2019	2018		2019	2018		2019	2018		2019		2018	
Anzahl		%	Anzahl		%	Anzahl		%	Anzahl			
120	138	- 13,0	1 116	1 343	- 16,9	151	169	- 10,7	1 349	1 580	- 14,6	Unter 15
75	86	X	660	776	- 14,9	95	103	X	812	912	- 11,0	männlich
45	52	X	456	567	- 19,6	56	66	X	537	668	- 19,6	weiblich
72	81	X	692	744	- 7,0	85	100	X	864	926	- 6,7	15 bis unter 18
49	52	X	454	468	- 3,0	57	66	X	586	590	- 0,7	männlich
23	29	X	238	276	- 13,8	28	34	X	278	336	- 17,3	weiblich
142	170	- 16,5	1 425	1 596	- 10,7	167	209	- 20,1	1 715	1 893	- 9,4	18 bis unter 21
74	98	X	836	889	- 6,0	92	124	X	1 019	1 079	- 5,6	männlich
68	72	X	589	707	- 16,7	75	85	X	696	814	- 14,5	weiblich
183	208	- 12,0	1 640	1 761	- 6,9	214	237	- 9,7	1 939	2 048	- 5,3	21 bis unter 25
97	110	X	895	980	- 8,7	115	127	- 9,4	1 087	1 154	- 5,8	männlich
86	98	X	745	780	- 4,5	99	110	X	852	893	- 4,6	weiblich
188	207	- 9,2	1 809	2 061	- 12,2	225	241	- 6,6	2 109	2 390	- 11,8	25 bis unter 30
86	114	X	1 003	1 121	- 10,5	108	135	- 20,0	1 207	1 344	- 10,2	männlich
102	93	X	806	940	- 14,3	117	106	10,4	902	1 046	- 13,8	weiblich
162	158	2,5	1 592	1 698	- 6,2	185	184	0,5	1 828	1 956	- 6,5	30 bis unter 35
95	92	X	910	955	- 4,7	109	109	—	1 067	1 134	- 5,9	männlich
67	66	X	682	743	- 8,2	76	75	X	761	822	- 7,4	weiblich
159	172	- 7,6	1 422	1 549	- 8,2	187	206	- 9,2	1 651	1 793	- 7,9	35 bis unter 40
84	101	X	780	893	- 12,7	104	127	- 18,1	949	1 053	- 9,9	männlich
75	71	X	642	656	- 2,1	83	79	X	702	740	- 5,1	weiblich
149	136	9,6	1 304	1 327	- 1,7	169	157	7,6	1 516	1 550	- 2,2	40 bis unter 45
89	68	X	746	752	- 0,8	102	84	X	889	914	- 2,7	männlich
60	68	X	558	575	- 3,0	67	73	X	627	636	- 1,4	weiblich
144	151	- 4,6	1 324	1 565	- 15,4	170	178	- 4,5	1 594	1 829	- 12,8	45 bis unter 50
86	88	X	739	876	- 15,6	108	106	1,9	933	1 057	- 11,7	männlich
58	63	X	585	689	- 15,1	62	72	X	661	772	- 14,4	weiblich
177	188	- 5,9	1 596	1 802	- 11,4	197	224	- 12,1	1 934	2 177	- 11,2	50 bis unter 55
98	107	X	902	1 044	- 13,6	111	132	- 15,9	1 129	1 300	- 13,2	männlich
79	81	X	694	758	- 8,4	86	92	X	805	877	- 8,2	weiblich
176	158	11,4	1 428	1 457	- 2,0	205	192	6,8	1 770	1 826	- 3,1	55 bis unter 60
101	92	X	821	866	- 5,2	124	115	7,8	1 074	1 123	- 4,4	männlich
75	66	X	607	591	2,7	81	77	X	696	703	- 1,0	weiblich
104	119	- 12,6	968	969	- 0,1	129	144	- 10,4	1 199	1 223	- 2,0	60 bis unter 65
55	69	X	545	552	- 1,3	72	87	X	703	718	- 2,1	männlich
49	50	X	423	417	1,4	57	57	X	496	505	- 1,8	weiblich
64	62	X	632	651	- 2,9	89	88	X	832	876	- 5,0	65 bis unter 70
45	27	X	360	353	2,0	64	42	X	487	489	- 0,4	männlich
19	35	X	272	298	- 8,7	25	46	X	345	387	- 10,9	weiblich
37	36	X	422	459	- 8,1	49	48	X	569	587	- 3,1	70 bis unter 75
19	19	X	239	251	- 4,8	26	29	X	328	337	- 2,7	männlich
18	17	X	183	208	- 12,0	23	19	X	241	250	- 3,6	weiblich
90	99	X	804	844	- 4,7	132	144	- 8,3	1 180	1 278	- 7,7	75 oder mehr
49	50	X	457	457	—	72	73	X	676	687	- 1,6	männlich
41	49	X	347	387	- 10,3	60	71	X	504	591	- 14,7	weiblich
1 967	2 083	- 5,6	18 174	19 826	- 8,3	2 354	2 521	- 6,6	22 049	23 932	- 7,9	Zusammen
1 102	1 173	- 6,1	10 347	11 233	- 7,9	1 359	1 459	- 6,9	12 946	13 891	- 6,8	männlich
865	910	- 4,9	7 827	8 592	- 8,9	995	1 062	- 6,3	9 103	10 040	- 9,3	weiblich
4	2	X	34	27	X	5	2	X	37	27	X	Ohne Angabe
1 971	2 085	- 5,5	18 208	19 853	- 8,3	2 359	2 523	- 6,5	22 086	23 959	- 7,8	I n s g e s a m t

10. Straßenverkehrsunfälle und verunglückte Personen im Oktober 2019 nach Verwaltungsbezirken und Ortslage

Kreisfreie Stadt (St.) Landkreis — Ortslage	Straßenverkehrsunfälle				Verunglückte			
	insgesamt	mit Personen- schaden	Schwerwie- gende Un- fälle mit Sach- schaden i. e. S.	Sonstige Unfälle unter Einfluss berauschender Mittel	insgesamt	Getötete	Schwer- verletzte	Leicht- verletzte
Darmstadt, Wissenschaftsst.	68	44	23	1	50	—	1	49
innerorts	55	37	17	1	41	—	1	40
außerorts ohne Autobahn	9	5	4	—	7	—	—	7
Autobahn	4	2	2	—	2	—	—	2
Frankfurt am Main, St.	348	260	67	21	325	—	37	288
innerorts	279	223	39	17	268	—	31	237
außerorts ohne Autobahn	11	7	2	2	8	—	1	7
Autobahn	58	30	26	2	49	—	5	44
Offenbach am Main, St.	48	36	11	1	46	—	12	34
innerorts	38	29	8	1	37	—	9	28
außerorts ohne Autobahn	3	3	—	—	3	—	1	2
Autobahn	7	4	3	—	6	—	2	4
Wiesbaden, Landeshauptst.	150	102	37	11	144	—	22	122
innerorts	116	82	24	10	112	—	14	98
außerorts ohne Autobahn	7	6	1	—	11	—	5	6
Autobahn	27	14	12	1	21	—	3	18
Bergstraße	140	74	62	4	89	—	15	74
innerorts	78	50	24	4	58	—	7	51
außerorts ohne Autobahn	38	19	19	—	24	—	6	18
Autobahn	24	5	19	—	7	—	2	5
Darmstadt-Dieburg	132	65	65	2	79	1	11	67
innerorts	65	34	29	2	36	—	5	31
außerorts ohne Autobahn	36	20	16	—	28	1	6	21
Autobahn	31	11	20	—	15	—	—	15
Groß-Gerau	162	93	64	5	127	—	17	110
innerorts	75	51	20	4	57	—	5	52
außerorts ohne Autobahn	36	21	15	—	32	—	5	27
Autobahn	51	21	29	1	38	—	7	31
Hochtaunuskreis	91	58	29	4	68	—	5	63
innerorts	54	35	16	3	39	—	2	37
außerorts ohne Autobahn	31	18	12	1	23	—	1	22
Autobahn	6	5	1	—	6	—	2	4
Main-Kinzig-Kreis	137	99	28	10	134	2	26	106
innerorts	74	49	17	8	62	—	10	52
außerorts ohne Autobahn	45	38	5	2	54	2	14	38
Autobahn	18	12	6	—	18	—	2	16
Main-Taunus-Kreis	88	61	23	4	80	1	11	68
innerorts	54	38	14	2	41	—	8	33
außerorts ohne Autobahn	23	16	5	2	28	1	3	24
Autobahn	11	7	4	—	11	—	—	11
Odenwaldkreis	42	20	21	1	29	—	7	22
innerorts	27	16	10	1	20	—	5	15
außerorts ohne Autobahn	15	4	11	—	9	—	2	7
Autobahn	—	—	—	—	—	—	—	—
Offenbach	129	102	21	6	134	—	14	120
innerorts	80	58	16	6	67	—	4	63
außerorts ohne Autobahn	34	31	3	—	48	—	6	42
Autobahn	15	13	2	—	19	—	4	15
Rheingau-Taunus-Kreis	51	34	11	6	41	—	4	37
innerorts	26	17	5	4	17	—	1	16
außerorts ohne Autobahn	21	13	6	2	19	—	2	17
Autobahn	4	4	—	—	5	—	1	4
Wetteraukreis	108	79	25	4	101	—	22	79
innerorts	55	40	13	2	45	—	7	38
außerorts ohne Autobahn	40	34	4	2	49	—	15	34
Autobahn	13	5	8	—	7	—	—	7
Reg.-Bez. Darmstadt	1 694	1 127	487	80	1 447	4	204	1 239
innerorts	1 076	759	252	65	900	—	109	791
außerorts ohne Autobahn	349	235	103	11	343	4	67	272
Autobahn	269	133	132	4	204	—	28	176

10. Straßenverkehrsunfälle und verunglückte Personen im Oktober 2019 nach Verwaltungsbezirken und Ortslage

Kreisfreie Stadt (St.) Landkreis — Ortslage	Straßenverkehrsunfälle				Verunglückte			
	insgesamt	mit Personen- schaden	Schwerwie- gende Un- fälle mit Sach- schaden i. e. S.	Sonstige Unfälle unter Einfluss berauschender Mittel	insgesamt	Getötete	Schwer- verletzte	Leicht- verletzte
Gießen	101	75	24	2	117	1	19	97
innerorts	41	30	10	1	34	—	2	32
außerorts ohne Autobahn	34	30	4	—	46	—	6	40
Autobahn	26	15	10	1	37	1	11	25
Lahn-Dill-Kreis	83	53	28	2	72	1	13	58
innerorts	30	16	12	2	22	—	1	21
außerorts ohne Autobahn	39	32	7	—	42	1	9	32
Autobahn	14	5	9	—	8	—	3	5
Limburg-Weilburg	79	63	14	2	75	2	9	64
innerorts	32	23	8	1	24	—	5	19
außerorts ohne Autobahn	32	28	4	—	37	1	3	33
Autobahn	15	12	2	1	14	1	1	12
Marburg-Biedenkopf	68	51	17	—	64	2	11	51
innerorts	36	25	11	—	28	—	5	23
außerorts ohne Autobahn	32	26	6	—	36	2	6	28
Autobahn	—	—	—	—	—	—	—	—
Vogelsbergkreis	33	27	5	1	45	—	10	35
innerorts	9	7	2	—	11	—	2	9
außerorts ohne Autobahn	14	11	2	1	17	—	5	12
Autobahn	10	9	1	—	17	—	3	14
Reg.-Bez. G i e ß e n	364	269	88	7	373	6	62	305
innerorts	148	101	43	4	119	—	15	104
außerorts ohne Autobahn	151	127	23	1	178	4	29	145
Autobahn	65	41	22	2	76	2	18	56
Kassel, documenta-St.	88	71	15	2	92	1	7	84
innerorts	82	68	12	2	88	1	7	80
außerorts ohne Autobahn	3	2	1	—	3	—	—	3
Autobahn	3	1	2	—	1	—	—	1
Fulda	101	82	14	5	119	—	22	97
innerorts	51	40	7	4	49	—	5	44
außerorts ohne Autobahn	39	34	4	1	61	—	14	47
Autobahn	11	8	3	—	9	—	3	6
Hersfeld-Rotenburg	54	45	8	1	62	3	14	45
innerorts	22	20	2	—	24	—	5	19
außerorts ohne Autobahn	15	13	2	—	19	3	6	10
Autobahn	17	12	4	1	19	—	3	16
Kassel	80	58	19	3	97	2	16	79
innerorts	36	25	9	2	38	—	4	34
außerorts ohne Autobahn	33	27	5	1	50	2	12	36
Autobahn	11	6	5	—	9	—	—	9
Schwalm-Eder-Kreis	63	44	16	3	56	2	15	39
innerorts	28	19	6	3	21	—	2	19
außerorts ohne Autobahn	25	18	7	—	24	—	9	15
Autobahn	10	7	3	—	11	2	4	5
Waldeck-Frankenberg	61	52	8	1	81	2	20	59
innerorts	23	21	2	—	30	1	6	23
außerorts ohne Autobahn	34	28	5	1	46	1	11	34
Autobahn	4	3	1	—	5	—	3	2
Werra-Meißner-Kreis	31	22	8	1	32	1	7	24
innerorts	18	12	5	1	17	—	1	16
außerorts ohne Autobahn	12	9	3	—	11	1	2	8
Autobahn	1	1	—	—	4	—	4	—
Reg.-Bez. K a s s e l	478	374	88	16	539	11	101	427
innerorts	260	205	43	12	267	2	30	235
außerorts ohne Autobahn	161	131	27	3	214	7	54	153
Autobahn	57	38	18	1	58	2	17	39
H e s s e n	2 536	1 770	663	103	2 359	21	367	1 971
innerorts	1 484	1 065	338	81	1 286	2	154	1 130
außerorts ohne Autobahn	661	493	153	15	735	15	150	570
Autobahn	391	212	172	7	338	4	63	271
Kreisfreie Städte	702	513	153	36	657	1	79	577
Landkreise	1 834	1 257	510	67	1 702	20	288	1 394