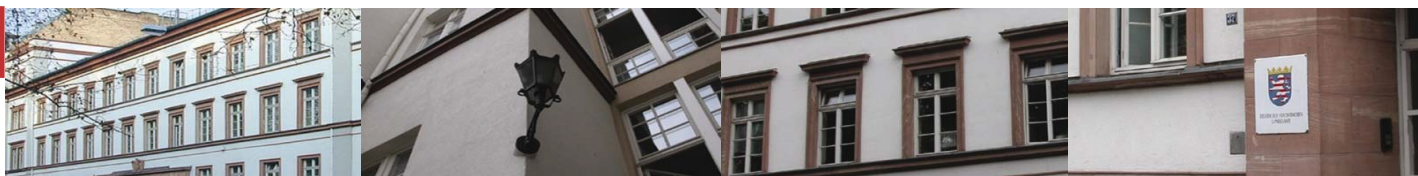




Statistische Berichte



Kennziffer: K V 2 - 2j/18

Dezember 2019

Einrichtungen und tätige Personen in der Kinder- und Jugendhilfe in Hessen (ohne Tageseinrichtungen für Kinder)

am 31. Dezember 2018

Hessisches Statistisches Landesamt, Wiesbaden

Impressum

Dienstgebäude: Rheinstraße 35/37, 65185 Wiesbaden

Briefadresse: 65175 Wiesbaden

Ihre Ansprechpartner für Fragen und Anregungen zu diesem Bericht

Frau Gerisch 0611 3802-221
Herr Reichwagen 0611 3802-224
E-Mail kick@statistik.hessen.de
Telefax 0611 3802-292
Internet <http://www.statistik.hessen.de>

Copyright

© Hessisches Statistisches Landesamt, Wiesbaden, 2019

Vervielfältigung und Verbreitung, auch auszugsweise, mit Quellenangabe gestattet.

Allgemeine Geschäftsbedingungen

Die Allgemeinen Geschäftsbedingungen sind unter

<http://www.statistik.hessen.de> "AGB"

abrufbar.

Zeichenerklärungen

- = genau Null (nichts vorhanden) bzw. keine Veränderung eingetreten
- 0 = Zahlenwert ungleich Null, Betrag jedoch kleiner als die Hälfte von 1 in der letzten besetzten Stelle
- . = Zahlenwert unbekannt oder geheim zu halten
- ... = Zahlenwert lag bei Redaktionsschluss noch nicht vor
- () = Aussagewert eingeschränkt, da der Zahlenwert statistisch unsicher ist
- / = keine Angabe, da Zahlenwert nicht sicher genug
- x = Tabellenfeld gesperrt, weil Aussage nicht sinnvoll
(oder bei Veränderungsraten ist die Ausgangszahl kleiner als 100)
- D = Durchschnitt
- s = geschätzte Zahl
- p = vorläufige Zahl
- r = berichtigte Zahl

Aus Gründen der Übersichtlichkeit sind nur negative Veränderungsraten und Salden mit einem Vorzeichen versehen. Positive Veränderungsraten und Salden sind ohne Vorzeichen. Im Allgemeinen ist ohne Rücksicht auf die Endsumme auf- bzw. abgerundet worden. Das Ergebnis der Summierung der Einzelzahlen kann deshalb geringfügig von der Endsumme abweichen.

Inhalt

	Seite
Vorbemerkungen	2
Tabellenteil	
Einrichtungen und tätige Personen in der Kinder- und Jugendhilfe (ohne Tageseinrichtungen für Kinder) am 31.12.2018	
1. Einrichtungen am 31.12.2018 nach Art der Einrichtung/Behörde sowie nach Anzahl der tätigen Personen	4
2. Einrichtungen am 31.12.2018 nach Art der Einrichtung/Behörde sowie nach Trägern	8
3. Pädagogisches und Verwaltungspersonal am 31.12.2018 nach Art der Einrichtung/Behörde und Altersgruppen sowie nach Geschlecht	12
4. Pädagogisches und Verwaltungspersonal am 31.12.2018 nach Berufsbildungsabschluss, Trägergruppen und Beschäftigungsumfang sowie nach Geschlecht	24
5. Pädagogisches und Verwaltungspersonal am 31.12.2018 nach Art der Einrichtung/Behörde, Stellung im Beruf und Geschlecht sowie nach Trägergruppen	30
6. Genehmigte Plätze am 31.12.2018 nach Art der Einrichtung sowie nach Art des Trägers und Plätze für behinderte junge Menschen	34
7. Einrichtungen am 31.12.2018 nach regionaler Gliederung und nach Einrichtungsgruppen sowie nach Anzahl der tätigen Personen	38

Vorbemerkungen

Rechtsgrundlagen

Die Statistik der Kinder- und Jugendhilfe wurde auf der Grundlage der §§ 98 bis 103 des Achten Buches Sozialgesetzbuch (SGB VIII), zuletzt geändert durch Artikel 6 des Gesetzes vom 04. August 2019 (BGBl. I S. 1131), in Verbindung mit dem Bundesstatistikgesetz (BStatG) vom 22. Januar 1987 (BGBl. I S. 462, 565) in der Fassung der Bekanntmachung vom 20. Oktober 2016 (BGBl. I S. 2394), zuletzt geändert durch Art. 10 Abs. 5 des Gesetzes vom 30. Oktober 2017, erhoben.

Die Statistiken der Kinder- und Jugendhilfe sind in vier Teile gegliedert, und zwar:

- Teil I Erzieherische Hilfen, jährlich
- Teil II bisher: Maßnahmen der Jugendarbeit, vierjährlich ab 1992 bis 2008, sowie seit 2015 alle zwei Jahre: Angebote der Jugendarbeit
- Teil III
 - III.1 Kinder und tätige Personen in Tageseinrichtungen, jährlich seit 2006 (zuvor vierjährlich ab 1994)
 - III.2 Einrichtungen und tätige Personen in der Kinder- und Jugendhilfe (ohne Tageseinrichtungen für Kinder), seit 2014 alle zwei Jahre (zuvor vierjährlich ab 1982)
 - III.3 Kinder und tätige Personen in öffentlich geförderter Kindertagespflege, jährlich seit 2006
 - III.5 Personen in Großtagespflegestellen und die dort betreuten Kinder, jährlich ab 2006
- Teil IV Ausgaben (*Auszahlungen*) und Einnahmen (*Einzahlungen*).

In diesem Bericht sind Ergebnisse folgender Erhebung dargestellt:

Teil III.2 Einrichtungen und tätige Personen in der Kinder- und Jugendhilfe (ohne Tageseinrichtungen für Kinder).

Dieser Teil der Erhebung wird zweijährlich zum Stichtag 31. Dezember erhoben.

Methodische Hinweise

Angaben zu diesem Bericht werden aus der Kinder- und Jugendhilfestatistik –Teil III.2 „Einrichtungen und tätige Personen in der Kinder- und Jugendhilfe ohne Tageseinrichtungen für Kinder“ gewonnen.

Erfasst werden Einrichtungen, Behörden und Geschäftsstellen in der Kinder- und Jugendhilfe und die dort tätigen Personen. Bei Einrichtungen wird, soweit sinnvoll, auch die Zahl der Plätze ermittelt, die für die Betreuung junger Menschen zur Verfügung stehen. Die Erhebung wird als Totalerhebung bei den Trägern und Einrichtungen der Kinder- und Jugendhilfe ab 2014 in zweijährlichem Abstand, jeweils zum Jahresende durchgeführt.

Unter Einrichtungsart 19 wurden nur Einrichtungen erfasst, die der schulischen und berufsbezogenen Jugendsozialarbeit nach §13 Absatz 1 und 2 SGB VIII zuzuordnen sind. Schulsozialarbeit, die durch freie Träger angeboten wird und keine genehmigte Platzzahl voraussetzt, wurde der Einrichtungsart 39 zugeordnet.

Zweck der Erhebung

Zweck der Erhebung ist es, einen Überblick über die institutionelle und personelle Situation in der Kinder- und Jugendhilfe zu gewinnen und die für die Planung von Jugendhilfeeinrichtungen auf regionaler und überregionaler Ebene erforderlichen Grunddaten zu erhalten.

Vergleichbarkeit

Die Statistik über Einrichtungen und tätige Personen in der Kinder- und Jugendhilfe (ohne Tageseinrichtungen für Kinder) wurde seit dem Jahr 1986 alle vier Jahre erhoben. Ab dem Erhebungsjahr 2014 erfolgt die Erhebung dann alle zwei Jahre. Bis 2006 wurden in dieser Statistik auch Angaben über Tageseinrichtungen für Kinder erfasst, welche seitdem in einer eigenen Statistik ausgewiesen werden.

Begriffserklärungen

Einrichtungen der Jugendhilfe (ohne Tageseinrichtungen für Kinder)

Zu ihnen zählen die Einrichtungen für Hilfe zur Erziehung und Hilfe für junge Volljährige sowie für die Inobhutnahme, Einrichtungen der Jugendarbeit, Einrichtungen für junge Menschen mit Behinderung und sonstige Einrichtungen. Zu Ihnen gehören aber auch Behörden, Geschäftsstellen eines Trägers der freien Jugendhilfe und Arbeitsgemeinschaften oder sonstige Zusammenschlüsse von Trägern der Jugendhilfe, wenn dort mindestens eine Person überwiegend im Bereich der Kinder und Jugendhilfe tätig ist.

Genehmigte Plätze

Die genehmigten Plätze sind die Plätze laut Betriebserlaubnis. Diese Angabe lässt keine Aussage über die Belegung der Plätze zu.

Die Anzahl der genehmigten Plätze wird nur bei Einrichtungen der Kinder- und Jugendhilfe (ohne Tageseinrichtungen für Kinder) erfragt, bei denen es entsprechend der Einrichtungsart sinnvoll ist. Dabei handelt es sich sowohl um alle Einrichtungen für Hilfe zur Erziehung und Hilfe für junge Volljährige sowie für die Inobhutnahme, alle Einrichtungen für junge Menschen mit Behinderung als auch um einzelne Einrichtungen der Jugendarbeit und der sonstigen Jugendhilfe.

Tätige Personen

In Einrichtungen der Kinder- und Jugendhilfe Tätige sind Personen, die im erzieherischen und pädagogischen sowie im Verwaltungs- und hauswirtschaftlich-technischen Bereich hauptberuflich in Voll- oder Teilzeit bzw. nebenberuflich beschäftigt sind. Ehrenamtlich Tätige und sogenannte „1-Euro-Jobs“ sind in dieser Statistik nicht enthalten.

1. Einrichtungen am 31.12.2018 nach Art der Einrichtung/

Lfd. Nr.	Art der Einrichtung/Behörde	Einrichtungen		
		Insgesamt	ohne haupt- oder nebenberuflich tätige Personen	mit haupt- oder nebenberuflich tätigen Personen
1	Einrichtung der stationären Erziehungshilfe mit mehreren Gruppen im Schichtdienst auf einem Heimgelände (Stammhaus)	109	—	109
2	Einrichtung der stationären Erziehungshilfe mit mehreren Gruppen in Lebensgemeinschaftsform auf einem Heimgelände	12	—	12
3	Ausgelagerte Gruppen mit organisatorischer Anbindung an das Stammhaus im Schichtdienst	186	—	186
4	Ausgelagerte Gruppen mit organisatorischer Anbindung an das Stammhaus in Lebensgemeinschaftsform	16	—	16
5	Betreute Wohnform mit oder ohne Anbindung an das Stammhaus	121	1	120
6	Erziehungsstelle gemäß § 34 SGB VIII	49	—	49
7	Wochengruppe (ohne Wochenendunterbringung)	3	—	3
8	Tagesgruppe gemäß § 32 SGB VIII	72	—	72
9	Einrichtung/Abteilung/Gruppe für gesicherte/geschlossene Unterbringung auf der Grundlage einer richterlichen Entscheidung	1	—	1
10	Einrichtung/Abteilung/Gruppe für vorläufige Schutzmaßnahmen gemäß § 42 SGB VIII	27	—	27
11	Kleinsteinrichtung der stationären Erziehungshilfe	83	—	83
12	Einrichtung für integrierte Hilfen (z.B. Jugendhilfestationen oder Jugendhilfezentren)	14	—	14
13	Internat, das junge Menschen gemäß §§ 34, 41 SGB VIII aufnimmt	4	—	4
14	Gemeinsame Wohnform für Mütter/Väter und Kinder	16	—	16
15	Einrichtung der Frühförderung	—	—	—
16	Einrichtung über Tag und Nacht für junge Menschen mit Behinderung	31	—	31
17	Tageseinrichtung/Tagesheim für junge Menschen mit Behinderung	1	—	1
18	Einrichtung des Jugendwohnens im Rahmen der Jugendsozialarbeit gemäß § 13 Abs. 3 SGB VIII	5	—	5
19	Einrichtung der schulischen und berufsbezogenen Jugendsozialarbeit gemäß § 13 Abs. 1 und 2 SGB VIII	45	—	45
20	Kur-, Genesungs- und Erholungseinrichtung für junge Menschen	—	—	—
21	Jugendherberge, Jugendgästehaus, Jugendübernachtungshaus	41	4	37
22	Jugendtagungsstätte, Jugendbildungsstätte	23	—	23
23	Jugendmigrationsdienst	27	—	27
24	Jugendzentrum, -freizeitheim, Haus der offenen Tür	583	49	534
25	Jugendräume/Jugendheim ohne hauptamtliches Personal	364	322	42
26	Einrichtung oder Initiative der mobilen Jugendarbeit	58	9	49
27	Jugendkunstschule, kulturpädagogische und kulturelle Einrichtung für junge Menschen	31	—	31
28	Einrichtung der Stadtranderholung	3	1	2
29	Kinder- und Jugendferienstätte, Kinder- und Jugenderholungsstätte	16	4	12
30	Familienferienstätte	2	1	1

Behörde sowie nach Anzahl der tätigen Personen

Davon mit ... tätigen Personen									Lfd. Nr.
1 - 2	3 - 5	6 - 10	11 - 15	16 - 20	21 - 30	31 - 40	41 - 50	51 und mehr	
1	9	27	26	12	11	9	4	10	1
1	3	2	1	—	2	—	—	3	2
11	31	91	18	11	10	3	5	6	3
2	2	6	3	1	1	1	—	—	4
25	37	40	10	4	2	2	—	—	5
29	5	13	1	1	—	—	—	—	6
—	—	2	—	1	—	—	—	—	7
2	24	31	7	2	4	—	1	1	8
—	—	—	—	1	—	—	—	—	9
5	—	10	6	2	3	—	1	—	10
6	15	39	17	3	2	1	—	—	11
4	2	3	1	1	3	—	—	—	12
1	—	1	—	—	—	1	—	1	13
1	3	7	3	2	—	—	—	—	14
—	—	—	—	—	—	—	—	—	15
—	2	5	5	5	4	2	2	6	16
—	—	—	—	—	—	—	—	1	17
1	1	2	—	—	1	—	—	—	18
9	18	10	4	1	1	1	—	1	19
—	—	—	—	—	—	—	—	—	20
4	3	8	7	9	6	—	—	—	21
4	2	6	4	1	6	—	—	—	22
15	9	3	—	—	—	—	—	—	23
249	173	88	17	1	4	—	2	—	24
37	5	—	—	—	—	—	—	—	25
32	9	8	—	—	—	—	—	—	26
8	10	1	4	1	1	3	—	3	27
2	—	—	—	—	—	—	—	—	28
2	3	4	3	—	—	—	—	—	29
—	—	—	—	1	—	—	—	—	30

1. Einrichtungen am 31.12.2018 nach Art der Einrichtung/

Lfd. Nr.	Art der Einrichtung/Behörde	Einrichtungen		
		Insgesamt	ohne haupt- oder nebenberuflich tätige Personen	mit haupt- oder nebenberuflich tätigen Personen
31	Pädagogisch betreuter Spielplatz/Spielhaus/Abenteuerspielplatz	31	2	29
32	Jugendzeltplatz	11	7	4
33	Erziehungs- und Familienberatungsstelle	118	—	118
34	Ehe- und Lebensberatungsstelle	14	—	14
35	Jugendberatungsstelle gemäß § 11 SGB VIII	30	—	30
36	Drogen- und Suchtberatungsstelle	49	—	49
37	Einrichtung der Mitarbeiterinnenfortbildung/Mitarbeiterfortbildung	3	—	3
38	Einrichtung der Eltern- und Familienbildung	60	3	57
39	Z u s a m m e n (Nr. 1 - 38)	2 259	403	1 856
40	Gemeinden ohne Jugendamt	82	—	82
41	Jugendämter	50	—	50
42	Landesjugendämter	1	—	1
43	Oberste Landesjugendbehörde(n)	1	—	1
44	Z u s a m m e n (Nr. 40 - 43)	134	—	134
45	Geschäftsstelle eines Trägers der freien Jugendhilfe	260	—	260
46	Arbeitsgemeinschaft oder sonstiger Zusammenschluss von Trägern der Jugendhilfe	68	32	36
47	I n s g e s a m t	2 721	435	2 286
	darunter			
48	Träger der öffentlichen Jugendhilfe	915	326	589
	darunter			
49	Einrichtungen zusammen	765	314	451
50	Behörden, Arbeitsgemeinschaften zusammen	150	12	138
51	Träger der freien Jugendhilfe	1 806	109	1 697
	darunter			
52	Einrichtungen zusammen	1 494	89	1 405
53	Geschäftsstellen, Arbeitsgemeinschaften zusammen	312	20	292

Behörde sowie nach Anzahl der tätigen Personen

Davon mit ... tätigen Personen									Lfd. Nr.
1 - 2	3 - 5	6 - 10	11 - 15	16 - 20	21 - 30	31 - 40	41 - 50	51 und mehr	
15	13	1	—	—	—	—	—	—	31
4	—	—	—	—	—	—	—	—	32
19	30	50	12	2	4	1	—	—	33
6	4	3	1	—	—	—	—	—	34
14	8	5	—	2	—	—	—	1	35
16	12	12	7	1	1	—	—	—	36
2	1	—	—	—	—	—	—	—	37
18	13	15	5	2	2	1	—	1	38
545	447	493	162	67	68	25	15	34	39
48	23	11	—	—	—	—	—	—	40
5	6	5	2	—	—	2	1	29	41
1	—	—	—	—	—	—	—	—	42
—	—	—	—	—	—	—	1	—	43
54	29	16	2	—	—	2	2	29	44
74	66	59	22	16	10	6	3	4	45
18	8	6	3	—	—	—	1	—	46
691	550	574	189	83	78	33	21	67	47
284	151	90	19	3	6	2	4	30	48
226	122	74	17	3	6	—	2	1	49
58	29	16	2	—	—	2	2	29	50
407	399	484	170	80	72	31	17	37	51
319	325	419	145	64	62	25	13	33	52
88	74	65	25	16	10	6	4	4	53

2. Einrichtungen am 31.12.2018 nach Art der

Lfd. Nr.	Art der Einrichtung/Behörde	Ins-gesamt	Öffentliche Träger				
			zu-sam-men	davon			
				örtliche Träger	über-örtliche Träger	Land	Gemein-den ohne Jugend-amt
1	Einrichtung der stationären Erziehungshilfe mit mehreren Gruppen im Schichtdienst auf einem Heimgelände (Stammhaus)	109	2	2	—	—	—
2	Einrichtung der stationären Erziehungshilfe mit mehreren Gruppen in Lebensgemeinschaftsform auf einem Heimgelände	12	—	—	—	—	—
3	Ausgelagerte Gruppen mit organisatorischer Anbindung an das Stammhaus im Schichtdienst	186	—	—	—	—	—
4	Ausgelagerte Gruppen mit organisatorischer Anbindung an das Stammhaus in Lebensgemeinschaftsform	16	—	—	—	—	—
5	Betreute Wohnform mit oder ohne Anbindung an das Stammhaus	121	2	2	—	—	—
6	Erziehungsstelle gemäß § 34 SGB VIII	49	—	—	—	—	—
7	Wochengruppe (ohne Wochenendunterbringung)	3	—	—	—	—	—
8	Tagesgruppe gemäß § 32 SGB VIII	72	4	4	—	—	—
9	Einrichtung/Abteilung/Gruppe für gesicherte/geschlossene Unterbringung auf der Grundlage einer richterlichen Entscheidung	1	—	—	—	—	—
10	Einrichtung/Abteilung/Gruppe für vorläufige Schutzmaßnahmen gemäß § 42 SGB VIII	27	3	3	—	—	—
11	Kleinsteinrichtung der stationären Erziehungshilfe	83	—	—	—	—	—
12	Einrichtung für integrierte Hilfen (z.B. Jugendhilfestationen oder Jugendhilfezentren)	14	1	—	—	—	1
13	Internat, das junge Menschen gemäß §§ 34, 41 SGB VIII aufnimmt	4	—	—	—	—	—
14	Gemeinsame Wohnform für Mütter/Väter und Kinder	16	2	2	—	—	—
15	Einrichtung der Frühförderung	—	—	—	—	—	—
16	Einrichtung über Tag und Nacht für junge Menschen mit Behinderung	31	—	—	—	—	—
17	Tageseinrichtung/Tagesheim für junge Menschen mit Behinderung	1	—	—	—	—	—
18	Einrichtung des Jugendwohnens im Rahmen der Jugendsozialarbeit gemäß § 13 Abs. 3 SGB VIII	5	—	—	—	—	—
19	Einrichtung der schulischen und berufsbezogenen Jugendsozialarbeit gemäß § 13 Abs. 1 und 2 SGB VIII	45	3	1	—	—	2
20	Kur-, Genesungs- und Erholungseinrichtung für junge Menschen	—	—	—	—	—	—
21	Jugendherberge, Jugendgästehaus, Jugendübernachtungshaus	41	2	1	—	—	1
22	Jugendtagungsstätte, Jugendbildungsstätte	23	2	1	—	—	1
23	Jugendmigrationsdienst	27	—	—	—	—	—
24	Jugendzentrum, -freizeitheim, Haus der offenen Tür	583	359	66	—	—	293
25	Jugendräume/Jugendheim ohne hauptamtliches Personal	364	297	6	—	—	291
26	Einrichtung oder Initiative der mobilen Jugendarbeit	58	21	7	—	—	14
27	Jugendkunstschule, kulturpädagogische und kulturelle Einrichtung für junge Menschen	31	5	2	—	—	3
28	Einrichtung der Stadtranderholung	3	1	—	—	—	1
29	Kinder- und Jugendferienstätte, Kinder- und Jugenderholungsstätte	16	5	3	—	—	2
30	Familienferienstätte	2	—	—	—	—	—

Einrichtung/Behörde sowie nach Trägern

zu- sammen	Freie Träger												Lfd. Nr.
	davon												
	privat-gemeinnützig									privat-nicht gemeinnützig			
	Arbei- terwohl- fahrt	Deut- scher Paritätischer Wohl- fahrts- verband	Deut- sches Rotes Kreuz	Diako- nisches Werk/ sonstige der EKD ange- schl. Träger	Deut- scher Caritas- verband/ sonstige katho- lische Träger	Zentral- wohl- fahrts- stelle der Juden in Deutsch- land	andere Reli- gions- gemein- schaften des öffent- lichen Rechts	Jugend- gruppe, Jugend- verband, Jugend- ring	andere gemein- nützige juris- tische Perso- nen oder Vereini- gungen	Unter- neh- mens-/ Be- triebsteil	selb- ständig privat gewerb- lich	natür- liche oder andere juris- tische Person	
107	5	15	6	25	20	—	—	2	13	1	6	14	1
12	—	2	—	2	3	—	—	—	3	—	2	—	2
186	1	17	—	75	26	—	—	—	52	1	6	8	3
16	—	—	—	3	3	—	—	—	8	—	2	—	4
119	8	20	—	35	24	—	—	—	17	3	6	6	5
49	1	7	—	18	—	—	—	—	14	3	1	5	6
3	—	—	—	2	—	—	—	—	—	—	—	1	7
68	2	10	—	29	9	—	—	—	7	—	5	6	8
1	—	—	—	—	1	—	—	—	—	—	—	—	9
24	1	5	—	9	4	—	—	—	—	—	3	2	10
83	8	14	1	6	5	—	—	—	29	2	9	9	11
13	3	2	—	4	1	—	—	—	2	—	1	—	12
4	—	1	—	—	—	—	1	—	1	1	—	—	13
14	—	1	—	5	4	—	—	—	4	—	—	—	14
—	—	—	—	—	—	—	—	—	—	—	—	—	15
31	—	14	1	5	2	—	—	—	4	—	2	3	16
1	—	—	—	1	—	—	—	—	—	—	—	—	17
5	—	—	—	—	—	—	—	—	4	1	—	—	18
42	2	9	—	6	3	—	1	1	19	—	—	1	19
—	—	—	—	—	—	—	—	—	—	—	—	—	20
39	—	1	—	2	1	—	1	1	32	—	1	—	21
21	—	1	—	4	3	—	3	5	3	—	—	2	22
27	3	2	2	8	4	—	—	—	8	—	—	—	23
224	13	15	4	76	28	—	7	19	57	2	—	3	24
67	1	—	1	13	2	—	9	29	6	—	—	6	25
37	2	7	—	4	7	—	—	6	9	1	—	1	26
26	—	2	—	—	1	—	—	2	18	—	2	1	27
2	—	—	—	—	—	—	—	—	2	—	—	—	28
11	—	—	—	3	—	—	—	—	5	—	1	2	29
2	—	—	—	—	—	—	—	—	1	—	1	—	30

2. Einrichtungen am 31.12.2018 nach Art der

Lfd. Nr.	Art der Einrichtung/Behörde	Ins- gesamt	Öffentliche Träger				Gemein- den ohne Jugend- amt
			zu- sam- men	davon			
				örtliche Träger	über- örtliche Träger	Land	
31	Pädagogisch betreuter Spielplatz/Spielhaus/Abenteuerspielplatz	31	13	7	—	—	6
32	Jugendzeltplatz	11	6	1	—	—	5
33	Erziehungs- und Familienberatungsstelle	118	27	23	—	—	4
34	Ehe- und Lebensberatungsstelle	14	—	—	—	—	—
35	Jugendberatungsstelle gemäß § 11 SGB VIII	30	6	4	—	—	2
36	Drogen- und Suchtberatungsstelle	49	1	1	—	—	—
37	Einrichtung der Mitarbeiterinnenfortbildung/Mitarbeiterfortbildung	3	—	—	—	—	—
38	Einrichtung der Eltern- und Familienbildung	60	3	1	—	—	2
39	Z u s a m m e n (Nr. 1 - 38)	2 259	765	137	—	—	628
40	Gemeinden ohne Jugendamt	82	82	—	—	—	82
41	Jugendämter	50	50	50	—	—	—
42	Landesjugendämter	1	1	—	1	—	—
43	Oberste Landesjugendbehörde(n)	1	1	—	—	1	—
44	Z u s a m m e n (Nr. 40 - 43)	134	134	50	1	1	82
45	Geschäftsstelle eines Trägers der freien Jugendhilfe	260	—	—	—	—	—
46	Arbeitsgemeinschaft oder sonstiger Zusammenschluss von Trägern der Jugendhilfe	68	16	13	—	—	3
47	I n s g e s a m t	2 721	915	200	1	1	713

Einrichtung/Behörde sowie nach Trägern

Freie Träger													Lfd. Nr.
davon													
privat-gemeinnützig									privat-nicht gemeinnützig				
zu- sammen	Arbei- terwohl- fahrt	Deut- scher Paritä- tischer Wohl- fahrts- verband	Deut- sches Rotes Kreuz	Diako- nisches Werk/ sonstige der EKD ange- schl. Träger	Deut- scher Caritas- verband/ sonstige katho- lische Träger	Zentral- wohl- fahrts- stelle der Juden in Deut- schland	andere Reli- gions- gemein- schaften des öffent- lichen Rechts	Jugend- gruppe, Jugend- verband, Jugend- ring	andere gemein- nützige juris- tische Perso- nen oder Verein- igungen	Unter- neh- mens-/ Be- triebsteil	selb- ständig privat gewerb- lich	natür- liche oder andere juris- tische Person	
18	—	3	—	—	—	—	—	1	13	—	—	1	31
5	—	—	—	—	—	—	—	1	3	—	—	1	32
91	—	35	—	17	19	—	—	—	11	4	3	2	33
14	1	3	—	1	7	—	—	—	2	—	—	—	34
24	—	9	1	4	2	—	—	—	8	—	—	—	35
48	2	6	1	21	15	—	—	—	3	—	—	—	36
3	—	—	—	—	—	—	1	—	1	—	—	1	37
57	6	16	3	8	12	—	—	1	10	—	—	1	38
1 494	59	217	20	386	206	—	23	68	369	19	51	76	39
—	—	—	—	—	—	—	—	—	—	—	—	—	40
—	—	—	—	—	—	—	—	—	—	—	—	—	41
—	—	—	—	—	—	—	—	—	—	—	—	—	42
—	—	—	—	—	—	—	—	—	—	—	—	—	43
—	—	—	—	—	—	—	—	—	—	—	—	—	44
260	22	46	3	51	27	—	—	22	65	—	12	12	45
52	—	1	—	2	3	—	1	14	11	—	3	17	46
1 806	81	264	23	439	236	—	24	104	445	19	66	105	47

3. Pädagogisches und Verwaltungspersonal am 31.12.2018 nach

Lfd. Nr.	Art der Einrichtung/Behörde	Insgesamt	Davon		
			unter 20	20 – 25	25 – 30
					Insgesamt
1	Einrichtung der stationären Erziehungshilfe mit mehreren Gruppen im Schichtdienst auf einem Heimgelände (Stammhaus)	1 839	19	175	342
2	Einrichtung der stationären Erziehungshilfe mit mehreren Gruppen in Lebensgemeinschaftsform auf einem Heimgelände	278	3	29	47
3	Ausgelagerte Gruppen mit organisatorischer Anbindung an das Stammhaus im Schichtdienst	1 998	17	235	405
4	Ausgelagerte Gruppen mit organisatorischer Anbindung an das Stammhaus in Lebensgemeinschaftsform	156	—	10	12
5	Betreute Wohnform mit oder ohne Anbindung an das Stammhaus	752	1	23	113
6	Erziehungsstelle gemäß § 34 SGB VIII	163	1	11	24
7	Wochengruppe (ohne Wochenendunterbringung)	31	—	4	3
8	Tagesgruppe gemäß § 32 SGB VIII	554	5	55	112
9	Einrichtung/Abteilung/Gruppe für gesicherte/geschlossene Unterbringung auf der Grundlage einer richterlichen Entscheidung	17	—	—	2
10	Einrichtung/Abteilung/Gruppe für vorläufige Schutzmaßnahmen gemäß § 42 SGB VIII	280	3	27	70
11	Kleinsteineinrichtung der stationären Erziehungshilfe	620	5	60	120
12	Einrichtung für integrierte Hilfen (z.B. Jugendhilfestationen oder Jugendhilfezentren)	132	3	6	17
13	Internat, das junge Menschen gemäß §§ 34, 41 SGB VIII aufnimmt	59	—	1	7
14	Gemeinsame Wohnform für Mütter/Väter und Kinder	130	3	10	15
15	Einrichtung der Frühförderung	—	—	—	—
16	Einrichtung über Tag und Nacht für junge Menschen mit Behinderung	779	18	93	114
17	Tageseinrichtung/Tagesheim für junge Menschen mit Behinderung	87	—	8	10
18	Einrichtung des Jugendwohnens im Rahmen der Jugendsozialarbeit gemäß § 13 Abs. 3 SGB VIII	50	—	7	5
19	Einrichtung der schulischen und berufsbezogenen Jugendsozialarbeit gemäß § 13 Abs. 1 und 2 SGB VIII	458	1	12	32
20	Kur-, Genesungs- und Erholungseinrichtung für junge Menschen	—	—	—	—
21	Jugendherberge, Jugendgästehaus, Jugendübernachtungshaus	135	7	14	13
22	Jugendtagungsstätte, Jugendbildungsstätte	80	3	5	4
23	Jugendmigrationsdienst	81	—	2	11
24	Jugendzentrum, -freizeitheim, Haus der offenen Tür	1 865	84	222	321
25	Jugendräume/Jugendheim ohne hauptamtliches Personal	62	4	6	8
26	Einrichtung oder Initiative der mobilen Jugendarbeit	143	5	5	20
27	Jugendkunstschule, kulturpädagogische und kulturelle Einrichtung für junge Menschen	411	7	17	17
28	Einrichtung der Stadtranderholung	3	—	—	1
29	Kinder- und Jugendferienstätte, Kinder- und Jugenderholungsstätte	19	2	3	2
30	Familienferienstätte	5	—	—	—

Art der Einrichtung/Behörde und Altersgruppen sowie nach Geschlecht

im Alter von ... bis unter ... Jahren								Lfd. Nr.
30 – 35	35 – 40	40 – 45	45 – 50	50 – 55	55 – 60	60 – 65	65 und älter	
samt								
272	191	165	198	192	180	97	8	1
45	32	28	21	34	21	12	6	2
379	229	173	171	159	151	74	5	3
17	13	8	26	23	21	22	4	4
116	92	66	70	98	100	65	8	5
11	20	13	18	25	22	12	6	6
2	4	5	3	7	3	—	—	7
97	52	60	40	54	39	35	5	8
5	2	2	1	4	—	1	—	9
47	38	22	14	27	18	9	5	10
90	76	53	54	63	49	29	21	11
20	14	14	12	20	14	12	—	12
13	7	6	3	6	7	8	1	13
24	12	16	11	17	14	8	—	14
—	—	—	—	—	—	—	—	15
80	79	65	82	75	95	71	7	16
6	18	10	8	15	6	6	—	17
3	2	4	4	10	8	6	1	18
57	59	50	49	83	67	38	10	19
—	—	—	—	—	—	—	—	20
19	16	18	17	11	15	5	—	21
8	12	8	6	11	16	6	1	22
9	8	8	11	11	14	7	—	23
244	184	152	195	188	134	114	27	24
7	14	4	6	6	5	1	1	25
21	22	9	18	24	16	3	—	26
31	28	51	47	76	65	42	30	27
—	1	—	—	—	1	—	—	28
2	—	3	1	—	1	2	3	29
—	—	—	2	—	2	—	1	30

3. Pädagogisches und Verwaltungspersonal am 31.12.2018 nach

Lfd. Nr.	Art der Einrichtung/Behörde	Insgesamt	Davon		
			unter 20	20 – 25	25 – 30
					Insgesamt
31	Pädagogisch betreuter Spielplatz/Spielhaus/Abenteuerspielplatz	75	5	2	10
32	Jugendzeltplatz	1	—	—	—
33	Erziehungs- und Familienberatungsstelle	827	4	16	49
34	Ehe- und Lebensberatungsstelle	54	—	—	2
35	Jugendberatungsstelle gemäß § 11 SGB VIII	198	—	3	10
36	Drogen- und Suchtberatungsstelle	279	—	9	20
37	Einrichtung der Mitarbeiterinnenfortbildung/Mitarbeiterfortbildung	5	—	—	—
38	Einrichtung der Eltern- und Familienbildung	397	1	3	11
39	Z u s a m m e n (Nr. 1 - 38)	13 023	201	1 073	1 949
40	Gemeinden ohne Jugendamt	220	8	21	19
41	Jugendämter	4 393	6	159	446
42	Landesjugendämter	1	—	—	—
43	Oberste Landesjugendbehörde(n)	42	—	—	1
44	Z u s a m m e n (Nr. 40 - 43)	4 656	14	180	466
45	Geschäftsstelle eines Trägers der freien Jugendhilfe	2 174	13	89	253
46	Arbeitsgemeinschaft und sonstiger Zusammenschluss von Trägern der Jugendhilfe	160	1	14	16
47	I n s g e s a m t	20 013	229	1 356	2 684

Art der Einrichtung/Behörde und Altersgruppen sowie nach Geschlecht

im Alter von ... bis unter ... Jahren								Lfd. Nr.
30 – 35	35 – 40	40 – 45	45 – 50	50 – 55	55 – 60	60 – 65	65 und älter	
samt								
10	12	7	4	6	5	14	—	31
—	—	—	—	—	—	1	—	32
78	85	87	93	149	129	107	30	33
5	7	4	5	6	10	15	—	34
31	26	19	16	31	41	21	—	35
31	35	20	33	27	43	51	10	36
1	—	—	1	2	1	—	—	37
27	41	50	52	76	77	47	12	38
1 808	1 431	1 200	1 292	1 536	1 390	941	202	39
19	22	33	17	34	30	16	1	40
492	523	473	534	630	632	457	41	41
—	—	—	—	—	1	—	—	42
3	2	5	5	4	7	12	3	43
514	547	511	556	668	670	485	45	44
321	281	226	214	302	262	176	37	45
31	23	14	13	16	16	12	4	46
2 674	2 282	1 951	2 075	2 522	2 338	1 614	288	47

3. Pädagogisches und Verwaltungspersonal am 31.12.2018 nach

Lfd. Nr.	Art der Einrichtung/Behörde	Insgesamt	Davon		
			unter 20	20 – 25	25 – 30
					Männ
1	Einrichtung der stationären Erziehungshilfe mit mehreren Gruppen im Schichtdienst auf einem Heimgelände (Stammhaus)	585	4	44	82
2	Einrichtung der stationären Erziehungshilfe mit mehreren Gruppen in Lebensgemeinschaftsform auf einem Heimgelände	69	—	5	11
3	Ausgelagerte Gruppen mit organisatorischer Anbindung an das Stammhaus im Schichtdienst	657	2	42	121
4	Ausgelagerte Gruppen mit organisatorischer Anbindung an das Stammhaus in Lebensgemeinschaftsform	39	—	2	2
5	Betreute Wohnform mit oder ohne Anbindung an das Stammhaus	247	1	5	29
6	Erziehungsstelle gemäß § 34 SGB VIII	40	1	2	5
7	Wochengruppe (ohne Wochenendunterbringung)	6	—	—	—
8	Tagesgruppe gemäß § 32 SGB VIII	182	3	8	27
9	Einrichtung/Abteilung/Gruppe für gesicherte/geschlossene Unterbringung auf der Grundlage einer richterlichen Entscheidung	10	—	—	1
10	Einrichtung/Abteilung/Gruppe für vorläufige Schutzmaßnahmen gemäß § 42 SGB VIII	70	—	5	8
11	Kleinsteinrichtung der stationären Erziehungshilfe	217	—	7	38
12	Einrichtung für integrierte Hilfen (z.B. Jugendhilfestationen oder Jugendhilfezentren)	39	3	—	2
13	Internat, das junge Menschen gemäß §§ 34, 41 SGB VIII aufnimmt	30	—	1	4
14	Gemeinsame Wohnform für Mütter/Väter und Kinder	8	—	1	1
15	Einrichtung der Frühförderung	—	—	—	—
16	Einrichtung über Tag und Nacht für junge Menschen mit Behinderung	177	2	15	27
17	Tageseinrichtung/Tagesheim für junge Menschen mit Behinderung	19	—	2	4
18	Einrichtung des Jugendwohnens im Rahmen der Jugendsozialarbeit gemäß § 13 Abs. 3 SGB VIII	19	—	4	2
19	Einrichtung der schulischen und berufsbezogenen Jugendsozialarbeit gemäß § 13 Abs. 1 und 2 SGB VIII	210	—	6	5
20	Kur-, Genesungs- und Erholungseinrichtung für junge Menschen	—	—	—	—
21	Jugendherberge, Jugendgästehaus, Jugendübernachtungshaus	56	2	9	6
22	Jugendtagungsstätte, Jugendbildungsstätte	28	1	2	2
23	Jugendmigrationsdienst	17	—	—	2
24	Jugendzentrum, -freizeitheim, Haus der offenen Tür	852	34	67	113
25	Jugendräume/Jugendheim ohne hauptamtliches Personal	26	2	—	4
26	Einrichtung oder Initiative der mobilen Jugendarbeit	56	2	2	5
27	Jugendkunstschule, kulturpädagogische und kulturelle Einrichtung für junge Menschen	147	1	6	7
28	Einrichtung der Stadtranderholung	2	—	—	1
29	Kinder- und Jugendferienstätte, Kinder- und Jugenderholungsstätte	8	1	2	—
30	Familienferienstätte	2	—	—	—

Art der Einrichtung/Behörde und Altersgruppen sowie nach Geschlecht

im Alter von ... bis unter ... Jahren								Lfd. Nr.
30 – 35	35 – 40	40 – 45	45 – 50	50 – 55	55 – 60	60 – 65	65 und älter	
lich								
104	68	59	63	61	64	34	2	1
9	8	8	4	10	5	3	6	2
124	87	72	64	58	53	29	5	3
5	6	1	6	4	6	5	2	4
39	38	21	20	29	31	31	3	5
2	—	2	7	5	4	7	5	6
—	1	1	—	2	2	—	—	7
26	21	30	14	20	17	12	4	8
4	—	—	1	3	—	1	—	9
8	16	12	4	8	7	2	—	10
35	34	24	22	21	14	11	11	11
7	2	5	7	5	3	5	—	12
5	3	4	1	4	2	5	1	13
1	1	—	—	—	2	2	—	14
—	—	—	—	—	—	—	—	15
18	24	14	20	14	30	13	—	16
1	5	—	2	3	1	1	—	17
—	2	2	2	2	4	—	1	18
20	17	25	21	46	38	26	6	19
—	—	—	—	—	—	—	—	20
9	5	6	7	2	7	3	—	21
4	3	2	1	2	6	4	1	22
4	—	2	4	3	1	1	—	23
114	105	73	95	104	60	70	17	24
5	6	1	1	1	4	1	1	25
7	12	1	6	10	10	1	—	26
8	13	21	9	25	24	18	15	27
—	—	—	—	—	1	—	—	28
1	—	2	—	—	1	1	—	29
—	—	—	—	—	1	—	1	30

3. Pädagogisches und Verwaltungspersonal am 31.12.2018 nach

Lfd. Nr.	Art der Einrichtung/Behörde	Insgesamt	Davon		
			unter 20	20 – 25	25 – 30
					Männ
31	Pädagogisch betreuter Spielplatz/Spielhaus/Abenteuerspielplatz	33	2	—	4
32	Jugendzeltplatz	—	—	—	—
33	Erziehungs- und Familienberatungsstelle	173	1	2	11
34	Ehe- und Lebensberatungsstelle	13	—	—	—
35	Jugendberatungsstelle gemäß § 11 SGB VIII	52	—	2	—
36	Drogen- und Suchtberatungsstelle	96	—	2	5
37	Einrichtung der Mitarbeiterinnenfortbildung/Mitarbeiterfortbildung	—	—	—	—
38	Einrichtung der Eltern- und Familienbildung	15	—	—	1
39	Z u s a m m e n (Nr. 1 - 38)	4 200	62	243	530
40	Gemeinden ohne Jugendamt	81	3	7	4
41	Jugendämter	990	—	30	77
42	Landesjugendämter	—	—	—	—
43	Oberste Landesjugendbehörde(n)	8	—	—	—
44	Z u s a m m e n (Nr. 40 - 43)	1 079	3	37	81
45	Geschäftsstelle eines Trägers der freien Jugendhilfe	605	2	15	54
46	Arbeitsgemeinschaft und sonstiger Zusammenschluss von Trägern der Jugendhilfe	47	—	3	5
47	I n s g e s a m t	5 931	67	298	670

Art der Einrichtung/Behörde und Altersgruppen sowie nach Geschlecht

im Alter von ... bis unter ... Jahren								Lfd. Nr.
30 – 35	35 – 40	40 – 45	45 – 50	50 – 55	55 – 60	60 – 65	65 und älter	
lich								
3	6	3	2	2	2	9	—	31
—	—	—	—	—	—	—	—	32
13	21	18	13	25	28	32	9	33
1	1	1	2	1	3	4	—	34
8	8	4	6	5	13	6	—	35
10	14	5	15	3	12	24	6	36
—	—	—	—	—	—	—	—	37
2	1	1	2	3	2	3	—	38
597	528	420	421	481	458	364	96	39
5	6	15	10	13	10	7	1	40
100	121	85	110	141	152	152	22	41
—	—	—	—	—	—	—	—	42
1	—	2	—	—	1	3	1	43
106	127	102	120	154	163	162	24	44
93	93	57	59	86	73	56	17	45
9	8	3	5	7	3	3	1	46
805	756	582	605	728	697	585	138	47

3. Pädagogisches und Verwaltungspersonal am 31.12.2018 nach

Lfd. Nr.	Art der Einrichtung/Behörde	Insgesamt	Davon		
			unter 20	20 – 25	25 – 30
					Weib
1	Einrichtung der stationären Erziehungshilfe mit mehreren Gruppen im Schichtdienst auf einem Heimgelände (Stammhaus)	1 254	15	131	260
2	Einrichtung der stationären Erziehungshilfe mit mehreren Gruppen in Lebensgemeinschaftsform auf einem Heimgelände	209	3	24	36
3	Ausgelagerte Gruppen mit organisatorischer Anbindung an das Stammhaus im Schichtdienst	1 341	15	193	284
4	Ausgelagerte Gruppen mit organisatorischer Anbindung an das Stammhaus in Lebensgemeinschaftsform	117	—	8	10
5	Betreute Wohnform mit oder ohne Anbindung an das Stammhaus	505	—	18	84
6	Erziehungsstelle gemäß § 34 SGB VIII	123	—	9	19
7	Wochengruppe (ohne Wochenendunterbringung)	25	—	4	3
8	Tagesgruppe gemäß § 32 SGB VIII	372	2	47	85
9	Einrichtung/Abteilung/Gruppe für gesicherte/geschlossene Unterbringung auf der Grundlage einer richterlichen Entscheidung	7	—	—	1
10	Einrichtung/Abteilung/Gruppe für vorläufige Schutzmaßnahmen gemäß § 42 SGB VIII	210	3	22	62
11	Kleinsteinrichtung der stationären Erziehungshilfe	403	5	53	82
12	Einrichtung für integrierte Hilfen (z.B. Jugendhilfestationen oder Jugendhilfezentren)	93	—	6	15
13	Internat, das junge Menschen gemäß §§ 34, 41 SGB VIII aufnimmt	29	—	—	3
14	Gemeinsame Wohnform für Mütter/Väter und Kinder	122	3	9	14
15	Einrichtung der Frühförderung	—	—	—	—
16	Einrichtung über Tag und Nacht für junge Menschen mit Behinderung	602	16	78	87
17	Tageseinrichtung/Tagesheim für junge Menschen mit Behinderung	68	—	6	6
18	Einrichtung des Jugendwohnens im Rahmen der Jugendsozialarbeit gemäß § 13 Abs. 3 SGB VIII	31	—	3	3
19	Einrichtung der schulischen und berufsbezogenen Jugendsozialarbeit gemäß § 13 Abs. 1 und 2 SGB VIII	248	1	6	27
20	Kur-, Genesungs- und Erholungseinrichtung für junge Menschen	—	—	—	—
21	Jugendherberge, Jugendgästehaus, Jugendübernachtungshaus	79	5	5	7
22	Jugendtagungsstätte, Jugendbildungsstätte	52	2	3	2
23	Jugendmigrationsdienst	64	—	2	9
24	Jugendzentrum, -freizeitheim, Haus der offenen Tür	1 013	50	155	208
25	Jugendräume/Jugendheim ohne hauptamtliches Personal	36	2	6	4
26	Einrichtung oder Initiative der mobilen Jugendarbeit	87	3	3	15
27	Jugendkunstschule, kulturpädagogische und kulturelle Einrichtung für junge Menschen	264	6	11	10
28	Einrichtung der Stadtranderholung	1	—	—	—
29	Kinder- und Jugendferienstätte, Kinder- und Jugenderholungsstätte	11	1	1	2
30	Familienferienstätte	3	—	—	—

Art der Einrichtung/Behörde und Altersgruppen sowie nach Geschlecht

im Alter von ... bis unter ... Jahren								Lfd. Nr.
30 – 35	35 – 40	40 – 45	45 – 50	50 – 55	55 – 60	60 – 65	65 und älter	
lich								
168	123	106	135	131	116	63	6	1
36	24	20	17	24	16	9	—	2
255	142	101	107	101	98	45	—	3
12	7	7	20	19	15	17	2	4
77	54	45	50	69	69	34	5	5
9	20	11	11	20	18	5	1	6
2	3	4	3	5	1	—	—	7
71	31	30	26	34	22	23	1	8
1	2	2	—	1	—	—	—	9
39	22	10	10	19	11	7	5	10
55	42	29	32	42	35	18	10	11
13	12	9	5	15	11	7	—	12
8	4	2	2	2	5	3	—	13
23	11	16	11	17	12	6	—	14
—	—	—	—	—	—	—	—	15
62	55	51	62	61	65	58	7	16
5	13	10	6	12	5	5	—	17
3	—	2	2	8	4	6	—	18
37	42	25	28	37	29	12	4	19
—	—	—	—	—	—	—	—	20
10	11	12	10	9	8	2	—	21
4	9	6	5	9	10	2	—	22
5	8	6	7	8	13	6	—	23
130	79	79	100	84	74	44	10	24
2	8	3	5	5	1	—	—	25
14	10	8	12	14	6	2	—	26
23	15	30	38	51	41	24	15	27
—	1	—	—	—	—	—	—	28
1	—	1	1	—	—	1	3	29
—	—	—	2	—	1	—	—	30

3. Pädagogisches und Verwaltungspersonal am 31.12.2018 nach

Lfd. Nr.	Art der Einrichtung/Behörde	Insgesamt	Davon		
			unter 20	20 – 25	25 – 30
					Weib
31	Pädagogisch betreuter Spielplatz/Spielhaus/Abenteuerspielplatz	42	3	2	6
32	Jugendzeltplatz	1	—	—	—
33	Erziehungs- und Familienberatungsstelle	654	3	14	38
34	Ehe- und Lebensberatungsstelle	41	—	—	2
35	Jugendberatungsstelle gemäß § 11 SGB VIII	146	—	1	10
36	Drogen- und Suchtberatungsstelle	183	—	7	15
37	Einrichtung der Mitarbeiterinnenfortbildung/Mitarbeiterfortbildung	5	—	—	—
38	Einrichtung der Eltern- und Familienbildung	382	1	3	10
39	Z u s a m m e n (Nr. 1 - 38)	8 823	139	830	1 419
40	Gemeinden ohne Jugendamt	139	5	14	15
41	Jugendämter	3 403	6	129	369
42	Landesjugendämter	1	—	—	—
43	Oberste Landesjugendbehörde(n)	34	—	—	1
44	Z u s a m m e n (Nr. 40 - 43)	3 577	11	143	385
45	Geschäftsstelle eines Trägers der freien Jugendhilfe	1 569	11	74	199
46	Arbeitsgemeinschaft und sonstiger Zusammenschluss von Trägern der Jugendhilfe	113	1	11	11
47	I n s g e s a m t	14 082	162	1 058	2 014

Art der Einrichtung/Behörde und Altersgruppen sowie nach Geschlecht

im Alter von ... bis unter ... Jahren								Lfd. Nr.
30 – 35	35 – 40	40 – 45	45 – 50	50 – 55	55 – 60	60 – 65	65 und älter	
lich								
7	6	4	2	4	3	5	—	31
—	—	—	—	—	—	1	—	32
65	64	69	80	124	101	75	21	33
4	6	3	3	5	7	11	—	34
23	18	15	10	26	28	15	—	35
21	21	15	18	24	31	27	4	36
1	—	—	1	2	1	—	—	37
25	40	49	50	73	75	44	12	38
1 211	903	780	871	1 055	932	577	106	39
14	16	18	7	21	20	9	—	40
392	402	388	424	489	480	305	19	41
—	—	—	—	—	1	—	—	42
2	2	3	5	4	6	9	2	43
408	420	409	436	514	507	323	21	44
228	188	169	155	216	189	120	20	45
22	15	11	8	9	13	9	3	46
1 869	1 526	1 369	1 470	1 794	1 641	1 029	150	47

4. Pädagogisches und Verwaltungspersonal am 31.12.2018 nach Berufsausbildungs

Lfd. Nr.	Berufsausbildungsabschluss	Insgesamt	Und		
			vollzeit-	teilzeit-	nebenberuflich
			tätige Personen		
					Insgesamt
1	Diplom-Sozialpädagogen/-pädagoginnen, Diplom-Sozialarbeiter/-innen (Fachhochschule oder vergleichbarer Abschluss)	7 280	3 330	3 530	420
2	Diplom-Pädagogen/-Pädagoginnen, Diplom-Sozialpädagogen/-pädagoginnen, Diplom-Erziehungswissenschaftler/-innen (Universität oder vergleichbarer Abschluss)	2 363	1 061	1 131	171
3	Diplom-Heilpädagogen/-pädagoginnen (Fachhochschule oder vergleichbarer Abschluss)	47	20	20	7
4	Staatlich anerkannte Kindheitspädagogen/-pädagoginnen (Master/Bachelor)	52	24	22	6
5	Erzieher/-innen	2 890	1 493	1 202	195
6	Heilpädagogen/-pädagoginnen (Fachschule)	113	55	50	8
7	Kinderpfleger/-innen	27	10	10	7
8	Heilerzieher/-innen, Heilerziehungspfleger/-innen	206	105	85	16
9	Familienpfleger/-innen	7	2	2	3
10	Assistenten/Assistentinnen im Sozialwesen ¹⁾	88	33	32	23
11	Soziale und medizinische Helferberufe ²⁾	89	36	25	28
12	Sonstige soziale/sozialpädagogische Kurzausbildung	66	11	29	26
13	Kinder- und Jugendlichenpsychotherapeuten/-therapeutinnen	41	9	25	7
14	Psychologische Psychotherapeuten/-therapeutinnen	57	15	32	10
15	Psychologen/Psychologinnen mit Hochschulabschluss	281	95	161	25
16	Beschäftigungs- und Arbeitstherapeuten/-therapeutinnen ³⁾	57	20	25	12
17	Ärzte, Ärztinnen	8	4	1	3
18	(Fach-)Kinderkrankenschwestern, -pfleger, Krankenschwestern, -pfleger	160	41	82	37
19	Krankengymnasten/-gymnastinnen, Masseur/Masseurinnen, Masseur/Masseurinnen und medizinische Bademeister/-innen	14	6	6	2
20	Logopäden/Logopädinnen	12	3	7	2
21	Sonderschullehrer/-innen	22	8	10	4
22	Fachlehrer/-innen oder sonstige Lehrer/-innen	320	62	132	126
23	Sonstiger Hochschulabschluss	953	318	450	185
24	Abschlussprüfung für den mittleren Dienst/Erste Angestelltenprüfung	403	204	188	11
25	Abschlussprüfung für den mittleren Dienst/Zweite Angestelltenprüfung	608	330	267	11
26	Sonstige Verwaltungsberufe	1 167	412	664	91
27	Hauswirtschaftsleiter/-innen, Wirtschaftler/-innen, Ökotrophologen/Ökotrophologinnen	16	5	11	—
28	(Fach-)Hauswirtschaftler/-innen	9	1	5	3
29	Kaufmannsgehilfen/-innen	94	23	55	16
30	Facharbeiter/-innen	95	53	24	18
31	Meister/-innen	91	68	18	5
32	Künstlerischer Berufsausbildungsabschluss	124	7	33	84
33	Sonstiger Berufsausbildungsabschluss	685	166	269	250
34	Praktikanten/Praktikantinnen im Anerkennungsjahr	328	236	81	11
35	Noch in Berufsausbildung	844	160	223	461
36	Ohne abgeschlossene Berufsausbildung	396	183	114	99
37	I n s g e s a m t	20 013	8 609	9 021	2 383

1) Sozialassistenten/-innen, Sozialbetreuer/-innen, Sozialpflegeassistenten/-innen, sozialpädagogische Assistenten/-innen. — 2) Erziehungshelfer/-innen, Heilerziehungshelfer/-innen, Heilerziehungspflegehelfer/-innen, Hauswirtschaftshelfer/-innen, Krankenpflegehelfer/-innen. — 3) (Ergo)therapeuten/-innen, Bewegungspädagogen/-innen, Bewegungstherapeuten/-innen (Motopäden/-innen).

abschluss, Trägergruppen und Beschäftigungsumfang sowie nach Geschlecht

zwar								Lfd. Nr.
Öffentliche Träger				Freie Träger				
zusammen	davon			zusammen	davon			
	vollzeit-	teilzeit-	nebenberuflich		vollzeit-	teilzeit-	nebenberuflich	
tätige Personen				tätige Personen				
samt								
2 881	1 445	1 353	83	4 399	1 885	2 177	337	1
561	294	233	34	1 802	767	898	137	2
4	2	2	—	43	18	18	7	3
8	4	3	1	44	20	19	5	4
179	77	60	42	2 711	1 416	1 142	153	5
5	2	1	2	108	53	49	6	6
4	1	1	2	23	9	9	5	7
1	—	1	—	205	105	84	16	8
—	—	—	—	7	2	2	3	9
5	—	—	5	83	33	32	18	10
4	2	—	2	85	34	25	26	11
12	2	6	4	54	9	23	22	12
7	1	6	—	34	8	19	7	13
14	5	6	3	43	10	26	7	14
63	23	37	3	218	72	124	22	15
7	3	3	1	50	17	22	11	16
—	—	—	—	8	4	1	3	17
12	3	5	4	148	38	77	33	18
1	1	—	—	13	5	6	2	19
—	—	—	—	12	3	7	2	20
3	—	2	1	19	8	8	3	21
21	9	5	7	299	53	127	119	22
252	91	102	59	701	227	348	126	23
370	187	172	11	33	17	16	—	24
592	320	262	10	16	10	5	1	25
591	252	319	20	576	160	345	71	26
2	—	2	—	14	5	9	—	27
—	—	—	—	9	1	5	3	28
11	7	4	—	83	16	51	16	29
16	6	4	6	79	47	20	12	30
6	2	3	1	85	66	15	4	31
13	1	8	4	111	6	25	80	32
252	39	78	135	433	127	191	115	33
75	52	19	4	253	184	62	7	34
246	14	30	202	598	146	193	259	35
114	46	22	46	282	137	92	53	36
6 332	2 891	2 749	692	13 681	5 718	6 272	1 691	37

4. Pädagogisches und Verwaltungspersonal am 31.12.2018 nach Berufsausbildungs

Lfd. Nr.	Berufsausbildungsabschluss	Insgesamt	Und		
			vollzeit-	teilzeit-	nebenberuflich
					Männ
1	Diplom-Sozialpädagogen, Diplom-Sozialarbeiter (Fachhochschule oder vergleichbarer Abschluss)	2 231	1 273	825	133
2	Diplom-Pädagogen, Diplom-Sozialpädagogen, Diplom-Erziehungswissenschaftler (Universität oder vergleichbarer Abschluss)	671	350	275	46
3	Diplom-Heilpädagogen (Fachhochschule oder vergleichbarer Abschluss)	18	12	5	1
4	Staatlich anerkannte Kindheitspädagogen (Master/Bachelor)	4	2	2	—
5	Erzieher	871	545	266	60
6	Heilpädagogen (Fachschule)	25	18	6	1
7	Kinderpfleger	3	3	—	—
8	Heilerzieher, Heilerziehungspfleger	80	48	29	3
9	Familienpfleger	—	—	—	—
10	Assistenten im Sozialwesen ¹⁾	34	10	12	12
11	Soziale und medizinische Helferberufe ²⁾	35	14	9	12
12	Sonstige soziale/sozialpädagogische Kurzausbildung	18	4	7	7
13	Kinder- und Jugendlichenpsychotherapeuten	13	5	6	2
14	Psychologische Psychotherapeuten	18	6	10	2
15	Psychologen mit Hochschulabschluss	75	35	34	6
16	Beschäftigungs- und Arbeitstherapeuten ³⁾	23	12	7	4
17	Ärzte	4	3	—	1
18	(Fach-)Kinderkrankenpfleger, Krankenpfleger	18	8	2	8
19	Krankengymnasten, Masseur, Masseurin und medizinische Bademeister	4	3	—	1
20	Logopäden	1	1	—	—
21	Sonderschullehrer	5	2	3	—
22	Fachlehrer oder sonstige Lehrer	132	33	51	48
23	Sonstiger Hochschulabschluss	358	147	142	69
24	Abschlussprüfung für den mittleren Dienst/Erste Angestelltenprüfung	66	58	6	2
25	Abschlussprüfung für den mittleren Dienst/Zweite Angestelltenprüfung	167	124	37	6
26	Sonstige Verwaltungsberufe	136	89	33	14
27	Hauswirtschaftsleiter, Wirtschaftler, Ökotrophologen	2	2	—	—
28	(Fach-)Hauswirtschaftler	—	—	—	—
29	Kaufmannsgehilfen	11	6	3	2
30	Facharbeiter	58	42	7	9
31	Meister	66	58	5	3
32	Künstlerischer Berufsausbildungsabschluss	43	3	8	32
33	Sonstiger Berufsausbildungsabschluss	210	74	47	89
34	Praktikanten im Anerkennungsjahr	86	66	17	3
35	Noch in Berufsausbildung	307	53	78	176
36	Ohne abgeschlossene Berufsausbildung	138	76	28	34
37	I n s g e s a m t	5 931	3 185	1 960	786

1) Sozialassistenten, Sozialbetreuer, Sozialpflegeassistenten, sozialpädagogische Assistenten. — 2) Erziehungshelfer, Heilerziehungshelfer, Heilerziehungspflegehelfer, Hauswirtschaftshelfer, Krankenpflegehelfer. — 3) (Ergo)therapeuten, Bewegungspädagogen, Bewegungstherapeuten (Motopäden).

abschluss, Trägergruppen und Beschäftigungsumfang sowie nach Geschlecht

zwar								Lfd. Nr.	
Öffentliche Träger				Freie Träger					
zusammen	davon			zusammen	davon				
	vollzeit-	teilzeit-	nebenberuflich		vollzeit-	teilzeit-	nebenberuflich		
tätige Personen				tätige Personen					
lich									
	885	566	283	36	1 346	707	542	97	1
	148	91	51	6	523	259	224	40	2
	—	—	—	—	18	12	5	1	3
	—	—	—	—	4	2	2	—	4
	68	32	21	15	803	513	245	45	5
	—	—	—	—	25	18	6	1	6
	—	—	—	—	3	3	—	—	7
	—	—	—	—	80	48	29	3	8
	—	—	—	—	—	—	—	—	9
	3	—	—	3	31	10	12	9	10
	1	—	—	1	34	14	9	11	11
	3	1	1	1	15	3	6	6	12
	1	—	1	—	12	5	5	2	13
	2	2	—	—	16	4	10	2	14
	17	8	8	1	58	27	26	5	15
	3	3	—	—	20	9	7	4	16
	—	—	—	—	4	3	—	1	17
	2	—	—	2	16	8	2	6	18
	1	1	—	—	3	2	—	1	19
	—	—	—	—	1	1	—	—	20
	—	—	—	—	5	2	3	—	21
	5	4	—	1	127	29	51	47	22
	90	35	25	30	268	112	117	39	23
	52	46	4	2	14	12	2	—	24
	162	119	37	6	5	5	—	—	25
	71	49	18	4	65	40	15	10	26
	—	—	—	—	2	2	—	—	27
	—	—	—	—	—	—	—	—	28
	2	2	—	—	9	4	3	2	29
	10	3	2	5	48	39	5	4	30
	2	2	—	—	64	56	5	3	31
	6	1	2	3	37	2	6	29	32
	75	11	9	55	135	63	38	34	33
	13	10	2	1	73	56	15	2	34
	79	2	10	67	228	51	68	109	35
	52	26	7	19	86	50	21	15	36
	1 753	1 014	481	258	4 178	2 171	1 479	528	37

4. Pädagogisches und Verwaltungspersonal am 31.12.2018 nach Berufsausbildungs

Lfd. Nr.	Berufsausbildungsabschluss	Insgesamt	Und		
			vollzeit-	teilzeit-	nebenberuflich
tätige Personen					
Weib					
1	Diplom-Sozialpädagoginnen, Diplom-Sozialarbeiterinnen (Fachhochschule oder vergleichbarer Abschluss)	5 049	2 057	2 705	287
2	Diplom-Pädagoginnen, Diplom-Sozialpädagoginnen, Diplom-Erziehungswissenschaftlerinnen (Universität oder vergleichbarer Abschluss)	1 692	711	856	125
3	Diplom-Heilpädagoginnen (Fachhochschule oder vergleichbarer Abschluss)	29	8	15	6
4	Staatlich anerkannte Kindheitspädagoginnen (Master/Bachelor)	48	22	20	6
5	Erzieherinnen	2 019	948	936	135
6	Heilpädagoginnen (Fachschiele)	88	37	44	7
7	Kinderpflegerinnen	24	7	10	7
8	Heilerzieherinnen, Heilerziehungspflegerinnen	126	57	56	13
9	Familienpflegerinnen	7	2	2	3
10	Assistentinnen im Sozialwesen ¹⁾	54	23	20	11
11	Soziale und medizinische Helferberufe ²⁾	54	22	16	16
12	Sonstige soziale/sozialpädagogische Kurzausbildung	48	7	22	19
13	Kinder- und Jugendlichenpsychotherapeuten	28	4	19	5
14	Psychologische Psychotherapeuten	39	9	22	8
15	Psychologinnen mit Hochschulabschluss	206	60	127	19
16	Beschäftigungs- und Arbeitstherapeuten ³⁾	34	8	18	8
17	Ärztinnen	4	1	1	2
18	(Fach-)Kinderkrankenpflegerinnen, Krankenpflegerinnen	142	33	80	29
19	Krankengymnastinnen, Masseurinnen, Masseurinnen und medizinische Bademeisterinnen	10	3	6	1
20	Logopädinnen	11	2	7	2
21	Sonderschullehrerinnen	17	6	7	4
22	Fachlehrerinnen oder sonstige Lehrerinnen	188	29	81	78
23	Sonstiger Hochschulabschluss	595	171	308	116
24	Abschlussprüfung für den mittleren Dienst/Erste Angestelltenprüfung	337	146	182	9
25	Abschlussprüfung für den mittleren Dienst/Zweite Angestelltenprüfung	441	206	230	5
26	Sonstige Verwaltungsberufe	1 031	323	631	77
27	Hauswirtschaftsleiterinnen, Wirtschaftlerinnen, Ökotrophologinnen	14	3	11	—
28	(Fach-)Hauswirtschaftlerinnen	9	1	5	3
29	Kaufmannsgehilfinnen	83	17	52	14
30	Facharbeiterinnen	37	11	17	9
31	Meisterinnen	25	10	13	2
32	Künstlerischer Berufsausbildungsabschluss	81	4	25	52
33	Sonstiger Berufsausbildungsabschluss	475	92	222	161
34	Praktikantinnen im Anerkennungsjahr	242	170	64	8
35	Noch in Berufsausbildung	537	107	145	285
36	Ohne abgeschlossene Berufsausbildung	258	107	86	65
37	I n s g e s a m t	14 082	5 424	7 061	1 597

1) Sozialassistentinnen, Sozialbetreuerinnen, Sozialpflegeassistentinnen, sozialpädagogische Assistentinnen. — 2) Erziehungshelferinnen, Heilerziehungshelferinnen, Heilerziehungspflegehelferinnen, Hauswirtschaftshelferinnen, Krankenpflegehelferinnen. — 3) (Ergotherapeutinnen), Bewegungspädagoginnen, Bewegungstherapeutinnen (Motopädinnen).

abschluss, Trägergruppen und Beschäftigungsumfang sowie nach Geschlecht

zwar									Lfd. Nr.
Öffentliche Träger				Freie Träger				zusammen	
davon				davon					
vollzeit-	teilzeit-	nebenberuflich		vollzeit-	teilzeit-	nebenberuflich			
tätige Personen				tätige Personen					
1 996	879	1 070	47	3 053	1 178	1 635	240	1	
413	203	182	28	1 279	508	674	97	2	
4	2	2	—	25	6	13	6	3	
8	4	3	1	40	18	17	5	4	
111	45	39	27	1 908	903	897	108	5	
5	2	1	2	83	35	43	5	6	
4	1	1	2	20	6	9	5	7	
1	—	1	—	125	57	55	13	8	
—	—	—	—	7	2	2	3	9	
2	—	—	2	52	23	20	9	10	
3	2	—	1	51	20	16	15	11	
9	1	5	3	39	6	17	16	12	
6	1	5	—	22	3	14	5	13	
12	3	6	3	27	6	16	5	14	
46	15	29	2	160	45	98	17	15	
4	—	3	1	30	8	15	7	16	
—	—	—	—	4	1	1	2	17	
10	3	5	2	132	30	75	27	18	
—	—	—	—	10	3	6	1	19	
—	—	—	—	11	2	7	2	20	
3	—	2	1	14	6	5	3	21	
16	5	5	6	172	24	76	72	22	
162	56	77	29	433	115	231	87	23	
318	141	168	9	19	5	14	—	24	
430	201	225	4	11	5	5	1	25	
520	203	301	16	511	120	330	61	26	
2	—	2	—	12	3	9	—	27	
—	—	—	—	9	1	5	3	28	
9	5	4	—	74	12	48	14	29	
6	3	2	1	31	8	15	8	30	
4	—	3	1	21	10	10	1	31	
7	—	6	1	74	4	19	51	32	
177	28	69	80	298	64	153	81	33	
62	42	17	3	180	128	47	5	34	
167	12	20	135	370	95	125	150	35	
62	20	15	27	196	87	71	38	36	
4 579	1 877	2 268	434	9 503	3 547	4 793	1 163	37	

5. Pädagogisches und Verwaltungspersonal am 31.12.2018 nach Art

Lfd. Nr.	Art der Einrichtung/Behörde	Insgesamt		Davon nach	
				Angestellte, Arbeiter/-innen	
				unbefristet tätig	
				insgesamt	darunter weiblich
					Insgesamt
1	Einrichtung der stationären Erziehungshilfe mit mehreren Gruppen im Schichtdienst auf einem Heimgelände (Stammhaus)	1 839	1 254	1 527	1 044
2	Einrichtung der stationären Erziehungshilfe mit mehreren Gruppen in Lebensgemeinschaftsform auf einem Heimgelände	278	209	238	177
3	Ausgelagerte Gruppen mit organisatorischer Anbindung an das Stammhaus im Schichtdienst	1 998	1 341	1 629	1 104
4	Ausgelagerte Gruppen mit organisatorischer Anbindung an das Stammhaus in Lebensgemeinschaftsform	156	117	101	75
5	Betreute Wohnform mit oder ohne Anbindung an das Stammhaus	752	505	656	442
6	Erziehungsstelle gemäß § 34 SGB VIII	163	123	78	60
7	Wochengruppe (ohne Wochenendunterbringung)	31	25	27	21
8	Tagesgruppe gemäß § 32 SGB VIII	554	372	454	306
9	Einrichtung/Abteilung/Gruppe für gesicherte/geschlossene Unterbringung auf der Grundlage einer richterlichen Entscheidung	17	7	12	4
10	Einrichtung/Abteilung/Gruppe für vorläufige Schutzmaßnahmen gemäß § 42 SGB VIII	280	210	224	162
11	Kleinsteinerichtung der stationären Erziehungshilfe	620	403	503	329
12	Einrichtung für integrierte Hilfen (z.B. Jugendhilfestationen oder Jugendhilfezentren)	132	93	111	80
13	Internat, das junge Menschen gemäß §§ 34, 41 SGB VIII aufnimmt	59	29	57	29
14	Gemeinsame Wohnform für Mütter/Väter und Kinder	130	122	106	99
15	Einrichtung der Frühförderung	—	—	—	—
16	Einrichtung über Tag und Nacht für junge Menschen mit Behinderung	779	602	609	464
17	Tageseinrichtung/Tagesheim für junge Menschen mit Behinderung	87	68	69	51
18	Einrichtung des Jugendwohnens im Rahmen der Jugendsozialarbeit gemäß § 13 Abs. 3 SGB VIII	50	31	39	27
19	Einrichtung der schulischen und berufsbezogenen Jugendsozialarbeit gemäß § 13 Abs. 1 und 2 SGB VIII	458	248	344	170
20	Kur-, Genesungs- und Erholungseinrichtung für junge Menschen	—	—	—	—
21	Jugendherberge, Jugendgästehaus, Jugendübernachtungshaus	135	79	108	57
22	Jugendtagungsstätte, Jugendbildungsstätte	80	52	64	44
23	Jugendmigrationsdienst	81	64	65	52
24	Jugendzentrum, -freizeitheim, Haus der offenen Tür	1 865	1 013	1 140	594
25	Jugendräume/Jugendheim ohne hauptamtliches Personal	62	36	44	24
26	Einrichtung oder Initiative der mobilen Jugendarbeit	143	87	102	61
27	Jugendkunstschule, kulturpädagogische und kulturelle Einrichtung für junge Menschen	411	264	165	107
28	Einrichtung der Stadtranderholung	3	1	3	1
29	Kinder- und Jugendferienstätte, Kinder- und Jugenderholungsstätte	19	11	11	6
30	Familienferienstätte	5	3	4	2

der Einrichtung/Behörde, Stellung im Beruf und Geschlecht sowie nach Trägergruppen

Stellung im Beruf und Art der Beschäftigung									Lfd. Nr.
Beamte/Beamtinnen		Praktikanten/ Praktikantinnen		Personen im freiwilligen sozialen Jahr/ Bundesfreiwilligendienst		Sonstige			
befristet tätig		zu- sammen	darunter weiblich	zu- sammen	darunter weiblich	zu- sammen	darunter weiblich		
zu- sammen	darunter weiblich								
samt									
211	139	50	37	17	10	34	24	1	
8	6	6	6	11	9	15	11	2	
260	161	65	47	23	20	21	9	3	
47	37	8	5	—	—	—	—	4	
73	50	8	3	1	—	14	10	5	
49	35	7	6	—	—	29	22	6	
1	1	3	3	—	—	—	—	7	
55	34	22	18	14	9	9	5	8	
5	3	—	—	—	—	—	—	9	
36	32	11	9	2	2	7	5	10	
60	33	21	13	5	4	31	24	11	
11	8	3	3	2	—	5	2	12	
—	—	—	—	—	—	2	—	13	
14	14	4	3	4	4	2	2	14	
—	—	—	—	—	—	—	—	15	
111	89	16	11	29	25	14	13	16	
18	17	—	—	—	—	—	—	17	
1	—	—	—	—	—	10	4	18	
79	61	2	2	1	—	32	15	19	
—	—	—	—	—	—	—	—	20	
13	10	—	—	5	4	9	8	21	
9	4	—	—	2	1	5	3	22	
12	9	1	1	—	—	3	2	23	
300	177	66	41	50	27	309	174	24	
6	4	1	—	2	1	9	7	25	
18	11	4	3	3	1	16	11	26	
9	7	2	1	3	3	232	146	27	
—	—	—	—	—	—	—	—	28	
1	1	—	—	7	4	—	—	29	
1	1	—	—	—	—	—	—	30	

5. Pädagogisches und Verwaltungspersonal am 31.12.2018 nach Art

Lfd. Nr.	Art der Einrichtung/Behörde	Insgesamt		Davon nach	
				Angestellte, Arbeiter/-innen	
				unbefristet tätig	
		insgesamt	darunter weiblich	zu- sammen	darunter weiblich
					Insgesamt
31	Pädagogisch betreuter Spielplatz/Spielhaus/Abenteuerspielplatz	75	42	56	29
32	Jugendzeltplatz	1	1	1	1
33	Erziehungs- und Familienberatungsstelle	827	654	729	578
34	Ehe- und Lebensberatungsstelle	54	41	49	38
35	Jugendberatungsstelle gemäß § 11 SGB VIII	198	146	161	119
36	Drogen- und Suchtberatungsstelle	279	183	235	152
37	Einrichtung der Mitarbeiterinnenfortbildung/Mitarbeiterfortbildung	5	5	4	4
38	Einrichtung der Eltern- und Familienbildung	397	382	261	248
39	Z u s a m m e n (Nr. 1 - 38)	13 023	8 823	9 986	6 761
40	Gemeinden ohne Jugendamt	220	139	173	108
41	Jugendämter	4 393	3 403	3 885	3 012
42	Landesjugendämter	1	1	1	1
43	Oberste Landesjugendbehörde(n)	42	34	42	34
44	Z u s a m m e n (Nr. 40 - 43)	4 656	3 577	4 101	3 155
45	Geschäftsstelle eines Trägers der freien Jugendhilfe	2 174	1 569	1 716	1 257
46	Arbeitsgemeinschaft und sonstiger Zusammenschluss von Trägern der Jugendhilfe	160	113	124	87
47	I n s g e s a m t	20 013	14 082	15 927	11 260

der Einrichtung/Behörde, Stellung im Beruf und Geschlecht sowie nach Trägergruppen

Stellung im Beruf und Art der Beschäftigung								Lfd. Nr.
Beamte/Beamtinnen		Praktikanten/ Praktikantinnen		Personen im freiwilligen sozialen Jahr/ Bundesfreiwilligendienst		Sonstige		
befristet tätig		zu- sammen	darunter weiblich	zu- sammen	darunter weiblich	zu- sammen	darunter weiblich	
zu- sammen	darunter weiblich							
samt								
6	4	3	2	3	1	7	6	31
—	—	—	—	—	—	—	—	32
28	24	5	5	3	2	62	45	33
4	3	1	—	—	—	—	—	34
34	27	2	—	—	—	1	—	35
19	14	4	1	—	—	21	16	36
—	—	—	—	—	—	1	1	37
48	48	7	7	2	2	79	77	38
1 547	1 064	322	227	189	129	979	642	39
25	19	4	2	11	7	7	3	40
371	291	18	18	—	—	119	82	41
—	—	—	—	—	—	—	—	42
—	—	—	—	—	—	—	—	43
396	310	22	20	11	7	126	85	44
344	232	27	19	11	9	76	52	45
26	18	—	—	2	1	8	7	46
2 313	1 624	371	266	213	146	1 189	786	47

6. Genehmigte Plätze am 31.12.2018 nach Art der Einrichtung sowie

Lfd. Nr.	Art der Einrichtung/Behörde	Ins-gesamt	Öffentliche Träger				Gemein-den ohne Jugend-amt
			zu-sam-men	davon			
				örtliche Träger	über-örtliche Träger	Land	
							Insgesamt
1	Einrichtung der stationären Erziehungshilfe mit mehreren Gruppen im Schichtdienst auf einem Heimgelände (Stammhaus)	2 706	28	28	—	—	—
2	Einrichtung der stationären Erziehungshilfe mit mehreren Gruppen in Lebensgemeinschaftsform auf einem Heimgelände	257	—	—	—	—	—
3	Ausgelagerte Gruppen mit organisatorischer Anbindung an das Stammhaus im Schichtdienst	2 708	—	—	—	—	—
4	Ausgelagerte Gruppen mit organisatorischer Anbindung an das Stammhaus in Lebensgemeinschaftsform	223	—	—	—	—	—
5	Betreute Wohnform mit oder ohne Anbindung an das Stammhaus	1 602	41	41	—	—	—
6	Erziehungsstelle gemäß § 34 SGB VIII	221	—	—	—	—	—
7	Wochengruppe (ohne Wochenendunterbringung)	60	—	—	—	—	—
8	Tagesgruppe gemäß § 32 SGB VIII	1 359	92	92	—	—	—
9	Einrichtung/Abteilung/Gruppe für gesicherte/geschlossene Unterbringung auf der Grundlage einer richterlichen Entscheidung	8	—	—	—	—	—
10	Einrichtung/Abteilung/Gruppe für vorläufige Schutzmaßnahmen gemäß § 42 SGB VIII	355	52	52	—	—	—
11	Kleinsteinrichtung der stationären Erziehungshilfe	759	—	—	—	—	—
12	Einrichtung für integrierte Hilfen (z.B. Jugendhilfestationen oder Jugendhilfezentren)	283	60	—	—	—	60
13	Internat, das junge Menschen gemäß §§ 34, 41 SGB VIII aufnimmt	296	—	—	—	—	—
14	Gemeinsame Wohnform für Mütter/Väter und Kinder	159	36	36	—	—	—
15	Einrichtung der Frühförderung	—	—	—	—	—	—
16	Einrichtung über Tag und Nacht für junge Menschen mit Behinderung	1 094	—	—	—	—	—
17	Tageseinrichtung/Tagesheim für junge Menschen mit Behinderung	127	—	—	—	—	—
18	Einrichtung des Jugendwohnens im Rahmen der Jugendsozialarbeit gemäß § 13 Abs. 3 SGB VIII	297	—	—	—	—	—
19	Einrichtung der schulischen und berufsbezogenen Jugendsozialarbeit gemäß § 13 Abs. 1 und 2 SGB VIII	3 001	145	25	—	—	120
20	Kur-, Genesungs- und Erholungseinrichtung für junge Menschen	—	—	—	—	—	—
21	Jugendherberge, Jugendgästehaus, Jugendübernachtungshaus	5 357	166	112	—	—	54
22	Jugendtagungsstätte, Jugendbildungsstätte	1 810	154	120	—	—	34
23	I n s g e s a m t	22 682	774	506	—	—	268

1) Nur Einrichtungen mit der Angabe von genehmigten Plätzen.

nach Art des Trägers und Plätze für behinderte junge Menschen

Freie Träger													
davon													
privat-gemeinnützig										privat-nicht gemeinnützig			Lfd. Nr.
zu-sammen	Arbeiterwohlfahrt	Deutscher Paritätischer Wohlfahrtsverband	Deutsches Rotes Kreuz	Diakonisches Werk/sonstige der EKD ange-schl. Träger	Deutscher Caritasverband/sonstige katholische Träger	Zentralwohlfahrtsstelle der Juden in Deutschland	andere Religions-gemeinschaften des öffentlichen Rechts	Jugend-gruppe, Jugendverband, Jugend-ring	andere gemein-nützige juristische Personen oder Vereini-gungen	Unternehmens-/ Be-triebsteil	selb-ständig privat gewerblich	natürliche oder andere juristische Person	
samt													
2 678	127	247	86	1 005	554	—	—	37	169	6	121	326	1
257	—	40	—	36	93	—	—	—	74	—	14	—	2
2 708	15	163	—	1 096	630	—	—	—	508	7	122	167	3
223	—	—	—	89	44	—	—	—	70	—	20	—	4
1 561	125	291	—	521	264	—	—	—	185	35	95	45	5
221	9	26	—	84	—	—	—	—	60	7	1	34	6
60	—	—	—	18	—	—	—	—	—	—	—	42	7
1 267	31	149	—	418	298	—	—	—	113	—	190	68	8
8	—	—	—	—	8	—	—	—	—	—	—	—	9
303	14	60	—	60	134	—	—	—	—	—	19	16	10
759	117	120	7	42	47	—	—	—	270	13	73	70	11
223	37	34	—	87	40	—	—	—	12	—	13	—	12
296	—	129	—	—	—	—	60	—	35	72	—	—	13
123	—	8	—	41	41	—	—	—	33	—	—	—	14
—	—	—	—	—	—	—	—	—	—	—	—	—	15
1 094	—	655	22	162	50	—	—	—	104	—	24	77	16
127	—	—	—	127	—	—	—	—	—	—	—	—	17
297	—	—	—	—	—	—	—	—	282	15	—	—	18
2 856	40	265	—	153	707	—	40	2	1 266	—	—	383	19
—	—	—	—	—	—	—	—	—	—	—	—	—	20
5 191	—	101	—	88	38	—	120	25	4 786	—	33	—	21
1 656	—	15	—	237	178	—	343	575	196	—	—	112	22
21 908	515	2 303	115	4 264	3 126	—	563	639	8 163	155	725	1 340	23

6. Genehmigte Plätze am 31.12.2018 nach Art der Einrichtung sowie

Lfd. Nr.	Art der Einrichtung/Behörde	Ins-gesamt	Öffentliche Träger				
			zu-sammen	davon			Gemein-den ohne Jugend-amt
				örtliche Träger	über-örtliche Träger	Land	
							Plätze für
1	Einrichtung der stationären Erziehungshilfe mit mehreren Gruppen im Schichtdienst auf einem Heimgelände (Stammhaus)	820	—	—	—	—	—
2	Einrichtung der stationären Erziehungshilfe mit mehreren Gruppen in Lebensgemeinschaftsform auf einem Heimgelände	40	—	—	—	—	—
3	Ausgelagerte Gruppen mit organisatorischer Anbindung an das Stammhaus im Schichtdienst	248	—	—	—	—	—
4	Ausgelagerte Gruppen mit organisatorischer Anbindung an das Stammhaus in Lebensgemeinschaftsform	30	—	—	—	—	—
5	Betreute Wohnform mit oder ohne Anbindung an das Stammhaus	167	—	—	—	—	—
6	Erziehungsstelle gemäß § 34 SGB VIII	35	—	—	—	—	—
7	Wochengruppe (ohne Wochenendunterbringung)	—	—	—	—	—	—
8	Tagesgruppe gemäß § 32 SGB VIII	275	7	7	—	—	—
9	Einrichtung/Abteilung/Gruppe für gesicherte/geschlossene Unterbringung auf der Grundlage einer richterlichen Entscheidung	—	—	—	—	—	—
10	Einrichtung/Abteilung/Gruppe für vorläufige Schutzmaßnahmen gemäß § 42 SGB VIII	2	—	—	—	—	—
11	Kleinsteinrichtung der stationären Erziehungshilfe	147	—	—	—	—	—
12	Einrichtung für integrierte Hilfen (z.B. Jugendhilfestationen oder Jugendhilfezentren)	30	—	—	—	—	—
13	Internat, das junge Menschen gemäß §§ 34, 41 SGB VIII aufnimmt	30	—	—	—	—	—
14	Gemeinsame Wohnform für Mütter/Väter und Kinder	8	—	—	—	—	—
15	Einrichtung der Frühförderung	—	—	—	—	—	—
16	Einrichtung über Tag und Nacht für junge Menschen mit Behinderung	1 094	—	—	—	—	—
17	Tageseinrichtung/Tagesheim für junge Menschen mit Behinderung	127	—	—	—	—	—
18	Einrichtung des Jugendwohnens im Rahmen der Jugendsozialarbeit gemäß § 13 Abs. 3 SGB VIII	—	—	—	—	—	—
19	Einrichtung der schulischen und berufsbezogenen Jugendsozialarbeit gemäß § 13 Abs. 1 und 2 SGB VIII	41	—	—	—	—	—
20	Kur-, Genesungs- und Erholungseinrichtung für junge Menschen	—	—	—	—	—	—
21	Jugendherberge, Jugendgästehaus, Jugendübernachtungshaus	105	16	16	—	—	—
22	Jugendtagungsstätte, Jugendbildungsstätte	59	—	—	—	—	—
23	I n s g e s a m t	3 258	23	23	—	—	—

1) Nur Einrichtungen mit der Angabe von genehmigten Plätzen.

nach Art des Trägers und Plätze für behinderte junge Menschen

Freie Träger													
davon													
privat-gemeinnützig										privat-nicht gemeinnützig			Lfd. Nr.
zu-sammen	Arbeiterwohlfahrt	Deutscher Paritätischer Wohlfahrtsverband	Deutsches Rotes Kreuz	Diakonisches Werk/sonstige der EKD ange-schl. Träger	Deutscher Caritasverband/sonstige katholische Träger	Zentralwohlfahrtsstelle der Juden in Deutschland	andere Religionsgemeinschaften des öffentlichen Rechts	Jugendgruppe, Jugendverband, Jugendring	andere gemeinnützige juristische Personen oder Vereinigungen	Unternehmens-/Betriebssteil	selbständig privat gewerblich	natürliche oder andere juristische Person	

behinderte junge Menschen

820	—	41	21	509	50	—	—	2	12	—	63	122	1
40	—	24	—	16	—	—	—	—	—	—	—	—	2
248	—	20	—	165	20	—	—	—	43	—	—	—	3
30	—	—	—	12	2	—	—	—	—	—	16	—	4
167	—	18	—	48	4	—	—	—	17	2	76	2	5
35	9	—	—	—	—	—	—	—	15	—	1	10	6
—	—	—	—	—	—	—	—	—	—	—	—	—	7
268	—	16	—	90	22	—	—	—	39	—	67	34	8
—	—	—	—	—	—	—	—	—	—	—	—	—	9
2	—	2	—	—	—	—	—	—	—	—	—	—	10
147	15	50	7	12	8	—	—	—	29	—	12	14	11
30	—	28	—	—	—	—	—	—	—	—	2	—	12
30	—	30	—	—	—	—	—	—	—	—	—	—	13
8	—	—	—	8	—	—	—	—	—	—	—	—	14
—	—	—	—	—	—	—	—	—	—	—	—	—	15
1 094	—	655	22	162	50	—	—	—	104	—	24	77	16
127	—	—	—	127	—	—	—	—	—	—	—	—	17
—	—	—	—	—	—	—	—	—	—	—	—	—	18
41	20	—	—	18	—	—	—	—	3	—	—	—	19
—	—	—	—	—	—	—	—	—	—	—	—	—	20
89	—	—	—	1	—	—	—	—	88	—	—	—	21
59	—	—	—	14	—	—	2	12	16	—	—	15	22
3 235	44	884	50	1 182	156	—	2	14	366	2	261	274	23

7. Einrichtungen am 31.12.2018 nach regionaler Gliederung

Lfd. Nr.	Gebiet	Einrichtungen insgesamt		Einrichtungen der Jugendarbeit		Einrichtungen der Jugendsozialarbeit		Einrichtungen der Familienförderung		Gemeinsame Wohnformen für Mütter/Väter und Kinder	
		Anzahl	Personal	Anzahl	Personal	Anzahl	Personal	Anzahl	Personal	Anzahl	Personal
1	Darmstadt, Wissenschaftsstadt	77	873	30	118	1	14	1	13	—	—
2	Frankfurt am Main, Stadt	365	3 583	146	648	31	182	13	175	3	30
3	Offenbach am Main, Stadt	23	496	11	111	—	—	—	—	—	—
4	Wiesbaden, Landeshauptstadt	88	1 580	23	160	3	222	4	64	3	35
5	Bergstraße	78	711	31	201	2	6	1	9	—	—
6	Darmstadt-Dieburg	67	537	36	117	1	36	—	—	—	—
7	Groß-Gerau	77	668	35	144	2	6	—	—	—	—
8	Hochtaunuskreis	108	655	53	213	3	15	2	26	—	—
9	Main-Kinzig-Kreis	125	1 190	43	148	1	1	2	8	1	6
10	Main-Taunus-Kreis	71	590	28	78	2	4	1	3	—	—
11	Odenwaldkreis	33	343	14	66	1	2	—	—	—	—
12	Offenbach	86	556	38	91	6	28	3	25	1	12
13	Rheingau-Taunus-Kreis	129	808	58	85	1	1	—	—	1	4
14	Wetteraukreis	132	992	45	123	6	43	1	7	—	—
15	Reg.-Bez. Darmstadt	1 459	13 582	591	2 303	60	560	28	330	9	87
16	Gießen	173	1 309	72	95	3	22	5	22	—	—
17	Lahn-Dill-Kreis	109	893	37	163	2	3	6	14	—	—
18	Limburg-Weilburg	105	479	48	114	1	3	4	21	—	—
19	Marburg-Biedenkopf	133	1 399	50	129	1	4	1	13	3	19
20	Vogelsbergkreis	84	615	42	75	3	7	1	1	—	—
21	Reg.-Bez. Gießen	604	4 695	249	576	10	39	17	71	3	19
22	Kassel, documenta-Stadt	55	620	28	136	3	19	1	3	—	—
23	Fulda	120	684	64	85	1	2	4	11	—	—
24	Hersfeld-Rotenburg	97	423	54	92	1	3	3	3	1	8
25	Kassel	112	592	67	225	2	11	2	5	1	10
26	Schwalm-Eder-Kreis	109	663	44	52	—	—	6	16	2	20
27	Waldeck-Frankenberg	99	733	26	95	—	—	—	—	—	—
28	Werra-Meißner-Kreis	66	301	38	43	—	—	1	15	—	—
29	Reg.-Bez. Kassel	658	4 016	321	728	7	35	17	53	4	38
30	Land H e s s e n	2 721	22 293	1 161	3 607	77	634	62	454	16	144

und nach Einrichtungsgruppen sowie nach Anzahl der tätigen Personen

Erziehungs-, Jugend- und Familien- beratungs- stellen		Einrichtungen für Hilfe zur Erziehung und Hilfe für junge Volljährige sowie für die Inobhutnahme			Einrichtungen der Mitarbeiter (innen-) fortbildung		Einrichtungen für junge Menschen mit Behinderung			Behörde, Geschäfts- stelle eines Trägers der freien Jugendhilfe, AG oder sonst. Zusammenschluss von Trägern der Jugendhilfe		Lfd. Nr.
Anzahl	Personal	Anzahl	genehmigte Plätze	Personal	Anzahl	Personal	Anzahl	genehmigte Plätze	Personal	Anzahl	Personal	
6	92	18	290	180	—	—	—	—	—	21	456	1
38	286	58	1 141	726	—	—	3	22	30	73	1 506	2
1	12	6	279	243	—	—	—	—	—	5	130	3
11	114	28	452	346	—	—	1	29	59	15	580	4
9	66	14	241	151	—	—	—	—	—	21	278	5
11	54	8	158	140	—	—	3	170	126	8	64	6
7	42	23	209	153	—	—	—	—	—	10	323	7
7	23	24	222	170	—	—	1	9	7	18	201	8
15	128	38	624	434	—	—	—	—	—	25	465	9
9	39	14	302	230	—	—	1	10	14	16	222	10
1	1	12	226	223	—	—	1	22	35	4	16	11
11	60	14	222	129	—	—	—	—	—	13	211	12
5	24	38	646	419	—	—	2	68	68	24	207	13
7	34	37	391	312	1	3	3	121	164	32	306	14
138	975	332	5 403	3 856	1	3	15	451	503	285	4 965	15
9	71	43	1 281	666	—	—	3	84	112	38	321	16
7	32	42	439	463	—	—	—	—	—	15	218	17
7	36	18	188	165	—	—	—	—	—	27	140	18
10	51	37	856	673	1	2	5	441	95	25	413	19
4	23	31	341	420	—	—	—	—	—	3	89	20
37	213	171	3 105	2 387	1	2	8	525	207	108	1 181	21
3	12	12	260	175	1	1	1	46	71	6	203	22
6	53	25	455	229	—	—	2	36	55	18	249	23
3	15	25	298	197	—	—	—	—	—	10	105	24
5	20	26	259	268	—	—	1	10	20	8	33	25
12	67	36	523	352	—	—	—	—	—	9	156	26
3	13	51	364	335	—	—	4	137	100	15	190	27
4	21	19	170	137	—	—	1	16	24	3	61	28
36	201	194	2 329	1 693	1	1	9	245	270	69	997	29
211	1 389	697	10 837	7 936	3	6	32	1 221	980	462	7 143	30