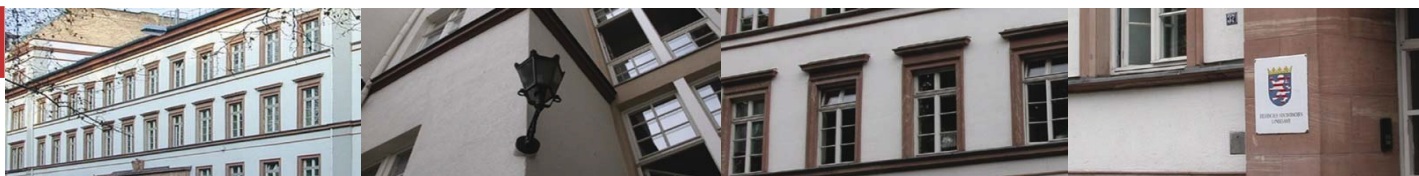




Statistische Berichte



Kennziffer: G III 1 - m 10/19

Dezember 2019

Die Ausfuhr Hessens im Oktober 2019

Vorläufige Ergebnisse

Hessisches Statistisches Landesamt, Wiesbaden

Impressum

Dienstgebäude: Rheinstraße 35/37, 65185 Wiesbaden

Briefadresse: 65175 Wiesbaden

Kontakt für Fragen und Anregungen zu diesem Bericht

Frau Salehian 0611 3802-448
Herr Degele 0611 3802-554
E-Mail handel@statistik.hessen.de
Telefax 0611 3802-498
Internet <https://statistik.hessen.de>

Copyright

© Hessisches Statistisches Landesamt, Wiesbaden, 2019

Vervielfältigung und Verbreitung, auch auszugsweise, mit Quellenangabe gestattet.

Allgemeine Geschäftsbedingungen

Die Allgemeinen Geschäftsbedingungen sind unter

[https://statistik.hessen.de \"AGB\"](https://statistik.hessen.de \)

abrufbar.

Zeichenerklärungen

- = genau Null (nichts vorhanden) bzw. keine Veränderung eingetreten
- 0 = Zahlenwert ungleich Null, Betrag jedoch kleiner als die Hälfte von 1 in der letzten besetzten Stelle
- . = Zahlenwert unbekannt oder geheim zu halten
- ... = Zahlenwert lag bei Redaktionsschluss noch nicht vor
- () = Aussagewert eingeschränkt, da der Zahlenwert statistisch unsicher ist
- / = keine Angabe, da Zahlenwert nicht sicher genug
- x = Tabellenfeld gesperrt, weil Aussage nicht sinnvoll
(oder bei Veränderungsrate ist die Ausgangszahl kleiner als 100)
- D = Durchschnitt
- s = geschätzte Zahl
- p = vorläufige Zahl
- r = berichtigte Zahl

Aus Gründen der Übersichtlichkeit sind nur negative Veränderungsrate und Salden mit einem Vorzeichen versehen. Positive Veränderungsrate und Salden sind ohne Vorzeichen. Im Allgemeinen ist ohne Rücksicht auf die Endsumme auf- bzw. abgerundet worden. Das Ergebnis der Summierung der Einzelzahlen kann deshalb geringfügig von der Endsumme abweichen.

Inhalt

	Seite
Vorbemerkung	1
Ländergruppen	1
Tabellen	
1. Ausfuhr nach Warengruppen und Warenuntergruppen der Ernährungswirtschaft und der Gewerblichen Wirtschaft	2
2. Ausfuhr nach Erdteilen, Bestimmungsländern und Ländergruppen	7

Vorbemerkung

Das Konzept der Außenhandelsstatistik unterscheidet zwischen dem Ursprungs- und dem Bestimmungsland. Das bedeutet, dass der Warenwert dem Land zugeordnet wird, in dem eine Ware vollständig gewonnen oder hergestellt wurde oder ihre letzte wesentliche und wirtschaftlich gerechtfertigte Be- oder Verarbeitung erhalten hat. Bei der Ausfuhr wird der Warenwert dem Land zugeordnet, in dem die Waren ge- oder verbraucht bzw. be- oder verarbeitet werden sollen. Nur wenn das Ursprungs- oder Bestimmungsland nicht bekannt ist, wird der Warenwert dem Land zugeordnet, aus dem Ware versendet wurde bzw. in das die Ware verbracht werden soll. Aufgrund des Erhebungskonzeptes ist es darüber hinaus nicht möglich die Ein- und Ausfuhr miteinander zu verrechnen.

Ländergruppen

Zu den Ländergruppen werden nach dem Stand vom 1. 1. 2019 folgende Länder gezählt:

- EU-Länder: Belgien, Bulgarien, Dänemark, Estland, Finnland, Frankreich, Griechenland, Irland, Italien, Kroatien, Lettland, Litauen, Luxemburg, Malta, Niederlande, Österreich, Polen, Portugal, Rumänien, Schweden, Slowakei, Slowenien, Spanien, Tschechische Republik, Ungarn, Vereinigtes Königreich, Zypern
- Eurozone: Belgien, Estland, Finnland, Frankreich, Griechenland, Irland, Italien, Lettland, Litauen, Luxemburg, Malta, Niederlande, Österreich, Portugal, Slowakei, Slowenien, Spanien, Zypern
- Nicht-Eurozone: Bulgarien, Dänemark, Kroatien, Polen, Rumänien, Schweden, Tschechische Republik, Ungarn, Vereinigtes Königreich
- EFTA-Länder: Island, Liechtenstein, Norwegen, Schweiz
- NAFTA-Länder: Kanada, Mexiko, Vereinigte Staaten
- MERCOSUR-Länder: Argentinien, Brasilien, Paraguay, Uruguay
- ASEAN-Länder: Brunei Darussalam, Demokratische Volksrepublik Laos, Indonesien, Kambodscha, Malaysia, Myanmar, Philippinen, Singapur, Thailand, Vietnam
- OECD-Länder: Australien, Belgien, Chile, Dänemark, Estland, Finnland, Frankreich, Griechenland, Irland, Island, Israel, Italien, Japan, Kanada, Lettland, Litauen, Luxemburg, Mexiko, Neuseeland, Niederlande, Norwegen, Österreich, Polen, Portugal, Republik Korea, Schweden, Schweiz, Slowakei, Slowenien, Spanien, Tschechische Republik, Türkei, Ungarn, Vereinigte Staaten, Vereinigtes Königreich
- OPEC-Länder: Algerien, Angola, Äquatorialguinea, Ecuador, Gabun, Irak, Iran (Islamische Republik), Katar, Kongo (Republik), Kuwait, Libyen, Nigeria, Saudi-Arabien, Venezuela, Vereinigte Arabische Emirate

1. Ausfuhr nach Warengruppen und Warenuntergruppen der Ernährungswirtschaft und der Gewerblichen Wirtschaft

Nummer der Klassi- fikation	Warengruppe Warenuntergruppe	Oktober 2019		Januar - Oktober 2019	
		Gewicht	Wert	Gewicht	Wert
		Tonnen	1000 Euro	Tonnen	1000 Euro
101	Pferde	5	806	40	5 687
102	Rinder	8	30	537	1 542
103	Schweine	—	—	159	497
105	Schafe	—	—	0	2
107	Hausgeflügel	—	—	669	4 842
109	Lebende Tiere, a.n.g.	1	75	10	816
1	Lebende Tiere z u s a m m e n	14	910	1 415	13 386
201	Milch u. Milcherzeugnisse, ausgenommen Butter u. Käse	9 005	20 517	95 094	209 325
202	Butter u. andere Fettstoffe aus der Milch	9	47	310	1 724
203	Käse	2 824	9 298	25 536	84 476
204	Fleisch und Fleischwaren	897	3 594	10 406	41 126
206	Fische und Krebstiere, Weichtiere	167	1 860	3 565	33 930
208	Tierische Öle und Fette	57	1 322	680	7 441
209	Eier, Eiweiß und Eigelb	4	8	591	1 923
211	Fischmehl, Fleischmehl u. ähnliche Erzeugnisse	147	36	2 436	529
219	Nahrungsmittel tierischen Ursprungs, a.n.g.	3 178	808	29 820	6 962
2	Nahrungsmittel tierischen Ursprungs z u s a m m e n	16 287	37 490	168 438	387 435
301	Weizen	1 090	195	42 651	8 348
302	Roggen	25	4	389	80
303	Gerste	1 816	290	25 402	4 289
304	Hafer	294	50	1 130	220
305	Mais	4	12	2 593	679
308	Sorghum, Hirse u. sonst. Getreide, ausgenommen Reis	240	140	1 097	1 078
309	Reis und Reiserzeugnisse	112	236	1 100	2 106
310	Getreideerzeugnisse, ausgenommen Reiserzeugnisse	1 788	822	19 006	8 599
315	Backwaren u. andere Zubereitungen aus Getreide	13 017	67 977	122 270	625 219
316	Malz	2 035	852	21 607	8 788
320	Saat- u. Pflanzgut, ausgenommen Ölsaaten u. sonstige Samen	6	142	883	3 539
325	Hülsenfrüchte	37	79	680	749
335	Grün- und Raufutter	129	20	549	86
340	Kartoffeln und Kartoffelerzeugnisse	749	1 206	7 113	9 202
345	Gemüse und sonstige Küchengewächse, frisch	2 406	619	8 062	3 371
350	Frischobst, ausgenommen Südfrüchte	3	15	33	138
355	Südfrüchte	—	—	—	—
360	Schalen- und Trockenfrüchte	275	2 162	2 617	23 119
370	Gemüsezubereitungen u. Gemüsekonserven	642	1 990	7 688	18 027
372	Obstzubereitungen u. Obstkonserven	1 525	2 617	10 663	19 856
375	Obst- und Gemüsesäfte	833	2 739	13 309	34 227
377	Kakao und Kakaoyerzeugnisse	13 643	93 377	101 394	632 168
379	Gewürze	171	847	1 369	5 450
381	Zuckerrüben, Zucker u. Zuckererzeugnisse	736	4 195	9 864	39 867
383	Ölfrüchte	103	137	965	3 598
385	Pflanzliche Öle und Fette	495	793	9 774	11 896
389	Ölkuchen	—	—	1 365	452
393	Kleie, Abfallerzeugnisse zur Viehfütterung	27 968	5 751	111 041	29 919
395	Nahrungsmittel pflanzlichen Ursprungs, a.n.g.	19 685	56 797	181 404	469 056
396	Lebende Pflanzen und Erzeugnisse der Ziergärtnerei	1 402	717	12 642	9 557
3	Nahrungsmittel pflanzlichen Ursprungs z u s a m m e n	91 228	244 783	718 662	1 973 683

1. Ausfuhr nach Warengruppen und Warenuntergruppen der Ernährungswirtschaft und der Gewerblichen Wirtschaft

Nummer der Klassi- fikation	Warengruppe Warenuntergruppe	Oktober 2019		Januar - Oktober 2019	
		Gewicht	Wert	Gewicht	Wert
		Tonnen	1000 Euro	Tonnen	1000 Euro
401	Hopfen	0	1	2	49
402	Kaffee	325	3 515	2 516	26 806
403	Tee und Mate	207	683	1 251	4 615
411	Rohtabak und Tabakerzeugnisse	5	234	43	1 924
421	Bier	1 150	1 134	12 752	12 105
423	Branntwein	224	1 498	1 982	17 388
425	Wein	2 236	5 541	17 222	43 844
4	Genussmittel z u s a m m e n	4 147	12 606	35 768	106 730
1 - 4	Ernährungswirtschaft ¹⁾ z u s a m m e n	111 676	295 789	924 283	2 481 235
502	Chemiefasern, einschließlich Abfälle, Seidenraupenkokons	169	67	1 536	1 907
503	Wolle u. a. Tierhaare, roh oder bearbeitet	1	9	9	160
504	Baumwolle, roh oder bearbeitet, Reißbaumwolle	0	0	18	6
505	Flachs, Hanf, Jute, Hartfasern u. sonst. Spinnstoffe	—	—	—	—
506	Abfälle von Gespinnstwaren, Lumpen u. dgl.	5 478	2 875	37 326	15 968
507	Felle zu Pelzwerk, roh	1	5	19	4 123
508	Felle und Häute, roh, a.n.g.	—	—	1 114	841
511	Rundholz	87 098	9 231	605 626	66 697
513	Rohkautschuk	199	593	1 110	4 083
516	Steinkohle und Steinkohlenbriketts	1	2	3	6
517	Braunkohle u. Braunkohlenbriketts	—	—	—	—
518	Erdöl und Erdgas	—	—	—	—
519	Eisenerze	6	5	58	36
520	Eisen- u. manganhaltige Abbrände u. Schlacken	—	—	—	—
522	Kupfererze	—	—	—	—
523	Bleierze	—	—	—	—
524	Zinkerze	—	—	—	—
526	Nickelerze	—	—	—	—
528	Erze und Metallaschen, a.n.g.	24	35	289	402
529	Bauxit und Kryolith	—	—	0	0
530	Speisesalz und Industriesalz	104	257	1 081	1 380
532	Steine und Erden, a.n.g.	103 075	7 190	893 230	68 440
534	Rohstoffe für chemische Erzeugnisse, a.n.g.	14 058	2 951	116 036	25 245
537	Edelsteine, Schmucksteine und Perlen, roh	0	5	0	266
590	Rohstoffe, auch Abfälle, a.n.g.	11 465	4 131	106 054	31 464
5	Rohstoffe z u s a m m e n	221 679	27 356	1 763 509	221 024
602	Rohseide u. Seidengarne, künstliche u. synthetische Fäden	3 432	14 734	34 362	154 959
603	Garne aus Chemiefasern	1	14	6	117
604	Garne aus Wolle oder anderen Tierhaaren	1	42	14	377
605	Garne aus Baumwolle	53	263	426	1 923
606	Garne aus Flachs, Hanf, Jute, Hartfasern u. dgl.	0	2	0	6
607	Schnittholz	23 274	8 623	308 008	109 355
608	Halbstoffe aus zellulosehaltigen Faserstoffen	211	207	1 845	1 548
609	Kautschuk, bearbeitet	564	4 375	7 496	44 547
611	Zement	10 958	1 087	100 732	9 992
612	Mineralische Baustoffe, a.n.g.	38 351	15 698	347 019	138 594
641	Roheisen	—	—	—	—
642	Abfälle und Schrott, aus Eisen oder Stahl	17 473	3 655	203 561	46 766

1) Nahrungs-, Genuss-, Futtermittel.

1. Ausfuhr nach Warengruppen und Warenuntergruppen der Ernährungswirtschaft und der Gewerblichen Wirtschaft

Nummer der Klassi- fikation	Warengruppe Warenuntergruppe	Oktober 2019		Januar - Oktober 2019	
		Gewicht	Wert	Gewicht	Wert
		Tonnen	1000 Euro	Tonnen	1000 Euro
643	Ferrolegerungen	4	54	270	962
644	Eisen o. Stahl in Rohformen, Halbzeug daraus	211	484	4 350	10 717
645	Aluminium und -legierungen, einschl. Abfälle u. Schrott	1 921	2 105	16 507	18 262
646	Kupfer und -legierungen, einschl. Abfälle	1 361	6 331	20 755	83 416
647	Nickel und -legierungen, einschl. Abfälle	101	1 595	943	13 105
648	Blei und -legierungen, einschl. Abfälle	—	—	1	2
649	Zinn und -legierungen, einschl. Abfälle	14	260	140	2 812
650	Zink und -legierungen, einschl. Abfälle	159	388	1 458	3 793
656	Radioaktive Elemente u. radioaktive Isotope	x	169	203	2 340
659	Unedle Metalle, a.n.g.	14	727	243	6 360
661	Fettsäuren, Paraffin, Vaseline und Wachse	1 595	3 119	20 662	35 180
665	Koks u. Schmelzkoks, aus Stein- oder Braunkohle	—	—	—	—
667	Rückstände der Erdöl- und Steinkohlenteerdestillation	4 882	1 601	85 831	27 497
669	Mineralölerzeugnisse	51 218	30 649	508 249	308 148
671	Teer und Teerdestillationserzeugnisse	200	159	4 894	3 736
673	Düngemittel	75 285	22 648	761 349	235 340
679	Chemische Halbwaren, a.n.g.	40 483	41 525	412 768	449 902
683	Gold für gewerbliche Zwecke	0	6 867	8	333 551
690	Halbwaren, a.n.g.	2 170	183 140	20 054	1 575 854
	6 Halbwaren z u s a m m e n	273 934	350 522	2 862 154	3 619 163
	Gewebe, Gewirke und Gestricke				
701	aus Seide	53	1 284	697	12 343
702	aus Chemiefasern	655	8 455	10 602	94 968
703	aus Wolle	0	9	2	92
704	aus Baumwolle	88	858	928	7 787
705	aus Flachs und Hanf	4	306	27	1 780
706	Leder	6	258	44	1 710
707	Pelzfelle, gegerbt oder zugerichtet	0	14	6	1 554
708	Papier und Pappe	51 919	21 507	419 281	197 021
709	Sperrholz, Span- u. Faserplatten, Furnierblätter	1 190	2 085	13 338	20 457
711	Glas	52	1 493	1 779	23 444
732	Kunststoffe	58 243	151 492	582 388	1 516 932
734	Farben, Lacke und Kitte	17 777	92 424	180 213	938 198
736	Dextrine, Gelatine und Leime	1 089	7 351	12 678	68 033
738	Sprengstoffe, Schießbedarf und Zündwaren	12	681	122	7 233
740	Pharmazeutische Grundstoffe	2 926	65 257	26 246	520 975
749	Chemische Vorerzeugnisse, a.n.g.	58 296	347 905	597 427	3 175 221
751	Rohre aus Eisen oder Stahl	3 606	11 498	42 177	118 694
753	Stäbe und Profile aus Eisen oder Stahl	7 506	12 119	52 833	93 189
755	Blech aus Eisen oder Stahl	7 793	13 061	110 603	242 488
757	Draht aus Eisen oder Stahl	643	1 457	7 911	18 796
759	Eisenbahnoberbaumaterial	202	934	1 147	4 310
771	Halbzeuge aus Kupfer und Kupferlegierungen	2 297	17 669	17 975	152 257
772	Halbzeuge aus Aluminium	1 154	6 417	10 283	57 244
779	Halbzeuge aus unedlen Metallen, a.n.g.	404	7 093	4 373	71 969
781	Halbzeuge aus Edelmetallen	33	29 059	342	356 561
790	Vorerzeugnisse, a.n.g.	4	88	73	987
	7 Vorerzeugnisse z u s a m m e n	215 951	800 775	2 093 493	7 704 243

1. Ausfuhr nach Warengruppen und Warenuntergruppen der Ernährungswirtschaft und der Gewerblichen Wirtschaft

Nummer der Klassi- fikation	Warengruppe Warenuntergruppe	Oktober 2019		Januar - Oktober 2019	
		Gewicht	Wert	Gewicht	Wert
		Tonnen	1000 Euro	Tonnen	1000 Euro
	Bekleidung aus Gewirken oder Gestricken				
801	aus Seide oder Chemiefasern	44	2 394	646	20 817
802	aus Wolle oder Tierhaaren	3	227	14	959
803	aus Baumwolle	57	2 700	665	20 981
804	Bekleidung aus Seide oder Chemiefasern, ausgenommen aus Gewirken oder Gestricken	103	5 374	929	38 601
805	Bekleidung aus Wolle oder Tierhaaren, ausgenommen aus Gewirken oder Gestricken	3	288	27	2 712
806	Bekleidung aus Baumwolle, ausgenommen aus Gewirken oder Gestricken	55	3 156	498	25 845
807	Bekleidung aus Flachs, Hanf und dgl.	32	1 677	119	6 157
808	Kopfbedeckungen	23	2 293	88	7 533
809	Textilerzeugnisse, a.n.g.	1 428	16 652	15 970	161 906
810	Pelzwaren	5	2 200	21	9 867
811	Schuhe	134	3 969	1 446	36 419
812	Lederwaren u. Lederbekleidung (ausgenommen Schuhe)	99	3 506	1 002	36 739
813	Papierwaren	30 069	64 251	281 203	611 289
814	Druckerzeugnisse	1 501	11 729	13 738	116 963
815	Holzwaren (ohne Möbel)	9 887	5 358	71 880	42 365
816	Kautschukwaren	23 685	147 235	193 742	1 268 270
817	Waren aus Stein	153	3 235	2 023	34 551
818	Keramische Erzeugnisse, ohne Baukeramik	2 885	10 679	34 116	102 555
819	Glaswaren	426	7 684	3 838	68 458
820	Werkzeuge, Schneidwaren u. Essbestecke aus unedlen Metallen	914	34 102	9 455	345 978
823	Waren aus Kupfer und Kupferlegierungen	92	1 914	546	17 162
829	Eisen-, Blech- u. Metallwaren, a.n.g.	29 082	171 855	287 306	1 689 698
831	Waren aus Wachs oder Fetten	1 170	4 569	9 914	37 306
832	Waren aus Kunststoffen	23 294	166 462	242 368	1 628 495
833	Fotochemische Erzeugnisse	1 295	13 038	12 369	119 910
834	Pharmazeutische Erzeugnisse	23 321	730 225	221 161	6 900 174
835	Duftstoffe und Körperpflegemittel	8 895	127 590	87 750	1 157 869
839	Chemische Enderzeugnisse, a.n.g.	41 082	280 533	501 544	2 545 522
841	Kraftmaschinen (ohne Motoren für Ackerschlepper, Luft- u. Straßenfahrzeuge)	1 123	23 607	12 991	229 464
842	Pumpen und Kompressoren	818	45 772	8 173	465 827
843	Armaturen	1 417	50 161	11 202	426 937
844	Lager, Getriebe, Zahnräder u. Antriebselemente	3 045	53 901	30 161	533 672
845	Hebezeuge und Fördermittel	2 112	23 073	24 696	249 641
846	Landwirtschaftliche Maschinen (einschl. Ackerschlepper)	796	4 370	6 531	40 256
847	Maschinen für das Textil-, Bekleidungs- u. Ledergewerbe	1 048	21 828	8 949	192 947
848	Maschinen f. d. Ernährungsgewerbe u. d. Tabakverarb.	354	21 005	3 601	169 497
849	Bergwerks-, Bau- und Baustoffmaschinen	2 037	18 757	21 766	189 296
850	Guss- und Walzwerkstechnik	1	47	452	4 122
851	Maschinen für die Be- und Verarbeitung von Kautschuk	317	14 226	3 587	158 318
852	Werkzeugmaschinen	2 016	78 490	26 350	943 195
853	Büromaschinen u. autom. Datenverarbeitungs- maschinen	289	27 461	2 583	308 104
854	Maschinen für das Papier- und Druckgewerbe	567	11 606	6 300	158 276
859	Maschinen, a.n.g.	8 967	246 447	79 402	2 197 731
860	Sportgeräte	128	1 954	2 012	29 835

1. Ausfuhr nach Warengruppen und Warenuntergruppen der Ernährungswirtschaft und der Gewerblichen Wirtschaft

Nummer der Klassi- fikation	Warengruppe Warenuntergruppe	Oktober 2019		Januar - Oktober 2019	
		Gewicht	Wert	Gewicht	Wert
		Tonnen	1000 Euro	Tonnen	1000 Euro
861	Geräte zur Elektrizitätserzeugung u. -verteilung	14 441	283 821	134 538	2 822 261
862	Elektrische Lampen und Leuchten	288	15 934	2 235	142 124
863	Nachrichtentechnische Geräte u. Einrichtungen	877	48 643	5 626	484 229
864	Rundfunk- u. Fernsehgeräte, phono- u. videotechn. Geräte	297	23 408	2 607	234 796
865	Elektronische Bauelemente	285	129 602	3 568	1 374 144
869	Elektrotechnische Erzeugnisse, a.n.g.	1 622	63 095	14 985	595 602
871	Medizinische Geräte u. orthopädische Vorrichtungen	1 971	175 816	18 103	1 505 880
872	Mess-, steuerungs- u. regelungstechnische Erzeugnisse	2 021	222 003	19 518	2 215 265
873	Optische und fotografische Geräte	81	62 205	664	472 839
874	Uhren	3	1 592	37	11 290
875	Möbel	16 423	47 788	154 119	485 836
876	Musikinstrumente	56	3 731	243	30 902
877	Spielwaren	452	11 415	2 314	49 165
878	Schmuckwaren, Gold- u. Silberschmiedewaren	2	26 274	38	355 172
881	Schienenfahrzeuge	237	9 698	4 438	127 688
882	Wasserfahrzeuge	4	36	133	773
883	Luftfahrzeuge	56	15 943	695	279 963
884	Fahrgestelle, Karosserien, Motoren, Teile u. Zubehör	42 651	242 237	404 157	2 285 590
885	Personenkraftwagen und Wohnmobile	13 667	113 114	140 619	1 187 490
886	Busse	150	1 820	2 169	20 304
887	Lastkraftwagen und Spezialfahrzeuge	1 423	6 421	15 352	74 928
888	Fahrräder	90	1 244	1 942	21 263
889	Fahrzeuge, a.n.g.	605	11 017	10 194	135 020
891	Vollständige Fabrikationsanlagen	29	3 657	812	35 510
896	Enderzeugnisse, a.n.g.	3 318	84 571	31 078	627 564
8	Enderzeugnisse z u s a m m e n	325 823	4 072 689	3 213 319	38 927 816
7 - 8	Fertigwaren z u s a m m e n	541 774	4 873 464	5 306 812	46 632 059
	davon				
	Chemische und pharmazeutische Erzeugnisse	214 105	1 821 066	2 231 812	16 987 373
	Maschinen	24 907	640 751	246 744	6 267 282
	Fahrzeuge, Fahrzeugteile und -zubehör	58 884	401 530	579 698	4 133 019
	Eisen- und Metallwaren	53 725	307 180	544 950	3 168 346
	Elektrotechnische Erzeugnisse	17 812	564 503	163 560	5 653 156
	Feinmechanische und optische Erzeugnisse	4 076	461 617	38 323	4 205 274
	Textilien und Pelzwaren	2 554	47 887	31 238	413 901
	Papier und Papierwaren, Druckerzeugnisse	83 489	97 487	714 222	925 273
	Kautschukwaren	23 685	147 235	193 742	1 268 270
	Schuhe, Lederwaren, Leder	240	7 734	2 492	74 869
	Waren aus Kunststoffen	23 294	166 462	242 368	1 628 495
	Stein-, Glaswaren, keramische Erz. (oh. Baukeramik)	3 515	23 092	41 756	229 008
	Holz und Holzwaren, Möbel	27 499	55 230	239 337	548 658
	Sportgeräte, Musikinstrumente, Spielwaren	636	17 100	4 569	109 902
	Schmuckwaren, Gold- und Silberschmiedewaren	2	26 274	38	355 172
	Vollständige Fabrikationsanlagen	29	3 657	812	35 510
	Sonstige Fertigwaren	3 322	84 659	31 151	628 551
5 - 8	Gewerbliche Wirtschaft z u s a m m e n	1 037 388	5 251 342	9 932 475	50 472 247
9	Sonstige Waren	50 069	219 402	305 586	1 286 873
	I n s g e s a m t	1 199 133	5 766 532	11 162 343	54 240 355

2. Ausfuhr nach Erdteilen, Bestimmungsländern und Ländergruppen

Erdteil Bestimmungsland Ländergruppe	Oktober 2019		Januar - Oktober 2019	
	Gewicht	Wert	Gewicht	Wert
	Tonnen	1000 Euro	Tonnen	1000 Euro
E u r o p a				
davon				
Albanien	175	567	2 728	7 042
Andorra	2	90	37	928
Belarus	712	6 813	6 226	69 356
Belgien	95 355	184 068	1 081 303	2 025 828
Bosnien und Herzegowina	750	3 445	7 572	29 673
Bulgarien	2 640	17 137	28 054	199 355
Dänemark	12 917	55 325	127 903	553 896
Estland	1 177	7 914	10 689	73 328
Färöer	2	40	88	836
Finnland	5 790	40 697	54 048	346 171
Frankreich	137 037	421 711	1 271 087	3 943 304
Gibraltar	1	61	13	377
Griechenland	3 037	19 518	34 210	191 758
Heiliger Stuhl (Vatikanstadt)	0	6	0	37
Irland	4 158	30 601	40 661	291 452
Island	142	672	1 483	7 859
Italien	124 201	316 076	1 027 896	2 654 742
Kosovo	273	827	2 153	7 589
Kroatien	6 365	15 431	42 158	136 233
Lettland	1 520	8 043	15 936	72 853
Liechtenstein	101	896	1 029	11 438
Litauen	5 601	11 876	35 385	108 749
Luxemburg	11 099	25 246	122 506	227 260
Malta	85	1 292	1 668	15 598
Mazedonien, Ehem. jugoslaw. Republik	293	2 346	1 991	16 250
Moldau, Republik	157	1 016	1 380	8 109
Montenegro	44	331	481	3 166
Niederlande	151 318	363 435	1 310 431	3 506 122
Norwegen	2 707	18 922	27 221	189 434
Österreich	60 065	271 013	618 195	2 575 499
Polen	83 504	321 658	801 813	2 824 311
Portugal	4 922	65 908	49 928	442 186
Rumänien	21 984	80 457	194 069	709 674
Russische Föderation	14 264	150 108	124 414	1 004 424
San Marino	26	53	126	675
Schweden	22 954	119 160	227 497	1 156 604
Schweiz	58 565	188 548	595 565	1 862 016
Serbien	2 692	16 132	22 391	141 485
Slowakei	9 992	66 605	88 847	625 313
Slowenien	5 149	22 641	59 794	226 031
Spanien	28 652	227 708	266 927	2 121 710
Tschechische Republik	38 395	203 632	346 283	1 812 438
Türkei	9 048	69 141	93 866	623 523
Ukraine	2 607	15 777	27 512	176 968
Ungarn	17 029	125 061	180 411	1 173 403
Vereinigtes Königreich	45 308	314 254	435 914	3 261 698
Zypern	382	2 220	2 772	23 798
E u r o p a zusammen	993 197	3 814 476	9 392 662	35 460 496
A f r i k a				
davon				
Ägypten	4 251	19 329	27 106	199 492
Algerien	1 678	54 026	6 965	251 100
Angola	90	473	1 003	4 721
Äquatorialguinea	1	5	6	76

2. Ausfuhr nach Erdteilen, Bestimmungsländern und Ländergruppen

Erdteil Bestimmungsland Ländergruppe	Oktober 2019		Januar - Oktober 2019	
	Gewicht	Wert	Gewicht	Wert
	Tonnen	1000 Euro	Tonnen	1000 Euro
Noch: A f r i k a				
Äthiopien	36	1 365	650	9 351
Benin	13	142	344	841
Botsuana	1	21	2	261
Britisches Territorium im Indischen Ozean	—	—	—	—
Burkina Faso	19	60	391	1 115
Burundi	0	149	1	278
Ceuta	16	19	164	181
Côte d'Ivoire	148	452	1 808	2 826
Dschibuti	0	1	4	34
Eritrea	x	0	1	150
Gabun	31	78	405	1 282
Gambia	5	2	51	391
Ghana	105	543	1 147	5 506
Guinea	59	248	851	3 709
Guinea-Bissau	1	1	7	4
Kamerun	35	183	327	2 151
Kap Verde	2	35	64	241
Kenia	85	854	1 465	9 647
Komoren	—	—	1	7
Kongo, Demokratische Republik	26	147	136	711
Kongo, Republik	27	77	208	440
Lesotho	0	1	0	24
Liberia	3	10	122	515
Libyen	284	880	5 362	15 294
Madagaskar	5	83	104	2 548
Malawi	22	205	154	1 852
Mali	8	70	120	1 556
Marokko	1 331	6 910	12 886	60 505
Mauretanien	8	93	171	653
Mauritius	22	441	160	3 973
Melilla	147	34	867	316
Mosambik	2	47	63	1 056
Namibia	225	193	1 633	2 104
Niger	6	24	126	444
Nigeria	589	3 569	6 173	28 430
Ruanda	2	55	54	1 316
Sambia	0	28	144	1 882
São Tomé und Príncipe	—	—	25	35
Senegal	143	274	1 892	9 147
Seychellen	1	37	22	459
Sierra Leone	5	24	115	158
Simbabwe	0	49	26	1 351
Somalia	0	0	106	798
St. Helena, Ascension und Tristan da Cunha	—	—	—	—
Südafrika	2 782	70 328	27 186	603 790
Sudan	41	767	291	5 782
Südsudan	0	32	2	86
Swasiland	20	296	22	332
Tansania, Vereinigte Republik	53	336	646	3 381
Togo	65	43	683	1 090
Tschad	0	25	2	62
Tunesien	485	4 273	5 330	45 969
Uganda	174	645	1 070	5 774
Westsahara	—	—	—	—
Zentralafrikanische Republik	0	4	8	96
A f r i k a zusammen	13 051	167 983	108 670	1 295 289

2. Ausfuhr nach Erdteilen, Bestimmungsländern und Ländergruppen

Erdteil Bestimmungsland Ländergruppe	Oktober 2019		Januar - Oktober 2019	
	Gewicht	Wert	Gewicht	Wert
	Tonnen	1000 Euro	Tonnen	1000 Euro
Amerika				
davon				
Amerikanische Jungferninseln	0	3	0	3
Anguilla	—	—	0	1
Antigua und Barbuda	x	0	1	5
Argentinien	2 699	11 738	17 266	133 784
Aruba	1	9	5	202
Bahamas	2	40	89	1 125
Barbados	18	157	156	1 265
Belize	—	—	0	10
Bermuda	0	2	1	25
Bolivien	81	519	1 076	7 105
Bonaire, St. Eustatius und Saba	0	1	0	83
Brasilien	4 084	40 682	41 471	519 973
Britische Jungferninseln	—	—	0	1
Chile	1 167	9 195	12 270	82 528
Costa Rica	79	974	1 151	10 295
Curaçao	0	16	85	579
Dominica	x	1	1	13
Dominikanische Republik	473	1 022	2 843	7 453
Ecuador	1 037	2 229	9 254	19 591
El Salvador	230	534	2 138	4 477
Falklandinseln	—	—	—	—
Grenada	0	2	15	24
Grönland	0	6	1	42
Guatemala	103	1 400	3 277	12 258
Guyana	74	58	347	348
Haiti	3	71	7	205
Honduras	165	470	1 489	3 632
Jamaika	44	182	539	1 201
Kaimaninseln	0	0	16	452
Kanada	2 911	50 303	35 383	515 610
Kolumbien	1 052	8 544	9 001	85 582
Kuba	77	930	721	10 074
Mexiko	6 768	65 749	47 551	538 697
Montserrat	—	—	0	14
Nicaragua	1	54	387	1 076
Panama	43	767	552	18 689
Paraguay	80	417	814	6 256
Peru	253	2 411	6 840	33 993
St. Barthélemy	—	—	—	—
St. Kitts und Nevis	—	—	1	5
St. Lucia	4	32	10	95
St. Martin (niederländischer Teil)	0	0	5	126
St. Pierre und Miquelon	—	—	0	13
St. Vincent und die Grenadinen	x	0	1	65
Suriname	28	45	397	1 240
Trinidad und Tobago	93	182	1 427	6 085
Turks- und Caicosinseln	0	12	0	56
Uruguay	141	7 732	1 179	43 679
Venezuela	6	160	137	2 109
Vereinigte Staaten	26 315	662 611	247 239	6 237 762
Amerika zusammen	48 037	869 258	445 143	8 307 905
Asien				
davon				
Afghanistan	47	64	706	1 493
Armenien	281	390	1 283	3 803

2. Ausfuhr nach Erdteilen, Bestimmungsländern und Ländergruppen

Erdteil Bestimmungsland Ländergruppe	Oktober 2019		Januar - Oktober 2019	
	Gewicht	Wert	Gewicht	Wert
	Tonnen	1000 Euro	Tonnen	1000 Euro
Noch: A s i e n				
Aserbaidshan	356	1 689	1 974	23 356
Bahrain	333	1 084	3 496	20 819
Bangladesch	747	6 809	3 763	34 854
Besetzte palästinensische Gebiete	301	484	2 362	4 435
Bhutan	—	—	1	56
Brunei Darussalam	13	470	35	1 208
China, Volksrepublik	94 093	348 183	719 034	3 329 821
Georgien	2 255	1 992	13 713	17 186
Hongkong	939	24 075	17 027	304 906
Indien	9 041	45 132	82 790	499 848
Indonesien	1 254	10 167	12 498	110 645
Irak	1 231	8 665	6 577	75 139
Iran (Islamische Republik)	471	11 296	4 639	152 084
Israel	1 971	20 178	19 109	183 440
Japan	3 660	89 786	44 293	865 645
Jemen	455	310	939	2 082
Jordanien	243	3 633	2 821	34 211
Kambodscha	21	191	2 840	5 651
Kasachstan	514	4 659	6 083	48 765
Katar	389	6 877	3 147	77 187
Kirgisische Republik	121	343	749	2 718
Korea, Demokratische Volksrepublik	0	0	0	16
Korea, Republik	5 226	88 164	48 459	911 053
Kuwait	300	2 804	5 710	91 151
Laos, Demokratische Volksrepublik	6	76	62	885
Libanon	331	5 488	4 612	36 395
Macau	0	35	19	545
Malaysia	1 206	17 005	12 286	136 833
Malediven	40	350	473	3 652
Mongolei	17	190	206	2 385
Myanmar	753	274	1 825	3 557
Nepal	1	41	69	1 065
Oman	249	2 393	4 529	38 847
Pakistan	926	2 952	10 054	42 342
Philippinen	346	6 157	5 059	66 730
Saudi-Arabien	2 484	33 347	26 986	322 100
Singapur	1 178	30 316	12 104	289 804
Sri Lanka	51	805	646	11 576
Syrien, Arabische Republik	44	264	1 110	5 199
Tadschikistan	28	88	236	878
Taiwan	2 261	36 535	20 360	420 626
Thailand	1 733	24 657	19 407	208 441
Timor-Leste	0	4	2	14
Turkmenistan	78	939	1 063	6 621
Usbekistan	148	3 756	5 607	22 708
Vereinigte Arabische Emirate	3 062	22 740	22 860	222 103
Vietnam	2 057	14 212	23 335	127 712
Asien zusammen	141 261	880 071	1 176 957	8 772 590
Australien und Ozeanien				
davon				
Amerikanische Überseeinseln, kleinere	—	—	0	8
Amerikanisch-Samoa	—	—	—	—
Antarktis	—	—	—	—
Australien	2 384	28 492	27 459	335 230
Bouvetinsel	—	—	—	—

2. Ausfuhr nach Erdteilen, Bestimmungsländern und Ländergruppen

Erdteil Bestimmungsland Ländergruppe	Oktober 2019		Januar - Oktober 2019	
	Gewicht	Wert	Gewicht	Wert
	Tonnen	1000 Euro	Tonnen	1000 Euro
Noch: Australien und Ozeanien				
Cookinseln	—	—	—	—
Fidschi	—	—	8	68
Französische Süd- und Antarktisgebiete	1	26	4	74
Französisch-Polynesien	9	90	17	443
Guam	0	0	0	14
Heard und McDonaldinseln	—	—	—	—
Kiribati	—	—	—	—
Kokosinseln (Keelinginseln)	—	—	3	140
Marshallinseln	—	—	0	9
Mikronesien, Föderierte Staaten von	—	—	—	—
Nauru	—	—	—	—
Neukaledonien	4	133	63	690
Neuseeland	764	4 113	5 714	40 686
Niue	—	—	—	—
Nördliche Marianen	—	—	—	—
Norfolkinsel	—	—	—	—
Palau	—	—	—	—
Papua-Neuguinea	0	12	16	1 240
Pitcairn	—	—	—	—
Salomonen	—	—	—	—
Samoa	—	—	0	6
Südgeorgien und die Südlichen Sandwichinseln	—	—	—	—
Tokelau	—	—	—	—
Tonga	—	—	—	—
Tuvalu	—	—	—	—
Vanuatu	0	3	0	63
Wallis und Futuna	—	—	—	—
Weihnachtsinsel	—	—	3	140
Australien und Ozeanien zusammen	3 163	32 869	33 288	378 809
Verschiedenes	426	1 875	5 623	25 266
Insgesamt	1 199 133	5 766 532	11 162 343	54 240 355
darunter				
EU-Länder	900 635	3 338 686	8 476 385	31 299 312
davon				
Eurozone	649 540	2 086 572	6 092 282	19 471 701
Nicht-Eurozone	251 095	1 252 115	2 384 103	11 827 611
EFTA-Länder	61 515	209 037	625 298	2 070 746
NAFTA-Länder	35 994	778 663	330 172	7 292 070
MERCOSUR-Länder	7 005	60 568	60 729	703 692
ASEAN-Länder	8 567	103 527	89 453	951 467
OECD-Länder	990 807	4 518 023	9 413 272	42 608 137
OPEC	11 290	140 348	96 285	1 185 618