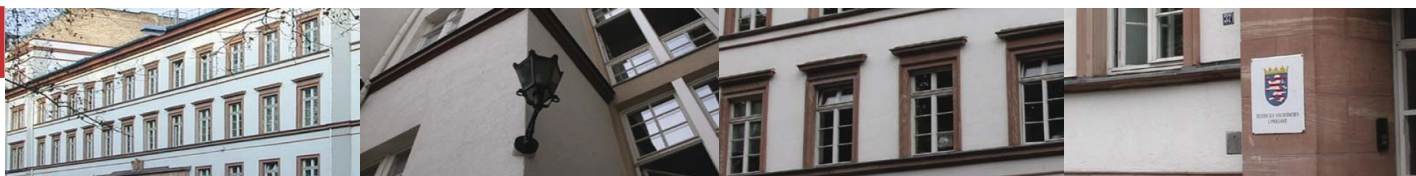




Statistische Berichte



Kennziffer: H I 1 – m 09/2019

Dezember 2019

Straßenverkehrsunfälle in Hessen im September 2019

Vorläufige Ergebnisse

Hessisches Statistisches Landesamt, Wiesbaden

Impressum

Dienstgebäude: Rheinstraße 35/37, 65185 Wiesbaden

Briefadresse: 65175 Wiesbaden

Kontakt für Fragen und Anregungen zu diesem Bericht

Ursula Kilb 0611 3802-557
Jacek Walsdorfer 0611 3802-401
E-Mail verkehr@statistik.hessen.de
Telefax 0611 3802-592
Internet <http://www.statistik.hessen.de>

Copyright

© Hessisches Statistisches Landesamt, Wiesbaden, 2019

Vervielfältigung und Verbreitung, auch auszugsweise, mit Quellenangabe gestattet.

Allgemeine Geschäftsbedingungen

Die Allgemeinen Geschäftsbedingungen sind unter

<http://www.statistik.hessen.de> "AGB"

abrufbar.

- = genau Null (nichts vorhanden) bzw. keine Veränderung eingetreten
- 0 = Zahlenwert ungleich Null, Betrag jedoch kleiner als die Hälfte von 1 in der letzten besetzten Stelle
- . = Zahlenwert unbekannt oder geheim zu halten
- ... = Zahlenwert lag bei Redaktionsschluss noch nicht vor
- () = Aussagewert eingeschränkt, da der Zahlenwert statistisch unsicher ist
- / = keine Angabe, da Zahlenwert nicht sicher genug
- x = Tabellenfeld gesperrt, weil Aussage nicht sinnvoll
(oder bei Veränderungsdaten ist die Ausgangszahl kleiner als 100)
- D = Durchschnitt
- s = geschätzte Zahl
- p = vorläufige Zahl
- r = berichtigte Zahl

Aus Gründen der Übersichtlichkeit sind nur negative Veränderungsdaten und Salden mit einem Vorzeichen versehen. Positive Veränderungsdaten und Salden sind ohne Vorzeichen. Im Allgemeinen ist ohne Rücksicht auf die Endsumme auf- bzw. abgerundet worden. Das Ergebnis der Summierung der Einzelzahlen kann deshalb geringfügig von der Endsumme abweichen.

Inhalt

	Seite
Vorbemerkungen	2
Tabellen	
1. Straßenverkehrsunfälle und Verunglückte nach Ortslage und Alkoholeinfluss	4
2. Straßenverkehrsunfälle und Verunglückte nach Ortslage und Tagesdatum	5
3. Straßenverkehrsunfälle mit Personenschaden und Verunglückte nach Straßenarten und Ortslage	7
4. Straßenverkehrsunfälle mit Personenschaden und Verunglückte nach Unfalltypen und Ortslage	8
5. Straßenverkehrsunfälle mit Personenschaden und Verunglückte nach Unfallarten und Ortslage	9
6. An Straßenverkehrsunfällen beteiligte Fahrzeugführer und Fußgänger nach Art der Verkehrsbeteiligung und Ortslage	11
7. Fehlverhalten der Fahrzeugführer bei Straßenverkehrsunfällen mit Personenschaden	12
8. Getötete und Verletzte im Straßenverkehr nach Art der Verkehrsbeteiligung und Ortslage	13
9. Getötete und Verletzte im Straßenverkehr nach Altersgruppen und Geschlecht	15
10. Straßenverkehrsunfälle und verunglückte Personen nach Verwaltungsbezirken und Ortslage	17

Vorbemerkungen

Auf Grund des Gesetzes über die Statistik der Straßenverkehrsunfälle (Straßenverkehrsunfallstatistikgesetz — StVUnfStatG) vom 15. Juni 1990 (BGBl. I S. 1078), der Verordnung zur näheren Bestimmung des schwerwiegenden Unfalls mit Sachschaden im Sinne des Straßenverkehrsunfallstatistikgesetzes vom 21. Dezember 1994 (BGBl. I S. 3970) in Verbindung mit dem Gesetz über die Statistik für Bundeszwecke (BStatG) vom 22. Januar 1987 (BGBl. I S. 462, 565), in der jeweils gültigen Fassung, wird über Unfälle, bei denen infolge des Fahrverkehrs auf öffentlichen Wegen und Plätzen Personen getötet oder verletzt oder Sachschäden verursacht worden sind, eine Bundesstatistik durchgeführt.

Auskunftspflichtig sind die Polizeidienststellen, von denen der Unfall aufgenommen wurde. Somit werden nur Unfälle erfasst, zu denen die Polizei herangezogen wurde. Hierbei handelt es sich um Straßenverkehrsunfälle mit Personenschaden, schwerwiegende Unfälle mit Sachschaden sowie sonstige Sachschadensunfälle unter Einfluss berauschender Mittel.

Die so genannten Bagatellunfälle, das sind alle sonstigen Sachschadensunfälle ohne Straftatbestand und Ordnungswidrigkeit (Bußgeld), unabhängig davon, ob ein beteiligtes Kfz fahrbereit war oder nicht, und alle Unfälle mit Straftatbestand oder Bußgeld, aber ohne Alkoholeinwirkung, bei denen alle beteiligten Kfz fahrbereit waren, werden nur zahlenmäßig nach der Ortslage (innerorts, außerorts, Autobahnen) erfasst.

Definitionen ausgewählter Begriffe

Schwerwiegende Unfälle mit Sachschaden (im engeren Sinne)

Dazu zählen seit dem 1. Januar 1995 alle Unfälle, bei denen ein Straftatbestand oder eine Ordnungswidrigkeit (Bußgeld) vorlag und gleichzeitig mindestens ein Kfz als nicht fahrbereit von der Unfallstelle abgeschleppt werden musste.

Sonstige Sachschadensunfälle unter Einfluss berauschender Mittel

Unfälle, bei denen mindestens ein Unfallbeteiligter unter Einwirkung eines berauschenden Mittels stand und alle beteiligten Kfz fahrbereit waren.

Beteiligte

Als Beteiligte an einem Straßenverkehrsunfall zählen alle Fahrzeugführer, die selbst oder deren Fahrzeuge Schäden erlitten oder hervorgerufen haben, sowie die in den Unfall verwickelten Fußgänger. Mitfahrer zählen nicht zu den Unfallbeteiligten.

Verunglückte

Alle Personen, auch Mitfahrer, die bei Straßenverkehrsunfällen verletzt oder getötet wurden.

- **Getötete:** Personen, die auf der Stelle getötet wurden oder innerhalb von 30 Tagen an den Unfallfolgen starben.
- **Schwerverletzte:** Personen, die unmittelbar in ein Krankenhaus zur stationären Behandlung (mindestens 24 Stunden) eingeliefert wurden.
- **Leichtverletzte:** Personen, deren Verletzungen keinen stationären Krankenhausaufenthalt erforderten.

Unfallart

Die Unfallart beschreibt den äußeren Ablauf des Unfallgeschehens, d. h., ob und wie die Verkehrsteilnehmer kollidiert sind. Hierbei werden zehn Unfallarten unterschieden.

Unfalltyp

Der Unfalltyp kennzeichnet den Verkehrsvorgang bzw. die Konfliktsituation, woraus der Unfall entstanden ist. Hierbei werden sieben Unfalltypen unterschieden.

- **Fahrerunfall:** Ein Fahrer verliert die Kontrolle über das Fahrzeug, weil er die Geschwindigkeit nicht entsprechend dem Verlauf, dem Querschnitt, der Neigung oder dem Zustand der Straße gewählt hat oder weil er deren Verlauf oder eine Querschnittsänderung zu spät erkannt hat.
- **Abbiege-Unfall:** Unfall, der durch einen Konflikt zwischen einem Abbieger und einem aus gleicher oder entgegen gesetzter Richtung kommenden Verkehrsteilnehmer ausgelöst wurde.
- **Einbiegen-/Kreuzen-Unfall:** Unfall, der durch einen Konflikt zwischen einem einbiegenden oder kreuzenden Wartepflichtigen und einem Vorfahrtberechtigten ausgelöst wurde.
- **Überschreiten-Unfall:** Unfall, der durch einen Konflikt zwischen einem die Fahrbahn überschreitenden Fußgänger und einem Fahrzeug ausgelöst wurde, ausgenommen Konflikte mit abbiegenden Fahrzeugen.
- **Unfall durch ruhenden Verkehr:** Unfall, der durch einen Konflikt zwischen einem Fahrzeug des fließenden Verkehrs und einem auf der Fahrbahn haltenden oder parkenden Fahrzeug ausgelöst wurde.
- **Unfall im Längsverkehr:** Unfall, der durch einen Konflikt zwischen Verkehrsteilnehmern ausgelöst wurde, die sich in gleicher oder entgegen gesetzter Richtung bewegten, sofern dieser Konflikt nicht die Folge eines Verkehrsvorgangs ist, der einem der Unfalltypen 1 bis 5 entspricht.
- **Sonstiger Unfall:** Unfall, der keinem anderen Unfalltyp zuzuordnen ist.

Unfallursache

Von dem Polizeibeamten, der den Unfall aufnimmt, werden die vorläufig festgestellten Ursachen von höchstens zwei Beteiligten angegeben, die die wesentlichsten Ursachen für den Unfall gesetzt haben. Hierbei können für die betreffenden Beteiligten jeweils bis zu drei Ursachen angegeben werden. Wenn auch äußere Umstände, wie z. B. Straßenverhältnisse, Witterungseinflüsse und Hindernisse auf der Fahrbahn für den Unfall ursächlich waren, so werden je Unfall bis zu zwei „allgemeine Ursachen“ festgehalten. Die Gesamtzahl der von der Statistik nachgewiesenen Ursachen ist daher immer größer als die Zahl der Unfälle selbst.

Hauptverursacher

Beteiligter, der nach dem ersten Anschein die wesentlichste Ursache zum Unfall gesetzt hat.

Ortschaft

Als Unfälle innerhalb von Ortschaften gelten Unfälle, die sich innerhalb der mit gelben Ortstafeln (Zeichen 310 und 311 der Straßenverkehrsordnung) kenntlich gemachten geschlossenen Ortschaften ereignet haben. Andernfalls handelt es sich um Unfälle außerhalb von Ortschaften. Alle Unfälle auf Autobahnen, auch die auf Stadtautobahnen, gelten als Unfälle außerhalb von Ortschaften.

1. Straßenverkehrsunfälle und Verunglückte nach Ortslage und Alkoholeinfluss

Art der Angabe	Straßenverkehrsunfälle				Verunglückte			
	insgesamt	mit Personenschaden	Schwerwiegende Unfälle mit Sachschaden i. e. S.	Sonstige Unfälle u. Einfluss berauschender Mittel	insgesamt	Getötete	Schwerverletzte	Leichtverletzte
Alle Unfälle								
September 2019								
Innerorts	1 611	1 214	330	67	1 448	8	189	1 251
Außerorts, ohne Autobahn	701	530	158	13	742	12	198	532
Autobahn	322	172	143	7	258	2	34	222
Innerorts und außerorts	2 634	1 916	631	87	2 448	22	421	2 005
dagegen Vorjahreszeitraum	2 697	2 019	566	112	2 651	26	417	2 208
Zu- bzw. Abnahme (–) in %	– 2,3	– 5,1	11,5	X	– 7,7	X	1,0	– 9,2
Januar bis September 2019								
Innerorts	12 882	9 306	2 904	672	11 256	48	1 510	9 698
Außerorts, ohne Autobahn	5 592	4 144	1 342	106	6 068	90	1 458	4 520
Autobahn	2 732	1 511	1 158	63	2 404	29	356	2 019
Innerorts und außerorts	21 206	14 961	5 404	841	19 728	167	3 324	16 237
dagegen Vorjahreszeitraum	22 467	16 220	5 316	931	21 436	177	3 491	17 768
Zu- bzw. Abnahme (–) in %	– 5,6	– 7,8	1,7	– 9,7	– 8,0	– 5,6	– 4,8	– 8,6
darunter Alkoholunfälle								
September 2019								
Innerorts	170	70	39	61	84	—	14	70
Außerorts, ohne Autobahn	66	35	19	12	46	—	9	37
Autobahn	15	3	6	6	3	—	1	2
Innerorts und außerorts	251	108	64	79	133	—	24	109
dagegen Vorjahreszeitraum	285	106	83	96	133	1	30	102
Zu- bzw. Abnahme (–) in %	– 11,9	1,9	X	X	—	X	X	6,9
Januar bis September 2019								
Innerorts	1 508	503	389	616	601	4	123	474
Außerorts, ohne Autobahn	513	260	160	93	371	6	104	261
Autobahn	164	38	79	47	56	2	11	43
Innerorts und außerorts	2 185	801	628	756	1 028	12	238	778
dagegen Vorjahreszeitraum	2 362	897	632	833	1 161	15	272	874
Zu- bzw. Abnahme (–) in %	– 7,5	– 10,7	– 0,6	– 9,2	– 11,5	X	– 12,5	– 11,0

2. Straßenverkehrsunfälle und Verunglückte nach Ortslage und Tagesdatum im September 2019

Tagesdatum	Unfälle mit Personenschaden	davon mit			Verunglückte			Schwerwiegende Unfälle mit Sachschaden i. e. S.
		Getöteten	Schwer-verletzten	Leicht-verletzten	Getötete	Schwer-verletzte	Leicht-verletzte	
Innerorts								
1. Sonntag	26	—	2	24	—	2	27	5
2. Montag	53	—	4	49	—	4	56	8
3. Dienstag	52	—	9	43	—	11	51	7
4. Mittwoch	61	—	9	52	—	9	63	16
5. Donnerstag	44	1	4	39	2	4	45	14
6. Freitag	39	—	3	36	—	3	47	12
7. Samstag	41	—	5	36	—	6	56	12
8. Sonntag	23	—	5	18	—	5	19	10
9. Montag	33	1	1	31	1	3	37	12
10. Dienstag	41	—	6	35	—	6	39	11
11. Mittwoch	29	—	4	25	—	4	28	17
12. Donnerstag	44	—	9	35	—	10	40	10
13. Freitag	41	—	6	35	—	6	40	10
14. Samstag	38	—	7	31	—	7	36	8
15. Sonntag	37	—	4	33	—	4	45	13
16. Montag	42	—	7	35	—	7	42	14
17. Dienstag	38	—	5	33	—	6	38	12
18. Mittwoch	47	—	9	38	—	11	45	9
19. Donnerstag	50	—	9	41	—	10	48	8
20. Freitag	60	—	12	48	—	12	58	7
21. Samstag	47	2	7	38	2	7	53	15
22. Sonntag	24	—	6	18	—	6	21	7
23. Montag	33	—	2	31	—	2	38	15
24. Dienstag	43	1	9	33	1	9	33	12
25. Mittwoch	52	—	11	41	—	12	52	9
26. Donnerstag	51	1	8	42	1	8	55	12
27. Freitag	48	—	5	43	—	6	53	13
28. Samstag	32	—	4	28	—	5	39	12
29. Sonntag	19	—	1	18	—	1	21	9
30. Montag	26	1	3	22	1	3	26	11
Zusammen	1 214	7	176	1 031	8	189	1 251	330
Außerorts, ohne Autobahn								
1. Sonntag	12	1	5	6	1	7	8	6
2. Montag	15	—	4	11	—	4	11	—
3. Dienstag	17	1	7	9	1	8	16	4
4. Mittwoch	17	—	6	11	—	8	18	5
5. Donnerstag	16	—	5	11	—	5	19	4
6. Freitag	17	1	4	12	1	4	19	6
7. Samstag	16	—	3	13	—	4	22	6
8. Sonntag	19	—	7	12	—	13	18	9
9. Montag	16	—	2	14	—	2	20	4
10. Dienstag	13	—	5	8	—	7	19	2
11. Mittwoch	20	—	3	17	—	3	21	5
12. Donnerstag	24	—	12	12	—	13	21	3
13. Freitag	16	—	3	13	—	4	16	6
14. Samstag	15	3	6	6	3	7	10	8
15. Sonntag	27	—	10	17	—	13	26	5
16. Montag	8	—	2	6	—	2	7	3
17. Dienstag	15	—	5	10	—	5	13	2
18. Mittwoch	11	—	6	5	—	6	9	2
19. Donnerstag	14	1	5	8	1	5	13	—
20. Freitag	25	—	9	16	—	10	25	9
21. Samstag	23	—	10	13	—	11	22	3
22. Sonntag	19	1	7	11	1	8	19	7
23. Montag	26	1	8	17	2	11	25	19
24. Dienstag	16	—	9	7	—	9	11	2
25. Mittwoch	23	—	1	22	—	1	29	8
26. Donnerstag	14	—	2	12	—	2	14	11
27. Freitag	30	—	7	23	—	8	30	8
28. Samstag	16	—	8	8	—	12	12	3
29. Sonntag	10	1	2	7	1	2	12	3
30. Montag	20	1	3	16	1	4	27	5
Zusammen	530	11	166	353	12	198	532	158

2. Straßenverkehrsunfälle und Verunglückte nach Ortslage und Tagesdatum im September 2019

Tagesdatum	Unfälle mit Personenschaden	davon mit			Verunglückte			Schwerwiegende Unfälle mit Sachschaden i. e. S.
		Getöteten	Schwer-verletzten	Leicht-verletzten	Getötete	Schwer-verletzte	Leicht-verletzte	
Autobahn								
1. Sonntag	5	—	2	3	—	2	4	1
2. Montag	7	—	1	6	—	1	12	2
3. Dienstag	11	—	1	10	—	1	16	1
4. Mittwoch	1	—	1	—	—	1	1	4
5. Donnerstag	3	—	1	2	—	1	2	2
6. Freitag	7	—	1	6	—	3	8	2
7. Samstag	5	—	1	4	—	1	6	12
8. Sonntag	6	—	—	6	—	—	7	20
9. Montag	6	—	—	6	—	—	8	2
10. Dienstag	10	—	4	6	—	4	9	4
11. Mittwoch	5	—	2	3	—	3	6	3
12. Donnerstag	6	—	—	6	—	—	8	2
13. Freitag	2	—	—	2	—	—	3	1
14. Samstag	2	—	—	2	—	—	3	2
15. Sonntag	10	1	4	5	1	4	14	3
16. Montag	2	—	—	2	—	—	4	3
17. Dienstag	6	—	2	4	—	3	7	—
18. Mittwoch	9	—	—	9	—	—	15	1
19. Donnerstag	4	—	1	3	—	1	4	6
20. Freitag	12	1	3	8	1	3	14	5
21. Samstag	6	—	1	5	—	4	10	2
22. Sonntag	3	—	—	3	—	—	4	3
23. Montag	10	—	—	10	—	—	16	12
24. Dienstag	1	—	—	1	—	—	1	2
25. Mittwoch	6	—	—	6	—	—	9	10
26. Donnerstag	7	—	—	7	—	—	9	9
27. Freitag	8	—	1	7	—	2	8	14
28. Samstag	3	—	—	3	—	—	4	3
29. Sonntag	5	—	—	5	—	—	6	6
30. Montag	4	—	—	4	—	—	4	6
Zusammen	172	2	26	144	2	34	222	143
Innerorts und außerorts								
1. Sonntag	43	1	9	33	1	11	39	12
2. Montag	75	—	9	66	—	9	79	10
3. Dienstag	80	1	17	62	1	20	83	12
4. Mittwoch	79	—	16	63	—	18	82	25
5. Donnerstag	63	1	10	52	2	10	66	20
6. Freitag	63	1	8	54	1	10	74	20
7. Samstag	62	—	9	53	—	11	84	30
8. Sonntag	48	—	12	36	—	18	44	39
9. Montag	55	1	3	51	1	5	65	18
10. Dienstag	64	—	15	49	—	17	67	17
11. Mittwoch	54	—	9	45	—	10	55	25
12. Donnerstag	74	—	21	53	—	23	69	15
13. Freitag	59	—	9	50	—	10	59	17
14. Samstag	55	3	13	39	3	14	49	18
15. Sonntag	74	1	18	55	1	21	85	21
16. Montag	52	—	9	43	—	9	53	20
17. Dienstag	59	—	12	47	—	14	58	14
18. Mittwoch	67	—	15	52	—	17	69	12
19. Donnerstag	68	1	15	52	1	16	65	14
20. Freitag	97	1	24	72	1	25	97	21
21. Samstag	76	2	18	56	2	22	85	20
22. Sonntag	46	1	13	32	1	14	44	17
23. Montag	69	1	10	58	2	13	79	46
24. Dienstag	60	1	18	41	1	18	45	16
25. Mittwoch	81	—	12	69	—	13	90	27
26. Donnerstag	72	1	10	61	1	10	78	32
27. Freitag	86	—	13	73	—	16	91	35
28. Samstag	51	—	12	39	—	17	55	18
29. Sonntag	34	1	3	30	1	3	39	18
30. Montag	50	2	6	42	2	7	57	22
Zusammen	1 916	20	368	1 528	22	421	2 005	631

3. Straßenverkehrsunfälle mit Personenschaden und Verunglückte nach Straßenarten und Ortslage

Straßenart — Ortslage	Unfälle mit Personen- schaden	Verunglückte			Unfälle mit Personen- schaden	Verunglückte			Zu- bzw. Abnahme (-)				
		Getötete	Schwer- verletzte	Leicht- verletzte		Getötete	Schwer- verletzte	Leicht- verletzte	Unfälle mit Per- sonen- schaden	Getö- tete	Schwer- ver- letzte	Leicht- ver- letzte	
		Anzahl						%					
		September 2019				September 2018							
Autobahnen	172	2	34	222	207	3	53	268	- 16,9	X	X	- 17,2	
Bundesstraßen	404	5	101	449	408	8	88	502	- 1,0	X	X	- 10,6	
innerorts	195	1	25	221	198	1	26	251	- 1,5	X	X	- 12,0	
außerorts	209	4	76	228	210	7	62	251	- 0,5	X	X	- 9,2	
Landesstraßen	407	8	119	418	455	9	118	478	- 10,5	X	0,8	- 12,6	
innerorts	185	1	36	201	222	1	40	242	- 16,7	X	X	- 16,9	
außerorts	222	7	83	217	233	8	78	236	- 4,7	X	X	- 8,1	
Kreisstraßen	172	1	38	176	185	1	50	195	- 7,0	X	X	- 9,7	
innerorts	110	—	15	121	116	—	18	126	- 5,2	—	X	- 4,0	
außerorts	62	1	23	55	69	1	32	69	X	X	X	X	
Andere Straßen	761	6	129	740	764	5	108	765	- 0,4	X	19,4	- 3,3	
innerorts	724	6	113	708	735	3	97	741	- 1,5	X	X	- 4,5	
außerorts	37	—	16	32	29	2	11	24	X	X	X	X	
Insgesamt	1 916	22	421	2 005	2 019	26	417	2 208	- 5,1	X	1,0	- 9,2	
innerorts	1 214	8	189	1 251	1 271	5	181	1 360	- 4,5	X	4,4	- 8,0	
außerorts	702	14	232	754	748	21	236	848	- 6,1	X	- 1,7	- 11,1	
		Januar bis September 2019				Januar bis September 2018							
Autobahnen	1 511	29	356	2 019	1 619	25	400	2 194	- 6,7	X	- 11,0	- 8,0	
Bundesstraßen	3 191	59	743	3 855	3 440	48	826	4 081	- 7,2	X	- 10,0	- 5,5	
innerorts	1 480	11	191	1 742	1 644	8	238	1 934	- 10,0	X	- 19,7	- 9,9	
außerorts	1 711	48	552	2 113	1 796	40	588	2 147	- 4,7	X	- 6,1	- 1,6	
Landesstraßen	3 305	39	924	3 489	3 665	53	953	3 959	- 9,8	X	- 3,0	- 11,9	
innerorts	1 589	5	284	1 733	1 822	11	303	2 026	- 12,8	X	- 6,3	- 14,5	
außerorts	1 716	34	640	1 756	1 843	42	650	1 933	- 6,9	X	- 1,5	- 9,2	
Kreisstraßen	1 387	11	354	1 379	1 540	14	383	1 558	- 9,9	X	- 7,6	- 11,5	
innerorts	908	6	174	936	1 005	5	177	1 050	- 9,7	X	- 1,7	- 10,9	
außerorts	479	5	180	443	535	9	206	508	- 10,5	X	- 12,6	- 12,8	
Andere Straßen	5 567	29	947	5 495	5 956	37	929	5 976	- 6,5	X	1,9	- 8,0	
innerorts	5 329	26	861	5 287	5 722	30	864	5 758	- 6,9	X	- 0,3	- 8,2	
außerorts	238	3	86	208	234	7	65	218	1,7	X	X	- 4,6	
Insgesamt	14 961	167	3 324	16 237	16 220	177	3 491	17 768	- 7,8	- 5,6	- 4,8	- 8,6	
innerorts	9 306	48	1 510	9 698	10 193	54	1 582	10 768	- 8,7	X	- 4,6	- 9,9	
außerorts	5 655	119	1 814	6 539	6 027	123	1 909	7 000	- 6,2	- 3,3	- 5,0	- 6,6	

4. Straßenverkehrsunfälle mit Personenschaden und Verunglückte nach Unfalltypen und Ortslage

Unfalltyp — Ortslage	Unfälle mit Personen- schaden	Verunglückte			Unfälle mit Personen- schaden	Verunglückte			Zu- bzw. Abnahme (-)				
		Getötete	Schwer- verletzte	Leicht- verletzte		Getötete	Schwer- verletzte	Leicht- verletzte	Unfälle mit Per- sonen- schaden	Getö- tete	Schwer- ver- letzte	Leicht- ver- letzte	
		Anzahl						%					
		September 2019						September 2018					
Fahrunfall	368	7	138	300	329	9	105	287	11,9	X	31,4	4,5	
innerorts	125	—	37	104	105	2	30	96	19,0	X	X	X	
außerorts	243	7	101	196	224	7	75	191	8,5	X	X	2,6	
Abbiegeunfall	197	3	35	216	242	—	41	281	- 18,6	X	X	- 23,1	
innerorts	151	2	16	169	179	—	21	192	- 15,6	X	X	- 12,0	
außerorts	46	1	19	47	63	—	20	89	X	X	X	X	
Einbiegen- / Kreuzenunfall	401	2	72	443	441	1	78	484	- 9,1	X	X	- 8,5	
innerorts	331	1	44	354	349	1	35	382	- 5,2	X	X	- 7,3	
außerorts	70	1	28	89	92	—	43	102	X	X	X	X	
Überschreitenunfall	82	2	27	60	89	3	27	71	X	X	X	X	
innerorts	80	2	26	58	84	—	26	69	X	X	X	X	
außerorts	2	—	1	2	5	3	1	2	X	X	X	X	
Unfall durch ruhenden Verkehr	57	1	5	54	80	—	9	81	X	X	X	X	
innerorts	55	—	5	53	74	—	9	72	X	—	X	X	
außerorts	2	1	—	1	6	—	—	9	X	X	—	X	
Unfall im Längsverkehr	582	4	87	737	582	8	98	774	—	X	X	- 4,8	
innerorts	310	—	25	375	287	—	25	372	8,0	—	X	0,8	
außerorts	272	4	62	362	295	8	73	402	- 7,8	X	X	- 10,0	
Sonstiger Unfall	229	3	57	195	256	5	59	230	- 10,5	X	X	- 15,2	
innerorts	162	3	36	138	193	2	35	177	- 16,1	X	X	- 22,0	
außerorts	67	—	21	57	63	3	24	53	X	X	X	X	
I n s g e s a m t	1 916	22	421	2 005	2 019	26	417	2 208	- 5,1	X	1,0	- 9,2	
innerorts	1 214	8	189	1 251	1 271	5	181	1 360	- 4,5	X	4,4	- 8,0	
außerorts	702	14	232	754	748	21	236	848	- 6,1	X	- 1,7	- 11,1	
		Januar bis September 2019						Januar bis September 2018					
Fahrunfall	2 729	51	1 008	2 348	2 812	74	980	2 471	- 3,0	X	2,9	- 5,0	
innerorts	959	5	268	846	990	18	277	892	- 3,1	X	- 3,2	- 5,2	
außerorts	1 770	46	740	1 502	1 822	56	703	1 579	- 2,9	X	5,3	- 4,9	
Abbiegeunfall	1 574	17	332	1 745	1 836	12	386	2 026	- 14,3	X	- 14,0	- 13,9	
innerorts	1 178	9	186	1 247	1 395	8	218	1 440	- 15,6	X	- 14,7	- 13,4	
außerorts	396	8	146	498	441	4	168	586	- 10,2	X	- 13,1	- 15,0	
Einbiegen- / Kreuzenunfall	3 329	15	617	3 731	3 605	18	656	4 031	- 7,7	X	- 5,9	- 7,4	
innerorts	2 652	7	381	2 887	2 879	8	378	3 190	- 7,9	X	0,8	- 9,5	
außerorts	677	8	236	844	726	10	278	841	- 6,7	X	- 15,1	0,4	
Überschreitenunfall	694	10	213	539	805	13	243	639	- 13,8	X	- 12,3	- 15,6	
innerorts	674	9	206	523	787	7	235	631	- 14,4	X	- 12,3	- 17,1	
außerorts	20	1	7	16	18	6	8	8	X	X	X	X	
Unfall durch ruhenden Verkehr	430	2	55	406	492	1	58	483	- 12,6	X	X	- 15,9	
innerorts	411	1	51	389	465	1	52	449	- 11,6	X	X	- 13,4	
außerorts	19	1	4	17	27	—	6	34	X	X	X	X	
Unfall im Längsverkehr	4 486	51	731	5 874	4 847	46	777	6 440	- 7,4	X	- 5,9	- 8,8	
innerorts	2 203	5	200	2 673	2 362	6	195	2 958	- 6,7	X	2,6	- 9,6	
außerorts	2 283	46	531	3 201	2 485	40	582	3 482	- 8,1	X	- 8,8	- 8,1	
Sonstiger Unfall	1 719	21	368	1 594	1 823	13	391	1 678	- 5,7	X	- 5,9	- 5,0	
innerorts	1 229	12	218	1 133	1 315	6	227	1 208	- 6,5	X	- 4,0	- 6,2	
außerorts	490	9	150	461	508	7	164	470	- 3,5	X	- 8,5	- 1,9	
I n s g e s a m t	14 961	167	3 324	16 237	16 220	177	3 491	17 768	- 7,8	- 5,6	- 4,8	- 8,6	
innerorts	9 306	48	1 510	9 698	10 193	54	1 582	10 768	- 8,7	X	- 4,6	- 9,9	
außerorts	5 655	119	1 814	6 539	6 027	123	1 909	7 000	- 6,2	- 3,3	- 5,0	- 6,6	

5. Straßenverkehrsunfälle mit Personenschaden und Verunglückte nach Unfallarten und Ortslage

Unfallart — Ortslage	Unfälle mit Personen- schaden	Verunglückte			Unfälle mit Personen- schaden	Verunglückte			Zu- bzw. Abnahme (-)				
		Getötete	Schwer- verletzte	Leicht- verletzte		Getötete	Schwer- verletzte	Leicht- verletzte	Unfälle mit Per- sonen- schaden	Getö- tete	Schwer- ver- letzte	Leicht- ver- letzte	
		Anzahl						%					
		September 2019						September 2018					
Zusammenstoß m. and. Fahrzeug, das													
anfährt, anhält ... ¹⁾	79	1	13	74	117	—	15	121	X	X	X	X	
innerorts	76	—	13	71	101	—	13	96	X	—	X	X	
außerorts	3	1	—	3	16	—	2	25	X	X	X	X	
vorausfährt oder wartet	414	1	51	546	432	1	67	602	- 4,2	X	X	- 9,3	
innerorts	234	—	12	296	209	1	17	285	12,0	X	X	3,9	
außerorts	180	1	39	250	223	—	50	317	- 19,3	X	X	- 21,1	
seitlich in gleicher Richtung fährt	150	—	20	162	126	—	22	148	19,0	—	X	9,5	
innerorts	83	—	8	89	77	—	8	90	X	—	X	X	
außerorts	67	—	12	73	49	—	14	58	X	—	X	X	
entgegenkommt	113	7	50	137	88	9	33	104	X	X	X	31,7	
innerorts	45	—	17	53	45	—	7	51	X	—	X	X	
außerorts	68	7	33	84	43	9	26	53	X	X	X	X	
einbiegt oder kreuzt	492	4	89	548	585	1	106	665	- 15,9	X	X	- 17,6	
innerorts	395	2	47	431	448	1	47	495	- 11,8	X	X	- 12,9	
außerorts	97	2	42	117	137	—	59	170	X	X	X	- 31,2	
Zusammenstoß zw. Fahrzeug und Fuß- gänger	167	4	42	134	165	4	40	137	1,2	X	X	- 2,2	
innerorts	160	4	40	128	153	—	38	129	4,6	X	X	- 0,8	
außerorts	7	—	2	6	12	4	2	8	X	X	X	X	
Aufprall auf Hindernis	23	—	4	19	23	1	3	23	X	X	X	X	
innerorts	3	—	1	2	5	—	—	5	X	—	X	X	
außerorts	20	—	3	17	18	1	3	18	X	X	X	X	
Abkommen von der Fahrbahn nach rechts	178	2	66	138	172	4	52	149	3,5	X	X	- 7,4	
innerorts	43	—	12	34	39	1	13	37	X	X	X	X	
außerorts	135	2	54	104	133	3	39	112	1,5	X	X	- 7,1	
Abkommen von der Fahrbahn nach links	106	1	38	87	96	3	34	75	X	X	X	X	
innerorts	19	—	3	19	18	—	5	16	X	—	X	X	
außerorts	87	1	35	68	78	3	29	59	X	X	X	X	
Unfall anderer Art	194	2	48	160	215	3	45	184	- 9,8	X	X	- 13,0	
innerorts	156	2	36	128	176	2	33	156	- 11,4	X	X	- 17,9	
außerorts	38	—	12	32	39	1	12	28	X	X	X	X	
Insgesamt	1 916	22	421	2 005	2 019	26	417	2 208	- 5,1	X	1,0	- 9,2	
innerorts	1 214	8	189	1 251	1 271	5	181	1 360	- 4,5	X	4,4	- 8,0	
außerorts	702	14	232	754	748	21	236	848	- 6,1	X	- 1,7	- 11,1	

1) Oder im ruhenden Verkehr steht.

5. Straßenverkehrsunfälle mit Personenschaden und Verunglückte nach Unfallarten und Ortslage

Unfallart — Ortslage	Unfälle mit Personen- schaden	Verunglückte			Unfälle mit Personen- schaden	Verunglückte			Zu- bzw. Abnahme (-)				
		Getötete	Schwer- verletzte	Leicht- verletzte		Getötete	Schwer- verletzte	Leicht- verletzte	Unfälle mit Per- sonen- schaden	Getö- tete	Schwer- ver- letzte	Leicht- ver- letzte	
		Anzahl						%					
		Januar bis September 2019						Januar bis September 2018					
Zusammenstoß m. and. Fahrzeug, das													
anfährt, anhält ... ¹⁾	716	2	94	725	808	—	107	815	- 11,4	X	X	- 11,0	
innerorts	666	1	80	668	739	—	93	724	- 9,9	X	X	- 7,7	
außerorts	50	1	14	57	69	—	14	91	X	X	X	X	
vorausfährt oder wartet	3 218	19	354	4 465	3 535	11	451	4 997	- 9,0	X	- 21,5	- 10,6	
innerorts	1 624	1	104	2 075	1 712	3	107	2 289	- 5,1	X	- 2,8	- 9,3	
außerorts	1 594	18	250	2 390	1 823	8	344	2 708	- 12,6	X	- 27,3	- 11,7	
seitlich in gleicher Richtung fährt	1 006	7	191	1 107	1 081	14	193	1 218	- 6,9	X	- 1,0	- 9,1	
innerorts	564	4	65	582	612	—	73	648	- 7,8	X	X	- 10,2	
außerorts	442	3	126	525	469	14	120	570	- 5,8	X	5,0	- 7,9	
entgegenkommt	810	40	366	1 013	828	39	347	1 023	- 2,2	X	5,5	- 1,0	
innerorts	353	1	84	436	383	5	68	446	- 7,8	X	X	- 2,2	
außerorts	457	39	282	577	445	34	279	577	2,7	X	1,1	—	
einbiegt oder kreuzt	4 147	25	827	4 687	4 583	28	909	5 175	- 9,5	X	- 9,0	- 9,4	
innerorts	3 204	11	477	3 477	3 567	13	499	3 923	- 10,2	X	- 4,4	- 11,4	
außerorts	943	14	350	1 210	1 016	15	410	1 252	- 7,2	X	- 14,6	- 3,4	
Zusammenstoß zw. Fahrzeug und Fuß- gänger	1 297	17	329	1 066	1 452	20	367	1 193	- 10,7	X	- 10,4	- 10,6	
innerorts	1 235	15	307	1 017	1 402	12	351	1 157	- 11,9	X	- 12,5	- 12,1	
außerorts	62	2	22	49	50	8	16	36	X	X	X	X	
Aufprall auf Hindernis	143	3	27	127	180	1	40	165	- 20,6	X	X	- 23,0	
innerorts	35	1	13	24	47	—	12	40	X	X	X	X	
außerorts	108	2	14	103	133	1	28	125	- 18,8	X	X	- 17,6	
Abkommen von der Fahrbahn nach rechts	1 401	26	525	1 111	1 403	30	470	1 180	- 0,1	X	11,7	- 5,8	
innerorts	331	5	91	283	327	7	82	289	1,2	X	X	- 2,1	
außerorts	1 070	21	434	828	1 076	23	388	891	- 0,6	X	11,9	- 7,1	
Abkommen von der Fahrbahn nach links	813	12	279	718	805	16	256	675	1,0	X	9,0	6,4	
innerorts	171	—	53	153	198	3	52	179	- 13,6	X	X	- 14,5	
außerorts	642	12	226	565	607	13	204	496	5,8	X	10,8	13,9	
Unfall anderer Art	1 410	16	332	1 218	1 545	18	351	1 327	- 8,7	X	- 5,4	- 8,2	
innerorts	1 123	9	236	983	1 206	11	245	1 073	- 6,9	X	- 3,7	- 8,4	
außerorts	287	7	96	235	339	7	106	254	- 15,3	X	X	- 7,5	
Insgesamt	14 961	167	3 324	16 237	16 220	177	3 491	17 768	- 7,8	- 5,6	- 4,8	- 8,6	
innerorts	9 306	48	1 510	9 698	10 193	54	1 582	10 768	- 8,7	X	- 4,6	- 9,9	
außerorts	5 655	119	1 814	6 539	6 027	123	1 909	7 000	- 6,2	- 3,3	- 5,0	- 6,6	

1) Oder im ruhenden Verkehr steht.

6. An Straßenverkehrsunfällen beteiligte Fahrzeugführer und Fußgänger nach Art der Verkehrsbeteiligung und Ortslage

Art der Verkehrsbeteiligung — Ortslage	Unfälle mit											
	Per- sonen- schaden	schwerw. Sach - scha- den ¹⁾	Per- sonen- schaden	schwerw. Sach - scha- den ¹⁾	Per- sonen- schaden	schwerw. Sach - scha- den ¹⁾	Per- sonen- schaden	schwerw. Sach - scha- den ¹⁾	Per- sonen- schaden	schwerw. Sach - scha- den ¹⁾	Per- sonen- schaden	schwerw. Sach - scha- den ¹⁾
	September 2019		September 2018		Zu- bzw. Abnahme (-)		Januar bis September 2019		Januar bis September 2018		Zu- bzw. Abnahme (-)	
	Anzahl				%		Anzahl				%	
Fahrer von												
Krafträder ²⁾	115	3	119	4	-3,4	X	724	31	836	26	-13,4	X
innerorts	100	2	107	4	-6,5	X	629	28	713	24	-11,8	X
außerorts	15	1	12	—	X	X	95	3	123	2	X	X
Krafträder ³⁾	250	17	289	13	-13,5	X	1 697	82	1 926	106	-11,9	X
innerorts	114	7	142	10	-19,7	X	841	43	935	72	-10,1	X
außerorts	136	10	147	3	-7,5	X	856	39	991	34	-13,6	X
Personenkraftwagen	2 344	967	2 579	880	-9,1	9,9	19 383	8 373	21 197	8 221	-8,6	1,8
innerorts	1 426	557	1 539	564	-7,3	-1,2	11 436	4 929	12 630	5 027	-9,5	-1,9
außerorts	918	410	1 040	316	-11,7	29,7	7 947	3 444	8 567	3 194	-7,2	7,8
Wohnmobilen	6	4	2	4	X	X	26	16	24	18	X	X
innerorts	3	2	—	—	X	X	6	6	7	6	X	X
außerorts	3	2	2	4	X	X	20	10	17	12	X	X
Bussen	34	9	38	6	X	X	295	57	335	64	-11,9	X
innerorts	30	8	36	6	X	X	253	45	282	49	-10,3	X
außerorts	4	1	2	—	X	X	42	12	53	15	X	X
Güterkfz.	208	103	205	95	1,5	X	1 694	921	1 816	948	-6,7	-2,8
innerorts	91	52	80	38	X	X	665	363	684	376	-2,8	-3,5
außerorts	117	51	125	57	-6,4	X	1 029	558	1 132	572	-9,1	-2,4
Landwirt. Zugmasch.	19	2	8	1	X	X	94	30	106	24	X	X
innerorts	7	1	3	1	X	X	33	11	39	15	X	X
außerorts	12	1	5	—	X	X	61	19	67	9	X	X
Übrige Kraftfahrz.	25	5	15	8	X	X	134	43	100	35	34,0	X
innerorts	21	4	11	5	X	X	103	34	67	23	X	X
außerorts	4	1	4	3	X	X	31	9	33	12	X	X
Kfz. z u s a m m e n	3 001	1 110	3 255	1 011	-7,8	9,8	24 047	9 553	26 340	9 442	-8,7	1,2
innerorts	1 792	633	1 918	628	-6,6	0,8	13 966	5 459	15 357	5 592	-9,1	-2,4
außerorts	1 209	477	1 337	383	-9,6	24,5	10 081	4 094	10 983	3 850	-8,2	6,3
flüchtig	112	109	119	100	-5,9	9,0	939	875	1 031	885	-8,9	-1,1
innerorts	88	64	97	61	X	X	680	527	753	562	-9,7	-6,2
außerorts	24	45	22	39	X	X	259	348	278	323	-6,8	7,7
Fahrrädern ⁴⁾	444	4	475	3	-6,5	X	3 304	17	3 569	21	-7,4	X
innerorts	395	4	412	2	-4,1	X	2 941	16	3 207	19	-8,3	X
außerorts	49	—	63	1	X	X	363	1	362	2	0,3	X
unter 15 J.	61	1	63	—	X	X	372	3	391	—	-4,9	X
innerorts	58	1	62	—	X	X	352	3	374	—	-5,9	X
außerorts	3	—	1	—	X	—	20	—	17	—	X	—
anderen Fahrz.	43	30	53	49	X	X	341	368	364	406	-6,3	-9,4
innerorts	36	18	36	32	X	X	256	221	278	264	-7,9	-16,3
außerorts	7	12	17	17	X	X	85	147	86	142	X	3,5
Fußgänger	192	—	182	3	5,5	X	1 486	7	1 669	10	-11,0	X
innerorts	182	—	172	3	5,8	X	1 413	7	1 611	9	-12,3	X
außerorts	10	—	10	—	X	—	73	—	58	1	X	X
unter 15 J.	49	—	42	—	X	—	307	2	357	—	-14,0	X
innerorts	47	—	41	—	X	—	299	2	353	—	-15,3	X
außerorts	2	—	1	—	X	—	8	—	4	—	X	—
65 J. und älter	39	—	29	—	X	—	296	—	328	—	-9,8	—
innerorts	37	—	28	—	X	—	278	—	319	—	-12,9	—
außerorts	2	—	1	—	X	—	18	—	9	—	X	—
Andere Personen	1	—	13	—	X	—	50	8	73	7	X	X
innerorts	—	—	8	—	X	—	40	5	52	6	X	X
außerorts	1	—	5	—	X	—	10	3	21	1	X	X
I n s g e s a m t	3 681	1 144	3 978	1 066	-7,5	7,3	29 228	9 953	32 015	9 886	-8,7	0,7
innerorts	2 405	655	2 546	665	-5,5	-1,5	18 616	5 708	20 505	5 890	-9,2	-3,1
außerorts	1 276	489	1 432	401	-10,9	21,9	10 612	4 245	11 510	3 996	-7,8	6,2
unter 15 J.	110	1	106	—	3,8	X	686	6	759	2	-9,6	X
innerorts	105	1	104	—	1,0	X	657	6	737	2	-10,9	X
außerorts	5	—	2	—	X	—	29	—	22	—	X	—
65 J. und älter	446	136	468	109	-4,7	24,8	3 500	1 143	3 873	1 109	-9,6	3,1
innerorts	327	80	340	81	-3,8	X	2 472	743	2 773	781	-10,9	-4,9
außerorts	119	56	128	28	-7,0	X	1 028	400	1 100	328	-6,5	22,0

1) Schwerwiegender Unfall mit Sachschaden (im engeren Sinne). — 2) Mit Versicherungskennzeichen. — 3) Mit amtlichem Kennzeichen. — 4) Einschl. Pedelecs.

7. Fehlverhalten der Fahrzeugführer bei Straßenverkehrsunfällen mit Personenschaden

Ursache ¹⁾	darunter Führer von				Insgesamt	darunter Führer von			Zu- bzw. Abnahme (-)			
	Insgesamt	Personenkraftwagen	Kraft-rädern ²⁾	Fahr-rädern ³⁾		Insgesamt	Personenkraftwagen	Kraft-rädern ²⁾	Fahr-rädern ³⁾	dar. bei Führern von		
										insgesamt	Personenkraftwagen	Kraft-rädern ²⁾
Anzahl									%			
	September 2019				September 2018							
Verkehrstüchtigkeit	162	107	6	19	149	96	6	27	8,7	X	X	X
darunter												
Alkoholeinfluss	104	63	5	10	103	60	4	24	1,0	X	X	X
Einfluss anderer Mittel ⁴⁾	23	15	1	5	21	16	1	1	X	X	X	X
Straßenbenutzung	152	69	5	64	103	41	2	44	47,6	X	X	X
Geschwindigkeit	297	182	67	16	262	163	64	15	13,4	11,7	X	X
Abstand	383	290	22	14	403	323	30	3	-5,0	-10,2	X	X
Überholen	101	62	19	6	89	40	22	8	X	X	X	X
Vorbeifahren	2	2	—	—	5	3	—	2	X	X	—	X
Nebeneinanderfahren	68	41	1	3	73	55	1	—	X	X	X	X
Vorfahrt, Vorrang	313	255	5	29	348	276	9	33	-10,1	-7,6	X	X
Abbiegen, Wenden ... ⁵⁾	319	251	5	27	412	347	6	21	-22,6	-27,7	X	X
Falsches Verhalten gegenüber Fußgängern	86	65	1	10	93	69	—	10	X	X	X	X
darunter												
an Überwegen, Furten	16	15	—	1	25	19	—	2	X	X	—	X
Ruhender Verkehr, ... ⁶⁾	34	26	—	—	30	27	—	—	X	X	—	—
Nichtbeachten der Beleuchtungsvorschriften	2	1	—	—	—	—	—	—	X	X	—	—
Ladung, Besetzung	9	3	1	—	4	—	—	—	X	X	X	—
Andere Fehler	351	180	34	74	453	239	52	104	-22,5	-24,7	X	X
Insgesamt	2 279	1 534	166	262	2 424	1 679	192	267	-6,0	-8,6	-13,5	-1,9
	Januar bis September 2019				Januar bis September 2018							
Verkehrstüchtigkeit	1 249	840	38	214	1 311	927	52	190	-4,7	-9,4	X	12,6
darunter												
Alkoholeinfluss	775	482	28	162	848	556	36	165	-8,6	-13,3	X	-1,8
Einfluss anderer Mittel ⁴⁾	164	100	7	32	162	116	12	14	1,2	-13,8	X	X
Straßenbenutzung	1 096	485	49	435	1 022	422	38	440	7,2	14,9	X	-1,1
Geschwindigkeit	2 276	1 504	438	118	2 065	1 371	413	101	10,2	9,7	6,1	16,8
Abstand	3 155	2 508	155	71	3 303	2 631	186	53	-4,5	-4,7	-16,7	X
Überholen	685	410	109	62	799	421	148	74	-14,3	-2,6	-26,4	X
Vorbeifahren	45	35	2	4	58	40	2	7	X	X	X	X
Nebeneinanderfahren	505	316	13	14	559	381	10	13	-9,7	-17,1	X	X
Vorfahrt, Vorrang	2 836	2 264	38	297	3 052	2 468	44	274	-7,1	-8,3	X	8,4
Abbiegen, Wenden ... ⁵⁾	2 570	2 087	30	191	2 888	2 368	23	181	-11,0	-11,9	X	5,5
Falsches Verhalten gegenüber Fußgängern	740	587	3	64	834	651	3	80	-11,3	-9,8	X	X
darunter												
an Überwegen, Furten	185	161	1	5	220	182	—	13	-15,9	-11,5	X	X
Ruhender Verkehr, ... ⁶⁾	222	183	—	—	223	188	—	—	-0,4	-2,7	—	—
Nichtbeachten der Beleuchtungsvorschriften	4	2	—	1	4	2	—	2	X	X	—	X
Ladung, Besetzung	46	8	2	5	29	6	2	1	X	X	X	X
Andere Fehler	2 721	1 482	241	587	3 481	1 936	350	740	-21,8	-23,5	-31,1	-20,7
Insgesamt	18 150	12 711	1 118	2 063	19 628	13 812	1 271	2 156	-7,5	-8,0	-12,0	-4,3

1) Mangel an ... / Fehler bei ... — 2) Mit amtlichem Kennzeichen, einschl. drei- und leichten vierrädrigen Kfz. — 3) Einschl. Pedelecs. — 4) z. B. Drogen und Rauschgift. — 5) Rückwärtsfahren, Ein- und Anfahren. — 6) Verkehrssicherung.

8. Getötete und Verletzte im Straßenverkehr nach

Art der Verkehrsbeteiligung — Ortslage	Getötete						Schwerverletzte					
	September		Zu- bzw. Abnahme (-)	Januar bis September		Zu- bzw. Abnahme (-)	September		Zu- bzw. Abnahme (-)	Januar bis September		Zu- bzw. Abnahme (-)
	2019	2018		2019	2018		2019	2018		2019	2018	
	Anzahl		%	Anzahl		%	Anzahl		%	Anzahl		%
Fahrer und Mitfahrer von												
Krafträdern ¹⁾	—	1	X	3	6	X	21	21	X	159	163	-2,5
innerorts	—	1	X	1	3	X	16	18	X	124	117	6,0
außerorts	—	—	—	2	3	X	5	3	X	35	46	X
Krafträdern ²⁾	6	8	X	40	47	X	99	96	X	581	641	-9,4
innerorts	—	—	—	5	11	X	33	29	X	197	200	-1,5
außerorts	6	8	X	35	36	X	66	67	X	384	441	-12,9
Personenkraftwagen	10	6	X	71	67	X	169	172	-1,7	1 505	1 529	-1,6
innerorts	3	—	X	10	7	X	44	49	X	363	382	-5,0
außerorts	7	6	X	61	60	X	125	123	1,6	1 142	1 147	-0,4
Wohnmobilen	—	—	—	—	—	—	—	—	—	1	5	X
innerorts	—	—	—	—	—	—	—	—	—	—	—	—
außerorts	—	—	—	—	—	—	—	—	—	1	5	X
Bussen	—	—	—	—	1	X	3	1	X	18	29	X
innerorts	—	—	—	—	—	—	2	1	X	14	22	X
außerorts	—	—	—	—	1	X	1	—	X	4	7	X
Güterkraftfahrzeugen	—	1	X	10	5	X	15	16	X	101	120	-15,8
innerorts	—	—	—	—	1	X	—	—	—	14	11	X
außerorts	—	1	X	10	4	X	15	16	X	87	109	X
Landwirt. Zugmasch.	—	1	X	—	2	X	4	—	X	15	20	X
innerorts	—	—	—	—	1	X	2	—	X	8	8	X
außerorts	—	1	X	—	1	X	2	—	X	7	12	X
übrigen Kraftfahrz.	—	—	—	1	1	X	2	3	X	12	13	X
innerorts	—	—	—	1	—	X	2	—	X	8	10	X
außerorts	—	—	—	—	1	X	—	3	X	4	3	X
Kfz. z u s a m m e n	16	17	X	125	129	-3,1	313	309	1,3	2 392	2 520	-5,1
innerorts	3	1	X	17	23	X	99	97	X	728	750	-2,9
außerorts	13	16	X	108	106	1,9	214	212	0,9	1 664	1 770	-6,0
Fahrrädern ³⁾	2	5	X	23	27	X	62	67	X	591	577	2,4
innerorts	1	3	X	15	17	X	47	45	X	465	458	1,5
außerorts	1	2	X	8	10	X	15	22	X	126	119	5,9
unter 15 J.	—	—	—	—	1	X	8	3	X	51	40	X
innerorts	—	—	—	—	1	X	7	3	X	47	39	X
außerorts	—	—	—	—	—	—	1	—	X	4	1	X
anderen Fahrz.	—	—	—	—	—	—	—	1	X	5	7	X
innerorts	—	—	—	—	—	—	—	1	X	3	3	X
außerorts	—	—	—	—	—	—	—	—	—	2	4	X
Fußgänger	4	3	X	19	20	X	46	40	X	335	383	-12,5
innerorts	4	1	X	16	14	X	43	38	X	313	368	-14,9
außerorts	—	2	X	3	6	X	3	2	X	22	15	X
unter 15 J.	1	—	X	3	1	X	14	10	X	85	80	X
innerorts	1	—	X	3	1	X	13	10	X	82	78	X
außerorts	—	—	—	—	—	—	1	—	X	3	2	X
65 J. und älter	2	—	X	8	11	X	16	9	X	112	129	-13,2
innerorts	2	—	X	7	9	X	16	9	X	106	126	-15,9
außerorts	—	—	—	1	2	X	—	—	—	6	3	X
Andere Personen	—	1	X	—	1	X	—	—	—	1	4	X
innerorts	—	—	—	—	—	—	—	—	—	1	3	X
außerorts	—	1	X	—	1	X	—	—	—	—	1	X
I n s g e s a m t	22	26	X	167	177	-5,6	421	417	1,0	3 324	3 491	-4,8
innerorts	8	5	X	48	54	X	189	181	4,4	1 510	1 582	-4,6
außerorts	14	21	X	119	123	-3,3	232	236	-1,7	1 814	1 909	-5,0
unter 15 J.	1	1	X	4	3	X	30	20	X	198	203	-2,5
innerorts	1	—	X	4	2	X	23	15	X	146	135	8,1
außerorts	—	1	X	—	1	X	7	5	X	52	68	X
65 J. und älter	8	5	X	47	51	X	85	69	X	598	653	-8,4
innerorts	2	3	X	21	23	X	53	41	X	335	394	-15,0
außerorts	6	2	X	26	28	X	32	28	X	263	259	1,5

1) Mit Versicherungskennzeichen. — 2) Mit amtlichem Kennzeichen. — 3) Einschl. Pedelecs.

Art der Verkehrsbeteiligung und Ortslage

Leichtverletzte						Getötete und Verletzte insgesamt						Art der Verkehrsbeteiligung — Ortslage
September		Zu- bzw. Abnahme (-)	Januar bis September		Zu- bzw. Abnahme (-)	September		Zu- bzw. Abnahme (-)	Januar bis September		Zu- bzw. Abnahme (-)	
2019	2018		2019	2018		2019	2018		2019	2018		
Anzahl	%	Anzahl	%	Anzahl	%	Anzahl	%	Anzahl	%			
												Fahrer und Mitfahrer von
94	99	X	563	674	- 16,5	115	121	- 5,0	725	843	- 14,0	Krafträder ¹⁾
85	89	X	505	600	- 15,8	101	108	- 6,5	630	720	- 12,5	innerorts
9	10	X	58	74	X	14	13	X	95	123	X	außerorts
156	193	- 19,2	1 109	1 250	- 11,3	261	297	- 12,1	1 730	1 938	- 10,7	Krafträder ²⁾
85	111	X	646	720	- 10,3	118	140	- 15,7	848	931	- 8,9	innerorts
71	82	X	463	530	- 12,6	143	157	- 8,9	882	1 007	- 12,4	außerorts
1 174	1 327	- 11,5	10 174	11 050	- 7,9	1 353	1 505	- 10,1	11 750	12 646	- 7,1	Personenkraftwagen
569	643	- 11,5	4 789	5 334	- 10,2	616	692	- 11,0	5 162	5 723	- 9,8	innerorts
605	684	- 11,5	5 385	5 716	- 5,8	737	813	- 9,3	6 588	6 923	- 4,8	außerorts
6	2	X	12	13	X	6	2	X	13	18	X	Wohnmobilen
3	—	X	4	—	X	3	—	X	4	—	X	innerorts
3	2	X	8	13	X	3	2	X	9	18	X	außerorts
26	29	X	304	307	- 1,0	29	30	X	322	337	- 4,5	Bussen
26	29	X	261	232	12,5	28	30	X	275	254	8,3	innerorts
—	—	—	43	75	X	1	—	X	47	83	X	außerorts
51	36	X	427	406	5,2	66	53	X	538	531	1,3	Güterkraftfahrzeugen
19	10	X	121	98	X	19	10	X	135	110	22,7	innerorts
32	26	X	306	308	- 0,6	47	43	X	403	421	- 4,3	außerorts
7	1	X	28	57	X	11	2	X	43	79	X	Landwirt. Zugmasch.
5	—	X	12	37	X	7	—	X	20	46	X	innerorts
2	1	X	16	20	X	4	2	X	23	33	X	außerorts
16	9	X	52	56	X	18	12	X	65	70	X	übrigen Kraftfahrz.
15	7	X	38	36	X	17	7	X	47	46	X	innerorts
1	2	X	14	20	X	1	5	X	18	24	X	außerorts
1 530	1 696	- 9,8	12 669	13 813	- 8,3	1 859	2 022	- 8,1	15 186	16 462	- 7,8	Kfz. z u s a m m e n
807	889	- 9,2	6 376	7 057	- 9,6	909	987	- 7,9	7 121	7 830	- 9,1	innerorts
723	807	- 10,4	6 293	6 756	- 6,9	950	1 035	- 8,2	8 065	8 632	- 6,6	außerorts
350	370	- 5,4	2 469	2 703	- 8,7	414	442	- 6,3	3 083	3 307	- 6,8	Fahrrädern ³⁾
324	335	- 3,3	2 268	2 495	- 9,1	372	383	- 2,9	2 748	2 970	- 7,5	innerorts
26	35	X	201	208	- 3,4	42	59	X	335	337	- 0,6	außerorts
52	57	X	304	328	- 7,3	60	60	X	355	369	- 3,8	unter 15 J.
50	56	X	291	314	- 7,3	57	59	X	338	354	- 4,5	innerorts
2	1	X	13	14	X	3	1	X	17	15	X	außerorts
3	6	X	40	47	X	3	7	X	45	54	X	anderen Fahrz.
3	6	X	39	46	X	3	7	X	42	49	X	innerorts
—	—	—	1	1	X	—	—	—	3	5	X	außerorts
122	129	- 5,4	1 039	1 173	- 11,4	172	172	—	1 393	1 576	- 11,6	Fußgänger
117	124	- 5,6	998	1 145	- 12,8	164	163	0,6	1 327	1 527	- 13,1	innerorts
5	5	X	41	28	X	8	9	X	66	49	X	außerorts
30	30	X	205	265	- 22,6	45	40	X	293	346	- 15,3	unter 15 J.
29	29	X	200	263	- 24,0	43	39	X	285	342	- 16,7	innerorts
1	1	X	5	2	X	2	1	X	8	4	X	außerorts
17	19	X	166	178	- 6,7	35	28	X	286	318	- 10,1	65 J. und älter
16	18	X	156	175	- 10,9	34	27	X	269	310	- 13,2	innerorts
1	1	X	10	3	X	1	1	X	17	8	X	außerorts
—	7	X	20	32	X	—	8	X	21	37	X	Andere Personen
—	6	X	17	25	X	—	6	X	18	28	X	innerorts
—	1	X	3	7	X	—	2	X	3	9	X	außerorts
2 005	2 208	- 9,2	16 237	17 768	- 8,6	2 448	2 651	- 7,7	19 728	21 436	- 8,0	I n s g e s a m t
1 251	1 360	- 8,0	9 698	10 768	- 9,9	1 448	1 546	- 6,3	11 256	12 404	- 9,3	innerorts
754	848	- 11,1	6 539	7 000	- 6,6	1 000	1 105	- 9,5	8 472	9 032	- 6,2	außerorts
140	154	- 9,1	996	1 205	- 17,3	171	175	- 2,3	1 198	1 411	- 15,1	unter 15 J.
108	120	- 10,0	745	886	- 15,9	132	135	- 2,2	895	1 023	- 12,5	innerorts
32	34	X	251	319	- 21,3	39	40	X	303	388	- 21,9	außerorts
192	241	- 20,3	1 667	1 757	- 5,1	285	315	- 9,5	2 312	2 461	- 6,1	65 J. und älter
131	157	- 16,6	1 117	1 192	- 6,3	186	201	- 7,5	1 473	1 609	- 8,5	innerorts
61	84	X	550	565	- 2,7	99	114	X	839	852	- 1,5	außerorts

9. Getötete und Verletzte im Straßenverkehr nach

Altersgruppe in Jahren — Geschlecht	Getötete						Schwerverletzte					
	September		Zu- bzw. Abnahme (-)	Januar bis September		Zu- bzw. Abnahme (-)	September		Zu- bzw. Abnahme (-)	Januar bis September		Zu- bzw. Abnahme (-)
	2019	2018		2019	2018		2019	2018		2019	2018	
	Anzahl		%	Anzahl		%	Anzahl		%	Anzahl		%
Unter 15	1	1	X	4	3	X	30	20	X	198	203	-2,5
männlich	—	—	—	2	—	X	21	13	X	130	119	9,2
weiblich	1	1	X	2	3	X	9	7	X	68	84	X
15 bis unter 18	—	—	—	1	2	X	24	21	X	158	161	-1,9
männlich	—	—	—	—	—	—	21	11	X	124	108	14,8
weiblich	—	—	—	1	2	X	3	10	X	34	53	X
18 bis unter 21	1	1	X	7	7	X	22	33	X	258	251	2,8
männlich	1	1	X	3	5	X	15	20	X	162	159	1,9
weiblich	—	—	—	4	2	X	7	13	X	96	92	X
21 bis unter 25	1	1	X	10	8	X	38	30	X	258	250	3,2
männlich	1	1	X	7	8	X	20	21	X	167	149	12,1
weiblich	—	—	—	3	—	X	18	9	X	91	101	X
25 bis unter 30	—	3	X	12	12	X	24	33	X	251	283	-11,3
männlich	—	3	X	11	10	X	18	27	X	171	192	-10,9
weiblich	—	—	—	1	2	X	6	6	X	80	91	X
30 bis unter 35	2	2	X	14	13	X	28	22	X	199	219	-9,1
männlich	2	2	X	14	12	X	18	16	X	129	150	-14,0
weiblich	—	—	—	—	1	X	10	6	X	70	69	X
35 bis unter 40	—	3	X	8	11	X	17	28	X	193	199	-3,0
männlich	—	2	X	7	9	X	14	16	X	142	125	13,6
weiblich	—	1	X	1	2	X	3	12	X	51	74	X
40 bis unter 45	—	2	X	9	13	X	17	24	X	183	189	-3,2
männlich	—	2	X	9	12	X	13	20	X	121	134	-9,7
weiblich	—	—	—	—	1	X	4	4	X	62	55	X
45 bis unter 50	—	1	X	10	9	X	25	27	X	234	228	2,6
männlich	—	1	X	9	8	X	19	15	X	163	155	5,2
weiblich	—	—	—	1	1	X	6	12	X	71	73	X
50 bis unter 55	5	5	X	20	17	X	38	34	X	298	322	-7,5
männlich	3	4	X	14	15	X	21	25	X	200	216	-7,4
weiblich	2	1	X	6	2	X	17	9	X	98	106	X
55 bis unter 60	4	2	X	19	20	X	47	49	X	294	315	-6,7
männlich	2	2	X	15	17	X	34	36	X	215	217	-0,9
weiblich	2	—	X	4	3	X	13	13	X	79	98	X
60 bis unter 65	—	—	—	6	11	X	24	27	X	200	218	-8,3
männlich	—	—	—	6	9	X	15	20	X	135	139	-2,9
weiblich	—	—	—	—	2	X	9	7	X	65	79	X
65 bis unter 70	4	1	X	14	11	X	18	19	X	161	188	-14,4
männlich	3	1	X	12	10	X	10	13	X	96	111	X
weiblich	1	—	X	2	1	X	8	6	X	65	77	X
70 bis unter 75	—	2	X	7	12	X	21	14	X	129	104	24,0
männlich	—	1	X	5	8	X	10	9	X	78	68	X
weiblich	—	1	X	2	4	X	11	5	X	51	36	X
75 oder mehr	4	2	X	26	28	X	46	36	X	308	361	-14,7
männlich	4	—	X	19	18	X	26	17	X	177	189	-6,3
weiblich	—	2	X	7	10	X	20	19	X	131	172	-23,8
Zusammen	22	26	X	167	177	-5,6	419	417	0,5	3 322	3 491	-4,8
männlich	16	20	X	133	141	-5,7	275	279	-1,4	2 210	2 231	-0,9
weiblich	6	6	X	34	36	X	144	138	4,3	1 112	1 260	-11,7
Ohne Angabe	—	—	—	—	—	—	2	—	X	2	—	X
I n s g e s a m t	22	26	X	167	177	-5,6	421	417	1,0	3 324	3 491	-4,8

Altersgruppen und Geschlecht

Leichtverletzte					Getötete und Verletzte insgesamt					Altersgruppe in Jahren — Geschlecht		
September		Zu- bzw. Abnah- me (-)	Januar bis September		Zu- bzw. Abnah- me (-)	September		Zu- bzw. Abnah- me (-)	Januar bis September		Zu- bzw. Abnah- me (-)	
2019	2018		2019	2018		2019	2018		2019			2018
Anzahl	%	Anzahl	%	Anzahl	%	Anzahl	%	Anzahl	%			
140	154	- 9,1	996	1 205	- 17,3	171	175	- 2,3	1 198	1 411	- 15,1	Unter 15
87	91	X	585	690	- 15,2	108	104	3,8	717	809	- 11,4	männlich
53	63	X	411	515	- 20,2	63	71	X	481	602	- 20,1	weiblich
96	92	X	620	663	- 6,5	120	113	6,2	779	826	- 5,7	15 bis unter 18
63	61	X	405	416	- 2,6	84	72	X	529	524	1,0	männlich
33	31	X	215	247	- 13,0	36	41	X	250	302	- 17,2	weiblich
180	170	5,9	1 283	1 426	- 10,0	203	204	- 0,5	1 548	1 684	- 8,1	18 bis unter 21
109	93	X	762	791	- 3,7	125	114	9,6	927	955	- 2,9	männlich
71	77	X	521	635	- 18,0	78	90	X	621	729	- 14,8	weiblich
164	193	- 15,0	1 457	1 553	- 6,2	203	224	- 9,4	1 725	1 811	- 4,7	21 bis unter 25
94	107	X	798	870	- 8,3	115	129	- 10,9	972	1 027	- 5,4	männlich
70	86	X	659	682	- 3,4	88	95	X	753	783	- 3,8	weiblich
212	208	1,9	1 621	1 854	- 12,6	236	244	- 3,3	1 884	2 149	- 12,3	25 bis unter 30
126	114	10,5	917	1 007	- 8,9	144	144	—	1 099	1 209	- 9,1	männlich
86	94	X	704	847	- 16,9	92	100	X	785	940	- 16,5	weiblich
165	187	- 11,8	1 430	1 540	- 7,1	195	211	- 7,6	1 643	1 772	- 7,3	30 bis unter 35
105	116	- 9,5	815	863	- 5,6	125	134	- 6,7	958	1 025	- 6,5	männlich
60	71	X	615	677	- 9,2	70	77	X	685	747	- 8,3	weiblich
145	160	- 9,4	1 263	1 377	- 8,3	162	191	- 15,2	1 464	1 587	- 7,8	35 bis unter 40
69	87	X	696	792	- 12,1	83	105	X	845	926	- 8,7	männlich
76	73	X	567	585	- 3,1	79	86	X	619	661	- 6,4	weiblich
145	140	3,6	1 155	1 191	- 3,0	162	166	- 2,4	1 347	1 393	- 3,3	40 bis unter 45
94	79	X	657	684	- 3,9	107	101	5,9	787	830	- 5,2	männlich
51	61	X	498	507	- 1,8	55	65	X	560	563	- 0,5	weiblich
136	192	- 29,2	1 180	1 414	- 16,5	161	220	- 26,8	1 424	1 651	- 13,7	45 bis unter 50
80	106	X	653	788	- 17,1	99	122	X	825	951	- 13,2	männlich
56	86	X	527	626	- 15,8	62	98	X	599	700	- 14,4	weiblich
165	191	- 13,6	1 419	1 614	- 12,1	208	230	- 9,6	1 737	1 953	- 11,1	50 bis unter 55
102	99	X	804	937	- 14,2	126	128	- 1,6	1 018	1 168	- 12,8	männlich
63	92	X	615	677	- 9,2	82	102	X	719	785	- 8,4	weiblich
164	162	1,2	1 252	1 299	- 3,6	215	213	0,9	1 565	1 634	- 4,2	55 bis unter 60
87	99	X	720	774	- 7,0	123	137	- 10,2	950	1 008	- 5,8	männlich
77	63	X	532	525	1,3	92	76	X	615	626	- 1,8	weiblich
95	114	X	864	850	1,6	119	141	- 15,6	1 070	1 079	- 0,8	60 bis unter 65
57	64	X	490	483	1,4	72	84	X	631	631	—	männlich
38	50	X	374	367	1,9	47	57	X	439	448	- 2,0	weiblich
70	72	X	568	589	- 3,6	92	92	X	743	788	- 5,7	65 bis unter 70
38	39	X	315	326	- 3,4	51	53	X	423	447	- 5,4	männlich
32	33	X	253	263	- 3,8	41	39	X	320	341	- 6,2	weiblich
49	61	X	385	423	- 9,0	70	77	X	521	539	- 3,3	70 bis unter 75
27	35	X	220	232	- 5,2	37	45	X	303	308	- 1,6	männlich
22	26	X	165	191	- 13,6	33	32	X	218	231	- 5,6	weiblich
73	108	X	714	745	- 4,2	123	146	- 15,8	1 048	1 134	- 7,6	75 oder mehr
46	58	X	408	407	0,2	76	75	X	604	614	- 1,6	männlich
27	50	X	306	338	- 9,5	47	71	X	444	520	- 14,6	weiblich
1 999	2 204	- 9,3	16 207	17 743	- 8,7	2 440	2 647	- 7,8	19 696	21 411	- 8,0	Zusammen
1 184	1 248	- 5,1	9 245	10 060	- 8,1	1 475	1 547	- 4,7	11 588	12 432	- 6,8	männlich
815	956	- 14,7	6 962	7 682	- 9,4	965	1 100	- 12,3	8 108	8 978	- 9,7	weiblich
6	4	X	30	25	X	8	4	X	32	25	X	Ohne Angabe
2 005	2 208	- 9,2	16 237	17 768	- 8,6	2 448	2 651	- 7,7	19 728	21 436	- 8,0	I n s g e s a m t

10. Straßenverkehrsunfälle und verunglückte Personen im September 2019 nach Verwaltungsbezirken und Ortslage

Kreisfreie Stadt (St.) Landkreis — Ortslage	Straßenverkehrsunfälle				Verunglückte			
	insgesamt	mit Personen- schaden	Schwerwie- gende Un- fälle mit Sach- schaden i. e. S.	Sonstige Unfälle unter Einfluss berauschender Mittel	insgesamt	Getötete	Schwer- verletzte	Leicht- verletzte
Darmstadt, Wissenschaftsst.	92	63	27	2	74	1	9	64
innerorts	70	51	17	2	61	—	7	54
außerorts ohne Autobahn	12	10	2	—	11	1	2	8
Autobahn	10	2	8	—	2	—	—	2
Frankfurt am Main, St.	360	290	58	12	351	3	35	313
innerorts	300	250	40	10	298	3	31	264
außerorts ohne Autobahn	14	12	1	1	14	—	2	12
Autobahn	46	28	17	1	39	—	2	37
Offenbach am Main, St.	45	36	6	3	38	—	4	34
innerorts	37	30	4	3	31	—	3	28
außerorts ohne Autobahn	2	2	—	—	2	—	1	1
Autobahn	6	4	2	—	5	—	—	5
Wiesbaden, Landeshauptst.	124	99	21	4	126	—	11	115
innerorts	112	94	14	4	120	—	10	110
außerorts ohne Autobahn	2	2	—	—	2	—	1	1
Autobahn	10	3	7	—	4	—	—	4
Bergstraße	127	78	44	5	112	2	19	91
innerorts	70	42	24	4	51	1	5	45
außerorts ohne Autobahn	32	24	8	—	33	—	10	23
Autobahn	25	12	12	1	28	1	4	23
Darmstadt-Dieburg	139	84	51	4	93	1	17	75
innerorts	71	49	18	4	50	1	7	42
außerorts ohne Autobahn	50	29	21	—	36	—	8	28
Autobahn	18	6	12	—	7	—	2	5
Groß-Gerau	138	76	58	4	89	1	7	81
innerorts	77	46	31	—	50	—	2	48
außerorts ohne Autobahn	30	17	11	2	20	1	5	14
Autobahn	31	13	16	2	19	—	—	19
Hochtaunuskreis	109	73	32	4	90	2	12	76
innerorts	77	52	22	3	54	—	5	49
außerorts ohne Autobahn	25	16	9	—	26	1	3	22
Autobahn	7	5	1	1	10	1	4	5
Main-Kinzig-Kreis	150	111	31	8	141	3	35	103
innerorts	77	59	12	6	69	—	11	58
außerorts ohne Autobahn	50	38	10	2	54	3	18	33
Autobahn	23	14	9	—	18	—	6	12
Main-Taunus-Kreis	85	70	14	1	84	—	19	65
innerorts	60	52	7	1	59	—	16	43
außerorts ohne Autobahn	13	10	3	—	16	—	—	16
Autobahn	12	8	4	—	9	—	3	6
Odenwaldkreis	53	34	19	—	39	—	10	29
innerorts	20	9	11	—	9	—	—	9
außerorts ohne Autobahn	33	25	8	—	30	—	10	20
Autobahn	—	—	—	—	—	—	—	—
Offenbach	131	107	22	2	133	2	14	117
innerorts	89	74	13	2	89	2	9	78
außerorts ohne Autobahn	29	24	5	—	30	—	3	27
Autobahn	13	9	4	—	14	—	2	12
Rheingau-Taunus-Kreis	66	48	16	2	82	1	13	68
innerorts	24	18	4	2	26	—	2	24
außerorts ohne Autobahn	37	27	10	—	51	1	11	39
Autobahn	5	3	2	—	5	—	—	5
Wetteraukreis	114	73	39	2	99	—	21	78
innerorts	60	38	20	2	45	—	10	35
außerorts ohne Autobahn	35	25	10	—	39	—	9	30
Autobahn	19	10	9	—	15	—	2	13
Reg.-Bez. Darmstadt	1 733	1 242	438	53	1 551	16	226	1 309
innerorts	1 144	864	237	43	1 012	7	118	887
außerorts ohne Autobahn	364	261	98	5	364	7	83	274
Autobahn	225	117	103	5	175	2	25	148

10. Straßenverkehrsunfälle und verunglückte Personen im September 2019 nach Verwaltungsbezirken und Ortslage

Kreisfreie Stadt (St.) Landkreis — Ortslage	Straßenverkehrsunfälle				Verunglückte			
	insgesamt	mit Personen- schaden	Schwerwie- gende Un- fälle mit Sach- schaden i. e. S.	Sonstige Unfälle unter Einfluss berauschender Mittel	insgesamt	Getötete	Schwer- verletzte	Leicht- verletzte
Gießen	110	86	21	3	117	1	29	87
innerorts	59	43	13	3	52	—	10	42
außerorts ohne Autobahn	33	29	4	—	42	1	14	27
Autobahn	18	14	4	—	23	—	5	18
Lahn-Dill-Kreis	102	67	30	5	86	—	21	65
innerorts	54	35	14	5	43	—	8	35
außerorts ohne Autobahn	40	29	11	—	36	—	13	23
Autobahn	8	3	5	—	7	—	—	7
Limburg-Weilburg	78	60	15	3	87	1	18	68
innerorts	36	30	5	1	40	—	8	32
außerorts ohne Autobahn	30	22	6	2	38	1	10	27
Autobahn	12	8	4	—	9	—	—	9
Marburg-Biedenkopf	84	66	17	1	78	1	12	65
innerorts	43	34	8	1	39	—	3	36
außerorts ohne Autobahn	41	32	9	—	39	1	9	29
Autobahn	—	—	—	—	—	—	—	—
Vogelsbergkreis	31	24	5	2	28	2	8	18
innerorts	12	7	3	2	8	1	—	7
außerorts ohne Autobahn	14	13	1	—	16	1	8	7
Autobahn	5	4	1	—	4	—	—	4
Reg.-Bez. G i e ß e n	405	303	88	14	396	5	88	303
innerorts	204	149	43	12	182	1	29	152
außerorts ohne Autobahn	158	125	31	2	171	4	54	113
Autobahn	43	29	14	—	43	—	5	38
Kassel, documenta-St.	96	83	9	4	102	—	14	88
innerorts	90	78	8	4	94	—	14	80
außerorts ohne Autobahn	5	5	—	—	8	—	—	8
Autobahn	1	—	1	—	—	—	—	—
Fulda	93	69	22	2	95	—	16	79
innerorts	53	40	11	2	52	—	6	46
außerorts ohne Autobahn	26	24	2	—	36	—	10	26
Autobahn	14	5	9	—	7	—	—	7
Hersfeld-Rotenburg	47	34	11	2	51	—	12	39
innerorts	16	11	5	—	18	—	2	16
außerorts ohne Autobahn	20	17	1	2	20	—	8	12
Autobahn	11	6	5	—	13	—	2	11
Kassel	84	58	24	2	82	—	18	64
innerorts	29	19	9	1	23	—	6	17
außerorts ohne Autobahn	38	29	8	1	45	—	10	35
Autobahn	17	10	7	—	14	—	2	12
Schwalm-Eder-Kreis	64	41	15	8	50	—	12	38
innerorts	29	19	6	4	24	—	4	20
außerorts ohne Autobahn	26	18	6	2	21	—	8	13
Autobahn	9	4	3	2	5	—	—	5
Waldeck-Frankenberg	74	59	14	1	85	1	26	58
innerorts	26	19	7	—	26	—	8	18
außerorts ohne Autobahn	48	40	7	1	59	1	18	40
Autobahn	—	—	—	—	—	—	—	—
Werra-Meißner-Kreis	38	27	10	1	36	—	9	27
innerorts	20	15	4	1	17	—	2	15
außerorts ohne Autobahn	16	11	5	—	18	—	7	11
Autobahn	2	1	1	—	1	—	—	1
Reg.-Bez. K a s s e l	496	371	105	20	501	1	107	393
innerorts	263	201	50	12	254	—	42	212
außerorts ohne Autobahn	179	144	29	6	207	1	61	145
Autobahn	54	26	26	2	40	—	4	36
H e s s e n	2 634	1 916	631	87	2 448	22	421	2 005
innerorts	1 611	1 214	330	67	1 448	8	189	1 251
außerorts ohne Autobahn	701	530	158	13	742	12	198	532
Autobahn	322	172	143	7	258	2	34	222
Kreisfreie Städte	717	571	121	25	691	4	73	614
Landkreise	1 917	1 345	510	62	1 757	18	348	1 391