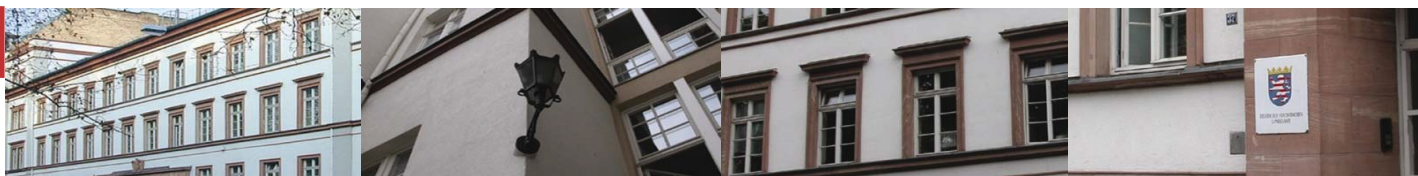




# Statistische Berichte



Kennziffer: C I 1 - j/19

Dezember 2019

## Bodennutzung in Hessen 2019 – Endgültiges Ergebnis –

# Hessisches Statistisches Landesamt, Wiesbaden

## Impressum

Dienstgebäude: Rheinstraße 35/37, 65185 Wiesbaden

Briefadresse: 65175 Wiesbaden

## Kontakt für Fragen und Anregungen zu diesem Bericht

Herr Kreitschmann 0611 3802-513  
Frau Peuker 0611 3802-520  
E-Mail [agrar@statistik.hessen.de](mailto:agrar@statistik.hessen.de)  
Telefax 0611 3802-590  
Internet <https://statistik.hessen.de>

## Copyright

© Hessisches Statistisches Landesamt, Wiesbaden, 2019

Vervielfältigung und Verbreitung, auch auszugsweise, mit Quellenangabe gestattet.

## Allgemeine Geschäftsbedingungen

Die Allgemeinen Geschäftsbedingungen sind unter

[https://statistik.hessen.de \"AGB\"](https://statistik.hessen.de \)

abrufbar.

## Zeichenerklärungen

- = genau Null (nichts vorhanden) bzw. keine Veränderung eingetreten
- 0 = Zahlenwert ungleich Null, Betrag jedoch kleiner als die Hälfte von 1 in der letzten besetzten Stelle
- . = Zahlenwert unbekannt oder geheim zu halten
- ... = Zahlenwert lag bei Redaktionsschluss noch nicht vor
- () = Aussagewert eingeschränkt, da der Zahlenwert statistisch unsicher ist
- / = keine Angabe, da Zahlenwert nicht sicher genug
- x = Tabellenfeld gesperrt, weil Aussage nicht sinnvoll  
(oder bei Veränderungsdaten ist die Ausgangszahl kleiner als 100)
- D = Durchschnitt
- s = geschätzte Zahl
- p = vorläufige Zahl
- r = berichtigte Zahl

Aus Gründen der Übersichtlichkeit sind nur negative Veränderungsdaten und Salden mit einem Vorzeichen versehen. Positive Veränderungsdaten und Salden sind ohne Vorzeichen. Im Allgemeinen ist ohne Rücksicht auf die Endsumme auf- bzw. abgerundet worden. Das Ergebnis der Summierung der Einzelzahlen kann deshalb geringfügig von der Endsumme abweichen.

## Inhalt

	Seite
<b>Vorbemerkungen</b>	3
<b>Tabellen</b>	
1. (0102 R) Landwirtschaftliche Betriebe insgesamt in Hessen 2016, 2018 und 2019 nach jeweiligen Flächen und Anbaukulturen	7
2. (0103 R) Landwirtschaftliche Betriebe in Hessen 2019 nach Betriebsfläche, ausgewählten Hauptnutzungsarten sowie Größenklassen der landwirtschaftlich genutzten Fläche	9
3. (0104 R) Landwirtschaftliche Betriebe mit Ackerland und Anbau von Getreide zur Körnergewinnung in Hessen 2019 nach Getreidearten und Größenklassen der landwirtschaftlich genutzten Fläche	10
4. (0107 R) Landwirtschaftliche Betriebe mit Anbau von ausgewählten Ackerkulturen in Hessen 2019 nach Größenklassen der landwirtschaftlich genutzten Fläche	12



## Vorbemerkungen

### I. Nachweis der Flächen

Im vorliegenden Statistischen Bericht wird die landwirtschaftliche Nutzung nach dem Betriebsprinzip nachgewiesen. Im Allgemeinen ist ohne Rücksicht auf die Endsumme auf- bzw. abgerundet worden. Das Ergebnis der Summierung der Einzelzahlen kann deshalb geringfügig von der Endsumme abweichen.

Gemäß dem derzeit gültigen Agrarstatistikgesetz wurden mit dem Jahr 2010 die Erfassungsgrenzen angehoben. Näheres wird im Abschnitt III „Vergleichbarkeit“ dargestellt.

Im vorliegenden Bericht findet sowohl für die Hauptnutzungs- und Kulturarten als auch für den Anbau auf dem Ackerland ein Vergleich mit den Ergebnissen der Agrarstrukturhebung 2016 und der Bodennutzungshaupterhebung 2018 statt.

- a) Bodennutzung nach dem Betriebsprinzip: Als landwirtschaftlicher Betrieb ist diejenige technisch-wirtschaftliche Einheit zu verstehen, die mindestens eine der gültigen Erfassungsgrenzen der Agrarstatistik erreicht (siehe Abschnitt III), für Rechnung eines Inhabers (Betriebsinhaber oder Gesellschaft) bewirtschaftet wird, einer einheitlichen Betriebsführung untersteht und landwirtschaftliche Erzeugnisse hervorbringt. Die Flächen werden in der Gemeinde nachgewiesen, in der sich der Betriebssitz des Bewirtschafters befindet, ohne Rücksicht darauf, in welchen Gemarkungen die Flächen liegen. Forstbetriebe gehören nicht zum Darstellungsbereich dieses Berichtes.
- b) Flächennutzung nach dem Belegenheitsprinzip: Diese Daten werden seit 2017 nicht mehr veröffentlicht. Siehe Abschnitte IV und VI.

### II. Rechtsgrundlagen

Nach den folgenden Rechtsgrundlagen war im Frühjahr des Jahres 2019 eine Bodennutzungshaupterhebung durchzuführen:

Agrarstatistikgesetz (AgrStatG) in der Fassung der Bekanntmachung vom 17. Dezember 2009 (BGBl. I S. 3886), zuletzt geändert durch Artikel 1 des Gesetzes vom 8. Juli 2019 (BGBl. I S.1034). Erhoben wurden die Angaben zu § 8 Absatz 1 AgrStatG.

Bundesstatistikgesetz (BStatG) vom 20. Oktober 2016 (BGBl. I S. 2394), zuletzt geändert durch Artikel 10 Absatz 5 des Gesetzes vom 30. Oktober 2017 (BGBl. I S. 3618).

Im vorliegenden Statistischen Bericht werden hochgerechnete Ergebnisse der repräsentativen Bodennutzungshaupterhebung 2019 veröffentlicht. Zur Ergebnisstellung herangezogen wurden die durch einen bundeseinheitlichen Auswahlplan ermittelten ca. 5900 Betriebe der Stichprobenerhebung. Als landwirtschaftliche Betriebe im Sinne des Agrarstatistikgesetzes sind seit 2010 Betriebe mit einer landwirtschaftlich genutzten Fläche (LF) von mindestens 5 ha bzw. Erzeugungseinheiten gemäß § 91 des Agrarstatistikgesetzes zu verstehen, während von 1999 bis einschließlich 2009 grundsätzlich 2 ha LF oder entsprechende Erzeugungseinheiten als untere Erfassungsgrenze galten (siehe Übersicht Abschnitt III ).

### III. Vergleichbarkeit

Aufgrund der genannten Änderungen im Erfassungsbereich sind die Ergebnisse der Bodennutzungshaupterhebungen ab 2010 mit denen der Erhebungen vor 2010 nicht vollständig vergleichbar. Insbesondere die absoluten und relativen Veränderungen sind hinsichtlich ihrer Aussagekraft eingeschränkt.

#### Erfassungsgrenzen zur Bodennutzungshaupterhebung

1999 bis einschließlich 2009

Betriebe mit

2 ha LF<sup>1)</sup> oder  
8 Rindern oder Schweinen oder  
20 Schafen oder  
200 Stück Geflügel oder  
jeweils 30 Ar  
bestockte Rebfläche oder Obstanbaufläche oder  
Hopfen oder Tabak oder Baumschulfläche oder  
Gemüse oder Erdbeeren im Freiland oder  
Blumen und Zierpflanzen im Freiland oder  
Heil- und Gewürzpflanzen oder  
Gartenbausämereien oder jeweils 3 Ar  
Unterglasfläche von Gemüse oder Blumen und Zierpflanzen

ab 2010

Betriebe mit

5 ha LF<sup>1)</sup> oder  
10 Rindern oder  
50 Schweinen oder  
10 Zuchtsauen oder  
20 Schafen oder Ziegen oder  
1000 Stück Geflügel oder  
jeweils 50 Ar  
bestockte Rebfläche oder Obstanbaufläche oder  
Hopfen oder Tabak oder Baumschulfläche oder  
Gemüse oder Erdbeeren im Freiland oder  
1 ha Dauerkulturen im Freiland oder  
30 Ar Blumen oder Zierpflanzen im Freiland oder  
10 Ar Kulturen unter Glas oder anderen begehbaren  
Schutzabdeckungen oder  
10 Ar Speisepilze

---

1) Landwirtschaftlich genutzte Fläche

## IV. Begriffsbestimmungen

### 1. Bodennutzung nach dem Betriebsprinzip

**Ackerland:** Flächen der landwirtschaftlichen Feldfrüchte (einschl. Ackergrünland), des Gemüses, der Erdbeeren und anderer Gartengewächse im feldmäßigen Anbau und im Erwerbsgartenbau, auch unter Glas, sowie Stilllegungsflächen.

**Nutz- und Hausgärten:** Flächen, auf denen Gartengewächse (Gemüse und Obst) für den eigenen Bedarf angebaut werden, wie Haus- und Kleingärten, Obstgärten und Grabeland außerhalb der Fruchtfolge. *Nicht* hierzu zählen die Flächen des Feldgemüsebaues und Erwerbsgartenbaues, auch wenn sie eingezäunt sind (s. Ackerland), sowie Parkanlagen, Rasenflächen und Ziergärten.

**Dauerkulturen:**

u. a.

**Obstanlagen:** Anlagen von genutzten Obstbäumen und Beerensträuchern (einschließlich Streuobstwiesen) – auch mit Unterkulturen –, bei denen die Hauptnutzung in der Obsterzeugung liegt. *Nicht* zu den Obstanlagen zählen die Obstbäume und -sträucher der Nutz- und Hausgärten.

**Baumschulen:** Flächen zur Anzucht und Vermehrung von Gehölzen einschl. der für das Frühjahr vorbereiteten Neuanlagen sowie der Forstbaumschulen. *Nicht* zu den Baumschulen rechnen die Rebschulen und Rebunterlagenschnittgärten (s. Rebland) sowie die Saat- und Pflanzgärten der Forstbetriebe.

**Rebland:** Bestockte Rebflächen einschließlich Rebschulen und Unterlagenschnittgärten sowie aufgrund von Wiederbepflanzungsrechten noch zur Wiederbestockung vorgesehene Fläche, soweit sie derzeit nicht anders genutzt wird. *Nicht* zum Rebland zählen Flächen, die vorübergehend anderweitig genutzt werden, sowie ehemalige Rebflächen, die nicht mehr bestockt werden sollen. Diese Flächen werden im jeweiligen Erhebungsjahr nach ihrer Hauptnutzung eingereiht (z. B. bei Luzerne).

**Korbweiden, Pappeln, Weihnachtsbaumkulturen:** Flächen mit geschlossenen Beständen von Korbweiden, Pappeln oder Weihnachtsbäumen außerhalb des Waldes.

**Dauergrünland:** Zum Dauergrünland zählen Wiesen und Mähweiden, Weiden mit Almen, Hutungen und Streuwiesen sowie aus der Erzeugung genommenes Dauergrünland mit Beihilfe-/Prämienanspruch. Ebenfalls zum Dauergrünland rechnen auch Grünlandflächen mit Obstbäumen, sofern das Obst nur die Nebennutzung, die Gras- oder Heugewinnung aber die Hauptnutzung darstellt; andernfalls zählen diese Flächen zu den Obst-, Beeren- oder Nussanlagen und werden unter den Dauerkulturen nachgewiesen.

Nicht zum Dauergrünland rechnen Ackerwiesen und -weiden, wenn diese die Fläche mindestens 1 Jahr bis weniger als 5 Jahre beanspruchen. Ferner zählen Grünlandflächen, die aus sozialen, wirtschaftlichen o. ä. Gründen nicht mehr genutzt werden (Sozialbrache) nicht zum Dauergrünland, sondern werden unter den dauerhaft aus der landwirtschaftlichen Produktion genommenen Flächen ohne Prämienanspruch erfasst.

**Landwirtschaftlich genutzte Fläche (LF):** Summe der vorgenannten Nutzungsarten.

## 2. Flächennutzung nach dem Belegenheitsprinzip

Angaben zu Flächen nach der Belegenheit werden seit 2017 nicht mehr veröffentlicht. Hinweise auf aktuelle Daten finden Sie in Abschnitt VI.

### V. Relativer Standardfehler

In das Aufbereitungsprogramm für die Erstellung der repräsentativen Ergebnisse der Bodennutzungshaupterhebung ist seit dem Jahr 2010 eine Berechnung des einfachen relativen Standardfehlers auf Basis der Einzelwerte integriert. Der einfache relative Standardfehler wird als Maß für die Größe des Zufallsfehlers herangezogen. Wegen der besseren Übersichtlichkeit erfolgt der Nachweis der relativen Standardfehler nur nach Fehlerklassen. Durch die Fehlerkennzeichnung soll der Nutzer in die Lage versetzt werden, die Ergebniszuverlässigkeit für seine Zwecke hinreichend abschätzen zu können. Die hinter den Datenwerten aufgeführten Buchstaben spiegeln folgende Fehlerklassen wider:

- A - rel. Standardfehler bis unter 2%
- B - rel. Standardfehler 2% bis unter 5%
- C - rel. Standardfehler 5% bis unter 10%
- D - rel. Standardfehler 10% bis unter 15%
- E - rel. Standardfehler 15% und mehr

Datenwerte ab einem Standardfehler von 15 % und mehr werden – sofern vorhanden – durch einen Schrägstrich ersetzt, da die Aussagekraft stark eingeschränkt ist.

### VI. Weitere Flächennachweise

Angaben über das Rebland werden jährlich für einzelne Rebsorten im Statistischen Bericht „Die bestockten Rebflächen in Hessen“ (C I 5 – j/..) veröffentlicht.

Detailliertere Daten über den Obstanbau zum Verkauf wurden zuletzt 2017 veröffentlicht, und zwar im Statistischen Bericht „Baumobstanbauerhebung 2017“ (C I 8 – 5j/17).

Die Ergebnisse der letzten Zierpflanzenerhebung sind im Statistischen Bericht „Die Zierpflanzenerhebung in Hessen 2017“ (C I 6 – 4j/17) nachgewiesen.

Die Ergebnisse der letzten Baumschulerhebung sind im Statistischen Bericht „Die Baumschulerhebung in Hessen 2017“ (C I 4 – 4j/17) veröffentlicht.

Für die Bodennutzung nach dem Belegenheitsprinzip werden jährlich Ergebnisse in tieferer Gliederung im Statistischen Bericht C I 2 – j/.. „Flächenerhebung in Hessen (tatsächliche Nutzung)“ dargestellt.



**1. (0102 R) Landwirtschaftliche Betriebe insgesamt in Hessen 2016, 2018 und 2019 nach jeweiligen Flächen und Anbaukulturen**

Fläche und Anbaukultur (Hauptnutzungsart / Kulturart / Fruchtart)	2016	2018 <sup>1)</sup>	2019 <sup>1)</sup>	Fehler- kenn- zeichnung	Zu- bzw. Abnahme (-) in % 2019 gegenüber	
	ha	1000 ha			2016	2018
	1	2	3			
Betriebsfläche insgesamt	827 182	804,4	808,1	A	- 2,3	0,5
Landwirtschaftlich genutzte Fläche zusammen	767 332	770,9	766,8	A	- 0,1	- 0,5
Ackerland zusammen	466 823	466,1	467,3	A	0,1	0,2
Getreide zur Körnergewinnung <sup>2)</sup> zusammen	292 107	289,3	314,6	A	7,7	8,7
Weizen zusammen	161 666	158,6	165,2	A	2,2	4,1
Winterweizen einschl. Dinkel und Einkorn	159 025	153,1	159,4	A	0,2	4,1
Sommerweizen	2 146	4,4	3,0	C	38,2	- 33,2
Hartweizen (Durum)	495	1,1	2,8	D	467,9	164,7
Roggen und Wintermenggetreide	14 812	12,3	16,1	B	8,7	30,5
Triticale	18 130	17,5	20,5	B	13,1	16,9
Gerste zusammen	82 566	84,7	90,7	A	9,9	7,1
Wintergerste	67 685	65,5	71,7	A	5,9	9,3
Sommergerste	14 881	19,2	19,1	B	28,3	- 0,4
Hafer	8 000	8,4	9,5	B	18,1	11,9
Sommermenggetreide	994	0,9	0,8	C	- 20,4	- 9,2
Körnermais / Mais zum Ausreifen (einschl. CCM)	5 552	6,4	11,5	B	106,4	78,2
anderes Getreide zur Körnergewinnung	387	0,4	0,4	D	0,3	9,3
Pflanzen zur Grünernte zusammen	61 885	62,9	67,1	A	8,4	6,7
Getreide zur Ganzpflanzenernte <sup>3)</sup>	125	/	1,7	C	1237,6	X
Silomais / Grünmais	46 343	45,6	45,1	A	- 2,7	- 1,1
Leguminosen zur Ganzpflanzenernte	4 100	3,8	3,9	B	- 3,9	3,5
Feldgras / Grasanbau auf dem Ackerland	11 265	13,4	16,4	B	45,6	22,2
andere Pflanzen zur Ganzpflanzenernte	52	/	/	E	X	X
Hackfrüchte zusammen	17 388	21,8	21,7	A	24,9	- 0,3
Kartoffeln zusammen	3 912	3,9	3,8	B	- 3,4	- 2,3
Zuckerrüben ohne Saatguterzeugung	13 361	17,8	17,8	B	33,5	0,1
andere Hackfrüchte ohne Saatguterzeugung	115	/	0,1	D	- 9,6	X
Hülsenfrüchte zur Körnergewinnung <sup>2)</sup> zusammen	8 549	8,0	8,6	B	0,9	7,4
Erbsen	2 771	1,5	1,9	B	- 32,9	24,6
Ackerbohnen	3 581	4,1	4,0	B	11,2	- 2,4
Süßlupinen	265	0,3	0,3	D	12,1	10,0
Sojabohnen	387	0,7	0,8	C	110,1	8,5
andere Hülsenfrüchte zur Körnergewinnung	1 545	1,4	1,7	C	8,7	16,3
Handelsgewächse zusammen	62 490	56,9	29,3	A	- 53,2	- 48,6
Ölfrüchte zur Körnergewinnung <sup>2)</sup> zusammen	61 082	55,0	27,5	A	- 55,0	- 50,1
Winterraps	60 841	54,7	27,0	A	- 55,6	- 50,6
Sommereraps, Winter- und Sommererbsen	60	/	/	E	X	X
Sonnenblumen	69	0,1	/	E	X	X
Öllein (Leinsamen)	26	/	/	E	X	X
andere Ölfrüchte zur Körnergewinnung	87	/	/	E	X	X
weitere Handelsgewächse zusammen	1 408	1,9	1,8	D	26,6	- 4,9
Hopfen	—	—	—		X	X
Tabak	—	—	—		X	X
Heil-, Duft- und Gewürzpflanzen	728	0,6	0,6	D	- 10,7	2,8
Hanf	•	/	/	E	X	X
andere Pflanzen zur Fasergewinnung	•	—	—		X	X
Handelsgewächse nur zur Energieerzeugung	382	/	/	E	X	X
alle anderen Handelsgewächse zusammen	270	/	/	E	X	X

**1. (0102 R) Landwirtschaftliche Betriebe insgesamt in Hessen 2016, 2018 und 2019 nach jeweiligen Flächen und Anbaukulturen**

Fläche und Anbaukultur (Hauptnutzungsart / Kulturart / Fruchtart)	2016	2018 <sup>1)</sup>	2019 <sup>1)</sup>	Fehler- kenn- zeichnung	Zu- bzw. Abnahme (–) in % 2019 gegenüber	
	ha	1000 ha			2016	2018
	1	2	3			
Gemüse, Erdbeeren u.a. Gartengewächse zusammen	8 806	9,2	8,9	B	1,1	– 3,3
Gemüse und Erdbeeren zusammen	8 474	8,9	8,6	B	1,7	– 3,6
im Freiland	8 441	8,9	8,6	B	1,9	– 2,9
unter Glas o. anderen begehbaren Schutzabdeckungen	33	0,1	0,0	C	– 42,5	– 76,5
Blumen und Zierpflanzen zusammen	318	0,3	0,3	C	– 9,7	6,3
im Freiland	262	0,2	0,2	C	– 8,0	8,6
unter Glas o. anderen begehbaren Schutzabdeckungen	56	0,0	0,0	C	– 17,5	– 4,2
Gartenbausämereien, Jungpflanzenerz. zum Verkauf	14	/	/	E	X	X
Saat- und Pflanzguterzeugung für Gräser, Hackfrüchte und weitere Handelsgewächse <sup>4)</sup>	351	0,4	0,4	C	7,7	– 2,3
Sonstige Kulturen auf dem Ackerland	125	/	/	E	X	X
Stillgelegte Flächen mit Beihilfe- / Prämienanspruch	15 030	17,5	16,6	A	10,2	– 5,1
Brache ohne Beihilfe- / Prämienanspruch	93	0,1	0,1	D	– 11,8	30,2
Dauerkulturen zusammen	6 240	5,9	6,1	B	– 2,0	3,1
Baum- und Beerenobst einschl. Nüsse	2 093	1,7	1,8	C	– 14,9	2,7
Baumobstanlagen	1 765	1,3	1,4	C	– 20,7	4,3
Beerenobstanlagen (ohne Erdbeeren)	298	0,4	0,3	B	6,0	– 13,9
Nüsse	31	0,0	/	E	X	X
Rebflächen	3 459	3,5	3,5	A	0,6	– 0,9
Baumschulen	348	/	0,4	D	10,3	X
Weihnachtsbaumkulturen	335	/	/	E	X	X
andere Dauerkulturen	4	/	/	E	X	X
Dauergrünland zusammen	294 157	298,7	293,3	A	– 0,3	– 1,8
Wiesen	134 453	132,6	151,4	A	12,6	14,2
Weiden (einschl. Mähweiden und Almen)	143 720	162,1	124,1	A	– 13,6	– 23,5
ertragsarmes Dauergrünland	15 382	3,3	16,8	B	9,1	411,4
aus d. Erz. gen. Dauergrünl. mit Beihilfe- / Prämienanspruch	602	0,7	/	E	X	X
Haus- und Nutzgärten	113	0,1	0,1	C	6,2	– 7,0
Sonstige Flächen zusammen	59 849	/	/	E	X	X
dauerhaft nicht mehr gen. LF ohne Prämienanspruch	971	/	0,9	C	– 7,8	X
Waldflächen und Kurzumtriebsplantagen zusammen	52 884	/	/	E	X	X
Waldflächen	52 619	/	/	E	X	X
Kurzumtriebsplantagen	265	/	/	E	X	X
Gebäude- und Hofflächen sowie andere Flächen	5 994	2,5	6,6	B	10,4	169,8
Produktionsfläche für Speisepilze	4	0,0	0,0	A	– 16,7	—
Champignons	3	•	•	A	X	X
andere Speisepilze	1	•	•	A	X	X

1) Endgültiges hochgerechnetes Repräsentativergebnis in Tausend. — 2) Einschließlich Saatguterzeugung. — 3) Einschließlich Teigreife. — 4) Ohne Ölfrüchte.

**2. (0103 R) Landwirtschaftliche Betriebe in Hessen 2019 nach Betriebsfläche, ausgewählten Hauptnutzungsarten sowie Größenklassen der landwirtschaftlich genutzten Fläche**  
(in 1000)

Landwirtschaftlich genutzte Fläche von ... bis unter ... ha	Betriebsfläche insgesamt <sup>1)</sup>	und zwar				Waldfläche und Kurzumtriebsplantagen
		Landwirtschaftlich genutzte Fläche	und zwar			
			Ackerland	Dauerkulturen	Dauergrünland	
1	2	3	4	5	6	

Anzahl Betriebe

Unter	5	0,8 B	0,7 B	0,2 C	0,4 B	0,2 C	0,1 D
5 bis unter	10	2,7 B	2,7 B	1,4 C	0,2 D	2,3 B	0,4 D
10 bis unter	20	3,5 B	3,5 B	2,4 B	0,2 D	3,1 B	0,9 C
20 bis unter	50	3,9 A	3,9 A	3,3 B	0,3 C	3,6 A	1,2 B
50 bis unter	100	2,7 A	2,7 A	2,5 A	0,2 C	2,5 A	0,7 B
100 bis unter	200	1,7 A	1,7 A	1,6 A	0,2 B	1,6 A	0,4 B
200 bis unter	500	0,5 A	0,5 A	0,5 A	0,1 A	0,5 A	0,1 A
500 bis unter	1 000	0,0 B	0,0 B	0,0 B	0,0 D	0,0 B	0,0 B
1 000 und mehr	—	—	—	—	—	—	—
<b>Insgesamt</b>		<b>15,7 A</b>	<b>15,6 A</b>	<b>11,9 A</b>	<b>1,6 B</b>	<b>13,8 A</b>	<b>3,8 B</b>

Fläche in ha

Unter	5	1,9 C	1,6 B	0,3 D	0,8 B	0,5 D	/ E
5 bis unter	10	21,3 B	19,5 B	5,5 C	0,9 C	13,1 B	/ E
10 bis unter	20	55,5 B	51,4 B	20,7 B	1,2 D	29,5 B	3,1 D
20 bis unter	50	141,4 B	127,4 A	66,0 B	1,5 C	59,9 B	/ E
50 bis unter	100	205,2 B	192,6 A	115,8 A	1,0 B	75,7 A	/ E
100 bis unter	200	230,9 A	226,2 A	148,2 A	0,4 C	77,7 A	3,1 D
200 bis unter	500	138,2 A	135,1 A	100,1 A	0,3 C	34,7 A	2,3 B
500 bis unter	1 000	13,6 B	12,8 B	10,7 B	/ E	2,2 C	0,6 C
1 000 und mehr	—	—	—	—	—	—	—
<b>Insgesamt</b>		<b>808,1 A</b>	<b>766,8 A</b>	<b>467,3 A</b>	<b>6,1 B</b>	<b>293,3 A</b>	<b>/ E</b>

1) Einschließlich Betriebe ohne landwirtschaftlich genutzte Fläche.

**3. (0104 R) Landwirtschaftliche Betriebe mit Ackerland und Anbau von Getreide  
landwirtschaft-  
(in**

Lfd. Nr.	Landwirtschaftlich genutzte Fläche von ... bis unter ... ha			Anbau von Getreide zur Körnergewinnung <sup>1)</sup>					
				Ackerland insgesamt	zusammen	und zwar			
						Weizen zusammen	und zwar		
							Winterweizen <sup>2)</sup>	Sommerweizen und Hartweizen	
	1	2	3	4	5				
								Anzahl	
01	Unter	5	0,2 C	/ E	/ E	/ E	/ E	/ E	
02	5 bis unter	10	1,4 C	1,2 C	0,7 C	0,7 C	/ E	/ E	
03	10 bis unter	20	2,4 B	2,1 B	1,6 C	1,5 C	/ E	/ E	
04	20 bis unter	50	3,3 B	3,0 B	2,5 B	2,4 B	0,3 D	0,3 D	
05	50 bis unter	100	2,5 A	2,4 A	2,2 A	2,1 A	0,3 C	0,3 C	
06	100 bis unter	200	1,6 A	1,6 A	1,5 A	1,4 A	0,2 B	0,2 B	
07	200 bis unter	500	0,5 A	0,5 A	0,5 A	0,5 A	0,1 B	0,1 B	
08	500 bis unter	1 000	0,0 B	0,0 B	0,0 B	0,0 B	0,0 B	0,0 B	
09	1 000 und mehr		—	—	—	—	—	—	
10	<b>I n s g e s a m t</b>		11,9 A	10,8 A	8,9 A	8,5 A	1,1 C	1,1 C	
								Fläche	
11	Unter	5	0,3 D	/ E	/ E	/ E	/ E	/ E	
12	5 bis unter	10	5,5 C	4,3 C	1,6 D	1,5 D	/ E	/ E	
13	10 bis unter	20	20,7 B	15,7 C	6,3 C	6,0 C	/ E	/ E	
14	20 bis unter	50	66,0 B	47,3 B	22,5 B	21,4 B	1,1 D	1,1 D	
15	50 bis unter	100	115,8 A	79,0 A	40,7 B	38,9 B	1,8 D	1,8 D	
16	100 bis unter	200	148,2 A	95,4 A	51,6 A	50,0 A	1,6 C	1,6 C	
17	200 bis unter	500	100,1 A	65,9 A	38,1 A	37,3 A	0,9 B	0,9 B	
18	500 bis unter	1 000	10,7 B	6,9 B	4,4 B	4,3 B	0,1 B	0,1 B	
19	1 000 und mehr		—	—	—	—	—	—	
20	<b>I n s g e s a m t</b>		467,3 A	314,6 A	165,2 A	159,4 A	5,8 C	5,8 C	

1) Einschließlich Saatguterzeugung. — 2) Einschließlich Dinkel und Einkorn. — 3) z. B. Sommergetreide, Hirse, Sorghum sowie Nichtgetreidearten wie Buchweizen oder Amaranth.

**zur Körnergewinnung in Hessen 2019 nach Getreidearten und Größenklassen der  
lich genutzten Fläche**  
1000)

Noch: Anbau von Getreide zur Körnergewinnung <sup>1)</sup>								Lfd. Nr.
noch: und zwar								
Roggen und Wintermeng- getreide	Triticale	Gerste zusammen	und zwar		Hafer	Körnermais/ Corn-Cob-Mix	anderes Getreide <sup>3)</sup>	
			Winter- gerste	Sommer- gerste				
6	7	8	9	10	11	12	13	

Betriebe

/ E	—	/ E	/ E	/ E	/ E	/ E	—	01
/ E	/ E	0,8 C	0,5 D	0,3 D	0,3 D	/ E	/ E	02
0,4 D	0,6 C	1,6 C	1,3 C	0,5 D	0,6 C	/ E	/ E	03
0,6 C	0,9 C	2,4 B	2,1 B	1,0 C	1,0 C	0,4 C	/ E	04
0,6 B	0,8 B	2,0 A	1,8 A	0,7 B	0,7 B	0,4 C	0,1 D	05
0,4 B	0,6 A	1,3 A	1,2 A	0,5 B	0,4 B	0,3 B	0,1 C	06
0,2 A	0,2 A	0,4 A	0,4 A	0,2 A	0,1 A	0,1 A	0,0 A	07
0,0 B	0,0 C	0,0 B	0,0 B	0,0 B	0,0 C	0,0 C	0,0 D	08
—	—	—	—	—	—	—	—	09
2,4 B	3,4 B	8,5 A	7,3 A	3,2 B	3,2 B	1,4 B	0,4 C	10

in ha

/ E	—	/ E	/ E	/ E	/ E	/ E	—	11
/ E	/ E	1,4 D	0,9 D	/ E	/ E	/ E	/ E	12
/ E	1,8 D	5,2 C	3,8 C	1,4 D	0,8 D	/ E	/ E	13
2,5 C	3,1 C	15,0 B	11,4 B	3,6 C	2,2 C	1,8 D	/ E	14
3,9 C	4,9 B	23,6 B	19,0 B	4,6 C	2,8 C	2,7 C	0,4 D	15
4,9 B	6,3 B	26,3 A	21,5 A	4,8 B	2,1 B	3,9 B	0,4 D	16
3,2 A	3,8 A	17,3 A	13,8 A	3,6 A	1,1 A	2,1 B	0,1 A	17
0,2 B	0,3 B	1,9 B	1,2 B	0,6 B	0,1 C	0,2 C	/ E	18
—	—	—	—	—	—	—	—	19
16,1 B	20,5 B	90,7 A	71,7 A	19,1 B	9,5 B	11,5 B	1,2 C	20

**4. (0107 R) Landwirtschaftliche Betriebe mit Anbau von ausgewählten Ackerkulturen  
in Hessen 2019 nach Größenklassen der landwirtschaftlich genutzten Fläche  
(in 1000)**

Landwirtschaftlich genutzte Fläche von ... bis unter ... ha			Anbau von ausgewählten Ackerkulturen					
			Zuckerrüben <sup>1)</sup>	Kartoffeln	Winterraps <sup>2)</sup>	Hülsenfrüchte <sup>2)</sup>	Gartenbauerzeugnisse	Stilllegungsflächen/ Brache
			1	2	3	4	5	6
			Anzahl Betriebe					
Unter	5	—	0,0 D	—	—	0,2 B	0,0 D	
5	bis unter	10	/ E	0,3 D	/ E	/ E	/ E	
10	bis unter	20	/ E	0,4 D	0,4 D	/ E	/ E	
20	bis unter	50	0,4 C	0,5 C	0,7 C	0,3 C	0,2 D	
50	bis unter	100	0,5 B	0,4 C	0,7 B	0,4 C	0,2 C	
100	bis unter	200	0,5 B	0,3 B	0,5 A	0,4 B	0,2 B	
200	bis unter	500	0,2 A	0,1 B	0,2 A	0,1 B	0,1 A	
500	bis unter	1 000	0,0 B	0,0 C	0,0 B	0,0 B	0,0 C	
1 000	und mehr		—	—	—	—	—	
I n s g e s a m t			1,7 B	2,0 B	2,6 B	1,5 B	0,9 B	5,6 A
			Fläche in ha					
Unter	5	—	0,0 D	—	—	0,2 C	0,0 D	
5	bis unter	10	/ E	/ E	/ E	/ E	0,1 C	
10	bis unter	20	/ E	/ E	/ E	/ E	0,2 C	
20	bis unter	50	1,9 C	/ E	3,2 C	1,0 D	/ E	
50	bis unter	100	4,4 C	0,9 C	6,2 B	1,8 C	1,7 B	
100	bis unter	200	6,4 B	1,3 C	8,1 B	3,3 B	3,3 B	
200	bis unter	500	4,2 A	0,8 B	7,6 A	2,1 B	2,4 B	
500	bis unter	1 000	0,7 B	/ E	0,8 B	0,1 A	0,1 C	
1 000	und mehr		—	—	—	—	—	
I n s g e s a m t			17,8 B	3,8 B	27,0 A	8,6 B	8,9 B	16,6 A

1) Ohne Saatguterzeugung — 2) Einschließlich Saatguterzeugung.