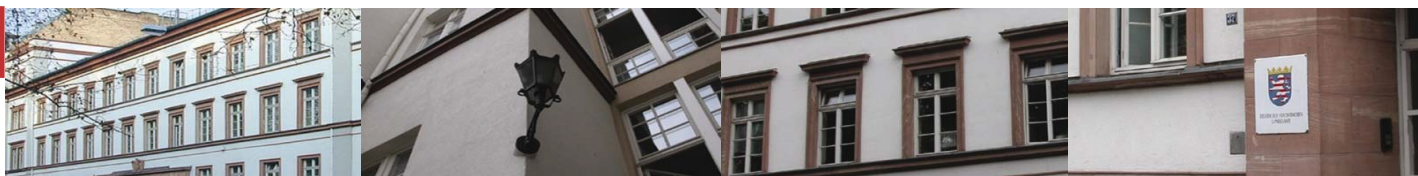




# Statistische Berichte



Kennziffer: B II 7 - j/18

August 2019

## Berufsqualifikationsfeststellungsverfahren in Hessen 2018

Ergebnisse der Anerkennungsgesetze  
Stand 31. Dezember 2018



# Hessisches Statistisches Landesamt, Wiesbaden

## Impressum

Dienstgebäude: Rheinstraße 35/37, 65185 Wiesbaden

Briefadresse: 65175 Wiesbaden

## Kontakt für Fragen und Anregungen zu diesem Bericht

Frau Ostermayer 0611 3802-324

Herr Jacobi 0611 3802-352

E-Mail [Berufsbildungsstatistik@statistik.hessen.de](mailto:Berufsbildungsstatistik@statistik.hessen.de)

Telefax 0611 3802-390

Internet <https://statistik.hessen.de>

## Copyright

© Hessisches Statistisches Landesamt, Wiesbaden, 2019

Vervielfältigung und Verbreitung, auch auszugsweise, mit Quellenangabe gestattet.

## Allgemeine Geschäftsbedingungen

Die Allgemeinen Geschäftsbedingungen sind unter

<https://statistik.hessen.de> "AGB"

abrufbar.

## Zeichenerklärungen

- = genau Null (nichts vorhanden) bzw. keine Veränderung eingetreten
- 0 = Zahlenwert ungleich Null, Betrag jedoch kleiner als die Hälfte von 1 in der letzten besetzten Stelle
- . = Zahlenwert unbekannt oder geheim zu halten
- ... = Zahlenwert lag bei Redaktionsschluss noch nicht vor
- () = Aussagewert eingeschränkt, da der Zahlenwert statistisch unsicher ist
- / = keine Angabe, da Zahlenwert nicht sicher genug
- x = Tabellenfeld gesperrt, weil Aussage nicht sinnvoll  
(oder bei Veränderungsdaten ist die Ausgangszahl kleiner als 100)
- D = Durchschnitt
- s = geschätzte Zahl
- p = vorläufige Zahl
- r = berichtigte Zahl

Aus Gründen der Übersichtlichkeit sind nur negative Veränderungsdaten und Salden mit einem Vorzeichen versehen. Positive Veränderungsdaten und Salden sind ohne Vorzeichen. Im Allgemeinen ist ohne Rücksicht auf die Endsumme auf- bzw. abgerundet worden. Das Ergebnis der Summierung der Einzelzahlen kann deshalb geringfügig von der Endsumme abweichen.

## Inhalt

	Seite
<b>Vorbermerkungen</b>	2
<b>Graphische Darstellungen</b>	
Anerkennungsverfahren nach BQFG und HBQFG in Hessen insgesamt 2012 bis 2018	5
Anerkennungsverfahren nach BQFG und HBQFG in Hessen 2018 nach Art des Referenzberufes und Geschlecht des Antragstellenden	5
Anerkennungsverfahren nach BQFG und HBQFG in Hessen 2018 nach Ausbildungsstaat der Antragstellenden und Geschlecht	6
Bearbeitungsdauer der Anerkennungsverfahren nach BQFG und HBQFG in Hessen 2018 nach Monaten	6
<b>Tabellen</b>	
1. Anerkennungsverfahren nach BQFG und HBQFG in Hessen 2018 nach Entscheidung vor Rechtsbehelf, Geschlecht und Berufsbereichen	
1.1 Alle Berufe	7
1.2 Reglementierte Berufe	9
1.3 Nicht reglementierte Berufe	11
2. Anerkennungsverfahren nach BQFG in Hessen 2018 nach Entscheidung vor Rechtsbehelf, Geschlecht und Berufsbereichen	
2.1 Alle Berufe	13
2.2 Reglementierte Berufe	15
2.3 Nicht reglementierte Berufe	17
3. Anerkennungsverfahren nach HBQFG in Hessen 2018 nach Entscheidung vor Rechtsbehelf, Geschlecht und Berufsbereichen	
3.1 Alle Berufe	19
3.2 Reglementierte Berufe	21
3.3 Nicht reglementierte Berufe	23
4. Anerkennungsverfahren nach BQFG und HBQFG in Hessen 2018 nach Geschlecht des Antragstellenden, Bearbeitungsstand und Zuständigkeitsbereich	25
5. Anerkennungsverfahren nach BQFG und HBQFG in Hessen 2018 nach zuständigen Stellen	26
6. Anerkennungsverfahren nach BQFG und HBQFG in Hessen 2018 nach Ausbildungsstaat der Antragstellenden, Geschlecht und Berufsbereichen	27
7. Anerkennungsverfahren nach BQFG und HBQFG in Hessen 2018 nach Staatsangehörigkeit der Antragstellenden und Geschlecht	29
8. Anerkennungsverfahren nach BQFG und HBQFG in Hessen 2018 nach Berufshauptgruppen, Bundesland des Wohnorts des Antragstellenden	32
9. Abgeschlossene Anerkennungsverfahren nach BQFG und HBQFG in Hessen mit Anerkennung auf Gleichwertigkeit vor Rechtsbehelf ab 2012, Jahr des erste Bescheides, Berufshauptgruppe und Referenzberuf	
9.1 Reglementierte Berufe	34
9.2 Nicht reglementierte Berufe	38
10. Anerkennungsverfahren nach BQFG und HBQFG in Hessen 2018 nach Verwaltungsbezirken und Entscheidung vor Rechtsbehelf	50

## Vorbemerkungen

Mit dem Gesetz zur Verbesserung der Feststellung und Anerkennung im Ausland erworbener Berufsqualifikationen (Anerkennungsgesetz) erhalten Mitbürgerinnen und Mitbürger, die im Ausland einen beruflichen Bildungsabschluss erworben haben und in Deutschland eine Erwerbstätigkeit ausüben oder ausüben wollen, einen gesetzlichen Anspruch auf ein Verfahren zur Prüfung der Gleichwertigkeit ihres ausländischen Berufsabschlusses zu einem deutschen Referenzberufsabschluss. Durch die Neuregelung wird erreicht, dass künftig für Anerkennungssuchende, Arbeitgeber und Betriebe nachvollziehbare und bundesweit möglichst einheitliche Bewertungen zu beruflichen Auslandsqualifikationen zur Verfügung stehen. Das Hessische Anerkennungsgesetz folgt dem Gesetz zur Verbesserung der Feststellung und Anerkennung im Ausland erworbener Berufsqualifikationen des Bundes und eröffnet den gleichen Rechtsanspruch für landesrechtlich geregelte Berufe.

In der vorliegenden Veröffentlichung sind Ergebnisse aus der Statistik zum „Berufsqualifikationsfeststellungsgesetz“ (BQFG) ebenso wie zum „Hessischen Berufsqualifikationsfeststellungsgesetz“ (HBQFG) dargestellt.

## Rechtsgrundlagen, Verordnungen

Das Anerkennungsgesetz wurde am 12. Dezember 2011 im Bundesgesetzblatt verkündet (BGBl. I 2011, S. 2515) und trat zum 1. April 2012 in Kraft (Artikel 62 Absatz 1). Diese Übergangsfrist war erforderlich, um den zuständigen Stellen eine Vorlaufzeit für die notwendigen organisatorischen Vorarbeiten in der Verwaltung zu gewähren. Das Hessische Berufsqualifikationsfeststellungsgesetz (HBQFG) trat zum 12. Dezember 2012 durch Verkündung im Gesetz- und Verordnungsblatt für das Land Hessen in Kraft.

## Erläuterungen

Die Gesetze umfassen folgende Berufe:

- Nicht reglementierte Berufe: Für die ca. 350 Ausbildungsberufe im dualen System schaffen das BQFG und das HBQFG erstmals einen allgemeinen Anspruch auf Feststellung der Gleichwertigkeit einer im Ausland erworbenen Berufsqualifikation mit dem vergleichbaren deutschen Abschluss. Dies gab es zuvor nur für Spätaussiedler nach dem Bundesvertriebenengesetz.

In nicht reglementierten Berufen ist eine Anerkennung keine zwingende Voraussetzung für die Berufsausübung. In diesen Berufen kann man sich auch direkt auf dem Arbeitsmarkt bewerben und arbeiten. Eine Bewertung des Abschlusses kann aber hilfreich sein, um Arbeitgebern und Unternehmen die ausländische Qualifikation verständlicher zu machen. Außerdem eröffnet ein als gleichwertig anerkannter Abschluss den Zugang zu beruflichen Fortbildungen. Nicht reglementiert sind in Deutschland alle sogenannten Ausbildungsberufe, d. h. die Berufe, die im dualen System ausgebildet werden. Ebenso zählen Berufe, die an entsprechenden Schulen vermittelt werden, zu den nicht reglementierten Berufen. Diese sind u. a.:

Kaufmann im Einzelhandel, Industriemechaniker, Kfz-Mechatroniker, Elektroniker  
Justizfachangestellte, Steuerfachangestellte, Medizinische und zahnmedizinische Fachangestellte  
Dolmetscher, Kirchenmusiker, Klassischer Tänzer

- Reglementierte Berufe: Hier gibt es für Anerkennungen bereits weitgehende Vorgaben des Europarechts (insb. EU-Berufsanerkennungsrichtlinie 2005/36/EG). Durch das Anerkennungsgesetz werden die im Fachrecht bereits bestehenden Regelungen zur Umsetzung der Richtlinie soweit möglich und erforderlich für Menschen bzw. Qualifikationen aus Ländern außerhalb der EU (Drittstaaten) geöffnet. Sowohl das BQFG als auch das HBQFG sind gegenüber der fachgesetzlichen Regelung nur subsidiär. Den Fachressorts bleibt es damit unbenommen, selbst Anerkennungsregeln zu normieren. Dabei ist die Subsidiarität des HBQFG Einschränkungen unterworfen: Die Regelungen in den Fachgesetzen gehen nur dann dem HBQFG vor, wenn sie ausdrücklich auf dieses Bezug nehmen, es also ganz oder teilweise ausschließen und dadurch dessen Inhalt vollständig oder teilweise durch spezielle Regelungen ersetzen. Enthält ein Fachgesetz Anerkennungsregelungen, ohne dass auf das HBQFG explizit Bezug genommen wird, gehen die Regelungen des HBQFG vor.

Reglementierte Berufe sind berufliche Tätigkeiten, deren Aufnahme oder Ausübung durch Rechts- oder Verwaltungsvorschriften an den Besitz bestimmter Berufsqualifikationen gebunden ist. Eine Art der Ausübung ist die Führung einer Berufsbezeichnung, die durch Rechts- oder Verwaltungsvorschriften auf Personen beschränkt ist, die über bestimmte Berufsqualifikationen verfügen (§ 3 Absatz 5 sowohl BQFG als auch HBQFG). Dabei bezieht sich das BQFG u. a. auf folgende reglementierte Berufe (nicht abschließend):

Ärzte, Zahnärzte, Tierärzte, Psychotherapeuten



Krankenpfleger, Altenpfleger, Hebammen, Physiotherapeuten, Medizinisch-technische/r Assistent/-in , Pharmazeutisch Technische/r Assistent/-in, Diätassistenten, Ergotherapeuten, Logopäden, Orthoptisten, Podologen

Steuerberater, Rechtsanwälte, Beamte, Fahrlehrer, Meister im zulassungspflichtigen Handwerk

Das HBQFG ist u. a. für folgende Berufe maßgebend (nicht abschließend):

Erzieher, Fachärzte, Ingenieure, Lehrer, Beamte des Landes, Dolmetscher, Übersetzer, Rettungssanitäter, Sozialassistenten

## WARUM BERUFLICHE ANERKENNUNG?

ANERKENNUNG	
 <b>Ist ein MUSS für:</b>	 <b>Ist ein KANN für:</b>
Zugang zu <b>reglementierten Berufen</b> (z. B. Arzt, Krankenpfleger)	Ausübung <b>nicht-reglementierter Berufe</b> (Ausbildungsberufe)
<hr/>	<hr/>
Selbstständigkeit im zulassungspflichtigen Handwerk	<b>Gleichwertigkeitsbescheid:</b> Gleiche Rechtsfolgen wie deutscher Abschluss (z. B. Hochschulzugang)
Zulassung zu Fortbildungen und Umschulungen	<b>Teilgleichwertigkeitsbescheid:</b> Transparenzinstrument = bessere Chancen auf dem Arbeitsmarkt
Titelführung (z. B. Ingenieur)	

(Quelle: [https://www.anererkennung-in-deutschland.de/html/de/berufliche\\_anererkennung.php](https://www.anererkennung-in-deutschland.de/html/de/berufliche_anererkennung.php))

Die Erhebung zu BQFG und HBQFG wird auf Grundlage des § 17 beider Gesetze vom Hessischen Statistischen Landesamt durchgeführt. Zu melden sind jährlich für das vorausgegangene Kalenderjahr die Verfahren zur Feststellung der Gleichwertigkeit nach den o. g. Gesetzen. Die Meldung der Daten an das Landesamt erfolgt im ersten Quartal des Folgejahres, dabei wird jedes Verfahren als Einzeldatensatz gemeldet, sodass prinzipiell auch weitere Auswertungen möglich sind.

### Glossar

**Zuständigkeitsbereich:** Der Ausbildungsbereich, in dessen Zuständigkeit der entsprechende Referenzberuf fällt.

**Deutsche(r) Referenzberuf/-ausbildung:** Jedem Antrag ist ein inländischer Referenzberuf zuzuordnen, für den die Gleichwertigkeit der ausländischen Ausbildung anerkannt werden soll. Auf diesen angegebenen Beruf bezieht sich die Entscheidung über die Gleichwertigkeit. Die BQFG-Statistiken ermöglichen eine Darstellung der Anerkennungsfälle nach Referenzberufen. Hierzu wird eine systematische Gruppierung der Berufe vorgenommen.

Dies geschieht entsprechend der Klassifikation der Berufe 2010 (KIdB 2010). Die KIdB 2010 systematisiert die Berufe nach Berufsfachlichkeit und Anforderungsniveau. Sie gliedert sich in Berufsbereiche, Berufshauptgruppen, Berufsgruppen, Berufsuntergruppen und in Berufsgattungen. Die oberste Einheit der Systematik bilden die Berufsbereiche, die unterste die Berufsgattungen.

**Ausbildungsstaat:** Der Staat, in dem der ausländische Berufsabschluss erworben wurde.

**Datum der Antragstellung:** Ein Antrag wird erst gezählt, wenn die Antragsunterlagen vollständig vorliegen und damit die Frist für das Anerkennungsverfahren läuft.

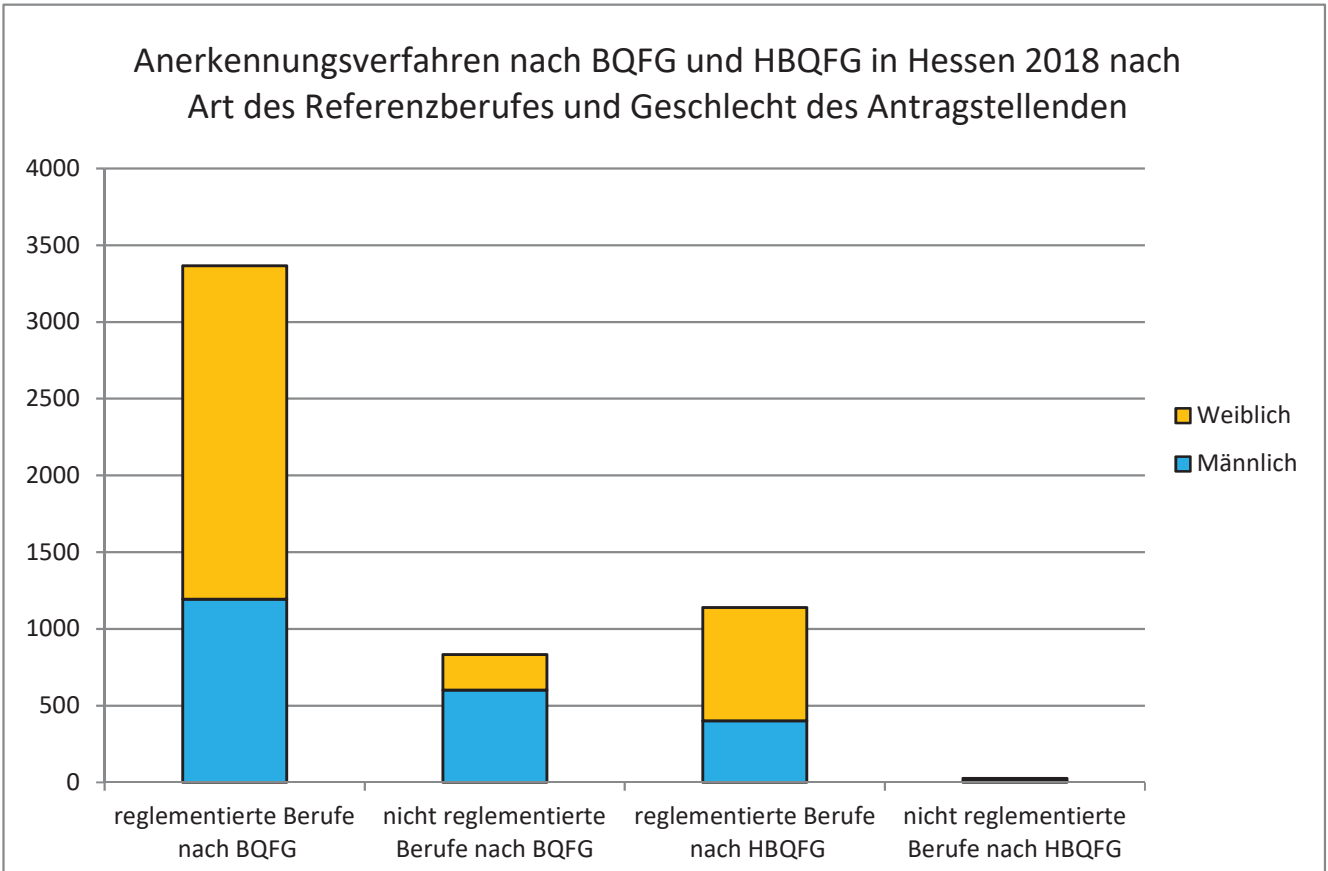
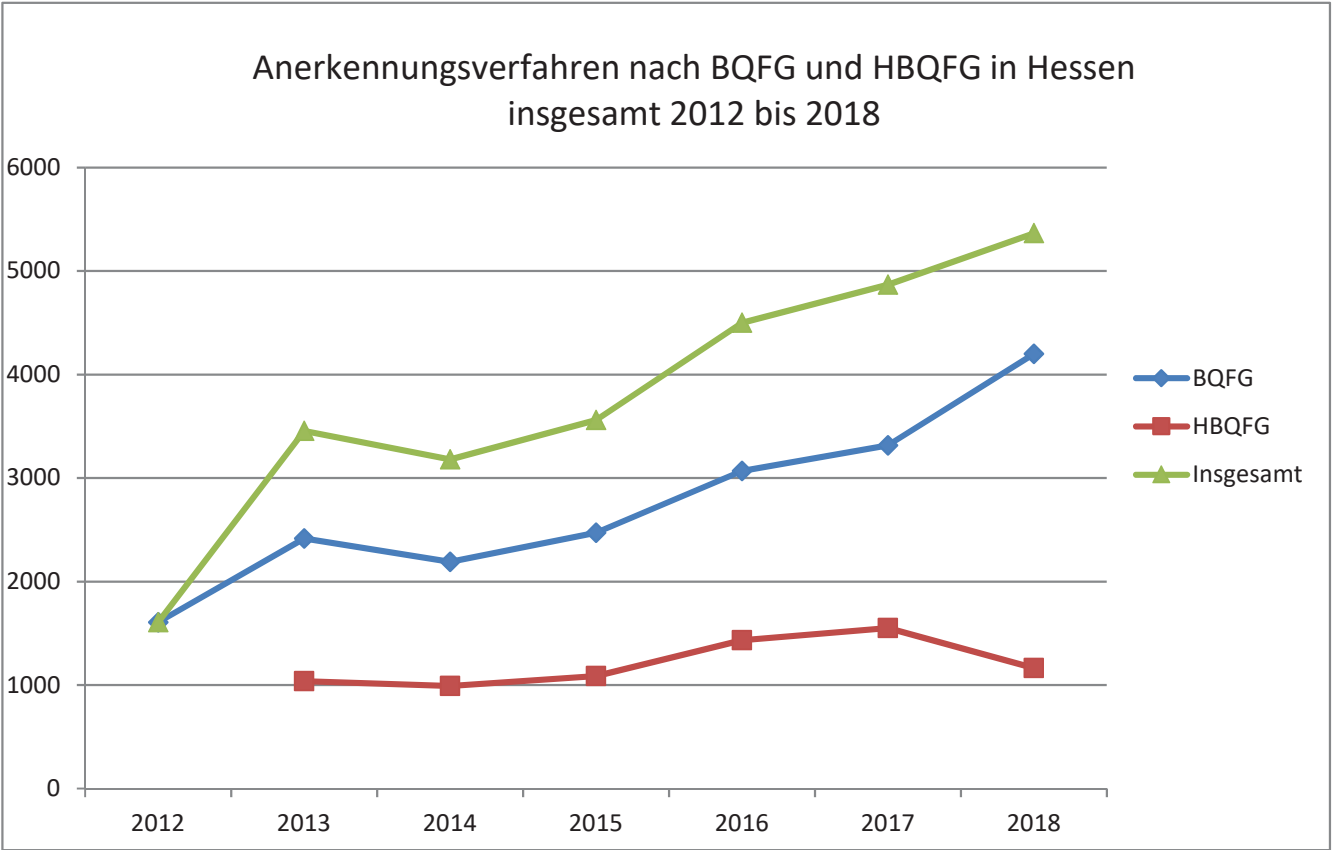
**Datum der Entscheidung:** Datum der Bescheidung der zuständigen Stelle über den Antrag auf Gleichwertigkeit. Dies gilt auch für Bescheide, in denen wesentliche Unterschiede festgestellt und in denen Anpassungsmaßnahmen zum Ausgleich festgelegt wurden.

**Dauer beschiedener Anerkennungsverfahren:** Diese wird in Monaten dargestellt, wobei zur Vereinfachung ein Monat mit 30 Tagen angenommen wird.

**Entscheidung vor Rechtsbehelf:** Entscheidendes Kriterium für die Gleichwertigkeitsprüfung ist, ob wesentliche Unterschiede zwischen Auslands- und Inlandsqualifikation vorliegen. Die Gesetze legen fest, wann wesentliche Unterschiede vorliegen und wie diese ggf. durch einschlägige Berufserfahrung oder sonstige Befähigungsnachweise ausgeglichen werden können. Die Entscheidung kann wie folgt ausfallen:

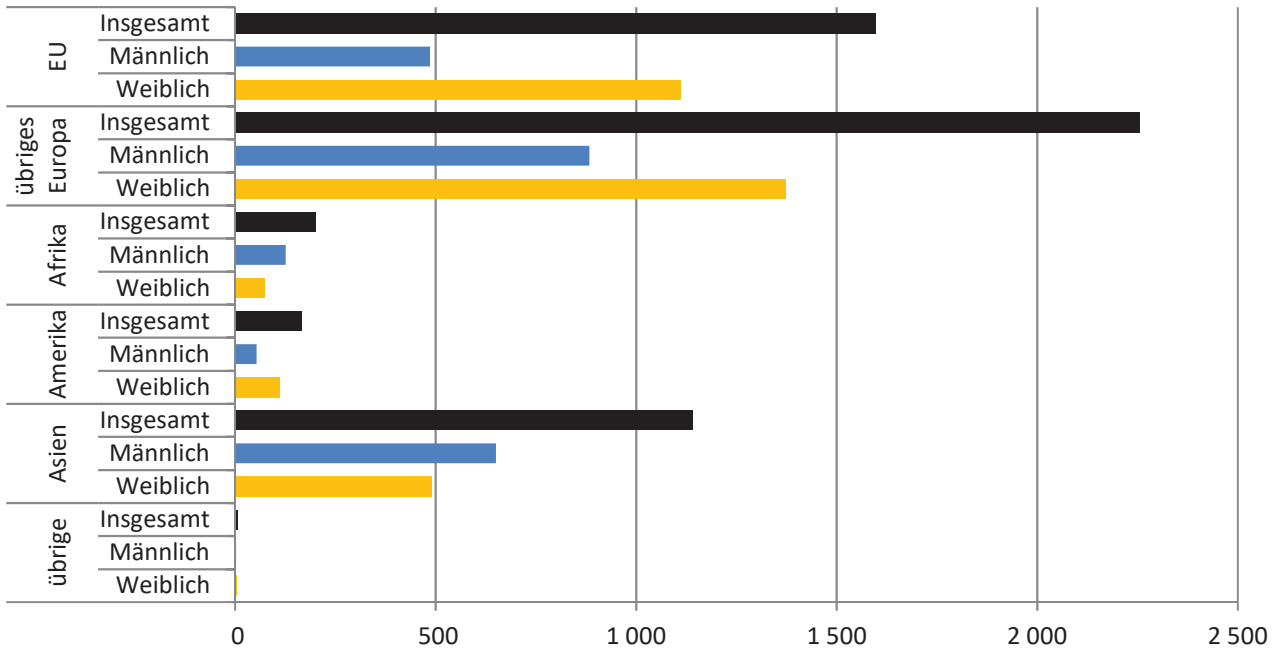
**Negativ:** Keine volle Gleichwertigkeit der Berufsqualifikation festgestellt. Dies ist der Fall, wenn sich die im Ausland erworbenen Fähigkeiten, Fertigkeiten und Kenntnisse in Bezug auf Inhalt und Dauer erheblich unterscheiden. Relevant sind Ausbildungsdauer und Inhalt der Ausbildung und die Frage, ob die unterschiedlichen Kenntnisse für die Ausübung des Berufes in Deutschland entscheidend sind.

- **Positiver Bescheid** – volle Gleichwertigkeit der Berufsqualifikation festgestellt.
  
- **Positiver Bescheid – mit „Auflage“ der Ausgleichsmaßnahme:** Gleichwertigkeit der Berufsqualifikation wird anerkannt, wenn die Ausgleichsmaßnahme erfüllt wird. Dieses Merkmal betrifft nur reglementierte Berufe.
  
- **Positiver Bescheid – partielle Gleichwertigkeit der Berufsqualifikation:** Die partielle Gleichwertigkeit der Berufsqualifikation wurde festgestellt. Dieses Merkmal betrifft nur reglementierte Berufe nach Anlage A (Handwerksordnung) HwO bei beschränkter Eintragung in die Handwerksrolle.
  
- **Noch keine Entscheidung – Antrag in Bearbeitung:** Bis zum 31. 12. wurde keine Entscheidung getroffen.
  
- **Sonstige Erledigungsart** – Verfahren wurde ohne Bescheid beendet.
  
- **Positiv - partieller Berufszugang** (nur reglementierte Berufe)  
**Gegenstand der Entscheidung (bzgl. nicht reglementierte Berufe auf Bundesebene):** Nur Meldungen nicht reglementierter Berufe mit negativer Entscheidung vor Rechtsbehelf sind betroffen.
  
- **Positiver Bescheid — teilweise Gleichwertigkeit der Berufsqualifikation:** Die Prüfung ergibt, dass Teile der Ausbildung gleichwertig sind, in anderen Bereichen jedoch wesentliche Unterschiede bestehen, die auch nicht durch Berufserfahrung oder sonstige Befähigungsnachweise ausgeglichen werden können.

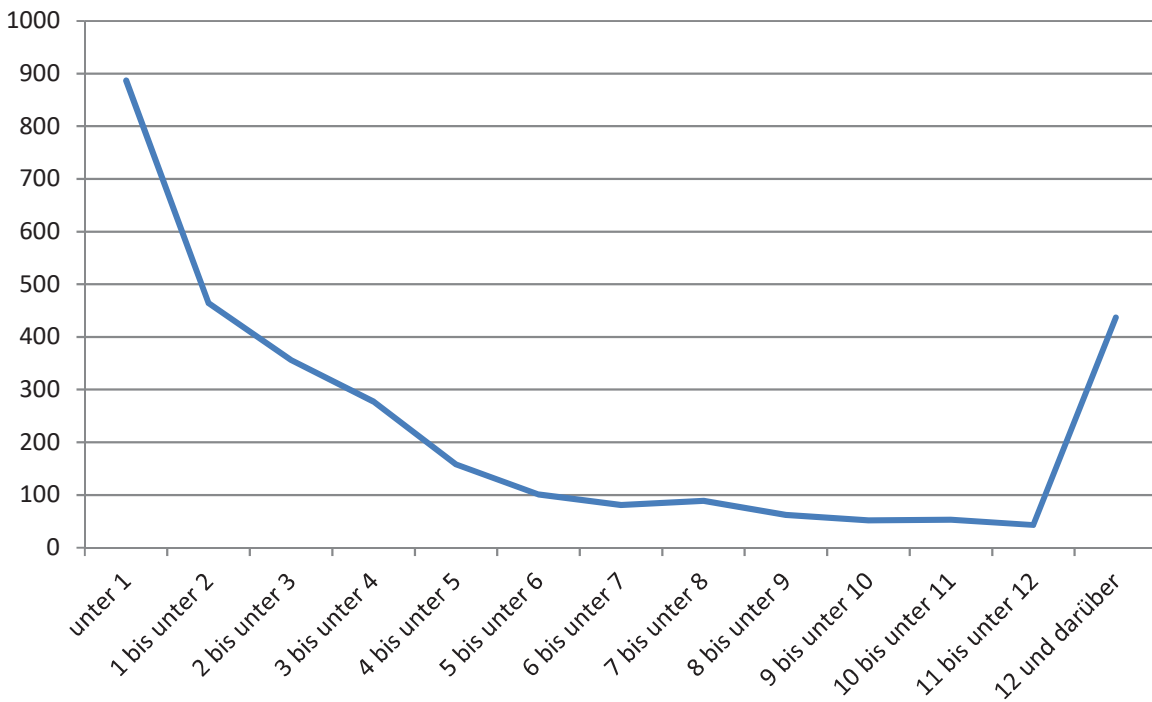




### Anerkennungsverfahren nach BQFG und HBQFG in Hessen 2018 nach Ausbildungsstaat der Antragstellenden und Geschlecht



### Bearbeitungsdauer der Anerkennungsverfahren nach BQFG und HBQFG in Hessen 2018 nach Monaten<sup>1)</sup>



1) Dabei entspricht ein Monat 30 Tagen

## 1. Anerkennungsverfahren nach BQFG und HBQFG in Hessen 2018

### 1.1 Alle Berufe

Lfd. Nr	Kennung	Berufsbereiche	Ins-gesamt
1	I	Land-, Forst- & Tierwirtschaft & Gartenbau	8
2	II	Rohstoffgewinnung, Produktion & Fertigung	637
3	III	Bau, Architektur, Vermessung & Gebäudetechnik	78
4	IV	Naturwissenschaft, Geografie & Informatik	31
5	V	Verkehr, Logistik, Schutz & Sicherheit	21
6	VI	Kaufmännische Dienstleistungen, Warenhandel, Vertrieb, Hotel & Tourismus	23
7	VII	Unternehmensorganisation, Buchhaltung, Recht & Verwaltung	62
8	VIII	Gesundheit, Soziales, Lehre & Erziehung	1 339
9	VIII	Sprach-, Literatur-, Geistes-, Gesellschafts- & Wirtschaftswissenschaften, Medien, Kunst, Kultur & Gestaltung	5
10		Z u s a m m e n	2 204
11	I	Land-, Forst- & Tierwirtschaft & Gartenbau	2
12	II	Rohstoffgewinnung, Produktion & Fertigung	127
13	III	Bau, Architektur, Vermessung & Gebäudetechnik	52
14	IV	Naturwissenschaft, Geografie & Informatik	15
15	V	Verkehr, Logistik, Schutz & Sicherheit	8
16	VI	Kaufmännische Dienstleistungen, Warenhandel, Vertrieb, Hotel & Tourismus	53
17	VII	Unternehmensorganisation, Buchhaltung, Recht & Verwaltung	102
18	VIII	Gesundheit, Soziales, Lehre & Erziehung	2 794
19	VIII	Sprach-, Literatur-, Geistes-, Gesellschafts- & Wirtschaftswissenschaften, Medien, Kunst, Kultur & Gestaltung	8
20		Z u s a m m e n	3 161
21	I	Land-, Forst- & Tierwirtschaft & Gartenbau	10
22	II	Rohstoffgewinnung, Produktion & Fertigung	764
23	III	Bau, Architektur, Vermessung & Gebäudetechnik	130
24	IV	Naturwissenschaft, Geografie & Informatik	46
25	V	Verkehr, Logistik, Schutz & Sicherheit	29
26	VI	Kaufmännische Dienstleistungen, Warenhandel, Vertrieb, Hotel & Tourismus	76
27	VII	Unternehmensorganisation, Buchhaltung, Recht & Verwaltung	164
28	VIII	Gesundheit, Soziales, Lehre & Erziehung	4 133
29	VIII	Sprach-, Literatur-, Geistes-, Gesellschafts- & Wirtschaftswissenschaften, Medien, Kunst, Kultur & Gestaltung	13
30		I n s g e s a m t	5 365

**nach Entscheidung vor Rechtsbehelf, Geschlecht und Berufsbereichen**

abgeschlossene Verfahren	Entscheidung vor Rechtsbehelf						sonstige Erledigung - Verfahren ohne Bescheid beendet	noch keine Entscheidung	Lfd. Nr
	positiv - volle Gleichwertigkeit	Auflage einer Ausgleichsmaßnahme	positiv (beschränkter Berufszugang nach HwO)	teilweise Gleichwertigkeit	positiv-partieller Berufszugang	negativ			
<b>Männer</b>									
6	6	—	—	—	—	—	—	2	1
471	294	35	8	99	28	7	6	160	2
74	58	1	5	7	—	3	3	1	3
24	7	—	—	17	—	—	—	7	4
16	10	—	—	6	—	—	1	4	5
17	9	—	—	8	—	—	—	6	6
44	19	2	—	22	—	1	1	17	7
714	322	365	2	5	1	19	59	566	8
4	3	—	—	1	—	—	—	1	9
1 370	728	403	15	165	29	30	70	764	10
<b>Frauen</b>									
2	2	—	—	—	—	—	—	—	11
66	37	8	—	8	12	1	2	59	12
47	45	—	—	—	—	2	4	1	13
7	3	—	—	4	—	—	—	8	14
4	1	—	—	3	—	—	1	3	15
43	27	—	—	16	—	—	—	10	16
77	36	4	—	31	—	6	1	24	17
1 432	830	579	1	6	—	16	30	1 332	18
8	4	—	—	1	—	3	—	—	19
1 686	985	591	1	69	12	28	38	1 437	20
<b>Insgesamt</b>									
8	8	—	—	—	—	—	—	2	21
537	331	43	8	107	40	8	8	219	22
121	103	1	5	7	—	5	7	2	23
31	10	—	—	21	—	—	—	15	24
20	11	—	—	9	—	—	2	7	25
60	36	—	—	24	—	—	—	16	26
121	55	6	—	53	—	7	2	41	27
2 146	1 152	944	3	11	1	35	89	1 898	28
12	7	—	—	2	—	3	—	1	29
3 056	1 713	994	16	234	41	58	108	2 201	30

## 1. Anerkennungsverfahren nach BQFG und HBQFG in Hessen 2018

### 1.2 Reglementierte Berufe

Lfd. Nr	Kennung	Berufsbereiche	Ins- gesamt
1	I	Land-, Forst- & Tierwirtschaft & Gartenbau	2
2	II	Rohstoffgewinnung, Produktion & Fertigung	222
3	III	Bau, Architektur, Vermessung & Gebäudetechnik	52
4	IV	Naturwissenschaft, Geografie & Informatik	—
5	V	Verkehr, Logistik, Schutz & Sicherheit	—
6	VI	Kaufmännische Dienstleistungen, Warenhandel, Vertrieb, Hotel & Tourismus	—
7	VII	Unternehmensorganisation, Buchhaltung, Recht & Verwaltung	2
8	VIII	Gesundheit, Soziales, Lehre & Erziehung	1 316
9	VIII	Sprach-, Literatur-, Geistes-, Gesellschafts- & Wirtschaftswissenschaften, Medien, Kunst, Kultur & Gestaltung	2
10		Z u s a m m e n	1 596
11	I	Land-, Forst- & Tierwirtschaft & Gartenbau	1
12	II	Rohstoffgewinnung, Produktion & Fertigung	89
13	III	Bau, Architektur, Vermessung & Gebäudetechnik	46
14	IV	Naturwissenschaft, Geografie & Informatik	—
15	V	Verkehr, Logistik, Schutz & Sicherheit	—
16	VI	Kaufmännische Dienstleistungen, Warenhandel, Vertrieb, Hotel & Tourismus	—
17	VII	Unternehmensorganisation, Buchhaltung, Recht & Verwaltung	7
18	VIII	Gesundheit, Soziales, Lehre & Erziehung	2 762
19	VIII	Sprach-, Literatur-, Geistes-, Gesellschafts- & Wirtschaftswissenschaften, Medien, Kunst, Kultur & Gestaltung	5
20		Z u s a m m e n	2 910
21	I	Land-, Forst- & Tierwirtschaft & Gartenbau	3
22	II	Rohstoffgewinnung, Produktion & Fertigung	311
23	III	Bau, Architektur, Vermessung & Gebäudetechnik	98
24	IV	Naturwissenschaft, Geografie & Informatik	—
25	V	Verkehr, Logistik, Schutz & Sicherheit	—
26	VI	Kaufmännische Dienstleistungen, Warenhandel, Vertrieb, Hotel & Tourismus	—
27	VII	Unternehmensorganisation, Buchhaltung, Recht & Verwaltung	9
28	VIII	Gesundheit, Soziales, Lehre & Erziehung	4 078
29	VIII	Sprach-, Literatur-, Geistes-, Gesellschafts- & Wirtschaftswissenschaften, Medien, Kunst, Kultur & Gestaltung	7
30		I n s g e s a m t	4 506

**nach Entscheidung vor Rechtsbehelf, Geschlecht und Berufsbereichen**

abgeschlossene Verfahren	Entscheidung vor Rechtsbehelf					sonstige Erledigung - Verfahren ohne Bescheid beendet	noch keine Entscheidung	Lfd. Nr
	positiv - volle Gleichwertigkeit	Auflage einer Ausgleichsmaßnahme	positiv (beschränkter Berufszugang nach HwO)	positiv-partieller Berufszugang	negativ			
<b>Männer</b>								
1	1	—	—	—	—	—	1	1
133	61	35	8	28	1	—	89	2
51	42	1	5	—	3	1	—	3
—	—	—	—	—	—	—	—	4
—	—	—	—	—	—	—	—	5
—	—	—	—	—	—	—	—	6
2	—	2	—	—	—	—	—	7
695	315	365	2	1	12	59	562	8
1	1	—	—	—	—	—	1	9
883	420	403	15	29	16	60	653	10
<b>Frauen</b>								
1	1	—	—	—	—	—	—	11
43	23	8	—	12	—	—	46	12
46	44	—	—	—	2	—	—	13
—	—	—	—	—	—	—	—	14
—	—	—	—	—	—	—	—	15
—	—	—	—	—	—	—	—	16
6	1	4	—	—	1	1	—	17
1 408	814	579	1	—	14	24	1 330	18
5	2	—	—	—	3	—	—	19
1 509	885	591	1	12	20	25	1 376	20
<b>Insgesamt</b>								
2	2	—	—	—	—	—	1	21
176	84	43	8	40	1	—	135	22
97	86	1	5	—	5	1	—	23
—	—	—	—	—	—	—	—	24
—	—	—	—	—	—	—	—	25
—	—	—	—	—	—	—	—	26
8	1	6	—	—	1	1	—	27
2 103	1 129	944	3	1	26	83	1 892	28
6	3	—	—	—	3	—	1	29
2 392	1 305	994	16	41	36	85	2 029	30

## 1. Anerkennungsverfahren nach BQFG und HBQFG in Hessen 2018

### 1.3 Nicht reglementierte Berufe

Lfd. Nr	Kennung	Berufsbereiche	Ins-gesamt
1	I	Land-, Forst- & Tierwirtschaft & Gartenbau	6
2	II	Rohstoffgewinnung, Produktion & Fertigung	415
3	III	Bau, Architektur, Vermessung & Gebäudetechnik	26
4	IV	Naturwissenschaft, Geografie & Informatik	31
5	V	Verkehr, Logistik, Schutz & Sicherheit	21
6	VI	Kaufmännische Dienstleistungen, Warenhandel, Vertrieb, Hotel & Tourismus	23
7	VII	Unternehmensorganisation, Buchhaltung, Recht & Verwaltung	60
8	VIII	Gesundheit, Soziales, Lehre & Erziehung	23
9	VIII	Sprach-, Literatur-, Geistes-, Gesellschafts- & Wirtschaftswissenschaften, Medien, Kunst, Kultur & Gestaltung	3
10		Z u s a m m e n	608
11	I	Land-, Forst- & Tierwirtschaft & Gartenbau	1
12	II	Rohstoffgewinnung, Produktion & Fertigung	38
13	III	Bau, Architektur, Vermessung & Gebäudetechnik	6
14	IV	Naturwissenschaft, Geografie & Informatik	15
15	V	Verkehr, Logistik, Schutz & Sicherheit	8
16	VI	Kaufmännische Dienstleistungen, Warenhandel, Vertrieb, Hotel & Tourismus	53
17	VII	Unternehmensorganisation, Buchhaltung, Recht & Verwaltung	95
18	VIII	Gesundheit, Soziales, Lehre & Erziehung	32
19	VIII	Sprach-, Literatur-, Geistes-, Gesellschafts- & Wirtschaftswissenschaften, Medien, Kunst, Kultur & Gestaltung	3
20		Z u s a m m e n	251
21	I	Land-, Forst- & Tierwirtschaft & Gartenbau	7
22	II	Rohstoffgewinnung, Produktion & Fertigung	453
23	III	Bau, Architektur, Vermessung & Gebäudetechnik	32
24	IV	Naturwissenschaft, Geografie & Informatik	46
25	V	Verkehr, Logistik, Schutz & Sicherheit	29
26	VI	Kaufmännische Dienstleistungen, Warenhandel, Vertrieb, Hotel & Tourismus	76
27	VII	Unternehmensorganisation, Buchhaltung, Recht & Verwaltung	155
28	VIII	Gesundheit, Soziales, Lehre & Erziehung	55
29	VIII	Sprach-, Literatur-, Geistes-, Gesellschafts- & Wirtschaftswissenschaften, Medien, Kunst, Kultur & Gestaltung	6
30		I n s g e s a m t	859

**nach Entscheidung vor Rechtsbehelf, Geschlecht und Berufsbereichen**

abgeschlossene Verfahren	Entscheidung vor Rechtsbehelf			sonstige Erledigung - Verfahren ohne Bescheid beendet	noch keine Entscheidung	Lfd. Nr
	positiv - volle Gleichwertigkeit	teilweise Gleichwertigkeit	negativ			
<b>Männer</b>						
5	5	—	—	—	1	1
338	233	99	6	6	71	2
23	16	7	—	2	1	3
24	7	17	—	—	7	4
16	10	6	—	1	4	5
17	9	8	—	—	6	6
42	19	22	1	1	17	7
19	7	5	7	—	4	8
3	2	1	—	—	—	9
487	308	165	14	10	111	10
<b>Frauen</b>						
1	1	—	—	—	—	11
23	14	8	1	2	13	12
1	1	—	—	4	1	13
7	3	4	—	—	8	14
4	1	3	—	1	3	15
43	27	16	—	—	10	16
71	35	31	5	—	24	17
24	16	6	2	6	2	18
3	2	1	—	—	—	19
177	100	69	8	13	61	20
<b>Insgesamt</b>						
6	6	—	—	—	1	21
361	247	107	7	8	84	22
24	17	7	—	6	2	23
31	10	21	—	—	15	24
20	11	9	—	2	7	25
60	36	24	—	—	16	26
113	54	53	6	1	41	27
43	23	11	9	6	6	28
6	4	2	—	—	—	29
664	408	234	22	23	172	30

## 2. Anerkennungsverfahren nach BQFG in Hessen 2018

### 2.1 Alle Berufe

Lfd. Nr	Kennung	Berufsbereiche	Ins-gesamt
1	I	Land-, Forst- & Tierwirtschaft & Gartenbau	7
2	II	Rohstoffgewinnung, Produktion & Fertigung	427
3	III	Bau, Architektur, Vermessung & Gebäudetechnik	36
4	IV	Naturwissenschaft, Geografie & Informatik	30
5	V	Verkehr, Logistik, Schutz & Sicherheit	20
6	VI	Kaufmännische Dienstleistungen, Warenhandel, Vertrieb, Hotel & Tourismus	23
7	VII	Unternehmensorganisation, Buchhaltung, Recht & Verwaltung	60
8	VIII	Gesundheit, Soziales, Lehre & Erziehung	1 189
9	VIII	Sprach-, Literatur-, Geistes-, Gesellschafts- & Wirtschaftswissenschaften, Medien, Kunst, Kultur & Gestaltung	3
10		Z u s a m m e n	1 795
11	I	Land-, Forst- & Tierwirtschaft & Gartenbau	1
12	II	Rohstoffgewinnung, Produktion & Fertigung	38
13	III	Bau, Architektur, Vermessung & Gebäudetechnik	1
14	IV	Naturwissenschaft, Geografie & Informatik	14
15	V	Verkehr, Logistik, Schutz & Sicherheit	7
16	VI	Kaufmännische Dienstleistungen, Warenhandel, Vertrieb, Hotel & Tourismus	53
17	VII	Unternehmensorganisation, Buchhaltung, Recht & Verwaltung	92
18	VIII	Gesundheit, Soziales, Lehre & Erziehung	2 196
19	VIII	Sprach-, Literatur-, Geistes-, Gesellschafts- & Wirtschaftswissenschaften, Medien, Kunst, Kultur & Gestaltung	3
20		Z u s a m m e n	2 405
21	I	Land-, Forst- & Tierwirtschaft & Gartenbau	8
22	II	Rohstoffgewinnung, Produktion & Fertigung	465
23	III	Bau, Architektur, Vermessung & Gebäudetechnik	37
24	IV	Naturwissenschaft, Geografie & Informatik	44
25	V	Verkehr, Logistik, Schutz & Sicherheit	27
26	VI	Kaufmännische Dienstleistungen, Warenhandel, Vertrieb, Hotel & Tourismus	76
27	VII	Unternehmensorganisation, Buchhaltung, Recht & Verwaltung	152
28	VIII	Gesundheit, Soziales, Lehre & Erziehung	3 385
29	VIII	Sprach-, Literatur-, Geistes-, Gesellschafts- & Wirtschaftswissenschaften, Medien, Kunst, Kultur & Gestaltung	6
30		I n s g e s a m t	4 200



**nach Entscheidung vor Rechtsbehelf, Geschlecht und Berufsbereichen**

abgeschlossene Verfahren	Entscheidung vor Rechtsbehelf						sonstige Erledigung - Verfahren ohne Bescheid beendet	noch keine Entscheidung	Lfd. Nr
	positiv - volle Gleichwertigkeit	Auflage einer Ausgleichsmaßnahme	positiv (beschränkter Berufszugang nach HwO)	teilweise Gleichwertigkeit	positiv-partieller Berufszugang	negativ			
<b>Männer</b>									
6	6	—	—	—	—	—	—	1	1
351	236	1	8	99	—	7	5	71	2
32	18	1	5	7	—	1	3	1	3
24	7	—	—	17	—	—	—	6	4
16	10	—	—	6	—	—	1	3	5
17	9	—	—	8	—	—	—	6	6
43	19	2	—	22	—	—	—	17	7
661	304	335	2	5	1	14	28	500	8
3	2	—	—	1	—	—	—	—	9
1 153	611	339	15	165	1	22	37	605	10
<b>Frauen</b>									
1	1	—	—	—	—	—	—	—	11
24	15	—	—	8	—	1	1	13	12
1	1	—	—	—	—	—	—	—	13
7	3	—	—	4	—	—	—	7	14
4	1	—	—	3	—	—	1	2	15
43	27	—	—	16	—	—	—	10	16
68	34	4	—	27	—	3	1	23	17
1 071	677	383	1	6	—	4	20	1 105	18
3	2	—	—	1	—	—	—	—	19
1 222	761	387	1	65	—	8	23	1 160	20
<b>Insgesamt</b>									
7	7	—	—	—	—	—	—	1	21
375	251	1	8	107	—	8	6	84	22
33	19	1	5	7	—	1	3	1	23
31	10	—	—	21	—	—	—	13	24
20	11	—	—	9	—	—	2	5	25
60	36	—	—	24	—	—	—	16	26
111	53	6	—	49	—	3	1	40	27
1 732	981	718	3	11	1	18	48	1 605	28
6	4	—	—	2	—	—	—	—	29
2 375	1 372	726	16	230	1	30	60	1 765	30

## 2. Anerkennungsverfahren nach BQFG in Hessen 2018

### 2.2 Reglementierte Berufe

Lfd. Nr	Kennung	Berufsbereiche	Ins-gesamt
1	I	Land-, Forst- & Tierwirtschaft & Gartenbau	2
2	II	Rohstoffgewinnung, Produktion & Fertigung	13
3	III	Bau, Architektur, Vermessung & Gebäudetechnik	10
4	IV	Naturwissenschaft, Geografie & Informatik	—
5	V	Verkehr, Logistik, Schutz & Sicherheit	—
6	VI	Kaufmännische Dienstleistungen, Warenhandel, Vertrieb, Hotel & Tourismus	—
7	VII	Unternehmensorganisation, Buchhaltung, Recht & Verwaltung	2
8	VIII	Gesundheit, Soziales, Lehre & Erziehung	1 167
9	VIII	Sprach-, Literatur-, Geistes-, Gesellschafts- & Wirtschaftswissenschaften, Medien, Kunst, Kultur & Gestaltung	—
10		Z u s a m m e n	1 194
11	I	Land-, Forst- & Tierwirtschaft & Gartenbau	1
12	II	Rohstoffgewinnung, Produktion & Fertigung	1
13	III	Bau, Architektur, Vermessung & Gebäudetechnik	—
14	IV	Naturwissenschaft, Geografie & Informatik	—
15	V	Verkehr, Logistik, Schutz & Sicherheit	—
16	VI	Kaufmännische Dienstleistungen, Warenhandel, Vertrieb, Hotel & Tourismus	—
17	VII	Unternehmensorganisation, Buchhaltung, Recht & Verwaltung	7
18	VIII	Gesundheit, Soziales, Lehre & Erziehung	2 164
19	VIII	Sprach-, Literatur-, Geistes-, Gesellschafts- & Wirtschaftswissenschaften, Medien, Kunst, Kultur & Gestaltung	—
20		Z u s a m m e n	2 173
21	I	Land-, Forst- & Tierwirtschaft & Gartenbau	3
22	II	Rohstoffgewinnung, Produktion & Fertigung	14
23	III	Bau, Architektur, Vermessung & Gebäudetechnik	10
24	IV	Naturwissenschaft, Geografie & Informatik	—
25	V	Verkehr, Logistik, Schutz & Sicherheit	—
26	VI	Kaufmännische Dienstleistungen, Warenhandel, Vertrieb, Hotel & Tourismus	—
27	VII	Unternehmensorganisation, Buchhaltung, Recht & Verwaltung	9
28	VIII	Gesundheit, Soziales, Lehre & Erziehung	3 331
29	VIII	Sprach-, Literatur-, Geistes-, Gesellschafts- & Wirtschaftswissenschaften, Medien, Kunst, Kultur & Gestaltung	—
30		I n s g e s a m t	3 367

**nach Entscheidung vor Rechtsbehelf, Geschlecht und Berufsbereichen**

abgeschlossene Verfahren	Entscheidung vor Rechtsbehelf					sonstige Erledigung - Verfahren ohne Bescheid beendet	noch keine Entscheidung	Lfd. Nr
	positiv - volle Gleichwertigkeit	Auflage einer Ausgleichsmaßnahme	positiv (beschränkter Berufszugang nach HwO)	positiv-partieller Berufszugang	negativ			
<b>Männer</b>								
1	1	—	—	—	—	—	1	1
13	3	1	8	—	1	—	—	2
9	2	1	5	—	1	1	—	3
—	—	—	—	—	—	—	—	4
—	—	—	—	—	—	—	—	5
—	—	—	—	—	—	—	—	6
2	—	2	—	—	—	—	—	7
642	297	335	2	1	7	28	497	8
—	—	—	—	—	—	—	—	9
667	303	339	15	1	9	29	498	10
<b>Frauen</b>								
1	1	—	—	—	—	—	—	11
1	1	—	—	—	—	—	—	12
—	—	—	—	—	—	—	—	13
—	—	—	—	—	—	—	—	14
—	—	—	—	—	—	—	—	15
—	—	—	—	—	—	—	—	16
6	1	4	—	—	1	1	—	17
1 047	661	383	1	—	2	14	1 103	18
—	—	—	—	—	—	—	—	19
1 055	664	387	1	—	3	15	1 103	20
<b>Insgesamt</b>								
2	2	—	—	—	—	—	1	21
14	4	1	8	—	1	—	—	22
9	2	1	5	—	1	1	—	23
—	—	—	—	—	—	—	—	24
—	—	—	—	—	—	—	—	25
—	—	—	—	—	—	—	—	26
8	1	6	—	—	1	1	—	27
1 689	958	718	3	1	9	42	1 600	28
—	—	—	—	—	—	—	—	29
1 722	967	726	16	1	12	44	1 601	30

2. Anerkennungsverfahren nach BQFG in Hessen 2018

2.3 Nicht reglementierte Berufe

Lfd. Nr	Kennung	Berufsbereiche	Ins-gesamt
1	I	Land-, Forst- & Tierwirtschaft & Gartenbau	5
2	II	Rohstoffgewinnung, Produktion & Fertigung	414
3	III	Bau, Architektur, Vermessung & Gebäudetechnik	26
4	IV	Naturwissenschaft, Geografie & Informatik	30
5	V	Verkehr, Logistik, Schutz & Sicherheit	20
6	VI	Kaufmännische Dienstleistungen, Warenhandel, Vertrieb, Hotel & Tourismus	23
7	VII	Unternehmensorganisation, Buchhaltung, Recht & Verwaltung	58
8	VIII	Gesundheit, Soziales, Lehre & Erziehung	22
9	VIII	Sprach-, Literatur-, Geistes-, Gesellschafts- & Wirtschaftswissenschaften, Medien, Kunst, Kultur & Gestaltung	3
10		Z u s a m m e n	601
11	I	Land-, Forst- & Tierwirtschaft & Gartenbau	—
12	II	Rohstoffgewinnung, Produktion & Fertigung	37
13	III	Bau, Architektur, Vermessung & Gebäudetechnik	1
14	IV	Naturwissenschaft, Geografie & Informatik	14
15	V	Verkehr, Logistik, Schutz & Sicherheit	7
16	VI	Kaufmännische Dienstleistungen, Warenhandel, Vertrieb, Hotel & Tourismus	53
17	VII	Unternehmensorganisation, Buchhaltung, Recht & Verwaltung	85
18	VIII	Gesundheit, Soziales, Lehre & Erziehung	32
19	VIII	Sprach-, Literatur-, Geistes-, Gesellschafts- & Wirtschaftswissenschaften, Medien, Kunst, Kultur & Gestaltung	3
20		Z u s a m m e n	232
21	I	Land-, Forst- & Tierwirtschaft & Gartenbau	5
22	II	Rohstoffgewinnung, Produktion & Fertigung	451
23	III	Bau, Architektur, Vermessung & Gebäudetechnik	27
24	IV	Naturwissenschaft, Geografie & Informatik	44
25	V	Verkehr, Logistik, Schutz & Sicherheit	27
26	VI	Kaufmännische Dienstleistungen, Warenhandel, Vertrieb, Hotel & Tourismus	76
27	VII	Unternehmensorganisation, Buchhaltung, Recht & Verwaltung	143
28	VIII	Gesundheit, Soziales, Lehre & Erziehung	54
29	VIII	Sprach-, Literatur-, Geistes-, Gesellschafts- & Wirtschaftswissenschaften, Medien, Kunst, Kultur & Gestaltung	6
30		I n s g e s a m t	833

**nach Entscheidung vor Rechtsbehelf, Geschlecht und Berufsbereichen**

abgeschlossene Verfahren	Entscheidung vor Rechtsbehelf			sonstige Erledigung - Verfahren ohne Bescheid beendet	noch keine Entscheidung	Lfd. Nr
	positiv - volle Gleichwertigkeit	teilweise Gleichwertigkeit	negativ			
<b>Männer</b>						
5	5	—	—	—	—	1
338	233	99	6	5	71	2
23	16	7	—	2	1	3
24	7	17	—	—	6	4
16	10	6	—	1	3	5
17	9	8	—	—	6	6
41	19	22	—	—	17	7
19	7	5	7	—	3	8
3	2	1	—	—	—	9
486	308	165	13	8	107	10
<b>Frauen</b>						
—	—	—	—	—	—	11
23	14	8	1	1	13	12
1	1	—	—	—	—	13
7	3	4	—	—	7	14
4	1	3	—	1	2	15
43	27	16	—	—	10	16
62	33	27	2	—	23	17
24	16	6	2	6	2	18
3	2	1	—	—	—	19
167	97	65	5	8	57	20
<b>Insgesamt</b>						
5	5	—	—	—	—	21
361	247	107	7	6	84	22
24	17	7	—	2	1	23
31	10	21	—	—	13	24
20	11	9	—	2	5	25
60	36	24	—	—	16	26
103	52	49	2	—	40	27
43	23	11	9	6	5	28
6	4	2	—	—	—	29
653	405	230	18	16	164	30

### 3. Anerkennungsverfahren nach HBQFG in Hessen 2018

#### 3.1 Alle Berufe

Lfd. Nr	Kennung	Berufsbereiche	Ins- gesamt
1	I	Land-, Forst- & Tierwirtschaft & Gartenbau	1
2	II	Rohstoffgewinnung, Produktion & Fertigung	210
3	III	Bau, Architektur, Vermessung & Gebäudetechnik	42
4	IV	Naturwissenschaft, Geografie & Informatik	1
5	V	Verkehr, Logistik, Schutz & Sicherheit	1
6	VI	Kaufmännische Dienstleistungen, Warenhandel, Vertrieb, Hotel & Tourismus	—
7	VII	Unternehmensorganisation, Buchhaltung, Recht & Verwaltung	2
8	VIII	Gesundheit, Soziales, Lehre & Erziehung	150
9	VIII	Sprach-, Literatur-, Geistes-, Gesellschafts- & Wirtschaftswissenschaften, Medien, Kunst, Kultur & Gestaltung	2
10		Z u s a m m e n	409
11	I	Land-, Forst- & Tierwirtschaft & Gartenbau	1
12	II	Rohstoffgewinnung, Produktion & Fertigung	89
13	III	Bau, Architektur, Vermessung & Gebäudetechnik	51
14	IV	Naturwissenschaft, Geografie & Informatik	1
15	V	Verkehr, Logistik, Schutz & Sicherheit	1
16	VI	Kaufmännische Dienstleistungen, Warenhandel, Vertrieb, Hotel & Tourismus	—
17	VII	Unternehmensorganisation, Buchhaltung, Recht & Verwaltung	10
18	VIII	Gesundheit, Soziales, Lehre & Erziehung	598
19	VIII	Sprach-, Literatur-, Geistes-, Gesellschafts- & Wirtschaftswissenschaften, Medien, Kunst, Kultur & Gestaltung	5
20		Z u s a m m e n	756
21	I	Land-, Forst- & Tierwirtschaft & Gartenbau	2
22	II	Rohstoffgewinnung, Produktion & Fertigung	299
23	III	Bau, Architektur, Vermessung & Gebäudetechnik	93
24	IV	Naturwissenschaft, Geografie & Informatik	2
25	V	Verkehr, Logistik, Schutz & Sicherheit	2
26	VI	Kaufmännische Dienstleistungen, Warenhandel, Vertrieb, Hotel & Tourismus	—
27	VII	Unternehmensorganisation, Buchhaltung, Recht & Verwaltung	12
28	VIII	Gesundheit, Soziales, Lehre & Erziehung	748
29	VIII	Sprach-, Literatur-, Geistes-, Gesellschafts- & Wirtschaftswissenschaften, Medien, Kunst, Kultur & Gestaltung	7
30		I n s g e s a m t	1 165

**nach Entscheidung vor Rechtsbehelf, Geschlecht und Berufsbereichen**

abgeschlossene Verfahren	Entscheidung vor Rechtsbehelf						sonstige Erledigung - Verfahren ohne Bescheid beendet	noch keine Entscheidung	Lfd. Nr
	positiv - volle Gleichwertigkeit	Auflage einer Ausgleichsmaßnahme	positiv (beschränkter Berufszugang nach HwO)	teilweise Gleichwertigkeit	positiv-partieller Berufszugang	negativ			
	—	—	—	—	—	—	—	1	1
120	58	34	—	—	28	—	1	89	2
42	40	—	—	—	—	2	—	—	3
—	—	—	—	—	—	—	—	1	4
—	—	—	—	—	—	—	—	1	5
—	—	—	—	—	—	—	—	—	6
1	—	—	—	—	—	1	1	—	7
53	18	30	—	—	—	5	31	66	8
1	1	—	—	—	—	—	—	1	9
217	117	64	—	—	28	8	33	159	10
<b>Frauen</b>									
1	1	—	—	—	—	—	—	—	11
42	22	8	—	—	12	—	1	46	12
46	44	—	—	—	—	2	4	1	13
—	—	—	—	—	—	—	—	1	14
—	—	—	—	—	—	—	—	1	15
—	—	—	—	—	—	—	—	—	16
9	2	—	—	4	—	3	—	1	17
361	153	196	—	—	—	12	10	227	18
5	2	—	—	—	—	3	—	—	19
464	224	204	—	4	12	20	15	277	20
<b>Insgesamt</b>									
1	1	—	—	—	—	—	—	1	21
162	80	42	—	—	40	—	2	135	22
88	84	—	—	—	—	4	4	1	23
—	—	—	—	—	—	—	—	2	24
—	—	—	—	—	—	—	—	2	25
—	—	—	—	—	—	—	—	—	26
10	2	—	—	4	—	4	1	1	27
414	171	226	—	—	—	17	41	293	28
6	3	—	—	—	—	3	—	1	29
681	341	268	—	4	40	28	48	436	30

### 3. Anerkennungsverfahren nach HBQFG in Hessen 2018

#### 3.2 Reglementierte Berufe

Lfd. Nr	Kennung	Berufsbereiche	Ins- gesamt
1	I	Land-, Forst- & Tierwirtschaft & Gartenbau	—
2	II	Rohstoffgewinnung, Produktion & Fertigung	209
3	III	Bau, Architektur, Vermessung & Gebäudetechnik	42
4	IV	Naturwissenschaft, Geografie & Informatik	—
5	V	Verkehr, Logistik, Schutz & Sicherheit	—
6	VI	Kaufmännische Dienstleistungen, Warenhandel, Vertrieb, Hotel & Tourismus	—
7	VII	Unternehmensorganisation, Buchhaltung, Recht & Verwaltung	—
8	VIII	Gesundheit, Soziales, Lehre & Erziehung	149
9	VIII	Sprach-, Literatur-, Geistes-, Gesellschafts- & Wirtschaftswissenschaften, Medien, Kunst, Kultur & Gestaltung	2
10		Z u s a m m e n	402
11	I	Land-, Forst- & Tierwirtschaft & Gartenbau	—
12	II	Rohstoffgewinnung, Produktion & Fertigung	88
13	III	Bau, Architektur, Vermessung & Gebäudetechnik	46
14	IV	Naturwissenschaft, Geografie & Informatik	—
15	V	Verkehr, Logistik, Schutz & Sicherheit	—
16	VI	Kaufmännische Dienstleistungen, Warenhandel, Vertrieb, Hotel & Tourismus	—
17	VII	Unternehmensorganisation, Buchhaltung, Recht & Verwaltung	—
18	VIII	Gesundheit, Soziales, Lehre & Erziehung	598
19	VIII	Sprach-, Literatur-, Geistes-, Gesellschafts- & Wirtschaftswissenschaften, Medien, Kunst, Kultur & Gestaltung	5
20		Z u s a m m e n	737
21	I	Land-, Forst- & Tierwirtschaft & Gartenbau	—
22	II	Rohstoffgewinnung, Produktion & Fertigung	297
23	III	Bau, Architektur, Vermessung & Gebäudetechnik	88
24	IV	Naturwissenschaft, Geografie & Informatik	—
25	V	Verkehr, Logistik, Schutz & Sicherheit	—
26	VI	Kaufmännische Dienstleistungen, Warenhandel, Vertrieb, Hotel & Tourismus	—
27	VII	Unternehmensorganisation, Buchhaltung, Recht & Verwaltung	—
28	VIII	Gesundheit, Soziales, Lehre & Erziehung	747
29	VIII	Sprach-, Literatur-, Geistes-, Gesellschafts- & Wirtschaftswissenschaften, Medien, Kunst, Kultur & Gestaltung	7
30		I n s g e s a m t	1 139



**nach Entscheidung vor Rechtsbehelf, Geschlecht und Berufsbereichen**

abgeschlossene Verfahren	Entscheidung vor Rechtsbehelf					sonstige Erledigung - Verfahren ohne Bescheid beendet	noch keine Entscheidung	Lfd. Nr
	positiv - volle Gleichwertigkeit	Auflage einer Ausgleichsmaßnahme	positiv (beschränkter Berufszugang nach HwO)	positiv-partieller Berufszugang	negativ			
<b>Männer</b>								
—	—	—	—	—	—	—	—	1
120	58	34	—	28	—	—	89	2
42	40	—	—	—	2	—	—	3
—	—	—	—	—	—	—	—	4
—	—	—	—	—	—	—	—	5
—	—	—	—	—	—	—	—	6
—	—	—	—	—	—	—	—	7
53	18	30	—	—	5	31	65	8
1	1	—	—	—	—	—	1	9
216	117	64	—	28	7	31	155	10
<b>Frauen</b>								
—	—	—	—	—	—	—	—	11
42	22	8	—	12	—	—	46	12
46	44	—	—	—	2	—	—	13
—	—	—	—	—	—	—	—	14
—	—	—	—	—	—	—	—	15
—	—	—	—	—	—	—	—	16
—	—	—	—	—	—	—	—	17
361	153	196	—	—	12	10	227	18
5	2	—	—	—	3	—	—	19
454	221	204	—	12	17	10	273	20
<b>Insgesamt</b>								
—	—	—	—	—	—	—	—	21
162	80	42	—	40	—	—	135	22
88	84	—	—	—	4	—	—	23
—	—	—	—	—	—	—	—	24
—	—	—	—	—	—	—	—	25
—	—	—	—	—	—	—	—	26
—	—	—	—	—	—	—	—	27
414	171	226	—	—	17	41	292	28
6	3	—	—	—	3	—	1	29
670	338	268	—	40	24	41	428	30

### 3. Anerkennungsverfahren nach HBQFG in Hessen 2018

#### 3.3 Nicht reglementierte Berufe

Lfd. Nr	Kennung	Berufsbereiche	Ins-gesamt
1	I	Land-, Forst- & Tierwirtschaft & Gartenbau	1
2	II	Rohstoffgewinnung, Produktion & Fertigung	1
3	III	Bau, Architektur, Vermessung & Gebäudetechnik	—
4	IV	Naturwissenschaft, Geografie & Informatik	1
5	V	Verkehr, Logistik, Schutz & Sicherheit	1
6	VI	Kaufmännische Dienstleistungen, Warenhandel, Vertrieb, Hotel & Tourismus	—
7	VII	Unternehmensorganisation, Buchhaltung, Recht & Verwaltung	2
8	VIII	Gesundheit, Soziales, Lehre & Erziehung	1
9	VIII	Sprach-, Literatur-, Geistes-, Gesellschafts- & Wirtschaftswissenschaften, Medien, Kunst, Kultur & Gestaltung	—
10		Z u s a m m e n	7
11	I	Land-, Forst- & Tierwirtschaft & Gartenbau	1
12	II	Rohstoffgewinnung, Produktion & Fertigung	1
13	III	Bau, Architektur, Vermessung & Gebäudetechnik	5
14	IV	Naturwissenschaft, Geografie & Informatik	1
15	V	Verkehr, Logistik, Schutz & Sicherheit	1
16	VI	Kaufmännische Dienstleistungen, Warenhandel, Vertrieb, Hotel & Tourismus	—
17	VII	Unternehmensorganisation, Buchhaltung, Recht & Verwaltung	10
18	VIII	Gesundheit, Soziales, Lehre & Erziehung	—
19	VIII	Sprach-, Literatur-, Geistes-, Gesellschafts- & Wirtschaftswissenschaften, Medien, Kunst, Kultur & Gestaltung	—
20		Z u s a m m e n	19
21	I	Land-, Forst- & Tierwirtschaft & Gartenbau	2
22	II	Rohstoffgewinnung, Produktion & Fertigung	2
23	III	Bau, Architektur, Vermessung & Gebäudetechnik	5
24	IV	Naturwissenschaft, Geografie & Informatik	2
25	V	Verkehr, Logistik, Schutz & Sicherheit	2
26	VI	Kaufmännische Dienstleistungen, Warenhandel, Vertrieb, Hotel & Tourismus	—
27	VII	Unternehmensorganisation, Buchhaltung, Recht & Verwaltung	12
28	VIII	Gesundheit, Soziales, Lehre & Erziehung	1
29	VIII	Sprach-, Literatur-, Geistes-, Gesellschafts- & Wirtschaftswissenschaften, Medien, Kunst, Kultur & Gestaltung	—
30		I n s g e s a m t	26

**nach Entscheidung vor Rechtsbehelf, Geschlecht und Berufsbereichen**

abgeschlossene Verfahren	Entscheidung vor Rechtsbehelf			sonstige Erledigung - Verfahren ohne Bescheid beendet	noch keine Entscheidung	Lfd. Nr
	positiv - volle Gleichwertigkeit	teilweise Gleichwertigkeit	negativ			
	—	—	—	—	1	1
	—	—	—	1	—	2
	—	—	—	—	—	3
	—	—	—	—	1	4
	—	—	—	—	1	5
	—	—	—	—	—	6
	1	—	—	1	1	7
	—	—	—	—	—	8
	—	—	—	—	—	9
	1	—	—	1	2	10
<b>Männer</b>						
	1	1	—	—	—	11
	—	—	—	—	1	12
	—	—	—	—	4	13
	—	—	—	—	—	14
	—	—	—	—	—	15
	—	—	—	—	—	16
	9	2	4	3	—	17
	—	—	—	—	—	18
	—	—	—	—	—	19
	10	3	4	3	5	20
<b>Frauen</b>						
	1	1	—	—	—	21
	—	—	—	—	2	22
	—	—	—	—	4	23
	—	—	—	—	—	24
	—	—	—	—	—	25
	—	—	—	—	—	26
	10	2	4	4	1	27
	—	—	—	—	—	28
	—	—	—	—	—	29
	11	3	4	4	7	30
<b>Insgesamt</b>						

#### 4. Anerkennungsverfahren nach BQFG und HBQFG in Hessen 2018 nach Geschlecht des Antragstellenden, Bearbeitungsstand und Zuständigkeitsbereich

Zuständigkeitsbereich	Ins- gesamt	darunter weiblich	abge- schlossene Verfahren	sonstige Erledigung - Verfahren ohne Bescheid beendet <sup>1)</sup>	noch keine Entschei- dung
<b>Berichtsjahr 2018</b>					
Industrie und Handel	576	189	411	7	158
Handwerk	259	26	255	3	1
Landwirtschaft	7	1	6	—	1
Öffentlicher Dienst	4 101	2 782	2 110	91	1 900
Freie Berufe	422	163	274	7	141
<b>I n s g e s a m t</b>	<b>5 365</b>	<b>3 161</b>	<b>3 056</b>	<b>108</b>	<b>2 201</b>
<b>Veränderungsrate 2018 zu 2017 in %</b>					
Industrie und Handel	12,5	13,2	37,0	16,7	– 23,3
Handwerk	– 0,8	36,8	5,8	– 78,6	– 83,3
Landwirtschaft	16,7	– 66,7	20,0	—	—
Öffentlicher Dienst	12,6	8,4	6,2	– 20,9	23,5
Freie Berufe	– 6,0	31,5	– 8,7	– 30,0	1,4
<b>I n s g e s a m t</b>	<b>10,2</b>	<b>9,8</b>	<b>7,9</b>	<b>– 25,5</b>	<b>16,4</b>
<b>Berichtsjahr 2017</b>					
Industrie und Handel	512	167	300	6	206
Handwerk	261	19	241	14	6
Landwirtschaft	6	3	5	—	1
Öffentlicher Dienst	3 641	2 567	1 987	115	1 539
Freie Berufe	449	124	300	10	139
<b>I n s g e s a m t</b>	<b>4 869</b>	<b>2 880</b>	<b>2 833</b>	<b>145</b>	<b>1 891</b>

1) Das Merkmal wird erst seit dem Berichtsjahr 2016 ausgewertet.

## 5. Anerkennungsverfahren nach BQFG und HBQFG in Hessen 2018 nach zuständigen Stellen

Zuständige Stellen	Ins- gesamt
<b>Industrie und Handel</b>	
IHK FOSA (Foreign Skills Approval)	576
<b>Z u s a m m e n</b>	<b>576</b>
<b>Handwerk</b>	
Handwerkskammer Rhein-Main	112
Handwerkskammer Kassel	118
Handwerkskammer Wiesbaden	29
<b>Z u s a m m e n</b>	<b>259</b>
<b>Landwirtschaft</b>	
Hessen-Forst Forstamt Weilburg	1
Landesbetrieb Landwirtschaft Hessen	6
<b>Z u s a m m e n</b>	<b>7</b>
<b>Öffentlicher Dienst</b>	
Hessisches Ministerium für Umwelt, Klimaschutz, Landwirtschaft und Verbraucherschutz	—
Hessisches Ministerium für Wissenschaft und Kunst	307
Hessisches Landesprüfungs- und Untersuchungsamt im Gesundheitswesen	790
Amt für Lehrerbildung Darmstadt	—
Staatliches Schulamt für den Landkreis Darmstadt-Dieburg und Stadt Darmstadt	85
Hessische Lehrkräfteakademie Internationale Lehramtsabschlüsse/Anerkennung von Bildungsnachweisen	289
Hessische Lehrkräfteakademie Besondere Staatliche Prüfungen	11
Bundesversicherungsamt Bonn	—
Regierungspräsidium Darmstadt	2 595
Deutsche Rentenversicherung Hessen, Hauptverwaltung Frankfurt am Main	—
Oberlandesgericht Frankfurt am Main	—
Regierungspräsidium Gießen	21
Regierungspräsidium Kassel	—
Hessisches Landesamt für Bodenmanagement und Geoinformation	3
Technische Universität München - Fakultät für Sportwissenschaft	—
<b>Z u s a m m e n</b>	<b>4 101</b>
<b>Freie Berufe</b>	
Landesärztekammer Hessen	5
Landesapothekerkammer Hessen	2
Notarkammer Kassel	—
Patentanwaltskammer München	—
Deutsches Patent- und Markenamt	1
Rechtsanwaltskammer Frankfurt	—
Rechtsanwaltskammer Kassel	—
Steuerberaterkammer Hessen	—
Landestierärztekammer Hessen	3
Landeszahnärztekammer Hessen	11
Wirtschaftsprüferkammer	1
Gemeinsames Prüfungsamt zur Abnahme der Eignungsprüfung für die Zulassung zur Rechtsanwaltschaft	7
Architekten- und Stadtplanerkammer Hessen	95
Ingenieurkammer Hessen	297
Technischer Überwachungsverein Hessen GmbH	—
<b>Z u s a m m e n</b>	<b>422</b>
<b>I n s g e s a m t</b>	<b>5 365</b>

## 6. Anerkennungsverfahren nach BQFG und HBQFG in Hessen 2018

Lfd. Nr	Kennziffer	Berufsbereiche	Ins-gesamt	EU
1	I	Land-, Forst- & Tierwirtschaft & Gartenbau	8	4
2	II	Rohstoffgewinnung, Produktion & Fertigung	637	158
3	III	Bau, Architektur, Vermessung & Gebäudetechnik	78	28
4	IV	Naturwissenschaft, Geografie & Informatik	31	4
5	V	Verkehr, Logistik, Schutz & Sicherheit	21	4
6	VI	Kaufmännische Dienstleistungen, Warenhandel, Vertrieb, Hotel & Tourismus	23	7
7	VII	Unternehmensorganisation, Buchhaltung, Recht & Verwaltung	62	7
8	VIII	Gesundheit, Soziales, Lehre & Erziehung	1 339	274
9	VIII	Sprach-, Literatur-, Geistes-, Gesellschafts- & Wirtschaftswissenschaften, Medien, Kunst, Kultur & Gestaltung	5	—
10		Z u s a m m e n	2 204	486
1	I	Land-, Forst- & Tierwirtschaft & Gartenbau	2	2
2	II	Rohstoffgewinnung, Produktion & Fertigung	127	43
3	III	Bau, Architektur, Vermessung & Gebäudetechnik	52	12
4	IV	Naturwissenschaft, Geografie & Informatik	15	6
5	V	Verkehr, Logistik, Schutz & Sicherheit	8	4
6	VI	Kaufmännische Dienstleistungen, Warenhandel, Vertrieb, Hotel & Tourismus	53	30
7	VII	Unternehmensorganisation, Buchhaltung, Recht & Verwaltung	102	46
8	VIII	Gesundheit, Soziales, Lehre & Erziehung	2 794	967
9	VIII	Sprach-, Literatur-, Geistes-, Gesellschafts- & Wirtschaftswissenschaften, Medien, Kunst, Kultur & Gestaltung	8	1
10		Z u s a m m e n	3 161	1 111
1	I	Land-, Forst- & Tierwirtschaft & Gartenbau	10	6
2	II	Rohstoffgewinnung, Produktion & Fertigung	764	201
3	III	Bau, Architektur, Vermessung & Gebäudetechnik	130	40
4	IV	Naturwissenschaft, Geografie & Informatik	46	10
5	V	Verkehr, Logistik, Schutz & Sicherheit	29	8
6	VI	Kaufmännische Dienstleistungen, Warenhandel, Vertrieb, Hotel & Tourismus	76	37
7	VII	Unternehmensorganisation, Buchhaltung, Recht & Verwaltung	164	53
8	VIII	Gesundheit, Soziales, Lehre & Erziehung	4 133	1 241
9	VIII	Sprach-, Literatur-, Geistes-, Gesellschafts- & Wirtschaftswissenschaften, Medien, Kunst, Kultur & Gestaltung	13	1
10		Z u s a m m e n	5 365	1 597

**nach Ausbildungsstaat der Antragstellenden, Geschlecht und Berufsbereichen**

davon aus								Lfd. Nr
übriges Europa	Afrika	Nordamerika	Südamerika	Asien	Austra- lien	Sonstige		
<b>Männer</b>								
2	—	—	—	2	—	—	1	
255	29	6	10	179	—	—	2	
15	2	—	2	31	—	—	3	
8	5	—	—	13	1	—	4	
10	1	—	—	6	—	—	5	
5	5	—	1	5	—	—	6	
7	7	—	—	41	—	—	7	
582	77	12	23	369	1	1	8	
—	—	—	—	5	—	—	9	
884	126	18	36	651	2	1	10	
<b>Frauen</b>								
—	—	—	—	—	—	—	1	
34	7	1	8	34	—	—	2	
13	—	1	8	18	—	—	3	
6	3	—	—	—	—	—	4	
4	—	—	—	—	—	—	5	
20	—	—	—	3	—	—	6	
28	7	1	2	18	—	—	7	
1 266	56	27	62	413	—	3	8	
1	1	1	—	4	—	—	9	
1 372	74	31	80	490	—	3	10	
<b>Insgesamt</b>								
2	—	—	—	2	—	—	1	
289	36	7	18	213	—	—	2	
28	2	1	10	49	—	—	3	
14	8	—	—	13	1	—	4	
14	1	—	—	6	—	—	5	
25	5	—	1	8	—	—	6	
35	14	1	2	59	—	—	7	
1 848	133	39	85	782	1	4	8	
1	1	1	—	9	—	—	9	
2 256	200	49	116	1 141	2	4	10	

## 7. Anerkennungsverfahren nach BQFG und HBQFG in Hessen 2018 nach Staatsangehörigkeit der Antragstellenden und Geschlecht

Staatsangehörigkeit	Insgesamt	Männer	Frauen
afghanisch	20	14	6
ägyptisch	42	35	7
albanisch	61	19	42
algerisch	9	6	3
amerikanisch	9	6	3
argentinisch	6	3	3
armenisch	11	3	8
aserbaidshanisch	23	15	8
äthiopisch	16	8	8
australisch	2	2	—
bahrainisch	1	1	—
bangladeschisch	1	1	—
belgisch	3	2	1
bolivianisch	8	5	3
bosnisch-herzegowinisch	655	287	368
brasilianisch	38	9	29
britisch	22	10	12
bulgarisch	94	31	63
chilenisch	4	3	1
chinesisch	33	11	22
der Vereinigten Arabischen Emirate	1	1	—
deutsch	254	92	162
ecuadorianisch	1	1	—
eritreisch	15	12	3
estnisch	1	—	1
finnisch	3	—	3
französisch	25	6	19
georgisch	7	1	6
ghanaisch	3	1	2
griechisch	87	30	57
guatemaltekeisch	2	2	—
guineisch	1	—	1
honduranisch	1	—	1
indisch	108	25	83
indonesisch	11	3	8
irakisch	37	23	14
iranisch	99	59	40
irisch	3	2	1
israelisch	6	4	2
italienisch	123	43	80
japanisch	4	2	2
jemenitisch	4	3	1
jordanisch	29	19	10
kamerunisch	4	1	3
kanadisch	3	1	2
kasachisch	20	11	9



## 7. Anerkennungsverfahren nach BQFG und HBQFG in Hessen 2018 nach Staatsangehörigkeit der Antragstellenden und Geschlecht

Staatsangehörigkeit	Insgesamt	Männer	Frauen
kenianisch	2	2	—
kirgisisch	3	1	2
kolumbianisch	24	4	20
koreanisch	5	1	4
kosovarisch	35	12	23
kroatisch	299	97	202
kubanisch	3	1	2
lettisch	21	2	19
libanesisch	5	4	1
libysch	1	1	—
litauisch	34	8	26
malaysisch	1	—	1
marokkanisch	36	20	16
mauritisch	1	—	1
mazedonisch	56	21	35
mexikanisch	22	7	15
moldauisch	10	2	8
mongolisch	2	1	1
montenegrinisch	9	3	6
myanmarisch	1	—	1
namibisch	1	—	1
nepalesisch	3	1	2
niederländisch	10	3	7
nigerianisch	4	3	1
norwegisch	1	1	—
ohne Angabe	41	10	31
österreichisch	26	11	15
pakistanisch	20	15	5
paraguayisch	2	1	1
peruanisch	8	1	7
philippinisch	233	95	138
polnisch	241	63	178
portugiesisch	17	4	13
rumänisch	289	89	200
russisch	71	25	46
salvadorianisch	1	1	—
saudi-arabisch	10	9	1
schwedisch	2	2	—
schweizerisch	17	3	14
serbisch	874	313	561
simbabweisch	1	—	1
slowakisch	24	7	17
slowenisch	13	7	6
somalisch	1	1	—
spanisch	160	37	123
sri-lankisch	1	1	—

## 7. Anerkennungsverfahren nach BQFG und HBQFG in Hessen 2018 nach Staatsangehörigkeit der Antragstellenden und Geschlecht

Staatsangehörigkeit	Insgesamt	Männer	Frauen
staatenlos	10	7	3
sudanesisch	6	4	2
südsudanesisch	3	1	2
syrisch	405	326	79
tadschikisch	3	2	1
thailändisch	4	—	4
tschechisch	16	5	11
tunesisch	35	18	17
türkisch	103	73	30
turkmenisch	3	1	2
ugandisch	2	—	2
ukrainisch	84	17	67
ungarisch	96	29	67
ungeklärt	9	7	2
uruguayisch	1	1	—
venezolanisch	10	3	7
vietnamesisch	4	—	4
weißrussisch	19	6	13
zyprisch	1	1	—
Zusammen	5 365	2 204	3 161



### 8. Anerkennungsverfahren nach BQFG und HBQFG in Hessen 2018

Lfd. Nr	Kenn-ziffer	Berufshauptgruppe	Ins-gesamt	Baden- Württemberg
1	11	Land-, Tier- & Forstwirtschaftsberufe	10	—
2	12	Gartenbauberufe & Floristik	—	—
3	21	Rohstoffgewinnung & -aufbereitung, Glas- & Keramikherstellung & -verarbeitung	—	—
4	22	Kunststoffherstellung & -verarbeitung, Holzbe- & -verarbeitung	10	—
5	23	Papier- & Druckberufe, technische Mediengestaltung	3	—
6	24	Metallerzeugung & -bearbeitung, Metallbauberufe	40	1
7	25	Maschinen- & Fahrzeugtechnikberufe	65	—
8	26	Mechatronik-, Energie- & Elektroberufe	290	2
9	27	Technische Forschungs-, Entwicklungs-, Konstruktions- & Produktionssteuerungsberufe	320	1
10	28	Textil- & Lederberufe	3	—
11	29	Lebensmittelherstellung & -verarbeitung	33	—
12	31	Bauplanungs-, Architektur- & Vermessungsberufe	100	3
13	32	Hoch- & Tiefbauberufe	13	—
14	33	(Innen-)Ausbauberufe	5	—
15	34	Gebäude- & versorgungstechnische Berufe	12	—
16	41	Mathematik-, Biologie-, Chemie- & Physikberufe	18	—
17	42	Geologie-, Geografie- & Umweltschutzberufe	1	—
18	43	Informatik-, Informations- & Kommunikationstechnologieberufe	27	—
19	51	Verkehrs- & Logistikberufe (außer Fahrzeugführung)	18	—
20	52	Führer/innen von Fahrzeug- & Transportgeräten	9	—
21	53	Schutz-, Sicherheits- & Überwachungsberufe	2	—
22	54	Reinigungsberufe	—	—
23	61	Einkaufs-, Vertriebs- & Handelsberufe	7	—
24	62	Verkaufsberufe	33	—
25	63	Tourismus-, Hotel- & Gaststättenberufe	36	—
26	71	Berufe in Unternehmensführung & -organisation	132	3
27	72	Berufe in Finanzdienstleistungen, Rechnungswesen & Steuerberatung	20	—
28	73	Berufe in Recht & Verwaltung	12	—
29	81	Medizinische Gesundheitsberufe	3 390	91
30	82	Nichtmedizinische Gesundheits-, Körperpflege- & Wellnessberufe, Medizintechnik	73	3
31	83	Erziehung, soziale & hauswirtschaftliche Berufe, Theologie	364	2
32	84	Lehrende & ausbildende Berufe	306	11
33	91	Sprach-, literatur-, geistes-, gesellschafts- & wirtschaftswissenschaftliche Berufe	—	—
34	92	Werbung, Marketing, kaufmännische & redaktionelle Medienberufe	3	—
35	93	Produktdesign & kunsthandwerkliche Berufe, bildende Kunst, Musikinstrumentenbau	8	—
36	94	Darstellende & unterhaltende Berufe	2	—
37		I n s g e s a m t	5 365	117

nach Berufshauptgruppen, Bundesland des Wohnorts des Antragstellenden

davon mit Wohnort in						Lfd. Nr
Bayern	Hessen	Nordrhein-Westfalen	Rheinland-Pfalz	übrige Bundesländer	Ausland	
—	7	—	—	—	3	1
—	—	—	—	—	—	2
—	—	—	—	—	—	3
—	10	—	—	—	—	4
—	3	—	—	—	—	5
—	39	—	—	—	—	6
—	61	—	—	—	4	7
—	223	—	1	—	64	8
—	309	3	6	1	—	9
—	3	—	—	—	—	10
1	31	—	—	—	1	11
1	88	1	—	3	4	12
—	13	—	—	—	—	13
—	5	—	—	—	—	14
—	12	—	—	—	—	15
—	18	—	—	—	—	16
—	1	—	—	—	—	17
—	27	—	—	—	—	18
—	18	—	—	—	—	19
—	9	—	—	—	—	20
—	2	—	—	—	—	21
—	—	—	—	—	—	22
—	7	—	—	—	—	23
—	33	—	—	—	—	24
—	36	—	—	—	—	25
—	128	—	1	—	—	26
—	20	—	—	—	—	27
—	11	—	—	—	1	28
49	2 549	161	103	95	342	29
—	64	—	—	—	6	30
4	264	2	4	1	87	31
4	254	3	7	6	21	32
—	—	—	—	—	—	33
—	3	—	—	—	—	34
—	8	—	—	—	—	35
—	2	—	—	—	—	36
59	4 258	170	122	106	533	37

**9. Abgeschlossene Anerkennungsverfahren nach BQFG und HBQFG in Hessen mit Anerkennung auf**

**9.1 Reglementierte Berufe**

Lfd. Nr	Kenn- ziffer	Berufshauptgruppe — Referenzberuf
1		<b>11 Land-, Tier- &amp; Forstwirtschaftsberufe</b>
2	11333	Hufbeschlagschmied/-in
3		<b>12 Gartenbauberufe &amp; Floristik</b>
4	12144	Landschaftsarchitekt/-in
5		<b>22 Kunststoffherstellung &amp; -verarbeitung, Holzbe- &amp; -verarbeitung</b>
6	22393	Tischlermeister/-in
7		<b>24 Metallerzeugung &amp; -bearbeitung, Metallbauberufe</b>
8	24493	Metallbauermeister/-in
9		<b>25 Maschinen- &amp; Fahrzeugtechnikberufe</b>
10	25293	Karosserie- und Fahrzeugbauermeister/-in
11	25293	Kraftfahrzeugtechnikermeister/-in
12		<b>26 Mechatronik-, Energie- &amp; Elektroberufe</b>
13	26393	Elektrotechnikermeister/-in
14	26393	Informationstechnikermeister/-in
15		<b>27 Technische Forschungs-, Entwicklungs-, Konstruktions- &amp; Produktionssteuerungsberufe</b>
16	27103	Ingenieur/-in
17		<b>29 Lebensmittelherstellung &amp; -verarbeitung</b>
18	29293	Konditormeister/-in
19		<b>31 Bauplanungs-, Architektur- &amp; Vermessungsberufe</b>
20	31114	Architekt/-in
21	31124	Stadtplaner/-in
22		<b>32 Hoch- &amp; Tiefbauberufe</b>
23	32193	Dachdeckermeister/-in
24	32193	Maurer- und Betonbauermeister/-in
25		<b>33 (Innen-)Ausbauberufe</b>
26	33293	Maler- und Lackierermeister/-in
27	33393	Zimmerermeister/-in
28		<b>34 Gebäude- &amp; versorgungstechnische Berufe</b>
29	34293	Installateur- und Heizungsbauermeister/-in
30		<b>53 Schutz-, Sicherheits- &amp; Überwachungsberufe</b>
31	53322	Gesundheitsaufseher/-in
32		<b>72 Berufe in Finanzdienstleistungen, Rechnungswesen &amp; Steuerberatung</b>
33	72244	Wirtschaftsprüfer/-in
34		<b>73 Berufe in Recht &amp; Verwaltung</b>
35	73134	Patentanwalt/Patentanwältin
36	73134	Rechtsanwalt/-anwältin
37		<b>81 Medizinische Gesundheitsberufe</b>
38	81122	Podologe/Podologin
39	81132	Orthoptist/-in
40	81212	Medizinisch-technische(r) Laboratoriumsassistent/-in
41	81232	Medizinisch-technische(r) Radiologieassistent/-in
42	81301	Gesundheits- und Krankenpflegehelfer/-in
43	81301	Krankenpflegehelfer/-in
44	81302	Gesundheits- und Kinderkrankenpfleger/-in
45	81302	Gesundheits- und Krankenpfleger/-in
46	81313	Fachgesundheits- und Krankenpfleger/-in für Intensivpflege und Anästhesie
47	81313	Fachgesundheits- und Krankenpfleger/-in für den Operationsdienst
48	81313	Fachgesundheits- und Krankenpfleger/-in für operative Funktionsbereiche
49	81313	Fachgesundheits- und Krankenpfleger/-in für psychiatrische Pflege

**Gleichwertigkeit<sup>1)</sup> vor Rechtsbehelf ab 2012, Jahr des erste Bescheides, Berufshauptgruppe und Referenzberuf**

Insgesamt	Entscheidung im Jahr							Lfd. Nr
	2018	2017	2016	2015	2014	2013	2012	
2	2	—	—	—	—	—	—	1
2	2	—	—	—	—	—	—	2
7	—	2	1	—	3	1	—	3
7	—	2	1	—	3	1	—	4
5	4	—	—	—	1	—	—	5
5	4	—	—	—	1	—	—	6
5	—	—	1	—	1	3	—	7
5	—	—	1	—	1	3	—	8
32	5	6	6	2	2	4	7	9
4	—	2	1	—	1	—	—	10
28	5	4	5	2	1	4	7	11
18	3	4	5	1	—	—	5	12
17	3	4	4	1	—	—	5	13
1	—	—	1	—	—	—	—	14
557	162	157	117	68	35	18	—	15
557	162	157	117	68	35	18	—	16
1	1	—	—	—	—	—	—	17
1	1	—	—	—	—	—	—	18
282	84	57	50	35	32	24	—	19
280	83	57	50	35	31	24	—	20
2	1	—	—	—	1	—	—	21
8	2	3	—	1	1	—	1	22
1	—	1	—	—	—	—	—	23
7	2	2	—	1	1	—	1	24
13	3	1	6	1	1	—	1	25
12	2	1	6	1	1	—	1	26
1	1	—	—	—	—	—	—	27
11	3	2	4	1	1	—	—	28
11	3	2	4	1	1	—	—	29
2	—	—	2	—	—	—	—	30
2	—	—	2	—	—	—	—	31
3	1	1	—	—	—	1	—	32
3	1	1	—	—	—	1	—	33
28	6	7	1	6	2	2	4	34
4	1	1	—	1	—	1	—	35
24	5	6	1	5	2	1	4	36
9 684	1 700	1 537	1 253	1 290	1 099	1 719	1 086	37
4	1	—	—	1	1	—	1	38
1	—	—	1	—	—	—	—	39
19	2	6	1	1	4	1	4	40
25	8	2	3	3	2	5	2	41
152	—	21	24	46	31	30	—	42
28	28	—	—	—	—	—	—	43
139	30	48	20	30	5	3	3	44
4 835	806	838	720	703	667	723	378	45
16	2	5	1	3	3	2	—	46
11	—	4	1	3	2	1	—	47
1	—	—	—	—	1	—	—	48
1	—	—	1	—	—	—	—	49

**9. Abgeschlossene Anerkennungsverfahren nach BQFG und HBQFG in Hessen mit Anerkennung auf**

**9.1 Reglementierte Berufe**

Lfd. Nr	Kenn- ziffer	Berufshauptgruppe — Referenzberuf
50	81342	Notfallsanitäter/-in
51	81342	Rettungsassistent/-in
52	81342	Rettungssanitäter/-in
53	81353	Hebamme/Entbindungspfleger
54	81394	Pflegedienstleiter/-in (Staatlich gepr.)
55	81404	Arzt/Ärztin (Erteilung der Approbation)
56	81474	Zahnarzt/Zahnärztin (Erteilung der Approbation)
57	81504	Tierarzt/Tierärztin (Erteilung der Approbation)
58	81712	Masseur/-in und medizinische(r) Bademeister/-in
59	81713	Physiotherapeut/-in
60	81723	Ergotherapeut/-in
61	81733	Logopäde/Logopädin
62	81762	Diätassistent/-in
63	81804	Apotheker/-in (Erteilung der Approbation)
64	81822	Pharmazeutisch-technische(r) Assistent/-in
65	81833	Pharmazeutisch-technische(r) Assistent/-in
66		<b>82 Nichtmedizinische Gesundheits-, Körperpflege- &amp; Wellnessberufe, Medizintechnik</b>
67	82101	Altenpflegehelfer/-in (in Hamburg: Gesundheits- und Pflegeassistent/-in)
68	82102	Altenpfleger/-in
69	82393	Friseurmeister/-in
70	82593	Augenoptikermeister/-in
71	82593	Zahntechnikermeister/-in
72		<b>83 Erziehung, soziale &amp; hauswirtschaftliche Berufe, Theologie</b>
73	83112	Erzieher/-in
74	83112	Kinderpfleger/-in (Staatlich anerkannt)
75	83124	Sozialpädagoge/Sozialpädagogin, Sozialarbeiter/-in
76	83132	Heilerziehungspfleger/-in
77	83134	Heilpädagoge/Heilpädagogin (nicht in Bremen)
78	83142	Fachkraft - Betreuung
79	83142	Sozialassistent/-in (Staatlich gepr.)
80		<b>84 Lehrende &amp; ausbildende Berufe</b>
81	84124	Lehrer/-in
82	84304	Lehrkraft für besondere Aufgaben an Universitäten
83	84513	Fahrlehrer/-in
84		<b>91 Sprach-, literatur-, geistes-, gesellschafts- &amp; wirtschaftswissenschaftliche Berufe</b>
85	91334	Kindheitspädagoge/Kindheitspädagogin (Staatlich gepr.)
86		<b>93 Produktdesign &amp; kunsthandwerkliche Berufe, bildende Kunst, Musikinstrumentenbau</b>
87	93214	Innenarchitekt/-in
88		Z u s a m m e n

1) Dabei beinhaltet Anerkennung auf Gleichwertigkeit folgende Entscheidungen: Positiv - volle Gleichwertigkeit der Berufsqualifikation; Bescheid mit der "Auflage" einer Ausgleichsmaßnahme; Positiv- beschränkter Berufszugang nach HwO; Positiv - partieller Berufszugang; teilweise Gleichwertigkeit der Berufsqualifikation.



**Gleichwertigkeit<sup>1)</sup> vor Rechtsbehelf ab 2012, Jahr des erste Bescheides, Berufshauptgruppe und Referenzberuf**

Insgesamt	Entscheidung im Jahr							Lfd. Nr
	2018	2017	2016	2015	2014	2013	2012	
1	1	—	—	—	—	—	—	50
17	—	—	—	—	—	5	12	51
1	—	1	—	—	—	—	—	52
181	42	48	37	20	12	13	9	53
2	—	—	2	—	—	—	—	54
3 234	563	363	306	320	301	813	568	55
277	41	74	53	50	18	—	41	56
15	15	—	—	—	—	—	—	57
17	—	1	2	5	2	3	4	58
382	47	60	36	52	31	107	49	59
22	3	3	2	4	4	4	2	60
9	—	2	1	3	2	—	1	61
8	1	3	2	1	—	—	1	62
247	107	51	34	41	6	—	8	63
36	3	7	6	4	7	9	—	64
3	—	—	—	—	—	—	3	65
115	13	34	22	15	7	11	13	66
37	3	17	9	4	—	4	—	67
43	—	12	8	10	—	2	11	68
32	8	5	4	1	7	5	2	69
1	1	—	—	—	—	—	—	70
2	1	—	1	—	—	—	—	71
578	148	103	174	34	60	59	—	72
119	—	91	21	7	—	—	—	73
1	—	—	—	—	1	—	—	74
305	1	9	152	26	58	59	—	75
1	—	1	—	—	—	—	—	76
1	—	—	—	1	—	—	—	77
147	147	—	—	—	—	—	—	78
4	—	2	1	—	1	—	—	79
1 836	216	185	427	365	372	270	1	80
1 795	216	185	427	365	371	231	—	81
37	—	—	—	—	—	37	—	82
4	—	—	—	—	1	2	1	83
144	—	—	—	144	—	—	—	84
144	—	—	—	144	—	—	—	85
12	3	3	—	2	1	3	—	86
12	3	3	—	2	1	3	—	87
13 343	2 356	2 102	2 069	1 965	1 618	2 115	1 118	88

**9. Abgeschlossene Anerkennungsverfahren nach BQFG und HBQFG in Hessen mit Anerkennung auf**

**9.2 Nicht reglementierte Berufe**

Lfd. Nr	Kenn- ziffer	Berufshauptgruppe — Referenzberuf
1		<b>11 Land-, Tier- &amp; Forstwirtschaftsberufe</b>
2	11102	Fachkraft Agrarservice
3	11102	Landwirt/-in
4	11113	Techniker/-in Fachrichtung Agrartechnik (Staatlich gepr.)
5	11132	Agrartechnische(r) Assistent/-in (Staatlich gepr.)
6	11193	Agrarbetriebswirt/-in (Staatlich gepr.)
7	11193	Wirtschaftler/-in für Landbau (Staatlich gepr.)
8	11193	Wirtschaftler/-in für ökologischen Landbau (Staatlich gepr.)
9	11212	Tierwirt/-in
10	11212	Tierwirt/-in (ohne FR-Angabe)
11	11293	Tierwirtschaftsmeister/-in FR Imkerei
12	11302	Pferdewirt/-in (ohne FR-Angabe)
13	11402	Fischwirt/-in
14	11502	Tierpfleger/-in (ohne FR-Angabe)
15	11602	Winzer/-in
16		<b>12 Gartenbauberufe &amp; Floristik</b>
17	12102	Gärtner/-in (ohne FR-Angabe)
18	12193	Gärtnermeister/-in FR Gemüsebau
19	12202	Florist/-in
20		<b>21 Rohstoffgewinnung &amp; -aufbereitung, Glas- &amp; Keramikherstellung &amp; -verarbeitung</b>
21	21112	Bergbautechnologe/-technologin (ohne FR-Angabe)
22	21313	Techniker/-in Fachrichtung Glastechnik (Staatlich gepr.)
23	21362	Feinoptiker/-in
24	21362	Verfahrensmechaniker/-in für Brillenoptik
25		<b>22 Kunststoffherstellung &amp; -verarbeitung, Holzbe- &amp; -verarbeitung</b>
26	22102	Verfahrensmechaniker/-in für Kunststoff- und Kautschuktechnik (ohne FR-Angabe)
27	22212	Fahrzeuglackierer/-in
28	22302	Holzbearbeitungsmechaniker/-in
29	22332	Holzmechaniker/-in (ohne FR-Angabe)
30	22342	Tischler/-in
31		<b>23 Papier- &amp; Druckberufe, technische Mediengestaltung</b>
32	23212	Mediengestalter/-in Digital und Print (ohne FR-Angabe)
33	23282	Mediengestalter/-in Flexografie
34	23322	Fotograf/-in
35	23422	Buchbinder/-in
36	23422	Medientechnologe/-technologin Druckverarbeitung
37		<b>24 Metallerzeugung &amp; -bearbeitung, Metallbauberufe</b>
38	24112	Verfahrensmechaniker/-in in der Hütten- und Halbzeugindustrie (ohne FR-Angabe)
39	24132	Gießereimechaniker/-in
40	24202	Fachkraft für Metalltechnik (ohne FR-Angabe)
41	24232	Zerspanungsmechaniker/-in
42	24293	Industriemeister/-in Metall (Gepr.)
43	24412	Konstruktionsmechaniker/-in
44	24412	Metallbauer/-in
45	24412	Metallbauer/-in (ohne FR-Angabe)
46	24413	Metallbautechniker/-in (Staatlich gepr.)
47	24432	Taucher/-in (Gepr.)
48	24512	Feinwerkmechaniker/-in

**Gleichwertigkeit<sup>1)</sup> vor Rechtsbehelf ab 2012, Jahr des erste Bescheides, Berufshauptgruppe und Referenzberuf**

Insgesamt	Entscheidung im Jahr							Lfd. Nr
	2018	2017	2016	2015	2014	2013	2012	
26	6	2	3	—	2	9	4	1
2	1	—	—	—	—	1	—	2
10	1	2	—	—	2	2	3	3
1	—	—	—	—	—	1	—	4
1	—	—	—	—	—	1	—	5
1	1	—	—	—	—	—	—	6
1	—	—	—	—	—	1	—	7
1	—	—	—	—	—	1	—	8
1	—	—	—	—	—	—	1	9
3	1	—	1	—	—	1	—	10
1	1	—	—	—	—	—	—	11
1	—	—	1	—	—	—	—	12
1	—	—	—	—	—	1	—	13
1	—	—	1	—	—	—	—	14
1	1	—	—	—	—	—	—	15
8	—	1	—	1	1	3	2	16
6	—	1	—	1	1	3	—	17
1	—	—	—	—	—	—	1	18
1	—	—	—	—	—	—	1	19
6	—	1	1	1	—	3	—	20
3	—	1	1	—	—	1	—	21
1	—	—	—	—	—	1	—	22
1	—	—	—	—	—	1	—	23
1	—	—	—	1	—	—	—	24
46	4	7	10	9	6	7	3	25
1	—	1	—	—	—	—	—	26
7	1	1	3	1	—	1	—	27
1	—	—	1	—	—	—	—	28
5	1	—	2	2	—	—	—	29
32	2	5	4	6	6	6	3	30
10	3	1	—	1	1	3	1	31
4	1	—	—	—	1	2	—	32
2	—	1	—	1	—	—	—	33
1	—	—	—	—	—	—	1	34
2	1	—	—	—	—	1	—	35
1	1	—	—	—	—	—	—	36
158	24	26	34	27	20	13	14	37
2	—	—	—	—	1	1	—	38
1	1	—	—	—	—	—	—	39
64	13	15	19	10	7	—	—	40
22	2	4	3	4	5	3	1	41
1	—	—	—	—	—	—	1	42
6	—	2	1	1	1	1	—	43
6	—	—	—	—	—	—	6	44
27	5	3	4	8	4	3	—	45
1	—	—	—	—	—	1	—	46
3	1	2	—	—	—	—	—	47
20	1	—	6	3	2	3	5	48

**9. Abgeschlossene Anerkennungsverfahren nach BQFG und HBQFG in Hessen mit Anerkennung auf**

**9.2 Nicht reglementierte Berufe**

Lfd. Nr	Kenn- ziffer	Berufshauptgruppe — Referenzberuf
49	24522	Werkzeugmechaniker/-in
50		<b>25 Maschinen- &amp; Fahrzeugtechnikberufe</b>
51	25102	Industriemechaniker/-in
52	25103	Maschinenbautechniker/-in (Staatlich gepr.)
53	25112	Fertigungsmechaniker/-in
54	25122	Maschinen- und Anlagenführer/-in
55	25212	Karosserie- und Fahrzeugbaumechaniker/-in (ohne FR-Angabe)
56	25212	Kraftfahrzeugmechatroniker/-in
57	25212	Kraftfahrzeugservicemechaniker/-in
58	25212	Mechaniker/-in für Karosserieinstandhaltungstechnik
59	25222	Land- und Baumaschinenmechatroniker/-in
60	25222	Mechaniker/-in für Land- und Baumaschinentechik
61	25232	Fluggerätmechaniker/-in (ohne FR-Angabe)
62	25252	Zweiradmechaniker/-in (ohne FR-Angabe)
63		<b>26 Mechatronik-, Energie- &amp; Elektroberufe</b>
64	26112	Mechatroniker/-in
65	26113	Techniker/-in - Automatisierungstechnik / Mechatronik (Staatlich gepr.)
66	26122	Elektroniker/-in für Automatisierungstechnik
67	26212	Elektroniker/-in für Gebäude- und Infrastruktursysteme
68	26222	Elektroniker/-in für Maschinen und Antriebstechnik
69	26252	Elektroanlagenmonteur/-in
70	26252	Elektroniker/-in
71	26252	Elektroniker/-in (ohne FR-Angabe)
72	26252	Elektroniker/-in für Betriebstechnik
73	26252	Industrieelektriker/-in (ohne FR-Angabe)
74	26262	Elektroanlagenmonteur/-in
75	26302	Elektroniker/-in für Geräte und Systeme
76	26303	Elektrotechniker/-in (Staatlich gepr.)
77	26303	Techniker/-in Fachrichtung Elektrotechnik (Staatlich gepr.)
78	26312	Elektroniker/-in für Geräte und Systeme
79	26312	Elektroniker/-in für Informations- und Systemtechnik
80	26312	Informations- und Telekommunikationssystem-Elektroniker/-in
81	26312	Informationselektroniker/-in
82	26312	Systemelektroniker/-in
83		<b>27 Technische Forschungs-, Entwicklungs-, Konstruktions- &amp; Produktionssteuerungsberufe</b>
84	27212	Bauzeichner/-in
85	27212	Technische(r) Produktdesigner/-in (ohne FR-Angabe)
86	27212	Technische(r) Systemplaner/-in (ohne FR-Angabe)
87		<b>28 Textil- &amp; Lederberufe</b>
88	28102	Produktionsmechaniker/-in-Textil
89	28103	Textiltechniker/-in (Staatlich gepr.)
90	28122	Produktprüfer/-in-Textil
91	28122	Textilgestalter/-in im Handwerk (ohne FR-Angabe)
92	28222	Maßschneider/-in
93	28222	Modenäher/-in
94	28222	Modeschneider/-in
95	28222	Textil- und Modenäher/-in
96	28222	Textil- und Modeschneider/-in

**Gleichwertigkeit<sup>1)</sup> vor Rechtsbehelf ab 2012, Jahr des erste Bescheides, Berufshauptgruppe und Referenzberuf**

Insgesamt	Entscheidung im Jahr							Lfd. Nr
	2018	2017	2016	2015	2014	2013	2012	
5	1	—	1	1	—	1	1	49
254	44	28	51	30	40	43	18	50
65	13	8	10	8	11	13	2	51
5	—	—	2	—	—	3	—	52
3	1	—	—	—	2	—	—	53
18	2	3	3	1	2	4	3	54
3	—	1	1	1	—	—	—	55
138	21	13	34	17	22	19	12	56
1	—	—	—	—	—	1	—	57
1	—	—	—	—	—	1	—	58
2	1	—	—	1	—	—	—	59
5	1	—	—	—	1	2	1	60
12	5	3	1	2	1	—	—	61
1	—	—	—	—	1	—	—	62
1 050	242	207	212	206	113	54	16	63
16	5	4	3	2	2	—	—	64
2	—	—	—	—	2	—	—	65
26	9	6	4	5	2	—	—	66
11	2	4	1	1	2	1	—	67
21	2	3	6	7	2	1	—	68
55	31	24	—	—	—	—	—	69
11	—	—	—	—	—	—	11	70
629	119	123	135	153	70	29	—	71
70	27	12	13	4	7	5	2	72
78	22	17	13	13	8	5	—	73
33	—	—	11	8	11	3	—	74
16	9	7	—	—	—	—	—	75
1	—	—	1	—	—	—	—	76
1	—	—	—	—	—	1	—	77
19	—	—	8	1	4	5	1	78
12	2	3	4	2	1	—	—	79
21	11	2	2	3	1	1	1	80
26	3	2	11	6	1	2	1	81
2	—	—	—	1	—	1	—	82
52	13	18	7	7	2	5	—	83
28	9	12	—	3	2	2	—	84
20	4	6	6	3	—	1	—	85
4	—	—	1	1	—	2	—	86
38	3	7	6	5	5	10	2	87
2	1	—	—	1	—	—	—	88
1	—	—	—	—	—	1	—	89
1	—	—	—	—	1	—	—	90
1	—	—	1	—	—	—	—	91
9	—	3	1	—	2	2	1	92
2	—	—	—	1	—	1	—	93
6	—	—	1	—	1	4	—	94
3	1	2	—	—	—	—	—	95
2	1	1	—	—	—	—	—	96

**9. Abgeschlossene Anerkennungsverfahren nach BQFG und HBQFG in Hessen mit Anerkennung auf**

**9.2 Nicht reglementierte Berufe**

Lfd. Nr	Kenn- ziffer	Berufshauptgruppe — Referenzberuf
97	28222	Änderungsschneider/-in
98	28232	Polster- und Dekorationsnäher/-in
99	28232	Technische(r) Konfektionär/-in
100	28332	Schuhfertiger/-in
101	28332	Schuhmacher/-in
102		<b>29 Lebensmittelherstellung &amp; -verarbeitung</b>
103	29112	Brauer/-in und Mälzer/-in
104	29202	Fachkraft für Lebensmitteltechnik
105	29212	Müller/-in (Verfahrenstechnologe/-technologin in der Mühlen- und Futtermittelwirtschaft)
106	29222	Bäcker/-in
107	29222	Konditor/-in
108	29232	Fleischer/-in
109	29252	Milchtechnologie/-technologin
110	29262	Fachkraft für Süßwarentechnik (ohne FR-Angabe)
111	29293	Müllermeister/-in
112	29302	Koch/Köchin
113	29393	Küchenmeister/-in (Gepr.)
114		<b>31 Bauplanungs-, Architektur- &amp; Vermessungsberufe</b>
115	31102	Bautechnische(r) Assistent/-in (Staatlich gepr.)
116	31103	Bautechniker/-in (Staatlich gepr.)
117	31103	Techniker/-in Fachrichtung Bautechnik (Staatlich gepr.)
118	31132	Fachkraft für Straßen- und Verkehrstechnik
119	31142	Fachkraft für Wasserwirtschaft
120	31212	Vermessungstechniker/-in (ohne FR-Angabe)
121	31222	Geomatiker/-in
122		<b>32 Hoch- &amp; Tiefbauberufe</b>
123	32102	Hochbaufacharbeiter/-in
124	32112	Beton- und Stahlbetonbauer/-in
125	32122	Maurer/-in
126	32142	Dachdecker/-in (ohne FR-Angabe)
127	32193	Polier/-in (Gepr.)
128	32222	Straßenbauer/-in
129	32232	Gleisbauer/-in
130	32242	Brunnenbauer/-in
131		<b>33 (Innen-)Ausbauberufe</b>
132	33112	Fliesen-, Platten- und Mosaikleger/-in
133	33132	Parkettleger/-in
134	33212	Bauten- und Objektbeschichter/-in
135	33212	Maler/-in und Lackierer/-in
136	33212	Maler/-in und Lackierer/-in (ohne FR-Angabe)
137	33222	Stuckateur/-in
138	33302	Ausbaufacharbeiter/-in
139	33302	Trockenbaumonteur/-in
140	33322	Zimmerer/Zimmerin
141	33342	Glaser/-in (ohne FR-Angabe)
142		<b>34 Gebäude- &amp; versorgungstechnische Berufe</b>
143	34202	Klempner/-in
144	34212	Anlagenmechaniker/-in für Sanitär-, Heizungs- und Klimatechnik

**Gleichwertigkeit<sup>1)</sup> vor Rechtsbehelf ab 2012, Jahr des erste Bescheides, Berufshauptgruppe und Referenzberuf**

Insgesamt	Entscheidung im Jahr							Lfd. Nr
	2018	2017	2016	2015	2014	2013	2012	
6	—	—	1	2	1	1	1	97
2	—	—	1	1	—	—	—	98
1	—	—	—	—	—	1	—	99
1	—	1	—	—	—	—	—	100
1	—	—	1	—	—	—	—	101
142	21	15	30	21	31	21	3	102
2	—	—	—	—	2	—	—	103
16	2	3	1	2	6	2	—	104
1	—	—	—	1	—	—	—	105
14	2	2	5	1	2	2	—	106
14	4	1	4	1	—	3	1	107
1	—	—	—	—	—	1	—	108
4	—	—	1	—	2	1	—	109
1	—	—	—	—	1	—	—	110
1	—	—	—	1	—	—	—	111
84	13	9	18	15	16	11	2	112
4	—	—	1	—	2	1	—	113
29	7	7	5	3	2	5	—	114
1	—	—	1	—	—	—	—	115
7	—	2	—	—	—	5	—	116
1	—	1	—	—	—	—	—	117
1	—	1	—	—	—	—	—	118
2	1	—	1	—	—	—	—	119
15	5	3	3	3	1	—	—	120
2	1	—	—	—	1	—	—	121
53	8	8	13	8	9	6	1	122
5	1	—	2	—	1	—	1	123
4	2	—	1	1	—	—	—	124
35	3	6	9	6	7	4	—	125
4	1	1	1	—	1	—	—	126
1	—	—	—	1	—	—	—	127
1	—	1	—	—	—	—	—	128
1	1	—	—	—	—	—	—	129
2	—	—	—	—	—	2	—	130
39	2	7	9	11	3	6	1	131
2	1	—	—	1	—	—	—	132
2	—	1	—	1	—	—	—	133
2	—	—	1	—	1	—	—	134
1	—	—	—	—	—	—	1	135
24	1	5	7	7	2	2	—	136
1	—	—	—	—	—	1	—	137
2	—	1	—	—	—	1	—	138
1	—	—	—	—	—	1	—	139
3	—	—	1	1	—	1	—	140
1	—	—	—	1	—	—	—	141
78	7	12	20	19	11	5	4	142
3	—	—	—	1	2	—	—	143
53	5	6	12	16	8	3	3	144

**9. Abgeschlossene Anerkennungsverfahren nach BQFG und HBQFG in Hessen mit Anerkennung auf**

**9.2 Nicht reglementierte Berufe**

Lfd. Nr	Kenn- ziffer	Berufshauptgruppe — Referenzberuf
145	34232	Mechatroniker/-in für Kältetechnik
146	34312	Fachkraft für Abwassertechnik
147	34342	Anlagenmechaniker/-in
148	34342	Behälter- und Apparatebauer/-in
149		<b>41 Mathematik-, Biologie-, Chemie- &amp; Physikberufe</b>
150	41212	Biologielaborant/-in
151	41312	Chemikant/-in
152	41312	Pharmakant/-in
153	41312	Produktionsfachkraft Chemie
154	41322	Chemielaborant/-in
155	41322	Chemielaborjungwerker/-in
156	41413	Physiktechniker/-in (Staatlich gepr.)
157	41432	Baustoffprüfer/-in
158		<b>43 Informatik-, Informations- &amp; Kommunikationstechnologieberufe</b>
159	43102	Fachinformatiker/-in (ohne FR-Angabe)
160	43112	Informatikkaufmann/-kauffrau
161	43113	Wirtschaftsinformatiker/-in (Gepr.) Certified IT Business Engineer
162	43233	IT-Ökonom/-in (Gepr.) Certified IT Marketing Manager
163	43394	IT-Projektleiter/-in (Gepr.) Certified IT Business Manager
164	43403	Informatiker/-in (Staatlich gepr.)
165		<b>51 Verkehrs- &amp; Logistikberufe (außer Fahrzeugführung)</b>
166	51312	Fachkraft für Lagerlogistik
167	51312	Fachlagerist/-in
168	51322	Fachkraft für Kurier-, Express- und Postdienstleistungen
169	51422	Servicekaufmann/-kauffrau im Luftverkehr
170	51522	Eisenbahner/-in im Betriebsdienst (ohne FR-Angabe)
171	51622	Kaufmann/Kauffrau für Spedition und Logistikdienstleistung
172	51632	Kaufmann/Kauffrau im Eisenbahn- und Straßenverkehr
173		<b>52 Führer/-innen von Fahrzeug- &amp; Transportgeräten</b>
174	52122	Berufskraftfahrer/-in
175	52182	Servicefahrer/-in
176	52522	Baugeräteführer/-in
177		<b>53 Schutz-, Sicherheits- &amp; Überwachungsberufe</b>
178	53112	Fachkraft für Schutz und Sicherheit
179	53112	Servicekraft für Schutz und Sicherheit
180		<b>61 Einkaufs-, Vertriebs- &amp; Handelsberufe</b>
181	61203	Handelsfachwirt/-in (Gepr.)
182	61212	Kaufmann/Kauffrau im Groß- und Außenhandel (ohne FR-Angabe)
183	61213	Fachwirt/-in für Außenwirtschaft (Gepr.)
184	61282	Kaufmann/Kauffrau im E-Commerce
185	61312	Immobilienkaufmann/-kauffrau
186		<b>62 Verkaufsberufe</b>
187	62102	Kaufmann/Kauffrau im Einzelhandel
188	62102	Verkäufer/-in
189	62252	Einrichtungsfachberater/-in (Staatlich gepr.)
190	62272	Automobilkaufmann/-kauffrau
191	62302	Fachverkäufer/-in im Lebensmittelhandwerk (ohne FR-Angabe)
192	62412	Pharmazeutisch-kaufmännische(r) Angestellte(r)



**Gleichwertigkeit<sup>1)</sup> vor Rechtsbehelf ab 2012, Jahr des erste Bescheides, Berufshauptgruppe und Referenzberuf**

Insgesamt	Entscheidung im Jahr							Lfd. Nr
	2018	2017	2016	2015	2014	2013	2012	
14	2	5	4	—	1	1	1	145
3	—	—	—	2	—	1	—	146
4	—	—	4	—	—	—	—	147
1	—	1	—	—	—	—	—	148
56	9	6	13	13	8	7	—	149
9	—	1	1	4	1	2	—	150
15	5	2	4	—	2	2	—	151
1	—	1	—	—	—	—	—	152
3	—	—	1	2	—	—	—	153
23	3	2	6	6	5	1	—	154
2	1	—	1	—	—	—	—	155
1	—	—	—	—	—	1	—	156
2	—	—	—	1	—	1	—	157
79	22	13	18	10	10	6	—	158
69	21	11	15	10	7	5	—	159
6	1	1	2	—	2	—	—	160
1	—	1	—	—	—	—	—	161
1	—	—	1	—	—	—	—	162
1	—	—	—	—	—	1	—	163
1	—	—	—	—	1	—	—	164
41	13	9	6	6	5	2	—	165
5	3	—	—	1	—	1	—	166
1	—	—	—	1	—	—	—	167
3	—	1	1	—	—	1	—	168
2	—	—	1	—	1	—	—	169
12	4	3	1	2	2	—	—	170
17	6	4	3	2	2	—	—	171
1	—	1	—	—	—	—	—	172
23	7	5	4	2	3	2	—	173
16	6	4	1	2	3	—	—	174
1	—	—	1	—	—	—	—	175
6	1	1	2	—	—	2	—	176
4	—	1	2	—	1	—	—	177
3	—	1	1	—	1	—	—	178
1	—	—	1	—	—	—	—	179
11	6	1	1	1	—	2	—	180
2	—	—	1	—	—	1	—	181
6	4	1	—	1	—	—	—	182
1	1	—	—	—	—	—	—	183
1	1	—	—	—	—	—	—	184
1	—	—	—	—	—	1	—	185
150	24	19	20	27	24	31	5	186
58	13	8	5	14	8	8	2	187
83	9	11	13	12	15	20	3	188
1	—	—	—	1	—	—	—	189
1	—	—	—	—	—	1	—	190
1	—	—	—	—	—	1	—	191
6	2	—	2	—	1	1	—	192

**9. Abgeschlossene Anerkennungsverfahren nach BQFG und HBQFG in Hessen mit Anerkennung auf**

**9.2 Nicht reglementierte Berufe**

Lfd. Nr	Kenn- ziffer	Berufshauptgruppe — Referenzberuf
193		<b>63 Tourismus-, Hotel- &amp; Gaststättenberufe</b>
194	63112	Kaufmann/Kauffrau für Tourismus und Freizeit
195	63112	Tourismuskaufmann/-kauffrau (Kaufmann/Kauffrau für Privat- und Geschäftsreisen)
196	63122	Sportfachmann/-fachfrau
197	63212	Assistent/-in für das Hotel-, Gaststätten- und Fremdenverkehrsgewerbe (Staatlich gepr.)
198	63212	Hotelkaufmann/-kauffrau
199	63222	Hotelfachmann/-fachfrau
200	63302	Fachkraft im Gastgewerbe
201	63302	Restaurantfachmann/-fachfrau
202	63312	Fachmann/Fachfrau für Systemgastronomie
203		<b>71 Berufe in Unternehmensführung &amp; -organisation</b>
204	71302	Industriekaufmann/-kauffrau
205	71303	Betriebswirt/-in
206	71303	Betriebswirt/-in (Gepr.)
207	71303	Technische(r) Fachwirt/-in (Gepr.)
208	71303	Wirtschaftsfachwirt/-in (Gepr.)
209	71402	Bürokaufmann/-kauffrau
210	71402	Kaufmann/Kauffrau für Bürokommunikation
211	71402	Kaufmann/Kauffrau für Büromanagement
212	71403	Betriebswirt/-in für Kommunikation und Büromanagement (Staatlich gepr.)
213	71403	Fachkaufmann/-kauffrau für Büro- und Projektorganisation
214	71424	Dolmetscher/-in (Staatlich gepr.)
215	71424	Dolmetscher/-in für Deutsche Gebärdensprache (DGS)(Staatlich gepr.)
216	71424	Dolmetscher/-in für [Bezeichnung der gewählten Sprache] (Staatlich gepr.)
217	71424	Dolmetscher/-in, öffentlich bestellt und allgemein vereidigt
218	71424	Übersetzer/-in (Staatlich gepr.)
219	71424	Übersetzer/-in für [Bezeichnung der gewählten Sprache](Staatlich gepr.)
220	71424	Übersetzer/-in und Dolmetscher/-in (Staatlich gepr.)
221		<b>72 Berufe in Finanzdienstleistungen, Rechnungswesen &amp; Steuerberatung</b>
222	72112	Bankkaufmann/-kauffrau
223	72113	Bankfachwirt/-in (Gepr.)
224	72122	Investmentfondskaufmann/-kauffrau
225	72132	Kaufmann/Kauffrau für Versicherungen und Finanzen (ohne FR-Angabe)
226	72213	Betriebswirt/-in für Steuern, Rechnungslegung und Controlling
227	72213	Bilanzbuchhalter/-in (Gepr.)
228	72234	Controller/-in (Gepr.)
229	72302	Steuerfachangestellte(r)
230		<b>73 Berufe in Recht &amp; Verwaltung</b>
231	73202	Verwaltungsfachangestellte(r) (ohne FR-Angabe)
232	73212	Sozialversicherungsfachangestellte(r) (ohne FR-Angabe)
233	73332	Fachangestellte(r) für Medien- und Informationsdienste
234	73332	Fachangestellte(r) für Medien- und Informationsdienste (ohne FR-Angabe)
235		<b>81 Medizinische Gesundheitsberufe</b>
236	81102	Medizinische(r) Fachangestellte(r)
237	81112	Zahnmedizinische(r) Fachangestellte(r)
238	81142	Tiermedizinische(r) Fachangestellte(r)
239	81342	Rettungssanitäter/-in (Hessen)
240	81783	Osteopath/-in

**Gleichwertigkeit<sup>1)</sup> vor Rechtsbehelf ab 2012, Jahr des erste Bescheides, Berufshauptgruppe und Referenzberuf**

Insgesamt	Entscheidung im Jahr							Lfd. Nr
	2018	2017	2016	2015	2014	2013	2012	
137	30	21	22	31	15	14	4	193
12	6	—	1	2	1	2	—	194
26	8	2	6	7	2	1	—	195
3	1	1	1	—	—	—	—	196
1	—	—	—	—	—	1	—	197
25	7	5	3	5	2	2	1	198
42	4	7	5	13	6	7	—	199
6	—	2	2	1	1	—	—	200
20	4	4	4	2	2	1	3	201
2	—	—	—	1	1	—	—	202
453	92	58	69	71	66	85	12	203
5	—	—	1	1	2	1	—	204
1	—	—	—	—	1	—	—	205
2	—	1	—	—	1	—	—	206
1	—	—	—	1	—	—	—	207
6	4	1	—	1	—	—	—	208
94	—	—	3	7	38	39	7	209
21	—	—	1	2	10	3	5	210
233	82	50	50	48	3	—	—	211
1	—	—	—	—	1	—	—	212
1	—	—	—	—	—	1	—	213
14	—	—	—	—	—	14	—	214
10	—	—	—	—	—	10	—	215
6	1	1	—	—	—	4	—	216
1	—	—	—	1	—	—	—	217
5	—	—	—	—	2	3	—	218
37	5	5	13	6	8	—	—	219
15	—	—	1	4	—	10	—	220
54	15	14	9	3	4	8	1	221
22	9	6	2	1	2	1	1	222
1	—	1	—	—	—	—	—	223
1	1	—	—	—	—	—	—	224
2	—	—	1	1	—	—	—	225
1	—	—	—	—	—	1	—	226
10	—	1	2	—	1	6	—	227
16	5	6	4	1	—	—	—	228
1	—	—	—	—	1	—	—	229
9	—	1	1	1	2	3	1	230
4	—	—	—	1	1	2	—	231
1	—	—	—	—	—	1	—	232
1	—	—	—	—	—	—	1	233
3	—	1	1	—	1	—	—	234
66	8	13	9	12	5	18	1	235
19	2	3	2	6	3	3	—	236
20	6	5	4	2	2	—	1	237
12	—	4	1	—	—	7	—	238
1	—	—	1	—	—	—	—	239
14	—	1	1	4	—	8	—	240

**9. Abgeschlossene Anerkennungsverfahren nach BQFG und HBQFG in Hessen mit Anerkennung auf**

**9.2 Nicht reglementierte Berufe**

Lfd. Nr	Kenn- ziffer	Berufshauptgruppe — Referenzberuf
241		<b>82 Nichtmedizinische Gesundheits-, Körperpflege- &amp; Wellnessberufe, Medizintechnik</b>
242	82312	Friseur/-in
243	82322	Kosmetiker/-in
244	82522	Augenoptiker/-in
245	82542	Zahntechniker/-in
246		<b>83 Erziehung, soziale &amp; hauswirtschaftliche Berufe, Theologie</b>
247	83112	Erzieher/-in (Staatlich gepr.)
248	83112	Kinderpfleger/-in (Staatlich gepr.)
249	83123	Sozialsekretär/-in (Gepr.)
250	83142	Fachkraft - Betreuung
251		<b>84 Lehrende &amp; ausbildende Berufe</b>
252	84213	Lehrer/-in der Bürowirtschaft (Staatlich gepr.)
253	84223	Praxisanleitung
254	84444	Lehrer/-in der Informationsverarbeitung (Staatlich gepr.)
255		<b>92 Werbung, Marketing, kaufmännische &amp; redaktionelle Medienberufe</b>
256	92112	Kaufmann/Kauffrau für Marketingkommunikation
257	92113	Fachwirt/-in für Marketing (Gepr.)
258		<b>93 Produktdesign &amp; kunsthandwerkliche Berufe, bildende Kunst, Musikinstrumentenbau</b>
259	93232	Raumausstatter/-in
260	93522	Goldschmied/-in
261	93522	Goldschmied/-in (ohne FR-Angabe)
262	93593	Gold- und Silberschmiedemeister/-in
263		<b>94 Darstellende &amp; unterhaltende Berufe</b>
264	94512	Fachkraft für Veranstaltungstechnik
265	94532	Mediengestalter/-in Bild und Ton
266		Z u s a m m e n

1) Dabei beinhaltet Anerkennung auf Gleichwertigkeit folgende Entscheidungen: Positiv - volle Gleichwertigkeit der Berufsqualifikation; teilweise Gleichwertigkeit der Berufsqualifikation.

**Gleichwertigkeit<sup>1)</sup> vor Rechtsbehelf ab 2012, Jahr des erste Bescheides, Berufshauptgruppe und Referenzberuf**

Insgesamt	Entscheidung im Jahr							Lfd. Nr
	2018	2017	2016	2015	2014	2013	2012	
132	26	19	27	22	12	16	10	241
68	13	8	15	9	6	9	8	242
9	1	1	2	3	—	2	—	243
11	4	2	1	3	1	—	—	244
44	8	8	9	7	5	5	2	245
54	—	47	—	—	4	3	—	246
4	—	—	—	—	4	—	—	247
1	—	—	—	—	—	1	—	248
2	—	—	—	—	—	2	—	249
47	—	47	—	—	—	—	—	250
53	—	—	1	—	—	52	—	251
45	—	—	—	—	—	45	—	252
1	—	—	1	—	—	—	—	253
7	—	—	—	—	—	7	—	254
11	3	2	1	2	1	2	—	255
10	3	2	—	2	1	2	—	256
1	—	—	1	—	—	—	—	257
7	1	—	1	2	—	—	3	258
3	—	—	1	2	—	—	—	259
1	—	—	—	—	—	—	1	260
1	1	—	—	—	—	—	—	261
2	—	—	—	—	—	—	2	262
3	2	—	—	1	—	—	—	263
2	1	—	—	1	—	—	—	264
1	1	—	—	—	—	—	—	265
3 332	642	576	605	553	406	444	106	266

10. Anerkennungsverfahren<sup>1)</sup> nach BQFG und HBQFG in Hessen 2018 nach

Lfd. Nr	Kreisfreie Stadt (St.) — Landkreis	Ins-gesamt	abge-schlossene Verfahren		
				positiv - volle Gleichwertigkeit	Auflage einer Ausgleichsmaßnahme
1	Darmstadt, Wissenschaftsstadt	207	114	72	34
2	Frankfurt am Main, Stadt	1 026	623	320	233
3	Offenbach am Main, Stadt	225	118	68	42
4	Wiesbaden, Landeshauptstadt	220	124	70	37
5	Bergstraße	125	84	50	20
6	Darmstadt-Dieburg	117	68	32	21
7	Groß-Gerau	179	120	77	25
8	Hochtaunuskreis	167	97	50	36
9	Main-Kinzig-Kreis	275	155	82	40
10	Main-Taunus-Kreis	191	113	57	47
11	Odenwaldkreis	45	25	10	13
12	Offenbach	332	163	91	61
13	Rheingau-Taunus-Kreis	83	53	29	19
14	Wetteraukreis	143	81	39	26
15	Reg.-Bez. D a r m s t a d t	3 335	1 938	1 047	654
16	Gießen	93	59	29	22
17	Lahn-Dill-Kreis	125	93	67	16
18	Limburg-Weilburg	84	47	24	15
19	Marburg-Biedenkopf	78	54	20	24
20	Vogelsbergkreis	28	19	12	5
21	Reg.-Bez. G i e ß e n	408	272	152	82
22	Kassel, documenta-Stadt	150	101	47	30
23	Fulda	80	50	27	14
24	Hersfeld-Rotenburg	31	22	14	5
25	Kassel	65	40	22	8
26	Schwalm-Eder-Kreis	48	24	17	5
27	Waldeck-Frankenberg	111	76	45	21
28	Werra-Meißner-Kreis	30	16	6	7
29	Reg.-Bez. K a s s e l	515	329	178	90
30	H e s s e n	4 258	2 539	1 377	826
31	Wohnort nicht in Hessen	1 107	517	336	168
32	I n s g e s a m t	5 365	3 056	1 713	994

1) Zuordnung der Antragstellenden nach dem Wohnort.

### Verwaltungsbezirken und Entscheidung vor Rechtsbehelf

Entscheidung vor Rechtsbehelf				sonstige Erledigung - Verfahren ohne Bescheid beendet	noch keine Entscheidung	Lfd. Nr
positiv (beschränkter Berufszugang nach HwO)	teilweise Gleichwertigkeit	positiv-partieller Berufszugang	negativ			
—	3	4	1	2	91	1
4	50	4	12	22	381	2
—	4	2	2	6	101	3
—	11	3	3	8	88	4
2	10	—	2	1	40	5
3	6	2	4	1	48	6
1	14	2	1	2	57	7
2	7	1	1	1	69	8
—	21	3	9	7	113	9
1	5	1	2	4	74	10
—	2	—	—	1	19	11
3	5	1	2	2	167	12
—	3	1	1	1	29	13
—	13	1	2	4	58	14
16	154	25	42	62	1 335	15
—	4	—	4	1	33	16
—	5	3	2	2	30	17
—	6	1	1	—	37	18
—	10	—	—	1	23	19
—	1	—	1	3	6	20
—	26	4	8	7	129	21
—	15	7	2	11	38	22
—	7	2	—	2	28	23
—	2	1	—	—	9	24
—	10	—	—	1	24	25
—	1	1	—	1	23	26
—	10	—	—	1	34	27
—	3	—	—	—	14	28
—	48	11	2	16	170	29
16	228	40	52	85	1 634	30
—	6	1	6	23	567	31
16	234	41	58	108	2 201	32