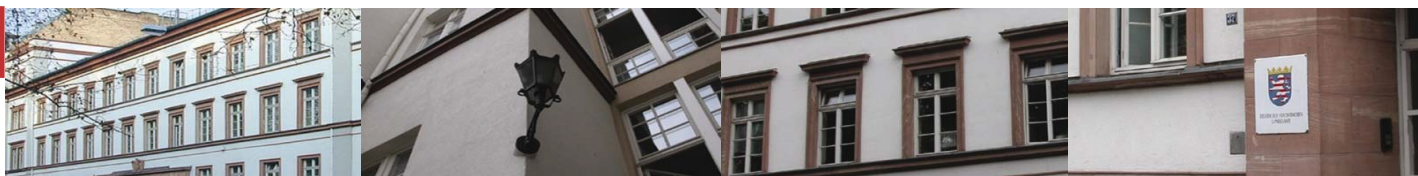




# Statistische Berichte



Kennziffer: B III 3 - j/18

Juni 2019

## Hochschulprüfungen in Hessen 2018



# Hessisches Statistisches Landesamt, Wiesbaden

## Impressum

Dienstgebäude: Rheinstraße 35/37, 65185 Wiesbaden

Briefadresse: 65175 Wiesbaden

## Ihre Ansprechpartner für Fragen und Anregungen zu diesem Bericht

Herr Peter Bonk 0611 3802-319

Frau Gabriela Fischer 0611 3802-318

E-Mail [hochschulstatistik@statistik.hessen.de](mailto:hochschulstatistik@statistik.hessen.de)

Telefax 0611 3802-390

Internet <https://statistik.hessen.de>

## Copyright

© Hessisches Statistisches Landesamt, Wiesbaden, 2019

Vervielfältigung und Verbreitung, auch auszugsweise, mit Quellenangabe gestattet.

## Allgemeine Geschäftsbedingungen

Die Allgemeinen Geschäftsbedingungen sind unter

[https://statistik.hessen.de \"AGB\"](https://statistik.hessen.de \)

abrufbar.

## Zeichenerklärungen

- = genau Null (nichts vorhanden) bzw. keine Veränderung eingetreten
- 0 = Zahlenwert ungleich Null, Betrag jedoch kleiner als die Hälfte von 1 in der letzten besetzten Stelle
- . = Zahlenwert unbekannt oder geheim zu halten
- ... = Zahlenwert lag bei Redaktionsschluss noch nicht vor
- () = Aussagewert eingeschränkt, da der Zahlenwert statistisch unsicher ist
- / = keine Angabe, da Zahlenwert nicht sicher genug
- x = Tabellenfeld gesperrt, weil Aussage nicht sinnvoll  
(oder bei Veränderungsraten ist die Ausgangszahl kleiner als 100)
- D = Durchschnitt
- s = geschätzte Zahl
- p = vorläufige Zahl
- r = berichtigte Zahl

Aus Gründen der Übersichtlichkeit sind nur negative Veränderungsraten und Salden mit einem Vorzeichen versehen. Positive Veränderungsraten und Salden sind ohne Vorzeichen. Im Allgemeinen ist ohne Rücksicht auf die Endsumme auf- bzw. abgerundet worden. Das Ergebnis der Summierung der Einzelzahlen kann deshalb geringfügig von der Endsumme abweichen.

## Inhalt

	Seite
Vorbemerkungen	2
Erläuterungen	2
Lange Reihe: Bestandene Abschlussprüfungen (einschl. Promotionen) an den Hochschulen in Hessen seit dem Prüfungsjahr 1992	4
<b>Tabellen</b>	
1. Bestandene Abschlussprüfungen im Prüfungsjahr 2018 nach Fächer- und Prüfungsgruppen sowie Hochschularten	9
2. Bestandene Abschlussprüfungen im Prüfungsjahr 2018 nach Fachsemestern sowie Fächer- und Prüfungsgruppen	21
3. Bestandene Abschlussprüfungen (einschl. Promotionen) im Prüfungsjahr 2018 nach Abschlussarten und Hochschulen	45
4. Von ausländischen Absolventen bestandene Abschlussprüfungen nach Staatsangehörigkeit und Fächergruppe im Prüfungsjahr 2018	51
<b>Diagramme</b>	
Abb. 1 Bestandene Abschlussprüfungen (einschl. Promotionen) an den Hochschulen in Hessen seit dem Prüfungsjahr 1992 nach Geschlecht	4
Abb. 2 Bestandene Abschlussprüfungen (einschl. Promotionen) an den Hochschulen in Hessen seit dem Prüfungsjahr 1992 nach Staatsangehörigkeit	4
Abb. 3 Bestandene Abschlussprüfungen (einschl. Promotionen) in Hessen nach Abschlussarten und Geschlecht der Prüfungskandidaten im Prüfungsjahr 2018	5
Abb. 4 Bestandene Abschlussprüfungen – Bachelor und Master – nach Geschlecht der Prüfungskandidaten seit dem Prüfungsjahr 2002	5
Abb. 5 Bestandene Abschlussprüfungen (einschl. Promotionen) in Hessen nach Fächergruppen und Geschlecht der Prüfungskandidaten im Prüfungsjahr 2018	6
Abb. 6 Bestandene Abschlussprüfungen (einschl. Promotionen) in Hessen in den zehn am stärksten besetzten Studienbereichen nach dem Geschlecht der Prüfungs- kandidaten im Prüfungsjahr 2018	6
Abb. 7 Alter bei Abschluss (Median) eines erfolgreichen Erststudiums in Hessen nach Hochschulart und Geschlecht der Prüfungskandidaten im Prüfungsjahr 2018	7
Abb. 8 Durchschnittliche Fachstudiendauer eines erfolgreichen Erststudiums in Hessen nach Fächergruppen und Geschlecht der Prüfungskandidaten im Prüfungsjahr 2018	7
Abb. 9 Bestandene Abschlussprüfungen – Promotionen – nach Geschlecht/Staatsangehörigkeit der Prüfungskandidaten seit dem Prüfungsjahr 1993	8
Abb. 10 Herkunft ausländischer Absolventen mit bestandener Abschlussprüfung in Hessen nach Kontinenten im Prüfungsjahr 2018	8
<b>Anhang</b>	
I. Zuordnung der Studienfächer zu den Fächergruppen und Studienbereichen	58
II. Zuordnung der Abschlussprüfungen zu den Prüfungsgruppen	67

## Vorbemerkungen

Die Erhebung der Abschlussprüfungen an Hochschulen erfolgt seit 1993 nach dem Gesetz über die Statistik für das Hochschulwesen (Hochschulstatistikgesetz – HStatG) vom 2. November 1990 (BGBl. I S. 2414), das zuletzt durch Artikel 3 des Gesetzes vom 7. Dezember 2016 (BGBl. I S. 2826) geändert worden ist, i.V.m. dem Gesetz über die Statistik für Bundeszwecke (Bundesstatistikgesetz – BStatG) in der Fassung der Bekanntmachung vom 20. Oktober 2016 (BGBl. I S. 2394), das zuletzt durch Artikel 10 Absatz 5 des Gesetzes vom 30. Oktober 2017 (BGBl. I S. 3618) geändert worden ist.

Die Prüfungen werden erfasst, soweit sie eine Hochschulausbildung abschließen. Vor- und Zwischenprüfungen an Hochschulen sind in den Tabellen nicht enthalten, wohl aber Abschlüsse von Aufbau-, Ergänzungs-, Zusatz- und Zweitstudiengängen, wenn sie zu einer Prüfung führen. Entsprechend werden Prüfungen bei staatlichen und kirchlichen Prüfungsämtern erfragt, sofern sie ein Hochschulstudium abschließen, nicht dagegen 2. Staatsprüfungen am Ende der Referendarausbildung.

In den Tabellen sind alle Prüfungen als Fall gezählt. Wenn eine Person mehrere Prüfungen abgelegt hat, kommt so eine Mehrfachzählung zustande.

In den nachfolgenden Tabellen sind die abgelegten Prüfungen nach Fächergruppen bzw. Prüfungsgruppen gegliedert. Die entsprechenden Zuordnungen der Fächer und Prüfungen sind im Anhang dargestellt.

Für diesen Bericht wurden jeweils die Prüfungen eines Wintersemesters und des darauffolgenden Sommersemesters zu einem Prüfungsjahr zusammengefasst (Prüfungsjahr 2018 = Wintersemester 2017/18 und Sommersemester 2018).

## Erläuterungen

Als **Hochschulen** werden alle nach Landesrecht anerkannten Hochschulen – unabhängig von der Trägerschaft – ausgewiesen. Sie dienen der Pflege und der Entwicklung der Wissenschaften und der Künste durch Forschung, Lehre und Studium und bereiten auf berufliche Tätigkeiten vor, die die Auswertung wissenschaftlicher Erkenntnisse und Methoden oder die Fähigkeit zur künstlerischen Gestaltung erfordern.

Zu den **Universitäten** zählen die technischen Universitäten und andere gleichrangige wissenschaftliche Hochschulen. Sie besitzen i. d. R. das Promotions-

und Habilitationsrecht. Zu den Universitäten in Hessen zählen nach dem Hessischen Hochschulgesetz:

- Goethe-Universität in Frankfurt am Main,
- Justus-Liebig-Universität in Gießen,
- Philipps-Universität Marburg,
- Technische Universität Darmstadt,
- Universität Kassel,
- EBS Universität für Wirtschaft und Recht in Wiesbaden,
- Frankfurt School of Finance & Management.

**Theologische Hochschulen** sind kirchliche sowie staatliche philosophisch-theologische und theologische Hochschulen ohne die theologischen Fachbereiche der Universitäten. In Hessen sind dies:

- Theologische Fakultät in Fulda,
- Philosophisch-Theologische Hochschule (St. Georgen) in Frankfurt am Main,
- Lutherische Theologische Hochschule in Oberursel,
- fth – Freie Theologische Hochschule in Gießen,
- Ev. Hochschule Tabor in Marburg,
- Theologische H Ewersbach, Dietzhölztal.

**Kunsthochschulen** sind Hochschulen für bildende Künste, Gestaltung, Musik, Schauspielkunst, Film und Fernsehen. Kunsthochschulen in Hessen sind:

- Hochschule für Musik und Darstellende Kunst in Frankfurt am Main,
- Staatliche Hochschule für Bildende Künste (Städelshule) in Frankfurt am Main,
- Hochschule für Gestaltung in Offenbach am Main.

**Fachhochschulen** bieten eine stärker anwendungsbezogene Ausbildung in Studiengängen für Ingenieure und andere Berufe, vor allem in den Bereichen Wirtschaft, Sozialwesen, Gestaltung und Informatik. Die Regelstudienzeit ist kürzer als an Universitäten. In Hessen gab es im Prüfungsjahr 2018 fünfzehn Fachhochschulen:

- h\_da - Hochschule Darmstadt,
- Frankfurt University of Applied Sciences (FH),
- Hochschule Fulda,
- Techn. Hochschule Mittelhessen (THM),
- H RheinMain,
- Hochschule Geisenheim University,
- Evangelische H Darmstadt,

- H Fresenius in Idstein (Priv. FH),
- H der Deutschen Gesetzlichen Unfallversicherung in Bad Hersfeld (Priv. FH),
- Wilhelm Büchner Hochschule Darmstadt,
- Diploma FH Nordhessen Bad Sooden-Allendorf,
- Priv. FH Provadis (School of Int. Management & Technology) Frankfurt am Main,
- Priv. H accadis Bad Homburg,
- CVJM-Hochschule Kassel,
- Priv. FH für Ökonomie u. Management, Essen.

**Verwaltungsfachhochschulen** sind diejenigen verwaltungsinternen Fachhochschulen, an denen Nachwuchskräfte für den gehobenen nichttechnischen Dienst des Bundes und der Länder ausgebildet werden. In Hessen sind dies:

- Archivschule Marburg,
- Hess. H für Finanzen und Rechtspflege Rotenburg,
- Hess. H für Polizei und Verwaltung Wiesbaden,
- FH des Bundes für öffentliche Verwaltung,
  - FB Kriminalpolizei in Wiesbaden,
  - FB Wetterdienst in Langen sowie
  - FB Landw. Sozialversicherung Kassel.

**Fachsemester** sind Semester, die im Hinblick auf die im Berichtsemester abgelegte Abschlussprüfung im Studienfach verbracht worden sind. Dazu können auch einzelne Semester aus einem anderen Studienfach oder Studiengang im In- und Ausland bzw. Zeiten einer berufspraktischen Tätigkeit gehören, wenn sie angerechnet wurden.

Ein **Studienfach** ist die in Prüfungsordnungen festgelegte Bezeichnung für eine wissenschaftliche oder künstlerische Disziplin, in der ein Studienabschluss möglich ist. In der Erhebung ist die Angabe von bis zu drei Studienfächern möglich, für diesen Bericht wurde immer nach der Angabe des 1. Studienfaches ausgewertet.

Mehrere inhaltlich verwandte Studienfächer werden – der bundeseinheitlichen Systematik entsprechend – zu **Studienbereichen** und diese wiederum zu neun großen **Fächergruppen** zusammengefasst (Übersicht siehe Anhang).

Zur Darstellung der Prüfungsstatistik werden die einzelnen Abschlussprüfungen zu **Prüfungsgruppen** zusammengefasst (siehe Systematik der Prüfungsgruppen und Zuordnung der einzelnen Prüfungen im Anhang).

Ein **Erstabschluss** ist der erste berufsqualifizierende Studienabschluss nach Erlangung einer Hochschulzugangsberechtigung. In seltenen Fällen kann dies auch eine Promotion sein.

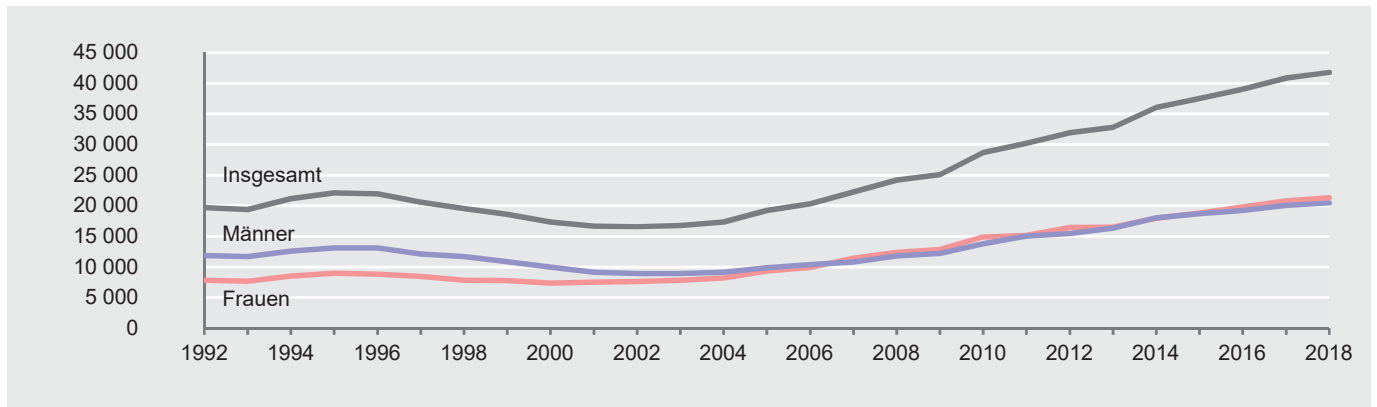
Unter dem Begriff **Weiterer Abschluss** sind folgende Abschlussarten zusammengefasst:

- Zweitstudium,
- Aufbaustudium,
- Ergänzungs-, Erweiterungs- und Zusatzstudium,
- Promotionsstudium (soweit kein Erststudium),
- Kontakt-/Weiterbildungsstudium,
- Weiterstudium zur Verbesserung der Prüfungsnote,
- Kein Abschluss angestrebt bzw. möglich.

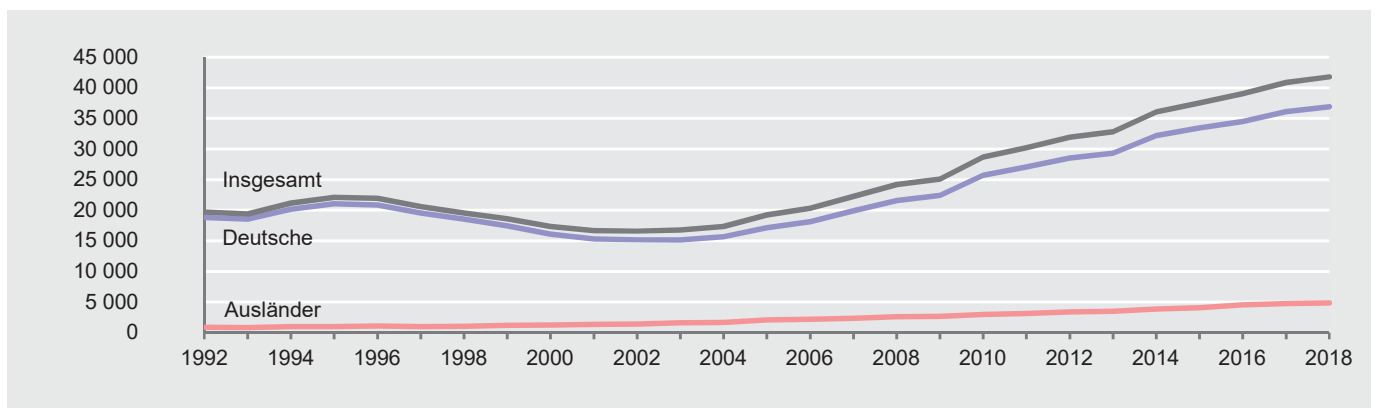
**Lange Reihe: Bestandene Abschlussprüfungen (einschl. Promotionen)  
an den Hochschulen in Hessen seit dem Prüfungsjahr 1992**

Prüfungsjahr	Bestandene Prüfungen		davon			
			Deutsche		Ausländer	
	insgesamt	weiblich	zusammen	weiblich	zusammen	weiblich
1992	19 714	7 854	18 807	7 577	907	277
1993	19 388	7 697	18 536	7 421	852	276
1994	21 148	8 528	20 149	8 174	999	354
1995	22 087	8 967	21 082	8 618	1 005	349
1996	21 951	8 817	20 863	8 442	1 088	375
1997	20 578	8 468	19 565	8 084	1 013	384
1998	19 573	7 843	18 529	7 480	1 044	363
1999	18 630	7 782	17 437	7 344	1 193	438
2000	17 342	7 382	16 078	6 893	1 264	489
2001	16 689	7 519	15 340	6 959	1 349	560
2002	16 599	7 649	15 174	7 089	1 425	560
2003	16 783	7 856	15 176	7 131	1 607	725
2004	17 328	8 197	15 675	7 476	1 653	721
2005	19 238	9 336	17 166	8 408	2 072	928
2006	20 335	9 935	18 140	8 925	2 195	1 010
2007	22 275	11 472	19 919	10 307	2 356	1 165
2008	24 185	12 394	21 594	11 090	2 591	1 304
2009	25 098	12 865	22 409	11 538	2 689	1 327
2010	28 690	14 901	25 718	13 451	2 972	1 450
2011	30 191	15 160	27 062	13 651	3 129	1 509
2012	31 943	16 482	28 520	14 779	3 423	1 703
2013	32 835	16 501	29 312	14 806	3 523	1 695
2014	36 059	18 003	32 206	16 074	3 853	1 929
2015	37 529	18 825	33 441	16 822	4 088	2 003
2016	39 045	19 830	34 506	17 665	4 539	2 165
2017	40 889	20 814	36 120	18 468	4 769	2 346
2018	41 777	21 315	36 908	18 922	4 869	2 393

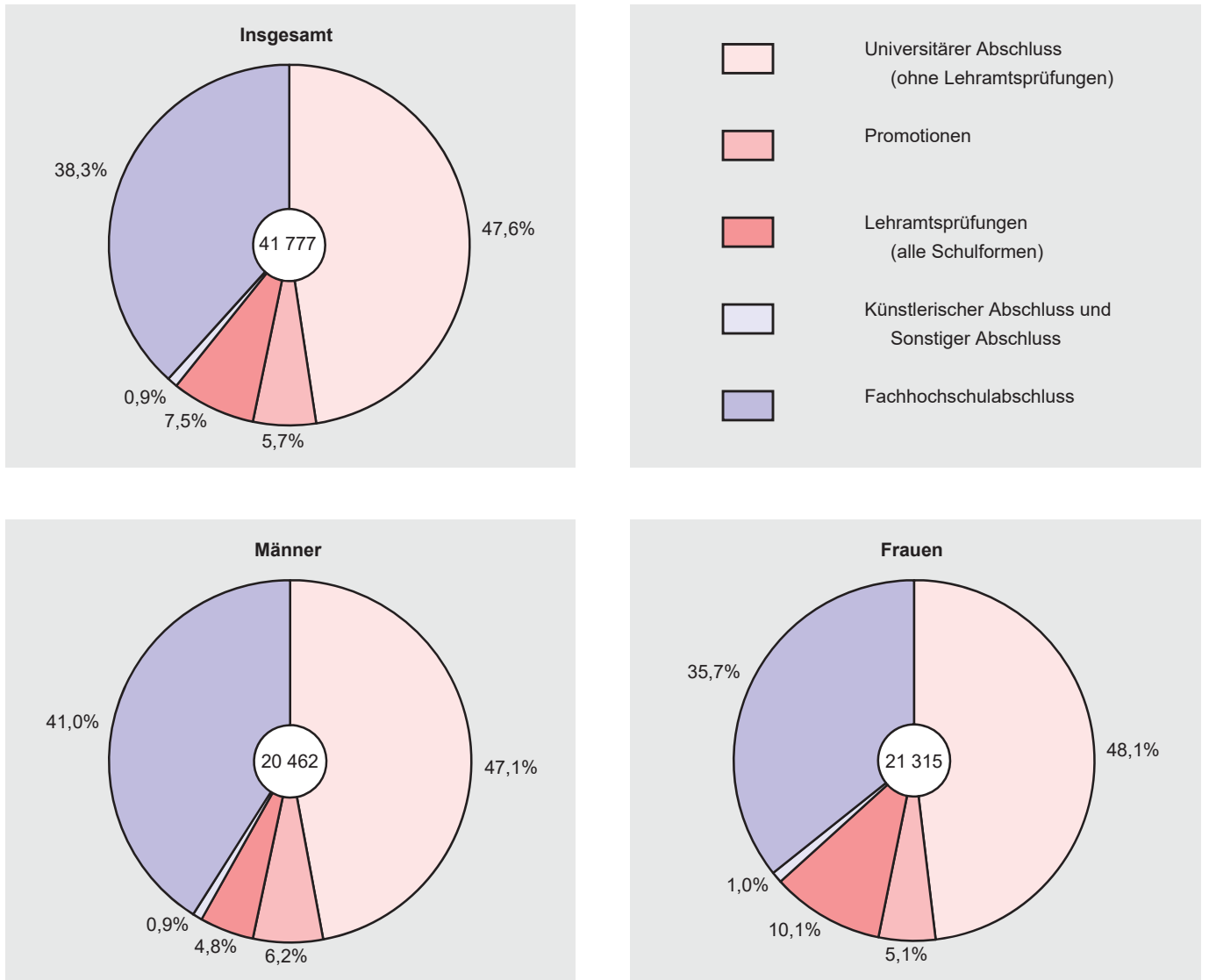
**Abb. 1 Bestandene Abschlussprüfungen (einschl. Promotionen)  
an den Hochschulen in Hessen seit dem Prüfungsjahr 1992 nach Geschlecht**



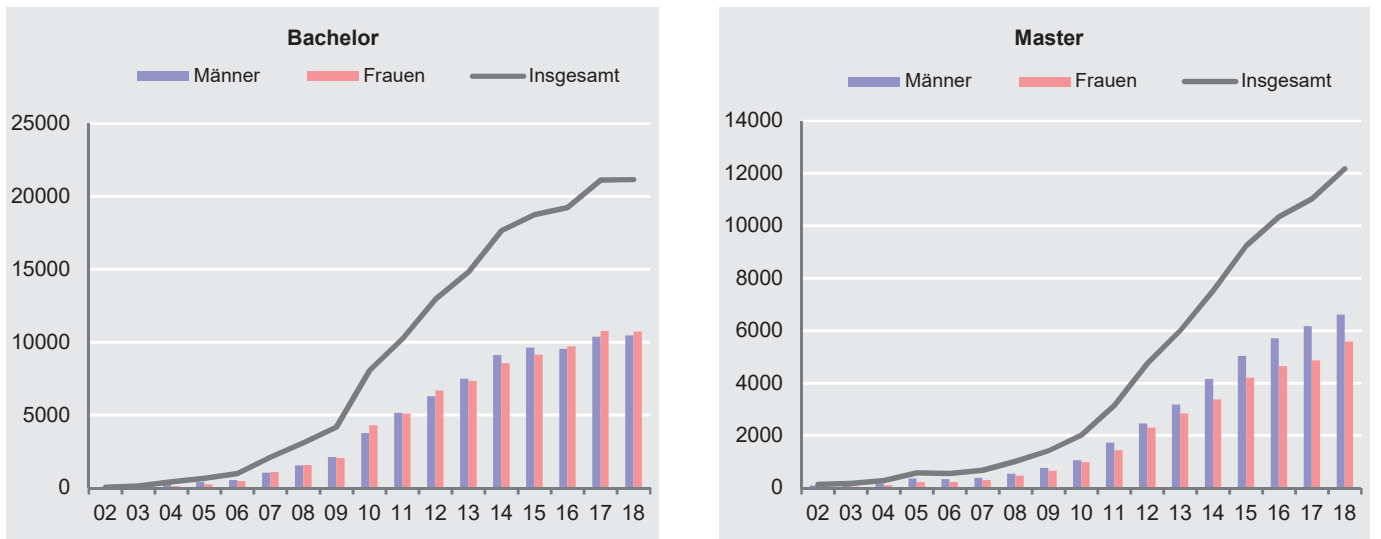
**Abb. 2 Bestandene Abschlussprüfungen (einschl. Promotionen)  
an den Hochschulen in Hessen seit dem Prüfungsjahr 1992 nach Staatsangehörigkeit**



**Abb. 3 Bestandene Abschlussprüfungen (einschl. Promotionen) in Hessen nach Abschlussarten und Geschlecht der Prüfungskandidaten im Prüfungsjahr 2018**

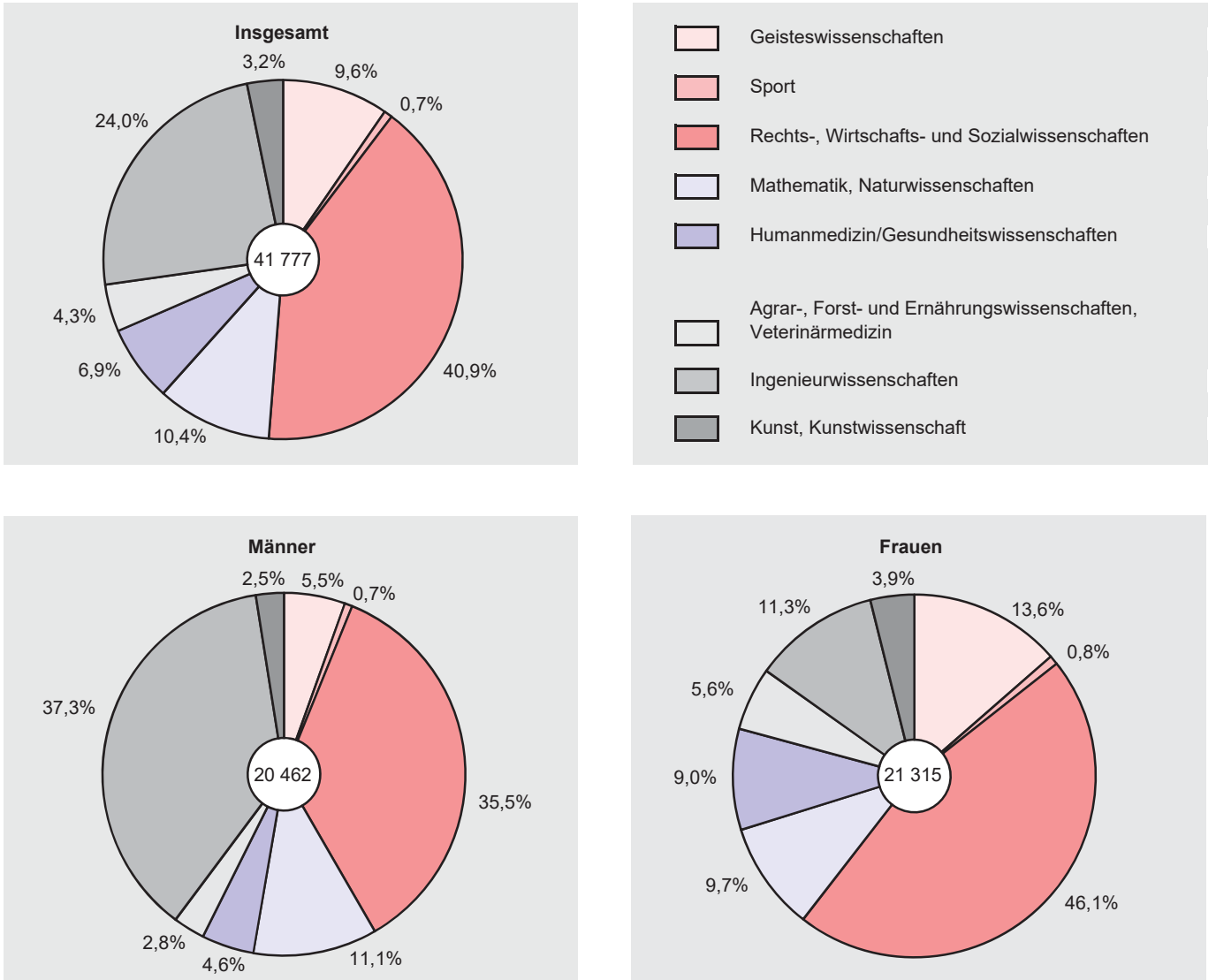


**Abb. 4 Bestandene Abschlussprüfungen – Bachelor und Master – nach Geschlecht der Prüfungskandidaten seit dem Prüfungsjahr 2002**

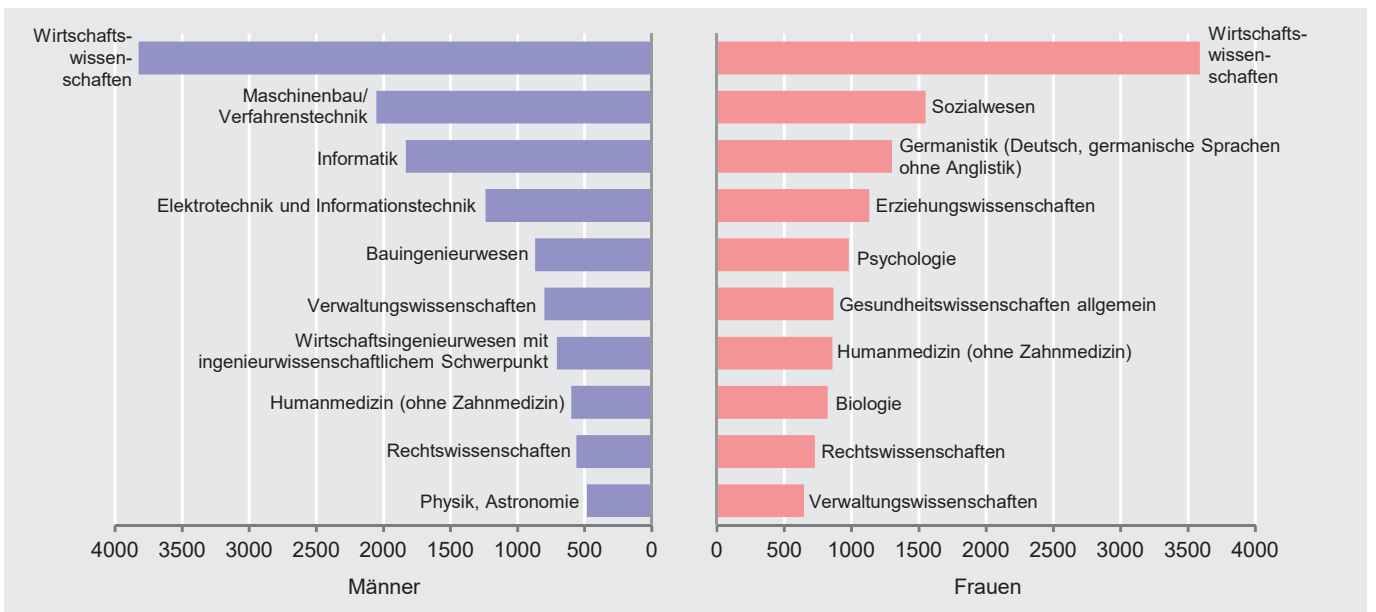




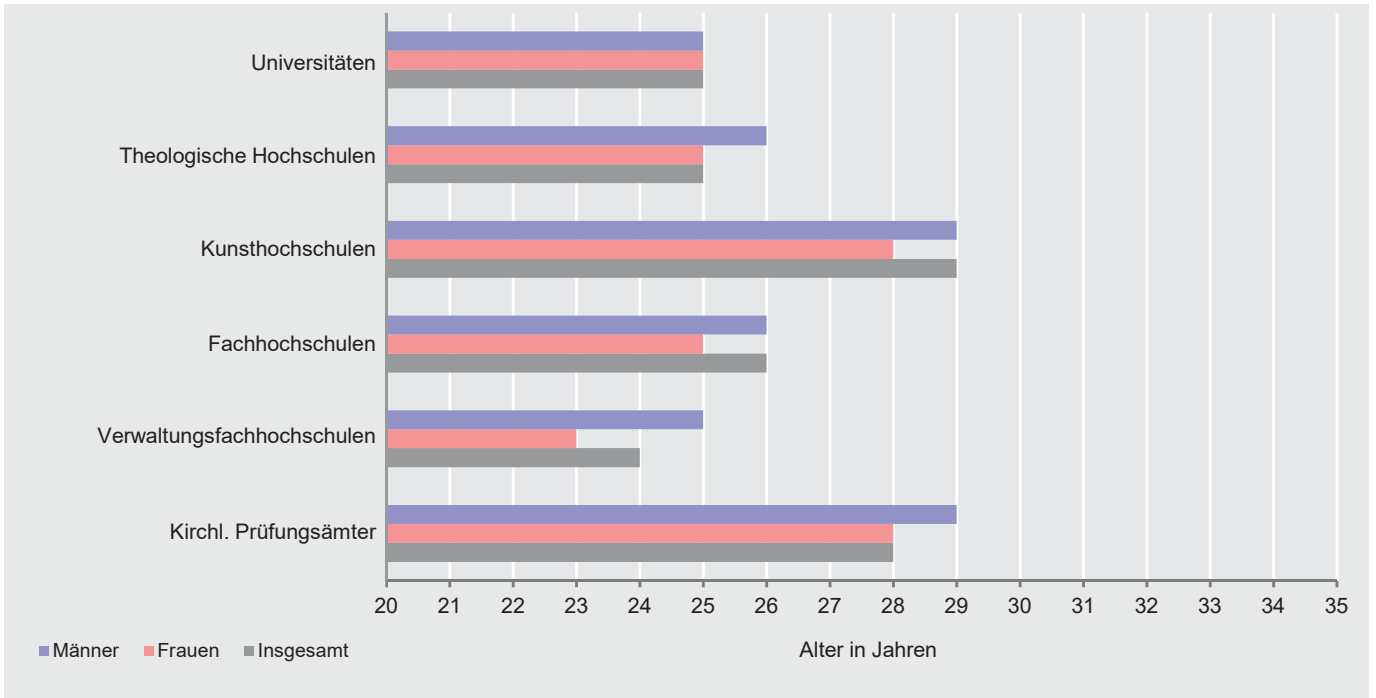
**Abb. 5 Bestandene Abschlussprüfungen (einschl. Promotionen) in Hessen nach Fächergruppen und Geschlecht der Prüfungskandidaten im Prüfungsjahr 2018**



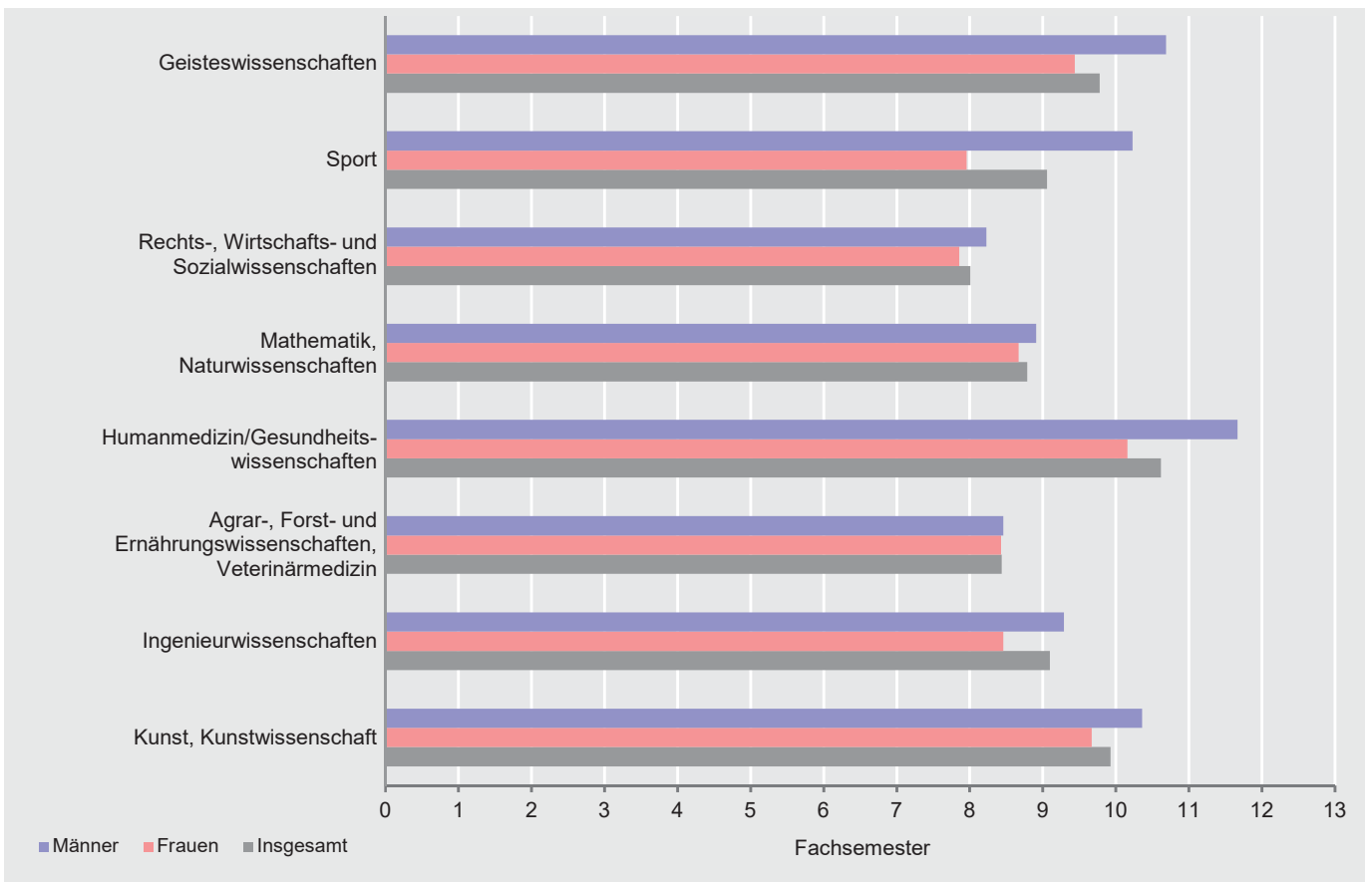
**Abb. 6 Bestandene Abschlussprüfungen (einschl. Promotionen) in Hessen in den zehn am stärksten besetzten Studienbereichen nach dem Geschlecht der Prüfungskandidaten im Prüfungsjahr 2018**



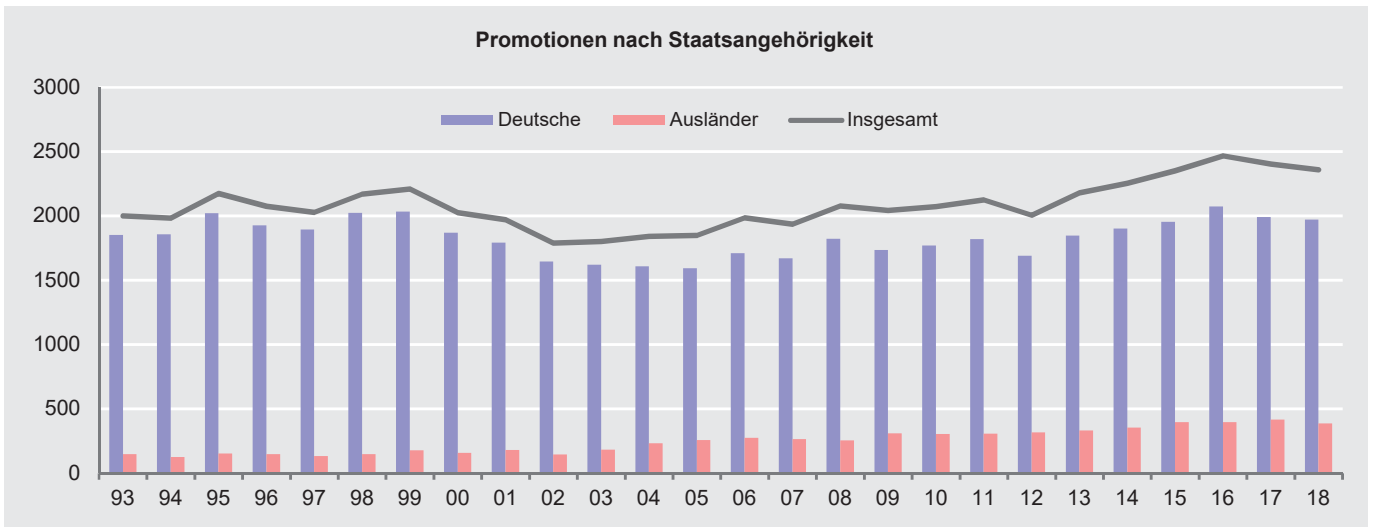
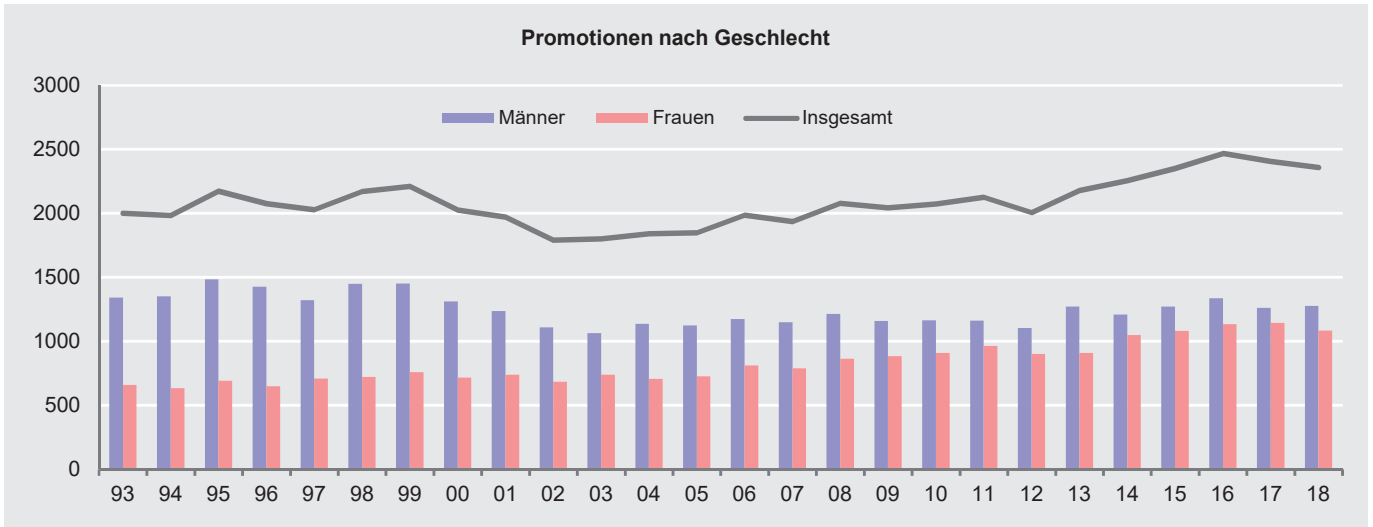
**Abb. 7 Alter bei Abschluss (Median) eines erfolgreichen Erststudiums in Hessen nach Hochschulart und Geschlecht der Prüfungskandidaten im Prüfungsjahr 2018**



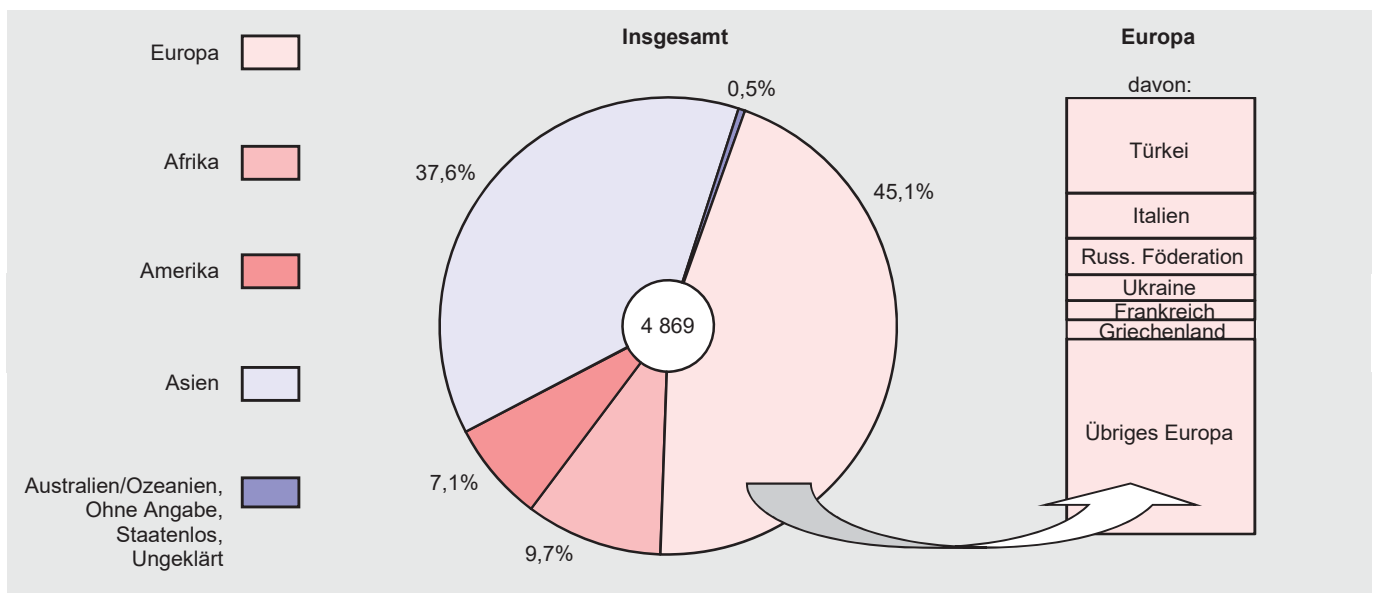
**Abb. 8 Durchschnittliche Fachstudiendauer eines erfolgreichen Erststudiums in Hessen nach Fächergruppen und Geschlecht der Prüfungskandidaten im Prüfungsjahr 2018**



**Abb. 9 Bestandene Abschlussprüfungen – Promotionen –  
nach Geschlecht/Staatsangehörigkeit der Prüfungskandidaten seit dem Prüfungsjahr 1993**



**Abb. 10 Herkunft ausländischer Absolventen mit bestandener Abschlussprüfung  
in Hessen nach Kontinenten im Prüfungsjahr 2018**



1. Bestandene Abschlussprüfungen im Prüfungsjahr 2018  
nach Fächer- und Prüfungsgruppen sowie Hochschularten

Fächergruppe des 1. Studienfachs Prüfungsgruppe männlich=m, weiblich=w, insgesamt=i	Bestandene Abschlussprüfungen		Davon als ...				
	insgesamt	Ausländer	Erstabschluss		weiterer Abschluss		
			insgesamt	Ausländer	insgesamt	Ausländer	
<b>Universitäten</b>							
<b>Geisteswissen- schaften</b>	<b>m</b>	<b>1 021</b>	<b>71</b>	<b>704</b>	<b>27</b>	<b>317</b>	<b>44</b>
	<b>w</b>	<b>2 843</b>	<b>266</b>	<b>2 017</b>	<b>140</b>	<b>826</b>	<b>126</b>
	<b>i</b>	<b>3 864</b>	<b>337</b>	<b>2 721</b>	<b>167</b>	<b>1 143</b>	<b>170</b>
Universitärer Abschluss (ohne Lehramtsprüfungen)	m	502	49	343	21	159	28
	w	1 373	187	911	88	462	99
	i	1 875	236	1 254	109	621	127
Promotionen	m	55	14	–	–	55	14
	w	83	17	–	–	83	17
	i	138	31	–	–	138	31
Lehramt an Grund- und Hauptschulen/Primarstufe	m	69	–	63	–	6	–
	w	403	26	367	24	36	2
	i	472	26	430	24	42	2
Lehramt an Realschulen/ Sekundarstufe I	m	73	2	61	2	12	–
	w	250	19	211	17	39	2
	i	323	21	272	19	51	2
Lehramt an Gymnasien/ Sekundarstufe II, allgemeinbildende Schulen	m	308	5	230	3	78	2
	w	639	16	469	11	170	5
	i	947	21	699	14	248	7
Lehramt an Sonderschulen/ Förderschulen	m	7	1	7	1	–	–
	w	67	–	59	–	8	–
	i	74	1	66	1	8	–
Lehramt an beruflichen Schulen/Sekundarstufe II, berufliche Schulen	m	7	–	–	–	7	–
	w	27	1	–	–	27	1
	i	34	1	–	–	34	1
Sonstiger Abschluss	m	–	–	–	–	–	–
	w	1	–	–	–	1	–
	i	1	–	–	–	1	–
<b>Sport</b>	<b>m</b>	<b>141</b>	<b>5</b>	<b>70</b>	<b>2</b>	<b>71</b>	<b>3</b>
	<b>w</b>	<b>175</b>	<b>11</b>	<b>75</b>	<b>1</b>	<b>100</b>	<b>10</b>
	<b>i</b>	<b>316</b>	<b>16</b>	<b>145</b>	<b>3</b>	<b>171</b>	<b>13</b>
Universitärer Abschluss (ohne Lehramtsprüfungen)	m	98	5	60	2	38	3
	w	139	11	65	1	74	10
	i	237	16	125	3	112	13
Promotionen	m	9	–	–	–	9	–
	w	5	–	–	–	5	–
	i	14	–	–	–	14	–
Lehramt an Grund- und Hauptschulen/Primarstufe	m	2	–	–	–	2	–
	w	10	–	–	–	10	–
	i	12	–	–	–	12	–
Lehramt an Realschulen/ Sekundarstufe I	m	10	–	5	–	5	–
	w	7	–	3	–	4	–
	i	17	–	8	–	9	–

1. Bestandene Abschlussprüfungen im Prüfungsjahr 2018  
nach Fächer- und Prüfungsgruppen sowie Hochschularten

Fächergruppe des 1. Studienfachs Prüfungsgruppe männlich=m, weiblich=w, insgesamt=i		Bestandene Abschlussprüfungen		Davon als ...			
		insgesamt	Ausländer	Erstabschluss		weiterer Abschluss	
				insgesamt	Ausländer	insgesamt	Ausländer
Lehramt an Gymnasien/ Sekundarstufe II, allgemeinbildende Schulen	m	8	–	5	–	3	–
	w	5	–	2	–	3	–
	i	13	–	7	–	6	–
Lehramt an Sonderschulen/ Förderschulen	m	1	–	–	–	1	–
	w	5	–	5	–	–	–
	i	6	–	5	–	1	–
Lehramt an beruflichen Schulen/Sekundarstufe II, berufliche Schulen	m	13	–	–	–	13	–
	w	4	–	–	–	4	–
	i	17	–	–	–	17	–
<b>Rechts-, Wirtschafts- und Sozial- wissenschaften</b>	<b>m</b>	<b>3 930</b>	<b>505</b>	<b>2 055</b>	<b>116</b>	<b>1 875</b>	<b>389</b>
	<b>w</b>	<b>5 125</b>	<b>686</b>	<b>2 790</b>	<b>262</b>	<b>2 335</b>	<b>424</b>
	<b>i</b>	<b>9 055</b>	<b>1 191</b>	<b>4 845</b>	<b>378</b>	<b>4 210</b>	<b>813</b>
Universitärer Abschluss (ohne Lehramtsprüfungen)	m	3 584	466	1 984	114	1 600	352
	w	4 714	656	2 699	260	2 015	396
	i	8 298	1 122	4 683	374	3 615	748
Promotionen	m	208	35	–	–	208	35
	w	188	27	–	–	188	27
	i	396	62	–	–	396	62
Lehramt an Grund- und Hauptschulen/Primarstufe	m	1	–	–	–	1	–
	w	10	–	–	–	10	–
	i	11	–	–	–	11	–
Lehramt an Realschulen/ Sekundarstufe I	m	21	–	19	–	2	–
	w	40	1	31	1	9	–
	i	61	1	50	1	11	–
Lehramt an Gymnasien/ Sekundarstufe II, allgemeinbildende Schulen	m	36	1	28	–	8	1
	w	21	–	11	–	10	–
	i	57	1	39	–	18	1
Lehramt an Sonderschulen/ Förderschulen	m	5	–	2	–	3	–
	w	34	–	9	–	25	–
	i	39	–	11	–	28	–
Lehramt an beruflichen Schulen/Sekundarstufe II, berufliche Schulen	m	67	3	22	2	45	1
	w	70	1	40	1	30	–
	i	137	4	62	3	75	1
Sonstiger Abschluss	m	8	–	–	–	8	–
	w	48	1	–	–	48	1
	i	56	1	–	–	56	1
<b>Mathematik, Naturwissen- schaften</b>	<b>m</b>	<b>2 148</b>	<b>167</b>	<b>1 076</b>	<b>41</b>	<b>1 072</b>	<b>126</b>
	<b>w</b>	<b>1 954</b>	<b>176</b>	<b>1 148</b>	<b>63</b>	<b>806</b>	<b>113</b>
	<b>i</b>	<b>4 102</b>	<b>343</b>	<b>2 224</b>	<b>104</b>	<b>1 878</b>	<b>239</b>
Universitärer Abschluss (ohne Lehramtsprüfungen)	m	1 479	88	844	39	635	49
	w	1 289	98	784	46	505	52
	i	2 768	186	1 628	85	1 140	101

1. Bestandene Abschlussprüfungen im Prüfungsjahr 2018  
nach Fächer- und Prüfungsgruppen sowie Hochschularten

Fächergruppe des 1. Studienfachs Prüfungsgruppe männlich=m, weiblich=w, insgesamt=i		Bestandene Abschlussprüfungen		Davon als ...			
		insgesamt	Ausländer	Erstabschluss		weiterer Abschluss	
				insgesamt	Ausländer	insgesamt	Ausländer
Promotionen	m	395	76	–	–	395	76
	w	258	60	–	–	258	60
	i	653	136	–	–	653	136
Lehramt an Grund- und Hauptschulen/Primarstufe	m	–	–	–	–	–	–
	w	1	–	–	–	1	–
	i	1	–	–	–	1	–
Lehramt an Realschulen/ Sekundarstufe I	m	89	3	72	2	17	1
	w	130	11	113	11	17	–
	i	219	14	185	13	34	1
Lehramt an Gymnasien/ Sekundarstufe II, allgemeinbildende Schulen	m	182	–	158	–	24	–
	w	233	7	215	6	18	1
	i	415	7	373	6	42	1
Lehramt an Sonderschulen/ Förderschulen	m	2	–	2	–	–	–
	w	39	–	36	–	3	–
	i	41	–	38	–	3	–
Lehramt an beruflichen Schulen/Sekundarstufe II, berufliche Schulen	m	1	–	–	–	1	–
	w	4	–	–	–	4	–
	i	5	–	–	–	5	–
<b>Humanmedizin/Gesundheits- wissenschaften</b>	<b>m</b>	<b>755</b>	<b>114</b>	<b>423</b>	<b>36</b>	<b>332</b>	<b>78</b>
	<b>w</b>	<b>1 061</b>	<b>68</b>	<b>652</b>	<b>32</b>	<b>409</b>	<b>36</b>
	<b>i</b>	<b>1 816</b>	<b>182</b>	<b>1 075</b>	<b>68</b>	<b>741</b>	<b>114</b>
Universitärer Abschluss (ohne Lehramtsprüfungen)	m	494	94	423	36	71	58
	w	694	55	652	32	42	23
	i	1 188	149	1 075	68	113	81
Promotionen	m	261	20	–	–	261	20
	w	367	13	–	–	367	13
	i	628	33	–	–	628	33
<b>Agrar-, Forst- und Ernährungs- wissenschaften, Veterinärmedizin</b>	<b>m</b>	<b>338</b>	<b>57</b>	<b>152</b>	<b>4</b>	<b>186</b>	<b>53</b>
	<b>w</b>	<b>925</b>	<b>90</b>	<b>506</b>	<b>16</b>	<b>419</b>	<b>74</b>
	<b>i</b>	<b>1 263</b>	<b>147</b>	<b>658</b>	<b>20</b>	<b>605</b>	<b>127</b>
Universitärer Abschluss (ohne Lehramtsprüfungen)	m	296	41	147	4	149	37
	w	803	73	492	16	311	57
	i	1 099	114	639	20	460	94
Promotionen	m	35	16	–	–	35	16
	w	105	17	–	–	105	17
	i	140	33	–	–	140	33
Lehramt an beruflichen Schulen/Sekundarstufe II, berufliche Schulen	m	7	–	5	–	2	–
	w	17	–	14	–	3	–
	i	24	–	19	–	5	–
<b>Ingenieurwissenschaften</b>	<b>m</b>	<b>3 346</b>	<b>552</b>	<b>1 369</b>	<b>104</b>	<b>1 977</b>	<b>448</b>
	<b>w</b>	<b>1 022</b>	<b>233</b>	<b>451</b>	<b>56</b>	<b>571</b>	<b>177</b>
	<b>i</b>	<b>4 368</b>	<b>785</b>	<b>1 820</b>	<b>160</b>	<b>2 548</b>	<b>625</b>

1. Bestandene Abschlussprüfungen im Prüfungsjahr 2018  
nach Fächer- und Prüfungsgruppen sowie Hochschularten

Fächergruppe des 1. Studienfachs Prüfungsgruppe männlich=m, weiblich=w, insgesamt=i		Bestandene Abschlussprüfungen		Davon als ...			
		insgesamt	Ausländer	Erstabschluss		weiterer Abschluss	
				insgesamt	Ausländer	insgesamt	Ausländer
Universitärer Abschluss (ohne Lehramtsprüfungen)	m	3 010	495	1 338	104	1 672	391
	w	933	207	424	54	509	153
	i	3 943	702	1 762	158	2 181	544
Promotionen	m	298	57	–	–	298	57
	w	61	24	–	–	61	24
	i	359	81	–	–	359	81
Lehramt an Realschulen/ Sekundarstufe I	m	8	–	7	–	1	–
	w	3	–	2	–	1	–
	i	11	–	9	–	2	–
Lehramt an Gymnasien/ Sekundarstufe II, allgemeinbildende Schulen	m	8	–	5	–	3	–
	w	2	1	2	1	–	–
	i	10	1	7	1	3	–
Lehramt an beruflichen Schulen/Sekundarstufe II, berufliche Schulen	m	22	–	19	–	3	–
	w	23	1	23	1	–	–
	i	45	1	42	1	3	–
<b>Kunst, Kunstwissenschaft</b>	<b>m</b>	<b>152</b>	<b>7</b>	<b>115</b>	<b>6</b>	<b>37</b>	<b>1</b>
	<b>w</b>	<b>394</b>	<b>48</b>	<b>278</b>	<b>31</b>	<b>116</b>	<b>17</b>
	<b>i</b>	<b>546</b>	<b>55</b>	<b>393</b>	<b>37</b>	<b>153</b>	<b>18</b>
Universitärer Abschluss (ohne Lehramtsprüfungen)	m	98	5	74	5	24	–
	w	271	36	196	25	75	11
	i	369	41	270	30	99	11
Promotionen	m	6	1	–	–	6	1
	w	13	3	–	–	13	3
	i	19	4	–	–	19	4
Lehramt an Grund- und Hauptschulen/Primarstufe	m	–	–	–	–	–	–
	w	5	–	–	–	5	–
	i	5	–	–	–	5	–
Lehramt an Realschulen/ Sekundarstufe I	m	2	–	2	–	–	–
	w	6	–	1	–	5	–
	i	8	–	3	–	5	–
Lehramt an Gymnasien/ Sekundarstufe II, allgemeinbildende Schulen	m	31	–	26	–	5	–
	w	67	1	53	–	14	1
	i	98	1	79	–	19	1
Lehramt an Sonderschulen/ Förderschulen	m	–	–	–	–	–	–
	w	11	1	9	–	2	1
	i	11	1	9	–	2	1
Künstlerischer Abschluss	m	15	1	13	1	2	–
	w	21	7	19	6	2	1
	i	36	8	32	7	4	1
<b>Zusammen</b>	<b>m</b>	<b>11 831</b>	<b>1 478</b>	<b>5 964</b>	<b>336</b>	<b>5 867</b>	<b>1 142</b>
	<b>w</b>	<b>13 499</b>	<b>1 578</b>	<b>7 917</b>	<b>601</b>	<b>5 582</b>	<b>977</b>
	<b>i</b>	<b>25 330</b>	<b>3 056</b>	<b>13 881</b>	<b>937</b>	<b>11 449</b>	<b>2 119</b>

1. Bestandene Abschlussprüfungen im Prüfungsjahr 2018  
nach Fächer- und Prüfungsgruppen sowie Hochschularten

Fächergruppe des 1. Studienfachs Prüfungsgruppe männlich=m, weiblich=w, insgesamt=i	Bestandene Abschlussprüfungen		Davon als ...				
	insgesamt	Ausländer	Erstabschluss		weiterer Abschluss		
			insgesamt	Ausländer	insgesamt	Ausländer	
<b>Theologische Hochschulen</b>							
<b>Geisteswissen- schaften</b>	m	85	13	43	5	42	8
	w	30	1	23	1	7	-
	i	115	14	66	6	49	8
Universitärer Abschluss (ohne Lehramtsprüfungen)	m	62	7	38	5	24	2
	w	23	1	18	1	5	-
	i	85	8	56	6	29	2
Promotionen	m	8	6	-	-	8	6
	w	1	-	-	-	1	-
	i	9	6	-	-	9	6
Fachhochschulabschluss	m	15	-	5	-	10	-
	w	6	-	5	-	1	-
	i	21	-	10	-	11	-
<b>Rechts-, Wirtschafts- und Sozial- wissenschaften</b>	m	1	-	-	-	1	-
	w	2	-	-	-	2	-
	i	3	-	-	-	3	-
Universitärer Abschluss (ohne Lehramtsprüfungen)	m	1	-	-	-	1	-
	w	2	-	-	-	2	-
	i	3	-	-	-	3	-
<b>Zusammen</b>	m	86	13	43	5	43	8
	w	32	1	23	1	9	-
	i	118	14	66	6	52	8
<b>Kunsthochschulen</b>							
<b>Rechts-, Wirtschafts- und Sozial- wissenschaften</b>	m	-	-	-	-	-	-
	w	4	-	-	-	4	-
	i	4	-	-	-	4	-
Künstlerischer Abschluss	m	-	-	-	-	-	-
	w	4	-	-	-	4	-
	i	4	-	-	-	4	-
<b>Kunst, Kunstwissenschaft</b>	m	147	61	84	21	63	40
	w	161	83	91	35	70	48
	i	308	144	175	56	133	88
Promotionen	m	1	-	-	-	1	-
	w	1	-	-	-	1	-
	i	2	-	-	-	2	-
Lehramt an Grund- und Hauptschulen/Primarstufe	m	1	-	-	-	1	-
	w	9	-	8	-	1	-
	i	10	-	8	-	2	-
Lehramt an Realschulen/ Sekundarstufe I	m	1	-	1	-	-	-
	w	4	-	4	-	-	-
	i	5	-	5	-	-	-



1. Bestandene Abschlussprüfungen im Prüfungsjahr 2018  
nach Fächer- und Prüfungsgruppen sowie Hochschularten

Fächergruppe des 1. Studienfachs Prüfungsgruppe männlich=m, weiblich=w, insgesamt=i		Bestandene Abschlussprüfungen		Davon als ...			
		insgesamt	Ausländer	Erstabschluss		weiterer Abschluss	
				insgesamt	Ausländer	insgesamt	Ausländer
Lehramt an Gymnasien/ Sekundarstufe II, allgemeinbildende Schulen	m	6	–	5	–	1	–
	w	7	–	6	–	1	–
	i	13	–	11	–	2	–
Lehramt an Sonderschulen/ Förderschulen	m	–	–	–	–	–	–
	w	3	–	3	–	–	–
	i	3	–	3	–	–	–
Künstlerischer Abschluss	m	138	61	78	21	60	40
	w	137	83	70	35	67	48
	i	275	144	148	56	127	88
<b>Zusammen</b>	<b>m</b>	<b>147</b>	<b>61</b>	<b>84</b>	<b>21</b>	<b>63</b>	<b>40</b>
	<b>w</b>	<b>165</b>	<b>83</b>	<b>91</b>	<b>35</b>	<b>74</b>	<b>48</b>
	<b>i</b>	<b>312</b>	<b>144</b>	<b>175</b>	<b>56</b>	<b>137</b>	<b>88</b>
<b>Fachhochschulen</b>							
<b>Geisteswissen- schaften</b>	<b>m</b>	–	–	–	–	–	–
	<b>w</b>	<b>6</b>	–	–	–	<b>6</b>	–
	<b>i</b>	<b>6</b>	–	–	–	<b>6</b>	–
Fachhochschulabschluss	m	–	–	–	–	–	–
	w	6	–	–	–	6	–
	i	6	–	–	–	6	–
<b>Rechts-, Wirtschafts- und Sozial- wissenschaften</b>	<b>m</b>	<b>2 626</b>	<b>178</b>	<b>1 743</b>	<b>107</b>	<b>883</b>	<b>71</b>
	<b>w</b>	<b>4 169</b>	<b>375</b>	<b>3 215</b>	<b>285</b>	<b>954</b>	<b>90</b>
	<b>i</b>	<b>6 795</b>	<b>553</b>	<b>4 958</b>	<b>392</b>	<b>1 837</b>	<b>161</b>
Fachhochschulabschluss	m	2 619	178	1 743	107	876	71
	w	4 168	375	3 215	285	953	90
	i	6 787	553	4 958	392	1 829	161
Sonstiger Abschluss	m	7	–	–	–	7	–
	w	1	–	–	–	1	–
	i	8	–	–	–	8	–
<b>Mathematik, Naturwissen- schaften</b>	<b>m</b>	<b>111</b>	<b>9</b>	<b>83</b>	<b>7</b>	<b>28</b>	<b>2</b>
	<b>w</b>	<b>113</b>	<b>15</b>	<b>86</b>	<b>12</b>	<b>27</b>	<b>3</b>
	<b>i</b>	<b>224</b>	<b>24</b>	<b>169</b>	<b>19</b>	<b>55</b>	<b>5</b>
Fachhochschulabschluss	m	111	9	83	7	28	2
	w	113	15	86	12	27	3
	i	224	24	169	19	55	5
<b>Humanmedizin/Gesundheits- wissenschaften</b>	<b>m</b>	<b>199</b>	<b>6</b>	<b>154</b>	<b>4</b>	<b>45</b>	<b>2</b>
	<b>w</b>	<b>856</b>	<b>42</b>	<b>682</b>	<b>33</b>	<b>174</b>	<b>9</b>
	<b>i</b>	<b>1 055</b>	<b>48</b>	<b>836</b>	<b>37</b>	<b>219</b>	<b>11</b>
Fachhochschulabschluss	m	199	6	154	4	45	2
	w	856	42	682	33	174	9
	i	1 055	48	836	37	219	11

1. Bestandene Abschlussprüfungen im Prüfungsjahr 2018  
nach Fächer- und Prüfungsgruppen sowie Hochschularten

Fächergruppe des 1. Studienfachs Prüfungsgruppe männlich=m, weiblich=w, insgesamt=i		Bestandene Abschlussprüfungen		Davon als ...			
		insgesamt	Ausländer	Erstabschluss		weiterer Abschluss	
				insgesamt	Ausländer	insgesamt	Ausländer
<b>Agrar-, Forst- und Ernährungs- wissenschaften, Veterinärmedizin</b>	m	240	29	194	18	46	11
	w	277	26	215	11	62	15
	i	517	55	409	29	108	26
Fachhochschulabschluss	m	240	29	194	18	46	11
	w	277	26	215	11	62	15
	i	517	55	409	29	108	26
<b>Ingenieurwissenschaften</b>	m	4 290	682	2 987	433	1 303	249
	w	1 378	234	879	153	499	81
	i	5 668	916	3 866	586	1 802	330
Fachhochschulabschluss	m	4 282	682	2 987	433	1 295	249
	w	1 376	234	879	153	497	81
	i	5 658	916	3 866	586	1 792	330
Sonstiger Abschluss	m	8	–	–	–	8	–
	w	2	–	–	–	2	–
	i	10	–	–	–	10	–
<b>Kunst, Kunstwissenschaft</b>	m	210	10	181	6	29	4
	w	278	36	245	31	33	5
	i	488	46	426	37	62	9
Fachhochschulabschluss	m	210	10	181	6	29	4
	w	278	36	245	31	33	5
	i	488	46	426	37	62	9
<b>Zusammen</b>	m	7 676	914	5 342	575	2 334	339
	w	7 077	728	5 322	525	1 755	203
	i	14 753	1 642	10 664	1 100	4 089	542

**Verwaltungsfachhochschulen**

<b>Rechts-, Wirtschafts- und Sozial- wissenschaften</b>	m	711	10	702	9	9	1
	w	531	3	516	3	15	–
	i	1 242	13	1 218	12	24	1
Fachhochschulabschluss	m	711	10	702	9	9	1
	w	531	3	516	3	15	–
	i	1 242	13	1 218	12	24	1
<b>Mathematik, Naturwissen- schaften</b>	m	2	–	2	–	–	–
	w	1	–	1	–	–	–
	i	3	–	3	–	–	–
Fachhochschulabschluss	m	2	–	2	–	–	–
	w	1	–	1	–	–	–
	i	3	–	3	–	–	–
<b>Zusammen</b>	m	713	10	704	9	9	1
	w	532	3	517	3	15	–
	i	1 245	13	1 221	12	24	1

1. Bestandene Abschlussprüfungen im Prüfungsjahr 2018  
nach Fächer- und Prüfungsgruppen sowie Hochschularten

Fächergruppe des 1. Studienfachs Prüfungsgruppe männlich=m, weiblich=w, insgesamt=i	Bestandene Abschlussprüfungen		Davon als ...				
	insgesamt	Ausländer	Erstabschluss		weiterer Abschluss		
			insgesamt	Ausländer	insgesamt	Ausländer	
<b>Sonstige deutsche Hochschulen (Kirchliche Prüfungsämter)</b>							
<b>Geisteswissen- schaften</b>	m	9	–	9	–	–	–
	w	10	–	10	–	–	–
	i	19	–	19	–	–	–
Universitärer Abschluss (ohne Lehramtsprüfungen)	m	9	–	9	–	–	–
	w	10	–	10	–	–	–
	i	19	–	19	–	–	–
<b>Alle Hochschulen</b>							
<b>Geisteswissen- schaften</b>	m	1 115	84	756	32	359	52
	w	2 889	267	2 050	141	839	126
	i	4 004	351	2 806	173	1 198	178
Universitärer Abschluss (ohne Lehramtsprüfungen)	m	573	56	390	26	183	30
	w	1 406	188	939	89	467	99
	i	1 979	244	1 329	115	650	129
Promotionen	m	63	20	–	–	63	20
	w	84	17	–	–	84	17
	i	147	37	–	–	147	37
Lehramt an Grund- und Hauptschulen/Primarstufe	m	69	–	63	–	6	–
	w	403	26	367	24	36	2
	i	472	26	430	24	42	2
Lehramt an Realschulen/ Sekundarstufe I	m	73	2	61	2	12	–
	w	250	19	211	17	39	2
	i	323	21	272	19	51	2
Lehramt an Gymnasien/ Sekundarstufe II, allgemeinbildende Schulen	m	308	5	230	3	78	2
	w	639	16	469	11	170	5
	i	947	21	699	14	248	7
Lehramt an Sonderschulen/ Förderschulen	m	7	1	7	1	–	–
	w	67	–	59	–	8	–
	i	74	1	66	1	8	–
Lehramt an beruflichen Schulen/Sekundarstufe II, berufliche Schulen	m	7	–	–	–	7	–
	w	27	1	–	–	27	1
	i	34	1	–	–	34	1
Fachhochschulabschluss	m	15	–	5	–	10	–
	w	12	–	5	–	7	–
	i	27	–	10	–	17	–
Sonstiger Abschluss	m	–	–	–	–	–	–
	w	1	–	–	–	1	–
	i	1	–	–	–	1	–
<b>Sport</b>	m	141	5	70	2	71	3
	w	175	11	75	1	100	10
	i	316	16	145	3	171	13

1. Bestandene Abschlussprüfungen im Prüfungsjahr 2018  
nach Fächer- und Prüfungsgruppen sowie Hochschularten

Fächergruppe des 1. Studienfachs Prüfungsgruppe männlich=m, weiblich=w, insgesamt=i		Bestandene Abschlussprüfungen		Davon als ...			
		insgesamt	Ausländer	Erstabschluss		weiterer Abschluss	
				insgesamt	Ausländer	insgesamt	Ausländer
<b>Universitärer Abschluss (ohne Lehramtsprüfungen)</b>	m	98	5	60	2	38	3
	w	139	11	65	1	74	10
	i	237	16	125	3	112	13
<b>Promotionen</b>	m	9	-	-	-	9	-
	w	5	-	-	-	5	-
	i	14	-	-	-	14	-
<b>Lehramt an Grund- und Hauptschulen/Primarstufe</b>	m	2	-	-	-	2	-
	w	10	-	-	-	10	-
	i	12	-	-	-	12	-
<b>Lehramt an Realschulen/ Sekundarstufe I</b>	m	10	-	5	-	5	-
	w	7	-	3	-	4	-
	i	17	-	8	-	9	-
<b>Lehramt an Gymnasien/ Sekundarstufe II, allgemeinbildende Schulen</b>	m	8	-	5	-	3	-
	w	5	-	2	-	3	-
	i	13	-	7	-	6	-
<b>Lehramt an Sonderschulen/ Förderschulen</b>	m	1	-	-	-	1	-
	w	5	-	5	-	-	-
	i	6	-	5	-	1	-
<b>Lehramt an beruflichen Schulen/Sekundarstufe II, berufliche Schulen</b>	m	13	-	-	-	13	-
	w	4	-	-	-	4	-
	i	17	-	-	-	17	-
<b>Rechts-, Wirtschafts- und Sozial- wissenschaften</b>	m	7 268	693	4 500	232	2 768	461
	w	9 831	1 064	6 521	550	3 310	514
	i	17 099	1 757	11 021	782	6 078	975
<b>Universitärer Abschluss (ohne Lehramtsprüfungen)</b>	m	3 585	466	1 984	114	1 601	352
	w	4 716	656	2 699	260	2 017	396
	i	8 301	1 122	4 683	374	3 618	748
<b>Promotionen</b>	m	208	35	-	-	208	35
	w	188	27	-	-	188	27
	i	396	62	-	-	396	62
<b>Lehramt an Grund- und Hauptschulen/Primarstufe</b>	m	1	-	-	-	1	-
	w	10	-	-	-	10	-
	i	11	-	-	-	11	-
<b>Lehramt an Realschulen/ Sekundarstufe I</b>	m	21	-	19	-	2	-
	w	40	1	31	1	9	-
	i	61	1	50	1	11	-
<b>Lehramt an Gymnasien/ Sekundarstufe II, allgemeinbildende Schulen</b>	m	36	1	28	-	8	1
	w	21	-	11	-	10	-
	i	57	1	39	-	18	1
<b>Lehramt an Sonderschulen/ Förderschulen</b>	m	5	-	2	-	3	-
	w	34	-	9	-	25	-
	i	39	-	11	-	28	-

1. Bestandene Abschlussprüfungen im Prüfungsjahr 2018  
nach Fächer- und Prüfungsgruppen sowie Hochschularten

Fächergruppe des 1. Studienfachs Prüfungsgruppe männlich=m, weiblich=w, insgesamt=i		Bestandene Abschlussprüfungen		Davon als ...			
		insgesamt	Ausländer	Erstabschluss		weiterer Abschluss	
				insgesamt	Ausländer	insgesamt	Ausländer
Lehramt an beruflichen Schulen/Sekundarstufe II, berufliche Schulen	m	67	3	22	2	45	1
	w	70	1	40	1	30	-
	i	137	4	62	3	75	1
Künstlerischer Abschluss	m	-	-	-	-	-	-
	w	4	-	-	-	4	-
	i	4	-	-	-	4	-
Fachhochschulabschluss	m	3 330	188	2 445	116	885	72
	w	4 699	378	3 731	288	968	90
	i	8 029	566	6 176	404	1 853	162
Sonstiger Abschluss	m	15	-	-	-	15	-
	w	49	1	-	-	49	1
	i	64	1	-	-	64	1
Mathematik, Naturwissen- schaften	m	2 261	176	1 161	48	1 100	128
	w	2 068	191	1 235	75	833	116
	i	4 329	367	2 396	123	1 933	244
Universitärer Abschluss (ohne Lehramtsprüfungen)	m	1 479	88	844	39	635	49
	w	1 289	98	784	46	505	52
	i	2 768	186	1 628	85	1 140	101
Promotionen	m	395	76	-	-	395	76
	w	258	60	-	-	258	60
	i	653	136	-	-	653	136
Lehramt an Grund- und Hauptschulen/Primarstufe	m	-	-	-	-	-	-
	w	1	-	-	-	1	-
	i	1	-	-	-	1	-
Lehramt an Realschulen/ Sekundarstufe I	m	89	3	72	2	17	1
	w	130	11	113	11	17	-
	i	219	14	185	13	34	1
Lehramt an Gymnasien/ Sekundarstufe II, allgemeinbildende Schulen	m	182	-	158	-	24	-
	w	233	7	215	6	18	1
	i	415	7	373	6	42	1
Lehramt an Sonderschulen/ Förderschulen	m	2	-	2	-	-	-
	w	39	-	36	-	3	-
	i	41	-	38	-	3	-
Lehramt an beruflichen Schulen/Sekundarstufe II, berufliche Schulen	m	1	-	-	-	1	-
	w	4	-	-	-	4	-
	i	5	-	-	-	5	-
Fachhochschulabschluss	m	113	9	85	7	28	2
	w	114	15	87	12	27	3
	i	227	24	172	19	55	5
Humanmedizin/Gesundheits- wissenschaften	m	954	120	577	40	377	80
	w	1 917	110	1 334	65	583	45
	i	2 871	230	1 911	105	960	125

1. Bestandene Abschlussprüfungen im Prüfungsjahr 2018  
nach Fächer- und Prüfungsgruppen sowie Hochschularten

Fächergruppe des 1. Studienfachs Prüfungsgruppe männlich=m, weiblich=w, insgesamt=i		Bestandene Abschlussprüfungen		Davon als ...			
		insgesamt	Ausländer	Erstabschluss		weiterer Abschluss	
				insgesamt	Ausländer	insgesamt	Ausländer
Universitärer Abschluss (ohne Lehramtsprüfungen)	m	494	94	423	36	71	58
	w	694	55	652	32	42	23
	i	1 188	149	1 075	68	113	81
Promotionen	m	261	20	-	-	261	20
	w	367	13	-	-	367	13
	i	628	33	-	-	628	33
Fachhochschulabschluss	m	199	6	154	4	45	2
	w	856	42	682	33	174	9
	i	1 055	48	836	37	219	11
Agrar-, Forst- und Ernährungs- wissenschaften, Veterinärmedizin	m	578	86	346	22	232	64
	w	1 202	116	721	27	481	89
	i	1 780	202	1 067	49	713	153
Universitärer Abschluss (ohne Lehramtsprüfungen)	m	296	41	147	4	149	37
	w	803	73	492	16	311	57
	i	1 099	114	639	20	460	94
Promotionen	m	35	16	-	-	35	16
	w	105	17	-	-	105	17
	i	140	33	-	-	140	33
Lehramt an beruflichen Schulen/Sekundarstufe II, berufliche Schulen	m	7	-	5	-	2	-
	w	17	-	14	-	3	-
	i	24	-	19	-	5	-
Fachhochschulabschluss	m	240	29	194	18	46	11
	w	277	26	215	11	62	15
	i	517	55	409	29	108	26
Ingenieurwissenschaften	m	7 636	1 234	4 356	537	3 280	697
	w	2 400	467	1 330	209	1 070	258
	i	10 036	1 701	5 686	746	4 350	955
Universitärer Abschluss (ohne Lehramtsprüfungen)	m	3 010	495	1 338	104	1 672	391
	w	933	207	424	54	509	153
	i	3 943	702	1 762	158	2 181	544
Promotionen	m	298	57	-	-	298	57
	w	61	24	-	-	61	24
	i	359	81	-	-	359	81
Lehramt an Realschulen/ Sekundarstufe I	m	8	-	7	-	1	-
	w	3	-	2	-	1	-
	i	11	-	9	-	2	-
Lehramt an Gymnasien/ Sekundarstufe II, allgemeinbildende Schulen	m	8	-	5	-	3	-
	w	2	1	2	1	-	-
	i	10	1	7	1	3	-
Lehramt an beruflichen Schulen/Sekundarstufe II, berufliche Schulen	m	22	-	19	-	3	-
	w	23	1	23	1	-	-
	i	45	1	42	1	3	-

1. Bestandene Abschlussprüfungen im Prüfungsjahr 2018  
nach Fächer- und Prüfungsgruppen sowie Hochschularten

Fächergruppe des 1. Studienfachs Prüfungsgruppe männlich=m, weiblich=w, insgesamt=i		Bestandene Abschlussprüfungen		Davon als ...			
		insgesamt	Ausländer	Erstabschluss		weiterer Abschluss	
				insgesamt	Ausländer	insgesamt	Ausländer
Fachhochschulabschluss	m	4 282	682	2 987	433	1 295	249
	w	1 376	234	879	153	497	81
	i	5 658	916	3 866	586	1 792	330
Sonstiger Abschluss	m	8	-	-	-	8	-
	w	2	-	-	-	2	-
	i	10	-	-	-	10	-
Kunst, Kunstwissenschaft	m	509	78	380	33	129	45
	w	833	167	614	97	219	70
	i	1 342	245	994	130	348	115
Universitärer Abschluss (ohne Lehramtsprüfungen)	m	98	5	74	5	24	-
	w	271	36	196	25	75	11
	i	369	41	270	30	99	11
Promotionen	m	7	1	-	-	7	1
	w	14	3	-	-	14	3
	i	21	4	-	-	21	4
Lehramt an Grund- und Hauptschulen/Primarstufe	m	1	-	-	-	1	-
	w	14	-	8	-	6	-
	i	15	-	8	-	7	-
Lehramt an Realschulen/ Sekundarstufe I	m	3	-	3	-	-	-
	w	10	-	5	-	5	-
	i	13	-	8	-	5	-
Lehramt an Gymnasien/ Sekundarstufe II, allgemeinbildende Schulen	m	37	-	31	-	6	-
	w	74	1	59	-	15	1
	i	111	1	90	-	21	1
Lehramt an Sonderschulen/ Förderschulen	m	-	-	-	-	-	-
	w	14	1	12	-	2	1
	i	14	1	12	-	2	1
Künstlerischer Abschluss	m	153	62	91	22	62	40
	w	158	90	89	41	69	49
	i	311	152	180	63	131	89
Fachhochschulabschluss	m	210	10	181	6	29	4
	w	278	36	245	31	33	5
	i	488	46	426	37	62	9
Sonstiger Abschluss	m	-	-	-	-	-	-
	w	-	-	-	-	-	-
	i	-	-	-	-	-	-
Insgesamt	m	20 462	2 476	12 146	946	8 316	1 530
	w	21 315	2 393	13 880	1 165	7 435	1 228
	i	41 777	4 869	26 026	2 111	15 751	2 758

2. Bestandene Abschlussprüfungen im Prüfungsjahr 2018...

lfd. Nr.	Fächergruppe des 1. Studienfachs Prüfungsgruppe männlich=m, weiblich=w insgesamt=i		insgesamt	Davon Abschluss...				Univer-
				6. oder niedrigeren	7.	8.	9.	
<b>1</b>	<b>Geisteswissen-</b>	<b>m</b>	<b>1 021</b>	<b>203</b>	<b>111</b>	<b>129</b>	<b>115</b>	
<b>2</b>		<b>w</b>	<b>2 843</b>	<b>708</b>	<b>488</b>	<b>426</b>	<b>351</b>	
<b>3</b>		<b>i</b>	<b>3 864</b>	<b>911</b>	<b>599</b>	<b>555</b>	<b>466</b>	
4	Universitärer Abschluss (ohne Lehramtsprüfungen)	m	502	143	66	70	50	
5		w	1 373	514	233	204	109	
6		i	1 875	657	299	274	159	
7	Promotionen	m	55	15	4	4	–	
8		w	83	11	5	6	2	
9		i	138	26	9	10	2	
10	Lehramt an Grund- und Hauptschulen/Primarstufe	m	69	8	24	13	11	
11		w	403	45	182	83	47	
12		i	472	53	206	96	58	
13	Lehramt an Realschulen/ Sekundarstufe I	m	73	5	13	17	12	
14		w	250	32	50	59	48	
15		i	323	37	63	76	60	
16	Lehramt an Gymnasien/ Sekundarstufe II, allgemeinbildende Schulen	m	308	27	3	24	39	
17		w	639	80	13	66	119	
18		i	947	107	16	90	158	
19	Lehramt an Sonderschulen/ Förderschulen	m	7	–	–	–	3	
20		w	67	3	4	6	26	
21		i	74	3	4	6	29	
22	Lehramt an beruflichen Schulen/Sekundarstufe II, berufliche Schulen	m	7	5	1	1	–	
23		w	27	23	1	2	–	
24		i	34	28	2	3	–	
25	Sonstiger Abschluss	m	–	–	–	–	–	
26		w	1	–	–	–	–	
27		i	1	–	–	–	–	
<b>28</b>	<b>Sport</b>	<b>m</b>	<b>141</b>	<b>37</b>	<b>21</b>	<b>24</b>	<b>13</b>	
<b>29</b>		<b>w</b>	<b>175</b>	<b>99</b>	<b>21</b>	<b>21</b>	<b>16</b>	
<b>30</b>		<b>i</b>	<b>316</b>	<b>136</b>	<b>42</b>	<b>45</b>	<b>29</b>	
31	Universitärer Abschluss (ohne Lehramtsprüfungen)	m	98	23	20	19	12	
32		w	139	84	19	18	11	
33		i	237	107	39	37	23	
34	Promotionen	m	9	1	–	–	–	
35		w	5	2	–	–	–	
36		i	14	3	–	–	–	
37	Lehramt an Grund- und Hauptschulen/Primarstufe	m	2	1	–	1	–	
38		w	10	10	–	–	–	
39		i	12	11	–	1	–	



...nach Fachsemestern sowie Fächer- und Prüfungsgruppen

...im Fachsemester									lfd. Nr.
10.	11.	12.	13.	14.	15.	16.	17. oder höheren	ohne Angabe	
<b>107</b>	<b>75</b>	<b>63</b>	<b>40</b>	<b>36</b>	<b>19</b>	<b>27</b>	<b>77</b>	<b>19</b>	<b>1</b>
<b>289</b>	<b>153</b>	<b>100</b>	<b>77</b>	<b>50</b>	<b>33</b>	<b>29</b>	<b>102</b>	<b>37</b>	<b>2</b>
<b>396</b>	<b>228</b>	<b>163</b>	<b>117</b>	<b>86</b>	<b>52</b>	<b>56</b>	<b>179</b>	<b>56</b>	<b>3</b>
35	27	16	13	17	7	12	46	–	4
108	34	24	25	15	20	16	71	–	5
143	61	40	38	32	27	28	117	–	6
–	4	2	1	2	–	–	4	19	7
3	2	8	–	5	–	1	3	37	8
3	6	10	1	7	–	1	7	56	9
4	3	3	1	1	–	1	–	–	10
20	8	4	5	2	1	3	3	–	11
24	11	7	6	3	1	4	3	–	12
5	6	5	4	1	1	2	2	–	13
19	12	8	7	7	1	2	5	–	14
24	18	13	11	8	2	4	7	–	15
61	33	37	21	15	11	12	25	–	16
126	90	51	40	16	11	7	20	–	17
187	123	88	61	31	22	19	45	–	18
2	2	–	–	–	–	–	–	–	19
13	7	5	–	3	–	–	–	–	20
15	9	5	–	3	–	–	–	–	21
–	–	–	–	–	–	–	–	–	22
–	–	–	–	1	–	–	–	–	23
–	–	–	–	1	–	–	–	–	24
–	–	–	–	–	–	–	–	–	25
–	–	–	–	1	–	–	–	–	26
–	–	–	–	1	–	–	–	–	27
<b>6</b>	<b>11</b>	<b>8</b>	<b>5</b>	<b>3</b>	<b>5</b>	<b>–</b>	<b>3</b>	<b>5</b>	<b>28</b>
<b>5</b>	<b>3</b>	<b>5</b>	<b>1</b>	<b>–</b>	<b>–</b>	<b>1</b>	<b>1</b>	<b>2</b>	<b>29</b>
<b>11</b>	<b>14</b>	<b>13</b>	<b>6</b>	<b>3</b>	<b>5</b>	<b>1</b>	<b>4</b>	<b>7</b>	<b>30</b>
4	7	5	2	2	2	–	2	–	31
2	2	1	1	–	–	1	–	–	32
6	9	6	3	2	2	1	2	–	33
–	–	–	1	–	2	–	–	5	34
–	–	1	–	–	–	–	–	2	35
–	–	1	1	–	2	–	–	7	36
–	–	–	–	–	–	–	–	–	37
–	–	–	–	–	–	–	–	–	38
–	–	–	–	–	–	–	–	–	39

2. Bestandene Abschlussprüfungen im Prüfungsjahr 2018...

lfd. Nr.	Fächergruppe des 1. Studienfachs Prüfungsgruppe männlich=m, weiblich=w insgesamt=i		insgesamt	Davon Abschluss...			
				6. oder niedrigeren	7.	8.	9.
40	Lehramt an Realschulen/	m	10	–	1	2	–
41	Sekundarstufe I	w	7	–	–	1	2
42		i	17	–	1	3	2
43	Lehramt an Gymnasien/	m	8	–	–	–	1
44	Sekundarstufe II,	w	5	–	1	–	2
45	allgemeinbildende Schulen	i	13	–	1	–	3
46	Lehramt an Sonderschulen/	m	1	–	–	1	–
47	Förderschulen	w	5	–	1	1	1
48		i	6	–	1	2	1
49	Lehramt an beruflichen	m	13	12	–	1	–
50	Schulen/Sekundarstufe II,	w	4	3	–	1	–
51	berufliche Schulen	i	17	15	–	2	–
<b>52</b>	<b>Rechts-, Wirtschafts- und Sozial-</b>	<b>m</b>	<b>3 930</b>	<b>1 598</b>	<b>679</b>	<b>560</b>	<b>279</b>
<b>53</b>	<b>wissenschaften</b>	<b>w</b>	<b>5 125</b>	<b>2 272</b>	<b>865</b>	<b>682</b>	<b>337</b>
<b>54</b>		<b>i</b>	<b>9 055</b>	<b>3 870</b>	<b>1 544</b>	<b>1 242</b>	<b>616</b>
55	Universitärer Abschluss	m	3 584	1 501	654	539	259
56	(ohne Lehramtsprüfungen)	w	4 714	2 166	832	639	303
57		i	8 298	3 667	1 486	1 178	562
58	Promotionen	m	208	49	13	9	15
59		w	188	49	7	9	3
60		i	396	98	20	18	18
61	Lehramt an Grund- und	m	1	1	–	–	–
62	Hauptschulen/Primarstufe	w	10	3	1	2	3
63		i	11	4	1	2	3
64	Lehramt an Realschulen/	m	21	2	2	4	2
65	Sekundarstufe I	w	40	5	5	6	6
66		i	61	7	7	10	8
67	Lehramt an Gymnasien/	m	36	2	1	2	1
68	Sekundarstufe II,	w	21	3	1	1	3
69	allgemeinbildende Schulen	i	57	5	2	3	4
70	Lehramt an Sonderschulen/	m	5	3	–	–	–
71	Förderschulen	w	34	16	3	4	7
72		i	39	19	3	4	7
73	Lehramt an beruflichen	m	67	38	8	5	2
74	Schulen/Sekundarstufe II,	w	70	24	15	13	6
75	berufliche Schulen	i	137	62	23	18	8
76	Sonstiger Abschluss	m	8	2	1	1	–
77		w	48	6	1	8	6
78		i	56	8	2	9	6
<b>79</b>	<b>Mathematik, Naturwissen-</b>	<b>m</b>	<b>2 148</b>	<b>805</b>	<b>299</b>	<b>290</b>	<b>174</b>
<b>80</b>	<b>schaften</b>	<b>w</b>	<b>1 954</b>	<b>738</b>	<b>238</b>	<b>243</b>	<b>229</b>
<b>81</b>		<b>i</b>	<b>4 102</b>	<b>1 543</b>	<b>537</b>	<b>533</b>	<b>403</b>

...nach Fachsemestern sowie Fächer- und Prüfungsgruppen

...im Fachsemester									lfd. Nr.
10.	11.	12.	13.	14.	15.	16.	17. oder höheren	ohne Angabe	
1	2	1	1	1	-	-	1	-	40
-	1	2	-	-	-	-	1	-	41
1	3	3	1	1	-	-	2	-	42
1	2	2	1	-	1	-	-	-	43
2	-	-	-	-	-	-	-	-	44
3	2	2	1	-	1	-	-	-	45
-	-	-	-	-	-	-	-	-	46
1	-	1	-	-	-	-	-	-	47
1	-	1	-	-	-	-	-	-	48
-	-	-	-	-	-	-	-	-	49
-	-	-	-	-	-	-	-	-	50
-	-	-	-	-	-	-	-	-	51
<b>223</b>	<b>103</b>	<b>110</b>	<b>87</b>	<b>70</b>	<b>39</b>	<b>25</b>	<b>86</b>	<b>71</b>	<b>52</b>
<b>232</b>	<b>164</b>	<b>130</b>	<b>112</b>	<b>76</b>	<b>56</b>	<b>28</b>	<b>83</b>	<b>88</b>	<b>53</b>
<b>455</b>	<b>267</b>	<b>240</b>	<b>199</b>	<b>146</b>	<b>95</b>	<b>53</b>	<b>169</b>	<b>159</b>	<b>54</b>
192	90	92	76	57	35	23	66	-	55
202	146	119	101	68	50	22	66	-	56
394	236	211	177	125	85	45	132	-	57
8	4	9	7	11	3	2	10	68	58
8	7	6	4	6	4	2	11	72	59
16	11	15	11	17	7	4	21	140	60
-	-	-	-	-	-	-	-	-	61
1	-	-	-	-	-	-	-	-	62
1	-	-	-	-	-	-	-	-	63
3	2	3	-	-	-	-	3	-	64
5	3	1	3	1	2	2	1	-	65
8	5	4	3	1	2	2	4	-	66
10	6	5	3	2	1	-	3	-	67
4	2	3	2	-	-	1	1	-	68
14	8	8	5	2	1	1	4	-	69
-	-	-	-	-	-	-	2	-	70
2	2	-	-	-	-	-	-	-	71
2	2	-	-	-	-	-	2	-	72
9	1	1	1	-	-	-	2	-	73
4	2	1	2	-	-	-	3	-	74
13	3	2	3	-	-	-	5	-	75
1	-	-	-	-	-	-	-	3	76
6	2	-	-	1	-	1	1	16	77
7	2	-	-	1	-	1	1	19	78
<b>140</b>	<b>94</b>	<b>57</b>	<b>55</b>	<b>32</b>	<b>19</b>	<b>14</b>	<b>39</b>	<b>130</b>	<b>79</b>
<b>167</b>	<b>85</b>	<b>49</b>	<b>34</b>	<b>22</b>	<b>14</b>	<b>14</b>	<b>19</b>	<b>102</b>	<b>80</b>
<b>307</b>	<b>179</b>	<b>106</b>	<b>89</b>	<b>54</b>	<b>33</b>	<b>28</b>	<b>58</b>	<b>232</b>	<b>81</b>

2. Bestandene Abschlussprüfungen im Prüfungsjahr 2018...

lfd. Nr.	Fächergruppe des 1. Studienfachs Prüfungsgruppe männlich=m, weiblich=w insgesamt=i		insgesamt	Davon Abschluss...			
				6. oder niedrigeren	7.	8.	9.
82	Universitärer Abschluss	m	1 479	711	240	210	100
83	(ohne Lehramtsprüfungen)	w	1 289	666	186	167	104
84		i	2 768	1 377	426	377	204
85	Promotionen	m	395	83	44	45	27
86		w	258	53	18	23	27
87		i	653	136	62	68	54
88	Lehramt an Grund- und	m	–	–	–	–	–
89	Hauptschulen/Primarstufe	w	1	1	–	–	–
90		i	1	1	–	–	–
91	Lehramt an Realschulen/	m	89	8	13	20	16
92	Sekundarstufe I	w	130	11	28	30	21
93		i	219	19	41	50	37
94	Lehramt an Gymnasien/	m	182	2	2	15	31
95	Sekundarstufe II,	w	233	1	6	20	55
96	allgemeinbildende Schulen	i	415	3	8	35	86
97	Lehramt an Sonderschulen/	m	2	1	–	–	–
98	Förderschulen	w	39	2	–	3	22
99		i	41	3	–	3	22
100	Lehramt an beruflichen	m	1	–	–	–	–
101	Schulen/Sekundarstufe II,	w	4	4	–	–	–
102	berufliche Schulen	i	5	4	–	–	–
<b>103</b>	<b>Humanmedizin/Gesundheits-</b>	<b>m</b>	<b>755</b>	<b>76</b>	<b>8</b>	<b>5</b>	<b>2</b>
<b>104</b>	<b>wissenschaften</b>	<b>w</b>	<b>1 061</b>	<b>76</b>	<b>2</b>	<b>2</b>	<b>–</b>
<b>105</b>		<b>i</b>	<b>1 816</b>	<b>152</b>	<b>10</b>	<b>7</b>	<b>2</b>
106	Universitärer Abschluss	m	494	54	5	4	2
107	(ohne Lehramtsprüfungen)	w	694	39	1	–	–
108		i	1 188	93	6	4	2
109	Promotionen	m	261	22	3	1	–
110		w	367	37	1	2	–
111		i	628	59	4	3	–
<b>112</b>	<b>Agrar-, Forst- und Ernährungs-</b>	<b>m</b>	<b>338</b>	<b>125</b>	<b>55</b>	<b>39</b>	<b>28</b>
<b>113</b>	<b>wissenschaften, Veterinärmedizin</b>	<b>w</b>	<b>925</b>	<b>321</b>	<b>186</b>	<b>113</b>	<b>55</b>
<b>114</b>		<b>i</b>	<b>1 263</b>	<b>446</b>	<b>241</b>	<b>152</b>	<b>83</b>
115	Universitärer Abschluss	m	296	112	54	38	26
116	(ohne Lehramtsprüfungen)	w	803	292	171	108	47
117		i	1 099	404	225	146	73
118	Promotionen	m	35	10	1	1	–
119		w	105	19	11	4	7
120		i	140	29	12	5	7
121	Lehramt an beruflichen	m	7	3	–	–	2
122	Schulen/Sekundarstufe II,	w	17	10	4	1	1
123	berufliche Schulen	i	24	13	4	1	3

...nach Fachsemestern sowie Fächer- und Prüfungsgruppen

...im Fachsemester									lfd. Nr.
10.	11.	12.	13.	14.	15.	16.	17. oder höheren	ohne Angabe	
73	40	24	25	18	7	7	24	-	82
67	29	22	17	8	5	7	11	-	83
140	69	46	42	26	12	14	35	-	84
28	15	9	7	3	2	-	2	130	85
16	9	2	3	2	1	1	1	102	86
44	24	11	10	5	3	1	3	232	87
-	-	-	-	-	-	-	-	-	88
-	-	-	-	-	-	-	-	-	89
-	-	-	-	-	-	-	-	-	90
8	5	5	4	4	4	1	1	-	91
16	9	6	2	4	1	1	1	-	92
24	14	11	6	8	5	2	2	-	93
30	34	19	19	6	6	6	12	-	94
63	36	17	12	7	6	4	6	-	95
93	70	36	31	13	12	10	18	-	96
1	-	-	-	-	-	-	-	-	97
5	2	2	-	1	1	1	-	-	98
6	2	2	-	1	1	1	-	-	99
-	-	-	-	1	-	-	-	-	100
-	-	-	-	-	-	-	-	-	101
-	-	-	-	1	-	-	-	-	102
<b>12</b>	<b>14</b>	<b>166</b>	<b>110</b>	<b>79</b>	<b>24</b>	<b>12</b>	<b>15</b>	<b>232</b>	<b>103</b>
<b>30</b>	<b>29</b>	<b>224</b>	<b>197</b>	<b>99</b>	<b>29</b>	<b>25</b>	<b>28</b>	<b>320</b>	<b>104</b>
<b>42</b>	<b>43</b>	<b>390</b>	<b>307</b>	<b>178</b>	<b>53</b>	<b>37</b>	<b>43</b>	<b>552</b>	<b>105</b>
10	14	166	109	79	24	12	15	-	106
28	28	223	197	99	28	25	26	-	107
38	42	389	306	178	52	37	41	-	108
2	-	-	1	-	-	-	-	232	109
2	1	1	-	-	1	-	2	320	110
4	1	1	1	-	1	-	2	552	111
<b>23</b>	<b>28</b>	<b>9</b>	<b>3</b>	<b>4</b>	<b>2</b>	<b>3</b>	<b>6</b>	<b>13</b>	<b>112</b>
<b>24</b>	<b>164</b>	<b>7</b>	<b>13</b>	<b>8</b>	<b>5</b>	<b>3</b>	<b>7</b>	<b>19</b>	<b>113</b>
<b>47</b>	<b>192</b>	<b>16</b>	<b>16</b>	<b>12</b>	<b>7</b>	<b>6</b>	<b>13</b>	<b>32</b>	<b>114</b>
20	25	8	1	3	2	2	5	-	115
12	154	3	9	2	1	2	2	-	116
32	179	11	10	5	3	4	7	-	117
3	1	1	2	1	-	1	1	13	118
12	9	4	4	6	4	1	5	19	119
15	10	5	6	7	4	2	6	32	120
-	2	-	-	-	-	-	-	-	121
-	1	-	-	-	-	-	-	-	122
-	3	-	-	-	-	-	-	-	123

2. Bestandene Abschlussprüfungen im Prüfungsjahr 2018...

lfd. Nr.	Fächergruppe des 1. Studienfachs Prüfungsgruppe männlich=m, weiblich=w insgesamt=i		insgesamt	Davon Abschluss...			
				6. oder niedrigeren	7.	8.	9.
<b>124</b>	<b>Ingenieurwissenschaften</b>	<b>m</b>	<b>3 346</b>	<b>1 373</b>	<b>516</b>	<b>439</b>	<b>239</b>
<b>125</b>		<b>w</b>	<b>1 022</b>	<b>467</b>	<b>175</b>	<b>171</b>	<b>59</b>
<b>126</b>		<b>i</b>	<b>4 368</b>	<b>1 840</b>	<b>691</b>	<b>610</b>	<b>298</b>
127	Universitärer Abschluss	m	3 010	1 274	499	429	223
128	(ohne Lehramtsprüfungen)	w	933	446	167	162	52
129		i	3 943	1 720	666	591	275
130	Promotionen	m	298	91	9	10	11
131		w	61	14	4	3	3
132		i	359	105	13	13	14
133	Lehramt an Realschulen/ Sekundarstufe I	m	8	1	3	–	2
134		w	3	–	1	1	1
135		i	11	1	4	1	3
136	Lehramt an Gymnasien/ Sekundarstufe II,	m	8	1	–	–	1
137	allgemeinbildende Schulen	w	2	–	–	–	1
138		i	10	1	–	–	2
139	Lehramt an beruflichen Schulen/Sekundarstufe II,	m	22	6	5	–	2
140	berufliche Schulen	w	23	7	3	5	2
141		i	45	13	8	5	4
<b>142</b>	<b>Kunst, Kunstwissenschaft</b>	<b>m</b>	<b>152</b>	<b>27</b>	<b>8</b>	<b>21</b>	<b>14</b>
<b>143</b>		<b>w</b>	<b>394</b>	<b>75</b>	<b>48</b>	<b>45</b>	<b>34</b>
<b>144</b>		<b>i</b>	<b>546</b>	<b>102</b>	<b>56</b>	<b>66</b>	<b>48</b>
145	Universitärer Abschluss	m	98	26	7	18	9
146	(ohne Lehramtsprüfungen)	w	271	70	43	38	18
147		i	369	96	50	56	27
148	Promotionen	m	6	1	–	1	–
149		w	13	3	–	–	1
150		i	19	4	–	1	1
151	Lehramt an Grund- und Hauptschulen/Primarstufe	m	–	–	–	–	–
152		w	5	2	1	1	–
153		i	5	2	1	1	–
154	Lehramt an Realschulen/ Sekundarstufe I	m	2	–	–	–	–
155		w	6	–	2	1	2
156		i	8	–	2	1	2
157	Lehramt an Gymnasien/ Sekundarstufe II,	m	31	–	1	2	5
158	allgemeinbildende Schulen	w	67	–	2	5	11
159		i	98	–	3	7	16
160	Lehramt an Sonderschulen/ Förderschulen	m	–	–	–	–	–
161		w	11	–	–	–	2
162		i	11	–	–	–	2
163	Künstlerischer Abschluss	m	15	–	–	–	–
164		w	21	–	–	–	–
165		i	36	–	–	–	–

...nach Fachsemestern sowie Fächer- und Prüfungsgruppen

...im Fachsemester									lfd. Nr.
10.	11.	12.	13.	14.	15.	16.	17. oder höheren	ohne Angabe	
<b>177</b>	<b>129</b>	<b>80</b>	<b>70</b>	<b>60</b>	<b>27</b>	<b>31</b>	<b>57</b>	<b>148</b>	<b>124</b>
<b>52</b>	<b>22</b>	<b>14</b>	<b>5</b>	<b>13</b>	<b>1</b>	<b>5</b>	<b>8</b>	<b>30</b>	<b>125</b>
<b>229</b>	<b>151</b>	<b>94</b>	<b>75</b>	<b>73</b>	<b>28</b>	<b>36</b>	<b>65</b>	<b>178</b>	<b>126</b>
163	123	75	65	55	23	30	51	–	127
47	18	14	5	12	1	4	5	–	128
210	141	89	70	67	24	34	56	–	129
6	5	5	4	3	2	–	4	148	130
3	3	–	–	–	–	–	1	30	131
9	8	5	4	3	2	–	5	178	132
1	–	–	–	–	1	–	–	–	133
–	–	–	–	–	–	–	–	–	134
1	–	–	–	–	1	–	–	–	135
4	1	–	–	1	–	–	–	–	136
–	–	–	–	–	–	1	–	–	137
4	1	–	–	1	–	1	–	–	138
3	–	–	1	1	1	1	2	–	139
2	1	–	–	1	–	–	2	–	140
5	1	–	1	2	1	1	4	–	141
<b>18</b>	<b>10</b>	<b>8</b>	<b>11</b>	<b>6</b>	<b>9</b>	<b>4</b>	<b>14</b>	<b>2</b>	<b>142</b>
<b>47</b>	<b>42</b>	<b>30</b>	<b>20</b>	<b>14</b>	<b>11</b>	<b>8</b>	<b>12</b>	<b>8</b>	<b>143</b>
<b>65</b>	<b>52</b>	<b>38</b>	<b>31</b>	<b>20</b>	<b>20</b>	<b>12</b>	<b>26</b>	<b>10</b>	<b>144</b>
10	4	4	1	3	7	1	8	–	145
24	22	14	9	9	8	5	11	–	146
34	26	18	10	12	15	6	19	–	147
1	–	1	–	–	–	–	–	2	148
–	–	–	1	–	–	–	–	8	149
1	–	1	1	–	–	–	–	10	150
–	–	–	–	–	–	–	–	–	151
–	–	–	1	–	–	–	–	–	152
–	–	–	1	–	–	–	–	–	153
1	–	1	–	–	–	–	–	–	154
–	–	–	–	–	1	–	–	–	155
1	–	1	–	–	1	–	–	–	156
4	5	1	3	2	2	3	3	–	157
17	14	11	4	1	–	1	1	–	158
21	19	12	7	3	2	4	4	–	159
–	–	–	–	–	–	–	–	–	160
2	5	1	1	–	–	–	–	–	161
2	5	1	1	–	–	–	–	–	162
2	1	1	7	1	–	–	3	–	163
4	1	4	4	4	2	2	–	–	164
6	2	5	11	5	2	2	3	–	165

2. Bestandene Abschlussprüfungen im Prüfungsjahr 2018...

lfd. Nr.	Fächergruppe des 1. Studienfachs Prüfungsgruppe männlich=m, weiblich=w insgesamt=i		insgesamt	Davon Abschluss...			
				6. oder niedrigeren	7.	8.	9.
<b>166</b>	<b>Zusammen</b>	<b>m</b>	<b>11 831</b>	<b>4 244</b>	<b>1 697</b>	<b>1 507</b>	<b>864</b>
<b>167</b>		<b>w</b>	<b>13 499</b>	<b>4 756</b>	<b>2 023</b>	<b>1 703</b>	<b>1 081</b>
<b>168</b>		<b>i</b>	<b>25 330</b>	<b>9 000</b>	<b>3 720</b>	<b>3 210</b>	<b>1 945</b>
<b>Theologische</b>							
<b>169</b>	<b>Geisteswissen-</b>	<b>m</b>	<b>85</b>	<b>45</b>	<b>3</b>	<b>9</b>	<b>2</b>
<b>170</b>	<b>schaften</b>	<b>w</b>	<b>30</b>	<b>13</b>	<b>1</b>	<b>10</b>	<b>1</b>
<b>171</b>		<b>i</b>	<b>115</b>	<b>58</b>	<b>4</b>	<b>19</b>	<b>3</b>
172	Universitärer Abschluss	m	62	30	2	9	1
173	(ohne Lehramtsprüfungen)	w	23	10	–	8	1
174		i	85	40	2	17	2
175	Promotionen	m	8	1	1	–	1
176		w	1	–	–	–	–
177		i	9	1	1	–	1
178	Fachhochschulabschluss	m	15	14	–	–	–
179		w	6	3	1	2	–
180		i	21	17	1	2	–
<b>181</b>	<b>Rechts-, Wirtschafts- und Sozial-</b>	<b>m</b>	<b>1</b>	<b>1</b>	<b>–</b>	<b>–</b>	<b>–</b>
<b>182</b>	<b>wissenschaften</b>	<b>w</b>	<b>2</b>	<b>2</b>	<b>–</b>	<b>–</b>	<b>–</b>
<b>183</b>		<b>i</b>	<b>3</b>	<b>3</b>	<b>–</b>	<b>–</b>	<b>–</b>
184	Universitärer Abschluss	m	1	1	–	–	–
185	(ohne Lehramtsprüfungen)	w	2	2	–	–	–
186		i	3	3	–	–	–
<b>187</b>	<b>Zusammen</b>	<b>m</b>	<b>86</b>	<b>46</b>	<b>3</b>	<b>9</b>	<b>2</b>
<b>188</b>		<b>w</b>	<b>32</b>	<b>15</b>	<b>1</b>	<b>10</b>	<b>1</b>
<b>189</b>		<b>i</b>	<b>118</b>	<b>61</b>	<b>4</b>	<b>19</b>	<b>3</b>
<b>Kunst-</b>							
<b>190</b>	<b>Rechts-, Wirtschafts- und Sozial-</b>	<b>m</b>	<b>–</b>	<b>–</b>	<b>–</b>	<b>–</b>	<b>–</b>
<b>191</b>	<b>wissenschaften</b>	<b>w</b>	<b>4</b>	<b>2</b>	<b>2</b>	<b>–</b>	<b>–</b>
<b>192</b>		<b>i</b>	<b>4</b>	<b>2</b>	<b>2</b>	<b>–</b>	<b>–</b>
193	Künstlerischer Abschluss	m	–	–	–	–	–
194		w	4	2	2	–	–
195		i	4	2	2	–	–
<b>196</b>	<b>Kunst, Kunstwissenschaft</b>	<b>m</b>	<b>147</b>	<b>46</b>	<b>4</b>	<b>7</b>	<b>11</b>
<b>197</b>		<b>w</b>	<b>161</b>	<b>58</b>	<b>4</b>	<b>13</b>	<b>15</b>
<b>198</b>		<b>i</b>	<b>308</b>	<b>104</b>	<b>8</b>	<b>20</b>	<b>26</b>
199	Promotionen	m	1	–	–	–	1
200		w	1	–	–	–	–
201		i	2	–	–	–	1



...nach Fachsemestern sowie Fächer- und Prüfungsgruppen

...im Fachsemester									lfd. Nr.
10.	11.	12.	13.	14.	15.	16.	17. oder höheren	ohne Angabe	
<b>706</b>	<b>464</b>	<b>501</b>	<b>381</b>	<b>290</b>	<b>144</b>	<b>116</b>	<b>297</b>	<b>620</b>	<b>166</b>
<b>846</b>	<b>662</b>	<b>559</b>	<b>459</b>	<b>282</b>	<b>149</b>	<b>113</b>	<b>260</b>	<b>606</b>	<b>167</b>
<b>1 552</b>	<b>1 126</b>	<b>1 060</b>	<b>840</b>	<b>572</b>	<b>293</b>	<b>229</b>	<b>557</b>	<b>1 226</b>	<b>168</b>

**Hochschulen**

<b>7</b>	<b>3</b>	<b>4</b>	<b>4</b>	<b>1</b>	<b>1</b>	<b>2</b>	<b>4</b>	<b>-</b>	<b>169</b>
<b>2</b>	<b>-</b>	<b>1</b>	<b>1</b>	<b>-</b>	<b>1</b>	<b>-</b>	<b>-</b>	<b>-</b>	<b>170</b>
<b>9</b>	<b>3</b>	<b>5</b>	<b>5</b>	<b>1</b>	<b>2</b>	<b>2</b>	<b>4</b>	<b>-</b>	<b>171</b>
5	2	4	3	1	1	2	2	-	172
2	-	1	-	-	1	-	-	-	173
7	2	5	3	1	2	2	2	-	174
1	1	-	1	-	-	-	2	-	175
-	-	-	1	-	-	-	-	-	176
1	1	-	2	-	-	-	2	-	177
1	-	-	-	-	-	-	-	-	178
-	-	-	-	-	-	-	-	-	179
1	-	-	-	-	-	-	-	-	180
-	-	-	-	-	-	-	-	-	<b>181</b>
-	-	-	-	-	-	-	-	-	<b>182</b>
-	-	-	-	-	-	-	-	-	<b>183</b>
-	-	-	-	-	-	-	-	-	184
-	-	-	-	-	-	-	-	-	185
-	-	-	-	-	-	-	-	-	186
<b>7</b>	<b>3</b>	<b>4</b>	<b>4</b>	<b>1</b>	<b>1</b>	<b>2</b>	<b>4</b>	<b>-</b>	<b>187</b>
<b>2</b>	<b>-</b>	<b>1</b>	<b>1</b>	<b>-</b>	<b>1</b>	<b>-</b>	<b>-</b>	<b>-</b>	<b>188</b>
<b>9</b>	<b>3</b>	<b>5</b>	<b>5</b>	<b>1</b>	<b>2</b>	<b>2</b>	<b>4</b>	<b>-</b>	<b>189</b>

**hochschulen**

-	-	-	-	-	-	-	-	-	<b>190</b>
-	-	-	-	-	-	-	-	-	<b>191</b>
-	-	-	-	-	-	-	-	-	<b>192</b>
-	-	-	-	-	-	-	-	-	193
-	-	-	-	-	-	-	-	-	194
-	-	-	-	-	-	-	-	-	195
<b>16</b>	<b>7</b>	<b>15</b>	<b>9</b>	<b>5</b>	<b>6</b>	<b>4</b>	<b>17</b>	<b>-</b>	<b>196</b>
<b>25</b>	<b>11</b>	<b>13</b>	<b>5</b>	<b>5</b>	<b>-</b>	<b>3</b>	<b>9</b>	<b>-</b>	<b>197</b>
<b>41</b>	<b>18</b>	<b>28</b>	<b>14</b>	<b>10</b>	<b>6</b>	<b>7</b>	<b>26</b>	<b>-</b>	<b>198</b>
-	-	-	-	-	-	-	-	-	199
-	-	-	-	-	-	-	1	-	200
-	-	-	-	-	-	-	1	-	201

2. Bestandene Abschlussprüfungen im Prüfungsjahr 2018...

lfd. Nr.	Fächergruppe des 1. Studienfachs Prüfungsgruppe männlich=m, weiblich=w insgesamt=i		insgesamt	Davon Abschluss...			
				6. oder niedrigeren	7.	8.	9.
202	Lehramt an Grund- und Hauptschulen/Primarstufe	m	1	–	–	1	–
203		w	9	1	–	7	1
204		i	10	1	–	8	1
205	Lehramt an Realschulen/ Sekundarstufe I	m	1	–	–	–	–
206		w	4	1	–	1	1
207		i	5	1	–	1	1
208	Lehramt an Gymnasien/ Sekundarstufe II, allgemeinbildende Schulen	m	6	–	–	–	–
209		w	7	–	–	–	1
210		i	13	–	–	–	1
211	Lehramt an Sonderschulen/ Förderschulen	m	–	–	–	–	–
212		w	3	–	–	–	3
213		i	3	–	–	–	3
214	Künstlerischer Abschluss	m	138	46	4	6	10
215		w	137	56	4	5	9
216		i	275	102	8	11	19
<b>217</b>	<b>Zusammen</b>	<b>m</b>	<b>147</b>	<b>46</b>	<b>4</b>	<b>7</b>	<b>11</b>
<b>218</b>		<b>w</b>	<b>165</b>	<b>60</b>	<b>6</b>	<b>13</b>	<b>15</b>
<b>219</b>		<b>i</b>	<b>312</b>	<b>106</b>	<b>10</b>	<b>20</b>	<b>26</b>
							<b>Fach-</b>
<b>220</b>	<b>Geisteswissenschaften</b>	<b>m</b>	<b>–</b>	<b>–</b>	<b>–</b>	<b>–</b>	<b>–</b>
<b>221</b>		<b>w</b>	<b>6</b>	<b>6</b>	<b>–</b>	<b>–</b>	<b>–</b>
<b>222</b>		<b>i</b>	<b>6</b>	<b>6</b>	<b>–</b>	<b>–</b>	<b>–</b>
223	Fachhochschulabschluss	m	–	–	–	–	–
224		w	6	6	–	–	–
225		i	6	6	–	–	–
<b>226</b>	<b>Rechts-, Wirtschafts- und Sozialwissenschaften</b>	<b>m</b>	<b>2 626</b>	<b>1 144</b>	<b>442</b>	<b>476</b>	<b>213</b>
<b>227</b>		<b>w</b>	<b>4 169</b>	<b>1 680</b>	<b>1 084</b>	<b>805</b>	<b>273</b>
<b>228</b>		<b>i</b>	<b>6 795</b>	<b>2 824</b>	<b>1 526</b>	<b>1 281</b>	<b>486</b>
229	Fachhochschulabschluss	m	2 619	1 138	442	476	212
230		w	4 168	1 679	1 084	805	273
231		i	6 787	2 817	1 526	1 281	485
232	Sonstiger Abschluss	m	7	6	–	–	1
233		w	1	1	–	–	–
234		i	8	7	–	–	1
<b>235</b>	<b>Mathematik, Naturwissenschaften</b>	<b>m</b>	<b>111</b>	<b>37</b>	<b>24</b>	<b>23</b>	<b>10</b>
<b>236</b>		<b>w</b>	<b>113</b>	<b>31</b>	<b>19</b>	<b>39</b>	<b>8</b>
<b>237</b>		<b>i</b>	<b>224</b>	<b>68</b>	<b>43</b>	<b>62</b>	<b>18</b>
238	Fachhochschulabschluss	m	111	37	24	23	10
239		w	113	31	19	39	8
240		i	224	68	43	62	18

...nach Fachsemestern sowie Fächer- und Prüfungsgruppen

...im Fachsemester									lfd. Nr.
10.	11.	12.	13.	14.	15.	16.	17. oder höheren	ohne Angabe	
-	-	-	-	-	-	-	-	-	202
-	-	-	-	-	-	-	-	-	203
-	-	-	-	-	-	-	-	-	204
-	-	-	1	-	-	-	-	-	205
1	-	-	-	-	-	-	-	-	206
1	-	-	1	-	-	-	-	-	207
1	1	1	-	1	-	1	1	-	208
1	1	3	-	-	-	-	1	-	209
2	2	4	-	1	-	1	2	-	210
-	-	-	-	-	-	-	-	-	211
-	-	-	-	-	-	-	-	-	212
-	-	-	-	-	-	-	-	-	213
15	6	14	8	4	6	3	16	-	214
23	10	10	5	5	-	3	7	-	215
38	16	24	13	9	6	6	23	-	216
<b>16</b>	<b>7</b>	<b>15</b>	<b>9</b>	<b>5</b>	<b>6</b>	<b>4</b>	<b>17</b>	-	<b>217</b>
<b>25</b>	<b>11</b>	<b>13</b>	<b>5</b>	<b>5</b>	-	<b>3</b>	<b>9</b>	-	<b>218</b>
<b>41</b>	<b>18</b>	<b>28</b>	<b>14</b>	<b>10</b>	<b>6</b>	<b>7</b>	<b>26</b>	-	<b>219</b>
<b>hochschulen</b>									
-	-	-	-	-	-	-	-	-	<b>220</b>
-	-	-	-	-	-	-	-	-	<b>221</b>
-	-	-	-	-	-	-	-	-	<b>222</b>
-	-	-	-	-	-	-	-	-	223
-	-	-	-	-	-	-	-	-	224
-	-	-	-	-	-	-	-	-	225
<b>126</b>	<b>67</b>	<b>43</b>	<b>32</b>	<b>30</b>	<b>11</b>	<b>13</b>	<b>29</b>	-	<b>226</b>
<b>124</b>	<b>65</b>	<b>40</b>	<b>29</b>	<b>25</b>	<b>11</b>	<b>10</b>	<b>23</b>	-	<b>227</b>
<b>250</b>	<b>132</b>	<b>83</b>	<b>61</b>	<b>55</b>	<b>22</b>	<b>23</b>	<b>52</b>	-	<b>228</b>
126	67	43	32	30	11	13	29	-	229
124	65	40	29	25	11	10	23	-	230
250	132	83	61	55	22	23	52	-	231
-	-	-	-	-	-	-	-	-	232
-	-	-	-	-	-	-	-	-	233
-	-	-	-	-	-	-	-	-	234
<b>10</b>	-	<b>1</b>	<b>1</b>	-	<b>3</b>	<b>1</b>	<b>1</b>	-	<b>235</b>
<b>7</b>	<b>2</b>	<b>2</b>	<b>3</b>	<b>1</b>	-	-	<b>1</b>	-	<b>236</b>
<b>17</b>	<b>2</b>	<b>3</b>	<b>4</b>	<b>1</b>	<b>3</b>	<b>1</b>	<b>2</b>	-	<b>237</b>
10	-	1	1	-	3	1	1	-	238
7	2	2	3	1	-	-	1	-	239
17	2	3	4	1	3	1	2	-	240

2. Bestandene Abschlussprüfungen im Prüfungsjahr 2018...

lfd. Nr.	Fächergruppe des 1. Studienfachs Prüfungsgruppe männlich=m, weiblich=w insgesamt=i		insgesamt	Davon Abschluss...			
				6. oder niedrigeren	7.	8.	9.
<b>241</b>	<b>Humanmedizin/Gesundheitswissenschaften</b>	<b>m</b>	<b>199</b>	<b>84</b>	<b>32</b>	<b>39</b>	<b>26</b>
<b>242</b>		<b>w</b>	<b>856</b>	<b>426</b>	<b>108</b>	<b>173</b>	<b>98</b>
<b>243</b>		<b>i</b>	<b>1 055</b>	<b>510</b>	<b>140</b>	<b>212</b>	<b>124</b>
244	Fachhochschulabschluss	m	199	84	32	39	26
245		w	856	426	108	173	98
246		i	1 055	510	140	212	124
<b>247</b>	<b>Agrar-, Forst- und Ernährungswissenschaften, Veterinärmedizin</b>	<b>m</b>	<b>240</b>	<b>83</b>	<b>75</b>	<b>41</b>	<b>14</b>
<b>248</b>		<b>w</b>	<b>277</b>	<b>80</b>	<b>90</b>	<b>65</b>	<b>20</b>
<b>249</b>		<b>i</b>	<b>517</b>	<b>163</b>	<b>165</b>	<b>106</b>	<b>34</b>
250	Fachhochschulabschluss	m	240	83	75	41	14
251		w	277	80	90	65	20
252		i	517	163	165	106	34
<b>253</b>	<b>Ingenieurwissenschaften</b>	<b>m</b>	<b>4 290</b>	<b>1 483</b>	<b>627</b>	<b>634</b>	<b>441</b>
<b>254</b>		<b>w</b>	<b>1 378</b>	<b>552</b>	<b>240</b>	<b>235</b>	<b>99</b>
<b>255</b>		<b>i</b>	<b>5 668</b>	<b>2 035</b>	<b>867</b>	<b>869</b>	<b>540</b>
256	Fachhochschulabschluss	m	4 282	1 475	627	634	441
257		w	1 376	550	240	235	99
258		i	5 658	2 025	867	869	540
259	Sonstiger Abschluss	m	8	8	–	–	–
260		w	2	2	–	–	–
261		i	10	10	–	–	–
<b>262</b>	<b>Kunst, Kunstwissenschaft</b>	<b>m</b>	<b>210</b>	<b>29</b>	<b>59</b>	<b>48</b>	<b>27</b>
<b>263</b>		<b>w</b>	<b>278</b>	<b>33</b>	<b>82</b>	<b>79</b>	<b>37</b>
<b>264</b>		<b>i</b>	<b>488</b>	<b>62</b>	<b>141</b>	<b>127</b>	<b>64</b>
265	Fachhochschulabschluss	m	210	29	59	48	27
266		w	278	33	82	79	37
267		i	488	62	141	127	64
<b>268</b>	<b>Zusammen</b>	<b>m</b>	<b>7 676</b>	<b>2 860</b>	<b>1 259</b>	<b>1 261</b>	<b>731</b>
<b>269</b>		<b>w</b>	<b>7 077</b>	<b>2 808</b>	<b>1 623</b>	<b>1 396</b>	<b>535</b>
<b>270</b>		<b>i</b>	<b>14 753</b>	<b>5 668</b>	<b>2 882</b>	<b>2 657</b>	<b>1 266</b>
							<b>Verwaltungs-</b>
<b>271</b>	<b>Rechts-, Wirtschafts- und Sozialwissenschaften</b>	<b>m</b>	<b>711</b>	<b>673</b>	<b>24</b>	<b>11</b>	<b>3</b>
<b>272</b>		<b>w</b>	<b>531</b>	<b>510</b>	<b>12</b>	<b>7</b>	<b>2</b>
<b>273</b>		<b>i</b>	<b>1 242</b>	<b>1 183</b>	<b>36</b>	<b>18</b>	<b>5</b>
274	Fachhochschulabschluss	m	711	673	24	11	3
275		w	531	510	12	7	2
276		i	1 242	1 183	36	18	5
<b>277</b>	<b>Mathematik, Naturwissenschaften</b>	<b>m</b>	<b>2</b>	<b>2</b>	<b>–</b>	<b>–</b>	<b>–</b>
<b>278</b>		<b>w</b>	<b>1</b>	<b>1</b>	<b>–</b>	<b>–</b>	<b>–</b>
<b>279</b>		<b>i</b>	<b>3</b>	<b>3</b>	<b>–</b>	<b>–</b>	<b>–</b>

...nach Fachsemestern sowie Fächer- und Prüfungsgruppen

...im Fachsemester									lfd. Nr.
10.	11.	12.	13.	14.	15.	16.	17. oder höheren	ohne Angabe	
<b>9</b>	<b>4</b>	<b>2</b>	<b>-</b>	<b>-</b>	<b>-</b>	<b>1</b>	<b>2</b>	<b>-</b>	<b>241</b>
<b>26</b>	<b>13</b>	<b>3</b>	<b>2</b>	<b>1</b>	<b>-</b>	<b>1</b>	<b>5</b>	<b>-</b>	<b>242</b>
<b>35</b>	<b>17</b>	<b>5</b>	<b>2</b>	<b>1</b>	<b>-</b>	<b>2</b>	<b>7</b>	<b>-</b>	<b>243</b>
9	4	2	-	-	-	1	2	-	244
26	13	3	2	1	-	1	5	-	245
35	17	5	2	1	-	2	7	-	246
<b>6</b>	<b>6</b>	<b>5</b>	<b>4</b>	<b>3</b>	<b>1</b>	<b>1</b>	<b>1</b>	<b>-</b>	<b>247</b>
<b>12</b>	<b>4</b>	<b>4</b>	<b>1</b>	<b>-</b>	<b>-</b>	<b>-</b>	<b>1</b>	<b>-</b>	<b>248</b>
<b>18</b>	<b>10</b>	<b>9</b>	<b>5</b>	<b>3</b>	<b>1</b>	<b>1</b>	<b>2</b>	<b>-</b>	<b>249</b>
6	6	5	4	3	1	1	1	-	250
12	4	4	1	-	-	-	1	-	251
18	10	9	5	3	1	1	2	-	252
<b>321</b>	<b>224</b>	<b>171</b>	<b>113</b>	<b>77</b>	<b>59</b>	<b>49</b>	<b>91</b>	<b>-</b>	<b>253</b>
<b>86</b>	<b>46</b>	<b>42</b>	<b>22</b>	<b>16</b>	<b>19</b>	<b>8</b>	<b>13</b>	<b>-</b>	<b>254</b>
<b>407</b>	<b>270</b>	<b>213</b>	<b>135</b>	<b>93</b>	<b>78</b>	<b>57</b>	<b>104</b>	<b>-</b>	<b>255</b>
321	224	171	113	77	59	49	91	-	256
86	46	42	22	16	19	8	13	-	257
407	270	213	135	93	78	57	104	-	258
-	-	-	-	-	-	-	-	-	259
-	-	-	-	-	-	-	-	-	260
-	-	-	-	-	-	-	-	-	261
<b>23</b>	<b>12</b>	<b>5</b>	<b>2</b>	<b>2</b>	<b>1</b>	<b>2</b>	<b>-</b>	<b>-</b>	<b>262</b>
<b>22</b>	<b>11</b>	<b>8</b>	<b>5</b>	<b>-</b>	<b>-</b>	<b>-</b>	<b>1</b>	<b>-</b>	<b>263</b>
<b>45</b>	<b>23</b>	<b>13</b>	<b>7</b>	<b>2</b>	<b>1</b>	<b>2</b>	<b>1</b>	<b>-</b>	<b>264</b>
23	12	5	2	2	1	2	-	-	265
22	11	8	5	-	-	-	1	-	266
45	23	13	7	2	1	2	1	-	267
<b>495</b>	<b>313</b>	<b>227</b>	<b>152</b>	<b>112</b>	<b>75</b>	<b>67</b>	<b>124</b>	<b>-</b>	<b>268</b>
<b>277</b>	<b>141</b>	<b>99</b>	<b>62</b>	<b>43</b>	<b>30</b>	<b>19</b>	<b>44</b>	<b>-</b>	<b>269</b>
<b>772</b>	<b>454</b>	<b>326</b>	<b>214</b>	<b>155</b>	<b>105</b>	<b>86</b>	<b>168</b>	<b>-</b>	<b>270</b>
<b>fachhochschulen</b>									
-	-	-	-	-	-	-	-	-	271
-	-	-	-	-	-	-	-	-	272
-	-	-	-	-	-	-	-	-	273
-	-	-	-	-	-	-	-	-	274
-	-	-	-	-	-	-	-	-	275
-	-	-	-	-	-	-	-	-	276
-	-	-	-	-	-	-	-	-	277
-	-	-	-	-	-	-	-	-	278
-	-	-	-	-	-	-	-	-	279

2. Bestandene Abschlussprüfungen im Prüfungsjahr 2018...

lfd. Nr.	Fächergruppe des 1. Studienfachs Prüfungsgruppe männlich=m, weiblich=w insgesamt=i		insgesamt	Davon Abschluss...			
				6. oder niedrigeren	7.	8.	9.
280	Fachhochschulabschluss	m	2	2	-	-	-
281		w	1	1	-	-	-
282		i	3	3	-	-	-
<b>283</b>	<b>Zusammen</b>	<b>m</b>	<b>713</b>	<b>675</b>	<b>24</b>	<b>11</b>	<b>3</b>
<b>284</b>		<b>w</b>	<b>532</b>	<b>511</b>	<b>12</b>	<b>7</b>	<b>2</b>
<b>285</b>		<b>i</b>	<b>1 245</b>	<b>1 186</b>	<b>36</b>	<b>18</b>	<b>5</b>
<b>Sonstige deutsche</b>							
<b>286</b>	<b>Geisteswissen-</b>	<b>m</b>	<b>9</b>	<b>-</b>	<b>-</b>	<b>-</b>	<b>-</b>
<b>287</b>	<b>schaften</b>	<b>w</b>	<b>10</b>	<b>-</b>	<b>-</b>	<b>-</b>	<b>-</b>
<b>288</b>		<b>i</b>	<b>19</b>	<b>-</b>	<b>-</b>	<b>-</b>	<b>-</b>
289	Universitärer Abschluss	m	9	-	-	-	-
290	(ohne Lehramtsprüfungen)	w	10	-	-	-	-
291		i	19	-	-	-	-
<b>292</b>	<b>Zusammen</b>	<b>m</b>	<b>9</b>	<b>-</b>	<b>-</b>	<b>-</b>	<b>-</b>
<b>293</b>		<b>w</b>	<b>10</b>	<b>-</b>	<b>-</b>	<b>-</b>	<b>-</b>
<b>294</b>		<b>i</b>	<b>19</b>	<b>-</b>	<b>-</b>	<b>-</b>	<b>-</b>
<b>Alle Hoch-</b>							
<b>295</b>	<b>Geisteswissen-</b>	<b>m</b>	<b>1 115</b>	<b>248</b>	<b>114</b>	<b>138</b>	<b>117</b>
<b>296</b>	<b>schaften</b>	<b>w</b>	<b>2 889</b>	<b>727</b>	<b>489</b>	<b>436</b>	<b>352</b>
<b>297</b>		<b>i</b>	<b>4 004</b>	<b>975</b>	<b>603</b>	<b>574</b>	<b>469</b>
<b>298</b>	<b>Universitärer Abschluss</b>	<b>m</b>	<b>573</b>	<b>173</b>	<b>68</b>	<b>79</b>	<b>51</b>
<b>299</b>	<b>(ohne Lehramtsprüfungen)</b>	<b>w</b>	<b>1 406</b>	<b>524</b>	<b>233</b>	<b>212</b>	<b>110</b>
<b>300</b>		<b>i</b>	<b>1 979</b>	<b>697</b>	<b>301</b>	<b>291</b>	<b>161</b>
<b>301</b>	<b>Promotionen</b>	<b>m</b>	<b>63</b>	<b>16</b>	<b>5</b>	<b>4</b>	<b>1</b>
<b>302</b>		<b>w</b>	<b>84</b>	<b>11</b>	<b>5</b>	<b>6</b>	<b>2</b>
<b>303</b>		<b>i</b>	<b>147</b>	<b>27</b>	<b>10</b>	<b>10</b>	<b>3</b>
<b>304</b>	<b>Lehramt an Grund- und</b>	<b>m</b>	<b>69</b>	<b>8</b>	<b>24</b>	<b>13</b>	<b>11</b>
<b>305</b>	<b>Hauptschulen/Primarstufe</b>	<b>w</b>	<b>403</b>	<b>45</b>	<b>182</b>	<b>83</b>	<b>47</b>
<b>306</b>		<b>i</b>	<b>472</b>	<b>53</b>	<b>206</b>	<b>96</b>	<b>58</b>
<b>307</b>	<b>Lehramt an Realschulen/</b>	<b>m</b>	<b>73</b>	<b>5</b>	<b>13</b>	<b>17</b>	<b>12</b>
<b>308</b>	<b>Sekundarstufe I</b>	<b>w</b>	<b>250</b>	<b>32</b>	<b>50</b>	<b>59</b>	<b>48</b>
<b>309</b>		<b>i</b>	<b>323</b>	<b>37</b>	<b>63</b>	<b>76</b>	<b>60</b>
<b>310</b>	<b>Lehramt an Gymnasien/</b>	<b>m</b>	<b>308</b>	<b>27</b>	<b>3</b>	<b>24</b>	<b>39</b>
<b>311</b>	<b>Sekundarstufe II,</b>	<b>w</b>	<b>639</b>	<b>80</b>	<b>13</b>	<b>66</b>	<b>119</b>
<b>312</b>	<b>allgemeinbildende Schulen</b>	<b>i</b>	<b>947</b>	<b>107</b>	<b>16</b>	<b>90</b>	<b>158</b>
<b>313</b>	<b>Lehramt an Sonderschulen/</b>	<b>m</b>	<b>7</b>	<b>-</b>	<b>-</b>	<b>-</b>	<b>3</b>
<b>314</b>	<b>Förderschulen</b>	<b>w</b>	<b>67</b>	<b>3</b>	<b>4</b>	<b>6</b>	<b>26</b>
<b>315</b>		<b>i</b>	<b>74</b>	<b>3</b>	<b>4</b>	<b>6</b>	<b>29</b>

...nach Fachsemestern sowie Fächer- und Prüfungsgruppen

...im Fachsemester									lfd. Nr.
10.	11.	12.	13.	14.	15.	16.	17. oder höheren	ohne Angabe	
-	-	-	-	-	-	-	-	-	280
-	-	-	-	-	-	-	-	-	281
-	-	-	-	-	-	-	-	-	282
-	-	-	-	-	-	-	-	-	<b>283</b>
-	-	-	-	-	-	-	-	-	<b>284</b>
-	-	-	-	-	-	-	-	-	<b>285</b>

**Hochschulen (Kirchliche Prüfungsämter)**

-	-	1	2	-	2	1	3	-	<b>286</b>
-	-	-	-	4	-	1	5	-	<b>287</b>
-	-	1	2	4	2	2	8	-	<b>288</b>
-	-	1	2	-	2	1	3	-	289
-	-	-	-	4	-	1	5	-	290
-	-	1	2	4	2	2	8	-	291
-	-	1	2	-	2	1	3	-	<b>292</b>
-	-	-	-	4	-	1	5	-	<b>293</b>
-	-	1	2	4	2	2	8	-	<b>294</b>

**schulen**

<b>114</b>	<b>78</b>	<b>68</b>	<b>46</b>	<b>37</b>	<b>22</b>	<b>30</b>	<b>84</b>	<b>19</b>	<b>295</b>
<b>291</b>	<b>153</b>	<b>101</b>	<b>78</b>	<b>54</b>	<b>34</b>	<b>30</b>	<b>107</b>	<b>37</b>	<b>296</b>
<b>405</b>	<b>231</b>	<b>169</b>	<b>124</b>	<b>91</b>	<b>56</b>	<b>60</b>	<b>191</b>	<b>56</b>	<b>297</b>
<b>40</b>	<b>29</b>	<b>21</b>	<b>18</b>	<b>18</b>	<b>10</b>	<b>15</b>	<b>51</b>	-	<b>298</b>
<b>110</b>	<b>34</b>	<b>25</b>	<b>25</b>	<b>19</b>	<b>21</b>	<b>17</b>	<b>76</b>	-	<b>299</b>
<b>150</b>	<b>63</b>	<b>46</b>	<b>43</b>	<b>37</b>	<b>31</b>	<b>32</b>	<b>127</b>	-	<b>300</b>
<b>1</b>	<b>5</b>	<b>2</b>	<b>2</b>	<b>2</b>	-	-	<b>6</b>	<b>19</b>	<b>301</b>
<b>3</b>	<b>2</b>	<b>8</b>	<b>1</b>	<b>5</b>	-	<b>1</b>	<b>3</b>	<b>37</b>	<b>302</b>
<b>4</b>	<b>7</b>	<b>10</b>	<b>3</b>	<b>7</b>	-	<b>1</b>	<b>9</b>	<b>56</b>	<b>303</b>
<b>4</b>	<b>3</b>	<b>3</b>	<b>1</b>	<b>1</b>	-	<b>1</b>	-	-	<b>304</b>
<b>20</b>	<b>8</b>	<b>4</b>	<b>5</b>	<b>2</b>	<b>1</b>	<b>3</b>	<b>3</b>	-	<b>305</b>
<b>24</b>	<b>11</b>	<b>7</b>	<b>6</b>	<b>3</b>	<b>1</b>	<b>4</b>	<b>3</b>	-	<b>306</b>
<b>5</b>	<b>6</b>	<b>5</b>	<b>4</b>	<b>1</b>	<b>1</b>	<b>2</b>	<b>2</b>	-	<b>307</b>
<b>19</b>	<b>12</b>	<b>8</b>	<b>7</b>	<b>7</b>	<b>1</b>	<b>2</b>	<b>5</b>	-	<b>308</b>
<b>24</b>	<b>18</b>	<b>13</b>	<b>11</b>	<b>8</b>	<b>2</b>	<b>4</b>	<b>7</b>	-	<b>309</b>
<b>61</b>	<b>33</b>	<b>37</b>	<b>21</b>	<b>15</b>	<b>11</b>	<b>12</b>	<b>25</b>	-	<b>310</b>
<b>126</b>	<b>90</b>	<b>51</b>	<b>40</b>	<b>16</b>	<b>11</b>	<b>7</b>	<b>20</b>	-	<b>311</b>
<b>187</b>	<b>123</b>	<b>88</b>	<b>61</b>	<b>31</b>	<b>22</b>	<b>19</b>	<b>45</b>	-	<b>312</b>
<b>2</b>	<b>2</b>	-	-	-	-	-	-	-	<b>313</b>
<b>13</b>	<b>7</b>	<b>5</b>	-	<b>3</b>	-	-	-	-	<b>314</b>
<b>15</b>	<b>9</b>	<b>5</b>	-	<b>3</b>	-	-	-	-	<b>315</b>

2. Bestandene Abschlussprüfungen im Prüfungsjahr 2018...

lfd. Nr.	Fächergruppe des 1. Studienfachs Prüfungsgruppe männlich=m, weiblich=w insgesamt=i		insgesamt	Davon Abschluss...			
				6. oder niedrigeren	7.	8.	9.
316	Lehramt an beruflichen	m	7	5	1	1	-
317	Schulen/Sekundarstufe II,	w	27	23	1	2	-
318	berufliche Schulen	i	34	28	2	3	-
319	Fachhochschulabschluss	m	15	14	-	-	-
320		w	12	9	1	2	-
321		i	27	23	1	2	-
322	Sonstiger Abschluss	m	-	-	-	-	-
323		w	1	-	-	-	-
324		i	1	-	-	-	-
325	Sport	m	141	37	21	24	13
326		w	175	99	21	21	16
327		i	316	136	42	45	29
328	Universitärer Abschluss	m	98	23	20	19	12
329	(ohne Lehramtsprüfungen)	w	139	84	19	18	11
330		i	237	107	39	37	23
331	Promotionen	m	9	1	-	-	-
332		w	5	2	-	-	-
333		i	14	3	-	-	-
334	Lehramt an Grund- und	m	2	1	-	1	-
335	Hauptschulen/Primarstufe	w	10	10	-	-	-
336		i	12	11	-	1	-
337	Lehramt an Realschulen/	m	10	-	1	2	-
338	Sekundarstufe I	w	7	-	-	1	2
339		i	17	-	1	3	2
340	Lehramt an Gymnasien/	m	8	-	-	-	1
341	Sekundarstufe II,	w	5	-	1	-	2
342	allgemeinbildende Schulen	i	13	-	1	-	3
343	Lehramt an Sonderschulen/	m	1	-	-	1	-
344	Förderschulen	w	5	-	1	1	1
345		i	6	-	1	2	1
346	Lehramt an beruflichen	m	13	12	-	1	-
347	Schulen/Sekundarstufe II,	w	4	3	-	1	-
348	berufliche Schulen	i	17	15	-	2	-
349	Rechts-, Wirtschafts- und Sozial-	m	7 268	3 416	1 145	1 047	495
350	wissenschaften	w	9 831	4 466	1 963	1 494	612
351		i	17 099	7 882	3 108	2 541	1 107
352	Universitärer Abschluss	m	3 585	1 502	654	539	259
353	(ohne Lehramtsprüfungen)	w	4 716	2 168	832	639	303
354		i	8 301	3 670	1 486	1 178	562
355	Promotionen	m	208	49	13	9	15
356		w	188	49	7	9	3
357		i	396	98	20	18	18



...nach Fachsemestern sowie Fächer- und Prüfungsgruppen

...im Fachsemester									lfd. Nr.
10.	11.	12.	13.	14.	15.	16.	17. oder höheren	ohne Angabe	
-	-	-	-	-	-	-	-	-	316
-	-	-	-	1	-	-	-	-	317
-	-	-	-	1	-	-	-	-	318
1	-	-	-	-	-	-	-	-	319
-	-	-	-	-	-	-	-	-	320
1	-	-	-	-	-	-	-	-	321
-	-	-	-	-	-	-	-	-	322
-	-	-	-	1	-	-	-	-	323
-	-	-	-	1	-	-	-	-	324
6	11	8	5	3	5	-	3	5	325
5	3	5	1	-	-	1	1	2	326
11	14	13	6	3	5	1	4	7	327
4	7	5	2	2	2	-	2	-	328
2	2	1	1	-	-	1	-	-	329
6	9	6	3	2	2	1	2	-	330
-	-	-	1	-	2	-	-	5	331
-	-	1	-	-	-	-	-	2	332
-	-	1	1	-	2	-	-	7	333
-	-	-	-	-	-	-	-	-	334
-	-	-	-	-	-	-	-	-	335
-	-	-	-	-	-	-	-	-	336
1	2	1	1	1	-	-	1	-	337
-	1	2	-	-	-	-	1	-	338
1	3	3	1	1	-	-	2	-	339
1	2	2	1	-	1	-	-	-	340
2	-	-	-	-	-	-	-	-	341
3	2	2	1	-	1	-	-	-	342
-	-	-	-	-	-	-	-	-	343
1	-	1	-	-	-	-	-	-	344
1	-	1	-	-	-	-	-	-	345
-	-	-	-	-	-	-	-	-	346
-	-	-	-	-	-	-	-	-	347
-	-	-	-	-	-	-	-	-	348
349	170	153	119	100	50	38	115	71	349
356	229	170	141	101	67	38	106	88	350
705	399	323	260	201	117	76	221	159	351
192	90	92	76	57	35	23	66	-	352
202	146	119	101	68	50	22	66	-	353
394	236	211	177	125	85	45	132	-	354
8	4	9	7	11	3	2	10	68	355
8	7	6	4	6	4	2	11	72	356
16	11	15	11	17	7	4	21	140	357

2. Bestandene Abschlussprüfungen im Prüfungsjahr 2018...

lfd. Nr.	Fächergruppe des 1. Studienfachs Prüfungsgruppe männlich=m, weiblich=w insgesamt=i		insgesamt	Davon Abschluss...			
				6. oder niedrigeren	7.	8.	9.
358	Lehramt an Grund- und Hauptschulen/Primarstufe	m	1	1	-	-	-
359		w	10	3	1	2	3
360		i	11	4	1	2	3
361	Lehramt an Realschulen/ Sekundarstufe I	m	21	2	2	4	2
362		w	40	5	5	6	6
363		i	61	7	7	10	8
364	Lehramt an Gymnasien/ Sekundarstufe II, allgemeinbildende Schulen	m	36	2	1	2	1
365		w	21	3	1	1	3
366		i	57	5	2	3	4
367	Lehramt an Sonderschulen/ Förderschulen	m	5	3	-	-	-
368		w	34	16	3	4	7
369		i	39	19	3	4	7
370	Lehramt an beruflichen Schulen/Sekundarstufe II, berufliche Schulen	m	67	38	8	5	2
371		w	70	24	15	13	6
372		i	137	62	23	18	8
373	Künstlerischer Abschluss	m	-	-	-	-	-
374		w	4	2	2	-	-
375		i	4	2	2	-	-
376	Fachhochschulabschluss	m	3 330	1 811	466	487	215
377		w	4 699	2 189	1 096	812	275
378		i	8 029	4 000	1 562	1 299	490
379	Sonstiger Abschluss	m	15	8	1	1	1
380		w	49	7	1	8	6
381		i	64	15	2	9	7
382	Mathematik, Naturwissen- schaften	m	2 261	844	323	313	184
383		w	2 068	770	257	282	237
384		i	4 329	1 614	580	595	421
385	Universitärer Abschluss (ohne Lehramtsprüfungen)	m	1 479	711	240	210	100
386		w	1 289	666	186	167	104
387		i	2 768	1 377	426	377	204
388	Promotionen	m	395	83	44	45	27
389		w	258	53	18	23	27
390		i	653	136	62	68	54
391	Lehramt an Grund- und Hauptschulen/Primarstufe	m	-	-	-	-	-
392		w	1	1	-	-	-
393		i	1	1	-	-	-
394	Lehramt an Realschulen/ Sekundarstufe I	m	89	8	13	20	16
395		w	130	11	28	30	21
396		i	219	19	41	50	37
397	Lehramt an Gymnasien/ Sekundarstufe II, allgemeinbildende Schulen	m	182	2	2	15	31
398		w	233	1	6	20	55
399		i	415	3	8	35	86

...nach Fachsemestern sowie Fächer- und Prüfungsgruppen

...im Fachsemester									lfd. Nr.
10.	11.	12.	13.	14.	15.	16.	17. oder höheren	ohne Angabe	
-	-	-	-	-	-	-	-	-	358
1	-	-	-	-	-	-	-	-	359
1	-	-	-	-	-	-	-	-	360
3	2	3	-	-	-	-	3	-	361
5	3	1	3	1	2	2	1	-	362
8	5	4	3	1	2	2	4	-	363
10	6	5	3	2	1	-	3	-	364
4	2	3	2	-	-	1	1	-	365
14	8	8	5	2	1	1	4	-	366
-	-	-	-	-	-	-	2	-	367
2	2	-	-	-	-	-	-	-	368
2	2	-	-	-	-	-	2	-	369
9	1	1	1	-	-	-	2	-	370
4	2	1	2	-	-	-	3	-	371
13	3	2	3	-	-	-	5	-	372
-	-	-	-	-	-	-	-	-	373
-	-	-	-	-	-	-	-	-	374
-	-	-	-	-	-	-	-	-	375
126	67	43	32	30	11	13	29	-	376
124	65	40	29	25	11	10	23	-	377
250	132	83	61	55	22	23	52	-	378
1	-	-	-	-	-	-	-	3	379
6	2	-	-	1	-	1	1	16	380
7	2	-	-	1	-	1	1	19	381
150	94	58	56	32	22	15	40	130	382
174	87	51	37	23	14	14	20	102	383
324	181	109	93	55	36	29	60	232	384
73	40	24	25	18	7	7	24	-	385
67	29	22	17	8	5	7	11	-	386
140	69	46	42	26	12	14	35	-	387
28	15	9	7	3	2	-	2	130	388
16	9	2	3	2	1	1	1	102	389
44	24	11	10	5	3	1	3	232	390
-	-	-	-	-	-	-	-	-	391
-	-	-	-	-	-	-	-	-	392
-	-	-	-	-	-	-	-	-	393
8	5	5	4	4	4	1	1	-	394
16	9	6	2	4	1	1	1	-	395
24	14	11	6	8	5	2	2	-	396
30	34	19	19	6	6	6	12	-	397
63	36	17	12	7	6	4	6	-	398
93	70	36	31	13	12	10	18	-	399

2. Bestandene Abschlussprüfungen im Prüfungsjahr 2018...

lfd. Nr.	Fächergruppe des 1. Studienfachs Prüfungsgruppe männlich=m, weiblich=w insgesamt=i		insgesamt	Davon Abschluss...			
				6. oder niedrigeren	7.	8.	9.
400	Lehramt an Sonderschulen/	m	2	1	-	-	-
401	Förderschulen	w	39	2	-	3	22
402		i	41	3	-	3	22
403	Lehramt an beruflichen	m	1	-	-	-	-
404	Schulen/Sekundarstufe II,	w	4	4	-	-	-
405	berufliche Schulen	i	5	4	-	-	-
406	Fachhochschulabschluss	m	113	39	24	23	10
407		w	114	32	19	39	8
408		i	227	71	43	62	18
409	Humanmedizin/Gesundheits-	m	954	160	40	44	28
410	wissenschaften	w	1 917	502	110	175	98
411		i	2 871	662	150	219	126
412	Universitärer Abschluss	m	494	54	5	4	2
413	(ohne Lehramtsprüfungen)	w	694	39	1	-	-
414		i	1 188	93	6	4	2
415	Promotionen	m	261	22	3	1	-
416		w	367	37	1	2	-
417		i	628	59	4	3	-
418	Fachhochschulabschluss	m	199	84	32	39	26
419		w	856	426	108	173	98
420		i	1 055	510	140	212	124
421	Agrar-, Forst- und Ernährungs-	m	578	208	130	80	42
422	wissenschaften, Veterinärmedizin	w	1 202	401	276	178	75
423		i	1 780	609	406	258	117
424	Universitärer Abschluss	m	296	112	54	38	26
425	(ohne Lehramtsprüfungen)	w	803	292	171	108	47
426		i	1 099	404	225	146	73
427	Promotionen	m	35	10	1	1	-
428		w	105	19	11	4	7
429		i	140	29	12	5	7
430	Lehramt an beruflichen	m	7	3	-	-	2
431	Schulen/Sekundarstufe II,	w	17	10	4	1	1
432	berufliche Schulen	i	24	13	4	1	3
433	Fachhochschulabschluss	m	240	83	75	41	14
434		w	277	80	90	65	20
435		i	517	163	165	106	34
436	Ingenieurwissenschaften	m	7 636	2 856	1 143	1 073	680
437		w	2 400	1 019	415	406	158
438		i	10 036	3 875	1 558	1 479	838
439	Universitärer Abschluss	m	3 010	1 274	499	429	223
440	(ohne Lehramtsprüfungen)	w	933	446	167	162	52
441		i	3 943	1 720	666	591	275
442	Promotionen	m	298	91	9	10	11
443		w	61	14	4	3	3
444		i	359	105	13	13	14

...nach Fachsemestern sowie Fächer- und Prüfungsgruppen

...im Fachsemester									lfd. Nr.
10.	11.	12.	13.	14.	15.	16.	17. oder höheren	ohne Angabe	
1	-	-	-	-	-	-	-	-	400
5	2	2	-	1	1	1	-	-	401
6	2	2	-	1	1	1	-	-	402
-	-	-	-	1	-	-	-	-	403
-	-	-	-	-	-	-	-	-	404
-	-	-	-	1	-	-	-	-	405
10	-	1	1	-	3	1	1	-	406
7	2	2	3	1	-	-	1	-	407
17	2	3	4	1	3	1	2	-	408
21	18	168	110	79	24	13	17	232	409
56	42	227	199	100	29	26	33	320	410
77	60	395	309	179	53	39	50	552	411
10	14	166	109	79	24	12	15	-	412
28	28	223	197	99	28	25	26	-	413
38	42	389	306	178	52	37	41	-	414
2	-	-	1	-	-	-	-	232	415
2	1	1	-	-	1	-	2	320	416
4	1	1	1	-	1	-	2	552	417
9	4	2	-	-	-	1	2	-	418
26	13	3	2	1	-	1	5	-	419
35	17	5	2	1	-	2	7	-	420
29	34	14	7	7	3	4	7	13	421
36	168	11	14	8	5	3	8	19	422
65	202	25	21	15	8	7	15	32	423
20	25	8	1	3	2	2	5	-	424
12	154	3	9	2	1	2	2	-	425
32	179	11	10	5	3	4	7	-	426
3	1	1	2	1	-	1	1	13	427
12	9	4	4	6	4	1	5	19	428
15	10	5	6	7	4	2	6	32	429
-	2	-	-	-	-	-	-	-	430
-	1	-	-	-	-	-	-	-	431
-	3	-	-	-	-	-	-	-	432
6	6	5	4	3	1	1	1	-	433
12	4	4	1	-	-	-	1	-	434
18	10	9	5	3	1	1	2	-	435
498	353	251	183	137	86	80	148	148	436
138	68	56	27	29	20	13	21	30	437
636	421	307	210	166	106	93	169	178	438
163	123	75	65	55	23	30	51	-	439
47	18	14	5	12	1	4	5	-	440
210	141	89	70	67	24	34	56	-	441
6	5	5	4	3	2	-	4	148	442
3	3	-	-	-	-	-	1	30	443
9	8	5	4	3	2	-	5	178	444

2. Bestandene Abschlussprüfungen im Prüfungsjahr 2018...

lfd. Nr.	Fächergruppe des 1. Studienfachs Prüfungsgruppe männlich=m, weiblich=w insgesamt=i		insgesamt	Davon Abschluss...			
				6. oder niedrigeren	7.	8.	9.
445	Lehramt an Realschulen/	m	8	1	3	-	2
446	Sekundarstufe I	w	3	-	1	1	1
447		i	11	1	4	1	3
448	Lehramt an Gymnasien/	m	8	1	-	-	1
449	Sekundarstufe II,	w	2	-	-	-	1
450	allgemeinbildende Schulen	i	10	1	-	-	2
451	Lehramt an beruflichen	m	22	6	5	-	2
452	Schulen/Sekundarstufe II,	w	23	7	3	5	2
453	berufliche Schulen	i	45	13	8	5	4
454	Fachhochschulabschluss	m	4 282	1 475	627	634	441
455		w	1 376	550	240	235	99
456		i	5 658	2 025	867	869	540
457	Sonstiger Abschluss	m	8	8	-	-	-
458		w	2	2	-	-	-
459		i	10	10	-	-	-
460	Kunst, Kunstwissenschaft	m	509	102	71	76	52
461		w	833	166	134	137	86
462		i	1 342	268	205	213	138
463	Universitärer Abschluss	m	98	26	7	18	9
464	(ohne Lehramtsprüfungen)	w	271	70	43	38	18
465		i	369	96	50	56	27
466	Promotionen	m	7	1	-	1	1
467		w	14	3	-	-	1
468		i	21	4	-	1	2
469	Lehramt an Grund- und	m	1	-	-	1	-
470	Hauptschulen/Primarstufe	w	14	3	1	8	1
471		i	15	3	1	9	1
472	Lehramt an Realschulen/	m	3	-	-	-	-
473	Sekundarstufe I	w	10	1	2	2	3
474		i	13	1	2	2	3
475	Lehramt an Gymnasien/	m	37	-	1	2	5
476	Sekundarstufe II,	w	74	-	2	5	12
477	allgemeinbildende Schulen	i	111	-	3	7	17
478	Lehramt an Sonderschulen/	m	-	-	-	-	-
479	Förderschulen	w	14	-	-	-	5
480		i	14	-	-	-	5
481	Künstlerischer Abschluss	m	153	46	4	6	10
482		w	158	56	4	5	9
483		i	311	102	8	11	19
484	Fachhochschulabschluss	m	210	29	59	48	27
485		w	278	33	82	79	37
486		i	488	62	141	127	64
487	Insgesamt	m	20 462	7 871	2 987	2 795	1 611
488		w	21 315	8 150	3 665	3 129	1 634
489		i	41 777	16 021	6 652	5 924	3 245

...nach Fachsemestern sowie Fächer- und Prüfungsgruppen

...im Fachsemester									lfd. Nr.
10.	11.	12.	13.	14.	15.	16.	17. oder höheren	ohne Angabe	
1	-	-	-	-	1	-	-	-	445
-	-	-	-	-	-	-	-	-	446
1	-	-	-	-	1	-	-	-	447
4	1	-	-	1	-	-	-	-	448
-	-	-	-	-	-	1	-	-	449
4	1	-	-	1	-	1	-	-	450
3	-	-	1	1	1	1	2	-	451
2	1	-	-	1	-	-	2	-	452
5	1	-	1	2	1	1	4	-	453
321	224	171	113	77	59	49	91	-	454
86	46	42	22	16	19	8	13	-	455
407	270	213	135	93	78	57	104	-	456
-	-	-	-	-	-	-	-	-	457
-	-	-	-	-	-	-	-	-	458
-	-	-	-	-	-	-	-	-	459
57	29	28	22	13	16	10	31	2	460
94	64	51	30	19	11	11	22	8	461
151	93	79	52	32	27	21	53	10	462
10	4	4	1	3	7	1	8	-	463
24	22	14	9	9	8	5	11	-	464
34	26	18	10	12	15	6	19	-	465
1	-	1	-	-	-	-	-	2	466
-	-	-	1	-	-	-	1	8	467
1	-	1	1	-	-	-	1	10	468
-	-	-	-	-	-	-	-	-	469
-	-	-	1	-	-	-	-	-	470
-	-	-	1	-	-	-	-	-	471
1	-	1	1	-	-	-	-	-	472
1	-	-	-	-	1	-	-	-	473
2	-	1	1	-	1	-	-	-	474
5	6	2	3	3	2	4	4	-	475
18	15	14	4	1	-	1	2	-	476
23	21	16	7	4	2	5	6	-	477
-	-	-	-	-	-	-	-	-	478
2	5	1	1	-	-	-	-	-	479
2	5	1	1	-	-	-	-	-	480
17	7	15	15	5	6	3	19	-	481
27	11	14	9	9	2	5	7	-	482
44	18	29	24	14	8	8	26	-	483
23	12	5	2	2	1	2	-	-	484
22	11	8	5	-	-	-	1	-	485
45	23	13	7	2	1	2	1	-	486
1 224	787	748	548	408	228	190	445	620	487
1 150	814	672	527	334	180	136	318	606	488
2 374	1 601	1 420	1 075	742	408	326	763	1 226	489

3. Bestandene Abschlussprüfungen (einschl. Promotionen) im Prüfungsjahr 2018  
nach Abschlussarten und Hochschulen

Abschlussart	Bestandene Abschlussprüfungen		
	insgesamt	darunter von ...	
		Deutschen	Frauen
<b>1. TU Darmstadt</b>			
Universitärer Abschluss (ohne Lehramtsprüfungen)	3 961	3 349	1 174
Promotionen	431	349	102
Lehramt an Gymnasien/Sekundarstufe II, allgemeinbildende Schulen	88	81	53
Lehramt an beruflichen Schulen/Sekundarstufe II, berufliche Schulen	70	68	47
Zusammen	4 550	3 847	1 376
<b>2. Goethe-Universität Frankfurt am Main</b>			
Universitärer Abschluss (ohne Lehramtsprüfungen)	5 164	4 433	3 023
Promotionen	766	651	414
Lehramt an Grund- und Hauptschulen/Primarstufe	219	206	186
Lehramt an Realschulen/Sekundarstufe I	205	183	144
Lehramt an Gymnasien/Sekundarstufe II, allgemeinbildende Schulen	320	306	215
Lehramt an Sonderschulen/Förderschulen	50	49	44
Sonstiger Abschluss	57	56	49
Zusammen	6 781	5 884	4 075
<b>3. Justus-Liebig-Universität Gießen</b>			
Universitärer Abschluss (ohne Lehramtsprüfungen)	3 424	3 232	2 214
Promotionen	430	357	247
Lehramt an Grund- und Hauptschulen/Primarstufe	152	140	137
Lehramt an Realschulen/Sekundarstufe I	297	286	195
Lehramt an Gymnasien/Sekundarstufe II, allgemeinbildende Schulen	410	406	239
Lehramt an Sonderschulen/Förderschulen	121	120	112
Lehramt an beruflichen Schulen/Sekundarstufe II, berufliche Schulen	65	65	32
Zusammen	4 899	4 606	3 176



3. Bestandene Abschlussprüfungen (einschl. Promotionen) im Prüfungsjahr 2018  
nach Abschlussarten und Hochschulen

Abschlussart	Bestandene Abschlussprüfungen		
	insgesamt	darunter von ...	
		Deutschen	Frauen
<b>4. Philipps-Universität Marburg</b>			
Universitärer Abschluss (ohne Lehramtsprüfungen)	3 076	2 810	1 887
Promotionen	443	389	208
Lehramt an Gymnasien/Sekundarstufe II, allgemeinbildende Schulen	499	497	321
Zusammen	4 018	3 696	2 416
<b>5. Universität Kassel</b>			
Universitärer Abschluss (ohne Lehramtsprüfungen)	2 801	2 421	1 461
Promotionen	241	191	96
Lehramt an Grund- und Hauptschulen/Primarstufe	130	129	106
Lehramt an Realschulen/Sekundarstufe I	137	134	97
Lehramt an Gymnasien/Sekundarstufe II, allgemeinbildende Schulen	223	219	139
Lehramt an beruflichen Schulen/Sekundarstufe II, berufliche Schulen	127	123	66
Künstlerischer Abschluss	36	28	21
Zusammen	3 695	3 245	1 986
<b>6. EBS Universität für Wirtschaft und Recht, Wiesbaden</b>			
Universitärer Abschluss (ohne Lehramtsprüfungen)	579	411	219
Promotionen	28	25	10
Zusammen	607	436	229
<b>7. Frankfurt School of Finance &amp; Management (ehem. HfB)</b>			
Universitärer Abschluss (ohne Lehramtsprüfungen)	772	555	238
Promotionen	8	5	3
Zusammen	780	560	241
<b>8. Theologische Fakultät (rk) Fulda</b>			
Universitärer Abschluss (ohne Lehramtsprüfungen)	4	3	1
Promotionen	1	1	–
Zusammen	5	4	1

3. Bestandene Abschlussprüfungen (einschl. Promotionen) im Prüfungsjahr 2018  
nach Abschlussarten und Hochschulen

Abschlussart	Bestandene Abschlussprüfungen		
	insgesamt	darunter von ...	
		Deutschen	Frauen
<b>9. Phil. - Theol. Hochschule "St. Georgen" (rk) Frankfurt a.M.</b>			
Universitärer Abschluss (ohne Lehramtsprüfungen)	17	16	5
Promotionen	8	2	1
Zusammen	25	18	6
<b>10. Luth. Theol. Hochschule (ev) Oberursel</b>			
Universitärer Abschluss (ohne Lehramtsprüfungen)	8	6	–
<b>11. Evangelische Hochschule Tabor Marburg</b>			
Universitärer Abschluss (ohne Lehramtsprüfungen)	18	18	10
<b>12. Freie Theologische Hochschule (FTH) Gießen</b>			
Universitärer Abschluss (ohne Lehramtsprüfungen)	41	37	9
<b>13. Theol. Hochschule Ewersbach (ev) Dietzhölztal</b>			
Fachhochschulabschluss	21	21	6
<b>14. Kirchliche Prüfungsämter</b>			
Universitärer Abschluss (ohne Lehramtsprüfungen)	19	19	10
<b>15. Hochschule für Musik und Darstellende Kunst, Frankfurt am Main</b>			
Promotionen	2	2	1
Lehramt an Grund- und Hauptschulen/Primarstufe	10	10	9
Lehramt an Realschulen/Sekundarstufe I	5	5	4
Lehramt an Gymnasien/Sekundarstufe II, allgemeinbildende Schulen	13	13	7
Lehramt an Sonderschulen/Förderschulen	3	3	3
Künstlerischer Abschluss	165	76	91
Zusammen	198	109	115

3. Bestandene Abschlussprüfungen (einschl. Promotionen) im Prüfungsjahr 2018  
nach Abschlussarten und Hochschulen

Abschlussart	Bestandene Abschlussprüfungen		
	insgesamt	darunter von ...	
		Deutschen	Frauen
<b>16. Staatl. Hochschule für Bildende Künste (Städelschule), Frankfurt am Main</b>			
Künstlerischer Abschluss	59	12	28
<b>17. Hochschule für Gestaltung, Offenbach am Main</b>			
Künstlerischer Abschluss	55	47	22
<b>18. h_da Hochschule Darmstadt (FH)</b>			
Fachhochschulabschluss	2 709	2 290	994
<b>19. Frankfurt University of Applied Sciences (FH)</b>			
Fachhochschulabschluss	2 075	1 682	1 146
<b>20. Hochschule Fulda (FH)</b>			
Fachhochschulabschluss	1 267	1 164	800
<b>21. Technische Hochschule Mittelhessen, Gießen-Friedberg</b>			
Fachhochschulabschluss	2 262	2 054	702
Sonstiger Abschluss	18	18	3
Zusammen	2 280	2 072	705
<b>22. Hochschule RheinMain, Wiesbaden</b>			
Fachhochschulabschluss	1 966	1 790	950
<b>23. Hochschule Geisenheim University (FH)</b>			
Fachhochschulabschluss	322	273	135
<b>24. Evangelische Hochschule Darmstadt</b>			
Fachhochschulabschluss	432	411	359
<b>25. Hochschule Fresenius, Idstein</b>			
Fachhochschulabschluss	740	698	549
<b>26. Hochschule der Deutschen Gesetzl. Unfallversicherung, Bad Hersfeld</b>			
Fachhochschulabschluss	64	64	45

3. Bestandene Abschlussprüfungen (einschl. Promotionen) im Prüfungsjahr 2018  
nach Abschlussarten und Hochschulen

Abschlussart	Bestandene Abschlussprüfungen		
	insgesamt	darunter von ...	
		Deutschen	Frauen
<b>27. Wilhelm Büchner Hochschule, Darmstadt</b>			
Fachhochschulabschluss	683	652	85
<b>28. Diploma Fachhochschule Nordhessen, Bad Sooden-Allendorf</b>			
Fachhochschulabschluss	957	821	666
<b>29. Private FH Provalids, School of Int. Management &amp; Techn., Frankfurt a.M.</b>			
Fachhochschulabschluss	278	270	137
<b>30. accadis Hochschule, Bad Homburg</b>			
Fachhochschulabschluss	145	128	80
<b>31. CVJM-Hochschule Kassel (FH)</b>			
Fachhochschulabschluss	59	59	40
<b>32. Priv. FH für Ökonomie und Management, Essen</b>			
Fachhochschulabschluss	776	737	386
<b>33. Archivschule Marburg (VFH)</b>			
Fachhochschulabschluss	21	21	11
<b>34. Hess. H für Finanzen und Rechtspflege, Rotenburg a.d. Fulda</b>			
Fachhochschulabschluss	234	234	127
<b>35. Hess. H für Polizei und Verwaltung, Wiesbaden</b>			
Fachhochschulabschluss	879	866	347
<b>36. FH Bund für öffentliche Verwaltung, FB Kriminalpolizei Wiesbaden</b>			
Fachhochschulabschluss	90	90	35
<b>37. FH Bund für öffentliche Verwaltung, FB Wetterdienst Langen</b>			
Fachhochschulabschluss	3	3	1
<b>38. FH Bund für öffentliche Verwaltung, FB Landwirtschaftliche Sozialversicherung Kassel</b>			
Fachhochschulabschluss	18	18	11

3. Bestandene Abschlussprüfungen (einschl. Promotionen) im Prüfungsjahr 2018  
nach Abschlussarten und Hochschulen

Abschlussart	Bestandene Abschlussprüfungen		
	insgesamt	darunter von ...	
		Deutschen	Frauen
<b>Alle Hochschulen</b>			
<b>Universitärer Abschluss (ohne Lehramtsprüfungen)</b>	<b>19 884</b>	<b>17 310</b>	<b>10 251</b>
darunter			
<b>Bachelor an Universitäten</b>	<b>9 298</b>	<b>8 587</b>	<b>4 862</b>
<b>Master an Universitäten</b>	<b>8 015</b>	<b>6 354</b>	<b>3 785</b>
<b>Promotionen</b>	<b>2 358</b>	<b>1 972</b>	<b>1 082</b>
<b>Lehramt an Grund- und Hauptschulen/Primarstufe</b>	<b>511</b>	<b>485</b>	<b>438</b>
<b>Lehramt an Realschulen/Sekundarstufe I</b>	<b>644</b>	<b>608</b>	<b>440</b>
<b>Lehramt an Gymnasien/Sekundarstufe II, allgemeinbildende Schulen</b>	<b>1 553</b>	<b>1 522</b>	<b>974</b>
<b>Lehramt an Sonderschulen/Förderschulen</b>	<b>174</b>	<b>172</b>	<b>159</b>
<b>Lehramt an beruflichen Schulen/Sekundarstufe II, berufliche Schulen</b>	<b>262</b>	<b>256</b>	<b>145</b>
darunter			
<b>LA Bachelor berufl. Schulen</b>	<b>132</b>	<b>128</b>	<b>81</b>
<b>LA Master berufl. Schulen</b>	<b>130</b>	<b>128</b>	<b>64</b>
<b>Künstlerischer Abschluss</b>	<b>315</b>	<b>163</b>	<b>162</b>
darunter			
<b>Bachelor an Kunsthochschulen</b>	<b>54</b>	<b>32</b>	<b>27</b>
<b>Master an Kunsthochschulen</b>	<b>112</b>	<b>32</b>	<b>62</b>
<b>Fachhochschulabschluss</b>	<b>16 001</b>	<b>14 346</b>	<b>7 612</b>
darunter			
<b>Staatl. Laufbahnprüfung (VerwFH)</b>	<b>273</b>	<b>273</b>	<b>149</b>
<b>Bachelor an Fachhochschulen</b>	<b>11 672</b>	<b>10 560</b>	<b>5 742</b>
<b>Master an Fachhochschulen</b>	<b>3 920</b>	<b>3 392</b>	<b>1 665</b>
<b>Sonstiger Abschluss</b>	<b>75</b>	<b>74</b>	<b>52</b>
<b>Insgesamt</b>	<b>41 777</b>	<b>36 908</b>	<b>21 315</b>

4. Von ausländischen Absolventen bestandene Abschlussprüfungen  
nach Staatsangehörigkeit und Fächergruppe im Prüfungsjahr 2018

Staats- angehörigkeit	Ge- schl.	ins- gesamt	Davon in der Fächergruppe...							
			Geistes- wissen- schaften	Sport	Rechts-, Wirt- schafts- u. Sozial- wiss.	Mathe- matik, Natur- wiss.	Human- medizin/ Gesund- heits- wiss.	Agrar-, Forst- u. Ernähr.- wiss., Veterinär- medizin	Inge- nieur- wiss.	Kunst, Kunst- wiss.
<b>Alle Hochschulen</b>										
<b>Europa</b>	i	<b>2 196</b>	<b>220</b>	<b>6</b>	<b>952</b>	<b>189</b>	<b>109</b>	<b>64</b>	<b>530</b>	<b>126</b>
	w	<b>1 261</b>	<b>168</b>	<b>3</b>	<b>597</b>	<b>104</b>	<b>71</b>	<b>33</b>	<b>198</b>	<b>87</b>
davon										
<b>Europäische Union (EU)</b>	i	<b>1 164</b>	<b>104</b>	<b>4</b>	<b>510</b>	<b>106</b>	<b>77</b>	<b>50</b>	<b>237</b>	<b>76</b>
davon	w	<b>619</b>	<b>70</b>	<b>2</b>	<b>292</b>	<b>56</b>	<b>47</b>	<b>22</b>	<b>81</b>	<b>49</b>
Belgien	i	16	2	–	5	1	2	1	5	–
	w	5	–	–	3	–	–	1	1	–
Bulgarien	i	76	4	1	33	8	5	–	19	6
	w	48	2	1	25	7	5	–	4	4
Dänemark	i	8	–	–	1	1	3	–	1	2
	w	4	–	–	1	–	2	–	–	1
Estland	i	7	2	–	3	1	–	–	–	1
	w	5	2	–	1	1	–	–	–	1
Finnland	i	9	1	–	5	–	1	–	2	–
	w	6	1	–	4	–	1	–	–	–
Frankreich	i	97	5	–	58	6	2	6	14	6
	w	57	5	–	35	3	2	4	4	4
Griechenland	i	97	8	–	49	12	9	2	14	3
	w	56	6	–	31	8	4	2	5	–
Irland	i	8	–	–	1	–	1	–	3	3
	w	4	–	–	–	–	1	–	1	2
Italien	i	227	24	1	100	25	7	24	40	6
	w	106	13	1	51	11	4	5	17	4
Kroatien	i	94	12	–	40	9	3	1	27	2
	w	58	9	–	25	6	3	1	13	1
Lettland	i	11	–	–	5	–	1	1	3	1
	w	7	–	–	3	–	1	1	1	1
Litauen	i	16	5	–	5	2	1	1	1	1
	w	15	5	–	5	2	1	–	1	1
Luxemburg	i	35	2	1	8	3	7	3	7	4
	w	19	1	–	5	–	5	3	2	3
Malta	i	1	–	–	–	–	1	–	–	–
	w	–	–	–	–	–	–	–	–	–
Niederlande	i	37	2	–	16	2	3	1	8	5
	w	16	1	–	6	1	2	–	2	4
Österreich	i	67	5	1	25	5	7	3	13	8
	w	34	3	–	11	1	6	2	5	6
Polen	i	95	11	–	43	6	9	1	23	2
	w	64	9	–	34	3	5	1	10	2
Portugal	i	28	2	–	17	2	1	–	4	2
	w	10	1	–	6	1	1	–	–	1

4. Von ausländischen Absolventen bestandene Abschlussprüfungen  
nach Staatsangehörigkeit und Fächergruppe im Prüfungsjahr 2018

Staats- angehörigkeit	Ge- schl.	ins- gesamt	Davon in der Fächergruppe...							
			Geistes- wissen- schaften	Sport	Rechts-, Wirt- schafts- u. Sozial- wiss.	Mathe- matik, Natur- wiss.	Human- medizin/ Gesund- heits- wiss.	Agrar-, Forst- u. Ernähr.- wiss., Veterinär- medizin	Inge- nieur- wiss.	Kunst, Kunst- wiss.
Rumänien	i	42	4	–	19	2	2	–	14	1
	w	26	2	–	13	2	1	–	7	1
Schweden	i	12	–	–	6	–	3	–	–	3
	w	4	–	–	3	–	–	–	–	1
Slowakei	i	14	1	–	4	3	4	–	2	–
	w	9	1	–	3	3	2	–	–	–
Slowenien	i	8	–	–	5	1	–	–	2	–
	w	2	–	–	1	1	–	–	–	–
Spanien	i	80	6	–	30	12	2	–	19	11
	w	31	4	–	12	4	1	–	3	7
Tschechische Republik	i	12	–	–	4	2	–	–	4	2
	w	9	–	–	4	1	–	–	2	2
Ungarn	i	30	2	–	15	2	–	4	3	4
	w	11	1	–	4	1	–	2	1	2
Vereinigtes Königreich	i	33	5	–	13	1	1	1	9	3
	w	12	3	–	6	–	–	–	2	1
Zypern	i	4	1	–	–	–	2	1	–	–
	w	1	1	–	–	–	–	–	–	–
<b>Übriges Europa</b>	<b>i</b>	<b>1 032</b>	<b>116</b>	<b>2</b>	<b>442</b>	<b>83</b>	<b>32</b>	<b>14</b>	<b>293</b>	<b>50</b>
davon	<b>w</b>	<b>642</b>	<b>98</b>	<b>1</b>	<b>305</b>	<b>48</b>	<b>24</b>	<b>11</b>	<b>117</b>	<b>38</b>
Albanien	i	27	1	–	17	2	–	–	7	–
	w	15	1	–	12	1	–	–	1	–
Bosnien und Herzegowina	i	58	6	1	25	5	3	1	16	1
	w	33	6	–	14	4	2	1	5	1
Island	i	1	–	–	1	–	–	–	–	–
	w	1	–	–	1	–	–	–	–	–
Kosovo	i	19	1	–	6	–	–	1	10	1
	w	7	–	–	5	–	–	–	1	1
Mazedonien	i	8	2	–	5	–	–	–	1	–
	w	4	2	–	2	–	–	–	–	–
Moldau, Republik	i	9	–	–	7	–	1	–	1	–
	w	7	–	–	6	–	–	–	1	–
Montenegro	i	4	–	–	3	–	–	–	1	–
	w	2	–	–	2	–	–	–	–	–
Norwegen	i	5	–	–	3	1	–	–	1	–
	w	1	–	–	–	1	–	–	–	–
Russische Föderation	i	183	24	–	86	15	3	4	34	17
	w	141	21	–	68	10	3	4	21	14
Schweiz	i	33	4	–	12	4	1	2	5	5
	w	13	3	–	4	–	1	1	1	3
Serbien	i	52	7	–	23	5	1	1	13	2
	w	28	6	–	13	3	1	1	2	2

4. Von ausländischen Absolventen bestandene Abschlussprüfungen  
nach Staatsangehörigkeit und Fächergruppe im Prüfungsjahr 2018

Staats- angehörigkeit	Ge- schl.	ins- gesamt	Davon in der Fächergruppe...							
			Geistes- wissen- schaften	Sport	Rechts-, Wirt- schafts- u. Sozial- wiss.	Mathe- matik, Natur- wiss.	Human- medizin/ Gesund- heits- wiss.	Agrar-, Forst- u. Ernähr.- wiss., Veterinär- medizin	Inge- nieur- wiss.	Kunst, Kunst- wiss.
Türkei	i	480	54	–	175	42	14	3	177	15
	w	267	44	–	107	23	11	2	71	9
Ukraine	i	130	14	1	70	8	6	1	23	7
	w	101	12	1	62	5	3	1	11	6
Weißrussland	i	23	3	–	9	1	3	1	4	2
	w	22	3	–	9	1	3	1	3	2
<b>Afrika</b>	<b>i</b>	<b>472</b>	<b>22</b>	<b>–</b>	<b>117</b>	<b>36</b>	<b>24</b>	<b>24</b>	<b>246</b>	<b>3</b>
	<b>w</b>	<b>151</b>	<b>8</b>	<b>–</b>	<b>57</b>	<b>14</b>	<b>8</b>	<b>11</b>	<b>50</b>	<b>3</b>
davon										
Ägypten	i	65	2	–	23	6	9	2	22	1
	w	26	1	–	12	2	1	2	7	1
Algerien	i	5	–	–	–	2	–	–	3	–
	w	1	–	–	–	–	–	–	1	–
Äthiopien	i	6	–	–	3	2	–	1	–	–
	w	2	–	–	–	1	–	1	–	–
Benin	i	4	–	–	–	2	–	–	2	–
	w	2	–	–	–	1	–	–	1	–
Burkina Faso	i	2	1	–	–	–	–	–	1	–
	w	–	–	–	–	–	–	–	–	–
Eritrea	i	8	–	–	–	1	–	–	7	–
	w	1	–	–	–	–	–	–	1	–
Gabun	i	2	–	–	–	1	–	–	1	–
	w	1	–	–	–	–	–	–	1	–
Ghana	i	20	3	–	7	3	–	4	3	–
	w	8	–	–	3	2	–	1	2	–
Guinea	i	2	–	–	1	–	–	–	1	–
	w	–	–	–	–	–	–	–	–	–
Kamerun	i	149	4	–	36	10	8	4	87	–
	w	56	2	–	26	5	4	2	17	–
Kenia	i	20	1	–	11	2	1	3	2	–
	w	9	–	–	5	1	–	2	1	–
Kongo, Dem. Republik	i	4	1	–	3	–	–	–	–	–
	w	3	–	–	3	–	–	–	–	–
Madagaskar	i	2	1	–	1	–	–	–	–	–
	w	2	1	–	1	–	–	–	–	–
Marokko	i	66	2	–	14	4	3	–	43	–
	w	10	1	–	2	1	1	–	5	–
Nigeria	i	16	1	–	6	–	1	4	4	–
	w	4	–	–	1	–	1	1	1	–
Südafrika	i	3	1	–	1	–	–	–	–	1
	w	2	–	–	1	–	–	–	–	1



4. Von ausländischen Absolventen bestandene Abschlussprüfungen  
nach Staatsangehörigkeit und Fächergruppe im Prüfungsjahr 2018

Staats- angehörigkeit	Ge- schl.	ins- gesamt	Davon in der Fächergruppe...							
			Geistes- wissen- schaften	Sport	Rechts-, Wirt- schafts- u. Sozial- wiss.	Mathe- matik, Natur- wiss.	Human- medizin/ Gesund- heits- wiss.	Agrar-, Forst- u. Ernähr.- wiss., Veterinär- medizin	Inge- nieur- wiss.	Kunst, Kunst- wiss.
Sudan	i	5	-	-	-	1	2	1	1	-
	w	3	-	-	-	1	1	1	-	-
Togo	i	7	-	-	3	-	-	1	2	1
	w	3	-	-	2	-	-	-	-	1
Tunesien	i	73	3	-	2	2	-	2	64	-
	w	14	2	-	-	-	-	-	12	-
Uganda	i	4	1	-	2	-	-	1	-	-
	w	2	-	-	1	-	-	1	-	-
Übriges Afrika	i	9	1	-	4	-	-	1	3	-
	w	2	1	-	-	-	-	-	1	-
<b>Amerika</b>	<b>i</b>	<b>345</b>	<b>29</b>	<b>2</b>	<b>149</b>	<b>18</b>	<b>18</b>	<b>31</b>	<b>70</b>	<b>28</b>
	<b>w</b>	<b>177</b>	<b>23</b>	<b>2</b>	<b>78</b>	<b>6</b>	<b>5</b>	<b>21</b>	<b>28</b>	<b>14</b>
davon										
Argentinien	i	6	1	-	2	-	-	1	-	2
	w	5	1	-	1	-	-	1	-	2
Brasilien	i	55	2	-	28	1	3	3	17	1
	w	26	2	-	14	-	-	3	7	-
Chile	i	13	-	-	3	1	1	3	2	3
	w	8	-	-	1	-	1	3	1	2
Costa Rica	i	7	-	-	1	2	1	3	-	-
	w	2	-	-	-	2	-	-	-	-
Dominikanische Republik	i	2	-	-	1	-	-	-	1	-
	w	1	-	-	1	-	-	-	-	-
Ecuador	i	13	1	-	4	-	-	3	4	1
	w	7	1	-	3	-	-	1	2	-
El Salvador	i	7	-	-	4	-	-	2	1	-
	w	3	-	-	2	-	-	1	-	-
Honduras	i	3	-	-	1	-	-	1	-	1
	w	-	-	-	-	-	-	-	-	-
Kanada	i	34	1	-	21	1	4	2	2	3
	w	16	1	-	9	-	2	2	1	1
Kolumbien	i	49	4	2	18	3	-	1	17	4
	w	30	4	2	15	-	-	1	6	2
Mexiko	i	34	-	-	14	3	-	7	9	1
	w	16	-	-	6	2	-	5	3	-
Nicaragua	i	2	-	-	1	-	-	1	-	-
	w	1	-	-	-	-	-	1	-	-
Paraguay	i	3	1	-	-	1	-	-	1	-
	w	1	-	-	-	-	-	-	1	-
Peru	i	22	5	-	12	1	1	-	1	2
	w	15	5	-	9	1	-	-	-	-

4. Von ausländischen Absolventen bestandene Abschlussprüfungen  
nach Staatsangehörigkeit und Fächergruppe im Prüfungsjahr 2018

Staats- angehörigkeit	Ge- schl.	ins- gesamt	Davon in der Fächergruppe...							
			Geistes- wissen- schaften	Sport	Rechts-, Wirt- schafts- u. Sozial- wiss.	Mathe- matik, Natur- wiss.	Human- medizin/ Gesund- heits- wiss.	Agrar-, Forst- u. Ernähr.- wiss., Veterinär- medizin	Inge- nieur- wiss.	Kunst, Kunst- wiss.
Venezuela	i	7	-	-	3	1	-	-	2	1
	w	3	-	-	1	1	-	-	-	1
Vereinigte Staaten	i	79	12	-	30	4	8	4	12	9
	w	40	8	-	15	-	2	3	6	6
Übriges Amerika	i	9	2	-	6	-	-	-	1	-
	w	3	1	-	1	-	-	-	1	-
<b>Asien</b>	<b>i</b>	<b>1 833</b>	<b>78</b>	<b>7</b>	<b>533</b>	<b>124</b>	<b>72</b>	<b>82</b>	<b>852</b>	<b>85</b>
davon	<b>w</b>	<b>792</b>	<b>66</b>	<b>5</b>	<b>330</b>	<b>67</b>	<b>25</b>	<b>50</b>	<b>188</b>	<b>61</b>
Afghanistan	i	12	1	-	1	2	-	-	8	-
	w	4	1	-	-	2	-	-	1	-
Armenien	i	16	4	-	9	1	1	-	-	1
	w	13	4	-	7	1	1	-	-	-
Aserbaidtschan	i	14	1	-	10	-	-	1	1	1
	w	8	1	-	5	-	-	1	-	1
Bangladesch	i	33	-	-	-	2	-	3	28	-
	w	3	-	-	-	1	-	-	2	-
China	i	657	45	2	237	42	16	16	284	15
	w	356	41	1	174	23	4	12	88	13
Georgien	i	27	3	1	15	1	1	3	1	2
	w	22	2	1	13	1	1	1	1	2
Hongkong	i	2	-	-	-	-	1	-	-	1
	w	2	-	-	-	-	1	-	-	1
Indien	i	340	-	1	78	26	13	15	201	6
	w	90	-	1	26	13	4	8	35	3
Indonesien	i	53	2	-	16	3	3	8	21	-
	w	32	2	-	9	2	3	7	9	-
Irak	i	8	1	-	1	3	-	-	3	-
	w	2	1	-	-	-	-	-	1	-
Iran, Islamische Republik	i	113	5	1	23	12	9	11	44	8
	w	58	3	-	16	5	5	6	16	7
Israel	i	20	-	-	7	2	2	-	6	3
	w	9	-	-	4	2	1	-	1	1
Japan	i	12	2	-	4	1	-	1	-	4
	w	9	2	-	4	1	-	-	-	2
Jemen	i	12	-	-	3	-	-	-	9	-
	w	-	-	-	-	-	-	-	-	-
Jordanien	i	9	-	-	2	-	3	-	3	1
	w	3	-	-	1	-	-	-	1	1
Kasachstan	i	13	2	-	3	1	-	3	4	-
	w	9	1	-	3	1	-	3	1	-

4. Von ausländischen Absolventen bestandene Abschlussprüfungen  
nach Staatsangehörigkeit und Fächergruppe im Prüfungsjahr 2018

Staats- angehörigkeit	Ge- schl.	ins- gesamt	Davon in der Fächergruppe...							
			Geistes- wissen- schaften	Sport	Rechts-, Wirt- schafts- u. Sozial- wiss.	Mathe- matik, Natur- wiss.	Human- medizin/ Gesund- heits- wiss.	Agrar-, Forst- u. Ernähr.- wiss., Veterinär- medizin	Inge- nieur- wiss.	Kunst, Kunst- wiss.
Kirgisistan	i	11	1	–	6	–	–	1	1	2
	w	8	1	–	5	–	–	1	–	1
Korea, Dem. Volksrep.	i	2	–	–	2	–	–	–	–	–
	w	–	–	–	–	–	–	–	–	–
Korea, Republik	i	76	2	–	19	2	5	1	21	26
	w	38	1	–	10	–	1	–	6	20
Libanon	i	13	–	–	2	1	–	2	8	–
	w	4	–	–	1	1	–	2	–	–
Malaysia	i	8	1	–	2	1	–	–	1	3
	w	4	1	–	1	–	–	–	–	2
Mongolei	i	5	–	–	–	–	–	–	4	1
	w	3	–	–	–	–	–	–	2	1
Myanmar	i	4	–	–	–	2	–	2	–	–
	w	4	–	–	–	2	–	2	–	–
Nepal	i	29	–	–	3	3	5	1	17	–
	w	12	–	–	3	2	2	–	5	–
Oman	i	8	1	–	4	–	–	2	1	–
	w	5	–	–	4	–	–	1	–	–
Pakistan	i	88	–	–	14	4	4	5	61	–
	w	11	–	–	4	–	1	1	5	–
Palästinensische Gebiete	i	8	–	–	–	–	2	–	6	–
	w	–	–	–	–	–	–	–	–	–
Philippinen	i	5	–	–	4	–	–	–	1	–
	w	4	–	–	3	–	–	–	1	–
Saudi-Arabien	i	7	–	–	1	1	3	–	2	–
	w	2	–	–	–	1	1	–	–	–
Singapur	i	4	–	–	3	–	1	–	–	–
	w	1	–	–	1	–	–	–	–	–
Sri Lanka	i	4	–	–	–	1	–	1	2	–
	w	1	–	–	–	1	–	–	–	–
Syrien, Arab. Republik	i	45	1	–	9	4	3	–	27	1
	w	11	–	–	4	1	–	–	6	–
Tadschikistan	i	5	1	–	1	1	–	1	1	–
	w	2	1	–	–	1	–	–	–	–
Taiwan	i	15	–	1	4	1	–	1	3	5
	w	7	–	1	1	1	–	1	–	3
Thailand	i	13	–	–	4	1	–	1	5	2
	w	6	–	–	2	1	–	1	2	–
Usbekistan	i	13	1	1	9	–	–	–	2	–
	w	5	1	1	3	–	–	–	–	–

4. Von ausländischen Absolventen bestandene Abschlussprüfungen  
nach Staatsangehörigkeit und Fächergruppe im Prüfungsjahr 2018

Staats- angehörigkeit	Ge- schl.	ins- gesamt	Davon in der Fächergruppe...							
			Geistes- wissen- schaften	Sport	Rechts-, Wirt- schafts- u. Sozial- wiss.	Mathe- matik, Natur- wiss.	Human- medizin/ Gesund- heits- wiss.	Agrar-, Forst- u. Ernähr.- wiss., Veterinär- medizin	Inge- nieur- wiss.	Kunst, Kunst- wiss.
Vietnam	i	126	4	–	36	6	–	3	74	3
	w	44	3	–	26	4	–	3	5	3
Übriges Asien	i	3	–	–	1	–	–	–	2	–
	w	–	–	–	–	–	–	–	–	–
<b>Australien und Ozeanien</b>	<b>i</b>	<b>15</b>	<b>1</b>	<b>1</b>	<b>3</b>	<b>–</b>	<b>4</b>	<b>1</b>	<b>2</b>	<b>3</b>
	<b>w</b>	<b>8</b>	<b>1</b>	<b>1</b>	<b>–</b>	<b>–</b>	<b>1</b>	<b>1</b>	<b>2</b>	<b>2</b>
davon										
Australien	i	12	1	1	3	–	4	–	1	2
	w	6	1	1	–	–	1	–	1	2
Neuseeland	i	3	–	–	–	–	–	1	1	1
	w	2	–	–	–	–	–	1	1	–
<b>Staatenlos</b>	<b>i</b>	<b>4</b>	<b>–</b>	<b>–</b>	<b>1</b>	<b>–</b>	<b>2</b>	<b>–</b>	<b>1</b>	<b>–</b>
	<b>w</b>	<b>1</b>	<b>–</b>	<b>–</b>	<b>–</b>	<b>–</b>	<b>–</b>	<b>–</b>	<b>1</b>	<b>–</b>
<b>Ungeklärt und Ohne Angabe</b>	<b>i</b>	<b>4</b>	<b>1</b>	<b>–</b>	<b>2</b>	<b>–</b>	<b>1</b>	<b>–</b>	<b>–</b>	<b>–</b>
	<b>w</b>	<b>3</b>	<b>1</b>	<b>–</b>	<b>2</b>	<b>–</b>	<b>–</b>	<b>–</b>	<b>–</b>	<b>–</b>
<b>I n s g e s a m t</b>	<b>i</b>	<b>4 869</b>	<b>351</b>	<b>16</b>	<b>1 757</b>	<b>367</b>	<b>230</b>	<b>202</b>	<b>1 701</b>	<b>245</b>
	<b>w</b>	<b>2 393</b>	<b>267</b>	<b>11</b>	<b>1 064</b>	<b>191</b>	<b>110</b>	<b>116</b>	<b>467</b>	<b>167</b>

## Anhang

### I. Zuordnung der Studienfächer<sup>1)</sup> zu den Fächergruppen und Studienbereichen (Fächergruppen sind in Großbuchstaben geschrieben, Studienbereiche sind kursiv geschrieben)

#### GEISTESWISSENSCHAFTEN

<i>Allg. und vergleichende Literatur- und Sprachwissenschaft</i>	Allgemeine Literaturwissenschaft Allg. Sprachwissenschaft/Indogermanistik Computerlinguistik Digital Philology Europäische Literatur Gebärdensprachdolmetschen Keltologie Klinische Linguistik Kognitive Linguistik Linguistics and Web Technology Linguistik Linguistic and literary computing Speech Science (Sprechwissenschaft/Phonetik) Sprache und Kommunikation Sprachtechnologie und Fremdsprachendidaktik Sprechwissenschaft
<i>Altphilologie (klass. Philologie), Neugriechisch</i>	Griechisch Latein Lateinische Philologie
<i>Anglistik, Amerikanistik</i>	Amerikanistik/Amerikakunde Anglistik Anglistik - Sprache/Linguistik Anglistik/Englisch Anglophone Studies English and American Culture and Business Studies English and American Studies North American Studies
<i>Außereuropäische Sprach- u. Kulturwissenschaften</i>	Afrikanistik Arabisch/Arabistik Arabische Literatur und Kultur Außereuropäische Sprachen und Kulturen in Ozeanien und Amerika Hebräisch/Judaistik Iranistik Islamwissenschaft Japan in der Welt Japanologie Orientalistik, Altorientalistik Orientwissenschaft/Orientwissenschaft (international) Sinologie Southeast Asian Studies Sprach- und Kulturwissenschaften des Vorderen Orients Sprachen und Kulturen Südostasiens Turkologie
<i>Evang. Theologie, -Religionslehre</i>	Evang. Theologie, -Religionslehre Evang. Theologie, Magister
<i>Geisteswissenschaften allgemein</i>	Anglophone Literatures, Cultures and Media Dramaturgie Empirische Sprachwissenschaft Film and Audiovisual Media Historische Sprach-, Text- und Kulturwissenschaften Medien und kulturelle Praxis: Geschichte, Ästhetik, Theorie Medienwissenschaft Moving Cultures
<i>Germanistik (Deutsch, germanische Sprachen ohne Anglistik)</i>	Deutsch als Fremdsprache/Deutsch als Fremdsprache online Deutsch für Ausländer Deutsche Literatur Germanische Literaturwissenschaft Germanistik - Literatur Germanistik - Sprache/Linguistik Germanistik/Deutsch Germanistische Linguistik Nordistik/Skandinavistik (Nord. Philologie, Einzelsprachen a.n.g.)
<i>Geschichte</i>	Archäologie Archäologie und Geschichte der römischen Provinzen Archäologie und Kulturgeschichte des Vorderen Orients Archäologische Wissenschaften Curatorial Studies

1) Aufgeführt sind nur Studienfächer, in denen im Prüfungsjahr 2018 auch tatsächlich mindestens eine erfolgreiche Abschlussprüfung abgelegt wurde. Bei Studiengängen, in denen mehrere Studienfächer belegt werden, wurde nach der Angabe des 1. Studienfaches ausgewertet.

## Anhang

### I. Zuordnung der Studienfächer<sup>1)</sup> zu den Fächergruppen und Studienbereichen (Fächergruppen sind in Großbuchstaben geschrieben, Studienbereiche sind kursiv geschrieben)

<i>Noch: Geschichte</i>	Europäische Geschichte Europäische Wirtschafts- und Sozialgeschichte Fachjournalistik Geschichte Geoarchäologie Geschichte Geschichte der internationalen Politik Geschichte mit Schwerpunkt Moderne Klassische Archäologie Mittlere und neuere Geschichte Osteuropäische Geschichte Prähistorische Archäologie Ur- und Frühgeschichte Vor- und Frühgeschichte Wirtschafts-/Sozialgeschichte
<i>Islamische Studien</i>	Islamische Studien
<i>Kath. Theologie, -Religionslehre</i>	Kath. Theologie, -Religionslehre
<i>Kulturwissenschaften i.e.S.</i>	Ethnologie Europ. Ethnologie und Kulturwissenschaft Kultur- und Sozialanthropologie Vergleichende Kultur- und Religionswissenschaft
<i>Philosophie</i>	Ethik Islamische Religion Philosophie Philosophie der Wissensformen Philosophie/Ethik Religionsphilosophie Religionswissenschaft Technik und Philosophie
<i>Romanistik</i>	Französisch Italienisch Italienstudien Kulturwirt Romanistik/Französisch Kulturwirt Romanistik/Spanisch Romanistik (Romanische Philologie, Einzelsprachen a.n.g.) Spanisch Wirtschaftsromanistik/Französisch Wirtschaftsromanistik/Spanisch
<i>Slawistik, Baltistik, Finno-Ugristik</i>	Russisch Slawistik (Slaw. Philologie)

## SPORT

<i>Sport, Sportwissenschaft</i>	Abenteuer- und Erlebnispädagogik Motologie Sozialwissenschaften des Sports Sportpädagogik/Sportpsychologie Sports Medicine/Exercise Physiology Sportwissenschaft Sportwissenschaften mit Schwerpunkt Informatik Sportwissenschaften und Informatik Transcultural European Outdoor Studies (TEOS)
---------------------------------	--

## RECHTS-, WIRTSCHAFTS- UND SOZIALWISSENSCHAFTEN

<i>Erziehungswissenschaften</i>	Berufspädagogik Berufspädagogik Elektrotechnik Berufspädagogik Metalltechnik Bildung im Kontext von Kindheit und Jugend Bildung, Erziehung und Kindheit/Childhood Studies Bildungsmanagement Bildungswissenschaften: Bildung im globalen Technisierungsprozess Empirische Bildungsforschung Erwachsenenbildung und außerschulische Jugendbildung Erziehungs- und Bildungswissenschaft Erziehungs- und Bildungswissenschaft Educational Science Erziehungswissenschaft (Pädagogik) Frühkindliche inklusive Bildung Frühpädagogik Frühpädagogik - Leitung und Management von Kindertageseinrichtungen Geistigbehindertenpädagogik/Prakt.-Bildbaren-Pädagogik Lernbehindertenpädagogik
---------------------------------	---

## Anhang

### I. Zuordnung der Studienfächer<sup>1)</sup> zu den Fächergruppen und Studienbereichen (Fächergruppen sind in Großbuchstaben geschrieben, Studienbereiche sind kursiv geschrieben)

<i>Noch: Erziehungswissenschaften</i>	Pädagogik für Pflege und Gesundheitsberufe Sachunterricht (einschl. Schulgarten) Sprachheilpädagogik/Logopädie Verhaltensgestörtenpädagogik
<i>Politikwissenschaften</i>	Global Political Economy Governance & Public Policy Intern. Studien/Friedens- und Konfliktforschung Politikwissenschaft/Politologie Politische Theorie
<i>Psychologie</i>	Angewandte Psychologie Beratungswissenschaften Kinder- und Jugendlichenpsychotherapie Klinische Psychologie und Psychotherapie Psychologie Psychologie in IT Psychotherapie Religion und Psychotherapie Wirtschaftspsychologie
<i>Rechts-, Wirtschafts- und Sozialwissenschaften allgemein</i>	Betriebswirtschaft & Wirtschaftspsychologie Buch- und Medienpraxis Business Psychology Chemie- und Biotechnologie Europäische Integration und Globalisierung Innovations- und Technologiemanagement Interdisz. Stud.(Schwerp. Rechts-, Wirtschafts- und Sozialwissenschaften) International Business Communication Marketing&Communication Modern East Asian Studies (MEAS) Online-Journalismus Risk Assessment and Sustainability Management Sozialwissenschaften mit Schwerpunkt Interkulturelle Beziehungen, BASIB Technologie&Management Technology&Innovation Management - international Wissenschaftsjournalismus
<i>Rechtswissenschaften</i>	Aufbaustudiengang Grundzüge des deutschen Rechts Baurecht und Baubegleitung - von der Projektentwicklung bis zur Streitbeilegung Business Law International Banking, Securities and Finance Law and Finance Legal Theory Pharmarecht Rechtswissenschaft Steuerrecht Unternehmensrecht, Mergers&Acquisitions Verhandeln und Gestalten von Verträgen Wirtschaftsrecht Wirtschaftsrecht - Nachhaltigkeit und Ethik
<i>Sozialwesen</i>	basa-online Beratung in der Arbeitswelt - Coaching und Supervision Gemeindepsychiatrie Gerontologie Inclusive Education/Integrative Heilpädagogik Integrative Heilpädagogik/Inclusive Education Interdisziplinäre soziale Gerontologie Mehrdimensionale Organisationsberatung - Supervision Psychosoziale Beratung Psychosoziale Beratung und Psychotherapie Religions- und Gemeindepädagogik / Soziale Arbeit integrativ Religionspädagogik - kirchliche Gemeindepraxis Soziale Arbeit Soziale Arbeit mit gemeindepädagogisch-diakonischer Qualifikation Soziale Arbeit PLUS - Migration und Globalisierung Soziale Arbeit und Lebenslauf Soziale Arbeit: Transnational Soziale Verwaltung Sozialpädagogik Sozialraumentwicklung/Sozialraumorganisation Sozialrecht/Beratung und Sozialrecht Sozialwesen Suchttherapie und Sozialmanagement in der Suchthilfe Systementwicklung Inklusion

## Anhang

### I. Zuordnung der Studienfächer<sup>1)</sup> zu den Fächergruppen und Studienbereichen (Fächergruppen sind in Großbuchstaben geschrieben, Studienbereiche sind kursiv geschrieben)

<p><i>Sozialwissenschaften</i></p>	<p>Friedens- und Konfliktforschung Peace and Conflict Studies (mit Uni Kent) Politik und Wirtschaft Politik und Wirtschaft des Nahen und Mittleren Ostens Sozialkunde Sozialrecht und Sozialwirtschaft Sozialwissenschaft Soziologie Soziologie und Sozialforschung Wirtschafts- und Finanzsoziologie</p>
<p><i>Verwaltungswissenschaften</i></p>	<p>Archivwesen Öffentliches Management (Public Management) Polizei/Verfassungsschutz Rechtspflege Sozialversicherung Verwaltungswissenschaft/-wesen Zoll- und Steuerverwaltung</p>
<p><i>Wirtschaftsingenieurwesen mit wirtschaftswiss. Schwerpunkt</i></p>	<p>Engineering Management Engineering Management - International Facility Management Internationales Wirtschaftsingenieurwesen Projektmanagement Regenerative Energien und Energieeffizienz Wirtschaftsingenieurwesen Wirtschaftsingenieurwesen/Produktion Wirtschaftsingenieurwesen/Bauingenieur Wirtschaftsingenieurwesen/Elektrotechnik Wirtschaftsingenieurwesen/Maschinenbau</p>
<p><i>Wirtschaftswissenschaften</i></p>	<p>Accounting and Finance Accounting, Finance, Controlling Arbeitslehre/Wirtschaftslehre Aviation Management Banking&amp;Finance Betriebswirtschaftslehre Brand and Luxury Goods Marketing Business Administration Business Development Business Studies BWL - Double Degree Digital Management Economic Behaviour and Governance Economic Change in the Arab Region (ECAR) Economics and Institutions Economics of the Middle East Energiemanagement (berufsbegleitend) Energiewirtschaft - Schwerpunkt Wirtschaft Energiewirtschaft Ethisches Management für christliche Organisationen und Netzwerke (EMA) European Master in Business Studies Executive MBA Health Care Management Finance Finance&amp;Accounting General Management (berufsbegleitend) Global Logistics Global Marketing Management Human Development Human Resource Management Insurance and Finance Intern. Betriebswirtschaft/Management International Business Administration International Business Management (Double Degree) International Development Studies International Economics &amp; Economic Policy International Finance International Management International Marketing International Pharmacoeconomics, Health Economics and Market Strategies for Healthcare Products International Political Economy Internationale Betriebswirtschaft Internationale BWL (berufsbegleitend) Internationale BWL (dual) Kommunikationsmanagement und Dialogmarketing Labour Policies and Globalisation Logistics and Retail Logistik</p>



## Anhang

### I. Zuordnung der Studienfächer<sup>1)</sup> zu den Fächergruppen und Studienbereichen (Fächergruppen sind in Großbuchstaben geschrieben, Studienbereiche sind kursiv geschrieben)

*Noch: Wirtschaftswissenschaften*

Logistik&Supply Chain Management  
Logistikmanagement  
Luftverkehrsmanagement  
Management - verschiedene Ausrichtungen  
Marketing und Direktmarketing  
Master in Business for Legal Professionals  
Master Money and Finance  
Media and Creative Industries Management  
Media Management  
Medien- und Kommunikationsmanagement  
Medienentwicklung  
Medienwirtschaft/Medienmanagement  
Nachhaltiges Wirtschaften  
Nonprofit Management  
Organisation und Leadership  
Personalmanagement  
Pharma Business Administration  
Prozessmanagement  
Public Administration  
Public Management  
Quantitative Economics, Finance, Management, Marketing and Law  
and Economics  
Risk Management&Treasury  
Sales and Marketing  
Sales Management  
Sportmanagement/Sportökonomie  
Strategisches Informationsmanagement  
Supply Chain Management  
Sustainable Marketing & Leadership  
Technologie- und Innovationsmanagement  
Theater- und Orchestermanagement  
Tourismusmanagement  
Tourismuswirtschaft  
Umwelt- und Energierecht  
Umweltrecht  
Unternehmensführung  
Unternehmenssteuerung  
Volkswirtschaftslehre  
Wirtschaft und Management  
Wirtschaft,Psychologie und Management  
Wirtschaftschemie  
Wirtschaftspädagogik  
Wirtschaftswissenschaften

## MATHEMATIK, NATURWISSENSCHAFTEN

*Biologie*

Anthropologie (Humanbiologie)  
Biodiversität und Naturschutz  
Biologie  
Biomedizin  
Biotechnologie  
Cell Biology and Neuroscience  
Humanbiologie  
Humanbiologie m. Schwerpunkt Infektionsbiologie  
Humanbiologie m. Schwerpunkt Tumorbologie  
Humanbiologie m. Schwerpunkt Zellbiologie  
Molecular and Cellular Biology  
Molekulare Medizin  
Organismic Biology  
Technische Biologie

*Chemie*

Bio- and Pharmaceutical Analysis  
Biochemie  
Biomolecular Engineering  
Biopharmaceutical Science  
Biosciences - Angewandte Biologie für Medizin und Pharmazie  
Chemie/Chemie (dual)  
Int. Bachelor of Applied Chemistry  
Lebensmittelchemie

*Geographie*

Envir. Geography Syst., Processes and Interactions  
Geographie/Erdkunde  
Geographien der Globalisierung/Märkte und Metropolen  
Physische Geographie  
Wirtschafts-/Sozialgeographie  
Wirtschaftsgeographie

## Anhang

### I. Zuordnung der Studienfächer<sup>1)</sup> zu den Fächergruppen und Studienbereichen (Fächergruppen sind in Großbuchstaben geschrieben, Studienbereiche sind kursiv geschrieben)

<i>Geowissenschaften (ohne Geographie)</i>	Geowissenschaften Meteorologie TropHEE - Tropical Hydrogeology, Engineering Geology and Environmental Management Umweltwissenschaften
<i>Mathematik</i>	Angewandte Mathematik Didaktik der Mathematik Mathematik Wirtschaftsmathematik
<i>Mathematik, Naturwissenschaften allg.</i>	Angewandte Biowissenschaften Molekulare Biotechnologie Molekulare Biowissenschaft Nanoscience Nanostrukturwissenschaft Ökologie und Evolution
<i>Pharmazie</i>	Pharmazie
<i>Physik, Astronomie</i>	Biophysik Functional Materials Physics Physik Technische Physik

### HUMANMEDIZIN / GESUNDHEITSWISSENSCHAFTEN

<i>Gesundheitswissenschaften allgemein</i>	Diätetik dual Ergotherapie Führung und Management im Gesundheits- und Sozialwesen Gesundheits- und Krankenpflege Gesundheits- und Sozialmanagement Gesundheitsförderung Gesundheitsmanagement Gesundheitsökonomie Gesundheitswissenschaft/-management Health Care Business Management Health Care Management Hebammenkunde Interdisziplin. Therapie in der Pädiatrie Krankenhaushygiene Logopädie Management und Ökonomie im Gesundheitswesen Manuelle Therapie Medizinalfachberufe Medizinpädagogik Naturheilkunde und komplementäre Medizin Organisationsmanagement in der Medizin (dual) Osteopathie Pflege- Advanced Practice Nursing Pflege mit Schwerpunkt Pflege und Gesundheitsmanagement Pflegermanagement Pflegerwissenschaft Physician Assistance Physiotherapie Psychiatrische Pflege Public Health Therapiewissenschaft
<i>Humanmedizin (ohne Zahnmedizin)</i>	Interdisciplinary Neuroscience Kognitive und Systemneurowissenschaft Medizin (Allg.-Medizin) Molekulare und Zelluläre Neurowissenschaften Theoretische Medizin
<i>Zahnmedizin</i>	Oral Implantology Zahnmedizin

### AGRAR-, FORST- UND ERNÄHRUNGSWISSENSCHAFTEN, VETERINÄRMEDIZIN

<i>Agrarwissenschaften, Lebensmittel- u. Getränketechnologie</i>	Agrarbiologie Agrarökonomie Agrarwissenschaft/Landwirtschaft Food Processing
--	---

## Anhang

### I. Zuordnung der Studienfächer<sup>1)</sup> zu den Fächergruppen und Studienbereichen (Fächergruppen sind in Großbuchstaben geschrieben, Studienbereiche sind kursiv geschrieben)

<i>Noch: Agrarwissenschaften, Lebensmittel- u. Getränketechnologie</i>	Gartenbau International Wine Business Lebensmitteltechnologie LifeCycle Catering Oenologie, Weinwirtschaft und Getränketechnologie Ökologische Landwirtschaft Pflanzenproduktion Sustainable Food Systems Sustainable International Agriculture Tierproduktion Transition Studies Umwelt- und Ressourcenmanagement Vinifera EuroMaster Vitis-Vinum Weinbau und Kellerwirtschaft Weinbau, Oenologie und Weinwirtschaft
<i>Erährungs- u. Haushaltswissenschaften</i>	Erährungsökonomie Ernährungswissenschaft Haushalts- und Ernährungswissenschaft Hauswirtschaftliche Fachrichtung International Food Business and Consumer Science Nahrungsgewerbliche Fachrichtung Oecotrophologie/ Verpflegungs- und Versorgungsmanagement Public Health Nutrition
<i>Landespflege, Umweltgestaltung</i>	Landespflege/Landschaftsgestaltung Landschaftsarchitektur Umweltwissenschaften
<i>Veterinärmedizin</i>	Tiermedizin/Veterinärmedizin
<b>INGENIEURWISSENSCHAFTEN</b>	
<i>Architektur, Innenarchitektur</i>	Architektur Innenarchitektur International Urban Development
<i>Bauingenieurwesen</i>	Baugewerbe/- technik Bauingenieurwesen Bauingenieurwesen und Geodäsie Bauingenieurwesen/Ingenieurbau Infrastrukturmanagement Konstruktiver Ingenieurbau / Baumanagement Traffic and Transport Umweltingenieurwesen Umweltingenieurwesen/Nachhaltige Siedlungsplanung Umweltingenieurwissenschaften Umweltmanagement und Strukturplanung in Ballungsräumen (UMIB) Zukunftssicheres Bauen
<i>Elektrotechnik und Informationstechnik</i>	Berufliche und Betriebliche Bildung Elektrotechnik Electrical Communication Engineering Electrical Engineering Electrical Engineering and Inf. Technology Electrical Power Engineering Elektro- und Informationstechnik Elektronik Elektrotechnik und Informationstechnik Elektrotechnik und Kommunikationstechnik Elektrotechnik/Automatisierungstechnik Elektrotechnik/Elektronik Fernstudium M.Sc. Elektrotechnik Gebäudesystemtechnik Information and Communication Engineering Information Technology Information Technology & Telecommunications Informations- und Kommunikationstechnik Informationssystemtechnik KIS-E Mikrosystemtechnik Optotechnik und Bildverarbeitung Renewable Energy and Energy Efficiency TV Technology & Electronic Media

## Anhang

### I. Zuordnung der Studienfächer<sup>1)</sup> zu den Fächergruppen und Studienbereichen (Fächergruppen sind in Großbuchstaben geschrieben, Studienbereiche sind kursiv geschrieben)

<p><i>Informatik</i></p>	<p>Angewandte Informatik Autonome Systeme Bioinformatik Bioinformatik und Systembiologie Business Information Management Business Information Systems (International)/(Transnational) Computer Science Digitale Medien Distributed Software Systems Electronical Business Energieinformatik Global Software Development High Integrity Systems Informatik Informatik - mobile Anwendung Informatik (KOSI) Information und Wissensmanagement Informations- und Wissensmanagement Ingenieurinformatik/Technische Informatik Internet and Web Technology IT-Management IT-Security Joint International Master (JIM) Medieninformatik Medizinische Informatik Onlinekommunikation Sozialinformatik Technische Informatik Techn. Redaktion u. multimed. Dokumentation Visual Computing Wirtschaftsinformatik</p>
<p><i>Ingenieurwesen allg.</i></p>	<p>Barrierefreie Systeme (BaSys) Energy Science and Engineering Immobilienmanagement Interdisziplinäre Studien (Schwerpunkt Ingenieurwissenschaften) Mechatronik Mechatronik und Robotik Urban Agglomerations</p>
<p><i>Maschinenbau/Verfahrenstechnik</i></p>	<p>Automobilentwicklung Berufliche und Betriebliche Bildung Metalltechnik Biomechanik-Motorik-Bewegungsanalyse Biotechnologie/ Biopharmazeutische Technologie Bioverfahrenstechnik Chemical Engineering Chemie- und Biotechnologie Chemie-Ingenieurwesen/Chemietechnik Computational Engineering Energieeffizienz und Erneuerbare Energien Energiesystemtechnik Energietechnik (ohne Elektrotechnik) Gesundheitstechnik Holz-/Fasertechnik Industrielles Produktionsmanagement/Industrial Production Management KIS - Koop. Ing.-stud. Systems Engineering KrankenhausPlanungTechnik Krankenhaustechnikmanagement Kunststofftechnik Maschinenbau Mechatronik Maschinenbau und Energiesysteme Maschinenbau/-wesen Maschinenbau-Informatik Mechanical and Process Engineering Mechanik Medizinische Physik Medizintechnik Metalltechnik Physikalische Technik Product Development and Manufacturing Produktion und Automobiltechnik Regenerative Energien und Energieeffizienz (REE) Service Engineering Maschinenbau Systems Engineering Umwelt, Hygiene- u. Sicherheitsingenieurwesen Umwelttechnik (einschl. Recycling)</p>
<p><i>Materialwissenschaft und Werkstofftechnik</i></p>	<p>Material and Product Design Materials Science</p>

## Anhang

### I. Zuordnung der Studienfächer<sup>1)</sup> zu den Fächergruppen und Studienbereichen (Fächergruppen sind in Großbuchstaben geschrieben, Studienbereiche sind kursiv geschrieben)

<i>Noch: Materialwissenschaft und Werkstofftechnik</i>	Materialwissenschaft Produktentwicklung und Technisches Design Werkstoffwissenschaften
<i>Raumplanung</i>	Raumplanung
<i>Verkehrstechnik, Nautik</i>	Bahningenieur ÖPNV und Mobilität (berufsbegleitend)
<i>Vermessungswesen</i>	Geodäsie und Geoinformation Geoinformation und Kommunaltechnik
<i>Wirtschaftsingenieurwesen mit ingenieurwiss. Schwerpunkt</i>	Online Wirtschaftsingenieurwesen Technischer Vertrieb (dual) Wirtschaftsingenieurwesen Wirtschaftsingenieurwesen Energietechnik Wirtschaftsingenieurwesen Industrie Wirtschaftsingenieurwesen Informationstechnik Wirtschaftsingenieurwesen m. ingenieurwiss. Schwerpunkt Wirtschaftsingenieurwesen/ Bauingenieur Wirtschaftsingenieurwesen/Maschinenbau Wirtschaftsingenieurwesen/Elektrotechnik

## KUNST, KUNSTWISSENSCHAFT

<i>Bildende Kunst</i>	Bildende Kunst/Graphik Bildhauerei/Plastik Malerei
<i>Darstellende Kunst, Film und Fernsehen, Theaterwissenschaften</i>	Ästhetik Choreographie und Performance Film und Fernsehen Filmkultur: Archivierung, Programmierung, Präsentation Motion Pictures Schauspiel Tanz Theaterregie Theaterwissenschaft
<i>Gestaltung</i>	Advanced Architectural Design Animation and Game Creative Direction - Führung im Kontext kreativer Prozesse Design OF Digital Media Graphikdesign/Kommunikationsgestaltung Industriedesign/Produktgestaltung Interactive Media Design International Media Cultural Work Kommunikationsdesign Leadership in the Creative Industries Media Conception&Production Media Directions
<i>Kunst, Kunstwissenschaft allgemein</i>	Kunst, Musik und Medien: Organisation und Vermittlung Kunsterziehung Kunstgeschichte, Kunstwissenschaft Zeitgenössische Musik
<i>Musik, Musikwissenschaft</i>	Dirigieren Gesang Historische Interpretationspraxis/Instrumente Instrumentalpädagogik Kammermusik Kirchenmusik Komposition Kronberg Academy Künstlerische Ausbildung/Instrumente Künstlerische Instrumentalbildung Musikerziehung Musiklehrer/Instrumente Musikwissenschaft/-geschichte Orchestermusik Solistenklasse Sound and Music Production

## Anhang

### II. Zuordnung der Abschlussprüfungen<sup>1)</sup> zu den Prüfungsgruppen

Prüfungsgruppe	Prüfung
<i>Universitärer Abschluss (ohne Lehramtsprüfungen)</i>	Bachelor an Universitäten Diplom (U) Kirchliche Prüfung Lizentiat Magister Master an Universitäten (Abschlussprüfung vorausgesetzt) Mehr-Fächer-Bachelor ohne Lehramtsoption Mehr-Fächer-Master Staatsexamen / 1. Staatsprüfung
<i>Promotionen</i>	Promotion (Abschlussprüfung vorausgesetzt) Promotion nach Masterabschluss / Ph.D. Strukturiertes Promotionsstudium Promotion nach FH-Abschluss bzw. wiss. Kurzstudium
<i>Lehramt an Grund- und Hauptschulen / Primarstufe</i>	LA Grundschulen
<i>Lehramt an Realschulen / Sekundarstufe I</i>	LA Haupt- und Realschulen / Unterstufe und Mittelstufe Gymnasien
<i>Lehramt an Gymnasien / Sekundarstufe II allgemeinbildende Schulen</i>	LA Gymnasien
<i>Lehramt an Sonderschulen / Förderschulen</i>	LA Sonderschulen / Förderschulen
<i>Lehramt an beruflichen Schulen / Sekundarstufe II, berufl. Schulen</i>	LA Bachelor Berufliche Schulen LA Bachelor Oberstufe / Sekundarstufe II, berufliche Schulen LA Master Berufliche Schulen LA Master Oberstufe / Sekundarstufe II, berufliche Schulen
<i>Künstlerischer Abschluss</i>	Bachelor an Kunsthochschulen Diplom (KH) Kirchenmusikprüfung A Master an Kunsthochschulen (Abschlussprüfung vorausgesetzt) Solistenprüfung Sonstiger künstlerischer Abschluss
<i>Fachhochschulabschluss</i>	Bachelor an Fachhochschulen Diplom (FH) Master an Fachhochschulen (Abschlussprüfung vorausgesetzt) Staatl. Laufbahnprüfung (VerwFH)
<i>Sonstiger Abschluss</i>	Abschlusszeugnis / Zertifikat

<sup>1)</sup> Aufgeführt sind nur Abschlussprüfungen, in denen im Prüfungsjahr 2018 auch tatsächlich mindestens eine erfolgreiche Abschlussprüfung abgelegt wurde.