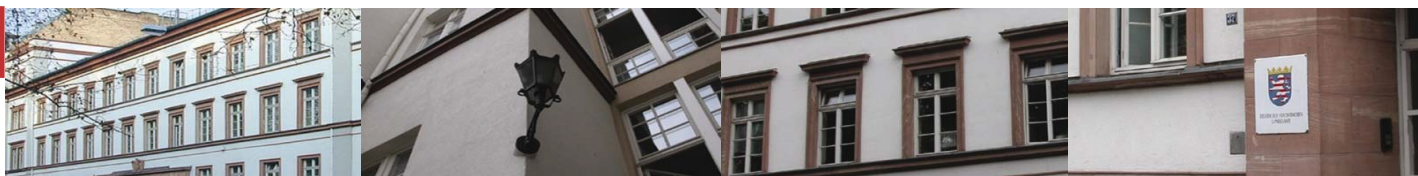




Statistische Berichte



Kennziffer: G III 1 - m 03/19

Mai 2019

Die Ausfuhr Hessens im März 2019

Vorläufige Ergebnisse

Hessisches Statistisches Landesamt, Wiesbaden

Impressum

Dienstgebäude: Rheinstraße 35/37, 65185 Wiesbaden

Briefadresse: 65175 Wiesbaden

Ihre Ansprechpartner für Fragen und Anregungen zu diesem Bericht

Frau Salehian 0611 3802-448
Herr Degele 0611 3802-554
E-Mail handel@statistik.hessen.de
Telefax 0611 3802-498
Internet <https://www.statistik.hessen.de>

Copyright

© Hessisches Statistisches Landesamt, Wiesbaden, 2019.

Vervielfältigung und Verbreitung, auch auszugsweise, mit Quellenangabe gestattet.

Allgemeine Geschäftsbedingungen

Die Allgemeinen Geschäftsbedingungen sind unter

<https://www.statistik.hessen.de> "AGB"

abrufbar.

Zeichenerklärungen

- = genau Null (nichts vorhanden) bzw. keine Veränderung eingetreten
- 0 = Zahlenwert ungleich Null, Betrag jedoch kleiner als die Hälfte von 1 in der letzten besetzten Stelle
- . = Zahlenwert unbekannt oder geheim zu halten
- ... = Zahlenwert lag bei Redaktionsschluss noch nicht vor
- () = Aussagewert eingeschränkt, da der Zahlenwert statistisch unsicher ist
- / = keine Angabe, da Zahlenwert nicht sicher genug
- x = Tabellenfeld gesperrt, weil Aussage nicht sinnvoll
(oder bei Veränderungsdaten ist die Ausgangszahl kleiner als 100)
- D = Durchschnitt
- s = geschätzte Zahl
- p = vorläufige Zahl
- r = berichtigte Zahl

Aus Gründen der Übersichtlichkeit sind nur negative Veränderungsdaten und Salden mit einem Vorzeichen versehen. Positive Veränderungsdaten und Salden sind ohne Vorzeichen. Im Allgemeinen ist ohne Rücksicht auf die Endsumme auf- bzw. abgerundet worden. Das Ergebnis der Summierung der Einzelzahlen kann deshalb geringfügig von der Endsumme abweichen.

Inhalt

	Seite
Vorbemerkung	1
Ländergruppen	1
Tabellen	
1. Ausfuhr nach Warengruppen und Warenuntergruppen der Ernährungswirtschaft und der Gewerblichen Wirtschaft	2
2. Ausfuhr nach Erdteilen, Bestimmungsländern und Ländergruppen	7

Vorbemerkung

Das Konzept der Außenhandelsstatistik unterscheidet zwischen dem Ursprungs- und dem Bestimmungsland. Das bedeutet, dass der Warenwert dem Land zugeordnet wird, in dem eine Ware vollständig gewonnen oder hergestellt wurde oder ihre letzte wesentliche und wirtschaftlich gerechtfertigte Be- oder Verarbeitung erhalten hat. Bei der Ausfuhr wird der Warenwert dem Land zugeordnet, in dem die Waren ge- oder verbraucht bzw. be- oder verarbeitet werden sollen. Nur wenn das Ursprungs- oder Bestimmungsland nicht bekannt ist, wird der Warenwert dem Land zugeordnet, aus dem Ware versendet wurde bzw. in das die Ware verbracht werden soll. Aufgrund des Erhebungskonzeptes ist es darüber hinaus nicht möglich die Ein- und Ausfuhr miteinander zu verrechnen.

Ländergruppen

Zu den Ländergruppen werden nach dem Stand vom 1. 1. 2019 folgende Länder gezählt:

- EU-Länder: Belgien, Bulgarien, Dänemark, Estland, Finnland, Frankreich, Griechenland, Irland, Italien, Kroatien, Lettland, Litauen, Luxemburg, Malta, Niederlande, Österreich, Polen, Portugal, Rumänien, Schweden, Slowakei, Slowenien, Spanien, Tschechische Republik, Ungarn, Vereinigtes Königreich, Zypern
- Eurozone: Belgien, Estland, Finnland, Frankreich, Griechenland, Irland, Italien, Lettland, Litauen, Luxemburg, Malta, Niederlande, Österreich, Portugal, Slowakei, Slowenien, Spanien, Zypern
- Nicht-Eurozone: Bulgarien, Dänemark, Kroatien, Polen, Rumänien, Schweden, Tschechische Republik, Ungarn, Vereinigtes Königreich
- EFTA-Länder: Island, Liechtenstein, Norwegen, Schweiz
- NAFTA-Länder: Kanada, Mexiko, Vereinigte Staaten
- MERCOSUR-Länder: Argentinien, Brasilien, Paraguay, Uruguay
- ASEAN-Länder: Brunei Darussalam, Demokratische Volksrepublik Laos, Indonesien, Kambodscha, Malaysia, Myanmar, Philippinen, Singapur, Thailand, Vietnam
- OECD-Länder: Australien, Belgien, Chile, Dänemark, Estland, Finnland, Frankreich, Griechenland, Irland, Island, Israel, Italien, Japan, Kanada, Lettland, Luxemburg, Mexiko, Neuseeland, Niederlande, Norwegen, Österreich, Polen, Portugal, Republik Korea, Schweden, Schweiz, Slowakei, Slowenien, Spanien, Tschechische Republik, Türkei, Ungarn, Vereinigte Staaten, Vereinigtes Königreich
- OPEC-Länder: Algerien, Angola, Äquatorialguinea, Ecuador, Gabun, Irak, Iran (Islamische Republik), Katar, Kuwait, Libyen, Nigeria, Saudi-Arabien, Venezuela, Vereinigte Arabische Emirate

1. Ausfuhr nach Warengruppen und Warenuntergruppen der Ernährungswirtschaft und der Gewerblichen Wirtschaft

Nummer der Klassi- fikation	Warengruppe Warenuntergruppe	März 2019		Januar - März 2019	
		Gewicht	Wert	Gewicht	Wert
		Tonnen	1000 Euro	Tonnen	1000 Euro
101	Pferde	2	26	11	1 071
102	Rinder	17	57	25	78
103	Schweine	—	—	35	52
105	Schafe	—	—	—	—
107	Hausgeflügel	—	—	129	794
109	Lebende Tiere, a.n.g.	1	76	3	202
1	Lebende Tiere z u s a m m e n	20	160	203	2 197
201	Milch u. Milcherzeugnisse, ausgenommen Butter u. Käse	11 235	20 864	31 092	70 358
202	Butter u. andere Fettstoffe aus der Milch	6	44	26	176
203	Käse	2 469	8 022	7 506	24 114
204	Fleisch und Fleischwaren	1 149	4 143	2 923	11 343
206	Fische und Krebstiere, Weichtiere	356	3 023	875	7 941
208	Tierische Öle und Fette	64	600	80	1 355
209	Eier, Eiweiß und Eigelb	10	72	133	415
211	Fischmehl, Fleischmehl u. ähnliche Erzeugnisse	258	40	902	137
219	Nahrungsmittel tierischen Ursprungs, a.n.g.	2 639	627	8 048	1 771
2	Nahrungsmittel tierischen Ursprungs z u s a m m e n	18 187	37 434	51 586	117 609
301	Weizen	709	155	6 506	1 397
302	Roggen	76	16	298	62
303	Gerste	910	168	2 507	487
304	Hafer	51	13	283	65
305	Mais	3	9	9	34
308	Sorghum, Hirse u. sonst. Getreide, ausgenommen Reis	134	111	242	229
309	Reis und Reiserzeugnisse	104	194	222	484
310	Getreideerzeugnisse, ausgenommen Reiserzeugnisse	2 557	1 212	4 455	2 385
315	Backwaren u. andere Zubereitungen aus Getreide	13 311	65 528	34 788	168 693
316	Malz	1 674	679	5 783	2 353
320	Saat- u. Pflanzgut, ausgenommen Ölsaaten u. sonstige Samen	116	524	365	1 430
325	Hülsenfrüchte	75	82	269	271
335	Grün- und Raufutter	33	5	52	9
340	Kartoffeln und Kartoffelerzeugnisse	955	1 061	2 478	3 076
345	Gemüse und sonstige Küchengewächse, frisch	474	265	1 904	924
350	Frischobst, ausgenommen Südfrüchte	1	8	4	26
355	Südfrüchte	—	—	—	—
360	Schalen- und Trockenfrüchte	308	2 747	874	7 565
370	Gemüsezubereitungen u. Gemüsekonserven	459	1 167	1 796	4 453
372	Obstzubereitungen u. Obstkonserven	1 002	1 696	3 103	5 454
375	Obst- und Gemüsesäfte	595	2 186	1 486	4 992
377	Kakao und Kakaoyerzeugnisse	8 147	45 235	26 961	157 056
379	Gewürze	152	590	403	1 567
381	Zuckerrüben, Zucker u. Zuckererzeugnisse	727	3 505	3 247	10 634
383	Ölfrüchte	98	328	212	763
385	Pflanzliche Öle und Fette	274	688	1 268	2 268
389	Ölkuchen	12	4	277	92
393	Kleie, Abfallerzeugnisse zur Viehfütterung	11 198	2 536	32 751	8 126
395	Nahrungsmittel pflanzlichen Ursprungs, a.n.g.	17 197	44 040	53 956	130 510
396	Lebende Pflanzen und Erzeugnisse der Ziergärtnerei	1 385	987	2 267	2 350
3	Nahrungsmittel pflanzlichen Ursprungs z u s a m m e n	62 736	175 738	188 766	517 754

1. Ausfuhr nach Warengruppen und Warenuntergruppen der Ernährungswirtschaft und der Gewerblichen Wirtschaft

Nummer der Klassi- fikation	Warengruppe Warenuntergruppe	März 2019		Januar - März 2019	
		Gewicht	Wert	Gewicht	Wert
		Tonnen	1000 Euro	Tonnen	1000 Euro
401	Hopfen	—	—	—	—
402	Kaffee	276	3 007	627	6 996
403	Tee und Mate	117	415	256	953
411	Rohtabak und Tabakerzeugnisse	5	206	13	582
421	Bier	1 166	1 087	3 229	2 828
423	Branntwein	175	1 442	594	7 044
425	Wein	1 799	4 125	4 597	10 567
4	Genussmittel z u s a m m e n	3 538	10 283	9 316	28 971
1 - 4	Ernährungswirtschaft ¹⁾ z u s a m m e n	84 481	223 615	249 871	666 530
502	Chemiefasern, einschließlich Abfälle, Seidenraupenkokons	190	500	584	785
503	Wolle u. a. Tierhaare, roh oder bearbeitet	0	6	2	24
504	Baumwolle, roh oder bearbeitet, Reißbaumwolle	—	—	0	0
505	Flachs, Hanf, Jute, Hartfasern u. sonst. Spinnstoffe	—	—	—	—
506	Abfälle von Gespinstwaren, Lumpen u. dgl.	3 382	1 334	9 655	4 012
507	Felle zu Pelzwerk, roh	2	15	3	23
508	Felle und Häute, roh, a.n.g.	70	29	425	284
511	Rundholz	35 847	4 739	98 029	12 330
513	Rohkautschuk	132	503	186	783
516	Steinkohle und Steinkohlenbriketts	1	1	2	3
517	Braunkohle u. Braunkohlenbriketts	—	—	—	—
518	Erdöl und Erdgas	—	—	—	—
519	Eisenerze	6	4	22	10
520	Eisen- u. manganhaltige Abbrände u. Schlacken	—	—	—	—
522	Kupfererze	—	—	—	—
523	Bleierze	—	—	—	—
524	Zinkerze	—	—	—	—
526	Nickelerze	—	—	—	—
528	Erze und Metallaschen, a.n.g.	2	3	74	105
529	Bauxit und Kryolith	—	—	—	—
530	Speisesalz und Industriesalz	71	73	266	311
532	Steine und Erden, a.n.g.	139 418	9 264	267 848	21 505
534	Rohstoffe für chemische Erzeugnisse, a.n.g.	14 050	3 006	46 095	10 049
537	Edelsteine, Schmucksteine und Perlen, roh	0	125	0	138
590	Rohstoffe, auch Abfälle, a.n.g.	10 738	3 096	29 315	8 818
5	Rohstoffe z u s a m m e n	203 908	22 699	452 506	59 180
602	Rohseide u. Seidengarne, künstliche u. synthetische Fäden	3 419	16 950	10 391	49 275
603	Garne aus Chemiefasern	0	8	2	54
604	Garne aus Wolle oder anderen Tierhaaren	1	23	3	85
605	Garne aus Baumwolle	29	122	121	552
606	Garne aus Flachs, Hanf, Jute, Hartfasern u. dgl.	0	0	0	2
607	Schnittholz	31 202	11 404	99 806	34 880
608	Halbstoffe aus zellulosehaltigen Faserstoffen	222	176	563	484
609	Kautschuk, bearbeitet	747	3 743	2 467	13 168
611	Zement	9 967	959	24 233	2 381
612	Mineralische Baustoffe, a.n.g.	38 057	14 978	90 987	37 720
641	Roheisen	—	—	—	—
642	Abfälle und Schrott, aus Eisen oder Stahl	26 360	6 095	60 796	14 599

1) Nahrungs-, Genuss-, Futtermittel.

1. Ausfuhr nach Warengruppen und Warenuntergruppen der Ernährungswirtschaft und der Gewerblichen Wirtschaft

Nummer der Klassi- fikation	Warengruppe Warenuntergruppe	März 2019		Januar - März 2019	
		Gewicht	Wert	Gewicht	Wert
		Tonnen	1000 Euro	Tonnen	1000 Euro
643	Ferrolegerungen	117	229	208	465
644	Eisen o. Stahl in Rohformen, Halbzeug daraus	674	1 445	2 147	3 198
645	Aluminium und -legierungen, einschl. Abfälle u. Schrott	1 890	2 003	4 606	5 195
646	Kupfer und -legierungen, einschl. Abfälle	2 396	10 272	6 572	27 678
647	Nickel und -legierungen, einschl. Abfälle	81	1 133	313	4 172
648	Blei und -legierungen, einschl. Abfälle	x	0	0	0
649	Zinn und -legierungen, einschl. Abfälle	13	276	43	906
650	Zink und -legierungen, einschl. Abfälle	156	434	429	1 159
656	Radioaktive Elemente u. radioaktive Isotope	0	200	192	509
659	Unedle Metalle, a.n.g.	46	595	68	1 302
661	Fettsäuren, Paraffin, Vaseline und Wachse	2 315	3 264	6 958	11 122
665	Koks u. Schmelzkoks, aus Stein- oder Braunkohle	—	—	—	—
667	Rückstände der Erdöl- und Steinkohlenteerdestillation	52	66	89	116
669	Mineralölerzeugnisse	51 659	32 141	181 557	105 445
671	Teer und Teerdestillationserzeugnisse	149	171	865	694
673	Düngemittel	91 321	28 361	273 199	82 907
679	Chemische Halbwaren, a.n.g.	48 043	54 549	120 106	135 069
683	Gold für gewerbliche Zwecke	0	2 902	1	27 223
690	Halbwaren, a.n.g.	2 167	216 031	6 363	453 582
	6 Halbwaren z u s a m m e n	311 086	408 530	893 086	1 013 942
	Gewebe, Gewirke und Gestricke				
701	aus Seide	110	1 844	240	4 476
702	aus Chemiefasern	1 874	12 833	3 444	30 474
703	aus Wolle	0	2	0	23
704	aus Baumwolle	69	730	222	2 220
705	aus Flachs und Hanf	4	211	11	687
706	Leder	4	124	14	578
707	Pelzfelle, gegerbt oder zugerichtet	0	64	1	157
708	Papier und Pappe	44 290	22 050	135 754	68 257
709	Sperrholz, Span- u. Faserplatten, Furnierblätter	1 278	1 860	3 976	6 001
711	Glas	124	2 278	964	7 235
732	Kunststoffe	61 488	158 892	179 698	468 617
734	Farben, Lacke und Kitte	21 553	93 243	49 058	270 573
736	Dextrine, Gelatine und Leime	1 166	6 133	3 364	18 179
738	Sprengstoffe, Schießbedarf und Zündwaren	22	962	87	2 261
740	Pharmazeutische Grundstoffe	2 618	48 774	7 418	147 322
749	Chemische Vorerzeugnisse, a.n.g.	69 874	295 832	206 356	935 455
751	Rohre aus Eisen oder Stahl	4 706	11 443	11 593	33 981
753	Stäbe und Profile aus Eisen oder Stahl	4 347	7 551	13 212	24 339
755	Blech aus Eisen oder Stahl	13 803	30 086	38 801	84 518
757	Draht aus Eisen oder Stahl	1 436	2 248	2 755	5 446
759	Eisenbahnoberbaumaterial	272	773	438	1 244
771	Halbzeuge aus Kupfer und Kupferlegierungen	1 669	14 876	5 081	45 105
772	Halbzeuge aus Aluminium	801	4 883	2 473	14 228
779	Halbzeuge aus unedlen Metallen, a.n.g.	505	7 943	1 370	22 242
781	Halbzeuge aus Edelmetallen	36	33 528	112	108 446
790	Vorerzeugnisse, a.n.g.	1	51	7	210
	7 Vorerzeugnisse z u s a m m e n	232 050	759 215	666 446	2 302 272

1. Ausfuhr nach Warengruppen und Warenuntergruppen der Ernährungswirtschaft und der Gewerblichen Wirtschaft

Nummer der Klassi- fikation	Warengruppe Warenuntergruppe	März 2019		Januar - März 2019	
		Gewicht	Wert	Gewicht	Wert
		Tonnen	1000 Euro	Tonnen	1000 Euro
	Bekleidung aus Gewirken oder Gestricken				
801	aus Seide oder Chemiefasern	97	1 489	143	2 924
802	aus Wolle oder Tierhaaren	0	34	2	153
803	aus Baumwolle	59	2 603	107	4 592
804	Bekleidung aus Seide oder Chemiefasern, ausgenommen aus Gewirken oder Gestricken	103	4 330	209	8 569
805	Bekleidung aus Wolle oder Tierhaaren, ausgenommen aus Gewirken oder Gestricken	1	162	4	500
806	Bekleidung aus Baumwolle, ausgenommen aus Gewirken oder Gestricken	51	2 939	113	7 114
807	Bekleidung aus Flachs, Hanf und dgl.	10	630	25	1 416
808	Kopfbedeckungen	8	675	20	1 601
809	Textilerzeugnisse, a.n.g.	1 488	15 999	5 071	51 124
810	Pelzwaren	0	61	2	972
811	Schuhe	93	2 861	264	7 708
812	Lederwaren u. Lederbekleidung (ausgenommen Schuhe)	125	4 013	281	9 944
813	Papierwaren	26 430	59 831	82 228	182 450
814	Druckerzeugnisse	1 435	10 847	4 304	34 222
815	Holzwaren (ohne Möbel)	5 326	2 963	16 659	9 041
816	Kautschukwaren	20 394	132 364	57 588	376 373
817	Waren aus Stein	188	3 916	564	10 723
818	Keramische Erzeugnisse, ohne Baukeramik	3 658	11 519	9 433	30 112
819	Glaswaren	341	7 412	903	19 311
820	Werkzeuge, Schneidwaren u. Essbestecke aus unedlen Metallen	893	33 752	2 834	104 301
823	Waren aus Kupfer und Kupferlegierungen	50	1 638	140	4 715
829	Eisen-, Blech- u. Metallwaren, a.n.g.	33 714	185 855	91 229	520 937
831	Waren aus Wachs oder Fetten	927	3 484	2 886	9 900
832	Waren aus Kunststoffen	28 162	167 239	77 057	493 365
833	Fotochemische Erzeugnisse	1 154	11 370	2 550	31 801
834	Pharmazeutische Erzeugnisse	19 802	633 532	65 518	1 969 867
835	Duftstoffe und Körperpflegemittel	8 390	117 455	27 289	327 748
839	Chemische Enderzeugnisse, a.n.g.	62 259	290 797	171 991	855 554
841	Kraftmaschinen (ohne Motoren für Ackerschlepper, Luft- u. Straßenfahrzeuge)	1 444	24 511	4 300	70 795
842	Pumpen und Kompressoren	805	47 804	2 461	137 168
843	Armaturen	1 273	43 780	3 195	116 007
844	Lager, Getriebe, Zahnräder u. Antriebselemente	3 240	57 205	9 177	156 322
845	Hebezeuge und Fördermittel	3 013	29 440	7 081	76 364
846	Landwirtschaftliche Maschinen (einschl. Ackerschlepper)	727	4 381	2 005	12 385
847	Maschinen für das Textil-, Bekleidungs- u. Ledergewerbe	1 022	21 003	2 273	48 796
848	Maschinen f. d. Ernährungsgewerbe u. d. Tabakverarb.	256	14 462	880	37 860
849	Bergwerks-, Bau- und Baustoffmaschinen	2 372	20 945	6 618	57 577
850	Guss- und Walzwerkstechnik	2	16	93	927
851	Maschinen für die Be- und Verarbeitung von Kautschuk	458	18 597	1 156	50 452
852	Werkzeugmaschinen	2 609	85 154	7 091	241 469
853	Büromaschinen u. autom. Datenverarbeitungsmaschinen	288	31 195	693	89 961
854	Maschinen für das Papier- und Druckgewerbe	719	22 682	1 624	48 001
859	Maschinen, a.n.g.	8 586	251 476	21 642	606 082
860	Sportgeräte	116	1 764	591	8 225

1. Ausfuhr nach Warengruppen und Warenuntergruppen der Ernährungswirtschaft und der Gewerblichen Wirtschaft

Nummer der Klassi- fikation	Warengruppe Warenuntergruppe	März 2019		Januar - März 2019	
		Gewicht	Wert	Gewicht	Wert
		Tonnen	1000 Euro	Tonnen	1000 Euro
861	Geräte zur Elektrizitätserzeugung u. -verteilung	13 627	567 240	37 641	1 100 213
862	Elektrische Lampen und Leuchten	175	13 190	560	38 835
863	Nachrichtentechnische Geräte u. Einrichtungen	431	50 316	1 431	140 448
864	Rundfunk- u. Fernsehgeräte, phono- u. videotechn. Geräte	271	26 804	831	75 479
865	Elektronische Bauelemente	755	159 508	1 441	451 230
869	Elektrotechnische Erzeugnisse, a.n.g.	1 340	60 679	4 318	179 242
871	Medizinische Geräte u. orthopädische Vorrichtungen	1 795	151 070	5 373	402 617
872	Mess-, steuerungs- u. regelungstechnische Erzeugnisse	1 971	226 489	6 148	664 951
873	Optische und fotografische Geräte	70	56 785	185	140 559
874	Uhren	3	926	12	2 752
875	Möbel	16 878	54 574	47 574	154 625
876	Musikinstrumente	36	3 556	75	9 399
877	Spielwaren	127	3 196	371	7 550
878	Schmuckwaren, Gold- u. Silberschmiedewaren	2	30 882	8	96 297
881	Schienenfahrzeuge	596	17 838	1 386	40 694
882	Wasserfahrzeuge	0	6	2	66
883	Luftfahrzeuge	77	31 429	235	98 328
884	Fahrgestelle, Karosserien, Motoren, Teile u. Zubehör	41 370	233 813	119 660	682 259
885	Personenkraftwagen und Wohnmobile	19 383	166 117	53 870	451 800
886	Busse	186	2 266	491	4 500
887	Lastkraftwagen und Spezialfahrzeuge	1 365	5 481	4 451	22 763
888	Fahrräder	360	2 842	704	5 749
889	Fahrzeuge, a.n.g.	995	15 962	2 907	35 626
891	Vollständige Fabrikationsanlagen	170	4 621	376	10 311
896	Enderzeugnisse, a.n.g.	2 592	42 618	8 286	141 099
8	Enderzeugnisse z u s a m m e n	346 669	4 312 391	988 631	11 792 822
7 - 8	Fertigwaren z u s a m m e n	578 719	5 071 606	1 655 077	14 095 094
	davon				
	Chemische und pharmazeutische Erzeugnisse	249 253	1 660 473	716 215	5 037 276
	Maschinen	26 815	672 649	70 288	1 750 166
	Fahrzeuge, Fahrzeugteile und -zubehör	64 333	475 754	183 707	1 341 785
	Eisen- und Metallwaren	62 233	334 576	170 038	969 501
	Elektrotechnische Erzeugnisse	16 600	877 738	46 222	1 985 449
	Feinmechanische und optische Erzeugnisse	3 838	435 269	11 718	1 210 878
	Textilien und Pelzwaren	3 874	44 606	9 613	117 002
	Papier und Papierwaren, Druckerzeugnisse	72 156	92 728	222 286	284 929
	Kautschukwaren	20 394	132 364	57 588	376 373
	Schuhe, Lederwaren, Leder	223	6 998	560	18 230
	Waren aus Kunststoffen	28 162	167 239	77 057	493 365
	Stein-, Glaswaren, keramische Erz. (oh. Baukeramik)	4 312	25 124	11 864	67 381
	Holz und Holzwaren, Möbel	23 483	59 398	68 209	169 668
	Sportgeräte, Musikinstrumente, Spielwaren	279	8 517	1 037	25 174
	Schmuckwaren, Gold- und Silberschmiedewaren	2	30 882	8	96 297
	Vollständige Fabrikationsanlagen	170	4 621	376	10 311
	Sonstige Fertigwaren	2 593	42 669	8 293	141 309
5 - 8	Gewerbliche Wirtschaft z u s a m m e n	1 093 713	5 502 835	3 000 668	15 168 216
9	Sonstige Waren	54 015	220 580	134 732	575 469
	I n s g e s a m t	1 232 209	5 947 030	3 385 271	16 410 215

2. Ausfuhr nach Erdteilen, Bestimmungsländern und Ländergruppen

Erdteil Bestimmungsland Ländergruppe	März 2019		Januar - März 2019	
	Gewicht	Wert	Gewicht	Wert
	Tonnen	1000 Euro	Tonnen	1000 Euro
E u r o p a				
davon				
Albanien	98	536	1 158	1 888
Andorra	3	99	13	264
Belarus	512	8 685	1 587	23 963
Belgien	137 539	257 161	389 324	679 694
Bosnien und Herzegowina	756	2 857	2 185	7 884
Bulgarien	3 216	24 328	8 788	63 324
Dänemark	16 604	72 503	44 291	177 133
Estland	1 216	9 095	3 136	23 054
Färöer	5	104	11	184
Finnland	5 581	34 028	15 901	100 777
Frankreich	141 874	409 807	416 677	1 215 184
Gibraltar	0	2	0	7
Griechenland	3 492	17 877	9 504	55 902
Heiliger Stuhl (Vatikanstadt)	0	3	0	9
Irland	4 947	31 672	14 070	98 421
Island	89	597	448	2 910
Italien	154 677	297 961	316 870	803 590
Kosovo	95	528	377	1 589
Kroatien	3 057	12 361	11 880	40 607
Lettland	1 965	5 945	4 103	17 345
Liechtenstein	74	1 399	227	2 679
Litauen	2 903	10 845	7 701	28 989
Luxemburg	13 213	19 409	40 809	63 620
Malta	279	1 538	739	4 765
Mazedonien, Ehem. jugoslaw. Republik	129	1 156	395	3 702
Moldau, Republik	128	654	332	1 981
Montenegro	49	286	166	1 193
Niederlande	132 497	388 897	357 527	1 095 206
Norwegen	2 997	17 596	8 276	54 213
Österreich	70 833	272 141	189 492	758 123
Polen	85 847	279 049	236 837	767 845
Portugal	8 748	53 501	17 021	133 123
Rumänien	18 598	66 967	56 681	200 157
Russische Föderation	11 710	78 671	34 075	254 510
San Marino	5	108	10	176
Schweden	23 607	124 710	72 128	359 714
Schweiz	63 598	201 678	190 138	569 175
Serbien	2 181	14 543	6 117	44 134
Slowakei	9 272	69 631	26 148	190 525
Slowenien	7 800	23 302	21 249	67 877
Spanien	27 893	223 746	83 816	659 405
Tschechische Republik	38 411	192 004	101 681	524 499
Türkei	9 297	60 631	28 145	179 592
Ukraine	2 791	21 442	7 994	61 618
Ungarn	16 522	119 789	53 233	367 433
Vereinigtes Königreich	54 293	402 785	157 331	1 082 323
Zypern	381	2 487	1 000	7 339
E u r o p a zusammen	1 079 780	3 835 111	2 939 594	10 797 640
A f r i k a				
davon				
Ägypten	2 863	20 065	8 808	60 712
Algerien	956	26 498	2 100	50 860
Angola	20	148	553	1 473
Äquatorialguinea	1	0	1	0

2. Ausfuhr nach Erdteilen, Bestimmungsländern und Ländergruppen

Erdteil Bestimmungsland Ländergruppe	März 2019		Januar - März 2019	
	Gewicht	Wert	Gewicht	Wert
	Tonnen	1000 Euro	Tonnen	1000 Euro
Noch: A f r i k a				
Äthiopien	39	308	210	2 080
Benin	43	81	164	287
Botsuana	0	24	1	77
Britisches Territorium im Indischen Ozean	—	—	—	—
Burkina Faso	2	20	22	100
Burundi	0	5	0	28
Ceuta	0	2	31	20
Côte d'Ivoire	109	181	147	380
Dschibuti	x	0	0	10
Eritrea	—	—	0	4
Gabun	45	101	117	408
Gambia	5	90	18	355
Ghana	120	763	370	1 717
Guinea	71	305	386	1 476
Guinea-Bissau	—	—	1	1
Kamerun	53	382	137	832
Kap Verde	2	27	3	28
Kenia	61	1 462	242	2 785
Komoren	—	—	1	6
Kongo, Demokratische Republik	14	123	39	256
Kongo, Republik	5	7	20	80
Lesotho	0	2	0	2
Liberia	20	21	81	341
Libyen	869	1 308	2 078	4 380
Madagaskar	13	256	32	615
Malawi	16	65	19	428
Mali	16	36	23	89
Marokko	1 516	5 109	3 925	18 868
Mauretanien	7	30	34	104
Mauritius	7	118	26	652
Melilla	69	26	235	98
Mosambik	0	13	0	23
Namibia	3	26	315	358
Niger	45	21	65	30
Nigeria	373	3 558	1 143	7 731
Ruanda	2	124	11	383
Sambia	11	296	67	726
São Tomé und Príncipe	—	—	—	—
Senegal	86	192	671	4 650
Seychellen	7	32	11	70
Sierra Leone	1	4	32	50
Simbabwe	1	113	3	299
Somalia	18	73	41	139
St. Helena, Ascension und Tristan da Cunha	—	—	—	—
Südafrika	2 766	49 902	7 235	169 179
Sudan	118	1 181	182	1 586
Südsudan	0	11	0	11
Swasiland	1	10	1	17
Tansania, Vereinigte Republik	42	442	428	1 574
Togo	92	65	258	271
Tschad	0	2	0	19
Tunesien	639	5 093	2 182	17 348
Uganda	41	570	304	1 827
Westsahara	—	—	—	—
Zentralafrikanische Republik	0	7	0	19
A f r i k a zusammen	11 187	119 300	32 770	355 863

2. Ausfuhr nach Erdteilen, Bestimmungsländern und Ländergruppen

Erdteil Bestimmungsland Ländergruppe	März 2019		Januar - März 2019	
	Gewicht	Wert	Gewicht	Wert
	Tonnen	1000 Euro	Tonnen	1000 Euro
Amerika				
davon				
Amerikanische Jungferninseln	—	—	—	—
Anguilla	—	—	—	—
Antigua und Barbuda	1	2	1	2
Argentinien	1 447	16 329	4 698	44 008
Aruba	0	9	3	178
Bahamas	0	1	9	47
Barbados	29	101	100	733
Belize	0	0	0	0
Bermuda	0	3	0	5
Bolivien	86	462	238	1 887
Bonaire, St. Eustatius und Saba	0	8	0	30
Brasilien	3 248	46 084	11 778	137 058
Britische Jungferninseln	x	0	0	0
Chile	1 449	7 532	3 496	24 885
Costa Rica	175	978	380	3 053
Curaçao	16	33	32	161
Dominica	—	—	—	—
Dominikanische Republik	632	1 240	1 408	2 875
Ecuador	686	1 428	2 869	6 238
El Salvador	375	576	606	1 355
Falklandinseln	—	—	—	—
Grenada	—	—	0	8
Grönland	0	1	0	8
Guatemala	504	1 248	1 104	4 792
Guyana	99	73	101	129
Haiti	1	49	3	90
Honduras	192	431	666	1 209
Jamaika	96	108	174	494
Kaimaninseln	0	4	13	400
Kanada	3 630	55 354	10 865	155 702
Kolumbien	827	11 139	2 708	27 588
Kuba	69	3 646	133	4 905
Mexiko	3 755	47 712	12 229	151 122
Montserrat	—	—	0	5
Nicaragua	3	112	114	421
Panama	34	1 835	124	6 241
Paraguay	67	465	185	1 671
Peru	643	3 354	1 961	11 141
St. Barthélemy	—	—	—	—
St. Kitts und Nevis	—	—	—	—
St. Lucia	0	12	0	14
St. Martin (niederländischer Teil)	1	4	1	19
St. Pierre und Miquelon	0	2	0	2
St. Vincent und die Grenadinen	x	0	x	0
Suriname	66	560	120	683
Trinidad und Tobago	214	168	571	610
Turks- und Caicosinseln	0	13	0	14
Uruguay	116	4 492	298	10 755
Venezuela	0	32	28	385
Vereinigte Staaten	24 776	556 191	72 152	1 707 526
Amerika zusammen	43 235	761 794	129 168	2 308 449
Asien				
davon				
Afghanistan	60	63	284	659
Armenien	67	429	174	1 070

2. Ausfuhr nach Erdteilen, Bestimmungsländern und Ländergruppen

Erdteil Bestimmungsland Ländergruppe	März 2019		Januar - März 2019	
	Gewicht	Wert	Gewicht	Wert
	Tonnen	1000 Euro	Tonnen	1000 Euro
Noch: A s i e n				
Aserbaidshan	74	1 536	734	7 304
Bahrain	284	1 856	743	3 999
Bangladesch	529	5 156	1 151	10 594
Besetzte palästinensische Gebiete	379	773	547	1 346
Bhutan	1	31	1	40
Brunei Darussalam	6	153	7	209
China, Volksrepublik	47 596	328 897	138 709	941 134
Georgien	1 102	1 383	2 459	4 211
Hongkong	2 147	29 451	6 041	80 693
Indien	9 014	56 071	23 022	152 636
Indonesien	1 059	12 834	3 982	32 360
Irak	279	276 355	667	279 117
Iran (Islamische Republik)	220	11 532	1 291	36 829
Israel	1 576	20 245	5 561	55 240
Japan	4 237	107 356	13 287	290 541
Jemen	0	16	21	208
Jordanien	305	4 316	806	11 297
Kambodscha	10	88	41	592
Kasachstan	872	5 957	2 053	12 851
Katar	273	7 054	925	18 754
Kirgisische Republik	78	192	214	735
Korea, Demokratische Volksrepublik	0	0	0	1
Korea, Republik	4 682	92 541	14 651	277 272
Kuwait	663	5 708	2 535	19 229
Laos, Demokratische Volksrepublik	0	2	0	3
Libanon	518	3 533	1 386	10 407
Macau	1	16	3	117
Malaysia	1 313	12 385	3 608	37 953
Malediven	95	476	215	1 267
Mongolei	8	104	37	491
Myanmar	11	141	68	462
Nepal	0	43	7	281
Oman	786	3 746	1 599	13 759
Pakistan	1 425	6 046	3 171	17 741
Philippinen	880	7 421	1 956	22 405
Saudi-Arabien	3 369	38 519	8 509	87 810
Singapur	1 360	33 417	3 720	85 871
Sri Lanka	64	913	190	2 314
Syrien, Arabische Republik	157	323	397	1 313
Tadschikistan	27	252	62	306
Taiwan	1 633	59 177	5 970	144 343
Thailand	1 918	18 725	5 549	56 811
Timor-Leste	—	—	1	9
Turkmenistan	102	437	118	810
Usbekistan	1 251	4 184	1 465	6 167
Vereinigte Arabische Emirate	2 468	24 370	6 172	68 512
Vietnam	1 634	14 608	7 530	36 444
Asien zusammen	94 535	1 198 830	271 640	2 834 516
Australien und Ozeanien				
davon				
Amerikanische Überseeinseln, kleinere	0	1	0	1
Amerikanisch-Samoa	—	—	—	—
Antarktis	—	—	—	—
Australien	2 278	26 710	8 495	88 717
Bouvetinsel	—	—	—	—

2. Ausfuhr nach Erdteilen, Bestimmungsländern und Ländergruppen

Erdteil Bestimmungsland Ländergruppe	März 2019		Januar - März 2019	
	Gewicht	Wert	Gewicht	Wert
	Tonnen	1000 Euro	Tonnen	1000 Euro
Noch: Australien und Ozeanien				
Cookinseln	—	—	—	—
Fidschi	0	1	4	32
Französische Süd- und Antarktisgebiete	0	1	1	25
Französisch-Polynesien	0	7	3	150
Guam	x	0	0	0
Heard und McDonaldinseln	—	—	—	—
Kiribati	—	—	—	—
Kokosinseln (Keelinginseln)	—	—	3	140
Marshallinseln	—	—	0	3
Mikronesien, Föderierte Staaten von	—	—	—	—
Nauru	—	—	—	—
Neukaledonien	11	200	25	282
Neuseeland	570	3 925	1 750	10 767
Niue	—	—	—	—
Nördliche Marianen	—	—	—	—
Norfolkinsel	—	—	—	—
Palau	—	—	—	—
Papua-Neuguinea	—	—	0	25
Pitcairn	—	—	—	—
Salomonen	—	—	—	—
Samoa	—	—	—	—
Südgeorgien und die Südlichen Sandwichinseln	—	—	—	—
Tokelau	—	—	—	—
Tonga	—	—	—	—
Tuvalu	—	—	—	—
Vanuatu	—	—	0	29
Wallis und Futuna	—	—	—	—
Weihnachtsinsel	—	—	3	140
Australien und Ozeanien zusammen	2 859	30 845	10 284	100 312
Verschiedenes	613	1 148	1 814	13 435
Insgesamt	1 232 209	5 947 030	3 385 271	16 410 215
darunter				
EU-Länder	985 263	3 423 537	2 657 938	9 585 973
davon				
Eurozone	725 109	2 129 041	1 915 087	6 002 938
Nicht-Eurozone	260 155	1 294 495	742 851	3 583 035
EFTA-Länder	66 758	221 269	199 089	628 976
NAFTA-Länder	32 161	659 256	95 246	2 014 350
MERCOSUR-Länder	4 878	67 370	16 959	193 492
ASEAN-Länder	8 191	99 774	26 461	273 110
OECD-Länder	1 082 666	4 513 923	2 948 341	12 837 442
OPEC	9 956	389 565	28 083	563 052