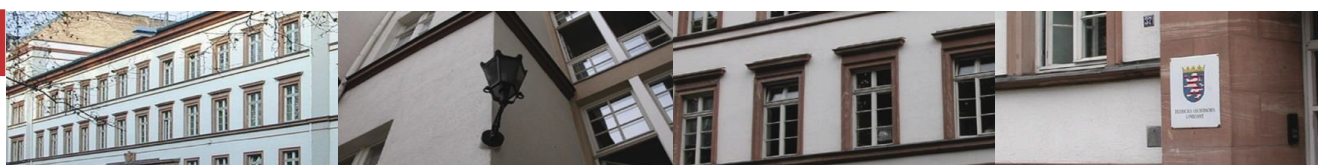




# Statistische Berichte



Kennziffer: D I 2 - vj 4/18

April 2019

## Gewerbeanzeigen in Hessen im 4. Vierteljahr 2018

# Hessisches Statistisches Landesamt, Wiesbaden

## Impressum

Dienstgebäude: Rheinstraße 35/37, 65185 Wiesbaden  
Briefadresse: 65175 Wiesbaden

## Ihre Ansprechpartner für Fragen und Anregungen zu diesem Bericht

Herr Andreas Müller 0611 3802-137  
Frau Beate Goldmann 0611 3802-171  
E-Mail [gewerbeanzeigen@statistik.hessen.de](mailto:gewerbeanzeigen@statistik.hessen.de)  
Telefax 0611 3802-198  
Internet <http://www.statistik.hessen.de>

## Copyright

© Hessisches Statistisches Landesamt, Wiesbaden, 2019  
Vervielfältigung und Verbreitung, auch auszugsweise, mit Quellenangabe gestattet.

## Allgemeine Geschäftsbedingungen

Die Allgemeinen Geschäftsbedingungen sind unter  
<http://www.statistik-hessen.de> "AGB"  
abrufbar.

## Zeichenerklärungen

- = genau Null (nichts vorhanden) bzw. keine Veränderung eingetreten
- 0 = Zahlenwert ungleich Null, Betrag jedoch kleiner als die Hälfte von 1 in der letzten besetzten Stelle
- . = Zahlenwert unbekannt oder geheim zu halten
- . . . = Zahlenwert lag bei Redaktionsschluss noch nicht vor
- () = Aussagewert eingeschränkt, da der Zahlenwert statistisch unsicher ist
- / = keine Angabe, da Zahlenwert nicht sicher genug
- x = Tabellenfeld gesperrt, weil Aussage nicht sinnvoll  
(oder bei Veränderungsdaten ist die Ausgangszahl kleiner als 100)
- D = Durchschnitt
- s = geschätzte Zahl
- p = vorläufige Zahl
- r = berichtigte Zahl

Aus Gründen der Übersichtlichkeit sind nur negative Veränderungsdaten und Salden mit einem Vorzeichen versehen. Positive Veränderungsdaten und Salden sind ohne Vorzeichen. Im Allgemeinen ist ohne Rücksicht auf die Endsumme auf- bzw. abgerundet worden. Das Ergebnis der Summierung der Einzelzahlen kann deshalb geringfügig von der Endsumme abweichen.

## Weitere Datenquelle

Hessisches Statistisches  
Informationssystem: <https://statistik.hessen.de/hesis>

## Inhalt

	Seite
<b>Vorbemerkungen und Begriffserläuterungen</b>	2
<b>Grafiken</b>	
1. Gewerbeanmeldungen und -abmeldungen in Hessen seit 2007	4
2. Gewerbeanmeldungen und -abmeldungen in Hessen im 4. Vierteljahr 2018 nach Wirtschaftsbereichen	5
3. Vierteljährliche An- und Abmeldungen von Gewerbebetrieben in Hessen seit 2006	6
4. Gewerbeanmeldungen und -abmeldungen im 4. Vierteljahr 2018 nach Verwaltungsbezirken	7
<b>Tabellen</b>	
1. Gewerbeanzeigen von 2006 bis 2018 nach dem Grund der Meldung	8
2. Gewerbeanzeigen im 4. Vierteljahr 2018 nach Art der Niederlassung und Rechtsform sowie Einzelunternehmen nach Geschlecht, Staatsangehörigkeit und Grund der Anzeige	9
3. Gewerbeanzeigen im 4. Vierteljahr 2018 nach ausgewählten Wirtschaftsabschnitten und Verwaltungsbezirken	11
4. Gewerbeanmeldungen und -abmeldungen sowie Neuerrichtungen und Aufgaben je 1000 Einwohner im 4. Vierteljahr 2018 nach Verwaltungsbezirken	29
5. Gewerbeanmeldungen im 4. Vierteljahr 2018 nach ausgewählten Wirtschaftsabteilungen	30
6. Gewerbeabmeldungen im 4. Vierteljahr 2018 nach ausgewählten Wirtschaftsabteilungen	32
7. Gewerbeanmeldungen insgesamt nach Rechtsformen sowie Einzelunternehmen nach Geschlecht und Staatsangehörigkeit im 4. Vierteljahr 2018 nach Regierungsbezirken	34
8. Gewerbeabmeldungen insgesamt nach Rechtsformen sowie Einzelunternehmen nach Geschlecht und Staatsangehörigkeit im 4. Vierteljahr 2018 nach Regierungsbezirken	38
9. Neugründungen: Gewerbetreibende im 4. Vierteljahr 2018 nach Geschlecht und Verwaltungsbezirken	42
10. Neugründungen: Gewerbetreibende im 4. Vierteljahr 2018 nach Staatsangehörigkeit und Verwaltungsbezirken	43
11. Vollständige Aufgaben: Gewerbetreibende im 4. Vierteljahr 2018 nach Geschlecht und Verwaltungsbezirken	44
12. Vollständige Aufgaben: Gewerbetreibende im 4. Vierteljahr 2018 nach Staatsangehörigkeit und Verwaltungsbezirken	45
13. Gewerbeanzeigen nach wirtschaftlicher Bedeutung im 4. Vierteljahr 2018	46
<b>Anhang</b>	
Übersicht über die Klassifikation der Wirtschaftszweige, Ausgabe 2008 (WZ 2008)	47

## Vorbemerkungen

Im Zusammenhang mit einer Änderung der Gewerbeordnung und anderer gewerberechtlicher Vorschriften durch das Gesetz vom 23. November 1994 (BGBl. I S. 3475) wurde mit Beginn des Jahres 1996 eine bundeseinheitliche **Statistik der Gewerbeanzeigen** angeordnet, mit der die früher lediglich landesinterne Statistik auf diesem Gebiet abgelöst wurde. Rechtsgrundlagen sind die §§ 14 und 55 c nach der Neufassung der Gewerbeordnung vom 22. Februar 1999 (BGBl. I Nr. 9, S. 202 ff.), geändert in "Drittes Gesetz zur Änderung der Gewerbeordnung und sonstiger gewerberechtlicher Vorschriften" vom 24. August 2002 (BGBl. I Nr. 62, S. 3412 ff.) und mit Auswirkungen auf die Statistik zuletzt geändert in Artikel 1 des Gesetzes zur Änderung gewerberechtlicher Vorschriften (GewRÄndG) (BGBl. 2011 Teil 1 S. 1341).

Die bei allen Gewerbeanzeigenpflichtigen monatlich durchzuführende Statistik dient der Gewinnung zuverlässiger, aktueller und bundesweit vergleichbarer Daten über die Gewerbeanmeldungen und -abmeldungen.

Die Anzeigepflicht besteht für den Betrieb eines Gewerbes bzw. für selbstständige Gewerbetreibende. Davon ausgenommen sind Urproduktion (z. B. Land- und Forstwirtschaft), freie Berufe im Sinne des Gewerberechts (z. B. freie wissenschaftliche, künstlerische oder schriftstellerische Tätigkeit), die bloße Verwaltung eigenen Vermögens sowie verbotene bzw. sozial unwertige Tätigkeiten. Es werden sowohl Hauptniederlassungen wie auch Zweigniederlassungen und unselbstständige Zweigstellen einbezogen.

Die Auswertung der Meldeformulare erfolgt in Form einer Sekundärstatistik, deren wichtigste Ergebnisse in diesem Statistischen Bericht veröffentlicht werden. Mit der Umstellung der Statistik waren einige weitere Neuerungen verbunden, die beim Vergleich mit den früheren Jahren zu beachten sind. Diese Neuerungen betreffen u. a. die konkrete Angabe für das Geschlecht des Meldepflichtigen und der Differenzierungsmöglichkeit nach dem Grund der An- oder Abmeldung.

## Begriffserläuterungen

### Gewerbeanmeldung:

Ein Gewerbe ist **anzumelden** bei der Neuerrichtung eines Betriebes, einer Zweigniederlassung oder einer unselbstständigen Zweigstelle sowie bei der Übernahme eines bereits bestehenden Betriebes durch einen anderen Gewerbetreibenden oder Änderung der Rechtsform wie etwa die Umwandlung eines Einzelunternehmens in eine GmbH. Auch die Verlegung eines Betriebes aus dem Bereich einer Meldebehörde in den einer anderen zählt bei der Anmeldung als Neuerrichtung.

### Neuerrichtungen:

Diese errechnen sich aus den Betriebsgründungen (Hauptniederlassung, Zweigniederlassung oder unselbstständige Zweigstelle), den sonstigen Neugründungen sowie aus den Umwandlungen.

### Neugründungen:

Diese errechnen sich aus den Betriebsgründungen (Hauptniederlassung, Zweigniederlassung oder unselbstständige Zweigstelle) und den sonstigen Neugründungen.

### Sonstige Neugründungen:

Zur "sonstigen" Neugründung zählt die Gründung einer Hauptniederlassung durch einen Kleingewerbetreibenden, die nach Art und Umfang keinen in kaufmännischer Weise eingerichteten Geschäftsbetrieb erfordert. Kleingewerbetreibender ist hier derjenige, der keine Eintragung im Handelsregister hat, der keine Handwerkskarte besitzt und keine Arbeitnehmer beschäftigt. Die Gründung eines Gewerbes, das im Nebenerwerb betrieben wird, gilt ebenfalls als "sonstige" Neugründung.

### Gewerbeabmeldung:

Ein Gewerbe ist **abzumelden** bei der vollständigen Aufgabe eines Betriebes, einer Zweigniederlassung oder einer unselbstständigen Zweigstelle, der Verlegung in einen anderen Meldebezirk oder der Aufgabe eines Teils der im Meldebezirk angemeldeten Tätigkeiten, wenn dabei zugleich eine Zweigniederlassung oder unselbstständige Zweigstelle

aufgegeben wird (teilweise Aufgabe). Zu den Gewerbeabmeldungen zählt auch die Aufgabe eines weiterhin bestehenden Betriebes (Eigentümerwechsel).

**Aufgaben:**

Diese errechnen sich aus den Betriebsaufgaben (Hauptniederlassung, Zweigniederlassung oder unselbstständige Zweigstelle), den sonstigen Stilllegungen sowie aus den Umwandlungen.

**Vollständige Aufgaben:**

Diese errechnen sich aus den Betriebsaufgaben (Hauptniederlassung, Zweigniederlassung oder unselbstständige Zweigstelle) und den sonstigen Stilllegungen.

**Sonstige Stilllegung:**

Eine "sonstige" Stilllegung liegt vor bei der vollständigen Aufgabe einer Hauptniederlassung eines Kleingewerbetreibenden (Nicht-Kaufmann/-frau). Das Kleinunternehmen war nicht im Handelsregister eingetragen und beschäftigte keine Arbeitnehmer. Die Aufgabe eines Gewerbes, das im Nebenerwerb betrieben wurde, gilt ebenfalls als "sonstige" Stilllegung.

**Zweigniederlassung:**

Eine Zweigniederlassung im Sinne des § 14 Abs. 1 Satz 1 GewO kann entsprechend dem handelsrechtlichen Begriff der Zweigniederlassung (§ 13 HGB) dann angenommen werden, wenn ein Betrieb mit selbstständiger Organisation, selbstständigen Betriebsmitteln und gesonderter Buchführung besteht, dessen Leiter Geschäfte selbstständig abzuschließen und durchzuführen befugt ist.

**Unselbstständige Zweigstellen:**

Unselbstständige Zweigstellen im Sinne des § 14 Abs. 1 Satz 1 GewO sind feste örtliche Anlagen oder Einrichtungen, die der Ausübung eines stehenden Gewerbes dienen (z. B. ein Auslieferungslager).

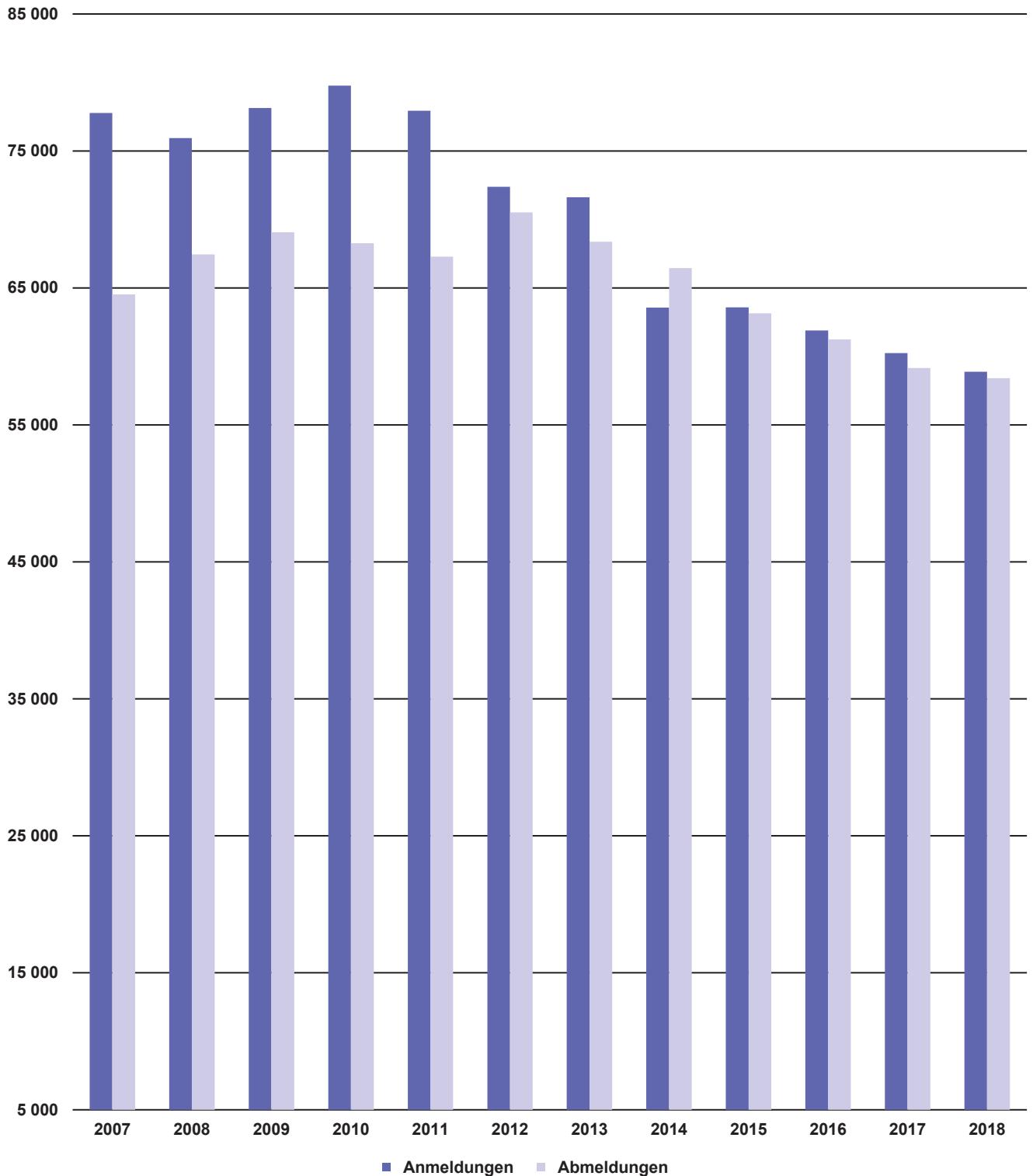
**Personengesellschaften:**

Bei den Personengesellschaften sind alle geschäftsführungsberechtigten Gesellschafter die Gewerbetreibenden, nicht dagegen die Personengesellschaften als solche, weil diese keine eigene Rechtspersönlichkeit besitzen. Zu den Personengesellschaften gehören u. a. die Gesellschaft des bürgerlichen Rechts (GbR), die Offene Handelsgesellschaft (OHG) sowie die Kommanditgesellschaft (KG).

**Juristische Personen:**

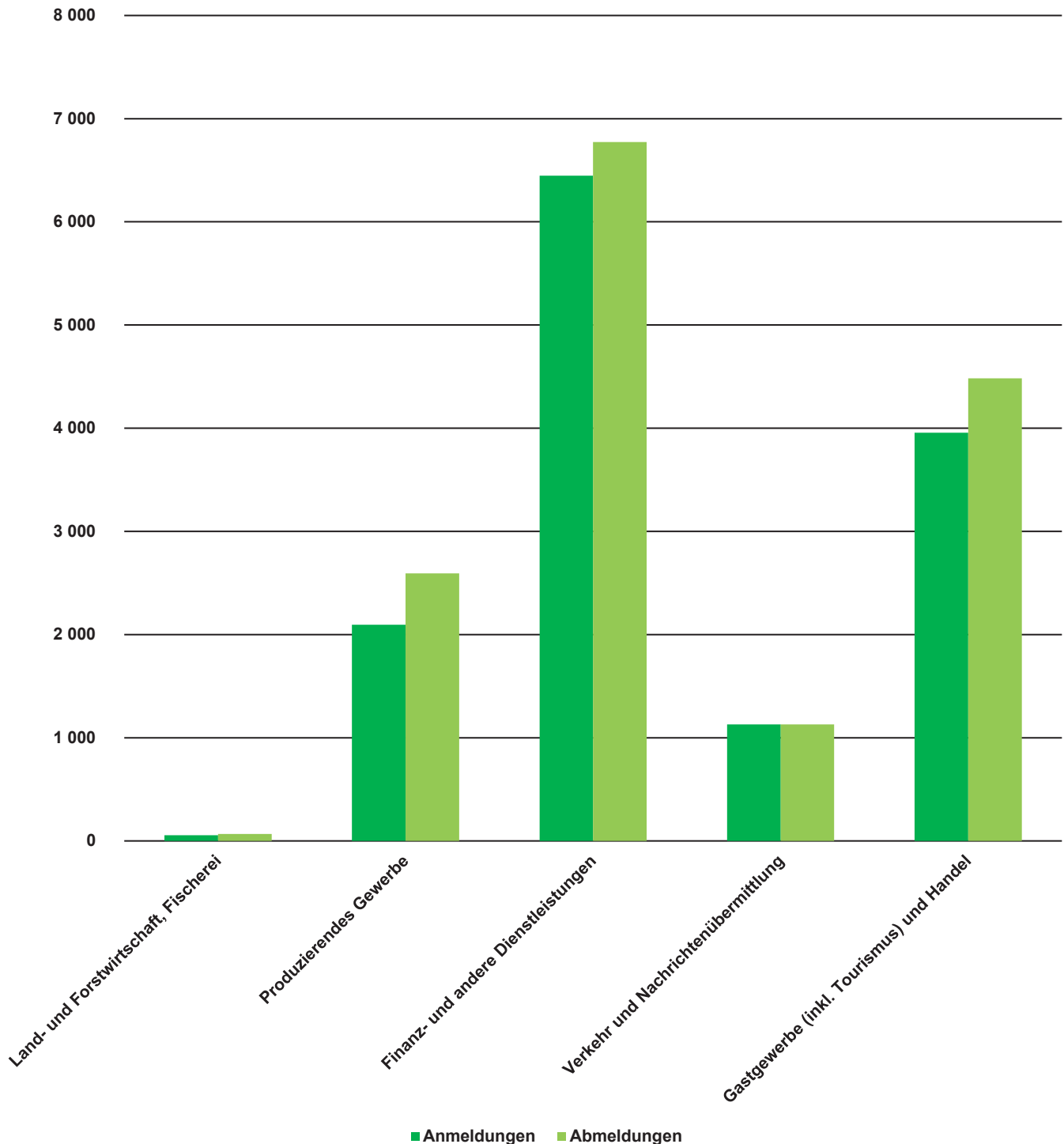
Dabei handelt es sich z. B. um die Gesellschaft mit beschränkter Haftung (GmbH), die Aktiengesellschaft (AG), eine eingetragene Genossenschaft (eG) oder einen eingetragenen Verein (e. V.).

### 1. Gewerbeanmeldungen und -abmeldungen<sup>1)</sup> in Hessen seit 2007



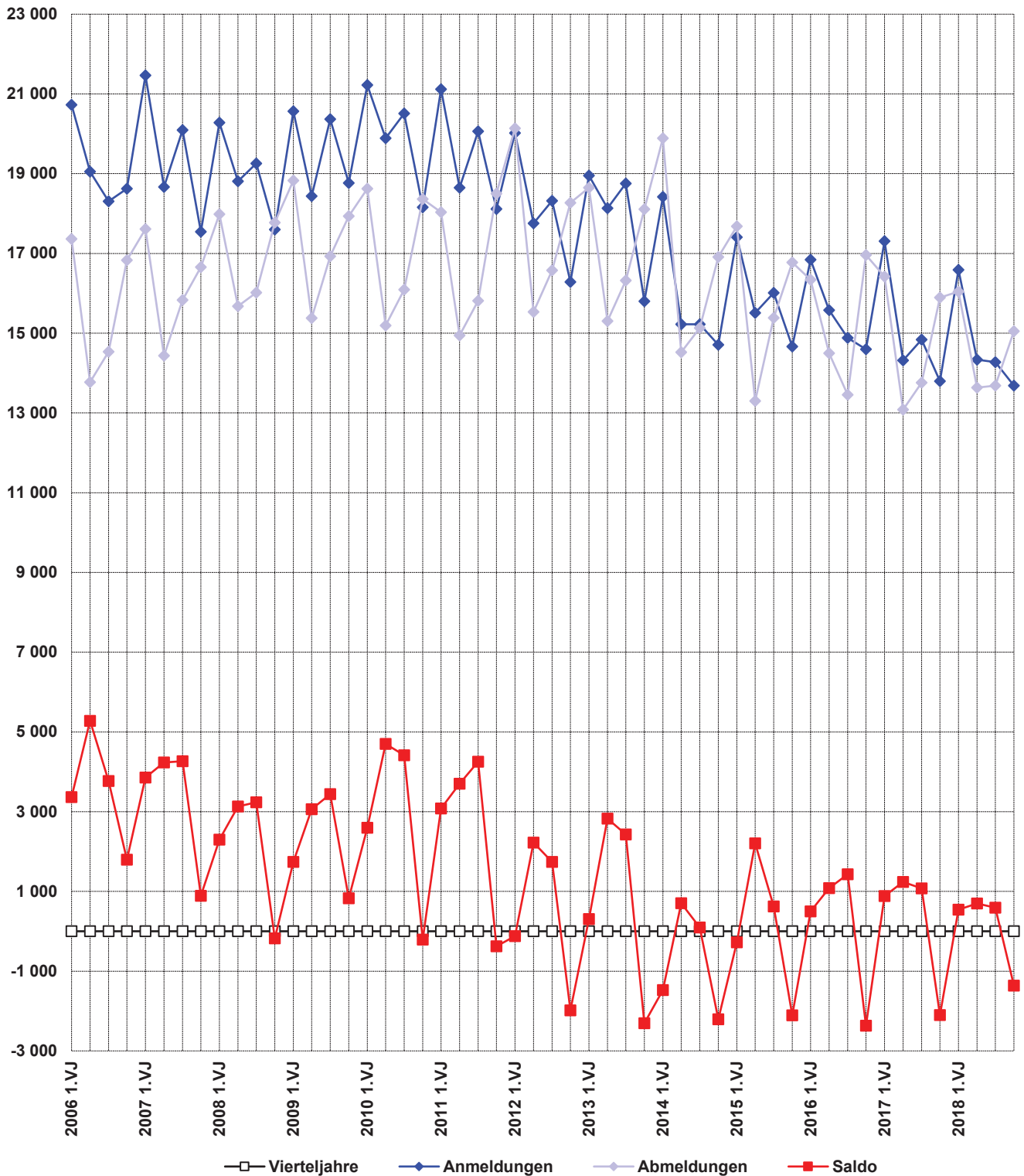
1) Gewerbeanmeldung: Ein Gewerbe ist anzumelden bei der Neuerrichtung eines Betriebes, einer Zweigniederlassung oder einer unselbstständigen Zweigstelle sowie bei der Übernahme eines bereits bestehenden Betriebes durch einen anderen Gewerbetreibenden oder Änderung der Rechtsform wie etwa die Umwandlung eines Einzelunternehmens in eine GmbH. Auch die Verlegung eines Betriebes aus dem Bereich einer Meldebehörde in den einer anderen zählt bei der Anmeldung als Neuerrichtung. — Gewerbeabmeldung: Ein Gewerbe ist abzumelden bei der vollständigen Aufgabe eines Betriebes, einer Zweigniederlassung oder einer unselbstständigen Zweigstelle, der Verlegung in einen anderen Meldebezirk oder der Aufgabe eines Teils der im Meldebezirk angemeldeten Tätigkeiten, wenn dabei zugleich eine Zweigniederlassung oder unselbstständige Zweigstelle aufgegeben wird (teilweise Aufgabe). Zu den Gewerbeabmeldungen zählt auch die Aufgabe eines weiterhin bestehenden Betriebes (Eigentümerwechsel).

## 2. Gewerbeanmeldungen und -abmeldungen<sup>1)</sup> in Hessen im 4. Vierteljahr 2018 nach Wirtschaftsbereichen<sup>2)</sup>



1) Gewerbeanmeldung: Ein Gewerbe ist anzumelden bei der Neuerrichtung eines Betriebes, einer Zweigniederlassung oder einer unselbstständigen Zweigstelle sowie bei der Übernahme eines bereits bestehenden Betriebes durch einen anderen Gewerbetreibenden oder Änderung der Rechtsform wie etwa die Umwandlung eines Einzelunternehmens in eine GmbH. Auch die Verlegung eines Betriebes aus dem Bereich einer Meldebehörde in den einer anderen zählt bei der Anmeldung als Neuerrichtung. — Gewerbeabmeldung: Ein Gewerbe ist abzumelden bei der vollständigen Aufgabe eines Betriebes, einer Zweigniederlassung oder einer unselbstständigen Zweigstelle, der Verlegung in einen anderen Meldebezirk oder der Aufgabe eines Teils der im Meldebezirk angemeldeten Tätigkeiten, wenn dabei zugleich eine Zweigniederlassung oder unselbstständige Zweigstelle aufgegeben wird (teilweise Aufgabe). Zu den Gewerbeabmeldungen zählt auch die Aufgabe eines weiterhin bestehenden Betriebes (Eigentümerwechsel) — 2) Wirtschaftsbereiche zusammengesetzt in Anlehnung an die Klassifikation der Wirtschaftszweige, Ausgabe 2008 (siehe Anhang). — Land- und Forstwirtschaft, Fischerei: Abschnitt A; Gastgewerbe (inkl. Tourismus) und Handel: Abschnitte G, I; Verkehr u. Nachrichtenübermittlung: Abschnitte H, J; Finanz- und andere Dienstleistungen: Abschnitte K-N, P-S; Produzierendes Gewerbe: Abschnitte B-F.

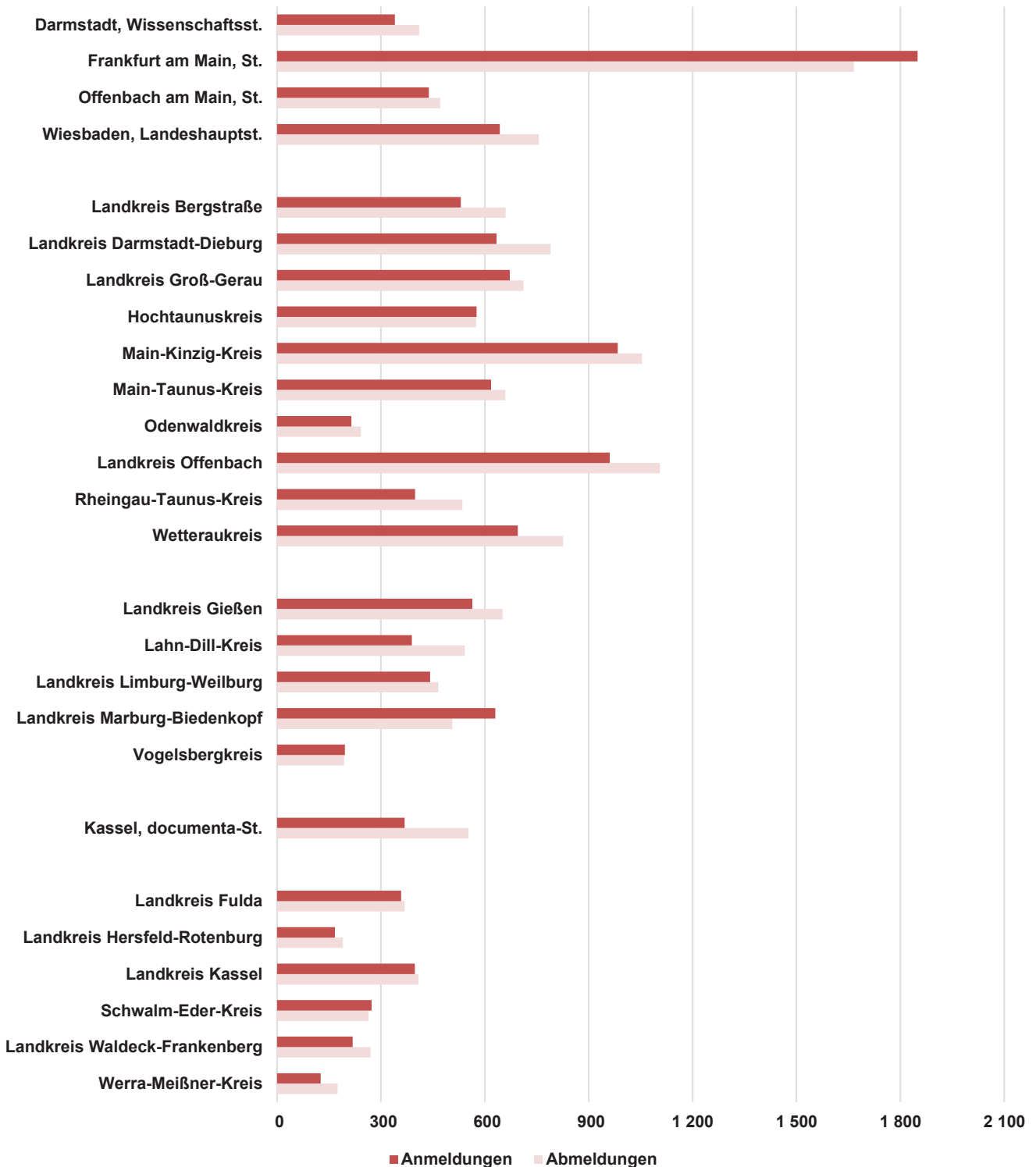
### 3. Vierteljährliche An- und Abmeldungen<sup>1)</sup> von Gewerbebetrieben in Hessen seit 2006



1) Gewerbeanmeldung: Ein Gewerbe ist anzumelden bei der Neuerrichtung eines Betriebes, einer Zweigniederlassung oder einer unselbstständigen Zweigstelle sowie bei der Übernahme eines bereits bestehenden Betriebes durch einen anderen Gewerbetreibenden oder Änderung der Rechtsform wie etwa die Umwandlung eines Einzelunternehmens in eine GmbH. Auch die Verlegung eines Betriebes aus dem Bereich einer Meldebehörde in den einer anderen zählt bei der Anmeldung als Neuerrichtung. — Gewerbeabmeldung: Ein Gewerbe ist abzumelden bei der vollständigen Aufgabe eines Betriebes, einer Zweigniederlassung oder einer unselbstständigen Zweigstelle, der Verlegung in einen anderen Meldebezirk oder der Aufgabe eines Teils der im Meldebezirk angemeldeten Tätigkeiten, wenn dabei zugleich eine Zweigniederlassung oder unselbstständige Zweigstelle aufgegeben wird (teilweise Aufgabe). Zu den Gewerbeabmeldungen zählt auch die Aufgabe eines weiterhin bestehenden Betriebes (Eigentümerwechsel).



#### 4. Gewerbebeanmeldungen und -abmeldungen<sup>1)</sup> im 4. Vierteljahr 2018 nach Verwaltungsbezirken



1) Gewerbebeanmeldung: Ein Gewerbe ist anzumelden bei der Neuerrichtung eines Betriebes, einer Zweigniederlassung oder einer unselbstständigen Zweigstelle sowie bei der Übernahme eines bereits bestehenden Betriebes durch einen anderen Gewerbetreibenden oder Änderung der Rechtsform wie etwa die Umwandlung eines Einzelunternehmens in eine GmbH. Auch die Verlegung eines Betriebes aus dem Bereich einer Meldebehörde in den einer anderen zählt bei der Anmeldung als Neuerrichtung. — Gewerbeabmeldung: Ein Gewerbe ist abzumelden bei der vollständigen Aufgabe eines Betriebes, einer Zweigniederlassung oder einer unselbstständigen Zweigstelle, der Verlegung in einen anderen Meldebezirk oder der Aufgabe eines Teils der im Meldebezirk angemeldeten Tätigkeiten, wenn dabei zugleich eine Zweigniederlassung oder unselbstständige Zweigstelle aufgegeben wird (teilweise Aufgabe). Zu den Gewerbeabmeldungen zählt auch die Aufgabe eines weiterhin bestehenden Betriebes (Eigentümerwechsel).

**1. Gewerbeanzeigen<sup>1)</sup> von 2006 bis 2018 nach dem Grund der Meldung**

Jahr Vierteljahr	Anmeldungen				Abmeldungen				Saldo <sup>2)</sup> aus Anmeldungen und Ab- meldungen insgesamt
	ins- gesamt	davon			ins- gesamt	davon			
		Neu- errichtung	Zuzug	Übernahme		Aufgabe	Fortzug	Übergabe	
<b>Grundzahlen</b>									
2006	76 700	63 677	7 264	5 759	62 492	49 686	7 486	5 320	14 208
2007	77 768	64 585	7 726	5 457	64 525	51 478	7 935	5 112	13 243
2008	75 938	62 775	7 842	5 321	67 453	54 403	8 002	5 048	8 485
2009	78 129	64 941	8 019	5 169	69 066	55 934	8 231	4 901	9 063
2010	79 775	66 050	8 550	5 175	68 273	54 610	8 671	4 992	11 502
2011	77 943	64 818	8 389	4 736	67 284	54 583	8 187	4 514	10 659
2012	72 378	59 553	8 418	4 407	70 519	57 674	8 642	4 203	1 859
2013	71 629	58 451	8 577	4 601	68 377	55 512	8 342	4 523	3 252
2014	63 569	51 551	7 807	4 211	66 449	54 288	8 177	3 984	- 2 880
2015	63 583	51 552	7 677	4 354	63 139	50 681	8 090	4 368	444
2016	61 890	49 973	7 722	4 195	61 249	49 442	7 655	4 152	641
2017	60 253	49 115	7 295	3 843	59 155	48 019	7 374	3 762	1 098
2018	58 880	47 723	7 261	3 896	58 414	47 237	7 430	3 747	466
2017 1. Vierteljahr	17 308	13 938	2 129	1 241	16 422	13 126	2 108	1 188	886
2. Vierteljahr	14 316	11 724	1 728	864	13 080	10 470	1 761	849	1 236
3. Vierteljahr	14 835	12 281	1 750	804	13 760	11 170	1 780	810	1 075
4. Vierteljahr	13 794	11 172	1 688	934	15 893	13 253	1 725	915	- 2 099
2018 1. Vierteljahr	16 585	13 328	2 083	1 174	16 043	12 824	2 083	1 136	542
2. Vierteljahr	14 335	11 718	1 692	925	13 637	10 977	1 773	887	698
3. Vierteljahr	14 275	11 692	1 751	832	13 686	11 088	1 795	803	589
4. Vierteljahr	13 685	10 985	1 735	965	15 048	12 348	1 779	921	- 1 363
<b>Zu- bzw. Abnahme (-) jeweils gegenüber dem gleichen Vorjahreszeitraum</b>									
2006	- 1 832	- 2 189	494	- 137	590	789	8	- 207	x
2007	1 068	908	462	- 302	2 033	1 792	449	- 208	x
2008	- 1 830	- 1 810	116	- 136	2 928	2 925	67	- 64	x
2009	2 191	2 166	177	- 152	1 613	1 531	229	- 147	x
2010	1 646	1 109	531	6	- 793	- 1 324	440	91	x
2011	- 1 832	- 1 232	- 161	- 439	- 989	- 27	- 484	- 478	x
2012	- 5 565	- 5 265	29	- 329	3 235	3 091	455	- 311	x
2013	- 749	- 1 102	159	194	- 2 142	- 2 162	- 300	320	x
2014	- 8 060	- 6 900	- 770	- 390	- 1 928	- 1 224	- 165	- 539	x
2015	14	1	- 130	143	- 3 310	- 3 607	- 87	384	x
2016	- 1 693	- 1 579	45	- 159	- 1 890	- 1 239	- 435	- 216	x
2017	- 1 637	- 858	- 427	- 352	- 2 094	- 1 423	- 281	- 390	x
2018	- 1 373	- 1 392	- 34	53	- 741	- 782	56	- 15	
2017 1. Vierteljahr	466	450	33	- 17	80	22	76	- 18	x
2. Vierteljahr	- 1 258	- 1 038	- 125	- 95	- 1 415	- 1 190	- 90	- 135	x
3. Vierteljahr	- 46	108	- 130	- 24	307	352	- 56	11	x
4. Vierteljahr	- 799	- 378	- 205	- 216	- 1 066	- 607	- 211	- 248	x
2018 1. Vierteljahr	- 723	- 610	- 46	- 67	- 379	- 302	- 25	- 52	x
2. Vierteljahr	19	- 6	- 36	61	557	507	12	38	x
3. Vierteljahr	- 560	- 589	1	28	- 74	- 82	15	- 7	x
4. Vierteljahr	- 109	- 187	47	31	- 845	- 905	54	6	x

1) Ohne Reisegewerbe. — 2) Mehr bzw. weniger (-) Anmeldungen als Abmeldungen.

**2. Gewerbeanzeigen<sup>1)</sup> im 4. Vierteljahr 2018 nach Art der Niederlassung und Rechtsform sowie Einzelunternehmen nach Geschlecht, Staatsangehörigkeit und Grund der Anzeige**

Gegenstand der Nachweisung	Anmeldungen			Abmeldungen			Saldo <sup>4)</sup>
	insgesamt	darunter	Zu- bzw. Abnahme (-) gegenüber dem gleichen Vorjahresquartal in %	insgesamt	darunter	Zu- bzw. Abnahme (-) gegenüber dem gleichen Vorjahresquartal in %	
		Neuerrichtung <sup>2)</sup>			Aufgabe <sup>3)</sup>		

**I n s g e s a m t**

**Nach Art der Niederlassung**

Hauptniederlassung	12 785	10 230	- 1,4	14 294	11 741	- 5,4	- 1 509
Zweigniederlassung	199	154	8,2	176	132	- 11,1	23
Unselbstständige Zweigstelle	701	601	9,0	578	475	- 0,9	123
Insgesamt	13 685	10 985	- 0,8	15 048	12 348	- 5,3	- 1 363

**Nach der Rechtsform des Unternehmens**

Einzelunternehmen	10 469	8 630	- 1,7	12 358	10 509	- 5,0	- 1 889
Offene Handelsgesellschaft	48	28	- 9,4	60	45	17,6	- 12
Kommanditgesellschaft	20	12	- 9,1	40	28	21,2	- 20
Gesellschaft mit beschränkter Haftung & Co. KG	303	211	- 7,9	204	139	- 4,7	99
Gesellschaft des bürgerlichen Rechts	554	425	4,9	692	482	- 1,4	- 138
Aktiengesellschaft	29	21	- 34,1	33	27	—	- 4
Gesellschaft mit beschränkter Haftung GmbH ohne Unternehmergeinschaft (haftungsbeschränkt)	2 177	1 587	5,3	1 525	993	- 12,1	652
Unternehmergeinschaft (haftungsbeschränkt)	1 876	1 347	8,6	1 305	840	- 12,6	571
Private Company Limited by Shares	301	240	- 11,5	220	153	- 9,1	81
Sonstige Rechtsformen	13	9	- 23,5	39	36	69,6	- 26
	72	62	- 7,7	97	89	11,5	- 25

**E i n z e l u n t e r n e h m e n**

**Nach Geschlecht**

weiblich	3 756	3 182	- 6,3	4 338	3 771	- 5,8	- 582
männlich	6 713	5 448	1,0	8 020	6 738	- 4,6	- 1 307
zusammen	10 469	8 630	- 1,7	12 358	10 509	- 5,0	- 1 889

**Nach ausgewählter Staatsangehörigkeit des Inhabers**

deutsch	7 232	5 843	- 0,5	8 826	7 420	- 2,8	- 1 594
kroatisch	187	172	24,7	149	125	- 5,7	38
griechisch	71	57	- 12,3	83	69	1,2	- 12
italienisch	162	132	- 5,3	180	149	- 3,7	- 18
österreichisch	16	13	- 11,1	34	29	- 15,0	- 18
polnisch	687	602	- 5,5	943	867	- 16,9	- 256
türkisch	475	390	- 0,4	455	380	7,8	20
bulgarisch	205	172	- 8,1	235	215	- 31,7	- 30
rumänisch	384	346	- 23,8	469	433	- 17,0	- 85
ungarisch	69	62	- 16,9	61	56	- 34,4	8

**2. Gewerbeanzeigen<sup>1)</sup> im 4. Vierteljahr 2018 nach Art der Niederlassung und Rechtsform sowie Einzelunternehmen nach Geschlecht, Staatsangehörigkeit und Grund der Anzeige**

Gegenstand der Nachweisung	Anmeldungen			Abmeldungen			Saldo <sup>4)</sup>
	insgesamt	darunter	Zu- bzw. Abnahme (-) gegenüber dem gleichen Vorjahresquartal in %	insgesamt	darunter	Zu- bzw. Abnahme (-) gegenüber dem gleichen Vorjahresquartal in %	
		Neuerrichtung <sup>2)</sup>			Aufgabe <sup>3)</sup>		

**Nach ausgewähltem Grund der Anzeige**

Betriebsgründung	2 373	—	2,6	—	—	—	—
Betriebsaufgabe	—	—	—	2 003	—	- 12,1	—
keine Angabe	—	—	—	7 989	—	- 0,7	—
wirtschaftliche Schwierigkeiten	—	—	—	498	—	- 8,6	—
Insolvenzverfahren	—	—	—	142	—	- 0,7	—

1) Ohne Reisegewerbe. — 2) Ohne Zuzug. — 3) Ohne Fortzug. — 4) Mehr bzw. weniger (-) Anmeldungen als Abmeldungen.

**3. Gewerbeanzeigen<sup>1)</sup> im 4. Vierteljahr 2018  
nach ausgewählten Wirtschaftsabschnitten und Verwaltungsbezirken**

Nr. der Wirtschaftsklassifikation <sup>2)</sup>	Wirtschaftsabschnitt	Anmeldungen			Abmeldungen		
		insgesamt	darunter	Zu- bzw. Abnahme (-) gegenüber dem gleichen Vorjahresquartal in %	insgesamt	darunter	Zu- bzw. Abnahme (-) gegenüber dem gleichen Vorjahresquartal in %
			Neuerichtung <sup>3)</sup>			Aufgabe <sup>4)</sup>	
<b>Darmstadt, Wissenschaftsstadt</b>							
A	Land- und Forstwirtschaft, Fischerei	1	—	x	—	—	x
B	Bergbau und Gewinnung v. Steinen u. Erden	—	—	x	—	—	x
C	Verarbeitendes Gewerbe	11	9	57,1	10	8	11,1
D	Energieversorgung	—	—	- 100,0	—	—	- 100,0
E	Wasserversorgung; Abwasser- und Abfallentsorgung und Beseitigung von Umweltverschmutzungen	—	—	x	—	—	x
F	Baugewerbe	22	19	- 31,3	44	41	29,4
G	Handel; Instandhaltung und Reparatur v. Kraftfahrzeugen	71	65	- 7,8	93	75	- 23,1
H	Verkehr und Lagerei	13	13	- 18,8	13	11	- 13,3
I	Gastgewerbe; Beherbergung und Gastronomie	37	32	19,4	26	22	- 18,8
J	Information und Kommunikation	22	19	- 24,1	22	15	- 48,8
K	Erbringung von Finanz- und Versicherungsdienstleistungen	16	13	77,8	9	6	- 30,8
L	Grundstücks- und Wohnungswesen	6	5	50,0	9	7	—
M	Erbringung von freiberuflichen, wissenschaftlichen und technischen Dienstleistungen	49	39	4,3	69	59	- 1,4
N	Erbringung v. sonst. wirtschaftl. Dienstleistungen	46	40	2,2	56	51	21,7
O	Öffentliche Verwaltung, Verteidigung; Sozialversicherung	—	—	x	—	—	x
P	Erziehung und Unterricht	11	8	57,1	7	6	- 36,4
Q	Gesundheits- und Sozialwesen	3	3	- 25,0	2	1	x
R	Kunst, Unterhaltung und Erholung	7	6	- 50,0	9	7	200,0
S	Erbringung von sonstigen Dienstleistungen	25	24	- 32,4	41	34	- 30,5
A-S	Insgesamt	340	295	- 6,6	410	343	- 12,0
<b>Frankfurt am Main, Stadt</b>							
A	Land- und Forstwirtschaft, Fischerei	—	—	x	—	—	x
B	Bergbau und Gewinnung v. Steinen u. Erden	—	—	x	—	—	x
C	Verarbeitendes Gewerbe	38	30	26,7	24	20	- 14,3
D	Energieversorgung	3	3	- 25,0	1	—	—
E	Wasserversorgung; Abwasser- und Abfallentsorgung und Beseitigung von Umweltverschmutzungen	—	—	x	2	1	x
F	Baugewerbe	154	138	2,7	204	173	- 42,7
G	Handel; Instandhaltung und Reparatur v. Kraftfahrzeugen	322	295	- 12,3	327	279	- 16,8
H	Verkehr und Lagerei	103	96	- 3,7	71	65	- 18,4
I	Gastgewerbe; Beherbergung und Gastronomie	193	159	12,9	125	110	- 26,9
J	Information und Kommunikation	130	110	8,3	92	75	- 6,1
K	Erbringung von Finanz- und Versicherungsdienstleistungen	67	58	3,1	36	28	- 35,7
L	Grundstücks- und Wohnungswesen	85	77	10,4	48	34	4,3
M	Erbringung von freiberuflichen, wissenschaftlichen und technischen Dienstleistungen	313	282	5,4	218	188	- 26,8

**3. Gewerbeanzeigen<sup>1)</sup> im 4. Vierteljahr 2018  
nach ausgewählten Wirtschaftsabschnitten und Verwaltungsbezirken**

Nr. der Wirtschaftsklassifikation <sup>2)</sup>	Wirtschaftsabschnitt	Anmeldungen			Abmeldungen		
		insgesamt	darunter	Zu- bzw. Abnahme (-) gegenüber dem gleichen Vorjahresquartal in %	insgesamt	darunter	Zu- bzw. Abnahme (-) gegenüber dem gleichen Vorjahresquartal in %
			Neuerichtung <sup>3)</sup>			Aufgabe <sup>4)</sup>	
N	Erbringung v. sonst. wirtschaftl. Dienstleistungen	240	217	- 7,3	326	277	- 36,5
O	Öffentliche Verwaltung, Verteidigung; Sozialversicherung	—	—	x	—	—	x
P	Erziehung und Unterricht	29	27	- 25,6	23	18	- 47,7
Q	Gesundheits- und Sozialwesen	24	23	- 4,0	28	26	- 24,3
R	Kunst, Unterhaltung und Erholung	28	24	- 22,2	21	18	- 32,3
S	Erbringung von sonstigen Dienstleistungen	121	114	- 3,2	120	105	- 25,9
A-S	Insgesamt	1 850	1 653	- 1,2	1 666	1 417	- 28,2
<b>Offenbach am Main, Stadt</b>							
A	Land- und Forstwirtschaft, Fischerei	1	1	x	—	—	x
B	Bergbau und Gewinnung v. Steinen u. Erden	—	—	x	—	—	x
C	Verarbeitendes Gewerbe	7	5	- 50,0	8	8	—
D	Energieversorgung	1	1	x	—	—	x
E	Wasserversorgung; Abwasser- und Abfallentsorgung und Beseitigung von Umweltverschmutzungen	—	—	x	—	—	x
F	Baugewerbe	162	140	5,2	145	135	- 17,1
G	Handel; Instandhaltung und Reparatur v. Kraftfahrzeugen	50	42	- 20,6	52	43	- 24,6
H	Verkehr und Lagerei	16	15	- 40,7	26	25	100,0
I	Gastgewerbe; Beherbergung und Gastronomie	28	9	21,7	35	15	40,0
J	Information und Kommunikation	10	10	- 41,2	12	10	- 7,7
K	Erbringung von Finanz- und Versicherungsdienstleistungen	8	6	14,3	8	7	100,0
L	Grundstücks- und Wohnungswesen	7	4	- 41,7	6	4	- 53,8
M	Erbringung von freiberuflichen, wissenschaftlichen und technischen Dienstleistungen	41	33	17,1	43	35	- 21,8
N	Erbringung v. sonst. wirtschaftl. Dienstleistungen	70	59	16,7	88	80	2,3
O	Öffentliche Verwaltung, Verteidigung; Sozialversicherung	—	—	x	—	—	x
P	Erziehung und Unterricht	4	3	33,3	2	2	- 50,0
Q	Gesundheits- und Sozialwesen	1	1	- 80,0	5	2	150,0
R	Kunst, Unterhaltung und Erholung	12	10	50,0	4	3	- 50,0
S	Erbringung von sonstigen Dienstleistungen	20	19	- 20,0	37	35	- 7,5
A-S	Insgesamt	438	358	- 3,3	471	404	- 8,5
<b>Wiesbaden, Landeshauptstadt</b>							
A	Land- und Forstwirtschaft, Fischerei	1	1	—	—	—	- 100,0
B	Bergbau und Gewinnung v. Steinen u. Erden	—	—	x	—	—	x
C	Verarbeitendes Gewerbe	18	13	- 10,0	21	16	75,0
D	Energieversorgung	3	3	- 50,0	1	1	- 50,0
E	Wasserversorgung; Abwasser- und Abfallentsorgung und Beseitigung von Umweltverschmutzungen	1	1	x	—	—	- 100,0
F	Baugewerbe	69	58	- 6,8	114	99	- 3,4

### 3. Gewerbeanzeigen<sup>1)</sup> im 4. Vierteljahr 2018 nach ausgewählten Wirtschaftsabschnitten und Verwaltungsbezirken

Nr. der Wirtschaftsklassifikation <sup>2)</sup>	Wirtschaftsabschnitt	Anmeldungen			Abmeldungen		
		insgesamt	darunter	Zu- bzw. Abnahme (-) gegenüber dem gleichen Vorjahresquartal in %	insgesamt	darunter	Zu- bzw. Abnahme (-) gegenüber dem gleichen Vorjahresquartal in %
			Neuerichtung <sup>3)</sup>			Aufgabe <sup>4)</sup>	
G	Handel; Instandhaltung und Reparatur v. Kraftfahrzeugen	134	104	- 2,2	148	120	14,7
H	Verkehr und Lagerei	19	18	- 29,6	30	27	50,0
I	Gastgewerbe; Beherbergung und Gastronomie	61	27	1,7	55	25	7,8
J	Information und Kommunikation	27	20	8,0	23	17	- 4,2
K	Erbringung von Finanz- und Versicherungsdienstleistungen	31	27	29,2	19	18	- 17,4
L	Grundstücks- und Wohnungswesen	11	8	- 21,4	16	10	- 20,0
M	Erbringung von freiberuflichen, wissenschaftlichen und technischen Dienstleistungen	86	75	- 9,5	66	47	- 2,9
N	Erbringung v. sonst. wirtschaftl. Dienstleistungen	88	79	- 4,3	114	103	- 5,0
O	Öffentliche Verwaltung, Verteidigung; Sozialversicherung	—	—	x	—	—	x
P	Erziehung und Unterricht	12	11	—	11	9	57,1
Q	Gesundheits- und Sozialwesen	4	4	- 69,2	9	5	80,0
R	Kunst, Unterhaltung und Erholung	14	11	- 26,3	11	8	57,1
S	Erbringung von sonstigen Dienstleistungen	64	53	- 20,0	118	90	18,0
A-S	Insgesamt	643	513	- 8,0	756	595	6,6
<b>Bergstraße</b>							
A	Land- und Forstwirtschaft, Fischerei	4	3	100,0	1	1	- 85,7
B	Bergbau und Gewinnung v. Steinen u. Erden	—	—	x	—	—	- 100,0
C	Verarbeitendes Gewerbe	26	22	30,0	22	18	4,8
D	Energieversorgung	6	6	- 40,0	3	3	50,0
E	Wasserversorgung; Abwasser- und Abfallentsorgung und Beseitigung von Umweltverschmutzungen	2	2	100,0	—	—	- 100,0
F	Baugewerbe	67	45	- 18,3	120	100	- 15,5
G	Handel; Instandhaltung und Reparatur v. Kraftfahrzeugen	124	96	- 4,6	168	139	12,0
H	Verkehr und Lagerei	9	8	- 18,2	10	8	- 41,2
I	Gastgewerbe; Beherbergung und Gastronomie	26	20	- 13,3	44	37	4,8
J	Information und Kommunikation	22	20	- 18,5	34	27	78,9
K	Erbringung von Finanz- und Versicherungsdienstleistungen	20	14	—	23	18	9,5
L	Grundstücks- und Wohnungswesen	12	12	20,0	13	11	- 31,6
M	Erbringung von freiberuflichen, wissenschaftlichen und technischen Dienstleistungen	60	49	- 11,8	50	43	- 23,1
N	Erbringung v. sonst. wirtschaftl. Dienstleistungen	81	67	24,6	89	73	- 11,0
O	Öffentliche Verwaltung, Verteidigung; Sozialversicherung	—	—	x	—	—	x
P	Erziehung und Unterricht	11	11	10,0	8	8	—
Q	Gesundheits- und Sozialwesen	7	7	- 36,4	8	7	14,3
R	Kunst, Unterhaltung und Erholung	7	6	- 56,3	10	9	- 23,1
S	Erbringung von sonstigen Dienstleistungen	47	35	- 4,1	57	49	- 17,4
A-S	Insgesamt	531	423	- 5,5	660	551	- 6,3

**3. Gewerbeanzeigen<sup>1)</sup> im 4. Vierteljahr 2018  
nach ausgewählten Wirtschaftsabschnitten und Verwaltungsbezirken**

Nr. der Wirtschaftsklassifikation <sup>2)</sup>	Wirtschaftsabschnitt	Anmeldungen			Abmeldungen		
		insgesamt	darunter	Zu- bzw. Abnahme (-) gegenüber dem gleichen Vorjahresquartal in %	insgesamt	darunter	Zu- bzw. Abnahme (-) gegenüber dem gleichen Vorjahresquartal in %
			Neuerichtung <sup>3)</sup>			Aufgabe <sup>4)</sup>	
<b>Darmstadt-Dieburg</b>							
A	Land- und Forstwirtschaft, Fischerei	1	1	—	3	2	50,0
B	Bergbau und Gewinnung v. Steinen u. Erden	—	—	x	—	—	x
C	Verarbeitendes Gewerbe	20	16	- 4,8	32	27	—
D	Energieversorgung	9	9	12,5	2	2	- 60,0
E	Wasserversorgung; Abwasser- und Abfallentsorgung und Beseitigung von Umweltverschmutzungen	1	1	x	1	1	—
F	Baugewerbe	84	62	3,7	121	105	15,2
G	Handel; Instandhaltung und Reparatur v. Kraftfahrzeugen	139	101	21,9	199	161	5,3
H	Verkehr und Lagerei	24	18	- 4,0	29	24	61,1
I	Gastgewerbe; Beherbergung und Gastronomie	42	29	- 8,7	38	27	- 13,6
J	Information und Kommunikation	35	24	6,1	36	28	28,6
K	Erbringung von Finanz- und Versicherungsdienstleistungen	24	20	84,6	25	21	19,0
L	Grundstücks- und Wohnungswesen	16	14	- 11,1	12	10	9,1
M	Erbringung von freiberuflichen, wissenschaftlichen und technischen Dienstleistungen	69	60	9,5	72	59	- 15,3
N	Erbringung v. sonst. wirtschaftl. Dienstleistungen	58	52	- 29,3	99	87	16,5
O	Öffentliche Verwaltung, Verteidigung; Sozialversicherung	—	—	x	—	—	x
P	Erziehung und Unterricht	13	11	- 7,1	10	8	- 23,1
Q	Gesundheits- und Sozialwesen	7	6	—	12	11	140,0
R	Kunst, Unterhaltung und Erholung	15	12	36,4	18	13	63,6
S	Erbringung von sonstigen Dienstleistungen	77	61	- 10,5	81	66	- 34,7
A-S	Insgesamt	634	497	1,8	790	652	1,4
<b>Groß-Gerau</b>							
A	Land- und Forstwirtschaft, Fischerei	1	1	- 50,0	3	2	200,0
B	Bergbau und Gewinnung v. Steinen u. Erden	—	—	x	—	—	x
C	Verarbeitendes Gewerbe	18	13	38,5	15	12	- 28,6
D	Energieversorgung	5	5	66,7	1	—	- 75,0
E	Wasserversorgung; Abwasser- und Abfallentsorgung und Beseitigung von Umweltverschmutzungen	1	1	—	—	—	x
F	Baugewerbe	75	61	11,9	105	88	31,3
G	Handel; Instandhaltung und Reparatur v. Kraftfahrzeugen	163	133	21,6	149	120	8,0
H	Verkehr und Lagerei	61	50	- 1,6	55	42	7,8
I	Gastgewerbe; Beherbergung und Gastronomie	47	35	- 20,3	53	36	- 1,9
J	Information und Kommunikation	31	22	34,8	33	23	10,0
K	Erbringung von Finanz- und Versicherungsdienstleistungen	16	12	- 42,9	21	14	- 36,4
L	Grundstücks- und Wohnungswesen	24	17	—	13	9	- 18,8
M	Erbringung von freiberuflichen, wissenschaftlichen und technischen Dienstleistungen	73	59	12,3	82	62	24,2



### 3. Gewerbeanzeigen<sup>1)</sup> im 4. Vierteljahr 2018 nach ausgewählten Wirtschaftsabschnitten und Verwaltungsbezirken

Nr. der Wirtschaftsklassifikation <sup>2)</sup>	Wirtschaftsabschnitt	Anmeldungen			Abmeldungen		
		insgesamt	darunter	Zu- bzw. Abnahme (–) gegenüber dem gleichen Vorjahresquartal in %	insgesamt	darunter	Zu- bzw. Abnahme (–) gegenüber dem gleichen Vorjahresquartal in %
			Neuerichtung <sup>3)</sup>			Aufgabe <sup>4)</sup>	
N	Erbringung v. sonst. wirtschaftl. Dienstleistungen	65	54	6,6	91	73	– 5,2
O	Öffentliche Verwaltung, Verteidigung; Sozialversicherung	—	—	x	—	—	x
P	Erziehung und Unterricht	11	10	22,2	14	11	7,7
Q	Gesundheits- und Sozialwesen	10	9	100,0	10	8	233,3
R	Kunst, Unterhaltung und Erholung	18	16	80,0	5	5	– 64,3
S	Erbringung von sonstigen Dienstleistungen	53	40	23,3	62	52	1,6
A-S	Insgesamt	672	538	10,3	712	557	4,6
<b>Hochtaunuskreis</b>							
A	Land- und Forstwirtschaft, Fischerei	1	1	– 66,7	3	3	—
B	Bergbau und Gewinnung v. Steinen u. Erden	—	—	x	—	—	– 100,0
C	Verarbeitendes Gewerbe	12	11	– 40,0	21	15	5,0
D	Energieversorgung	7	7	40,0	1	1	—
E	Wasserversorgung; Abwasser- und Abfallentsorgung und Beseitigung von Umweltverschmutzungen	—	—	x	—	—	x
F	Baugewerbe	57	35	32,6	70	55	16,7
G	Handel; Instandhaltung und Reparatur v. Kraftfahrzeugen	118	92	37,2	124	100	2,5
H	Verkehr und Lagerei	14	11	27,3	14	11	40,0
I	Gastgewerbe; Beherbergung und Gastronomie	38	23	22,6	27	16	– 28,9
J	Information und Kommunikation	25	19	– 16,7	23	17	– 36,1
K	Erbringung von Finanz- und Versicherungsdienstleistungen	34	25	47,8	23	16	– 20,7
L	Grundstücks- und Wohnungswesen	24	16	50,0	18	11	– 21,7
M	Erbringung von freiberuflichen, wissenschaftlichen und technischen Dienstleistungen	103	71	4,0	86	64	– 16,5
N	Erbringung v. sonst. wirtschaftl. Dienstleistungen	66	52	– 14,3	95	78	– 17,4
O	Öffentliche Verwaltung, Verteidigung; Sozialversicherung	—	—	x	—	—	x
P	Erziehung und Unterricht	12	12	– 45,5	7	7	– 22,2
Q	Gesundheits- und Sozialwesen	13	11	30,0	13	11	– 7,1
R	Kunst, Unterhaltung und Erholung	9	8	80,0	5	5	—
S	Erbringung von sonstigen Dienstleistungen	43	39	19,4	45	38	– 6,3
A-S	Insgesamt	576	433	11,4	575	448	– 9,6
<b>Main-Kinzig-Kreis</b>							
A	Land- und Forstwirtschaft, Fischerei	4	1	—	8	3	100,0
B	Bergbau und Gewinnung v. Steinen u. Erden	—	—	x	—	—	x
C	Verarbeitendes Gewerbe	27	23	– 15,6	31	26	– 13,9
D	Energieversorgung	12	11	– 7,7	4	3	– 60,0
E	Wasserversorgung; Abwasser- und Abfallentsorgung und Beseitigung von Umweltverschmutzungen	—	—	– 100,0	1	1	– 75,0
F	Baugewerbe	137	109	– 12,7	192	159	– 15,4

### 3. Gewerbeanzeigen<sup>1)</sup> im 4. Vierteljahr 2018 nach ausgewählten Wirtschaftsabschnitten und Verwaltungsbezirken

Nr. der Wirtschaftsklassifikation <sup>2)</sup>	Wirtschaftsabschnitt	Anmeldungen			Abmeldungen		
		insgesamt	darunter	Zu- bzw. Abnahme (-) gegenüber dem gleichen Vorjahresquartal in %	insgesamt	darunter	Zu- bzw. Abnahme (-) gegenüber dem gleichen Vorjahresquartal in %
			Neuerichtung <sup>3)</sup>			Aufgabe <sup>4)</sup>	
G	Handel; Instandhaltung und Reparatur v. Kraftfahrzeugen	212	168	0,5	238	206	- 8,1
H	Verkehr und Lagerei	48	32	20,0	38	31	- 15,6
I	Gastgewerbe; Beherbergung und Gastronomie	66	49	- 18,5	68	54	- 11,7
J	Information und Kommunikation	44	27	51,7	37	26	2,8
K	Erbringung von Finanz- und Versicherungsdienstleistungen	34	25	21,4	37	25	- 17,8
L	Grundstücks- und Wohnungswesen	33	24	43,5	23	17	- 17,9
M	Erbringung von freiberuflichen, wissenschaftlichen und technischen Dienstleistungen	107	78	- 2,7	108	89	- 7,7
N	Erbringung v. sonst. wirtschaftl. Dienstleistungen	107	83	3,9	114	96	- 29,6
O	Öffentliche Verwaltung, Verteidigung; Sozialversicherung	—	—	x	—	—	x
P	Erziehung und Unterricht	23	20	- 11,5	11	8	- 31,3
Q	Gesundheits- und Sozialwesen	26	25	100,0	13	11	- 38,1
R	Kunst, Unterhaltung und Erholung	13	12	—	17	16	- 19,0
S	Erbringung von sonstigen Dienstleistungen	91	74	26,4	114	101	12,9
A-S	Insgesamt	984	761	2,8	1 054	872	- 12,8
<b>Main-Taunus-Kreis</b>							
A	Land- und Forstwirtschaft, Fischerei	—	—	- 100,0	2	2	—
B	Bergbau und Gewinnung v. Steinen u. Erden	—	—	x	1	1	—
C	Verarbeitendes Gewerbe	20	17	- 13,0	26	20	- 13,3
D	Energieversorgung	3	3	- 84,2	2	2	- 33,3
E	Wasserversorgung; Abwasser- und Abfallentsorgung und Beseitigung von Umweltverschmutzungen	1	1	x	2	—	x
F	Baugewerbe	82	60	- 4,7	89	76	- 32,6
G	Handel; Instandhaltung und Reparatur v. Kraftfahrzeugen	120	85	6,2	129	95	- 24,6
H	Verkehr und Lagerei	14	12	- 60,0	16	12	- 30,4
I	Gastgewerbe; Beherbergung und Gastronomie	44	33	29,4	34	27	- 15,0
J	Information und Kommunikation	31	19	- 26,2	45	30	- 18,2
K	Erbringung von Finanz- und Versicherungsdienstleistungen	25	15	- 16,7	26	15	- 44,7
L	Grundstücks- und Wohnungswesen	29	17	- 25,6	31	20	- 18,4
M	Erbringung von freiberuflichen, wissenschaftlichen und technischen Dienstleistungen	92	67	8,2	89	67	- 12,7
N	Erbringung v. sonst. wirtschaftl. Dienstleistungen	81	58	24,6	97	83	- 4,9
O	Öffentliche Verwaltung, Verteidigung; Sozialversicherung	—	—	x	—	—	x
P	Erziehung und Unterricht	15	13	15,4	14	12	- 26,3
Q	Gesundheits- und Sozialwesen	9	8	12,5	5	5	- 58,3
R	Kunst, Unterhaltung und Erholung	14	12	16,7	6	6	- 50,0
S	Erbringung von sonstigen Dienstleistungen	38	31	- 29,6	45	37	- 43,8
A-S	Insgesamt	618	451	- 6,2	659	510	- 24,2

**3. Gewerbeanzeigen<sup>1)</sup> im 4. Vierteljahr 2018  
nach ausgewählten Wirtschaftsabschnitten und Verwaltungsbezirken**

Nr. der Wirtschaftsklassifikation <sup>2)</sup>	Wirtschaftsabschnitt	Anmeldungen			Abmeldungen		
		insgesamt	darunter	Zu- bzw. Abnahme (-) gegenüber dem gleichen Vorjahresquartal in %	insgesamt	darunter	Zu- bzw. Abnahme (-) gegenüber dem gleichen Vorjahresquartal in %
			Neuerichtung <sup>3)</sup>			Aufgabe <sup>4)</sup>	
<b>Odenwaldkreis</b>							
A	Land- und Forstwirtschaft, Fischerei	6	4	500,0	3	2	200,0
B	Bergbau und Gewinnung v. Steinen u. Erden	—	—	x	—	—	x
C	Verarbeitendes Gewerbe	11	8	10,0	9	5	- 35,7
D	Energieversorgung	3	2	- 25,0	2	1	—
E	Wasserversorgung; Abwasser- und Abfallentsorgung und Beseitigung von Umweltverschmutzungen	—	—	x	—	—	x
F	Baugewerbe	34	24	9,7	39	27	- 13,3
G	Handel; Instandhaltung und Reparatur v. Kraftfahrzeugen	35	28	- 5,4	56	48	9,8
H	Verkehr und Lagerei	3	2	- 25,0	2	2	- 66,7
I	Gastgewerbe; Beherbergung und Gastronomie	21	14	10,5	20	14	- 20,0
J	Information und Kommunikation	16	13	128,6	5	3	- 37,5
K	Erbringung von Finanz- und Versicherungsdienstleistungen	9	5	12,5	7	3	- 30,0
L	Grundstücks- und Wohnungswesen	7	5	133,3	2	1	100,0
M	Erbringung von freiberuflichen, wissenschaftlichen und technischen Dienstleistungen	21	17	- 8,7	23	20	27,8
N	Erbringung v. sonst. wirtschaftl. Dienstleistungen	29	24	—	40	37	14,3
O	Öffentliche Verwaltung, Verteidigung; Sozialversicherung	—	—	x	—	—	x
P	Erziehung und Unterricht	5	5	66,7	2	2	- 33,3
Q	Gesundheits- und Sozialwesen	5	5	- 16,7	—	—	- 100,0
R	Kunst, Unterhaltung und Erholung	1	1	- 50,0	4	2	100,0
S	Erbringung von sonstigen Dienstleistungen	9	7	—	28	25	7,7
A-S	Insgesamt	215	164	9,7	242	192	- 2,4
<b>Offenbach</b>							
A	Land- und Forstwirtschaft, Fischerei	—	—	- 100,0	5	4	—
B	Bergbau und Gewinnung v. Steinen u. Erden	—	—	x	—	—	x
C	Verarbeitendes Gewerbe	31	22	29,2	43	36	30,3
D	Energieversorgung	10	10	25,0	1	1	- 50,0
E	Wasserversorgung; Abwasser- und Abfallentsorgung und Beseitigung von Umweltverschmutzungen	2	1	—	1	1	- 50,0
F	Baugewerbe	129	106	17,3	124	103	7,8
G	Handel; Instandhaltung und Reparatur v. Kraftfahrzeugen	217	178	19,9	268	224	14,5
H	Verkehr und Lagerei	39	34	- 37,1	50	41	28,2
I	Gastgewerbe; Beherbergung und Gastronomie	52	39	- 22,4	56	47	- 18,8
J	Information und Kommunikation	44	35	- 21,4	40	32	- 28,6
K	Erbringung von Finanz- und Versicherungsdienstleistungen	42	30	23,5	42	35	20,0
L	Grundstücks- und Wohnungswesen	36	26	- 14,3	29	17	- 12,1
M	Erbringung von freiberuflichen, wissenschaftlichen und technischen Dienstleistungen	127	100	- 4,5	138	114	23,2

**3. Gewerbeanzeigen<sup>1)</sup> im 4. Vierteljahr 2018  
nach ausgewählten Wirtschaftsabschnitten und Verwaltungsbezirken**

Nr. der Wirtschaftsklassifikation <sup>2)</sup>	Wirtschaftsabschnitt	Anmeldungen			Abmeldungen		
		insgesamt	darunter	Zu- bzw. Abnahme (-) gegenüber dem gleichen Vorjahresquartal in %	insgesamt	darunter	Zu- bzw. Abnahme (-) gegenüber dem gleichen Vorjahresquartal in %
			Neuerichtung <sup>3)</sup>			Aufgabe <sup>4)</sup>	
N	Erbringung v. sonst. wirtschaftl. Dienstleistungen	111	92	6,7	171	148	4,9
O	Öffentliche Verwaltung, Verteidigung; Sozialversicherung	—	—	x	—	—	x
P	Erziehung und Unterricht	22	20	29,4	16	13	- 5,9
Q	Gesundheits- und Sozialwesen	18	14	125,0	19	15	—
R	Kunst, Unterhaltung und Erholung	13	11	18,2	12	10	20,0
S	Erbringung von sonstigen Dienstleistungen	68	60	- 20,0	91	80	15,2
A-S	Insgesamt	961	778	1,7	1 106	921	8,1
<b>Rheingau-Taunus-Kreis</b>							
A	Land- und Forstwirtschaft, Fischerei	5	4	400,0	1	1	- 66,7
B	Bergbau und Gewinnung v. Steinen u. Erden	—	—	x	—	—	x
C	Verarbeitendes Gewerbe	20	15	53,8	25	19	25,0
D	Energieversorgung	7	7	—	4	3	—
E	Wasserversorgung; Abwasser- und Abfallentsorgung und Beseitigung von Umweltverschmutzungen	1	1	- 50,0	3	3	200,0
F	Baugewerbe	35	24	- 10,3	67	59	39,6
G	Handel; Instandhaltung und Reparatur v. Kraftfahrzeugen	75	62	8,7	101	83	38,4
H	Verkehr und Lagerei	9	6	—	15	13	15,4
I	Gastgewerbe; Beherbergung und Gastronomie	22	10	22,2	26	22	23,8
J	Information und Kommunikation	23	18	35,3	18	17	- 10,0
K	Erbringung von Finanz- und Versicherungsdienstleistungen	17	12	6,3	26	24	85,7
L	Grundstücks- und Wohnungswesen	14	10	16,7	9	9	- 30,8
M	Erbringung von freiberuflichen, wissenschaftlichen und technischen Dienstleistungen	42	27	- 12,5	69	59	81,6
N	Erbringung v. sonst. wirtschaftl. Dienstleistungen	63	48	18,9	81	72	37,3
O	Öffentliche Verwaltung, Verteidigung; Sozialversicherung	—	—	x	—	—	x
P	Erziehung und Unterricht	8	6	- 42,9	15	12	36,4
Q	Gesundheits- und Sozialwesen	13	9	44,4	11	9	57,1
R	Kunst, Unterhaltung und Erholung	11	10	37,5	6	4	20,0
S	Erbringung von sonstigen Dienstleistungen	34	29	6,3	58	51	56,8
A-S	Insgesamt	399	298	8,7	535	460	38,2
<b>Wetteraukreis</b>							
A	Land- und Forstwirtschaft, Fischerei	3	3	50,0	6	6	200,0
B	Bergbau und Gewinnung v. Steinen u. Erden	—	—	x	—	—	x
C	Verarbeitendes Gewerbe	31	28	34,8	26	23	- 7,1
D	Energieversorgung	7	7	- 12,5	3	3	- 40,0
E	Wasserversorgung; Abwasser- und Abfallentsorgung und Beseitigung von Umweltverschmutzungen	2	1	x	—	—	- 100,0
F	Baugewerbe	66	49	- 22,4	91	76	- 7,1

### 3. Gewerbeanzeigen<sup>1)</sup> im 4. Vierteljahr 2018 nach ausgewählten Wirtschaftsabschnitten und Verwaltungsbezirken

Nr. der Wirtschaftsklassifikation <sup>2)</sup>	Wirtschaftsabschnitt	Anmeldungen			Abmeldungen		
		insgesamt	darunter	Zu- bzw. Abnahme (-) gegenüber dem gleichen Vorjahresquartal in %	insgesamt	darunter	Zu- bzw. Abnahme (-) gegenüber dem gleichen Vorjahresquartal in %
			Neuerichtung <sup>3)</sup>			Aufgabe <sup>4)</sup>	
G	Handel; Instandhaltung und Reparatur v. Kraftfahrzeugen	138	114	- 24,2	203	163	15,3
H	Verkehr und Lagerei	15	13	- 42,3	30	26	11,1
I	Gastgewerbe; Beherbergung und Gastronomie	56	43	36,6	48	39	- 2,0
J	Information und Kommunikation	30	25	- 6,3	45	34	18,4
K	Erbringung von Finanz- und Versicherungsdienstleistungen	37	28	76,2	45	32	136,8
L	Grundstücks- und Wohnungswesen	25	22	- 3,8	18	10	- 21,7
M	Erbringung von freiberuflichen, wissenschaftlichen und technischen Dienstleistungen	83	60	- 12,6	82	68	9,3
N	Erbringung v. sonst. wirtschaftl. Dienstleistungen	94	77	- 4,1	124	111	20,4
O	Öffentliche Verwaltung, Verteidigung; Sozialversicherung	—	—	x	—	—	x
P	Erziehung und Unterricht	19	17	—	5	4	- 66,7
Q	Gesundheits- und Sozialwesen	9	9	- 35,7	10	9	- 28,6
R	Kunst, Unterhaltung und Erholung	12	11	- 14,3	19	16	58,3
S	Erbringung von sonstigen Dienstleistungen	68	60	4,6	71	64	34,0
A-S	Insgesamt	695	567	- 7,5	826	684	11,9
<b>Reg.-Bez. Darmstadt</b>							
A	Land- und Forstwirtschaft, Fischerei	28	20	47,4	35	26	9,4
B	Bergbau und Gewinnung v. Steinen u. Erden	—	—	x	1	1	- 66,7
C	Verarbeitendes Gewerbe	290	232	7,4	313	253	0,3
D	Energieversorgung	76	74	- 24,0	25	20	- 40,5
E	Wasserversorgung; Abwasser- und Abfallentsorgung und Beseitigung von Umweltverschmutzungen	11	9	37,5	10	7	- 9,1
F	Baugewerbe	1 173	930	- 1,5	1 525	1 296	- 12,1
G	Handel; Instandhaltung und Reparatur v. Kraftfahrzeugen	1 918	1 563	0,9	2 255	1 856	- 0,8
H	Verkehr und Lagerei	387	328	- 16,2	399	338	3,9
I	Gastgewerbe; Beherbergung und Gastronomie	733	522	3,1	655	491	- 11,2
J	Information und Kommunikation	490	381	0,6	465	354	- 7,7
K	Erbringung von Finanz- und Versicherungsdienstleistungen	380	290	16,6	347	262	- 6,2
L	Grundstücks- und Wohnungswesen	329	257	2,8	247	170	- 15,7
M	Erbringung von freiberuflichen, wissenschaftlichen und technischen Dienstleistungen	1 266	1 017	0,2	1 195	974	- 6,1
N	Erbringung v. sonst. wirtschaftl. Dienstleistungen	1 199	1 002	0,5	1 585	1 369	- 11,2
O	Öffentliche Verwaltung, Verteidigung; Sozialversicherung	—	—	x	—	—	x
P	Erziehung und Unterricht	195	174	- 6,3	145	120	- 23,7
Q	Gesundheits- und Sozialwesen	149	134	8,0	145	120	- 1,4
R	Kunst, Unterhaltung und Erholung	174	150	- 2,8	147	122	- 4,5
S	Erbringung von sonstigen Dienstleistungen	758	646	- 5,0	968	827	- 6,8
A-S	Insgesamt	9 556	7 729	- 0,2	10 462	8 606	- 7,3

**3. Gewerbeanzeigen<sup>1)</sup> im 4. Vierteljahr 2018  
nach ausgewählten Wirtschaftsabschnitten und Verwaltungsbezirken**

Nr. der Wirtschaftsklassifikation <sup>2)</sup>	Wirtschaftsabschnitt	Anmeldungen			Abmeldungen		
		insgesamt	darunter	Zu- bzw. Abnahme (-) gegenüber dem gleichen Vorjahresquartal in %	insgesamt	darunter	Zu- bzw. Abnahme (-) gegenüber dem gleichen Vorjahresquartal in %
			Neuerichtung <sup>3)</sup>			Aufgabe <sup>4)</sup>	
<b>Gießen</b>							
A	Land- und Forstwirtschaft, Fischerei	4	3	—	2	1	- 33,3
B	Bergbau und Gewinnung v. Steinen u. Erden	—	—	x	1	1	—
C	Verarbeitendes Gewerbe	16	11	—	27	25	- 3,6
D	Energieversorgung	9	9	80,0	—	—	- 100,0
E	Wasserversorgung; Abwasser- und Abfallentsorgung und Beseitigung von Umweltverschmutzungen	—	—	x	—	—	- 100,0
F	Baugewerbe	37	25	- 40,3	67	56	- 10,7
G	Handel; Instandhaltung und Reparatur v. Kraftfahrzeugen	121	97	- 4,7	135	109	- 13,5
H	Verkehr und Lagerei	9	9	- 55,0	11	10	10,0
I	Gastgewerbe; Beherbergung und Gastronomie	37	15	- 11,9	47	35	38,2
J	Information und Kommunikation	25	20	- 19,4	26	18	- 18,8
K	Erbringung von Finanz- und Versicherungsdienstleistungen	28	24	7,7	19	17	- 40,6
L	Grundstücks- und Wohnungswesen	17	11	21,4	9	7	- 25,0
M	Erbringung von freiberuflichen, wissenschaftlichen und technischen Dienstleistungen	76	62	8,6	122	102	54,4
N	Erbringung v. sonst. wirtschaftl. Dienstleistungen	59	47	7,3	66	53	- 23,3
O	Öffentliche Verwaltung, Verteidigung; Sozialversicherung	—	—	x	—	—	x
P	Erziehung und Unterricht	17	11	13,3	13	11	- 7,1
Q	Gesundheits- und Sozialwesen	25	23	- 16,7	13	11	44,4
R	Kunst, Unterhaltung und Erholung	13	10	- 35,0	20	13	66,7
S	Erbringung von sonstigen Dienstleistungen	71	64	—	73	57	37,7
A-S	Insgesamt	564	441	- 7,2	651	526	2,0
<b>Lahn-Dill-Kreis</b>							
A	Land- und Forstwirtschaft, Fischerei	2	1	- 33,3	3	1	50,0
B	Bergbau und Gewinnung v. Steinen u. Erden	—	—	x	—	—	x
C	Verarbeitendes Gewerbe	19	16	- 34,5	23	18	- 25,8
D	Energieversorgung	2	2	- 66,7	2	1	100,0
E	Wasserversorgung; Abwasser- und Abfallentsorgung und Beseitigung von Umweltverschmutzungen	—	—	x	—	—	- 100,0
F	Baugewerbe	36	23	- 28,0	64	54	10,3
G	Handel; Instandhaltung und Reparatur v. Kraftfahrzeugen	109	84	- 14,8	141	116	—
H	Verkehr und Lagerei	11	8	- 8,3	14	11	27,3
I	Gastgewerbe; Beherbergung und Gastronomie	28	12	—	35	23	29,6
J	Information und Kommunikation	18	14	38,5	17	15	54,5
K	Erbringung von Finanz- und Versicherungsdienstleistungen	18	16	28,6	21	15	- 4,5
L	Grundstücks- und Wohnungswesen	6	6	- 45,5	10	8	100,0
M	Erbringung von freiberuflichen, wissenschaftlichen und technischen Dienstleistungen	44	33	- 6,4	42	38	2,4

**3. Gewerbeanzeigen<sup>1)</sup> im 4. Vierteljahr 2018  
nach ausgewählten Wirtschaftsabschnitten und Verwaltungsbezirken**

Nr. der Wirtschaftsklassifikation <sup>2)</sup>	Wirtschaftsabschnitt	Anmeldungen			Abmeldungen		
		insgesamt	darunter	Zu- bzw. Abnahme (–) gegenüber dem gleichen Vorjahresquartal in %	insgesamt	darunter	Zu- bzw. Abnahme (–) gegenüber dem gleichen Vorjahresquartal in %
			Neuerichtung <sup>3)</sup>			Aufgabe <sup>4)</sup>	
N	Erbringung v. sonst. wirtschaftl. Dienstleistungen	41	35	20,6	77	65	24,2
O	Öffentliche Verwaltung, Verteidigung; Sozialversicherung	—	—	x	—	—	x
P	Erziehung und Unterricht	10	8	11,1	6	3	– 25,0
Q	Gesundheits- und Sozialwesen	5	4	– 50,0	14	13	55,6
R	Kunst, Unterhaltung und Erholung	12	9	33,3	12	9	100,0
S	Erbringung von sonstigen Dienstleistungen	28	21	– 41,7	61	47	17,3
A-S	Insgesamt	389	292	– 13,7	542	437	11,1
<b>Limburg-Weilburg</b>							
A	Land- und Forstwirtschaft, Fischerei	3	3	50,0	3	2	—
B	Bergbau und Gewinnung v. Steinen u. Erden	—	—	x	—	—	x
C	Verarbeitendes Gewerbe	16	8	—	19	14	26,7
D	Energieversorgung	7	7	16,7	—	—	– 100,0
E	Wasserversorgung; Abwasser- und Abfallentsorgung und Beseitigung von Umweltverschmutzungen	3	2	x	4	4	x
F	Baugewerbe	45	37	– 13,5	66	53	8,2
G	Handel; Instandhaltung und Reparatur v. Kraftfahrzeugen	101	74	57,8	110	94	12,2
H	Verkehr und Lagerei	9	7	—	10	7	– 9,1
I	Gastgewerbe; Beherbergung und Gastronomie	36	26	100,0	27	22	– 15,6
J	Information und Kommunikation	23	15	109,1	22	18	15,8
K	Erbringung von Finanz- und Versicherungsdienstleistungen	26	20	30,0	19	14	46,2
L	Grundstücks- und Wohnungswesen	14	11	16,7	9	6	28,6
M	Erbringung von freiberuflichen, wissenschaftlichen und technischen Dienstleistungen	41	34	– 8,9	44	38	63,0
N	Erbringung v. sonst. wirtschaftl. Dienstleistungen	58	50	5,5	66	59	24,5
O	Öffentliche Verwaltung, Verteidigung; Sozialversicherung	—	—	x	—	—	x
P	Erziehung und Unterricht	8	7	166,7	7	3	—
Q	Gesundheits- und Sozialwesen	11	9	175,0	6	6	200,0
R	Kunst, Unterhaltung und Erholung	11	8	37,5	11	9	450,0
S	Erbringung von sonstigen Dienstleistungen	30	26	25,0	43	38	26,5
A-S	Insgesamt	442	344	26,6	466	387	20,7
<b>Marburg-Biedenkopf</b>							
A	Land- und Forstwirtschaft, Fischerei	1	1	—	4	3	x
B	Bergbau und Gewinnung v. Steinen u. Erden	—	—	x	—	—	x
C	Verarbeitendes Gewerbe	19	14	5,6	21	17	50,0
D	Energieversorgung	8	8	100,0	—	—	x
E	Wasserversorgung; Abwasser- und Abfallentsorgung und Beseitigung von Umweltverschmutzungen	—	—	– 100,0	1	1	x
F	Baugewerbe	18	15	– 45,5	29	25	– 37,0

**3. Gewerbeanzeigen<sup>1)</sup> im 4. Vierteljahr 2018  
nach ausgewählten Wirtschaftsabschnitten und Verwaltungsbezirken**

Nr. der Wirtschaftsklassifikation <sup>2)</sup>	Wirtschaftsabschnitt	Anmeldungen			Abmeldungen		
		insgesamt	darunter	Zu- bzw. Abnahme (-) gegenüber dem gleichen Vorjahresquartal in %	insgesamt	darunter	Zu- bzw. Abnahme (-) gegenüber dem gleichen Vorjahresquartal in %
			Neuerichtung <sup>3)</sup>			Aufgabe <sup>4)</sup>	
G	Handel; Instandhaltung und Reparatur v. Kraftfahrzeugen	93	74	13,4	120	98	29,0
H	Verkehr und Lagerei	4	4	- 60,0	8	7	- 27,3
I	Gastgewerbe; Beherbergung und Gastronomie	31	18	—	36	24	- 7,7
J	Information und Kommunikation	15	11	- 11,8	18	11	50,0
K	Erbringung von Finanz- und Versicherungsdienstleistungen	14	11	—	17	14	—
L	Grundstücks- und Wohnungswesen	8	6	14,3	6	4	- 45,5
M	Erbringung von freiberuflichen, wissenschaftlichen und technischen Dienstleistungen	46	39	- 25,8	49	39	25,6
N	Erbringung v. sonst. wirtschaftl. Dienstleistungen	35	27	—	38	28	- 35,6
O	Öffentliche Verwaltung, Verteidigung; Sozialversicherung	—	—	x	—	—	x
P	Erziehung und Unterricht	13	8	333,3	8	6	33,3
Q	Gesundheits- und Sozialwesen	5	5	- 54,5	11	9	266,7
R	Kunst, Unterhaltung und Erholung	10	9	- 23,1	4	4	- 60,0
S	Erbringung von sonstigen Dienstleistungen	310	307	5,1	136	132	- 43,8
A-S	Insgesamt	630	557	- 1,1	506	422	- 15,9
<b>Vogelsbergkreis</b>							
A	Land- und Forstwirtschaft, Fischerei	2	2	- 50,0	5	3	66,7
B	Bergbau und Gewinnung v. Steinen u. Erden	—	—	x	—	—	x
C	Verarbeitendes Gewerbe	9	8	12,5	10	8	- 33,3
D	Energieversorgung	4	4	- 69,2	2	1	- 60,0
E	Wasserversorgung; Abwasser- und Abfallentsorgung und Beseitigung von Umweltverschmutzungen	—	—	- 100,0	2	2	x
F	Baugewerbe	10	7	- 23,1	14	11	- 26,3
G	Handel; Instandhaltung und Reparatur v. Kraftfahrzeugen	50	42	4,2	66	56	—
H	Verkehr und Lagerei	7	5	40,0	2	1	- 60,0
I	Gastgewerbe; Beherbergung und Gastronomie	20	15	122,2	19	14	- 5,0
J	Information und Kommunikation	2	2	100,0	8	8	100,0
K	Erbringung von Finanz- und Versicherungsdienstleistungen	6	2	50,0	1	1	- 87,5
L	Grundstücks- und Wohnungswesen	5	4	150,0	4	3	300,0
M	Erbringung von freiberuflichen, wissenschaftlichen und technischen Dienstleistungen	24	18	50,0	14	12	27,3
N	Erbringung v. sonst. wirtschaftl. Dienstleistungen	28	22	27,3	17	14	- 10,5
O	Öffentliche Verwaltung, Verteidigung; Sozialversicherung	—	—	x	—	—	x
P	Erziehung und Unterricht	6	5	50,0	2	2	—
Q	Gesundheits- und Sozialwesen	3	1	- 50,0	4	3	—
R	Kunst, Unterhaltung und Erholung	5	4	66,7	3	3	50,0
S	Erbringung von sonstigen Dienstleistungen	15	13	7,1	21	18	—
A-S	Insgesamt	196	154	12,6	194	160	- 5,4



### 3. Gewerbeanzeigen<sup>1)</sup> im 4. Vierteljahr 2018 nach ausgewählten Wirtschaftsabschnitten und Verwaltungsbezirken

Nr. der Wirtschaftsklassifikation <sup>2)</sup>	Wirtschaftsabschnitt	Anmeldungen			Abmeldungen		
		insgesamt	darunter	Zu- bzw. Abnahme (-) gegenüber dem gleichen Vorjahresquartal in %	insgesamt	darunter	Zu- bzw. Abnahme (-) gegenüber dem gleichen Vorjahresquartal in %
			Neuerichtung <sup>3)</sup>			Aufgabe <sup>4)</sup>	
<b>Reg.-Bez. Gießen</b>							
A	Land- und Forstwirtschaft, Fischerei	12	10	- 14,3	17	10	54,5
B	Bergbau und Gewinnung v. Steinen u. Erden	—	—	x	1	1	—
C	Verarbeitendes Gewerbe	79	57	- 9,2	100	82	- 2,9
D	Energieversorgung	30	30	- 11,8	4	2	- 55,6
E	Wasserversorgung; Abwasser- und Abfallentsorgung und Beseitigung von Umweltverschmutzungen	3	2	—	7	7	250,0
F	Baugewerbe	146	107	- 30,5	240	199	- 7,3
G	Handel; Instandhaltung und Reparatur v. Kraftfahrzeugen	474	371	5,6	572	473	3,2
H	Verkehr und Lagerei	40	33	- 28,6	45	36	- 6,3
I	Gastgewerbe; Beherbergung und Gastronomie	152	86	18,8	164	118	7,9
J	Information und Kommunikation	83	62	13,7	91	70	16,7
K	Erbringung von Finanz- und Versicherungsdienstleistungen	92	73	17,9	77	61	- 16,3
L	Grundstücks- und Wohnungswesen	50	38	8,7	38	28	5,6
M	Erbringung von freiberuflichen, wissenschaftlichen und technischen Dienstleistungen	231	186	- 3,8	271	229	37,6
N	Erbringung v. sonst. wirtschaftl. Dienstleistungen	221	181	10,0	264	219	- 5,4
O	Öffentliche Verwaltung, Verteidigung; Sozialversicherung	—	—	x	—	—	x
P	Erziehung und Unterricht	54	39	58,8	36	25	- 2,7
Q	Gesundheits- und Sozialwesen	49	42	- 19,7	48	42	77,8
R	Kunst, Unterhaltung und Erholung	51	40	- 3,8	50	38	56,3
S	Erbringung von sonstigen Dienstleistungen	454	431	0,4	334	292	- 16,9
A-S	Insgesamt	2 221	1 788	0,1	2 359	1 932	1,7
<b>Kassel, documenta-Stadt</b>							
A	Land- und Forstwirtschaft, Fischerei	1	1	x	—	—	x
B	Bergbau und Gewinnung v. Steinen u. Erden	—	—	x	—	—	x
C	Verarbeitendes Gewerbe	10	7	- 23,1	19	12	- 5,0
D	Energieversorgung	4	4	- 42,9	—	—	- 100,0
E	Wasserversorgung; Abwasser- und Abfallentsorgung und Beseitigung von Umweltverschmutzungen	—	—	x	—	—	- 100,0
F	Baugewerbe	28	26	21,7	63	48	75,0
G	Handel; Instandhaltung und Reparatur v. Kraftfahrzeugen	84	64	- 20,8	148	120	11,3
H	Verkehr und Lagerei	10	7	- 28,6	16	13	60,0
I	Gastgewerbe; Beherbergung und Gastronomie	31	18	- 34,0	40	26	- 21,6
J	Information und Kommunikation	15	10	- 21,1	20	13	5,3
K	Erbringung von Finanz- und Versicherungsdienstleistungen	23	19	15,0	29	22	16,0
L	Grundstücks- und Wohnungswesen	9	7	125,0	16	7	60,0
M	Erbringung von freiberuflichen, wissenschaftlichen und technischen Dienstleistungen	65	58	14,0	68	57	106,1

**3. Gewerbeanzeigen<sup>1)</sup> im 4. Vierteljahr 2018  
nach ausgewählten Wirtschaftsabschnitten und Verwaltungsbezirken**

Nr. der Wirtschaftsklassifikation <sup>2)</sup>	Wirtschaftsabschnitt	Anmeldungen			Abmeldungen		
		insgesamt	darunter	Zu- bzw. Abnahme (-) gegenüber dem gleichen Vorjahresquartal in %	insgesamt	darunter	Zu- bzw. Abnahme (-) gegenüber dem gleichen Vorjahresquartal in %
			Neuerichtung <sup>3)</sup>			Aufgabe <sup>4)</sup>	
N	Erbringung v. sonst. wirtschaftl. Dienstleistungen	42	34	100,0	40	30	- 24,5
O	Öffentliche Verwaltung, Verteidigung; Sozialversicherung	—	—	x	—	—	x
P	Erziehung und Unterricht	9	9	28,6	3	2	- 70,0
Q	Gesundheits- und Sozialwesen	5	3	—	10	8	25,0
R	Kunst, Unterhaltung und Erholung	7	7	- 56,3	5	4	- 54,5
S	Erbringung von sonstigen Dienstleistungen	25	19	- 59,7	75	64	- 5,1
A-S	Insgesamt	368	293	- 12,6	552	426	9,3
<b>Fulda</b>							
A	Land- und Forstwirtschaft, Fischerei	1	1	- 66,7	1	1	- 50,0
B	Bergbau und Gewinnung v. Steinen u. Erden	—	—	x	—	—	x
C	Verarbeitendes Gewerbe	22	19	29,4	11	9	- 42,1
D	Energieversorgung	9	6	28,6	—	—	- 100,0
E	Wasserversorgung; Abwasser- und Abfallentsorgung und Beseitigung von Umweltverschmutzungen	—	—	x	1	1	x
F	Baugewerbe	27	20	8,0	32	24	77,8
G	Handel; Instandhaltung und Reparatur v. Kraftfahrzeugen	97	78	- 14,2	126	104	10,5
H	Verkehr und Lagerei	10	7	—	13	12	- 18,8
I	Gastgewerbe; Beherbergung und Gastronomie	35	11	52,2	32	17	39,1
J	Information und Kommunikation	17	11	13,3	16	11	- 20,0
K	Erbringung von Finanz- und Versicherungsdienstleistungen	14	11	- 33,3	13	12	- 23,5
L	Grundstücks- und Wohnungswesen	10	8	- 33,3	7	6	- 30,0
M	Erbringung von freiberuflichen, wissenschaftlichen und technischen Dienstleistungen	40	31	53,8	37	28	8,8
N	Erbringung v. sonst. wirtschaftl. Dienstleistungen	31	27	10,7	33	27	- 25,0
O	Öffentliche Verwaltung, Verteidigung; Sozialversicherung	—	—	x	—	—	x
P	Erziehung und Unterricht	11	8	- 21,4	4	3	- 60,0
Q	Gesundheits- und Sozialwesen	2	2	- 60,0	6	5	- 14,3
R	Kunst, Unterhaltung und Erholung	4	3	- 60,0	2	1	- 75,0
S	Erbringung von sonstigen Dienstleistungen	28	21	- 33,3	34	24	- 27,7
A-S	Insgesamt	358	264	- 4,3	368	285	- 5,9
<b>Hersfeld-Rotenburg</b>							
A	Land- und Forstwirtschaft, Fischerei	5	5	400,0	2	2	100,0
B	Bergbau und Gewinnung v. Steinen u. Erden	—	—	x	—	—	x
C	Verarbeitendes Gewerbe	10	6	42,9	8	5	- 42,9
D	Energieversorgung	5	3	—	1	—	—
E	Wasserversorgung; Abwasser- und Abfallentsorgung und Beseitigung von Umweltverschmutzungen	1	—	x	—	—	x
F	Baugewerbe	11	10	- 35,3	37	35	27,6

**3. Gewerbeanzeigen<sup>1)</sup> im 4. Vierteljahr 2018  
nach ausgewählten Wirtschaftsabschnitten und Verwaltungsbezirken**

Nr. der Wirtschaftsklassifikation <sup>2)</sup>	Wirtschaftsabschnitt	Anmeldungen			Abmeldungen		
		insgesamt	darunter	Zu- bzw. Abnahme (-) gegenüber dem gleichen Vorjahresquartal in %	insgesamt	darunter	Zu- bzw. Abnahme (-) gegenüber dem gleichen Vorjahresquartal in %
			Neuerichtung <sup>3)</sup>			Aufgabe <sup>4)</sup>	
G	Handel; Instandhaltung und Reparatur v. Kraftfahrzeugen	54	40	42,1	58	48	1,8
H	Verkehr und Lagerei	7	6	16,7	3	3	- 72,7
I	Gastgewerbe; Beherbergung und Gastronomie	15	10	150,0	11	7	- 15,4
J	Information und Kommunikation	4	1	33,3	10	9	150,0
K	Erbringung von Finanz- und Versicherungsdienstleistungen	3	3	- 57,1	5	5	- 28,6
L	Grundstücks- und Wohnungswesen	3	3	- 70,0	3	3	x
M	Erbringung von freiberuflichen, wissenschaftlichen und technischen Dienstleistungen	14	11	- 6,7	12	10	—
N	Erbringung v. sonst. wirtschaftl. Dienstleistungen	10	10	- 41,2	14	13	- 12,5
O	Öffentliche Verwaltung, Verteidigung; Sozialversicherung	—	—	x	—	—	x
P	Erziehung und Unterricht	5	4	150,0	3	3	200,0
Q	Gesundheits- und Sozialwesen	7	4	75,0	4	4	100,0
R	Kunst, Unterhaltung und Erholung	4	4	- 33,3	3	3	200,0
S	Erbringung von sonstigen Dienstleistungen	9	9	- 66,7	16	16	- 33,3
A-S	Insgesamt	167	129	- 2,3	190	166	- 1,6
<b>Kassel</b>							
A	Land- und Forstwirtschaft, Fischerei	1	1	- 50,0	4	4	—
B	Bergbau und Gewinnung v. Steinen u. Erden	—	—	x	—	—	x
C	Verarbeitendes Gewerbe	15	9	25,0	29	23	107,1
D	Energieversorgung	11	8	57,1	6	3	20,0
E	Wasserversorgung; Abwasser- und Abfallentsorgung und Beseitigung von Umweltverschmutzungen	—	—	x	—	—	x
F	Baugewerbe	41	33	7,9	52	47	23,8
G	Handel; Instandhaltung und Reparatur v. Kraftfahrzeugen	126	98	51,8	114	92	- 8,8
H	Verkehr und Lagerei	17	13	- 5,6	13	10	18,2
I	Gastgewerbe; Beherbergung und Gastronomie	20	12	- 28,6	27	19	- 18,2
J	Information und Kommunikation	12	8	- 29,4	10	6	- 9,1
K	Erbringung von Finanz- und Versicherungsdienstleistungen	17	11	- 5,6	17	10	- 29,2
L	Grundstücks- und Wohnungswesen	3	2	- 66,7	7	7	—
M	Erbringung von freiberuflichen, wissenschaftlichen und technischen Dienstleistungen	38	27	2,7	33	28	- 5,7
N	Erbringung v. sonst. wirtschaftl. Dienstleistungen	31	24	- 39,2	48	41	- 9,4
O	Öffentliche Verwaltung, Verteidigung; Sozialversicherung	—	—	x	—	—	x
P	Erziehung und Unterricht	13	13	18,2	6	5	- 14,3
Q	Gesundheits- und Sozialwesen	13	9	85,7	6	4	50,0
R	Kunst, Unterhaltung und Erholung	6	2	- 40,0	4	4	- 42,9
S	Erbringung von sonstigen Dienstleistungen	34	22	17,2	32	27	- 30,4
A-S	Insgesamt	398	292	5,6	408	330	- 4,7

**3. Gewerbeanzeigen<sup>1)</sup> im 4. Vierteljahr 2018  
nach ausgewählten Wirtschaftsabschnitten und Verwaltungsbezirken**

Nr. der Wirtschaftsklassifikation <sup>2)</sup>	Wirtschaftsabschnitt	Anmeldungen			Abmeldungen		
		insgesamt	darunter	Zu- bzw. Abnahme (-) gegenüber dem gleichen Vorjahresquartal in %	insgesamt	darunter	Zu- bzw. Abnahme (-) gegenüber dem gleichen Vorjahresquartal in %
			Neuerichtung <sup>3)</sup>			Aufgabe <sup>4)</sup>	
<b>Schwalm-Eder-Kreis</b>							
A	Land- und Forstwirtschaft, Fischerei	1	1	- 66,7	4	3	- 20,0
B	Bergbau und Gewinnung v. Steinen u. Erden	—	—	x	—	—	x
C	Verarbeitendes Gewerbe	9	8	- 10,0	11	10	—
D	Energieversorgung	10	9	- 50,0	5	4	- 44,4
E	Wasserversorgung; Abwasser- und Abfallentsorgung und Beseitigung von Umweltverschmutzungen	—	—	x	—	—	x
F	Baugewerbe	18	14	- 18,2	28	26	- 17,6
G	Handel; Instandhaltung und Reparatur v. Kraftfahrzeugen	70	65	12,9	78	74	- 21,2
H	Verkehr und Lagerei	7	5	16,7	6	6	—
I	Gastgewerbe; Beherbergung und Gastronomie	32	25	68,4	21	17	50,0
J	Information und Kommunikation	12	8	33,3	7	7	- 12,5
K	Erbringung von Finanz- und Versicherungsdienstleistungen	10	7	- 16,7	14	13	- 33,3
L	Grundstücks- und Wohnungswesen	9	6	28,6	4	3	—
M	Erbringung von freiberuflichen, wissenschaftlichen und technischen Dienstleistungen	21	17	- 12,5	25	22	13,6
N	Erbringung v. sonst. wirtschaftl. Dienstleistungen	38	33	26,7	23	22	- 25,8
O	Öffentliche Verwaltung, Verteidigung; Sozialversicherung	—	—	x	—	—	x
P	Erziehung und Unterricht	6	5	200,0	—	—	- 100,0
Q	Gesundheits- und Sozialwesen	3	3	- 75,0	7	6	16,7
R	Kunst, Unterhaltung und Erholung	7	7	16,7	13	12	160,0
S	Erbringung von sonstigen Dienstleistungen	20	17	- 16,7	18	15	- 35,7
A-S	Insgesamt	273	230	1,9	264	240	- 15,1
<b>Waldeck-Frankenberg</b>							
A	Land- und Forstwirtschaft, Fischerei	4	2	- 20,0	4	4	33,3
B	Bergbau und Gewinnung v. Steinen u. Erden	—	—	x	—	—	x
C	Verarbeitendes Gewerbe	13	9	8,3	13	10	- 31,6
D	Energieversorgung	5	4	25,0	2	2	- 33,3
E	Wasserversorgung; Abwasser- und Abfallentsorgung und Beseitigung von Umweltverschmutzungen	1	1	x	—	—	x
F	Baugewerbe	17	11	30,8	28	19	75,0
G	Handel; Instandhaltung und Reparatur v. Kraftfahrzeugen	56	46	- 15,2	79	67	5,3
H	Verkehr und Lagerei	5	4	- 16,7	2	—	- 60,0
I	Gastgewerbe; Beherbergung und Gastronomie	16	15	- 40,7	31	29	- 13,9
J	Information und Kommunikation	4	3	- 42,9	4	4	- 33,3
K	Erbringung von Finanz- und Versicherungsdienstleistungen	11	7	175,0	17	15	6,3
L	Grundstücks- und Wohnungswesen	5	5	150,0	5	4	—
M	Erbringung von freiberuflichen, wissenschaftlichen und technischen Dienstleistungen	19	17	11,8	15	13	- 6,3

**3. Gewerbeanzeigen<sup>1)</sup> im 4. Vierteljahr 2018  
nach ausgewählten Wirtschaftsabschnitten und Verwaltungsbezirken**

Nr. der Wirtschaftsklassifikation <sup>2)</sup>	Wirtschaftsabschnitt	Anmeldungen			Abmeldungen		
		insgesamt	darunter	Zu- bzw. Abnahme (–) gegenüber dem gleichen Vorjahresquartal in %	insgesamt	darunter	Zu- bzw. Abnahme (–) gegenüber dem gleichen Vorjahresquartal in %
			Neuerichtung <sup>3)</sup>			Aufgabe <sup>4)</sup>	
N	Erbringung v. sonst. wirtschaftl. Dienstleistungen	29	25	52,6	23	19	– 25,8
O	Öffentliche Verwaltung, Verteidigung; Sozialversicherung	—	—	x	—	—	x
P	Erziehung und Unterricht	7	5	75,0	10	8	233,3
Q	Gesundheits- und Sozialwesen	6	6	50,0	5	4	400,0
R	Kunst, Unterhaltung und Erholung	3	3	– 40,0	4	4	– 50,0
S	Erbringung von sonstigen Dienstleistungen	17	11	– 29,2	28	19	– 3,4
A-S	Insgesamt	218	174	– 0,5	270	221	– 0,7
<b>Werra-Meißner-Kreis</b>							
A	Land- und Forstwirtschaft, Fischerei	2	—	– 33,3	1	1	– 50,0
B	Bergbau und Gewinnung v. Steinen u. Erden	—	—	x	—	—	x
C	Verarbeitendes Gewerbe	5	4	– 28,6	5	4	– 58,3
D	Energieversorgung	4	3	– 33,3	2	1	– 50,0
E	Wasserversorgung; Abwasser- und Abfallentsorgung und Beseitigung von Umweltverschmutzungen	—	—	x	—	—	x
F	Baugewerbe	12	7	– 14,3	15	10	– 28,6
G	Handel; Instandhaltung und Reparatur v. Kraftfahrzeugen	39	29	– 13,3	61	47	19,6
H	Verkehr und Lagerei	2	1	– 60,0	3	3	—
I	Gastgewerbe; Beherbergung und Gastronomie	5	4	– 70,6	11	10	– 21,4
J	Information und Kommunikation	8	5	300,0	7	4	250,0
K	Erbringung von Finanz- und Versicherungsdienstleistungen	2	2	– 50,0	5	5	– 37,5
L	Grundstücks- und Wohnungswesen	1	1	– 80,0	3	2	– 25,0
M	Erbringung von freiberuflichen, wissenschaftlichen und technischen Dienstleistungen	11	9	– 15,4	9	8	– 47,1
N	Erbringung v. sonst. wirtschaftl. Dienstleistungen	18	10	– 5,3	19	19	—
O	Öffentliche Verwaltung, Verteidigung; Sozialversicherung	—	—	x	—	—	x
P	Erziehung und Unterricht	3	3	– 40,0	4	3	—
Q	Gesundheits- und Sozialwesen	3	2	– 50,0	6	6	– 14,3
R	Kunst, Unterhaltung und Erholung	4	2	—	3	1	– 25,0
S	Erbringung von sonstigen Dienstleistungen	7	4	– 56,3	21	18	23,5
A-S	Insgesamt	126	86	– 26,3	175	142	– 7,4
<b>Reg.-Bez. Kassel</b>							
A	Land- und Forstwirtschaft, Fischerei	15	11	– 11,8	16	15	– 5,9
B	Bergbau und Gewinnung v. Steinen u. Erden	—	—	x	—	—	x
C	Verarbeitendes Gewerbe	84	62	7,7	96	73	– 11,9
D	Energieversorgung	48	37	– 14,3	16	10	– 40,7
E	Wasserversorgung; Abwasser- und Abfallentsorgung und Beseitigung von Umweltverschmutzungen	2	1	x	1	1	– 75,0
F	Baugewerbe	154	121	1,3	255	209	30,1

### 3. Gewerbeanzeigen<sup>1)</sup> im 4. Vierteljahr 2018 nach ausgewählten Wirtschaftsabschnitten und Verwaltungsbezirken

Nr. der Wirtschaftsklassifikation <sup>2)</sup>	Wirtschaftsabschnitt	Anmeldungen			Abmeldungen		
		insgesamt	darunter	Zu- bzw. Abnahme (–) gegenüber dem gleichen Vorjahresquartal in %	insgesamt	darunter	Zu- bzw. Abnahme (–) gegenüber dem gleichen Vorjahresquartal in %
			Neuerichtung <sup>3)</sup>			Aufgabe <sup>4)</sup>	
G	Handel; Instandhaltung und Reparatur v. Kraftfahrzeugen	526	420	2,5	664	552	1,5
H	Verkehr und Lagerei	58	43	– 10,8	56	47	– 9,7
I	Gastgewerbe; Beherbergung und Gastronomie	154	95	– 7,8	173	125	– 6,0
J	Information und Kommunikation	72	46	—	74	54	5,7
K	Erbringung von Finanz- und Versicherungsdienstleistungen	80	60	– 7,0	100	82	– 15,3
L	Grundstücks- und Wohnungswesen	40	32	– 23,1	45	32	12,5
M	Erbringung von freiberuflichen, wissenschaftlichen und technischen Dienstleistungen	208	170	10,1	199	166	17,8
N	Erbringung v. sonst. wirtschaftl. Dienstleistungen	199	163	7,6	200	171	– 19,0
O	Öffentliche Verwaltung, Verteidigung; Sozialversicherung	—	—	x	—	—	x
P	Erziehung und Unterricht	54	47	20,0	30	24	– 30,2
Q	Gesundheits- und Sozialwesen	39	29	– 9,3	44	37	25,7
R	Kunst, Unterhaltung und Erholung	35	28	– 38,6	34	29	– 22,7
S	Erbringung von sonstigen Dienstleistungen	140	103	– 37,5	224	183	– 17,0
A-S	Insgesamt	1 908	1 468	– 4,6	2 227	1 810	– 2,7
<b>Hessen</b>							
A	Land- und Forstwirtschaft, Fischerei	55	41	10,0	68	51	13,3
B	Bergbau und Gewinnung v. Steinen u. Erden	—	—	x	2	2	– 50,0
C	Verarbeitendes Gewerbe	453	351	4,1	509	408	– 2,9
D	Energieversorgung	154	141	– 18,9	45	32	– 42,3
E	Wasserversorgung; Abwasser- und Abfallentsorgung und Beseitigung von Umweltverschmutzungen	16	12	45,5	18	15	5,9
F	Baugewerbe	1 473	1 158	– 5,2	2 020	1 704	– 7,8
G	Handel; Instandhaltung und Reparatur v. Kraftfahrzeugen	2 918	2 354	1,9	3 491	2 881	0,3
H	Verkehr und Lagerei	485	404	– 16,8	500	421	1,2
I	Gastgewerbe; Beherbergung und Gastronomie	1 039	703	3,3	992	734	– 7,6
J	Information und Kommunikation	645	489	2,1	630	478	– 3,4
K	Erbringung von Finanz- und Versicherungsdienstleistungen	552	423	12,7	524	405	– 9,7
L	Grundstücks- und Wohnungswesen	419	327	0,2	330	230	– 10,6
M	Erbringung von freiberuflichen, wissenschaftlichen und technischen Dienstleistungen	1 705	1 373	0,8	1 665	1 369	1,6
N	Erbringung v. sonst. wirtschaftl. Dienstleistungen	1 619	1 346	2,5	2 049	1 759	– 11,3
O	Öffentliche Verwaltung, Verteidigung; Sozialversicherung	—	—	x	—	—	x
P	Erziehung und Unterricht	303	260	5,6	211	169	– 21,9
Q	Gesundheits- und Sozialwesen	237	205	– 2,1	237	199	13,4
R	Kunst, Unterhaltung und Erholung	260	218	– 10,0	231	189	0,4
S	Erbringung von sonstigen Dienstleistungen	1 352	1 180	– 8,3	1 526	1 302	– 10,8
A-S	Insgesamt	13 685	10 985	– 0,8	15 048	12 348	– 5,3

1) Ohne Reisegewerbe. — 2) Klassifikation der Wirtschaftszweige, Ausgabe 2008 (WZ 2008). — 3) Ohne Zuzug. — 4) Ohne Fortzug.

#### 4. Gewerbeanmeldungen und -abmeldungen<sup>1)</sup> sowie Neuerrichtungen und Aufgaben je 1000 Einwohner im 4. Vierteljahr 2018 nach Verwaltungsbezirken

Gemeinde- schlüssel	Kreisfreie Stadt (St.) Landkreis Regierungsbezirk	Anmeldungen				Abmeldungen			
		ins- gesamt	darunter		Zu- bzw. Abnahme (-) gegenüber dem gleichen Vorjahres- quartal in %	ins- gesamt	darunter		Zu- bzw. Abnahme (-) gegenüber dem gleichen Vorjahres- quartal in %
			Neu- errich- tung <sup>2)</sup>	je 1000 Ein- wohner <sup>4)</sup>			Auf- gabe <sup>3)</sup>	je 1000 Ein- wohner <sup>4)</sup>	
06411	Darmstadt, Wissenschaftsstadt	340	295	2	- 6,6	410	343	2	- 12,0
06412	Frankfurt am Main, Stadt	1 850	1 653	2	- 1,2	1 666	1 417	2	- 28,2
06413	Offenbach am Main, Stadt	438	358	3	- 3,3	471	404	3	- 8,5
06414	Wiesbaden, Landeshauptstadt	643	513	2	- 8,0	756	595	2	6,6
06431	Bergstraße	531	423	2	- 5,5	660	551	2	- 6,3
06432	Darmstadt-Dieburg	634	497	2	1,8	790	652	2	1,4
06433	Groß-Gerau	672	538	2	10,3	712	557	2	4,6
06434	Hochtaunuskreis	576	433	2	11,4	575	448	2	- 9,6
06435	Main-Kinzig-Kreis	984	761	2	2,8	1 054	872	2	- 12,8
06436	Main-Taunus-Kreis	618	451	2	- 6,2	659	510	2	- 24,2
06437	Odenwaldkreis	215	164	2	9,7	242	192	2	- 2,4
06438	Offenbach	961	778	2	1,7	1 106	921	3	8,1
06439	Rheingau-Taunus-Kreis	399	298	2	8,7	535	460	3	38,2
06440	Wetteraukreis	695	567	2	- 7,5	826	684	2	11,9
<b>064</b>	<b>Reg.-Bez. Darmstadt</b>	<b>9 556</b>	<b>7 729</b>	<b>2</b>	<b>- 0,2</b>	<b>10 462</b>	<b>8 606</b>	<b>2</b>	<b>- 7,3</b>
06531	Gießen	564	441	2	- 7,2	651	526	2	2,0
06532	Lahn-Dill-Kreis	389	292	1	- 13,7	542	437	2	11,1
06533	Limburg-Weilburg	442	344	2	26,6	466	387	2	20,7
06534	Marburg-Biedenkopf	630	557	2	- 1,1	506	422	2	- 15,9
06535	Vogelsbergkreis	196	154	1	12,6	194	160	2	- 5,4
<b>065</b>	<b>Reg.-Bez. Gießen</b>	<b>2 221</b>	<b>1 788</b>	<b>2</b>	<b>0,1</b>	<b>2 359</b>	<b>1 932</b>	<b>2</b>	<b>1,7</b>
06611	Kassel, documenta-Stadt	368	293	2	- 12,6	552	426	2	9,3
06631	Fulda	358	264	1	- 4,3	368	285	1	- 5,9
06632	Hersfeld-Rotenburg	167	129	1	- 2,3	190	166	1	- 1,6
06633	Kassel	398	292	1	5,6	408	330	1	- 4,7
06634	Schwalm-Eder-Kreis	273	230	1	1,9	264	240	1	- 15,1
06635	Waldeck-Frankenberg	218	174	1	- 0,5	270	221	1	- 0,7
06636	Werra-Meißner-Kreis	126	86	1	- 26,3	175	142	1	- 7,4
<b>066</b>	<b>Reg.-Bez. Kassel</b>	<b>1 908</b>	<b>1 468</b>	<b>1</b>	<b>- 4,6</b>	<b>2 227</b>	<b>1 810</b>	<b>2</b>	<b>- 2,7</b>
<b>06</b>	<b>Hessen</b>								
	darunter								
	Reg.-Verb.								
	FrankfurtRheinMain	6 128	5 023	2	0,0	6 267	5 158	2	- 13,7

1) Ohne Reisegewerbe. — 2) Ohne Zuzug. — 3) Ohne Fortzug. — 4) Stand: 31.12.2016.

### 5. Gewerbeanmeldungen<sup>1)</sup> im 4. Vierteljahr 2018 nach ausgewählten Wirtschaftsabteilungen

Nr. der Wirtschaftsklassifikation <sup>2)</sup>	Wirtschaftsabschnitt Wirtschaftsabteilung	Neuerrichtungen				Zuzug	Übernahme	Insgesamt	darunter
		Betriebsgründungen		sonstige Neugründung	Umwandlung				Zweigniederlassung/ unselbst. Zweigstelle
		Hauptniederlassung	Zweigniederlassung/ unselbst. Zweigstelle						
<b>A</b>	<b>Land- und Forstwirtschaft, Fischerei</b>	2	—	38	1	12	2	55	—
<b>B</b>	<b>Bergbau und Gewinnung von Steinen und Erden</b>	—	—	—	—	—	—	—	—
<b>C</b>	<b>Verarbeitendes Gewerbe</b>	48	38	262	3	54	48	453	46
10	Herstellung von Nahrungs- und Futtermitteln	6	18	34	—	4	24	86	22
11	Getränkeherstellung	—	—	3	—	—	—	3	—
13	Herstellung von Textilien	2	—	34	1	5	1	43	1
14	Herstellung von Bekleidung	4	2	50	—	5	—	61	2
16	Herstellung v. Holz-, Flecht-, Korb- und Korkwaren (ohne Möbel)	—	—	11	—	1	2	14	—
18	Herstellung von Druckerzeugnissen; Vervielfältigung von bespielten Ton-, Bild- und Datenträgern	1	1	14	—	6	2	24	1
25	Herstellung von Metallerzeugnissen	6	4	19	1	2	10	42	5
26	Herstellung von Datenverarbeitungsgeräten, elektronischen und optischen Erzeugnissen	7	1	5	—	3	—	16	1
27	Herstellung von elektrischen Ausrüstungen	1	—	1	—	2	1	5	1
28	Maschinenbau	5	2	6	—	2	—	15	2
29	Herstellung von Kraftwagen und Kraftwagen- teilen	—	—	—	—	—	1	1	—
31	Herstellung von Möbeln	3	1	18	—	4	4	30	1
<b>D</b>	<b>Energieversorgung</b>	15	4	122	—	—	13	154	5
<b>E</b>	<b>Wasserversorgung; Abwasser- und Abfallentsorgung und Beseitigung von Umweltverschmutzungen</b>	3	5	2	2	2	2	16	7
<b>F</b>	<b>Baugewerbe</b>	192	35	926	5	243	72	1 473	40
41	Hochbau	47	6	17	1	21	4	96	6
42	Tiefbau	4	4	38	—	9	—	55	4
43	Vorbereitende Baustellenarbeiten, Bauinstallation und sonstiges Ausbaugewerbe	141	25	871	4	213	68	1 322	30
<b>G</b>	<b>Handel; Instandhaltung und Reparatur v. Kraftfahrzeugen</b>	289	224	1 821	20	333	231	2 918	300
45	Handel mit Kraftfahrzeugen; Instandhaltung und Reparatur von Kraftwagen	39	29	247	1	59	28	403	33
46	Großhandel (ohne Handel mit Kraftfahrzeugen und Krafträdern)	78	21	225	4	78	15	421	28
47	Einzelhandel (ohne Handel mit Kraftfahrzeugen)	172	174	1 349	15	196	188	2 094	239
<b>H</b>	<b>Verkehr und Lagerei</b>	80	35	285	4	55	26	485	43
49	Landverkehr und Transport in Rohrfernleitungen	46	10	152	2	21	18	249	12
53	Post-, Kurier- und Expressdienste	10	4	98	—	13	6	131	4



## 5. Gewerbeanmeldungen<sup>1)</sup> im 4. Vierteljahr 2018 nach ausgewählten Wirtschaftsabteilungen

Nr. der Wirtschaftsklassifikation <sup>2)</sup>	Wirtschaftsabschnitt Wirtschaftsabteilung	Neuerrichtungen				Zuzug	Übernahme	Insgesamt	darunter
		Betriebsgründungen		sonstige Neugründung	Umwandlung				
		Hauptniederlassung	Zweigniederlassung/ unselbst. Zweigstelle						Zweigniederlassung/ unselbst. Zweigstelle
<b>I</b>	<b>Gastgewerbe; Beherbergung und Gastronomie</b>	172	103	428	—	15	321	1 039	132
55	Beherbergung	9	7	26	—	5	19	66	11
56	Gastronomie	163	96	402	—	10	302	973	121
<b>J</b>	<b>Information und Kommunikation</b>	93	19	375	2	139	17	645	27
58	Verlagswesen	4	2	22	1	13	3	45	2
61	Telekommunikation	4	2	4	—	—	1	11	2
62	Erbringung v. Dienstleistungen der Informationstechnologie	63	14	264	1	101	10	453	22
63	Informationsdienstleistungen	14	1	41	—	13	2	71	1
<b>K</b>	<b>Erbringung von Finanz- und Versicherungsdienstleistungen</b>	109	25	286	3	117	12	552	32
66	Mit Finanz- und Versicherungsdienstleistungen verbundene Tätigkeiten	33	18	258	—	93	3	405	20
<b>L</b>	<b>Grundstücks- und Wohnungswesen</b>	151	18	156	2	70	22	419	19
<b>M</b>	<b>Erbringung von freiberuflichen, wissenschaftlichen und technischen Dienstleistungen</b>	243	74	1 047	9	289	43	1 705	89
70	Verwaltung und Führung v. Unternehmen und Betrieben; Unternehmensberatung	133	41	194	5	89	16	478	49
73	Werbung und Marktforschung	24	10	493	1	74	4	606	10
<b>N</b>	<b>Erbringung v. sonst. wirtschaftlichen Dienstleistungen</b>	128	50	1 161	7	223	50	1 619	59
77	Vermietung von beweglichen Sachen	11	6	64	1	8	3	93	6
78	Vermittlung und Überlassung von Arbeitskräften	22	17	28	2	19	1	89	21
79	Reisebüros, Reiseveranstalter und Erbringung sonstiger Reservierungsdienstleistungen	4	1	43	—	6	5	59	1
81	Gebäudebetreuung; Garten- und Landschaftsbau	59	5	668	3	107	29	871	8
<b>P</b>	<b>Erziehung und Unterricht</b>	17	16	226	1	33	10	303	18
<b>Q</b>	<b>Gesundheits- und Sozialwesen</b>	38	6	159	2	24	8	237	7
<b>R</b>	<b>Kunst, Unterhaltung und Erholung</b>	22	19	177	—	22	20	260	24
<b>O+S</b>	<b>Öffentliche Verwaltung, Verteidigung; Sozialversicherung; Erbringung von sonstigen Dienstleistungen</b>	65	35	1 067	13	104	68	1 352	52
<b>A-S</b>	<b>Insgesamt</b>	1 667	706	8 538	74	1 735	965	13 685	900

1) Ohne Reisegewerbe. — 2) Klassifikation der Wirtschaftszweige, Ausgabe2008 (WZ 2008).

**6. Gewerbeabmeldungen<sup>1)</sup> im 4. Vierteljahr 2018 nach ausgewählten Wirtschaftsabteilungen**

Nr. der Wirtschafts-klassifikation <sup>2)</sup>	Wirtschaftsabschnitt Wirtschaftsabteilung	Aufgaben				Fort-zug	Über-gabe	Ins-gesamt	darunter
		Betriebsaufgaben		sons-tige Still-legung	Um-wand-lung				Zweignieder-lassung/ unselbst. Zweig-stelle
		Haupt-nieder-las-sung	Zweignieder-lassung/ unselbst. Zweig-stelle						
<b>A</b>	<b>Land- und Forstwirtschaft, Fischerei</b>	2	2	47	—	11	6	68	3
<b>B</b>	<b>Bergbau und Gewinnung von Steinen und Erden</b>	1	—	1	—	—	—	2	—
<b>C</b>	<b>Verarbeitendes Gewerbe</b>	61	19	319	9	55	46	509	26
10	Herstellung von Nahrungs- und Futtermitteln	12	7	45	2	2	14	82	8
11	Getränkeherstellung	1	—	3	—	—	1	5	—
13	Herstellung von Textilien	1	—	27	—	1	2	31	—
14	Herstellung von Bekleidung	2	1	40	—	3	—	46	1
16	Herstellung v. Holz,- Flecht,- Korb- und Kork-waren (ohne Möbel)	4	—	10	—	—	1	15	—
18	Herstellung von Druckerzeugnissen; Vervielfältigung von bespielten Ton-, Bild- und Datenträgern	5	—	24	2	9	4	44	2
25	Herstellung von Metallerzeugnissen	6	4	50	2	3	12	77	5
26	Herstellung von Datenverarbeitungsgeräten, elektronischen und optischen Erzeugnissen	2	—	9	—	6	—	17	—
27	Herstellung von elektrischen Ausrüstungen	2	—	6	—	4	—	12	—
28	Maschinenbau	5	1	3	1	5	1	16	2
29	Herstellung von Kraftwagen und Kraftwagen-teilen	1	—	2	—	2	2	7	—
31	Herstellung von Möbeln	2	—	13	1	2	3	21	—
<b>D</b>	<b>Energieversorgung</b>	3	—	29	—	2	11	45	—
<b>E</b>	<b>Wasserversorgung; Abwasser- und Abfallentsorgung und Beseitigung von Umweltverschmutzungen</b>	3	—	9	3	3	—	18	1
<b>F</b>	<b>Baugewerbe</b>	195	35	1 471	3	218	98	2 020	43
41	Hochbau	23	6	30	—	19	4	82	7
42	Tiefbau	4	2	10	—	4	—	20	2
43	Vorbereitende Baustellenarbeiten, Bauinstallation und sonstiges Ausbaugewerbe	168	27	1 431	3	195	94	1 918	34
<b>G</b>	<b>Handel; Instandhaltung und Reparatur v. Kraftfahrzeugen</b>	389	242	2 228	22	378	232	3 491	312
45	Handel mit Kraftfahrzeugen; Instandhaltung und Reparatur von Kraftwagen	61	9	309	1	69	26	475	15
46	Großhandel (ohne Handel mit Kraftfahrzeugen und Krafträdern)	110	47	548	7	122	36	870	55
47	Einzelhandel (ohne Handel mit Kraftfahrzeugen)	218	186	1 371	14	187	170	2 146	242
<b>H</b>	<b>Verkehr und Lagerei</b>	68	19	332	2	52	27	500	26
49	Landverkehr und Transport in Rohrfern-leitungen	40	6	161	1	14	18	240	9
53	Post-, Kurier- und Expressdienste	11	1	126	1	19	4	162	1

**6. Gewerbeabmeldungen<sup>1)</sup> im 4. Vierteljahr 2018 nach ausgewählten Wirtschaftsabteilungen**

Nr. der Wirtschaftsklassifikation <sup>2)</sup>	Wirtschaftsabschnitt Wirtschaftsabteilung	Aufgaben				Fortzug	Übergabe	Insgesamt	darunter
		Betriebsaufgaben		sonstige Stilllegung	Umwandlung				Zweigniederlassung/ unselbst. Zweigstelle
		Hauptniederlassung	Zweigniederlassung/ unselbst. Zweigstelle						
<b>I</b>	<b>Gastgewerbe; Beherbergung und Gastronomie</b>	161	54	518	1	18	240	992	65
55	Beherbergung	9	4	52	1	1	11	78	5
56	Gastronomie	152	50	466	—	17	229	914	60
<b>J</b>	<b>Information und Kommunikation</b>	53	19	397	9	128	24	630	26
58	Verlagswesen	9	3	45	1	13	7	78	5
61	Telekommunikation	1	1	8	—	2	1	13	1
62	Erbringung v. Dienstleistungen der Informationstechnologie	36	12	265	7	87	12	419	17
63	Informationsdienstleistungen	1	1	35	—	8	3	48	1
<b>K</b>	<b>Erbringung von Finanz- und Versicherungsdienstleistungen</b>	53	26	311	15	110	9	524	33
66	Mit Finanz- und Versicherungsdienstleistungen verbundene Tätigkeiten	24	12	290	7	75	7	415	14
<b>L</b>	<b>Grundstücks- und Wohnungswesen</b>	67	9	140	14	71	29	330	13
<b>M</b>	<b>Erbringung von freiberuflichen, wissenschaftlichen und technischen Dienstleistungen</b>	120	32	1 198	19	264	32	1 665	46
70	Verwaltung und Führung v. Unternehmen und Betrieben; Unternehmensberatung	48	15	203	13	83	10	372	23
73	Werbung und Marktforschung	25	7	590	3	73	5	703	8
<b>N</b>	<b>Erbringung v. sonst. wirtschaftlichen Dienstleistungen</b>	140	45	1 560	14	232	58	2 049	59
77	Vermietung von beweglichen Sachen	9	3	72	6	6	6	102	6
78	Vermittlung und Überlassung von Arbeitskräften	6	13	30	2	19	4	74	18
79	Reisebüros, Reiseveranstalter und Erbringung sonstiger Reservierungsdienstleistungen	11	—	42	—	8	7	68	—
81	Gebäudebetreuung; Garten- und Landschaftsbau	64	5	835	2	102	31	1 039	5
<b>P</b>	<b>Erziehung und Unterricht</b>	14	12	142	1	29	13	211	18
<b>Q</b>	<b>Gesundheits- und Sozialwesen</b>	13	4	181	1	27	11	237	6
<b>R</b>	<b>Kunst, Unterhaltung und Erholung</b>	26	7	156	—	23	19	231	15
<b>O+S</b>	<b>Öffentliche Verwaltung, Verteidigung; Sozialversicherung; Erbringung von sonstigen Dienstleistungen</b>	75	34	1 175	18	158	66	1 526	62
<b>A-S</b>	<b>Insgesamt</b>	1 444	559	10 214	131	1 779	921	15 048	754

1) Ohne Reisegewerbe. — 2) Klassifikation der Wirtschaftszweige, Ausgabe2008 (WZ 2008).

**7. Gewerbebeanmeldungen<sup>1)</sup> insgesamt nach Rechtsformen sowie Einzelunternehmen nach Geschlecht und Staatsangehörigkeit im 4. Vierteljahr 2018 nach Regierungsbezirken**

Rechtsform Geschlecht Staatsangehörigkeit	Neuerrichtungen				Zuzug	Übernahme	Insgesamt	darunter Zweigniederlassung/ unselbst. Zweigstelle
	Betriebsgründungen		sonstige Neugründung	Umwandlung				
	Hauptniederlassung	Zweigniederlassung/ unselbst. Zweigstelle						

**REG.-BEZ. DARMSTADT**

**I n s g e s a m t**

**Nach der Rechtsform des Unternehmens**

Einzelunternehmen	207	127	5 568	2	819	369	7 092	142
Offene Handelsgesellschaft	9	4	4	—	—	8	25	6
Kommanditgesellschaft	4	2	2	—	1	4	13	2
Gesellschaft mit beschränkter Haftung & Co. KG	86	45	9	4	31	24	199	54
Gesellschaft des bürgerlichen Rechts	150	10	139	—	14	71	384	11
Aktiengesellschaft	5	9	—	6	5	2	27	16
Gesellschaft mit beschränkter Haftung GmbH ohne Unternehmergeinschaft	813	295	136	43	374	94	1 755	370
(haftungsbeschränkt)	694	288	72	43	337	85	1 519	361
Unternehmergeinschaft (haftungsbeschränkt)	119	7	64	—	37	9	236	9
Private Company Limited by Shares	1	5	—	—	4	—	10	8
Sonstige Rechtsformen	7	35	2	—	6	1	51	40
Insgesamt	1 282	532	5 860	55	1 254	573	9 556	649

**E i n z e l u n t e r n e h m e n**

**Nach Geschlecht**

weiblich	66	35	1 939	—	251	126	2 417	39
männlich	141	92	3 629	2	568	243	4 675	103
zusammen	207	127	5 568	2	819	369	7 092	142

**Nach ausgewählter Staatsangehörigkeit des Inhabers**

deutsch	120	95	3 633	1	588	238	4 675	108
kroatisch	8	—	98	—	12	2	120	—
griechisch	5	—	46	—	3	8	62	—
italienisch	8	3	103	1	7	16	138	3
österreichisch	1	—	9	—	—	—	10	—
polnisch	1	—	379	—	73	4	457	—
türkisch	20	8	265	—	14	47	354	8
bulgarisch	5	2	142	—	26	2	177	2
rumänisch	4	1	268	—	29	4	306	1
ungarisch	—	—	34	—	6	1	41	1

**REG.-BEZ. GIESSEN**

**I n s g e s a m t**

**Nach der Rechtsform des Unternehmens**

Einzelunternehmen	41	24	1 454	1	186	132	1 838	31
-------------------	----	----	-------	---	-----	-----	-------	----

**7. Gewerbeanmeldungen<sup>1)</sup> insgesamt nach Rechtsformen sowie Einzelunternehmen nach Geschlecht und Staatsangehörigkeit im 4. Vierteljahr 2018 nach Regierungsbezirken**

Rechtsform Geschlecht Staatsangehörigkeit	Neuerrichtungen				Zuzug	Übernahme	Ins- gesamt	darunter Zweig- nieder- lassung/ unselbst. Zweig- stelle
	Betriebsgründungen		sonstige Neu- grün- dung	Um- wand- lung				
	Haupt- nieder- lassung	Zweig- nieder- lassung/ unselbst. Zweig- stelle						
Offene Handelsgesellschaft	1	5	—	—	1	5	12	5
Kommanditgesellschaft	—	—	—	—	—	—	—	—
Gesellschaft mit beschränkter Haftung & Co. KG	18	10	3	1	3	15	50	19
Gesellschaft des bürgerlichen Rechts	24	3	36	—	6	20	89	5
Aktiengesellschaft	—	—	—	—	—	—	—	—
Gesellschaft mit beschränkter Haftung GmbH ohne Unternehmergeinschaft	89	33	28	8	49	16	223	44
(haftungsbeschränkt)	81	33	14	8	41	14	191	44
Unternehmergeinschaft (haftungsbeschränkt)	8	—	14	—	8	2	32	—
Private Company Limited by Shares	—	1	—	—	—	—	1	1
Sonstige Rechtsformen	2	4	2	—	—	—	8	4
Insgesamt	175	80	1 523	10	245	188	2 221	109

**Einzelunternehmen**

**Nach Geschlecht**

weiblich	14	8	692	—	61	25	800	10
männlich	27	16	762	1	125	107	1 038	21
zusammen	41	24	1 454	1	186	132	1 838	31

**Nach ausgewählter Staatsangehörigkeit des Inhabers**

deutsch	28	17	931	1	163	102	1 242	24
kroatisch	—	1	60	—	1	—	62	1
griechisch	—	—	2	—	1	1	4	—
italienisch	1	—	13	—	1	3	18	—
österreichisch	—	—	3	—	1	1	5	—
polnisch	—	—	193	—	4	—	197	—
türkisch	3	3	58	—	4	11	79	3
bulgarisch	1	—	10	—	2	2	15	—
rumänisch	3	—	55	—	2	—	60	—
ungarisch	—	—	24	—	—	—	24	—

**REG.-BEZ. KASSEL**

**Insgesamt**

**Nach der Rechtsform des Unternehmens**

Einzelunternehmen	70	25	1 109	2	193	140	1 539	39
Offene Handelsgesellschaft	5	—	—	—	3	3	11	2
Kommanditgesellschaft	2	2	—	—	—	3	7	2
Gesellschaft mit beschränkter Haftung & Co. KG	21	11	2	1	6	13	54	18
Gesellschaft des bürgerlichen Rechts	25	4	34	—	4	14	81	5
Aktiengesellschaft	1	—	—	—	1	—	2	1

**7. Gewerbebeanmeldungen<sup>1)</sup> insgesamt nach Rechtsformen sowie Einzelunternehmen nach Geschlecht und Staatsangehörigkeit im 4. Vierteljahr 2018 nach Regierungsbezirken**

Rechtsform Geschlecht Staatsangehörigkeit	Neuerrichtungen				Zuzug	Übernahme	Ins- gesamt	darunter Zweig- nieder- lassung/ unselbst. Zweig- stelle
	Betriebsgründungen		sonstige Neu- grün- dung	Um- wand- lung				
	Haupt- nieder- lassung	Zweig- nieder- lassung/ unselbst. Zweig- stelle						
Gesellschaft mit beschränkter Haftung GmbH ohne Unternehmergeinschaft (haftungsbeschränkt)	80	46	10	6	28	29	199	67
Unternehmergeinschaft (haftungsbeschränkt)	58	44	6	6	27	25	166	65
Private Company Limited by Shares	22	2	4	—	1	4	33	2
Sonstige Rechtsformen	—	2	—	—	—	—	2	2
Insgesamt	6	4	—	—	1	2	13	6
	210	94	1 155	9	236	204	1 908	142

**Einzelunternehmen**

**Nach Geschlecht**

weiblich	20	7	400	1	57	54	539	11
männlich	50	18	709	1	136	86	1 000	28
zusammen	70	25	1 109	2	193	140	1 539	39

**Nach ausgewählter Staatsangehörigkeit des Inhabers**

deutsch	50	23	942	2	180	118	1 315	37
kroatisch	1	—	4	—	—	—	5	—
griechisch	1	—	3	—	—	1	5	—
italienisch	2	—	1	—	—	3	6	—
österreichisch	—	—	—	—	1	—	1	—
polnisch	1	—	28	—	4	—	33	—
türkisch	5	1	27	—	2	7	42	1
bulgarisch	1	—	11	—	1	—	13	—
rumänisch	1	—	14	—	3	—	18	—
ungarisch	—	—	4	—	—	—	4	—

**HESSEN**

**Insgesamt**

**Nach der Rechtsform des Unternehmens**

Einzelunternehmen	318	176	8 131	5	1 198	641	10 469	212
Offene Handelsgesellschaft	15	9	4	—	4	16	48	13
Kommanditgesellschaft	6	4	2	—	1	7	20	4
Gesellschaft mit beschränkter Haftung & Co. KG	125	66	14	6	40	52	303	91
Gesellschaft des bürgerlichen Rechts	199	17	209	—	24	105	554	21
Aktiengesellschaft	6	9	—	6	6	2	29	17
Gesellschaft mit beschränkter Haftung GmbH ohne Unternehmergeinschaft (haftungsbeschränkt)	982	374	174	57	451	139	2 177	481
Unternehmergeinschaft (haftungsbeschränkt)	833	365	92	57	405	124	1 876	470
	149	9	82	—	46	15	301	11

**7. Gewerbeanmeldungen<sup>1)</sup> insgesamt nach Rechtsformen sowie Einzelunternehmen nach Geschlecht und Staatsangehörigkeit im 4. Vierteljahr 2018 nach Regierungsbezirken**

Rechtsform Geschlecht Staatsangehörigkeit	Neuerrichtungen				Zuzug	Übernahme	Insgesamt	darunter Zweigniederlassung/ unselbst. Zweigstelle
	Betriebsgründungen		sonstige Neugründung	Umwandlung				
	Hauptniederlassung	Zweigniederlassung/ unselbst. Zweigstelle						
Private Company Limited by Shares	1	8	—	—	4	—	13	11
Sonstige Rechtsformen	15	43	4	—	7	3	72	50
Insgesamt	1 667	706	8 538	74	1 735	965	13 685	900

**Einzelunternehmen**

**Nach Geschlecht**

weiblich	100	50	3 031	1	369	205	3 756	60
männlich	218	126	5 100	4	829	436	6 713	152
zusammen	318	176	8 131	5	1 198	641	10 469	212

**Nach ausgewählter Staatsangehörigkeit des Inhabers**

deutsch	198	135	5 506	4	931	458	7 232	169
kroatisch	9	1	162	—	13	2	187	1
griechisch	6	—	51	—	4	10	71	—
italienisch	11	3	117	1	8	22	162	3
österreichisch	1	—	12	—	2	1	16	—
polnisch	2	—	600	—	81	4	687	—
türkisch	28	12	350	—	20	65	475	12
bulgarisch	7	2	163	—	29	4	205	2
rumänisch	8	1	337	—	34	4	384	1
ungarisch	—	—	62	—	6	1	69	1

1) Ohne Reisegewerbe.

**8. Gewerbeabmeldungen<sup>1)</sup> insgesamt nach Rechtsformen sowie Einzelunternehmen nach Geschlecht und Staatsangehörigkeit im 4. Vierteljahr 2018 nach Regierungsbezirken**

Rechtsform Geschlecht Staatsangehörigkeit	Aufgaben				Fort- zug	Über- gabe	Ins- gesamt	darunter Zweig- nieder- lassung/ unselbst. Zweig- stelle
	Betriebsaufgaben		sonstige Still- legung	Um- wand- lung				
	Haupt- nieder- lassung	Zweig- nieder- lassung/ unselbst. Zweig- stelle						

**REG.-BEZ. DARMSTADT**

**I n s g e s a m t**

**Nach der Rechtsform des Unternehmens**

Einzelunternehmen	305	91	6 877	6	863	370	8 512	125
Offene Handelsgesellschaft	19	2	6	3	—	5	35	3
Kommanditgesellschaft	12	5	1	—	1	8	27	5
Gesellschaft mit beschränkter Haftung & Co. KG	61	28	3	11	30	10	143	39
Gesellschaft des bürgerlichen Rechts	134	6	154	—	16	107	417	7
Aktiengesellschaft	4	13	—	4	4	1	26	17
Gesellschaft mit beschränkter Haftung GmbH ohne Unternehmergeinschaft	483	171	45	64	380	51	1 194	238
(haftungsbeschränkt)	404	167	23	64	337	41	1 036	231
Unternehmergeinschaft (haftungsbeschränkt)	79	4	22	—	43	10	158	7
Private Company Limited by Shares	4	19	2	1	3	—	29	23
Sonstige Rechtsformen	11	49	12	—	6	1	79	54
Insgesamt								

**E i n z e l u n t e r n e h m e n**

**Nach Geschlecht**

weiblich	81	26	2 441	1	267	106	2 922	28
männlich	224	65	4 436	5	596	264	5 590	97
zusammen	305	91	6 877	6	863	370	8 512	125

**Nach ausgewählter Staatsangehörigkeit des Inhabers**

deutsch	200	68	4 529	6	641	244	5 688	95
kroatisch	6	—	101	—	18	4	129	—
griechisch	7	—	54	—	4	9	74	—
italienisch	11	1	109	—	10	13	144	2
österreichisch	1	1	25	—	1	3	31	2
polnisch	7	3	713	—	60	4	787	3
türkisch	27	8	253	—	17	39	344	9
bulgarisch	2	—	181	—	16	2	201	—
rumänisch	3	—	319	—	27	3	352	—
ungarisch	1	—	40	—	4	—	45	—

**REG.-BEZ. GIESSEN**

**I n s g e s a m t**

**Nach der Rechtsform des Unternehmens**

Einzelunternehmen	79	27	1 587	1	195	118	2 007	36
-------------------	----	----	-------	---	-----	-----	-------	----



**8. Gewerbeabmeldungen<sup>1)</sup> insgesamt nach Rechtsformen sowie Einzelunternehmen nach Geschlecht und Staatsangehörigkeit im 4. Vierteljahr 2018 nach Regierungsbezirken**

Rechtsform Geschlecht Staatsangehörigkeit	Aufgaben				Fort- zug	Über- gabe	Ins- gesamt	darunter
	Betriebsaufgaben		son- tige Still- legung	Um- wand- lung				Zweig- nieder- lassung/ unselbst. Zweig- stelle
	Haupt- nieder- lassung	Zweig- nieder- lassung/ unselbst. Zweig- stelle						
Offene Handelsgesellschaft	1	3	—	—	—	3	7	3
Kommanditgesellschaft	2	1	—	—	—	2	5	2
Gesellschaft mit beschränkter Haftung & Co. KG	7	7	1	5	2	11	33	12
Gesellschaft des bürgerlichen Rechts	41	1	46	—	9	39	136	2
Aktiengesellschaft	—	3	—	—	—	—	3	3
Gesellschaft mit beschränkter Haftung GmbH ohne Unternehmergeellschaft (haftungsbeschränkt)	60	21	3	21	36	11	152	35
Unternehmergeellschaft (haftungsbeschränkt)	43	21	2	21	28	9	124	35
Private Company Limited by Shares	17	—	1	—	8	2	28	—
Sonstige Rechtsformen	2	3	—	—	—	—	5	3
Insgesamt	4	4	2	—	1	—	11	4
Insgesamt	196	70	1 639	27	243	184	2 359	100

**Einzelunternehmen**

**Nach Geschlecht**

weiblich	20	8	654	1	73	31	787	9
männlich	59	19	933	—	122	87	1 220	27
zusammen	79	27	1 587	1	195	118	2 007	36

**Nach ausgewählter Staatsangehörigkeit des Inhabers**

deutsch	59	23	1 247	1	164	95	1 589	31
kroatisch	—	—	13	—	1	—	14	—
griechisch	—	1	—	—	—	—	3	1
italienisch	1	—	11	—	2	3	17	—
österreichisch	—	—	—	—	—	—	—	—
polnisch	6	—	112	—	7	—	125	—
türkisch	7	—	55	—	5	7	74	—
bulgarisch	1	—	5	—	—	—	6	—
rumänisch	—	—	61	—	3	1	65	—
ungarisch	—	—	13	—	—	—	13	—

**REG.-BEZ. KASSEL**

**Insgesamt**

**Nach der Rechtsform des Unternehmens**

Einzelunternehmen	85	39	1 412	—	183	120	1 839	51
Offene Handelsgesellschaft	7	4	—	—	1	6	18	7
Kommanditgesellschaft	4	2	1	—	—	1	8	2
Gesellschaft mit beschränkter Haftung & Co. KG	8	5	1	2	6	6	28	9
Gesellschaft des bürgerlichen Rechts	44	9	47	—	6	33	139	14
Aktiengesellschaft	—	3	—	—	1	—	4	3

**8. Gewerbeabmeldungen<sup>1)</sup> insgesamt nach Rechtsformen sowie Einzelunternehmen nach Geschlecht und Staatsangehörigkeit im 4. Vierteljahr 2018 nach Regierungsbezirken**

Rechtsform Geschlecht Staatsangehörigkeit	Aufgaben				Fort- zug	Über- gabe	Ins- gesamt	darunter
	Betriebsaufgaben		son- tige Still- legung	Um- wand- lung				Zweig- nieder- lassung/ unselbst. Zweig- stelle
	Haupt- nieder- lassung	Zweig- nieder- lassung/ unselbst. Zweig- stelle						
Gesellschaft mit beschränkter Haftung GmbH ohne Unternehmergeinschaft (haftungsbeschränkt)	62	36	14	13	36	18	179	50
Unternehmergeinschaft (haftungsbeschränkt)	47	31	5	12	33	17	145	45
Private Company Limited by Shares	15	5	9	1	3	1	34	5
Sonstige Rechtsformen	1	4	—	—	—	—	5	4
Insgesamt	4	3	—	—	—	—	7	3
	215	105	1 475	15	233	184	2 227	143

**Einzelunternehmen**

**Nach Geschlecht**

weiblich	24	12	503	—	59	31	629	13
männlich	61	27	909	—	124	89	1 210	38
zusammen	85	39	1 412	—	183	120	1 839	51

**Nach ausgewählter Staatsangehörigkeit des Inhabers**

deutsch	72	36	1 179	—	162	100	1 549	48
kroatisch	—	—	5	—	—	1	6	—
griechisch	1	—	4	—	1	—	6	—
italienisch	2	1	13	—	1	2	19	1
österreichisch	—	—	2	—	1	—	3	—
polnisch	—	—	26	—	5	—	31	—
türkisch	1	—	29	—	—	7	37	—
bulgarisch	—	—	26	—	2	—	28	—
rumänisch	1	—	49	—	1	1	52	—
ungarisch	—	—	2	—	1	—	3	—

**HESSEN**

**Insgesamt**

**Nach der Rechtsform des Unternehmens**

Einzelunternehmen	469	157	9 876	7	1 241	608	12 358	212
Offene Handelsgesellschaft	27	9	6	3	1	14	60	13
Kommanditgesellschaft	18	8	2	—	1	11	40	9
Gesellschaft mit beschränkter Haftung & Co. KG	76	40	5	18	38	27	204	60
Gesellschaft des bürgerlichen Rechts	219	16	247	—	31	179	692	23
Aktiengesellschaft	4	19	—	4	5	1	33	23
Gesellschaft mit beschränkter Haftung GmbH ohne Unternehmergeinschaft (haftungsbeschränkt)	605	228	62	98	452	80	1 525	323
Unternehmergeinschaft (haftungsbeschränkt)	494	219	30	97	398	67	1 305	311
Insgesamt	111	9	32	1	54	13	220	12

**8. Gewerbeabmeldungen<sup>1)</sup> insgesamt nach Rechtsformen sowie Einzelunternehmen nach Geschlecht und Staatsangehörigkeit im 4. Vierteljahr 2018 nach Regierungsbezirken**

Rechtsform Geschlecht Staatsangehörigkeit	Aufgaben				Fort- zug	Über- gabe	Ins- gesamt	darunter Zweig- nieder- lassung/ unselbst. Zweig- stelle
	Betriebsaufgaben		sons- tige Still- legung	Um- wand- lung				
	Haupt- nieder- lassung	Zweig- nieder- lassung/ unselbst. Zweig- stelle						
Private Company Limited by Shares	7	26	2	1	3	—	39	30
Sonstige Rechtsformen	19	56	14	—	7	1	97	61
Insgesamt	1 444	559	10 214	131	1 779	921	15 048	754

**E i n z e l u n t e r n e h m e n**

**Nach Geschlecht**

weiblich	125	46	3 598	2	399	168	4 338	50
männlich	344	111	6 278	5	842	440	8 020	162
zusammen	469	157	9 876	7	1 241	608	12 358	212

**Nach ausgewählter Staatsangehörigkeit des Inhabers**

deutsch	331	127	6 955	7	967	439	8 826	174
kroatisch	6	—	119	—	19	5	149	—
griechisch	8	1	60	—	5	9	83	1
italienisch	14	2	133	—	13	18	180	3
österreichisch	1	1	27	—	2	3	34	2
polnisch	13	3	851	—	72	4	943	3
türkisch	35	8	337	—	22	53	455	9
bulgarisch	3	—	212	—	18	2	235	—
rumänisch	4	—	429	—	31	5	469	—
ungarisch	1	—	55	—	5	—	61	—

1) Ohne Reisegewerbe.

### 9. Neugründungen: Gewerbetreibende im 4. Vierteljahr 2018 nach Geschlecht und Verwaltungsbezirken

Gemeinde- schlüssel	Kreisfreie Stadt (St.) Landkreis Regierungsbezirk	Gewerbetreibende <sup>1)</sup>					
		Neu- gründung	darunter Betriebs- gründung	darunter weiblich			
				Neu- gründung	Anteil in %	darunter Betriebs- gründung	Anteil in %
06411	Darmstadt, Wissenschaftsstadt	332	85	99	29,8	17	20,0
06412	Frankfurt am Main, Stadt	1 936	782	534	27,6	132	16,9
06413	Offenbach am Main, Stadt	370	74	68	18,4	16	21,6
06414	Wiesbaden, Landeshauptstadt	587	164	157	26,7	25	15,2
06431	Bergstraße	453	102	147	32,5	23	22,5
06432	Darmstadt-Dieburg	553	126	180	32,5	19	15,1
06433	Groß-Gerau	583	135	158	27,1	20	14,8
06434	Hochtaunuskreis	492	171	146	29,7	30	17,5
06435	Main-Kinzig-Kreis	842	230	235	27,9	30	13,0
06436	Main-Taunus-Kreis	508	171	139	27,4	23	13,5
06437	Odenwaldkreis	173	39	42	24,3	6	15,4
06438	Offenbach	837	227	272	32,5	43	18,9
06439	Rheingau-Taunus-Kreis	330	77	102	30,9	14	18,2
06440	Wetteraukreis	602	130	191	31,7	17	13,1
<b>064</b>	<b>Reg.-Bez. Darmstadt</b>	<b>8 598</b>	<b>2 513</b>	<b>2 470</b>	<b>28,7</b>	<b>415</b>	<b>16,5</b>
06531	Gießen	492	99	176	35,8	16	16,2
06532	Lahn-Dill-Kreis	313	67	89	28,4	8	11,9
06533	Limburg-Weilburg	358	63	110	30,7	11	17,5
06534	Marburg-Biedenkopf	601	95	349	58,1	13	13,7
06535	Vogelsbergkreis	177	46	51	28,8	13	28,3
<b>065</b>	<b>Reg.-Bez. Gießen</b>	<b>1 941</b>	<b>370</b>	<b>775</b>	<b>39,9</b>	<b>61</b>	<b>16,5</b>
06611	Kassel, documenta-Stadt	331	127	80	24,2	25	19,7
06631	Fulda	290	74	85	29,3	8	10,8
06632	Hersfeld-Rotenburg	137	32	44	32,1	8	25,0
06633	Kassel	316	67	105	33,2	13	19,4
06634	Schwalm-Eder-Kreis	249	43	90	36,1	14	32,6
06635	Waldeck-Frankenberg	191	51	68	35,6	15	29,4
06636	Werra-Meißner-Kreis	94	15	31	33,0	2	13,3
<b>066</b>	<b>Reg.-Bez. Kassel</b>	<b>1 608</b>	<b>409</b>	<b>503</b>	<b>31,3</b>	<b>85</b>	<b>20,8</b>
<b>06</b>	<b>Hessen</b>	<b>12 147</b>	<b>3 292</b>	<b>3 748</b>	<b>30,9</b>	<b>561</b>	<b>17,0</b>

1) Anzeigepflichtige Personen, die eine Neugründung vorgenommen haben.

### 10. Neugründungen: Gewerbetreibende im 4. Vierteljahr 2018 nach Staatsangehörigkeit und Verwaltungsbezirken

Gemeinde- schlüssel	Kreisfreie Stadt (St.) Landkreis Regierungsbezirk	Gewerbetreibende <sup>1)</sup>					
		Neu- gründung	darunter Betriebs- gründung	darunter mit nicht-deutscher Staatsangehörigkeit			
				Neu- gründung	Anteil in %	darunter Betriebs- gründung	Anteil in %
06411	Darmstadt, Wissenschaftsstadt	332	85	93	28,0	25	29,4
06412	Frankfurt am Main, Stadt	1 936	782	689	35,6	284	36,3
06413	Offenbach am Main, Stadt	370	74	229	61,9	33	44,6
06414	Wiesbaden, Landeshauptstadt	587	164	182	31,0	44	26,8
06431	Bergstraße	453	102	97	21,4	13	12,7
06432	Darmstadt-Dieburg	553	126	145	26,2	26	20,6
06433	Groß-Gerau	583	135	198	34,0	40	29,6
06434	Hochtaunuskreis	492	171	115	23,4	28	16,4
06435	Main-Kinzig-Kreis	842	230	255	30,3	42	18,3
06436	Main-Taunus-Kreis	508	171	190	37,4	52	30,4
06437	Odenwaldkreis	173	39	49	28,3	7	17,9
06438	Offenbach	837	227	271	32,4	72	31,7
06439	Rheingau-Taunus-Kreis	330	77	57	17,3	12	15,6
06440	Wetteraukreis	602	130	108	17,9	18	13,8
<b>064</b>	<b>Reg.-Bez. Darmstadt</b>	<b>8 598</b>	<b>2 513</b>	<b>2 678</b>	<b>31,1</b>	<b>696</b>	<b>27,7</b>
06531	Gießen	492	99	100	20,3	13	13,1
06532	Lahn-Dill-Kreis	313	67	44	14,1	9	13,4
06533	Limburg-Weilburg	358	63	91	25,4	18	28,6
06534	Marburg-Biedenkopf	601	95	337	56,1	15	15,8
06535	Vogelsbergkreis	177	46	23	13,0	10	21,7
<b>065</b>	<b>Reg.-Bez. Gießen</b>	<b>1 941</b>	<b>370</b>	<b>595</b>	<b>30,7</b>	<b>65</b>	<b>17,6</b>
06611	Kassel, documenta-Stadt	331	127	80	24,2	24	18,9
06631	Fulda	290	74	30	10,3	8	10,8
06632	Hersfeld-Rotenburg	137	32	20	14,6	1	3,1
06633	Kassel	316	67	39	12,3	5	7,5
06634	Schwalm-Eder-Kreis	249	43	30	12,0	2	4,7
06635	Waldeck-Frankenberg	191	51	21	11,0	7	13,7
06636	Werra-Meißner-Kreis	94	15	5	5,3	—	—
<b>066</b>	<b>Reg.-Bez. Kassel</b>	<b>1 608</b>	<b>409</b>	<b>225</b>	<b>14,0</b>	<b>47</b>	<b>11,5</b>
<b>06</b>	<b>Hessen</b>	<b>12 147</b>	<b>3 292</b>	<b>3 498</b>	<b>28,8</b>	<b>808</b>	<b>24,5</b>

1) Anzeigepflichtige Personen, die eine Neugründung vorgenommen haben.

### 11. Vollständige Aufgaben: Gewerbetreibende im 4. Vierteljahr 2018 nach Geschlecht und Verwaltungsbezirken

Gemeinde- schlüssel	Kreisfreie Stadt (St.) Landkreis Regierungsbezirk	Gewerbetreibende <sup>1)</sup>					
		vollständige Aufgabe	darunter Betriebs- aufgabe	darunter weiblich			
				vollständige Aufgabe	Anteil in %	darunter Betriebs- aufgabe	Anteil in %
06411	Darmstadt, Wissenschaftsstadt	374	61	117	31,3	12	19,7
06412	Frankfurt am Main, Stadt	1 477	346	460	31,1	70	20,2
06413	Offenbach am Main, Stadt	418	65	77	18,4	7	10,8
06414	Wiesbaden, Landeshauptstadt	612	118	174	28,4	25	21,2
06431	Bergstraße	596	117	186	31,2	25	21,4
06432	Darmstadt-Dieburg	693	121	224	32,3	22	18,2
06433	Groß-Gerau	577	103	174	30,2	21	20,4
06434	Hochtaunuskreis	465	101	173	37,2	22	21,8
06435	Main-Kinzig-Kreis	918	164	321	35,0	31	18,9
06436	Main-Taunus-Kreis	537	137	178	33,1	30	21,9
06437	Odenwaldkreis	205	30	69	33,7	9	30,0
06438	Offenbach	973	211	339	34,8	38	18,0
06439	Rheingau-Taunus-Kreis	467	66	154	33,0	16	24,2
06440	Wetteraukreis	708	117	246	34,7	31	26,5
<b>064</b>	<b>Reg.-Bez. Darmstadt</b>	<b>9 020</b>	<b>1 757</b>	<b>2 892</b>	<b>32,1</b>	<b>359</b>	<b>20,4</b>
06531	Gießen	546	64	218	39,9	19	29,7
06532	Lahn-Dill-Kreis	464	78	147	31,7	14	17,9
06533	Limburg-Weilburg	388	77	128	33,0	14	18,2
06534	Marburg-Biedenkopf	468	90	209	44,7	14	15,6
06535	Vogelsbergkreis	167	42	50	29,9	11	26,2
<b>065</b>	<b>Reg.-Bez. Gießen</b>	<b>2 033</b>	<b>351</b>	<b>752</b>	<b>37,0</b>	<b>72</b>	<b>20,5</b>
06611	Kassel, documenta-Stadt	456	120	128	28,1	24	20,0
06631	Fulda	311	67	95	30,5	15	22,4
06632	Hersfeld-Rotenburg	174	34	51	29,3	8	23,5
06633	Kassel	354	68	119	33,6	8	11,8
06634	Schwalm-Eder-Kreis	258	52	86	33,3	11	21,2
06635	Waldeck-Frankenberg	233	43	86	36,9	16	37,2
06636	Werra-Meißner-Kreis	153	26	57	37,3	10	38,5
<b>066</b>	<b>Reg.-Bez. Kassel</b>	<b>1 939</b>	<b>410</b>	<b>622</b>	<b>32,1</b>	<b>92</b>	<b>22,4</b>
<b>06</b>	<b>Hessen</b>	<b>12 992</b>	<b>2 518</b>	<b>4 266</b>	<b>32,8</b>	<b>523</b>	<b>20,8</b>

1) Anzeigepflichtige Personen, die ihren Betrieb vollständig aufgegeben haben.

## 12. Vollständige Aufgaben: Gewerbetreibende im 4. Vierteljahr 2018 nach Staatsangehörigkeit und Verwaltungsbezirken

Gemeinde- schlüssel	Kreisfreie Stadt (St.) Landkreis Regierungsbezirk	Gewerbetreibende <sup>1)</sup>					
		vollständige Aufgabe	darunter Betriebs- aufgabe	darunter mit nicht-deutscher Staatsangehörigkeit			
				vollständige Aufgabe	Anteil in %	darunter Betriebs- aufgabe	Anteil in %
06411	Darmstadt, Wissenschaftsstadt	374	61	114	30,5	14	23,0
06412	Frankfurt am Main, Stadt	1 477	346	596	40,4	117	33,8
06413	Offenbach am Main, Stadt	418	65	273	65,3	36	55,4
06414	Wiesbaden, Landeshauptstadt	612	118	224	36,6	40	33,9
06431	Bergstraße	596	117	153	25,7	27	23,1
06432	Darmstadt-Dieburg	693	121	202	29,1	30	24,8
06433	Groß-Gerau	577	103	211	36,6	42	40,8
06434	Hochtaunuskreis	465	101	110	23,7	21	20,8
06435	Main-Kinzig-Kreis	918	164	287	31,3	44	26,8
06436	Main-Taunus-Kreis	537	137	167	31,1	48	35,0
06437	Odenwaldkreis	205	30	60	29,3	10	33,3
06438	Offenbach	973	211	290	29,8	56	26,5
06439	Rheingau-Taunus-Kreis	467	66	101	21,6	6	9,1
06440	Wetteraukreis	708	117	145	20,5	23	19,7
<b>064</b>	<b>Reg.-Bez. Darmstadt</b>	<b>9 020</b>	<b>1 757</b>	<b>2 933</b>	<b>32,5</b>	<b>514</b>	<b>29,3</b>
06531	Gießen	546	64	78	14,3	9	14,1
06532	Lahn-Dill-Kreis	464	78	77	16,6	11	14,1
06533	Limburg-Weilburg	388	77	93	24,0	27	35,1
06534	Marburg-Biedenkopf	468	90	146	31,2	16	17,8
06535	Vogelsbergkreis	167	42	16	9,6	4	9,5
<b>065</b>	<b>Reg.-Bez. Gießen</b>	<b>2 033</b>	<b>351</b>	<b>410</b>	<b>20,2</b>	<b>67</b>	<b>19,1</b>
06611	Kassel, documenta-Stadt	456	120	133	29,2	26	21,7
06631	Fulda	311	67	32	10,3	11	16,4
06632	Hersfeld-Rotenburg	174	34	35	20,1	4	11,8
06633	Kassel	354	68	48	13,6	15	22,1
06634	Schwalm-Eder-Kreis	258	52	28	10,9	2	3,8
06635	Waldeck-Frankenberg	233	43	16	6,9	3	7,0
06636	Werra-Meißner-Kreis	153	26	9	5,9	2	7,7
<b>066</b>	<b>Reg.-Bez. Kassel</b>	<b>1 939</b>	<b>410</b>	<b>301</b>	<b>15,5</b>	<b>63</b>	<b>15,4</b>
<b>06</b>	<b>Hessen</b>	<b>12 992</b>	<b>2 518</b>	<b>3 644</b>	<b>28,0</b>	<b>644</b>	<b>25,6</b>

1) Anzeigepflichtige Personen, die ihren Betrieb vollständig aufgegeben haben.

### 13. Gewerbeanzeigen<sup>1)</sup> nach wirtschaftlicher Bedeutung im 4. Vierteljahr 2018

Gewerbeanzeigen	4. Vierteljahr 2017	4. Vierteljahr 2018	Zu- bzw. Abnahme (-) gegenüber dem entsprechenden Vorjahreszeitraum	
			absolut	%
<b>Anmeldungen</b>	13 794	13 685	- 109	- 0,8
davon				
Neuerrichtung	11 172	10 985	- 187	- 1,7
davon				
Neugründung	11 107	10 911	- 196	- 1,8
davon				
Betriebsgründung <sup>2)</sup>	2 313	2 373	60	2,6
sonstige Neugründung	8 794	8 538	- 256	- 2,9
davon				
Kleinunternehmen	4 020	3 755	- 265	- 6,6
Nebenerwerbsbetriebe	4 774	4 783	9	0,2
Umwandlung	65	74	9	13,8
Zuzug	1 688	1 735	47	2,8
Übernahme <sup>3)</sup>	934	965	31	3,3
<b>Abmeldungen</b>	15 893	15 048	- 845	- 5,3
davon				
Aufgabe	13 253	12 348	- 905	- 6,8
davon				
Vollständige Aufgabe	13 152	12 217	- 935	- 7,1
davon				
Betriebsaufgabe <sup>2)</sup>	2 280	2 003	- 277	- 12,1
sonstige Stilllegung	10 872	10 214	- 658	- 6,1
davon				
Kleinunternehmen	6 248	5 544	- 704	- 11,3
Nebenerwerbsbetriebe	4 624	4 670	46	1,0
Umwandlung	101	131	30	29,7
Fortzug	1 725	1 779	54	3,1
Übergabe <sup>4)</sup>	915	921	6	0,7

1) Ohne Reisegewerbe. — 2) Kapitalgesellschaft bzw. Personengesellschaft mit Eintrag ins Handelsregister und/oder mit Eintrag in die Handwerksrolle und/oder mit mindestens einem Arbeitnehmer/einer Arbeitnehmerin. — 3) Kauf, Pacht, Erbfolge, Rechtsformänderung, Gesellschaftereintritt. — 4) Verkauf, Verpachtung, Erbfolge, Rechtsformänderung, Gesellschafteraustritt.



## Übersicht über die Klassifikation der Wirtschaftszweige, Ausgabe 2008 (WZ 2008)

### **Abschnitt A Land- und Forstwirtschaft, Fischerei**

### **Abschnitt B Bergbau und Gewinnung v. Steinen u. Erden**

### **Abschnitt C Verarbeitendes Gewerbe**

10	Herstellung von Nahrungs- und Futtermitteln
11	Getränkeherstellung
13	Herstellung von Textilien
14	Herstellung von Bekleidung
16	Herstellung von Holz,- Flecht,- Korb- und Korkwaren (ohne Möbel)
18	Herstellung von Druckerzeugnissen; Vervielfältigung von bespielten Ton-, Bild- und Datenträgern
25	Herstellung von Metallerzeugnissen
26	Herstellung von Datenverarbeitungsgeräten, elektronischen und optischen Erzeugnissen
27	Herstellung von elektrischen Ausrüstungen
28	Maschinenbau
29	Herstellung von Kraftwagen und Kraftwagenteilen
31	Herstellung von Möbeln

### **Abschnitt D Energieversorgung**

### **Abschnitt E Wasserversorgung; Abwasser- und Abfallentsorgung und Beseitigung von Umweltverschmutzungen**

### **Abschnitt F Baugewerbe**

41	Hochbau
42	Tiefbau
43	Vorbereitende Baustellenarbeiten, Bauinstallation und sonstiges Ausbaugewerbe

### **Abschnitt G Handel; Instandhaltung und Reparatur von Kraftfahrzeugen**

45	Handel mit Kraftfahrzeugen; Instandhaltung und Reparatur von Kraftwagen
46	Großhandel (ohne Handel mit Kraftfahrzeugen und Krafträdern)
47	Einzelhandel (ohne Handel mit Kraftfahrzeugen)

### **Abschnitt H Verkehr und Lagerei**

49	Landverkehr und Transport in Rohrfernleitungen
53	Post-, Kurier- und Expressdienste

### **Abschnitt I Gastgewerbe; Beherbergung und Gastronomie**

55	Beherbergung
56	Gastronomie

### **Abschnitt J Information und Kommunikation**

58	Verlagswesen
61	Telekommunikation
62	Erbringung von Dienstl. der Informationstechnologie
63	Informationsdienstleistungen

### **Abschnitt K Erbringung von Finanz- und Versicherungsdienstleistungen**

66	Mit Finanz- und Versicherungsdienstleistungen verbundene Tätigkeiten
----	--

### **Abschnitt L Grundstücks- und Wohnungswesen**

## Übersicht über die Klassifikation der Wirtschaftszweige, Ausgabe 2008 (WZ 2008)

### **Abschnitt M Erbringung von freiberuflichen, wissenschaftlichen und technischen Dienstleistungen**

- 70 Verwaltung und Führung von Unternehmen und Betrieben; Unternehmensberatung
- 73 Werbung und Marktforschung

### **Abschnitt N Erbringung v. sonst. wirtschaftl. Dienstleistungen**

- 77 Vermietung von beweglichen Sachen
- 78 Vermittlung und Überlassung von Arbeitskräften
- 79 Reisebüros, Reiseveranstalter und Erbringung sonstiger Reservierungsdienstleistungen
- 81 Gebäudebetreuung; Garten- und Landschaftsbau

### **Abschnitt O Öffentliche Verwaltung, Verteidigung; Sozialversicherung**

### **Abschnitt P Erziehung und Unterricht**

### **Abschnitt Q Gesundheits- und Sozialwesen**

### **Abschnitt R Kunst, Unterhaltung und Erholung**

### **Abschnitt S Erbringung von sonstigen Dienstleistungen**