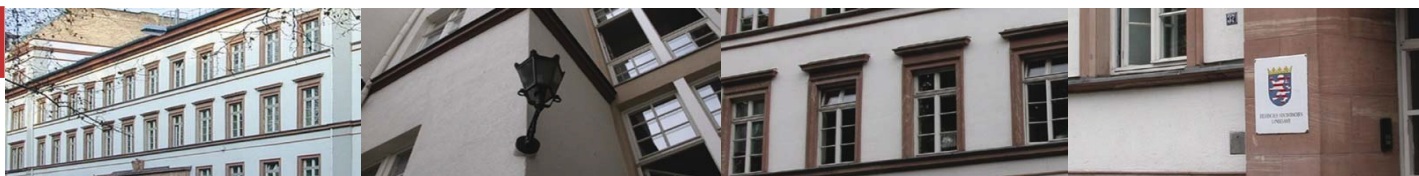




# Statistische Berichte



Kennziffer: B II 7 - j/15

2., korrigierte Auflage, April 2019

## Berufsqualifikationsfeststellungsverfahren in Hessen 2015

Ergebnisse der Anerkennungsgesetze  
Stand 31. Dezember 2015



# Hessisches Statistisches Landesamt, Wiesbaden

2., korrigierte Auflage, März 2019

Korrekturen durchgeführt bei den Tabellen 1.1, 1.3, 2.1, 2.3, 3.1, 3.3 und 10.1

## Impressum

Dienstgebäude: Rheinstraße 35/37, 65185 Wiesbaden

Briefadresse: 65175 Wiesbaden

## Ihre Ansprechpartner für Fragen und Anregungen zu diesem Bericht

Frau Ostermayer 0611 3802-324

Herr Jacobi 0611 3802-352

E-Mail [berufsbildungsstatistik@statistik.hessen.de](mailto:berufsbildungsstatistik@statistik.hessen.de)

Telefax 0611 3802-390

Internet <http://www.statistik.hessen.de>

## Copyright

© Hessisches Statistisches Landesamt, Wiesbaden, 2019

Vervielfältigung und Verbreitung, auch auszugsweise, mit Quellenangabe gestattet.

## Allgemeine Geschäftsbedingungen

Die Allgemeinen Geschäftsbedingungen sind unter

<http://www.statistik.hessen.de> "AGB"

abrufbar.

## Zeichenerklärungen

- = genau Null (nichts vorhanden) bzw. keine Veränderung eingetreten
- 0 = Zahlenwert ungleich Null, Betrag jedoch kleiner als die Hälfte von 1 in der letzten besetzten Stelle
- . = Zahlenwert unbekannt oder geheim zu halten
- ... = Zahlenwert lag bei Redaktionsschluss noch nicht vor
- () = Aussagewert eingeschränkt, da der Zahlenwert statistisch unsicher ist
- / = keine Angabe, da Zahlenwert nicht sicher genug
- x = Tabellenfeld gesperrt, weil Aussage nicht sinnvoll  
(oder bei Veränderungsdaten ist die Ausgangszahl kleiner als 100)
- D = Durchschnitt
- s = geschätzte Zahl
- p = vorläufige Zahl
- r = berichtigte Zahl

Aus Gründen der Übersichtlichkeit sind nur negative Veränderungsdaten und Salden mit einem Vorzeichen versehen. Positive Veränderungsdaten und Salden sind ohne Vorzeichen. Im Allgemeinen ist ohne Rücksicht auf die Endsumme auf- bzw. abgerundet worden. Das Ergebnis der Summierung der Einzelzahlen kann deshalb geringfügig von der Endsumme abweichen.

## Inhalt

	Seite
<b>Vorbermerkungen</b>	2
<b>Graphische Darstellungen</b>	
Anerkennungsverfahren nach BQFG und HBQFG in Hessen insgesamt 2012 bis 2015	5
Anerkennungsverfahren nach BQFG und HBQFG in Hessen 2015 nach Art des Referenzberufes und Geschlecht des Antragstellenden	5
Anerkennungsverfahren nach BQFG und HBQFG in Hessen 2015 nach Ausbildungsstaat der Antragstellenden und Geschlecht	6
Bearbeitungsdauer der Anerkennungsverfahren nach BQFG und HBQFG in Hessen 2015 nach Monaten	6
<b>Tabellen</b>	
1. Anerkennungsverfahren nach BQFG und HBQFG in Hessen 2015 nach Entscheidung vor Rechtsbehelf, Geschlecht und Berufsbereichen	
1.1 Alle Berufe	7
1.2 Reglementierte Berufe	9
1.3 Nicht reglementierte Berufe	11
2. Anerkennungsverfahren nach BQFG in Hessen 2015 nach Entscheidung vor Rechtsbehelf, Geschlecht und Berufsbereichen	
2.1 Alle Berufe	13
2.2 Reglementierte Berufe	15
2.3 Nicht reglementierte Berufe	17
3. Anerkennungsverfahren nach HBQFG in Hessen 2015 nach Entscheidung vor Rechtsbehelf, Geschlecht und Berufsbereichen	
3.1 Alle Berufe	19
3.2 Reglementierte Berufe	21
3.3 Nicht reglementierte Berufe	23
4. Anerkennungsverfahren nach BQFG und HBQFG in Hessen 2015 nach Geschlecht des Antragstellenden, Bearbeitungsstand und Zuständigkeitsbereich	25
5. Anerkennungsverfahren nach BQFG und HBQFG in Hessen 2015 nach zuständigen Stellen	26
6. Anerkennungsverfahren nach BQFG und HBQFG in Hessen 2015 nach Ausbildungsstaat der Antragstellenden, Geschlecht und Berufsbereichen	27
7. Anerkennungsverfahren nach BQFG und HBQFG in Hessen 2015 nach Staatsangehörigkeit der Antragstellenden und Geschlecht	29
8. Anerkennungsverfahren nach BQFG und HBQFG in Hessen 2015 nach Berufshauptgruppen, Bundesland des Wohnorts des Antragstellenden	32
9. Abgeschlossene Anerkennungsverfahren nach BQFG und HBQFG in Hessen mit Anerkennung auf Gleichwertigkeit vor Rechtsbehelf ab 2012, Jahr des erste Bescheides, Berufshauptgruppe und Referenzberuf	
9.1 Reglementierte Berufe	34
9.2 Nicht reglementierte Berufe	38
10. Anerkennungsverfahren nach BQFG und HBQFG in Hessen 2015 nach Verwaltungsbezirken und Entscheidung vor Rechtsbehelf	48

## Vorbemerkungen

Mit dem Gesetz zur Verbesserung der Feststellung und Anerkennung im Ausland erworbener Berufsqualifikationen (Anerkennungsgesetz) erhalten Mitbürgerinnen und Mitbürger, die im Ausland einen beruflichen Bildungsabschluss erworben haben und in Deutschland eine Erwerbstätigkeit ausüben oder ausüben wollen, einen gesetzlichen Anspruch auf ein Verfahren zur Prüfung der Gleichwertigkeit ihres ausländischen Berufsabschlusses zu einem deutschen Referenzberufsabschluss. Durch die Neuregelung wird erreicht, dass künftig für Anerkennungssuchende, Arbeitgeber und Betriebe nachvollziehbare und bundesweit möglichst einheitliche Bewertungen zu beruflichen Auslandsqualifikationen zur Verfügung stehen. Das Hessische Anerkennungsgesetz folgt dem Gesetz zur Verbesserung der Feststellung und Anerkennung im Ausland erworbener Berufsqualifikationen des Bundes und eröffnet den gleichen Rechtsanspruch für landesrechtlich geregelte Berufe.

In der vorliegenden Veröffentlichung sind Ergebnisse aus der Statistik zum „Berufsqualifikationsfeststellungsgesetz“ (BQFG) ebenso wie zum „Hessischen Berufsqualifikationsfeststellungsgesetz“ (HBQFG) dargestellt.

## Rechtsgrundlagen, Verordnungen

Das Anerkennungsgesetz wurde am 12. Dezember 2011 im Bundesgesetzblatt verkündet (BGBl. I 2011, S. 2515) und trat zum 1. April 2012 in Kraft (Artikel 62 Absatz 1). Diese Übergangsfrist war erforderlich, um den zuständigen Stellen eine Vorlaufzeit für die notwendigen organisatorischen Vorarbeiten in der Verwaltung zu gewähren. Das Hessische Berufsqualifikationsfeststellungsgesetz (HBQFG) trat zum 12. Dezember 2012 durch Verkündung im Gesetz- und Verordnungsblatt für das Land Hessen in Kraft.

## Erläuterungen

Die Gesetze umfassen folgende Berufe:

- Nicht reglementierte Berufe: Für die ca. 350 Ausbildungsberufe im dualen System schaffen das BQFG und das HBQFG erstmals einen allgemeinen Anspruch auf Feststellung der Gleichwertigkeit einer im Ausland erworbenen Berufsqualifikation mit dem vergleichbaren deutschen Abschluss. Dies gab es zuvor nur für Spätaussiedler nach dem Bundesvertriebenengesetz.

In nicht reglementierten Berufen ist eine Anerkennung keine zwingende Voraussetzung für die Berufsausübung. In diesen Berufen kann man sich auch direkt auf dem Arbeitsmarkt bewerben und arbeiten. Eine Bewertung des Abschlusses kann aber hilfreich sein, um Arbeitgebern und Unternehmen die ausländische Qualifikation verständlicher zu machen. Außerdem eröffnet ein als gleichwertig anerkannter Abschluss den Zugang zu beruflichen Fortbildungen. Nicht reglementiert sind in Deutschland alle sogenannten Ausbildungsberufe, d. h. die Berufe, die im dualen System ausgebildet werden. Ebenso zählen Berufe, die an entsprechenden Schulen vermittelt werden, zu den nicht reglementierten Berufen. Diese sind u. a.:

Kaufmann im Einzelhandel, Industriemechaniker, Kfz-Mechatroniker, Elektroniker  
Justizfachangestellte, Steuerfachangestellte, Medizinische und zahnmedizinische Fachangestellte  
Dolmetscher, Kirchenmusiker, Klassischer Tänzer

- Reglementierte Berufe: Hier gibt es für Anerkennungen bereits weitgehende Vorgaben des Europarechts (insb. EU-Berufsanerkennungsrichtlinie 2005/36/EG). Durch das Anerkennungsgesetz werden die im Fachrecht bereits bestehenden Regelungen zur Umsetzung der Richtlinie soweit möglich und erforderlich für Menschen bzw. Qualifikationen aus Ländern außerhalb der EU (Drittstaaten) geöffnet. Sowohl das BQFG als auch das HBQFG sind gegenüber der fachgesetzlichen Regelung nur subsidiär. Den Fachressorts bleibt es damit unbenommen, selbst Anerkennungsregeln zu normieren. Dabei ist die Subsidiarität des HBQFG Einschränkungen unterworfen: Die Regelungen in den Fachgesetzen gehen nur dann dem HBQFG vor, wenn sie ausdrücklich auf dieses Bezug nehmen, es also ganz oder teilweise ausschließen und dadurch dessen Inhalt vollständig oder teilweise durch spezielle Regelungen ersetzen. Enthält ein Fachgesetz Anerkennungsregelungen, ohne dass auf das HBQFG explizit Bezug genommen wird, gehen die Regelungen des HBQFG vor.

Reglementierte Berufe sind berufliche Tätigkeiten, deren Aufnahme oder Ausübung durch Rechts- oder Verwaltungsvorschriften an den Besitz bestimmter Berufsqualifikationen gebunden ist. Eine Art der Ausübung ist die Führung einer Berufsbezeichnung, die durch Rechts- oder Verwaltungsvorschriften auf Personen beschränkt ist, die über bestimmte Berufsqualifikationen verfügen (§ 3 Absatz 5 sowohl BQFG als auch HBQFG). Dabei bezieht sich das BQFG u. a. auf folgende reglementierte Berufe (nicht abschließend):

Ärzte, Zahnärzte, Tierärzte, Psychotherapeuten



Krankenpfleger, Altenpfleger, Hebammen, Physiotherapeuten, MTA, PTA, Diätassistenten, Ergotherapeuten, Logopäden, Orthoptisten, Podologen

Steuerberater, Rechtsanwälte, Beamte, Fahrlehrer, Meister im zulassungspflichtigen Handwerk

Das HBQFG ist u. a. für folgende Berufe maßgebend (nicht abschließend):

Erzieher, Fachärzte, Ingenieur, Lehrer, Beamte des Landes, Dolmetscher, Übersetzer, Rettungssanitäter, Sozialassistenten

## WARUM BERUFLICHE ANERKENNUNG?

ANERKENNUNG	
 <b>Ist ein MUSS für:</b>	 <b>Ist ein KANN für:</b>
Zugang zu <b>reglementierten Berufen</b> (z. B. Arzt, Krankenpfleger)	Ausübung <b>nicht-reglementierter Berufe</b> (Ausbildungsberufe)
<hr/>	<hr/>
Selbstständigkeit im zulassungspflichtigen Handwerk	<b>Gleichwertigkeitsbescheid:</b> Gleiche Rechtsfolgen wie deutscher Abschluss (z. B. Hochschulzugang)
Zulassung zu Fortbildungen und Umschulungen	<b>Teilgleichwertigkeitsbescheid:</b> Transparenzinstrument = bessere Chancen auf dem Arbeitsmarkt
Titelführung (z. B. Ingenieur)	

(Quelle: [https://www.anererkennung-in-deutschland.de/html/de/berufliche\\_anererkennung.php](https://www.anererkennung-in-deutschland.de/html/de/berufliche_anererkennung.php))

Die Erhebung zu BQFG und HBQFG wird auf Grundlage des § 17 beider Gesetze vom Hessischen Statistischen Landesamt durchgeführt. Zu melden sind jährlich für das vorausgegangene Kalenderjahr die Verfahren zur Feststellung der Gleichwertigkeit nach den o. g. Gesetzen. Die Meldung der Daten an das Landesamt erfolgt im ersten Quartal des Folgejahres, dabei wird jedes Verfahren als Einzeldatensatz gemeldet, sodass prinzipiell auch weitere Auswertungen möglich sind.

### Glossar

**Zuständigkeitsbereich:** Der Ausbildungsbereich, in dessen Zuständigkeit der entsprechende Referenzberuf fällt.

**Deutsche(r) Referenzberuf/-ausbildung:** Jedem Antrag ist ein inländischer Referenzberuf zuzuordnen, für den die Gleichwertigkeit der ausländischen Ausbildung anerkannt werden soll. Auf diesen angegebenen Beruf bezieht sich die Entscheidung über die Gleichwertigkeit. Die BQFG-Statistiken ermöglichen eine Darstellung der Anerkennungsfälle nach Referenzberufen. Hierzu wird eine systematische Gruppierung der Berufe vorgenommen.

Dies geschieht entsprechend der Klassifikation der Berufe 2010 (KldB 2010). Die KldB 2010 systematisiert die Berufe nach Berufsfachlichkeit und Anforderungsniveau. Sie gliedert sich in Berufsbereiche (10), Berufshauptgruppen (37), Berufsgruppen (144), Berufsuntergruppen (700) und in Berufsgattungen (1286). Die oberste Einheit der Systematik bilden die Berufsbereiche, die unterste die Berufsgattungen.

**Ausbildungsstaat:** Der Staat, in dem der ausländische Berufsabschluss erworben wurde.

**Datum der Antragstellung:** Ein Antrag wird erst gezählt, wenn die Antragsunterlagen vollständig vorliegen und damit die Frist für das Anerkennungsverfahren läuft.

**Datum der Entscheidung:** Datum der Bescheidung der zuständigen Stelle über den Antrag auf Gleichwertigkeit. Dies gilt auch für Bescheide, in denen wesentliche Unterschiede festgestellt und in denen Anpassungsmaßnahmen zum Ausgleich festgelegt wurden.

**Dauer beschiedener Anerkennungsverfahren:** Diese wird in Monaten dargestellt, wobei zur Vereinfachung ein Monat mit 30 Tagen angenommen wird.

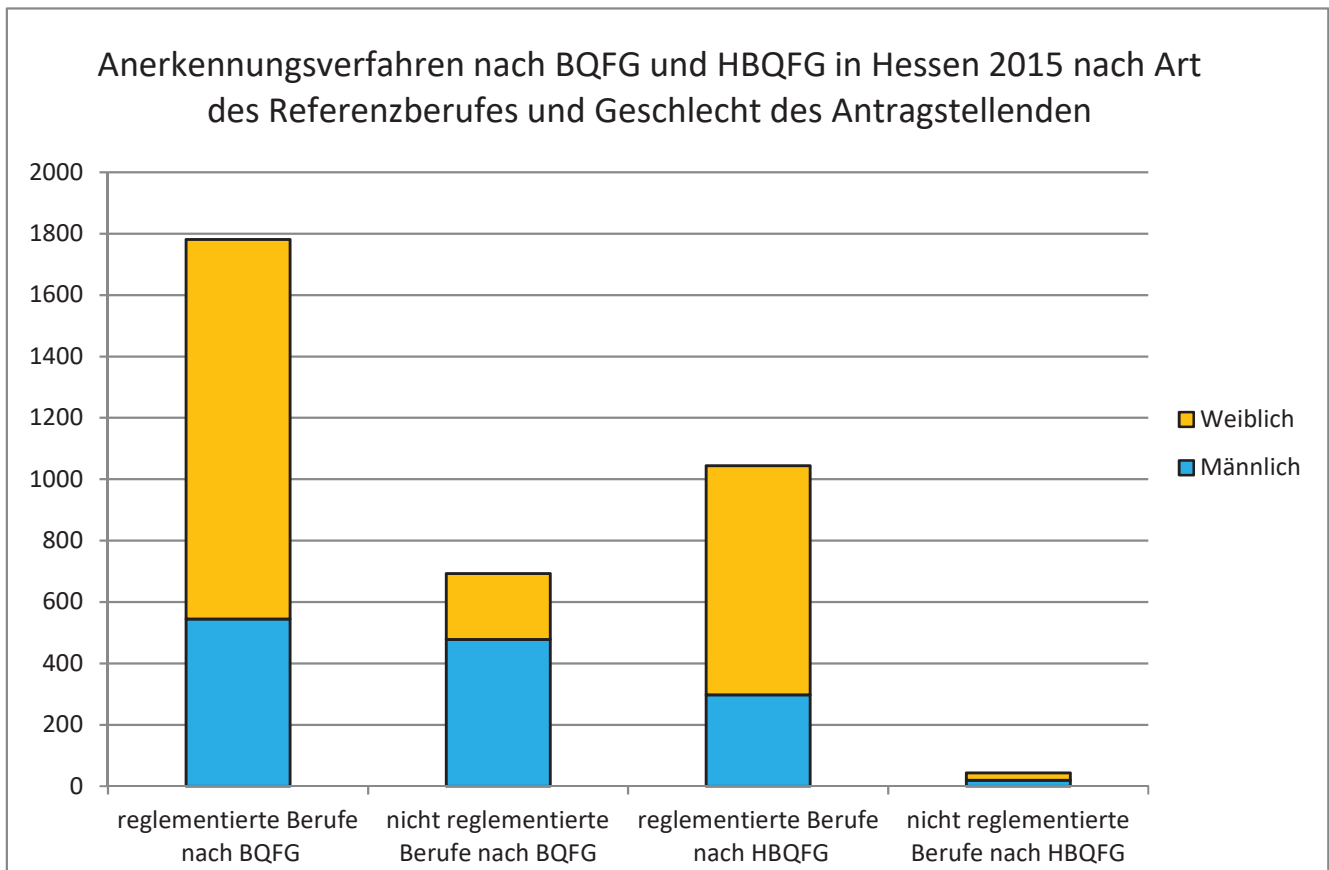
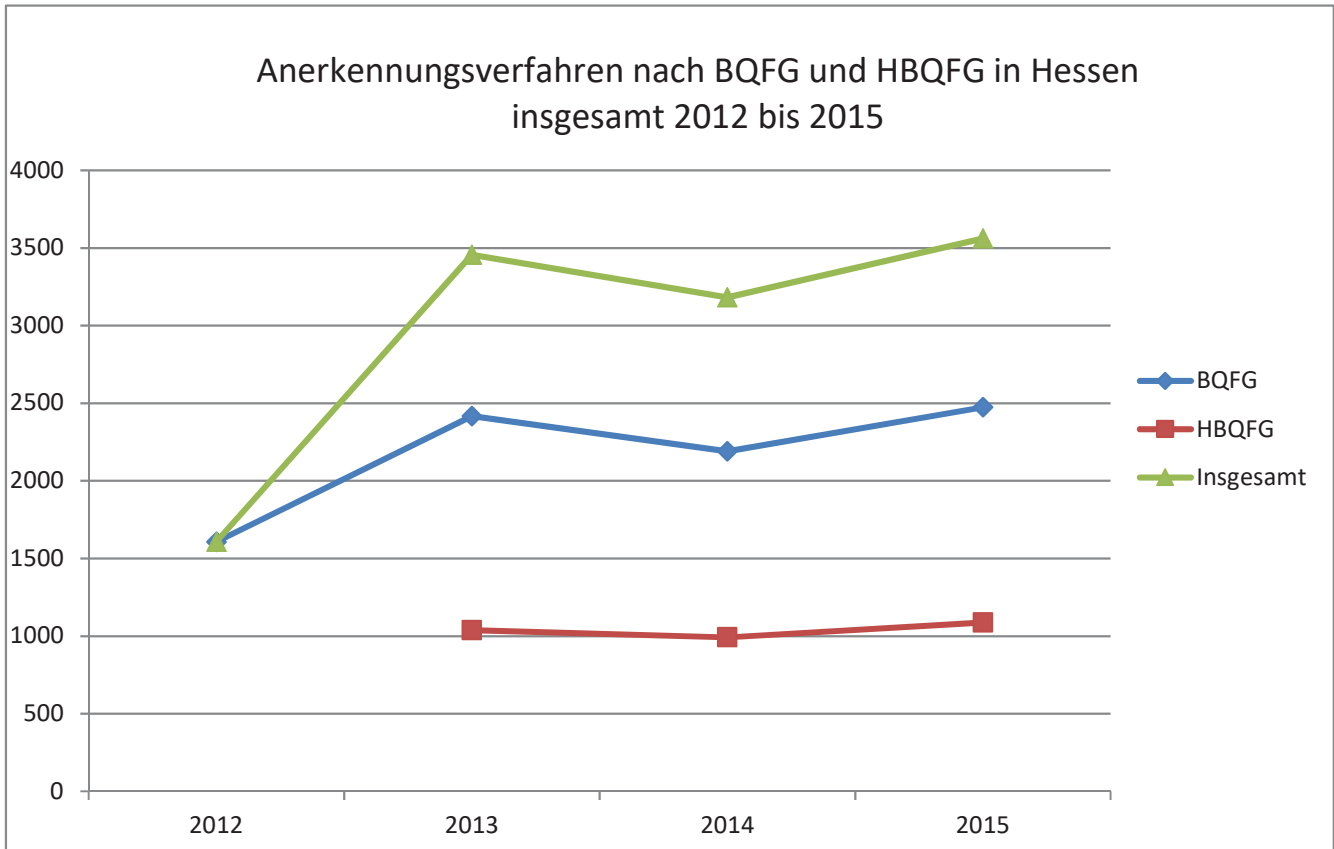
**Entscheidung vor Rechtsbehelf:** Entscheidendes Kriterium für die Gleichwertigkeitsprüfung ist, ob wesentliche Unterschiede zwischen Auslands- und Inlandsqualifikation vorliegen. Die Gesetze legen fest, wann wesentliche Unterschiede vorliegen und wie diese ggf. durch einschlägige Berufserfahrung oder sonstige Befähigungsnachweise ausgeglichen werden können. Die Entscheidung kann wie folgt ausfallen:

**Negativ:** Keine volle Gleichwertigkeit der Berufsqualifikation festgestellt. Dies ist der Fall, wenn sich die im Ausland erworbenen Fähigkeiten, Fertigkeiten und Kenntnisse in Bezug auf Inhalt und Dauer erheblich unterscheiden. Relevant sind Ausbildungsdauer und Inhalt der Ausbildung und die Frage, ob die unterschiedlichen Kenntnisse für die Ausübung des Berufes in Deutschland entscheidend sind.

- **Positiver Bescheid** – volle Gleichwertigkeit der Berufsqualifikation festgestellt.
- **Positiver Bescheid – mit „Auflage“ der Ausgleichsmaßnahme:** Gleichwertigkeit der Berufsqualifikation wird anerkannt, wenn die Ausgleichsmaßnahme erfüllt wird. Dieses Merkmal betrifft nur reglementierte Berufe.
- **Positiver Bescheid – partielle Gleichwertigkeit der Berufsqualifikation:** Die partielle Gleichwertigkeit der Berufsqualifikation wurde festgestellt. Dieses Merkmal betrifft nur reglementierte Berufe nach Anlage A (Handwerksordnung) HwO bei beschränkter Eintragung in die Handwerksrolle.
- **Noch keine Entscheidung – Antrag in Bearbeitung:** Bis zum 31. 12. wurde keine Entscheidung getroffen.
- **Sonstige Erledigungsart** – Verfahren wurde ohne Bescheid beendet.

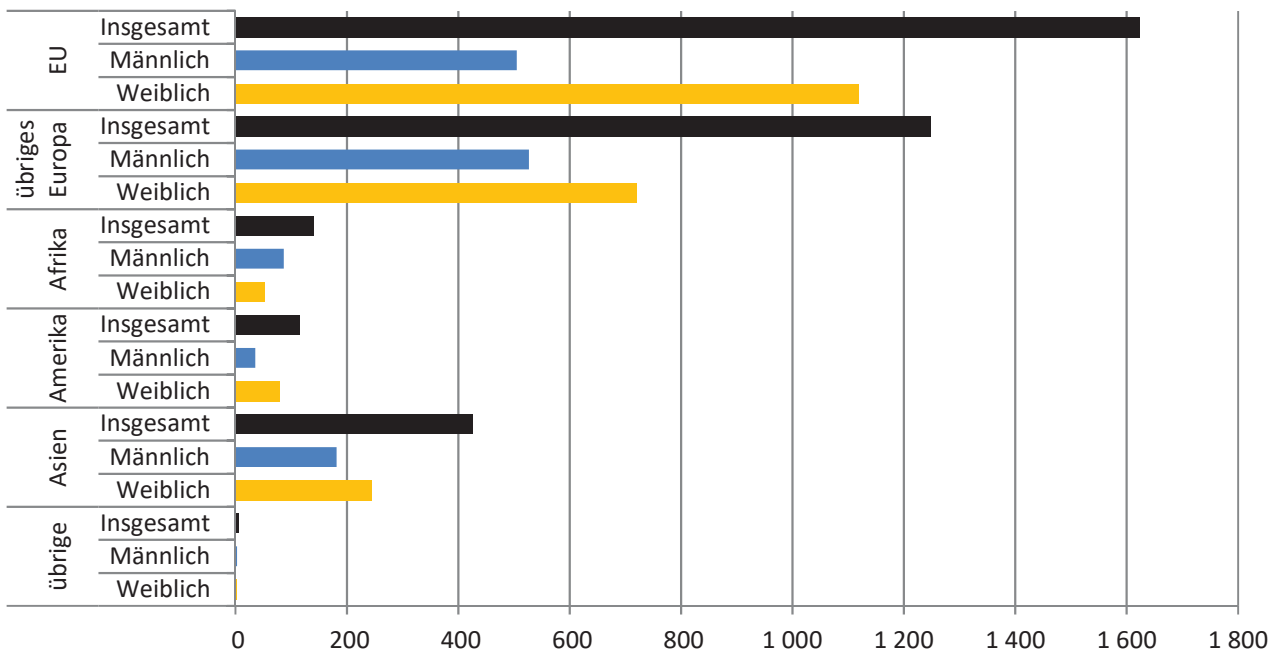
**Gegenstand der Entscheidung (bzgl. nicht reglementierte Berufe auf Bundesebene):** Nur Meldungen nicht reglementierter Berufe mit negativer Entscheidung vor Rechtsbehelf sind betroffen.

- **Positiver Bescheid – teilweise Gleichwertigkeit der Berufsqualifikation:** Die Prüfung ergibt, dass Teile der Ausbildung gleichwertig sind, in anderen Bereichen jedoch wesentliche Unterschiede bestehen, die auch nicht durch Berufserfahrung oder sonstige Befähigungsnachweise ausgeglichen werden können.

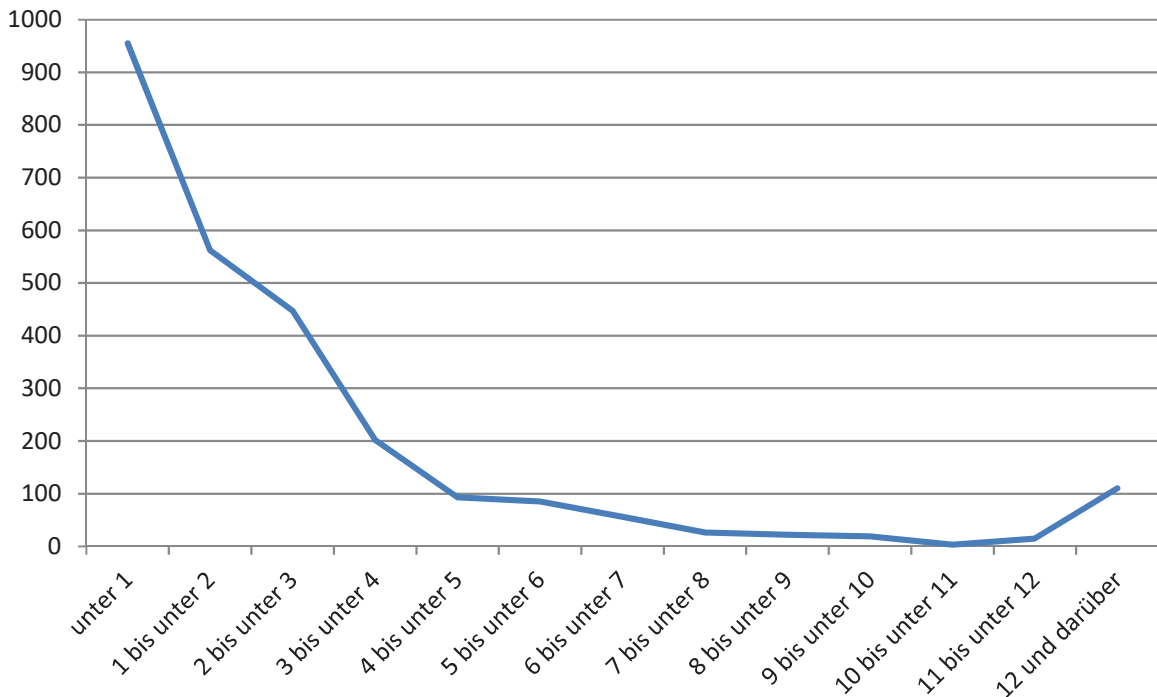




### Anerkennungsverfahren nach BQFG und HBQFG in Hessen 2015 nach Ausbildungsstaat der Antragstellenden und Geschlecht



### Bearbeitungsdauer der Anerkennungsverfahren nach BQFG und HBQFG in Hessen 2015 nach Monaten<sup>1)</sup>



1) Dabei entspricht ein Monat 30 Tagen

## 1. Anerkennungsverfahren nach BQFG und HBQFG in Hessen 2015

### 1.1 Alle Berufe

Lfd. Nr	Kennung	Berufsbereiche	Ins-gesamt
1	I	Land-, Forst- & Tierwirtschaft & Gartenbau	4
2	II	Rohstoffgewinnung, Produktion & Fertigung	444
3	III	Bau, Architektur, Vermessung & Gebäudetechnik	80
4	IV	Naturwissenschaft, Geografie & Informatik	20
5	V	Verkehr, Logistik, Schutz & Sicherheit	10
6	VI	Kaufmännische Dienstleistungen, Warenhandel, Vertrieb, Hotel & Tourismus	20
7	VII	Unternehmensorganisation, Buchhaltung, Recht & Verwaltung	15
8	VIII	Gesundheit, Soziales, Lehre & Erziehung	733
9	VIII	Sprach-, Literatur-, Geistes-, Gesellschafts- & Wirtschaftswissenschaften, Medien, Kunst, Kultur & Gestaltung	14
10		Z u s a m m e n	1 340
11	I	Land-, Forst- & Tierwirtschaft & Gartenbau	4
12	II	Rohstoffgewinnung, Produktion & Fertigung	62
13	III	Bau, Architektur, Vermessung & Gebäudetechnik	33
14	IV	Naturwissenschaft, Geografie & Informatik	12
15	V	Verkehr, Logistik, Schutz & Sicherheit	2
16	VI	Kaufmännische Dienstleistungen, Warenhandel, Vertrieb, Hotel & Tourismus	53
17	VII	Unternehmensorganisation, Buchhaltung, Recht & Verwaltung	93
18	VIII	Gesundheit, Soziales, Lehre & Erziehung	1 789
19	VIII	Sprach-, Literatur-, Geistes-, Gesellschafts- & Wirtschaftswissenschaften, Medien, Kunst, Kultur & Gestaltung	173
20		Z u s a m m e n	2 221
21	I	Land-, Forst- & Tierwirtschaft & Gartenbau	8
22	II	Rohstoffgewinnung, Produktion & Fertigung	506
23	III	Bau, Architektur, Vermessung & Gebäudetechnik	113
24	IV	Naturwissenschaft, Geografie & Informatik	32
25	V	Verkehr, Logistik, Schutz & Sicherheit	12
26	VI	Kaufmännische Dienstleistungen, Warenhandel, Vertrieb, Hotel & Tourismus	73
27	VII	Unternehmensorganisation, Buchhaltung, Recht & Verwaltung	108
28	VIII	Gesundheit, Soziales, Lehre & Erziehung	2 522
29	VIII	Sprach-, Literatur-, Geistes-, Gesellschafts- & Wirtschaftswissenschaften, Medien, Kunst, Kultur & Gestaltung	187
30		I n s g e s a m t	3 561

**nach Entscheidung vor Rechtsbehelf, Geschlecht und Berufsbereichen**

abge- schlossene Verfahren	Entscheidung vor Rechtsbehelf					noch keine Entscheidung	Lfd. Nr
	positiv - volle Gleich- wertigkeit	Auflage einer Ausgleichs- maßnahme	positiv (beschränkter Berufszugang nach HwO)	teilweise Gleich- wertigkeit	negativ		
<b>Männer</b>							
3	—	—	—	—	3	1	1
345	300	—	—	40	5	99	2
57	54	—	—	2	1	23	3
15	6	—	—	9	—	5	4
7	4	—	—	3	—	3	5
15	7	—	—	8	—	5	6
12	6	1	—	2	3	3	7
487	220	252	—	1	14	246	8
13	2	8	—	2	1	1	9
954	599	261	—	67	27	386	10
<b>Frauen</b>							
2	1	—	—	—	1	2	11
40	33	—	—	5	2	22	12
24	21	—	—	2	1	9	13
8	3	—	—	5	—	4	14
1	—	—	—	1	—	1	15
45	31	—	—	13	1	8	16
76	50	2	—	20	4	17	17
1 295	555	703	—	7	30	494	18
150	5	134	—	—	11	23	19
1 641	699	839	—	53	50	580	20
<b>Insgesamt</b>							
5	1	—	—	—	4	3	21
385	333	—	—	45	7	121	22
81	75	—	—	4	2	32	23
23	9	—	—	14	—	9	24
8	4	—	—	4	—	4	25
60	38	—	—	21	1	13	26
88	56	3	—	22	7	20	27
1 782	775	955	—	8	44	740	28
163	7	142	—	2	12	24	29
2 595	1 298	1 100	—	120	77	966	30

## 1. Anerkennungsverfahren nach BQFG und HBQFG in Hessen 2015

### 1.2 Reglementierte Berufe

Lfd. Nr	Kennung	Berufsbereiche	Ins-gesamt
1	I	Land-, Forst- & Tierwirtschaft & Gartenbau	—
2	II	Rohstoffgewinnung, Produktion & Fertigung	89
3	III	Bau, Architektur, Vermessung & Gebäudetechnik	22
4	IV	Naturwissenschaft, Geografie & Informatik	—
5	V	Verkehr, Logistik, Schutz & Sicherheit	—
6	VI	Kaufmännische Dienstleistungen, Warenhandel, Vertrieb, Hotel & Tourismus	—
7	VII	Unternehmensorganisation, Buchhaltung, Recht & Verwaltung	4
8	VIII	Gesundheit, Soziales, Lehre & Erziehung	719
9	VIII	Sprach-, Literatur-, Geistes-, Gesellschafts- & Wirtschaftswissenschaften, Medien, Kunst, Kultur & Gestaltung	9
10		Z u s a m m e n	843
11	I	Land-, Forst- & Tierwirtschaft & Gartenbau	—
12	II	Rohstoffgewinnung, Produktion & Fertigung	28
13	III	Bau, Architektur, Vermessung & Gebäudetechnik	21
14	IV	Naturwissenschaft, Geografie & Informatik	—
15	V	Verkehr, Logistik, Schutz & Sicherheit	1
16	VI	Kaufmännische Dienstleistungen, Warenhandel, Vertrieb, Hotel & Tourismus	—
17	VII	Unternehmensorganisation, Buchhaltung, Recht & Verwaltung	3
18	VIII	Gesundheit, Soziales, Lehre & Erziehung	1 758
19	VIII	Sprach-, Literatur-, Geistes-, Gesellschafts- & Wirtschaftswissenschaften, Medien, Kunst, Kultur & Gestaltung	171
20		Z u s a m m e n	1 982
21	I	Land-, Forst- & Tierwirtschaft & Gartenbau	—
22	II	Rohstoffgewinnung, Produktion & Fertigung	117
23	III	Bau, Architektur, Vermessung & Gebäudetechnik	43
24	IV	Naturwissenschaft, Geografie & Informatik	—
25	V	Verkehr, Logistik, Schutz & Sicherheit	1
26	VI	Kaufmännische Dienstleistungen, Warenhandel, Vertrieb, Hotel & Tourismus	—
27	VII	Unternehmensorganisation, Buchhaltung, Recht & Verwaltung	7
28	VIII	Gesundheit, Soziales, Lehre & Erziehung	2 477
29	VIII	Sprach-, Literatur-, Geistes-, Gesellschafts- & Wirtschaftswissenschaften, Medien, Kunst, Kultur & Gestaltung	180
30		I n s g e s a m t	2 825

**nach Entscheidung vor Rechtsbehelf, Geschlecht und Berufsbereichen**

abgeschlossene Verfahren	Entscheidung vor Rechtsbehelf				noch keine Entscheidung	Lfd. Nr
	positiv - volle Gleichwertigkeit	Auflage einer Ausgleichsmaßnahme	positiv (beschränkter Berufszugang nach HwO)	negativ		
<b>Männer</b>						
—	—	—	—	—	—	1
56	52	—	—	4	33	2
19	19	—	—	—	3	3
—	—	—	—	—	—	4
—	—	—	—	—	—	5
—	—	—	—	—	—	6
4	2	1	—	1	—	7
474	208	252	—	14	245	8
9	—	8	—	1	—	9
562	281	261	—	20	281	10
<b>Frauen</b>						
—	—	—	—	—	—	11
19	19	—	—	—	9	12
20	19	—	—	1	1	13
—	—	—	—	—	—	14
—	—	—	—	—	1	15
—	—	—	—	—	—	16
3	1	2	—	—	—	17
1 274	541	703	—	30	484	18
148	4	134	—	10	23	19
1 464	584	839	—	41	518	20
<b>Insgesamt</b>						
—	—	—	—	—	—	21
75	71	—	—	4	42	22
39	38	—	—	1	4	23
—	—	—	—	—	—	24
—	—	—	—	—	1	25
—	—	—	—	—	—	26
7	3	3	—	1	—	27
1 748	749	955	—	44	729	28
157	4	142	—	11	23	29
2 026	865	1 100	—	61	799	30

## 1. Anerkennungsverfahren nach BQFG und HBQFG in Hessen 2015

### 1.3 Nicht reglementierte Berufe

Lfd. Nr	Kennung	Berufsbereiche	Ins-gesamt
1	I	Land-, Forst- & Tierwirtschaft & Gartenbau	4
2	II	Rohstoffgewinnung, Produktion & Fertigung	355
3	III	Bau, Architektur, Vermessung & Gebäudetechnik	58
4	IV	Naturwissenschaft, Geografie & Informatik	20
5	V	Verkehr, Logistik, Schutz & Sicherheit	10
6	VI	Kaufmännische Dienstleistungen, Warenhandel, Vertrieb, Hotel & Tourismus	20
7	VII	Unternehmensorganisation, Buchhaltung, Recht & Verwaltung	11
8	VIII	Gesundheit, Soziales, Lehre & Erziehung	14
9	VIII	Sprach-, Literatur-, Geistes-, Gesellschafts- & Wirtschaftswissenschaften, Medien, Kunst, Kultur & Gestaltung	5
10		Z u s a m m e n	497
11	I	Land-, Forst- & Tierwirtschaft & Gartenbau	4
12	II	Rohstoffgewinnung, Produktion & Fertigung	34
13	III	Bau, Architektur, Vermessung & Gebäudetechnik	12
14	IV	Naturwissenschaft, Geografie & Informatik	12
15	V	Verkehr, Logistik, Schutz & Sicherheit	1
16	VI	Kaufmännische Dienstleistungen, Warenhandel, Vertrieb, Hotel & Tourismus	53
17	VII	Unternehmensorganisation, Buchhaltung, Recht & Verwaltung	90
18	VIII	Gesundheit, Soziales, Lehre & Erziehung	31
19	VIII	Sprach-, Literatur-, Geistes-, Gesellschafts- & Wirtschaftswissenschaften, Medien, Kunst, Kultur & Gestaltung	2
20		Z u s a m m e n	239
21	I	Land-, Forst- & Tierwirtschaft & Gartenbau	8
22	II	Rohstoffgewinnung, Produktion & Fertigung	389
23	III	Bau, Architektur, Vermessung & Gebäudetechnik	70
24	IV	Naturwissenschaft, Geografie & Informatik	32
25	V	Verkehr, Logistik, Schutz & Sicherheit	11
26	VI	Kaufmännische Dienstleistungen, Warenhandel, Vertrieb, Hotel & Tourismus	73
27	VII	Unternehmensorganisation, Buchhaltung, Recht & Verwaltung	101
28	VIII	Gesundheit, Soziales, Lehre & Erziehung	45
29	VIII	Sprach-, Literatur-, Geistes-, Gesellschafts- & Wirtschaftswissenschaften, Medien, Kunst, Kultur & Gestaltung	7
30		I n s g e s a m t	736

**nach Entscheidung vor Rechtsbehelf, Geschlecht und Berufsbereichen**

abge- schlossene Verfahren	Entscheidung vor Rechtsbehelf			noch keine Entscheidung	Lfd. Nr
	positiv - volle Gleich- wertigkeit	teilweise Gleich- wertigkeit	negativ		
<b>Männer</b>					
3	—	—	3	1	1
289	248	40	1	66	2
38	35	2	1	20	3
15	6	9	—	5	4
7	4	3	—	3	5
15	7	8	—	5	6
8	4	2	2	3	7
13	12	1	—	1	8
4	2	2	—	1	9
392	318	67	7	105	10
<b>Frauen</b>					
2	1	—	1	2	11
21	14	5	2	13	12
4	2	2	—	8	13
8	3	5	—	4	14
1	—	1	—	—	15
45	31	13	1	8	16
73	49	20	4	17	17
21	14	7	—	10	18
2	1	—	1	—	19
177	115	53	9	62	20
<b>Insgesamt</b>					
5	1	—	4	3	21
310	262	45	3	79	22
42	37	4	1	28	23
23	9	14	—	9	24
8	4	4	—	3	25
60	38	21	1	13	26
81	53	22	6	20	27
34	26	8	—	11	28
6	3	2	1	1	29
569	433	120	16	167	30

## 2. Anerkennungsverfahren nach BQFG in Hessen 2015

### 2.1 Alle Berufe

Lfd. Nr	Kennung	Berufsbereiche	Ins-gesamt
1	I	Land-, Forst- & Tierwirtschaft & Gartenbau	1
2	II	Rohstoffgewinnung, Produktion & Fertigung	361
3	III	Bau, Architektur, Vermessung & Gebäudetechnik	58
4	IV	Naturwissenschaft, Geografie & Informatik	20
5	V	Verkehr, Logistik, Schutz & Sicherheit	10
6	VI	Kaufmännische Dienstleistungen, Warenhandel, Vertrieb, Hotel & Tourismus	18
7	VII	Unternehmensorganisation, Buchhaltung, Recht & Verwaltung	11
8	VIII	Gesundheit, Soziales, Lehre & Erziehung	539
9	VIII	Sprach-, Literatur-, Geistes-, Gesellschafts- & Wirtschaftswissenschaften, Medien, Kunst, Kultur & Gestaltung	5
10		Z u s a m m e n	1 023
11	I	Land-, Forst- & Tierwirtschaft & Gartenbau	2
12	II	Rohstoffgewinnung, Produktion & Fertigung	32
13	III	Bau, Architektur, Vermessung & Gebäudetechnik	8
14	IV	Naturwissenschaft, Geografie & Informatik	12
15	V	Verkehr, Logistik, Schutz & Sicherheit	1
16	VI	Kaufmännische Dienstleistungen, Warenhandel, Vertrieb, Hotel & Tourismus	52
17	VII	Unternehmensorganisation, Buchhaltung, Recht & Verwaltung	81
18	VIII	Gesundheit, Soziales, Lehre & Erziehung	1 262
19	VIII	Sprach-, Literatur-, Geistes-, Gesellschafts- & Wirtschaftswissenschaften, Medien, Kunst, Kultur & Gestaltung	1
20		Z u s a m m e n	1 451
21	I	Land-, Forst- & Tierwirtschaft & Gartenbau	3
22	II	Rohstoffgewinnung, Produktion & Fertigung	393
23	III	Bau, Architektur, Vermessung & Gebäudetechnik	66
24	IV	Naturwissenschaft, Geografie & Informatik	32
25	V	Verkehr, Logistik, Schutz & Sicherheit	11
26	VI	Kaufmännische Dienstleistungen, Warenhandel, Vertrieb, Hotel & Tourismus	70
27	VII	Unternehmensorganisation, Buchhaltung, Recht & Verwaltung	92
28	VIII	Gesundheit, Soziales, Lehre & Erziehung	1 801
29	VIII	Sprach-, Literatur-, Geistes-, Gesellschafts- & Wirtschaftswissenschaften, Medien, Kunst, Kultur & Gestaltung	6
30		I n s g e s a m t	2 474



**nach Entscheidung vor Rechtsbehelf, Geschlecht und Berufsbereichen**

abge- schlossene Verfahren	Entscheidung vor Rechtsbehelf					noch keine Entscheidung	Lfd. Nr
	positiv - volle Gleich- wertigkeit	Auflage einer Ausgleichs- maßnahme	positiv (beschränkter Berufszugang nach HwO)	teilweise Gleich- wertigkeit	negativ		
<b>Männer</b>							
1	—	—	—	—	1	—	1
295	251	—	—	40	4	66	2
40	38	—	—	2	—	18	3
15	6	—	—	9	—	5	4
7	4	—	—	3	—	3	5
15	7	—	—	8	—	3	6
8	4	1	—	1	2	3	7
401	201	195	—	1	4	138	8
4	2	—	—	2	—	1	9
786	513	196	—	66	11	237	10
<b>Frauen</b>							
1	1	—	—	—	—	1	11
21	14	—	—	5	2	11	12
5	2	—	—	2	1	3	13
8	3	—	—	5	—	4	14
1	—	—	—	1	—	—	15
44	30	—	—	13	1	8	16
64	45	2	—	17	—	17	17
890	487	388	—	7	8	372	18
1	1	—	—	—	—	—	19
1 035	583	390	—	50	12	416	20
<b>Insgesamt</b>							
2	1	—	—	—	1	1	21
316	265	—	—	45	6	77	22
45	40	—	—	4	1	21	23
23	9	—	—	14	—	9	24
8	4	—	—	4	—	3	25
59	37	—	—	21	1	11	26
72	49	3	—	18	2	20	27
1 291	688	583	—	8	12	510	28
5	3	—	—	2	—	1	29
1 821	1 096	586	—	116	23	653	30

2. Anerkennungsverfahren nach BQFG in Hessen 2015

2.2 Reglementierte Berufe

Lfd. Nr	Kennung	Berufsbereiche	Ins-gesamt
1	I	Land-, Forst- & Tierwirtschaft & Gartenbau	—
2	II	Rohstoffgewinnung, Produktion & Fertigung	7
3	III	Bau, Architektur, Vermessung & Gebäudetechnik	6
4	IV	Naturwissenschaft, Geografie & Informatik	—
5	V	Verkehr, Logistik, Schutz & Sicherheit	—
6	VI	Kaufmännische Dienstleistungen, Warenhandel, Vertrieb, Hotel & Tourismus	—
7	VII	Unternehmensorganisation, Buchhaltung, Recht & Verwaltung	4
8	VIII	Gesundheit, Soziales, Lehre & Erziehung	528
9	VIII	Sprach-, Literatur-, Geistes-, Gesellschafts- & Wirtschaftswissenschaften, Medien, Kunst, Kultur & Gestaltung	—
10		Z u s a m m e n	545
11	I	Land-, Forst- & Tierwirtschaft & Gartenbau	—
12	II	Rohstoffgewinnung, Produktion & Fertigung	—
13	III	Bau, Architektur, Vermessung & Gebäudetechnik	1
14	IV	Naturwissenschaft, Geografie & Informatik	—
15	V	Verkehr, Logistik, Schutz & Sicherheit	—
16	VI	Kaufmännische Dienstleistungen, Warenhandel, Vertrieb, Hotel & Tourismus	—
17	VII	Unternehmensorganisation, Buchhaltung, Recht & Verwaltung	3
18	VIII	Gesundheit, Soziales, Lehre & Erziehung	1 232
19	VIII	Sprach-, Literatur-, Geistes-, Gesellschafts- & Wirtschaftswissenschaften, Medien, Kunst, Kultur & Gestaltung	—
20		Z u s a m m e n	1 236
21	I	Land-, Forst- & Tierwirtschaft & Gartenbau	—
22	II	Rohstoffgewinnung, Produktion & Fertigung	7
23	III	Bau, Architektur, Vermessung & Gebäudetechnik	7
24	IV	Naturwissenschaft, Geografie & Informatik	—
25	V	Verkehr, Logistik, Schutz & Sicherheit	—
26	VI	Kaufmännische Dienstleistungen, Warenhandel, Vertrieb, Hotel & Tourismus	—
27	VII	Unternehmensorganisation, Buchhaltung, Recht & Verwaltung	7
28	VIII	Gesundheit, Soziales, Lehre & Erziehung	1 760
29	VIII	Sprach-, Literatur-, Geistes-, Gesellschafts- & Wirtschaftswissenschaften, Medien, Kunst, Kultur & Gestaltung	—
30		I n s g e s a m t	1 781

**nach Entscheidung vor Rechtsbehelf, Geschlecht und Berufsbereichen**

abge- schlossene Verfahren	Entscheidung vor Rechtsbehelf				noch keine Entscheidung	Lfd. Nr
	positiv - volle Gleich- wertigkeit	Auflage einer Ausgleichs- maßnahme	positiv (beschränkter Berufszugang nach HwO)	negativ		
<b>Männer</b>						
—	—	—	—	—	—	1
6	3	—	—	3	1	2
3	3	—	—	—	3	3
—	—	—	—	—	—	4
—	—	—	—	—	—	5
—	—	—	—	—	—	6
4	2	1	—	1	—	7
391	192	195	—	4	137	8
—	—	—	—	—	—	9
404	200	196	—	8	141	10
<b>Frauen</b>						
—	—	—	—	—	—	11
—	—	—	—	—	—	12
1	—	—	—	1	—	13
—	—	—	—	—	—	14
—	—	—	—	—	—	15
—	—	—	—	—	—	16
3	1	2	—	—	—	17
870	474	388	—	8	362	18
—	—	—	—	—	—	19
874	475	390	—	9	362	20
<b>Insgesamt</b>						
—	—	—	—	—	—	21
6	3	—	—	3	1	22
4	3	—	—	1	3	23
—	—	—	—	—	—	24
—	—	—	—	—	—	25
—	—	—	—	—	—	26
7	3	3	—	1	—	27
1 261	666	583	—	12	499	28
—	—	—	—	—	—	29
1 278	675	586	—	17	503	30

2. Anerkennungsverfahren nach BQFG in Hessen 2015

2.3 Nicht reglementierte Berufe

Lfd. Nr	Kennung	Berufsbereiche	Ins-gesamt
1	I	Land-, Forst- & Tierwirtschaft & Gartenbau	1
2	II	Rohstoffgewinnung, Produktion & Fertigung	354
3	III	Bau, Architektur, Vermessung & Gebäudetechnik	52
4	IV	Naturwissenschaft, Geografie & Informatik	20
5	V	Verkehr, Logistik, Schutz & Sicherheit	10
6	VI	Kaufmännische Dienstleistungen, Warenhandel, Vertrieb, Hotel & Tourismus	18
7	VII	Unternehmensorganisation, Buchhaltung, Recht & Verwaltung	7
8	VIII	Gesundheit, Soziales, Lehre & Erziehung	11
9	VIII	Sprach-, Literatur-, Geistes-, Gesellschafts- & Wirtschaftswissenschaften, Medien, Kunst, Kultur & Gestaltung	5
10		Z u s a m m e n	478
11	I	Land-, Forst- & Tierwirtschaft & Gartenbau	2
12	II	Rohstoffgewinnung, Produktion & Fertigung	32
13	III	Bau, Architektur, Vermessung & Gebäudetechnik	7
14	IV	Naturwissenschaft, Geografie & Informatik	12
15	V	Verkehr, Logistik, Schutz & Sicherheit	1
16	VI	Kaufmännische Dienstleistungen, Warenhandel, Vertrieb, Hotel & Tourismus	52
17	VII	Unternehmensorganisation, Buchhaltung, Recht & Verwaltung	78
18	VIII	Gesundheit, Soziales, Lehre & Erziehung	30
19	VIII	Sprach-, Literatur-, Geistes-, Gesellschafts- & Wirtschaftswissenschaften, Medien, Kunst, Kultur & Gestaltung	1
20		Z u s a m m e n	215
21	I	Land-, Forst- & Tierwirtschaft & Gartenbau	3
22	II	Rohstoffgewinnung, Produktion & Fertigung	386
23	III	Bau, Architektur, Vermessung & Gebäudetechnik	59
24	IV	Naturwissenschaft, Geografie & Informatik	32
25	V	Verkehr, Logistik, Schutz & Sicherheit	11
26	VI	Kaufmännische Dienstleistungen, Warenhandel, Vertrieb, Hotel & Tourismus	70
27	VII	Unternehmensorganisation, Buchhaltung, Recht & Verwaltung	85
28	VIII	Gesundheit, Soziales, Lehre & Erziehung	41
29	VIII	Sprach-, Literatur-, Geistes-, Gesellschafts- & Wirtschaftswissenschaften, Medien, Kunst, Kultur & Gestaltung	6
30		I n s g e s a m t	693

**nach Entscheidung vor Rechtsbehelf, Geschlecht und Berufsbereichen**

abge- schlossene Verfahren	Entscheidung vor Rechtsbehelf			noch keine Entscheidung	Lfd. Nr
	positiv - volle Gleich- wertigkeit	teilweise Gleich- wertigkeit	negativ		
<b>Männer</b>					
1	—	—	1	—	1
289	248	40	1	65	2
37	35	2	—	15	3
15	6	9	—	5	4
7	4	3	—	3	5
15	7	8	—	3	6
4	2	1	1	3	7
10	9	1	—	1	8
4	2	2	—	1	9
382	313	66	3	96	10
<b>Frauen</b>					
1	1	—	—	1	11
21	14	5	2	11	12
4	2	2	—	3	13
8	3	5	—	4	14
1	—	1	—	—	15
44	30	13	1	8	16
61	44	17	—	17	17
20	13	7	—	10	18
1	1	—	—	—	19
161	108	50	3	54	20
<b>Insgesamt</b>					
2	1	—	1	1	21
310	262	45	3	76	22
41	37	4	—	18	23
23	9	14	—	9	24
8	4	4	—	3	25
59	37	21	1	11	26
65	46	18	1	20	27
30	22	8	—	11	28
5	3	2	—	1	29
543	421	116	6	150	30

### 3. Anerkennungsverfahren nach HBQFG in Hessen 2015

#### 3.1 Alle Berufe

Lfd. Nr	Kennung	Berufsbereiche	Ins-gesamt
1	I	Land-, Forst- & Tierwirtschaft & Gartenbau	3
2	II	Rohstoffgewinnung, Produktion & Fertigung	83
3	III	Bau, Architektur, Vermessung & Gebäudetechnik	22
4	IV	Naturwissenschaft, Geografie & Informatik	—
5	V	Verkehr, Logistik, Schutz & Sicherheit	—
6	VI	Kaufmännische Dienstleistungen, Warenhandel, Vertrieb, Hotel & Tourismus	2
7	VII	Unternehmensorganisation, Buchhaltung, Recht & Verwaltung	4
8	VIII	Gesundheit, Soziales, Lehre & Erziehung	194
9	VIII	Sprach-, Literatur-, Geistes-, Gesellschafts- & Wirtschaftswissenschaften, Medien, Kunst, Kultur & Gestaltung	9
10		Z u s a m m e n	317
11	I	Land-, Forst- & Tierwirtschaft & Gartenbau	2
12	II	Rohstoffgewinnung, Produktion & Fertigung	30
13	III	Bau, Architektur, Vermessung & Gebäudetechnik	25
14	IV	Naturwissenschaft, Geografie & Informatik	—
15	V	Verkehr, Logistik, Schutz & Sicherheit	1
16	VI	Kaufmännische Dienstleistungen, Warenhandel, Vertrieb, Hotel & Tourismus	1
17	VII	Unternehmensorganisation, Buchhaltung, Recht & Verwaltung	12
18	VIII	Gesundheit, Soziales, Lehre & Erziehung	527
19	VIII	Sprach-, Literatur-, Geistes-, Gesellschafts- & Wirtschaftswissenschaften, Medien, Kunst, Kultur & Gestaltung	172
20		Z u s a m m e n	770
21	I	Land-, Forst- & Tierwirtschaft & Gartenbau	5
22	II	Rohstoffgewinnung, Produktion & Fertigung	113
23	III	Bau, Architektur, Vermessung & Gebäudetechnik	47
24	IV	Naturwissenschaft, Geografie & Informatik	—
25	V	Verkehr, Logistik, Schutz & Sicherheit	1
26	VI	Kaufmännische Dienstleistungen, Warenhandel, Vertrieb, Hotel & Tourismus	3
27	VII	Unternehmensorganisation, Buchhaltung, Recht & Verwaltung	16
28	VIII	Gesundheit, Soziales, Lehre & Erziehung	721
29	VIII	Sprach-, Literatur-, Geistes-, Gesellschafts- & Wirtschaftswissenschaften, Medien, Kunst, Kultur & Gestaltung	181
30		I n s g e s a m t	1 087

**nach Entscheidung vor Rechtsbehelf, Geschlecht und Berufsbereichen**

abge- schlossene Verfahren	Entscheidung vor Rechtsbehelf					noch keine Entscheidung	Lfd. Nr
	positiv - volle Gleich- wertigkeit	Auflage einer Ausgleichs- maßnahme	positiv (beschränkter Berufszugang nach HwO)	teilweise Gleich- wertigkeit	negativ		
<b>Männer</b>							
2	—	—	—	—	2	1	1
50	49	—	—	—	1	33	2
17	16	—	—	—	1	5	3
—	—	—	—	—	—	—	4
—	—	—	—	—	—	—	5
—	—	—	—	—	—	2	6
4	2	—	—	1	1	—	7
86	19	57	—	—	10	108	8
9	—	8	—	—	1	—	9
168	86	65	—	1	16	149	10
<b>Frauen</b>							
1	—	—	—	—	1	1	11
19	19	—	—	—	—	11	12
19	19	—	—	—	—	6	13
—	—	—	—	—	—	—	14
—	—	—	—	—	—	1	15
1	1	—	—	—	—	—	16
12	5	—	—	3	4	—	17
405	68	315	—	—	22	122	18
149	4	134	—	—	11	23	19
606	116	449	—	3	38	164	20
<b>Insgesamt</b>							
3	—	—	—	—	3	2	21
69	68	—	—	—	1	44	22
36	35	—	—	—	1	11	23
—	—	—	—	—	—	—	24
—	—	—	—	—	—	1	25
1	1	—	—	—	—	2	26
16	7	—	—	4	5	—	27
491	87	372	—	—	32	230	28
158	4	142	—	—	12	23	29
774	202	514	—	4	54	313	30

### 3. Anerkennungsverfahren nach HBQFG in Hessen 2015

#### 3.2 Reglementierte Berufe

Lfd. Nr	Kennung	Berufsbereichen	Ins-gesamt
1	I	Land-, Forst- & Tierwirtschaft & Gartenbau	—
2	II	Rohstoffgewinnung, Produktion & Fertigung	82
3	III	Bau, Architektur, Vermessung & Gebäudetechnik	16
4	IV	Naturwissenschaft, Geografie & Informatik	—
5	V	Verkehr, Logistik, Schutz & Sicherheit	—
6	VI	Kaufmännische Dienstleistungen, Warenhandel, Vertrieb, Hotel & Tourismus	—
7	VII	Unternehmensorganisation, Buchhaltung, Recht & Verwaltung	—
8	VIII	Gesundheit, Soziales, Lehre & Erziehung	191
9	VIII	Sprach-, Literatur-, Geistes-, Gesellschafts- & Wirtschaftswissenschaften, Medien, Kunst, Kultur & Gestaltung	9
10		Z u s a m m e n	298
11	I	Land-, Forst- & Tierwirtschaft & Gartenbau	—
12	II	Rohstoffgewinnung, Produktion & Fertigung	28
13	III	Bau, Architektur, Vermessung & Gebäudetechnik	20
14	IV	Naturwissenschaft, Geografie & Informatik	—
15	V	Verkehr, Logistik, Schutz & Sicherheit	1
16	VI	Kaufmännische Dienstleistungen, Warenhandel, Vertrieb, Hotel & Tourismus	—
17	VII	Unternehmensorganisation, Buchhaltung, Recht & Verwaltung	—
18	VIII	Gesundheit, Soziales, Lehre & Erziehung	526
19	VIII	Sprach-, Literatur-, Geistes-, Gesellschafts- & Wirtschaftswissenschaften, Medien, Kunst, Kultur & Gestaltung	171
20		Z u s a m m e n	746
21	I	Land-, Forst- & Tierwirtschaft & Gartenbau	—
22	II	Rohstoffgewinnung, Produktion & Fertigung	110
23	III	Bau, Architektur, Vermessung & Gebäudetechnik	36
24	IV	Naturwissenschaft, Geografie & Informatik	—
25	V	Verkehr, Logistik, Schutz & Sicherheit	1
26	VI	Kaufmännische Dienstleistungen, Warenhandel, Vertrieb, Hotel & Tourismus	—
27	VII	Unternehmensorganisation, Buchhaltung, Recht & Verwaltung	—
28	VIII	Gesundheit, Soziales, Lehre & Erziehung	717
29	VIII	Sprach-, Literatur-, Geistes-, Gesellschafts- & Wirtschaftswissenschaften, Medien, Kunst, Kultur & Gestaltung	180
30		I n s g e s a m t	1 044



**nach Entscheidung vor Rechtsbehelf, Geschlecht und Berufsbereichen**

abge- schlossene Verfahren	Entscheidung vor Rechtsbehelf				noch keine Entscheidung	Lfd. Nr
	positiv - volle Gleich- wertigkeit	Auflage einer Ausgleichs- maßnahme	positiv (beschränkter Berufszugang nach HwO)	negativ		
<b>Männer</b>						
—	—	—	—	—	—	1
50	49	—	—	1	32	2
16	16	—	—	—	—	3
—	—	—	—	—	—	4
—	—	—	—	—	—	5
—	—	—	—	—	—	6
—	—	—	—	—	—	7
83	16	57	—	10	108	8
9	—	8	—	1	—	9
158	81	65	—	12	140	10
<b>Frauen</b>						
—	—	—	—	—	—	11
19	19	—	—	—	9	12
19	19	—	—	—	1	13
—	—	—	—	—	—	14
—	—	—	—	—	1	15
—	—	—	—	—	—	16
—	—	—	—	—	—	17
404	67	315	—	22	122	18
148	4	134	—	10	23	19
590	109	449	—	32	156	20
<b>Insgesamt</b>						
—	—	—	—	—	—	21
69	68	—	—	1	41	22
35	35	—	—	—	1	23
—	—	—	—	—	—	24
—	—	—	—	—	1	25
—	—	—	—	—	—	26
—	—	—	—	—	—	27
487	83	372	—	32	230	28
157	4	142	—	11	23	29
748	190	514	—	44	296	30

### 3. Anerkennungsverfahren nach HBQFG in Hessen 2015

#### 3.3 Nicht reglementierte Berufe

Lfd. Nr	Kennung	Berufsbereichen	Ins-gesamt
1	I	Land-, Forst- & Tierwirtschaft & Gartenbau	3
2	II	Rohstoffgewinnung, Produktion & Fertigung	1
3	III	Bau, Architektur, Vermessung & Gebäudetechnik	6
4	IV	Naturwissenschaft, Geografie & Informatik	—
5	V	Verkehr, Logistik, Schutz & Sicherheit	—
6	VI	Kaufmännische Dienstleistungen, Warenhandel, Vertrieb, Hotel & Tourismus	2
7	VII	Unternehmensorganisation, Buchhaltung, Recht & Verwaltung	4
8	VIII	Gesundheit, Soziales, Lehre & Erziehung	3
9	VIII	Sprach-, Literatur-, Geistes-, Gesellschafts- & Wirtschaftswissenschaften, Medien, Kunst, Kultur & Gestaltung	—
10		Z u s a m m e n	19
11	I	Land-, Forst- & Tierwirtschaft & Gartenbau	2
12	II	Rohstoffgewinnung, Produktion & Fertigung	2
13	III	Bau, Architektur, Vermessung & Gebäudetechnik	5
14	IV	Naturwissenschaft, Geografie & Informatik	—
15	V	Verkehr, Logistik, Schutz & Sicherheit	—
16	VI	Kaufmännische Dienstleistungen, Warenhandel, Vertrieb, Hotel & Tourismus	1
17	VII	Unternehmensorganisation, Buchhaltung, Recht & Verwaltung	12
18	VIII	Gesundheit, Soziales, Lehre & Erziehung	1
19	VIII	Sprach-, Literatur-, Geistes-, Gesellschafts- & Wirtschaftswissenschaften, Medien, Kunst, Kultur & Gestaltung	1
20		Z u s a m m e n	24
21	I	Land-, Forst- & Tierwirtschaft & Gartenbau	5
22	II	Rohstoffgewinnung, Produktion & Fertigung	3
23	III	Bau, Architektur, Vermessung & Gebäudetechnik	11
24	IV	Naturwissenschaft, Geografie & Informatik	—
25	V	Verkehr, Logistik, Schutz & Sicherheit	—
26	VI	Kaufmännische Dienstleistungen, Warenhandel, Vertrieb, Hotel & Tourismus	3
27	VII	Unternehmensorganisation, Buchhaltung, Recht & Verwaltung	16
28	VIII	Gesundheit, Soziales, Lehre & Erziehung	4
29	VIII	Sprach-, Literatur-, Geistes-, Gesellschafts- & Wirtschaftswissenschaften, Medien, Kunst, Kultur & Gestaltung	1
30		I n s g e s a m t	43

**nach Entscheidung vor Rechtsbehelf, Geschlecht und Berufsbereichen**

abge- schlossene Verfahren	Entscheidung vor Rechtsbehelf			noch keine Entscheidung	Lfd. Nr
	positiv - volle Gleich- wertigkeit	teilweise Gleich- wertigkeit	negativ		
<b>Männer</b>					
2	—	—	2	1	1
—	—	—	—	1	2
1	—	—	1	5	3
—	—	—	—	—	4
—	—	—	—	—	5
—	—	—	—	2	6
4	2	1	1	—	7
3	3	—	—	—	8
—	—	—	—	—	9
10	5	1	4	9	10
<b>Frauen</b>					
1	—	—	1	1	11
—	—	—	—	2	12
—	—	—	—	5	13
—	—	—	—	—	14
—	—	—	—	—	15
1	1	—	—	—	16
12	5	3	4	—	17
1	1	—	—	—	18
1	—	—	1	—	19
16	7	3	6	8	20
<b>Insgesamt</b>					
3	—	—	3	2	21
—	—	—	—	3	22
1	—	—	1	10	23
—	—	—	—	—	24
—	—	—	—	—	25
1	1	—	—	2	26
16	7	4	5	—	27
4	4	—	—	—	28
1	—	—	1	—	29
26	12	4	10	17	30

**4. Anerkennungsverfahren nach BQFG und HBQFG in Hessen 2015 nach Geschlecht des Antragstellenden, Bearbeitungsstand und Zuständigkeitsbereich**

Zuständigkeitsbereich	Ins- gesamt	darunter weiblich	abge- schlossene Verfahren	noch keine Entschei- dung
<b>Berichtsjahr 2015</b>				
Industrie und Handel	345	163	258	87
Handwerk	346	37	282	64
Landwirtschaft	7	3	5	2
Öffentlicher Dienst	2 691	1 950	1 924	767
Freie Berufe	172	68	126	46
<b>I n s g e s a m t</b>	<b>3 561</b>	<b>2 221</b>	<b>2 595</b>	<b>966</b>
<b>Veränderungsrate 2015 zu 2014 in %</b>				
Industrie und Handel	21,9	14,8	12,2	64,2
Handwerk	68,0	68,2	63,0	93,9
Landwirtschaft	– 36,4	– 57,1	—	– 66,7
Öffentlicher Dienst	3,5	– 2,3	7,9	– 6,1
Freie Berufe	109,8	65,9	55,6	4500,0
<b>I n s g e s a m t</b>	<b>11,9</b>	<b>0,6</b>	<b>14,2</b>	<b>6,2</b>
<b>Berichtsjahr 2014</b>				
Industrie und Handel	283	142	230	53
Handwerk	206	22	173	33
Landwirtschaft	11	7	5	6
Öffentlicher Dienst	2 600	1 995	1 783	817
Freie Berufe	82	41	81	1
<b>I n s g e s a m t</b>	<b>3 182</b>	<b>2 207</b>	<b>2 272</b>	<b>910</b>

## 5. Anerkennungsverfahren nach BQFG und HBQFG in Hessen 2015 nach zuständigen Stellen

Zuständige Stellen	Ins- gesamt
<b>Industrie und Handel</b>	
IHK FOSA (Foreign Skills Approval)	345
Z u s a m m e n	345
<b>Handwerk</b>	
Handwerkskammer Rhein-Main	163
Handwerkskammer Kassel	141
Handwerkskammer Wiesbaden	42
Z u s a m m e n	346
<b>Landwirtschaft</b>	
Hessen-Forst Forstamt Weilburg	6
Landesbetrieb Landwirtschaft Hessen	1
Z u s a m m e n	7
<b>Öffentlicher Dienst</b>	
Hessisches Ministerium für Umwelt, Klimaschutz, Landwirtschaft und Verbraucherschutz	—
Hessisches Ministerium für Wissenschaft und Kunst	219
Hessisches Landesprüfungs- und Untersuchungsamt im Gesundheitswesen	430
Amt für Lehrerbildung Darmstadt	—
Staatliches Schulamt für den Landkreis Darmstadt-Dieburg und Stadt Darmstadt	112
Hessische Lehrkräfteakademie Internationale Lehramtsabschlüsse/Anerkennung von Bildungsnachweisen	501
Hessische Lehrkräfteakademie Besondere Staatliche Prüfungen	16
Bundesversicherungsamt Bonn	—
Regierungspräsidium Darmstadt	1 410
Deutsche Rentenversicherung Hessen, Hauptverwaltung Frankfurt am Main	—
Oberlandesgericht Frankfurt am Main	—
Regierungspräsidium Gießen	1
Regierungspräsidium Kassel	—
Hessisches Landesamt für Bodenmanagement und Geoinformation	2
Technische Universität München - Fakultät für Sportwissenschaft	—
Z u s a m m e n	2 691
<b>Freie Berufe</b>	
Landesärztekammer Hessen	4
Landesapothekerkammer Hessen	1
Notarkammer Kassel	—
Patentanwaltskammer München	—
Deutsches Patent- und Markenamt	1
Rechtsanwaltskammer Frankfurt	—
Rechtsanwaltskammer Kassel	—
Steuerberaterkammer Hessen	—
Landestierärztekammer Hessen	3
Landeszahnärztekammer Hessen	5
Wirtschaftsprüferkammer	—
Gemeinsames Prüfungsamt zur Abnahme der Eignungsprüfung für die Zulassung zur Rechtsanwaltschaft	6
Architekten- und Stadtplanerkammer Hessen	42
Ingenieurkammer Hessen	110
Technischer Überwachungsverein Hessen GmbH	—
Z u s a m m e n	172
I n s g e s a m t	3 561

## 6. Anerkennungsverfahren nach BQFG und HBQFG in Hessen 2015

Lfd. Nr	Kenn-ziffer	Berufsbereiche	Ins-gesamt	EU
1	I	Land-, Forst- & Tierwirtschaft & Gartenbau	4	1
2	II	Rohstoffgewinnung, Produktion & Fertigung	444	138
3	III	Bau, Architektur, Vermessung & Gebäudetechnik	80	39
4	IV	Naturwissenschaft, Geografie & Informatik	20	7
5	V	Verkehr, Logistik, Schutz & Sicherheit	10	6
6	VI	Kaufmännische Dienstleistungen, Warenhandel, Vertrieb, Hotel & Tourismus	20	13
7	VII	Unternehmensorganisation, Buchhaltung, Recht & Verwaltung	15	6
8	VIII	Gesundheit, Soziales, Lehre & Erziehung	733	287
9	VIII	Sprach-, Literatur-, Geistes-, Gesellschafts- & Wirtschaftswissenschaften, Medien, Kunst, Kultur & Gestaltung	14	8
10		Z u s a m m e n	1 340	505
1	I	Land-, Forst- & Tierwirtschaft & Gartenbau	4	3
2	II	Rohstoffgewinnung, Produktion & Fertigung	62	28
3	III	Bau, Architektur, Vermessung & Gebäudetechnik	33	13
4	IV	Naturwissenschaft, Geografie & Informatik	12	3
5	V	Verkehr, Logistik, Schutz & Sicherheit	2	1
6	VI	Kaufmännische Dienstleistungen, Warenhandel, Vertrieb, Hotel & Tourismus	53	35
7	VII	Unternehmensorganisation, Buchhaltung, Recht & Verwaltung	93	42
8	VIII	Gesundheit, Soziales, Lehre & Erziehung	1 789	860
9	VIII	Sprach-, Literatur-, Geistes-, Gesellschafts- & Wirtschaftswissenschaften, Medien, Kunst, Kultur & Gestaltung	173	134
10		Z u s a m m e n	2 221	1 119
1	I	Land-, Forst- & Tierwirtschaft & Gartenbau	8	4
2	II	Rohstoffgewinnung, Produktion & Fertigung	506	166
3	III	Bau, Architektur, Vermessung & Gebäudetechnik	113	52
4	IV	Naturwissenschaft, Geografie & Informatik	32	10
5	V	Verkehr, Logistik, Schutz & Sicherheit	12	7
6	VI	Kaufmännische Dienstleistungen, Warenhandel, Vertrieb, Hotel & Tourismus	73	48
7	VII	Unternehmensorganisation, Buchhaltung, Recht & Verwaltung	108	48
8	VIII	Gesundheit, Soziales, Lehre & Erziehung	2 522	1 147
9	VIII	Sprach-, Literatur-, Geistes-, Gesellschafts- & Wirtschaftswissenschaften, Medien, Kunst, Kultur & Gestaltung	187	142
10		Z u s a m m e n	3 561	1 624

nach Ausbildungsstaat der Antragstellenden, Geschlecht und Berufsbereichen

Darunter aus							Lfd. Nr
übriges Europa	Afrika	Nordamerika	Südamerika	Asien	Austra- lien		
<b>Männer</b>							
2	—	—	—	1	—	1	
241	18	5	3	37	2	2	
30	3	1	—	7	—	3	
5	2	—	2	4	—	4	
3	—	—	1	—	—	5	
3	1	—	—	3	—	6	
1	2	2	—	4	—	7	
241	60	8	12	124	1	8	
1	1	—	2	2	—	9	
527	87	16	20	182	3	10	
<b>Frauen</b>							
1	—	—	—	—	—	1	
24	—	—	1	9	—	2	
5	2	1	6	5	1	3	
8	—	—	—	1	—	4	
1	—	—	—	—	—	5	
12	2	1	1	2	—	6	
36	4	2	1	8	—	7	
621	42	17	38	209	2	8	
13	3	5	7	11	—	9	
721	53	26	54	245	3	10	
<b>Insgesamt</b>							
3	—	—	—	1	—	1	
265	18	5	4	46	2	2	
35	5	2	6	12	1	3	
13	2	—	2	5	—	4	
4	—	—	1	—	—	5	
15	3	1	1	5	—	6	
37	6	4	1	12	—	7	
862	102	25	50	333	3	8	
14	4	5	9	13	—	9	
1 248	140	42	74	427	6	10	

## 7. Anerkennungsverfahren nach BQFG und HBQFG in Hessen 2015 nach Staatsangehörigkeit der Antragstellenden und Geschlecht

Staatsangehörigkeit	Insgesamt	Männer	Frauen
afghanisch	9	7	2
ägyptisch	40	29	11
albanisch	23	7	16
algerisch	2	2	—
amerikanisch	16	4	12
andorranisch	1	—	1
argentinisch	5	1	4
armenisch	6	1	5
aserbaidshani	11	4	7
äthiopisch	12	7	5
australisch	2	1	1
belgisch	2	—	2
bolivianisch	1	—	1
bosnisch-herzegowinisch	318	146	172
brasilianisch	26	5	21
britisch	15	3	12
bulgarisch	93	24	69
chilenisch	3	2	1
chinesisch	11	1	10
dänisch	2	—	2
deutsch	365	142	223
ecuadorianisch	7	1	6
eritreisch	4	3	1
estnisch	4	—	4
finnisch	4	—	4
französisch	13	8	5
georgisch	24	3	21
ghanaisch	2	1	1
griechisch	85	30	55
guatemaltekeisch	1	1	—
guineisch	1	1	—
indisch	25	8	17
indonesisch	6	1	5
irakisch	5	3	2
iranisch	37	19	18
irisch	2	—	2
israelisch	24	18	6
italienisch	69	29	40
jamaikanisch	2	1	1
japanisch	2	—	2
jordanisch	13	11	2
kamerunisch	5	1	4
kanadisch	4	1	3
kasachisch	18	6	12
kenianisch	5	—	5
kirgisisch	1	—	1



## 7. Anerkennungsverfahren nach BQFG und HBQFG in Hessen 2015 nach Staatsangehörigkeit der Antragstellenden und Geschlecht

Staatsangehörigkeit	Insgesamt	Männer	Frauen
kolumbianisch	15	4	11
koreanisch	5	—	5
kosovarisch	26	13	13
kroatisch	191	72	119
kubanisch	7	1	6
lettisch	20	5	15
libanesisch	10	6	4
libysch	3	—	3
litauisch	35	11	24
luxemburgisch	1	1	—
marokkanisch	15	12	3
mazedonisch	34	13	21
mexikanisch	6	3	3
moldauisch	9	1	8
mongolisch	1	—	1
montenegrinisch	15	11	4
niederländisch	17	11	6
nigerianisch	3	2	1
norwegisch	1	1	—
österreichisch	17	4	13
pakistanisch	11	6	5
panamaisch	2	1	1
paraguayisch	1	1	—
peruanisch	6	4	2
philippinisch	44	14	30
polnisch	400	95	305
portugiesisch	37	10	27
rumänisch	287	102	185
russisch	100	21	79
saudi-arabisch	11	9	2
schwedisch	2	—	2
schweizerisch	10	2	8
serbisch	279	150	129
sierra-leonisch	1	—	1
singapurisch	1	1	—
slowakisch	34	4	30
slowenisch	15	6	9
somalisch	1	1	—
spanisch	105	42	63
südafrikanisch	2	1	1
sudanesisch	2	2	—
syrisch	67	55	12
tadschikisch	2	1	1
thailändisch	9	1	8
tschadisch	1	1	—
tschechisch	23	4	19

**7. Anerkennungsverfahren nach BQFG und HBQFG in Hessen 2015 nach Staatsangehörigkeit der Antragstellenden und Geschlecht**

Staatsangehörigkeit	Insgesamt	Männer	Frauen
tunesisch	19	11	8
türkisch	68	47	21
turkmenisch	1	1	—
ukrainisch	87	14	73
ungarisch	121	25	96
usbekisch	3	—	3
venezolanisch	3	—	3
vietnamesisch	21	2	19
weißrussisch	27	3	24
zyprisch	1	—	1
<b>I n s g e s a m t</b>	<b>3 561</b>	<b>1 340</b>	<b>2 221</b>



### 8. Anerkennungsverfahren nach BQFG und HBQFG in Hessen 2015

Lfd. Nr	Kenn-ziffer	Berufshauptgruppe	Ins-gesamt	Baden- Württemberg
1	11	Land-, Tier- & Forstwirtschaftsberufe	7	—
2	12	Gartenbauberufe & Floristik	1	—
3	21	Rohstoffgewinnung & -aufbereitung, Glas- & Keramikherstellung & -verarbeitung	1	—
4	22	Kunststoffherstellung & -verarbeitung, Holzbe- & -verarbeitung	14	—
5	23	Papier- & Druckberufe, technische Mediengestaltung	1	—
6	24	Metallerzeugung & -bearbeitung, Metallbauberufe	42	—
7	25	Maschinen- & Fahrzeugtechnikberufe	47	1
8	26	Mechatronik-, Energie- & Elektroberufe	241	—
9	27	Technische Forschungs-, Entwicklungs-, Konstruktions- & Produktionssteuerungsberufe	118	—
10	28	Textil- & Lederberufe	10	—
11	29	Lebensmittelherstellung & -verarbeitung	32	—
12	31	Bauplanungs-, Architektur- & Vermessungsberufe	51	—
13	32	Hoch- & Tiefbauberufe	17	—
14	33	(Innen-)Ausbauberufe	21	—
15	34	Gebäude- & versorgungstechnische Berufe	24	—
16	41	Mathematik-, Biologie-, Chemie- & Physikberufe	18	—
17	42	Geologie-, Geografie- & Umweltschutzberufe	—	—
18	43	Informatik-, Informations- & Kommunikationstechnologieberufe	14	—
19	51	Verkehrs- & Logistikberufe (außer Fahrzeugführung)	6	—
20	52	Führer/innen von Fahrzeug- & Transportgeräten	4	—
21	53	Schutz-, Sicherheits- & Überwachungsberufe	2	—
22	54	Reinigungsberufe	—	—
23	61	Einkaufs-, Vertriebs- & Handelsberufe	1	—
24	62	Verkaufsberufe	33	—
25	63	Tourismus-, Hotel- & Gaststättenberufe	39	—
26	71	Berufe in Unternehmensführung & -organisation	95	—
27	72	Berufe in Finanzdienstleistungen, Rechnungswesen & Steuerberatung	4	—
28	73	Berufe in Recht & Verwaltung	9	—
29	81	Medizinische Gesundheitsberufe	1 820	7
30	82	Nichtmedizinische Gesundheits-, Körperpflege- & Wellnessberufe, Medizintechnik	63	—
31	83	Erziehung, soziale & hauswirtschaftliche Berufe, Theologie	138	2
32	84	Lehrende & ausbildende Berufe	501	19
33	91	Sprach-, literatur-, geistes-, gesellschafts- & wirtschaftswissenschaftliche Berufe	177	—
34	92	Werbung, Marketing, kaufmännische & redaktionelle Medienberufe	2	—
35	93	Produktdesign & kunsthandwerkliche Berufe, bildende Kunst, Musikinstrumentenbau	7	—
36	94	Darstellende & unterhaltende Berufe	1	—
37		<b>I n s g e s a m t</b>	<b>3 561</b>	<b>29</b>

nach Berufshauptgruppen, Bundesland des Wohnorts des Antragstellenden

davon mit Wohnort in						Lfd. Nr
Bayern	Hessen	Nordrhein-Westfalen	Rheinland-Pfalz	übrige Bundesländer	Ausland	
—	7	—	—	—	—	1
—	1	—	—	—	—	2
—	1	—	—	—	—	3
—	14	—	—	—	—	4
—	1	—	—	—	—	5
—	42	—	—	—	—	6
—	44	—	1	—	1	7
—	239	—	—	—	2	8
—	118	—	—	—	—	9
—	10	—	—	—	—	10
—	32	—	—	—	—	11
—	44	—	1	—	6	12
—	17	—	—	—	—	13
—	20	—	—	—	1	14
—	21	—	—	—	3	15
—	18	—	—	—	—	16
—	—	—	—	—	—	17
—	14	—	—	—	—	18
—	6	—	—	—	—	19
—	4	—	—	—	—	20
—	2	—	—	—	—	21
—	—	—	—	—	—	22
—	1	—	—	—	—	23
—	33	—	—	—	—	24
—	39	—	—	—	—	25
3	91	—	—	—	1	26
—	4	—	—	—	—	27
—	9	—	—	—	—	28
18	1 603	15	23	27	127	29
—	62	—	—	—	1	30
1	120	—	1	3	11	31
10	431	5	8	7	21	32
—	165	—	5	—	7	33
—	2	—	—	—	—	34
—	7	—	—	—	—	35
—	1	—	—	—	—	36
32	3 223	20	39	37	181	37

**9. Abgeschlossene Anerkennungsverfahren nach BQFG und HBQFG in Hessen mit Anerkennung auf**

**9.1 Reglementierte Berufe**

Lfd. Nr	Kenn- ziffer	Berufshauptgruppe — Referenzberuf
1		<b>12 Gartenbauberufe &amp; Floristik</b>
2	12144	Landschaftsarchitekt/in
3		<b>22 Kunststoffherstellung &amp; -verarbeitung, Holzbe- &amp; -verarbeitung</b>
4	22393	Tischlermeister/in
5		<b>24 Metallherzeugung &amp; -bearbeitung, Metallbauberufe</b>
6	24493	Metallbauermeister/in
7		<b>25 Maschinen- &amp; Fahrzeugtechnikberufe</b>
8	25293	Karosserie- und Fahrzeugbauermeister/in
9	25293	Kraftfahrzeugtechnikermeister/in
10		<b>26 Mechatronik-, Energie- &amp; Elektroberufe</b>
11	26393	Elektrotechnikermeister/in
12		<b>27 Technische Forschungs-, Entwicklungs-, Konstruktions- &amp; Produktionssteuerungsberufe</b>
13	27103	Ingenieur/in
14		<b>31 Bauplanungs-, Architektur- &amp; Vermessungsberufe</b>
15	31114	Architekt/in
16	31124	Stadtplaner/in
17		<b>32 Hoch- &amp; Tiefbauberufe</b>
18	32193	Maurer- und Betonbauermeister/in
19		<b>33 (Innen-)Ausbauberufe</b>
20	33293	Maler- und Lackierermeister/in
21		<b>34 Gebäude- &amp; versorgungstechnische Berufe</b>
22	34293	Installateur- und Heizungsbauermeister/in
23		<b>72 Berufe in Finanzdienstleistungen, Rechnungswesen &amp; Steuerberatung</b>
24	72244	Wirtschaftsprüfer/in
25		<b>73 Berufe in Recht &amp; Verwaltung</b>
26	73134	Patentanwalt/Patentanwältin
27	73134	Rechtsanwalt-anwältin
28		<b>81 Medizinische Gesundheitsberufe</b>
29	81122	Podologe/Podologin
30	81212	Medizinisch-technische(r) Laboratoriumsassistent/in
31	81232	Medizinisch-technische(r) Radiologieassistent/in
32	81301	Gesundheits- und Krankenpflegehelfer/in
33	81302	Gesundheits- und Kinderkrankenpfleger/in
34	81302	Gesundheits- und Krankenpfleger/in
35	81313	Fachgesundheits- und Krankenpfleger/in für Intensivpflege und Anästhesie
36	81313	Fachgesundheits- und Krankenpfleger/in für den Operationsdienst
37	81313	Fachgesundheits- und Krankenpfleger/in für operative Funktionsbereiche
38	81342	Rettungsassistent/in
39	81353	Hebamme/Entbindungspfleger
40	81404	Arzt/Ärztin (Erteilung der Approbation)
41	81474	Zahnarzt/Zahnärztin (Erteilung der Approbation)
42	81712	Masseur/in und medizinische(r) Bademeister/in
43	81713	Physiotherapeut/in
44	81723	Ergotherapeut/in
45	81733	Logopäde/Logopädin
46	81762	Diätassistent/in
47	81804	Apotheker/in (Erteilung der Approbation)
48	81822	Pharmazeutisch-technische(r) Assistent/in
49	81833	Pharmazeutisch-technische(r) Assistent/in

Gleichwertigkeit<sup>1)</sup> vor Rechtsbehelf ab 2012, Jahr des erste Bescheides, Berufshauptgruppe und Referenzberuf

Insgesamt	Entscheidung im Jahr				Lfd. Nr
	2015	2014	2013	2012	
4	—	3	1	—	1
4	—	3	1	—	2
1	—	1	—	—	3
1	—	1	—	—	4
4	—	1	3	—	5
4	—	1	3	—	6
15	2	2	4	7	7
1	—	1	—	—	8
14	2	1	4	7	9
6	1	—	—	5	10
6	1	—	—	5	11
121	68	35	18	—	12
121	68	35	18	—	13
91	35	32	24	—	14
90	35	31	24	—	15
1	—	1	—	—	16
3	1	1	—	1	17
3	1	1	—	1	18
3	1	1	—	1	19
3	1	1	—	1	20
2	1	1	—	—	21
2	1	1	—	—	22
1	—	—	1	—	23
1	—	—	1	—	24
14	6	2	2	4	25
2	1	—	1	—	26
12	5	2	1	4	27
5 194	1 290	1 099	1 719	1 086	28
3	1	1	—	1	29
10	1	4	1	4	30
12	3	2	5	2	31
107	46	31	30	—	32
41	30	5	3	3	33
2 471	703	667	723	378	34
8	3	3	2	—	35
6	3	2	1	—	36
1	—	1	—	—	37
17	—	—	5	12	38
54	20	12	13	9	39
2 002	320	301	813	568	40
109	50	18	—	41	41
14	5	2	3	4	42
239	52	31	107	49	43
14	4	4	4	2	44
6	3	2	—	1	45
2	1	—	—	1	46
55	41	6	—	8	47
20	4	7	9	—	48
3	—	—	—	3	49

**9. Abgeschlossene Anerkennungsverfahren nach BQFG und HBQFG in Hessen mit Anerkennung auf**

**9.1 Reglementierte Berufe**

Lfd. Nr	Kenn- ziffer	Berufshauptgruppe — Referenzberuf
50		<b>82 Nichtmedizinische Gesundheits-, Körperpflege- &amp; Wellnessberufe, Medizintechnik</b>
51	82101	Altenpflegehelfer/in (in Hamburg: Gesundheits- und Pflegeassistent/in)
52	82102	Altenpfleger/in
53	82393	Friseurmeister/in
54		<b>83 Erziehung, soziale &amp; hauswirtschaftliche Berufe, Theologie</b>
55	83112	Erzieher/in
56	83112	Kinderpfleger/in (Staatlich anerkannt)
57	83124	Sozialpädagoge/Sozialpädagogin, Sozialarbeiter/in
58	83134	Heilpädagoge/Heilpädagogin (nicht in Bremen)
59	83142	Sozialassistent/in (Staatlich gepr.)
60		<b>84 Lehrende &amp; ausbildende Berufe</b>
61	84124	Lehrer/in
62	84304	Lehrkraft für besondere Aufgaben an Universitäten
63	84513	Fahrlehrer/in
64		<b>91 Sprach-, literatur-, geistes-, gesellschafts- &amp; wirtschaftswissenschaftliche Berufe</b>
65	91334	Kindheitspädagoge/Kindheitspädagogin (Staatlich gepr.)
66		<b>93 Produktdesign &amp; kunsthandwerkliche Berufe, bildende Kunst, Musikinstrumentenbau</b>
67	93214	Innenarchitekt/in
68		I n s g e s a m t

1) Dabei beinhaltet positive Anerkennung hier folgende Entscheidungen: Positiv - volle Gleichwertigkeit der Berufsqualifikation; Bescheid mit der "Auflage" einer Ausgleichsmaßnahme; Positiv- beschränkter Berufszugang nach HwO; teilweise Gleichwertigkeit der Berufsqualifikation.



**Gleichwertigkeit<sup>1)</sup> vor Rechtsbehelf ab 2012, Jahr des erste Bescheides, Berufshauptgruppe und Referenzberuf**

Insgesamt	Entscheidung im Jahr				Lfd. Nr
	2015	2014	2013	2012	
46	15	7	11	13	50
8	4	—	4	—	51
23	10	—	2	11	52
15	1	7	5	2	53
153	34	60	59	—	54
7	7	—	—	—	55
1	—	1	—	—	56
143	26	58	59	—	57
1	1	—	—	—	58
1	—	1	—	—	59
1 008	365	372	270	1	60
967	365	371	231	—	61
37	—	—	37	—	62
4	—	1	2	1	63
144	144	—	—	—	64
144	144	—	—	—	65
6	2	1	3	—	66
6	2	1	3	—	67
6 816	1 965	1 618	2 115	1 118	68

**9. Abgeschlossene Anerkennungsverfahren nach BQFG und HBQFG in Hessen mit Anerkennung auf**

**9.2 Nicht reglementierte Berufe**

Lfd. Nr	Kenn- ziffer	Berufshauptgruppe — Referenzberuf
1		<b>11 Land-, Tier- &amp; Forstwirtschaftsberufe</b>
2	11102	Fachkraft Agrarservice
3	11102	Landwirt/in
4	11113	Techniker/in Fachrichtung Agrartechnik (Staatlich gepr.)
5	11132	Agrartechnische(r) Assistent/in (Staatlich gepr.)
6	11193	Wirtschaftler/in für Landbau (Staatlich gepr.)
7	11193	Wirtschaftler/in für ökologischen Landbau (Staatlich gepr.)
8	11212	Tierwirt/in
9	11212	Tierwirt/in (ohne FR-Angabe)
10	11402	Fischwirt/in
11		<b>12 Gartenbauberufe &amp; Floristik</b>
12	12102	Gärtner/in (ohne FR-Angabe)
13	12193	Gärtnermeister/in FR Gemüsebau
14	12202	Florist/in
15		<b>21 Rohstoffgewinnung &amp; -aufbereitung, Glas- &amp; Keramikherstellung &amp; -verarbeitung</b>
16	21112	Bergbautechnologe/-technologin (ohne FR-Angabe)
17	21313	Techniker/in Fachrichtung Glastechnik (Staatlich gepr.)
18	21362	Feinoptiker/in
19	21362	Verfahrensmechaniker/in für Brillenoptik
20		<b>22 Kunststoffherstellung &amp; -verarbeitung, Holzbe- &amp; -verarbeitung</b>
21	22212	Fahrzeuglackierer/in
22	22332	Holzmechaniker/in (ohne FR-Angabe)
23	22342	Tischler/in
24		<b>23 Papier- &amp; Druckberufe, technische Mediengestaltung</b>
25	23212	Mediengestalter/in Digital und Print (ohne FR-Angabe)
26	23282	Mediengestalter/in Flexografie
27	23322	Fotograf/in
28	23422	Buchbinder/in
29		<b>24 Metallerzeugung &amp; -bearbeitung, Metallbauberufe</b>
30	24112	Verfahrensmechaniker/in in der Hütten- und Halbzeugindustrie (ohne FR-Angabe)
31	24202	Fachkraft für Metalltechnik (ohne FR-Angabe)
32	24232	Zerspanungsmechaniker/in
33	24293	Industriemeister/in Metall (Gepr.)
34	24412	Konstruktionsmechaniker/in
35	24412	Metallbauer/in
36	24412	Metallbauer/in (ohne FR-Angabe)
37	24413	Metallbautechniker/in (Staatlich gepr.)
38	24512	Feinwerkmechaniker/in
39	24522	Werkzeugmechaniker/in
40		<b>25 Maschinen- &amp; Fahrzeugtechnikberufe</b>
42	25102	Industriemechaniker/in
43	25103	Maschinenbautechniker/in (Staatlich gepr.)
	25112	Fertigungsmechaniker/in
44	25122	Maschinen- und Anlagenführer/in
45	25212	Karosserie- und Fahrzeugbaumechaniker/in (ohne FR-Angabe)
46	25212	Kraftfahrzeugmechatroniker/in
47	25212	Kraftfahrzeugservicemechaniker/in
48	25212	Mechaniker/in für Karosserieinstandhaltungstechnik

Gleichwertigkeit<sup>1)</sup> vor Rechtsbehelf ab 2012, Jahr des erste Bescheides, Berufshauptgruppe und Referenzberuf

Insgesamt	Entscheidung im Jahr				Lfd. Nr
	2015	2014	2013	2012	
15	—	2	9	4	1
1	—	—	1	—	2
7	—	2	2	3	3
1	—	—	1	—	4
1	—	—	1	—	5
1	—	—	1	—	6
1	—	—	1	—	7
1	—	—	—	1	8
1	—	—	1	—	9
1	—	—	1	—	10
7	1	1	3	2	11
5	1	1	3	—	12
1	—	—	—	1	13
1	—	—	—	1	14
4	1	—	3	—	15
1	—	—	1	—	16
1	—	—	1	—	17
1	—	—	1	—	18
1	1	—	—	—	19
25	9	6	7	3	20
2	1	—	1	—	21
2	2	—	—	—	22
21	6	6	6	3	23
6	1	1	3	1	24
3	—	1	2	—	25
1	1	—	—	—	26
1	—	—	—	1	27
1	—	—	1	—	28
74	27	20	13	14	29
2	—	1	1	—	30
17	10	7	—	—	31
13	4	5	3	1	32
1	—	—	—	1	33
3	1	1	1	—	34
6	—	—	—	6	35
15	8	4	3	—	36
1	—	—	1	—	37
13	3	2	3	5	38
3	1	—	1	1	39
131	30	40	43	18	40
34	8	11	13	2	41
3	—	—	3	—	42
2	—	2	—	—	43
10	1	2	4	3	44
1	1	—	—	—	45
70	17	22	19	12	46
1	—	—	1	—	47
1	—	—	1	—	48

**9. Abgeschlossene Anerkennungsverfahren nach BQFG und HBQFG in Hessen mit Anerkennung auf**

**9.2 Nicht reglementierte Berufe**

Lfd. Nr	Kenn- ziffer	Berufshauptgruppe — Referenzberuf
49	25222	Land- und Baumaschinenmechatroniker/in
50	25222	Mechaniker/in für Land- und Baumaschinentchnik
51	25232	Fluggerätmechaniker/in (ohne FR-Angabe)
52	25252	Zweiradmechaniker/in (ohne FR-Angabe)
53		<b>26 Mechatronik-, Energie- &amp; Elektroberufe</b>
54	26112	Mechatroniker/in
55	26113	Techniker/in - Automatisierungstechnik / Mechatronik (Staatlich gepr.)
56	26122	Elektroniker/in für Automatisierungstechnik
57	26212	Elektroniker/in für Gebäude- und Infrastruktursysteme
58	26222	Elektroniker/in für Maschinen und Antriebstechnik
59	26252	Elektroniker/in
60	26252	Elektroniker/in (ohne FR-Angabe)
61	26252	Elektroniker/in für Betriebstechnik
62	26252	Industrieelektriker/in (ohne FR-Angabe)
63	26262	Elektroanlagenmonteur/in
64	26303	Techniker/in Fachrichtung Elektrotechnik (Staatlich gepr.)
65	26312	Elektroniker/in für Geräte und Systeme
66	26312	Elektroniker/in für Informations- und Systemtechnik
67	26312	Informations- und Telekommunikationssystem-Elektroniker/in
68	26312	Informationselektroniker/in
69	26312	Systemelektroniker/in
70		<b>27 Technische Forschungs-, Entwicklungs-, Konstruktions- &amp; Produktionssteuerungsberufe</b>
71	27212	Bauzeichner/in
72	27212	Technische(r) Produktdesigner/in (ohne FR-Angabe)
73	27212	Technische(r) Systemplaner/in (ohne FR-Angabe)
74		<b>28 Textil- &amp; Lederberufe</b>
75	28102	Produktionsmechaniker/in-Textil
76	28103	Textiltechniker/in (Staatlich gepr.)
77	28122	Produktprüfer/in-Textil
78	28222	Maßschneider/in
79	28222	Modenschneider/in
80	28222	Modeschneider/in
81	28222	Änderungsschneider/in
82	28232	Polster- und Dekorationsnäher/in
83	28232	Technische(r) Konfektionär/in
84		<b>29 Lebensmittelherstellung &amp; -verarbeitung</b>
85	29112	Brauer/in und Mälzer/in
86	29202	Fachkraft für Lebensmitteltechnik
87	29212	Müller/in (Verfahrenstechnologe/-technologin in der Mühlen- und Futtermittelwirtschaft)
88	29222	Bäcker/in
89	29222	Konditor/in
90	29232	Fleischer/in
91	29252	Milchtechnologe/-technologin
92	29262	Fachkraft für Süßwarentechnik (ohne FR-Angabe)
93	29293	Müllermeister/in
94	29302	Koch/Köchin
95	29393	Küchenmeister/in (Gepr.)
96		<b>31 Bauplanungs-, Architektur- &amp; Vermessungsberufe</b>
97	31103	Bautechniker/in (Staatlich gepr.)

Gleichwertigkeit<sup>1)</sup> vor Rechtsbehelf ab 2012, Jahr des erste Bescheides, Berufshauptgruppe und Referenzberuf

Insgesamt	Entscheidung im Jahr				Lfd. Nr
	2015	2014	2013	2012	
1	1	—	—	—	49
4	—	1	2	1	50
3	2	1	—	—	51
1	—	1	—	—	52
389	206	113	54	16	53
4	2	2	—	—	54
2	—	2	—	—	55
7	5	2	—	—	56
4	1	2	1	—	57
10	7	2	1	—	58
11	—	—	—	11	59
252	153	70	29	—	60
18	4	7	5	2	61
26	13	8	5	—	62
22	8	11	3	—	63
1	—	—	1	—	64
11	1	4	5	1	65
3	2	1	—	—	66
6	3	1	1	1	67
10	6	1	2	1	68
2	1	—	1	—	69
14	7	2	5	—	70
7	3	2	2	—	71
4	3	—	1	—	72
3	1	—	2	—	73
22	5	5	10	2	74
1	1	—	—	—	75
1	—	—	1	—	76
1	—	1	—	—	77
5	—	2	2	1	78
2	1	—	1	—	79
5	—	1	4	—	80
5	2	1	1	1	81
1	1	—	—	—	82
1	—	—	1	—	83
76	21	31	21	3	84
2	—	2	—	—	85
10	2	6	2	—	86
1	1	—	—	—	87
5	1	2	2	—	88
5	1	—	3	1	89
1	—	—	1	—	90
3	—	2	1	—	91
1	—	1	—	—	92
1	1	—	—	—	93
44	15	16	11	2	94
3	—	2	1	—	95
10	3	2	5	—	96
5	—	—	5	—	97

**9. Abgeschlossene Anerkennungsverfahren nach BQFG und HBQFG in Hessen mit Anerkennung auf**

**9.2 Nicht reglementierte Berufe**

Lfd. Nr	Kenn- ziffer	Berufshauptgruppe — Referenzberuf
98	31212	Vermessungstechniker/in (ohne FR-Angabe)
99	31222	Geomatiker/in
100		<b>32 Hoch- &amp; Tiefbauberufe</b>
101	32102	Hochbaufacharbeiter/in
102	32112	Beton- und Stahlbetonbauer/in
103	32122	Maurer/in
104	32142	Dachdecker/in (ohne FR-Angabe)
105	32193	Polier/in (Gepr.)
106	32242	Brunnenbauer/in
107		<b>33 (Innen-)Ausbauberufe</b>
108	33112	Fliesen-, Platten- und Mosaikleger/in
109	33132	Parkettleger/in
110	33212	Bauten- und Objektbeschichter/in
111	33212	Maler/in und Lackierer/in
112	33212	Maler/in und Lackierer/in (ohne FR-Angabe)
113	33222	Stuckateur/in
114	33302	Ausbaufacharbeiter/in
115	33302	Trockenbaumonteur/in
116	33322	Zimmerer/Zimmerin
117	33342	Glaser/in (ohne FR-Angabe)
118		<b>34 Gebäude- &amp; versorgungstechnische Berufe</b>
119	34202	Klempner/in
120	34212	Anlagenmechaniker/in für Sanitär-, Heizungs- und Klimatechnik
121	34232	Mechatroniker/in für Kältetechnik
122	34312	Fachkraft für Abwassertechnik
123		<b>41 Mathematik-, Biologie-, Chemie- &amp; Physikberufe</b>
124	41212	Biologielaborant/in
125	41312	Chemikant/in
126	41312	Produktionsfachkraft Chemie
127	41322	Chemielaborant/in
128	41413	Physiktechniker/in (Staatlich gepr.)
129	41432	Baustoffprüfer/in
130		<b>43 Informatik-, Informations- &amp; Kommunikationstechnologieberufe</b>
131	43102	Fachinformatiker/in (ohne FR-Angabe)
132	43112	Informatikkaufmann/-kauffrau
133	43394	IT-Projektleiter/in (Gepr.) Certified IT Business Manager
134	43403	Informatiker/in (Staatlich gepr.)
135		<b>51 Verkehrs- &amp; Logistikberufe (außer Fahrzeugführung)</b>
136	51312	Fachkraft für Lagerlogistik
137	51312	Fachlagerist/in
138	51322	Fachkraft für Kurier-, Express- und Postdienstleistungen
139	51422	Servicekaufmann/-kauffrau im Luftverkehr
140	51522	Eisenbahner/in im Betriebsdienst (ohne FR-Angabe)
141	51622	Kaufmann/Kauffrau für Spedition und Logistikdienstleistung
142		<b>52 Führer/innen von Fahrzeug- &amp; Transportgeräten</b>
143	52122	Berufskraftfahrer/in
144	52522	Baugeräteführer/in
145		<b>53 Schutz-, Sicherheits- &amp; Überwachungsberufe</b>
146	53112	Fachkraft für Schutz und Sicherheit

**Gleichwertigkeit<sup>1)</sup> vor Rechtsbehelf ab 2012, Jahr des erste Bescheides, Berufshauptgruppe und Referenzberuf**

Insgesamt	Entscheidung im Jahr				Lfd. Nr
	2015	2014	2013	2012	
4	3	1	—	—	98
1	—	1	—	—	99
24	8	9	6	1	100
2	—	1	—	1	101
1	1	—	—	—	102
17	6	7	4	—	103
1	—	1	—	—	104
1	1	—	—	—	105
2	—	—	2	—	106
21	11	3	6	1	107
1	1	—	—	—	108
1	1	—	—	—	109
1	—	1	—	—	110
1	—	—	—	1	111
11	7	2	2	—	112
1	—	—	1	—	113
1	—	—	1	—	114
1	—	—	1	—	115
2	1	—	1	—	116
1	1	—	—	—	117
39	19	11	5	4	118
3	1	2	—	—	119
30	16	8	3	3	120
3	—	1	1	1	121
3	2	—	1	—	122
28	13	8	7	—	123
7	4	1	2	—	124
4	—	2	2	—	125
2	2	—	—	—	126
12	6	5	1	—	127
1	—	—	1	—	128
2	1	—	1	—	129
26	10	10	6	—	130
22	10	7	5	—	131
2	—	2	—	—	132
1	—	—	1	—	133
1	—	1	—	—	134
13	6	5	2	—	135
2	1	—	1	—	136
1	1	—	—	—	137
1	—	—	1	—	138
1	—	1	—	—	139
4	2	2	—	—	140
4	2	2	—	—	141
7	2	3	2	—	142
5	2	3	—	—	143
2	—	—	2	—	144
1	—	1	—	—	145
1	—	1	—	—	146

**9. Abgeschlossene Anerkennungsverfahren nach BQFG und HBQFG in Hessen mit Anerkennung auf**

**9.2 Nicht reglementierte Berufe**

Lfd. Nr	Kenn- ziffer	Berufshauptgruppe — Referenzberuf
147		<b>61 Einkaufs-, Vertriebs- &amp; Handelsberufe</b>
148	61203	Handelsfachwirt/in (Gepr.)
149	61212	Kaufmann/Kauffrau im Groß- und Außenhandel (ohne FR-Angabe)
150	61312	Immobilienkaufmann/-kauffrau
151		<b>62 Verkaufsberufe</b>
152	62102	Kaufmann/Kauffrau im Einzelhandel
153	62102	Verkäufer/in
154	62252	Einrichtungsfachberater/in (Staatlich gepr.)
155	62272	Automobilkaufmann/-kauffrau
156	62302	Fachverkäufer/in im Lebensmittelhandwerk (ohne FR-Angabe)
157	62412	Pharmazeutisch-kaufmännische(r) Angestellte(r)
158		<b>63 Tourismus-, Hotel- &amp; Gaststättenberufe</b>
159	63112	Kaufmann/Kauffrau für Tourismus und Freizeit
160	63112	Tourismuskaufmann/-kauffrau (Kaufmann/Kauffrau für Privat- und Geschäftsreisen)
161	63212	Assistent/in für das Hotel-, Gaststätten- und Fremdenverkehrsgewerbe (Staatlich gepr.)
162	63212	Hotelkaufmann/-kauffrau
163	63222	Hotelfachmann/-fachfrau
164	63302	Fachkraft im Gastgewerbe
165	63302	Restaurantfachmann/-fachfrau
166	63312	Fachmann/Fachfrau für Systemgastronomie
167		<b>71 Berufe in Unternehmensführung &amp; -organisation</b>
168	71302	Industriekaufmann/-kauffrau
169	71303	Betriebswirt/in
170	71303	Betriebswirt/in (Gepr.)
171	71303	Technische(r) Fachwirt/in (Gepr.)
172	71303	Wirtschaftsfachwirt/in (Gepr.)
173	71402	Bürokaufmann/-kauffrau
174	71402	Kaufmann/Kauffrau für Bürokommunikation
175	71402	Kaufmann/Kauffrau für Büromanagement
176	71403	Betriebswirt/in für Kommunikation und Büromanagement (Staatlich gepr.)
177	71403	Fachkaufmann/-kauffrau für Büro- und Projektorganisation
178	71424	Dolmetscher/in (Staatlich gepr.)
179	71424	Dolmetscher/in für Deutsche Gebärdensprache (DGS)(Staatlich gepr.)
180	71424	Dolmetscher/in für [Bezeichnung der gewählten Sprache] (Staatlich gepr.)
181	71424	Dolmetscher/in, öffentlich bestellt und allgemein vereidigt
182	71424	Übersetzer/in (Staatlich gepr.)
183	71424	Übersetzer/in für [Bezeichnung der gewählten Sprache](Staatlich gepr.)
184	71424	Übersetzer/in und Dolmetscher/in (Staatlich gepr.)
185		<b>72 Berufe in Finanzdienstleistungen, Rechnungswesen &amp; Steuerberatung</b>
186	72112	Bankkaufmann/-kauffrau
187	72132	Kaufmann/Kauffrau für Versicherungen und Finanzen (ohne FR-Angabe)
188	72213	Betriebswirt/in für Steuern, Rechnungslegung und Controlling
189	72213	Bilanzbuchhalter/in (Gepr.)
190	72234	Controller/in (Gepr.)
191	72302	Steuerfachangestellte(r)
192		<b>73 Berufe in Recht &amp; Verwaltung</b>
193	73202	Verwaltungsfachangestellte(r) (ohne FR-Angabe)
194	73212	Sozialversicherungsfachangestellte(r) (ohne FR-Angabe)
195	73332	Fachangestellte(r) für Medien- und Informationsdienste



**Gleichwertigkeit<sup>1)</sup> vor Rechtsbehelf ab 2012, Jahr des erste Bescheides, Berufshauptgruppe und Referenzberuf**

Insgesamt	Entscheidung im Jahr				Lfd. Nr
	2015	2014	2013	2012	
3	1	—	2	—	147
1	—	—	1	—	148
1	1	—	—	—	149
1	—	—	1	—	150
87	27	24	31	5	151
32	14	8	8	2	152
50	12	15	20	3	153
1	1	—	—	—	154
1	—	—	1	—	155
1	—	—	1	—	156
2	—	1	1	—	157
64	31	15	14	4	158
5	2	1	2	—	159
10	7	2	1	—	160
1	—	—	1	—	161
10	5	2	2	1	162
26	13	6	7	—	163
2	1	1	—	—	164
8	2	2	1	3	165
2	1	1	—	—	166
234	71	66	85	12	167
4	1	2	1	—	168
1	—	1	—	—	169
1	—	1	—	—	170
1	1	—	—	—	171
1	1	—	—	—	172
91	7	38	39	7	173
20	2	10	3	5	174
51	48	3	—	—	175
1	—	1	—	—	176
1	—	—	1	—	177
14	—	—	14	—	178
10	—	—	10	—	179
4	—	—	4	—	180
1	1	—	—	—	181
5	—	2	3	—	182
14	6	8	—	—	183
14	4	—	10	—	184
16	3	4	8	1	185
5	1	2	1	1	186
1	1	—	—	—	187
1	—	—	1	—	188
7	—	1	6	—	189
1	1	—	—	—	190
1	—	1	—	—	191
7	1	2	3	1	192
4	1	1	2	—	193
1	—	—	1	—	194
1	—	—	—	1	195

**9. Abgeschlossene Anerkennungsverfahren nach BQFG und HBQFG in Hessen mit Anerkennung auf**

**9.2 Nicht reglementierte Berufe**

Lfd. Nr	Kenn- ziffer	Berufshauptgruppe — Referenzberuf
196	73332	Fachangestellte(r) für Medien- und Informationsdienste (ohne FR-Angabe)
197		<b>81 Medizinische Gesundheitsberufe</b>
198	81102	Medizinische(r) Fachangestellte(r)
199	81112	Zahnmedizinische(r) Fachangestellte(r)
200	81142	Tiermedizinische(r) Fachangestellte(r)
201	81783	Osteopath/in
202		<b>82 Nichtmedizinische Gesundheits-, Körperpflege- &amp; Wellnessberufe, Medizintechnik</b>
203	82312	Friseur/in
204	82322	Kosmetiker/in
205	82522	Augenoptiker/in
206	82542	Zahntechniker/in
207		<b>83 Erziehung, soziale &amp; hauswirtschaftliche Berufe, Theologie</b>
208	83112	Erzieher/in (Staatlich gepr.)
209	83112	Kinderpfleger/in (Staatlich gepr.)
210	83123	Sozialsekretär/in (Gepr.)
211		<b>84 Lehrende &amp; ausbildende Berufe</b>
212	84213	Lehrer/in der Bürowirtschaft (Staatlich gepr.)
213	84444	Lehrer/in der Informationsverarbeitung (Staatlich gepr.)
214		<b>92 Werbung, Marketing, kaufmännische &amp; redaktionelle Medienberufe</b>
215	92112	Kaufmann/Kauffrau für Marketingkommunikation
216		<b>93 Produktdesign &amp; kunsthandwerkliche Berufe, bildende Kunst, Musikinstrumentenbau</b>
217	93232	Raumausstatter/in
218	93522	Goldschmied/in
219	93593	Gold- und Silberschmiedemeister/in
220		<b>94 Darstellende &amp; unterhaltende Berufe</b>
221	94512	Fachkraft für Veranstaltungstechnik
222		I n s g e s a m t

1) Dabei beinhaltet positive Anerkennung hier folgende Entscheidungen: Positiv - volle Gleichwertigkeit der Berufsqualifikation; Bescheid mit der "Auflage" einer Ausgleichsmaßnahme; Positiv- beschränkter Berufszugang nach HwO; teilweise Gleichwertigkeit der Berufsqualifikation.

**Gleichwertigkeit<sup>1)</sup> vor Rechtsbehelf ab 2012, Jahr des erste Bescheides, Berufshauptgruppe und Referenzberuf**

Insgesamt	Entscheidung im Jahr				Lfd. Nr
	2015	2014	2013	2012	
1	—	1	—	—	196
36	12	5	18	1	197
12	6	3	3	—	198
5	2	2	—	1	199
7	—	—	7	—	200
12	4	—	8	—	201
60	22	12	16	10	202
32	9	6	9	8	203
5	3	—	2	—	204
4	3	1	—	—	205
19	7	5	5	2	206
7	—	4	3	—	207
4	—	4	—	—	208
1	—	—	1	—	209
2	—	—	2	—	210
52	—	—	52	—	211
45	—	—	45	—	212
7	—	—	7	—	213
5	2	1	2	—	214
5	2	1	2	—	215
5	2	—	—	3	216
2	2	—	—	—	217
1	—	—	—	1	218
2	—	—	—	2	219
1	1	—	—	—	220
1	1	—	—	—	221
1 509	553	406	444	106	222

**10. Anerkennungsverfahren<sup>1)</sup> nach BQFG und HBQFG in Hessen 2015 nach**

Lfd. Nr	Kreisfreie Stadt (St.) — Landkreis	Ins- gesamt	abge- schlossene Verfahren		
				positiv - volle Gleich- wertigkeit	Auflage einer Ausgleichs- maßnahme
1	Darmstadt, Wissenschaftsstadt	94	71	34	31
2	Frankfurt am Main, Stadt	886	613	273	290
3	Offenbach am Main, Stadt	190	134	73	54
4	Wiesbaden, Landeshauptstadt	161	116	43	60
5	Bergstraße	70	49	22	21
6	Darmstadt-Dieburg	100	69	34	28
7	Groß-Gerau	108	86	51	29
8	Hochtaunuskreis	114	85	36	43
9	Main-Kinzig-Kreis	209	147	82	53
10	Main-Taunus-Kreis	98	78	27	45
11	Odenwaldkreis	44	29	21	7
12	Offenbach	188	113	54	55
13	Rheingau-Taunus-Kreis	73	52	21	24
14	Wetteraukreis	112	80	41	32
15	Reg.-Bez. D a r m s t a d t	2 447	1 722	812	772
16	Gießen	61	46	24	18
17	Lahn-Dill-Kreis	130	107	71	28
18	Limburg-Weilburg	52	38	15	22
19	Marburg-Biedenkopf	60	51	25	25
20	Vogelsbergkreis	9	3	—	3
21	Reg.-Bez. G i e ß e n	312	245	135	96
22	Kassel, documenta-Stadt	119	94	32	44
23	Fulda	154	145	124	15
24	Hersfeld-Rotenburg	32	25	9	16
25	Kassel	56	45	30	10
26	Schwalm-Eder-Kreis	34	27	12	8
27	Waldeck-Frankenberg	60	45	30	12
28	Werra-Meißner-Kreis	9	7	3	3
29	Reg.-Bez. K a s s e l	464	388	240	108
30	H e s s e n	3 223	2 355	1 187	976
31	Wohnort nicht in Hessen	338	240	111	124
32	I n s g e s a m t	3 561	2 595	1 298	1 100

1) Zuordnung der Antragsteller/innen nach dem Wohnort.

## Verwaltungsbezirken und Entscheidung vor Rechtsbehelf

Entscheidung vor Rechtsbehelf				sonstige Erledigungen - Verfahren ohne Bescheid beendet	noch keine Entscheidung	Lfd. Nr
positiv (beschränkter Berufszugang nach HwO)	teilweise Gleichwertigkeit	positiv-partieller Berufszugang	negativ			
—	6	—	—	—	23	1
—	26	—	24	—	273	2
—	3	—	4	—	56	3
—	7	—	6	—	45	4
—	5	—	1	—	21	5
—	4	—	3	—	31	6
—	2	—	4	—	22	7
—	4	—	2	—	29	8
—	8	—	4	—	62	9
—	2	—	4	—	20	10
—	—	—	1	—	15	11
—	3	—	1	—	75	12
—	3	—	4	—	21	13
—	3	—	4	—	32	14
—	76	—	62	—	725	15
—	4	—	—	—	15	16
—	6	—	2	—	23	17
—	1	—	—	—	14	18
—	1	—	—	—	9	19
—	—	—	—	—	6	20
—	12	—	2	—	67	21
—	14	—	4	—	25	22
—	4	—	2	—	9	23
—	—	—	—	—	7	24
—	5	—	—	—	11	25
—	6	—	1	—	7	26
—	2	—	1	—	15	27
—	1	—	—	—	2	28
—	32	—	8	—	76	29
—	120	—	72	—	868	30
—	—	—	5	—	98	31
—	120	—	77	—	966	32