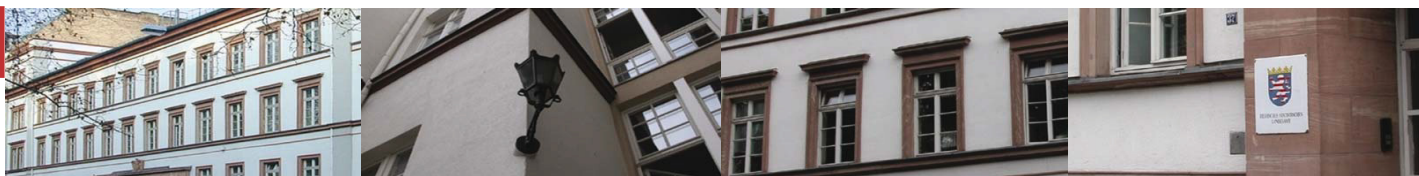




# Statistische Berichte



Kennziffer: G III 3 - m 01/19

März 2019

## Die Einfuhr nach Hessen im Januar 2019

Vorläufige Ergebnisse

# Hessisches Statistisches Landesamt, Wiesbaden

## Impressum

Dienstgebäude: Rheinstraße 35/37, 65185 Wiesbaden

Briefadresse: 65175 Wiesbaden

## Ihre Ansprechpartner für Fragen und Anregungen zu diesem Bericht

Frau Salehian           0611 3802-448  
Herr Degele             0611 3802-554  
E-Mail                   [handel@statistik.hessen.de](mailto:handel@statistik.hessen.de)  
Telefax                 0611 3802-498  
Internet                 <https://www.statistik.hessen.de>

## Copyright

© Hessisches Statistisches Landesamt, Wiesbaden, 2019

Vervielfältigung und Verbreitung, auch auszugsweise, mit Quellenangabe gestattet.

## Allgemeine Geschäftsbedingungen

Die Allgemeinen Geschäftsbedingungen sind unter

<https://www.statistik.hessen.de> "AGB"

abrufbar.

## Zeichenerklärungen

- = genau Null (nichts vorhanden) bzw. keine Veränderung eingetreten
- 0 = Zahlenwert ungleich Null, Betrag jedoch kleiner als die Hälfte von 1 in der letzten besetzten Stelle
- . = Zahlenwert unbekannt oder geheim zu halten
- ... = Zahlenwert lag bei Redaktionsschluss noch nicht vor
- () = Aussagewert eingeschränkt, da der Zahlenwert statistisch unsicher ist
- / = keine Angabe, da Zahlenwert nicht sicher genug
- x = Tabellenfeld gesperrt, weil Aussage nicht sinnvoll  
(oder bei Veränderungsdaten ist die Ausgangszahl kleiner als 100)
- D = Durchschnitt
- s = geschätzte Zahl
- p = vorläufige Zahl
- r = berichtigte Zahl

Aus Gründen der Übersichtlichkeit sind nur negative Veränderungsdaten und Salden mit einem Vorzeichen versehen. Positive Veränderungsdaten und Salden sind ohne Vorzeichen. Im Allgemeinen ist ohne Rücksicht auf die Endsumme auf- bzw. abgerundet worden. Das Ergebnis der Summierung der Einzelzahlen kann deshalb geringfügig von der Endsumme abweichen.

## Inhalt

	Seite
Vorbemerkung	1
Ländergruppen	1
Tabellen	
1. Einfuhr nach Warengruppen und Warenuntergruppen der Ernährungswirtschaft und der Gewerblichen Wirtschaft	2
2. Einfuhr nach Erdteilen, Ursprungsländern und Ländergruppen	7

### Vorbemerkung

Das Konzept der Außenhandelsstatistik unterscheidet zwischen dem Ursprungs- und dem Bestimmungsland. Das bedeutet, dass der Warenwert dem Land zugeordnet wird, in dem eine Ware vollständig gewonnen oder hergestellt wurde oder ihre letzte wesentliche und wirtschaftlich gerechtfertigte Be- oder Verarbeitung erhalten hat. Bei der Ausfuhr wird der Warenwert dem Land zugeordnet, in dem die Waren ge- oder verbraucht bzw. be- oder verarbeitet werden sollen. Nur wenn das Ursprungs- oder Bestimmungsland nicht bekannt ist, wird der Warenwert dem Land zugeordnet, aus dem Ware versendet wurde bzw. in das die Ware verbracht werden soll. Aufgrund des Erhebungskonzeptes ist es darüber hinaus nicht möglich die Ein- und Ausfuhr miteinander zu verrechnen.

### Ländergruppen

Zu den Ländergruppen werden nach dem Stand vom 1. 1. 2019 folgende Länder gezählt:

- EU-Länder: Belgien, Bulgarien, Dänemark, Estland, Finnland, Frankreich, Griechenland, Irland, Italien, Kroatien, Lettland, Litauen, Luxemburg, Malta, Niederlande, Österreich, Polen, Portugal, Rumänien, Schweden, Slowakei, Slowenien, Spanien, Tschechische Republik, Ungarn, Vereinigtes Königreich, Zypern
- Eurozone: Belgien, Estland, Finnland, Frankreich, Griechenland, Irland, Italien, Lettland, Litauen, Luxemburg, Malta, Niederlande, Österreich, Portugal, Slowakei, Slowenien, Spanien, Zypern
- Nicht-Eurozone: Bulgarien, Dänemark, Kroatien, Polen, Rumänien, Schweden, Tschechische Republik, Ungarn, Vereinigtes Königreich
- EFTA-Länder: Island, Liechtenstein, Norwegen, Schweiz
- NAFTA-Länder: Kanada, Mexiko, Vereinigte Staaten
- MERCOSUR-Länder: Argentinien, Brasilien, Paraguay, Uruguay
- ASEAN-Länder: Brunei Darussalam, Demokratische Volksrepublik Laos, Indonesien, Kambodscha, Malaysia, Myanmar, Philippinen, Singapur, Thailand, Vietnam
- OECD-Länder: Australien, Belgien, Chile, Dänemark, Estland, Finnland, Frankreich, Griechenland, Irland, Island, Israel, Italien, Japan, Kanada, Lettland, Luxemburg, Mexiko, Neuseeland, Niederlande, Norwegen, Österreich, Polen, Portugal, Republik Korea, Schweden, Schweiz, Slowakei, Slowenien, Spanien, Tschechische Republik, Türkei, Ungarn, Vereinigte Staaten, Vereinigtes Königreich
- OPEC-Länder: Algerien, Angola, Äquatorialguinea, Ecuador, Gabun, Irak, Iran (Islamische Republik), Katar, Kuwait, Libyen, Nigeria, Saudi-Arabien, Venezuela, Vereinigte Arabische Emirate

## 1. Einfuhr nach Warengruppen und Warenuntergruppen der Ernährungswirtschaft und der Gewerblichen Wirtschaft

Nummer der Klassi- fikation	Warengruppe Warenuntergruppe	Januar 2019		Januar - Januar 2019	
		Gewicht	Wert	Gewicht	Wert
		Tonnen	1000 Euro	Tonnen	1000 Euro
101	Pferde	3	41	3	41
102	Rinder	—	—	—	—
103	Schweine	1 124	1 333	1 124	1 333
105	Schafe	—	—	—	—
107	Hausgeflügel	3	20	3	20
109	Lebende Tiere, a.n.g.	0	30	0	30
1	Lebende Tiere z u s a m m e n	1 130	1 424	1 130	1 424
201	Milch u. Milcherzeugnisse, ausgenommen Butter u. Käse	3 897	9 057	3 897	9 057
202	Butter u. andere Fettstoffe aus der Milch	413	2 480	413	2 480
203	Käse	1 244	5 500	1 244	5 500
204	Fleisch und Fleischwaren	4 486	13 041	4 486	13 041
206	Fische und Krebstiere, Weichtiere	2 482	19 069	2 482	19 069
208	Tierische Öle und Fette	320	1 968	320	1 968
209	Eier, Eiweiß und Eigelb	369	1 003	369	1 003
211	Fischmehl, Fleischmehl u. ähnliche Erzeugnisse	—	—	—	—
219	Nahrungsmittel tierischen Ursprungs, a.n.g.	281	697	281	697
2	Nahrungsmittel tierischen Ursprungs z u s a m m e n	13 492	52 814	13 492	52 814
301	Weizen	2 065	386	2 065	386
302	Roggen	—	—	—	—
303	Gerste	5 250	1 003	5 250	1 003
304	Hafer	53	8	53	8
305	Mais	1 373	1 545	1 373	1 545
308	Sorghum, Hirse u. sonst. Getreide, ausgenommen Reis	44	59	44	59
309	Reis und Reiserzeugnisse	1 078	1 289	1 078	1 289
310	Getreideerzeugnisse, ausgenommen Reiserzeugnisse	1 574	762	1 574	762
315	Backwaren u. andere Zubereitungen aus Getreide	11 659	35 983	11 659	35 983
316	Malz	109	37	109	37
320	Saat- u. Pflanzgut, ausgenommen Ölsaaten u. sonstige Samen	956	1 839	956	1 839
325	Hülsenfrüchte	327	308	327	308
335	Grün- und Raufutter	400	87	400	87
340	Kartoffeln und Kartoffelerzeugnisse	2 230	2 473	2 230	2 473
345	Gemüse und sonstige Küchengewächse, frisch	9 012	13 687	9 012	13 687
350	Frischobst, ausgenommen Südfrüchte	5 310	6 639	5 310	6 639
355	Südfrüchte	7 991	7 629	7 991	7 629
360	Schalen- und Trockenfrüchte	3 232	21 211	3 232	21 211
370	Gemüsezubereitungen u. Gemüsekonserven	8 034	10 176	8 034	10 176
372	Obstzubereitungen u. Obstkonserven	4 824	9 791	4 824	9 791
375	Obst- und Gemüsesäfte	3 727	6 993	3 727	6 993
377	Kakao und Kakaoerzeugnisse	11 892	49 143	11 892	49 143
379	Gewürze	378	1 266	378	1 266
381	Zuckerrüben, Zucker u. Zuckererzeugnisse	10 252	14 493	10 252	14 493
383	Ölfrüchte	1 344	1 346	1 344	1 346
385	Pflanzliche Öle und Fette	10 345	15 588	10 345	15 588
389	Ölkuchen	171	183	171	183
393	Kleie, Abfallerzeugnisse zur Viehfütterung	2 515	3 897	2 515	3 897
395	Nahrungsmittel pflanzlichen Ursprungs, a.n.g.	6 885	15 791	6 885	15 791
396	Lebende Pflanzen und Erzeugnisse der Ziergärtnerei	2 437	5 552	2 437	5 552
3	Nahrungsmittel pflanzlichen Ursprungs z u s a m m e n	115 466	229 164	115 466	229 164

## 1. Einfuhr nach Warengruppen und Warenuntergruppen der Ernährungswirtschaft und der Gewerblichen Wirtschaft

Nummer der Klassi- fikation	Warengruppe Warenuntergruppe	Januar 2019		Januar - Januar 2019	
		Gewicht	Wert	Gewicht	Wert
		Tonnen	1000 Euro	Tonnen	1000 Euro
401	Hopfen	0	0	0	0
402	Kaffee	1 708	5 450	1 708	5 450
403	Tee und Mate	78	603	78	603
411	Rohtabak und Tabakerzeugnisse	55	1 636	55	1 636
421	Bier	1 162	1 057	1 162	1 057
423	Branntwein	1 675	8 789	1 675	8 789
425	Wein	9 169	11 397	9 169	11 397
	4 Genussmittel z u s a m m e n	13 847	28 932	13 847	28 932
1 - 4	Ernährungswirtschaft <sup>1)</sup> z u s a m m e n	143 935	312 335	143 935	312 335
502	Chemiefasern, einschließlich Abfälle, Seidenraupenkokons	1 162	3 354	1 162	3 354
503	Wolle u. a. Tierhaare, roh oder bearbeitet	158	1 846	158	1 846
504	Baumwolle, roh oder bearbeitet, Reißbaumwolle	0	0	0	0
505	Flachs, Hanf, Jute, Hartfasern u. sonst. Spinnstoffe	208	83	208	83
506	Abfälle von Gespinstwaren, Lumpen u. dgl.	117	72	117	72
507	Felle zu Pelzwerk, roh	0	32	0	32
508	Felle und Häute, roh, a.n.g.	1	15	1	15
511	Rundholz	163	23	163	23
513	Rohkautschuk	11 924	21 262	11 924	21 262
516	Steinkohle und Steinkohlenbriketts	159 800	13 434	159 800	13 434
517	Braunkohle u. Braunkohlenbriketts	—	—	—	—
518	Erdöl und Erdgas	1 538 588	579 485	1 538 588	579 485
519	Eisenerze	9	1	9	1
520	Eisen- u. manganhaltige Abbrände u. Schlacken	—	—	—	—
522	Kupfererze	—	—	—	—
523	Bleierze	—	—	—	—
524	Zinkerze	—	—	—	—
526	Nickelerze	—	—	—	—
528	Erze und Metallaschen, a.n.g.	702	101 065	702	101 065
529	Bauxit und Kryolith	0	0	0	0
530	Speisesalz und Industriesalz	1 793	1 198	1 793	1 198
532	Steine und Erden, a.n.g.	79 113	4 884	79 113	4 884
534	Rohstoffe für chemische Erzeugnisse, a.n.g.	1 895	1 138	1 895	1 138
537	Edelsteine, Schmucksteine und Perlen, roh	1	267	1	267
590	Rohstoffe, auch Abfälle, a.n.g.	16 054	3 754	16 054	3 754
	5 Rohstoffe z u s a m m e n	1 811 689	731 915	1 811 689	731 915
602	Rohseide u. Seidengarne, künstliche u. synthetische Fäden	3 348	15 311	3 348	15 311
603	Garne aus Chemiefasern	42	290	42	290
604	Garne aus Wolle oder anderen Tierhaaren	7	111	7	111
605	Garne aus Baumwolle	636	1 898	636	1 898
606	Garne aus Flachs, Hanf, Jute, Hartfasern u. dgl.	2	14	2	14
607	Schnittholz	7 547	3 157	7 547	3 157
608	Halbstoffe aus zellulosehaltigen Faserstoffen	11 197	10 506	11 197	10 506
609	Kautschuk, bearbeitet	579	2 145	579	2 145
611	Zement	1 554	538	1 554	538
612	Mineralische Baustoffe, a.n.g.	5 978	4 772	5 978	4 772
641	Roheisen	101	54	101	54
642	Abfälle und Schrott, aus Eisen oder Stahl	1 025	490	1 025	490

1) Nahrungs-, Genuss-, Futtermittel.

## 1. Einfuhr nach Warengruppen und Warenuntergruppen der Ernährungswirtschaft und der Gewerblichen Wirtschaft

Nummer der Klassi- fikation	Warengruppe Warenuntergruppe	Januar 2019		Januar - Januar 2019	
		Gewicht	Wert	Gewicht	Wert
		Tonnen	1000 Euro	Tonnen	1000 Euro
643	Ferrolegerungen	693	3 750	693	3 750
644	Eisen o. Stahl in Rohformen, Halbzeug daraus	2 466	4 206	2 466	4 206
645	Aluminium und -legierungen, einschl. Abfälle u. Schrott	982	1 893	982	1 893
646	Kupfer und -legierungen, einschl. Abfälle	1 298	5 380	1 298	5 380
647	Nickel und -legierungen, einschl. Abfälle	597	5 946	597	5 946
648	Blei und -legierungen, einschl. Abfälle	417	811	417	811
649	Zinn und -legierungen, einschl. Abfälle	26	459	26	459
650	Zink und -legierungen, einschl. Abfälle	910	1 612	910	1 612
656	Radioaktive Elemente u. radioaktive Isotope	x	165	x	165
659	Unedle Metalle, a.n.g.	266	5 882	266	5 882
661	Fettsäuren, Paraffin, Vaseline und Wachse	3 774	3 309	3 774	3 309
665	Koks u. Schwelkoks, aus Stein- oder Braunkohle	118	31	118	31
667	Rückstände der Erdöl- und Steinkohlenteerdestillation	1 044	334	1 044	334
669	Mineralölerzeugnisse	370 196	193 894	370 196	193 894
671	Teer und Teerdestillationserzeugnisse	4 929	2 508	4 929	2 508
673	Düngemittel	23 090	4 122	23 090	4 122
679	Chemische Halbwaren, a.n.g.	38 203	37 398	38 203	37 398
683	Gold für gewerbliche Zwecke	5	145 077	5	145 077
690	Halbwaren, a.n.g.	1 524	253 933	1 524	253 933
	6 Halbwaren z u s a m m e n	482 553	709 995	482 553	709 995
	Gewebe, Gewirke und Gestricke				
701	aus Seide	712	5 822	712	5 822
702	aus Chemiefasern	308	3 703	308	3 703
703	aus Wolle	16	647	16	647
704	aus Baumwolle	84	1 072	84	1 072
705	aus Flachs und Hanf	82	537	82	537
706	Leder	20	607	20	607
707	Pelzfelle, gegerbt oder zugerichtet	3	294	3	294
708	Papier und Pappe	32 902	28 162	32 902	28 162
709	Sperrholz, Span- u. Faserplatten, Furnierblätter	14 039	6 437	14 039	6 437
711	Glas	413	4 281	413	4 281
732	Kunststoffe	45 766	115 733	45 766	115 733
734	Farben, Lacke und Kitte	5 525	38 106	5 525	38 106
736	Dextrine, Gelatine und Leime	899	4 968	899	4 968
738	Sprengstoffe, Schießbedarf und Zündwaren	79	552	79	552
740	Pharmazeutische Grundstoffe	2 875	53 225	2 875	53 225
749	Chemische Vorerzeugnisse, a.n.g.	70 272	112 043	70 272	112 043
751	Rohre aus Eisen oder Stahl	6 633	13 622	6 633	13 622
753	Stäbe und Profile aus Eisen oder Stahl	23 279	17 351	23 279	17 351
755	Blech aus Eisen oder Stahl	47 734	43 413	47 734	43 413
757	Draht aus Eisen oder Stahl	13 952	11 385	13 952	11 385
759	Eisenbahnoberbaumaterial	67	70	67	70
771	Halbzeuge aus Kupfer und Kupferlegierungen	981	7 390	981	7 390
772	Halbzeuge aus Aluminium	5 121	16 400	5 121	16 400
779	Halbzeuge aus unedlen Metallen, a.n.g.	1 041	27 797	1 041	27 797
781	Halbzeuge aus Edelmetallen	19	60 048	19	60 048
790	Vorerzeugnisse, a.n.g.	4	71	4	71
	7 Vorerzeugnisse z u s a m m e n	272 823	573 736	272 823	573 736

## 1. Einfuhr nach Warengruppen und Warenuntergruppen der Ernährungswirtschaft und der Gewerblichen Wirtschaft

Nummer der Klassi- fikation	Warengruppe Warenuntergruppe	Januar 2019		Januar - Januar 2019	
		Gewicht	Wert	Gewicht	Wert
		Tonnen	1000 Euro	Tonnen	1000 Euro
	Bekleidung aus Gewirken oder Gestricken				
801	aus Seide oder Chemiefasern	728	20 995	728	20 995
802	aus Wolle oder Tierhaaren	17	1 123	17	1 123
803	aus Baumwolle	1 307	31 055	1 307	31 055
804	Bekleidung aus Seide oder Chemiefasern, ausgenommen aus Gewirken oder Gestricken	1 224	42 388	1 224	42 388
805	Bekleidung aus Wolle oder Tierhaaren, ausgenommen aus Gewirken oder Gestricken	17	1 238	17	1 238
806	Bekleidung aus Baumwolle, ausgenommen aus Gewirken oder Gestricken	684	23 887	684	23 887
807	Bekleidung aus Flachs, Hanf und dgl.	298	14 790	298	14 790
808	Kopfbedeckungen	171	6 397	171	6 397
809	Textilerzeugnisse, a.n.g.	4 689	29 966	4 689	29 966
810	Pelzwaren	4	304	4	304
811	Schuhe	3 689	56 932	3 689	56 932
812	Lederwaren u. Lederbekleidung (ausgenommen Schuhe)	1 657	33 295	1 657	33 295
813	Papierwaren	10 596	24 772	10 596	24 772
814	Druckerzeugnisse	592	6 408	592	6 408
815	Holzwaren (ohne Möbel)	9 756	9 482	9 756	9 482
816	Kautschukwaren	27 569	140 140	27 569	140 140
817	Waren aus Stein	2 163	5 791	2 163	5 791
818	Keramische Erzeugnisse, ohne Baukeramik	5 994	21 623	5 994	21 623
819	Glaswaren	6 613	17 090	6 613	17 090
820	Werkzeuge, Schneidwaren u. Essbestecke aus unedlen Metallen	1 730	39 303	1 730	39 303
823	Waren aus Kupfer und Kupferlegierungen	102	2 383	102	2 383
829	Eisen-, Blech- u. Metallwaren, a.n.g.	32 100	153 066	32 100	153 066
831	Waren aus Wachs oder Fetten	929	2 686	929	2 686
832	Waren aus Kunststoffen	22 482	130 986	22 482	130 986
833	Fotochemische Erzeugnisse	288	5 081	288	5 081
834	Pharmazeutische Erzeugnisse	12 790	578 608	12 790	578 608
835	Duftstoffe und Körperpflegemittel	11 897	118 006	11 897	118 006
839	Chemische Enderzeugnisse, a.n.g.	28 405	139 107	28 405	139 107
841	Kraftmaschinen (ohne Motoren für Ackerschlepper, Luft- u. Straßenfahrzeuge)	3 274	70 639	3 274	70 639
842	Pumpen und Kompressoren	1 660	28 835	1 660	28 835
843	Armaturen	1 367	55 991	1 367	55 991
844	Lager, Getriebe, Zahnräder u. Antriebselemente	4 705	52 292	4 705	52 292
845	Hebezeuge und Fördermittel	5 566	27 305	5 566	27 305
846	Landwirtschaftliche Maschinen (einschl. Ackerschlepper)	1 891	13 570	1 891	13 570
847	Maschinen für das Textil-, Bekleidungs- u. Ledergewerbe	506	6 973	506	6 973
848	Maschinen f. d. Ernährungsgewerbe u. d. Tabakverarb.	84	3 495	84	3 495
849	Bergwerks-, Bau- und Baustoffmaschinen	3 987	24 484	3 987	24 484
850	Guss- und Walzwerkstechnik	175	405	175	405
851	Maschinen für die Be- und Verarbeitung von Kautschuk	506	7 222	506	7 222
852	Werkzeugmaschinen	2 283	49 941	2 283	49 941
853	Büromaschinen u. autom. Datenverarbeitungsmaschinen	3 423	389 635	3 423	389 635
854	Maschinen für das Papier- und Druckgewerbe	153	2 941	153	2 941
859	Maschinen, a.n.g.	7 317	190 566	7 317	190 566
860	Sportgeräte	1 142	6 910	1 142	6 910



## 1. Einfuhr nach Warengruppen und Warenuntergruppen der Ernährungswirtschaft und der Gewerblichen Wirtschaft

Nummer der Klassi- fikation	Warengruppe Warenuntergruppe	Januar 2019		Januar - Januar 2019	
		Gewicht	Wert	Gewicht	Wert
		Tonnen	1000 Euro	Tonnen	1000 Euro
861	Geräte zur Elektrizitätserzeugung u. -verteilung	17 773	339 387	17 773	339 387
862	Elektrische Lampen und Leuchten	1 019	17 299	1 019	17 299
863	Nachrichtentechnische Geräte u. Einrichtungen	729	401 542	729	401 542
864	Rundfunk- u. Fernsehgeräte, phono- u. videotechn. Geräte	4 249	143 798	4 249	143 798
865	Elektronische Bauelemente	1 654	216 904	1 654	216 904
869	Elektrotechnische Erzeugnisse, a.n.g.	8 794	116 757	8 794	116 757
871	Medizinische Geräte u. orthopädische Vorrichtungen	6 239	206 279	6 239	206 279
872	Mess-, steuerungs- u. regelungstechnische Erzeugnisse	2 105	296 176	2 105	296 176
873	Optische und fotografische Geräte	230	46 547	230	46 547
874	Uhren	42	15 225	42	15 225
875	Möbel	10 416	34 257	10 416	34 257
876	Musikinstrumente	94	3 504	94	3 504
877	Spielwaren	1 096	68 667	1 096	68 667
878	Schmuckwaren, Gold- u. Silberschmiedewaren	11	10 028	11	10 028
881	Schienenfahrzeuge	603	5 802	603	5 802
882	Wasserfahrzeuge	75	5 005	75	5 005
883	Luftfahrzeuge	243	81 548	243	81 548
884	Fahrgestelle, Karosserien, Motoren, Teile u. Zubehör	34 910	211 008	34 910	211 008
885	Personenkraftwagen und Wohnmobile	33 819	463 254	33 819	463 254
886	Busse	124	506	124	506
887	Lastkraftwagen und Spezialfahrzeuge	3 520	35 995	3 520	35 995
888	Fahrräder	689	8 509	689	8 509
889	Fahrzeuge, a.n.g.	1 885	21 564	1 885	21 564
891	Vollständige Fabrikationsanlagen	—	—	—	—
896	Enderzeugnisse, a.n.g.	2 448	176 389	2 448	176 389
8	Enderzeugnisse z u s a m m e n	359 291	5 514 056	359 291	5 514 056
7 - 8	Fertigwaren z u s a m m e n	632 114	6 087 792	632 114	6 087 792
	davon				
	Chemische und pharmazeutische Erzeugnisse	179 723	1 168 113	179 723	1 168 113
	Maschinen	36 895	924 293	36 895	924 293
	Fahrzeuge, Fahrzeugteile und -zubehör	75 868	833 190	75 868	833 190
	Eisen- und Metallwaren	132 758	392 229	132 758	392 229
	Elektrotechnische Erzeugnisse	34 217	1 235 688	34 217	1 235 688
	Feinmechanische und optische Erzeugnisse	8 616	564 226	8 616	564 226
	Textilien und Pelzwaren	10 343	184 219	10 343	184 219
	Papier und Papierwaren, Druckerzeugnisse	44 089	59 343	44 089	59 343
	Kautschukwaren	27 569	140 140	27 569	140 140
	Schuhe, Lederwaren, Leder	5 365	90 834	5 365	90 834
	Waren aus Kunststoffen	22 482	130 986	22 482	130 986
	Stein-, Glaswaren, keramische Erz. (oh. Baukeramik)	15 183	48 785	15 183	48 785
	Holz und Holzwaren, Möbel	34 210	50 176	34 210	50 176
	Sportgeräte, Musikinstrumente, Spielwaren	2 331	79 081	2 331	79 081
	Schmuckwaren, Gold- und Silberschmiedewaren	11	10 028	11	10 028
	Vollständige Fabrikationsanlagen	—	—	—	—
	Sonstige Fertigwaren	2 452	176 460	2 452	176 460
5 - 8	Gewerbliche Wirtschaft z u s a m m e n	2 926 357	7 529 702	2 926 357	7 529 702
9	Sonstige Waren	135 913	507 689	135 913	507 689
	I n s g e s a m t	3 206 205	8 349 725	3 206 205	8 349 725



## 2. Einfuhr nach Erdteilen, Ursprungsländern und Ländergruppen

Erdteil Ursprungsland Ländergruppe	Januar 2019		Januar - Januar 2019	
	Gewicht	Wert	Gewicht	Wert
	Tonnen	1000 Euro	Tonnen	1000 Euro
<b>E u r o p a</b>				
davon				
Albanien	28	208	28	208
Andorra	0	26	0	26
Belarus	5 225	2 912	5 225	2 912
Belgien	207 882	343 312	207 882	343 312
Bosnien und Herzegowina	1 625	4 066	1 625	4 066
Bulgarien	2 640	14 960	2 640	14 960
Dänemark	10 402	49 385	10 402	49 385
Estland	655	7 261	655	7 261
Färöer	0	6	0	6
Finnland	10 409	40 568	10 409	40 568
Frankreich	181 193	528 884	181 193	528 884
Gibraltar	0	1	0	1
Griechenland	2 545	10 736	2 545	10 736
Heiliger Stuhl (Vatikanstadt)	0	30	0	30
Irland	4 713	125 139	4 713	125 139
Island	286	777	286	777
Italien	83 038	340 147	83 038	340 147
Kosovo	12	85	12	85
Kroatien	540	5 351	540	5 351
Lettland	1 051	3 917	1 051	3 917
Liechtenstein	12	1 910	12	1 910
Litauen	1 321	5 883	1 321	5 883
Luxemburg	7 836	16 485	7 836	16 485
Malta	117	1 434	117	1 434
Mazedonien, Ehem. jugoslaw. Republik	179	3 147	179	3 147
Moldau, Republik	247	1 766	247	1 766
Montenegro	8	213	8	213
Niederlande	383 125	407 423	383 125	407 423
Norwegen	3 658	11 887	3 658	11 887
Österreich	39 987	167 809	39 987	167 809
Polen	67 848	223 624	67 848	223 624
Portugal	6 744	39 180	6 744	39 180
Rumänien	11 056	68 418	11 056	68 418
Russische Föderation	1 623 403	648 396	1 623 403	648 396
San Marino	8	159	8	159
Schweden	31 300	78 868	31 300	78 868
Schweiz	21 605	490 906	21 605	490 906
Serbien	1 917	15 168	1 917	15 168
Slowakei	34 080	95 158	34 080	95 158
Slowenien	4 111	28 433	4 111	28 433
Spanien	49 234	212 248	49 234	212 248
Tschechische Republik	40 872	184 633	40 872	184 633
Türkei	23 576	86 258	23 576	86 258
Ukraine	4 907	8 540	4 907	8 540
Ungarn	13 610	163 796	13 610	163 796
Vereinigtes Königreich	27 630	397 305	27 630	397 305
Zypern	6	28	6	28
<b>E u r o p a zusammen</b>	<b>2 910 641</b>	<b>4 836 843</b>	<b>2 910 641</b>	<b>4 836 843</b>
<b>A f r i k a</b>				
davon				
Ägypten	432	8 505	432	8 505
Algerien	2	111	2	111
Angola	—	—	—	—
Aquatorialguinea	0	2	0	2

## 2. Einfuhr nach Erdteilen, Ursprungsländern und Ländergruppen

Erdteil Ursprungsland Ländergruppe	Januar 2019		Januar - Januar 2019	
	Gewicht	Wert	Gewicht	Wert
	Tonnen	1000 Euro	Tonnen	1000 Euro
Noch: A f r i k a				
Äthiopien	22	263	22	263
Benin	—	—	—	—
Botsuana	x	14	x	14
Britisches Territorium im Indischen Ozean	—	—	—	—
Burkina Faso	4	48	4	48
Burundi	—	—	—	—
Ceuta	—	—	—	—
Côte d'Ivoire	7 268	17 899	7 268	17 899
Dschibuti	0	2	0	2
Eritrea	—	—	—	—
Gabun	—	—	—	—
Gambia	0	2	0	2
Ghana	365	951	365	951
Guinea	—	—	—	—
Guinea-Bissau	—	—	—	—
Kamerun	—	—	—	—
Kap Verde	—	—	—	—
Kenia	317	1 547	317	1 547
Komoren	—	—	—	—
Kongo, Demokratische Republik	0	9	0	9
Kongo, Republik	88	364	88	364
Lesotho	0	1	0	1
Liberia	202	248	202	248
Libyen	49	54	49	54
Madagaskar	26	123	26	123
Malawi	—	—	—	—
Mali	0	4	0	4
Marokko	480	4 422	480	4 422
Mauretanien	—	—	—	—
Mauritius	12	655	12	655
Melilla	—	—	—	—
Mosambik	20	13	20	13
Namibia	24	107	24	107
Niger	0	1	0	1
Nigeria	170	604	170	604
Ruanda	—	—	—	—
Sambia	11	57	11	57
São Tomé und Príncipe	—	—	—	—
Senegal	290	405	290	405
Seychellen	—	—	—	—
Sierra Leone	0	3	0	3
Simbabwe	16	227	16	227
Somalia	18	56	18	56
St. Helena, Ascension und Tristan da Cunha	—	—	—	—
Südafrika	1 208	120 105	1 208	120 105
Sudan	—	—	—	—
Südsudan	—	—	—	—
Swasiland	0	5	0	5
Tansania, Vereinigte Republik	33	353	33	353
Togo	—	—	—	—
Tschad	—	—	—	—
Tunesien	323	8 463	323	8 463
Uganda	62	166	62	166
Westsahara	—	—	—	—
Zentralafrikanische Republik	—	—	—	—
A f r i k a zusammen	11 443	165 790	11 443	165 790

## 2. Einfuhr nach Erdteilen, Ursprungsländern und Ländergruppen

Erdteil Ursprungsland Ländergruppe	Januar 2019		Januar - Januar 2019	
	Gewicht	Wert	Gewicht	Wert
	Tonnen	1000 Euro	Tonnen	1000 Euro
Amerika				
davon				
Amerikanische Jungferninseln	—	—	—	—
Anguilla	—	—	—	—
Antigua und Barbuda	—	—	—	—
Argentinien	35	732	35	732
Aruba	—	—	—	—
Bahamas	—	—	—	—
Barbados	1	25	1	25
Belize	—	—	—	—
Bermuda	0	5	0	5
Bolivien	5	19	5	19
Bonaire, St. Eustatius und Saba	—	—	—	—
Brasilien	5 210	16 374	5 210	16 374
Britische Jungferninseln	0	0	0	0
Chile	68	619	68	619
Costa Rica	158	1 768	158	1 768
Curaçao	—	—	—	—
Dominica	0	0	0	0
Dominikanische Republik	147	2 881	147	2 881
Ecuador	1 863	1 667	1 863	1 667
El Salvador	2	235	2	235
Falklandinseln	—	—	—	—
Grenada	—	—	—	—
Grönland	—	—	—	—
Guatemala	16	293	16	293
Guyana	0	1	0	1
Haiti	0	0	0	0
Honduras	5	74	5	74
Jamaika	9	57	9	57
Kaimaninseln	—	—	—	—
Kanada	979	77 933	979	77 933
Kolumbien	109	825	109	825
Kuba	31	614	31	614
Mexiko	1 917	85 786	1 917	85 786
Montserrat	—	—	—	—
Nicaragua	1	22	1	22
Panama	0	3	0	3
Paraguay	17	192	17	192
Peru	696	1 360	696	1 360
St. Barthélemy	—	—	—	—
St. Kitts und Nevis	—	—	—	—
St. Lucia	0	6	0	6
St. Martin (niederländischer Teil)	—	—	—	—
St. Pierre und Miquelon	—	—	—	—
St. Vincent und die Grenadinen	—	—	—	—
Suriname	—	—	—	—
Trinidad und Tobago	0	4	0	4
Turks- und Caicosinseln	—	—	—	—
Uruguay	3	131	3	131
Venezuela	0	2	0	2
Vereinigte Staaten	113 124	763 859	113 124	763 859
Amerika zusammen	124 397	955 491	124 397	955 491
Asien				
davon				
Afghanistan	19	45	19	45
Armenien	4	115	4	115

## 2. Einfuhr nach Erdteilen, Ursprungsländern und Ländergruppen

Erdteil Ursprungsland Ländergruppe	Januar 2019		Januar - Januar 2019	
	Gewicht	Wert	Gewicht	Wert
	Tonnen	1000 Euro	Tonnen	1000 Euro
Noch: A s i e n				
Aserbaidshon	49	216	49	216
Bahrain	84	3 811	84	3 811
Bangladesch	1 083	28 653	1 083	28 653
Besetzte palästinensische Gebiete	0	1	0	1
Bhutan	—	—	—	—
Brunei Darussalam	—	—	—	—
China, Volksrepublik	66 986	941 778	66 986	941 778
Georgien	113	617	113	617
Hongkong	932	15 256	932	15 256
Indien	10 969	65 868	10 969	65 868
Indonesien	3 078	21 027	3 078	21 027
Irak	0	3	0	3
Iran (Islamische Republik)	90	3 918	90	3 918
Israel	2 186	24 250	2 186	24 250
Japan	19 498	383 815	19 498	383 815
Jemen	x	0	x	0
Jordanien	44	1 295	44	1 295
Kambodscha	256	10 460	256	10 460
Kasachstan	29	5 000	29	5 000
Katar	120	1 041	120	1 041
Kirgisische Republik	61	347	61	347
Korea, Demokratische Volksrepublik	0	0	0	0
Korea, Republik	16 349	248 301	16 349	248 301
Kuwait	74	138	74	138
Laos, Demokratische Volksrepublik	183	6 155	183	6 155
Libanon	6	174	6	174
Macau	0	9	0	9
Malaysia	3 773	80 234	3 773	80 234
Malediven	32	467	32	467
Mongolei	0	2	0	2
Myanmar	232	6 374	232	6 374
Nepal	18	343	18	343
Oman	0	12	0	12
Pakistan	792	6 737	792	6 737
Philippinen	918	36 277	918	36 277
Saudi-Arabien	2 680	8 051	2 680	8 051
Singapur	1 103	45 348	1 103	45 348
Sri Lanka	711	4 852	711	4 852
Syrien, Arabische Republik	2	19	2	19
Tadschikistan	—	—	—	—
Taiwan	3 752	73 963	3 752	73 963
Thailand	7 275	64 761	7 275	64 761
Timor-Leste	—	—	—	—
Turkmenistan	—	—	—	—
Usbekistan	10	69	10	69
Vereinigte Arabische Emirate	608	3 452	608	3 452
Vietnam	4 421	209 963	4 421	209 963
A s i e n zusammen	148 539	2 303 214	148 539	2 303 214
A u s t r a l i e n u n d O z e a n i e n				
davon				
Amerikanische Überseeinseln, kleinere	—	—	—	—
Amerikanisch-Samoa	—	—	—	—
Antarktis	—	—	—	—
Australien	262	73 882	262	73 882
Bouvetinsel	—	—	—	—

## 2. Einfuhr nach Erdteilen, Ursprungsländern und Ländergruppen

Erdteil Ursprungsland Ländergruppe	Januar 2019		Januar - Januar 2019	
	Gewicht	Wert	Gewicht	Wert
	Tonnen	1000 Euro	Tonnen	1000 Euro
Noch: Australien und Ozeanien				
Cookinseln	—	—	—	—
Fidschi	1	4	1	4
Französische Süd- und Antarktisgebiete	—	—	—	—
Französisch-Polynesien	—	—	—	—
Guam	—	—	—	—
Heard und McDonaldinseln	—	—	—	—
Kiribati	—	—	—	—
Kokosinseln (Keelinginseln)	—	—	—	—
Marshallinseln	—	—	—	—
Mikronesien, Föderierte Staaten von	—	—	—	—
Nauru	—	—	—	—
Neukaledonien	—	—	—	—
Neuseeland	30	1 472	30	1 472
Niue	—	—	—	—
Nördliche Marianen	—	—	—	—
Norfolkinsel	—	—	—	—
Palau	—	—	—	—
Papua-Neuguinea	—	—	—	—
Pitcairn	—	—	—	—
Salomonen	—	—	—	—
Samoa	—	—	—	—
Südgeorgien und die Südlichen Sandwichinseln	—	—	—	—
Tokelau	—	—	—	—
Tonga	—	—	—	—
Tuvalu	—	—	—	—
Vanuatu	—	—	—	—
Wallis und Futuna	—	—	—	—
Weihnachtsinsel	—	—	—	—
Australien und Ozeanien zusammen	293	75 358	293	75 358
Verschiedenes	10 893	13 029	10 893	13 029
Insgesamt	3 206 205	8 349 725	3 206 205	8 349 725
darunter				
EU-Länder	1 223 945	3 560 383	1 223 945	3 560 383
davon				
Eurozone	1 018 048	2 374 043	1 018 048	2 374 043
Nicht-Eurozone	205 897	1 186 340	205 897	1 186 340
EFTA-Länder	25 562	505 480	25 562	505 480
NAFTA-Länder	116 020	927 579	116 020	927 579
MERCOSUR-Länder	5 265	17 430	5 265	17 430
ASEAN-Länder	21 238	480 598	21 238	480 598
OECD-Länder	1 411 804	5 714 056	1 411 804	5 714 056
OPEC	5 656	19 042	5 656	19 042