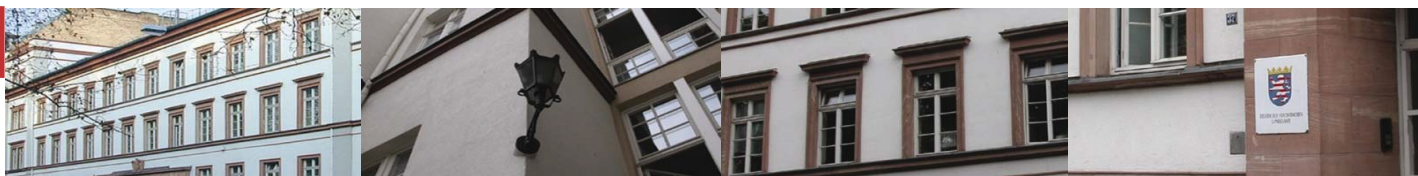




Statistische Berichte



Kennziffer: C I 9 mit C II j/18

März 2019

Erhebung über den Anbau von Strauchbeeren 2018

Hessisches Statistisches Landesamt, Wiesbaden

Impressum

Dienstgebäude: Rheinstraße 35/37, 65185 Wiesbaden

Briefadresse: 65175 Wiesbaden

Ihre Ansprechpartnerinnen und Ansprechpartner für Fragen und Anregungen zu diesem Bericht

Herr Brueck 0611 3802-513
Frau Warda 0611 3802-510
E-Mail agrar@statistik.hessen.de
Telefax 0611 3802-590
Internet <https://statistik.hessen.de>

Copyright

© Hessisches Statistisches Landesamt, Wiesbaden, 2019

Vervielfältigung und Verbreitung, auch auszugsweise, mit Quellenangabe gestattet.

Allgemeine Geschäftsbedingungen

Die Allgemeinen Geschäftsbedingungen sind unter

<https://statistik.hessen.de> "AGB"

abrufbar.

Zeichenerklärungen

- = genau Null (nichts vorhanden) bzw. keine Veränderung eingetreten
- 0 = Zahlenwert ungleich Null, Betrag jedoch kleiner als die Hälfte von 1 in der letzten besetzten Stelle
- . = Zahlenwert unbekannt oder geheim zu halten
- ... = Zahlenwert lag bei Redaktionsschluss noch nicht vor
- () = Aussagewert eingeschränkt, da der Zahlenwert statistisch unsicher ist
- / = keine Angabe, da Zahlenwert nicht sicher genug
- x = Tabellenfeld gesperrt, weil Aussage nicht sinnvoll
(oder bei Veränderungsdaten ist die Ausgangszahl kleiner als 100)
- D = Durchschnitt
- s = geschätzte Zahl
- p = vorläufige Zahl
- r = berichtigte Zahl

Aus Gründen der Übersichtlichkeit sind nur negative Veränderungsdaten und Salden mit einem Vorzeichen versehen. Positive Veränderungsdaten und Salden sind ohne Vorzeichen. Im Allgemeinen ist ohne Rücksicht auf die Endsumme auf- bzw. abgerundet worden. Das Ergebnis der Summierung der Einzelzahlen kann deshalb geringfügig von der Endsumme abweichen.

Inhalt

	Seite
Vorbemerkungen	2
Tabellen	
1. Betriebe mit Strauchbeerenanbau 2018 im Vergleich mit 2017 nach Anbaufläche, Hektarertrag und Erntemenge	3
2. Betriebe mit Strauchbeerenanbau 2018 nach Anbaufläche, Hektarertrag und Erntemenge	4
3. Betriebe mit Strauchbeerenanbau 2018 nach Art der Bewirtschaftung, Anbaufläche, Hektarertrag und Erntemenge	5
4. Betriebe und Anbauflächen mit Strauchbeerenanbau 2018 nach Strauchbeerenarten und Größenklassen des Strauchbeerenanbaus	6
5. Betriebe und Anbauflächen mit Strauchbeerenanbau und vollständig ökologischer Erzeugung 2018 nach Strauchbeerenart, Art der Bewirtschaftung und Größenklassen des Strauchbeerenanbaus	8
6. Strauchbeerenanbau 2018 nach Verwendung der Strauchbeerenernte	10

Vorbemerkungen

Der vorliegende Statistische Bericht basiert auf den Daten der im 4. Quartal 2018 durchgeführten Strauchbeerenanbauerhebung.

Auskunftspflichtig waren alle Betriebe mit mindestens 50 Ar (a) Strauchbeerenfläche im Freiland und/oder 10 a unter hohen begehbaren Schutzabdeckungen einschl. Gewächshäusern. Die Strauchbeerenerhebung wird allgemein jährlich, beginnend 2012, in der Zeit von September bis Dezember durchgeführt.

Ziel dieser Erhebung ist es, die Anbauflächen und Erntemengen der einzelnen Strauchbeerenarten zu ermitteln. Zugleich werden mit der Erhebung die statistischen Anforderungen der Europäischen Union zur pflanzlichen Erzeugung abgedeckt.

Rechtsgrundlagen:

Agrarstatistikgesetz (AgrStatG) in der Fassung der Bekanntmachung vom 17. Dezember 2009 (BGBl. I S. 3886), das zum Berichtszeitpunkt zuletzt durch Artikel 1 des Gesetzes vom 5. Dezember 2014 (BGBl. I S. 1975) geändert worden ist, in Verbindung mit dem Bundesstatistikgesetz (BStatG) vom 22. Januar 1987 (BGBl. I S. 462, 565), das zuletzt durch Artikel 13 des Gesetzes vom 25. Juli 2013 (BGBl. I S. 2749) geändert worden ist.

Erhoben werden die Angaben zu § 17 c Absatz 1 AgrStatG.

1. Betriebe mit Strauchbeerenanbau 2018 im Vergleich mit 2017 nach Anbaufläche, Hektarertrag und Erntemenge

Strauchbeerenanbau	Betriebe		Anbaufläche		Ertrag je ha		Erntemenge	
			ha		dt			
	2017	2018	2017	2018	2017	2018	2017	2018
Insgesamt ¹⁾	52	56	266,2	290,1	X	X	7 783	9 167
und zwar								
im Freiland	50	52	255,0	273,6	X	X	6 560	7 397
darunter								
rote und weiße Johannisbeeren	20	21	7,9	5,7	41,3	47,9	326	274
schwarze Johannisbeeren	15	20	38,1	36,2	13,2	18,6	501	674
Himbeeren	24	26	50,8	52,3	34,2	35,6	1 736	1 863
Kulturheidelbeeren	7	9	39,9	40,1	•	•	•	•
Schwarzer Holunder	13	15	78,5	99,9	X	X	X	X
Holunderbeeren	12	13	X	X	X	X	1 034	753
Holunderblüten	8	9	X	X	X	X	174	198
Sanddorn (abgeerntet)	—	—	—	—	—	—	—	—
Sanddorn (nicht abgeerntet)	—	—	—	—	X	X	X	X
Stachelbeeren	9	9	1,5	•	48,3	47,2	73	•
Brombeeren	11	11	4,5	4,0	161,1	97,1	716	384
Aroniabeeren	9	9	33,9	33,9	•	•	•	313
sonstige Strauchbeeren	—	1	—	•	X	X	—	—
unter hohen begehbaren Schutzabdeckungen, einschl. Gewächshäusern	7	11	11,3	16,4	X	X	1 223	1 771
Himbeeren	6	10	•	15,0	112,4	114,5	•	1 711
Sonstige Strauchbeeren	2	3	•	1,5	X	X	•	59
in Betrieben mit vollständig ökologischer Erzeugung	15	16	121,0	141,9	X	X	1 156	1 053

1) Bei den Angaben zur Erntemenge sind die Holunderblüten nicht enthalten.

2. Betriebe mit Strauchbeerenanbau 2018 nach Anbaufläche, Hektarertrag und Erntemenge

Strauchbeerenanbau	Betriebe	Anbaufläche	Ertrag je ha	Erntemenge
		ha		dt
Insgesamt ¹⁾	56	290,1	X	9 167
und zwar				
im Freiland	52	273,6	X	7 397
darunter				
rote und weiße Johannisbeeren	21	5,7	47,9	274
schwarze Johannisbeeren	20	36,2	18,6	674
Himbeeren	26	52,3	35,6	1 863
Kulturheidelbeeren	9	40,1	•	•
Schwarzer Holunder	15	99,9	X	X
Holunderbeeren	13	X	X	753
Holunderblüten	9	X	X	198
Sanddorn (abgeerntet)	—	—	—	—
Sanddorn (nicht abgeerntet)	—	—	X	X
Stachelbeeren	9	•	47,2	•
Brombeeren	11	4,0	97,1	384
Aroniabeeren	9	33,9	•	313
sonstige Strauchbeeren	1	•	X	—
unter hohen begehbaren Schutzabdeckungen, einschl. Gewächshäusern	11	16,4	X	1 771
Himbeeren	10	15,0	114,5	1 711
Sonstige Strauchbeeren	3	1,5	X	59
in Betrieben mit vollständig ökologischer Erzeugung	16	141,9	X	1 053

1) Bei den Angaben zur Erntemenge sind die Holunderblüten nicht enthalten.

3. Betriebe mit Strauchbeerenanbau 2018 nach Art der Bewirtschaftung, Anbaufläche, Hektarertrag und Erntemenge

Strauchbeerenart	Insgesamt				darunter in Betrieben			
					mit vollständig ökologischer Erzeugung			
	Betriebe	Anbau- fläche	Ertrag je ha	Ernte- menge	Betriebe	Anbau- fläche	Ertrag je ha	Ernte- menge
	Anzahl	ha	dt		Anzahl	ha	dt	
Insgesamt ¹⁾	56	290,1	X	9 167	16	141,9	X	1 053
und zwar								
im Freiland	52	273,6	X	7 397	16	141,9	X	1 053
rote und weiße Johannisbeeren	21	5,7	47,9	274	2	•	•	•
schwarze Johannisbeeren	20	36,2	18,6	674	5	26,4	13,9	368
Himbeeren	26	52,3	35,6	1 863	1	•	•	•
Kulturheidelbeeren	9	40,1	•	•	—	—	—	—
Schwarzer Holunder	15	99,9	X	X	11	84,6	X	X
Holunderbeeren	13	X	X	753	9	X	X	370
Holunderblüten	9	X	X	198	6	X	X	158
Sanddorn (abgeerntet)	—	—	—	—	—	—	—	—
Sanddorn (nicht abgeerntet)	—	—	X	X	—	—	X	X
Stachelbeeren	9	•	47,2	•	—	—	—	—
Brombeeren	11	4,0	97,1	384	—	—	—	—
Aroniabeeren	9	33,9	•	313	6	29,4	10,6	313
sonstige Strauchbeeren	1	•	X	—	1	•	X	—
unter hohen begehbaren Schutzabdeckungen einschl. Gewächshäusern	11	16,4	X	1 771	—	—	X	—
Himbeeren	10	15,0	114,5	1 711	—	—	—	—
Sonstige Strauchbeeren	3	1,5	X	59	—	—	X	—

1) Bei den Angaben zur Erntemenge sind die Holunderblüten nicht enthalten.

4. Betriebe und Anbauflächen mit Strauchbeerenanbau 2018 nach Strauch-

Lfd. Nr.	Strauchbeerenanbaufläche von ... ha	Insgesamt	Im Freiland						
			zusammen	rote und weiße Johannisbeeren	schwarze Johannisbeeren	Himbeeren	Kulturheidelbeeren	Schwarzer Holunder	
									Be-
01	Unter 0,5	1	1	1	—	—	—	—	—
02	0,5 bis unter 1	16	16	9	7	12	4	3	
03	1 bis unter 2	14	12	6	6	8	3	1	
04	2 bis unter 3	5	4	1	2	2	—	1	
05	3 bis unter 5	4	4	—	—	—	—	2	
06	5 bis unter 10	8	7	3	2	2	1	3	
07	10 bis unter 20	5	5	1	1	2	—	3	
08	20 oder mehr	3	3	—	2	—	1	2	
09	I n s g e s a m t	56	52	21	20	26	9	15	
									Anbau-
10	Unter 0,5	•	•	•	—	—	—	—	—
11	0,5 bis unter 1	•	•	1,5	1,2	5,2	0,5	2,0	
12	1 bis unter 2	20,4	15,9	1,9	1,6	6,7	1,5	•	
13	2 bis unter 3	12,6	9,8	•	•	•	—	•	
14	3 bis unter 5	15,7	15,7	—	—	—	—	•	
15	5 bis unter 10	54,1	46,4	0,8	•	•	•	15,8	
16	10 bis unter 20	67,0	66,4	•	•	•	—	15,9	
17	20 oder mehr	108,3	108,3	—	•	—	•	•	
18	I n s g e s a m t	290,1	273,6	5,7	36,2	52,3	40,1	99,9	

beerenarten und Größenklassen des Strauchbeerenanbaus

Im Freiland						Unter hohen begehbaren Schutzabdeckungen, einschl. Gewächshäuser			Lfd. Nr.
Sanddorn (abgeerntet)	Sanddorn (nicht abgeerntet)	Stachelbeeren	Brombeeren	Aronia-beeren	sonstige Strauchbeeren	zusammen	Himbeeren	sonstige Strauchbeeren	
triebe									
—	—	—	—	—	—	1	1	—	01
—	—	2	4	1	—	3	2	1	02
—	—	5	4	1	—	4	4	1	03
—	—	1	1	1	—	1	1	—	04
—	—	—	—	2	—	—	—	—	05
—	—	1	1	1	—	1	1	—	06
—	—	—	1	2	—	1	1	1	07
—	—	—	—	1	1	—	—	—	08
—	—	9	11	9	1	11	10	3	09
fläche in ha									
—	—	—	—	—	—	•	•	—	10
—	—	•	0,4	•	—	0,6	•	•	11
—	—	0,9	0,5	•	—	4,5	•	•	12
—	—	•	•	•	—	•	•	—	13
—	—	—	—	•	—	—	—	—	14
—	—	•	•	•	—	•	•	—	15
—	—	—	•	•	—	•	•	•	16
—	—	—	—	•	•	—	—	—	17
—	—	•	4,0	33,9	•	16,4	15,0	1,5	18

5. Betriebe und Anbauflächen mit Strauchbeerenanbau und vollständig Art der Bewirtschaftung und

Lfd. Nr.	Strauchbeerenanbaufläche von ... ha	Insgesamt	Im Freiland						
			zusammen	rote und weiße Johannisbeeren	schwarze Johannisbeeren	Himbeeren	Kulturheidelbeeren	Schwarzer Holunder	
									Be-
01	Unter 0,5	—	—	—	—	—	—	—	—
02	0,5 bis unter 1	3	3	1	—	1	—	—	2
03	1 bis unter 2	2	2	—	1	—	—	—	1
04	2 bis unter 3	2	2	—	1	—	—	—	1
05	3 bis unter 5	2	2	—	—	—	—	—	1
06	5 bis unter 10	2	2	—	—	—	—	—	1
07	10 bis unter 20	3	3	1	1	—	—	—	3
08	20 oder mehr	2	2	—	2	—	—	—	2
09	I n s g e s a m t	16	16	2	5	1	—	—	11
									Anbau-
10	Unter 0,5	—	—	—	—	—	—	—	-
11	0,5 bis unter 1	2,4	2,4	•	—	•	—	—	•
12	1 bis unter 2	•	•	—	•	—	—	—	•
13	2 bis unter 3	•	•	—	•	—	—	—	•
14	3 bis unter 5	•	•	—	—	—	—	—	•
15	5 bis unter 10	•	•	—	—	—	—	—	•
16	10 bis unter 20	38,0	38,0	•	•	—	—	—	15,9
17	20 oder mehr	•	•	—	•	—	—	—	•
18	I n s g e s a m t	141,9	141,9	•	26,4	•	—	—	84,6

**ökologischer Erzeugung 2018 nach Strauchbeerenart,
Größenklassen des Strauchbeerenanbaus**

Im Freiland						Unter hohen begehbaren Schutzabdeckungen, einschl. Gewächshäuser			Lfd. Nr.
Sanddorn (abgeerntet)	Sanddorn (nicht abgeerntet)	Stachelbeeren	Brombeeren	Aronia-beeren	sonstige Strauchbeeren	zusammen	Himbeeren	sonstige Strauchbeeren	
triebe									
—	—	—	—	—	—	—	—	—	01
—	—	—	—	—	—	—	—	—	02
—	—	—	—	—	—	—	—	—	03
—	—	—	—	1	—	—	—	—	04
—	—	—	—	1	—	—	—	—	05
—	—	—	—	1	—	—	—	—	06
—	—	—	—	2	—	—	—	—	07
—	—	—	—	1	1	—	—	—	08
—	—	—	—	6	1	—	—	—	09
fläche in ha									
—	—	—	—	—	—	—	—	—	10
—	—	—	—	—	—	—	—	—	11
—	—	—	—	—	—	—	—	—	12
—	—	—	—	•	—	—	—	—	13
—	—	—	—	•	—	—	—	—	14
—	—	—	—	•	—	—	—	—	15
—	—	—	—	•	—	—	—	—	16
—	—	—	—	•	•	—	—	—	17
—	—	—	—	29,4	•	—	—	—	18

6. Strauchbeerenanbau 2018 nach Verwendung der Strauchbeerenernte

Lfd. Nr.	Land	Erntemenge Strauchbeerenobst			nicht vermarktet
		insgesamt	Verwendung als		
			Tafelobst	Verwertungs-/ Industrieobst	
in dt					
01	Hessen	9 167	6 137	1 783	1 247
02	Darmstadt, Regierungsbezirk	7 305	5 915	169	1 221
03	Frankfurt am Main, Stadt	.	—	—	.
04	Wiesbaden, Landeshauptstadt
05	Bergstraße	.	—	—	.
06	Darmstadt-Dieburg
07	Groß-Gerau	2 415	2 165	.	.
08	Hochtaunuskreis	.	.	—	—
09	Main-Kinzig-Kreis	.	.	.	—
10	Main-Taunus-Kreis	327	316	.	—
11	Offenbach	.	.	—	—
12	Rheingau-Taunus-Kreis	.	.	—	—
13	Wetteraukreis	188	53	.	5
14	Gießen, Regierungsbezirk	.	.	—	—
15	Gießen	.	.	—	—
16	Limburg-Weilburg	.	.	—	—
17	Kassel, Regierungsbezirk	.	.	1 614	26
18	Fulda	818	.	780	16
19	Kassel	302	.	.	.
20	Waldeck-Frankenberg	.	—	.	—
21	Werra-Meißner-Kreis	.	.	.	—
in Prozent					
22	Hessen	100	67	19	14
23	Darmstadt, Regierungsbezirk	100	81	2	17
24	Frankfurt am Main, Stadt	100	—	—	100
25	Wiesbaden, Landeshauptstadt	100	90	10	—
26	Bergstraße	100	—	—	100
27	Darmstadt-Dieburg	100	8	1	91
28	Groß-Gerau	100	90	—	10
29	Hochtaunuskreis	100	100	—	—
30	Main-Kinzig-Kreis	100	95	5	—
31	Main-Taunus-Kreis	100	97	3	—
32	Offenbach	100	100	—	—
33	Rheingau-Taunus-Kreis	100	100	—	—
34	Wetteraukreis	100	28	69	3
35	Gießen, Regierungsbezirk	100	100	—	—
36	Gießen	100	100	—	—
37	Limburg-Weilburg	100	100	—	—
38	Kassel, Regierungsbezirk	100	4	95	2
39	Fulda	100	3	95	2
40	Kassel	100	11	86	3
41	Waldeck-Frankenberg	100	—	100	—
42	Werra-Meißner-Kreis	100	17	83	—