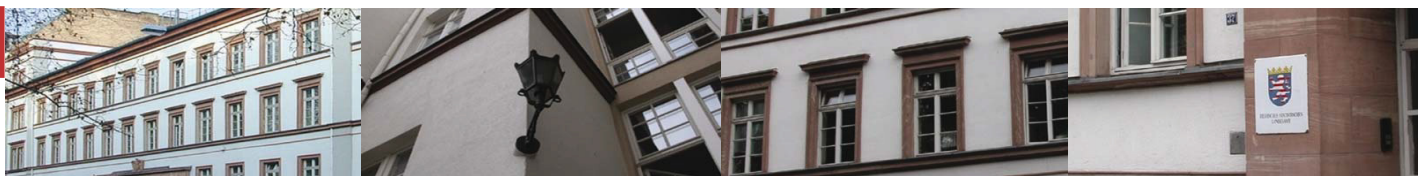




Statistische Berichte



Kennziffer: G III 3 - m 12/18

Februar 2019

Die Einfuhr nach Hessen im Dezember 2018

Vorläufige Ergebnisse

Hessisches Statistisches Landesamt, Wiesbaden

Impressum

Dienstgebäude: Rheinstraße 35/37, 65185 Wiesbaden

Briefadresse: 65175 Wiesbaden

Ihre Ansprechpartner für Fragen und Anregungen zu diesem Bericht

Frau Salehian 0611 3802-448
Herr Degele 0611 3802-554
E-Mail handel@statistik.hessen.de
Telefax 0611 3802-498
Internet <https://www.statistik.hessen.de>

Copyright

© Hessisches Statistisches Landesamt, Wiesbaden, 2019

Vervielfältigung und Verbreitung, auch auszugsweise, mit Quellenangabe gestattet.

Allgemeine Geschäftsbedingungen

Die Allgemeinen Geschäftsbedingungen sind unter

<https://www.statistik.hessen.de> "AGB"

abrufbar.

Zeichenerklärungen

- = genau Null (nichts vorhanden) bzw. keine Veränderung eingetreten
- 0 = Zahlenwert ungleich Null, Betrag jedoch kleiner als die Hälfte von 1 in der letzten besetzten Stelle
- . = Zahlenwert unbekannt oder geheim zu halten
- ... = Zahlenwert lag bei Redaktionsschluss noch nicht vor
- () = Aussagewert eingeschränkt, da der Zahlenwert statistisch unsicher ist
- / = keine Angabe, da Zahlenwert nicht sicher genug
- x = Tabellenfeld gesperrt, weil Aussage nicht sinnvoll
(oder bei Veränderungsdaten ist die Ausgangszahl kleiner als 100)
- D = Durchschnitt
- s = geschätzte Zahl
- p = vorläufige Zahl
- r = berichtigte Zahl

Aus Gründen der Übersichtlichkeit sind nur negative Veränderungsdaten und Salden mit einem Vorzeichen versehen. Positive Veränderungsdaten und Salden sind ohne Vorzeichen. Im Allgemeinen ist ohne Rücksicht auf die Endsumme auf- bzw. abgerundet worden. Das Ergebnis der Summierung der Einzelzahlen kann deshalb geringfügig von der Endsumme abweichen.

Inhalt

	Seite
Vorbemerkung	1
Ländergruppen	1
Tabellen	
1. Einfuhr nach Warengruppen und Warenuntergruppen der Ernährungswirtschaft und der Gewerblichen Wirtschaft	2
2. Einfuhr nach Erdteilen, Ursprungsländern und Ländergruppen	7

Vorbemerkung

Das Konzept der Außenhandelsstatistik unterscheidet zwischen dem Ursprungs- und dem Bestimmungsland. Das bedeutet, dass der Warenwert dem Land zugeordnet wird, in dem eine Ware vollständig gewonnen oder hergestellt wurde oder ihre letzte wesentliche und wirtschaftlich gerechtfertigte Be- oder Verarbeitung erhalten hat. Bei der Ausfuhr wird der Warenwert dem Land zugeordnet, in dem die Waren ge- oder verbraucht bzw. be- oder verarbeitet werden sollen. Nur wenn das Ursprungs- oder Bestimmungsland nicht bekannt ist, wird der Warenwert dem Land zugeordnet, aus dem Ware versendet wurde bzw. in das die Ware verbracht werden soll. Aufgrund des Erhebungskonzeptes ist es darüber hinaus nicht möglich die Ein- und Ausfuhren miteinander zu verrechnen.

Ländergruppen

Zu den Ländergruppen werden nach dem Stand vom 1. 1. 2018 folgende Länder gezählt:

- EU-Länder: Belgien, Bulgarien, Dänemark, Estland, Finnland, Frankreich, Griechenland, Irland, Italien, Kroatien, Lettland, Litauen, Luxemburg, Malta, Niederlande, Österreich, Polen, Portugal, Rumänien, Schweden, Slowakei, Slowenien, Spanien, Tschechische Republik, Ungarn, Vereinigtes Königreich, Zypern
- Eurozone: Belgien, Estland, Finnland, Frankreich, Griechenland, Irland, Italien, Lettland, Litauen, Luxemburg, Malta, Niederlande, Österreich, Portugal, Slowakei, Slowenien, Spanien, Zypern
- Nicht-Eurozone: Bulgarien, Dänemark, Kroatien, Polen, Rumänien, Schweden, Tschechische Republik, Ungarn, Vereinigtes Königreich
- EFTA-Länder: Island, Liechtenstein, Norwegen, Schweiz
- NAFTA-Länder: Kanada, Mexiko, Vereinigte Staaten
- MERCOSUR-Länder: Argentinien, Brasilien, Paraguay, Uruguay
- ASEAN-Länder: Brunei Darussalam, Demokratische Volksrepublik Laos, Indonesien, Kambodscha, Malaysia, Myanmar, Philippinen, Singapur, Thailand, Vietnam
- OECD-Länder: Australien, Belgien, Chile, Dänemark, Estland, Finnland, Frankreich, Griechenland, Irland, Island, Israel, Italien, Japan, Kanada, Lettland, Luxemburg, Mexiko, Neuseeland, Niederlande, Norwegen, Österreich, Polen, Portugal, Republik Korea, Schweden, Schweiz, Slowakei, Slowenien, Spanien, Tschechische Republik, Türkei, Ungarn, Vereinigte Staaten, Vereinigtes Königreich
- OPEC-Länder: Algerien, Angola, Ecuador, Irak, Iran (Islamische Republik), Katar, Kuwait, Libyen, Nigeria, Saudi-Arabien, Venezuela, Vereinigte Arabische Emirate

1. Einfuhr nach Warengruppen und Warenuntergruppen der Ernährungswirtschaft und der Gewerblichen Wirtschaft

Nummer der Klassi- fikation	Warengruppe Warenuntergruppe	Dezember 2018		Januar - Dezember 2018	
		Gewicht	Wert	Gewicht	Wert
		Tonnen	1000 Euro	Tonnen	1000 Euro
101	Pferde	4	52	28	4 994
102	Rinder	0	1	130	409
103	Schweine	670	767	11 204	13 184
105	Schafe	289	666	4 331	11 486
107	Hausgeflügel	144	74	317	1 251
109	Lebende Tiere, a.n.g.	0	31	72	1 174
1	Lebende Tiere z u s a m m e n	1 108	1 590	16 083	32 498
201	Milch u. Milcherzeugnisse, ausgenommen Butter u. Käse	3 317	7 527	44 089	103 554
202	Butter u. andere Fettstoffe aus der Milch	174	976	3 955	23 055
203	Käse	2 024	9 607	14 692	68 247
204	Fleisch und Fleischwaren	4 825	15 704	75 418	266 610
206	Fische und Krebstiere, Weichtiere	2 854	19 990	36 212	259 445
208	Tierische Öle und Fette	122	1 062	1 845	14 797
209	Eier, Eiweiß und Eigelb	317	602	4 599	10 274
211	Fischmehl, Fleischmehl u. ähnliche Erzeugnisse	1	1	183	263
219	Nahrungsmittel tierischen Ursprungs, a.n.g.	234	1 486	3 623	18 131
2	Nahrungsmittel tierischen Ursprungs z u s a m m e n	13 867	56 955	184 615	764 376
301	Weizen	3 870	753	41 169	7 760
302	Roggen	—	—	1 736	441
303	Gerste	686	139	33 682	7 045
304	Hafer	1	0	361	100
305	Mais	681	1 128	5 007	9 209
308	Sorghum, Hirse u. sonst. Getreide, ausgenommen Reis	4	6	924	416
309	Reis und Reiserzeugnisse	1 445	1 808	16 044	17 123
310	Getreideerzeugnisse, ausgenommen Reiserzeugnisse	1 099	538	15 449	8 416
315	Backwaren u. andere Zubereitungen aus Getreide	10 175	37 697	154 746	519 887
316	Malz	213	74	3 013	1 017
320	Saat- u. Pflanzgut, ausgenommen Ölsaaten u. sonstige Samen	604	1 484	6 292	12 610
325	Hülsenfrüchte	202	196	3 201	3 482
335	Grün- und Raufutter	269	63	3 332	793
340	Kartoffeln und Kartoffelerzeugnisse	2 082	2 405	28 540	29 480
345	Gemüse und sonstige Küchengewächse, frisch	8 516	12 840	107 577	152 744
350	Frischobst, ausgenommen Südfrüchte	4 375	5 749	91 693	107 748
355	Südfrüchte	8 677	7 877	76 803	80 496
360	Schalen- und Trockenfrüchte	2 608	16 501	35 845	224 227
370	Gemüsezubereitungen u. Gemüsekonserven	6 403	7 663	75 377	94 252
372	Obstzubereitungen u. Obstkonserven	3 256	7 820	52 937	125 008
375	Obst- und Gemüsesäfte	2 580	4 317	46 043	100 349
377	Kakao und Kakaoerzeugnisse	6 404	30 161	123 215	527 816
379	Gewürze	295	898	4 242	13 342
381	Zuckerrüben, Zucker u. Zuckererzeugnisse	6 553	10 723	129 298	162 716
383	Ölfrüchte	1 263	1 224	16 827	19 102
385	Pflanzliche Öle und Fette	9 380	13 153	162 402	212 349
389	Ölkuchen	218	77	18 521	6 403
393	Kleie, Abfallerzeugnisse zur Viehfütterung	1 492	2 595	21 083	35 509
395	Nahrungsmittel pflanzlichen Ursprungs, a.n.g.	7 820	14 732	107 131	209 581
396	Lebende Pflanzen und Erzeugnisse der Ziergärtnerei	2 520	4 333	39 500	81 946
3	Nahrungsmittel pflanzlichen Ursprungs z u s a m m e n	93 691	186 953	1 421 991	2 771 365

1. Einfuhr nach Warengruppen und Warenuntergruppen der Ernährungswirtschaft und der Gewerblichen Wirtschaft

Nummer der Klassi- fikation	Warengruppe Warenuntergruppe	Dezember 2018		Januar - Dezember 2018	
		Gewicht	Wert	Gewicht	Wert
		Tonnen	1000 Euro	Tonnen	1000 Euro
401	Hopfen	0	22	4	142
402	Kaffee	1 481	5 125	23 640	82 142
403	Tee und Mate	170	823	1 306	9 245
411	Rohtabak und Tabakerzeugnisse	93	2 855	1 161	51 615
421	Bier	2 383	2 660	21 512	22 408
423	Branntwein	2 424	11 736	20 125	120 486
425	Wein	13 790	20 371	163 729	252 410
	4 Genussmittel z u s a m m e n	20 339	43 592	231 478	538 447
1 - 4	Ernährungswirtschaft ¹⁾ z u s a m m e n	129 005	289 091	1 854 168	4 106 686
502	Chemiefasern, einschließlich Abfälle, Seidenraupenkokons	624	1 145	11 604	30 796
503	Wolle u. a. Tierhaare, roh oder bearbeitet	21	242	604	7 965
504	Baumwolle, roh oder bearbeitet, Reißbaumwolle	2	5	65	92
505	Flachs, Hanf, Jute, Hartfasern u. sonst. Spinnstoffe	21	7	1 578	757
506	Abfälle von Gespinnstwaren, Lumpen u. dgl.	79	78	2 119	1 382
507	Felle zu Pelzwerk, roh	—	—	16	3 786
508	Felle und Häute, roh, a.n.g.	1	19	944	1 593
511	Rundholz	75	10	1 152	362
513	Rohkautschuk	8 651	15 673	120 754	212 946
516	Steinkohle und Steinkohlenbriketts	88 160	7 509	970 002	80 446
517	Braunkohle u. Braunkohlenbriketts	25	2	20 810	1 140
518	Erdöl und Erdgas	1 975 142	616 214	21 991 584	6 367 360
519	Eisenerze	—	—	395	59
520	Eisen- u. manganhaltige Abbrände u. Schlacken	—	—	220	12
522	Kupfererze	—	—	1	6
523	Bleierze	—	—	—	—
524	Zinkerze	—	—	—	—
526	Nickelerze	0	0	0	1
528	Erze und Metallaschen, a.n.g.	881	66 720	25 885	695 821
529	Bauxit und Kryolith	5	3	255	27
530	Speisesalz und Industriesalz	1 539	1 406	66 582	17 956
532	Steine und Erden, a.n.g.	85 912	3 236	905 705	58 203
534	Rohstoffe für chemische Erzeugnisse, a.n.g.	2 532	1 599	28 620	17 292
537	Edelsteine, Schmucksteine und Perlen, roh	0	220	14	3 470
590	Rohstoffe, auch Abfälle, a.n.g.	14 600	4 056	179 103	46 538
	5 Rohstoffe z u s a m m e n	2 178 268	718 145	24 328 010	7 548 011
602	Rohseide u. Seidengarne, künstliche u. synthetische Fäden	1 966	9 614	24 729	131 915
603	Garne aus Chemiefasern	77	330	912	4 024
604	Garne aus Wolle oder anderen Tierhaaren	24	498	214	4 083
605	Garne aus Baumwolle	500	1 288	6 235	16 281
606	Garne aus Flachs, Hanf, Jute, Hartfasern u. dgl.	3	13	23	125
607	Schnittholz	8 254	3 998	140 819	63 399
608	Halbstoffe aus zellulosehaltigen Faserstoffen	5 837	6 047	100 150	99 630
609	Kautschuk, bearbeitet	635	3 391	11 773	52 063
611	Zement	1 140	365	26 944	6 282
612	Mineralische Baustoffe, a.n.g.	4 656	2 638	80 115	47 199
641	Roheisen	502	119	3 505	1 155
642	Abfälle und Schrott, aus Eisen oder Stahl	1 200	530	18 629	9 063

1) Nahrungs-, Genuss-, Futtermittel.

1. Einfuhr nach Warengruppen und Warenuntergruppen der Ernährungswirtschaft und der Gewerblichen Wirtschaft

Nummer der Klassi- fikation	Warengruppe Warenuntergruppe	Dezember 2018		Januar - Dezember 2018	
		Gewicht	Wert	Gewicht	Wert
		Tonnen	1000 Euro	Tonnen	1000 Euro
643	Ferrolegerungen	620	3 549	10 119	55 775
644	Eisen o. Stahl in Rohformen, Halbzeug daraus	1 954	3 598	41 792	67 106
645	Aluminium und -legierungen, einschl. Abfälle u. Schrott	640	948	8 952	16 483
646	Kupfer und -legierungen, einschl. Abfälle	1 458	5 862	22 717	101 895
647	Nickel und -legierungen, einschl. Abfälle	624	6 396	9 978	113 355
648	Blei und -legierungen, einschl. Abfälle	856	1 631	12 595	27 239
649	Zinn und -legierungen, einschl. Abfälle	35	692	494	8 495
650	Zink und -legierungen, einschl. Abfälle	449	1 162	10 272	26 626
656	Radioaktive Elemente u. radioaktive Isotope	x	145	x	3 657
659	Unedle Metalle, a.n.g.	160	4 290	3 341	75 872
661	Fettsäuren, Paraffin, Vaseline und Wachse	3 501	3 190	45 333	42 225
665	Koks u. Schmelzkoks, aus Stein- oder Braunkohle	268	84	6 732	2 274
667	Rückstände der Erdöl- und Steinkohlenteerdestillation	1 439	448	12 050	5 255
669	Mineralölerzeugnisse	316 398	171 556	3 058 488	1 732 876
671	Teer und Teerdestillationserzeugnisse	5 702	3 721	57 146	31 053
673	Düngemittel	28 087	5 050	244 261	43 308
679	Chemische Halbwaren, a.n.g.	25 732	33 487	344 404	377 778
683	Gold für gewerbliche Zwecke	4	134 318	51	1 763 593
690	Halbwaren, a.n.g.	1 672	361 146	72 181	4 451 403
	6 Halbwaren z u s a m m e n	414 393	770 104	4 374 954	9 381 486
	Gewebe, Gewirke und Gestricke				
701	aus Seide	567	3 905	9 364	65 740
702	aus Chemiefasern	300	3 345	6 876	62 071
703	aus Wolle	3	149	199	7 290
704	aus Baumwolle	96	979	1 257	12 104
705	aus Flachs und Hanf	16	175	472	3 986
706	Leder	38	1 048	523	11 426
707	Pelzfelle, gegerbt oder zugerichtet	1	279	49	2 878
708	Papier und Pappe	26 576	22 004	390 024	315 516
709	Sperrholz, Span- u. Faserplatten, Furnierblätter	12 777	5 755	191 579	86 738
711	Glas	357	3 964	8 889	51 138
732	Kunststoffe	37 251	95 399	572 408	1 439 789
734	Farben, Lacke und Kitte	4 836	25 803	105 955	512 329
736	Dextrine, Gelatine und Leime	460	1 643	11 682	41 669
738	Sprengstoffe, Schießbedarf und Zündwaren	116	669	1 272	7 190
740	Pharmazeutische Grundstoffe	2 020	40 868	26 950	468 706
749	Chemische Vorerzeugnisse, a.n.g.	62 848	101 124	815 592	1 381 357
751	Rohre aus Eisen oder Stahl	2 528	8 756	72 582	161 520
753	Stäbe und Profile aus Eisen oder Stahl	13 496	10 648	276 388	197 455
755	Blech aus Eisen oder Stahl	34 619	31 916	618 671	557 924
757	Draht aus Eisen oder Stahl	8 513	7 680	157 037	138 749
759	Eisenbahnoberbaumaterial	250	302	10 138	9 973
771	Halbzeuge aus Kupfer und Kupferlegierungen	1 343	8 926	17 819	128 139
772	Halbzeuge aus Aluminium	2 977	11 157	62 808	212 759
779	Halbzeuge aus unedlen Metallen, a.n.g.	454	12 466	10 952	285 332
781	Halbzeuge aus Edelmetallen	15	84 328	185	775 974
790	Vorerzeugnisse, a.n.g.	10	95	279	1 816
	7 Vorerzeugnisse z u s a m m e n	212 469	483 384	3 369 952	6 939 568

1. Einfuhr nach Warengruppen und Warenuntergruppen der Ernährungswirtschaft und der Gewerblichen Wirtschaft

Nummer der Klassi- fikation	Warengruppe Warenuntergruppe	Dezember 2018		Januar - Dezember 2018	
		Gewicht	Wert	Gewicht	Wert
		Tonnen	1000 Euro	Tonnen	1000 Euro
	Bekleidung aus Gewirken oder Gestricken				
801	aus Seide oder Chemiefasern	449	12 151	7 742	198 371
802	aus Wolle oder Tierhaaren	31	1 687	362	24 634
803	aus Baumwolle	1 158	22 635	14 085	289 877
804	Bekleidung aus Seide oder Chemiefasern, ausgenommen aus Gewirken oder Gestricken	826	25 960	13 342	388 546
805	Bekleidung aus Wolle oder Tierhaaren, ausgenommen aus Gewirken oder Gestricken	21	1 566	433	22 798
806	Bekleidung aus Baumwolle, ausgenommen aus Gewirken oder Gestricken	585	17 098	8 154	245 216
807	Bekleidung aus Flachs, Hanf und dgl.	211	8 726	3 715	139 055
808	Kopfbedeckungen	97	3 966	1 275	47 929
809	Textilerzeugnisse, a.n.g.	3 414	23 135	48 765	330 071
810	Pelzwaren	2	323	49	5 568
811	Schuhe	1 317	21 621	19 624	413 083
812	Lederwaren u. Lederbekleidung (ausgenommen Schuhe)	1 252	24 944	17 260	340 762
813	Papierwaren	8 390	19 368	132 042	306 405
814	Druckerzeugnisse	897	8 767	16 748	113 514
815	Holzwaren (ohne Möbel)	8 299	7 115	123 790	116 123
816	Kautschukwaren	18 498	95 870	387 724	1 966 903
817	Waren aus Stein	1 084	3 033	28 534	62 119
818	Keramische Erzeugnisse, ohne Baukeramik	3 993	15 123	72 141	235 850
819	Glaswaren	4 472	12 967	78 383	205 665
820	Werkzeuge, Schneidwaren u. Essbestecke aus unedlen Metallen	1 214	28 039	21 977	467 976
823	Waren aus Kupfer und Kupferlegierungen	59	1 848	1 487	31 550
829	Eisen-, Blech- u. Metallwaren, a.n.g.	23 729	120 255	378 682	1 890 206
831	Waren aus Wachs oder Fetten	935	2 431	14 548	43 443
832	Waren aus Kunststoffen	18 290	107 171	267 807	1 576 211
833	Fotochemische Erzeugnisse	216	4 975	2 948	60 944
834	Pharmazeutische Erzeugnisse	11 091	461 679	152 843	6 566 094
835	Duftstoffe und Körperpflegemittel	8 440	107 253	123 028	1 454 418
839	Chemische Enderzeugnisse, a.n.g.	14 442	111 197	279 117	1 567 202
841	Kraftmaschinen (ohne Motoren für Ackerschlepper, Luft- u. Straßenfahrzeuge)	2 010	56 387	24 431	546 719
842	Pumpen und Kompressoren	1 366	35 034	20 891	455 434
843	Armaturen	809	45 310	14 618	601 268
844	Lager, Getriebe, Zahnräder u. Antriebselemente	3 209	38 496	51 436	590 253
845	Hebezeuge und Fördermittel	5 213	31 495	64 586	333 682
846	Landwirtschaftliche Maschinen (einschl. Ackerschlepper)	1 141	6 020	25 266	192 043
847	Maschinen für das Textil-, Bekleidungs- u. Ledergewerbe	222	2 558	6 003	85 841
848	Maschinen f. d. Ernährungsgewerbe u. d. Tabakverarb.	188	4 992	2 752	71 490
849	Bergwerks-, Bau- und Baustoffmaschinen	2 148	13 401	31 100	185 448
850	Guss- und Walzwerkstechnik	222	332	2 293	4 095
851	Maschinen für die Be- und Verarbeitung von Kautschuk	374	9 780	6 828	125 727
852	Werkzeugmaschinen	1 634	40 774	26 537	624 432
853	Büromaschinen u. autom. Datenverarbeitungsmaschinen	2 210	428 895	34 025	5 014 675
854	Maschinen für das Papier- und Druckgewerbe	235	5 376	2 369	54 229
859	Maschinen, a.n.g.	6 346	173 381	87 734	2 161 587
860	Sportgeräte	2 574	11 510	17 371	85 686

1. Einfuhr nach Warengruppen und Warenuntergruppen der Ernährungswirtschaft und der Gewerblichen Wirtschaft

Nummer der Klassi- fikation	Warengruppe Warenuntergruppe	Dezember 2018		Januar - Dezember 2018	
		Gewicht	Wert	Gewicht	Wert
		Tonnen	1000 Euro	Tonnen	1000 Euro
861	Geräte zur Elektrizitätserzeugung u. -verteilung	11 620	273 721	212 229	4 031 245
862	Elektrische Lampen und Leuchten	676	16 005	10 751	192 974
863	Nachrichtentechnische Geräte u. Einrichtungen	789	428 599	10 840	6 338 020
864	Rundfunk- u. Fernsehgeräte, phono- u. videotechn. Geräte	3 606	126 237	40 255	1 544 356
865	Elektronische Bauelemente	1 019	192 386	15 685	2 232 600
869	Elektrotechnische Erzeugnisse, a.n.g.	6 500	94 827	100 211	1 364 116
871	Medizinische Geräte u. orthopädische Vorrichtungen	5 719	232 704	73 402	2 733 349
872	Mess-, steuerungs- u. regelungstechnische Erzeugnisse	1 506	291 966	21 364	3 324 973
873	Optische und fotografische Geräte	208	41 320	2 433	574 388
874	Uhren	81	21 673	414	300 814
875	Möbel	8 769	32 554	114 305	484 361
876	Musikinstrumente	113	4 954	1 493	54 730
877	Spielwaren	1 116	74 753	14 583	1 101 710
878	Schmuckwaren, Gold- u. Silberschmiedewaren	4	11 391	95	182 767
881	Schienenfahrzeuge	629	11 276	10 134	122 767
882	Wasserfahrzeuge	22	5 655	29 564	89 408
883	Luftfahrzeuge	316	93 728	4 902	1 687 832
884	Fahrgestelle, Karosserien, Motoren, Teile u. Zubehör	23 294	147 889	425 155	2 734 038
885	Personenkraftwagen und Wohnmobile	23 318	299 045	424 701	4 963 212
886	Busse	241	1 159	2 670	14 943
887	Lastkraftwagen und Spezialfahrzeuge	6 568	68 582	91 116	940 766
888	Fahrräder	349	5 234	4 362	77 030
889	Fahrzeuge, a.n.g.	1 256	14 316	28 169	370 967
891	Vollständige Fabrikationsanlagen	—	—	231	706
896	Enderzeugnisse, a.n.g.	2 045	128 814	31 922	1 627 623
8	Enderzeugnisse z u s a m m e n	263 081	4 793 433	4 305 829	67 332 838
7 - 8	Fertigwaren z u s a m m e n	475 550	5 276 817	7 675 781	74 272 406
	davon				
	Chemische und pharmazeutische Erzeugnisse	142 655	953 042	2 106 344	13 543 141
	Maschinen	27 328	892 230	400 869	11 046 924
	Fahrzeuge, Fahrzeugteile und -zubehör	55 994	646 884	1 020 772	11 000 964
	Eisen- und Metallwaren	89 197	326 320	1 628 727	4 857 556
	Elektrotechnische Erzeugnisse	24 211	1 131 774	389 971	15 703 310
	Feinmechanische und optische Erzeugnisse	7 515	587 664	97 613	6 933 524
	Textilien und Pelzwaren	7 780	126 081	116 138	1 846 133
	Papier und Papierwaren, Druckerzeugnisse	35 863	50 139	538 814	735 436
	Kautschukwaren	18 498	95 870	387 724	1 966 903
	Schuhe, Lederwaren, Leder	2 607	47 612	37 407	765 271
	Waren aus Kunststoffen	18 290	107 171	267 807	1 576 211
	Stein-, Glaswaren, keramische Erz. (oh. Baukeramik)	9 906	35 087	187 946	554 773
	Holz und Holzwaren, Möbel	29 844	45 425	429 674	687 223
	Sportgeräte, Musikinstrumente, Spielwaren	3 802	91 217	33 447	1 242 125
	Schmuckwaren, Gold- und Silberschmiedewaren	4	11 391	95	182 767
	Vollständige Fabrikationsanlagen	—	—	231	706
	Sonstige Fertigwaren	2 055	128 909	32 201	1 629 439
5 - 8	Gewerbliche Wirtschaft z u s a m m e n	3 068 210	6 765 066	36 378 746	91 201 903
9	Sonstige Waren	157 578	511 943	1 391 969	4 809 832
	I n s g e s a m t	3 354 794	7 566 100	39 624 881	100 118 421

2. Einfuhr nach Erdteilen, Ursprungsländern und Ländergruppen

Erdteil Ursprungsland Ländergruppe	Dezember 2018		Januar - Dezember 2018	
	Gewicht	Wert	Gewicht	Wert
	Tonnen	1000 Euro	Tonnen	1000 Euro
E u r o p a				
davon				
Albanien	30	257	319	3 236
Andorra	0	2 045	12	10 507
Belarus	4 286	1 875	76 659	38 579
Belgien	181 434	399 642	1 897 718	4 181 877
Bosnien und Herzegowina	1 044	2 536	13 183	36 089
Bulgarien	3 158	16 981	31 839	211 352
Dänemark	7 025	39 718	119 902	540 377
Estland	1 658	3 445	26 996	83 021
Färöer	0	22	14	305
Finnland	8 087	27 058	107 754	439 366
Frankreich	180 128	475 532	2 203 114	5 960 082
Gibraltar	0	11	0	47
Griechenland	1 418	6 899	27 073	118 762
Heiliger Stuhl (Vatikanstadt)	0	28	0	268
Irland	5 380	123 364	72 508	1 537 285
Island	245	587	4 488	10 717
Italien	76 599	315 545	1 084 379	4 419 725
Kosovo	43	138	602	1 529
Kroatien	599	5 596	8 594	67 550
Lettland	1 335	6 975	23 463	58 509
Liechtenstein	63	2 047	476	28 654
Litauen	3 702	8 829	49 657	116 878
Luxemburg	5 530	11 633	89 333	212 871
Malta	101	1 803	1 374	20 324
Mazedonien, Ehem. jugoslaw. Republik	361	2 168	4 636	34 347
Moldau, Republik	247	1 221	4 022	26 360
Montenegro	14	316	214	2 331
Niederlande	333 832	418 759	3 996 222	5 051 119
Norwegen	2 860	12 481	42 932	148 686
Österreich	32 461	150 302	492 496	2 047 065
Polen	52 339	187 745	765 586	2 725 259
Portugal	5 505	33 688	73 421	473 436
Rumänien	6 699	52 455	119 970	824 651
Russische Föderation	1 986 843	695 107	22 346 750	7 386 057
San Marino	13	355	181	3 349
Schweden	26 670	66 116	359 534	912 299
Schweiz	16 507	380 822	255 710	5 527 340
Serbien	1 707	15 516	23 138	188 032
Slowakei	30 496	73 416	334 550	1 070 524
Slowenien	3 384	21 813	53 297	306 691
Spanien	44 981	163 116	592 900	2 293 371
Tschechische Republik	35 171	161 429	530 126	2 488 437
Türkei	14 897	68 152	228 530	988 705
Ukraine	2 971	6 138	55 917	108 066
Ungarn	11 724	166 601	175 274	2 068 804
Vereinigtes Königreich	24 498	317 942	401 019	4 973 187
Zypern	7	249	455	1 704
E u r o p a zusammen	3 116 052	4 448 472	36 696 337	57 747 728
A f r i k a				
davon				
Ägypten	402	1 254	6 051	23 054
Algerien	3	9	60	1 231
Angola	0	1	1	106
Aquatorialguinea	—	—	0	4

2. Einfuhr nach Erdteilen, Ursprungsländern und Ländergruppen

Erdteil Ursprungsland Ländergruppe	Dezember 2018		Januar - Dezember 2018	
	Gewicht	Wert	Gewicht	Wert
	Tonnen	1000 Euro	Tonnen	1000 Euro
Noch: A f r i k a				
Äthiopien	30	217	543	3 903
Benin	—	—	1	13
Botsuana	x	19	0	215
Britisches Territorium im Indischen Ozean	—	—	—	—
Burkina Faso	4	44	112	855
Burundi	0	0	0	13
Ceuta	—	—	11	8
Côte d'Ivoire	4 086	9 134	70 665	176 829
Dschibuti	—	—	0	3
Eritrea	—	—	17	25
Gabun	—	—	0	2
Gambia	0	4	1	16
Ghana	226	446	4 827	12 843
Guinea	0	2	3	73
Guinea-Bissau	—	—	—	—
Kamerun	19	96	134	344
Kap Verde	—	—	0	14
Kenia	278	1 378	4 186	22 841
Komoren	—	—	—	—
Kongo, Demokratische Republik	0	7	37	165
Kongo, Republik	72	223	1 228	3 725
Lesotho	0	0	1	9
Liberia	202	259	1 068	1 378
Libyen	82	374	2 725	12 570
Madagaskar	137	123	1 691	3 097
Malawi	—	—	0	1
Mali	0	0	68	286
Marokko	268	3 800	6 260	55 777
Mauretanien	0	1	1	20
Mauritius	32	427	147	4 930
Melilla	—	—	—	—
Mosambik	0	0	22	78
Namibia	40	125	234	936
Niger	0	4	0	15
Nigeria	19	95	809	1 735
Ruanda	—	—	0	95
Sambia	14	69	184	854
São Tomé und Príncipe	—	—	—	—
Senegal	3	18	1 629	2 132
Seychellen	0	1	5	1 302
Sierra Leone	0	2	1	29
Simbabwe	2	14	217	3 203
Somalia	x	0	45	193
St. Helena, Ascension und Tristan da Cunha	—	—	1	75
Südafrika	1 673	127 695	19 135	1 504 832
Sudan	—	—	73	241
Südsudan	—	—	0	1
Swasiland	—	—	6	56
Tansania, Vereinigte Republik	1	4	109	944
Togo	0	7	1	48
Tschad	—	—	—	—
Tunesien	343	7 710	4 591	94 232
Uganda	50	121	600	1 559
Westsahara	—	—	—	—
Zentralafrikanische Republik	—	—	8	12
A f r i k a zusammen	7 986	153 683	127 508	1 936 921

2. Einfuhr nach Erdteilen, Ursprungsländern und Ländergruppen

Erdteil Ursprungsland Ländergruppe	Dezember 2018		Januar - Dezember 2018	
	Gewicht	Wert	Gewicht	Wert
	Tonnen	1000 Euro	Tonnen	1000 Euro
Amerika				
davon				
Amerikanische Jungferninseln	—	—	0	4
Anguilla	—	—	—	—
Antigua und Barbuda	—	—	0	13
Argentinien	142	1 642	3 657	30 321
Aruba	—	—	1	3
Bahamas	—	—	5	27
Barbados	0	4	1	23
Belize	1	30	1	32
Bermuda	—	—	1	5
Bolivien	74	505	339	2 206
Bonaire, St. Eustatius und Saba	—	—	—	—
Brasilien	2 957	21 625	46 137	262 717
Britische Jungferninseln	—	—	30	538
Chile	114	524	2 944	16 740
Costa Rica	622	6 312	6 105	75 831
Curaçao	—	—	139	807
Dominica	—	—	0	2
Dominikanische Republik	165	1 867	2 604	29 662
Ecuador	1 940	1 596	27 424	21 140
El Salvador	2	82	38	1 749
Falklandinseln	—	—	—	—
Grenada	—	—	0	6
Grönland	—	—	—	—
Guatemala	990	1 111	4 498	5 382
Guyana	—	—	0	2
Haiti	0	2	1	47
Honduras	3	38	88	785
Jamaika	0	3	5	65
Kaimaninseln	0	8	0	8
Kanada	1 003	66 412	24 286	717 952
Kolumbien	10 501	1 823	455 222	50 333
Kuba	11	488	135	8 524
Mexiko	1 804	76 922	25 986	806 175
Montserrat	—	—	—	—
Nicaragua	0	27	27	809
Panama	0	2	327	2 562
Paraguay	65	527	710	3 238
Peru	322	1 011	6 441	18 964
St. Barthélemy	2	3	2	3
St. Kitts und Nevis	—	—	x	0
St. Lucia	—	—	0	12
St. Martin (niederländischer Teil)	—	—	0	0
St. Pierre und Miquelon	—	—	0	0
St. Vincent und die Grenadinen	—	—	—	—
Suriname	—	—	0	12
Trinidad und Tobago	0	13	2	127
Turks- und Caicosinseln	—	—	—	—
Uruguay	29	228	452	4 358
Venezuela	0	3	31	97
Vereinigte Staaten	94 036	756 607	408 684	10 450 148
Amerika zusammen	114 784	939 415	1 016 322	12 511 430
Asien				
davon				
Afghanistan	3	15	58	255
Armenien	2	85	57	1 672

2. Einfuhr nach Erdteilen, Ursprungsländern und Ländergruppen

Erdteil Ursprungsland Ländergruppe	Dezember 2018		Januar - Dezember 2018	
	Gewicht	Wert	Gewicht	Wert
	Tonnen	1000 Euro	Tonnen	1000 Euro
Noch: A s i e n				
Aserbaidshon	61	306	1 385	6 474
Bahrain	20	579	333	13 683
Bangladesch	977	22 115	13 222	294 262
Besetzte palästinensische Gebiete	—	—	6	52
Bhutan	—	—	0	17
Brunei Darussalam	20	94	20	95
China, Volksrepublik	45 747	904 964	734 851	11 188 111
Georgien	90	662	553	4 072
Hongkong	667	7 599	5 983	108 561
Indien	7 163	42 479	130 741	695 039
Indonesien	1 773	11 445	30 480	161 244
Irak	0	33	18	249
Iran (Islamische Republik)	46	1 975	1 568	28 334
Israel	2 004	30 814	24 558	295 427
Japan	13 686	334 061	210 162	4 927 069
Jemen	—	—	0	33
Jordanien	4	242	338	4 396
Kambodscha	159	4 524	2 381	59 555
Kasachstan	27	2 650	378	46 079
Katar	31	90	1 872	7 084
Kirgisische Republik	42	331	383	2 554
Korea, Demokratische Volksrepublik	0	1	1	12
Korea, Republik	13 454	243 348	181 564	2 938 260
Kuwait	76	122	502	1 081
Laos, Demokratische Volksrepublik	46	1 575	1 280	41 427
Libanon	4	48	246	2 858
Macau	1	9	2	188
Malaysia	2 462	70 484	40 726	932 066
Malediven	49	616	440	5 379
Mongolei	0	16	4	164
Myanmar	14	396	1 699	41 399
Nepal	15	295	214	3 664
Oman	1	25	141	787
Pakistan	412	4 414	8 507	74 072
Philippinen	694	40 088	9 633	399 611
Saudi-Arabien	2 603	6 332	31 081	103 849
Singapur	2 846	40 157	24 765	498 819
Sri Lanka	383	2 411	5 985	38 828
Syrien, Arabische Republik	1	16	52	449
Tadschikistan	0	1	1	5
Taiwan	2 159	46 451	41 178	721 293
Thailand	2 828	34 504	67 029	645 301
Timor-Leste	—	—	—	—
Turkmenistan	—	—	5	186
Usbekistan	19	77	88	615
Vereinigte Arabische Emirate	160	1 698	3 227	31 438
Vietnam	2 136	123 697	37 295	2 938 977
Asien zusammen	102 886	1 981 843	1 615 013	27 265 045
Australien und Ozeanien				
davon				
Amerikanische Überseeinseln, kleinere	—	—	—	—
Amerikanisch-Samoa	—	—	—	—
Antarktis	—	—	—	—
Australien	248	28 234	21 349	515 450
Bouvetinsel	—	—	—	—

2. Einfuhr nach Erdteilen, Ursprungsländern und Ländergruppen

Erdteil Ursprungsland Ländergruppe	Dezember 2018		Januar - Dezember 2018	
	Gewicht	Wert	Gewicht	Wert
	Tonnen	1000 Euro	Tonnen	1000 Euro
Noch: Australien und Ozeanien				
Cookinseln	—	—	0	17
Fidschi	0	1	3	41
Französische Süd- und Antarktisgebiete	—	—	—	—
Französisch-Polynesien	—	—	0	34
Guam	—	—	—	—
Heard und McDonaldinseln	—	—	—	—
Kiribati	—	—	0	2
Kokosinseln (Keelinginseln)	—	—	—	—
Marshallinseln	—	—	—	—
Mikronesien, Föderierte Staaten von	—	—	—	—
Nauru	—	—	0	1
Neukaledonien	—	—	0	28
Neuseeland	88	1 245	1 473	19 817
Niue	0	5	0	42
Nördliche Marianen	—	—	—	—
Norfolkinsel	—	—	—	—
Palau	—	—	0	7
Papua-Neuguinea	—	—	0	16
Pitcairn	—	—	0	9
Salomonen	0	6	0	7
Samoa	—	—	—	—
Südgeorgien und die Südlichen Sandwichinseln	—	—	—	—
Tokelau	—	—	—	—
Tonga	—	—	—	—
Tuvalu	—	—	0	91
Vanuatu	—	—	0	7
Wallis und Futuna	—	—	—	—
Weihnachtsinsel	—	—	—	—
Australien und Ozeanien zusammen	336	29 491	22 826	535 567
Verschiedenes	12 749	13 196	146 875	121 730
Insgesamt	3 354 794	7 566 100	39 624 881	100 118 421
darunter				
EU-Länder	1 083 921	3 256 651	13 638 553	43 204 527
davon				
Eurozone	916 039	2 242 067	11 126 709	28 392 610
Nicht-Eurozone	167 882	1 014 584	2 511 844	14 811 916
EFTA-Länder	19 675	395 938	303 606	5 715 396
NAFTA-Länder	96 843	899 941	458 955	11 974 275
MERCOSUR-Länder	3 193	24 022	50 956	300 634
ASEAN-Länder	12 978	326 964	215 308	5 718 494
OECD-Länder	1 230 603	5 170 947	14 859 329	69 324 553
OPEC	4 960	12 327	69 318	208 919