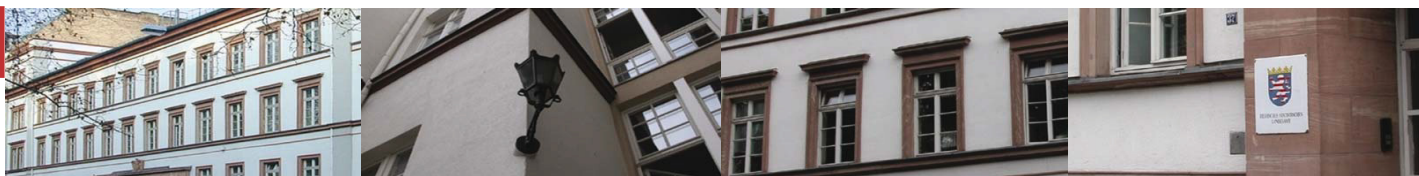




Statistische Berichte



Kennziffer: G III 1 - m 12/18

Februar 2019

Die Ausfuhr Hessens im Dezember 2018

Vorläufige Ergebnisse

Hessisches Statistisches Landesamt, Wiesbaden

Impressum

Dienstgebäude: Rheinstraße 35/37, 65185 Wiesbaden

Briefadresse: 65175 Wiesbaden

Ihre Ansprechpartner für Fragen und Anregungen zu diesem Bericht

Frau Salehian	0611 3802-448
Herr Degele	0611 3802-554
E-Mail	handel@statistik.hessen.de
Telefax	0611 3802-498
Internet	https://www.statistik.hessen.de

Copyright

© Hessisches Statistisches Landesamt, Wiesbaden, 2019

Vervielfältigung und Verbreitung, auch auszugsweise, mit Quellenangabe gestattet.

Allgemeine Geschäftsbedingungen

Die Allgemeinen Geschäftsbedingungen sind unter

<https://www.statistik.hessen.de> "AGB"

abrufbar.

Zeichenerklärungen

- = genau Null (nichts vorhanden) bzw. keine Veränderung eingetreten
- 0 = Zahlenwert ungleich Null, Betrag jedoch kleiner als die Hälfte von 1 in der letzten besetzten Stelle
- . = Zahlenwert unbekannt oder geheim zu halten
- ... = Zahlenwert lag bei Redaktionsschluss noch nicht vor
- () = Aussagewert eingeschränkt, da der Zahlenwert statistisch unsicher ist
- / = keine Angabe, da Zahlenwert nicht sicher genug
- x = Tabellenfeld gesperrt, weil Aussage nicht sinnvoll
(oder bei Veränderungsdaten ist die Ausgangszahl kleiner als 100)
- D = Durchschnitt
- s = geschätzte Zahl
- p = vorläufige Zahl
- r = berichtigte Zahl

Aus Gründen der Übersichtlichkeit sind nur negative Veränderungsdaten und Salden mit einem Vorzeichen versehen. Positive Veränderungsdaten und Salden sind ohne Vorzeichen. Im Allgemeinen ist ohne Rücksicht auf die Endsumme auf- bzw. abgerundet worden. Das Ergebnis der Summierung der Einzelzahlen kann deshalb geringfügig von der Endsumme abweichen.

Inhalt

	Seite
Vorbemerkung	1
Ländergruppen	1
Tabellen	
1. Ausfuhr nach Warengruppen und Warenuntergruppen der Ernährungswirtschaft und der Gewerblichen Wirtschaft	2
2. Ausfuhr nach Erdteilen, Bestimmungsländern und Ländergruppen	7

Vorbemerkung

Das Konzept der Außenhandelsstatistik unterscheidet zwischen dem Ursprungs- und dem Bestimmungsland. Das bedeutet, dass der Warenwert dem Land zugeordnet wird, in dem eine Ware vollständig gewonnen oder hergestellt wurde oder ihre letzte wesentliche und wirtschaftlich gerechtfertigte Be- oder Verarbeitung erhalten hat. Bei der Ausfuhr wird der Warenwert dem Land zugeordnet, in dem die Waren ge- oder verbraucht bzw. be- oder verarbeitet werden sollen. Nur wenn das Ursprungs- oder Bestimmungsland nicht bekannt ist, wird der Warenwert dem Land zugeordnet, aus dem Ware versendet wurde bzw. in das die Ware verbracht werden soll. Aufgrund des Erhebungskonzeptes ist es darüber hinaus nicht möglich die Ein- und Ausfuhr miteinander zu verrechnen.

Ländergruppen

Zu den Ländergruppen werden nach dem Stand vom 1. 1. 2018 folgende Länder gezählt:

- EU-Länder: Belgien, Bulgarien, Dänemark, Estland, Finnland, Frankreich, Griechenland, Irland, Italien, Kroatien, Lettland, Litauen, Luxemburg, Malta, Niederlande, Österreich, Polen, Portugal, Rumänien, Schweden, Slowakei, Slowenien, Spanien, Tschechische Republik, Ungarn, Vereinigtes Königreich, Zypern
- Eurozone: Belgien, Estland, Finnland, Frankreich, Griechenland, Irland, Italien, Lettland, Litauen, Luxemburg, Malta, Niederlande, Österreich, Portugal, Slowakei, Slowenien, Spanien, Zypern
- Nicht-Eurozone: Bulgarien, Dänemark, Kroatien, Polen, Rumänien, Schweden, Tschechische Republik, Ungarn, Vereinigtes Königreich
- EFTA-Länder: Island, Liechtenstein, Norwegen, Schweiz
- NAFTA-Länder: Kanada, Mexiko, Vereinigte Staaten
- MERCOSUR-Länder: Argentinien, Brasilien, Paraguay, Uruguay
- ASEAN-Länder: Brunei Darussalam, Demokratische Volksrepublik Laos, Indonesien, Kambodscha, Malaysia, Myanmar, Philippinen, Singapur, Thailand, Vietnam
- OECD-Länder: Australien, Belgien, Chile, Dänemark, Estland, Finnland, Frankreich, Griechenland, Irland, Island, Israel, Italien, Japan, Kanada, Lettland, Luxemburg, Mexiko, Neuseeland, Niederlande, Norwegen, Österreich, Polen, Portugal, Republik Korea, Schweden, Schweiz, Slowakei, Slowenien, Spanien, Tschechische Republik, Türkei, Ungarn, Vereinigte Staaten, Vereinigtes Königreich
- OPEC-Länder: Algerien, Angola, Ecuador, Irak, Iran (Islamische Republik), Katar, Kuwait, Libyen, Nigeria, Saudi-Arabien, Venezuela, Vereinigte Arabische Emirate

1. Ausfuhr nach Warengruppen und Warenuntergruppen der Ernährungswirtschaft und der Gewerblichen Wirtschaft

Nummer der Klassi- fikation	Warengruppe Warenuntergruppe	Dezember 2018		Januar - Dezember 2018	
		Gewicht	Wert	Gewicht	Wert
		Tonnen	1000 Euro	Tonnen	1000 Euro
101	Pferde	4	1 165	52	6 004
102	Rinder	52	190	852	2 915
103	Schweine	20	27	490	790
105	Schafe	—	—	16	87
107	Hausgeflügel	174	643	1 244	5 992
109	Lebende Tiere, a.n.g.	1	68	17	1 248
1	Lebende Tiere z u s a m m e n	251	2 094	2 671	17 036
201	Milch u. Milcherzeugnisse, ausgenommen Butter u. Käse	8 653	15 091	122 525	242 494
202	Butter u. andere Fettstoffe aus der Milch	6	40	122	697
203	Käse	2 163	7 326	28 662	93 068
204	Fleisch und Fleischwaren	556	2 667	12 601	49 116
206	Fische und Krebstiere, Weichtiere	189	2 542	2 732	27 457
208	Tierische Öle und Fette	2	553	445	21 632
209	Eier, Eiweiß und Eigelb	38	157	383	1 198
211	Fischmehl, Fleischmehl u. ähnliche Erzeugnisse	650	63	17 317	2 103
219	Nahrungsmittel tierischen Ursprungs, a.n.g.	577	505	38 777	10 714
2	Nahrungsmittel tierischen Ursprungs z u s a m m e n	12 832	28 944	223 563	448 479
301	Weizen	2 248	476	66 812	11 811
302	Roggen	133	26	747	139
303	Gerste	2 405	466	33 217	5 843
304	Hafer	333	63	1 143	215
305	Mais	2	7	53	100
308	Sorghum, Hirse u. sonst. Getreide, ausgenommen Reis	305	121	3 103	1 296
309	Reis und Reiserzeugnisse	50	136	1 124	2 247
310	Getreideerzeugnisse, ausgenommen Reiserzeugnisse	3 366	1 084	25 345	9 795
315	Backwaren u. andere Zubereitungen aus Getreide	7 804	41 797	146 431	739 687
316	Malz	452	174	12 441	4 823
320	Saat- u. Pflanzgut, ausgenommen Ölsaaten u. sonstige Samen	17	408	838	4 362
325	Hülsenfrüchte	67	78	877	827
335	Grün- und Raufutter	—	—	294	45
340	Kartoffeln und Kartoffelerzeugnisse	496	799	8 927	9 637
345	Gemüse und sonstige Küchengewächse, frisch	2 278	981	6 876	3 076
350	Frischobst, ausgenommen Südfrüchte	4	23	109	198
355	Südfrüchte	—	—	—	—
360	Schalen- und Trockenfrüchte	192	1 698	3 003	27 910
370	Gemüsezubereitungen u. Gemüsekonserven	402	1 070	8 519	17 659
372	Obstzubereitungen u. Obstkonserven	990	1 707	13 868	27 418
375	Obst- und Gemüsesäfte	424	1 406	7 220	23 215
377	Kakao und Kakaoerzeugnisse	7 283	45 387	120 270	749 857
379	Gewürze	115	465	1 404	5 541
381	Zuckerrüben, Zucker u. Zuckererzeugnisse	1 984	3 614	37 884	48 858
383	Ölfrüchte	18	58	1 240	3 476
385	Pflanzliche Öle und Fette	679	977	6 898	10 517
389	Ölkuchen	14	4	433	129
393	Kleie, Abfallerzeugnisse zur Viehfütterung	13 655	3 275	149 302	38 716
395	Nahrungsmittel pflanzlichen Ursprungs, a.n.g.	14 951	35 165	237 707	517 239
396	Lebende Pflanzen und Erzeugnisse der Ziergärtnerei	404	785	11 441	11 011
3	Nahrungsmittel pflanzlichen Ursprungs z u s a m m e n	61 071	142 250	907 527	2 275 648

1. Ausfuhr nach Warengruppen und Warenuntergruppen der Ernährungswirtschaft und der Gewerblichen Wirtschaft

Nummer der Klassi- fikation	Warengruppe Warenuntergruppe	Dezember 2018		Januar - Dezember 2018	
		Gewicht	Wert	Gewicht	Wert
		Tonnen	1000 Euro	Tonnen	1000 Euro
401	Hopfen	—	—	6	88
402	Kaffee	274	3 010	3 000	31 085
403	Tee und Mate	58	231	1 213	4 782
411	Rohtabak und Tabakerzeugnisse	3	158	65	3 022
421	Bier	664	596	15 295	13 432
423	Branntwein	162	1 142	2 214	14 637
425	Wein	1 852	3 913	19 907	48 910
	4 Genussmittel z u s a m m e n	3 014	9 050	41 699	115 957
1 - 4	Ernährungswirtschaft ¹⁾ z u s a m m e n	77 168	182 338	1 175 461	2 857 120
502	Chemiefasern, einschließlich Abfälle, Seidenraupenkokons	2	11	100	314
503	Wolle u. a. Tierhaare, roh oder bearbeitet	0	4	27	195
504	Baumwolle, roh oder bearbeitet, Reißbaumwolle	—	—	25	10
505	Flachs, Hanf, Jute, Hartfasern u. sonst. Spinnstoffe	0	1	4	19
506	Abfälle von Gespinnstwaren, Lumpen u. dgl.	2 055	880	40 412	18 415
507	Felle zu Pelzwerk, roh	—	—	11	1 377
508	Felle und Häute, roh, a.n.g.	—	—	1 217	1 325
511	Rundholz	19 134	2 415	192 225	24 020
513	Rohkautschuk	50	176	918	2 932
516	Steinkohle und Steinkohlenbriketts	—	—	3	5
517	Braunkohle u. Braunkohlenbriketts	—	—	—	—
518	Erdöl und Erdgas	—	—	—	—
519	Eisenerze	2	2	53	36
520	Eisen- u. manganhaltige Abbrände u. Schlacken	—	—	—	—
522	Kupfererze	—	—	—	—
523	Bleierze	—	—	—	—
524	Zinkerze	—	—	—	—
526	Nickelerze	—	—	—	—
528	Erze und Metallaschen, a.n.g.	67	93	466	619
529	Bauxit und Kryolith	—	—	123	71
530	Speisesalz und Industriesalz	57	70	616	1 139
532	Steine und Erden, a.n.g.	64 440	4 632	947 450	84 377
534	Rohstoffe für chemische Erzeugnisse, a.n.g.	13 074	2 740	159 818	34 770
537	Edelsteine, Schmucksteine und Perlen, roh	0	19	0	346
590	Rohstoffe, auch Abfälle, a.n.g.	6 511	2 423	122 024	37 585
	5 Rohstoffe z u s a m m e n	105 394	13 465	1 465 490	207 557
602	Rohseide u. Seidengarne, künstliche u. synthetische Fäden	1 687	9 098	32 810	161 712
603	Garne aus Chemiefasern	0	5	8	204
604	Garne aus Wolle oder anderen Tierhaaren	1	35	21	598
605	Garne aus Baumwolle	0	3	488	1 972
606	Garne aus Flachs, Hanf, Jute, Hartfasern u. dgl.	0	0	1	9
607	Schnittholz	19 916	6 663	359 565	130 048
608	Halbstoffe aus zellulosehaltigen Faserstoffen	1 075	719	4 168	3 154
609	Kautschuk, bearbeitet	828	3 388	10 256	53 461
611	Zement	9 133	872	87 586	9 338
612	Mineralische Baustoffe, a.n.g.	30 139	13 757	396 518	166 126
641	Roheisen	—	—	490	187
642	Abfälle und Schrott, aus Eisen oder Stahl	23 214	5 694	276 632	74 623

1) Nahrungs-, Genuss-, Futtermittel.

1. Ausfuhr nach Warengruppen und Warenuntergruppen der Ernährungswirtschaft und der Gewerblichen Wirtschaft

Nummer der Klassi- fikation	Warengruppe Warenuntergruppe	Dezember 2018		Januar - Dezember 2018	
		Gewicht	Wert	Gewicht	Wert
		Tonnen	1000 Euro	Tonnen	1000 Euro
643	Ferrolegerungen	31	71	755	1 444
644	Eisen o. Stahl in Rohformen, Halbzeug daraus	318	351	7 611	16 145
645	Aluminium und -legierungen, einschl. Abfälle u. Schrott	993	1 189	19 524	24 339
646	Kupfer und -legierungen, einschl. Abfälle	1 144	4 396	18 008	78 688
647	Nickel und -legierungen, einschl. Abfälle	51	664	1 702	21 547
648	Blei und -legierungen, einschl. Abfälle	—	—	17	23
649	Zinn und -legierungen, einschl. Abfälle	10	212	157	3 126
650	Zink und -legierungen, einschl. Abfälle	157	369	2 188	5 727
656	Radioaktive Elemente u. radioaktive Isotope	0	166	397	4 146
659	Unedle Metalle, a.n.g.	13	290	237	6 094
661	Fettsäuren, Paraffin, Vaseline und Wachse	1 490	2 717	22 254	40 632
665	Koks u. Schmelzkoks, aus Stein- oder Braunkohle	—	—	—	—
667	Rückstände der Erdöl- und Steinkohlenteerdestillation	31	27	66 920	19 546
669	Mineralölerzeugnisse	42 554	24 762	660 647	424 066
671	Teer und Teerdestillationserzeugnisse	140	106	6 726	4 849
673	Düngemittel	44 036	12 650	830 596	241 804
679	Chemische Halbwaren, a.n.g.	31 914	31 383	483 397	475 209
683	Gold für gewerbliche Zwecke	0	3 557	13	441 039
690	Halbwaren, a.n.g.	2 174	63 946	32 430	1 615 639
6	Halbwaren z u s a m m e n	211 049	187 090	3 322 122	4 025 494
	Gewebe, Gewirke und Gestricke				
701	aus Seide	44	834	803	15 092
702	aus Chemiefasern	601	6 389	12 936	118 122
703	aus Wolle	0	7	3	205
704	aus Baumwolle	63	604	724	7 957
705	aus Flachs und Hanf	2	141	25	1 976
706	Leder	7	320	65	2 143
707	Pelzfelle, gegerbt oder zugerichtet	0	107	31	2 593
708	Papier und Pappe	30 545	16 514	485 696	270 692
709	Sperrholz, Span- u. Faserplatten, Furnierblätter	1 032	1 401	18 939	27 332
711	Glas	67	2 063	1 611	33 446
732	Kunststoffe	43 257	110 932	688 959	1 755 927
734	Farben, Lacke und Kitte	11 062	63 046	212 411	1 097 930
736	Dextrine, Gelatine und Leime	1 189	5 279	14 322	81 957
738	Sprengstoffe, Schießbedarf und Zündwaren	2	351	437	9 958
740	Pharmazeutische Grundstoffe	2 225	52 061	26 732	543 397
749	Chemische Vorerzeugnisse, a.n.g.	56 186	236 564	762 877	3 257 063
751	Rohre aus Eisen oder Stahl	2 889	9 198	40 876	112 399
753	Stäbe und Profile aus Eisen oder Stahl	3 570	6 167	67 310	123 986
755	Blech aus Eisen oder Stahl	10 433	20 196	148 061	320 896
757	Draht aus Eisen oder Stahl	474	1 457	11 831	21 516
759	Eisenbahnoberbaumaterial	51	136	2 241	7 197
771	Halbzeuge aus Kupfer und Kupferlegierungen	1 184	10 659	19 977	191 270
772	Halbzeuge aus Aluminium	891	4 789	10 863	61 854
779	Halbzeuge aus unedlen Metallen, a.n.g.	304	5 000	4 884	81 416
781	Halbzeuge aus Edelmetallen	17	16 406	423	401 920
790	Vorerzeugnisse, a.n.g.	2	82	26	1 052
7	Vorerzeugnisse z u s a m m e n	166 100	570 701	2 533 065	8 549 296

1. Ausfuhr nach Warengruppen und Warenuntergruppen der Ernährungswirtschaft und der Gewerblichen Wirtschaft

Nummer der Klassi- fikation	Warengruppe Warenuntergruppe	Dezember 2018		Januar - Dezember 2018	
		Gewicht	Wert	Gewicht	Wert
		Tonnen	1000 Euro	Tonnen	1000 Euro
	Bekleidung aus Gewirken oder Gestricken				
801	aus Seide oder Chemiefasern	18	603	235	8 009
802	aus Wolle oder Tierhaaren	1	77	10	777
803	aus Baumwolle	11	366	202	7 361
804	Bekleidung aus Seide oder Chemiefasern, ausgenommen aus Gewirken oder Gestricken	27	1 060	200	9 317
805	Bekleidung aus Wolle oder Tierhaaren, ausgenommen aus Gewirken oder Gestricken	1	125	13	1 442
806	Bekleidung aus Baumwolle, ausgenommen aus Gewirken oder Gestricken	18	1 661	173	15 697
807	Bekleidung aus Flachs, Hanf und dgl.	4	158	46	2 681
808	Kopfbedeckungen	4	269	111	8 377
809	Textilerzeugnisse, a.n.g.	1 530	15 223	20 729	206 852
810	Pelzwaren	1	528	26	12 031
811	Schuhe	89	2 559	1 632	42 826
812	Lederwaren u. Lederbekleidung (ausgenommen Schuhe)	77	2 834	1 523	47 546
813	Papierwaren	24 208	50 483	322 679	711 304
814	Druckerzeugnisse	1 777	12 020	20 638	154 608
815	Holzwaren (ohne Möbel)	3 694	2 199	80 792	47 755
816	Kautschukwaren	14 102	89 993	227 388	1 497 097
817	Waren aus Stein	165	2 712	2 892	45 652
818	Keramische Erzeugnisse, ohne Baukeramik	2 079	7 247	39 569	124 797
819	Glaswaren	240	5 385	4 810	87 983
820	Werkzeuge, Schneidwaren u. Essbestecke aus unedlen Metallen	718	28 374	11 850	409 144
823	Waren aus Kupfer und Kupferlegierungen	26	1 003	1 001	19 396
829	Eisen-, Blech- u. Metallwaren, a.n.g.	19 081	127 174	360 801	2 108 692
831	Waren aus Wachs oder Fetten	1 066	3 290	15 330	51 155
832	Waren aus Kunststoffen	14 744	114 905	267 777	1 914 581
833	Fotochemische Erzeugnisse	711	9 977	10 310	125 128
834	Pharmazeutische Erzeugnisse	16 279	592 232	264 097	7 707 229
835	Duftstoffe und Körperpflegemittel	7 612	82 990	112 905	1 211 193
839	Chemische Enderzeugnisse, a.n.g.	34 754	180 118	557 660	2 573 759
841	Kraftmaschinen (ohne Motoren für Ackerschlepper, Luft- u. Straßenfahrzeuge)	960	17 139	16 568	269 678
842	Pumpen und Kompressoren	752	37 175	9 852	467 322
843	Armaturen	870	36 201	13 943	506 357
844	Lager, Getriebe, Zahnräder u. Antriebselemente	2 310	39 841	37 615	659 320
845	Hebezeuge und Fördermittel	1 945	29 247	26 582	293 311
846	Landwirtschaftliche Maschinen (einschl. Ackerschlepper)	596	3 513	7 929	49 753
847	Maschinen für das Textil-, Bekleidungs- u. Ledergewerbe	1 094	23 516	16 411	325 392
848	Maschinen f. d. Ernährungsgewerbe u. d. Tabakverarb.	327	17 667	4 967	214 822
849	Bergwerks-, Bau- und Baustoffmaschinen	2 054	17 870	24 462	210 677
850	Guss- und Walzwerkstechnik	0	13	139	1 545
851	Maschinen für die Be- und Verarbeitung von Kautschuk	364	13 197	4 166	188 186
852	Werkzeugmaschinen	2 288	90 106	30 961	1 144 908
853	Büromaschinen u. autom. Datenverarbeitungsmaschinen	204	24 293	4 376	453 711
854	Maschinen für das Papier- und Druckgewerbe	681	17 455	9 448	226 638
859	Maschinen, a.n.g.	5 938	183 975	90 027	2 441 827
860	Sportgeräte	92	1 430	2 522	31 477

1. Ausfuhr nach Warengruppen und Warenuntergruppen der Ernährungswirtschaft und der Gewerblichen Wirtschaft

Nummer der Klassi- fikation	Warengruppe Warenuntergruppe	Dezember 2018		Januar - Dezember 2018	
		Gewicht	Wert	Gewicht	Wert
		Tonnen	1000 Euro	Tonnen	1000 Euro
861	Geräte zur Elektrizitätserzeugung u. -verteilung	9 392	224 728	147 521	3 326 674
862	Elektrische Lampen und Leuchten	163	11 142	2 142	157 259
863	Nachrichtentechnische Geräte u. Einrichtungen	457	61 268	7 322	604 148
864	Rundfunk- u. Fernsehgeräte, phono- u. videotechn. Geräte	261	18 885	3 257	206 972
865	Elektronische Bauelemente	397	155 584	6 167	1 810 802
869	Elektrotechnische Erzeugnisse, a.n.g.	1 077	48 235	17 638	706 458
871	Medizinische Geräte u. orthopädische Vorrichtungen	1 394	133 477	20 461	1 588 938
872	Mess-, steuerungs- u. regelungstechnische Erzeugnisse	1 691	213 129	23 735	2 619 509
873	Optische und fotografische Geräte	59	44 640	823	563 158
874	Uhren	3	1 216	42	13 058
875	Möbel	9 769	33 811	176 383	575 098
876	Musikinstrumente	18	2 754	233	34 090
877	Spielwaren	86	1 890	2 395	202 098
878	Schmuckwaren, Gold- u. Silberschmiedewaren	2	19 451	79	384 486
881	Schienenfahrzeuge	804	28 430	8 717	299 759
882	Wasserfahrzeuge	0	2	284	11 080
883	Luftfahrzeuge	64	34 843	2 086	929 063
884	Fahrgestelle, Karosserien, Motoren, Teile u. Zubehör	28 023	170 084	505 375	2 875 910
885	Personenkraftwagen und Wohnmobile	12 940	118 336	259 351	2 421 210
886	Busse	263	2 015	2 563	17 569
887	Lastkraftwagen und Spezialfahrzeuge	1 651	8 960	17 268	73 385
888	Fahrräder	228	2 291	2 628	28 453
889	Fahrzeuge, a.n.g.	710	7 868	12 271	143 644
891	Vollständige Fabrikationsanlagen	33	2 030	1 260	63 992
896	Enderzeugnisse, a.n.g.	2 496	44 148	36 898	795 695
8	Enderzeugnisse z u s a m m e n	235 491	3 277 421	3 882 263	47 089 823
7 - 8	Fertigwaren z u s a m m e n	401 591	3 848 122	6 415 328	55 639 119
	davon				
	Chemische und pharmazeutische Erzeugnisse	174 343	1 336 839	2 666 039	18 414 696
	Maschinen	20 383	551 207	297 446	7 453 449
	Fahrzeuge, Fahrzeugteile und -zubehör	44 684	372 829	810 543	6 800 072
	Eisen- und Metallwaren	39 638	230 559	680 118	3 859 686
	Elektrotechnische Erzeugnisse	11 747	519 842	184 047	6 812 313
	Feinmechanische und optische Erzeugnisse	3 148	392 462	45 060	4 784 664
	Textilien und Pelzwaren	2 325	28 152	36 268	418 490
	Papier und Papierwaren, Druckerzeugnisse	56 530	79 017	829 013	1 136 603
	Kautschukwaren	14 102	89 993	227 388	1 497 097
	Schuhe, Lederwaren, Leder	173	5 713	3 220	92 515
	Waren aus Kunststoffen	14 744	114 905	267 777	1 914 581
	Stein-, Glaswaren, keramische Erz. (oh. Baukeramik)	2 551	17 408	48 881	291 878
	Holz und Holzwaren, Möbel	14 495	37 412	276 114	650 185
	Sportgeräte, Musikinstrumente, Spielwaren	195	6 074	5 150	267 665
	Schmuckwaren, Gold- und Silberschmiedewaren	2	19 451	79	384 486
	Vollständige Fabrikationsanlagen	33	2 030	1 260	63 992
	Sonstige Fertigwaren	2 498	44 230	36 924	796 747
5 - 8	Gewerbliche Wirtschaft z u s a m m e n	718 034	4 048 677	11 202 941	59 872 170
9	Sonstige Waren	35 869	172 809	295 074	1 483 796
	I n s g e s a m t	831 071	4 403 825	12 673 476	64 213 086

2. Ausfuhr nach Erdteilen, Bestimmungsländern und Ländergruppen

Erdteil Bestimmungsland Ländergruppe	Dezember 2018		Januar - Dezember 2018	
	Gewicht	Wert	Gewicht	Wert
	Tonnen	1000 Euro	Tonnen	1000 Euro
E u r o p a				
davon				
Albanien	170	563	1 417	6 406
Andorra	6	345	43	1 193
Belarus	436	4 348	7 027	97 333
Belgien	77 620	163 729	1 149 341	2 286 223
Bosnien und Herzegowina	593	2 207	12 614	38 563
Bulgarien	2 057	18 030	31 579	248 270
Dänemark	8 876	50 185	157 381	643 392
Estland	761	5 212	14 235	101 598
Färöer	7	56	53	773
Finnland	4 105	24 460	79 571	420 096
Frankreich	99 078	328 075	1 542 594	4 900 899
Gibraltar	0	0	22	192
Griechenland	3 141	16 006	39 997	227 561
Heiliger Stuhl (Vatikanstadt)	0	3	0	46
Irland	2 865	19 941	53 295	336 999
Island	108	603	1 519	10 110
Italien	60 175	199 580	1 091 283	3 161 727
Kosovo	71	511	1 238	6 625
Kroatien	2 128	9 982	42 556	147 078
Lettland	981	6 881	16 221	78 344
Liechtenstein	43	1 358	1 018	14 658
Litauen	1 834	11 508	24 831	129 359
Luxemburg	21 729	23 108	289 403	341 096
Malta	299	1 250	3 706	18 168
Mazedonien, Ehem. jugoslaw. Republik	110	946	1 803	17 295
Moldau, Republik	106	697	1 922	10 440
Montenegro	43	298	663	7 533
Niederlande	121 139	342 608	1 447 452	4 350 199
Norwegen	1 729	14 974	39 646	228 960
Österreich	45 205	195 023	720 615	2 966 815
Polen	67 877	206 451	950 237	3 033 328
Portugal	3 149	30 061	59 969	462 026
Rumänien	12 728	49 731	220 676	738 942
Russische Föderation	7 344	68 534	135 770	1 176 859
San Marino	0	1	67	1 193
Schweden	16 929	94 640	258 933	1 310 094
Schweiz	44 081	143 712	722 688	2 082 804
Serbien	1 544	10 461	22 448	148 056
Slowakei	6 577	49 336	105 310	724 714
Slowenien	4 526	17 025	72 789	260 382
Spanien	18 818	160 333	322 978	2 441 440
Tschechische Republik	25 294	138 458	419 184	1 985 758
Türkei	7 909	51 458	135 394	817 636
Ukraine	1 816	15 918	30 280	174 448
Ungarn	11 761	88 141	200 517	1 336 737
Vereinigtes Königreich	33 365	249 655	541 225	4 211 508
Zypern	150	2 973	2 564	29 233
E u r o p a zusammen	719 285	2 819 375	10 974 072	41 733 112
A f r i k a				
davon				
Ägypten	2 326	22 653	34 570	233 829
Algerien	328	10 109	9 309	275 994
Angola	25	141	472	4 851
Äquatorialguinea	1	36	2	71

2. Ausfuhr nach Erdteilen, Bestimmungsländern und Ländergruppen

Erdteil Bestimmungsland Ländergruppe	Dezember 2018		Januar - Dezember 2018	
	Gewicht	Wert	Gewicht	Wert
	Tonnen	1000 Euro	Tonnen	1000 Euro
Noch: A f r i k a				
Äthiopien	142	1 780	632	9 967
Benin	40	91	648	1 750
Botsuana	1	77	7	510
Britisches Territorium im Indischen Ozean	—	—	—	—
Burkina Faso	6	326	120	1 339
Burundi	0	10	1	195
Ceuta	20	6	174	121
Côte d'Ivoire	95	509	1 173	5 918
Dschibuti	0	7	100	341
Eritrea	—	—	29	117
Gabun	24	135	755	1 922
Gambia	—	—	68	244
Ghana	154	444	1 374	6 188
Guinea	50	197	668	2 820
Guinea-Bissau	—	—	16	53
Kamerun	5	148	430	5 543
Kap Verde	3	16	29	189
Kenia	73	683	1 271	10 658
Komoren	—	—	0	1
Kongo, Demokratische Republik	21	131	320	2 915
Kongo, Republik	21	51	259	482
Lesotho	—	—	0	9
Liberia	4	10	135	701
Libyen	337	1 415	10 637	19 863
Madagaskar	15	93	192	1 970
Malawi	1	7	29	1 168
Mali	33	2 533	8 658	6 417
Marokko	547	4 980	11 393	78 353
Mauretanien	27	76	182	570
Mauritius	10	213	216	3 129
Mayotte	—	—	—	—
Melilla	152	49	1 554	620
Mosambik	1	19	29	1 144
Namibia	378	330	2 600	3 263
Niger	5	15	338	557
Nigeria	575	4 868	5 005	38 198
Ruanda	6	116	40	1 985
Sambia	0	69	496	1 819
São Tomé und Príncipe	—	—	—	—
Senegal	275	2 552	1 528	6 420
Seychellen	0	10	63	1 007
Sierra Leone	1	1	51	175
Simbabwe	15	500	53	3 270
Somalia	2	4	39	504
St. Helena, Ascension und Tristan da Cunha	—	—	—	—
Südafrika	1 691	26 292	30 231	604 025
Sudan	14	317	288	3 500
Südsudan	0	33	3	80
Swasiland	—	—	94	410
Tansania, Vereinigte Republik	22	283	878	7 056
Togo	64	62	1 037	3 922
Tschad	7	93	44	399
Tunesien	578	2 904	4 784	50 660
Uganda	67	495	1 843	9 404
Westsahara	—	—	—	—
Zentralafrikanische Republik	0	24	5	833
A f r i k a zusammen	8 161	85 918	134 872	1 417 448

2. Ausfuhr nach Erdteilen, Bestimmungsländern und Ländergruppen

Erdteil Bestimmungsland Ländergruppe	Dezember 2018		Januar - Dezember 2018	
	Gewicht	Wert	Gewicht	Wert
	Tonnen	1000 Euro	Tonnen	1000 Euro
Amerika				
davon				
Amerikanische Jungferninseln	—	—	0	4
Anguilla	—	—	—	—
Antigua und Barbuda	—	—	2	63
Argentinien	901	7 775	17 660	163 568
Aruba	0	8	3	93
Bahamas	0	8	75	346
Barbados	19	84	160	1 587
Belize	0	13	0	17
Bermuda	0	5	1	30
Bolivien	22	499	818	6 602
Bonaire, St. Eustatius und Saba	0	24	1	27
Brasilien	3 853	28 140	56 876	553 810
Britische Jungferninseln	—	—	168	103
Chile	1 164	7 966	15 897	105 759
Costa Rica	94	1 178	1 686	13 433
Curaçao	2	82	214	554
Dominica	0	3	1	6
Dominikanische Republik	50	295	2 377	9 996
Ecuador	447	2 089	10 962	22 581
El Salvador	204	2 007	1 203	6 025
Falklandinseln	—	—	—	—
Grenada	—	—	2	10
Grönland	x	2	2	54
Guatemala	356	1 051	2 053	19 477
Guyana	x	0	914	868
Haiti	1	10	35	979
Honduras	121	291	1 314	4 415
Jamaika	33	127	512	1 561
Kaimaninseln	0	1	22	658
Kanada	2 487	54 609	39 907	568 249
Kolumbien	811	8 382	11 346	109 070
Kuba	51	375	3 321	9 745
Mexiko	3 710	39 280	58 403	625 821
Montserrat	1	31	1	38
Nicaragua	1	22	358	1 694
Panama	12	1 919	771	27 734
Paraguay	30	523	692	7 429
Peru	332	2 139	7 105	35 354
St. Barthélemy	—	—	—	—
St. Kitts und Nevis	—	—	2	5
St. Lucia	3	16	16	166
St. Martin (niederländischer Teil)	1	11	3	101
St. Pierre und Miquelon	0	5	3	26
St. Vincent und die Grenadinen	x	0	1	7
Suriname	3	36	382	735
Trinidad und Tobago	7	98	1 816	2 968
Turks- und Caicosinseln	x	0	1	121
Uruguay	130	1 047	1 270	42 724
Venezuela	54	1 099	633	5 495
Vereinigte Staaten	20 826	557 185	321 849	7 724 690
Amerika zusammen	35 726	718 436	560 837	10 074 798
Asien				
davon				
Afghanistan	9	22	682	1 905
Armenien	22	115	667	4 648

2. Ausfuhr nach Erdteilen, Bestimmungsländern und Ländergruppen

Erdteil Bestimmungsland Ländergruppe	Dezember 2018		Januar - Dezember 2018	
	Gewicht	Wert	Gewicht	Wert
	Tonnen	1000 Euro	Tonnen	1000 Euro
Noch: A s i e n				
Aserbaidshan	122	663	1 236	10 863
Bahrain	266	1 415	3 713	17 012
Bangladesch	385	5 783	4 196	48 823
Besetzte palästinensische Gebiete	61	509	2 614	10 753
Bhutan	—	—	1	143
Brunei Darussalam	0	157	60	1 606
China, Volksrepublik	21 559	253 841	370 700	3 739 872
Georgien	646	898	9 047	17 845
Hongkong	1 792	24 243	31 716	365 059
Indien	7 143	41 999	89 515	579 089
Indonesien	982	15 206	18 046	146 531
Irak	257	5 176	6 449	55 178
Iran (Islamische Republik)	364	14 103	10 424	259 356
Israel	1 904	16 222	23 394	223 285
Japan	4 086	71 750	48 318	1 003 559
Jemen	20	263	1 106	1 861
Jordanien	212	3 807	5 064	38 888
Kambodscha	521	493	6 179	6 895
Kasachstan	442	3 291	7 374	57 500
Katar	171	4 069	5 044	107 473
Kirgisische Republik	99	574	988	3 481
Korea, Demokratische Volksrepublik	0	2	11	75
Korea, Republik	4 647	87 153	47 588	1 002 539
Kuwait	275	2 667	9 794	44 862
Laos, Demokratische Volksrepublik	21	97	79	1 395
Libanon	329	3 430	5 984	42 342
Macau	0	64	97	1 902
Malaysia	1 363	11 696	17 408	201 441
Malediven	70	522	600	5 622
Mongolei	55	295	442	5 202
Myanmar	49	255	450	4 410
Nepal	3	112	62	1 255
Oman	387	3 124	5 497	51 613
Pakistan	1 130	4 727	19 625	72 845
Philippinen	499	4 747	7 078	87 968
Saudi-Arabien	3 047	33 759	31 121	377 170
Singapur	2 204	26 740	21 399	369 034
Sri Lanka	48	1 293	966	12 784
Syrien, Arabische Republik	48	311	1 114	5 153
Tadschikistan	24	138	482	1 339
Taiwan	1 696	47 395	26 818	541 105
Thailand	1 582	14 047	23 010	202 596
Timor-Leste	—	—	—	—
Turkmenistan	6	489	1 693	15 159
Usbekistan	612	2 822	3 035	30 365
Vereinigte Arabische Emirate	1 836	23 170	25 405	276 989
Vietnam	2 283	13 355	29 587	220 761
A s i e n zusammen	63 283	747 010	925 879	10 277 553
A u s t r a l i e n u n d O z e a n i e n				
davon				
Amerikanische Überseeinseln, kleinere	—	—	—	—
Amerikanisch-Samoa	—	—	—	—
Antarktis	—	—	—	—
Australien	3 177	28 301	51 349	599 495
Bouvetinsel	—	—	—	—

2. Ausfuhr nach Erdteilen, Bestimmungsländern und Ländergruppen

Erdteil Bestimmungsland Ländergruppe	Dezember 2018		Januar - Dezember 2018	
	Gewicht	Wert	Gewicht	Wert
	Tonnen	1000 Euro	Tonnen	1000 Euro
Noch: Australien und Ozeanien				
Cookinseln	—	—	—	—
Fidschi	0	1	14	126
Französische Süd- und Antarktisgebiete	0	10	2	63
Französisch-Polynesien	1	7	15	502
Guam	0	0	0	29
Heard und McDonaldinseln	—	—	—	—
Kiribati	—	—	—	—
Kokosinseln (Keelinginseln)	—	—	—	—
Marshallinseln	—	—	0	4
Mikronesien, Föderierte Staaten von	—	—	0	6
Nauru	—	—	—	—
Neukaledonien	5	20	109	920
Neuseeland	773	3 424	10 741	86 553
Niue	—	—	—	—
Nördliche Marianen	—	—	0	1
Norfolkinsel	—	—	—	—
Palau	—	—	0	13
Papua-Neuguinea	0	48	12	576
Pitcairn	—	—	—	—
Salomonen	—	—	—	—
Samoa	—	—	3	15
Südgeorgien und die Südlichen Sandwichinseln	—	—	—	—
Tokelau	—	—	—	—
Tonga	—	—	—	—
Tuvalu	—	—	—	—
Vanuatu	—	—	0	4
Wallis und Futuna	—	—	—	—
Weihnachtsinsel	—	—	—	—
Australien und Ozeanien zusammen	3 956	31 811	62 245	688 309
Verschiedenes	659	1 275	15 570	21 866
Insgesamt	831 071	4 403 825	12 673 476	64 213 086
darunter				
EU-Länder	653 167	2 502 383	9 858 441	36 891 989
davon				
Eurozone	472 152	1 597 110	7 036 153	23 236 881
Nicht-Eurozone	181 015	905 273	2 822 288	13 655 108
EFTA-Länder	45 962	160 646	764 871	2 336 532
NAFTA-Länder	27 023	651 074	420 160	8 918 760
MERCOSUR-Länder	4 914	37 485	76 498	767 530
ASEAN-Länder	9 505	86 793	123 296	1 242 639
OECD-Länder	730 573	3 485 544	11 049 223	50 660 397
OPEC	7 741	102 838	126 014	1 490 003