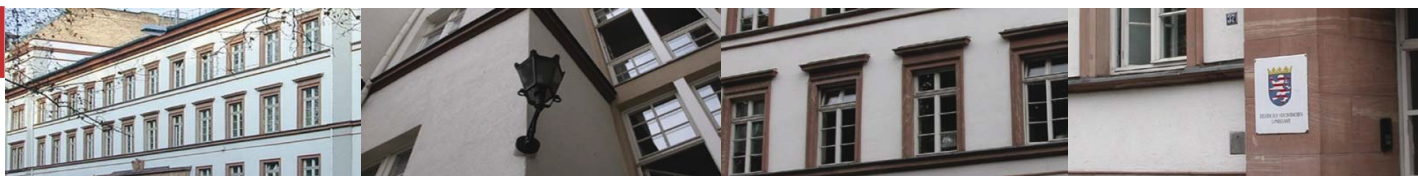




# Statistische Berichte



Kennziffer: G III 1 - m 11/18

Januar 2019

## Die Ausfuhr Hessens im November 2018

Vorläufige Ergebnisse

# Hessisches Statistisches Landesamt, Wiesbaden

## Impressum

Dienstgebäude: Rheinstraße 35/37, 65185 Wiesbaden

Briefadresse: 65175 Wiesbaden

## Ihre Ansprechpartner für Fragen und Anregungen zu diesem Bericht

Herr Degele	0611 3802-554
Frau Salehian	0611 3802-448
E-Mail	<a href="mailto:handel@statistik.hessen.de">handel@statistik.hessen.de</a>
Telefax	0611 3802-498
Internet	<a href="https://www.statistik.hessen.de">https://www.statistik.hessen.de</a>

## Copyright

© Hessisches Statistisches Landesamt, Wiesbaden, 2019

Vervielfältigung und Verbreitung, auch auszugsweise, mit Quellenangabe gestattet.

## Allgemeine Geschäftsbedingungen

Die Allgemeinen Geschäftsbedingungen sind unter

<https://www.statistik.hessen.de> "AGB"

abrufbar.

## Zeichenerklärungen

- = genau Null (nichts vorhanden) bzw. keine Veränderung eingetreten
- 0 = Zahlenwert ungleich Null, Betrag jedoch kleiner als die Hälfte von 1 in der letzten besetzten Stelle
- . = Zahlenwert unbekannt oder geheim zu halten
- ... = Zahlenwert lag bei Redaktionsschluss noch nicht vor
- () = Aussagewert eingeschränkt, da der Zahlenwert statistisch unsicher ist
- / = keine Angabe, da Zahlenwert nicht sicher genug
- x = Tabellenfeld gesperrt, weil Aussage nicht sinnvoll  
(oder bei Veränderungsdaten ist die Ausgangszahl kleiner als 100)
- D = Durchschnitt
- s = geschätzte Zahl
- p = vorläufige Zahl
- r = berichtigte Zahl

Aus Gründen der Übersichtlichkeit sind nur negative Veränderungsdaten und Salden mit einem Vorzeichen versehen. Positive Veränderungsdaten und Salden sind ohne Vorzeichen. Im Allgemeinen ist ohne Rücksicht auf die Endsumme auf- bzw. abgerundet worden. Das Ergebnis der Summierung der Einzelzahlen kann deshalb geringfügig von der Endsumme abweichen.

## Inhalt

	Seite
Vorbemerkung	1
Ländergruppen	1
Tabellen	
1. Ausfuhr nach Warengruppen und Warenuntergruppen der Ernährungswirtschaft und der Gewerblichen Wirtschaft	2
2. Ausfuhr nach Erdteilen, Bestimmungsländern und Ländergruppen	7

### Vorbemerkung

Das Konzept der Außenhandelsstatistik unterscheidet zwischen dem Ursprungs- und dem Bestimmungsland. Das bedeutet, dass der Warenwert dem Land zugeordnet wird, in dem eine Ware vollständig gewonnen oder hergestellt wurde oder ihre letzte wesentliche und wirtschaftlich gerechtfertigte Be- oder Verarbeitung erhalten hat. Bei der Ausfuhr wird der Warenwert dem Land zugeordnet, in dem die Waren ge- oder verbraucht bzw. be- oder verarbeitet werden sollen. Nur wenn das Ursprungs- oder Bestimmungsland nicht bekannt ist, wird der Warenwert dem Land zugeordnet, aus dem Ware versendet wurde bzw. in das die Ware verbracht werden soll. Aufgrund des Erhebungskonzeptes ist es darüber hinaus nicht möglich die Ein- und Ausfuhr miteinander zu verrechnen.

### Ländergruppen

Zu den Ländergruppen werden nach dem Stand vom 1. 1. 2018 folgende Länder gezählt:

- EU-Länder: Belgien, Bulgarien, Dänemark, Estland, Finnland, Frankreich, Griechenland, Irland, Italien, Kroatien, Lettland, Litauen, Luxemburg, Malta, Niederlande, Österreich, Polen, Portugal, Rumänien, Schweden, Slowakei, Slowenien, Spanien, Tschechische Republik, Ungarn, Vereinigtes Königreich, Zypern
- Eurozone: Belgien, Estland, Finnland, Frankreich, Griechenland, Irland, Italien, Lettland, Litauen, Luxemburg, Malta, Niederlande, Österreich, Portugal, Slowakei, Slowenien, Spanien, Zypern
- Nicht-Eurozone: Bulgarien, Dänemark, Kroatien, Polen, Rumänien, Schweden, Tschechische Republik, Ungarn, Vereinigtes Königreich
- EFTA-Länder: Island, Liechtenstein, Norwegen, Schweiz
- NAFTA-Länder: Kanada, Mexiko, Vereinigte Staaten
- MERCOSUR-Länder: Argentinien, Brasilien, Paraguay, Uruguay
- ASEAN-Länder: Brunei Darussalam, Demokratische Volksrepublik Laos, Indonesien, Kambodscha, Malaysia, Myanmar, Philippinen, Singapur, Thailand, Vietnam
- OECD-Länder: Australien, Belgien, Chile, Dänemark, Estland, Finnland, Frankreich, Griechenland, Irland, Island, Israel, Italien, Japan, Kanada, Lettland, Luxemburg, Mexiko, Neuseeland, Niederlande, Norwegen, Österreich, Polen, Portugal, Republik Korea, Schweden, Schweiz, Slowakei, Slowenien, Spanien, Tschechische Republik, Türkei, Ungarn, Vereinigte Staaten, Vereinigtes Königreich
- OPEC-Länder: Algerien, Angola, Ecuador, Irak, Iran (Islamische Republik), Katar, Kuwait, Libyen, Nigeria, Saudi-Arabien, Venezuela, Vereinigte Arabische Emirate

**1. Ausfuhr nach Warengruppen und Warenuntergruppen  
der Ernährungswirtschaft und der Gewerblichen Wirtschaft**

Nummer der Klassi- fikation	Warengruppe Warenuntergruppe	November 2018		Januar - November 2018	
		Gewicht	Wert	Gewicht	Wert
		Tonnen	1000 Euro	Tonnen	1000 Euro
101	Pferde	3	112	48	4 839
102	Rinder	23	84	783	2 663
103	Schweine	14	16	470	764
105	Schafe	—	—	16	87
107	Hausgeflügel	67	379	1 070	5 348
109	Lebende Tiere, a.n.g.	2	45	16	1 180
	1 Lebende Tiere z u s a m m e n	110	636	2 403	14 881
201	Milch u. Milcherzeugnisse, ausgenommen Butter u. Käse	9 922	21 329	113 823	227 364
202	Butter u. andere Fettstoffe aus der Milch	8	57	111	635
203	Käse	2 393	8 139	26 263	84 598
204	Fleisch und Fleischwaren	1 094	4 618	11 860	45 262
206	Fische und Krebstiere, Weichtiere	199	2 129	2 536	24 864
208	Tierische Öle und Fette	10	754	443	21 078
209	Eier, Eiweiß und Eigelb	133	434	345	1 041
211	Fischmehl, Fleischmehl u. ähnliche Erzeugnisse	832	95	16 667	2 040
219	Nahrungsmittel tierischen Ursprungs, a.n.g.	6 142	2 441	38 200	10 187
	2 Nahrungsmittel tierischen Ursprungs z u s a m m e n	20 734	39 996	210 247	417 069
301	Weizen	2 591	519	64 376	11 299
302	Roggen	102	20	614	113
303	Gerste	2 792	530	30 785	5 373
304	Hafer	96	17	811	153
305	Mais	3	7	51	93
308	Sorghum, Hirse u. sonst. Getreide, ausgenommen Reis	541	167	2 798	1 175
309	Reis und Reiserzeugnisse	54	135	1 069	2 103
310	Getreideerzeugnisse, ausgenommen Reiserzeugnisse	1 712	864	22 061	8 720
315	Backwaren u. andere Zubereitungen aus Getreide	10 160	53 993	135 590	693 750
316	Malz	1 060	411	11 989	4 649
320	Saat- u. Pflanzgut, ausgenommen Ölsaaten u. sonstige Samen	47	998	822	3 954
325	Hülsenfrüchte	187	107	807	744
335	Grün- und Raufutter	22	4	294	45
340	Kartoffeln und Kartoffelerzeugnisse	801	1 382	8 431	8 837
345	Gemüse und sonstige Küchengewächse, frisch	117	140	4 507	2 058
350	Frischobst, ausgenommen Südfrüchte	3	12	105	175
355	Südfrüchte	—	—	—	—
360	Schalen- und Trockenfrüchte	250	2 246	2 812	26 213
370	Gemüsezubereitungen u. Gemüsekonserven	734	1 892	8 116	16 587
372	Obstzubereitungen u. Obstkonserven	1 603	2 756	12 877	25 711
375	Obst- und Gemüsesäfte	586	1 544	6 796	21 809
377	Kakao und Kakaoyerzeugnisse	11 235	72 795	112 966	704 362
379	Gewürze	108	512	1 288	5 070
381	Zuckerrüben, Zucker u. Zuckererzeugnisse	1 964	3 965	35 885	45 228
383	Ölfrüchte	82	120	1 222	3 418
385	Pflanzliche Öle und Fette	331	748	6 205	9 516
389	Ölkuchen	29	10	418	125
393	Kleie, Abfallerzeugnisse zur Viehfütterung	16 244	3 592	135 414	34 642
395	Nahrungsmittel pflanzlichen Ursprungs, a.n.g.	20 739	44 375	222 753	481 919
396	Lebende Pflanzen und Erzeugnisse der Ziergärtnerei	916	547	11 029	9 189
	3 Nahrungsmittel pflanzlichen Ursprungs z u s a m m e n	75 106	194 405	842 890	2 127 031

## 1. Ausfuhr nach Warengruppen und Warenuntergruppen der Ernährungswirtschaft und der Gewerblichen Wirtschaft

Nummer der Klassi- fikation	Warengruppe Warenuntergruppe	November 2018		Januar - November 2018	
		Gewicht	Wert	Gewicht	Wert
		Tonnen	1000 Euro	Tonnen	1000 Euro
401	Hopfen	1	4	6	88
402	Kaffee	238	2 574	2 726	28 075
403	Tee und Mate	128	405	1 155	4 551
411	Rohtabak und Tabakerzeugnisse	6	266	62	2 865
421	Bier	972	977	14 652	12 857
423	Branntwein	196	1 172	2 051	13 494
425	Wein	2 106	4 991	18 054	44 993
	4 Genussmittel z u s a m m e n	3 645	10 390	38 705	106 923
	1 - 4 Ernährungswirtschaft <sup>1)</sup> z u s a m m e n	99 595	245 426	1 094 246	2 665 904
502	Chemiefasern, einschließlich Abfälle, Seidenraupenkokons	6	42	98	303
503	Wolle u. a. Tierhaare, roh oder bearbeitet	0	7	26	191
504	Baumwolle, roh oder bearbeitet, Reißbaumwolle	x	0	25	10
505	Flachs, Hanf, Jute, Hartfasern u. sonst. Spinnstoffe	—	—	4	19
506	Abfälle von Gespinstwaren, Lumpen u. dgl.	2 982	1 291	38 357	17 536
507	Felle zu Pelzwerk, roh	0	5	10	1 375
508	Felle und Häute, roh, a.n.g.	93	49	1 217	1 325
511	Rundholz	28 311	3 061	171 502	21 511
513	Rohkautschuk	62	276	843	2 756
516	Steinkohle und Steinkohlenbriketts	—	—	3	5
517	Braunkohle u. Braunkohlenbriketts	—	—	—	—
518	Erdöl und Erdgas	—	—	—	—
519	Eisenerze	—	—	51	34
520	Eisen- u. manganhaltige Abbrände u. Schlacken	—	—	—	—
522	Kupfererze	—	—	—	—
523	Bleierze	—	—	—	—
524	Zinkerze	—	—	—	—
526	Nickelerze	—	—	—	—
528	Erze und Metallaschen, a.n.g.	68	91	399	526
529	Bauxit und Kryolith	—	—	123	71
530	Speisesalz und Industriesalz	84	146	559	1 069
532	Steine und Erden, a.n.g.	79 615	6 574	883 010	79 745
534	Rohstoffe für chemische Erzeugnisse, a.n.g.	14 237	3 282	146 744	32 030
537	Edelsteine, Schmucksteine und Perlen, roh	0	13	0	327
590	Rohstoffe, auch Abfälle, a.n.g.	7 948	3 158	115 385	35 093
	5 Rohstoffe z u s a m m e n	133 405	17 994	1 358 356	193 927
602	Rohseide u. Seidengarne, künstliche u. synthetische Fäden	2 707	13 271	31 121	152 594
603	Garne aus Chemiefasern	1	33	8	199
604	Garne aus Wolle oder anderen Tierhaaren	1	51	20	563
605	Garne aus Baumwolle	42	190	488	1 968
606	Garne aus Flachs, Hanf, Jute, Hartfasern u. dgl.	0	2	1	9
607	Schnittholz	24 669	9 200	337 326	122 799
608	Halbstoffe aus zellulosehaltigen Faserstoffen	259	211	3 093	2 435
609	Kautschuk, bearbeitet	908	4 434	9 429	50 075
611	Zement	5 086	582	78 454	8 467
612	Mineralische Baustoffe, a.n.g.	29 690	12 834	366 377	152 370
641	Roheisen	—	—	490	187
642	Abfälle und Schrott, aus Eisen oder Stahl	20 738	5 484	250 547	68 763

1) Nahrungs-, Genuss-, Futtermittel.

## 1. Ausfuhr nach Warengruppen und Warenuntergruppen der Ernährungswirtschaft und der Gewerblichen Wirtschaft

Nummer der Klassi- fikation	Warengruppe Warenuntergruppe	November 2018		Januar - November 2018	
		Gewicht	Wert	Gewicht	Wert
		Tonnen	1000 Euro	Tonnen	1000 Euro
643	Ferrolegerungen	25	25	724	1 373
644	Eisen o. Stahl in Rohformen, Halbzeug daraus	595	663	7 293	15 794
645	Aluminium und -legierungen, einschl. Abfälle u. Schrott	1 172	1 437	18 460	23 085
646	Kupfer und -legierungen, einschl. Abfälle	1 792	6 245	16 842	74 231
647	Nickel und -legierungen, einschl. Abfälle	99	1 279	1 651	20 882
648	Blei und -legierungen, einschl. Abfälle	—	—	17	23
649	Zinn und -legierungen, einschl. Abfälle	17	333	146	2 914
650	Zink und -legierungen, einschl. Abfälle	115	303	1 982	5 258
656	Radioaktive Elemente u. radioaktive Isotope	x	110	397	3 873
659	Unedle Metalle, a.n.g.	14	355	224	5 804
661	Fettsäuren, Paraffin, Vaseline und Wachse	1 674	3 111	20 755	37 867
665	Koks u. Schmelzkoks, aus Stein- oder Braunkohle	—	—	—	—
667	Rückstände der Erdöl- und Steinkohlenteerdestillation	12	18	66 889	19 519
669	Mineralölerzeugnisse	35 236	24 379	617 947	399 096
671	Teer und Teerdestillationserzeugnisse	149	121	6 030	4 320
673	Düngemittel	60 463	18 164	786 522	229 140
679	Chemische Halbwaren, a.n.g.	37 013	44 201	446 561	441 297
683	Gold für gewerbliche Zwecke	1	42 714	13	437 482
690	Halbwaren, a.n.g.	2 131	135 856	30 263	1 556 464
6	Halbwaren z u s a m m e n	224 611	325 605	3 100 069	3 838 850
	Gewebe, Gewirke und Gestricke				
701	aus Seide	50	1 129	759	14 258
702	aus Chemiefasern	778	9 666	12 332	111 684
703	aus Wolle	1	69	3	199
704	aus Baumwolle	73	835	661	7 353
705	aus Flachs und Hanf	3	192	23	1 835
706	Leder	3	119	58	1 823
707	Pelzfelle, gegerbt oder zugerichtet	0	20	8	1 972
708	Papier und Pappe	40 863	23 370	455 110	254 165
709	Sperrholz, Span- u. Faserplatten, Furnierblätter	1 507	2 047	17 767	25 765
711	Glas	117	2 513	1 541	31 362
732	Kunststoffe	55 990	145 875	640 204	1 628 771
734	Farben, Lacke und Kitte	16 446	87 978	200 217	1 029 918
736	Dextrine, Gelatine und Leime	981	7 129	12 820	76 481
738	Sprengstoffe, Schießbedarf und Zündwaren	5	814	435	9 607
740	Pharmazeutische Grundstoffe	2 366	46 000	24 344	483 215
749	Chemische Vorerzeugnisse, a.n.g.	57 347	320 507	696 889	3 013 535
751	Rohre aus Eisen oder Stahl	3 777	13 732	37 986	103 187
753	Stäbe und Profile aus Eisen oder Stahl	4 743	9 280	63 739	117 816
755	Blech aus Eisen oder Stahl	8 249	23 638	137 658	300 700
757	Draht aus Eisen oder Stahl	604	1 616	11 356	20 059
759	Eisenbahnoberbaumaterial	186	864	2 190	7 061
771	Halbzeuge aus Kupfer und Kupferlegierungen	1 699	17 177	18 792	180 561
772	Halbzeuge aus Aluminium	859	5 353	9 807	56 412
779	Halbzeuge aus unedlen Metallen, a.n.g.	451	7 012	4 580	76 406
781	Halbzeuge aus Edelmetallen	36	30 926	406	385 466
790	Vorerzeugnisse, a.n.g.	1	47	24	973
7	Vorerzeugnisse z u s a m m e n	197 133	757 909	2 349 710	7 940 585

## 1. Ausfuhr nach Warengruppen und Warenuntergruppen der Ernährungswirtschaft und der Gewerblichen Wirtschaft

Nummer der Klassi- fikation	Warengruppe Warenuntergruppe	November 2018		Januar - November 2018	
		Gewicht	Wert	Gewicht	Wert
		Tonnen	1000 Euro	Tonnen	1000 Euro
	Bekleidung aus Gewirken oder Gestricken				
801	aus Seide oder Chemiefasern	10	428	211	7 344
802	aus Wolle oder Tierhaaren	1	97	9	700
803	aus Baumwolle	22	830	189	6 950
804	Bekleidung aus Seide oder Chemiefasern, ausgenommen aus Gewirken oder Gestricken	9	918	174	8 292
805	Bekleidung aus Wolle oder Tierhaaren, ausgenommen aus Gewirken oder Gestricken	1	114	12	1 316
806	Bekleidung aus Baumwolle, ausgenommen aus Gewirken oder Gestricken	15	1 681	154	14 035
807	Bekleidung aus Flachs, Hanf und dgl.	3	242	42	2 521
808	Kopfbedeckungen	11	892	107	8 106
809	Textilerzeugnisse, a.n.g.	1 349	14 291	19 161	191 298
810	Pelzwaren	2	1 012	23	10 524
811	Schuhe	112	3 654	1 539	40 112
812	Lederwaren u. Lederbekleidung (ausgenommen Schuhe)	108	3 606	1 366	43 237
813	Papierwaren	29 174	63 854	298 209	659 734
814	Druckerzeugnisse	1 722	12 745	18 574	140 963
815	Holzwaren (ohne Möbel)	7 063	4 197	77 089	45 533
816	Kautschukwaren	22 532	147 273	213 280	1 406 811
817	Waren aus Stein	172	3 816	2 725	42 869
818	Keramische Erzeugnisse, ohne Baukeramik	2 738	9 325	37 492	117 589
819	Glaswaren	420	8 149	4 574	82 613
820	Werkzeuge, Schneidwaren u. Essbestecke aus unedlen Metallen	928	32 121	11 092	379 839
823	Waren aus Kupfer und Kupferlegierungen	42	1 565	976	18 381
829	Eisen-, Blech- u. Metallwaren, a.n.g.	32 118	183 138	341 175	1 978 517
831	Waren aus Wachs oder Fetten	996	3 855	14 262	47 841
832	Waren aus Kunststoffen	21 353	160 977	250 353	1 784 674
833	Fotochemische Erzeugnisse	577	4 792	9 599	115 151
834	Pharmazeutische Erzeugnisse	24 647	750 964	247 777	7 063 921
835	Duftstoffe und Körperpflegemittel	11 176	122 559	99 248	1 065 261
839	Chemische Enderzeugnisse, a.n.g.	46 780	211 405	521 237	2 388 085
841	Kraftmaschinen (ohne Motoren für Ackerschlepper, Luft- u. Straßenfahrzeuge)	1 438	24 531	15 605	252 413
842	Pumpen und Kompressoren	1 013	49 174	9 090	429 489
843	Armaturen	1 149	45 339	13 056	467 028
844	Lager, Getriebe, Zahnräder u. Antriebselemente	3 145	53 414	35 296	619 139
845	Hebezeuge und Fördermittel	2 651	27 311	24 467	262 370
846	Landwirtschaftliche Maschinen (einschl. Ackerschlepper)	348	2 448	7 236	45 876
847	Maschinen für das Textil-, Bekleidungs- u. Ledergewerbe	1 192	22 311	15 311	300 734
848	Maschinen f. d. Ernährungsgewerbe u. d. Tabakverarb.	322	18 525	4 640	197 170
849	Bergwerks-, Bau- und Baustoffmaschinen	2 340	21 537	22 388	192 763
850	Guss- und Walzwerkstechnik	8	188	139	1 532
851	Maschinen für die Be- und Verarbeitung von Kautschuk	432	17 211	3 802	174 890
852	Werkzeugmaschinen	2 023	84 458	28 309	1 042 922
853	Büromaschinen u. autom. Datenverarbeitungsmaschinen	198	36 231	4 153	425 292
854	Maschinen für das Papier- und Druckgewerbe	542	14 194	8 750	208 550
859	Maschinen, a.n.g.	7 685	237 138	83 762	2 252 067
860	Sportgeräte	218	2 739	2 427	30 059

## 1. Ausfuhr nach Warengruppen und Warenuntergruppen der Ernährungswirtschaft und der Gewerblichen Wirtschaft

Nummer der Klassi- fikation	Warengruppe Warenuntergruppe	November 2018		Januar - November 2018	
		Gewicht	Wert	Gewicht	Wert
		Tonnen	1000 Euro	Tonnen	1000 Euro
861	Geräte zur Elektrizitätserzeugung u. -verteilung	13 067	294 921	138 117	3 108 607
862	Elektrische Lampen und Leuchten	239	16 716	1 973	145 688
863	Nachrichtentechnische Geräte u. Einrichtungen	830	51 159	6 865	542 661
864	Rundfunk- u. Fernsehgeräte, phono- u. videotechn. Geräte	176	14 673	2 991	186 928
865	Elektronische Bauelemente	784	158 714	5 770	1 655 098
869	Elektrotechnische Erzeugnisse, a.n.g.	1 316	53 149	16 431	652 812
871	Medizinische Geräte u. orthopädische Vorrichtungen	1 775	150 984	19 018	1 449 044
872	Mess-, steuerungs- u. regelungstechnische Erzeugnisse	2 289	247 917	21 996	2 399 149
873	Optische und fotografische Geräte	84	50 953	763	518 270
874	Uhren	3	1 478	39	11 838
875	Möbel	15 979	52 929	166 402	540 126
876	Musikinstrumente	24	3 043	216	31 336
877	Spielwaren	196	4 049	2 249	199 754
878	Schmuckwaren, Gold- u. Silberschmiedewaren	3	37 504	77	365 034
881	Schienenfahrzeuge	1 216	37 164	7 913	271 321
882	Wasserfahrzeuge	6	73	284	11 078
883	Luftfahrzeuge	107	50 492	2 021	894 220
884	Fahrgestelle, Karosserien, Motoren, Teile u. Zubehör	42 181	231 361	477 157	2 701 821
885	Personenkraftwagen und Wohnmobile	16 845	146 098	246 074	2 298 591
886	Busse	99	792	2 298	15 536
887	Lastkraftwagen und Spezialfahrzeuge	1 119	4 299	15 010	62 094
888	Fahrräder	245	2 332	2 397	25 369
889	Fahrzeuge, a.n.g.	822	9 356	11 446	134 799
891	Vollständige Fabrikationsanlagen	62	11 150	1 227	61 962
896	Enderzeugnisse, a.n.g.	3 108	58 573	34 343	753 303
8	Enderzeugnisse z u s a m m e n	331 359	4 095 123	3 632 155	43 610 953
7 - 8	Fertigwaren z u s a m m e n	528 492	4 853 032	5 981 865	51 551 538
	davon				
	Chemische und pharmazeutische Erzeugnisse	217 311	1 701 878	2 467 031	16 921 787
	Maschinen	24 485	654 009	276 004	6 872 236
	Fahrzeuge, Fahrzeugteile und -zubehör	62 639	481 966	764 600	6 414 829
	Eisen- und Metallwaren	53 691	326 422	639 757	3 624 405
	Elektrotechnische Erzeugnisse	16 412	589 332	172 147	6 291 794
	Feinmechanische und optische Erzeugnisse	4 150	451 331	41 817	4 378 300
	Textilien und Pelzwaren	2 327	32 417	33 868	388 388
	Papier und Papierwaren, Druckerzeugnisse	71 759	99 969	771 894	1 054 861
	Kautschukwaren	22 532	147 273	213 280	1 406 811
	Schuhe, Lederwaren, Leder	223	7 379	2 963	85 173
	Waren aus Kunststoffen	21 353	160 977	250 353	1 784 674
	Stein-, Glaswaren, keramische Erz. (oh. Baukeramik)	3 448	23 804	46 331	274 434
	Holz und Holzwaren, Möbel	24 549	59 173	261 258	611 424
	Sportgeräte, Musikinstrumente, Spielwaren	438	9 831	4 891	261 149
	Schmuckwaren, Gold- und Silberschmiedewaren	3	37 504	77	365 034
	Vollständige Fabrikationsanlagen	62	11 150	1 227	61 962
	Sonstige Fertigwaren	3 110	58 619	34 367	754 276
5 - 8	Gewerbliche Wirtschaft z u s a m m e n	886 508	5 196 632	10 440 290	55 584 314
9	Sonstige Waren	42 536	213 236	283 745	1 425 185
	I n s g e s a m t	1 028 638	5 655 295	11 818 281	59 675 402



## 2. Ausfuhr nach Erdteilen, Bestimmungsländern und Ländergruppen

Erdteil Bestimmungsland Ländergruppe	November 2018		Januar - November 2018	
	Gewicht	Wert	Gewicht	Wert
	Tonnen	1000 Euro	Tonnen	1000 Euro
<b>E u r o p a</b>				
davon				
Albanien	117	722	1 247	5 843
Andorra	1	51	36	849
Belarus	506	6 282	6 591	92 985
Belgien	83 146	190 746	1 068 897	2 115 887
Bosnien und Herzegowina	859	3 269	12 021	36 357
Bulgarien	3 094	22 928	29 388	229 216
Dänemark	14 568	48 836	146 856	591 590
Estland	1 095	7 720	13 341	95 246
Färöer	1	64	46	716
Finnland	5 672	36 492	75 177	391 644
Frankreich	118 345	404 801	1 437 347	4 551 673
Gibraltar	11	22	22	192
Griechenland	3 873	18 255	36 527	208 121
Heiliger Stuhl (Vatikanstadt)	0	5	0	42
Irland	5 756	26 124	50 257	315 290
Island	83	612	1 411	9 507
Italien	100 342	263 653	1 029 420	2 949 476
Kosovo	87	530	1 166	6 114
Kroatien	4 375	12 813	40 340	136 093
Lettland	1 134	7 050	15 278	71 616
Liechtenstein	68	1 266	974	13 301
Litauen	2 330	14 304	23 032	117 556
Luxemburg	17 483	29 069	267 858	318 076
Malta	293	1 524	3 361	16 794
Mazedonien, Ehem. jugoslaw. Republik	197	2 249	1 693	16 349
Moldau, Republik	207	689	1 816	9 743
Montenegro	73	487	619	7 235
Niederlande	110 111	376 206	1 322 525	3 994 035
Norwegen	3 039	22 313	37 917	213 988
Österreich	59 416	288 273	675 025	2 764 205
Polen	75 876	266 380	882 602	2 816 872
Portugal	4 484	40 280	56 961	431 986
Rumänien	19 631	68 083	207 973	688 838
Russische Föderation	12 182	107 100	128 432	1 108 473
San Marino	1	20	67	1 193
Schweden	25 286	121 677	241 469	1 213 255
Schweiz	48 939	190 873	678 608	1 939 104
Serbien	1 701	11 300	20 901	137 544
Slowakei	8 014	72 288	98 755	677 687
Slowenien	5 623	23 077	67 382	242 334
Spanien	28 437	221 860	302 814	2 263 531
Tschechische Republik	32 137	168 839	393 794	1 843 459
Türkei	9 255	56 391	127 485	766 190
Ukraine	2 575	14 286	28 464	158 542
Ungarn	16 754	123 750	188 751	1 239 131
Vereinigtes Königreich	46 970	313 497	503 483	3 941 583
Zypern	233	2 166	2 365	25 364
<b>E u r o p a zusammen</b>	<b>874 384</b>	<b>3 589 222</b>	<b>10 230 497</b>	<b>38 774 826</b>
<b>A f r i k a</b>				
davon				
Ägypten	4 154	25 232	32 244	211 176
Algerien	706	21 379	9 006	269 155
Angola	5	53	447	4 715
Äquatorialguinea	0	2	1	35

## 2. Ausfuhr nach Erdteilen, Bestimmungsländern und Ländergruppen

Erdteil Bestimmungsland Ländergruppe	November 2018		Januar - November 2018	
	Gewicht	Wert	Gewicht	Wert
	Tonnen	1000 Euro	Tonnen	1000 Euro
Noch: A f r i k a				
Äthiopien	18	933	490	8 187
Benin	61	326	608	1 659
Botsuana	0	35	6	432
Britisches Territorium im Indischen Ozean	—	—	—	—
Burkina Faso	19	143	114	1 013
Burundi	0	3	1	185
Ceuta	17	26	154	115
Côte d'Ivoire	66	342	1 078	5 409
Dschibuti	—	—	100	334
Eritrea	0	26	29	117
Gabun	78	217	731	1 787
Gambia	5	9	68	244
Ghana	91	773	1 221	5 744
Guinea	68	264	618	2 623
Guinea-Bissau	2	3	16	53
Kamerun	41	1 236	424	5 395
Kap Verde	2	13	25	173
Kenia	226	833	1 198	9 974
Komoren	0	0	0	1
Kongo, Demokratische Republik	43	1 562	299	2 783
Kongo, Republik	2	13	238	432
Lesotho	—	—	0	9
Liberia	0	1	131	690
Libyen	266	2 383	10 301	18 448
Madagaskar	9	78	178	1 877
Malawi	0	227	28	1 161
Mali	54	121	8 625	3 883
Marokko	1 027	7 479	10 847	73 383
Mauretanien	3	135	155	494
Mauritius	35	286	206	2 915
Melilla	179	65	1 402	571
Mosambik	2	115	28	1 125
Namibia	325	364	2 222	2 934
Niger	39	13	333	542
Nigeria	394	3 876	4 431	33 330
Ruanda	2	60	34	1 869
Sambia	320	542	496	1 750
São Tomé und Príncipe	—	—	—	—
Senegal	123	332	1 253	3 868
Seychellen	7	35	63	998
Sierra Leone	2	78	50	174
Simbabwe	5	23	38	2 770
Somalia	0	4	37	501
St. Helena, Ascension und Tristan da Cunha	—	—	—	—
Südafrika	2 143	48 894	28 540	577 747
Sudan	37	339	274	3 183
Südsudan	—	—	3	47
Swasiland	40	150	94	410
Tansania, Vereinigte Republik	77	979	856	6 773
Togo	99	119	972	3 859
Tschad	18	87	37	306
Tunesien	490	5 981	4 206	47 756
Uganda	498	1 698	1 776	8 909
Westsahara	—	—	—	—
Zentralafrikanische Republik	0	17	5	809
A f r i k a zusammen	11 799	127 906	126 738	1 334 829

## 2. Ausfuhr nach Erdteilen, Bestimmungsländern und Ländergruppen

Erdteil Bestimmungsland Ländergruppe	November 2018		Januar - November 2018	
	Gewicht	Wert	Gewicht	Wert
	Tonnen	1000 Euro	Tonnen	1000 Euro
Amerika				
davon				
Amerikanische Jungferninseln	—	—	0	4
Anguilla	—	—	—	—
Antigua und Barbuda	1	55	2	63
Argentinien	1 121	8 550	16 759	155 813
Aruba	0	4	2	86
Bahamas	7	42	75	337
Barbados	27	172	141	1 503
Belize	x	1	0	4
Bermuda	0	1	1	25
Bolivien	36	739	798	6 200
Bonaire, St. Eustatius und Saba	—	—	1	3
Brasilien	4 413	43 565	53 028	525 712
Britische Jungferninseln	—	—	168	103
Chile	1 133	10 704	14 733	97 794
Costa Rica	199	1 156	1 592	12 254
Curaçao	15	13	211	472
Dominica	0	0	1	3
Dominikanische Republik	293	742	2 327	9 701
Ecuador	609	1 577	10 516	20 492
El Salvador	216	616	999	4 018
Falklandinseln	—	—	—	—
Grenada	—	—	2	10
Grönland	0	3	2	52
Guatemala	266	6 196	1 697	18 426
Guyana	98	45	914	868
Haiti	0	133	34	969
Honduras	360	359	1 192	4 124
Jamaika	49	157	479	1 434
Kaimaninseln	0	1	22	658
Kanada	2 394	40 727	37 421	513 640
Kolumbien	962	14 597	10 535	100 688
Kuba	37	385	3 271	9 370
Mexiko	4 197	59 889	54 698	586 570
Montserrat	—	—	0	7
Nicaragua	26	374	358	1 672
Panama	53	2 305	759	25 816
Paraguay	28	363	662	6 906
Peru	953	3 385	6 773	33 215
St. Barthélemy	—	—	—	—
St. Kitts und Nevis	x	0	2	5
St. Lucia	0	1	13	150
St. Martin (niederländischer Teil)	0	1	2	90
St. Pierre und Miquelon	—	—	2	21
St. Vincent und die Grenadinen	—	—	1	7
Suriname	42	119	379	699
Trinidad und Tobago	234	153	1 809	2 870
Turks- und Caicosinseln	0	11	1	120
Uruguay	74	3 066	1 140	41 677
Venezuela	8	74	580	4 396
Vereinigte Staaten	26 419	744 409	301 034	7 167 196
Amerika zusammen	44 272	944 695	525 133	9 356 243
Asien				
davon				
Afghanistan	32	108	673	1 883
Armenien	95	375	645	4 533

## 2. Ausfuhr nach Erdteilen, Bestimmungsländern und Ländergruppen

Erdteil Bestimmungsland Ländergruppe	November 2018		Januar - November 2018	
	Gewicht	Wert	Gewicht	Wert
	Tonnen	1000 Euro	Tonnen	1000 Euro
Noch: A s i e n				
Aserbaidshon	125	508	1 114	10 200
Bahrain	364	889	3 447	15 596
Bangladesch	406	4 315	3 811	43 041
Besetzte palästinentensische Gebiete	138	836	2 553	10 244
Bhutan	—	—	1	143
Brunei Darussalam	1	52	60	1 450
China, Volksrepublik	49 632	347 986	349 196	3 487 457
Georgien	1 016	1 990	8 401	16 947
Hongkong	1 606	28 897	29 924	340 815
Indien	7 267	50 973	82 382	537 141
Indonesien	852	8 917	17 063	131 325
Irak	464	4 124	6 192	50 001
Iran (Islamische Republik)	692	25 744	10 060	245 257
Israel	2 197	15 889	21 490	207 067
Japan	3 517	90 942	44 233	931 924
Jemen	356	237	1 085	1 598
Jordanien	353	2 943	4 852	35 081
Kambodscha	43	535	5 659	6 416
Kasachstan	567	4 021	6 933	54 210
Katar	274	4 913	4 873	103 405
Kirgisische Republik	107	277	896	2 909
Korea, Demokratische Volksrepublik	0	1	11	73
Korea, Republik	4 465	125 668	42 944	915 356
Kuwait	659	5 209	9 519	42 194
Laos, Demokratische Volksrepublik	21	91	58	1 299
Libanon	397	3 067	5 655	38 912
Macau	3	259	97	1 839
Malaysia	2 391	23 898	16 067	189 742
Malediven	73	493	530	5 099
Mongolei	7	91	386	4 907
Myanmar	22	365	401	4 155
Nepal	3	100	59	1 144
Oman	692	6 525	5 110	48 490
Pakistan	985	5 327	18 495	68 118
Philippinen	912	12 250	6 579	83 220
Saudi-Arabien	2 201	27 489	28 076	343 471
Singapur	1 376	31 217	19 195	342 295
Sri Lanka	187	1 438	918	11 492
Syrien, Arabische Republik	330	528	1 066	4 842
Tadschikistan	35	237	458	1 200
Taiwan	2 911	49 290	25 122	493 709
Thailand	1 510	21 137	21 437	188 581
Timor-Leste	—	—	—	—
Turkmenistan	78	339	1 688	14 670
Usbekistan	176	2 845	2 428	27 700
Vereinigte Arabische Emirate	1 896	23 779	23 569	253 828
Vietnam	1 854	16 982	27 303	207 409
<b>A s i e n zusammen</b>	<b>93 289</b>	<b>954 097</b>	<b>862 712</b>	<b>9 532 390</b>
A u s t r a l i e n u n d O z e a n i e n				
davon				
Amerikanische Überseeinseln, kleinere	—	—	—	—
Amerikanisch-Samoa	—	—	—	—
Antarktis	—	—	—	—
Australien	3 242	34 383	48 173	571 219
Bouvetinsel	—	—	—	—

## 2. Ausfuhr nach Erdteilen, Bestimmungsländern und Ländergruppen

Erdteil Bestimmungsland Ländergruppe	November 2018		Januar - November 2018	
	Gewicht	Wert	Gewicht	Wert
	Tonnen	1000 Euro	Tonnen	1000 Euro
Noch: Australien und Ozeanien				
Cookinseln	—	—	—	—
Fidschi	0	0	14	125
Französische Süd- und Antarktisgebiete	—	—	2	53
Französisch-Polynesien	0	2	15	495
Guam	x	0	0	29
Heard und McDonaldinseln	—	—	—	—
Kiribati	—	—	—	—
Kokosinseln (Keelinginseln)	—	—	—	—
Marshallinseln	—	—	0	4
Mikronesien, Föderierte Staaten von	—	—	0	6
Nauru	—	—	—	—
Neukaledonien	4	52	104	900
Neuseeland	1 046	3 650	9 968	83 129
Niue	—	—	—	—
Nördliche Marianen	—	—	0	1
Norfolkinsel	—	—	—	—
Palau	—	—	0	13
Papua-Neuguinea	—	—	11	529
Pitcairn	—	—	—	—
Salomonen	—	—	—	—
Samoa	—	—	3	15
Südgeorgien und die Südlichen Sandwichinseln	—	—	—	—
Tokelau	—	—	—	—
Tonga	—	—	—	—
Tuvalu	—	—	—	—
Vanuatu	—	—	0	4
Wallis und Futuna	—	—	—	—
Weihnachtsinsel	—	—	—	—
Australien und Ozeanien zusammen	4 292	38 087	58 290	656 522
Verschiedenes	603	1 288	14 911	20 592
Insgesamt	1 028 638	5 655 295	11 818 281	59 675 402
darunter				
EU-Länder	794 479	3 170 690	9 180 979	34 250 560
davon				
Eurozone	555 788	2 023 888	6 546 321	21 550 523
Nicht-Eurozone	238 692	1 146 802	2 634 658	12 700 037
EFTA-Länder	52 129	215 064	718 910	2 175 899
NAFTA-Länder	33 011	845 025	393 153	8 267 405
MERCOSUR-Länder	5 636	55 544	71 589	730 108
ASEAN-Länder	8 982	115 443	113 823	1 155 892
OECD-Länder	874 450	4 445 324	10 294 634	47 039 380
OPEC	8 252	120 818	118 301	1 390 514