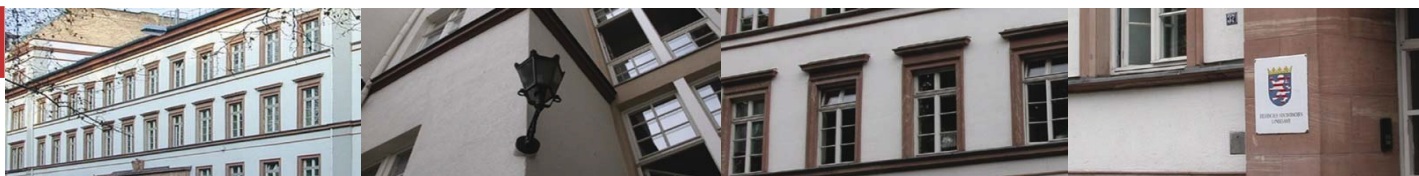




Statistische Berichte



Kennziffer: A IV 9 - j/17

Januar 2019

Die Diagnosen der stationär behandelten Patienten/Patientinnen in Hessen 2017

Hessisches Statistisches Landesamt, Wiesbaden

Impressum

Dienstgebäude: Rheinstraße 35/37, 65185 Wiesbaden
Briefadresse: 65175 Wiesbaden

Ihre Ansprechpartner für Fragen und Anregungen zu diesem Bericht

Herr Seese 0611 3802-207
E-Mail gesundheitswesen@statistik.hessen.de
Telefax 0611 3802-297
Internet <https://statistik.hessen.de>

Copyright

© Hessisches Statistisches Landesamt, Wiesbaden, 2019
Vervielfältigung und Verbreitung, auch auszugsweise, mit Quellenangabe gestattet.

Allgemeine Geschäftsbedingungen

Die Allgemeinen Geschäftsbedingungen sind unter
<https://statistik.hessen.de> "AGB"
abrufbar.

Zeichenerklärungen

- = genau Null (nichts vorhanden) bzw. keine Veränderung eingetreten
- 0 = Zahlenwert ungleich Null, Betrag jedoch kleiner als die Hälfte von 1 in der letzten besetzten Stelle
- . = Zahlenwert unbekannt oder geheim zu halten
- ... = Zahlenwert lag bei Redaktionsschluss noch nicht vor
- () = Aussagewert eingeschränkt, da der Zahlenwert statistisch unsicher ist
- / = keine Angabe, da Zahlenwert nicht sicher genug
- x = Tabellenfeld gesperrt, weil Aussage nicht sinnvoll
(oder bei Veränderungsdaten ist die Ausgangszahl kleiner als 100)
- D = Durchschnitt
- s = geschätzte Zahl
- p = vorläufige Zahl
- r = berichtigte Zahl

Aus Gründen der Übersichtlichkeit sind nur negative Veränderungsdaten und Salden mit einem Vorzeichen versehen. Positive Veränderungsdaten und Salden sind ohne Vorzeichen. Im Allgemeinen ist ohne Rücksicht auf die Endsumme auf- bzw. abgerundet worden. Das Ergebnis der Summierung der Einzelzahlen kann deshalb geringfügig von der Endsumme abweichen.

Inhalt

	Seite
Vorbemerkungen	3
Definitionen ausgewählter Begriffe	3
Grafiken	
Aus dem Krankenhaus entlassene oder verstorbene Patienten/Patientinnen 2017 nach ausgewählten Diagnosen und Geschlecht	6
Aus dem Krankenhaus entlassene oder verstorbene Patienten/Patientinnen 2017 nach Geschlecht und Altersgruppen	6
Aus der Vorsorge- oder Rehabilitationseinrichtung entlassene oder verstorbene Patienten/Patientinnen 2017 nach ausgewählten Diagnosen und Geschlecht	7
Aus der Vorsorge- oder Rehabilitationseinrichtung entlassene oder verstorbene Patienten/Patientinnen 2017 nach Geschlecht und Altersgruppen	7
Tabellen	
A. Krankenhäuser	
1. Aus dem Krankenhaus entlassene oder verstorbene vollstationäre Patienten/Patientinnen 2013 bis 2017 nach Diagnosen	
a) Anzahl	9
b) Verweildauer in Tagen	10
2. Aus dem Krankenhaus entlassene oder verstorbene vollstationäre Patienten/Patientinnen sowie deren Verweildauer 2017 nach Diagnosen	
a) Grundzahlen	11
b) Verhältniszahlen	12
3. Aus dem Krankenhaus entlassene oder verstorbene vollstationäre Patienten/Patientinnen 2017 nach Diagnosen und Altersgruppen	
a) Insgesamt	13
b) Männlich	15
c) Weiblich	17
4. Durchschnittliche Verweildauer der aus dem Krankenhaus entlassenen oder verstorbenen vollstationären Patienten/Patientinnen 2017 nach Diagnosen und Altersgruppen	19
5. Aus dem Krankenhaus entlassene oder verstorbene Stundenfälle 2017 nach Diagnosen und Altersgruppen	21
6. Aus dem Krankenhaus entlassene oder verstorbene vollstationäre Patienten/Patientinnen 2017 nach Fachabteilungen und Diagnosen	
a) Insgesamt	23
b) Männlich	25
c) Weiblich	27
7. Durchschnittliche Verweildauer der aus dem Krankenhaus entlassenen oder verstorbenen vollstationären Patienten/Patientinnen 2017 nach Fachabteilungen und Diagnosen	29
8. Aus dem Krankenhaus entlassene oder verstorbene Stundenfälle 2017 nach Fachabteilungen und Diagnosen	31
9. Einzugsgebiete der Krankenhäuser 2017 nach Wohnsitz der Patienten/Patientinnen	33
B. Vorsorge- und Rehabilitationseinrichtungen mit mehr als 100 Betten	
1. Aus der Vorsorge- oder Rehabilitationseinrichtung entlassene oder verstorbene vollstationäre Patienten/Patientinnen 2014 bis 2017 nach Diagnosen	
a) Anzahl	35
b) Verweildauer in Tagen	36
2. Aus der Vorsorge- oder Rehabilitationseinrichtung entlassene oder verstorbene vollstationäre Patienten/Patientinnen sowie deren Verweildauer 2017 nach Diagnosen	
a) Grundzahlen	37
b) Verhältniszahlen	38

3. Aus der Vorsorge- oder Rehabilitationseinrichtung entlassene oder verstorbene vollstationäre Patienten/Patientinnen 2017 nach Diagnosen und Altersgruppen	
a) Insgesamt	39
b) Männlich	41
c) Weiblich	43
4. Durchschnittliche Verweildauer der aus der Vorsorge- oder Rehabilitationseinrichtung entlassenen oder verstorbenen vollstationären Patienten/Patientinnen 2017 nach Diagnosen und Altersgruppen	45
5. Aus der Vorsorge- oder Rehabilitationseinrichtung entlassene oder verstorbene vollstationäre Patienten/Patientinnen 2017 nach Fachabteilungen und Diagnosen	
a) Insgesamt	47
b) Männlich	49
c) Weiblich	51
6. Durchschnittliche Verweildauer der aus der Vorsorge- oder Rehabilitationseinrichtung entlassenen oder verstorbenen vollstationären Patienten/Patientinnen 2017 nach Fachabteilungen und Diagnosen	53
7. Einzugsgebiete der Vorsorge- und Rehabilitationseinrichtungen 2017 nach Wohnsitz der Patienten/Patientinnen	55

Vorbemerkungen

1993 wurden erstmals für alle aus dem Krankenhaus entlassenen oder verstorbenen vollstationär behandelten Patienten/Patientinnen Diagnosedaten erhoben. Ab 2003 wurden diese Angaben erstmals auch bei Vorsorge- und Re-habilitationseinrichtungen erfragt, sofern sie mehr als 100 Betten aufweisen. Rechtsgrundlage für die Erhebung der Diagnosen im Rahmen der Krankenhausstatistik ist die Verordnung über die Bundesstatistik für Krankenhäuser (Krankenhausstatistik-Verordnung – KHStatV) in Verbindung mit dem Bundesstatistikgesetz (BStatG) in der im Berichtsjahr geltenden Fassung (<https://www.gesetze-im-internet.de/>). Für die Erhebung besteht Auskunftspflicht gemäß § 6 KHStatV in Verbindung mit § 15 BStatG.

Die Diagnosestatistik ist eine jährliche Erhebung der entlassenen oder verstorbenen vollstationär behandelten Patienten/Patientinnen mit Informationen über deren Geschlecht, Geburtsmonat und -jahr, die Wohngemeinde, das Zu- und Abgangsdatum, der zum Zeitpunkt der Entlassung bekannten Hauptdiagnose, der Angabe, ob im Zusammenhang mit der Hauptdiagnose operiert wurde und der Fachabteilung mit der längsten Verweildauer des jeweiligen Patienten/der jeweiligen Patientin.

Nicht berücksichtigt werden vor-, nach- und teilstationär oder ambulant behandelte Patienten/Patientinnen, Begleitpersonen sowie die Patienten/Patientinnen in Vorsorge- und Rehabilitationseinrichtungen deren Bettenkapazität unter 100 Betten liegt.

Der vorliegende Bericht enthält im Teil A ausgewählte Daten der vollstationär behandelten Patienten/Patientinnen in Krankenhäusern und im Teil B ausgewählte Daten der vollstationär behandelten Patienten/Patientinnen in Vorsorge- und Rehabilitationseinrichtungen mit mehr als 100 Betten.

Definitionen ausgewählter Begriffe

Krankenhaus

Krankenhäuser im Sinne dieser Erhebung sind Krankenhäuser nach § 2 Nr. 1 des Krankenhausfinanzierungsgesetzes (KHG) einschließlich der in den §§ 3 und 5 des KHG genannten Krankenhäuser, soweit sie zu den Krankenhäusern nach § 107 Abs. 1 Sozialgesetzbuch V. Buch (SGB V) gehören. Diese sind Krankenhäuser die,

- der Krankenhausbehandlung oder Geburtshilfe dienen,
- fachlich-medizinisch unter ständiger ärztlicher Leitung stehen, über ausreichende, ihrem Versorgungsauftrag entsprechende diagnostische und therapeutische Möglichkeiten verfügen und nach wissenschaftlich anerkannten Methoden arbeiten,
- mit Hilfe von jederzeit verfügbarem ärztlichen, Pflege-, Funktions- und medizinisch-technischem Personal darauf eingerichtet sind, vorwiegend durch ärztliche und pflegerische Hilfeleistung Krankheiten der Patienten/Patientinnen zu erkennen, zu heilen, ihre Verschlimmerung zu verhüten, Krankheitsbeschwerden zu lindern oder Geburtshilfe zu leisten,

und in denen

- die Patienten/Patientinnen untergebracht und gepflegt werden können.

Vorsorge- oder Rehabilitationseinrichtungen

Hierunter fallen die Krankenhäuser nach § 2 Nr. 1 des Krankenhausfinanzierungsgesetzes (KHG) einschließlich der in den §§ 3 und 5 des KHG genannten Krankenhäuser und Einrichtungen, soweit sie zu den Vorsorge- oder Rehabilitationseinrichtungen nach § 107 Abs. 2 Sozialgesetzbuch V. Buch (SGB V) zählen. Danach sind Vorsorge- oder Rehabilitationseinrichtungen Einrichtungen, die

- der stationären Behandlung der Patienten/Patientinnen dienen, um
 - ◆ eine Schwächung der Gesundheit, die in absehbarer Zeit voraussichtlich zu einer Krankheit führen würde, zu beseitigen oder einer Gefährdung der gesundheitlichen Entwicklung eines Kindes entgegenzuwirken (Vorsorge) oder
 - ◆ eine Krankheit zu heilen, ihre Verschlimmerung zu verhüten oder Krankheitsbeschwerden zu lindern oder im Anschluss an Krankenhausbehandlung den dabei erzielten Behandlungserfolg zu sichern oder zu festigen, auch mit dem Ziel, einer drohenden Behinderung oder Pflegebedürftigkeit vorzubeugen, sie nach Eintritt zu beseitigen, zu bessern oder eine Verschlimmerung zu verhüten (Rehabilitation), wobei Leistungen der aktivierenden Pflege nicht von den Krankenkassen übernommen werden dürfen,
- fachlich-medizinisch unter ständiger ärztlicher Verantwortung und unter Mitwirkung von besonders geschultem Personal darauf eingerichtet sind, den Gesundheitszustand der Patienten/Patientinnen nach einem ärztlichen Behandlungsplan vorwiegend durch Anwendung von Heilmitteln einschließlich Krankengymnastik, Bewegungstherapie, Sprachtherapie oder Arbeits- und Beschäftigungstherapie, ferner durch andere geeignete Hilfen, auch durch geistige und seelische Einwirkungen, zu verbessern und den Patienten/Patientinnen bei der Entwicklung eigener Abwehr- und Heilungskräfte zu helfen,

und in denen

- die Patienten/Patientinnen untergebracht und gepflegt werden können.

Maßgeblich für die statistische Erfassung einer Einrichtung ist die Wirtschaftseinheit. Hierunter wird jede organisatorische Einheit verstanden, die unter einheitlicher Verwaltung steht und für die auf Grundlage der kaufmännischen Buchführung ein Jahresabschluss erstellt wird. Eine Einrichtung als Einheit kann mehrere selbstständig geleitete Fachabteilungen oder Fachkliniken umfassen, wie z. B. bei Universitätskliniken.

Vollstationär behandelte Patienten/Patientinnen

Erfasst wird die ununterbrochene vollstationäre Behandlung im Krankenhaus/in der Vorsorge- und Rehabilitationseinrichtung, unabhängig von der Zahl der dabei durchlaufenen Fachabteilungen. Bei mehrfach im Jahr vollstationär behandelten Patienten/Patientinnen wird für jeden Aufenthalt ein vollständiger Datensatz erstellt. Für Patienten/Patientinnen, die für einen oder mehrere Tage beurlaubt werden ist nur ein Fall ausgewiesen. Dies gilt auch, wenn eine Fallzusammenführung gemäß dem DRG-Fallpauschalensystem (Wiederaufnahme wegen Komplikationen oder Rückverlegung in dasselbe Krankenhaus) durchgeführt wurde. Verstirbt ein stationär behandelter Patient/Patientin während des Aufenthalts im Krankenhaus/in der Vorsorge- und Rehabilitationseinrichtung, wird dies als Sterbefall berücksichtigt. Auch für Patienten/Patientinnen, die in das Krankenhaus aufgenommen und noch am gleichen Tag wieder entlassen bzw. in ein anderes Krankenhaus verlegt werden (sog. Stundenfälle) sind Diagnoseangaben gemacht worden.

Alter der Patienten/Patientinnen

Als Alter wird das am Aufnahmetag erreichte Alter herangezogen. Dieses ergibt sich aus der Angabe des Geburtsdatums und des Zugangsdatums.

Stundenfälle innerhalb eines Tages in Krankenhäusern

Patienten/Patientinnen, die in ein Krankenhaus aufgenommen und noch am gleichen Tag wieder entlassen bzw. in ein anderes Krankenhaus verlegt werden, sowie Patienten/Patientinnen, die am Aufnahmetag verstorben sind. Die Stundenfälle bleiben bei der Berechnung der durchschnittlichen Verweildauer unberücksichtigt.

Hauptdiagnose

Das ist gemäß der Deutschen Kodierrichtlinien die nach Analyse festgestellte Diagnose, die hauptsächlich für die Veranlassung des stationären Aufenthaltes des Patienten/der Patientin verantwortlich ist.

Die Hauptdiagnose wird entsprechend der „Internationalen Statistischen Klassifikation der Krankheiten und verwandter Gesundheitsprobleme 10. Revision 2007 GM (German Modification)“ verschlüsselt. Die Hauptdiagnose wird grundsätzlich, bis auf die in der ICD-10-GM-Ausgabe 2007 vorgesehenen Ausnahmen, vierstellig angegeben. Nichtkranke Zustände werden nach dem Kapitel XXI „Faktoren, die den Gesundheitszustand beeinflussen und zur Inanspruchnahme des Gesundheitswesens führen“ verschlüsselt. Hierzu zählen z. B. Krankenhausaufnahmen von Personen, die wegen Vorsorgemaßnahmen (Impfungen, Schwangerschaftsüberwachung u. a.), der Abklärung von Verdachtsfällen oder als Organspender behandelt werden. Ab dem Berichtsjahr 2004 werden auch die gesunden lebend Geborenen (Z38) in der Diagnosestatistik erfasst.

Das Kapitel XX „Äußere Ursachen von Morbidität und Mortalität“ bleibt unberücksichtigt, da bei Verletzungen und Vergiftungen die Art der Verletzung bzw. Vergiftung bereits nach dem Kapitel XIX „Verletzungen, Vergiftungen und bestimmte andere Folgen äußerer Ursachen“ verschlüsselt ist.

Verweildauer

Als Verweildauer wird die durchschnittliche Verweildauer aller im Berichtsjahr aus stationärer Behandlung entlassenen Patienten/Patientinnen errechnet. Die Verweildauer der einzelnen Patienten/Patientinnen ergibt sich aus der Differenz zwischen den beiden Angaben Zugangsdatum in die Einrichtung und Abgangsdatum aus der Einrichtung. Die durchschnittliche Verweildauer gibt die Zahl der Tage an, die die Patienten/Patientinnen durchschnittlich in stationärer Behandlung verbringen.

Fachabteilung mit der längsten Verweildauer

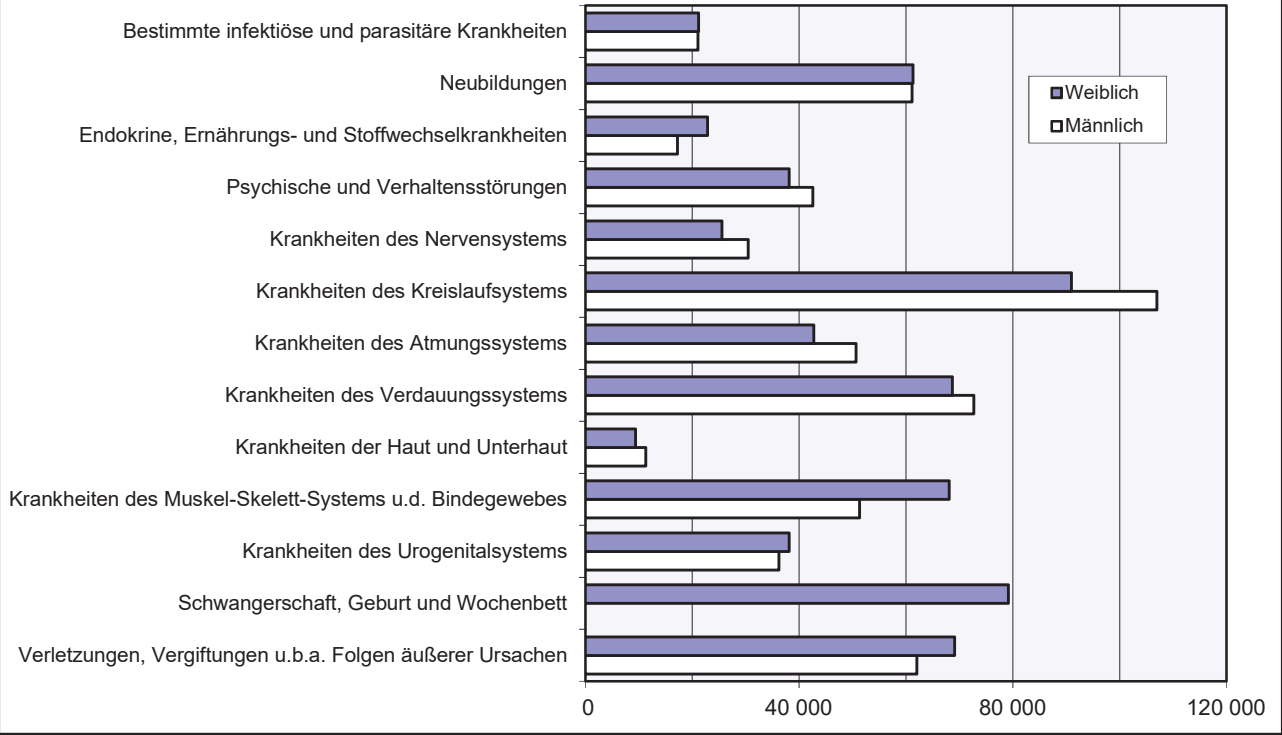
Hier ist jene Fachabteilung angegeben, in welcher sich der Patient/die Patientin während der vollstationären Behandlung am längsten aufgehalten hat. Maßgeblich für die Zuordnung ist die Dauer des Aufenthaltes und nicht der Schwerpunkt der erbrachten medizinischen Leistungen.

Fachabteilungen sind abgegrenzte, von Ärzten/Ärztinnen ständig verantwortlich geleitete Abteilungen mit besonderen Behandlungseinrichtungen. Die Zuordnung der Fachabteilungen erfolgt in einer nach Organisationseinheiten gegliederten Einrichtung nach der Gebiets- bzw. Schwerpunktbezeichnung des leitenden Arztes/der leitenden Ärztin.

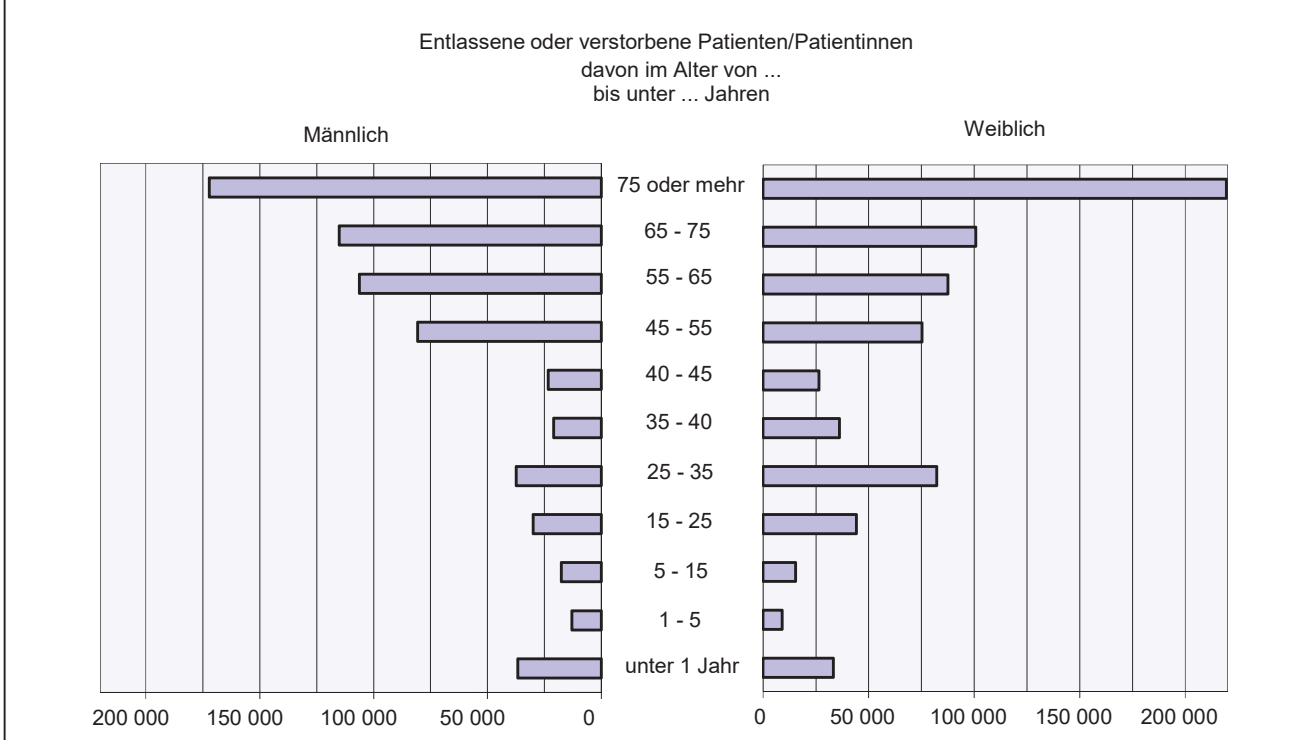
Hinweis

Durch unterschiedliche Versionen der ICD-10 (im Berichtsjahr 2001 Version SGB V 2.0, in 2004 ICD-10-GM-Ausgabe 2004, in 2005 ICD-10-GM-Ausgabe 2005 usw.) kann es zu Schwankungen der Fallzahlen in den einzelnen ICD-Kapiteln kommen. Die einzelnen ICD-Versionen können unter www.dimdi.de eingesehen werden.

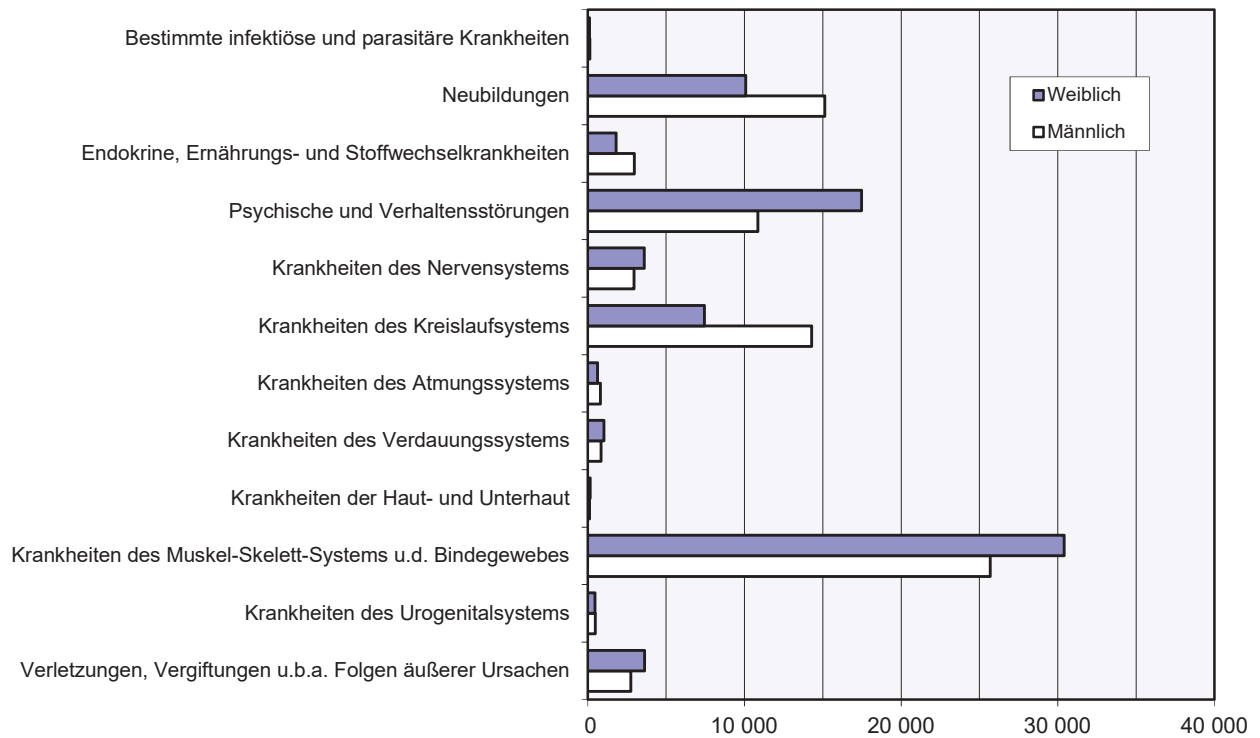
Aus dem Krankenhaus entlassene oder verstorbene Patienten/Patientinnen 2017 nach ausgewählten Diagnosen und Geschlecht



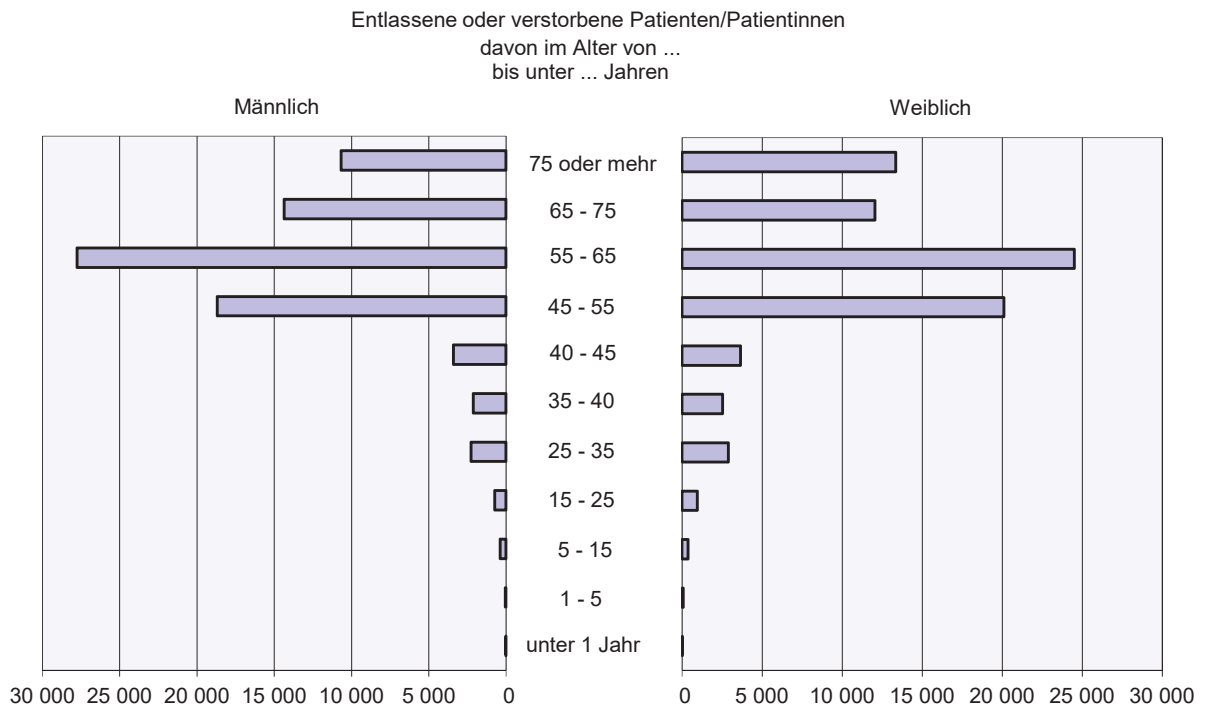
Aus dem Krankenhaus entlassene oder verstorbene Patienten/Patientinnen 2017 nach Geschlecht und Altersgruppen



Aus der Vorsorge- oder Rehabilitationseinrichtung entlassene oder verstorbene Patienten/Patientinnen 2017 nach ausgewählten Diagnosen und Geschlecht



Aus der Vorsorge- oder Rehabilitationseinrichtung entlassene oder verstorbene Patienten/Patientinnen 2017 nach Geschlecht und Altersgruppen



A. Krankenhäuser

1. Aus dem Krankenhaus entlassene oder verstorbene vollstationäre Patienten/Patientinnen 2013 bis 2017 nach Diagnosen

a) Anzahl

ICD-10	Hauptdiagnose	Entlassene oder verstorbene Patienten/Patientinnen ¹⁾				
		2013	2014	2015	2016	2017
A00–B99	Bestimmte infektiöse und parasitäre Krankheiten	38 636	40 339	41 819	42 661	42 270
C00–D48	Neubildungen	120 704	121 606	120 865	122 026	122 446
D50–D90	Krankheiten des Blutes und der blutbildenden Organe sowie bestimmte Störungen mit Beteiligung des Immunsystems	8 779	9 432	8 916	8 709	8 664
E00–E90	Endokrine, Ernährungs- und Stoffwechselkrankheiten	37 339	37 469	38 525	39 088	40 066
F00–F99	Psychische und Verhaltensstörungen	79 566	80 569	79 915	79 969	80 658
G00–G99	Krankheiten des Nervensystems	52 870	54 481	53 617	55 816	56 035
H00–H59	Krankheiten des Auges und der Augenanhangsgebilde	19 539	19 477	20 750	21 857	21 708
H60–H95	Krankheiten des Ohres und des Warzenfortsatzes	12 011	12 218	12 207	11 996	11 556
I00–I99	Krankheiten des Kreislaufsystems	191 561	195 923	196 444	198 190	197 937
J00–J99	Krankheiten des Atmungssystems	89 657	85 629	91 820	90 461	93 403
K00–K93	Krankheiten des Verdauungssystems	135 866	139 256	141 563	144 050	141 337
L00–L99	Krankheiten der Haut und der Unterhaut	19 833	19 739	20 055	20 571	20 682
M00–M99	Krankheiten des Muskel-Skelett-Systems und des Bindegewebes	121 304	129 303	127 886	126 681	119 398
N00–N99	Krankheiten des Urogenitalsystems	70 264	72 371	72 319	73 170	74 344
O00–O99	Schwangerschaft, Geburt und Wochenbett	69 212	71 657	75 067	79 850	79 179
P00–P96	Bestimmte Zustände, die ihren Ursprung in der Perinatalperiode haben	11 536	11 814	12 348	13 260	12 639
Q00–Q99	Angeborene Fehlbildungen, Deformitäten und Chromosomenanomalien	6 896	6 902	7 144	7 141	7 239
R00–R99	Symptome und abnorme klinische und Laborbefunde, die andernorts nicht klassifiziert sind	65 598	68 110	67 571	68 812	69 010
S00–T98	Verletzungen, Vergiftungen und bestimmte andere Folgen äußerer Ursachen	128 159	128 035	129 560	130 531	131 112
A00–T98	Z u s a m m e n	1 279 330	1 304 330	1 318 391	1 334 839	1 329 683
Z00–Z99	Faktoren, die den Gesundheitszustand beeinflussen und zur Beanspruchung des Gesundheitswesens führen	45 305	47 680	49 687	52 482	51 959
U00–U99	Schlüsselnummern für besondere Zwecke	12	19	9	2	—
	Ohne Diagnoseangaben	27	14	14	127	1 018
	I n s g e s a m t	1 324 674	1 352 043	1 368 101	1 387 450	1 382 660

1) Ohne Stundenfälle.

1. Aus dem Krankenhaus entlassene oder verstorbene vollstationäre Patienten/Patientinnen 2013 bis 2017 nach Diagnosen

b) Verweildauer in Tagen

ICD-10	Hauptdiagnose	Entlassene oder verstorbene Patienten/Patientinnen ¹⁾				
		2013	2014	2015	2016	2017
A00–B99	Bestimmte infektiöse und parasitäre Krankheiten	7,8	7,8	7,7	7,7	7,7
C00–D48	Neubildungen	8,0	7,8	7,7	7,7	7,7
D50–D90	Krankheiten des Blutes und der blutbildenden Organe sowie bestimmte Störungen mit Beteiligung des Immunsystems	6,9	6,7	6,6	6,5	6,4
E00–E90	Endokrine, Ernährungs- und Stoffwechselkrankheiten	7,4	7,3	7,2	7,1	7,2
F00–F99	Psychische und Verhaltensstörungen	22,6	23,0	23,4	23,4	23,8
G00–G99	Krankheiten des Nervensystems	7,4	7,5	7,2	7,2	7,4
H00–H59	Krankheiten des Auges und der Augenanhangsgebilde	3,4	3,4	3,2	3,3	3,3
H60–H95	Krankheiten des Ohres und des Warzenfortsatzes	4,7	4,6	4,4	4,3	4,1
I00–I99	Krankheiten des Kreislaufsystems	8,3	8,3	8,3	8,0	8,1
J00–J99	Krankheiten des Atmungssystems	7,1	6,9	7,0	6,8	7,0
K00–K93	Krankheiten des Verdauungssystems	5,9	5,8	5,7	5,5	5,5
L00–L99	Krankheiten der Haut und der Unterhaut	7,1	7,1	7,2	6,9	6,9
M00–M99	Krankheiten des Muskel-Skelett-Systems und des Bindegewebes	7,7	7,6	7,5	7,5	7,5
N00–N99	Krankheiten des Urogenitalsystems	5,5	5,5	5,4	5,3	5,1
O00–O99	Schwangerschaft, Geburt und Wochenbett	4,3	4,1	4,1	3,9	3,9
P00–P96	Bestimmte Zustände, die ihren Ursprung in der Perinatalperiode haben	10,5	10,7	10,3	10,1	10,3
Q00–Q99	Angeborene Fehlbildungen, Deformitäten und Chromosomenanomalien	5,4	5,3	5,1	5,4	5,5
R00–R99	Symptome und abnorme klinische und Laborbefunde, die andernorts nicht klassifiziert sind	5,0	4,8	4,8	4,6	4,8
S00–T98	Verletzungen, Vergiftungen und bestimmte andere Folgen äußerer Ursachen	8,0	8,0	7,9	7,8	7,7
A00–T98	Z u s a m m e n	8,0	7,9	7,8	7,7	7,8
Z00–Z99	Faktoren, die den Gesundheitszustand beeinflussen und zur Beanspruchung des Gesundheitswesens führen	3,8	3,8	3,8	3,0	3,0
U00–U99	Schlüsselnummern für besondere Zwecke	37,1	29,2	20,4	18,5	—
	Ohne Diagnoseangaben	3,8	18,5	11,4	13,4	3,2
	I n s g e s a m t	7,9	7,8	7,7	7,5	7,6

1) Ohne Stundenfälle.

2. Aus dem Krankenhaus entlassene oder verstorbene vollstationäre Patienten/ Patientinnen sowie deren Verweildauer 2017 nach Diagnosen

a) Grundzahlen

ICD-10	Hauptdiagnose	Entlassene oder verstorbene Patienten/Patientinnen ¹⁾		
		Insgesamt	Verweildauer in Tagen	darunter Gestorbene
A00–B99	Bestimmte infektiöse und parasitäre Krankheiten	42 270	7,7	1 886
C00–D48	Neubildungen	122 446	7,7	5 392
D50–D90	Krankheiten des Blutes und der blutbildenden Organe sowie bestimmte Störungen mit Beteiligung des Immunsystems	8 664	6,4	156
E00–E90	Endokrine, Ernährungs- und Stoffwechselkrankheiten	40 066	7,2	670
F00–F99	Psychische und Verhaltensstörungen	80 658	23,8	166
G00–G99	angeborene Fehlbildungen, Deformitäten und Chromosomenanomalien	56 035	7,4	579
H00–H59	Krankheiten des Auges und der Augenanhangsgebilde	21 708	3,3	4
H60–H95	Krankheiten des Ohres und des Warzenfortsatzes	11 556	4,1	2
I00–I99	Krankheiten des Kreislaufsystems	197 937	8,1	7 015
J00–J99	Krankheiten des Atmungssystems	93 403	7,0	4 279
K00–K93	Krankheiten des Verdauungssystems	141 337	5,5	2 255
L00–L99	Krankheiten der Haut und der Unterhaut	20 682	6,9	192
M00–M99	Krankheiten des Muskel-Skelett-Systems und des Bindegewebes	119 398	7,5	287
N00–N99	Krankheiten des Urogenitalsystems	74 344	5,1	1 218
O00–O99	Schwangerschaft, Geburt und Wochenbett	79 179	3,9	1
P00–P96	Bestimmte Zustände, die ihren Ursprung in der Perinatalperiode haben	12 639	10,3	51
Q00–Q99	Angeborene Fehlbildungen, Deformitäten und Chromosomenanomalien	7 239	5,5	21
R00–R99	Symptome und abnorme klinische und Laborbefunde, die andernorts nicht klassifiziert sind	69 010	4,8	671
S00–T98	Verletzungen, Vergiftungen und bestimmte andere Folgen äußerer Ursachen	131 112	7,7	1 840
A00–T98	Z u s a m m e n	1 329 683	7,8	26 685
Z00–Z99	Faktoren, die den Gesundheitszustand beeinflussen und zur Beanspruchung des Gesundheitswesens führen	51 959	3,0	12
U00–U99	Schlüsselnummern für besondere Zwecke	—	—	—
	Ohne Diagnoseangaben	1 018	3,2	—
	I n s g e s a m t	1 382 660	7,6	26 697

1) Ohne Stundenfälle.

**2. Aus dem Krankenhaus entlassene oder verstorbene vollstationäre Patienten/
Patientinnen 2017 nach Diagnosen**

b) Verhältniszahlen

ICD-10	Hauptdiagnose	Häufigkeit in %	
		Patienten/Patientinnen insgesamt ¹⁾	darunter gestorbene Patienten/Patientinnen
A00–B99	Bestimmte infektiöse und parasitäre Krankheiten	3,1	7,1
C00–D48	Neubildungen	8,9	20,2
D50–D90	Krankheiten des Blutes und der blutbildenden Organe sowie bestimmte Störungen mit Beteiligung des Immunsystems	0,6	0,6
E00–E90	Endokrine, Ernährungs- und Stoffwechselkrankheiten	2,9	2,5
F00–F99	Psychische und Verhaltensstörungen	5,8	0,6
G00–G99	Krankheiten des Nervensystems	4,1	2,2
H00–H59	Krankheiten des Auges und der Augenanhangsgebilde	1,6	0,0
H60–H95	Krankheiten des Ohres und des Warzenfortsatzes	0,8	0,0
I00–I99	Krankheiten des Kreislaufsystems	14,3	26,3
J00–J99	Krankheiten des Atmungssystems	6,8	16,0
K00–K93	Krankheiten des Verdauungssystems	10,2	8,4
L00–L99	Krankheiten der Haut und der Unterhaut	1,5	0,7
M00–M99	Krankheiten des Muskel-Skelett-Systems und des Bindegewebes	8,6	1,1
N00–N99	Krankheiten des Urogenitalsystems	5,4	4,6
O00–O99	Schwangerschaft, Geburt und Wochenbett	5,7	—
P00–P96	Bestimmte Zustände, die ihren Ursprung in der Perinatalperiode haben	0,9	0,2
Q00–Q99	Angeborene Fehlbildungen, Deformitäten und Chromosomenanomalien	0,5	0,1
R00–R99	Symptome und abnorme klinische und Labor- befunde, die andernorts nicht klassifiziert sind	5,0	2,5
S00–T98	Verletzungen, Vergiftungen und bestimmte andere Folgen äußerer Ursachen	9,5	6,9
A00–T98	Z u s a m m e n	96,2	100,0
Z00–Z99	Faktoren, die den Gesundheitszustand beeinflus- sen und zur Beanspruchung des Gesundheits- wesens führen	3,8	—
U00–U99	Schlüsselnummern für besondere Zwecke	—	—
	Ohne Diagnoseangaben	0,1	—
	I n s g e s a m t	100,0	100,0

1) Ohne Stundenfälle.

3. Aus dem Krankenhaus entlassene oder verstorbene vollstationäre
a) Insgesamt

ICD-10	Hauptdiagnose	Entlassene oder verstorbene							
		ins- gesamt	davon im Alter von ...						
			unter 1 Jahr	1 – 5	5 – 10	10 – 15	15 – 20	20 – 25	25 – 30
A00–B99	Bestimmte infektiöse und parasitäre Krankheiten	42 270	1 381	2 606	1 243	844	1 537	1 575	1 391
C00–D48	Neubildungen	122 446	317	672	537	594	848	802	1 246
D50–D90	Krankheiten des Blutes und der blutbildenden Organe sowie bestimmte Störungen mit Beteiligung des Immunsystems	8 664	67	191	165	115	151	109	152
E00–E90	Endokrine, Ernährungs- und Stoffwechselkrankheiten	40 066	97	314	347	601	628	601	887
F00–F99	Psychische und Verhaltensstörungen	80 658	40	203	419	2 232	5 727	5 492	5 725
G00–G99	Krankheiten des Nervensystems	56 035	260	716	736	735	1 222	1 420	1 629
H00–H59	Krankheiten des Auges und der Augenanhangsgebilde	21 708	86	261	423	230	232	247	401
H60–H95	Krankheiten des Ohres und des Warzenfortsatzes	11 556	119	336	218	208	268	288	452
I00–I99	Krankheiten des Kreislaufsystems	197 937	82	102	183	361	654	698	1 012
J00–J99	Krankheiten des Atmungssystems	93 403	3 468	7 001	2 607	1 258	2 403	2 850	2 836
K00–K93	Krankheiten des Verdauungssystems	141 337	686	861	1 110	1 983	3 701	4 411	5 215
L00–L99	Krankheiten der Haut und der Unterhaut	20 682	254	627	464	452	1 128	1 370	1 287
M00–M99	Krankheiten des Muskel-Skelett-Systems und des Bindegewebes	119 398	34	220	352	777	1 372	1 723	2 286
N00–N99	Krankheiten des Urogenitalsystems	74 344	681	575	422	660	1 577	2 399	2 932
O00–O99	Schwangerschaft, Geburt und Wochenbett	79 179	—	—	—	16	1 938	9 853	22 130
P00–P96	Bestimmte Zustände, die ihren Ursprung in der Perinatalperiode haben	12 639	12 637	1	—	—	—	1	—
Q00–Q99	Angeborene Fehlbildungen, Deformitäten und Chromosomenanomalien	7 239	1 916	1 608	636	397	361	248	214
R00–R99	Symptome und abnorme klinische und Laborbefunde, die andernorts nicht klassifiziert sind	69 010	1 037	1 095	1 169	2 340	3 267	2 438	2 442
S00–T98	Verletzungen, Vergiftungen und bestimmte andere Folgen äußerer Ursachen	131 112	1 975	4 240	3 727	4 151	5 040	5 067	4 462
A00–T98	Z u s a m m e n	1 329 683	25 137	21 629	14 758	17 954	32 054	41 592	56 699
Z00–Z99	Faktoren, die den Gesundheitszustand beeinflussen und zur Beanspruchung des Gesundheitswesens führen	51 959	44 796	328	128	114	144	222	291
U00–U99	Schlüsselnummern für besondere Zwecke	—	—	—	—	—	—	—	—
	Ohne Diagnoseangaben	1 018	9	8	1	—	4	19	145
	I n s g e s a m t	1 382 660	69 942	21 965	14 887	18 068	32 202	41 833	57 135

1) Ohne Stundenfälle.

**Patienten/Patientinnen 2017 nach Diagnosen und Altersgruppen
samt**

Patienten/Patientinnen ¹⁾															ICD-10
bis unter ... Jahren															
30 – 35	35 – 40	40 – 45	45 – 50	50 – 55	55 – 60	60 – 65	65 – 70	70 – 75	75 – 80	80 – 85	85 – 90	90 – 95	95 oder mehr	un- be- kannt	
1 270	1 218	1 060	1 523	1 959	2 144	2 300	2 831	2 982	4 685	4 616	3 162	1 618	325	—	A00–B99
1 807	2 825	3 841	6 512	9 458	11 848	13 725	15 822	15 232	17 795	11 314	5 305	1 658	288	—	C00–D48
168	233	231	310	431	434	503	684	720	1 224	1 297	901	460	118	—	D50–D90
1 001	1 220	1 553	2 225	2 951	2 865	2 877	3 155	3 007	4 680	4 676	3 764	2 078	539	—	E00–E90
6 192	6 796	6 416	7 954	9 138	7 317	4 551	3 201	2 334	2 810	2 143	1 330	534	104	—	F00–F99
1 722	1 971	2 301	3 511	4 695	4 943	4 689	5 037	4 860	7 068	5 060	2 372	944	144	—	G00–G99
381	476	480	823	1 333	1 613	1 977	2 604	2 621	3 615	2 352	1 123	374	56	—	H00–H59
444	597	662	903	1 120	1 136	1 010	948	824	987	681	263	76	16	—	H60–H95
1 305	1 927	3 092	5 995	10 443	14 141	17 485	21 691	23 638	35 654	30 064	19 193	8 552	1 665	—	I00–I99
2 603	2 507	2 293	3 005	4 149	5 220	6 003	7 449	7 862	10 660	8 795	6 362	3 236	836	—	J00–J99
5 577	6 160	6 744	9 505	11 920	12 030	11 173	11 991	10 771	14 952	11 534	7 267	3 108	638	—	K00–K93
1 114	1 060	1 069	1 291	1 586	1 453	1 205	1 217	1 056	1 468	1 295	818	376	92	—	L00–L99
2 740	3 740	4 992	8 331	12 068	13 157	12 457	12 387	11 962	15 892	9 509	4 015	1 206	178	—	M00–M99
3 437	3 602	4 129	5 025	5 655	5 208	5 422	5 967	5 834	8 240	6 406	3 925	1 831	417	—	N00–N99
25 886	15 594	3 477	262	22	1	—	—	—	—	—	—	—	—	—	O00–O99
—	—	—	—	—	—	—	—	—	—	—	—	—	—	—	P00–P96
220	177	167	217	247	236	204	164	93	78	42	12	2	—	—	Q00–Q99
2 261	2 566	2 705	3 521	4 111	4 293	3 976	4 534	4 911	7 737	7 149	4 864	2 161	433	—	R00–R99
3 843	3 785	4 128	5 499	7 308	7 816	7 328	8 054	8 226	13 680	13 527	11 302	6 261	1 693	—	S00–T98
61 971	56 454	49 340	66 412	88 594	95 855	96 885	107 736	106 933	151 225	120 460	75 978	34 475	7 542	—	A00–T98
296	303	263	375	464	549	570	609	579	795	582	377	141	33	—	Z00–Z99
—	—	—	—	—	—	—	—	—	—	—	—	—	—	—	U00–U99
272	262	118	58	31	10	15	19	12	14	17	2	2	—	—	
62 539	57 019	49 721	66 845	89 089	96 414	97 470	108 364	107 524	152 034	121 059	76 357	34 618	7 575	—	

3. Aus dem Krankenhaus entlassene oder verstorbene vollstationäre
b) Männ--

ICD-10	Hauptdiagnose	Entlassene oder							
		ins- gesamt	davon im Alter von ...						
			unter 1 Jahr	1 – 5	5 – 10	10 – 15	15 – 20	20 – 25	25 – 30
A00–B99	Bestimmte infektiöse und parasitäre Krankheiten	21 078	735	1 402	633	437	676	750	724
C00–D48	Neubildungen	61 156	128	414	319	327	439	331	393
D50–D90	Krankheiten des Blutes und der blutbildenden Organe sowie bestimmte Störungen mit Beteiligung des Immunsystems	3 641	37	116	94	51	50	33	77
E00–E90	Endokrine, Ernährungs- und Stoffwechselkrankheiten	17 235	51	179	163	310	260	232	293
F00–F99	Psychische und Verhaltensstörungen	42 543	19	113	305	869	2 472	2 987	3 340
G00–G99	Krankheiten des Nervensystems	30 462	161	375	407	344	555	574	748
H00–H59	Krankheiten des Auges und der Augenanhangsgebilde	10 514	43	148	240	111	101	116	186
H60–H95	Krankheiten des Ohres und des Warzenfortsatzes	5 445	71	191	121	110	145	154	237
I00–I99	Krankheiten des Kreislaufsystems	106 954	45	57	112	176	311	396	528
J00–J99	Krankheiten des Atmungssystems	50 673	2 014	4 160	1 507	644	1 042	1 347	1 497
K00–K93	Krankheiten des Verdauungssystems	72 679	501	489	626	955	1 583	2 205	2 630
L00–L99	Krankheiten der Haut und der Unterhaut	11 293	151	353	276	221	638	880	853
M00–M99	Krankheiten des Muskel-Skelett-Systems und des Bindegewebes	51 300	18	119	207	359	660	911	1 262
N00–N99	Krankheiten des Urogenitalsystems	36 193	356	318	268	384	430	649	993
O00–O99	Schwangerschaft, Geburt und Wochenbett	—	—	—	—	—	—	—	—
P00–P96	Bestimmte Zustände, die ihren Ursprung in der Perinatalperiode haben	6 942	6 940	1	—	—	—	1	—
Q00–Q99	Angeborene Fehlbildungen, Deformitäten und Chromosomenanomalien	4 339	1 167	1 296	430	223	173	94	87
R00–R99	Symptome und abnorme klinische und Laborbefunde, die andernorts nicht klassifiziert sind	31 855	543	615	606	921	1 075	997	1 083
S00–T98	Verletzungen, Vergiftungen und bestimmte andere Folgen äußerer Ursachen	62 025	1 070	2 406	2 218	2 542	3 126	3 337	3 051
A00–T98	Z u s a m m e n	626 327	14 050	12 752	8 532	8 984	13 736	15 994	17 982
Z00-Z99	Faktoren, die den Gesundheitszustand beeinflussen und zur Beanspruchung des Gesundheitswesens führen	26 217	22 661	188	66	61	70	78	91
U00-U99	Schlüsselnummern für besondere Zwecke	—	—	—	—	—	—	—	—
	Ohne Diagnoseangaben	630	6	6	—	—	2	9	98
	I n s g e s a m t	653 174	36 717	12 946	8 598	9 045	13 808	16 081	18 171

1) Ohne Stundenfälle.

Patienten/Patientinnen 2017 nach Diagnosen und Altersgruppen

lich

verstorbene Patienten ¹⁾															ICD-10
bis unter ... Jahren															
30 – 35	35 – 40	40 – 45	45 – 50	50 – 55	55 – 60	60 – 65	65 – 70	70 – 75	75 – 80	80 – 85	85 – 90	90 – 95	95 oder mehr	unbe- kannt	
659	623	577	851	1 079	1 178	1 254	1 548	1 600	2 376	2 119	1 263	503	91	—	A00–B99
521	683	982	1 901	3 860	5 930	7 127	8 794	8 934	10 193	6 265	2 741	776	98	—	C00–D48
73	76	66	110	191	207	239	332	313	543	550	324	132	27	—	D50–D90
353	472	591	943	1 314	1 356	1 504	1 661	1 507	2 157	1 931	1 335	525	98	—	E00–E90
3 802	4 120	3 756	4 234	5 009	4 002	2 436	1 519	975	1 078	825	464	188	30	—	F00–F99
874	1 079	1 277	2 024	2 804	2 994	2 827	3 045	2 732	3 838	2 475	1 004	300	25	—	G00–G99
201	232	224	447	759	822	1 044	1 283	1 313	1 687	1 014	425	106	12	—	H00–H59
245	271	304	413	561	538	465	461	362	427	259	84	23	3	—	H60–H95
719	1 097	1 836	3 781	6 893	9 426	11 309	13 141	13 448	18 765	14 145	7 789	2 613	367	—	I00–I99
1 468	1 363	1 277	1 650	2 269	2 968	3 364	4 137	4 541	5 944	4 863	3 061	1 309	248	—	J00–J99
2 904	3 240	3 560	5 161	6 807	6 888	6 133	6 552	5 900	7 471	5 267	2 771	903	133	—	K00–K93
685	655	626	739	858	773	652	682	557	689	583	298	106	18	—	L00–L99
1 534	1 877	2 498	3 845	5 673	6 307	5 767	5 186	4 780	5 683	3 067	1 241	280	26	—	M00–M99
1 253	1 262	1 608	1 957	2 661	2 864	3 125	3 593	3 503	4 756	3 493	1 898	689	133	—	N00–N99
—	—	—	—	—	—	—	—	—	—	—	—	—	—	—	O00–O99
—	—	—	—	—	—	—	—	—	—	—	—	—	—	—	P00–P96
88	73	66	110	137	121	103	72	36	33	26	4	—	—	—	Q00–Q99
1 063	1 160	1 244	1 701	2 066	2 231	2 022	2 326	2 501	3 682	3 155	1 953	778	133	—	R00–R99
2 554	2 391	2 616	3 319	4 180	4 069	3 621	3 692	3 387	5 014	4 513	3 222	1 426	271	—	S00–T98
18 996	20 674	23 108	33 186	47 121	52 674	52 992	58 024	56 389	74 336	54 550	29 877	10 657	1 713	—	A00–T98
87	85	92	154	225	309	316	341	339	475	325	194	51	9	—	Z00–Z99
—	—	—	—	—	—	—	—	—	—	—	—	—	—	—	U00–U99
204	171	75	24	10	2	4	5	2	2	6	2	2	—	—	
19 287	20 930	23 275	33 364	47 356	52 985	53 312	58 370	56 730	74 813	54 881	30 073	10 710	1 722	—	

3. Aus dem Krankenhaus entlassene oder verstorbene vollstationäre
c) Weib-

ICD-10	Hauptdiagnose	Entlassene oder							
		ins- gesamt	davon im Alter von ...						
			unter 1 Jahr	1 – 5	5 – 10	10 – 15	15 – 20	20 – 25	25 – 30
A00–B99	Bestimmte infektiöse und parasitäre Krankheiten	21 192	646	1 204	610	407	861	825	667
C00–D48	Neubildungen	61 290	189	258	218	267	409	471	853
D50–D90	Krankheiten des Blutes und der blutbildenden Organe sowie bestimmte Störungen mit Beteiligung des Immunsystems	5 023	30	75	71	64	101	76	75
E00–E90	Endokrine, Ernährungs- und Stoffwechselkrankheiten	22 831	46	135	184	291	368	369	594
F00–F99	Psychische und Verhaltensstörungen	38 115	21	90	114	1 363	3 255	2 505	2 385
G00–G99	Krankheiten des Nervensystems	25 573	99	341	329	391	667	846	881
H00–H59	Krankheiten des Auges und der Augenanhangsgebilde	11 194	43	113	183	119	131	131	215
H60–H95	Krankheiten des Ohres und des Warzenfortsatzes	6 111	48	145	97	98	123	134	215
I00–I99	Krankheiten des Kreislaufsystems	90 982	37	45	71	185	343	302	484
J00–J99	Krankheiten des Atmungssystems	42 730	1 454	2 841	1 100	614	1 361	1 503	1 339
K00–K93	Krankheiten des Verdauungssystems	68 655	185	372	484	1 028	2 118	2 206	2 585
L00–L99	Krankheiten der Haut und der Unterhaut	9 389	103	274	188	231	490	490	434
M00–M99	Krankheiten des Muskel-Skelett-Systems und des Bindegewebes	68 094	16	101	145	418	712	812	1 024
N00–N99	Krankheiten des Urogenitalsystems	38 151	325	257	154	276	1 147	1 750	1 939
O00–O99	Schwangerschaft, Geburt und Wochenbett	79 179	—	—	—	16	1 938	9 853	22 130
P00–P96	Bestimmte Zustände, die ihren Ursprung in der Perinatalperiode haben	5 697	5 697	—	—	—	—	—	—
Q00–Q99	Angeborene Fehlbildungen, Deformitäten und Chromosomenanomalien	2 900	749	312	206	174	188	154	127
R00–R99	Symptome und abnorme klinische und Laborbefunde, die andernorts nicht klassifiziert sind	37 155	494	480	563	1 419	2 192	1 441	1 359
S00–T98	Verletzungen, Vergiftungen und bestimmte andere Folgen äußerer Ursachen	69 087	905	1 834	1 509	1 609	1 914	1 730	1 411
A00–T98	Z u s a m m e n	703 348	11 087	8 877	6 226	8 970	18 318	25 598	38 717
Z00-Z99	Faktoren, die den Gesundheitszustand beeinflussen und zur Beanspruchung des Gesundheitswesens führen	25 742	22 135	140	62	53	74	144	200
U00-U99	Schlüsselnummern für besondere Zwecke	—	—	—	—	—	—	—	—
	Ohne Diagnoseangaben	388	3	2	1	—	2	10	47
	I n s g e s a m t	729 478	33 225	9 019	6 289	9 023	18 394	25 752	38 964

1) Ohne Stundenfälle.

Patienten/Patientinnen 2017 nach Diagnosen und Altersgruppen
lich

verstorbene Patientinnen ¹⁾															ICD-10
bis unter ... Jahren															
30 – 35	35 – 40	40 – 45	45 – 50	50 – 55	55 – 60	60 – 65	65 – 70	70 – 75	75 – 80	80 – 85	85 – 90	90 – 95	95 oder mehr	unbe- kannt	
611	595	483	672	880	966	1 046	1 283	1 382	2 309	2 497	1 899	1 115	234	—	A00–B99
1 286	2 142	2 859	4 611	5 598	5 918	6 598	7 028	6 298	7 602	5 049	2 564	882	190	—	C00–D48
95	157	165	200	240	227	264	352	407	681	747	577	328	91	—	D50–D90
648	748	962	1 282	1 637	1 509	1 373	1 494	1 500	2 523	2 745	2 429	1 553	441	—	E00–E90
2 390	2 676	2 660	3 720	4 129	3 315	2 115	1 682	1 359	1 732	1 318	866	346	74	—	F00–F99
848	892	1 024	1 487	1 891	1 949	1 862	1 992	2 128	3 230	2 585	1 368	644	119	—	G00–G99
180	244	256	376	574	791	933	1 321	1 308	1 928	1 338	698	268	44	—	H00–H59
199	326	358	490	559	598	545	487	462	560	422	179	53	13	—	H60–H95
586	830	1 256	2 214	3 550	4 715	6 176	8 550	10 190	16 889	15 918	11 404	5 939	1 298	—	I00–I99
1 135	1 144	1 016	1 355	1 880	2 252	2 639	3 312	3 321	4 716	3 932	3 301	1 927	588	—	J00–J99
2 673	2 920	3 184	4 344	5 113	5 142	5 037	5 439	4 871	7 481	6 267	4 496	2 205	505	—	K00–K93
429	405	443	552	728	680	553	535	499	779	712	520	270	74	—	L00–L99
1 206	1 863	2 494	4 485	6 395	6 850	6 690	7 201	7 179	10 209	6 442	2 774	926	152	—	M00–M99
2 184	2 340	2 521	3 068	2 994	2 344	2 297	2 374	2 331	3 484	2 913	2 027	1 142	284	—	N00–N99
25 886	15 594	3 477	262	22	1	—	—	—	—	—	—	—	—	—	O00–O99
—	—	—	—	—	—	—	—	—	—	—	—	—	—	—	P00–P96
132	104	101	107	110	115	101	92	57	45	16	8	2	—	—	Q00–Q99
1 198	1 406	1 461	1 820	2 045	2 062	1 954	2 208	2 410	4 055	3 994	2 911	1 383	300	—	R00–R99
1 289	1 394	1 512	2 180	3 128	3 747	3 707	4 362	4 839	8 666	9 014	8 080	4 835	1 422	—	S00–T98
42 975	35 780	26 232	33 225	41 473	43 181	43 890	49 712	50 541	76 889	65 909	46 101	23 818	5 829	—	A00–T98
209	218	171	221	239	240	254	268	240	320	257	183	90	24	—	Z00–Z99
—	—	—	—	—	—	—	—	—	—	—	—	—	—	—	U00–U99
68	91	43	34	21	8	11	14	10	12	11	—	—	—	—	
43 252	36 089	26 446	33 480	41 733	43 429	44 155	49 994	50 791	77 221	66 177	46 284	23 908	5 853	—	

4. Durchschnittliche Verweildauer der aus dem Krankenhaus entlassenen oder verstorbenen

ICD-10	Hauptdiagnose	Verweildauer in Tagen der entlassenen							
		ins- gesamt	davon im Alter von ...						
			unter 1 Jahr	1 – 5	5 – 10	10 – 15	15 – 20	20 – 25	25 – 30
A00–B99	Bestimmte infektiöse und parasitäre Krankheiten	7,7	3,4	3,0	3,2	3,4	4,6	5,3	5,3
C00–D48	Neubildungen	7,7	4,0	6,6	6,7	6,4	5,6	6,5	4,9
D50–D90	Krankheiten des Blutes und der blutbildenden Organe sowie bestimmte Störungen mit Beteiligung des Immunsystems	6,4	6,8	5,0	5,5	4,2	5,7	6,3	5,1
E00–E90	Endokrine, Ernährungs- und Stoffwechselkrankheiten	7,2	11,0	6,1	5,5	5,3	5,2	5,9	4,8
F00–F99	Psychische und Verhaltensstörungen	23,8	6,0	5,1	46,0	40,4	26,9	24,1	23,6
G00–G99	Krankheiten des Nervensystems	7,4	11,0	4,0	3,8	3,7	3,9	4,5	5,1
H00–H59	Krankheiten des Auges und der Augenanhangsgebilde	3,3	4,8	2,7	2,5	2,7	3,0	3,4	3,4
H60–H95	Krankheiten des Ohres und des Warzenfortsatzes	4,1	3,7	3,3	2,7	3,1	3,2	3,3	3,2
I00–I99	Krankheiten des Kreislaufsystems	8,1	11,0	7,3	4,8	3,9	4,1	4,4	4,8
J00–J99	Krankheiten des Atmungssystems	7,0	4,2	3,0	3,2	3,8	4,0	3,9	3,9
K00–K93	Krankheiten des Verdauungssystems	5,5	4,3	3,2	3,3	3,6	3,5	3,6	3,7
L00–L99	Krankheiten der Haut und der Unterhaut	6,9	4,1	3,7	3,5	3,4	3,2	3,9	3,6
M00–M99	Krankheiten des Muskel-Skelett-Systems und des Bindegewebes	7,5	6,6	4,4	4,1	5,0	4,5	4,5	4,8
N00–N99	Krankheiten des Urogenitalsystems	5,1	6,0	4,4	3,6	2,8	3,1	3,2	3,1
O00–O99	Schwangerschaft, Geburt und Wochenbett	3,9	—	—	—	5,4	3,7	3,7	3,7
P00–P96	Bestimmte Zustände, die ihren Ursprung in der Perinatalperiode haben	10,3	10,3	3,0	—	—	—	1,0	—
Q00–Q99	Angeborene Fehlbildungen, Deformitäten und Chromosomenanomalien	5,5	8,8	3,9	3,3	4,0	4,1	4,2	4,3
R00–R99	Symptome und abnorme klinische und Laborbefunde, die andernorts nicht klassifiziert sind	4,8	3,2	2,1	1,9	2,1	2,2	2,2	2,3
S00–T98	Verletzungen, Vergiftungen und bestimmte andere Folgen äußerer Ursachen	7,7	2,4	2,3	2,1	2,5	3,2	3,7	4,0
A00–T98	Z u s a m m e n	7,8	7,6	3,2	4,3	7,9	7,8	6,5	5,9
Z00–Z99	Faktoren, die den Gesundheitszustand beeinflussen und zur Beanspruchung des Gesundheitswesens führen	3,0	3,1	1,7	3,0	2,1	2,5	2,1	2,2
U00–U99	Schlüsselnummern für besondere Zwecke	—	—	—	—	—	—	—	—
	Ohne Diagnoseangaben	3,2	3,3	2,8	2,0	—	1,5	2,1	2,6
	I n s g e s a m t	7,6	4,7	3,2	4,3	7,9	7,7	6,5	5,8

1) Ohne Stundenfälle.

vollstationären Patienten/Patientinnen 2017 nach Diagnosen und Altersgruppen

oder verstorbenen Patienten/Patientinnen ¹⁾															ICD-10
bis unter ... Jahren															
30 – 35	35 – 40	40 – 45	45 – 50	50 – 55	55 – 60	60 – 65	65 – 70	70 – 75	75 – 80	80 – 85	85 – 90	90 – 95	95 oder mehr	unbe- kannt	
6,1	6,3	6,3	6,7	7,9	8,3	8,7	9,4	9,8	10,0	10,0	9,6	9,1	8,9	—	A00–B99
4,6	5,2	5,6	5,9	6,8	7,2	7,8	7,9	8,1	8,6	9,0	9,4	9,1	8,1	—	C00–D48
6,3	5,3	5,8	5,5	6,4	6,2	6,5	6,5	6,9	7,0	7,1	6,6	5,9	4,5	—	D50–D90
4,9	4,9	5,6	5,3	5,9	6,5	7,1	7,8	8,3	8,8	8,7	8,1	7,3	6,2	—	E00–E90
21,6	21,1	21,4	22,4	23,8	24,9	24,9	24,7	25,2	23,0	20,1	17,9	15,2	12,5	—	F00–F99
4,9	5,1	5,5	5,6	5,7	6,6	7,4	8,6	9,6	9,8	10,1	9,5	7,7	7,2	—	G00–G99
3,3	3,5	3,5	3,4	3,6	3,4	3,3	3,4	3,2	3,2	3,4	3,6	3,5	3,7	—	H00–H59
3,3	3,3	3,7	3,9	4,2	4,9	4,2	4,1	4,4	4,6	5,1	5,7	6,8	7,1	—	H60–H95
5,0	5,6	5,6	6,0	6,5	6,7	7,3	7,5	8,1	8,7	9,4	9,8	9,3	8,5	—	I00–I99
3,9	4,1	4,3	5,3	6,0	6,9	8,0	8,8	9,0	9,5	9,6	9,8	9,3	8,7	—	J00–J99
3,8	4,0	4,4	4,5	4,9	5,2	5,9	6,1	6,5	6,7	7,4	7,7	7,1	6,8	—	K00–K93
4,0	4,3	5,7	6,6	7,7	7,9	9,7	9,0	10,3	9,9	10,6	10,4	10,3	10,3	—	L00–L99
5,2	5,0	5,4	5,7	6,1	6,5	7,1	7,7	8,4	9,4	10,6	11,5	11,6	10,7	—	M00–M99
3,4	3,4	3,6	3,7	4,0	4,5	5,2	5,3	6,0	6,6	7,4	7,8	7,6	7,4	—	N00–N99
3,9	4,0	4,1	4,8	6,5	6,0	—	—	—	—	—	—	—	—	—	O00–O99
—	—	—	—	—	—	—	—	—	—	—	—	—	—	—	P00–P96
4,3	3,4	4,2	4,6	5,2	5,2	5,2	6,0	5,0	6,1	7,1	4,4	1,5	—	—	Q00–Q99
2,6	2,5	2,7	3,0	3,1	3,3	3,8	4,6	5,8	6,8	8,1	8,9	9,4	9,1	—	R00–R99
3,9	4,6	4,8	5,8	6,0	6,6	7,5	8,3	9,5	10,9	11,9	12,2	11,9	10,5	—	S00–T98
5,8	6,3	6,9	7,2	7,6	7,6	7,7	7,8	8,3	8,8	9,4	9,8	9,4	8,7	—	A00–T98
2,3	2,9	2,8	2,9	3,0	2,8	2,7	3,2	2,8	2,9	2,7	2,6	2,8	2,2	—	Z00–Z99
—	—	—	—	—	—	—	—	—	—	—	—	—	—	—	U00–U99
2,8	2,6	2,6	3,0	6,3	3,5	10,0	7,2	9,6	8,0	9,0	1,0	1,5	—	—	
5,8	6,3	6,8	7,2	7,6	7,6	7,7	7,8	8,2	8,8	9,4	9,7	9,3	8,6	—	

5. Aus dem Krankenhaus entlassene oder verstorbene

ICD-10	Hauptdiagnose	Entlassene oder							
		ins- gesamt	davon im Alter von ...						
			unter 1 Jahr	1 – 5	5 – 10	10 – 15	15 – 20	20 – 25	25 – 30
A00–B99	Bestimmte infektiöse und parasitäre Krankheiten	904	31	42	18	14	51	80	79
C00–D48	Neubildungen	1 023	2	7	6	9	4	8	20
D50–D90	Krankheiten des Blutes und der blutbildenden Organe sowie bestimmte Störungen mit Beteiligung des Immunsystems	144	3	4	—	2	4	2	4
E00–E90	Endokrine, Ernährungs- und Stoffwechselkrankheiten	602	3	12	5	8	26	19	20
F00–F99	Psychische und Verhaltensstörungen	5 215	1	3	5	95	938	762	553
G00–G99	Krankheiten des Nervensystems	1 286	5	15	19	18	48	108	108
H00–H59	Krankheiten des Auges und der Augenanhangsgebilde	101	1	8	4	—	1	4	3
H60–H95	Krankheiten des Ohres und des Warzenfortsatzes	140	—	7	7	2	3	5	5
I00–I99	Krankheiten des Kreislaufsystems	5 943	9	2	1	9	32	52	65
J00–J99	Krankheiten des Atmungssystems	1 449	58	183	42	32	50	61	64
K00–K93	Krankheiten des Verdauungssystems	2 169	14	35	30	72	115	129	159
L00–L99	Krankheiten der Haut und der Unterhaut	440	6	14	9	7	34	55	51
M00–M99	Krankheiten des Muskel-Skelett-Systems und des Bindegewebes	661	1	11	14	10	24	41	38
N00–N99	Krankheiten des Urogenitalsystems	1 544	15	16	16	10	58	103	112
O00–O99	Schwangerschaft, Geburt und Wochenbett	2 540	—	—	—	2	80	357	677
P00–P96	Bestimmte Zustände, die ihren Ursprung in der Perinatalperiode haben	644	644	—	—	—	—	—	—
Q00–Q99	Angeborene Fehlbildungen, Deformitäten und Chromosomenanomalien	136	79	23	9	5	5	5	1
R00–R99	Symptome und abnorme klinische und Laborbefunde, die andernorts nicht klassifiziert sind	6 668	55	74	71	121	343	473	466
S00–T98	Verletzungen, Vergiftungen und bestimmte andere Folgen äußerer Ursachen	3 997	73	212	108	111	299	379	308
A00–T98	Z u s a m m e n	35 606	1 000	668	364	527	2 115	2 643	2 733
Z00–Z99	Faktoren, die den Gesundheitszustand beeinflussen und zur Beanspruchung des Gesundheitswesens führen	1 535	1 209	23	6	1	11	14	21
U00–U99	Schlüsselnummern für besondere Zwecke	—	—	—	—	—	—	—	—
	Ohne Diagnoseangaben	29	—	—	1	—	1	1	4
	I n s g e s a m t	37 170	2 209	691	371	528	2 127	2 658	2 758

Stundenfälle 2017 nach Diagnosen und Altersgruppen

verstorbene Stundenfälle															ICD-10
bis unter ... Jahren															
30 – 35	35 – 40	40 – 45	45 – 50	50 – 55	55 – 60	60 – 65	65 – 70	70 – 75	75 – 80	80 – 85	85 – 90	90 – 95	95 oder mehr	unbe- kannt	
64	43	31	47	51	43	37	47	48	51	62	41	16	8	—	A00–B99
19	26	45	63	93	94	128	128	127	118	79	31	14	2	—	C00–D48
7	7	8	4	14	17	9	14	10	14	2	13	5	1	—	D50–D90
23	14	26	30	34	31	30	32	44	74	72	58	33	8	—	E00–E90
465	453	349	372	414	258	156	121	76	83	62	38	8	3	—	F00–F99
79	77	93	96	110	84	80	63	56	86	61	45	30	5	—	G00–G99
6	5	2	6	14	8	6	11	7	3	6	3	3	—	—	H00–H59
3	8	9	15	8	16	17	9	8	10	4	4	—	—	—	H60–H95
87	123	175	280	459	514	595	674	638	896	654	437	187	54	—	I00–I99
38	42	34	40	81	65	74	85	77	123	101	117	57	25	—	J00–J99
162	133	129	139	148	139	118	110	114	137	103	94	68	21	—	K00–K93
45	33	33	29	31	25	13	15	12	8	11	8	—	1	—	L00–L99
44	37	45	40	62	55	49	34	39	58	29	26	3	1	—	M00–M99
138	148	120	143	108	95	97	69	54	95	59	46	33	9	—	N00–N99
811	480	125	7	1	—	—	—	—	—	—	—	—	—	—	O00–O99
—	—	—	—	—	—	—	—	—	—	—	—	—	—	—	P00–P96
1	—	1	1	3	1	—	—	1	1	—	—	—	—	—	Q00–Q99
415	449	453	544	551	505	379	336	315	425	328	223	115	27	—	R00–R99
252	217	196	192	265	233	190	154	141	184	179	174	106	24	—	S00–T98
2 659	2 295	1 874	2 048	2 447	2 183	1 978	1 902	1 767	2 366	1 812	1 358	678	189	—	A00–T98
18	15	13	20	32	27	19	22	24	23	18	10	5	4	—	Z00–Z99
—	—	—	—	—	—	—	—	—	—	—	—	—	—	—	U00–U99
5	6	6	—	2	1	—	1	—	1	—	—	—	—	—	
2 682	2 316	1 893	2 068	2 481	2 211	1 997	1 925	1 791	2 390	1 830	1 368	683	193	—	

6. Aus dem Krankenhaus entlassene oder verstorbene vollstationäre

a) Insgesamt

Lfd. Nr.	Fachabteilung mit der längsten Verweildauer	Fachabteilungen	Entlassene oder verstorbene							
			insgesamt	davon mit Haupt-						
				A00 - B99	C00 - D48	D50 - D90	E00 - E90	F00 - F99	G00 - G99	H00 - H59
1	Augenheilkunde	10	22 419	245	729	2	348	—	14	19 970
2	Chirurgie	84	281 287	2 912	17 462	283	9 204	388	1 186	41
	darunter									
3	Gefäßchirurgie	23	19 537	272	137	15	1 011	1	150	5
4	Thoraxchirurgie	8	5 866	58	1 844	25	42	—	12	—
5	Unfallchirurgie	33	67 218	201	595	23	59	87	361	7
6	Viszeralchirurgie	16	24 169	321	3 388	45	1 687	7	35	1
7	Frauenheilkunde und Geburtshilfe	66	168 204	412	19 309	255	71	48	39	1
	darunter									
8	Frauenheilkunde	24	24 383	199	8 832	189	27	25	29	—
9	Geburtshilfe	20	69 989	7	3	—	3	1	—	1
10	Hals-Nasen-Ohrenheilkunde	50	40 654	663	5 310	24	125	46	806	93
11	Haut- und Geschlechtskrankheiten	8	14 278	1 698	6 661	134	22	6	3	3
12	Herzchirurgie	5	5 652	17	77	12	14	—	5	1
13	Innere Medizin	87	473 369	26 780	44 985	7 133	24 530	8 739	15 757	183
	darunter									
14	Angiologie	4	2 383	281	16	7	218	98	12	—
15	Endokrinologie	4	2 200	41	80	15	1 591	4	4	3
16	Gastroenterologie	20	60 252	6 271	7 811	1 712	3 655	1 145	372	6
17	Hämatologie und Onkologie	12	20 956	839	15 100	668	192	68	51	8
18	Kardiologie	27	101 141	1 722	500	226	2 428	697	1 142	40
19	Nephrologie	12	13 618	1 180	200	222	1 086	111	81	10
20	Pneumologie	14	26 178	957	3 319	337	702	236	3 702	8
21	Rheumatologie	8	9 884	299	375	176	286	53	87	8
22	Klinische Geriatrie	31	32 912	776	938	54	1 175	235	813	4
23	Kinderchirurgie	6	8 347	159	320	20	10	3	5	4
24	Kinderheilkunde	17	60 056	6 208	1 764	572	1 708	1 409	2 847	401
	darunter									
25	Neonatologie	6	2 097	3	5	1	5	2	4	5
26	Kinder- und Jugendpsychiatrie, -psychotherapie	9	4 469	—	—	—	—	4 468	—	—
27	Mund-Kiefer-Gesichtschirurgie	11	6 238	11	936	3	7	2	10	17
28	Neurochirurgie	16	14 619	26	2 164	—	11	11	951	7
29	Neurologie	38	67 531	1 178	914	57	807	2 231	31 221	953
30	Nuklearmedizin	5	2 129	—	1 182	2	927	—	—	—
31	Orthopädie	26	46 985	77	452	11	32	60	941	—
32	Plastische Chirurgie	13	5 647	28	811	3	913	52	173	30
33	Psychiatrie und Psychotherapie	36	55 023	1	2	—	7	53 986	996	—
	darunter									
34	Sucht	3	5 331	—	—	—	—	5 321	10	—
35	Psychotherapeutische Medizin	21	7 509	—	—	—	1	7 508	—	—
36	Strahlentherapie	7	3 571	4	3 431	8	4	1	11	—
37	Urologie	37	54 819	969	13 862	80	35	73	27	—
	Sonst. Fachbereiche/Allgemeinmedizin									
38	bzw. ohne abgegrenzte Fachabteilung	18	6 942	106	1 137	11	115	1 392	230	—
39	Unbekannt	—	—	—	—	—	—	—	—	—

1) Ohne Stundenfälle.

Patienten/Patientinnen 2017 nach Fachabteilungen und Diagnosen
samt

Patienten/Patientinnen ¹⁾														Lfd. Nr.
diagnose nach ICD-10														
H60 – H95	I00 – I99	J00 – J99	K00 – K93	L00 – L99	M00 – M99	N00 – N99	O00 – O99	P00 – P96	Q00 – Q99	R00 – R99	S00 – T98	Z00 – Z99	unbe- kannt	
3	11	3	2	24	26	—	2	—	168	3	788	1	80	1
49	22 711	2 045	68 015	10 955	57 686	3 872	78	2	509	4 683	78 530	611	65	2
—	13 782	34	817	511	381	445	—	—	18	74	1 774	104	6	3
1	1 630	654	859	100	47	28	2	—	68	151	219	126	—	4
6	198	114	405	1 313	20 115	41	2	1	48	184	43 315	90	53	5
—	1 301	201	13 592	1 347	118	619	16	1	104	681	647	52	6	6
6	277	146	591	160	64	15 920	78 592	4 771	525	1 194	927	44 351	545	7
1	187	78	255	73	26	6 765	6 414	92	144	486	456	105	—	8
1	3	4	6	3	1	12	24 206	1 838	92	34	8	43 765	1	9
6 976	166	19 885	1 127	467	411	5	2	—	537	1 570	1 970	262	209	10
12	307	9	42	3 836	82	108	7	—	54	33	318	923	20	11
—	4 803	51	11	10	41	8	—	—	39	39	406	118	—	12
1 703	140 737	57 012	61 402	1 994	12 589	15 718	237	4	661	39 662	9 968	3 543	32	13
2	988	431	9	34	43	93	—	—	—	90	60	—	1	14
1	126	45	159	13	25	24	23	—	—	33	11	2	—	15
70	2 992	5 401	22 396	213	483	2 189	36	—	43	4 037	1 245	160	15	16
12	498	925	975	47	133	290	11	3	5	505	431	191	4	17
205	70 470	5 783	921	149	926	1 210	29	—	327	11 314	1 450	1 593	9	18
22	2 694	1 608	611	92	646	3 468	12	—	16	613	879	64	3	19
17	2 664	10 002	621	43	294	762	7	1	25	1 323	661	497	—	20
2	740	505	1 073	465	5 387	165	2	—	1	179	77	4	—	21
28	5 620	1 942	1 240	111	3 527	747	—	—	6	5 662	10 032	2	—	22
5	145	27	1 251	402	112	520	—	27	900	499	3 871	66	1	23
497	808	11 352	3 137	1 243	860	1 727	10	7 819	2 627	6 352	7 344	1 370	1	24
—	4	7	3	2	1	3	—	1 939	72	6	6	28	1	25
—	—	—	—	—	—	—	—	—	—	1	—	—	—	26
—	4	92	3 384	54	37	—	1	—	63	34	1 579	2	2	27
6	1 463	14	8	21	7 239	7	1	—	162	246	2 224	47	11	28
2 263	16 428	415	92	18	3 504	250	32	10	33	5 997	1 022	96	10	29
—	—	1	—	—	15	—	—	—	1	1	—	—	—	30
—	3 407	24	76	331	31 931	443	—	—	417	53	8 561	142	27	31
5	85	46	98	914	578	328	—	—	197	35	1 052	299	—	32
—	7	1	2	—	—	—	1	—	—	8	2	10	—	33
—	—	—	—	—	—	—	—	—	—	—	—	—	—	34
—	—	—	—	—	—	—	—	—	—	—	—	—	—	35
—	7	18	14	3	29	5	—	—	9	22	2	2	1	36
—	347	53	467	86	181	34 629	34	—	329	2 430	1 106	97	14	37
3	604	267	378	53	486	57	182	6	2	486	1 410	17	—	38
—	—	—	—	—	—	—	—	—	—	—	—	—	—	39

6. Aus dem Krankenhaus entlassene oder verstorbene vollstationäre
b) Männ-

Lfd. Nr.	Fachabteilung mit der längsten Verweildauer	Fachabteilungen	Entlassene oder davon mit Haupt-							
			insgesamt	A00 – B99	C00 – D48	D50 – D90	E00 – E90	F00 – F99	G00 – G99	H00 – H59
1	Augenheilkunde	10	11 013	115	337	2	182	—	9	9 699
2	Chirurgie	84	140 188	1 559	8 888	122	3 509	209	542	16
	darunter									
3	Gefäßchirurgie	23	11 473	162	81	7	748	1	56	4
4	Thoraxchirurgie	8	3 600	34	1 072	17	16	—	6	—
5	Unfallchirurgie	33	32 649	124	293	7	34	57	207	—
6	Viszeralchirurgie	16	12 985	157	1 852	24	580	3	14	1
7	Frauenheilkunde und Geburtshilfe	66	25 940	13	81	1	8	26	20	1
	darunter									
8	Frauenheilkunde	24	385	11	50	1	5	16	19	—
9	Geburtshilfe	20	23 137	—	—	—	1	—	—	1
10	Hals-Nasen-Ohrenheilkunde	50	22 829	351	3 708	16	45	25	571	40
11	Haut- und Geschlechtskrankheiten	8	7 314	819	3 800	53	11	1	2	2
12	Herzchirurgie	5	4 009	12	35	11	12	—	4	1
13	Innere Medizin	87	244 172	13 203	25 482	2 989	11 403	5 247	9 977	95
	darunter									
14	Angiologie	4	1 163	153	7	4	82	66	3	—
15	Endokrinologie	4	1 117	16	64	5	846	2	1	1
16	Gastroenterologie	20	30 157	2 948	4 655	684	1 716	711	194	3
17	Hämatologie und Onkologie	12	11 559	502	8 485	325	76	40	21	4
18	Kardiologie	27	57 937	1 000	270	109	1 237	423	568	24
19	Nephrologie	12	7 181	663	118	109	507	67	60	4
20	Pneumologie	14	15 079	576	2 012	178	344	126	2 699	4
21	Rheumatologie	8	3 506	138	194	80	146	21	33	1
22	Klinische Geriatrie	31	10 885	318	373	20	388	80	381	1
23	Kinderchirurgie	6	5 068	87	139	12	5	—	2	1
24	Kinderheilkunde	17	32 047	3 224	1 073	310	849	567	1 458	205
	darunter									
25	Neonatalogie	6	1 141	—	2	—	3	—	3	3
26	Kinder- und Jugendpsychiatrie, -psychotherapie	9	1 956	—	—	—	—	1 956	—	—
27	Mund-Kiefer-Gesichtschirurgie	11	3 292	5	542	—	3	1	5	10
28	Neurochirurgie	16	7 532	15	1 091	—	6	5	504	1
29	Neurologie	38	33 402	604	465	24	353	1 003	15 744	429
30	Nuklearmedizin	5	806	—	531	2	261	—	—	—
31	Orthopädie	26	21 254	43	217	3	27	23	618	—
32	Plastische Chirurgie	13	2 028	12	355	—	86	40	75	13
33	Psychiatrie und Psychotherapie	36	30 239	1	2	—	3	29 815	400	—
	darunter									
34	Sucht	3	3 611	—	—	—	—	3 605	6	—
35	Psychotherapeutische Medizin	21	2 495	—	—	—	—	2 495	—	—
36	Strahlentherapie	7	2 079	2	2 009	4	3	1	5	—
37	Urologie	37	41 029	636	11 510	66	21	36	13	—
	Fachbereiche/Allgemeinmedizin									
38	bzw. ohne abgegrenzte	18	3 597	59	518	6	60	1 013	132	—
39	Unbekannt	—	—	—	—	—	—	—	—	—

1) Ohne Stundenfälle.

Patienten/Patientinnen 2017 nach Fachabteilungen und Diagnosen

lich

verstorbene Patienten ¹⁾														Lfd. Nr.
diagnose nach ICD-10														
H60 — H95	I00 — I99	J00 — J99	K00 — K93	L00 — L99	M00 — M99	N00 — N99	O00 — O99	P00 — P96	Q00 — Q99	R00 — R99	S00 — T98	Z00 — Z99	unbe- kannt	
1	4	—	—	10	13	—	—	—	88	3	537	—	13	1
30	13 154	1 338	37 538	6 639	25 552	1 687	—	1	246	1 840	36 988	312	18	2
—	7 966	19	510	291	124	280	—	—	5	37	1 123	58	1	3
1	1 076	446	484	67	30	12	—	—	44	81	146	68	—	4
4	101	65	188	803	9 578	22	—	1	21	95	20 978	58	13	5
—	836	133	7 457	858	67	267	—	—	62	271	380	19	4	6
1	71	22	22	3	2	61	—	2 602	154	28	71	22 231	522	7
—	69	22	14	2	1	32	—	56	14	5	66	2	—	8
—	—	—	—	—	—	—	—	1 000	39	11	1	22 084	—	9
3 536	79	10 850	571	254	216	2	—	—	283	870	1 202	165	45	10
5	133	3	27	1 865	22	91	—	—	24	14	132	304	6	11
—	3 453	27	10	5	26	3	—	—	29	30	264	87	—	12
707	75 659	30 369	29 472	832	4 522	7 649	—	2	363	19 169	4 957	2 067	8	13
1	518	206	5	15	14	39	—	—	—	30	20	—	—	14
—	51	21	66	8	8	7	—	—	—	16	5	—	—	15
23	1 304	2 901	11 164	94	220	925	—	—	22	1 896	612	81	4	16
6	234	560	501	24	56	138	—	1	2	243	220	121	—	17
89	41 539	3 234	481	55	480	586	—	—	189	5 831	811	1 007	4	18
11	1 241	905	354	48	299	1 936	—	—	7	305	523	24	—	19
11	1 189	5 573	346	22	138	457	—	1	13	755	359	276	—	20
1	272	252	500	160	1 516	66	—	—	—	81	44	1	—	21
4	2 163	893	427	37	890	313	—	—	3	2 083	2 511	—	—	22
1	97	15	763	217	70	433	—	13	733	201	2 244	34	1	23
281	386	6 622	1 528	687	379	733	—	4 313	1 782	2 803	4 104	742	1	24
—	1	6	—	1	—	2	—	1 054	38	4	4	19	1	25
—	—	—	—	—	—	—	—	—	—	—	—	—	—	26
—	2	53	1 555	30	19	—	—	—	43	19	1 002	2	1	27
5	748	8	2	10	3 654	5	—	—	61	129	1 264	23	1	28
869	8 862	239	44	7	1 556	109	—	8	10	2 439	586	48	3	29
—	—	1	—	—	11	—	—	—	—	—	—	—	—	30
—	1 429	18	47	209	13 757	310	—	—	205	35	4 209	96	8	31
4	35	9	36	373	305	50	—	—	13	11	583	28	—	32
—	4	1	1	—	—	—	—	—	—	6	2	4	—	33
—	—	—	—	—	—	—	—	—	—	—	—	—	—	34
—	—	—	—	—	—	—	—	—	—	—	—	—	—	35
—	5	13	6	1	8	2	—	—	6	11	2	1	—	36
—	333	38	383	79	93	24 718	—	—	295	1 958	780	67	3	37
1	337	154	247	35	205	27	—	3	1	206	587	6	—	38
—	—	—	—	—	—	—	—	—	—	—	—	—	—	39

6. Aus dem Krankenhaus entlassene oder verstorbene vollstationäre
c) Weib-

Lfd. Nr.	Fachabteilung mit der längsten Verweildauer	Fachabteilungen	Entlassene oder davon mit Haupt-							
			insgesamt	A00 – B99	C00 – D48	D50 – D90	E00 – E90	F00 – F99	G00 – G99	H00 – H59
1	Augenheilkunde	10	11 406	130	392	—	166	—	5	10 271
2	Chirurgie	84	141 095	1 353	8 574	161	5 695	179	644	25
	darunter									
3	Gefäßchirurgie	23	8 064	110	56	8	263	—	94	1
4	Thoraxchirurgie	8	2 266	24	772	8	26	—	6	—
5	Unfallchirurgie	33	34 569	77	302	16	25	30	154	7
6	Viszeralchirurgie	16	11 184	164	1 536	21	1 107	4	21	—
7	Frauenheilkunde und Geburtshilfe	66	142 264	399	19 228	254	63	22	19	—
	darunter									
8	Frauenheilkunde	24	23 998	188	8 782	188	22	9	10	—
9	Geburtshilfe	20	46 852	7	3	—	2	1	—	—
10	Hals-Nasen-Ohrenheilkunde	50	17 825	312	1 602	8	80	21	235	53
11	Haut- und Geschlechtskrankheiten	8	6 964	879	2 861	81	11	5	1	1
12	Herzchirurgie	5	1 643	5	42	1	2	—	1	—
13	Innere Medizin	87	229 193	13 577	19 503	4 144	13 127	3 492	5 780	88
	darunter									
14	Angiologie	4	1 220	128	9	3	136	32	9	—
15	Endokrinologie	4	1 083	25	16	10	745	2	3	2
16	Gastroenterologie	20	30 095	3 323	3 156	1 028	1 939	434	178	3
17	Hämatologie und Onkologie	12	9 397	337	6 615	343	116	28	30	4
18	Kardiologie	27	43 204	722	230	117	1 191	274	574	16
19	Nephrologie	12	6 437	517	82	113	579	44	21	6
20	Pneumologie	14	11 099	381	1 307	159	358	110	1 003	4
21	Rheumatologie	8	6 378	161	181	96	140	32	54	7
22	Klinische Geriatrie	31	22 027	458	565	34	787	155	432	3
23	Kinderchirurgie	6	3 279	72	181	8	5	3	3	3
24	Kinderheilkunde	17	28 009	2 984	691	262	859	842	1 389	196
	darunter									
25	Neonatologie	6	956	3	3	1	2	2	1	2
26	Kinder- und Jugendpsychiatrie, -psychotherapie	9	2 513	—	—	—	—	2 512	—	—
27	Mund-Kiefer-Gesichtschirurgie	11	2 946	6	394	3	4	1	5	7
28	Neurochirurgie	16	7 087	11	1 073	—	5	6	447	6
29	Neurologie	38	34 129	574	449	33	454	1 228	15 477	524
30	Nuklearmedizin	5	1 323	—	651	—	666	—	—	—
31	Orthopädie	26	25 731	34	235	8	5	37	323	—
32	Plastische Chirurgie	13	3 619	16	456	3	827	12	98	17
33	Psychiatrie und Psychotherapie	36	24 784	—	—	—	4	24 171	596	—
	darunter									
34	Sucht	3	1 720	—	—	—	—	1 716	4	—
35	Psychotherapeutische Medizin	21	5 014	—	—	—	1	5 013	—	—
36	Strahlentherapie	7	1 492	2	1 422	4	1	—	6	—
37	Urologie	37	13 790	333	2 352	14	14	37	14	—
	Fachbereiche/Allgemeinmedizin									
38	bzw. ohne abgegrenzte	18	3 345	47	619	5	55	379	98	—
39	Unbekannt	—	—	—	—	—	—	—	—	—

1) Ohne Stundenfälle.

Patienten/Patientinnen 2017 nach Fachabteilungen und Diagnosen

lich

verstorbene Patientinnen ¹⁾														Lfd. Nr.
diagnose nach ICD-10														
H60 — H95	I00 — I99	J00 — J99	K00 — K93	L00 — L99	M00 — M99	N00 — N99	O00 — O99	P00 — P96	Q00 — Q99	R00 — R99	S00 — T98	Z00 — Z99	unbe- kannt	
2	7	3	2	14	13	—	2	—	80	—	251	1	67	1
19	9 557	707	30 477	4 316	32 130	2 185	78	1	263	2 843	41 542	299	47	2
—	5 816	15	307	220	257	165	—	—	13	37	651	46	5	3
—	554	208	375	33	17	16	2	—	24	70	73	58	—	4
2	97	49	217	510	10 537	19	2	—	27	89	22 337	32	40	5
—	465	68	6 135	489	51	352	16	1	42	410	267	33	2	6
5	206	124	569	157	62	15 859	78 592	2 169	371	1 166	856	22 120	23	7
1	118	56	241	71	25	6 733	6 414	36	130	481	390	103	—	8
1	3	4	6	3	1	12	24 206	838	53	23	7	21 681	1	9
3 440	87	9 035	556	213	195	3	2	—	254	700	768	97	164	10
7	174	6	15	1 971	60	17	7	—	30	19	186	619	14	11
—	1 350	24	1	5	15	5	—	—	10	9	142	31	—	12
996	65 077	26 643	31 927	1 162	8 067	8 069	237	2	298	20 493	5 011	1 476	24	13
1	470	225	4	19	29	54	—	—	—	60	40	—	1	14
1	75	24	93	5	17	17	23	—	—	17	6	2	—	15
47	1 688	2 500	11 232	119	263	1 264	36	—	21	2 141	633	79	11	16
6	264	365	474	23	77	152	11	2	3	262	211	70	4	17
116	28 931	2 549	440	94	446	624	29	—	138	5 483	639	586	5	18
11	1 453	703	257	44	347	1 532	12	—	9	308	356	40	3	19
6	1 475	4 429	275	21	156	305	7	—	12	568	302	221	—	20
1	468	253	573	305	3 871	99	2	—	1	98	33	3	—	21
24	3 457	1 049	813	74	2 637	434	—	—	3	3 579	7 521	2	—	22
4	48	12	488	185	42	87	—	14	167	298	1 627	32	—	23
216	422	4 730	1 609	556	481	994	10	3 506	845	3 549	3 240	628	—	24
—	3	1	3	1	1	1	—	885	34	2	2	9	—	25
—	—	—	—	—	—	—	—	—	—	1	—	—	—	26
—	2	39	1 829	24	18	—	1	—	20	15	577	—	1	27
1	715	6	6	11	3 585	2	1	—	101	117	960	24	10	28
1 394	7 566	176	48	11	1 948	141	32	2	23	3 558	436	48	7	29
—	—	—	—	—	4	—	—	—	1	1	—	—	—	30
—	1 978	6	29	122	18 174	133	—	—	212	18	4 352	46	19	31
1	50	37	62	541	273	278	—	—	184	24	469	271	—	32
—	3	—	1	—	—	—	1	—	—	2	—	6	—	33
—	—	—	—	—	—	—	—	—	—	—	—	—	—	34
—	—	—	—	—	—	—	—	—	—	—	—	—	—	35
—	2	5	8	2	21	3	—	—	3	11	—	1	1	36
—	14	15	84	7	88	9 911	34	—	34	472	326	30	11	37
2	267	113	131	18	281	30	182	3	1	280	823	11	—	38
—	—	—	—	—	—	—	—	—	—	—	—	—	—	39

7. Durchschnittliche Verweildauer der aus dem Krankenhaus entlassenen oder verstorbenen

Lfd. Nr.	Fachabteilung mit der längsten Verweildauer	Fachabteilungen	Verweildauer in Tagen der entlassenen							
			insgesamt	davon mit Haupt-						
				A00 – B99	C00 – D48	D50 – D90	E00 – E90	F00 – F99	G00 – G99	H00 – H59
1	Augenheilkunde	10	3,3	6,3	3,7	5,0	3,1	—	4,6	3,2
2	Chirurgie	84	6,8	8,6	11,7	7,9	6,7	5,3	6,4	5,3
	darunter									
3	Gefäßchirurgie	23	9,1	12,4	5,6	14,3	15,5	14,0	7,5	10,6
4	Thoraxchirurgie	8	11,7	21,9	11,8	6,6	3,8	—	6,3	—
5	Unfallchirurgie	33	7,0	14,4	9,8	9,9	16,9	2,9	9,7	7,7
6	Viszeralchirurgie	16	6,9	8,4	12,8	8,4	6,5	6,1	12,5	1,0
7	Frauenheilkunde und Geburtshilfe	66	3,8	5,6	5,1	4,2	4,9	2,5	4,8	6,0
	darunter									
8	Frauenheilkunde	24	4,2	6,1	5,4	4,1	4,0	1,3	5,1	—
9	Geburtshilfe	20	3,3	1,3	3,3	—	2,7	2,0	—	6,0
10	Hals-Nasen-Ohrenheilkunde	50	3,7	5,1	5,1	4,8	4,2	7,6	2,8	4,0
11	Haut- und Geschlechtskrankheiten	8	5,4	6,5	4,4	7,8	7,4	7,5	5,0	11,3
12	Herzchirurgie	5	14,9	17,2	12,1	9,9	15,2	—	19,4	2,0
13	Innere Medizin	87	6,4	8,1	7,7	6,4	7,2	4,2	3,2	5,3
	darunter									
14	Angiologie	4	5,6	7,6	5,9	7,7	6,0	1,8	1,8	—
15	Endokrinologie	4	7,8	7,4	3,6	6,8	8,3	2,3	9,3	6,7
16	Gastroenterologie	20	5,8	6,6	6,4	5,8	6,6	2,9	4,2	5,3
17	Hämatologie und Onkologie	12	7,9	8,3	8,2	7,2	6,1	3,2	7,5	6,1
18	Kardiologie	27	5,9	10,9	10,1	8,6	7,4	3,1	4,8	6,7
19	Nephrologie	12	8,4	10,9	14,1	8,9	7,5	4,6	9,1	8,4
20	Pneumologie	14	7,2	15,5	7,3	5,6	6,3	3,0	2,0	12,1
21	Rheumatologie	8	7,9	9,0	4,9	7,8	10,1	5,1	7,3	4,4
22	Klinische Geriatrie	31	21,3	22,9	22,1	18,8	19,9	16,8	20,4	19,3
23	Kinderchirurgie	6	3,4	3,1	3,8	3,4	4,2	2,7	2,0	4,8
24	Kinderheilkunde	17	5,2	3,3	7,3	5,3	6,0	12,8	4,1	2,9
	darunter									
25	Neonatologie	6	18,8	8,0	8,4	3,0	12,4	3,5	22,5	4,6
	Kinder- und Jugendpsychiatrie,									
26	-psychotherapie	9	39,5	—	—	—	—	39,5	—	—
27	Mund-Kiefer-Gesichtschirurgie	11	4,6	5,8	8,9	4,7	3,3	5,0	3,9	5,0
28	Neurochirurgie	16	9,1	24,6	12,2	—	8,6	4,6	11,1	2,4
29	Neurologie	38	9,8	10,8	13,6	11,4	6,0	6,1	8,7	4,8
30	Nuklearmedizin	5	2,8	—	2,7	1,0	2,9	—	—	—
31	Orthopädie	26	8,1	12,5	11,0	17,5	14,5	7,3	12,7	—
32	Plastische Chirurgie	13	5,6	14,4	5,7	2,3	2,8	9,6	2,8	2,0
33	Psychiatrie und Psychotherapie	36	24,3	60,0	10,0	—	33,7	24,3	23,6	—
	darunter									
34	Sucht	3	16,9	—	—	—	—	16,8	29,0	—
35	Psychotherapeutische Medizin	21	44,6	—	—	—	21,0	44,6	—	—
36	Strahlentherapie	7	8,2	6,0	8,3	6,0	5,0	3,0	10,5	—
37	Urologie	37	5,0	8,8	6,7	5,7	7,5	10,5	6,4	—
	Sonst. Fachbereiche/Allgemeinmedizin									
38	bzw. ohne abgegrenzte Fachabteilung	18	13,7	13,1	12,5	8,5	8,7	11,7	37,1	—
39	Unbekannt	—	—	—	—	—	—	—	—	—

1) Ohne Stundenfälle.

vollstationären Patienten/Patientinnen 2017 nach Fachabteilungen und Diagnosen

oder verstorbenen Patienten/Patientinnen ¹⁾														Lfd. Nr.
diagnose nach ICD-10														
H60 — H95	I00 — I99	J00 — J99	K00 — K93	L00 — L99	M00 — M99	N00 — N99	O00 — O99	P00 — P96	Q00 — Q99	R00 — R99	S00 — T98	Z00 — Z99	unbe- kannt	
2,0	7,9	3,0	12,0	4,0	6,7	—	3,5	—	1,4	2,3	3,6	1,0	1,3	1
3,1	9,2	12,1	5,4	6,1	6,9	4,5	4,1	3,0	5,7	3,5	6,3	2,9	2,0	2
—	8,9	18,4	3,5	11,0	7,1	3,7	—	—	7,5	9,6	10,8	2,0	3,8	3
20,0	15,1	11,6	7,2	4,8	21,6	5,9	11,0	—	12,5	5,2	12,8	2,8	—	4
6,2	14,9	12,8	4,1	11,3	7,9	18,5	3,0	3,0	2,7	7,7	6,4	5,4	1,4	5
—	6,1	13,3	5,9	4,2	11,8	4,9	4,8	3,0	5,0	2,9	9,1	3,6	5,3	6
3,3	6,2	6,7	4,4	4,6	4,9	3,4	3,9	4,5	3,0	2,5	4,9	3,1	3,2	7
1,0	6,6	7,8	4,1	4,1	3,9	3,4	3,4	3,8	2,9	2,5	5,7	3,0	—	8
5,0	3,3	3,0	3,7	2,0	1,0	3,1	3,8	3,6	3,3	2,8	2,1	3,1	1,0	9
4,2	3,7	3,3	3,7	4,3	3,8	12,0	4,0	—	3,3	3,3	3,0	2,3	2,2	10
2,3	9,3	6,3	5,2	7,2	8,3	2,2	5,9	—	5,7	3,8	3,5	2,6	2,3	11
—	15,4	12,3	11,2	13,8	20,9	6,6	—	—	13,8	6,2	13,8	3,0	—	12
4,4	6,2	8,3	5,5	7,2	8,1	7,9	4,5	5,8	4,2	3,6	6,5	2,9	5,3	13
3,5	5,0	7,1	10,9	5,7	4,7	7,6	—	—	—	2,4	3,2	—	10,0	14
8,0	7,8	8,3	5,4	10,0	11,4	7,6	7,0	—	—	3,4	7,8	2,0	—	15
3,9	6,4	7,2	5,4	6,0	7,1	6,5	4,2	—	5,7	3,4	4,5	2,5	4,8	16
4,4	8,6	8,6	6,5	7,7	10,1	7,0	1,8	7,3	13,8	4,3	5,6	3,8	5,3	17
4,3	5,9	8,4	6,8	7,7	6,6	9,4	5,4	—	3,5	3,3	7,3	2,8	6,7	18
7,9	8,1	8,4	8,4	10,9	7,8	9,0	10,8	—	14,0	5,1	6,9	4,6	2,7	19
4,9	8,1	8,6	7,7	7,3	8,4	8,4	5,0	1,0	8,5	4,4	6,7	3,2	—	20
5,5	7,0	7,2	5,2	8,5	8,8	5,9	2,5	—	4,0	4,4	4,2	1,0	—	21
19,9	21,5	21,2	24,2	23,8	21,6	22,1	—	—	24,7	18,3	22,6	5,0	—	22
2,4	2,3	16,3	4,5	4,0	4,9	2,8	—	29,0	4,7	2,3	2,6	3,8	1,0	23
3,4	5,4	3,6	3,6	3,5	4,5	5,0	2,9	13,8	7,5	2,3	2,2	2,3	8,0	24
—	15,3	24,7	24,0	9,0	23,0	3,7	—	19,3	15,9	2,7	12,2	5,4	8,0	25
—	—	—	—	—	—	—	—	—	—	24,0	—	—	—	26
—	14,0	4,9	3,8	3,6	4,9	—	9,0	—	4,4	1,9	3,9	2,5	3,0	27
5,5	13,9	14,6	20,3	13,0	6,4	13,0	35,0	—	6,3	5,3	11,7	2,7	11,0	28
3,8	15,4	8,8	11,9	12,1	6,5	7,3	8,0	32,5	10,5	4,0	26,9	2,3	6,0	29
—	—	3,0	—	—	1,2	—	—	—	2,0	3,0	—	—	—	30
—	10,2	15,7	22,1	33,0	7,1	9,3	—	—	4,8	11,3	8,9	5,2	14,5	31
3,4	19,0	2,7	8,0	9,5	5,6	3,2	—	—	1,7	7,3	6,4	1,4	—	32
—	41,3	18,0	18,5	—	—	—	2,0	—	—	11,9	8,0	12,7	—	33
—	—	—	—	—	—	—	—	—	—	—	—	—	—	34
—	—	—	—	—	—	—	—	—	—	—	—	—	—	35
—	10,4	8,4	10,0	9,3	8,5	4,8	—	—	2,3	6,2	1,5	1,0	2,0	36
—	6,4	10,8	5,3	6,0	4,3	4,3	2,6	—	3,7	3,9	5,1	2,2	6,4	37
6,3	11,6	16,8	8,2	29,6	15,3	6,6	4,1	3,0	2,0	13,3	15,6	2,8	—	38
—	—	—	—	—	—	—	—	—	—	—	—	—	—	39

8. Aus dem Krankenhaus entlassene oder verstorbene

Lfd. Nr.	Fachabteilung mit der längsten Verweildauer	Fachabteilungen	Entlassene oder ver-							
			ins-gesamt	davon mit Haupt-						
				A00 — B99	C00 — D48	D50 — D90	E00 — E90	F00 — F99	G00 — G99	H00 — H59
1	Augenheilkunde	10	56	—	2	—	—	—	—	38
2	Chirurgie	84	4 408	57	107	6	31	150	30	1
	darunter									
3	Gefäßchirurgie	23	127	6	1	1	6	—	1	—
4	Thoraxchirurgie	8	42	—	7	—	—	—	—	—
5	Unfallchirurgie	33	1 431	2	6	—	1	50	9	—
6	Viszeralchirurgie	16	302	8	18	2	14	1	—	—
7	Frauenheilkunde und Geburtshilfe	66	5 085	8	158	34	7	5	3	—
	darunter									
8	Frauenheilkunde	24	698	7	56	31	3	4	3	—
9	Geburtshilfe	20	2 166	—	—	—	—	—	—	—
10	Hals-Nasen-Ohrenheilkunde	50	333	1	34	—	—	3	2	2
11	Haut- und Geschlechtskrankheiten	8	97	7	46	—	—	—	1	—
12	Herzchirurgie	5	49	—	2	—	—	—	—	—
13	Innere Medizin	87	19 196	670	455	92	442	2 636	371	17
	darunter									
14	Angiologie	4	189	6	1	1	8	63	5	—
15	Endokrinologie	4	10	—	—	—	8	—	—	—
16	Gastroenterologie	20	2 451	146	76	23	93	475	21	2
17	Hämatologie und Onkologie	12	193	7	74	6	7	19	2	—
18	Kardiologie	27	4 988	41	19	9	47	272	42	2
19	Nephrologie	12	210	11	3	3	15	21	—	—
20	Pneumologie	14	278	9	17	—	3	38	11	—
21	Rheumatologie	8	90	8	6	—	2	5	3	—
22	Klinische Geriatrie	31	94	3	4	—	3	4	3	—
23	Kinderchirurgie	6	188	2	3	1	—	—	2	—
24	Kinderheilkunde	17	2 018	107	14	9	32	301	65	7
	darunter									
25	Neonatologie	6	43	—	—	—	—	—	—	—
26	Kinder- und Jugendpsychiatrie, -psychotherapie	9	151	—	—	—	—	151	—	—
27	Mund-Kiefer-Gesichtschirurgie	11	61	—	2	—	—	—	—	2
28	Neurochirurgie	16	117	—	3	—	—	1	9	1
29	Neurologie	38	2 307	34	17	1	69	179	779	33
30	Nuklearmedizin	5	10	—	1	—	9	—	—	—
31	Orthopädie	26	212	3	4	—	—	1	6	—
32	Plastische Chirurgie	13	50	—	8	—	4	2	1	—
33	Psychiatrie und Psychotherapie	36	1 718	—	—	—	—	1 702	11	—
	darunter									
34	Sucht	3	129	—	—	—	—	129	—	—
35	Psychotherapeutische Medizin	21	49	—	—	—	—	49	—	—
36	Strahlentherapie	7	12	—	12	—	—	—	—	—
37	Urologie	37	827	8	140	1	3	1	—	—
38	Sonst. Fachbereiche/Allgemeinmedizin bzw. ohne abgegrenzte Fachabteilung	18	132	4	11	—	2	30	3	—
39	Unbekannt	—	—	—	—	—	—	—	—	—

Stundenfälle 2017 nach Fachabteilungen und Diagnosen

storbene Stundenfälle														Lfd. Nr.
diagnose nach ICD-10														
H60	I00	J00	K00	L00	M00	N00	O00	P00	Q00	R00	S00	Z00	unbe-	
-	-	-	-	-	-	-	-	-	-	-	-	-	kannt	
H95	I99	J99	K93	L99	M99	N99	O99	P96	Q99	R99	T98	Z99		
—	—	—	—	—	—	—	—	—	3	—	7	—	6	1
1	216	21	563	231	247	152	6	—	9	389	2 107	83	1	2
—	87	—	3	4	2	2	1	—	—	3	10	—	—	3
—	7	4	5	3	—	1	—	—	2	7	1	5	—	4
—	26	2	4	8	85	—	—	—	1	17	1 154	65	1	5
—	7	—	116	40	—	33	—	—	2	50	10	1	—	6
—	39	6	13	13	4	320	2 513	558	26	114	35	1 218	11	7
—	36	3	5	12	1	165	288	8	4	44	23	5	—	8
—	—	—	2	—	—	—	782	167	7	5	1	1 202	—	9
43	2	90	8	4	—	—	—	—	4	41	84	8	7	10
—	—	—	1	17	—	2	—	—	2	—	17	4	—	11
—	20	2	—	—	1	—	—	—	—	3	2	19	—	12
42	5 076	1 003	1 356	122	179	467	16	—	2	5 136	969	142	3	13
—	14	23	1	7	4	3	—	—	—	44	9	—	—	14
—	—	—	2	—	—	—	—	—	—	—	—	—	—	15
—	193	129	465	15	17	77	1	—	—	536	170	9	3	16
—	10	14	9	—	2	—	—	—	—	21	17	5	—	17
4	2 298	151	52	10	26	33	—	—	1	1 792	112	77	—	18
—	21	17	7	1	11	36	1	—	—	25	34	4	—	19
—	49	55	6	1	1	6	—	—	—	54	24	4	—	20
1	21	3	11	1	12	6	—	—	—	6	5	—	—	21
—	23	7	4	1	4	5	—	—	—	16	17	—	—	22
1	—	—	23	4	7	10	—	1	9	20	100	5	—	23
6	26	290	165	26	29	26	—	85	60	363	366	41	—	24
—	1	—	—	—	—	—	—	32	10	—	—	—	—	25
—	—	—	—	—	—	—	—	—	—	—	—	—	—	26
—	—	—	18	—	—	—	—	—	—	1	38	—	—	27
—	24	—	—	1	31	—	—	—	1	8	38	—	—	28
47	478	24	6	2	72	11	1	—	1	490	52	10	1	29
—	—	—	—	—	—	—	—	—	—	—	—	—	—	30
—	8	—	1	5	76	4	—	—	15	1	88	—	—	31
—	—	—	1	10	2	1	—	—	—	—	21	—	—	32
—	1	1	—	—	—	—	—	—	—	2	—	1	—	33
—	—	—	—	—	—	—	—	—	—	—	—	—	—	34
—	—	—	—	—	—	—	—	—	—	—	—	—	—	35
—	—	—	—	—	—	—	—	—	—	—	—	—	—	36
—	6	1	5	4	8	544	1	—	4	74	25	2	—	37
—	24	4	5	—	1	2	3	—	—	10	31	2	—	38
—	—	—	—	—	—	—	—	—	—	—	—	—	—	39

9. Einzugsgebiete der Krankenhäuser 2017 nach Wohnsitz der Patienten/Patientinnen

Wohnsitz der Patienten	Entlassene oder verstorbene Patienten/Patientinnen ¹⁾ mit Sitz des behandelnden Krankenhauses im			
	Land Hessen	Regierungsbezirk Darmstadt	Regierungsbezirk Gießen	Regierungsbezirk Kassel
Baden-Württemberg	9 188	7 613	687	888
Bayern	16 997	12 856	1 048	3 093
Berlin	926	530	112	284
Brandenburg	384	197	51	136
Bremen	208	69	33	106
Hamburg	435	253	27	155
H e s s e n	1 278 318	730 212	244 189	303 917
Mecklenburg-Vorpommern	270	135	38	97
Niedersachsen	9 519	1 486	610	7 423
Nordrhein-Westfalen	23 765	5 122	7 528	11 115
Rheinland-Pfalz	27 624	17 389	9 392	843
Saarland	924	638	113	173
Sachsen	840	438	126	276
Sachsen-Anhalt	653	299	99	255
Schleswig-Holstein	759	350	100	309
Thüringen	6 066	633	405	5 028
Ausland	5 617	4 181	589	847
Wohnsitz unbekannt	167	154	8	5
I n s g e s a m t	1 382 660	782 555	265 155	334 950

1) Ohne Stundenfälle.

B. Vorsorge- und Rehabilitationseinrichtungen

1. Aus der Vorsorge- oder Rehabilitationseinrichtung entlassene oder verstorbene vollstationäre Patienten/Patientinnen 2014 bis 2017 nach Diagnosen

a) Anzahl

ICD-10	Hauptdiagnose	Entlassene oder verstorbene Patienten/Patientinnen ¹⁾			
		2014	2015	2016	2017
A00–B99	Bestimmte infektiöse und parasitäre Krankheiten	322	265	272	243
C00–D48	Neubildungen	22 435	23 453	24 156	25 198
D50–D90	Krankheiten des Blutes und der blutbildenden Organe sowie bestimmte Störungen mit Beteiligung des Immunsystems	195	176	158	131
E00–E90	Endokrine, Ernährungs- und Stoffwechselkrankheiten	4 878	4 987	4 690	4 788
F00–F99	Psychische und Verhaltensstörungen	28 544	29 481	29 061	28 324
G00–G99	Krankheiten des Nervensystems	6 378	6 212	6 471	6 563
H00–H59	Krankheiten des Auges und der Augenanhangsgebilde	35	41	30	33
H60–H95	Krankheiten des Ohres und des Warzenfortsatzes	971	1 000	1 280	1 425
I00–I99	Krankheiten des Kreislaufsystems	23 969	22 124	22 419	21 751
J00–J99	Krankheiten des Atmungssystems	1 308	1 415	1 369	1 421
K00–K93	Krankheiten des Verdauungssystems	2 011	1 785	1 873	1 879
L00–L99	Krankheiten der Haut und der Unterhaut	304	364	344	277
M00–M99	Krankheiten des Muskel-Skelett-Systems und des Bindegewebes	55 164	53 835	55 970	56 089
N00–N99	Krankheiten des Urogenitalsystems	730	845	909	939
O00–O99	Schwangerschaft, Geburt und Wochenbett	4	5	6	2
P00–P96	Bestimmte Zustände, die ihren Ursprung in der Perinatalperiode haben	5	4	5	10
Q00–Q99	Angeborene Fehlbildungen, Deformitäten und Chromosomenanomalien	287	237	321	326
R00–R99	Symptome und abnorme klinische und Laborbefunde, die andernorts nicht klassifiziert sind	767	1 416	1 367	1 118
S00–T98	Verletzungen, Vergiftungen und bestimmte andere Folgen äußerer Ursachen	6 117	6 470	6 065	6 364
A00–T98	Z u s a m m e n	154 424	154 115	156 766	156 881
Z00–Z99	Faktoren, die den Gesundheitszustand beeinflussen und zur Beanspruchung des Gesundheitswesens führen	8 646	9 785	6 396	3 657
U00–U99	Schlüsselnummern für besondere Zwecke	50	135	150	263
	Ohne Diagnoseangaben	131	185	71	12
	I n s g e s a m t	163 251	164 220	163 383	160 813

1) Ohne Stundenfälle.

1. Aus der Vorsorge- oder Rehabilitationseinrichtung entlassene oder verstorbene vollstationäre Patienten/Patientinnen 2014 bis 2017 nach Diagnosen

b) Verweildauer in Tagen

ICD-10	Hauptdiagnose	Entlassene oder verstorbene Patienten/Patientinnen ¹⁾			
		2014	2015	2016	2017
A00–B99	Bestimmte infektiöse und parasitäre Krankheiten	26,6	25,0	26,2	26,0
C00–D48	Neubildungen	22,8	22,9	23,1	23,2
D50–D90	Krankheiten des Blutes und der blutbildenden Organe sowie bestimmte Störungen mit Beteiligung des Immunsystems	22,4	21,9	24,0	25,6
E00–E90	Endokrine, Ernährungs- und Stoffwechselkrankheiten	23,4	21,8	22,4	33,5
F00–F99	Psychische und Verhaltensstörungen	37,9	37,6	37,9	38,1
G00–G99	Krankheiten des Nervensystems	29,5	29,8	30,2	29,7
H00–H59	Krankheiten des Auges und der Augenanhangsgebilde	25,6	25,6	25,8	26,1
H60–H95	Krankheiten des Ohres und des Warzenfortsatzes	29,3	29,5	29,7	29,8
I00–I99	Krankheiten des Kreislaufsystems	25,2	25,0	25,3	25,5
J00–J99	Krankheiten des Atmungssystems	23,5	23,1	23,1	22,4
K00–K93	Krankheiten des Verdauungssystems	22,3	22,6	22,5	23,0
L00–L99	Krankheiten der Haut und der Unterhaut	23,6	23,5	23,9	23,7
M00–M99	Krankheiten des Muskel-Skelett-Systems und des Bindegewebes	22,5	22,6	22,7	22,6
N00–N99	Krankheiten des Urogenitalsystems	23,3	22,9	23,2	22,4
O00–O99	Schwangerschaft, Geburt und Wochenbett	17,5	25,2	32,2	21,0
P00–P96	Bestimmte Zustände, die ihren Ursprung in der Perinatalperiode haben	43,2	25,3	26,8	25,0
Q00–Q99	Angeborene Fehlbildungen, Deformitäten und Chromosomenanomalien	25,1	27,1	26,2	25,6
R00–R99	Symptome und abnorme klinische und Laborbefunde, die andernorts nicht klassifiziert sind	23,6	25,1	25,2	24,4
S00–T98	Verletzungen, Vergiftungen und bestimmte andere Folgen äußerer Ursachen	23,8	23,8	24,0	23,5
A00–T98	Z u s a m m e n	26,2	26,3	26,4	26,7
Z00–Z99	Faktoren, die den Gesundheitszustand beeinflussen und zur Beanspruchung des Gesundheitswesens führen	21,8	22,4	23,0	22,0
U00–U99	Schlüsselnummern für besondere Zwecke	23,2	23,0	25,3	21,4
	Ohne Diagnoseangaben	25,1	26,1	26,0	22,3
	I n s g e s a m t	26,0	26,0	26,3	26,5

1) Ohne Stundenfälle.

2. Aus der Vorsorge- oder Rehabilitationseinrichtung entlassene oder verstorbene vollstationäre Patienten/Patientinnen sowie deren Verweildauer 2017 nach Diagnosen

a) Grundzahlen

ICD-10	Hauptdiagnose	Entlassene oder verstorbene Patienten/Patientinnen ¹⁾		
		Insgesamt	Verweildauer in Tagen	darunter Gestorbene
A00–B99	Bestimmte infektiöse und parasitäre Krankheiten	243	26,0	—
C00–D48	Neubildungen	25 198	23,2	6
D50–D90	Krankheiten des Blutes und der blutbildenden Organe sowie bestimmte Störungen mit Beteiligung des Immunsystems	131	25,6	—
E00–E90	Endokrine, Ernährungs- und Stoffwechselkrankheiten	4 788	33,5	—
F00–F99	Psychische und Verhaltensstörungen	28 324	38,1	1
G00–G99	Krankheiten des Nervensystems	6 563	29,7	2
H00–H59	Krankheiten des Auges und der Augenanhangsgebilde	33	26,1	—
H60–H95	Krankheiten des Ohres und des Warzenfortsatzes	1 425	29,8	—
I00–I99	Krankheiten des Kreislaufsystems	21 751	25,5	12
J00–J99	Krankheiten des Atmungssystems	1 421	22,4	1
K00–K93	Krankheiten des Verdauungssystems	1 879	23,0	—
L00–L99	Krankheiten der Haut und der Unterhaut	277	23,7	—
M00–M99	Krankheiten des Muskel-Skelett-Systems und des Bindegewebes	56 089	22,6	1
N00–N99	Krankheiten des Urogenitalsystems	939	22,4	—
O00–O99	Schwangerschaft, Geburt und Wochenbett	2	21,0	—
P00–P96	Bestimmte Zustände, die ihren Ursprung in der Perinatalperiode haben	10	25,0	—
Q00–Q99	Angeborene Fehlbildungen, Deformitäten und Chromosomenanomalien	326	25,6	—
R00–R99	Symptome und abnorme klinische und Laborbefunde, die andernorts nicht klassifiziert sind	1 118	24,4	1
S00–T98	Verletzungen, Vergiftungen und bestimmte andere Folgen äußerer Ursachen	6 364	23,5	2
A00–T98	Z u s a m m e n	156 881	26,7	26
Z00–Z99	Faktoren, die den Gesundheitszustand beeinflussen und zur Beanspruchung des Gesundheitswesens führen	3 657	22,0	—
U00–U99	Schlüsselnummern für besondere Zwecke	263	21,4	—
	Ohne Diagnoseangaben	12	22,3	—
	I n s g e s a m t	160 813	26,5	26

1) Ohne Stundenfälle.

2. Aus der Vorsorge- oder Rehabilitationseinrichtung entlassene oder verstorbene vollstationäre Patienten/Patientinnen 2017 nach Diagnosen

b) Verhältniszahlen

ICD-10	Hauptdiagnose	Häufigkeit in %	
		Patienten/Patientinnen insgesamt ¹⁾	darunter gestorbene Patienten/Patientinnen
A00–B99	Bestimmte infektiöse und parasitäre Krankheiten	0,2	—
C00–D48	Neubildungen	15,7	23,1
D50–D90	Krankheiten des Blutes und der blutbildenden Organe sowie bestimmte Störungen mit Beteiligung des Immunsystems	0,1	—
E00–E90	Endokrine, Ernährungs- und Stoffwechselkrankheiten	3,0	—
F00–F99	Psychische und Verhaltensstörungen	17,6	3,8
G00–G99	Krankheiten des Nervensystems	4,1	7,7
H00–H59	Krankheiten des Auges und der Augenanhangsgebilde	—	—
H60–H95	Krankheiten des Ohres und des Warzenfortsatzes	0,9	—
I00–I99	Krankheiten des Kreislaufsystems	13,5	46,2
J00–J99	Krankheiten des Atmungssystems	0,9	3,8
K00–K93	Krankheiten des Verdauungssystems	1,2	—
L00–L99	Krankheiten der Haut und der Unterhaut	0,2	—
M00–M99	Krankheiten des Muskel-Skelett-Systems und des Bindegewebes	34,9	3,8
N00–N99	Krankheiten des Urogenitalsystems	0,6	—
O00–O99	Schwangerschaft, Geburt und Wochenbett	—	—
P00–P96	Bestimmte Zustände, die ihren Ursprung in der Perinatalperiode haben	—	—
Q00–Q99	Angeborene Fehlbildungen, Deformitäten und Chromosomenanomalien	0,2	—
R00–R99	Symptome und abnorme klinische und Laborbefunde, die andernorts nicht klassifiziert sind	0,7	3,8
S00–T98	Verletzungen, Vergiftungen und bestimmte andere Folgen äußerer Ursachen	4,0	7,7
A00–T98	Z u s a m m e n	97,6	100,0
Z00–Z99	Faktoren, die den Gesundheitszustand beeinflussen und zur Beanspruchung des Gesundheitswesens führen	2,3	—
U00–U99	Schlüsselnummern für besondere Zwecke	0,2	—
	Ohne Diagnoseangaben	—	—
	I n s g e s a m t	100,0	100,0

1) Ohne Stundenfälle.

3. Aus der Vorsorge- oder Rehabilitationseinrichtung entlassene oder verstorbene
a) Insgesamt

ICD-10	Hauptdiagnose	Entlassene oder verstorbene							
		ins- gesamt	davon im Alter von ...						
			unter 1 Jahr	1 – 5	5 – 10	10 – 15	15 – 20	20 – 25	25 – 30
A00–B99	Bestimmte infektiöse und parasitäre Krankheiten	243	—	—	—	—	1	2	2
C00–D48	Neubildungen	25 198	1	—	—	1	4	35	75
D50–D90	Krankheiten des Blutes und der blutbildenden Organe sowie bestimmte Störungen mit Beteiligung des Immunsystems	131	—	17	19	3	—	—	4
E00–E90	Endokrine, Ernährungs- und Stoffwechselkrankheiten	4 788	—	5	82	256	186	101	118
F00–F99	Psychische und Verhaltensstörungen	28 324	—	17	88	114	221	406	810
G00–G99	Krankheiten des Nervensystems	6 563	—	—	4	5	17	101	176
H00–H59	Krankheiten des Auges und der Augenanhangsgebilde	33	—	—	—	—	—	—	1
H60–H95	Krankheiten des Ohres und des Warzenfortsatzes	1 425	—	—	2	—	7	6	15
I00–I99	Krankheiten des Kreislaufsystems	21 751	—	—	—	1	18	31	61
J00–J99	Krankheiten des Atmungssystems	1 421	—	40	40	22	3	7	11
K00–K93	Krankheiten des Verdauungssystems	1 879	—	2	7	3	30	60	95
L00–L99	Krankheiten der Haut und der Unterhaut	277	1	12	10	3	2	2	4
M00–M99	Krankheiten des Muskel-Skelett-Systems und des Bindegewebes	56 089	1	5	8	10	41	204	509
N00–N99	Krankheiten des Urogenitalsystems	939	—	—	—	1	5	9	26
O00–O99	Schwangerschaft, Geburt und Wochenbett	2	—	—	—	—	—	—	—
P00–P96	Bestimmte Zustände, die ihren Ursprung in der Perinatalperiode haben	10	4	—	—	—	—	—	—
Q00–Q99	Angeborene Fehlbildungen, Deformitäten und Chromosomenanomalien	326	1	8	4	5	5	14	16
R00–R99	Symptome und abnorme klinische und Laborbefunde, die andernorts nicht klassifiziert sind	1 118	1	3	13	3	1	5	6
S00–T98	Verletzungen, Vergiftungen und bestimmte andere Folgen äußerer Ursachen	6 364	—	—	—	3	32	93	101
A00–T98	Z u s a m m e n	156 881	9	109	277	430	573	1 076	2 030
Z00–Z99	Faktoren, die den Gesundheitszustand beeinflussen und zur Beanspruchung des Gesundheitswesens führen	3 657	—	4	14	10	—	20	37
U00–U99	Schlüsselnummern für besondere Zwecke	263	—	—	—	—	—	—	1
	Ohne Diagnoseangaben	12	—	—	—	—	—	—	—
	I n s g e s a m t	160 813	9	113	291	440	573	1 096	2 068

1) Ohne Stundenfälle.

vollstationäre Patienten/Patientinnen 2017 nach Diagnosen und Altersgruppen
samt

Patienten/Patientinnen ¹⁾															ICD-10
bis unter ... Jahren															
30 – 35	35 – 40	40 – 45	45 – 50	50 – 55	55 – 60	60 – 65	65 – 70	70 – 75	75 – 80	80 – 85	85 – 90	90 – 95	95 oder mehr	un- be- kannt	
8	8	20	24	26	45	46	10	17	19	12	3	—	—	—	A00–B99
146	266	463	1 231	2 637	3 884	4 348	4 197	3 642	3 068	978	199	21	2	—	C00–D48
3	6	14	9	23	10	14	1	1	2	3	2	—	—	—	D50–D90
161	220	360	675	896	988	493	117	61	48	18	2	1	—	—	E00–E90
1 271	1 828	2 400	4 317	6 419	6 252	3 479	314	177	155	45	11	—	—	—	F00–F99
228	322	412	806	1 101	1 090	817	446	378	410	190	51	9	—	—	G00–G99
—	4	7	4	4	5	4	1	—	2	—	1	—	—	—	H00–H59
23	42	75	183	346	316	208	72	55	51	21	3	—	—	—	H60–H95
150	226	508	1 250	2 382	3 305	3 251	2 401	2 312	3 035	1 973	719	120	8	—	I00–I99
16	31	50	104	217	296	283	120	68	67	35	9	1	1	—	J00–J99
105	115	128	201	274	301	199	120	79	95	51	8	4	2	—	K00–K93
4	10	12	28	63	70	34	8	7	4	2	1	—	—	—	L00–L99
746	1 291	2 206	4 997	8 730	10 794	8 759	4 659	4 463	5 331	2 711	584	40	—	—	M00–M99
32	45	91	115	155	154	128	68	51	34	19	5	1	—	—	N00–N99
1	1	—	—	—	—	—	—	—	—	—	—	—	—	—	O00–O99
—	1	1	—	—	1	1	—	2	—	—	—	—	—	—	P00–P96
20	18	27	35	38	89	33	8	2	2	1	—	—	—	—	Q00–Q99
19	24	40	73	95	129	124	90	86	157	154	73	21	1	—	R00–R99
85	124	163	318	546	733	719	655	671	1 068	701	270	72	10	—	S00–T98
3 018	4 582	6 977	14 370	23 952	28 462	22 940	13 287	12 072	13 548	6 914	1 941	290	24	—	A00–T98
47	42	74	146	316	410	415	461	511	690	357	87	15	1	—	Z00–Z99
—	1	2	4	6	11	21	26	40	59	51	36	5	—	—	U00–U99
—	—	1	2	1	2	4	1	—	1	—	—	—	—	—	
3 065	4 625	7 054	14 522	24 275	28 885	23 380	13 775	12 623	14 298	7 322	2 064	310	25	—	

3. Aus der Vorsorge- oder Rehabilitationseinrichtung entlassene oder verstorbene
b) Männ-

ICD-10	Hauptdiagnose	Entlassene oder							
		ins- gesamt	davon im Alter von ...						
			unter 1 Jahr	1 – 5	5 – 10	10 – 15	15 – 20	20 – 25	25 – 30
A00–B99	Bestimmte infektiöse und parasitäre Krankheiten	133	—	—	—	—	—	2	1
C00–D48	Neubildungen	15 120	—	—	—	1	1	17	31
D50–D90	Krankheiten des Blutes und der blutbildenden Organe sowie bestimmte Störungen mit Beteiligung des Immunsystems	70	—	4	9	1	—	—	1
E00–E90	Endokrine, Ernährungs- und Stoffwechselkrankheiten	2 979	—	2	33	139	87	47	50
F00–F99	Psychische und Verhaltensstörungen	10 855	—	12	47	58	79	149	285
G00–G99	Krankheiten des Nervensystems	2 959	—	—	4	4	11	41	63
H00–H59	Krankheiten des Auges und der Augenanhangsgebilde	12	—	—	—	—	—	—	1
H60–H95	Krankheiten des Ohres und des Warzenfortsatzes	698	—	—	—	—	2	2	4
I00–I99	Krankheiten des Kreislaufsystems	14 297	—	—	—	—	10	9	34
J00–J99	Krankheiten des Atmungssystems	808	—	22	22	15	—	2	4
K00–K93	Krankheiten des Verdauungssystems	845	—	1	2	3	15	26	25
L00–L99	Krankheiten der Haut und der Unterhaut	117	—	5	4	1	1	1	3
M00–M99	Krankheiten des Muskel-Skelett-Systems und des Bindegewebes	25 695	1	1	2	5	15	88	295
N00–N99	Krankheiten des Urogenitalsystems	481	—	—	—	—	4	4	3
O00–O99	Schwangerschaft, Geburt und Wochenbett	—	—	—	—	—	—	—	—
P00–P96	Bestimmte Zustände, die ihren Ursprung in der Perinatalperiode haben	7	3	—	—	—	—	—	—
Q00–Q99	Angeborene Fehlbildungen, Deformitäten und Chromosomenanomalien	129	1	3	1	1	3	6	3
R00–R99	Symptome und abnorme klinische und Laborbefunde, die andernorts nicht klassifiziert sind	440	1	2	6	—	1	3	2
S00–T98	Verletzungen, Vergiftungen und bestimmte andere Folgen äußerer Ursachen	2 744	—	—	—	3	22	68	70
A00–T98	Z u s a m m e n	78 389	6	52	130	231	251	465	875
Z00–Z99	Faktoren, die den Gesundheitszustand beeinflussen und zur Beanspruchung des Gesundheitswesens führen	1 920	—	3	7	4	—	16	22
U00–U99	Schlüsselnummern für besondere Zwecke	103	—	—	—	—	—	—	1
	Ohne Diagnoseangaben	6	—	—	—	—	—	—	—
	I n s g e s a m t	80 418	6	55	137	235	251	481	898

1) Ohne Stundenfälle.

vollstationäre Patienten/Patientinnen 2017 nach Diagnosen und Altersgruppen
lich

verstorbene Patientinnen ¹⁾															ICD-10
bis unter ... Jahren															
30 – 35	35 – 40	40 – 45	45 – 50	50 – 55	55 – 60	60 – 65	65 – 70	70 – 75	75 – 80	80 – 85	85 – 90	90 – 95	95 oder mehr	unbe- kannt	
5	4	10	14	17	25	26	4	8	11	5	1	—	—	—	A00–B99
51	103	167	442	1 079	2 186	2 813	2 983	2 640	2 001	487	104	12	2	—	C00–D48
3	6	10	7	17	3	6	—	—	—	2	1	—	—	—	D50–D90
87	106	216	426	615	690	333	73	39	29	7	—	—	—	—	E00–E90
442	690	944	1 689	2 493	2 429	1 356	86	50	33	8	5	—	—	—	F00–F99
83	130	164	338	452	503	403	240	187	210	97	28	1	—	—	G00–G99
—	—	1	1	3	4	2	—	—	—	—	—	—	—	—	H00–H59
9	19	41	86	166	173	103	38	25	21	8	1	—	—	—	H60–H95
86	142	337	868	1 722	2 406	2 326	1 665	1 467	1 776	1 055	343	48	3	—	I00–I99
7	23	25	63	122	168	166	66	39	36	21	5	1	1	—	J00–J99
44	54	59	101	149	137	82	57	31	29	24	4	1	1	—	K00–K93
2	3	5	11	24	33	12	3	5	4	—	—	—	—	—	L00–L99
432	709	1 217	2 518	4 280	5 558	4 285	1 818	1 614	1 785	853	207	12	—	—	M00–M99
5	9	30	61	75	99	75	47	34	21	11	3	—	—	—	N00–N99
—	—	—	—	—	—	—	—	—	—	—	—	—	—	—	O00–O99
—	—	1	—	—	1	—	—	2	—	—	—	—	—	—	P00–P96
12	8	12	13	14	34	12	5	—	1	—	—	—	—	—	Q00–Q99
5	10	13	30	41	54	59	39	29	59	52	26	8	—	—	R00–R99
65	83	108	188	311	368	336	247	235	335	212	73	19	1	—	S00–T98
1 338	2 099	3 360	6 856	11 580	14 871	12 395	7 371	6 405	6 351	2 842	801	102	8	—	A00–T98
24	12	42	77	178	248	228	276	272	329	144	31	7	—	—	Z00–Z99
—	—	1	1	2	4	13	10	16	23	19	12	1	—	—	U00–U99
—	—	—	2	—	—	3	1	—	—	—	—	—	—	—	
1 362	2 111	3 403	6 936	11 760	15 123	12 639	7 658	6 693	6 703	3 005	844	110	8	—	

3. Aus der Vorsorge- oder Rehabilitationseinrichtung entlassene oder verstorbene
c) Weib-

ICD-10	Hauptdiagnose	Entlassene oder							
		ins- gesamt	davon im Alter von ...						
			unter 1 Jahr	1 – 5	5 – 10	10 – 15	15 – 20	20 – 25	25 – 30
A00–B99	Bestimmte infektiöse und parasitäre Krankheiten	110	—	—	—	—	1	—	1
C00–D48	Neubildungen	10 078	1	—	—	—	3	18	44
D50–D90	Krankheiten des Blutes und der blutbildenden Organe sowie bestimmte Störungen mit Beteiligung des Immunsystems	61	—	13	10	2	—	—	3
E00–E90	Endokrine, Ernährungs- und Stoffwechselkrankheiten	1 809	—	3	49	117	99	54	68
F00–F99	Psychische und Verhaltensstörungen	17 469	—	5	41	56	142	257	525
G00–G99	Krankheiten des Nervensystems	3 604	—	—	—	1	6	60	113
H00–H59	Krankheiten des Auges und der Augenanhangsgebilde	21	—	—	—	—	—	—	—
H60–H95	Krankheiten des Ohres und des Warzenfortsatzes	727	—	—	2	—	5	4	11
I00–I99	Krankheiten des Kreislaufsystems	7 454	—	—	—	1	8	22	27
J00–J99	Krankheiten des Atmungssystems	613	—	18	18	7	3	5	7
K00–K93	Krankheiten des Verdauungssystems	1 034	—	1	5	—	15	34	70
L00–L99	Krankheiten der Haut und der Unterhaut	160	1	7	6	2	1	1	1
M00–M99	Krankheiten des Muskel-Skelett-Systems und des Bindegewebes	30 394	—	4	6	5	26	116	214
N00–N99	Krankheiten des Urogenitalsystems	458	—	—	—	1	1	5	23
O00–O99	Schwangerschaft, Geburt und Wochenbett	2	—	—	—	—	—	—	—
P00–P96	Bestimmte Zustände, die ihren Ursprung in der Perinatalperiode haben	3	1	—	—	—	—	—	—
Q00–Q99	Angeborene Fehlbildungen, Deformitäten und Chromosomenanomalien	197	—	5	3	4	2	8	13
R00–R99	Symptome und abnorme klinische und Laborbefunde, die andernorts nicht klassifiziert sind	678	—	1	7	3	—	2	4
S00–T98	Verletzungen, Vergiftungen und bestimmte andere Folgen äußerer Ursachen	3 620	—	—	—	—	10	25	31
A00–T98	Z u s a m m e n	78 492	3	57	147	199	322	611	1 155
Z00-Z99	Faktoren, die den Gesundheitszustand beeinflussen und zur Beanspruchung des Gesundheitswesens führen	1 737	—	1	7	6	—	4	15
U00-U99	Schlüsselnummern für besondere Zwecke	160	—	—	—	—	—	—	—
	Ohne Diagnoseangaben	6	—	—	—	—	—	—	—
	I n s g e s a m t	80 395	3	58	154	205	322	615	1 170

1) Ohne Stundenfälle.

vollstationäre Patienten/Patientinnen 2017 nach Diagnosen und Altersgruppen
lich

verstorbene Patientinnen ¹⁾															ICD-10
bis unter ... Jahren															
30 – 35	35 – 40	40 – 45	45 – 50	50 – 55	55 – 60	60 – 65	65 – 70	70 – 75	75 – 80	80 – 85	85 – 90	90 – 95	95 oder mehr	unbe- kannt	
3	4	10	10	9	20	20	6	9	8	7	2	—	—	—	A00–B99
95	163	296	789	1 558	1 698	1 535	1 214	1 002	1 067	491	95	9	—	—	C00–D48
—	—	4	2	6	7	8	1	1	2	1	1	—	—	—	D50–D90
74	114	144	249	281	298	160	44	22	19	11	2	1	—	—	E00–E90
829	1 138	1 456	2 628	3 926	3 823	2 123	228	127	122	37	6	—	—	—	F00–F99
145	192	248	468	649	587	414	206	191	200	93	23	8	—	—	G00–G99
—	4	6	3	1	1	2	1	—	2	—	1	—	—	—	H00–H59
14	23	34	97	180	143	105	34	30	30	13	2	—	—	—	H60–H95
64	84	171	382	660	899	925	736	845	1 259	918	376	72	5	—	I00–I99
9	8	25	41	95	128	117	54	29	31	14	4	—	—	—	J00–J99
61	61	69	100	125	164	117	63	48	66	27	4	3	1	—	K00–K93
2	7	7	17	39	37	22	5	2	—	2	1	—	—	—	L00–L99
314	582	989	2 479	4 450	5 236	4 474	2 841	2 849	3 546	1 858	377	28	—	—	M00–M99
27	36	61	54	80	55	53	21	17	13	8	2	1	—	—	N00–N99
1	1	—	—	—	—	—	—	—	—	—	—	—	—	—	O00–O99
—	1	—	—	—	—	1	—	—	—	—	—	—	—	—	P00–P96
8	10	15	22	24	55	21	3	2	1	1	—	—	—	—	Q00–Q99
14	14	27	43	54	75	65	51	57	98	102	47	13	1	—	R00–R99
20	41	55	130	235	365	383	408	436	733	489	197	53	9	—	S00–T98
1 680	2 483	3 617	7 514	12 372	13 591	10 545	5 916	5 667	7 197	4 072	1 140	188	16	—	A00–T98
23	30	32	69	138	162	187	185	239	361	213	56	8	1	—	Z00–Z99
—	1	1	3	4	7	8	16	24	36	32	24	4	—	—	U00–U99
—	—	1	—	1	2	1	—	—	1	—	—	—	—	—	
1 703	2 514	3 651	7 586	12 515	13 762	10 741	6 117	5 930	7 595	4 317	1 220	200	17	—	

4. Durchschnittliche Verweildauer der aus der Vorsorge- oder Rehabilitationseinrichtung entlassenen

ICD-10	Hauptdiagnose	Verweildauer in Tagen der entlassenen							
		ins- gesamt	davon im Alter von ...						
			unter 1 Jahr	1 – 5	5 – 10	10 – 15	15 – 20	20 – 25	25 – 30
A00–B99	Bestimmte infektiöse und parasitäre Krankheiten	26,0	—	—	—	—	28,0	20,0	36,5
C00–D48	Neubildungen	23,2	21,0	—	—	21,0	29,5	22,4	24,5
D50–D90	Krankheiten des Blutes und der blutbildenden Organe sowie bestimmte Störungen mit Beteiligung des Immunsystems	25,6	—	18,4	19,1	17,3	—	—	26,8
E00–E90	Endokrine, Ernährungs- und Stoffwechselkrankheiten	33,5	—	27,4	28,9	32,5	36,7	42,4	39,1
F00–F99	Psychische und Verhaltensstörungen	38,1	—	28,5	24,2	28,0	38,7	39,3	40,7
G00–G99	Krankheiten des Nervensystems	29,7	—	—	20,0	44,4	28,7	28,7	31,1
H00–H59	Krankheiten des Auges und der Augenanhangsgebilde	26,1	—	—	—	—	—	—	21,0
H60–H95	Krankheiten des Ohres und des Warzenfortsatzes	29,8	—	—	21,0	—	30,6	35,7	29,3
I00–I99	Krankheiten des Kreislaufsystems	25,5	—	—	—	28,0	33,2	29,0	24,9
J00–J99	Krankheiten des Atmungssystems	22,4	—	21,5	24,8	22,3	20,0	23,3	22,2
K00–K93	Krankheiten des Verdauungssystems	23,0	—	24,5	25,9	24,3	21,2	23,7	23,3
L00–L99	Krankheiten der Haut und der Unterhaut	23,7	28,0	19,8	22,4	21,0	14,0	23,0	17,5
M00–M99	Krankheiten des Muskel-Skelett-Systems und des Bindegewebes	22,6	21,0	22,8	20,1	29,7	26,6	22,3	23,0
N00–N99	Krankheiten des Urogenitalsystems	22,4	—	—	—	21,0	20,0	21,6	22,0
O00–O99	Schwangerschaft, Geburt und Wochenbett	21,0	—	—	—	—	—	—	—
P00–P96	Bestimmte Zustände, die ihren Ursprung in der Perinatalperiode haben	25,0	21,5	—	—	—	—	—	—
Q00–Q99	Angeborene Fehlbildungen, Deformitäten und Chromosomenanomalien	25,6	21,0	21,6	18,0	33,4	27,8	30,3	23,9
R00–R99	Symptome und abnorme klinische und Laborbefunde, die andernorts nicht klassifiziert sind	24,4	21,0	21,0	21,4	21,0	28,0	32,6	26,5
S00–T98	Verletzungen, Vergiftungen und bestimmte andere Folgen äußerer Ursachen	23,5	—	—	—	30,3	31,7	29,3	27,3
A00–T98	Z u s a m m e n	26,7	22,0	22,3	24,9	30,5	34,8	32,3	32,1
Z00–Z99	Faktoren, die den Gesundheitszustand beeinflussen und zur Beanspruchung des Gesundheitswesens führen	22,0	—	21,0	20,6	22,6	—	21,2	21,2
U00–U99	Schlüsselnummern für besondere Zwecke	21,4	—	—	—	—	—	—	21,0
	Ohne Diagnoseangaben	22,3	—	—	—	—	—	—	—
	I n s g e s a m t	26,5	22,0	22,2	24,7	30,3	34,8	32,1	31,9

1) Ohne Stundenfälle.

oder verstorbenen vollstationären Patienten/Patientinnen 2017 nach Diagnosen und Altersgruppen

oder verstorbenen Patienten/Patientinnen ¹⁾															ICD-10
bis unter ... Jahren															
30 – 35	35 – 40	40 – 45	45 – 50	50 – 55	55 – 60	60 – 65	65 – 70	70 – 75	75 – 80	80 – 85	85 – 90	90 – 95	95 oder mehr	unbe- kannt	
23,3	33,6	24,8	24,8	27,9	26,0	25,1	23,4	27,2	26,6	25,6	27,0	—	—	—	A00–B99
23,9	24,0	24,1	24,2	24,0	23,8	23,2	22,2	22,8	22,9	22,8	26,4	21,0	24,5	—	C00–D48
21,0	26,7	24,7	68,0	24,3	27,0	24,6	18,0	28,0	20,0	18,0	13,0	—	—	—	D50–D90
35,5	35,1	33,5	33,7	33,2	33,1	29,1	29,3	44,7	42,6	23,7	17,0	25,0	—	—	E00–E90
40,0	40,1	38,8	38,6	38,2	37,7	37,1	34,8	30,4	28,0	23,0	26,6	—	—	—	F00–F99
31,7	29,5	31,4	29,5	29,7	29,4	30,1	29,2	27,2	28,8	31,1	27,9	28,8	—	—	G00–G99
—	35,0	25,1	28,0	27,3	19,4	24,0	23,0	—	26,0	—	35,0	—	—	—	H00–H59
29,5	31,2	30,5	29,6	29,5	30,1	29,3	30,6	28,4	30,1	30,9	30,3	—	—	—	H60–H95
26,7	28,4	27,0	26,7	27,2	26,7	25,8	23,6	24,1	24,3	24,5	25,9	24,4	25,3	—	I00–I99
22,3	22,6	23,4	23,5	22,8	24,0	22,7	19,3	20,3	19,0	19,0	20,9	13,0	1,0	—	J00–J99
22,3	24,6	23,9	24,5	24,3	24,2	22,4	19,4	19,5	20,0	18,9	21,5	21,5	14,0	—	K00–K93
28,5	24,2	24,6	23,9	23,6	23,3	25,8	21,6	34,3	21,0	20,5	9,0	—	—	—	L00–L99
23,6	23,9	23,9	24,2	24,0	23,8	23,1	20,4	20,1	20,1	20,4	20,7	21,7	—	—	M00–M99
21,7	23,6	23,3	23,2	23,2	22,5	23,5	20,0	18,6	20,2	20,7	22,0	22,0	—	—	N00–N99
21,0	21,0	—	—	—	—	—	—	—	—	—	—	—	—	—	O00–O99
—	21,0	42,0	—	—	35,0	28,0	—	19,0	—	—	—	—	—	—	P00–P96
25,4	25,6	27,5	24,9	27,3	26,3	23,3	18,1	12,5	20,0	21,0	—	—	—	—	Q00–Q99
24,4	24,3	24,0	26,3	28,1	25,9	25,8	22,1	23,0	22,7	23,4	23,6	22,9	35,0	—	R00–R99
29,3	26,9	28,7	26,4	25,8	24,8	23,9	21,7	21,3	21,6	21,9	21,7	23,4	15,9	—	S00–T98
32,1	31,7	30,4	29,6	28,9	27,9	26,1	22,4	22,3	22,3	22,5	23,7	23,5	19,8	—	A00–T98
20,6	24,0	23,2	24,4	25,0	25,4	23,1	20,3	20,6	20,6	20,6	20,5	20,7	25,0	—	Z00–Z99
—	21,0	19,5	23,8	19,5	20,4	24,5	20,7	21,0	20,8	21,8	20,8	24,8	—	—	U00–U99
—	—	18,0	20,5	28,0	24,0	22,8	20,0	—	21,0	—	—	—	—	—	
31,9	31,6	30,3	29,6	28,8	27,8	26,1	22,3	22,2	22,2	22,4	23,5	23,4	20,0	—	

5. Aus der Vorsorge- oder Rehabilitationseinrichtung entlassene oder verstorbene
a) Insgesamt

Lfd. Nr.	Fachabteilung mit der längsten Verweildauer	Fachabteilungen	Entlassene oder verstorbene							
			insgesamt	davon mit Haupt-						
				A00 – B99	C00 – D48	D50 – D90	E00 – E90	F00 – F99	G00 – G99	H00 – H59
1	Innere Medizin	29	38 840	82	13 121	66	3 311	417	188	3
	darunter									
2	Hämatologie und Onkologie	6	10 134	5	9 973	6	4	5	2	—
3	Kardiologie	10	13 589	18	50	3	460	234	88	1
4	Klinische Geriatrie	3	1 247	5	21	—	3	11	29	—
5	Neurologie	17	17 919	117	740	14	315	537	5 972	28
6	Orthopädie	38	56 790	25	93	10	463	551	263	1
7	Psychiatrie und Psychotherapie	7	5 946	8	10	—	130	5 102	87	—
8	Psychotherapeutische Medizin	24	21 947	1	9	39	36	21 488	9	1
9	Sonst. Fachbereiche bzw. Einrichtung ohne abgegrenzte Fachabteilung	11	17 054	5	11 069	2	13	8	11	—

1) Ohne Stundenfälle.

**vollstationäre Patienten/Patientinnen 2017 nach Fachabteilungen und Diagnosen
samt**

Patienten/Patientinnen ¹⁾														Lfd. Nr.
diagnose nach ICD-10														
H60 — H95	I00 — I99	J00 — J99	K00 — K93	L00 — L99	M00 — M99	N00 — N99	O00 — O99	P00 — P96	Q00 — Q99	R00 — R99	S00 — T98	Z00 — Z99	unbe- kannt	
1	12 862	1 225	1 693	166	3 435	132	—	3	88	190	199	1 650	8	1
—	59	2	52	1	5	5	—	1	1	4	2	7	—	2
—	10 944	34	11	4	262	17	—	1	47	46	62	1 307	—	3
—	90	10	16	4	100	4	—	—	—	347	288	133	—	4
41	7 787	21	23	8	1 166	18	—	3	61	184	729	77	1	5
2	633	14	37	68	47 647	22	—	2	134	256	4 949	1 617	3	6
2	243	7	4	1	267	8	—	1	2	9	44	21	—	7
5	16	57	12	22	84	—	—	1	12	39	5	111	—	8
1 374	115	39	83	1	3 371	659	—	—	21	92	146	45	—	9

5. Aus der Vorsorge- oder Rehabilitationseinrichtung entlassene oder verstorbene
b) Männ-

Lfd. Nr.	Fachabteilung mit der längsten Verweildauer	Fach- abtei- lungen	Entlassene oder							
			ins- gesamt	davon mit Haupt-						
				A00 – B99	C00 – D48	D50 – D90	E00 – E90	F00 – F99	G00 – G99	H00 – H59
1	Innere Medizin	29	20 540	46	4 619	40	2 002	251	106	3
	darunter									
2	Hämatologie und Onkologie	6	3 230	2	3 161	—	1	3	—	—
3	Kardiologie	10	9 672	13	18	2	351	152	50	1
4	Klinische Geriatrie	3	413	2	8	—	1	4	14	—
5	Neurologie	17	9 533	59	327	8	225	298	2 645	8
6	Orthopädie	38	25 640	14	38	6	369	248	138	—
7	Psychiatrie und Psychotherapie	7	2 780	7	5	—	102	2 273	44	—
8	Psychotherapeutische Medizin	24	7 859	—	5	14	15	7 684	4	1
9	Sonst. Fachbereiche bzw. Einrichtung ohne abgegrenzte Fachabteilung	11	13 249	5	10 118	2	8	3	5	—

1) Ohne Stundenfälle.

vollstationäre Patienten/Patientinnen 2017 nach Fachabteilungen und Diagnosen

lich

verstorbene Patienten ¹⁾														Lfd. Nr.
diagnose nach ICD-10														
H60	I00	J00	K00	L00	M00	N00	O00	P00	Q00	R00	S00	Z00	unbe-	
-	-	-	-	-	-	-	-	-	-	-	-	-	kannt	
H95	I99	J99	K93	L99	M99	N99	O99	P96	Q99	R99	T98	Z99		
1	9 001	708	767	59	1 557	72	—	3	43	83	101	1 076	2	1
—	28	1	25	1	2	—	—	1	1	2	1	1	—	2
—	7 906	20	6	—	150	12	—	1	31	32	31	896	—	3
—	45	4	7	1	29	1	—	—	—	119	71	39	—	4
18	4 626	14	9	4	606	10	—	2	24	95	489	30	1	5
2	421	7	21	40	21 488	14	—	1	43	86	1 998	703	3	6
2	159	5	—	1	136	6	—	1	1	4	23	11	—	7
1	10	31	1	8	25	—	—	—	4	13	2	41	—	8
674	34	12	35	1	1 845	378	—	—	12	40	57	20	—	9

5. Aus der Vorsorge- oder Rehabilitationseinrichtung entlassene oder verstorbene
c) Weib-

Lfd. Nr.	Fachabteilung mit der längsten Verweildauer	Fachabteilungen	Entlassene oder verstorbene							
			insgesamt	davon mit Haupt-						
				A00 – B99	C00 – D48	D50 – D90	E00 – E90	F00 – F99	G00 – G99	H00 – H59
1	Innere Medizin	29	18 300	36	8 502	26	1 309	166	82	—
	darunter									
2	Hämatologie und Onkologie	6	6 904	3	6 812	6	3	2	2	—
3	Kardiologie	10	3 917	5	32	1	109	82	38	—
4	Klinische Geriatrie	3	834	3	13	—	2	7	15	—
5	Neurologie	17	8 386	58	413	6	90	239	3 327	20
6	Orthopädie	38	31 150	11	55	4	94	303	125	1
7	Psychiatrie und Psychotherapie	7	3 166	1	5	—	28	2 829	43	—
8	Psychotherapeutische Medizin	24	14 088	1	4	25	21	13 804	5	—
9	Sonst. Fachbereiche bzw. Einrichtung ohne abgegrenzte Fachabteilung	11	3 805	—	951	—	5	5	6	—

1) Ohne Stundenfälle.

vollstationäre Patienten/Patientinnen 2017 nach Fachabteilungen und Diagnosen
lich

verstorbene Patientinnen ¹⁾														Lfd. Nr.
diagnose nach ICD-10														
H60 — H95	I00 — I99	J00 — J99	K00 — K93	L00 — L99	M00 — M99	N00 — N99	O00 — O99	P00 — P96	Q00 — Q99	R00 — R99	S00 — T98	Z00 — Z99	unbe- kannt	
—	3 861	517	926	107	1 878	60	—	—	45	107	98	574	6	1
—	31	1	27	—	3	5	—	—	—	2	1	6	—	2
—	3 038	14	5	4	112	5	—	—	16	14	31	411	—	3
—	45	6	9	3	71	3	—	—	—	228	217	94	—	4
23	3 161	7	14	4	560	8	—	1	37	89	240	47	—	5
—	212	7	16	28	26 159	8	—	1	91	170	2 951	914	—	6
—	84	2	4	—	131	2	—	—	1	5	21	10	—	7
4	6	26	11	14	59	—	—	1	8	26	3	70	—	8
700	81	27	48	—	1 526	281	—	—	9	52	89	25	—	9

6. Durchschnittliche Verweildauer der aus der Vorsorge- oder Rehabilitationseinrichtung entlassenen

Lfd. Nr.	Fachabteilung mit der längsten Verweildauer	Fachabteilungen	Verweildauer in Tagen der entlassenen							
			insgesamt	davon mit Haupt-						
				A00 – B99	C00 – D48	D50 – D90	E00 – E90	F00 – F99	G00 – G99	H00 – H59
1	Innere Medizin	29	24,6	23,1	23,7	29,8	37,1	34,1	26,7	18,0
	darunter									
2	Hämatologie und Onkologie	6	23,0	21,6	23,0	23,3	25,3	30,8	43,5	—
3	Kardiologie	10	22,8	22,2	24,7	17,7	17,9	35,5	27,5	9,0
4	Klinische Geriatrie	3	22,8	12,8	23,2	—	20,0	16,3	23,4	—
5	Neurologie	17	29,3	29,0	27,9	27,4	20,1	33,7	29,8	27,3
6	Orthopädie	38	22,6	27,0	22,8	24,0	21,1	33,2	30,1	28,0
7	Psychiatrie und Psychotherapie	7	47,0	23,9	25,7	—	18,2	50,7	27,8	—
8	Psychotherapeutische Medizin	24	35,2	14,0	21,8	18,6	24,4	35,5	27,2	16,0
9	Sonst. Fachbereiche bzw. Einrichtung ohne abgegrenzte Fachabteilung	11	23,0	19,0	22,4	17,5	20,7	19,3	24,8	—

1) Ohne Stundenfälle.

oder verstorbenen vollstationären Patienten/Patientinnen 2017 nach Fachabteilungen und Diagnosen

oder verstorbenen Patienten/Patientinnen ¹⁾														Lfd. Nr.
diagnose nach ICD-10														
H60 — H95	I00 — I99	J00 — J99	K00 — K93	L00 — L99	M00 — M99	N00 — N99	O00 — O99	P00 — P96	Q00 — Q99	R00 — R99	S00 — T98	Z00 — Z99	unbe- kannt	
21,0	22,9	22,7	23,4	23,3	24,3	22,2	—	20,7	25,8	24,3	24,3	21,1	22,1	1
—	27,5	17,5	23,5	15,0	18,0	23,0	—	2,0	21,0	18,8	20,5	26,6	—	2
—	22,9	19,4	19,4	31,5	24,3	20,5	—	42,0	23,6	26,2	24,5	20,8	—	3
—	22,7	20,0	20,4	26,8	24,4	16,8	—	—	—	23,2	23,6	22,4	—	4
28,4	29,6	22,9	23,0	33,6	26,8	22,6	—	34,0	27,3	27,2	30,3	23,0	20,0	5
21,0	26,5	15,6	20,2	23,9	22,4	21,6	—	20,5	24,9	23,3	22,5	23,1	23,3	6
27,0	28,4	20,6	24,5	21,0	24,3	22,8	—	21,0	30,0	26,8	23,9	23,5	—	7
28,6	26,1	19,6	25,9	21,0	25,2	—	—	24,0	21,1	21,6	26,6	18,6	—	8
29,9	21,1	13,6	15,6	21,0	22,6	22,5	—	—	24,2	27,7	22,7	22,2	—	9

7. Einzugsgebiete der Vorsorge- und Rehabilitationseinrichtungen 2017 nach Wohnsitz der Patienten/Patientinnen

Wohnsitz der Patienten	Entlassene oder verstorbene Patienten/Patientinnen ¹⁾ mit Sitz der behandelnden Einrichtung im			
	Land Hessen	Regierungsbezirk Darmstadt	Regierungsbezirk Gießen	Regierungsbezirk Kassel
Baden-Württemberg	6 052	3 469	530	2 053
Bayern	8 863	5 634	344	2 885
Berlin	1 389	344	90	955
Brandenburg	1 002	357	51	594
Bremen	1 359	518	59	782
Hamburg	972	179	33	760
H e s s e n	77 786	47 794	6 325	23 667
Mecklenburg-Vorpommern	412	123	12	277
Niedersachsen	13 463	3 795	225	9 443
Nordrhein-Westfalen	30 632	11 774	1 286	17 572
Rheinland-Pfalz	9 448	5 510	1 143	2 795
Saarland	1 181	624	64	493
Sachsen	1 461	457	41	963
Sachsen-Anhalt	1 611	499	18	1 094
Schleswig-Holstein	1 860	464	52	1 344
Thüringen	2 864	715	66	2 083
Ausland	457	253	48	156
Wohnsitz unbekannt	1	—	—	1
I n s g e s a m t	160 813	82 509	10 387	67 917

¹⁾ Ohne Stundenfälle.