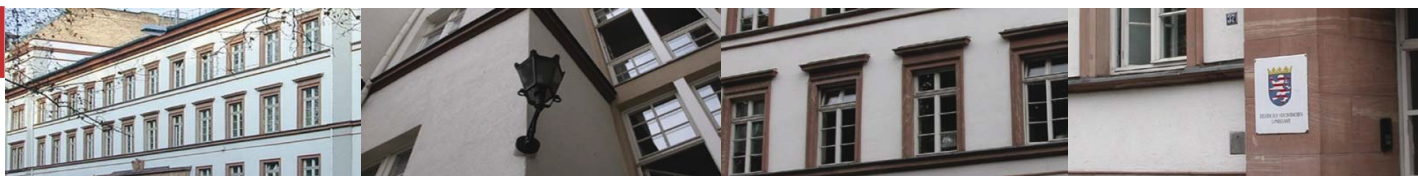




Statistische Berichte



Kennziffer: G III 3 - m 10/18

Dezember 2018

Die Einfuhr nach Hessen im Oktober 2018

Vorläufige Ergebnisse

Hessisches Statistisches Landesamt, Wiesbaden

Impressum

Dienstgebäude: Rheinstraße 35/37, 65185 Wiesbaden

Briefadresse: 65175 Wiesbaden

Ihre Ansprechpartner für Fragen und Anregungen zu diesem Bericht

Herr Degele 0611 3802-554
Frau Salehian 0611 3802-448
E-Mail handel@statistik.hessen.de
Telefax 0611 3802-498
Internet <https://www.statistik.hessen.de>

Copyright

© Hessisches Statistisches Landesamt, Wiesbaden, 2018

Vervielfältigung und Verbreitung, auch auszugsweise, mit Quellenangabe gestattet.

Allgemeine Geschäftsbedingungen

Die Allgemeinen Geschäftsbedingungen sind unter

<https://www.statistik.hessen.de> "AGB"

abrufbar.

Zeichenerklärungen

- = genau Null (nichts vorhanden) bzw. keine Veränderung eingetreten
- 0 = Zahlenwert ungleich Null, Betrag jedoch kleiner als die Hälfte von 1 in der letzten besetzten Stelle
- . = Zahlenwert unbekannt oder geheim zu halten
- ... = Zahlenwert lag bei Redaktionsschluss noch nicht vor
- () = Aussagewert eingeschränkt, da der Zahlenwert statistisch unsicher ist
- / = keine Angabe, da Zahlenwert nicht sicher genug
- x = Tabellenfeld gesperrt, weil Aussage nicht sinnvoll
(oder bei Veränderungsdaten ist die Ausgangszahl kleiner als 100)
- D = Durchschnitt
- s = geschätzte Zahl
- p = vorläufige Zahl
- r = berichtigte Zahl

Aus Gründen der Übersichtlichkeit sind nur negative Veränderungsdaten und Salden mit einem Vorzeichen versehen. Positive Veränderungsdaten und Salden sind ohne Vorzeichen. Im Allgemeinen ist ohne Rücksicht auf die Endsumme auf- bzw. abgerundet worden. Das Ergebnis der Summierung der Einzelzahlen kann deshalb geringfügig von der Endsumme abweichen.

Inhalt

	Seite
Vorbemerkung	1
Ländergruppen	1
Tabellen	
1. Einfuhr nach Warengruppen und Warenuntergruppen der Ernährungswirtschaft und der Gewerblichen Wirtschaft	2
2. Einfuhr nach Erdteilen, Ursprungsländern und Ländergruppen	7

Vorbemerkung

Das Konzept der Außenhandelsstatistik unterscheidet zwischen dem Ursprungs- und dem Bestimmungsland. Das bedeutet, dass der Warenwert dem Land zugeordnet wird, in dem eine Ware vollständig gewonnen oder hergestellt wurde oder ihre letzte wesentliche und wirtschaftlich gerechtfertigte Be- oder Verarbeitung erhalten hat. Bei der Ausfuhr wird der Warenwert dem Land zugeordnet, in dem die Waren ge- oder verbraucht bzw. be- oder verarbeitet werden sollen. Nur wenn das Ursprungs- oder Bestimmungsland nicht bekannt ist, wird der Warenwert dem Land zugeordnet, aus dem Ware versendet wurde bzw. in das die Ware verbracht werden soll. Aufgrund des Erhebungskonzeptes ist es darüber hinaus nicht möglich die Ein- und Ausfuhr miteinander zu verrechnen.

Ländergruppen

Zu den Ländergruppen werden nach dem Stand vom 1. 1. 2018 folgende Länder gezählt:

- EU-Länder: Belgien, Bulgarien, Dänemark, Estland, Finnland, Frankreich, Griechenland, Irland, Italien, Kroatien, Lettland, Litauen, Luxemburg, Malta, Niederlande, Österreich, Polen, Portugal, Rumänien, Schweden, Slowakei, Slowenien, Spanien, Tschechische Republik, Ungarn, Vereinigtes Königreich, Zypern
- Eurozone: Belgien, Estland, Finnland, Frankreich, Griechenland, Irland, Italien, Lettland, Litauen, Luxemburg, Malta, Niederlande, Österreich, Portugal, Slowakei, Slowenien, Spanien, Zypern
- Nicht-Eurozone: Bulgarien, Dänemark, Kroatien, Polen, Rumänien, Schweden, Tschechische Republik, Ungarn, Vereinigtes Königreich
- EFTA-Länder: Island, Liechtenstein, Norwegen, Schweiz
- NAFTA-Länder: Kanada, Mexiko, Vereinigte Staaten
- MERCOSUR-Länder: Argentinien, Brasilien, Paraguay, Uruguay
- ASEAN-Länder: Brunei Darussalam, Demokratische Volksrepublik Laos, Indonesien, Kambodscha, Malaysia, Myanmar, Philippinen, Singapur, Thailand, Vietnam
- OECD-Länder: Australien, Belgien, Chile, Dänemark, Estland, Finnland, Frankreich, Griechenland, Irland, Island, Israel, Italien, Japan, Kanada, Lettland, Luxemburg, Mexiko, Neuseeland, Niederlande, Norwegen, Österreich, Polen, Portugal, Republik Korea, Schweden, Schweiz, Slowakei, Slowenien, Spanien, Tschechische Republik, Türkei, Ungarn, Vereinigte Staaten, Vereinigtes Königreich
- OPEC-Länder: Algerien, Angola, Ecuador, Irak, Iran (Islamische Republik), Katar, Kuwait, Libyen, Nigeria, Saudi-Arabien, Venezuela, Vereinigte Arabische Emirate

1. Einfuhr nach Warengruppen und Warenuntergruppen der Ernährungswirtschaft und der Gewerblichen Wirtschaft

Nummer der Klassi- fikation	Warengruppe Warenuntergruppe	Oktober 2018		Januar - Oktober 2018	
		Gewicht	Wert	Gewicht	Wert
		Tonnen	1000 Euro	Tonnen	1000 Euro
101	Pferde	4	57	18	780
102	Rinder	—	—	130	407
103	Schweine	689	772	9 560	11 306
105	Schafe	170	420	3 818	10 292
107	Hausgeflügel	—	—	170	1 056
109	Lebende Tiere, a.n.g.	0	53	71	1 102
1	Lebende Tiere z u s a m m e n	863	1 301	13 767	24 944
201	Milch u. Milcherzeugnisse, ausgenommen Butter u. Käse	3 814	8 436	36 856	88 309
202	Butter u. andere Fettstoffe aus der Milch	528	3 235	3 302	19 199
203	Käse	1 247	6 144	10 434	48 107
204	Fleisch und Fleischwaren	5 335	17 878	62 711	223 608
206	Fische und Krebstiere, Weichtiere	3 308	23 950	31 086	219 175
208	Tierische Öle und Fette	158	1 134	1 442	12 242
209	Eier, Eiweiß und Eigelb	315	896	3 835	8 745
211	Fischmehl, Fleischmehl u. ähnliche Erzeugnisse	17	22	165	213
219	Nahrungsmittel tierischen Ursprungs, a.n.g.	435	2 169	2 992	15 386
2	Nahrungsmittel tierischen Ursprungs z u s a m m e n	15 157	63 864	152 823	634 983
301	Weizen	2 733	535	34 121	6 168
302	Roggen	—	—	1 711	431
303	Gerste	156	28	31 305	6 582
304	Hafer	0	0	360	100
305	Mais	171	91	3 808	7 421
308	Sorghum, Hirse u. sonst. Getreide, ausgenommen Reis	234	52	902	361
309	Reis und Reiserzeugnisse	1 545	1 821	12 626	13 005
310	Getreideerzeugnisse, ausgenommen Reiserzeugnisse	1 107	563	12 681	6 741
315	Backwaren u. andere Zubereitungen aus Getreide	11 231	32 886	131 368	440 722
316	Malz	102	36	2 800	943
320	Saat- u. Pflanzgut, ausgenommen Ölsaaten u. sonstige Samen	234	455	5 331	10 609
325	Hülsenfrüchte	229	240	2 760	3 030
335	Grün- und Raufutter	258	61	2 777	656
340	Kartoffeln und Kartoffelerzeugnisse	2 605	2 620	22 970	23 832
345	Gemüse und sonstige Küchengewächse, frisch	6 795	10 561	87 820	124 793
350	Frischobst, ausgenommen Südfrüchte	8 156	7 344	77 657	92 788
355	Südfrüchte	4 656	5 646	60 296	64 912
360	Schalen- und Trockenfrüchte	3 904	25 971	28 982	179 218
370	Gemüsezubereitungen u. Gemüsekonserven	5 161	6 684	59 869	75 897
372	Obstzubereitungen u. Obstkonserven	4 332	11 669	45 469	107 183
375	Obst- und Gemüsesäfte	3 487	6 958	39 675	87 745
377	Kakao und Kakaoerzeugnisse	12 554	48 079	105 499	451 160
379	Gewürze	254	846	3 538	11 336
381	Zuckerrüben, Zucker u. Zuckererzeugnisse	11 815	13 497	110 991	137 234
383	Ölfrüchte	2 212	1 839	13 729	16 143
385	Pflanzliche Öle und Fette	12 967	18 048	140 670	181 413
389	Ölkuchen	210	98	16 147	5 558
393	Kleie, Abfallerzeugnisse zur Viehfütterung	1 888	3 735	17 522	28 917
395	Nahrungsmittel pflanzlichen Ursprungs, a.n.g.	6 677	15 959	88 466	175 269
396	Lebende Pflanzen und Erzeugnisse der Ziergärtnerei	3 121	5 747	33 364	70 233
3	Nahrungsmittel pflanzlichen Ursprungs z u s a m m e n	108 796	222 069	1 195 213	2 330 400

1. Einfuhr nach Warengruppen und Warenuntergruppen der Ernährungswirtschaft und der Gewerblichen Wirtschaft

Nummer der Klassi- fikation	Warengruppe Warenuntergruppe	Oktober 2018		Januar - Oktober 2018	
		Gewicht	Wert	Gewicht	Wert
		Tonnen	1000 Euro	Tonnen	1000 Euro
401	Hopfen	—	—	4	120
402	Kaffee	2 524	8 955	20 311	70 706
403	Tee und Mate	113	945	1 045	7 521
411	Rohtabak und Tabakerzeugnisse	63	3 167	1 027	47 041
421	Bier	1 718	1 718	17 718	18 316
423	Branntwein	2 324	14 398	15 299	94 500
425	Wein	12 594	24 475	132 829	204 944
	4 Genussmittel z u s a m m e n	19 336	53 658	188 232	443 147
1 - 4	Ernährungswirtschaft ¹⁾ z u s a m m e n	144 152	340 892	1 550 035	3 433 473
502	Chemiefasern, einschließlich Abfälle, Seidenraupenkokons	752	2 251	10 422	28 018
503	Wolle u. a. Tierhaare, roh oder bearbeitet	35	467	534	7 331
504	Baumwolle, roh oder bearbeitet, Reißbaumwolle	0	1	38	61
505	Flachs, Hanf, Jute, Hartfasern u. sonst. Spinnstoffe	136	60	1 456	689
506	Abfälle von Gespinstwaren, Lumpen u. dgl.	168	87	1 925	1 140
507	Felle zu Pelzwerk, roh	0	181	13	3 540
508	Felle und Häute, roh, a.n.g.	0	1	582	908
511	Rundholz	58	17	832	291
513	Rohkautschuk	10 480	19 319	103 124	180 977
516	Steinkohle und Steinkohlenbriketts	75 606	7 229	805 473	66 227
517	Braunkohle u. Braunkohlenbriketts	405	32	20 533	1 118
518	Erdöl und Erdgas	1 979 581	649 099	18 103 298	5 137 622
519	Eisenerze	301	34	395	59
520	Eisen- u. manganhaltige Abbrände u. Schlacken	—	—	220	12
522	Kupfererze	—	—	0	3
523	Bleierze	—	—	—	—
524	Zinkerze	—	—	—	—
526	Nickelerze	—	—	0	0
528	Erze und Metallaschen, a.n.g.	1 808	56 873	21 129	551 569
529	Bauxit und Kryolith	0	0	250	24
530	Speisesalz und Industriesalz	1 820	1 457	214 752	20 811
532	Steine und Erden, a.n.g.	59 891	5 992	800 672	50 178
534	Rohstoffe für chemische Erzeugnisse, a.n.g.	2 666	1 433	22 240	13 853
537	Edelsteine, Schmucksteine und Perlen, roh	1	322	13	3 018
590	Rohstoffe, auch Abfälle, a.n.g.	17 031	5 011	147 871	36 796
	5 Rohstoffe z u s a m m e n	2 150 738	749 864	20 255 774	6 104 245
602	Rohseide u. Seidengarne, künstliche u. synthetische Fäden	2 078	10 942	20 520	110 192
603	Garne aus Chemiefasern	106	443	737	3 328
604	Garne aus Wolle oder anderen Tierhaaren	23	475	174	3 278
605	Garne aus Baumwolle	571	1 439	5 254	13 687
606	Garne aus Flachs, Hanf, Jute, Hartfasern u. dgl.	0	2	16	71
607	Schnittholz	10 455	4 329	120 908	55 212
608	Halbstoffe aus zellulosehaltigen Faserstoffen	10 161	10 325	85 608	85 200
609	Kautschuk, bearbeitet	759	3 137	10 013	44 761
611	Zement	1 621	230	23 404	5 069
612	Mineralische Baustoffe, a.n.g.	7 238	3 752	69 911	40 518
641	Roheisen	217	76	2 875	975
642	Abfälle und Schrott, aus Eisen oder Stahl	2 598	1 137	16 379	7 900

1) Nahrungs-, Genuss-, Futtermittel.

1. Einfuhr nach Warengruppen und Warenuntergruppen der Ernährungswirtschaft und der Gewerblichen Wirtschaft

Nummer der Klassi- fikation	Warengruppe Warenuntergruppe	Oktober 2018		Januar - Oktober 2018	
		Gewicht	Wert	Gewicht	Wert
		Tonnen	1000 Euro	Tonnen	1000 Euro
643	Ferrolegierungen	950	5 491	8 640	47 533
644	Eisen o. Stahl in Rohformen, Halbzeug daraus	4 200	7 993	36 242	57 526
645	Aluminium und -legierungen, einschl. Abfälle u. Schrott	580	1 489	7 472	14 051
646	Kupfer und -legierungen, einschl. Abfälle	1 860	7 543	19 236	88 183
647	Nickel und -legierungen, einschl. Abfälle	901	10 460	8 700	98 870
648	Blei und -legierungen, einschl. Abfälle	1 063	2 134	10 756	23 695
649	Zinn und -legierungen, einschl. Abfälle	110	1 913	436	7 364
650	Zink und -legierungen, einschl. Abfälle	769	1 769	9 152	23 724
656	Radioaktive Elemente u. radioaktive Isotope	x	148	x	3 368
659	Unedle Metalle, a.n.g.	270	5 727	2 994	65 790
661	Fettsäuren, Paraffin, Vaseline und Wachse	3 784	3 228	38 651	35 474
665	Koks u. Schmelzkoks, aus Stein- oder Braunkohle	276	82	6 052	2 035
667	Rückstände der Erdöl- und Steinkohlenteerdestillation	911	533	9 918	4 388
669	Mineralölerzeugnisse	205 518	131 432	2 458 003	1 387 088
671	Teer und Teerdestillationserzeugnisse	2 461	2 135	46 210	24 687
673	Düngemittel	15 234	2 597	191 878	34 262
679	Chemische Halbwaren, a.n.g.	31 327	32 284	286 124	306 181
683	Gold für gewerbliche Zwecke	5	185 949	42	1 436 287
690	Halbwaren, a.n.g.	4 816	469 151	68 620	3 680 932
	6 Halbwaren z u s a m m e n	310 864	908 343	3 564 925	7 711 630
	Gewebe, Gewirke und Gestricke				
701	aus Seide	832	6 527	7 968	56 027
702	aus Chemiefasern	618	7 194	6 222	54 581
703	aus Wolle	18	694	177	6 454
704	aus Baumwolle	135	1 505	1 058	9 865
705	aus Flachs und Hanf	49	422	393	3 324
706	Leder	32	818	454	9 651
707	Pelzfelle, gegerbt oder zugerichtet	3	210	46	2 423
708	Papier und Pappe	30 396	26 701	322 311	261 529
709	Sperrholz, Span- u. Faserplatten, Furnierblätter	15 604	7 220	161 031	72 736
711	Glas	776	4 552	7 775	42 877
732	Kunststoffe	50 500	126 931	491 167	1 238 600
734	Farben, Lacke und Kitte	7 240	39 093	91 633	438 950
736	Dextrine, Gelatine und Leime	915	3 361	10 076	36 062
738	Sprengstoffe, Schießbedarf und Zündwaren	145	678	1 023	6 032
740	Pharmazeutische Grundstoffe	1 780	28 727	22 674	371 290
749	Chemische Vorerzeugnisse, a.n.g.	70 514	127 102	687 049	1 171 584
751	Rohre aus Eisen oder Stahl	5 614	13 278	64 429	138 055
753	Stäbe und Profile aus Eisen oder Stahl	23 489	18 222	238 000	168 130
755	Blech aus Eisen oder Stahl	46 915	44 133	535 467	481 494
757	Draht aus Eisen oder Stahl	16 586	13 100	128 279	116 319
759	Eisenbahnoberbaumaterial	399	434	9 653	9 452
771	Halbzeuge aus Kupfer und Kupferlegierungen	1 398	9 912	15 134	109 699
772	Halbzeuge aus Aluminium	5 645	19 149	55 417	185 899
779	Halbzeuge aus unedlen Metallen, a.n.g.	942	22 906	9 580	244 772
781	Halbzeuge aus Edelmetallen	13	94 581	157	625 115
790	Vorerzeugnisse, a.n.g.	9	104	246	1 593
	7 Vorerzeugnisse z u s a m m e n	280 567	617 556	2 867 420	5 862 514

1. Einfuhr nach Warengruppen und Warenuntergruppen der Ernährungswirtschaft und der Gewerblichen Wirtschaft

Nummer der Klassi- fikation	Warengruppe Warenuntergruppe	Oktober 2018		Januar - Oktober 2018	
		Gewicht	Wert	Gewicht	Wert
		Tonnen	1000 Euro	Tonnen	1000 Euro
	Bekleidung aus Gewirken oder Gestricken				
801	aus Seide oder Chemiefasern	720	18 103	6 716	171 472
802	aus Wolle oder Tierhaaren	49	3 296	296	20 624
803	aus Baumwolle	1 219	24 780	11 865	245 096
804	Bekleidung aus Seide oder Chemiefasern, ausgenommen aus Gewirken oder Gestricken	1 254	36 320	11 437	329 070
805	Bekleidung aus Wolle oder Tierhaaren, ausgenommen aus Gewirken oder Gestricken	63	2 446	368	18 762
806	Bekleidung aus Baumwolle, ausgenommen aus Gewirken oder Gestricken	623	18 499	7 030	209 667
807	Bekleidung aus Flachs, Hanf und dgl.	507	18 660	3 185	118 404
808	Kopfbedeckungen	111	3 854	1 052	39 366
809	Textilerzeugnisse, a.n.g.	4 610	30 719	40 759	275 842
810	Pelzwaren	4	269	43	4 671
811	Schuhe	1 290	26 340	16 978	364 116
812	Lederwaren u. Lederbekleidung (ausgenommen Schuhe)	1 345	27 257	14 674	284 483
813	Papierwaren	10 427	25 434	111 526	258 624
814	Druckerzeugnisse	1 998	14 027	13 453	92 147
815	Holzwaren (ohne Möbel)	10 259	9 572	103 329	98 073
816	Kautschukwaren	35 867	180 728	336 246	1 707 614
817	Waren aus Stein	3 166	5 749	25 073	52 418
818	Keramische Erzeugnisse, ohne Baukeramik	5 642	24 152	62 203	200 361
819	Glaswaren	7 275	17 870	67 154	173 865
820	Werkzeuge, Schneidwaren u. Essbestecke aus unedlen Metallen	1 486	38 428	18 918	396 444
823	Waren aus Kupfer und Kupferlegierungen	140	3 272	1 307	26 762
829	Eisen-, Blech- u. Metallwaren, a.n.g.	33 533	167 738	318 012	1 585 804
831	Waren aus Wachs oder Fetten	1 560	5 109	11 885	36 197
832	Waren aus Kunststoffen	23 033	134 661	225 094	1 328 316
833	Fotochemische Erzeugnisse	299	6 029	2 479	50 229
834	Pharmazeutische Erzeugnisse	12 906	534 402	126 065	5 314 424
835	Duftstoffe und Körperpflegemittel	11 220	120 368	102 555	1 208 374
839	Chemische Enderzeugnisse, a.n.g.	24 671	141 220	246 195	1 320 229
841	Kraftmaschinen (ohne Motoren für Ackerschlepper, Luft- u. Straßenfahrzeuge)	2 225	50 524	20 394	435 386
842	Pumpen und Kompressoren	1 633	38 661	17 655	377 621
843	Armaturen	1 371	56 170	12 391	497 676
844	Lager, Getriebe, Zahnräder u. Antriebselemente	4 865	53 650	43 639	501 356
845	Hebezeuge und Fördermittel	6 068	32 741	54 765	276 622
846	Landwirtschaftliche Maschinen (einschl. Ackerschlepper)	2 125	15 123	22 801	175 228
847	Maschinen für das Textil-, Bekleidungs- u. Ledergewerbe	524	7 705	5 237	75 499
848	Maschinen f. d. Ernährungsgewerbe u. d. Tabakverarb.	183	4 950	2 380	60 544
849	Bergwerks-, Bau- und Baustoffmaschinen	3 273	19 971	26 614	159 290
850	Guss- und Walzwerkstechnik	306	671	1 985	3 554
851	Maschinen für die Be- und Verarbeitung von Kautschuk	369	6 410	5 792	106 013
852	Werkzeugmaschinen	2 133	50 198	22 368	523 802
853	Büromaschinen u. autom. Datenverarbeitungs- maschinen	2 663	432 596	29 641	4 274 227
854	Maschinen für das Papier- und Druckgewerbe	262	4 813	1 975	45 828
859	Maschinen, a.n.g.	9 201	202 342	74 248	1 798 478
860	Sportgeräte	1 020	6 887	13 891	68 916

1. Einfuhr nach Warengruppen und Warenuntergruppen der Ernährungswirtschaft und der Gewerblichen Wirtschaft

Nummer der Klassi- fikation	Warengruppe Warenuntergruppe	Oktober 2018		Januar - Oktober 2018	
		Gewicht	Wert	Gewicht	Wert
		Tonnen	1000 Euro	Tonnen	1000 Euro
861	Geräte zur Elektrizitätserzeugung u. -verteilung	20 168	371 966	181 692	3 405 014
862	Elektrische Lampen und Leuchten	954	17 482	9 011	157 316
863	Nachrichtentechnische Geräte u. Einrichtungen	1 152	610 947	9 053	5 369 515
864	Rundfunk- u. Fernsehgeräte, phono- u. videotechn. Geräte	4 722	159 958	31 128	1 235 648
865	Elektronische Bauelemente	1 272	210 462	13 181	1 832 614
869	Elektrotechnische Erzeugnisse, a.n.g.	9 925	123 294	82 568	1 136 118
871	Medizinische Geräte u. orthopädische Vorrichtungen	6 621	235 815	60 167	2 229 058
872	Mess-, steuerungs- u. regelungstechnische Erzeugnisse	2 033	325 112	17 908	2 715 226
873	Optische und fotografische Geräte	211	48 419	1 976	482 910
874	Uhren	35	28 759	304	252 962
875	Möbel	9 914	40 498	95 005	409 785
876	Musikinstrumente	129	5 330	1 228	44 008
877	Spielwaren	1 833	200 954	11 484	838 063
878	Schmuckwaren, Gold- u. Silberschmiedewaren	6	13 094	86	157 533
881	Schienenfahrzeuge	906	8 222	8 471	100 047
882	Wasserfahrzeuge	16	6 295	28 775	74 432
883	Luftfahrzeuge	687	187 235	4 141	1 443 928
884	Fahrgestelle, Karosserien, Motoren, Teile u. Zubehör	36 836	222 502	361 852	2 336 071
885	Personenkraftwagen und Wohnmobile	40 831	516 861	349 103	4 052 203
886	Busse	475	2 525	2 376	13 381
887	Lastkraftwagen und Spezialfahrzeuge	8 276	85 018	74 758	757 817
888	Fahrräder	502	6 593	3 597	60 684
889	Fahrzeuge, a.n.g.	2 030	20 651	24 694	333 514
891	Vollständige Fabrikationsanlagen	—	—	231	706
896	Enderzeugnisse, a.n.g.	2 686	198 868	27 395	1 355 769
8	Enderzeugnisse z u s a m m e n	385 716	6 269 574	3 641 860	56 105 818
7 - 8	Fertigwaren z u s a m m e n	666 283	6 887 130	6 509 280	61 968 331
	davon				
	Chemische und pharmazeutische Erzeugnisse	181 749	1 133 021	1 792 803	11 191 972
	Maschinen	37 202	976 526	341 885	9 311 126
	Fahrzeuge, Fahrzeugteile und -zubehör	90 559	1 055 901	857 768	9 172 077
	Eisen- und Metallwaren	136 161	445 153	1 394 354	4 087 945
	Elektrotechnische Erzeugnisse	38 192	1 494 109	326 634	13 136 225
	Feinmechanische und optische Erzeugnisse	8 900	638 105	80 356	5 680 155
	Textilien und Pelzwaren	10 813	173 501	98 614	1 565 648
	Papier und Papierwaren, Druckerzeugnisse	42 821	66 162	447 290	612 300
	Kautschukwaren	35 867	180 728	336 246	1 707 614
	Schuhe, Lederwaren, Leder	2 667	54 415	32 105	658 251
	Waren aus Kunststoffen	23 033	134 661	225 094	1 328 316
	Stein-, Glaswaren, keramische Erz. (oh. Baukeramik)	16 859	52 323	162 205	469 522
	Holz und Holzwaren, Möbel	35 778	57 290	359 365	580 593
	Sportgeräte, Musikinstrumente, Spielwaren	2 982	213 171	26 603	950 987
	Schmuckwaren, Gold- und Silberschmiedewaren	6	13 094	86	157 533
	Vollständige Fabrikationsanlagen	—	—	231	706
	Sonstige Fertigwaren	2 694	198 972	27 641	1 357 362
5 - 8	Gewerbliche Wirtschaft z u s a m m e n	3 127 885	8 545 338	30 329 978	75 784 206
9	Sonstige Waren	165 734	596 272	1 183 955	4 098 447
	I n s g e s a m t	3 437 772	9 482 503	33 063 967	83 316 127

2. Einfuhr nach Erdteilen, Ursprungsländern und Ländergruppen

Erdteil Ursprungsland Ländergruppe	Oktober 2018		Januar - Oktober 2018	
	Gewicht	Wert	Gewicht	Wert
	Tonnen	1000 Euro	Tonnen	1000 Euro
E u r o p a				
davon				
Albanien	16	435	261	2 804
Andorra	1	1 522	11	4 598
Belarus	8 140	3 932	65 999	33 886
Belgien	196 035	343 263	1 556 623	3 309 743
Bosnien und Herzegowina	2 070	3 722	10 774	30 118
Bulgarien	3 365	17 149	26 785	174 422
Dänemark	9 956	46 274	98 531	451 203
Estland	1 185	13 560	21 204	73 958
Färöer	0	3	14	273
Finnland	10 236	46 646	90 718	374 290
Frankreich	185 356	571 194	1 876 420	4 842 956
Gibraltar	0	0	0	36
Griechenland	1 878	8 071	22 650	97 820
Heiliger Stuhl (Vatikanstadt)	0	51	0	212
Irland	5 719	136 912	62 105	1 275 684
Island	496	1 413	4 224	9 967
Italien	98 395	400 826	908 758	3 704 749
Kosovo	49	177	453	1 193
Kroatien	1 105	6 677	7 527	56 744
Lettland	2 392	2 511	19 710	44 170
Liechtenstein	37	2 279	406	23 602
Litauen	3 927	14 021	40 105	95 613
Luxemburg	7 487	15 333	75 142	183 357
Malta	125	1 745	1 167	17 063
Mazedonien, Ehem. jugoslaw. Republik	445	2 566	3 889	30 176
Moldau, Republik	455	995	3 464	24 015
Montenegro	18	394	196	1 945
Niederlande	232 924	376 690	3 512 601	4 207 145
Norwegen	4 760	15 348	36 977	127 315
Österreich	39 664	202 545	419 156	1 722 785
Polen	68 192	244 614	649 940	2 309 865
Portugal	6 858	41 373	62 118	401 196
Rumänien	11 106	68 699	103 786	693 080
Russische Föderation	2 053 933	751 480	18 370 023	5 981 650
San Marino	13	275	151	2 725
Schweden	28 497	87 995	295 830	763 459
Schweiz	23 508	572 832	218 094	4 538 939
Serbien	1 957	16 174	19 594	154 506
Slowakei	27 145	105 418	272 277	875 428
Slowenien	4 387	26 144	46 708	263 758
Spanien	46 106	237 541	495 949	1 890 747
Tschechische Republik	49 565	234 451	447 761	2 071 633
Türkei	20 540	83 926	194 986	831 728
Ukraine	4 539	10 707	47 251	91 290
Ungarn	14 364	203 194	148 529	1 690 716
Vereinigtes Königreich	31 331	502 181	337 365	4 185 154
Zypern	132	414	443	1 432
E u r o p a zusammen	3 208 409	5 423 671	30 576 678	47 669 147
A f r i k a				
davon				
Ägypten	345	1 168	4 773	20 053
Algerien	3	23	52	1 159
Angola	—	—	1	96
Aquatorialguinea	—	—	0	4

2. Einfuhr nach Erdteilen, Ursprungsländern und Ländergruppen

Erdteil Ursprungsland Ländergruppe	Oktober 2018		Januar - Oktober 2018	
	Gewicht	Wert	Gewicht	Wert
	Tonnen	1000 Euro	Tonnen	1000 Euro
Noch: A f r i k a				
Äthiopien	32	333	477	3 353
Benin	—	—	1	11
Botsuana	0	19	0	190
Britisches Territorium im Indischen Ozean	—	—	—	—
Burkina Faso	6	71	103	747
Burundi	—	—	0	13
Ceuta	—	—	11	8
Côte d'Ivoire	6 730	16 683	60 300	151 980
Dschibuti	0	1	0	3
Eritrea	—	—	17	25
Gabun	—	—	x	1
Gambia	—	—	1	9
Ghana	235	604	4 366	11 787
Guinea	—	—	3	71
Guinea-Bissau	—	—	—	—
Kamerun	2	9	115	247
Kap Verde	—	—	0	14
Kenia	353	1 769	3 586	19 834
Komoren	—	—	—	—
Kongo, Demokratische Republik	0	8	13	118
Kongo, Republik	101	272	1 085	3 286
Lesotho	—	—	1	9
Liberia	—	—	564	729
Libyen	23	95	2 621	12 160
Madagaskar	231	273	1 391	2 801
Malawi	0	0	0	1
Mali	0	79	68	286
Marokko	477	4 244	5 576	47 317
Mauretanien	—	—	1	12
Mauritius	11	416	113	4 390
Melilla	—	—	—	—
Mosambik	0	4	22	78
Namibia	2	41	193	779
Niger	—	—	0	10
Nigeria	1	27	537	1 327
Ruanda	0	6	0	93
Sambia	23	101	155	717
São Tomé und Príncipe	—	—	—	—
Senegal	199	274	1 193	1 452
Seychellen	0	69	5	1 292
Sierra Leone	—	—	1	26
Simbabwe	4	10	194	2 927
Somalia	20	59	45	182
St. Helena, Ascension und Tristan da Cunha	—	—	1	75
Südafrika	1 399	165 881	16 126	1 249 054
Sudan	14	37	73	241
Südsudan	—	—	0	1
Swasiland	0	14	6	50
Tansania, Vereinigte Republik	0	9	107	932
Togo	0	13	1	38
Tschad	—	—	—	—
Tunesien	339	8 468	3 937	80 063
Uganda	54	143	492	1 294
Westsahara	—	—	—	—
Zentralafrikanische Republik	1	0	8	12
A f r i k a zusammen	10 607	201 224	108 335	1 621 353

2. Einfuhr nach Erdteilen, Ursprungsländern und Ländergruppen

Erdteil Ursprungsland Ländergruppe	Oktober 2018		Januar - Oktober 2018	
	Gewicht	Wert	Gewicht	Wert
	Tonnen	1000 Euro	Tonnen	1000 Euro
Amerika				
davon				
Amerikanische Jungferninseln	0	1	0	4
Anguilla	—	—	—	—
Antigua und Barbuda	—	—	0	13
Argentinien	638	8 202	3 245	25 637
Aruba	0	1	1	3
Bahamas	—	—	4	27
Barbados	0	2	0	17
Belize	—	—	0	2
Bermuda	—	—	1	5
Bolivien	10	8	60	261
Bonaire, St. Eustatius und Saba	—	—	—	—
Brasilien	3 915	24 482	39 011	225 097
Britische Jungferninseln	0	1	0	5
Chile	255	2 173	2 638	15 501
Costa Rica	379	1 394	4 118	61 007
Curaçao	13	72	139	797
Dominica	0	0	0	2
Dominikanische Republik	170	2 403	2 218	24 412
Ecuador	1 613	1 511	23 736	18 034
El Salvador	2	180	34	1 427
Falklandinseln	—	—	—	—
Grenada	—	—	0	6
Grönland	—	—	—	—
Guatemala	203	372	3 504	4 190
Guyana	—	—	0	2
Haiti	0	3	1	43
Honduras	2	44	82	708
Jamaika	1	7	5	59
Kaimaninseln	—	—	—	—
Kanada	1 489	66 170	21 682	584 886
Kolumbien	10 936	2 453	445 597	46 934
Kuba	5	308	98	7 569
Mexiko	2 457	81 921	21 921	668 051
Montserrat	—	—	—	—
Nicaragua	1	39	25	745
Panama	0	3	256	2 450
Paraguay	84	346	574	2 434
Peru	585	1 756	5 088	16 262
St. Barthélemy	—	—	—	—
St. Kitts und Nevis	—	—	x	0
St. Lucia	—	—	0	12
St. Martin (niederländischer Teil)	—	—	0	0
St. Pierre und Miquelon	—	—	—	—
St. Vincent und die Grenadinen	—	—	—	—
Suriname	—	—	0	12
Trinidad und Tobago	0	1	2	112
Turks- und Caicosinseln	—	—	—	—
Uruguay	14	170	397	3 959
Venezuela	0	1	11	95
Vereinigte Staaten	41 920	966 592	282 192	8 739 223
Amerika zusammen	64 691	1 160 615	856 641	10 450 004
Asien				
davon				
Afghanistan	10	45	33	133
Armenien	4	130	51	1 453

2. Einfuhr nach Erdteilen, Ursprungsländern und Ländergruppen

Erdteil Ursprungsland Ländergruppe	Oktober 2018		Januar - Oktober 2018	
	Gewicht	Wert	Gewicht	Wert
	Tonnen	1000 Euro	Tonnen	1000 Euro
Noch: A s i e n				
Aserbaidshon	141	647	1 201	5 565
Bahrain	42	1 054	275	11 680
Bangladesch	1 045	26 609	11 352	253 136
Besetzte palästinensische Gebiete	3	28	6	52
Bhutan	—	—	0	7
Brunei Darussalam	—	—	0	1
China, Volksrepublik	61 704	1 108 475	629 978	9 328 442
Georgien	67	440	443	3 244
Hongkong	697	11 277	4 753	94 744
Indien	12 023	65 221	112 386	595 081
Indonesien	2 561	15 686	26 257	135 180
Irak	1	131	18	215
Iran (Islamische Republik)	167	2 852	1 374	25 233
Israel	3 200	32 649	20 839	241 442
Japan	18 289	516 788	180 196	4 118 124
Jemen	0	14	0	33
Jordanien	39	183	327	4 078
Kambodscha	166	5 631	1 870	52 281
Kasachstan	112	6 425	287	39 162
Katar	297	885	1 758	6 626
Kirgisische Republik	65	547	330	2 194
Korea, Demokratische Volksrepublik	0	1	1	11
Korea, Republik	16 868	275 772	152 674	2 433 225
Kuwait	2	49	376	879
Laos, Demokratische Volksrepublik	112	3 727	1 132	36 325
Libanon	32	318	226	2 590
Macau	1	63	2	175
Malaysia	3 643	81 160	34 981	785 904
Malediven	36	437	354	4 359
Mongolei	0	29	3	131
Myanmar	187	4 885	1 510	36 066
Nepal	30	359	171	3 074
Oman	1	54	139	736
Pakistan	580	9 557	7 482	65 038
Philippinen	839	35 531	8 288	329 307
Saudi-Arabien	2 390	2 574	24 877	93 857
Singapur	903	51 958	20 562	419 802
Sri Lanka	531	3 858	5 043	32 537
Syrien, Arabische Republik	2	33	48	412
Tadschikistan	—	—	1	4
Taiwan	3 375	62 458	35 085	614 207
Thailand	4 668	47 841	59 648	566 117
Timor-Leste	—	—	—	—
Turkmenistan	0	2	4	180
Usbekistan	20	77	67	495
Vereinigte Arabische Emirate	120	1 144	2 603	25 614
Vietnam	3 659	224 644	31 274	2 656 312
Asien zusammen	138 630	2 602 248	1 380 282	23 025 464
Australien und Ozeanien				
davon				
Amerikanische Überseeinseln, kleinere	—	—	—	—
Amerikanisch-Samoa	—	—	—	—
Antarktis	—	—	—	—
Australien	1 816	77 707	18 086	429 504
Bouvetinsel	—	—	—	—

2. Einfuhr nach Erdteilen, Ursprungsländern und Ländergruppen

Erdteil Ursprungsland Ländergruppe	Oktober 2018		Januar - Oktober 2018	
	Gewicht	Wert	Gewicht	Wert
	Tonnen	1000 Euro	Tonnen	1000 Euro
Noch: Australien und Ozeanien				
Cookinseln	0	1	0	14
Fidschi	—	—	3	36
Französische Süd- und Antarktisgebiete	—	—	—	—
Französisch-Polynesien	0	1	0	33
Guam	—	—	—	—
Heard und McDonaldinseln	—	—	—	—
Kiribati	—	—	0	2
Kokosinseln (Keelinginseln)	—	—	—	—
Marshallinseln	—	—	—	—
Mikronesien, Föderierte Staaten von	—	—	—	—
Nauru	—	—	0	1
Neukaledonien	—	—	0	28
Neuseeland	208	1 722	1 101	16 256
Niue	—	—	0	31
Nördliche Marianen	—	—	—	—
Norfolkinsel	—	—	—	—
Palau	—	—	0	7
Papua-Neuguinea	0	6	0	16
Pitcairn	—	—	0	9
Salomonen	—	—	0	2
Samoa	—	—	—	—
Südgeorgien und die Südlichen Sandwichinseln	—	—	—	—
Tokelau	—	—	—	—
Tonga	—	—	—	—
Tuvalu	0	23	0	88
Vanuatu	—	—	0	7
Wallis und Futuna	—	—	—	—
Weihnachtsinsel	—	—	—	—
Australien und Ozeanien zusammen	2 023	79 459	19 190	446 033
Verschiedenes	13 411	15 285	122 840	104 126
Insgesamt	3 437 772	9 482 503	33 063 967	83 316 127
darunter				
EU-Länder	1 087 432	3 955 439	11 599 910	35 778 169
davon				
Eurozone	869 950	2 544 206	9 483 856	23 381 892
Nicht-Eurozone	217 482	1 411 233	2 116 055	12 396 276
EFTA-Länder	28 802	591 873	259 701	4 699 822
NAFTA-Länder	45 866	1 114 682	325 796	9 992 159
MERCOSUR-Länder	4 652	33 200	43 226	257 128
ASEAN-Länder	16 738	471 064	185 522	5 017 294
OECD-Länder	1 203 477	6 541 749	12 575 707	57 493 976
OPEC	4 617	9 290	57 963	185 299