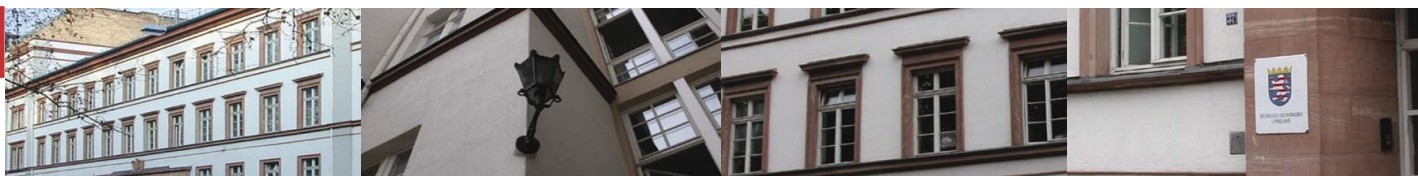




Statistische Berichte



Kennziffer: G III 3 - m 09/18

November 2018

Die Einfuhr nach Hessen im September 2018

Vorläufige Ergebnisse

Hessisches Statistisches Landesamt, Wiesbaden

Impressum

Dienstgebäude: Rheinstraße 35/37, 65185 Wiesbaden
Briefadresse: 65175 Wiesbaden

Ihre Ansprechpartner für Fragen und Anregungen zu diesem Bericht

Herr Degele 0611 3802-554
E-Mail handel@statistik.hessen.de
Telefax 0611 3802-490
Internet <https://www.statistik.hessen.de>

Copyright

© Hessisches Statistisches Landesamt, Wiesbaden, 2018
Vervielfältigung und Verbreitung, auch auszugsweise, mit Quellenangabe gestattet.

Allgemeine Geschäftsbedingungen

Die Allgemeinen Geschäftsbedingungen sind unter
<https://www.statistik.hessen.de> "AGB"
abrufbar.

Zeichenerklärungen

- = genau Null (nichts vorhanden) bzw. keine Veränderung eingetreten
- 0 = Zahlenwert ungleich Null, Betrag jedoch kleiner als die Hälfte von 1 in der letzten besetzten Stelle
- . = Zahlenwert unbekannt oder geheim zu halten
- ... = Zahlenwert lag bei Redaktionsschluss noch nicht vor
- () = Aussagewert eingeschränkt, da der Zahlenwert statistisch unsicher ist
- / = keine Angabe, da Zahlenwert nicht sicher genug
- x = Tabellenfeld gesperrt, weil Aussage nicht sinnvoll
(oder bei Veränderungsdaten ist die Ausgangszahl kleiner als 100)
- D = Durchschnitt
- s = geschätzte Zahl
- p = vorläufige Zahl
- r = berichtigte Zahl

Aus Gründen der Übersichtlichkeit sind nur negative Veränderungsdaten und Salden mit einem Vorzeichen versehen. Positive Veränderungsdaten und Salden sind ohne Vorzeichen. Im Allgemeinen ist ohne Rücksicht auf die Endsumme auf- bzw. abgerundet worden. Das Ergebnis der Summierung der Einzelzahlen kann deshalb geringfügig von der Endsumme abweichen.

Inhalt

	Seite
Vorbemerkung	1
Ländergruppen	1
Tabellen	
1. Einfuhr nach Warengruppen und Warenuntergruppen der Ernährungswirtschaft und der Gewerblichen Wirtschaft	2
2. Einfuhr nach Erdteilen, Ursprungsländern und Ländergruppen	7

Vorbemerkung

Das Konzept der Außenhandelsstatistik unterscheidet zwischen dem Ursprungs- und dem Bestimmungsland. Das bedeutet, dass der Warenwert dem Land zugeordnet wird, in dem eine Ware vollständig gewonnen oder hergestellt wurde oder ihre letzte wesentliche und wirtschaftlich gerechtfertigte Be- oder Verarbeitung erhalten hat. Bei der Ausfuhr wird der Warenwert dem Land zugeordnet, in dem die Waren ge- oder verbraucht bzw. be- oder verarbeitet werden sollen. Nur wenn das Ursprungs- oder Bestimmungsland nicht bekannt ist, wird der Warenwert dem Land zugeordnet, aus dem Ware versendet wurde bzw. in das die Ware verbracht werden soll. Aufgrund des Erhebungskonzeptes ist es darüber hinaus nicht möglich die Ein- und Ausfuhren miteinander zu verrechnen.

Ländergruppen

Zu den Ländergruppen werden nach dem Stand vom 1. 1. 2018 folgende Länder gezählt:

- EU-Länder: Belgien, Bulgarien, Dänemark, Estland, Finnland, Frankreich, Griechenland, Irland, Italien, Kroatien, Lettland, Litauen, Luxemburg, Malta, Niederlande, Österreich, Polen, Portugal, Rumänien, Schweden, Slowakei, Slowenien, Spanien, Tschechische Republik, Ungarn, Vereinigtes Königreich, Zypern
- Eurozone: Belgien, Estland, Finnland, Frankreich, Griechenland, Irland, Italien, Lettland, Litauen, Luxemburg, Malta, Niederlande, Österreich, Portugal, Slowakei, Slowenien, Spanien, Zypern
- Nicht-Eurozone: Bulgarien, Dänemark, Kroatien, Polen, Rumänien, Schweden, Tschechische Republik, Ungarn, Vereinigtes Königreich
- EFTA-Länder: Island, Liechtenstein, Norwegen, Schweiz
- NAFTA-Länder: Kanada, Mexiko, Vereinigte Staaten
- MERCOSUR-Länder: Argentinien, Brasilien, Paraguay, Uruguay
- ASEAN-Länder: Brunei Darussalam, Demokratische Volksrepublik Laos, Indonesien, Kambodscha, Malaysia, Myanmar, Philippinen, Singapur, Thailand, Vietnam
- OECD-Länder: Australien, Belgien, Chile, Dänemark, Estland, Finnland, Frankreich, Griechenland, Irland, Island, Israel, Italien, Japan, Kanada, Lettland, Luxemburg, Mexiko, Neuseeland, Niederlande, Norwegen, Österreich, Polen, Portugal, Republik Korea, Schweden, Schweiz, Slowakei, Slowenien, Spanien, Tschechische Republik, Türkei, Ungarn, Vereinigte Staaten, Vereinigtes Königreich
- OPEC-Länder: Algerien, Angola, Ecuador, Irak, Iran (Islamische Republik), Katar, Kuwait, Libyen, Nigeria, Saudi-Arabien, Venezuela, Vereinigte Arabische Emirate

1. Einfuhr nach Warengruppen und Warenuntergruppen der Ernährungswirtschaft und der Gewerblichen Wirtschaft

Nummer der Klassi- fikation	Warengruppe Warenuntergruppe	September 2018		Januar - September 2018	
		Gewicht	Wert	Gewicht	Wert
		Tonnen	1000 Euro	Tonnen	1000 Euro
101	Pferde	3	160	14	723
102	Rinder	—	—	90	286
103	Schweine	644	765	8 871	10 534
105	Schafe	142	361	3 609	9 761
107	Hausgeflügel	2	42	170	1 056
109	Lebende Tiere, a.n.g.	3	50	71	1 050
1	Lebende Tiere z u s a m m e n	794	1 378	12 825	23 411
201	Milch u. Milcherzeugnisse, ausgenommen Butter u. Käse	3 674	6 780	32 455	78 607
202	Butter u. andere Fettstoffe aus der Milch	495	3 109	2 774	15 964
203	Käse	974	4 574	9 161	41 818
204	Fleisch und Fleischwaren	5 858	20 883	56 340	200 695
206	Fische und Krebstiere, Weichtiere	2 346	16 653	27 351	191 728
208	Tierische Öle und Fette	264	901	1 283	11 108
209	Eier, Eiweiß und Eigelb	385	607	3 393	7 699
211	Fischmehl, Fleischmehl u. ähnliche Erzeugnisse	21	30	147	188
219	Nahrungsmittel tierischen Ursprungs, a.n.g.	206	1 014	2 556	13 216
2	Nahrungsmittel tierischen Ursprungs z u s a m m e n	14 223	54 551	135 460	561 023
301	Weizen	1 943	413	31 155	5 580
302	Roggen	96	44	1 711	431
303	Gerste	21	3	31 071	6 543
304	Hafer	—	—	360	100
305	Mais	55	27	3 637	7 330
308	Sorghum, Hirse u. sonst. Getreide, ausgenommen Reis	534	122	667	309
309	Reis und Reiserzeugnisse	1 216	1 405	11 091	11 221
310	Getreideerzeugnisse, ausgenommen Reiserzeugnisse	1 355	743	11 574	6 179
315	Backwaren u. andere Zubereitungen aus Getreide	12 958	44 709	119 747	406 552
316	Malz	457	142	2 698	907
320	Saat- u. Pflanzgut, ausgenommen Ölsaaten u. sonstige Samen	291	568	5 013	10 136
325	Hülsenfrüchte	181	194	2 531	2 790
335	Grün- und Raufutter	290	63	2 519	594
340	Kartoffeln und Kartoffelerzeugnisse	1 841	1 932	20 251	21 119
345	Gemüse und sonstige Küchengewächse, frisch	7 835	10 398	78 277	111 008
350	Frischobst, ausgenommen Südfrüchte	10 849	9 618	66 005	83 023
355	Südfrüchte	2 644	3 415	55 087	58 606
360	Schalen- und Trockenfrüchte	3 279	21 424	25 066	153 210
370	Gemüsezubereitungen u. Gemüsekonserven	5 174	6 540	54 586	69 149
372	Obstzubereitungen u. Obstkonserven	4 165	11 624	41 105	95 443
375	Obst- und Gemüsesäfte	4 435	8 959	36 085	80 346
377	Kakao und Kakaoerzeugnisse	12 352	54 798	92 908	402 994
379	Gewürze	313	1 077	3 281	10 470
381	Zuckerrüben, Zucker u. Zuckererzeugnisse	11 850	15 192	99 050	123 689
383	Ölfrüchte	1 679	1 674	11 171	14 163
385	Pflanzliche Öle und Fette	11 127	15 174	127 104	162 930
389	Ölkuchen	1 736	504	15 937	5 460
393	Kleie, Abfallerzeugnisse zur Viehfütterung	1 560	2 400	15 588	25 104
395	Nahrungsmittel pflanzlichen Ursprungs, a.n.g.	7 997	15 749	74 153	156 391
396	Lebende Pflanzen und Erzeugnisse der Ziergärtnerei	2 920	6 115	30 122	63 942
3	Nahrungsmittel pflanzlichen Ursprungs z u s a m m e n	111 155	235 026	1 069 549	2 095 714

1. Einfuhr nach Warengruppen und Warenuntergruppen der Ernährungswirtschaft und der Gewerblichen Wirtschaft

Nummer der Klassi- fikation	Warengruppe Warenuntergruppe	September 2018		Januar - September 2018	
		Gewicht	Wert	Gewicht	Wert
		Tonnen	1000 Euro	Tonnen	1000 Euro
401	Hopfen	—	—	4	120
402	Kaffee	2 133	7 294	17 789	61 764
403	Tee und Mate	102	719	931	6 570
411	Rohtabak und Tabakerzeugnisse	86	3 940	964	43 874
421	Bier	1 654	1 670	16 000	16 597
423	Branntwein	2 253	14 228	12 973	80 094
425	Wein	13 492	22 910	120 267	180 540
	4 Genussmittel z u s a m m e n	19 721	50 762	168 927	389 559
1 - 4	Ernährungswirtschaft ¹⁾ z u s a m m e n	145 893	341 717	1 386 760	3 069 707
502	Chemiefasern, einschließlich Abfälle, Seidenraupenkokons	977	2 306	9 670	25 767
503	Wolle u. a. Tierhaare, roh oder bearbeitet	70	953	499	6 864
504	Baumwolle, roh oder bearbeitet, Reißbaumwolle	3	6	38	60
505	Flachs, Hanf, Jute, Hartfasern u. sonst. Spinnstoffe	158	69	1 320	629
506	Abfälle von Gespinstwaren, Lumpen u. dgl.	106	47	1 757	1 051
507	Felle zu Pelzwerk, roh	x	0	13	3 360
508	Felle und Häute, roh, a.n.g.	0	3	582	907
511	Rundholz	29	12	774	274
513	Rohkautschuk	9 684	18 352	92 638	161 645
516	Steinkohle und Steinkohlenbriketts	97 436	9 073	729 760	58 976
517	Braunkohle u. Braunkohlenbriketts	280	22	20 128	1 086
518	Erdöl und Erdgas	1 721 791	495 533	16 123 717	4 488 524
519	Eisenerze	—	—	94	25
520	Eisen- u. manganhaltige Abbrände u. Schlacken	220	12	220	12
522	Kupfererze	—	—	0	3
523	Bleierze	—	—	—	—
524	Zinkerze	—	—	—	—
526	Nickelerze	—	—	0	0
528	Erze und Metallaschen, a.n.g.	992	70 303	19 300	494 675
529	Bauxit und Kryolith	86	3	250	24
530	Speisesalz und Industriesalz	34 893	2 917	212 861	19 332
532	Steine und Erden, a.n.g.	80 112	5 097	740 693	44 090
534	Rohstoffe für chemische Erzeugnisse, a.n.g.	1 902	1 561	19 539	12 402
537	Edelsteine, Schmucksteine und Perlen, roh	1	217	12	2 696
590	Rohstoffe, auch Abfälle, a.n.g.	18 543	4 463	130 839	31 784
	5 Rohstoffe z u s a m m e n	1 967 284	610 951	18 104 705	5 354 185
602	Rohseide u. Seidengarne, künstliche u. synthetische Fäden	1 809	9 498	18 442	99 248
603	Garne aus Chemiefasern	42	219	626	2 871
604	Garne aus Wolle oder anderen Tierhaaren	13	274	151	2 804
605	Garne aus Baumwolle	436	1 172	4 666	12 185
606	Garne aus Flachs, Hanf, Jute, Hartfasern u. dgl.	1	4	16	69
607	Schnittholz	10 093	4 890	109 294	50 343
608	Halbstoffe aus zellulosehaltigen Faserstoffen	6 798	7 052	75 447	74 876
609	Kautschuk, bearbeitet	1 024	4 885	9 207	41 427
611	Zement	1 643	418	21 756	4 833
612	Mineralische Baustoffe, a.n.g.	6 441	3 992	57 658	35 775
641	Roheisen	274	113	2 658	899
642	Abfälle und Schrott, aus Eisen oder Stahl	1 165	437	13 248	5 975

1) Nahrungs-, Genuss-, Futtermittel.

1. Einfuhr nach Warengruppen und Warenuntergruppen der Ernährungswirtschaft und der Gewerblichen Wirtschaft

Nummer der Klassi- fikation	Warengruppe Warenuntergruppe	September 2018		Januar - September 2018	
		Gewicht	Wert	Gewicht	Wert
		Tonnen	1000 Euro	Tonnen	1000 Euro
643	Ferrolegerungen	718	4 916	7 665	41 654
644	Eisen o. Stahl in Rohformen, Halbzeug daraus	3 020	4 972	32 006	49 298
645	Aluminium und -legierungen, einschl. Abfälle u. Schrott	707	1 616	6 892	12 562
646	Kupfer und -legierungen, einschl. Abfälle	1 650	7 203	17 376	80 640
647	Nickel und -legierungen, einschl. Abfälle	1 017	11 631	8 269	89 086
648	Blei und -legierungen, einschl. Abfälle	856	1 775	9 693	21 561
649	Zinn und -legierungen, einschl. Abfälle	37	673	326	5 452
650	Zink und -legierungen, einschl. Abfälle	898	2 266	8 383	21 956
656	Radioaktive Elemente u. radioaktive Isotope	x	148	x	3 221
659	Unedle Metalle, a.n.g.	183	5 217	2 716	59 967
661	Fettsäuren, Paraffin, Vaseline und Wachse	3 123	2 876	34 867	32 247
665	Koks u. Schmelzkoks, aus Stein- oder Braunkohle	962	351	5 777	1 953
667	Rückstände der Erdöl- und Steinkohlenteerdestillation	393	287	9 007	3 855
669	Mineralölerzeugnisse	257 774	158 286	2 250 028	1 254 049
671	Teer und Teerdestillationserzeugnisse	9 823	4 764	43 677	22 500
673	Düngemittel	15 267	2 693	176 174	31 517
679	Chemische Halbwaren, a.n.g.	25 378	30 832	254 137	273 622
683	Gold für gewerbliche Zwecke	6	213 479	36	1 250 338
690	Halbwaren, a.n.g.	7 195	325 537	64 534	3 212 236
	6 Halbwaren z u s a m m e n	358 747	812 476	3 244 731	6 799 019
	Gewebe, Gewirke und Gestricke				
701	aus Seide	662	4 906	7 087	49 159
702	aus Chemiefasern	228	2 782	5 527	46 935
703	aus Wolle	14	519	158	5 704
704	aus Baumwolle	70	799	897	8 125
705	aus Flachs und Hanf	27	286	345	2 898
706	Leder	20	481	416	8 810
707	Pelzfelle, gegerbt oder zugerichtet	3	101	43	2 213
708	Papier und Pappe	36 865	29 312	291 529	234 597
709	Sperrholz, Span- u. Faserplatten, Furnierblätter	15 451	7 091	145 215	65 424
711	Glas	683	4 605	6 867	37 861
732	Kunststoffe	45 576	118 699	439 120	1 109 297
734	Farben, Lacke und Kitte	7 046	36 993	81 144	388 350
736	Dextrine, Gelatine und Leime	703	3 345	9 151	32 635
738	Sprengstoffe, Schießbedarf und Zündwaren	158	683	878	5 354
740	Pharmazeutische Grundstoffe	2 265	39 808	20 867	342 381
749	Chemische Vorerzeugnisse, a.n.g.	68 508	110 504	613 043	1 039 589
751	Rohre aus Eisen oder Stahl	6 250	15 356	56 596	117 699
753	Stäbe und Profile aus Eisen oder Stahl	25 318	18 141	213 898	149 159
755	Blech aus Eisen oder Stahl	47 309	42 865	486 999	433 487
757	Draht aus Eisen oder Stahl	11 125	9 773	111 687	103 202
759	Eisenbahnoberbaumaterial	813	755	9 254	9 018
771	Halbzeuge aus Kupfer und Kupferlegierungen	1 084	8 189	13 733	99 768
772	Halbzeuge aus Aluminium	4 805	16 195	49 728	166 608
779	Halbzeuge aus unedlen Metallen, a.n.g.	869	23 578	8 631	221 721
781	Halbzeuge aus Edelmetallen	18	56 696	143	530 414
790	Vorerzeugnisse, a.n.g.	26	157	237	1 488
	7 Vorerzeugnisse z u s a m m e n	275 897	552 620	2 573 194	5 211 898

1. Einfuhr nach Warengruppen und Warenuntergruppen der Ernährungswirtschaft und der Gewerblichen Wirtschaft

Nummer der Klassi- fikation	Warengruppe Warenuntergruppe	September 2018		Januar - September 2018	
		Gewicht	Wert	Gewicht	Wert
		Tonnen	1000 Euro	Tonnen	1000 Euro
	Bekleidung aus Gewirken oder Gestricken				
801	aus Seide oder Chemiefasern	771	19 065	5 991	152 511
802	aus Wolle oder Tierhaaren	39	3 070	248	17 427
803	aus Baumwolle	1 263	25 914	10 654	221 735
804	Bekleidung aus Seide oder Chemiefasern, ausgenommen aus Gewirken oder Gestricken	1 225	36 342	10 177	293 211
805	Bekleidung aus Wolle oder Tierhaaren, ausgenommen aus Gewirken oder Gestricken	33	2 132	305	16 301
806	Bekleidung aus Baumwolle, ausgenommen aus Gewirken oder Gestricken	559	17 493	6 404	191 590
807	Bekleidung aus Flachs, Hanf und dgl.	372	15 458	2 679	99 863
808	Kopfbedeckungen	119	4 447	941	35 630
809	Textilerzeugnisse, a.n.g.	3 578	25 584	36 062	243 525
810	Pelzwaren	3	303	39	4 388
811	Schuhe	1 293	25 512	15 686	337 619
812	Lederwaren u. Lederbekleidung (ausgenommen Schuhe)	1 317	26 026	13 294	256 800
813	Papierwaren	9 994	23 544	100 054	228 601
814	Druckerzeugnisse	1 281	6 431	11 198	77 493
815	Holzwaren (ohne Möbel)	8 931	8 649	92 809	87 696
816	Kautschukwaren	31 289	158 354	298 883	1 517 964
817	Waren aus Stein	2 371	4 824	21 825	46 551
818	Keramische Erzeugnisse, ohne Baukeramik	5 628	19 450	56 022	174 369
819	Glaswaren	6 431	16 776	59 823	155 082
820	Werkzeuge, Schneidwaren u. Essbestecke aus unedlen Metallen	1 792	35 182	17 402	356 188
823	Waren aus Kupfer und Kupferlegierungen	115	2 145	1 166	23 421
829	Eisen-, Blech- u. Metallwaren, a.n.g.	29 178	152 748	279 625	1 404 663
831	Waren aus Wachs oder Fetten	1 155	2 885	10 317	31 007
832	Waren aus Kunststoffen	22 338	127 227	200 742	1 189 076
833	Fotochemische Erzeugnisse	205	3 874	2 165	44 158
834	Pharmazeutische Erzeugnisse	12 321	482 502	113 155	4 777 230
835	Duftstoffe und Körperpflegemittel	10 887	120 591	91 417	1 083 009
839	Chemische Enderzeugnisse, a.n.g.	30 656	130 908	219 922	1 176 010
841	Kraftmaschinen (ohne Motoren für Ackerschlepper, Luft- u. Straßenfahrzeuge)	2 164	59 827	18 158	384 518
842	Pumpen und Kompressoren	1 551	35 479	15 910	338 002
843	Armaturen	1 194	57 905	10 871	439 340
844	Lager, Getriebe, Zahnräder u. Antriebselemente	4 048	47 929	38 717	446 848
845	Hebezeuge und Fördermittel	3 763	20 756	48 159	239 442
846	Landwirtschaftliche Maschinen (einschl. Ackerschlepper)	1 638	13 922	20 481	158 119
847	Maschinen für das Textil-, Bekleidungs- u. Ledergewerbe	403	7 210	4 713	67 786
848	Maschinen f. d. Ernährungsgewerbe u. d. Tabakverarb.	247	6 529	2 195	55 097
849	Bergwerks-, Bau- und Baustoffmaschinen	2 463	13 397	23 331	139 212
850	Guss- und Walzwerkstechnik	427	201	1 633	2 837
851	Maschinen für die Be- und Verarbeitung von Kautschuk	330	9 547	5 421	99 559
852	Werkzeugmaschinen	2 292	56 328	20 165	471 984
853	Büromaschinen u. autom. Datenverarbeitungs- maschinen	2 484	508 444	26 970	3 833 016
854	Maschinen für das Papier- und Druckgewerbe	167	4 850	1 712	40 992
859	Maschinen, a.n.g.	7 099	177 596	64 026	1 581 116
860	Sportgeräte	1 530	7 322	12 841	61 715

1. Einfuhr nach Warengruppen und Warenuntergruppen der Ernährungswirtschaft und der Gewerblichen Wirtschaft

Nummer der Klassi- fikation	Warengruppe Warenuntergruppe	September 2018		Januar - September 2018	
		Gewicht	Wert	Gewicht	Wert
		Tonnen	1000 Euro	Tonnen	1000 Euro
861	Geräte zur Elektrizitätserzeugung u. -verteilung	17 211	327 617	160 429	3 020 551
862	Elektrische Lampen und Leuchten	914	16 843	7 911	137 419
863	Nachrichtentechnische Geräte u. Einrichtungen	735	609 145	7 872	4 754 268
864	Rundfunk- u. Fernsehgeräte, phono- u. videotechn. Geräte	4 538	157 232	26 393	1 074 047
865	Elektronische Bauelemente	1 306	183 519	12 528	1 621 477
869	Elektrotechnische Erzeugnisse, a.n.g.	8 377	115 252	71 156	1 000 799
871	Medizinische Geräte u. orthopädische Vorrichtungen	5 834	230 897	52 992	1 978 235
872	Mess-, steuerungs- u. regelungstechnische Erzeugnisse	1 729	317 531	15 828	2 384 020
873	Optische und fotografische Geräte	182	48 422	1 765	433 870
874	Uhren	22	24 426	270	223 768
875	Möbel	7 643	31 923	84 932	367 542
876	Musikinstrumente	179	5 437	1 085	38 305
877	Spielwaren	1 875	125 042	9 650	637 103
878	Schmuckwaren, Gold- u. Silberschmiedewaren	7	14 692	81	144 192
881	Schienenfahrzeuge	808	11 812	7 460	90 271
882	Wasserfahrzeuge	20	5 689	28 759	68 137
883	Luftfahrzeuge	518	150 382	3 454	1 256 595
884	Fahrgestelle, Karosserien, Motoren, Teile u. Zubehör	34 073	211 504	317 987	2 062 898
885	Personenkraftwagen und Wohnmobile	35 153	473 135	303 449	3 474 932
886	Busse	192	448	1 888	10 572
887	Lastkraftwagen und Spezialfahrzeuge	7 203	77 493	64 588	644 357
888	Fahrräder	386	6 807	3 012	53 174
889	Fahrzeuge, a.n.g.	2 423	29 106	22 608	311 861
891	Vollständige Fabrikationsanlagen	—	—	231	706
896	Enderzeugnisse, a.n.g.	2 338	203 501	24 581	1 153 545
8	Enderzeugnisse z u s a m m e n	350 611	5 902 534	3 225 218	49 545 345
7 - 8	Fertigwaren z u s a m m e n	626 508	6 455 155	5 798 412	54 757 242
	davon				
	Chemische und pharmazeutische Erzeugnisse	179 480	1 050 791	1 601 180	10 029 019
	Maschinen	30 271	1 019 920	302 463	8 297 868
	Fahrzeuge, Fahrzeugteile und -zubehör	80 776	966 375	753 204	7 972 797
	Eisen- und Metallwaren	128 677	381 624	1 248 863	3 615 349
	Elektrotechnische Erzeugnisse	33 080	1 409 608	286 289	11 608 561
	Feinmechanische und optische Erzeugnisse	7 767	621 276	70 855	5 019 892
	Textilien und Pelzwaren	8 967	159 203	87 557	1 391 217
	Papier und Papierwaren, Druckerzeugnisse	48 140	59 287	402 781	540 690
	Kautschukwaren	31 289	158 354	298 883	1 517 964
	Schuhe, Lederwaren, Leder	2 630	52 019	29 397	603 229
	Waren aus Kunststoffen	22 338	127 227	200 742	1 189 076
	Stein-, Glaswaren, keramische Erz. (oh. Baukeramik)	15 113	45 654	144 538	413 864
	Holz und Holzwaren, Möbel	32 025	47 664	322 956	520 662
	Sportgeräte, Musikinstrumente, Spielwaren	3 584	137 802	23 576	737 123
	Schmuckwaren, Gold- und Silberschmiedewaren	7	14 692	81	144 192
	Vollständige Fabrikationsanlagen	—	—	231	706
	Sonstige Fertigwaren	2 365	203 658	24 818	1 155 032
5 - 8	Gewerbliche Wirtschaft z u s a m m e n	2 952 539	7 878 582	27 147 848	66 910 447
9	Sonstige Waren	156 080	562 443	1 075 161	3 711 992
	I n s g e s a m t	3 254 511	8 782 741	29 609 769	73 692 146

2. Einfuhr nach Erdteilen, Ursprungsländern und Ländergruppen

Erdteil Ursprungsland Ländergruppe	September 2018		Januar - September 2018	
	Gewicht	Wert	Gewicht	Wert
	Tonnen	1000 Euro	Tonnen	1000 Euro
E u r o p a				
davon				
Albanien	56	229	245	2 368
Andorra	2	1 254	10	3 076
Belarus	6 188	2 772	57 953	30 004
Belgien	187 560	410 573	1 362 893	2 976 772
Bosnien und Herzegowina	1 485	3 529	8 703	26 386
Bulgarien	2 768	18 434	23 324	157 256
Dänemark	9 364	51 268	88 760	405 672
Estland	2 179	4 908	20 011	60 417
Färöer	0	11	13	268
Finnland	9 067	39 460	79 580	324 576
Frankreich	192 785	502 957	1 692 089	4 269 062
Gibraltar	0	12	0	35
Griechenland	2 020	7 956	20 511	89 698
Heiliger Stuhl (Vatikanstadt)	0	7	0	161
Irland	6 969	146 948	56 285	1 140 739
Island	446	856	3 728	8 553
Italien	94 927	373 982	813 123	3 299 638
Kosovo	43	146	404	1 017
Kroatien	601	4 864	6 371	50 067
Lettland	1 761	5 316	17 332	41 707
Liechtenstein	56	2 514	369	21 300
Litauen	2 771	9 552	35 812	80 930
Luxemburg	9 484	16 125	67 958	168 852
Malta	194	2 256	1 039	15 195
Mazedonien, Ehem. jugoslaw. Republik	423	5 787	3 444	27 610
Moldau, Republik	564	1 101	3 008	23 020
Montenegro	16	304	178	1 551
Niederlande	344 872	418 632	3 276 882	3 828 494
Norwegen	3 257	13 009	32 443	112 895
Österreich	40 336	162 751	379 821	1 499 323
Polen	65 402	230 618	578 622	2 037 235
Portugal	6 353	39 751	55 074	356 870
Rumänien	9 926	67 612	92 535	622 133
Russische Föderation	1 755 423	586 241	16 315 998	5 229 777
San Marino	13	215	138	2 450
Schweden	30 827	79 894	267 543	674 140
Schweiz	21 895	496 760	194 598	3 966 460
Serbien	1 888	15 802	17 617	138 308
Slowakei	25 060	96 496	244 838	765 025
Slowenien	4 049	25 072	40 376	236 383
Spanien	47 092	203 923	435 139	1 617 903
Tschechische Republik	46 794	246 548	396 931	1 826 749
Türkei	16 051	68 399	174 737	748 161
Ukraine	4 736	7 533	42 712	80 574
Ungarn	14 044	166 143	132 903	1 464 347
Vereinigtes Königreich	33 952	558 571	306 029	3 656 808
Zypern	138	388	313	1 027
E u r o p a zusammen	3 003 835	5 097 478	27 348 395	42 090 993
A f r i k a				
davon				
Ägypten	494	1 473	4 455	18 962
Algerien	0	5	48	1 136
Angola	—	—	1	96
Aquatorialguinea	—	—	0	4

2. Einfuhr nach Erdteilen, Ursprungsländern und Ländergruppen

Erdteil Ursprungsland Ländergruppe	September 2018		Januar - September 2018	
	Gewicht	Wert	Gewicht	Wert
	Tonnen	1000 Euro	Tonnen	1000 Euro
Noch: A f r i k a				
Äthiopien	24	196	445	3 019
Benin	—	—	1	11
Botsuana	x	12	0	171
Britisches Territorium im Indischen Ozean	—	—	—	—
Burkina Faso	18	94	97	675
Burundi	0	0	0	13
Ceuta	—	—	11	8
Côte d'Ivoire	6 321	15 612	53 570	135 297
Dschibuti	—	—	0	2
Eritrea	7	10	17	25
Gabun	—	—	x	1
Gambia	—	—	1	9
Ghana	731	1 772	4 131	11 183
Guinea	0	55	3	71
Guinea-Bissau	—	—	—	—
Kamerun	0	1	113	239
Kap Verde	0	9	0	14
Kenia	384	1 960	3 234	18 064
Komoren	—	—	—	—
Kongo, Demokratische Republik	0	0	13	110
Kongo, Republik	121	341	984	3 013
Lesotho	0	0	1	9
Liberia	—	—	564	729
Libyen	29	134	2 598	12 065
Madagaskar	175	269	1 160	2 528
Malawi	—	—	0	0
Mali	0	55	68	207
Marokko	360	3 082	5 095	43 055
Mauretanien	0	3	1	12
Mauritius	14	518	102	3 974
Melilla	—	—	—	—
Mosambik	20	33	22	74
Namibia	0	11	191	739
Niger	—	—	0	10
Nigeria	36	66	516	1 269
Ruanda	0	3	0	87
Sambia	17	70	133	616
São Tomé und Príncipe	—	—	—	—
Senegal	223	292	984	1 162
Seychellen	0	15	4	1 223
Sierra Leone	0	0	1	26
Simbabwe	18	475	190	2 916
Somalia	12	80	25	123
St. Helena, Ascension und Tristan da Cunha	0	10	1	75
Südafrika	869	135 106	14 665	1 082 817
Sudan	—	—	59	204
Südsudan	—	—	0	1
Swasiland	0	8	6	54
Tansania, Vereinigte Republik	1	26	107	923
Togo	—	—	0	25
Tschad	—	—	—	—
Tunesien	327	6 147	3 596	71 451
Uganda	38	97	438	1 151
Westsahara	—	—	—	—
Zentralafrikanische Republik	—	—	7	12
A f r i k a zusammen	10 240	168 038	97 656	1 419 662

2. Einfuhr nach Erdteilen, Ursprungsländern und Ländergruppen

Erdteil Ursprungsland Ländergruppe	September 2018		Januar - September 2018	
	Gewicht	Wert	Gewicht	Wert
	Tonnen	1000 Euro	Tonnen	1000 Euro
Amerika				
davon				
Amerikanische Jungferninseln	—	—	0	4
Anguilla	—	—	—	—
Antigua und Barbuda	—	—	0	13
Argentinien	109	1 303	2 597	17 423
Aruba	—	—	1	2
Bahamas	—	—	4	27
Barbados	0	6	0	15
Belize	—	—	0	2
Bermuda	—	—	1	5
Bolivien	22	29	50	253
Bonaire, St. Eustatius und Saba	—	—	—	—
Brasilien	2 768	22 560	35 127	200 635
Britische Jungferninseln	—	—	0	4
Chile	318	2 299	2 374	13 324
Costa Rica	112	5 531	3 609	59 504
Curaçao	—	—	126	725
Dominica	0	0	0	1
Dominikanische Republik	193	2 972	2 029	21 974
Ecuador	1 517	1 539	22 123	16 522
El Salvador	1	61	32	1 247
Falklandinseln	—	—	—	—
Grenada	—	—	0	6
Grönland	—	—	—	—
Guatemala	4	97	3 301	3 819
Guyana	—	—	0	2
Haiti	0	0	1	39
Honduras	4	65	78	663
Jamaika	1	10	4	52
Kaimaninseln	—	—	—	—
Kanada	1 310	58 156	20 168	517 475
Kolumbien	73 228	7 835	440 641	45 105
Kuba	10	578	93	7 261
Mexiko	2 256	75 464	19 434	586 005
Montserrat	—	—	—	—
Nicaragua	3	67	24	706
Panama	8	83	256	2 447
Paraguay	25	278	490	2 088
Peru	439	1 491	4 450	14 345
St. Barthélemy	—	—	—	—
St. Kitts und Nevis	—	—	x	0
St. Lucia	—	—	0	12
St. Martin (niederländischer Teil)	0	0	0	0
St. Pierre und Miquelon	—	—	—	—
St. Vincent und die Grenadinen	—	—	—	—
Suriname	0	0	0	12
Trinidad und Tobago	0	1	2	112
Turks- und Caicosinseln	—	—	—	—
Uruguay	32	203	383	3 789
Venezuela	0	4	11	94
Vereinigte Staaten	22 887	895 719	239 090	7 776 709
Amerika zusammen	105 251	1 076 350	796 498	9 292 421
Asien				
davon				
Afghanistan	0	1	23	88
Armenien	3	110	48	1 324

2. Einfuhr nach Erdteilen, Ursprungsländern und Ländergruppen

Erdteil Ursprungsland Ländergruppe	September 2018		Januar - September 2018	
	Gewicht	Wert	Gewicht	Wert
	Tonnen	1000 Euro	Tonnen	1000 Euro
Noch: A s i e n				
Aserbaidshon	22	128	1 060	4 917
Bahrain	65	125	233	10 625
Bangladesch	1 272	27 697	10 312	226 598
Besetzte palästinensische Gebiete	—	—	3	24
Bhutan	—	—	0	7
Brunei Darussalam	0	1	0	1
China, Volksrepublik	56 687	931 594	566 914	8 221 678
Georgien	97	470	376	2 804
Hongkong	585	7 899	4 056	83 435
Indien	10 456	59 327	100 164	528 831
Indonesien	2 376	12 817	23 950	120 620
Irak	0	5	17	84
Iran (Islamische Republik)	77	1 301	1 208	22 381
Israel	1 649	19 568	17 634	208 785
Japan	14 897	379 480	161 954	3 603 370
Jemen	0	6	0	19
Jordanien	57	264	288	3 895
Kambodscha	152	6 887	1 876	47 447
Kasachstan	7	2 026	174	32 737
Katar	75	317	1 462	5 742
Kirgisische Republik	39	346	265	1 647
Korea, Demokratische Volksrepublik	0	0	4	28
Korea, Republik	11 007	270 298	135 821	2 158 114
Kuwait	25	48	374	830
Laos, Demokratische Volksrepublik	95	3 256	1 020	32 598
Libanon	6	61	194	2 272
Macau	0	4	1	112
Malaysia	3 262	76 069	31 353	705 726
Malediven	42	531	318	3 923
Mongolei	2	9	3	103
Myanmar	105	2 719	1 323	31 180
Nepal	22	327	141	2 715
Oman	1	104	139	678
Pakistan	651	5 181	6 902	55 480
Philippinen	714	31 590	7 449	293 769
Saudi-Arabien	3 444	15 687	22 487	91 269
Singapur	762	41 230	19 626	367 721
Sri Lanka	582	3 745	4 512	28 679
Syrien, Arabische Republik	1	17	46	379
Tadschikistan	—	—	1	4
Taiwan	3 432	57 409	30 701	551 727
Thailand	5 862	55 856	55 040	516 648
Timor-Leste	—	—	—	—
Turkmenistan	0	2	4	178
Usbekistan	2	35	46	418
Vereinigte Arabische Emirate	109	1 999	2 479	23 559
Vietnam	2 975	367 353	27 764	2 432 988
Asien zusammen	121 618	2 383 904	1 239 763	20 428 158
Australien und Ozeanien				
davon				
Amerikanische Überseeinseln, kleinere	—	—	—	—
Amerikanisch-Samoa	—	—	—	—
Antarktis	—	—	—	—
Australien	797	41 061	16 261	351 737
Bouvetinsel	—	—	—	—

2. Einfuhr nach Erdteilen, Ursprungsländern und Ländergruppen

Erdteil Ursprungsland Ländergruppe	September 2018		Januar - September 2018	
	Gewicht	Wert	Gewicht	Wert
	Tonnen	1000 Euro	Tonnen	1000 Euro
Noch: Australien und Ozeanien				
Cookinseln	—	—	0	14
Fidschi	—	—	3	36
Französische Süd- und Antarktisgebiete	—	—	—	—
Französisch-Polynesien	0	7	0	33
Guam	—	—	—	—
Heard und McDonaldinseln	—	—	—	—
Kiribati	0	1	0	2
Kokosinseln (Keelinginseln)	—	—	—	—
Marshallinseln	—	—	—	—
Mikronesien, Föderierte Staaten von	—	—	—	—
Nauru	—	—	0	1
Neukaledonien	0	6	0	28
Neuseeland	122	1 477	892	14 532
Niue	0	2	0	31
Nördliche Marianen	—	—	—	—
Norfolkinsel	—	—	—	—
Palau	—	—	0	7
Papua-Neuguinea	—	—	0	10
Pitcairn	0	4	0	9
Salomonen	—	—	0	2
Samoa	—	—	—	—
Südgeorgien und die Südlichen Sandwichinseln	—	—	—	—
Tokelau	—	—	—	—
Tonga	—	—	—	—
Tuvalu	—	—	0	66
Vanuatu	—	—	0	7
Wallis und Futuna	—	—	—	—
Weihnachtsinsel	—	—	—	—
Australien und Ozeanien zusammen	920	42 557	17 156	366 512
Verschiedenes	12 647	14 413	110 302	94 400
Insgesamt	3 254 511	8 782 741	29 609 769	73 692 146
darunter				
EU-Länder	1 191 296	3 890 997	10 492 096	31 667 019
davon				
Eurozone	977 618	2 467 046	8 599 077	20 772 611
Nicht-Eurozone	213 678	1 423 951	1 893 019	10 894 408
EFTA-Länder	25 652	513 139	231 138	4 109 208
NAFTA-Länder	26 454	1 029 339	278 692	8 880 189
MERCOSUR-Länder	2 935	24 343	38 596	223 935
ASEAN-Länder	16 304	597 779	169 400	4 548 698
OECD-Länder	1 271 791	6 110 437	11 351 836	50 806 532
OPEC	5 313	21 106	53 322	175 052