



Statistische Berichte



Kennziffer: LV 1 - j/14

2., korrigierte Auflage, November 2018

Jahresabschlüsse öffentlicher Fonds, Einrichtungen und Unternehmen 2014

Hessisches Statistisches Landesamt, Wiesbaden

2., korrigierte Auflage, November 2018
Korrektur ausgeführt auf Seite 49 und in der Excel-Tabelle (Maßeinheit)

Impressum

Dienstgebäude: Rheinstraße 35/37, 65185 Wiesbaden
Briefadresse: 65175 Wiesbaden

Ihre Ansprechpartner für Fragen und Anregungen zu diesem Bericht

Herr Dr. Buck	0611 3802-627
Frau Balsys	0611 3802-607
E-Mail	jab@statistik.hessen.de
Telefax	0611 3802-692
Internet	https://statistik.hessen.de/

Copyright

© Hessisches Statistisches Landesamt, Wiesbaden, 2018
Vervielfältigung und Verbreitung, auch auszugsweise, mit Quellenangabe gestattet.

Allgemeine Geschäftsbedingungen

Die Allgemeinen Geschäftsbedingungen sind abrufbar unter
<https://statistik.hessen.de/ueber-uns/agbs>

Zeichenerklärungen

—	=	genau Null (nichts vorhanden) bzw. keine Veränderung eingetreten
0	=	Zahlenwert genau Null (nichts vorhanden) oder ungleich Null, Betrag jedoch kleiner als die Hälfte von 5 in der letzten besetzten Stelle
.	=	Zahlenwert unbekannt oder geheim zu halten
...	=	Zahlenwert lag bei Redaktionsschluss noch nicht vor
()	=	Aussagewert eingeschränkt, da der Zahlenwert statistisch unsicher ist
/	=	keine Angabe, da Zahlenwert nicht sicher genug
x	=	Tabellenfeld gesperrt, weil Aussage nicht sinnvoll (oder bei Veränderungsraten ist die Ausgangszahl kleiner als 100)
D	=	Durchschnitt
s	=	geschätzte Zahl
p	=	vorläufige Zahl
r	=	berichtigte Zahl

Hessen kompakt



Land und Leute im Spiegel der Statistik

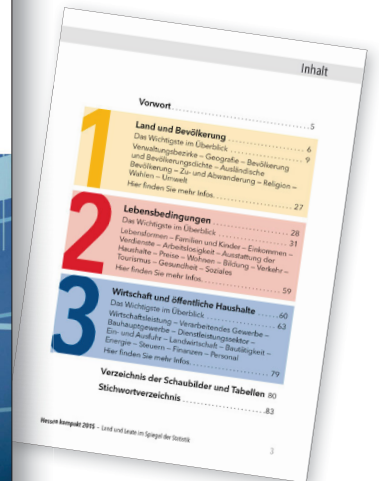
Die Broschüre „Hessen kompakt“ wendet sich an alle, die sich einen schnellen Überblick über die wichtigsten und interessantesten Ergebnisse aus allen Bereichen der amtlichen Statistik verschaffen wollen.

Die Daten werden anschaulich, überwiegend in grafischer Darstellung, präsentiert. Die Ergebnisse werden zu Beginn jedes Kapitels mit kurzen, prägnanten Texten zusammengefasst. Für diejenigen, die sich umfassender mit einem Bereich beschäftigen wollen, finden sich am Ende jedes Kapitels Links zur Homepage des Hessischen Statistischen Landesamtes.

Der Band besteht aus 3 Kapiteln:

- Land und Bevölkerung,
- Lebensbedingungen,
- Wirtschaft und öffentliche Haushalte.

Die Veröffentlichung erscheint jährlich.



Aktuelle Angaben über die neuesten Ausgaben sowie Preise finden Sie im Internet oder nehmen Sie direkt Kontakt mit uns auf.
 Bestellen Sie bei Ihrer Buchhandlung oder direkt bei uns.
 Hessisches Statistisches Landesamt, 65175 Wiesbaden
 Telefon: 0611 3802-950 · Fax: 0611 3802-992
 E-Mail: vertrieb@statistik.hessen.de
 Internet: <https://statistik.hessen.de>

 **Printversion:**
 11,5 x 16,8 cm,
 kartoniert, 84 Seiten

 **Online:**
 PDF-Format
 kostenfreier Download

Bildnachweis:
 printer icon, pdf icon © Alex White – Fotolia.com

Inhalt

I. Grundlagen und Methoden

1. Rechtsgrundlagen	3
2. Zweck, Art und Umfang der Erhebung	3
3. Erläuterungen der Begriffe, Abkürzungen	4
4. Daten aus der Jahresrechnungsstatistik	6

II. Diagramm

1. Struktogramm der öffentlichen Fonds, Einrichtungen und Unternehmen	8
---	---

III. Tabellenteil

1. Nach Rechtsformen in Hessen

1. Jahresabschlüsse der öffentlichen Fonds, Einrichtungen und Unternehmen 2014	10
2. Gewinn- und Verlustrechnung der öffentlichen Fonds, Einrichtungen und Unternehmen 2014	12
3. Anlagenachweis der öffentlichen Fonds, Einrichtungen und Unternehmen 2014	14
4. Einzelnachweis zu ausgewählten Positionen der Bilanz und der Gewinn- und Verlustrechnung der öffentlichen Fonds, Einrichtungen und Unternehmen 2014	16
5. Ergebnisverwendung und betriebliche Kennziffern der öffentlichen Fonds, Einrichtungen und Unternehmen 2014	18

2. Nach Aufgabenbereichen in Hessen

1. Jahresabschlüsse der öffentlichen Fonds, Einrichtungen und Unternehmen 2014	20
2. Gewinn- und Verlustrechnung der öffentlichen Fonds, Einrichtungen und Unternehmen 2014	23
3. Anlagenachweis der öffentlichen Fonds, Einrichtungen und Unternehmen 2014	26
4. Einzelnachweis zu ausgewählten Positionen der Bilanz und der Gewinn- und Verlustrechnung der öffentlichen Fonds, Einrichtungen und Unternehmen 2014	29
5. Ergebnisverwendung und betriebliche Kennziffern der öffentlichen Fonds, Einrichtungen und Unternehmen 2014	32

3. Nach wirtschaftlicher Tätigkeit in Hessen

1. Jahresabschlüsse der öffentlichen Fonds, Einrichtungen und Unternehmen 2014	35
2. Gewinn- und Verlustrechnung der öffentlichen Fonds, Einrichtungen und Unternehmen 2014	38
3. Anlagenachweis der öffentlichen Fonds, Einrichtungen und Unternehmen 2014	41
4. Einzelnachweis zu ausgewählten Positionen der Bilanz und der Gewinn- und Verlustrechnung der öffentlichen Fonds, Einrichtungen und Unternehmen 2014	44
5. Ergebnisverwendung und betriebliche Kennziffern der öffentlichen Fonds, Einrichtungen und Unternehmen 2014	47

4. Kameral und doppisch buchende Fonds, Einrichtungen und Unternehmen in Hessen

1. Ein- und Auszahlungen der kameral und doppisch buchenden Fonds, Einrichtungen und Unternehmen 2014 nach Zahlungsarten und Aufgabenbereichen	49
--	----

I. Grundlagen und Methoden

I. Grundlagen und Methoden

1. Rechtsgrundlagen

Nach § 3 Absatz 7 Finanz- und Personalstatistikgesetz (FPStatG) in der Fassung der Bekanntmachung vom 22. Februar 2006 (BGBl. I S. 438), zuletzt durch Artikel 2 des Gesetzes vom 2. März 2016 (BGBl. I S. 342) geändert, wird – in Verbindung mit dem Bundesstatistikgesetz (BStatG) vom 22. Januar 1987 (BGBl. I S. 462, 565), zuletzt durch Artikel 1 des Gesetzes vom 21. Juli 2016 (BGBl. I S. 1768) geändert – zum 31.12. eines Jahres die Statistik über die Jahresabschlüsse der öffentlichen Fonds, Einrichtungen und Unternehmen erhoben.

2. Zweck, Art und Umfang der Erhebung

Nutzer der Statistik

Die Statistik über die Jahresabschlüsse der öffentlichen Fonds, Einrichtungen und Unternehmen liefert wichtige Informationen über die Finanzen der öffentlichen Wirtschaft als Grundlage der Wirtschaftspolitik auf nationaler und internationaler Ebene. Die Ergebnisse fließen in die statistische Darstellung des öffentlichen Gesamthaushalts und des öffentlichen Bereichs ein. Sie sind außerdem für die Volkswirtschaftlichen Gesamtrechnungen relevant, da Teile der Erhebungseinheiten nach den Regeln des Europäischen Systems der Volkswirtschaftlichen Gesamtrechnungen (ESVG) zum Sektor Staat zählen und zentrale Größen wie Bruttoinlandsprodukt, Investitionen und Schuldenstand beeinflussen. Weitere Nutzer sind Bundes- und Länderministerien, Universitäten, Wirtschaftsforschungsinstitute sowie institutionelle und private Interessenten. Den in die Erhebung einbezogenen Unternehmen und ihren Verbänden vermittelt die Statistik schließlich Aufschlüsse über Struktur und Umfang des in den Jahresabschlüssen dargestellten Vermögens.

Berichtseinheiten

Die Statistik über die Jahresabschlüsse der öffentlichen Fonds, Einrichtungen und Unternehmen erfasst öffentliche Fonds, Einrichtungen und Unternehmen, deren Eigner mehrheitlich – unmittelbar oder mittelbar – Kernhaushalte (Land, Gemeinden/Gemeindeverbände und gesetzliche Sozialversicherungen) sind. Öffentliche Unternehmen entstehen durch Aufgabenauslagerungen aus den Kernhaushalten, durch Neugründungen oder durch Beteiligungserwerb und können in öffentlich-rechtlicher oder privatrechtlicher Form organisiert sein. Entscheidend für ihre Zuordnung ist nur, dass Bund, Länder, Gemeinden/Gemeindeverbände oder gesetzliche Sozialversicherungen einzeln oder zusammen mit mehr als 50 Prozent des Nennkapitals oder des Stimmrechts – unmittelbar oder mittelbar – beteiligt sind.

Unter dem Gesichtspunkt der Sektorzugehörigkeit nach dem Europäischen System Volkswirtschaftlicher Gesamtrechnungen (ESVG) lassen sich die öffentlichen Fonds, Einrichtungen und Unternehmen in Extrahaushalte und in sonstige öffentliche Fonds, Einrichtungen und Unternehmen untergliedern.

Charakteristisch für öffentliche Fonds, Einrichtungen und Unternehmen ist, dass ihre Einnahmen und Ausgaben nicht im Kernhaushalt des Eigners enthalten sind. Sie verfügen über eine eigene kaufmännische oder kamerale/doppische Rechnungsführung (eigener Haushalts- oder Wirtschaftsplan). Im Haushaltsplan des Eigners erscheinen nur noch die Zuführungen des Eigners an die ausgegliederten Einheiten und die Ablieferungen der ausgegliederten Einheiten an den Eigner.

Inhaltliche Schwerpunkte der Statistik

Die Jahresabschlussstatistik erfasst Daten der Bilanz, der Gewinn- und Verlustrechnung und des Anlagennachweises. Letzterer gibt einen Überblick über die einzelnen Sachanlagen und immateriellen Anlagewerte sowie ihre Veränderungen im abgelaufenen Rechnungsjahr (Anfangs- und Endbestände, Zugänge, Abgänge, Abschreibungen, Umbuchungen). Der Erhebungskatalog berücksichtigt auch die Besonderheiten von Eigenbetrieben, Krankenhäusern und Pflegeeinrichtungen. Darüber hinaus wird die Anzahl der Beschäftigten erhoben und die Art der Rechnungslegungsvorschriften, die dem Abschluss zugrunde liegen (z. B. Eigenbetriebs-/Landeshaushaltsrecht, HGB, IAS/IFRS, Krankenhaus/Pflegebuchführungsverordnung). Die Mehrzahl der öffentlichen Fonds, Einrichtungen und Unternehmen verfügt über ein kaufmännisches Rechnungswesen.

Das Erhebungsprogramm der Jahresabschlussstatistik orientiert sich an den Vorschriften über die Gliederung des Jahresabschlusses großer Kapitalgesellschaften im Dritten Buch des Handelsgesetzbuches (HGB), ergänzt um Merkmale aus spezialgesetzlichen Rechnungslegungsvorschriften. Sie setzt bei den Jahresabschlüssen an und ermöglicht einen Überblick über ihre Bilanzen (Aktiva und Passiva) und Erfolgsrechnungen (Erträge und Aufwendungen). Die Erhebung bildet demnach das Gegenstück zur Jahresrechnungsstatistik für die Gebietskörperschaften, die die Ein- und Auszahlungen bzw. Einnahmen und Ausgaben nach doppischer bzw. kameraler Systematik erfasst. Abweichend von den Gliederungsvorschriften des HGB werden in der Jahresabschlussstatistik zusätzlich auch die zu konsolidierenden Transferzahlungen mit den Kernhaushalten erhoben. Dazu zählen Zuweisungen und Zuschüsse der öffentlichen Haushalte, sowie Zinszahlungen an öffentliche Haushalte.

Bei der wirtschaftlichen Betätigung von Land, Gemeinden und Gemeindeverbänden ist zwischen den folgenden Formen zu unterscheiden

- Regiebetriebe, die jeweils mit ihren gesamten Ausgaben und Einnahmen in den Haushalten des Landes, der Gemeinden und Gemeindeverbände erscheinen und deshalb vielfach auch als „Bruttounternehmen“ bezeichnet werden. Reine Regiebetriebe sind nicht Gegenstand dieser Statistik.
- Fonds, Einrichtungen und Unternehmen der Gemeinden und Gemeindeverbände ohne eigene Rechtspersönlichkeit, die nach dem Eigenbetriebsrecht geführt werden. Ihnen sind die Landesbetriebe gemäß Landeshaushaltsordnung gleichzusetzen. Der Eigen- bzw. der Landesbetrieb ist ein Sondervermögen seines Trägers.
- Zu den rechtlich selbstständigen Fonds, Einrichtungen und Unternehmen gehören einerseits die des öffentlichen Rechts wie Körperschaften (z.B. auch kommunale Zweckverbände), Anstalten und Stiftungen. Andererseits gehören dazu die des privaten Rechts wie GmbH bzw. GmbH & Co. KG, seltener die AG oder Stiftungen des privaten Rechts.

Bei den rechtlich selbstständigen Fonds, Einrichtungen und Unternehmen kann, ohne dass dies in der vorliegenden Veröffentlichung in dieser tiefen Differenzierung nachgewiesen wird, unterschieden werden zwischen

- den Unternehmen, die sich vollständig im Besitz eines einzigen öffentlichen Eigners befinden und dann als Eigengesellschaften bezeichnet werden oder
- vollständig von mehreren öffentlichen Eignern getragen werden und dann als Beteiligungsgesellschaften bezeichnet werden oder
- an denen neben den mehrheitlich beteiligten öffentlichen Eignern auch private Anteilseigner beteiligt sind und als so genannte gemischtwirtschaftliche Beteiligungsgesellschaften bezeichnet werden.

3. Erläuterungen der Begriffe, Abkürzungen

Gliederungs-/Klassifikationssysteme

Die Jahresabschlussstatistik sieht unter anderem eine Gliederung der Erhebungseinheiten nach Rechtsformen sowie nach Aufgabenbereichen und Wirtschaftszweigen vor. Die Erhebungseinheiten werden dem Aufgabenbereich bzw. Wirtschaftszweig zugeordnet, in dem – gemessen an der Wertschöpfung der einzelnen Betriebszweige – der Schwerpunkt der wirtschaftlichen Betätigung liegt.

Periodizität und Berichtszeitraum/-zeitpunkt

Die Jahresabschlussstatistik wird jährlich in Form einer Totalerhebung erhoben. Auskunftspflichtig sind die Leiter oder die für das Rechnungswesen zuständigen Stellen; soweit die Angaben hier nicht erlangt werden können, die Träger dieser Erhebungseinheiten.

Der Berichtszeitraum umfasst den 1. Januar bis 31. Dezember des Berichtsjahres. Bei Einheiten, deren Geschäftsjahr nicht mit dem Berichtsjahr zusammenfällt, ist der Berichtszeitraum das Geschäftsjahr, welches im betreffenden Berichtsjahr endet (Beispiel: Einheiten, deren Geschäftsjahr vom 01.04.2013 bis zum 31.03.2014 reicht, werden zum Berichtsjahr 2014

gezählt). Bei Einheiten, bei denen das Geschäftsjahr/Wirtschaftsjahr in 2014 weniger als 12 Monate umfasste (sogenanntes Rumpfgeschäftsjahr), wurde der entsprechende Zeitraum zum Berichtsjahr 2014 gezählt.

Räumliche Abdeckung

Bei allen Einheiten, an denen mehrheitlich der Bund beteiligt ist, wird die Befragung zentral vom Statistischen Bundesamt durchgeführt. Die übrigen Einheiten werden dezentral, je nach Sitz des Unternehmens, vom zuständigen Statistischen Amt des Landes befragt.

Aktualität

Da HGB, Eigenbetriebs-/Landeshaushaltsrecht sowie die spezialgesetzlichen Rechnungslegungsvorschriften den Einrichtungen und Unternehmen für die Aufstellung, Prüfung und Feststellung der Jahresabschlüsse gewisse Fristen einräumen, wird die Erhebung erst ab September des auf das Berichtsjahr folgenden Jahres durchgeführt. Dies führt dazu, dass Ergebnisse der Jahresabschlussstatistik erst ca. 21 Monate nach Ende des Berichtsjahres vorliegen.

Berechnungshinweise zu den betrieblichen Kennziffern

<u>Betriebliche Kennziffern</u>	<u>Berechnung</u>
Eigenkapitalquote	$A / B * 100$
Eigenkapitalsicherung	$C / A * 100$
Investitionsquote	$D / E * 100$
Anlagevermögensquote	$F / B * 100$
Anlagevermögensdeckung	$F / A * 100$
Umsatzrentabilität	$H / G * 100$
Cash-Flow Umsatzrate (Betriebsbereich)	$K / J * 100$
Cash-Flow Kapitalrückfluss-Quote (U.-Tät.)	$L / A * 100$
Durchschnitt Beschäftigte je Unternehmen	M / N
Personalaufwand je Beschäftigten	O / M

Erläuterung der Abkürzungen

A = Eigenkapital zusammen

B = Bilanzsumme - Passiva

C = Rücklagen zusammen

D = Summe (Zugang von Anlagevermögen – Abgang von Anlagevermögen)

E = Anfangsbestand des Anlagevermögens

F = Anlagevermögen zusammen

G = **Summe** (Umsatzerlöse + Erhöhung von Bestandsveränderung an fertigen und unfertigen Erzeugnissen - Verminderung von Bestandsveränderung an fertigen und unfertigen Erzeugnissen + andere aktivierte Eigenleistungen + sonstige betriebliche Erträge)

H = **Summe** [„G“ – (Materialaufwand zusammen + Personalaufwand zusammen + Abschreibungen zusammen + sonstige betriebliche Aufwendungen)]

J = Umsatzerlöse

K = **Summe** „H“ + Abschreibungen zusammen

L = **Summe** [„J“ + (Personalaufwand für Altersversorgung (sonstige betriebliche Aufwendungen * 0,33) + Erträge aus Beteiligungen + Erträge aus anderen Wertpapieren und Ausleihungen des Finanzanlagevermögens + sonstige Zinsen und ähnliche Erträge + Erträge aus Gewinngemeinschaften, Gewinnabführungs- oder Teilgewinnabführungsverträgen + Erträge aus Verlustübernahme – Zinsen und ähnliche Aufwendungen – Aufwendungen aus Verlustübernahme – Steuern vom Einkommen und vom Ertrag – sonstige Steuern – abgeführte Gewinne aufgrund von Gewinngemeinschaften, Gewinnabführungs- oder Teilgewinnabführungsverträgen + Steuerrückstellungen)]

M = Beschäftigte insgesamt

N = Anzahl Fonds, Einrichtungen und Unternehmen

O = Personalaufwand zusammen

Aufbereitungsprogramm

Da die Mehrzahl der öffentlichen Fonds, Einrichtungen und Unternehmen über ein kaufmännisches Rechnungswesen verfügt, vermittelt die vorliegende Jahresabschlussstatistik ein gutes Bild über die „Aufwendungen“ und „Erträge“, die das Land und die Gemeinden/Gemeindeverbände aus ihren Kernhaushalten ausgelagert haben.

Der vorliegende Bericht folgt dem bundeseinheitlich vereinbarten Mindestveröffentlichungsprogramm und beschränkt sich auf den Nachweis der Ergebnisse für das Land insgesamt. Alle Erhebungseinheiten, an denen der Bund mittel- oder unmittelbar mehrheitlich beteiligt ist, werden somit nicht nachgewiesen. Deren Erhebung und Aufbereitung obliegt dem Statistischen Bundesamt.

Die Tabellen des Statistischen Berichts „Statistik der Jahresabschlüsse öffentlicher Fonds, Einrichtungen und Unternehmen“ sind nach

- Rechtsform
- Aufgabenbereich und
- wirtschaftlicher Tätigkeit gegliedert.

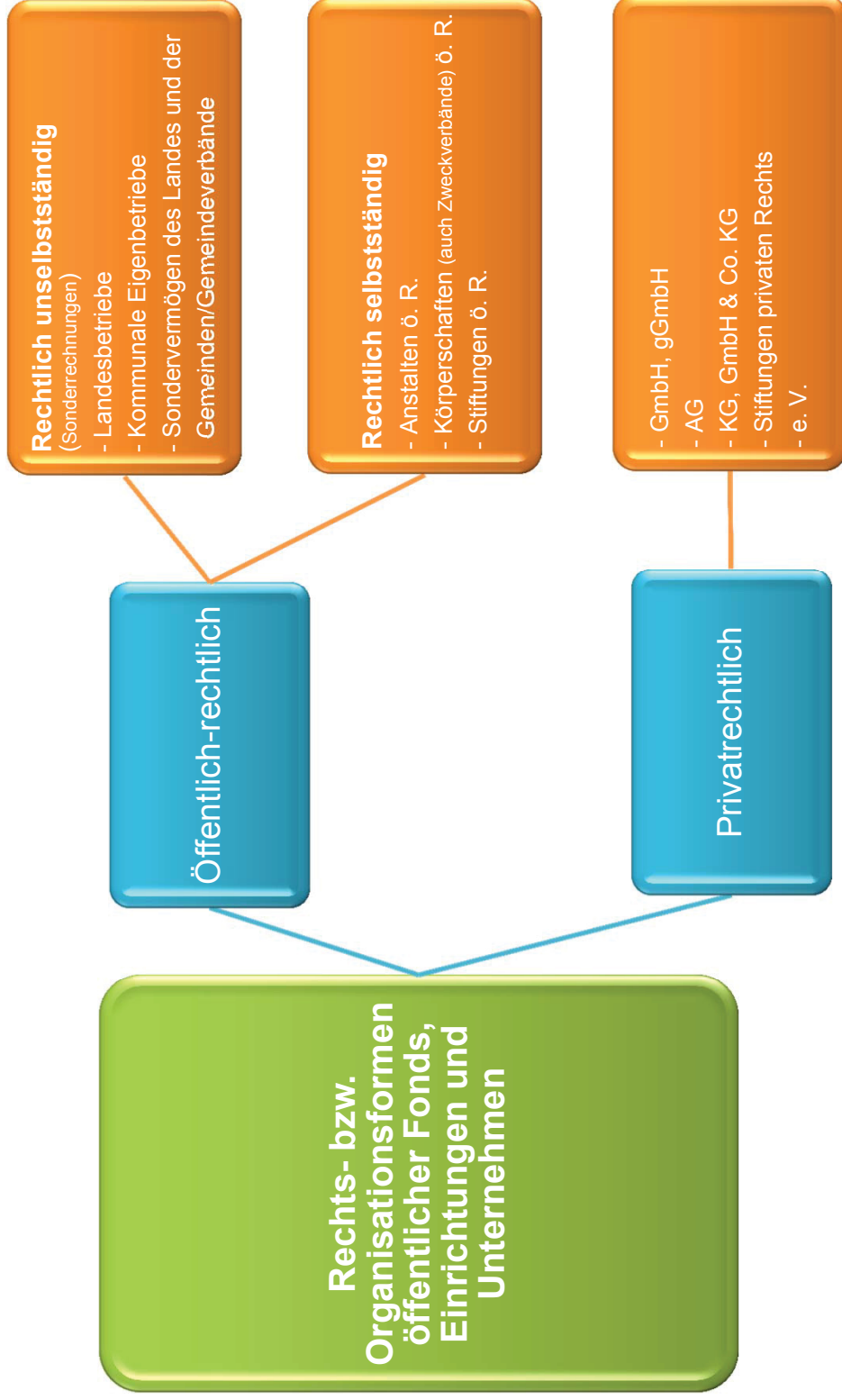
Abkürzungen

AG	= Aktiengesellschaft
KGaA	= Kommanditgesellschaft auf Aktien
GmbH	= Gesellschaft mit beschränkter Haftung
GJ	= Geschäftsjahr
EStR	= Einkommensteuer-Richtlinien
öFEU	= öffentliche Fonds, Einrichtungen und Unternehmen
HGB	= Handelsgesetzbuch
KHEntG	= Krankenhausentgeltgesetz
BPfIV	= Bundespflegesatzordnung
KHG	= Krankenhausfinanzierungsgesetz
DMBilG	= D-Markbilanzgesetz
KHBV	= Krankenhaus-Buchführungsverordnung
PBV	= Pflege-Buchführungsverordnung
IAS/IFRS	= International Accounting Standards und International Financial Reporting Standards
Cashflow	= Geldfluss, Kassenzufluss, Kapitalfluss

4. Daten aus der Jahresrechnungsstatistik

Eine separate Tabelle am Ende des Berichts stellt die Ein- und Auszahlungen der in der Jahresrechnungsstatistik erhobenen doppisch buchenden Fonds, Einrichtungen und Unternehmen der Gemeinden und Gemeindeverbände nach Aufgabenbereichen dar. Diese Tabelle wurde in den Bericht integriert, um neben den kaufmännisch buchenden öffentlichen Fonds, Einrichtungen und Unternehmen, deren Eigner mehrheitlich – unmittelbar oder mittelbar – Kernhaushalte (Land, Gemeinden/Gemeindeverbände und gesetzliche Sozialversicherungen) sind, auch die doppisch buchenden Berichtseinheiten mit den jeweils verfügbaren Daten darzustellen. Da das Erhebungsprogramm der Jahresrechnungsstatistik nur die Finanzrechnung (kassenwirksame Ein- und Auszahlungen) umfasst, liegen somit keine Angaben zur Bilanz vor.

II. Diagramm



III. Tabellenteil

1.1. Jahresabschlüsse der öffentlichen Fonds, Einrichtungen (in

Bilanz und Anlagenachweis	Insgesamt	Privatrechtlich			
		zusammen	davon		
			GmbH	AG (einschl. KGaA)	übrige
Aktivseite					
Anlagevermögen zusammen	61 284 933	45 743 958	21 504 483	21 345 172	2 894 303
Immaterielle Vermögensgegenstände	476 884	401 366	181 090	137 093	83 184
Sachanlagen zusammen	47 097 015	33 127 272	15 120 346	16 679 148	1 327 778
Grundstücke und Gebäude ¹⁾	24 620 733	16 165 332	10 974 747	4 480 699	709 885
Technische Anlagen und Maschinen ¹⁾	18 172 424	13 636 062	2 244 856	11 016 898	374 308
Betriebs- und Geschäftsausstattung u. Ä. ¹⁾	1 883 164	1 496 851	1 147 931	309 453	39 467
Im Bau befindliche Anlagen ¹⁾	2 182 251	1 633 267	714 731	861 900	56 636
Finanzanlagen zusammen	13 711 033	12 215 320	6 203 047	4 528 931	1 483 341
Umlaufvermögen zusammen	15 892 127	13 565 335	7 479 135	4 749 556	1 336 644
Vorräte zusammen	1 782 973	1 571 557	1 165 344	213 051	193 161
Forderungen zusammen	10 595 566	9 310 388	4 729 470	3 774 837	806 081
aus Lieferungen und Leistungen	2 907 430	2 589 156	1 786 874	599 141	203 141
gegen verbundene Unternehmen und Unternehmen mit denen ein Beteiligungsverhältnis besteht	2 767 464	2 432 667	1 359 041	725 930	347 696
an andere Gebietskörperschaften, Eigenbetriebe und Einrichtungsträger	1 460 322	978 979	812 219	19 570	147 190
darunter nach KHEntG ²⁾ und BPflV ³⁾	17 806	17 806	17 806	—	—
sonstige Vermögensgegenstände	3 460 350	3 309 585	771 336	2 430 196	108 053
Wertpapiere zusammen	168 185	149 669	54 615	92 801	2 252
Bar- und Buchgeldbestände	3 345 403	2 533 722	1 529 706	668 866	335 150
Ausgleichsposten nach dem KHG ⁴⁾	72 093	57 912	57 912	—	—
Rechnungsabgrenzungsposten	371 608	263 134	120 596	61 522	81 016
Sonstige Aktiva	499 888	354 287	205 173	123 442	25 672
Bilanzsumme Aktiva	78 120 649	59 984 625	29 367 299	26 279 691	4 337 635
Passivseite					
Eigenkapital zusammen	22 718 187	17 214 322	10 079 229	6 075 578	1 059 515
gezeichnetes Grund- bzw. Stammkapital	6 446 281	4 921 749	2 162 741	2 306 721	452 288
Rücklagen	15 574 506	11 704 034	7 705 643	3 440 263	558 129
Gewinnvortrag aus dem Vorjahr	340 969	82 397	80 852	—	1 545
Verlustvortrag aus dem Vorjahr	231 916	50 977	49 916	—	1 061
Jahresgewinn bzw. Jahresüberschuss	99 554	7 193	5 628	—	1 565
Jahresverlust bzw. Jahresfehlbetrag	221 769	69 564	69 312	—	253
Bilanzgewinn	1 577 696	1 410 639	948 711	328 948	132 980
Bilanzverlust	1 220 971	999 806	893 822	354	105 630
Nicht durch Eigenkapital gedeckter Fehlbetrag	353 836	208 656	188 705	—	19 951
Sonderposten mit Rücklageanteil	589 040	231 003	154 345	73 763	2 895
Sonderposten aus Zuwendungen zur Finanzierung des Sachanlagevermögens	2 869 198	1 675 606	1 620 560	29 022	26 024
Empfangene Ertragszuschüsse	893 961	427 815	163 158	264 227	430
Sonderposten anderweitig nicht genannt	184 040	157 167	94 511	62 444	212
Rückstellungen zusammen	5 146 558	4 168 115	1 940 195	1 667 742	560 179
für Pensionen u. ä. Verpflichtungen	975 377	796 256	385 282	292 786	118 188
Steuerrückstellungen	263 649	258 682	116 347	115 323	27 013
Sonstige Rückstellungen	3 907 531	3 113 177	1 438 567	1 259 633	414 978
Verbindlichkeiten zusammen	40 512 492	31 107 067	15 061 228	13 669 167	2 376 672
davon mit einer Restlaufzeit					
bis zu 1 Jahr	12 957 170	11 354 048	5 507 549	4 989 760	856 740
1 Jahr bis 5 Jahre	10 432 917	8 237 266	2 762 276	4 731 166	743 823
von mehr als 5 Jahren	17 122 405	11 515 754	6 791 403	3 948 241	776 110
Ausgleichsposten Darlehensförderung (KHG ⁴⁾)	4 640	4 504	4 504	—	—
Rechnungsabgrenzungsposten	5 157 100	4 955 304	242 891	4 405 777	306 637
Passive latente Steuern	45 431	43 721	6 677	31 973	5 072
Bilanzsumme Passiva	78 120 649	59 984 625	29 367 299	26 279 691	4 337 635
Anzahl der Fonds, Einrichtungen und Unternehmen	1 411	978	832	24	122
darunter kleine Kapitalgesellschaften ohne Anlagenachweis	39	39	30	2	7

1) Ohne kleine Kapitalgesellschaften (§267, I HGB) und Tochterunternehmen (§264, III HGB). — 2) Krankenhausentgeltgesetz. — 3) Bundespflegesatzverordnung. — 4) Krankenhausfinanzierungsgesetz.

**und Unternehmen 2014 nach Rechtsformen
1000 Euro)**

Öffentlich-rechtlich				
zusammen	davon			
	Eigenbetriebe u. Ä.	Zweckverbände	Anstalten	übrige
15 540 975	12 777 867	1 614 461	579 233	569 414
75 518	43 565	23 965	2 633	5 355
13 969 743	11 791 636	1 352 954	539 600	285 554
8 455 401	7 317 055	484 653	415 785	237 908
4 536 363	3 717 949	785 845	32 107	461
386 313	298 789	23 423	61 944	2 157
548 984	421 338	59 032	29 763	38 850
1 495 714	942 666	237 542	37 000	278 505
2 326 792	1 622 381	373 060	189 971	141 380
211 416	186 459	5 010	19 742	205
1 285 178	999 943	118 739	111 059	55 437
318 274	209 420	49 745	57 502	1 607
334 797	278 025	18 331	22 812	15 629
481 343	428 763	5 741	17 093	29 746
—	—	—	—	—
150 765	83 735	44 923	13 652	8 455
18 516	3 117	2 000	1 566	11 834
811 682	432 862	247 311	57 605	73 904
14 182	3 330	—	—	10 852
108 474	76 822	2 993	8 449	20 210
145 601	21 644	14 078	109 880	—
18 136 025	14 502 044	2 004 592	887 533	741 856
5 503 865	4 314 863	732 267	76 686	380 049
1 524 532	1 050 545	300 942	1 425	171 619
3 870 472	3 172 559	409 715	75 205	212 993
258 572	237 723	20 719	—	131
180 940	142 468	35 561	—	2 911
92 361	79 424	12 650	56	231
152 204	142 374	3 992	—	5 838
167 057	137 366	25 584	—	4 108
221 165	99 141	11 860	109 880	284
145 180	21 230	14 070	109 880	—
358 038	221 868	80 341	11 204	44 623
1 193 592	663 888	119 753	324 318	85 633
466 146	415 406	50 740	—	—
26 874	22 113	—	4 760	—
978 442	690 807	192 242	66 800	28 593
179 121	116 030	42 157	3 876	17 058
4 967	3 404	160	1 275	128
794 354	571 373	149 924	61 649	11 407
9 405 425	8 042 887	819 114	381 520	161 905
1 603 122	1 056 911	152 795	266 031	127 385
2 195 651	1 948 412	212 050	17 191	17 998
5 606 652	5 037 563	454 268	98 298	16 522
136	121	—	—	15
201 796	128 381	10 135	22 244	41 036
1 710	1 710	—	—	—
18 136 025	14 502 044	2 004 592	887 533	741 856
433	293	111	9	20
—	—	—	—	—

**1.2. Gewinn- und Verlustrechnung der öffentlichen Fonds,
(in**

Aufwand und Ertrag sowie Beschäftigte	Insgesamt	Privatrechtlich			
		zusammen	davon		
			GmbH	AG (einschl. KGaA)	übrige
Umsatzerlöse insgesamt	38 377 806	33 558 023	17 742 096	12 316 065	3 499 862
darunter					
umsatzsteuerpflichtige Umsatzerlöse	21 722 145	20 662 731	10 444 481	8 281 839	1 936 410
Umsätze mit öffentlichen Haushalten	2 671 907	937 018	751 723	59 314	125 981
Bestandsveränderung an fertigen und unfertigen Erzeugnissen	95 022	93 722	49 404	24 151	68 469
Erhöhung	196 504	191 770	108 212	1 427	82 131
Verminderung	101 481	98 048	58 808	25 577	13 662
Andere aktivierte Eigenleistungen	88 164	79 686	35 152	40 426	4 108
Sonstige betriebliche Erträge	3 235 997	2 133 897	1 224 159	784 935	124 803
darunter					
Zuweisungen und Zuschüsse von öffentlichen Haushalten	669 617	123 712	113 649	30	10 033
für Investitionen	92 935	19 091	18 851	30	210
für laufende Zwecke	576 681	104 621	94 798	—	9 823
Materialaufwand zusammen	23 591 883	21 447 210	12 030 841	6 944 726	2 471 644
für Roh-, Hilfs- und Betriebsstoffe, Waren	16 160 987	15 079 723	8 306 114	5 699 886	1 073 724
für bezogene Leistungen	7 430 896	6 367 487	3 724 727	1 244 840	1 397 920
Personalaufwand zusammen	7 397 930	5 826 354	3 840 855	1 394 533	590 966
Löhne und Gehälter	5 916 266	4 696 559	3 113 966	1 109 796	472 797
darunter Beamtenbezüge	88 515	6 039	1 326	36	4 677
Soziale Abgaben, Aufwendungen für Altersversorgung und für Unterstützung	1 481 664	1 129 795	726 889	284 737	118 169
darunter für Altersversorgung	412 266	287 954	172 704	81 818	33 432
Fördermittel nach dem KHG ¹⁾	108 472	105 528	102 929	2 599	—
Positiver Saldo	108 550	105 603	103 004	2 599	—
Negativer Saldo	78	76	76	—	—
Abschreibungen zusammen	4 524 372	4 013 708	864 189	2 957 438	192 081
auf immaterielle Vermögensgegenstände und Sachanlagen	4 454 471	3 947 010	863 478	2 891 922	191 610
auf Vermögensgegenstände des Umlaufvermögens	69 902	66 698	711	65 516	471
Sonstige betriebliche Aufwendungen zusammen	5 045 259	3 437 805	2 192 633	935 403	309 769
darunter Konzessionsabgaben	197 143	193 269	120 331	72 486	452
Erträge aus Beteiligungen	730 129	700 766	378 088	231 646	91 032
Erträge aus anderen Wertpapieren und Ausleihungen des Finanzanlagevermögens	69 700	57 665	24 877	31 151	1 637
Sonstige Zinsen und ähnliche Erträge, übrige Erträge	487 891	452 200	258 198	131 866	62 136
Abschreibungen auf Finanzanlagen und auf Wertpapiere des Umlaufvermögens	105 032	102 591	19 656	82 594	340
Zinsen und ähnliche Aufwendungen, übrige Aufwendungen	1 308 574	1 097 966	574 347	440 658	82 962
darunter Zinsen an öffentliche Haushalte	60 750	17 873	15 174	2 373	325
Ergebnis der gewöhnlichen Geschäftstätigkeit	1 220 130	1 255 852	292 381	759 187	204 285
Außerordentliche Erträge	77 976	35 470	19 284	1 016	15 170
Außerordentliche Aufwendungen	57 457	41 013	11 614	8 927	20 472
Außerordentliches Ergebnis	20 519	5 543	7 671	7 911	5 302
Steuern vom Einkommen und vom Ertrag	299 958	294 573	121 081	147 837	25 656
Sonstige Steuern	48 516	42 642	29 739	9 122	3 781
Erträge aus Verlustübernahmen	470 527	416 547	399 006	16 817	724
Abgeführte Gewinne aufgrund Gewinngemeinschaften, (Teil-) Gewinnabführungsverträge	576 970	553 601	340 315	203 906	9 380
Jahresgewinn bzw. -überschuss, Jahresverlust bzw. -fehlbetrag	785 732	776 040	207 922	407 227	160 891
Jahresgewinn bzw. -überschuss	1 371 898	1 156 624	552 213	407 227	197 184
Jahresverlust bzw. -fehlbetrag	586 166	380 584	344 291	—	36 293
Anzahl der Fonds, Einrichtungen und Unternehmen	1 411	978	832	24	122
darunter					
mit Jahresgewinn bzw. -überschuss	770	513	429	16	68
mit Jahresverlust bzw. -fehlbetrag	420	276	237	—	39
nachrichtlich					
Anzahl der Beschäftigten	145 920	113 466	83 941	21 591	7 934
darunter weiblich	71 866	55 654	46 868	6 419	2 367

1) Krankenhausfinanzierungsgesetz.

Einrichtungen und Unternehmen 2014 nach Rechtsformen
1000 Euro)

Öffentlich-rechtlich				
zusammen	davon			
	Eigenbetriebe u. Ä.	Zweckverbände	Anstalten	übrige
4 819 783	3 478 745	529 062	617 092	194 884
1 059 415	575 459	122 140	358 531	3 285
1 734 888	1 108 405	289 525	174 509	162 449
1 300	1 223	3	2 521	4
4 734	2 196	13	2 521	4
3 434	3 418	15	—	—
8 478	6 097	2 381	—	—
1 102 100	633 301	69 294	236 321	163 185
545 905	392 511	16 571	128 248	8 574
73 844	20 913	1 880	51 014	37
472 060	371 598	14 691	77 234	8 537
2 144 673	1 668 751	249 556	216 577	9 789
1 081 264	870 844	59 108	148 012	3 301
1 063 409	797 907	190 449	68 565	6 489
1 571 577	1 004 059	116 009	350 001	101 508
1 219 707	770 013	86 746	285 838	77 110
82 477	77 230	3 224	224	1 799
351 869	234 046	29 262	64 163	24 398
124 313	86 824	13 210	17 094	7 184
2 944	2 947	—	—	3
2 947	2 947	—	—	—
3	—	—	—	3
510 665	380 381	83 547	36 821	9 916
507 461	377 641	83 188	36 821	9 811
3 203	2 740	359	—	104
1 607 454	998 588	125 079	248 923	234 864
3 874	3 572	302	—	—
29 363	19 162	9 168	214	819
12 035	5 436	301	688	5 612
35 691	29 929	4 225	420	1 117
2 442	2 041	132	13	256
210 608	176 160	28 680	4 508	1 259
42 877	42 189	673	4	10
35 723	55 585	11 425	413	8 024
42 506	41 760	362	14	370
16 444	14 110	2 315	1	17
26 062	27 649	1 954	13	353
5 384	3 539	1 729	21	137
5 873	4 864	572	320	117
53 980	43 270	10 709	—	—
23 369	20 175	2 861	—	333
9 692	13 242	15 018	126	7 791
215 274	175 290	19 719	5 965	14 301
205 582	188 532	4 701	5 839	6 510
433	293	111	9	20
257	167	68	7	15
144	113	25	2	—
32 454	21 317	2 025	7 442	1 670
16 212	9 639	669	5 117	787

**1.3. Anlagenachweis der öffentlichen Fonds,
(in**

Anlagenachweis	Insgesamt	Privatrechtlich			
		zusammen	davon		
			GmbH	AG (einschl. KGaA)	übrige
Immaterielle Vermögensgegenstände					
Selbst geschaffene immaterielle Vermögensgegenstände	8 166	3 014	3 014	—	—
Entgeltlich erworbene Konzessionen, gewerbliche Schutzrechte u. Ä.	417 735	354 645	141 742	134 663	78 241
Geschäfts- oder Firmenwert	23 009	22 966	22 909	19	37
Geleistete Anzahlungen	21 970	20 075	12 861	2 394	4 819
Immaterielle Vermögensgegenstände zusammen	470 880	400 700	180 527	137 076	83 097
Sachanlagen					
Grundstücke und Gebäude	24 620 733	16 165 332	10 974 747	4 480 699	709 885
mit Geschäfts-, Betriebs- und anderen Bauten	13 009 838	7 871 984	3 499 821	3 830 263	541 900
mit Wohngebäuden	7 535 610	7 258 447	6 564 439	613 761	80 247
unbebaute Grundstücke	2 745 123	74 673	48 172	10 914	15 587
mit Erbbaurechten Dritter	12 978	10 094	4 906	5 188	—
mit Bauten auf fremden Grundstücken	1 317 183	950 133	857 409	20 573	72 151
Technische Anlagen und Maschinen	18 172 424	13 636 062	2 244 856	11 016 898	374 308
Betriebs- und Geschäftsausstattung	1 880 135	1 496 851	1 147 931	309 453	39 467
Fahrzeuge für Personen- und Güterverkehr	714 349	696 595	600 963	89 495	6 137
Betriebs- u. Geschäftsausstattung u. Ä.	1 165 786	800 256	546 968	219 958	33 330
Geleistete Anzahlungen, Anlagen im Bau u. Ä.	2 182 251	1 633 267	714 731	861 900	56 636
Zuschüsse, Beihilfen u. a. Vermögensvorteile	3 029	—	—	—	—
Sachanlagen zusammen	46 858 573	32 931 512	15 082 266	16 668 950	1 180 296
nachrichtlich					
Zugang an Sachanlagen zusammen	6 200 638	5 457 005	1 307 576	3 966 320	183 108
Abgang an Sachanlagen zusammen	4 075 452	3 836 220	344 329	3 370 776	121 115
Endstand an Sachanlagen zusammen	90 394 345	66 148 076	30 007 803	33 605 720	2 534 554
Abschreibungen des Geschäftsjahres auf Sachanlagen zusammen	4 297 764	3 803 483	814 514	2 862 312	126 657
Abgang an Abschreibungen auf Sachanlagen zusammen	3 004 354	2 890 682	241 545	2 580 952	68 184
Endstand an Abschreibungen auf Sachanlagen zusammen	43 535 772	33 216 565	14 925 537	16 936 770	1 354 258
Finanzanlagen					
Anteile an verbundenen Unternehmen	7 389 526	7 116 484	3 881 367	2 193 853	1 041 264
Beteiligungen	2 776 522	2 551 484	1 647 112	656 766	247 606
Ausleihungen zusammen	1 301 170	937 299	499 901	372 440	64 959
an verbundene Unternehmen	414 651	376 985	173 853	142 934	60 198
an Unternehmen mit bestehendem Beteiligungsverhältnis	375 945	227 526	53 562	173 928	35
Sonstige Ausleihungen	510 575	332 789	272 485	55 578	4 726
Wertpapiere des Anlagevermögens	1 523 467	967 758	158 652	691 424	117 682
Finanzanlagen zusammen	12 990 686	11 573 025	6 187 032	3 914 483	1 471 511
nachrichtlich					
Zugang an Finanzanlagen zusammen	1 080 557	1 000 637	165 867	774 056	60 714
Abgang an Finanzanlagen zusammen	469 293	331 985	95 126	199 895	36 964
Endstand an Finanzanlagen zusammen	13 799 394	12 355 814	6 388 928	4 478 712	1 488 173
Abschreibung des Geschäftsjahres auf Finanzanlagen zusammen	103 462	101 204	19 410	81 686	108
Abgang an Abschreibungen an Finanzanlagen zusammen	13 705	13 389	13 229	275	115
Endstand an Abschreibungen an Finanzanlagen zusammen	808 708	782 789	201 896	564 229	16 663
Anlagevermögen insgesamt	60 320 139	44 905 237	21 449 824	20 720 508	2 734 904
Anzahl der Fonds, Einrichtungen und Unternehmen	1 411	978	832	24	122
mit detailliertem Anlagenachweis	1 190	778	671	21	86
ohne Anlagenachweis	221	200	161	3	36
wegen Anlageleasing, kein Anlagevermögen o. Ä.	170	154	131	1	22
wegen §§ 267 (I), 264 (III) HGB	46	44	30	2	12
darunter Behandlung von Zuschüssen nach R 6.5 EStR	397	263	224	14	25

Einrichtungen und Unternehmen 2014 nach Rechtsformen
1000 Euro)

Öffentlich-rechtlich				
zusammen	davon			
	Eigenbetriebe u. Ä.	Zweckverbände	Anstalten	übrige
5 152	4 655	386	26	85
63 090	37 684	22 884	2 408	115
43	43	—	—	—
1 895	1 000	695	200	—
70 180	43 382	23 965	2 633	200
8 455 401	7 317 055	484 653	415 785	237 908
5 137 854	4 387 166	336 756	273 747	140 185
277 163	89 895	25 758	113 707	47 803
2 670 450	2 597 121	23 770	120	49 439
2 884	527	1 875	—	482
367 050	242 346	96 493	28 211	—
4 536 363	3 717 949	785 845	32 107	461
383 284	295 760	23 423	61 944	2 157
17 754	16 488	1 266	—	—
365 530	279 273	22 157	61 944	2 157
548 984	421 338	59 032	29 763	38 850
3 029	3 029	—	—	—
13 927 061	11 755 132	1 352 954	539 600	279 376
743 634	565 370	94 708	68 731	14 824
239 232	179 934	20 864	34 578	3 856
24 246 268	18 988 024	3 664 736	1 149 399	444 109
494 281	369 963	79 473	35 904	8 940
113 672	70 542	10 252	32 335	543
10 319 207	7 232 893	2 311 782	609 800	164 733
273 042	101 826	156 832	276	14 109
225 038	157 861	67 084	11	82
363 871	309 361	11 622	19 990	22 898
37 666	14 532	2 297	19 100	1 737
148 419	141 625	6 781	13	—
177 786	153 204	2 544	877	21 160
555 709	373 111	2 004	16 724	163 870
1 417 661	942 160	237 542	37 000	200 959
79 920	32 740	8 139	1 637	37 404
137 308	118 987	5 320	1 113	11 887
1 443 580	966 416	238 029	37 649	201 486
2 259	2 041	132	13	73
316	327	—	11	—
25 919	24 256	487	649	527
15 414 902	12 740 674	1 614 461	579 233	480 534
433	293	111	9	20
412	281	108	9	14
21	12	3	—	6
16	10	3	—	3
2	1	—	—	1
134	99	21	2	12

1.4. Einzelnachweis zu ausgewählten Positionen der Bilanz und und Unternehmen (in

Ausgewählte Positionen der Bilanz und der Gewinn- und Verlustrechnung	Insgesamt	Privatrechtlich			
		zusammen	davon		
			GmbH	AG (einschl. KGaA)	übrige
Bilanz: Aktivseite					
Vorräte zusammen	1 782 973	1 571 557	1 165 344	213 051	193 161
Roh-, Hilfs- und Betriebsstoffe	435 891	392 012	285 538	95 688	10 786
Unfertige Erzeugnisse, Leistungen	1 048 633	892 345	689 227	108 408	94 710
Fertige Erzeugnisse und Waren	37 753	27 618	19 733	7 346	540
Geleistete Anzahlungen	27 374	26 458	22 137	92	4 229
Grundstücke und grundstücksgleiche Rechte	233 322	233 123	148 709	1 518	82 896
Forderungen gegen verbundene Unternehmen u. Ä.	2 767 464	2 432 667	1 359 041	725 930	347 696
gegen verbundene Unternehmen	2 456 629	2 224 096	1 203 860	690 142	330 094
gegen Unternehmen mit Beteiligungsverhältnis	310 835	208 571	155 181	35 788	17 602
Forderungen an Gebietskörperschaften u. Ä.	1 460 322	978 979	812 219	19 570	147 190
an den Eigner / andere Eigenbetriebe	1 112 217	685 734	530 839	7 708	147 188
an andere Einrichtungsträger	13 296	10 905	10 905	—	—
an andere Gebietskörperschaften	30 553	6 897	6 894	—	3
nach dem Krankenhausfinanzierungsrecht	304 256	275 444	263 582	11 862	—
Sonstige Forderungen und Vermögensgegenstände	3 460 350	3 309 585	771 336	2 430 196	108 053
Ausgleichsforderungen gemäß DMBilG ¹⁾	—	—	—	—	—
Sonstige Vermögensgegenstände	3 460 350	3 309 585	771 336	2 430 196	108 053
Wertpapiere zusammen	168 185	149 669	54 615	92 801	2 252
Anteile an verbundene Unternehmen	10 543	10 543	10 485	—	58
Sonstige Wertpapiere	157 642	139 125	44 130	92 801	2 194
Sonstige Aktiva	499 888	354 287	205 173	123 442	25 672
Aufwendungen für Inangangsetzung und Erweiterung des Geschäftsbetriebs	57 242	57 242	—	57 242	—
Treuhandvermögen	609	529	529	—	—
Aktive latente Steuern	62 779	62 445	13 242	49 200	3
Aktiver Unterschiedsbetrag aus der Vermögensverrechnung	25 323	25 316	2 598	17 000	5 718
Sonderverlustkonto aus Rückstellungsbildung (DMBilG) ¹⁾	—	—	—	—	—
Nicht durch Eigenkapital gedeckter Fehlbetrag	353 936	208 756	188 804	—	19 951
Bilanz: Passivseite					
Rücklagen zusammen	15 574 506	11 704 034	7 705 643	3 440 263	558 129
Kapitalrücklage (ohne Eigenbetriebe)	8 352 652	7 569 841	5 289 587	1 748 112	532 142
Gewinnrücklage (ohne Eigenbetriebe)	4 365 207	4 134 193	2 416 056	1 692 151	25 987
Rücklagen bei Abschluss nach Eigenbetriebs-/Landes- haushaltsrecht	2 856 647	—	—	—	—
Verbindlichkeiten zusammen	40 512 492	31 107 067	15 061 228	13 669 167	2 376 672
Anleihen	1 299 893	1 297 801	26 895	1 270 906	—
gegenüber Kreditgebern und erhaltene Anzahlungen	24 931 703	20 523 439	9 969 423	9 291 116	1 262 901
darunter gefördert nach KHG ²⁾	2 356	2 356	2 356	—	—
aus Lieferungen und Leistungen, Wechselgeschäft, nach dem KHG ²⁾	2 445 361	2 126 645	1 431 150	473 605	221 889
darunter nach KHEntg ³⁾ und BpflV ⁴⁾	54 280	54 280	53 055	1 225	—
gegenüber verbundenen Unternehmen und Unternehmen mit Beteiligungsverhältnis	3 982 477	3 804 954	2 028 206	997 998	778 751
gegenüber Eigner, Einrichtungen, Gebietskörperschaften aus sonstigen Zuwendungen zur Finanzierung des Sachanlagevermögens	3 595 443	549 769	517 937	4 783	27 049
Ausgleichsverbindlichkeiten (DMBilG) ¹⁾	1 169 959	27 416	24 491	—	2 925
Förderdarlehen	—	—	—	—	—
Treuhandverbindlichkeiten	—	—	—	—	—
Sonstige Verbindlichkeiten	3 084 173	2 773 622	1 059 705	1 630 759	83 158
darunter					
aus Steuern	232 393	216 813	159 104	52 720	4 989
im Rahmen der sozialen Sicherheit	3 610	3 181	2 906	199	75
Gewinn- und Verlustrechnung					
Sonstige Zinsen, ähnliche Erträge und übrige Erträge	487 891	452 200	258 198	131 866	62 136
Sonstige Zinsen, ähnliche Erträge	151 390	115 699	45 898	62 744	7 058
Erträge aus Gewinngemeinschaft / Gewinnabführungs- verträgen u. Ä.	336 501	336 501	212 300	69 123	55 078
Zinsen u. ä. Aufwendungen, übrige Aufwendungen	1 308 574	1 097 966	574 347	440 658	82 962
Zinsen u. ä. Aufwendungen	1 080 346	872 425	397 812	391 767	82 846
Aufwendungen aus Verlustübernahme	228 228	225 542	176 535	48 891	116

1) D-Markbilanzgesetz (betrifft nur Unternehmen, die vor dem 1. Juli 1990 ihren Sitz in der DDR hatten). — 2) Krankenhausfinanzierungsgesetz. — 3) Krankenhausentgeltgesetz.
— 4) Bundespflegegesetzverordnung.

**der Gewinn- und Verlustrechnung der öffentlichen Fonds, Einrichtungen
2014 nach Rechtsformen
1000 Euro)**

zusammen	Öffentlich-rechtlich			
	davon			
	Eigenbetriebe u. Ä.	Zweckverbände	Anstalten	übrige
211 416	186 459	5 010	19 742	205
43 879	28 460	4 460	10 874	84
156 288	147 525	65	8 698	—
10 135	9 491	353	170	121
916	904	12	—	—
199	78	120	—	—
334 797	278 025	18 331	22 812	15 629
232 533	177 876	16 220	22 809	15 629
102 263	100 149	2 111	3	—
481 343	428 763	5 741	17 093	29 746
426 483	422 515	3 163	456	348
2 391	2 368	23	—	—
23 657	3 041	2 554	10 546	7 516
28 813	839	—	6 090	21 883
150 765	83 735	44 923	13 652	8 455
—	—	—	—	—
150 765	83 735	44 923	13 652	8 455
18 516	3 117	2 000	1 566	11 834
—	—	—	—	—
18 516	3 117	2 000	1 566	11 834
145 601	21 644	14 078	109 880	—
—	—	—	—	—
80	80	—	—	—
334	334	—	—	—
7	—	7	—	—
—	—	—	—	—
145 180	21 230	14 070	109 880	—
3 870 472	3 172 559	409 715	75 205	212 993
782 811	555 649	44 489	32 877	149 797
231 014	112 424	41 951	42 329	34 310
2 856 647	2 504 486	323 275	—	28 886
9 405 425	8 042 887	819 114	381 520	161 905
2 092	2 092	—	—	—
4 408 264	3 442 204	711 494	225 259	29 307
—	—	—	—	—
318 716	220 971	45 625	30 261	21 859
—	—	—	—	—
177 523	130 805	25 310	21 252	157
3 045 674	3 031 535	13 398	145	596
1 142 543	1 141 637	6	29	871
—	—	—	—	—
—	—	—	—	—
63	—	—	—	63
310 551	73 643	23 280	104 575	109 052
15 581	8 413	2 297	3 765	1 105
429	173	43	213	—
35 691	29 929	4 225	420	1 117
35 691	29 929	4 225	420	1 117
—	—	—	—	—
210 608	176 160	28 680	4 508	1 259
207 921	173 473	28 680	4 508	1 259
2 686	2 686	—	—	—

1.5. Ergebnisverwendung und betriebliche Kennziffern und Unternehmen (in

Ergebnisverwendung und betriebliche Kennziffern	Insgesamt	Privatrechtlich			
		zusammen	davon		
			GmbH	AG (einschl. KGaA)	übrige
Ergebnisverwendung (nur bei Abschluss nach HGB, KHBV/PBV, IAS/IFRS, sonstiger Rechnungslegung)					
Behandlung des Jahresergebnisses					
Jahresüberschuss	1 272 344	1 149 431	546 585	407 227	195 619
Jahresfehlbetrag	364 398	311 020	274 979	—	36 041
Gewinnvortrag aus dem Vorjahr	580 895	515 615	470 824	5 707	39 084
Verlustvortrag aus dem Vorjahr	988 449	809 372	685 128	12 655	111 589
Einstellung in Rücklagen	236 261	218 959	46 823	72 987	99 150
Entnahme aus Rücklagen	92 395	84 941	44 212	1 303	39 426
Ertrag aus der Kapitalherabsetzung	99	99	99	—	—
Bilanzgewinn bzw. -verlust	356 626	410 734	54 790	328 594	27 350
Bilanzgewinn	1 577 696	1 410 639	948 711	328 948	132 980
Anzahl der öFEU	526	466	415	12	39
Bilanzverlust	1 221 071	999 905	893 921	354	105 630
Anzahl der öFEU	297	258	214	1	43
Vorschlag/Beschluss über die Verwendung des Bilanzgewinns					
Ausschüttung an die Gesellschafter	295 177	210 682	131 550	56 859	22 273
Ausschüttung auf Genussscheine	—	—	—	—	—
Einstellung in Gewinnrücklagen	163 312	159 213	144 150	14 848	215
Gewinnvortrag auf neue Rechnung	557 842	528 660	424 510	103 416	735
Zusätzlicher Aufwand gemäß Vorschlag oder Beschluss	—	—	—	—	—
Zusätzlicher Ertrag gemäß Vorschlag oder Beschluss	—	—	—	—	—
Anzahl der öFEU mit Angaben zur Gewinnverwendung	236	220	200	6	14
Ergebnisverwendung (nur bei Abschluss nach Eigenbetriebs-/Landeshaushaltsrecht)					
Werte des vorangegangenen Geschäftsjahres					
Jahresgewinn	150 963	—	—	—	—
Jahresverlust	158 558	—	—	—	—
Tilgung des Verlustvortrages	2 466	—	—	—	—
Tilgung aus dem Gewinnvortrag	4 625	—	—	—	—
Einstellung in Rücklagen	35 451	—	—	—	—
Entnahme aus Rücklagen	2 176	—	—	—	—
Abführung an den Haushalt des Eigners	5 740	—	—	—	—
Ausgleich aus dem Haushalt des Eigners	113 831	—	—	—	—
Gewinn-/Verlustvortrag auf neue Rechnung	69 380	—	—	—	—
Anzahl öffentliche Fonds und Unternehmen mit Angaben zum Vorgeschäftsjahr	121	—	—	—	—
Betriebliche Kennziffern					
Eigenkapitalquote					
Eigenkapital in voller Höhe des Gesamtkapitals	29,1	28,7	34,3	23,1	24,4
Eigenkapitalsicherung					
Rücklagen in voller Höhe des Eigenkapitals	68,6	68,0	76,5	56,6	52,7
Investitionsquote					
Nettoinvestitionen in voller Höhe des Anfangsbestand Anlagevermögen	2,8	3,1	3,0	3,2	2,5
Anlagevermögensquote					
Anlagevermögen in voller Höhe des Gesamtvermögens	78,4	76,3	73,2	81,2	66,7
Anlagevermögensdeckung					
Anlagevermögen in voller Höhe des Eigenkapitals	269,8	265,7	213,4	351,3	273,2
Umsatzrentabilität					
ordentliches Betriebsergebnis in voller Höhe des Umsatzes	3,0	3,2	0,6	6,7	3,6
Cashflow Umsatzrate (Betriebsbereich)					
Cashflow in voller Höhe des Umsatzes	15,0	15,4	5,6	31,2	9,3
Cashflow Kapitalrückfluss-Quote (U.-Tät.)					
Cashflow in voller Höhe des Eigenkapitals	177,1	202,6	186,0	204,6	348,9
nachrichtlich					
Durchschnitt Beschäftigte je Unternehmen	103	116	101	900	65
Personalaufwand je Beschäftigten (in vollen EUR)	50 699	51 349	45 757	64 589	74 485

**der öffentlichen Fonds, Einrichtungen
2014 nach Rechtsformen
1000 Euro)**

Öffentlich-rechtlich				
zusammen	davon			
	Eigenbetriebe u. Ä.	Zweckverbände	Anstalten	übrige
122 913	95 865	7 069	5 909	14 070
53 378	46 157	708	5 839	673
65 280	47 941	17 089	—	249
179 077	57 775	12 583	105 884	2 834
17 301	2 968	425	5 885	8 023
7 455	1 320	3 282	1 819	1 033
—	—	—	—	—
54 108	38 225	13 724	109 880	3 824
167 057	137 366	25 584	—	4 108
60	35	19	—	6
221 165	99 141	11 860	109 880	284
39	29	7	1	2
84 495	81 197	3 298	—	—
—	—	—	—	—
4 099	1 007	223	—	2 869
29 182	18 365	10 669	—	148
—	—	—	—	—
—	—	—	—	—
16	8	5	—	3
150 963	138 982	11 852	—	130
158 558	154 937	3 622	—	—
2 466	1 625	841	—	—
4 625	805	3 820	—	—
35 451	26 904	8 547	—	—
2 176	1 812	364	—	—
5 740	5 319	420	—	—
113 831	113 831	—	—	—
69 380	66 644	2 606	—	130
121	87	33	—	1
30,3	29,8	36,5	8,6	51,2
70,3	73,5	56,0	98,1	56,0
1,8	1,5	2,0	3,1	6,0
85,7	88,1	80,5	65,3	76,8
282,4	296,1	220,5	755,3	149,8
1,6	1,6	4,4	0,4	0,6
12,6	12,8	20,8	6,6	6,1
97,5	87,9	78,4	931,2	75,1
75	73	18	827	84
48 425	47 101	57 288	47 031	60 783

2.1. Jahresabschlüsse der öffentlichen Fonds, Einrichtungen (in

Bilanz und Anlagenachweis	Insgesamt	Kulturein- richtungen	Sport und Erholung	Wohnungs- wesen, Wohnungs- bauprämien	Abwasser- entsorgung
Aktivseite					
Anlagevermögen zusammen	61 284 933	128 460	914 575	8 646 109	3 151 428
Immaterielle Vermögensgegenstände	476 884	534	1 343	4 747	22 882
Sachanlagen zusammen	47 097 015	94 951	835 751	7 964 994	3 127 436
Grundstücke und Gebäude ¹⁾	24 620 733	53 676	643 134	7 730 667	767 439
Technische Anlagen und Maschinen ¹⁾	18 172 424	25 073	131 150	21 949	2 210 105
Betriebs- und Geschäftsausstattung u. Ä. ¹⁾	1 883 164	13 221	29 270	21 196	45 059
Im Bau befindliche Anlagen ¹⁾	2 182 251	2 980	31 934	172 306	104 449
Finanzanlagen zusammen	13 711 033	32 975	77 481	676 368	1 109
Umlaufvermögen zusammen	15 892 127	58 619	89 568	1 114 366	246 255
Vorräte zusammen	1 782 973	1 204	1 155	562 661	12 203
Forderungen zusammen	10 595 566	31 148	72 065	241 184	126 548
aus Lieferungen und Leistungen	2 907 430	1 680	11 849	29 544	54 902
gegen verbundene Unternehmen und Unternehmen mit denen ein Beteiligungsverhältnis besteht an andere Gebietskörperschaften, Eigenbetriebe und Einrichtungsträger	2 767 464	20 769	19 299	146 088	30 361
darunter nach KHEntG ²⁾ und BPfIV ³⁾	1 460 322	16	33 414	22 605	11 002
sonstige Vermögensgegenstände	17 806	—	—	—	—
sonstige Vermögensgegenstände	3 460 350	8 683	7 503	42 947	30 283
Wertpapiere zusammen	168 185	111	—	676	—
Bar- und Buchgeldbestände	3 345 403	26 156	16 349	309 845	107 504
Ausgleichsposten nach dem KHG ⁴⁾	72 093	—	—	—	—
Rechnungsabgrenzungsposten	371 608	868	7 722	13 847	792
Sonstige Aktiva	499 888	1 969	2 295	10 576	3 409
Bilanzsumme Aktiva	78 120 649	189 917	1 014 160	9 784 898	3 401 883
Passivseite					
Eigenkapital zusammen	22 718 187	65 893	419 554	2 937 419	1 046 184
gezeichnetes Grund- bzw. Stammkapital	6 446 281	29 400	99 292	701 128	211 635
Rücklagen	15 574 506	118 461	387 551	2 131 643	779 152
Gewinnvortrag aus dem Vorjahr	340 969	68	6 140	648	26 439
Verlustvortrag aus dem Vorjahr	231 916	2 086	29 483	29 010	5 316
Jahresgewinn bzw. Jahresüberschuss	99 554	605	2 379	709	19 719
Jahresverlust bzw. Jahresfehlbetrag	221 769	66 047	2 733	1 185	5 369
Bilanzgewinn	1 577 696	1 552	5 799	141 912	22 368
Bilanzverlust	1 220 971	18 030	51 687	18 898	5 845
Nicht durch Eigenkapital gedeckter Fehlbetrag	353 836	1 969	2 295	10 473	3 402
Sonderposten mit Rücklageanteil	589 040	56 192	18 204	82 663	97 532
Sonderposten aus Zuwendungen zur Finanzierung des Sachanlagevermögens	2 869 198	11 883	104 520	64 172	139 374
Empfangene Ertragszuschüsse	893 961	—	11 192	287	269 563
Sonderposten anderweitig nicht genannt	184 040	—	11	5 759	12 854
Rückstellungen zusammen	5 146 558	17 359	51 648	214 301	95 851
für Pensionen u. ä. Verpflichtungen	975 377	5 366	3 101	75 101	27 108
Steuerrückstellungen	263 649	224	1 467	11 352	176
Sonstige Rückstellungen	3 907 531	11 769	47 081	127 848	68 568
Verbindlichkeiten zusammen	40 512 492	36 614	401 194	6 395 352	1 645 489
davon mit einer Restlaufzeit					
bis zu 1 Jahr	12 957 170	23 195	87 684	1 180 187	287 926
1 Jahr bis 5 Jahre	10 432 917	473	135 551	1 205 256	341 183
von mehr als 5 Jahren	17 122 405	12 946	177 959	4 009 910	1 016 380
Ausgleichsposten Darlehensförderung (KHG) ⁴⁾	4 640	—	—	—	—
Rechnungsabgrenzungsposten	5 157 100	1 976	7 836	84 886	90 316
Passive latente Steuern	45 431	—	—	58	4 720
Bilanzsumme Passiva	78 120 649	189 917	1 014 160	9 784 898	3 401 883
Anzahl der Fonds, Einrichtungen und Unternehmen	1 411	30	45	85	84
darunter kleine Kapitalgesellschaften ohne Anlagenachweis	39	—	1	2	—

1) Ohne kleine Kapitalgesellschaften (§267, I HGB) und Tochterunternehmen (§264, III HGB). — 2) Krankenhausentgeltgesetz. — 3) Bundespflegesatzverordnung. — 4) Krankenhausfinanzierungsgesetz.

und Unternehmen 2014 nach Aufgabenbereichen
1000 Euro)

Abfallwirtschaft	Entsorgungsunternehmen	Elektrizitäts-	Gas-	Wasser-	Kombinierte Versorgung	Übrige Versorgungsunternehmen	Versorgungsunternehmen zusammen
		versorgung					
1 085 241	4 236 668	492 193	872 012	2 032 459	6 135 164	297 491	9 829 319
5 912	28 794	61 288	6 123	25 790	83 283	897	177 380
921 844	4 049 281	377 146	832 989	1 967 382	3 595 593	204 076	6 977 186
362 362	1 129 801	16 391	49 148	349 904	661 925	41 739	1 119 108
449 154	2 659 258	317 186	777 446	1 479 448	2 668 777	143 793	5 386 650
60 361	105 420	5 580	5 195	55 545	132 610	9 009	207 938
47 993	152 442	30 692	1 200	78 430	131 201	8 104	249 627
157 484	158 593	53 759	32 900	39 288	2 456 288	92 518	2 674 754
392 803	639 058	644 511	864 743	262 720	2 388 350	80 039	4 240 363
12 765	24 968	6 432	68 702	10 861	100 200	12 112	198 307
148 747	275 295	546 806	660 505	151 374	1 655 692	61 147	3 075 524
50 840	105 742	435 599	370 164	65 323	707 975	12 191	1 591 251
21 405	51 766	75 666	85 388	28 384	680 437	45 970	915 846
58 871	69 872	133	91 918	27 769	80 343	—	200 164
—	—	—	—	—	—	—	—
17 632	47 915	35 408	113 035	29 898	186 938	2 986	368 264
2 000	2 000	—	—	396	5 269	—	5 665
229 291	336 795	91 274	135 536	100 088	627 189	6 780	960 867
—	—	—	—	—	—	—	—
15 238	16 030	15 174	6 071	20 019	48 243	808	90 313
5 717	9 127	3 655	—	1 597	13 678	174	19 104
1 498 999	4 900 882	1 155 532	1 742 825	2 316 795	8 585 435	378 513	14 179 100
385 922	1 432 106	261 725	596 168	770 779	3 417 827	74 654	5 121 154
92 451	304 086	82 018	269 275	297 331	1 406 003	54 227	2 108 853
215 864	995 015	175 362	249 376	434 860	1 728 170	26 241	2 614 009
16 513	42 952	3 796	506	28 214	27 840	232	60 589
382	5 698	2 131	—	18 283	1 925	—	22 339
11 145	30 864	325	3 265	13 804	5 845	48	23 286
8 861	14 229	—	—	4 880	612	3	5 495
61 354	83 722	10 561	77 931	21 999	283 701	4 411	398 603
2 936	8 781	11 767	4 184	3 763	36 377	10 676	66 768
773	4 175	3 561	—	1 497	5 183	174	10 415
226	97 758	1 121	4 335	36 986	60 584	205	103 231
730	140 104	1 286	704	117 841	71 736	297	191 864
9 497	279 060	8 289	82 160	149 801	340 508	2 071	582 829
—	12 854	—	—	7 980	2 721	320	11 020
454 222	550 073	214 633	106 066	48 477	1 216 987	20 976	1 607 139
20 174	47 282	5 739	2 441	8 768	283 468	205	300 621
3 641	3 816	8 638	1 804	1 836	38 165	1 352	51 793
430 407	498 975	200 257	101 822	37 873	895 354	19 419	1 254 726
644 542	2 290 031	602 918	945 835	1 172 607	3 417 970	260 251	6 399 582
180 514	468 439	393 299	566 009	283 699	1 702 103	52 344	2 997 454
175 171	516 354	54 042	30 653	247 139	843 439	59 238	1 234 511
288 858	1 305 238	155 577	349 174	641 769	872 428	148 669	2 167 617
—	—	—	—	—	—	—	—
3 862	94 177	65 560	7 556	12 290	39 493	19 711	144 612
—	4 720	—	—	33	17 608	28	17 669
1 498 999	4 900 882	1 155 532	1 742 825	2 316 795	8 585 435	378 513	14 179 100
50	134	33	21	126	87	19	286
1	1	2	—	1	1	1	5

2.1. Jahresabschlüsse der öffentlichen Fonds, Einrichtungen und Unternehmen 2014 nach Aufgabenbereichen (in 1000 Euro)

Bilanz und Anlagenachweis	Verkehrs- unter- nehmen	Verbesserung der regionalen Wirtschafts- struktur	Kranken- häuser und Heilstätten	Übrige Aufgaben- bereiche	darunter
					Land- und forstwirt- schaftliche Unternehmen
Aktivseite					
Anlagevermögen zusammen	8 526 687	1 241 615	3 007 911	24 753 589	2 755 480
Immaterielle Vermögensgegenstände	63 648	14 047	46 120	140 272	683
Sachanlagen zusammen	6 896 332	712 448	2 857 175	16 708 899	2 733 292
Grundstücke und Gebäude ¹⁾	3 700 037	650 826	2 229 266	7 364 217	2 591 439
Technische Anlagen und Maschinen ¹⁾	1 599 957	33 351	106 257	8 208 778	116 803
Betriebs- und Geschäftsausstattung u. Ä. ¹⁾	884 070	20 089	291 742	310 218	17 962
Im Bau befindliche Anlagen ¹⁾	712 268	5 972	183 556	671 166	6 523
Finanzanlagen zusammen	1 566 707	515 120	104 616	7 904 418	21 505
Umlaufvermögen zusammen	1 354 158	362 642	1 439 444	6 593 909	232 148
Vorräte zusammen	101 485	1 715	96 666	794 811	25 068
Forderungen zusammen	818 972	209 284	1 139 821	4 732 272	178 994
aus Lieferungen und Leistungen	218 274	9 979	534 901	404 210	11 283
gegen verbundene Unternehmen und Unternehmen mit denen ein Beteiligungsverhältnis besteht	155 978	168 534	112 217	1 176 967	68 844
an andere Gebietskörperschaften, Eigenbetriebe und Einrichtungsträger	132 114	6 432	439 831	555 873	96 821
darunter nach KHEntG ²⁾ und BPfiv ³⁾	—	—	17 806	—	—
sonstige Vermögensgegenstände	312 606	24 338	52 872	2 595 222	2 046
Wertpapiere zusammen	90 908	39 698	—	29 127	1 566
Bar- und Buchgeldbestände	342 793	111 944	202 956	1 037 699	26 521
Ausgleichsposten nach dem KHG ⁴⁾	—	—	61 242	10 852	—
Rechnungsabgrenzungsposten	67 244	1 834	12 991	160 758	5 503
Sonstige Aktiva	124 169	467	246 892	85 290	263
Bilanzsumme Aktiva	10 072 258	1 606 558	4 768 479	31 604 397	2 993 394
Passivseite					
Eigenkapital zusammen	3 103 372	933 204	758 400	7 947 084	330 055
gezeichnetes Grund- bzw. Stammkapital	1 032 523	434 555	199 657	1 536 786	143 398
Rücklagen	1 896 106	522 316	846 565	6 062 839	102 000
Gewinnvortrag aus dem Vorjahr	37 062	36 251	—	157 258	64 776
Verlustvortrag aus dem Vorjahr	—	6 692	10 602	126 007	283
Jahresgewinn bzw. Jahresüberschuss	2 184	12	—	39 516	8 787
Jahresverlust bzw. Jahresfehlbetrag	142	229	3 411	128 298	14
Bilanzgewinn	151 690	58 478	42 283	693 657	14 421
Bilanzverlust	23 404	111 954	562 899	358 550	3 294
Nicht durch Eigenkapital gedeckter Fehlbetrag	7 354	467	246 806	69 883	263
Sonderposten mit Rücklageanteil	19 525	2 421	18 292	190 754	21 131
Sonderposten aus Zuwendungen zur Finanzierung des Sachanlagevermögens	311 981	32 588	1 492 951	519 135	2 405
Empfangene Ertragszuschüsse	—	206	8 585	11 802	—
Sonderposten anderweitig nicht genannt	32 100	73	115 003	7 220	—
Rückstellungen zusammen	827 642	64 213	459 890	1 354 292	48 930
für Pensionen u. ä. Verpflichtungen	108 048	10 899	56 592	368 367	2 996
Steuerrückstellungen	137 950	2 333	3 010	51 705	106
Sonstige Rückstellungen	581 644	50 981	400 288	934 220	45 829
Verbindlichkeiten zusammen	5 608 349	539 528	1 902 796	16 939 047	2 585 013
davon mit einer Restlaufzeit					
bis zu 1 Jahr	978 932	426 478	1 031 343	5 763 458	24 363
1 Jahr bis 5 Jahre	1 912 567	29 809	269 361	5 129 035	5 017
von mehr als 5 Jahren	2 716 850	83 240	602 092	6 046 554	2 555 633
Ausgleichsposten Darlehensförderung (KHG) ⁴⁾	—	—	4 571	70	—
Rechnungsabgrenzungsposten	153 610	34 166	7 990	4 627 848	5 859
Passive latente Steuern	15 679	159	—	7 147	—
Bilanzsumme Passiva	10 072 258	1 606 558	4 768 479	31 604 397	2 993 394
Anzahl der Fonds, Einrichtungen und Unternehmen	73	71	73	614	14
darunter kleine Kapitalgesellschaften ohne Anlagenachweis	—	4	2	24	—

1) Ohne kleine Kapitalgesellschaften (§267, I HGB) und Tochterunternehmen (§264, III HGB). — 2) Krankenhausentgeltgesetz. — 3) Bundespflegesatzverordnung.
— 4) Krankenhausfinanzierungsgesetz.

2.2. Gewinn- und Verlustrechnung der öffentlichen Fonds, Einrichtungen (in

Aufwand und Ertrag sowie Beschäftigte	Insgesamt	Kultureinrichtungen	Sport und Erholung	Wohnungswesen, Wohnungsbauprämien	Abwasserentsorgung
Umsatzerlöse insgesamt	38 377 806	38 466	134 255	1 681 108	596 858
darunter					
umsatzsteuerpflichtige Umsatzerlöse	21 722 145	20 639	43 138	97 404	82 413
Umsätze mit öffentlichen Haushalten	2 671 907	12 247	22 871	45 234	103 479
Bestandsveränderung an fertigen und unfertigen Erzeugnissen	95 022	13	22	40 806	2 629
Erhöhung	196 504	4	37	64 993	—
Verminderung	101 481	18	15	24 187	2 629
Andere aktivierte Eigenleistungen	88 164	—	244	14 865	2 280
Sonstige betriebliche Erträge	3 235 997	53 232	32 310	81 560	42 133
darunter					
Zuweisungen und Zuschüsse von öffentlichen Haushalten	669 617	39 227	12 091	734	14 125
für Investitionen	92 935	1 065	1 996	327	2 996
für laufende Zwecke	576 681	38 161	10 095	407	11 129
Materialaufwand zusammen	23 591 883	58 926	76 070	889 321	215 789
für Roh-, Hilfs- und Betriebsstoffe, Waren	16 160 987	4 432	24 907	488 738	60 671
für bezogene Leistungen	7 430 896	54 494	51 162	400 583	155 117
Personalaufwand zusammen	7 397 930	67 430	56 761	180 890	93 895
Löhne und Gehälter	5 916 266	53 683	44 287	141 017	71 753
darunter Beamtenbezüge	88 515	336	291	952	1 893
Soziale Abgaben, Aufwendungen für Altersversorgung und für Unterstützung	1 481 664	13 747	12 474	39 873	22 142
darunter für Altersversorgung	412 266	3 120	3 218	12 725	7 986
Fördermittel nach dem KHG ¹⁾	108 472	—	—	—	—
Positiver Saldo	108 550	—	—	—	—
Negativer Saldo	78	—	—	—	—
Abschreibungen zusammen	4 524 372	8 139	32 427	229 781	141 117
auf immaterielle Vermögensgegenstände und Sachanlagen	4 454 471	8 138	32 418	229 712	141 098
auf Vermögensgegenstände des Umlaufvermögens	69 902	1	9	69	18
Sonstige betriebliche Aufwendungen zusammen	5 045 259	37 003	38 197	159 879	109 542
darunter Konzessionsabgaben	197 143	—	220	—	217
Erträge aus Beteiligungen	730 129	—	1 168	6 330	4
Erträge aus anderen Wertpapieren und Ausleihungen des Finanzanlagevermögens	69 700	1 801	—	4 059	21
Sonstige Zinsen und ähnliche Erträge, übrige Erträge	487 891	123	4 068	37 514	1 178
Abschreibungen auf Finanzanlagen und auf Wertpapiere des Umlaufvermögens	105 032	174	—	1 555	—
Zinsen und ähnliche Aufwendungen, übrige Aufwendungen	1 308 574	1 047	13 559	171 626	58 412
darunter Zinsen an öffentliche Haushalte	60 750	13	3 568	4 660	1 147
Ergebnis der gewöhnlichen Geschäftstätigkeit	1 220 130	79 110	44 946	233 192	21 090
Außerordentliche Erträge	77 976	286	1 624	41	38
Außerordentliche Aufwendungen	57 457	9	67	492	1 048
Außerordentliches Ergebnis	20 519	277	1 557	451	1 010
Steuern vom Einkommen und vom Ertrag	299 958	150	285	12 047	735
Sonstige Steuern	48 516	86	1 071	13 894	565
Erträge aus Verlustübernahmen	470 527	—	43 321	3 642	—
Abgeführte Gewinne aufgrund Gewinngemeinschaften, (Teil-) Gewinnabführungsverträge	576 970	1	—	111 323	249
Jahresgewinn bzw. -überschuss, Jahresverlust bzw. -fehlbetrag	785 732	79 071	1 424	99 120	18 531
Jahresgewinn bzw. -überschuss	1 371 898	3 357	3 871	104 067	24 002
Jahresverlust bzw. -fehlbetrag	586 166	82 428	5 294	4 947	5 471
Anzahl der Fonds, Einrichtungen und Unternehmen	1 411	30	45	85	84
darunter					
mit Jahresgewinn bzw. -überschuss	770	12	18	50	57
mit Jahresverlust bzw. -fehlbetrag	420	18	20	16	20
nachrichtlich					
Anzahl der Beschäftigten	145 920	1 398	1 458	3 154	1 702
darunter weiblich	71 866	722	644	1 390	303

1) Krankenhausfinanzierungsgesetz.

und Unternehmen 2014 nach Aufgabenbereichen
1000 Euro)

Abfallwirtschaft	Entsorgungsunternehmen	Elektrizitäts-	Gas-	Wasser-	Kombinierte Versorgung	Übrige Versorgungsunternehmen	Versorgungsunternehmen zusammen
		versorgung					
1 036 603	1 633 461	3 707 239	3 243 449	593 127	8 668 801	306 442	16 519 058
601 360	683 774	3 304 990	3 091 749	347 238	5 373 747	209 087	12 326 811
325 150	428 629	1 598	1 655	53 072	102 805	1 059	160 189
433	3 063	877	209	28	18 894	997	16 839
91	91	877	209	13	6 913	1 165	9 177
525	3 154	—	—	41	25 807	168	26 016
1 198	3 478	729	101	4 393	24 608	1 944	31 774
57 513	99 646	42 688	76 832	57 123	655 260	6 861	838 765
444	14 569	43	—	9 895	1 408	—	11 347
86	3 082	—	—	1 474	1 043	—	2 516
358	11 487	43	—	8 422	366	—	8 830
548 667	764 455	3 435 928	3 033 215	289 102	7 205 977	216 441	14 180 664
55 359	116 030	2 717 185	2 828 752	119 185	6 125 668	67 871	11 858 661
493 308	648 425	718 744	204 463	169 917	1 080 309	148 570	2 322 003
223 139	317 034	106 622	22 731	121 914	641 924	18 999	912 190
175 129	246 882	87 099	18 304	94 181	503 328	15 224	718 136
1 209	3 102	20	—	850	—	13	883
48 010	70 152	19 523	4 427	27 732	138 596	3 775	194 054
13 950	21 936	7 086	1 211	8 193	37 817	798	55 106
—	—	—	—	—	—	—	—
—	—	—	—	—	—	—	—
—	—	—	—	—	—	—	—
90 205	231 322	34 577	58 168	106 097	284 521	24 313	507 676
90 205	231 303	34 577	58 168	105 888	284 490	24 313	507 436
—	18	—	—	209	31	—	239
167 256	276 798	210 894	54 030	82 703	758 132	37 616	1 143 376
—	217	21 913	936	1 929	150 799	—	175 577
7 043	7 047	26 013	8 686	473	159 993	1 666	196 830
2 682	2 703	989	70	547	20 050	703	22 359
7 134	8 312	2 434	10 153	3 106	79 959	1 651	97 303
29	29	755	6 606	4	76 694	8 058	92 117
36 063	94 475	16 571	29 014	39 232	156 712	11 448	252 977
161	1 309	64	—	1 708	2	—	1 773
46 381	67 471	24 378	135 735	19 689	465 815	3 390	600 251
2 586	2 624	—	—	1 248	407	—	1 655
484	1 532	824	—	1 762	9 415	—	12 001
2 102	1 092	824	—	515	9 007	—	10 346
14 795	15 530	6 077	19 598	3 252	51 920	2 054	82 901
1 040	1 605	542	116	1 184	10 623	377	12 088
4 716	4 716	49 589	1 536	1 213	20 593	—	72 931
2 994	3 243	2 590	52 263	1 913	184 162	6 310	247 237
34 370	52 900	15 178	65 294	14 038	230 697	4 597	320 610
45 239	69 241	16 592	67 744	21 075	244 294	4 147	353 852
10 870	16 341	1 414	2 450	7 037	13 597	8 744	33 242
50	134	33	21	126	87	19	286
32	89	13	15	83	55	9	175
13	33	13	2	31	15	6	67
4 565	6 267	1 367	314	2 234	9 509	283	13 707
919	1 222	305	102	502	2 801	34	3 744

2.2. Gewinn- und Verlustrechnung der öffentlichen Fonds, Einrichtungen und Unternehmen 2014 nach Aufgabenbereichen (in 1000 Euro)

Aufwand und Ertrag sowie Beschäftigte	Verkehrs- unter- nehmen	Verbesserung der regionalen Wirtschafts- struktur	Kranken- häuser und Heilstätten	Übrige Aufgaben- bereiche	darunter
					Land- und forstwirt- schaftliche Unternehmen
Umsatzerlöse insgesamt	3 220 370	587 413	3 278 019	11 285 655	248 170
darunter					
umsatzsteuerpflichtige Umsatzerlöse	521 313	496 744	461 179	7 071 144	174 818
Umsätze mit öffentlichen Haushalten	118 263	11 647	126 308	1 746 520	40 922
Bestandsveränderung an fertigen und unfertigen Erzeugnissen	476	784	7 339	67 078	3 031
Erhöhung	1 086	354	7 876	112 884	3 231
Verminderung	611	1 139	537	45 806	200
Andere aktivierte Eigenleistungen	31 894	46	951	4 913	196
Sonstige betriebliche Erträge	300 045	28 653	538 708	1 263 078	65 118
darunter					
Zuweisungen und Zuschüsse von öffentlichen Haushalten	17 171	7 483	144 457	422 538	30 271
für Investitionen	776	847	61 692	20 634	1 739
für laufende Zwecke	16 396	6 635	82 765	401 905	28 532
Materialaufwand zusammen	1 379 266	332 586	1 070 344	4 840 251	88 374
für Roh-, Hilfs- und Betriebsstoffe, Waren	182 681	12 890	636 275	2 836 373	19 665
für bezogene Leistungen	1 196 585	319 696	434 070	2 003 879	68 709
Personalaufwand zusammen	1 177 865	109 370	2 170 467	2 405 924	170 358
Löhne und Gehälter	959 163	87 897	1 748 510	1 916 693	131 027
darunter Beamtenbezüge	—	246	613	82 093	50 577
Soziale Abgaben, Aufwendungen für Altersversorgung und für Unterstützung	218 702	21 473	421 957	489 232	39 330
darunter für Altersversorgung	46 730	3 936	121 926	143 570	22 222
Fördermittel nach dem KHG ¹⁾	—	—	107 780	692	—
Positiver Saldo	—	—	107 855	695	—
Negativer Saldo	—	—	76	3	—
Abschreibungen zusammen	426 346	51 026	222 821	2 814 836	12 749
auf immaterielle Vermögensgegenstände und Sachanlagen	425 950	51 021	222 813	2 745 679	12 747
auf Vermögensgegenstände des Umlaufvermögens	395	5	8	69 157	1
Sonstige betriebliche Aufwendungen zusammen	442 015	135 824	577 153	2 235 015	40 436
darunter Konzessionsabgaben	—	—	—	21 129	—
Erträge aus Beteiligungen	50 269	48 023	4 915	415 549	4
Erträge aus anderen Wertpapieren und Ausleihungen des Finanzanlagevermögens	12 125	1 585	7 613	17 454	335
Sonstige Zinsen und ähnliche Erträge, übrige Erträge	18 027	21 892	8 538	292 114	1 181
Abschreibungen auf Finanzanlagen und auf Wertpapiere des Umlaufvermögens	1 025	1 966	1 323	6 845	14
Zinsen und ähnliche Aufwendungen, übrige Aufwendungen	206 437	10 060	43 849	514 545	2 503
darunter Zinsen an öffentliche Haushalte	65	133	652	48 578	13
Ergebnis der gewöhnlichen Geschäftstätigkeit	252	45 996	132 094	529 117	3 602
Außerordentliche Erträge	6 669	997	2 782	61 297	11 918
Außerordentliche Aufwendungen	3 893	19	4 652	34 791	2 287
Außerordentliches Ergebnis	2 777	978	1 871	26 507	9 631
Steuern vom Einkommen und vom Ertrag	95 890	9 175	1 538	82 443	66
Sonstige Steuern	2 550	3 162	6 306	7 752	159
Erträge aus Verlustübernahmen	279 780	5 237	6 278	54 623	220
Abgeführte Gewinne aufgrund Gewinngemeinschaften, (Teil-) Gewinnabführungsverträge	661	26 739	9 627	178 139	154
Jahresgewinn bzw. -überschuss, Jahresverlust bzw. -fehlbetrag	183 707	13 134	145 158	341 912	13 206
Jahresgewinn bzw. -überschuss	203 608	33 806	33 269	566 828	13 220
Jahresverlust bzw. -fehlbetrag	19 901	20 671	178 427	224 915	14
Anzahl der Fonds, Einrichtungen und Unternehmen	73	71	73	614	14
darunter					
mit Jahresgewinn bzw. -überschuss	28	27	31	340	11
mit Jahresverlust bzw. -fehlbetrag	11	34	35	186	1
nachrichtlich					
Anzahl der Beschäftigten	23 385	1 769	43 811	50 971	3 443
darunter weiblich	4 901	1 095	32 089	26 059	1 048

1) Krankenhausfinanzierungsgesetz.

2.3. Anlagenachweis der der öffentlichen Fonds, Einrichtungen (in

Anlagenachweis	Insgesamt	Kultureinrichtungen	Sport und Erholung	Wohnungswesen, Wohnungsbauprämien	Abwasserentsorgung
Immaterielle Vermögensgegenstände					
Selbst geschaffene immaterielle Vermögensgegenstände	8 166	—	26	91	861
Entgeltlich erworbene Konzessionen, gewerbliche Schutzrechte u. Ä.	417 735	478	1 317	4 576	20 984
Geschäfts- oder Firmenwert	23 009	—	—	—	3
Geleistete Anzahlungen	21 970	57	—	23	854
Immaterielle Vermögensgegenstände zusammen	470 880	534	1 342	4 690	22 703
Sachanlagen					
Grundstücke und Gebäude	24 620 733	53 676	643 134	7 730 667	767 439
mit Geschäfts-, Betriebs- und anderen Bauten	13 009 838	53 308	417 150	1 044 812	540 834
mit Wohngebäuden	7 535 610	—	2 806	6 583 980	3 185
unbebaute Grundstücke	2 745 123	—	40 658	76 284	7 697
mit Erbbaurechten Dritter	12 978	—	2 039	7 024	—
mit Bauten auf fremden Grundstücken	1 317 183	368	180 480	18 567	215 723
Technische Anlagen und Maschinen	18 172 424	25 073	131 150	21 949	2 210 105
Betriebs- und Geschäftsausstattung	1 880 135	13 221	26 952	21 196	45 059
Fahrzeuge für Personen- und Güterverkehr	714 349	—	585	231	4 131
Betriebs- u. Geschäftsausstattung u. Ä.	1 165 786	13 221	26 367	20 965	40 928
Geleistete Anzahlungen, Anlagen im Bau u. Ä.	2 182 251	2 980	31 934	172 306	104 449
Zuschüsse, Beihilfen u. a. Vermögensvorteile	3 029	—	2 319	—	—
Sachanlagen zusammen	46 858 573	94 951	835 489	7 946 118	3 127 052
nachrichtlich					
Zugang an Sachanlagen zusammen	6 200 638	9 713	41 467	405 568	126 827
Abgang an Sachanlagen zusammen	4 075 452	620	11 265	98 347	42 619
Endstand an Sachanlagen zusammen	90 394 345	161 067	1 140 421	12 742 968	6 709 204
Abschreibungen des Geschäftsjahres auf Sachanlagen zusammen	4 297 764	7 932	32 089	226 952	138 994
Abgang an Abschreibungen auf Sachanlagen zusammen	3 004 354	624	8 890	28 764	28 794
Endstand an Abschreibungen auf Sachanlagen zusammen	43 535 772	66 116	304 933	4 796 850	3 582 151
Finanzanlagen					
Anteile an verbundenen Unternehmen	7 389 526	—	32 529	511 939	3
Beteiligungen	2 776 522	—	30 807	18 775	125
Ausleihungen zusammen	1 301 170	5 000	4 428	84 799	481
an verbundene Unternehmen	414 651	—	678	53 795	—
an Unternehmen mit bestehendem Beteiligungsverhältnis	375 945	—	3 617	4 028	—
Sonstige Ausleihungen	510 575	5 000	133	26 977	481
Wertpapiere des Anlagevermögens	1 523 467	27 975	9 717	60 802	—
Finanzanlagen zusammen	12 990 686	32 975	77 481	676 317	609
nachrichtlich					
Zugang an Finanzanlagen zusammen	1 080 557	14 545	390	47 287	2
Abgang an Finanzanlagen zusammen	469 293	9 655	93 576	24 231	54
Endstand an Finanzanlagen zusammen	13 799 394	33 503	82 481	730 501	609
Abschreibung des Geschäftsjahres auf Finanzanlagen zusammen	103 462	73	—	1 553	—
Abgang an Abschreibungen an Finanzanlagen zusammen	13 705	—	—	433	—
Endstand an Abschreibungen an Finanzanlagen zusammen	808 708	527	5 000	54 185	—
Anlagevermögen insgesamt	60 320 139	128 460	914 312	8 627 125	3 150 364
Anzahl der Fonds, Einrichtungen und Unternehmen	1 411	30	45	85	84
mit detailliertem Anlagenachweis	1 190	26	43	74	83
ohne Anlagenachweis	221	4	2	11	1
wegen Anlageleasing, kein Anlagevermögen o. Ä.	170	4	1	8	—
wegen §§ 267 (I), 264 (III) HGB	46	—	1	3	—
darunter Behandlung von Zuschüssen nach R 6.5 EStR	397	6	16	26	26

und Unternehmen 2014 nach Aufgabenbereichen
1000 Euro)

Abfallwirtschaft	Entsorgungsunternehmen	Elektrizitäts-	Gas-	Wasser-	Kombinierte Versorgung	Übrige Versorgungsunternehmen	Versorgungsunternehmen zusammen
		versorgung					
4	866	—	—	4 722	899	—	5 621
5 811	26 796	57 861	5 332	19 776	79 788	596	163 353
23	26	—	791	169	118	262	1 340
74	928	3 426	—	1 084	2 378	39	6 927
5 912	28 615	61 288	6 123	25 751	83 182	897	177 241
362 362	1 129 801	16 391	49 148	349 904	661 925	41 739	1 119 108
320 065	860 899	16 162	47 663	287 155	616 197	11 258	978 435
87	3 272	1	—	13 601	3 265	149	17 016
14 280	21 977	203	—	17 448	11 510	221	29 381
—	—	—	—	—	—	—	—
27 930	243 653	25	1 485	31 700	30 954	30 112	94 276
449 154	2 659 258	317 186	777 446	1 479 448	2 668 777	143 793	5 386 650
60 361	105 420	5 580	5 195	55 545	131 920	9 009	207 248
10 060	14 191	—	—	1 464	8 064	—	9 528
50 301	91 230	5 580	5 195	54 081	123 856	9 009	197 720
47 993	152 442	30 692	1 200	78 430	131 201	8 104	249 627
—	—	—	—	—	690	—	690
919 870	4 046 922	369 849	832 989	1 963 328	3 594 512	202 645	6 963 322
97 900	224 727	38 448	55 778	146 207	508 953	19 495	768 881
55 022	97 641	3 862	58 041	23 997	125 601	2 562	214 063
2 435 927	9 145 131	654 620	1 487 994	4 900 559	12 711 026	562 136	20 316 335
85 585	224 578	30 732	55 823	102 670	264 920	23 812	477 956
35 421	64 215	2 759	14 004	2 263	87 450	1 246	79 713
1 516 057	5 098 209	284 771	655 005	2 937 232	9 116 514	359 491	13 353 013
34 115	34 118	18 914	10 671	20 089	1 442 748	43 677	1 536 099
17 493	17 618	13 486	19 493	5 093	623 619	33 438	695 128
58 831	59 312	95	1 736	7 710	339 560	15 403	364 504
37 118	37 118	—	—	3 526	121 907	12 529	137 961
14 118	14 118	—	—	3 446	198 946	2 807	205 199
7 594	8 076	95	1 736	739	18 707	67	21 344
47 020	47 020	21 263	1 000	6 396	50 362	—	79 021
157 459	158 068	53 759	32 900	39 287	2 456 288	92 518	2 674 753
29 594	29 596	1 507	1 586	9 353	371 435	1 012	384 893
23 090	23 144	2 152	738	565	177 228	2 360	183 043
158 189	158 798	56 995	70 874	39 287	2 659 648	100 584	2 927 387
29	29	755	6 606	—	76 636	8 058	92 055
323	323	51	1	78	694	1	821
730	730	3 236	37 974	—	203 359	8 065	252 634
1 083 241	4 233 605	484 895	872 012	2 028 366	6 133 983	296 060	9 815 316
50	134	33	21	126	87	19	286
43	126	30	20	121	79	15	265
7	8	3	1	5	8	4	21
6	6	1	1	4	7	3	16
1	1	2	—	1	1	1	5
6	32	6	9	42	32	6	95

2.3. Anlagenachweis der öffentlichen Fonds, Einrichtungen und Unternehmen 2014 nach Aufgabenbereichen (in 1000 Euro)

Anlagenachweis	Verkehrs- unter- nehmen	Verbesserung der regionalen Wirtschafts- struktur	Kranken- häuser und Heilstätten	Übrige Aufgaben- bereiche	darunter
					Land- und forstwirt- schaftliche Unternehmen
Immaterielle Vermögensgegenstände					
Selbst geschaffene immaterielle Vermögensgegenstände	139	7	343	1 075	11
Entgeltlich erworbene Konzessionen, gewerbliche Schutzrechte u. Ä.	60 504	10 906	32 407	117 400	672
Geschäfts- oder Firmenwert	—	792	12 569	8 282	—
Geleistete Anzahlungen	3 005	2 339	797	7 895	—
Immaterielle Vermögensgegenstände zusammen	63 648	14 044	46 116	134 651	683
Sachanlagen					
Grundstücke und Gebäude	3 700 037	650 826	2 229 266	7 364 217	2 591 439
mit Geschäfts-, Betriebs- und anderen Bauten	3 685 491	65 167	2 139 387	3 765 188	146 075
mit Wohngebäuden	816	—	51 253	876 468	28
unbebaute Grundstücke	8 550	822	7 230	2 560 221	2 430 256
mit Erbbaurechten Dritter	—	—	—	3 914	—
mit Bauten auf fremden Grundstücken	5 179	584 837	31 396	158 427	15 079
Technische Anlagen und Maschinen	1 599 957	33 351	106 257	8 208 778	116 803
Betriebs- und Geschäftsausstattung	884 050	20 089	291 742	310 218	17 962
Fahrzeuge für Personen- und Güterverkehr	644 223	7	411	45 174	674
Betriebs- u. Geschäftsausstattung u. Ä.	239 827	20 082	291 332	265 044	17 288
Geleistete Anzahlungen, Anlagen im Bau u. Ä.	712 268	5 972	183 556	671 166	6 523
Zuschüsse, Beihilfen u. a. Vermögensvorteile	20	—	—	—	—
Sachanlagen zusammen	6 896 332	710 238	2 810 822	16 554 379	2 732 726
nachrichtlich					
Zugang an Sachanlagen zusammen	504 703	30 183	270 769	3 944 627	20 733
Abgang an Sachanlagen zusammen	192 976	11 815	153 912	3 294 813	13 195
Endstand an Sachanlagen zusammen	13 070 377	1 737 869	5 710 383	26 369 794	2 893 743
Abschreibungen des Geschäftsjahres auf Sachanlagen zusammen	410 743	45 202	212 988	2 659 322	12 437
Abgang an Abschreibungen auf Sachanlagen zusammen	170 626	2 518	133 221	2 515 783	6 461
Endstand an Abschreibungen auf Sachanlagen zusammen	6 174 045	1 027 631	2 899 561	9 815 414	161 017
Finanzanlagen					
Anteile an verbundenen Unternehmen	767 021	459 888	23 124	4 024 807	189
Beteiligungen	102 767	52 722	13 526	1 845 180	934
Ausleihungen zusammen	71 881	1 866	61 530	647 849	8 349
an verbundene Unternehmen	18 993	—	22 996	143 110	—
an Unternehmen mit bestehendem Beteiligungsverhältnis	4 971	—	180	143 832	—
Sonstige Ausleihungen	47 917	1 866	38 354	360 907	8 349
Wertpapiere des Anlagevermögens	625 039	617	6 430	666 845	12 033
Finanzanlagen zusammen	1 566 707	515 093	104 610	7 184 681	21 505
nachrichtlich					
Zugang an Finanzanlagen zusammen	401 741	4 384	14 919	182 801	2 453
Abgang an Finanzanlagen zusammen	32 172	2 611	1 136	99 725	1 572
Endstand an Finanzanlagen zusammen	1 878 216	550 534	107 155	7 330 819	21 529
Abschreibung des Geschäftsjahres auf Finanzanlagen zusammen	4	1 948	1 282	6 519	14
Abgang an Abschreibungen an Finanzanlagen zusammen	224	580	5	13 793	—
Endstand an Abschreibungen an Finanzanlagen zusammen	311 509	35 441	2 545	146 138	25
Anlagevermögen insgesamt	8 526 687	1 239 375	2 961 547	23 873 711	2 754 914
Anzahl der Fonds, Einrichtungen und Unternehmen	73	71	73	614	14
mit detailliertem Anlagenachweis	62	63	66	465	12
ohne Anlagenachweis	11	8	7	149	2
wegen Anlagelaesing, kein Anlagevermögen o. Ä.	11	2	4	118	1
wegen §§ 267 (I), 264 (III) HGB	—	5	3	28	1
darunter Behandlung von Zuschüssen nach R 6.5 EStR	18	23	35	146	3

2.4. Einzelnachweis zu ausgewählten Positionen der Bilanz und richtungen und Unternehmen 2014 (in

Ausgewählte Positionen der Bilanz und der Gewinn- und Verlustrechnung	Insgesamt	Kulturein- richtungen	Sport und Erholung	Wohnungs- wesen, Wohnungs- bauprämien	Abwasser- entsorgung
Bilanz: Aktivseite					
Vorräte zusammen	1 782 973	1 204	1 155	562 661	12 203
Roh-, Hilfs- und Betriebsstoffe	435 891	783	926	4 321	9 391
Unfertige Erzeugnisse, Leistungen	1 048 633	270	103	413 031	2 167
Fertige Erzeugnisse und Waren	37 753	141	127	7 394	113
Geleistete Anzahlungen	27 374	10	—	1 093	412
Grundstücke und grundstücksgleiche Rechte	233 322	—	—	136 824	120
Forderungen gegen verbundene Unternehmen u. Ä.	2 767 464	20 769	19 299	146 088	30 361
gegen verbundene Unternehmen	2 456 629	17 508	12 980	144 926	27 129
gegen Unternehmen mit Beteiligungsverhältnis	310 835	3 261	6 318	1 163	3 232
Forderungen an Gebietskörperschaften u. Ä.	1 460 322	16	33 414	22 605	11 002
an den Eigner / andere Eigenbetriebe	1 112 217	10	33 102	22 297	10 378
an andere Einrichtungsträger	13 296	6	—	13	—
an andere Gebietskörperschaften	30 553	—	312	295	624
nach dem Krankenhausfinanzierungsrecht	304 256	—	—	—	—
Sonstige Forderungen und Vermögensgegenstände	3 460 350	8 683	7 503	42 947	30 283
Ausgleichsforderungen gemäß DMBilG ¹⁾	—	—	—	—	—
Sonstige Vermögensgegenstände	3 460 350	8 683	7 503	42 947	30 283
Wertpapiere zusammen	168 185	111	—	676	—
Anteile an verbundene Unternehmen	10 543	—	—	—	—
Sonstige Wertpapiere	157 642	111	—	676	—
Sonstige Aktiva	499 888	1 969	2 295	10 576	3 409
Aufwendungen für Ingangsetzung und Erweiterung des Geschäftsbetriebs	57 242	—	—	—	—
Treuhandvermögen	609	—	—	—	—
Aktive latente Steuern	62 779	—	—	7	—
Aktiver Unterschiedsbetrag aus der Vermögensverrechnung	25 323	—	—	97	7
Sonderverlustkonto aus Rückstellungsbildung (DMBilG) ¹⁾	—	—	—	—	—
Nicht durch Eigenkapital gedeckter Fehlbetrag	353 936	1 969	2 295	10 473	3 402
Bilanz: Passivseite					
Rücklagen zusammen	15 574 506	118 461	387 551	2 131 643	779 152
Kapitalrücklage (ohne Eigenbetriebe)	8 352 652	111 363	196 698	657 700	74 051
Gewinnrücklage (ohne Eigenbetriebe)	4 365 207	6 753	5 592	1 183 308	9 050
Rücklagen bei Abschluss nach Eigenbetriebs-/Landes- haushaltsrecht	2 856 647	345	185 261	290 635	696 051
Verbindlichkeiten zusammen	40 512 492	36 614	401 194	6 395 352	1 645 489
Anleihen	1 299 893	—	—	—	—
gegenüber Kreditgebern und erhaltene Anzahlungen	24 931 703	6 732	313 790	5 885 953	1 382 491
darunter gefördert nach KHG ²⁾	2 356	—	—	—	—
aus Lieferungen und Leistungen, Wechselgeschäft, nach dem KHG ²⁾	2 445 361	4 478	13 778	149 304	60 598
darunter nach KHEntgG ³⁾ und BPfIV ⁴⁾	54 280	—	—	—	—
gegenüber verbundenen Unternehmen und Unternehmen mit Beteiligungsverhältnis	3 982 477	11 546	22 162	329 311	39 705
gegenüber Eigner, Einrichtungen, Gebietskörperschaften aus sonstigen Zuwendungen zur Finanzierung des Sachanlagevermögens	3 595 443	2 574	13 400	10 378	152 729
Ausgleichsverbindlichkeiten (DMBilG) ¹⁾	1 169 959	—	—	—	39
Förderdarlehen	—	—	—	—	—
Treuhandverbindlichkeiten	3 484	—	—	2 279	—
Sonstige Verbindlichkeiten	3 084 173	11 284	38 064	18 128	9 927
darunter					
aus Steuern	232 393	749	910	6 706	745
im Rahmen der sozialen Sicherheit	3 610	49	12	39	66
Gewinn- und Verlustrechnung					
Sonstige Zinsen, ähnliche Erträge und übrige Erträge	487 891	123	4 068	37 514	1 178
Sonstige Zinsen, ähnliche Erträge	151 390	123	1 983	3 584	1 178
Erträge aus Gewinngemeinschaft / Gewinnabführungs- verträgen u. Ä.	336 501	—	2 085	33 930	—
Zinsen u. ä. Aufwendungen, übrige Aufwendungen	1 308 574	1 047	13 559	171 626	58 412
Zinsen u. ä. Aufwendungen	1 080 346	1 047	13 349	171 124	58 412
Aufwendungen aus Verlustübernahme	228 228	—	210	502	—

1) D-Markbilanzgesetz (betrifft nur Unternehmen, die vor dem 1. Juli 1990 ihren Sitz in der DDR hatten). — 2) Krankenhausfinanzierungsgesetz. — 3) Krankenhausentgeltgesetz.
— 4) Bundespflegesatzverordnung.

**der Gewinn- und Verlustrechnung der öffentlichen Fonds, Ein-
nach Aufgabenbereichen
1000 Euro)**

Abfallwirt- schaft	Entsorgungs- unternehmen	Elektrizitäts-	Gas-	Wasser-	Kombinierte Versorgung	Übrige Versorgungs- unternehmen	Versorgungs- unternehmen zusammen
		versorgung					
12 765	24 968	6 432	68 702	10 861	100 200	12 112	198 307
11 621	21 012	4 719	68 603	10 130	78 588	10 448	172 488
277	2 443	1 509	12	379	14 905	1 009	17 815
868	981	7	86	38	6 623	655	7 410
—	412	197	—	277	84	—	558
—	120	—	—	36	—	—	36
21 405	51 766	75 666	85 388	28 384	680 437	45 970	915 846
15 818	42 947	66 418	80 389	26 968	627 249	41 297	842 320
5 587	8 819	9 248	5 000	1 416	53 188	4 673	73 525
58 871	69 872	133	91 918	27 769	80 343	—	200 164
48 109	58 487	133	91 918	25 959	79 050	—	197 060
10 714	10 714	—	—	672	—	—	672
47	671	—	—	1 138	1 293	—	2 431
—	—	—	—	—	—	—	—
17 632	47 915	35 408	113 035	29 898	186 938	2 986	368 264
—	—	—	—	—	—	—	—
17 632	47 915	35 408	113 035	29 898	186 938	2 986	368 264
2 000	2 000	—	—	396	5 269	—	5 665
—	—	—	—	—	2 268	—	2 268
2 000	2 000	—	—	396	3 001	—	3 397
5 717	9 127	3 655	—	1 597	13 678	174	19 104
—	—	—	—	—	—	—	—
—	—	—	—	80	—	—	80
4 944	4 944	66	—	20	3 734	—	3 820
—	7	28	—	—	4 761	—	4 789
—	—	—	—	—	—	—	—
773	4 175	3 561	—	1 497	5 183	174	10 415
215 864	995 015	175 362	249 376	434 860	1 728 170	26 241	2 614 009
105 153	179 204	115 762	153 409	86 611	1 241 642	22 251	1 619 675
49 194	58 244	51 598	95 967	34 002	382 500	3 416	567 482
61 516	757 567	8 002	—	314 246	104 028	575	426 852
644 542	2 290 031	602 918	945 835	1 172 607	3 417 970	260 251	6 399 582
—	—	2 500	320 000	2 092	25 301	—	349 893
477 481	1 859 972	196 457	50 306	915 057	1 484 965	94 549	2 741 335
—	—	—	—	—	—	—	—
66 333	126 931	54 162	296 531	48 039	557 138	5 191	961 061
—	—	—	—	—	—	—	—
44 356	84 061	267 351	202 146	102 278	796 989	156 292	1 525 057
34 072	186 800	2 753	28 865	78 104	45 384	1 556	156 661
—	39	—	—	—	—	—	—
—	—	—	—	—	—	—	—
—	—	—	—	—	—	—	—
—	—	—	—	—	—	—	—
22 300	32 227	79 696	47 987	27 036	508 193	2 664	665 576
7 372	8 117	24 065	10 454	1 886	75 526	424	112 356
27	93	115	4	28	183	—	330
7 134	8 312	2 434	10 153	3 106	79 959	1 651	97 303
5 212	6 390	2 434	9 941	1 120	20 002	923	34 420
1 922	1 922	—	212	1 986	59 958	728	62 883
36 063	94 475	16 571	29 014	39 232	156 712	11 448	252 977
36 063	94 475	16 571	25 555	38 624	100 167	11 448	192 364
—	—	—	3 459	608	56 545	—	60 613

2.4. Einzelnachweis zu ausgewählten Positionen der Bilanz und der Gewinn- und Verlustrechnung der öffentlichen Fonds, Einrichtungen und Unternehmen 2014 nach Aufgabenbereichen

(in 1000 Euro)

Ausgewählte Positionen der Bilanz und der Gewinn- und Verlustrechnung	Verkehrsunternehmen	Verbesserung der regionalen Wirtschaftsstruktur	Krankenhäuser und Heilstätten	Übrige Aufgabenbereiche	darunter
					Land- und forstwirtschaftliche Unternehmen
Bilanz: Aktivseite					
Vorräte zusammen	101 485	1 715	96 666	794 811	25 068
Roh-, Hilfs- und Betriebsstoffe	50 433	62	51 682	134 185	1 418
Unfertige Erzeugnisse, Leistungen	50 635	555	44 225	519 557	11 917
Fertige Erzeugnisse und Waren	38	934	515	20 214	11 698
Geleistete Anzahlungen	379	3	244	24 675	36
Grundstücke und grundstücksgleiche Rechte	—	162	—	96 180	—
Forderungen gegen verbundene Unternehmen u. Ä.	155 978	168 534	112 217	1 176 967	68 844
gegen verbundene Unternehmen	147 119	166 681	101 424	980 724	68 667
gegen Unternehmen mit Beteiligungsverhältnis	8 859	1 853	10 793	196 243	177
Forderungen an Gebietskörperschaften u. Ä.	132 114	6 432	439 831	555 873	96 821
an den Eigner / andere Eigenbetriebe	127 669	6 432	148 626	518 533	96 465
an andere Einrichtungsträger	—	—	163	1 728	—
an andere Gebietskörperschaften	4 445	—	8 669	13 729	356
nach dem Krankenhausfinanzierungsrecht	—	—	282 373	21 883	—
Sonstige Forderungen und Vermögensgegenstände	312 606	24 338	52 872	2 595 222	2 046
Ausgleichsforderungen gemäß DMBilG ¹⁾	—	—	—	—	—
Sonstige Vermögensgegenstände	312 606	24 338	52 872	2 595 222	2 046
Wertpapiere zusammen	90 908	39 698	—	29 127	1 566
Anteile an verbundene Unternehmen	—	—	—	8 276	—
Sonstige Wertpapiere	90 908	39 698	—	20 852	1 566
Sonstige Aktiva	124 169	467	246 892	85 290	263
Aufwendungen für Ingangsetzung und Erweiterung des Geschäftsbetriebs	57 242	—	—	—	—
Treuhandvermögen	—	—	—	529	—
Aktive latente Steuern	49 246	—	1	4 761	—
Aktiver Unterschiedsbetrag aus der Vermögensverrechnung	10 328	—	85	10 018	—
Sonderverlustkonto aus Rückstellungsbildung (DMBilG) ¹⁾	—	—	—	—	—
Nicht durch Eigenkapital gedeckter Fehlbetrag	7 354	467	246 806	69 983	263
Bilanz: Passivseite					
Rücklagen zusammen	1 896 106	522 316	846 565	6 062 839	102 000
Kapitalrücklage (ohne Eigenbetriebe)	798 346	390 391	544 894	3 854 382	42 235
Gewinnrücklage (ohne Eigenbetriebe)	1 086 179	90 633	284 259	1 082 757	11 725
Rücklagen bei Abschluss nach Eigenbetriebs-/Landeshaushaltsrecht	11 582	41 291	17 412	1 125 701	48 040
Verbindlichkeiten zusammen	5 608 349	539 528	1 902 796	16 939 047	2 585 013
Anleihen	950 000	—	—	—	—
gegenüber Kreditgebern und erhaltene Anzahlungen	3 954 471	299 109	975 267	8 895 075	24 389
darunter gefördert nach KHG ²⁾	—	—	2 356	—	—
aus Lieferungen und Leistungen, Wechselgeschäft, nach dem KHG ²⁾	274 997	19 672	474 577	420 563	5 765
darunter nach KHEntg ³⁾ und BPfIV ⁴⁾	—	—	54 280	—	—
gegenüber verbundenen Unternehmen und Unternehmen mit Beteiligungsverhältnis	174 076	194 674	103 389	1 538 200	11 266
gegenüber Eigner, Einrichtungen, Gebietskörperschaften aus sonstigen Zuwendungen zur Finanzierung des Sachanlagevermögens	—	—	23 816	1 146 104	—
Ausgleichsverbindlichkeiten (DMBilG) ¹⁾	—	—	—	—	—
Förderdarlehen	—	—	—	—	—
Treuhandverbindlichkeiten	—	—	—	1 205	—
Sonstige Verbindlichkeiten	237 288	11 973	190 179	1 879 455	1 586
darunter					
aus Steuern	10 959	3 935	26 252	62 410	881
im Rahmen der sozialen Sicherheit	1 509	53	502	1 022	26
Gewinn- und Verlustrechnung					
Sonstige Zinsen, ähnliche Erträge und übrige Erträge	18 027	21 892	8 538	292 114	1 181
Sonstige Zinsen, ähnliche Erträge	17 697	1 284	8 282	77 628	1 181
Erträge aus Gewinngemeinschaft / Gewinnabführungsverträgen u. Ä.	331	20 608	256	214 486	—
Zinsen u. ä. Aufwendungen, übrige Aufwendungen	206 437	10 060	43 849	514 545	2 503
Zinsen u. ä. Aufwendungen	201 453	10 060	36 451	360 022	2 499
Aufwendungen aus Verlustübernahme	4 984	—	7 397	154 523	4

1) D-Markbilanzgesetz (betrifft nur Unternehmen, die vor dem 1. Juli 1990 ihren Sitz in der DDR hatten). — 2) Krankenhausfinanzierungsgesetz. — 3) Krankenhausentgeltgesetz. — 4) Bundespflegegesetzverordnung.

2.5. Ergebnisverwendung und betriebliche Kennziffern der öffentlichen (in

Ergebnisverwendung und betriebliche Kennziffern	Insgesamt	Kultureinrichtungen	Sport und Erholung	Wohnungswesen, Wohnungsbauprämien	Abwasserentsorgung
Ergebnisverwendung (nur bei Abschluss nach HGB, KHBV/PBV, IAS/IFRS, sonstiger Rechnungslegung)					
Behandlung des Jahresergebnisses					
Jahresüberschuss	1 272 344	2 752	1 492	103 358	4 284
Jahresfehlbetrag	364 398	16 381	2 561	3 761	103
Gewinnvortrag aus dem Vorjahr	580 895	777	4 925	54 840	19 551
Verlustvortrag aus dem Vorjahr	988 449	13 192	50 058	16 823	7 210
Einstellung in Rücklagen	236 261	1 605	339	15 853	—
Entnahme aus Rücklagen	92 395	11 171	654	1 252	—
Ertrag aus der Kapitalherabsetzung	99	—	—	—	—
Bilanzgewinn bzw. -verlust	356 626	16 478	45 887	123 014	16 523
Bilanzgewinn	1 577 696	1 552	5 799	141 912	22 368
Anzahl der öFEU	526	10	11	42	12
Bilanzverlust	1 221 071	18 030	51 687	18 898	5 845
Anzahl der öFEU	297	11	9	17	6
Vorschlag/Beschluss über die Verwendung des Bilanzgewinns					
Ausschüttung an die Gesellschafter	295 177	—	—	4 942	—
Ausschüttung auf Genussscheine	—	—	—	—	—
Einstellung in Gewinnrücklagen	163 312	—	—	40 461	—
Gewinnvortrag auf neue Rechnung	557 842	902	192	53 752	17 461
Zusätzlicher Aufwand gemäß Vorschlag oder Beschluss	—	—	—	—	—
Zusätzlicher Ertrag gemäß Vorschlag oder Beschluss	—	—	—	—	—
Anzahl der öFEU mit Angaben zur Gewinnverwendung	236	5	1	21	3
Ergebnisverwendung (nur bei Abschluss nach Eigenbetriebs-/Landeshaushaltsrecht)					
Werte des vorangegangenen Geschäftsjahres					
Jahresgewinn	150 963	68	6 520	—	12 412
Jahresverlust	158 558	—	4 067	28 706	1 715
Tilgung des Verlustvortrages	2 466	—	1 005	—	394
Tilgung aus dem Gewinnvortrag	4 625	—	—	—	2 951
Einstellung in Rücklagen	35 451	—	77	—	2 322
Entnahme aus Rücklagen	2 176	—	—	—	187
Abführung an den Haushalt des Eigners	5 740	—	—	—	1 800
Ausgleich aus dem Haushalt des Eigners	113 831	—	—	—	—
Gewinn-/Verlustvortrag auf neue Rechnung	69 380	68	1 372	28 706	9 319
Anzahl öffentliche Fonds und Unternehmen mit Angaben zum Vorgeschäftsjahr	121	1	8	1	28
Betriebliche Kennziffern					
Eigenkapitalquote					
Eigenkapital in voller Höhe des Gesamtkapitals	29	35	41	30	31
Eigenkapitalsicherung					
Rücklagen in voller Höhe des Eigenkapitals	69	180	92	73	75
Investitionsquote					
Nettoinvestitionen in voller Höhe des Anfangsbestand Anlagevermögen	3	8	5	3	1
Anlagevermögensquote					
Anlagevermögen in voller Höhe des Gesamtvermögens	78	68	90	88	93
Anlagevermögensdeckung					
Anlagevermögen in voller Höhe des Eigenkapitals	270	195	218	294	301
Umsatzrentabilität					
ordentliches Betriebsergebnis in voller Höhe des Umsatzes	3	87	22	20	12
Cashflow Umsatzrate (Betriebsbereich)					
Cashflow in voller Höhe des Umsatzes	15	186	3	35	37
Cashflow Kapitalrückfluss-Quote (U.-Tät.)					
Cashflow in voller Höhe des Eigenkapitals	177	83	44	51	56
nachrichtlich					
Durchschnitt Beschäftigte je Unternehmen	103	47	32	37	20
Personalaufwand je Beschäftigten (in vollen EUR)	50 699	48 233	38 930	57 352	55 168

Fonds, Einrichtungen und Unternehmen 2014 nach Aufgabenbereichen
1000 Euro)

Abfallwirtschaft	Entsorgungsunternehmen	Elektrizitäts-	Gas-	Wasser-	Kombinierte Versorgung	Übrige Versorgungsunternehmen	Versorgungsunternehmen zusammen
		versorgung					
34 094	38 378	16 267	64 479	7 272	238 449	4 099	330 565
2 009	2 111	1 414	2 450	2 157	12 985	8 741	27 747
27 393	46 945	1 467	14 270	16 949	70 668	331	103 686
1 714	8 924	10 462	1 877	3 580	38 292	1 944	56 155
—	—	7 114	693	247	19 392	11	27 457
653	653	50	17	—	8 876	—	8 943
—	—	—	—	—	—	—	—
58 418	74 941	1 206	73 747	18 236	247 324	6 266	331 835
61 354	83 722	10 561	77 931	21 999	283 701	4 411	398 603
26	38	10	12	21	39	5	87
2 936	8 781	11 767	4 184	3 763	36 377	10 676	66 768
7	13	13	3	7	13	7	43
26 433	26 433	524	45 085	3 061	72 311	100	121 081
—	—	—	—	—	—	—	—
79	79	104	15 713	—	13 041	—	28 857
7 243	24 705	851	2 615	9 005	152 237	237	164 945
—	—	—	—	—	—	—	—
—	—	—	—	—	—	—	—
10	13	5	9	9	26	1	50
6 079	18 491	—	—	9 236	4 427	—	13 663
—	1 715	2 121	—	3 261	1 766	—	7 149
—	394	—	—	598	—	—	598
—	2 951	—	—	—	805	—	805
5 464	7 786	—	—	2 114	628	—	2 742
193	381	—	—	338	557	—	894
651	2 451	—	—	1 011	887	—	1 898
—	—	—	—	—	—	—	—
157	9 476	2 121	—	2 590	2 507	—	2 975
2	30	1	—	29	8	—	38
26	29	23	34	33	40	20	36
56	70	67	42	56	51	35	51
2	2	5	0	3	4	2	3
72	86	43	50	88	72	79	69
281	296	188	146	264	180	399	192
6	8	1	5	8	5	6	4
15	23	0	7	27	8	14	7
279	116	1 469	534	77	260	409	328
91	47	41	15	18	109	15	48
48 880	50 588	77 997	72 391	54 572	67 507	67 135	66 549

2.5. Ergebnisverwendung und betriebliche Kennziffern der öffentlichen Fonds, Einrichtungen und Unternehmen 2014 nach Aufgabenbereichen (in 1000 Euro)

Ergebnisverwendung und betriebliche Kennziffern	Verkehrs- unter- nehmen	Verbesserung der regionalen Wirtschafts- struktur	Kranken- häuser und Heilstätten	Übrige Aufgaben- bereiche	darunter
					Land- und forstwirt- schaftliche Unternehmen
Ergebnisverwendung (nur bei Abschluss nach HGB, KHBV/PBV, IAS/IFRS, sonstiger Rechnungslegung)					
Behandlung des Jahresergebnisses					
Jahresüberschuss	201 425	33 794	33 269	527 311	4 433
Jahresfehlbetrag	19 759	20 442	175 016	96 617	—
Gewinnvortrag aus dem Vorjahr	5 539	27 987	14 944	321 252	11 909
Verlustvortrag aus dem Vorjahr	4 993	101 523	401 146	335 635	3 433
Einstellung in Rücklagen	54 559	1 549	9 688	125 211	1 781
Entnahme aus Rücklagen	633	8 160	17 021	43 908	—
Ertrag aus der Kapitalherabsetzung	—	99	—	—	—
Bilanzgewinn bzw. -verlust	128 286	53 476	520 616	335 007	11 127
Bilanzgewinn	151 690	58 478	42 283	693 657	14 421
Anzahl der öFEU	26	26	26	260	6
Bilanzverlust	23 404	111 954	562 899	358 650	3 294
Anzahl der öFEU	11	27	36	130	1
Vorschlag/Beschluss über die Verwendung des Bilanzgewinns					
Ausschüttung an die Gesellschafter	7 209	385	—	135 127	—
Ausschüttung auf Genussscheine	—	—	—	—	—
Einstellung in Gewinnrücklagen	395	—	14 415	79 105	85
Gewinnvortrag auf neue Rechnung	14 614	3 974	7 495	287 264	—
Zusätzlicher Aufwand gemäß Vorschlag oder Beschluss	—	—	—	—	—
Zusätzlicher Ertrag gemäß Vorschlag oder Beschluss	—	—	—	—	—
Anzahl der öFEU mit Angaben zur Gewinnverwendung	15	8	9	114	1
Ergebnisverwendung (nur bei Abschluss nach Eigenbetriebs-/Landeshaushaltsrecht)					
Werte des vorangegangenen Geschäftsjahres					
Jahresgewinn	1 165	—	—	111 056	64 776
Jahresverlust	—	100	—	116 821	—
Tilgung des Verlustvortrages	—	—	—	469	—
Tilgung aus dem Gewinnvortrag	—	—	—	870	—
Einstellung in Rücklagen	—	—	—	24 846	—
Entnahme aus Rücklagen	—	—	—	901	—
Abführung an den Haushalt des Eigners	692	—	—	698	—
Ausgleich aus dem Haushalt des Eigners	—	100	—	113 731	—
Gewinn-/Verlustvortrag auf neue Rechnung	473	—	—	83 723	64 776
Anzahl öffentliche Fonds und Unternehmen mit Angaben zum Vorgeschäftsjahr	2	1	—	40	1
Betriebliche Kennziffern					
Eigenkapitalquote					
Eigenkapital in voller Höhe des Gesamtkapitals	31	58	16	25	11
Eigenkapitalsicherung					
Rücklagen in voller Höhe des Eigenkapitals	61	56	112	76	31
Investitionsquote					
Nettoinvestitionen in voller Höhe des Anfangsbestand Anlagevermögen	5	1	3	2	0
Anlagevermögensquote					
Anlagevermögen in voller Höhe des Gesamtvermögens	85	77	63	78	92
Anlagevermögensdeckung					
Anlagevermögen in voller Höhe des Eigenkapitals	275	133	397	312	835
Umsatzrentabilität					
ordentliches Betriebsergebnis in voller Höhe des Umsatzes	4	2	6	3	2
Cashflow Umsatzrate (Betriebsbereich)					
Cashflow in voller Höhe des Umsatzes	17	6	0	28	7
Cashflow Kapitalrückfluss-Quote (U.-Tät.)					
Cashflow in voller Höhe des Eigenkapitals nachrichtlich	116	71	469	154	86
Beschäftigte je Unternehmen					
Beschäftigte je Unternehmen	320	25	600	83	246
Personalaufwand je Beschäftigten (in vollen EUR)					
Personalaufwand je Beschäftigten	50 368	61 826	49 542	47 202	49 479

3.1. Jahresabschlüsse der öffentlichen Fonds, Einrichtungen (in

Bilanz und Anlagenachweis	Insgesamt	Energieversorgung			Wasserver- sorgung
		zusammen	darunter		
			Elektrizitäts- versorgung	Gasversorgung	
Aktivseite					
Anlagevermögen zusammen	61 284 933	7 274 884	5 684 139	1 213 259	2 679 474
Immaterielle Vermögensgegenstände	476 884	149 164	138 571	9 372	28 117
Sachanlagen zusammen	47 097 015	4 678 141	3 248 579	1 158 645	2 446 303
Grundstücke und Gebäude ¹⁾	24 620 733	692 733	556 141	86 164	428 558
Technische Anlagen und Maschinen ¹⁾	18 172 424	3 684 811	2 438 809	1 044 246	1 834 057
Betriebs- und Geschäftsausstattung u. Ä. ¹⁾	1 883 164	131 566	108 726	13 292	79 221
Im Bau befindliche Anlagen ¹⁾	2 182 251	159 063	136 016	14 943	100 413
Finanzanlagen zusammen	13 711 033	2 447 579	2 296 989	45 242	205 054
Umlaufvermögen zusammen	15 892 127	3 909 598	2 860 501	981 725	344 640
Vorräte zusammen	1 782 973	185 468	101 293	72 629	14 130
Forderungen zusammen	10 595 566	2 897 050	2 114 388	735 568	184 577
aus Lieferungen und Leistungen	2 907 430	1 511 972	1 100 991	404 364	85 360
gegen verbundene Unternehmen und Unternehmen mit denen ein Beteiligungsverhältnis besteht an andere Gebietskörperschaften, Eigenbetriebe und Einrichtungsträger	2 767 464	889 949	752 755	100 283	31 207
darunter nach KHEntG ²⁾ und BPflV ³⁾	1 460 322	162 687	59 616	103 071	30 661
sonstige Vermögensgegenstände	17 806	—	—	—	—
Wertpapiere zusammen	3 460 350	332 442	201 026	127 850	37 349
Bar- und Buchgeldbestände	168 185	5 236	4 633	603	396
Ausgleichsposten nach dem KHG ⁴⁾	3 345 403	821 844	640 187	172 925	145 538
Rechnungsabgrenzungsposten	72 093	—	—	—	—
Sonstige Aktiva	371 608	70 023	62 729	6 410	20 487
Bilanzsumme Aktiva	499 888	12 375	12 281	—	1 597
	78 120 649	11 266 879	8 619 650	2 201 395	3 046 199
Passivseite					
Eigenkapital zusammen	22 718 187	4 020 454	3 130 941	808 428	1 175 283
gezeichnetes Grund- bzw. Stammkapital	6 446 281	1 626 654	1 223 224	343 800	500 695
Rücklagen	15 574 506	2 067 332	1 666 305	365 405	610 250
Gewinnvortrag aus dem Vorjahr	340 969	21 408	6 866	14 310	37 545
Verlustvortrag aus dem Vorjahr	231 916	2 846	2 846	—	21 945
Jahresgewinn bzw. Jahresüberschuss	99 554	5 743	1 139	4 556	18 492
Jahresverlust bzw. Jahresfehlbetrag	221 769	122	119	—	6 574
Bilanzgewinn	1 577 696	358 063	270 941	84 572	40 033
Bilanzverlust	1 220 971	59 646	38 341	4 215	4 711
Nicht durch Eigenkapital gedeckter Fehlbetrag	353 836	3 867	3 773	—	1 497
Sonderposten mit Rücklageanteil	589 040	34 849	13 842	19 027	60 258
Sonderposten aus Zuwendungen zur Finanzierung des Sachanlagevermögens	2 869 198	66 159	47 648	18 214	135 200
Empfangene Ertragszuschüsse	893 961	414 050	318 932	93 450	190 063
Sonderposten anderweitig nicht genannt	184 040	3 040	2 721	—	13 208
Rückstellungen zusammen	5 146 558	1 550 530	1 393 076	144 148	60 976
für Pensionen u. ä. Verpflichtungen	975 377	285 622	277 959	7 282	14 999
Steuerrückstellungen	263 649	53 004	46 239	6 549	1 898
Sonstige Rückstellungen	3 907 531	1 211 904	1 068 878	130 317	44 079
Verbindlichkeiten zusammen	40 512 492	5 029 344	3 592 588	1 109 488	1 398 695
davon mit einer Restlaufzeit					
bis zu 1 Jahr	12 957 170	2 654 046	1 951 993	641 863	349 138
1 Jahr bis 5 Jahre	10 432 917	965 628	839 266	55 393	285 838
von mehr als 5 Jahren	17 122 405	1 409 670	801 328	412 232	763 719
Ausgleichsposten Darlehensförderung (KHG) ⁴⁾	4 640	—	—	—	—
Rechnungsabgrenzungsposten	5 157 100	131 498	102 975	8 640	12 482
Passive latente Steuern	45 431	16 957	16 929	—	33
Bilanzsumme Passiva	78 120 649	11 266 879	8 619 650	2 201 395	3 046 199
Anzahl der Fonds, Einrichtungen und Unternehmen	1 411	147	94	33	142
darunter kleine Kapitalgesellschaften ohne Anlagenachweis	39	5	4	—	1

1) Ohne kleine Kapitalgesellschaften (§267, I HGB) und Tochterunternehmen (§264, III HGB). — 2) Krankenhausentgeltgesetz. — 3) Bundespflegesatzverordnung.
— 4) Krankenhausfinanzierungsgesetz.

und Unternehmen 2014 nach wirtschaftlicher Tätigkeit
1000 Euro)

Entsorgung, Beseitigung von Umweltverschmut- zung	Baugewerbe	Landverkehr, Transport in Rohrfernleitungen, Schifffahrt, Luftfahrt	Lagerei, sonstige Dienstleis- tungen für den Verkehr	Finanz- und Versicherungs- dienstleistungen	Grundstücks und Wohnungswesen	freiberufliche, wissenschaftliche und technische Dienstleistungen
4 079 611	1 613 143	1 320 425	7 201 141	9 890 590	10 532 871	5 815 805
28 244	1 341	10 646	51 517	18 589	4 641	3 754
3 892 781	1 509 026	1 276 521	5 604 169	8 014 479	9 316 241	1 084 135
1 111 604	1 363 442	252 854	3 453 999	3 651	8 874 696	929 087
2 528 357	72 513	105 764	1 486 732	7 705 740	14 756	17 907
107 270	10 186	743 846	124 674	58 291	45 342	27 393
143 192	53 473	174 057	538 763	229 991	254 694	99 524
158 586	102 775	33 258	1 545 455	1 857 522	1 211 988	4 727 916
620 364	909 758	628 560	712 310	2 671 072	1 348 386	1 034 062
23 917	470 242	86 836	13 731	—	667 072	144 113
267 436	352 052	425 780	379 996	2 598 026	352 537	538 719
103 515	31 216	69 927	140 783	8 251	39 385	18 623
56 589	268 379	107 983	40 112	244 870	237 788	286 569
61 821	4 626	120 992	13 046	48 800	30 915	106 731
—	—	—	—	—	—	—
45 511	47 832	126 877	186 054	2 296 105	44 448	126 797
2 000	—	1 108	89 800	—	676	9 816
327 010	87 463	114 837	228 782	73 046	328 102	341 413
—	—	—	—	—	—	—
10 932	828	30 419	36 784	5 052	27 809	15 134
9 083	3 741	57 400	66 850	4 742	13 431	25 085
4 719 990	2 527 469	2 036 805	8 017 085	12 571 456	11 922 497	6 890 086
1 362 704	531 657	346 131	2 739 333	1 220 716	3 591 001	3 710 542
298 892	158 911	94 643	932 801	293 455	717 678	542 015
922 328	351 101	230 142	1 678 936	669 654	2 785 832	3 171 827
48 247	8 122	19 403	2 046	1 448	29 906	1 803
4 216	667	—	—	—	33 513	45 024
29 329	1 684	731	1 930	1 286	5 193	1 004
13 291	174	—	—	—	2 809	2 026
86 032	48 378	16 053	127 924	255 180	141 286	188 366
8 793	39 342	14 953	11 546	418	65 996	167 246
4 175	3 645	112	7 241	111	13 424	19 823
87 324	11 069	19 525	375	11 600	191 501	27 505
131 763	58 431	63 615	245 683	—	203 723	9 916
257 776	1 307	—	—	—	—	1
7 625	5 059	19 400	12 700	—	1 448	10
552 776	209 668	252 608	561 631	177 495	283 051	180 255
49 000	39 094	85 469	23 140	65 763	78 724	71 093
4 084	3 870	56 315	78 894	16 738	11 234	12 502
499 693	166 704	110 824	459 596	94 994	193 092	96 659
2 220 082	1 652 913	1 224 409	4 398 882	6 868 711	7 426 796	2 945 549
447 217	569 250	457 788	524 718	3 131 685	1 307 293	1 085 990
499 348	326 377	242 770	1 668 651	2 818 557	2 367 893	412 404
1 273 517	757 287	523 851	2 205 513	918 469	3 751 611	1 447 155
—	—	—	—	—	—	—
95 212	57 364	111 117	42 802	4 292 934	224 568	13 747
4 730	—	—	15 679	—	410	2 563
4 719 990	2 527 469	2 036 805	8 017 085	12 571 456	11 922 497	6 890 086
133	71	56	21	60	117	122
1	1	—	—	6	6	4

3.1. Jahresabschlüsse der öffentlichen Fonds, Einrichtungen und Unternehmen 2014 nach wirtschaftlicher Tätigkeit (in 1000 Euro)

Bilanz und Anlagenachweis	Öffentliche Verwaltung, Verteidigung, Sozialversicherung	Erziehung und Unterricht	Gesundheits- und Sozialwesen		Kunst, Unterhaltung und Erholung	Übrige Wirtschaftszweige
			zusammen	darunter Krankenhäuser		
Aktivseite						
Anlagevermögen zusammen	535 040	298 789	3 565 419	2 786 642	633 751	5 843 992
Immaterielle Vermögensgegenstände	1 741	9 993	54 838	45 811	4 495	109 806
Sachanlagen zusammen	251 107	195 689	3 217 061	2 650 333	526 863	5 084 499
Grundstücke und Gebäude ¹⁾	172 230	156 195	2 576 439	2 091 758	416 859	4 188 386
Technische Anlagen und Maschinen ¹⁾	2 887	811	106 975	102 923	64 958	546 158
Betriebs- und Geschäftsausstattung u. Ä. ¹⁾	10 545	23 630	308 346	286 445	23 250	189 605
Im Bau befindliche Anlagen ¹⁾	28 306	9 550	225 230	169 207	9 227	156 767
Finanzanlagen zusammen	282 192	93 107	293 520	90 498	102 393	649 687
Umlaufvermögen zusammen	185 442	124 483	1 608 550	1 398 439	280 049	1 514 853
Vorräte zusammen	5 678	648	98 245	96 021	2 375	70 515
Forderungen zusammen	95 945	68 491	1 228 580	1 114 841	156 958	1 049 417
aus Lieferungen und Leistungen	21 065	10 398	557 744	530 826	10 406	298 785
gegen verbundene Unternehmen und Unternehmen mit denen ein Beteiligungsverhältnis besteht an andere Gebietskörperschaften, Eigenbetriebe und Einrichtungsträger	26 097	2 515	134 508	108 600	35 381	405 518
darunter nach KHEntG ²⁾ und BPflV ³⁾	31 632	50 908	468 328	424 385	93 815	235 360
sonstige Vermögensgegenstände	—	—	17 806	17 806	—	—
Wertpapiere zusammen	17 152	4 670	68 001	51 030	17 356	109 754
Bar- und Buchgeldbestände	2 536	12 013	3 356	—	111	41 138
81 282	43 331	278 368	187 577	120 604	353 783	
Ausgleichsposten nach dem KHG ⁴⁾	—	—	72 093	61 242	—	—
Rechnungsabgrenzungsposten	40 597	715	14 256	12 685	2 346	96 226
Sonstige Aktiva	19 736	106	244 489	233 145	4 793	36 460
Bilanzsumme Aktiva	780 815	424 093	5 504 807	4 492 153	920 938	7 491 531
Passivseite						
Eigenkapital zusammen	272 845	225 175	1 239 384	690 406	390 270	1 892 694
gezeichnetes Grund- bzw. Stammkapital	24 302	40 164	347 121	179 160	111 785	757 166
Rücklagen	300 608	346 531	1 101 471	742 415	383 002	955 491
Gewinnvortrag aus dem Vorjahr	1 860	97	39 808	—	943	128 335
Verlustvortrag aus dem Vorjahr	4 050	39 766	3 523	39	35 796	40 570
Jahresgewinn bzw. Jahresüberschuss	3 048	1 440	16 871	—	1 944	10 860
Jahresverlust bzw. Jahresfehlbetrag	6 034	113 094	1 947	—	70 764	4 934
Bilanzgewinn	19 528	2 100	51 281	37 390	88 220	155 251
Bilanzverlust	86 152	12 404	555 981	501 579	93 328	100 455
Nicht durch Eigenkapital gedeckter Fehlbetrag	19 736	106	244 284	233 060	4 264	31 551
Sonderposten mit Rücklageanteil	14 461	672	12 283	—	83 686	33 934
Sonderposten aus Zuwendungen zur Finanzierung des Sachanlagevermögens	25 682	57 835	1 625 729	1 480 777	27 295	218 167
Empfangene Ertragszuschüsse	—	145	4 114	—	1 165	25 340
Sonderposten anderweitig nicht genannt	1 881	165	114 680	114 643	—	4 823
Rückstellungen zusammen	106 131	53 630	514 609	453 847	60 784	582 415
für Pensionen u. ä. Verpflichtungen	38 568	19 236	72 067	54 572	13 842	118 760
Steuerrückstellungen	1 353	214	3 370	3 008	1 582	18 591
Sonstige Rückstellungen	66 210	34 180	439 172	396 268	45 359	445 064
Verbindlichkeiten zusammen	324 328	53 259	1 980 755	1 741 187	351 659	4 637 112
davon mit einer Restlaufzeit						
bis zu 1 Jahr	174 263	31 951	1 053 697	973 060	161 865	1 008 271
1 Jahr bis 5 Jahre	63 805	5 693	308 766	259 374	108 915	358 273
von mehr als 5 Jahren	86 260	15 615	618 293	508 753	80 879	3 270 568
Ausgleichsposten Darlehensförderung (KHG ⁴⁾)	—	—	4 640	4 571	—	—
Rechnungsabgrenzungsposten	34 299	33 211	8 605	6 721	6 081	93 181
Passive latente Steuern	1 189	—	6	—	—	3 866
Bilanzsumme Passiva	780 815	424 093	5 504 807	4 492 153	920 938	7 491 531
Anzahl der Fonds, Einrichtungen und Unternehmen	83	38	149	51	71	201
darunter kleine Kapitalgesellschaften ohne Anlagenachweis	3	1	2	—	4	5

1) Ohne kleine Kapitalgesellschaften (§267, I HGB) und Tochterunternehmen (§264, III HGB). — 2) Krankenhausentgeltgesetz. — 3) Bundespflegegesetzverordnung. — 4) Krankenhausfinanzierungsgesetz.

3.2. Gewinn- und Verlustrechnung der öffentlichen Fonds, Einrichtungen (in

Aufwand und Ertrag sowie Beschäftigte	Insgesamt	Energieversorgung			Wasserversorgung
		zusammen	darunter		
			Elektrizitätsversorgung	Gasversorgung	
Umsatzerlöse insgesamt	38 377 806	15 987 111	12 087 696	3 727 165	745 530
darunter					
umsatzsteuerpflichtige Umsatzerlöse	21 722 145	12 078 134	8 490 551	3 506 233	441 243
Umsätze mit öffentlichen Haushalten	2 671 907	96 329	81 924	13 415	67 571
Bestandsveränderung an fertigen und unfertigen Erzeugnissen	95 022	20 618	21 837	222	206
Erhöhung	196 504	5 364	3 922	277	13
Verminderung	101 481	25 982	25 759	55	219
Andere aktivierte Eigenleistungen	88 164	26 381	22 264	2 173	5 222
Sonstige betriebliche Erträge	3 235 997	797 369	674 708	116 086	66 641
darunter					
Zuweisungen und Zuschüsse von öffentlichen Haushalten	669 617	686	461	225	11 597
für Investitionen	92 935	625	400	225	2 828
für laufende Zwecke	576 681	61	61	—	8 769
Materialaufwand zusammen	23 591 883	13 992 011	10 467 373	3 426 849	374 971
für Roh-, Hilfs- und Betriebsstoffe, Waren	16 160 987	11 758 709	8 613 313	3 076 458	168 600
für bezogene Leistungen	7 430 896	2 233 303	1 854 061	350 392	206 371
Personalaufwand zusammen	7 397 930	779 400	694 534	64 162	142 353
Löhne und Gehälter	5 916 266	615 655	548 432	50 621	110 172
darunter Beamtenbezüge	88 515	33	20	—	784
Soziale Abgaben, Aufwendungen für Altersversorgung und für Unterstützung	1 481 664	163 744	146 103	13 541	32 181
darunter für Altersversorgung	412 266	45 870	41 698	3 318	9 446
Fördermittel nach dem KHG ¹⁾	108 472	—	—	—	—
Positiver Saldo	108 550	—	—	—	—
Negativer Saldo	78	—	—	—	—
Abschreibungen zusammen	4 524 372	384 502	279 585	79 122	129 437
auf immaterielle Vermögensgegenstände und Sachanlagen	4 454 471	384 502	279 585	79 122	129 198
auf Vermögensgegenstände des Umlaufvermögens	69 902	—	—	—	239
Sonstige betriebliche Aufwendungen zusammen	5 045 259	1 052 120	938 671	87 921	102 420
darunter Konzessionsabgaben	197 143	170 644	165 869	4 774	4 940
Erträge aus Beteiligungen	730 129	191 195	179 344	8 721	3 992
Erträge aus anderen Wertpapieren und Ausleihungen des Finanzanlagevermögens	69 700	21 812	20 977	91	547
Sonstige Zinsen und ähnliche Erträge, übrige Erträge	487 891	92 325	77 336	13 343	4 672
Abschreibungen auf Finanzanlagen und auf Wertpapiere des Umlaufvermögens	105 032	91 778	76 426	7 294	61
Zinsen und ähnliche Aufwendungen, übrige Aufwendungen	1 308 574	207 736	160 475	34 324	45 554
darunter Zinsen an öffentliche Haushalte	60 750	65	65	—	1 708
Ergebnis der gewöhnlichen Geschäftstätigkeit	1 220 130	588 028	423 423	168 129	31 603
Außerordentliche Erträge	77 976	193	192	1	1 466
Außerordentliche Aufwendungen	57 457	10 302	10 101	178	1 917
Außerordentliches Ergebnis	20 519	10 109	9 909	177	451
Steuern vom Einkommen und vom Ertrag	299 958	90 687	56 853	32 825	4 471
Sonstige Steuern	48 516	10 703	10 308	776	1 387
Erträge aus Verlustübernahmen	470 527	71 200	69 484	1 536	1 213
Abgeführte Gewinne aufgrund Gewinngemeinschaften, (Teil-) Gewinnabführungsverträge	576 970	242 437	177 876	58 957	4 587
Jahresgewinn bzw. -überschuss, Jahresverlust bzw. -fehlbetrag	785 732	305 291	237 961	76 930	21 919
Jahresgewinn bzw. -überschuss	1 371 898	329 243	246 741	79 380	29 581
Jahresverlust bzw. -fehlbetrag	586 166	23 952	8 780	2 450	7 663
Anzahl der Fonds, Einrichtungen und Unternehmen	1 411	147	94	33	142
darunter					
mit Jahresgewinn bzw. -überschuss	770	83	48	25	95
mit Jahresverlust bzw. -fehlbetrag	420	33	25	2	35
nachrichtlich					
Anzahl der Beschäftigten	145 920	11 240	9 930	996	2 635
darunter weiblich	71 866	3 163	2 817	291	611

1) Krankenhausfinanzierungsgesetz.

**und Unternehmen 2014 nach wirtschaftlicher Tätigkeit
1000 Euro)**

Entsorgung, Beseitigung von Umweltverschmut- zung	Baugewerbe	Landverkehr, Transport in Rohrfernleitungen, Schifffahrt, Luftfahrt	Lagerei, sonstige Dienstleis- tungen für den Verkehr	Finanz- und Versicherungs- dienstleistungen	Grundstücks und Wohnungswesen	freiberufliche, wissenschaftliche und technische Dienstleistungen
1 548 022	647 588	1 042 152	2 075 132	4 561 911	2 061 328	658 566
597 099	64 104	453 249	75 921	4 336 853	113 628	268 464
429 086	21 886	116 356	1 393	430	546 742	81 962
2 878	53 928	476	31	—	34 598	11 406
91	69 712	1 086	—	—	66 925	8 190
2 969	15 784	611	31	—	32 326	19 596
3 464	2 894	6 194	25 700	160	14 173	531
99 490	46 274	215 855	72 451	275 481	151 609	128 242
13 632	1 388	17 163	—	32	47 313	33 514
2 145	836	776	—	32	6 075	1 766
11 487	552	16 387	—	—	41 238	31 748
678 392	421 305	797 480	608 313	1 617 710	972 640	369 066
111 647	181 038	123 023	58 317	1 613 868	489 598	75 405
566 745	240 267	674 457	549 996	3 842	483 042	293 661
329 463	126 427	363 500	690 168	173 365	231 019	193 016
256 551	99 939	288 516	547 365	148 733	179 103	152 657
3 210	—	—	—	—	4 731	9 873
72 912	26 488	74 984	142 803	24 632	51 916	40 359
22 520	4 081	5 888	40 857	5 936	15 884	15 983
—	—	—	—	—	—	14
—	—	—	—	—	—	14
—	—	—	—	—	—	—
225 518	57 527	115 593	307 631	2 435 983	251 600	39 451
225 499	57 063	115 198	307 631	2 370 467	251 351	39 450
18	465	396	—	65 516	249	—
274 310	80 094	235 009	199 139	439 968	446 063	130 564
217	153	—	—	—	—	20 859
7 056	6 402	5 569	46 357	129 658	24 365	241 465
2 703	946	725	11 400	2 124	4 453	4 619
8 263	3 553	4 238	13 876	58 591	55 534	203 534
29	571	9	900	257	2 076	3 357
92 741	48 790	46 931	159 878	161 521	204 268	218 492
1 358	1 585	65	—	5 903	37 455	5 702
65 668	26 870	283 314	278 856	199 121	238 395	271 620
2 779	164	6 669	—	—	8 288	857
1 540	16 719	993	3 114	107	10 539	2 863
1 239	16 555	5 677	3 114	107	2 251	2 006
15 498	4 157	2 335	95 691	31 045	11 285	15 422
1 662	3 721	1 995	692	1 359	12 308	1 021
4 716	12 023	280 238	78	—	7 622	3 814
3 243	9 980	621	3 879	41 154	127 201	70 240
51 219	4 479	2 319	175 558	125 455	92 973	186 745
67 690	21 741	14 027	183 743	126 598	106 762	200 174
16 470	17 262	11 708	8 185	1 143	13 789	13 429
133	71	56	21	60	117	122
89	34	20	8	36	64	81
32	24	6	6	11	25	24
6 552	2 178	8 231	11 364	1 909	4 461	3 150
1 237	504	1 308	2 202	918	2 100	1 540

3.2. Gewinn- und Verlustrechnung der öffentlichen Fonds, Einrichtungen und Unternehmen 2014 nach wirtschaftlicher Tätigkeit (in 1000 Euro)

Aufwand und Ertrag sowie Beschäftigte	Öffentliche Verwaltung, Verteidigung, Sozialversicherung	Erziehung und Unterricht	Gesundheits- und Sozialwesen		Kunst, Unterhaltung und Erholung	Übrige Wirtschaftszweige
			zusammen	darunter Krankenhäuser		
Umsatzerlöse insgesamt	522 494	155 863	3 607 947	3 231 613	786 960	3 977 201
darunter						
umsatzsteuerpflichtige Umsatzerlöse	74 994	12 321	457 604	427 831	87 523	2 661 008
Umsätze mit öffentlichen Haushalten	450 989	55 945	261 507	125 561	15 130	526 580
Bestandsveränderung an fertigen und unfertigen Erzeugnissen	1 280	40	7 372	7 322	20	35 087
Erhöhung	120	—	7 931	7 858	52	37 018
Verminderung	1 400	40	560	537	32	1 932
Andere aktivierte Eigenleistungen	9	7	970	951	100	2 359
Sonstige betriebliche Erträge	415 138	73 203	614 005	514 064	69 267	210 974
darunter						
Zuweisungen und Zuschüsse von öffentlichen Haushalten	272 015	43 105	144 081	136 525	37 192	47 898
für Investitionen	5 784	3 633	62 137	60 395	2 151	4 146
für laufende Zwecke	266 230	39 471	81 944	76 130	35 040	43 752
Materialaufwand zusammen	45 214	51 685	1 128 688	1 052 415	630 938	1 903 470
für Roh-, Hilfs- und Betriebsstoffe, Waren	14 094	10 369	662 661	629 775	518 821	374 837
für bezogene Leistungen	31 119	41 316	466 027	422 640	112 117	1 528 633
Personalaufwand zusammen	227 125	242 547	2 450 648	2 147 575	110 445	1 338 455
Löhne und Gehälter	178 734	188 451	1 967 002	1 730 493	88 164	1 095 224
darunter Beamtenbezüge	9 691	2 188	1 975	511	253	55 776
Soziale Abgaben, Aufwendungen für Altersversorgung und für Unterstützung	48 392	54 096	483 646	417 082	22 281	243 231
darunter für Altersversorgung	16 478	16 587	136 396	120 610	4 873	71 467
Fördermittel nach dem KHG ¹⁾	—	4	108 454	107 780	—	—
Positiver Saldo	—	4	108 533	107 855	—	—
Negativer Saldo	—	—	78	76	—	—
Abschreibungen zusammen	11 256	11 211	238 845	211 866	30 251	285 567
auf immaterielle Vermögensgegenstände und Sachanlagen	11 252	8 289	238 777	211 866	30 243	285 550
auf Vermögensgegenstände des Umlaufvermögens	4	2 922	68	—	8	16
Sonstige betriebliche Aufwendungen zusammen	644 093	72 085	622 762	541 497	76 986	669 646
darunter Konzessionsabgaben	—	—	—	—	—	331
Erträge aus Beteiligungen	4 658	8 508	4 956	487	2 540	53 409
Erträge aus anderen Wertpapieren und Ausleihungen des Finanzanlagevermögens	5 429	3	10 127	7 469	1 188	3 624
Sonstige Zinsen und ähnliche Erträge, übrige Erträge	2 521	635	12 069	7 869	1 081	26 998
Abschreibungen auf Finanzanlagen und auf Wertpapiere des Umlaufvermögens	537	1 999	1 323	1 323	175	1 960
Zinsen und ähnliche Aufwendungen, übrige Aufwendungen	9 844	3 987	39 686	33 645	9 419	59 729
darunter Zinsen an öffentliche Haushalte	578	587	713	189	88	4 945
Ergebnis der gewöhnlichen Geschäftstätigkeit	10 900	145 331	116 052	110 767	2 942	50 824
Außerordentliche Erträge	3 356	744	24 876	2 725	1 941	26 641
Außerordentliche Aufwendungen	60	221	4 889	4 607	77	4 116
Außerordentliches Ergebnis	3 296	523	19 987	1 882	1 864	22 525
Steuern vom Einkommen und vom Ertrag	1 442	227	2 591	1 553	12 092	17 684
Sonstige Steuern	667	43	6 091	5 625	954	5 912
Erträge aus Verlustübernahmen	370	25 941	8 654	5 900	2 505	52 153
Abgeführte Gewinne aufgrund Gewinngemeinschaften, (Teil-) Gewinnabführungsverträge	18 063	328	10 045	9 627	1	45 188
Jahresgewinn bzw. -überschuss, Jahresverlust bzw. -fehlbetrag	5 606	119 466	106 137	123 555	5 735	56 718
Jahresgewinn bzw. -überschuss	16 508	3 657	69 296	31 734	87 141	115 736
Jahresverlust bzw. -fehlbetrag	22 114	123 124	175 433	155 290	92 877	59 018
Anzahl der Fonds, Einrichtungen und Unternehmen	83	38	149	51	71	201
darunter						
mit Jahresgewinn bzw. -überschuss	36	20	77	26	30	97
mit Jahresverlust bzw. -fehlbetrag	40	17	55	18	40	72
nachrichtlich						
Anzahl der Beschäftigten	4 935	5 971	51 581	43 195	2 374	29 339
darunter weiblich	2 751	4 798	37 545	31 734	1 142	12 047

1) Krankenhausfinanzierungsgesetz.

3.3. Anlagenachweis der öffentlichen Fonds, Einrichtungen (in

Anlagenachweis	Insgesamt	Energieversorgung			Wasserversorgung
		zusammen	darunter		
			Elektrizitätsversorgung	Gasversorgung	
Immaterielle Vermögensgegenstände					
Selbst geschaffene immaterielle Vermögensgegenstände	8 166	899	899	—	4 722
Entgeltlich erworbene Konzessionen, gewerbliche Schutzrechte u. Ä.	417 735	141 217	131 915	8 483	21 847
Geschäfts- oder Firmenwert	23 009	1 171	19	890	169
Geleistete Anzahlungen	21 970	5 775	5 736	—	1 341
Immaterielle Vermögensgegenstände zusammen	470 880	149 061	138 569	9 372	28 079
Sachanlagen					
Grundstücke und Gebäude	24 620 733	692 733	556 141	86 164	428 558
mit Geschäfts-, Betriebs- und anderen Bauten	13 009 838	615 838	512 477	81 541	361 355
mit Wohngebäuden	7 535 610	3 042	2 639	254	14 085
unbebaute Grundstücke	2 745 123	11 421	10 044	1 156	21 276
mit Erbbaurechten Dritter	12 978	—	—	—	—
mit Bauten auf fremden Grundstücken	1 317 183	62 433	30 981	3 212	31 843
Technische Anlagen und Maschinen	18 172 424	3 684 811	2 438 809	1 044 246	1 834 057
Betriebs- und Geschäftsausstattung	1 880 135	130 875	108 726	12 602	79 221
Fahrzeuge für Personen- und Güterverkehr	714 349	2 781	—	2 781	6 748
Betriebs- u. Geschäftsausstattung u. Ä.	1 165 786	128 095	108 726	9 821	72 473
Geleistete Anzahlungen, Anlagen im Bau u. Ä.	2 182 251	159 063	136 016	14 943	100 413
Zuschüsse, Beihilfen u. a. Vermögensvorteile	3 029	690	—	690	—
Sachanlagen zusammen	46 858 573	4 668 173	3 239 692	1 158 645	2 442 249
nachrichtlich					
Zugang an Sachanlagen zusammen	6 200 638	601 846	441 550	111 960	179 104
Abgang an Sachanlagen zusammen	4 075 452	220 952	116 799	96 615	27 781
Endstand an Sachanlagen zusammen	90 394 345	14 722 270	11 767 053	2 344 742	6 111 532
Abschreibungen des Geschäftsjahres auf Sachanlagen zusammen	4 297 764	358 610	257 568	75 921	125 636
Abgang an Abschreibungen auf Sachanlagen zusammen	3 004 354	77 651	84 471	8 092	2 619
Endstand an Abschreibungen auf Sachanlagen zusammen	43 535 772	10 054 098	8 527 361	1 186 097	3 669 283
Finanzanlagen					
Anteile an verbundenen Unternehmen	7 389 526	1 348 980	1 283 919	19 363	162 512
Beteiligungen	2 776 522	675 068	609 696	22 135	20 065
Ausleihungen zusammen	1 301 170	348 426	329 283	2 730	16 081
an verbundene Unternehmen	414 651	134 436	120 896	—	3 526
an Unternehmen mit bestehendem Beteiligungsverhältnis	375 945	193 383	190 576	—	11 816
Sonstige Ausleihungen	510 575	20 608	17 811	2 730	739
Wertpapiere des Anlagevermögens	1 523 467	72 625	71 612	1 014	6 396
Finanzanlagen zusammen	12 990 686	2 445 099	2 294 509	45 242	205 053
nachrichtlich					
Zugang an Finanzanlagen zusammen	1 080 557	370 623	363 347	3 827	13 438
Abgang an Finanzanlagen zusammen	469 293	182 516	174 179	5 489	566
Endstand an Finanzanlagen zusammen	13 799 394	2 696 047	2 495 627	87 008	205 489
Abschreibung des Geschäftsjahres auf Finanzanlagen zusammen	103 462	91 777	76 425	7 294	—
Abgang an Abschreibungen an Finanzanlagen zusammen	13 705	749	746	5	78
Endstand an Abschreibungen an Finanzanlagen zusammen	808 708	250 948	201 117	41 766	436
Anlagevermögen insgesamt	60 320 139	7 262 333	5 672 770	1 213 259	2 675 381
Anzahl der Fonds, Einrichtungen und Unternehmen	1 411	147	94	33	142
mit detailliertem Anlagenachweis	1 190	128	80	31	137
ohne Anlagenachweis	221	19	14	2	5
wegen Anlageleasing, kein Anlagevermögen o. Ä.	170	14	10	2	4
wegen §§ 267 (I), 264 (III) HGB	46	5	4	—	1
darunter Behandlung von Zuschüssen nach R 6.5 EStR	397	48	27	14	49

und Unternehmen 2014 nach wirtschaftlicher Tätigkeit
1000 Euro)

Entsorgung, Beseitigung von Umweltverschmut- zung	Baugewerbe	Landverkehr, Transport in Rohrfernleitungen, Schifffahrt, Luftfahrt	Lagerei, sonstige Dienstleis- tungen für den Verkehr	Finanz- und Versicherungs- dienstleistungen	Grundstücks und Wohnungswesen	freiberufliche, wissenschaftliche und technische Dienstleistungen
866	340	139	—	—	90	408
26 316	920	7 656	51 517	17 180	4 487	3 207
143	30	—	—	—	—	—
739	51	2 851	—	1 407	—	54
28 064	1 341	10 646	51 517	18 587	4 577	3 670
1 111 604	1 363 442	252 854	3 453 999	3 651	8 874 696	929 087
846 255	296 147	248 175	3 444 069	2 245	3 125 657	271 521
3 161	1 027 197	347	1 077	—	5 626 901	616 614
18 548	25 898	494	46	320	81 546	17 533
—	62	—	—	—	6 963	1 408
243 639	14 139	3 837	8 807	1 086	33 629	22 011
2 528 357	72 513	105 764	1 486 732	7 705 740	14 756	17 907
107 270	10 186	743 846	124 674	58 291	45 342	27 393
16 352	708	643 077	2 922	37 747	267	668
90 918	9 478	100 769	121 753	20 543	45 074	26 725
143 192	53 473	174 057	538 763	229 991	254 694	99 524
—	—	—	—	—	—	—
3 890 423	1 499 614	1 276 521	5 604 169	7 997 673	9 189 487	1 073 911
216 872	98 639	211 985	286 097	3 312 495	470 798	114 258
103 779	21 590	88 793	102 655	3 094 454	118 175	8 373
8 618 375	2 633 402	2 950 434	10 077 496	13 976 070	13 776 726	1 914 525
218 781	55 926	110 561	297 376	2 362 221	243 613	37 288
71 157	9 017	71 520	99 049	2 407 196	27 175	6 853
4 727 952	1 133 788	1 673 912	4 473 327	5 978 397	4 587 239	840 614
34 118	45 393	13 621	765 454	546 312	630 698	3 233 089
17 614	23 405	1 965	100 800	1 127 650	18 773	619 080
59 309	21 727	15 433	56 400	143 627	215 811	109 162
37 118	7 700	3 245	15 700	—	54 750	60 285
14 118	6 438	671	4 300	—	4 028	387
8 073	7 589	11 517	36 400	143 627	157 034	48 490
47 020	12 026	2 238	622 801	26 694	334 850	152 168
158 061	102 551	33 258	1 545 455	1 844 283	1 200 132	4 113 499
29 596	7 183	1 341	400 400	32 033	46 840	69 522
23 144	1 561	5 769	26 400	31 701	30 810	9 892
158 791	167 693	40 366	1 849 855	1 859 777	1 231 282	4 178 871
29	571	4	—	25	2 074	3 349
323	598	224	—	8 388	429	4 859
730	65 141	7 109	304 400	15 494	31 150	65 372
4 076 548	1 603 506	1 320 425	7 201 141	9 860 544	10 394 196	5 191 079
133	71	56	21	60	117	122
125	59	50	18	35	98	70
8	12	6	3	25	19	52
6	11	6	3	19	12	48
1	1	—	—	6	7	4
31	14	15	5	6	37	24

3.3. Anlagenachweis der öffentlichen Fonds, Einrichtungen und Unternehmen 2014 nach wirtschaftlicher Tätigkeit (in 1000 Euro)

Anlagenachweis	Öffentliche Verwaltung, Verteidigung, Sozialversicherung	Erziehung und Unterricht	Gesundheits- und Sozialwesen		Kunst, Unterhaltung und Erholung	Übrige Wirtschaftszweige
			zusammen	darunter Krankenhäuser		
Immaterielle Vermögensgegenstände						
Selbst geschaffene immaterielle Vermögensgegenstände	—	13	489	343	13	187
Entgeltlich erworbene Konzessionen, gewerbliche Schutzrechte u. Ä.	1 228	5 069	35 576	32 119	3 165	98 351
Geschäfts- oder Firmenwert	—	7	17 715	12 552	17	3 756
Geleistete Anzahlungen	154	57	824	797	1 265	7 453
Immaterielle Vermögensgegenstände zusammen	1 382	5 147	54 603	45 811	4 459	109 747
Sachanlagen						
Grundstücke und Gebäude	172 230	156 195	2 576 439	2 091 758	416 859	4 188 386
mit Geschäfts-, Betriebs- und anderen Bauten	112 336	147 087	2 353 986	2 006 994	223 850	961 317
mit Wohngebäuden	2 041	—	128 382	49 213	2 050	110 714
unbebaute Grundstücke	43 738	—	56 037	4 257	2 478	2 465 789
mit Erbbaurechten Dritter	1 875	14	617	—	—	2 039
mit Bauten auf fremden Grundstücken	12 240	9 093	37 417	31 295	188 480	648 527
Technische Anlagen und Maschinen	2 887	811	106 975	102 923	64 958	546 158
Betriebs- und Geschäftsausstattung	10 525	23 630	308 346	286 445	23 250	187 287
Fahrzeuge für Personen- und Güterverkehr	7	21	583	403	592	1 876
Betriebs- u. Geschäftsausstattung u. Ä.	10 518	23 609	307 763	286 042	22 658	185 411
Geleistete Anzahlungen, Anlagen im Bau u. Ä.	28 306	9 550	225 230	169 207	9 227	156 767
Zuschüsse, Beihilfen u. a. Vermögensvorteile	20	—	—	—	—	2 319
Sachanlagen zusammen	213 967	190 186	3 216 989	2 650 333	514 294	5 080 916
nachrichtlich						
Zugang an Sachanlagen zusammen	34 271	31 530	298 358	258 919	19 147	325 238
Abgang an Sachanlagen zusammen	7 792	3 546	137 270	132 465	7 359	132 933
Endstand an Sachanlagen zusammen	418 733	273 427	6 400 711	5 369 313	858 628	7 662 015
Abschreibungen des Geschäftsjahres auf Sachanlagen zusammen	9 632	7 813	226 908	202 490	27 454	215 945
Abgang an Abschreibungen auf Sachanlagen zusammen	2 798	2 726	123 476	121 152	5 279	97 837
Endstand an Abschreibungen auf Sachanlagen zusammen	204 766	83 241	3 183 722	2 718 980	344 335	2 581 098
Finanzanlagen						
Anteile an verbundenen Unternehmen	37 727	33 459	27 380	11 271	33 756	477 027
Beteiligungen	10 803	38 280	36 785	13 349	32 441	53 793
Ausleihungen zusammen	36 686	69	185 159	59 448	3 085	90 193
an verbundene Unternehmen	48	—	27 199	22 972	3 082	67 562
an Unternehmen mit bestehendem Beteiligungsverhältnis	18 155	63	118 921	180	—	3 665
Sonstige Ausleihungen	18 483	6	39 040	36 295	3	18 966
Wertpapiere des Anlagevermögens	119 648	21 048	44 196	6 430	33 085	28 674
Finanzanlagen zusammen	204 864	92 857	293 520	90 498	102 367	649 686
nachrichtlich						
Zugang an Finanzanlagen zusammen	29 517	1 987	15 793	14 775	12 077	50 207
Abgang an Finanzanlagen zusammen	10 067	24	1 353	991	9 687	135 804
Endstand an Finanzanlagen zusammen	205 658	100 286	295 040	91 812	112 558	697 681
Abschreibung des Geschäftsjahres auf Finanzanlagen zusammen	318	1 999	1 282	1 282	75	1 960
Abgang an Abschreibungen an Finanzanlagen zusammen	254	—	23	5	—	914
Endstand an Abschreibungen an Finanzanlagen zusammen	795	7 429	1 520	1 314	10 191	47 994
Anlagevermögen insgesamt	420 213	288 190	3 565 112	2 786 642	621 120	5 840 350
Anzahl der Fonds, Einrichtungen und Unternehmen	83	38	149	51	71	201
mit detailliertem Anlagenachweis	69	33	130	48	63	175
ohne Anlagenachweis	14	5	19	3	8	26
wegen Anlageleasing, kein Anlagevermögen o. Ä.	6	1	17	3	3	20
wegen §§ 267 (I), 264 (III) HGB	5	3	2	—	5	6
darunter Behandlung von Zuschüssen nach R 6.5 EStR	21	7	58	29	24	58

3.4. Einzelnachweis zu ausgewählten Positionen der Bilanz und richtungen und Unternehmen (in

Ausgewählte Positionen der Bilanz und der Gewinn- und Verlustrechnung	Insgesamt	Energieversorgung			Wasserver- sorgung
		zusammen	darunter		
			Elektrizitäts- versorgung	Gasversorgung	
Bilanz: Aktivseite					
Vorräte zusammen	1 782 973	185 468	101 293	72 629	14 130
Roh-, Hilfs- und Betriebsstoffe	435 891	160 496	78 273	72 341	11 948
Unfertige Erzeugnisse, Leistungen	1 048 633	17 436	16 225	201	1 719
Fertige Erzeugnisse und Waren	37 753	7 338	6 596	86	67
Geleistete Anzahlungen	27 374	198	198	—	360
Grundstücke und grundstücksgleiche Rechte	233 322	—	—	—	36
Forderungen gegen verbundene Unternehmen u. Ä.	2 767 464	889 949	752 755	100 283	31 207
gegen verbundene Unternehmen	2 456 629	818 116	694 006	91 424	29 435
gegen Unternehmen mit Beteiligungsverhältnis	310 835	71 833	58 749	8 859	1 772
Forderungen an Gebietskörperschaften u. Ä.	1 460 322	162 687	59 616	103 071	30 661
an den Eigner / andere Eigenbetriebe	1 112 217	161 393	58 323	103 071	28 852
an andere Einrichtungsträger	13 296	—	—	—	672
an andere Gebietskörperschaften	30 553	1 293	1 293	—	1 138
nach dem Krankenhausfinanzierungsrecht	304 256	—	—	—	—
Sonstige Forderungen und Vermögensgegenstände	3 460 350	332 442	201 026	127 850	37 349
Ausgleichsforderungen gemäß DMBilG ¹⁾	—	—	—	—	—
Sonstige Vermögensgegenstände	3 460 350	332 442	201 026	127 850	37 349
Wertpapiere zusammen	168 185	5 236	4 633	603	396
Anteile an verbundene Unternehmen	10 543	2 235	1 632	603	—
Sonstige Wertpapiere	157 642	3 001	3 001	—	396
Sonstige Aktiva	499 888	12 375	12 281	—	1 597
Aufwendungen für Ingangsetzung und Erweiterung des Geschäftsbetriebs	57 242	—	—	—	—
Treuhandvermögen	609	—	—	—	80
Aktive latente Steuern	62 779	3 719	3 719	—	20
Aktiver Unterschiedsbetrag aus der Vermögensverrechnung	25 323	4 789	4 789	—	—
Sonderverlustkonto aus Rückstellungsbildung (DMBilG) ¹⁾	—	—	—	—	—
Nicht durch Eigenkapital gedeckter Fehlbetrag	353 936	3 867	3 773	—	1 497
Bilanz: Passivseite					
Rücklagen zusammen	15 574 506	2 067 332	1 666 305	365 405	610 250
Kapitalrücklage (ohne Eigenbetriebe)	8 352 652	1 510 324	1 252 384	226 308	98 364
Gewinnrücklage (ohne Eigenbetriebe)	4 365 207	528 442	394 782	130 245	38 787
Rücklagen bei Abschluss nach Eigenbetriebs-/Landes- haushaltsrecht	2 856 647	28 566	19 139	8 852	473 100
Verbindlichkeiten zusammen	40 512 492	5 029 344	3 592 588	1 109 488	1 398 695
Anleihen	1 299 893	347 801	22 739	324 987	2 092
gegenüber Kreditgebern und erhaltene Anzahlungen	24 931 703	1 674 193	1 391 410	131 489	1 095 329
darunter gefördert nach KHG ²⁾	2 356	—	—	—	—
aus Lieferungen und Leistungen, Wechselgeschäft, nach dem KHG ²⁾	2 445 361	897 390	565 235	324 476	65 624
darunter nach KHEntgG ³⁾ und BPfIV ⁴⁾	54 280	—	—	—	—
gegenüber verbundenen Unternehmen und Unternehmen mit Beteiligungsverhältnis	3 982 477	1 413 807	1 037 855	211 530	106 014
gegenüber Eigner, Einrichtungen, Gebietskörperschaften aus sonstigen Zuwendungen zur Finanzierung des Sachanlagevermögens	3 595 443	72 919	32 448	40 083	85 961
Ausgleichsverbindlichkeiten (DMBilG) ¹⁾	1 169 959	—	—	—	—
Förderdarlehen	—	—	—	—	—
Treuhandverbindlichkeiten	3 484	—	—	—	—
Sonstige Verbindlichkeiten	3 084 173	623 234	542 901	76 923	43 675
darunter					
aus Steuern	232 393	109 641	94 783	13 686	2 986
im Rahmen der sozialen Sicherheit	3 610	298	261	37	32
Gewinn- und Verlustrechnung					
Sonstige Zinsen, ähnliche Erträge und übrige Erträge	487 891	92 325	77 336	13 343	4 672
Sonstige Zinsen, ähnliche Erträge	151 390	35 056	21 467	12 671	1 518
Erträge aus Gewinngemeinschaft / Gewinnabführungs- verträgen u. Ä.	336 501	57 268	55 869	672	3 154
Zinsen u. ä. Aufwendungen, übrige Aufwendungen	1 308 574	207 736	160 475	34 324	45 554
Zinsen u. ä. Aufwendungen	1 080 346	150 039	106 238	30 864	44 946
Aufwendungen aus Verlustübernahme	228 228	57 696	54 237	3 459	608

1) D-Markbilanzgesetz (betrifft nur Unternehmen, die vor dem 1. Juli 1990 ihren Sitz in der DDR hatten). — 2) Krankenhausfinanzierungsgesetz. — 3) Krankenhausentgeltgesetz.
— 4) Bundespflegegesetzverordnung.

**der Gewinn- und Verlustrechnung der öffentlichen Fonds, Ein-
2014 nach wirtschaftlicher Tätigkeit
1000 Euro)**

Entsorgung, Beseitigung von Umweltverschmut- zung	Baugewerbe	Landverkehr, Transport in Rohrfernleitungen, Schifffahrt, Luftfahrt	Lagerei, sonstige Dienstleis- tungen für den Verkehr	Finanz- und Versicherungs- dienstleistungen	Grundstücks und Wohnungswesen	freiberufliche, wissenschaftliche und technische Dienstleistungen
23 917	470 242	86 836	13 731	—	667 072	144 113
21 300	119 162	35 784	13 578	—	4 557	3 385
1 104	264 287	50 635	146	—	505 162	113 826
981	3 273	38	7	—	7 670	2 100
412	23 360	379	—	—	1 642	—
120	60 160	—	—	—	148 041	24 802
56 589	268 379	107 983	40 112	244 870	237 788	286 569
43 350	258 820	99 473	39 719	206 519	165 428	262 855
13 239	9 559	8 510	393	38 351	72 360	23 714
61 821	4 626	120 992	13 046	48 800	30 915	106 731
50 436	4 613	116 547	13 046	48 800	30 599	106 696
10 714	13	—	—	—	—	—
671	—	4 445	—	—	316	35
—	—	—	—	—	—	—
45 511	47 832	126 877	186 054	2 296 105	44 448	126 797
—	—	—	—	—	—	—
45 511	47 832	126 877	186 054	2 296 105	44 448	126 797
2 000	—	1 108	89 800	—	676	9 816
—	—	—	—	—	—	8 251
2 000	—	1 108	89 800	—	676	1 566
9 083	3 741	57 400	66 850	4 742	13 431	25 085
—	—	57 242	—	—	—	—
—	—	—	—	—	—	—
4 901	—	46	49 282	1	7	46
7	97	—	10 328	4 630	—	5 216
—	—	—	—	—	—	—
4 175	3 645	112	7 241	111	13 424	19 823
922 328	351 101	230 142	1 678 936	669 654	2 785 832	3 171 827
181 056	60 709	189 512	613 503	329 292	987 269	2 707 273
58 235	261 034	40 600	1 048 806	340 362	1 004 466	463 256
683 037	29 357	30	16 627	—	794 097	1 299
2 220 082	1 652 913	1 224 409	4 398 882	6 868 711	7 426 796	2 945 549
—	—	—	950 000	—	—	—
1 805 864	1 436 109	857 814	3 119 127	4 899 434	5 566 659	1 890 767
—	—	—	—	—	—	—
108 386	77 353	149 603	125 113	4 609	145 586	74 530
—	—	—	—	—	—	—
81 823	109 861	73 338	111 064	469 407	376 926	642 154
192 798	13 583	16 001	1 729	146 894	170 162	74 524
39	—	—	—	—	1 140 243	—
—	—	—	—	—	—	—
—	—	—	—	—	—	—
—	592	—	—	—	2 279	—
31 171	15 415	127 652	91 848	1 348 367	24 942	263 574
7 779	2 260	9 550	464	10 359	6 904	28 916
85	101	1 496	17	2	44	107
8 263	3 553	4 238	13 876	58 591	55 534	203 534
6 342	3 401	4 007	13 776	35 957	21 617	9 359
1 922	151	231	100	22 634	33 917	194 175
92 741	48 790	46 931	159 878	161 521	204 268	218 492
92 741	36 768	42 079	159 745	159 673	203 725	75 578
—	12 023	4 852	133	1 848	543	142 913

3.4. Einzelnachweis zu ausgewählten Positionen der Bilanz und der Gewinn- und Verlustrechnung der öffentlichen Fonds, Einrichtungen und Unternehmen 2014 nach wirtschaftlicher Tätigkeit (in 1000 Euro)

Ausgewählte Positionen der Bilanz und der Gewinn- und Verlustrechnung	Öffentliche Verwaltung, Verteidigung, Sozialversicherung	Erziehung und Unterricht	Gesundheits- und Sozialwesen		Kunst, Unterhaltung und Erholung	Übrige Wirtschaftszweige
			zusammen	darunter Krankenhäuser		
Bilanz: Aktivseite						
Vorräte zusammen	5 678	648	98 245	96 021	2 375	70 515
Roh-, Hilfs- und Betriebsstoffe	1 025	396	53 037	51 252	1 062	10 160
Unfertige Erzeugnisse, Leistungen	3 552	—	44 314	44 225	373	46 080
Fertige Erzeugnisse und Waren	939	252	650	299	931	13 506
Geleistete Anzahlungen	—	—	244	244	10	769
Grundstücke und grundstücksgleiche Rechte	162	—	—	—	—	—
Forderungen gegen verbundene Unternehmen u. Ä.	26 097	2 515	134 508	108 600	35 381	405 518
gegen verbundene Unternehmen	24 638	2 179	120 044	97 820	28 319	357 734
gegen Unternehmen mit Beteiligungsverhältnis	1 459	335	14 463	10 780	7 062	47 783
Forderungen an Gebietskörperschaften u. Ä.	31 632	50 908	468 328	424 385	93 815	235 360
an den Eigner / andere Eigenbetriebe	21 130	50 898	151 584	133 180	93 808	233 814
an andere Einrichtungsträger	1 628	—	163	163	6	100
an andere Gebietskörperschaften	8 874	10	12 324	8 669	—	1 446
nach dem Krankenhausfinanzierungsrecht	—	—	304 256	282 373	—	—
Sonstige Forderungen und Vermögensgegenstände	17 152	4 670	68 001	51 030	17 356	109 754
Ausgleichsforderungen gemäß DMBilG ¹⁾	—	—	—	—	—	—
Sonstige Vermögensgegenstände	17 152	4 670	68 001	51 030	17 356	109 754
Wertpapiere zusammen	2 536	12 013	3 356	—	111	41 138
Anteile an verbundene Unternehmen	—	—	25	—	—	33
Sonstige Wertpapiere	2 536	12 013	3 331	—	111	41 105
Sonstige Aktiva	19 736	106	244 489	233 145	4 793	36 460
Aufwendungen für Inangasetzung und Erweiterung des Geschäftsbetriebs	—	—	—	—	—	—
Treuhandvermögen	—	—	—	—	529	—
Aktive latente Steuern	—	—	1	1	—	4 757
Aktiver Unterschiedsbetrag aus der Vermögensverrechnung	—	—	—	—	—	—
Sonderverlustkonto aus Rückstellungsbildung (DMBilG) ¹⁾	—	—	104	85	—	152
Nicht durch Eigenkapital gedeckter Fehlbetrag	—	—	—	—	—	—
Bilanz: Passivseite	19 736	106	244 383	233 060	4 264	31 551
Rücklagen zusammen	300 608	346 531	1 101 471	742 415	383 002	955 491
Kapitalrücklage (ohne Eigenbetriebe)	220 359	18 942	654 370	466 048	281 595	500 086
Gewinnrücklage (ohne Eigenbetriebe)	28 924	35 706	343 821	276 368	16 064	156 704
Rücklagen bei Abschluss nach Eigenbetriebs-/Landeshaushaltsrecht	51 325	291 883	103 281	—	85 344	298 701
Verbindlichkeiten zusammen	324 328	53 259	1 980 755	1 741 187	351 659	4 637 112
Anleihen	—	—	—	—	—	—
gegenüber Kreditgebern und erhaltene Anzahlungen	139 720	22 679	969 458	862 535	196 172	1 258 377
darunter gefördert nach KHG ²⁾	—	—	2 356	2 356	—	—
aus Lieferungen und Leistungen, Wechselgeschäft, nach dem KHG ²⁾	13 255	8 362	495 648	465 922	69 106	210 795
darunter nach KHEntG ³⁾ und BpflV ⁴⁾	—	—	54 280	54 280	—	—
gegenüber verbundenen Unternehmen und Unternehmen mit Beteiligungsverhältnis	16 980	261	107 767	92 384	20 859	452 215
gegenüber Eigner, Einrichtungen, Gebietskörperschaften aus sonstigen Zuwendungen zur Finanzierung des Sachanlagevermögens	35 443	15 470	176 161	112 169	31 533	2 562 264
Ausgleichsverbindlichkeiten (DMBilG) ¹⁾	755	136	28 303	23 816	—	484
Förderdarlehen	—	—	—	—	—	—
Treuhandverbindlichkeiten	—	—	84	—	529	—
Sonstige Verbindlichkeiten	118 174	6 351	203 334	184 360	33 460	152 977
darunter						
aus Steuern	3 174	961	28 521	26 063	6 183	14 694
im Rahmen der sozialen Sicherheit	166	30	610	496	62	560
Gewinn- und Verlustrechnung						
Sonstige Zinsen, ähnliche Erträge und übrige Erträge	2 521	635	12 069	7 869	1 081	26 998
Sonstige Zinsen, ähnliche Erträge	547	635	12 069	7 869	1 081	6 024
Erträge aus Gewinngemeinschaft / Gewinnabführungsverträgen u. Ä.	1 974	—	—	—	—	20 974
Zinsen u. ä. Aufwendungen, übrige Aufwendungen	9 844	3 987	39 686	33 645	9 419	59 729
Zinsen u. ä. Aufwendungen	6 540	3 987	37 947	31 907	9 419	57 160
Aufwendungen aus Verlustübernahme	3 304	—	1 739	1 739	—	2 569

1) D-Markbilanzgesetz (betrifft nur Unternehmen, die vor dem 1. Juli 1990 ihren Sitz in der DDR hatten). — 2) Krankenhausfinanzierungsgesetz. — 3) Krankenhausentgeltgesetz. — 4) Bundespflegegesetzverordnung.

3.5. Ergebnisverwendung und betriebliche Kennziffern (in

Ergebnisverwendung und betriebliche Kennziffern	Insgesamt	Energieversorgung			Wasserver- sorgung
		zusammen	darunter		
			Elektrizitäts- versorgung	Gasversorgung	
Ergebnisverwendung (nur bei Abschluss nach HGB, KHBV/PBV, IAS/IFRS, sonstiger Rechnungslegung)					
Behandlung des Jahresergebnisses					
Jahresüberschuss	1 272 344	323 501	245 603	74 824	11 090
Jahresfehlbetrag	364 398	23 831	8 661	2 450	1 089
Gewinnvortrag aus dem Vorjahr	580 895	71 870	56 419	15 025	30 225
Verlustvortrag aus dem Vorjahr	988 449	49 764	42 544	1 911	4 656
Einstellung in Rücklagen	236 261	31 219	26 060	5 148	247
Entnahme aus Rücklagen	92 395	7 860	7 843	17	—
Ertrag aus der Kapitalherabsetzung	99	—	—	—	—
Bilanzgewinn bzw. -verlust	356 626	298 418	232 600	80 357	35 323
Bilanzgewinn	1 577 696	358 063	270 941	84 572	40 033
Anzahl der öFEU	526	64	42	17	23
Bilanzverlust	1 221 071	59 646	38 341	4 215	4 711
Anzahl der öFEU	297	36	24	4	8
Vorschlag/Beschluss über die Verwendung des Bilanzgewinns					
Ausschüttung an die Gesellschafter	295 177	118 026	67 684	50 242	3 061
Ausschüttung auf Genussscheine	—	—	—	—	—
Einstellung in Gewinnrücklagen	163 312	28 716	12 452	16 264	152
Gewinnvortrag auf neue Rechnung	557 842	155 940	152 154	3 549	9 005
Zusätzlicher Aufwand gemäß Vorschlag oder Beschluss	—	—	—	—	—
Zusätzlicher Ertrag gemäß Vorschlag oder Beschluss	—	—	—	—	—
Anzahl der öFEU mit Angaben zur Gewinnverwendung	236	41	26	14	10
Ergebnisverwendung (nur bei Abschluss nach Eigenbetriebs-/Landeshaushaltsrecht)					
Werte des vorangegangenen Geschäftsjahres					
Jahresgewinn	150 963	3 789	2 538	1 251	12 724
Jahresverlust	158 558	2 121	2 121	—	5 028
Tilgung des Verlustvortrages	2 466	—	—	—	598
Tilgung aus dem Gewinnvortrag	4 625	—	—	—	805
Einstellung in Rücklagen	35 451	439	—	439	2 945
Entnahme aus Rücklagen	2 176	—	—	—	894
Abführung an den Haushalt des Eigners	5 740	600	—	600	3 098
Ausgleich aus dem Haushalt des Eigners	113 831	—	—	—	—
Gewinn-/Verlustvortrag auf neue Rechnung	69 380	629	416	212	2 754
Anzahl öffentliche Fonds und Unternehmen mit Angaben zum Vorgeschäftsjahr	121	4	2	2	36
Betriebliche Kennziffern					
Eigenkapitalquote					
Eigenkapital in voller Höhe des Gesamtkapitals	29	36	36	37	39
Eigenkapitalsicherung					
Rücklagen in voller Höhe des Eigenkapitals	69	51	53	45	52
Investitionsquote					
Nettoinvestitionen in voller Höhe des Anfangsbestand Anlagevermöge	3	3	4	1	3
Anlagevermögensquote					
Anlagevermögen in voller Höhe des Gesamtvermögens	79	65	66	55	88
Anlagevermögensdeckung					
Anlagevermögen in voller Höhe des Eigenkapitals	270	181	182	150	228
Umsatzrentabilität					
ordentliches Betriebsergebnis in voller Höhe des Umsatzes	3	4	3	5	8
Cashflow Umsatzrate (Betriebsbereich)					
Cashflow in voller Höhe des Umsatzes	15	6	6	7	27
Cashflow Kapitalrückfluss-Quote (U.-Tät.)					
Cashflow in voller Höhe des Eigenkapitals	177	404	397	453	63
nachrichtlich					
Durchschnitt Beschäftigte je Unternehmen	103	76	106	30	19
Personalaufwand je Beschäftigten (in vollen EUR)	50 699	69 342	69 943	64 420	54 024

der öffentlichen Fonds, Einrichtungen und Unternehmen 2014
1000 Euro)

Entsorgung, Beseitigung von Umweltverschmut- zung	Baugewerbe	Landverkehr, Transport in Rohrfernleitungen, Schifffahrt, Luftfahrt	Lagerei, sonstige Dienstleis- tungen für den Verkehr	Finanz- und Versicherungs- dienstleistungen	Grundstücks und Wohnungswesen	freiberufliche, wissenschaftliche und technische Dienstleistungen
38 361	20 057	13 296	181 813	125 312	101 569	199 170
3 180	17 088	11 708	8 185	1 143	10 980	11 403
50 341	38 247	4 212	134	138 361	49 075	86 964
8 936	37 764	4 575	3 584	849	58 359	161 107
—	8 367	759	53 800	6 918	8 826	92 504
653	13 950	633	—	—	2 811	—
—	—	—	—	—	—	—
77 240	9 036	1 099	116 378	254 762	75 290	21 121
86 032	48 378	16 053	127 924	255 180	141 286	188 366
38	27	20	5	37	45	69
8 793	39 342	14 953	11 546	418	65 996	167 246
14	18	7	9	8	28	18
26 428	365	3 755	3 080	39 830	4 576	10 234
—	—	—	—	—	—	—
68	2 389	395	—	15 920	38 156	56 919
29 873	31 506	7 196	—	166 748	33 194	91 368
—	—	—	—	—	—	—
—	—	—	—	—	—	—
14	11	12	2	20	21	34
20 908	7 064	473	—	—	2 813	2
1 715	221	—	—	—	30 419	—
394	—	—	—	—	—	—
2 951	870	—	—	—	—	—
7 144	79	—	—	—	—	2
381	263	—	—	—	—	—
651	—	—	—	—	—	—
435	—	—	—	—	—	—
14 770	7 897	473	—	—	27 606	—
30	8	1	—	—	3	1
29	21	17	34	10	30	54
68	66	67	61	55	78	86
1	3	4	5	1	3	3
86	64	65	90	79	88	84
299	303	382	263	810	293	157
9	9	20	17	4	16	6
24	19	13	33	57	30	13
116	120	412	76	384	55	24
49	31	147	541	32	38	26
50 284	58 047	44 162	60 733	90 815	51 786	61 275

**4.1. Ein- und Auszahlungen der kameral und doppisch buchenden Fonds, Einrichtungen und Unternehmen
2014 nach Zahlungsarten und Aufgabenbereichen
(in 1000 Euro)**

Ein- und Auszahlungsart	Insgesamt	Aufgabenbereich					
		Zentrale Verwaltung	Schule und Kultur	Soziales und Jugend	Gesundheit und Sport	Gestaltung der Umwelt	Zentrale Finanz- leistungen
Einzahlungen	669 449	19 593	8 288	404 113	10 137	207 087	20 232
Zuweisungen und Zuschüsse für laufende Zwecke	131 335	11 737	5 582	406	7 020	106 590	—
Aufgabenbezogene Leistungsbeteiligung des Bundes	57 658	—	—	57 658	—	—	—
Ersatz von sozialen Einrichtungen	10 683	—	—	10 683	—	—	—
Schuldendiensthilfen	114	—	—	—	—	—	114
Benutzungsgebühren und ähnliche Entgelte	88 864	7 516	1 579	672	2 357	76 740	—
Mieten und Pachten	14 651	7	46	13 861	351	385	—
Einzahlungen aus dem Verkauf von Vorräten	2 852	—	88	107	27	2 630	—
Sonstige privatrechtliche Leistungsentgelte	2 407	21	192	145	25	2 024	—
Einzahlungen aus Kostenerstattungen, Kostenumlagen	329 913	237	571	319 992	207	8 906	—
Sonstige Einzahlungen aus laufender Verwaltungstätigkeit	467	30	—	25	9	220	183
Zinsen und sonstige Finanzeinzahlungen	1 974	0	—	—	68	1 080	826
Einzahlungen aus Investitionstätigkeit	9 423	44	230	564	73	8 512	—
Kreditaufnahmen für Investitionen	19 108	—	—	—	—	—	19 108
Auszahlungen	675 836	20 510	7 401	404 874	9 619	182 752	50 681
Personalauszahlungen	94 756	11 869	2 114	46 079	5 334	29 360	—
Versorgungsauszahlungen	2 477	1 174	—	851	276	176	—
Unterhaltung der Grundstücke, baulichen Anlagen und sonst. unbewegl. Vermögen	14 006	254	404	1 535	659	11 155	—
Mieten und Pachten	4 875	1 438	198	2 517	31	691	—
Bewirtschaftung der Grundstücke und baulichen Anlagen	21 781	465	815	2 419	926	17 156	—
Unterhaltung des beweglichen Vermögens	4 169	1	9	249	15	3 896	—
Besondere zahlungswirksame Aufwendungen für Beschäftigte	771	49	9	334	4	374	—
Besondere Verwaltungs- und Betriebsauszahlungen	3 351	369	287	497	734	1 463	—
Erwerb von Vorräten	3 106	—	1	242	23	2 840	—
Auszahlungen für sonstige Dienstleistungen	42 844	463	571	3 335	176	38 300	—
Zuweisungen und Zuschüsse für laufende Zwecke	15 093	1	—	1 740	0	13 352	—
Soziale Leistungen	333 985	—	—	333 985	—	—	—
Sonstige Personal- und Verwaltungsauszahlungen	448	85	2	185	50	126	—
Auszahlung für die Inanspruchnahme von Rechten und Diensten	1 581	941	0	6	7	627	—
Geschäftsauszahlungen	6 068	1 064	270	1 948	137	2 648	—
Steuern, Versicherungen, Schadensfälle	4 903	34	147	74	42	4 606	—
Erstattungen für Auszahlungen von Dritten aus laufender Verwaltungstätigkeit	17 343	73	65	3 366	66	13 774	—
Weitere sonstige Auszahlungen aus laufender Verwaltungstätigkeit	151	49	9	17	0	76	—
Zinsen und sonstige Finanzauszahlungen	12 986	1	—	—	—	23	12 962
Zuweisungen und Zuschüsse für Investitionen	1 436	—	—	—	—	1 436	—
Erwerb von Grundstücken und Gebäuden	8 802	43	14	4 902	18	3 826	—
Auszahlungen für den Erwerb von beweglichen Sachen des Anlagevermögens	5 716	130	640	115	82	4 749	—
Auszahlung für den Erwerb von Finanzanlagen	6 020	2 006	—	9	1 000	3 005	—
Baumaßnahmen	30 830	—	1 845	470	41	28 475	—
Gewährung von Ausleihungen oder Darlehen	618	—	—	—	—	618	—
Tilgung von Krediten für Investitionen	37 719	—	—	—	—	—	37 719