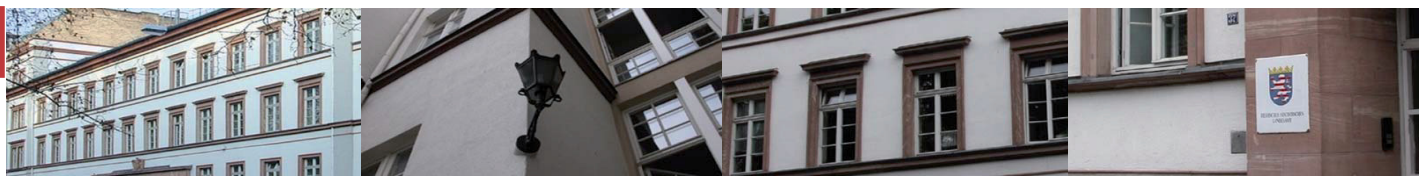




Statistische Berichte



Kennziffer: B VI 6 – j/18 – Teil 1

Oktober 2018

Der Strafvollzug in Hessen im Jahr 2018

Teil 1: Strafgefangene und Sicherungsverwahrte
in den Justizvollzugsanstalten

Stichtagserhebung zum 31. März 2018

Hessisches Statistisches Landesamt, Wiesbaden

Impressum

Dienstgebäude: Rheinstraße 35/37, 65185 Wiesbaden

Briefadresse: 65175 Wiesbaden

Ihre Ansprechpartner für Fragen und Anregungen zu diesem Bericht

Fr. Witteyer	0611 3802-325
Hr. Schmidt	0611 3802-336
E-Mail	rechtspflege@statistik.hessen.de
Telefax	0611 3802-390
Internet	https://statistik.hessen.de

Copyright

© Hessisches Statistisches Landesamt, Wiesbaden, 2018

Vervielfältigung und Verbreitung, auch auszugsweise, mit Quellenangabe gestattet.

Allgemeine Geschäftsbedingungen

Die Allgemeinen Geschäftsbedingungen sind unter

<https://statistik.hessen.de> "AGB"

abrufbar.

Zeichenerklärungen

- = genau Null (nichts vorhanden) bzw. keine Veränderung eingetreten
- 0 = Zahlenwert ungleich Null, Betrag jedoch kleiner als die Hälfte von 1 in der letzten besetzten Stelle
- . = Zahlenwert unbekannt oder geheim zu halten
- ... = Zahlenwert lag bei Redaktionsschluss noch nicht vor
- () = Aussagewert eingeschränkt, da der Zahlenwert statistisch unsicher ist
- / = keine Angabe, da Zahlenwert nicht sicher genug
- x = Tabellenfeld gesperrt, weil Aussage nicht sinnvoll
(oder bei Veränderungsraten ist die Ausgangszahl kleiner als 100)
- D = Durchschnitt
- s = geschätzte Zahl
- p = vorläufige Zahl
- r = berichtigte Zahl

Aus Gründen der Übersichtlichkeit sind nur negative Veränderungsraten und Salden mit einem Vorzeichen versehen. Positive Veränderungsraten und Salden sind ohne Vorzeichen. Im Allgemeinen ist ohne Rücksicht auf die Endsumme auf- bzw. abgerundet worden. Das Ergebnis der Summierung der Einzelzahlen kann deshalb geringfügig von der Endsumme abweichen.

Inhalt

	Seite
Vorbemerkungen	2
Begriffliche Erläuterungen	2
Tabellen	
1. Strafgefangene und Sicherungsverwahrte nach Vollzugsart und Hauptdeliktgruppen 1999 bis 2018	6
2. Strafgefangene 2003 bis 2018 nach Art des Strafvollzugs	8
3. Strafgefangene und Sicherungsverwahrte 2018 nach der strafbaren Handlung und der Vollzugsart	
a) Deutsche und Nichtdeutsche	9
b) Nichtdeutsche	12
4. Strafgefangene und Sicherungsverwahrte 2018 nach Altersgruppen und der voraussichtlichen Vollzugsdauer	
a) Deutsche und Nichtdeutsche	15
b) offener Vollzug	16
c) Nichtdeutsche	17
5. Strafgefangene im Vollzug von Freiheitsstrafe 2018 nach Altersgruppen und der voraussichtlichen Vollzugsdauer	18
6. Strafgefangene im Vollzug von Jugendstrafe und Sicherungsverwahrung 2018 nach Altersgruppen und der voraussichtlichen Vollzugsdauer	19
7. Strafgefangene und Sicherungsverwahrte 2018 nach dem Wiedereinlieferungsabstand sowie nach Art und Häufigkeit der Vorstrafen	20
8. Nichtdeutsche Strafgefangene und Sicherungsverwahrte 2018 nach dem Wiedereinlieferungsabstand sowie der Art und Häufigkeit der Vorstrafen	22
9. Außerhalb von Justizvollzugsanstalten Untergebrachte 2018 nach der Art der strafrichterlich angeordneten Maßregel der Besserung und Sicherung	23
Diagramme	
Strafgefangene und Sicherungsverwahrte in Hessen 1998 bis 2018	4
Strafgefangene und Sicherungsverwahrte am 31. März 2018 nach Hauptdeliktgruppen	5
Strafgefangene und Sicherungsverwahrte 2018 nach der voraussichtlichen Vollzugsdauer	5
Abkürzungen	
BtMG = Betäubungsmittelgesetz	
JGG = Jugendgerichtsgesetz	
StGB = Strafgesetzbuch	
StVG = Straßenverkehrsgesetz	

Vorbemerkungen

Die bundeseinheitlich durchgeführte Strafvollzugsstatistik ist eine koordinierte Länderstatistik. Sie bildet neben der gerichtlichen Strafverfolgungsstatistik und der polizeilichen Kriminalstatistik eine der wichtigsten Grundlagen zur Beurteilung der Kriminalität.

Die Strafvollzugsstatistik gibt Auskunft über die Belegungskapazität der Justizvollzugsanstalten des Landes und deren tatsächlichen Belegung. Gezählt werden alle im Laufe des Jahres eingewiesenen und entlassenen Personen (Gefangenenbewegung). Die demographischen und kriminologischen Merkmale der Strafgefangenen und Sicherungsverwahrten werden zum 31. März eines jeden Jahres erfasst.

Dieser Bericht bezieht sich auf die Stichtagserhebung zum 31. März. Es handelt sich hierbei um demographische und kriminologische Merkmale der wegen Verbüßung einer Freiheitsstrafe (einschl. Ersatzfreiheitsstrafe) oder Jugendstrafe einsitzenden Strafgefangenen sowie Sicherungsverwahrten. So werden beispielsweise das Geschlecht, das Alter und die Staatsangehörigkeit erfragt, aber auch die Art der Straftat und die Zahl der Vorstrafen. Nicht einbezogen sind alle anderen Insassen der Justizvollzugsanstalten, wie Personen in Untersuchungs- oder Abschiebehaft. Angaben über Personen, die auf Grund strafrichterlicher Entscheidung in psychiatrischen Krankenanstalten untergebracht sind, werden besonders ausgewiesen.

Die Angaben für diese Statistik werden bei den Justizvollzugsanstalten erhoben.

Der hessischen Justizverwaltung unterstehen zum 31. März 2018 insgesamt 16 Justizvollzugsanstalten, eine Sicherungsverwahrung und 3 Zweiganstalten. Außerdem bestehen bei einigen Justizvollzugsanstalten noch insgesamt 8 Abteilungen des offenen Vollzugs.

Begriffliche Erläuterungen

Altersgruppe: Der Nachweis der Strafgefangenen und Sicherungsverwahrten nach Altersgruppen erfolgt nach dem Alter zum Erhebungszeitpunkt, nicht zum Zeitpunkt der Straftat.

Ersatzfreiheitsstrafe: Sie wird in der Regel vollstreckt, wenn der zu Geldstrafe Verurteilte diese nicht zahlte und die Beitreibung der Geldstrafe erfolglos endete oder die Vollstreckung deshalb unterblieb, weil zu erwarten war, dass sie in absehbarer Zeit zu keinem Erfolg führen würde. An die Stelle der Geldstrafe tritt dann die Ersatzfreiheitsstrafe. Einem Tagessatz der verhängten Geldstrafe entspricht ein Tag Freiheitsentziehung (§ 43 StGB).

Freiheitsstrafe: Diese Strafe ist eine zeitige, sofern die Strafvorschriften nicht lebenslange Freiheitsstrafe androhen. Höchstmaß der zeitigen Freiheitsstrafe ist 15 Jahre, das Mindestmaß ein Monat. Aus dem Jugendstrafvollzug ausgenommen **nach § 89b JGG** werden Verurteilte, die das 18. Lebensjahr vollendet haben und sich nicht für den Jugendstrafvollzug eignen. Diese Jugendstrafe wird als Freiheitsstrafe in einer Erwachsenenstrafanstalt vollzogen.

Jugendstrafe: Sie ist die einzige kriminelle Strafe des Jugendgerichtsgesetzes (JGG). Die übrigen Maßnahmen nach dem JGG (Zuchtmittel, Erziehungsmaßregeln) haben nicht die Rechtswirkung einer Strafe und führen zu keiner Eintragung in das Strafregister. Das Mindestmaß der Jugendstrafe (Freiheitsentzug in einer Jugendstrafanstalt) beträgt sechs Monate, das Höchstmaß fünf Jahre. Für begangene Verbrechen, die nach allgemeinem Strafrecht eine Freiheitsstrafe von mehr als zehn Jahren (einschl. lebenslang) verwirken, beträgt das Höchstmaß der Jugendstrafe jedoch zehn Jahre (§ 18 JGG).

Freiheitsstrafe **nach § 114 JGG:** Sie ist eine Freiheitsstrafe, die in einer Jugendstrafanstalt vollzogen wird.

Offener und geschlossener Vollzug: Beim "offenen Vollzug" handelt es sich um eine Lockerung des Vollzugs bis hin zum Freigänger. In der Regel sind die Gefangenen im geschlossenen Vollzug untergebracht. Es besteht jedoch die Möglichkeit, dass die Vollstreckungsbehörde den Verurteilten zum Strafantritt direkt in eine Anstalt mit offenem Vollzug lädt. Außerdem ist es möglich, dass ein Gefangener, der im geschlossenen Vollzug untergebracht ist, mit seiner Zustimmung in eine Anstalt oder Abteilung des offenen Vollzugs verlegt

wird. Darüber befindet der Anstaltsleiter (der Anstalt des geschlossenen Vollzugs) nach vorangegangener Prüfung der hierfür erforderlichen Voraussetzungen.

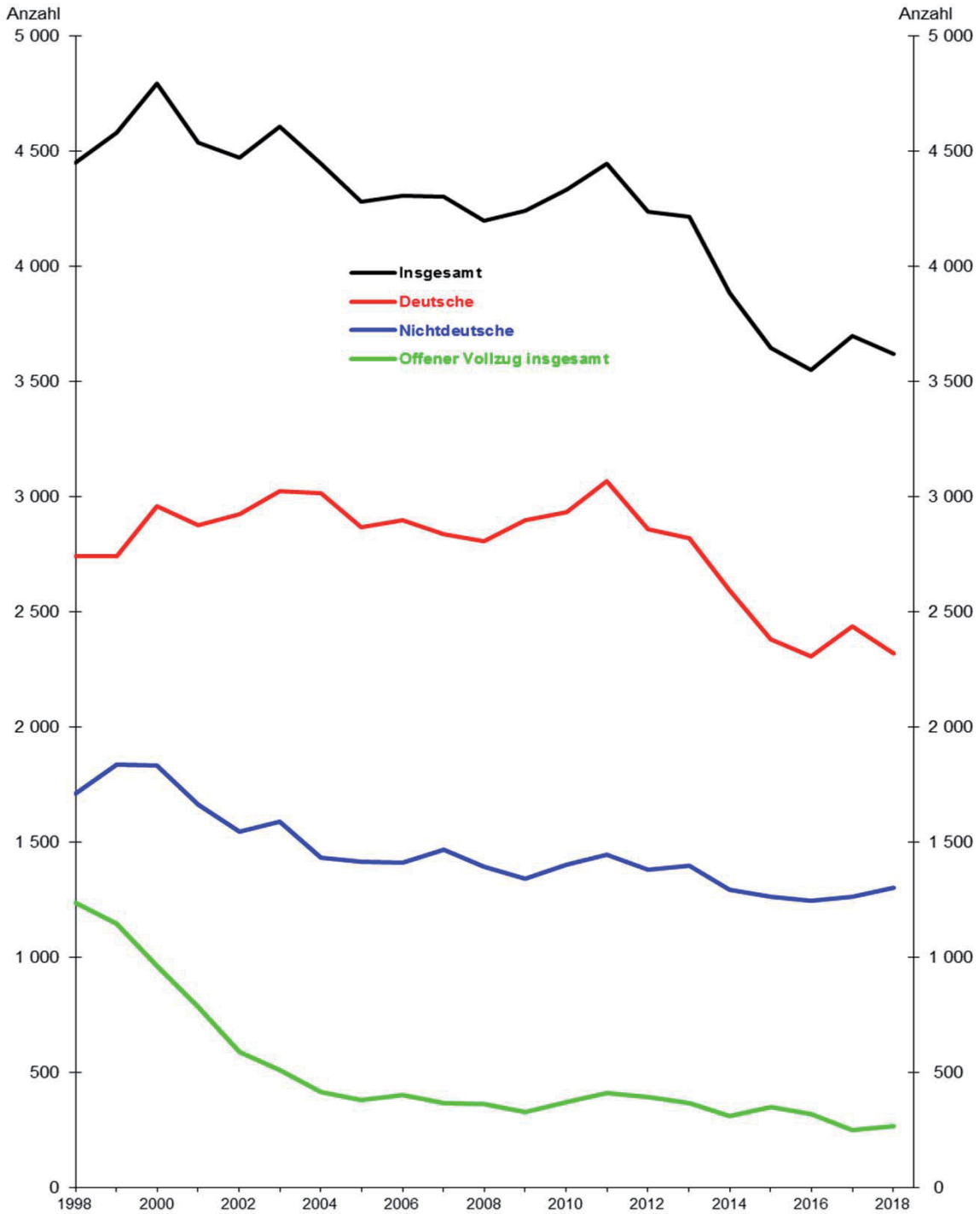
Sicherungsverwahrung: Sie zählt nach § 61 StGB zu den Maßregeln der Besserung und Sicherung. § 66 Abs. 1 StGB enthält die Voraussetzungen, die zur Anordnung von Sicherungsverwahrung führen. Neben der Höhe der daneben ausgesprochenen Strafe (mindestens zwei Jahre) sowie der Verurteilung zu Vorstrafen und deren Verbüßung ist hier besonders die Allgemeingefährlichkeit des Straftäters von Bedeutung.

Unterbringung in einem psychiatrischen Krankenhaus (§ 63 StGB) oder in einer Entziehungsanstalt (§ 64 StGB) zählt ebenso wie die Sicherungsverwahrung zu den Maßregeln der Besserung und Sicherung. Während die Sicherungsverwahrung in einer dem Ministerium der Justiz zugeordneten Justizvollzugsanstalt vollzogen wird, geschieht die Unterbringung nach den §§ 63, 64 StGB in einer Einrichtung des Landeswohlfahrtsverbandes Hessen, die dem Sozialministerium untersteht. Wird die Unterbringung in einem psychiatrischen Krankenhaus oder einer Entziehungsanstalt neben einer Freiheitsstrafe angeordnet, so wird die Maßregel in der Regel vor der Strafe vollzogen.

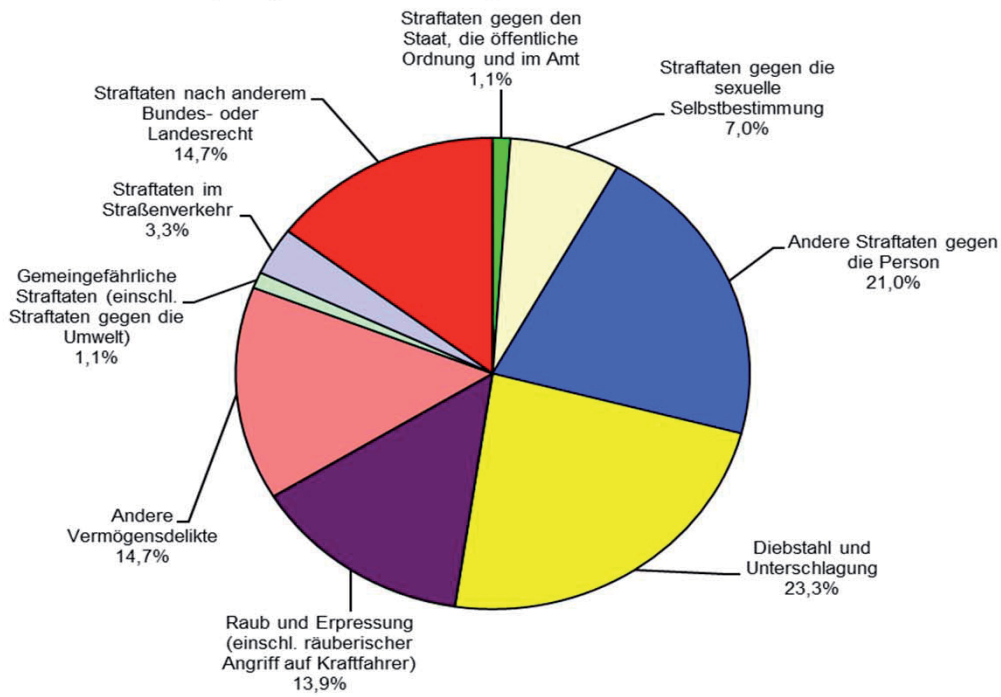
Vollzugsdauer: Grundsätzlich ist die Dauer einer zu verbüßenden Strafe gleichbedeutend mit dem Strafmaß, das in dem erkennenden Urteil bestimmt wurde (ausschließlich einer angerechneten Untersuchungshaft). Wird zum Stichtag lediglich eine Reststrafe verbüßt, so gilt als Vollzugsdauer ebenfalls das volle Strafmaß entsprechend dem erkennenden Urteil.

Wiedereinlieferungsabstand: Differenz zwischen letzter Entlassung aus Strafhaft oder aus Sicherungsverwahrung (auch bedingte Entlassung) und der erneuten Einlieferung in die Justizvollzugsanstalt. Bei der bedingten Entlassung gilt dies jedoch nur dann, wenn eine andere Strafe als die der bedingten Entlassung zu Grunde liegenden Strafe am Stichtag zu verbüßen ist. Andere freiheitsentziehende Maßnahmen, wie Strafarrrest, Jugendarrest, Untersuchungshaft oder Maßregeln der Besserung und Sicherung (außer Sicherungsverwahrung), werden zur Berechnung des Wiedereinlieferungsabstandes nicht berücksichtigt.

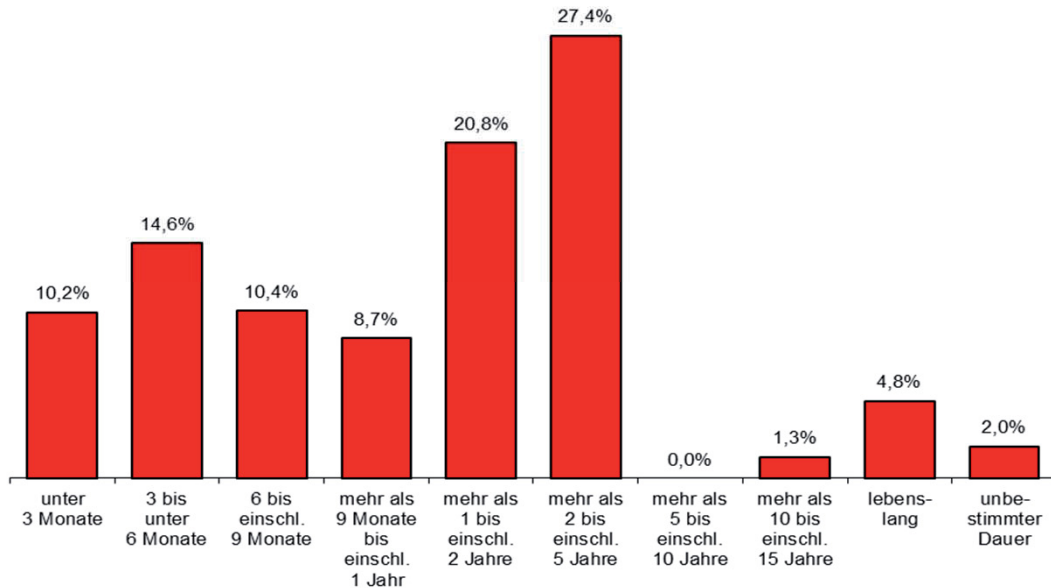
Strafgefangene und Sicherungsverwahrte in Hessen 1998 bis 2018



Strafgefangene und Sicherungsverwahrte am 31. März 2018



Strafgefangene und Sicherungsverwahrte 2018 nach der voraussichtlichen Vollzugsdauer



1. Strafgefängene und Sicherungsverwahrte nach Vollzugsart

Lfd. Nr.	Art der Angabe	Geschlecht	1999	2000	2001	2002	2003	2004	2005
1	Strafgefängene im Vollzug von	insgesamt	4 115	4 333	4 042	3 993	4 106	3 949	3 853
2	Freiheitsstrafe ¹⁾	männlich	3 878	4 090	3 811	3 763	3 878	3 711	3 626
3		weiblich	237	243	231	230	228	238	227
	darunter								
4	Nichtdeutsche	insgesamt	1 611	1 645	1 454	1 384	1 418	1 268	1 295
5		männlich	1 528	1 556	1 374	1 314	1 367	1 208	1 237
6		weiblich	83	89	80	70	51	60	58
7	Vorbestrafte	insgesamt	2 183	2 145	2 057	2 113	2 234	2 126	2 069
8		männlich	2 077	2 050	1 956	2 012	2 120	2 027	1 958
9		weiblich	106	95	101	101	114	99	111
10	Strafgefängene im Vollzug von	insgesamt	445	437	472	449	476	466	400
11	Jugendstrafe ²⁾	männlich	434	426	460	424	452	442	376
12		weiblich	11	11	12	25	24	24	24
	darunter								
13	Nichtdeutsche	insgesamt	226	187	207	162	168	163	121
14		männlich	222	184	206	158	163	159	115
15		weiblich	4	3	1	4	5	4	6
16	Vorbestrafte	insgesamt	108	136	156	146	154	162	155
17		männlich	105	131	151	140	146	156	142
18		weiblich	3	5	5	6	8	6	13
19	Sicherungsverwahrte	insgesamt	19	21	22	27	25	29	28
20		männlich	19	21	22	27	25	29	28
21		weiblich	—	—	—	—	—	—	—
22	Strafgefängene und Sicherungs-	insgesamt	4 579	4 791	4 536	4 469	4 607	4 444	4 281
23	verwahrte insgesamt	männlich	4 331	4 537	4 293	4 214	4 355	4 182	4 030
24		weiblich	248	254	243	255	252	262	251
	davon nach Hauptdeliktgruppen								
25	Straftaten gegen den Staat, die öffentliche	insgesamt	44	38	49	63	58	64	71
26	Ordnung und im Amt, außer im	männlich	40	36	49	60	51	61	68
27	Straßenverkehr	weiblich	4	2	—	3	7	3	3
28	Straftaten gegen die sexuelle	insgesamt	252	271	280	271	297	267	267
29	Selbstbestimmung	männlich	252	268	274	269	292	263	264
30		weiblich	—	3	6	2	5	4	3
31	Anderer Straftaten gegen die Person,	insgesamt	594	648	647	678	712	729	736
32	außer im Straßenverkehr	männlich	557	614	615	641	671	686	701
33		weiblich	37	34	32	37	41	43	35
34	Diebstahl und Unterschlagung	insgesamt	1 086	1 020	970	912	979	930	876
35		männlich	1 025	965	909	850	910	868	818
36		weiblich	61	55	61	62	69	62	58
37	Raub und Erpressung, räuberischer	insgesamt	721	767	688	665	685	658	600
38	Angriff auf Kraftfahrer	männlich	703	743	663	646	666	638	582
39		weiblich	18	24	25	19	19	20	18
40	Anderer Vermögens- und Eigentums-	insgesamt	485	597	527	536	530	563	575
41	delikte, Urkundendelikte	männlich	441	550	485	488	486	508	515
42		weiblich	44	47	42	48	44	55	60
43	Gemeingefährliche einschl. Umwelt-	insgesamt	46	68	40	52	44	39	46
44	Straftaten, außer im Straßenverkehr	männlich	46	66	39	51	42	37	43
45		weiblich	—	2	1	1	2	2	3
46	Straftaten nach anderen Bundes-	insgesamt	1 080	1 097	1 029	997	1 012	921	905
47	und Landesgesetzen	männlich	999	1 017	959	919	952	854	837
48	(außer StGB und StVG)	weiblich	81	80	70	78	60	67	68
49	Straftaten im Straßenverkehr	insgesamt	271	285	306	294	290	273	205
50		männlich	268	278	300	289	285	267	202
51		weiblich	3	7	6	5	5	6	3

1) Einschl. Jugendstrafe bei Verurteilten, die gem. § 89b JGG aus dem Jugendstrafvollzug ausgenommen sind. — 2) Einschl. Freiheitsstrafe bei Verurteilten, die gem. § 114 JGG in der Jugendstrafanstalt vollzogen wird.

und Hauptdeliktgruppen 1999 bis 2018

2006	2007	2008	2009	2010	2011	2012	2013	2014	2015	2016	2017	2018	Lfd. Nr.
3 876	3 916	3 788	3 849	3 902	4 012	3 814	3 810	3 490	3 317	3 216	3 350	3 313	1
3 627	3 654	3 536	3 616	3 649	3 714	3 511	3 536	3 237	3 106	2 984	3 148	3 103	2
249	262	252	233	253	298	303	274	253	211	232	202	210	3
1 292	1 359	1 268	1 222	1 268	1 310	1 262	1 279	1 174	1 180	1 152	1 172	1 207	4
1 218	1 267	1 188	1 155	1 197	1 236	1 186	1 190	1 093	1 113	1 090	1 123	1 156	5
74	92	80	67	71	74	76	89	81	67	62	49	51	6
2 084	2 266	2 333	2 290	2 359	2 532	2 560	2 620	2 439	2 342	2 213	2 307	2 212	7
1 970	2 149	2 207	2 186	2 223	2 363	2 376	2 463	2 296	2 230	2 080	2 201	2 088	8
114	117	126	104	136	169	184	157	143	112	133	106	124	9
395	350	368	340	374	380	376	353	346	273	272	283	241	10
373	329	355	336	361	369	372	351	339	269	267	273	233	11
22	21	13	4	13	11	4	2	7	4	5	10	8	12
119	107	123	118	132	133	116	115	116	83	91	89	93	13
114	103	121	116	127	130	115	114	113	82	90	88	92	14
5	4	2	2	5	3	1	1	3	1	1	1	1	15
149	111	128	116	94	112	116	114	102	102	114	94	81	16
143	104	125	115	90	108	113	112	100	102	112	94	79	17
6	7	3	1	4	4	3	2	2	—	2	—	2	18
36	35	40	50	57	53	48	50	50	55	63	65	66	19
36	35	39	48	55	51	47	48	49	54	62	64	65	20
—	—	1	2	2	2	1	2	1	1	1	1	1	21
4 307	4 301	4 196	4 239	4 333	4 445	4 238	4 213	3 886	3 645	3 551	3 698	3 620	22
4 036	4 018	3 930	4 000	4 065	4 134	3 930	3 935	3 625	3 429	3 313	3 485	3 401	23
271	283	266	239	268	311	308	278	261	216	238	213	219	24
58	57	42	52	42	56	52	43	51	48	42	50	40	25
54	55	39	52	38	54	46	41	45	45	40	47	39	26
4	2	3	—	4	2	6	2	6	3	2	3	1	27
297	285	294	302	287	280	279	271	216	232	237	235	252	28
292	280	292	296	281	275	275	266	214	232	235	233	251	29
5	5	2	6	6	5	4	5	2	—	2	2	1	30
729	720	742	799	836	825	846	856	838	797	796	802	761	31
688	687	709	762	788	778	792	813	793	759	753	771	725	32
41	33	33	37	48	47	54	43	45	38	43	31	36	33
793	861	834	870	852	901	887	883	838	762	720	799	842	34
743	797	766	809	788	819	810	799	758	703	654	732	764	35
50	64	68	61	64	82	77	84	80	59	66	67	78	36
624	607	587	568	600	636	616	634	618	560	528	596	504	37
604	586	572	556	584	618	600	615	595	543	511	573	483	38
20	21	15	12	16	18	16	19	23	17	17	23	21	39
602	595	615	610	610	641	631	621	528	521	543	537	531	40
539	528	548	552	556	557	546	555	470	469	487	486	475	41
63	67	67	58	54	84	85	66	58	52	56	51	56	42
43	44	37	52	52	40	48	39	30	29	39	31	40	43
40	40	34	49	51	40	44	37	26	28	35	28	39	44
3	4	3	3	1	—	4	2	4	1	4	3	1	45
968	942	891	809	873	885	717	713	631	584	526	534	531	46
889	863	819	753	804	816	657	661	592	540	484	506	508	47
79	79	72	56	69	69	60	52	39	44	42	28	23	48
193	190	154	177	181	181	162	153	136	112	120	114	119	49
187	182	151	171	175	177	160	148	132	110	114	109	117	50
6	8	3	6	6	4	2	5	4	2	6	5	2	51

2. Strafgefängene 2003 bis 2018 nach Art des Strafvollzugs

Jahr	Vollzugsart	Strafgefängene			darunter im Vollzug von					
		ins-gesamt	darunter		ins-gesamt	Freiheitsstrafe ¹⁾		ins-gesamt	Jugendstrafe ²⁾	
			weib-lich	Nicht-deutsche		weib-lich	Nicht-deutsche		weib-lich	Nicht-deutsche
2003	Offener Vollzug	509	63	60	495	61	58	13	2	2
	Geschlossener Vollzug	4 098	189	1 526	3 635	167	1 360	463	22	166
	Insgesamt	4 607	252	1 586	4 131	228	1 418	476	24	168
2004	Offener Vollzug	416	55	61	406	55	59	10	—	2
	Geschlossener Vollzug	4 028	207	1 370	3 543	183	1 209	456	24	161
	Insgesamt	4 444	262	1 431	3 949	238	1 268	466	24	163
2005	Offener Vollzug	379	46	47	370	45	47	9	1	—
	Geschlossener Vollzug	3 902	205	1 369	3 483	182	1 248	391	23	121
	Insgesamt	4 281	251	1 416	3 853	227	1 295	400	24	121
2006	Offener Vollzug	402	69	65	389	65	61	13	4	4
	Geschlossener Vollzug	3 905	202	1 346	3 487	184	1 231	382	18	115
	Insgesamt	4 307	271	1 411	3 876	249	1 292	395	22	119
2007	Offener Vollzug	367	57	72	365	55	72	2	2	—
	Geschlossener Vollzug	3 934	226	1 394	3 551	207	1 287	348	19	107
	Insgesamt	4 301	283	1 466	3 916	262	1 359	350	21	107
2008	Offener Vollzug	364	46	68	364	46	68	—	—	—
	Geschlossener Vollzug	3 832	220	1 323	3 424	206	1 200	368	13	123
	Insgesamt	4 196	266	1 391	3 788	252	1 268	368	13	123
2009	Offener Vollzug	329	34	61	328	34	61	1	—	—
	Geschlossener Vollzug	3 910	205	1 280	3 521	199	1 161	339	4	118
	Insgesamt	4 239	239	1 341	3 849	233	1 222	340	4	118
2010	Offener Vollzug	372	31	88	369	31	87	3	—	1
	Geschlossener Vollzug	3 961	237	1 314	3 533	222	1 181	371	13	131
	Insgesamt	4 333	268	1 402	3 902	253	1 268	374	13	132
2011	Offener Vollzug	410	35	76	400	34	75	10	1	1
	Geschlossener Vollzug	4 035	276	1 369	3 612	264	1 235	370	10	132
	Insgesamt	4 445	311	1 445	4 012	298	1 310	380	11	133
2012	Offener Vollzug	393	48	94	382	48	92	11	—	2
	Geschlossener Vollzug	3 845	260	1 285	3 432	255	1 170	365	4	114
	Insgesamt	4 238	308	1 379	3 814	303	1 262	376	4	116
2013	Offener Vollzug	367	42	87	366	41	86	1	1	1
	Geschlossener Vollzug	3 846	236	1 309	3 444	233	1 193	352	1	114
	Insgesamt	4 213	278	1 396	3 810	274	1 279	353	2	115
2014	Offener Vollzug	308	22	83	304	22	81	4	—	2
	Geschlossener Vollzug	3 578	239	1 210	3 186	231	1 093	342	7	114
	Insgesamt	3 886	261	1 293	3 490	253	1 174	346	7	116
2015	Offener Vollzug	347	46	91	341	46	90	6	—	1
	Geschlossener Vollzug	3 298	170	1 173	2 976	165	1 090	267	4	82
	Insgesamt	3 645	216	1 264	3 317	211	1 180	273	4	83
2016	Offener Vollzug	320	42	73	309	42	70	10	—	1
	Geschlossener Vollzug	3 231	196	1 172	2 907	190	1 082	262	5	90
	Insgesamt	3 551	238	1 245	3 216	232	1 152	272	5	91
2017	Offener Vollzug	249	27	63	247	27	63	2	—	—
	Geschlossener Vollzug	3 449	186	1 200	3 103	175	1 109	281	10	89
	Insgesamt	3 698	213	1 263	3 350	202	1 172	283	10	89
2018	Offener Vollzug	268	28	75	264	28	74	3	—	1
	Geschlossener Vollzug	3 352	191	1 228	3 049	182	1 133	238	8	92
	Insgesamt	3 620	219	1 303	3 313	210	1 207	241	8	93

1) Einschl. Jugendstrafe bei Verurteilten, die gem. § 89b JGG aus dem Jugendstrafvollzug ausgenommen sind. — 2) Einschl. Freiheitsstrafe bei Verurteilten, die gem. § 114 JGG in der Jugendstrafanstalt vollzogen wird.

3. Strafgefängene und Sicherungsverwahrte 2018 nach der strafbaren Handlung und der Vollzugsart

a) Deutsche und Nichtdeutsche

Hauptdeliktgruppe Strafbare Handlung (§§ des StGB) sowie nach anderen Bundes- und Landesgesetzen	Ge- schlecht	Strafgefängene und Sicherungsver- wahrte		davon im Vollzug von						Siche- rungs- ver- wahrung
		ins- gesamt	darunter im offenen Vollzug	Freiheitsstrafe ¹⁾		Jugendstrafe ²⁾				
				ins- gesamt	dar. im Alter von 18 bis unter 21 Jahren	ins- gesamt	davon im Alter von ... Jahren			
14 bis unter 18	18 bis unter 21	21 oder älter								
Straftaten gegen den Staat, die öffentliche Ordnung und im Amt, außer im Straßenverkehr (§§ 80a-168, 331-357, ohne 142)	insgesamt	40	5	38	—	2	—	1	1	—
	weiblich	1	1	1	—	—	—	—	—	—
darunter										
Widerstand gegen die Staatsgewalt (§§ 111 - 121)	insgesamt	11	1	10	—	1	—	—	1	—
	weiblich	—	—	—	—	—	—	—	—	—
Geld- und Wertzeichenfälschung (§§ 146 - 152 b)	insgesamt	12	2	11	—	1	—	1	—	—
	weiblich	1	1	1	—	—	—	—	—	—
falsche uneidliche Aussage und Meineid (§§ 153-162)	insgesamt	3	—	3	—	—	—	—	—	—
	weiblich	—	—	—	—	—	—	—	—	—
falsche Verdächtigung (§§ 164)	insgesamt	2	—	2	—	—	—	—	—	—
	weiblich	—	—	—	—	—	—	—	—	—
Straftaten gegen die sexuelle Selbstbestimmung (§§ 174 - 184 j)	insgesamt	252	9	195	1	18	4	7	7	39
	weiblich	1	—	1	—	—	—	—	—	—
darunter										
sexueller und schwerer sexueller Mißbrauch von Kindern (§§ 176 Abs. 1, 2 und 3, 176 a)	insgesamt	94	8	81	—	2	—	1	1	11
	weiblich	—	—	—	—	—	—	—	—	—
sexuelle Handlungen gegen den erkennbaren Willen (§ 177 Abs. 1)	insgesamt	—	—	—	—	—	—	—	—	—
	weiblich	—	—	—	—	—	—	—	—	—
Vergewaltigung (§ 177 Abs. 6 Nr. 1)	insgesamt	68	1	46	—	10	2	2	6	12
	weiblich	—	—	—	—	—	—	—	—	—
Gemeinschaftlich begangener od. anderer schwerer sexueller Übergriff (§ 177 Abs. 6 Nr. 2, Abs. 7,8)	insgesamt	41	—	30	—	3	1	2	—	8
	weiblich	—	—	—	—	—	—	—	—	—
Sexueller Übergriff, sexuelle Nötigung und Vergewaltigung mit Todesfolge (§ 178)	insgesamt	4	—	2	—	—	—	—	—	2
	weiblich	—	—	—	—	—	—	—	—	—
Zuhälterei (§ 181 a)	insgesamt	1	—	1	—	—	—	—	—	—
	weiblich	—	—	—	—	—	—	—	—	—
Exhibitionistische Handlungen und Verbreitung pornographischer Schriften (§§ 183, 184 - 184 i)	insgesamt	12	—	12	—	—	—	—	—	—
	weiblich	—	—	—	—	—	—	—	—	—
Andere Straftaten gegen die Person, außer im Straßenverkehr (§§ 169-173, 185-241 a)	insgesamt	761	43	706	2	42	3	20	19	13
	weiblich	36	5	33	—	2	—	1	1	1
darunter										
Straftaten gegen den Personenstand, die Ehe und die Familie (§§ 169-173)	insgesamt	5	3	5	—	—	—	—	—	—
	weiblich	—	—	—	—	—	—	—	—	—
darunter										
Verletzung der Unterhaltspflicht (§ 170)	insgesamt	5	3	5	—	—	—	—	—	—
	weiblich	—	—	—	—	—	—	—	—	—
Beleidigung (§ 185)	insgesamt	14	—	14	—	—	—	—	—	—
	weiblich	1	—	1	—	—	—	—	—	—
Mord (§ 211)	insgesamt	191	9	184	1	2	—	—	2	5
	weiblich	14	2	12	—	1	—	—	1	1
versuchter Mord (§ 211, i.V.m. § 23)	insgesamt	28	2	26	—	1	—	—	1	1
	weiblich	2	—	2	—	—	—	—	—	—
Totschlag (§§ 212, 213)	insgesamt	105	6	97	—	5	—	3	2	3
	weiblich	5	1	4	—	1	—	1	—	—
fahrlässige Tötung, außer im Straßenverkehr (§ 222)	insgesamt	1	—	1	—	—	—	—	—	—
	weiblich	—	—	—	—	—	—	—	—	—
Körperverletzung (§ 223)	insgesamt	140	9	128	—	11	—	7	4	1
	weiblich	6	—	6	—	—	—	—	—	—
gefährliche Körperverletzung (§ 224)	insgesamt	222	9	198	1	23	3	10	10	1
	weiblich	7	2	7	—	—	—	—	—	—
Mißhandlung von Schutzbefohlenen (§ 225)	insgesamt	1	—	—	—	—	—	—	—	1
	weiblich	—	—	—	—	—	—	—	—	—

1) Einschl. Jugendstrafe bei Verurteilten, die gem. § 89b JGG aus dem Jugendstrafvollzug ausgenommen sind. — 2) Einschl. Freiheitsstrafe bei Verurteilten, die gem. § 114 JGG in der Jugendstrafanstalt vollzogen wird.

3. Strafgefangene und Sicherungsverwahrte 2018 nach der strafbaren Handlung und der Vollzugsart

a) Deutsche und Nichtdeutsche

Hauptdeliktsgruppe Strafbare Handlung (§§ des StGB) sowie nach anderen Bundes- und Landesgesetzen	Ge- schlecht	Strafgefangene und Sicherungs- verwahrte		davon im Vollzug von						Siche- rungs- ver- wahrung
		ins- gesamt	darunter im offenen Vollzug	Freiheitsstrafe ¹⁾		Jugendstrafe ²⁾				
				ins- gesamt	dar. im Alter von 18 bis unter 21 Jahren	ins- gesamt	davon im Alter von ... Jahren			
14 bis unter 18	18 bis unter 21	21 oder älter								
schwere Körperverletzung (§ 226)	insgesamt	6	1	6	—	—	—	—	—	—
	weiblich	1	—	1	—	—	—	—	—	—
Körperverletzung mit Todesfolge (§ 227)	insgesamt	7	1	7	—	—	—	—	—	—
	weiblich	—	—	—	—	—	—	—	—	—
fahrlässige Körperverletzung, außer im Straßenverkehr (§ 229)	insgesamt	3	—	3	—	—	—	—	—	—
	weiblich	—	—	—	—	—	—	—	—	—
Straftaten gegen die persönliche Freiheit (§§ 232-241 a)	insgesamt	38	3	37	—	—	—	—	—	1
	weiblich	—	—	—	—	—	—	—	—	—
Diebstahl und Unterschlagung (§§ 242-248 c)	insgesamt	842	37	785	2	57	10	25	22	—
	weiblich	78	6	74	1	4	3	1	—	—
davon										
Diebstahl (§ 242)	insgesamt	389	22	383	1	6	—	5	1	—
	weiblich	58	4	57	1	1	—	1	—	—
Einbruchsdiebstahl (§ 243 Abs. 1 Nr. 1)	insgesamt	148	1	128	1	20	3	9	8	—
	weiblich	3	—	2	—	1	1	—	—	—
Diebstahl in anderen besonders schweren Fällen (§ 243 Abs. 1 Nrn. 2-7)	insgesamt	114	6	105	—	9	1	4	4	—
	weiblich	7	1	7	—	—	—	—	—	—
Diebstahl mit Waffen (§ 244 Abs. 1 Nr. 1)	insgesamt	50	—	43	—	7	2	2	3	—
	weiblich	2	—	2	—	—	—	—	—	—
Wohnungseinbruchdiebstahl (§ 244 Abs. 1 Nr. 3)	insgesamt	83	2	71	—	12	4	4	4	—
	weiblich	2	—	—	—	2	2	—	—	—
Bandendiebstahl und schwerer Bandendiebstahl (§§ 244 Abs. 1 Nr. 2, 244 a)	insgesamt	40	4	37	—	3	—	1	2	—
	weiblich	4	—	4	—	—	—	—	—	—
Unterschlagung (§ 246)	insgesamt	18	2	18	—	—	—	—	—	—
	weiblich	2	1	2	—	—	—	—	—	—
unbefugter Gebrauch eines Fahrzeuges und Entziehung elektrischer Energie (§§ 248 b, 248 c)	insgesamt	—	—	—	—	—	—	—	—	—
	weiblich	—	—	—	—	—	—	—	—	—
Raub und Erpressung, räuberischer Angriff auf Kraftfahrer (§§ 249-255, 316 a)	insgesamt	504	18	401	4	91	7	49	35	12
	weiblich	21	—	19	—	2	1	1	—	—
darunter										
Raub (§ 249)	insgesamt	77	—	56	—	20	2	10	8	1
	weiblich	6	—	4	—	2	1	1	—	—
schwerer Raub (§ 250)	insgesamt	150	6	126	1	19	2	11	6	5
	weiblich	4	—	4	—	—	—	—	—	—
Raub mit Todesfolge (§ 251)	insgesamt	4	—	4	—	—	—	—	—	—
	weiblich	—	—	—	—	—	—	—	—	—
räuberischer Diebstahl und räuberische Erpressung (§§ 252, 255)	insgesamt	262	11	204	3	52	3	28	21	6
	weiblich	11	—	11	—	—	—	—	—	—
räuberischer Angriff auf Kraftfahrer (§ 316 a)	insgesamt	6	—	6	—	—	—	—	—	—
	weiblich	—	—	—	—	—	—	—	—	—
Andere Vermögens- und Eigentumsdelikte, Urkundendelikte (§§ 257 - 305 a)	insgesamt	531	84	517	—	13	1	3	9	1
	weiblich	56	14	56	—	—	—	—	—	—
darunter										
Begünstigung und Hehlerei (§§ 257-261)	insgesamt	16	—	16	—	—	—	—	—	—
	weiblich	3	—	3	—	—	—	—	—	—
Betrug (§§ 263 - 265 b)	insgesamt	414	64	404	—	9	—	2	7	1
	weiblich	46	12	46	—	—	—	—	—	—
Untreue (§ 266)	insgesamt	6	2	6	—	—	—	—	—	—
	weiblich	—	—	—	—	—	—	—	—	—
Urkundenfälschung (§§ 267 - 281)	insgesamt	71	14	68	—	3	1	1	1	—
	weiblich	7	2	7	—	—	—	—	—	—
Sachbeschädigung (§§ 303 - 305 a)	insgesamt	18	1	17	—	1	—	—	1	—
	weiblich	—	—	—	—	—	—	—	—	—

1) Einschl. Jugendstrafe bei Verurteilten, die gem. § 89b JGG aus dem Jugendstrafvollzug ausgenommen sind. — 2) Einschl. Freiheitsstrafe bei Verurteilten, die gem. § 114 JGG in der Jugendstrafanstalt vollzogen wird.

3. Strafgefängene und Sicherungsverwahrte 2018 nach der strafbaren Handlung und der Vollzugsart

a) Deutsche und Nichtdeutsche

Hauptdeliktgruppe Strafbare Handlung (§§ des StGB) sowie nach anderen Bundes- und Landesgesetzen	Ge- schlecht	Strafgefängene und Sicherungs- verwahrte		davon im Vollzug von						Siche- rungs- ver- wahrung
		ins- gesamt	darunter im offenen Vollzug	Freiheitsstrafe ¹⁾		Jugendstrafe ²⁾				
				ins- gesamt	dar. im Alter von 18 bis unter 21 Jahren	ins- gesamt	davon im Alter von ... Jahren			
14 bis unter 18	18 bis unter 21	21 oder älter								
Gemeingefährliche einschl. Umwelt-Straftaten, außer im Straßenverkehr (§§ 306 - 330 a, ohne 316 a)	insgesamt	40	4	35	—	4	1	1	2	1
darunter	weiblich	1	—	1	—	—	—	—	—	—
Brandstiftung (§ 306)	insgesamt	13	3	11	—	1	1	—	—	1
	weiblich	—	—	—	—	—	—	—	—	—
Gefährliche Eingriffe in den Bahn-, Schiffs- und Luftverkehr (§ 315)	insgesamt	2	—	2	—	—	—	—	—	—
	weiblich	—	—	—	—	—	—	—	—	—
Vollrausch ohne Verkehrsunfall (§ 323 a)	insgesamt	1	—	1	—	—	—	—	—	—
	weiblich	—	—	—	—	—	—	—	—	—
Straftaten nach anderen Bundes- und Landesge- setzen (außer StGB und StVG)	insgesamt	531	43	521	—	10	—	3	7	—
darunter	weiblich	23	2	23	—	—	—	—	—	—
Straftaten nach dem Betäubungsmittelgesetz (BtMG)	insgesamt	474	38	465	—	9	—	3	6	—
darunter	weiblich	21	1	21	—	—	—	—	—	—
nach § 29 Abs. 1 u. 3 BtMG	insgesamt	188	20	185	—	3	—	2	1	—
	weiblich	9	—	9	—	—	—	—	—	—
nach §§ 29 a und 30 BtMG	insgesamt	238	14	233	—	5	—	1	4	—
	weiblich	12	1	12	—	—	—	—	—	—
Straftaten nach der Abgabenordnung (AO)	insgesamt	20	3	20	—	—	—	—	—	—
	weiblich	2	1	2	—	—	—	—	—	—
Straftaten im Straßenverkehr (§§ 142, 222, 229, 315 b und c, 316, 323 a, und StVG)	insgesamt	119	25	115	—	4	—	1	3	—
davon	weiblich	2	—	2	—	—	—	—	—	—
Straftaten im Straßenverkehr nach dem StGB in Trunkenheit	insgesamt	44	5	41	—	3	—	1	2	—
darunter	weiblich	—	—	—	—	—	—	—	—	—
Trunkenheit im Verkehr ohne Verkehrs- unfall (§ 316)	insgesamt	34	4	33	—	1	—	—	1	—
	weiblich	—	—	—	—	—	—	—	—	—
fahrlässige Tötung und fahrlässige Körper- verletzung (§§ 222, 229)	insgesamt	6	1	5	—	1	—	1	—	—
	weiblich	—	—	—	—	—	—	—	—	—
Gefährdung des Straßenverkehrs (§ 315 c Abs. 1 Nr. 1 a)	insgesamt	3	—	2	—	1	—	—	1	—
	weiblich	—	—	—	—	—	—	—	—	—
unerlaubtes Entfernen vom Unfallort ohne Personenschäden (§ 142 Abs. 1)	insgesamt	1	—	1	—	—	—	—	—	—
	weiblich	—	—	—	—	—	—	—	—	—
Straftaten im Straßenverkehr nach dem StGB und StVG ohne Trunkenheit	insgesamt	75	20	74	—	1	—	—	1	—
darunter	weiblich	2	—	2	—	—	—	—	—	—
fahrlässige Tötung und fahrlässige Körper- verletzung (§§ 222, 229)	insgesamt	—	—	—	—	—	—	—	—	—
	weiblich	—	—	—	—	—	—	—	—	—
unerlaubtes Entfernen vom Unfallort ohne Personenschäden (§ 142 Abs. 1)	insgesamt	5	1	5	—	—	—	—	—	—
	weiblich	—	—	—	—	—	—	—	—	—
Straftaten nach dem Straßenverkehrsgesetz (StVG)	insgesamt	64	16	64	—	—	—	—	—	—
darunter	weiblich	2	—	2	—	—	—	—	—	—
Führen eines KFZ ohne Fahrerlaubnis oder trotz Fahrverbots (21 Abs. 1 Nr. 1 StVG)	insgesamt	64	16	64	—	—	—	—	—	—
	weiblich	2	—	2	—	—	—	—	—	—
Straftaten insgesamt	insgesamt	3 620	268	3 313	9	241	26	110	105	66
darunter	weiblich	219	28	210	1	8	4	3	1	1
nach dem Strafgesetzbuch	insgesamt	3 025	209	2 728	9	231	26	107	98	66
	weiblich	194	26	185	1	8	4	3	1	1

1) Einschl. Jugendstrafe bei Verurteilten, die gem. § 89b JGG aus dem Jugendstrafvollzug ausgenommen sind. — 2) Einschl. Freiheitsstrafe bei Verurteilten, die gem. § 114 JGG in der Jugendstrafanstalt vollzogen wird.

3. Strafgefängene und Sicherungsverwahrte 2018 nach der strafbaren Handlung und der Vollzugsart

b) Nichtdeutsche

Hauptdeliktgruppe Strafbare Handlung (§§ des StGB) sowie nach anderen Bundes- und Landesgesetzen	Ge- schlecht	Strafgefängene und Sicherungsver- wahrte		davon im Vollzug von						Siche- rungs- ver- wahrung
		ins- gesamt	darunter im offenen Vollzug	Freiheitsstrafe ¹⁾		Jugendstrafe ²⁾				
				ins- gesamt	dar. im Alter von 18 bis unter 21 Jahren	ins- gesamt	davon im Alter von ... Jahren			
14 bis unter 18	18 bis unter 21	21 oder älter								
Straftaten gegen den Staat, die öffentliche Ordnung und im Amt, außer im Straßenverkehr (§§ 80a-168, 331-357, ohne 142)	insgesamt	19	4	18	—	1	—	—	1	—
	weiblich	1	1	1	—	—	—	—	—	—
darunter										
Widerstand gegen die Staatsgewalt (§§ 111 - 121)	insgesamt	6	—	5	—	1	—	—	1	—
	weiblich	—	—	—	—	—	—	—	—	—
Geld- und Wertzeichenfälschung (§§ 146 - 152 b)	insgesamt	7	2	7	—	—	—	—	—	—
	weiblich	1	1	1	—	—	—	—	—	—
falsche uneidliche Aussage und Meineid (§§ 153-162)	insgesamt	2	—	2	—	—	—	—	—	—
	weiblich	—	—	—	—	—	—	—	—	—
falsche Verdächtigung (§ 164)	insgesamt	—	—	—	—	—	—	—	—	—
	weiblich	—	—	—	—	—	—	—	—	—
Straftaten gegen die sexuelle Selbstbestimmung (§§ 174 - 184 j)	insgesamt	63	1	52	1	9	2	4	3	2
	weiblich	—	—	—	—	—	—	—	—	—
darunter										
sexueller und schwerer sexueller Mißbrauch von Kindern (§§ 176 Abs. 1, 2 und 3, 176 a)	insgesamt	9	1	9	—	—	—	—	—	—
	weiblich	—	—	—	—	—	—	—	—	—
sexuelle Handlungen gegen den erkennbaren Willen (§ 177 Abs. 1)	insgesamt	—	—	—	—	—	—	—	—	—
	weiblich	—	—	—	—	—	—	—	—	—
Vergewaltigung (§ 177 Abs. 6 Nr. 1)	insgesamt	26	—	19	—	6	2	1	3	1
	weiblich	—	—	—	—	—	—	—	—	—
Gemeinschaftlich begangener od. anderer schwerer sexueller Übergriff (§ 177 Abs. 6 Nr. 2, Abs. 7,8)	insgesamt	12	—	10	—	1	—	1	—	1
	weiblich	—	—	—	—	—	—	—	—	—
Sexueller Übergriff, sexuelle Nötigung und Vergewaltigung mit Todesfolge (§ 178)	insgesamt	—	—	—	—	—	—	—	—	—
	weiblich	—	—	—	—	—	—	—	—	—
Zuhälterei (§ 181 a)	insgesamt	1	—	1	—	—	—	—	—	—
	weiblich	—	—	—	—	—	—	—	—	—
Exhibitionistische Handlungen und Verbreitung pornographischer Schriften (§§ 183, 184 - 184 i)	insgesamt	—	—	—	—	—	—	—	—	—
	weiblich	—	—	—	—	—	—	—	—	—
Andere Straftaten gegen die Person, außer im Straßenverkehr (§§ 169-173, 185-241 a)	insgesamt	259	13	239	1	19	3	8	8	1
	weiblich	6	—	6	—	—	—	—	—	—
darunter										
Straftaten gegen den Personenstand, die Ehe und die Familie (§§ 169-173)	insgesamt	3	2	3	—	—	—	—	—	—
	weiblich	—	—	—	—	—	—	—	—	—
darunter										
Verletzung der Unterhaltspflicht (§ 170)	insgesamt	3	2	3	—	—	—	—	—	—
	weiblich	—	—	—	—	—	—	—	—	—
Beleidigung (§ 185)	insgesamt	2	—	2	—	—	—	—	—	—
	weiblich	—	—	—	—	—	—	—	—	—
Mord (§ 211)	insgesamt	56	2	55	—	—	—	—	—	1
	weiblich	3	—	3	—	—	—	—	—	—
versuchter Mord (§ 211, i.V.m. § 23)	insgesamt	9	—	8	—	1	—	—	1	—
	weiblich	—	—	—	—	—	—	—	—	—
Totschlag (§§ 212, 213)	insgesamt	44	1	40	—	4	—	2	2	—
	weiblich	1	—	1	—	—	—	—	—	—
fahrlässige Tötung, außer im Straßenverkehr (§ 222)	insgesamt	—	—	—	—	—	—	—	—	—
	weiblich	—	—	—	—	—	—	—	—	—
Körperverletzung (§ 223)	insgesamt	39	4	33	—	6	—	4	2	—
	weiblich	2	—	2	—	—	—	—	—	—
gefährliche Körperverletzung (§ 224)	insgesamt	86	2	78	1	8	3	2	3	—
	weiblich	—	—	—	—	—	—	—	—	—
Mißhandlung von Schutzbefohlenen (§ 225)	insgesamt	—	—	—	—	—	—	—	—	—
	weiblich	—	—	—	—	—	—	—	—	—

1) Einschl. Jugendstrafe bei Verurteilten, die gem. § 89b JGG aus dem Jugendstrafvollzug ausgenommen sind. — 2) Einschl. Freiheitsstrafe bei Verurteilten, die gem. § 114 JGG in der Jugendstrafanstalt vollzogen wird.

3. Strafgefangene und Sicherungsverwahrte 2018 nach der strafbaren Handlung und der Vollzugsart

b) Nichtdeutsche

Hauptdeliktsgruppe Strafbare Handlung (§§ des StGB) sowie nach anderen Bundes- und Landesgesetzen	Ge- schlecht	Strafgefangene und Sicherungs- verwahrte		davon im Vollzug von						Siche- rungs- ver- wahrung
		ins- gesamt	darunter im offenen Vollzug	Freiheitsstrafe ¹⁾		Jugendstrafe ²⁾				
				ins- gesamt	dar. im Alter von 18 bis unter 21 Jahren	ins- gesamt	davon im Alter von ... Jahren			
14 bis unter 18	18 bis unter 21	21 oder älter								
schwere Körperverletzung (§ 226)	insgesamt	3	—	3	—	—	—	—	—	—
	weiblich	—	—	—	—	—	—	—	—	—
Körperverletzung mit Todesfolge (§ 227)	insgesamt	3	1	3	—	—	—	—	—	—
	weiblich	—	—	—	—	—	—	—	—	—
fahrlässige Körperverletzung, außer im Straßenverkehr (§ 229)	insgesamt	1	—	1	—	—	—	—	—	—
	weiblich	—	—	—	—	—	—	—	—	—
Straftaten gegen die persönliche Freiheit (§§ 232-241 a)	insgesamt	13	1	13	—	—	—	—	—	—
	weiblich	—	—	—	—	—	—	—	—	—
Diebstahl und Unterschlagung (§§ 242-248 c)	insgesamt	341	19	326	1	15	1	7	7	—
	weiblich	18	1	18	—	—	—	—	—	—
davon										
Diebstahl (§ 242)	insgesamt	140	11	138	—	2	—	2	—	—
	weiblich	13	1	13	—	—	—	—	—	—
Einbruchdiebstahl (§ 243 Abs. 1 Nr. 1)	insgesamt	57	—	50	1	7	—	4	3	—
	weiblich	—	—	—	—	—	—	—	—	—
Diebstahl in anderen besonders schweren Fällen (§ 243 Abs. 1 Nrn. 2-7)	insgesamt	48	2	46	—	2	—	1	1	—
	weiblich	2	—	2	—	—	—	—	—	—
Diebstahl mit Waffen (§ 244 Abs. 1 Nr. 1)	insgesamt	21	—	20	—	1	—	—	1	—
	weiblich	—	—	—	—	—	—	—	—	—
Wohnungseinbruchdiebstahl (§ 244 Abs. 1 Nr. 3)	insgesamt	39	1	37	—	2	1	—	1	—
	weiblich	—	—	—	—	—	—	—	—	—
Bandendiebstahl und schwerer Bandendiebstahl (§§ 244 Abs. 1 Nr. 2, 244 a)	insgesamt	29	4	28	—	1	—	—	1	—
	weiblich	3	—	3	—	—	—	—	—	—
Unterschlagung (§ 246)	insgesamt	7	1	7	—	—	—	—	—	—
	weiblich	—	—	—	—	—	—	—	—	—
unbefugter Gebrauch eines Fahrzeuges und Entziehung elektrischer Energie (§§ 248 b, 248 c)	insgesamt	—	—	—	—	—	—	—	—	—
	weiblich	—	—	—	—	—	—	—	—	—
Raub und Erpressung, räuberischer Angriff auf Kraftfahrer (§§ 249-255, 316 a)	insgesamt	195	4	159	—	36	2	19	15	—
	weiblich	5	—	4	—	1	1	—	—	—
darunter										
Raub (§ 249)	insgesamt	36	—	26	—	10	2	5	3	—
	weiblich	2	—	1	—	1	1	—	—	—
schwerer Raub (§ 250)	insgesamt	69	1	60	—	9	—	6	3	—
	weiblich	—	—	—	—	—	—	—	—	—
Raub mit Todesfolge (§ 251)	insgesamt	3	—	3	—	—	—	—	—	—
	weiblich	—	—	—	—	—	—	—	—	—
räuberischer Diebstahl und räuberische Erpressung (§§ 252, 255)	insgesamt	83	2	66	—	17	—	8	9	—
	weiblich	3	—	3	—	—	—	—	—	—
räuberischer Angriff auf Kraftfahrer (§ 316 a)	insgesamt	2	—	2	—	—	—	—	—	—
	weiblich	—	—	—	—	—	—	—	—	—
Andere Vermögens- und Eigentumsdelikte, Urkundendelikte (§§ 257 - 305 a)	insgesamt	122	15	117	—	5	—	2	3	—
	weiblich	9	2	9	—	—	—	—	—	—
darunter										
Begünstigung und Hehlerei (§§ 257-261)	insgesamt	7	—	7	—	—	—	—	—	—
	weiblich	—	—	—	—	—	—	—	—	—
Betrug (§§ 263 - 265 b)	insgesamt	86	8	81	—	5	—	2	3	—
	weiblich	8	1	8	—	—	—	—	—	—
Untreue (§ 266)	insgesamt	1	—	1	—	—	—	—	—	—
	weiblich	—	—	—	—	—	—	—	—	—
Urkundenfälschung (§§ 267 - 281)	insgesamt	21	4	21	—	—	—	—	—	—
	weiblich	1	1	1	—	—	—	—	—	—
Sachbeschädigung (§§ 303 - 305 a)	insgesamt	4	1	4	—	—	—	—	—	—
	weiblich	—	—	—	—	—	—	—	—	—

1) Einschl. Jugendstrafe bei Verurteilten, die gem. § 89b JGG aus dem Jugendstrafvollzug ausgenommen sind. — 2) Einschl. Freiheitsstrafe bei Verurteilten, die gem. § 114 JGG in der Jugendstrafanstalt vollzogen wird.

3. Strafgefängene und Sicherungsverwahrte 2018 nach der strafbaren Handlung und der Vollzugsart

b) Nichtdeutsche

Hauptdeliktgruppe Strafbare Handlung (§§ des StGB) sowie nach anderen Bundes- und Landesgesetzen	Ge- schlecht	Strafgefängene und Sicherungs- verwahrte		davon im Vollzug von						Siche- rungs- ver- wahrung
		ins- gesamt	darunter im offenen Vollzug	Freiheitsstrafe ¹⁾		Jugendstrafe ²⁾				
				ins- gesamt	dar. im Alter von 18 bis unter 21 Jahren	ins- gesamt	davon im Alter von ... Jahren			
14 bis unter 18	18 bis unter 21	21 oder älter								
Gemeingefährliche einschl. Umwelt-Straftaten, außer im Straßenverkehr (§§ 306 - 330 a, ohne 316 a)	insgesamt	13	1	11	—	2	1	1	—	—
	weiblich	—	—	—	—	—	—	—	—	—
darunter										
Brandstiftung (§ 306)	insgesamt	5	1	4	—	1	1	—	—	—
	weiblich	—	—	—	—	—	—	—	—	—
Gefährliche Eingriffe in den Bahn-, Schiffs- und Luftverkehr (§ 315)	insgesamt	—	—	—	—	—	—	—	—	—
	weiblich	—	—	—	—	—	—	—	—	—
Vollrausch ohne Verkehrsunfall (§ 323 a)	insgesamt	1	—	1	—	—	—	—	—	—
	weiblich	—	—	—	—	—	—	—	—	—
Straftaten nach anderen Bundes- und Landesge- setzen (außer StGB und StVG)	insgesamt	261	9	255	—	6	—	1	5	—
	weiblich	13	—	13	—	—	—	—	—	—
darunter										
Straftaten nach dem Betäubungsmittelgesetz (BtMG)	insgesamt	236	8	231	—	5	—	1	4	—
	weiblich	12	—	12	—	—	—	—	—	—
darunter										
nach § 29 Abs. 1 u. 3 BtMG	insgesamt	74	5	73	—	1	—	1	—	—
	weiblich	3	—	3	—	—	—	—	—	—
nach §§ 29 a und 30 BtMG	insgesamt	143	3	140	—	3	—	—	3	—
	weiblich	9	—	9	—	—	—	—	—	—
Straftaten nach der Abgabenordnung (AO)	insgesamt	7	—	7	—	—	—	—	—	—
	weiblich	1	—	1	—	—	—	—	—	—
Straftaten im Straßenverkehr (§§ 142, 222, 229, 315 b und c, 316, 323 a, und StVG)	insgesamt	30	9	30	—	—	—	—	—	—
	weiblich	—	—	—	—	—	—	—	—	—
davon										
Straftaten im Straßenverkehr nach dem StGB in Trunkenheit	insgesamt	9	1	9	—	—	—	—	—	—
	weiblich	—	—	—	—	—	—	—	—	—
darunter										
Trunkenheit im Verkehr ohne Verkehrs- unfall (§ 316)	insgesamt	8	1	8	—	—	—	—	—	—
	weiblich	—	—	—	—	—	—	—	—	—
fahrlässige Tötung und fahrlässige Körper- verletzung (§§ 222, 229)	insgesamt	1	—	1	—	—	—	—	—	—
	weiblich	—	—	—	—	—	—	—	—	—
Gefährdung des Straßenverkehrs (§ 315 c Abs. 1 Nr. 1 a)	insgesamt	—	—	—	—	—	—	—	—	—
	weiblich	—	—	—	—	—	—	—	—	—
unerlaubtes Entfernen vom Unfallort ohne Personenschäden (§ 142 Abs. 1)	insgesamt	—	—	—	—	—	—	—	—	—
	weiblich	—	—	—	—	—	—	—	—	—
Straftaten im Straßenverkehr nach dem StGB und StVG ohne Trunkenheit	insgesamt	21	8	21	—	—	—	—	—	—
	weiblich	—	—	—	—	—	—	—	—	—
darunter										
fahrlässige Tötung und fahrlässige Körper- verletzung (§§ 222, 229)	insgesamt	—	—	—	—	—	—	—	—	—
	weiblich	—	—	—	—	—	—	—	—	—
unerlaubtes Entfernen vom Unfallort ohne Personenschäden (§ 142 Abs. 1)	insgesamt	2	—	2	—	—	—	—	—	—
	weiblich	—	—	—	—	—	—	—	—	—
Straftaten nach dem Straßenverkehrsgesetz (StVG)	insgesamt	18	7	18	—	—	—	—	—	—
	weiblich	—	—	—	—	—	—	—	—	—
darunter										
Führen eines KFZ ohne Fahrerlaubnis oder trotz Fahrverbots (21 Abs. 1 Nr. 1 StVG)	insgesamt	18	7	18	—	—	—	—	—	—
	weiblich	—	—	—	—	—	—	—	—	—
Straftaten insgesamt	insgesamt	1 303	75	1 207	3	93	9	42	42	3
	weiblich	52	4	51	—	1	1	—	—	—
darunter										
nach dem Strafgesetzbuch	insgesamt	1 024	59	934	3	87	9	41	37	3
	weiblich	39	4	38	—	1	1	—	—	—

1) Einschl. Jugendstrafe bei Verurteilten, die gem. § 89b JGG aus dem Jugendstrafvollzug ausgenommen sind. — 2) Einschl. Freiheitsstrafe bei Verurteilten, die gem. § 114 JGG in der Jugendstrafanstalt vollzogen wird.

4. Strafgefangene und Sicherungsverwahrte 2018 nach Altersgruppen und der voraussichtlichen Vollzugsdauer

a) Deutsche und Nichtdeutsche

Altersgruppen in Jahren	Geschlecht	Strafgefangene und Sicherungsverwahrte	davon mit voraussichtlicher Vollzugsdauer										
			unter 1 Monat	1 bis unter 3 Monate	3 bis unter 6 Monate	6 bis einschl. 9 Monate	mehr als 9 Monate bis einschl. 1 Jahr	mehr als 1 bis einschl. 2 Jahre	mehr als 2 bis einschl. 5 Jahre	mehr als 5 bis einschl. 10 Jahre	mehr als 10 bis einschl. 15 Jahre	lebenslang	unbestimmter Dauer
14 bis unter 16	insgesamt	5	—	—	—	1	—	2	2	—	—	—	—
	weiblich	1	—	—	—	—	—	1	—	—	—	—	—
16 bis unter 17	insgesamt	4	—	—	—	—	1	3	—	—	—	—	—
	weiblich	1	—	—	—	—	—	1	—	—	—	—	—
17 bis unter 18	insgesamt	17	—	—	1	1	—	8	7	—	—	—	—
	weiblich	2	—	—	1	—	—	1	—	—	—	—	—
18 bis unter 19	insgesamt	19	—	—	—	3	—	9	7	—	—	—	—
	weiblich	1	—	—	—	—	—	—	1	—	—	—	—
19 bis unter 20	insgesamt	49	—	—	2	6	6	9	25	1	—	—	—
	weiblich	—	—	—	—	—	—	—	—	—	—	—	—
20 bis unter 21	insgesamt	51	—	1	6	7	3	15	18	1	—	—	—
	weiblich	3	—	—	2	1	—	—	—	—	—	—	—
21 bis unter 25	insgesamt	304	4	21	27	29	27	75	101	18	1	1	—
	weiblich	8	1	1	1	2	—	—	2	1	—	—	—
25 bis unter 30	insgesamt	565	8	56	94	58	43	111	152	32	5	6	—
	weiblich	24	—	1	4	4	3	6	5	1	—	—	—
30 bis unter 35	insgesamt	643	8	58	98	69	71	143	145	36	1	13	1
	weiblich	28	1	4	7	6	3	5	—	2	—	—	—
35 bis unter 40	insgesamt	589	10	54	106	71	39	114	136	30	6	20	3
	weiblich	47	2	9	15	4	3	6	7	—	—	1	—
40 bis unter 45	insgesamt	415	2	37	58	45	34	74	88	47	7	15	8
	weiblich	36	—	3	5	7	4	8	5	1	—	3	—
45 bis unter 50	insgesamt	320	3	30	38	26	29	57	69	26	6	24	12
	weiblich	24	—	2	5	2	1	8	5	—	—	1	—
50 bis unter 55	insgesamt	271	5	19	31	17	23	29	73	26	7	27	14
	weiblich	23	1	2	6	1	2	4	4	1	—	2	—
55 bis unter 60	insgesamt	183	2	14	16	7	8	25	39	26	7	27	12
	weiblich	13	—	3	1	—	—	1	4	—	—	4	—
60 bis unter 65	insgesamt	89	3	3	6	3	3	12	24	12	1	14	8
	weiblich	8	—	1	—	—	1	3	1	1	—	—	1
65 bis unter 70	insgesamt	57	—	2	4	2	1	5	18	7	3	9	6
	weiblich	—	—	—	—	—	—	—	—	—	—	—	—
70 oder älter	insgesamt	39	2	1	1	2	2	5	13	7	—	4	2
	weiblich	—	—	—	—	—	—	—	—	—	—	—	—
Insgesamt	insgesamt	3 620	47	296	488	347	290	696	917	—	44	160	66
	weiblich	219	5	26	47	27	17	44	34	7	—	11	1
davon													
Jugendliche	insgesamt	26	—	—	1	2	1	13	9	—	—	—	—
	weiblich	4	—	—	1	—	—	3	—	—	—	—	—
Heranwachsende	insgesamt	119	—	1	8	16	9	33	50	2	—	—	—
	weiblich	4	—	—	2	1	—	—	1	—	—	—	—
Erwachsene	insgesamt	3 475	47	295	479	329	280	650	858	267	44	160	66
	weiblich	211	5	26	44	26	17	41	33	7	—	11	1

4. Strafgefangene und Sicherungsverwahrte 2018 nach Altersgruppen und der voraussichtlichen Vollzugsdauer

b) offener Vollzug

Altersgruppen in Jahren	Ge- schlecht	Strafge- fangene und Siche- rungs- verwahrte	davon mit voraussichtlicher Vollzugsdauer										
			unter 1 Monat	1 bis unter 3 Monate	3 bis unter 6 Monate	6 bis einschl. 9 Monate	mehr als 9 Monate bis einschl. 1 Jahr	mehr als 1 bis einschl. 2 Jahre	mehr als 2 bis einschl. 5 Jahre	mehr als 5 bis einschl. 10 Jahre	mehr als 10 bis einschl. 15 Jahre	lebens- lang	unbe- stimmter Dauer
14 bis unter 16	insgesamt	—	—	—	—	—	—	—	—	—	—	—	—
	weiblich	—	—	—	—	—	—	—	—	—	—	—	—
16 bis unter 17	insgesamt	—	—	—	—	—	—	—	—	—	—	—	—
	weiblich	—	—	—	—	—	—	—	—	—	—	—	—
17 bis unter 18	insgesamt	—	—	—	—	—	—	—	—	—	—	—	—
	weiblich	—	—	—	—	—	—	—	—	—	—	—	—
18 bis unter 19	insgesamt	—	—	—	—	—	—	—	—	—	—	—	—
	weiblich	—	—	—	—	—	—	—	—	—	—	—	—
19 bis unter 20	insgesamt	—	—	—	—	—	—	—	—	—	—	—	—
	weiblich	—	—	—	—	—	—	—	—	—	—	—	—
20 bis unter 21	insgesamt	1	—	—	—	—	—	1	—	—	—	—	—
	weiblich	—	—	—	—	—	—	—	—	—	—	—	—
21 bis unter 25	insgesamt	12	—	—	2	—	—	3	5	2	—	—	—
	weiblich	1	—	—	—	—	—	—	1	—	—	—	—
25 bis unter 30	insgesamt	48	1	7	10	6	1	5	11	7	—	—	—
	weiblich	3	—	—	1	—	1	1	—	—	—	—	—
30 bis unter 35	insgesamt	41	1	6	4	2	4	8	13	3	—	—	—
	weiblich	2	—	—	—	—	—	1	—	1	—	—	—
35 bis unter 40	insgesamt	39	1	—	11	2	2	3	17	2	1	—	—
	weiblich	7	—	—	2	1	1	—	3	—	—	—	—
40 bis unter 45	insgesamt	37	—	6	5	3	1	7	11	3	—	1	—
	weiblich	4	—	—	—	—	—	1	2	—	—	1	—
45 bis unter 50	insgesamt	28	1	4	3	2	1	4	5	5	—	2	1
	weiblich	3	—	—	—	—	—	2	1	—	—	—	—
50 bis unter 55	insgesamt	25	1	3	2	2	—	4	11	—	—	2	—
	weiblich	2	—	—	1	—	—	1	—	—	—	—	—
55 bis unter 60	insgesamt	21	1	4	5	1	—	2	6	—	—	2	—
	weiblich	5	—	1	1	—	—	—	2	—	—	1	—
60 bis unter 65	insgesamt	8	1	—	—	1	—	1	3	2	—	—	—
	weiblich	1	—	—	—	—	—	—	1	—	—	—	—
65 bis unter 70	insgesamt	5	—	1	—	2	—	—	2	—	—	—	—
	weiblich	—	—	—	—	—	—	—	—	—	—	—	—
70 oder älter	insgesamt	3	—	—	1	—	—	—	1	1	—	—	—
	weiblich	—	—	—	—	—	—	—	—	—	—	—	—
Insgesamt	insgesamt	268	7	31	43	21	9	38	85	25	1	7	1
	weiblich	28	—	1	5	1	2	6	10	1	—	2	—
davon													
Jugendliche	insgesamt	—	—	—	—	—	—	—	—	—	—	—	—
	weiblich	—	—	—	—	—	—	—	—	—	—	—	—
Heranwachsende	insgesamt	1	—	—	—	—	—	1	—	—	—	—	—
	weiblich	—	—	—	—	—	—	—	—	—	—	—	—
Erwachsene	insgesamt	267	7	31	43	21	9	37	85	25	1	7	1
	weiblich	28	—	1	5	1	2	6	10	1	—	2	—

4. Strafgefangene und Sicherungsverwahrte 2018 nach Altersgruppen und der voraussichtlichen Vollzugsdauer

c) Nichtdeutsche

Altersgruppen in Jahren	Geschlecht	Strafgefangene und Sicherungsverwahrte	davon mit voraussichtlicher Vollzugsdauer										
			unter 1 Monat	1 bis unter 3 Monate	3 bis unter 6 Monate	6 bis einschl. 9 Monate	mehr als 9 Monate bis einschl. 1 Jahr	mehr als 1 bis einschl. 2 Jahre	mehr als 2 bis einschl. 5 Jahre	mehr als 5 bis einschl. 10 Jahre	mehr als 10 bis einschl. 15 Jahre	lebenslang	unbestimmter Dauer
14 bis unter 16	insgesamt	2	—	—	—	—	—	1	1	—	—	—	—
	weiblich	—	—	—	—	—	—	—	—	—	—	—	—
16 bis unter 17	insgesamt	1	—	—	—	—	1	—	—	—	—	—	—
	weiblich	—	—	—	—	—	—	—	—	—	—	—	—
17 bis unter 18	insgesamt	6	—	—	1	—	—	1	4	—	—	—	—
	weiblich	1	—	—	1	—	—	—	—	—	—	—	—
18 bis unter 19	insgesamt	7	—	—	—	2	—	3	2	—	—	—	—
	weiblich	—	—	—	—	—	—	—	—	—	—	—	—
19 bis unter 20	insgesamt	21	—	—	2	4	4	2	9	—	—	—	—
	weiblich	—	—	—	—	—	—	—	—	—	—	—	—
20 bis unter 21	insgesamt	17	—	1	2	3	1	5	5	—	—	—	—
	weiblich	—	—	—	—	—	—	—	—	—	—	—	—
21 bis unter 25	insgesamt	137	3	13	10	10	12	33	46	8	1	1	—
	weiblich	2	1	—	—	1	—	—	—	—	—	—	—
25 bis unter 30	insgesamt	207	6	19	26	16	16	42	65	13	1	3	—
	weiblich	5	—	—	—	—	—	1	4	—	—	—	—
30 bis unter 35	insgesamt	249	2	23	41	19	26	48	69	17	—	3	1
	weiblich	7	—	2	1	1	—	2	—	1	—	—	—
35 bis unter 40	insgesamt	206	4	15	28	13	13	40	66	13	5	9	—
	weiblich	8	1	2	2	—	2	—	1	—	—	—	—
40 bis unter 45	insgesamt	180	—	14	21	14	18	27	48	26	4	6	2
	weiblich	11	—	—	1	1	2	3	3	1	—	—	—
45 bis unter 50	insgesamt	114	—	10	14	8	11	19	25	16	2	9	—
	weiblich	9	—	—	2	1	—	3	2	—	—	1	—
50 bis unter 55	insgesamt	85	1	5	9	6	7	12	28	8	1	8	—
	weiblich	4	—	—	2	—	—	2	—	—	—	—	—
55 bis unter 60	insgesamt	40	2	1	3	2	2	6	11	9	—	4	—
	weiblich	5	—	1	—	—	—	—	3	—	—	1	—
60 bis unter 65	insgesamt	16	1	2	2	1	1	—	4	2	—	3	—
	weiblich	—	—	—	—	—	—	—	—	—	—	—	—
65 bis unter 70	insgesamt	7	—	—	—	—	—	—	5	—	2	—	—
	weiblich	—	—	—	—	—	—	—	—	—	—	—	—
70 oder älter	insgesamt	8	1	—	—	—	1	—	4	1	—	1	—
	weiblich	—	—	—	—	—	—	—	—	—	—	—	—
Insgesamt	insgesamt	1 303	20	103	159	98	113	239	392	113	16	47	3
	weiblich	52	2	5	9	4	4	11	13	2	—	2	—
davon													
Jugendliche	insgesamt	9	—	—	1	—	1	2	5	—	—	—	—
	weiblich	1	—	—	1	—	—	—	—	—	—	—	—
Heranwachsende	insgesamt	45	—	1	4	9	5	10	16	—	—	—	—
	weiblich	—	—	—	—	—	—	—	—	—	—	—	—
Erwachsene	insgesamt	1 249	20	102	154	89	107	227	371	113	16	47	3
	weiblich	51	2	5	8	4	4	11	13	2	—	2	—

5. Strafgefangene im Vollzug von Freiheitsstrafe¹⁾ 2018 nach Altersgruppen und der voraussichtlichen Vollzugsdauer

Altersgruppen in Jahren	Geschlecht	Strafgefangene insgesamt	davon mit voraussichtlicher Vollzugsdauer									
			unter 1 Monat	1 bis unter 3 Monate	3 bis unter 6 Monate	6 bis einschl. 9 Monate	mehr als 9 Monate bis einschl. 1 Jahr	mehr als 1 bis einschl. 2 Jahre	mehr als 2 bis einschl. 5 Jahre	mehr als 5 bis einschl. 10 Jahre	mehr als 10 bis einschl. 15 Jahre	lebenslang
Insgesamt												
18 bis unter 19	insgesamt	1	—	—	—	1	—	—	—	—	—	—
	weiblich	—	—	—	—	—	—	—	—	—	—	—
19 bis unter 20	insgesamt	3	—	—	1	—	1	—	—	1	—	—
	weiblich	—	—	—	—	—	—	—	—	—	—	—
20 bis unter 21	insgesamt	5	—	—	1	—	—	1	2	1	—	—
	weiblich	1	—	—	1	—	—	—	—	—	—	—
21 bis unter 25	insgesamt	202	4	21	23	17	20	42	58	15	1	1
	weiblich	7	1	1	1	2	—	—	2	—	—	—
25 bis unter 30	insgesamt	563	8	56	93	58	43	110	152	32	5	6
	weiblich	24	—	1	4	4	3	6	5	1	—	—
30 bis unter 35	insgesamt	641	8	58	98	69	70	143	145	36	1	13
	weiblich	28	1	4	7	6	3	5	—	2	—	—
35 bis unter 40	insgesamt	586	10	54	106	71	39	114	136	30	6	20
	weiblich	47	2	9	15	4	3	6	7	—	—	1
40 bis unter 45	insgesamt	407	2	37	58	45	34	74	88	47	7	15
	weiblich	36	—	3	5	7	4	8	5	1	—	3
45 bis unter 50	insgesamt	308	3	30	38	26	29	57	69	26	6	24
	weiblich	24	—	2	5	2	1	8	5	—	—	1
50 bis unter 55	insgesamt	257	5	19	31	17	23	29	73	26	7	27
	weiblich	23	1	2	6	1	2	4	4	1	—	2
55 bis unter 60	insgesamt	171	2	14	16	7	8	25	39	26	7	27
	weiblich	13	—	3	1	—	—	1	4	—	—	4
60 bis unter 65	insgesamt	81	3	3	6	3	3	12	24	12	1	14
	weiblich	7	—	1	—	—	1	3	1	1	—	—
65 bis unter 70	insgesamt	51	—	2	4	2	1	5	18	7	3	9
	weiblich	—	—	—	—	—	—	—	—	—	—	—
70 oder älter	insgesamt	37	2	1	1	2	2	5	13	7	—	4
	weiblich	—	—	—	—	—	—	—	—	—	—	—
Insgesamt	insgesamt	3 313	47	295	476	318	273	617	817	266	44	160
	weiblich	210	5	26	45	26	17	41	33	6	—	11
davon												
Heranwachsende	insgesamt	9	—	—	2	1	1	1	2	2	—	—
	weiblich	1	—	—	1	—	—	—	—	—	—	—
Erwachsene	insgesamt	3 304	47	295	474	317	272	616	815	264	44	160
	weiblich	209	5	26	44	26	17	41	33	6	—	11
darunter gemäß § 89b JGG aus dem Jugendstrafvollzug ausgenommen												
18 bis unter 19	insgesamt	—	—	—	—	—	—	—	—	—	—	—
	weiblich	—	—	—	—	—	—	—	—	—	—	—
19 bis unter 20	insgesamt	2	—	—	—	—	1	—	—	1	—	—
	weiblich	—	—	—	—	—	—	—	—	—	—	—
20 bis unter 21	insgesamt	5	—	—	1	—	—	1	2	1	—	—
	weiblich	1	—	—	1	—	—	—	—	—	—	—
21 bis unter 25	insgesamt	55	—	—	1	6	7	13	22	6	—	—
	weiblich	1	—	—	—	—	—	—	1	—	—	—
25 oder älter	insgesamt	37	—	2	8	7	6	9	3	2	—	—
	weiblich	1	—	—	—	—	—	1	—	—	—	—
Insgesamt	insgesamt	99	—	2	10	13	14	23	27	10	—	—
	weiblich	3	—	—	1	—	—	1	1	—	—	—

1) Einschl. Jugendstrafe bei Verurteilten, die gem. § 89b JGG aus dem Jugendstrafvollzug ausgenommen sind.

**6. Strafgefängene im Vollzug von Jugendstrafe¹⁾ und Sicherungsverwahrung 2018
nach Altersgruppen und der voraussichtlichen Vollzugsdauer**

Altersgruppen in Jahren	Ge- schlecht	Ins- gesamt	davon mit voraussichtlicher Vollzugsdauer								
			unter 1 Monat	1 bis unter 3 Monate	3 bis unter 6 Monate	6 bis einschl. 9 Monate	mehr als 9 Monate bis einschl. 1 Jahr	mehr als 1 bis einschl. 2 Jahre	mehr als 2 bis einschl. 5 Jahre	mehr als 5 bis einschl. 10 Jahre	unbe- stimmter Dauer
a) Strafgefängene im Vollzug von Jugendstrafe											
14 bis unter 15	insgesamt	—	—	—	—	—	—	—	—	—	—
	weiblich	—	—	—	—	—	—	—	—	—	—
15 bis unter 16	insgesamt	5	—	—	—	1	—	2	2	—	—
	weiblich	1	—	—	—	—	—	1	—	—	—
16 bis unter 17	insgesamt	4	—	—	—	—	1	3	—	—	—
	weiblich	1	—	—	—	—	—	1	—	—	—
17 bis unter 18	insgesamt	17	—	—	1	1	—	8	7	—	—
	weiblich	2	—	—	1	—	—	1	—	—	—
18 bis unter 19	insgesamt	18	—	—	—	2	—	9	7	—	—
	weiblich	1	—	—	—	—	—	—	1	—	—
19 bis unter 20	insgesamt	46	—	—	1	6	5	9	25	—	—
	weiblich	—	—	—	—	—	—	—	—	—	—
20 bis unter 21	insgesamt	46	—	1	5	7	3	14	16	—	—
	weiblich	2	—	—	1	1	—	—	—	—	—
21 bis unter 25	insgesamt	102	—	—	4	12	7	33	43	3	—
	weiblich	1	—	—	—	—	—	—	—	1	—
25 oder älter	insgesamt	3	—	—	1	—	1	1	—	—	—
	weiblich	—	—	—	—	—	—	—	—	—	—
Insgesamt	insgesamt	241	—	1	12	29	17	79	100	3	—
	weiblich	8	—	—	2	1	—	3	1	1	—
davon											
Jugendliche	insgesamt	26	—	—	1	2	1	13	9	—	—
	weiblich	4	—	—	1	—	—	3	—	—	—
Heranwachsende	insgesamt	110	—	1	6	15	8	32	48	—	—
	weiblich	3	—	—	1	1	—	—	1	—	—
Erwachsene	insgesamt	105	—	—	5	12	8	34	43	3	—
	weiblich	1	—	—	—	—	—	—	—	1	—
b) Sicherungsverwahrte											
21 bis unter 30	insgesamt	—	—	—	—	—	—	—	—	—	—
	weiblich	—	—	—	—	—	—	—	—	—	—
30 bis unter 35	insgesamt	—	—	—	—	—	—	—	—	—	—
	weiblich	—	—	—	—	—	—	—	—	—	—
35 bis unter 40	insgesamt	3	—	—	—	—	—	—	—	—	3
	weiblich	—	—	—	—	—	—	—	—	—	—
40 bis unter 45	insgesamt	8	—	—	—	—	—	—	—	—	8
	weiblich	—	—	—	—	—	—	—	—	—	—
45 bis unter 50	insgesamt	12	—	—	—	—	—	—	—	—	12
	weiblich	—	—	—	—	—	—	—	—	—	—
50 bis unter 55	insgesamt	14	—	—	—	—	—	—	—	—	14
	weiblich	—	—	—	—	—	—	—	—	—	—
55 bis unter 60	insgesamt	12	—	—	—	—	—	—	—	—	12
	weiblich	—	—	—	—	—	—	—	—	—	—
60 oder älter	insgesamt	16	—	—	—	—	—	—	—	—	16
	weiblich	1	—	—	—	—	—	—	—	—	1
Insgesamt	insgesamt	66	—	—	—	—	—	—	—	—	66
	weiblich	1	—	—	—	—	—	—	—	—	1

1) Einschl. Freiheitsstrafe bei Verurteilten, die gem. § 114 JGG in der Jugendstrafanstalt vollzogen wird.

7. Strafgefängene und Sicherungsverwahrte 2018 nach dem Wiedereinlieferungsabstand

Art und Häufigkeit der Vorstrafen Wiedereinlieferungsabstand	Geschlecht	Strafgefängene und Sicherungsverwahrte		davon im									
				Freiheitsstrafe ¹⁾									
				darunter									
		insgesamt	dar. im offenen Vollzug	insgesamt	im offenen Vollzug	Jugendstrafe gem. § 89b JGG	im Alter von ... Jahren						
					18 bis unter 21	21 bis unter 25	25 bis unter 30	30 bis unter 40	40 oder mehr				
Nichtvorbestafte	insgesamt	1 266	120	1 101	118	37	4	109	223	329	436		
	weiblich	92	17	86	17	3	1	6	15	25	39		
Vorbestrafte insgesamt	insgesamt	2 354	148	2 212	146	57	5	93	340	898	876		
	weiblich	127	11	124	11	—	—	1	9	50	64		
davon mit													
Geldstrafe	insgesamt	350	46	340	46	6	1	20	86	121	112		
	weiblich	18	1	18	1	—	—	1	2	5	10		
Jugendstrafe	insgesamt	154	5	94	4	26	3	44	34	12	1		
	weiblich	1	—	—	—	—	—	—	—	—	—		
Freiheitsstrafe ³⁾	insgesamt	386	15	371	15	5	1	7	32	149	182		
	weiblich	21	3	20	3	—	—	—	—	9	11		
Jugendstrafe und Geldstrafe	insgesamt	71	6	64	6	7	—	8	36	14	6		
	weiblich	—	—	—	—	—	—	—	—	—	—		
Freiheitsstrafe ³⁾ und Geldstrafe	insgesamt	808	60	794	59	—	—	6	58	344	386		
	weiblich	73	7	73	7	—	—	—	6	28	39		
Freiheitsstrafe ³⁾ und Jugendstrafe	insgesamt	428	16	406	16	11	—	6	77	202	121		
	weiblich	11	—	11	—	—	—	—	1	7	3		
Freiheitsstrafe ³⁾ und Sicherungsverwahrung	insgesamt	2	—	2	—	—	—	—	—	—	2		
	weiblich	—	—	—	—	—	—	—	—	—	—		
Freiheitsstrafe ³⁾ , Jugendstrafe und Sicherungsverwahrung	insgesamt	—	—	—	—	—	—	—	—	—	—		
	weiblich	—	—	—	—	—	—	—	—	—	—		
sonstige Strafverbindungen und freiheitsentziehenden Maßregeln	insgesamt	155	—	141	—	2	—	2	17	56	66		
	weiblich	3	—	2	—	—	—	—	—	1	1		
Vorbestrafte nach der Häufigkeit der Vorstrafen													
1 mal	insgesamt	558	34	496	34	28	4	48	93	170	181		
	weiblich	25	3	22	3	—	—	1	2	7	12		
2 mal	insgesamt	294	19	268	19	12	1	23	66	102	76		
	weiblich	6	—	6	—	—	—	—	—	4	2		
3 mal	insgesamt	236	19	226	18	6	—	13	54	105	54		
	weiblich	10	—	10	—	—	—	—	1	6	3		
4 mal	insgesamt	177	11	167	11	4	—	2	31	80	54		
	weiblich	9	4	9	4	—	—	—	3	2	4		
5 bis 10 mal	insgesamt	698	43	673	43	7	—	7	90	325	251		
	weiblich	45	2	45	2	—	—	—	3	23	19		
11 mal oder öfter	insgesamt	391	22	382	21	—	—	—	6	116	260		
	weiblich	32	2	32	2	—	—	—	—	8	24		
Wieder eingelieferte Vorbestrafte	insgesamt	1 386	56	1 301	54	31	1	45	150	531	574		
	weiblich	76	2	74	2	—	—	—	4	31	39		
davon nach dem Wiedereinlieferungsabstand im ... nach der vorhergegangenen Entlassung													
1. Halbjahr	insgesamt	193	5	175	5	4	1	10	15	74	75		
	weiblich	14	—	13	—	—	—	—	—	4	9		
2. Halbjahr	insgesamt	163	4	143	2	4	—	6	24	61	52		
	weiblich	8	—	8	—	—	—	—	1	4	3		
2. Jahr	insgesamt	197	4	174	4	5	—	13	23	77	61		
	weiblich	11	—	10	—	—	—	—	2	4	4		
3. bis 5. Jahr	insgesamt	452	17	434	17	13	—	15	65	180	174		
	weiblich	25	—	25	—	—	—	—	1	13	11		
6. Jahr oder später	insgesamt	381	26	375	26	5	—	1	23	139	212		
	weiblich	18	2	18	2	—	—	—	—	6	12		

1) Einschl. Jugendstrafe bei Verurteilten, die gem. § 89b JGG aus dem Jugendstrafvollzug ausgenommen sind. — 2) Einschl. Freiheitsstrafe bei Verurteilten, die

sowie nach Art und Häufigkeit der Vorstrafen

Vollzug von							Sicherungs- ver- wahrung	Ge- schlecht	Art und Häufigkeit der Vorstrafen Wiedereinlieferungsabstand
Jugendstrafe ²⁾									
ins- gesamt	darunter								
	im offenen Vollzug	Freiheits- strafe gem. § 114 JGG	im Alter von ... Jahren						
			14 bis unter 18	18 bis unter 21	21 bis unter 25	25 oder mehr			
160	2	2	22	73	65	—	5	insgesamt	Nichtvorbestafte
6	—	—	4	1	1	—	—	weiblich	
81	1	5	4	37	37	3	61	insgesamt	Vorbestrafte insgesamt
2	—	—	—	2	—	—	1	weiblich	
8	—	3	—	—	7	1	2	insgesamt	davon mit Geldstrafe
—	—	—	—	—	—	—	—	weiblich	
59	1	—	4	34	21	—	1	insgesamt	Jugendstrafe
1	—	—	—	1	—	—	—	weiblich	
4	—	—	—	2	2	—	11	insgesamt	Freiheitsstrafe ¹⁾
—	—	—	—	—	—	—	1	weiblich	
6	—	2	—	—	5	1	1	insgesamt	Jugendstrafe und Geldstrafe
—	—	—	—	—	—	—	—	weiblich	
1	—	—	—	—	1	—	13	insgesamt	Freiheitsstrafe ¹⁾ und Geldstrafe
—	—	—	—	—	—	—	—	weiblich	
2	—	—	—	—	1	1	20	insgesamt	Freiheitsstrafe ¹⁾ und Jugendstrafe
—	—	—	—	—	—	—	—	weiblich	
—	—	—	—	—	—	—	—	insgesamt	Freiheitsstrafe ¹⁾ und Sicherungsverwahrung
—	—	—	—	—	—	—	—	weiblich	
—	—	—	—	—	—	—	—	insgesamt	Freiheitsstrafe ¹⁾ , Jugendstrafe und Sicherungsverwahrung
—	—	—	—	—	—	—	—	weiblich	
1	—	—	—	1	—	—	13	insgesamt	sonstige Strafverbindungen und freiheitsentziehenden Maßregeln
1	—	—	—	1	—	—	—	weiblich	
Vorbestrafte nach der Häufigkeit der Vorstrafen									
52	—	2	3	27	22	—	10	insgesamt	1 mal
2	—	—	—	2	—	—	1	weiblich	
21	—	2	1	6	13	1	5	insgesamt	2 mal
—	—	—	—	—	—	—	—	weiblich	
5	1	1	—	3	2	—	5	insgesamt	3 mal
—	—	—	—	—	—	—	—	weiblich	
1	—	—	—	1	—	—	9	insgesamt	4 mal
—	—	—	—	—	—	—	—	weiblich	
2	—	—	—	—	—	2	23	insgesamt	5 bis 10 mal
—	—	—	—	—	—	—	—	weiblich	
—	—	—	—	—	—	—	9	insgesamt	11 mal oder öfter
—	—	—	—	—	—	—	—	weiblich	
32	1	1	—	16	14	2	53	insgesamt	Wieder eingelieferte Vorbestrafte
1	—	—	—	1	—	—	1	weiblich	
davon nach dem Wiedereinlieferungsabstand im ... nach der vorhergegangenen Entlassung									
8	—	—	—	4	4	—	10	insgesamt	1. Halbjahr
1	—	—	—	1	—	—	—	weiblich	
9	1	—	—	5	4	—	11	insgesamt	2. Halbjahr
—	—	—	—	—	—	—	—	weiblich	
12	—	—	—	7	4	1	11	insgesamt	2. Jahr
—	—	—	—	—	—	—	1	weiblich	
3	—	1	—	—	2	1	15	insgesamt	3. bis 5. Jahr
—	—	—	—	—	—	—	—	weiblich	
—	—	—	—	—	—	—	6	insgesamt	6. Jahr oder später
—	—	—	—	—	—	—	—	weiblich	

gem. § 114 JGG in der Jugendstrafanstalt vollzogen wird. — 3) Auch Zuchthaus, Gefängnis, Einschließung und Haft.

8. Nichtdeutsche Strafgefangene und Sicherungsverwahrte 2018 nach dem Wiedereinlieferungsabstand sowie der Art und Häufigkeit der Vorstrafen

Art und Häufigkeit der Vorstrafen Wiedereinlieferungsabstand	Geschlecht	Strafgefangene und Sicherungsverwahrte	davon im Vollzug von							
			Freiheitsstrafe ¹⁾					Jugendstrafe	Sicherungsverwahrung	
			insgesamt	davon im Alter von ... Jahren						
			18 bis unter 21	21 bis unter 25	25 bis unter 30	30 bis unter 40	40 oder mehr			
Nichtvorbestafte	insgesamt	595	529	1	65	108	167	188	65	1
	weiblich	27	26	—	2	5	8	11	1	—
Vorbestrafte insgesamt	insgesamt	708	678	2	32	98	286	260	28	2
	weiblich	25	25	—	—	—	7	18	—	—
davon mit										
Geldstrafe	insgesamt	136	131	1	6	29	49	46	5	—
	weiblich	5	5	—	—	—	3	2	—	—
Jugendstrafe	insgesamt	53	34	1	14	9	9	1	18	1
	weiblich	—	—	—	—	—	—	—	—	—
Freiheitsstrafe ¹⁾	insgesamt	135	134	—	5	11	56	62	1	—
	weiblich	7	7	—	—	—	1	6	—	—
Jugendstrafe und Geldstrafe	insgesamt	25	22	—	2	15	2	3	3	—
	weiblich	—	—	—	—	—	—	—	—	—
Freiheitsstrafe ²⁾ und Geldstrafe	insgesamt	255	255	—	4	16	116	119	—	—
	weiblich	12	12	—	—	—	2	10	—	—
Freiheitsstrafe ²⁾ und Jugendstrafe	insgesamt	82	80	—	—	15	45	20	1	1
	weiblich	1	1	—	—	—	1	—	—	—
Freiheitsstrafe ¹⁾ und Sicherungsverwahrung	insgesamt	—	—	—	—	—	—	—	—	—
	weiblich	—	—	—	—	—	—	—	—	—
Freiheitsstrafe ²⁾ , Jugendstrafe und Sicherungsverwahrung	insgesamt	—	—	—	—	—	—	—	—	—
	weiblich	—	—	—	—	—	—	—	—	—
sonstige Strafverbindungen und freiheitsentziehenden Maßnahmen	insgesamt	22	22	—	1	3	9	9	—	—
	weiblich	—	—	—	—	—	—	—	—	—
Vorbestrafte nach der Häufigkeit der Vorstrafen										
1 mal	insgesamt	203	186	1	14	30	75	66	16	1
	weiblich	7	7	—	—	—	1	6	—	—
2 mal	insgesamt	112	104	1	10	22	40	31	8	—
	weiblich	3	3	—	—	—	2	1	—	—
3 mal	insgesamt	82	80	—	7	15	42	16	2	—
	weiblich	3	3	—	—	—	2	1	—	—
4 mal	insgesamt	66	64	—	—	12	31	21	1	1
	weiblich	2	2	—	—	—	—	2	—	—
5 bis 10 mal	insgesamt	166	165	—	1	18	78	68	1	—
	weiblich	3	3	—	—	—	1	2	—	—
11 mal oder öfter	insgesamt	79	79	—	—	1	20	58	—	—
	weiblich	7	7	—	—	—	1	6	—	—
Wieder eingelieferte Vorbestrafte	insgesamt	338	328	—	15	34	132	147	9	1
	weiblich	11	11	—	—	—	2	9	—	—
davon nach dem Wiedereinlieferungsabstand im ... nach der vorhergegangenen Entlassung										
1. Halbjahr	insgesamt	44	41	—	5	5	11	20	2	1
	weiblich	2	2	—	—	—	—	2	—	—
2. Halbjahr	insgesamt	39	37	—	1	7	13	16	2	—
	weiblich	3	3	—	—	—	—	3	—	—
2. Jahr	insgesamt	49	46	—	6	4	22	14	3	—
	weiblich	—	—	—	—	—	—	—	—	—
3. bis 5. Jahr	insgesamt	102	100	—	2	14	42	42	2	—
	weiblich	2	2	—	—	—	1	1	—	—
6. Jahr oder später	insgesamt	104	104	—	1	4	44	55	—	—
	weiblich	4	4	—	—	—	1	3	—	—

1) Einschl. Jugendstrafe bei Verurteilten, die gem. § 89b JGG aus dem Jugendstrafvollzug ausgenommen sind. — 2) Auch Zuchthaus, Gefängnis, Einschließung und Haft.

9. Außerhalb von Justizvollzugsanstalten Untergebrachte 2018
nach der Art der strafrichterlich angeordneten Maßregel der Besserung und Sicherung

Art der Angabe	Untergebrachte insgesamt			davon in								
				Psychiatrischen Krankenhäusern nach § 63 StGB			Entziehungsanstalten nach § 64 StGB					
							insgesamt			darunter Entziehungsfälle ohne Trunksucht		
	insgesamt	männlich	weiblich	insgesamt	männlich	weiblich	insgesamt	männlich	weiblich	insgesamt	männlich	weiblich
Untergebrachte	706	645	61	498	448	50	208	197	11	177	166	11
darunter												
Wiederholungsfälle	59	57	2	53	51	2	6	6	—	6	6	—
Widerrufsfälle	—	—	—	—	—	—	—	—	—	—	—	—
nach dem Alter												
unter 24 Jahre	32	30	2	25	23	2	7	7	—	6	6	—
24 bis unter 25 Jahre	14	14	—	6	6	—	8	8	—	7	7	—
25 bis unter 30 Jahre	95	87	8	59	54	5	36	33	3	30	27	3
30 bis unter 40 Jahre	221	206	15	134	124	10	87	82	5	75	70	5
40 bis unter 50 Jahre	156	143	13	106	94	12	50	49	1	43	42	1
50 bis unter 60 Jahre	133	115	18	114	97	17	19	18	1	15	14	1
60 bis unter 70 Jahre	45	40	5	44	40	4	1	—	1	1	—	1
70 oder mehr Jahre	10	10	—	10	10	—	—	—	—	—	—	—