



Statistische Berichte



Kennziffer: A III 1 - j/17

Oktober 2018

Bevölkerungsvorgänge in Hessen im Jahr 2017

— Wanderungen

Hessisches Statistisches Landesamt, Wiesbaden

Impressum

Dienstgebäude: Rheinstraße 35/37, 65185 Wiesbaden

Briefadresse: 65175 Wiesbaden

Ihre Ansprechpartner für Fragen und Anregungen zu diesem Bericht

Frau Schmidt-Wahl 0611 3802-337

Herr Ventrella 0611 3802-312

E-Mail bevoelkerung@statistik.hessen.de

Telefax 0611 3802-392

Internet <https://statistik.hessen.de>

Copyright

© Hessisches Statistisches Landesamt, Wiesbaden, 2018

Vervielfältigung und Verbreitung, auch auszugsweise, mit Quellenangabe gestattet.

Allgemeine Geschäftsbedingungen

Die Allgemeinen Geschäftsbedingungen sind unter

<https://statistik.hessen.de> "AGB"

abrufbar.

Zeichenerklärungen

- = genau Null (nichts vorhanden) bzw. keine Veränderung eingetreten
- 0 = Zahlenwert ungleich Null, Betrag jedoch kleiner als die Hälfte von 1 in der letzten besetzten Stelle
- . = Zahlenwert unbekannt oder geheim zu halten
- ... = Zahlenwert lag bei Redaktionsschluss noch nicht vor
- () = Aussagewert eingeschränkt, da der Zahlenwert statistisch unsicher ist
- / = keine Angabe, da Zahlenwert nicht sicher genug
- x = Tabellenfeld gesperrt, weil Aussage nicht sinnvoll
(oder bei Veränderungsraten ist die Ausgangszahl kleiner als 100)
- D = Durchschnitt
- s = geschätzte Zahl
- p = vorläufige Zahl
- r = berichtigte Zahl

Aus Gründen der Übersichtlichkeit sind nur negative Veränderungsraten und Salden mit einem Vorzeichen versehen. Positive Veränderungsraten und Salden sind ohne Vorzeichen. Im Allgemeinen ist ohne Rücksicht auf die Endsumme auf- bzw. abgerundet worden. Das Ergebnis der Summierung der Einzelzahlen kann deshalb geringfügig von der Endsumme abweichen.

Inhaltsübersicht

	Seite
Methodische und begriffliche Erläuterungen	1
Räumliche Bevölkerungsbewegung (Wanderungsstatistik)	
1. Wanderungen 2017 über die Landesgrenze Hessens nach ausgewählten Herkunfts- und Zielländern	2
2. Zu- und Fortgezogene 2017 über die Landesgrenze Hessens nach Altersgruppen	4
3. Zu- und Fortgezogene 2017 über die Landesgrenze Hessens von bzw. nach anderen Bundesländern nach Altersgruppen	5
4. Zu- und Fortgezogene 2017 über die Landesgrenze Hessens von bzw. in das Ausland nach Altersgruppen	6
5. Zu- und Fortgezogene in Hessen 2017 nach Verwaltungsbezirken und Wanderungsarten — Insgesamt	7
5a. Zu- und Fortgezogene in Hessen 2017 nach Verwaltungsbezirken und Wanderungsarten — Deutsche	8
5b. Zu- und Fortgezogene in Hessen 2017 nach Verwaltungsbezirken und Wanderungsarten — Nichtdeutsche	9
Grafik: Wanderungssalden in Hessen im Jahr 2017 nach Verwaltungsbezirken	10
Grafik: Zu- und Fortgezogene in Hessen im Jahr 2017 nach Verwaltungsbezirken	11
6. Wanderungsströme in Hessen 2017 nach Verwaltungsbezirken	12

Methodische und begriffliche Erläuterungen

Räumliche Bevölkerungsbewegung (Wanderungsstatistik)

Zugezogene, Fortgezogene: Die Zu- und Fortgezogenen werden mit Hilfe der Meldescheine erfasst, die von den Betroffenen nach den gesetzlichen Vorschriften über die Meldepflicht bei einem Wohnungswechsel auszufüllen sind. Umzüge innerhalb einer Gemeinde (auch Großgemeinde, die im Zuge der Gebietsreform entstanden ist) werden nicht berücksichtigt. Die Summen für die Kreise, die Regierungsbezirke und das Land beinhalten jeweils alle Wanderungen über die Gemeindegrenzen.

Wanderungsgewinn oder -verlust: Differenz zwischen Zu- und Fortgezogenen eines Zeitraumes. Überwiegt dabei die Zahl der Zugezogenen, liegt ein Wanderungsgewinn, andernfalls ein Wanderungsverlust vor.

**1. Wanderungen 2017 über die Landesgrenze Hessens
nach ausgewählten Herkunfts- und Zielländern¹⁾**

Herkunfts- bzw. Zielland	Zugezogene			Fortgezogene			Saldo		
	insgesamt	weiblich	Nicht-deutsche	insgesamt	weiblich	Nicht-deutsche	insgesamt	weiblich	Nicht-deutsche
Deutschland	96 107	46 459	24 406	97 386	47 170	23 078	- 1 279	- 711	1 328
Baden-Württemberg	18 139	8 676	4 789	17 438	8 285	4 834	701	391	- 45
Bayern	14 435	6 772	3 904	15 682	7 344	4 150	- 1 247	- 572	- 246
Berlin	3 614	1 778	1 051	4 783	2 336	1 117	- 1 169	- 558	- 66
Brandenburg	1 130	529	261	1 390	657	286	- 260	- 128	- 25
Bremen	687	321	204	679	352	185	8	- 31	19
Hamburg	2 037	986	472	2 586	1 305	466	- 549	- 319	6
Mecklenburg-Vorpommern	813	387	229	1 018	486	173	- 205	- 99	56
Niedersachsen	8 986	4 468	2 246	8 528	4 230	1 607	458	238	639
Nordrhein-Westfalen	19 636	9 493	5 336	17 897	8 728	4 637	1 739	765	699
Rheinland-Pfalz	15 760	7 843	3 370	16 261	8 085	3 452	- 501	- 242	- 82
Saarland	1 167	560	301	936	487	258	231	73	43
Sachsen	2 776	1 291	758	3 175	1 505	641	- 399	- 214	117
Sachsen-Anhalt	1 446	675	445	1 359	633	343	87	42	102
Schleswig-Holstein	2 102	1 011	453	2 539	1 274	392	- 437	- 263	61
Thüringen	3 379	1 669	587	3 115	1 463	537	264	206	50
Ausland	134 488	52 155	122 249	99 101	32 432	77 282	35 387	19 723	44 967
Europa	93 047	33 715	88 639	62 889	20 093	56 879	30 158	13 622	31 760
EU-Staaten	72 098	25 598	69 043	50 791	16 013	46 630	21 307	9 585	22 413
Belgien	438	166	352	369	164	260	69	2	92
Bulgarien	9 208	3 179	9 178	5 851	1 695	5 806	3 357	1 484	3 372
Dänemark	165	78	135	165	77	105	—	1	30
Estland	46	21	43	43	19	37	3	2	6
Finnland	238	131	213	179	96	146	59	35	67
Frankreich	1 650	820	1 369	1 289	640	949	361	180	420
Griechenland	2 872	1 158	2 805	1 401	470	1 336	1 471	688	1 469
Irland	317	125	255	192	81	121	125	44	134
Italien	6 689	2 764	6 541	4 030	1 529	3 836	2 659	1 235	2 705
Kroatien	5 940	1 985	5 920	3 074	669	3 035	2 866	1 316	2 885
Lettland	579	197	571	375	112	369	204	85	202
Litauen	1 255	584	1 248	761	311	752	494	273	496
Luxemburg	149	80	120	170	73	117	- 21	7	3
Malta	56	31	44	36	12	17	20	19	27
Niederlande	876	367	745	773	345	541	103	22	204
Österreich	1 258	553	905	1 325	618	674	- 67	- 65	231
Polen	11 398	3 467	11 105	9 680	2 680	9 196	1 718	787	1 909
Portugal	681	269	632	665	224	592	16	45	40
Rumänien	17 990	5 463	17 937	12 468	3 127	12 421	5 522	2 336	5 516
Schweden	305	139	235	333	159	180	- 28	- 20	55
Slowakei	611	205	605	544	181	530	67	24	75
Slowenien	329	114	322	254	80	238	75	34	84
Spanien	3 128	1 424	2 684	2 281	988	1 762	847	436	922
Tschechische Republik	679	287	658	496	198	438	183	89	220
Ungarn	2 910	976	2 861	2 344	735	2 247	566	241	614
Vereinigtes Königreich	2 224	962	1 465	1 658	719	898	566	243	567
Zypern	107	53	95	35	11	27	72	42	68

**1. Wanderungen 2017 über die Landesgrenze Hessens
nach ausgewählten Herkunfts- und Zielländern¹⁾**

Herkunfts- bzw. Zielland	Zugezogene			Fortgezogene			Saldo		
	insgesamt	weiblich	Nicht-deutsche	insgesamt	weiblich	Nicht-deutsche	insgesamt	weiblich	Nicht-deutsche
Bosnien und Herzegowina	3 312	1 055	3 297	1 390	243	1 378	1 922	812	1 919
Montenegro	244	72	242	120	39	113	124	33	129
Russische Föderation	1 271	764	1 123	630	342	478	641	422	645
Schweiz	1 110	508	451	1 513	713	466	– 403	– 205	– 15
Serbien	4 649	1 318	4 624	2 494	499	2 466	2 155	819	2 158
Türkei	4 587	2 015	4 198	2 878	1 084	2 375	1 709	931	1 823
Ukraine	835	527	787	367	215	353	468	312	434
Übriges Europa	4 941	1 858	4 874	2 706	945	2 620	2 235	913	2 254
Außereuropäisches Ausland	33 912	16 348	29 746	16 953	7 181	13 218	16 959	9 167	16 528
Afrika	6 155	2 575	5 511	2 461	676	2 028	3 694	1 899	3 483
Amerika	6 323	3 171	4 478	4 913	2 353	3 153	1 410	818	1 325
Asien	20 905	10 386	19 478	9 051	3 893	7 839	11 854	6 493	11 639
Australien und Ozeanien	529	216	279	528	259	198	1	– 43	81
Unbekanntes Ausland und ohne Angabe	7 529	2 092	3 864	19 259	5 158	7 185	– 11 730	– 3 066	– 3 321
Insgesamt	230 595	98 614	146 655	196 487	79 602	100 360	34 108	19 012	46 295

1) Die Ergebnisse des Jahres 2017 sind aufgrund methodischer Änderungen und technischer Weiterentwicklung nur bedingt mit den Vorjahreswerten vergleichbar.

2. Zu- und Fortgezogene 2017 über die Landesgrenze Hessens nach Altersgruppen¹⁾

Altersgruppen in Jahren	Insgesamt			davon					
				Deutsche			Nichtdeutsche		
	insgesamt	männlich	weiblich	zusammen	männlich	weiblich	zusammen	männlich	weiblich
Zugezogene									
Unter 5	10 283	5 306	4 977	4 272	2 194	2 078	6 011	3 112	2 899
5 bis unter 10	8 327	4 281	4 046	2 486	1 277	1 209	5 841	3 004	2 837
10 bis unter 15	6 578	3 479	3 099	1 992	1 040	952	4 586	2 439	2 147
15 bis unter 20	13 575	7 027	6 548	5 257	2 228	3 029	8 318	4 799	3 519
20 bis unter 25	41 930	21 428	20 502	16 504	7 311	9 193	25 426	14 117	11 309
25 bis unter 30	43 127	24 163	18 964	17 487	8 730	8 757	25 640	15 433	10 207
30 bis unter 40	50 823	31 520	19 303	16 591	9 246	7 345	34 232	22 274	11 958
40 bis unter 50	29 298	19 407	9 891	7 055	4 204	2 851	22 243	15 203	7 040
50 bis unter 65	19 923	12 457	7 466	7 321	4 080	3 241	12 602	8 377	4 225
65 oder älter	6 731	2 913	3 818	4 975	2 118	2 857	1 756	795	961
Insgesamt	230 595	131 981	98 614	83 940	42 428	41 512	146 655	89 553	57 102
Fortgezogene									
Unter 5	7 752	4 002	3 750	4 835	2 509	2 326	2 917	1 493	1 424
5 bis unter 10	5 634	2 896	2 738	3 130	1 555	1 575	2 504	1 341	1 163
10 bis unter 15	3 920	2 037	1 883	2 214	1 135	1 079	1 706	902	804
15 bis unter 20	9 482	4 961	4 521	5 378	2 393	2 985	4 104	2 568	1 536
20 bis unter 25	32 619	17 490	15 129	16 065	7 341	8 724	16 554	10 149	6 405
25 bis unter 30	37 228	21 298	15 930	19 281	9 570	9 711	17 947	11 728	6 219
30 bis unter 40	45 126	29 480	15 646	20 074	11 468	8 606	25 052	18 012	7 040
40 bis unter 50	25 654	17 718	7 936	9 014	5 445	3 569	16 640	12 273	4 367
50 bis unter 65	20 638	13 023	7 615	9 889	5 590	4 299	10 749	7 433	3 316
65 oder älter	8 434	3 980	4 454	6 247	2 873	3 374	2 187	1 107	1 080
Insgesamt	196 487	116 885	79 602	96 127	49 879	46 248	100 360	67 006	33 354

1) Die Ergebnisse des Jahres 2017 sind aufgrund methodischer Änderungen und technischer Weiterentwicklung nur bedingt mit den Vorjahreswerten vergleichbar.

3. Zu- und Fortgezogene 2017 über die Landesgrenze Hessens von bzw. nach anderen Bundesländern nach Altersgruppen¹⁾

Altersgruppen in Jahren	Insgesamt			davon					
				Deutsche			Nichtdeutsche		
	insgesamt	männlich	weiblich	zusammen	männlich	weiblich	zusammen	männlich	weiblich
Zugezogene									
Unter 5	4 120	2 090	2 030	3 294	1 679	1 615	826	411	415
5 bis unter 10	2 455	1 271	1 184	1 814	935	879	641	336	305
10 bis unter 15	1 901	1 001	900	1 437	764	673	464	237	227
15 bis unter 20	5 576	2 421	3 155	4 592	1 888	2 704	984	533	451
20 bis unter 25	19 583	8 915	10 668	15 285	6 605	8 680	4 298	2 310	1 988
25 bis unter 30	21 126	10 715	10 411	15 927	7 802	8 125	5 199	2 913	2 286
30 bis unter 40	20 336	11 676	8 660	14 028	7 661	6 367	6 308	4 015	2 293
40 bis unter 50	8 797	5 431	3 366	5 376	3 070	2 306	3 421	2 361	1 060
50 bis unter 65	7 512	4 222	3 290	5 622	2 939	2 683	1 890	1 283	607
65 oder älter	4 701	1 906	2 795	4 326	1 722	2 604	375	184	191
Insgesamt	96 107	49 648	46 459	71 701	35 065	36 636	24 406	14 583	9 823
Fortgezogene									
Unter 5	4 516	2 332	2 184	3 798	1 967	1 831	718	365	353
5 bis unter 10	2 703	1 337	1 366	2 174	1 067	1 107	529	270	259
10 bis unter 15	1 965	1 032	933	1 589	824	765	376	208	168
15 bis unter 20	5 674	2 623	3 051	4 463	1 893	2 570	1 211	730	481
20 bis unter 25	17 265	7 779	9 486	13 522	5 794	7 728	3 743	1 985	1 758
25 bis unter 30	20 644	10 240	10 404	15 794	7 456	8 338	4 850	2 784	2 066
30 bis unter 40	21 089	12 036	9 053	15 083	8 192	6 891	6 006	3 844	2 162
40 bis unter 50	9 372	5 646	3 726	6 052	3 401	2 651	3 320	2 245	1 075
50 bis unter 65	8 906	4 905	4 001	6 957	3 574	3 383	1 949	1 331	618
65 oder älter	5 252	2 286	2 966	4 876	2 105	2 771	376	181	195
Insgesamt	97 386	50 216	47 170	74 308	36 273	38 035	23 078	13 943	9 135

1) Die Ergebnisse des Jahres 2017 sind aufgrund methodischer Änderungen und technischer Weiterentwicklung nur bedingt mit den Vorjahreswerten vergleichbar.

4. Zu- und Fortgezogene 2017 über die Landesgrenze Hessens von bzw. in das Ausland nach Altersgruppen¹⁾

Altersgruppen in Jahren	Insgesamt			davon					
				Deutsche			Nichtdeutsche		
	insgesamt	männlich	weiblich	zusammen	männlich	weiblich	zusammen	männlich	weiblich
Zugezogene									
Unter 5	6 163	3 216	2 947	978	515	463	5 185	2 701	2 484
5 bis unter 10	5 872	3 010	2 862	672	342	330	5 200	2 668	2 532
10 bis unter 15	4 677	2 478	2 199	555	276	279	4 122	2 202	1 920
15 bis unter 20	7 999	4 606	3 393	665	340	325	7 334	4 266	3 068
20 bis unter 25	22 347	12 513	9 834	1 219	706	513	21 128	11 807	9 321
25 bis unter 30	22 001	13 448	8 553	1 560	928	632	20 441	12 520	7 921
30 bis unter 40	30 487	19 844	10 643	2 563	1 585	978	27 924	18 259	9 665
40 bis unter 50	20 501	13 976	6 525	1 679	1 134	545	18 822	12 842	5 980
50 bis unter 65	12 411	8 235	4 176	1 699	1 141	558	10 712	7 094	3 618
65 oder älter	2 030	1 007	1 023	649	396	253	1 381	611	770
Insgesamt	134 488	82 333	52 155	12 239	7 363	4 876	122 249	74 970	47 279
Fortgezogene									
Unter 5	3 236	1 670	1 566	1 037	542	495	2 199	1 128	1 071
5 bis unter 10	2 931	1 559	1 372	956	488	468	1 975	1 071	904
10 bis unter 15	1 955	1 005	950	625	311	314	1 330	694	636
15 bis unter 20	3 808	2 338	1 470	915	500	415	2 893	1 838	1 055
20 bis unter 25	15 354	9 711	5 643	2 543	1 547	996	12 811	8 164	4 647
25 bis unter 30	16 584	11 058	5 526	3 487	2 114	1 373	13 097	8 944	4 153
30 bis unter 40	24 037	17 444	6 593	4 991	3 276	1 715	19 046	14 168	4 878
40 bis unter 50	16 282	12 072	4 210	2 962	2 044	918	13 320	10 028	3 292
50 bis unter 65	11 732	8 118	3 614	2 932	2 016	916	8 800	6 102	2 698
65 oder älter	3 182	1 694	1 488	1 371	768	603	1 811	926	885
Insgesamt	99 101	66 669	32 432	21 819	13 606	8 213	77 282	53 063	24 219

1) Die Ergebnisse des Jahres 2017 sind aufgrund methodischer Änderungen und technischer Weiterentwicklung nur bedingt mit den Vorjahreswerten vergleichbar.

5. Zu- und Fortgezogene in Hessen 2017 nach Verwaltungsbezirken und Wanderungsarten¹⁾

— Insgesamt —

Kreisfreie Stadt Landkreis	Wanderung insgesamt		Wanderung über die Landesgrenze		Landesbinnenwanderung		
	Zu- gezogene ²⁾	Fort- gezogene ²⁾	Zu- gezogene	Fort- gezogene	über die Kreisgrenze		zwischen Gemeinden desselben Kreises
					Zu- gezogene	Fort- gezogene	
Darmstadt, Wissenschaftsstadt	14 988	14 513	8 204	7 432	6 784	7 081	—
Frankfurt am Main, Stadt	62 549	55 825	45 950	35 868	16 599	19 957	—
Offenbach am Main, Stadt	13 006	11 486	7 555	5 763	5 451	5 723	—
Wiesbaden, Landeshauptstadt	18 013	17 495	12 492	10 988	5 521	6 507	—
Bergstraße	18 214	16 694	10 454	9 393	2 740	2 281	5 020
Darmstadt-Dieburg	22 259	20 591	8 329	7 576	8 260	7 345	5 670
Groß-Gerau	21 327	19 386	10 285	9 031	6 100	5 413	4 942
Hochtaunuskreis	16 992	15 659	6 415	6 010	6 299	5 371	4 278
Main-Kinzig-Kreis	30 111	28 101	11 889	10 926	8 787	7 740	9 435
Main-Taunus-Kreis	18 190	17 000	7 460	6 869	6 819	6 220	3 911
Odenwaldkreis	7 374	6 760	3 444	3 016	1 617	1 431	2 313
Offenbach	26 134	24 590	10 990	10 156	8 970	8 260	6 174
Rheingau-Taunus-Kreis	13 974	12 608	5 504	5 462	4 772	3 448	3 698
Wetteraukreis	23 897	21 873	7 369	6 936	9 146	7 555	7 382
Reg.-Bez. Darmstadt	307 028	282 581	156 340	135 426	97 865	94 332	52 823
Gießen	33 771	32 415	18 495	9 477	6 803	14 465	8 473
Lahn-Dill-Kreis	16 311	15 458	5 267	5 146	4 026	3 294	7 018
Limburg-Weilburg	13 125	12 797	5 490	5 456	2 672	2 378	4 963
Marburg-Biedenkopf	20 220	18 495	9 088	8 422	5 207	4 148	5 925
Vogelsbergkreis	5 858	5 486	1 865	1 771	2 474	2 196	1 519
Reg.-Bez. Gießen	89 285	84 651	40 205	30 272	21 182	26 481	27 898
Kassel, documenta-Stadt	16 185	14 585	9 053	7 720	7 132	6 865	—
Fulda	14 806	14 053	5 825	5 338	2 709	2 443	6 272
Hersfeld-Rotenburg	8 589	7 994	3 674	3 184	2 268	2 163	2 647
Kassel	16 146	15 367	4 707	4 718	6 669	5 879	4 770
Schwalm-Eder-Kreis	11 552	11 070	3 568	3 321	3 745	3 510	4 239
Waldeck-Frankenberg	9 006	9 023	3 964	3 777	1 907	2 111	3 135
Werra-Meißner-Kreis	6 642	5 807	3 259	2 731	1 474	1 167	1 909
Reg.-Bez. Kassel	82 926	77 899	34 050	30 789	25 904	24 138	22 972
Land Hessen	479 239	445 131	230 595	196 487	144 951	144 951	103 693

1) Die Ergebnisse des Jahres 2017 sind aufgrund methodischer Änderungen und technischer Weiterentwicklung nur bedingt mit den Vorjahreswerten vergleichbar. —

2) Einschl. der Wanderungsfälle von Gemeinde zu Gemeinde innerhalb derselben Landkreise.

5a. Zu- und Fortgezogene in Hessen 2017 nach Verwaltungsbezirken und Wanderungsarten¹⁾

— Deutsche —

Kreisfreie Stadt Landkreis	Wanderung insgesamt		Wanderung über die Landesgrenze		Landesbinnenwanderung		
	Zu- gezogene ²⁾	Fort- gezogene ²⁾	Zu- gezogene	Fort- gezogene	über die Kreisgrenze		zwischen Gemeinden desselben Kreises
					Zu- gezogene	Fort- gezogene	
Darmstadt, Wissenschaftsstadt	7 743	8 517	3 376	3 661	4 367	4 856	—
Frankfurt am Main, Stadt	25 446	27 722	15 000	14 720	10 446	13 002	—
Offenbach am Main, Stadt	4 437	4 980	1 569	1 841	2 868	3 139	—
Wiesbaden, Landeshauptstadt	9 167	11 005	5 502	6 052	3 665	4 953	—
Bergstraße	10 347	10 488	5 105	5 305	1 784	1 725	3 458
Darmstadt-Dieburg	12 691	12 790	2 915	3 735	5 882	5 161	3 894
Groß-Gerau	9 521	10 318	2 792	3 654	3 617	3 552	3 112
Hochtaunuskreis	9 507	9 928	2 448	3 206	4 213	3 876	2 846
Main-Kinzig-Kreis	16 034	16 779	3 689	4 907	5 327	4 854	7 018
Main-Taunus-Kreis	9 481	9 954	2 480	3 245	4 560	4 268	2 441
Odenwaldkreis	3 964	4 155	1 008	1 336	1 294	1 157	1 662
Offenbach	12 965	13 947	3 199	4 325	5 675	5 531	4 091
Rheingau-Taunus-Kreis	8 453	8 186	2 357	3 035	3 526	2 581	2 570
Wetteraukreis	13 494	13 680	2 581	3 424	5 966	5 309	4 947
Reg.-Bez. Darmstadt	153 250	162 449	54 021	62 446	63 190	63 964	36 039
Gießen	15 009	14 852	4 119	4 436	5 141	4 667	5 749
Lahn-Dill-Kreis	10 155	10 562	2 209	2 674	2 751	2 693	5 195
Limburg-Weilburg	7 548	8 051	2 455	3 002	1 869	1 825	3 224
Marburg-Biedenkopf	12 260	12 269	4 454	4 645	3 372	3 190	4 434
Vogelsbergkreis	3 809	3 845	799	942	1 889	1 782	1 121
Reg.-Bez. Gießen	48 781	49 579	14 036	15 699	15 022	14 157	19 723
Kassel, documenta-Stadt	8 754	9 930	4 166	4 612	4 588	5 318	—
Fulda	9 234	9 777	2 641	3 161	1 908	1 931	4 685
Hersfeld-Rotenburg	4 445	4 731	1 363	1 523	1 142	1 268	1 940
Kassel	10 825	10 681	2 487	2 986	4 755	4 112	3 583
Schwalm-Eder-Kreis	7 558	7 742	1 436	1 791	2 889	2 718	3 233
Waldeck-Frankenberg	5 942	6 238	2 086	2 215	1 484	1 651	2 372
Werra-Meißner-Kreis	4 247	4 096	1 704	1 694	1 039	898	1 504
Reg.-Bez. Kassel	51 005	53 195	15 883	17 982	17 805	17 896	17 317
Land Hessen	253 036	265 223	83 940	96 127	96 017	96 017	73 079

1) Die Ergebnisse des Jahres 2017 sind aufgrund methodischer Änderungen und technischer Weiterentwicklung nur bedingt mit den Vorjahreswerten vergleichbar. —

2) Einschl. der Wanderungsfälle von Gemeinde zu Gemeinde innerhalb derselben Landkreise.

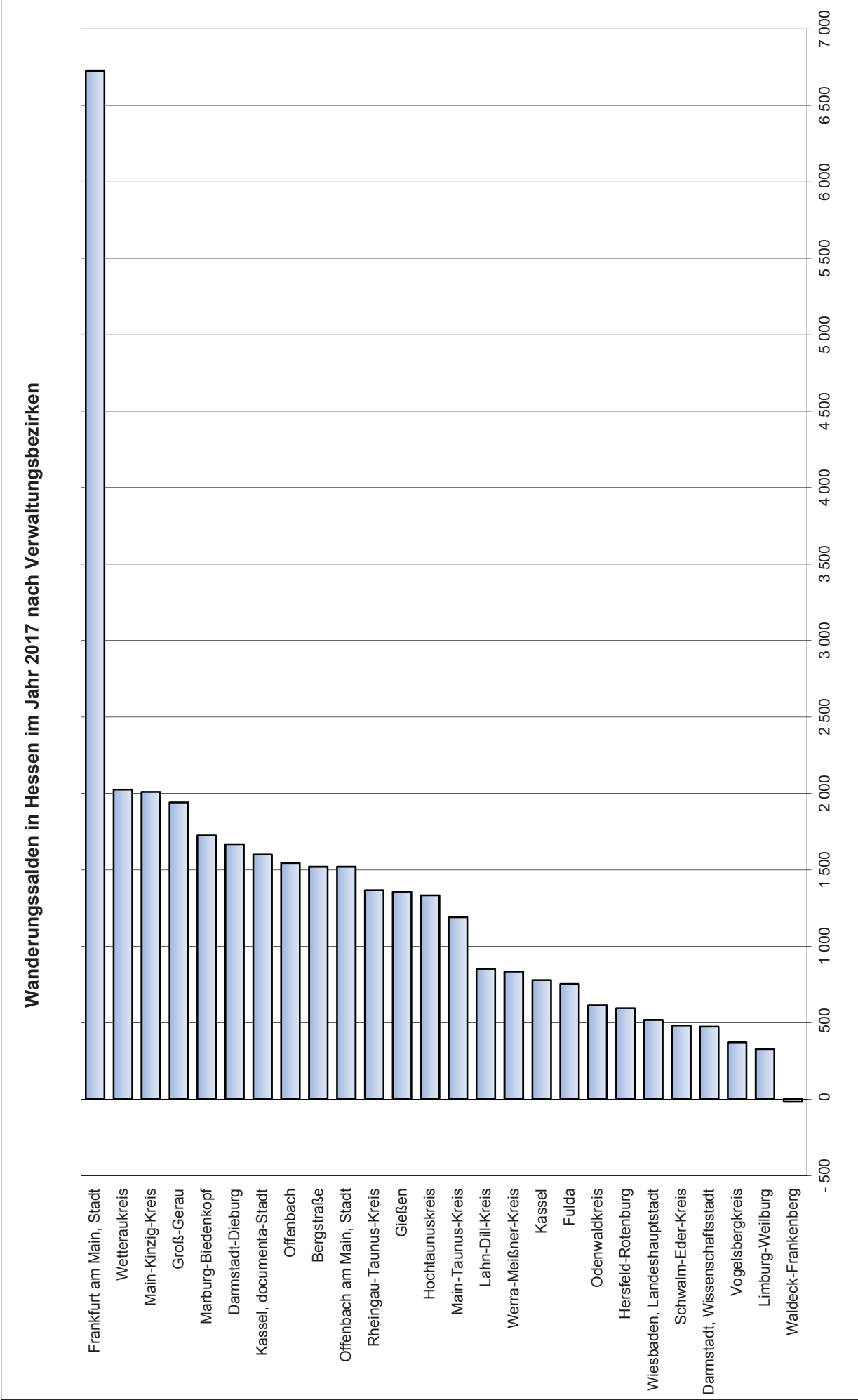
5b. Zu- und Fortgezogene in Hessen 2017 nach Verwaltungsbezirken und Wanderungsarten¹⁾

— Nichtdeutsche —

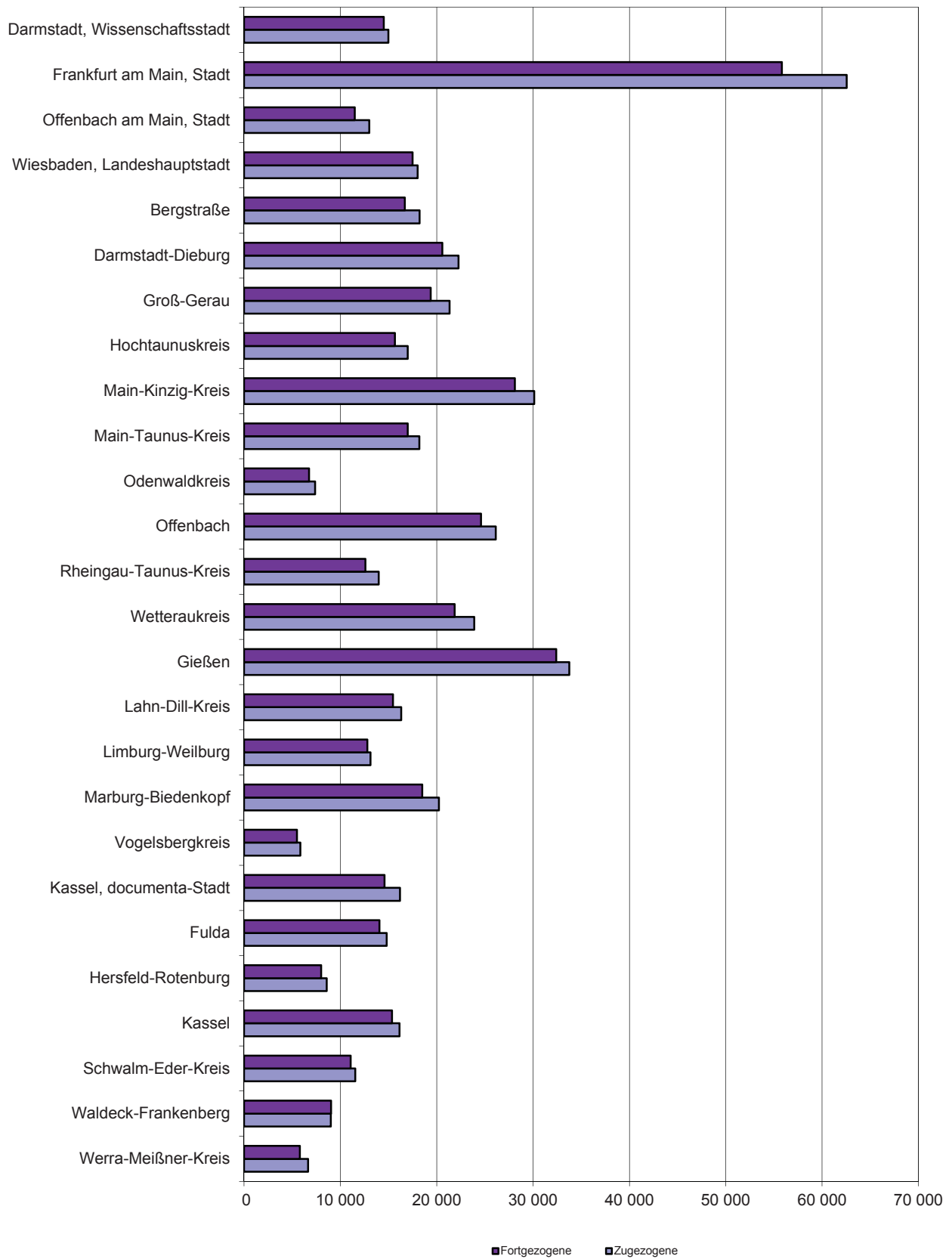
Kreisfreie Stadt Landkreis	Wanderung insgesamt		Wanderung über die Landesgrenze		Landesbinnenwanderung		
	Zu- gezogene ²⁾	Fort- gezogene ²⁾	Zu- gezogene	Fort- gezogene	über die Kreisgrenze		zwischen Gemeinden desselben Kreises
					Zu- gezogene	Fort- gezogene	
Darmstadt, Wissenschaftsstadt	7 245	5 996	4 828	3 771	2 417	2 225	—
Frankfurt am Main, Stadt	37 103	28 103	30 950	21 148	6 153	6 955	—
Offenbach am Main, Stadt	8 569	6 506	5 986	3 922	2 583	2 584	—
Wiesbaden, Landeshauptstadt	8 846	6 490	6 990	4 936	1 856	1 554	—
Bergstraße	7 867	6 206	5 349	4 088	956	556	1 562
Darmstadt-Dieburg	9 568	7 801	5 414	3 841	2 378	2 184	1 776
Groß-Gerau	11 806	9 068	7 493	5 377	2 483	1 861	1 830
Hochtaunuskreis	7 485	5 731	3 967	2 804	2 086	1 495	1 432
Main-Kinzig-Kreis	14 077	11 322	8 200	6 019	3 460	2 886	2 417
Main-Taunus-Kreis	8 709	7 046	4 980	3 624	2 259	1 952	1 470
Odenwaldkreis	3 410	2 605	2 436	1 680	323	274	651
Offenbach	13 169	10 643	7 791	5 831	3 295	2 729	2 083
Rheingau-Taunus-Kreis	5 521	4 422	3 147	2 427	1 246	867	1 128
Wetteraukreis	10 403	8 193	4 788	3 512	3 180	2 246	2 435
Reg.-Bez. Darmstadt	153 778	120 132	102 319	72 980	34 675	30 368	16 784
Gießen	18 762	17 563	14 376	5 041	1 662	9 798	2 724
Lahn-Dill-Kreis	6 156	4 896	3 058	2 472	1 275	601	1 823
Limburg-Weilburg	5 577	4 746	3 035	2 454	803	553	1 739
Marburg-Biedenkopf	7 960	6 226	4 634	3 777	1 835	958	1 491
Vogelsbergkreis	2 049	1 641	1 066	829	585	414	398
Reg.-Bez. Gießen	40 504	35 072	26 169	14 573	6 160	12 324	8 175
Kassel, documenta-Stadt	7 431	4 655	4 887	3 108	2 544	1 547	—
Fulda	5 572	4 276	3 184	2 177	801	512	1 587
Hersfeld-Rotenburg	4 144	3 263	2 311	1 661	1 126	895	707
Kassel	5 321	4 686	2 220	1 732	1 914	1 767	1 187
Schwalm-Eder-Kreis	3 994	3 328	2 132	1 530	856	792	1 006
Waldeck-Frankenberg	3 064	2 785	1 878	1 562	423	460	763
Werra-Meißner-Kreis	2 395	1 711	1 555	1 037	435	269	405
Reg.-Bez. Kassel	31 921	24 704	18 167	12 807	8 099	6 242	5 655
Land Hessen	226 203	179 908	146 655	100 360	48 934	48 934	30 614

1) Die Ergebnisse des Jahres 2017 sind aufgrund methodischer Änderungen und technischer Weiterentwicklung nur bedingt mit den Vorjahreswerten vergleichbar. —

2) Einschl. der Wanderungsfälle von Gemeinde zu Gemeinde innerhalb derselben Landkreise.



Zu- und Fortgezogene in Hessen im Jahr 2017 nach Verwaltungsbezirken



6. Wanderungsströme¹⁾²⁾ in Hessen 2017

Lfd. Nr.	Herkunfts- gebiet		Darmstadt, Wissen- schaftsstadt	Frankfurt am Main, Stadt	Offenbach am Main, Stadt	Wiesbaden, Landes- hauptstadt	Bergstraße	Darmstadt- Dieburg
	Ziel- gebiet							
1	Darmstadt, Wissenschaftsstadt	—	511	68	204	305	2 546	
2	Frankfurt am Main, Stadt	742	—	1 664	772	272	530	
3	Offenbach am Main, Stadt	99	2 203	—	84	44	125	
4	Wiesbaden, Landeshauptstadt	201	652	106	—	85	128	
5	Bergstraße	372	199	36	92	—	618	
6	Darmstadt-Dieburg	3 176	587	140	170	512	—	
7	Groß-Gerau	510	1 326	189	612	236	929	
8	Hochtaunuskreis	124	2 615	155	168	31	89	
9	Main-Kinzig-Kreis	177	2 154	718	232	60	201	
10	Main-Taunus-Kreis	142	2 741	147	763	49	97	
11	Odenwaldkreis	204	111	25	24	261	580	
12	Offenbach	360	2 659	1 864	190	99	712	
13	Rheingau-Taunus-Kreis	99	314	48	2 332	33	58	
14	Wetteraukreis	186	1 928	216	144	47	143	
15	Reg.-Bez. Darmstadt	6 392	18 000	5 376	5 787	2 034	6 756	
16	Gießen	129	468	64	102	48	153	
17	Lahn-Dill-Kreis	84	197	34	84	13	58	
18	Limburg-Weilburg	90	243	44	182	22	45	
19	Marburg-Biedenkopf	125	308	50	106	48	99	
20	Vogelsbergkreis	43	98	33	35	6	24	
21	Reg.-Bez. Gießen	471	1 314	225	509	137	379	
22	Kassel, documenta-Stadt	45	127	17	48	23	47	
23	Fulda	54	202	38	57	20	57	
24	Hersfeld-Rotenburg	22	55	12	21	12	25	
25	Kassel	20	69	7	17	17	23	
26	Schwalm-Eder-Kreis	37	79	35	36	14	26	
27	Waldeck-Frankenberg	23	75	7	20	11	16	
28	Werra-Meißner-Kreis	17	36	6	12	13	16	
29	Reg.-Bez. Kassel	218	643	122	211	110	210	
30	Land Hessen	7 081	19 957	5 723	6 507	2 281	7 345	
31	Andere Bundesländer	3 799	14 135	2 038	6 445	5 930	3 789	
32	Ausland einschl. ungeklärt und ohne Angabe	3 633	21 733	3 725	4 543	3 463	3 787	
33	Fortgezogene insgesamt	14 513	55 825	11 486	17 495	11 674	14 921	

1) Die Ergebnisse des Jahres 2017 sind aufgrund methodischer Änderungen und technischer Weiterentwicklung nur bedingt mit den Vorjahreswerten verg

nach Verwaltungsbezirken

Groß-Gerau	Hochtaunus- kreis	Main- Kinzig- Kreis	Main- Taunus- Kreis	Odenwald- kreis	Offenbach	Rheingau- Taunus- Kreis	Wetterau- kreis	Gießen	Lfd. Nr.
451	114	198	166	175	355	99	156	868	1
1 023	1 594	1 547	1 945	107	1 977	363	1 431	720	2
155	153	443	169	24	1 390	28	184	56	3
478	157	215	600	27	178	1 554	125	332	4
262	45	79	45	202	126	22	97	273	5
804	110	226	116	500	913	59	166	443	6
—	96	219	600	54	453	92	178	241	7
124	—	275	902	11	243	131	556	375	8
181	164	—	228	45	1 178	57	1 294	1 177	9
625	777	206	—	16	224	240	208	182	10
85	10	56	11	—	122	9	16	34	11
516	225	927	289	95	—	82	330	171	12
156	181	117	407	9	97	—	78	284	13
130	846	1 455	221	27	383	56	—	2 118	14
4 990	4 472	5 963	5 699	1 292	7 639	2 792	4 819	7 274	15
110	229	355	97	37	145	102	1 176	—	16
39	106	155	41	14	51	66	350	1 539	17
78	240	102	135	9	64	345	123	328	18
42	105	187	85	29	83	39	272	1 588	19
27	51	182	20	1	54	16	319	507	20
296	731	981	378	90	397	568	2 240	3 962	21
23	40	91	25	12	31	20	84	703	22
36	25	342	45	12	76	17	126	279	23
15	17	75	7	4	34	11	42	825	24
12	19	71	13	1	21	14	63	852	25
22	29	83	25	9	39	13	88	260	26
9	24	46	17	4	14	9	63	209	27
10	14	88	11	7	9	4	30	101	28
127	168	796	143	49	224	88	496	3 229	29
5 413	5 371	7 740	6 220	1 431	8 260	3 448	7 555	14 465	30
4 049	2 969	4 891	3 159	1 492	4 460	3 024	3 293	4 524	31
4 982	3 041	6 035	3 710	1 524	5 696	2 438	3 643	4 953	32
14 444	11 381	18 666	13 089	4 447	18 416	8 910	14 491	23 942	33

gleichbar. — 2) Ohne Wanderungen zwischen Gemeinden desselben Kreises und ohne Umzüge innerhalb der einzelnen Gemeinden.

6. Wanderungsströme¹⁾²⁾ in Hessen 2017

Lfd. Nr.	Herkunfts- gebiet		Lahn- Dill- Kreis	Limburg- Weilburg	Marburg- Biedenkopf	Vogelsberg- kreis	Kassel, documenta- Stadt	Fulda
	Ziel- gebiet							
1	Darmstadt, Wissenschaftsstadt		39	94	111	37	54	84
2	Frankfurt am Main, Stadt		228	284	444	100	224	239
3	Offenbach am Main, Stadt		27	31	66	22	37	43
4	Wiesbaden, Landeshauptstadt		65	171	99	20	69	89
5	Bergstraße		17	22	48	7	46	11
6	Darmstadt-Dieburg		25	49	52	15	46	31
7	Groß-Gerau		16	56	50	21	33	40
8	Hochtaunuskreis		71	130	73	20	40	31
9	Main-Kinzig-Kreis		55	60	107	102	42	371
10	Main-Taunus-Kreis		36	80	85	20	37	30
11	Odenwaldkreis		13	6	14	3	9	10
12	Offenbach		41	67	90	20	59	61
13	Rheingau-Taunus-Kreis		26	288	71	7	41	17
14	Wetteraukreis		253	117	202	189	85	100
15	Reg.-Bez. Darmstadt		912	1 455	1 512	583	822	1 157
16	Gießen		1 275	244	858	435	120	121
17	Lahn-Dill-Kreis		—	450	369	44	58	29
18	Limburg-Weilburg		404	—	57	15	23	15
19	Marburg-Biedenkopf		447	73	—	269	147	128
20	Vogelsbergkreis		61	19	217	—	50	391
21	Reg.-Bez. Gießen		2 187	786	1 501	763	398	684
22	Kassel, documenta-Stadt		49	24	172	72	—	167
23	Fulda		14	30	127	440	150	—
24	Hersfeld-Rotenburg		14	13	38	103	128	261
25	Kassel		17	8	110	22	3 975	37
26	Schwalm-Eder-Kreis		52	39	320	144	838	84
27	Waldeck-Frankenberg		37	14	332	34	245	28
28	Werra-Meißner-Kreis		12	9	36	35	309	25
29	Reg.-Bez. Kassel		195	137	1 135	850	5 645	602
30	Land Hessen		3 294	2 378	4 148	2 196	6 865	2 443
31	Andere Bundesländer		2 545	3 016	5 049	856	4 669	3 023
32	Ausland einschl. ungeklärt und ohne Angabe		2 601	2 440	3 373	915	3 051	2 315
33	Fortgezogene insgesamt		8 440	7 834	12 570	3 967	14 585	7 781

1) Die Ergebnisse des Jahres 2017 sind aufgrund methodischer Änderungen und technischer Weiterentwicklung nur bedingt mit den Vorjahreswerten verg

nach Verwaltungsbezirken

Hersfeld-Rotenburg	Kassel	Schwalm-Eder-Kreis	Waldeck-Frankenberg	Werra-Meißner-Kreis	Land Hessen	andere Bundesländer	Ausland einschl. ungeklärt und ohne Angabe	Zugezogene insgesamt	Lfd. Nr.
30	33	33	47	6	6 784	3 939	4 265	14 988	1
79	81	111	83	39	16 599	17 028	28 922	62 549	2
13	16	16	15	8	5 451	2 196	5 359	13 006	3
37	42	29	48	14	5 521	6 289	6 203	18 013	4
46	50	8	10	7	2 740	6 073	4 381	13 194	5
31	41	16	15	17	8 260	3 369	4 960	16 589	6
69	34	18	17	11	6 100	3 684	6 601	16 385	7
50	38	22	23	2	6 299	2 561	3 854	12 714	8
31	55	46	30	22	8 787	4 223	7 666	20 676	9
38	21	18	28	9	6 819	2 871	4 589	14 279	10
3	5	4	1	1	1 617	1 307	2 137	5 061	11
31	39	21	11	11	8 970	3 924	7 066	19 960	12
43	36	10	17	3	4 772	2 567	2 937	10 276	13
92	112	44	37	15	9 146	2 792	4 577	16 515	14
593	603	396	382	165	97 865	62 823	93 517	254 205	15
110	100	139	147	39	6 803	4 833	13 662	25 298	16
69	68	51	46	11	4 026	2 412	2 855	9 293	17
52	22	8	18	8	2 672	2 678	2 812	8 162	18
113	131	330	381	22	5 207	4 857	4 231	14 295	19
115	45	130	26	4	2 474	828	1 037	4 339	20
459	366	658	618	84	21 182	15 608	24 597	61 387	21
221	3 367	956	442	326	7 132	4 687	4 366	16 185	22
325	82	85	31	39	2 709	2 892	2 933	8 534	23
—	57	264	36	177	2 268	1 516	2 158	5 942	24
70	—	701	275	235	6 669	2 635	2 072	11 376	25
280	789	—	285	119	3 745	1 607	1 961	7 313	26
36	306	306	—	22	1 907	2 266	1 698	5 871	27
179	309	144	42	—	1 474	2 073	1 186	4 733	28
1 111	4 910	2 456	1 111	918	25 904	17 676	16 374	59 954	29
2 163	5 879	3 510	2 111	1 167	144 951	96 107	134 488	375 546	30
1 534	2 804	1 805	2 354	1 734	97 386	—	—	—	31
1 650	1 914	1 516	1 423	997	99 101	—	—	—	32
5 347	10 597	6 831	5 888	3 898	341 438	—	—	—	33

gleichbar. — 2) Ohne Wanderungen zwischen Gemeinden desselben Kreises und ohne Umzüge innerhalb der einzelnen Gemeinden.