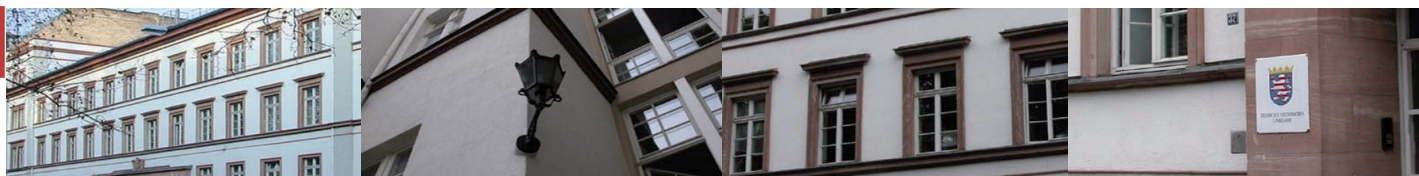




Statistische Berichte



Kennziffer: B III 3 - j/17

September 2018

Hochschulprüfungen in Hessen 2017

Hessisches Statistisches Landesamt, Wiesbaden

Impressum

Dienstgebäude: Rheinstraße 35/37, 65185 Wiesbaden

Briefadresse: 65175 Wiesbaden

Ihre Ansprechpartner für Fragen und Anregungen zu diesem Bericht

Herr Peter Bonk 0611 3802-319

Frau Gabriela Fischer 0611 3802-318

E-Mail hochschulstatistik@statistik.hessen.de

Telefax 0611 3802-390

Internet <https://www.statistik.hessen.de>

Copyright

© Hessisches Statistisches Landesamt, Wiesbaden, 2018

Vervielfältigung und Verbreitung, auch auszugsweise, mit Quellenangabe gestattet.

Allgemeine Geschäftsbedingungen

Die Allgemeinen Geschäftsbedingungen sind unter

<https://www.statistik.hessen.de> "AGB"

abrufbar.

Zeichenerklärungen

- = genau Null (nichts vorhanden) bzw. keine Veränderung eingetreten
- 0 = Zahlenwert ungleich Null, Betrag jedoch kleiner als die Hälfte von 1 in der letzten besetzten Stelle
- . = Zahlenwert unbekannt oder geheim zu halten
- ... = Zahlenwert lag bei Redaktionsschluss noch nicht vor
- () = Aussagewert eingeschränkt, da der Zahlenwert statistisch unsicher ist
- / = keine Angabe, da Zahlenwert nicht sicher genug
- x = Tabellenfeld gesperrt, weil Aussage nicht sinnvoll
(oder bei Veränderungsraten ist die Ausgangszahl kleiner als 100)
- D = Durchschnitt
- s = geschätzte Zahl
- p = vorläufige Zahl
- r = berichtigte Zahl

Aus Gründen der Übersichtlichkeit sind nur negative Veränderungsraten und Salden mit einem Vorzeichen versehen. Positive Veränderungsraten und Salden sind ohne Vorzeichen. Im Allgemeinen ist ohne Rücksicht auf die Endsumme auf- bzw. abgerundet worden. Das Ergebnis der Summierung der Einzelzahlen kann deshalb geringfügig von der Endsumme abweichen.

Inhalt

	Seite
Vorbemerkungen	2
Erläuterungen	2
Lange Reihe: Bestandene Abschlussprüfungen (einschl. Promotionen) an den Hochschulen in Hessen seit dem Prüfungsjahr 1992	4
Tabellen	
1. Bestandene Abschlussprüfungen im Prüfungsjahr 2017 nach Fächer- und Prüfungsgruppen sowie Hochschularten	9
2. Bestandene Abschlussprüfungen im Prüfungsjahr 2017 nach Fachsemestern sowie Fächer- und Prüfungsgruppen	21
3. Bestandene Abschlussprüfungen (einschl. Promotionen) im Prüfungsjahr 2017 nach Abschlussarten und Hochschulen	45
4. Von ausländischen Absolventen bestandene Abschlussprüfungen nach Staatsangehörigkeit und Fächergruppe im Prüfungsjahr 2017	51
Diagramme	
Abb. 1 Bestandene Abschlussprüfungen (einschl. Promotionen) an den Hochschulen in Hessen seit dem Prüfungsjahr 1992 nach Geschlecht	4
Abb. 2 Bestandene Abschlussprüfungen (einschl. Promotionen) an den Hochschulen in Hessen seit dem Prüfungsjahr 1992 nach Staatsangehörigkeit	4
Abb. 3 Bestandene Abschlussprüfungen (einschl. Promotionen) in Hessen nach Abschlussarten und Geschlecht der Prüfungskandidaten im Prüfungsjahr 2017	5
Abb. 4 Bestandene Abschlussprüfungen – Bachelor und Master – nach Geschlecht der Prüfungskandidaten seit dem Prüfungsjahr 2002	5
Abb. 5 Bestandene Abschlussprüfungen (einschl. Promotionen) in Hessen nach Fächergruppen und Geschlecht der Prüfungskandidaten im Prüfungsjahr 2017	6
Abb. 6 Bestandene Abschlussprüfungen (einschl. Promotionen) in Hessen in den zehn am stärksten besetzten Studienbereichen nach dem Geschlecht der Prüfungs- kandidaten im Prüfungsjahr 2017	6
Abb. 7 Alter bei Abschluss (Median) eines erfolgreichen Erststudiums in Hessen nach Hochschulart und Geschlecht der Prüfungskandidaten im Prüfungsjahr 2017	7
Abb. 8 Durchschnittliche Fachstudiendauer eines erfolgreichen Erststudiums in Hessen nach Fächergruppen und Geschlecht der Prüfungskandidaten im Prüfungsjahr 2017	7
Abb. 9 Bestandene Abschlussprüfungen – Promotionen – nach Geschlecht/Staatsangehörigkeit der Prüfungskandidaten seit dem Prüfungsjahr 1993	8
Abb. 10 Herkunft ausländischer Absolventen mit bestandener Abschlussprüfung in Hessen nach Kontinenten im Prüfungsjahr 2017	8
Anhang	
I. Zuordnung der Studienfächer zu den Fächergruppen und Studienbereichen	58
II. Zuordnung der Abschlussprüfungen zu den Prüfungsgruppen	67

Vorbemerkungen

Die Erhebung der Abschlussprüfungen an Hochschulen erfolgt seit 1993 nach dem Gesetz über die Statistik für das Hochschulwesen (Hochschulstatistikgesetz – HStatG) vom 2. November 1990 (BGBl. I S. 2414), das zuletzt durch Artikel 3 des Gesetzes vom 7. Dezember 2016 (BGBl. I S. 2826) geändert worden ist, i.V.m. dem Gesetz über die Statistik für Bundeszwecke (Bundesstatistikgesetz – BStatG) in der Fassung der Bekanntmachung vom 20. Oktober 2016 (BGBl. I S. 2394), das zuletzt durch Artikel 10 Absatz 5 des Gesetzes vom 30. Oktober 2017 (BGBl. I S. 3618) geändert worden ist.

Die Prüfungen werden erfasst, soweit sie eine Hochschulausbildung abschließen. Vor- und Zwischenprüfungen an Hochschulen sind in den Tabellen nicht enthalten, wohl aber Abschlüsse von Aufbau-, Ergänzungs-, Zusatz- und Zweitstudiengängen, wenn sie zu einer Prüfung führen. Entsprechend werden Prüfungen bei staatlichen und kirchlichen Prüfungsämtern erfragt, sofern sie ein Hochschulstudium abschließen, nicht dagegen 2. Staatsprüfungen am Ende der Referendarausbildung.

In den Tabellen sind alle Prüfungen als Fall gezählt. Wenn eine Person mehrere Prüfungen abgelegt hat, kommt so eine Mehrfachzählung zustande.

In den nachfolgenden Tabellen sind die abgelegten Prüfungen nach Fächergruppen bzw. Prüfungsgruppen gegliedert. Die entsprechenden Zuordnungen der Fächer und Prüfungen sind im Anhang dargestellt.

Für diesen Bericht wurden jeweils die Prüfungen eines Wintersemesters und des darauf folgenden Sommersemesters zu einem Prüfungsjahr zusammengefasst (Prüfungsjahr 2017 = Wintersemester 2016/17 und Sommersemester 2017).

Erläuterungen

Als **Hochschulen** werden alle nach Landesrecht anerkannten Hochschulen – unabhängig von der Trägerschaft – ausgewiesen. Sie dienen der Pflege und der Entwicklung der Wissenschaften und der Künste durch Forschung, Lehre und Studium und bereiten auf berufliche Tätigkeiten vor, die die Auswertung wissenschaftlicher Erkenntnisse und Methoden oder die Fähigkeit zur künstlerischen Gestaltung erfordern.

Zu den **Universitäten** zählen die technischen Universitäten und andere gleichrangige wissenschaftliche Hochschulen. Sie besitzen i. d. R. das Promotions-

und Habilitationsrecht. Zu den Universitäten in Hessen zählen nach dem Hessischen Hochschulgesetz:

- Goethe-Universität in Frankfurt am Main,
- Justus-Liebig-Universität in Gießen,
- Philipps-Universität Marburg,
- Technische Universität Darmstadt,
- Universität Kassel,
- EBS Universität für Wirtschaft und Recht in Wiesbaden,
- Frankfurt School of Finance & Management.

Theologische Hochschulen sind kirchliche sowie staatliche philosophisch-theologische und theologische Hochschulen ohne die theologischen Fachbereiche der Universitäten. In Hessen sind dies:

- Theologische Fakultät in Fulda,
- Philosophisch-Theologische Hochschule (St. Georgen) in Frankfurt am Main,
- Lutherische Theologische Hochschule in Oberursel,
- fth – Freie Theologische Hochschule in Gießen,
- Ev. Hochschule Tabor in Marburg,
- Theologische H Ewersbach, Dietzhölztal.

Kunsthochschulen sind Hochschulen für bildende Künste, Gestaltung, Musik, Schauspielkunst, Film und Fernsehen. Kunsthochschulen in Hessen sind:

- Hochschule für Musik und Darstellende Kunst in Frankfurt am Main,
- Staatliche Hochschule für Bildende Künste (Städelschule) in Frankfurt am Main,
- Hochschule für Gestaltung in Offenbach am Main.

Fachhochschulen bieten eine stärker anwendungsbezogene Ausbildung in Studiengängen für Ingenieure und andere Berufe, vor allem in den Bereichen Wirtschaft, Sozialwesen, Gestaltung und Informatik. Die Regelstudienzeit ist kürzer als an Universitäten. In Hessen gab es im Prüfungsjahr 2017 fünfzehn Fachhochschulen:

- h_da - Hochschule Darmstadt,
- Frankfurt University of Applied Sciences (FH),
- Hochschule Fulda,
- Techn. Hochschule Mittelhessen (THM),
- H RheinMain,
- Hochschule Geisenheim University,
- Evangelische H Darmstadt,

- H Fresenius in Idstein (Priv. FH),
- H der Deutschen Gesetzlichen Unfallversicherung in Bad Hersfeld (Priv. FH),
- Wilhelm Büchner Hochschule Darmstadt,
- Diploma FH Nordhessen Bad Sooden-Allendorf,
- Priv. FH Provadis (School of Int. Management & Technology) Frankfurt am Main,
- Priv. H accadis Bad Homburg,
- CVJM-Hochschule Kassel,
- Priv. FH für Ökonomie u. Management, Essen.

Verwaltungsfachhochschulen sind diejenigen verwaltungsinternen Fachhochschulen, an denen Nachwuchskräfte für den gehobenen nichttechnischen Dienst des Bundes und der Länder ausgebildet werden. In Hessen sind dies:

- Archivschule Marburg,
- Hess. H für Finanzen und Rechtspflege Rotenburg,
- Hess. H für Polizei und Verwaltung Wiesbaden,
- FH des Bundes für öffentliche Verwaltung,
 - FB Kriminalpolizei in Wiesbaden,
 - FB Wetterdienst in Langen sowie
 - FB Landw. Sozialversicherung Kassel.

Fachsemester sind Semester, die im Hinblick auf die im Berichtsemester abgelegte Abschlussprüfung im Studienfach verbracht worden sind. Dazu können auch einzelne Semester aus einem anderen Studienfach oder Studiengang im In- und Ausland bzw. Zeiten einer berufspraktischen Tätigkeit gehören, wenn sie angerechnet wurden.

Ein **Studienfach** ist die in Prüfungsordnungen festgelegte Bezeichnung für eine wissenschaftliche oder künstlerische Disziplin, in der ein Studienabschluss möglich ist. In der Erhebung ist die Angabe von bis zu drei Studienfächern möglich, für diesen Bericht wurde immer nach der Angabe des 1. Studienfaches ausgewertet.

Mehrere inhaltlich verwandte Studienfächer werden – der bundeseinheitlichen Systematik entsprechend – zu **Studienbereichen** und diese wiederum zu neun großen **Fächergruppen** zusammengefasst (Übersicht siehe Anhang).

Zur Darstellung der Prüfungsstatistik werden die einzelnen Abschlussprüfungen zu **Prüfungsgruppen** zusammengefasst (siehe Systematik der Prüfungsgruppen und Zuordnung der einzelnen Prüfungen im Anhang).

Ein **Erstabschluss** ist der erste berufsqualifizierende Studienabschluss nach Erlangung einer Hochschulzugangsberechtigung. In seltenen Fällen kann dies auch eine Promotion sein.

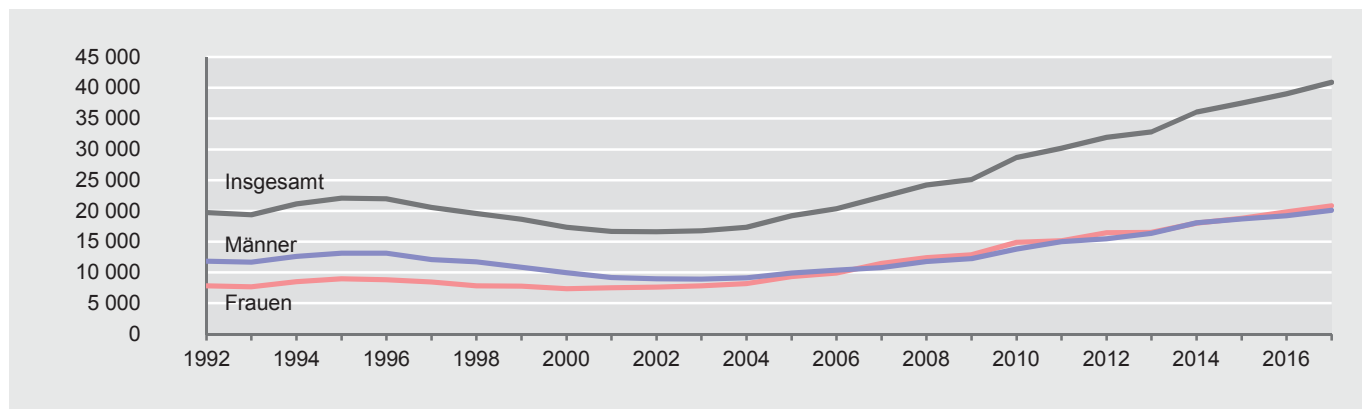
Unter dem Begriff **Weiterer Abschluss** sind folgende Abschlussarten zusammengefasst:

- Zweitstudium,
- Aufbaustudium,
- Ergänzungs-, Erweiterungs- und Zusatzstudium,
- Promotionsstudium (soweit kein Erststudium),
- Kontakt-/Weiterbildungsstudium,
- Weiterstudium zur Verbesserung der Prüfungsnote,
- Kein Abschluss angestrebt bzw. möglich.

**Lange Reihe: Bestandene Abschlussprüfungen (einschl. Promotionen)
an den Hochschulen in Hessen seit dem Prüfungsjahr 1992**

Prüfungsjahr	Bestandene Prüfungen		davon			
			Deutsche		Ausländer	
	insgesamt	weiblich	zusammen	weiblich	zusammen	weiblich
1992	19 714	7 854	18 807	7 577	907	277
1993	19 388	7 697	18 536	7 421	852	276
1994	21 148	8 528	20 149	8 174	999	354
1995	22 087	8 967	21 082	8 618	1 005	349
1996	21 951	8 817	20 863	8 442	1 088	375
1997	20 578	8 468	19 565	8 084	1 013	384
1998	19 573	7 843	18 529	7 480	1 044	363
1999	18 630	7 782	17 437	7 344	1 193	438
2000	17 342	7 382	16 078	6 893	1 264	489
2001	16 689	7 519	15 340	6 959	1 349	560
2002	16 599	7 649	15 174	7 089	1 425	560
2003	16 783	7 856	15 176	7 131	1 607	725
2004	17 328	8 197	15 675	7 476	1 653	721
2005	19 238	9 336	17 166	8 408	2 072	928
2006	20 335	9 935	18 140	8 925	2 195	1 010
2007	22 275	11 472	19 919	10 307	2 356	1 165
2008	24 185	12 394	21 594	11 090	2 591	1 304
2009	25 098	12 865	22 409	11 538	2 689	1 327
2010	28 690	14 901	25 718	13 451	2 972	1 450
2011	30 191	15 160	27 062	13 651	3 129	1 509
2012	31 943	16 482	28 520	14 779	3 423	1 703
2013	32 835	16 501	29 312	14 806	3 523	1 695
2014	36 059	18 003	32 206	16 074	3 853	1 929
2015	37 529	18 825	33 441	16 822	4 088	2 003
2016	39 045	19 830	34 506	17 665	4 539	2 165
2017	40 889	20 814	36 120	18 468	4 769	2 346

**Abb. 1 Bestandene Abschlussprüfungen (einschl. Promotionen)
an den Hochschulen in Hessen seit dem Prüfungsjahr 1992 nach Geschlecht**



**Abb. 2 Bestandene Abschlussprüfungen (einschl. Promotionen)
an den Hochschulen in Hessen seit dem Prüfungsjahr 1992 nach Staatsangehörigkeit**

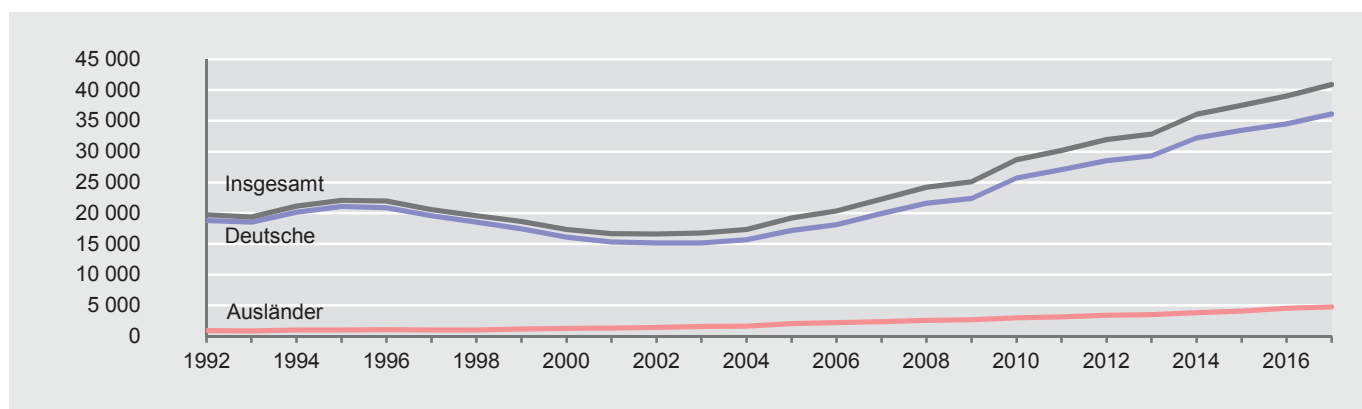


Abb. 3 Bestandene Abschlussprüfungen (einschl. Promotionen) in Hessen nach Abschlussarten und Geschlecht der Prüfungskandidaten im Prüfungsjahr 2017

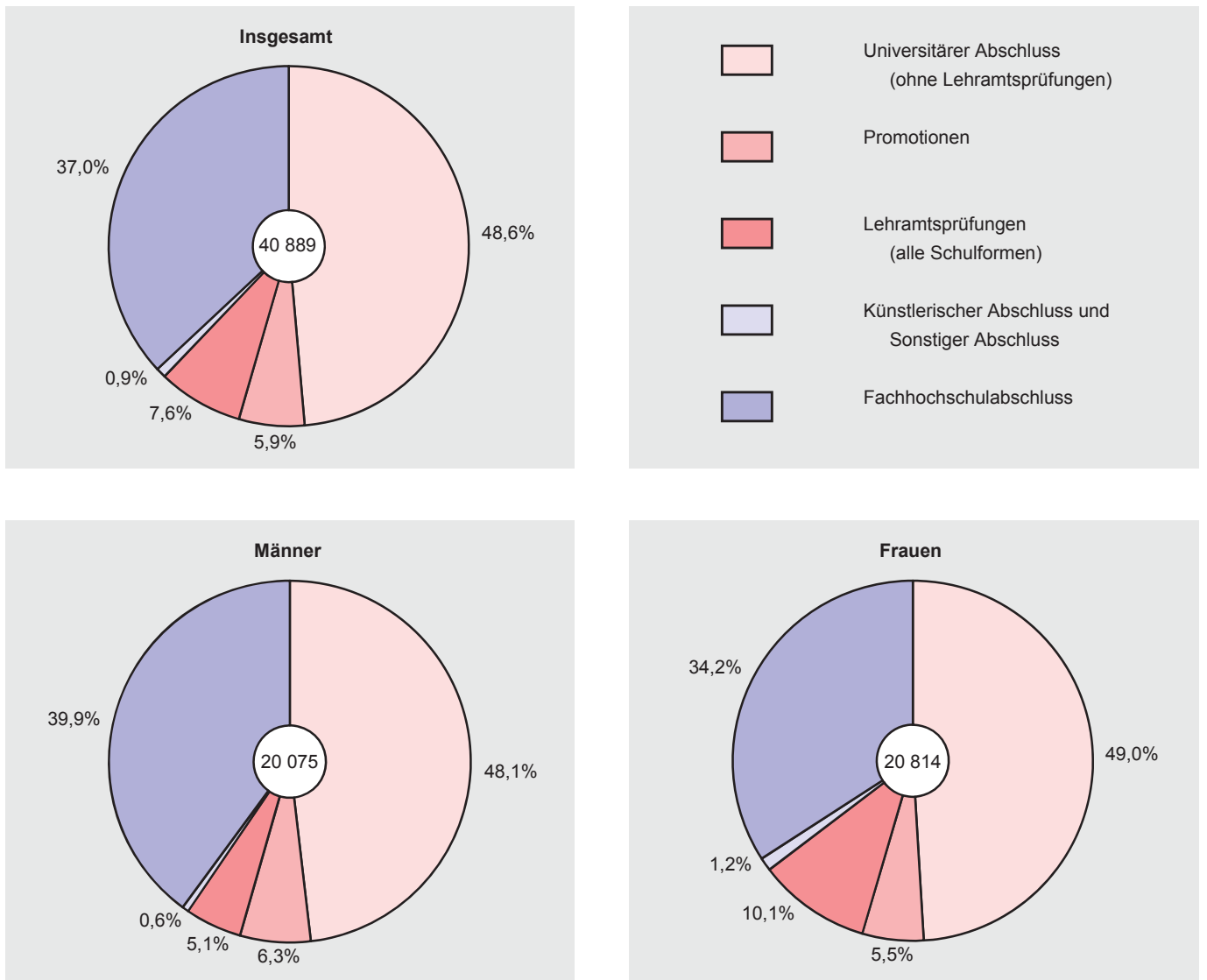


Abb. 4 Bestandene Abschlussprüfungen – Bachelor und Master – nach Geschlecht der Prüfungskandidaten seit dem Prüfungsjahr 2002

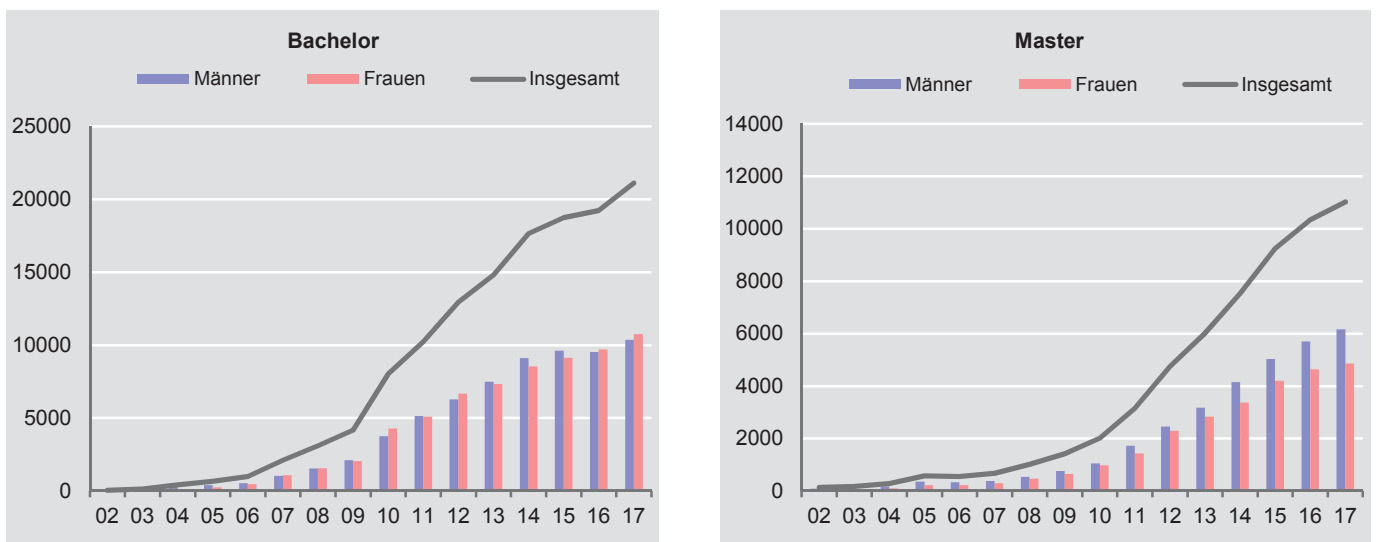


Abb. 5 Bestandene Abschlussprüfungen (einschl. Promotionen) in Hessen nach Fächergruppen und Geschlecht der Prüfungskandidaten im Prüfungsjahr 2017

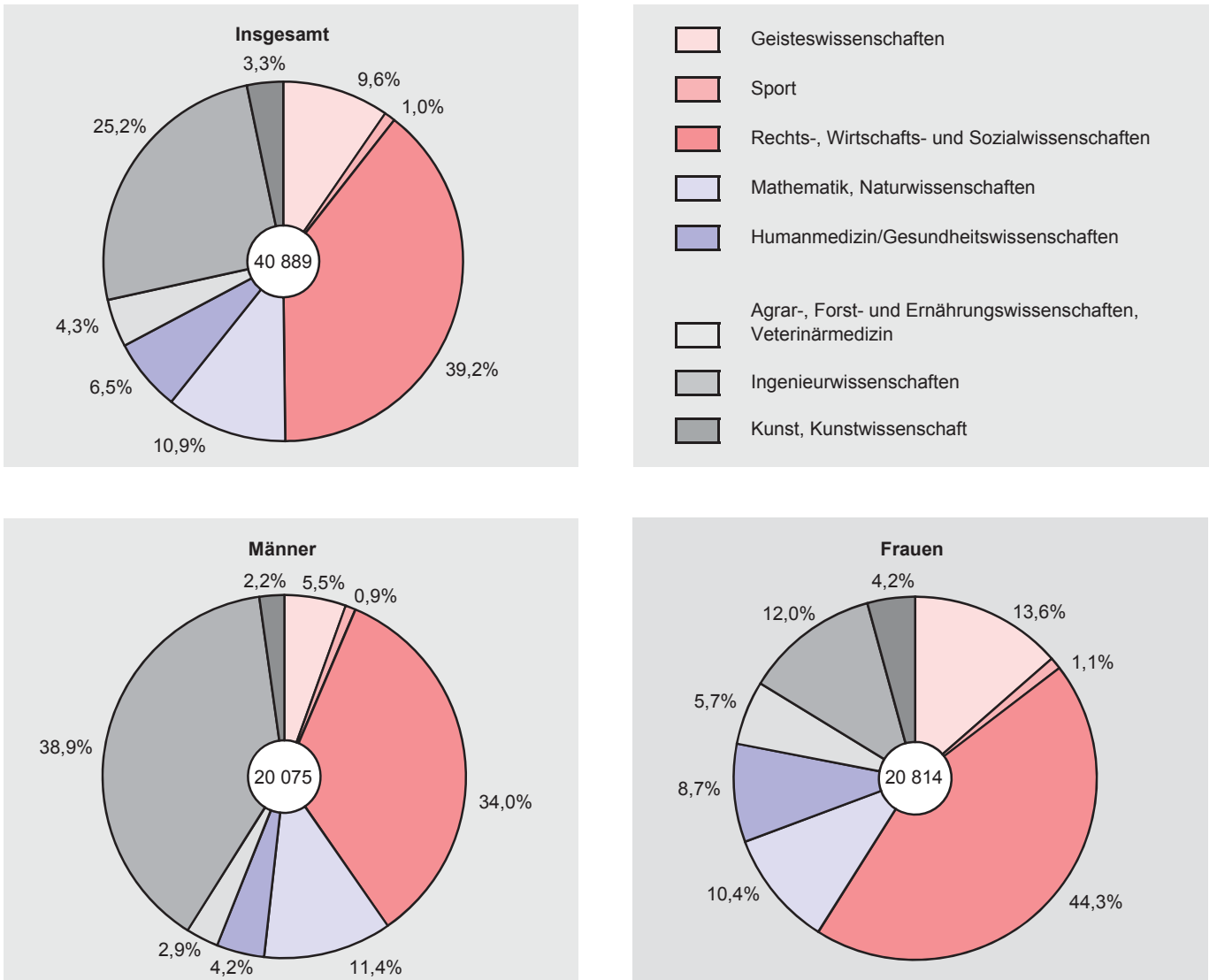


Abb. 6 Bestandene Abschlussprüfungen (einschl. Promotionen) in Hessen in den zehn am stärksten besetzten Studienbereichen nach dem Geschlecht der Prüfungskandidaten im Prüfungsjahr 2017

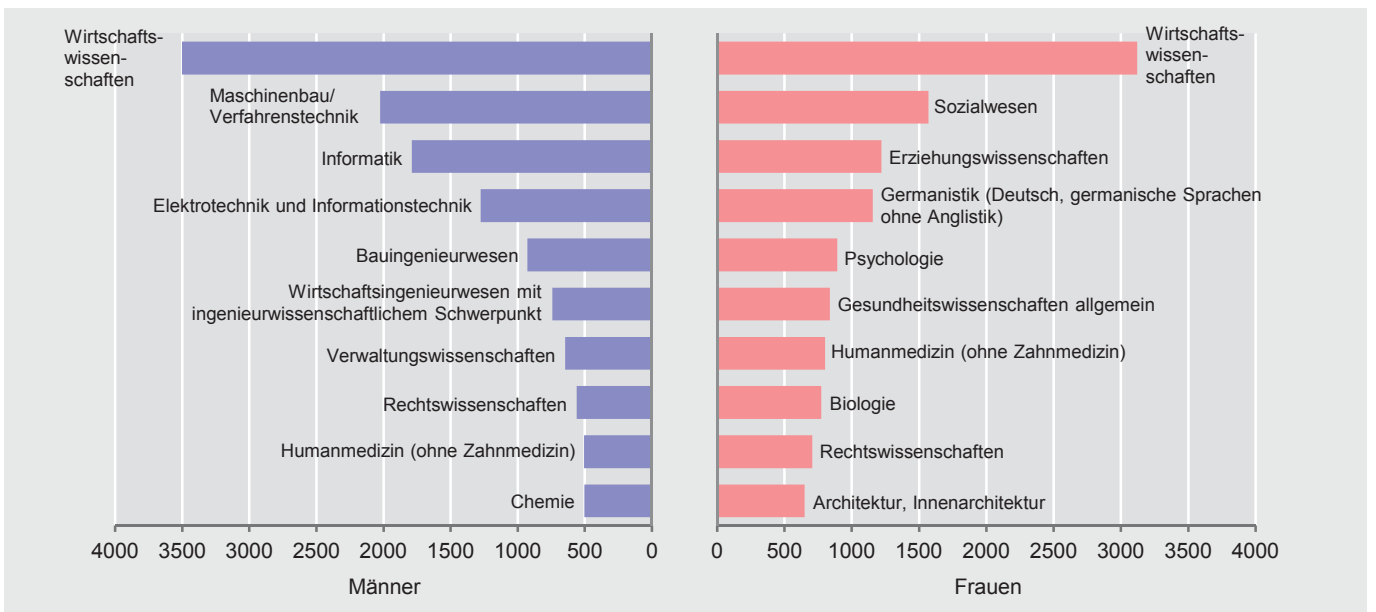


Abb. 7 Alter bei Abschluss (Median) eines erfolgreichen Erststudiums in Hessen nach Hochschulart und Geschlecht der Prüfungskandidaten im Prüfungsjahr 2017

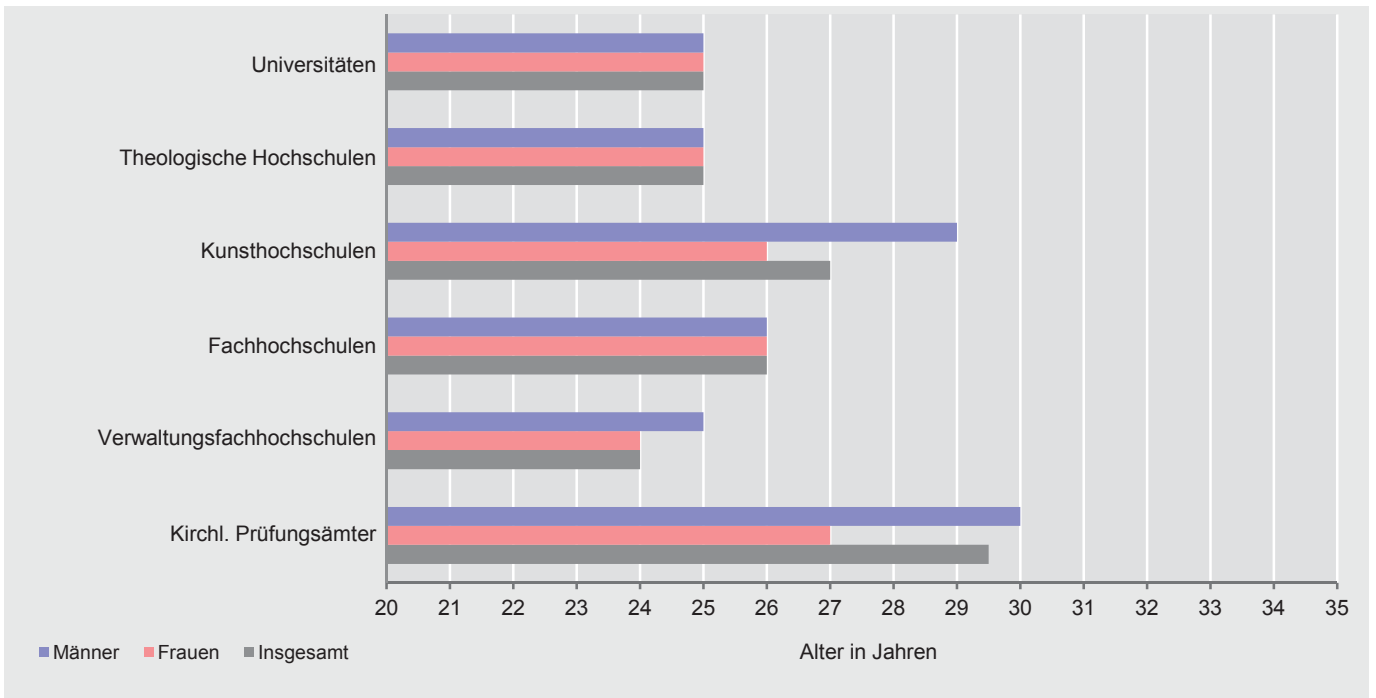
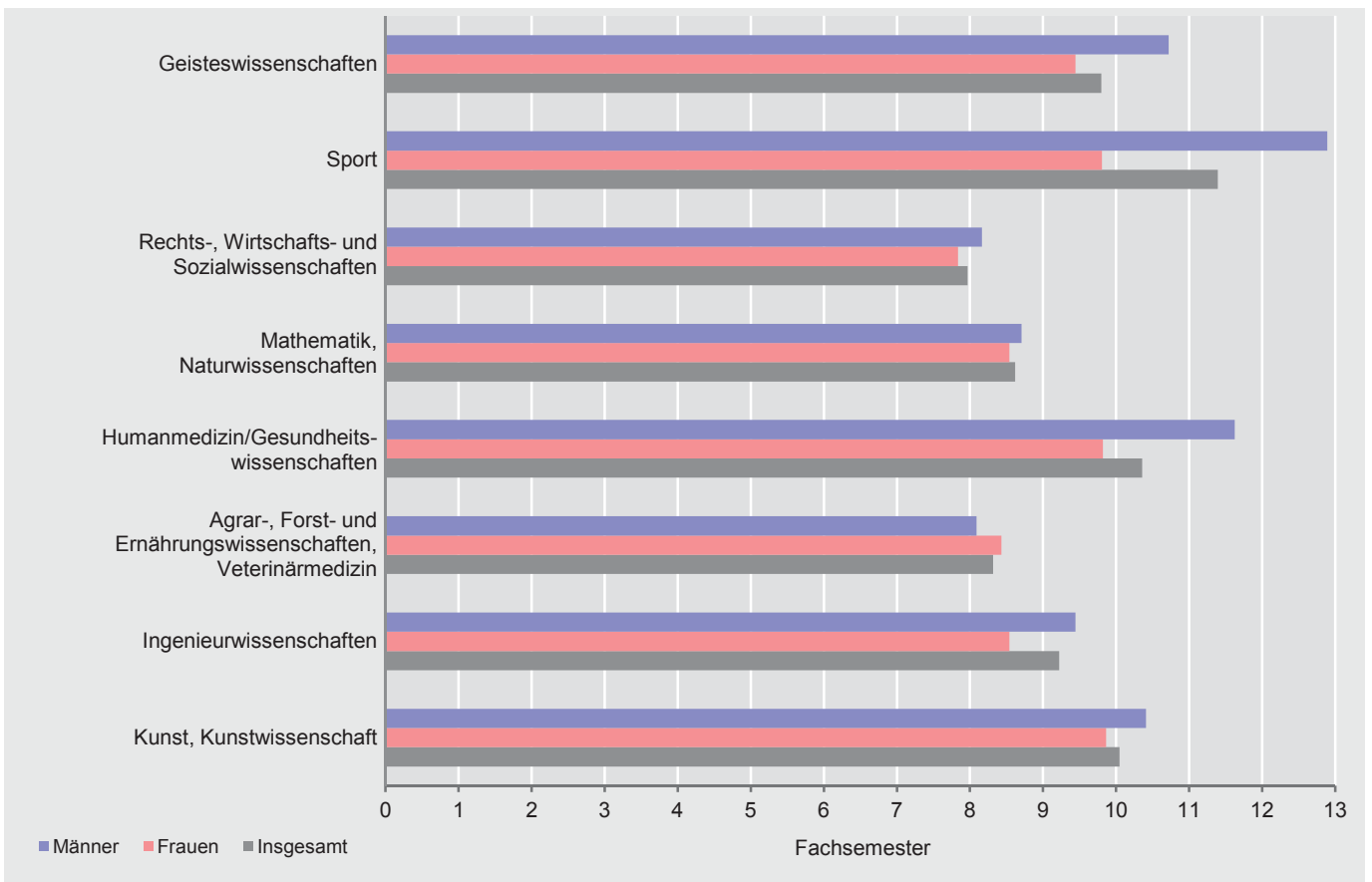
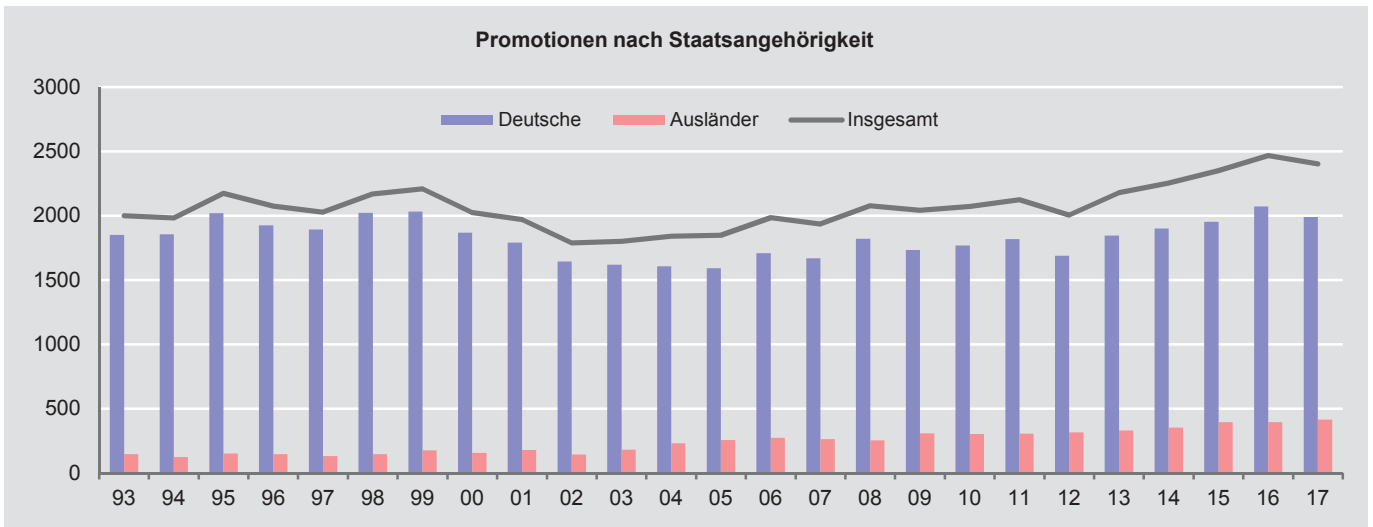
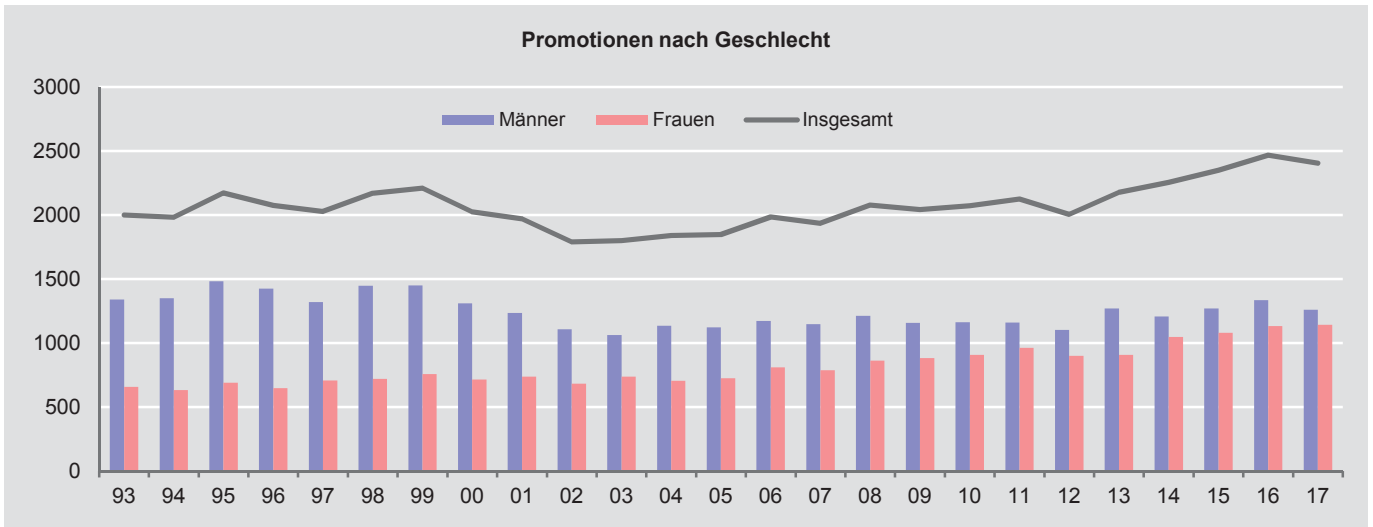


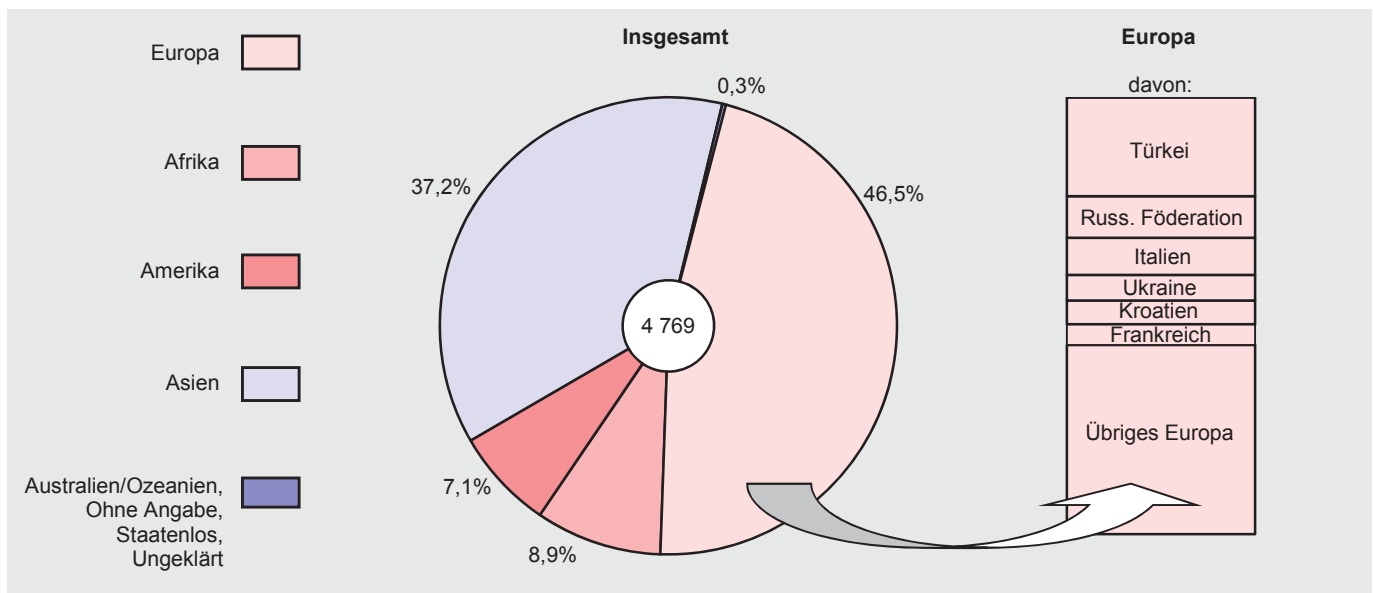
Abb. 8 Durchschnittliche Fachstudiendauer eines erfolgreichen Erststudiums in Hessen nach Fächergruppen und Geschlecht der Prüfungskandidaten im Prüfungsjahr 2017



**Abb. 9 Bestandene Abschlussprüfungen – Promotionen –
nach Geschlecht/Staatsangehörigkeit der Prüfungskandidaten seit dem Prüfungsjahr 1993**



**Abb. 10 Herkunft ausländischer Absolventen mit bestandener Abschlussprüfung
in Hessen nach Kontinenten im Prüfungsjahr 2017**



1. Bestandene Abschlussprüfungen im Prüfungsjahr 2017
nach Fächer- und Prüfungsgruppen sowie Hochschularten

Fächergruppe des 1. Studienfachs Prüfungsgruppe männlich=m, weiblich=w, insgesamt=i	Bestandene Abschlussprüfungen		Davon als ...				
	insgesamt	Ausländer	Erstabschluss		weiterer Abschluss		
			insgesamt	Ausländer	insgesamt	Ausländer	
Universitäten							
Geisteswissen- schaften	m	1 008	67	709	30	299	37
	w	2 777	257	1 987	124	790	133
	i	3 785	324	2 696	154	1 089	170
Universitärer Abschluss (ohne Lehramtsprüfungen)	m	490	40	351	18	139	22
	w	1 413	183	960	83	453	100
	i	1 903	223	1 311	101	592	122
Promotionen	m	65	12	–	–	65	12
	w	92	25	–	–	92	25
	i	157	37	–	–	157	37
Lehramt an Grund- und Hauptschulen/Primarstufe	m	42	2	35	2	7	–
	w	315	9	280	8	35	1
	i	357	11	315	10	42	1
Lehramt an Realschulen/ Sekundarstufe I	m	83	5	69	5	14	–
	w	241	18	214	18	27	–
	i	324	23	283	23	41	–
Lehramt an Gymnasien/ Sekundarstufe II, allgemeinbildende Schulen	m	313	8	247	5	66	3
	w	642	22	483	15	159	7
	i	955	30	730	20	225	10
Lehramt an Sonderschulen/ Förderschulen	m	8	–	7	–	1	–
	w	55	–	50	–	5	–
	i	63	–	57	–	6	–
Lehramt an beruflichen Schulen/Sekundarstufe II, berufliche Schulen	m	7	–	–	–	7	–
	w	19	–	–	–	19	–
	i	26	–	–	–	26	–
Sport	m	184	13	109	5	75	8
	w	219	15	103	2	116	13
	i	403	28	212	7	191	21
Universitärer Abschluss (ohne Lehramtsprüfungen)	m	129	12	78	5	51	7
	w	164	15	76	2	88	13
	i	293	27	154	7	139	20
Promotionen	m	7	1	–	–	7	1
	w	5	–	–	–	5	–
	i	12	1	–	–	12	1
Lehramt an Grund- und Hauptschulen/Primarstufe	m	1	–	–	–	1	–
	w	10	–	–	–	10	–
	i	11	–	–	–	11	–
Lehramt an Realschulen/ Sekundarstufe I	m	5	–	4	–	1	–
	w	9	–	5	–	4	–
	i	14	–	9	–	5	–
Lehramt an Gymnasien/ Sekundarstufe II, allgemeinbildende Schulen	m	30	–	25	–	5	–
	w	23	–	18	–	5	–
	i	53	–	43	–	10	–

1. Bestandene Abschlussprüfungen im Prüfungsjahr 2017
nach Fächer- und Prüfungsgruppen sowie Hochschularten

Fächergruppe des 1. Studienfachs Prüfungsgruppe männlich=m, weiblich=w, insgesamt=i		Bestandene Abschlussprüfungen		Davon als ...			
		insgesamt	Ausländer	Erstabschluss		weiterer Abschluss	
				insgesamt	Ausländer	insgesamt	Ausländer
Lehramt an Sonderschulen/ Förderschulen	m	4	–	2	–	2	–
	w	5	–	4	–	1	–
	i	9	–	6	–	3	–
Lehramt an beruflichen Schulen/Sekundarstufe II, berufliche Schulen	m	8	–	–	–	8	–
	w	3	–	–	–	3	–
	i	11	–	–	–	11	–
Rechts-, Wirtschafts- und Sozial- wissenschaften	m	3 877	440	2 156	130	1 721	310
	w	5 060	711	2 964	336	2 096	375
	i	8 937	1 151	5 120	466	3 817	685
Universitärer Abschluss (ohne Lehramtsprüfungen)	m	3 469	404	2 050	130	1 419	274
	w	4 574	673	2 853	332	1 721	341
	i	8 043	1 077	4 903	462	3 140	615
Promotionen	m	244	36	–	–	244	36
	w	198	24	–	–	198	24
	i	442	60	–	–	442	60
Lehramt an Grund- und Hauptschulen/Primarstufe	m	1	–	–	–	1	–
	w	7	–	–	–	7	–
	i	8	–	–	–	8	–
Lehramt an Realschulen/ Sekundarstufe I	m	25	–	22	–	3	–
	w	35	2	26	2	9	–
	i	60	2	48	2	12	–
Lehramt an Gymnasien/ Sekundarstufe II, allgemeinbildende Schulen	m	43	–	36	–	7	–
	w	23	–	11	–	12	–
	i	66	–	47	–	19	–
Lehramt an Sonderschulen/ Förderschulen	m	18	–	16	–	2	–
	w	66	–	49	–	17	–
	i	84	–	65	–	19	–
Lehramt an beruflichen Schulen/Sekundarstufe II, berufliche Schulen	m	69	–	32	–	37	–
	w	71	5	25	2	46	3
	i	140	5	57	2	83	3
Sonstiger Abschluss	m	8	–	–	–	8	–
	w	86	7	–	–	86	7
	i	94	7	–	–	94	7
Mathematik, Naturwissen- schaften	m	2 195	173	1 117	49	1 078	124
	w	1 998	174	1 158	70	840	104
	i	4 193	347	2 275	119	1 918	228
Universitärer Abschluss (ohne Lehramtsprüfungen)	m	1 572	74	893	41	679	33
	w	1 321	88	822	48	499	40
	i	2 893	162	1 715	89	1 178	73
Promotionen	m	368	91	–	–	368	91
	w	287	64	–	–	287	64
	i	655	155	–	–	655	155

1. Bestandene Abschlussprüfungen im Prüfungsjahr 2017
nach Fächer- und Prüfungsgruppen sowie Hochschularten

Fächergruppe des 1. Studienfachs Prüfungsgruppe männlich=m, weiblich=w, insgesamt=i		Bestandene Abschlussprüfungen		Davon als ...			
		insgesamt	Ausländer	Erstabschluss		weiterer Abschluss	
				insgesamt	Ausländer	insgesamt	Ausländer
Lehramt an Realschulen/ Sekundarstufe I	m	92	4	79	4	13	-
	w	143	14	120	14	23	-
	i	235	18	199	18	36	-
Lehramt an Gymnasien/ Sekundarstufe II, allgemeinbildende Schulen	m	154	4	140	4	14	-
	w	209	8	183	8	26	-
	i	363	12	323	12	40	-
Lehramt an Sonderschulen/ Förderschulen	m	6	-	5	-	1	-
	w	35	-	33	-	2	-
	i	41	-	38	-	3	-
Lehramt an beruflichen Schulen/Sekundarstufe II, berufliche Schulen	m	3	-	-	-	3	-
	w	3	-	-	-	3	-
	i	6	-	-	-	6	-
Humanmedizin/Gesundheits- wissenschaften	m	647	99	399	51	248	48
	w	993	78	627	45	366	33
	i	1 640	177	1 026	96	614	81
Universitärer Abschluss (ohne Lehramtsprüfungen)	m	450	95	399	51	51	44
	w	668	66	627	45	41	21
	i	1 118	161	1 026	96	92	65
Promotionen	m	197	4	-	-	197	4
	w	325	12	-	-	325	12
	i	522	16	-	-	522	16
Agrar-, Forst- und Ernährungs- wissenschaften, Veterinärmedizin	m	368	66	159	4	209	62
	w	953	84	492	8	461	76
	i	1 321	150	651	12	670	138
Universitärer Abschluss (ohne Lehramtsprüfungen)	m	275	42	151	4	124	38
	w	756	58	481	8	275	50
	i	1 031	100	632	12	399	88
Promotionen	m	77	24	-	-	77	24
	w	161	25	-	-	161	25
	i	238	49	-	-	238	49
Lehramt an beruflichen Schulen/Sekundarstufe II, berufliche Schulen	m	16	-	8	-	8	-
	w	36	1	11	-	25	1
	i	52	1	19	-	33	1
Ingenieurwissenschaften	m	3 461	609	1 490	144	1 971	465
	w	1 033	252	477	54	556	198
	i	4 494	861	1 967	198	2 527	663
Universitärer Abschluss (ohne Lehramtsprüfungen)	m	3 135	542	1 470	143	1 665	399
	w	951	225	464	54	487	171
	i	4 086	767	1 934	197	2 152	570
Promotionen	m	295	66	-	-	295	66
	w	69	27	-	-	69	27
	i	364	93	-	-	364	93

1. Bestandene Abschlussprüfungen im Prüfungsjahr 2017
nach Fächer- und Prüfungsgruppen sowie Hochschularten

Fächergruppe des 1. Studienfachs Prüfungsgruppe männlich=m, weiblich=w, insgesamt=i		Bestandene Abschlussprüfungen		Davon als ...			
		insgesamt	Ausländer	Erstabschluss		weiterer Abschluss	
				insgesamt	Ausländer	insgesamt	Ausländer
Lehramt an Realschulen/ Sekundarstufe I	m	2	1	2	1	-	-
	w	3	-	3	-	-	-
	i	5	1	5	1	-	-
Lehramt an Gymnasien/ Sekundarstufe II, allgemeinbildende Schulen	m	8	-	4	-	4	-
	w	1	-	1	-	-	-
	i	9	-	5	-	4	-
Lehramt an beruflichen Schulen/Sekundarstufe II, berufliche Schulen	m	21	-	14	-	7	-
	w	9	-	9	-	-	-
	i	30	-	23	-	7	-
Kunst, Kunstwissenschaft	m	148	10	115	7	33	3
	w	448	32	351	20	97	12
	i	596	42	466	27	130	15
Universitärer Abschluss (ohne Lehramtsprüfungen)	m	84	7	65	5	19	2
	w	319	28	255	18	64	10
	i	403	35	320	23	83	12
Promotionen	m	4	1	-	-	4	1
	w	4	1	-	-	4	1
	i	8	2	-	-	8	2
Lehramt an Grund- und Hauptschulen/Primarstufe	m	-	-	-	-	-	-
	w	5	-	-	-	5	-
	i	5	-	-	-	5	-
Lehramt an Realschulen/ Sekundarstufe I	m	6	1	5	1	1	-
	w	9	-	5	-	4	-
	i	15	1	10	1	5	-
Lehramt an Gymnasien/ Sekundarstufe II, allgemeinbildende Schulen	m	36	-	29	-	7	-
	w	88	2	73	1	15	1
	i	124	2	102	1	22	1
Lehramt an Sonderschulen/ Förderschulen	m	3	-	3	-	-	-
	w	9	-	7	-	2	-
	i	12	-	10	-	2	-
Künstlerischer Abschluss	m	15	1	13	1	2	-
	w	14	1	11	1	3	-
	i	29	2	24	2	5	-
Zusammen	m	11 888	1 477	6 254	420	5 634	1 057
	w	13 481	1 603	8 159	659	5 322	944
	i	25 369	3 080	14 413	1 079	10 956	2 001

Theologische Hochschulen

Geisteswissen- schaften	m	82	6	56	2	26	4
	w	41	-	28	-	13	-
	i	123	6	84	2	39	4

1. Bestandene Abschlussprüfungen im Prüfungsjahr 2017
nach Fächer- und Prüfungsgruppen sowie Hochschularten

Fächergruppe des 1. Studienfachs Prüfungsgruppe männlich=m, weiblich=w, insgesamt=i		Bestandene Abschlussprüfungen		Davon als ...			
		insgesamt	Ausländer	Erstabschluss		weiterer Abschluss	
				insgesamt	Ausländer	insgesamt	Ausländer
Universitärer Abschluss (ohne Lehramtsprüfungen)	m	50	4	35	2	15	2
	w	34	-	24	-	10	-
	i	84	4	59	2	25	2
Promotionen	m	5	2	-	-	5	2
	w	1	-	-	-	1	-
	i	6	2	-	-	6	2
Fachhochschulabschluss	m	27	-	21	-	6	-
	w	6	-	4	-	2	-
	i	33	-	25	-	8	-
Rechts-, Wirtschafts- und Sozial- wissenschaften	m	1	-	-	-	1	-
	w	4	-	-	-	4	-
	i	5	-	-	-	5	-
Universitärer Abschluss (ohne Lehramtsprüfungen)	m	1	-	-	-	1	-
	w	4	-	-	-	4	-
	i	5	-	-	-	5	-
Zusammen	m	83	6	56	2	27	4
	w	45	-	28	-	17	-
	i	128	6	84	2	44	4
Kunsthochschulen							
Rechts-, Wirtschafts- und Sozial- wissenschaften	m	-	-	-	-	-	-
	w	5	1	-	-	5	1
	i	5	1	-	-	5	1
Künstlerischer Abschluss	m	-	-	-	-	-	-
	w	5	1	-	-	5	1
	i	5	1	-	-	5	1
Kunst, Kunstwissenschaft	m	99	37	53	7	46	30
	w	179	84	89	17	90	67
	i	278	121	142	24	136	97
Promotionen	m	-	-	-	-	-	-
	w	1	-	-	-	1	-
	i	1	-	-	-	1	-
Lehramt an Grund- und Hauptschulen/Primarstufe	m	-	-	-	-	-	-
	w	3	-	3	-	-	-
	i	3	-	3	-	-	-
Lehramt an Realschulen/ Sekundarstufe I	m	1	-	-	-	1	-
	w	5	-	4	-	1	-
	i	6	-	4	-	2	-
Lehramt an Gymnasien/ Sekundarstufe II, allgemeinbildende Schulen	m	13	-	11	-	2	-
	w	25	-	24	-	1	-
	i	38	-	35	-	3	-

1. Bestandene Abschlussprüfungen im Prüfungsjahr 2017
nach Fächer- und Prüfungsgruppen sowie Hochschularten

Fächergruppe des 1. Studienfachs Prüfungsgruppe männlich=m, weiblich=w, insgesamt=i		Bestandene Abschlussprüfungen		Davon als ...			
		insgesamt	Ausländer	Erstabschluss		weiterer Abschluss	
				insgesamt	Ausländer	insgesamt	Ausländer
Lehramt an Sonderschulen/ Förderschulen	m	-	-	-	-	-	-
	w	3	-	3	-	-	-
	i	3	-	3	-	-	-
Künstlerischer Abschluss	m	85	37	42	7	43	30
	w	142	84	55	17	87	67
	i	227	121	97	24	130	97
Zusammen	m	99	37	53	7	46	30
	w	184	85	89	17	95	68
	i	283	122	142	24	141	98
Fachhochschulen							
Geisteswissen- schaften	m	1	-	-	-	1	-
	w	1	-	-	-	1	-
	i	2	-	-	-	2	-
Fachhochschulabschluss	m	1	-	-	-	1	-
	w	1	-	-	-	1	-
	i	2	-	-	-	2	-
Rechts-, Wirtschafts- und Sozial- wissenschaften	m	2 342	192	1 616	128	726	64
	w	3 682	307	2 956	234	726	73
	i	6 024	499	4 572	362	1 452	137
Fachhochschulabschluss	m	2 336	191	1 616	128	720	63
	w	3 681	307	2 956	234	725	73
	i	6 017	498	4 572	362	1 445	136
Sonstiger Abschluss	m	6	1	-	-	6	1
	w	1	-	-	-	1	-
	i	7	1	-	-	7	1
Mathematik, Naturwissen- schaften	m	92	12	63	9	29	3
	w	155	15	126	12	29	3
	i	247	27	189	21	58	6
Fachhochschulabschluss	m	92	12	63	9	29	3
	w	155	15	126	12	29	3
	i	247	27	189	21	58	6
Humanmedizin/Gesundheits- wissenschaften	m	202	4	160	3	42	1
	w	826	40	694	32	132	8
	i	1 028	44	854	35	174	9
Fachhochschulabschluss	m	202	4	160	3	42	1
	w	826	40	694	32	132	8
	i	1 028	44	854	35	174	9
Agrar-, Forst- und Ernährungs- wissenschaften, Veterinärmedizin	m	217	33	185	20	32	13
	w	231	14	195	10	36	4
	i	448	47	380	30	68	17
Fachhochschulabschluss	m	217	33	185	20	32	13
	w	231	14	195	10	36	4
	i	448	47	380	30	68	17

1. Bestandene Abschlussprüfungen im Prüfungsjahr 2017
nach Fächer- und Prüfungsgruppen sowie Hochschularten

Fächergruppe des 1. Studienfachs Prüfungsgruppe männlich=m, weiblich=w, insgesamt=i		Bestandene Abschlussprüfungen		Davon als ...			
		insgesamt	Ausländer	Erstabschluss		weiterer Abschluss	
				insgesamt	Ausländer	insgesamt	Ausländer
Ingenieurwissenschaften	m	4 339	645	3 054	426	1 285	219
	w	1 466	260	993	169	473	91
	i	5 805	905	4 047	595	1 758	310
Fachhochschulabschluss	m	4 335	645	3 054	426	1 281	219
	w	1 466	260	993	169	473	91
	i	5 801	905	4 047	595	1 754	310
Sonstiger Abschluss	m	4	–	–	–	4	–
	w	–	–	–	–	–	–
	i	4	–	–	–	4	–
Kunst, Kunstwissenschaft	m	197	12	175	8	22	4
	w	258	22	236	19	22	3
	i	455	34	411	27	44	7
Fachhochschulabschluss	m	197	12	175	8	22	4
	w	258	22	236	19	22	3
	i	455	34	411	27	44	7
Zusammen	m	7 390	898	5 253	594	2 137	304
	w	6 619	658	5 200	476	1 419	182
	i	14 009	1 556	10 453	1 070	3 556	486

Verwaltungsfachhochschulen

Rechts-, Wirtschafts- und Sozialwissenschaften	m	596	5	583	5	13	–
	w	479	–	464	–	15	–
	i	1 075	5	1 047	5	28	–
Fachhochschulabschluss	m	596	5	583	5	13	–
	w	479	–	464	–	15	–
	i	1 075	5	1 047	5	28	–
Mathematik, Naturwissenschaften	m	8	–	8	–	–	–
	w	3	–	3	–	–	–
	i	11	–	11	–	–	–
Fachhochschulabschluss	m	8	–	8	–	–	–
	w	3	–	3	–	–	–
	i	11	–	11	–	–	–
Zusammen	m	604	5	591	5	13	–
	w	482	–	467	–	15	–
	i	1 086	5	1 058	5	28	–

Sonstige deutsche Hochschulen (Kirchliche Prüfungsämter)

Geisteswissenschaften	m	11	–	11	–	–	–
	w	3	–	3	–	–	–
	i	14	–	14	–	–	–
Universitärer Abschluss (ohne Lehramtsprüfungen)	m	11	–	11	–	–	–
	w	3	–	3	–	–	–
	i	14	–	14	–	–	–

1. Bestandene Abschlussprüfungen im Prüfungsjahr 2017
nach Fächer- und Prüfungsgruppen sowie Hochschularten

Fächergruppe des 1. Studienfachs Prüfungsgruppe männlich=m, weiblich=w, insgesamt=i	Bestandene Abschlussprüfungen		Davon als ...				
	insgesamt	Ausländer	Erstabschluss		weiterer Abschluss		
			insgesamt	Ausländer	insgesamt	Ausländer	
Alle Hochschulen							
Geisteswissen- schaften	m	1 102	73	776	32	326	41
	w	2 822	257	2 018	124	804	133
	i	3 924	330	2 794	156	1 130	174
Universitärer Abschluss (ohne Lehramtsprüfungen)	m	551	44	397	20	154	24
	w	1 450	183	987	83	463	100
	i	2 001	227	1 384	103	617	124
Promotionen	m	70	14	-	-	70	14
	w	93	25	-	-	93	25
	i	163	39	-	-	163	39
Lehramt an Grund- und Hauptschulen/Primarstufe	m	42	2	35	2	7	-
	w	315	9	280	8	35	1
	i	357	11	315	10	42	1
Lehramt an Realschulen/ Sekundarstufe I	m	83	5	69	5	14	-
	w	241	18	214	18	27	-
	i	324	23	283	23	41	-
Lehramt an Gymnasien/ Sekundarstufe II, allgemeinbildende Schulen	m	313	8	247	5	66	3
	w	642	22	483	15	159	7
	i	955	30	730	20	225	10
Lehramt an Sonderschulen/ Förderschulen	m	8	-	7	-	1	-
	w	55	-	50	-	5	-
	i	63	-	57	-	6	-
Lehramt an beruflichen Schulen/Sekundarstufe II, berufliche Schulen	m	7	-	-	-	7	-
	w	19	-	-	-	19	-
	i	26	-	-	-	26	-
Fachhochschulabschluss	m	28	-	21	-	7	-
	w	7	-	4	-	3	-
	i	35	-	25	-	10	-
Sport	m	184	13	109	5	75	8
	w	219	15	103	2	116	13
	i	403	28	212	7	191	21
Universitärer Abschluss (ohne Lehramtsprüfungen)	m	129	12	78	5	51	7
	w	164	15	76	2	88	13
	i	293	27	154	7	139	20
Promotionen	m	7	1	-	-	7	1
	w	5	-	-	-	5	-
	i	12	1	-	-	12	1
Lehramt an Grund- und Hauptschulen/Primarstufe	m	1	-	-	-	1	-
	w	10	-	-	-	10	-
	i	11	-	-	-	11	-

1. Bestandene Abschlussprüfungen im Prüfungsjahr 2017
nach Fächer- und Prüfungsgruppen sowie Hochschularten

Fächergruppe des 1. Studienfachs Prüfungsgruppe männlich=m, weiblich=w, insgesamt=i		Bestandene Abschlussprüfungen		Davon als ...			
		insgesamt	Ausländer	Erstabschluss		weiterer Abschluss	
				insgesamt	Ausländer	insgesamt	Ausländer
Lehramt an Realschulen/ Sekundarstufe I	m	5	-	4	-	1	-
	w	9	-	5	-	4	-
	i	14	-	9	-	5	-
Lehramt an Gymnasien/ Sekundarstufe II, allgemeinbildende Schulen	m	30	-	25	-	5	-
	w	23	-	18	-	5	-
	i	53	-	43	-	10	-
Lehramt an Sonderschulen/ Förderschulen	m	4	-	2	-	2	-
	w	5	-	4	-	1	-
	i	9	-	6	-	3	-
Lehramt an beruflichen Schulen/Sekundarstufe II, berufliche Schulen	m	8	-	-	-	8	-
	w	3	-	-	-	3	-
	i	11	-	-	-	11	-
Rechts-, Wirtschafts- und Sozial- wissenschaften	m	6 816	637	4 355	263	2 461	374
	w	9 230	1 019	6 384	570	2 846	449
	i	16 046	1 656	10 739	833	5 307	823
Universitärer Abschluss (ohne Lehramtsprüfungen)	m	3 470	404	2 050	130	1 420	274
	w	4 578	673	2 853	332	1 725	341
	i	8 048	1 077	4 903	462	3 145	615
Promotionen	m	244	36	-	-	244	36
	w	198	24	-	-	198	24
	i	442	60	-	-	442	60
Lehramt an Grund- und Hauptschulen/Primarstufe	m	1	-	-	-	1	-
	w	7	-	-	-	7	-
	i	8	-	-	-	8	-
Lehramt an Realschulen/ Sekundarstufe I	m	25	-	22	-	3	-
	w	35	2	26	2	9	-
	i	60	2	48	2	12	-
Lehramt an Gymnasien/ Sekundarstufe II, allgemeinbildende Schulen	m	43	-	36	-	7	-
	w	23	-	11	-	12	-
	i	66	-	47	-	19	-
Lehramt an Sonderschulen/ Förderschulen	m	18	-	16	-	2	-
	w	66	-	49	-	17	-
	i	84	-	65	-	19	-
Lehramt an beruflichen Schulen/Sekundarstufe II, berufliche Schulen	m	69	-	32	-	37	-
	w	71	5	25	2	46	3
	i	140	5	57	2	83	3
Künstlerischer Abschluss	m	-	-	-	-	-	-
	w	5	1	-	-	5	1
	i	5	1	-	-	5	1
Fachhochschulabschluss	m	2 932	196	2 199	133	733	63
	w	4 160	307	3 420	234	740	73
	i	7 092	503	5 619	367	1 473	136

1. Bestandene Abschlussprüfungen im Prüfungsjahr 2017
nach Fächer- und Prüfungsgruppen sowie Hochschularten

Fächergruppe des 1. Studienfachs Prüfungsgruppe männlich=m, weiblich=w, insgesamt=i		Bestandene Abschlussprüfungen		Davon als ...			
		insgesamt	Ausländer	Erstabschluss		weiterer Abschluss	
				insgesamt	Ausländer	insgesamt	Ausländer
Sonstiger Abschluss	m	14	1	-	-	14	1
	w	87	7	-	-	87	7
	i	101	8	-	-	101	8
Mathematik, Naturwissen- schaften	m	2 295	185	1 188	58	1 107	127
	w	2 156	189	1 287	82	869	107
	i	4 451	374	2 475	140	1 976	234
Universitärer Abschluss (ohne Lehramtsprüfungen)	m	1 572	74	893	41	679	33
	w	1 321	88	822	48	499	40
	i	2 893	162	1 715	89	1 178	73
Promotionen	m	368	91	-	-	368	91
	w	287	64	-	-	287	64
	i	655	155	-	-	655	155
Lehramt an Realschulen/ Sekundarstufe I	m	92	4	79	4	13	-
	w	143	14	120	14	23	-
	i	235	18	199	18	36	-
Lehramt an Gymnasien/ Sekundarstufe II, allgemeinbildende Schulen	m	154	4	140	4	14	-
	w	209	8	183	8	26	-
	i	363	12	323	12	40	-
Lehramt an Sonderschulen/ Förderschulen	m	6	-	5	-	1	-
	w	35	-	33	-	2	-
	i	41	-	38	-	3	-
Lehramt an beruflichen Schulen/Sekundarstufe II, berufliche Schulen	m	3	-	-	-	3	-
	w	3	-	-	-	3	-
	i	6	-	-	-	6	-
Fachhochschulabschluss	m	100	12	71	9	29	3
	w	158	15	129	12	29	3
	i	258	27	200	21	58	6
Humanmedizin/Gesundheits- wissenschaften	m	849	103	559	54	290	49
	w	1 819	118	1 321	77	498	41
	i	2 668	221	1 880	131	788	90
Universitärer Abschluss (ohne Lehramtsprüfungen)	m	450	95	399	51	51	44
	w	668	66	627	45	41	21
	i	1 118	161	1 026	96	92	65
Promotionen	m	197	4	-	-	197	4
	w	325	12	-	-	325	12
	i	522	16	-	-	522	16
Fachhochschulabschluss	m	202	4	160	3	42	1
	w	826	40	694	32	132	8
	i	1 028	44	854	35	174	9
Agrar-, Forst- und Ernährungs- wissenschaften, Veterinärmedizin	m	585	99	344	24	241	75
	w	1 184	98	687	18	497	80
	i	1 769	197	1 031	42	738	155

1. Bestandene Abschlussprüfungen im Prüfungsjahr 2017
nach Fächer- und Prüfungsgruppen sowie Hochschularten

Fächergruppe des 1. Studienfachs Prüfungsgruppe männlich=m, weiblich=w, insgesamt=i		Bestandene Abschlussprüfungen		Davon als ...			
		insgesamt	Ausländer	Erstabschluss		weiterer Abschluss	
				insgesamt	Ausländer	insgesamt	Ausländer
Universitärer Abschluss (ohne Lehramtsprüfungen)	m	275	42	151	4	124	38
	w	756	58	481	8	275	50
	i	1 031	100	632	12	399	88
Promotionen	m	77	24	-	-	77	24
	w	161	25	-	-	161	25
	i	238	49	-	-	238	49
Lehramt an beruflichen Schulen/Sekundarstufe II, berufliche Schulen	m	16	-	8	-	8	-
	w	36	1	11	-	25	1
	i	52	1	19	-	33	1
Fachhochschulabschluss	m	217	33	185	20	32	13
	w	231	14	195	10	36	4
	i	448	47	380	30	68	17
Ingenieurwissenschaften	m	7 800	1 254	4 544	570	3 256	684
	w	2 499	512	1 470	223	1 029	289
	i	10 299	1 766	6 014	793	4 285	973
Universitärer Abschluss (ohne Lehramtsprüfungen)	m	3 135	542	1 470	143	1 665	399
	w	951	225	464	54	487	171
	i	4 086	767	1 934	197	2 152	570
Promotionen	m	295	66	-	-	295	66
	w	69	27	-	-	69	27
	i	364	93	-	-	364	93
Lehramt an Realschulen/ Sekundarstufe I	m	2	1	2	1	-	-
	w	3	-	3	-	-	-
	i	5	1	5	1	-	-
Lehramt an Gymnasien/ Sekundarstufe II, allgemeinbildende Schulen	m	8	-	4	-	4	-
	w	1	-	1	-	-	-
	i	9	-	5	-	4	-
Lehramt an beruflichen Schulen/Sekundarstufe II, berufliche Schulen	m	21	-	14	-	7	-
	w	9	-	9	-	-	-
	i	30	-	23	-	7	-
Fachhochschulabschluss	m	4 335	645	3 054	426	1 281	219
	w	1 466	260	993	169	473	91
	i	5 801	905	4 047	595	1 754	310
Sonstiger Abschluss	m	4	-	-	-	4	-
	w	-	-	-	-	-	-
	i	4	-	-	-	4	-
Kunst, Kunstwissenschaft	m	444	59	343	22	101	37
	w	885	138	676	56	209	82
	i	1 329	197	1 019	78	310	119
Universitärer Abschluss (ohne Lehramtsprüfungen)	m	84	7	65	5	19	2
	w	319	28	255	18	64	10
	i	403	35	320	23	83	12

1. Bestandene Abschlussprüfungen im Prüfungsjahr 2017
nach Fächer- und Prüfungsgruppen sowie Hochschularten

Fächergruppe des 1. Studienfachs Prüfungsgruppe männlich=m, weiblich=w, insgesamt=i		Bestandene Abschlussprüfungen		Davon als ...			
				Erstabschluss		weiterer Abschluss	
		insgesamt	Ausländer	insgesamt	Ausländer	insgesamt	Ausländer
Promotionen	m	4	1	-	-	4	1
	w	5	1	-	-	5	1
	i	9	2	-	-	9	2
Lehramt an Grund- und Hauptschulen/Primarstufe	m	-	-	-	-	-	-
	w	8	-	3	-	5	-
	i	8	-	3	-	5	-
Lehramt an Realschulen/ Sekundarstufe I	m	7	1	5	1	2	-
	w	14	-	9	-	5	-
	i	21	1	14	1	7	-
Lehramt an Gymnasien/ Sekundarstufe II, allgemeinbildende Schulen	m	49	-	40	-	9	-
	w	113	2	97	1	16	1
	i	162	2	137	1	25	1
Lehramt an Sonderschulen/ Förderschulen	m	3	-	3	-	-	-
	w	12	-	10	-	2	-
	i	15	-	13	-	2	-
Künstlerischer Abschluss	m	100	38	55	8	45	30
	w	156	85	66	18	90	67
	i	256	123	121	26	135	97
Fachhochschulabschluss	m	197	12	175	8	22	4
	w	258	22	236	19	22	3
	i	455	34	411	27	44	7
Insgesamt	m	20 075	2 423	12 218	1 028	7 857	1 395
	w	20 814	2 346	13 946	1 152	6 868	1 194
	i	40 889	4 769	26 164	2 180	14 725	2 589

2. Bestandene Abschlussprüfungen im Prüfungsjahr 2017...

lfd. Nr.	Fächergruppe des 1. Studienfachs Prüfungsgruppe männlich=m, weiblich=w insgesamt=i		insgesamt	Davon Abschluss...			
				6. oder niedrigeren	7.	8.	9.
							Univer-
1	Geisteswissen-	m	1 008	212	100	97	126
2		w	2 777	744	476	368	333
3		i	3 785	956	576	465	459
4	Universitärer Abschluss (ohne Lehramtsprüfungen)	m	490	150	70	60	44
5		w	1 413	586	228	199	97
6		i	1 903	736	298	259	141
7	Promotionen	m	65	18	3	4	4
8		w	92	23	3	4	13
9		i	157	41	6	8	17
10	Lehramt an Grund- und Hauptschulen/Primarstufe	m	42	4	12	9	7
11		w	315	29	168	67	22
12		i	357	33	180	76	29
13	Lehramt an Realschulen/ Sekundarstufe I	m	83	18	10	13	12
14		w	241	26	56	61	34
15		i	324	44	66	74	46
16	Lehramt an Gymnasien/ Sekundarstufe II, allgemeinbildende Schulen	m	313	17	4	10	53
17		w	642	65	17	33	121
18		i	955	82	21	43	174
19	Lehramt an Sonderschulen/ Förderschulen	m	8	–	–	1	5
20		w	55	1	1	3	46
21		i	63	1	1	4	51
22	Lehramt an beruflichen Schulen/Sekundarstufe II, berufliche Schulen	m	7	5	1	–	1
23		w	19	14	3	1	–
24		i	26	19	4	1	1
25	Sport	m	184	58	11	25	13
26		w	219	102	41	18	15
27		i	403	160	52	43	28
28	Universitärer Abschluss (ohne Lehramtsprüfungen)	m	129	42	11	23	7
29		w	164	89	33	15	7
30		i	293	131	44	38	14
31	Promotionen	m	7	4	–	–	–
32		w	5	2	1	–	–
33		i	12	6	1	–	–
34	Lehramt an Grund- und Hauptschulen/Primarstufe	m	1	1	–	–	–
35		w	10	7	1	1	1
36		i	11	8	1	1	1
37	Lehramt an Realschulen/ Sekundarstufe I	m	5	–	–	–	3
38		w	9	–	3	–	1
39		i	14	–	3	–	4

...nach Fachsemestern sowie Fächer- und Prüfungsgruppen

...im Fachsemester									lfd. Nr.
10.	11.	12.	13.	14.	15.	16.	17. oder höheren	ohne Angabe	
109	86	59	39	38	31	18	70	23	1
249	149	113	77	48	48	30	113	29	2
358	235	172	116	86	79	48	183	52	3
36	28	19	10	15	12	11	35	-	4
72	38	32	26	21	25	20	69	-	5
108	66	51	36	36	37	31	104	-	6
2	1	-	3	2	1	-	4	23	7
1	2	5	2	3	-	4	3	29	8
3	3	5	5	5	1	4	7	52	9
1	2	2	2	-	-	-	3	-	10
12	6	4	3	1	1	-	2	-	11
13	8	6	5	1	1	-	5	-	12
7	4	7	3	3	2	-	4	-	13
23	13	7	5	2	7	2	5	-	14
30	17	14	8	5	9	2	9	-	15
63	50	31	20	18	16	7	24	-	16
140	89	64	41	20	15	4	33	-	17
203	139	95	61	38	31	11	57	-	18
-	1	-	1	-	-	-	-	-	19
1	-	1	-	1	-	-	1	-	20
1	1	1	1	1	-	-	1	-	21
-	-	-	-	-	-	-	-	-	22
-	1	-	-	-	-	-	-	-	23
-	1	-	-	-	-	-	-	-	24
18	7	7	12	7	1	4	20	1	25
15	6	6	7	1	-	2	6	-	26
33	13	13	19	8	1	6	26	1	27
4	3	6	8	4	-	2	19	-	28
3	3	3	3	-	-	2	6	-	29
7	6	9	11	4	-	4	25	-	30
-	-	-	-	1	-	1	-	1	31
2	-	-	-	-	-	-	-	-	32
2	-	-	-	1	-	1	-	1	33
-	-	-	-	-	-	-	-	-	34
-	-	-	-	-	-	-	-	-	35
-	-	-	-	-	-	-	-	-	36
1	-	-	1	-	-	-	-	-	37
2	-	1	2	-	-	-	-	-	38
3	-	1	3	-	-	-	-	-	39

2. Bestandene Abschlussprüfungen im Prüfungsjahr 2017...

lfd. Nr.	Fächergruppe des 1. Studienfachs Prüfungsgruppe männlich=m, weiblich=w insgesamt=i		insgesamt	Davon Abschluss...			
				6. oder niedrigeren	7.	8.	9.
40	Lehramt an Gymnasien/	m	30	2	–	2	1
41	Sekundarstufe II,	w	23	1	2	2	2
42	allgemeinbildende Schulen	i	53	3	2	4	3
43	Lehramt an Sonderschulen/	m	4	1	–	–	2
44	Förderschulen	w	5	–	1	–	4
45		i	9	1	1	–	6
46	Lehramt an beruflichen	m	8	8	–	–	–
47	Schulen/Sekundarstufe II,	w	3	3	–	–	–
48	berufliche Schulen	i	11	11	–	–	–
49	Rechts-, Wirtschafts- und Sozial-	m	3 877	1 593	657	565	246
50	wissenschaften	w	5 060	2 231	804	678	334
51		i	8 937	3 824	1 461	1 243	580
52	Universitärer Abschluss	m	3 469	1 481	638	539	222
53	(ohne Lehramtsprüfungen)	w	4 574	2 105	778	632	280
54		i	8 043	3 586	1 416	1 171	502
55	Promotionen	m	244	69	10	13	5
56		w	198	40	6	5	6
57		i	442	109	16	18	11
58	Lehramt an Grund- und	m	1	–	1	–	–
59	Hauptschulen/Primarstufe	w	7	3	1	1	2
60		i	8	3	2	1	2
61	Lehramt an Realschulen/	m	25	1	3	1	6
62	Sekundarstufe I	w	35	3	5	5	9
63		i	60	4	8	6	15
64	Lehramt an Gymnasien/	m	43	3	–	4	7
65	Sekundarstufe II,	w	23	7	1	2	3
66	allgemeinbildende Schulen	i	66	10	1	6	10
67	Lehramt an Sonderschulen/	m	18	1	1	1	1
68	Förderschulen	w	66	8	2	16	7
69		i	84	9	3	17	8
70	Lehramt an beruflichen	m	69	35	4	7	4
71	Schulen/Sekundarstufe II,	w	71	38	7	10	6
72	berufliche Schulen	i	140	73	11	17	10
73	Sonstiger Abschluss	m	8	3	–	–	1
74		w	86	27	4	7	21
75		i	94	30	4	7	22
76	Mathematik, Naturwissen-	m	2 195	886	330	283	219
77	schaften	w	1 998	798	245	249	242
78		i	4 193	1 684	575	532	461
79	Universitärer Abschluss	m	1 572	758	283	211	119
80	(ohne Lehramtsprüfungen)	w	1 321	685	182	177	123
81		i	2 893	1 443	465	388	242

...nach Fachsemestern sowie Fächer- und Prüfungsgruppen

...im Fachsemester									lfd. Nr.
10.	11.	12.	13.	14.	15.	16.	17. oder höheren	ohne Angabe	
12	4	1	3	2	1	1	1	-	40
8	3	2	2	1	-	-	-	-	41
20	7	3	5	3	1	1	1	-	42
1	-	-	-	-	-	-	-	-	43
-	-	-	-	-	-	-	-	-	44
1	-	-	-	-	-	-	-	-	45
-	-	-	-	-	-	-	-	-	46
-	-	-	-	-	-	-	-	-	47
-	-	-	-	-	-	-	-	-	48
188	146	115	70	60	35	22	97	83	49
244	172	139	119	58	37	29	113	102	50
432	318	254	189	118	72	51	210	185	51
158	116	89	54	50	27	16	79	-	52
190	149	128	105	50	30	23	104	-	53
348	265	217	159	100	57	39	183	-	54
8	9	12	9	4	4	4	14	83	55
6	9	2	3	3	6	5	6	101	56
14	18	14	12	7	10	9	20	184	57
-	-	-	-	-	-	-	-	-	58
-	-	-	-	-	-	-	-	-	59
-	-	-	-	-	-	-	-	-	60
5	2	2	3	-	-	-	2	-	61
5	3	2	2	1	-	-	-	-	62
10	5	4	5	1	-	-	2	-	63
6	10	6	2	4	-	1	-	-	64
4	1	-	2	1	-	-	2	-	65
10	11	6	4	5	-	1	2	-	66
5	4	1	1	1	-	-	2	-	67
27	3	2	-	-	-	-	1	-	68
32	7	3	1	1	-	-	3	-	69
5	4	4	1	1	3	1	-	-	70
2	3	1	3	1	-	-	-	-	71
7	7	5	4	2	3	1	-	-	72
1	1	1	-	-	1	-	-	-	73
10	4	4	4	2	1	1	-	1	74
11	5	5	4	2	2	1	-	1	75
139	80	50	41	21	18	11	43	74	76
165	95	48	23	17	18	17	28	53	77
304	175	98	64	38	36	28	71	127	78
62	36	28	26	8	7	7	27	-	79
61	31	17	8	9	5	6	17	-	80
123	67	45	34	17	12	13	44	-	81

2. Bestandene Abschlussprüfungen im Prüfungsjahr 2017...

lfd. Nr.	Fächergruppe des 1. Studienfachs Prüfungsgruppe männlich=m, weiblich=w insgesamt=i		insgesamt	Davon Abschluss...			
				6. oder niedrigeren	7.	8.	9.
82	Promotionen	m	368	109	30	56	31
83		w	287	90	25	29	17
84		i	655	199	55	85	48
85	Lehramt an Realschulen/ Sekundarstufe I	m	92	14	15	12	19
86		w	143	18	34	34	22
87		i	235	32	49	46	41
88	Lehramt an Gymnasien/ Sekundarstufe II, allgemeinbildende Schulen	m	154	3	2	4	44
89		w	209	3	3	7	55
90		i	363	6	5	11	99
91	Lehramt an Sonderschulen/ Förderschulen	m	6	–	–	–	5
92		w	35	1	–	1	25
93		i	41	1	–	1	30
94	Lehramt an beruflichen Schulen/Sekundarstufe II, berufliche Schulen	m	3	2	–	–	1
95		w	3	1	1	1	–
96		i	6	3	1	1	1
97	Humanmedizin/Gesundheits-	m	647	43	4	6	1
98	wissenschaften	w	993	66	4	1	2
99		i	1 640	109	8	7	3
100	Universitärer Abschluss (ohne Lehramtsprüfungen)	m	450	33	4	6	1
101		w	668	38	1	1	–
102		i	1 118	71	5	7	1
103	Promotionen	m	197	10	–	–	–
104		w	325	28	3	–	2
105		i	522	38	3	–	2
106	Agrar-, Forst- und Ernährungs-	m	368	133	68	49	23
107	wissenschaften, Veterinärmedizin	w	953	313	180	131	54
108		i	1 321	446	248	180	77
109	Universitärer Abschluss (ohne Lehramtsprüfungen)	m	275	108	60	40	17
110		w	756	249	165	105	39
111		i	1 031	357	225	145	56
112	Promotionen	m	77	14	7	7	5
113		w	161	38	15	20	14
114		i	238	52	22	27	19
115	Lehramt an beruflichen Schulen/Sekundarstufe II, berufliche Schulen	m	16	11	1	2	1
116		w	36	26	–	6	1
117		i	52	37	1	8	2
118	Ingenieurwissenschaften	m	3 461	1 459	522	454	264
119		w	1 033	481	190	127	64
120		i	4 494	1 940	712	581	328
121	Universitärer Abschluss (ohne Lehramtsprüfungen)	m	3 135	1 304	510	432	253
122		w	951	441	183	123	61
123		i	4 086	1 745	693	555	314

...nach Fachsemestern sowie Fächer- und Prüfungsgruppen

...im Fachsemester									lfd. Nr.
10.	11.	12.	13.	14.	15.	16.	17. oder höheren	ohne Angabe	
28	14	7	5	5	5	–	4	74	82
32	18	5	4	5	1	4	4	53	83
60	32	12	9	10	6	4	8	127	84
15	7	1	2	3	1	–	3	–	85
14	9	3	2	2	1	2	2	–	86
29	16	4	4	5	2	2	5	–	87
34	22	14	8	5	5	4	9	–	88
56	34	23	8	1	10	5	4	–	89
90	56	37	16	6	15	9	13	–	90
–	1	–	–	–	–	–	–	–	91
2	3	–	1	–	1	–	1	–	92
2	4	–	1	–	1	–	1	–	93
–	–	–	–	–	–	–	–	–	94
–	–	–	–	–	–	–	–	–	95
–	–	–	–	–	–	–	–	–	96
31	19	156	122	54	29	9	23	150	97
48	40	244	173	107	38	12	20	238	98
79	59	400	295	161	67	21	43	388	99
29	15	141	116	48	26	8	23	–	100
42	34	230	163	92	37	12	18	–	101
71	49	371	279	140	63	20	41	–	102
2	4	15	6	6	3	1	–	150	103
6	6	14	10	15	1	–	2	238	104
8	10	29	16	21	4	1	2	388	105
8	41	8	3	5	4	3	7	16	106
34	154	23	17	7	12	3	3	22	107
42	195	31	20	12	16	6	10	38	108
6	34	–	3	2	2	1	2	–	109
17	147	15	10	2	7	–	–	–	110
23	181	15	13	4	9	1	2	–	111
2	7	7	–	3	2	2	5	16	112
14	7	8	7	5	5	3	3	22	113
16	14	15	7	8	7	5	8	38	114
–	–	1	–	–	–	–	–	–	115
3	–	–	–	–	–	–	–	–	116
3	–	1	–	–	–	–	–	–	117
195	145	104	72	41	36	17	86	66	118
55	32	19	16	10	5	8	10	16	119
250	177	123	88	51	41	25	96	82	120
170	133	100	66	39	34	15	79	–	121
52	30	15	16	8	5	8	9	–	122
222	163	115	82	47	39	23	88	–	123

2. Bestandene Abschlussprüfungen im Prüfungsjahr 2017...

lfd. Nr.	Fächergruppe des 1. Studienfachs Prüfungsgruppe männlich=m, weiblich=w insgesamt=i		insgesamt	Davon Abschluss...			
				6. oder niedrigeren	7.	8.	9.
124	Promotionen	m	295	144	10	19	11
125		w	69	38	3	2	1
126		i	364	182	13	21	12
127	Lehramt an Realschulen/ Sekundarstufe I	m	2	-	1	-	-
128		w	3	-	2	-	1
129		i	5	-	3	-	1
130	Lehramt an Gymnasien/ Sekundarstufe II,	m	8	-	-	-	-
131		w	1	-	-	-	-
132	allgemeinbildende Schulen	i	9	-	-	-	-
133	Lehramt an beruflichen Schulen/Sekundarstufe II,	m	21	11	1	3	-
134		w	9	2	2	2	1
135	berufliche Schulen	i	30	13	3	5	1
136	Kunst, Kunstwissenschaft	m	148	21	11	17	12
137		w	448	105	55	52	44
138		i	596	126	66	69	56
139	Universitärer Abschluss (ohne Lehramtsprüfungen)	m	84	19	9	13	9
140		w	319	96	53	45	27
141		i	403	115	62	58	36
142	Promotionen	m	4	1	-	-	-
143		w	4	-	-	-	-
144		i	8	1	-	-	-
145	Lehramt an Grund- und Hauptschulen/Primarstufe	m	-	-	-	-	-
146		w	5	4	-	-	-
147		i	5	4	-	-	-
148	Lehramt an Realschulen/ Sekundarstufe I	m	6	1	1	1	-
149		w	9	2	1	2	-
150		i	15	3	2	3	-
151	Lehramt an Gymnasien/ Sekundarstufe II,	m	36	-	1	3	3
152		w	88	1	1	5	13
153	allgemeinbildende Schulen	i	124	1	2	8	16
154	Lehramt an Sonderschulen/ Förderschulen	m	3	-	-	-	-
155		w	9	1	-	-	4
156		i	12	1	-	-	4
157	Künstlerischer Abschluss	m	15	-	-	-	-
158		w	14	1	-	-	-
159		i	29	1	-	-	-
160	Zusammen	m	11 888	4 405	1 703	1 496	904
161		w	13 481	4 840	1 995	1 624	1 088
162		i	25 369	9 245	3 698	3 120	1 992

...nach Fachsemestern sowie Fächer- und Prüfungsgruppen

...im Fachsemester									lfd. Nr.
10.	11.	12.	13.	14.	15.	16.	17. oder höheren	ohne Angabe	
21	8	4	5	-	1	2	4	66	124
2	2	3	-	1	-	-	1	16	125
23	10	7	5	1	1	2	5	82	126
-	-	-	-	-	-	-	1	-	127
-	-	-	-	-	-	-	-	-	128
-	-	-	-	-	-	-	1	-	129
3	2	-	-	-	1	-	2	-	130
-	-	-	-	1	-	-	-	-	131
3	2	-	-	1	1	-	2	-	132
1	2	-	1	2	-	-	-	-	133
1	-	1	-	-	-	-	-	-	134
2	2	1	1	2	-	-	-	-	135
11	18	11	6	8	6	8	17	2	136
31	37	35	25	10	14	15	23	2	137
42	55	46	31	18	20	23	40	4	138
4	7	6	1	1	1	3	11	-	139
15	12	15	13	6	9	10	18	-	140
19	19	21	14	7	10	13	29	-	141
-	-	-	-	-	-	-	1	2	142
-	-	-	2	-	-	-	-	2	143
-	-	-	2	-	-	-	1	4	144
-	-	-	-	-	-	-	-	-	145
-	-	-	-	-	-	1	-	-	146
-	-	-	-	-	-	1	-	-	147
-	1	1	-	-	-	1	-	-	148
-	1	2	-	-	-	-	1	-	149
-	2	3	-	-	-	1	1	-	150
4	7	2	3	4	5	2	2	-	151
16	18	14	8	2	4	2	4	-	152
20	25	16	11	6	9	4	6	-	153
1	2	-	-	-	-	-	-	-	154
-	2	-	1	-	1	-	-	-	155
1	4	-	1	-	1	-	-	-	156
2	1	2	2	3	-	2	3	-	157
-	4	4	1	2	-	2	-	-	158
2	5	6	3	5	-	4	3	-	159
699	542	510	365	234	160	92	363	415	160
841	685	627	457	258	172	116	316	462	161
1 540	1 227	1 137	822	492	332	208	679	877	162

2. Bestandene Abschlussprüfungen im Prüfungsjahr 2017...

lfd. Nr.	Fächergruppe des 1. Studienfachs Prüfungsgruppe männlich=m, weiblich=w insgesamt=i	insgesamt	Davon Abschluss...				
			6. oder niedrigeren	7.	8.	9.	
Theologische							
163	Geisteswissen- schaften	m	82	56	2	3	-
164		w	41	19	1	7	1
165		i	123	75	3	10	1
166	Universitärer Abschluss (ohne Lehramtsprüfungen)	m	50	30	1	3	-
167		w	34	14	1	6	1
168		i	84	44	2	9	1
169	Promotionen	m	5	1	1	-	-
170		w	1	-	-	-	-
171		i	6	1	1	-	-
172	Fachhochschulabschluss	m	27	25	-	-	-
173		w	6	5	-	1	-
174		i	33	30	-	1	-
175	Rechts-, Wirtschafts- und Sozial- wissenschaften	m	1	1	-	-	-
176		w	4	4	-	-	-
177		i	5	5	-	-	-
178	Universitärer Abschluss (ohne Lehramtsprüfungen)	m	1	1	-	-	-
179		w	4	4	-	-	-
180		i	5	5	-	-	-
181	Zusammen	m	83	57	2	3	-
182		w	45	23	1	7	1
183		i	128	80	3	10	1
Kunst-							
184	Rechts-, Wirtschafts- und Sozial- wissenschaften	m	-	-	-	-	-
185		w	5	3	1	1	-
186		i	5	3	1	1	-
187	Künstlerischer Abschluss	m	-	-	-	-	-
188		w	5	3	1	1	-
189		i	5	3	1	1	-
190	Kunst, Kunstwissenschaft	m	99	33	2	9	7
191		w	179	66	8	14	7
192		i	278	99	10	23	14
193	Promotionen	m	-	-	-	-	-
194		w	1	-	-	-	-
195		i	1	-	-	-	-
196	Lehramt an Grund- und Hauptschulen/Primarstufe	m	-	-	-	-	-
197		w	3	1	-	2	-
198		i	3	1	-	2	-
199	Lehramt an Realschulen/ Sekundarstufe I	m	1	-	1	-	-
200		w	5	-	-	1	3
201		i	6	-	1	1	3

...nach Fachsemestern sowie Fächer- und Prüfungsgruppen

...im Fachsemester									lfd. Nr.
10.	11.	12.	13.	14.	15.	16.	17. oder höheren	ohne Angabe	
Hochschulen									
8	4	3	1	1	1	2	1	-	163
4	3	2	-	1	-	-	3	-	164
12	7	5	1	2	1	2	4	-	165
8	4	3	-	-	1	-	-	-	166
3	3	2	-	1	-	-	3	-	167
11	7	5	-	1	1	-	3	-	168
-	-	-	1	-	-	1	1	-	169
1	-	-	-	-	-	-	-	-	170
1	-	-	1	-	-	1	1	-	171
-	-	-	-	1	-	1	-	-	172
-	-	-	-	-	-	-	-	-	173
-	-	-	-	1	-	1	-	-	174
-	-	-	-	-	-	-	-	-	175
-	-	-	-	-	-	-	-	-	176
-	-	-	-	-	-	-	-	-	177
-	-	-	-	-	-	-	-	-	178
-	-	-	-	-	-	-	-	-	179
-	-	-	-	-	-	-	-	-	180
8	4	3	1	1	1	2	1	-	181
4	3	2	-	1	-	-	3	-	182
12	7	5	1	2	1	2	4	-	183
hochschulen									
-	-	-	-	-	-	-	-	-	184
-	-	-	-	-	-	-	-	-	185
-	-	-	-	-	-	-	-	-	186
-	-	-	-	-	-	-	-	-	187
-	-	-	-	-	-	-	-	-	188
-	-	-	-	-	-	-	-	-	189
9	2	7	4	4	5	7	10	-	190
15	16	15	9	15	3	3	8	-	191
24	18	22	13	19	8	10	18	-	192
-	-	-	-	-	-	-	-	-	193
-	1	-	-	-	-	-	-	-	194
-	1	-	-	-	-	-	-	-	195
-	-	-	-	-	-	-	-	-	196
-	-	-	-	-	-	-	-	-	197
-	-	-	-	-	-	-	-	-	198
-	-	-	-	-	-	-	-	-	199
1	-	-	-	-	-	-	-	-	200
1	-	-	-	-	-	-	-	-	201

2. Bestandene Abschlussprüfungen im Prüfungsjahr 2017...

lfd. Nr.	Fächergruppe des 1. Studienfachs Prüfungsgruppe männlich=m, weiblich=w insgesamt=i		insgesamt	Davon Abschluss...			
				6. oder niedrigeren	7.	8.	9.
202	Lehramt an Gymnasien/	m	13	-	-	-	1
203	Sekundarstufe II,	w	25	-	-	-	1
204	allgemeinbildende Schulen	i	38	-	-	-	2
205	Lehramt an Sonderschulen/	m	-	-	-	-	-
206	Förderschulen	w	3	-	-	-	-
207		i	3	-	-	-	-
208	Künstlerischer Abschluss	m	85	33	1	9	6
209		w	142	65	8	11	3
210		i	227	98	9	20	9
211	Zusammen	m	99	33	2	9	7
212		w	184	69	9	15	7
213		i	283	102	11	24	14
							Fach-
214	Geisteswissen-	m	1	1	-	-	-
215	schaften	w	1	1	-	-	-
216		i	2	2	-	-	-
217	Fachhochschulabschluss	m	1	1	-	-	-
218		w	1	1	-	-	-
219		i	2	2	-	-	-
220	Rechts-, Wirtschafts- und Sozial-	m	2 342	1 084	378	350	205
221	wissenschaften	w	3 682	1 668	807	646	246
222		i	6 024	2 752	1 185	996	451
223	Fachhochschulabschluss	m	2 336	1 078	378	350	205
224		w	3 681	1 667	807	646	246
225		i	6 017	2 745	1 185	996	451
226	Sonstiger Abschluss	m	6	6	-	-	-
227		w	1	1	-	-	-
228		i	7	7	-	-	-
229	Mathematik, Naturwissen-	m	92	34	12	25	6
230	schaften	w	155	42	28	50	11
231		i	247	76	40	75	17
232	Fachhochschulabschluss	m	92	34	12	25	6
233		w	155	42	28	50	11
234		i	247	76	40	75	17
235	Humanmedizin/Gesundheits-	m	202	95	16	50	16
236	wissenschaften	w	826	450	70	222	32
237		i	1 028	545	86	272	48
238	Fachhochschulabschluss	m	202	95	16	50	16
239		w	826	450	70	222	32
240		i	1 028	545	86	272	48

...nach Fachsemestern sowie Fächer- und Prüfungsgruppen

...im Fachsemester									lfd. Nr.
10.	11.	12.	13.	14.	15.	16.	17. oder höheren	ohne Angabe	
2	-	2	1	-	2	4	1	-	202
4	9	3	6	-	-	-	2	-	203
6	9	5	7	-	2	4	3	-	204
-	-	-	-	-	-	-	-	-	205
-	2	-	-	-	1	-	-	-	206
-	2	-	-	-	1	-	-	-	207
7	2	5	3	4	3	3	9	-	208
10	4	12	3	15	2	3	6	-	209
17	6	17	6	19	5	6	15	-	210
9	2	7	4	4	5	7	10	-	211
15	16	15	9	15	3	3	8	-	212
24	18	22	13	19	8	10	18	-	213
hochschulen									
-	-	-	-	-	-	-	-	-	214
-	-	-	-	-	-	-	-	-	215
-	-	-	-	-	-	-	-	-	216
-	-	-	-	-	-	-	-	-	217
-	-	-	-	-	-	-	-	-	218
-	-	-	-	-	-	-	-	-	219
115	71	45	22	19	16	11	26	-	220
125	70	27	31	27	9	8	18	-	221
240	141	72	53	46	25	19	44	-	222
115	71	45	22	19	16	11	26	-	223
125	70	27	31	27	9	8	18	-	224
240	141	72	53	46	25	19	44	-	225
-	-	-	-	-	-	-	-	-	226
-	-	-	-	-	-	-	-	-	227
-	-	-	-	-	-	-	-	-	228
5	2	-	6	1	1	-	-	-	229
5	5	7	-	3	1	1	2	-	230
10	7	7	6	4	2	1	2	-	231
5	2	-	6	1	1	-	-	-	232
5	5	7	-	3	1	1	2	-	233
10	7	7	6	4	2	1	2	-	234
8	2	1	1	2	9	-	2	-	235
22	6	3	1	6	12	-	2	-	236
30	8	4	2	8	21	-	4	-	237
8	2	1	1	2	9	-	2	-	238
22	6	3	1	6	12	-	2	-	239
30	8	4	2	8	21	-	4	-	240

2. Bestandene Abschlussprüfungen im Prüfungsjahr 2017...

lfd. Nr.	Fächergruppe des 1. Studienfachs Prüfungsgruppe männlich=m, weiblich=w insgesamt=i		insgesamt	Davon Abschluss...			
				6. oder niedrigeren	7.	8.	9.
241	Agrar-, Forst- und Ernährungs- wissenschaften, Veterinärmedizin	m	217	74	65	43	14
242		w	231	81	80	41	14
243		i	448	155	145	84	28
244	Fachhochschulabschluss	m	217	74	65	43	14
245		w	231	81	80	41	14
246		i	448	155	145	84	28
247	Ingenieurwissenschaften	m	4 339	1 501	667	580	417
248		w	1 466	543	288	239	146
249		i	5 805	2 044	955	819	563
250	Fachhochschulabschluss	m	4 335	1 497	667	580	417
251		w	1 466	543	288	239	146
252		i	5 801	2 040	955	819	563
253	Sonstiger Abschluss	m	4	4	-	-	-
254		w	-	-	-	-	-
255		i	4	4	-	-	-
256	Kunst, Kunstwissenschaft	m	197	22	64	32	25
257		w	258	25	72	63	33
258		i	455	47	136	95	58
259	Fachhochschulabschluss	m	197	22	64	32	25
260		w	258	25	72	63	33
261		i	455	47	136	95	58
262	Zusammen	m	7 390	2 811	1 202	1 080	683
263		w	6 619	2 810	1 345	1 261	482
264		i	14 009	5 621	2 547	2 341	1 165
							Verwaltungs-
265	Rechts-, Wirtschafts- und Sozial- wissenschaften	m	596	561	22	12	-
266		w	479	459	5	15	-
267		i	1 075	1 020	27	27	-
268	Fachhochschulabschluss	m	596	561	22	12	-
269		w	479	459	5	15	-
270		i	1 075	1 020	27	27	-
271	Mathematik, Naturwissen- schaften	m	8	7	-	1	-
272		w	3	3	-	-	-
273		i	11	10	-	1	-
274	Fachhochschulabschluss	m	8	7	-	1	-
275		w	3	3	-	-	-
276		i	11	10	-	1	-
277	Zusammen	m	604	568	22	13	-
278		w	482	462	5	15	-
279		i	1 086	1 030	27	28	-

...nach Fachsemestern sowie Fächer- und Prüfungsgruppen

...im Fachsemester									lfd. Nr.
10.	11.	12.	13.	14.	15.	16.	17. oder höheren	ohne Angabe	
9	7	3	-	-	-	1	1	-	241
6	2	4	-	2	-	-	1	-	242
15	9	7	-	2	-	1	2	-	243
9	7	3	-	-	-	1	1	-	244
6	2	4	-	2	-	-	1	-	245
15	9	7	-	2	-	1	2	-	246
342	224	180	103	77	77	54	117	-	247
77	59	39	23	13	10	10	19	-	248
419	283	219	126	90	87	64	136	-	249
342	224	180	103	77	77	54	117	-	250
77	59	39	23	13	10	10	19	-	251
419	283	219	126	90	87	64	136	-	252
-	-	-	-	-	-	-	-	-	253
-	-	-	-	-	-	-	-	-	254
-	-	-	-	-	-	-	-	-	255
20	17	8	2	2	4	-	1	-	256
31	14	13	4	-	2	-	1	-	257
51	31	21	6	2	6	-	2	-	258
20	17	8	2	2	4	-	1	-	259
31	14	13	4	-	2	-	1	-	260
51	31	21	6	2	6	-	2	-	261
499	323	237	134	101	107	66	147	-	262
266	156	93	59	51	34	19	43	-	263
765	479	330	193	152	141	85	190	-	264
fachhochschulen									
-	-	1	-	-	-	-	-	-	265
-	-	-	-	-	-	-	-	-	266
-	-	1	-	-	-	-	-	-	267
-	-	1	-	-	-	-	-	-	268
-	-	-	-	-	-	-	-	-	269
-	-	1	-	-	-	-	-	-	270
-	-	-	-	-	-	-	-	-	271
-	-	-	-	-	-	-	-	-	272
-	-	-	-	-	-	-	-	-	273
-	-	-	-	-	-	-	-	-	274
-	-	-	-	-	-	-	-	-	275
-	-	-	-	-	-	-	-	-	276
-	-	1	-	-	-	-	-	-	277
-	-	-	-	-	-	-	-	-	278
-	-	1	-	-	-	-	-	-	279

2. Bestandene Abschlussprüfungen im Prüfungsjahr 2017...

lfd. Nr.	Fächergruppe des 1. Studienfachs Prüfungsgruppe männlich=m, weiblich=w insgesamt=i		insgesamt	Davon Abschluss...			
				6. oder niedrigeren	7.	8.	9.
Sonstige deutsche							
280	Geisteswissenschaften	m	11	-	-	-	-
281		w	3	-	-	-	-
282		i	14	-	-	-	-
283	Universitärer Abschluss (ohne Lehramtsprüfungen)	m	11	-	-	-	-
284		w	3	-	-	-	-
285		i	14	-	-	-	-
286	Zusammen	m	11	-	-	-	-
287		w	3	-	-	-	-
288		i	14	-	-	-	-
Alle Hoch-							
289	Geisteswissenschaften	m	1 102	269	102	100	126
290		w	2 822	764	477	375	334
291		i	3 924	1 033	579	475	460
292	Universitärer Abschluss (ohne Lehramtsprüfungen)	m	551	180	71	63	44
293		w	1 450	600	229	205	98
294		i	2 001	780	300	268	142
295	Promotionen	m	70	19	4	4	4
296		w	93	23	3	4	13
297		i	163	42	7	8	17
298	Lehramt an Grund- und Hauptschulen/Primarstufe	m	42	4	12	9	7
299		w	315	29	168	67	22
300		i	357	33	180	76	29
301	Lehramt an Realschulen/ Sekundarstufe I	m	83	18	10	13	12
302		w	241	26	56	61	34
303		i	324	44	66	74	46
304	Lehramt an Gymnasien/ Sekundarstufe II, allgemeinbildende Schulen	m	313	17	4	10	53
305		w	642	65	17	33	121
306		i	955	82	21	43	174
307	Lehramt an Sonderschulen/ Förderschulen	m	8	-	-	1	5
308		w	55	1	1	3	46
309		i	63	1	1	4	51
310	Lehramt an beruflichen Schulen/Sekundarstufe II, berufliche Schulen	m	7	5	1	-	1
311		w	19	14	3	1	-
312		i	26	19	4	1	1
313	Fachhochschulabschluss	m	28	26	-	-	-
314		w	7	6	-	1	-
315		i	35	32	-	1	-
316	Sport	m	184	58	11	25	13
317		w	219	102	41	18	15
318		i	403	160	52	43	28

...nach Fachsemestern sowie Fächer- und Prüfungsgruppen

...im Fachsemester									lfd. Nr.
10.	11.	12.	13.	14.	15.	16.	17. oder höheren	ohne Angabe	
Hochschulen (Kirchliche Prüfungsämter)									
-	-	2	2	1	1	1	4	-	280
-	-	-	1	-	1	1	-	-	281
-	-	2	3	1	2	2	4	-	282
-	-	2	2	1	1	1	4	-	283
-	-	-	1	-	1	1	-	-	284
-	-	2	3	1	2	2	4	-	285
-	-	2	2	1	1	1	4	-	286
-	-	-	1	-	1	1	-	-	287
-	-	2	3	1	2	2	4	-	288
schulen									
117	90	64	42	40	33	21	75	23	289
253	152	115	78	49	49	31	116	29	290
370	242	179	120	89	82	52	191	52	291
44	32	24	12	16	14	12	39	-	292
75	41	34	27	22	26	21	72	-	293
119	73	58	39	38	40	33	111	-	294
2	1	-	4	2	1	1	5	23	295
2	2	5	2	3	-	4	3	29	296
4	3	5	6	5	1	5	8	52	297
1	2	2	2	-	-	-	3	-	298
12	6	4	3	1	1	-	2	-	299
13	8	6	5	1	1	-	5	-	300
7	4	7	3	3	2	-	4	-	301
23	13	7	5	2	7	2	5	-	302
30	17	14	8	5	9	2	9	-	303
63	50	31	20	18	16	7	24	-	304
140	89	64	41	20	15	4	33	-	305
203	139	95	61	38	31	11	57	-	306
-	1	-	1	-	-	-	-	-	307
1	-	1	-	1	-	-	1	-	308
1	1	1	1	1	-	-	1	-	309
-	-	-	-	-	-	-	-	-	310
-	1	-	-	-	-	-	-	-	311
-	1	-	-	-	-	-	-	-	312
-	-	-	-	1	-	1	-	-	313
-	-	-	-	-	-	-	-	-	314
-	-	-	-	1	-	1	-	-	315
18	7	7	12	7	1	4	20	1	316
15	6	6	7	1	-	2	6	-	317
33	13	13	19	8	1	6	26	1	318

2. Bestandene Abschlussprüfungen im Prüfungsjahr 2017...

lfd. Nr.	Fächergruppe des 1. Studienfachs Prüfungsgruppe männlich=m, weiblich=w insgesamt=i		insgesamt	Davon Abschluss...			
				6. oder niedrigeren	7.	8.	9.
319	Universitärer Abschluss (ohne Lehramtsprüfungen)	m	129	42	11	23	7
320		w	164	89	33	15	7
321		i	293	131	44	38	14
322	Promotionen	m	7	4	-	-	-
323		w	5	2	1	-	-
324		i	12	6	1	-	-
325	Lehramt an Grund- und Hauptschulen/Primarstufe	m	1	1	-	-	-
326		w	10	7	1	1	1
327		i	11	8	1	1	1
328	Lehramt an Realschulen/ Sekundarstufe I	m	5	-	-	-	3
329		w	9	-	3	-	1
330		i	14	-	3	-	4
331	Lehramt an Gymnasien/ Sekundarstufe II, allgemeinbildende Schulen	m	30	2	-	2	1
332		w	23	1	2	2	2
333		i	53	3	2	4	3
334	Lehramt an Sonderschulen/ Förderschulen	m	4	1	-	-	2
335		w	5	-	1	-	4
336		i	9	1	1	-	6
337	Lehramt an beruflichen Schulen/Sekundarstufe II, berufliche Schulen	m	8	8	-	-	-
338		w	3	3	-	-	-
339		i	11	11	-	-	-
340	Rechts-, Wirtschafts- und Sozial- wissenschaften	m	6 816	3 239	1 057	927	451
341		w	9 230	4 365	1 617	1 340	580
342		i	16 046	7 604	2 674	2 267	1 031
343	Universitärer Abschluss (ohne Lehramtsprüfungen)	m	3 470	1 482	638	539	222
344		w	4 578	2 109	778	632	280
345		i	8 048	3 591	1 416	1 171	502
346	Promotionen	m	244	69	10	13	5
347		w	198	40	6	5	6
348		i	442	109	16	18	11
349	Lehramt an Grund- und Hauptschulen/Primarstufe	m	1	-	1	-	-
350		w	7	3	1	1	2
351		i	8	3	2	1	2
352	Lehramt an Realschulen/ Sekundarstufe I	m	25	1	3	1	6
353		w	35	3	5	5	9
354		i	60	4	8	6	15
355	Lehramt an Gymnasien/ Sekundarstufe II, allgemeinbildende Schulen	m	43	3	-	4	7
356		w	23	7	1	2	3
357		i	66	10	1	6	10
358	Lehramt an Sonderschulen/ Förderschulen	m	18	1	1	1	1
359		w	66	8	2	16	7
360		i	84	9	3	17	8

...nach Fachsemestern sowie Fächer- und Prüfungsgruppen

...im Fachsemester									lfd. Nr.
10.	11.	12.	13.	14.	15.	16.	17. oder höheren	ohne Angabe	
4	3	6	8	4	-	2	19	-	319
3	3	3	3	-	-	2	6	-	320
7	6	9	11	4	-	4	25	-	321
-	-	-	-	1	-	1	-	1	322
2	-	-	-	-	-	-	-	-	323
2	-	-	-	1	-	1	-	1	324
-	-	-	-	-	-	-	-	-	325
-	-	-	-	-	-	-	-	-	326
-	-	-	-	-	-	-	-	-	327
1	-	-	1	-	-	-	-	-	328
2	-	1	2	-	-	-	-	-	329
3	-	1	3	-	-	-	-	-	330
12	4	1	3	2	1	1	1	-	331
8	3	2	2	1	-	-	-	-	332
20	7	3	5	3	1	1	1	-	333
1	-	-	-	-	-	-	-	-	334
-	-	-	-	-	-	-	-	-	335
1	-	-	-	-	-	-	-	-	336
-	-	-	-	-	-	-	-	-	337
-	-	-	-	-	-	-	-	-	338
-	-	-	-	-	-	-	-	-	339
303	217	161	92	79	51	33	123	83	340
369	242	166	150	85	46	37	131	102	341
672	459	327	242	164	97	70	254	185	342
158	116	89	54	50	27	16	79	-	343
190	149	128	105	50	30	23	104	-	344
348	265	217	159	100	57	39	183	-	345
8	9	12	9	4	4	4	14	83	346
6	9	2	3	3	6	5	6	101	347
14	18	14	12	7	10	9	20	184	348
-	-	-	-	-	-	-	-	-	349
-	-	-	-	-	-	-	-	-	350
-	-	-	-	-	-	-	-	-	351
5	2	2	3	-	-	-	2	-	352
5	3	2	2	1	-	-	-	-	353
10	5	4	5	1	-	-	2	-	354
6	10	6	2	4	-	1	-	-	355
4	1	-	2	1	-	-	2	-	356
10	11	6	4	5	-	1	2	-	357
5	4	1	1	1	-	-	2	-	358
27	3	2	-	-	-	-	1	-	359
32	7	3	1	1	-	-	3	-	360

2. Bestandene Abschlussprüfungen im Prüfungsjahr 2017...

lfd. Nr.	Fächergruppe des 1. Studienfachs Prüfungsgruppe männlich=m, weiblich=w insgesamt=i		insgesamt	Davon Abschluss...			
				6. oder niedrigeren	7.	8.	9.
361	Lehramt an beruflichen	m	69	35	4	7	4
362	Schulen/Sekundarstufe II,	w	71	38	7	10	6
363	berufliche Schulen	i	140	73	11	17	10
364	Künstlerischer Abschluss	m	-	-	-	-	-
365		w	5	3	1	1	-
366		i	5	3	1	1	-
367	Fachhochschulabschluss	m	2 932	1 639	400	362	205
368		w	4 160	2 126	812	661	246
369		i	7 092	3 765	1 212	1 023	451
370	Sonstiger Abschluss	m	14	9	-	-	1
371		w	87	28	4	7	21
372		i	101	37	4	7	22
373	Mathematik, Naturwissen-	m	2 295	927	342	309	225
374	schaften	w	2 156	843	273	299	253
375		i	4 451	1 770	615	608	478
376	Universitärer Abschluss	m	1 572	758	283	211	119
377	(ohne Lehramtsprüfungen)	w	1 321	685	182	177	123
378		i	2 893	1 443	465	388	242
379	Promotionen	m	368	109	30	56	31
380		w	287	90	25	29	17
381		i	655	199	55	85	48
382	Lehramt an Realschulen/	m	92	14	15	12	19
383	Sekundarstufe I	w	143	18	34	34	22
384		i	235	32	49	46	41
385	Lehramt an Gymnasien/	m	154	3	2	4	44
386	Sekundarstufe II,	w	209	3	3	7	55
387	allgemeinbildende Schulen	i	363	6	5	11	99
388	Lehramt an Sonderschulen/	m	6	-	-	-	5
389	Förderschulen	w	35	1	-	1	25
390		i	41	1	-	1	30
391	Lehramt an beruflichen	m	3	2	-	-	1
392	Schulen/Sekundarstufe II,	w	3	1	1	1	-
393	berufliche Schulen	i	6	3	1	1	1
394	Fachhochschulabschluss	m	100	41	12	26	6
395		w	158	45	28	50	11
396		i	258	86	40	76	17
397	Humanmedizin/Gesundheits-	m	849	138	20	56	17
398	wissenschaften	w	1 819	516	74	223	34
399		i	2 668	654	94	279	51
400	Universitärer Abschluss	m	450	33	4	6	1
401	(ohne Lehramtsprüfungen)	w	668	38	1	1	-
402		i	1 118	71	5	7	1

...nach Fachsemestern sowie Fächer- und Prüfungsgruppen

...im Fachsemester									lfd. Nr.
10.	11.	12.	13.	14.	15.	16.	17. oder höheren	ohne Angabe	
5	4	4	1	1	3	1	-	-	361
2	3	1	3	1	-	-	-	-	362
7	7	5	4	2	3	1	-	-	363
-	-	-	-	-	-	-	-	-	364
-	-	-	-	-	-	-	-	-	365
-	-	-	-	-	-	-	-	-	366
115	71	46	22	19	16	11	26	-	367
125	70	27	31	27	9	8	18	-	368
240	141	73	53	46	25	19	44	-	369
1	1	1	-	-	1	-	-	-	370
10	4	4	4	2	1	1	-	1	371
11	5	5	4	2	2	1	-	1	372
144	82	50	47	22	19	11	43	74	373
170	100	55	23	20	19	18	30	53	374
314	182	105	70	42	38	29	73	127	375
62	36	28	26	8	7	7	27	-	376
61	31	17	8	9	5	6	17	-	377
123	67	45	34	17	12	13	44	-	378
28	14	7	5	5	5	-	4	74	379
32	18	5	4	5	1	4	4	53	380
60	32	12	9	10	6	4	8	127	381
15	7	1	2	3	1	-	3	-	382
14	9	3	2	2	1	2	2	-	383
29	16	4	4	5	2	2	5	-	384
34	22	14	8	5	5	4	9	-	385
56	34	23	8	1	10	5	4	-	386
90	56	37	16	6	15	9	13	-	387
-	1	-	-	-	-	-	-	-	388
2	3	-	1	-	1	-	1	-	389
2	4	-	1	-	1	-	1	-	390
-	-	-	-	-	-	-	-	-	391
-	-	-	-	-	-	-	-	-	392
-	-	-	-	-	-	-	-	-	393
5	2	-	6	1	1	-	-	-	394
5	5	7	-	3	1	1	2	-	395
10	7	7	6	4	2	1	2	-	396
39	21	157	123	56	38	9	25	150	397
70	46	247	174	113	50	12	22	238	398
109	67	404	297	169	88	21	47	388	399
29	15	141	116	48	26	8	23	-	400
42	34	230	163	92	37	12	18	-	401
71	49	371	279	140	63	20	41	-	402

2. Bestandene Abschlussprüfungen im Prüfungsjahr 2017...

lfd. Nr.	Fächergruppe des 1. Studienfachs Prüfungsgruppe männlich=m, weiblich=w insgesamt=i		insgesamt	Davon Abschluss...			
				6. oder niedrigeren	7.	8.	9.
403	Promotionen	m	197	10	-	-	-
404		w	325	28	3	-	2
405		i	522	38	3	-	2
406	Fachhochschulabschluss	m	202	95	16	50	16
407		w	826	450	70	222	32
408		i	1 028	545	86	272	48
409	Agrar-, Forst- und Ernährungs-	m	585	207	133	92	37
410	wissenschaften, Veterinärmedizin	w	1 184	394	260	172	68
411		i	1 769	601	393	264	105
412	Universitärer Abschluss	m	275	108	60	40	17
413	(ohne Lehramtsprüfungen)	w	756	249	165	105	39
414		i	1 031	357	225	145	56
415	Promotionen	m	77	14	7	7	5
416		w	161	38	15	20	14
417		i	238	52	22	27	19
418	Lehramt an beruflichen	m	16	11	1	2	1
419	Schulen/Sekundarstufe II,	w	36	26	-	6	1
420	berufliche Schulen	i	52	37	1	8	2
421	Fachhochschulabschluss	m	217	74	65	43	14
422		w	231	81	80	41	14
423		i	448	155	145	84	28
424	Ingenieurwissenschaften	m	7 800	2 960	1 189	1 034	681
425		w	2 499	1 024	478	366	210
426		i	10 299	3 984	1 667	1 400	891
427	Universitärer Abschluss	m	3 135	1 304	510	432	253
428	(ohne Lehramtsprüfungen)	w	951	441	183	123	61
429		i	4 086	1 745	693	555	314
430	Promotionen	m	295	144	10	19	11
431		w	69	38	3	2	1
432		i	364	182	13	21	12
433	Lehramt an Realschulen/	m	2	-	1	-	-
434	Sekundarstufe I	w	3	-	2	-	1
435		i	5	-	3	-	1
436	Lehramt an Gymnasien/	m	8	-	-	-	-
437	Sekundarstufe II,	w	1	-	-	-	-
438	allgemeinbildende Schulen	i	9	-	-	-	-
439	Lehramt an beruflichen	m	21	11	1	3	-
440	Schulen/Sekundarstufe II,	w	9	2	2	2	1
441	berufliche Schulen	i	30	13	3	5	1
442	Fachhochschulabschluss	m	4 335	1 497	667	580	417
443		w	1 466	543	288	239	146
444		i	5 801	2 040	955	819	563

...nach Fachsemestern sowie Fächer- und Prüfungsgruppen

...im Fachsemester									lfd. Nr.
10.	11.	12.	13.	14.	15.	16.	17. oder höheren	ohne Angabe	
2	4	15	6	6	3	1	-	150	403
6	6	14	10	15	1	-	2	238	404
8	10	29	16	21	4	1	2	388	405
8	2	1	1	2	9	-	2	-	406
22	6	3	1	6	12	-	2	-	407
30	8	4	2	8	21	-	4	-	408
17	48	11	3	5	4	4	8	16	409
40	156	27	17	9	12	3	4	22	410
57	204	38	20	14	16	7	12	38	411
6	34	-	3	2	2	1	2	-	412
17	147	15	10	2	7	-	-	-	413
23	181	15	13	4	9	1	2	-	414
2	7	7	-	3	2	2	5	16	415
14	7	8	7	5	5	3	3	22	416
16	14	15	7	8	7	5	8	38	417
-	-	1	-	-	-	-	-	-	418
3	-	-	-	-	-	-	-	-	419
3	-	1	-	-	-	-	-	-	420
9	7	3	-	-	-	1	1	-	421
6	2	4	-	2	-	-	1	-	422
15	9	7	-	2	-	1	2	-	423
537	369	284	175	118	113	71	203	66	424
132	91	58	39	23	15	18	29	16	425
669	460	342	214	141	128	89	232	82	426
170	133	100	66	39	34	15	79	-	427
52	30	15	16	8	5	8	9	-	428
222	163	115	82	47	39	23	88	-	429
21	8	4	5	-	1	2	4	66	430
2	2	3	-	1	-	-	1	16	431
23	10	7	5	1	1	2	5	82	432
-	-	-	-	-	-	-	1	-	433
-	-	-	-	-	-	-	-	-	434
-	-	-	-	-	-	-	1	-	435
3	2	-	-	-	1	-	2	-	436
-	-	-	-	1	-	-	-	-	437
3	2	-	-	1	1	-	2	-	438
1	2	-	1	2	-	-	-	-	439
1	-	1	-	-	-	-	-	-	440
2	2	1	1	2	-	-	-	-	441
342	224	180	103	77	77	54	117	-	442
77	59	39	23	13	10	10	19	-	443
419	283	219	126	90	87	64	136	-	444

2. Bestandene Abschlussprüfungen im Prüfungsjahr 2017...

lfd. Nr.	Fächergruppe des 1. Studienfachs Prüfungsgruppe männlich=m, weiblich=w insgesamt=i		insgesamt	Davon Abschluss...			
				6. oder niedrigeren	7.	8.	9.
445	Sonstiger Abschluss	m	4	4	-	-	-
446		w	-	-	-	-	-
447		i	4	4	-	-	-
448	Kunst, Kunstwissenschaft	m	444	76	77	58	44
449		w	885	196	135	129	84
450		i	1 329	272	212	187	128
451	Universitärer Abschluss	m	84	19	9	13	9
452	(ohne Lehramtsprüfungen)	w	319	96	53	45	27
453		i	403	115	62	58	36
454	Promotionen	m	4	1	-	-	-
455		w	5	-	-	-	-
456		i	9	1	-	-	-
457	Lehramt an Grund- und	m	-	-	-	-	-
458	Hauptschulen/Primarstufe	w	8	5	-	2	-
459		i	8	5	-	2	-
460	Lehramt an Realschulen/	m	7	1	2	1	-
461	Sekundarstufe I	w	14	2	1	3	3
462		i	21	3	3	4	3
463	Lehramt an Gymnasien/	m	49	-	1	3	4
464	Sekundarstufe II,	w	113	1	1	5	14
465	allgemeinbildende Schulen	i	162	1	2	8	18
466	Lehramt an Sonderschulen/	m	3	-	-	-	-
467	Förderschulen	w	12	1	-	-	4
468		i	15	1	-	-	4
469	Künstlerischer Abschluss	m	100	33	1	9	6
470		w	156	66	8	11	3
471		i	256	99	9	20	9
472	Fachhochschulabschluss	m	197	22	64	32	25
473		w	258	25	72	63	33
474		i	455	47	136	95	58
475	Insgesamt	m	20 075	7 874	2 931	2 601	1 594
476		w	20 814	8 204	3 355	2 922	1 578
477		i	40 889	16 078	6 286	5 523	3 172

...nach Fachsemestern sowie Fächer- und Prüfungsgruppen

...im Fachsemester									lfd. Nr.
10.	11.	12.	13.	14.	15.	16.	17. oder höheren	ohne Angabe	
-	-	-	-	-	-	-	-	-	445
-	-	-	-	-	-	-	-	-	446
-	-	-	-	-	-	-	-	-	447
40	37	26	12	14	15	15	28	2	448
77	67	63	38	25	19	18	32	2	449
117	104	89	50	39	34	33	60	4	450
4	7	6	1	1	1	3	11	-	451
15	12	15	13	6	9	10	18	-	452
19	19	21	14	7	10	13	29	-	453
-	-	-	-	-	-	-	1	2	454
-	1	-	2	-	-	-	-	2	455
-	1	-	2	-	-	-	1	4	456
-	-	-	-	-	-	-	-	-	457
-	-	-	-	-	-	1	-	-	458
-	-	-	-	-	-	1	-	-	459
-	1	1	-	-	-	1	-	-	460
1	1	2	-	-	-	-	1	-	461
1	2	3	-	-	-	1	1	-	462
6	7	4	4	4	7	6	3	-	463
20	27	17	14	2	4	2	6	-	464
26	34	21	18	6	11	8	9	-	465
1	2	-	-	-	-	-	-	-	466
-	4	-	1	-	2	-	-	-	467
1	6	-	1	-	2	-	-	-	468
9	3	7	5	7	3	5	12	-	469
10	8	16	4	17	2	5	6	-	470
19	11	23	9	24	5	10	18	-	471
20	17	8	2	2	4	-	1	-	472
31	14	13	4	-	2	-	1	-	473
51	31	21	6	2	6	-	2	-	474
1 215	871	760	506	341	274	168	525	415	475
1 126	860	737	526	325	210	139	370	462	476
2 341	1 731	1 497	1 032	666	484	307	895	877	477

3. Bestandene Abschlussprüfungen (einschl. Promotionen) im Prüfungsjahr 2017
nach Abschlussarten und Hochschulen

Abschlussart	Bestandene Abschlussprüfungen		
	insgesamt	darunter von ...	
		Deutschen	Frauen
1. TU Darmstadt			
Universitärer Abschluss (ohne Lehramtsprüfungen)	4 254	3 578	1 271
Promotionen	473	382	122
Lehramt an Gymnasien/Sekundarstufe II, allgemeinbildende Schulen	110	104	57
Lehramt an beruflichen Schulen/Sekundarstufe II, berufliche Schulen	62	62	37
Zusammen	4 899	4 126	1 487
2. Goethe-Universität Frankfurt am Main			
Universitärer Abschluss (ohne Lehramtsprüfungen)	5 364	4 637	3 122
Promotionen	708	591	370
Lehramt an Grund- und Hauptschulen/Primarstufe	169	166	153
Lehramt an Realschulen/Sekundarstufe I	209	187	140
Lehramt an Gymnasien/Sekundarstufe II, allgemeinbildende Schulen	396	377	282
Lehramt an Sonderschulen/Förderschulen	84	84	70
Sonstiger Abschluss	94	87	86
Zusammen	7 024	6 129	4 223
3. Justus-Liebig-Universität Gießen			
Universitärer Abschluss (ohne Lehramtsprüfungen)	3 303	3 108	2 168
Promotionen	519	431	316
Lehramt an Grund- und Hauptschulen/Primarstufe	115	109	102
Lehramt an Realschulen/Sekundarstufe I	300	283	199
Lehramt an Gymnasien/Sekundarstufe II, allgemeinbildende Schulen	370	365	215
Lehramt an Sonderschulen/Förderschulen	125	125	100
Lehramt an beruflichen Schulen/Sekundarstufe II, berufliche Schulen	73	72	40
Zusammen	4 805	4 493	3 140

3. Bestandene Abschlussprüfungen (einschl. Promotionen) im Prüfungsjahr 2017
nach Abschlussarten und Hochschulen

Abschlussart	Bestandene Abschlussprüfungen		
	insgesamt	darunter von ...	
		Deutschen	Frauen
4. Philipps-Universität Marburg			
Universitärer Abschluss (ohne Lehramtsprüfungen)	3 092	2 764	1 887
Promotionen	446	393	217
Lehramt an Gymnasien/Sekundarstufe II, allgemeinbildende Schulen	460	451	279
Zusammen	3 998	3 608	2 383
5. Universität Kassel			
Universitärer Abschluss (ohne Lehramtsprüfungen)	2 588	2 270	1 331
Promotionen	226	167	106
Lehramt an Grund- und Hauptschulen/Primarstufe	97	95	82
Lehramt an Realschulen/Sekundarstufe I	144	138	101
Lehramt an Gymnasien/Sekundarstufe II, allgemeinbildende Schulen	234	229	153
Lehramt an beruflichen Schulen/Sekundarstufe II, berufliche Schulen	130	125	64
Künstlerischer Abschluss	29	27	14
Zusammen	3 448	3 051	1 851
6. EBS Universität für Wirtschaft und Recht, Wiesbaden			
Universitärer Abschluss (ohne Lehramtsprüfungen)	523	379	188
Promotionen	22	19	8
Zusammen	545	398	196
7. Frankfurt School of Finance & Management (ehem. HfB)			
Universitärer Abschluss (ohne Lehramtsprüfungen)	646	482	199
Promotionen	4	2	2
Zusammen	650	484	201
8. Theologische Fakultät (rk) Fulda			
Universitärer Abschluss (ohne Lehramtsprüfungen)	3	2	–
Promotionen	1	–	–
Zusammen	4	2	–

3. Bestandene Abschlussprüfungen (einschl. Promotionen) im Prüfungsjahr 2017
nach Abschlussarten und Hochschulen

Abschlussart	Bestandene Abschlussprüfungen		
	insgesamt	darunter von ...	
		Deutschen	Frauen
9. Phil. - Theol. Hochschule "St. Georgen" (rk) Frankfurt a.M.			
Universitärer Abschluss (ohne Lehramtsprüfungen)	24	21	11
Promotionen	5	4	1
Zusammen	29	25	12
10. Luth. Theol. Hochschule (ev) Oberursel			
Universitärer Abschluss (ohne Lehramtsprüfungen)	1	1	–
11. Evangelische Hochschule Tabor Marburg			
Universitärer Abschluss (ohne Lehramtsprüfungen)	23	23	13
12. Freie Theologische Hochschule (FTH) Gießen			
Universitärer Abschluss (ohne Lehramtsprüfungen)	38	38	14
13. Theol. Hochschule Ewersbach (ev) Dietzhölztal			
Fachhochschulabschluss	33	33	6
14. Kirchliche Prüfungsämter			
Universitärer Abschluss (ohne Lehramtsprüfungen)	14	14	3
15. Hochschule für Musik und Darstellende Kunst, Frankfurt am Main			
Promotionen	1	1	1
Lehramt an Grund- und Hauptschulen/Primarstufe	3	3	3
Lehramt an Realschulen/Sekundarstufe I	6	6	5
Lehramt an Gymnasien/Sekundarstufe II, allgemeinbildende Schulen	38	38	25
Lehramt an Sonderschulen/Förderschulen	3	3	3
Künstlerischer Abschluss	146	65	98
Zusammen	197	116	135

3. Bestandene Abschlussprüfungen (einschl. Promotionen) im Prüfungsjahr 2017
nach Abschlussarten und Hochschulen

Abschlussart	Bestandene Abschlussprüfungen		
	insgesamt	darunter von ...	
		Deutschen	Frauen
16. Staatl. Hochschule für Bildende Künste (Städelschule), Frankfurt am Main			
Künstlerischer Abschluss	33	1	18
17. Hochschule für Gestaltung, Offenbach am Main			
Künstlerischer Abschluss	53	44	31
18. h_da Hochschule Darmstadt (FH)			
Fachhochschulabschluss	2 595	2 189	1 042
19. Frankfurt University of Applied Sciences (FH)			
Fachhochschulabschluss	1 887	1 507	974
20. Hochschule Fulda (FH)			
Fachhochschulabschluss	1 094	1 009	705
21. Technische Hochschule Mittelhessen, Gießen-Friedberg			
Fachhochschulabschluss	2 226	2 021	632
Sonstiger Abschluss	11	10	1
Zusammen	2 237	2 031	633
22. Hochschule RheinMain, Wiesbaden			
Fachhochschulabschluss	2 159	1 939	1 065
23. Hochschule Geisenheim University (FH)			
Fachhochschulabschluss	293	248	103
24. Evangelische Hochschule Darmstadt			
Fachhochschulabschluss	428	418	344
25. Hochschule Fresenius, Idstein			
Fachhochschulabschluss	730	717	504
26. Hochschule der Deutschen Gesetzl. Unfallversicherung, Bad Hersfeld			
Fachhochschulabschluss	61	61	38

3. Bestandene Abschlussprüfungen (einschl. Promotionen) im Prüfungsjahr 2017
nach Abschlussarten und Hochschulen

Abschlussart	Bestandene Abschlussprüfungen		
	insgesamt	darunter von ...	
		Deutschen	Frauen
27. Wilhelm Büchner Hochschule, Darmstadt			
Fachhochschulabschluss	697	666	96
28. Diploma Fachhochschule Nordhessen, Bad Sooden-Allendorf			
Fachhochschulabschluss	933	805	640
29. Private FH Proবাদis, School of Int. Management & Techn., Frankfurt a.M.			
Fachhochschulabschluss	297	289	152
30. accadis Hochschule, Bad Homburg			
Fachhochschulabschluss	173	169	90
31. CVJM-Hochschule Kassel (FH)			
Fachhochschulabschluss	62	62	43
32. Priv. FH für Ökonomie und Management, Essen			
Fachhochschulabschluss	363	343	190
33. Archivschule Marburg (VFH)			
Fachhochschulabschluss	11	11	7
34. Hess. H für Finanzen und Rechtspflege, Rotenburg a.d. Fulda			
Fachhochschulabschluss	194	194	117
35. Hess. H für Polizei und Verwaltung, Wiesbaden			
Fachhochschulabschluss	738	733	291
36. FH Bund für öffentliche Verwaltung, FB Kriminalpolizei Wiesbaden			
Fachhochschulabschluss	93	93	37
37. FH Bund für öffentliche Verwaltung, FB Wetterdienst Langen			
Fachhochschulabschluss	11	11	3
38. FH Bund für öffentliche Verwaltung, FB Landwirtschaftliche Sozialversicherung Kassel			
Fachhochschulabschluss	39	39	27

3. Bestandene Abschlussprüfungen (einschl. Promotionen) im Prüfungsjahr 2017
nach Abschlussarten und Hochschulen

Abschlussart	Bestandene Abschlussprüfungen		
	insgesamt	darunter von ...	
		Deutschen	Frauen
Alle Hochschulen			
Universitärer Abschluss (ohne Lehramtsprüfungen)	19 873	17 317	10 207
darunter			
Bachelor an Universitäten	9 705	8 921	5 116
Master an Universitäten	7 410	5 909	3 393
Promotionen	2 405	1 990	1 143
Lehramt an Grund- und Hauptschulen/Primarstufe	384	373	340
Lehramt an Realschulen/Sekundarstufe I	659	614	445
Lehramt an Gymnasien/Sekundarstufe II, allgemeinbildende Schulen	1 608	1 564	1 011
Lehramt an Sonderschulen/Förderschulen	212	212	173
Lehramt an beruflichen Schulen/Sekundarstufe II, berufliche Schulen	265	259	141
darunter			
LA Bachelor berufl. Schulen	116	114	57
LA Master berufl. Schulen	149	145	84
Künstlerischer Abschluss	261	137	161
darunter			
Bachelor an Kunsthochschulen	37	24	23
Master an Kunsthochschulen	103	21	71
Fachhochschulabschluss	15 117	13 557	7 106
darunter			
Staatl. Laufbahnprüfung (VerwFH)	244	244	151
Bachelor an Fachhochschulen	11 267	10 197	5 557
Master an Fachhochschulen	3 368	2 895	1 313
Sonstiger Abschluss	105	97	87
Insgesamt	40 889	36 120	20 814

4. Von ausländischen Absolventen bestandene Abschlussprüfungen
nach Staatsangehörigkeit und Fächergruppe im Prüfungsjahr 2017

Staats- angehörigkeit	Ge- schl.	ins- gesamt	Davon in der Fächergruppe...							
			Geistes- wissen- schaften	Sport	Rechts-, Wirt- schafts- u. Sozial- wiss.	Mathe- matik, Natur- wiss.	Human- medizin/ Gesund- heits- wiss.	Agrar-, Forst- u. Ernähr.- wiss., Veterinär- medizin	Inge- nieur- wiss.	Kunst, Kunst- wiss.
Alle Hochschulen										
Europa	i	2 217	203	10	942	199	91	70	614	88
	w	1 267	160	5	608	114	65	37	215	63
davon										
Europäische Union (EU)	i	1 141	111	8	498	113	57	44	258	52
davon	w	609	80	5	294	59	38	18	77	38
Belgien	i	13	2	–	5	–	1	1	4	–
	w	4	–	–	2	–	1	1	–	–
Bulgarien	i	93	6	–	48	5	3	1	28	2
	w	59	6	–	36	3	2	1	9	2
Dänemark	i	4	–	–	1	1	1	–	1	–
	w	–	–	–	–	–	–	–	–	–
Estland	i	8	–	–	5	–	–	1	1	1
	w	4	–	–	2	–	–	1	–	1
Finnland	i	8	2	1	3	–	–	–	2	–
	w	4	–	1	2	–	–	–	1	–
Frankreich	i	107	4	–	74	8	4	1	12	4
	w	48	2	–	38	3	2	–	1	2
Griechenland	i	93	9	–	38	11	6	1	25	3
	w	48	6	–	20	8	5	1	6	2
Irland	i	6	1	–	2	2	–	–	1	–
	w	4	1	–	1	1	–	–	1	–
Italien	i	188	17	–	74	24	13	22	34	4
	w	87	10	–	43	8	7	6	11	2
Kroatien	i	120	8	4	53	13	4	–	33	5
	w	70	6	2	35	8	2	–	13	4
Lettland	i	10	–	2	3	–	–	–	2	3
	w	8	–	2	3	–	–	–	–	3
Litauen	i	16	1	–	8	2	1	–	4	–
	w	14	1	–	8	2	1	–	2	–
Luxemburg	i	31	4	–	12	3	–	4	8	–
	w	16	2	–	7	3	–	3	1	–
Malta	i	2	1	–	–	–	–	–	1	–
	w	1	1	–	–	–	–	–	–	–
Niederlande	i	25	1	–	13	3	3	2	2	1
	w	13	–	–	6	1	1	2	2	1
Österreich	i	74	3	–	32	5	4	5	21	4
	w	27	3	–	12	2	3	–	4	3
Polen	i	94	15	–	34	7	6	2	22	8
	w	66	12	–	28	3	5	2	10	6
Portugal	i	44	13	–	11	4	–	1	14	1
	w	19	11	–	3	2	–	–	2	1

4. Von ausländischen Absolventen bestandene Abschlussprüfungen
nach Staatsangehörigkeit und Fächergruppe im Prüfungsjahr 2017

Staats- angehörigkeit	Ge- schl.	ins- gesamt	Davon in der Fächergruppe...							
			Geistes- wissen- schaften	Sport	Rechts-, Wirt- schafts- u. Sozial- wiss.	Mathe- matik, Natur- wiss.	Human- medizin/ Gesund- heits- wiss.	Agrar-, Forst- u. Ernähr.- wiss., Veterinär- medizin	Inge- nieur- wiss.	Kunst, Kunst- wiss.
Rumänien	i	36	4	-	15	4	3	1	7	2
	w	20	3	-	10	2	3	-	1	1
Schweden	i	5	-	-	3	-	1	-	1	-
	w	2	-	-	1	-	-	-	1	-
Slowakei	i	14	2	-	4	6	1	-	1	-
	w	13	2	-	4	5	1	-	1	-
Slowenien	i	8	-	-	5	1	1	-	1	-
	w	5	-	-	3	-	1	-	1	-
Spanien	i	64	12	-	18	8	3	-	16	7
	w	37	9	-	11	5	3	-	4	5
Tschechische Republik	i	10	1	-	3	-	1	1	3	1
	w	5	-	-	2	-	-	1	2	-
Ungarn	i	31	1	-	15	4	-	-	9	2
	w	15	1	-	8	2	-	-	3	1
Vereinigtes Königreich	i	36	4	1	18	2	1	1	5	4
	w	19	4	-	8	1	1	-	1	4
Zypern	i	1	-	-	1	-	-	-	-	-
	w	1	-	-	1	-	-	-	-	-
Übriges Europa	i	1 076	92	2	444	86	34	26	356	36
davon	w	658	80	-	314	55	27	19	138	25
Albanien	i	19	1	-	10	-	1	-	7	-
	w	10	1	-	5	-	1	-	3	-
Bosnien und Herzegowina	i	48	3	1	15	4	3	3	18	1
	w	29	2	-	12	3	3	2	6	1
Island	i	1	-	-	-	-	-	-	1	-
	w	1	-	-	-	-	-	-	1	-
Kosovo	i	15	-	-	6	-	-	2	7	-
	w	10	-	-	6	-	-	1	3	-
Mazedonien	i	11	1	-	4	-	-	-	6	-
	w	6	1	-	2	-	-	-	3	-
Moldau, Republik	i	16	2	-	10	-	-	1	3	-
	w	8	2	-	5	-	-	1	-	-
Montenegro	i	13	-	-	3	-	2	-	8	-
	w	9	-	-	3	-	2	-	4	-
Norwegen	i	6	-	-	2	2	1	-	-	1
	w	2	-	-	1	-	1	-	-	-
Russische Föderation	i	212	16	-	116	18	4	7	35	16
	w	163	15	-	96	10	3	6	18	15
Schweiz	i	27	2	-	12	4	-	3	5	1
	w	13	1	-	7	2	-	1	1	1
Serbien	i	54	2	-	17	8	2	2	22	1
	w	23	2	-	9	4	-	1	6	1

4. Von ausländischen Absolventen bestandene Abschlussprüfungen
nach Staatsangehörigkeit und Fächergruppe im Prüfungsjahr 2017

Staats- angehörigkeit	Ge- schl.	ins- gesamt	Davon in der Fächergruppe...							
			Geistes- wissen- schaften	Sport	Rechts-, Wirt- schafts- u. Sozial- wiss.	Mathe- matik, Natur- wiss.	Human- medizin/ Gesund- heits- wiss.	Agrar-, Forst- u. Ernähr.- wiss., Veterinär- medizin	Inge- nieur- wiss.	Kunst, Kunst- wiss.
Türkei	i	500	38	1	176	41	15	7	215	7
	w	259	31	-	107	28	12	6	74	1
Ukraine	i	130	23	-	63	8	2	1	26	7
	w	106	21	-	52	7	2	1	17	6
Weißrußland	i	24	4	-	10	1	4	-	3	2
	w	19	4	-	9	1	3	-	2	-
Afrika	i	427	13	3	119	26	31	27	205	3
	w	157	8	1	66	10	21	8	41	2
davon										
Ägypten	i	51	1	-	17	2	6	2	22	1
	w	19	1	-	11	1	2	-	4	-
Algerien	i	3	-	-	2	-	-	-	1	-
	w	1	-	-	1	-	-	-	-	-
Äthiopien	i	8	-	-	3	1	-	3	1	-
	w	1	-	-	-	-	-	1	-	-
Benin	i	5	-	-	2	-	-	1	2	-
	w	-	-	-	-	-	-	-	-	-
Eritrea	i	7	1	-	3	-	-	-	3	-
	w	4	1	-	2	-	-	-	1	-
Gabun	i	4	-	-	-	1	1	-	2	-
	w	3	-	-	-	-	1	-	2	-
Ghana	i	9	-	-	4	-	1	3	1	-
	w	5	-	-	3	-	1	1	-	-
Guinea	i	2	-	-	2	-	-	-	-	-
	w	1	-	-	1	-	-	-	-	-
Kamerun	i	138	4	-	37	11	9	3	74	-
	w	58	3	-	25	3	9	1	17	-
Kenia	i	13	-	-	1	4	-	5	3	-
	w	8	-	-	1	2	-	3	2	-
Libyen	i	4	-	-	-	1	3	-	-	-
	w	2	-	-	-	1	1	-	-	-
Madagaskar	i	3	-	-	2	1	-	-	-	-
	w	3	-	-	2	1	-	-	-	-
Marokko	i	88	2	2	32	4	1	-	46	1
	w	26	2	-	12	1	1	-	9	1
Mauretanien	i	4	-	-	-	-	-	-	4	-
	w	-	-	-	-	-	-	-	-	-
Nigeria	i	15	1	-	4	-	1	7	2	-
	w	3	-	-	1	-	-	2	-	-
Simbabwe	i	5	-	-	4	-	1	-	-	-
	w	4	-	-	3	-	1	-	-	-

4. Von ausländischen Absolventen bestandene Abschlussprüfungen
nach Staatsangehörigkeit und Fächergruppe im Prüfungsjahr 2017

Staats- angehörigkeit	Ge- schl.	ins- gesamt	Davon in der Fächergruppe...							
			Geistes- wissen- schaften	Sport	Rechts-, Wirt- schafts- u. Sozial- wiss.	Mathe- matik, Natur- wiss.	Human- medizin/ Gesund- heits- wiss.	Agrar-, Forst- u. Ernähr.- wiss., Veterinär- medizin	Inge- nieur- wiss.	Kunst, Kunst- wiss.
Südafrika	i	4	–	–	1	1	1	–	–	1
	w	4	–	–	1	1	1	–	–	1
Sudan	i	2	–	–	–	–	1	1	–	–
	w	–	–	–	–	–	–	–	–	–
Tansania, Ver. Republik	i	3	–	–	1	–	–	1	1	–
	w	1	–	–	1	–	–	–	–	–
Togo	i	8	1	–	3	–	1	–	3	–
	w	3	1	–	1	–	1	–	–	–
Tunesien	i	41	1	1	–	–	2	–	37	–
	w	6	–	1	–	–	1	–	4	–
Uganda	i	4	–	–	–	–	–	1	3	–
	w	2	–	–	–	–	–	–	2	–
Übriges Afrika	i	6	2	–	1	–	3	–	–	–
	w	3	–	–	1	–	2	–	–	–
Amerika	i	340	21	6	146	22	18	27	82	18
	w	168	15	4	76	11	12	13	27	10
davon										
Argentinien	i	12	–	–	3	1	–	2	3	3
	w	7	–	–	–	1	–	1	3	2
Bolivien	i	4	–	–	1	2	–	–	1	–
	w	2	–	–	–	2	–	–	–	–
Brasilien	i	49	2	2	13	5	3	1	22	1
	w	16	2	2	4	1	1	–	6	–
Chile	i	6	1	–	3	–	–	2	–	–
	w	3	1	–	2	–	–	–	–	–
Costa Rica	i	2	–	–	1	–	–	1	–	–
	w	–	–	–	–	–	–	–	–	–
Dominikanische Republik	i	6	–	–	3	–	–	–	2	1
	w	3	–	–	2	–	–	–	1	–
Ecuador	i	16	–	–	8	2	–	3	3	–
	w	5	–	–	4	–	–	1	–	–
El Salvador	i	4	–	–	2	–	–	1	1	–
	w	3	–	–	2	–	–	1	–	–
Honduras	i	3	1	–	2	–	–	–	–	–
	w	1	–	–	1	–	–	–	–	–
Kanada	i	28	–	1	21	2	1	1	1	1
	w	15	–	1	9	2	1	1	1	–
Kolumbien	i	56	6	1	25	3	1	5	13	2
	w	33	4	–	19	2	–	2	4	2
Mexiko	i	31	3	–	13	2	1	3	7	2
	w	18	2	–	6	2	1	3	2	2

4. Von ausländischen Absolventen bestandene Abschlussprüfungen
nach Staatsangehörigkeit und Fächergruppe im Prüfungsjahr 2017

Staats- angehörigkeit	Ge- schl.	ins- gesamt	Davon in der Fächergruppe...							
			Geistes- wissen- schaften	Sport	Rechts-, Wirt- schafts- u. Sozial- wiss.	Mathe- matik, Natur- wiss.	Human- medizin/ Gesund- heits- wiss.	Agrar-, Forst- u. Ernähr.- wiss., Veterinär- medizin	Inge- nieur- wiss.	Kunst, Kunst- wiss.
Nicaragua	i	3	–	–	2	–	–	–	1	–
	w	3	–	–	2	–	–	–	1	–
Paraguay	i	2	1	–	–	–	–	–	1	–
	w	2	1	–	–	–	–	–	1	–
Peru	i	25	2	–	14	1	–	–	7	1
	w	17	1	–	10	–	–	–	5	1
Venezuela	i	18	1	–	6	2	–	–	7	2
	w	5	1	–	2	1	–	–	1	–
Vereinigte Staaten	i	69	4	2	29	2	10	7	10	5
	w	31	3	1	13	–	7	3	1	3
Übriges Amerika	i	6	–	–	–	–	2	1	3	–
	w	4	–	–	–	–	2	1	1	–
Asien	i	1 772	93	6	448	125	80	73	863	84
davon	w	746	74	3	269	53	19	40	229	59
Afghanistan	i	25	2	1	7	2	–	–	13	–
	w	9	2	–	4	1	–	–	2	–
Armenien	i	15	1	–	9	1	1	–	1	2
	w	14	1	–	9	1	1	–	1	1
Aserbaidshan	i	14	–	–	7	2	1	–	4	–
	w	8	–	–	4	1	1	–	2	–
Bangladesch	i	43	–	1	1	3	–	8	30	–
	w	7	–	1	–	1	–	5	–	–
China	i	606	55	1	196	39	14	17	274	10
	w	308	45	–	130	15	3	14	95	6
Georgien	i	22	3	–	14	1	1	–	1	2
	w	17	3	–	11	1	–	–	1	1
Indien	i	299	–	–	46	18	2	8	211	14
	w	89	–	–	10	7	–	3	64	5
Indonesien	i	47	2	–	10	8	5	6	15	1
	w	24	2	–	8	4	1	4	5	–
Irak	i	10	2	–	2	–	2	–	4	–
	w	1	–	–	–	–	–	–	1	–
Iran, Islamische Republik	i	128	4	2	12	17	4	8	72	9
	w	54	3	1	2	10	1	6	24	7
Israel	i	26	2	–	5	1	15	–	2	1
	w	9	1	–	2	–	4	–	1	1
Japan	i	20	2	–	2	1	–	3	2	10
	w	14	2	–	1	–	–	1	–	10
Jemen	i	25	–	–	2	1	13	–	9	–
	w	2	–	–	–	–	1	–	1	–

4. Von ausländischen Absolventen bestandene Abschlussprüfungen
nach Staatsangehörigkeit und Fächergruppe im Prüfungsjahr 2017

Staats- angehörigkeit	Ge- schl.	ins- gesamt	Davon in der Fächergruppe...							
			Geistes- wissen- schaften	Sport	Rechts-, Wirt- schafts- u. Sozial- wiss.	Mathe- matik, Natur- wiss.	Human- medizin/ Gesund- heits- wiss.	Agrar-, Forst- u. Ernähr.- wiss., Veterinär- medizin	Inge- nieur- wiss.	Kunst, Kunst- wiss.
Jordanien	i	12	-	-	3	1	4	-	3	1
	w	3	-	-	2	-	-	-	1	-
Kasachstan	i	22	4	-	9	1	1	2	4	1
	w	19	4	-	9	-	1	2	2	1
Kirgisistan	i	12	-	-	9	-	-	-	2	1
	w	11	-	-	9	-	-	-	1	1
Korea, Republik	i	55	3	1	16	2	2	-	10	21
	w	35	2	1	9	1	2	-	3	17
Libanon	i	19	1	-	2	2	-	-	13	1
	w	3	-	-	1	1	-	-	-	1
Malaysia	i	10	-	-	1	-	1	-	7	1
	w	3	-	-	1	-	-	-	1	1
Mongolei	i	6	-	-	4	-	-	-	2	-
	w	5	-	-	4	-	-	-	1	-
Myanmar	i	6	-	-	3	-	-	3	-	-
	w	4	-	-	2	-	-	2	-	-
Nepal	i	22	1	-	-	2	2	4	13	-
	w	4	1	-	-	1	-	1	1	-
Oman	i	2	-	-	1	-	-	-	1	-
	w	1	-	-	1	-	-	-	-	-
Pakistan	i	82	-	-	13	4	1	8	55	1
	w	12	-	-	6	-	1	1	4	-
Palästinensische Gebiete	i	4	-	-	3	-	-	-	1	-
	w	1	-	-	1	-	-	-	-	-
Philippinen	i	4	1	-	1	1	1	-	-	-
	w	2	1	-	-	-	1	-	-	-
Saudi Arabien	i	7	-	-	-	-	3	-	3	1
	w	2	-	-	-	-	1	-	-	1
Singapur	i	4	-	-	1	-	2	-	1	-
	w	-	-	-	-	-	-	-	-	-
Sri Lanka	i	4	-	-	-	4	-	-	-	-
	w	3	-	-	-	3	-	-	-	-
Syrien, Arab. Republik	i	57	1	-	9	5	4	3	35	-
	w	12	-	-	2	1	1	1	7	-
Taiwan	i	14	1	-	4	1	-	-	5	3
	w	10	-	-	4	1	-	-	2	3
Thailand	i	18	3	-	6	1	-	-	5	3
	w	11	3	-	4	-	-	-	2	2
Turkmenistan	i	4	-	-	4	-	-	-	-	-
	w	4	-	-	4	-	-	-	-	-

4. Von ausländischen Absolventen bestandene Abschlussprüfungen
nach Staatsangehörigkeit und Fächergruppe im Prüfungsjahr 2017

Staats- angehörigkeit	Ge- schl.	ins- gesamt	Davon in der Fächergruppe...							
			Geistes- wissen- schaften	Sport	Rechts-, Wirt- schafts- u. Sozial- wiss.	Mathe- matik, Natur- wiss.	Human- medizin/ Gesund- heits- wiss.	Agrar-, Forst- u. Ernähr.- wiss., Veterinär- medizin	Inge- nieur- wiss.	Kunst, Kunst- wiss.
Usbekistan	i	18	1	-	12	-	-	2	3	-
	w	11	1	-	9	-	-	-	1	-
Vietnam	i	106	4	-	31	7	1	-	62	1
	w	32	3	-	18	4	-	-	6	1
Übriges Asien	i	4	-	-	3	-	-	1	-	-
	w	2	-	-	2	-	-	-	-	-
Australien und Ozeanien	i	11	-	3	1	1	1	-	2	3
	w	6	-	2	-	-	1	-	-	3
davon										
Australien	i	7	-	1	1	-	1	-	1	3
	w	5	-	1	-	-	1	-	-	3
Neuseeland	i	4	-	2	-	1	-	-	1	-
	w	1	-	1	-	-	-	-	-	-
Staatenlos	i	2	-	-	-	1	-	-	-	1
	w	2	-	-	-	1	-	-	-	1
Ungeklärt und Ohne Angabe	i	-	-	-	-	-	-	-	-	-
	w	-	-	-	-	-	-	-	-	-
I n s g e s a m t	i	4 769	330	28	1 656	374	221	197	1 766	197
	w	2 346	257	15	1 019	189	118	98	512	138

Anhang

I. Zuordnung der Studienfächer¹⁾ zu den Fächergruppen und Studienbereichen (Fächergruppen sind in Großbuchstaben geschrieben, Studienbereiche sind kursiv geschrieben)

GEISTESWISSENSCHAFTEN

<i>Allg. und vergleichende Literatur- und Sprachwissenschaft</i>	Allgemeine Literaturwissenschaft Allg. Sprachwissenschaft/Indogermanistik Computerlinguistik Europäische Literatur Gebärdensprachdolmetschen Keltologie Klinische Linguistik Kognitive Linguistik Linguistics and Web Technology Linguistic and literary computing Speech Science (Sprechwissenschaft/Phonetik) Sprache und Kommunikation Sprachtechnologie und Fremdsprachendidaktik
<i>Altphilologie (klass. Philologie), Neugriechisch</i>	Griechisch Griechische Philologie Klassische Philologie Latein Lateinische Philologie
<i>Anglistik, Amerikanistik</i>	Amerikanistik/Amerikakunde Anglistik Anglistik/Englisch Anglophone Studies English and American Culture and Business Studies English and American Studies North American Studies
<i>Außereuropäische Sprach- u. Kulturwissenschaften</i>	Afrikanistik Ägyptologie Hebräisch/Judaistik Indologie Japan in der Welt Japanologie Orientwissenschaft Orientwissenschaft (international) Sinologie Southeast Asian Studies Sprachen und Kulturen Südasiens
<i>Evang. Theologie, -Religionslehre</i>	Evang. Theologie, -Religionslehre Evangelische Gemeindepraxis Evang. Theologie, Magister
<i>Geisteswissenschaften allgemein</i>	Anglophone Literatures, Cultures and Media Comparative Literature Dramaturgie Empirische Sprachwissenschaft Film and Audiovisual Media Historische Sprach-, Text- und Kulturwissenschaften Historisch-Vergleichende Sprachwissenschaft Medien und kulturelle Praxis: Geschichte, Ästhetik, Theorie Medienwissenschaft Moving Cultures
<i>Germanistik (Deutsch, germanische Sprachen ohne Anglistik)</i>	Deutsch als Fremdsprache/Deutsch als Fremdsprache online Deutsch für Ausländer Deutsche Literatur Germanische Literaturwissenschaft Germanische Sprachwissenschaft Germanistik Kassel-Szeged Germanistik/Deutsch Germanistische Linguistik Nordistik/Skandinavistik (Nord. Philologie, Einzelsprachen a.n.g.)
<i>Geschichte</i>	Alte Geschichte Archäologie Archäologie und Geschichte der römischen Provinzen Archäologie und Kulturgeschichte des Vorderen Orients Archäologische Wissenschaften Curatorial Studies Europäische Geschichte Europäische Wirtschafts- und Sozialgeschichte Geschichte

1) Aufgeführt sind nur Studienfächer, in denen im Prüfungsjahr 2017 auch tatsächlich mindestens eine erfolgreiche Abschlussprüfung abgelegt wurde. Bei Studiengängen, in denen mehrere Studienfächer belegt werden, wurde nach der Angabe des 1. Studienfaches ausgewertet.

Anhang

I. Zuordnung der Studienfächer¹⁾ zu den Fächergruppen und Studienbereichen (Fächergruppen sind in Großbuchstaben geschrieben, Studienbereiche sind kursiv geschrieben)

<i>Noch: Geschichte</i>	Geschichte der internationalen Politik Geschichte mit Schwerpunkt Moderne Klassische Archäologie Mittlere und neuere Geschichte Osteuropäische Geschichte Prähistorische Archäologie Ur- und Frühgeschichte Vor- und Frühgeschichte Wirtschafts-/Sozialgeschichte
<i>Islamische Studien</i>	Islamische Studien
<i>Kath. Theologie, -Religionslehre</i>	Kath. Theologie, -Religionslehre
<i>Kulturwissenschaften i.e.S.</i>	Ethnologie Europ. Ethnologie und Kulturwissenschaft Kultur- und Sozialanthropologie Vergleichende Kultur- und Religionswissenschaft
<i>Philosophie</i>	Ethik Islamische Religion Philosophie Philosophie der Wissensformen Philosophie/Ethik Religionsphilosophie Religionswissenschaft Technik und Philosophie
<i>Romanistik</i>	Französisch Italienisch Kulturwirt Romanistik/Französisch Romanistik (Romanische Philologie, Einzelsprachen a.n.g.) Romanistische Linguistik Romanistische Literatur- und Kulturwissenschaft Spanisch Wirtschaftsromanistik/Französisch Wirtschaftsromanistik/Spanisch
<i>Slawistik, Baltistik, Finno-Ugristik</i>	Russisch Slawistik (Slaw. Philologie)

SPORT

<i>Sport, Sportwissenschaft</i>	Abenteuer- und Erlebnispädagogik Motologie Sozialwissenschaften des Sports Sportpädagogik/Sportpsychologie Sports Medicine/Exercise Physiology Sportwissenschaft Sportwissenschaften mit Schwerpunkt Informatik Sportwissenschaften und Informatik Transcultural European Outdoor Studies (TEOS)
---------------------------------	--

RECHTS-, WIRTSCHAFTS- UND SOZIALWISSENSCHAFTEN

<i>Erziehungswissenschaften</i>	Berufspädagogik Berufspädagogik Elektrotechnik Berufspädagogik Metalltechnik Bildung im Kontext von Kindheit und Jugend Bildungsmanagement Bildungswissenschaften: Bildung im globalen Technisierungsprozess Empirische Bildungsforschung Erwachsenenbildung und außerschulische Jugendbildung Erziehungs- und Bildungswissenschaft Erziehungs- und Bildungswissenschaft Educational Science Erziehungswissenschaft (Pädagogik) Frühkindliche inklusive Bildung Frühpädagogik Frühpädagogik - Leitung und Management von Kindertageseinrichtungen Geistigbehindertenpädagogik/Prakt.-Bildbaren-Pädagogik Lernbehindertenpädagogik Pädagogik für Pflege und Gesundheitsberufe Sachunterricht (einschl. Schulgarten) Schulpädagogik Sonderpädagogik Sprachheilpädagogik/Logopädie Verhaltensgestörtenpädagogik
---------------------------------	---

Anhang

I. Zuordnung der Studienfächer¹⁾ zu den Fächergruppen und Studienbereichen (Fächergruppen sind in Großbuchstaben geschrieben, Studienbereiche sind kursiv geschrieben)

<i>Politikwissenschaften</i>	Global Political Economy Governance & Public Policy Intern. Studien/Friedens- und Konfliktforschung Politikwissenschaft/Politologie Politische Theorie
<i>Psychologie</i>	Angewandte Psychologie Kinder- und Jugendlichenpsychotherapie Klinische Psychologie und Psychotherapie Psychologie Psychologie in IT Psychotherapie Religion und Psychotherapie Wirtschaftspsychologie
<i>Rechts-, Wirtschafts- und Sozialwissenschaften allgemein</i>	Betriebswirtschaft & Wirtschaftspsychologie Buch- und Medienpraxis Business Psychology Chemie- und Biotechnologie Europäische Integration und Globalisierung Innovations- und Technologiemanagement Interdisz. Stud.(Schwerp. Rechts-,Wirtschafts-und Sozialwissenschaften) Interkulturelle Kommunikation - ICEUS - International Business Communication Lernbereich Gesellschaftslehre Marketing&Communication Modern East Asian Studies (MEAS) Online-Journalismus Risk Assessment and Sustainability Management Sozialwissenschaften mit Schwerpunkt Interkulturelle Beziehungen, BASIB Technologie&Management
<i>Rechtswissenschaften</i>	Baurecht und Baubegleitung - von der Projektentwicklung bis zur Streitbeilegung Business Law International Banking, Securities and Finance Law and Finance Legal Theory Rechtswissenschaft Steuerrecht Unternehmensrecht, Mergers&Acquisitions Verhandeln und Gestalten von Verträgen Wirtschaftsrecht Wirtschaftsrecht - Nachhaltigkeit und Ethik
<i>Sozialwesen</i>	basa-online Beratung in der Arbeitswelt - Coaching und Supervision Gemeindepsychiatrie Inclusive Education/Integrative Heilpädagogik Integrative Heilpädagogik/Inclusive Education Interdisziplinäre soziale Gerontologie Mehrdimensionale Organisationsberatung - Supervision Psychosoziale Beratung Psychosoziale Beratung und Psychotherapie Religions- und Gemeindepädagogik / Soziale Arbeit integrativ Religionspädagogik - kirchliche Gemeindepraxis Soziale Arbeit Soziale Arbeit mit gemeindepädagogisch-diakonischer Qualifikation Soziale Arbeit PLUS - Migration und Globalisierung Soziale Arbeit und Lebenslauf Soziale Arbeit: Transnational Soziale Verwaltung Sozialpädagogik Sozialraumentwicklung/Sozialraumorganisation Sozialrecht/Beratung und Sozialrecht Sozialwesen Systementwicklung Inklusion
<i>Sozialwissenschaften</i>	Friedens- und Konfliktforschung Peace and Conflict Studies (mit Uni Kent) Politik und Wirtschaft Politik und Wirtschaft des Nahen und Mittleren Ostens Sozialkunde Sozialrecht und Sozialwirtschaft Sozialwissenschaft Soziologie Soziologie und Sozialforschung Wirtschafts- und Finanzsoziologie

Anhang

I. Zuordnung der Studienfächer¹⁾ zu den Fächergruppen und Studienbereichen (Fächergruppen sind in Großbuchstaben geschrieben, Studienbereiche sind kursiv geschrieben)

<i>Verwaltungswissenschaften</i>	Archivwesen Öffentliches Management (Public Management) Polizei/Verfassungsschutz Rechtspflege Sozialversicherung Verwaltungswissenschaft/-wesen Zoll- und Steuerverwaltung
<i>Wirtschaftsingenieurwesen mit wirtschaftswiss. Schwerpunkt</i>	Engineering Management Engineering Management - International Facility Management Internationales Wirtschaftsingenieurwesen Projektmanagement Regenerative Energien und Energieeffizienz Wirtschaftsingenieurwesen Wirtschaftsingenieurwesen/Produktion Wirtschaftsingenieurwesen/Bauingenieur Wirtschaftsingenieurwesen/Elektrotechnik Wirtschaftsingenieurwesen/Maschinenbau
<i>Wirtschaftswissenschaften</i>	Accounting and Finance Accounting, Finance, Controlling Arbeitslehre/Wirtschaftslehre Arbeitswissenschaft Aviation Management Banking&Finance Betriebswirtschaftslehre Brand and Luxury Goods Marketing Business Administration Business Development Business Studies BWL - Double Degree - Economic Behaviour and Governance Economics and Institutions Economics of the Middle East Energiemanagement (berufsbegleitend) Energiewirtschaft - Schwerpunkt Wirtschaft Energiewirtschaft European Master in Business Studies Executive MBA Health Care Management Finance Finance&Accounting General Management (berufsbegleitend) Global Logistics Global Marketing Management Human Development Insurance and Finance Intern. Betriebswirtschaft/Management International Business Administration International Business Management (Double Degree) International Development Studies International Economics & Economic Policy International Finance International Management International Marketing Internationale Betriebswirtschaft Internationale BWL (berufsbegleitend) Internationale BWL (dual) Kommunikationsmanagement und Dialogmarketing Logistics and Retail Logistik Logistik&Supply Chain Management Logistikmanagement Luftverkehrsmanagement Management - verschiedene Ausrichtungen Management Finance and Accounting Management Finance and Inf. Management Marketing und Direktmarketing Master in Business for Legal Professionals Master Money and Finance Media and Creative Industries Management Media Management Medienentwicklung Medienwirtschaft/Medienmanagement Nachhaltiges Wirtschaften Nonprofit Management Organisation und Leadership Prozessmanagement Public Administration

Anhang

I. Zuordnung der Studienfächer¹⁾ zu den Fächergruppen und Studienbereichen (Fächergruppen sind in Großbuchstaben geschrieben, Studienbereiche sind kursiv geschrieben)

<i>Noch: Wirtschaftswissenschaften</i>	Public Management Quantitative Economics, Finance, Management, Marketing and Law and Economics Risk Management&Treasury Sales and Marketing Sales Management Sportmanagement/Sportökonomie Strategisches Informationsmanagement Supply Chain Management Sustainable Marketing & Leadership Theater- und Orchestermanagement Tourismusmanagement Tourismuswirtschaft Umwelt- und Energierecht Umweltrecht Unternehmensführung Volkswirtschaftslehre Wirtschaft & Interkulturelle Kommunikation Wirtschaft und Management Wirtschaft, Psychologie und Management Wirtschaftscheme Wirtschaftspädagogik Wirtschaftswissenschaften
--	---

MATHEMATIK, NATURWISSENSCHAFTEN

<i>Biologie</i>	Anthropologie (Humanbiologie) Biodiversität und Naturschutz Biologie Biomedizin Biotechnologie Cell Biology and Neuroscience Humanbiologie m. Schwerpunkt Infektionsbiologie Humanbiologie m. Schwerpunkt Tumorbologie Humanbiologie m. Schwerpunkt Zellbiologie Molecular and Cellular Biology Molekulare Medizin Technische Biologie
<i>Chemie</i>	Bio- and Pharmaceutical Analysis Biochemie Biomolecular Engineering Biopharmaceutical Science Biosciences - Angewandte Biologie für Medizin und Pharmazie Chemie Int. Bachelor of Applied Chemistry Lebensmittelchemie
<i>Geographie</i>	Envir. Geography Syst., Processes and Interactions Geographie/Erdkunde Geographien der Globalisierung/Märkte und Metropolen Human Geography: Innovation and Spatial Impacts Physische Geographie Wirtschaftsgeographie
<i>Geowissenschaften (ohne Geographie)</i>	Geowissenschaften Meteorologie TropHEE - Tropical Hydrogeology, Engineering Geology and Environmental Management Umweltwissenschaften
<i>Mathematik</i>	Angewandte Mathematik Mathematik Wirtschaftsmathematik
<i>Mathematik, Naturwissenschaften allg.</i>	Angewandte Biowissenschaften Interdisziplin. Studien (Schwerpunkt Naturwissenschaften) Molekulare Biotechnologie Molekulare Biowissenschaft Nanostrukturwissenschaft Ökologie und Evolution
<i>Pharmazie</i>	Pharmazie
<i>Physik, Astronomie</i>	Biophysik Physik Technische Physik

Anhang

I. Zuordnung der Studienfächer¹⁾ zu den Fächergruppen und Studienbereichen (Fächergruppen sind in Großbuchstaben geschrieben, Studienbereiche sind kursiv geschrieben)

HUMANMEDIZIN / GESUNDHEITSWISSENSCHAFTEN

<i>Gesundheitswissenschaften allgemein</i>	Ergotherapie Führung und Management im Gesundheits- und Sozialwesen Gesundheits- und Krankenpflege Gesundheits- und Sozialmanagement Gesundheitsförderung Gesundheitsmanagement Gesundheitsökonomie Gesundheitswissenschaft/-management Health Care Business Management Health Care Management Hebammenkunde Interdisziplin. Therapie in der Pädiatrie Krankenhaushygiene Logopädie Manuelle Therapie Medizinalfachberufe Organisationsmanagement in der Medizin (dual) Osteopathie Pflege- Advanced Practice Nursing Pflege mit Schwerpunkt Pflege und Gesundheitsmanagement Pflegermanagement Pflegerwissenschaft Physiotherapie Public Health Therapiewissenschaft
<i>Humanmedizin (ohne Zahnmedizin)</i>	Interdisciplinary Neuroscience Kognitive und Systemneurowissenschaft Medizin (Allg.-Medizin) Molekulare und Zelluläre Neurowissenschaften Theoretische Medizin
<i>Zahnmedizin</i>	Oral Implantology Zahnmedizin

AGRAR-, FORST- UND ERNÄHRUNGSWISSENSCHAFTEN, VETERINÄRMEDIZIN

<i>Agrarwissenschaften, Lebensmittel- u. Getränketechnologie</i>	Agrarbiologie Agrarökonomie Agrarwissenschaft/Landwirtschaft Brauwesen/Getränketechnologie Food Processing Gartenbau International Wine Business Lebensmitteltechnologie Oenologie, Weinwirtschaft und Getränketechnologie Ökologische Landwirtschaft Pflanzenproduktion Sustainable International Agriculture Tierproduktion Transition Studies Umwelt- und Ressourcenmanagement Vinifera EuroMaster Vitis-Vinum Weinbau und Kellerwirtschaft Weinbau, Oenologie und Weinwirtschaft
<i>Ernährungs- u. Haushaltswissenschaften</i>	Ernährungsökonomie Ernährungswissenschaft Haushalts- und Ernährungswissenschaft Haushaltswissenschaft Hauswirtschaftliche Fachrichtung International Food Business and Consumer Science Nahrungsgewerbliche Fachrichtung Oecotrophologie/ Verpflegungs- und Versorgungsmanagement Public Health Nutrition
<i>Landespflege, Umweltgestaltung</i>	Landespflege/Landschaftsgestaltung Landschaftsarchitektur Umweltwissenschaften
<i>Veterinärmedizin</i>	Tiermedizin/Veterinärmedizin

Anhang

I. Zuordnung der Studienfächer¹⁾ zu den Fächergruppen und Studienbereichen (Fächergruppen sind in Großbuchstaben geschrieben, Studienbereiche sind kursiv geschrieben)

INGENIEURWISSENSCHAFTEN

<i>Architektur, Innenarchitektur</i>	Architektur Innenarchitektur International Urban Development
<i>Bauingenieurwesen</i>	Baugewerbe/- technik Bauingenieurwesen Bauingenieurwesen und Geodäsie Bauingenieurwesen/Ingenieurbau Infrastrukturmanagement Konstruktiver Ingenieurbau / Baumanagement Traffic and Transport Umweltingenieurwesen Umweltingenieurwesen/Nachhaltige Siedlungsplanung Umweltingenieurwissenschaften Umweltmanagement und Strukturplanung in Ballungsräumen (UMIB) Zukunftssicheres Bauen
<i>Elektrotechnik und Informationstechnik</i>	Berufliche und Betriebliche Bildung Elektrotechnik Electrical Communication Engineering Electrical Engineering Electrical Engineering and Inf. Technology Electrical Power Engineering Elektrische Energietechnik Elektro- und Informationstechnik Elektronik Elektrotechnik und Informationstechnik Elektrotechnik und Kommunikationstechnik Elektrotechnik/Automatisierungstechnik Elektrotechnik/Elektronik Fernstudium M.SC. Elektrotechnik Gebäudesystemtechnik Information and Communication Engineering Information Technology Information Technology & Telecommunications Informations- und Kommunikationstechnik Informationssystemtechnik KIS-E Mikrosystemtechnik Optotechnik und Bildverarbeitung Renewable Energy and Energy Efficiency TV Technology & Electronic Media Umweltsystemtechnik
<i>Informatik</i>	Angewandte Informatik Autonome Systeme Bioinformatik Bioinformatik und Systembiologie Business Information Management Business Information Systems (International) Computer Science Digitale Medien Distributed Software Systems Electronical Business Energieinformatik High Integrity Systems Informatik Informatik - mobile Anwendung Informatik (KOSI) Information und Wissensmanagement Informations- und Wissensmanagement Ingenieurinformatik/Technische Informatik Internet and Web Technology IT-Management IT-Security Joint International Master (JIM) Medieninformatik Medizinische Informatik Onlinekommunikation Sozialinformatik Technische Informatik Techn. Redaktion u. multimed. Dokumentation Visual Computing Wirtschaftsinformatik

Anhang

I. Zuordnung der Studienfächer¹⁾ zu den Fächergruppen und Studienbereichen (Fächergruppen sind in Großbuchstaben geschrieben, Studienbereiche sind kursiv geschrieben)

<i>Ingenieurwesen allg.</i>	Barrierefreie Systeme (BaSys) Energy Science and Engineering Immobilienmanagement Ingenieur-Informatik Interdisziplinäre Studien (Schwerpunkt Ingenieurwissenschaften) Mechatronik Urban Agglomerations
<i>Maschinenbau/Verfahrenstechnik</i>	Automobilentwicklung Berufliche und Betriebliche Bildung Metalltechnik Biomechanik-Motorik-Bewegungsanalyse Biotechnologie/ Biopharmazeutische Technologie Bioverfahrenstechnik Chemical Engineering Chemie- und Biotechnologie Chemie-Ingenieurwesen/Chemietechnik Computational Engineering Energieeffizienz und Erneuerbare Energien Energiesystemtechnik Energietechnik (ohne Elektrotechnik) Gesundheitstechnik Holz-/Fasertechnik Industrielles Produktionsmanagement/Industrial Production Management KIS - Koop. Ing.-stud. Systems Engineering KrankenhausPlanungTechnik Krankenhaustechnikmanagement Kunststofftechnik Maschinenbau Mechatronik Maschinenbau und Energiesysteme Maschinenbau/-wesen Mechanical and Process Engineering Mechanik Medizinische Physik Medizintechnik Metalltechnik Physikalische Technik Product Development and Manufacturing Produktion und Automobiltechnik Regenerative Energien und Energieeffizienz (REE) Service Engineering Maschinenbau Systems Engineering Umwelt, Hygiene- u. Sicherheitsingenieurwesen Umwelttechnik (einschl. Recycling)
<i>Materialwissenschaft und Werkstofftechnik</i>	Material und Product Design Materials Science Materialwissenschaft Produktentwicklung und Technisches Design Werkstoffwissenschaften
<i>Raumplanung</i>	Raumplanung/Stadtplanung
<i>Verkehrstechnik, Nautik</i>	Bahningenieur ÖPNV und Mobilität (berufsbegleitend)
<i>Vermessungswesen</i>	Geodäsie und Geoinformation Geoinformation und Kommunaltechnik
<i>Wirtschaftsingenieurwesen mit ingenieurwiss. Schwerpunkt</i>	Online Wirtschaftsingenieurwesen Technischer Vertrieb (dual) Wirtschaftsingenieurwesen Wirtschaftsingenieurwesen Energietechnik Wirtschaftsingenieurwesen Informationstechnik Wirtschaftsingenieurwesen m. ingenieurwiss. Schwerpunkt Wirtschaftsingenieurwesen/ Bauingenieur Wirtschaftsingenieurwesen/Maschinenbau Wirtschaftsingenieurwesen/Elektrotechnik

Anhang

I. Zuordnung der Studienfächer¹⁾ zu den Fächergruppen und Studienbereichen (Fächergruppen sind in Großbuchstaben geschrieben, Studienbereiche sind kursiv geschrieben)

KUNST, KUNSTWISSENSCHAFT

<i>Bildende Kunst</i>	Bildende Kunst/Graphik
<i>Darstellende Kunst, Film und Fernsehen, Theaterwissenschaften</i>	Ästhetik Filmkultur: Archivierung, Programmierung, Präsentation MA Contemporary Dance Education Motion Pictures Schauspiel Tanz Tanzpädagogik Theaterregie Theaterwissenschaft
<i>Gestaltung</i>	Advanced Architectural Design Animation and Game Creative Direction - Führung im Kontext kreativer Prozesse Digital Media Graphikdesign/Kommunikationsgestaltung Industriedesign/Produktgestaltung Interactive Media Design Kommunikationsdesign Leadership in the Creative Industries Media Conception&Production Media Directions Media Production
<i>Kunst, Kunstwissenschaft allgemein</i>	Kunst, Musik und Medien: Organisation und Vermittlung Kunsterziehung Kunstgeschichte, Kunstwissenschaft Zeitgenössische Musik
<i>Musik, Musikwissenschaft</i>	Gesang Historische Interpretationspraxis/Instrumente Instrumentalpädagogik Kammermusik Kirchenmusik Komposition Kronberg Academy Künstlerische Instrumental Ausbildung Musikerziehung Musiklehrer/Instrumente Musikwissenschaft/-geschichte Orchestermusik Solistenklasse Solorepetition Sound and Music Production

Anhang

II. Zuordnung der Abschlussprüfungen¹⁾ zu den Prüfungsgruppen

Prüfungsgruppe	Prüfung
<i>Universitärer Abschluss (ohne Lehramtsprüfungen)</i>	Bachelor an Universitäten Diplom (U) Diplom I (U-GH) Diplom II Uni Kassel Kirchliche Prüfung Lizentiat Magister Master an Universitäten (Abschlussprüfung vorausgesetzt) Mehr-Fächer-Bachelor ohne Lehramtsoption Mehr-Fächer-Master Staatsexamen / 1. Staatsprüfung
<i>Promotionen</i>	Promotion (Abschlussprüfung vorausgesetzt) Promotion nach Masterabschluss / Ph.D. Strukturiertes Promotionsstudium
<i>Lehramt an Grund- und Hauptschulen / Primarstufe</i>	LA Grundschulen
<i>Lehramt an Realschulen / Sekundarstufe I</i>	LA Haupt- und Realschulen / Unterstufe und Mittelstufe Gymnasien
<i>Lehramt an Gymnasien / Sekundarstufe II allgemeinbildende Schulen</i>	LA Gymnasien
<i>Lehramt an Sonderschulen / Förderschulen</i>	LA Sonderschulen / Förderschulen
<i>Lehramt an beruflichen Schulen / Sekundarstufe II, berufl. Schulen</i>	LA Bachelor Berufliche Schulen LA Bachelor Oberstufe / Sekundarstufe II, berufliche Schulen LA Master Berufliche Schulen LA Master Oberstufe / Sekundarstufe II, berufliche Schulen
<i>Künstlerischer Abschluss</i>	Bachelor an Kunsthochschulen Diplom (KH) Kirchenmusikprüfung A Master an Kunsthochschulen (Abschlussprüfung vorausgesetzt) Solistenprüfung Sonstiger künstlerischer Abschluss
<i>Fachhochschulabschluss</i>	Bachelor an Fachhochschulen Diplom (FH) Master an Fachhochschulen (Abschlussprüfung vorausgesetzt) Staatl. Laufbahnprüfung (VerwFH)
<i>Sonstiger Abschluss</i>	Abschlusszeugnis / Zertifikat

1) Aufgeführt sind nur Abschlussprüfungen, in denen im Prüfungsjahr 2017 auch tatsächlich mindestens eine erfolgreiche Abschlussprüfung abgelegt wurde.