

Hessisches Statistisches Landesamt

HESSEN



STATISTIK HESSEN

# Statistische Berichte



Kennziffer: H I 1 - j/2017

März 2018

## Straßenverkehrsunfälle in Hessen 2017

# Hessisches Statistisches Landesamt, Wiesbaden

## Impressum

Dienstgebäude: Rheinstraße 35/37, 65185 Wiesbaden

Briefadresse: 65175 Wiesbaden

## Ihre Ansprechpartner für Fragen und Anregungen zu diesem Bericht

Ursula Kilb	0611 3802-557
Jacek Walsdorfer	0611 3802-401
E-Mail	<a href="mailto:verkehr@statistik.hessen.de">verkehr@statistik.hessen.de</a>
Telefax	0611 3802-592
Internet	<a href="https://statistik.hessen.de">https://statistik.hessen.de</a>

## Copyright

© Hessisches Statistisches Landesamt, Wiesbaden, 2018

Vervielfältigung und Verbreitung, auch auszugsweise, mit Quellenangabe gestattet.

## Allgemeine Geschäftsbedingungen

Die Allgemeinen Geschäftsbedingungen sind unter

<https://statistik.hessen.de> "AGB"

abrufbar.

## Zeichenerklärungen

- = genau Null (nichts vorhanden) bzw. keine Veränderung eingetreten
- 0 = Zahlenwert ungleich Null, Betrag jedoch kleiner als die Hälfte von 1 in der letzten besetzten Stelle
- . = Zahlenwert unbekannt oder geheim zu halten
- ... = Zahlenwert lag bei Redaktionsschluss noch nicht vor
- () = Aussagewert eingeschränkt, da der Zahlenwert statistisch unsicher ist
- / = keine Angabe, da Zahlenwert nicht sicher genug
- x = Tabellenfeld gesperrt, weil Aussage nicht sinnvoll  
(oder bei Veränderungsdaten ist die Ausgangszahl kleiner als 100)
- D = Durchschnitt
- s = geschätzte Zahl
- p = vorläufige Zahl
- r = berichtigte Zahl

Aus Gründen der Übersichtlichkeit sind nur negative Veränderungsdaten und Salden mit einem Vorzeichen versehen. Positive Veränderungsdaten und Salden sind ohne Vorzeichen. Im Allgemeinen ist ohne Rücksicht auf die Endsumme auf- bzw. abgerundet worden. Das Ergebnis der Summierung der Einzelzahlen kann deshalb geringfügig von der Endsumme abweichen.

## Inhalt

	Seite
<b>Vorbemerkungen</b>	2
<b>Grafiken</b>	
Getötete und Schwerverletzte 1990 bis 2017	4
Verunglückte nach Alter und Geschlecht 2017	4
<b>Tabellen</b>	
1. Straßenverkehrsunfälle und Verunglückte 1990 bis 2017	5
2. Straßenverkehrsunfälle und Verunglückte 2017 nach Verwaltungsbezirken und Ortslage	6
3. Straßenverkehrsunfälle, Beteiligte und Verunglückte 2017 nach Verwaltungsbezirken	
a) Innerhalb von Ortschaften	8
b) Außerhalb von Ortschaften, einschließlich Autobahn	12
c) Innerhalb und außerhalb von Ortschaften	16
4. Polizeilich festgestellte Unfallursachen bei Unfällen mit Personenschaden 2017 nach Verwaltungsbezirken	
a) Innerhalb von Ortschaften	20
b) Außerhalb von Ortschaften, einschließlich Autobahn	20
c) Innerhalb und außerhalb von Ortschaften	20
5. Straßenverkehrsunfälle und Verunglückte 2017 nach Ortslage und Monaten	24
6. Straßenverkehrsunfälle und Verunglückte 2017 nach Unfallarten und Straßenkategorien	26
7. Straßenverkehrsunfälle und Verunglückte 2017 nach Unfalltypen und Straßenkategorien	30
8. Beteiligte an Straßenverkehrsunfällen mit Personenschaden 2017 nach Altersgruppen	31
9. Beteiligte an Straßenverkehrsunfällen 2017 nach Monaten	32
10. Beteiligte an Straßenverkehrsunfällen 2017 und Unfallflucht	34
11. Alkoholisierte Beteiligte an Straßenverkehrsunfällen 2017	35
12. Hauptverursacher von Straßenverkehrsunfällen 2017	36
13. Hauptverursacher von Straßenverkehrsunfällen 2017 nach Altersgruppen	37
14. Verunglückte bei Straßenverkehrsunfällen 2017 nach Alter und Verkehrsbeteiligung	38
15. Verunglückte Kinder und Jugendliche bei Straßenverkehrsunfällen 2017	40
16. Ursachen von Straßenverkehrsunfällen mit Personenschaden 2017 nach Altersgruppen der Fahrer	41
17. Ursachen von Straßenverkehrsunfällen 2017	42
a) Fehlverhalten der Fahrer	42
b) Technische Mängel, Wartungsmängel	45
c) Fehlverhalten der Fußgänger	45
d) Straßenverhältnisse	46
e) Witterungseinflüsse	47
f) Hindernisse	47
<b>Anhang</b>	
Systematik der Unfallarten	48

## Vorbemerkungen

Auf Grund des Gesetzes über die Statistik der Straßenverkehrsunfälle (Straßenverkehrsunfallstatistikgesetz — StVUnfStatG) vom 15. Juni 1990 (BGBl. I S. 1078), der Verordnung zur näheren Bestimmung des schwerwiegenden Unfalls mit Sachschaden im Sinne des Straßenverkehrsunfallstatistikgesetzes vom 21. Dezember 1994 (BGBl. I S. 3970) in Verbindung mit dem Gesetz über die Statistik für Bundeszwecke (BStatG) vom 22. Januar 1987 (BGBl. I S. 462, 565), in der jeweils gültigen Fassung, wird über Unfälle, bei denen in Folge des Fahrverkehrs auf öffentlichen Wegen und Plätzen Personen getötet oder verletzt oder Sachschäden verursacht worden sind, eine Bundesstatistik durchgeführt.

Auskunftspflichtig sind die Polizeidienststellen, von denen der Unfall aufgenommen wurde. Somit werden nur Unfälle erfasst, zu denen die Polizei herangezogen wurde. Hierbei handelt es sich um Straßenverkehrsunfälle mit Personenschaden und schwerwiegende Unfälle mit Sachschaden. Letztere umfassen die schwerwiegenden Unfälle mit Sachschaden im engeren Sinne (i. e. S.) sowie sonstige Sachschadensunfälle unter Einfluss berauschender Mittel.

Die so genannten Bagatellunfälle, das sind alle sonstigen Sachschadensunfälle ohne Straftatbestand und Ordnungswidrigkeit (Bußgeld), unabhängig davon, ob ein beteiligtes Kfz fahrbereit war oder nicht, und alle Unfälle mit Straftatbestand oder Bußgeld, aber ohne Alkoholeinwirkung, bei denen alle beteiligten Kfz fahrbereit waren, werden nur zahlenmäßig nach der Ortslage (innerorts, außerorts, Autobahnen) erfasst.

Der vorliegende Bericht enthält Angaben über die Straßenverkehrsunfälle mit Personenschaden des Jahres 2017, die dabei verunglückten Personen und von den übrigen Unfällen nur die schwerwiegenden Unfälle mit Sachschaden im engeren Sinne. Während bei den monatlichen Veröffentlichungen (H I 1 – m) die Veränderungsraten der Unfalldaten im Vordergrund stehen, geht es hier um die möglichst umfassende Auswertung unfallrelevanter Merkmalskombinationen, vor allem auf Landesebene, für ausgewählte Merkmale auch auf Kreisebene. Daten auf Gemeindeebene werden im Rahmen der „Hessischen Gemeindestatistik“ veröffentlicht.

## Definitionen ausgewählter Begriffe

### Schwerwiegende Unfälle mit Sachschaden (i. e. S.)

Dazu zählen seit dem 1. Januar 1995 alle Unfälle, bei denen ein Straftatbestand oder eine Ordnungswidrigkeit (Bußgeld) vorlag und gleichzeitig mindestens ein Kfz als nicht fahrbereit von der Unfallstelle abgeschleppt werden musste.

### Sonstige Sachschadensunfälle unter Einfluss berauschender Mittel

Unfälle, bei denen mindestens ein Unfallbeteiligter unter Einwirkung eines berauschenden Mittels stand und alle beteiligten Kfz fahrbereit waren.

### Beteiligte

Als Beteiligte an einem Straßenverkehrsunfall zählen alle Fahrer, die selbst oder deren Fahrzeuge Schäden erlitten oder hervorgerufen haben, sowie die in den Unfall verwickelten Fußgänger. Mitfahrer zählen nicht zu den Unfallbeteiligten.

### Verunglückte

Alle Personen, auch Mitfahrer, die bei Straßenverkehrsunfällen verletzt oder getötet wurden.

- **Getötete:** Personen, die auf der Stelle getötet wurden oder innerhalb von 30 Tagen an den Unfallfolgen starben.
- **Schwerverletzte:** Personen, die unmittelbar in ein Krankenhaus zur stationären Behandlung (mindestens 24 Stunden) eingeliefert wurden.
- **Leichtverletzte:** Personen, deren Verletzungen keinen stationären Krankenhausaufenthalt erforderten.

## Unfallart

Die Unfallart beschreibt den äußeren Ablauf des Unfallgeschehens, nämlich ob und wie die Verkehrsteilnehmer kollidiert sind. Hierbei werden zehn Unfallarten unterschieden.

## Unfalltyp

Der Unfalltyp kennzeichnet den Verkehrsvorgang bzw. die Konfliktsituation, woraus der Unfall entstanden ist. Hierbei werden sieben Unfalltypen unterschieden.

- **Fahrerunfall:** Ein Fahrer verliert die Kontrolle über das Fahrzeug, weil er die Geschwindigkeit nicht entsprechend dem Verlauf, dem Querschnitt, der Neigung oder dem Zustand der Straße gewählt hat oder weil er deren Verlauf oder eine Querschnittsänderung zu spät erkannt hat.
- **Abbiege-Unfall:** Unfall, der durch einen Konflikt zwischen einem Abbieger und einem aus gleicher oder entgegengesetzter Richtung kommenden Verkehrsteilnehmer ausgelöst wurde.
- **Einbiegen-/Kreuzen-Unfall:** Unfall, der durch einen Konflikt zwischen einem einbiegenden oder kreuzenden Wartepflichtigen und einem Vorfahrtberechtigten ausgelöst wurde.
- **Überschreiten-Unfall:** Unfall, der durch einen Konflikt zwischen einem die Fahrbahn überschreitenden Fußgänger und einem Fahrzeug ausgelöst wurde, ausgenommen Konflikte mit abbiegenden Fahrzeugen.
- **Unfall durch ruhenden Verkehr:** Unfall, der durch einen Konflikt zwischen einem Fahrzeug des fließenden Verkehrs und einem auf der Fahrbahn haltenden oder parkenden Fahrzeug ausgelöst wurde.
- **Unfall im Längsverkehr:** Unfall, der durch einen Konflikt zwischen Verkehrsteilnehmern ausgelöst wurde, die sich in gleicher oder entgegengesetzter Richtung bewegten, sofern dieser Konflikt nicht die Folge eines Verkehrsvorgangs ist, der einem der Unfalltypen 1 bis 5 entspricht.
- **Sonstiger Unfall:** Unfall, der keinem anderen Unfalltyp zuzuordnen ist.

## Unfallursache

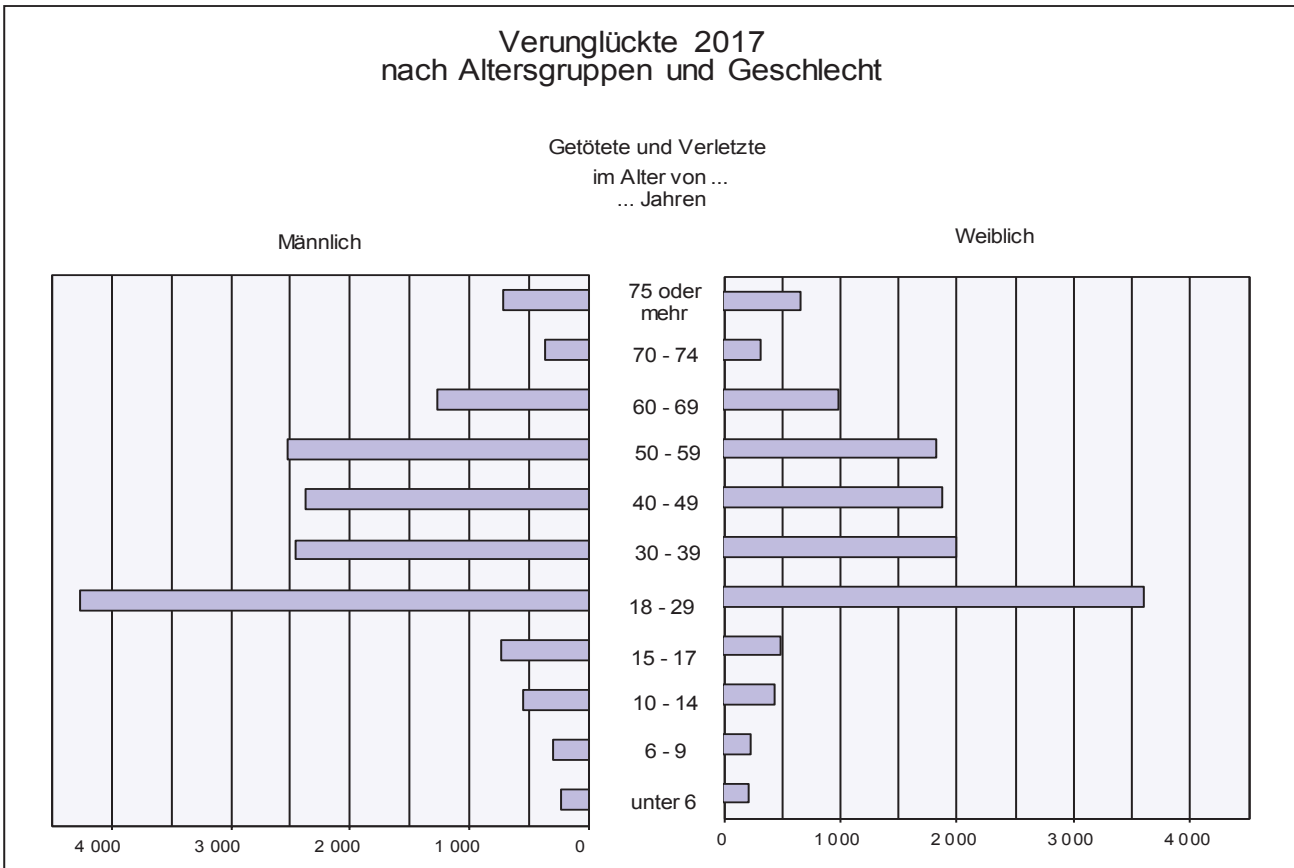
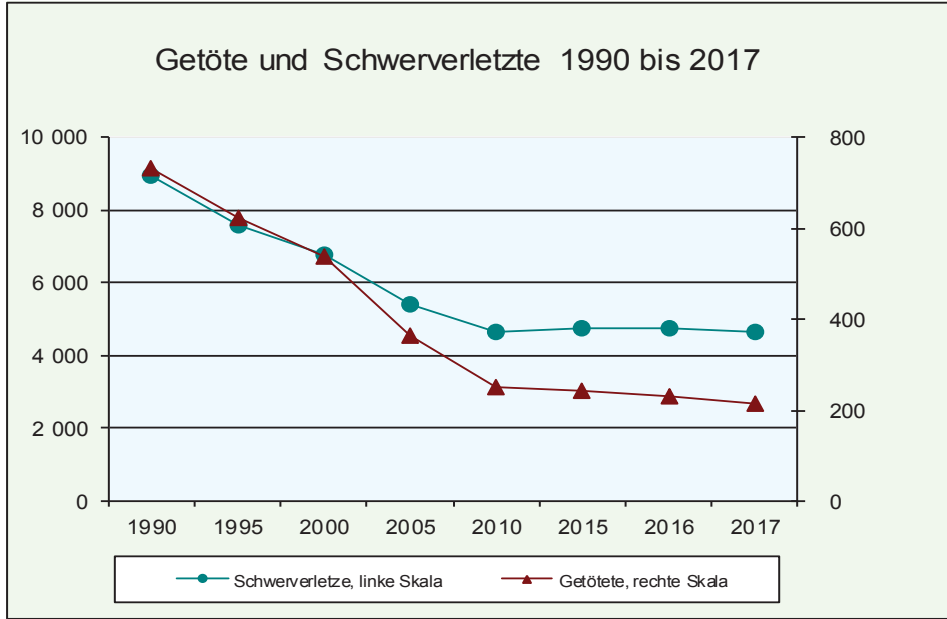
Von dem Polizeibeamten, der den Unfall aufnimmt, werden die vorläufig festgestellten Ursachen von höchstens zwei Beteiligten angegeben, die die wesentlichsten Ursachen für den Unfall gesetzt haben. Hierbei können für die betreffenden Beteiligten jeweils bis zu drei Ursachen angegeben werden. Wenn auch äußere Umstände, wie z. B. Straßenverhältnisse, Witterungseinflüsse und Hindernisse auf der Fahrbahn für den Unfall ursächlich waren, so werden je Unfall bis zu zwei „allgemeine Ursachen“ festgehalten. Die Gesamtzahl der von der Statistik nachgewiesenen Ursachen ist daher immer größer als die Zahl der Unfälle selbst.

## Hauptverursacher

Beteiligter, der, nach Einschätzung der Polizei, die wesentlichste Ursache zum Unfall gesetzt hat.

## Ortschaften

Als Unfälle innerhalb von Ortschaften gelten Unfälle, die sich innerhalb der mit gelben Ortstafeln (Zeichen 310 und 311 der Straßenverkehrsordnung) kenntlich gemachten geschlossenen Ortschaften ereignet haben. Andernfalls handelt es sich um Unfälle außerhalb von Ortschaften. Alle Unfälle auf Autobahnen, auch die auf Stadtautobahnen, gelten als Unfälle außerhalb von Ortschaften.



# 1. Straßenverkehrsunfälle und Verunglückte 1990 bis 2017

Jahr	Unfälle mit Personenschaden				Verunglückte				Sachschadensunfälle <sup>1)</sup>
	insgesamt	davon mit			insgesamt	davon			
		Getöteten	Schwer- verletzten	Leicht- verletzten		Getötete	Schwer- verletzten	Leicht- verletzten	
Grundzahlen									
1990	31 631	651	7 324	23 656	42 958	731	8 979	33 248	.
1991	29 107	665	6 703	21 739	39 633	749	8 283	30 601	.
1992	29 108	664	6 571	21 873	39 349	734	8 100	30 515	.
1993	27 224	587	6 278	20 359	37 151	658	7 739	28 754	.
1994	27 507	576	6 248	20 683	37 563	642	7 720	29 201	.
1995	27 200	564	6 201	20 435	37 335	624	7 614	29 097	12 329
1996	25 532	569	5 721	19 242	35 055	626	7 044	27 385	10 716
1997	26 210	539	6 024	19 647	35 874	596	7 235	28 043	9 898
1998	25 975	485	5 652	19 838	35 597	537	6 878	28 182	9 957
1999	27 650	518	5 808	21 324	37 776	570	7 024	30 182	10 351
2000	26 988	496	5 536	20 956	36 870	540	6 782	29 548	10 102
2001	26 953	467	5 392	21 094	36 866	516	6 418	29 932	10 046
2002	26 596	461	5 176	20 959	36 285	501	6 276	29 508	9 929
2003	26 044	450	5 029	20 565	35 148	504	5 973	28 671	9 720
2004	25 315	402	4 995	19 918	34 093	428	5 925	27 740	9 552
2005	24 843	339	4 665	19 839	33 563	365	5 438	27 760	8 907
2006	24 258	347	4 602	19 309	32 542	376	5 422	26 744	9 588
2007	24 745	355	4 563	19 827	32 909	373	5 326	27 210	9 815
2008	23 139	289	4 347	18 503	30 406	318	4 954	25 134	8 846
2009	22 687	294	4 293	18 100	30 097	308	4 962	24 827	8 624
2010	21 075	237	3 970	16 868	28 122	250	4 667	23 205	8 662
2011	22 461	248	4 472	17 741	30 003	263	5 227	24 513	8 365
2012	21 609	260	4 263	17 086	28 980	279	5 044	23 657	8 214
2013	20 522	200	4 004	16 318	27 727	215	4 704	22 808	8 457
2014	21 220	213	4 183	16 824	28 382	223	4 878	23 281	7 839
2015	21 157	231	4 090	16 836	28 348	242	4 749	23 357	7 619
2016	21 314	217	4 057	17 040	28 294	231	4 777	23 286	8 063
2017	21 120	202	3 963	16 955	28 438	213	4 642	23 583	9 540
Zu- bzw. Abnahme (-) gegenüber dem Vorjahr in %									
1990	- 0,4	- 3,6	- 4,2	0,9	1,0	0,1	- 4,5	2,7	.
1991	- 8,0	2,2	- 8,5	- 8,1	- 7,7	2,5	- 7,8	- 8,0	.
1992	0,0	- 0,2	- 2,0	0,6	- 0,7	- 2,0	- 2,2	- 0,3	.
1993	- 6,5	- 11,6	- 4,5	- 6,9	- 5,6	- 10,4	- 4,5	- 5,8	.
1994	1,0	- 1,9	- 0,5	1,6	1,1	- 2,4	- 0,2	1,6	.
1995	- 1,1	- 2,1	- 0,8	- 1,2	- 0,6	- 2,8	- 1,4	- 0,4	.
1996	- 6,1	0,9	- 7,7	- 5,8	- 6,1	0,3	- 7,5	- 5,9	- 13,1
1997	2,7	- 5,3	5,3	2,1	2,3	- 4,8	2,7	2,4	- 7,6
1998	- 0,9	- 10,0	- 6,2	1,0	- 0,8	- 9,9	- 4,9	0,5	0,6
1999	6,4	6,8	2,8	7,5	6,1	6,1	2,1	7,1	4,0
2000	- 2,4	- 4,2	- 4,7	- 1,7	- 2,4	- 5,3	- 3,4	- 2,1	- 2,4
2001	- 0,1	- 5,8	- 2,6	0,7	- 0,0	- 4,4	- 5,4	1,3	- 0,6
2002	- 1,3	- 1,3	- 4,0	- 0,6	- 1,6	- 2,9	- 2,2	- 1,4	- 1,2
2003	- 2,1	- 2,4	- 2,8	- 1,9	- 3,1	0,6	- 4,8	- 2,8	- 2,1
2004	- 2,8	- 10,7	- 0,7	- 3,1	- 3,0	- 15,1	- 0,8	- 3,2	- 1,7
2005	- 1,9	- 15,7	- 6,6	- 0,4	- 1,6	- 14,7	- 8,2	0,1	- 6,8
2006	- 2,4	2,4	- 1,4	- 2,7	- 3,0	3,0	- 0,3	- 3,7	7,6
2007	2,0	2,3	- 0,8	2,7	1,1	- 0,8	- 1,8	1,7	2,4
2008	- 6,5	- 18,6	- 4,7	- 6,7	- 7,6	- 14,7	- 7,0	- 7,6	- 9,9
2009	- 2,0	1,7	- 1,2	- 2,2	- 1,0	- 3,1	0,2	- 1,2	- 2,5
2010	- 7,1	- 19,4	- 7,5	- 6,8	- 6,6	- 18,8	- 5,9	- 6,5	0,4
2011	6,6	4,6	12,6	5,2	6,7	5,2	12,0	5,6	- 3,4
2012	- 3,8	4,8	- 4,7	- 3,7	- 3,4	6,1	- 3,5	- 3,5	- 1,8
2013	- 5,0	- 23,1	- 6,1	- 4,5	- 4,3	- 22,9	- 6,7	- 3,6	3,0
2014	3,4	6,5	4,5	3,1	2,4	3,7	3,7	2,1	- 7,3
2015	- 0,3	8,5	- 2,2	0,1	- 0,1	8,5	- 2,6	0,3	- 2,8
2016	0,7	- 6,1	- 0,8	1,2	- 0,2	- 4,5	0,6	- 0,3	5,8
2017	- 0,9	- 6,9	- 2,3	- 0,5	0,5	- 7,8	- 2,8	1,3	18,3

1) Schwerwiegende Unfälle mit Sachschaden (im engeren Sinne) und sonstige Unfälle unter Einwirkung berauschender Mittel.

## 2. Straßenverkehrsunfälle und verunglückte Personen 2017 nach Verwaltungsbezirken und Ortslage

Kreisfreie Stadt (St.) Landkreis — Ortslage	Straßenverkehrsunfälle				Verunglückte			
	insgesamt	mit Personen- schaden	Schwerwie- gende mit Sachschaden i. e. S.	Unter Einfluss berau- schender Mittel	insgesamt	Getötete	Schwer- verletzte	Leicht- verletzte
Darmstadt, Wissenschaftsst.	1 134	701	406	27	865	3	71	791
innerorts	897	588	285	24	695	3	59	633
außerorts ohne Autobahn	109	59	47	3	90	—	7	83
Autobahn	128	54	74	—	80	—	5	75
Frankfurt am Main, St.	3 847	2 784	889	174	3 476	12	380	3 084
innerorts	3 041	2 286	596	159	2 717	9	299	2 409
außerorts ohne Autobahn	142	110	27	5	154	—	24	130
Autobahn	664	388	266	10	605	3	57	545
Offenbach am Main, St.	696	518	125	53	645	2	81	562
innerorts	583	435	99	49	523	—	63	460
außerorts ohne Autobahn	34	27	5	2	34	1	4	29
Autobahn	79	56	21	2	88	1	14	73
Wiesbaden, Landeshauptst.	1 719	1 269	370	80	1 734	9	173	1 552
innerorts	1 377	1 027	281	69	1 344	5	113	1 226
außerorts ohne Autobahn	142	114	25	3	185	4	33	148
Autobahn	200	128	64	8	205	—	27	178
Bergstraße	1 452	911	499	42	1 217	9	205	1 003
innerorts	905	586	281	38	724	5	109	610
außerorts ohne Autobahn	318	220	95	3	309	1	73	235
Autobahn	229	105	123	1	184	3	23	158
Darmstadt-Dieburg	1 658	914	703	41	1 193	13	143	1 037
innerorts	797	457	307	33	516	4	60	452
außerorts ohne Autobahn	606	355	245	6	513	6	65	442
Autobahn	255	102	151	2	164	3	18	143
Groß-Gerau	1 540	900	587	53	1 214	17	150	1 047
innerorts	847	529	275	43	632	3	71	558
außerorts ohne Autobahn	330	210	114	6	304	8	54	242
Autobahn	363	161	198	4	278	6	25	247
Hochtaunuskreis	1 076	692	335	49	954	8	141	805
innerorts	649	407	204	38	510	2	74	434
außerorts ohne Autobahn	367	247	110	10	385	6	61	318
Autobahn	60	38	21	1	59	—	6	53
Main-Kinzig-Kreis	1 782	1 293	418	71	1 808	8	344	1 456
innerorts	994	710	235	49	915	2	145	768
außerorts ohne Autobahn	540	432	96	12	643	5	153	485
Autobahn	248	151	87	10	250	1	46	203
Main-Taunus-Kreis	941	653	247	41	856	3	130	723
innerorts	614	430	152	32	507	2	70	435
außerorts ohne Autobahn	189	133	54	2	200	—	44	156
Autobahn	138	90	41	7	149	1	16	132
Odenwaldkreis	478	313	154	11	418	4	105	309
innerorts	232	143	79	10	185	—	39	146
außerorts ohne Autobahn	246	170	75	1	233	4	66	163
Autobahn	—	—	—	—	—	—	—	—
Offenbach	1 449	1 077	303	69	1 442	7	180	1 255
innerorts	917	686	181	50	829	4	100	725
außerorts ohne Autobahn	351	264	76	11	420	2	48	370
Autobahn	181	127	46	8	193	1	32	160
Rheingau-Taunus-Kreis	742	530	188	24	707	5	133	569
innerorts	353	234	99	20	273	1	37	235
außerorts ohne Autobahn	328	264	60	4	375	4	84	287
Autobahn	61	32	29	—	59	—	12	47
Wetteraukreis	1 356	956	340	60	1 364	11	240	1 113
innerorts	679	456	181	42	564	—	104	460
außerorts ohne Autobahn	486	384	86	16	592	10	106	476
Autobahn	191	116	73	2	208	1	30	177
Reg.-Bez. D a r m s t a d t	19 870	13 511	5 564	795	17 893	111	2 476	15 306
innerorts	12 885	8 974	3 255	656	10 934	40	1 343	9 551
außerorts ohne Autobahn	4 188	2 989	1 115	84	4 437	51	822	3 564
Autobahn	2 797	1 548	1 194	55	2 522	20	311	2 191



**Noch: 2. Straßenverkehrsunfälle und verunglückte Personen 2017 nach Verwaltungsbezirken und Ortslage**

Kreisfreie Stadt (St.) Landkreis — Ortslage	Straßenverkehrsunfälle				Verunglückte			
	insgesamt	mit Personen- schaden	Schwerwie- gende mit Sachschaden i. e. S.	Unter Einfluss berau- schender Mittel	insgesamt	Getötete	Schwer- verletzte	Leicht- verletzte
Gießen	1 441	1 039	361	41	1 499	12	253	1 234
innerorts	734	521	185	28	681	2	73	606
außerorts ohne Autobahn	464	363	92	9	573	9	142	422
Autobahn	243	155	84	4	245	1	38	206
Lahn-Dill-Kreis	1 210	807	353	50	1 113	8	191	914
innerorts	605	400	170	35	527	3	63	461
außerorts ohne Autobahn	449	344	94	11	497	5	113	379
Autobahn	156	63	89	4	89	—	15	74
Limburg-Weilburg	875	644	198	33	888	8	161	719
innerorts	408	300	84	24	386	—	58	328
außerorts ohne Autobahn	310	241	62	7	335	7	80	248
Autobahn	157	103	52	2	167	1	23	143
Marburg-Biedenkopf	909	672	201	36	953	10	158	785
innerorts	456	326	101	29	406	2	53	351
außerorts ohne Autobahn	453	346	100	7	547	8	105	434
Autobahn	—	—	—	—	—	—	—	—
Vogelsbergkreis	599	419	163	17	584	10	150	424
innerorts	221	139	74	8	174	—	30	144
außerorts ohne Autobahn	259	193	60	6	264	10	95	159
Autobahn	119	87	29	3	146	—	25	121
Reg.-Bez. G i e ß e n	5 034	3 581	1 276	177	5 037	48	913	4 076
innerorts	2 424	1 686	614	124	2 174	7	277	1 890
außerorts ohne Autobahn	1 935	1 487	408	40	2 216	39	535	1 642
Autobahn	675	408	254	13	647	2	101	544
Kassel, documenta-St.	1 172	811	303	58	1 059	1	162	896
innerorts	1 057	736	264	57	942	—	146	796
außerorts ohne Autobahn	74	48	26	—	67	1	8	58
Autobahn	41	27	13	1	50	—	8	42
Fulda	1 001	730	236	35	977	10	227	740
innerorts	550	403	122	25	505	2	83	420
außerorts ohne Autobahn	326	249	69	8	341	5	105	231
Autobahn	125	78	45	2	131	3	39	89
Hersfeld-Rotenburg	699	455	221	23	635	6	136	493
innerorts	316	212	87	17	268	—	46	222
außerorts ohne Autobahn	202	147	52	3	212	2	50	160
Autobahn	181	96	82	3	155	4	40	111
Kassel	991	684	272	35	976	8	207	761
innerorts	376	273	87	16	331	—	39	292
außerorts ohne Autobahn	427	291	124	12	440	4	119	317
Autobahn	188	120	61	7	205	4	49	152
Schwalm-Eder-Kreis	790	544	228	18	748	10	168	570
innerorts	280	188	83	9	244	1	50	193
außerorts ohne Autobahn	370	279	84	7	389	7	96	286
Autobahn	140	77	61	2	115	2	22	91
Waldeck-Frankenberg	681	513	147	21	714	15	241	458
innerorts	305	215	71	19	275	3	71	201
außerorts ohne Autobahn	360	291	67	2	421	12	168	241
Autobahn	16	7	9	—	18	—	2	16
Werra-Meißner-Kreis	422	291	106	25	399	4	112	283
innerorts	205	139	44	22	167	—	36	131
außerorts ohne Autobahn	190	142	45	3	220	4	73	143
Autobahn	27	10	17	—	12	—	3	9
Reg.-Bez. K a s s e l	5 756	4 028	1 513	215	5 508	54	1 253	4 201
innerorts	3 089	2 166	758	165	2 732	6	471	2 255
außerorts ohne Autobahn	1 949	1 447	467	35	2 090	35	619	1 436
Autobahn	718	415	288	15	686	13	163	510
H e s s e n	30 660	21 120	8 353	1 187	28 438	213	4 642	23 583
innerorts	18 398	12 826	4 627	945	15 840	53	2 091	13 696
außerorts ohne Autobahn	8 072	5 923	1 990	159	8 743	125	1 976	6 642
Autobahn	4 190	2 371	1 736	83	3 855	35	575	3 245
Kreisfreie Städte	8 568	6 083	2 093	392	7 779	27	867	6 885
Landkreise	22 092	15 037	6 260	795	20 659	186	3 775	16 698

### 3. Straßenverkehrsunfälle, beteiligte Verkehrsteilnehmer

Lfd.-Nr.	Merkmal	Darmstadt, Wissenschaftsst.	Frankfurt am Main, St.	Offenbach am Main, St.	Wiesbaden, Landeshauptst.	Bergstraße
a) Innerhalb von						
Unfälle						
1	mit Getöteten	3	9	—	4	5
2	mit Verletzten	585	2 277	435	1 023	581
3	mit Personenschaden zusammen	588	2 286	435	1 027	586
4	Schwerwiegende mit Sachschaden i.e.S.	285	596	99	281	281
Unfälle mit Personenschaden auf						
5	Autobahnen	—	—	—	—	—
6	Bundesstraßen	190	363	91	226	158
7	Landesstraßen	40	153	52	101	92
8	Kreisstraßen	21	309	18	265	33
9	sonstige Straßen	337	1 461	274	435	303
An Unfällen mit Personenschaden beteiligte						
10	Krafträder mit Versicherungskennzeichen	25	143	19	68	33
11	Krafträder mit amtlichem Kennzeichen	45	174	28	74	62
12	Personenkraftwagen	738	2 703	583	1 433	726
13	Busse	24	60	21	88	5
14	Landwirtschaftliche Zugmaschinen	—	1	—	—	4
15	Güterkraftfahrzeuge	42	167	34	76	50
16	sonstige Kraftfahrzeuge	1	25	3	12	4
17	Kraftfahrzeuge zusammen	875	3 273	688	1 751	884
18	Fahrräder	236	867	135	172	191
19	Fußgänger	78	416	82	199	66
20	Sonstige	21	121	8	42	16
21	Beteiligte insgesamt	1 210	4 677	913	2 164	1 157
22	darunter von 18 bis unter 21 Jahren	60	174	42	120	74
23	von 21 bis unter 25 Jahre	107	337	71	184	76
24	65 Jahre oder älter	121	416	108	219	187
25	Verunglückte insgesamt	695	2 717	523	1 344	724
Getötete Benutzer von						
26	Krafträdern mit Versicherungskennzeichen	—	1	—	—	1
27	Krafträdern mit amtlichem Kennzeichen	—	3	—	3	—
28	Personenkraftwagen	—	—	—	—	1
29	Güterkraftfahrzeugen	—	—	—	—	—
30	Fahrrädern	2	2	—	—	—
31	getötete Fußgänger	1	2	—	1	3
32	Sonstige Getötete	—	1	—	1	—
33	Getötete insgesamt	3	9	—	5	5
34	darunter unter 6 Jahren	—	—	—	—	—
35	von 6 bis unter 15 Jahre	—	—	—	—	—
36	von 18 bis unter 21 Jahre	—	—	—	—	—
37	von 21 bis unter 25 Jahre	—	—	—	1	—
38	65 Jahre oder älter	2	3	—	1	2
Verletzte Benutzer von						
39	Krafträdern mit Versicherungskennzeichen	24	142	19	69	32
40	Krafträdern mit amtlichem Kennzeichen	45	171	29	73	64
41	Personenkraftwagen	291	1 113	250	705	365
42	Güterkraftfahrzeugen	8	31	4	13	7
43	Fahrrädern	223	775	126	164	181
44	verletzte Fußgänger	72	379	77	189	59
45	Sonstige Verletzte	29	97	18	126	11
46	Verletzte insgesamt	692	2 708	523	1 339	719
47	darunter unter 6 Jahren	10	40	9	24	12
48	von 6 bis unter 15 Jahre	27	145	44	84	56
49	von 18 bis unter 21 Jahre	40	128	32	82	53
50	von 21 bis unter 25 Jahre	70	234	54	149	53
51	65 Jahre oder älter	62	223	57	151	115

**und Verunglückte 2017 nach Verwaltungsbezirken**

Darmstadt-Dieburg	Groß-Gerau	Hochtaunuskreis	Main-Kinzig-Kreis	Main-Taunuskreis	Odenwaldkreis	Offenbach	Rheingau-Taunuskreis	Lfd.-Nr.
Ortschaften								
4	3	2	2	2	—	4	1	1
453	526	405	708	428	143	682	233	2
457	529	407	710	430	143	686	234	3
307	275	204	235	152	79	181	99	4
—	—	—	—	—	—	—	—	5
53	81	25	67	36	35	54	55	6
108	55	71	219	96	15	112	31	7
15	22	18	44	12	20	23	23	8
281	371	293	380	286	73	497	125	9
32	28	15	51	20	13	42	15	10
37	38	35	59	23	16	38	31	11
540	657	525	897	508	194	873	278	12
7	5	18	15	6	4	16	7	13
4	1	1	—	1	1	—	1	14
25	46	19	52	26	8	43	14	15
2	3	4	7	4	2	6	3	16
647	778	617	1 081	588	238	1 018	349	17
170	179	116	198	145	28	257	49	18
61	82	73	116	81	17	114	42	19
19	15	13	14	17	1	17	12	20
897	1 054	819	1 409	831	284	1 406	452	21
52	62	48	100	53	28	64	33	22
75	83	39	98	47	14	69	27	23
138	151	133	209	117	41	202	78	24
516	632	510	915	507	185	829	273	25
1	—	—	—	—	—	—	—	26
—	—	—	—	—	—	1	—	27
—	—	1	—	—	—	—	1	28
—	—	—	—	—	—	—	—	29
1	1	—	—	—	—	1	—	30
2	2	1	1	2	—	2	—	31
—	—	—	1	—	—	—	—	32
4	3	2	2	2	—	4	1	33
—	—	—	—	—	—	—	—	34
—	—	—	—	—	—	—	—	35
—	—	—	—	—	—	—	—	36
—	—	—	—	—	—	1	—	37
2	3	1	2	1	—	2	1	38
30	27	15	49	22	13	41	15	39
39	38	32	61	21	17	37	33	40
210	296	259	455	240	105	372	123	41
5	11	4	8	5	2	9	5	42
158	169	110	188	139	27	236	47	43
57	77	68	110	73	17	109	41	44
13	11	20	42	5	4	21	8	45
512	629	508	913	505	185	825	272	46
9	9	7	16	4	1	17	1	47
44	49	52	74	41	8	86	22	48
32	44	35	70	38	20	43	17	49
47	60	33	63	32	14	41	20	50
79	81	72	124	68	20	113	55	51

**Noch: 3. Straßenverkehrsunfälle, beteiligte Verkehrsteilnehmer**

Lfd.-Nr.	Merkmal	Wetterau-kreis	Gießen	Lahn-Dill-Kreis	Limburg-Weilburg	Marburg-Biedenkopf	Vogelsberg-kreis
a) Innerhalb von							
Unfälle							
1	mit Getöteten	—	2	3	—	2	—
2	mit Verletzten	456	519	397	300	324	139
3	mit Personenschaden zusammen	456	521	400	300	326	139
4	Schwerwiegende mit Sachschaden i.e.S.	181	185	170	84	101	74
Unfälle mit Personenschaden auf							
5	Autobahnen	—	—	—	—	—	—
6	Bundesstraßen	99	20	44	90	42	46
7	Landesstraßen	66	175	153	59	72	35
8	Kreisstraßen	13	27	19	42	38	4
9	sonstige Straßen	278	299	184	109	174	54
An Unfällen mit Personenschaden beteiligte							
10	Krafträder mit Versicherungskennzeichen	33	28	30	23	25	7
11	Krafträder mit amtlichem Kennzeichen	49	22	26	36	27	14
12	Personenkraftwagen	596	740	602	399	422	198
13	Busse	9	13	4	6	9	1
14	Landwirtschaftliche Zugmaschinen	1	2	4	1	1	1
15	Güterkraftfahrzeuge	29	34	31	34	27	12
16	sonstige Kraftfahrzeuge	1	8	1	5	3	3
17	Kraftfahrzeuge zusammen	718	847	698	504	514	236
18	Fahrräder	93	133	60	31	66	19
19	Fußgänger	85	82	65	52	65	21
20	Sonstige	11	12	1	9	6	2
21	Beteiligte insgesamt	907	1 074	824	596	651	278
22	darunter von 18 bis unter 21 Jahren	66	80	62	50	42	18
23	von 21 bis unter 25 Jahre	66	115	78	46	61	18
24	65 Jahre oder älter	128	128	118	73	80	47
25	Verunglückte insgesamt	564	681	527	386	406	174
Getötete Benutzer von							
26	Kraftködern mit Versicherungskennzeichen	—	—	—	—	—	—
27	Kraftködern mit amtlichem Kennzeichen	—	1	—	—	—	—
28	Personenkraftwagen	—	—	1	—	—	—
29	Güterkraftfahrzeugen	—	—	—	—	—	—
30	Fahrrädern	—	—	—	—	1	—
31	getötete Fußgänger	—	1	2	—	1	—
32	Sonstige Getötete	—	—	—	—	—	—
33	Getötete insgesamt	—	2	3	—	2	—
34	darunter unter 6 Jahren	—	—	—	—	—	—
35	von 6 bis unter 15 Jahre	—	—	—	—	—	—
36	von 18 bis unter 21 Jahre	—	—	—	—	—	—
37	von 21 bis unter 25 Jahre	—	—	1	—	—	—
38	65 Jahre oder älter	—	1	2	—	1	—
Verletzte Benutzer von							
39	Kraftködern mit Versicherungskennzeichen	34	27	29	23	24	7
40	Kraftködern mit amtlichem Kennzeichen	49	21	25	36	27	13
41	Personenkraftwagen	292	381	330	230	217	107
42	Güterkraftfahrzeugen	8	11	5	8	3	5
43	Fahrrädern	92	128	57	28	58	20
44	verletzte Fußgänger	82	76	61	50	63	20
45	Sonstige Verletzte	7	35	17	11	12	2
46	Verletzte insgesamt	564	679	524	386	404	174
47	darunter unter 6 Jahren	5	6	6	17	15	4
48	von 6 bis unter 15 Jahre	65	59	42	26	35	12
49	von 18 bis unter 21 Jahre	44	55	43	32	24	8
50	von 21 bis unter 25 Jahre	47	77	53	37	36	13
51	65 Jahre oder älter	73	74	63	43	42	27

**und Verunglückte 2017 nach Verwaltungsbezirken**

Kassel, documenta-St.	Fulda	Hersfeld- Rotenburg	Kassel	Schwalm-Eder- Kreis	Waldeck- Frankenberg	Werra-Meißner- Kreis	Land Hessen	Lfd.- Nr.
Ortschaften								
—	2	—	—	1	3	—	52	1
736	401	212	273	187	212	139	12 774	2
736	403	212	273	188	215	139	12 826	3
264	122	87	87	83	71	44	4 627	4
—	—	—	—	—	—	—	—	5
205	81	53	14	37	12	41	2 218	6
164	145	48	69	28	31	26	2 216	7
146	42	18	50	14	12	5	1 253	8
221	135	93	140	109	160	67	7 139	9
28	34	17	20	13	23	10	795	10
41	42	27	18	21	19	17	1 019	11
1 033	563	263	372	247	281	163	16 534	12
25	9	7	3	2	2	2	368	13
1	3	2	1	5	2	—	38	14
56	28	22	24	15	6	5	925	15
8	4	3	2	2	5	—	121	16
1 192	683	341	440	305	338	197	19 800	17
135	64	39	47	25	33	38	3 526	18
142	51	24	42	29	34	24	2 143	19
53	6	10	4	2	7	5	444	20
1 522	804	414	533	361	412	264	25 913	21
97	61	42	24	26	30	24	1 532	22
114	63	22	41	30	39	23	1 943	23
162	104	49	102	66	72	46	3 295	24
942	505	268	331	244	275	167	15 840	25
—	—	—	—	—	—	—	3	26
—	—	—	—	—	—	—	8	27
—	—	—	—	—	1	—	5	28
—	—	—	—	1	—	—	1	29
—	1	—	—	—	—	—	9	30
—	1	—	—	—	2	—	24	31
—	—	—	—	—	—	—	3	32
—	2	—	—	1	3	—	53	33
—	—	—	—	—	—	—	—	34
—	—	—	—	—	—	—	—	35
—	—	—	—	—	—	—	—	36
—	—	—	—	—	—	—	3	37
—	1	—	—	—	2	—	27	38
28	35	19	20	12	23	10	789	39
41	42	29	21	22	16	18	1 020	40
561	299	146	190	147	156	81	7 921	41
9	7	4	8	3	1	—	184	42
126	61	36	45	24	31	35	3 284	43
134	50	24	42	29	31	23	2 013	44
43	9	10	5	6	14	—	576	45
942	503	268	331	243	272	167	15 787	46
16	10	5	6	3	5	3	260	47
65	24	21	20	17	13	7	1 138	48
82	38	29	16	18	27	14	1 064	49
72	38	15	31	23	33	16	1 361	50
86	61	28	54	35	37	25	1 868	51

**Noch: 3. Straßenverkehrsunfälle, beteiligte Verkehrsteilnehmer**

Lfd.-Nr.	Merkmal	Darmstadt, Wissenschaftsst.	Frankfurt am Main, St.	Offenbach am Main, St.	Wiesbaden, Landeshauptst.	Bergstraße
b) Außerhalb von Ortschaften,						
Unfälle						
1	mit Getöteten	—	3	2	4	4
2	mit Verletzten	113	495	81	238	321
3	mit Personenschaden zusammen	113	498	83	242	325
4	Schwerwiegende mit Sachschaden i.e.S.	121	293	26	89	218
Unfälle mit Personenschaden auf						
5	Autobahnen	54	388	56	128	105
6	Bundesstraßen	47	59	13	61	79
7	Landesstraßen	6	31	14	34	100
8	Kreisstraßen	4	14	—	12	22
9	sonstige Straßen	2	6	—	7	19
An Unfällen mit Personenschaden beteiligte						
10	Krafträder mit Versicherungskennzeichen	—	5	—	1	6
11	Krafträder mit amtlichem Kennzeichen	7	26	8	23	63
12	Personenkraftwagen	197	975	157	407	467
13	Busse	1	2	—	1	1
14	Landwirtschaftliche Zugmaschinen	1	1	—	1	—
15	Güterkraftfahrzeuge	23	132	26	47	52
16	sonstige Kraftfahrzeuge	3	2	1	2	3
17	Kraftfahrzeuge zusammen	232	1 143	192	482	592
18	Fahrräder	8	9	2	6	18
19	Fußgänger	—	2	—	2	3
20	Sonstige	1	8	—	9	7
21	Beteiligte insgesamt	241	1 162	194	499	620
22	darunter von 18 bis unter 21 Jahren	14	45	11	28	47
23	von 21 bis unter 25 Jahre	33	97	15	46	62
24	65 Jahre oder älter	15	51	13	42	57
25	Verunglückte insgesamt	170	759	122	390	493
Getötete Benutzer von						
26	Krafträdern mit Versicherungskennzeichen	—	—	—	—	—
27	Krafträdern mit amtlichem Kennzeichen	—	—	1	1	1
28	Personenkraftwagen	—	2	1	3	2
29	Güterkraftfahrzeugen	—	—	—	—	—
30	Fahrrädern	—	—	—	—	1
31	getötete Fußgänger	—	1	—	—	—
32	Sonstige Getötete	—	—	—	—	—
33	Getötete insgesamt	—	3	2	4	4
34	darunter unter 6 Jahren	—	—	—	—	—
35	von 6 bis unter 15 Jahre	—	—	—	—	—
36	von 18 bis unter 21 Jahre	—	—	—	—	1
37	von 21 bis unter 25 Jahre	—	—	—	1	1
38	65 Jahre oder älter	—	—	—	1	1
Verletzte Benutzer von						
39	Krafträdern mit Versicherungskennzeichen	—	4	—	1	7
40	Krafträdern mit amtlichem Kennzeichen	6	28	7	24	64
41	Personenkraftwagen	150	685	102	337	384
42	Güterkraftfahrzeugen	4	27	9	15	15
43	Fahrrädern	7	8	2	6	17
44	verletzte Fußgänger	—	1	—	1	1
45	Sonstige Verletzte	3	3	—	2	1
46	Verletzte insgesamt	170	756	120	386	489
47	darunter unter 6 Jahren	1	10	1	5	6
48	von 6 bis unter 15 Jahre	4	15	1	9	14
49	von 18 bis unter 21 Jahre	13	40	6	25	52
50	von 21 bis unter 25 Jahre	21	81	12	50	54
51	65 Jahre oder älter	14	40	7	35	41

## und Verunglückte 2017 nach Verwaltungsbezirken

Darmstadt-Dieburg	Groß-Gerau	Hochtaunus-kreis	Main-Kinzig-Kreis	Main-Taunus-Kreis	Odenwald-kreis	Offenbach	Rheingau-Taunus-Kreis	Lfd.-Nr.
einschließlich Autobahnen								
9	12	6	6	1	4	3	4	1
448	359	279	577	222	166	388	292	2
457	371	285	583	223	170	391	296	3
396	312	131	183	95	75	122	89	4
102	161	38	151	90	—	127	32	5
171	74	96	101	49	84	107	131	6
120	77	121	265	76	43	104	113	7
45	31	16	45	2	34	31	16	8
19	28	14	21	6	9	22	4	9
10	4	8	10	5	5	4	5	10
56	25	53	62	20	54	25	69	11
726	618	456	893	377	169	689	393	12
4	1	1	3	3	1	—	1	13
5	3	3	8	—	5	1	1	14
64	89	31	74	40	8	93	36	15
3	4	1	4	—	1	3	4	16
868	744	553	1 054	445	243	815	509	17
35	25	10	41	16	6	27	9	18
9	3	5	5	2	3	9	2	19
17	5	4	7	3	5	6	6	20
929	777	572	1 107	466	257	857	526	21
66	54	38	95	28	36	42	50	22
90	71	38	98	41	25	67	47	23
80	41	66	105	41	31	62	60	24
677	582	444	893	349	233	613	434	25
—	—	—	—	—	1	—	—	26
1	2	2	3	—	2	2	1	27
4	9	2	2	1	1	1	3	28
1	—	1	—	—	—	—	—	29
2	—	—	—	—	—	—	—	30
1	2	1	1	—	—	—	—	31
—	1	—	—	—	—	—	—	32
9	14	6	6	1	4	3	4	33
—	—	—	—	—	—	—	—	34
—	—	—	—	—	—	—	—	35
—	2	—	1	—	—	—	1	36
—	—	—	—	—	1	—	—	37
2	3	2	1	—	—	—	—	38
9	4	8	10	5	4	4	5	39
54	23	52	57	20	53	23	70	40
547	482	347	750	284	155	526	314	41
15	26	13	23	15	4	25	20	42
32	26	10	37	15	6	22	8	43
6	1	3	3	2	3	9	2	44
5	6	5	7	7	4	1	11	45
668	568	438	887	348	229	610	430	46
4	13	10	13	3	3	8	3	47
17	15	25	44	11	8	19	13	48
53	53	34	79	26	34	41	47	49
81	62	32	75	38	26	57	43	50
58	29	40	78	22	20	43	51	51

**Noch: 3. Straßenverkehrsunfälle, beteiligte Verkehrsteilnehmer**

Lfd.-Nr.	Merkmal	Wetteraukreis	Gießen	Lahn-Dill-Kreis	Limburg-Weilburg	Marburg-Biedenkopf	Vogelsbergkreis
b) Außerhalb von Ortschaften,							
Unfälle							
1	mit Getöteten	8	9	5	8	8	10
2	mit Verletzten	492	509	402	336	338	270
3	mit Personenschaden zusammen	500	518	407	344	346	280
4	Schwerwiegende mit Sachschaden i.e.S.	159	176	183	114	100	89
Unfälle mit Personenschaden auf							
5	Autobahnen	116	155	63	103	—	87
6	Bundesstraßen	201	133	97	91	154	66
7	Landesstraßen	128	184	180	111	111	95
8	Kreisstraßen	43	36	50	35	69	28
9	sonstige Straßen	12	10	17	4	12	4
An Unfällen mit Personenschaden beteiligte							
10	Krafträder mit Versicherungskennzeichen	13	5	13	4	5	5
11	Krafträder mit amtlichem Kennzeichen	55	48	58	47	39	44
12	Personenkraftwagen	786	788	539	512	468	380
13	Busse	5	4	1	4	9	4
14	Landwirtschaftliche Zugmaschinen	3	6	1	5	8	5
15	Güterkraftfahrzeuge	86	90	58	61	33	43
16	sonstige Kraftfahrzeuge	1	3	4	4	2	3
17	Kraftfahrzeuge zusammen	949	944	674	637	564	484
18	Fahrräder	19	23	18	15	16	5
19	Fußgänger	3	7	2	3	6	2
20	Sonstige	9	14	7	7	12	3
21	Beteiligte insgesamt	980	988	701	662	598	494
22	darunter von 18 bis unter 21 Jahren	85	86	78	67	74	38
23	von 21 bis unter 25 Jahre	99	109	74	65	68	44
24	65 Jahre oder älter	108	92	76	54	52	42
25	Verunglückte insgesamt	800	818	586	502	547	410
Getötete Benutzer von							
26	Kraftködern mit Versicherungskennzeichen	—	—	1	—	1	—
27	Kraftködern mit amtlichem Kennzeichen	4	2	2	2	1	1
28	Personenkraftwagen	7	6	2	5	4	9
29	Güterkraftfahrzeugen	—	—	—	—	1	—
30	Fahrrädern	—	—	—	1	1	—
31	getötete Fußgänger	—	2	—	—	—	—
32	Sonstige Getötete	—	—	—	—	—	—
33	Getötete insgesamt	11	10	5	8	8	10
34	darunter unter 6 Jahren	—	—	—	—	—	—
35	von 6 bis unter 15 Jahre	—	—	—	—	—	—
36	von 18 bis unter 21 Jahre	3	—	—	—	—	—
37	von 21 bis unter 25 Jahre	1	1	1	1	—	2
38	65 Jahre oder älter	3	4	—	2	1	3
Verletzte Benutzer von							
39	Kraftködern mit Versicherungskennzeichen	13	6	12	4	4	4
40	Kraftködern mit amtlichem Kennzeichen	49	48	62	41	37	42
41	Personenkraftwagen	672	682	466	407	435	321
42	Güterkraftfahrzeugen	30	32	24	23	17	21
43	Fahrrädern	18	22	15	12	15	5
44	verletzte Fußgänger	3	5	1	3	5	2
45	Sonstige Verletzte	4	13	1	4	26	5
46	Verletzte insgesamt	789	808	581	494	539	400
47	darunter unter 6 Jahren	16	15	5	7	8	5
48	von 6 bis unter 15 Jahre	20	27	21	12	19	11
49	von 18 bis unter 21 Jahre	70	82	76	71	70	39
50	von 21 bis unter 25 Jahre	80	98	60	56	72	35
51	65 Jahre oder älter	78	74	56	33	39	29



## und Verunglückte 2017 nach Verwaltungsbezirken

Kassel, documenta-St.	Fulda	Hersfeld- Rotenburg	Kassel	Schwalm-Eder- Kreis	Waldeck- Frankenberg	Werra-Meißner- Kreis	Land Hessen	Lfd.- Nr.
einschließlich Autobahnen								
1	8	6	8	9	9	3	150	1
74	319	237	403	347	289	149	8 144	2
75	327	243	411	356	298	152	8 294	3
39	114	134	185	145	76	62	3 726	4
27	78	96	120	77	7	10	2 371	5
23	80	68	91	104	115	81	2 376	6
23	122	50	129	100	112	44	2 493	7
1	35	24	52	62	50	6	763	8
1	12	5	19	13	14	11	291	9
—	4	1	4	12	4	5	138	10
4	51	28	44	41	77	23	1 050	11
119	432	322	549	464	362	197	12 442	12
2	3	3	2	4	—	1	61	13
—	6	—	7	3	7	1	81	14
15	31	71	102	78	27	22	1 432	15
1	6	3	5	3	—	—	66	16
141	533	428	713	605	477	249	15 270	17
3	10	5	8	16	12	5	367	18
3	2	1	5	4	7	1	91	19
—	12	1	9	11	9	4	176	20
147	557	435	735	636	505	259	15 904	21
12	62	29	56	63	51	24	1 279	22
9	62	35	70	73	53	21	1 512	23
9	42	43	82	60	65	45	1 434	24
117	472	367	645	504	439	232	12 598	25
—	—	—	—	—	—	—	3	26
1	2	1	3	3	3	—	41	27
—	6	4	3	3	8	4	92	28
—	—	1	2	1	—	—	7	29
—	—	—	—	1	—	—	6	30
—	—	—	—	—	1	—	9	31
—	—	—	—	1	—	—	2	32
1	8	6	8	9	12	4	160	33
—	—	—	—	—	—	—	—	34
—	—	—	—	—	—	—	—	35
—	1	1	—	—	—	1	11	36
1	2	—	1	—	1	1	15	37
—	—	1	2	2	3	—	31	38
—	5	1	4	13	3	5	135	39
3	45	23	42	40	68	22	1 003	40
103	383	298	531	376	328	184	10 249	41
3	15	29	34	37	9	9	494	42
3	8	4	7	12	12	5	334	43
2	2	1	5	4	6	1	72	44
2	6	5	14	13	1	2	151	45
116	464	361	637	495	427	228	12 438	46
5	6	5	13	2	6	2	175	47
2	13	10	26	14	17	4	391	48
11	53	28	70	59	59	18	1 209	49
7	51	43	71	63	46	19	1 333	50
7	37	36	65	37	46	42	1 057	51

### Noch: 3. Straßenverkehrsunfälle, beteiligte Verkehrsteilnehmer

Lfd.-Nr.	Merkmal	Darmstadt, Wissenschaftsst.	Frankfurt am Main, St.	Offenbach am Main, St.	Wiesbaden, Landeshauptst.	Bergstraße
c) Innerhalb und außerhalb						
Unfälle						
1	mit Getöteten	3	12	2	8	9
2	mit Verletzten	698	2 772	516	1 261	902
3	mit Personenschaden zusammen	701	2 784	518	1 269	911
4	Schwerwiegende mit Sachschaden i.e.S.	406	889	125	370	499
Unfälle mit Personenschaden auf						
5	Autobahnen	54	388	56	128	105
6	Bundesstraßen	237	422	104	287	237
7	Landesstraßen	46	184	66	135	192
8	Kreisstraßen	25	323	18	277	55
9	sonstige Straßen	339	1 467	274	442	322
An Unfällen mit Personenschaden beteiligte						
10	Krafträder mit Versicherungskennzeichen	25	148	19	69	39
11	Krafträder mit amtlichem Kennzeichen	52	200	36	97	125
12	Personenkraftwagen	935	3 678	740	1 840	1 193
13	Busse	25	62	21	89	6
14	Landwirtschaftliche Zugmaschinen	1	2	—	1	4
15	Güterkraftfahrzeuge	65	299	60	123	102
16	sonstige Kraftfahrzeuge	4	27	4	14	7
17	Kraftfahrzeuge zusammen	1 107	4 416	880	2 233	1 476
18	Fahrräder	244	876	137	178	209
19	Fußgänger	78	418	82	201	69
20	Sonstige	22	129	8	51	23
21	Beteiligte insgesamt	1 451	5 839	1 107	2 663	1 777
22	darunter von 18 bis unter 21 Jahren	74	219	53	148	121
23	von 21 bis unter 25 Jahre	140	434	86	230	138
24	65 Jahre oder älter	136	467	121	261	244
25	Verunglückte insgesamt	865	3 476	645	1 734	1 217
Getötete Benutzer von						
26	Krafträdern mit Versicherungskennzeichen	—	1	—	—	1
27	Krafträdern mit amtlichem Kennzeichen	—	3	1	4	1
28	Personenkraftwagen	—	2	1	3	3
29	Güterkraftfahrzeugen	—	—	—	—	—
30	Fahrrädern	2	2	—	—	1
31	getötete Fußgänger	1	3	—	1	3
32	Sonstige Getötete	—	1	—	1	—
33	Getötete insgesamt	3	12	2	9	9
34	darunter unter 6 Jahren	—	—	—	—	—
35	von 6 bis unter 15 Jahre	—	—	—	—	—
36	von 18 bis unter 21 Jahre	—	—	—	—	1
37	von 21 bis unter 25 Jahre	—	—	—	2	1
38	65 Jahre oder älter	2	3	—	2	3
Verletzte Benutzer von						
39	Krafträdern mit Versicherungskennzeichen	24	146	19	70	39
40	Krafträdern mit amtlichem Kennzeichen	51	199	36	97	128
41	Personenkraftwagen	441	1 798	352	1 042	749
42	Güterkraftfahrzeugen	12	58	13	28	22
43	Fahrrädern	230	783	128	170	198
44	verletzte Fußgänger	72	380	77	190	60
45	Sonstige Verletzte	32	100	18	128	12
46	Verletzte insgesamt	862	3 464	643	1 725	1 208
47	darunter unter 6 Jahren	11	50	10	29	18
48	von 6 bis unter 15 Jahre	31	160	45	93	70
49	von 18 bis unter 21 Jahre	53	168	38	107	105
50	von 21 bis unter 25 Jahre	91	315	66	199	107
51	65 Jahre oder älter	76	263	64	186	156

## und Verunglückte 2017 nach Verwaltungsbezirken

Darmstadt-Dieburg	Groß-Gerau	Hochtaunus-kreis	Main-Kinzig-Kreis	Main-Taunus-Kreis	Odenwald-kreis	Offenbach	Rheingau-Taunus-Kreis	Lfd.-Nr.
von Ortschaften								
13	15	8	8	3	4	7	5	1
901	885	684	1 285	650	309	1 070	525	2
914	900	692	1 293	653	313	1 077	530	3
703	587	335	418	247	154	303	188	4
102	161	38	151	90	—	127	32	5
224	155	121	168	85	119	161	186	6
228	132	192	484	172	58	216	144	7
60	53	34	89	14	54	54	39	8
300	399	307	401	292	82	519	129	9
42	32	23	61	25	18	46	20	10
93	63	88	121	43	70	63	100	11
1 266	1 275	981	1 790	885	363	1 562	671	12
11	6	19	18	9	5	16	8	13
9	4	4	8	1	6	1	2	14
89	135	50	126	66	16	136	50	15
5	7	5	11	4	3	9	7	16
1 515	1 522	1 170	2 135	1 033	481	1 833	858	17
205	204	126	239	161	34	284	58	18
70	85	78	121	83	20	123	44	19
36	20	17	21	20	6	23	18	20
1 826	1 831	1 391	2 516	1 297	541	2 263	978	21
118	116	86	195	81	64	106	83	22
165	154	77	196	88	39	136	74	23
218	192	199	314	158	72	264	138	24
1 193	1 214	954	1 808	856	418	1 442	707	25
1	—	—	—	—	1	—	—	26
1	2	2	3	—	2	3	1	27
4	9	3	2	1	1	1	4	28
1	—	1	—	—	—	—	—	29
3	1	—	—	—	—	1	—	30
3	4	2	2	2	—	2	—	31
—	1	—	1	—	—	—	—	32
13	17	8	8	3	4	7	5	33
—	—	—	—	—	—	—	—	34
—	—	—	—	—	—	—	—	35
—	2	—	1	—	—	—	1	36
—	—	—	—	—	1	1	—	37
4	6	3	3	1	—	2	1	38
39	31	23	59	27	17	45	20	39
93	61	84	118	41	70	60	103	40
757	778	606	1 205	524	260	898	437	41
20	37	17	31	20	6	34	25	42
190	195	120	225	154	33	258	55	43
63	78	71	113	75	20	118	43	44
18	17	25	49	12	8	22	19	45
1 180	1 197	946	1 800	853	414	1 435	702	46
13	22	17	29	7	4	25	4	47
61	64	77	118	52	16	105	35	48
85	97	69	149	64	54	84	64	49
128	122	65	138	70	40	98	63	50
137	110	112	202	90	40	156	106	51

**Noch: 3. Straßenverkehrsunfälle, beteiligte Verkehrsteilnehmer**

Lfd.-Nr.	Merkmal	Wetteraukreis	Gießen	Lahn-Dill-Kreis	Limburg-Weilburg	Marburg-Biedenkopf	Vogelsbergkreis
c) Innerhalb und außerhalb							
Unfälle							
1	mit Getöteten	8	11	8	8	10	10
2	mit Verletzten	948	1 028	799	636	662	409
3	mit Personenschaden zusammen	956	1 039	807	644	672	419
4	Schwerwiegende mit Sachschaden i.e.S.	340	361	353	198	201	163
Unfälle mit Personenschaden auf							
5	Autobahnen	116	155	63	103	—	87
6	Bundesstraßen	300	153	141	181	196	112
7	Landesstraßen	194	359	333	170	183	130
8	Kreisstraßen	56	63	69	77	107	32
9	sonstige Straßen	290	309	201	113	186	58
An Unfällen mit Personenschaden beteiligte							
10	Krafträder mit Versicherungskennzeichen	46	33	43	27	30	12
11	Krafträder mit amtlichem Kennzeichen	104	70	84	83	66	58
12	Personenkraftwagen	1 382	1 528	1 141	911	890	578
13	Busse	14	17	5	10	18	5
14	Landwirtschaftliche Zugmaschinen	4	8	5	6	9	6
15	Güterkraftfahrzeuge	115	124	89	95	60	55
16	sonstige Kraftfahrzeuge	2	11	5	9	5	6
17	Kraftfahrzeuge zusammen	1 667	1 791	1 372	1 141	1 078	720
18	Fahrräder	112	156	78	46	82	24
19	Fußgänger	88	89	67	55	71	23
20	Sonstige	20	26	8	16	18	5
21	Beteiligte insgesamt	1 887	2 062	1 525	1 258	1 249	772
22	darunter von 18 bis unter 21 Jahren	151	166	140	117	116	56
23	von 21 bis unter 25 Jahre	165	224	152	111	129	62
24	65 Jahre oder älter	236	220	194	127	132	89
25	Verunglückte insgesamt	1 364	1 499	1 113	888	953	584
Getötete Benutzer von							
26	Krafträdern mit Versicherungskennzeichen	—	—	1	—	1	—
27	Krafträdern mit amtlichem Kennzeichen	4	3	2	2	1	1
28	Personenkraftwagen	7	6	3	5	4	9
29	Güterkraftfahrzeugen	—	—	—	—	1	—
30	Fahrrädern	—	—	—	1	2	—
31	getötete Fußgänger	—	3	2	—	1	—
32	Sonstige Getötete	—	—	—	—	—	—
33	Getötete insgesamt	11	12	8	8	10	10
34	darunter unter 6 Jahren	—	—	—	—	—	—
35	von 6 bis unter 15 Jahre	—	—	—	—	—	—
36	von 18 bis unter 21 Jahre	3	—	—	—	—	—
37	von 21 bis unter 25 Jahre	1	1	2	1	—	2
38	65 Jahre oder älter	3	5	2	2	2	3
Verletzte Benutzer von							
39	Krafträdern mit Versicherungskennzeichen	47	33	41	27	28	11
40	Krafträdern mit amtlichem Kennzeichen	98	69	87	77	64	55
41	Personenkraftwagen	964	1 063	796	637	652	428
42	Güterkraftfahrzeugen	38	43	29	31	20	26
43	Fahrrädern	110	150	72	40	73	25
44	verletzte Fußgänger	85	81	62	53	68	22
45	Sonstige Verletzte	11	48	18	15	38	7
46	Verletzte insgesamt	1 353	1 487	1 105	880	943	574
47	darunter unter 6 Jahren	21	21	11	24	23	9
48	von 6 bis unter 15 Jahre	85	86	63	38	54	23
49	von 18 bis unter 21 Jahre	114	137	119	103	94	47
50	von 21 bis unter 25 Jahre	127	175	113	93	108	48
51	65 Jahre oder älter	151	148	119	76	81	56

## und Verunglückte 2017 nach Verwaltungsbezirken

Kassel, documenta-St.	Fulda	Hersfeld- Rotenburg	Kassel	Schwalm-Eder- Kreis	Waldeck- Frankenberg	Werra-Meißner- Kreis	Land Hessen	Lfd.- Nr.
von Ortschaften								
1	10	6	8	10	12	3	202	1
810	720	449	676	534	501	288	20 918	2
811	730	455	684	544	513	291	21 120	3
303	236	221	272	228	147	106	8 353	4
27	78	96	120	77	7	10	2 371	5
228	161	121	105	141	127	122	4 594	6
187	267	98	198	128	143	70	4 709	7
147	77	42	102	76	62	11	2 016	8
222	147	98	159	122	174	78	7 430	9
28	38	18	24	25	27	15	933	10
45	93	55	62	62	96	40	2 069	11
1 152	995	585	921	711	643	360	28 976	12
27	12	10	5	6	2	3	429	13
1	9	2	8	8	9	1	119	14
71	59	93	126	93	33	27	2 357	15
9	10	6	7	5	5	—	187	16
1 333	1 216	769	1 153	910	815	446	35 070	17
138	74	44	55	41	45	43	3 893	18
145	53	25	47	33	41	25	2 234	19
53	18	11	13	13	16	9	620	20
1 669	1 361	849	1 268	997	917	523	41 817	21
109	123	71	80	89	81	48	2 811	22
123	125	57	111	103	92	44	3 455	23
171	146	92	184	126	137	91	4 729	24
1 059	977	635	976	748	714	399	28 438	25
—	—	—	—	—	—	—	6	26
1	2	1	3	3	3	—	49	27
—	6	4	3	3	9	4	97	28
—	—	1	2	2	—	—	8	29
—	1	—	—	1	—	—	15	30
—	1	—	—	—	3	—	33	31
—	—	—	—	1	—	—	5	32
1	10	6	8	10	15	4	213	33
—	—	—	—	—	—	—	—	34
—	—	—	—	—	—	—	—	35
—	1	1	—	—	—	1	11	36
1	2	—	1	—	1	1	18	37
—	1	1	2	2	5	—	58	38
28	40	20	24	25	26	15	924	39
44	87	52	63	62	84	40	2 023	40
664	682	444	721	523	484	265	18 170	41
12	22	33	42	40	10	9	678	42
129	69	40	52	36	43	40	3 618	43
136	52	25	47	33	37	24	2 085	44
45	15	15	19	19	15	2	727	45
1 058	967	629	968	738	699	395	28 225	46
21	16	10	19	5	11	5	435	47
67	37	31	46	31	30	11	1 529	48
93	91	57	86	77	86	32	2 273	49
79	89	58	102	86	79	35	2 694	50
93	98	64	119	72	83	67	2 925	51

#### 4. Polizeilich festgestellte Unfallursachen bei Unfällen

Lfd.-Nr.	Merkmal	Darmstadt, Wissenschaftsst.	Frankfurt am Main, St.	Offenbach am Main, St.	Wiesbaden, Landeshauptst.	Bergstraße
a) Innerhalb von						
1	Fehlverhalten der Fahrer	708	2 665	502	1 212	710
	darunter					
2	Alkoholeinfluss	16	89	20	42	30
3	Einfluss anderer berauschender Mittel	7	18	3	3	9
4	nicht angepasste Geschwindigkeit	19	105	18	36	37
5	Nichtbeachten der Vorfahrt	155	433	84	177	149
6	Fehler beim Abbiegen	103	265	55	140	64
7	Falsche Straßenbenutzung	50	143	38	45	44
8	Ungenügender Sicherheitsabstand	115	379	85	219	104
9	Fehler beim Überholen	15	82	18	20	24
10	Falsches Verhalten gegenüber Fußgängern	26	209	36	152	34
11	Fehlverhalten der Fußgänger einschl. Fußgänger mit Sport- und Spielgeräten	37	196	36	85	18
12	darunter Alkoholeinfluss	—	11	3	3	2
13	Fahrzeugbezogene Mängel	7	17	4	6	2
14	Unfallbezogene Ursachen	25	79	12	28	27
15	Straßenverhältnisse	17	59	5	19	17
16	Witterungseinflüsse	6	15	5	7	3
17	Hindernisse	2	5	2	2	7
b) Außerhalb von Ortschaften,						
1	Fehlverhalten der Fahrer	135	586	99	309	388
	darunter					
2	Alkoholeinfluss	2	23	2	12	18
3	Einfluss anderer berauschender Mittel	2	2	1	2	4
4	nicht angepasste Geschwindigkeit	21	94	11	59	81
5	Nichtbeachten der Vorfahrt	6	28	6	18	47
6	Fehler beim Abbiegen	3	6	3	12	21
7	Falsche Straßenbenutzung	—	6	1	9	13
8	Ungenügender Sicherheitsabstand	59	291	39	107	84
9	Fehler beim Überholen	4	12	4	23	24
10	Falsches Verhalten gegenüber Fußgängern	—	—	—	—	—
11	Fehlverhalten der Fußgänger einschl. Fußgänger mit Sport- und Spielgeräten	—	3	—	1	2
12	darunter Alkoholeinfluss	—	1	—	—	—
13	Fahrzeugbezogene Mängel	2	9	3	—	2
14	Unfallbezogene Ursachen	13	30	4	16	36
15	Straßenverhältnisse	11	20	1	7	26
16	Witterungseinflüsse	—	7	—	2	2
17	Hindernisse	2	3	3	7	8
c) Innerhalb und außerhalb						
1	Fehlverhalten der Fahrer	843	3 251	601	1 521	1 098
	darunter					
2	Alkoholeinfluss	18	112	22	54	48
3	Einfluss anderer berauschender Mittel	9	20	4	5	13
4	nicht angepasste Geschwindigkeit	40	199	29	95	118
5	Nichtbeachten der Vorfahrt	161	461	90	195	196
6	Fehler beim Abbiegen	106	271	58	152	85
7	Falsche Straßenbenutzung	50	149	39	54	57
8	Ungenügender Sicherheitsabstand	174	670	124	326	188
9	Fehler beim Überholen	19	94	22	43	48
10	Falsches Verhalten gegenüber Fußgängern	26	209	36	152	34
11	Fehlverhalten der Fußgänger einschl. Fußgänger mit Sport- und Spielgeräten	37	199	36	86	20
12	darunter Alkoholeinfluss	—	12	3	3	2
13	Fahrzeugbezogene Mängel	9	26	7	6	4
14	Unfallbezogene Ursachen	38	109	16	44	63
15	Straßenverhältnisse	28	79	6	26	43
16	Witterungseinflüsse	6	22	5	9	5
17	Hindernisse	4	8	5	9	15

**mit Personenschaden 2017 nach Verwaltungsbezirken**

Darmstadt-Dieburg	Groß-Gerau	Hochtaunus-kreis	Main-Kinzig-Kreis	Main-Taunus-Kreis	Odenwald-kreis	Offenbach	Rheingau-Taunus-Kreis	Lfd.-Nr.
Ortschaften								
553	651	477	886	533	170	837	260	1
21	31	19	42	20	10	42	12	2
2	7	3	11	2	2	7	1	3
24	24	18	62	24	12	32	12	4
144	180	85	181	102	34	191	51	5
53	68	32	72	23	17	71	25	6
27	31	14	79	17	9	67	6	7
55	67	58	95	50	23	77	23	8
21	11	8	17	13	7	25	6	9
28	49	37	52	58	5	58	15	10
								11
23	24	23	37	21	5	39	14	
—	1	—	2	—	1	1	1	12
4	5	6	10	4	2	3	1	13
21	22	23	44	30	6	32	17	14
12	17	15	23	14	3	12	7	15
6	3	8	12	6	2	17	3	16
3	2	—	9	10	1	3	7	17
einschließlich Autobahnen								
541	459	334	758	290	201	496	346	1
15	26	11	39	9	13	16	10	2
4	9	4	8	1	3	5	—	3
82	68	51	193	39	63	81	80	4
69	51	38	97	29	22	39	39	5
27	26	18	38	3	8	31	18	6
27	8	6	30	6	10	17	18	7
164	141	77	153	92	20	167	48	8
23	22	12	39	20	9	23	16	9
3	—	—	3	—	2	5	—	10
								11
8	2	3	2	1	3	8	1	
3	—	—	—	—	—	2	—	12
4	6	6	9	5	2	7	6	13
56	37	42	74	21	15	34	52	14
36	23	17	44	7	6	17	34	15
4	6	4	8	8	4	9	5	16
16	8	21	22	6	5	8	13	17
von Ortschaften								
1 094	1 110	811	1 644	823	371	1 333	606	1
36	57	30	81	29	23	58	22	2
6	16	7	19	3	5	12	1	3
106	92	69	255	63	75	113	92	4
213	231	123	278	131	56	230	90	5
80	94	50	110	26	25	102	43	6
54	39	20	109	23	19	84	24	7
219	208	135	248	142	43	244	71	8
44	33	20	56	33	16	48	22	9
31	49	37	55	58	7	63	15	10
								11
31	26	26	39	22	8	47	15	
3	1	—	2	—	1	3	1	12
8	11	12	19	9	4	10	7	13
77	59	65	118	51	21	66	69	14
48	40	32	67	21	9	29	41	15
10	9	12	20	14	6	26	8	16
19	10	21	31	16	6	11	20	17

**Noch: 4. Polizeilich festgestellte Unfallursachen bei Unfällen**

Lfd.-Nr.	Merkmal	Wetteraukreis	Gießen	Lahn-Dill-Kreis	Limburg-Weilburg	Marburg-Biedenkopf	Vogelsbergkreis
a) Innerhalb von							
1	Fehlverhalten der Fahrer	531	590	455	388	389	173
	darunter						
2	Alkoholeinfluss	18	21	31	24	19	7
3	Einfluss anderer berauschender Mittel	2	4	8	4	6	—
4	nicht angepasste Geschwindigkeit	28	24	36	21	43	15
5	Nichtbeachten der Vorfahrt	114	110	78	85	75	39
6	Fehler beim Abbiegen	28	67	30	25	24	12
7	Falsche Straßenbenutzung	23	32	24	17	25	7
8	Ungenügender Sicherheitsabstand	64	105	79	46	54	20
9	Fehler beim Überholen	22	21	4	16	14	2
10	Falsches Verhalten gegenüber Fußgängern	40	36	14	28	35	14
11	Fehlverhalten der Fußgänger einschl. Fußgänger mit Sport- und Spielgeräten	35	38	25	16	18	5
12	darunter Alkoholeinfluss	4	1	2	3	2	—
13	Fahrzeugbezogene Mängel	6	2	9	2	3	2
14	Unfallbezogene Ursachen	28	30	20	18	23	16
15	Straßenverhältnisse	23	15	15	6	13	10
16	Witterungseinflüsse	2	12	4	2	8	4
17	Hindernisse	3	3	1	10	2	2
b) Außerhalb von Ortschaften,							
1	Fehlverhalten der Fahrer	631	629	479	442	414	343
	darunter						
2	Alkoholeinfluss	27	31	27	23	21	12
3	Einfluss anderer berauschender Mittel	13	7	9	6	6	2
4	nicht angepasste Geschwindigkeit	96	159	173	90	134	108
5	Nichtbeachten der Vorfahrt	84	69	49	44	53	13
6	Fehler beim Abbiegen	36	30	26	17	20	6
7	Falsche Straßenbenutzung	30	24	16	17	27	17
8	Ungenügender Sicherheitsabstand	131	142	70	98	47	68
9	Fehler beim Überholen	47	48	22	39	20	21
10	Falsches Verhalten gegenüber Fußgängern	1	2	1	—	1	2
11	Fehlverhalten der Fußgänger einschl. Fußgänger mit Sport- und Spielgeräten	3	4	2	3	3	—
12	darunter Alkoholeinfluss	1	1	—	—	—	—
13	Fahrzeugbezogene Mängel	8	15	5	3	4	3
14	Unfallbezogene Ursachen	62	78	71	54	71	46
15	Straßenverhältnisse	30	41	43	23	44	29
16	Witterungseinflüsse	13	15	12	4	5	7
17	Hindernisse	19	22	16	27	22	10
c) Innerhalb und außerhalb							
1	Fehlverhalten der Fahrer	1 162	1 219	934	830	803	516
	darunter						
2	Alkoholeinfluss	45	52	58	47	40	19
3	Einfluss anderer berauschender Mittel	15	11	17	10	12	2
4	nicht angepasste Geschwindigkeit	124	183	209	111	177	123
5	Nichtbeachten der Vorfahrt	198	179	127	129	128	52
6	Fehler beim Abbiegen	64	97	56	42	44	18
7	Falsche Straßenbenutzung	53	56	40	34	52	24
8	Ungenügender Sicherheitsabstand	195	247	149	144	101	88
9	Fehler beim Überholen	69	69	26	55	34	23
10	Falsches Verhalten gegenüber Fußgängern	41	38	15	28	36	16
11	Fehlverhalten der Fußgänger einschl. Fußgänger mit Sport- und Spielgeräten	38	42	27	19	21	5
12	darunter Alkoholeinfluss	5	2	2	3	2	—
13	Fahrzeugbezogene Mängel	14	17	14	5	7	5
14	Unfallbezogene Ursachen	90	108	91	72	94	62
15	Straßenverhältnisse	53	56	58	29	57	39
16	Witterungseinflüsse	15	27	16	6	13	11
17	Hindernisse	22	25	17	37	24	12



**mit Personenschaden 2017 nach Verwaltungsbezirken**

Kassel, documenta-St.	Fulda	Hersfeld- Rotenburg	Kassel	Schwalm-Eder- Kreis	Waldeck- Frankenberg	Werra-Meißner- Kreis	Land Hessen	Lfd.- Nr.
Ortschaften								
942	512	274	313	214	252	151	15 348	1
25	21	11	9	13	14	7	614	2
1	4	2	1	3	—	—	110	3
93	40	23	18	21	13	10	808	4
179	107	56	67	53	39	35	3 003	5
90	60	21	21	12	20	6	1 404	6
51	36	11	19	10	12	7	844	7
187	81	35	36	20	23	21	2 121	8
32	12	10	7	2	6	3	418	9
70	40	13	28	8	13	15	1 113	10
								11
164	16	2	26	13	14	7	937	
10	4	—	—	—	2	—	53	12
6	3	2	1	—	5	3	115	13
38	23	21	24	16	25	15	663	14
25	11	7	13	6	15	9	388	15
10	10	11	9	5	6	4	180	16
3	2	3	2	5	4	2	95	17
einschließlich Autobahnen								
101	412	305	491	435	346	167	10 137	1
5	21	13	25	20	8	7	436	2
—	2	2	3	3	5	—	103	3
25	121	78	138	110	83	53	2 291	4
7	41	23	52	51	31	28	1 034	5
2	16	7	21	7	19	2	423	6
1	26	17	26	28	13	10	403	7
26	46	34	105	49	38	19	2 315	8
7	24	17	27	25	21	12	561	9
1	1	1	4	4	—	1	32	10
								11
4	2	—	4	—	3	—	62	
1	—	—	—	—	—	—	9	12
—	10	3	11	9	2	5	139	13
7	67	49	82	64	46	33	1 160	14
4	50	32	59	35	28	15	682	15
1	6	5	7	9	4	4	151	16
2	11	12	16	20	14	14	327	17
von Ortschaften								
1 043	924	579	804	649	598	318	25 485	1
30	42	24	34	33	22	14	1 050	2
1	6	4	4	6	5	—	213	3
118	161	101	156	131	96	63	3 099	4
186	148	79	119	104	70	63	4 037	5
92	76	28	42	19	39	8	1 827	6
52	62	28	45	38	25	17	1 247	7
213	127	69	141	69	61	40	4 436	8
39	36	27	34	27	27	15	979	9
71	41	14	32	12	13	16	1 145	10
								11
168	18	2	30	13	17	7	999	
11	4	—	—	—	2	—	62	12
6	13	5	12	9	7	8	254	13
45	90	70	106	80	71	48	1 823	14
29	61	39	72	41	43	24	1 070	15
11	16	16	16	14	10	8	331	16
5	13	15	18	25	18	16	422	17

### 5. Straßenverkehrsunfälle und Verunglückte 2017

Lfd.-Nr.	Unfälle ----- Verunglückte	Ins- gesamt	Januar	Februar	März	April
a) Innerhalb von						
	Unfälle					
1	mit Personenschaden	12 826	820	789	1 097	1 033
2	mit Sachschaden i. e. S.	4 627	430	374	375	330
3	Z u s a m m e n	17 453	1 250	1 163	1 472	1 363
	Verunglückte					
4	Getötete	53	7	4	3	6
5	Schwerverletzte	2 091	102	112	193	188
6	Leichtverletzte	13 696	895	893	1 155	1 097
7	Z u s a m m e n	15 840	1 004	1 009	1 351	1 291
b) Außerhalb von Ortschaften,						
	Unfälle					
1	mit Personenschaden	8 294	581	547	679	626
2	mit Sachschaden i. e. S.	3 726	382	224	275	184
3	Z u s a m m e n	12 020	963	771	954	810
	Verunglückte					
4	Getötete	160	12	6	12	9
5	Schwerverletzte	2 551	123	138	217	218
6	Leichtverletzte	9 887	738	666	814	741
7	Z u s a m m e n	12 598	873	810	1 043	968
c) Innerhalb und außerhalb						
	Unfälle					
1	mit Personenschaden	21 120	1 401	1 336	1 776	1 659
2	mit Sachschaden i. e. S.	8 353	812	598	650	514
3	unter Einfluss berauschender Mittel	1 187	83	89	88	76
4	I n s g e s a m t	30 660	2 296	2 023	2 514	2 249
	Verunglückte					
5	Getötete	213	19	10	15	15
6	Schwerverletzte	4 642	225	250	410	406
7	Leichtverletzte	23 583	1 633	1 559	1 969	1 838
8	I n s g e s a m t	28 438	1 877	1 819	2 394	2 259
nachrichtlich:						
	Unfälle					
1	mit Personenschaden	2 371	163	179	209	181
2	mit Sachschaden i. e. S.	1 736	168	93	135	80
3	Z u s a m m e n	4 107	331	272	344	261
	Verunglückte					
4	Getötete	35	2	2	4	1
5	Schwerverletzte	575	22	40	53	52
6	Leichtverletzte	3 245	219	234	298	266
7	Z u s a m m e n	3 855	243	276	355	319

**nach Ortslage und Monaten**

Mai	Juni	Juli	August	September	Oktober	November	Dezember	Lfd.- Nr.
Ortschaften								
1 258	1 369	1 067	1 222	1 164	1 057	1 075	875	1
373	382	362	324	384	377	447	469	2
1 631	1 751	1 429	1 546	1 548	1 434	1 522	1 344	3
7	5	3	3	2	4	5	4	4
206	230	205	218	176	162	165	134	5
1 321	1 463	1 087	1 270	1 242	1 123	1 182	968	6
1 534	1 698	1 295	1 491	1 420	1 289	1 352	1 106	7
einschließlich Autobahnen								
705	827	755	842	702	705	688	637	1
306	284	346	266	309	354	371	425	2
1 011	1 111	1 101	1 108	1 011	1 059	1 059	1 062	3
19	14	18	16	17	19	7	11	4
223	295	268	255	213	254	173	174	5
866	896	838	949	788	831	921	839	6
1 108	1 205	1 124	1 220	1 018	1 104	1 101	1 024	7
von Ortschaften								
1 963	2 196	1 822	2 064	1 866	1 762	1 763	1 512	1
679	666	708	590	693	731	818	894	2
105	86	109	118	98	122	87	126	3
2 747	2 948	2 639	2 772	2 657	2 615	2 668	2 532	4
26	19	21	19	19	23	12	15	5
429	525	473	473	389	416	338	308	6
2 187	2 359	1 925	2 219	2 030	1 954	2 103	1 807	7
2 642	2 903	2 419	2 711	2 438	2 393	2 453	2 130	8
auf Autobahnen								
207	214	200	229	207	198	198	186	1
166	136	181	132	155	171	161	158	2
373	350	381	361	362	369	359	344	3
2	3	3	5	7	3	1	2	4
68	57	53	63	41	54	42	30	5
261	291	275	300	260	271	288	282	6
331	351	331	368	308	328	331	314	7

## 6. Straßenverkehrsunfälle und Verunglückte 2017

Unfallart	Unfälle mit Personenschaden			
	insgesamt	mit Getöteten	mit Schwer- verletzten	mit Leicht- verletzten
				auf Bundes-
Zusammenstoß mit einem anderen Fahrzeug, das anfährt, anhält oder im ruhenden Verkehr steht	113	—	14	99
vorausfährt oder wartet	1 371	2	104	1 265
seitlich in gleicher Richtung fährt	286	—	29	257
entgegenkommt	289	25	115	149
einbiegt oder kreuzt	1 269	15	265	989
Zusammenstoß zw. Fahrzeug und Fußgänger	227	4	73	150
Aufprall auf Hindernis auf der Fahrbahn	44	—	9	35
Abkommen von der Fahrbahn nach				
rechts	473	5	149	319
links	269	5	79	185
Unfall anderer Art	253	—	53	200
<b>Z u s a m m e n</b>	<b>4 594</b>	<b>56</b>	<b>890</b>	<b>3 648</b>
darunter auf schienengleichen Wegübergängen	31	—	7	24
				auf Landes-
Zusammenstoß mit einem anderen Fahrzeug, das anfährt, anhält oder im ruhenden Verkehr steht	149	—	30	119
vorausfährt oder wartet	937	2	79	856
seitlich in gleicher Richtung fährt	187	2	23	162
entgegenkommt	338	16	139	183
einbiegt oder kreuzt	1 419	7	296	1 116
Zusammenstoß zw. Fahrzeug und Fußgänger	240	10	75	155
Aufprall auf Hindernis auf der Fahrbahn	62	—	21	41
Abkommen von der Fahrbahn nach				
rechts	676	16	198	462
links	406	3	139	264
Unfall anderer Art	295	1	79	215
<b>Z u s a m m e n</b>	<b>4 709</b>	<b>57</b>	<b>1 079</b>	<b>3 573</b>
darunter auf schienengleichen Wegübergängen	14	—	3	11
				auf Kreis-
Zusammenstoß mit einem anderen Fahrzeug, das anfährt, anhält oder im ruhenden Verkehr steht	71	1	7	63
vorausfährt oder wartet	317	—	18	299
seitlich in gleicher Richtung fährt	94	—	19	75
entgegenkommt	141	2	42	97
einbiegt oder kreuzt	621	4	100	517
Zusammenstoß zw. Fahrzeug und Fußgänger	178	2	57	119
Aufprall auf Hindernis auf der Fahrbahn	21	—	7	14
Abkommen von der Fahrbahn nach				
rechts	255	5	80	170
links	173	3	54	116
Unfall anderer Art	145	1	26	118
<b>Z u s a m m e n</b>	<b>2 016</b>	<b>18</b>	<b>410</b>	<b>1 588</b>
darunter auf schienengleichen Wegübergängen	26	—	3	23

## nach Unfallarten und Straßenkategorien

Verunglückte				Schwer- wiegende Unfälle mit Sachschaden i. e. S.	Unfallart
ins- gesamt	Getötete	Schwer- verletzte	Leicht- verletzte		
straßen					
146	—	14	132	52	Zusammenstoß mit einem anderen Fahrzeug, das anfährt, anhält oder im ruhenden Verkehr steht
2 082	2	124	1 956	218	vorausfährt oder wartet
375	—	31	344	109	seitlich in gleicher Richtung fährt
628	29	210	389	57	entgegenkommt
1 973	15	342	1 616	470	einbiegt oder kreuzt
259	4	78	177	—	Zusammenstoß zw. Fahrzeug und Fußgänger
47	—	9	38	80	Aufprall auf Hindernis auf der Fahrbahn
					Abkommen von der Fahrbahn nach
595	5	172	418	301	rechts
353	6	102	245	177	links
290	—	55	235	77	Unfall anderer Art
6 748	61	1 137	5 550	1 541	Z u s a m m e n
44	—	9	35	11	auf schienengleichen Wegübergängen
straßen					
					Zusammenstoß mit einem anderen Fahrzeug, das
179	—	30	149	111	anfährt, anhält oder im ruhenden Verkehr steht
1 356	2	91	1 263	96	vorausfährt oder wartet
222	2	23	197	32	seitlich in gleicher Richtung fährt
658	18	215	425	114	entgegenkommt
2 078	8	344	1 726	526	einbiegt oder kreuzt
261	10	76	175	—	Zusammenstoß zw. Fahrzeug und Fußgänger
68	—	21	47	78	Aufprall auf Hindernis auf der Fahrbahn
					Abkommen von der Fahrbahn nach
788	16	227	545	274	rechts
514	3	163	348	220	links
345	1	81	263	46	Unfall anderer Art
6 469	60	1 271	5 138	1 497	Z u s a m m e n
18	—	3	15	13	auf schienengleichen Wegübergängen
straßen					
					Zusammenstoß mit einem anderen Fahrzeug, das
77	1	7	69	65	anfährt, anhält oder im ruhenden Verkehr steht
452	—	21	431	42	vorausfährt oder wartet
103	—	21	82	26	seitlich in gleicher Richtung fährt
246	3	59	184	30	entgegenkommt
847	4	108	735	210	einbiegt oder kreuzt
190	2	58	130	—	Zusammenstoß zw. Fahrzeug und Fußgänger
26	—	7	19	21	Aufprall auf Hindernis auf der Fahrbahn
					Abkommen von der Fahrbahn nach
303	5	92	206	110	rechts
197	3	57	137	79	links
172	1	26	145	24	Unfall anderer Art
2 613	19	456	2 138	607	Z u s a m m e n
33	—	4	29	8	auf schienengleichen Wegübergängen

**Noch: 6. Straßenverkehrsunfälle und Verunglückte 2017**

Unfallart	Unfälle mit Personenschaden			
	ins- gesamt	mit Getöteten	mit Schwer- verletzten	mit Leicht- verletzten
				auf anderen
Zusammenstoß mit einem anderen Fahrzeug, das anfährt, anhält oder im ruhenden Verkehr steht	617	—	66	551
vorausfährt oder wartet	857	1	46	810
seitlich in gleicher Richtung fährt	327	2	48	277
entgegenkommt	275	3	41	231
einbiegt oder kreuzt	2 620	6	306	2 308
Zusammenstoß zw. Fahrzeug und Fußgänger	1 286	13	298	975
Aufprall auf Hindernis auf der Fahrbahn	56	1	15	40
Abkommen von der Fahrbahn nach				
rechts	281	4	72	205
links	164	4	48	112
Unfall anderer Art	947	4	206	737
<b>Z u s a m m e n</b>	<b>7 430</b>	<b>38</b>	<b>1 146</b>	<b>6 246</b>
darunter auf schienengleichen Wegübergängen	43	3	9	31
				<b>I n s -</b>
Zusammenstoß mit einem anderen Fahrzeug, das anfährt, anhält oder im ruhenden Verkehr steht	974	3	128	843
vorausfährt oder wartet	4 738	17	411	4 310
seitlich in gleicher Richtung fährt	1 266	7	198	1 061
entgegenkommt	1 059	50	340	669
einbiegt oder kreuzt	5 956	33	971	4 952
Zusammenstoß zw. Fahrzeug und Fußgänger	1 936	30	507	1 399
Aufprall auf Hindernis auf der Fahrbahn	203	1	57	145
Abkommen von der Fahrbahn nach				
rechts	2 002	33	590	1 379
links	1 293	20	383	890
Unfall anderer Art	1 693	8	378	1 307
<b>I n s g e s a m t</b>	<b>21 120</b>	<b>202</b>	<b>3 963</b>	<b>16 955</b>
darunter auf schienengleichen Wegübergängen	114	3	22	89
				nachrichtlich:
Zusammenstoß mit einem anderen Fahrzeug, das anfährt, anhält oder im ruhenden Verkehr steht	24	2	11	11
vorausfährt oder wartet	1 256	12	164	1 080
seitlich in gleicher Richtung fährt	372	3	79	290
entgegenkommt	16	4	3	9
einbiegt oder kreuzt	27	1	4	22
Zusammenstoß zw. Fahrzeug und Fußgänger	5	1	4	—
Aufprall auf Hindernis auf der Fahrbahn	20	—	5	15
Abkommen von der Fahrbahn nach				
rechts	317	3	91	223
links	281	5	63	213
Unfall anderer Art	53	2	14	37
<b>Z u s a m m e n</b>	<b>2 371</b>	<b>33</b>	<b>438</b>	<b>1 900</b>
darunter auf schienengleichen Wegübergängen	—	—	—	—

## nach Unfallarten und Straßenkategorien

Verunglückte				Schwer- wiegende Unfälle mit Sachschaden i. e. S.	Unfallart
ins- gesamt	Getötete	Schwer- verletzte	Leicht- verletzte		
Straßen					
674	—	69	605	949	Zusammenstoß mit einem anderen Fahrzeug, das anfährt, anhält oder im ruhenden Verkehr steht
1 136	1	47	1 088	123	vorausfährt oder wartet
369	2	48	319	64	seitlich in gleicher Richtung fährt
379	3	52	324	97	entgegenkommt
3 158	6	323	2 829	1 008	einbiegt oder kreuzt
1 410	13	305	1 092	1	Zusammenstoß zw. Fahrzeug und Fußgänger
61	1	17	43	27	Aufprall auf Hindernis auf der Fahrbahn
					Abkommen von der Fahrbahn nach
337	4	79	254	271	rechts
210	4	53	153	184	links
1 019	4	210	805	248	Unfall anderer Art
8 753	38	1 203	7 512	2 972	Z u s a m m e n
56	3	9	44	10	auf schienengleichen Wegübergängen
g e s a m t					
1 119	3	133	983	1 198	Zusammenstoß mit einem anderen Fahrzeug, das anfährt, anhält oder im ruhenden Verkehr steht
7 176	17	494	6 665	731	vorausfährt oder wartet
1 690	7	237	1 446	457	seitlich in gleicher Richtung fährt
1 952	59	549	1 344	300	entgegenkommt
8 099	34	1 122	6 943	2 272	einbiegt oder kreuzt
2 126	30	521	1 575	1	Zusammenstoß zw. Fahrzeug und Fußgänger
230	1	60	169	375	Aufprall auf Hindernis auf der Fahrbahn
					Abkommen von der Fahrbahn nach
2 470	33	689	1 748	1 398	rechts
1 670	21	449	1 200	1 160	links
1 906	8	388	1 510	461	Unfall anderer Art
28 438	213	4 642	23 583	8 353	I n s g e s a m t
151	3	25	123	42	auf schienengleichen Wegübergängen
auf Autobahnen					
43	2	13	28	21	Zusammenstoß mit einem anderen Fahrzeug, das anfährt, anhält oder im ruhenden Verkehr steht
2 150	12	211	1 927	252	vorausfährt oder wartet
621	3	114	504	226	seitlich in gleicher Richtung fährt
41	6	13	22	2	entgegenkommt
43	1	5	37	58	einbiegt oder kreuzt
6	1	4	1	—	Zusammenstoß zw. Fahrzeug und Fußgänger
28	—	6	22	169	Aufprall auf Hindernis auf der Fahrbahn
					Abkommen von der Fahrbahn nach
447	3	119	325	442	rechts
396	5	74	317	500	links
80	2	16	62	66	Unfall anderer Art
3 855	35	575	3 245	1 736	Z u s a m m e n
—	—	—	—	—	auf schienengleichen Wegübergängen

## 7. Straßenverkehrsunfälle und Verunglückte 2017 nach Unfalltypen und Straßenkategorien

Unfalltyp	Unfälle mit Personenschaden				Verunglückte				Schwer- wiegende Unfälle mit Sachschaden i. e. S.
	ins- gesamt	mit Getöteten	mit Schwer- verletzten	mit Leicht- verletzten	ins- gesamt	Getötete	Schwer- verletzte	Leicht- verletzte	
auf Bundesstraßen									
Fahrunfall	832	17	262	553	1 108	21	330	757	461
Abbiege-Unfall	584	1	116	467	880	1	156	723	131
Einbiegen/Kreuzen-Unfall	920	13	181	726	1 392	13	222	1 157	380
Überschreiten-Unfall	133	3	50	80	151	3	52	96	—
durch ruhenden Verkehr	58	—	9	49	74	—	9	65	27
im Längsverkehr	1 707	19	188	1 500	2 672	20	272	2 380	351
Sonstiger Unfall	360	3	84	273	471	3	96	372	191
Z u s a m m e n	4 594	56	890	3 648	6 748	61	1 137	5 550	1 541
auf Landesstraßen									
Fahrunfall	1 199	29	390	780	1 536	30	465	1 041	478
Abbiege-Unfall	601	3	122	476	862	3	144	715	157
Einbiegen/Kreuzen-Unfall	1 030	5	210	815	1 470	6	238	1 226	397
Überschreiten-Unfall	155	10	56	89	174	10	57	107	—
durch ruhenden Verkehr	79	—	19	60	88	—	19	69	67
im Längsverkehr	1 240	8	184	1 048	1 845	9	238	1 598	219
Sonstiger Unfall	405	2	98	305	494	2	110	382	179
Z u s a m m e n	4 709	57	1 079	3 573	6 469	60	1 271	5 138	1 497
auf Kreisstraßen									
Fahrunfall	489	9	160	320	621	10	182	429	183
Abbiege-Unfall	280	3	47	230	363	3	50	310	77
Einbiegen/Kreuzen-Unfall	474	2	72	400	646	2	78	566	150
Überschreiten-Unfall	128	1	42	85	137	1	42	94	1
durch ruhenden Verkehr	47	—	3	44	51	—	3	48	34
im Längsverkehr	433	1	51	381	604	1	64	539	83
Sonstiger Unfall	165	2	35	128	191	2	37	152	79
Z u s a m m e n	2 016	18	410	1 588	2 613	19	456	2 138	607
auf anderen Straßen									
Fahrunfall	769	11	218	540	898	11	239	648	507
Abbiege-Unfall	811	4	128	679	949	4	130	815	205
Einbiegen/Kreuzen-Unfall	2 230	5	259	1 966	2 692	5	275	2 412	851
Überschreiten-Unfall	615	7	165	443	677	7	170	500	3
durch ruhenden Verkehr	383	—	46	337	416	—	46	370	458
im Längsverkehr	1 353	2	114	1 237	1 732	2	124	1 606	242
Sonstiger Unfall	1 269	9	216	1 044	1 389	9	219	1 161	706
Z u s a m m e n	7 430	38	1 146	6 246	8 753	38	1 203	7 512	2 972
I n s g e s a m t									
Fahrunfall	3 842	73	1 181	2 588	4 975	79	1 407	3 489	2 486
Abbiege-Unfall	2 278	11	415	1 852	3 058	11	482	2 565	571
Einbiegen/Kreuzen-Unfall	4 681	26	725	3 930	6 237	27	817	5 393	1 845
Überschreiten-Unfall	1 034	22	315	697	1 143	22	323	798	4
durch ruhenden Verkehr	575	1	80	494	640	1	80	559	596
im Längsverkehr	6 371	47	775	5 549	9 630	51	1 019	8 560	1 438
Sonstiger Unfall	2 339	22	472	1 845	2 755	22	514	2 219	1 413
I n s g e s a m t	21 120	202	3 963	16 955	28 438	213	4 642	23 583	8 353
nachrichtlich: auf Autobahnen									
Fahrunfall	553	7	151	395	812	7	191	614	857
Abbiege-Unfall	2	—	2	—	4	—	2	2	1
Einbiegen/Kreuzen-Unfall	27	1	3	23	37	1	4	32	67
Überschreiten-Unfall	3	1	2	—	4	1	2	1	—
durch ruhenden Verkehr	8	1	3	4	11	1	3	7	10
im Längsverkehr	1 638	17	238	1 383	2 777	19	321	2 437	543
Sonstiger Unfall	140	6	39	95	210	6	52	152	258
Z u s a m m e n	2 371	33	438	1 900	3 855	35	575	3 245	1 736



### 8. Beteiligte an Straßenverkehrsunfällen mit Personenschaden 2017 nach Altersgruppen

Alter von ... Jahren ----- Geschlecht <sup>1)</sup>	Ins- gesamt	Fahrzeugführer von								Fuß- gänger	Sonstige	
		Krafträ- rädern mit Versiche- rungskenn- zeichen	Krafträ- rädern mit amtl. Kenn- zeichen	Pkw	Bussen	Güter- kraft- fahr- zeugen	Land- wirtschaftl. Zugma- schinen	sons- tigen Kfz	Fahr- rädern			
Unter 15	933	4	—	2	—	—	—	—	—	466	459	2
männlich	624	4	—	—	—	—	—	—	—	340	279	1
weiblich	309	—	—	2	—	—	—	—	—	126	180	1
15 – 17	833	153	340	32	—	—	—	1	—	210	95	2
männlich	613	105	291	17	—	—	—	1	—	151	47	1
weiblich	220	48	49	15	—	—	—	—	—	59	48	1
18 – 20	2 811	71	183	2 243	1	44	11	11	11	155	87	5
männlich	1 774	43	173	1 322	1	43	10	8	8	127	44	3
weiblich	1 037	28	10	921	—	1	1	3	3	28	43	2
21 – 24	3 455	71	166	2 648	5	139	10	16	16	251	134	15
männlich	2 165	58	152	1 547	5	132	10	14	14	172	63	12
weiblich	1 290	13	14	1 101	—	7	—	2	2	79	71	3
25 – 29	4 244	67	176	3 275	15	239	14	16	16	290	132	20
männlich	2 615	54	162	1 846	15	232	13	15	15	182	80	16
weiblich	1 629	13	14	1 429	—	7	1	1	1	108	52	4
30 – 34	3 636	48	118	2 753	29	236	7	14	14	278	132	21
männlich	2 301	39	111	1 581	29	230	6	12	12	197	78	18
weiblich	1 334	9	7	1 171	—	6	1	2	2	81	54	3
35 – 39	3 393	66	100	2 548	38	247	11	14	14	242	111	16
männlich	2 126	51	89	1 447	34	243	11	11	11	168	60	12
weiblich	1 267	15	11	1 101	4	4	—	3	3	74	51	4
40 – 44	3 273	55	113	2 414	62	256	4	6	6	248	89	26
männlich	2 129	41	101	1 427	57	248	3	6	6	175	48	23
weiblich	1 143	14	12	987	5	7	1	—	—	73	41	3
45 – 49	3 927	75	166	2 796	65	317	15	26	26	306	131	30
männlich	2 565	54	152	1 642	57	306	15	26	26	221	68	24
weiblich	1 362	21	14	1 154	8	11	—	—	—	85	63	6
50 – 54	4 111	96	254	2 813	96	320	11	21	21	339	132	29
männlich	2 804	72	228	1 757	88	316	9	20	20	230	62	22
weiblich	1 306	24	26	1 055	8	4	2	1	1	109	70	7
55 – 59	3 268	85	201	2 183	61	264	10	18	18	290	134	22
männlich	2 295	65	186	1 418	55	260	9	17	17	197	69	19
weiblich	973	20	15	765	6	4	1	1	1	93	65	3
60 – 64	2 225	52	109	1 529	30	157	13	12	12	197	115	11
männlich	1 529	46	100	986	30	157	13	11	11	129	48	9
weiblich	696	6	9	543	—	—	—	1	1	68	67	2
65 – 69	1 549	32	72	1 074	13	46	4	11	11	188	99	10
männlich	1 041	26	71	714	13	44	3	9	9	119	38	4
weiblich	508	6	1	360	—	2	1	2	2	69	61	6
70 – 74	1 097	23	38	770	3	16	1	8	8	139	97	2
männlich	741	19	34	527	3	16	1	6	6	92	43	—
weiblich	356	4	4	243	—	—	—	2	2	47	54	2
75 oder mehr	2 083	29	28	1 530	2	10	4	11	11	220	246	3
männlich	1 377	27	28	1 051	2	10	4	9	9	160	83	3
weiblich	706	2	—	479	—	—	—	2	2	60	163	—
Unbekannt	979	6	5	366	9	66	3	3	3	74	41	406
Insgesamt	41 817	933	2 069	28 976	429	2 357	119	187	187	3 893	2 234	620
männlich	26 950	706	1 880	17 393	390	2 250	108	165	165	2 703	1 128	227
weiblich	14 213	223	186	11 360	32	53	8	20	20	1 166	1 094	71

1) Insgesamt einschließlich unbekanntes Geschlecht.

## 9. Beteiligte an Straßenverkehrsunfällen 2017

Lfd.-Nr.	Art der Verkehrsbeteiligung	Insgesamt	Januar	Februar	März	April
	Fahrer von					bei Unfällen mit
1	Mofas, Kleinkrafträdern	886	24	35	55	66
2	E-Bikes	33	3	2	3	1
3	drei- und leichten vierrädrigen Kfz	14	—	—	1	2
4	Krafträdern mit Versicherungskennz. zus.	933	27	37	59	69
5	zweirädrigen Kfz	2 043	20	34	188	220
6	drei- und leichten vierrädrigen Kfz	26	1	—	1	5
7	Krafträdern mit aml. Kennzeichen zus.	2 069	21	34	189	225
8	Personenkraftwagen	28 976	2 170	1 980	2 572	2 251
9	Wohnmobilen	41	3	1	3	4
10	Bussen	429	22	24	35	39
11	Lastkraftwagen ohne Anhänger	1 458	101	104	135	105
12	Lastkraftwagen mit Anhänger	225	14	22	15	22
13	Sattelzugmaschinen	572	40	45	53	47
14	Landwirtschaftlichen Zugmaschinen	119	4	5	15	11
15	anderen Zugmaschinen	18	2	2	1	4
16	Tankkraftwagen	2	—	—	—	—
17	Lastkraftwagen mit Spezialaufbauten	73	12	6	8	6
18	sonstigen Kraftfahrzeugen	146	14	7	6	11
19	Kraftfahrzeugen z u s a m m e n	35 070	2 430	2 267	3 093	2 795
20	Straßenbahnen	110	7	8	13	6
21	Eisenbahnen	3	—	—	—	—
22	Fahrrädern	3 893	115	177	306	311
23	darunter Pedelecs	225	3	9	18	16
24	Fußgänger	2 234	205	195	208	147
25	darunter mit Sport- oder Spielgerät	77	5	6	5	8
26	Tierführer, Treiber	30	1	—	—	1
27	Bespannte Fuhrwerke	3	—	—	—	—
28	Sonstige Fahrzeuge	422	22	31	25	40
29	Andere Personen	52	2	2	1	8
30	Unfallbeteiligte i n s g e s a m t	41 817	2 782	2 680	3 646	3 308
31	darunter Fahrer	39 501	2 574	2 483	3 437	3 152
	Fahrer von					bei Unfällen mit
1	Mofas, Kleinkrafträdern	29	2	2	1	3
2	E-Bikes	1	—	—	—	—
3	drei- und leichten vierrädrigen Kfz	3	—	—	—	—
4	Krafträdern mit Versicherungskennz. zus.	33	2	2	1	3
5	zweirädrigen Kfz	105	4	5	9	8
6	drei- und leichten vierrädrigen Kfz	3	—	1	—	—
7	Krafträdern mit aml. Kennzeichen zus.	108	4	6	9	8
8	Personenkraftwagen	12 917	1 222	976	1 028	823
9	Wohnmobilen	23	3	—	—	2
10	Bussen	108	8	13	11	4
11	Lastkraftwagen ohne Anhänger	708	78	51	61	42
12	Lastkraftwagen mit Anhänger	165	12	9	15	10
13	Sattelzugmaschinen	405	36	22	24	17
14	Landwirtschaftlichen Zugmaschinen	43	3	2	3	—
15	anderen Zugmaschinen	18	2	1	3	—
16	Tankkraftwagen	—	—	—	—	—
17	Lastkraftwagen mit Spezialaufbauten	40	4	3	2	5
18	sonstigen Kraftfahrzeugen	37	4	3	5	4
19	Kraftfahrzeugen z u s a m m e n	14 614	1 381	1 089	1 162	918
20	Straßenbahnen	41	4	3	3	4
21	Eisenbahnen	—	—	—	—	—
22	Fahrrädern	16	—	2	—	—
23	darunter Pedelecs	—	—	—	—	—
24	Fußgänger	13	1	—	1	—
25	darunter mit Sport- oder Spielgerät	—	—	—	—	—
26	Tierführer, Treiber	2	—	—	—	—
27	Bespannte Fuhrwerke	—	—	—	—	—
28	Sonstige Fahrzeuge	689	61	54	53	51
29	Andere Personen	7	—	1	2	—
30	Unfallbeteiligte i n s g e s a m t	15 382	1 447	1 149	1 221	973
31	darunter Fahrer	15 360	1 446	1 148	1 218	973

nach Monaten

Mai	Juni	Juli	August	September	Oktober	November	Dezember	Lfd.- Nr.
Personenschaden								
109	121	83	113	89	82	72	37	1
5	6	2	2	5	1	1	2	2
1	2	4	1	1	—	2	—	3
115	129	89	116	95	83	75	39	4
247	344	263	271	190	184	61	21	5
1	5	3	3	4	—	1	2	6
248	349	266	274	194	184	62	23	7
2 599	2 724	2 293	2 609	2 518	2 404	2 575	2 281	8
4	1	8	3	2	5	3	4	9
38	49	24	49	36	38	43	32	10
127	138	129	129	122	136	114	118	11
22	15	14	20	20	10	24	27	12
53	70	48	45	35	54	43	39	13
13	14	17	14	15	8	2	1	14
1	—	2	4	1	—	—	1	15
1	—	—	—	—	—	1	—	16
4	9	4	6	4	6	2	6	17
17	19	15	12	9	14	9	13	18
3 243	3 517	2 910	3 282	3 052	2 942	2 955	2 584	19
9	9	6	8	9	8	14	13	20
3	—	—	—	—	—	—	—	21
413	521	397	507	408	316	266	156	22
24	34	23	31	20	17	17	13	23
164	173	131	166	184	167	270	224	24
10	12	5	4	6	5	7	4	25
4	6	6	5	1	2	4	—	26
1	1	1	—	—	—	—	—	27
42	50	29	33	28	40	44	38	28
4	5	5	2	3	11	9	—	29
3 883	4 282	3 485	4 003	3 685	3 486	3 562	3 015	30
3 711	4 098	3 343	3 830	3 497	3 306	3 279	2 791	31
Sachschaden i. e. S.								
1	2	1	2	4	7	2	2	1
—	1	—	—	—	—	—	—	2
—	1	2	—	—	—	—	—	3
1	4	3	2	4	7	2	2	4
11	15	14	10	13	6	7	3	5
—	—	1	—	—	1	—	—	6
11	15	15	10	13	7	7	3	7
1 023	1 085	1 053	878	1 064	1 152	1 264	1 349	8
2	2	3	4	3	2	1	1	9
10	8	11	7	8	5	12	11	10
59	54	59	35	61	57	80	71	11
12	15	21	13	21	12	18	7	12
36	43	34	38	45	35	45	30	13
—	4	7	6	8	7	2	1	14
2	—	1	—	3	1	4	1	15
—	—	—	—	—	—	—	—	16
4	2	3	2	4	6	3	2	17
—	7	—	3	2	5	3	1	18
1 160	1 240	1 211	998	1 237	1 296	1 443	1 479	19
4	1	1	4	5	3	3	6	20
—	—	—	—	—	—	—	—	21
—	2	1	5	2	—	3	1	22
—	—	—	—	—	—	—	—	23
2	1	2	—	—	3	3	—	24
—	—	—	—	—	—	—	—	25
—	—	—	1	1	—	—	—	26
—	—	—	—	—	—	—	—	27
63	50	48	57	56	65	68	63	28
1	—	—	—	1	—	1	1	29
1 230	1 294	1 263	1 065	1 302	1 367	1 521	1 550	30
1 227	1 293	1 261	1 064	1 300	1 364	1 517	1 549	31

### 10. Beteiligte an Straßenverkehrsunfällen 2017 und Unfallflucht

Art der Verkehrsbeteiligung	Beteiligte an Unfällen mit							
	Personenschaden		Getöteten		Schwer- verletzten	Leicht- verletzten	schwerwiegendem Sachschaden i. e. S.	
	zu- sammen	unfall- flüchtig	zu- sammen	unfall- flüchtig			zu- sammen	unfall- flüchtig
Fahrer von								
Mofas, Kleinkrafträdern	886	29	7	—	205	674	29	3
E-Bikes	33	2	—	—	8	25	1	—
drei- und leichten vierrädri gen Kfz	14	—	—	—	4	10	3	—
Krafträdern mit Versiche- rungskennz. zusammen	933	31	7	—	217	709	33	3
zweirädri gen Kfz	2 043	20	50	—	710	1 283	105	9
drei- und leichten vierrädri gen Kfz	26	—	—	—	10	16	3	—
Krafträdern mit amtlichen Kennzeichen zusammen	2 069	20	50	—	720	1 299	108	9
Personenkraftwagen	28 976	999	209	3	4 450	24 317	12 917	1 171
Wohnmobilen	41	1	1	—	11	29	23	4
Bussen	429	34	2	—	80	347	108	8
Lastkraftwagen ohne Anhäng er	1 458	76	29	—	240	1 189	708	94
Lastkraftwagen mit Anhäng er	225	6	11	—	52	162	165	26
Sattelzugmaschinen	572	28	18	—	141	413	405	55
Landwirt. Zugmaschinen	119	8	5	—	43	71	43	6
anderen Zugmaschinen	18	—	—	—	4	14	18	1
Tankkraftwagen	2	—	—	—	—	2	—	—
Lastkraftwagen mit Spezial- aufbauten	73	2	5	1	10	58	40	6
sonstigen KrafftFahrzeugen	146	7	3	—	18	125	37	6
KrafftFahrzeugen z u s a m m e n	35 070	1 213	340	4	5 986	28 744	14 614	1 390
Straßenbahnen	110	1	3	—	26	81	41	—
Eisenbahnen	3	—	1	—	—	2	—	—
Fahrrädern	3 893	111	16	—	769	3 108	16	8
darunter Pedelecs	225	1	1	—	63	161	—	—
Fußgänger	2 234	58	35	—	572	1 627	13	8
dar. mit Sport- oder Spielgerät	77	2	—	—	16	61	—	—
Sonstige Fahrzeuge	425	405	1	1	65	359	689	617
Andere Personen	82	7	1	—	19	62	9	3
Unfallbeteiligte i n s g e s a m t	41 817	1 795	397	5	7 437	33 983	15 382	2 026
darunter Fahrer	39 501	1 730	361	5	6 846	32 294	15 360	2 015

### 11. Alkoholisierte Beteiligte an Straßenverkehrsunfällen 2017

Art der Verkehrsbeteiligung	Insgesamt	darunter im Alter von ... Jahren								
		15 – 17	18 – 20	21 – 24	25 – 34	35 – 44	45 – 54	55 – 64	65 – 74	75 oder mehr
Beteiligte insgesamt										
Fahrer von										
Krafträdern mit Versicherungskennzeichen	933	153	71	71	115	121	171	137	55	29
Krafträdern mit amtlichem Kennzeichen	2 069	340	183	166	294	213	420	310	110	28
Personenkraftwagen	28 976	32	2 243	2 648	6 028	4 962	5 609	3 712	1 844	1 530
Wohnmobilen	41	—	—	—	4	2	10	10	12	3
Bussen	429	—	1	5	44	100	161	91	16	2
Güterkraftfahrzeugen	2 357	—	44	139	475	503	637	421	62	10
Landwirt. Zugmaschinen	119	1	11	10	21	15	26	23	5	4
übrigen Kraftfahrzeugen	146	—	11	16	26	18	37	20	7	8
Fahrrädern	3 893	210	155	251	568	490	645	487	327	220
Fußgänger	2 234	95	87	134	264	200	263	249	196	246
<b>Insgesamt</b>	<b>41 817</b>	<b>833</b>	<b>2 811</b>	<b>3 455</b>	<b>7 880</b>	<b>6 666</b>	<b>8 038</b>	<b>5 493</b>	<b>2 646</b>	<b>2 083</b>
darunter weiblich	14 213	220	1 037	1 290	2 963	2 410	2 668	1 669	864	706
alkoholisierte Beteiligte										
Fahrer von										
Krafträdern mit Versicherungskennzeichen	89	3	4	6	14	13	17	22	8	2
Krafträdern mit amtlichem Kennzeichen	36	3	5	1	8	6	9	4	—	—
Personenkraftwagen	733	1	62	111	215	125	111	76	19	13
Wohnmobilen	1	—	—	—	—	—	—	1	—	—
Bussen	—	—	—	—	—	—	—	—	—	—
Güterkraftfahrzeugen	28	—	—	3	7	8	8	2	—	—
Landwirt. Zugmaschinen	4	—	—	—	1	1	1	1	—	—
übrigen Kraftfahrzeugen	5	—	—	—	1	—	3	1	—	—
Fahrrädern	151	—	6	16	24	24	39	21	17	3
Fußgänger	62	—	3	9	14	16	11	6	2	1
<b>Insgesamt</b>	<b>1 113</b>	<b>7</b>	<b>81</b>	<b>146</b>	<b>286</b>	<b>193</b>	<b>200</b>	<b>134</b>	<b>46</b>	<b>19</b>
darunter weiblich	140	—	8	20	38	32	20	13	6	3
alkoholisierte Beteiligte je 1000 Beteiligte										
Fahrer von										
Krafträdern mit Versicherungskennzeichen	95	20	56	85	122	107	99	161	145	69
Krafträdern mit amtlichem Kennzeichen	17	9	27	6	27	28	21	13	—	—
Personenkraftwagen	25	31	28	42	36	25	20	20	10	8
Wohnmobilen	24	—	—	—	—	—	—	100	—	—
Bussen	—	—	—	—	—	—	—	—	—	—
Güterkraftfahrzeugen	12	—	—	22	15	16	13	5	—	—
Landwirt. Zugmaschinen	34	—	—	—	48	67	38	43	—	—
übrigen Kraftfahrzeugen	34	—	—	—	38	—	81	50	—	—
Fahrrädern	39	—	39	64	42	49	60	43	52	14
Fußgänger	28	—	34	67	53	80	42	24	10	4
<b>Insgesamt</b>	<b>27</b>	<b>8</b>	<b>29</b>	<b>42</b>	<b>36</b>	<b>29</b>	<b>25</b>	<b>24</b>	<b>17</b>	<b>9</b>
darunter weiblich	10	—	8	16	13	13	7	8	7	4

## 12. Hauptverursacher von Straßenverkehrsunfällen 2017

Art der Verkehrsbeteiligung	Unfälle mit Personenschaden				Verunglückte insgesamt				schwerwiegende Unfälle mit Sachschaden i. e. S.
	zusammen	mit Getöteten	mit Schwer- verletzten	mit Leicht- verletzten	zusammen	Getötete	Schwer- verletzte	Leicht- verletzte	
Fahrer von									
Mofas, Kleinkrafträdern	421	3	111	307	441	3	115	323	17
E-Bikes	11	—	5	6	11	—	5	6	—
drei- und leichten vierrädrigen Kfz	9	—	2	7	9	—	2	7	3
Krafträdern mit Versiche- rungskennz. zusammen	441	3	118	320	461	3	122	336	20
zwei- und leichten vierrädrigen Kfz	1 079	30	413	636	1 228	31	445	752	50
drei- und leichten vierrädrigen Kfz	17	—	8	9	20	—	8	12	3
Krafträdern mit amtlichem Kennzeichen zusammen	1 096	30	421	645	1 248	31	453	764	53
Personenkraftwagen	15 334	114	2 485	12 735	21 593	120	3 078	18 395	6 781
Wohnmobilen	19	1	5	13	31	1	6	24	13
Bussen	187	1	34	152	259	1	36	222	37
Lastkraftwagen ohne Anhänger	907	17	133	757	1 219	20	155	1 044	381
Lastkraftwagen mit Anhänger	100	—	25	75	131	—	28	103	85
Sattelzugmaschinen	282	4	55	223	358	4	56	298	201
Landwirt. Zugmaschinen	70	4	23	43	96	5	27	64	23
anderen Zugmaschinen	12	—	3	9	17	—	4	13	12
Tankkraftwagen	1	—	—	1	1	—	—	1	—
Lastkraftwagen mit Spezial- aufbauten	38	1	6	31	44	1	6	37	20
sonstigen Kraftfahrzeugen	87	1	15	71	113	1	17	95	24
Kraftfahrzeugen z u s a m m e n	18 578	176	3 323	15 079	25 576	187	3 988	21 401	7 654
Straßenbahnen	14	1	2	11	24	1	2	21	3
Eisenbahnen	—	—	—	—	—	—	—	—	—
Fahrrädern	1 564	10	400	1 154	1 720	10	408	1 302	11
darunter Pedelecs	80	1	27	52	89	1	27	61	—
Fußgänger	530	14	173	343	600	14	177	409	10
dar. mit Sport- oder Spielgerät	27	—	6	21	32	—	6	26	—
Tierführer, Treiber	22	—	3	19	22	—	3	19	1
Bespannte Fuhrwerke	3	—	1	2	4	—	1	3	—
Sonstige Fahrzeuge	399	1	61	337	481	1	63	417	672
Andere Personen	10	—	—	10	11	—	—	11	2
Unfallbeteiligte i n s g e s a m t	21 120	202	3 963	16 955	28 438	213	4 642	23 583	8 353

### 13. Hauptverursacher von Straßenverkehrsunfällen 2017 nach Altersgruppen

Alter von ... Jahren ----- Geschlecht <sup>1)</sup>	Unfälle mit Personenschaden				Verunglückte insgesamt				schwer- wiegende Unfälle mit Sachschaden i. e. S.
	zu- sammen	mit Getöteten	mit Schwer- verletzten	mit Leicht- verletzten	zu- sammen	Getötete	Schwer- verletzte	Leicht- verletzte	
Unter 15	386	—	97	289	416	—	100	316	6
männlich	273	—	71	202	291	—	74	217	5
weiblich	113	—	26	87	125	—	26	99	1
15 – 17	407	3	106	298	477	3	115	359	31
männlich	317	2	82	233	374	2	89	283	29
weiblich	90	1	24	65	103	1	26	76	2
18 – 20	1 855	10	354	1 491	2 690	10	451	2 229	673
männlich	1 197	7	254	936	1 725	7	315	1 403	511
weiblich	658	3	100	555	965	3	136	826	161
21 – 24	1 942	21	337	1 584	2 742	23	419	2 300	881
männlich	1 265	16	223	1 026	1 759	16	278	1 465	669
weiblich	677	5	114	558	983	7	141	835	211
25 – 29	2 192	19	378	1 795	3 054	19	459	2 576	869
männlich	1 436	18	251	1 167	1 992	18	310	1 664	655
weiblich	756	1	127	628	1 062	1	149	912	213
30 – 34	1 770	15	293	1 462	2 502	19	349	2 134	682
männlich	1 157	14	213	930	1 608	18	255	1 335	492
weiblich	612	1	80	531	893	1	94	798	189
35 – 39	1 562	17	255	1 290	2 199	17	298	1 884	653
männlich	1 016	14	180	822	1 409	14	209	1 186	490
weiblich	546	3	75	468	790	3	89	698	163
40 – 44	1 470	11	240	1 219	1 970	11	289	1 670	565
männlich	1 000	8	168	824	1 336	8	194	1 134	402
weiblich	469	3	72	394	633	3	95	535	163
45 – 49	1 692	20	303	1 369	2 238	20	352	1 866	615
männlich	1 142	19	199	924	1 506	19	239	1 248	458
weiblich	550	1	104	445	732	1	113	618	157
50 – 54	1 861	21	373	1 467	2 412	21	419	1 972	656
männlich	1 316	19	266	1 031	1 698	19	300	1 379	470
weiblich	544	2	107	435	713	2	119	592	186
55 – 59	1 485	13	292	1 180	1 928	16	324	1 588	456
männlich	1 086	11	214	861	1 402	13	241	1 148	331
weiblich	399	2	78	319	526	3	83	440	125
60 – 64	1 056	13	224	819	1 431	14	253	1 164	341
männlich	736	12	158	566	1 007	13	182	812	240
weiblich	320	1	66	253	424	1	71	352	101
65 – 69	778	6	160	612	1 002	6	181	815	269
männlich	549	5	123	421	714	5	141	568	174
weiblich	229	1	37	191	288	1	40	247	95
70 – 74	557	10	130	417	724	11	147	566	208
männlich	382	8	88	286	498	9	101	388	143
weiblich	175	2	42	131	226	2	46	178	65
75 oder mehr	1 290	22	313	955	1 701	22	375	1 304	460
männlich	870	14	208	648	1 183	14	257	912	312
weiblich	420	8	105	307	518	8	118	392	148
Unbekannt	817	1	108	708	952	1	111	840	988
Insgesamt	21 120	202	3 963	16 955	28 438	213	4 642	23 583	8 353
männlich	13 961	167	2 713	11 081	18 739	175	3 200	15 364	5 448
weiblich	6 624	34	1 162	5 428	9 049	37	1 351	7 661	1 990

1) Insgesamt einschließlich unbekanntes Geschlecht.

### 14. Verunglückte bei Straßenverkehrsunfällen 2017 nach Alter und Verkehrsbeteiligung

Alter von ... Jahren	Ins-gesamt	Männlich						Weiblich					
		zu-sammen	darunter Fahrer und Mitfahrer von				Fuß-gänger	zu-sammen	darunter Fahrer und Mitfahrer von				Fuß-gänger
			Ver-siche-rungs-kennz.	amtl. Kenn-zeichen	PKW	Fahr-rädern			Ver-siche-rungs-kennz.	amtl. Kenn-zeichen	PKW	Fahr-rädern	
Unter 1	54	29	—	—	27	—	1	25	—	—	23	—	—
1	51	25	—	—	22	—	—	26	—	—	22	1	2
2	72	37	—	—	20	1	15	35	—	—	26	—	7
3	86	50	—	—	22	1	25	36	—	—	28	—	6
4	95	45	—	—	23	3	17	50	—	—	38	3	8
5	77	42	—	—	28	6	8	35	—	—	26	1	6
6	111	60	—	—	24	13	22	51	—	—	34	4	10
7	138	80	—	—	32	15	31	58	—	—	30	4	19
8	132	74	—	—	26	20	24	58	—	—	27	7	16
9	162	92	—	—	34	29	26	70	—	—	35	10	17
10	181	106	—	—	36	35	32	75	—	—	38	19	15
11	216	132	2	1	39	50	30	84	1	2	33	17	18
12	222	112	—	—	36	47	21	110	—	—	42	26	26
13	169	94	2	1	24	54	10	75	2	1	37	14	15
14	198	111	1	2	33	56	9	87	1	2	39	16	9
15	229	124	24	5	32	49	12	105	8	6	57	15	13
16	412	270	36	124	39	48	16	142	11	24	60	19	20
17	572	339	48	157	71	43	13	233	33	35	116	23	14
18	747	408	12	58	273	37	14	339	12	9	295	7	15
19	813	461	16	59	310	41	18	352	9	8	313	3	14
20	724	396	16	51	277	39	7	328	8	5	276	17	13
21	725	386	13	45	246	47	16	339	4	10	282	15	20
22	705	391	10	42	273	38	9	314	4	8	252	19	21
23	644	337	12	21	231	36	21	307	3	2	265	21	11
24	638	342	19	36	220	34	14	296	4	1	251	20	16
25	602	304	10	37	203	26	9	298	2	8	245	27	13
26	595	320	7	25	204	43	22	275	2	2	240	22	5
27	601	335	7	34	222	39	17	266	4	5	222	18	13
28	546	289	17	31	181	31	10	257	2	3	212	20	12
29	533	300	12	30	191	33	14	233	3	2	202	16	6
30	476	268	8	27	174	26	13	208	1	2	176	16	11
31	465	259	7	18	164	37	14	206	2	2	168	18	14
32	481	275	13	27	162	44	10	206	2	—	180	10	9
33	484	270	7	17	162	41	22	214	3	2	184	17	3
34	442	245	8	18	150	36	15	197	1	3	163	15	11
35	434	233	10	21	145	35	8	201	5	3	155	17	14
36	446	233	8	26	138	32	16	213	4	2	178	17	8
37	417	219	9	11	148	27	8	198	3	4	173	7	9
38	408	220	11	11	140	22	11	188	2	2	149	20	11
39	397	231	12	14	133	36	14	166	2	2	139	8	9
40	416	241	6	14	146	46	9	175	3	3	141	16	7
41	373	208	12	21	130	30	5	165	4	2	137	15	4
42	415	231	8	27	129	28	13	184	5	3	153	11	8
43	384	197	7	16	112	36	11	187	2	6	152	10	10
44	389	215	6	21	131	28	9	174	1	3	132	17	11
45	406	204	7	23	118	37	8	202	2	4	154	20	13
46	457	239	9	28	130	42	9	218	1	5	183	13	8
47	462	283	14	28	167	38	13	179	8	2	137	18	10
48	461	269	9	31	147	39	19	192	4	6	149	13	17
49	485	288	12	37	149	54	14	197	4	7	144	16	15



**Noch: 14. Verunglückte bei Straßenverkehrsunfällen 2017 nach Alter und Verkehrsbeteiligung**

Alter von ... Jahren	Ins-gesamt	Männlich						Weiblich					
		zu-sammen	darunter Fahrer und Mitfahrer von				Fuß-gänger	zu-sammen	darunter Fahrer und Mitfahrer von				Fuß-gänger
			Ver-siche-rungs-kennz.	amtl. Kenn-zeichen	PKW	Fahr-rädern			Ver-siche-rungs-kennz.	amtl. Kenn-zeichen	PKW	Fahr-rädern	
50	477	276	11	46	147	47	10	201	6	9	142	19	20
51	490	278	12	38	156	42	17	212	4	7	157	23	17
52	504	269	13	42	134	45	10	235	4	5	188	18	13
53	491	289	19	44	141	45	9	202	6	11	148	23	7
54	439	258	16	42	121	42	13	181	4	6	140	18	11
55	426	269	18	38	130	45	13	157	8	7	114	14	7
56	400	235	13	38	118	41	10	165	2	5	120	20	12
57	409	233	12	38	115	37	12	176	3	4	125	13	20
58	378	217	10	24	126	33	14	161	4	2	113	17	12
59	338	200	9	34	98	26	15	138	3	2	87	27	13
60	292	166	7	17	80	32	15	126	3	4	90	14	12
61	266	171	10	21	98	15	11	95	1	3	78	4	7
62	274	145	11	15	76	25	7	129	1	2	89	19	13
63	251	131	12	18	63	24	5	120	1	1	80	16	15
64	251	139	6	25	66	26	9	112	—	1	75	13	18
65	191	106	4	11	55	23	4	85	—	—	55	15	10
66	175	92	2	16	42	18	9	83	3	—	54	11	11
67	197	107	8	13	46	25	9	90	2	—	58	11	13
68	185	116	7	17	54	24	7	69	1	1	40	15	11
69	169	89	4	7	45	24	9	80	—	1	45	16	15
70	160	73	1	6	39	17	9	87	—	1	54	11	17
71	123	58	2	6	34	11	4	65	—	2	45	9	6
72	121	62	4	7	28	13	8	59	1	1	39	9	7
73	129	75	6	5	32	20	10	54	—	1	28	8	13
74	155	95	5	9	39	28	10	60	3	—	37	8	10
75	123	59	5	3	28	16	5	64	—	—	35	10	14
76	163	77	6	3	36	22	6	86	—	—	62	8	13
77	159	82	2	3	45	22	5	77	1	—	48	9	16
78	116	56	1	2	36	12	2	60	—	1	37	5	12
79	118	64	2	6	35	12	8	54	1	—	35	3	14
80	116	68	3	3	31	16	12	48	—	—	29	5	12
81	123	67	2	1	41	16	5	56	—	—	33	5	14
82	103	53	1	1	32	11	5	50	—	—	30	5	12
83	66	36	1	1	19	7	8	30	—	—	18	3	6
84	67	35	—	—	22	8	3	32	—	—	20	1	11
85	49	25	—	1	15	3	4	24	—	—	12	2	9
86	39	22	1	2	11	4	3	17	—	—	14	—	3
87	31	18	—	—	6	5	4	13	—	—	7	1	5
88	35	21	—	—	14	2	4	14	—	—	5	—	8
89	21	12	2	—	8	1	1	9	—	—	4	1	4
90	10	8	1	—	4	1	2	2	—	—	2	—	—
91	17	8	—	—	5	—	2	9	—	—	4	1	4
92	9	6	—	—	3	1	2	3	—	—	1	—	1
93	6	3	—	—	2	—	1	3	—	—	2	—	1
94	3	1	—	—	1	—	—	2	—	—	1	—	1
95 oder mehr	4	—	—	—	—	—	—	4	—	—	1	—	3
Unbekannt	21	11	—	1	1	6	3	6	—	—	—	2	4
Insgesamt	28 438	15 800	696	1 799	8 752	2 521	1 058	12 634	234	273	9 514	1 110	1 059

### 15. Verunglückte Kinder und Jugendliche bei Straßenverkehrsunfällen 2017

Alter in vollendeten Lebensjahren	Ins-gesamt	darunter			
		Fußgänger	Radfahrer	Fahrer von Kraftfahrzeugen	Mitfahrer
0	54	1	—	—	52
1	51	2	1	—	47
2	72	22	1	—	48
3	86	31	1	—	54
4	95	25	6	—	64
5	77	14	7	—	56
Zusammen	435	95	16	—	321
6	111	32	17	—	62
7	138	50	19	—	69
8	132	40	27	—	65
9	162	43	39	—	80
10	181	47	54	—	80
11	216	48	67	2	99
12	222	47	73	—	101
13	169	25	68	1	75
14	198	18	72	—	107
Zusammen	1 529	350	436	3	738
15	229	25	64	31	107
16	412	36	67	182	127
17	572	27	66	270	208
18	747	29	44	483	191
19	813	32	44	534	202
20	724	20	56	506	138
Zusammen	3 497	169	341	2 006	973
Insgesamt	5 461	614	793	2 009	2 032

**16. Ursachen von Straßenverkehrsunfällen mit Personenschaden 2017  
nach Altersgruppen der Fahrer**

Unfallursache	Insgesamt	darunter im Alter von ... Jahren								
		15 – 17	18 – 20	21 – 24	25 – 34	35 – 44	45 – 54	55 – 64	65 – 74	75 oder mehr
Beteiligte Fahrer	39 501	736	2 722	3 312	7 605	6 456	7 752	5 235	2 440	1 837
Fehlverhalten der Fahrer insgesamt	25 485	490	2 235	2 431	4 951	3 756	4 304	3 079	1 577	1 482
darunter										
Verkehrstüchtigkeit	1 560	11	124	197	377	249	244	191	85	78
darunter										
Alkoholeinfluss	1 050	7	78	137	272	177	188	128	44	18
Einfluss anderer berauschender Mittel	213	3	27	35	73	43	15	10	3	2
Falsche Straßenbenutzung	1 247	51	88	114	199	162	158	147	91	64
nicht angepasste Geschwindigkeit	3 099	108	494	453	728	395	426	279	88	76
Abstand	4 544	55	423	512	1 073	739	811	492	196	178
Überholen	979	32	68	74	161	116	176	125	54	57
Vorfahrt, Vorrang	4 037	49	299	295	710	612	690	515	339	363
Fehler beim Abbiegen	1 827	21	140	139	325	301	321	265	131	116
Fehler beim Ein- und Anfahren	913	11	62	58	170	144	142	109	76	68
Falsches Verhalten gegen- über Fußgängern	1 145	8	52	49	155	159	209	175	97	95
andere Fehler der Fahrer	4 309	131	389	412	715	583	737	529	301	304
darunter Krafträder mit amtlichem Kennzeichen										
Beteiligte Fahrer	2 069	340	183	166	294	213	420	310	110	28
Fehlverhalten der Fahrer insgesamt	1 350	233	143	112	207	127	265	170	67	19
darunter										
Verkehrstüchtigkeit	59	5	7	2	13	11	13	7	—	1
darunter										
Alkoholeinfluss	36	3	5	1	8	6	9	4	—	—
Einfluss anderer berauschender Mittel	18	1	2	1	5	5	2	2	—	—
Falsche Straßenbenutzung	47	8	6	6	6	5	6	5	2	—
nicht angepasste Geschwindigkeit	426	81	55	47	82	43	61	43	10	2
Abstand	185	43	18	9	25	9	38	32	10	—
Überholen	156	22	16	13	20	20	36	22	5	2
Vorfahrt, Vorrang	35	7	2	—	3	2	8	5	6	2
Fehler beim Abbiegen	25	4	3	—	4	—	4	4	3	3
Fehler beim Ein- und Anfahren	8	1	1	—	—	1	—	1	2	2
Falsches Verhalten gegen- über Fußgängern	9	2	1	—	—	—	3	1	2	—
andere Fehler der Fahrer	384	57	34	32	53	36	90	48	26	7

### 17. Ursachen von Straßenverkehrsunfällen 2017

Unfallursache <sup>1)</sup> ----- Ortslage	Unfälle mit Personen- schaden	Verunglückte			Schwer- wiegende Unfälle mit Sachschaden i. e. S.	
		ins- gesamt	Getötete	Schwer- verletzte		Leicht- verletzte
a) Fehlverhalten der Fahrer						
Alkoholeinfluss	1 041	1 381	14	339	1 028	980
innerorts	608	762	3	160	599	650
außerorts	433	619	11	179	429	330
Einfluss anderer berauschender Mittel	213	317	6	83	228	135
innerorts	110	145	1	31	113	84
außerorts	103	172	5	52	115	51
Übermüdung	96	154	3	49	102	95
innerorts	27	35	—	11	24	33
außerorts	69	119	3	38	78	62
Sonstige körperliche oder geistige Mängel	201	270	2	94	174	70
innerorts	103	132	—	40	92	47
außerorts	98	138	2	54	82	23
Falschfahrer auf Straßen mit nach Fahrtrichtung getrennter Fahrbahn	11	33	5	14	14	4
innerorts	—	—	—	—	—	—
außerorts	11	33	5	14	14	4
Benutzung der Fahrbahn entgegen der vorgeschriebenen Fahrtrichtung in anderen Fällen (Einbahnstraße)	67	73	1	9	63	10
innerorts	62	68	1	8	59	10
außerorts	5	5	—	1	4	—
Verbotswidrige Benutzung der Fahrbahn oder anderer Straßenteile	491	538	1	81	456	30
innerorts	462	505	1	72	432	22
außerorts	29	33	—	9	24	8
Verstoß gegen das Rechtsfahrgebot	620	1 022	25	310	687	323
innerorts	290	401	1	79	321	178
außerorts	330	621	24	231	366	145
Nicht angepasste Geschwindigkeit mit gleichzeitigem Überschreiten der zulässigen Höchstgeschwindigkeit	200	322	19	101	202	87
innerorts	92	147	5	41	101	63
außerorts	108	175	14	60	101	24
Nicht angepasste Geschwindigkeit in anderen Fällen	2 880	4 117	54	1 029	3 034	1 808
innerorts	712	887	6	176	705	456
außerorts	2 168	3 230	48	853	2 329	1 352
Ungenügender Sicherheitsabstand	4 333	6 510	10	410	6 090	639
innerorts	2 094	2 881	—	100	2 781	269
außerorts	2 239	3 629	10	310	3 309	370
Starkes Bremsen des Vorfahrenden ohne Grund	107	163	1	6	156	39
innerorts	47	74	1	—	73	9
außerorts	60	89	—	6	83	30
Unzulässiges Rechtsüberholen	59	69	1	11	57	27
innerorts	37	38	—	6	32	5
außerorts	22	31	1	5	25	22
Überholen trotz Gegenverkehrs	97	164	6	42	116	31
innerorts	14	28	—	2	26	8
außerorts	83	136	6	40	90	23
Überholen trotz unklarer Verkehrslage	248	333	2	76	255	99
innerorts	146	177	1	24	152	60
außerorts	102	156	1	52	103	39
Überholen trotz unzureichender Sichtverhältnisse	21	46	1	15	30	4
innerorts	1	1	—	1	—	—
außerorts	20	45	1	14	30	4

1) Mehrfachzählungen möglich.

### Noch: 17. Ursachen von Straßenverkehrsunfällen 2017

Unfallursache <sup>1)</sup> ----- Ortslage	Unfälle mit Personen- schaden	Verunglückte				Schwer- wiegende Unfälle mit Sachschaden i. e. S.
		ins- gesamt	Getötete	Schwer- verletzte	Leicht- verletzte	
Überholen ohne Beachtung des nachfolgenden Verkehrs und/oder ohne rechtzeitige und deutliche Ankündigung	102	166	—	22	144	82
innerorts	8	9	—	—	9	3
außerorts	94	157	—	22	135	79
Fehler beim Wiedereinordnen nach rechts	80	102	2	15	85	28
innerorts	23	25	1	2	22	8
außerorts	57	77	1	13	63	20
Sonstiger Fehler beim Überholen (z. B. Seitenabstand)	301	392	4	80	308	79
innerorts	160	193	1	31	161	33
außerorts	141	199	3	49	147	46
Fehler beim Überholtwerden	70	95	—	11	84	39
innerorts	28	32	—	4	28	11
außerorts	42	63	—	7	56	28
Nichtbeachten des Vorranges entgegenkommender Fahr- zeuge beim Vorbeifahren an haltenden Fahrzeugen, Absperrungen oder Hindernissen	46	56	—	2	54	16
innerorts	45	55	—	1	54	16
außerorts	1	1	—	1	—	—
Nichtbeachten des nachfolgenden Verkehrs beim Vorbeifahren an haltenden Fahrzeugen, Absperrungen oder Hindernissen und/oder rechtzeitige und deutliche Ankündigung des Ausscherens	14	15	1	4	10	8
innerorts	12	13	1	3	9	6
außerorts	2	2	—	1	1	2
Nebeneinanderfahren, fehlerhaftes Wechseln des Fahr- streifens beim Nebeneinanderfahren oder Nichtbeachten des Reißverschlussverfahrens	632	890	1	87	802	287
innerorts	268	327	—	32	295	83
außerorts	364	563	1	55	507	204
Nichtbeachten der Regel "rechts vor links"	577	706	1	62	643	318
innerorts	568	697	—	61	636	309
außerorts	9	9	1	1	7	9
Nichtbeachten der die Vorfahrt regelnden Verkehrszeichen	2 423	3 346	16	463	2 867	1 076
innerorts	1 751	2 292	—	266	2 026	808
außerorts	672	1 054	16	197	841	268
Nichtbeachten der Vorfahrt des durchgehenden Verkehrs auf Autobahnen oder Kraftfahrtstraßen	55	91	—	14	77	108
innerorts	5	5	—	—	5	3
außerorts	50	86	—	14	72	105
Nichtbeachten der Vorfahrt durch Fahrzeuge, die aus Feld- und Waldwegen kommen	48	68	3	18	47	10
innerorts	7	7	—	1	6	1
außerorts	41	61	3	17	41	9
Nichtbeachten der Verkehrsregelung durch Polizeibeamte oder Lichtzeichen	495	762	1	95	666	210
innerorts	384	571	—	64	507	167
außerorts	111	191	1	31	159	43
Nichtbeachten des Vorranges entgegenkommender Fahrzeuge	370	572	2	112	458	141
innerorts	230	306	1	48	257	104
außerorts	140	266	1	64	201	37
Nichtbeachten des Vorranges von Schienenfahrzeugen an Bahnübergängen	20	28	1	5	22	7
innerorts	18	24	—	5	19	7
außerorts	2	4	1	—	3	—

1) Mehrfachzählungen möglich.

### Noch: 17. Ursachen von Straßenverkehrsunfällen 2017

Unfallursache <sup>1)</sup> ----- Ortslage	Unfälle mit Personen- schaden	Verunglückte				Schwer- wiegende Unfälle mit Sachschaden i. e. S.
		ins- gesamt	Getötete	Schwer- verletzte	Leicht- verletzte	
Fehler beim Abbiegen nach rechts	460	495	2	60	433	85
innerorts	435	463	2	53	408	74
außerorts	25	32	—	7	25	11
Fehler beim Abbiegen nach links	1 358	1 964	9	322	1 633	454
innerorts	960	1 238	4	162	1 072	338
außerorts	398	726	5	160	561	116
Fehler beim Wenden oder Rückwärtsfahren	787	905	9	141	755	446
innerorts	697	786	7	110	669	397
außerorts	90	119	2	31	86	49
Fehler beim Einfahren in den fließenden Verkehr	910	1 087	6	111	970	176
innerorts	866	1 021	5	102	914	157
außerorts	44	66	1	9	56	19
Falsches Verhalten gegenüber Fußgängern						
an Fußgängerüberwegen	203	218	1	43	174	—
innerorts	203	218	1	43	174	—
außerorts	—	—	—	—	—	—
an Fußgängerfurten	90	97	2	20	75	—
innerorts	86	92	2	17	73	—
außerorts	4	5	—	3	2	—
beim Abbiegen	243	260	1	63	196	—
innerorts	238	255	1	60	194	—
außerorts	5	5	—	3	2	—
an Haltestellen (auch haltende Schulbusse)	52	57	—	17	40	—
innerorts	52	57	—	17	40	—
außerorts	—	—	—	—	—	—
an anderen Stellen	557	599	5	137	457	—
innerorts	534	572	5	129	438	—
außerorts	23	27	—	8	19	—
Unzulässiges Halten oder Parken	36	42	1	6	35	14
innerorts	25	27	—	—	27	8
außerorts	11	15	1	6	8	6
Mangelnde Sicherung: haltender oder liegendegebliebener Fahr- zeuge, Unfallstellen und Schulbussen beim Ein-/Aussteigen	42	51	1	14	36	15
innerorts	25	26	—	5	21	13
außerorts	17	25	1	9	15	2
Verkehrswidriges Verhalten beim Ein- oder Aussteigen, Be- oder Entladen	164	168	1	24	143	20
innerorts	160	164	—	24	140	20
außerorts	4	4	1	—	3	—
Nichtbeachten der Beleuchtungsvorschriften	19	20	—	1	19	6
innerorts	14	15	—	—	15	4
außerorts	5	5	—	1	4	2
Überladung, Überbesetzung	8	19	—	3	16	3
innerorts	6	14	—	3	11	1
außerorts	2	5	—	—	5	2
Unzureichend gesicherte Ladung oder Fahrzeugzubehörteile	41	60	2	13	45	155
innerorts	15	17	—	5	12	14
außerorts	26	43	2	8	33	141
Andere Fehler der Fahrer	4 184	5 289	49	1 135	4 105	2 147
innerorts	2 471	2 906	11	502	2 393	1 431
außerorts	1 713	2 383	38	633	1 712	716

1) Mehrfachzählungen möglich.

### Noch: 17. Ursachen von Straßenverkehrsunfällen 2017

Unfallursache <sup>1)</sup> ----- Ortslage	Unfälle mit Personen- schaden	Verunglückte				Schwer- wiegende Unfälle mit Sachschaden i. e. S.
		ins- gesamt	Getötete	Schwer- verletzte	Leicht- verletzte	
b) Technische Mängel, Wartungsmängel						
Beleuchtung	45	54	—	12	42	6
innerorts	35	38	—	6	32	2
außerorts	10	16	—	6	10	4
Bereifung	96	140	—	32	108	116
innerorts	17	24	—	3	21	27
außerorts	79	116	—	29	87	89
Bremsen	32	41	—	11	30	3
innerorts	25	30	—	5	25	2
außerorts	7	11	—	6	5	1
Lenkung	10	16	—	3	13	3
innerorts	7	7	—	1	6	3
außerorts	3	9	—	2	7	—
Zugvorrichtung	6	10	—	—	10	15
innerorts	2	2	—	—	2	5
außerorts	4	8	—	—	8	10
Andere Mängel	64	95	2	15	78	35
innerorts	28	36	—	8	28	10
außerorts	36	59	2	7	50	25
c) Fehlverhalten der Fußgänger						
Alkoholeinfluss	62	69	3	33	33	—
innerorts	53	58	2	27	29	—
außerorts	9	11	1	6	4	—
Einfluss anderer berauschender Mittel	8	10	—	5	5	—
innerorts	7	9	—	5	4	—
außerorts	1	1	—	—	1	—
Übermüdung	—	—	—	—	—	—
innerorts	—	—	—	—	—	—
außerorts	—	—	—	—	—	—
Sonstige körperliche oder geistige Mängel	7	8	—	3	5	—
innerorts	7	8	—	3	5	—
außerorts	—	—	—	—	—	—
Falsches Verhalten beim Überschreiten der Fahrbahn an Stellen, an denen der Verkehr durch Polizeibeamte oder Lichtzeichen geregelt war	80	87	1	31	55	2
innerorts	80	87	1	31	55	2
außerorts	—	—	—	—	—	—
an Fußgängerüberwegen ohne Verkehrsregelung durch Polizeibeamte oder Lichtzeichen	4	4	—	—	4	1
innerorts	4	4	—	—	4	1
außerorts	—	—	—	—	—	—
in der Nähe von Kreuzungen oder Einmündungen, Licht- zeichenanlagen oder Fußgängerüberwegen bei dichtem Verkehr	80	90	3	36	51	—
innerorts	75	84	3	33	48	—
außerorts	5	6	—	3	3	—
an anderen Stellen: durch plötzliches Hervortreten hinter Sichthindernissen	116	127	1	39	87	1
innerorts	114	125	1	38	86	1
außerorts	2	2	—	1	1	—

1) Mehrfachzählungen möglich.

### Noch: 17. Ursachen von Straßenverkehrsunfällen 2017

Unfallursache <sup>1)</sup> ----- Ortslage	Unfälle mit Personen- schaden	Verunglückte				Schwer- wiegende Unfälle mit Sachschaden i. e. S.
		ins- gesamt	Getötete	Schwer- verletzte	Leicht- verletzte	
ohne auf den Fahrzeugverkehr zu achten	426	486	13	154	319	3
innerorts	402	455	7	142	306	2
außerorts	24	31	6	12	13	1
durch sonstiges falsches Verhalten	88	106	2	27	77	2
innerorts	76	87	1	22	64	1
außerorts	12	19	1	5	13	1
Nichtbenutzen des Gehweges	16	18	—	4	14	—
innerorts	15	17	—	3	14	—
außerorts	1	1	—	1	—	—
Nichtbenutzen der vorgeschriebenen Straßenseite	3	4	—	3	1	—
innerorts	—	—	—	—	—	—
außerorts	3	4	—	3	1	—
Spielen auf oder neben der Fahrbahn	5	6	—	—	6	—
innerorts	5	6	—	—	6	—
außerorts	—	—	—	—	—	—
Andere Fehler der Fußgänger	86	98	1	21	76	2
innerorts	81	93	1	21	71	2
außerorts	5	5	—	—	5	—
d) Straßenverhältnisse						
Verunreinigung durch ausgeflossenes Öl	49	56	—	9	47	6
innerorts	22	23	—	2	21	1
außerorts	27	33	—	7	26	5
Andere Verunreinigung durch Straßenbenutzer	16	17	—	2	15	2
innerorts	10	10	—	—	10	—
außerorts	6	7	—	2	5	2
Schnee, Eis	402	553	3	82	468	376
innerorts	136	170	1	11	158	122
außerorts	266	383	2	71	310	254
Regen	510	717	6	169	542	414
innerorts	171	204	—	38	166	53
außerorts	339	513	6	131	376	361
Andere Einflüsse	22	25	—	6	19	9
innerorts	13	14	—	3	11	6
außerorts	9	11	—	3	8	3
Spurrillen im Zusammenhang mit Regen, Schnee oder Eis	2	2	—	—	2	2
innerorts	1	1	—	—	1	—
außerorts	1	1	—	—	1	2
Schäden an der Fahrbahnoberfläche	9	9	—	2	7	4
innerorts	6	6	—	2	4	1
außerorts	3	3	—	—	3	3
Anderer Zustand der Straße	44	57	2	16	39	7
innerorts	20	24	—	5	19	3
außerorts	24	33	2	11	20	4
Nicht ordnungsgemäßer Zustand der Verkehrszeichen	9	12	1	—	11	2
innerorts	4	5	1	—	4	1
außerorts	5	7	—	—	7	1
Mangelhafte Beleuchtung der Straße	7	9	1	2	6	—
innerorts	5	5	—	1	4	—
außerorts	2	4	1	1	2	—

1) Mehrfachzählungen möglich.



**Noch: 17. Ursachen von Straßenverkehrsunfällen 2017**

Unfallursache <sup>1)</sup> ----- Ortslage	Unfälle mit Personen- schaden	Verunglückte				Schwer- wiegende Unfälle mit Sachschaden i. e. S.
		ins- gesamt	Getötete	Schwer- verletzte	Leicht- verletzte	
e) Witterungseinflüsse						
Sichtbehinderung durch						
Nebel	23	34	3	7	24	8
innerorts	4	5	—	1	4	1
außerorts	19	29	3	6	20	7
starken Regen, Hagel, Schneegestöber	28	35	2	6	27	21
innerorts	11	13	1	1	11	3
außerorts	17	22	1	5	16	18
blendende Sonne	255	347	—	64	283	39
innerorts	158	196	—	34	162	24
außerorts	97	151	—	30	121	15
Seitenwind	12	18	—	—	18	3
innerorts	2	3	—	—	3	—
außerorts	10	15	—	—	15	3
Unwetter oder sonstige Witterungseinflüsse	13	15	—	2	13	8
innerorts	5	5	—	1	4	1
außerorts	8	10	—	1	9	7
f) Hindernisse						
Nicht oder unzureichend gesicherte Arbeitsstelle auf der Fahrbahn	3	3	—	1	2	1
innerorts	1	1	—	1	—	—
außerorts	2	2	—	—	2	1
Wild auf der Fahrbahn	223	269	—	58	211	168
innerorts	13	15	—	4	11	15
außerorts	210	254	—	54	200	153
Anderes Tier auf der Fahrbahn	60	66	—	12	54	23
innerorts	32	33	—	4	29	13
außerorts	28	33	—	8	25	10
Sonstiges Hindernis auf der Fahrbahn	66	83	1	19	63	163
innerorts	23	25	—	6	19	14
außerorts	43	58	1	13	44	149
Sonstige Ursachen	70	96	2	22	72	14
innerorts	26	30	—	5	25	6
außerorts	44	66	2	17	47	8

1) Mehrfachzählungen möglich.

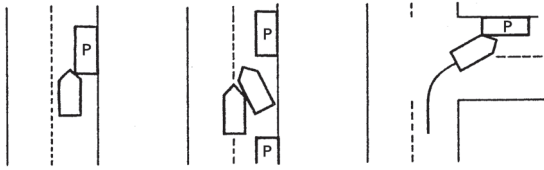
## Systematik der Unfallarten zur Straßenverkehrsunfallstatistik ab 1975

### Vorbemerkung

Im linken oberen Teil von Blatt 1 der ab 1.1.1975 verwendeten „Verkehrsunfallanzeige“ ist eine der hier aufgeführten 10 Positionen zur Bestimmung der „Unfallart“ von der Polizei anzukreuzen. Sind mehrere Unfallarten im Gesamtablauf zutreffend, so ist gemäß „Merkblatt zur Verwendung und Ausfertigung der Verkehrsunfallanzeige“ die erste Phase zu kennzeichnen. In die Statistik geht somit je Unfall nur eine Information über den Unfallablauf ein.

### Unfallart 1

Zusammenstoß mit anderem Fahrzeug, das anfährt, anhält oder im ruhenden Verkehr steht.



Die erste Phase dieser Unfallart wird geprägt durch den Umstand, dass ein Fahrzeug mit einem

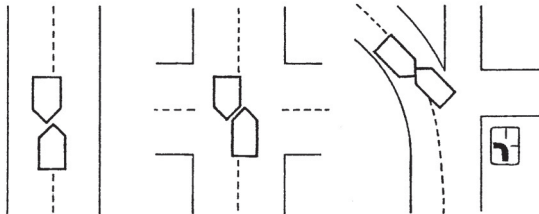
- geparkt,
- haltenden (Vwv zu § 12 StVO (1). Halten ist eine gewollte Fahrtunterbrechung, die nicht durch die Verkehrslage oder eine Anordnung veranlasst ist).
- anhaltenden bzw. anfahrens (zum bzw. nach Halten/Parken entspricht § 12 StVO)

Fahrzeug (auch beim Rückwärtsfahren) zusammengestoßen ist.

Ruhender Verkehr im Sinne dieser Unfallgruppe ist das Halten oder Parken am Fahrbahnrand, auf Seitenstreifen, auf den markierten Parkstellen unmittelbar am Fahrbahnrand, auf Gehwegen oder auf Parkplätzen. Der Verkehr von und zu Parkplätzen mit eigenen Zu- und Ausfahrten ist hier nicht angesprochen (Unfallart 5).

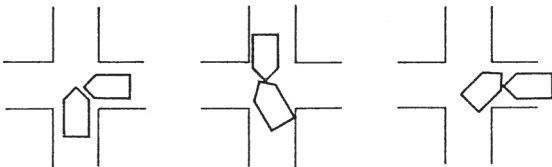
### Unfallart 4

Zusammenstoß mit anderem Fahrzeug, das entgegenkommt.  
Zusammenstoß im Begegnungsverkehr.



### Unfallart 5

Zusammenstoß mit anderem Fahrzeug, das einbiegt oder kreuzt.

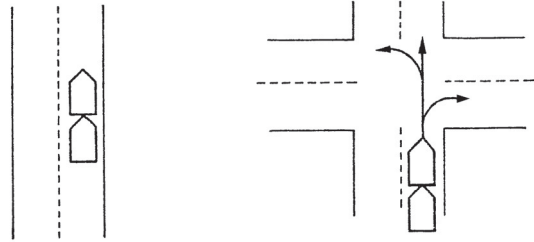


### Unfälle

- beim Kreuzen,
- beim Abbiegen in eine andere Straße, Feld-, Waldweg oder Grundstück (ohne Auffahren auf wartenden Abbieger, siehe Unfallart 2 oder Kollision beim Abbiegen mit ruhendem Verkehr, siehe Unfallart 1).
- beim Einfahren aus Grundstücken, anderen Straßenteilen,
- beim Einfahren auf Autobahnen,
- beim Kommen aus Feld- und Waldwegen,
- mit Schienenbahnen, wenn Gleisanlage abbiegt oder kreuzt.

### Unfallart 2

Zusammenstoß mit anderem Fahrzeug, das vorausfährt oder wartet.



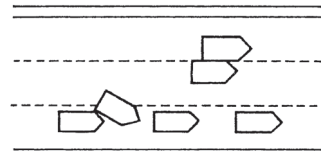
Unfälle durch Auffahren auf ein Fahrzeug, das selbst noch fuhr oder verkehrsbedingt hielt (im Sinne von Warten, nicht Halten, § 12 StVO) z. B.:

- Auffahren auf voran Fahrennden,
- Auffahren im Stau,
- Auffahren auf verkehrsbedingt Haltenden vor Lichtzeichenanlage,
- Auffahren auf wartenden Abbieger,
- Auffahren auf an einer Unfallstelle wartendes Fahrzeug.

Auffahren auf anfahrens bzw. anhaltende Fahrzeuge (ruhender Verkehr, Unfallart 1) gehört nicht hierher.

### Unfallart 3

Zusammenstoß mit anderem Fahrzeug, das seitlich in gleicher Richtung fährt.



Unfälle beim Nebeneinander fahren (Streifen), oder beim Fahrstreifenwechsel (Schneiden).

### Unfallart 6

Zusammenstoß zwischen Fahrzeug und Fußgänger.

Fußgänger sind auch solche mit Hunden oder Kinderwagen, Skiläufer und spielende Kinder (auch auf Rollschuhen, Rollern oder Schlitten) sowie Kinder in Kinderwagen. Nicht als Fußgänger zählen z. B. Straßenarbeiter, Polizeibeamte bei der Verkehrsregelung oder Unfallaufnahme, Marschkolonnen oder solche Personen, die sperrige Gegenstände oder Fahrzeuge mitführen, bzw. mit einem Fahrzeug noch in enger Verbindung stehen, wie z. B. ausgestiegene Fahrzeuginsassen bei Unfällen, Pannen usw. (siehe Unfallart 0).

### Unfallart 7

Aufprall auf Hindernis auf Fahrbahn.

Wie z. B. umgestürzte Bäume, Steine, verlorene Fracht, frei herumlaufende Tiere, Wild. Zusammenstöße mit geführten Tieren, Reitern sowie anderen Personen (Unfallart 6, Absatz 2) gehören zur Unfallart 0.

### Unfallart 8/9

Abkommen von der Fahrbahn nach rechts/links

Bei diesen Unfallarten ist es nicht zu einem Zusammenstoß mit anderen Verkehrsteilnehmern gekommen. Es kann jedoch weitere Unfallbeteiligte geben, z. B. wenn das verunglückte Fahrzeug von der Straße abgekommen ist, weil es einem anderen Verkehrsteilnehmer ausgewichen ist, ohne ihn zu berühren.

### Unfallart 0

Unfall anderer Art.

Hier dürfen nur die Unfallarten erfasst werden, die unter 1 bis 9 nicht genannt sind, wie z. B.:

- Sturz eines Motorradfahrers auf der Fahrbahn,
- Unfälle beim Auf- und Abspringen der Fahrgäste von Straßenbahnen und Bussen,
- Sturz eines Mitfahrers vom Fahrzeug,
- Zusammenstöße mit geführten Tieren, Reitern, u. a. nicht den „Fußgängern“ zuzurechnenden Personen (siehe auch Bemerkungen zu Unfallart 6).