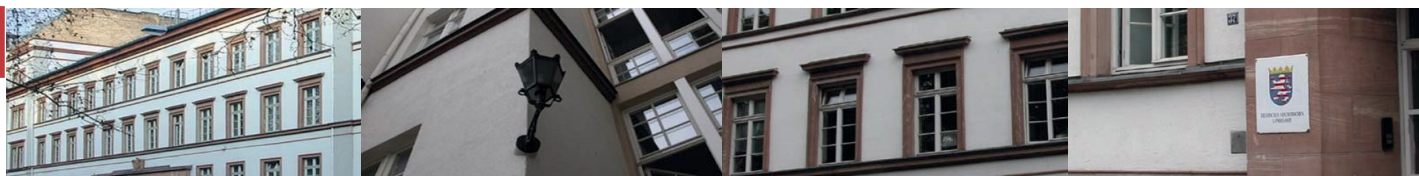




Statistische Berichte



Kennziffer: B I 2 und B II 2 - j/16

2., korrigierte Auflage, Oktober 2017

Lehrerinnen und Lehrer an den allgemeinbildenden und beruflichen Schulen in Hessen im Schuljahr 2016/17

Stand: 1. November 2016

Hessisches Statistisches Landesamt, Wiesbaden

2., korrigierte Auflage, Oktober 2017

In der korrigierten Version sind die Lehrkräfte an Vorklassen nicht enthalten.

Korrekturen ausgeführt auf Seite 5 bis Seite 19; Seite 21 bis Seite 23 sowie Seite 30 bis Seite 35 und Seite 42 bis Seite 48.

Impressum

Dienstgebäude: Rheinstraße 35/37, 65185 Wiesbaden

Briefadresse: 65175 Wiesbaden

Ihre Ansprechpartner für Fragen und Anregungen zu diesem Bericht

Frau Ostermayer	0611 3802-324
Herr Krause	0611 3802-327
Frau Hauk	0611 3802-322
E-Mail	schulen@statistik.hessen.de
Telefax	0611 3802-390
Internet	http://www.statistik.hessen.de

Copyright

© Hessisches Statistisches Landesamt, Wiesbaden, 2017

Vervielfältigung und Verbreitung, auch auszugsweise, mit Quellenangabe gestattet.

Allgemeine Geschäftsbedingungen

Die Allgemeinen Geschäftsbedingungen sind unter

<https://statistik.hessen.de> "AGB"

abrufbar.

Zeichenerklärungen

- = genau Null (nichts vorhanden) bzw. keine Veränderung eingetreten
- 0 = Zahlenwert ungleich Null, Betrag jedoch kleiner als die Hälfte von 1 in der letzten besetzten Stelle
- . = Zahlenwert unbekannt oder geheim zu halten
- ... = Zahlenwert lag bei Redaktionsschluss noch nicht vor
- () = Aussagewert eingeschränkt, da der Zahlenwert statistisch unsicher ist
- / = keine Angabe, da Zahlenwert nicht sicher genug
- x = Tabellenfeld gesperrt, weil Aussage nicht sinnvoll
(oder bei Veränderungsdaten ist die Ausgangszahl kleiner als 100)
- D = Durchschnitt
- s = geschätzte Zahl
- p = vorläufige Zahl
- r = berichtigte Zahl

Aus Gründen der Übersichtlichkeit sind nur negative Veränderungsdaten und Salden mit einem Vorzeichen versehen. Positive Veränderungsdaten und Salden sind ohne Vorzeichen.

Im Allgemeinen ist ohne Rücksicht auf die Endsumme auf- bzw. abgerundet worden.

Das Ergebnis der Summierung der Einzelzahlen kann deshalb geringfügig von der Endsumme abweichen.

Inhalt

	Seite
Vorbemerkungen	4
Begriffliche Erläuterungen	4
Zeitreihe	
Lehrerinnen und Lehrer an allgemeinbildenden und beruflichen Schulen seit 1975	5
a) Lehrerinnen und Lehrer an allgemeinbildenden und beruflichen Schulen	
Grafische Darstellungen	
Hauptamtliche und hauptberufliche Lehrerinnen und Lehrer an allgemeinbildenden und beruflichen Schulen 1975 bis 2016	6
Hauptamtliche und hauptberufliche Lehrerinnen und Lehrer nach Schulformen im Schuljahr 2016/17	6
Hauptamtliche und hauptberufliche Lehrerinnen und Lehrer nach Schulformen und Geschlecht im Schuljahr 2016/17	7
Voll- und teilbeschäftigte hauptamtliche und hauptberufliche Lehrerinnen nach Schulformen im Schuljahr 2016/17	7
Tabellen	
1. Hauptamtliche und hauptberufliche Lehrerinnen und Lehrer an allgemeinbildenden und beruflichen Schulen nach der Schulform, an der sie überwiegend unterrichten und nach Verwaltungsbezirken im Schuljahr 2016/17	8
2. Lehrerinnen und Lehrer mit stundenweiser Beschäftigung an allgemeinbildenden und beruflichen Schulen nach Geschlecht und Verwaltungsbezirken im Schuljahr 2016/17	9
3. Hauptamtliche und hauptberufliche Lehrerinnen und Lehrer an allgemeinbildenden und beruflichen Schulen nach Lehramt/Lehrbefähigung, Geschlecht und Verwaltungsbezirken im Schuljahr 2016/17	10
4. Hauptamtliche und hauptberufliche Lehrerinnen und Lehrer an allgemeinbildenden und beruflichen Schulen nach Altersgruppen, Geschlecht und Verwaltungsbezirken im Schuljahr 2016/17	12
5. Hauptamtliche und hauptberufliche Lehrerinnen und Lehrer an allgemeinbildenden und beruflichen Schulen nach Altersgruppen, Geschlecht und Schulformen, an denen sie überwiegend unterrichten im Schuljahr 2016/17	14

b) Lehrerinnen und Lehrer an allgemeinbildenden Schulen

Grafische Darstellungen

Hauptamtliche und hauptberufliche Lehrerinnen und Lehrer an allgemeinbildenden Schulen nach Altersgruppen im Schuljahr 2016/17	16
Hauptamtliche und hauptberufliche Lehrerinnen an allgemeinbildenden Schulen nach Altersgruppen und Beschäftigungsumfang im Schuljahr 2016/17	16

Tabellen

6. Lehrerinnen und Lehrer an allgemeinbildenden Schulen nach Beschäftigungsumfang, Geschlecht und Verwaltungsbezirken im Schuljahr 2016/17	17
7. Voll- und teilbeschäftigte hauptamtliche und hauptberufliche Lehrerinnen und Lehrer an allgemeinbildenden Schulen nach Altersgruppen, Geschlecht und Verwaltungsbezirken im Schuljahr 2016/17	18
8. Erteilte Unterrichtsstunden von Lehrerinnen und Lehrern an allgemeinbildenden Schulen nach Beschäftigungsumfang und Verwaltungsbezirken in der Berichtswoche vom 31. Oktober bis 04. November 2016	20
9. Voll- und teilbeschäftigte hauptamtliche und hauptberufliche Lehrerinnen und Lehrer an Grund-, Haupt- und Realschulen nach Lehramt und Verwaltungsbezirken im Schuljahr 2016/17	21
10. Voll- und teilbeschäftigte hauptamtliche und hauptberufliche Lehrerinnen und Lehrer an Grund-, Haupt- und Realschulen nach Altersgruppen, Geschlecht und Verwaltungsbezirken im Schuljahr 2016/17	22
11. Voll- und teilbeschäftigte hauptamtliche und hauptberufliche Lehrerinnen und Lehrer an Gymnasien nach Altersgruppen, Geschlecht und Verwaltungsbezirken im Schuljahr 2016/17	24
12. Voll- und teilbeschäftigte hauptamtliche und hauptberufliche Lehrerinnen und Lehrer an Gymnasien nach Lehramt, Geschlecht und Verwaltungsbezirken im Schuljahr 2016/17	26
13. Voll- und teilbeschäftigte hauptamtliche und hauptberufliche Lehrerinnen und Lehrer an kooperativen Gesamtschulen nach Lehramt und Verwaltungsbezirken im Schuljahr 2016/17	27
14. Voll- und teilbeschäftigte hauptamtliche und hauptberufliche Lehrerinnen und Lehrer an kooperativen Gesamtschulen nach Altersgruppen, Geschlecht und Verwaltungsbezirken im Schuljahr 2016/17	28
15. Voll- und teilbeschäftigte hauptamtliche und hauptberufliche Lehrerinnen und Lehrer an integrierten Gesamtschulen nach Altersgruppen, Geschlecht und Verwaltungsbezirken im Schuljahr 2016/17	30
16. Voll- und teilbeschäftigte hauptamtliche und hauptberufliche Lehrerinnen und Lehrer an integrierten Gesamtschulen nach Lehramt und Verwaltungsbezirken im Schuljahr 2016/17	32
17. Voll- und teilbeschäftigte hauptamtliche und hauptberufliche Lehrerinnen und Lehrer an Förderschulen und mit anderen Schulformen (außer Gesamtschulen) verbundenen Förderschulen nach Lehramt und Verwaltungsbezirken im Schuljahr 2016/17	33
18. Voll- und teilbeschäftigte hauptamtliche und hauptberufliche Lehrerinnen und Lehrer an Förderschulen und mit anderen Schulformen (außer Gesamtschulen) verbundenen Förderschulen nach Altersgruppen, Geschlecht und Verwaltungsbezirken im Schuljahr 2016/17	34

c) Lehrerinnen und Lehrer an beruflichen Schulen

Grafische Darstellungen

Hauptamtliche und hauptberufliche Lehrerinnen und Lehrer an beruflichen Schulen nach Altersgruppen im Schuljahr 2016/17	36
Hauptamtliche und hauptberufliche Lehrerinnen an beruflichen Schulen nach Altersgruppen und Beschäftigungsumfang im Schuljahr 2016/17	36

Tabellen

19. Lehrerinnen und Lehrer an beruflichen Schulen nach Beschäftigungsumfang, Geschlecht und Verwaltungsbezirken im Schuljahr 2016/17	37
20. Voll- und teilbeschäftigte hauptamtliche und hauptberufliche Lehrerinnen und Lehrer an beruflichen Schulen nach Altersgruppen, Geschlecht und Verwaltungsbezirken im Schuljahr 2016/17	38
21. Erteilte Unterrichtsstunden von Lehrerinnen und Lehrern an beruflichen Schulen nach Beschäftigungsumfang und Verwaltungsbezirken in der Berichtswoche vom 31. Oktober bis 04. November 2016	40
22. Voll- und teilbeschäftigte hauptamtliche und hauptberufliche Lehrerinnen und Lehrer an beruflichen Schulen nach Lehramt/Lehrbefähigung, Geschlecht und Verwaltungsbezirken im Schuljahr 2016/17	41

d) Lehrerinnen und Lehrer an öffentlichen allgemeinbildenden und beruflichen Schulen

23. Hauptamtliche und hauptberufliche Lehrerinnen und Lehrer an allgemeinbildenden und beruflichen Schulen nach der Schulform, an der sie überwiegend unterrichten und nach Verwaltungsbezirken im Schuljahr 2016/17	42
--	----

Ausgewählte Daten nach Schulamtsbezirken

1. Hauptamtliche und hauptberufliche Lehrerinnen und Lehrer an allgemeinbildenden und beruflichen Schulen nach der Schulform, an der sie überwiegend unterrichten und Schulamtsbezirken im Schuljahr 2016/17	43
2. Hauptamtliche und hauptberufliche Lehrerinnen und Lehrer an allgemeinbildenden und beruflichen Schulen nach Lehramt/Lehrbefähigung, Geschlecht und Schulamtsbezirken im Schuljahr 2016/17	44
3. Voll- und teilbeschäftigte hauptamtliche und hauptberufliche Lehrerinnen und Lehrer an allgemeinbildenden Schulen nach Altersgruppen, Geschlecht und Schulamtsbezirken im Schuljahr 2016/17	46
4. Lehrerinnen und Lehrer an allgemeinbildenden Schulen nach Beschäftigungsumfang, Geschlecht und Schulamtsbezirken im Schuljahr 2016/17	48
5. Lehrerinnen und Lehrer an beruflichen Schulen nach Beschäftigungsumfang, Geschlecht und Schulamtsbezirken im Schuljahr 2016/17	49
6. Voll- und teilbeschäftigte hauptamtliche und hauptberufliche Lehrerinnen und Lehrer an beruflichen Schulen nach Altersgruppen, Geschlecht und Schulamtsbezirken im Schuljahr 2016/17	50

Vorbemerkungen

Mit dem vorliegenden Statistischen Bericht werden die Ergebnisse der Lehrerstatistik für alle Schulformen zusammenfassend veröffentlicht. Referendarinnen und Referendare sind seit dem Schuljahr 1998/99 erstmals enthalten. Der Bericht ist in drei Abschnitte gegliedert und bietet so einen Überblick über die Lehrerinnen und Lehrer an hessischen Schulen insgesamt sowie Lehrerinnen und Lehrer an allgemeinbildenden Schulen und an beruflichen Schulen. Innerhalb dieser Gruppen werden teilweise auch Ergebnisse für einzelne Schulformen nachgewiesen. Die Daten der öffentlichen Schulen stammen aus der Lehrer- und Unterrichtsdatei (LUD) des Hessischen Kultusministeriums. Die Daten für Lehrerinnen und Lehrer an den privaten Schulen werden vom Hessischen Statistischen Landesamt ermittelt. Lehrkräfte an Vorklassen (425) sind in diesem Bericht nicht enthalten. Stichtag der Erhebung war für die allgemeinbildenden und beruflichen Schulen der 1. November 2016.

Begriffliche Erläuterungen

Voll- und teilbeschäftigte hauptamtliche und hauptberufliche Lehrerinnen und Lehrer unterrichten mit voller Stundenzahl bzw. mindestens der Hälfte der festgelegten Pflichtstunden.

Nebenamtliche Lehrerinnen und Lehrer im engeren Sinne erteilen über ihr Hauptamt hinaus vergüteten Mehrunterricht an einer anderen Schulform. Im weiteren Sinne sind hier Lehrerinnen und Lehrer enthalten, die sogenannte Mehrarbeit leisten, d.h. an der eigenen Schule oder einer anderen Schule der gleichen Schulform über die jeweils gültige Pflichtstundenzahl hinaus unterrichten.

Nebenberufliche Lehrerinnen und Lehrer unterrichten weniger als die Hälfte der Pflichtstunden und haben keinen Arbeitsvertrag nach dem TV-H. Hier sind auch Lehrkräfte enthalten, die kein Lehramt besitzen.

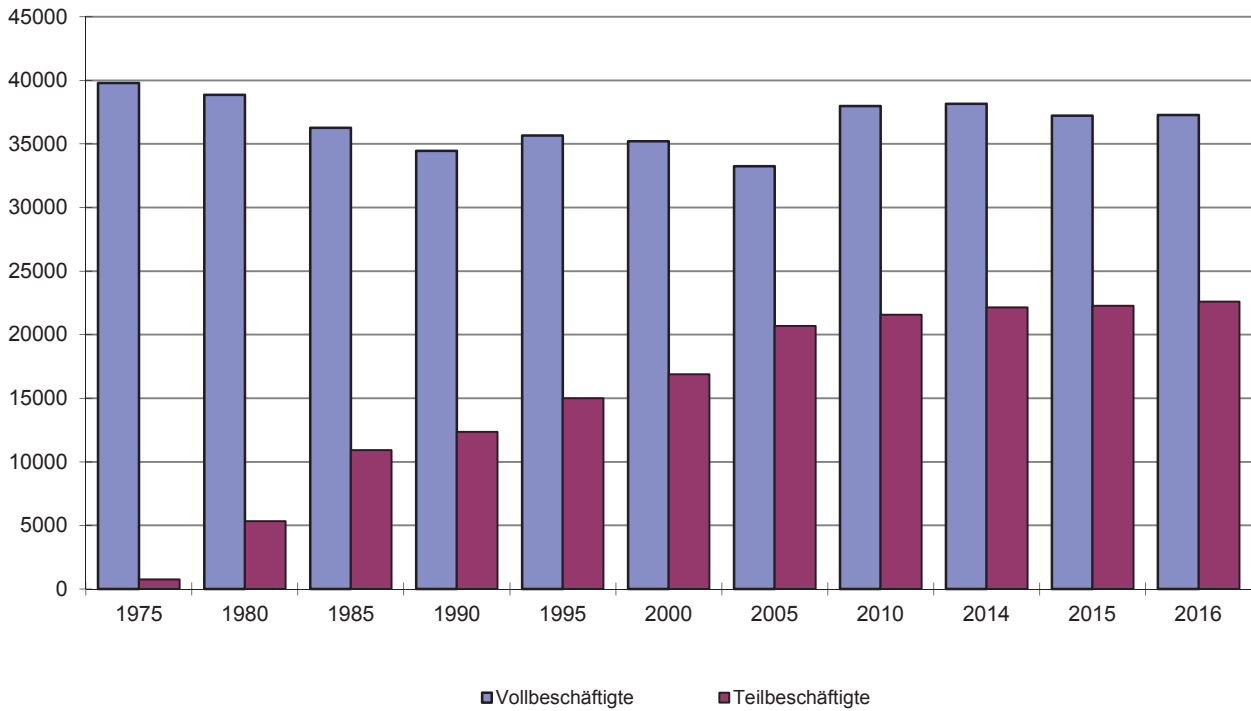
Referendarinnen und Referendare haben die erste Staatsprüfung für ein Lehramt oder die Diplomhandelslehrerprüfung abgelegt und erteilen im Rahmen des Vorbereitungsdienstes u.a. eigenverantwortlichen Unterricht. Sie werden gemeinsam mit den nebenamtlichen und nebenberuflichen Lehrern/-innen in den Tabellenspalten "Lehrer/innen mit stundenweiser Beschäftigung" nachgewiesen.

Zeitreihe: Lehrerinnen und Lehrer¹⁾ an allgemeinbildenden und beruflichen Schulen seit 1975

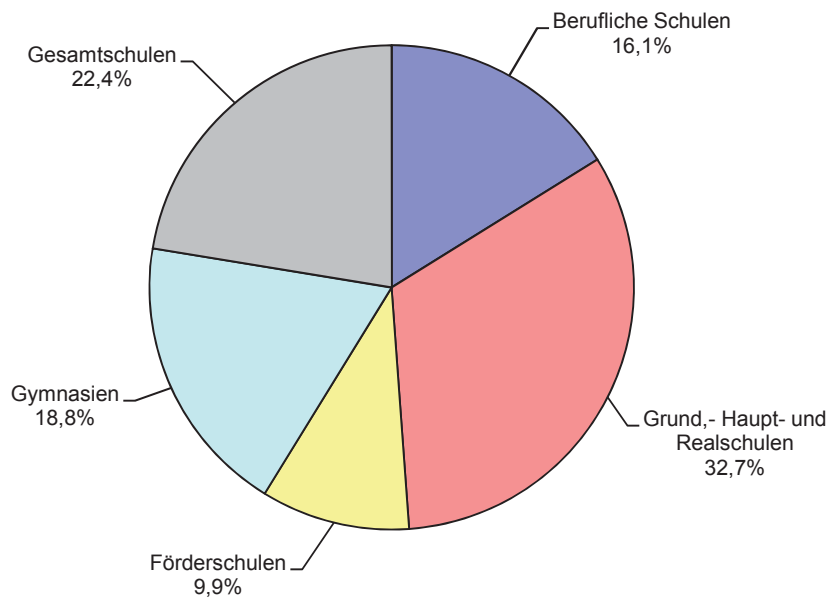
Schuljahr	Hauptamtliche und hauptberufliche Lehrer/innen		davon sind				Lehrer/innen mit stundenweiser Beschäftigung ²⁾	
			vollbeschäftigte		teilbeschäftigte			
	insgesamt	weiblich	insgesamt	weiblich	insgesamt	weiblich	insgesamt	weiblich
1975/76	40 544	20 169	39 782	19 504	762	665	10 954	3 463
1976/77	41 986	20 955	41 284	20 377	702	578	9 721	3 349
1977/78	44 036	22 196	43 124	21 449	912	747	9 440	3 597
1978/79	44 577	22 304	41 116	19 216	3 461	3 088	9 310	3 833
1979/80	44 786	22 362	39 892	17 780	4 894	4 582	8 018	3 282
1980/81	44 194	21 857	38 861	16 780	5 333	5 077	5 539	2 076
1981/82	46 322	22 969	39 549	16 614	6 773	6 355	5 399	2 180
1982/83	46 448	23 063	38 473	15 672	7 975	7 391	4 988	2 107
1983/84	46 930	23 369	37 741	14 937	9 189	8 432	3 686	1 361
1984/85	47 306	23 676	36 819	14 158	10 487	9 518	3 445	1 301
1985/86	47 173	23 665	36 259	13 751	10 914	9 914	3 200	1 204
1986/87	47 270	23 805	35 597	13 361	11 673	10 444	2 881	1 089
1987/88	47 145	23 949	34 600	12 958	12 545	10 991	4 260	1 534
1988/89	47 037	24 042	34 380	12 905	12 657	11 137	4 019	1 404
1989/90	46 871	24 109	34 202	12 888	12 669	11 221	3 576	1 335
1990/91	46 824	24 351	34 453	13 211	12 371	11 140	3 682	1 390
1991/92	47 554	25 082	34 815	13 604	12 739	11 478	2 899	1 124
1992/93	48 504	26 056	35 187	13 990	13 317	12 066	3 693	1 359
1993/94	49 163	26 735	35 281	14 124	13 882	12 611	3 759	1 363
1994/95	50 234	27 514	35 772	14 505	14 462	13 009	3 257	1 217
1995/96	50 666	28 000	35 660	14 532	15 006	13 468	4 046	1 489
1996/97	50 845	28 357	35 436	14 671	15 409	13 686	4 071	1 538
1997/98	50 667	28 426	33 633	14 000	17 034	14 426	4 023	1 595
1998/99	50 546	28 756	32 786	13 768	17 760	14 988	5 934	3 061
1999/2000	51 639	29 839	34 830	15 388	16 809	14 451	6 097	3 075
2000/01	52 110	30 722	35 209	16 138	16 901	14 584	6 473	3 470
2001/02	53 328	31 794	35 432	16 775	17 896	15 019	5 519	2 865
2002/03	54 331	32 598	35 130	16 947	19 201	15 651	6 787	3 620
2003/04	55 732	34 044	36 546	18 171	19 186	15 873	8 129	4 484
2004/05	53 786	33 145	33 727	16 662	20 059	16 483	7 950	4 476
2005/06	53 963	33 446	33 260	16 629	20 703	16 817	8 872	5 242
2006/07	55 560	34 917	33 502	17 081	22 058	17 836	8 647	5 127
2007/08	56 326	35 691	35 425	18 258	20 901	17 433	8 494	5 078
2008/09	57 384	36 722	36 040	19 013	21 344	17 709	9 352	5 577
2009/10	59 223	38 292	37 230	19 868	21 993	18 424	9 115	5 439
2010/11	59 566	38 793	37 992	20 625	21 574	18 168	8 905	5 333
2011/12	60 357	39 671	38 365	21 141	21 992	18 530	7 301	4 318
2012/13	59 515	39 478	37 550	20 977	21 965	18 501	7 253	4 322
2013/14	60 210	40 338	38 007	21 503	22 203	18 835	4 142	2 179
2014/15	60 303	40 540	38 146	21 596	22 157	18 944	3 783	1 995
2015/16	59 500	40 331	37 230	21 324	22 270	19 007	3 541	1 925
2016/17	59 884	40 960	37 279	21 507	22 605	19 453	3 658	2 054

1) Bis 1990 ohne Lehrerinnen und Lehrer der Einrichtungen des Zweiten Bildungsweges und an Vorklassen; ab 1995 ohne Lehrkräfte an Vorklassen. — 2) Nebenamtliche und nebenberufliche Lehrerinnen und Lehrer, Lehrerinnen und Lehrer mit Mehrarbeit und seit 1998 auch Studienreferendarinnen und Studienreferendare.

Hauptamtliche und hauptberufliche Lehrerinnen und Lehrer an allgemeinbildenden und beruflichen Schulen 1975 bis 2016

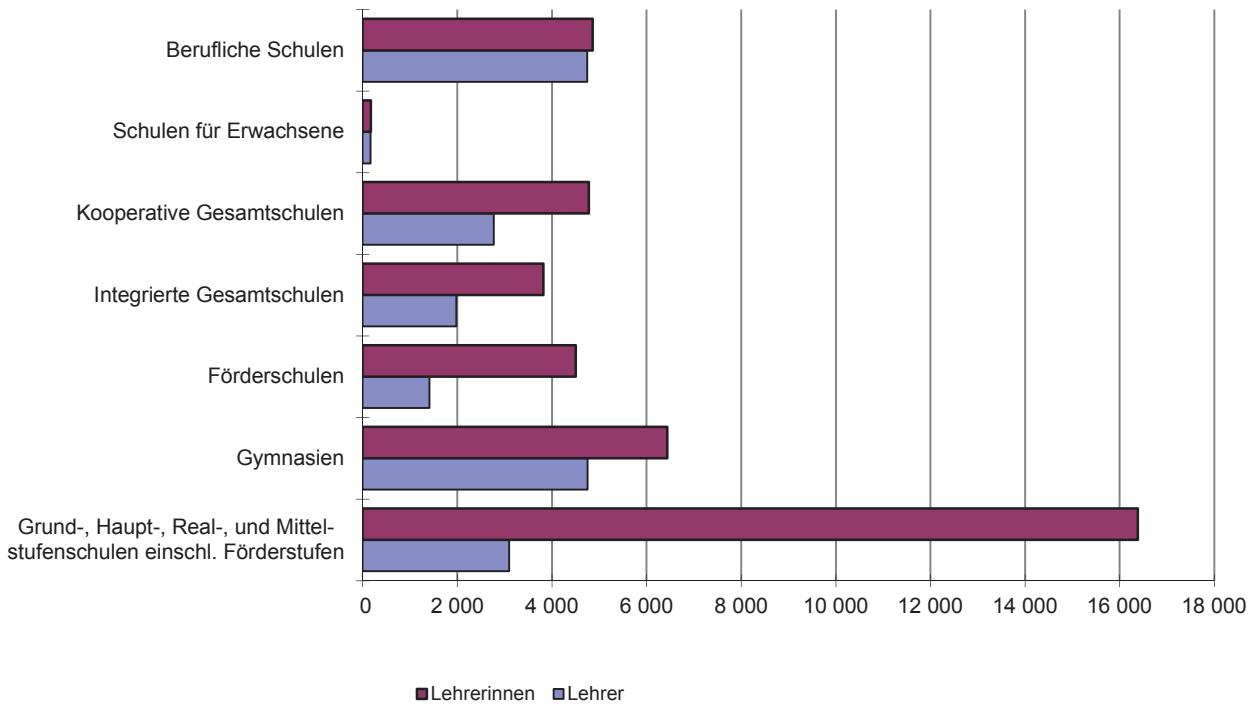


Hauptamtliche und hauptberufliche Lehrerinnen und Lehrer nach Schulformen im Schuljahr 2016/17¹⁾

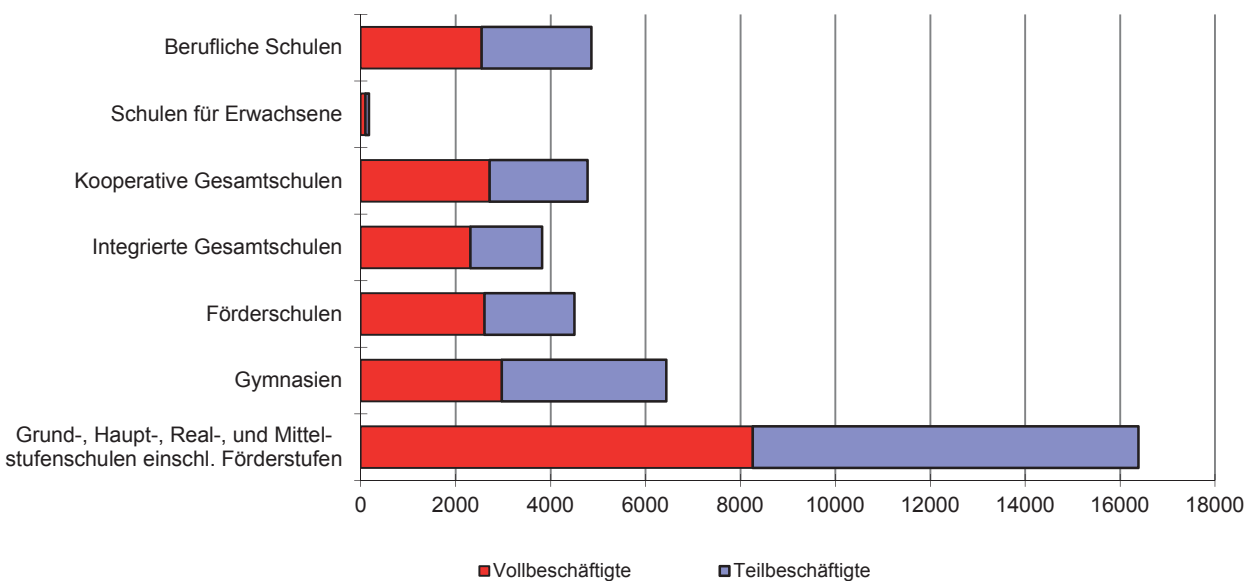


1) Ohne Lehrerinnen und Lehrer der Schulen für Erwachsene.

Hauptamtliche und hauptberufliche Lehrerinnen und Lehrer nach Schulformen und Geschlecht im Schuljahr 2016/17 – Allgemeinbildende und berufliche Schulen –



Voll- und teilbeschäftigte hauptamtliche und hauptberufliche Lehrerinnen nach Schulformen im Schuljahr 2016/17 – Allgemeinbildende und berufliche Schulen –



**1. Hauptamtliche und hauptberufliche Lehrerinnen und Lehrer
an allgemeinbildenden und beruflichen Schulen nach der Schulformen,
an der sie überwiegend unterrichten und nach Verwaltungsbezirken im Schuljahr 2016/2017**

Kreisfreie Stadt (St.) Landkreis	Lehrer/innen insgesamt	davon unterrichten an						
		Grund-, Haupt- und Real- schulen ¹⁾	Gymnasien	kooperativen	integrierten	Förder- schulen	Schulen für Erwachsene	beruflichen Schulen
				Gesamtschulen				
Darmstadt, Wissenschaftsst.	2 155	443	666	102	179	167	40	558
Frankfurt am Main, St.	6 653	2 274	1 576	178	728	681	83	1 133
Offenbach am Main, St.	1 409	422	249	76	211	182	—	269
Wiesbaden, Landeshauptst.	2 950	978	764	—	381	296	45	486
Bergstraße	2 281	940	586	253	61	142	20	279
Darmstadt-Dieburg	2 467	725	172	899	258	268	—	145
Groß-Gerau	2 242	790	468	2	488	235	—	259
Hochtaunuskreis	2 336	832	644	282	162	162	—	254
Main-Kinzig-Kreis	3 956	1 453	629	346	433	379	—	716
Main-Taunus-Kreis	2 132	722	395	530	132	166	—	187
Odenwaldkreis	906	307	95	202	113	62	—	127
Offenbach	3 101	1 073	519	591	219	335	25	339
Rheingau-Taunus-Kreis	1 561	465	380	267	182	159	—	108
Wetteraukreis	3 122	1 059	755	435	107	361	—	405
Reg.-Bez. D a r m s t a d t	37 271	12 483	7 898	4 163	3 654	3 595	213	5 265
Gießen	2 703	654	317	416	554	301	27	434
Lahn-Dill-Kreis	2 472	781	319	270	367	254	18	463
Limburg-Weilburg	2 018	697	238	313	92	192	—	486
Marburg-Biedenkopf	2 516	788	507	395	156	209	24	437
Vogelsbergkreis	1 040	329	132	181	40	83	—	275
Reg.-Bez. G i e ß e n	10 749	3 249	1 513	1 575	1 209	1 039	69	2 095
Kassel, documenta-Stadt	2 449	573	459	177	218	323	32	667
Fulda	2 330	1 000	432	143	54	176	—	525
Hersfeld-Rotenburg	1 168	303	69	327	129	91	29	220
Kassel	1 821	487	187	453	297	214	—	183
Schwalm-Eder-Kreis	1 709	511	314	308	128	226	—	222
Waldeck-Frankenberg	1 476	645	258	111	33	158	—	271
Werra-Meißner-Kreis	911	226	59	293	78	92	—	163
Reg.-Bez. K a s s e l	11 864	3 745	1 778	1 812	937	1 280	61	2 251
Land H e s s e n	59 884	19 477	11 189	7 550	5 800	5 914	343	9 611

1) Einschl. Lehrerinnen und Lehrer an Mittelstufenschulen und Förderstufen, außer Mittelstufenschulen und Förderstufen an Gesamtschulen.

2. Lehrerinnen und Lehrer mit stundenweiser Beschäftigung an allgemeinbildenden und beruflichen Schulen nach Geschlecht und Verwaltungsbezirken im Schuljahr 2016/2017

Kreisfreie Stadt (St.) Landkreis	Lehrer/innen mit stundenweiser Beschäftigung		davon unterrichten an					
			allgemeinbildenden Schulen		darunter an Grund-, Haupt- und Realschulen ¹⁾		beruflichen Schulen	
	insgesamt	weiblich	insgesamt	weiblich	insgesamt	weiblich	insgesamt	weiblich
Darmstadt, Wissenschaftsst.	176	110	85	52	31	22	91	58
Frankfurt am Main, St.	297	162	180	105	97	62	117	57
Offenbach am Main, St.	120	57	89	37	19	16	31	20
Wiesbaden, Landeshauptst.	166	87	97	48	49	26	69	39
Bergstraße	127	83	114	74	77	50	13	9
Darmstadt-Dieburg	137	82	122	79	76	56	15	3
Groß-Gerau	155	94	136	86	57	41	19	8
Hochtaunuskreis	161	93	134	78	66	39	27	15
Main-Kinzig-Kreis	191	103	137	79	102	62	54	24
Main-Taunus-Kreis	233	161	198	143	91	70	35	18
Odenwaldkreis	48	18	45	16	29	8	3	2
Offenbach	164	105	135	91	66	45	29	14
Rheingau-Taunus-Kreis	145	76	90	48	46	27	55	28
Wetteraukreis	206	108	154	88	89	49	52	20
Reg.-Bez. D a r m s t a d t	2 326	1 339	1 716	1 024	895	573	610	315
Gießen	138	69	102	50	58	26	36	19
Lahn-Dill-Kreis	107	51	67	34	50	28	40	17
Limburg-Weilburg	87	42	52	27	38	18	35	15
Marburg-Biedenkopf	216	113	112	62	45	23	104	51
Vogelsbergkreis	80	32	38	9	27	9	42	23
Reg.-Bez. G i e ß e n	628	307	371	182	218	104	257	125
Kassel, documenta-Stadt	91	59	60	39	29	18	31	20
Fulda	146	83	115	67	76	41	31	16
Hersfeld-Rotenburg	48	22	31	19	21	12	17	3
Kassel	61	32	60	32	42	23	1	—
Schwalm-Eder-Kreis	185	120	111	78	47	33	74	42
Waldeck-Frankenberg	132	75	86	52	58	34	46	23
Werra-Meißner-Kreis	41	17	34	14	19	9	7	3
Reg.-Bez. K a s s e l	704	408	497	301	292	170	207	107
Land H e s s e n	3 658	2 054	2 584	1 507	1 405	847	1 074	547

1) Einschl. Lehrerinnen und Lehrer an Mittelstufenschulen und Förderstufen, außer Mittelstufenschulen und Förderstufen an Gesamtschulen

3. Hauptamtliche und hauptberufliche Lehrerinnen und Lehrer an allgemeinbildenden und beruflichen

Lfd. Nr.	Kreisfreie Stadt (St.) Landkreis	Lehrer/innen		davon mit					
				an Grundschulen		an Grund-, Haupt- und Realschulen		an Haupt- und Realschulen ¹⁾	
		insgesamt	weiblich	insgesamt	weiblich	insgesamt	weiblich	insgesamt	weiblich
1	Darmstadt, Wissenschaftsst.	2 155	1 469	317	297	42	37	200	138
2	Frankfurt am Main, St.	6 653	4 586	1 462	1 319	55	39	912	616
3	Offenbach am Main, St.	1 409	982	273	251	13	7	222	158
4	Wiesbaden, Landeshauptst.	2 950	2 033	581	530	50	37	430	297
5	Bergstraße	2 281	1 603	513	472	28	22	417	293
6	Darmstadt-Dieburg	2 467	1 794	646	594	17	15	462	308
7	Groß-Gerau	2 242	1 607	529	490	12	11	381	260
8	Hochtaunuskreis	2 336	1 707	552	515	12	10	312	228
9	Main-Kinzig-Kreis	3 956	2 642	856	788	17	14	803	529
10	Main-Taunus-Kreis	2 132	1 555	510	475	12	7	333	238
11	Odenwaldkreis	906	612	213	196	6	4	194	124
12	Offenbach	3 101	2 189	707	660	51	38	547	368
13	Rheingau-Taunus-Kreis	1 561	1 122	349	331	14	13	295	199
14	Wetteraukreis	3 122	2 150	669	612	45	40	567	382
15	Reg.-Bez. D a r m s t a d t	37 271	26 051	8 177	7 530	374	294	6 075	4 138
16	Gießen	2 703	1 808	572	527	14	14	519	329
17	Lahn-Dill-Kreis	2 472	1 641	611	550	9	6	589	363
18	Limburg-Weilburg	2 018	1 368	415	379	11	7	441	273
19	Marburg-Biedenkopf	2 516	1 660	517	469	30	23	434	267
20	Vogelsbergkreis	1 040	669	210	191	13	10	203	117
21	Reg.-Bez. G i e ß e n	10 749	7 146	2 325	2 116	77	60	2 186	1 349
22	Kassel, documenta-Stadt	2 449	1 575	465	414	25	17	318	231
23	Fulda	2 330	1 487	509	463	19	13	446	283
24	Hersfeld-Rotenburg	1 168	769	270	250	8	7	239	163
25	Kassel	1 821	1 278	463	420	21	15	471	325
26	Schwalm-Eder-Kreis	1 709	1 117	368	327	8	7	342	220
27	Waldeck-Frankenberg	1 476	935	327	287	4	3	329	181
28	Werra-Meißner-Kreis	911	602	193	171	9	6	196	124
29	Reg.-Bez. K a s s e l	11 864	7 763	2 595	2 332	94	68	2 341	1 527
30	Land H e s s e n	59 884	40 960	13 097	11 978	545	422	10 602	7 014

¹⁾ Einschl. Lehrerinnen und Lehrer mit Lehramt an Grund-, Haupt-, Real- und Förderschulen an beruflichen Schulen. — 2) Einschl. Fachober- und Fachschuloberlehrerinnen und -lehrer.

Schulen nach Lehramt/Lehrbefähigung, Geschlecht und Verwaltungsbezirken im Schuljahr 2016/2017

Lehramt/Lehrbefähigung												Lfd. Nr.
an Gymnasien		an Förderschulen		an beruflichen Schulen		für musisch-technische Fächer		Fachlehrer/innen ²⁾		sonstigem bzw. ohne Lehramt		
ins-gesamt	weib-lich	ins-gesamt	weib-lich	ins-gesamt	weib-lich	ins-gesamt	weib-lich	ins-gesamt	weib-lich	ins-gesamt	weib-lich	
760	470	147	120	335	172	22	17	81	54	251	164	1
2 047	1 231	569	441	721	369	35	21	170	102	682	448	2
373	235	100	78	138	63	2	1	69	47	219	142	3
937	564	244	199	313	153	21	15	73	49	301	189	4
780	471	159	121	148	70	15	11	49	32	172	111	5
735	458	211	168	73	35	24	16	44	28	255	172	6
654	408	203	178	164	59	19	15	44	27	236	159	7
904	582	160	134	150	81	12	6	56	41	178	110	8
1 136	649	324	251	334	125	21	17	139	76	326	193	9
680	444	186	144	109	52	5	4	48	30	249	161	10
227	115	77	56	55	22	8	7	38	27	88	61	11
914	552	243	193	194	84	13	9	98	69	334	216	12
524	328	145	112	57	23	13	9	27	17	137	90	13
923	525	326	262	238	118	9	7	83	39	262	165	14
11 594	7 032	3 094	2 457	3 029	1 426	219	155	1 019	638	3 690	2 381	15
840	479	260	206	234	105	6	3	78	42	180	103	16
557	302	235	183	255	118	5	2	71	32	140	85	17
472	281	177	135	235	123	8	8	76	40	183	122	18
879	495	255	191	191	87	17	13	75	43	118	72	19
242	137	88	63	115	53	11	9	75	38	83	51	20
2 990	1 694	1 015	778	1 030	486	47	35	375	195	704	433	21
766	442	192	140	365	138	35	22	131	79	152	92	22
611	312	149	111	260	98	47	33	92	62	197	112	23
325	180	70	52	128	50	11	5	36	19	81	43	24
473	278	133	96	103	46	12	10	57	38	88	50	25
505	267	190	148	144	63	19	14	57	25	76	46	26
385	219	128	97	160	63	8	8	44	20	91	57	27
251	148	80	63	85	41	11	5	31	12	55	32	28
3 316	1 846	942	707	1 245	499	143	97	448	255	740	432	29
17 900	10 572	5 051	3 942	5 304	2 411	409	287	1 842	1 088	5 134	3 246	30

4. Hauptamtliche und hauptberufliche Lehrerinnen und Lehrer an allgemeinbildenden und

Lfd. Nr.	Kreisfreie Stadt (St.) Landkreis	Lehrer/innen		davon im Alter							
				unter 30		30 bis 34		35 bis 39		40 bis 44	
		ins-gesamt	weib-lich	ins-gesamt	weib-lich	ins-gesamt	weib-lich	ins-gesamt	weib-lich	ins-gesamt	weib-lich
1	Darmstadt, Wissenschaftsst.	2 155	1 469	124	102	274	203	303	215	273	184
2	Frankfurt am Main, St.	6 653	4 586	437	375	979	719	983	677	833	567
3	Offenbach am Main, St.	1 409	982	112	95	226	164	186	134	187	123
4	Wiesbaden, Landeshauptst.	2 950	2 033	212	175	471	342	384	254	379	272
5	Bergstraße	2 281	1 603	113	100	264	201	348	241	336	236
6	Darmstadt-Dieburg	2 467	1 794	147	118	348	268	334	238	361	266
7	Groß-Gerau	2 242	1 607	161	134	420	301	344	227	270	211
8	Hochtaunuskreis	2 336	1 707	171	145	335	243	340	238	315	234
9	Main-Kinzig-Kreis	3 956	2 642	274	223	572	414	524	356	516	354
10	Main-Taunus-Kreis	2 132	1 555	130	104	344	270	307	215	305	227
11	Odenwaldkreis	906	612	47	41	103	86	110	70	137	92
12	Offenbach	3 101	2 189	235	196	556	387	418	290	427	311
13	Rheingau-Taunus-Kreis	1 561	1 122	85	74	195	139	229	161	204	153
14	Wetteraukreis	3 122	2 150	212	171	393	281	446	321	431	312
15	Reg.-Bez. Darmstadt	37 271	26 051	2 460	2 053	5 480	4 018	5 256	3 637	4 974	3 542
16	Gießen	2 703	1 808	150	115	310	216	348	233	355	253
17	Lahn-Dill-Kreis	2 472	1 641	99	68	268	188	372	247	371	250
18	Limburg-Weilburg	2 018	1 368	130	100	258	185	226	176	264	180
19	Marburg-Biedenkopf	2 516	1 660	90	75	248	172	329	233	343	235
20	Vogelsbergkreis	1 040	669	40	31	122	89	131	87	115	75
21	Reg.-Bez. Gießen	10 749	7 146	509	389	1 206	850	1 406	976	1 448	993
22	Kassel, documenta-Stadt	2 449	1 575	120	92	259	180	279	179	340	225
23	Fulda	2 330	1 487	143	122	277	208	305	189	329	223
24	Hersfeld-Rotenburg	1 168	769	106	91	165	122	174	120	116	81
25	Kassel	1 821	1 278	87	71	225	163	232	168	287	210
26	Schwalm-Eder-Kreis	1 709	1 117	75	59	199	159	216	148	233	162
27	Waldeck-Frankenberg	1 476	935	65	51	172	124	153	100	210	151
28	Werra-Meißner-Kreis	911	602	54	47	98	75	118	74	98	71
29	Reg.-Bez. Kassel	11 864	7 763	650	533	1 395	1 031	1 477	978	1 613	1 123
30	Land Hessen	59 884	40 960	3 619	2 975	8 081	5 899	8 139	5 591	8 035	5 658

beruflichen Schulen nach Altersgruppen, Geschlecht und Verwaltungsbezirken im Schuljahr 2016/2017

von . . . Jahren												Lfd. Nr.
45 bis 49		50 bis 54		55 bis 59		60 bis 61		62 bis 64		65 oder mehr		
ins- gesamt	weib- lich	ins- gesamt	weib- lich	ins- gesamt	weib- lich	ins- gesamt	weib- lich	ins- gesamt	weib- lich	ins- gesamt	weib- lich	
321	216	275	178	279	188	135	93	153	83	18	7	1
912	612	738	486	813	569	387	250	486	285	85	46	2
175	119	167	106	170	115	84	60	92	60	10	6	3
443	303	303	189	364	251	177	121	176	104	41	22	4
364	248	257	171	277	196	151	110	151	91	20	9	5
396	297	286	192	294	216	140	110	136	74	25	15	6
299	208	215	148	267	197	104	79	147	96	15	6	7
370	267	255	189	253	193	134	92	142	95	21	11	8
587	395	435	255	498	322	228	154	277	152	45	17	9
307	229	239	175	245	186	113	72	118	65	24	12	10
139	83	95	65	133	99	54	36	80	35	8	5	11
428	303	317	229	350	251	164	108	190	106	16	8	12
245	170	175	124	227	169	97	72	88	55	16	5	13
443	301	350	220	410	280	208	132	213	126	16	6	14
5 429	3 751	4 107	2 727	4 580	3 232	2 176	1 489	2 449	1 427	360	175	15
456	312	332	207	368	251	175	111	182	97	27	13	16
403	271	344	220	319	214	136	97	148	84	12	2	17
330	222	236	145	316	202	119	80	122	72	17	6	18
467	301	297	194	372	233	163	97	188	112	19	8	19
165	97	121	81	176	114	73	48	92	46	5	1	20
1 821	1 203	1 330	847	1 551	1 014	666	433	732	411	80	30	21
445	289	308	191	352	232	154	90	175	88	17	9	22
420	254	262	171	245	145	145	82	179	87	25	6	23
171	105	107	61	137	87	82	48	92	46	18	8	24
324	222	228	162	234	159	86	56	109	61	9	6	25
282	182	217	120	240	153	113	59	124	71	10	4	26
217	124	218	127	208	124	107	72	109	59	17	3	27
140	96	100	63	132	82	64	33	102	59	5	2	28
1 999	1 272	1 440	895	1 548	982	751	440	890	471	101	38	29
9 249	6 226	6 877	4 469	7 679	5 228	3 593	2 362	4 071	2 309	541	243	30

5. Hauptamtliche und hauptberufliche Lehrerinnen und Lehrer an allgemein- und Schulformen, an denen sie überwiegend

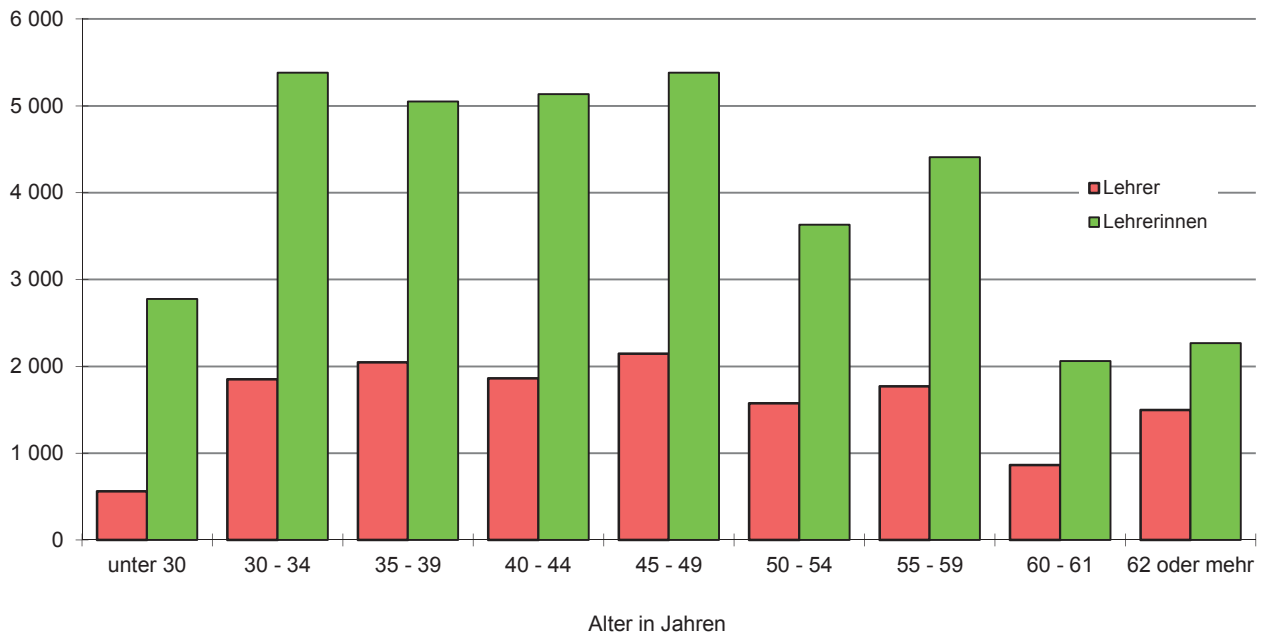
Lfd. Nr.	Altersgruppe	Lehrer/innen		davon			
				Grund-, Haupt- und Realschulen ¹⁾		Gymnasien	
		insgesamt	%	insgesamt	%	insgesamt	%
							Männ-
1	Unter 30	644	3,4	210	6,8	109	2,3
2	30 bis 34	2 182	11,5	448	14,5	531	11,2
3	35 bis 39	2 548	13,5	393	12,7	754	15,9
4	40 bis 44	2 377	12,6	383	12,4	692	14,6
5	45 bis 49	3 023	16,0	452	14,6	729	15,3
6	50 bis 54	2 408	12,7	338	10,9	529	11,1
7	55 bis 59	2 451	13,0	368	11,9	589	12,4
8	60 bis 61	1 231	6,5	182	5,9	311	6,5
9	62 bis 64	1 762	9,3	269	8,7	436	9,2
10	65 oder mehr	298	1,6	50	1,6	74	1,6
11	Z u s a m m e n	18 924	100	3 093	100	4 754	100
							Weib-
12	Unter 30	2 975	7,3	1 383	8,4	335	5,2
13	30 bis 34	5 899	14,4	2 218	13,5	1 007	15,6
14	35 bis 39	5 591	13,6	2 293	14,0	944	14,7
15	40 bis 44	5 658	13,8	2 428	14,8	954	14,8
16	45 bis 49	6 226	15,2	2 643	16,1	1 000	15,5
17	50 bis 54	4 469	10,9	1 563	9,5	686	10,7
18	55 bis 59	5 228	12,8	1 903	11,6	779	12,1
19	60 bis 61	2 362	5,8	932	5,7	362	5,6
20	62 bis 64	2 309	5,6	923	5,6	322	5,0
21	65 oder mehr	243	0,6	98	0,6	46	0,7
22	Z u s a m m e n	40 960	100	16 384	100	6 435	100
							Ins-
23	Unter 30	3 619	6,0	1 593	8,2	444	4,0
24	30 bis 34	8 081	13,5	2 666	13,7	1 538	13,7
25	35 bis 39	8 139	13,6	2 686	13,8	1 698	15,2
26	40 bis 44	8 035	13,4	2 811	14,4	1 646	14,7
27	45 bis 49	9 249	15,4	3 095	15,9	1 729	15,5
28	50 bis 54	6 877	11,5	1 901	9,8	1 215	10,9
29	55 bis 59	7 679	12,8	2 271	11,7	1 368	12,2
30	60 bis 61	3 593	6,0	1 114	5,7	673	6,0
31	62 bis 64	4 071	6,8	1 192	6,1	758	6,8
32	65 oder mehr	541	0,9	148	0,8	120	1,1
33	Z u s a m m e n	59 884	100	19 477	100	11 189	100

1) Einsch. Lehrerinnen und Lehrer an Mittelstufenschulen und Förderstufen, außer Mittelstufenschulen und Förderstufen an Gesamtschulen.

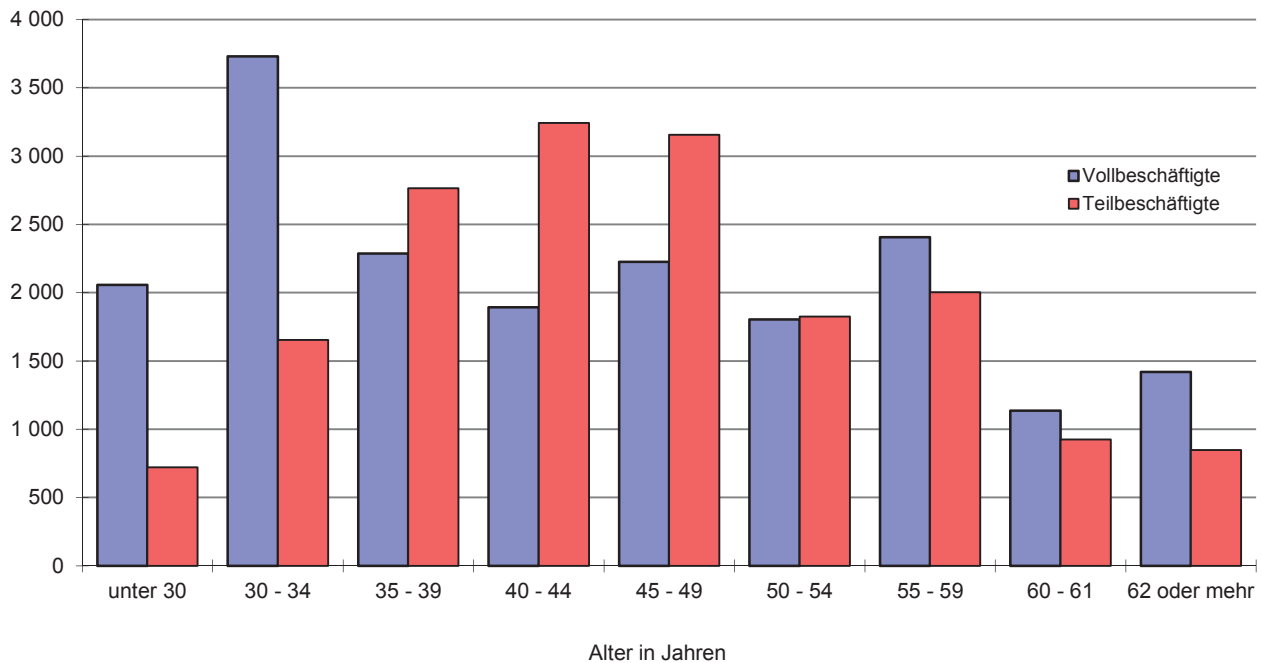
**bildenden und beruflichen Schulen nach Altersgruppen, Geschlecht
unterrichten im Schuljahr 2016/2017**

unterrichten an											Lfd. Nr.
kooperativen		integrierten		Förderschulen		Schulen für Erwachsene		beruflichen Schulen			
Gesamtschulen											
insgesamt	%	insgesamt	%	insgesamt	%	insgesamt	%	insgesamt	%		
lich											
113	4,1	76	3,8	52	3,7	1	0,6	83	1,7	1	
365	13,2	310	15,6	189	13,4	9	5,3	330	6,9	2	
405	14,6	278	14,0	207	14,7	11	6,5	500	10,5	3	
342	12,4	222	11,2	214	15,2	10	5,9	514	10,8	4	
420	15,2	308	15,5	198	14,1	39	23,1	877	18,5	5	
312	11,3	227	11,5	146	10,4	24	14,2	832	17,5	6	
336	12,1	243	12,3	212	15,0	22	13,0	681	14,3	7	
183	6,6	98	4,9	71	5,0	17	10,1	369	7,8	8	
255	9,2	182	9,2	101	7,2	27	16,0	492	10,4	9	
38	1,4	37	1,9	19	1,3	9	5,3	71	1,5	10	
2 769	100	1 981	100	1 409	100	169	100	4 749	100	11	
lich											
356	7,4	334	8,7	366	8,1	4	2,3	197	4,1	12	
833	17,4	678	17,8	628	13,9	19	10,9	516	10,6	13	
597	12,5	533	14,0	674	15,0	11	6,3	539	11,1	14	
552	11,5	403	10,6	780	17,3	19	10,9	522	10,7	15	
664	13,9	522	13,7	527	11,7	26	14,9	844	17,4	16	
506	10,6	383	10,0	475	10,5	17	9,8	839	17,3	17	
644	13,5	505	13,2	540	12,0	39	22,4	818	16,8	18	
306	6,4	208	5,4	234	5,2	18	10,3	302	6,2	19	
306	6,4	230	6,0	250	5,5	16	9,2	262	5,4	20	
17	0,4	23	0,6	31	0,7	5	2,9	23	0,5	21	
4 781	100	3 819	100	4 505	100	174	100	4 862	100	22	
gesamt											
469	6,2	410	7,1	418	7,1	5	1,5	280	2,9	23	
1 198	15,9	988	17,0	817	13,8	28	8,2	846	8,8	24	
1 002	13,3	811	14,0	881	14,9	22	6,4	1 039	10,8	25	
894	11,8	625	10,8	994	16,8	29	8,5	1 036	10,8	26	
1 084	14,4	830	14,3	725	12,3	65	19,0	1 721	17,9	27	
818	10,8	610	10,5	621	10,5	41	12,0	1 671	17,4	28	
980	13,0	748	12,9	752	12,7	61	17,8	1 499	15,6	29	
489	6,5	306	5,3	305	5,2	35	10,2	671	7,0	30	
561	7,4	412	7,1	351	5,9	43	12,5	754	7,8	31	
55	0,7	60	1,0	50	0,8	14	4,1	94	1,0	32	
7 550	100	5 800	100	5 914	100	343	100	9 611	100	33	

Hauptamtliche und hauptberufliche Lehrerinnen und Lehrer an allgemeinbildenden Schulen nach Altersgruppen im Schuljahr 2016/2017



Hauptamtliche und hauptberufliche Lehrerinnen an allgemeinbildenden Schulen nach Altersgruppen und Beschäftigungsumfang im Schuljahr 2016/2017



6. Lehrerinnen und Lehrer an allgemeinbildenden Schulen nach Beschäftigungsumfang, Geschlecht und Verwaltungsbezirken im Schuljahr 2016/2017

Kreisfreie Stadt (St.) Landkreis	Hauptamtliche und hauptberufliche Lehrer/innen		davon				Lehrer/innen mit stundenweiser Beschäftigung ¹⁾	
			vollbeschäftigte		teilbeschäftigte			
	insgesamt	weiblich	insgesamt	weiblich	insgesamt	weiblich	insgesamt	weiblich
Darmstadt, Wissenschaftsst.	1 597	1 156	869	510	728	646	85	52
Frankfurt am Main, St.	5 520	3 985	3 522	2 310	1 998	1 675	180	105
Offenbach am Main, St.	1 140	835	738	497	402	338	89	37
Wiesbaden, Landeshauptst.	2 464	1 781	1 579	1 025	885	756	97	48
Bergstraße	2 002	1 452	1 106	657	896	795	114	74
Darmstadt-Dieburg	2 322	1 715	1 326	820	996	895	122	79
Groß-Gerau	1 983	1 495	1 185	782	798	713	136	86
Hochtaunuskreis	2 082	1 561	1 177	758	905	803	134	78
Main-Kinzig-Kreis	3 240	2 323	2 091	1 275	1 149	1 048	137	79
Main-Taunus-Kreis	1 945	1 456	1 045	664	900	792	198	143
Odenwaldkreis	779	548	490	283	289	265	45	16
Offenbach	2 762	2 021	1 696	1 078	1 066	943	135	91
Rheingau-Taunus-Kreis	1 453	1 071	871	562	582	509	90	48
Wetteraukreis	2 717	1 944	1 710	1 061	1 007	883	154	88
Reg.-Bez. D a r m s t a d t	32 006	23 343	19 405	12 282	12 601	11 061	1 716	1 024
Gießen	2 269	1 592	1 410	833	859	759	102	50
Lahn-Dill-Kreis	2 009	1 412	1 216	705	793	707	67	34
Limburg-Weilburg	1 532	1 109	929	559	603	550	52	27
Marburg-Biedenkopf	2 079	1 431	1 191	671	888	760	112	62
Vogelsbergkreis	765	527	507	305	258	222	38	9
Reg.-Bez. G i e ß e n	8 654	6 071	5 253	3 073	3 401	2 998	371	182
Kassel, documenta-Stadt	1 782	1 258	1 009	595	773	663	60	39
Fulda	1 805	1 232	1 134	638	671	594	115	67
Hersfeld-Rotenburg	948	673	626	396	322	277	31	19
Kassel	1 638	1 178	1 032	638	606	540	60	32
Schwalm-Eder-Kreis	1 487	1 012	1 016	600	471	412	111	78
Waldeck-Frankenberg	1 205	806	777	440	428	366	86	52
Werra-Meißner-Kreis	748	525	494	297	254	228	34	14
Reg.-Bez. K a s s e l	9 613	6 684	6 088	3 604	3 525	3 080	497	301
Land H e s s e n	50 273	36 098	30 746	18 959	19 527	17 139	2 584	1 507

1) Nebenamtliche und nebenberufliche Lehrerinnen und Lehrer, Lehrerinnen und Lehrer mit Mehrarbeit sowie Studienreferendarinnen und Studienreferendare.

Allgemeinbildende Schulen

7. Voll- und teilbeschäftigte hauptamtliche und hauptberufliche Lehrerinnen und Lehrer an allgemein-

Lfd. Nr.	Kreisfreie Stadt (St.) Landkreis	Lehrer/innen		davon im Alter							
				unter 30		30 bis 34		35 bis 39		40 bis 44	
		ins-gesamt	weib-lich	ins-gesamt	weib-lich	ins-gesamt	weib-lich	ins-gesamt	weib-lich	ins-gesamt	weib-lich
1	Darmstadt, Wissenschaftsst.	1 597	1 156	114	98	222	170	246	179	209	156
2	Frankfurt am Main, St.	5 520	3 985	412	354	884	653	828	596	704	506
3	Offenbach am Main, St.	1 140	835	107	93	194	143	158	118	162	110
4	Wiesbaden, Landeshauptst.	2 464	1 781	202	167	433	321	340	231	331	249
5	Bergstraße	2 002	1 452	103	92	244	188	303	219	295	212
6	Darmstadt-Dieburg	2 322	1 715	142	116	338	261	319	229	345	257
7	Groß-Gerau	1 983	1 495	148	124	396	290	311	215	248	201
8	Hochtaunuskreis	2 082	1 561	160	136	311	228	309	225	294	221
9	Main-Kinzig-Kreis	3 240	2 323	252	207	496	368	449	324	436	318
10	Main-Taunus-Kreis	1 945	1 456	126	101	322	255	284	204	288	217
11	Odenwaldkreis	779	548	43	39	96	83	100	66	123	86
12	Offenbach	2 762	2 021	219	185	514	361	388	273	390	298
13	Rheingau-Taunus-Kreis	1 453	1 071	83	73	185	134	219	158	195	151
14	Wetteraukreis	2 717	1 944	204	166	361	259	411	301	386	284
15	Reg.-Bez. D a r m s t a d t	32 006	23 343	2 315	1 951	4 996	3 714	4 665	3 338	4 406	3 266
16	Gießen	2 269	1 592	137	107	273	197	308	208	305	226
17	Lahn-Dill-Kreis	2 009	1 412	81	56	229	162	308	220	323	226
18	Limburg-Weilburg	1 532	1 109	100	77	223	163	189	150	219	153
19	Marburg-Biedenkopf	2 079	1 431	78	66	219	156	281	211	294	208
20	Vogelsbergkreis	765	527	34	26	105	79	103	70	92	62
21	Reg.-Bez. G i e ß e n	8 654	6 071	430	332	1 049	757	1 189	859	1 233	875
22	Kassel, documenta-Stadt	1 782	1 258	109	86	181	138	214	144	269	188
23	Fulda	1 805	1 232	122	108	236	179	238	157	273	195
24	Hersfeld-Rotenburg	948	673	100	87	145	113	145	103	87	71
25	Kassel	1 638	1 178	85	69	218	157	224	163	261	195
26	Schwalm-Eder-Kreis	1 487	1 012	73	57	180	147	197	138	210	153
27	Waldeck-Frankenberg	1 205	806	57	46	146	110	131	87	184	136
28	Werra-Meißner-Kreis	748	525	48	42	84	68	97	63	76	57
29	Reg.-Bez. K a s s e l	9 613	6 684	594	495	1 190	912	1 246	855	1 360	995
30	Land H e s s e n	50 273	36 098	3 339	2 778	7 235	5 383	7 100	5 052	6 999	5 136

bildenden Schulen nach Altersgruppen, Geschlecht und Verwaltungsbezirken im Schuljahr 2016/2017

von . . . Jahren												Lfd. Nr.
45 bis 49		50 bis 54		55 bis 59		60 bis 61		62 bis 64		65 oder mehr		
ins- gesamt	weib- lich	ins- gesamt	weib- lich	ins- gesamt	weib- lich	ins- gesamt	weib- lich	ins- gesamt	weib- lich	ins- gesamt	weib- lich	
217	150	167	117	204	138	101	77	105	64	12	7	1
734	516	562	391	647	474	290	207	387	244	72	44	2
129	94	120	82	125	91	67	51	71	49	7	4	3
343	249	230	154	276	198	141	102	136	91	32	19	4
322	229	203	139	244	176	136	105	139	84	13	8	5
368	283	255	177	274	203	129	103	127	71	25	15	6
251	188	172	127	230	182	84	70	131	92	12	6	7
320	235	209	162	226	178	116	84	117	82	20	10	8
471	346	315	203	402	283	176	129	208	130	35	15	9
282	217	215	161	211	163	99	67	98	61	20	10	10
117	74	70	49	109	83	45	33	69	31	7	4	11
373	274	260	199	295	221	138	98	171	104	14	8	12
235	164	155	112	200	155	87	67	81	53	13	4	13
370	272	267	172	343	246	179	118	183	121	13	5	14
4 532	3 291	3 200	2 245	3 786	2 791	1 788	1 311	2 023	1 277	295	159	15
381	272	264	177	292	208	143	101	143	84	23	12	16
328	237	251	174	248	176	110	84	121	75	10	2	17
237	180	149	102	223	154	89	65	89	59	14	6	18
387	261	222	150	309	198	127	79	145	94	17	8	19
114	74	69	51	123	87	53	38	67	39	5	1	20
1 447	1 024	955	654	1 195	823	522	367	565	351	69	29	21
298	211	205	151	252	178	106	75	135	81	13	6	22
311	208	178	129	175	105	117	72	136	74	19	5	23
134	96	71	46	107	71	69	38	73	40	17	8	24
280	199	191	144	205	142	75	48	91	56	8	5	25
233	160	172	103	199	130	104	56	110	64	9	4	26
177	108	157	103	159	103	88	62	94	49	12	2	27
116	85	77	55	102	67	53	31	90	55	5	2	28
1 549	1 067	1 051	731	1 199	796	612	382	729	419	83	32	29
7 528	5 382	5 206	3 630	6 180	4 410	2 922	2 060	3 317	2 047	447	220	30

Allgemeinbildende Schulen

8. Erteilte Unterrichtsstunden von Lehrerinnen und Lehrern an allgemeinbildenden Schulen nach Beschäftigungsumfang und Verwaltungsbezirken in der Berichtswoche vom 31. Oktober bis 04. November 2016

Kreisfreie Stadt (St.) Landkreis	Erteilte Unterrichtsstunden		davon wurden erteilt von ... Lehrern/-innen					
			vollbeschäftigten		teilbeschäftigten		stundenweise beschäftigten ¹⁾	
	ins-gesamt	darunter von Frauen	ins-gesamt	darunter von Frauen	ins-gesamt	darunter von Frauen	ins-gesamt	darunter von Frauen
Darmstadt, Wissenschaftsst.	32 190	22 538	19 516	11 574	11 596	10 228	1 078	736
Frankfurt am Main, St.	120 010	85 440	81 757	54 131	34 430	28 740	3 823	2 569
Offenbach am Main, St.	23 899	16 989	16 525	10 901	6 345	5 402	1 029	686
Wiesbaden, Landeshauptst.	51 287	36 225	35 086	22 640	14 540	12 451	1 661	1 134
Bergstraße	41 705	29 120	25 052	14 822	14 427	12 677	2 226	1 621
Darmstadt-Dieburg	49 310	35 183	30 477	18 639	16 843	15 093	1 990	1 451
Groß-Gerau	42 184	30 812	26 101	17 120	13 132	11 739	2 951	1 953
Hochtaunuskreis	42 328	30 930	25 768	16 723	14 606	12 857	1 954	1 350
Main-Kinzig-Kreis	68 384	47 712	47 528	29 103	18 751	17 088	2 105	1 521
Main-Taunus-Kreis	39 728	29 122	23 120	14 902	14 150	12 396	2 458	1 824
Odenwaldkreis	16 455	11 124	10 902	6 317	4 668	4 266	885	541
Offenbach	56 518	40 060	36 920	23 419	17 329	15 135	2 269	1 506
Rheingau-Taunus-Kreis	30 045	21 446	19 473	12 460	9 638	8 380	934	606
Wetteraukreis	55 499	38 479	36 759	22 768	16 459	14 178	2 281	1 533
Reg.-Bez. D a r m s t a d t	669 542	475 180	434 984	275 519	206 914	180 630	27 644	19 031
Gießen	46 600	31 497	30 560	17 763	14 349	12 580	1 691	1 154
Lahn-Dill-Kreis	41 726	28 633	26 956	15 689	13 574	12 157	1 196	787
Limburg-Weilburg	31 985	22 389	20 868	12 521	10 202	9 276	915	592
Marburg-Biedenkopf	42 848	28 669	25 652	14 533	15 102	12 787	2 094	1 349
Vogelsbergkreis	15 779	10 629	11 060	6 694	4 250	3 657	469	278
Reg.-Bez. G i e ß e n	178 938	121 817	115 096	67 200	57 477	50 457	6 365	4 160
Kassel, documenta-Stadt	41 019	27 765	25 088	14 354	14 371	12 293	1 560	1 118
Fulda	37 281	24 790	24 914	14 149	10 727	9 559	1 640	1 082
Hersfeld-Rotenburg	19 870	13 991	13 983	8 968	5 162	4 508	725	515
Kassel	32 020	23 268	20 970	13 523	9 975	8 957	1 075	788
Schwalm-Eder-Kreis	32 241	21 856	22 388	13 368	8 131	7 133	1 722	1 355
Waldeck-Frankenberg	26 608	17 555	17 837	10 105	7 361	6 385	1 410	1 065
Werra-Meißner-Kreis	16 013	11 064	10 945	6 694	4 490	4 050	578	320
Reg.-Bez. K a s s e l	205 052	140 289	136 125	81 161	60 217	52 885	8 710	6 243
Land H e s s e n	1 053 532	737 286	686 205	423 880	324 608	283 972	42 719	29 434

1) Nebenamtliche und nebenberufliche Lehrerinnen und Lehrer, Lehrerinnen und Lehrer mit Mehrarbeit sowie Studienreferendarinnen und Studienreferendare.

9. Voll- und teilbeschäftigte hauptamtliche und hauptberufliche Lehrerinnen und Lehrer¹⁾ an Grund-, Haupt- und Realschulen²⁾ nach Lehramt und Verwaltungsbezirken im Schuljahr 2016/2017

Kreisfreie Stadt (St.) Landkreis	Lehrer/innen		davon mit Lehramt				
			an Grund- schulen	an Grund-, Haupt- und Realschulen	an Haupt- und Realschulen	für muisch- technische Fächer	sonstigem bzw. ohne Lehramt
	insgesamt	weiblich					
Darmstadt, Wissenschaftsst.	443	389	296	25	41	5	76
Frankfurt am Main, St.	2 274	1 906	1 415	28	425	8	398
Offenbach am Main, St.	422	359	254	8	67	1	92
Wiesbaden, Landeshauptst.	978	819	564	41	196	16	161
Bergstraße	940	790	505	25	249	13	148
Darmstadt-Dieburg	725	656	603	8	43	5	66
Groß-Gerau	790	679	518	7	119	10	136
Hochtaunuskreis	832	724	552	9	126	7	138
Main-Kinzig-Kreis	1 453	1 194	841	12	406	17	177
Main-Taunus-Kreis	722	646	493	6	60	3	160
Odenwaldkreis	307	264	211	3	31	4	58
Offenbach	1 073	921	698	30	171	8	166
Rheingau-Taunus-Kreis	465	412	315	8	73	7	62
Wetteraukreis	1 059	892	654	41	260	5	99
Reg.-Bez. D a r m s t a d t	12 483	10 651	7 919	251	2 267	109	1 937
Gießen	654	581	535	10	49	1	59
Lahn-Dill-Kreis	781	652	591	2	146	4	38
Limburg-Weilburg	697	546	367	9	255	4	62
Marburg-Biedenkopf	788	644	494	20	192	11	71
Vogelsbergkreis	329	266	199	10	75	6	39
Reg.-Bez. G i e ß e n	3 249	2 689	2 186	51	717	26	269
Kassel, documenta-Stadt	573	485	427	10	65	4	67
Fulda	1 000	763	498	16	339	21	126
Hersfeld-Rotenburg	303	277	268	7	2	2	24
Kassel	487	438	439	7	3	3	35
Schwalm-Eder-Kreis	511	412	348	2	110	10	41
Waldeck-Frankenberg	645	472	313	3	257	8	64
Werra-Meißner-Kreis	226	197	184	4	12	3	23
Reg.-Bez. K a s s e l	3 745	3 044	2 477	49	788	51	380
Land H e s s e n	19 477	16 384	12 582	351	3 772	186	2 586

1) Lehrerinnen und Lehrer, die Grund-, Haupt- bzw. Realschüler/innen an Gesamtschulen unterrichten, sind unter Gesamtschulen nachgewiesen.— 2) Einschl. Lehrerinnen und Lehrer an Mittelstufenschulen und Förderstufen, außer Mittelstufenstufenschulen und Förderstufen an Gesamtschulen.

Grund-, Haupt- und Realschulen

10. Voll- und teilbeschäftigte hauptamtliche und hauptberufliche nach Altersgruppen, Geschlecht und

Lfd. Nr.	Kreisfreie Stadt (St.) Landkreis	Lehrer/innen		davon im Alter							
				unter 30		30 bis 34		35 bis 39		40 bis 44	
		ins-gesamt	weib-lich	ins-gesamt	weib-lich	ins-gesamt	weib-lich	ins-gesamt	weib-lich	ins-gesamt	weib-lich
1	Darmstadt, Wissenschaftsst.	443	389	47	42	76	70	79	67	63	56
2	Frankfurt am Main, St.	2 274	1 906	241	209	363	300	330	281	280	231
3	Offenbach am Main, St.	422	359	58	54	82	71	56	48	56	46
4	Wiesbaden, Landeshauptst.	978	819	102	85	166	133	135	114	137	115
5	Bergstraße	940	790	69	65	115	95	130	113	142	122
6	Darmstadt-Dieburg	725	656	46	42	104	93	106	100	110	98
7	Groß-Gerau	790	679	74	64	130	105	99	80	113	103
8	Hochtaunuskreis	832	724	65	58	102	79	119	106	118	103
9	Main-Kinzig-Kreis	1 453	1 194	134	114	182	150	213	182	205	169
10	Main-Taunus-Kreis	722	646	55	46	121	110	102	91	116	109
11	Odenwaldkreis	307	264	28	25	37	33	34	30	49	46
12	Offenbach	1 073	921	115	103	179	143	148	128	167	150
13	Rheingau-Taunus-Kreis	465	412	38	37	55	47	80	69	68	61
14	Wetteraukreis	1 059	892	91	76	146	117	162	141	156	133
15	Reg.-Bez. D a r m s t a d t	12 483	10 651	1 163	1 020	1 858	1 546	1 793	1 550	1 780	1 542
16	Gießen	654	581	51	38	63	57	87	76	92	84
17	Lahn-Dill-Kreis	781	652	24	19	69	59	119	101	115	97
18	Limburg-Weilburg	697	546	42	32	105	82	90	70	110	88
19	Marburg-Biedenkopf	788	644	46	38	102	80	101	89	113	98
20	Vogelsbergkreis	329	266	12	10	31	25	39	36	35	26
21	Reg.-Bez. G i e ß e n	3 249	2 689	175	137	370	303	436	372	465	393
22	Kassel, documenta-Stadt	573	485	50	41	45	37	62	52	92	85
23	Fulda	1 000	763	68	58	128	103	139	100	157	128
24	Hersfeld-Rotenburg	303	277	38	38	41	39	49	46	37	32
25	Kassel	487	438	27	25	54	47	66	60	79	75
26	Schwalm-Eder-Kreis	511	412	23	22	59	52	56	46	80	70
27	Waldeck-Frankenberg	645	472	32	26	84	65	62	45	93	76
28	Werra-Meißner-Kreis	226	197	17	16	27	26	23	22	28	27
29	Reg.-Bez. K a s s e l	3 745	3 044	255	226	438	369	457	371	566	493
30	Land H e s s e n	19 477	16 384	1 593	1 383	2 666	2 218	2 686	2 293	2 811	2 428

1) Lehrerinnen und Lehrer, die Grund-, Haupt- bzw. Realschüler/innen an Gesamtschulen unterrichten, sind unter Gesamtschulen nachgewiesen.– 2) Einschl. Lehrerinnen und Lehrer an Mittelstufenschulen und Förderstufen, außer Mittelstufenschulen und Förderstufen an Gesamtschulen.

**Lehrerinnen und Lehrer¹⁾ an Grund-, Haupt- und Realschulen²⁾
Verwaltungsbezirken im Schuljahr 2016/2017**

von . . . Jahren												Lfd. Nr.
45 bis 49		50 bis 54		55 bis 59		60 bis 61		62 bis 64		65 oder mehr		
ins- gesamt	weib- lich	ins- gesamt	weib- lich	ins- gesamt	weib- lich	ins- gesamt	weib- lich	ins- gesamt	weib- lich	ins- gesamt	weib- lich	
56	50	34	30	42	33	20	19	24	20	2	2	1
286	246	226	188	262	227	112	95	146	112	28	17	2
42	37	35	25	43	35	27	24	19	16	4	3	3
135	115	75	64	113	93	53	46	54	47	8	7	4
156	124	98	78	104	83	65	58	55	46	6	6	5
143	133	71	61	65	59	39	35	36	31	5	4	6
111	94	69	56	103	94	38	37	48	43	5	3	7
150	131	91	86	90	81	50	42	41	33	6	5	8
247	211	129	96	160	133	76	64	94	68	13	7	9
115	107	77	67	73	61	29	26	28	24	6	5	10
45	35	31	27	41	38	17	13	23	15	2	2	11
145	128	88	77	111	99	56	47	58	43	6	3	12
77	66	43	39	51	48	23	20	26	23	4	2	13
146	127	103	84	110	100	67	51	72	59	6	4	14
1 854	1 604	1 170	978	1 368	1 184	672	577	724	580	101	70	15
119	113	71	60	85	75	49	47	27	24	10	7	16
146	126	92	81	107	88	52	44	54	35	3	2	17
118	99	55	44	84	61	38	29	46	37	9	4	18
144	117	77	59	117	93	43	35	40	32	5	3	19
49	39	36	29	57	50	33	27	36	23	1	1	20
576	494	331	273	450	367	215	182	203	151	28	17	21
118	100	56	48	84	67	27	22	37	32	2	1	22
182	145	91	69	97	64	61	45	72	49	5	2	23
42	35	20	16	35	33	17	16	20	18	4	4	24
104	95	63	56	52	47	17	12	24	20	1	1	25
92	75	57	40	70	56	40	26	33	24	1	1	26
88	57	88	62	89	68	51	40	53	32	5	1	27
39	38	25	21	26	17	14	12	26	17	1	1	28
665	545	400	312	453	352	227	173	265	192	19	11	29
3 095	2 643	1 901	1 563	2 271	1 903	1 114	932	1 192	923	148	98	30

Gymnasien

11. Voll- und teilbeschäftigte hauptamtliche und hauptberufliche Lehrerinnen und Lehrer¹⁾ an

Lfd. Nr.	Kreisfreie Stadt (St.) Landkreis	Lehrer/innen		davon im Alter							
				unter 30		30 bis 34		35 bis 39		40 bis 44	
		ins-gesamt	weib-lich	ins-gesamt	weib-lich	ins-gesamt	weib-lich	ins-gesamt	weib-lich	ins-gesamt	weib-lich
1	Darmstadt, Wissenschaftsst.	666	422	23	19	69	45	94	59	94	63
2	Frankfurt am Main, St.	1 576	942	74	61	245	162	251	146	224	133
3	Offenbach am Main, St.	249	150	17	9	41	29	34	20	48	27
4	Wiesbaden, Landeshauptst.	764	459	41	31	130	89	113	54	103	68
5	Bergstraße	586	341	8	6	56	40	106	59	86	47
6	Darmstadt-Dieburg	172	97	7	6	28	17	23	12	27	17
7	Groß-Gerau	468	273	20	16	99	58	93	48	63	39
8	Hochtaunuskreis	644	409	48	36	87	55	107	65	102	66
9	Main-Kinzig-Kreis	629	346	23	16	110	77	94	44	84	47
10	Main-Taunus-Kreis	395	237	12	11	60	45	63	36	64	41
11	Odenwaldkreis	95	41	—	—	8	7	15	9	18	7
12	Offenbach	519	303	12	11	96	64	84	39	73	43
13	Rheingau-Taunus-Kreis	380	229	7	6	46	31	59	39	59	34
14	Wetteraukreis	755	431	33	21	86	46	104	62	107	71
15	Reg.-Bez. D a r m s t a d t	7 898	4 680	325	249	1161	765	1240	692	1152	703
16	Gießen	317	169	6	5	47	32	45	21	54	30
17	Lahn-Dill-Kreis	319	157	12	5	40	21	57	28	67	34
18	Limburg-Weilburg	238	139	14	11	24	16	27	19	33	16
19	Marburg-Biedenkopf	507	279	7	6	41	22	60	37	76	45
20	Vogelsbergkreis	132	74	4	2	21	14	25	14	18	9
21	Reg.-Bez. G i e ß e n	1 513	818	43	29	173	105	214	119	248	134
22	Kassel, documenta-Stadt	459	260	15	13	48	34	64	35	79	36
23	Fulda	432	213	20	17	48	34	62	30	50	23
24	Hersfeld-Rotenburg	69	35	6	4	16	9	14	7	5	3
25	Kassel	187	98	5	3	30	20	27	17	21	12
26	Schwalm-Eder-Kreis	314	163	15	9	30	19	38	25	47	22
27	Waldeck-Frankenberg	258	133	11	7	27	17	29	11	41	21
28	Werra-Meißner-Kreis	59	35	4	4	5	4	10	8	3	—
29	Reg.-Bez. K a s s e l	1 778	937	76	57	204	137	244	133	246	117
30	Land H e s s e n	11 189	6 435	444	335	1538	1007	1698	944	1646	954

1) Lehrerinnen und Lehrer, die Gymnasialschülerinnen und Gymnasialschüler an Gesamtschulen unterrichten, sind unter Gesamtschulen nachgewiesen.

Gymnasien⁰nach Altersgruppen, Geschlecht und Verwaltungsbezirken im Schuljahr 2016/2017

von . . . Jahren												Lfd. Nr.
45 bis 49		50 bis 54		55 bis 59		60 bis 61		62 bis 64		65 oder mehr		
ins- gesamt	weib- lich	ins- gesamt	weib- lich	ins- gesamt	weib- lich	ins- gesamt	weib- lich	ins- gesamt	weib- lich	ins- gesamt	weib- lich	
106	62	82	56	92	57	55	38	46	22	5	1	1
232	131	156	87	189	110	81	43	99	52	25	17	2
32	20	36	23	19	8	11	9	9	5	2	—	3
109	71	89	50	70	39	48	30	48	20	13	7	4
87	52	59	34	87	57	43	26	48	19	6	1	5
32	16	17	10	19	10	7	4	10	3	2	2	6
55	31	49	29	42	26	17	11	26	13	4	2	7
96	61	53	34	76	51	36	19	32	19	7	3	8
81	45	66	30	92	51	34	20	36	13	9	3	9
59	33	49	26	36	26	16	7	27	10	9	2	10
18	9	10	3	7	3	7	3	12	—	—	—	11
84	54	51	31	59	33	25	11	32	16	3	1	12
63	36	44	25	56	35	24	15	19	8	3	—	13
105	71	89	38	116	66	55	31	58	25	2	—	14
1159	692	850	476	960	572	459	267	502	225	90	39	15
60	31	34	19	35	17	20	10	15	4	1	—	16
39	21	43	23	29	14	12	4	17	7	3	—	17
29	15	31	21	43	27	16	9	20	5	1	—	18
107	64	57	30	72	31	38	16	45	27	4	1	19
17	10	9	6	21	11	6	2	9	6	2	—	20
252	141	174	99	200	100	92	41	106	49	11	1	21
88	51	47	31	50	30	32	17	35	13	1	—	22
77	32	47	28	41	22	40	15	37	10	10	2	23
8	4	4	3	10	4	2	1	4	—	—	—	24
37	18	21	11	18	8	8	3	19	5	1	1	25
55	32	37	18	47	21	22	7	21	8	2	2	26
44	24	31	18	33	17	15	9	23	8	4	1	27
9	6	4	2	9	5	3	2	11	4	1	—	28
318	167	191	111	208	107	122	54	150	48	19	6	29
1729	1000	1215	686	1368	779	673	362	758	322	120	46	30

Gymnasien

12. Voll- und teilbeschäftigte hauptamtliche und hauptberufliche Lehrerinnen und Lehrer¹⁾ an Gymnasien nach Lehramt, Geschlecht und Verwaltungsbezirken im Schuljahr 2016/2017

Kreisfreie Stadt (St.) Landkreis	Lehrer/innen		davon mit Lehramt				
			an Gymnasien	an Grund-, Haupt- und Realschulen	an Haupt- und Realschulen	für muisch- technische Fächer	sonstigem bzw. ohne Lehramt
	insgesamt	weiblich					
Darmstadt, Wissenschaftsst.	666	422	599	9	6	11	41
Frankfurt am Main, St.	1 576	942	1 437	1	10	13	115
Offenbach am Main, St.	249	150	216	—	3	1	29
Wiesbaden, Landeshauptst.	764	459	702	3	18	1	40
Bergstraße	586	341	545	—	5	1	35
Darmstadt-Dieburg	172	97	161	—	—	—	11
Groß-Gerau	468	273	420	—	7	—	41
Hochtaunuskreis	644	409	586	2	3	—	53
Main-Kinzig-Kreis	629	346	585	—	7	1	36
Main-Taunus-Kreis	395	237	333	—	4	1	57
Odenwaldkreis	95	41	89	—	3	—	3
Offenbach	519	303	451	9	8	2	49
Rheingau-Taunus-Kreis	380	229	356	—	5	1	18
Wetteraukreis	755	431	650	—	9	2	94
Reg.-Bez. D a r m s t a d t	7 898	4 680	7 130	24	88	34	622
Gießen	317	169	301	—	—	—	16
Lahn-Dill-Kreis	319	157	298	—	7	—	14
Limburg-Weilburg	238	139	211	1	1	1	24
Marburg-Biedenkopf	507	279	485	5	2	1	14
Vogelsbergkreis	132	74	118	1	2	—	11
Reg.-Bez. G i e ß e n	1 513	818	1 413	7	12	2	79
Kassel, documenta-Stadt	459	260	439	1	3	7	9
Fulda	432	213	412	—	4	2	14
Hersfeld-Rotenburg	69	35	64	—	—	1	4
Kassel	187	98	184	—	—	—	3
Schwalm-Eder-Kreis	314	163	303	—	—	—	11
Waldeck-Frankenberg	258	133	249	—	—	—	9
Werra-Meißner-Kreis	59	35	54	—	1	2	2
Reg.-Bez. K a s s e l	1 778	937	1 705	1	8	12	52
Land H e s s e n	11 189	6 435	10 248	32	108	48	753

1) Lehrerinnen und Lehrer, die Gymnasialschülerinnen und Gymnasialschüler an Gesamtschulen unterrichten, sind unter Gesamtschulen nachgewiesen.

13. Voll- und teilbeschäftigte hauptamtliche und hauptberufliche Lehrerinnen und Lehrer an kooperativen Gesamtschulen nach Lehramt und Verwaltungsbezirken im Schuljahr 2016/2017

Kreisfreie Stadt (St.) Landkreis	Lehrer/innen		davon mit Lehramt				
			an Gymnasien	an Grund-, Haupt- und Realschulen ¹⁾	an Haupt- und Realschulen	für müsicsh- technische Fächer	sonstigem bzw. ohne Lehramt
	insgesamt	weiblich					
Darmstadt, Wissenschaftsst.	102	65	37	2	54	2	7
Frankfurt am Main, St.	178	104	106	—	58	1	13
Offenbach am Main, St.	76	49	60	—	9	—	7
Wiesbaden, Landeshauptst.	—	—	—	—	—	—	—
Bergstraße	253	166	110	6	121	1	15
Darmstadt-Dieburg	899	602	437	30	316	10	106
Groß-Gerau	2	2	2	—	—	—	—
Hochtaunuskreis	282	188	168	1	98	1	14
Main-Kinzig-Kreis	346	212	212	1	118	—	15
Main-Taunus-Kreis	530	352	249	9	211	1	60
Odenwaldkreis	202	121	100	4	74	2	22
Offenbach	591	374	263	7	266	2	53
Rheingau-Taunus-Kreis	267	176	125	20	97	3	22
Wetteraukreis	435	272	208	2	210	—	15
Reg.-Bez. D a r m s t a d t	4 163	2 683	2 077	82	1 632	23	349
Gießen	416	245	186	3	204	2	21
Lahn-Dill-Kreis	270	168	78	4	171	—	17
Limburg-Weilburg	313	212	153	17	122	—	21
Marburg-Biedenkopf	395	245	177	14	157	4	43
Vogelsbergkreis	181	104	55	11	100	3	12
Reg.-Bez. G i e ß e n	1 575	974	649	49	754	9	114
Kassel, documenta-Stadt	177	119	54	2	108	3	10
Fulda	143	90	46	—	87	4	6
Hersfeld-Rotenburg	327	202	169	1	142	3	12
Kassel	453	294	170	11	252	6	14
Schwalm-Eder-Kreis	308	184	140	11	138	5	14
Waldeck-Frankenberg	111	65	56	8	38	—	9
Werra-Meißner-Kreis	293	170	141	1	134	5	12
Reg.-Bez. K a s s e l	1 812	1 124	776	34	899	26	77
Land H e s s e n	7 550	4 781	3 502	165	3 285	58	540

1) Einschl. Lehramt an Grundschulen.

Kooperative Gesamtschulen

14. Voll- und teilbeschäftigte hauptamtliche und hauptberufliche Lehrerinnen und Lehrer an kooperativen

Lfd. Nr.	Kreisfreie Stadt (St.) Landkreis	Lehrer/innen		davon im Alter							
				unter 30		30 bis 34		35 bis 39		40 bis 44	
		ins-gesamt	weib-lich	ins-gesamt	weib-lich	ins-gesamt	weib-lich	ins-gesamt	weib-lich	ins-gesamt	weib-lich
1	Darmstadt, Wissenschaftsst.	102	65	9	7	20	12	19	12	13	5
2	Frankfurt am Main, St.	178	104	4	3	33	23	24	12	11	7
3	Offenbach am Main, St.	76	49	2	2	8	4	10	4	5	3
4	Wiesbaden, Landeshauptst.	—	—	—	—	—	—	—	—	—	—
5	Bergstraße	253	166	12	10	39	30	30	18	35	19
6	Darmstadt-Dieburg	899	602	45	34	131	96	121	72	126	79
7	Groß-Gerau	2	2	—	—	1	1	—	—	1	1
8	Hochtaunuskreis	282	188	27	25	60	45	45	21	30	20
9	Main-Kinzig-Kreis	346	212	28	19	68	41	39	23	42	28
10	Main-Taunus-Kreis	530	352	35	25	90	62	81	52	72	43
11	Odenwaldkreis	202	121	6	5	25	21	25	11	25	16
12	Offenbach	591	374	50	36	129	80	75	47	57	36
13	Rheingau-Taunus-Kreis	267	176	14	11	45	29	32	19	22	19
14	Wetteraukreis	435	272	27	21	55	36	67	40	45	25
15	Reg.-Bez. Darmstadt	4 163	2 683	259	198	704	480	568	331	484	301
16	Gießen	416	245	25	19	56	36	54	26	40	26
17	Lahn-Dill-Kreis	270	168	15	13	35	22	32	20	42	23
18	Limburg-Weilburg	313	212	24	17	54	39	38	31	40	21
19	Marburg-Biedenkopf	395	245	11	8	46	35	56	38	54	31
20	Vogelsbergkreis	181	104	14	11	34	26	21	11	22	15
21	Reg.-Bez. Gießen	1 575	974	89	68	225	158	201	126	198	116
22	Kassel, documenta-Stadt	177	119	14	10	24	18	14	7	24	17
23	Fulda	143	90	11	10	24	15	16	10	24	13
24	Hersfeld-Rotenburg	327	202	38	29	61	45	49	29	23	18
25	Kassel	453	294	20	13	65	42	57	39	72	46
26	Schwalm-Eder-Kreis	308	184	14	8	47	40	42	27	26	17
27	Waldeck-Frankenberg	111	65	6	6	15	12	12	8	17	9
28	Werra-Meißner-Kreis	293	170	18	14	33	23	43	20	26	15
29	Reg.-Bez. Kassel	1 812	1 124	121	90	269	195	233	140	212	135
30	Land Hessen	7 550	4 781	469	356	1 198	833	1 002	597	894	552

Gesamtschulen nach Altersgruppen, Geschlecht und Verwaltungsbezirken im Schuljahr 2016/2017

von . . . Jahren												Lfd. Nr.
45 bis 49		50 bis 54		55 bis 59		60 bis 61		62 bis 64		65 oder mehr		
ins- gesamt	weib- lich	ins- gesamt	weib- lich	ins- gesamt	weib- lich	ins- gesamt	weib- lich	ins- gesamt	weib- lich	ins- gesamt	weib- lich	
14	9	9	6	9	7	4	4	5	3	—	—	1
27	15	25	15	28	18	9	6	17	5	—	—	2
18	14	12	10	9	7	5	3	7	2	—	—	3
—	—	—	—	—	—	—	—	—	—	—	—	4
42	29	26	15	32	21	19	15	18	9	—	—	5
127	93	107	68	128	89	58	42	47	23	9	6	6
—	—	—	—	—	—	—	—	—	—	—	—	7
26	15	28	15	24	17	15	13	24	16	3	1	8
36	22	40	25	43	27	15	7	32	20	3	—	9
77	52	48	31	59	44	36	24	30	17	2	2	10
34	17	20	12	28	16	13	11	23	11	3	1	11
74	45	56	35	70	48	33	23	45	23	2	1	12
47	26	29	19	37	26	20	15	18	11	3	1	13
66	38	41	27	66	45	34	20	33	20	1	—	14
588	375	441	278	533	365	261	183	299	160	26	12	15
70	41	43	24	56	39	33	15	36	18	3	1	16
50	32	45	24	31	20	6	6	12	8	2	—	17
38	29	36	20	47	31	25	18	10	5	1	1	18
65	37	38	22	57	37	28	13	38	24	2	—	19
29	13	11	5	26	13	9	5	13	5	2	—	20
252	152	173	95	217	140	101	57	109	60	10	2	21
22	17	21	13	21	14	13	10	21	12	3	1	22
19	9	15	12	12	9	10	6	11	6	1	—	23
38	22	25	14	38	22	26	9	25	13	4	1	24
68	41	53	40	61	39	27	15	27	19	3	—	25
40	14	41	22	37	22	25	16	31	17	5	1	26
16	11	17	10	14	5	5	2	8	2	1	—	27
41	23	32	22	47	28	21	8	30	17	2	—	28
244	137	204	133	230	139	127	66	153	86	19	3	29
1 084	664	818	506	980	644	489	306	561	306	55	17	30

Integrierte Gesamtschulen

15. Voll- und teilbeschäftigte hauptamtliche und hauptberufliche Lehrerinnen und Lehrer an integrierten

Lfd. Nr.	Kreisfreie Stadt (St.) Landkreis	Lehrer/innen		davon im Alter							
				unter 30		30 bis 34		35 bis 39		40 bis 44	
		ins-gesamt	weib-lich	ins-gesamt	weib-lich	ins-gesamt	weib-lich	ins-gesamt	weib-lich	ins-gesamt	weib-lich
1	Darmstadt, Wissenschaftsst.	179	124	21	17	26	18	25	18	18	16
2	Frankfurt am Main, St.	728	465	34	30	140	98	112	69	71	44
3	Offenbach am Main, St.	211	145	16	15	39	23	37	31	21	13
4	Wiesbaden, Landeshauptst.	381	256	42	36	76	49	48	32	43	30
5	Bergstraße	61	35	2	—	11	7	9	6	6	4
6	Darmstadt-Dieburg	258	153	25	22	41	25	34	20	30	17
7	Groß-Gerau	488	339	41	32	122	87	76	49	34	25
8	Hochtaunuskreis	162	111	7	5	34	26	18	16	11	6
9	Main-Kinzig-Kreis	433	276	31	25	78	56	59	41	49	29
10	Main-Taunus-Kreis	132	98	11	9	21	17	23	16	19	15
11	Odenwaldkreis	113	74	4	4	21	19	20	12	19	8
12	Offenbach	219	155	15	13	54	34	28	20	27	20
13	Rheingau-Taunus-Kreis	182	132	16	11	21	12	25	15	20	13
14	Wetteraukreis	107	64	8	6	19	13	13	7	16	8
15	Reg.-Bez. Darmstadt	3 654	2 427	273	225	703	484	527	352	384	248
16	Gießen	554	355	39	32	77	53	76	48	57	37
17	Lahn-Dill-Kreis	367	234	23	13	55	37	52	38	44	26
18	Limburg-Weilburg	92	65	4	4	11	5	7	7	11	7
19	Marburg-Biedenkopf	156	104	8	8	13	8	29	19	17	9
20	Vogelsbergkreis	40	20	1	1	11	6	7	2	2	1
21	Reg.-Bez. Gießen	1 209	778	75	58	167	109	171	114	131	80
22	Kassel, documenta-Stadt	218	147	11	8	26	22	23	15	29	17
23	Fulda	54	33	2	2	6	4	1	1	8	6
24	Hersfeld-Rotenburg	129	82	9	8	18	13	16	8	10	8
25	Kassel	297	203	24	20	39	23	37	24	46	32
26	Schwalm-Eder-Kreis	128	80	12	9	22	17	21	10	12	8
27	Waldeck-Frankenberg	33	18	2	2	4	4	2	1	2	1
28	Werra-Meißner-Kreis	78	51	2	2	3	2	13	8	3	3
29	Reg.-Bez. Kassel	937	614	62	51	118	85	113	67	110	75
30	Land Hessen	5 800	3 819	410	334	988	678	811	533	625	403

Gesamtschulen nach Altersgruppen, Geschlecht und Verwaltungsbezirken im Schuljahr 2016/2017

von . . . Jahren												Lfd. Nr.
45 bis 49		50 bis 54		55 bis 59		60 bis 61		62 bis 64		65 oder mehr		
ins- gesamt	weib- lich	ins- gesamt	weib- lich	ins- gesamt	weib- lich	ins- gesamt	weib- lich	ins- gesamt	weib- lich	ins- gesamt	weib- lich	
23	14	20	14	18	9	11	7	15	9	2	2	1
102	62	91	54	79	54	35	23	55	27	9	4	2
21	12	16	8	30	25	13	8	17	9	1	1	3
53	33	31	16	44	28	19	16	21	16	4	—	4
8	7	6	1	9	4	4	2	6	4	—	—	5
32	18	31	16	29	19	13	10	17	4	6	2	6
57	39	41	32	59	42	17	13	40	20	1	—	7
34	19	18	13	21	17	7	5	8	3	4	1	8
52	27	41	24	66	39	25	17	28	17	4	1	9
16	13	14	11	14	9	8	5	3	2	3	1	10
15	9	3	1	14	12	6	4	10	5	1	—	11
29	22	23	20	17	10	11	7	14	8	1	1	12
30	24	22	17	31	26	7	7	8	6	2	1	13
16	7	8	3	16	12	6	5	3	3	2	—	14
488	306	365	230	447	306	182	129	245	133	40	14	15
96	62	75	42	67	45	22	13	39	20	6	3	16
59	35	41	24	46	30	20	15	26	16	1	—	17
21	14	7	5	19	13	4	3	7	7	1	—	18
26	17	14	10	30	19	5	4	12	8	2	2	19
4	—	5	5	5	3	1	1	4	1	—	—	20
206	128	142	86	167	110	52	36	88	52	10	5	21
27	13	26	20	40	29	12	8	23	15	1	—	22
6	3	8	5	10	6	2	2	9	4	2	—	23
28	22	10	5	12	5	15	8	9	4	2	1	24
40	28	35	24	47	31	16	12	11	7	2	2	25
17	12	12	7	11	8	10	4	10	5	1	—	26
8	4	2	—	3	1	7	4	2	1	1	—	27
10	6	10	6	11	9	10	5	15	9	1	1	28
136	88	103	67	134	89	72	43	79	45	10	4	29
830	522	610	383	748	505	306	208	412	230	60	23	30

Integrierte Gesamtschulen

16. Voll- und teilbeschäftigte hauptamtliche und hauptberufliche Lehrerinnen und Lehrer an integrierten Gesamtschulen nach Lehramt und Verwaltungsbezirken im Schuljahr 2016/2017

Kreisfreie Stadt (St.) Landkreis	Lehrer/innen		davon mit Lehramt				
			an Gymnasien	an Grund-, Haupt- und Realschulen ¹⁾	an Haupt- und Realschulen	für muisch- technische Fächer	sonstigem bzw. ohne Lehramt
	insgesamt	weiblich					
Darmstadt, Wissenschaftsst.	179	124	38	24	80	1	36
Frankfurt am Main, St.	728	465	235	53	355	6	79
Offenbach am Main, St.	211	145	33	15	133	—	30
Wiesbaden, Landeshauptst.	381	256	117	14	200	2	48
Bergstraße	61	35	14	4	33	—	10
Darmstadt-Dieburg	258	153	107	16	92	2	41
Groß-Gerau	488	339	183	9	245	6	45
Hochtaunuskreis	162	111	68	—	80	—	14
Main-Kinzig-Kreis	433	276	127	13	255	3	35
Main-Taunus-Kreis	132	98	43	8	50	—	31
Odenwaldkreis	113	74	13	1	82	1	16
Offenbach	219	155	88	9	86	1	35
Rheingau-Taunus-Kreis	182	132	24	16	104	2	36
Wetteraukreis	107	64	14	12	64	—	17
Reg.-Bez. D a r m s t a d t	3 654	2 427	1 104	194	1 859	24	473
Gießen	554	355	250	29	228	3	44
Lahn-Dill-Kreis	367	234	72	19	253	—	23
Limburg-Weilburg	92	65	5	28	54	2	3
Marburg-Biedenkopf	156	104	40	8	71	1	36
Vogelsbergkreis	40	20	10	2	23	1	4
Reg.-Bez. G i e ß e n	1 209	778	377	86	629	7	110
Kassel, documenta-Stadt	218	147	72	23	105	1	17
Fulda	54	33	11	3	—	15	25
Hersfeld-Rotenburg	129	82	44	—	77	2	6
Kassel	297	203	92	3	191	3	8
Schwalm-Eder-Kreis	128	80	38	2	76	1	11
Waldeck-Frankenberg	33	18	10	—	22	—	1
Werra-Meißner-Kreis	78	51	17	5	40	1	15
Reg.-Bez. K a s s e l	937	614	284	36	511	23	83
Land H e s s e n	5 800	3 819	1 765	316	2 999	54	666

1) Einschl. Lehramt an Grundschulen.

17. Voll- und teilbeschäftigte hauptamtliche und hauptberufliche Lehrerinnen und Lehrer¹⁾ an Förderschulen und mit anderen Schulformen (außer Gesamtschulen) verbundenen Förderschulen nach Lehramt und Verwaltungsbezirken im Schuljahr 2016/2017

Kreisfreie Stadt (St.) Landkreis	Lehrer/innen insgesamt	davon mit Lehramt					
		an Förder- schulen	an Grund-, Haupt- und Realschulen	an Grund- schulen	an Haupt- und Realschulen	für muisch- technische Fächer	sonstigem bzw. ohne Lehramt
Darmstadt, Wissenschaftsst.	167	138	—	3	2	1	23
Frankfurt am Main, St.	681	511	2	13	23	7	125
Offenbach am Main, St.	182	96	4	5	5	—	72
Wiesbaden, Landeshauptst.	296	225	2	3	9	2	55
Bergstraße	142	120	—	1	4	—	17
Darmstadt-Dieburg	268	189	—	6	10	7	56
Groß-Gerau	235	192	1	5	7	1	29
Hochtaunuskreis	162	141	—	—	3	4	14
Main-Kinzig-Kreis	379	303	2	3	9	—	62
Main-Taunus-Kreis	166	122	1	3	5	—	35
Odenwaldkreis	62	43	—	—	1	1	17
Offenbach	335	232	1	2	10	—	90
Rheingau-Taunus-Kreis	159	127	—	4	13	—	15
Wetteraukreis	361	303	—	3	12	1	42
Reg.-Bez. D a r m s t a d t	3 595	2 742	13	51	113	24	652
Gießen	301	244	—	9	22	—	26
Lahn-Dill-Kreis	254	232	—	3	8	—	11
Limburg-Weilburg	192	168	—	4	5	1	14
Marburg-Biedenkopf	209	162	1	2	5	—	39
Vogelsbergkreis	83	70	—	—	1	1	11
Reg.-Bez. G i e ß e n	1 039	876	1	18	41	2	101
Kassel, documenta-Stadt	323	183	12	14	28	19	67
Fulda	176	118	—	11	15	5	27
Hersfeld-Rotenburg	91	66	—	2	12	3	8
Kassel	214	126	13	11	18	—	46
Schwalm-Eder-Kreis	226	181	—	9	15	2	19
Waldeck-Frankenberg	158	126	—	6	11	—	15
Werra-Meißner-Kreis	92	72	—	7	7	—	6
Reg.-Bez. K a s s e l	1 280	872	25	60	106	29	188
Land H e s s e n	5 914	4 490	39	129	260	55	941

1) Lehrerinnen und Lehrer, die Förderschülerinnen und Förderschüler an Gesamtschulen unterrichten, sind unter Gesamtschulen nachgewiesen.

Förderschulen

**18. Voll- und teilbeschäftigte hauptamtliche und hauptberufliche Lehrerinnen und Lehrer¹⁾
Förderschulen nach Altersgruppen, Geschlecht und**

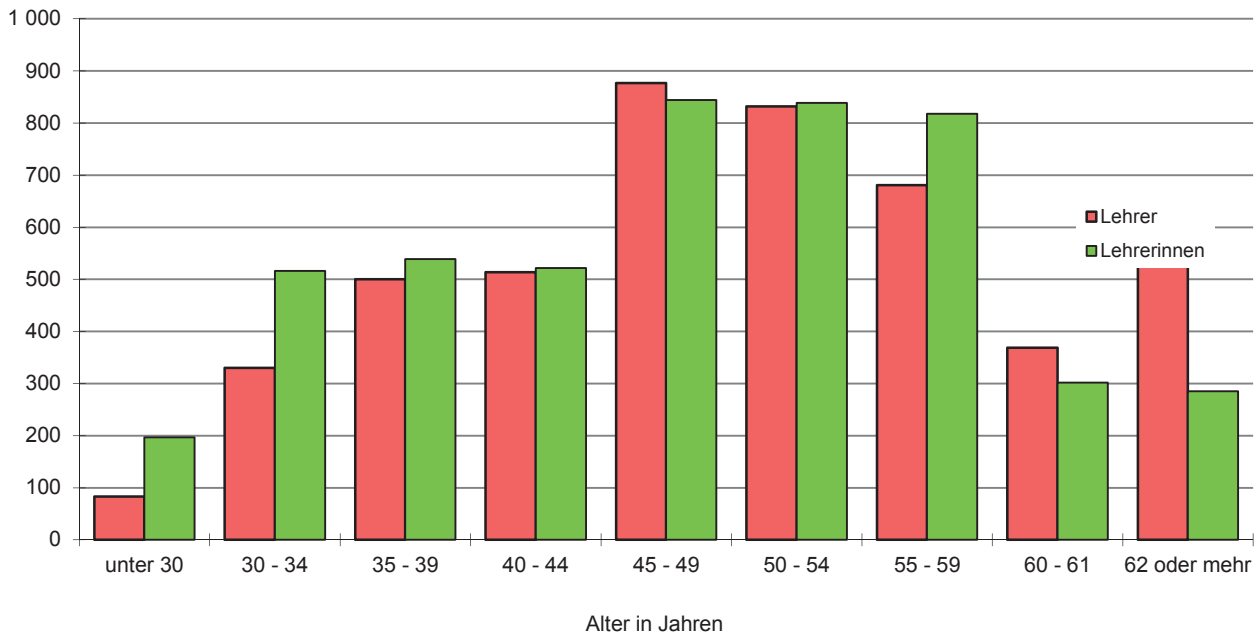
Lfd. Nr.	Kreisfreie Stadt (St.) Landkreis	Lehrer/innen		davon im Alter							
				unter 30		30 bis 34		35 bis 39		40 bis 44	
		ins-gesamt	weib-lich	ins-gesamt	weib-lich	ins-gesamt	weib-lich	ins-gesamt	weib-lich	ins-gesamt	weib-lich
1	Darmstadt, Wissenschaftsst.	167	138	14	13	31	25	27	23	19	15
2	Frankfurt am Main, St.	681	523	57	49	100	69	109	87	108	85
3	Offenbach am Main, St.	182	132	14	13	24	16	21	15	32	21
4	Wiesbaden, Landeshauptst.	296	226	17	15	51	42	42	29	43	33
5	Bergstraße	142	109	12	11	22	15	25	22	23	18
6	Darmstadt-Dieburg	268	207	19	12	34	30	35	25	52	46
7	Groß-Gerau	235	202	13	12	44	39	43	38	37	33
8	Hochtaunuskreis	162	129	13	12	28	23	20	17	33	26
9	Main-Kinzig-Kreis	379	295	36	33	58	44	44	34	56	45
10	Main-Taunus-Kreis	166	123	13	10	30	21	15	9	17	9
11	Odenwaldkreis	62	48	5	5	5	3	6	4	12	9
12	Offenbach	335	255	26	22	51	37	51	38	64	48
13	Rheingau-Taunus-Kreis	159	122	8	8	18	15	23	16	26	24
14	Wetteraukreis	361	285	45	42	55	47	65	51	62	47
15	Reg.-Bez. Darmstadt	3 595	2 794	292	257	551	426	526	408	584	459
16	Gießen	301	227	15	12	27	17	44	36	60	47
17	Lahn-Dill-Kreis	254	192	7	6	28	22	47	33	55	46
18	Limburg-Weilburg	192	147	16	13	29	21	27	23	25	21
19	Marburg-Biedenkopf	209	145	5	5	16	10	32	26	34	25
20	Vogelsbergkreis	83	63	3	2	8	8	11	7	15	11
21	Reg.-Bez. Gießen	1 039	774	46	38	108	78	161	125	189	150
22	Kassel, documenta-Stadt	323	230	19	14	36	26	48	33	41	30
23	Fulda	176	133	21	21	30	23	20	16	34	25
24	Hersfeld-Rotenburg	91	66	9	8	8	6	15	12	11	9
25	Kassel	214	145	9	8	30	25	37	23	43	30
26	Schwalm-Eder-Kreis	226	173	9	9	22	19	40	30	45	36
27	Waldeck-Frankenberg	158	118	6	5	16	12	26	22	31	29
28	Werra-Meißner-Kreis	92	72	7	6	16	13	8	5	16	12
29	Reg.-Bez. Kassel	1 280	937	80	71	158	124	194	141	221	171
30	Land Hessen	5 914	4 505	418	366	817	628	881	674	994	780

1) Lehrerinnen und Lehrer, die Förderschülerinnen und Förderschüler an Gesamtschulen unterrichten, sind unter Gesamtschulen nachgewiesen.

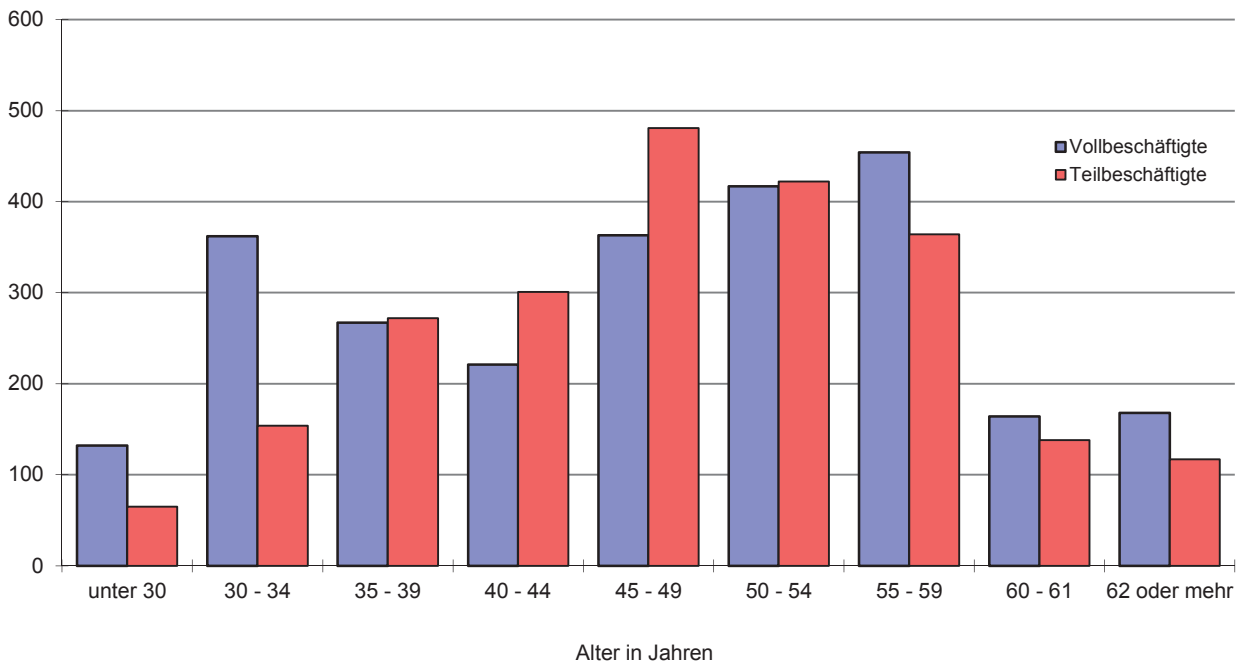
**an Förderschulen und mit anderen Schulformen (außer Gesamtschulen) verbundenen
Verwaltungsbezirken im Schuljahr 2016/2017**

von . . . Jahren												Lfd. Nr.
45 bis 49		50 bis 54		55 bis 59		60 bis 61		62 bis 64		65 oder mehr		
ins- gesamt	weib- lich	ins- gesamt	weib- lich	ins- gesamt	weib- lich	ins- gesamt	weib- lich	ins- gesamt	weib- lich	ins- gesamt	weib- lich	
15	14	13	9	29	22	9	8	8	7	2	2	1
69	52	56	45	80	58	40	34	53	39	9	5	2
16	11	21	16	24	16	11	7	19	17	—	—	3
35	27	33	24	41	35	17	9	11	8	6	4	4
25	15	11	9	10	9	5	4	8	5	1	1	5
34	23	29	22	33	26	12	12	17	10	3	1	6
28	24	13	10	26	20	12	9	17	16	2	1	7
14	9	19	14	15	12	8	5	12	11	—	—	8
55	41	39	28	41	33	26	21	18	12	6	4	9
15	12	27	26	29	23	10	5	10	8	—	—	10
5	4	6	6	19	14	2	2	1	—	1	1	11
36	24	41	35	33	27	13	10	19	13	1	1	12
18	12	17	12	25	20	13	10	10	5	1	—	13
37	29	26	20	35	23	17	11	17	14	2	1	14
402	297	351	276	440	338	195	147	220	165	34	21	15
31	24	40	31	45	30	14	12	23	17	2	1	16
31	21	27	22	30	20	17	14	11	8	1	—	17
31	23	20	12	30	22	6	6	6	5	2	1	18
38	24	31	26	30	15	12	10	9	3	2	1	19
15	12	8	6	14	10	4	3	5	4	—	—	20
146	104	126	97	149	97	53	45	54	37	7	3	21
37	27	53	37	48	35	18	16	19	9	4	3	22
27	19	17	15	15	4	4	4	7	5	1	1	23
15	12	5	4	10	6	6	2	10	5	2	2	24
31	17	19	13	27	17	7	6	10	5	1	1	25
29	27	25	16	34	23	7	3	15	10	—	—	26
21	12	19	13	20	12	10	7	8	6	1	—	27
17	12	6	4	9	8	5	4	8	8	—	—	28
177	126	144	102	163	105	57	42	77	48	9	7	29
725	527	621	475	752	540	305	234	351	250	50	31	30

Hauptamtliche und hauptberufliche Lehrerinnen und Lehrer an beruflichen Schulen nach Altersgruppen im Schuljahr 2016/2017



Hauptamtliche und hauptberufliche Lehrerinnen an beruflichen Schulen nach Altersgruppen und Beschäftigungsumfang im Schuljahr 2016/2017



19. Lehrerinnen und Lehrer an beruflichen Schulen nach Beschäftigungsumfang, Geschlecht und Verwaltungsbezirken im Schuljahr 2016/2017

Kreisfreie Stadt (St.) Landkreis	Hauptamtliche und hauptberufliche Lehrer/innen		davon				Lehrer/innen mit stundenweiser Beschäftigung ¹⁾	
			vollbeschäftigte		teilbeschäftigte			
	insgesamt	weiblich	insgesamt	weiblich	insgesamt	weiblich	insgesamt	weiblich
Darmstadt, Wissenschaftsst.	558	313	344	142	214	171	91	58
Frankfurt am Main, St.	1 133	601	803	348	330	253	117	57
Offenbach am Main, St.	269	147	192	89	77	58	31	20
Wiesbaden, Landeshauptst.	486	252	311	117	175	135	69	39
Bergstraße	279	151	188	77	91	74	13	9
Darmstadt-Dieburg	145	79	86	31	59	48	15	3
Groß-Gerau	259	112	193	65	66	47	19	8
Hochtaunuskreis	254	146	155	64	99	82	27	15
Main-Kinzig-Kreis	716	319	525	187	191	132	54	24
Main-Taunus-Kreis	187	99	138	57	49	42	35	18
Odenwaldkreis	127	64	79	29	48	35	3	2
Offenbach	339	168	234	94	105	74	29	14
Rheingau-Taunus-Kreis	108	51	73	27	35	24	55	28
Wetteraukreis	405	206	306	128	99	78	52	20
Reg.-Bez. D a r m s t a d t	5 265	2 708	3 627	1 455	1 638	1 253	610	315
Gießen	434	216	290	105	144	111	36	19
Lahn-Dill-Kreis	463	229	331	125	132	104	40	17
Limburg-Weilburg	486	259	341	142	145	117	35	15
Marburg-Biedenkopf	437	229	278	109	159	120	104	51
Vogelsbergkreis	275	142	166	61	109	81	42	23
Reg.-Bez. G i e ß e n	2 095	1 075	1 406	542	689	533	257	125
Kassel, documenta-Stadt	667	317	451	160	216	157	31	20
Fulda	525	255	326	118	199	137	31	16
Hersfeld-Rotenburg	220	96	144	52	76	44	17	3
Kassel	183	100	114	48	69	52	1	—
Schwalm-Eder-Kreis	222	105	163	63	59	42	74	42
Waldeck-Frankenberg	271	129	189	67	82	62	46	23
Werra-Meißner-Kreis	163	77	113	43	50	34	7	3
Reg.-Bez. K a s s e l	2 251	1 079	1 500	551	751	528	207	107
Land H e s s e n	9 611	4 862	6 533	2 548	3 078	2 314	1 074	547

1) Nebenamtliche und nebenberufliche Lehrerinnen und Lehrer, Lehrerinnen und Lehrer mit Mehrarbeit sowie Studienreferendarinnen und Studienreferendare.

Berufliche Schulen

20. Voll- und teilbeschäftigte hauptamtliche und hauptberufliche Lehrerinnen und Lehrer an beruf-

Lfd. Nr.	Kreisfreie Stadt (St.) Landkreis	Lehrer/innen		davon im Alter							
				unter 30		30 bis 34		35 bis 39		40 bis 44	
		ins-gesamt	weib-lich	ins-gesamt	weib-lich	ins-gesamt	weib-lich	ins-gesamt	weib-lich	ins-gesamt	weib-lich
1	Darmstadt, Wissenschaftsst.	558	313	10	4	52	33	57	36	64	28
2	Frankfurt am Main, St.	1 133	601	25	21	95	66	155	81	129	61
3	Offenbach am Main, St.	269	147	5	2	32	21	28	16	25	13
4	Wiesbaden, Landeshauptst.	486	252	10	8	38	21	44	23	48	23
5	Bergstraße	279	151	10	8	20	13	45	22	41	24
6	Darmstadt-Dieburg	145	79	5	2	10	7	15	9	16	9
7	Groß-Gerau	259	112	13	10	24	11	33	12	22	10
8	Hochtaunuskreis	254	146	11	9	24	15	31	13	21	13
9	Main-Kinzig-Kreis	716	319	22	16	76	46	75	32	80	36
10	Main-Taunus-Kreis	187	99	4	3	22	15	23	11	17	10
11	Odenwaldkreis	127	64	4	2	7	3	10	4	14	6
12	Offenbach	339	168	16	11	42	26	30	17	37	13
13	Rheingau-Taunus-Kreis	108	51	2	1	10	5	10	3	9	2
14	Wetteraukreis	405	206	8	5	32	22	35	20	45	28
15	Reg.-Bez. D a r m s t a d t	5 265	2 708	145	102	484	304	591	299	568	276
16	Gießen	434	216	13	8	37	19	40	25	50	27
17	Lahn-Dill-Kreis	463	229	18	12	39	26	64	27	48	24
18	Limburg-Weilburg	486	259	30	23	35	22	37	26	45	27
19	Marburg-Biedenkopf	437	229	12	9	29	16	48	22	49	27
20	Vogelsbergkreis	275	142	6	5	17	10	28	17	23	13
21	Reg.-Bez. G i e ß e n	2 095	1 075	79	57	157	93	217	117	215	118
22	Kassel, documenta-Stadt	667	317	11	6	78	42	65	35	71	37
23	Fulda	525	255	21	14	41	29	67	32	56	28
24	Hersfeld-Rotenburg	220	96	6	4	20	9	29	17	29	10
25	Kassel	183	100	2	2	7	6	8	5	26	15
26	Schwalm-Eder-Kreis	222	105	2	2	19	12	19	10	23	9
27	Waldeck-Frankenberg	271	129	8	5	26	14	22	13	26	15
28	Werra-Meißner-Kreis	163	77	6	5	14	7	21	11	22	14
29	Reg.-Bez. K a s s e l	2 251	1 079	56	38	205	119	231	123	253	128
30	Land H e s s e n	9 611	4 862	280	197	846	516	1 039	539	1 036	522

lichen Schulen nach Altersgruppen, Geschlecht und Verwaltungsbezirken im Schuljahr 2016/2017

von . . . Jahren												Lfd. Nr.
45 bis 49		50 bis 54		55 bis 59		60 bis 61		62 bis 64		65 oder mehr		
ins- gesamt	weib- lich	ins- gesamt	weib- lich	ins- gesamt	weib- lich	ins- gesamt	weib- lich	ins- gesamt	weib- lich	ins- gesamt	weib- lich	
104	66	108	61	75	50	34	16	48	19	6	—	1
178	96	176	95	166	95	97	43	99	41	13	2	2
46	25	47	24	45	24	17	9	21	11	3	2	3
100	54	73	35	88	53	36	19	40	13	9	3	4
42	19	54	32	33	20	15	5	12	7	7	1	5
28	14	31	15	20	13	11	7	9	3	—	—	6
48	20	43	21	37	15	20	9	16	4	3	—	7
50	32	46	27	27	15	18	8	25	13	1	1	8
116	49	120	52	96	39	52	25	69	22	10	2	9
25	12	24	14	34	23	14	5	20	4	4	2	10
22	9	25	16	24	16	9	3	11	4	1	1	11
55	29	57	30	55	30	26	10	19	2	2	—	12
10	6	20	12	27	14	10	5	7	2	3	1	13
73	29	83	48	67	34	29	14	30	5	3	1	14
897	460	907	482	794	441	388	178	426	150	65	16	15
75	40	68	30	76	43	32	10	39	13	4	1	16
75	34	93	46	71	38	26	13	27	9	2	—	17
93	42	87	43	93	48	30	15	33	13	3	—	18
80	40	75	44	63	35	36	18	43	18	2	—	19
51	23	52	30	53	27	20	10	25	7	—	—	20
374	179	375	193	356	191	144	66	167	60	11	1	21
147	78	103	40	100	54	48	15	40	7	4	3	22
109	46	84	42	70	40	28	10	43	13	6	1	23
37	9	36	15	30	16	13	10	19	6	1	—	24
44	23	37	18	29	17	11	8	18	5	1	1	25
49	22	45	17	41	23	9	3	14	7	1	—	26
40	16	61	24	49	21	19	10	15	10	5	1	27
24	11	23	8	30	15	11	2	12	4	—	—	28
450	205	389	164	349	186	139	58	161	52	18	6	29
1 721	844	1 671	839	1 499	818	671	302	754	262	94	23	30

Berufliche Schulen

**21. Erteilte Unterrichtsstunden von Lehrerinnen und Lehrern an beruflichen Schulen
nach Beschäftigungsumfang und Verwaltungsbezirken in der Berichtswoche vom
31. Oktober bis 04. November 2016**

Kreisfreie Stadt (St.) Landkreis	Erteilte Unterrichtsstunden		davon wurden erteilt von . . . Lehrern/-innen					
			vollbeschäftigten		teilbeschäftigten		stundenweise beschäftigten	
	ins-gesamt	darunter von Frauen	ins-gesamt	darunter von Frauen	ins-gesamt	darunter von Frauen	ins-gesamt	darunter von Frauen
Darmstadt, Wissenschaftsst.	11 890	6 427	7 391	3 017	3 396	2 730	1 103	680
Frankfurt am Main, St.	23 437	11 822	17 243	7 410	5 172	3 920	1 022	492
Offenbach am Main, St.	7 616	3 611	5 293	2 039	1 705	1 215	618	357
Wiesbaden, Landeshauptst.	10 372	5 096	6 728	2 536	2 551	1 984	1 093	576
Bergstraße	5 568	2 897	4 080	1 704	1 229	1 005	259	188
Darmstadt-Dieburg	2 824	1 397	1 875	681	799	678	150	38
Groß-Gerau	5 435	2 267	4 128	1 424	991	721	316	122
Hochtaunuskreis	5 034	2 717	3 338	1 341	1 420	1 205	276	171
Main-Kinzig-Kreis	14 812	6 361	11 197	3 929	2 671	1 917	944	515
Main-Taunus-Kreis	4 277	2 147	3 013	1 204	797	673	467	270
Odenwaldkreis	2 588	1 253	1 765	644	678	520	145	89
Offenbach	5 104	2 803	3 728	1 813	1 113	843	263	147
Rheingau-Taunus-Kreis	2 565	1 269	1 515	570	544	393	506	306
Wetteraukreis	8 671	4 228	6 386	2 696	1 544	1 194	741	338
Reg.-Bez. D a r m s t a d t	110 193	54 295	77 680	31 008	24 610	18 998	7 903	4 289
Gießen	8 878	4 269	6 367	2 329	2 163	1 730	348	210
Lahn-Dill-Kreis	9 900	4 498	7 412	2 752	1 849	1 455	639	291
Limburg-Weilburg	10 259	5 134	7 462	3 005	2 182	1 784	615	345
Marburg-Biedenkopf	8 792	4 430	5 724	2 215	2 311	1 794	757	421
Vogelsbergkreis	5 199	2 547	3 397	1 247	1 551	1 158	251	142
Reg.-Bez. G i e ß e n	43 028	20 878	30 362	11 548	10 056	7 921	2 610	1 409
Kassel, documenta-Stadt	14 945	7 095	10 489	3 881	3 908	2 939	548	275
Fulda	10 052	4 620	7 174	2 616	2 375	1 749	503	255
Hersfeld-Rotenburg	3 975	1 681	2 979	1 008	846	627	150	46
Kassel	1 982	817	1 547	548	435	269	—	—
Schwalm-Eder-Kreis	4 930	2 332	3 360	1 305	912	671	658	356
Waldeck-Frankenberg	5 494	2 504	3 775	1 284	1 133	870	586	350
Werra-Meißner-Kreis	3 230	1 405	2 488	914	666	469	76	22
Reg.-Bez. K a s s e l	44 608	20 454	31 812	11 556	10 275	7 594	2 521	1 304
Land H e s s e n	197 829	95 627	139 854	54 112	44 941	34 513	13 034	7 002

**22. Voll- und teilbeschäftigte hauptamtliche und hauptberufliche Lehrerinnen und Lehrer
an beruflichen Schulen nach Lehramt/Lehrbefähigung, Geschlecht und
Verwaltungsbezirken im Schuljahr 2016/2017**

Kreisfreie Stadt (St.) Landkreis	Lehrer/innen		davon mit Lehramt/Lehrbefähigung							
			an beruflichen Schulen		an allgemeinbildenden Schulen		Fachlehrer/innen ¹⁾		sonstigem bzw. ohne Lehramt	
	insgesamt	weiblich	insgesamt	weiblich	insgesamt	weiblich	insgesamt	weiblich	insgesamt	weiblich
Darmstadt, Wissenschaftsst.	558	313	333	172	48	27	64	41	113	73
Frankfurt am Main, St.	1 133	601	714	367	178	114	109	47	132	73
Offenbach am Main, St.	269	147	136	62	63	40	36	20	34	25
Wiesbaden, Landeshauptst.	486	252	306	148	61	40	41	19	78	45
Bergstraße	279	151	146	68	72	51	31	15	30	17
Darmstadt-Dieburg	145	79	67	32	24	18	19	7	35	22
Groß-Gerau	259	112	162	58	37	24	23	10	37	20
Hochtaunuskreis	254	146	145	77	53	41	29	16	27	12
Main-Kinzig-Kreis	716	319	325	123	172	88	90	40	129	68
Main-Taunus-Kreis	187	99	104	49	38	27	20	6	25	17
Odenwaldkreis	127	64	53	21	21	13	21	11	32	19
Offenbach	339	168	191	82	78	51	29	14	41	21
Rheingau-Taunus-Kreis	108	51	56	23	14	11	12	5	26	12
Wetteraukreis	405	206	235	117	59	38	66	27	45	24
Reg.-Bez. D a r m s t a d t	5 265	2 708	2 973	1 399	918	583	590	278	784	448
Gießen	434	216	225	101	83	52	64	30	62	33
Lahn-Dill-Kreis	463	229	248	115	89	51	57	22	69	41
Limburg-Weilburg	486	259	234	122	97	56	63	28	92	53
Marburg-Biedenkopf	437	229	190	86	137	80	54	26	56	37
Vogelsbergkreis	275	142	112	53	53	34	58	26	52	29
Reg.-Bez. G i e ß e n	2 095	1 075	1 009	477	459	273	296	132	331	193
Kassel, documenta-Stadt	667	317	355	134	163	102	90	49	59	32
Fulda	525	255	258	98	101	62	60	38	106	57
Hersfeld-Rotenburg	220	96	123	50	23	15	32	15	42	16
Kassel	183	100	98	46	27	21	35	21	23	12
Schwalm-Eder-Kreis	222	105	133	58	19	15	37	11	33	21
Waldeck-Frankenberg	271	129	154	62	37	29	37	15	43	23
Werra-Meißner-Kreis	163	77	80	36	39	24	24	8	20	9
Reg.-Bez. K a s s e l	2 251	1 079	1 201	484	409	268	315	157	326	170
Land H e s s e n	9 611	4 862	5 183	2 360	1 786	1 124	1 201	567	1 441	811

1) Einschl. Fachober- und Fachschuloberlehrerinnen und -lehrer.

— nur öffentliche Schulen —

23. Hauptamtliche und hauptberufliche Lehrerinnen und Lehrer an allgemeinbildenden und beruflichen Schulen nach der Schulform, an der sie überwiegend unterrichten und nach Verwaltungsbezirken im Schuljahr 2016/2017

Kreisfreie Stadt (St.) Landkreis	Lehrer/ innen insgesamt	davon unterrichten an						
		Grund-, Haupt- und Real- schulen ¹⁾	Gymnasien	kooperativen	integrierten	Förder- schulen	Schulen für Erwachsene	beruflichen Schulen
				Gesamtschulen				
Darmstadt, Wissenschaftsst.	1 787	377	474	102	143	167	40	484
Frankfurt am Main, St.	5 907	1 996	1 294	178	676	630	72	1 061
Offenbach am Main, St.	1 252	392	237	—	211	145	—	267
Wiesbaden, Landeshauptst.	2 594	881	643	—	317	244	45	464
Bergstraße	2 101	918	436	253	53	142	20	279
Darmstadt-Dieburg	2 377	725	172	899	233	203	—	145
Groß-Gerau	2 222	771	467	2	488	235	—	259
Hochtaunuskreis	2 009	716	491	282	162	142	—	216
Main-Kinzig-Kreis	3 710	1 377	497	346	428	359	—	703
Main-Taunus-Kreis	1 858	663	307	530	91	96	—	171
Odenwaldkreis	900	301	95	202	113	62	—	127
Offenbach	3 023	1 067	487	591	179	335	25	339
Rheingau-Taunus-Kreis	1 386	425	312	267	146	140	—	96
Wetteraukreis	2 798	990	533	435	88	347	—	405
Reg.-Bez. D a r m s t a d t	33 924	11 599	6 445	4 087	3 328	3 247	202	5 016
Gießen	2 500	616	265	416	508	238	23	434
Lahn-Dill-Kreis	2 451	777	319	270	350	254	18	463
Limburg-Weilburg	1 920	697	155	313	92	192	—	471
Marburg-Biedenkopf	2 204	760	305	395	156	164	24	400
Vogelsbergkreis	1 040	329	132	181	40	83	—	275
Reg.-Bez. G i e ß e n	10 115	3 179	1 176	1 575	1 146	931	65	2 043
Kassel, documenta-Stadt	2 130	510	323	177	218	254	32	616
Fulda	2 006	920	307	143	—	167	—	469
Hersfeld-Rotenburg	1 146	292	60	327	129	91	29	218
Kassel	1 776	487	187	453	297	169	—	183
Schwalm-Eder-Kreis	1 455	490	213	222	128	206	—	196
Waldeck-Frankenberg	1 397	645	258	111	33	109	—	241
Werra-Meißner-Kreis	898	226	59	293	65	92	—	163
Reg.-Bez. K a s s e l	10 808	3 570	1 407	1 726	870	1 088	61	2 086
Land H e s s e n	54 847	18 348	9 028	7 388	5 344	5 266	328	9 145

1) Einschl. Lehrerinnen und Lehrer an Mittelstufenschulen und Förderstufen, außer Mittelstufenschulen und Förderstufen an Gesamtschulen.

**1. Hauptamtliche und hauptberufliche Lehrerinnen und Lehrer
an allgemeinbildenden und beruflichen Schulen nach der Schulform,
an der sie überwiegend unterrichten und nach Schulamtsbezirken im Schuljahr 2016/2017**

Schulamtsbezirk	Lehrer/innen insgesamt	davon unterrichten an						
		Grund-, Haupt- und Real- schulen ¹⁾	Gymnasien	kooperativen	integrierten	Förder- schulen	Schulen für Erwachsene	beruflichen Schulen
				Gesamtschulen				
Darmstadt, Wissenschaftsst. und Darmstadt-Dieburg	4 622	1 168	838	1 001	437	435	40	703
Frankfurt am Main, Stadt	6 653	2 274	1 576	178	728	681	83	1 133
Offenbach am Main, Stadt und Offenbach, Land	4 510	1 495	768	667	430	517	25	608
Wiesbaden, Landeshauptst. und Rheingau-Taunus-Kreis	4 511	1 443	1 144	267	563	455	45	594
Bergstraße und Odenwaldkreis	3 187	1 247	681	455	174	204	20	406
Groß-Gerau und Main-Taunus-Kreis	4 374	1 512	863	532	620	401	—	446
Hochtaunuskreis und Wetteraukreis	5 458	1 891	1 399	717	269	523	—	659
Main-Kinzig-Kreis	3 956	1 453	629	346	433	379	—	716
Reg.-Bez. D a r m s t a d t	37 271	12 483	7 898	4 163	3 654	3 595	213	5 265
Gießen und Vogelsbergkreis	3 743	983	449	597	594	384	27	709
Lahn-Dill-Kreis und Limburg-Weilburg	4 490	1 478	557	583	459	446	18	949
Marburg-Biedenkopf	2 516	788	507	395	156	209	24	437
Reg.-Bez. G i e ß e n	10 749	3 249	1 513	1 575	1 209	1 039	69	2 095
Kassel, documenta-Stadt und Kassel, Land	4 270	1 060	646	630	515	537	32	850
Fulda	2 330	1 000	432	143	54	176	—	525
Hersfeld-Rotenburg und Werra-Meißner-Kreis	2 079	529	128	620	207	183	29	383
Schwalm-Eder-Kreis und Waldeck-Frankenberg	3 185	1 156	572	419	161	384	—	493
Reg.-Bez. K a s s e l	11 864	3 745	1 778	1 812	937	1 280	61	2 251
Land H e s s e n	59 884	19 477	11 189	7 550	5 800	5 914	343	9 611

¹⁾ Einschl. Lehrerinnen und Lehrer an Mittelstufenschulen und Förderstufen, außer Mittelstufenschulen und Förderstufen an Gesamtschulen.

2. Hauptamtliche und hauptberufliche Lehrerinnen und Lehrer an allgemeinbildenden und beruflichen

Lfd. Nr.	Schulamtsbezirk	Lehrer/innen		davon mit					
				an Grundschulen		an Grund-, Haupt- und Realschulen		an Haupt- und Realschulen ¹⁾	
		insgesamt	weiblich	insgesamt	weiblich	insgesamt	weiblich	insgesamt	weiblich
1	Darmstadt, Wissenschaftsst. und Darmstadt-Dieburg	4 622	3 263	963	891	59	52	662	446
2	Frankfurt am Main, Stadt	6 653	4 586	1 462	1 319	55	39	912	616
3	Offenbach am Main, Stadt und Offenbach, Land	4 510	3 171	980	911	64	45	769	526
4	Wiesbaden, Landeshauptst. und Rheingau-Taunus-Kreis	4 511	3 155	930	861	64	50	725	496
5	Bergstraße und Odenwaldkreis	3 187	2 215	726	668	34	26	611	417
6	Groß-Gerau und Main-Taunus-Kreis	4 374	3 162	1 039	965	24	18	714	498
7	Hochtaunuskreis und Wetteraukreis	5 458	3 857	1 221	1 127	57	50	879	610
8	Main-Kinzig-Kreis	3 956	2 642	856	788	17	14	803	529
9	Reg.-Bez. Darmstadt	37 271	26 051	8 177	7 530	374	294	6 075	4 138
10	Gießen und Vogelsbergkreis	3 743	2 477	782	718	27	24	722	446
11	Lahn-Dill-Kreis und Limburg-Weilburg	4 490	3 009	1 026	929	20	13	1 030	636
12	Marburg-Biedenkopf	2 516	1 660	517	469	30	23	434	267
13	Reg.-Bez. Gießen	10 749	7 146	2 325	2 116	77	60	2 186	1 349
14	Kassel, documenta-Stadt und Kassel, Land	4 270	2 853	928	834	46	32	789	556
15	Fulda	2 330	1 487	509	463	19	13	446	283
16	Hersfeld-Rotenburg und Werra-Meißner-Kreis	2 079	1 371	463	421	17	13	435	287
17	Schwalm-Eder-Kreis und Waldeck-Frankenberg	3 185	2 052	695	614	12	10	671	401
18	Reg.-Bez. Kassel	11 864	7 763	2 595	2 332	94	68	2 341	1 527
19	Land Hessen	59 884	40 960	13 097	11 978	545	422	10 602	7 014

¹⁾ Einschl. Lehrerinnen und Lehrer mit Lehramt an Grund-, Haupt-, Real- und Förderschulen an beruflichen Schulen. — 2) Einschl. Fachober- und Fachschuloberlehrerinnen und -lehrer.

Schulen nach Lehramt/Lehrbefähigung, Geschlecht und Schulamtsbezirken im Schuljahr 2016/2017

Lehramt/Lehrbefähigung												Lfd. Nr.
an Gymnasien		an Förderschulen		an beruflichen Schulen		für musisch-technische Fächer		Fachlehrer/innen ²⁾		sonstigem bzw. ohne Lehramt		
insgesamt	weiblich	insgesamt	weiblich	insgesamt	weiblich	insgesamt	weiblich	insgesamt	weiblich	insgesamt	weiblich	
1 495	928	358	288	408	207	46	33	125	82	506	336	1
2 047	1 231	569	441	721	369	35	21	170	102	682	448	2
1 287	787	343	271	332	147	15	10	167	116	553	358	3
1 461	892	389	311	370	176	34	24	100	66	438	279	4
1 007	586	236	177	203	92	23	18	87	59	260	172	5
1 334	852	389	322	273	111	24	19	92	57	485	320	6
1 827	1 107	486	396	388	199	21	13	139	80	440	275	7
1 136	649	324	251	334	125	21	17	139	76	326	193	8
11 594	7 032	3 094	2 457	3 029	1 426	219	155	1 019	638	3 690	2 381	9
1 082	616	348	269	349	158	17	12	153	80	263	154	10
1 029	583	412	318	490	241	13	10	147	72	323	207	11
879	495	255	191	191	87	17	13	75	43	118	72	12
2 990	1 694	1 015	778	1 030	486	47	35	375	195	704	433	13
1 239	720	325	236	468	184	47	32	188	117	240	142	14
611	312	149	111	260	98	47	33	92	62	197	112	15
576	328	150	115	213	91	22	10	67	31	136	75	16
890	486	318	245	304	126	27	22	101	45	167	103	17
3 316	1 846	942	707	1 245	499	143	97	448	255	740	432	18
17 900	10 572	5 051	3 942	5 304	2 411	409	287	1 842	1 088	5 134	3 246	19

Allgemeinbildende Schulen

3. Voll- und teilbeschäftigte hauptamtliche und hauptberufliche Lehrerinnen und Lehrer an allgemein-

Lfd. Nr.	Schulamtsbezirk	Lehrer/innen		davon im Alter							
				unter 30		30 bis 34		35 bis 39		40 bis 44	
		ins-gesamt	weib-lich	ins-gesamt	weib-lich	ins-gesamt	weib-lich	ins-gesamt	weib-lich	ins-gesamt	weib-lich
1	Darmstadt, Wissenschaftsst. und Darmstadt-Dieburg	3 919	2 871	256	214	560	431	565	408	554	413
2	Frankfurt am Main, Stadt	5 520	3 985	412	354	884	653	828	596	704	506
3	Offenbach am Main, Stadt und Offenbach, Land	3 902	2 856	326	278	708	504	546	391	552	408
4	Wiesbaden, Landeshauptst. und Rheingau-Taunus-Kreis	3 917	2 852	285	240	618	455	559	389	526	400
5	Bergstraße und Odenwaldkreis	2 781	2 000	146	131	340	271	403	285	418	298
6	Groß-Gerau und Main-Taunus-Kreis	3 928	2 951	274	225	718	545	595	419	536	418
7	Hochtaunuskreis und Wetteraukreis	4 799	3 505	364	302	672	487	720	526	680	505
8	Main-Kinzig-Kreis	3 240	2 323	252	207	496	368	449	324	436	318
9	Reg.-Bez. D a r m s t a d t	32 006	23 343	2 315	1 951	4 996	3 714	4 665	3 338	4 406	3 266
10	Gießen und Vogelsbergkreis	3 034	2 119	171	133	378	276	411	278	397	288
11	Lahn-Dill-Kreis und Limburg-Weilburg	3 541	2 521	181	133	452	325	497	370	542	379
12	Marburg-Biedenkopf	2 079	1 431	78	66	219	156	281	211	294	208
13	Reg.-Bez. G i e ß e n	8 654	6 071	430	332	1 049	757	1 189	859	1 233	875
14	Kassel, documenta-Stadt und Kassel, Land	3 420	2 436	194	155	399	295	438	307	530	383
15	Fulda	1 805	1 232	122	108	236	179	238	157	273	195
16	Hersfeld-Rotenburg und Werra-Meißner-Kreis	1 696	1 198	148	129	229	181	242	166	163	128
17	Schwalm-Eder-Kreis und Waldeck-Frankenberg	2 692	1 818	130	103	326	257	328	225	394	289
18	Reg.-Bez. K a s s e l	9 613	6 684	594	495	1 190	912	1 246	855	1 360	995
19	Land H e s s e n	50 273	36 098	3 339	2 778	7 235	5 383	7 100	5 052	6 999	5 136

bildenden Schulen nach Altersgruppen, Geschlecht und Schulamtsbezirken im Schuljahr 2016/2017

von . . . Jahren												Lfd. Nr.
45 bis 49		50 bis 54		55 bis 59		60 bis 61		62 bis 64		65 oder mehr		
ins- gesamt	weib- lich	ins- gesamt	weib- lich	ins- gesamt	weib- lich	ins- gesamt	weib- lich	ins- gesamt	weib- lich	ins- gesamt	weib- lich	
585	433	422	294	478	341	230	180	232	135	37	22	1
734	516	562	391	647	474	290	207	387	244	72	44	2
502	368	380	281	420	312	205	149	242	153	21	12	3
578	413	385	266	476	353	228	169	217	144	45	23	4
439	303	273	188	353	259	181	138	208	115	20	12	5
533	405	387	288	441	345	183	137	229	153	32	16	6
690	507	476	334	569	424	295	202	300	203	33	15	7
471	346	315	203	402	283	176	129	208	130	35	15	8
4 532	3 291	3 200	2 245	3 786	2 791	1 788	1 311	2 023	1 277	295	159	9
495	346	333	228	415	295	196	139	210	123	28	13	10
565	417	400	276	471	330	199	149	210	134	24	8	11
387	261	222	150	309	198	127	79	145	94	17	8	12
1 447	1 024	955	654	1 195	823	522	367	565	351	69	29	13
578	410	396	295	457	320	181	123	226	137	21	11	14
311	208	178	129	175	105	117	72	136	74	19	5	15
250	181	148	101	209	138	122	69	163	95	22	10	16
410	268	329	206	358	233	192	118	204	113	21	6	17
1 549	1 067	1 051	731	1 199	796	612	382	729	419	83	32	18
7 528	5 382	5 206	3 630	6 180	4 410	2 922	2 060	3 317	2 047	447	220	19

Allgemeinbildende Schulen

4. Lehrerinnen und Lehrer an allgemeinbildenden Schulen nach Beschäftigungsumfang, Geschlecht und Schulamtsbezirken im Schuljahr 2016/2017

Schulamtsbezirk	Hauptamtliche und hauptberufliche Lehrer/innen		davon				Lehrer/innen mit stundenweiser Beschäftigung ¹⁾	
			vollbeschäftigte		teilbeschäftigte			
	insgesamt	weiblich	insgesamt	weiblich	insgesamt	weiblich	insgesamt	weiblich
Darmstadt, Wissenschaftsst. und Darmstadt-Dieburg	3 919	2 871	2 195	1 330	1 724	1 541	207	131
Frankfurt am Main, Stadt	5 520	3 985	3 522	2 310	1 998	1 675	180	105
Offenbach am Main, Stadt und Offenbach, Land	3 902	2 856	2 434	1 575	1 468	1 281	224	128
Wiesbaden, Landeshauptst. und Rheingau-Taunus-Kreis	3 917	2 852	2 450	1 587	1 467	1 265	187	96
Bergstraße und Odenwaldkreis	2 781	2 000	1 596	940	1 185	1 060	159	90
Groß-Gerau und Main-Taunus-Kreis	3 928	2 951	2 230	1 446	1 698	1 505	334	229
Hochtaunuskreis und Wetteraukreis	4 799	3 505	2 887	1 819	1 912	1 686	288	166
Main-Kinzig-Kreis	3 240	2 323	2 091	1 275	1 149	1 048	137	79
Reg.-Bez. D a r m s t a d t	32 006	23 343	19 405	12 282	12 601	11 061	1 716	1 024
Gießen und Vogelsbergkreis	3 034	2 119	1 917	1 138	1 117	981	140	59
Lahn-Dill-Kreis und Limburg-Weilburg	3 541	2 521	2 145	1 264	1 396	1 257	119	61
Marburg-Biedenkopf	2 079	1 431	1 191	671	888	760	112	62
Reg.-Bez. G i e ß e n	8 654	6 071	5 253	3 073	3 401	2 998	371	182
Kassel, documenta-Stadt und Kassel, Land	3 420	2 436	2 041	1 233	1 379	1 203	120	71
Fulda	1 805	1 232	1 134	638	671	594	115	67
Hersfeld-Rotenburg und Werra-Meißner-Kreis	1 696	1 198	1 120	693	576	505	65	33
Schwalm-Eder-Kreis und Waldeck-Frankenberg	2 692	1 818	1 793	1 040	899	778	197	130
Reg.-Bez. K a s s e l	9 613	6 684	6 088	3 604	3 525	3 080	497	301
Land H e s s e n	50 273	36 098	30 746	18 959	19 527	17 139	2 584	1 507

1) Nebenamtliche und nebenberufliche Lehrerinnen und Lehrer, Lehrerinnen und Lehrer mit Mehrarbeit sowie Studienreferendarinnen und Studienreferendare.

**5. Lehrerinnen und Lehrer an beruflichen Schulen nach Beschäftigungsumfang,
Geschlecht und Schulamtsbezirken im Schuljahr 2016/2017**

Schulamtsbezirk	Hauptamtliche und hauptberufliche Lehrer/innen		davon				Lehrer/innen mit stundenweiser Beschäftigung ¹⁾	
			vollbeschäftigte		teilbeschäftigte			
	insgesamt	weiblich	insgesamt	weiblich	insgesamt	weiblich	insgesamt	weiblich
Darmstadt, Wissenschaftsst. und Darmstadt-Dieburg	703	392	430	173	273	219	106	61
Frankfurt am Main, Stadt	1 133	601	803	348	330	253	117	57
Offenbach am Main, Stadt und Offenbach, Land	608	315	426	183	182	132	60	34
Wiesbaden, Landeshauptst. und Rheingau-Taunus-Kreis	594	303	384	144	210	159	124	67
Bergstraße und Odenwaldkreis	406	215	267	106	139	109	16	11
Groß-Gerau und Main-Taunus-Kreis	446	211	331	122	115	89	54	26
Hochtaunuskreis und Wetteraukreis	659	352	461	192	198	160	79	35
Main-Kinzig-Kreis	716	319	525	187	191	132	54	24
Reg.-Bez. D a r m s t a d t	5 265	2 708	3 627	1 455	1 638	1 253	610	315
Gießen und Vogelsbergkreis	709	358	456	166	253	192	78	42
Lahn-Dill-Kreis und Limburg-Weilburg	949	488	672	267	277	221	75	32
Marburg-Biedenkopf	437	229	278	109	159	120	104	51
Reg.-Bez. G i e ß e n	2 095	1 075	1 406	542	689	533	257	125
Kassel, documenta-Stadt und Kassel, Land	850	417	565	208	285	209	32	20
Fulda	525	255	326	118	199	137	31	16
Hersfeld-Rotenburg und Werra-Meißner-Kreis	383	173	257	95	126	78	24	6
Schwalm-Eder-Kreis und Waldeck-Frankenberg	493	234	352	130	141	104	120	65
Reg.-Bez. K a s s e l	2 251	1 079	1 500	551	751	528	207	107
Land H e s s e n	9 611	4 862	6 533	2 548	3 078	2 314	1 074	547

1) Nebenamtliche und nebenberufliche Lehrerinnen und Lehrer, Lehrerinnen und Lehrer mit Mehrarbeit sowie Studienreferendarinnen und Studienreferendare.

Berufliche Schulen

6. Voll- und teilbeschäftigte hauptamtliche und hauptberufliche Lehrerinnen und Lehrer an beruf-

Lfd. Nr.	Schulamtsbezirk	Lehrer/innen		davon im Alter							
				unter 30		30 bis 34		35 bis 39		40 bis 44	
		ins-gesamt	weib-lich	ins-gesamt	weib-lich	ins-gesamt	weib-lich	ins-gesamt	weib-lich	ins-gesamt	weib-lich
1	Darmstadt, Wissenschaftsst. und Darmstadt-Dieburg	703	392	15	6	62	40	72	45	80	37
2	Frankfurt am Main, Stadt	1 133	601	25	21	95	66	155	81	129	61
3	Offenbach am Main, Stadt und Offenbach, Land	608	315	21	13	74	47	58	33	62	26
4	Wiesbaden, Landeshauptst. und Rheingau-Taunus-Kreis	594	303	12	9	48	26	54	26	57	25
5	Bergstraße und Odenwaldkreis	406	215	14	10	27	16	55	26	55	30
6	Groß-Gerau und Main-Taunus-Kreis	446	211	17	13	46	26	56	23	39	20
7	Hochtaunuskreis und Wetteraukreis	659	352	19	14	56	37	66	33	66	41
8	Main-Kinzig-Kreis	716	319	22	16	76	46	75	32	80	36
9	Reg.-Bez. D a r m s t a d t	5 265	2 708	145	102	484	304	591	299	568	276
10	Gießen und Vogelsbergkreis	709	358	19	13	54	29	68	42	73	40
11	Lahn-Dill-Kreis und Limburg-Weilburg	949	488	48	35	74	48	101	53	93	51
12	Marburg-Biedenkopf	437	229	12	9	29	16	48	22	49	27
13	Reg.-Bez. G i e ß e n	2 095	1 075	79	57	157	93	217	117	215	118
14	Kassel, documenta-Stadt und Kassel, Land	850	417	13	8	85	48	73	40	97	52
15	Fulda	525	255	21	14	41	29	67	32	56	28
16	Hersfeld-Rotenburg und Werra-Meißner-Kreis	383	173	12	9	34	16	50	28	51	24
17	Schwalm-Eder-Kreis und Waldeck-Frankenberg	493	234	10	7	45	26	41	23	49	24
18	Reg.-Bez. K a s s e l	2 251	1 079	56	38	205	119	231	123	253	128
19	Land H e s s e n	9 611	4 862	280	197	846	516	1 039	539	1 036	522

lichen Schulen nach Altersgruppen, Geschlecht und Schulamtsbezirken im Schuljahr 2016/2017

von . . . Jahren												Lfd. Nr.
45 bis 49		50 bis 54		55 bis 59		60 bis 61		62 bis 64		65 oder mehr		
ins- gesamt	weib- lich	ins- gesamt	weib- lich	ins- gesamt	weib- lich	ins- gesamt	weib- lich	ins- gesamt	weib- lich	ins- gesamt	weib- lich	
132	80	139	76	95	63	45	23	57	22	6	—	1
178	96	176	95	166	95	97	43	99	41	13	2	2
101	54	104	54	100	54	43	19	40	13	5	2	3
110	60	93	47	115	67	46	24	47	15	12	4	4
64	28	79	48	57	36	24	8	23	11	8	2	5
73	32	67	35	71	38	34	14	36	8	7	2	6
123	61	129	75	94	49	47	22	55	18	4	2	7
116	49	120	52	96	39	52	25	69	22	10	2	8
897	460	907	482	794	441	388	178	426	150	65	16	9
126	63	120	60	129	70	52	20	64	20	4	1	10
168	76	180	89	164	86	56	28	60	22	5	—	11
80	40	75	44	63	35	36	18	43	18	2	—	12
374	179	375	193	356	191	144	66	167	60	11	1	13
191	101	140	58	129	71	59	23	58	12	5	4	14
109	46	84	42	70	40	28	10	43	13	6	1	15
61	20	59	23	60	31	24	12	31	10	1	—	16
89	38	106	41	90	44	28	13	29	17	6	1	17
450	205	389	164	349	186	139	58	161	52	18	6	18
1 721	844	1 671	839	1 499	818	671	302	754	262	94	23	19