



# Statistische Berichte



Kennziffer: B VI 6 – j/17 – Teil 1

Oktober 2017

## Der Strafvollzug in Hessen im Jahr 2017

Teil 1: Strafgefangene und Sicherungsverwahrte  
in den Justizvollzugsanstalten

Stichtagserhebung zum 31. März 2017

# Hessisches Statistisches Landesamt, Wiesbaden

## Impressum

Dienstgebäude: Rheinstraße 35/37, 65185 Wiesbaden

Briefadresse: 65175 Wiesbaden

## Ihre Ansprechpartner für Fragen und Anregungen zu diesem Bericht

Fr. Witteyer	0611 3802-325
Hr. Schmidt	0611 3802-336
E-Mail	<a href="mailto:rechtspflege@statistik.hessen.de">rechtspflege@statistik.hessen.de</a>
Telefax	0611 3802-390
Internet	<a href="https://statistik.hessen.de">https://statistik.hessen.de</a>

## Copyright

© Hessisches Statistisches Landesamt, Wiesbaden, 2017

Vervielfältigung und Verbreitung, auch auszugsweise, mit Quellenangabe gestattet.

## Allgemeine Geschäftsbedingungen

Die Allgemeinen Geschäftsbedingungen sind unter

<https://statistik.hessen.de> "AGB"

abrufbar.

## Zeichenerklärungen

- = genau Null (nichts vorhanden) bzw. keine Veränderung eingetreten
- 0 = Zahlenwert ungleich Null, Betrag jedoch kleiner als die Hälfte von 1 in der letzten besetzten Stelle
- . = Zahlenwert unbekannt oder geheim zu halten
- ... = Zahlenwert lag bei Redaktionsschluss noch nicht vor
- () = Aussagewert eingeschränkt, da der Zahlenwert statistisch unsicher ist
- / = keine Angabe, da Zahlenwert nicht sicher genug
- x = Tabellenfeld gesperrt, weil Aussage nicht sinnvoll  
(oder bei Veränderungsdaten ist die Ausgangszahl kleiner als 100)
- D = Durchschnitt
- s = geschätzte Zahl
- p = vorläufige Zahl
- r = berichtigte Zahl

Aus Gründen der Übersichtlichkeit sind nur negative Veränderungsdaten und Salden mit einem Vorzeichen versehen. Positive Veränderungsdaten und Salden sind ohne Vorzeichen. Im Allgemeinen ist ohne Rücksicht auf die Endsumme auf- bzw. abgerundet worden. Das Ergebnis der Summierung der Einzelzahlen kann deshalb geringfügig von der Endsumme abweichen.

# Inhalt

	Seite
Vorbemerkungen	2
Begriffliche Erläuterungen	2
<b>Tabellen</b>	
1. Strafgefangene und Sicherungsverwahrte nach Vollzugsart und Hauptdeliktgruppen 1998 bis 2017	6
2. Strafgefangene 2002 bis 2017 nach Art des Strafvollzugs	8
3. Strafgefangene und Sicherungsverwahrte 2017 nach der strafbaren Handlung und der Vollzugsart	
a) Deutsche und Nichtdeutsche	9
b) Nichtdeutsche	12
4. Strafgefangene und Sicherungsverwahrte 2017 nach Altersgruppen und der voraussichtlichen Vollzugsdauer	
a) Deutsche und Nichtdeutsche	15
b) offener Vollzug	16
c) Nichtdeutsche	17
5. Strafgefangene im Vollzug von Freiheitsstrafe 2017 nach Altersgruppen und der voraussichtlichen Vollzugsdauer	18
6. Strafgefangene im Vollzug von Jugendstrafe und Sicherungsverwahrung 2017 nach Altersgruppen und der voraussichtlichen Vollzugsdauer	19
7. Strafgefangene und Sicherungsverwahrte 2017 nach dem Wiedereinlieferungsabstand sowie nach Art und Häufigkeit der Vorstrafen	20
8. Nichtdeutsche Strafgefangene und Sicherungsverwahrte 2017 nach dem Wiedereinlieferungsabstand sowie der Art und Häufigkeit der Vorstrafen	22
9. Außerhalb von Justizvollzugsanstalten Untergebrachte 2017 nach der Art der strafrichterlich angeordneten Maßregel der Besserung und Sicherung	23
<b>Diagramme</b>	
Strafgefangene und Sicherungsverwahrte in Hessen 1997 bis 2017	4
Strafgefangene und Sicherungsverwahrte am 31. März 2017 nach Hauptdeliktgruppen	5
Strafgefangene und Sicherungsverwahrte 2017 nach der voraussichtlichen Vollzugsdauer	5
<b>Abkürzungen</b>	
BtMG = Betäubungsmittelgesetz	
JGG = Jugendgerichtsgesetz	
StGB = Strafgesetzbuch	
StVG = Straßenverkehrsgesetz	

## Vorbemerkungen

Die bundeseinheitlich durchgeführte Strafvollzugsstatistik ist eine koordinierte Länderstatistik. Sie bildet neben der gerichtlichen Strafverfolgungsstatistik und der polizeilichen Kriminalstatistik eine der wichtigsten Grundlagen zur Beurteilung der Kriminalität.

Die Strafvollzugsstatistik gibt Auskunft über die Belegungskapazität der Justizvollzugsanstalten des Landes und deren tatsächlichen Belegung. Gezählt werden alle im Laufe des Jahres eingewiesenen und entlassenen Personen (Gefangenenbewegung). Die demographischen und kriminologischen Merkmale der Strafgefangenen und Sicherungsverwahrten werden zum 31. März eines jeden Jahres erfasst.

Dieser Bericht bezieht sich auf die Stichtagserhebung zum 31. März. Es handelt sich hierbei um demographische und kriminologische Merkmale der wegen Verbüßung einer Freiheitsstrafe (einschl. Ersatzfreiheitsstrafe) oder Jugendstrafe einsitzenden Strafgefangenen sowie Sicherungsverwahrten. So werden beispielsweise das Geschlecht, das Alter und die Staatsangehörigkeit erfragt, aber auch die Art der Straftat und die Zahl der Vorstrafen. Nicht einbezogen sind alle anderen Insassen der Justizvollzugsanstalten, wie Personen in Untersuchungs- oder Abschiebehaft. Angaben über Personen, die auf Grund strafrichterlicher Entscheidung in psychiatrischen Krankenanstalten untergebracht sind, werden besonders ausgewiesen.

Die Angaben für diese Statistik werden bei den Justizvollzugsanstalten erhoben.

Der hessischen Justizverwaltung unterstehen zum 31. März 2017 insgesamt 16 Justizvollzugsanstalten, eine Sicherungsverwahrung und 3 Zweiganstalten. Außerdem bestehen bei einigen Justizvollzugsanstalten noch insgesamt 8 Abteilungen des offenen Vollzugs.

## Begriffliche Erläuterungen

**Altersgruppe:** Der Nachweis der Strafgefangenen und Sicherungsverwahrten nach Altersgruppen erfolgt nach dem Alter zum Erhebungszeitpunkt, nicht zum Zeitpunkt der Straftat.

**Ersatzfreiheitsstrafe:** Sie wird in der Regel vollstreckt, wenn der zu Geldstrafe Verurteilte diese nicht zahlte und die Beitreibung der Geldstrafe erfolglos endete oder die Vollstreckung deshalb unterblieb, weil zu erwarten war, dass sie in absehbarer Zeit zu keinem Erfolg führen würde. An die Stelle der Geldstrafe tritt dann die Ersatzfreiheitsstrafe. Einem Tagessatz der verhängten Geldstrafe entspricht ein Tag Freiheitsentziehung (§ 43 StGB).

**Freiheitsstrafe:** Diese Strafe ist eine zeitige, sofern die Strafvorschriften nicht lebenslange Freiheitsstrafe androhen. Höchstmaß der zeitigen Freiheitsstrafe ist 15 Jahre, das Mindestmaß ein Monat. Aus dem Jugendstrafvollzug ausgenommen **nach § 89b JGG** werden Verurteilte, die das 18. Lebensjahr vollendet haben und sich nicht für den Jugendstrafvollzug eignen. Diese Jugendstrafe wird als Freiheitsstrafe in einer Erwachsenenstrafanstalt vollzogen.

**Jugendstrafe:** Sie ist die einzige kriminelle Strafe des Jugendgerichtsgesetzes (JGG). Die übrigen Maßnahmen nach dem JGG (Zuchtmittel, Erziehungsmaßregeln) haben nicht die Rechtswirkung einer Strafe und führen zu keiner Eintragung in das Strafregister. Das Mindestmaß der Jugendstrafe (Freiheitsentzug in einer Jugendstrafanstalt) beträgt sechs Monate, das Höchstmaß fünf Jahre. Für begangene Verbrechen, die nach allgemeinem Strafrecht eine Freiheitsstrafe von mehr als zehn Jahren (einschl. lebenslang) verwirken, beträgt das Höchstmaß der Jugendstrafe jedoch zehn Jahre (§ 18 JGG).

Freiheitsstrafe **nach § 114 JGG:** Sie ist eine Freiheitsstrafe, die in einer Jugendstrafanstalt vollzogen wird.

**Offener und geschlossener Vollzug:** Beim "offenen Vollzug" handelt es sich um eine Lockerung des Vollzugs bis hin zum Freigänger. In der Regel sind die Gefangenen im geschlossenen Vollzug untergebracht. Es besteht jedoch die Möglichkeit, dass die Vollstreckungsbehörde den Verurteilten zum Strafantritt direkt in eine Anstalt mit offenem Vollzug lädt. Außerdem ist es möglich, dass ein Gefangener, der im geschlossenen Vollzug untergebracht ist, mit seiner Zustimmung in eine Anstalt oder Abteilung des offenen Vollzugs verlegt

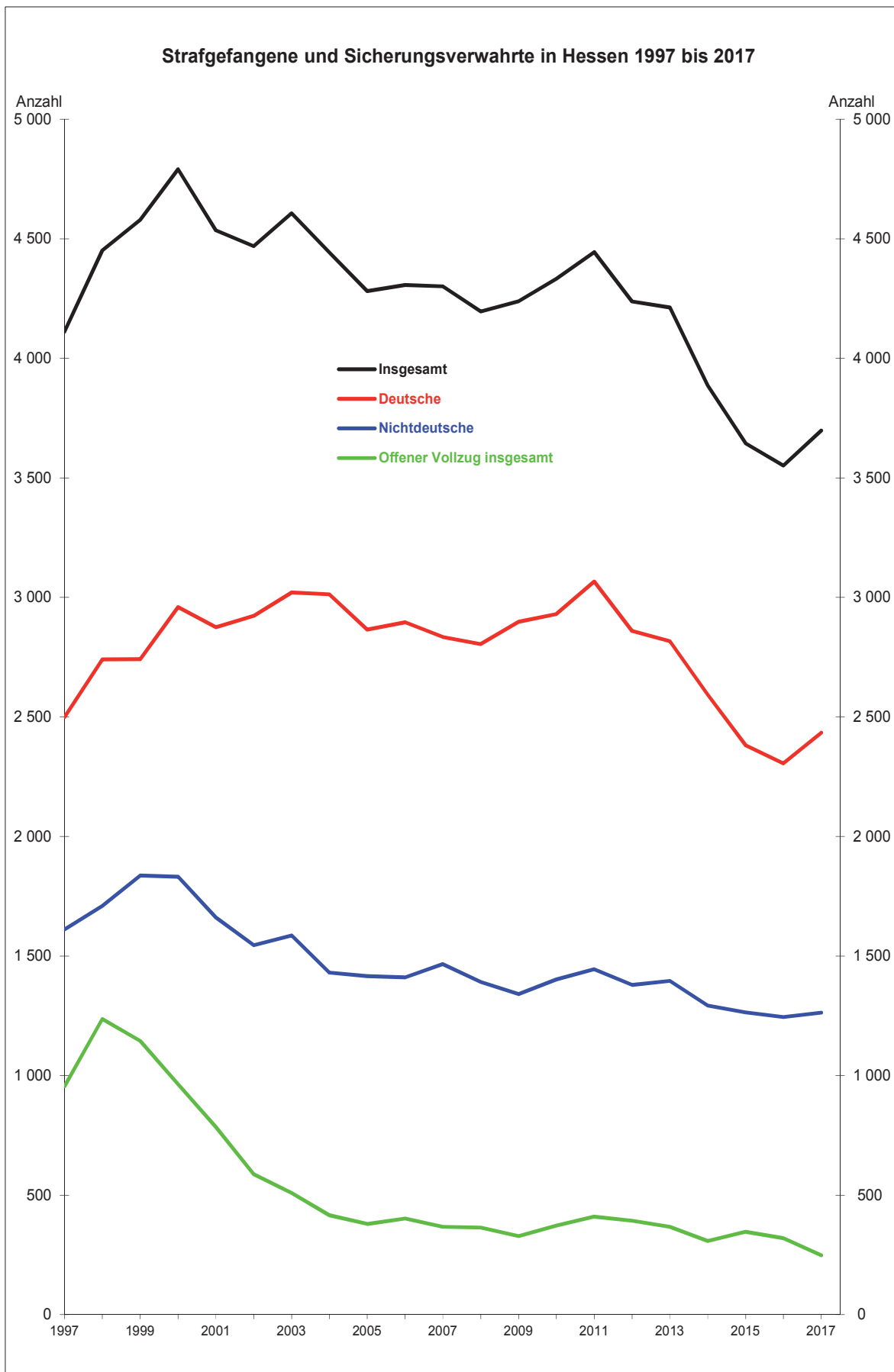
wird. Darüber befindet der Anstaltsleiter (der Anstalt des geschlossenen Vollzugs) nach vorangegangener Prüfung der hierfür erforderlichen Voraussetzungen.

**Sicherungsverwahrung:** Sie zählt nach § 61 StGB zu den Maßregeln der Besserung und Sicherung. § 66 Abs. 1 StGB enthält die Voraussetzungen, die zur Anordnung von Sicherungsverwahrung führen. Neben der Höhe der daneben ausgesprochenen Strafe (mindestens zwei Jahre) sowie der Verurteilung zu Vorstrafen und deren Verbüßung ist hier besonders die Allgemeingefährlichkeit des Straftäters von Bedeutung.

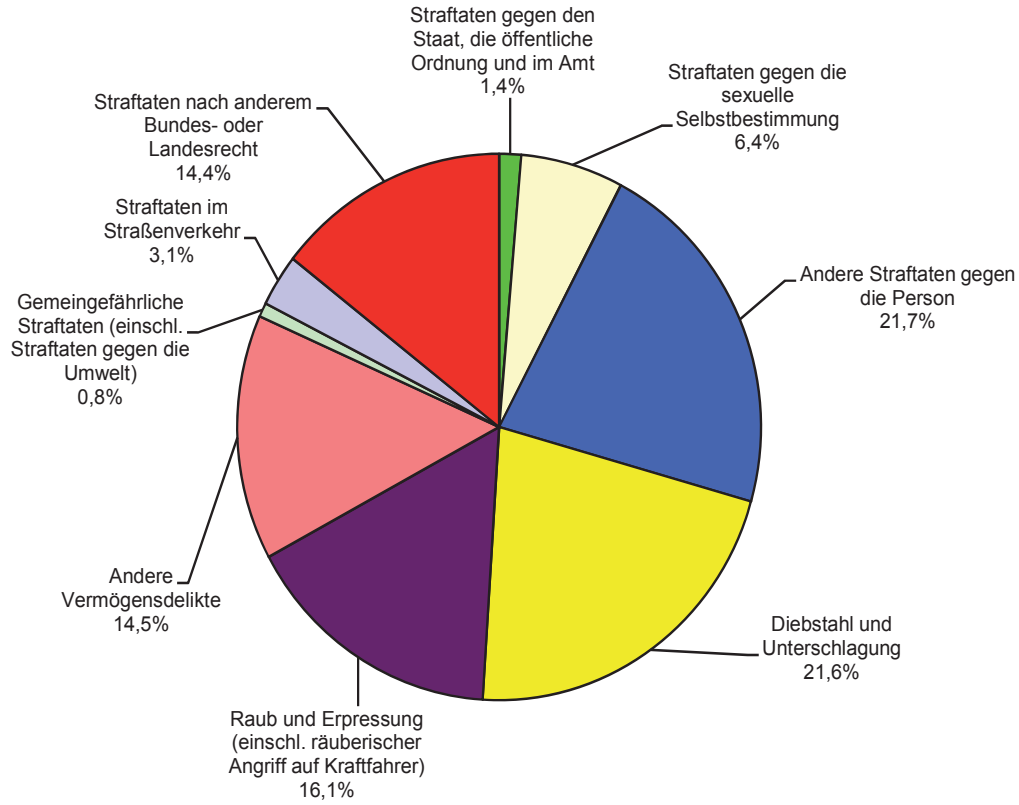
**Unterbringung in einem psychiatrischen Krankenhaus (§ 63 StGB) oder in einer Entziehungsanstalt (§ 64 StGB)** zählt ebenso wie die Sicherungsverwahrung zu den Maßregeln der Besserung und Sicherung. Während die Sicherungsverwahrung in einer dem Ministerium der Justiz zugeordneten Justizvollzugsanstalt vollzogen wird, geschieht die Unterbringung nach den §§ 63, 64 StGB in einer Einrichtung des Landeswohlfahrtsverbandes Hessen, die dem Sozialministerium untersteht. Wird die Unterbringung in einem psychiatrischen Krankenhaus oder einer Entziehungsanstalt neben einer Freiheitsstrafe angeordnet, so wird die Maßregel in der Regel vor der Strafe vollzogen.

**Vollzugsdauer:** Grundsätzlich ist die Dauer einer zu verbüßenden Strafe gleichbedeutend mit dem Strafmaß, das in dem erkennenden Urteil bestimmt wurde (ausschließlich einer angerechneten Untersuchungshaft). Wird zum Stichtag lediglich eine Reststrafe verbüßt, so gilt als Vollzugsdauer ebenfalls das volle Strafmaß entsprechend dem erkennenden Urteil.

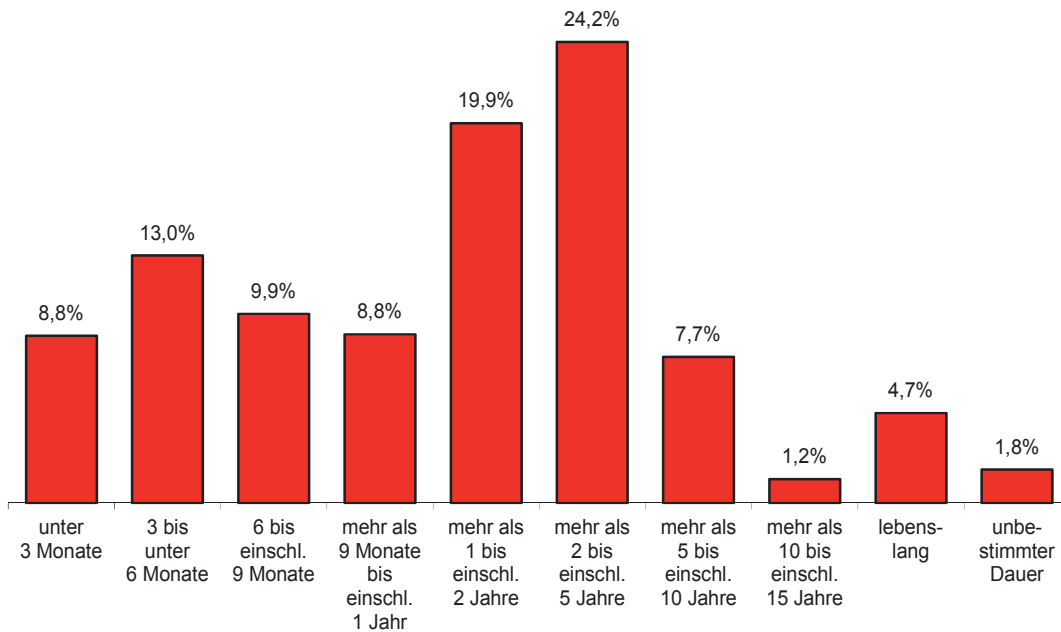
**Wiedereinlieferungsabstand:** Differenz zwischen letzter Entlassung aus Strafhaft oder aus Sicherungsverwahrung (auch bedingte Entlassung) und der erneuten Einlieferung in die Justizvollzugsanstalt. Bei der bedingten Entlassung gilt dies jedoch nur dann, wenn eine andere Strafe als die der bedingten Entlassung zu Grunde liegenden Strafe am Stichtag zu verbüßen ist. Andere freiheitsentziehende Maßnahmen, wie Strafrest, Jugendarrest, Untersuchungshaft oder Maßregeln der Besserung und Sicherung (außer Sicherungsverwahrung), werden zur Berechnung des Wiedereinlieferungsabstandes nicht berücksichtigt.



### Strafgefangene und Sicherungsverwahrte am 31. März 2017



### Strafgefangene und Sicherungsverwahrte 2017 nach der voraussichtlichen Vollzugsdauer



## 1. Strafgefängene und Sicherungsverwahrte nach Vollzugsart

Lfd. Nr.	Art der Angabe	Geschlecht	1998	1999	2000	2001	2002	2003	2004
1	Strafgefängene im Vollzug von	insgesamt	4 077	4 115	4 333	4 042	3 993	4 106	3 949
2	Freiheitsstrafe <sup>1)</sup>	männlich	3 848	3 878	4 090	3 811	3 763	3 878	3 711
3		weiblich	229	237	243	231	230	228	238
	darunter								
4	Nichtdeutsche	insgesamt	1 536	1 611	1 645	1 454	1 384	1 418	1 268
5		männlich	1 445	1 528	1 556	1 374	1 314	1 367	1 208
6		weiblich	91	83	89	80	70	51	60
7	Vorbestrafte	insgesamt	2 015	2 183	2 145	2 057	2 113	2 234	2 126
8		männlich	1 963	2 077	2 050	1 956	2 012	2 120	2 027
9		weiblich	52	106	95	101	101	114	99
10	Strafgefängene im Vollzug von	insgesamt	357	445	437	472	449	476	466
11	Jugendstrafe <sup>2)</sup>	männlich	350	434	426	460	424	452	442
12		weiblich	7	11	11	12	25	24	24
	darunter								
13	Nichtdeutsche	insgesamt	174	226	187	207	162	168	163
14		männlich	174	222	184	206	158	163	159
15		weiblich	—	4	3	1	4	5	4
16	Vorbestrafte	insgesamt	58	108	136	156	146	154	162
17		männlich	57	105	131	151	140	146	156
18		weiblich	1	3	5	5	6	8	6
19	Sicherungsverwahrte	insgesamt	17	19	21	22	27	25	29
20		männlich	17	19	21	22	27	25	29
21		weiblich	—	—	—	—	—	—	—
22	Strafgefängene und Sicherungs-	insgesamt	4 451	4 579	4 791	4 536	4 469	4 607	4 444
23	verwahrte insgesamt	männlich	4 215	4 331	4 537	4 293	4 214	4 355	4 182
24		weiblich	236	248	254	243	255	252	262
	davon nach Hauptdeliktgruppen								
25	Straftaten gegen den Staat, die öffentliche	insgesamt	63	44	38	49	63	58	64
26	Ordnung und im Amt, außer im	männlich	56	40	36	49	60	51	61
27	Straßenverkehr	weiblich	7	4	2	—	3	7	3
28	Straftaten gegen die sexuelle	insgesamt	231	252	271	280	271	297	267
29	Selbstbestimmung	männlich	230	252	268	274	269	292	263
30		weiblich	1	—	3	6	2	5	4
31	Anderer Straftaten gegen die Person,	insgesamt	590	594	648	647	678	712	729
32	außer im Straßenverkehr	männlich	565	557	614	615	641	671	686
33		weiblich	25	37	34	32	37	41	43
34	Diebstahl und Unterschlagung	insgesamt	1 093	1 086	1 020	970	912	979	930
35		männlich	1 041	1 025	965	909	850	910	868
36		weiblich	52	61	55	61	62	69	62
37	Raub und Erpressung, räuberischer	insgesamt	676	721	767	688	665	685	658
38	Angriff auf Kraftfahrer	männlich	656	703	743	663	646	666	638
39		weiblich	20	18	24	25	19	19	20
40	Anderer Vermögens- und Eigentums-	insgesamt	454	485	597	527	536	530	563
41	delikte, Urkundendelikte	männlich	418	441	550	485	488	486	508
42		weiblich	36	44	47	42	48	44	55
43	Gemeingefährliche einschl. Umwelt-	insgesamt	39	46	68	40	52	44	39
44	Straftaten, außer im Straßenverkehr	männlich	38	46	66	39	51	42	37
45		weiblich	1	—	2	1	1	2	2
46	Straftaten nach anderen Bundes-	insgesamt	1 017	1 080	1 097	1 029	997	1 012	921
47	und Landesgesetzen	männlich	928	999	1 017	959	919	952	854
48	(außer StGB und StVG)	weiblich	89	81	80	70	78	60	67
49	Straftaten im Straßenverkehr	insgesamt	288	271	285	306	294	290	273
50		männlich	283	268	278	300	289	285	267
51		weiblich	5	3	7	6	5	5	6

1) Einschl. Jugendstrafe bei Verurteilten, die gem. § 89b JGG aus dem Jugendstrafvollzug ausgenommen sind. — 2) Einschl. Freiheitsstrafe bei Verurteilten, die gem. § 114 JGG in der Jugendstrafanstalt vollzogen wird.



**und Hauptdeliktgruppen 1998 bis 2017**

2005	2006	2007	2008	2009	2010	2011	2012	2013	2014	2015	2016	2017	Lfd. Nr.
3 853	3 876	3 916	3 788	3 849	3 902	4 012	3 814	3 810	3 490	3 317	3 216	3 350	1
3 626	3 627	3 654	3 536	3 616	3 649	3 714	3 511	3 536	3 237	3 106	2 984	3 148	2
227	249	262	252	233	253	298	303	274	253	211	232	202	3
1 295	1 292	1 359	1 268	1 222	1 268	1 310	1 262	1 279	1 174	1 180	1 152	1 172	4
1 237	1 218	1 267	1 188	1 155	1 197	1 236	1 186	1 190	1 093	1 113	1 090	1 123	5
58	74	92	80	67	71	74	76	89	81	67	62	49	6
2 069	2 084	2 266	2 333	2 290	2 359	2 532	2 560	2 620	2 439	2 342	2 213	2 307	7
1 958	1 970	2 149	2 207	2 186	2 223	2 363	2 376	2 463	2 296	2 230	2 080	2 201	8
111	114	117	126	104	136	169	184	157	143	112	133	106	9
400	395	350	368	340	374	380	376	353	346	273	272	283	10
376	373	329	355	336	361	369	372	351	339	269	267	273	11
24	22	21	13	4	13	11	4	2	7	4	5	10	12
121	119	107	123	118	132	133	116	115	116	83	91	89	13
115	114	103	121	116	127	130	115	114	113	82	90	88	14
6	5	4	2	2	5	3	1	1	3	1	1	1	15
155	149	111	128	116	94	112	116	114	102	102	114	94	16
142	143	104	125	115	90	108	113	112	100	102	112	94	17
13	6	7	3	1	4	4	3	2	2	—	2	—	18
28	36	35	40	50	57	53	48	50	50	55	63	65	19
28	36	35	39	48	55	51	47	48	49	54	62	64	20
—	—	—	1	2	2	2	1	2	1	1	1	1	21
4 281	4 307	4 301	4 196	4 239	4 333	4 445	4 238	4 213	3 886	3 645	3 551	3 698	22
4 030	4 036	4 018	3 930	4 000	4 065	4 134	3 930	3 935	3 625	3 429	3 313	3 485	23
251	271	283	266	239	268	311	308	278	261	216	238	213	24
71	58	57	42	52	42	56	52	43	51	48	42	50	25
68	54	55	39	52	38	54	46	41	45	45	40	47	26
3	4	2	3	—	4	2	6	2	6	3	2	3	27
267	297	285	294	302	287	280	279	271	216	232	237	235	28
264	292	280	292	296	281	275	275	266	214	232	235	233	29
3	5	5	2	6	6	5	4	5	2	—	2	2	30
736	729	720	742	799	836	825	846	856	838	797	796	802	31
701	688	687	709	762	788	778	792	813	793	759	753	771	32
35	41	33	33	37	48	47	54	43	45	38	43	31	33
876	793	861	834	870	852	901	887	883	838	762	720	799	34
818	743	797	766	809	788	819	810	799	758	703	654	732	35
58	50	64	68	61	64	82	77	84	80	59	66	67	36
600	624	607	587	568	600	636	616	634	618	560	528	596	37
582	604	586	572	556	584	618	600	615	595	543	511	573	38
18	20	21	15	12	16	18	16	19	23	17	17	23	39
575	602	595	615	610	610	641	631	621	528	521	543	537	40
515	539	528	548	552	556	557	546	555	470	469	487	486	41
60	63	67	67	58	54	84	85	66	58	52	56	51	42
46	43	44	37	52	52	40	48	39	30	29	39	31	43
43	40	40	34	49	51	40	44	37	26	28	35	28	44
3	3	4	3	3	1	—	4	2	4	1	4	3	45
905	968	942	891	809	873	885	717	713	631	584	526	534	46
837	889	863	819	753	804	816	657	661	592	540	484	506	47
68	79	79	72	56	69	69	60	52	39	44	42	28	48
205	193	190	154	177	181	181	162	153	136	112	120	114	49
202	187	182	151	171	175	177	160	148	132	110	114	109	50
3	6	8	3	6	6	4	2	5	4	2	6	5	51

## 2. Strafgefängene 2002 bis 2017 nach Art des Strafvollzugs

Jahr	Vollzugsart	Strafgefängene			darunter im Vollzug von					
		ins- gesamt	darunter		ins- gesamt	Freiheitsstrafe <sup>1)</sup>		ins- gesamt	Jugendstrafe <sup>2)</sup>	
			weib- lich	Nicht- deutsche		weib- lich	Nicht- deutsche		weib- lich	Nicht- deutsche
2002	Offener Vollzug	587	63	90	576	60	86	10	3	4
	Geschlossener Vollzug	3 882	192	1 456	3 417	170	1 298	439	22	158
	Insgesamt	4 469	255	1 546	3 993	230	1 384	449	25	162
2003	Offener Vollzug	509	63	60	495	61	58	13	2	2
	Geschlossener Vollzug	4 098	189	1 526	3 635	167	1 360	463	22	166
	Insgesamt	4 607	252	1 586	4 131	228	1 418	476	24	168
2004	Offener Vollzug	416	55	61	406	55	59	10	—	2
	Geschlossener Vollzug	4 028	207	1 370	3 543	183	1 209	456	24	161
	Insgesamt	4 444	262	1 431	3 949	238	1 268	466	24	163
2005	Offener Vollzug	379	46	47	370	45	47	9	1	—
	Geschlossener Vollzug	3 902	205	1 369	3 483	182	1 248	391	23	121
	Insgesamt	4 281	251	1 416	3 853	227	1 295	400	24	121
2006	Offener Vollzug	402	69	65	389	65	61	13	4	4
	Geschlossener Vollzug	3 905	202	1 346	3 487	184	1 231	382	18	115
	Insgesamt	4 307	271	1 411	3 876	249	1 292	395	22	119
2007	Offener Vollzug	367	57	72	365	55	72	2	2	—
	Geschlossener Vollzug	3 934	226	1 394	3 551	207	1 287	348	19	107
	Insgesamt	4 301	283	1 466	3 916	262	1 359	350	21	107
2008	Offener Vollzug	364	46	68	364	46	68	—	—	—
	Geschlossener Vollzug	3 832	220	1 323	3 424	206	1 200	368	13	123
	Insgesamt	4 196	266	1 391	3 788	252	1 268	368	13	123
2009	Offener Vollzug	329	34	61	328	34	61	1	—	—
	Geschlossener Vollzug	3 910	205	1 280	3 521	199	1 161	339	4	118
	Insgesamt	4 239	239	1 341	3 849	233	1 222	340	4	118
2010	Offener Vollzug	372	31	88	369	31	87	3	—	1
	Geschlossener Vollzug	3 961	237	1 314	3 533	222	1 181	371	13	131
	Insgesamt	4 333	268	1 402	3 902	253	1 268	374	13	132
2011	Offener Vollzug	410	35	76	400	34	75	10	1	1
	Geschlossener Vollzug	4 035	276	1 369	3 612	264	1 235	370	10	132
	Insgesamt	4 445	311	1 445	4 012	298	1 310	380	11	133
2012	Offener Vollzug	393	48	94	382	48	92	11	—	2
	Geschlossener Vollzug	3 845	260	1 285	3 432	255	1 170	365	4	114
	Insgesamt	4 238	308	1 379	3 814	303	1 262	376	4	116
2013	Offener Vollzug	367	42	87	366	41	86	1	1	1
	Geschlossener Vollzug	3 846	236	1 309	3 444	233	1 193	352	1	114
	Insgesamt	4 213	278	1 396	3 810	274	1 279	353	2	115
2014	Offener Vollzug	308	22	83	304	22	81	4	—	2
	Geschlossener Vollzug	3 578	239	1 210	3 186	231	1 093	342	7	114
	Insgesamt	3 886	261	1 293	3 490	253	1 174	346	7	116
2015	Offener Vollzug	347	46	91	341	46	90	6	—	1
	Geschlossener Vollzug	3 298	170	1 173	2 976	165	1 090	267	4	82
	Insgesamt	3 645	216	1 264	3 317	211	1 180	273	4	83
2016	Offener Vollzug	320	42	73	309	42	70	10	—	1
	Geschlossener Vollzug	3 231	196	1 172	2 907	190	1 082	262	5	90
	Insgesamt	3 551	238	1 245	3 216	232	1 152	272	5	91
2017	Offener Vollzug	249	27	63	247	27	63	2	—	—
	Geschlossener Vollzug	3 449	186	1 200	3 103	175	1 109	281	10	89
	Insgesamt	3 698	213	1 263	3 350	202	1 172	283	10	89

1) Einschl. Jugendstrafe bei Verurteilten, die gem. § 89b JGG aus dem Jugendstrafvollzug ausgenommen sind. — 2) Einschl. Freiheitsstrafe bei Verurteilten, die gem. § 114 JGG in der Jugendstrafanstalt vollzogen wird.

### 3. Strafgefängene und Sicherungsverwahrte 2017 nach der strafbaren Handlung und der Vollzugsart

#### a) Deutsche und Nichtdeutsche

Hauptdeliktgruppe  Strafbare Handlung (§§ des StGB) sowie nach anderen Bundes- und Landesgesetzen	Ge- schlecht	Strafgefängene und Sicherungsver- wahrte		davon im Vollzug von						Siche- rungs- ver- wahrung
		ins- gesamt	darunter im offenen Vollzug	Freiheitsstrafe <sup>1)</sup>		Jugendstrafe <sup>2)</sup>				
				ins- gesamt	dar. im Alter von 18 bis unter 21 Jahren	ins- gesamt	davon im Alter von ... Jahren			
14 bis unter 18	18 bis unter 21	21 oder älter								
Straftaten gegen den Staat, die öffentliche Ordnung und im Amt, außer im Straßenverkehr (§§ 80a-168, 331-357, ohne 142)	insgesamt	50	2	49	—	1	—	1	—	—
	weiblich	3	—	3	—	—	—	—	—	—
darunter										
Widerstand gegen die Staatsgewalt (§§ 111 - 121)	insgesamt	9	—	9	—	—	—	—	—	—
	weiblich	—	—	—	—	—	—	—	—	—
Geld- und Wertzeichenfälschung (§§ 146 - 152 b)	insgesamt	9	—	8	—	1	—	1	—	—
	weiblich	—	—	—	—	—	—	—	—	—
falsche uneidliche Aussage und Meineid (§§ 153-162)	insgesamt	5	—	5	—	—	—	—	—	—
	weiblich	2	—	2	—	—	—	—	—	—
falsche Verdächtigung (§§ 164 )	insgesamt	2	—	2	—	—	—	—	—	—
	weiblich	—	—	—	—	—	—	—	—	—
Straftaten gegen die sexuelle Selbstbestimmung (§§ 174 - 184 j)	insgesamt	235	2	184	—	12	—	3	9	39
	weiblich	2	—	2	—	—	—	—	—	—
darunter										
sexueller und schwerer sexueller Mißbrauch von Kindern (§§ 176 Abs. 1, 2 und 3, 176 a)	insgesamt	99	1	83	—	5	—	2	3	11
	weiblich	—	—	—	—	—	—	—	—	—
sexuelle Handlungen gegen den erkennbaren Willen (§ 177 Abs. 1)	insgesamt	17	—	11	—	—	—	—	—	6
	weiblich	—	—	—	—	—	—	—	—	—
Vergewaltigung (§ 177 Abs. 6 Nr. 1)	insgesamt	63	—	45	—	6	—	1	5	12
	weiblich	—	—	—	—	—	—	—	—	—
Gemeinschaftlich begangener od. anderer schwerer sexueller Übergriff (§ 177 Abs. 6 Nr. 2, Abs. 7,8)	insgesamt	30	—	23	—	1	—	—	1	6
	weiblich	—	—	—	—	—	—	—	—	—
Sexueller Übergriff, sexuelle Nötigung und Vergewaltigung mit Todesfolge (§ 178)	insgesamt	3	—	—	—	—	—	—	—	3
	weiblich	—	—	—	—	—	—	—	—	—
Zuhälterei (§ 181 a)	insgesamt	2	—	2	—	—	—	—	—	—
	weiblich	2	—	2	—	—	—	—	—	—
Exhibitionistische Handlungen und Verbreitung pornographischer Schriften (§§ 183, 184 - 184 i)	insgesamt	10	1	10	—	—	—	—	—	—
	weiblich	—	—	—	—	—	—	—	—	—
Andere Straftaten gegen die Person, außer im Straßenverkehr (§§ 169-173, 185-241 a)	insgesamt	802	37	734	9	57	5	22	30	11
	weiblich	31	3	27	—	3	—	—	3	1
darunter										
Straftaten gegen den Personenstand, die Ehe und die Familie (§§ 169-173)	insgesamt	4	1	4	—	—	—	—	—	—
	weiblich	1	1	1	—	—	—	—	—	—
darunter										
Verletzung der Unterhaltspflicht (§ 170)	insgesamt	4	1	4	—	—	—	—	—	—
	weiblich	1	1	1	—	—	—	—	—	—
Beleidigung (§ 185)	insgesamt	15	—	15	—	—	—	—	—	—
	weiblich	1	—	1	—	—	—	—	—	—
Mord (§ 211)	insgesamt	200	7	192	2	4	—	2	2	4
	weiblich	13	1	11	—	1	—	—	1	1
versuchter Mord (§ 211, i.V.m. § 23)	insgesamt	30	1	27	—	2	—	1	1	1
	weiblich	1	—	1	—	—	—	—	—	—
Totschlag (§§ 212, 213)	insgesamt	93	6	86	—	6	—	1	5	1
	weiblich	4	1	4	—	—	—	—	—	—
fahrlässige Tötung, außer im Straßenverkehr (§ 222)	insgesamt	3	1	3	—	—	—	—	—	—
	weiblich	—	—	—	—	—	—	—	—	—
Körperverletzung (§ 223)	insgesamt	146	8	135	2	10	3	2	5	1
	weiblich	3	—	2	—	1	—	—	1	—
gefährliche Körperverletzung (§ 224)	insgesamt	249	9	214	4	34	2	15	17	1
	weiblich	6	—	5	—	1	—	—	1	—
Mißhandlung von Schutzbefohlenen (§ 225)	insgesamt	1	—	—	—	—	—	—	—	1
	weiblich	—	—	—	—	—	—	—	—	—

1) Einschl. Jugendstrafe bei Verurteilten, die gem. § 89b JGG aus dem Jugendstrafvollzug ausgenommen sind. — 2) Einschl. Freiheitsstrafe bei Verurteilten, die gem. § 114 JGG in der Jugendstrafanstalt vollzogen wird.

### 3. Strafgefangene und Sicherungsverwahrte 2017 nach der strafbaren Handlung und der Vollzugsart

#### a) Deutsche und Nichtdeutsche

Hauptdeliktsguppe  Strafbare Handlung (§§ des StGB) sowie nach anderen Bundes- und Landesgesetzen	Ge- schlecht	Strafgefangene und Sicherungs- verwahrte		davon im Vollzug von						Siche- rungs- ver- wahrung
		ins- gesamt	darunter im offenen Vollzug	Freiheitsstrafe <sup>1)</sup>		Jugendstrafe <sup>2)</sup>				
				ins- gesamt	dar. im Alter von 18 bis unter 21 Jahren	ins- gesamt	davon im Alter von ... Jahren			
14 bis unter 18	18 bis unter 21	21 oder älter								
schwere Körperverletzung (§ 226)	insgesamt	6	—	6	—	—	—	—	—	—
	weiblich	1	—	1	—	—	—	—	—	—
Körperverletzung mit Todesfolge (§ 227)	insgesamt	8	1	7	—	1	—	1	—	—
	weiblich	—	—	—	—	—	—	—	—	—
fahrlässige Körperverletzung, außer im Straßenverkehr (§ 229)	insgesamt	1	—	1	—	—	—	—	—	—
	weiblich	—	—	—	—	—	—	—	—	—
Straftaten gegen die persönliche Freiheit (§§ 232-241 a)	insgesamt	44	3	42	1	—	—	—	—	2
	weiblich	1	—	1	—	—	—	—	—	—
Diebstahl und Unterschlagung (§§ 242-248 c)	insgesamt	799	30	740	3	59	6	29	24	—
	weiblich	67	7	64	—	3	—	3	—	—
davon										
Diebstahl (§ 242)	insgesamt	365	13	351	2	14	—	8	6	—
	weiblich	44	4	43	—	1	—	1	—	—
Einbruchdiebstahl (§ 243 Abs. 1 Nr. 1)	insgesamt	149	5	125	1	24	3	9	12	—
	weiblich	8	—	8	—	—	—	—	—	—
Diebstahl in anderen besonders schweren Fällen (§ 243 Abs. 1 Nrn. 2-7)	insgesamt	94	5	91	—	3	—	2	1	—
	weiblich	5	1	4	—	1	—	1	—	—
Diebstahl mit Waffen (§ 244 Abs. 1 Nr. 1)	insgesamt	51	1	49	—	2	1	—	1	—
	weiblich	3	—	3	—	—	—	—	—	—
Wohnungseinbruchdiebstahl (§ 244 Abs. 1 Nr. 3)	insgesamt	89	1	77	—	12	2	7	3	—
	weiblich	1	—	—	—	1	—	1	—	—
Bandendiebstahl und schwerer Bandendiebstahl (§§ 244 Abs. 1 Nr. 2, 244 a)	insgesamt	39	2	35	—	4	—	3	1	—
	weiblich	4	1	4	—	—	—	—	—	—
Unterschlagung (§ 246)	insgesamt	11	3	11	—	—	—	—	—	—
	weiblich	2	1	2	—	—	—	—	—	—
unbefugter Gebrauch eines Fahrzeuges und Entziehung elektrischer Energie (§§ 248 b, 248 c)	insgesamt	1	—	1	—	—	—	—	—	—
	weiblich	—	—	—	—	—	—	—	—	—
Raub und Erpressung, räuberischer Angriff auf Kraftfahrer (§§ 249-255, 316 a)	insgesamt	596	17	470	6	113	10	59	44	13
	weiblich	23	2	20	—	3	—	1	2	—
darunter										
Raub (§ 249)	insgesamt	90	1	66	—	23	1	15	7	1
	weiblich	3	—	1	—	2	—	—	2	—
schwerer Raub (§ 250)	insgesamt	172	9	146	3	22	4	9	9	4
	weiblich	7	1	6	—	1	—	1	—	—
Raub mit Todesfolge (§ 251)	insgesamt	3	—	3	—	—	—	—	—	—
	weiblich	—	—	—	—	—	—	—	—	—
räuberischer Diebstahl und räuberische Erpressung (§§ 252, 255)	insgesamt	310	7	235	2	67	5	35	27	8
	weiblich	13	1	13	—	—	—	—	—	—
räuberischer Angriff auf Kraftfahrer (§ 316 a)	insgesamt	11	—	11	—	—	—	—	—	—
	weiblich	—	—	—	—	—	—	—	—	—
Andere Vermögens- und Eigentumsdelikte, Urkundendelikte (§§ 257 - 305 a)	insgesamt	537	93	516	—	20	2	9	9	1
	weiblich	51	13	50	—	1	—	1	—	—
darunter										
Begünstigung und Hehlerei (§§ 257-261)	insgesamt	12	2	11	—	1	—	1	—	—
	weiblich	—	—	—	—	—	—	—	—	—
Betrug (§§ 263 - 265 b)	insgesamt	411	64	394	—	16	1	7	8	1
	weiblich	42	10	41	—	1	—	1	—	—
Untreue (§ 266)	insgesamt	10	6	10	—	—	—	—	—	—
	weiblich	2	2	2	—	—	—	—	—	—
Urkundenfälschung (§§ 267 - 281)	insgesamt	73	13	70	—	3	1	1	1	—
	weiblich	6	1	6	—	—	—	—	—	—
Sachbeschädigung (§§ 303 - 305 a)	insgesamt	20	3	20	—	—	—	—	—	—
	weiblich	1	—	1	—	—	—	—	—	—

1) Einschl. Jugendstrafe bei Verurteilten, die gem. § 89b JGG aus dem Jugendstrafvollzug ausgenommen sind. — 2) Einschl. Freiheitsstrafe bei Verurteilten, die gem. § 114 JGG in der Jugendstrafanstalt vollzogen wird.

### 3. Strafgefängene und Sicherungsverwahrte 2017 nach der strafbaren Handlung und der Vollzugsart

#### a) Deutsche und Nichtdeutsche

Hauptdeliktgruppe  Strafbare Handlung (§§ des StGB) sowie nach anderen Bundes- und Landesgesetzen	Ge- schlecht	Strafgefängene und Sicherungs- verwahrte		davon im Vollzug von						Siche- rungs- ver- wahrung
		ins- gesamt	darunter im offenen Vollzug	Freiheitsstrafe <sup>1)</sup>		Jugendstrafe <sup>2)</sup>				
				ins- gesamt	dar. im Alter von 18 bis unter 21 Jahren	ins- gesamt	davon im Alter von ... Jahren			
14 bis unter 18	18 bis unter 21	21 oder älter								
Gemeingefährliche einschl. Umwelt-Straftaten, außer im Straßenverkehr (§§ 306 - 330 a, ohne 316 a)	insgesamt	31	1	24	—	6	—	4	2	1
	weiblich	3	1	3	—	—	—	—	—	—
darunter										
Brandstiftung (§ 306)	insgesamt	8	1	6	—	1	—	—	1	1
	weiblich	1	1	1	—	—	—	—	—	—
Gefährliche Eingriffe in den Bahn-, Schiffs- und Luftverkehr (§ 315)	insgesamt	6	—	5	—	1	—	1	—	—
	weiblich	—	—	—	—	—	—	—	—	—
Vollrausch ohne Verkehrsunfall (§ 323 a)	insgesamt	1	—	1	—	—	—	—	—	—
	weiblich	—	—	—	—	—	—	—	—	—
Straftaten nach anderen Bundes- und Landesge- setzen (außer StGB und StVG)	insgesamt	534	45	521	1	13	—	3	10	—
	weiblich	28	—	28	—	—	—	—	—	—
darunter										
Straftaten nach dem Betäubungsmittelgesetz (BtMG)	insgesamt	487	41	477	1	10	—	2	8	—
	weiblich	28	—	28	—	—	—	—	—	—
darunter										
nach § 29 Abs. 1 u. 3 BtMG	insgesamt	213	25	209	1	4	—	1	3	—
	weiblich	12	—	12	—	—	—	—	—	—
nach §§ 29 a und 30 BtMG	insgesamt	228	13	223	—	5	—	1	4	—
	weiblich	15	—	15	—	—	—	—	—	—
Straftaten nach der Abgabenordnung (AO)	insgesamt	17	3	17	—	—	—	—	—	—
	weiblich	—	—	—	—	—	—	—	—	—
Straftaten im Straßenverkehr (§§ 142, 222, 229, 315 b und c, 316, 323 a, und StVG)	insgesamt	114	22	112	—	2	—	1	1	—
	weiblich	5	1	5	—	—	—	—	—	—
davon										
Straftaten im Straßenverkehr nach dem StGB in Trunkenheit	insgesamt	45	8	44	—	1	—	—	1	—
	weiblich	3	1	3	—	—	—	—	—	—
darunter										
Trunkenheit im Verkehr ohne Verkehrs- unfall (§ 316)	insgesamt	32	3	31	—	1	—	—	1	—
	weiblich	1	—	1	—	—	—	—	—	—
fahrlässige Tötung und fahrlässige Körper- verletzung (§§ 222, 229)	insgesamt	4	3	4	—	—	—	—	—	—
	weiblich	2	1	2	—	—	—	—	—	—
Gefährdung des Straßenverkehrs (§ 315 c Abs. 1 Nr. 1 a)	insgesamt	5	1	5	—	—	—	—	—	—
	weiblich	—	—	—	—	—	—	—	—	—
unerlaubtes Entfernen vom Unfallort ohne Personenschäden (§ 142 Abs. 1)	insgesamt	4	1	4	—	—	—	—	—	—
	weiblich	—	—	—	—	—	—	—	—	—
Straftaten im Straßenverkehr nach dem StGB und StVG ohne Trunkenheit	insgesamt	69	14	68	—	1	—	1	—	—
	weiblich	2	—	2	—	—	—	—	—	—
darunter										
fahrlässige Tötung und fahrlässige Körper- verletzung (§§ 222, 229)	insgesamt	—	—	—	—	—	—	—	—	—
	weiblich	—	—	—	—	—	—	—	—	—
unerlaubtes Entfernen vom Unfallort ohne Personenschäden (§ 142 Abs. 1)	insgesamt	2	1	2	—	—	—	—	—	—
	weiblich	—	—	—	—	—	—	—	—	—
Straftaten nach dem Straßenverkehrsgesetz (StVG)	insgesamt	60	12	60	—	—	—	—	—	—
	weiblich	2	—	2	—	—	—	—	—	—
darunter										
Führen eines KFZ ohne Fahrerlaubnis oder trotz Fahrverbots (21 Abs. 1 Nr. 1 StVG)	insgesamt	58	11	58	—	—	—	—	—	—
	weiblich	2	—	2	—	—	—	—	—	—
Straftaten insgesamt	insgesamt	3 698	249	3 350	19	283	23	131	129	65
	weiblich	213	27	202	—	10	—	5	5	1
darunter										
nach dem Strafgesetzbuch	insgesamt	3 104	192	2 769	18	270	23	128	119	65
	weiblich	183	27	172	—	10	—	5	5	1

1) Einschl. Jugendstrafe bei Verurteilten, die gem. § 89b JGG aus dem Jugendstrafvollzug ausgenommen sind. — 2) Einschl. Freiheitsstrafe bei Verurteilten, die gem. § 114 JGG in der Jugendstrafanstalt vollzogen wird.

### 3. Strafgefängene und Sicherungsverwahrte 2017 nach der strafbaren Handlung und der Vollzugsart

#### b) Nichtdeutsche

Hauptdeliktgruppe  Strafbare Handlung (§§ des StGB) sowie nach anderen Bundes- und Landesgesetzen	Ge- schlecht	Strafgefängene und Sicherungsver- wahrte		davon im Vollzug von						Siche- rungs- ver- wahrung
		ins- gesamt	darunter im offenen Vollzug	Freiheitsstrafe <sup>1)</sup>		Jugendstrafe <sup>2)</sup>				
				ins- gesamt	dar. im Alter von 18 bis unter 21 Jahren	ins- gesamt	davon im Alter von ... Jahren			
14 bis unter 18	18 bis unter 21	21 oder älter								
Straftaten gegen den Staat, die öffentliche Ordnung und im Amt, außer im Straßenverkehr (§§ 80a-168, 331-357, ohne 142)	insgesamt	14	—	14	—	—	—	—	—	—
	weiblich	2	—	2	—	—	—	—	—	—
darunter										
Widerstand gegen die Staatsgewalt (§§ 111 - 121)	insgesamt	2	—	2	—	—	—	—	—	—
	weiblich	—	—	—	—	—	—	—	—	—
Geld- und Wertzeichenfälschung (§§ 146 - 152 b)	insgesamt	5	—	5	—	—	—	—	—	—
	weiblich	—	—	—	—	—	—	—	—	—
falsche uneidliche Aussage und Meineid (§§ 153-162)	insgesamt	1	—	1	—	—	—	—	—	—
	weiblich	1	—	1	—	—	—	—	—	—
falsche Verdächtigung (§ 164)	insgesamt	—	—	—	—	—	—	—	—	—
	weiblich	—	—	—	—	—	—	—	—	—
Straftaten gegen die sexuelle Selbstbestimmung (§§ 174 - 184 j)	insgesamt	46	—	41	—	3	—	—	3	2
	weiblich	2	—	2	—	—	—	—	—	—
darunter										
sexueller und schwerer sexueller Mißbrauch von Kindern (§§ 176 Abs. 1, 2 und 3, 176 a)	insgesamt	5	—	5	—	—	—	—	—	—
	weiblich	—	—	—	—	—	—	—	—	—
sexuelle Handlungen gegen den erkennbaren Willen (§ 177 Abs. 1)	insgesamt	4	—	4	—	—	—	—	—	—
	weiblich	—	—	—	—	—	—	—	—	—
Vergewaltigung (§ 177 Abs. 6 Nr. 1)	insgesamt	25	—	21	—	2	—	—	2	2
	weiblich	—	—	—	—	—	—	—	—	—
Gemeinschaftlich begangener od. anderer schwerer sexueller Übergriff (§ 177 Abs. 6 Nr. 2, Abs. 7,8)	insgesamt	8	—	7	—	1	—	—	1	—
	weiblich	—	—	—	—	—	—	—	—	—
Sexueller Übergriff, sexuelle Nötigung und Vergewaltigung mit Todesfolge (§ 178)	insgesamt	—	—	—	—	—	—	—	—	—
	weiblich	—	—	—	—	—	—	—	—	—
Zuhälterei (§ 181 a)	insgesamt	2	—	2	—	—	—	—	—	—
	weiblich	2	—	2	—	—	—	—	—	—
Exhibitionistische Handlungen und Verbreitung pornographischer Schriften (§§ 183, 184 - 184 i)	insgesamt	—	—	—	—	—	—	—	—	—
	weiblich	—	—	—	—	—	—	—	—	—
Andere Straftaten gegen die Person, außer im Straßenverkehr (§§ 169-173, 185-241 a)	insgesamt	260	8	240	5	20	—	7	13	—
	weiblich	4	—	4	—	—	—	—	—	—
darunter										
Straftaten gegen den Personenstand, die Ehe und die Familie (§§ 169-173)	insgesamt	1	—	1	—	—	—	—	—	—
	weiblich	—	—	—	—	—	—	—	—	—
darunter										
Verletzung der Unterhaltspflicht (§ 170)	insgesamt	1	—	1	—	—	—	—	—	—
	weiblich	—	—	—	—	—	—	—	—	—
Beleidigung (§ 185)	insgesamt	4	—	4	—	—	—	—	—	—
	weiblich	—	—	—	—	—	—	—	—	—
Mord (§ 211)	insgesamt	54	1	54	2	—	—	—	—	—
	weiblich	3	—	3	—	—	—	—	—	—
versuchter Mord (§ 211, i.V.m. § 23)	insgesamt	9	—	7	—	2	—	1	1	—
	weiblich	—	—	—	—	—	—	—	—	—
Totschlag (§§ 212, 213)	insgesamt	37	2	32	—	5	—	1	4	—
	weiblich	1	—	1	—	—	—	—	—	—
fahrlässige Tötung, außer im Straßenverkehr (§ 222)	insgesamt	—	—	—	—	—	—	—	—	—
	weiblich	—	—	—	—	—	—	—	—	—
Körperverletzung (§ 223)	insgesamt	38	1	35	—	3	—	2	1	—
	weiblich	—	—	—	—	—	—	—	—	—
gefährliche Körperverletzung (§ 224)	insgesamt	92	3	83	3	9	—	2	7	—
	weiblich	—	—	—	—	—	—	—	—	—
Mißhandlung von Schutzbefohlenen (§ 225)	insgesamt	—	—	—	—	—	—	—	—	—
	weiblich	—	—	—	—	—	—	—	—	—

1) Einschl. Jugendstrafe bei Verurteilten, die gem. § 89b JGG aus dem Jugendstrafvollzug ausgenommen sind. — 2) Einschl. Freiheitsstrafe bei Verurteilten, die gem. § 114 JGG in der Jugendstrafanstalt vollzogen wird.

### 3. Strafgefangene und Sicherungsverwahrte 2017 nach der strafbaren Handlung und der Vollzugsart

#### b) Nichtdeutsche

Hauptdeliktsgruppe  Strafbare Handlung (§§ des StGB) sowie nach anderen Bundes- und Landesgesetzen	Ge- schlecht	Strafgefangene und Sicherungs- verwahrte		davon im Vollzug von						Siche- rungs- ver- wahrung
		ins- gesamt	darunter im offenen Vollzug	Freiheitsstrafe <sup>1)</sup>		Jugendstrafe <sup>2)</sup>				
				ins- gesamt	dar. im Alter von 18 bis unter 21 Jahren	ins- gesamt	davon im Alter von ... Jahren			
14 bis unter 18	18 bis unter 21	21 oder älter								
schwere Körperverletzung (§ 226)	insgesamt	3	—	3	—	—	—	—	—	—
	weiblich	—	—	—	—	—	—	—	—	—
Körperverletzung mit Todesfolge (§ 227)	insgesamt	4	—	3	—	1	—	1	—	—
	weiblich	—	—	—	—	—	—	—	—	—
fahrlässige Körperverletzung, außer im Straßenverkehr (§ 229)	insgesamt	—	—	—	—	—	—	—	—	—
	weiblich	—	—	—	—	—	—	—	—	—
Straftaten gegen die persönliche Freiheit (§§ 232-241 a)	insgesamt	17	1	17	—	—	—	—	—	—
	weiblich	—	—	—	—	—	—	—	—	—
Diebstahl und Unterschlagung (§§ 242-248 c)	insgesamt	312	11	298	3	14	—	7	7	—
	weiblich	15	4	14	—	1	—	1	—	—
davon										
Diebstahl (§ 242)	insgesamt	137	5	132	2	5	—	3	2	—
	weiblich	7	2	7	—	—	—	—	—	—
Einbruchdiebstahl (§ 243 Abs. 1 Nr. 1)	insgesamt	45	1	40	1	5	—	2	3	—
	weiblich	—	—	—	—	—	—	—	—	—
Diebstahl in anderen besonders schweren Fällen (§ 243 Abs. 1 Nrn. 2-7)	insgesamt	39	2	39	—	—	—	—	—	—
	weiblich	2	1	2	—	—	—	—	—	—
Diebstahl mit Waffen (§ 244 Abs. 1 Nr. 1)	insgesamt	23	1	23	—	—	—	—	—	—
	weiblich	1	—	1	—	—	—	—	—	—
Wohnungseinbruchdiebstahl (§ 244 Abs. 1 Nr. 3)	insgesamt	38	—	35	—	3	—	2	1	—
	weiblich	1	—	—	—	1	—	1	—	—
Bandendiebstahl und schwerer Bandendiebstahl (§§ 244 Abs. 1 Nr. 2, 244 a)	insgesamt	30	2	29	—	1	—	—	1	—
	weiblich	4	1	4	—	—	—	—	—	—
Unterschlagung (§ 246)	insgesamt	—	—	—	—	—	—	—	—	—
	weiblich	—	—	—	—	—	—	—	—	—
unbefugter Gebrauch eines Fahrzeuges und Entziehung elektrischer Energie (§§ 248 b, 248 c)	insgesamt	—	—	—	—	—	—	—	—	—
	weiblich	—	—	—	—	—	—	—	—	—
Raub und Erpressung, räuberischer Angriff auf Kraftfahrer (§§ 249-255, 316 a)	insgesamt	217	6	176	1	41	3	21	17	—
	weiblich	4	—	4	—	—	—	—	—	—
darunter										
Raub (§ 249)	insgesamt	38	—	29	—	9	—	6	3	—
	weiblich	—	—	—	—	—	—	—	—	—
schwerer Raub (§ 250)	insgesamt	78	4	69	1	9	2	2	5	—
	weiblich	2	—	2	—	—	—	—	—	—
Raub mit Todesfolge (§ 251)	insgesamt	2	—	2	—	—	—	—	—	—
	weiblich	—	—	—	—	—	—	—	—	—
räuberischer Diebstahl und räuberische Erpressung (§§ 252, 255)	insgesamt	91	2	69	—	22	1	13	8	—
	weiblich	2	—	2	—	—	—	—	—	—
räuberischer Angriff auf Kraftfahrer (§ 316 a)	insgesamt	5	—	5	—	—	—	—	—	—
	weiblich	—	—	—	—	—	—	—	—	—
Andere Vermögens- und Eigentumsdelikte, Urkundendelikte (§§ 257 - 305 a)	insgesamt	120	20	114	—	6	1	2	3	—
	weiblich	7	1	7	—	—	—	—	—	—
darunter										
Begünstigung und Hehlerei (§§ 257-261)	insgesamt	6	1	5	—	1	—	1	—	—
	weiblich	—	—	—	—	—	—	—	—	—
Betrug (§§ 263 - 265 b)	insgesamt	87	14	83	—	4	1	1	2	—
	weiblich	7	1	7	—	—	—	—	—	—
Untreue (§ 266)	insgesamt	1	—	1	—	—	—	—	—	—
	weiblich	—	—	—	—	—	—	—	—	—
Urkundenfälschung (§§ 267 - 281)	insgesamt	16	2	15	—	1	—	—	1	—
	weiblich	—	—	—	—	—	—	—	—	—
Sachbeschädigung (§§ 303 - 305 a)	insgesamt	5	2	5	—	—	—	—	—	—
	weiblich	—	—	—	—	—	—	—	—	—

1) Einschl. Jugendstrafe bei Verurteilten, die gem. § 89b JGG aus dem Jugendstrafvollzug ausgenommen sind. — 2) Einschl. Freiheitsstrafe bei Verurteilten, die gem. § 114 JGG in der Jugendstrafanstalt vollzogen wird.

### 3. Strafgefängene und Sicherungsverwahrte 2017 nach der strafbaren Handlung und der Vollzugsart

#### b) Nichtdeutsche

Hauptdeliktgruppe  Strafbare Handlung (§§ des StGB) sowie nach anderen Bundes- und Landesgesetzen	Ge- schlecht	Strafgefängene und Sicherungs- verwahrte		davon im Vollzug von						Siche- rungs- ver- wahrung
		ins- gesamt	darunter im offenen Vollzug	Freiheitsstrafe <sup>1)</sup>		Jugendstrafe <sup>2)</sup>				
				ins- gesamt	dar. im Alter von 18 bis unter 21 Jahren	ins- gesamt	davon im Alter von ... Jahren			
14 bis unter 18	18 bis unter 21	21 oder älter								
Gemeingefährliche einschl. Umwelt-Straftaten, außer im Straßenverkehr (§§ 306 - 330 a, ohne 316 a)	insgesamt	5	—	5	—	—	—	—	—	—
	weiblich	—	—	—	—	—	—	—	—	—
darunter										
Brandstiftung (§ 306)	insgesamt	2	—	2	—	—	—	—	—	—
	weiblich	—	—	—	—	—	—	—	—	—
Gefährliche Eingriffe in den Bahn-, Schiffs- und Luftverkehr (§ 315)	insgesamt	1	—	1	—	—	—	—	—	—
	weiblich	—	—	—	—	—	—	—	—	—
Vollrausch ohne Verkehrsunfall (§ 323 a)	insgesamt	—	—	—	—	—	—	—	—	—
	weiblich	—	—	—	—	—	—	—	—	—
Straftaten nach anderen Bundes- und Landesge- setzen (außer StGB und StVG)	insgesamt	258	11	253	1	5	—	2	3	—
	weiblich	16	—	16	—	—	—	—	—	—
darunter										
Straftaten nach dem Betäubungsmittelgesetz (BtMG)	insgesamt	236	9	232	1	4	—	2	2	—
	weiblich	16	—	16	—	—	—	—	—	—
darunter										
nach § 29 Abs. 1 u. 3 BtMG	insgesamt	78	7	77	1	1	—	1	—	—
	weiblich	5	—	5	—	—	—	—	—	—
nach §§ 29 a und 30 BtMG	insgesamt	138	1	136	—	2	—	1	1	—
	weiblich	11	—	11	—	—	—	—	—	—
Straftaten nach der Abgabenordnung (AO)	insgesamt	7	1	7	—	—	—	—	—	—
	weiblich	—	—	—	—	—	—	—	—	—
Straftaten im Straßenverkehr (§§ 142, 222, 229, 315 b und c, 316, 323 a, und StVG)	insgesamt	31	7	31	—	—	—	—	—	—
	weiblich	—	—	—	—	—	—	—	—	—
davon										
Straftaten im Straßenverkehr nach dem StGB in Trunkenheit	insgesamt	10	2	10	—	—	—	—	—	—
	weiblich	—	—	—	—	—	—	—	—	—
darunter										
Trunkenheit im Verkehr ohne Verkehrs- unfall (§ 316)	insgesamt	7	1	7	—	—	—	—	—	—
	weiblich	—	—	—	—	—	—	—	—	—
fahrlässige Tötung und fahrlässige Körper- verletzung (§§ 222, 229)	insgesamt	1	1	1	—	—	—	—	—	—
	weiblich	—	—	—	—	—	—	—	—	—
Gefährdung des Straßenverkehrs (§ 315 c Abs. 1 Nr. 1 a)	insgesamt	1	—	1	—	—	—	—	—	—
	weiblich	—	—	—	—	—	—	—	—	—
unerlaubtes Entfernen vom Unfallort ohne Personenschäden (§ 142 Abs. 1)	insgesamt	1	—	1	—	—	—	—	—	—
	weiblich	—	—	—	—	—	—	—	—	—
Straftaten im Straßenverkehr nach dem StGB und StVG ohne Trunkenheit	insgesamt	21	5	21	—	—	—	—	—	—
	weiblich	—	—	—	—	—	—	—	—	—
darunter										
fahrlässige Tötung und fahrlässige Körper- verletzung (§§ 222, 229)	insgesamt	—	—	—	—	—	—	—	—	—
	weiblich	—	—	—	—	—	—	—	—	—
unerlaubtes Entfernen vom Unfallort ohne Personenschäden (§ 142 Abs. 1)	insgesamt	1	1	1	—	—	—	—	—	—
	weiblich	—	—	—	—	—	—	—	—	—
Straftaten nach dem Straßenverkehrsgesetz (StVG)	insgesamt	18	4	18	—	—	—	—	—	—
	weiblich	—	—	—	—	—	—	—	—	—
darunter										
Führen eines KFZ ohne Fahrerlaubnis oder trotz Fahrverbots (21 Abs. 1 Nr. 1 StVG)	insgesamt	17	3	17	—	—	—	—	—	—
	weiblich	—	—	—	—	—	—	—	—	—
Straftaten insgesamt	insgesamt	1 263	63	1 172	10	89	4	39	46	2
	weiblich	50	5	49	—	1	—	1	—	—
darunter										
nach dem Strafgesetzbuch	insgesamt	987	48	901	9	84	4	37	43	2
	weiblich	34	5	33	—	1	—	1	—	—

1) Einschl. Jugendstrafe bei Verurteilten, die gem. § 89b JGG aus dem Jugendstrafvollzug ausgenommen sind. — 2) Einschl. Freiheitsstrafe bei Verurteilten, die gem. § 114 JGG in der Jugendstrafanstalt vollzogen wird.



#### 4. Strafgefangene und Sicherungsverwahrte 2017 nach Altersgruppen und der voraussichtlichen Vollzugsdauer

##### a) Deutsche und Nichtdeutsche

Altersgruppen in Jahren	Ge- schlecht	Strafge- fangene und Siche- rungs- verwahrte	davon mit voraussichtlicher Vollzugsdauer										
			unter 1 Monat	1 bis unter 3 Monate	3 bis unter 6 Monate	6 bis einschl. 9 Monate	mehr als 9 Monate bis einschl. 1 Jahr	mehr als 1 bis einschl. 2 Jahre	mehr als 2 bis einschl. 5 Jahre	mehr als 5 bis einschl. 10 Jahre	mehr als 10 bis einschl. 15 Jahre	lebens- lang	unbe- stimmter Dauer
14 bis unter 16	insgesamt	1	—	—	—	—	—	1	—	—	—	—	—
	weiblich	—	—	—	—	—	—	—	—	—	—	—	—
16 bis unter 17	insgesamt	7	—	—	—	1	3	1	2	—	—	—	—
	weiblich	—	—	—	—	—	—	—	—	—	—	—	—
17 bis unter 18	insgesamt	15	—	—	1	—	1	8	5	—	—	—	—
	weiblich	—	—	—	—	—	—	—	—	—	—	—	—
18 bis unter 19	insgesamt	36	—	—	1	3	3	13	15	1	—	—	—
	weiblich	2	—	—	—	1	1	—	—	—	—	—	—
19 bis unter 20	insgesamt	51	—	1	2	5	5	22	14	1	—	1	—
	weiblich	3	—	—	—	1	1	—	1	—	—	—	—
20 bis unter 21	insgesamt	63	1	—	5	6	9	19	21	2	—	—	—
	weiblich	—	—	—	—	—	—	—	—	—	—	—	—
21 bis unter 25	insgesamt	356	7	23	27	38	29	103	108	18	2	1	—
	weiblich	16	—	3	2	3	1	3	3	1	—	—	—
25 bis unter 30	insgesamt	580	8	57	94	62	60	113	141	33	5	7	—
	weiblich	28	—	5	2	6	2	5	5	3	—	—	—
30 bis unter 35	insgesamt	601	8	55	109	70	51	135	124	35	2	11	1
	weiblich	34	—	4	9	5	3	8	5	—	—	—	—
35 bis unter 40	insgesamt	568	10	54	78	67	47	115	128	39	5	22	3
	weiblich	39	1	8	4	4	4	9	7	1	—	1	—
40 bis unter 45	insgesamt	445	9	27	65	41	43	84	89	52	4	22	9
	weiblich	25	—	1	4	5	3	1	6	1	—	4	—
45 bis unter 50	insgesamt	333	3	20	43	29	35	53	80	23	7	27	13
	weiblich	28	1	2	4	2	6	5	8	—	—	—	—
50 bis unter 55	insgesamt	276	4	10	27	27	24	37	71	28	9	24	15
	weiblich	18	1	1	3	3	—	1	6	1	—	2	—
55 bis unter 60	insgesamt	172	1	13	16	10	11	13	36	21	7	34	10
	weiblich	12	—	3	—	—	1	—	5	—	—	3	—
60 bis unter 65	insgesamt	87	1	8	5	4	5	8	27	12	3	8	6
	weiblich	6	—	—	1	—	—	—	3	1	—	—	1
65 bis unter 70	insgesamt	64	—	1	5	—	1	6	21	11	2	11	6
	weiblich	1	—	—	—	—	—	—	—	1	—	—	—
70 oder älter	insgesamt	43	—	3	2	4	—	6	13	7	—	6	2
	weiblich	1	—	—	—	1	—	—	—	—	—	—	—
Insgesamt	insgesamt	3 698	52	272	480	367	327	737	895	283	46	174	65
	weiblich	213	3	27	29	31	22	32	49	9	—	10	1
davon													
Jugendliche	insgesamt	23	—	—	1	1	4	10	7	—	—	—	—
	weiblich	—	—	—	—	—	—	—	—	—	—	—	—
Heranwachsende	insgesamt	150	1	1	8	14	17	54	50	4	—	1	—
	weiblich	5	—	—	—	2	2	—	1	—	—	—	—
Erwachsene	insgesamt	3 525	51	271	471	352	306	673	838	279	46	173	65
	weiblich	208	3	27	29	29	20	32	48	9	—	10	1

#### 4. Strafgefangene und Sicherungsverwahrte 2017 nach Altersgruppen und der voraussichtlichen Vollzugsdauer

##### b) offener Vollzug

Altersgruppen in Jahren	Ge- schlecht	Strafge- fangene und Siche- rungs- verwahrte	davon mit voraussichtlicher Vollzugsdauer										lebens- lang	unbe- stimmter Dauer
			unter 1 Monat	1 bis unter 3 Monate	3 bis unter 6 Monate	6 bis einschl. 9 Monate	mehr als 9 Monate bis einschl. 1 Jahr	mehr als 1 bis einschl. 2 Jahre	mehr als 2 bis einschl. 5 Jahre	mehr als 5 bis einschl. 10 Jahre	mehr als 10 bis einschl. 15 Jahre			
14 bis unter 16	insgesamt	—	—	—	—	—	—	—	—	—	—	—	—	—
	weiblich	—	—	—	—	—	—	—	—	—	—	—	—	—
16 bis unter 17	insgesamt	—	—	—	—	—	—	—	—	—	—	—	—	—
	weiblich	—	—	—	—	—	—	—	—	—	—	—	—	—
17 bis unter 18	insgesamt	—	—	—	—	—	—	—	—	—	—	—	—	—
	weiblich	—	—	—	—	—	—	—	—	—	—	—	—	—
18 bis unter 19	insgesamt	1	—	—	—	—	—	1	—	—	—	—	—	—
	weiblich	—	—	—	—	—	—	—	—	—	—	—	—	—
19 bis unter 20	insgesamt	—	—	—	—	—	—	—	—	—	—	—	—	—
	weiblich	—	—	—	—	—	—	—	—	—	—	—	—	—
20 bis unter 21	insgesamt	1	—	—	—	—	—	—	1	—	—	—	—	—
	weiblich	—	—	—	—	—	—	—	—	—	—	—	—	—
21 bis unter 25	insgesamt	22	1	2	2	1	1	4	9	2	—	—	—	—
	weiblich	4	—	1	—	1	—	1	1	—	—	—	—	—
25 bis unter 30	insgesamt	36	1	3	5	2	4	6	15	—	—	—	—	—
	weiblich	2	—	—	—	—	1	1	—	—	—	—	—	—
30 bis unter 35	insgesamt	33	1	4	6	3	3	3	12	1	—	—	—	—
	weiblich	3	—	—	2	—	—	—	1	—	—	—	—	—
35 bis unter 40	insgesamt	41	1	7	6	3	3	2	15	3	—	1	—	—
	weiblich	4	—	2	1	—	1	—	—	—	—	—	—	—
40 bis unter 45	insgesamt	36	—	3	6	4	—	7	13	1	—	2	—	—
	weiblich	5	—	—	1	2	—	—	1	—	—	1	—	—
45 bis unter 50	insgesamt	22	—	2	4	4	—	3	5	2	—	2	—	—
	weiblich	3	—	—	1	—	—	2	—	—	—	—	—	—
50 bis unter 55	insgesamt	24	—	2	4	2	—	4	8	3	—	1	—	—
	weiblich	2	—	1	—	—	—	1	—	—	—	—	—	—
55 bis unter 60	insgesamt	19	1	3	3	1	1	2	6	2	—	—	—	—
	weiblich	3	—	1	—	—	—	—	2	—	—	—	—	—
60 bis unter 65	insgesamt	6	—	1	1	—	—	2	1	—	1	—	—	—
	weiblich	—	—	—	—	—	—	—	—	—	—	—	—	—
65 bis unter 70	insgesamt	5	—	1	1	—	—	—	1	2	—	—	—	—
	weiblich	1	—	—	—	—	—	—	—	1	—	—	—	—
70 oder älter	insgesamt	3	—	—	—	1	—	1	1	—	—	—	—	—
	weiblich	—	—	—	—	—	—	—	—	—	—	—	—	—
Insgesamt	insgesamt	249	5	28	38	21	12	35	87	16	1	6	—	—
	weiblich	27	—	5	5	3	2	5	5	1	—	1	—	—
davon														
Jugendliche	insgesamt	—	—	—	—	—	—	—	—	—	—	—	—	—
	weiblich	—	—	—	—	—	—	—	—	—	—	—	—	—
Heranwachsende	insgesamt	2	—	—	—	—	—	1	1	—	—	—	—	—
	weiblich	—	—	—	—	—	—	—	—	—	—	—	—	—
Erwachsene	insgesamt	247	5	28	38	21	12	34	86	16	1	6	—	—
	weiblich	27	—	5	5	3	2	5	5	1	—	1	—	—

#### 4. Strafgefangene und Sicherungsverwahrte 2017 nach Altersgruppen und der voraussichtlichen Vollzugsdauer

##### c) Nichtdeutsche

Altersgruppen in Jahren	Ge- schlecht	Strafge- fangene und Siche- rungs- verwahrte	davon mit voraussichtlicher Vollzugsdauer										
			unter 1 Monat	1 bis unter 3 Monate	3 bis unter 6 Monate	6 bis einschl. 9 Monate	mehr als 9 Monate bis einschl. 1 Jahr	mehr als 1 bis einschl. 2 Jahre	mehr als 2 bis einschl. 5 Jahre	mehr als 5 bis einschl. 10 Jahre	mehr als 10 bis einschl. 15 Jahre	lebens- lang	unbe- stimmter Dauer
14 bis unter 16	insgesamt	—	—	—	—	—	—	—	—	—	—	—	—
	weiblich	—	—	—	—	—	—	—	—	—	—	—	—
16 bis unter 17	insgesamt	1	—	—	—	—	—	—	1	—	—	—	—
	weiblich	—	—	—	—	—	—	—	—	—	—	—	—
17 bis unter 18	insgesamt	3	—	—	—	—	—	2	1	—	—	—	—
	weiblich	—	—	—	—	—	—	—	—	—	—	—	—
18 bis unter 19	insgesamt	7	—	—	1	—	1	1	4	—	—	—	—
	weiblich	—	—	—	—	—	—	—	—	—	—	—	—
19 bis unter 20	insgesamt	19	—	1	2	3	3	3	6	—	—	1	—
	weiblich	1	—	—	—	—	—	—	1	—	—	—	—
20 bis unter 21	insgesamt	23	1	—	2	3	2	8	6	1	—	—	—
	weiblich	—	—	—	—	—	—	—	—	—	—	—	—
21 bis unter 25	insgesamt	143	3	13	10	15	10	40	43	6	2	1	—
	weiblich	1	—	1	—	—	—	—	—	—	—	—	—
25 bis unter 30	insgesamt	218	4	21	29	18	19	44	66	15	—	2	—
	weiblich	8	—	—	—	1	—	1	5	1	—	—	—
30 bis unter 35	insgesamt	203	5	19	31	14	13	46	54	17	2	2	—
	weiblich	9	—	—	3	2	1	2	1	—	—	—	—
35 bis unter 40	insgesamt	195	5	15	15	20	13	34	59	19	4	10	1
	weiblich	6	—	1	1	1	—	1	2	—	—	—	—
40 bis unter 45	insgesamt	198	6	15	29	9	16	39	45	27	3	8	1
	weiblich	6	—	1	—	—	1	—	2	1	—	1	—
45 bis unter 50	insgesamt	113	2	6	10	6	9	22	39	10	2	7	—
	weiblich	10	1	1	—	—	2	2	4	—	—	—	—
50 bis unter 55	insgesamt	68	1	2	7	7	6	7	23	7	1	7	—
	weiblich	3	—	—	—	—	—	—	3	—	—	—	—
55 bis unter 60	insgesamt	36	—	2	7	2	2	2	9	8	—	4	—
	weiblich	4	—	1	—	—	—	—	2	—	—	1	—
60 bis unter 65	insgesamt	18	—	1	2	1	1	1	7	3	—	2	—
	weiblich	2	—	—	—	—	—	—	2	—	—	—	—
65 bis unter 70	insgesamt	11	—	1	1	—	—	—	5	1	1	2	—
	weiblich	—	—	—	—	—	—	—	—	—	—	—	—
70 oder älter	insgesamt	7	—	1	—	1	—	3	—	1	—	1	—
	weiblich	—	—	—	—	—	—	—	—	—	—	—	—
Insgesamt	insgesamt	1 263	27	97	146	99	95	252	368	115	15	47	2
	weiblich	50	1	5	4	4	4	6	22	2	—	2	—
davon													
Jugendliche	insgesamt	4	—	—	—	—	—	2	2	—	—	—	—
	weiblich	—	—	—	—	—	—	—	—	—	—	—	—
Heranwachsende	insgesamt	49	1	1	5	6	6	12	16	1	—	1	—
	weiblich	1	—	—	—	—	—	—	1	—	—	—	—
Erwachsene	insgesamt	1 210	26	96	141	93	89	238	350	114	15	46	2
	weiblich	49	1	5	4	4	4	6	21	2	—	2	—

**5. Strafgefangene im Vollzug von Freiheitsstrafe<sup>1)</sup> 2017 nach Altersgruppen und der voraussichtlichen Vollzugsdauer**

Altersgruppen in Jahren	Geschlecht	Strafgefangene insgesamt	davon mit voraussichtlicher Vollzugsdauer										
			unter 1 Monat	1 bis unter 3 Monate	3 bis unter 6 Monate	6 bis einschl. 9 Monate	mehr als 9 Monate bis einschl. 1 Jahr	mehr als 1 bis einschl. 2 Jahre	mehr als 2 bis einschl. 5 Jahre	mehr als 5 bis einschl. 10 Jahre	mehr als 10 bis einschl. 15 Jahre	lebenslang	
Insgesamt													
18 bis unter 19	insgesamt	1	—	—	—	—	—	—	—	—	1	—	—
	weiblich	—	—	—	—	—	—	—	—	—	—	—	—
19 bis unter 20	insgesamt	6	—	—	1	—	1	2	1	—	—	—	1
	weiblich	—	—	—	—	—	—	—	—	—	—	—	—
20 bis unter 21	insgesamt	12	1	—	2	—	—	2	6	1	—	—	—
	weiblich	—	—	—	—	—	—	—	—	—	—	—	—
21 bis unter 25	insgesamt	231	7	23	23	24	20	55	62	14	2	—	1
	weiblich	11	—	3	2	1	1	3	1	—	—	—	—
25 bis unter 30	insgesamt	577	8	57	94	61	59	112	141	33	5	—	7
	weiblich	28	—	5	2	6	2	5	5	3	—	—	—
30 bis unter 35	insgesamt	599	8	55	109	70	51	134	124	35	2	—	11
	weiblich	34	—	4	9	5	3	8	5	—	—	—	—
35 bis unter 40	insgesamt	565	10	54	78	67	47	115	128	39	5	—	22
	weiblich	39	1	8	4	4	4	9	7	1	—	—	1
40 bis unter 45	insgesamt	436	9	27	65	41	43	84	89	52	4	—	22
	weiblich	25	—	1	4	5	3	1	6	1	—	—	4
45 bis unter 50	insgesamt	320	3	20	43	29	35	53	80	23	7	—	27
	weiblich	28	1	2	4	2	6	5	8	—	—	—	—
50 bis unter 55	insgesamt	261	4	10	27	27	24	37	71	28	9	—	24
	weiblich	18	1	1	3	3	—	1	6	1	—	—	2
55 bis unter 60	insgesamt	162	1	13	16	10	11	13	36	21	7	—	34
	weiblich	12	—	3	—	—	1	—	5	—	—	—	3
60 bis unter 65	insgesamt	81	1	8	5	4	5	8	27	12	3	—	8
	weiblich	5	—	—	1	—	—	—	3	1	—	—	—
65 bis unter 70	insgesamt	58	—	1	5	—	1	6	21	11	2	—	11
	weiblich	1	—	—	—	—	—	—	—	1	—	—	—
70 oder älter	insgesamt	41	—	3	2	4	—	6	13	7	—	—	6
	weiblich	1	—	—	—	1	—	—	—	—	—	—	—
Insgesamt	insgesamt	3 350	52	271	470	337	297	627	799	277	46	—	174
	weiblich	202	3	27	29	27	20	32	46	8	—	—	10
davon													
Heranwachsende	insgesamt	19	1	—	3	—	1	4	7	2	—	—	1
	weiblich	—	—	—	—	—	—	—	—	—	—	—	—
Erwachsene	insgesamt	3 331	51	271	467	337	296	623	792	275	46	—	173
	weiblich	202	3	27	29	27	20	32	46	8	—	—	10
darunter gemäß § 89b JGG aus dem Jugendstrafvollzug ausgenommen													
18 bis unter 19	insgesamt	1	—	—	—	—	—	—	—	—	1	—	—
	weiblich	—	—	—	—	—	—	—	—	—	—	—	—
19 bis unter 20	insgesamt	4	—	—	—	—	1	2	1	—	—	—	—
	weiblich	—	—	—	—	—	—	—	—	—	—	—	—
20 bis unter 21	insgesamt	9	—	—	—	—	—	2	6	1	—	—	—
	weiblich	—	—	—	—	—	—	—	—	—	—	—	—
21 bis unter 25	insgesamt	71	—	1	3	6	9	23	22	7	—	—	—
	weiblich	4	—	—	1	—	1	1	1	—	—	—	—
25 oder älter	insgesamt	29	—	—	5	4	7	7	4	2	—	—	—
	weiblich	—	—	—	—	—	—	—	—	—	—	—	—
Insgesamt	insgesamt	114	—	1	8	10	17	34	33	11	—	—	—
	weiblich	4	—	—	1	—	1	1	1	—	—	—	—

1) Einschl. Jugendstrafe bei Verurteilten, die gem. § 89b JGG aus dem Jugendstrafvollzug ausgenommen sind.

## 6. Strafgefängene im Vollzug von Jugendstrafe<sup>1)</sup> und Sicherungsverwahrung 2017 nach Altersgruppen und der voraussichtlichen Vollzugsdauer

Altersgruppen in Jahren	Ge- schlecht	Ins- gesamt	davon mit voraussichtlicher Vollzugsdauer								
			unter 1 Monat	1 bis unter 3 Monate	3 bis unter 6 Monate	6 bis einschl. 9 Monate	mehr als 9 Monate bis einschl. 1 Jahr	mehr als 1 bis einschl. 2 Jahre	mehr als 2 bis einschl. 5 Jahre	mehr als 5 bis einschl. 10 Jahre	unbe- stimmter Dauer
a) Strafgefängene im Vollzug von Jugendstrafe											
14 bis unter 15	insgesamt	—	—	—	—	—	—	—	—	—	—
	weiblich	—	—	—	—	—	—	—	—	—	—
15 bis unter 16	insgesamt	1	—	—	—	—	—	—	1	—	—
	weiblich	—	—	—	—	—	—	—	—	—	—
16 bis unter 17	insgesamt	7	—	—	—	1	3	1	2	—	—
	weiblich	—	—	—	—	—	—	—	—	—	—
17 bis unter 18	insgesamt	15	—	—	1	—	1	8	5	—	—
	weiblich	—	—	—	—	—	—	—	—	—	—
18 bis unter 19	insgesamt	35	—	—	1	3	3	13	15	—	—
	weiblich	2	—	—	—	1	1	—	—	—	—
19 bis unter 20	insgesamt	45	—	1	1	5	4	20	13	1	—
	weiblich	3	—	—	—	1	1	—	1	—	—
20 bis unter 21	insgesamt	51	—	—	3	6	9	17	15	1	—
	weiblich	—	—	—	—	—	—	—	—	—	—
21 bis unter 25	insgesamt	125	—	—	4	14	9	48	46	4	—
	weiblich	5	—	—	—	2	—	—	2	1	—
25 oder älter	insgesamt	4	—	—	—	1	1	2	—	—	—
	weiblich	—	—	—	—	—	—	—	—	—	—
Insgesamt	insgesamt	283	—	1	10	30	30	110	96	6	—
	weiblich	10	—	—	—	4	2	—	3	1	—
davon											
Jugendliche	insgesamt	23	—	—	1	1	4	10	7	—	—
	weiblich	—	—	—	—	—	—	—	—	—	—
Heranwachsende	insgesamt	131	—	1	5	14	16	50	43	2	—
	weiblich	5	—	—	—	2	2	—	1	—	—
Erwachsene	insgesamt	129	—	—	4	15	10	50	46	4	—
	weiblich	5	—	—	—	2	—	—	2	1	—
b) Sicherungsverwahrte											
21 bis unter 30	insgesamt	—	—	—	—	—	—	—	—	—	—
	weiblich	—	—	—	—	—	—	—	—	—	—
30 bis unter 35	insgesamt	—	—	—	—	—	—	—	—	—	—
	weiblich	—	—	—	—	—	—	—	—	—	—
35 bis unter 40	insgesamt	3	—	—	—	—	—	—	—	—	3
	weiblich	—	—	—	—	—	—	—	—	—	—
40 bis unter 45	insgesamt	9	—	—	—	—	—	—	—	—	9
	weiblich	—	—	—	—	—	—	—	—	—	—
45 bis unter 50	insgesamt	13	—	—	—	—	—	—	—	—	13
	weiblich	—	—	—	—	—	—	—	—	—	—
50 bis unter 55	insgesamt	15	—	—	—	—	—	—	—	—	15
	weiblich	—	—	—	—	—	—	—	—	—	—
55 bis unter 60	insgesamt	10	—	—	—	—	—	—	—	—	10
	weiblich	—	—	—	—	—	—	—	—	—	—
60 oder älter	insgesamt	14	—	—	—	—	—	—	—	—	14
	weiblich	1	—	—	—	—	—	—	—	—	1
Insgesamt	insgesamt	65	—	—	—	—	—	—	—	—	65
	weiblich	1	—	—	—	—	—	—	—	—	1

1) Einschl. Freiheitsstrafe bei Verurteilten, die gem. § 114 JGG in der Jugendstrafanstalt vollzogen wird.

**7. Strafgefängene und Sicherungsverwahrte 2017 nach dem Wiedereinlieferungsabstand**

Art und Häufigkeit der Vorstrafen Wiedereinlieferungsabstand	Ge- schlecht	Strafgefängene und Sicherungs- verwahrte		davon im							
				Freiheitsstrafe <sup>1)</sup>					darunter		
		insge- samt	dar. im offenen Vollzug	ins- gesamt	im offenen Vollzug	Jugend- strafe gem. § 89b JGG	im Alter von ... Jahren				
							18 bis unter 21	21 bis unter 25	25 bis unter 30	30 bis unter 40	40 oder mehr
Nichtvorbestafte	insgesamt	1 236	107	1 043	106	42	10	106	204	300	423
	weiblich	106	14	96	14	2	—	4	15	27	50
Vorbestrafte insgesamt	insgesamt	2 462	142	2 307	141	68	9	125	373	864	936
	weiblich	107	13	106	13	2	—	7	13	46	40
davon mit											
Geldstrafe	insgesamt	362	38	351	38	10	—	27	102	119	103
	weiblich	16	2	16	2	1	—	2	4	6	4
Jugendstrafe	insgesamt	186	10	114	9	33	8	53	34	16	3
	weiblich	2	1	2	1	1	—	2	—	—	—
Freiheitsstrafe <sup>3)</sup>	insgesamt	416	13	401	13	5	1	11	33	155	201
	weiblich	23	—	22	—	—	—	2	2	9	9
Jugendstrafe und Geldstrafe	insgesamt	75	3	67	3	9	—	12	25	25	5
	weiblich	1	—	1	—	—	—	—	—	1	—
Freiheitsstrafe <sup>3)</sup> und Geldstrafe	insgesamt	838	61	825	61	3	—	13	79	309	424
	weiblich	52	8	52	8	—	—	1	2	24	25
Freiheitsstrafe <sup>3)</sup> und Jugendstrafe	insgesamt	424	15	402	15	7	—	7	84	186	125
	weiblich	13	2	13	2	—	—	—	5	6	2
Freiheitsstrafe <sup>3)</sup> und Sicherungsverwahrung	insgesamt	2	—	2	—	—	—	—	—	—	2
	weiblich	—	—	—	—	—	—	—	—	—	—
Freiheitsstrafe <sup>3)</sup> , Jugendstrafe und Sicherungsverwahrung	insgesamt	—	—	—	—	—	—	—	—	—	—
	weiblich	—	—	—	—	—	—	—	—	—	—
sonstige Strafverbindungen und freiheitsentziehenden Maßregeln	insgesamt	159	2	145	2	1	—	2	16	54	73
	weiblich	—	—	—	—	—	—	—	—	—	—
Vorbestrafte nach der Häufigkeit der Vorstrafen											
1 mal	insgesamt	579	29	504	29	32	5	59	94	164	182
	weiblich	23	—	22	—	2	—	4	2	6	10
2 mal	insgesamt	318	19	293	18	22	4	30	70	106	83
	weiblich	8	1	8	1	—	—	1	4	2	1
3 mal	insgesamt	249	20	239	20	8	—	17	62	88	72
	weiblich	9	2	9	2	—	—	1	—	8	—
4 mal	insgesamt	195	10	185	10	1	—	9	39	82	55
	weiblich	10	4	10	4	—	—	1	1	7	1
5 bis 10 mal	insgesamt	724	42	699	42	3	—	10	98	307	284
	weiblich	34	3	34	3	—	—	—	6	15	13
11 mal oder öfter	insgesamt	397	22	387	22	2	—	—	10	117	260
	weiblich	23	3	23	3	—	—	—	—	8	15
Wieder eingelieferte Vorbestrafte	insgesamt	1 486	53	1 397	53	34	3	64	158	546	626
	weiblich	54	6	53	6	1	—	3	8	21	21
davon nach dem Wiedereinlieferungsabstand im ... nach der vorhergegangenen Entlassung											
1. Halbjahr	insgesamt	215	1	198	1	4	1	17	21	78	81
	weiblich	11	—	11	—	—	—	1	1	5	4
2. Halbjahr	insgesamt	177	3	156	3	4	—	10	20	64	62
	weiblich	2	—	2	—	—	—	—	—	1	1
2. Jahr	insgesamt	217	7	192	7	10	1	17	28	81	65
	weiblich	7	—	6	—	—	—	—	2	2	2
3. bis 5. Jahr	insgesamt	468	16	448	16	13	1	18	66	181	182
	weiblich	19	3	19	3	—	—	1	3	9	6
6. Jahr oder später	insgesamt	409	26	403	26	3	—	2	23	142	236
	weiblich	15	3	15	3	1	—	1	2	4	8

1) Einschl. Jugendstrafe bei Verurteilten, die gem. § 89b JGG aus dem Jugendstrafvollzug ausgenommen sind. — 2) Einschl. Freiheitsstrafe bei Verurteilten, die

**sowie nach Art und Häufigkeit der Vorstrafen**

Vollzug von							Sicherungs- ver- wahrung	Ge- schlecht	Art und Häufigkeit der Vorstrafen Wiedereinlieferungsabstand
Jugendstrafe <sup>2)</sup>									
ins- gesamt	darunter								
	im offenen Vollzug	Freiheits- strafe gem. § 114 JGG	im Alter von ... Jahren						
			14 bis unter 18	18 bis unter 21	21 bis unter 25	25 oder mehr			
189	1	3	16	91	80	2	4	insgesamt	Nichtvorbestafte
10	—	—	—	5	5	—	—	weiblich	
94	1	4	7	40	45	2	61	insgesamt	Vorbestrafte insgesamt
—	—	—	—	—	—	—	1	weiblich	
10	—	2	—	2	7	1	1	insgesamt	davon mit Geldstrafe
—	—	—	—	—	—	—	—	weiblich	
72	1	1	7	34	31	—	—	insgesamt	Jugendstrafe
—	—	—	—	—	—	—	—	weiblich	
4	—	—	—	2	2	—	11	insgesamt	Freiheitsstrafe <sup>1)</sup>
—	—	—	—	—	—	—	1	weiblich	
6	—	1	—	1	4	1	2	insgesamt	Jugendstrafe und Geldstrafe
—	—	—	—	—	—	—	—	weiblich	
—	—	—	—	—	—	—	13	insgesamt	Freiheitsstrafe <sup>1)</sup> und Geldstrafe
—	—	—	—	—	—	—	—	weiblich	
1	—	—	—	1	—	—	21	insgesamt	Freiheitsstrafe <sup>1)</sup> und Jugendstrafe
—	—	—	—	—	—	—	—	weiblich	
—	—	—	—	—	—	—	—	insgesamt	Freiheitsstrafe <sup>1)</sup> und Sicherungsverwahrung
—	—	—	—	—	—	—	—	weiblich	
—	—	—	—	—	—	—	—	insgesamt	Freiheitsstrafe <sup>1)</sup> , Jugendstrafe und Sicherungsverwahrung
—	—	—	—	—	—	—	—	weiblich	
1	—	—	—	—	1	—	13	insgesamt	sonstige Strafverbindungen und freiheitsentziehenden Maßnahmen
—	—	—	—	—	—	—	—	weiblich	
Vorbestrafte nach der Häufigkeit der Vorstrafen									
66	—	1	7	28	31	—	9	insgesamt	1 mal
—	—	—	—	—	—	—	1	weiblich	
20	1	3	—	8	10	2	5	insgesamt	2 mal
—	—	—	—	—	—	—	—	weiblich	
5	—	—	—	2	3	—	5	insgesamt	3 mal
—	—	—	—	—	—	—	—	weiblich	
2	—	—	—	1	1	—	8	insgesamt	4 mal
—	—	—	—	—	—	—	—	weiblich	
1	—	—	—	1	—	—	24	insgesamt	5 bis 10 mal
—	—	—	—	—	—	—	—	weiblich	
—	—	—	—	—	—	—	10	insgesamt	11 mal oder öfter
—	—	—	—	—	—	—	—	weiblich	
36	—	1	—	15	20	1	53	insgesamt	Wieder eingelieferte Vorbestrafte
—	—	—	—	—	—	—	1	weiblich	
davon nach dem Wiedereinlieferungsabstand im ... nach der vorhergegangenen Entlassung									
7	—	—	—	5	2	—	10	insgesamt	1. Halbjahr
—	—	—	—	—	—	—	—	weiblich	
8	—	—	—	5	3	—	13	insgesamt	2. Halbjahr
—	—	—	—	—	—	—	—	weiblich	
14	—	—	—	4	10	—	11	insgesamt	2. Jahr
—	—	—	—	—	—	—	1	weiblich	
6	—	1	—	1	4	1	14	insgesamt	3. bis 5. Jahr
—	—	—	—	—	—	—	—	weiblich	
1	—	—	—	—	1	—	5	insgesamt	6. Jahr oder später
—	—	—	—	—	—	—	—	weiblich	

gem. § 114 JGG in der Jugendstrafanstalt vollzogen wird. — 3) Auch Zuchthaus, Gefängnis, Einschließung und Haft.

### 8. Nichtdeutsche Strafgefangene und Sicherungsverwahrte 2017 nach dem Wiedereinlieferungsabstand sowie der Art und Häufigkeit der Vorstrafen

Art und Häufigkeit der Vorstrafen Wiedereinlieferungsabstand	Geschlecht	Strafgefangene und Sicherungsverwahrte	davon im Vollzug von							
			Freiheitsstrafe <sup>1)</sup>					Jugendstrafe	Sicherungsverwahrung	
			insgesamt	davon im Alter von ... Jahren						
			18 bis unter 21	21 bis unter 25	25 bis unter 30	30 bis unter 40	40 oder mehr			
Nichtvorbestafte	insgesamt	556	491	7	45	111	156	172	65	—
	weiblich	27	26	—	—	5	7	14	1	—
Vorbestrafte insgesamt	insgesamt	707	681	3	53	107	240	278	24	2
	weiblich	23	23	—	1	3	8	11	—	—
davon mit										
Geldstrafe	insgesamt	139	134	—	15	30	45	44	5	—
	weiblich	4	4	—	—	—	2	2	—	—
Jugendstrafe	insgesamt	55	42	3	22	7	8	2	13	—
	weiblich	1	1	—	1	—	—	—	—	—
Freiheitsstrafe <sup>1)</sup>	insgesamt	147	145	—	3	11	55	76	2	—
	weiblich	6	6	—	—	1	1	4	—	—
Jugendstrafe und Geldstrafe	insgesamt	19	15	—	4	4	5	2	3	1
	weiblich	—	—	—	—	—	—	—	—	—
Freiheitsstrafe <sup>2)</sup> und Geldstrafe	insgesamt	242	242	—	5	28	81	128	—	—
	weiblich	10	10	—	—	—	5	5	—	—
Freiheitsstrafe <sup>2)</sup> und Jugendstrafe	insgesamt	80	79	—	3	25	34	17	—	1
	weiblich	2	2	—	—	2	—	—	—	—
Freiheitsstrafe <sup>1)</sup> und Sicherungsverwahrung	insgesamt	—	—	—	—	—	—	—	—	—
	weiblich	—	—	—	—	—	—	—	—	—
Freiheitsstrafe <sup>2)</sup> , Jugendstrafe und Sicherungsverwahrung	insgesamt	—	—	—	—	—	—	—	—	—
	weiblich	—	—	—	—	—	—	—	—	—
sonstige Strafverbindungen und freiheitsentziehenden Maßnahmen	insgesamt	25	24	—	1	2	12	9	1	—
	weiblich	—	—	—	—	—	—	—	—	—
Vorbestrafte nach der Häufigkeit der Vorstrafen										
1 mal	insgesamt	209	195	—	24	29	63	79	14	—
	weiblich	8	8	—	—	1	1	6	—	—
2 mal	insgesamt	113	105	3	13	22	39	28	7	1
	weiblich	1	1	—	—	1	—	—	—	—
3 mal	insgesamt	79	77	—	10	15	29	23	2	—
	weiblich	3	3	—	1	—	2	—	—	—
4 mal	insgesamt	76	75	—	3	17	32	23	—	1
	weiblich	2	2	—	—	—	2	—	—	—
5 bis 10 mal	insgesamt	153	152	—	3	20	58	71	1	—
	weiblich	6	6	—	—	1	3	2	—	—
11 mal oder öfter	insgesamt	77	77	—	—	4	19	54	—	—
	weiblich	3	3	—	—	—	—	3	—	—
Wieder eingelieferte Vorbestrafte	insgesamt	353	344	1	21	37	127	158	9	—
	weiblich	8	8	—	—	3	2	3	—	—
davon nach dem Wiedereinlieferungsabstand im ... nach der vorhergegangenen Entlassung										
1. Halbjahr	insgesamt	56	55	1	10	5	15	24	1	—
	weiblich	1	1	—	—	1	—	—	—	—
2. Halbjahr	insgesamt	44	41	—	1	8	14	18	3	—
	weiblich	1	1	—	—	—	—	1	—	—
2. Jahr	insgesamt	52	48	—	7	7	16	18	4	—
	weiblich	—	—	—	—	—	—	—	—	—
3. bis 5. Jahr	insgesamt	104	103	—	3	11	42	47	1	—
	weiblich	1	1	—	—	1	—	—	—	—
6. Jahr oder später	insgesamt	97	97	—	—	6	40	51	—	—
	weiblich	5	5	—	—	1	2	2	—	—

1) Einschl. Jugendstrafe bei Verurteilten, die gem. § 89b JGG aus dem Jugendstrafvollzug ausgenommen sind. — 2) Auch Zuchthaus, Gefängnis, Einschließung und Haft.



**9. Außerhalb von Justizvollzugsanstalten Untergebrachte 2017**  
**nach der Art der strafrichterlich angeordneten Maßregel der Besserung und Sicherung**

Art der Angabe	Untergebrachte insgesamt			davon in								
				Psychiatrischen Krankenhäusern nach § 63 StGB			Entziehungsanstalten nach § 64 StGB					
	insgesamt						insgesamt			darunter Entziehungsfälle ohne Trunksucht		
				insgesamt	männlich	weiblich	insgesamt	männlich	weiblich	insgesamt	männlich	weiblich
Untergebrachte	668	613	55	467	424	43	201	189	12	163	151	12
darunter												
Wiederholungsfälle	44	41	3	38	35	3	6	6	—	4	4	—
Widerrufsfälle	36	34	2	36	34	2	—	—	—	—	—	—
nach dem Alter												
unter 24 Jahre	40	35	5	26	21	5	14	14	—	11	11	—
24 bis unter 25 Jahre	12	9	3	6	5	1	6	4	2	3	1	2
25 bis unter 30 Jahre	99	89	10	57	52	5	42	37	5	35	30	5
30 bis unter 40 Jahre	204	193	11	128	120	8	76	73	3	69	66	3
40 bis unter 50 Jahre	129	122	7	90	83	7	39	39	—	28	28	—
50 bis unter 60 Jahre	141	124	17	118	103	15	23	21	2	17	15	2
60 bis unter 70 Jahre	35	33	2	34	32	2	1	1	—	—	—	—
70 oder mehr Jahre	8	8	—	8	8	—	—	—	—	—	—	—