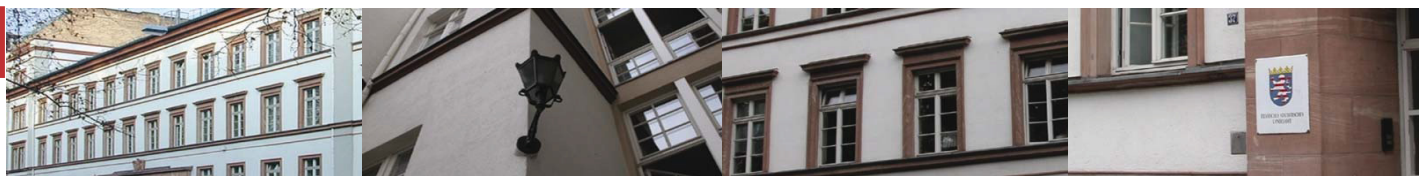




Statistische Berichte



Kennziffer: G IV 3 - m 06/16

Oktober 2016

Entwicklung von Umsatz und Beschäftigten im Gastgewerbe in Hessen im Juni 2016

Vorläufige Ergebnisse

Hessisches Statistisches Landesamt, Wiesbaden

Impressum

Dienstgebäude: Rheinstraße 35/37, 65185 Wiesbaden

Briefadresse: 65175 Wiesbaden

Ihre Ansprechpartner für Fragen und Anregungen zu diesem Bericht

Herr Degele 0611 3802-554
E-Mail handel@statistik.hessen.de
Telefax 0611 3802-490
Internet <http://www.statistik.hessen.de>

Copyright

© Hessisches Statistisches Landesamt, Wiesbaden, 2016

Vervielfältigung und Verbreitung, auch auszugsweise, mit Quellenangabe gestattet.

Allgemeine Geschäftsbedingungen

Die Allgemeinen Geschäftsbedingungen sind unter

<http://www.statistik-hessen.de> "AGB"

abrufbar.

Zeichenerklärungen

- = genau Null (nichts vorhanden) bzw. keine Veränderung eingetreten
- 0 = Zahlenwert ungleich Null, Betrag jedoch kleiner als die Hälfte von 1 in der letzten besetzten Stelle
- . = Zahlenwert unbekannt oder geheim zu halten
- ... = Zahlenwert lag bei Redaktionsschluss noch nicht vor
- () = Aussagewert eingeschränkt, da der Zahlenwert statistisch unsicher ist
- / = keine Angabe, da Zahlenwert nicht sicher genug
- x = Tabellenfeld gesperrt, weil Aussage nicht sinnvoll
(oder bei Veränderungsdaten ist die Ausgangszahl kleiner als 100)
- D = Durchschnitt
- s = geschätzte Zahl
- p = vorläufige Zahl
- r = berichtigte Zahl

Aus Gründen der Übersichtlichkeit sind nur negative Veränderungsdaten und Salden mit einem Vorzeichen versehen. Positive Veränderungsdaten und Salden sind ohne Vorzeichen. Im Allgemeinen ist ohne Rücksicht auf die Endsumme auf- bzw. abgerundet worden. Das Ergebnis der Summierung der Einzelzahlen kann deshalb geringfügig von der Endsumme abweichen.

Inhalt

	Seite
Vorbemerkungen	2
Tabellen	
1. Umsatz und Beschäftigte im Gastgewerbe Hessens seit Januar 2015 (Messzahlen und Veränderungsraten in %; Monatsdurchschnitt 2010 = 100)	4
2. Umsatz im Gastgewerbe Hessens im Juni 2016 nach Wirtschaftszweigen (Messzahlen; Monatsdurchschnitt 2010 = 100)	5
3. Umsatz im Gastgewerbe Hessens im Juni 2016 nach Wirtschaftszweigen (Veränderungsraten in %)	6
4. Beschäftigtenzahlen im Gastgewerbe Hessens im Juni 2016 nach Wirtschaftszweigen (Messzahlen und Veränderungsraten in %; Monatsdurchschnitt 2010 = 100)	7

Vorbemerkungen

1. Rechtsgrundlage

Handelsstatistikgesetz (HdlStatG) vom 10. Dezember 2001 (BGBl. I S. 3438) in seiner jeweils gültigen Fassung in Verbindung mit dem Bundesstatistikgesetz (BStatG) vom 22. Januar 1987 (BGBl. I S. 462, 565) in seiner jeweils gültigen Fassung. Erhoben werden die Angaben zu § 6 HdlStatG.

2. Berichtskreis

Die Gastgewerbestatistik ist eine repräsentative Stichprobe, die aus der Gesamtheit der im hessischen Unternehmensregister in diesem Bereich geführten Unternehmen gezogen wurde. Der Berichtskreis unterliegt ständiger Veränderung durch Schließung oder Neugründung von Unternehmen.

Die Ergebnisse basieren mit Abschluss des Berichtsmonats März 2016, rückwirkend ab dem Berichtsmonat Januar 2015, auf einem neuen Berichtskreis. Grundlage für den neuen Berichtskreis bildet eine jährliche Rotation der in die Stichprobe einbezogenen Unternehmen. 2016 wurden dabei 17% der Unternehmen in den Repräsentativschichten der Stichprobe gegen neue Unternehmen ausgetauscht. Der Berichtskreis repräsentiert damit die aktuelle Grundgesamtheit im Gastgewerbe. Dadurch wird die Aussagekraft der Statistik erheblich verbessert.

3. Methodische Hinweise

Die Klassifizierung der einzelnen Wirtschaftszweige entspricht der „Klassifikation der Wirtschaftszweige“, Ausgabe 2008. Dadurch ist die Vergleichbarkeit mit früheren Ergebnissen auf der Basis der damaligen Klassifikationen eingeschränkt. Die Zuordnung der Unternehmen erfolgt nach dem Schwerpunkt der Tätigkeit.

Die Angaben zum Umsatz und zu den Beschäftigten im Gastgewerbe werden monatlich erhoben und aufbereitet. Die Ergebnisdarstellung erfolgt in Form von Prozent- und Messzahlen. Die derzeitige Basis für alle ermittelten Werte ist der Durchschnitt des Jahres 2010 (Basisjahr).

Alle Ergebnisse sind jeweils vorläufige Zahlen und können sich durch verspätet eingehende Firmenmeldungen bzw. nachträgliche Korrekturen durch die Unternehmen noch ändern.

4. Umsatz

Der Umsatz aus Gastgewerbe umfasst Umsätze aus Beherbergung, aus Gaststätten-, Kantinen- und Cateringleistungen. Der Umsatz ist der Gesamtbetrag der abgerechneten Lieferungen und sonstigen Leistungen (ohne Umsatzsteuer) zuzüglich Bedienungsgeld. Hierzu gehören z.B. Eigenverbrauch, Verkäufe an Betriebsangehörige, Getränke-, Sekt- und Vergnügungssteuer, gesondert in Rechnung gestellte Kosten für Fracht, Porto, Verpackung sowie Nebenerlöse usw., Erlöse aus Trink- und Imbisshallen, Verkaufserlöse aus gewerblichen Nebenbetrieben, Umsätze aus sonstigen Dienstleistungen. Nicht hierzu gehören außerordentliche Erträge (z.B. aus dem Verkauf von Anlagevermögen), betriebsfremde Erträge (z.B. Einnahmen aus Vermietung und Verpachtung von betriebsfremd genutzten Gebäuden), finanzielle Erträge (z.B. Zinsen, Dividende aus Beteiligungen), betriebliche Subventionen, durchlaufende Posten (z.B. Kurtaxe, Fremdenverkehrsabgabe).

5. Beschäftigte

Beschäftigte sind alle im Unternehmen tätigen Personen. Hierzu gehören z.B. mitarbeitende Inhaber/-innen, unbezahlt mithelfende Familienangehörige, Heimarbeiter/-innen, Reisende, Lieferpersonal, die vom Unternehmen vergütet werden, Gesellschafter/-innen, Vorstandsmitglieder, andere leitende Personen, sowie sie vom befragten Unternehmen Bezüge erhalten, die steuerlich als "Einkünfte aus nicht selbständiger Arbeit" angesehen werden, vorübergehend Abwesende (z.B. Erkrankung, Urlaub oder Mutterschutz), Auszubildende, geringfügig Beschäftigte mit 400-Euro-Jobs, Aushilfen. Nicht hierzu gehören Arbeitskräfte, die von anderen Unternehmen zur Verfügung gestellt werden oder im Auftrag anderer Unternehmen Reparatur- oder Instandhaltungsarbeiten ausführen, Wehr- oder Zivildienstleistende.

6. Wirtschaftszweige des Gastgewerbes

55 Beherbergung

- 55 1 Hotels, Gasthöfe und Pensionen
- 55 10 Hotels, Gasthöfe und Pensionen
- 55 101 Hotels (ohne Hotels garnis)
- 55 102 Hotel garnis
- 55 103 Gasthöfe
- 55 104 Pension

- 55 2 Ferienunterkünfte und ähnliche Beherbergungsstätten
- 55 20 Ferienunterkünfte und ähnliche Beherbergungsstätten
- 55 201 Erholungs- und Ferienheime
- 55 202 Ferienzentren
- 55 203 Ferienhäuser und Ferienwohnungen
- 55 204 Jugendherbergen und Hütten

- 55 3 Campingplätze
- 55 30 Campingplätze
- 55 300 Campingplätze

- 55 9 Sonstige Beherbergungsstätten
- 55 90 Sonstige Beherbergungsstätten
- 55 901 Privatquartiere
- 55 909 Sonstige Beherbergungsstätten a.n.g.

56 Gastronomie

- 56 1 Restaurants, Gaststätten, Imbissstuben, Cafès, Eissalons u.Ä.
- 56 10 Restaurants, Gaststätten, Imbissstuben, Cafès, Eissalons u.Ä.
- 56 101 Restaurants mit herkömmlicher Bedienung
- 56 102 Restaurants mit Selbstbedienung
- 56 103 Imbissstuben u.Ä.
- 56 104 Cafès
- 56 105 Eissalons

- 56 2 Caterer und Erbringung sonstiger Verpflegungsdienstleistungen
- 56 21 Event-Caterer
- 56 210 Event-Caterer
- 56 29 Erbringung sonstiger Verpflegungsdienstleistungen
- 56 290 Erbringung sonstiger Verpflegungsdienstleistungen

- 56 3 Ausschank von Getränken
- 56 30 Ausschank von Getränken
- 56 301 Schankwirtschaften
- 56 302 Diskotheken und Tanzlokale
- 56 303 Bars
- 56 304 Vergnügungslokale
- 56 309 Sonstige getränkegeprägte Gastronomie

**1. Umsatz und Beschäftigte im Gastgewerbe Hessens seit Januar 2015
(Messzahlen und Veränderungsraten in %; Monatsdurchschnitt 2010 = 100)**

Jahr	Umsatz				Beschäftigte						
	nominal		real ¹⁾		insgesamt		Vollzeitbeschäftigte		Teilzeitbeschäftigte		
	Messzahl	% ²⁾	Messzahl	% ²⁾	Messzahl	% ²⁾	Messzahl	% ²⁾	Messzahl	% ²⁾	
2015	Gesamtjahr	117,2	5,5	105,8	3,0	113,3	3,3	104,5	2,3	120,4	4,1
	Januar	100,1	- 1,1	91,5	- 3,5	108,1	2,0	101,3	1,7	113,6	2,3
	Februar	104,4	2,9	95,2	0,6	109,0	1,9	101,6	1,6	115,0	2,2
	März	117,1	4,8	106,3	2,4	111,5	2,3	103,4	2,1	118,0	2,4
	April	111,6	5,2	101,0	2,3	113,1	2,8	104,0	2,4	120,4	3,1
	Mai	122,2	5,3	110,5	2,9	114,8	3,9	104,5	2,3	123,1	5,1
	Juni	126,9	16,6	114,4	13,8	116,2	5,5	104,8	2,5	125,2	7,5
	Juli	120,4	8,0	108,8	5,5	114,7	4,7	104,7	2,2	122,8	6,7
	August	109,9	5,9	99,3	3,4	115,2	4,7	105,7	3,2	122,8	5,8
	September	130,1	5,3	116,6	2,9	115,3	2,7	106,4	2,4	122,4	2,9
	Oktober	127,7	5,2	114,3	2,9	115,7	3,9	107,0	3,0	122,7	4,5
	November	117,2	2,2	105,2	—	113,7	2,5	105,4	1,4	120,4	3,4
	Dezember	119,2	6,0	106,9	3,6	112,3	2,2	104,7	1,7	118,5	2,6
2016	Gesamtjahr
	Januar	102,8	2,7	92,1	0,7	110,2	1,9	102,7	1,4	116,2	2,3
	Februar	109,0	4,4	97,6	2,5	111,4	2,2	103,5	1,9	117,8	2,4
	März	118,4	1,1	105,5	- 0,8	113,3	1,6	106,0	2,5	119,3	1,1
	April	120,3	7,8	106,9	5,8	115,7	2,3	107,8	3,7	122,0	1,3
	Mai	123,0	0,7	108,9	- 1,4	115,4	0,5	107,1	2,5	122,2	- 0,7
	Juni	127,4	0,4	112,6	- 1,6	115,5	- 0,6	106,7	1,8	122,6	- 2,1
	Juli
	August
	September
	Oktober
	November
	Dezember

1) In Preisen des Jahres 2010. — 2) Veränderung jeweils gegenüber dem entsprechenden Vorjahreszeitraum.

**2. Umsatz im Gastgewerbe Hessens im Juni 2016 nach Wirtschaftszweigen
(Messzahlen; Monatsdurchschnitt 2010 = 100)**

Nummer der Klassifikation ¹⁾ / Wirtschaftszweig		Umsatz							
		in jeweiligen Preisen				in Preisen des Jahres 2010			
		Juni 2016	Juni 2015	Mai 2016	Jan. - Juni 2016	Juni 2016	Juni 2015	Mai 2016	Jan. - Juni 2016
55	Beherbergung	126,2	131,3	119,4	115,9	112,4	119,0	106,8	104,6
55 1	darunter Hotels, Gasthöfe und Pensionen	126,0	131,2	118,5	115,8	112,2	119,0	106,0	104,5
56	Gastronomie	127,9	124,4	124,8	117,2	112,6	111,8	109,9	103,5
56 1	davon Restaurants, Gaststätten, Imbissbuden, Cafés, Eissalons u.Ä.	120,3	118,6	123,6	111,7	104,6	105,7	107,5	97,5
56 2	Caterer und Erbringung sonstiger Verpflegungsdienstleistungen	140,9	133,1	124,7	124,9	126,2	121,0	111,8	112,1
56 3	Ausschank von Getränken	119,4	122,8	126,9	118,8	105,4	110,6	112,2	105,3
55 + 56	Gastgewerbe insgesamt	127,4	126,9	123,0	116,8	112,6	114,4	108,9	103,9
56 1 + 56 3	darunter Gaststättengewerbe	120,7	119,5	124,4	112,8	105,1	106,6	108,4	98,6

1) Klassifikation der Wirtschaftszweige, Ausgabe 2008.

3. Umsatz im Gastgewerbe Hessens im Juni 2016 nach Wirtschaftszweigen (Veränderungsraten in %)

Nummer der Klassifikation ¹⁾ / Wirtschaftszweig		Zu- bzw. Abnahme (-) der Umsatzwerte in %					
		in jeweiligen Preisen				in Preisen des Jahres 2010	
		Juni 2016 gegenüber		Juni 2016 und Mai 2016 gegenüber Juni 2015 und Mai 2015	Jan. - Juni 2016 gegenüber Jan. - Juni 2015	Juni 2016 gegenüber Juni 2015	Jan. - Juni 2016 gegenüber Jan. - Juni 2015
Juni 2015	Mai 2016						
55	Beherbergung	- 3,9	5,7	- 0,7	2,8	- 5,6	1,4
55 1	darunter Hotels, Gasthöfe und Pensionen	- 4,0	6,3	- 0,9	2,8	- 5,7	1,4
56	Gastronomie	2,7	2,4	1,1	2,6	0,7	0,4
56 1	davon Restaurants, Gaststätten, Imbissbuden, Cafès, Eissalons u.Ä.	1,4	- 2,7	0,3	1,9	- 1,0	- 0,7
56 2	Caterer und Erbringung sonstiger Verpflegungsdienstleistungen	5,8	13,0	3,1	4,4	4,2	2,7
56 3	Ausschank von Getränken	- 2,8	- 6,0	- 2,3	- 0,4	- 4,6	- 2,6
55 + 56	Gastgewerbe insgesamt	0,3	3,5	0,5	2,7	- 1,6	0,7
56 1 + 56 3	darunter Gaststättengewerbe	1,0	- 3,0	0,1	1,7	- 1,4	- 0,9

1) Klassifikation der Wirtschaftszweige, Ausgabe 2008.

**4. Beschäftigtenzahlen im Gastgewerbe Hessens im Juni 2016 nach Wirtschaftszweigen
(Messzahlen und Veränderungsraten in %; Monatsdurchschnitt 2010 = 100)**

Nummer der Klassifikation ¹⁾ / Wirtschaftszweig		Beschäftigte			Zu- bzw. Abnahme (-) der	
		Juni 2016 (2010 = 100)			insgesamt	
		insgesamt	davon		Juni 2016 gegenüber	
Vollzeitbeschäftigte	Teilzeitbeschäftigte		Juni 2015	Mai 2016		
55	Beherbergung	114,7	101,5	135,4	3,1	0,0
55 1	darunter Hotels, Gasthöfe und Pensionen	115,5	101,5	139,1	3,5	- 0,1
56	Gastronomie	115,8	109,3	119,9	- 1,6	0,1
56 1	davon Restaurants, Gaststätten, Imbissbuden, Cafès, Eissalons u.Ä.	115,5	110,4	118,2	- 2,5	0,3
56 2	Caterer und Erbringung sonstiger Verpflegungsdienstleistungen	117,5	106,9	128,6	0,7	- 0,1
56 3	Ausschank von Getränken	114,6	112,5	115,2	- 1,8	- 0,9
55 + 56	Gastgewerbe insgesamt	115,5	106,7	122,6	- 0,5	0,1
56 1 + 56 3	darunter Gaststättengewerbe	115,4	110,7	117,8	- 2,4	0,2

1) Klassifikation der Wirtschaftszweige, Ausgabe 2008.

**Noch: 4. Beschäftigtenzahlen im Gastgewerbe Hessens im Juni 2016 nach Wirtschaftszweigen
(Messzahlen und Veränderungsraten in %; Monatsdurchschnitt 2010 = 100)**

Nummer der Klassifikation ¹⁾ / Wirtschaftszweig		Noch: Zu- bzw. Abnahme (-) der Beschäftigtenzahlen in 2016						
		davon						
		Vollzeitbeschäftigte		Teilzeitbeschäftigte		Jan. - Juni 2016 gegenüber Jan. - Juni 2015		
		Juni 2016 gegenüber		Juni 2016 gegenüber		insgesamt	davon	
Juni 2015	Mai 2016	Juni 2015	Mai 2016	Vollzeitbeschäftigte	Teilzeitbeschäftigte			
55	Beherbergung	2,3	- 0,1	4,0	0,1	3,4	2,1	5,1
55 1	darunter Hotels, Gasthöfe und Pensionen	2,1	0,0	5,5	- 0,2	3,8	2,0	6,4
56	Gastronomie	1,5	- 0,5	- 3,3	0,4	0,7	2,3	- 0,2
56 1	davon Restaurants, Gaststätten, Imbissbuden, Cafés, Eissalons u.Ä.	1,4	- 0,2	- 4,4	0,5	0,6	2,0	- 0,1
56 2	Caterer und Erbringung sonstiger Verpflegungsdienstleistungen	3,1	- 1,0	- 1,1	0,6	1,2	3,8	- 0,7
56 3	Ausschank von Getränken	- 6,7	- 1,1	- 0,3	- 0,8	0,0	- 2,0	0,6
55 + 56	Gastgewerbe insgesamt	1,8	- 0,3	- 2,1	0,4	1,3	2,3	0,7
56 1 + 56 3	darunter Gaststättengewerbe	0,8	- 0,2	- 3,9	0,4	0,5	1,7	- 0,1

1) Klassifikation der Wirtschaftszweige, Ausgabe 2008.