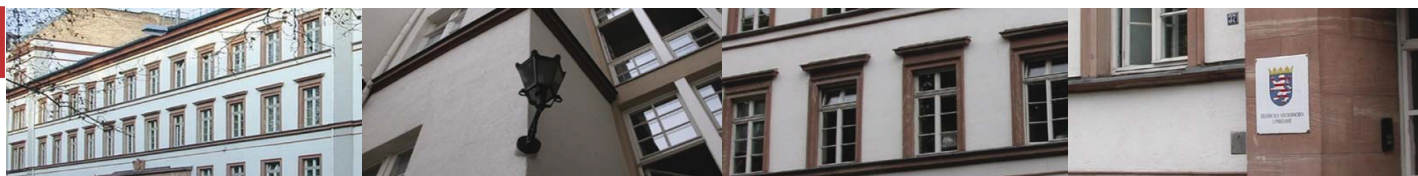




# Statistische Berichte



Kennziffer: G III 1 - m 08/16

Oktober 2016

## Die Ausfuhr Hessens im August 2016

Vorläufige Ergebnisse

# Hessisches Statistisches Landesamt, Wiesbaden

## Impressum

Dienstgebäude: Rheinstraße 35/37, 65185 Wiesbaden

Briefadresse: 65175 Wiesbaden

## Ihre Ansprechpartner für Fragen und Anregungen zu diesem Bericht

Herr Degele 0611 3802-554  
E-Mail [handel@statistik.hessen.de](mailto:handel@statistik.hessen.de)  
Telefax 0611 3802-490  
Internet <https://www.statistik.hessen.de>

## Copyright

© Hessisches Statistisches Landesamt, Wiesbaden, 2016

Vervielfältigung und Verbreitung, auch auszugsweise, mit Quellenangabe gestattet.

## Allgemeine Geschäftsbedingungen

Die Allgemeinen Geschäftsbedingungen sind unter

<https://www.statistik.hessen.de> "AGB"

abrufbar.

## Zeichenerklärungen

- = genau Null (nichts vorhanden) bzw. keine Veränderung eingetreten
- 0 = Zahlenwert ungleich Null, Betrag jedoch kleiner als die Hälfte von 1 in der letzten besetzten Stelle
- .
- . . . = Zahlenwert unbekannt oder geheim zu halten
- . . . = Zahlenwert lag bei Redaktionsschluss noch nicht vor
- () = Aussagewert eingeschränkt, da der Zahlenwert statistisch unsicher ist
- / = keine Angabe, da Zahlenwert nicht sicher genug
- x = Tabellenfeld gesperrt, weil Aussage nicht sinnvoll  
(oder bei Veränderungsdaten ist die Ausgangszahl kleiner als 100)
- D = Durchschnitt
- s = geschätzte Zahl
- p = vorläufige Zahl
- r = berichtigte Zahl

Aus Gründen der Übersichtlichkeit sind nur negative Veränderungsdaten und Salden mit einem Vorzeichen versehen. Positive Veränderungsdaten und Salden sind ohne Vorzeichen. Im Allgemeinen ist ohne Rücksicht auf die Endsumme auf- bzw. abgerundet worden. Das Ergebnis der Summierung der Einzelzahlen kann deshalb geringfügig von der Endsumme abweichen.

## Inhalt

	Seite
Vorbemerkung	1
Ländergruppen	1
Tabellen	
1. Ausfuhr nach Warengruppen und Warenuntergruppen der Ernährungswirtschaft und der Gewerblichen Wirtschaft	2
2. Ausfuhr nach Erdteilen, Bestimmungsländern und Ländergruppen	7

### Vorbemerkung

Das Konzept der Außenhandelsstatistik unterscheidet zwischen dem Ursprungs- und dem Bestimmungsland. Das bedeutet, dass der Warenwert dem Land zugeordnet wird, in dem eine Ware vollständig gewonnen oder hergestellt wurde oder ihre letzte wesentliche und wirtschaftlich gerechtfertigte Be- oder Verarbeitung erhalten hat. Bei der Ausfuhr wird der Warenwert dem Land zugeordnet, in dem die Waren ge- oder verbraucht bzw. be- oder verarbeitet werden sollen. Nur wenn das Ursprungs- oder Bestimmungsland nicht bekannt ist, wird der Warenwert dem Land zugeordnet, aus dem Ware versendet wurde bzw. in das die Ware verbracht werden soll. Aufgrund des Erhebungskonzeptes ist es darüber hinaus nicht möglich die Ein- und Ausfuhr miteinander zu verrechnen.

### Ländergruppen

Zu den Ländergruppen werden nach dem Stand vom 1. 1. 2016 folgende Länder gezählt:

- EU-Länder: Belgien, Bulgarien, Dänemark, Estland, Finnland, Frankreich, Griechenland, Irland, Italien, Kroatien, Lettland, Litauen, Luxemburg, Malta, Niederlande, Österreich, Polen, Portugal, Rumänien, Schweden, Slowakei, Slowenien, Spanien, Tschechische Republik, Ungarn, Vereinigtes Königreich, Zypern
- Eurozone: Belgien, Estland, Finnland, Frankreich, Griechenland, Irland, Italien, Lettland, Litauen, Luxemburg, Malta, Niederlande, Österreich, Portugal, Slowakei, Slowenien, Spanien, Zypern
- Nicht-Eurozone: Bulgarien, Dänemark, Kroatien, Polen, Rumänien, Schweden, Tschechische Republik, Ungarn, Vereinigtes Königreich
- EFTA-Länder: Island, Liechtenstein, Norwegen, Schweiz
- NAFTA-Länder: Kanada, Mexiko, Vereinigte Staaten
- MERCOSUR-Länder: Argentinien, Brasilien, Paraguay, Uruguay, Venezuela
- ASEAN-Länder: Brunei Darussalam, Demokratische Volksrepublik Laos, Indonesien, Kambodscha, Malaysia, Myanmar, Philippinen, Singapur, Thailand, Vietnam
- OECD-Länder: Australien, Belgien, Chile, Dänemark, Estland, Finnland, Frankreich, Griechenland, Irland, Island, Israel, Italien, Japan, Kanada, Luxemburg, Mexiko, Neuseeland, Niederlande, Norwegen, Österreich, Polen, Portugal, Republik Korea, Schweden, Schweiz, Slowakei, Slowenien, Spanien, Tschechische Republik, Türkei, Ungarn, Vereinigte Staaten, Vereinigtes Königreich
- OPEC-Länder: Algerien, Angola, Ecuador, Irak, Iran Islamische Republik, Katar, Kuwait, Libyen, Nigeria, Saudi-Arabien, Venezuela, Vereinigte Arabische Emirate

**1. Ausfuhr nach Warengruppen und Warenuntergruppen  
der Ernährungswirtschaft und der Gewerblichen Wirtschaft**

Nummer der Klassi- fikation	Warengruppe Warenuntergruppe	August 2016		Januar - August 2016	
		Gewicht	Wert	Gewicht	Wert
		Tonnen	1000 Euro	Tonnen	1000 Euro
101	Pferde	3	85	51	2 276
102	Rinder	263	929	671	2 286
103	Schweine	18	40	134	292
105	Schafe	—	—	—	—
107	Hausgeflügel	36	310	741	3 887
109	Lebende Tiere, a.n.g.	1	143	16	876
1	Lebende Tiere z u s a m m e n	321	1 507	1 613	9 617
201	Milch u. Milcherzeugnisse, ausgenommen Butter u. Käse	10 508	21 215	88 756	152 439
202	Butter u. andere Fettstoffe aus der Milch	5	26	30	171
203	Käse	2 542	7 070	18 753	51 425
204	Fleisch und Fleischwaren	1 188	3 849	7 927	30 805
206	Fische und Krebstiere, Weichtiere	293	1 854	2 441	15 381
208	Tierische Öle und Fette	76	440	179	8 345
209	Eier, Eiweiß und Eigelb	51	128	598	1 262
211	Fischmehl, Fleischmehl u. ähnliche Erzeugnisse	1 585	221	12 457	1 596
219	Nahrungsmittel tierischen Ursprungs, a.n.g.	136	265	5 563	2 646
2	Nahrungsmittel tierischen Ursprungs z u s a m m e n	16 384	35 069	136 705	264 069
301	Weizen	11 792	1 965	54 543	9 333
302	Roggen	3	3	835	136
303	Gerste	11 507	1 647	47 462	6 993
304	Hafer	129	21	1 014	167
305	Mais	13	7	76	141
308	Sorghum, Hirse u. sonst. Getreide, ausgenommen Reis	400	202	2 371	1 088
309	Reis und Reiserzeugnisse	193	287	1 480	2 407
310	Getreideerzeugnisse, ausgenommen Reiserzeugnisse	3 285	957	19 854	7 865
315	Backwaren u. andere Zubereitungen aus Getreide	9 005	47 407	70 953	363 066
316	Malz	1 070	432	14 415	5 909
320	Saat- u. Pflanzgut, ausgenommen Ölsaaten u. sonstige Samen	63	168	721	2 483
325	Hülsenfrüchte	156	118	853	1 032
335	Grün- und Raufutter	58	6	395	74
340	Kartoffeln und Kartoffelerzeugnisse	556	939	1 766	2 700
345	Gemüse und sonstige Küchengewächse, frisch	829	273	8 530	1 696
350	Frischobst, ausgenommen Südfrüchte	24	35	129	527
355	Südfrüchte	—	—	—	—
360	Schalen- und Trockenfrüchte	365	3 674	2 252	23 283
370	Gemüsezubereitungen u. Gemüsekonserven	622	2 298	5 085	17 973
372	Obstzubereitungen u. Obstkonserven	1 232	2 487	9 915	19 116
375	Obst- und Gemüsesäfte	536	963	9 332	24 578
377	Kakao und Kakaoyerzeugnisse	12 562	77 448	75 544	439 486
379	Gewürze	105	518	911	4 215
381	Zuckerrüben, Zucker u. Zuckererzeugnisse	1 335	4 262	13 637	31 223
383	Ölfrüchte	177	1 307	829	3 671
385	Pflanzliche Öle und Fette	495	821	4 612	6 207
389	Ölkuchen	51	25	383	147
393	Kleie, Abfallerzeugnisse zur Viehfütterung	4 586	1 656	43 860	14 414
395	Nahrungsmittel pflanzlichen Ursprungs, a.n.g.	18 947	38 979	161 109	308 315
396	Lebende Pflanzen und Erzeugnisse der Ziergärtnerei	795	774	7 391	9 361
3	Nahrungsmittel pflanzlichen Ursprungs z u s a m m e n	80 891	189 678	560 256	1 307 607

**Noch: 1. Ausfuhr nach Warengruppen und Warenuntergruppen  
der Ernährungswirtschaft und der Gewerblichen Wirtschaft**

Nummer der Klassi- fikation	Warengruppe Warenuntergruppe	August 2016		Januar - August 2016	
		Gewicht	Wert	Gewicht	Wert
		Tonnen	1000 Euro	Tonnen	1000 Euro
401	Hopfen	—	—	1	6
402	Kaffee	28	307	280	3 307
403	Tee und Mate	14	48	1 127	3 940
411	Rohtabak und Tabakerzeugnisse	6	273	55	2 487
421	Bier	1 119	1 046	13 079	12 550
423	Branntwein	178	1 048	1 432	8 127
425	Wein	1 330	3 540	11 021	28 497
	4 Genussmittel z u s a m m e n	2 674	6 263	26 995	58 914
1 - 4	Ernährungswirtschaft <sup>1)</sup> z u s a m m e n	100 270	232 516	725 569	1 640 207
502	Chemiefasern, einschließlich Abfälle, Seidenraupenkokons	197	187	952	703
503	Wolle u. a. Tierhaare, roh oder bearbeitet	85	1 120	694	9 559
504	Baumwolle, roh oder bearbeitet, Reißbaumwolle	1	3	2	4
505	Flachs, Hanf, Jute, Hartfasern u. sonst. Spinnstoffe	0	1	3	15
506	Abfälle von Gespinnstwaren, Lumpen u. dgl.	2 811	1 392	25 529	12 386
507	Felle zu Pelzwerk, roh	0	3	3	313
508	Felle und Häute, roh, a.n.g.	78	82	756	838
511	Rundholz	8 333	832	101 468	12 553
513	Rohkautschuk	148	682	1 220	4 059
516	Steinkohle und Steinkohlenbriketts	—	—	2	4
517	Braunkohle u. Braunkohlenbriketts	—	—	—	—
518	Erdöl und Erdgas	—	—	—	—
519	Eisenerze	1 204	58	3 443	165
520	Eisen- u. manganhaltige Abbrände u. Schlacken	—	—	1	0
522	Kupfererze	—	—	—	—
523	Bleierze	—	—	—	—
524	Zinkerze	—	—	—	—
526	Nickelerze	—	—	—	—
528	Erze und Metallaschen, a.n.g.	62	72	626	684
529	Bauxit und Kryolith	—	—	0	0
530	Speisesalz und Industriesalz	32	35	800	403
532	Steine und Erden, a.n.g.	35 383	4 034	368 767	40 438
534	Rohstoffe für chemische Erzeugnisse, a.n.g.	8 395	1 840	92 149	20 300
537	Edelsteine, Schmucksteine und Perlen, roh	0	166	2	741
590	Rohstoffe, auch Abfälle, a.n.g.	8 213	2 275	79 132	19 849
	5 Rohstoffe z u s a m m e n	64 945	12 782	675 549	123 017
602	Rohseide u. Seidengarne, künstliche u. synthetische Fäden	3 223	12 886	26 708	115 555
603	Garne aus Chemiefasern	1	30	5	158
604	Garne aus Wolle oder anderen Tierhaaren	1	48	14	399
605	Garne aus Baumwolle	3	39	13	275
606	Garne aus Flachs, Hanf, Jute, Hartfasern u. dgl.	0	0	1	13
607	Schnittholz	19 674	7 050	217 265	75 025
608	Halbstoffe aus zellulosehaltigen Faserstoffen	163	123	1 258	826
609	Kautschuk, bearbeitet	569	2 953	6 452	29 982
611	Zement	7 974	877	69 205	6 942
612	Mineralische Baustoffe, a.n.g.	28 212	12 396	210 435	92 049
641	Roheisen	—	—	—	—
642	Abfälle und Schrott, aus Eisen oder Stahl	18 348	3 472	163 111	28 371

1) Nahrungs-, Genuss-, Futtermittel.

**Noch: 1. Ausfuhr nach Warengruppen und Warenuntergruppen  
der Ernährungswirtschaft und der Gewerblichen Wirtschaft**

Nummer der Klassi- fikation	Warengruppe Warenuntergruppe	August 2016		Januar - August 2016	
		Gewicht	Wert	Gewicht	Wert
		Tonnen	1000 Euro	Tonnen	1000 Euro
643	Ferrolegerungen	—	—	4	27
644	Eisen o. Stahl in Rohformen, Halbzeug daraus	589	919	4 383	7 712
645	Aluminium und -legierungen, einschl. Abfälle u. Schrott	1 260	1 364	10 018	10 780
646	Kupfer und -legierungen, einschl. Abfälle	1 463	3 837	10 395	24 527
647	Nickel und -legierungen, einschl. Abfälle	99	1 035	637	6 932
648	Blei und -legierungen, einschl. Abfälle	33	27	345	239
649	Zinn und -legierungen, einschl. Abfälle	9	177	87	1 548
650	Zink und -legierungen, einschl. Abfälle	161	312	831	1 510
656	Radioaktive Elemente u. radioaktive Isotope	0	1	0	139
659	Unedle Metalle, a.n.g.	49	654	169	3 899
661	Fettsäuren, Paraffin, Vaseline und Wachse	1 676	2 907	20 022	39 936
665	Koks u. Schmelzkoks, aus Stein- oder Braunkohle	—	—	2	1
667	Rückstände der Erdöl- und Steinkohlenteerdestillation	215	191	884	851
669	Mineralölerzeugnisse	53 841	23 481	509 038	216 996
671	Teer und Teerdestillationserzeugnisse	391	244	2 275	1 619
673	Düngemittel	37 812	11 152	584 441	178 632
679	Chemische Halbwaren, a.n.g.	35 448	37 489	326 213	346 891
683	Gold für gewerbliche Zwecke	3	115 637	16	593 933
690	Halbwaren, a.n.g.	2 205	67 417	21 843	417 299
	6 Halbwaren z u s a m m e n	213 420	306 716	2 186 069	2 203 067
	Gewebe, Gewirke und Gestricke				
701	aus Seide	81	1 043	784	10 796
702	aus Chemiefasern	752	7 965	10 072	84 286
703	aus Wolle	0	5	7	119
704	aus Baumwolle	77	793	561	6 054
705	aus Flachs, Hanf, Jute	1	85	15	1 123
706	Leder	1	64	49	1 599
707	Pelzfelle, gegerbt oder zugerichtet	1	226	3	623
708	Papier und Pappe	45 572	20 411	340 212	161 547
709	Sperrholz, Span- u. Faserplatten, Furnierblätter	1 441	1 968	19 652	23 547
711	Glas	124	2 297	1 854	20 236
732	Kunststoffe	50 057	126 776	425 816	1 045 190
734	Farben, Lacke und Kitte	15 620	81 963	134 267	710 233
736	Dextrine, Gelatine und Leime	1 226	5 356	9 478	35 458
738	Sprengstoffe, Schießbedarf und Zündwaren	52	173	726	1 573
740	Pharmazeutische Grundstoffe	3 224	44 087	29 808	393 671
749	Chemische Vorerzeugnisse, a.n.g.	65 504	250 195	558 897	1 873 696
751	Rohre aus Eisen oder Stahl	3 041	6 029	29 715	57 954
753	Stäbe und Profile aus Eisen oder Stahl	6 389	9 155	57 123	77 020
755	Blech aus Eisen oder Stahl	11 845	21 108	104 262	180 679
757	Draht aus Eisen oder Stahl	1 443	1 226	22 394	15 278
759	Eisenbahnoberbaumaterial	281	894	1 569	6 042
771	Halbzeuge aus Kupfer und Kupferlegierungen	1 183	9 397	12 957	98 811
772	Halbzeuge aus Aluminium	806	4 211	7 265	39 852
779	Halbzeuge aus unedlen Metallen, a.n.g.	294	6 083	2 653	54 436
781	Halbzeuge aus Edelmetallen	33	38 656	239	288 398
790	Vorerzeugnisse, a.n.g.	11	216	31	801
	7 Vorerzeugnisse z u s a m m e n	209 058	640 383	1 770 409	5 189 024

**Noch: 1. Ausfuhr nach Warengruppen und Warenuntergruppen  
der Ernährungswirtschaft und der Gewerblichen Wirtschaft**

Nummer der Klassi- fikation	Warengruppe Warenuntergruppe	August 2016		Januar - August 2016	
		Gewicht	Wert	Gewicht	Wert
		Tonnen	1000 Euro	Tonnen	1000 Euro
	Bekleidung aus Gewirken oder Gestricken				
801	aus Seide oder Chemiefasern	89	2 618	409	12 839
802	aus Wolle oder Tierhaaren	24	450	59	1 345
803	aus Baumwolle	224	4 524	909	17 995
804	Bekleidung aus Seide oder Chemiefasern, ausgenommen aus Gewirken oder Gestricken	15	780	94	4 371
805	Bekleidung aus Wolle oder Tierhaaren, ausgenommen aus Gewirken oder Gestricken	1	122	6	612
806	Bekleidung aus Baumwolle, ausgenommen aus Gewirken oder Gestricken	69	1 968	431	13 694
807	Bekleidung aus Flachs, Hanf und dgl.	3	184	26	1 172
808	Kopfbedeckungen	9	584	84	4 912
809	Textilerzeugnisse, a.n.g.	1 468	14 962	13 716	137 350
810	Pelzwaren	1	847	10	5 238
811	Schuhe	57	1 476	404	10 794
812	Lederwaren u. Lederbekleidung (ausgenommen Schuhe)	122	4 765	932	29 400
813	Papierwaren	28 524	60 355	214 915	458 476
814	Druckerzeugnisse	1 559	16 084	12 327	115 818
815	Holzwaren (ohne Möbel)	5 214	3 291	52 473	31 309
816	Kautschukwaren	18 014	113 083	138 455	900 452
817	Waren aus Stein	373	4 352	2 972	30 562
818	Keramische Erzeugnisse, ohne Baukeramik	2 023	8 209	20 854	70 439
819	Glaswaren	402	5 277	3 057	42 168
820	Werkzeuge, Schneidwaren u. Essbestecke aus unedlen Metallen	1 000	25 488	8 358	220 502
823	Waren aus Kupfer und Kupferlegierungen	41	1 811	328	12 626
829	Eisen-, Blech- u. Metallwaren, a.n.g.	27 124	154 149	231 775	1 255 417
831	Waren aus Wachs oder Fetten	1 630	4 606	9 294	27 887
832	Waren aus Kunststoffen	18 728	134 384	177 094	1 199 673
833	Fotochemische Erzeugnisse	954	12 334	7 496	98 210
834	Pharmazeutische Erzeugnisse	19 687	653 379	151 581	5 337 266
835	Duftstoffe und Körperpflegemittel	4 896	58 565	36 379	451 625
839	Chemische Enderzeugnisse, a.n.g.	53 870	174 611	375 673	1 635 822
841	Kraftmaschinen (ohne Motoren für Ackerschlepper, Luft- u. Straßenfahrzeuge)	916	14 668	9 357	137 998
842	Pumpen und Kompressoren	642	36 074	5 445	266 208
843	Armaturen	1 236	33 884	9 497	250 646
844	Lager, Getriebe, Zahnräder u. Antriebselemente	2 744	49 476	23 962	402 698
845	Hebezeuge und Fördermittel	3 317	25 967	22 286	201 949
846	Landwirtschaftliche Maschinen (einschl. Ackerschlepper)	714	3 120	5 394	28 772
847	Maschinen für das Textil-, Bekleidungs- u. Ledergewerbe	1 230	22 651	10 076	194 898
848	Maschinen f. d. Ernährungsgewerbe u. d. Tabakverarb.	447	15 208	3 032	121 291
849	Bergwerks-, Bau- und Baustoffmaschinen	1 420	13 216	11 409	95 734
850	Guss- und Walzwerkstechnik	25	138	209	1 440
851	Maschinen für die Be- und Verarbeitung von Kautschuk	233	12 366	2 257	114 732
852	Werkzeugmaschinen	2 796	72 160	19 909	631 354
853	Büromaschinen u. autom. Datenverarbeitungsmaschinen	368	32 420	4 215	300 653
854	Maschinen für das Papier- und Druckgewerbe	1 140	21 867	8 044	179 061
859	Maschinen, a.n.g.	6 680	154 392	53 019	1 252 224
860	Sportgeräte	392	3 511	2 736	23 285

**Noch: 1. Ausfuhr nach Warengruppen und Warenuntergruppen  
der Ernährungswirtschaft und der Gewerblichen Wirtschaft**

Nummer der Klassi- fikation	Warengruppe Warenuntergruppe	August 2016		Januar - August 2016	
		Gewicht	Wert	Gewicht	Wert
		Tonnen	1000 Euro	Tonnen	1000 Euro
861	Geräte zur Elektrizitätserzeugung u. -verteilung	12 503	252 826	100 928	2 087 799
862	Elektrische Lampen und Leuchten	100	8 515	1 358	82 172
863	Nachrichtentechnische Geräte u. Einrichtungen	653	43 110	5 587	381 933
864	Rundfunk- u. Fernsehgeräte, phono- u. videotechn. Geräte	297	24 478	3 060	213 717
865	Elektronische Bauelemente	239	70 777	6 490	615 979
869	Elektrotechnische Erzeugnisse, a.n.g.	1 531	55 570	11 517	405 566
871	Medizinische Geräte u. orthopädische Vorrichtungen	1 452	106 229	13 467	972 073
872	Mess-, steuerungs- u. regelungstechnische Erzeugnisse	1 629	168 284	14 853	1 418 574
873	Optische und fotografische Geräte	49	44 137	440	365 724
874	Uhren	2	1 488	16	7 648
875	Möbel	12 921	43 027	109 413	344 263
876	Musikinstrumente	18	2 467	178	22 504
877	Spielwaren	398	24 580	4 161	312 892
878	Schmuckwaren, Gold- u. Silberschmiedewaren	11	44 680	91	267 110
881	Schienenfahrzeuge	629	23 889	4 847	161 715
882	Wasserfahrzeuge	2	27	90	1 221
883	Luftfahrzeuge	39	34 523	347	272 867
884	Fahrgestelle, Karosserien, Motoren, Teile u. Zubehör	35 544	218 104	313 061	1 806 624
885	Personenkraftwagen und Wohnmobile	11 661	103 063	220 023	1 903 802
886	Busse	117	254	1 112	2 944
887	Lastkraftwagen und Spezialfahrzeuge	1 372	6 544	11 605	54 537
888	Fahrräder	439	1 517	2 399	19 796
889	Fahrzeuge, a.n.g.	358	3 943	6 843	55 159
891	Vollständige Fabrikationsanlagen	125	1 421	1 339	35 362
896	Enderzeugnisse, a.n.g.	2 468	66 085	20 214	543 994
8	Enderzeugnisse z u s a m m e n	294 979	3 323 915	2 504 391	28 686 890
7 - 8	Fertigwaren z u s a m m e n	504 037	3 964 298	4 274 800	33 875 913
	davon				
	Chemische und pharmazeutische Erzeugnisse	216 720	1 412 045	1 739 415	11 610 632
	Maschinen	23 907	507 608	188 109	4 179 658
	Fahrzeuge, Fahrzeugteile und -zubehör	50 160	391 862	560 326	4 278 665
	Eisen- und Metallwaren	53 480	278 208	478 637	2 307 017
	Elektrotechnische Erzeugnisse	15 322	455 276	128 941	3 787 165
	Feinmechanische und optische Erzeugnisse	3 132	320 139	28 775	2 764 019
	Textilien und Pelzwaren	2 815	37 158	27 186	302 528
	Papier und Papierwaren, Druckerzeugnisse	75 656	96 850	567 454	735 841
	Kautschukwaren	18 014	113 083	138 455	900 452
	Schuhe, Lederwaren, Leder	180	6 305	1 385	41 793
	Waren aus Kunststoffen	18 728	134 384	177 094	1 199 673
	Stein-, Glaswaren, keramische Erz. (oh. Baukeramik)	2 922	20 134	28 737	163 405
	Holz und Holzwaren, Möbel	19 576	48 286	181 538	399 119
	Sportgeräte, Musikinstrumente, Spielwaren	808	30 559	7 074	358 681
	Schmuckwaren, Gold- und Silberschmiedewaren	11	44 680	91	267 110
	Vollständige Fabrikationsanlagen	125	1 421	1 339	35 362
	Sonstige Fertigwaren	2 479	66 300	20 245	544 795
5 - 8	Gewerbliche Wirtschaft z u s a m m e n	782 402	4 283 796	7 136 418	36 201 997
9	Sonstige Waren	82 481	185 431	509 601	1 177 624
	I n s g e s a m t	965 154	4 701 743	8 371 588	39 019 828



## 2. Ausfuhr nach Erdteilen, Bestimmungsländern und Ländergruppen

Erdteil Bestimmungsland Ländergruppe	August 2016		Januar - August 2016	
	Gewicht	Wert	Gewicht	Wert
	Tonnen	1000 Euro	Tonnen	1000 Euro
<b>E u r o p a</b>				
davon				
Albanien	115	469	809	3 824
Andorra	2	68	25	635
Belarus	561	6 119	3 902	37 967
Belgien	95 879	190 096	839 357	1 475 311
Bosnien und Herzegowina	995	3 263	12 456	29 996
Bulgarien	2 149	20 676	19 559	127 912
Dänemark	11 379	47 692	103 517	428 780
Estland	1 935	6 031	20 063	55 094
Färöer	6	49	217	1 126
Finnland	7 912	32 984	53 848	264 837
Frankreich	101 985	323 551	1 015 897	2 984 827
Gibraltar	7	12	16	136
Griechenland	2 619	13 146	28 206	137 215
Heiliger Stuhl (Vatikanstadt)	0	1	0	18
Irland	3 295	18 994	28 105	175 281
Island	98	938	1 139	7 918
Italien	50 814	184 520	522 402	1 996 372
Kosovo	104	423	830	3 244
Kroatien	2 060	7 892	32 980	77 442
Lettland	1 162	6 191	12 164	53 181
Liechtenstein	74	1 986	875	15 489
Litauen	2 083	9 804	17 658	72 912
Luxemburg	22 265	27 740	201 279	214 070
Malta	241	1 290	2 030	11 894
Mazedonien, Ehem. jugoslaw. Republik	128	886	1 298	12 055
Moldau, Republik	116	655	1 229	5 606
Montenegro	46	213	339	2 279
Niederlande	92 611	352 642	821 335	2 621 521
Norwegen	3 223	19 875	34 248	172 358
Österreich	64 395	208 281	556 590	1 800 832
Polen	80 236	220 546	655 820	1 862 986
Portugal	7 561	29 506	64 549	252 211
Rumänien	11 469	51 311	116 398	439 434
Russische Föderation	12 500	90 868	86 181	553 787
San Marino	3	30	22	182
Schweden	22 265	89 141	182 088	718 483
Schweiz	73 277	151 405	592 467	1 290 680
Serbien	1 607	11 759	14 185	91 865
Slowakei	9 915	50 247	79 826	423 181
Slowenien	4 939	15 641	39 316	133 224
Spanien	23 857	135 762	275 696	1 550 668
Tschechische Republik	33 394	134 489	278 056	1 027 988
Türkei	11 188	80 897	98 194	686 692
Ukraine	2 124	11 308	15 027	82 060
Ungarn	22 251	96 138	140 549	803 061
Vereinigtes Königreich	50 453	305 224	442 908	2 852 248
Zypern	263	1 678	1 978	15 207
<b>E u r o p a</b> zusammen	<b>835 562</b>	<b>2 962 438</b>	<b>7 415 631</b>	<b>25 574 088</b>
<b>A f r i k a</b>				
davon				
Ägypten	3 000	24 871	25 233	172 163
Algerien	550	8 083	4 525	116 390
Angola	11	285	83	2 424
Äquatorialguinea	0	2	2	11

## Noch: 2. Ausfuhr nach Erdteilen, Bestimmungsländern und Ländergruppen

Erdteil Bestimmungsland Ländergruppe	August 2016		Januar - August 2016	
	Gewicht	Wert	Gewicht	Wert
	Tonnen	1000 Euro	Tonnen	1000 Euro
Noch: A f r i k a				
Äthiopien	43	347	330	2 833
Benin	25	114	331	1 744
Botsuana	0	31	7	551
Britisches Territorium im Indischen Ozean	—	—	—	—
Burkina Faso	10	130	176	841
Burundi	0	5	6	92
Ceuta	0	1	41	19
Côte d'Ivoire	230	919	1 030	4 020
Dschibuti	0	3	13	179
Eritrea	0	0	3	124
Gabun	48	215	405	1 071
Gambia	12	33	71	199
Ghana	111	933	708	5 230
Guinea	4	8	68	1 630
Guinea-Bissau	1	1	8	6
Kamerun	108	309	1 029	3 389
Kap Verde	1	7	21	136
Kenia	61	943	481	6 911
Komoren	0	2	0	2
Kongo, Demokratische Republik	9	47	68	1 567
Kongo, Republik	101	153	692	943
Lesotho	0	3	0	57
Liberia	3	11	75	353
Libyen	15	503	1 359	14 734
Madagaskar	9	116	85	766
Malawi	2	102	8	490
Mali	5	197	96	1 085
Marokko	874	5 858	4 915	35 836
Mauretanien	6	162	204	1 516
Mauritius	24	363	226	1 708
Melilla	132	106	1 499	1 111
Mosambik	3	132	7	382
Namibia	128	294	1 166	1 621
Niger	2	4	133	260
Nigeria	698	3 974	5 291	34 090
Ruanda	53	425	129	2 398
Sambia	8	164	62	1 383
São Tomé und Príncipe	—	—	—	—
Senegal	103	272	1 769	3 313
Seychellen	0	2	22	264
Sierra Leone	4	11	162	364
Simbabwe	5	101	11	708
Somalia	1	9	26	1 596
St. Helena, Ascension und Tristan da Cunha	—	—	—	—
Südafrika	2 429	55 991	15 896	359 671
Sudan	22	906	293	4 289
Südsudan	—	—	32	79
Swasiland	10	95	57	434
Tansania, Vereinigte Republik	9	410	108	2 871
Togo	99	58	1 018	719
Tschad	0	14	45	137
Tunesien	297	3 315	4 041	28 368
Uganda	99	437	637	5 085
Westsahara	—	—	—	—
Zentralafrikanische Republik	1	48	6	177
A f r i k a zusammen	9 369	111 523	74 711	828 338

## Noch: 2. Ausfuhr nach Erdteilen, Bestimmungsländern und Ländergruppen

Erdteil Bestimmungsland Ländergruppe	August 2016		Januar - August 2016	
	Gewicht	Wert	Gewicht	Wert
	Tonnen	1000 Euro	Tonnen	1000 Euro
Amerika				
davon				
Amerikanische Jungferninseln	—	—	0	13
Anguilla	—	—	0	0
Antigua und Barbuda	0	0	0	6
Argentinien	1 630	13 792	15 544	102 147
Aruba	0	2	29	47
Bahamas	10	39	57	632
Barbados	1	35	62	432
Belize	—	—	31	350
Bermuda	0	1	1	21
Bolivien	508	976	1 224	5 538
Bonaire, St. Eustatius und Saba	—	—	3	18
Brasilien	3 999	45 263	28 229	308 964
Britische Jungferninseln	21	262	163	1 535
Chile	1 796	10 646	9 768	63 604
Costa Rica	200	789	1 617	7 426
Curaçao	16	40	90	249
Dominica	—	—	2	4
Dominikanische Republik	94	1 226	992	5 793
Ecuador	608	1 059	3 547	13 531
El Salvador	331	423	1 033	2 261
Falklandinseln	—	—	—	—
Grenada	0	0	0	8
Grönland	4	11	8	203
Guatemala	240	1 558	1 876	10 942
Guyana	98	41	563	259
Haiti	0	10	110	364
Honduras	467	641	1 343	2 969
Jamaika	39	64	203	1 004
Kaimaninseln	0	0	3	54
Kanada	3 160	41 713	22 131	366 396
Kolumbien	1 249	8 060	6 910	60 123
Kuba	52	446	2 660	8 345
Mexiko	5 870	49 065	43 885	328 668
Montserrat	—	—	—	—
Nicaragua	102	209	178	1 390
Panama	67	1 936	573	15 068
Paraguay	233	702	467	3 924
Peru	796	3 435	4 670	24 903
St. Barthélemy	0	1	0	2
St. Kitts und Nevis	—	—	0	5
St. Lucia	0	0	0	31
St. Martin (niederländischer Teil)	0	2	2	55
St. Pierre und Miquelon	—	—	0	1
St. Vincent und die Grenadinen	1	41	5	148
Suriname	8	32	307	681
Trinidad und Tobago	307	285	2 004	6 338
Turks- und Caicosinseln	—	—	0	48
Uruguay	99	6 824	870	36 046
Venezuela	66	762	1 061	8 644
Vereinigte Staaten	21 131	562 363	164 033	4 709 833
Amerika zusammen	43 204	752 751	316 257	6 099 021
Asien				
davon				
Afghanistan	155	536	416	1 421
Armenien	22	163	275	3 252

## Noch: 2. Ausfuhr nach Erdteilen, Bestimmungsländern und Ländergruppen

Erdteil Bestimmungsland Ländergruppe	August 2016		Januar - August 2016	
	Gewicht	Wert	Gewicht	Wert
	Tonnen	1000 Euro	Tonnen	1000 Euro
Noch: A s i e n				
Aserbaidshon	243	826	1 141	6 425
Bahrain	122	1 014	1 805	9 860
Bangladesch	2 358	3 732	5 744	16 324
Besetzte palästinensische Gebiete	286	835	968	5 091
Bhutan	0	9	2	115
Brunei Darussalam	0	18	7	174
China, Volksrepublik	22 602	267 926	177 726	1 925 235
Georgien	636	1 181	4 426	9 517
Hongkong	2 955	26 275	17 627	193 858
Indien	8 945	51 549	68 287	372 398
Indonesien	2 528	11 922	16 224	103 898
Irak	329	1 551	3 908	26 186
Iran, Islamische Republik	1 370	24 869	8 541	123 051
Israel	1 709	17 036	13 640	123 434
Japan	4 326	86 334	37 764	671 310
Jemen	473	413	1 196	1 363
Jordanien	783	2 819	4 061	23 543
Kambodscha	24	357	76	1 195
Kasachstan	556	3 202	5 698	32 053
Katar	760	16 509	5 647	75 497
Kirgisische Republik	50	193	228	1 377
Korea, Demokratische Volksrepublik	2	6	40	270
Korea, Republik	3 872	82 186	25 753	663 250
Kuwait	350	3 868	3 318	27 565
Laos, Demokratische Volksrepublik	—	—	3	71
Libanon	451	4 440	3 293	32 356
Macau	0	48	145	3 508
Malaysia	1 419	21 543	9 732	135 390
Malediven	50	308	364	2 549
Mongolei	79	327	171	1 636
Myanmar	4	36	83	1 923
Nepal	16	220	89	916
Oman	288	6 153	2 180	35 008
Pakistan	970	3 218	7 795	45 423
Philippinen	1 135	7 382	6 072	52 219
Saudi-Arabien	3 587	37 149	24 595	347 224
Singapur	1 169	24 609	11 138	226 934
Sri Lanka	55	1 244	747	9 067
Syrien, Arabische Republik	15	92	250	1 985
Tadschikistan	105	2 196	481	3 097
Taiwan	2 559	57 193	20 130	447 563
Thailand	2 067	19 595	15 555	134 949
Timor-Leste	—	—	0	4
Turkmenistan	244	2 684	1 267	16 283
Usbekistan	91	1 657	947	9 283
Vereinigte Arabische Emirate	2 525	34 183	18 801	251 535
Vietnam	1 455	8 113	13 549	71 521
A s i e n zusammen	73 742	837 718	541 903	6 248 109
Australien und Ozeanien				
davon				
Amerikanische Überseeinseln, kleinere	—	—	—	—
Amerikanisch-Samoa	—	—	—	—
Antarktis	—	—	0	0
Australien	2 545	33 551	16 869	234 177
Bouvetinsel	—	—	—	—

## Noch: 2. Ausfuhr nach Erdteilen, Bestimmungsländern und Ländergruppen

Erdteil Bestimmungsland Ländergruppe	August 2016		Januar - August 2016	
	Gewicht	Wert	Gewicht	Wert
	Tonnen	1000 Euro	Tonnen	1000 Euro
<b>Noch: Australien und Ozeanien</b>				
Cookinseln	—	—	0	15
Fidschi	1	3	24	627
Französische Süd- und Antarktisgebiete	—	—	1	15
Französisch-Polynesien	1	24	4	123
Guam	x	0	0	17
Heard und McDonaldinseln	—	—	—	—
Kiribati	—	—	0	3
Kokosinseln (Keelinginseln)	—	—	—	—
Marshallinseln	2	114	10	374
Mikronesien, Föderierte Staaten von	—	—	—	—
Nauru	—	—	—	—
Neukaledonien	25	32	75	452
Neuseeland	488	3 041	3 902	23 611
Niue	—	—	—	—
Nördliche Marianen	—	—	—	—
Norfolkinsel	—	—	—	—
Palau	—	—	0	3
Papua-Neuguinea	0	3	1	114
Pitcairn	—	—	—	—
Salomonen	—	—	0	8
Samoa	—	—	—	—
Südgeorgien und die Südlichen Sandwichinseln	—	—	—	—
Tokelau	—	—	—	—
Tonga	—	—	0	13
Tuvalu	0	11	0	29
Vanuatu	0	0	0	0
Wallis und Futuna	—	—	—	—
Weihnachtsinsel	—	—	—	—
<b>Australien und Ozeanien zusammen</b>	<b>3 063</b>	<b>36 780</b>	<b>20 886</b>	<b>259 583</b>
<b>Verschiedenes</b>	<b>214</b>	<b>533</b>	<b>2 200</b>	<b>10 689</b>
<b>Insgesamt</b>	<b>965 154</b>	<b>4 701 743</b>	<b>8 371 588</b>	<b>39 019 828</b>
darunter				
EU-Länder	729 388	2 581 214	6 552 173	22 576 171
davon				
Eurozone	493 732	1 608 105	4 580 296	14 237 837
Nicht-Eurozone	235 656	973 109	1 971 876	8 338 335
EFTA-Länder	76 672	174 204	628 729	1 486 445
NAFTA-Länder	30 161	653 141	230 050	5 404 897
MERCOSUR-Länder	6 026	67 343	46 171	459 725
ASEAN-Länder	9 802	93 574	72 440	728 275
OECD-Länder	842 646	3 621 422	7 413 198	31 120 120
OPEC	10 870	132 795	80 678	1 040 871