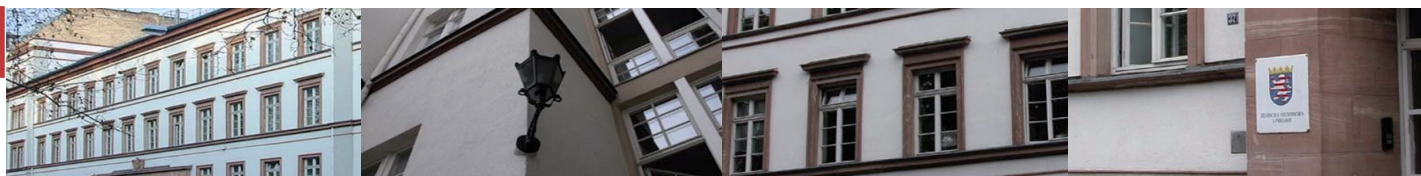




Statistische Berichte



Kennziffer: B III 3 - j/15

September 2016

Hochschulprüfungen in Hessen 2015

Hessisches Statistisches Landesamt, Wiesbaden

Impressum

Dienstgebäude: Rheinstraße 35/37, 65185 Wiesbaden

Briefadresse: 65175 Wiesbaden

Ihre Ansprechpartner für Fragen und Anregungen zu diesem Bericht

Herr Peter Bonk 0611 3802-319

Frau Gabriela Fischer 0611 3802-318

E-Mail hochschulstatistik@statistik.hessen.de

Telefax 0611 3802-390

Internet <https://www.statistik.hessen.de>

Copyright

© Hessisches Statistisches Landesamt, Wiesbaden, 2016

Vervielfältigung und Verbreitung, auch auszugsweise, mit Quellenangabe gestattet.

Allgemeine Geschäftsbedingungen

Die Allgemeinen Geschäftsbedingungen sind unter

<https://www.statistik.hessen.de> "AGB"

abrufbar.

Zeichenerklärungen

- = genau Null (nichts vorhanden) bzw. keine Veränderung eingetreten
- 0 = Zahlenwert ungleich Null, Betrag jedoch kleiner als die Hälfte von 1 in der letzten besetzten Stelle
- . = Zahlenwert unbekannt oder geheim zu halten
- ... = Zahlenwert lag bei Redaktionsschluss noch nicht vor
- () = Aussagewert eingeschränkt, da der Zahlenwert statistisch unsicher ist
- / = keine Angabe, da Zahlenwert nicht sicher genug
- x = Tabellenfeld gesperrt, weil Aussage nicht sinnvoll
(oder bei Veränderungsdaten ist die Ausgangszahl kleiner als 100)
- D = Durchschnitt
- s = geschätzte Zahl
- p = vorläufige Zahl
- r = berichtigte Zahl

Aus Gründen der Übersichtlichkeit sind nur negative Veränderungsdaten und Salden mit einem Vorzeichen versehen. Positive Veränderungsdaten und Salden sind ohne Vorzeichen. Im Allgemeinen ist ohne Rücksicht auf die Endsumme auf- bzw. abgerundet worden. Das Ergebnis der Summierung der Einzelzahlen kann deshalb geringfügig von der Endsumme abweichen.

Inhalt

	Seite
Vorbemerkungen	2
Erläuterungen	2
Lange Reihe: Bestandene Abschlussprüfungen (einschl. Promotionen) an den Hochschulen in Hessen seit dem Prüfungsjahr 1992	4
Tabellen	
1. Bestandene Abschlussprüfungen im Prüfungsjahr 2015 nach Fächer- und Prüfungsgruppen sowie Hochschularten	9
2. Bestandene Abschlussprüfungen im Prüfungsjahr 2015 nach Fachsemestern sowie Fächer- und Prüfungsgruppen	21
3. Bestandene Abschlussprüfungen (einschl. Promotionen) im Prüfungsjahr 2015 nach Abschlussarten und Hochschulen	45
4. Von ausländischen Absolventen bestandene Abschlussprüfungen nach Staatsangehörigkeit und Fächergruppe im Prüfungsjahr 2015	51
Diagramme	
Abb. 1 Bestandene Abschlussprüfungen (einschl. Promotionen) an den Hochschulen in Hessen seit dem Prüfungsjahr 1992 nach Geschlecht	4
Abb. 2 Bestandene Abschlussprüfungen (einschl. Promotionen) an den Hochschulen in Hessen seit dem Prüfungsjahr 1992 nach Staatsangehörigkeit	4
Abb. 3 Bestandene Abschlussprüfungen (einschl. Promotionen) in Hessen nach Abschlussarten und Geschlecht der Prüfungskandidaten im Prüfungsjahr 2015	5
Abb. 4 Bestandene Abschlussprüfungen – Bachelor und Master – nach Geschlecht der Prüfungskandidaten seit dem Prüfungsjahr 2002	5
Abb. 5 Bestandene Abschlussprüfungen (einschl. Promotionen) in Hessen nach Fächergruppen und Geschlecht der Prüfungskandidaten im Prüfungsjahr 2015	6
Abb. 6 Bestandene Abschlussprüfungen (einschl. Promotionen) in Hessen in den zehn am stärksten besetzten Studienbereichen nach dem Geschlecht der Prüfungs- kandidaten im Prüfungsjahr 2015	6
Abb. 7 Alter bei Abschluss (Median) eines erfolgreichen Erststudiums in Hessen nach Hochschulart und Geschlecht der Prüfungskandidaten im Prüfungsjahr 2015	7
Abb. 8 Durchschnittliche Fachstudiendauer eines erfolgreichen Erststudiums in Hessen nach Fächergruppen und Geschlecht der Prüfungskandidaten im Prüfungsjahr 2015	7
Abb. 9 Bestandene Abschlussprüfungen – Promotionen – nach Geschlecht/Staatsangehörigkeit der Prüfungskandidaten seit dem Prüfungsjahr 1993	8
Abb. 10 Herkunft ausländischer Absolventen mit bestandener Abschlussprüfung in Hessen nach Kontinenten im Prüfungsjahr 2015	8
Anhang	
I. Zuordnung der Studienfächer zu den Fächergruppen und Studienbereichen	58
II. Zuordnung der Abschlussprüfungen zu den Prüfungsgruppen	66

Vorbemerkungen

Die Erhebung der Abschlussprüfungen an Hochschulen erfolgt seit 1993 nach dem Gesetz über die Statistik für das Hochschulwesen (Hochschulstatistikgesetz – HStatG) vom 02. November 1990 (BGBl. I S. 2414), zuletzt geändert durch Artikel 2 des Gesetzes vom 25. Juni 2005 (BGBl. I S. 1860), i. V. m. dem Gesetz über die Statistik für Bundeszwecke (Bundesstatistikgesetz – BStatG) vom 22. Januar 1987 (BGBl. I S. 462, 565), zuletzt geändert durch Artikel 13 des Gesetzes vom 25. Juli 2013 (BGBl. I S. 2749).

Die Prüfungen werden erfasst, soweit sie eine Hochschulausbildung abschließen. Vor- und Zwischenprüfungen an Hochschulen sind in den Tabellen nicht enthalten, wohl aber Abschlüsse von Aufbau-, Ergänzungs-, Zusatz- und Zweitstudiengängen, wenn sie zu einer Prüfung führen. Entsprechend werden Prüfungen bei staatlichen und kirchlichen Prüfungsämtern erfragt, sofern sie ein Hochschulstudium abschließen, nicht dagegen 2. Staatsprüfungen am Ende der Referendarausbildung.

In den Tabellen sind alle Prüfungen als Fall gezählt. Wenn eine Person mehrere Prüfungen abgelegt hat, kommt so eine Mehrfachzählung zustande.

In den nachfolgenden Tabellen sind die abgelegten Prüfungen nach Fächergruppen bzw. Prüfungsgruppen gegliedert. Die entsprechenden Zuordnungen der Fächer und Prüfungen sind im Anhang dargestellt.

Für diesen Bericht wurden jeweils die Prüfungen eines Wintersemesters und des darauf folgenden Sommersemesters zu einem Prüfungsjahr zusammengefasst (Prüfungsjahr 2015 = Wintersemester 2014/15 und Sommersemester 2015).

Erläuterungen

Als **Hochschulen** werden alle nach Landesrecht anerkannten Hochschulen – unabhängig von der Trägerschaft – ausgewiesen. Sie dienen der Pflege und der Entwicklung der Wissenschaften und der Künste durch Forschung, Lehre und Studium und bereiten auf berufliche Tätigkeiten vor, die die Auswertung wissenschaftlicher Erkenntnisse und Methoden oder die Fähigkeit zur künstlerischen Gestaltung erfordern.

Zu den **Universitäten** zählen die technischen Universitäten und andere gleichrangige wissenschaftliche Hochschulen. Sie besitzen i. d. R. das Promotions- und Habilitationsrecht. Zu den Universitäten in Hessen zählen nach dem Hessischen Hochschulgesetz:

- Goethe-Universität in Frankfurt am Main,
- Justus-Liebig-Universität in Gießen,
- Philipps-Universität Marburg,
- Technische Universität Darmstadt,
- Universität Kassel,
- EBS Universität für Wirtschaft und Recht in Wiesbaden,
- Frankfurt School of Finance & Management.

Theologische Hochschulen sind kirchliche sowie staatliche philosophisch-theologische und theologische Hochschulen ohne die theologischen Fachbereiche der Universitäten. In Hessen sind dies:

- Theologische Fakultät in Fulda,
- Philosophisch-Theologische Hochschule (St. Georgen) in Frankfurt am Main,
- Lutherische Theologische Hochschule in Oberursel,
- fth – Freie Theologische Hochschule in Gießen,
- Ev. Hochschule Tabor in Marburg,
- Theologische H Ewersbach, Dietzhölztal.

Kunsthochschulen sind Hochschulen für bildende Künste, Gestaltung, Musik, Schauspielkunst, Film und Fernsehen. Kunsthochschulen in Hessen sind:

- Hochschule für Musik und Darstellende Kunst in Frankfurt am Main,
- Staatliche Hochschule für Bildende Künste (Städelschule) in Frankfurt am Main,
- Hochschule für Gestaltung in Offenbach am Main.

Fachhochschulen bieten eine stärker anwendungsbezogene Ausbildung in Studiengängen für Ingenieure und andere Berufe, vor allem in den Bereichen Wirtschaft, Sozialwesen, Gestaltung und Informatik. Die Regelstudienzeit ist kürzer als an Universitäten. In Hessen gab es im Prüfungsjahr 2015 vierzehn Fachhochschulen:

- h_da - Hochschule Darmstadt,
- Frankfurt University of Applied Sciences (FH),
- Hochschule Fulda,
- Techn. Hochschule Mittelhessen (THM),
- H RheinMain,
- Hochschule Geisenheim University,
- Evangelische H Darmstadt,
- H Fresenius in Idstein (Priv. FH),

- H der Deutschen Gesetzlichen Unfallversicherung in Bad Hersfeld (Priv. FH),
- Wilhelm Büchner Hochschule Darmstadt,
- Diploma FH Nordhessen Bad Sooden-Allendorf,
- Priv. FH Provadis (School of Int. Management & Technology) Frankfurt am Main,
- Priv. H accadis Bad Homburg,
- CVJM-Hochschule Kassel.

Verwaltungsfachhochschulen sind diejenigen verwaltungsinternen Fachhochschulen, an denen Nachwuchskräfte für den gehobenen nichttechnischen Dienst des Bundes und der Länder ausgebildet werden. In Hessen sind dies:

- Archivschule Marburg,
- Hess. H für Finanzen und Rechtspflege Rotenburg,
- Hess. H für Polizei und Verwaltung Wiesbaden,
- FH des Bundes für öffentliche Verwaltung,
 - FB Kriminalpolizei in Wiesbaden,
 - FB Wetterdienst in Langen sowie
 - FB Landw. Sozialversicherung Kassel.

Fachsemester sind Semester, die im Hinblick auf die im Berichtsemester abgelegte Abschlussprüfung im Studienfach verbracht worden sind. Dazu können auch einzelne Semester aus einem anderen Studienfach oder Studiengang im In- und Ausland bzw. Zeiten einer berufspraktischen Tätigkeit gehören, wenn sie angerechnet wurden.

Ein **Studienfach** ist die in Prüfungsordnungen festgelegte Bezeichnung für eine wissenschaftliche oder künstlerische Disziplin, in der ein Studienabschluss möglich ist. In der Erhebung ist die Angabe von bis zu drei Studienfächern möglich, für diesen Bericht wurde immer nach der Angabe des 1. Studienfaches ausgewertet.

Mehrere inhaltlich verwandte Studienfächer werden – der bundeseinheitlichen Systematik entsprechend – zu **Studienbereichen** und diese wiederum zu neun großen **Fächergruppen** zusammengefasst (Übersicht siehe Anhang).

Zur Darstellung der Prüfungsstatistik werden die einzelnen Abschlussprüfungen zu **Prüfungsgruppen** zusammengefasst (siehe Systematik der Prüfungsgruppen und Zuordnung der einzelnen Prüfungen im Anhang).

Ein **Erstabschluss** ist der erste berufsqualifizierende Studienabschluss nach Erlangung einer Hochschul-

zugangsberechtigung. In seltenen Fällen kann dies auch eine Promotion sein.

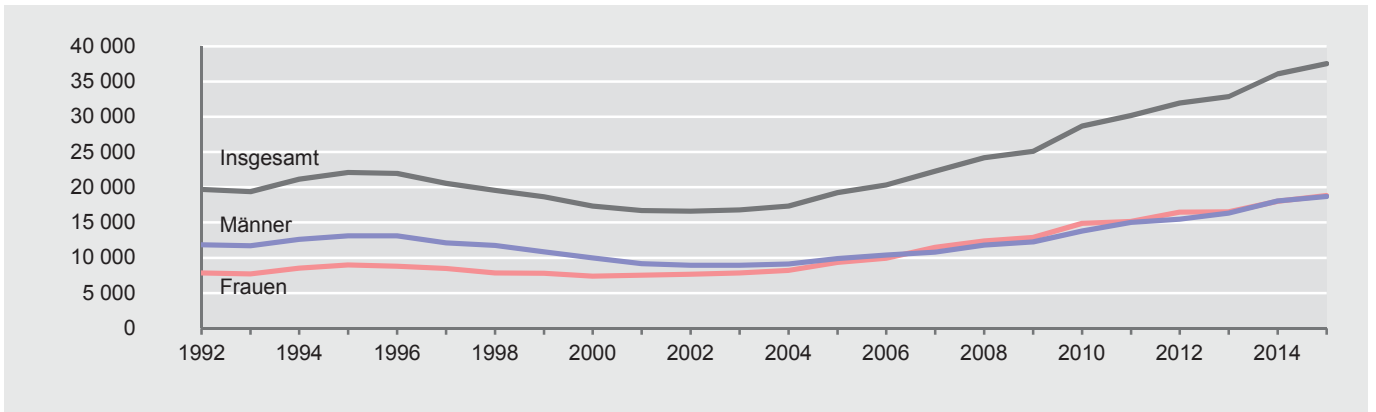
Unter dem Begriff **Weiterer Abschluss** sind folgende Abschlussarten zusammengefasst:

- Zweitstudium,
- Aufbaustudium,
- Ergänzungs-, Erweiterungs- und Zusatzstudium,
- Promotionsstudium (soweit kein Erststudium),
- Kontakt-/Weiterbildungsstudium,
- Weiterstudium zur Verbesserung der Prüfungsnote,
- Kein Abschluss angestrebt bzw. möglich.

**Lange Reihe: Bestandene Abschlussprüfungen (einschl. Promotionen)
an den Hochschulen in Hessen seit dem Prüfungsjahr 1992**

Prüfungsjahr	Bestandene Prüfungen		davon			
			Deutsche		Ausländer	
	insgesamt	weiblich	zusammen	weiblich	zusammen	weiblich
1992	19 714	7 854	18 807	7 577	907	277
1993	19 388	7 697	18 536	7 421	852	276
1994	21 148	8 528	20 149	8 174	999	354
1995	22 087	8 967	21 082	8 618	1 005	349
1996	21 951	8 817	20 863	8 442	1 088	375
1997	20 578	8 468	19 565	8 084	1 013	384
1998	19 573	7 843	18 529	7 480	1 044	363
1999	18 630	7 782	17 437	7 344	1 193	438
2000	17 342	7 382	16 078	6 893	1 264	489
2001	16 689	7 519	15 340	6 959	1 349	560
2002	16 599	7 649	15 174	7 089	1 425	560
2003	16 783	7 856	15 176	7 131	1 607	725
2004	17 328	8 197	15 675	7 476	1 653	721
2005	19 238	9 336	17 166	8 408	2 072	928
2006	20 335	9 935	18 140	8 925	2 195	1 010
2007	22 275	11 472	19 919	10 307	2 356	1 165
2008	24 185	12 394	21 594	11 090	2 591	1 304
2009	25 098	12 865	22 409	11 538	2 689	1 327
2010	28 690	14 901	25 718	13 451	2 972	1 450
2011	30 191	15 160	27 062	13 651	3 129	1 509
2012	31 943	16 482	28 520	14 779	3 423	1 703
2013	32 835	16 501	29 312	14 806	3 523	1 695
2014	36 059	18 003	32 206	16 074	3 853	1 929
2015	37 529	18 825	33 441	16 822	4 088	2 003

**Abb. 1 Bestandene Abschlussprüfungen (einschl. Promotionen)
an den Hochschulen in Hessen seit dem Prüfungsjahr 1992 nach Geschlecht**



**Abb. 2 Bestandene Abschlussprüfungen (einschl. Promotionen)
an den Hochschulen in Hessen seit dem Prüfungsjahr 1992 nach Staatsangehörigkeit**

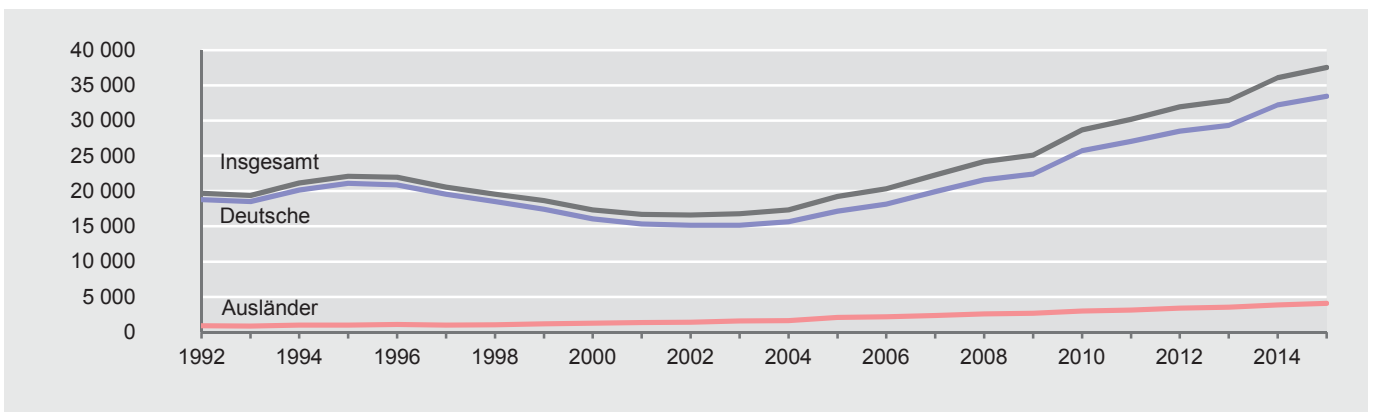


Abb. 3 Bestandene Abschlussprüfungen (einschl. Promotionen) in Hessen nach Abschlussarten und Geschlecht der Prüfungskandidaten im Prüfungsjahr 2015

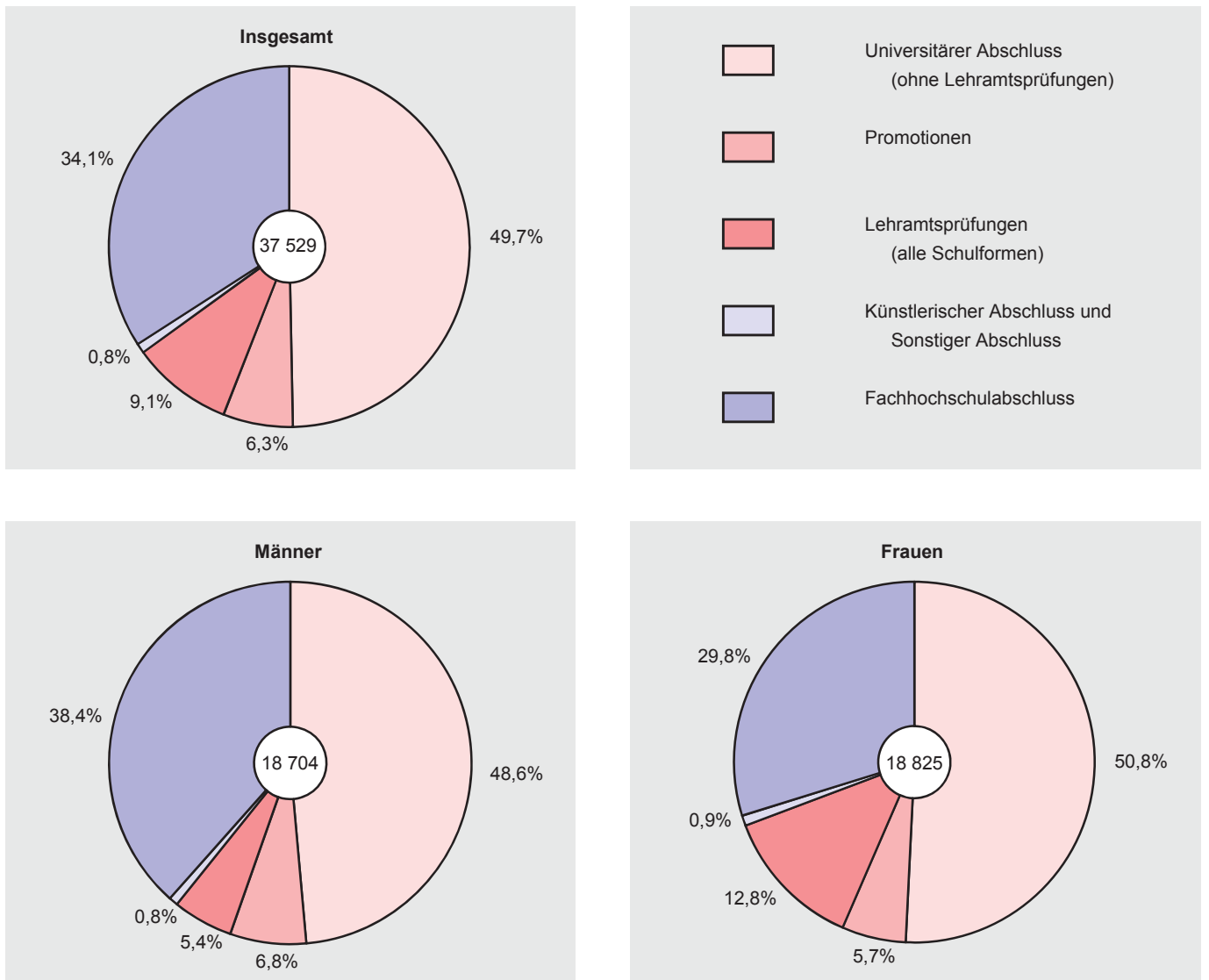


Abb. 4 Bestandene Abschlussprüfungen – Bachelor und Master – nach Geschlecht der Prüfungskandidaten seit dem Prüfungsjahr 2002

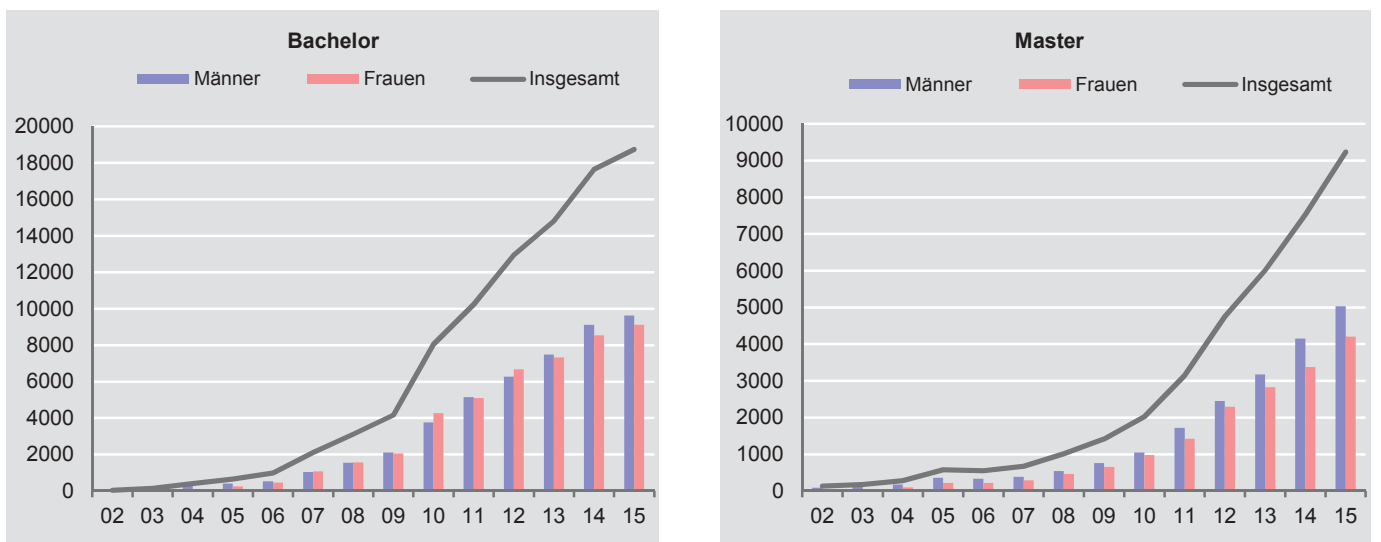


Abb. 5 Bestandene Abschlussprüfungen (einschl. Promotionen) in Hessen nach Fächergruppen und Geschlecht der Prüfungskandidaten im Prüfungsjahr 2015

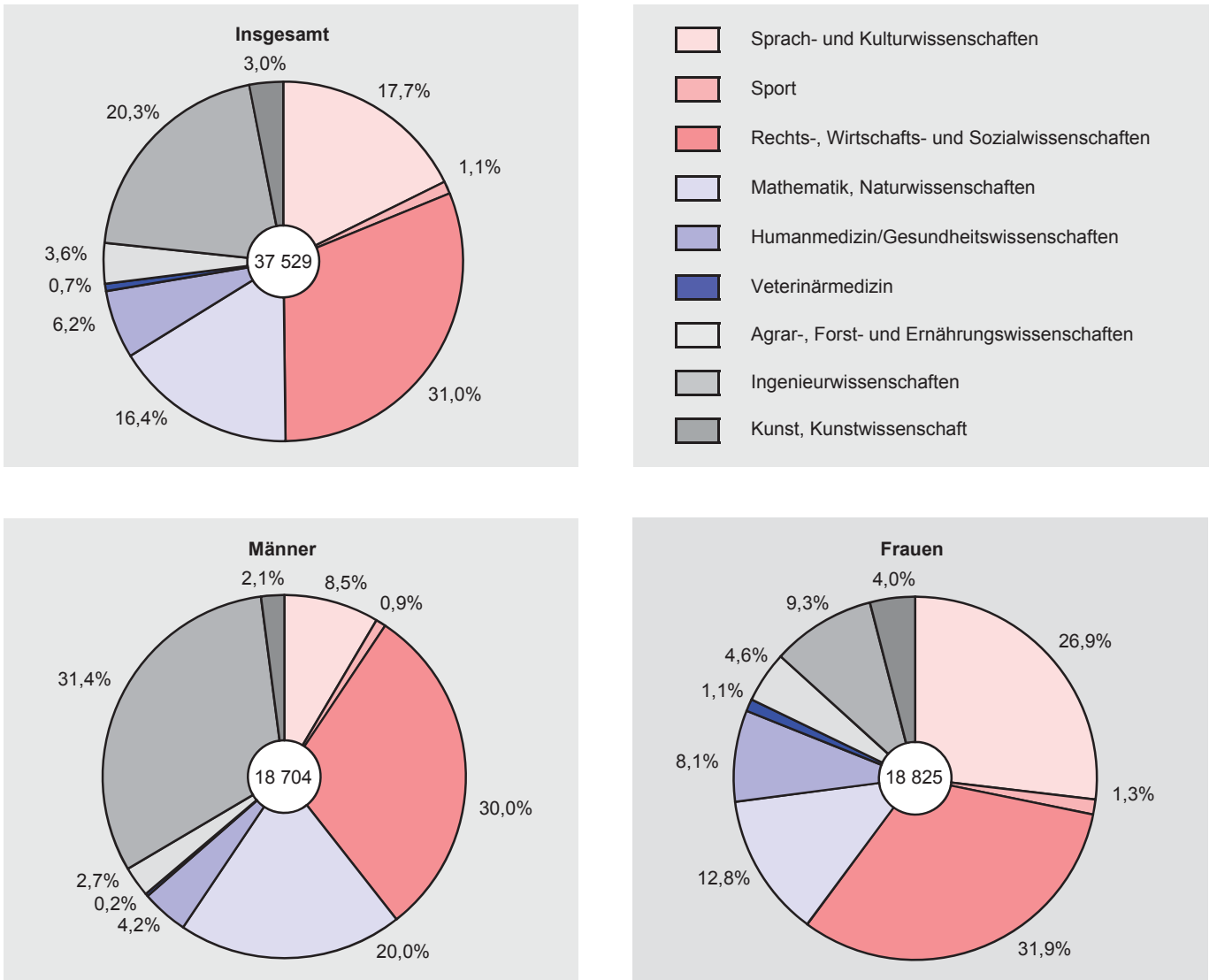


Abb. 6 Bestandene Abschlussprüfungen (einschl. Promotionen) in Hessen in den zehn am stärksten besetzten Studienbereichen nach dem Geschlecht der Prüfungskandidaten im Prüfungsjahr 2015

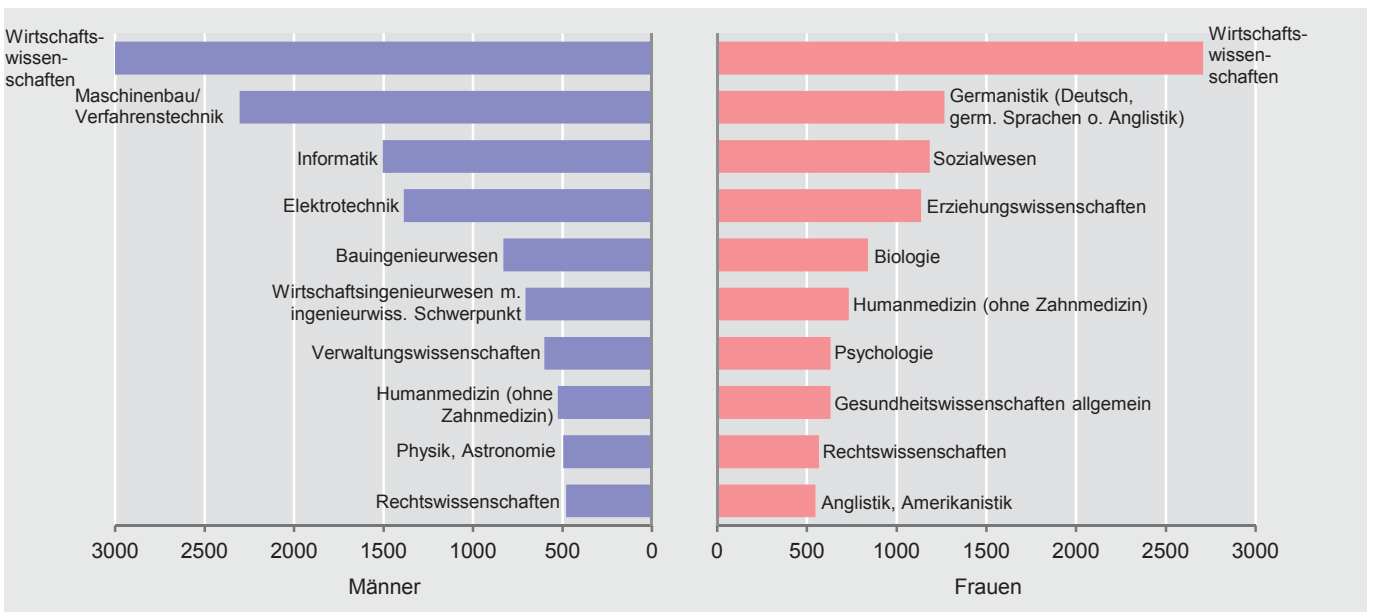


Abb. 7 Alter bei Abschluss (Median) eines erfolgreichen Erststudiums in Hessen nach Hochschulart und Geschlecht der Prüfungskandidaten im Prüfungsjahr 2015

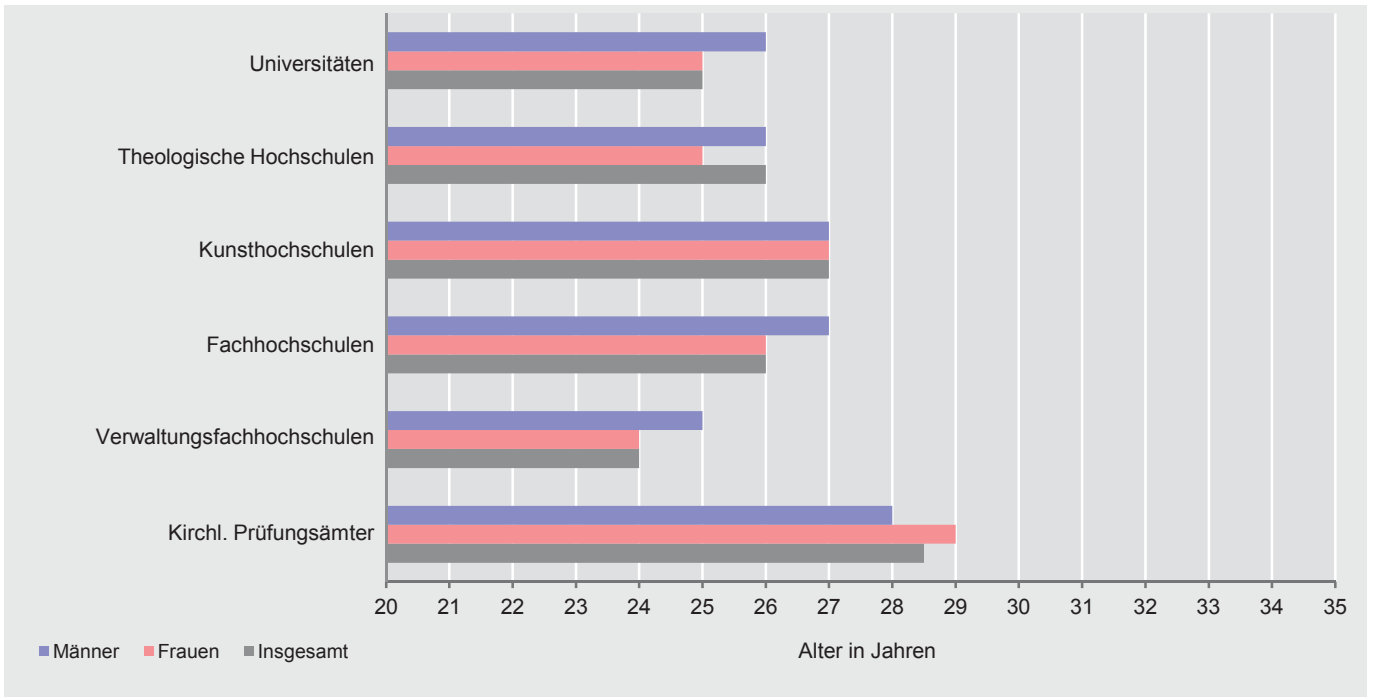
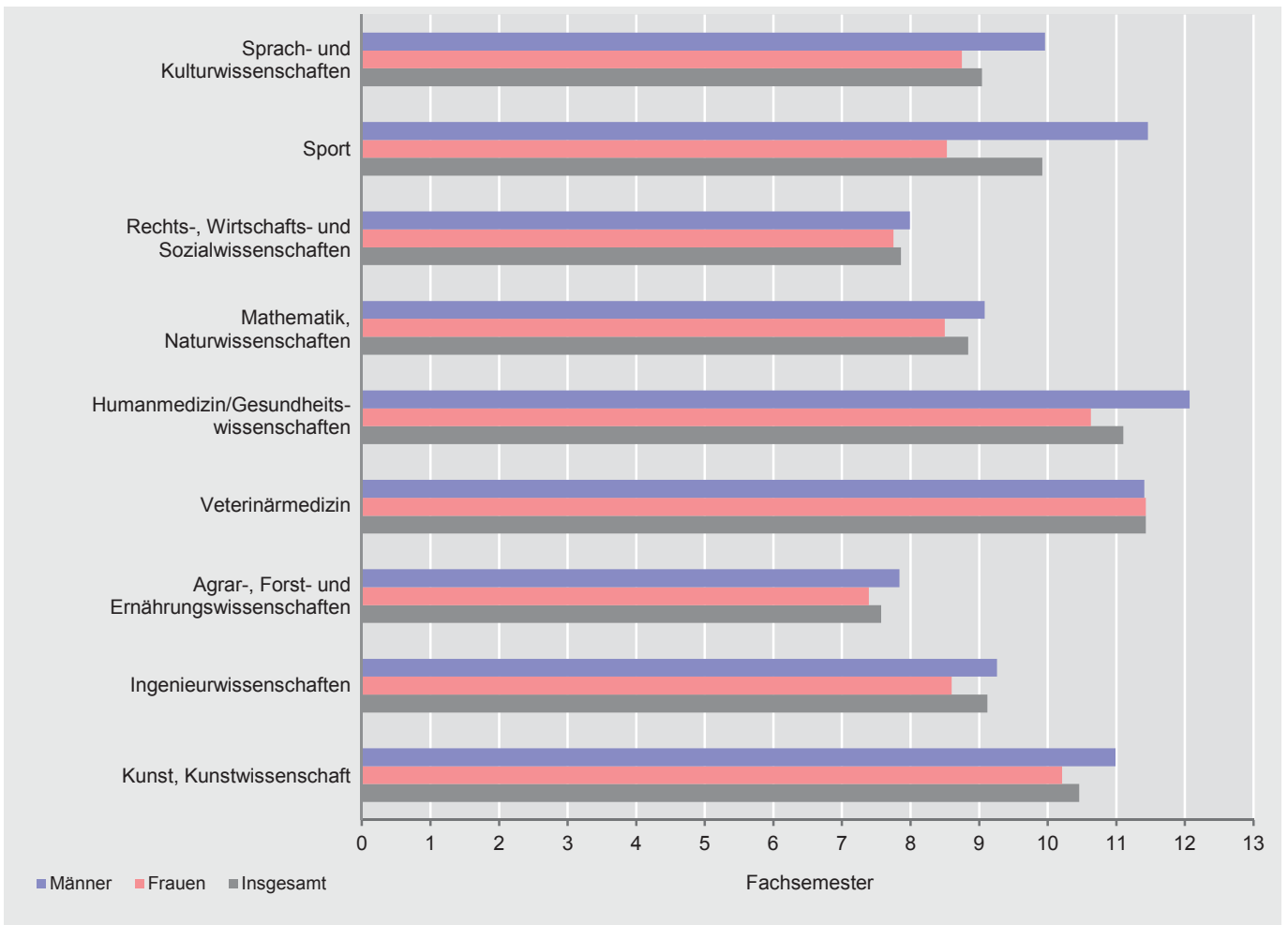
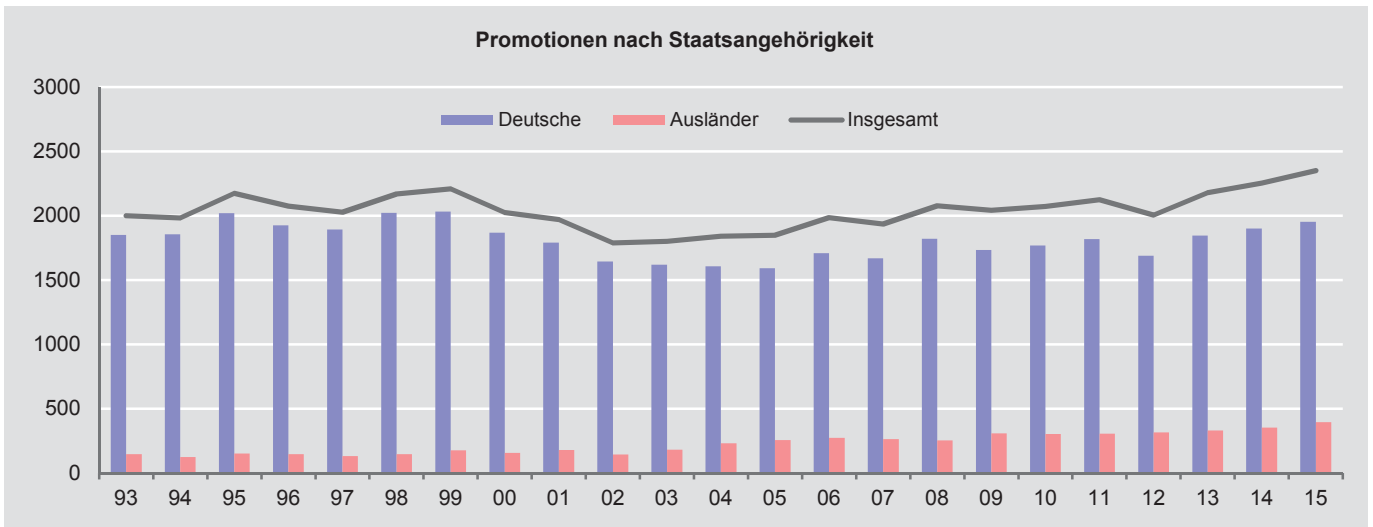
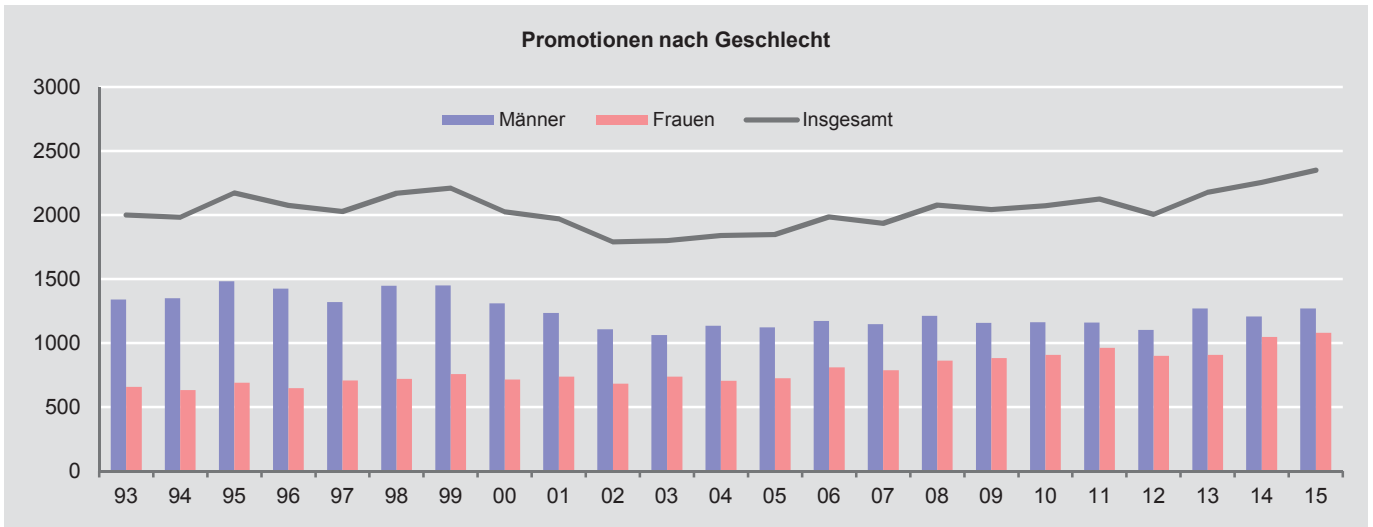


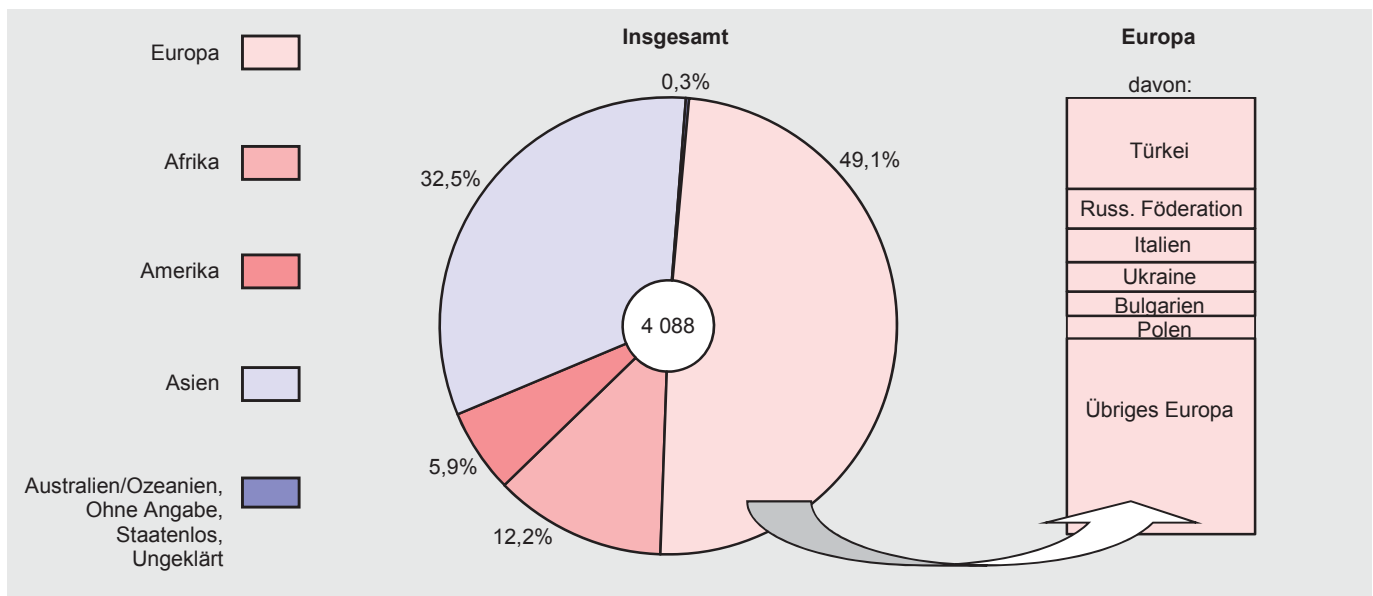
Abb. 8 Durchschnittliche Fachstudiendauer eines erfolgreichen Erststudiums in Hessen nach Fächergruppen und Geschlecht der Prüfungskandidaten im Prüfungsjahr 2015



**Abb. 9 Bestandene Abschlussprüfungen – Promotionen –
nach Geschlecht/Staatsangehörigkeit der Prüfungskandidaten seit dem Prüfungsjahr 1993**



**Abb. 10 Herkunft ausländischer Absolventen mit bestandener Abschlussprüfung
in Hessen nach Kontinenten im Prüfungsjahr 2015**



1. Bestandene Abschlussprüfungen im Prüfungsjahr 2015
nach Fächer- und Prüfungsgruppen sowie Hochschularten

Fächergruppe des 1. Studienfachs Prüfungsgruppe männlich=m, weiblich=w, insgesamt=i		Bestandene Abschlussprüfungen		Davon als ...			
		insgesamt	Ausländer	Erstabschluss		weiterer Abschluss	
				insgesamt	Ausländer	insgesamt	Ausländer
Universitäten							
Sprach- und Kulturwissen- schaften	m	1 448	95	1 078	50	370	45
	w	4 770	410	3 573	256	1 197	154
	i	6 218	505	4 651	306	1 567	199
Universitärer Abschluss (ohne Lehramtsprüfungen)	m	843	60	644	36	199	24
	w	3 005	331	2 186	211	819	120
	i	3 848	391	2 830	247	1 018	144
Promotionen	m	101	20	–	–	101	20
	w	163	31	–	–	163	31
	i	264	51	–	–	264	51
Lehramt an Grund- und Hauptschulen/Primarstufe	m	37	–	35	–	2	–
	w	417	7	372	7	45	–
	i	454	7	407	7	47	–
Lehramt an Realschulen/ Sekundarstufe I	m	94	3	80	3	14	–
	w	298	17	265	17	33	–
	i	392	20	345	20	47	–
Lehramt an Gymnasien/ Sekundarstufe II, allgemeinbildende Schulen	m	307	11	270	10	37	1
	w	666	20	570	18	96	2
	i	973	31	840	28	133	3
Lehramt an Sonderschulen/ Förderschulen	m	43	1	41	1	2	–
	w	198	3	178	3	20	–
	i	241	4	219	4	22	–
Lehramt an beruflichen Schulen/Sekundarstufe II, berufliche Schulen	m	23	–	8	–	15	–
	w	22	1	2	–	20	1
	i	45	1	10	–	35	1
Sonstiger Abschluss	m	–	–	–	–	–	–
	w	1	–	–	–	1	–
	i	1	–	–	–	1	–
Sport	m	168	11	117	6	51	5
	w	252	11	129	2	123	9
	i	420	22	246	8	174	14
Universitärer Abschluss (ohne Lehramtsprüfungen)	m	123	11	88	6	35	5
	w	210	10	113	1	97	9
	i	333	21	201	7	132	14
Promotionen	m	7	–	–	–	7	–
	w	2	–	–	–	2	–
	i	9	–	–	–	9	–
Lehramt an Grund- und Hauptschulen/Primarstufe	m	1	–	–	–	1	–
	w	13	–	1	–	12	–
	i	14	–	1	–	13	–

1. Bestandene Abschlussprüfungen im Prüfungsjahr 2015
nach Fächer- und Prüfungsgruppen sowie Hochschularten

Fächergruppe des 1. Studienfachs Prüfungsgruppe männlich=m, weiblich=w, insgesamt=i		Bestandene Abschlussprüfungen		Davon als ...			
		insgesamt	Ausländer	Erstabschluss		weiterer Abschluss	
				insgesamt	Ausländer	insgesamt	Ausländer
Lehramt an Realschulen/ Sekundarstufe I	m	7	–	5	–	2	–
	w	7	1	5	1	2	–
	i	14	1	10	1	4	–
Lehramt an Gymnasien/ Sekundarstufe II, allgemeinbildende Schulen	m	26	–	24	–	2	–
	w	19	–	10	–	9	–
	i	45	–	34	–	11	–
Lehramt an Sonderschulen/ Förderschulen	m	–	–	–	–	–	–
	w	1	–	–	–	1	–
	i	1	–	–	–	1	–
Lehramt an beruflichen Schulen/Sekundarstufe II, berufliche Schulen	m	4	–	–	–	4	–
	w	–	–	–	–	–	–
	i	4	–	–	–	4	–
Rechts-, Wirtschafts- und Sozial- wissenschaften	m	3 109	336	1 638	95	1 471	241
	w	2 878	494	1 593	194	1 285	300
	i	5 987	830	3 231	289	2 756	541
Universitärer Abschluss (ohne Lehramtsprüfungen)	m	2 785	306	1 570	92	1 215	214
	w	2 614	470	1 507	191	1 107	279
	i	5 399	776	3 077	283	2 322	493
Promotionen	m	210	27	–	–	210	27
	w	117	19	–	–	117	19
	i	327	46	–	–	327	46
Lehramt an Realschulen/ Sekundarstufe I	m	18	–	11	–	7	–
	w	39	1	30	1	9	–
	i	57	1	41	1	16	–
Lehramt an Gymnasien/ Sekundarstufe II, allgemeinbildende Schulen	m	25	–	21	–	4	–
	w	16	2	13	2	3	–
	i	41	2	34	2	7	–
Lehramt an beruflichen Schulen/Sekundarstufe II, berufliche Schulen	m	71	3	36	3	35	–
	w	92	2	43	–	49	2
	i	163	5	79	3	84	2
Mathematik, Naturwissen- schaften	m	2 748	231	1 537	77	1 211	154
	w	2 113	186	1 296	77	817	109
	i	4 861	417	2 833	154	2 028	263
Universitärer Abschluss (ohne Lehramtsprüfungen)	m	2 049	126	1 291	72	758	54
	w	1 349	101	878	62	471	39
	i	3 398	227	2 169	134	1 229	93
Promotionen	m	439	100	–	–	439	100
	w	311	70	–	–	311	70
	i	750	170	–	–	750	170

1. Bestandene Abschlussprüfungen im Prüfungsjahr 2015
nach Fächer- und Prüfungsgruppen sowie Hochschularten

Fächergruppe des 1. Studienfachs Prüfungsgruppe männlich=m, weiblich=w, insgesamt=i		Bestandene Abschlussprüfungen		Davon als ...			
		insgesamt	Ausländer	Erstabschluss		weiterer Abschluss	
				insgesamt	Ausländer	insgesamt	Ausländer
Lehramt an Grund- und Hauptschulen/Primarstufe	m	1	–	1	–	–	–
	w	3	–	1	–	2	–
	i	4	–	2	–	2	–
Lehramt an Realschulen/ Sekundarstufe I	m	91	4	84	4	7	–
	w	194	12	181	12	13	–
	i	285	16	265	16	20	–
Lehramt an Gymnasien/ Sekundarstufe II, allgemeinbildende Schulen	m	162	1	159	1	3	–
	w	252	3	236	3	16	–
	i	414	4	395	4	19	–
Lehramt an Sonderschulen/ Förderschulen	m	–	–	–	–	–	–
	w	1	–	–	–	1	–
	i	1	–	–	–	1	–
Lehramt an beruflichen Schulen/Sekundarstufe II, berufliche Schulen	m	6	–	2	–	4	–
	w	3	–	–	–	3	–
	i	9	–	2	–	7	–
Humanmedizin/Gesundheits- wissenschaften	m	637	54	409	37	228	17
	w	899	52	571	39	328	13
	i	1 536	106	980	76	556	30
Universitärer Abschluss (ohne Lehramtsprüfungen)	m	418	39	409	37	9	2
	w	580	41	571	39	9	2
	i	998	80	980	76	18	4
Promotionen	m	219	15	–	–	219	15
	w	319	11	–	–	319	11
	i	538	26	–	–	538	26
Veterinärmedizin	m	44	2	32	–	12	2
	w	204	2	150	1	54	1
	i	248	4	182	1	66	3
Universitärer Abschluss (ohne Lehramtsprüfungen)	m	32	–	32	–	–	–
	w	150	1	150	1	–	–
	i	182	1	182	1	–	–
Promotionen	m	12	2	–	–	12	2
	w	54	1	–	–	54	1
	i	66	3	–	–	66	3
Agrar-, Forst- und Ernährungs- wissenschaften	m	298	53	142	4	156	49
	w	632	60	310	8	322	52
	i	930	113	452	12	478	101
Universitärer Abschluss (ohne Lehramtsprüfungen)	m	246	36	134	4	112	32
	w	540	43	286	6	254	37
	i	786	79	420	10	366	69

1. Bestandene Abschlussprüfungen im Prüfungsjahr 2015
nach Fächer- und Prüfungsgruppen sowie Hochschularten

Fächergruppe des 1. Studienfachs Prüfungsgruppe männlich=m, weiblich=w, insgesamt=i		Bestandene Abschlussprüfungen		Davon als ...			
		insgesamt	Ausländer	Erstabschluss		weiterer Abschluss	
				insgesamt	Ausländer	insgesamt	Ausländer
Promotionen	m	37	17	–	–	37	17
	w	54	15	–	–	54	15
	i	91	32	–	–	91	32
Lehramt an beruflichen Schulen/Sekundarstufe II, berufliche Schulen	m	15	–	8	–	7	–
	w	38	2	24	2	14	–
	i	53	2	32	2	21	–
Ingenieurwissenschaften	m	2 712	456	1 428	132	1 284	324
	w	831	160	402	39	429	121
	i	3 543	616	1 830	171	1 713	445
Universitärer Abschluss (ohne Lehramtsprüfungen)	m	2 443	403	1 402	131	1 041	272
	w	764	147	380	38	384	109
	i	3 207	550	1 782	169	1 425	381
Promotionen	m	236	52	–	–	236	52
	w	43	12	–	–	43	12
	i	279	64	–	–	279	64
Lehramt an beruflichen Schulen/Sekundarstufe II, berufliche Schulen	m	33	1	26	1	7	–
	w	24	1	22	1	2	–
	i	57	2	48	2	9	–
Kunst, Kunstwissenschaft	m	122	11	94	5	28	6
	w	432	37	340	26	92	11
	i	554	48	434	31	120	17
Universitärer Abschluss (ohne Lehramtsprüfungen)	m	67	9	53	3	14	6
	w	309	26	258	21	51	5
	i	376	35	311	24	65	11
Promotionen	m	7	–	–	–	7	–
	w	15	4	–	–	15	4
	i	22	4	–	–	22	4
Lehramt an Grund- und Hauptschulen/Primarstufe	m	1	–	–	–	1	–
	w	12	–	–	–	12	–
	i	13	–	–	–	13	–
Lehramt an Realschulen/ Sekundarstufe I	m	5	–	1	–	4	–
	w	5	–	2	–	3	–
	i	10	–	3	–	7	–
Lehramt an Gymnasien/ Sekundarstufe II, allgemeinbildende Schulen	m	25	1	23	1	2	–
	w	58	2	56	2	2	–
	i	83	3	79	3	4	–
Künstlerischer Abschluss	m	17	1	17	1	–	–
	w	33	5	24	3	9	2
	i	50	6	41	4	9	2
Zusammen	m	11 286	1 249	6 475	406	4 811	843
	w	13 011	1 412	8 364	642	4 647	770
	i	24 297	2 661	14 839	1 048	9 458	1 613

1. Bestandene Abschlussprüfungen im Prüfungsjahr 2015
nach Fächer- und Prüfungsgruppen sowie Hochschularten

Fächergruppe des 1. Studienfachs Prüfungsgruppe männlich=m, weiblich=w, insgesamt=i	Bestandene Abschlussprüfungen		Davon als ...				
	insgesamt	Ausländer	Erstabschluss		weiterer Abschluss		
			insgesamt	Ausländer	insgesamt	Ausländer	
Theologische Hochschulen							
Sprach- und Kulturwissen- schaften	m	85	9	56	4	29	5
	w	33	2	26	2	7	-
	i	118	11	82	6	36	5
Universitärer Abschluss (ohne Lehramtsprüfungen)	m	66	8	49	4	17	4
	w	26	2	21	2	5	-
	i	92	10	70	6	22	4
Promotionen	m	3	1	-	-	3	1
	w	1	-	-	-	1	-
	i	4	1	-	-	4	1
Fachhochschulabschluss	m	16	-	7	-	9	-
	w	6	-	5	-	1	-
	i	22	-	12	-	10	-
Zusammen	m	85	9	56	4	29	5
	w	33	2	26	2	7	-
	i	118	11	82	6	36	5
Kunsthochschulen							
Rechts-, Wirtschafts- und Sozial- wissenschaften	m	-	-	-	-	-	-
	w	3	-	-	-	3	-
	i	3	-	-	-	3	-
Künstlerischer Abschluss	m	-	-	-	-	-	-
	w	3	-	-	-	3	-
	i	3	-	-	-	3	-
Kunst, Kunstwissenschaft	m	122	48	69	12	53	36
	w	162	65	102	24	60	41
	i	284	113	171	36	113	77
Promotionen	m	-	-	-	-	-	-
	w	1	-	-	-	1	-
	i	1	-	-	-	1	-
Lehramt an Grund- und Hauptschulen/Primarstufe	m	-	-	-	-	-	-
	w	5	1	5	1	-	-
	i	5	1	5	1	-	-
Lehramt an Realschulen/ Sekundarstufe I	m	4	-	4	-	-	-
	w	5	-	4	-	1	-
	i	9	-	8	-	1	-
Lehramt an Gymnasien/ Sekundarstufe II, allgemeinbildende Schulen	m	7	-	6	-	1	-
	w	12	1	12	1	-	-
	i	19	1	18	1	1	-

1. Bestandene Abschlussprüfungen im Prüfungsjahr 2015
nach Fächer- und Prüfungsgruppen sowie Hochschularten

Fächergruppe des 1. Studienfachs Prüfungsgruppe männlich=m, weiblich=w, insgesamt=i		Bestandene Abschlussprüfungen		Davon als ...			
		insgesamt	Ausländer	Erstabschluss		weiterer Abschluss	
				insgesamt	Ausländer	insgesamt	Ausländer
Lehramt an Sonderschulen/ Förderschulen	m	-	-	-	-	-	-
	w	2	-	1	-	1	-
	i	2	-	1	-	1	-
Künstlerischer Abschluss	m	111	48	59	12	52	36
	w	137	63	80	22	57	41
	i	248	111	139	34	109	77
Zusammen	m	122	48	69	12	53	36
	w	165	65	102	24	63	41
	i	287	113	171	36	116	77
Fachhochschulen							
Sprach- und Kulturwissen- schaften	m	37	-	30	-	7	-
	w	245	4	237	4	8	-
	i	282	4	267	4	15	-
Fachhochschulabschluss	m	37	-	30	-	7	-
	w	245	4	237	4	8	-
	i	282	4	267	4	15	-
Rechts-, Wirtschafts- und Sozial- wissenschaften	m	1 999	143	1 439	90	560	53
	w	2 697	259	2 103	185	594	74
	i	4 696	402	3 542	275	1 154	127
Fachhochschulabschluss	m	1 976	141	1 439	90	537	51
	w	2 696	258	2 103	185	593	73
	i	4 672	399	3 542	275	1 130	124
Sonstiger Abschluss	m	23	2	-	-	23	2
	w	1	1	-	-	1	1
	i	24	3	-	-	24	3
Mathematik, Naturwissen- schaften	m	996	117	752	78	244	39
	w	292	59	222	44	70	15
	i	1 288	176	974	122	314	54
Fachhochschulabschluss	m	996	117	752	78	244	39
	w	292	59	222	44	70	15
	i	1 288	176	974	122	314	54
Humanmedizin/Gesundheits- wissenschaften	m	142	7	124	7	18	-
	w	632	30	543	25	89	5
	i	774	37	667	32	107	5
Fachhochschulabschluss	m	142	7	124	7	18	-
	w	632	30	543	25	89	5
	i	774	37	667	32	107	5
Agrar-, Forst- und Ernährungswissenschaften	m	211	28	180	10	31	18
	w	231	15	181	7	50	8
	i	442	43	361	17	81	26

1. Bestandene Abschlussprüfungen im Prüfungsjahr 2015
nach Fächer- und Prüfungsgruppen sowie Hochschularten

Fächergruppe des 1. Studienfachs Prüfungsgruppe männlich=m, weiblich=w, insgesamt=i		Bestandene Abschlussprüfungen		Davon als ...			
				Erstabschluss		weiterer Abschluss	
		insgesamt	Ausländer	insgesamt	Ausländer	insgesamt	Ausländer
Fachhochschulabschluss	m	211	28	180	10	31	18
	w	231	15	181	7	50	8
	i	442	43	361	17	81	26
Ingenieurwissenschaften	m	3 162	470	2 355	320	807	150
	w	913	144	607	96	306	48
	i	4 075	614	2 962	416	1 113	198
Fachhochschulabschluss	m	3 162	470	2 355	320	807	150
	w	913	144	607	96	306	48
	i	4 075	614	2 962	416	1 113	198
Kunst, Kunstwissenschaft	m	141	11	113	7	28	4
	w	162	13	151	10	11	3
	i	303	24	264	17	39	7
Fachhochschulabschluss	m	141	11	113	7	28	4
	w	162	13	151	10	11	3
	i	303	24	264	17	39	7
Zusammen	m	6 688	776	4 993	512	1 695	264
	w	5 172	524	4 044	371	1 128	153
	i	11 860	1 300	9 037	883	2 823	417

Verwaltungsfachhochschulen

Rechts-, Wirtschafts- und Sozial- wissenschaften	m	508	3	496	3	12	-
	w	433	-	417	-	16	-
	i	941	3	913	3	28	-
Fachhochschulabschluss	m	508	3	496	3	12	-
	w	433	-	417	-	16	-
	i	941	3	913	3	28	-
Zusammen	m	508	3	496	3	12	-
	w	433	-	417	-	16	-
	i	941	3	913	3	28	-

Sonstige deutsche Hochschulen (Kirchliche Prüfungsämter)

Sprach- und Kulturwissen- schaften	m	15	-	15	-	-	-
	w	11	-	11	-	-	-
	i	26	-	26	-	-	-
Universitärer Abschluss (ohne Lehramtsprüfungen)	m	15	-	15	-	-	-
	w	11	-	11	-	-	-
	i	26	-	26	-	-	-

1. Bestandene Abschlussprüfungen im Prüfungsjahr 2015
nach Fächer- und Prüfungsgruppen sowie Hochschularten

Fächergruppe des 1. Studienfachs Prüfungsgruppe männlich=m, weiblich=w, insgesamt=i	Bestandene Abschlussprüfungen		Davon als ...				
	insgesamt	Ausländer	Erstabschluss		weiterer Abschluss		
			insgesamt	Ausländer	insgesamt	Ausländer	
Alle Hochschulen							
Sprach- und Kulturwissen- schaften	m	1 585	104	1 179	54	406	50
	w	5 059	416	3 847	262	1 212	154
	i	6 644	520	5 026	316	1 618	204
Universitärer Abschluss (ohne Lehramtsprüfungen)	m	924	68	708	40	216	28
	w	3 042	333	2 218	213	824	120
	i	3 966	401	2 926	253	1 040	148
Promotionen	m	104	21	–	–	104	21
	w	164	31	–	–	164	31
	i	268	52	–	–	268	52
Lehramt an Grund- und Hauptschulen/Primarstufe	m	37	–	35	–	2	–
	w	417	7	372	7	45	–
	i	454	7	407	7	47	–
Lehramt an Realschulen/ Sekundarstufe I	m	94	3	80	3	14	–
	w	298	17	265	17	33	–
	i	392	20	345	20	47	–
Lehramt an Gymnasien/ Sekundarstufe II, allgemeinbildende Schulen	m	307	11	270	10	37	1
	w	666	20	570	18	96	2
	i	973	31	840	28	133	3
Lehramt an Sonderschulen/ Förderschulen	m	43	1	41	1	2	–
	w	198	3	178	3	20	–
	i	241	4	219	4	22	–
Lehramt an beruflichen Schulen/Sekundarstufe II, berufliche Schulen	m	23	–	8	–	15	–
	w	22	1	2	–	20	1
	i	45	1	10	–	35	1
Fachhochschulabschluss	m	53	–	37	–	16	–
	w	251	4	242	4	9	–
	i	304	4	279	4	25	–
Sonstiger Abschluss	m	–	–	–	–	–	–
	w	1	–	–	–	1	–
	i	1	–	–	–	1	–
Sport	m	168	11	117	6	51	5
	w	252	11	129	2	123	9
	i	420	22	246	8	174	14
Universitärer Abschluss (ohne Lehramtsprüfungen)	m	123	11	88	6	35	5
	w	210	10	113	1	97	9
	i	333	21	201	7	132	14
Promotionen	m	7	–	–	–	7	–
	w	2	–	–	–	2	–
	i	9	–	–	–	9	–

1. Bestandene Abschlussprüfungen im Prüfungsjahr 2015
nach Fächer- und Prüfungsgruppen sowie Hochschularten

Fächergruppe des 1. Studienfachs Prüfungsgruppe männlich=m, weiblich=w, insgesamt=i		Bestandene Abschlussprüfungen		Davon als ...			
		insgesamt	Ausländer	Erstabschluss		weiterer Abschluss	
				insgesamt	Ausländer	insgesamt	Ausländer
Lehramt an Grund- und Hauptschulen/Primarstufe	m	1	-	-	-	1	-
	w	13	-	1	-	12	-
	i	14	-	1	-	13	-
Lehramt an Realschulen/ Sekundarstufe I	m	7	-	5	-	2	-
	w	7	1	5	1	2	-
	i	14	1	10	1	4	-
Lehramt an Gymnasien/ Sekundarstufe II, allgemeinbildende Schulen	m	26	-	24	-	2	-
	w	19	-	10	-	9	-
	i	45	-	34	-	11	-
Lehramt an Sonderschulen/ Förderschulen	m	-	-	-	-	-	-
	w	1	-	-	-	1	-
	i	1	-	-	-	1	-
Lehramt an beruflichen Schulen/Sekundarstufe II, berufliche Schulen	m	4	-	-	-	4	-
	w	-	-	-	-	-	-
	i	4	-	-	-	4	-
Rechts-, Wirtschafts- und Sozial- wissenschaften	m	5 616	482	3 573	188	2 043	294
	w	6 011	753	4 113	379	1 898	374
	i	11 627	1 235	7 686	567	3 941	668
Universitärer Abschluss (ohne Lehramtsprüfungen)	m	2 785	306	1 570	92	1 215	214
	w	2 614	470	1 507	191	1 107	279
	i	5 399	776	3 077	283	2 322	493
Promotionen	m	210	27	-	-	210	27
	w	117	19	-	-	117	19
	i	327	46	-	-	327	46
Lehramt an Realschulen/ Sekundarstufe I	m	18	-	11	-	7	-
	w	39	1	30	1	9	-
	i	57	1	41	1	16	-
Lehramt an Gymnasien/ Sekundarstufe II, allgemeinbildende Schulen	m	25	-	21	-	4	-
	w	16	2	13	2	3	-
	i	41	2	34	2	7	-
Lehramt an beruflichen Schulen/Sekundarstufe II, berufliche Schulen	m	71	3	36	3	35	-
	w	92	2	43	-	49	2
	i	163	5	79	3	84	2
Künstlerischer Abschluss	m	-	-	-	-	-	-
	w	3	-	-	-	3	-
	i	3	-	-	-	3	-
Fachhochschulabschluss	m	2 484	144	1 935	93	549	51
	w	3 129	258	2 520	185	609	73
	i	5 613	402	4 455	278	1 158	124

1. Bestandene Abschlussprüfungen im Prüfungsjahr 2015
nach Fächer- und Prüfungsgruppen sowie Hochschularten

Fächergruppe des 1. Studienfachs Prüfungsgruppe männlich=m, weiblich=w, insgesamt=i		Bestandene Abschlussprüfungen		Davon als ...			
		insgesamt	Ausländer	Erstabschluss		weiterer Abschluss	
				insgesamt	Ausländer	insgesamt	Ausländer
Sonstiger Abschluss	m	23	2	-	-	23	2
	w	1	1	-	-	1	1
	i	24	3	-	-	24	3
Mathematik, Naturwissen- schaften	m	3 744	348	2 289	155	1 455	193
	w	2 405	245	1 518	121	887	124
	i	6 149	593	3 807	276	2 342	317
Universitärer Abschluss (ohne Lehramtsprüfungen)	m	2 049	126	1 291	72	758	54
	w	1 349	101	878	62	471	39
	i	3 398	227	2 169	134	1 229	93
Promotionen	m	439	100	-	-	439	100
	w	311	70	-	-	311	70
	i	750	170	-	-	750	170
Lehramt an Grund- und Hauptschulen/Primarstufe	m	1	-	1	-	-	-
	w	3	-	1	-	2	-
	i	4	-	2	-	2	-
Lehramt an Realschulen/ Sekundarstufe I	m	91	4	84	4	7	-
	w	194	12	181	12	13	-
	i	285	16	265	16	20	-
Lehramt an Gymnasien/ Sekundarstufe II, allgemeinbildende Schulen	m	162	1	159	1	3	-
	w	252	3	236	3	16	-
	i	414	4	395	4	19	-
Lehramt an Sonderschulen/ Förderschulen	m	-	-	-	-	-	-
	w	1	-	-	-	1	-
	i	1	-	-	-	1	-
Lehramt an beruflichen Schulen/Sekundarstufe II, berufliche Schulen	m	6	-	2	-	4	-
	w	3	-	-	-	3	-
	i	9	-	2	-	7	-
Fachhochschulabschluss	m	996	117	752	78	244	39
	w	292	59	222	44	70	15
	i	1 288	176	974	122	314	54
Humanmedizin/Gesundheits- wissenschaften	m	779	61	533	44	246	17
	w	1 531	82	1 114	64	417	18
	i	2 310	143	1 647	108	663	35
Universitärer Abschluss (ohne Lehramtsprüfungen)	m	418	39	409	37	9	2
	w	580	41	571	39	9	2
	i	998	80	980	76	18	4
Promotionen	m	219	15	-	-	219	15
	w	319	11	-	-	319	11
	i	538	26	-	-	538	26

1. Bestandene Abschlussprüfungen im Prüfungsjahr 2015
nach Fächer- und Prüfungsgruppen sowie Hochschularten

Fächergruppe des 1. Studienfachs Prüfungsgruppe männlich=m, weiblich=w, insgesamt=i		Bestandene Abschlussprüfungen		Davon als ...			
		insgesamt	Ausländer	Erstabschluss		weiterer Abschluss	
				insgesamt	Ausländer	insgesamt	Ausländer
Fachhochschulabschluss	m	142	7	124	7	18	-
	w	632	30	543	25	89	5
	i	774	37	667	32	107	5
Veterinärmedizin	m	44	2	32	-	12	2
	w	204	2	150	1	54	1
	i	248	4	182	1	66	3
Universitärer Abschluss (ohne Lehramtsprüfungen)	m	32	-	32	-	-	-
	w	150	1	150	1	-	-
	i	182	1	182	1	-	-
Promotionen	m	12	2	-	-	12	2
	w	54	1	-	-	54	1
	i	66	3	-	-	66	3
Agrar-, Forst- und Ernährungs- wissenschaften	m	509	81	322	14	187	67
	w	863	75	491	15	372	60
	i	1 372	156	813	29	559	127
Universitärer Abschluss (ohne Lehramtsprüfungen)	m	246	36	134	4	112	32
	w	540	43	286	6	254	37
	i	786	79	420	10	366	69
Promotionen	m	37	17	-	-	37	17
	w	54	15	-	-	54	15
	i	91	32	-	-	91	32
Lehramt an beruflichen Schulen/Sekundarstufe II, berufliche Schulen	m	15	-	8	-	7	-
	w	38	2	24	2	14	-
	i	53	2	32	2	21	-
Fachhochschulabschluss	m	211	28	180	10	31	18
	w	231	15	181	7	50	8
	i	442	43	361	17	81	26
Ingenieurwissenschaften	m	5 874	926	3 783	452	2 091	474
	w	1 744	304	1 009	135	735	169
	i	7 618	1 230	4 792	587	2 826	643
Universitärer Abschluss (ohne Lehramtsprüfungen)	m	2 443	403	1 402	131	1 041	272
	w	764	147	380	38	384	109
	i	3 207	550	1 782	169	1 425	381
Promotionen	m	236	52	-	-	236	52
	w	43	12	-	-	43	12
	i	279	64	-	-	279	64
Lehramt an beruflichen Schulen/Sekundarstufe II, berufliche Schulen	m	33	1	26	1	7	-
	w	24	1	22	1	2	-
	i	57	2	48	2	9	-

1. Bestandene Abschlussprüfungen im Prüfungsjahr 2015
nach Fächer- und Prüfungsgruppen sowie Hochschularten

Fächergruppe des 1. Studienfachs Prüfungsgruppe männlich=m, weiblich=w, insgesamt=i		Bestandene Abschlussprüfungen		Davon als ...			
		insgesamt	Ausländer	Erstabschluss		weiterer Abschluss	
				insgesamt	Ausländer	insgesamt	Ausländer
Fachhochschulabschluss	m	3 162	470	2 355	320	807	150
	w	913	144	607	96	306	48
	i	4 075	614	2 962	416	1 113	198
Kunst, Kunstwissenschaft	m	385	70	276	24	109	46
	w	756	115	593	60	163	55
	i	1 141	185	869	84	272	101
Universitärer Abschluss (ohne Lehramtsprüfungen)	m	67	9	53	3	14	6
	w	309	26	258	21	51	5
	i	376	35	311	24	65	11
Promotionen	m	7	-	-	-	7	-
	w	16	4	-	-	16	4
	i	23	4	-	-	23	4
Lehramt an Grund- und Hauptschulen/Primarstufe	m	1	-	-	-	1	-
	w	17	1	5	1	12	-
	i	18	1	5	1	13	-
Lehramt an Realschulen/ Sekundarstufe I	m	9	-	5	-	4	-
	w	10	-	6	-	4	-
	i	19	-	11	-	8	-
Lehramt an Gymnasien/ Sekundarstufe II, allgemeinbildende Schulen	m	32	1	29	1	3	-
	w	70	3	68	3	2	-
	i	102	4	97	4	5	-
Lehramt an Sonderschulen/ Förderschulen	m	-	-	-	-	-	-
	w	2	-	1	-	1	-
	i	2	-	1	-	1	-
Künstlerischer Abschluss	m	128	49	76	13	52	36
	w	170	68	104	25	66	43
	i	298	117	180	38	118	79
Fachhochschulabschluss	m	141	11	113	7	28	4
	w	162	13	151	10	11	3
	i	303	24	264	17	39	7
Insgesamt	m	18 704	2 085	12 104	937	6 600	1 148
	w	18 825	2 003	12 964	1 039	5 861	964
	i	37 529	4 088	25 068	1 976	12 461	2 112

2. Bestandene Abschlussprüfungen im Prüfungsjahr 2015...

lfd. Nr.	Fächergruppe des 1. Studienfachs Prüfungsgruppe männlich=m, weiblich=w insgesamt=i		insgesamt	Davon Abschluss...				Univer-
				6. oder niedrigeren	7.	8.	9.	
1	Sprach- und Kulturwissenschaften	m	1 448	386	178	183	141	
2		w	4 770	1 664	785	635	402	
3		i	6 218	2 050	963	818	543	
4	Universitärer Abschluss (ohne Lehramtsprüfungen)	m	843	309	127	132	46	
5		w	3 005	1 483	449	391	135	
6		i	3 848	1 792	576	523	181	
7	Promotionen	m	101	26	8	5	12	
8		w	163	29	10	13	4	
9		i	264	55	18	18	16	
10	Lehramt an Grund- und Hauptschulen/Primarstufe	m	37	3	15	10	3	
11		w	417	47	214	95	30	
12		i	454	50	229	105	33	
13	Lehramt an Realschulen/ Sekundarstufe I	m	94	14	15	14	18	
14		w	298	33	91	69	46	
15		i	392	47	106	83	64	
16	Lehramt an Gymnasien/ Sekundarstufe II, allgemeinbildende Schulen	m	307	17	7	20	46	
17		w	666	32	13	43	124	
18		i	973	49	20	63	170	
19	Lehramt an Sonderschulen/ Förderschulen	m	43	1	1	2	16	
20		w	198	21	6	23	63	
21		i	241	22	7	25	79	
22	Lehramt an beruflichen Schulen/Sekundarstufe II, berufliche Schulen	m	23	16	5	-	-	
23		w	22	19	2	1	-	
24		i	45	35	7	1	-	
25	Sonstiger Abschluss	m	-	-	-	-	-	
26		w	1	-	-	-	-	
27		i	1	-	-	-	-	
28	Sport	m	168	41	15	17	19	
29		w	252	137	24	35	21	
30		i	420	178	39	52	40	
31	Universitärer Abschluss (ohne Lehramtsprüfungen)	m	123	33	14	16	18	
32		w	210	130	18	29	15	
33		i	333	163	32	45	33	
34	Promotionen	m	7	2	-	-	-	
35		w	2	-	1	-	-	
36		i	9	2	1	-	-	

2. Bestandene Abschlussprüfungen im Prüfungsjahr 2015...

lfd. Nr.	Fächergruppe des 1. Studienfachs Prüfungsgruppe männlich=m, weiblich=w insgesamt=i		insgesamt	Davon Abschluss...			
				6. oder niedrigeren	7.	8.	9.
37	Lehramt an Grund- und	m	1	-	-	-	-
38	Hauptschulen/Primarstufe	w	13	3	4	2	2
39		i	14	3	4	2	2
40	Lehramt an Realschulen/	m	7	1	-	-	-
41	Sekundarstufe I	w	7	1	-	2	2
42		i	14	2	-	2	2
43	Lehramt an Gymnasien/	m	26	1	1	1	1
44	Sekundarstufe II,	w	19	2	1	2	2
45	allgemeinbildende Schulen	i	45	3	2	3	3
46	Lehramt an Sonderschulen/	m	-	-	-	-	-
47	Förderschulen	w	1	1	-	-	-
48		i	1	1	-	-	-
49	Lehramt an beruflichen	m	4	4	-	-	-
50	Schulen/Sekundarstufe II,	w	-	-	-	-	-
51	berufliche Schulen	i	4	4	-	-	-
52	Rechts-, Wirtschafts- und Sozial-	m	3 109	1 437	578	338	151
53	wissenschaften	w	2 878	1 313	490	337	160
54		i	5 987	2 750	1 068	675	311
55	Universitärer Abschluss	m	2 785	1 355	554	313	126
56	(ohne Lehramtsprüfungen)	w	2 614	1 244	468	312	138
57		i	5 399	2 599	1 022	625	264
58	Promotionen	m	210	43	11	11	9
59		w	117	16	4	7	3
60		i	327	59	15	18	12
61	Lehramt an Realschulen/	m	18	5	4	5	1
62	Sekundarstufe I	w	39	3	7	8	6
63		i	57	8	11	13	7
64	Lehramt an Gymnasien/	m	25	1	1	1	9
65	Sekundarstufe II,	w	16	-	1	1	3
66	allgemeinbildende Schulen	i	41	1	2	2	12
67	Lehramt an beruflichen	m	71	33	8	8	6
68	Schulen/Sekundarstufe II,	w	92	50	10	9	10
69	berufliche Schulen	i	163	83	18	17	16
70	Mathematik, Naturwissen-	m	2 748	1 128	381	353	254
71	schaften	w	2 113	869	292	275	215
72		i	4 861	1 997	673	628	469
73	Universitärer Abschluss	m	2 049	994	315	263	155
74	(ohne Lehramtsprüfungen)	w	1 349	750	175	178	76
75		i	3 398	1 744	490	441	231

...nach Fachsemestern sowie Fächer- und Prüfungsgruppen

...im Fachsemester									lfd. Nr.
10.	11.	12.	13.	14.	15.	16.	17. oder höheren	ohne Angabe	
-	-	-	-	-	-	-	1	-	37
1	-	-	-	-	-	-	1	-	38
1	-	-	-	-	-	-	2	-	39
1	-	3	-	-	-	1	1	-	40
-	-	-	-	-	-	-	2	-	41
1	-	3	-	-	-	1	3	-	42
1	4	2	3	3	3	1	5	-	43
4	1	5	1	1	-	-	-	-	44
5	5	7	4	4	3	1	5	-	45
-	-	-	-	-	-	-	-	-	46
-	-	-	-	-	-	-	-	-	47
-	-	-	-	-	-	-	-	-	48
-	-	-	-	-	-	-	-	-	49
-	-	-	-	-	-	-	-	-	50
-	-	-	-	-	-	-	-	-	51
121	97	72	59	29	31	21	104	71	52
117	99	86	73	23	28	21	75	56	53
238	196	158	132	52	59	42	179	127	54
102	77	62	48	22	27	18	81	-	55
99	87	74	65	22	27	19	59	-	56
201	164	136	113	44	54	37	140	-	57
11	10	3	9	7	2	3	20	71	58
5	3	6	5	1	-	1	10	56	59
16	13	9	14	8	2	4	30	127	60
-	2	1	-	-	-	-	-	-	61
6	2	1	1	-	-	1	4	-	62
6	4	2	1	-	-	1	4	-	63
4	4	3	1	-	-	-	1	-	64
3	3	3	-	-	1	-	1	-	65
7	7	6	1	-	1	-	2	-	66
4	4	3	1	-	2	-	2	-	67
4	4	2	2	-	-	-	1	-	68
8	8	5	3	-	2	-	3	-	69
160	120	59	44	38	26	24	105	56	70
140	118	56	39	14	11	11	39	34	71
300	238	115	83	52	37	35	144	90	72
74	56	36	24	19	15	18	80	-	73
42	34	26	21	7	8	8	24	-	74
116	90	62	45	26	23	26	104	-	75

2. Bestandene Abschlussprüfungen im Prüfungsjahr 2015...

lfd. Nr.	Fächergruppe des 1. Studienfachs Prüfungsgruppe männlich=m, weiblich=w insgesamt=i		insgesamt	Davon Abschluss...			
				6. oder niedrigeren	7.	8.	9.
76	Promotionen	m	439	121	38	60	50
77		w	311	96	32	38	35
78		i	750	217	70	98	85
79	Lehramt an Grund- und	m	1	-	-	-	-
80	Hauptschulen/Primarstufe	w	3	2	-	-	-
81		i	4	2	-	-	-
82	Lehramt an Realschulen/	m	91	10	25	25	6
83	Sekundarstufe I	w	194	16	80	36	24
84		i	285	26	105	61	30
85	Lehramt an Gymnasien/	m	162	1	3	5	42
86	Sekundarstufe II,	w	252	3	5	21	80
87	allgemeinbildende Schulen	i	414	4	8	26	122
88	Lehramt an Sonderschulen/	m	-	-	-	-	-
89	Förderschulen	w	1	1	-	-	-
90		i	1	1	-	-	-
91	Lehramt an beruflichen	m	6	2	-	-	1
92	Schulen/Sekundarstufe II,	w	3	1	-	2	-
93	berufliche Schulen	i	9	3	-	2	1
94	Humanmedizin/Gesundheits-	m	637	17	1	1	1
95	wissenschaften	w	899	36	1	-	3
96		i	1 536	53	2	1	4
97	Universitärer Abschluss	m	418	7	-	-	-
98	(ohne Lehramtsprüfungen)	w	580	9	-	-	-
99		i	998	16	-	-	-
100	Promotionen	m	219	10	1	1	1
101		w	319	27	1	-	3
102		i	538	37	2	1	4
103	Veterinärmedizin	m	44	6	-	3	-
104		w	204	12	3	10	7
105		i	248	18	3	13	7
106	Universitärer Abschluss	m	32	-	-	-	-
107	(ohne Lehramtsprüfungen)	w	150	-	-	-	-
108		i	182	-	-	-	-
109	Promotionen	m	12	6	-	3	-
110		w	54	12	3	10	7
111		i	66	18	3	13	7
112	Agrar-, Forst- und Ernährungs-	m	298	137	61	38	15
113	wissenschaften	w	632	317	120	84	32
114		i	930	454	181	122	47

...nach Fachsemestern sowie Fächer- und Prüfungsgruppen

...im Fachsemester									lfd. Nr.
10.	11.	12.	13.	14.	15.	16.	17. oder höheren	ohne Angabe	
42	28	13	11	7	4	2	7	56	76
25	29	6	5	1	2	3	6	33	77
67	57	19	16	8	6	5	13	89	78
-	-	-	-	-	-	-	1	-	79
-	-	-	-	1	-	-	-	-	80
-	-	-	-	1	-	-	1	-	81
3	7	3	5	2	2	-	3	-	82
17	9	6	2	-	-	-	3	1	83
20	16	9	7	2	2	-	6	1	84
38	29	7	4	10	5	4	14	-	85
56	46	18	11	5	1	-	6	-	86
94	75	25	15	15	6	4	20	-	87
-	-	-	-	-	-	-	-	-	88
-	-	-	-	-	-	-	-	-	89
-	-	-	-	-	-	-	-	-	90
3	-	-	-	-	-	-	-	-	91
-	-	-	-	-	-	-	-	-	92
3	-	-	-	-	-	-	-	-	93
25	25	174	154	50	18	14	28	129	94
40	36	253	189	75	37	18	30	181	95
65	61	427	343	125	55	32	58	310	96
21	18	144	140	38	16	11	23	-	97
36	24	210	166	56	33	17	29	-	98
57	42	354	306	94	49	28	52	-	99
4	7	30	14	12	2	3	5	129	100
4	12	43	23	19	4	1	1	181	101
8	19	73	37	31	6	4	6	310	102
-	31	2	-	1	-	-	1	-	103
7	142	8	4	3	2	3	3	-	104
7	173	10	4	4	2	3	4	-	105
-	30	1	-	-	-	-	1	-	106
-	139	4	2	2	1	1	1	-	107
-	169	5	2	2	1	1	2	-	108
-	1	1	-	1	-	-	-	-	109
7	3	4	2	1	1	2	2	-	110
7	4	5	2	2	1	2	2	-	111
9	7	4	2	1	4	3	2	15	112
18	7	10	8	4	4	3	4	21	113
27	14	14	10	5	8	6	6	36	114

2. Bestandene Abschlussprüfungen im Prüfungsjahr 2015...

lfd. Nr.	Fächergruppe des 1. Studienfachs Prüfungsgruppe männlich=m, weiblich=w insgesamt=i		insgesamt	Davon Abschluss...			
				6. oder niedrigeren	7.	8.	9.
115	Universitärer Abschluss	m	246	123	59	33	11
116	(ohne Lehramtsprüfungen)	w	540	287	117	76	27
117		i	786	410	176	109	38
118	Promotionen	m	37	3	–	5	3
119		w	54	8	3	–	4
120		i	91	11	3	5	7
121	Lehramt an beruflichen	m	15	11	2	–	1
122	Schulen/Sekundarstufe II,	w	38	22	–	8	1
123	berufliche Schulen	i	53	33	2	8	2
124	Ingenieurwissenschaften	m	2 712	1 200	455	323	218
125		w	831	420	128	94	46
126		i	3 543	1 620	583	417	264
127	Universitärer Abschluss	m	2 443	1 057	440	299	208
128	(ohne Lehramtsprüfungen)	w	764	395	124	91	38
129		i	3 207	1 452	564	390	246
130	Promotionen	m	236	132	12	12	6
131		w	43	20	–	2	2
132		i	279	152	12	14	8
133	Lehramt an beruflichen	m	33	11	3	12	4
134	Schulen/Sekundarstufe II,	w	24	5	4	1	6
135	berufliche Schulen	i	57	16	7	13	10
136	Kunst, Kunstwissenschaft	m	122	14	11	9	9
137		w	432	107	48	53	29
138		i	554	121	59	62	38
139	Universitärer Abschluss	m	67	11	10	5	5
140	(ohne Lehramtsprüfungen)	w	309	100	44	43	19
141		i	376	111	54	48	24
142	Promotionen	m	7	2	–	–	–
143		w	15	4	–	1	–
144		i	22	6	–	1	–
145	Lehramt an Grund- und	m	1	–	–	1	–
146	Hauptschulen/Primarstufe	w	12	3	3	4	1
147		i	13	3	3	5	1
148	Lehramt an Realschulen/	m	5	1	–	1	–
149	Sekundarstufe I	w	5	–	–	1	3
150		i	10	1	–	2	3
151	Lehramt an Gymnasien/	m	25	–	1	2	4
152	Sekundarstufe II,	w	58	–	1	4	6
153	allgemeinbildende Schulen	i	83	–	2	6	10

...nach Fachsemestern sowie Fächer- und Prüfungsgruppen

...im Fachsemester									lfd. Nr.
10.	11.	12.	13.	14.	15.	16.	17. oder höheren	ohne Angabe	
5	4	3	2	1	3	2	-	-	115
13	5	6	2	2	1	3	1	-	116
18	9	9	4	3	4	5	1	-	117
4	2	1	-	-	1	1	2	15	118
3	1	1	5	2	3	-	3	21	119
7	3	2	5	2	4	1	5	36	120
-	1	-	-	-	-	-	-	-	121
2	1	3	1	-	-	-	-	-	122
2	2	3	1	-	-	-	-	-	123
115	88	57	39	34	25	21	83	54	124
39	16	9	12	12	10	9	21	15	125
154	104	66	51	46	35	30	104	69	126
107	83	52	37	34	23	21	82	-	127
34	16	8	10	10	9	8	21	-	128
141	99	60	47	44	32	29	103	-	129
7	5	5	1	-	1	-	1	54	130
3	-	-	-	1	-	-	-	15	131
10	5	5	1	1	1	-	1	69	132
1	-	-	1	-	1	-	-	-	133
2	-	1	2	1	1	1	-	-	134
3	-	1	3	1	2	1	-	-	135
6	13	13	9	8	7	5	16	2	136
29	37	33	20	16	10	12	34	4	137
35	50	46	29	24	17	17	50	6	138
1	5	8	6	6	1	2	7	-	139
12	19	18	12	11	5	7	19	-	140
13	24	26	18	17	6	9	26	-	141
-	-	-	1	-	1	-	1	2	142
1	1	1	1	-	-	2	1	3	143
1	1	1	2	-	1	2	2	5	144
-	-	-	-	-	-	-	-	-	145
1	-	-	-	-	-	-	-	-	146
1	-	-	-	-	-	-	-	-	147
1	1	-	-	-	-	-	1	-	148
1	-	-	-	-	-	-	-	-	149
2	1	-	-	-	-	-	1	-	150
2	4	3	-	1	2	3	3	-	151
10	12	10	2	4	2	1	5	1	152
12	16	13	2	5	4	4	8	1	153

2. Bestandene Abschlussprüfungen im Prüfungsjahr 2015...

lfd. Nr.	Fächergruppe des 1. Studienfachs Prüfungsgruppe männlich=m, weiblich=w insgesamt=i		insgesamt	Davon Abschluss...			
				6. oder niedrigeren	7.	8.	9.
154	Künstlerischer Abschluss	m	17	-	-	-	-
155		w	33	-	-	-	-
156		i	50	-	-	-	-
157	Zusammen	m	11 286	4 366	1 680	1 265	808
158		w	13 011	4 875	1 891	1 523	915
159		i	24 297	9 241	3 571	2 788	1 723
Theologische							
160	Sprach- und Kulturwissen-	m	85	41	4	9	4
161	schaften	w	33	17	-	6	3
162		i	118	58	4	15	7
163	Universitärer Abschluss	m	66	28	2	8	4
164	(ohne Lehramtsprüfungen)	w	26	11	-	6	3
165		i	92	39	2	14	7
166	Promotionen	m	3	-	-	1	-
167		w	1	-	-	-	-
168		i	4	-	-	1	-
169	Fachhochschulabschluss	m	16	13	2	-	-
170		w	6	6	-	-	-
171		i	22	19	2	-	-
172	Zusammen	m	85	41	4	9	4
173		w	33	17	-	6	3
174		i	118	58	4	15	7
Kunst-							
175	Rechts-, Wirtschafts- und Sozial-	m	-	-	-	-	-
176	wissenschaften	w	3	3	-	-	-
177		i	3	3	-	-	-
178	Künstlerischer Abschluss	m	-	-	-	-	-
179		w	3	3	-	-	-
180		i	3	3	-	-	-
181	Kunst, Kunstwissenschaft	m	122	45	-	10	10
182		w	162	40	5	11	6
183		i	284	85	5	21	16
184	Promotionen	m	-	-	-	-	-
185		w	1	-	-	-	1
186		i	1	-	-	-	1
187	Lehramt an Grund- und	m	-	-	-	-	-
188	Hauptschulen/Primarstufe	w	5	1	1	2	-
189		i	5	1	1	2	-

2. Bestandene Abschlussprüfungen im Prüfungsjahr 2015...

lfd. Nr.	Fächergruppe des 1. Studienfachs Prüfungsgruppe männlich=m, weiblich=w insgesamt=i		insgesamt	Davon Abschluss...			
				6. oder niedrigeren	7.	8.	9.
190	Lehramt an Realschulen/ Sekundarstufe I	m	4	1	–	2	1
191		w	5	1	–	–	1
192		i	9	2	–	2	2
193	Lehramt an Gymnasien/ Sekundarstufe II, allgemeinbildende Schulen	m	7	–	–	–	–
194		w	12	–	–	–	–
195		i	19	–	–	–	–
196	Lehramt an Sonderschulen/ Förderschulen	m	–	–	–	–	–
197		w	2	–	–	–	–
198		i	2	–	–	–	–
199	Künstlerischer Abschluss	m	111	44	–	8	9
200		w	137	38	4	9	4
201		i	248	82	4	17	13
202	Zusammen	m	122	45	–	10	10
203		w	165	43	5	11	6
204		i	287	88	5	21	16
							Fach-
205	Sprach- und Kulturwissen-	m	37	4	20	5	3
206	schaften	w	245	20	164	54	4
207		i	282	24	184	59	7
208	Fachhochschulabschluss	m	37	4	20	5	3
209		w	245	20	164	54	4
210		i	282	24	184	59	7
211	Rechts-, Wirtschafts- und Sozial-	m	1 999	943	361	310	144
212	wissenschaften	w	2 697	1 300	566	473	128
213		i	4 696	2 243	927	783	272
214	Fachhochschulabschluss	m	1 976	921	361	309	144
215		w	2 696	1 299	566	473	128
216		i	4 672	2 220	927	782	272
217	Sonstiger Abschluss	m	23	22	–	1	–
218		w	1	1	–	–	–
219		i	24	23	–	1	–
220	Mathematik, Naturwissen-	m	996	282	202	161	89
221	schaften	w	292	103	60	52	22
222		i	1 288	385	262	213	111
223	Fachhochschulabschluss	m	996	282	202	161	89
224		w	292	103	60	52	22
225		i	1 288	385	262	213	111

...nach Fachsemestern sowie Fächer- und Prüfungsgruppen

...im Fachsemester									lfd. Nr.
10.	11.	12.	13.	14.	15.	16.	17. oder höheren	ohne Angabe	
-	-	-	-	-	-	-	-	-	190
3	-	-	-	-	-	-	-	-	191
3	-	-	-	-	-	-	-	-	192
2	1	2	1	-	-	1	-	-	193
1	1	2	4	1	1	-	2	-	194
3	2	4	5	1	1	1	2	-	195
-	-	-	-	-	-	-	-	-	196
2	-	-	-	-	-	-	-	-	197
2	-	-	-	-	-	-	-	-	198
6	4	11	3	4	5	4	13	-	199
11	11	12	14	7	13	5	9	-	200
17	15	23	17	11	18	9	22	-	201
8	5	13	4	4	5	5	13	-	202
18	12	14	18	8	14	5	11	-	203
26	17	27	22	12	19	10	24	-	204
hochschulen									
5	-	-	-	-	-	-	-	-	205
2	1	-	-	-	-	-	-	-	206
7	1	-	-	-	-	-	-	-	207
5	-	-	-	-	-	-	-	-	208
2	1	-	-	-	-	-	-	-	209
7	1	-	-	-	-	-	-	-	210
79	57	34	22	16	12	3	18	-	211
76	58	34	20	14	14	8	6	-	212
155	115	68	42	30	26	11	24	-	213
79	57	34	22	16	12	3	18	-	214
76	58	34	20	14	14	8	6	-	215
155	115	68	42	30	26	11	24	-	216
-	-	-	-	-	-	-	-	-	217
-	-	-	-	-	-	-	-	-	218
-	-	-	-	-	-	-	-	-	219
86	40	49	18	14	8	13	34	-	220
24	7	10	4	4	1	1	4	-	221
110	47	59	22	18	9	14	38	-	222
86	40	49	18	14	8	13	34	-	223
24	7	10	4	4	1	1	4	-	224
110	47	59	22	18	9	14	38	-	225

2. Bestandene Abschlussprüfungen im Prüfungsjahr 2015...

lfd. Nr.	Fächergruppe des 1. Studienfachs Prüfungsgruppe männlich=m, weiblich=w insgesamt=i		insgesamt	Davon Abschluss...			
				6. oder niedrigeren	7.	8.	9.
226	Humanmedizin/Gesundheitswissenschaften	m	142	44	9	44	5
227		w	632	240	56	208	25
228		i	774	284	65	252	30
229	Fachhochschulabschluss	m	142	44	9	44	5
230		w	632	240	56	208	25
231		i	774	284	65	252	30
232	Agrar-, Forst- und Ernährungswissenschaften	m	211	63	61	37	20
233		w	231	105	72	33	12
234		i	442	168	133	70	32
235	Fachhochschulabschluss	m	211	63	61	37	20
236		w	231	105	72	33	12
237		i	442	168	133	70	32
238	Ingenieurwissenschaften	m	3 162	1 089	397	523	274
239		w	913	410	132	148	73
240		i	4 075	1 499	529	671	347
241	Fachhochschulabschluss	m	3 162	1 089	397	523	274
242		w	913	410	132	148	73
243		i	4 075	1 499	529	671	347
244	Kunst, Kunstwissenschaft	m	141	36	32	20	18
245		w	162	23	40	38	20
246		i	303	59	72	58	38
247	Fachhochschulabschluss	m	141	36	32	20	18
248		w	162	23	40	38	20
249		i	303	59	72	58	38
250	Zusammen	m	6 688	2 461	1 082	1 100	553
251		w	5 172	2 201	1 090	1 006	284
252		i	11 860	4 662	2 172	2 106	837
							Verwaltungs-
253	Rechts-, Wirtschafts- und Sozialwissenschaften	m	508	474	16	13	5
254		w	433	414	2	14	3
255		i	941	888	18	27	8
256	Fachhochschulabschluss	m	508	474	16	13	5
257		w	433	414	2	14	3
258		i	941	888	18	27	8
							Sonstige deutsche
259	Sprach- und Kulturwissenschaften	m	15	-	-	-	-
260		w	11	-	-	-	-
261		i	26	-	-	-	-
262	Universitärer Abschluss	m	15	-	-	-	-
263	(ohne Lehramtsprüfungen)	w	11	-	-	-	-
264		i	26	-	-	-	-

...nach Fachsemestern sowie Fächer- und Prüfungsgruppen

...im Fachsemester									lfd. Nr.
10.	11.	12.	13.	14.	15.	16.	17. oder höheren	ohne Angabe	
7	3	6	4	20	-	-	-	-	226
15	7	31	8	40	-	1	1	-	227
22	10	37	12	60	-	1	1	-	228
7	3	6	4	20	-	-	-	-	229
15	7	31	8	40	-	1	1	-	230
22	10	37	12	60	-	1	1	-	231
17	4	3	2	1	2	1	-	-	232
4	2	-	1	1	-	1	-	-	233
21	6	3	3	2	2	2	-	-	234
17	4	3	2	1	2	1	-	-	235
4	2	-	1	1	-	1	-	-	236
21	6	3	3	2	2	2	-	-	237
245	165	138	84	82	47	32	86	-	238
50	44	18	12	15	4	3	4	-	239
295	209	156	96	97	51	35	90	-	240
245	165	138	84	82	47	32	86	-	241
50	44	18	12	15	4	3	4	-	242
295	209	156	96	97	51	35	90	-	243
15	9	8	1	1	-	-	1	-	244
9	18	7	4	2	-	-	1	-	245
24	27	15	5	3	-	-	2	-	246
15	9	8	1	1	-	-	1	-	247
9	18	7	4	2	-	-	1	-	248
24	27	15	5	3	-	-	2	-	249
454	278	238	131	134	69	49	139	-	250
180	137	100	49	76	19	14	16	-	251
634	415	338	180	210	88	63	155	-	252
fachhochschulen									
-	-	-	-	-	-	-	-	-	253
-	-	-	-	-	-	-	-	-	254
-	-	-	-	-	-	-	-	-	255
-	-	-	-	-	-	-	-	-	256
-	-	-	-	-	-	-	-	-	257
-	-	-	-	-	-	-	-	-	258
Hochschulen (Kirchliche Prüfungsämter)									
2	-	2	1	5	1	3	1	-	259
-	2	1	2	1	1	2	2	-	260
2	2	3	3	6	2	5	3	-	261
2	-	2	1	5	1	3	1	-	262
-	2	1	2	1	1	2	2	-	263
2	2	3	3	6	2	5	3	-	264

2. Bestandene Abschlussprüfungen im Prüfungsjahr 2015...

lfd. Nr.	Fächergruppe des 1. Studienfachs Prüfungsgruppe männlich=m, weiblich=w insgesamt=i		insgesamt	Davon Abschluss...			
				6. oder niedrigeren	7.	8.	9.
Alle Hoch-							
265	Sprach- und Kulturwissenschaften	m	1 585	431	202	197	148
266		w	5 059	1 701	949	695	409
267		i	6 644	2 132	1 151	892	557
268	Universitärer Abschluss (ohne Lehramtsprüfungen)	m	924	337	129	140	50
269		w	3 042	1 494	449	397	138
270		i	3 966	1 831	578	537	188
271	Promotionen	m	104	26	8	6	12
272		w	164	29	10	13	4
273		i	268	55	18	19	16
274	Lehramt an Grund- und Hauptschulen/Primarstufe	m	37	3	15	10	3
275		w	417	47	214	95	30
276		i	454	50	229	105	33
277	Lehramt an Realschulen/ Sekundarstufe I	m	94	14	15	14	18
278		w	298	33	91	69	46
279		i	392	47	106	83	64
280	Lehramt an Gymnasien/ Sekundarstufe II, allgemeinbildende Schulen	m	307	17	7	20	46
281		w	666	32	13	43	124
282		i	973	49	20	63	170
283	Lehramt an Sonderschulen/ Förderschulen	m	43	1	1	2	16
284		w	198	21	6	23	63
285		i	241	22	7	25	79
286	Lehramt an beruflichen Schulen/Sekundarstufe II, berufliche Schulen	m	23	16	5	-	-
287		w	22	19	2	1	-
288		i	45	35	7	1	-
289	Fachhochschulabschluss	m	53	17	22	5	3
290		w	251	26	164	54	4
291		i	304	43	186	59	7
292	Sonstiger Abschluss	m	-	-	-	-	-
293		w	1	-	-	-	-
294		i	1	-	-	-	-
295	Sport	m	168	41	15	17	19
296		w	252	137	24	35	21
297		i	420	178	39	52	40
298	Universitärer Abschluss (ohne Lehramtsprüfungen)	m	123	33	14	16	18
299		w	210	130	18	29	15
300		i	333	163	32	45	33
301	Promotionen	m	7	2	-	-	-
302		w	2	-	1	-	-
303		i	9	2	1	-	-

2. Bestandene Abschlussprüfungen im Prüfungsjahr 2015...

lfd. Nr.	Fächergruppe des 1. Studienfachs Prüfungsgruppe männlich=m, weiblich=w insgesamt=i		insgesamt	Davon Abschluss...			
				6. oder niedrigeren	7.	8.	9.
304	Lehramt an Grund- und Hauptschulen/Primarstufe	m	1	-	-	-	-
305		w	13	3	4	2	2
306		i	14	3	4	2	2
307	Lehramt an Realschulen/ Sekundarstufe I	m	7	1	-	-	-
308		w	7	1	-	2	2
309		i	14	2	-	2	2
310	Lehramt an Gymnasien/ Sekundarstufe II, allgemeinbildende Schulen	m	26	1	1	1	1
311		w	19	2	1	2	2
312		i	45	3	2	3	3
313	Lehramt an Sonderschulen/ Förderschulen	m	-	-	-	-	-
314		w	1	1	-	-	-
315		i	1	1	-	-	-
316	Lehramt an beruflichen Schulen/Sekundarstufe II, berufliche Schulen	m	4	4	-	-	-
317		w	-	-	-	-	-
318		i	4	4	-	-	-
319	Rechts-, Wirtschafts- und Sozial- wissenschaften	m	5 616	2 854	955	661	300
320		w	6 011	3 030	1 058	824	291
321		i	11 627	5 884	2 013	1 485	591
322	Universitärer Abschluss (ohne Lehramtsprüfungen)	m	2 785	1 355	554	313	126
323		w	2 614	1 244	468	312	138
324		i	5 399	2 599	1 022	625	264
325	Promotionen	m	210	43	11	11	9
326		w	117	16	4	7	3
327		i	327	59	15	18	12
328	Lehramt an Realschulen/ Sekundarstufe I	m	18	5	4	5	1
329		w	39	3	7	8	6
330		i	57	8	11	13	7
331	Lehramt an Gymnasien/ Sekundarstufe II, allgemeinbildende Schulen	m	25	1	1	1	9
332		w	16	-	1	1	3
333		i	41	1	2	2	12
334	Lehramt an beruflichen Schulen/Sekundarstufe II, berufliche Schulen	m	71	33	8	8	6
335		w	92	50	10	9	10
336		i	163	83	18	17	16
337	Künstlerischer Abschluss	m	-	-	-	-	-
338		w	3	3	-	-	-
339		i	3	3	-	-	-
340	Fachhochschulabschluss	m	2 484	1 395	377	322	149
341		w	3 129	1 713	568	487	131
342		i	5 613	3 108	945	809	280

...nach Fachsemestern sowie Fächer- und Prüfungsgruppen

...im Fachsemester									lfd. Nr.
10.	11.	12.	13.	14.	15.	16.	17. oder höheren	ohne Angabe	
-	-	-	-	-	-	-	1	-	304
1	-	-	-	-	-	-	1	-	305
1	-	-	-	-	-	-	2	-	306
1	-	3	-	-	-	1	1	-	307
-	-	-	-	-	-	-	2	-	308
1	-	3	-	-	-	1	3	-	309
1	4	2	3	3	3	1	5	-	310
4	1	5	1	1	-	-	-	-	311
5	5	7	4	4	3	1	5	-	312
-	-	-	-	-	-	-	-	-	313
-	-	-	-	-	-	-	-	-	314
-	-	-	-	-	-	-	-	-	315
-	-	-	-	-	-	-	-	-	316
-	-	-	-	-	-	-	-	-	317
-	-	-	-	-	-	-	-	-	318
200	154	106	81	45	43	24	122	71	319
193	157	120	93	37	42	29	81	56	320
393	311	226	174	82	85	53	203	127	321
102	77	62	48	22	27	18	81	-	322
99	87	74	65	22	27	19	59	-	323
201	164	136	113	44	54	37	140	-	324
11	10	3	9	7	2	3	20	71	325
5	3	6	5	1	-	1	10	56	326
16	13	9	14	8	2	4	30	127	327
-	2	1	-	-	-	-	-	-	328
6	2	1	1	-	-	1	4	-	329
6	4	2	1	-	-	1	4	-	330
4	4	3	1	-	-	-	1	-	331
3	3	3	-	-	1	-	1	-	332
7	7	6	1	-	1	-	2	-	333
4	4	3	1	-	2	-	2	-	334
4	4	2	2	-	-	-	1	-	335
8	8	5	3	-	2	-	3	-	336
-	-	-	-	-	-	-	-	-	337
-	-	-	-	-	-	-	-	-	338
-	-	-	-	-	-	-	-	-	339
79	57	34	22	16	12	3	18	-	340
76	58	34	20	14	14	8	6	-	341
155	115	68	42	30	26	11	24	-	342

2. Bestandene Abschlussprüfungen im Prüfungsjahr 2015...

lfd. Nr.	Fächergruppe des 1. Studienfachs Prüfungsgruppe männlich=m, weiblich=w insgesamt=i		insgesamt	Davon Abschluss...			
				6. oder niedrigeren	7.	8.	9.
343	Sonstiger Abschluss	m	23	22	-	1	-
344		w	1	1	-	-	-
345		i	24	23	-	1	-
346	Mathematik, Naturwissen-	m	3 744	1 410	583	514	343
347	schaften	w	2 405	972	352	327	237
348		i	6 149	2 382	935	841	580
349	Universitärer Abschluss	m	2 049	994	315	263	155
350	(ohne Lehramtsprüfungen)	w	1 349	750	175	178	76
351		i	3 398	1 744	490	441	231
352	Promotionen	m	439	121	38	60	50
353		w	311	96	32	38	35
354		i	750	217	70	98	85
355	Lehramt an Grund- und	m	1	-	-	-	-
356	Hauptschulen/Primarstufe	w	3	2	-	-	-
357		i	4	2	-	-	-
358	Lehramt an Realschulen/	m	91	10	25	25	6
359	Sekundarstufe I	w	194	16	80	36	24
360		i	285	26	105	61	30
361	Lehramt an Gymnasien/	m	162	1	3	5	42
362	Sekundarstufe II,	w	252	3	5	21	80
363	allgemeinbildende Schulen	i	414	4	8	26	122
364	Lehramt an Sonderschulen/	m	-	-	-	-	-
365	Förderschulen	w	1	1	-	-	-
366		i	1	1	-	-	-
367	Lehramt an beruflichen	m	6	2	-	-	1
368	Schulen/Sekundarstufe II,	w	3	1	-	2	-
369	berufliche Schulen	i	9	3	-	2	1
370	Fachhochschulabschluss	m	996	282	202	161	89
371		w	292	103	60	52	22
372		i	1 288	385	262	213	111
373	Humanmedizin/Gesundheits-	m	779	61	10	45	6
374	wissenschaften	w	1 531	276	57	208	28
375		i	2 310	337	67	253	34
376	Universitärer Abschluss	m	418	7	-	-	-
377	(ohne Lehramtsprüfungen)	w	580	9	-	-	-
378		i	998	16	-	-	-
379	Promotionen	m	219	10	1	1	1
380		w	319	27	1	-	3
381		i	538	37	2	1	4

...nach Fachsemestern sowie Fächer- und Prüfungsgruppen

...im Fachsemester									lfd. Nr.
10.	11.	12.	13.	14.	15.	16.	17. oder höheren	ohne Angabe	
-	-	-	-	-	-	-	-	-	343
-	-	-	-	-	-	-	-	-	344
-	-	-	-	-	-	-	-	-	345
246	160	108	62	52	34	37	139	56	346
164	125	66	43	18	12	12	43	34	347
410	285	174	105	70	46	49	182	90	348
74	56	36	24	19	15	18	80	-	349
42	34	26	21	7	8	8	24	-	350
116	90	62	45	26	23	26	104	-	351
42	28	13	11	7	4	2	7	56	352
25	29	6	5	1	2	3	6	33	353
67	57	19	16	8	6	5	13	89	354
-	-	-	-	-	-	-	1	-	355
-	-	-	-	1	-	-	-	-	356
-	-	-	-	1	-	-	1	-	357
3	7	3	5	2	2	-	3	-	358
17	9	6	2	-	-	-	3	1	359
20	16	9	7	2	2	-	6	1	360
38	29	7	4	10	5	4	14	-	361
56	46	18	11	5	1	-	6	-	362
94	75	25	15	15	6	4	20	-	363
-	-	-	-	-	-	-	-	-	364
-	-	-	-	-	-	-	-	-	365
-	-	-	-	-	-	-	-	-	366
3	-	-	-	-	-	-	-	-	367
-	-	-	-	-	-	-	-	-	368
3	-	-	-	-	-	-	-	-	369
86	40	49	18	14	8	13	34	-	370
24	7	10	4	4	1	1	4	-	371
110	47	59	22	18	9	14	38	-	372
32	28	180	158	70	18	14	28	129	373
55	43	284	197	115	37	19	31	181	374
87	71	464	355	185	55	33	59	310	375
21	18	144	140	38	16	11	23	-	376
36	24	210	166	56	33	17	29	-	377
57	42	354	306	94	49	28	52	-	378
4	7	30	14	12	2	3	5	129	379
4	12	43	23	19	4	1	1	181	380
8	19	73	37	31	6	4	6	310	381

2. Bestandene Abschlussprüfungen im Prüfungsjahr 2015...

lfd. Nr.	Fächergruppe des 1. Studienfachs Prüfungsgruppe männlich=m, weiblich=w insgesamt=i		insgesamt	Davon Abschluss...			
				6. oder niedrigeren	7.	8.	9.
382	Fachhochschulabschluss	m	142	44	9	44	5
383		w	632	240	56	208	25
384		i	774	284	65	252	30
385	Veterinärmedizin	m	44	6	-	3	-
386		w	204	12	3	10	7
387		i	248	18	3	13	7
388	Universitärer Abschluss	m	32	-	-	-	-
389	(ohne Lehramtsprüfungen)	w	150	-	-	-	-
390		i	182	-	-	-	-
391	Promotionen	m	12	6	-	3	-
392		w	54	12	3	10	7
393		i	66	18	3	13	7
394	Agrar-, Forst- und Ernährungswissenschaften	m	509	200	122	75	35
395		w	863	422	192	117	44
396		i	1 372	622	314	192	79
397	Universitärer Abschluss	m	246	123	59	33	11
398	(ohne Lehramtsprüfungen)	w	540	287	117	76	27
399		i	786	410	176	109	38
400	Promotionen	m	37	3	-	5	3
401		w	54	8	3	-	4
402		i	91	11	3	5	7
403	Lehramt an beruflichen Schulen/Sekundarstufe II, berufliche Schulen	m	15	11	2	-	1
404		w	38	22	-	8	1
405		i	53	33	2	8	2
406	Fachhochschulabschluss	m	211	63	61	37	20
407		w	231	105	72	33	12
408		i	442	168	133	70	32
409	Ingenieurwissenschaften	m	5 874	2 289	852	846	492
410		w	1 744	830	260	242	119
411		i	7 618	3 119	1 112	1 088	611
412	Universitärer Abschluss	m	2 443	1 057	440	299	208
413	(ohne Lehramtsprüfungen)	w	764	395	124	91	38
414		i	3 207	1 452	564	390	246
415	Promotionen	m	236	132	12	12	6
416		w	43	20	-	2	2
417		i	279	152	12	14	8
418	Lehramt an beruflichen Schulen/Sekundarstufe II, berufliche Schulen	m	33	11	3	12	4
419		w	24	5	4	1	6
420		i	57	16	7	13	10

...nach Fachsemestern sowie Fächer- und Prüfungsgruppen

...im Fachsemester									lfd. Nr.
10.	11.	12.	13.	14.	15.	16.	17. oder höheren	ohne Angabe	
7	3	6	4	20	-	-	-	-	382
15	7	31	8	40	-	1	1	-	383
22	10	37	12	60	-	1	1	-	384
-	31	2	-	1	-	-	1	-	385
7	142	8	4	3	2	3	3	-	386
7	173	10	4	4	2	3	4	-	387
-	30	1	-	-	-	-	1	-	388
-	139	4	2	2	1	1	1	-	389
-	169	5	2	2	1	1	2	-	390
-	1	1	-	1	-	-	-	-	391
7	3	4	2	1	1	2	2	-	392
7	4	5	2	2	1	2	2	-	393
26	11	7	4	2	6	4	2	15	394
22	9	10	9	5	4	4	4	21	395
48	20	17	13	7	10	8	6	36	396
5	4	3	2	1	3	2	-	-	397
13	5	6	2	2	1	3	1	-	398
18	9	9	4	3	4	5	1	-	399
4	2	1	-	-	1	1	2	15	400
3	1	1	5	2	3	-	3	21	401
7	3	2	5	2	4	1	5	36	402
-	1	-	-	-	-	-	-	-	403
2	1	3	1	-	-	-	-	-	404
2	2	3	1	-	-	-	-	-	405
17	4	3	2	1	2	1	-	-	406
4	2	-	1	1	-	1	-	-	407
21	6	3	3	2	2	2	-	-	408
360	253	195	123	116	72	53	169	54	409
89	60	27	24	27	14	12	25	15	410
449	313	222	147	143	86	65	194	69	411
107	83	52	37	34	23	21	82	-	412
34	16	8	10	10	9	8	21	-	413
141	99	60	47	44	32	29	103	-	414
7	5	5	1	-	1	-	1	54	415
3	-	-	-	1	-	-	-	15	416
10	5	5	1	1	1	-	1	69	417
1	-	-	1	-	1	-	-	-	418
2	-	1	2	1	1	1	-	-	419
3	-	1	3	1	2	1	-	-	420

2. Bestandene Abschlussprüfungen im Prüfungsjahr 2015...

lfd. Nr.	Fächergruppe des 1. Studienfachs Prüfungsgruppe männlich=m, weiblich=w insgesamt=i		insgesamt	Davon Abschluss...			
				6. oder niedrigeren	7.	8.	9.
421	Fachhochschulabschluss	m	3 162	1 089	397	523	274
422		w	913	410	132	148	73
423		i	4 075	1 499	529	671	347
424	Kunst, Kunstwissenschaft	m	385	95	43	39	37
425		w	756	170	93	102	55
426		i	1 141	265	136	141	92
427	Universitärer Abschluss	m	67	11	10	5	5
428	(ohne Lehramtsprüfungen)	w	309	100	44	43	19
429		i	376	111	54	48	24
430	Promotionen	m	7	2	-	-	-
431		w	16	4	-	1	1
432		i	23	6	-	1	1
433	Lehramt an Grund- und	m	1	-	-	1	-
434	Hauptschulen/Primarstufe	w	17	4	4	6	1
435		i	18	4	4	7	1
436	Lehramt an Realschulen/	m	9	2	-	3	1
437	Sekundarstufe I	w	10	1	-	1	4
438		i	19	3	-	4	5
439	Lehramt an Gymnasien/	m	32	-	1	2	4
440	Sekundarstufe II,	w	70	-	1	4	6
441	allgemeinbildende Schulen	i	102	-	2	6	10
442	Lehramt an Sonderschulen/	m	-	-	-	-	-
443	Förderschulen	w	2	-	-	-	-
444		i	2	-	-	-	-
445	Künstlerischer Abschluss	m	128	44	-	8	9
446		w	170	38	4	9	4
447		i	298	82	4	17	13
448	Fachhochschulabschluss	m	141	36	32	20	18
449		w	162	23	40	38	20
450		i	303	59	72	58	38
451	Insgesamt	m	18 704	7 387	2 782	2 397	1 380
452		w	18 825	7 550	2 988	2 560	1 211
453		i	37 529	14 937	5 770	4 957	2 591

...nach Fachsemestern sowie Fächer- und Prüfungsgruppen

...im Fachsemester									lfd. Nr.
10.	11.	12.	13.	14.	15.	16.	17. oder höheren	ohne Angabe	
245	165	138	84	82	47	32	86	-	421
50	44	18	12	15	4	3	4	-	422
295	209	156	96	97	51	35	90	-	423
29	27	34	14	13	12	10	30	2	424
56	67	54	42	26	24	17	46	4	425
85	94	88	56	39	36	27	76	6	426
1	5	8	6	6	1	2	7	-	427
12	19	18	12	11	5	7	19	-	428
13	24	26	18	17	6	9	26	-	429
-	-	-	1	-	1	-	1	2	430
1	1	1	1	-	-	2	1	3	431
1	1	1	2	-	1	2	2	5	432
-	-	-	-	-	-	-	-	-	433
2	-	-	-	-	-	-	-	-	434
2	-	-	-	-	-	-	-	-	435
1	1	-	-	-	-	-	1	-	436
4	-	-	-	-	-	-	-	-	437
5	1	-	-	-	-	-	1	-	438
4	5	5	1	1	2	4	3	-	439
11	13	12	6	5	3	1	7	1	440
15	18	17	7	6	5	5	10	1	441
-	-	-	-	-	-	-	-	-	442
2	-	-	-	-	-	-	-	-	443
2	-	-	-	-	-	-	-	-	444
8	7	13	5	5	8	4	17	-	445
15	16	16	19	8	16	7	18	-	446
23	23	29	24	13	24	11	35	-	447
15	9	8	1	1	-	-	1	-	448
9	18	7	4	2	-	-	1	-	449
24	27	15	5	3	-	-	2	-	450
1 066	763	743	501	351	209	168	597	360	451
966	857	741	498	325	202	144	402	381	452
2 032	1 620	1 484	999	676	411	312	999	741	453

3. Bestandene Abschlussprüfungen (einschl. Promotionen) im Prüfungsjahr 2015
nach Abschlussarten und Hochschulen

Abschlussart	Bestandene Abschlussprüfungen		
	insgesamt	darunter von ...	
		Deutschen	Frauen
1. TU Darmstadt			
Universitärer Abschluss (ohne Lehramtsprüfungen)	3 885	3 336	1 100
Promotionen	440	349	103
Lehramt an Gymnasien/Sekundarstufe II, allgemeinbildende Schulen	122	118	71
Lehramt an beruflichen Schulen/Sekundarstufe II, berufliche Schulen	77	75	46
Zusammen	4 524	3 878	1 320
2. Goethe-Universität Frankfurt am Main			
Universitärer Abschluss (ohne Lehramtsprüfungen)	4 826	4 250	2 898
Promotionen	683	555	352
Lehramt an Grund- und Hauptschulen/Primarstufe	211	207	202
Lehramt an Realschulen/Sekundarstufe I	298	270	212
Lehramt an Gymnasien/Sekundarstufe II, allgemeinbildende Schulen	370	346	261
Lehramt an Sonderschulen/Förderschulen	118	115	100
Sonstiger Abschluss	1	1	1
Zusammen	6 507	5 744	4 026
3. Justus-Liebig-Universität Gießen			
Universitärer Abschluss (ohne Lehramtsprüfungen)	3 248	3 036	2 126
Promotionen	471	400	279
Lehramt an Grund- und Hauptschulen/Primarstufe	142	139	126
Lehramt an Realschulen/Sekundarstufe I	313	308	224
Lehramt an Gymnasien/Sekundarstufe II, allgemeinbildende Schulen	366	360	244
Lehramt an Sonderschulen/Förderschulen	125	124	100
Lehramt an beruflichen Schulen/Sekundarstufe II, berufliche Schulen	76	73	42
Zusammen	4 741	4 440	3 141

3. Bestandene Abschlussprüfungen (einschl. Promotionen) im Prüfungsjahr 2015
nach Abschlussarten und Hochschulen

Abschlussart	Bestandene Abschlussprüfungen		
	insgesamt	darunter von ...	
		Deutschen	Frauen
4. Philipps-Universität Marburg			
Universitärer Abschluss (ohne Lehramtsprüfungen)	2 855	2 575	1 747
Promotionen	466	413	229
Lehramt an Gymnasien/Sekundarstufe II, allgemeinbildende Schulen	511	506	315
Zusammen	3 832	3 494	2 291
5. Universität Kassel			
Universitärer Abschluss (ohne Lehramtsprüfungen)	2 760	2 423	1 321
Promotionen	253	201	108
Lehramt an Grund- und Hauptschulen/Primarstufe	132	132	117
Lehramt an Realschulen/Sekundarstufe I	147	142	107
Lehramt an Gymnasien/Sekundarstufe II, allgemeinbildende Schulen	187	186	120
Lehramt an beruflichen Schulen/Sekundarstufe II, berufliche Schulen	178	173	91
Künstlerischer Abschluss	50	44	33
Zusammen	3 707	3 301	1 897
6. EBS Universität für Wirtschaft und Recht, Wiesbaden			
Universitärer Abschluss (ohne Lehramtsprüfungen)	447	364	183
Promotionen	24	23	4
Zusammen	471	387	187
7. Frankfurt School of Finance & Management (ehem. HfB)			
Universitärer Abschluss (ohne Lehramtsprüfungen)	506	383	146
Promotionen	9	9	3
Zusammen	515	392	149
8. Theologische Fakultät (rk) Fulda			
Universitärer Abschluss (ohne Lehramtsprüfungen)	7	6	2
Promotionen	2	1	–
Zusammen	9	7	2

3. Bestandene Abschlussprüfungen (einschl. Promotionen) im Prüfungsjahr 2015
nach Abschlussarten und Hochschulen

Abschlussart	Bestandene Abschlussprüfungen		
	insgesamt	darunter von ...	
		Deutschen	Frauen
9. Phil. - Theol. Hochschule "St. Georgen" (rk) Frankfurt a.M.			
Universitärer Abschluss (ohne Lehramtsprüfungen)	21	16	4
Promotionen	2	2	1
Zusammen	23	18	5
10. Luth. Theol. Hochschule (ev) Oberursel			
Universitärer Abschluss (ohne Lehramtsprüfungen)	4	4	–
11. Evangelische Hochschule Tabor Marburg			
Universitärer Abschluss (ohne Lehramtsprüfungen)	25	24	11
12. Freie Theologische Hochschule (FTH) Gießen			
Universitärer Abschluss (ohne Lehramtsprüfungen)	35	32	9
13. Theol. Hochschule Ewersbach (ev) Dietzhölztal			
Fachhochschulabschluss	22	22	6
14. Kirchliche Prüfungsämter			
Universitärer Abschluss (ohne Lehramtsprüfungen)	26	26	11
15. Hochschule für Musik und Darstellende Kunst, Frankfurt am Main			
Promotionen	1	1	1
Lehramt an Grund- und Hauptschulen/Primarstufe	5	4	5
Lehramt an Realschulen/Sekundarstufe I	9	9	5
Lehramt an Gymnasien/Sekundarstufe II, allgemeinbildende Schulen	19	18	12
Lehramt an Sonderschulen/Förderschulen	2	2	2
Künstlerischer Abschluss	148	82	88
Zusammen	184	116	113

3. Bestandene Abschlussprüfungen (einschl. Promotionen) im Prüfungsjahr 2015
nach Abschlussarten und Hochschulen

Abschlussart	Bestandene Abschlussprüfungen		
	insgesamt	darunter von ...	
		Deutschen	Frauen
16. Staatl. Hochschule für Bildende Künste (Städelschule), Frankfurt am Main			
Künstlerischer Abschluss	33	2	10
17. Hochschule für Gestaltung, Offenbach am Main			
Künstlerischer Abschluss	70	56	42
18. h_da Hochschule Darmstadt (FH)			
Fachhochschulabschluss	2 199	1 847	754
19. Frankfurt University of Applied Sciences (FH)			
Fachhochschulabschluss	1 707	1 369	850
20. Hochschule Fulda (FH)			
Fachhochschulabschluss	1 159	1 043	711
21. Technische Hochschule Mittelhessen, Gießen-Friedberg			
Fachhochschulabschluss	2 254	2 054	567
Sonstiger Abschluss	24	21	1
Zusammen	2 278	2 075	568
22. Hochschule RheinMain, Wiesbaden			
Fachhochschulabschluss	1 644	1 459	718
23. Hochschule Geisenheim University (FH)			
Fachhochschulabschluss	250	214	81
24. Evangelische Hochschule Darmstadt			
Fachhochschulabschluss	388	380	286
25. Hochschule Fresenius, Idstein			
Fachhochschulabschluss	469	446	318
26. Hochschule der Deutschen Gesetzl. Unfallversicherung, Bad Hersfeld			
Fachhochschulabschluss	62	62	47

3. Bestandene Abschlussprüfungen (einschl. Promotionen) im Prüfungsjahr 2015
nach Abschlussarten und Hochschulen

Abschlussart	Bestandene Abschlussprüfungen		
	insgesamt	darunter von ...	
		Deutschen	Frauen
27. Wilhelm Büchner Hochschule, Darmstadt			
Fachhochschulabschluss	524	514	54
28. Diploma Fachhochschule Nordhessen, Bad Sooden-Allendorf			
Fachhochschulabschluss	803	786	579
29. Private FH Provalids, School of Int. Management & Techn., Frankfurt a.M.			
Fachhochschulabschluss	190	185	81
30. accadis Hochschule, Bad Homburg			
Fachhochschulabschluss	138	131	92
31. CVJM-Hochschule Kassel (FH)			
Fachhochschulabschluss	49	49	33
32. Archivschule Marburg (VFH)			
Fachhochschulabschluss	7	7	3
33. Hess. H für Finanzen und Rechtspflege, Rotenburg a.d. Fulda			
Fachhochschulabschluss	194	194	113
34. Hess. H für Polizei und Verwaltung, Wiesbaden			
Fachhochschulabschluss	603	600	255
35. FH Bund für öffentliche Verwaltung, FB Kriminalpolizei Wiesbaden			
Fachhochschulabschluss	79	79	29
36. FH Bund für öffentliche Verwaltung, FB Wetterdienst Langen			
Fachhochschulabschluss	–	–	–
37. FH Bund für öffentliche Verwaltung, FB Landwirtschaftliche Sozialversicherung Kassel			
Fachhochschulabschluss	58	58	33

3. Bestandene Abschlussprüfungen (einschl. Promotionen) im Prüfungsjahr 2015
nach Abschlussarten und Hochschulen

Abschlussart	Bestandene Abschlussprüfungen		
	insgesamt	darunter von ...	
		Deutschen	Frauen
Alle Hochschulen			
Universitärer Abschluss (ohne Lehramtsprüfungen)	18 645	16 475	9 558
darunter			
Bachelor an Universitäten	9 184	8 485	4 697
Master an Universitäten	6 322	5 133	3 020
Promotionen	2 351	1 954	1 080
Lehramt an Grund- und Hauptschulen/Primarstufe	490	482	450
Lehramt an Realschulen/Sekundarstufe I	767	729	548
Lehramt an Gymnasien/Sekundarstufe II, allgemeinbildende Schulen	1 575	1 534	1 023
Lehramt an Sonderschulen/Förderschulen	245	241	202
Lehramt an beruflichen Schulen/Sekundarstufe II, berufliche Schulen	331	321	179
darunter			
LA Bachelor berufl. Schulen	182	174	100
LA Master berufl. Schulen	145	143	77
Künstlerischer Abschluss	301	184	173
darunter			
Bachelor an Kunsthochschulen	24	15	15
Master an Kunsthochschulen	77	16	40
Fachhochschulabschluss	12 799	11 499	5 610
darunter			
Staatl. Laufbahnprüfung (VerwFH)	259	259	149
Bachelor an Fachhochschulen	9 358	8 513	4 315
Master an Fachhochschulen	2 695	2 288	1 069
Sonstiger Abschluss	25	22	2
Insgesamt	37 529	33 441	18 825

4. Von ausländischen Absolventen bestandene Abschlussprüfungen
nach Staatsangehörigkeit und Fächergruppe im Prüfungsjahr 2015

Staats- angehörigkeit	Geschl.	ins- gesamt	Davon in der Fächergruppe...								
			Sprach- und Kultur- wiss.	Sport	Rechts-, Wirt- schafts- u. Sozial- wiss.	Mathe- matik, Natur- wiss.	Human- medizin/ Gesund- heits- wiss.	Veterinär- medizin	Agrar-, Forst- u. Ernähr- wiss.	Inge- nieur- wiss.	Kunst, Kunst- wiss.
Alle Hochschulen											
Europa	i	2 007	328	18	735	284	69	3	51	429	90
	w	1 165	282	8	470	133	44	2	29	135	62
davon											
Europäische Union (EU)	i	1 038	161	13	388	136	51	2	35	190	62
davon	w	564	130	5	227	55	31	1	15	59	41
Belgien	i	15	2	–	3	4	1	–	1	1	3
	w	4	1	–	–	1	–	–	–	1	1
Bulgarien	i	112	9	1	58	14	6	–	–	17	7
	w	69	8	1	39	5	4	–	–	8	4
Dänemark	i	10	2	–	7	–	–	–	1	–	–
	w	4	–	–	3	–	–	–	1	–	–
Estland	i	7	1	–	4	–	–	–	–	2	–
	w	3	1	–	2	–	–	–	–	–	–
Finnland	i	16	1	1	3	1	–	–	1	6	3
	w	10	1	–	2	1	–	–	–	3	3
Frankreich	i	90	9	1	44	9	1	–	2	19	5
	w	49	8	1	28	2	–	–	1	7	2
Griechenland	i	85	12	–	30	11	6	–	3	18	5
	w	41	9	–	16	4	2	–	–	6	4
Irland	i	4	2	–	1	–	–	–	–	1	–
	w	3	2	–	1	–	–	–	–	–	–
Italien	i	155	25	1	64	18	5	–	12	27	3
	w	71	19	–	19	10	3	–	7	11	2
Kroatien	i	97	17	3	33	15	1	–	2	22	4
	w	53	14	–	27	5	1	–	1	3	2
Lettland	i	7	1	–	1	3	–	–	–	2	–
	w	3	1	–	–	1	–	–	–	1	–
Litauen	i	16	7	–	2	2	1	–	–	1	3
	w	11	6	–	1	–	1	–	–	–	3
Luxemburg	i	34	4	2	8	2	13	1	–	4	–
	w	23	4	2	4	1	9	1	–	2	–
Niederlande	i	24	5	–	5	3	1	–	2	5	3
	w	12	3	–	1	1	1	–	1	3	2
Österreich	i	43	5	1	15	8	3	1	1	7	2
	w	14	3	–	5	3	1	–	1	–	1
Polen	i	102	30	1	32	12	3	–	1	20	3
	w	68	25	1	24	5	3	–	1	7	2
Portugal	i	24	4	1	3	7	1	–	1	5	2
	w	10	3	–	3	2	1	–	–	–	1
Rumänien	i	41	5	–	18	5	2	–	2	6	3
	w	25	5	–	13	3	1	–	–	2	1
Schweden	i	6	1	–	2	–	1	–	1	–	1
	w	5	1	–	2	–	–	–	1	–	1

4. Von ausländischen Absolventen bestandene Abschlussprüfungen
nach Staatsangehörigkeit und Fächergruppe im Prüfungsjahr 2015

Staats- angehörigkeit	Ges- chl.	ins- gesamt	Davon in der Fächergruppe...								
			Sprach- und Kultur- wiss.	Sport	Rechts-, Wirt- schafts- u. Sozial- wiss.	Mathe- matik, Natur- wiss.	Human- medizin/ Gesund- heits- wiss.	Veterinär- medizin	Agrar-, Forst- u. Ernähr.- wiss.	Inge- nieur- wiss.	Kunst, Kunst- wiss.
Slowakei	i	18	3	–	11	2	2	–	–	–	–
	w	16	3	–	10	2	1	–	–	–	–
Slowenien	i	5	–	–	–	1	–	–	–	3	1
	w	3	–	–	–	1	–	–	–	1	1
Spanien	i	59	8	–	18	8	1	–	–	14	10
	w	28	6	–	8	3	–	–	–	3	8
Tschechische Republik	i	13	3	–	5	–	–	–	1	2	2
	w	11	3	–	5	–	–	–	1	–	2
Ungarn	i	27	1	–	12	4	–	–	4	5	1
	w	12	1	–	8	1	–	–	–	1	1
Vereinigtes Königreich	i	25	4	1	9	6	1	–	–	3	1
	w	13	3	–	6	3	1	–	–	–	–
Zypern	i	3	–	–	–	1	2	–	–	–	–
	w	3	–	–	–	1	2	–	–	–	–
Übriges Europa	i	969	167	5	347	148	18	1	16	239	28
davon	w	601	152	3	243	78	13	1	14	76	21
Albanien	i	21	3	–	9	4	–	–	1	4	–
	w	13	3	–	5	2	–	–	1	2	–
Bosnien und Herzegowina	i	58	10	–	20	10	1	–	–	15	2
	w	32	9	–	12	4	1	–	–	4	2
Gibraltar (Brit. Überseegebiet)	i	1	–	–	–	1	–	–	–	–	–
	w	1	–	–	–	1	–	–	–	–	–
Island	i	1	–	–	–	1	–	–	–	–	–
	w	–	–	–	–	–	–	–	–	–	–
Kosovo	i	7	–	–	2	2	–	–	–	3	–
	w	–	–	–	–	–	–	–	–	–	–
Mazedonien	i	7	–	–	3	2	–	–	–	2	–
	w	3	–	–	2	–	–	–	–	1	–
Moldau, Republik	i	20	4	–	11	–	–	–	1	3	1
	w	12	4	–	5	–	–	–	1	1	1
Montenegro	i	4	–	–	1	–	–	–	–	3	–
	w	1	–	–	–	–	–	–	–	1	–
Norwegen	i	7	–	3	–	–	2	–	–	1	1
	w	3	–	2	–	–	1	–	–	–	–
Russische Föderation	i	182	41	–	80	27	2	–	3	18	11
	w	150	39	–	68	18	2	–	3	12	8
Schweiz	i	25	1	–	11	2	1	1	2	5	2
	w	11	1	–	4	–	1	1	–	2	2
Serbien	i	49	9	–	16	6	–	–	–	16	2
	w	29	8	–	12	3	–	–	–	4	2
Türkei	i	419	63	1	119	75	8	–	5	144	4
	w	214	53	–	72	38	4	–	5	40	2
Ukraine	i	136	28	–	63	14	3	–	4	21	3
	w	107	28	–	53	9	3	–	4	8	2

4. Von ausländischen Absolventen bestandene Abschlussprüfungen
nach Staatsangehörigkeit und Fächergruppe im Prüfungsjahr 2015

Staats- angehörigkeit	Geschl.	ins- gesamt	Davon in der Fächergruppe...								
			Sprach- und Kultur- wiss.	Sport	Rechts-, Wirt- schafts- u. Sozial- wiss.	Mathe- matik, Natur- wiss.	Human- medizin/ Gesund- heits- wiss.	Veterinär- medizin	Agrar-, Forst- u. Ernähr.- wiss.	Inge- nieur- wiss.	Kunst, Kunst- wiss.
Somalia	i	3	-	-	1	-	-	-	-	2	-
	w	1	-	-	-	-	-	-	-	1	-
Südafrika	i	5	2	-	2	1	-	-	-	-	-
	w	3	1	-	2	-	-	-	-	-	-
Tansania, Ver. Republik	i	3	1	-	1	-	-	-	-	1	-
	w	2	-	-	1	-	-	-	-	1	-
Togo	i	5	-	-	2	2	-	-	-	1	-
	w	-	-	-	-	-	-	-	-	-	-
Tunesien	i	41	2	-	1	9	1	-	1	27	-
	w	4	1	-	-	2	-	-	-	1	-
Uganda	i	2	-	-	1	-	-	-	1	-	-
	w	-	-	-	-	-	-	-	-	-	-
Übriges Afrika	i	9	1	-	3	-	-	-	2	3	-
	w	3	1	-	1	-	-	-	-	1	-
Amerika	i	243	40	-	79	31	3	-	24	49	17
	w	122	26	-	42	13	2	-	10	22	7
davon											
Argentinien	i	8	1	-	2	4	-	-	-	-	1
	w	3	1	-	1	1	-	-	-	-	-
Bolivien	i	4	-	-	3	-	-	-	1	-	-
	w	4	-	-	3	-	-	-	1	-	-
Brasilien	i	44	3	-	13	5	1	-	2	18	2
	w	19	3	-	8	1	-	-	1	6	-
Chile	i	10	3	-	2	1	-	-	1	2	1
	w	3	1	-	-	1	-	-	-	-	1
Costa Rica	i	2	2	-	-	-	-	-	-	-	-
	w	-	-	-	-	-	-	-	-	-	-
Ecuador	i	13	-	-	7	1	-	-	2	3	-
	w	4	-	-	3	-	-	-	1	-	-
Guatemala	i	3	2	-	1	-	-	-	-	-	-
	w	1	1	-	-	-	-	-	-	-	-
Haiti	i	2	-	-	2	-	-	-	-	-	-
	w	-	-	-	-	-	-	-	-	-	-
Kanada	i	12	4	-	3	1	-	-	4	-	-
	w	7	3	-	1	-	-	-	3	-	-
Kolumbien	i	38	5	-	9	4	-	-	5	8	7
	w	24	3	-	6	4	-	-	3	4	4
Mexiko	i	27	-	-	10	4	-	-	5	8	-
	w	13	-	-	3	2	-	-	1	7	-
Paraguay	i	3	-	-	1	1	-	-	-	1	-
	w	3	-	-	1	1	-	-	-	1	-
Peru	i	17	7	-	6	1	1	-	1	1	-
	w	9	4	-	4	-	1	-	-	-	-

4. Von ausländischen Absolventen bestandene Abschlussprüfungen
nach Staatsangehörigkeit und Fächergruppe im Prüfungsjahr 2015

Staats- angehörigkeit	Geschl.	ins- gesamt	Davon in der Fächergruppe...								
			Sprach- und Kultur- wiss.	Sport	Rechts-, Wirt- schafts- u. Sozial- wiss.	Mathe- matik, Natur- wiss.	Human- medizin/ Gesund- heits- wiss.	Veterinär- medizin	Agrar-, Forst- u. Ernähr- wiss.	Inge- nieur- wiss.	Kunst, Kunst- wiss.
Venezuela	i	4	3	–	–	1	–	–	–	–	–
	w	3	2	–	–	1	–	–	–	–	–
Vereinigte Staaten	i	52	10	–	20	7	1	–	2	6	6
	w	27	8	–	12	2	1	–	–	2	2
Übriges Amerika	i	4	–	–	–	1	–	–	1	2	–
	w	2	–	–	–	–	–	–	–	2	–
Asien	i	1 330	123	3	314	201	50	1	59	502	77
	w	559	96	3	185	78	19	–	29	104	45
davon											
Afghanistan	i	23	4	–	11	–	2	–	–	6	–
	w	13	4	–	6	–	2	–	–	1	–
Armenien	i	13	2	–	5	1	–	–	–	2	3
	w	9	2	–	4	–	–	–	–	1	2
Aserbaidshan	i	7	–	–	4	–	–	–	–	3	–
	w	2	–	–	2	–	–	–	–	–	–
Bangladesch	i	16	–	–	2	1	–	–	4	9	–
	w	1	–	–	–	–	–	–	1	–	–
China	i	360	59	–	96	36	7	–	12	139	11
	w	198	52	–	72	16	2	–	8	43	5
Georgien	i	17	6	–	5	–	1	–	2	–	3
	w	11	6	–	3	–	–	–	–	–	2
Indien	i	227	2	–	41	55	3	–	11	106	9
	w	47	1	–	10	14	–	–	5	16	1
Indonesien	i	41	4	–	8	9	–	–	9	11	–
	w	18	–	–	3	6	–	–	6	3	–
Irak	i	12	–	–	2	3	1	–	1	5	–
	w	6	–	–	1	1	1	–	1	2	–
Iran, Islamische Republik	i	112	9	–	21	23	3	1	3	47	5
	w	52	6	–	11	10	3	–	1	18	3
Israel	i	15	2	–	2	4	5	–	–	2	–
	w	3	1	–	1	–	1	–	–	–	–
Japan	i	14	1	–	3	1	–	–	1	1	7
	w	9	1	–	1	1	–	–	–	–	6
Jemen	i	8	–	–	1	2	2	–	–	3	–
	w	–	–	–	–	–	–	–	–	–	–
Jordanien	i	10	–	–	2	2	4	–	–	2	–
	w	1	–	–	1	–	–	–	–	–	–
Kasachstan	i	22	4	–	9	6	–	–	–	1	2
	w	17	3	–	8	5	–	–	–	–	1
Katar	i	2	–	–	2	–	–	–	–	–	–
	w	1	–	–	1	–	–	–	–	–	–
Kirgisistan	i	10	2	–	6	1	–	–	–	1	–
	w	6	2	–	3	1	–	–	–	–	–

4. Von ausländischen Absolventen bestandene Abschlussprüfungen
nach Staatsangehörigkeit und Fächergruppe im Prüfungsjahr 2015

Staats- angehörigkeit	Geschl.	ins- gesamt	Davon in der Fächergruppe...								
			Sprach- und Kultur- wiss.	Sport	Rechts-, Wirt- schafts- u. Sozial- wiss.	Mathe- matik, Natur- wiss.	Human- medizin/ Gesund- heits- wiss.	Veterinär- medizin	Agrar-, Forst- u. Ernähr.- wiss.	Inge- nieur- wiss.	Kunst, Kunst- wiss.
Korea, Dem. Rep.	i	63	5	–	15	5	6	–	1	8	23
	w	39	3	–	8	2	4	–	1	1	20
Laos Dem. Volksrep.	i	2	–	–	1	–	–	–	–	1	–
	w	1	–	–	1	–	–	–	–	–	–
Libanon	i	12	–	–	1	2	1	–	1	7	–
	w	2	–	–	–	1	–	–	–	1	–
Malaysia	i	9	–	–	–	1	1	–	–	7	–
	w	4	–	–	–	1	1	–	–	2	–
Mongolei	i	10	2	–	4	1	1	–	1	1	–
	w	8	2	–	4	–	1	–	–	1	–
Myanmar	i	2	–	–	–	1	–	–	1	–	–
	w	2	–	–	–	1	–	–	1	–	–
Nepal	i	18	–	–	2	5	1	–	1	9	–
	w	5	–	–	1	3	–	–	–	1	–
Oman	i	4	–	–	1	–	–	–	1	2	–
	w	3	–	–	–	–	–	–	1	2	–
Pakistan	i	69	2	–	7	9	–	–	4	45	2
	w	10	2	–	3	2	–	–	2	1	–
Palästinensische Gebiete	i	5	–	–	–	1	–	–	–	4	–
	w	–	–	–	–	–	–	–	–	–	–
Philippinen	i	2	–	–	2	–	–	–	–	–	–
	w	2	–	–	2	–	–	–	–	–	–
Saudi Arabien	i	19	1	–	1	2	–	–	–	15	–
	w	2	–	–	1	–	–	–	–	1	–
Singapur	i	2	–	–	2	–	–	–	–	–	–
	w	1	–	–	1	–	–	–	–	–	–
Sri Lanka	i	5	1	–	1	2	1	–	–	–	–
	w	4	1	–	–	2	1	–	–	–	–
Syrien, Arab. Republik	i	34	–	–	4	6	5	–	2	14	3
	w	10	–	–	2	2	–	–	1	4	1
Tadschikistan	i	2	–	–	2	–	–	–	–	–	–
	w	–	–	–	–	–	–	–	–	–	–
Taiwan	i	17	4	1	5	1	3	–	–	1	2
	w	10	2	1	2	1	2	–	–	–	2
Thailand	i	19	1	2	6	2	1	–	–	3	4
	w	14	1	2	5	2	1	–	–	2	1
Usbekistan	i	26	7	–	10	5	–	–	1	3	–
	w	14	3	–	7	3	–	–	–	1	–
Ver. Arabische Emirate	i	2	–	–	1	–	–	–	–	1	–
	w	–	–	–	–	–	–	–	–	–	–
Vietnam	i	92	5	–	27	13	–	–	3	42	2
	w	32	4	–	21	3	–	–	1	3	–

4. Von ausländischen Absolventen bestandene Abschlussprüfungen
nach Staatsangehörigkeit und Fächergruppe im Prüfungsjahr 2015

Staats- angehörigkeit	Ge- schl.	ins- gesamt	Davon in der Fächergruppe...								
			Sprach- und Kultur- wiss.	Sport	Rechts-, Wirt- schafts- u. Sozial- wiss.	Mathe- matik, Natur- wiss.	Human- medizin/ Gesund- heits- wiss.	Veterinär- medizin	Agrar-, Forst- u. Ernähr.- wiss.	Inge- nieur- wiss.	Kunst, Kunst- wiss.
Übriges Asien	i	7	-	-	2	1	2	-	-	1	1
	w	2	-	-	-	1	-	-	-	-	1
Australien und Ozeanien	i	4	-	-	3	-	-	-	-	-	1
	w	3	-	-	2	-	-	-	-	-	1
davon											
Australien	i	2	-	-	2	-	-	-	-	-	-
	w	2	-	-	2	-	-	-	-	-	-
Neuseeland	i	2	-	-	1	-	-	-	-	-	1
	w	1	-	-	-	-	-	-	-	-	1
Staatenlos	i	4	1	-	2	-	-	-	-	1	-
	w	-	-	-	-	-	-	-	-	-	-
Ungeklärt und Ohne Angabe	i	2	1	-	-	-	1	-	-	-	-
	w	2	1	-	-	-	1	-	-	-	-
I n s g e s a m t	i	4 088	520	22	1 235	593	143	4	156	1 230	185
	w	2 003	416	11	753	245	82	2	75	304	115

Anhang

I. Zuordnung der Studienfächer¹⁾ zu den Fächergruppen und Studienbereichen (Fächergruppen sind in Großbuchstaben geschrieben, Studienbereiche sind kursiv geschrieben)

SPRACH- UND KULTURWISSENSCHAFTEN

<i>Allg. und vergleichende Literatur- und Sprachwissenschaft</i>	Allg. Sprachwissenschaft/Indogermanistik Allgemeine Literaturwissenschaft (Komparatistik) Europäische Literatur Gebärdensprache dolmetschen Keltologie Klinische Linguistik Kognitive Linguistik Linguistics and Web Technology Linguistic and literary computing Speech Science Sprache und Kommunikation Sprachtechnologie und Fremdsprachendidaktik
<i>Altphilologie (klass. Philologie), Neugriechisch</i>	Gräzistik Griechisch Latein Lateinische Philologie
<i>Anglistik, Amerikanistik</i>	Amerikanistik/Amerikakunde Anglistik Anglistik/Englisch Anglophone Studies English and American Culture and Business Studies English and American Studies North American Studies
<i>Außereuropäische Sprach- u. Kulturwissenschaften</i>	Afrikanistik Alter Orient und Ägypten Arabische Literatur und Kultur Außereurop. Sprachen u. Kulturen in Südostasien, Ozeanien und Amerika Hebräisch/Judaistik Indologie Iranistik Islamische Studien Islamwissenschaft Japan in der Welt Japanologie Orientalistik, Altorientalistik Orientwissenschaft Orientwissenschaft (international) Semitistik Sinologie Sinologie/Koreanistik Sprach- und Kulturwissenschaften des Vorderen Orients Sprachen und Kulturen Südasiens
<i>Erziehungswissenschaften</i>	Berufspädagogik Elektrotechnik Berufspädagogik Metalltechnik Bildungswissenschaften: Bildung im globalen Technisierungsprozess Empirische Bildungsforschung Erwachsenenbildung und außerschulische Jugendbildung Erziehungs- und Bildungswissenschaft Erziehungs- und Bildungswissenschaft Educational Science Erziehungswissenschaft (Pädagogik) Frühkindliche inklusive Bildung Frühpädagogik - Leitung und Management von Kindertageseinrichtungen Methoden und Didaktik in angewandten Wissenschaften (MEDIAN) Pädagogik für Pflege und Gesundheitsberufe Sachunterricht
<i>Evang. Theologie, -Religionslehre</i>	Evang. Theologie, -Religionslehre Evangelische Gemeindepraxis Religions- und Gemeindepädagogik
<i>Germanistik (Deutsch, germanische Sprachen ohne Anglistik)</i>	Deutsch als Fremdsprache Deutsche Literatur Germanische Literaturwissenschaft Germanische Sprachwissenschaft Germanistik Kassel-Szeged Germanistik/Deutsch Germanistische Linguistik Nordistik/Skandinavistik (Nord. Philologie, Einzelsprachen a.n.g.)

1) Aufgeführt sind nur Studienfächer, in denen im Prüfungsjahr 2015 auch tatsächlich mindestens eine erfolgreiche Abschlussprüfung abgelegt wurde. Bei Studiengängen, in denen mehrere Studienfächer belegt werden, wurde nach der Angabe des 1. Studienfaches ausgewertet.

Anhang

I. Zuordnung der Studienfächer¹⁾ zu den Fächergruppen und Studienbereichen (Fächergruppen sind in Großbuchstaben geschrieben, Studienbereiche sind kursiv geschrieben)

<i>Geschichte</i>	Alte Geschichte Archäologie Archäologie und Geschichte der römischen Provinzen Archäologie und Kulturgeschichte des Vorderen Orients Archäologische Wissenschaften Curatorial Studies Europäische Geschichte Europäische Wirtschafts- und Sozialgeschichte Geschichte Geschichte der internationalen Politik Geschichte der Moderne Klassische Archäologie Mittlere und neuere Geschichte Osteuropäische Geschichte Prähistorische Archäologie Ur- und Frühgeschichte Vor- und Frühgeschichte
<i>Kath. Theologie, -Religionslehre</i>	Kath. Theologie, -Religionslehre, -Religionsphilosophie
<i>Kulturwissenschaften i.e.S.</i>	Europ. Ethnologie und Kulturwissenschaft, Kulturanthropologie Kultur- und Sozialanthropologie Vergleichende Kultur- und Religionswissenschaft Völkerkunde (Ethnologie)
<i>Philosophie</i>	Ethik Philosophie Philosophie der Technik Philosophie der Wissensformen Philosophie/Ethik Religionsphilosophie Religionswissenschaft
<i>Psychologie</i>	Angewandte Psychologie Klinische Psychologie und Psychotherapie Psychologie Psychologie in IT Psychologie/Psychoanalyse Religion und Psychotherapie
<i>Romanistik</i>	Französisch Italienisch Romanische Philologie Romanistik (Romanische Philologie, Einzelsprachen a.n.g.) Romanistische Linguistik Spanisch Wirtschaftsromanistik/Französisch Wirtschaftsromanistik/Spanisch
<i>Slawistik, Baltistik, Finno-Ugristik</i>	Russisch Slawistik (Slaw. Philologie), Russistik
<i>Sonderpädagogik</i>	Geistigbehindertenpäd./Prakt.-Bildbaren-Pädag. Lernbehindertenpädagog. Sprachheilpädagogik/Logopädie Verhaltensgestörtenpädagogik
<i>Sprach- und Kulturwissenschaften allgemein</i>	Anglophone Literatures, Cultures and Media Empirische Sprachwissenschaften Historische Sprach-, Text- und Kulturwissenschaften Historisch-Vergleichende Sprachwissenschaft Medien und kulturelle Praxis - Geschichte, Ästhetik, Theorie Medienwissenschaft Moving Cultures
SPORT	
<i>Sport, Sportwissenschaft</i>	Abenteuer- und Erlebnispädagogik Motologie Sozialwissenschaften des Sports Sportpädagogik Sports Medicine/Exercise Physiology Sportwissenschaft Sportwissenschaft mit Schwerpunkt Informatik Sportwissenschaften und Informatik Transcultural European Outdoor Studies (TEOS)

Anhang

I. Zuordnung der Studienfächer¹⁾ zu den Fächergruppen und Studienbereichen (Fächergruppen sind in Großbuchstaben geschrieben, Studienbereiche sind kursiv geschrieben)

RECHTS-, WIRTSCHAFTS- UND SOZIALWISSENSCHAFTEN

<i>Politikwissenschaften</i>	Global Political Economy Governance & Public Policy Intern. Studien/Friedens- und Konfliktforschung Politikwissenschaft/Politologie Politische Theorie
<i>Rechts-, Wirtschafts- und Sozialwissenschaften allgemein</i>	Business Psychology Europäische Integration und Globalisierung Innovations- und Technologiemanagement Interdisz. Stud.(Schwerp. Rechts-,Wirtschafts-und Sozialwissenschaften) Interkulturelle Kommunikation - ICEUS - International Business Communication Kommunikationswissenschaft/Publizistik Modern East Asian Studies (MEAS) Online-Journalismus Sozialwissenschaften mit Schwerpunkt Interkulturelle Beziehungen, BASIB Wissenschaftsjournalismus
<i>Rechtswissenschaften</i>	Business Law Law and Finance Rechtswissenschaft Verhandeln und Gestalten von Verträgen Wirtschaftsrecht
<i>Sozialwesen</i>	basa-online Beratung in der Arbeitswelt - Coaching und Supervision Beratung und Sozialrecht Gemeindepsychiatrie Inclusive Education/Integrative Heilpädagogik Kirchl.Gemeindepraxis/Religionspädagogik Mehrdimensionale Organisationsberatung - Supervision Psychosoziale Beratung Psychosoziale Beratung und Psychotherapie Religions- und Gemeindepädagogik / Soziale Arbeit integrativ Sozialarbeit/-hilfe Soziale Arbeit und Lebenslauf Soziale Verwaltung Sozialpädagogik/Soziale Therapie Sozialraumentwicklung/Sozialraumorganisation Sozialwesen
<i>Sozialwissenschaften</i>	Friedens- und Konfliktforschung Peace and Conflict Studies (mit Uni Kent) Politik und Wirtschaft Politik und Wirtschaft des Nahen und Mittleren Ostens Sozialkunde Sozialrecht und Sozialwirtschaft Sozialwissenschaft Soziologie Soziologie und Sozialforschung
<i>Verwaltungswissenschaften</i>	Archivwesen Öffentliches Management Polizei/Verfassungsschutz Rechtspflege Sozialversicherung Verwaltungswissenschaft/-wesen Zoll- und Steuerverwaltung
<i>Wirtschaftsingenieurwesen mit wirtschaftswiss. Schwerpunkt</i>	Engineering Management Facility Management Internationales Wirtschaftsingenieurwesen Projektmanagement Regenerative Energien und Energieeffizienz Wirtschaftsingenieurwesen/Produktion Wirtschaftsingenieurwesen/Bauingenieur Wirtschaftsingenieurwesen/Elektrotechnik Wirtschaftsingenieurwesen/Internationales Wirtschaftsingenieurwesen Wirtschaftsingenieurwesen/Maschinenbau Wirtschaftsingenieurwesen/Umwelttechnik

Anhang

I. Zuordnung der Studienfächer¹⁾ zu den Fächergruppen und Studienbereichen (Fächergruppen sind in Großbuchstaben geschrieben, Studienbereiche sind kursiv geschrieben)

<i>Wirtschaftswissenschaften</i>	Arbeitslehre/Wirtschaftslehre/Polytechnik Aviation Management Betriebswirtschaftslehre Business Administration Business Development Business Studies BWL - Double Degree - Economic Behaviour and Governance Economic Change in the Arab Region (ECAR) Economics and Institutions Economics of the Middle East Energiewirtschaft Energiewirtschaft - Schwerpunkt Wirtschaftswissensch. Ethisches Management für christliche Organisationen und Netzwerke (EMA) European Master in Business Studies Executive MBA Health Care Management Finance Insurance and Finance Intern. Betriebswirtschaft/Management/Intern. Business Ad. International Business Administration International Business Management (Double Degree) International Development Studies International Economics & Economic Policy International Finance International Insurance Internationale Betriebswirtschaft Internationale BWL Kommunikationsmanagement und Dialogmarketing Labour Policies and Globalisation Logistics and Retail Logistik Logistikmanagement Luftverkehrsmanagement Management Accounting and Inf. Management Management Finance and Accounting Management Finance and Inf. Management Marketing und Direktmarketing Master Industrial Management Master Money and Finance Media and Creative Industries Management Media Management Medienentwicklung Medienwirtschaft/Medienmanagement Nachhaltiges Wirtschaften Organisation und Leadership Prozessmanagement Public Administration Public Management Quantitative Economics Quantitative Economics, Finance, Management, Marketing and Law and Economics Sales and Marketing Sportökonomie Strategisches Informationsmanagement Supply Chain Management Theater- u. Kulturmanagement Tourismusmanagement Touristik Umweltrecht Unternehmensführung Volkswirtschaftslehre Wirtschaft, Psychologie und Management Wirtschaftschemie Wirtschaftspädagogik Wirtschaftswissenschaften
----------------------------------	--

MATHEMATIK, NATURWISSENSCHAFTEN

<i>Biologie</i>	Anthropologie (Humanbiologie) Biodiversität und Naturschutz Biologie Biomedizin Biotechnologie Cell Biology and Neuroscience Humanbiologie m. Schwerpunkt Infektionsbiologie
-----------------	--

Anhang

I. Zuordnung der Studienfächer¹⁾ zu den Fächergruppen und Studienbereichen (Fächergruppen sind in Großbuchstaben geschrieben, Studienbereiche sind kursiv geschrieben)

<i>Noch: Biologie</i>	Humanbiologie m. Schwerpunkt Neurobiologie Humanbiologie m. Schwerpunkt Tumorbologie Humanbiologie m. Schwerpunkt Zellbiologie Molecular and Cellular Biology Molekulare Medizin Organismic Biology Technische Biologie
<i>Chemie</i>	Bio- and Pharmaceutical Analysis Biochemie Biomolecular Engineering Biopharmaceutical Science Chemie Int. Bachelor of Applied Chemistry Lebensmittelchemie
<i>Geographie</i>	Envir. Geography Syst., Processes and Interactions Geographie/Erdkunde Geographien der Globalisierung/Märkte und Metropolen Human Geography: Innovation and Spatial Impacts Physische Geographie
<i>Geowissenschaften (ohne Geographie)</i>	Geowissenschaften Meteorologie TropHEE - Tropical Hydrogeology, Engineering Geology and Environmental Management Umweltwissenschaften
<i>Informatik</i>	Angewandte Informatik Autonome Systeme Bioinformatik Bioinformatik und Systembiologie Business Information Management Business Information Systems (International) Business Information Systems (Transnational) Distributed Software Systems Electronic Business High Integrity Systems Informatik (Kosi) Informatik, angewandte Informatik- JEM - Informations- und Wissensmanagement Ingenieurinformatik/Technische Informatik Internet and Web Technology IT Security Joint International Master (JIM) Medieninformatik - Telekommunikationsinformatik - Medizinische Informatik Sozialinformatik Techn. Redaktion u. multimed. Dokumentation Technische Informatik Visual Computing Wirtschaftsinformatik
<i>Mathematik</i>	Angewandte Mathematik Mathematik Wirtschaftsmathematik
<i>Mathematik, Naturwissenschaften allg.</i>	Computational Science Molekulare Biotechnologie Molekulare Biowissenschaft Nanostrukturwissenschaft Ökologie und Evolution Physik der Informationstechnologie
<i>Pharmazie</i>	Pharmazie
<i>Physik, Astronomie</i>	Biophysik Physics Physik Technische Physik

HUMANMEDIZIN / GESUNDHEITSWISSENSCHAFTEN

<i>Gesundheitswissenschaften allgemein</i>	Ergotherapie Gesundheitsförderung Gesundheitsmanagement
--	---

Anhang

I. Zuordnung der Studienfächer¹⁾ zu den Fächergruppen und Studienbereichen (Fächergruppen sind in Großbuchstaben geschrieben, Studienbereiche sind kursiv geschrieben)

<i>Noch: Gesundheitswissenschaften allgemein</i>	Gesundheitswissenschaft/-management Health Care Business Management Logopädie Management in Social Organizations Management und Vertragsgestaltung im Gesundheitswesen Medizinalfachberufe Organisationsmanagement im Gesundheitswesen Osteopathie Pflege- Advanced Practice Nursing Pflege mit Schwerpunkt Pflege- und Gesundheitsmanagement Pflegemanagement Pflegewissenschaft Physiotherapie Public Health Therapiewissenschaft
--	--

<i>Humanmedizin (ohne Zahnmedizin)</i>	Interdisciplinary Neuroscience Medizin (Allg.-Medizin) Theoretische Medizin
--	---

<i>Zahnmedizin</i>	Zahnmedizin
--------------------	-------------

VETERINÄRMEDIZIN

<i>Veterinärmedizin</i>	Tiermedizin/Veterinärmedizin
-------------------------	------------------------------

AGRAR-, FORST- UND ERNÄHRUNGSWISSENSCHAFTEN

<i>Agrarwissenschaften, Lebensmittel- u. Getränketechnologie</i>	Agrarbiologie Agrarökonomie Agrarwissenschaft/Landwirtschaft Brauwesen/Getränketechnologie Food Processing Gartenbau Lebensmitteltechnologie Ökologische Landwirtschaft Pflanzenproduktion Sustainable International Agriculture Tierproduktion Transition Studies Umwelt- und Ressourcenmanagement Vinifera EuroMaster Vitis-Vinum Weinbau und Kellerwirtschaft
--	---

<i>Ernährungs- u. Haushaltswissenschaften</i>	Ernährungsökonomie Ernährungswissenschaft Haushalts- und Ernährungswissenschaft Haushaltswissenschaft Hauswirtschaftliche Fachrichtung International Food Business and Consumer Science Nahrungsgewerbliche Fachrichtung Oecotrophologie/ Verpflegungs- und Versorgungsmanagement Public Health Nutrition
---	---

<i>Landespflege, Umweltgestaltung</i>	Landespflege/Landschaftsgestaltung/Landschaftsplanung Landschaftsarchitektur
---------------------------------------	---

INGENIEURWISSENSCHAFTEN

<i>Architektur, Innenarchitektur</i>	Architektur Innenarchitektur International Urban Development
--------------------------------------	--

<i>Bauingenieurwesen</i>	Baugewerbe/- technik Bauingenieurwesen Bauingenieurwesen und Geodäsie
--------------------------	---

Anhang

I. Zuordnung der Studienfächer¹⁾ zu den Fächergruppen und Studienbereichen (Fächergruppen sind in Großbuchstaben geschrieben, Studienbereiche sind kursiv geschrieben)

<p><i>Noch: Bauingenieurwesen</i></p>	<p>Bauingenieurwesen/Ingenieurbau Infrastrukturmanagement Konstruktiver Ingenieurbau / Baumanagement Traffic and Transport Umweltingenieurwesen Umweltingenieurwissenschaften Umweltmanagement und Strukturplanung in Ballungsräumen (UMIB) Urban Agglomerations Zukunftssicheres Bauen</p>
<p><i>Elektrotechnik</i></p>	<p>Berufliche und Betriebliche Bildung Elektrotechnik Electrical Communication Engineering Electrical Engineering Electrical Engineering and Inf. Technology Electrical Power Engineering Elektronik Elektrotechnik und Informationstechnik Elektrotechnik, Fernstudium M.SC. Elektrotechnik/Automatisierungstechnik Elektrotechnik/Elektronik/MSE Information and Communication Engineering Information Technology Information Technology & Telecommunications Informations- und Kommunikationstechnik Informationssystemtechnik KIS-E Mikroelektronik Mikrosystemtechnik Nachrichten-/Informationstechnik Optical Nano Technologies Engineering (ONTE) Optotechnik und Bildverarbeitung Renewable Energy and Energy Efficiency TV Technology & Electronic Media</p>
<p><i>Ingenieurwesen allg.</i></p>	<p>Barrierefreie Systeme (BaSys) Energy Science and Engineering Immobilienmanagement Ingenieur-Informatik Mechatronik</p>
<p><i>Maschinenbau/Verfahrenstechnik</i></p>	<p>Automobilentwicklung Berufliche und Betriebliche Bildung Metalltechnik Biomechanik-Motorik-Bewegungsanalyse Biotechnologie/ Biopharmazeutische Technologie Bioverfahrenstechnik Chemical Engineering Chemie-Ingenieurwesen/Chemietechnik Computational Engineering Energieeffizienz und Erneuerbare Energien Energiesystemtechnik Gesundheitstechnik/ Krankenhaus-u.Medizintechnik/Körperpflege Holz-/Fasertechnik Industrielles Produktionsmanagement/Industrial Production Management KIS - Koop. Ing.-stud. Systems Engineering Krankenhaus Technik-Management Kunststofftechnik Maschinenbau Double Degree Maschinenbau Mechatronik Maschinenbau und Energiesysteme Maschinenbau/-wesen Material- und Fertigungstechnologie Material und Product Design Materials Science Mechanical and Process Engineering Mechanik Mechatronic/Mikrosystemtechnik Medizinische Physik Medizintechnik Metalltechnik Physikalische Technik Physikingenieurwesen/Physikalische Technik, Patentingenieurwesen Product Development and Manufacturing</p>

Anhang

I. Zuordnung der Studienfächer¹⁾ zu den Fächergruppen und Studienbereichen (Fächergruppen sind in Großbuchstaben geschrieben, Studienbereiche sind kursiv geschrieben)

<i>Noch: Maschinenbau/Verfahrenstechnik</i>	Produktion und Automobiltechnik Regenerative Energien und Energieeffizienz (REE) Service Engineering Maschinenbau Systems Engineering Technische Gebäudeausrüstung Umwelt, Hygiene u. Sicherheitsingenieurwesen Umwelttechnik/Umweltmesstechnik Werkstoffwissenschaften Materialwissenschaft
<i>Raumplanung</i>	Raumplanung/Stadtplanung Umweltschutz
<i>Vermessungswesen</i>	Geodäsie und Geoinformation Geoinformation und Kommunaltechnik
<i>Wirtschaftsingenieurwesen mit ingenieurwissenschaftlichem Schwerpunkt</i>	Online Wirtschaftsingenieurwesen Wirtschaftsingenieurwesen Wirtschaftsingenieurwesen Energietechnik Wirtschaftsingenieurwesen m. ingenieurwiss. Schwerpunkt Wirtschaftsingenieurwesen/ Bauingenieurwesen Wirtschaftsingenieurwesen/Maschinenbau Wirtschaftsingenieurwesen/Elektrotechnik

KUNST, KUNSTWISSENSCHAFT

<i>Bildende Kunst</i>	Bildende Kunst/Graphik
<i>Darstellende Kunst, Film und Fernsehen, Theaterwissenschaften</i>	Choreographie und Performance Schauspiel Tanz Theaterregie Theaterwissenschaft
<i>Gestaltung</i>	Advanced Architectural Design Digital Media Graphikdesign/Kommunikationsgestaltung/Visuelle Kommunikation Industriedesign/Produktgestaltung Kommunikationsdesign Leadership in the Creative Industries Media Conception&Production Media Directions
<i>Kunst, Kunstwissenschaft allgemein</i>	Kunst, Musik und Medien: Organisation und Vermittlung Kunstgeschichte, Kunstwissenschaft Kunstpädagogik Zeitgenössische Musik
<i>Musik, Musikwissenschaft</i>	Dirigieren Gesang Historische Interpretationspraxis/Instrumente Kammermusik Kirchenmusik Komposition Kronberg Academy Master Künstlerische Ausbildung/Instrumente Künstlerische Instrumentalausbildung Musikerziehung/Musikpädagogik Musiklehrer/Instrumente Musikwissenschaft/-geschichte Orchestermusik Solistenklasse

Anhang

II. Zuordnung der Abschlussprüfungen¹⁾ zu den Prüfungsgruppen

Prüfungsgruppe	Prüfung
<i>Universitärer Abschluss (ohne Lehramtsprüfungen)</i>	Bachelor an U (Zwei-Fach-Bachelor) Bachelor an Universitäten Diplom (U) Diplom I (U-GH) Diplom II Uni Kassel Kirchliche Prüfung Lizentiat Magister Master an U (Zwei-Fach-Master) Master an Universitäten (Abschlussprüfung vorausgesetzt) Staatsexamen / 1. Staatsprüfung
<i>Promotionen</i>	Promotion (Abschlussprüfung vorausgesetzt) Promotion nach Masterabschluss / Ph.D. Strukturiertes Promotionsstudium
<i>Lehramt an Grund- und Hauptschulen / Primarstufe</i>	LA Grundschulen
<i>Lehramt an Realschulen / Sekundarstufe I</i>	LA Haupt- und Realschulen / Unterstufe und Mittelstufe Gymnasien
<i>Lehramt an Gymnasien / Sekundarstufe II allgemeinbildende Schulen</i>	LA Gymnasien
<i>Lehramt an Sonderschulen / Förderschulen</i>	LA Sonderschulen / Förderschulen
<i>Lehramt an beruflichen Schulen / Sekundarstufe II, berufl. Schulen</i>	Diplom (U) - Lehrer LA Bachelor Berufliche Schulen LA Bachelor Oberstufe / Sekundarstufe II, berufliche Schulen LA Master Berufliche Schulen LA Master Oberstufe / Sekundarstufe II, berufliche Schulen
<i>Künstlerischer Abschluss</i>	Bachelor an Kunsthochschulen Diplom (KH) Kirchenmusikprüfung A Kirchenmusikprüfung B Master an Kunsthochschulen (Abschlussprüfung vorausgesetzt) Solistenprüfung Sonstiger künstlerischer Abschluss
<i>Fachhochschulabschluss</i>	Bachelor an Fachhochschulen Diplom (FH) Master an Fachhochschulen (Abschlussprüfung vorausgesetzt) Staatl. Laufbahnprüfung (VerwFH)
<i>Sonstiger Abschluss</i>	Abschlusszeugnis / Zertifikat

1) Aufgeführt sind nur Abschlussprüfungen, in denen im Prüfungsjahr 2015 auch tatsächlich mindestens eine erfolgreiche Abschlussprüfung abgelegt wurde.