



Statistische Berichte



Kennziffer: Q I 2 - 3j/07

September 2009

Nichtöffentliche Wasserversorgung und Abwasserbeseitigung in Hessen 2007

Inhalt

	Seite
Vorbemerkungen	2
Begriffserläuterungen	2
Grafiken	
Fließschema der nichtöffentlichen Wasserversorgung und Abwasserbeseitigung in Hessen 2007	4
Tabellen	
1. Wasseraufkommen der nichtöffentlichen Wasserversorgung und Abwasserbeseitigung in Hessen 2007 nach Verwaltungsbezirken	5
2. Wasserverwendung der nichtöffentlichen Wasserversorgung und Abwasserbeseitigung in Hessen 2007 nach Verwaltungsbezirken	6
3. Wassergewinnung der nichtöffentlichen Wasserversorgung und Abwasserbeseitigung in Hessen 2007 nach Verwaltungsbezirken	7
4. Wassernutzung der nichtöffentlichen Wasserversorgung und Abwasserbeseitigung in Hessen 2007 nach Verwaltungsbezirken	8
5. Wassereinsatz der nichtöffentlichen Wasserversorgung und Abwasserbeseitigung in Hessen 2007 nach Verwaltungsbezirken	9
6. Herkunft des unbehandelten Abwassers der nichtöffentlichen Wasserversorgung und in Hessen 2007 nach Verwaltungsbezirken	10
7. Abwasserverbleib der nichtöffentlichen Wasserversorgung und Abwasserbeseitigung in Hessen 2007 nach Verwaltungsbezirken	11
8. Wasseraufkommen und Wasserverwendung der nichtöffentlichen Wasserversorgung und Abwasserbeseitigung in Hessen 2007 nach Wirtschaftszweigen	12
9. Wassergewinnung der nichtöffentlichen Wasserversorgung und Abwasserbeseitigung in Hessen 2007 nach Wirtschaftszweigen	14
10. Wassernutzung der nichtöffentlichen Wasserversorgung und Abwasserbeseitigung in Hessen 2007 nach Wirtschaftszweigen	15
11. Wassereinsatz der nichtöffentlichen Wasserversorgung und Abwasserbeseitigung Abwasserbeseitigung in Hessen 2007 nach Wirtschaftszweigen	16
12. Herkunft des unbehandelten Abwassers der nichtöffentlichen Wasserversorgung und Abwasserbeseitigung in Hessen 2007 nach Wirtschaftszweigen	17
13. Abwasserverbleib der nichtöffentlichen Wasserversorgung und Abwasserbeseitigung in Hessen 2007 nach Wirtschaftszweigen	18
14. Wassernutzung der nichtöffentlichen Wasserversorgung und Abwasserbeseitigung in Hessen 2007 nach Größenklassen des Wasseraufkommens	19
15. Abwasserverbleib der nichtöffentlichen Wasserversorgung und Abwasserbeseitigung in Hessen 2007 nach Größenklassen des Wasseraufkommens	19

Vorbemerkungen

Im vorliegenden Bericht werden die Ergebnisse der Statistik der nichtöffentlichen Wasserversorgung und Abwasserbeseitigung in Hessen für das Berichtsjahr 2007 dargestellt.

Die Statistik enthält Angaben über Mengendaten zu Gewinnung, Bezug und Verwendung von Wasser sowie Behandlung und Ableitung des Abwassers.

Rechtsgrundlage zur Durchführung dieser Erhebungen ist das Gesetz über Umweltstatistiken (Umweltstatistikgesetz UStatG) vom 16. August 2005 (BGBl. I S. 2446), in Verbindung mit dem Bundesstatistikgesetz (BStatG) vom 22. Januar 1987 (BGBl. I S. 462, 565), zuletzt geändert durch Artikel 3 des Gesetzes vom 7. September 2007 (BGBl. I S. 2246). Erhoben werden Angaben zu § 8 UStatG.

Die Erhebung findet alle drei Jahre bei nichtöffentlichen Betrieben – die Wasser gewinnen oder die einen Fremdbezug an Wasser von mindestens 10 000 Kubikmeter pro Jahr haben, sowie bei Betrieben, die Wasser oder Abwasser in Gewässer einleiten – statt. Hierbei ist zu beachten, dass im Wirtschaftsbereich „Landwirtschaft“ – unter anderem aus Gründen der Entlastung der Auskunftspflichtigen – nur Betriebe erfasst wurden, die eine Wassergewinnung zum Zwecke der Beregnung/Bewässerung hatten.

Begriffserläuterungen

Abwasser

Durch Gebrauch verändertes Wasser, Kühl- und Niederschlagswasser sowie ungenutztes Wasser, das behandelt werden muss.

Angereichertes Grundwasser

Grundwasser mit anteilig infiltriertem Oberflächenwasser, wobei das Oberflächenwasser im Wassergewinnungsgebiet planmäßig versickert.

Belegschaftswasser

Wasser, das im Betrieb für Belegschaftszwecke genutzt wird, z. B. sanitäre Einrichtungen, Kantinen etc.

Direkteinleitung

Unbehandeltes oder betriebsintern behandeltes Abwasser sowie ungenutztes Wasser, das in ein Oberflächengewässer oder in den Untergrund abgeleitet wird.

Eigengewinnung

Wasser, das ein Betrieb selbst gewinnt, z. B. Grund-, Quell- und Oberflächenwasser, Uferfiltrat und angereichertes Grundwasser.

Fremdbezug

Wasser, das aus dem öffentlichem Netz und/oder von anderen Betrieben aus nichtöffentlichen Leitungen bezogen wird.

Grundwasser

Wasser, das unterirdisch ansteht, die Hohlräume der Erdrinde zusammenhängend ausfüllt und nur der Schwerkraft unterliegt, ohne natürlichen Austritt.

Indirekteinleitung

Abwasser, das unbehandelt oder nach betriebsinterner Behandlung in eine öffentliche Kanalisation, eine öffentliche Kläranlage oder an andere Betriebe abgeleitet wird.

Kreislaufnutzung

liegt vor, wenn in einem Kreislaufsystem Wassermengen laufend umgewälzt und für den selben Zweck genutzt werden.

Produktionsspezifische Zwecke

Hierzu zählt Wasser, das unmittelbar mit dem Produkt in Berührung kommt.

Quellwasser

Örtlich begrenzter natürlicher Grundwasseraustritt auch nach künstlicher Fassung.

Uferfiltrat

Wasser, das den Wassergewinnungsanlagen durch das Ufer eines Flusses oder Sees im Untergrund nach Bodenpassage zusickert und sich mit dem anstehenden Grundwasser vermischt; es wird in seiner Beschaffenheit wesentlich von der des Oberflächenwassers bestimmt.

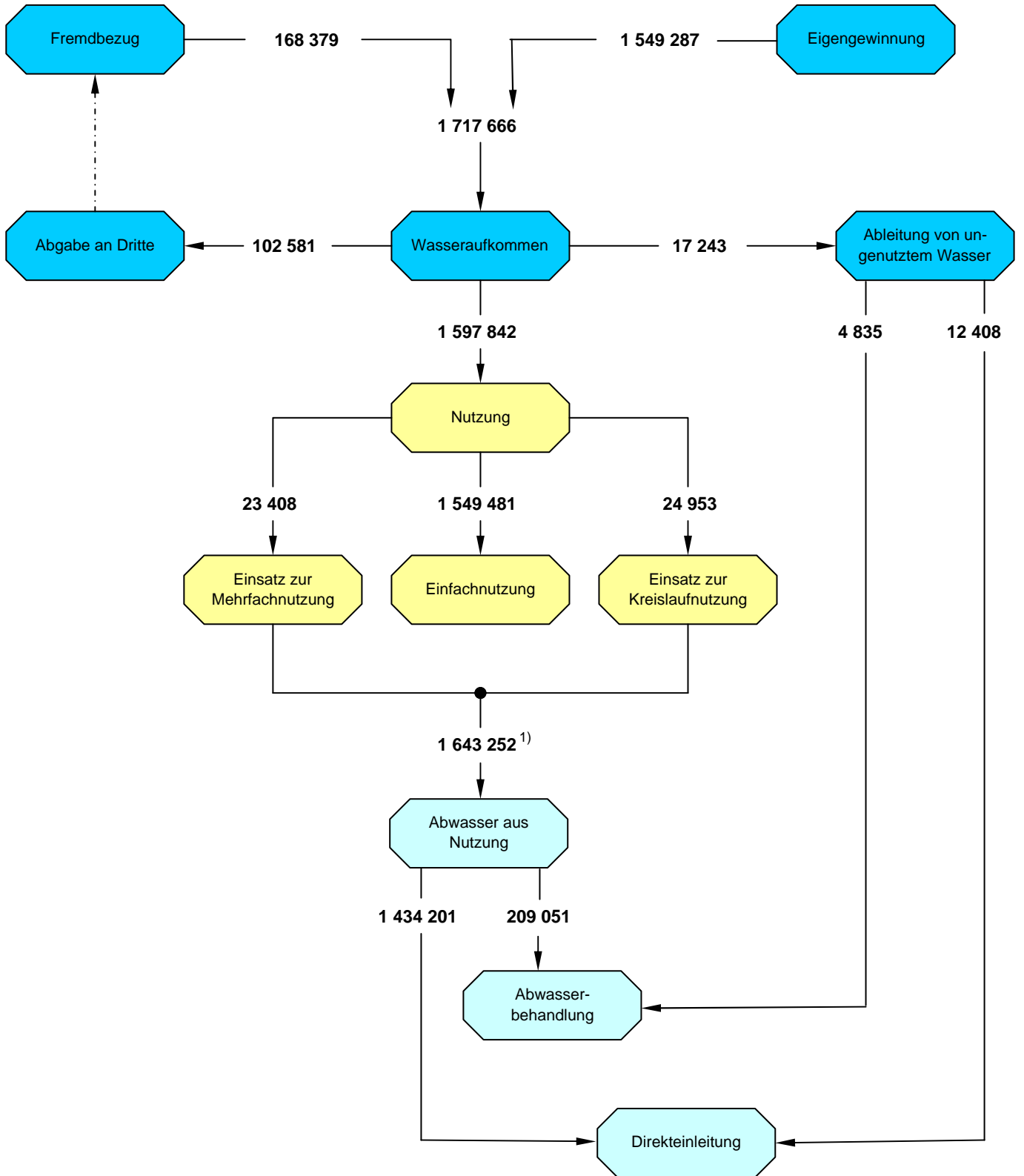
Wasseraufkommen

Gesamtmenge des vom Betrieb geförderten, aus dem öffentlichen Netz und von anderen Betrieben bezogenen Wassers.

Wassernutzung

kann als Einfach-, Mehrfach- und Kreislaufnutzung erfolgen. Mehrfachnutzung liegt dann vor, wenn Wasser nacheinander für verschiedene Zwecke genutzt wird. Wenn Wasser laufend umgewälzt und für den selben Zweck genutzt wird, handelt es sich um eine Kreislaufnutzung.

Fließschema der nichtöffentlichen Wasserversorgung und Abwasserbeseitigung in Hessen 2007 (Angaben in 1000 m³)



1) Enthält Mehrfachzählungen.

1. Wasseraufkommen der nichtöffentlichen Wasserversorgung und Abwasserbeseitigung in Hessen 2007 nach Verwaltungsbezirken

Kreisfreie Stadt (St.) Landkreis	Betriebe insgesamt	Wasser- aufkommen ¹⁾	davon			
			Wasser- gewinnung insgesamt	Fremdbezug		
				insgesamt	davon	
					aus dem öffentlichen Netz	von anderen Betrieben und Einrichtungen
1000 m ³						
Darmstadt, Wissenschaftsst.	8	3 179	2 283	895	895	—
Frankfurt am Main, St.	54	338 522	278 111	60 411	6 343	54 068
Offenbach am Main, St.	6	32 245	32 024	221	126	94
Wiesbaden, Landeshauptst.	23	70 666	38 508	32 158	547	31 611
Bergstraße	38	663 814	662 976	838	684	153
Darmstadt-Dieburg	31	4 712	4 246	466	466	—
Groß-Gerau	46	92 270	32 581	59 690	1 338	58 351
Hochtaunuskreis	8	286	34	252	252	—
Main-Kinzig-Kreis	30	362 048	361 351	697	528	170
Main-Taunus-Kreis	5	883	298	585	77	509
Odenwaldkreis	8	1 954	1 663	291	194	97
Offenbach	33	3 730	2 733	996	996	—
Rheingau-Taunus-Kreis	9	345	106	239	239	—
Wetteraukreis	20	5 639	4 564	1 075	1 075	—
Reg.-Bez. D a r m s t a d t	319	1 580 292	1 421 478	158 814	13 761	145 053
Gießen	22	2 685	1 942	743	667	76
Lahn-Dill-Kreis	33	6 780	5 945	835	447	388
Limburg-Weilburg	14	2 152	1 852	300	298	2
Marburg-Biedenkopf	23	4 565	1 066	3 499	2 648	851
Vogelsbergkreis	8	1 127	1 111	15	15	—
Reg.-Bez. G i e ß e n	100	17 309	11 916	5 393	4 075	1 318
Kassel, documenta-St.	12	32 389	31 952	436	400	36
Fulda	28	6 243	5 245	998	941	57
Hersfeld-Rotenburg	13	69 940	69 413	527	73	455
Kassel	7	3 526	3 291	236	108	127
Schwalm-Eder-Kreis	17	2 302	1 266	1 037	890	146
Waldeck-Frankenberg	18	3 440	2 961	479	341	137
Werra-Meißner-Kreis	10	2 224	1 764	459	459	—
Reg.-Bez. K a s s e l	105	120 064	115 893	4 172	3 213	959
Land H e s s e n	524	1 717 666	1 549 287	168 379	21 048	147 330

1) Enthält Mehrfachzählungen, da der Fremdbezug von anderen Betrieben bereits bei diesen als Wassergewinnung erfasst wird.

2. Wasserverwendung der nichtöffentlichen Wasserversorgung und Abwasserbeseitigung in Hessen 2007 nach Verwaltungsbezirken

(Angaben in 1000 m³)

Kreisfreie Stadt (St.) Landkreis	ungenutzt abgeleitetes/abgegebenes Wasser					im Betrieb eingesetztes Frish- wasser
	insgesamt	davon				
		in die öffentliche Kanalisation	in betriebseigene Abwasser- behandlungs- anlagen	Direkteinleitung in Oberflächen- gewässer/ Untergrund	Abgabe an Dritte	
Darmstadt, Wissenschaftsst.	65	15	—	—	50	3 113
Frankfurt am Main, St.	73 224	37	3 721	1 342	68 125	265 298
Offenbach am Main, St.	62	—	—	—	62	32 182
Wiesbaden, Landeshauptst.	28 597	7	—	160	28 430	42 069
Bergstraße	442	—	257	91	94	663 372
Darmstadt-Dieburg	52	—	—	52	—	4 660
Groß-Gerau	5 635	—	—	2 017	3 618	86 636
Hochtaunuskreis	—	—	—	—	—	286
Main-Kinzig-Kreis	681	2	480	23	176	361 367
Main-Taunus-Kreis	—	—	—	—	—	883
Odenwaldkreis	224	5	—	213	6	1 730
Offenbach	2 210	—	—	2 210	—	1 520
Rheingau-Taunus-Kreis	3	—	—	3	—	342
Wetteraukreis	635	185	—	450	—	5 004
Reg.-Bez. D a r m s t a d t	111 831	251	4 458	6 561	100 561	1 468 461
Gießen	198	82	—	33	82	2 488
Lahn-Dill-Kreis	1 384	4	3	1 014	362	5 397
Limburg-Weilburg	609	—	—	609	—	1 542
Marburg-Biedenkopf	1 125	—	—	200	925	3 440
Vogelsbergkreis	117	—	1	115	—	1 010
Reg.-Bez. G i e ß e n	3 433	86	5	1 972	1 369	13 877
Kassel, documenta-St.	65	14	—	—	51	32 323
Fulda	1 362	1	7	1 044	309	4 882
Hersfeld-Rotenburg	468	1	5	417	45	69 473
Kassel	2 357	—	8	2 243	107	1 169
Schwalm-Eder-Kreis	171	—	—	171	—	2 131
Waldeck-Frankenberg	137	—	—	—	137	3 303
Werra-Meißner-Kreis	—	—	—	—	—	2 224
Reg.-Bez. K a s s e l	4 560	16	19	3 875	650	115 504
Land H e s s e n	119 824	353	4 482	12 408	102 581	1 597 842

3. Wassergewinnung der nichtöffentlichen Wasserversorgung und Abwasserbeseitigung in Hessen 2007 nach Verwaltungsbezirken

(Angaben in 1000 m³)

Kreisfreie Stadt (St.) Landkreis	Eigengewinnung von Wasser			
	zusammen	davon		
		Grund- und Quellwasser	Uferfiltrat und angereichertes Grundwasser	Fluss-, Seen- und Talsperrenwasser
Darmstadt, Wissenschaftsst.	2 283	2 283	—	—
Frankfurt am Main, St.	278 111	6 459	693	270 959
Offenbach am Main, St.	32 024	—	—	32 024
Wiesbaden, Landeshauptst.	38 508	175	490	37 842
Bergstraße	662 976	6 155	20	656 800
Darmstadt-Dieburg	4 246	3 376	22	849
Groß-Gerau	32 581	11 900	—	20 681
Hochtaunuskreis	34	20	—	14
Main-Kinzig-Kreis	361 351	1 067	—	360 284
Main-Taunus-Kreis	298	230	—	68
Odenwaldkreis	1 663	322	—	1 341
Offenbach	2 733	444	804	1 485
Rheingau-Taunus-Kreis	106	99	—	8
Wetteraukreis	4 564	2 862	—	1 702
Reg.-Bez. D a r m s t a d t	1 421 478	35 391	2 030	1 384 058
Gießen	1 942	948	—	995
Lahn-Dill-Kreis	5 945	983	15	4 947
Limburg-Weilburg	1 852	698	95	1 058
Marburg-Biedenkopf	1 066	731	—	335
Vogelsbergkreis	1 111	228	100	784
Reg.-Bez. G i e ß e n	11 916	3 587	211	8 119
Kassel, documenta-St.	31 952	33	—	31 920
Fulda	5 245	2 095	1 220	1 930
Hersfeld-Rotenburg	69 413	1 533	116	67 764
Kassel	3 291	3 291	—	—
Schwalm-Eder-Kreis	1 266	584	—	682
Waldeck-Frankenberg	2 961	1 473	25	1 462
Werra-Meißner-Kreis	1 764	124	—	1 641
Reg.-Bez. K a s s e l	115 893	9 133	1 362	105 398
Land H e s s e n	1 549 287	48 110	3 602	1 497 575

4. Wassernutzung der nichtöffentlichen Wasserversorgung und Abwasserbeseitigung in Hessen 2007 nach Verwaltungsbezirken

(Angaben in 1000 m³)

Kreisfreie Stadt (St.) Landkreis	im Betrieb eingesetztes Frishwasser	davon zur ...		
		Einfachnutzung	Mehrfachnutzung	Kreislaufnutzung
Darmstadt, Wissenschaftsst.	3 113	2 412	93	609
Frankfurt am Main, St.	265 298	260 748	45	4 505
Offenbach am Main, St.	32 182	31 590	18	574
Wiesbaden, Landeshauptst.	42 069	38 966	2 917	186
Bergstraße	663 372	662 880	151	341
Darmstadt-Dieburg	4 660	4 255	302	103
Groß-Gerau	86 636	82 508	1 802	2 325
Hochtaunuskreis	286	225	30	31
Main-Kinzig-Kreis	361 367	353 721	78	7 568
Main-Taunus-Kreis	883	883	—	0
Odenwaldkreis	1 730	685	98	946
Offenbach	1 520	1 297	39	183
Rheingau-Taunus-Kreis	342	328	7	7
Wetteraukreis	5 004	2 142	1 466	1 396
Reg.-Bez. D a r m s t a d t	1 468 461	1 442 640	7 047	18 774
Gießen	2 488	1 586	61	841
Lahn-Dill-Kreis	5 397	3 530	1 453	413
Limburg-Weilburg	1 542	834	13	695
Marburg-Biedenkopf	3 440	2 452	211	777
Vogelsbergkreis	1 010	934	67	9
Reg.-Bez. G i e ß e n	13 877	9 336	1 806	2 735
Kassel, documenta-St.	32 323	32 122	53	148
Fulda	4 882	2 337	2 279	266
Hersfeld-Rotenburg	69 473	59 206	9 162	1 104
Kassel	1 169	944	9	216
Schwalm-Eder-Kreis	2 131	1 621	149	360
Waldeck-Frankenberg	3 303	655	1 994	654
Werra-Meißner-Kreis	2 224	620	908	695
Reg.-Bez. K a s s e l	115 504	97 505	14 555	3 444
Land H e s s e n	1 597 842	1 549 481	23 408	24 953

5. Wassereinsatz der nichtöffentlichen Wasserversorgung und Abwasserbeseitigung in Hessen 2007 nach Verwaltungsbezirken

(Angaben in 1000 m³)

Kreisfreie Stadt (St.) Landkreis	Frischwasser- menge insgesamt	davon für ...			
		Belegschafts- zwecke	Beregnung oder Bewässerung	Kühlung ¹⁾	Produktions- und sonstige Zwecke ²⁾
Darmstadt, Wissenschaftsst.	3 113	120	6	587	2 400
Frankfurt am Main, St.	265 298	1 863	310	240 775	22 349
Offenbach am Main, St.	32 182	64	100	29 818	2 200
Wiesbaden, Landeshauptst.	42 069	109	107	36 030	5 824
Bergstraße	663 372	131	5 596	656 728	918
Darmstadt-Dieburg	4 660	96	2 688	356	1 520
Groß-Gerau	86 636	470	5 785	60 012	20 369
Hochtaunuskreis	286	53	36	28	170
Main-Kinzig-Kreis	361 367	346	98	350 897	10 026
Main-Taunus-Kreis	883	59	68	0	756
Odenwaldkreis	1 730	45	—	1 318	367
Offenbach	1 520	100	289	144	987
Rheingau-Taunus-Kreis	342	16	—	84	242
Wetteraukreis	5 004	59	81	655	4 209
Reg.-Bez. D a r m s t a d t	1 468 461	3 529	15 164	1 377 432	72 336
Gießen	2 488	145	18	864	1 461
Lahn-Dill-Kreis	5 397	267	28	2 432	2 669
Limburg-Weilburg	1 542	37	1	143	1 361
Marburg-Biedenkopf	3 440	208	0	613	2 618
Vogelsbergkreis	1 010	16	6	648	341
Reg.-Bez. G i e ß e n	13 877	674	53	4 700	8 450
Kassel, documenta-St.	32 323	77	—	31 956	291
Fulda	4 882	111	26	2 520	2 225
Hersfeld-Rotenburg	69 473	115	—	57 522	11 836
Kassel	1 169	232	—	243	694
Schwalm-Eder-Kreis	2 131	49	—	375	1 708
Waldeck-Frankenberg	3 303	109	10	1 030	2 154
Werra-Meißner-Kreis	2 224	29	—	945	1 250
Reg.-Bez. K a s s e l	115 504	721	36	94 590	20 157
Land H e s s e n	1 597 842	4 924	15 253	1 476 721	100 944

1) Von Produktions- und Stromerzeugungsanlagen. — 2) Einschließlich in die Produkte eingehendes Wasser.

6. Herkunft des unbehandelten Abwassers der nichtöffentlichen Wasserversorgung und Abwasserbeseitigung in Hessen 2007 nach Verwaltungsbezirken

(Angaben in 1000 m³)

Kreisfreie Stadt (St.) Landkreis	Abwasser- menge insgesamt	davon			
		aus Belegschafts- zwecken	Abwasser aus Kühlsystemen	Produktions- spezifisches und sonstiges Abwasser	von anderen Betrieben zugeleitetes Abwasser
Darmstadt, Wissenschaftsst.	2 517	118	522	1 873	4
Frankfurt am Main, St.	328 379	1 778	236 629	17 995	71 978
Offenbach am Main, St.	32 174	64	29 295	2 710	104
Wiesbaden, Landeshauptst.	70 880	109	36 580	5 859	28 332
Bergstraße	657 481	129	656 524	766	62
Darmstadt-Dieburg	1 545	96	302	1 147	—
Groß-Gerau	63 806	466	58 792	3 867	681
Hochtaunuskreis	171	52	4	114	—
Main-Kinzig-Kreis	356 219	328	353 113	2 639	138
Main-Taunus-Kreis	667	47	0	620	—
Odenwaldkreis	1 673	45	1 312	315	—
Offenbach	741	98	105	538	—
Rheingau-Taunus-Kreis	292	16	79	198	—
Wetteraukreis	3 740	59	584	3 097	—
Reg.-Bez. D a r m s t a d t	1 520 283	3 404	1 373 841	41 739	101 300
Gießen	1 843	144	765	934	—
Lahn-Dill-Kreis	4 339	267	1 669	2 383	19
Limburg-Weilburg	1 066	37	103	926	—
Marburg-Biedenkopf	3 508	208	289	2 086	925
Vogelsbergkreis	951	16	614	320	—
Reg.-Bez. G i e ß e n	11 707	672	3 440	6 650	944
Kassel, documenta-St.	32 135	75	31 869	167	24
Fulda	3 115	111	328	2 664	12
Hersfeld-Rotenburg	68 933	115	58 726	10 092	—
Kassel	790	232	42	516	—
Schwalm-Eder-Kreis	1 890	49	268	1 573	—
Waldeck-Frankenberg	2 723	109	692	1 815	107
Werra-Meißner-Kreis	1 676	28	563	1 051	34
Reg.-Bez. K a s s e l	111 262	719	92 488	17 877	178
Land H e s s e n	1 643 252	4 796	1 469 769	66 265	102 422

7. Abwasserverbleib der nichtöffentlichen Wasserversorgung und Abwasserbeseitigung in Hessen 2007 nach Verwaltungsbezirken

(Angaben in 1000 m³)

Kreisfreie Stadt (St.) Landkreis	Ein- und weiter-geleitete Abwassermengen insgesamt ¹⁾²⁾	davon				Direkteinleitung in ein Oberflächen-gewässer und/oder in den Untergrund
		Weiterleitung				
		in die öffentliche Kanalisation	in betriebseigene Abwasser-behandlungs-anlagen	an andere Betriebe		
Darmstadt, Wissenschaftsst.	2 517	470	2 047	—	—	
Frankfurt am Main, St.	328 379	2 199	21 762	55 589	248 829	
Offenbach am Main, St.	32 174	65	2 783	89	29 237	
Wiesbaden, Landeshauptst.	70 880	146	6 257	31 549	32 928	
Bergstraße	657 481	526	492	65	656 398	
Darmstadt-Dieburg	1 545	357	532	4	652	
Groß-Gerau	63 806	148	4 845	56 009	2 804	
Hochtaunuskreis	171	133	35	3	—	
Main-Kinzig-Kreis	356 219	462	2 767	72	352 917	
Main-Taunus-Kreis	667	45	115	507	—	
Odenwaldkreis	1 673	123	160	95	1 295	
Offenbach	741	555	176	4	5	
Rheingau-Taunus-Kreis	292	122	171	—	—	
Wetteraukreis	3 740	569	1 389	—	1 781	
Reg.-Bez. D a r m s t a d t	1 520 283	5 921	43 531	143 986	1 326 845	
Gießen	1 843	454	668	0	721	
Lahn-Dill-Kreis	4 339	644	1 214	—	2 481	
Limburg-Weilburg	1 066	41	255	—	770	
Marburg-Biedenkopf	3 508	620	1 604	809	476	
Vogelsbergkreis	951	128	201	—	622	
Reg.-Bez. G i e ß e n	11 707	1 885	3 943	809	5 070	
Kassel, documenta-St.	32 135	129	150	14	31 842	
Fulda	3 115	340	2 501	7	268	
Hersfeld-Rotenburg	68 933	189	31	—	68 713	
Kassel	790	56	723	11	0	
Schwalm-Eder-Kreis	1 890	456	795	—	639	
Waldeck-Frankenberg	2 723	618	1 678	107	319	
Werra-Meißner-Kreis	1 676	69	1 064	38	506	
Reg.-Bez. K a s s e l	111 262	1 857	6 942	177	102 286	
Land H e s s e n	1 643 252	9 664	54 415	144 972	1 434 201	

1) Ohne vorherige Behandlung in betriebseigenen Abwasserbehandlungsanlagen sowie ohne ungenutztes Wasser. — 2) Enthält Mehrfachzählungen.

8. Wasseraufkommen und Wasserverwendung der nichtöffentlichen Wasserversorgung und

Wirtschaftszweig (WZ 2003)	Betriebe insgesamt	Wasser- aufkommen ¹⁾	davon		
			Wasser- gewinnung insgesamt	Fremdbezug	
				insgesamt	darunter aus dem öffentlichen Netz
1000 m ³					
01* Landwirtschaft *(inkl. Berechnungsverbände)	75	34 146	33 339	808	47
14 Gewinnung von Steinen und Erden, sonstiger Bergbau	33	9 462	9 430	32	29
Verarbeitendes Gewerbe	378	376 410	267 712	108 698	18 603
davon					
15 Ernährungsgewerbe	86	12 582	5 938	6 644	6 443
17 Textilgewerbe	6	736	664	72	56
20 Holzgewerbe (ohne Herstellung von Möbeln)	4	294	236	58	58
21 Papiergewerbe	15	11 308	10 762	545	545
22 Verlagsgewerbe, Druckgewerbe, Vervielfältigung von bespielten Ton-, Bild- und Datenträgern	6	186	111	76	59
24 Herstellung von chemischen Erzeugnissen	79	320 703	228 808	91 896	6 949
25 Herstellung von Gummi- und Kunststoffwaren	35	7 378	2 777	4 601	640
26 Glasgewerbe, Herstellung von Keramik, Verarbeitung von Steinen und Erden	35	4 612	3 985	627	217
27 Metallerzeugung und -bearbeitung	15	6 334	5 314	1 020	851
28 Herstellung von Metallerzeugnissen	25	2 770	2 358	413	351
29 Maschinenbau	20	1 113	664	449	448
30 Herstellung von Büromaschinen, Datenverarbeitungsgeräten und -einrichtungen	1
31 Herstellung von Geräten der Elektrizitätser- zeugung, -verteilung u. Ä.	13	823	185	638	380
32 Rundfunk- und Nachrichtentechnik	6	354	152	202	149
33 Medizin-, Mess-, Steuer- und Regelungstechnik, Optik, Herstellung von Uhren	11	943	323	620	620
34 Herstellung von Kraftwagen und Kraftwagenteilen	12	5 972	5 299	673	673
35 Sonstiger Fahrzeugbau	6	219	75	144	144
36 Herstellung von Möbeln, Schmuck, Musik- instrumenten, Sportgeräten, Spielwaren und sonstigen Erzeugnissen	3
40 Energieversorgung	16	1 294 834	1 237 983	56 850	495
Sonstige Wirtschaftszweige	22	2 813	823	1 990	1 874
Insgesamt	524	1 717 666	1 549 287	168 379	21 048

1) Enthält Mehrfachzählungen, da der Fremdbezug von anderen Betrieben bereits bei diesen als Wassergewinnung erfasst wird

der Abwasserbeseitigung in Hessen 2007 nach Wirtschaftszweigen

ungenutzt abgeleitetes/abgegebenes Wasser						im Betrieb eingesetztes Frishwasser	WZ 2003
insgesamt	davon						
	in die öffentliche Kanalisation	in betriebseigene Abwasser- behandlungs- anlagen	Direkteinleitung in Oberflächen- gewässer/ Untergrund	Abgabe an Dritte			
1000 m³							
3 618	—	—	—	3 618	30 529	01*	
5 935	—	—	5 935	—	3 527	14	
109 028	334	4 482	6 473	97 738	267 383	VG	
812	7	27	754	24	11 770	15	
6	—	6	—	—	731	17	
—	—	—	—	—	294	20	
—	—	—	—	—	11 308	21	
28	—	—	—	28	159	22	
104 568	185	4 433	3 147	96 803	216 135	24	
330	6	—	187	137	7 048	25	
361	9	1	345	6	4 250	26	
791	8	8	414	361	5 543	27	
97	—	—	97	—	2 673	28	
381	75	—	—	306	732	29	
.	30	
61	0	—	0	61	761	31	
28	28	—	—	0	326	32	
15	2	—	13	0	927	33	
1 526	14	8	1 504	—	4 446	34	
11	—	—	—	11	208	35	
.	36	
449	—	—	—	449	1 294 385	40	
795	19	—	—	776	2 018	Sonst.	
119 824	353	4 482	12 408	102 581	1 597 842	I n s g.	

9. Wassergewinnung der nichtöffentlichen Wasserversorgung und Abwasserbeseitigung in Hessen 2007 nach Wirtschaftszweigen

(Angaben in 1000 m³)

Wirtschaftszweig (WZ 2003)	Eigengewinnung von Wasser			
	zusammen	davon		
		Grund- und Quellwasser	Uferfiltrat und angereichertes Grundwasser	Fluss-, Seen- und Talsperrenwasser
01* Landwirtschaft *(inkl. Beregnungsverbände)	33 339	15 038	—	18 300
14 Gewinnung von Steinen und Erden, sonstiger Bergbau	9 430	3 573	806	5 051
Verarbeitendes Gewerbe	267 712	28 762	2 682	236 268
davon				
15 Ernährungsgewerbe	5 938	5 705	—	234
17 Textilgewerbe	664	177	—	487
20 Holzgewerbe (ohne Herstellung von Möbeln)	236	0	—	236
21 Papiergewerbe	10 762	3 136	1 220	6 406
22 Verlagsgewerbe, Druckgewerbe, Vervielfältigung von bespielten Ton-, Bild- und Datenträgern	111	111	—	—
24 Herstellung von chemischen Erzeugnissen	228 808	13 208	1 305	214 296
25 Herstellung von Gummi- und Kunststoffwaren	2 777	1 381	25	1 371
26 Glasgewerbe, Herstellung von Keramik, Verarbeitung von Steinen und Erden	3 985	460	95	3 429
27 Metallerzeugung und -bearbeitung	5 314	807	15	4 492
28 Herstellung von Metallerzeugnissen	2 358	403	—	1 955
29 Maschinenbau	664	153	—	511
30 Herstellung von Büromaschinen, Datenverarbeitungsgeräten und -einrichtungen
31 Herstellung von Geräten der Elektrizitätser- zeugung, -verteilung u. Ä.	185	185	—	—
32 Rundfunk- und Nachrichtentechnik	152	152	—	—
33 Medizin-, Mess-, Steuer- und Regelungstechnik, Optik, Herstellung von Uhren	323	323	—	0
34 Herstellung von Kraftwagen und Kraftwagenteilen	5 299	2 504	—	2 795
35 Sonstiger Fahrzeugbau	75	—	22	54
36 Herstellung von Möbeln, Schmuck, Musik- instrumenten, Sportgeräten, Spielwaren und sonstigen Erzeugnissen
40 Energieversorgung	1 237 983	156	113	1 237 714
Sonstige Wirtschaftszweige	823	581	—	242
Insgesamt	1 549 287	48 110	3 602	1 497 575

10. Wassernutzung der nichtöffentlichen Wasserversorgung und Abwasserbeseitigung in Hessen 2007 nach Wirtschaftszweigen

(Angaben in 1000 m³)

Wirtschaftszweig (WZ 2003)	im Betrieb eingesetztes Frischwasser	davon zur ...		
		Einfachnutzung	Mehrfachnutzung	Kreislaufnutzung
01* Landwirtschaft *(inkl. Beregnungsverbände)	30 529	30 529	—	—
14 Gewinnung von Steinen und Erden, sonstiger Bergbau	3 527	1 687	1 520	320
Verarbeitendes Gewerbe	267 383	228 650	21 811	16 922
davon				
15 Ernährungsgewerbe	11 770	10 334	614	821
17 Textilgewerbe	731	597	120	14
20 Holzgewerbe (ohne Herstellung von Möbeln)	294	241	45	8
21 Papiergewerbe	11 308	2 246	6 999	2 062
22 Verlagsgewerbe, Druckgewerbe, Vervielfältigung von bespielten Ton-, Bild- und Datenträgern	159	68	48	43
24 Herstellung von chemischen Erzeugnissen	216 135	195 641	11 698	8 796
25 Herstellung von Gummi- und Kunststoffwaren	7 048	4 983	175	1 891
26 Glasgewerbe, Herstellung von Keramik, Verarbeitung von Steinen und Erden	4 250	3 573	—	677
27 Metallerzeugung und -bearbeitung	5 543	3 327	1 582	634
28 Herstellung von Metallerzeugnissen	2 673	1 752	117	804
29 Maschinenbau	732	597	32	103
30 Herstellung von Büromaschinen, Datenverarbeitungsgeräten und -einrichtungen
31 Herstellung von Geräten der Elektrizitätser- zeugung, -verteilung u. Ä.	761	577	34	150
32 Rundfunk- und Nachrichtentechnik	326	253	23	49
33 Medizin-, Mess-, Steuer- und Regelungstechnik, Optik, Herstellung von Uhren	927	565	10	352
34 Herstellung von Kraftwagen und Kraftwagenteilen	4 446	3 624	314	508
35 Sonstiger Fahrzeugbau	208	199	0	8
36 Herstellung von Möbeln, Schmuck, Musik- instrumenten, Sportgeräten, Spielwaren und sonstigen Erzeugnissen
40 Energieversorgung	1 294 385	1 286 605	70	7 710
Sonstige Wirtschaftszweige	2 018	2 011	7	0
Insgesamt	1 597 842	1 549 481	23 408	24 953

11. Wassereinsatz der nichtöffentlichen Wasserversorgung und Abwasserbeseitigung in Hessen 2007 nach Wirtschaftszweigen

(Angaben in 1000 m³)

Wirtschaftszweig (WZ 2003)	Frischwasser- menge insgesamt	davon für ...			
		Belegschafts- zwecke	Beregnung oder Bewässerung	Kühlung ¹⁾	Produktions- und sonstige Zwecke ²⁾
01* Landwirtschaft *(inkl. Beregnungsverbände)	30 529	—	14 349	—	16 180
14 Gewinnung von Steinen und Erden, sonstiger Bergbau	3 527	11	2	207	3 308
Verarbeitendes Gewerbe	267 383	3 534	321	192 416	71 113
davon					
15 Ernährungsgewerbe	11 770	265	10	1 108	10 387
17 Textilgewerbe	731	8	—	289	434
20 Holzgewerbe (ohne Herstellung von Möbeln)	294	6	2	133	153
21 Papiergewerbe	11 308	63	—	5 248	5 996
22 Verlagsgewerbe, Druckgewerbe, Vervielfältigung von bespielten Ton-, Bild- und Datenträgern	159	27	1	62	69
24 Herstellung von chemischen Erzeugnissen	216 135	949	108	169 728	45 351
25 Herstellung von Gummi- und Kunststoffwaren	7 048	289	1	5 454	1 304
26 Glasgewerbe, Herstellung von Keramik, Verarbeitung von Steinen und Erden	4 250	61	8	2 828	1 353
27 Metallerzeugung und -bearbeitung	5 543	378	—	2 423	2 742
28 Herstellung von Metallerzeugnissen	2 673	155	2	1 573	943
29 Maschinenbau	732	174	0	160	398
30 Herstellung von Büromaschinen, Datenverarbeitungsgeräten und -einrichtungen
31 Herstellung von Geräten der Elektrizitätser- zeugung, -verteilung u. Ä.	761	193	3	351	215
32 Rundfunk- und Nachrichtentechnik	326	78	5	143	100
33 Medizin-, Mess-, Steuer- und Regelungstechnik, Optik, Herstellung von Uhren	927	127	1	348	451
34 Herstellung von Kraftwagen und Kraftwagenteilen	4 446	665	180	2 549	1 051
35 Sonstiger Fahrzeugbau	208	79	1	16	111
36 Herstellung von Möbeln, Schmuck, Musik- instrumenten, Sportgeräten, Spielwaren und sonstigen Erzeugnissen
40 Energieversorgung	1 294 385	133	0	1 284 084	10 168
Sonstige Wirtschaftszweige	2 018	1 247	582	14	175
Insgesamt	1 597 842	4 924	15 253	1 476 721	100 944

1) Von Produktions- und Stromerzeugungsanlagen. — 2) Einschließlich in die Produkte eingehendes Wasser.

12. Herkunft des unbehandelten Abwassers der nichtöffentlichen Wasserversorgung und Abwasserbeseitigung in Hessen 2007 nach Wirtschaftszweigen

(Angaben in 1000 m³)

Wirtschaftszweig (WZ 2003)	Abwasser- menge insgesamt	davon			
		aus Belegschafts- zwecken	Abwasser aus Kühlsystemen	Produktions- spezifisches und sonstiges Abwasser	von anderen Betrieben zugeleitetes Abwasser
01* Landwirtschaft *(inkl. Beregnungsverbände)	X	X	X	X	X
14 Gewinnung von Steinen und Erden, sonstiger Bergbau	3 372	11	200	3 161	—
Verarbeitendes Gewerbe	352 087	3 499	186 177	60 417	101 994
davon					
15 Ernährungsgewerbe	8 282	264	735	7 281	2
17 Textilgewerbe	680	8	257	415	—
20 Holzgewerbe (ohne Herstellung von Möbeln)	158	6	126	26	—
21 Papiergewerbe	9 858	61	2 821	6 941	34
22 Verlagsgewerbe, Druckgewerbe, Vervielfältigung von bespielten Ton-, Bild- und Datenträgern	123	27	22	50	24
24 Herstellung von chemischen Erzeugnissen	310 393	941	168 588	39 067	101 797
25 Herstellung von Gummi- und Kunststoffwaren	6 631	286	5 089	1 150	107
26 Glasgewerbe, Herstellung von Keramik, Verarbeitung von Steinen und Erden	3 564	61	2 731	771	—
27 Metallerzeugung und -bearbeitung	4 291	378	1 562	2 331	19
28 Herstellung von Metallerzeugnissen	2 148	155	1 461	533	—
29 Maschinenbau	531	174	102	245	10
30 Herstellung von Büromaschinen, Datenverarbeitungsgeräten und -einrichtungen
31 Herstellung von Geräten der Elektrizitätser- zeugung, -verteilung u. Ä.	611	190	229	192	—
32 Rundfunk- und Nachrichtentechnik	275	76	90	110	—
33 Medizin-, Mess-, Steuer- und Regelungstechnik, Optik, Herstellung von Uhren	723	113	274	337	—
34 Herstellung von Kraftwagen und Kraftwagenteilen	3 589	662	2 086	841	—
35 Sonstiger Fahrzeugbau	166	79	4	83	—
36 Herstellung von Möbeln, Schmuck, Musik- instrumenten, Sportgeräten, Spielwaren und sonstigen Erzeugnissen
40 Energieversorgung	1 286 107	118	1 283 384	2 605	—
Sonstige Wirtschaftszweige	1 686	1 168	8	83	428
Insgesamt	1 643 252	4 796	1 469 769	66 265	102 422

13. Abwasserverbleib der nichtöffentlichen Wasserversorgung und Abwasserbeseitigung in Hessen 2007 nach Wirtschaftszweigen

(Angaben in 1000 m³)

Wirtschaftszweig (WZ 2003)	Ein- und weiter- geleitete Abwasser- mengen insgesamt ¹⁾	davon				Direkteinleitung in ein Oberflächen- gewässer und/oder in den Untergrund
		Weiterleitung				
		in die öffentliche Kanalisation	in betriebseigene Abwasser- behandlungs- anlagen	an andere Betriebe		
01* Landwirtschaft *(inkl. Beregnungsverbände)	X	X	X	X	X	
14 Gewinnung von Steinen und Erden, sonstiger Bergbau	3 372	12	1	—	3 359	
Verarbeitendes Gewerbe	352 087	7 785	51 923	88 854	203 525	
davon						
15 Ernährungsgewerbe	8 282	3 107	4 934	—	241	
17 Textilgewerbe	680	167	252	7	253	
20 Holzgewerbe (ohne Herstellung von Möbeln)	158	47	—	—	111	
21 Papiergewerbe	9 858	126	7 224	38	2 471	
22 Verlagsgewerbe, Druckgewerbe, Vervielfältigung von bespielten Ton-, Bild- und Datenträgern	123	104	6	14	—	
24 Herstellung von chemischen Erzeugnissen	310 393	574	35 788	84 575	189 457	
25 Herstellung von Gummi- und Kunststoffwaren	6 631	1 278	86	3 931	1 336	
26 Glasgewerbe, Herstellung von Keramik, Verarbeitung von Steinen und Erden	3 564	141	34	—	3 389	
27 Metallerzeugung und -bearbeitung	4 291	525	1 434	72	2 261	
28 Herstellung von Metallerzeugnissen	2 148	243	437	—	1 467	
29 Maschinenbau	531	232	217	3	78	
30 Herstellung von Büromaschinen, Datenverarbeitungsgeräten und -einrichtungen	
31 Herstellung von Geräten der Elektrizitätser- zeugung, -verteilung u. Ä.	611	267	130	214	—	
32 Rundfunk- und Nachrichtentechnik	275	96	110	—	70	
33 Medizin-, Mess-, Steuer- und Regelungstechnik, Optik, Herstellung von Uhren	723	428	108	0	187	
34 Herstellung von Kraftwagen und Kraftwagenteilen	3 589	317	1 090	—	2 182	
35 Sonstiger Fahrzeugbau	166	77	68	0	21	
36 Herstellung von Möbeln, Schmuck, Musik- instrumenten, Sportgeräten, Spielwaren und sonstigen Erzeugnissen	
40 Energieversorgung	1 286 107	368	2 304	56 118	1 227 317	
Sonstige Wirtschaftszweige	1 686	1 498	187	—	—	
Insgesamt	1 643 252	9 664	54 415	144 972	1 434 201	

1) Ohne vorherige Behandlung in betriebseigenen Abwasserbehandlungsanlagen sowie ohne ungenutztes Wasser.

14. Wassernutzung der nichtöffentlichen Wasserversorgung und Abwasserbeseitigung in Hessen 2007 nach Größenklassen des Wasseraufkommens

(Angaben in 1000 m³)

Wasseraufkommen nach Größenklassen	im Betrieb eingesetztes Frishwasser	davon zur ...		
		Einfachnutzung	Mehrfachnutzung	Kreislaufnutzung
Unter 10 000	165	137	3	25
10 000 - 30 000	3 054	2 607	159	287
30 000 - 50 000	2 209	1 886	105	219
50 000 - 100 000	4 497	3 818	229	450
100 000 - 300 000	13 196	10 565	1 044	1 587
300 000 - 500 000	9 384	8 093	512	778
500 000 - 1 Mill.	14 741	11 200	786	2 756
1 Mill. - 3 Mill.	45 486	33 265	7 184	5 037
3 Mill. - 5 Mill.	16 758	12 509	3 710	540
5 Mill. - 20 Mill.	84 254	83 107	540	607
20 Mill. - 100 Mill.	281 899	267 563	9 137	5 199
100 Mill. - 500 Mill.	577 390	569 977	—	7 414
500 Mill. oder mehr	544 807	544 755	—	53
Insgesamt	1 597 842	1 549 481	23 408	24 953

15. Abwasserverbleib der nichtöffentlichen Wasserversorgung und Abwasserbeseitigung in Hessen 2007 nach Größenklassen des Wasseraufkommens

(Angaben in 1000 m³)

Wasseraufkommen nach Größenklassen	Ein- und weiter- geleitete Abwassermengen insgesamt ¹⁾	davon			
		Weiterleitung			Direkteinleitung in ein Oberflächen- gewässer und/oder in den Untergrund
		in die öffentliche Kanalisation	in betriebseigene Abwasser- behandlungs- anlagen	an andere Betriebe	
Unter 10 000	76	54	11	0	11
10 000 - 30 000	1 621	1 032	431	81	77
30 000 - 50 000	1 368	754	316	126	172
50 000 - 100 000	2 745	1 220	913	337	275
100 000 - 300 000	8 693	1 814	3 546	1 264	2 069
300 000 - 500 000	4 734	1 074	943	788	1 930
500 000 - 1 Mill.	9 267	978	3 193	2 865	2 230
1 Mill. - 3 Mill.	37 506	2 366	9 396	16 291	9 453
3 Mill. - 5 Mill.	17 052	32	5 463	7 131	4 425
5 Mill. - 20 Mill.	82 772	45	10 220	39 835	32 672
20 Mill. - 100 Mill.	363 168	120	17 729	76 253	269 065
100 Mill. - 500 Mill.	569 444	176	2 245	—	567 023
500 Mill. oder mehr	544 807	—	8	—	544 799
Insgesamt	1 643 252	9 664	54 415	144 972	1 434 201

1) Ohne vorherige Behandlung in betriebseigenen Abwasserbehandlungsanlagen sowie ohne ungenutztes Wasser.