



# Statistische Berichte



Kennziffer: Q I 1 - 3j/07

September 2009

## Öffentliche Wasserversorgung und Abwasserbeseitigung in Hessen 2007

# Inhalt

	Seite
<b>Vorbemerkungen</b>	2
<b>Begriffserläuterungen</b>	2 – 3
<b>Tabellen</b>	
1. Einwohner und Anschlussgrad an die öffentliche Wasserversorgung und Abwasserbeseitigung in Hessen 2007 nach Verwaltungsbezirken	4
2. Wassergewinnung der öffentlichen Wasserversorgung in Hessen 2007 nach Verwaltungsbezirken	7
3. Wassergewinnung und Fremdbezug der öffentlichen Wasserversorgung in Hessen 2007 nach Größenklassen des Wasseraufkommens	8
4. Wasserverbleib der öffentlichen Wasserversorgung in Hessen 2007 nach Größenklassen des Wasseraufkommens	8
5. Wassergewinnung der öffentlichen Wasserversorgung in Hessen 2007 nach Wassereinzugsgebieten	9 – 10
6. Wasserabgabe der öffentlichen Wasserversorgung an Letztverbraucher in Hessen 2007 nach Verwaltungsbezirken	12
7. Art und Länge des Kanalnetzes der öffentlichen Abwasserbeseitigung in Hessen 2007 nach Verwaltungsbezirken	13
8. Abwasserbehandlungsanlagen und die behandelte Jahresabwassermenge der öffentlichen Abwasserbeseitigung in Hessen 2007 nach Verwaltungsbezirken	15
9. Art der Abwasserbehandlung der öffentlichen Abwasserbeseitigung in Hessen 2007 nach Verwaltungsbezirken	16
10. Klärschlammverbleib der öffentlichen Abwasserbeseitigung in Hessen 2007 nach Verwaltungsbezirken	17
<b>Grafiken</b>	
Fließschema der öffentlichen Wasserversorgung in Hessen 2007	5
Wassergewinnung der öffentlichen Wasserversorgung in Hessen 2007	6
Wasserverbrauch der Bevölkerung in Hessen 2007 nach Verwaltungsbezirken in Rangfolge	11
Fließschema der öffentlichen Abwasserbeseitigung in Hessen 2007	14

## Vorbemerkungen

Im vorliegenden Bericht werden die Ergebnisse der Statistik der öffentlichen Wasserversorgung und Abwasserbeseitigung für das Berichtsjahr 2007 dargestellt.

Die Statistik enthält Angaben zum Anschlussgrad der Bevölkerung, über Mengendaten zu Gewinnung, Bezug und Abgabe von Wasser, Behandlung und Ableitung des Abwassers sowie Klärschlammanfall und Klärschlammverbleib.

Rechtsgrundlage zur Durchführung dieser Erhebung ist das Gesetz über Umweltstatistiken (Umweltstatistikgesetz — UStatG) vom 16. August 2005 (BGBl. I S. 2446), geändert durch Artikel 2 des Gesetzes vom 17. März 2008 (BGBl. I S. 399), in Verbindung mit dem Bundesstatistikgesetz (BStatG) vom 22. Januar 1987 (BGBl. I S. 462, 565), geändert durch Artikel 3 des Gesetzes vom 07. September 2007 (BGBl. I S. 22464). Der Umfang dieser Erhebung ist in § 7 UStatG festgelegt.

Auskunftspflichtig sind Anstalten, Körperschaften, Unternehmen und andere Einrichtungen, die Anlagen der öffentlichen Wasserversorgung und Abwasserbeseitigung betreiben, sowie die für die öffentliche Wasserversorgung und Abwasserbeseitigung zuständigen Gemeinden.

## Begriffserläuterungen

### **Abwasserbehandlungsanlage (ABA)**

Anlagen zur Reinigung des Abwassers. Einbezogen wurden mechanische sowie biologische Anlagen. Rechen- und Siebanlagen, Abscheider und Hauskläranlagen wurden nicht erfasst.

### **Angereichertes Grundwasser**

Grundwasser mit anteilig infiltriertem Oberflächenwasser, wobei das Oberflächenwasser im Wassergewinnungsgebiet planmäßig versickert.

### **Anschlussgrad**

Berechnungsgrundlage ist die an das öffentliche Wasserversorgungsnetz, an die Kanalisation bzw. Kläranlagen angeschlossene Bevölkerung bezogen auf die Gesamtbevölkerung. Beim Anschlussgrad an Kläranlagen ist nur die unmittelbar über das öffentliche Kanalnetz angeschlossene Bevölkerung berücksichtigt. Einwohner, deren gesamtes Schmutzwasser aus geschlossenen, abflusslosen Sammelgruben mittels Pumpfahrzeugen zu Kläranlagen entsorgt wird, sind in dieser Berechnung nicht enthalten.

### **Fremdbezug**

Wasser, das von einem anderen Unternehmen oder sonstigen Lieferanten bezogen wird und vom eigenen Unternehmen weiterverteilt wird.

### **Fremdwasser**

In das Kanalnetz eindringendes Grundwasser, unerlaubt über Fehlanschlüsse eingeleitetes Wasser (z. B. Dränwasser) sowie einem Schmutzwasserkanal zufließendes Oberflächenwasser. Das Fremdwasser beinhaltet kein Niederschlagswasser.

### **Grundwasser**

Wasser, das unterirdisch ansteht, die Hohlräume der Erdrinde zusammenhängend ausfüllt und nur der Schwere unterliegt, ohne natürlichen Austritt.

### **Jahresabwassermenge**

Zusammensetzung aus Schmutz-, Fremd- sowie Niederschlagswasser.

### **Letztverbraucher**

Private Haushalte (einschl. Kleingewerbe), gewerbliche Unternehmen und sonstige Abnehmer, mit denen die Wasserversorgungsunternehmen (WVU) das abgegebene Wasser unmittelbar abrechnen.

### **Quellwasser**

Örtlich begrenzter natürlicher Grundwasseraustritt, auch nach künstlicher Fassung.

### **Schmutzwasser**

Das durch den häuslichen und/oder gewerblichen Gebrauch veränderte Wasser.

### **Trockenmasse**

Gibt die nach einem festgelegten Trocknungsverfahren verbliebene entwässerte Schlammmasse an (ohne Wasseranteil).

### **Uferfiltrat**

Wasser, das den Wassergewinnungsanlagen durch das Ufer eines Flusses oder Sees im Untergrund nach Bodenpassage zusickert und sich mit dem anstehenden Grundwasser vermischt. Es wird in seiner Beschaffenheit wesentlich von der des Oberflächenwassers bestimmt.

### **Wassergewinnungsanlage**

Die Brunnen und/oder Quellen eines Wasserwerks sind unabhängig von ihrer Anzahl und ihrer technischen Gestaltung eine Gewinnungsanlage, wenn sie Grundwasser aus einem zusammenhängenden Grundwasseraufkommen fördern. Entsprechend gilt die Wassergewinnung aus einem Oberflächengewässer, unabhängig von der Zahl der Entnahmeeinrichtungen, als eine Anlage, wenn die Entnahme von Wasser mit gleicher Beschaffenheit aus demselben Gewässer erfolgt.

### **Wasseraufkommen**

Das Wasseraufkommen eines Unternehmens setzt sich zusammen aus der Eigengewinnung (aus Grund-, Quell-, Oberflächenwasser, Uferfiltrat und/oder angereichertem Grundwasser) und dem Fremdbezug von anderen Unternehmen.

### **Wassereinzugsgebiet (WEG-Nr.)**

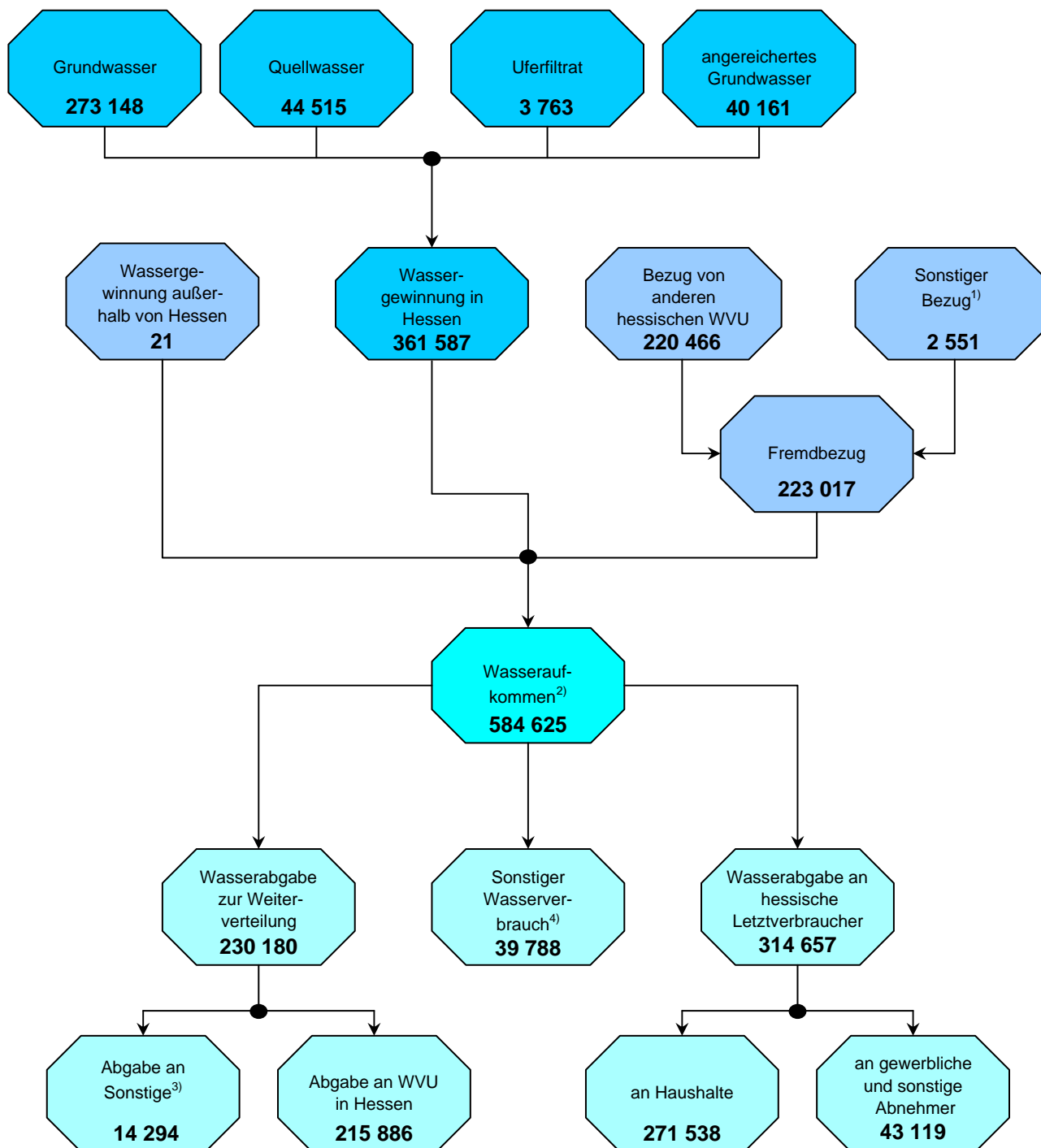
Das Wassereinzugsgebiet ist das oberirdische Abflussgebiet (Niederschlagsgebiet) eines Flusses oder Flussabschnittes. Das Gebiet wird durch die topographischen Verhältnisse bestimmt, die Grenzen durch den Verlauf von Wasserscheiden (z. B. Gebirgskämme, aber auch nicht natürliche Gegebenheiten wie Straßen und Dämme).

Die Wassereinzugsgebiete sind in der Tabelle durch dreistellige Zahlen dargestellt, wobei die erste Stelle das Stromgebiet bezeichnet (z. B. 2 = Rhein). Die zweite und dritte Stelle gibt die weitere Unterteilung in Zwischengebiete und Nebengewässer an.

### 1. Einwohner und Anschlussgrad an die öffentliche Wasserversorgung und Abwasserbeseitigung in Hessen 2007 nach Verwaltungsbezirken

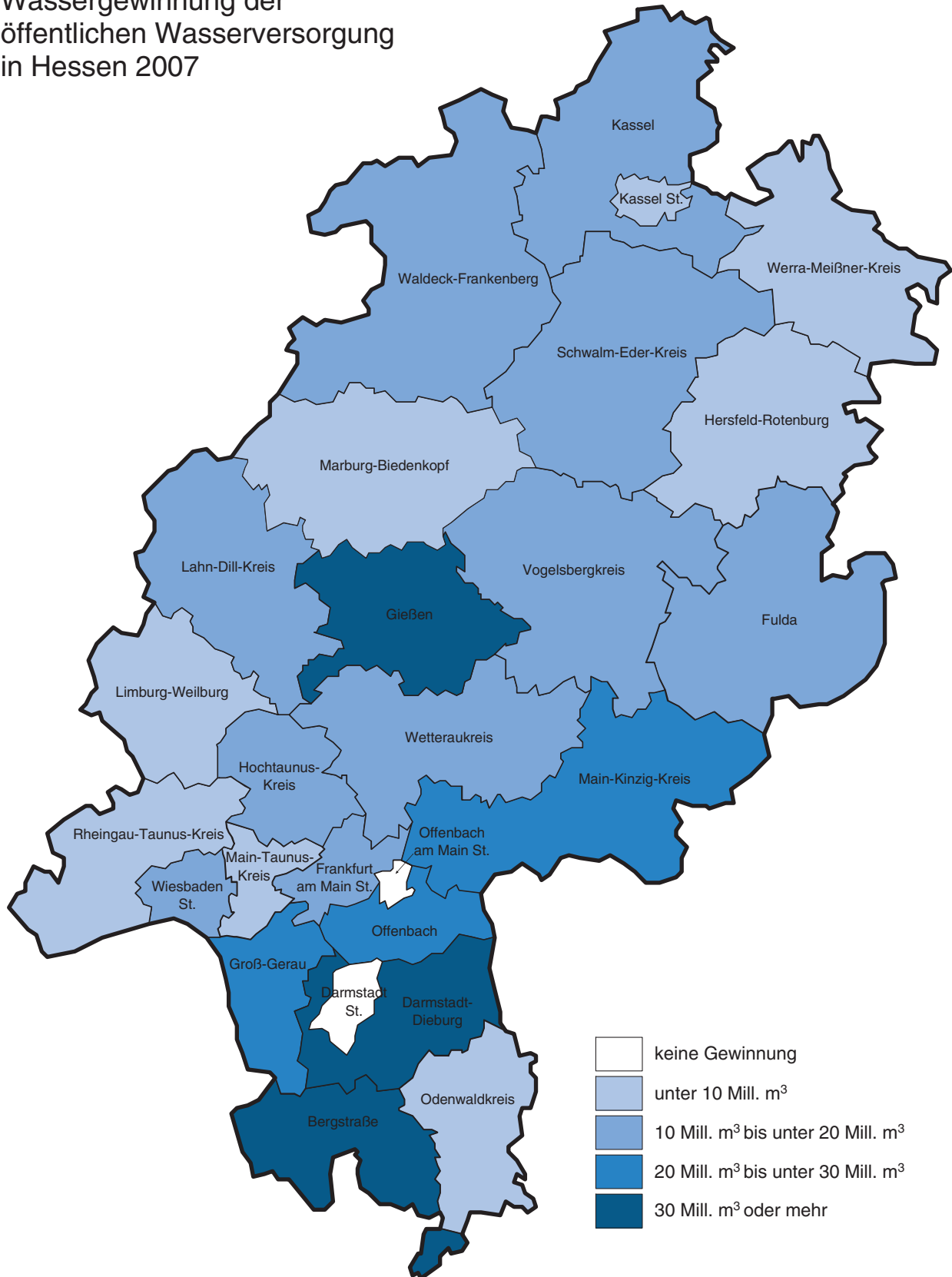
Kreisfreie Stadt (St.) Landkreis	Einwohner am 30.06.2007	darunter mit Anschluss an					
		die öffentliche Wasserversorgung		die öffentliche Sammelkanalisation		öffentlichen Abwasserbehandlungsanlagen	
		insgesamt	Anschluss- grad	insgesamt	Anschluss- grad	insgesamt	Anschluss- grad
			%		%		%
Darmstadt, Wissenschaftsst.	141 471	141 471	100	141 155	99,8	141 155	99,8
Frankfurt am Main, St.	654 172	653 965	99,9	652 357	99,7	652 357	99,7
Offenbach am Main, St.	117 923	117 869	99,9	117 689	99,8	117 689	99,8
Wiesbaden, Landeshauptst.	274 771	274 627	99,9	273 799	99,6	273 799	99,6
Bergstraße	264 622	263 377	99,5	263 222	99,5	263 219	99,5
Darmstadt-Dieburg	289 087	288 709	99,9	287 401	99,4	287 397	99,4
Groß-Gerau	252 421	251 910	99,8	251 523	99,6	251 523	99,6
Hochtaunuskreis	226 453	226 296	99,9	226 190	99,9	226 190	99,9
Main-Kinzig-Kreis	408 546	407 839	99,8	406 424	99,5	405 749	99,3
Main-Taunus-Kreis	224 713	224 465	99,9	224 096	99,7	224 096	99,7
Odenwaldkreis	99 280	98 966	99,7	98 739	99,5	98 739	99,5
Offenbach	336 518	336 406	99,9	335 626	99,7	335 626	99,7
Rheingau-Taunus-Kreis	184 077	183 860	99,9	183 225	99,5	183 126	99,5
Wetteraukreis	299 135	298 863	99,9	297 184	99,3	297 134	99,3
Reg.-Bez. D a r m s t a d t	3 773 189	3 768 623	99,9	3 758 630	99,6	3 757 799	99,6
Gießen	255 797	255 415	99,9	254 714	99,6	254 704	99,6
Lahn-Dill-Kreis	258 693	258 537	99,9	258 118	99,8	258 118	99,8
Limburg-Weilburg	174 219	174 012	99,9	172 917	99,3	172 910	99,2
Marburg-Biedenkopf	252 355	252 163	99,9	251 623	99,7	251 603	99,7
Vogelsbergkreis	114 187	113 783	99,6	113 195	99,1	112 522	98,5
Reg.-Bez. G i e ß e n	1 055 251	1 053 910	99,9	1 050 567	99,6	1 049 857	99,5
Kassel, dokumenta-St.	193 248	193 234	99,9	193 213	99,9	193 213	99,9
Fulda	219 209	218 587	99,7	215 443	98,3	214 505	97,9
Hersfeld-Rotenburg	125 758	125 547	99,8	125 050	99,4	123 461	98,2
Kassel	241 590	241 225	99,8	240 072	99,4	239 842	99,3
Schwalm-Eder-Kreis	187 847	187 430	99,8	185 616	98,8	180 275	96,0
Waldeck-Frankenberg	166 612	165 697	99,5	163 351	98,0	163 028	97,8
Werra-Meißner-Kreis	107 721	107 514	99,8	106 513	98,9	106 295	98,7
Reg.-Bez. K a s s e l	1 241 985	1 239 234	99,8	1 229 258	99,0	1 220 619	98,3
Land H e s s e n	6 070 425	6 061 767	99,9	6 038 455	99,5	6 028 275	99,3

**Fließschema der öffentlichen Wasserversorgung in Hessen 2007**  
(Angaben in 1000 m<sup>3</sup>)



1) Bezug von anderen Bundesländern, dem Ausland, von Industriebetrieben und sonstigen Lieferanten. — 2) Enthält Mehrfachzählungen, da der Fremdbezug von anderen WVU bereits bei diesen als Wassergewinnung erfasst wird. — 3) Abgabe zur Weiterverteilung an sonstige Wasserverteiler, andere Bundesländer, das Ausland. — 4) Wasserwerkseigenverbrauch und Wasserverluste/Messdifferenzen.

# Wassergewinnung der öffentlichen Wasserversorgung in Hessen 2007



**2. Wassergewinnung der öffentlichen Wasserversorgung  
in Hessen 2007 nach Verwaltungsbezirken**

Kreisfreie Stadt (St.) Landkreis	Wassergewinnungsanlagen <sup>1)</sup>	Wassergewinnung insgesamt	davon		
			Grundwasser	Quellwasser	Flusswasser, Seen- und Talsperrenwasser, Uferfiltrat, angereichertes Grundwasser
1000 m <sup>3</sup>					
Darmstadt, Wissenschaftsst.	—	—	—	—	—
Frankfurt am Main, St.	9	11 554	6 069	93	5 392
Offenbach am Main, St.	—	—	—	—	—
Wiesbaden, Landeshauptst.	11	13 168	54	4 133	8 981
Bergstraße	80	31 095	27 959	2 625	511
Darmstadt-Dieburg	91	34 649	20 816	1 409	12 424
Groß-Gerau	6	27 590	13 356	—	14 234
Hochtaunuskreis	80	10 523	10 059	464	—
Main-Kinzig-Kreis	121	22 010	15 063	6 947	—
Main-Taunus-Kreis	45	3 630	3 139	491	—
Odenwaldkreis	66	5 740	3 503	2 237	—
Offenbach	18	23 201	23 053	148	—
Rheingau-Taunus-Kreis	134	6 264	5 016	1 248	—
Wetteraukreis	67	17 597	17 004	593	—
Reg.-Bez. D a r m s t a d t	728	207 021	145 091	20 388	41 542
Gießen	75	43 982	43 556	426	—
Lahn-Dill-Kreis	149	11 224	8 479	2 745	—
Limburg-Weilburg	125	9 203	8 158	1 045	—
Marburg-Biedenkopf	85	6 494	5 435	1 059	—
Vogelsbergkreis	102	10 479	10 221	258	—
Reg.-Bez. G i e ß e n	536	81 382	75 849	5 533	—
Kassel, dokumenta-St.	3	6 307	3 992	—	2 315
Fulda	151	13 131	9 332	3 799	—
Hersfeld-Rotenburg	86	7 289	5 632	1 657	—
Kassel	99	17 490	12 628	4 862	—
Schwalm-Eder-Kreis	112	12 202	10 393	1 809	—
Waldeck-Frankenberg	132	10 415	6 543	3 805	67
Werra-Meißner-Kreis	88	6 350	3 688	2 662	—
Reg.-Bez. K a s s e l	671	73 184	52 208	18 594	2 382
Land H e s s e n	1 935	361 587	273 148	44 515	43 924

1) Die regionale Zuordnung erfolgt nach dem Standort der Gewinnungsanlage.



**3. Wassergewinnung und Fremdbezug der öffentlichen Wasserversorgung  
in Hessen 2007 nach Größenklassen des Wasseraufkommens**  
(Angaben in 1000 m<sup>3</sup>)

WVU mit einem Wasseraufkommen von... bis unter... m <sup>3</sup>	Insgesamt	davon			Nachrichtlich: Bezug von anderen hessischen WVU
		Gewinnung in Hessen	Gewinnung in anderen Bundesländern	Bezug aus anderen Bundesländern, dem Ausland, von Industriebetrieben und sonstigen Lieferanten	
Durch Unternehmen mit Sitz in Hessen					
Unter 10 000	68	68	—	—	—
10 000 bis unter 20 000	37	37	—	—	29
20 000 bis unter 30 000	139	139	—	—	2
30 000 bis unter 40 000	79	79	—	—	26
40 000 bis unter 50 000	252	252	—	—	6
50 000 bis unter 100 000	1 151	1 053	—	98	57
100 000 bis unter 300 000	21 082	21 082	—	—	4 997
300 000 bis unter 1 000 000	69 524	68 825	21	678	27 748
1 000 000 bis unter 3 000 000	55 458	53 683	—	1 775	44 958
3 000 000 bis unter 5 000 000	22 108	22 108	—	—	11 870
5 000 000 oder mehr	178 742	178 742	—	—	130 773
<b>Z u s a m m e n</b>	<b>348 640</b>	<b>346 068</b>	<b>21</b>	<b>2 551</b>	<b>220 466</b>
Durch Unternehmen mit Sitz in einem anderen Bundesland					
<b>Z u s a m m e n</b>	<b>15 519</b>	<b>15 519</b>	<b>—</b>	<b>—</b>	<b>—</b>
<b>I n s g e s a m t</b>	<b>364 159</b>	<b>361 587</b>	<b>21</b>	<b>2 551</b>	<b>220 466</b>

**4. Wasserverbleib der öffentlichen Wasserversorgung in Hessen 2007  
nach Größenklassen des Wasseraufkommens**  
(Angaben in 1000 m<sup>3</sup>)

WVU mit einem Wasseraufkommen von... bis unter... m <sup>3</sup>	Wasserabgabe insgesamt	davon			Wasserwerks-eigenverbrauch	Wasser-verluste/ Mess-differenz
		Abgabe an Letztverbraucher in Hessen	Abgabe an Letztverbraucher in anderen Bundesländern	Abgabe an sonstige Wasserverteiler, andere Bundesländer, das Ausland		
Durch Unternehmen mit Sitz in Hessen						
Unter 10 000	61	61	—	—	3	4
10 000 bis unter 20 000	46	46	—	—	1	1
20 000 bis unter 30 000	104	104	—	—	4	13
30 000 bis unter 40 000	83	83	—	—	4	9
40 000 bis unter 50 000	139	139	—	—	19	21
50 000 bis unter 100 000	823	801	1	21	77	99
100 000 bis unter 300 000	20 498	20 445	—	53	953	3 085
300 000 bis unter 1 000 000	76 900	76 307	—	593	3 073	10 980
1 000 000 bis unter 3 000 000	80 431	80 420	—	11	1 324	6 370
3 000 000 bis unter 5 000 000	19 056	19 056	—	—	646	1 974
5 000 000 oder mehr	115 291	114 220	—	1 071	2 251	8 877
<b>Z u s a m m e n</b>	<b>313 432</b>	<b>311 682</b>	<b>1</b>	<b>1 749</b>	<b>8 355</b>	<b>31 433</b>
Durch Unternehmen mit Sitz in einem anderen Bundesland						
<b>Z u s a m m e n</b>	<b>2 975</b>	<b>2 975</b>	<b>—</b>	<b>—</b>	<b>—</b>	<b>—</b>
<b>I n s g e s a m t</b>	<b>316 407</b>	<b>314 657</b>	<b>1</b>	<b>1 749</b>	<b>8 355</b>	<b>31 433</b>

### 5. Wassergewinnung der öffentlichen Wasserversorgung in Hessen 2007 nach Wassereinzugsgebieten

(Angaben in 1000 m<sup>3</sup>)

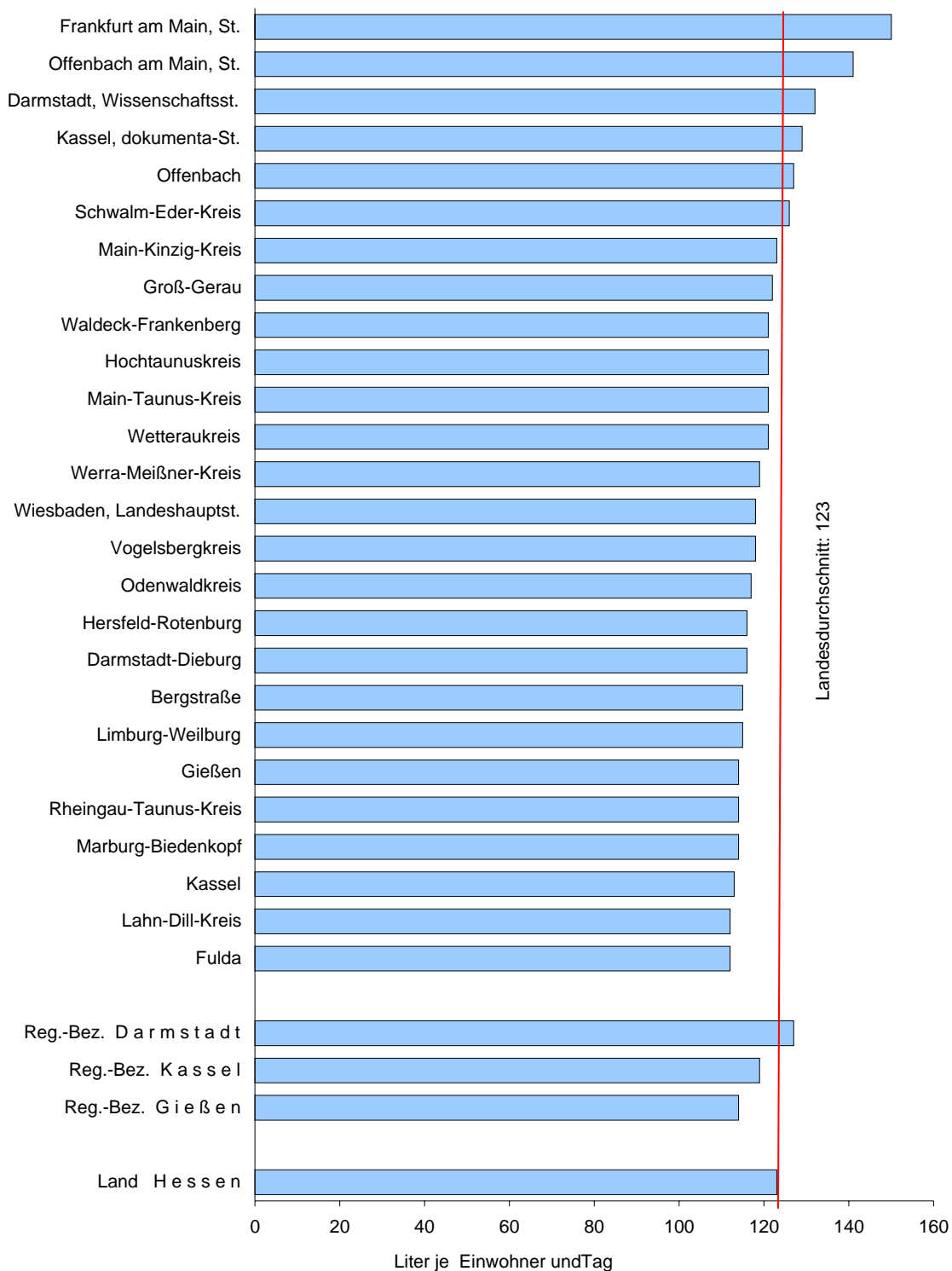
WEG-Nr.	Wassereinzugsgebiet	Wassergewinnung insgesamt	davon		
			Grundwasser	Quellwasser	Flusswasser, Seen- und Talsperrenwasser, Uferfiltrat, angereichertes Grundwasser
2	Rhein	286 252	218 441	26 269	41 542
23	Rhein von unterhalb Mündung der Aare bis oberhalb Mündung des Mains	81 155	50 410	3 576	27 169
238	Neckar	1 516	70	1 446	—
239	Rhein von unterhalb Mündung des Neckars bis oberhalb Mündung des Mains	79 639	50 340	2 130	27 169
24	Main	133 147	116 443	11 312	5 392
244	Fränkische Saale	232	100	132	—
245	Main von unterhalb Mündung der Fränkischen Saale bis oberhalb Mündung der Tauber	147	2	145	—
247	Main von unterhalb Mündung der Tauber bis oberhalb Mündung der Nidda	61 611	52 005	9 606	—
248	Nidda	54 836	53 855	981	—
249	Main von unterhalb Mündung der Nidda bis zur Mündung in den Rhein	16 321	10 481	448	5 392
25	Rhein von unterhalb Mündung des Mains bis oberhalb Mündung der Mosel	71 950	51 588	11 381	8 981
251	Rhein von unterhalb Mündung des Mains bis oberhalb Mündung der Selz	14 170	569	4 620	8 981
253	Rhein von unterhalb Mündung der Selz bis oberhalb Mündung der Nahe	641	513	128	—
255	Rhein von unterhalb Mündung der Nahe bis oberhalb Mündung der Wisper	27	15	12	—
256	Wisper	238	194	44	—
257	Rhein von unterhalb Mündung der Wisper bis oberhalb Mündung der Lahn	9	9	—	—
258	Lahn	56 865	50 288	6 577	—
4	Weser	75 335	54 707	18 246	2 382
41	Werra	8 077	4 263	3 814	—
414	Ulster	1 196	303	893	—
415	Werra von unterhalb Mündung der Ulster bis oberhalb Mündung der Hörsel	918	484	434	—
417	Werra von unterhalb Mündung der Hörsel bis oberhalb Mündung der Wehre	842	343	499	—
418	Wehre	2 547	1 859	688	—
419	Werra von unterhalb Mündung der Wehre bis oberhalb Mündung der Fulda	2 574	1 274	1 300	—
42	Fulda	56 922	44 230	10 310	2 382
421	Fulda von den Quellen bis oberhalb Mündung der Fliede	2 025	673	1 352	—

**Noch: 5. Wassergewinnung der öffentlichen Wasserversorgung  
in Hessen 2007 nach Wassereinzugsgebieten**

(Angaben in 1000 m<sup>3</sup>)

WEG-Nr.	Wassereinzugsgebiet	Wassergewinnung insgesamt	davon		
			Grundwasser	Quellwasser	Flusswasser, Seen- bzw. Talsperrenwasser, Uferfiltrat, angereichertes Grundwasser
422	Fliede von den Quellen bis oberhalb Mündung in die Fulda	1 454	800	654	—
423	Fulda von unterhalb Mündung der Fliede bis oberhalb Mündung der Schlitz	5 484	5 061	423	—
424	Schlitz von den Quellen der Altefeld bis zur Mündung in die Fulda	2 430	2 315	115	—
425	Fulda von unterhalb Mündung der Schlitz bis oberhalb Mündung der Haune	3 169	2 908	261	—
426	Haune	3 719	3 140	579	—
427	Fulda von unterhalb Mündung der Haune bis oberhalb Mündung der Eder	5 842	4 463	1 379	—
428	Eder	17 420	13 029	4 324	67
429	Fulda von unterhalb Mündung der Eder bis oberhalb Mündung in die Weser	15 379	11 841	1 223	2 315
43	Weser vom Zusammenfluß Werra/Fulda bis oberhalb Mündung der Diemel	556	274	282	—
433	Weser von unterhalb Mündung der Schede bis oberhalb Mündung der Nieme	298	116	182	—
435	Weser von unterhalb Mündung der Nieme bis oberhalb Mündung der Schwülme	191	91	100	—
436	Schwülme	61	61	—	—
439	Weser von unterhalb Mündung des Reiherbaches bis oberhalb Mündung der Diemel	6	6	—	—
44	Diemel	9 707	5 913	3 794	—
441	Diemel von den Quellen bis oberhalb Mündung der Hoppecke	772	181	591	—
442	Hoppecke von den Quellen bis zur Mündung in die Diemel	106	—	106	—
443	Diemel von unterhalb Mündung der Hoppecke bis oberhalb Mündung der Twiste	437	418	19	—
444	Twiste	3 061	2 738	323	—
445	Diemel von unterhalb Mündung der Twiste bis oberhalb Mündung der Warme	140	101	39	—
446	Warme	2 248	816	1 432	—
447	Diemel von unterhalb Mündung der Twiste bis oberhalb Mündung der Esse	11	—	11	—
448	Esse	1 899	865	1 034	—
449	Diemel von unterhalb Mündung der Esse bis zur Mündung in die Weser	1 033	794	239	—
48	Aller	73	27	46	—
488	Leine	73	27	46	—
WEG	<b>Insgesamt</b>	<b>361 587</b>	<b>273 148</b>	<b>44 515</b>	<b>43 924</b>

### Wasserverbrauch der Bevölkerung<sup>1)</sup> in Hessen 2007 nach Verwaltungsbezirken in Rangfolge



1) Wasserabgabe an Haushalte und Kleingewerbe.

**6. Wasserabgabe der öffentlichen Wasserversorgung an Letztverbraucher  
in Hessen 2007 nach Verwaltungsbezirken**

Kreisfreie Stadt (St.) Landkreis	Wasserabgabe an Letztverbraucher 1)				
	Wassermenge insgesamt	Wasserabgabe je Einwohner und Tag	darunter an Haushalte und Kleingewerbe		
			Wassermenge	Versorgte Einwohner	Abgabe je Ein- wohner und Tag
	1000m <sup>3</sup>	Liter	1000m <sup>3</sup>		Liter
Darmstadt, Wissenschaftsst.	9 083	175,9	6 827	141 471	132,2
Frankfurt am Main, St.	44 219	185,3	35 831	653 965	150,1
Offenbach am Main, St.	6 058	140,8	6 043	117 869	140,5
Wiesbaden, Landeshauptst.	15 561	155,2	11 840	274 627	118,1
Bergstraße	12 527	130,3	11 067	263 377	115,1
Darmstadt-Dieburg	13 316	126,4	12 260	288 709	116,3
Groß-Gerau	12 900	140,3	11 223	251 910	122,1
Hochtaunuskreis	11 719	141,9	9 986	226 296	120,9
Main-Kinzig-Kreis	19 398	130,3	18 286	407 839	122,8
Main-Taunus-Kreis	11 172	136,4	9 881	224 465	120,6
Odenwaldkreis	4 629	128,1	4 227	98 966	117,0
Offenbach	18 307	149,1	15 629	336 406	127,3
Rheingau-Taunus-Kreis	8 499	126,6	7 666	183 860	114,2
Wetteraukreis	15 384	141,0	13 200	298 863	121,0
Reg.-Bez.Darmstadt	202 772	147,4	173 966	3 768 623	126,5
Gießen	12 613	135,3	10 658	255 415	114,3
Lahn-Dill-Kreis	11 607	123,0	10 559	258 537	111,9
Limburg-Weilburg	8 127	128,0	7 273	174 012	114,5
Marburg-Biedenkopf	12 881	140,0	10 518	252 163	114,3
Vogelsbergkreis	5 334	128,7	4 908	113 783	118,2
Reg.-Bez.Gießen	50 572	131,5	43 916	1 053 910	114,2
Kassel,dokumenta-St.	10 107	143,3	9 122	193 234	129,3
Fulda	11 072	138,8	8 932	218 587	112,0
Hersfeld-Rotenburg	5 889	128,5	5 322	125 547	116,1
Kassel	10 439	118,6	9 910	241 225	112,6
Schwalm-Eder-Kreis	9 793	143,1	8 649	187 430	126,4
Waldeck-Frankenberg	8 958	148,1	7 337	165 697	121,3
Werra -Meißner-Kreis	5 055	128,8	4 384	107 514	118,6
Reg. - Bez. Kassel	61 313	135,6	53 656	1 239 234	111,7
Land Hessen	314 657	142,2	271 538	6 061 767	122,7

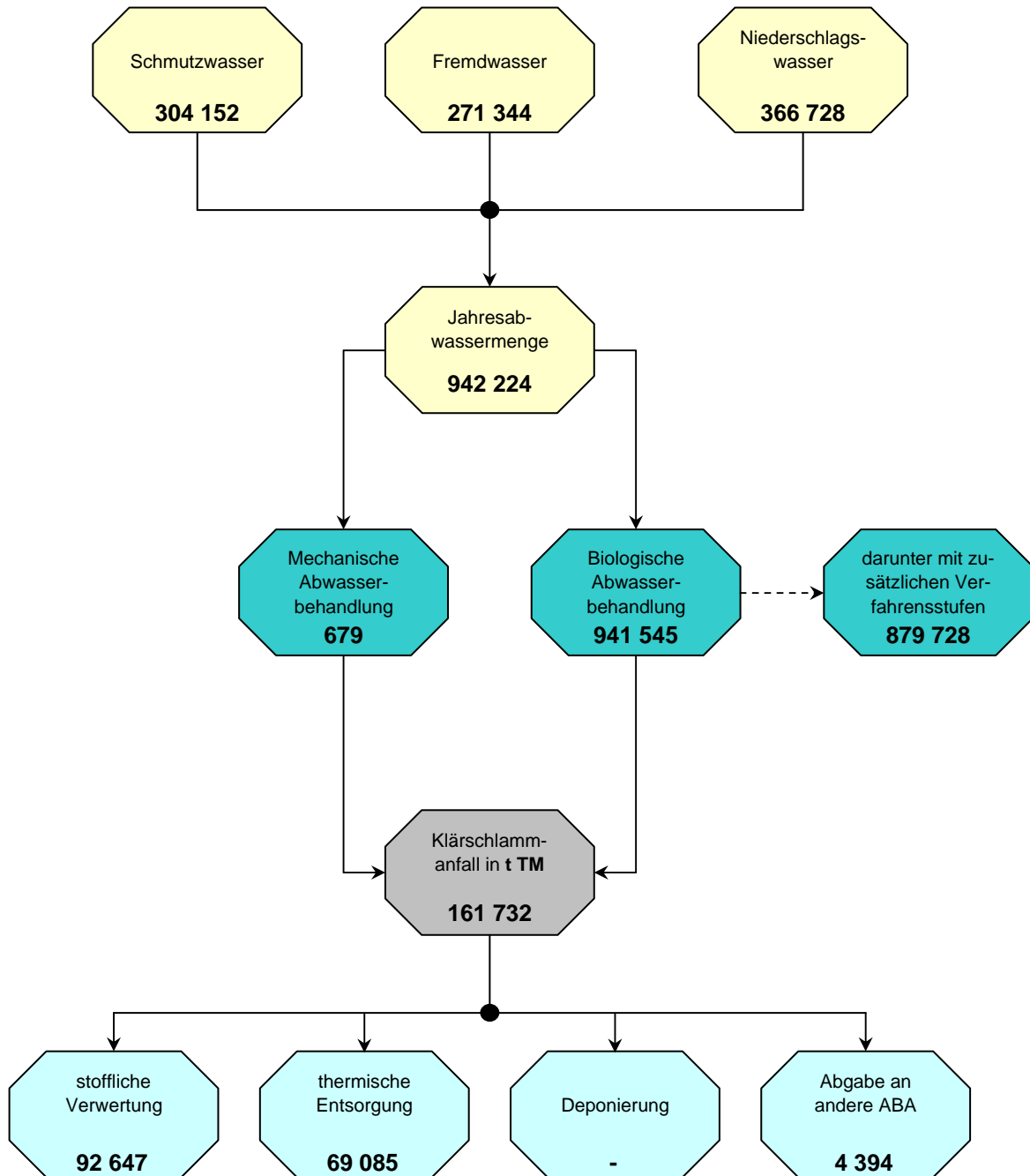
1) Die regionale Zuordnung erfolgt nach dem Standort des Wasserempfängers.

**7. Art und Länge des Kanalnetzes der öffentlichen Abwasserbeseitigung  
in Hessen 2007 nach Verwaltungsbezirken**  
(Angaben in km)

Kreisfreie Stadt (St.) Landkreis	Kanalnetz <sup>1)</sup> für die Sammlung des Abwassers			
	Gesamt- länge	davon		
		Misch- wasser- kanäle	Schmutz- wasser- kanäle	Regen- wasser- kanäle
Darmstadt, Wissenschaftsst.	453,9	363,8	36,4	53,7
Frankfurt am Main, St.	1 530,8	1 024,0	262,1	244,7
Offenbach am Main, St.	269,6	234,2	10,9	24,5
Wiesbaden, Landeshauptst.	808,8	724,5	51,7	32,6
Bergstraße	1 678,2	1 308,4	162,7	207,1
Darmstadt-Dieburg	1 381,9	1 249,1	63,2	69,6
Groß-Gerau	1 109,5	731,5	177,6	200,4
Hochtaunuskreis	1 441,1	1 188,6	120,2	132,3
Main-Kinzig-Kreis	2 452,1	2 041,9	150,3	259,9
Main-Taunus-Kreis	1 077,4	820,1	112,0	145,3
Odenwaldkreis	911,3	846,6	28,9	35,8
Offenbach	1 380,1	1 081,0	142,8	156,3
Rheingau-Taunus-Kreis	1 143,6	1 063,2	38,6	41,8
Wetteraukreis	1 955,9	1 407,8	254,8	293,3
Reg.-Bez. D a r m s t a d t	17 594,2	14 084,7	1 612,2	1 897,3
Gießen	1 839,8	1 229,3	285,9	324,6
Lahn-Dill-Kreis	2 258,7	1 797,9	181,1	279,7
Limburg-Weilburg	1 395,7	1 217,3	55,7	122,7
Marburg-Biedenkopf	2 006,3	1 534,0	203,6	268,7
Vogelsbergkreis	1 240,7	971,5	107,4	161,8
Reg.-Bez. G i e ß e n	8 741,2	6 750,0	833,7	1 157,5
Kassel, dokumenta-St.	838,7	471,7	164,7	202,3
Fulda	2 031,4	1 678,3	152,1	201,0
Hersfeld-Rotenburg	1 373,6	1 175,5	52,1	146,0
Kassel	2 176,4	1 258,9	496,8	420,7
Schwalm-Eder-Kreis	2 018,8	1 518,2	255,9	244,7
Waldeck-Frankenberg	2 031,8	1 245,8	412,9	373,1
Werra-Meißner-Kreis	1 218,5	689,9	263,7	264,9
Reg.-Bez. K a s s e l	11 689,2	8 038,3	1 798,2	1 852,7
Land H e s s e n	38 024,6	28 873,0	4 244,1	4 907,5

1) Die regionale Zuordnung erfolgt nach Lage des Kanalnetzes.

### Fließschema der öffentlichen Abwasserbeseitigung in Hessen 2007 (Angaben in 1000 m<sup>3</sup> bzw. Tonnen Trockenmasse)



### 8. Abwasserbehandlungsanlagen und die behandelte Jahresabwassermenge der öffentlichen Abwasserbeseitigung in Hessen 2007 nach Verwaltungsbezirken

Kreisfreie Stadt (St.) Landkreis	Abwasser- behandlungs- anlagen <sup>1)</sup>	Behandelte Jahresabwassermenge			
		insgesamt	davon		
			Schmutz- wasser	Fremd- wasser	Nieder- schlags- wasser
1000 m <sup>3</sup>					
Darmstadt, Wissenschaftsst.	2	15 573	9 635	1 350	4 588
Frankfurt am Main, St.	2	100 364	57 101	22 841	20 422
Offenbach am Main, St.	—	—	—	—	—
Wiesbaden, Landeshauptst.	2	28 776	13 143	7 205	8 428
Bergstraße	14	28 267	10 304	5 278	12 685
Darmstadt-Dieburg	20	32 135	13 150	6 570	12 415
Groß-Gerau	13	19 483	10 794	2 430	6 259
Hochtaunuskreis	9	36 297	9 749	13 045	13 503
Main-Kinzig-Kreis	33	66 904	18 551	21 250	27 103
Main-Taunus-Kreis	10	17 239	6 814	4 137	6 288
Odenwaldkreis	10	16 801	3 885	6 563	6 353
Offenbach	11	33 539	16 111	4 975	12 453
Rheingau-Taunus-Kreis	33	26 711	8 318	6 093	12 300
Wetteraukreis	38	46 955	15 593	14 550	16 812
Reg.-Bez. D a r m s t a d t	197	469 044	193 148	116 287	159 609
Gießen	22	45 914	13 811	9 905	22 198
Lahn-Dill-Kreis	29	68 270	11 089	26 703	30 478
Limburg-Weilburg	34	34 524	7 967	8 712	17 845
Marburg-Biedenkopf	57	60 143	13 790	21 988	24 365
Vogelsbergkreis	76	32 816	4 851	12 687	15 278
Reg.-Bez. G i e ß e n	218	241 667	51 508	79 995	110 164
Kassel, dokumenta-St.	1	31 333	12 726	7 484	11 123
Fulda	56	48 062	10 261	17 458	20 343
Hersfeld-Rotenburg	41	27 695	5 887	10 172	11 636
Kassel	38	28 946	7 406	8 932	12 608
Schwalm-Eder-Kreis	68	35 463	8 921	11 874	14 668
Waldeck-Frankenberg	58	38 591	8 736	12 906	16 949
Werra-Meißner-Kreis	36	21 423	5 559	6 236	9 628
Reg.-Bez. K a s s e l	298	231 513	59 496	75 062	96 955
Land H e s s e n	713	942 224	304 152	271 344	366 728

1) Die regionale Gliederung erfolgt nach dem Standort der Abwasserbehandlungsanlage.



**9. Art der Abwasserbehandlung der öffentlichen Abwasserbeseitigung  
in Hessen 2007 nach Verwaltungsbezirken<sup>1)</sup>**

(Angaben in 1000 m<sup>3</sup>)

Kreisfreie Stadt (St.) Landkreis	Jahres- abwasser- menge insgesamt	darunter				
		mit biologischer Behandlung		häusliches und betriebliches Schmutzwasser		
		zusammen	darunter mit Denitrifikation und Phosphor- elimination	zusammen	mit biologischer Behandlung	
zusammen	darunter mit Denitrifikation und Phosphor- elimination					
Darmstadt, Wissenschaftsst.	15 573	15 573	15 573	9 635	9 635	9 635
Frankfurt am Main, St.	100 364	100 364	100 364	57 101	57 101	57 101
Offenbach am Main, St.	—	—	—	—	—	—
Wiesbaden, Landeshauptst.	28 776	28 776	28 776	13 143	13 143	13 143
Bergstraße	28 267	28 267	27 643	10 304	10 304	10 171
Darmstadt-Dieburg	32 135	32 135	31 163	13 150	13 150	12 903
Groß-Gerau	19 483	18 804	17 615	10 794	10 414	9 704
Hochtaunuskreis	36 297	36 297	34 686	9 749	9 749	9 568
Main-Kinzig-Kreis	66 904	66 904	59 254	18 551	18 551	16 887
Main-Taunus-Kreis	17 239	17 239	16 348	6 814	6 814	6 532
Odenwaldkreis	16 801	16 801	15 388	3 885	3 885	3 604
Offenbach	33 539	33 539	32 310	16 111	16 111	15 424
Rheingau-Taunus-Kreis	26 711	26 711	19 021	8 318	8 318	6 810
Wetteraukreis	46 955	46 955	34 108	15 593	15 593	12 477
Reg.-Bez. D a r m s t a d t	469 044	468 365	432 249	193 148	192 768	183 959
Gießen	45 914	45 914	41 283	13 811	13 811	12 788
Lahn-Dill-Kreis	68 270	68 270	49 594	11 089	11 089	8 583
Limburg-Weilburg	34 524	34 524	24 770	7 967	7 967	6 221
Marburg-Biedenkopf	60 143	60 143	48 848	13 790	13 790	11 441
Vogelsbergkreis	32 816	32 816	10 044	4 851	4 851	1 964
Reg.-Bez. G i e ß e n	241 667	241 667	174 539	51 508	51 508	40 997
Kassel, dokumenta-St.	31 333	31 333	31 333	12 726	12 726	12 726
Fulda	48 062	48 062	26 883	10 261	10 261	7 027
Hersfeld-Rotenburg	27 695	27 695	16 158	5 887	5 887	3 926
Kassel	28 946	28 946	19 228	7 406	7 406	4 854
Schwalm-Eder-Kreis	35 463	35 463	19 011	8 921	8 921	5 259
Waldeck-Frankenberg	38 591	38 591	25 820	8 736	8 736	6 506
Werra-Meißner-Kreis	21 423	21 423	15 400	5 559	5 559	4 460
Reg.-Bez. K a s s e l	231 513	231 513	153 833	59 496	59 496	44 758
Land H e s s e n	942 224	941 545	760 621	304 152	303 772	269 714

1) Die regionale Gliederung erfolgt nach dem Standort der Abwasserbehandlungsanlage.

**10. Klärschlammverbleib der öffentlichen Abwasserbeseitigung  
in Hessen 2007 nach Verwaltungsbezirken<sup>1)</sup>**

(Angaben in Tonnen)

Kreisfreie Stadt (St.) Landkreis	Trockenmasse des angefallenen Klärschlammes insgesamt	davon		
		stoffliche Verwertung	thermische Entsorgung	Abgabe an andere Abwasser- behandlungsanlagen
Darmstadt, Wissenschaftsst.	3 490	—	3 490	253
Frankfurt am Main, St.	37 245	—	37 245	—
Offenbach am Main, St.	—	—	—	—
Wiesbaden, Landeshauptst.	8 925	—	8 925	—
Bergstraße	6 884	6 547	337	67
Darmstadt-Dieburg	7 280	5 811	1 469	197
Groß-Gerau	4 856	3 002	1 854	417
Hochtaunuskreis	4 391	3 728	663	126
Main-Kinzig-Kreis	10 054	8 582	1 472	449
Main-Taunus-Kreis	3 117	1 358	1 759	269
Odenwaldkreis	1 961	1 290	671	19
Offenbach	5 116	1 231	3 885	—
Rheingau-Taunus-Kreis	4 668	2 292	2 376	300
Wetteraukreis	8 750	7 689	1 061	116
Reg.-Bez. D a r m s t a d t	106 737	41 530	65 207	2 213
Gießen	6 753	6 753	—	75
Lahn-Dill-Kreis	6 963	6 860	103	317
Limburg-Weilburg	5 328	5 328	—	218
Marburg-Biedenkopf	6 852	6 852	—	343
Vogelsbergkreis	2 878	2 809	69	229
Reg.-Bez. G i e ß e n	28 774	28 602	172	1 182
Kassel, dokumenta-St.	4 372	1 091	3 281	—
Fulda	4 746	4 746	—	403
Hersfeld-Rotenburg	2 881	2 881	—	66
Kassel	3 834	3 834	—	30
Schwalm-Eder-Kreis	4 080	3 954	126	213
Waldeck-Frankenberg	3 359	3 060	299	163
Werra-Meißner-Kreis	2 949	2 949	—	124
Reg.-Bez. K a s s e l	26 221	22 515	3 706	999
Land H e s s e n	161 732	92 647	69 085	4 394

1) Die regionale Gliederung erfolgt nach dem Standort der Abwasserbehandlungsanlage.