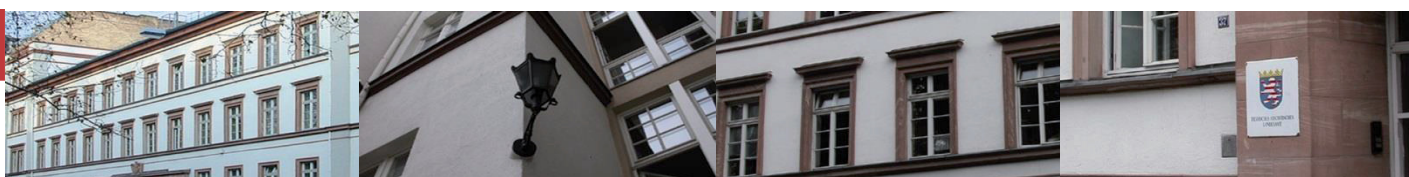




Statistische Berichte



Kennziffer: B I 2 und B II 2 - j/15

Juli 2016

Lehrerinnen und Lehrer an den allgemeinbildenden und beruflichen Schulen in Hessen im Schuljahr 2015/16

Stand: 1. November 2015

Hessisches Statistisches Landesamt, Wiesbaden

Impressum

Dienstgebäude: Rheinstraße 35/37, 65185 Wiesbaden

Briefadresse: 65175 Wiesbaden

Ihre Ansprechpartner für Fragen und Anregungen zu diesem Bericht

| | |
|-----------------|--|
| Frau Ostermayer | 0611 3802-324 |
| Herr Krause | 0611 3802-327 |
| E-Mail | schulen@statistik.hessen.de |
| Telefax | 0611 3802-390 |
| Internet | http://www.statistik-hessen.de |

Copyright

© Hessisches Statistisches Landesamt, Wiesbaden, 2016

Vervielfältigung und Verbreitung, auch auszugsweise, mit Quellenangabe gestattet.

Allgemeine Geschäftsbedingungen

Die Allgemeinen Geschäftsbedingungen sind unter

<http://www.statistik-hessen.de> "AGB"

abrufbar.

Zeichenerklärungen

- = genau Null (nichts vorhanden) bzw. keine Veränderung eingetreten
- 0 = Zahlenwert ungleich Null, Betrag jedoch kleiner als die Hälfte von 1 in der letzten besetzten Stelle
- .
- . . . = Zahlenwert unbekannt oder geheim zu halten
- . . . = Zahlenwert lag bei Redaktionsschluss noch nicht vor
- () = Aussagewert eingeschränkt, da der Zahlenwert statistisch unsicher ist
- / = keine Angabe, da Zahlenwert nicht sicher genug
- x = Tabellenfeld gesperrt, weil Aussage nicht sinnvoll
(oder bei Veränderungsdaten ist die Ausgangszahl kleiner als 100)
- D = Durchschnitt
- s = geschätzte Zahl
- p = vorläufige Zahl
- r = berichtigte Zahl

Aus Gründen der Übersichtlichkeit sind nur negative Veränderungsdaten und Salden mit einem Vorzeichen versehen. Positive Veränderungsdaten und Salden sind ohne Vorzeichen. Im Allgemeinen ist ohne Rücksicht auf die Endsumme auf- bzw. abgerundet worden. Das Ergebnis der Summierung der Einzelzahlen kann deshalb geringfügig von der Endsumme abweichen.

Inhalt

| | Seite |
|--|-------|
| Vorbemerkungen | 4 |
| Begriffliche Erläuterungen | 4 |
| Zeitreihe | |
| Lehrerinnen und Lehrer an allgemeinbildenden und beruflichen Schulen seit 1975 | 5 |
| | |
| a) Lehrerinnen und Lehrer an allgemeinbildenden und beruflichen Schulen | |
| | |
| Grafische Darstellungen | |
| Hauptamtliche und hauptberufliche Lehrerinnen und Lehrer an allgemeinbildenden und beruflichen Schulen 1975 bis 2015 | 6 |
| Hauptamtliche und hauptberufliche Lehrerinnen und Lehrer nach Schulformen im Schuljahr 2015/16 | 6 |
| Hauptamtliche und hauptberufliche Lehrerinnen und Lehrer nach Schulformen und Geschlecht im Schuljahr 2015/16 | 7 |
| Voll- und teilbeschäftigte hauptamtliche und hauptberufliche Lehrerinnen nach Schulformen im Schuljahr 2015/16 | 7 |
| | |
| Tabellen | |
| 1. Hauptamtliche und hauptberufliche Lehrerinnen und Lehrer an allgemeinbildenden und beruflichen Schulen nach der Schulform, an der sie überwiegend unterrichten und nach Verwaltungsbezirken im Schuljahr 2015/16 | 8 |
| 2. Lehrerinnen und Lehrer mit stundenweiser Beschäftigung an allgemeinbildenden und beruflichen Schulen nach Geschlecht und Verwaltungsbezirken im Schuljahr 2015/16 | 9 |
| 3. Hauptamtliche und hauptberufliche Lehrerinnen und Lehrer an allgemeinbildenden und beruflichen Schulen nach Lehramt/Lehrbefähigung, Geschlecht und Verwaltungsbezirken im Schuljahr 2015/16 | 10 |
| 4. Hauptamtliche und hauptberufliche Lehrerinnen und Lehrer an allgemeinbildenden und beruflichen Schulen nach Altersgruppen, Geschlecht und Verwaltungsbezirken im Schuljahr 2015/16 | 12 |
| 5. Hauptamtliche und hauptberufliche Lehrerinnen und Lehrer an allgemeinbildenden und beruflichen Schulen nach Altersgruppen, Geschlecht und Schulformen, an denen sie überwiegend unterrichten im Schuljahr 2015/16 | 14 |

b) Lehrerinnen und Lehrer an allgemeinbildenden Schulen

Grafische Darstellungen

| | |
|--|----|
| Hauptamtliche und hauptberufliche Lehrerinnen und Lehrer an allgemeinbildenden Schulen nach Altersgruppen im Schuljahr 2015/16 | 16 |
| Hauptamtliche und hauptberufliche Lehrerinnen an allgemeinbildenden Schulen nach Altersgruppen und Beschäftigungsumfang im Schuljahr 2015/16 | 16 |

Tabellen

| | |
|--|----|
| 6. Lehrerinnen und Lehrer an allgemeinbildenden Schulen nach Beschäftigungsumfang, Geschlecht und Verwaltungsbezirken im Schuljahr 2015/16 | 17 |
| 7. Voll- und teilbeschäftigte hauptamtliche und hauptberufliche Lehrerinnen und Lehrer an allgemeinbildenden Schulen nach Altersgruppen, Geschlecht und Verwaltungsbezirken im Schuljahr 2015/16 | 18 |
| 8. Erteilte Unterrichtsstunden von Lehrerinnen und Lehrern an allgemeinbildenden Schulen nach Beschäftigungsumfang und Verwaltungsbezirken in der Berichtswoche vom 26. Oktober bis 30. Oktober 2015 | 20 |
| 9. Voll- und teilbeschäftigte hauptamtliche und hauptberufliche Lehrerinnen und Lehrer an Grund-, Haupt- und Realschulen nach Lehramt und Verwaltungsbezirken im Schuljahr 2015/16 | 21 |
| 10. Voll- und teilbeschäftigte hauptamtliche und hauptberufliche Lehrerinnen und Lehrer an Grund-, Haupt- und Realschulen nach Altersgruppen, Geschlecht und Verwaltungsbezirken im Schuljahr 2015/16 | 22 |
| 11. Voll- und teilbeschäftigte hauptamtliche und hauptberufliche Lehrerinnen und Lehrer an Gymnasien nach Altersgruppen, Geschlecht und Verwaltungsbezirken im Schuljahr 2015/16 | 24 |
| 12. Voll- und teilbeschäftigte hauptamtliche und hauptberufliche Lehrerinnen und Lehrer an Gymnasien nach Lehramt, Geschlecht und Verwaltungsbezirken im Schuljahr 2015/16 | 26 |
| 13. Voll- und teilbeschäftigte hauptamtliche und hauptberufliche Lehrerinnen und Lehrer an kooperativen Gesamtschulen nach Lehramt und Verwaltungsbezirken im Schuljahr 2015/16 | 27 |
| 14. Voll- und teilbeschäftigte hauptamtliche und hauptberufliche Lehrerinnen und Lehrer an kooperativen Gesamtschulen nach Altersgruppen, Geschlecht und Verwaltungsbezirken im Schuljahr 2015/16 | 28 |
| 15. Voll- und teilbeschäftigte hauptamtliche und hauptberufliche Lehrerinnen und Lehrer an integrierten Gesamtschulen nach Altersgruppen, Geschlecht und Verwaltungsbezirken im Schuljahr 2015/16 | 30 |
| 16. Voll- und teilbeschäftigte hauptamtliche und hauptberufliche Lehrerinnen und Lehrer an integrierten Gesamtschulen nach Lehramt und Verwaltungsbezirken im Schuljahr 2015/16 | 32 |
| 17. Voll- und teilbeschäftigte hauptamtliche und hauptberufliche Lehrerinnen und Lehrer an Förderschulen und mit anderen Schulformen (außer Gesamtschulen) verbundenen Förderschulen nach Lehramt und Verwaltungsbezirken im Schuljahr 2015/16 | 33 |
| 18. Voll- und teilbeschäftigte hauptamtliche und hauptberufliche Lehrerinnen und Lehrer an Förderschulen und mit anderen Schulformen (außer Gesamtschulen) verbundenen Förderschulen nach Altersgruppen, Geschlecht und Verwaltungsbezirken im Schuljahr 2015/16 | 34 |

c) Lehrerinnen und Lehrer an beruflichen Schulen

Grafische Darstellungen

| | |
|---|----|
| Hauptamtliche und hauptberufliche Lehrerinnen und Lehrer an beruflichen Schulen nach Altersgruppen im Schuljahr 2015/16 | 36 |
| Hauptamtliche und hauptberufliche Lehrerinnen an beruflichen Schulen nach Altersgruppen und Beschäftigungsumfang im Schuljahr 2015/16 | 36 |

Tabellen

| | |
|---|----|
| 19. Lehrerinnen und Lehrer an beruflichen Schulen nach Beschäftigungsumfang, Geschlecht und Verwaltungsbezirken im Schuljahr 2015/16 | 37 |
| 20. Voll- und teilbeschäftigte hauptamtliche und hauptberufliche Lehrerinnen und Lehrer an beruflichen Schulen nach Altersgruppen, Geschlecht und Verwaltungsbezirken im Schuljahr 2015/16 | 38 |
| 21. Erteilte Unterrichtsstunden von Lehrerinnen und Lehrern an beruflichen Schulen nach Beschäftigungsumfang und Verwaltungsbezirken in der Berichtswoche vom 26. Oktober bis 30. Oktober 2015 | 40 |
| 22. Voll- und teilbeschäftigte hauptamtliche und hauptberufliche Lehrerinnen und Lehrer an beruflichen Schulen nach Lehramt/Lehrbefähigung, Geschlecht und Verwaltungsbezirken im Schuljahr 2015/16 | 41 |

d) Lehrerinnen und Lehrer an öffentlichen allgemeinbildenden und beruflichen Schulen

| | |
|--|----|
| 23. Hauptamtliche und hauptberufliche Lehrerinnen und Lehrer an allgemeinbildenden und beruflichen Schulen nach der Schulform, an der sie überwiegend unterrichten und nach Verwaltungsbezirken im Schuljahr 2015/16 | 42 |
|--|----|

Ausgewählte Daten nach Schulamtsbezirken

| | |
|--|----|
| 1. Hauptamtliche und hauptberufliche Lehrerinnen und Lehrer an allgemeinbildenden und beruflichen Schulen nach der Schulform, an der sie überwiegend unterrichten und Schulamtsbezirken im Schuljahr 2015/16 | 43 |
| 2. Hauptamtliche und hauptberufliche Lehrerinnen und Lehrer an allgemeinbildenden und beruflichen Schulen nach Lehramt/Lehrbefähigung, Geschlecht und Schulamtsbezirken im Schuljahr 2015/16 | 44 |
| 3. Voll- und teilbeschäftigte hauptamtliche und hauptberufliche Lehrerinnen und Lehrer an allgemeinbildenden Schulen nach Altersgruppen, Geschlecht und Schulamtsbezirken im Schuljahr 2015/2016 | 46 |
| 4. Lehrerinnen und Lehrer an allgemeinbildenden Schulen nach Beschäftigungsumfang, Geschlecht und Schulamtsbezirken im Schuljahr 2015/16 | 48 |
| 5. Lehrerinnen und Lehrer an beruflichen Schulen nach Beschäftigungsumfang, Geschlecht und Schulamtsbezirken im Schuljahr 2015/16 | 49 |
| 6. Voll- und teilbeschäftigte hauptamtliche und hauptberufliche Lehrerinnen und Lehrer an beruflichen Schulen nach Altersgruppen, Geschlecht und Schulamtsbezirken im Schuljahr 2015/16 | 50 |

Vorbemerkungen

Mit dem vorliegenden Statistischen Bericht werden die Ergebnisse der Lehrerstatistik für alle Schulformen zusammenfassend veröffentlicht. Referendarinnen und Referendare sind seit dem Schuljahr 1998/99 erstmals enthalten. Der Bericht ist in drei Abschnitte gegliedert und bietet so einen Überblick über die Lehrerinnen und Lehrer an hessischen Schulen insgesamt sowie Lehrerinnen und Lehrer an allgemeinbildenden Schulen und an beruflichen Schulen. Innerhalb dieser Gruppen werden teilweise auch Ergebnisse für einzelne Schulformen nachgewiesen. Die Daten der öffentlichen Schulen stammen aus der Lehrer- und Unterrichtsdatei (LUD) des Hessischen Kultusministeriums. Die Daten für Lehrerinnen und Lehrer an den privaten Schulen werden vom Hessischen Statistischen Landesamt ermittelt. Lehrkräfte an Vorklassen (439) sind in diesem Bericht nicht enthalten. Stichtag der Erhebung war für die allgemeinbildenden und beruflichen Schulen der 1. November 2015.

Begriffliche Erläuterungen

Voll- und teilbeschäftigte hauptamtliche und hauptberufliche Lehrerinnen und Lehrer unterrichten mit voller Stundenzahl bzw. mindestens der Hälfte der festgelegten Pflichtstunden.

Nebenamtliche Lehrerinnen und Lehrer im engeren Sinne erteilen über ihr Hauptamt hinaus vergüteten Mehrunterricht an einer anderen Schulform. Im weiteren Sinne sind hier Lehrerinnen und Lehrer enthalten, die sogenannte Mehrarbeit leisten, d.h. an der eigenen Schule oder einer anderen Schule der gleichen Schulform über die jeweils gültige Pflichtstundenzahl hinaus unterrichten.

Nebenberufliche Lehrerinnen und Lehrer unterrichten weniger als die Hälfte der Pflichtstunden und haben keinen Arbeitsvertrag nach dem TV-H. Hier sind auch Lehrkräfte enthalten, die kein Lehramt besitzen.

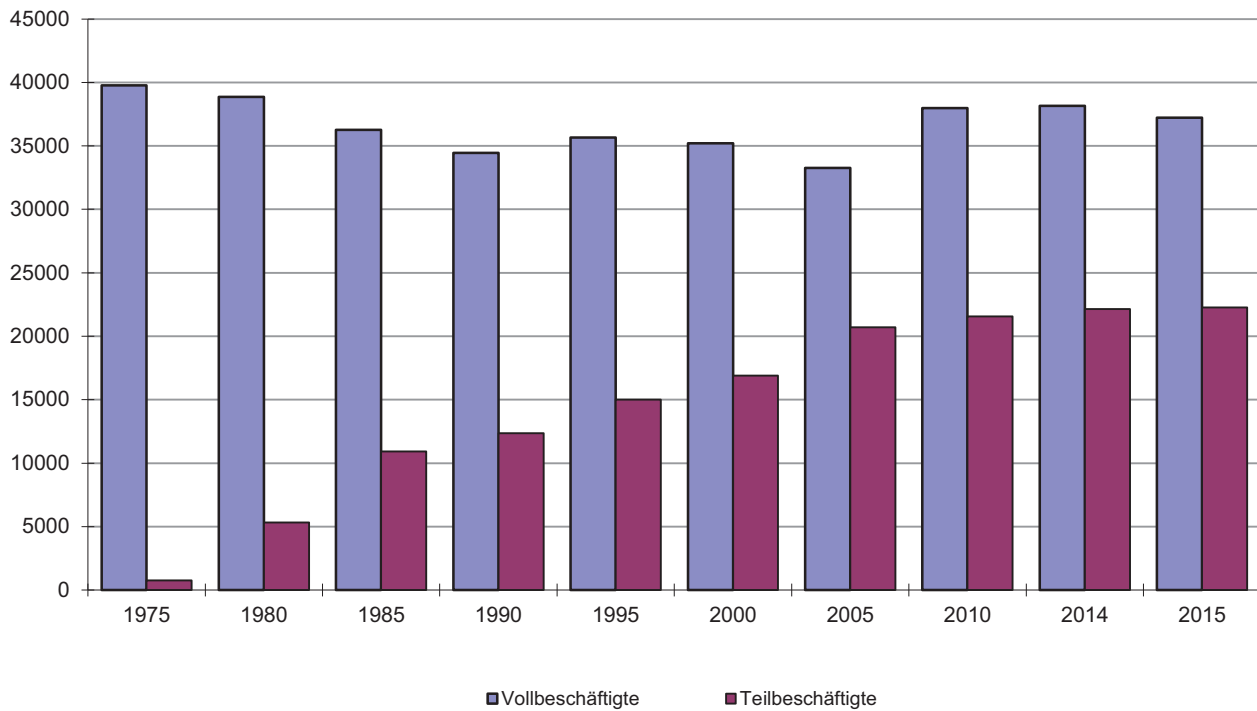
Referendarinnen und Referendare haben die erste Staatsprüfung für ein Lehramt oder die Diplomhandelslehrerprüfung abgelegt und erteilen im Rahmen des Vorbereitungsdienstes u.a. eigenverantwortlichen Unterricht. Sie werden gemeinsam mit den nebenamtlichen und nebenberuflichen Lehrern/-innen in den Tabellenspalten "Lehrer/innen mit stundenweiser Beschäftigung" nachgewiesen.

Zeitreihe: Lehrerinnen und Lehrer¹⁾ an allgemeinbildenden und beruflichen Schulen seit 1975

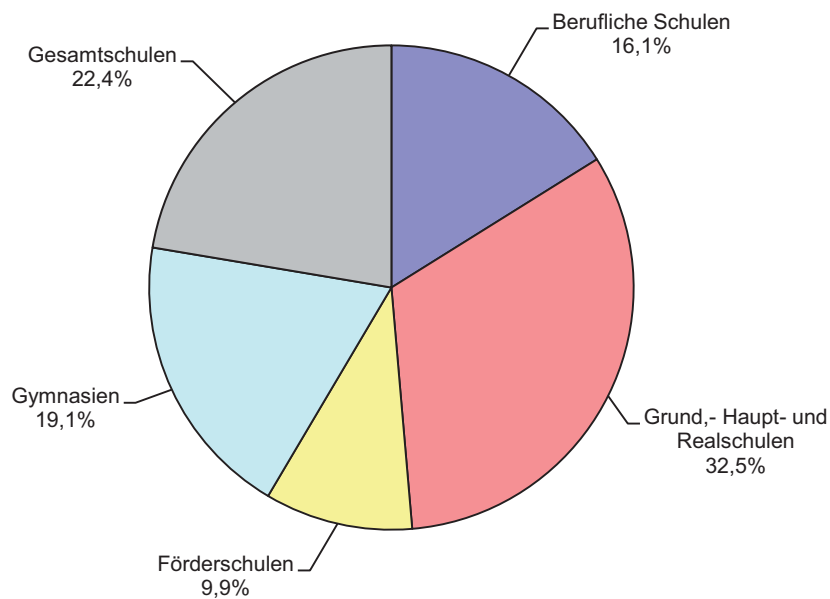
| Schuljahr | Hauptamtliche und hauptberufliche Lehrer/innen | | davon sind | | | | Lehrer/innen mit stundenweiser Beschäftigung ²⁾ | |
|-----------|--|----------|------------------|----------|------------------|----------|--|----------|
| | | | vollbeschäftigte | | teilbeschäftigte | | | |
| | insgesamt | weiblich | insgesamt | weiblich | insgesamt | weiblich | insgesamt | weiblich |
| 1975/76 | 40544 | 20169 | 39782 | 19504 | 762 | 665 | 10954 | 3463 |
| 1976/77 | 41986 | 20955 | 41284 | 20377 | 702 | 578 | 9721 | 3349 |
| 1977/78 | 44036 | 22196 | 43124 | 21449 | 912 | 747 | 9440 | 3597 |
| 1978/79 | 44577 | 22304 | 41116 | 19216 | 3461 | 3088 | 9310 | 3833 |
| 1979/80 | 44786 | 22362 | 39892 | 17780 | 4894 | 4582 | 8018 | 3282 |
| 1980/81 | 44194 | 21857 | 38861 | 16780 | 5333 | 5077 | 5539 | 2076 |
| 1981/82 | 46322 | 22969 | 39549 | 16614 | 6773 | 6355 | 5399 | 2180 |
| 1982/83 | 46448 | 23063 | 38473 | 15672 | 7975 | 7391 | 4988 | 2107 |
| 1983/84 | 46930 | 23369 | 37741 | 14937 | 9189 | 8432 | 3686 | 1361 |
| 1984/85 | 47306 | 23676 | 36819 | 14158 | 10487 | 9518 | 3445 | 1301 |
| 1985/86 | 47173 | 23665 | 36259 | 13751 | 10914 | 9914 | 3200 | 1204 |
| 1986/87 | 47270 | 23805 | 35597 | 13361 | 11673 | 10444 | 2881 | 1089 |
| 1987/88 | 47145 | 23949 | 34600 | 12958 | 12545 | 10991 | 4260 | 1534 |
| 1988/89 | 47037 | 24042 | 34380 | 12905 | 12657 | 11137 | 4019 | 1404 |
| 1989/90 | 46871 | 24109 | 34202 | 12888 | 12669 | 11221 | 3576 | 1335 |
| 1990/91 | 46824 | 24351 | 34453 | 13211 | 12371 | 11140 | 3682 | 1390 |
| 1991/92 | 47554 | 25082 | 34815 | 13604 | 12739 | 11478 | 2899 | 1124 |
| 1992/93 | 48504 | 26056 | 35187 | 13990 | 13317 | 12066 | 3693 | 1359 |
| 1993/94 | 49163 | 26735 | 35281 | 14124 | 13882 | 12611 | 3759 | 1363 |
| 1994/95 | 50234 | 27514 | 35772 | 14505 | 14462 | 13009 | 3257 | 1217 |
| 1995/96 | 50666 | 28000 | 35660 | 14532 | 15006 | 13468 | 4046 | 1489 |
| 1996/97 | 50845 | 28357 | 35436 | 14671 | 15409 | 13686 | 4071 | 1538 |
| 1997/98 | 50667 | 28426 | 33633 | 14000 | 17034 | 14426 | 4023 | 1595 |
| 1998/99 | 50546 | 28756 | 32786 | 13768 | 17760 | 14988 | 5934 | 3061 |
| 1999/2000 | 51639 | 29839 | 34830 | 15388 | 16809 | 14451 | 6097 | 3075 |
| 2000/01 | 52110 | 30722 | 35209 | 16138 | 16901 | 14584 | 6473 | 3470 |
| 2001/02 | 53328 | 31794 | 35432 | 16775 | 17896 | 15019 | 5519 | 2865 |
| 2002/03 | 54331 | 32598 | 35130 | 16947 | 19201 | 15651 | 6787 | 3620 |
| 2003/04 | 55732 | 34044 | 36546 | 18171 | 19186 | 15873 | 8129 | 4484 |
| 2004/05 | 53786 | 33145 | 33727 | 16662 | 20059 | 16483 | 7950 | 4476 |
| 2005/06 | 53963 | 33446 | 33260 | 16629 | 20703 | 16817 | 8872 | 5242 |
| 2006/07 | 55560 | 34917 | 33502 | 17081 | 22058 | 17836 | 8647 | 5127 |
| 2007/08 | 56326 | 35691 | 35425 | 18258 | 20901 | 17433 | 8494 | 5078 |
| 2008/09 | 57384 | 36722 | 36040 | 19013 | 21344 | 17709 | 9352 | 5577 |
| 2009/10 | 59223 | 38292 | 37230 | 19868 | 21993 | 18424 | 9115 | 5439 |
| 2010/11 | 59566 | 38793 | 37992 | 20625 | 21574 | 18168 | 8905 | 5333 |
| 2011/12 | 60357 | 39671 | 38365 | 21141 | 21992 | 18530 | 7301 | 4318 |
| 2012/13 | 59515 | 39478 | 37550 | 20977 | 21965 | 18501 | 7253 | 4322 |
| 2013/14 | 60210 | 40338 | 38007 | 21503 | 22203 | 18835 | 4142 | 2179 |
| 2014/15 | 60303 | 40540 | 38146 | 21596 | 22157 | 18944 | 3783 | 1995 |
| 2015/16 | 59500 | 40331 | 37230 | 21324 | 22270 | 19007 | 3541 | 1925 |

1) Bis 1990 ohne Lehrerinnen und Lehrer der Einrichtungen des Zweiten Bildungsweges und an Vorklassen; ab 1995 ohne Lehrkräfte an Vorklassen. — 2) Nebenamtliche und nebenberufliche Lehrerinnen und Lehrer, Lehrerinnen und Lehrer mit Mehrarbeit und seit 1998 auch Studienreferendarinnen und

Hauptamtliche und hauptberufliche Lehrerinnen und Lehrer an allgemeinbildenden und beruflichen Schulen 1975 bis 2015

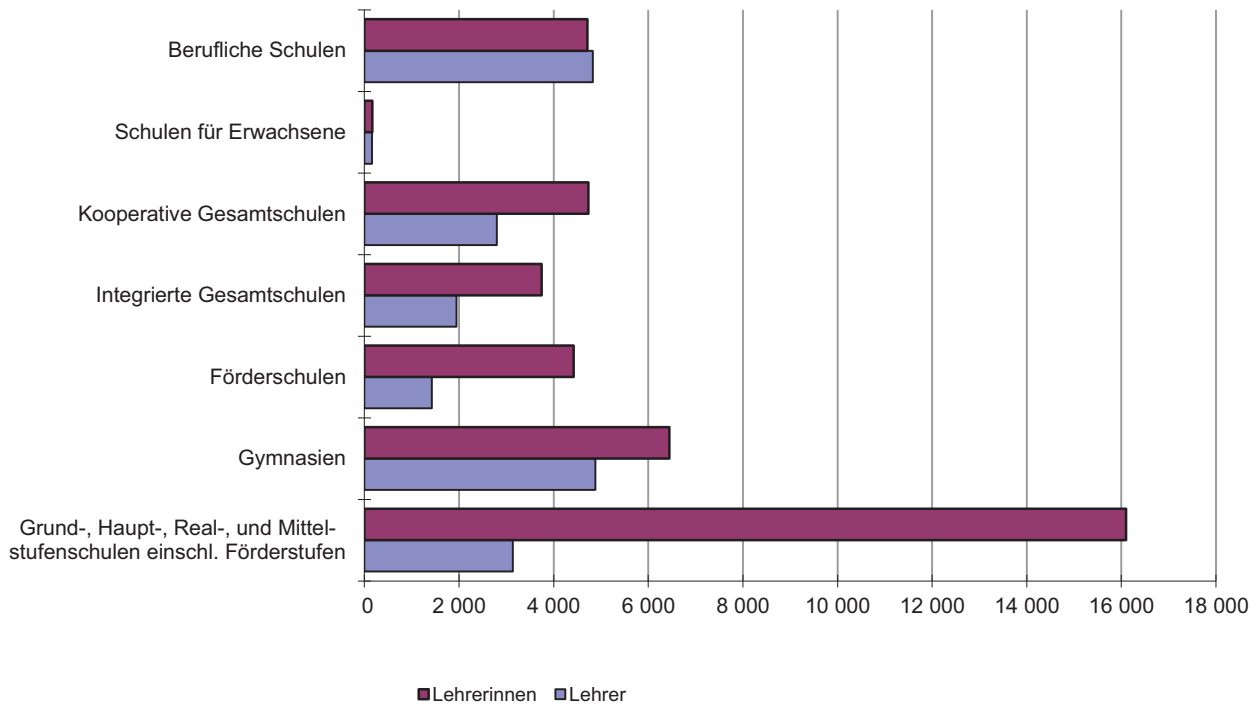


Hauptamtliche und hauptberufliche Lehrerinnen und Lehrer nach Schulformen im Schuljahr 2015/16¹⁾

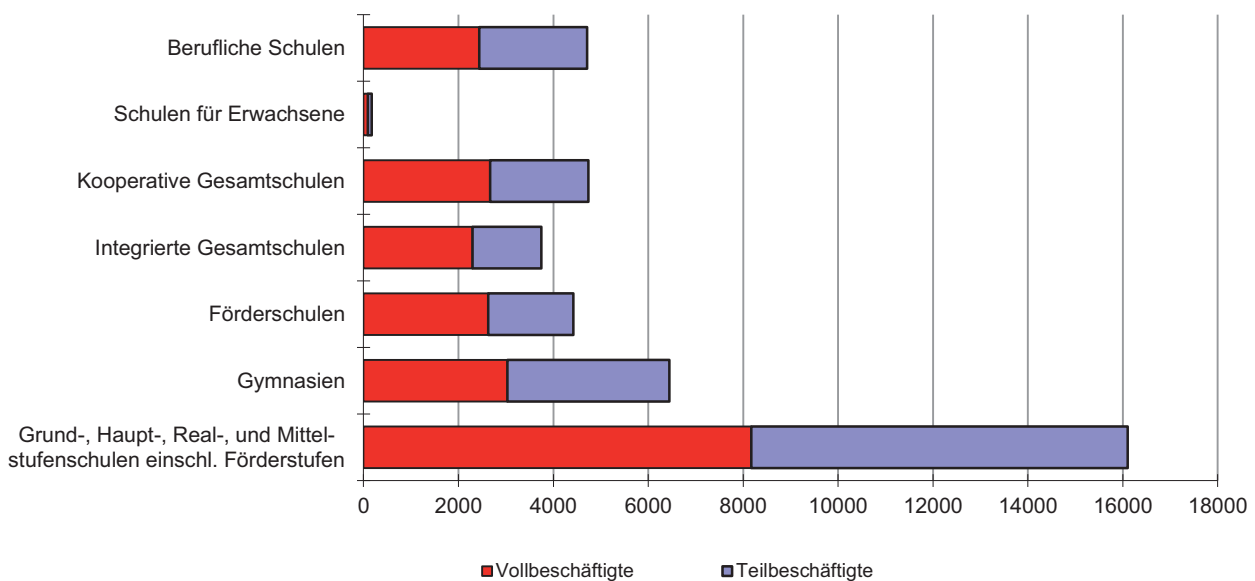


1) Ohne Lehrerinnen und Lehrer der Schulen für Erwachsene.

Hauptamtliche und hauptberufliche Lehrerinnen und Lehrer nach Schulformen und Geschlecht im Schuljahr 2015/16 – Allgemeinbildende und berufliche Schulen –



Voll- und teilbeschäftigte hauptamtliche und hauptberufliche Lehrerinnen nach Schulformen im Schuljahr 2015/16 – Allgemeinbildende und berufliche Schulen –



**1. Hauptamtliche und hauptberufliche Lehrerinnen und Lehrer
an allgemeinbildenden und beruflichen Schulen nach der Schulformen,
an der sie überwiegend unterrichten und nach Verwaltungsbezirken im Schuljahr 2015/16**

| Kreisfreie Stadt (St.) Landkreis | Lehrer/innen insgesamt | davon unterrichten an | | | | | | |
|-------------------------------------|---------------------------|---|-----------|---------------|--------------|--------------------|---------------------------|------------------------|
| | | Grund-, Haupt- und Real- schulen ¹⁾ | Gymnasien | kooperativen | integrierten | Förder- schulen | Schulen für Erwachsene | beruflichen Schulen |
| | | | | Gesamtschulen | | | | |
| Darmstadt, Wissenschaftsst. | 2 141 | 449 | 655 | 97 | 174 | 161 | 31 | 574 |
| Frankfurt am Main, St. | 6 558 | 2 232 | 1 551 | 169 | 738 | 650 | 87 | 1 131 |
| Offenbach am Main, St. | 1 421 | 485 | 230 | 80 | 161 | 184 | — | 281 |
| Wiesbaden, Landeshauptst. | 2 926 | 947 | 766 | — | 386 | 299 | 38 | 490 |
| Bergstraße | 2 249 | 887 | 603 | 239 | 63 | 163 | 21 | 273 |
| Darmstadt-Dieburg | 2 428 | 713 | 180 | 891 | 232 | 265 | — | 147 |
| Groß-Gerau | 2 234 | 762 | 494 | — | 486 | 235 | — | 257 |
| Hochtaunuskreis | 2 321 | 826 | 647 | 274 | 167 | 161 | — | 246 |
| Main-Kinzig-Kreis | 3 956 | 1 440 | 657 | 357 | 436 | 363 | — | 703 |
| Main-Taunus-Kreis | 2 120 | 717 | 399 | 527 | 130 | 159 | — | 188 |
| Odenwaldkreis | 913 | 301 | 97 | 211 | 114 | 65 | — | 125 |
| Offenbach | 3 119 | 1 074 | 536 | 599 | 224 | 329 | 26 | 331 |
| Rheingau-Taunus-Kreis | 1 567 | 492 | 388 | 269 | 145 | 163 | — | 110 |
| Wetteraukreis | 3 032 | 1 013 | 738 | 420 | 102 | 353 | — | 406 |
| Reg.-Bez. D a r m s t a d t | 36 985 | 12 338 | 7 941 | 4 133 | 3 558 | 3 550 | 203 | 5 262 |
| Gießen | 2 650 | 618 | 335 | 411 | 532 | 305 | 18 | 431 |
| Lahn-Dill-Kreis | 2 454 | 774 | 325 | 268 | 360 | 252 | 18 | 457 |
| Limburg-Weilburg | 2 028 | 702 | 258 | 319 | 92 | 188 | — | 469 |
| Marburg-Biedenkopf | 2 526 | 770 | 520 | 397 | 157 | 216 | 24 | 442 |
| Vogelsbergkreis | 1 020 | 317 | 131 | 181 | 38 | 80 | — | 273 |
| Reg.-Bez. G i e ß e n | 10 678 | 3 181 | 1 569 | 1 576 | 1 179 | 1 041 | 60 | 2 072 |
| Kassel, documenta-Stadt | 2 473 | 569 | 467 | 188 | 221 | 326 | 35 | 667 |
| Fulda | 2 288 | 971 | 442 | 151 | 51 | 177 | — | 496 |
| Hersfeld-Rotenburg | 1 141 | 296 | 66 | 325 | 127 | 86 | 29 | 212 |
| Kassel | 1 820 | 477 | 190 | 455 | 315 | 202 | — | 181 |
| Schwalm-Eder-Kreis | 1 753 | 547 | 329 | 301 | 133 | 215 | — | 228 |
| Waldeck-Frankenberg | 1 476 | 650 | 267 | 109 | 30 | 157 | — | 263 |
| Werra-Meißner-Kreis | 886 | 208 | 57 | 294 | 81 | 89 | — | 157 |
| Reg.-Bez. K a s s e l | 11 837 | 3 718 | 1 818 | 1 823 | 958 | 1 252 | 64 | 2 204 |
| Land H e s s e n | 59 500 | 19 237 | 11 328 | 7 532 | 5 695 | 5 843 | 327 | 9 538 |

1) Einschl. Lehrerinnen und Lehrer an Mittelstufenschulen und Förderstufen, außer Mittelstufenschulen und Förderstufen an Gesamtschulen.

2. Lehrerinnen und Lehrer mit stundenweiser Beschäftigung an allgemeinbildenden und beruflichen Schulen nach Geschlecht und Verwaltungsbezirken im Schuljahr 2015/16

| Kreisfreie Stadt (St.) Landkreis | Lehrer/innen mit stundenweiser Beschäftigung | | davon unterrichten an | | | | | |
|-------------------------------------|--|----------|-------------------------------|----------|---|----------|------------------------|----------|
| | | | allgemeinbildenden Schulen | | darunter an Grund-, Haupt- und Realschulen ¹⁾ | | beruflichen Schulen | |
| | insgesamt | weiblich | insgesamt | weiblich | insgesamt | weiblich | insgesamt | weiblich |
| Darmstadt, Wissenschaftsst. | 185 | 106 | 88 | 53 | 32 | 22 | 97 | 53 |
| Frankfurt am Main, St. | 299 | 172 | 196 | 118 | 102 | 65 | 103 | 54 |
| Offenbach am Main, St. | 92 | 32 | 67 | 19 | 5 | 5 | 25 | 13 |
| Wiesbaden, Landeshauptst. | 182 | 95 | 104 | 51 | 45 | 23 | 78 | 44 |
| Bergstraße | 153 | 97 | 142 | 91 | 84 | 55 | 11 | 6 |
| Darmstadt-Dieburg | 114 | 60 | 101 | 57 | 66 | 43 | 13 | 3 |
| Groß-Gerau | 143 | 98 | 128 | 89 | 67 | 49 | 15 | 9 |
| Hochtaunuskreis | 149 | 78 | 126 | 68 | 57 | 31 | 23 | 10 |
| Main-Kinzig-Kreis | 185 | 99 | 136 | 77 | 99 | 55 | 49 | 22 |
| Main-Taunus-Kreis | 243 | 153 | 195 | 126 | 75 | 53 | 48 | 27 |
| Odenwaldkreis | 43 | 21 | 42 | 20 | 25 | 11 | 1 | 1 |
| Offenbach | 122 | 72 | 102 | 60 | 62 | 39 | 20 | 12 |
| Rheingau-Taunus-Kreis | 139 | 75 | 96 | 54 | 44 | 26 | 43 | 21 |
| Wetteraukreis | 209 | 115 | 169 | 99 | 96 | 51 | 40 | 16 |
| Reg.-Bez. D a r m s t a d t | 2 258 | 1 273 | 1 692 | 982 | 859 | 528 | 566 | 291 |
| Gießen | 139 | 68 | 95 | 44 | 54 | 26 | 44 | 24 |
| Lahn-Dill-Kreis | 71 | 29 | 58 | 23 | 47 | 19 | 13 | 6 |
| Limburg-Weilburg | 66 | 28 | 54 | 24 | 36 | 14 | 12 | 4 |
| Marburg-Biedenkopf | 202 | 103 | 114 | 60 | 49 | 28 | 88 | 43 |
| Vogelsbergkreis | 85 | 34 | 40 | 9 | 26 | 8 | 45 | 25 |
| Reg.-Bez. G i e ß e n | 563 | 262 | 361 | 160 | 212 | 95 | 202 | 102 |
| Kassel, documenta-Stadt | 139 | 80 | 65 | 43 | 34 | 20 | 74 | 37 |
| Fulda | 155 | 93 | 127 | 75 | 75 | 36 | 28 | 18 |
| Hersfeld-Rotenburg | 43 | 16 | 30 | 16 | 19 | 10 | 13 | — |
| Kassel | 56 | 22 | 55 | 22 | 39 | 17 | 1 | — |
| Schwalm-Eder-Kreis | 157 | 97 | 108 | 68 | 43 | 23 | 49 | 29 |
| Waldeck-Frankenberg | 129 | 65 | 81 | 40 | 53 | 23 | 48 | 25 |
| Werra-Meißner-Kreis | 41 | 17 | 35 | 14 | 19 | 12 | 6 | 3 |
| Reg.-Bez. K a s s e l | 720 | 390 | 501 | 278 | 282 | 141 | 219 | 112 |
| Land H e s s e n | 3 541 | 1 925 | 2 554 | 1 420 | 1 353 | 764 | 987 | 505 |

1) Einschl. Lehrerinnen und Lehrer an Mittelstufenschulen und Förderstufen, außer Mittelstufenschulen und Förderstufen an Gesamtschulen.

3. Hauptamtliche und hauptberufliche Lehrerinnen und Lehrer an allgemeinbildenden und beruflichen

| Lfd. Nr. | Kreisfreie Stadt (St.) Landkreis | Lehrer/innen | | davon mit | | | | | |
|----------|-------------------------------------|--------------|-----------|-----------------|-----------|-----------------------------------|-----------|---|-----------|
| | | | | an Grundschulen | | an Grund-, Haupt- und Realschulen | | an Haupt- und Realschulen ¹⁾ | |
| | | ins-gesamt | weib-lich | ins-gesamt | weib-lich | ins-gesamt | weib-lich | ins-gesamt | weib-lich |
| 1 | Darmstadt, Wissenschaftsst. | 2 141 | 1 442 | 318 | 300 | 39 | 34 | 206 | 148 |
| 2 | Frankfurt am Main, St. | 6 558 | 4 479 | 1 452 | 1 311 | 65 | 48 | 920 | 614 |
| 3 | Offenbach am Main, St. | 1 421 | 984 | 270 | 246 | 13 | 6 | 225 | 159 |
| 4 | Wiesbaden, Landeshauptst. | 2 926 | 2 010 | 580 | 528 | 38 | 27 | 438 | 304 |
| 5 | Bergstraße | 2 249 | 1 562 | 512 | 471 | 27 | 19 | 424 | 295 |
| 6 | Darmstadt-Dieburg | 2 428 | 1 756 | 631 | 580 | 19 | 17 | 461 | 305 |
| 7 | Groß-Gerau | 2 234 | 1 590 | 514 | 474 | 12 | 12 | 395 | 271 |
| 8 | Hochtaunuskreis | 2 321 | 1 686 | 520 | 483 | 16 | 14 | 314 | 228 |
| 9 | Main-Kinzig-Kreis | 3 956 | 2 637 | 860 | 796 | 21 | 19 | 818 | 538 |
| 10 | Main-Taunus-Kreis | 2 120 | 1 528 | 512 | 473 | 17 | 11 | 335 | 231 |
| 11 | Odenwaldkreis | 913 | 611 | 204 | 186 | 10 | 7 | 196 | 127 |
| 12 | Offenbach | 3 119 | 2 185 | 727 | 678 | 52 | 38 | 548 | 372 |
| 13 | Rheingau-Taunus-Kreis | 1 567 | 1 112 | 339 | 318 | 17 | 15 | 307 | 205 |
| 14 | Wetteraukreis | 3 032 | 2 064 | 669 | 609 | 36 | 32 | 552 | 362 |
| 15 | Reg.-Bez. D a r m s t a d t | 36 985 | 25 646 | 8 108 | 7 453 | 382 | 299 | 6 139 | 4 159 |
| 16 | Gießen | 2 650 | 1 754 | 543 | 495 | 17 | 16 | 510 | 319 |
| 17 | Lahn-Dill-Kreis | 2 454 | 1 611 | 610 | 545 | 8 | 6 | 594 | 362 |
| 18 | Limburg-Weilburg | 2 028 | 1 361 | 416 | 381 | 13 | 10 | 445 | 276 |
| 19 | Marburg-Biedenkopf | 2 526 | 1 648 | 520 | 467 | 29 | 21 | 434 | 260 |
| 20 | Vogelsbergkreis | 1 020 | 647 | 208 | 192 | 14 | 11 | 198 | 111 |
| 21 | Reg.-Bez. G i e ß e n | 10 678 | 7 021 | 2 297 | 2 080 | 81 | 64 | 2 181 | 1 328 |
| 22 | Kassel, documenta-Stadt | 2 473 | 1 581 | 453 | 410 | 27 | 18 | 333 | 247 |
| 23 | Fulda | 2 288 | 1 431 | 496 | 454 | 22 | 14 | 448 | 276 |
| 24 | Hersfeld-Rotenburg | 1 141 | 746 | 257 | 235 | 8 | 8 | 241 | 160 |
| 25 | Kassel | 1 820 | 1 274 | 456 | 415 | 20 | 14 | 486 | 333 |
| 26 | Schwalm-Eder-Kreis | 1 753 | 1 130 | 397 | 347 | 10 | 7 | 348 | 219 |
| 27 | Waldeck-Frankenberg | 1 476 | 928 | 336 | 296 | 5 | 4 | 334 | 183 |
| 28 | Werra-Meißner-Kreis | 886 | 574 | 177 | 155 | 11 | 8 | 201 | 128 |
| 29 | Reg.-Bez. K a s s e l | 11 837 | 7 664 | 2 572 | 2 312 | 103 | 73 | 2 391 | 1 546 |
| 30 | Land H e s s e n | 59 500 | 40 331 | 12 977 | 11 845 | 566 | 436 | 10 711 | 7 033 |

¹⁾ Einschl. Lehrerinnen und Lehrer mit Lehramt an Grund-, Haupt-, Real- und Förderschulen an beruflichen Schulen. — ²⁾ Einschl. Fachober- und Fachschuloberlehrerinnen und -lehrer.

Schulen nach Lehramt/Lehrbefähigung, Geschlecht und Verwaltungsbezirken im Schuljahr 2015/16

| Lehramt/Lehrbefähigung | | | | | | | | | | | | Lfd. Nr. |
|------------------------|---------------|---------------------|---------------|------------------------------|---------------|--|---------------|--------------------------------|---------------|-----------------------------------|---------------|-------------|
| an Gymnasien | | an Förderschulen | | an beruflichen Schulen | | für muisch- technische Fächer | | Fachlehrer/innen ²⁾ | | sonstigem bzw. ohne Lehramt | | |
| ins- gesamt | weib- lich | ins- gesamt | weib- lich | ins- gesamt | weib- lich | ins- gesamt | weib- lich | ins- gesamt | weib- lich | ins- gesamt | weib- lich | |
| 739 | 453 | 145 | 117 | 338 | 167 | 23 | 18 | 78 | 52 | 255 | 153 | 1 |
| 2 002 | 1 202 | 551 | 428 | 722 | 353 | 41 | 22 | 157 | 89 | 648 | 412 | 2 |
| 364 | 233 | 102 | 81 | 150 | 67 | 4 | 3 | 72 | 51 | 221 | 138 | 3 |
| 913 | 540 | 241 | 197 | 347 | 174 | 27 | 19 | 71 | 46 | 271 | 175 | 4 |
| 788 | 470 | 152 | 112 | 148 | 67 | 15 | 14 | 49 | 32 | 134 | 82 | 5 |
| 710 | 436 | 203 | 162 | 75 | 34 | 30 | 21 | 44 | 29 | 255 | 172 | 6 |
| 648 | 400 | 210 | 185 | 172 | 59 | 22 | 16 | 42 | 26 | 219 | 147 | 7 |
| 900 | 578 | 155 | 130 | 153 | 85 | 15 | 9 | 56 | 38 | 192 | 121 | 8 |
| 1 144 | 650 | 322 | 251 | 326 | 120 | 30 | 22 | 123 | 67 | 312 | 174 | 9 |
| 684 | 446 | 179 | 136 | 115 | 52 | 6 | 4 | 33 | 22 | 239 | 153 | 10 |
| 227 | 113 | 82 | 61 | 57 | 21 | 10 | 8 | 43 | 31 | 84 | 57 | 11 |
| 934 | 558 | 246 | 194 | 203 | 87 | 16 | 10 | 98 | 70 | 295 | 178 | 12 |
| 517 | 318 | 148 | 115 | 57 | 25 | 16 | 12 | 26 | 16 | 140 | 88 | 13 |
| 904 | 512 | 318 | 251 | 236 | 114 | 12 | 9 | 82 | 37 | 223 | 138 | 14 |
| 11 474 | 6 909 | 3 054 | 2 420 | 3 099 | 1 425 | 267 | 187 | 974 | 606 | 3 488 | 2 188 | 15 |
| 846 | 478 | 262 | 208 | 229 | 106 | 10 | 6 | 78 | 42 | 155 | 84 | 16 |
| 562 | 300 | 232 | 178 | 248 | 111 | 9 | 6 | 75 | 35 | 116 | 68 | 17 |
| 482 | 280 | 171 | 131 | 234 | 117 | 13 | 11 | 75 | 38 | 179 | 117 | 18 |
| 860 | 481 | 257 | 188 | 215 | 97 | 22 | 18 | 70 | 40 | 119 | 76 | 19 |
| 240 | 131 | 85 | 60 | 114 | 52 | 15 | 12 | 72 | 36 | 74 | 42 | 20 |
| 2 990 | 1 670 | 1 007 | 765 | 1 040 | 483 | 69 | 53 | 370 | 191 | 643 | 387 | 21 |
| 776 | 441 | 195 | 145 | 353 | 131 | 46 | 28 | 118 | 70 | 172 | 91 | 22 |
| 616 | 311 | 145 | 106 | 264 | 97 | 50 | 34 | 95 | 56 | 152 | 83 | 23 |
| 322 | 179 | 69 | 51 | 116 | 45 | 10 | 5 | 37 | 22 | 81 | 41 | 24 |
| 473 | 276 | 128 | 93 | 102 | 43 | 15 | 12 | 58 | 38 | 82 | 50 | 25 |
| 526 | 272 | 183 | 136 | 143 | 63 | 21 | 16 | 54 | 25 | 71 | 45 | 26 |
| 380 | 214 | 127 | 93 | 158 | 62 | 10 | 10 | 61 | 23 | 65 | 43 | 27 |
| 249 | 144 | 78 | 61 | 83 | 38 | 14 | 7 | 29 | 10 | 44 | 23 | 28 |
| 3 342 | 1 837 | 925 | 685 | 1 219 | 479 | 166 | 112 | 452 | 244 | 667 | 376 | 29 |
| 17 806 | 10 416 | 4 986 | 3 870 | 5 358 | 2 387 | 502 | 352 | 1 796 | 1 041 | 4 798 | 2 951 | 30 |

4. Hauptamtliche und hauptberufliche Lehrerinnen und Lehrer an allgemeinbildenden und

| Lfd. Nr. | Kreisfreie Stadt (St.) Landkreis | Lehrer/innen | | davon im Alter | | | | | | | |
|----------|-------------------------------------|--------------|-----------|----------------|-----------|------------|-----------|------------|-----------|------------|-----------|
| | | | | unter 30 | | 30 bis 34 | | 35 bis 39 | | 40 bis 44 | |
| | | ins-gesamt | weib-lich | ins-gesamt | weib-lich | ins-gesamt | weib-lich | ins-gesamt | weib-lich | ins-gesamt | weib-lich |
| 1 | Darmstadt, Wissenschaftsst. | 2 141 | 1 442 | 110 | 96 | 294 | 213 | 297 | 204 | 265 | 173 |
| 2 | Frankfurt am Main, St. | 6 558 | 4 479 | 459 | 385 | 966 | 703 | 894 | 613 | 821 | 562 |
| 3 | Offenbach am Main, St. | 1 421 | 984 | 127 | 112 | 213 | 155 | 175 | 127 | 196 | 128 |
| 4 | Wiesbaden, Landeshauptst. | 2 926 | 2 010 | 188 | 163 | 444 | 328 | 397 | 263 | 393 | 274 |
| 5 | Bergstraße | 2 249 | 1 562 | 79 | 62 | 331 | 260 | 328 | 214 | 322 | 236 |
| 6 | Darmstadt-Dieburg | 2 428 | 1 756 | 140 | 121 | 350 | 259 | 282 | 202 | 382 | 274 |
| 7 | Groß-Gerau | 2 234 | 1 590 | 166 | 136 | 414 | 289 | 309 | 210 | 266 | 205 |
| 8 | Hochtaunuskreis | 2 321 | 1 686 | 144 | 123 | 369 | 267 | 304 | 212 | 327 | 237 |
| 9 | Main-Kinzig-Kreis | 3 956 | 2 637 | 291 | 243 | 559 | 399 | 493 | 339 | 546 | 381 |
| 10 | Main-Taunus-Kreis | 2 120 | 1 528 | 132 | 108 | 363 | 287 | 279 | 192 | 299 | 225 |
| 11 | Odenwaldkreis | 913 | 611 | 48 | 41 | 105 | 85 | 105 | 61 | 142 | 97 |
| 12 | Offenbach | 3 119 | 2 185 | 263 | 208 | 561 | 404 | 374 | 253 | 441 | 328 |
| 13 | Rheingau-Taunus-Kreis | 1 567 | 1 112 | 92 | 76 | 212 | 154 | 209 | 141 | 215 | 170 |
| 14 | Wetteraukreis | 3 032 | 2 064 | 169 | 133 | 398 | 298 | 394 | 269 | 412 | 302 |
| 15 | Reg.-Bez. D a r m s t a d t | 36 985 | 25 646 | 2 408 | 2 007 | 5 579 | 4 101 | 4 840 | 3 300 | 5 027 | 3 592 |
| 16 | Gießen | 2 650 | 1 754 | 141 | 107 | 319 | 214 | 329 | 218 | 375 | 273 |
| 17 | Lahn-Dill-Kreis | 2 454 | 1 611 | 85 | 66 | 289 | 195 | 372 | 252 | 360 | 246 |
| 18 | Limburg-Weilburg | 2 028 | 1 361 | 122 | 96 | 252 | 187 | 225 | 176 | 282 | 188 |
| 19 | Marburg-Biedenkopf | 2 526 | 1 648 | 68 | 57 | 282 | 192 | 310 | 216 | 359 | 242 |
| 20 | Vogelsbergkreis | 1 020 | 647 | 44 | 36 | 112 | 79 | 106 | 70 | 136 | 87 |
| 21 | Reg.-Bez. G i e ß e n | 10 678 | 7 021 | 460 | 362 | 1 254 | 867 | 1 342 | 932 | 1 512 | 1 036 |
| 22 | Kassel, documenta-Stadt | 2 473 | 1 581 | 118 | 85 | 275 | 190 | 263 | 168 | 363 | 248 |
| 23 | Fulda | 2 288 | 1 431 | 119 | 102 | 296 | 209 | 287 | 180 | 331 | 221 |
| 24 | Hersfeld-Rotenburg | 1 141 | 746 | 95 | 80 | 170 | 130 | 144 | 98 | 130 | 86 |
| 25 | Kassel | 1 820 | 1 274 | 92 | 81 | 228 | 166 | 238 | 172 | 284 | 203 |
| 26 | Schwalm-Eder-Kreis | 1 753 | 1 130 | 60 | 53 | 231 | 176 | 216 | 144 | 248 | 168 |
| 27 | Waldeck-Frankenberg | 1 476 | 928 | 58 | 49 | 181 | 129 | 144 | 95 | 218 | 154 |
| 28 | Werra-Meißner-Kreis | 886 | 574 | 35 | 30 | 118 | 86 | 103 | 69 | 105 | 72 |
| 29 | Reg.-Bez. K a s s e l | 11 837 | 7 664 | 577 | 480 | 1 499 | 1 086 | 1 395 | 926 | 1 679 | 1 152 |
| 30 | Land H e s s e n | 59 500 | 40 331 | 3 445 | 2 849 | 8 332 | 6 054 | 7 577 | 5 158 | 8 218 | 5 780 |

beruflichen Schulen nach Altersgruppen, Geschlecht und Verwaltungsbezirken im Schuljahr 2015/16

| von . . . Jahren | | | | | | | | | | | | Lfd. Nr. |
|------------------|---------------|----------------|---------------|----------------|---------------|----------------|---------------|----------------|---------------|-----------------|---------------|-------------|
| 45 bis 49 | | 50 bis 54 | | 55 bis 59 | | 60 bis 61 | | 62 bis 64 | | 65 oder mehr | | |
| ins- gesamt | weib- lich | ins- gesamt | weib- lich | ins- gesamt | weib- lich | ins- gesamt | weib- lich | ins- gesamt | weib- lich | ins- gesamt | weib- lich | |
| 319 | 206 | 276 | 191 | 287 | 181 | 160 | 109 | 119 | 62 | 14 | 7 | 1 |
| 878 | 585 | 713 | 467 | 873 | 606 | 428 | 276 | 457 | 245 | 69 | 37 | 2 |
| 157 | 102 | 180 | 113 | 171 | 123 | 97 | 62 | 93 | 57 | 12 | 5 | 3 |
| 416 | 285 | 308 | 208 | 387 | 258 | 179 | 124 | 174 | 92 | 40 | 15 | 4 |
| 334 | 212 | 247 | 174 | 294 | 214 | 159 | 103 | 139 | 81 | 16 | 6 | 5 |
| 391 | 288 | 285 | 202 | 291 | 219 | 162 | 111 | 128 | 78 | 17 | 2 | 6 |
| 299 | 206 | 208 | 146 | 272 | 202 | 135 | 96 | 148 | 93 | 17 | 7 | 7 |
| 347 | 259 | 242 | 180 | 279 | 207 | 157 | 114 | 135 | 79 | 17 | 8 | 8 |
| 542 | 354 | 458 | 282 | 517 | 330 | 252 | 167 | 260 | 125 | 38 | 17 | 9 |
| 292 | 209 | 232 | 170 | 263 | 187 | 107 | 66 | 127 | 70 | 26 | 14 | 10 |
| 125 | 70 | 110 | 80 | 135 | 97 | 69 | 42 | 67 | 33 | 7 | 5 | 11 |
| 405 | 283 | 324 | 230 | 361 | 249 | 196 | 126 | 167 | 94 | 27 | 10 | 12 |
| 234 | 158 | 189 | 131 | 216 | 161 | 101 | 60 | 92 | 58 | 7 | 3 | 13 |
| 447 | 296 | 329 | 204 | 460 | 313 | 221 | 149 | 182 | 93 | 20 | 7 | 14 |
| 5 186 | 3 513 | 4 101 | 2 778 | 4 806 | 3 347 | 2 423 | 1 605 | 2 288 | 1 260 | 327 | 143 | 15 |
| 415 | 261 | 329 | 220 | 373 | 254 | 192 | 115 | 164 | 87 | 13 | 5 | 16 |
| 398 | 256 | 351 | 233 | 299 | 199 | 150 | 99 | 131 | 58 | 19 | 7 | 17 |
| 310 | 197 | 263 | 167 | 308 | 200 | 133 | 82 | 112 | 59 | 21 | 9 | 18 |
| 430 | 277 | 323 | 215 | 359 | 219 | 186 | 115 | 192 | 105 | 17 | 10 | 19 |
| 157 | 87 | 122 | 82 | 181 | 114 | 76 | 48 | 81 | 42 | 5 | 2 | 20 |
| 1 710 | 1 078 | 1 388 | 917 | 1 520 | 986 | 737 | 459 | 680 | 351 | 75 | 33 | 21 |
| 429 | 265 | 312 | 198 | 341 | 216 | 184 | 112 | 169 | 93 | 19 | 6 | 22 |
| 404 | 238 | 249 | 161 | 261 | 150 | 170 | 94 | 155 | 73 | 16 | 3 | 23 |
| 156 | 94 | 110 | 71 | 149 | 94 | 94 | 50 | 77 | 36 | 16 | 7 | 24 |
| 301 | 201 | 220 | 161 | 226 | 152 | 109 | 78 | 115 | 58 | 7 | 2 | 25 |
| 288 | 177 | 218 | 128 | 257 | 155 | 120 | 69 | 105 | 57 | 10 | 3 | 26 |
| 210 | 109 | 208 | 123 | 222 | 135 | 109 | 70 | 115 | 59 | 11 | 5 | 27 |
| 123 | 79 | 108 | 67 | 126 | 82 | 90 | 51 | 73 | 36 | 5 | 2 | 28 |
| 1 911 | 1 163 | 1 425 | 909 | 1 582 | 984 | 876 | 524 | 809 | 412 | 84 | 28 | 29 |
| 8 807 | 5 754 | 6 914 | 4 604 | 7 908 | 5 317 | 4 036 | 2 588 | 3 777 | 2 023 | 486 | 204 | 30 |

5. Hauptamtliche und hauptberufliche Lehrerinnen und Lehrer an allgemein- und Schulformen, an denen sie überwiegend

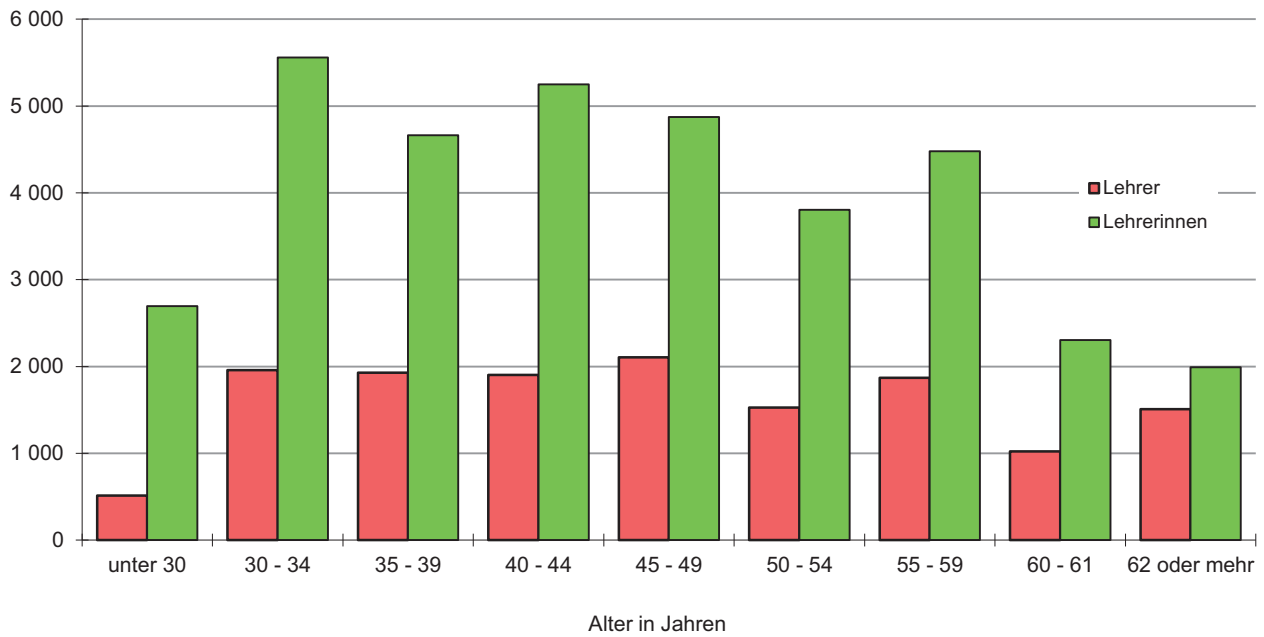
| Lfd. Nr. | Altersgruppe | Lehrer/innen | | davon | | | |
|----------|-----------------|--------------|------|--|------|-----------|-------|
| | | | | Grund-, Haupt- und Realschulen ¹⁾ | | Gymnasien | |
| | | insgesamt | % | insgesamt | % | insgesamt | % |
| | | | | | | | Männ- |
| 1 | Unter 30 | 596 | 3,1 | 175 | 5,6 | 113 | 2,3 |
| 2 | 30 bis 34 | 2 278 | 11,9 | 450 | 14,3 | 611 | 12,5 |
| 3 | 35 bis 39 | 2 419 | 12,6 | 377 | 12,0 | 711 | 14,6 |
| 4 | 40 bis 44 | 2 438 | 12,7 | 381 | 12,1 | 716 | 14,7 |
| 5 | 45 bis 49 | 3 053 | 15,9 | 476 | 15,2 | 667 | 13,7 |
| 6 | 50 bis 54 | 2 310 | 12,1 | 334 | 10,7 | 538 | 11,0 |
| 7 | 55 bis 59 | 2 591 | 13,5 | 404 | 12,9 | 640 | 13,1 |
| 8 | 60 bis 61 | 1 448 | 7,6 | 226 | 7,2 | 345 | 7,1 |
| 9 | 62 bis 64 | 1 754 | 9,2 | 261 | 8,3 | 456 | 9,3 |
| 10 | 65 oder mehr | 282 | 1,5 | 52 | 1,7 | 84 | 1,7 |
| 11 | Z u s a m m e n | 19 169 | 100 | 3 136 | 100 | 4 881 | 100 |
| | | | | | | | Weib- |
| 12 | Unter 30 | 2 849 | 7,1 | 1 280 | 7,9 | 356 | 5,5 |
| 13 | 30 bis 34 | 6 054 | 15,0 | 2 346 | 14,6 | 1 099 | 17,0 |
| 14 | 35 bis 39 | 5 158 | 12,8 | 2 092 | 13,0 | 883 | 13,7 |
| 15 | 40 bis 44 | 5 780 | 14,3 | 2 497 | 15,5 | 974 | 15,1 |
| 16 | 45 bis 49 | 5 754 | 14,3 | 2 394 | 14,9 | 891 | 13,8 |
| 17 | 50 bis 54 | 4 604 | 11,4 | 1 580 | 9,8 | 745 | 11,6 |
| 18 | 55 bis 59 | 5 317 | 13,2 | 1 993 | 12,4 | 802 | 12,4 |
| 19 | 60 bis 61 | 2 588 | 6,4 | 1 027 | 6,4 | 359 | 5,6 |
| 20 | 62 bis 64 | 2 023 | 5,0 | 806 | 5,0 | 305 | 4,7 |
| 21 | 65 oder mehr | 204 | 0,5 | 86 | 0,5 | 33 | 0,5 |
| 22 | Z u s a m m e n | 40 331 | 100 | 16 101 | 100 | 6 447 | 100 |
| | | | | | | | Ins- |
| 23 | Unter 30 | 3 445 | 5,8 | 1 455 | 7,6 | 469 | 4,1 |
| 24 | 30 bis 34 | 8 332 | 14,0 | 2 796 | 14,5 | 1 710 | 15,1 |
| 25 | 35 bis 39 | 7 577 | 12,7 | 2 469 | 12,8 | 1 594 | 14,1 |
| 26 | 40 bis 44 | 8 218 | 13,8 | 2 878 | 15,0 | 1 690 | 14,9 |
| 27 | 45 bis 49 | 8 807 | 14,8 | 2 870 | 14,9 | 1 558 | 13,8 |
| 28 | 50 bis 54 | 6 914 | 11,6 | 1 914 | 9,9 | 1 283 | 11,3 |
| 29 | 55 bis 59 | 7 908 | 13,3 | 2 397 | 12,5 | 1 442 | 12,7 |
| 30 | 60 bis 61 | 4 036 | 6,8 | 1 253 | 6,5 | 704 | 6,2 |
| 31 | 62 bis 64 | 3 777 | 6,3 | 1 067 | 5,5 | 761 | 6,7 |
| 32 | 65 oder mehr | 486 | 0,8 | 138 | 0,7 | 117 | 1,0 |
| 33 | Z u s a m m e n | 59 500 | 100 | 19 237 | 100 | 11 328 | 100 |

1) Einschl. Lehrerinnen und Lehrer an Mittelstufenschulen und Förderstufen, außer Mittelstufenschulen und Förderstufen an Gesamtschulen.

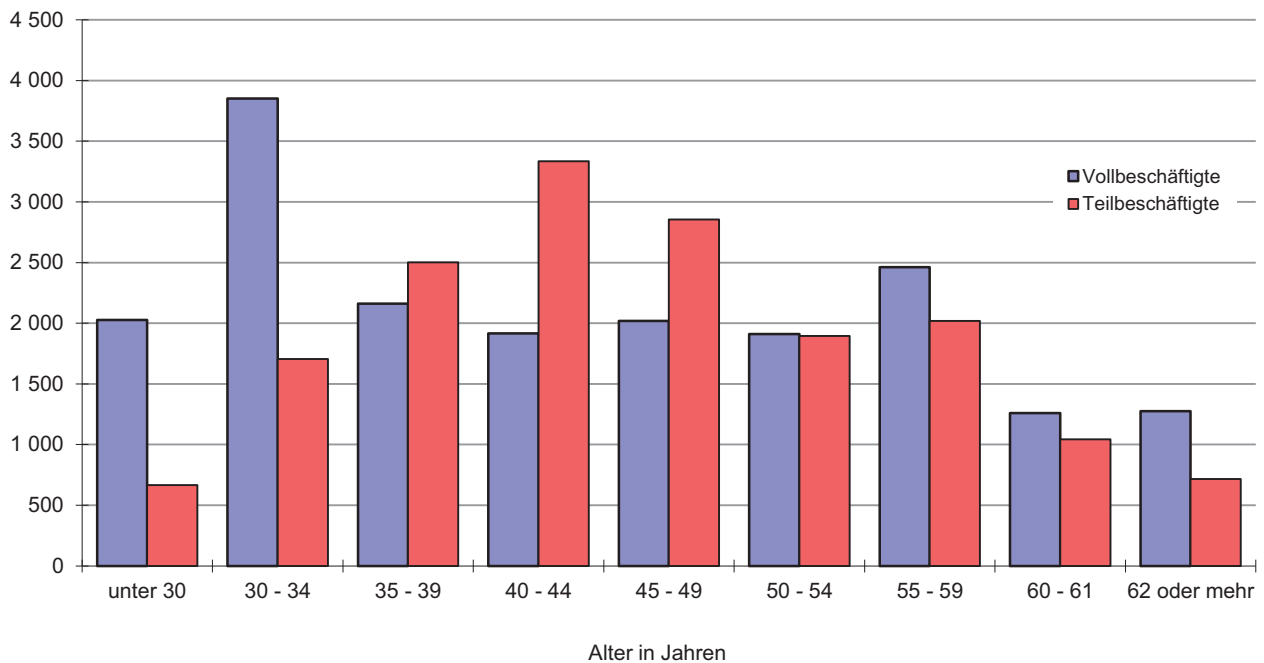
**bildenden und beruflichen Schulen nach Altersgruppen, Geschlecht
unterrichten im Schuljahr 2015/2016**

| unterrichten an | | | | | | | | | | | Lfd. Nr. |
|-----------------|------|--------------|------|---------------|------|---------------------------|------|---------------------|------|----|-------------|
| kooperativen | | integrierten | | Förderschulen | | Schulen für Erwachsene | | beruflichen Schulen | | | |
| Gesamtschulen | | | | | | | | | | | |
| insgesamt | % | insgesamt | % | insgesamt | % | insgesamt | % | insgesamt | % | | |
| lich | | | | | | | | | | | |
| 99 | 3,5 | 71 | 3,6 | 55 | 3,9 | 2 | 1,3 | 81 | 1,7 | 1 | |
| 376 | 13,4 | 312 | 16,0 | 203 | 14,3 | 7 | 4,4 | 319 | 6,6 | 2 | |
| 374 | 13,4 | 262 | 13,5 | 195 | 13,7 | 11 | 7,0 | 489 | 10,1 | 3 | |
| 357 | 12,8 | 228 | 11,7 | 214 | 15,0 | 7 | 4,4 | 535 | 11,1 | 4 | |
| 429 | 15,3 | 296 | 15,2 | 201 | 14,1 | 38 | 24,1 | 946 | 19,6 | 5 | |
| 290 | 10,4 | 194 | 10,0 | 151 | 10,6 | 19 | 12,0 | 784 | 16,2 | 6 | |
| 356 | 12,7 | 248 | 12,7 | 201 | 14,1 | 20 | 12,7 | 722 | 15,0 | 7 | |
| 215 | 7,7 | 120 | 6,2 | 95 | 6,7 | 22 | 13,9 | 425 | 8,8 | 8 | |
| 266 | 9,5 | 189 | 9,7 | 93 | 6,5 | 24 | 15,2 | 465 | 9,6 | 9 | |
| 34 | 1,2 | 27 | 1,4 | 15 | 1,1 | 8 | 5,1 | 62 | 1,3 | 10 | |
| 2 796 | 100 | 1 947 | 100 | 1 423 | 100 | 158 | 100 | 4 828 | 100 | 11 | |
| lich | | | | | | | | | | | |
| 348 | 7,3 | 355 | 9,5 | 355 | 8,0 | 1 | 0,6 | 154 | 3,3 | 12 | |
| 838 | 17,7 | 653 | 17,4 | 605 | 13,7 | 17 | 10,1 | 496 | 10,5 | 13 | |
| 522 | 11,0 | 453 | 12,1 | 697 | 15,8 | 16 | 9,5 | 495 | 10,5 | 14 | |
| 596 | 12,6 | 439 | 11,7 | 725 | 16,4 | 19 | 11,2 | 530 | 11,3 | 15 | |
| 602 | 12,7 | 461 | 12,3 | 502 | 11,4 | 24 | 14,2 | 880 | 18,7 | 16 | |
| 548 | 11,6 | 420 | 11,2 | 499 | 11,3 | 12 | 7,1 | 800 | 17,0 | 17 | |
| 637 | 13,5 | 482 | 12,9 | 527 | 11,9 | 40 | 23,7 | 836 | 17,7 | 18 | |
| 362 | 7,6 | 253 | 6,8 | 279 | 6,3 | 23 | 13,6 | 285 | 6,1 | 19 | |
| 264 | 5,6 | 216 | 5,8 | 208 | 4,7 | 8 | 4,7 | 216 | 4,6 | 20 | |
| 19 | 0,4 | 16 | 0,4 | 23 | 0,5 | 9 | 5,3 | 18 | 0,4 | 21 | |
| 4 736 | 100 | 3 748 | 100 | 4 420 | 100 | 169 | 100 | 4 710 | 100 | 22 | |
| gesamt | | | | | | | | | | | |
| 447 | 5,9 | 426 | 7,5 | 410 | 7,0 | 3 | 0,9 | 235 | 2,5 | 23 | |
| 1 214 | 16,1 | 965 | 16,9 | 808 | 13,8 | 24 | 7,3 | 815 | 8,5 | 24 | |
| 896 | 11,9 | 715 | 12,6 | 892 | 15,3 | 27 | 8,3 | 984 | 10,3 | 25 | |
| 953 | 12,7 | 667 | 11,7 | 939 | 16,1 | 26 | 8,0 | 1 065 | 11,2 | 26 | |
| 1 031 | 13,7 | 757 | 13,3 | 703 | 12,0 | 62 | 19,0 | 1 826 | 19,1 | 27 | |
| 838 | 11,1 | 614 | 10,8 | 650 | 11,1 | 31 | 9,5 | 1 584 | 16,6 | 28 | |
| 993 | 13,2 | 730 | 12,8 | 728 | 12,5 | 60 | 18,3 | 1 558 | 16,3 | 29 | |
| 577 | 7,7 | 373 | 6,5 | 374 | 6,4 | 45 | 13,8 | 710 | 7,4 | 30 | |
| 530 | 7,0 | 405 | 7,1 | 301 | 5,2 | 32 | 9,8 | 681 | 7,1 | 31 | |
| 53 | 0,7 | 43 | 0,8 | 38 | 0,7 | 17 | 5,2 | 80 | 0,8 | 32 | |
| 7 532 | 100 | 5 695 | 100 | 5 843 | 100 | 327 | 100 | 9 538 | 100 | 33 | |

Hauptamtliche und hauptberufliche Lehrerinnen und Lehrer an allgemeinbildenden Schulen nach Altersgruppen im Schuljahr 2015/16



Hauptamtliche und hauptberufliche Lehrerinnen an allgemeinbildenden Schulen nach Altersgruppen und Beschäftigungsumfang im Schuljahr 2015/16



6. Lehrerinnen und Lehrer an allgemeinbildenden Schulen nach Beschäftigungsumfang, Geschlecht und Verwaltungsbezirken im Schuljahr 2015/16

| Kreisfreie Stadt (St.) Landkreis | Hauptamtliche und hauptberufliche Lehrer/innen | | davon | | | | Lehrer/innen mit stundenweiser Beschäftigung ¹⁾ | |
|-------------------------------------|--|----------|------------------|----------|------------------|----------|--|----------|
| | | | vollbeschäftigte | | teilbeschäftigte | | | |
| | insgesamt | weiblich | insgesamt | weiblich | insgesamt | weiblich | insgesamt | weiblich |
| Darmstadt, Wissenschaftsst. | 1 567 | 1 133 | 861 | 511 | 706 | 622 | 88 | 53 |
| Frankfurt am Main, St. | 5 427 | 3 903 | 3 494 | 2 302 | 1 933 | 1 601 | 196 | 118 |
| Offenbach am Main, St. | 1 140 | 833 | 743 | 498 | 397 | 335 | 67 | 19 |
| Wiesbaden, Landeshauptst. | 2 436 | 1 757 | 1 569 | 1 009 | 867 | 748 | 104 | 51 |
| Bergstraße | 1 976 | 1 417 | 1 099 | 643 | 877 | 774 | 142 | 91 |
| Darmstadt-Dieburg | 2 281 | 1 676 | 1 319 | 813 | 962 | 863 | 101 | 57 |
| Groß-Gerau | 1 977 | 1 484 | 1 212 | 799 | 765 | 685 | 128 | 89 |
| Hochtaunuskreis | 2 075 | 1 548 | 1 176 | 760 | 899 | 788 | 126 | 68 |
| Main-Kinzig-Kreis | 3 253 | 2 327 | 2 105 | 1 295 | 1 148 | 1 032 | 136 | 77 |
| Main-Taunus-Kreis | 1 932 | 1 430 | 1 061 | 671 | 871 | 759 | 195 | 126 |
| Odenwaldkreis | 788 | 551 | 501 | 294 | 287 | 257 | 42 | 20 |
| Offenbach | 2 788 | 2 026 | 1 722 | 1 098 | 1 066 | 928 | 102 | 60 |
| Rheingau-Taunus-Kreis | 1 457 | 1 059 | 887 | 560 | 570 | 499 | 96 | 54 |
| Wetteraukreis | 2 626 | 1 862 | 1 630 | 990 | 996 | 872 | 169 | 99 |
| Reg.-Bez. D a r m s t a d t | 31 723 | 23 006 | 19 379 | 12 243 | 12 344 | 10 763 | 1 692 | 982 |
| Gießen | 2 219 | 1 537 | 1 368 | 796 | 851 | 741 | 95 | 44 |
| Lahn-Dill-Kreis | 1 997 | 1 390 | 1 254 | 726 | 743 | 664 | 58 | 23 |
| Limburg-Weilburg | 1 559 | 1 124 | 960 | 580 | 599 | 544 | 54 | 24 |
| Marburg-Biedenkopf | 2 084 | 1 415 | 1 203 | 668 | 881 | 747 | 114 | 60 |
| Vogelsbergkreis | 747 | 510 | 504 | 298 | 243 | 212 | 40 | 9 |
| Reg.-Bez. G i e ß e n | 8 606 | 5 976 | 5 289 | 3 068 | 3 317 | 2 908 | 361 | 160 |
| Kassel, documenta-Stadt | 1 806 | 1 276 | 1 036 | 624 | 770 | 652 | 65 | 43 |
| Fulda | 1 792 | 1 204 | 1 142 | 626 | 650 | 578 | 127 | 75 |
| Hersfeld-Rotenburg | 929 | 652 | 613 | 387 | 316 | 265 | 30 | 16 |
| Kassel | 1 639 | 1 176 | 1 015 | 611 | 624 | 565 | 55 | 22 |
| Schwalm-Eder-Kreis | 1 525 | 1 022 | 1 029 | 586 | 496 | 436 | 108 | 68 |
| Waldeck-Frankenberg | 1 213 | 808 | 787 | 450 | 426 | 358 | 81 | 40 |
| Werra-Meißner-Kreis | 729 | 501 | 485 | 289 | 244 | 212 | 35 | 14 |
| Reg.-Bez. K a s s e l | 9 633 | 6 639 | 6 107 | 3 573 | 3 526 | 3 066 | 501 | 278 |
| Land H e s s e n | 49 962 | 35 621 | 30 775 | 18 884 | 19 187 | 16 737 | 2 554 | 1 420 |

1) Nebenamtliche und nebenberufliche Lehrerinnen und Lehrer, Lehrerinnen und Lehrer mit Mehrarbeit sowie Studienreferendarinnen und Studienreferendare.

Allgemeinbildende Schulen

7. Voll- und teilbeschäftigte hauptamtliche und hauptberufliche Lehrerinnen und Lehrer an allgemein-

| Lfd. Nr. | Kreisfreie Stadt (St.) Landkreis | Lehrer/innen | | davon im Alter | | | | | | | |
|----------|-------------------------------------|--------------|-----------|----------------|-----------|------------|-----------|------------|-----------|------------|-----------|
| | | | | unter 30 | | 30 bis 34 | | 35 bis 39 | | 40 bis 44 | |
| | | ins-gesamt | weib-lich | ins-gesamt | weib-lich | ins-gesamt | weib-lich | ins-gesamt | weib-lich | ins-gesamt | weib-lich |
| 1 | Darmstadt, Wissenschaftsst. | 1 567 | 1 133 | 98 | 90 | 239 | 176 | 243 | 176 | 193 | 142 |
| 2 | Frankfurt am Main, St. | 5 427 | 3 903 | 435 | 368 | 875 | 640 | 740 | 538 | 701 | 504 |
| 3 | Offenbach am Main, St. | 1 140 | 833 | 116 | 104 | 188 | 141 | 148 | 110 | 167 | 114 |
| 4 | Wiesbaden, Landeshauptst. | 2 436 | 1 757 | 183 | 161 | 406 | 307 | 355 | 239 | 333 | 246 |
| 5 | Bergstraße | 1 976 | 1 417 | 72 | 57 | 311 | 248 | 277 | 192 | 288 | 214 |
| 6 | Darmstadt-Dieburg | 2 281 | 1 676 | 132 | 118 | 338 | 249 | 272 | 195 | 367 | 268 |
| 7 | Groß-Gerau | 1 977 | 1 484 | 158 | 130 | 388 | 276 | 282 | 199 | 242 | 194 |
| 8 | Hochtaunuskreis | 2 075 | 1 548 | 136 | 118 | 344 | 254 | 278 | 200 | 303 | 221 |
| 9 | Main-Kinzig-Kreis | 3 253 | 2 327 | 270 | 229 | 491 | 360 | 424 | 307 | 467 | 349 |
| 10 | Main-Taunus-Kreis | 1 932 | 1 430 | 128 | 105 | 342 | 271 | 259 | 181 | 284 | 217 |
| 11 | Odenwaldkreis | 788 | 551 | 46 | 40 | 97 | 83 | 94 | 57 | 131 | 93 |
| 12 | Offenbach | 2 788 | 2 026 | 250 | 198 | 523 | 381 | 345 | 240 | 402 | 313 |
| 13 | Rheingau-Taunus-Kreis | 1 457 | 1 059 | 89 | 75 | 201 | 148 | 199 | 137 | 207 | 168 |
| 14 | Wetteraukreis | 2 626 | 1 862 | 164 | 129 | 365 | 275 | 362 | 256 | 369 | 270 |
| 15 | Reg.-Bez. D a r m s t a d t | 31 723 | 23 006 | 2 277 | 1 922 | 5 108 | 3 809 | 4 278 | 3 027 | 4 454 | 3 313 |
| 16 | Gießen | 2 219 | 1 537 | 126 | 99 | 291 | 198 | 278 | 187 | 326 | 244 |
| 17 | Lahn-Dill-Kreis | 1 997 | 1 390 | 75 | 60 | 244 | 168 | 319 | 230 | 308 | 218 |
| 18 | Limburg-Weilburg | 1 559 | 1 124 | 110 | 87 | 217 | 163 | 188 | 149 | 245 | 167 |
| 19 | Marburg-Biedenkopf | 2 084 | 1 415 | 62 | 53 | 246 | 171 | 275 | 199 | 302 | 213 |
| 20 | Vogelsbergkreis | 747 | 510 | 36 | 30 | 98 | 72 | 81 | 56 | 110 | 74 |
| 21 | Reg.-Bez. G i e ß e n | 8 606 | 5 976 | 409 | 329 | 1 096 | 772 | 1 141 | 821 | 1 291 | 916 |
| 22 | Kassel, documenta-Stadt | 1 806 | 1 276 | 99 | 75 | 208 | 153 | 202 | 136 | 280 | 209 |
| 23 | Fulda | 1 792 | 1 204 | 104 | 91 | 258 | 186 | 222 | 152 | 278 | 192 |
| 24 | Hersfeld-Rotenburg | 929 | 652 | 91 | 78 | 150 | 116 | 116 | 83 | 103 | 80 |
| 25 | Kassel | 1 639 | 1 176 | 90 | 79 | 223 | 162 | 230 | 167 | 255 | 188 |
| 26 | Schwalm-Eder-Kreis | 1 525 | 1 022 | 56 | 49 | 213 | 167 | 194 | 132 | 220 | 157 |
| 27 | Waldeck-Frankenberg | 1 213 | 808 | 51 | 43 | 159 | 117 | 123 | 82 | 192 | 139 |
| 28 | Werra-Meißner-Kreis | 729 | 501 | 33 | 29 | 102 | 76 | 87 | 63 | 80 | 56 |
| 29 | Reg.-Bez. K a s s e l | 9 633 | 6 639 | 524 | 444 | 1 313 | 977 | 1 174 | 815 | 1 408 | 1 021 |
| 30 | Land H e s s e n | 49 962 | 35 621 | 3 210 | 2 695 | 7 517 | 5 558 | 6 593 | 4 663 | 7 153 | 5 250 |

bildenden Schulen nach Altersgruppen, Geschlecht und Verwaltungsbezirken im Schuljahr 2015/16

| von . . . Jahren | | | | | | | | | | | | Lfd. Nr. |
|------------------|---------------|----------------|---------------|----------------|---------------|----------------|---------------|----------------|---------------|-----------------|---------------|-------------|
| 45 bis 49 | | 50 bis 54 | | 55 bis 59 | | 60 bis 61 | | 62 bis 64 | | 65 oder mehr | | |
| ins- gesamt | weib- lich | ins- gesamt | weib- lich | ins- gesamt | weib- lich | ins- gesamt | weib- lich | ins- gesamt | weib- lich | ins- gesamt | weib- lich | |
| 202 | 136 | 176 | 131 | 210 | 136 | 122 | 94 | 73 | 45 | 11 | 7 | 1 |
| 692 | 484 | 551 | 383 | 686 | 503 | 332 | 230 | 356 | 217 | 59 | 36 | 2 |
| 108 | 76 | 126 | 85 | 129 | 98 | 79 | 54 | 69 | 46 | 10 | 5 | 3 |
| 325 | 234 | 236 | 170 | 284 | 201 | 147 | 107 | 131 | 78 | 36 | 14 | 4 |
| 286 | 187 | 201 | 149 | 258 | 191 | 145 | 100 | 129 | 75 | 9 | 4 | 5 |
| 356 | 271 | 261 | 190 | 268 | 203 | 151 | 105 | 120 | 75 | 16 | 2 | 6 |
| 249 | 186 | 165 | 129 | 232 | 183 | 115 | 90 | 132 | 90 | 14 | 7 | 7 |
| 294 | 222 | 204 | 162 | 246 | 189 | 135 | 102 | 120 | 73 | 15 | 7 | 8 |
| 425 | 305 | 344 | 230 | 410 | 286 | 190 | 141 | 201 | 105 | 31 | 15 | 9 |
| 267 | 196 | 210 | 161 | 222 | 163 | 95 | 62 | 102 | 61 | 23 | 13 | 10 |
| 103 | 61 | 80 | 59 | 115 | 85 | 60 | 38 | 58 | 31 | 4 | 4 | 11 |
| 348 | 251 | 265 | 201 | 305 | 221 | 171 | 118 | 154 | 93 | 25 | 10 | 12 |
| 219 | 149 | 167 | 119 | 193 | 148 | 91 | 57 | 84 | 55 | 7 | 3 | 13 |
| 362 | 260 | 259 | 168 | 383 | 272 | 195 | 139 | 149 | 87 | 18 | 6 | 14 |
| 4 236 | 3 018 | 3 245 | 2 337 | 3 941 | 2 879 | 2 028 | 1 437 | 1 878 | 1 131 | 278 | 133 | 15 |
| 339 | 225 | 263 | 187 | 296 | 211 | 157 | 106 | 131 | 75 | 12 | 5 | 16 |
| 311 | 219 | 261 | 185 | 239 | 165 | 121 | 90 | 104 | 50 | 15 | 5 | 17 |
| 206 | 153 | 173 | 123 | 224 | 156 | 96 | 69 | 89 | 51 | 11 | 6 | 18 |
| 348 | 232 | 252 | 172 | 290 | 179 | 137 | 96 | 157 | 91 | 15 | 9 | 19 |
| 99 | 60 | 74 | 54 | 123 | 86 | 57 | 40 | 65 | 36 | 4 | 2 | 20 |
| 1 303 | 889 | 1 023 | 721 | 1 172 | 797 | 568 | 401 | 546 | 303 | 57 | 27 | 21 |
| 276 | 189 | 218 | 162 | 235 | 164 | 141 | 99 | 132 | 84 | 15 | 5 | 22 |
| 298 | 201 | 167 | 117 | 196 | 118 | 131 | 79 | 124 | 65 | 14 | 3 | 23 |
| 116 | 79 | 82 | 61 | 111 | 72 | 82 | 43 | 64 | 33 | 14 | 7 | 24 |
| 255 | 177 | 183 | 139 | 203 | 138 | 95 | 71 | 98 | 53 | 7 | 2 | 25 |
| 233 | 156 | 180 | 110 | 219 | 131 | 111 | 66 | 90 | 51 | 9 | 3 | 26 |
| 165 | 96 | 148 | 100 | 173 | 113 | 96 | 61 | 98 | 53 | 8 | 4 | 27 |
| 99 | 69 | 84 | 57 | 100 | 69 | 74 | 46 | 66 | 34 | 4 | 2 | 28 |
| 1 442 | 967 | 1 062 | 746 | 1 237 | 805 | 730 | 465 | 672 | 373 | 71 | 26 | 29 |
| 6 981 | 4 874 | 5 330 | 3 804 | 6 350 | 4 481 | 3 326 | 2 303 | 3 096 | 1 807 | 406 | 186 | 30 |

Allgemeinbildende Schulen

8. Erteilte Unterrichtsstunden von Lehrerinnen und Lehrern an allgemeinbildenden Schulen nach Beschäftigungsumfang und Verwaltungsbezirken in der Berichtswoche vom 26. Oktober bis 30. Oktober 2015

| Kreisfreie Stadt (St.) Landkreis | Erteilte Unterrichtsstunden | | davon wurden erteilt von . . . Lehrern/-innen | | | | | |
|-------------------------------------|-----------------------------|---------------------|---|---------------------|-------------------|---------------------|--|---------------------|
| | | | vollbeschäftigten | | teilbeschäftigten | | stundenweise beschäftigten ¹⁾ | |
| | ins-gesamt | darunter von Frauen | ins-gesamt | darunter von Frauen | ins-gesamt | darunter von Frauen | ins-gesamt | darunter von Frauen |
| Darmstadt, Wissenschaftsst. | 31 353 | 21 926 | 19 052 | 11 295 | 11 229 | 9 855 | 1 072 | 776 |
| Frankfurt am Main, St. | 118 388 | 84 249 | 81 329 | 54 138 | 33 032 | 27 338 | 4 027 | 2 773 |
| Offenbach am Main, St. | 24 561 | 17 463 | 17 562 | 11 677 | 6 338 | 5 417 | 661 | 369 |
| Wiesbaden, Landeshauptst. | 51 187 | 36 124 | 35 275 | 22 783 | 14 241 | 12 302 | 1 671 | 1 039 |
| Bergstraße | 41 159 | 28 434 | 24 645 | 14 407 | 14 013 | 12 225 | 2 501 | 1 802 |
| Darmstadt-Dieburg | 47 740 | 33 964 | 30 013 | 18 434 | 16 161 | 14 489 | 1 566 | 1 041 |
| Groß-Gerau | 42 042 | 30 757 | 26 738 | 17 488 | 12 612 | 11 223 | 2 692 | 2 046 |
| Hochtaunuskreis | 42 038 | 30 592 | 25 664 | 16 808 | 14 492 | 12 558 | 1 882 | 1 226 |
| Main-Kinzig-Kreis | 67 305 | 46 998 | 47 017 | 29 088 | 18 353 | 16 608 | 1 935 | 1 302 |
| Main-Taunus-Kreis | 40 117 | 28 935 | 23 743 | 15 116 | 14 078 | 12 229 | 2 296 | 1 590 |
| Odenwaldkreis | 16 383 | 11 228 | 10 860 | 6 483 | 4 639 | 4 126 | 884 | 619 |
| Offenbach | 59 132 | 42 236 | 39 311 | 25 455 | 17 956 | 15 566 | 1 865 | 1 215 |
| Rheingau-Taunus-Kreis | 30 655 | 21 800 | 19 923 | 12 673 | 9 712 | 8 467 | 1 020 | 660 |
| Wetteraukreis | 53 912 | 37 204 | 35 494 | 21 569 | 16 211 | 14 017 | 2 207 | 1 618 |
| Reg.-Bez. D a r m s t a d t | 665 972 | 471 910 | 436 626 | 277 414 | 203 067 | 176 420 | 26 279 | 18 076 |
| Gießen | 46 627 | 31 246 | 30 303 | 17 565 | 14 555 | 12 595 | 1 769 | 1 086 |
| Lahn-Dill-Kreis | 40 711 | 27 538 | 27 424 | 15 971 | 12 340 | 10 993 | 947 | 574 |
| Limburg-Weilburg | 31 848 | 22 254 | 21 294 | 12 955 | 9 759 | 8 783 | 795 | 516 |
| Marburg-Biedenkopf | 43 437 | 28 905 | 26 301 | 14 851 | 14 987 | 12 660 | 2 149 | 1 394 |
| Vogelsbergkreis | 16 209 | 10 751 | 11 314 | 6 639 | 4 379 | 3 845 | 516 | 267 |
| Reg.-Bez. G i e ß e n | 178 832 | 120 694 | 116 636 | 67 981 | 56 020 | 48 876 | 6 176 | 3 837 |
| Kassel, documenta-Stadt | 40 514 | 27 404 | 25 000 | 14 400 | 13 962 | 11 933 | 1 552 | 1 071 |
| Fulda | 38 316 | 25 112 | 25 936 | 14 446 | 10 761 | 9 560 | 1 619 | 1 106 |
| Hersfeld-Rotenburg | 20 013 | 14 010 | 13 986 | 8 975 | 5 397 | 4 570 | 630 | 465 |
| Kassel | 31 533 | 22 695 | 20 472 | 12 852 | 10 152 | 9 231 | 909 | 612 |
| Schwalm-Eder-Kreis | 33 556 | 22 196 | 23 454 | 13 578 | 8 357 | 7 386 | 1 745 | 1 232 |
| Waldeck-Frankenberg | 26 460 | 17 272 | 17 881 | 10 241 | 7 363 | 6 218 | 1 216 | 813 |
| Werra-Meißner-Kreis | 15 829 | 10 632 | 10 789 | 6 469 | 4 369 | 3 771 | 671 | 392 |
| Reg.-Bez. K a s s e l | 206 221 | 139 321 | 137 518 | 80 961 | 60 361 | 52 669 | 8 342 | 5 691 |
| Land H e s s e n | 1 051 025 | 731 925 | 690 780 | 426 356 | 319 448 | 277 965 | 40 797 | 27 604 |

1) Nebenamtliche und nebenberufliche Lehrerinnen und Lehrer, Lehrerinnen und Lehrer mit Mehrarbeit sowie Studienreferendarinnen und Studienreferendare.

9. Voll- und teilbeschäftigte hauptamtliche und hauptberufliche Lehrerinnen und Lehrer¹⁾ an Grund-, Haupt- und Realschulen²⁾ nach Lehramt und Verwaltungsbezirken im Schuljahr 2015/16

| Kreisfreie Stadt (St.) Landkreis | Lehrer/innen | | davon mit Lehramt | | | | |
|-------------------------------------|--------------|----------|-------------------------|--|---------------------------------|--|--------------------------------------|
| | | | an Grund- schulen | an Grund-, Haupt- und Realschulen | an Haupt- und Realschulen | für muisch- technische Fächer | sonstigem bzw. ohne Lehramt |
| | insgesamt | weiblich | | | | | |
| Darmstadt, Wissenschaftsst. | 449 | 398 | 294 | 30 | 58 | 12 | 55 |
| Frankfurt am Main, St. | 2 232 | 1 863 | 1 397 | 28 | 426 | 11 | 370 |
| Offenbach am Main, St. | 485 | 402 | 263 | 9 | 92 | 3 | 118 |
| Wiesbaden, Landeshauptst. | 947 | 796 | 563 | 29 | 195 | 17 | 143 |
| Bergstraße | 887 | 739 | 498 | 20 | 255 | 12 | 102 |
| Darmstadt-Dieburg | 713 | 645 | 596 | 8 | 40 | 6 | 63 |
| Groß-Gerau | 762 | 657 | 501 | 7 | 120 | 12 | 122 |
| Hochtaunuskreis | 826 | 710 | 520 | 12 | 131 | 8 | 155 |
| Main-Kinzig-Kreis | 1 440 | 1 192 | 845 | 16 | 401 | 22 | 156 |
| Main-Taunus-Kreis | 717 | 628 | 494 | 6 | 67 | 4 | 146 |
| Odenwaldkreis | 301 | 256 | 201 | 6 | 30 | 4 | 60 |
| Offenbach | 1 074 | 927 | 711 | 32 | 174 | 7 | 150 |
| Rheingau-Taunus-Kreis | 492 | 421 | 309 | 9 | 112 | 9 | 53 |
| Wetteraukreis | 1 013 | 850 | 653 | 27 | 257 | 5 | 71 |
| Reg.-Bez. D a r m s t a d t | 12 338 | 10 484 | 7 845 | 239 | 2 358 | 132 | 1 764 |
| Gießen | 618 | 542 | 521 | 10 | 33 | 2 | 52 |
| Lahn-Dill-Kreis | 774 | 641 | 588 | 1 | 149 | 5 | 31 |
| Limburg-Weilburg | 702 | 554 | 367 | 8 | 258 | 6 | 63 |
| Marburg-Biedenkopf | 770 | 621 | 493 | 18 | 187 | 5 | 67 |
| Vogelsbergkreis | 317 | 258 | 196 | 11 | 73 | 8 | 29 |
| Reg.-Bez. G i e ß e n | 3 181 | 2 616 | 2 165 | 48 | 700 | 26 | 242 |
| Kassel, documenta-Stadt | 569 | 482 | 411 | 13 | 63 | 12 | 70 |
| Fulda | 971 | 736 | 483 | 18 | 330 | 27 | 113 |
| Hersfeld-Rotenburg | 296 | 265 | 256 | 5 | 5 | 1 | 29 |
| Kassel | 477 | 431 | 436 | 7 | 4 | 3 | 27 |
| Schwalm-Eder-Kreis | 547 | 438 | 362 | 4 | 128 | 12 | 41 |
| Waldeck-Frankenberg | 650 | 473 | 319 | 3 | 262 | 10 | 56 |
| Werra-Meißner-Kreis | 208 | 176 | 167 | 5 | 12 | 6 | 18 |
| Reg.-Bez. K a s s e l | 3 718 | 3 001 | 2 434 | 55 | 804 | 71 | 354 |
| Land H e s s e n | 19 237 | 16 101 | 12 444 | 342 | 3 862 | 229 | 2 360 |

1) Lehrerinnen und Lehrer, die Grund-, Haupt- bzw. Realschüler/innen an Gesamtschulen unterrichten, sind unter Gesamtschulen nachgewiesen.— 2) Einschl. Lehrerinnen und Lehrer an Mittelstufenschulen und Förderstufen, außer Mittelstufenstufenschulen und Förderstufen an Gesamtschulen.

Grund-, Haupt- und Realschulen

10. Voll- und teilbeschäftigte hauptamtliche und hauptberufliche nach Altersgruppen, Geschlecht und

| Lfd. Nr. | Kreisfreie Stadt (St.) Landkreis | Lehrer/innen | | davon im Alter | | | | | | | |
|----------|-------------------------------------|--------------|-----------|----------------|-----------|------------|-----------|------------|-----------|------------|-----------|
| | | | | unter 30 | | 30 bis 34 | | 35 bis 39 | | 40 bis 44 | |
| | | ins-gesamt | weib-lich | ins-gesamt | weib-lich | ins-gesamt | weib-lich | ins-gesamt | weib-lich | ins-gesamt | weib-lich |
| 1 | Darmstadt, Wissenschaftsst. | 449 | 398 | 34 | 32 | 82 | 74 | 86 | 74 | 56 | 49 |
| 2 | Frankfurt am Main, St. | 2 232 | 1 863 | 241 | 212 | 360 | 302 | 284 | 238 | 276 | 236 |
| 3 | Offenbach am Main, St. | 485 | 402 | 66 | 64 | 79 | 69 | 76 | 61 | 61 | 49 |
| 4 | Wiesbaden, Landeshauptst. | 947 | 796 | 92 | 81 | 161 | 132 | 139 | 117 | 139 | 117 |
| 5 | Bergstraße | 887 | 739 | 49 | 40 | 154 | 134 | 109 | 92 | 131 | 117 |
| 6 | Darmstadt-Dieburg | 713 | 645 | 47 | 45 | 110 | 98 | 88 | 84 | 119 | 106 |
| 7 | Groß-Gerau | 762 | 657 | 69 | 58 | 110 | 88 | 94 | 72 | 109 | 98 |
| 8 | Hochtaunuskreis | 826 | 710 | 58 | 52 | 126 | 98 | 97 | 85 | 116 | 101 |
| 9 | Main-Kinzig-Kreis | 1 440 | 1 192 | 123 | 114 | 204 | 170 | 198 | 167 | 218 | 183 |
| 10 | Main-Taunus-Kreis | 717 | 628 | 56 | 51 | 134 | 120 | 89 | 76 | 119 | 113 |
| 11 | Odenwaldkreis | 301 | 256 | 23 | 21 | 36 | 32 | 27 | 23 | 50 | 45 |
| 12 | Offenbach | 1 074 | 927 | 119 | 104 | 191 | 158 | 131 | 113 | 165 | 156 |
| 13 | Rheingau-Taunus-Kreis | 492 | 421 | 34 | 30 | 75 | 60 | 72 | 60 | 74 | 68 |
| 14 | Wetteraukreis | 1 013 | 850 | 77 | 58 | 140 | 122 | 138 | 117 | 149 | 125 |
| 15 | Reg.-Bez. D a r m s t a d t | 12 338 | 10 484 | 1 088 | 962 | 1 962 | 1 657 | 1 628 | 1 379 | 1 782 | 1 563 |
| 16 | Gießen | 618 | 542 | 36 | 29 | 64 | 54 | 74 | 63 | 101 | 95 |
| 17 | Lahn-Dill-Kreis | 774 | 641 | 21 | 18 | 77 | 63 | 115 | 101 | 125 | 105 |
| 18 | Limburg-Weilburg | 702 | 554 | 49 | 35 | 92 | 77 | 102 | 84 | 116 | 90 |
| 19 | Marburg-Biedenkopf | 770 | 621 | 28 | 26 | 97 | 76 | 96 | 83 | 118 | 104 |
| 20 | Vogelsbergkreis | 317 | 258 | 13 | 12 | 27 | 22 | 33 | 31 | 44 | 34 |
| 21 | Reg.-Bez. G i e ß e n | 3 181 | 2 616 | 147 | 120 | 357 | 292 | 420 | 362 | 504 | 428 |
| 22 | Kassel, documenta-Stadt | 569 | 482 | 38 | 31 | 61 | 50 | 51 | 46 | 102 | 92 |
| 23 | Fulda | 971 | 736 | 53 | 47 | 140 | 110 | 111 | 83 | 165 | 136 |
| 24 | Hersfeld-Rotenburg | 296 | 265 | 40 | 38 | 40 | 37 | 40 | 36 | 43 | 36 |
| 25 | Kassel | 477 | 431 | 29 | 27 | 57 | 52 | 69 | 61 | 75 | 72 |
| 26 | Schwalm-Eder-Kreis | 547 | 438 | 22 | 22 | 72 | 63 | 62 | 52 | 85 | 69 |
| 27 | Waldeck-Frankenberg | 650 | 473 | 29 | 24 | 85 | 64 | 65 | 50 | 96 | 78 |
| 28 | Werra-Meißner-Kreis | 208 | 176 | 9 | 9 | 22 | 21 | 23 | 23 | 26 | 23 |
| 29 | Reg.-Bez. K a s s e l | 3 718 | 3 001 | 220 | 198 | 477 | 397 | 421 | 351 | 592 | 506 |
| 30 | Land H e s s e n | 19 237 | 16 101 | 1 455 | 1 280 | 2 796 | 2 346 | 2 469 | 2 092 | 2 878 | 2 497 |

1) Lehrerinnen und Lehrer, die Grund-, Haupt- bzw. Realschüler/innen an Gesamtschulen unterrichten, sind unter Gesamtschulen nachgewiesen.– 2) Einschl. Lehrerinnen und Lehrer an Mittelstufenschulen und Förderstufen, außer Mittelstufenschulen und Förderstufen an Gesamtschulen.

**Lehrerinnen und Lehrer¹⁾ an Grund-, Haupt- und Realschulen²⁾
Verwaltungsbezirken im Schuljahr 2015/16**

| von . . . Jahren | | | | | | | | | | | | Lfd. Nr. |
|------------------|---------------|----------------|---------------|----------------|---------------|----------------|---------------|----------------|---------------|-----------------|---------------|-------------|
| 45 bis 49 | | 50 bis 54 | | 55 bis 59 | | 60 bis 61 | | 62 bis 64 | | 65 oder mehr | | |
| ins- gesamt | weib- lich | ins- gesamt | weib- lich | ins- gesamt | weib- lich | ins- gesamt | weib- lich | ins- gesamt | weib- lich | ins- gesamt | weib- lich | |
| 54 | 44 | 40 | 37 | 44 | 38 | 34 | 31 | 17 | 17 | 2 | 2 | 1 |
| 271 | 228 | 226 | 187 | 285 | 242 | 134 | 109 | 130 | 94 | 25 | 15 | 2 |
| 46 | 37 | 37 | 26 | 56 | 48 | 32 | 23 | 29 | 23 | 3 | 2 | 3 |
| 124 | 105 | 78 | 68 | 107 | 87 | 52 | 46 | 42 | 35 | 13 | 8 | 4 |
| 136 | 98 | 80 | 69 | 115 | 95 | 57 | 46 | 53 | 46 | 3 | 2 | 5 |
| 140 | 126 | 57 | 50 | 74 | 68 | 39 | 34 | 38 | 33 | 1 | 1 | 6 |
| 113 | 99 | 62 | 54 | 106 | 97 | 50 | 48 | 45 | 40 | 4 | 3 | 7 |
| 142 | 125 | 87 | 76 | 104 | 91 | 56 | 50 | 35 | 28 | 5 | 4 | 8 |
| 221 | 191 | 141 | 105 | 167 | 137 | 80 | 70 | 73 | 45 | 15 | 10 | 9 |
| 104 | 90 | 80 | 71 | 75 | 58 | 23 | 19 | 30 | 24 | 7 | 6 | 10 |
| 36 | 27 | 36 | 31 | 46 | 41 | 23 | 15 | 21 | 18 | 3 | 3 | 11 |
| 133 | 113 | 94 | 83 | 116 | 102 | 71 | 60 | 47 | 33 | 7 | 5 | 12 |
| 73 | 65 | 48 | 38 | 54 | 50 | 25 | 21 | 35 | 28 | 2 | 1 | 13 |
| 153 | 133 | 87 | 69 | 134 | 115 | 74 | 62 | 54 | 46 | 7 | 3 | 14 |
| 1 746 | 1 481 | 1 153 | 964 | 1 483 | 1 269 | 750 | 634 | 649 | 510 | 97 | 65 | 15 |
| 97 | 88 | 80 | 66 | 96 | 84 | 44 | 41 | 25 | 22 | 1 | — | 16 |
| 133 | 113 | 99 | 88 | 104 | 83 | 56 | 44 | 39 | 23 | 5 | 3 | 17 |
| 106 | 88 | 61 | 47 | 84 | 62 | 52 | 42 | 36 | 26 | 4 | 3 | 18 |
| 125 | 99 | 89 | 72 | 108 | 83 | 54 | 43 | 50 | 32 | 5 | 3 | 19 |
| 41 | 31 | 38 | 31 | 60 | 54 | 32 | 23 | 28 | 19 | 1 | 1 | 20 |
| 502 | 419 | 367 | 304 | 452 | 366 | 238 | 193 | 178 | 122 | 16 | 10 | 21 |
| 103 | 87 | 64 | 55 | 81 | 65 | 31 | 26 | 34 | 29 | 4 | 1 | 22 |
| 172 | 134 | 81 | 60 | 97 | 67 | 74 | 51 | 72 | 46 | 6 | 2 | 23 |
| 34 | 28 | 25 | 24 | 32 | 29 | 21 | 19 | 17 | 15 | 4 | 3 | 24 |
| 94 | 84 | 59 | 53 | 49 | 42 | 25 | 23 | 20 | 17 | — | — | 25 |
| 97 | 77 | 57 | 44 | 80 | 61 | 39 | 25 | 30 | 23 | 3 | 2 | 26 |
| 90 | 54 | 82 | 56 | 94 | 72 | 54 | 40 | 51 | 34 | 4 | 1 | 27 |
| 32 | 30 | 26 | 20 | 29 | 22 | 21 | 16 | 16 | 10 | 4 | 2 | 28 |
| 622 | 494 | 394 | 312 | 462 | 358 | 265 | 200 | 240 | 174 | 25 | 11 | 29 |
| 2 870 | 2 394 | 1 914 | 1 580 | 2 397 | 1 993 | 1 253 | 1 027 | 1 067 | 806 | 138 | 86 | 30 |

Gymnasien

11. Voll- und teilbeschäftigte hauptamtliche und hauptberufliche Lehrerinnen und Lehrer¹⁾ an

| Lfd. Nr. | Kreisfreie Stadt (St.) Landkreis | Lehrer/innen | | davon im Alter | | | | | | | |
|----------|-------------------------------------|--------------|-----------|----------------|-----------|------------|-----------|------------|-----------|------------|-----------|
| | | | | unter 30 | | 30 bis 34 | | 35 bis 39 | | 40 bis 44 | |
| | | ins-gesamt | weib-lich | ins-gesamt | weib-lich | ins-gesamt | weib-lich | ins-gesamt | weib-lich | ins-gesamt | weib-lich |
| 1 | Darmstadt, Wissenschaftsst. | 655 | 408 | 25 | 23 | 87 | 58 | 83 | 48 | 92 | 59 |
| 2 | Frankfurt am Main, St. | 1 551 | 915 | 77 | 59 | 258 | 162 | 224 | 140 | 222 | 123 |
| 3 | Offenbach am Main, St. | 230 | 140 | 14 | 10 | 40 | 30 | 31 | 17 | 46 | 27 |
| 4 | Wiesbaden, Landeshauptst. | 766 | 448 | 33 | 27 | 124 | 85 | 118 | 61 | 100 | 59 |
| 5 | Bergstraße | 603 | 350 | 12 | 7 | 77 | 54 | 95 | 50 | 91 | 53 |
| 6 | Darmstadt-Dieburg | 180 | 100 | 6 | 5 | 31 | 19 | 21 | 11 | 32 | 18 |
| 7 | Groß-Gerau | 494 | 286 | 29 | 23 | 109 | 58 | 85 | 53 | 60 | 37 |
| 8 | Hochtaunuskreis | 647 | 415 | 34 | 24 | 102 | 70 | 103 | 65 | 110 | 67 |
| 9 | Main-Kinzig-Kreis | 657 | 358 | 39 | 27 | 112 | 72 | 87 | 42 | 93 | 55 |
| 10 | Main-Taunus-Kreis | 399 | 242 | 14 | 13 | 63 | 44 | 63 | 33 | 66 | 47 |
| 11 | Odenwaldkreis | 97 | 42 | 4 | 2 | 6 | 6 | 14 | 7 | 21 | 11 |
| 12 | Offenbach | 536 | 305 | 27 | 16 | 98 | 63 | 79 | 42 | 76 | 45 |
| 13 | Rheingau-Taunus-Kreis | 388 | 228 | 14 | 11 | 48 | 33 | 57 | 34 | 57 | 35 |
| 14 | Wetteraukreis | 738 | 422 | 28 | 20 | 92 | 59 | 88 | 47 | 103 | 68 |
| 15 | Reg.-Bez. D a r m s t a d t | 7 941 | 4 659 | 356 | 267 | 1247 | 813 | 1148 | 650 | 1169 | 704 |
| 16 | Gießen | 335 | 183 | 15 | 12 | 56 | 36 | 44 | 22 | 64 | 36 |
| 17 | Lahn-Dill-Kreis | 325 | 156 | 11 | 7 | 50 | 25 | 62 | 31 | 54 | 28 |
| 18 | Limburg-Weilburg | 258 | 146 | 12 | 10 | 36 | 24 | 24 | 16 | 39 | 17 |
| 19 | Marburg-Biedenkopf | 520 | 287 | 12 | 9 | 50 | 27 | 64 | 37 | 85 | 47 |
| 20 | Vogelsbergkreis | 131 | 71 | 4 | 3 | 21 | 14 | 20 | 12 | 19 | 9 |
| 21 | Reg.-Bez. G i e ß e n | 1 569 | 843 | 54 | 41 | 213 | 126 | 214 | 118 | 261 | 137 |
| 22 | Kassel, documenta-Stadt | 467 | 256 | 18 | 14 | 59 | 36 | 67 | 32 | 69 | 36 |
| 23 | Fulda | 442 | 211 | 15 | 11 | 64 | 40 | 53 | 24 | 61 | 25 |
| 24 | Hersfeld-Rotenburg | 66 | 33 | 3 | 2 | 17 | 10 | 10 | 6 | 6 | 4 |
| 25 | Kassel | 190 | 100 | 6 | 6 | 27 | 17 | 26 | 17 | 23 | 12 |
| 26 | Schwalm-Eder-Kreis | 329 | 172 | 6 | 4 | 44 | 33 | 39 | 19 | 52 | 28 |
| 27 | Waldeck-Frankenberg | 267 | 140 | 9 | 9 | 32 | 18 | 29 | 10 | 45 | 26 |
| 28 | Werra-Meißner-Kreis | 57 | 33 | 2 | 2 | 7 | 6 | 8 | 7 | 4 | 2 |
| 29 | Reg.-Bez. K a s s e l | 1 818 | 945 | 59 | 48 | 250 | 160 | 232 | 115 | 260 | 133 |
| 30 | Land H e s s e n | 11 328 | 6 447 | 469 | 356 | 1710 | 1099 | 1594 | 883 | 1690 | 974 |

1) Lehrerinnen und Lehrer, die Gymnasialschülerinnen und Gymnasialschüler an Gesamtschulen unterrichten, sind unter Gesamtschulen nachgewiesen.

Gymnasien nach Altersgruppen, Geschlecht und Verwaltungsbezirken im Schuljahr 2015/16

| von . . . Jahren | | | | | | | | | | | | Lfd. Nr. |
|------------------|---------------|----------------|---------------|----------------|---------------|----------------|---------------|----------------|---------------|-----------------|---------------|-------------|
| 45 bis 49 | | 50 bis 54 | | 55 bis 59 | | 60 bis 61 | | 62 bis 64 | | 65 oder mehr | | |
| ins- gesamt | weib- lich | ins- gesamt | weib- lich | ins- gesamt | weib- lich | ins- gesamt | weib- lich | ins- gesamt | weib- lich | ins- gesamt | weib- lich | |
| 96 | 58 | 84 | 57 | 97 | 55 | 54 | 35 | 32 | 14 | 5 | 1 | 1 |
| 218 | 126 | 147 | 79 | 197 | 117 | 84 | 42 | 106 | 59 | 18 | 8 | 2 |
| 21 | 14 | 36 | 21 | 14 | 7 | 11 | 9 | 13 | 5 | 4 | — | 3 |
| 106 | 69 | 78 | 45 | 90 | 52 | 51 | 30 | 52 | 18 | 14 | 2 | 4 |
| 76 | 45 | 79 | 50 | 82 | 54 | 49 | 27 | 39 | 10 | 3 | — | 5 |
| 26 | 15 | 19 | 11 | 17 | 9 | 11 | 6 | 13 | 6 | 4 | — | 6 |
| 54 | 28 | 51 | 32 | 44 | 25 | 26 | 16 | 31 | 11 | 5 | 3 | 7 |
| 78 | 53 | 58 | 43 | 78 | 51 | 38 | 21 | 39 | 19 | 7 | 2 | 8 |
| 72 | 32 | 82 | 45 | 91 | 48 | 34 | 20 | 44 | 16 | 3 | 1 | 9 |
| 51 | 29 | 47 | 25 | 35 | 25 | 17 | 6 | 36 | 17 | 7 | 3 | 10 |
| 15 | 5 | 9 | 3 | 14 | 7 | 6 | — | 8 | 1 | — | — | 11 |
| 77 | 50 | 50 | 28 | 60 | 34 | 34 | 14 | 27 | 11 | 8 | 2 | 12 |
| 64 | 34 | 49 | 30 | 58 | 37 | 23 | 9 | 16 | 5 | 2 | — | 13 |
| 89 | 58 | 97 | 43 | 127 | 74 | 55 | 32 | 51 | 19 | 8 | 2 | 14 |
| 1043 | 616 | 886 | 512 | 1004 | 595 | 493 | 267 | 507 | 211 | 88 | 24 | 15 |
| 51 | 25 | 36 | 22 | 36 | 18 | 17 | 6 | 14 | 5 | 2 | 1 | 16 |
| 37 | 22 | 45 | 24 | 29 | 10 | 12 | 6 | 22 | 3 | 3 | — | 17 |
| 25 | 10 | 40 | 31 | 45 | 27 | 14 | 3 | 21 | 7 | 2 | 1 | 18 |
| 101 | 64 | 70 | 36 | 62 | 24 | 28 | 15 | 45 | 27 | 3 | 1 | 19 |
| 17 | 8 | 15 | 10 | 20 | 8 | 5 | 3 | 10 | 4 | — | — | 20 |
| 231 | 129 | 206 | 123 | 192 | 87 | 76 | 33 | 112 | 46 | 10 | 3 | 21 |
| 80 | 45 | 49 | 33 | 52 | 28 | 38 | 16 | 30 | 14 | 5 | 2 | 22 |
| 64 | 28 | 48 | 29 | 66 | 33 | 34 | 13 | 32 | 8 | 5 | — | 23 |
| 8 | 3 | 4 | 3 | 9 | 3 | 5 | 1 | 2 | | 2 | 1 | 24 |
| 38 | 19 | 16 | 8 | 21 | 10 | 12 | 6 | 20 | 5 | 1 | — | 25 |
| 50 | 30 | 43 | 17 | 53 | 22 | 22 | 10 | 16 | 8 | 4 | 1 | 26 |
| 37 | 17 | 26 | 17 | 37 | 20 | 21 | 12 | 29 | 9 | 2 | 2 | 27 |
| 7 | 4 | 5 | 3 | 8 | 4 | 3 | 1 | 13 | 4 | — | — | 28 |
| 284 | 146 | 191 | 110 | 246 | 120 | 135 | 59 | 142 | 48 | 19 | 6 | 29 |
| 1558 | 891 | 1283 | 745 | 1442 | 802 | 704 | 359 | 761 | 305 | 117 | 33 | 30 |

Gymnasien

12. Voll- und teilbeschäftigte hauptamtliche und hauptberufliche Lehrerinnen und Lehrer¹⁾ an Gymnasien nach Lehramt, Geschlecht und Verwaltungsbezirken im Schuljahr 2015/16

| Kreisfreie Stadt (St.) Landkreis | Lehrer/innen | | davon mit Lehramt | | | | |
|-------------------------------------|--------------|----------|-------------------|--|------------------------------------|--|-----------------------------------|
| | | | an Gymnasien | an Grund-, Haupt- und Realschulen | an Haupt- und Realschulen | für muisch- technische Fächer | sonstigem bzw. ohne Lehramt |
| | insgesamt | weiblich | | | | | |
| Darmstadt, Wissenschaftsst. | 655 | 408 | 597 | 1 | 9 | 4 | 44 |
| Frankfurt am Main, St. | 1 551 | 915 | 1 404 | 2 | 12 | 11 | 122 |
| Offenbach am Main, St. | 230 | 140 | 203 | — | 5 | — | 22 |
| Wiesbaden, Landeshauptst. | 766 | 448 | 693 | 3 | 24 | 6 | 40 |
| Bergstraße | 603 | 350 | 566 | 2 | 5 | 1 | 29 |
| Darmstadt-Dieburg | 180 | 100 | 168 | — | — | — | 12 |
| Groß-Gerau | 494 | 286 | 442 | — | 7 | — | 45 |
| Hochtaunuskreis | 647 | 415 | 582 | 3 | 3 | 1 | 58 |
| Main-Kinzig-Kreis | 657 | 358 | 612 | — | 10 | 3 | 32 |
| Main-Taunus-Kreis | 399 | 242 | 338 | — | 6 | 1 | 54 |
| Odenwaldkreis | 97 | 42 | 88 | — | 3 | — | 6 |
| Offenbach | 536 | 305 | 475 | 7 | 8 | 3 | 43 |
| Rheingau-Taunus-Kreis | 388 | 228 | 362 | — | 5 | 3 | 18 |
| Wetteraukreis | 738 | 422 | 641 | 4 | 12 | 3 | 78 |
| Reg.-Bez. D a r m s t a d t | 7 941 | 4 659 | 7 171 | 22 | 109 | 36 | 603 |
| Gießen | 335 | 183 | 300 | — | 9 | — | 26 |
| Lahn-Dill-Kreis | 325 | 156 | 303 | — | 11 | — | 11 |
| Limburg-Weilburg | 258 | 146 | 229 | 4 | 2 | 1 | 22 |
| Marburg-Biedenkopf | 520 | 287 | 478 | 6 | 3 | 9 | 24 |
| Vogelsbergkreis | 131 | 71 | 120 | 1 | 1 | — | 9 |
| Reg.-Bez. G i e ß e n | 1 569 | 843 | 1 430 | 11 | 26 | 10 | 92 |
| Kassel, documenta-Stadt | 467 | 256 | 452 | 1 | 3 | 5 | 6 |
| Fulda | 442 | 211 | 422 | — | 5 | 1 | 14 |
| Hersfeld-Rotenburg | 66 | 33 | 61 | 1 | — | 1 | 3 |
| Kassel | 190 | 100 | 187 | — | — | — | 3 |
| Schwalm-Eder-Kreis | 329 | 172 | 319 | — | — | — | 10 |
| Waldeck-Frankenberg | 267 | 140 | 257 | — | — | — | 10 |
| Werra-Meißner-Kreis | 57 | 33 | 53 | — | 1 | 2 | 1 |
| Reg.-Bez. K a s s e l | 1 818 | 945 | 1 751 | 2 | 9 | 9 | 47 |
| Land H e s s e n | 11 328 | 6 447 | 10 352 | 35 | 144 | 55 | 742 |

1) Lehrerinnen und Lehrer, die Gymnasialschülerinnen und Gymnasialschüler an Gesamtschulen unterrichten, sind unter Gesamtschulen nachgewiesen.

13. Voll- und teilbeschäftigte hauptamtliche und hauptberufliche Lehrerinnen und Lehrer an kooperativen Gesamtschulen nach Lehramt und Verwaltungsbezirken im Schuljahr 2015/16

| Kreisfreie Stadt (St.) Landkreis | Lehrer/innen | | davon mit Lehramt | | | | |
|-------------------------------------|--------------|----------|-------------------|--|---------------------------------|---|--------------------------------------|
| | | | an Gymnasien | an Grund-, Haupt- und Realschulen ¹⁾ | an Haupt- und Realschulen | für müsisch- technische Fächer | sonstigem bzw. ohne Lehramt |
| | insgesamt | weiblich | | | | | |
| Darmstadt, Wissenschaftsst. | 97 | 61 | 33 | 2 | 53 | 2 | 7 |
| Frankfurt am Main, St. | 169 | 102 | 101 | — | 60 | 1 | 7 |
| Offenbach am Main, St. | 80 | 50 | 59 | — | 11 | — | 10 |
| Wiesbaden, Landeshauptst. | — | — | — | — | — | — | — |
| Bergstraße | 239 | 154 | 100 | 7 | 118 | 2 | 12 |
| Darmstadt-Dieburg | 891 | 586 | 422 | 27 | 318 | 13 | 111 |
| Groß-Gerau | — | — | — | — | — | — | — |
| Hochtaunuskreis | 274 | 182 | 164 | 1 | 94 | 1 | 14 |
| Main-Kinzig-Kreis | 357 | 218 | 214 | 1 | 127 | 1 | 14 |
| Main-Taunus-Kreis | 527 | 346 | 253 | 10 | 205 | 1 | 58 |
| Odenwaldkreis | 211 | 126 | 104 | 5 | 76 | 3 | 23 |
| Offenbach | 599 | 380 | 273 | 7 | 265 | 2 | 52 |
| Rheingau-Taunus-Kreis | 269 | 178 | 122 | 20 | 104 | 3 | 20 |
| Wetteraukreis | 420 | 259 | 197 | 3 | 203 | 1 | 16 |
| Reg.-Bez. D a r m s t a d t | 4 133 | 2 642 | 2 042 | 83 | 1 634 | 30 | 344 |
| Gießen | 411 | 239 | 183 | 3 | 204 | 2 | 19 |
| Lahn-Dill-Kreis | 268 | 164 | 83 | 4 | 165 | 3 | 13 |
| Limburg-Weilburg | 319 | 217 | 154 | 17 | 125 | — | 23 |
| Marburg-Biedenkopf | 397 | 244 | 173 | 16 | 160 | 6 | 42 |
| Vogelsbergkreis | 181 | 104 | 55 | 12 | 98 | 5 | 11 |
| Reg.-Bez. G i e ß e n | 1 576 | 968 | 648 | 52 | 752 | 16 | 108 |
| Kassel, documenta-Stadt | 188 | 130 | 52 | 2 | 123 | 4 | 7 |
| Fulda | 151 | 97 | 53 | — | 86 | 4 | 8 |
| Hersfeld-Rotenburg | 325 | 202 | 164 | 1 | 145 | 3 | 12 |
| Kassel | 455 | 294 | 165 | 11 | 254 | 8 | 17 |
| Schwalm-Eder-Kreis | 301 | 172 | 138 | 24 | 120 | 6 | 13 |
| Waldeck-Frankenberg | 109 | 61 | 51 | 8 | 38 | — | 12 |
| Werra-Meißner-Kreis | 294 | 170 | 141 | 2 | 138 | 5 | 8 |
| Reg.-Bez. K a s s e l | 1 823 | 1 126 | 764 | 48 | 904 | 30 | 77 |
| Land H e s s e n | 7 532 | 4 736 | 3 454 | 183 | 3 290 | 76 | 529 |

1) Einschl. Lehramt an Grundschulen.

Kooperative Gesamtschulen

14. Voll- und teilbeschäftigte hauptamtliche und hauptberufliche Lehrerinnen und Lehrer an kooperativen

| Lfd. Nr. | Kreisfreie Stadt (St.) Landkreis | Lehrer/innen | | davon im Alter | | | | | | | |
|----------|-------------------------------------|--------------|-----------|----------------|-----------|------------|-----------|------------|-----------|------------|-----------|
| | | | | unter 30 | | 30 bis 34 | | 35 bis 39 | | 40 bis 44 | |
| | | ins-gesamt | weib-lich | ins-gesamt | weib-lich | ins-gesamt | weib-lich | ins-gesamt | weib-lich | ins-gesamt | weib-lich |
| 1 | Darmstadt, Wissenschaftsst. | 97 | 61 | 8 | 7 | 19 | 10 | 20 | 10 | 11 | 6 |
| 2 | Frankfurt am Main, St. | 169 | 102 | 7 | 6 | 34 | 26 | 17 | 7 | 13 | 10 |
| 3 | Offenbach am Main, St. | 80 | 50 | 2 | 1 | 8 | 4 | 8 | 6 | 10 | 6 |
| 4 | Wiesbaden, Landeshauptst. | — | — | — | — | — | — | — | — | — | — |
| 5 | Bergstraße | 239 | 154 | 2 | 2 | 42 | 34 | 31 | 17 | 29 | 15 |
| 6 | Darmstadt-Dieburg | 891 | 586 | 35 | 28 | 130 | 87 | 110 | 62 | 137 | 89 |
| 7 | Groß-Gerau | — | — | — | — | — | — | — | — | — | — |
| 8 | Hochtaunuskreis | 274 | 182 | 21 | 20 | 60 | 43 | 37 | 19 | 30 | 20 |
| 9 | Main-Kinzig-Kreis | 357 | 218 | 35 | 27 | 62 | 37 | 44 | 26 | 37 | 27 |
| 10 | Main-Taunus-Kreis | 527 | 346 | 37 | 24 | 93 | 69 | 73 | 46 | 66 | 37 |
| 11 | Odenwaldkreis | 211 | 126 | 5 | 5 | 29 | 23 | 25 | 9 | 33 | 20 |
| 12 | Offenbach | 599 | 380 | 59 | 41 | 119 | 79 | 66 | 40 | 66 | 44 |
| 13 | Rheingau-Taunus-Kreis | 269 | 178 | 20 | 14 | 44 | 35 | 30 | 15 | 32 | 27 |
| 14 | Wetteraukreis | 420 | 259 | 21 | 19 | 60 | 36 | 52 | 30 | 49 | 28 |
| 15 | Reg.-Bez. D a r m s t a d t | 4 133 | 2 642 | 252 | 194 | 700 | 483 | 513 | 287 | 513 | 329 |
| 16 | Gießen | 411 | 239 | 31 | 23 | 48 | 28 | 50 | 24 | 52 | 35 |
| 17 | Lahn-Dill-Kreis | 268 | 164 | 12 | 10 | 35 | 22 | 32 | 20 | 40 | 22 |
| 18 | Limburg-Weilburg | 319 | 217 | 28 | 23 | 58 | 42 | 29 | 21 | 42 | 26 |
| 19 | Marburg-Biedenkopf | 397 | 244 | 8 | 7 | 58 | 42 | 54 | 36 | 51 | 29 |
| 20 | Vogelsbergkreis | 181 | 104 | 13 | 9 | 30 | 23 | 20 | 12 | 22 | 15 |
| 21 | Reg.-Bez. G i e ß e n | 1 576 | 968 | 92 | 72 | 229 | 157 | 185 | 113 | 207 | 127 |
| 22 | Kassel, documenta-Stadt | 188 | 130 | 12 | 8 | 22 | 17 | 17 | 11 | 26 | 18 |
| 23 | Fulda | 151 | 97 | 11 | 10 | 26 | 18 | 22 | 14 | 21 | 11 |
| 24 | Hersfeld-Rotenburg | 325 | 202 | 29 | 23 | 63 | 49 | 39 | 23 | 27 | 17 |
| 25 | Kassel | 455 | 294 | 21 | 18 | 60 | 37 | 49 | 33 | 82 | 51 |
| 26 | Schwalm-Eder-Kreis | 301 | 172 | 11 | 8 | 45 | 32 | 33 | 21 | 31 | 21 |
| 27 | Waldeck-Frankenberg | 109 | 61 | 6 | 4 | 18 | 13 | 7 | 5 | 17 | 8 |
| 28 | Werra-Meißner-Kreis | 294 | 170 | 13 | 11 | 51 | 32 | 31 | 15 | 29 | 14 |
| 29 | Reg.-Bez. K a s s e l | 1 823 | 1 126 | 103 | 82 | 285 | 198 | 198 | 122 | 233 | 140 |
| 30 | Land H e s s e n | 7 532 | 4 736 | 447 | 348 | 1 214 | 838 | 896 | 522 | 953 | 596 |

Gesamtschulen nach Altersgruppen, Geschlecht und Verwaltungsbezirken im Schuljahr 2015/16

| von . . . Jahren | | | | | | | | | | | | Lfd. Nr. |
|------------------|---------------|----------------|---------------|----------------|---------------|----------------|---------------|----------------|---------------|-----------------|---------------|-------------|
| 45 bis 49 | | 50 bis 54 | | 55 bis 59 | | 60 bis 61 | | 62 bis 64 | | 65 oder mehr | | |
| ins- gesamt | weib- lich | ins- gesamt | weib- lich | ins- gesamt | weib- lich | ins- gesamt | weib- lich | ins- gesamt | weib- lich | ins- gesamt | weib- lich | |
| 12 | 8 | 8 | 6 | 11 | 9 | 5 | 3 | 3 | 2 | — | — | 1 |
| 24 | 11 | 30 | 20 | 21 | 13 | 10 | 4 | 12 | 4 | 1 | 1 | 2 |
| 14 | 10 | 13 | 10 | 9 | 7 | 13 | 6 | 3 | — | — | — | 3 |
| — | — | — | — | — | — | — | — | — | — | — | — | 4 |
| 34 | 22 | 25 | 16 | 36 | 25 | 22 | 15 | 15 | 6 | 3 | 2 | 5 |
| 122 | 86 | 115 | 79 | 124 | 86 | 67 | 44 | 45 | 25 | 6 | — | 6 |
| — | — | — | — | — | — | — | — | — | — | — | — | 7 |
| 33 | 18 | 26 | 18 | 22 | 14 | 25 | 21 | 19 | 9 | 1 | — | 8 |
| 35 | 20 | 39 | 25 | 46 | 29 | 27 | 14 | 29 | 13 | 3 | — | 9 |
| 77 | 49 | 52 | 36 | 63 | 45 | 35 | 25 | 24 | 12 | 7 | 3 | 10 |
| 32 | 17 | 22 | 13 | 25 | 16 | 19 | 12 | 21 | 11 | — | — | 11 |
| 69 | 39 | 58 | 38 | 74 | 46 | 36 | 23 | 47 | 29 | 5 | 1 | 12 |
| 39 | 19 | 31 | 21 | 33 | 23 | 22 | 14 | 16 | 8 | 2 | 2 | 13 |
| 65 | 36 | 43 | 30 | 71 | 47 | 35 | 24 | 22 | 8 | 2 | 1 | 14 |
| 556 | 335 | 462 | 312 | 535 | 360 | 316 | 205 | 256 | 127 | 30 | 10 | 15 |
| 68 | 37 | 35 | 22 | 57 | 37 | 34 | 16 | 32 | 15 | 4 | 2 | 16 |
| 53 | 31 | 39 | 21 | 30 | 21 | 7 | 6 | 16 | 9 | 4 | 2 | 17 |
| 38 | 28 | 41 | 25 | 44 | 29 | 19 | 14 | 18 | 9 | 2 | — | 18 |
| 56 | 30 | 41 | 26 | 59 | 34 | 33 | 21 | 36 | 19 | 1 | — | 19 |
| 25 | 10 | 13 | 6 | 24 | 12 | 12 | 7 | 20 | 9 | 2 | 1 | 20 |
| 240 | 136 | 169 | 100 | 214 | 133 | 105 | 64 | 122 | 61 | 13 | 5 | 21 |
| 21 | 15 | 24 | 16 | 19 | 13 | 20 | 17 | 25 | 14 | 2 | 1 | 22 |
| 22 | 12 | 13 | 10 | 13 | 9 | 14 | 9 | 8 | 4 | 1 | — | 23 |
| 33 | 19 | 33 | 22 | 41 | 22 | 28 | 12 | 30 | 13 | 2 | 2 | 24 |
| 61 | 37 | 46 | 33 | 70 | 43 | 29 | 22 | 34 | 19 | 3 | 1 | 25 |
| 43 | 14 | 41 | 23 | 40 | 22 | 30 | 19 | 26 | 12 | 1 | — | 26 |
| 16 | 11 | 17 | 12 | 13 | 4 | 8 | 2 | 6 | 2 | 1 | — | 27 |
| 39 | 23 | 33 | 20 | 48 | 31 | 27 | 12 | 23 | 12 | — | — | 28 |
| 235 | 131 | 207 | 136 | 244 | 144 | 156 | 93 | 152 | 76 | 10 | 4 | 29 |
| 1 031 | 602 | 838 | 548 | 993 | 637 | 577 | 362 | 530 | 264 | 53 | 19 | 30 |

Integrierte Gesamtschulen

15. Voll- und teilbeschäftigte hauptamtliche und hauptberufliche Lehrerinnen und Lehrer an integrierten

| Lfd. Nr. | Kreisfreie Stadt (St.) Landkreis | Lehrer/innen | | davon im Alter | | | | | | | |
|----------|-------------------------------------|--------------|-----------|----------------|-----------|------------|-----------|------------|-----------|------------|-----------|
| | | | | unter 30 | | 30 bis 34 | | 35 bis 39 | | 40 bis 44 | |
| | | ins-gesamt | weib-lich | ins-gesamt | weib-lich | ins-gesamt | weib-lich | ins-gesamt | weib-lich | ins-gesamt | weib-lich |
| 1 | Darmstadt, Wissenschaftsst. | 174 | 123 | 17 | 15 | 24 | 16 | 28 | 21 | 14 | 14 |
| 2 | Frankfurt am Main, St. | 738 | 474 | 63 | 53 | 135 | 92 | 99 | 58 | 85 | 52 |
| 3 | Offenbach am Main, St. | 161 | 110 | 17 | 16 | 35 | 21 | 17 | 14 | 17 | 10 |
| 4 | Wiesbaden, Landeshauptst. | 386 | 261 | 35 | 32 | 72 | 50 | 53 | 30 | 48 | 32 |
| 5 | Bergstraße | 63 | 38 | 1 | 1 | 13 | 8 | 8 | 5 | 10 | 8 |
| 6 | Darmstadt-Dieburg | 232 | 137 | 24 | 22 | 32 | 17 | 22 | 14 | 31 | 16 |
| 7 | Groß-Gerau | 486 | 339 | 41 | 32 | 119 | 85 | 68 | 44 | 35 | 27 |
| 8 | Hochtaunuskreis | 167 | 114 | 10 | 9 | 32 | 24 | 16 | 12 | 16 | 8 |
| 9 | Main-Kinzig-Kreis | 436 | 278 | 40 | 31 | 61 | 45 | 55 | 38 | 54 | 32 |
| 10 | Main-Taunus-Kreis | 130 | 96 | 8 | 6 | 23 | 18 | 20 | 15 | 15 | 12 |
| 11 | Odenwaldkreis | 114 | 76 | 12 | 10 | 18 | 17 | 20 | 11 | 15 | 8 |
| 12 | Offenbach | 224 | 154 | 18 | 15 | 57 | 37 | 20 | 10 | 31 | 24 |
| 13 | Rheingau-Taunus-Kreis | 145 | 108 | 12 | 11 | 17 | 7 | 15 | 10 | 22 | 18 |
| 14 | Wetteraukreis | 102 | 63 | 3 | 2 | 17 | 11 | 15 | 8 | 16 | 10 |
| 15 | Reg.-Bez. D a r m s t a d t | 3 558 | 2 371 | 301 | 255 | 655 | 448 | 456 | 290 | 409 | 271 |
| 16 | Gießen | 532 | 329 | 29 | 22 | 88 | 56 | 55 | 32 | 60 | 41 |
| 17 | Lahn-Dill-Kreis | 360 | 231 | 21 | 16 | 50 | 33 | 51 | 37 | 51 | 31 |
| 18 | Limburg-Weilburg | 92 | 63 | 6 | 6 | 9 | 4 | 9 | 8 | 15 | 9 |
| 19 | Marburg-Biedenkopf | 157 | 104 | 4 | 4 | 17 | 11 | 31 | 20 | 17 | 11 |
| 20 | Vogelsbergkreis | 38 | 18 | 3 | 3 | 11 | 5 | 4 | — | 5 | 1 |
| 21 | Reg.-Bez. G i e ß e n | 1 179 | 745 | 63 | 51 | 175 | 109 | 150 | 97 | 148 | 93 |
| 22 | Kassel, documenta-Stadt | 221 | 154 | 12 | 9 | 22 | 19 | 21 | 14 | 30 | 18 |
| 23 | Fulda | 51 | 31 | 1 | 1 | 4 | 3 | 3 | 2 | 3 | 1 |
| 24 | Hersfeld-Rotenburg | 127 | 79 | 8 | 6 | 19 | 11 | 15 | 9 | 13 | 10 |
| 25 | Kassel | 315 | 216 | 25 | 20 | 49 | 33 | 42 | 27 | 40 | 31 |
| 26 | Schwalm-Eder-Kreis | 133 | 83 | 11 | 9 | 30 | 21 | 14 | 5 | 14 | 9 |
| 27 | Waldeck-Frankenberg | 30 | 16 | 2 | 2 | 3 | 3 | 1 | — | 6 | 3 |
| 28 | Werra-Meißner-Kreis | 81 | 53 | 3 | 2 | 8 | 6 | 13 | 9 | 4 | 3 |
| 29 | Reg.-Bez. K a s s e l | 958 | 632 | 62 | 49 | 135 | 96 | 109 | 66 | 110 | 75 |
| 30 | Land H e s s e n | 5 695 | 3 748 | 426 | 355 | 965 | 653 | 715 | 453 | 667 | 439 |

Gesamtschulen nach Altersgruppen, Geschlecht und Verwaltungsbezirken im Schuljahr 2015/16

| von . . . Jahren | | | | | | | | | | | | Lfd. Nr. |
|------------------|---------------|----------------|---------------|----------------|---------------|----------------|---------------|----------------|---------------|-----------------|---------------|-------------|
| 45 bis 49 | | 50 bis 54 | | 55 bis 59 | | 60 bis 61 | | 62 bis 64 | | 65 oder mehr | | |
| ins- gesamt | weib- lich | ins- gesamt | weib- lich | ins- gesamt | weib- lich | ins- gesamt | weib- lich | ins- gesamt | weib- lich | ins- gesamt | weib- lich | |
| 24 | 15 | 18 | 12 | 23 | 10 | 13 | 11 | 11 | 7 | 2 | 2 | 1 |
| 97 | 62 | 81 | 49 | 83 | 56 | 45 | 28 | 47 | 22 | 3 | 2 | 2 |
| 10 | 4 | 13 | 7 | 26 | 20 | 11 | 7 | 12 | 8 | 3 | 3 | 3 |
| 51 | 30 | 37 | 23 | 43 | 32 | 22 | 17 | 22 | 14 | 3 | 1 | 4 |
| 8 | 4 | 4 | 3 | 9 | 3 | 2 | 1 | 8 | 5 | — | — | 5 |
| 28 | 16 | 37 | 22 | 25 | 18 | 15 | 8 | 15 | 4 | 3 | — | 6 |
| 57 | 37 | 35 | 29 | 58 | 41 | 23 | 14 | 45 | 29 | 5 | 1 | 7 |
| 29 | 19 | 17 | 12 | 25 | 21 | 7 | 2 | 13 | 6 | 2 | 1 | 8 |
| 45 | 24 | 47 | 30 | 67 | 38 | 22 | 15 | 38 | 22 | 7 | 3 | 9 |
| 18 | 15 | 11 | 9 | 19 | 12 | 8 | 6 | 7 | 3 | 1 | — | 10 |
| 13 | 6 | 6 | 5 | 13 | 9 | 10 | 9 | 7 | 1 | — | — | 11 |
| 29 | 22 | 22 | 19 | 17 | 10 | 13 | 7 | 15 | 9 | 2 | 1 | 12 |
| 21 | 18 | 19 | 15 | 21 | 16 | 7 | 6 | 10 | 7 | 1 | — | 13 |
| 16 | 5 | 8 | 6 | 17 | 14 | 7 | 6 | 3 | 1 | — | — | 14 |
| 446 | 277 | 355 | 241 | 446 | 300 | 205 | 137 | 253 | 138 | 32 | 14 | 15 |
| 87 | 49 | 69 | 46 | 65 | 41 | 33 | 20 | 42 | 21 | 4 | 1 | 16 |
| 53 | 29 | 47 | 30 | 44 | 27 | 22 | 17 | 19 | 11 | 2 | — | 17 |
| 14 | 9 | 9 | 6 | 19 | 13 | 6 | 6 | 5 | 2 | — | — | 18 |
| 23 | 14 | 16 | 11 | 27 | 17 | 9 | 7 | 13 | 9 | — | — | 19 |
| 2 | 1 | 3 | 3 | 5 | 3 | 3 | 2 | 2 | — | — | — | 20 |
| 179 | 102 | 144 | 96 | 160 | 101 | 73 | 52 | 81 | 43 | 6 | 1 | 21 |
| 27 | 13 | 29 | 24 | 32 | 23 | 24 | 21 | 23 | 13 | 1 | — | 22 |
| 11 | 8 | 9 | 6 | 9 | 5 | 4 | 1 | 5 | 3 | 2 | 1 | 23 |
| 24 | 18 | 9 | 5 | 16 | 9 | 17 | 8 | 6 | 3 | — | — | 24 |
| 40 | 24 | 43 | 33 | 38 | 25 | 18 | 13 | 19 | 10 | 1 | — | 25 |
| 17 | 12 | 12 | 8 | 14 | 8 | 12 | 8 | 8 | 3 | 1 | — | 26 |
| 4 | 2 | 2 | — | 5 | 3 | 4 | 2 | 3 | 1 | — | — | 27 |
| 9 | 5 | 11 | 7 | 10 | 8 | 16 | 11 | 7 | 2 | — | — | 28 |
| 132 | 82 | 115 | 83 | 124 | 81 | 95 | 64 | 71 | 35 | 5 | 1 | 29 |
| 757 | 461 | 614 | 420 | 730 | 482 | 373 | 253 | 405 | 216 | 43 | 16 | 30 |

Integrierte Gesamtschulen

16. Voll- und teilbeschäftigte hauptamtliche und hauptberufliche Lehrerinnen und Lehrer an integrierten Gesamtschulen nach Lehramt und Verwaltungsbezirken im Schuljahr 2015/16

| Kreisfreie Stadt (St.) Landkreis | Lehrer/innen | | davon mit Lehramt | | | | |
|-------------------------------------|--------------|----------|-------------------|--|---------------------------------|--|--------------------------------------|
| | | | an Gymnasien | an Grund-, Haupt- und Realschulen ¹⁾ | an Haupt- und Realschulen | für muisch- technische Fächer | sonstigem bzw. ohne Lehramt |
| | insgesamt | weiblich | | | | | |
| Darmstadt, Wissenschaftsst. | 174 | 123 | 32 | 25 | 76 | 2 | 39 |
| Frankfurt am Main, St. | 738 | 474 | 221 | 65 | 364 | 7 | 81 |
| Offenbach am Main, St. | 161 | 110 | 27 | 4 | 108 | — | 22 |
| Wiesbaden, Landeshauptst. | 386 | 261 | 113 | 16 | 208 | 2 | 47 |
| Bergstraße | 63 | 38 | 13 | 5 | 37 | — | 8 |
| Darmstadt-Dieburg | 232 | 137 | 86 | 13 | 92 | 3 | 38 |
| Groß-Gerau | 486 | 339 | 165 | 11 | 258 | 7 | 45 |
| Hochtaunuskreis | 167 | 114 | 69 | — | 80 | — | 18 |
| Main-Kinzig-Kreis | 436 | 278 | 125 | 13 | 264 | 4 | 30 |
| Main-Taunus-Kreis | 130 | 96 | 39 | 11 | 51 | — | 29 |
| Odenwaldkreis | 114 | 76 | 15 | 1 | 81 | 1 | 16 |
| Offenbach | 224 | 154 | 80 | 19 | 87 | 4 | 34 |
| Rheingau-Taunus-Kreis | 145 | 108 | 17 | 15 | 70 | 1 | 42 |
| Wetteraukreis | 102 | 63 | 14 | 12 | 61 | 1 | 14 |
| Reg.-Bez. D a r m s t a d t | 3 558 | 2 371 | 1 016 | 210 | 1 837 | 32 | 463 |
| Gießen | 532 | 329 | 245 | 13 | 237 | 6 | 31 |
| Lahn-Dill-Kreis | 360 | 231 | 67 | 21 | 255 | — | 17 |
| Limburg-Weilburg | 92 | 63 | 5 | 28 | 53 | 3 | 3 |
| Marburg-Biedenkopf | 157 | 104 | 38 | 10 | 71 | 2 | 36 |
| Vogelsbergkreis | 38 | 18 | 9 | 2 | 23 | 1 | 3 |
| Reg.-Bez. G i e ß e n | 1 179 | 745 | 364 | 74 | 639 | 12 | 90 |
| Kassel, documenta-Stadt | 221 | 154 | 70 | 26 | 104 | 3 | 18 |
| Fulda | 51 | 31 | 13 | 1 | 6 | 13 | 18 |
| Hersfeld-Rotenburg | 127 | 79 | 46 | 1 | 74 | 2 | 4 |
| Kassel | 315 | 216 | 93 | 3 | 204 | 4 | 11 |
| Schwalm-Eder-Kreis | 133 | 83 | 39 | 2 | 83 | 1 | 8 |
| Waldeck-Frankenberg | 30 | 16 | 10 | 1 | 18 | — | 1 |
| Werra-Meißner-Kreis | 81 | 53 | 17 | 5 | 43 | 1 | 15 |
| Reg.-Bez. K a s s e l | 958 | 632 | 288 | 39 | 532 | 24 | 75 |
| Land H e s s e n | 5 695 | 3 748 | 1 668 | 323 | 3 008 | 68 | 628 |

1) Einschl. Lehramt an Grundschulen.

17. Voll- und teilbeschäftigte hauptamtliche und hauptberufliche Lehrerinnen und Lehrer¹⁾ an Förderschulen und mit anderen Schulformen (außer Gesamtschulen) verbundenen Förderschulen nach Lehramt und Verwaltungsbezirken im Schuljahr 2015/16

| Kreisfreie Stadt (St.) Landkreis | Lehrer/innen insgesamt | davon mit Lehramt | | | | | |
|-------------------------------------|---------------------------|--------------------------|--|-------------------------|---------------------------------|--|--------------------------------------|
| | | an Förder- schulen | an Grund-, Haupt- und Realschulen | an Grund- schulen | an Haupt- und Realschulen | für muisch- technische Fächer | sonstigem bzw. ohne Lehramt |
| Darmstadt, Wissenschaftsst. | 161 | 134 | — | 3 | 5 | 1 | 18 |
| Frankfurt am Main, St. | 650 | 490 | 3 | 15 | 18 | 11 | 113 |
| Offenbach am Main, St. | 184 | 95 | 4 | 3 | 5 | 1 | 76 |
| Wiesbaden, Landeshauptst. | 299 | 217 | 2 | 3 | 9 | 2 | 66 |
| Bergstraße | 163 | 140 | 1 | 6 | 3 | — | 13 |
| Darmstadt-Dieburg | 265 | 181 | 1 | 5 | 10 | 7 | 61 |
| Groß-Gerau | 235 | 194 | 1 | 5 | 8 | 1 | 26 |
| Hochtaunuskreis | 161 | 137 | — | — | 4 | 5 | 15 |
| Main-Kinzig-Kreis | 363 | 302 | 2 | 3 | 7 | — | 49 |
| Main-Taunus-Kreis | 159 | 120 | 2 | 2 | 5 | — | 30 |
| Odenwaldkreis | 65 | 45 | — | 1 | 3 | 1 | 15 |
| Offenbach | 329 | 237 | — | 1 | 9 | — | 82 |
| Rheingau-Taunus-Kreis | 163 | 139 | — | 3 | 13 | — | 8 |
| Wetteraukreis | 353 | 297 | — | 3 | 10 | 1 | 42 |
| Reg.-Bez. D a r m s t a d t | 3 550 | 2 728 | 16 | 53 | 109 | 30 | 614 |
| Gießen | 305 | 250 | 3 | 10 | 14 | — | 28 |
| Lahn-Dill-Kreis | 252 | 228 | — | 3 | 8 | — | 13 |
| Limburg-Weilburg | 188 | 162 | — | 5 | 4 | 3 | 14 |
| Marburg-Biedenkopf | 216 | 162 | — | 3 | 7 | — | 44 |
| Vogelsbergkreis | 80 | 68 | — | — | 1 | 1 | 10 |
| Reg.-Bez. G i e ß e n | 1 041 | 870 | 3 | 21 | 34 | 4 | 109 |
| Kassel, documenta-Stadt | 326 | 184 | 11 | 15 | 33 | 21 | 62 |
| Fulda | 177 | 116 | 2 | 11 | 19 | 5 | 24 |
| Hersfeld-Rotenburg | 86 | 65 | — | 1 | 10 | 3 | 7 |
| Kassel | 202 | 122 | 12 | 7 | 18 | — | 43 |
| Schwalm-Eder-Kreis | 215 | 171 | — | 11 | 14 | 1 | 18 |
| Waldeck-Frankenberg | 157 | 122 | 1 | 8 | 13 | — | 13 |
| Werra-Meißner-Kreis | 89 | 69 | — | 8 | 6 | — | 6 |
| Reg.-Bez. K a s s e l | 1 252 | 849 | 26 | 61 | 113 | 30 | 173 |
| Land H e s s e n | 5 843 | 4 447 | 45 | 135 | 256 | 64 | 896 |

1) Lehrerinnen und Lehrer, die Förderschülerinnen und Förderschüler an Gesamtschulen unterrichten, sind unter Gesamtschulen nachgewiesen.

Förderschulen

**18. Voll- und teilbeschäftigte hauptamtliche und hauptberufliche Lehrerinnen und Lehrer¹⁾
Förderschulen nach Altersgruppen, Geschlecht und**

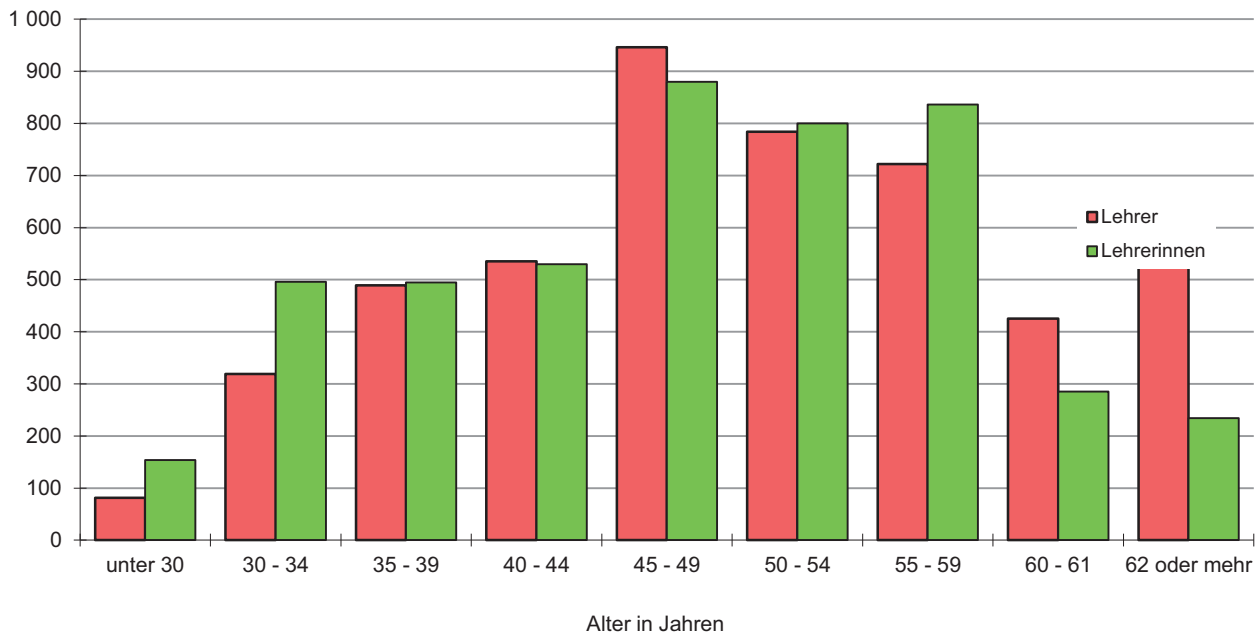
| Lfd. Nr. | Kreisfreie Stadt (St.) Landkreis | Lehrer/innen | | davon im Alter | | | | | | | |
|----------|-------------------------------------|--------------|-----------|----------------|-----------|------------|-----------|------------|-----------|------------|-----------|
| | | | | unter 30 | | 30 bis 34 | | 35 bis 39 | | 40 bis 44 | |
| | | ins-gesamt | weib-lich | ins-gesamt | weib-lich | ins-gesamt | weib-lich | ins-gesamt | weib-lich | ins-gesamt | weib-lich |
| 1 | Darmstadt, Wissenschaftsst. | 161 | 130 | 14 | 13 | 27 | 18 | 24 | 23 | 19 | 13 |
| 2 | Frankfurt am Main, St. | 650 | 503 | 46 | 38 | 84 | 56 | 111 | 93 | 97 | 77 |
| 3 | Offenbach am Main, St. | 184 | 131 | 17 | 13 | 26 | 17 | 16 | 12 | 33 | 22 |
| 4 | Wiesbaden, Landeshauptst. | 299 | 232 | 22 | 20 | 42 | 34 | 42 | 28 | 42 | 35 |
| 5 | Bergstraße | 163 | 124 | 8 | 7 | 24 | 17 | 31 | 26 | 24 | 19 |
| 6 | Darmstadt-Dieburg | 265 | 208 | 20 | 18 | 35 | 28 | 31 | 24 | 48 | 39 |
| 7 | Groß-Gerau | 235 | 202 | 19 | 17 | 50 | 45 | 35 | 30 | 38 | 32 |
| 8 | Hochtaunuskreis | 161 | 127 | 13 | 13 | 24 | 19 | 25 | 19 | 31 | 25 |
| 9 | Main-Kinzig-Kreis | 363 | 281 | 33 | 30 | 52 | 36 | 40 | 34 | 65 | 52 |
| 10 | Main-Taunus-Kreis | 159 | 118 | 13 | 11 | 29 | 20 | 14 | 11 | 18 | 8 |
| 11 | Odenwaldkreis | 65 | 51 | 2 | 2 | 8 | 5 | 8 | 7 | 12 | 9 |
| 12 | Offenbach | 329 | 247 | 27 | 22 | 52 | 41 | 47 | 34 | 62 | 43 |
| 13 | Rheingau-Taunus-Kreis | 163 | 124 | 9 | 9 | 17 | 13 | 25 | 18 | 22 | 20 |
| 14 | Wetteraukreis | 353 | 268 | 35 | 30 | 56 | 47 | 69 | 54 | 52 | 39 |
| 15 | Reg.-Bez. D a r m s t a d t | 3 550 | 2 746 | 278 | 243 | 526 | 396 | 518 | 413 | 563 | 433 |
| 16 | Gießen | 305 | 233 | 15 | 13 | 35 | 24 | 53 | 44 | 49 | 37 |
| 17 | Lahn-Dill-Kreis | 252 | 189 | 10 | 9 | 30 | 24 | 58 | 41 | 38 | 32 |
| 18 | Limburg-Weilburg | 188 | 144 | 15 | 13 | 22 | 16 | 24 | 20 | 33 | 25 |
| 19 | Marburg-Biedenkopf | 216 | 145 | 10 | 7 | 23 | 14 | 26 | 20 | 30 | 22 |
| 20 | Vogelsbergkreis | 80 | 59 | 3 | 3 | 9 | 8 | 4 | 1 | 20 | 15 |
| 21 | Reg.-Bez. G i e ß e n | 1 041 | 770 | 53 | 45 | 119 | 86 | 165 | 126 | 170 | 131 |
| 22 | Kassel, documenta-Stadt | 326 | 234 | 18 | 13 | 42 | 29 | 43 | 31 | 47 | 40 |
| 23 | Fulda | 177 | 129 | 24 | 22 | 24 | 15 | 33 | 29 | 28 | 19 |
| 24 | Hersfeld-Rotenburg | 86 | 62 | 11 | 9 | 10 | 8 | 10 | 8 | 13 | 12 |
| 25 | Kassel | 202 | 135 | 9 | 8 | 30 | 23 | 44 | 29 | 35 | 22 |
| 26 | Schwalm-Eder-Kreis | 215 | 157 | 6 | 6 | 22 | 18 | 46 | 35 | 38 | 30 |
| 27 | Waldeck-Frankenberg | 157 | 118 | 5 | 4 | 21 | 19 | 21 | 17 | 28 | 24 |
| 28 | Werra-Meißner-Kreis | 89 | 69 | 6 | 5 | 14 | 11 | 12 | 9 | 17 | 14 |
| 29 | Reg.-Bez. K a s s e l | 1 252 | 904 | 79 | 67 | 163 | 123 | 209 | 158 | 206 | 161 |
| 30 | Land H e s s e n | 5 843 | 4 420 | 410 | 355 | 808 | 605 | 892 | 697 | 939 | 725 |

1) Lehrerinnen und Lehrer, die Förderschülerinnen und Förderschüler an Gesamtschulen unterrichten, sind unter Gesamtschulen nachgewiesen.

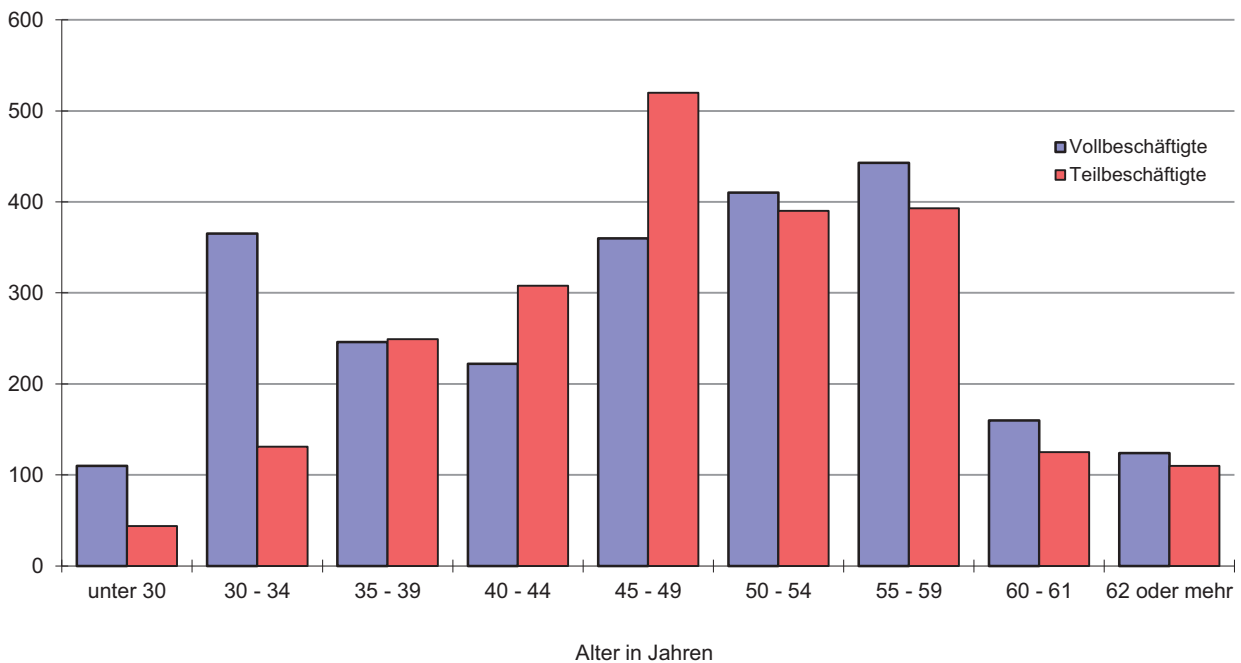
**an Förderschulen und mit anderen Schulformen (außer Gesamtschulen) verbundenen
Verwaltungsbezirken im Schuljahr 2015/16**

| von . . . Jahren | | | | | | | | | | | | Lfd. Nr. |
|------------------|---------------|----------------|---------------|----------------|---------------|----------------|---------------|----------------|---------------|-----------------|---------------|-------------|
| 45 bis 49 | | 50 bis 54 | | 55 bis 59 | | 60 bis 61 | | 62 bis 64 | | 65 oder mehr | | |
| ins- gesamt | weib- lich | ins- gesamt | weib- lich | ins- gesamt | weib- lich | ins- gesamt | weib- lich | ins- gesamt | weib- lich | ins- gesamt | weib- lich | |
| 13 | 11 | 19 | 17 | 26 | 17 | 12 | 12 | 5 | 4 | 2 | 2 | 1 |
| 63 | 48 | 63 | 48 | 83 | 64 | 43 | 38 | 51 | 34 | 9 | 7 | 2 |
| 17 | 11 | 27 | 21 | 24 | 16 | 12 | 9 | 12 | 10 | — | — | 3 |
| 37 | 29 | 42 | 34 | 40 | 29 | 17 | 12 | 12 | 10 | 3 | 1 | 4 |
| 28 | 16 | 10 | 9 | 14 | 12 | 13 | 10 | 11 | 8 | — | — | 5 |
| 40 | 28 | 33 | 28 | 28 | 22 | 19 | 13 | 9 | 7 | 2 | 1 | 6 |
| 25 | 22 | 17 | 14 | 24 | 20 | 16 | 12 | 11 | 10 | — | — | 7 |
| 12 | 7 | 16 | 13 | 17 | 12 | 9 | 8 | 14 | 11 | — | — | 8 |
| 52 | 38 | 35 | 25 | 39 | 34 | 27 | 22 | 17 | 9 | 3 | 1 | 9 |
| 17 | 13 | 20 | 20 | 30 | 23 | 12 | 6 | 5 | 5 | 1 | 1 | 10 |
| 7 | 6 | 7 | 7 | 17 | 12 | 2 | 2 | 1 | — | 1 | 1 | 11 |
| 34 | 25 | 40 | 32 | 34 | 26 | 16 | 13 | 16 | 11 | 1 | — | 12 |
| 22 | 13 | 20 | 15 | 27 | 22 | 14 | 7 | 7 | 7 | — | — | 13 |
| 39 | 28 | 24 | 20 | 34 | 22 | 24 | 15 | 19 | 13 | 1 | — | 14 |
| 406 | 295 | 373 | 303 | 437 | 331 | 236 | 179 | 190 | 139 | 23 | 14 | 15 |
| 34 | 25 | 43 | 31 | 36 | 27 | 24 | 20 | 16 | 12 | — | — | 16 |
| 31 | 22 | 28 | 22 | 28 | 20 | 20 | 15 | 8 | 4 | 1 | — | 17 |
| 23 | 18 | 22 | 14 | 32 | 25 | 5 | 4 | 9 | 7 | 3 | 2 | 18 |
| 38 | 23 | 32 | 25 | 30 | 17 | 13 | 10 | 11 | 4 | 3 | 3 | 19 |
| 14 | 10 | 5 | 4 | 14 | 9 | 5 | 5 | 5 | 4 | 1 | — | 20 |
| 140 | 98 | 130 | 96 | 140 | 98 | 67 | 54 | 49 | 31 | 8 | 5 | 21 |
| 37 | 25 | 50 | 33 | 44 | 33 | 24 | 17 | 18 | 12 | 3 | 1 | 22 |
| 29 | 19 | 16 | 12 | 11 | 4 | 5 | 5 | 7 | 4 | — | — | 23 |
| 13 | 10 | 5 | 3 | 10 | 7 | 7 | 2 | 6 | 2 | 1 | 1 | 24 |
| 22 | 13 | 19 | 12 | 25 | 18 | 11 | 7 | 5 | 2 | 2 | 1 | 25 |
| 26 | 23 | 27 | 18 | 32 | 18 | 8 | 4 | 10 | 5 | — | — | 26 |
| 18 | 12 | 21 | 15 | 24 | 14 | 9 | 5 | 9 | 7 | 1 | 1 | 27 |
| 12 | 7 | 9 | 7 | 5 | 4 | 7 | 6 | 7 | 6 | — | — | 28 |
| 157 | 109 | 147 | 100 | 151 | 98 | 71 | 46 | 62 | 38 | 7 | 4 | 29 |
| 703 | 502 | 650 | 499 | 728 | 527 | 374 | 279 | 301 | 208 | 38 | 23 | 30 |

Hauptamtliche und hauptberufliche Lehrerinnen und Lehrer an beruflichen Schulen nach Altersgruppen im Schuljahr 2015/16



Hauptamtliche und hauptberufliche Lehrerinnen an beruflichen Schulen nach Altersgruppen und Beschäftigungsumfang im Schuljahr 2015/16



19. Lehrerinnen und Lehrer an beruflichen Schulen nach Beschäftigungsumfang, Geschlecht und Verwaltungsbezirken im Schuljahr 2015/16

| Kreisfreie Stadt (St.) Landkreis | Hauptamtliche und hauptberufliche Lehrer/innen | | davon | | | | Lehrer/innen mit stundenweiser Beschäftigung ¹⁾ | |
|-------------------------------------|--|----------|------------------|----------|------------------|----------|--|----------|
| | | | vollbeschäftigte | | teilbeschäftigte | | | |
| | insgesamt | weiblich | insgesamt | weiblich | insgesamt | weiblich | insgesamt | weiblich |
| Darmstadt, Wissenschaftsst. | 574 | 309 | 355 | 145 | 219 | 164 | 97 | 53 |
| Frankfurt am Main, St. | 1 131 | 576 | 806 | 337 | 325 | 239 | 103 | 54 |
| Offenbach am Main, St. | 281 | 151 | 191 | 88 | 90 | 63 | 25 | 13 |
| Wiesbaden, Landeshauptst. | 490 | 253 | 299 | 105 | 191 | 148 | 78 | 44 |
| Bergstraße | 273 | 145 | 185 | 72 | 88 | 73 | 11 | 6 |
| Darmstadt-Dieburg | 147 | 80 | 81 | 28 | 66 | 52 | 13 | 3 |
| Groß-Gerau | 257 | 106 | 195 | 63 | 62 | 43 | 15 | 9 |
| Hochtaunuskreis | 246 | 138 | 150 | 63 | 96 | 75 | 23 | 10 |
| Main-Kinzig-Kreis | 703 | 310 | 507 | 174 | 196 | 136 | 49 | 22 |
| Main-Taunus-Kreis | 188 | 98 | 135 | 54 | 53 | 44 | 48 | 27 |
| Odenwaldkreis | 125 | 60 | 76 | 24 | 49 | 36 | 1 | 1 |
| Offenbach | 331 | 159 | 227 | 88 | 104 | 71 | 20 | 12 |
| Rheingau-Taunus-Kreis | 110 | 53 | 70 | 28 | 40 | 25 | 43 | 21 |
| Wetteraukreis | 406 | 202 | 307 | 120 | 99 | 82 | 40 | 16 |
| Reg.-Bez. D a r m s t a d t | 5 262 | 2 640 | 3 584 | 1 389 | 1 678 | 1 251 | 566 | 291 |
| Gießen | 431 | 217 | 283 | 104 | 148 | 113 | 44 | 24 |
| Lahn-Dill-Kreis | 457 | 221 | 331 | 126 | 126 | 95 | 13 | 6 |
| Limburg-Weilburg | 469 | 237 | 324 | 123 | 145 | 114 | 12 | 4 |
| Marburg-Biedenkopf | 442 | 233 | 275 | 107 | 167 | 126 | 88 | 43 |
| Vogelsbergkreis | 273 | 137 | 163 | 58 | 110 | 79 | 45 | 25 |
| Reg.-Bez. G i e ß e n | 2 072 | 1 045 | 1 376 | 518 | 696 | 527 | 202 | 102 |
| Kassel, documenta-Stadt | 667 | 305 | 454 | 157 | 213 | 148 | 74 | 37 |
| Fulda | 496 | 227 | 316 | 109 | 180 | 118 | 28 | 18 |
| Hersfeld-Rotenburg | 212 | 94 | 139 | 53 | 73 | 41 | 13 | — |
| Kassel | 181 | 98 | 111 | 45 | 70 | 53 | 1 | — |
| Schwalm-Eder-Kreis | 228 | 108 | 166 | 62 | 62 | 46 | 49 | 29 |
| Waldeck-Frankenberg | 263 | 120 | 199 | 66 | 64 | 54 | 48 | 25 |
| Werra-Meißner-Kreis | 157 | 73 | 110 | 41 | 47 | 32 | 6 | 3 |
| Reg.-Bez. K a s s e l | 2 204 | 1 025 | 1 495 | 533 | 709 | 492 | 219 | 112 |
| Land H e s s e n | 9 538 | 4 710 | 6 455 | 2 440 | 3 083 | 2 270 | 987 | 505 |

1) Nebenamtliche und nebenberufliche Lehrerinnen und Lehrer, Lehrerinnen und Lehrer mit Mehrarbeit sowie Studienreferendarinnen und Studienreferendare.

Berufliche Schulen

20. Voll- und teilbeschäftigte hauptamtliche und hauptberufliche Lehrerinnen und Lehrer an beruf-

| Lfd. Nr. | Kreisfreie Stadt (St.) Landkreis | Lehrer/innen | | davon im Alter | | | | | | | |
|----------|-------------------------------------|--------------|-----------|----------------|-----------|------------|-----------|------------|-----------|------------|-----------|
| | | | | unter 30 | | 30 bis 34 | | 35 bis 39 | | 40 bis 44 | |
| | | ins-gesamt | weib-lich | ins-gesamt | weib-lich | ins-gesamt | weib-lich | ins-gesamt | weib-lich | ins-gesamt | weib-lich |
| 1 | Darmstadt, Wissenschaftsst. | 574 | 309 | 12 | 6 | 55 | 37 | 54 | 28 | 72 | 31 |
| 2 | Frankfurt am Main, St. | 1 131 | 576 | 24 | 17 | 91 | 63 | 154 | 75 | 120 | 58 |
| 3 | Offenbach am Main, St. | 281 | 151 | 11 | 8 | 25 | 14 | 27 | 17 | 29 | 14 |
| 4 | Wiesbaden, Landeshauptst. | 490 | 253 | 5 | 2 | 38 | 21 | 42 | 24 | 60 | 28 |
| 5 | Bergstraße | 273 | 145 | 7 | 5 | 20 | 12 | 51 | 22 | 34 | 22 |
| 6 | Darmstadt-Dieburg | 147 | 80 | 8 | 3 | 12 | 10 | 10 | 7 | 15 | 6 |
| 7 | Groß-Gerau | 257 | 106 | 8 | 6 | 26 | 13 | 27 | 11 | 24 | 11 |
| 8 | Hochtaunuskreis | 246 | 138 | 8 | 5 | 25 | 13 | 26 | 12 | 24 | 16 |
| 9 | Main-Kinzig-Kreis | 703 | 310 | 21 | 14 | 68 | 39 | 69 | 32 | 79 | 32 |
| 10 | Main-Taunus-Kreis | 188 | 98 | 4 | 3 | 21 | 16 | 20 | 11 | 15 | 8 |
| 11 | Odenwaldkreis | 125 | 60 | 2 | 1 | 8 | 2 | 11 | 4 | 11 | 4 |
| 12 | Offenbach | 331 | 159 | 13 | 10 | 38 | 23 | 29 | 13 | 39 | 15 |
| 13 | Rheingau-Taunus-Kreis | 110 | 53 | 3 | 1 | 11 | 6 | 10 | 4 | 8 | 2 |
| 14 | Wetteraukreis | 406 | 202 | 5 | 4 | 33 | 23 | 32 | 13 | 43 | 32 |
| 15 | Reg.-Bez. D a r m s t a d t | 5 262 | 2 640 | 131 | 85 | 471 | 292 | 562 | 273 | 573 | 279 |
| 16 | Gießen | 431 | 217 | 15 | 8 | 28 | 16 | 51 | 31 | 49 | 29 |
| 17 | Lahn-Dill-Kreis | 457 | 221 | 10 | 6 | 45 | 27 | 53 | 22 | 52 | 28 |
| 18 | Limburg-Weilburg | 469 | 237 | 12 | 9 | 35 | 24 | 37 | 27 | 37 | 21 |
| 19 | Marburg-Biedenkopf | 442 | 233 | 6 | 4 | 36 | 21 | 35 | 17 | 57 | 29 |
| 20 | Vogelsbergkreis | 273 | 137 | 8 | 6 | 14 | 7 | 25 | 14 | 26 | 13 |
| 21 | Reg.-Bez. G i e ß e n | 2 072 | 1 045 | 51 | 33 | 158 | 95 | 201 | 111 | 221 | 120 |
| 22 | Kassel, documenta-Stadt | 667 | 305 | 19 | 10 | 67 | 37 | 61 | 32 | 83 | 39 |
| 23 | Fulda | 496 | 227 | 15 | 11 | 38 | 23 | 65 | 28 | 53 | 29 |
| 24 | Hersfeld-Rotenburg | 212 | 94 | 4 | 2 | 20 | 14 | 28 | 15 | 27 | 6 |
| 25 | Kassel | 181 | 98 | 2 | 2 | 5 | 4 | 8 | 5 | 29 | 15 |
| 26 | Schwalm-Eder-Kreis | 228 | 108 | 4 | 4 | 18 | 9 | 22 | 12 | 28 | 11 |
| 27 | Waldeck-Frankenberg | 263 | 120 | 7 | 6 | 22 | 12 | 21 | 13 | 26 | 15 |
| 28 | Werra-Meißner-Kreis | 157 | 73 | 2 | 1 | 16 | 10 | 16 | 6 | 25 | 16 |
| 29 | Reg.-Bez. K a s s e l | 2 204 | 1 025 | 53 | 36 | 186 | 109 | 221 | 111 | 271 | 131 |
| 30 | Land H e s s e n | 9 538 | 4 710 | 235 | 154 | 815 | 496 | 984 | 495 | 1 065 | 530 |

lichen Schulen nach Altersgruppen, Geschlecht und Verwaltungsbezirken im Schuljahr 2015/16

| von . . . Jahren | | | | | | | | | | | | Lfd. Nr. |
|------------------|---------------|----------------|---------------|----------------|---------------|----------------|---------------|----------------|---------------|-----------------|---------------|-------------|
| 45 bis 49 | | 50 bis 54 | | 55 bis 59 | | 60 bis 61 | | 62 bis 64 | | 65 oder mehr | | |
| ins- gesamt | weib- lich | ins- gesamt | weib- lich | ins- gesamt | weib- lich | ins- gesamt | weib- lich | ins- gesamt | weib- lich | ins- gesamt | weib- lich | |
| 117 | 70 | 100 | 60 | 77 | 45 | 38 | 15 | 46 | 17 | 3 | — | 1 |
| 186 | 101 | 162 | 84 | 187 | 103 | 96 | 46 | 101 | 28 | 10 | 1 | 2 |
| 49 | 26 | 54 | 28 | 42 | 25 | 18 | 8 | 24 | 11 | 2 | — | 3 |
| 91 | 51 | 72 | 38 | 103 | 57 | 32 | 17 | 43 | 14 | 4 | 1 | 4 |
| 48 | 25 | 46 | 25 | 36 | 23 | 14 | 3 | 10 | 6 | 7 | 2 | 5 |
| 35 | 17 | 24 | 12 | 23 | 16 | 11 | 6 | 8 | 3 | 1 | — | 6 |
| 50 | 20 | 43 | 17 | 40 | 19 | 20 | 6 | 16 | 3 | 3 | — | 7 |
| 53 | 37 | 38 | 18 | 33 | 18 | 22 | 12 | 15 | 6 | 2 | 1 | 8 |
| 117 | 49 | 114 | 52 | 107 | 44 | 62 | 26 | 59 | 20 | 7 | 2 | 9 |
| 25 | 13 | 22 | 9 | 41 | 24 | 12 | 4 | 25 | 9 | 3 | 1 | 10 |
| 22 | 9 | 30 | 21 | 20 | 12 | 9 | 4 | 9 | 2 | 3 | 1 | 11 |
| 57 | 32 | 59 | 29 | 56 | 28 | 25 | 8 | 13 | 1 | 2 | — | 12 |
| 15 | 9 | 22 | 12 | 23 | 13 | 10 | 3 | 8 | 3 | — | — | 13 |
| 85 | 36 | 70 | 36 | 77 | 41 | 26 | 10 | 33 | 6 | 2 | 1 | 14 |
| 950 | 495 | 856 | 441 | 865 | 468 | 395 | 168 | 410 | 129 | 49 | 10 | 15 |
| 76 | 36 | 66 | 33 | 77 | 43 | 35 | 9 | 33 | 12 | 1 | — | 16 |
| 87 | 37 | 90 | 48 | 60 | 34 | 29 | 9 | 27 | 8 | 4 | 2 | 17 |
| 104 | 44 | 90 | 44 | 84 | 44 | 37 | 13 | 23 | 8 | 10 | 3 | 18 |
| 82 | 45 | 71 | 43 | 69 | 40 | 49 | 19 | 35 | 14 | 2 | 1 | 19 |
| 58 | 27 | 48 | 28 | 58 | 28 | 19 | 8 | 16 | 6 | 1 | — | 20 |
| 407 | 189 | 365 | 196 | 348 | 189 | 169 | 58 | 134 | 48 | 18 | 6 | 21 |
| 153 | 76 | 94 | 36 | 106 | 52 | 43 | 13 | 37 | 9 | 4 | 1 | 22 |
| 106 | 37 | 82 | 44 | 65 | 32 | 39 | 15 | 31 | 8 | 2 | — | 23 |
| 40 | 15 | 28 | 10 | 38 | 22 | 12 | 7 | 13 | 3 | 2 | — | 24 |
| 46 | 24 | 37 | 22 | 23 | 14 | 14 | 7 | 17 | 5 | — | — | 25 |
| 55 | 21 | 38 | 18 | 38 | 24 | 9 | 3 | 15 | 6 | 1 | — | 26 |
| 45 | 13 | 60 | 23 | 49 | 22 | 13 | 9 | 17 | 6 | 3 | 1 | 27 |
| 24 | 10 | 24 | 10 | 26 | 13 | 16 | 5 | 7 | 2 | 1 | — | 28 |
| 469 | 196 | 363 | 163 | 345 | 179 | 146 | 59 | 137 | 39 | 13 | 2 | 29 |
| 1 826 | 880 | 1 584 | 800 | 1 558 | 836 | 710 | 285 | 681 | 216 | 80 | 18 | 30 |

Berufliche Schulen

**21. Erteilte Unterrichtsstunden von Lehrerinnen und Lehrern an beruflichen Schulen
nach Beschäftigungsumfang und Verwaltungsbezirken in der Berichtswoche vom
26. Oktober bis 30. Oktober 2015**

| Kreisfreie Stadt (St.) Landkreis | Erteilte Unterrichtsstunden | | davon wurden erteilt von . . . Lehrern/-innen | | | | | |
|-------------------------------------|-----------------------------|---------------------|---|---------------------|-------------------|---------------------|----------------------------|---------------------|
| | | | vollbeschäftigten | | teilbeschäftigten | | stundenweise beschäftigten | |
| | insgesamt | darunter von Frauen | insgesamt | darunter von Frauen | insgesamt | darunter von Frauen | insgesamt | darunter von Frauen |
| Darmstadt, Wissenschaftsst. | 11 860 | 6 151 | 7 728 | 3 188 | 3 354 | 2 536 | 778 | 427 |
| Frankfurt am Main, St. | 23 197 | 11 473 | 17 258 | 7 314 | 4 934 | 3 561 | 1 005 | 598 |
| Offenbach am Main, St. | 7 662 | 3 575 | 5 418 | 2 086 | 1 731 | 1 240 | 513 | 249 |
| Wiesbaden, Landeshauptst. | 10 070 | 4 817 | 6 323 | 2 158 | 2 668 | 2 126 | 1 079 | 533 |
| Bergstraße | 5 568 | 2 771 | 4 110 | 1 605 | 1 224 | 1 015 | 234 | 151 |
| Darmstadt-Dieburg | 2 769 | 1 349 | 1 767 | 580 | 909 | 727 | 93 | 42 |
| Groß-Gerau | 5 324 | 2 223 | 4 114 | 1 393 | 942 | 690 | 268 | 140 |
| Hochtaunuskreis | 4 808 | 2 517 | 3 198 | 1 283 | 1 336 | 1 102 | 274 | 132 |
| Main-Kinzig-Kreis | 14 399 | 6 048 | 10 960 | 3 745 | 2 585 | 1 868 | 854 | 435 |
| Main-Taunus-Kreis | 4 349 | 2 140 | 2 951 | 1 169 | 790 | 660 | 608 | 311 |
| Odenwaldkreis | 2 444 | 1 123 | 1 686 | 539 | 681 | 529 | 77 | 55 |
| Offenbach | 4 963 | 2 581 | 3 592 | 1 653 | 1 199 | 850 | 172 | 78 |
| Rheingau-Taunus-Kreis | 2 383 | 1 126 | 1 453 | 537 | 631 | 410 | 299 | 179 |
| Wetteraukreis | 8 657 | 4 122 | 6 538 | 2 577 | 1 541 | 1 251 | 578 | 294 |
| Reg.-Bez. D a r m s t a d t | 108 453 | 52 016 | 77 096 | 29 827 | 24 525 | 18 565 | 6 832 | 3 624 |
| Gießen | 8 965 | 4 334 | 6 277 | 2 302 | 2 258 | 1 779 | 430 | 253 |
| Lahn-Dill-Kreis | 9 811 | 4 383 | 7 576 | 2 780 | 1 888 | 1 446 | 347 | 157 |
| Limburg-Weilburg | 9 791 | 4 740 | 7 220 | 2 745 | 2 234 | 1 826 | 337 | 169 |
| Marburg-Biedenkopf | 8 956 | 4 510 | 5 717 | 2 237 | 2 655 | 2 003 | 584 | 270 |
| Vogelsbergkreis | 5 227 | 2 503 | 3 490 | 1 297 | 1 577 | 1 118 | 160 | 88 |
| Reg.-Bez. G i e ß e n | 42 750 | 20 470 | 30 280 | 11 361 | 10 612 | 8 172 | 1 858 | 937 |
| Kassel, documenta-Stadt | 15 276 | 6 951 | 10 860 | 3 930 | 3 801 | 2 739 | 615 | 282 |
| Fulda | 9 512 | 4 186 | 6 938 | 2 385 | 2 238 | 1 578 | 336 | 223 |
| Hersfeld-Rotenburg | 3 850 | 1 670 | 2 917 | 1 066 | 772 | 556 | 161 | 48 |
| Kassel | 1 787 | 714 | 1 346 | 435 | 425 | 271 | 16 | 8 |
| Schwalm-Eder-Kreis | 5 030 | 2 294 | 3 689 | 1 385 | 895 | 679 | 446 | 230 |
| Waldeck-Frankenberg | 5 344 | 2 435 | 3 988 | 1 420 | 908 | 762 | 448 | 253 |
| Werra-Meißner-Kreis | 3 159 | 1 397 | 2 393 | 854 | 686 | 487 | 80 | 56 |
| Reg.-Bez. K a s s e l | 43 958 | 19 647 | 32 131 | 11 475 | 9 725 | 7 072 | 2 102 | 1 100 |
| Land H e s s e n | 195 161 | 92 133 | 139 507 | 52 663 | 44 862 | 33 809 | 10 792 | 5 661 |

22. Voll- und teilbeschäftigte hauptamtliche und hauptberufliche Lehrerinnen und Lehrer an beruflichen Schulen nach Lehramt/Lehrbefähigung, Geschlecht und Verwaltungsbezirken im Schuljahr 2015/16

| Kreisfreie Stadt (St.) Landkreis | Lehrer/innen | | davon mit Lehramt/Lehrbefähigung | | | | | | | |
|-------------------------------------|--------------|----------|----------------------------------|----------|-------------------------------|----------|--------------------------------|----------|-----------------------------|----------|
| | | | an beruflichen Schulen | | an allgemeinbildenden Schulen | | Fachlehrer/innen ¹⁾ | | sonstigem bzw. ohne Lehramt | |
| | insgesamt | weiblich | insgesamt | weiblich | insgesamt | weiblich | insgesamt | weiblich | insgesamt | weiblich |
| Darmstadt, Wissenschaftsst. | 574 | 309 | 337 | 167 | 42 | 25 | 64 | 40 | 131 | 77 |
| Frankfurt am Main, St. | 1 131 | 576 | 715 | 351 | 169 | 111 | 108 | 44 | 139 | 70 |
| Offenbach am Main, St. | 281 | 151 | 148 | 66 | 56 | 37 | 39 | 23 | 38 | 25 |
| Wiesbaden, Landeshauptst. | 490 | 253 | 341 | 169 | 51 | 32 | 42 | 19 | 56 | 33 |
| Bergstraße | 273 | 145 | 145 | 65 | 65 | 45 | 33 | 17 | 30 | 18 |
| Darmstadt-Dieburg | 147 | 80 | 68 | 31 | 22 | 17 | 20 | 8 | 37 | 24 |
| Groß-Gerau | 257 | 106 | 169 | 58 | 28 | 19 | 23 | 11 | 37 | 18 |
| Hochtaunuskreis | 246 | 138 | 148 | 81 | 43 | 32 | 30 | 16 | 25 | 9 |
| Main-Kinzig-Kreis | 703 | 310 | 316 | 117 | 164 | 85 | 85 | 37 | 138 | 71 |
| Main-Taunus-Kreis | 188 | 98 | 110 | 49 | 35 | 26 | 17 | 7 | 26 | 16 |
| Odenwaldkreis | 125 | 60 | 55 | 20 | 17 | 11 | 24 | 12 | 29 | 17 |
| Offenbach | 331 | 159 | 198 | 85 | 70 | 44 | 29 | 15 | 34 | 15 |
| Rheingau-Taunus-Kreis | 110 | 53 | 56 | 25 | 11 | 8 | 13 | 6 | 30 | 14 |
| Wetteraukreis | 406 | 202 | 233 | 113 | 56 | 34 | 66 | 26 | 51 | 29 |
| Reg.-Bez. D a r m s t a d t | 5 262 | 2 640 | 3 039 | 1 397 | 829 | 526 | 593 | 281 | 801 | 436 |
| Gießen | 431 | 217 | 222 | 103 | 84 | 54 | 65 | 31 | 60 | 29 |
| Lahn-Dill-Kreis | 457 | 221 | 241 | 108 | 92 | 52 | 61 | 25 | 63 | 36 |
| Limburg-Weilburg | 469 | 237 | 233 | 116 | 87 | 49 | 63 | 27 | 86 | 45 |
| Marburg-Biedenkopf | 442 | 233 | 214 | 96 | 127 | 78 | 54 | 25 | 47 | 34 |
| Vogelsbergkreis | 273 | 137 | 112 | 52 | 51 | 31 | 57 | 26 | 53 | 28 |
| Reg.-Bez. G i e ß e n | 2 072 | 1 045 | 1 022 | 475 | 441 | 264 | 300 | 134 | 309 | 172 |
| Kassel, documenta-Stadt | 667 | 305 | 344 | 128 | 156 | 98 | 91 | 48 | 76 | 31 |
| Fulda | 496 | 227 | 261 | 96 | 92 | 55 | 72 | 41 | 71 | 35 |
| Hersfeld-Rotenburg | 212 | 94 | 111 | 45 | 26 | 16 | 31 | 16 | 44 | 17 |
| Kassel | 181 | 98 | 96 | 42 | 26 | 20 | 37 | 23 | 22 | 13 |
| Schwalm-Eder-Kreis | 228 | 108 | 133 | 58 | 22 | 14 | 37 | 12 | 36 | 24 |
| Waldeck-Frankenberg | 263 | 120 | 153 | 61 | 35 | 25 | 52 | 17 | 23 | 17 |
| Werra-Meißner-Kreis | 157 | 73 | 80 | 35 | 35 | 21 | 24 | 8 | 18 | 9 |
| Reg.-Bez. K a s s e l | 2 204 | 1 025 | 1 178 | 465 | 392 | 249 | 344 | 165 | 290 | 146 |
| Land H e s s e n | 9 538 | 4 710 | 5 239 | 2 337 | 1 662 | 1 039 | 1 237 | 580 | 1 400 | 754 |

1) Einschl. Fachober- und Fachschuloberlehrerinnen und -lehrer.

— nur öffentliche Schulen —

23. Hauptamtliche und hauptberufliche Lehrerinnen und Lehrer an allgemeinbildenden und beruflichen Schulen nach der Schulform, an der sie überwiegend unterrichten und nach Verwaltungsbezirken im Schuljahr 2015/16

| Kreisfreie Stadt (St.) Landkreis | Lehrer/ innen insgesamt | davon unterrichten an | | | | | | |
|-------------------------------------|-------------------------------|---|-----------|---------------|--------------|--------------------|------------------------------|------------------------|
| | | Grund-, Haupt- und Real- schulen ¹⁾ | Gymnasien | kooperativen | integrierten | Förder- schulen | Schulen für Erwachsene | beruflichen Schulen |
| | | | | Gesamtschulen | | | | |
| Darmstadt, Wissenschaftsst. | 1 779 | 374 | 471 | 97 | 140 | 161 | 31 | 505 |
| Frankfurt am Main, St. | 5 812 | 1 963 | 1 280 | 169 | 671 | 595 | 75 | 1 059 |
| Offenbach am Main, St. | 1 251 | 454 | 230 | — | 161 | 135 | — | 271 |
| Wiesbaden, Landeshauptst. | 2 555 | 861 | 635 | — | 324 | 237 | 38 | 460 |
| Bergstraße | 2 079 | 867 | 461 | 239 | 55 | 163 | 21 | 273 |
| Darmstadt-Dieburg | 2 343 | 713 | 180 | 891 | 207 | 205 | — | 147 |
| Groß-Gerau | 2 217 | 751 | 488 | — | 486 | 235 | — | 257 |
| Hochtaunuskreis | 1 963 | 681 | 486 | 274 | 167 | 139 | — | 216 |
| Main-Kinzig-Kreis | 3 702 | 1 366 | 517 | 357 | 431 | 344 | — | 687 |
| Main-Taunus-Kreis | 1 846 | 651 | 318 | 527 | 90 | 91 | — | 169 |
| Odenwaldkreis | 903 | 291 | 97 | 211 | 114 | 65 | — | 125 |
| Offenbach | 3 042 | 1 067 | 508 | 599 | 182 | 329 | 26 | 331 |
| Rheingau-Taunus-Kreis | 1 379 | 463 | 319 | 269 | 101 | 134 | — | 93 |
| Wetteraukreis | 2 749 | 954 | 549 | 420 | 82 | 338 | — | 406 |
| Reg.-Bez. D a r m s t a d t | 33 620 | 11 456 | 6 539 | 4 053 | 3 211 | 3 171 | 191 | 4 999 |
| Gießen | 2 458 | 578 | 277 | 411 | 505 | 238 | 18 | 431 |
| Lahn-Dill-Kreis | 2 437 | 771 | 325 | 268 | 346 | 252 | 18 | 457 |
| Limburg-Weilburg | 1 917 | 702 | 163 | 319 | 92 | 188 | — | 453 |
| Marburg-Biedenkopf | 2 209 | 749 | 313 | 397 | 157 | 168 | 24 | 401 |
| Vogelsbergkreis | 1 020 | 317 | 131 | 181 | 38 | 80 | — | 273 |
| Reg.-Bez. G i e ß e n | 10 041 | 3 117 | 1 209 | 1 576 | 1 138 | 926 | 60 | 2 015 |
| Kassel, documenta-Stadt | 2 144 | 498 | 336 | 188 | 221 | 247 | 35 | 619 |
| Fulda | 1 972 | 899 | 311 | 151 | — | 165 | — | 446 |
| Hersfeld-Rotenburg | 1 116 | 282 | 57 | 325 | 127 | 86 | 29 | 210 |
| Kassel | 1 777 | 477 | 190 | 455 | 315 | 159 | — | 181 |
| Schwalm-Eder-Kreis | 1 477 | 516 | 222 | 210 | 133 | 197 | — | 199 |
| Waldeck-Frankenberg | 1 397 | 650 | 267 | 109 | 30 | 109 | — | 232 |
| Werra-Meißner-Kreis | 873 | 208 | 57 | 294 | 68 | 89 | — | 157 |
| Reg.-Bez. K a s s e l | 10 756 | 3 530 | 1 440 | 1 732 | 894 | 1 052 | 64 | 2 044 |
| Land H e s s e n | 54 417 | 18 103 | 9 188 | 7 361 | 5 243 | 5 149 | 315 | 9 058 |

1) Einschl. Lehrerinnen und Lehrer an Mittelstufenschulen und Förderstufen, außer Mittelstufenschulen und Förderstufen an Gesamtschulen.

**1. Hauptamtliche und hauptberufliche Lehrerinnen und Lehrer
an allgemeinbildenden und beruflichen Schulen nach der Schulform,
an der sie überwiegend unterrichten und nach Schulamtsbezirken im Schuljahr 2015/16**

| Schulamtsbezirk | Lehrer/innen insgesamt | davon unterrichten an | | | | | | |
|--|---------------------------|---|-----------|---------------|--------------|--------------------|---------------------------|------------------------|
| | | Grund-, Haupt- und Real- schulen ¹⁾ | Gymnasien | kooperativen | integrierten | Förder- schulen | Schulen für Erwachsene | beruflichen Schulen |
| | | | | Gesamtschulen | | | | |
| Darmstadt, Wissenschaftsst. und Darmstadt-Dieburg | 4 569 | 1 162 | 835 | 988 | 406 | 426 | 31 | 721 |
| Frankfurt am Main, Stadt | 6 558 | 2 232 | 1 551 | 169 | 738 | 650 | 87 | 1 131 |
| Offenbach am Main, Stadt und Offenbach, Land | 4 540 | 1 559 | 766 | 679 | 385 | 513 | 26 | 612 |
| Wiesbaden, Landeshauptst. und Rheingau-Taunus-Kreis | 4 493 | 1 439 | 1 154 | 269 | 531 | 462 | 38 | 600 |
| Bergstraße und Odenwaldkreis | 3 162 | 1 188 | 700 | 450 | 177 | 228 | 21 | 398 |
| Groß-Gerau und Main-Taunus-Kreis | 4 354 | 1 479 | 893 | 527 | 616 | 394 | — | 445 |
| Hochtaunuskreis und Wetteraukreis | 5 353 | 1 839 | 1 385 | 694 | 269 | 514 | — | 652 |
| Main-Kinzig-Kreis | 3 956 | 1 440 | 657 | 357 | 436 | 363 | — | 703 |
| Reg.-Bez. D a r m s t a d t | 36 985 | 12 338 | 7 941 | 4 133 | 3 558 | 3 550 | 203 | 5 262 |
| Gießen und | | | | | | | | |
| Vogelsbergkreis | 3 670 | 935 | 466 | 592 | 570 | 385 | 18 | 704 |
| Lahn-Dill-Kreis und Limburg-Weilburg | 4 482 | 1 476 | 583 | 587 | 452 | 440 | 18 | 926 |
| Marburg-Biedenkopf | 2 526 | 770 | 520 | 397 | 157 | 216 | 24 | 442 |
| Reg.-Bez. G i e ß e n | 10 678 | 3 181 | 1 569 | 1 576 | 1 179 | 1 041 | 60 | 2 072 |
| Kassel, documenta-Stadt und Kassel, Land | 4 293 | 1 046 | 657 | 643 | 536 | 528 | 35 | 848 |
| Fulda | 2 288 | 971 | 442 | 151 | 51 | 177 | — | 496 |
| Hersfeld-Rotenburg und Werra-Meißner-Kreis | 2 027 | 504 | 123 | 619 | 208 | 175 | 29 | 369 |
| Schwalm-Eder-Kreis und Waldeck-Frankenberg | 3 229 | 1 197 | 596 | 410 | 163 | 372 | — | 491 |
| Reg.-Bez. K a s s e l | 11 837 | 3 718 | 1 818 | 1 823 | 958 | 1 252 | 64 | 2 204 |
| Land H e s s e n | 59 500 | 19 237 | 11 328 | 7 532 | 5 695 | 5 843 | 327 | 9 538 |

1) Einschl. Lehrerinnen und Lehrer an Mittelstufenschulen und Förderstufen, außer Mittelstufenschulen und Förderstufen an Gesamtschulen.

2. Hauptamtliche und hauptberufliche Lehrerinnen und Lehrer an allgemeinbildenden und beruflichen

| Lfd. Nr. | Schulamtsbezirk | Lehrer/innen | | davon mit | | | | | |
|-------------|--|----------------|---------------|--------------------|---------------|---|---------------|---|---------------|
| | | | | an Grundschulen | | an Grund-, Haupt- und Realschulen | | an Haupt- und Realschulen ¹⁾ | |
| | | ins- gesamt | weib- lich | ins- gesamt | weib- lich | ins- gesamt | weib- lich | ins- gesamt | weib- lich |
| 1 | Darmstadt, Wissenschaftsst. und Darmstadt-Dieburg | 4 569 | 3 198 | 949 | 880 | 58 | 51 | 667 | 453 |
| 2 | Frankfurt am Main, Stadt | 6 558 | 4 479 | 1 452 | 1 311 | 65 | 48 | 920 | 614 |
| 3 | Offenbach am Main, Stadt und Offenbach, Land | 4 540 | 3 169 | 997 | 924 | 65 | 44 | 773 | 531 |
| 4 | Wiesbaden, Landeshauptst. und Rheingau-Taunus-Kreis | 4 493 | 3 122 | 919 | 846 | 55 | 42 | 745 | 509 |
| 5 | Bergstraße und Odenwaldkreis | 3 162 | 2 173 | 716 | 657 | 37 | 26 | 620 | 422 |
| 6 | Groß-Gerau und Main-Taunus-Kreis | 4 354 | 3 118 | 1 026 | 947 | 29 | 23 | 730 | 502 |
| 7 | Hochtaunuskreis und Wetteraukreis | 5 353 | 3 750 | 1 189 | 1 092 | 52 | 46 | 866 | 590 |
| 8 | Main-Kinzig-Kreis | 3 956 | 2 637 | 860 | 796 | 21 | 19 | 818 | 538 |
| 9 | Reg.-Bez. D a r m s t a d t | 36 985 | 25 646 | 8 108 | 7 453 | 382 | 299 | 6 139 | 4 159 |
| 10 | Gießen und Vogelsbergkreis | 3 670 | 2 401 | 751 | 687 | 31 | 27 | 708 | 430 |
| 11 | Lahn-Dill-Kreis und Limburg-Weilburg | 4 482 | 2 972 | 1 026 | 926 | 21 | 16 | 1 039 | 638 |
| 12 | Marburg-Biedenkopf | 2 526 | 1 648 | 520 | 467 | 29 | 21 | 434 | 260 |
| 13 | Reg.-Bez. G i e ß e n | 10 678 | 7 021 | 2 297 | 2 080 | 81 | 64 | 2 181 | 1 328 |
| 14 | Kassel, documenta-Stadt und Kassel, Land | 4 293 | 3 224 | 909 | 825 | 47 | 32 | 819 | 580 |
| 15 | Fulda | 2 288 | 1 431 | 496 | 454 | 22 | 14 | 448 | 276 |
| 16 | Hersfeld-Rotenburg und Werra-Meißner-Kreis | 2 027 | 1 320 | 434 | 390 | 19 | 16 | 442 | 288 |
| 17 | Schwalm-Eder-Kreis und Waldeck-Frankenberg | 3 229 | 2 131 | 733 | 643 | 15 | 11 | 682 | 402 |
| 18 | Reg.-Bez. K a s s e l | 11 837 | 7 664 | 2 572 | 2 312 | 103 | 73 | 2 391 | 1 546 |
| 19 | Land H e s s e n | 59 500 | 40 331 | 12 977 | 11 845 | 566 | 436 | 10 711 | 7 033 |

1) Einschl. Lehrerinnen und Lehrer mit Lehramt an Grund-, Haupt-, Real- und Förderschulen an beruflichen Schulen. — 2) Einschl. Fachober- und Fachschuloberlehrerinnen und -lehrer.

Schulen nach Lehramt/Lehrbefähigung, Geschlecht und Schulamtsbezirken im Schuljahr 2015/16

| Lehramt/Lehrbefähigung | | | | | | | | | | | | Lfd. Nr. |
|------------------------|-----------|------------------|-----------|------------------------|-----------|-------------------------------|-----------|--------------------------------|-----------|-----------------------------|-----------|----------|
| an Gymnasien | | an Förderschulen | | an beruflichen Schulen | | für musisch-technische Fächer | | Fachlehrer/innen ²⁾ | | sonstigem bzw. ohne Lehramt | | |
| ins-gesamt | weib-lich | ins-gesamt | weib-lich | ins-gesamt | weib-lich | ins-gesamt | weib-lich | ins-gesamt | weib-lich | ins-gesamt | weib-lich | |
| 1 449 | 889 | 348 | 279 | 413 | 201 | 53 | 39 | 122 | 81 | 510 | 325 | 1 |
| 2 002 | 1 202 | 551 | 428 | 722 | 353 | 41 | 22 | 157 | 89 | 648 | 412 | 2 |
| 1 298 | 791 | 348 | 275 | 353 | 154 | 20 | 13 | 170 | 121 | 516 | 316 | 3 |
| 1 430 | 858 | 389 | 312 | 404 | 199 | 43 | 31 | 97 | 62 | 411 | 263 | 4 |
| 1 015 | 583 | 234 | 173 | 205 | 88 | 25 | 22 | 92 | 63 | 218 | 139 | 5 |
| 1 332 | 846 | 389 | 321 | 287 | 111 | 28 | 20 | 75 | 48 | 458 | 300 | 6 |
| 1 804 | 1 090 | 473 | 381 | 389 | 199 | 27 | 18 | 138 | 75 | 415 | 259 | 7 |
| 1 144 | 650 | 322 | 251 | 326 | 120 | 30 | 22 | 123 | 67 | 312 | 174 | 8 |
| 11 474 | 6 909 | 3 054 | 2 420 | 3 099 | 1 425 | 267 | 187 | 974 | 606 | 3 488 | 2 188 | 9 |
| 1 086 | 609 | 347 | 268 | 343 | 158 | 25 | 18 | 150 | 78 | 229 | 126 | 10 |
| 1 044 | 580 | 403 | 309 | 482 | 228 | 22 | 17 | 150 | 73 | 295 | 185 | 11 |
| 860 | 481 | 257 | 188 | 215 | 97 | 22 | 18 | 70 | 40 | 119 | 76 | 12 |
| 2 990 | 1 670 | 1 007 | 765 | 1 040 | 483 | 69 | 53 | 370 | 191 | 643 | 387 | 13 |
| 1 249 | 1 086 | 323 | 238 | 455 | 174 | 61 | 40 | 176 | 108 | 254 | 141 | 14 |
| 616 | 311 | 145 | 106 | 264 | 97 | 50 | 34 | 95 | 56 | 152 | 83 | 15 |
| 571 | 323 | 147 | 112 | 199 | 83 | 24 | 12 | 66 | 32 | 125 | 64 | 16 |
| 906 | 559 | 310 | 229 | 301 | 125 | 31 | 26 | 115 | 48 | 136 | 88 | 17 |
| 3 342 | 1 837 | 925 | 685 | 1 219 | 479 | 166 | 112 | 452 | 244 | 667 | 376 | 18 |
| 17 806 | 10 416 | 4 986 | 3 870 | 5 358 | 2 387 | 502 | 352 | 1 796 | 1 041 | 4 798 | 2 951 | 19 |

Allgemeinbildende Schulen

3. Voll- und teilbeschäftigte hauptamtliche und hauptberufliche Lehrerinnen und Lehrer an allgemein-

| Lfd. Nr. | Schulamtsbezirk | Lehrer/innen | | davon im Alter | | | | | | | |
|----------|---|--------------|-----------|----------------|-----------|------------|-----------|------------|-----------|------------|-----------|
| | | | | unter 30 | | 30 bis 34 | | 35 bis 39 | | 40 bis 44 | |
| | | ins-gesamt | weib-lich | ins-gesamt | weib-lich | ins-gesamt | weib-lich | ins-gesamt | weib-lich | ins-gesamt | weib-lich |
| 1 | Darmstadt, Wissenschaftsst. und Darmstadt-Dieburg | 3 848 | 2 809 | 230 | 208 | 577 | 425 | 515 | 371 | 560 | 410 |
| 2 | Frankfurt am Main, Stadt | 5 427 | 3 903 | 435 | 368 | 875 | 640 | 740 | 538 | 701 | 504 |
| 3 | Offenbach am Main, Stadt und Offenbach, Land | 3 928 | 2 859 | 366 | 302 | 711 | 522 | 493 | 350 | 569 | 427 |
| 4 | Wiesbaden, Landeshauptst. und Rheingau-Taunus-Kreis | 3 893 | 2 816 | 272 | 236 | 607 | 455 | 554 | 376 | 540 | 414 |
| 5 | Bergstraße und Odenwaldkreis | 2 764 | 1 968 | 118 | 97 | 408 | 331 | 371 | 249 | 419 | 307 |
| 6 | Groß-Gerau und Main-Taunus-Kreis | 3 909 | 2 914 | 286 | 235 | 730 | 547 | 541 | 380 | 526 | 411 |
| 7 | Hochtaunuskreis und Wetteraukreis | 4 701 | 3 410 | 300 | 247 | 709 | 529 | 640 | 456 | 672 | 491 |
| 8 | Main-Kinzig-Kreis | 3 253 | 2 327 | 270 | 229 | 491 | 360 | 424 | 307 | 467 | 349 |
| 9 | Reg.-Bez. D a r m s t a d t | 31 723 | 23 006 | 2 277 | 1 922 | 5 108 | 3 809 | 4 278 | 3 027 | 4 454 | 3 313 |
| 10 | Gießen und Vogelsbergkreis | 2 966 | 2 047 | 162 | 129 | 389 | 270 | 359 | 243 | 436 | 318 |
| 11 | Lahn-Dill-Kreis und Limburg-Weilburg | 3 556 | 2 514 | 185 | 147 | 461 | 331 | 507 | 379 | 553 | 385 |
| 12 | Marburg-Biedenkopf | 2 084 | 1 415 | 62 | 53 | 246 | 171 | 275 | 199 | 302 | 213 |
| 13 | Reg.-Bez. G i e ß e n | 8 606 | 5 976 | 409 | 329 | 1 096 | 772 | 1 141 | 821 | 1 291 | 916 |
| 14 | Kassel, documenta-Stadt und Kassel, Land | 3 445 | 2 452 | 189 | 154 | 431 | 315 | 432 | 303 | 535 | 397 |
| 15 | Fulda | 1 792 | 1 204 | 104 | 91 | 258 | 186 | 222 | 152 | 278 | 192 |
| 16 | Hersfeld-Rotenburg und Werra-Meißner-Kreis | 1 658 | 1 153 | 124 | 107 | 252 | 192 | 203 | 146 | 183 | 136 |
| 17 | Schwalm-Eder-Kreis und Waldeck-Frankenberg | 2 738 | 1 830 | 107 | 92 | 372 | 284 | 317 | 214 | 412 | 296 |
| 18 | Reg.-Bez. K a s s e l | 9 633 | 6 639 | 524 | 444 | 1 313 | 977 | 1 174 | 815 | 1 408 | 1 021 |
| 19 | Land H e s s e n | 49 962 | 35 621 | 3 210 | 2 695 | 7 517 | 5 558 | 6 593 | 4 663 | 7 153 | 5 250 |

bildenden Schulen nach Altersgruppen, Geschlecht und Schulamtsbezirken im Schuljahr 2015/16

| von . . . Jahren | | | | | | | | | | | | Lfd. Nr. |
|------------------|---------------|----------------|---------------|----------------|---------------|----------------|---------------|----------------|---------------|-----------------|---------------|-------------|
| 45 bis 49 | | 50 bis 54 | | 55 bis 59 | | 60 bis 61 | | 62 bis 64 | | 65 oder mehr | | |
| ins- gesamt | weib- lich | ins- gesamt | weib- lich | ins- gesamt | weib- lich | ins- gesamt | weib- lich | ins- gesamt | weib- lich | ins- gesamt | weib- lich | |
| 558 | 407 | 437 | 321 | 478 | 339 | 273 | 199 | 193 | 120 | 27 | 9 | 1 |
| 692 | 484 | 551 | 383 | 686 | 503 | 332 | 230 | 356 | 217 | 59 | 36 | 2 |
| 456 | 327 | 391 | 286 | 434 | 319 | 250 | 172 | 223 | 139 | 35 | 15 | 3 |
| 544 | 383 | 403 | 289 | 477 | 349 | 238 | 164 | 215 | 133 | 43 | 17 | 4 |
| 389 | 248 | 281 | 208 | 373 | 276 | 205 | 138 | 187 | 106 | 13 | 8 | 5 |
| 516 | 382 | 375 | 290 | 454 | 346 | 210 | 152 | 234 | 151 | 37 | 20 | 6 |
| 656 | 482 | 463 | 330 | 629 | 461 | 330 | 241 | 269 | 160 | 33 | 13 | 7 |
| 425 | 305 | 344 | 230 | 410 | 286 | 190 | 141 | 201 | 105 | 31 | 15 | 8 |
| 4 236 | 3 018 | 3 245 | 2 337 | 3 941 | 2 879 | 2 028 | 1 437 | 1 878 | 1 131 | 278 | 133 | 9 |
| 438 | 285 | 337 | 241 | 419 | 297 | 214 | 146 | 196 | 111 | 16 | 7 | 10 |
| 517 | 372 | 434 | 308 | 463 | 321 | 217 | 159 | 193 | 101 | 26 | 11 | 11 |
| 348 | 232 | 252 | 172 | 290 | 179 | 137 | 96 | 157 | 91 | 15 | 9 | 12 |
| 1 303 | 889 | 1 023 | 721 | 1 172 | 797 | 568 | 401 | 546 | 303 | 57 | 27 | 13 |
| 531 | 366 | 401 | 301 | 438 | 302 | 236 | 170 | 230 | 137 | 22 | 7 | 14 |
| 298 | 201 | 167 | 117 | 196 | 118 | 131 | 79 | 124 | 65 | 14 | 3 | 15 |
| 215 | 148 | 166 | 118 | 211 | 141 | 156 | 89 | 130 | 67 | 18 | 9 | 16 |
| 398 | 252 | 328 | 210 | 392 | 244 | 207 | 127 | 188 | 104 | 17 | 7 | 17 |
| 1 442 | 967 | 1 062 | 746 | 1 237 | 805 | 730 | 465 | 672 | 373 | 71 | 26 | 18 |
| 6 981 | 4 874 | 5 330 | 3 804 | 6 350 | 4 481 | 3 326 | 2 303 | 3 096 | 1 807 | 406 | 186 | 19 |

Allgemeinbildende Schulen

4. Lehrerinnen und Lehrer an allgemeinbildenden Schulen nach Beschäftigungsumfang, Geschlecht und Schulamtsbezirken im Schuljahr 2015/16

| Schulamtsbezirk | Hauptamtliche und hauptberufliche Lehrer/innen | | davon | | | | Lehrer/innen mit stundenweiser Beschäftigung ¹⁾ | |
|---|--|----------|------------------|----------|------------------|----------|--|----------|
| | | | vollbeschäftigte | | teilbeschäftigte | | | |
| | insgesamt | weiblich | insgesamt | weiblich | insgesamt | weiblich | insgesamt | weiblich |
| Darmstadt, Wissenschaftsst. und Darmstadt-Dieburg | 3 848 | 2 809 | 2 180 | 1 324 | 1 668 | 1 485 | 189 | 110 |
| Frankfurt am Main, Stadt | 5 427 | 3 903 | 3 494 | 2 302 | 1 933 | 1 601 | 196 | 118 |
| Offenbach am Main, Stadt und Offenbach, Land | 3 928 | 2 859 | 2 465 | 1 596 | 1 463 | 1 263 | 169 | 79 |
| Wiesbaden, Landeshauptst. und Rheingau-Taunus-Kreis | 3 893 | 2 816 | 2 456 | 1 569 | 1 437 | 1 247 | 200 | 105 |
| Bergstraße und Odenwaldkreis | 2 764 | 1 968 | 1 600 | 937 | 1 164 | 1 031 | 184 | 111 |
| Groß-Gerau und Main-Taunus-Kreis | 3 909 | 2 914 | 2 273 | 1 470 | 1 636 | 1 444 | 323 | 215 |
| Hochtaunuskreis und Wetteraukreis | 4 701 | 3 410 | 2 806 | 1 750 | 1 895 | 1 660 | 295 | 167 |
| Main-Kinzig-Kreis | 3 253 | 2 327 | 2 105 | 1 295 | 1 148 | 1 032 | 136 | 77 |
| Reg.-Bez. D a r m s t a d t | 31 723 | 23 006 | 19 379 | 12 243 | 12 344 | 10 763 | 1 692 | 982 |
| Gießen und Vogelsbergkreis | 2 966 | 2 047 | 1 872 | 1 094 | 1 094 | 953 | 135 | 53 |
| Lahn-Dill-Kreis und Limburg-Weilburg | 3 556 | 2 514 | 2 214 | 1 306 | 1 342 | 1 208 | 112 | 47 |
| Marburg-Biedenkopf | 2 084 | 1 415 | 1 203 | 668 | 881 | 747 | 114 | 60 |
| Reg.-Bez. G i e ß e n | 8 606 | 5 976 | 5 289 | 3 068 | 3 317 | 2 908 | 361 | 160 |
| Kassel, documenta-Stadt und Kassel, Land | 3 445 | 2 452 | 2 051 | 1 235 | 1 394 | 1 217 | 120 | 65 |
| Fulda | 1 792 | 1 204 | 1 142 | 626 | 650 | 578 | 127 | 75 |
| Hersfeld-Rotenburg und Werra-Meißner-Kreis | 1 658 | 1 153 | 1 098 | 676 | 560 | 477 | 65 | 30 |
| Schwalm-Eder-Kreis und Waldeck-Frankenberg | 2 738 | 1 830 | 1 816 | 1 036 | 922 | 794 | 189 | 108 |
| Reg.-Bez. K a s s e l | 9 633 | 6 639 | 6 107 | 3 573 | 3 526 | 3 066 | 501 | 278 |
| Land H e s s e n | 49 962 | 35 621 | 30 775 | 18 884 | 19 187 | 16 737 | 2 554 | 1 420 |

1) Nebenamtliche und nebenberufliche Lehrerinnen und Lehrer, Lehrerinnen und Lehrer mit Mehrarbeit sowie Studienreferendarinnen und Studienreferendare.

5. Lehrerinnen und Lehrer an beruflichen Schulen nach Beschäftigungsumfang, Geschlecht und Schulamtsbezirken im Schuljahr 2015/16

| Schulamtsbezirk | Hauptamtliche und hauptberufliche Lehrer/innen | | davon | | | | Lehrer/innen mit stundenweiser Beschäftigung ¹⁾ | |
|---|--|----------|------------------|----------|------------------|----------|--|----------|
| | | | vollbeschäftigte | | teilbeschäftigte | | | |
| | insgesamt | weiblich | insgesamt | weiblich | insgesamt | weiblich | insgesamt | weiblich |
| Darmstadt, Wissenschaftsst. und Darmstadt-Dieburg | 721 | 389 | 436 | 173 | 285 | 216 | 110 | 56 |
| Frankfurt am Main, Stadt | 1 131 | 576 | 806 | 337 | 325 | 239 | 103 | 54 |
| Offenbach am Main, Stadt und Offenbach, Land | 612 | 310 | 418 | 176 | 194 | 134 | 45 | 25 |
| Wiesbaden, Landeshauptst. und Rheingau-Taunus-Kreis | 600 | 306 | 369 | 133 | 231 | 173 | 121 | 65 |
| Bergstraße und Odenwaldkreis | 398 | 205 | 261 | 96 | 137 | 109 | 12 | 7 |
| Groß-Gerau und Main-Taunus-Kreis | 445 | 204 | 330 | 117 | 115 | 87 | 63 | 36 |
| Hochtaunuskreis und Wetteraukreis | 652 | 340 | 457 | 183 | 195 | 157 | 63 | 26 |
| Main-Kinzig-Kreis | 703 | 310 | 507 | 174 | 196 | 136 | 49 | 22 |
| Reg.-Bez. D a r m s t a d t | 5 262 | 2 640 | 3 584 | 1 389 | 1 678 | 1 251 | 566 | 291 |
| Gießen und Vogelsbergkreis | 704 | 354 | 446 | 162 | 258 | 192 | 89 | 49 |
| Lahn-Dill-Kreis und Limburg-Weilburg | 926 | 458 | 655 | 249 | 271 | 209 | 25 | 10 |
| Marburg-Biedenkopf | 442 | 233 | 275 | 107 | 167 | 126 | 88 | 43 |
| Reg.-Bez. G i e ß e n | 2 072 | 1 045 | 1 376 | 518 | 696 | 527 | 202 | 102 |
| Kassel, documenta-Stadt und Kassel, Land | 848 | 403 | 565 | 202 | 283 | 201 | 75 | 37 |
| Fulda | 496 | 227 | 316 | 109 | 180 | 118 | 28 | 18 |
| Hersfeld-Rotenburg und Werra-Meißner-Kreis | 369 | 167 | 249 | 94 | 120 | 73 | 19 | 3 |
| Schwalm-Eder-Kreis und Waldeck-Frankenberg | 491 | 228 | 365 | 128 | 126 | 100 | 97 | 54 |
| Reg.-Bez. K a s s e l | 2 204 | 1 025 | 1 495 | 533 | 709 | 492 | 219 | 112 |
| Land H e s s e n | 9 538 | 4 710 | 6 455 | 2 440 | 3 083 | 2 270 | 987 | 505 |

1) Nebenamtliche und nebenberufliche Lehrerinnen und Lehrer, Lehrerinnen und Lehrer mit Mehrarbeit sowie Studienreferendarinnen und Studienreferendare.

Berufliche Schulen

6. Voll- und teilbeschäftigte hauptamtliche und hauptberufliche Lehrerinnen und Lehrer an beruf-

| Lfd. Nr. | Schulamtsbezirk | Lehrer/innen | | davon im Alter | | | | | | | |
|----------|---|--------------|-----------|----------------|-----------|------------|-----------|------------|-----------|------------|-----------|
| | | | | unter 30 | | 30 bis 34 | | 35 bis 39 | | 40 bis 44 | |
| | | ins-gesamt | weib-lich | ins-gesamt | weib-lich | ins-gesamt | weib-lich | ins-gesamt | weib-lich | ins-gesamt | weib-lich |
| 1 | Darmstadt, Wissenschaftsst. und Darmstadt-Dieburg | 721 | 389 | 20 | 9 | 67 | 47 | 64 | 35 | 87 | 37 |
| 2 | Frankfurt am Main, Stadt | 1 131 | 576 | 24 | 17 | 91 | 63 | 154 | 75 | 120 | 58 |
| 3 | Offenbach am Main, Stadt und Offenbach, Land | 612 | 310 | 24 | 18 | 63 | 37 | 56 | 30 | 68 | 29 |
| 4 | Wiesbaden, Landeshauptst. und Rheingau-Taunus-Kreis | 600 | 306 | 8 | 3 | 49 | 27 | 52 | 28 | 68 | 30 |
| 5 | Bergstraße und Odenwaldkreis | 398 | 205 | 9 | 6 | 28 | 14 | 62 | 26 | 45 | 26 |
| 6 | Groß-Gerau und Main-Taunus-Kreis | 445 | 204 | 12 | 9 | 47 | 29 | 47 | 22 | 39 | 19 |
| 7 | Hochtaunuskreis und Wetteraukreis | 652 | 340 | 13 | 9 | 58 | 36 | 58 | 25 | 67 | 48 |
| 8 | Main-Kinzig-Kreis | 703 | 310 | 21 | 14 | 68 | 39 | 69 | 32 | 79 | 32 |
| 9 | Reg.-Bez. D a r m s t a d t | 5 262 | 2 640 | 131 | 85 | 471 | 292 | 562 | 273 | 573 | 279 |
| 10 | Gießen und Vogelsbergkreis | 704 | 354 | 23 | 14 | 42 | 23 | 76 | 45 | 75 | 42 |
| 11 | Lahn-Dill-Kreis und Limburg-Weilburg | 926 | 458 | 22 | 15 | 80 | 51 | 90 | 49 | 89 | 49 |
| 12 | Marburg-Biedenkopf | 442 | 233 | 6 | 4 | 36 | 21 | 35 | 17 | 57 | 29 |
| 13 | Reg.-Bez. G i e ß e n | 2 072 | 1 045 | 51 | 33 | 158 | 95 | 201 | 111 | 221 | 120 |
| 14 | Kassel, documenta-Stadt und Kassel, Land | 848 | 403 | 21 | 12 | 72 | 41 | 69 | 37 | 112 | 54 |
| 15 | Fulda | 496 | 227 | 15 | 11 | 38 | 23 | 65 | 28 | 53 | 29 |
| 16 | Hersfeld-Rotenburg und Werra-Meißner-Kreis | 369 | 167 | 6 | 3 | 36 | 24 | 44 | 21 | 52 | 22 |
| 17 | Schwalm-Eder-Kreis und Waldeck-Frankenberg | 491 | 228 | 11 | 10 | 40 | 21 | 43 | 25 | 54 | 26 |
| 18 | Reg.-Bez. K a s s e l | 2 204 | 1 025 | 53 | 36 | 186 | 109 | 221 | 111 | 271 | 131 |
| 19 | Land H e s s e n | 9 538 | 4 710 | 235 | 154 | 815 | 496 | 984 | 495 | 1 065 | 530 |

lichen Schulen nach Altersgruppen, Geschlecht und Schulamtsbezirken im Schuljahr 2015/16

| von . . . Jahren | | | | | | | | | | | | Lfd. Nr. |
|------------------|---------------|----------------|---------------|----------------|---------------|----------------|---------------|----------------|---------------|-----------------|---------------|-------------|
| 45 bis 49 | | 50 bis 54 | | 55 bis 59 | | 60 bis 61 | | 62 bis 64 | | 65 oder mehr | | |
| ins- gesamt | weib- lich | ins- gesamt | weib- lich | ins- gesamt | weib- lich | ins- gesamt | weib- lich | ins- gesamt | weib- lich | ins- gesamt | weib- lich | |
| 152 | 87 | 124 | 72 | 100 | 61 | 49 | 21 | 54 | 20 | 4 | — | 1 |
| 186 | 101 | 162 | 84 | 187 | 103 | 96 | 46 | 101 | 28 | 10 | 1 | 2 |
| 106 | 58 | 113 | 57 | 98 | 53 | 43 | 16 | 37 | 12 | 4 | — | 3 |
| 106 | 60 | 94 | 50 | 126 | 70 | 42 | 20 | 51 | 17 | 4 | 1 | 4 |
| 70 | 34 | 76 | 46 | 56 | 35 | 23 | 7 | 19 | 8 | 10 | 3 | 5 |
| 75 | 33 | 65 | 26 | 81 | 43 | 32 | 10 | 41 | 12 | 6 | 1 | 6 |
| 138 | 73 | 108 | 54 | 110 | 59 | 48 | 22 | 48 | 12 | 4 | 2 | 7 |
| 117 | 49 | 114 | 52 | 107 | 44 | 62 | 26 | 59 | 20 | 7 | 2 | 8 |
| 950 | 495 | 856 | 441 | 865 | 468 | 395 | 168 | 410 | 129 | 49 | 10 | 9 |
| 134 | 63 | 114 | 61 | 135 | 71 | 54 | 17 | 49 | 18 | 2 | — | 10 |
| 191 | 81 | 180 | 92 | 144 | 78 | 66 | 22 | 50 | 16 | 14 | 5 | 11 |
| 82 | 45 | 71 | 43 | 69 | 40 | 49 | 19 | 35 | 14 | 2 | 1 | 12 |
| 407 | 189 | 365 | 196 | 348 | 189 | 169 | 58 | 134 | 48 | 18 | 6 | 13 |
| 199 | 100 | 131 | 58 | 129 | 66 | 57 | 20 | 54 | 14 | 4 | 1 | 14 |
| 106 | 37 | 82 | 44 | 65 | 32 | 39 | 15 | 31 | 8 | 2 | — | 15 |
| 64 | 25 | 52 | 20 | 64 | 35 | 28 | 12 | 20 | 5 | 3 | — | 16 |
| 100 | 34 | 98 | 41 | 87 | 46 | 22 | 12 | 32 | 12 | 4 | 1 | 17 |
| 469 | 196 | 363 | 163 | 345 | 179 | 146 | 59 | 137 | 39 | 13 | 2 | 18 |
| 1 826 | 880 | 1 584 | 800 | 1 558 | 836 | 710 | 285 | 681 | 216 | 80 | 18 | 19 |