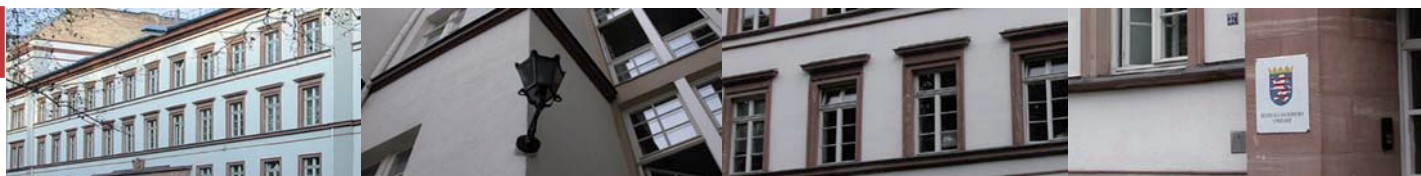




Statistische Berichte



Kennziffer: E I 3 - j/15

März 2016

Indizes des Auftragseingangs und des Umsatzes im Verarbeitenden Gewerbe in Hessen im Jahr 2015

Hessisches Statistisches Landesamt, Wiesbaden

Impressum

Dienstgebäude: Rheinstraße 35/37, 65185 Wiesbaden

Briefadresse: 65175 Wiesbaden

Ihre Ansprechpartner für Fragen und Anregungen zu diesem Bericht

Frau Niehoff	0611 3802-448
Herr Kramer	0611 3802-440
Frau Mick-Heinrich	0611 3802-431
E-Mail	index@statistik.hessen.de
Telefax	0611 3802-490
Internet	http://www.statistik-hessen.de

Copyright

© Hessisches Statistisches Landesamt, Wiesbaden, 2016

Vervielfältigung und Verbreitung, auch auszugsweise, mit Quellenangabe gestattet.

Allgemeine Geschäftsbedingungen

Die Allgemeinen Geschäftsbedingungen sind unter

<http://www.statistik-hessen.de> "AGB"

abrufbar.

Zeichenerklärungen

- = genau Null (nichts vorhanden) bzw. keine Veränderung eingetreten
- 0 = Zahlenwert ungleich Null, Betrag jedoch kleiner als die Hälfte von 1 in der letzten besetzten Stelle
- . = Zahlenwert unbekannt oder geheim zu halten
- ... = Zahlenwert lag bei Redaktionsschluss noch nicht vor
- () = Aussagewert eingeschränkt, da der Zahlenwert statistisch unsicher ist
- / = keine Angabe, da Zahlenwert nicht sicher genug
- x = Tabellenfeld gesperrt, weil Aussage nicht sinnvoll
(oder bei Veränderungsdaten ist die Ausgangszahl kleiner als 100)
- D = Durchschnitt
- s = geschätzte Zahl
- p = vorläufige Zahl
- r = berichtigte Zahl

Aus Gründen der Übersichtlichkeit sind nur negative Veränderungsdaten und Salden mit einem Vorzeichen versehen. Positive Veränderungsdaten und Salden sind ohne Vorzeichen. Im Allgemeinen ist ohne Rücksicht auf die Endsumme auf- bzw. abgerundet worden. Das Ergebnis der Summierung der Einzelzahlen kann deshalb geringfügig von der Endsumme abweichen.

Inhalt

Vorbemerkungen

Grafiken (mit kurzer textlicher Erläuterung)

Tabellen – Indizes und Veränderungsraten im Verarbeitenden Gewerbe insgesamt 2011 bis 2015

- I. Volumenindizes des Auftragseingangs
- II. Volumenindizes des Umsatzes

Tabellen – Indizes nach Wirtschaftszweigen im Jahr 2015

1. Volumenindizes des Auftragseingangs
2. Volumenindizes des Umsatzes

Tabellen – Indizes – Veränderungsraten nach Wirtschaftszweigen im Jahr 2015

3. Volumenindizes des Auftragseingangs
4. Volumenindizes des Umsatzes

Anhang

Klassifikation der Wirtschaftszweige

Bergbau und Gewinnung von Steinen und Erden	Produzierendes Gewerbe
Verarbeitendes Gewerbe (Industrie)	
Energie- und Wasserversorgung	
Baugewerbe <ul style="list-style-type: none">◆ Bauhauptgewerbe◆ Ausbaugewerbe	

Vorbemerkungen

Dieser Statistische Bericht enthält preisbereinigte Volumenindizes des Auftragseingangs und des Umsatzes des Verarbeitenden Gewerbes für das Jahr 2015. Indizes des Auftragseingangs sind Frühindikatoren der konjunkturellen Entwicklung.

Abweichungen von früher veröffentlichten Ergebnissen für das Jahr 2015 sind möglich, da für diesen Jahresbericht noch Korrekturen vorgenommen wurden.

Die Merkmale Auftragseingang und Umsatz werden im Rahmen des Monatsberichts im Verarbeitenden Gewerbe — unterteilt nach Inland und Ausland — erhoben. Der Berichtskreis umfasst Betriebe des Verarbeitenden Gewerbes (einschl. Bergbau und Gewinnung von Steinen und Erden) mit 50 und mehr Beschäftigten.

Ab Berichtsmonat September 2013 wurden die monatlichen Auftragseingangsindizes für die Industrie vom bislang geltenden Basisjahr 2005 = 100 auf das neue Basisjahr 2010 umgestellt. Darüber hinaus werden die Auftragseingänge nur noch für 12 ausgewählte Wirtschaftsabteilungen der neuen Klassifikation der Wirtschaftszweige 2008 (WZ 2008) erhoben.

Erläuterung der Begriffe

Auftragseingang

Wert (ohne Umsatzsteuer) aller im Berichtsmonat vom Betrieb fest akzeptierten Aufträge auf Lieferung selbst hergestellter oder in Lohnarbeit gefertigter Erzeugnisse.

Umsatz

Wert (ohne Umsatzsteuer) aller im Berichtsmonat abgerechneten Lieferungen und Leistungen an Dritte.

Volumenindizes ergeben sich aus der Preisbereinigung mit Erzeugerpreisindizes für gewerbliche Produkte (Volumenindizes des Auftragseingangs und des Umsatzes, Inland) bzw. Preisindizes für die Ausfuhr (Volumenindizes des Auftragseingangs und des Umsatzes, Ausland).

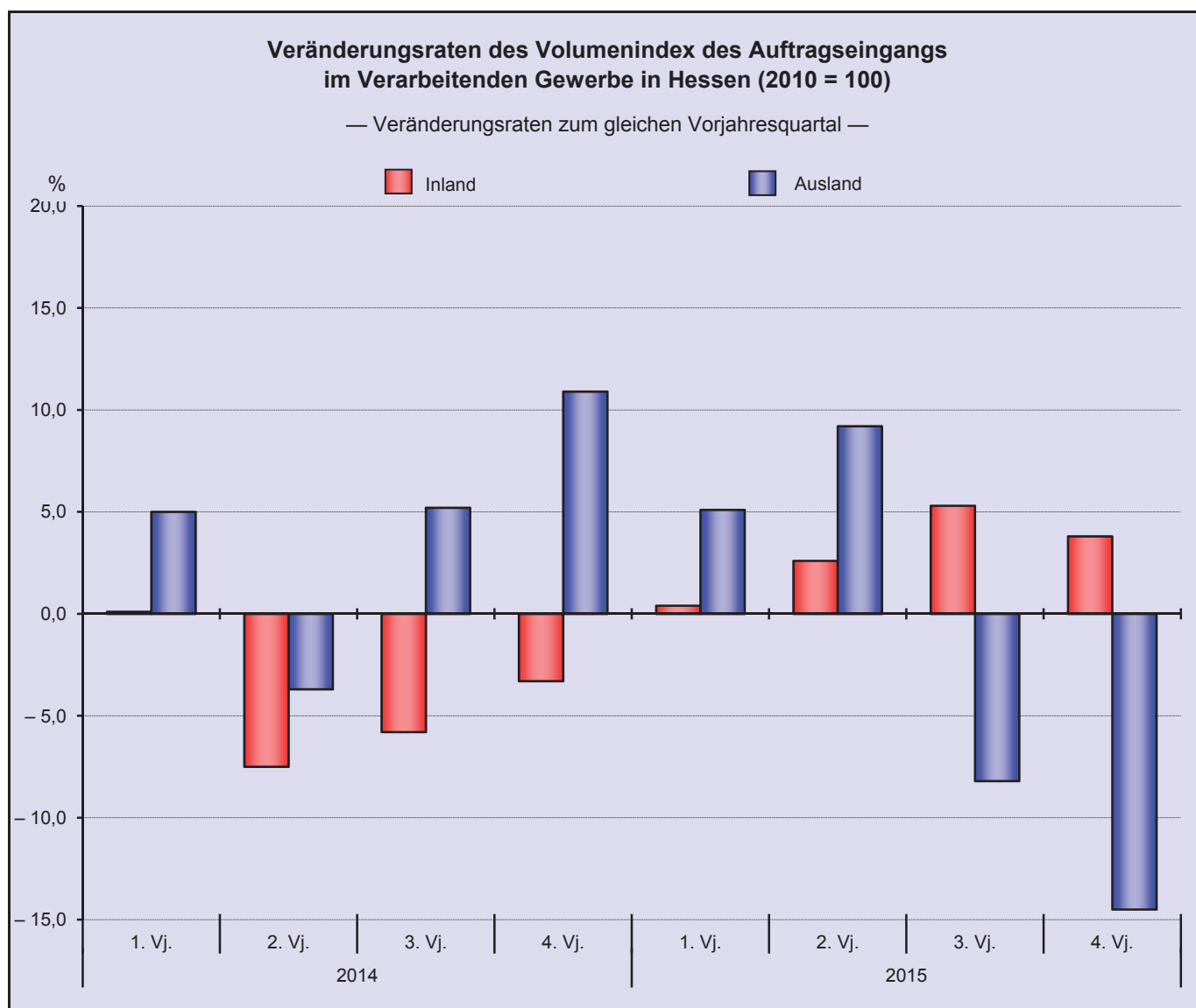
Hauptgruppen

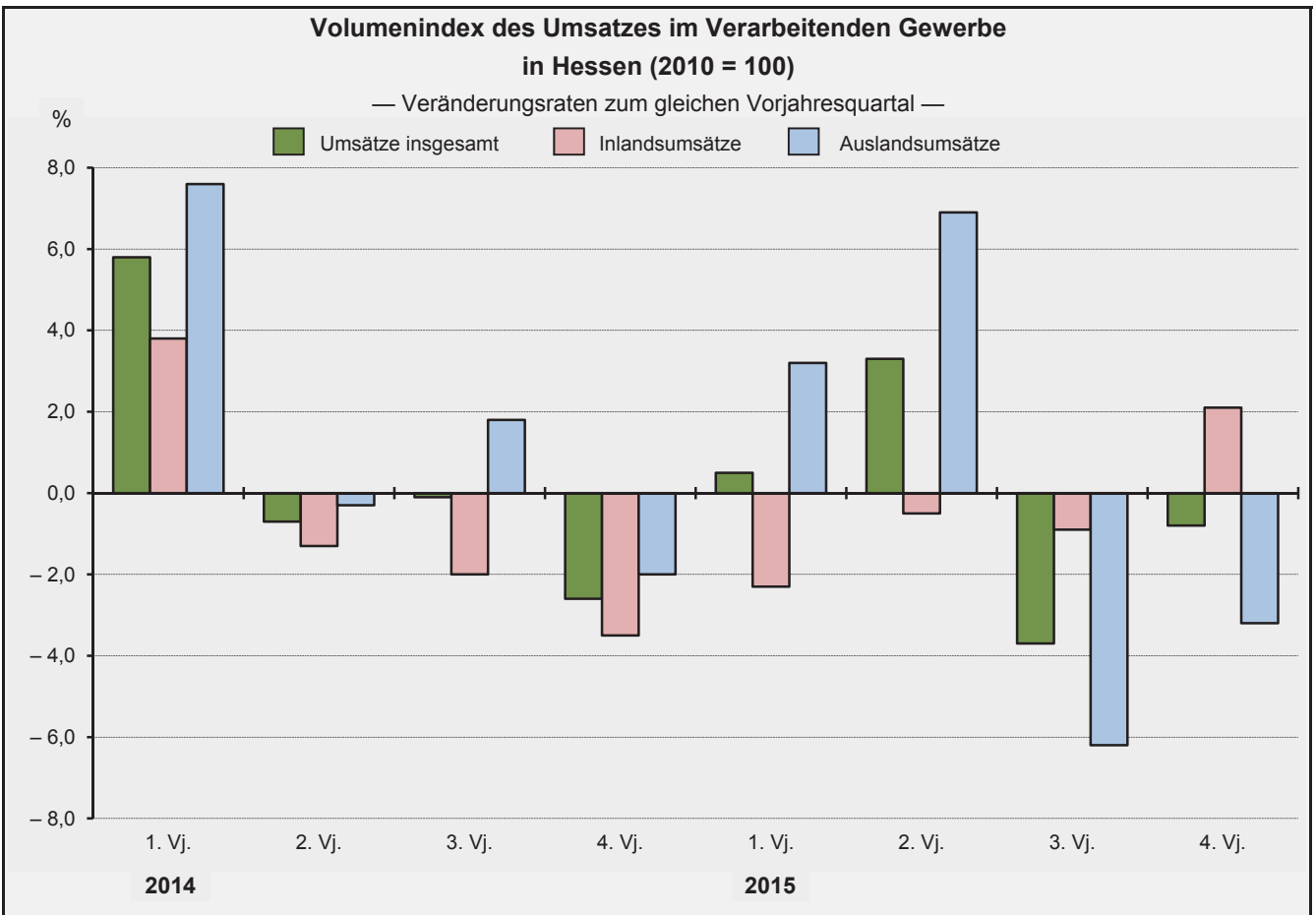
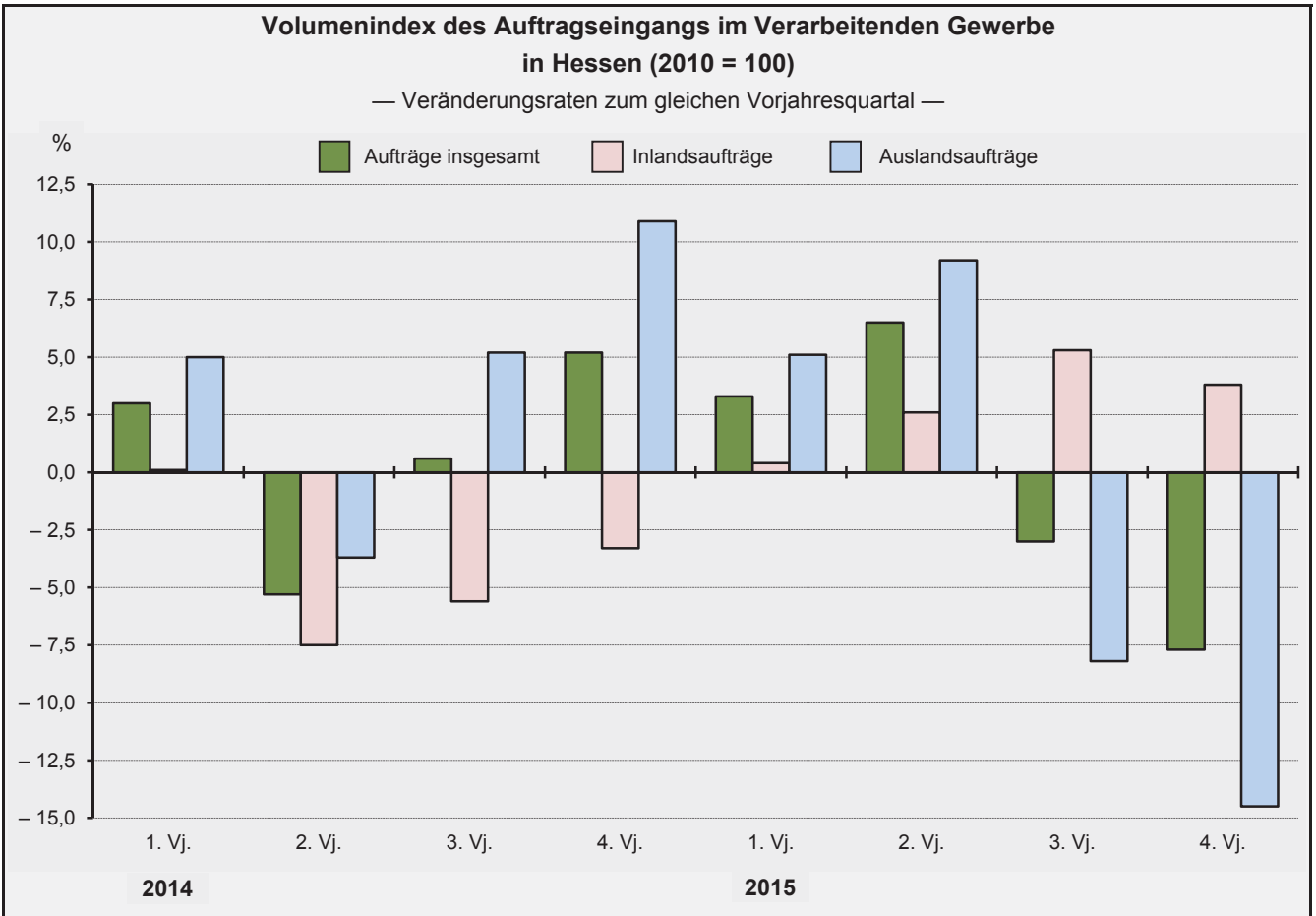
Die Zuordnung der einzelnen Wirtschaftsbereiche (WZ– 4-steller, z. B. WZ 2442) zu den Hauptgruppen (Vorleistungsgüter-, Investitionsgüter-, Gebrauchsgüter-, Verbrauchsgüterproduzenten und Energie) ist der Wirtschaftszweigklassifikation (siehe Anhang) zu entnehmen.

Auftragseingänge im Verarbeitenden Gewerbe 2015 stabil

Die Auftragseingänge des Verarbeitenden Gewerbes blieben 2015 insgesamt stabil und fielen gegenüber 2014 nur leicht um 0,3 %. Die Nachfrage aus In- und Ausland verhielt sich dabei völlig gegensätzlich. Während die Bestellungen aus dem Ausland um 2,5 % fielen, verbuchte die hessische Industrie bei der Binnennachfrage ein Plus von 3,1 %. Dieser entgegengesetzte Trend wurde speziell in der zweiten Jahreshälfte ersichtlich. Aufträge aus dem Inland stiegen von Juli bis Dezember um 4,6 %, während die aus dem Ausland um 11,5 % gegenüber dem Vorjahreszeitraum sanken.

Bei einer so exportstarken Wirtschaft wie der hessischen, dominierte der rückläufige Effekt des Auslands die Ergebnisse des Verarbeitenden Gewerbes, wenngleich die Binnennachfrage diese Entwicklung weitestgehend abfederte.





Tabellen — Indizes

I. Entwicklung des Volumenindex des Auftragseingangs
(2010)

Ausgewählter Wirtschaftszweig	Jahr	Jan.	Feb.	März	1. Vj.	April	Mai	Juni	2. Vj.
— Indizes —									
Verarbeitendes Gewerbe i n s g e s a m t									
Inland	2011	106,6	108,2	114,8	109,9	103,9	110,5	104,1	106,2
Ausland		106,6	112,3	123,8	114,2	101,2	106,8	104,2	104,1
Insgesamt		105,6	109,5	118,8	111,3	101,4	107,4	103,1	104,0
Inland	2012	110,7	103,9	108,6	107,7	93,6	102,3	98,3	98,1
Ausland		103,0	100,1	110,1	104,4	91,6	97,2	101,8	96,9
Insgesamt		105,3	100,8	108,4	104,8	91,5	98,5	99,3	96,4
Inland	2013	93,3	91,7	96,5	93,8	98,2	89,0	111,0	99,4
Ausland		104,2	100,0	98,8	101,0	110,7	96,5	111,0	106,1
Insgesamt		98,5	95,5	96,8	96,9	104,3	92,4	110,0	102,2
Inland	2014	90,4	90,0	101,3	93,9	89,3	93,0	93,4	91,9
Ausland		113,2	104,4	100,6	106,1	98,4	103,5	104,8	102,2
Insgesamt		102,4	97,2	99,9	99,8	93,5	98,1	98,9	96,8
Inland	2015	91,2	91,6	100,2	94,3	94,4	90,0	98,6	94,3
Ausland		109,6	105,4	119,4	111,5	116,5	103,7	114,7	111,6
Insgesamt		100,7	98,5	110,0	103,1	105,9	96,8	106,7	103,1
— Veränderungsraten —									
Inland	2012	3,8	– 4,0	– 5,4	– 2,0	– 9,9	– 7,4	– 5,6	– 7,6
Ausland		– 3,4	– 10,9	– 11,1	– 8,6	– 9,5	– 9,0	– 2,3	– 6,9
Insgesamt		– 0,3	– 7,9	– 8,8	– 5,8	– 9,8	– 8,3	– 3,7	– 7,3
Inland	2013	– 15,7	– 11,7	– 11,1	– 12,9	4,9	– 13,0	12,9	1,3
Ausland		1,2	– 0,1	– 10,3	– 3,3	20,9	– 0,7	9,0	9,5
Insgesamt		– 6,5	– 5,3	– 10,7	– 7,5	14,0	– 6,2	10,8	6,0
Inland	2014	– 3,1	– 1,9	5,0	0,1	– 9,1	4,5	– 15,9	– 7,5
Ausland		8,6	4,4	1,8	5,0	– 11,1	7,3	– 5,6	– 3,7
Insgesamt		4,0	1,8	3,2	3,0	– 10,4	6,2	– 10,1	– 5,3
Inland	2015	0,9	1,8	– 1,1	0,4	5,7	– 3,2	5,6	2,6
Ausland		– 3,2	1,0	18,7	5,1	18,4	0,2	9,4	9,2
Insgesamt		– 1,7	1,3	10,1	3,3	13,3	– 1,3	7,9	6,5

im Verarbeitenden Gewerbe insgesamt in Hessen 2011 bis 2015
= 100)

1. Hj.	Juli	Aug.	Sept.	3. Vj.	Okt.	Nov.	Dez.	4. Vj.	2. Hj.	Jahr	Jahr
--------	------	------	-------	--------	------	------	------	--------	--------	------	------

— Indizes —

108,0	106,6	102,5	111,3	106,8	98,5	107,3	84,1	96,6	101,7	104,9	2011
109,2	95,3	91,6	99,0	95,3	90,5	101,1	95,8	95,8	95,6	102,4	
107,6	99,2	95,4	103,3	99,3	93,1	102,8	89,8	95,2	97,3	102,5	
102,9	97,7	94,5	92,8	95,0	101,7	94,4	74,4	90,2	92,6	97,7	2012
100,6	94,9	91,7	89,6	92,1	102,2	98,8	83,7	94,9	93,5	97,1	
100,6	95,2	92,1	90,1	92,5	101,0	95,9	79,0	92,0	92,2	96,4	
96,6	98,4	87,0	94,8	93,4	94,3	97,2	82,6	91,4	92,4	94,5	2013
103,5	110,3	90,9	100,9	100,7	106,3	108,4	96,9	103,9	102,3	102,9	
99,6	104,1	88,3	97,3	96,6	100,1	102,6	89,8	97,5	97,0	98,3	
92,9	94,5	78,7	90,7	88,0	92,7	89,6	82,9	88,4	88,2	90,5	2014
104,2	113,2	92,2	112,3	105,9	108,6	122,3	114,8	115,2	110,6	107,4	
98,3	104,1	85,6	102,0	97,2	100,7	107,1	100,0	102,6	99,9	99,1	
94,3	99,6	85,4	93,2	92,7	93,5	97,5	84,4	91,8	92,3	93,3	2015
111,6	105,4	79,1	107,1	97,2	103,0	101,7	90,9	98,5	97,9	104,7	
103,1	101,9	81,0	100,1	94,3	98,0	98,9	87,3	94,7	94,5	98,8	

— Veränderungsraten —

- 4,7	- 8,3	- 7,8	- 16,6	- 11,0	3,2	- 12,0	- 11,5	- 6,6	- 8,9	- 6,9	2012
- 7,9	- 0,4	0,1	- 9,5	- 3,4	12,9	- 2,3	- 12,6	- 0,9	- 2,2	- 5,2	
- 6,5	- 4,0	- 3,5	- 12,8	- 6,8	8,5	- 6,7	- 12,0	- 3,4	- 5,2	- 6,0	
- 6,1	0,7	- 7,9	2,2	- 1,7	- 7,3	3,0	11,0	1,3	- 0,2	- 3,3	2013
2,9	16,2	- 0,9	12,6	9,3	4,0	9,7	15,8	9,5	9,4	6,0	
- 1,0	9,3	- 4,1	8,0	4,4	- 0,9	7,0	13,7	6,0	5,2	2,0	
- 3,8	- 4,0	- 9,5	- 4,3	- 5,8	- 1,7	- 7,8	0,4	- 3,3	- 4,5	- 4,2	2014
0,7	2,6	1,4	11,3	5,2	2,2	12,8	18,5	10,9	8,1	4,4	
- 1,3	0,0	- 3,1	4,8	0,6	0,6	4,4	11,4	5,2	3,0	0,8	
1,5	5,4	8,5	2,8	5,3	0,9	8,8	1,8	3,8	4,6	3,1	2015
7,1	- 6,9	- 14,2	- 4,6	- 8,2	- 5,2	- 16,8	- 20,8	- 14,5	- 11,5	- 2,5	
4,9	- 2,1	- 5,4	- 1,9	- 3,0	- 2,7	- 7,7	- 12,7	- 7,7	- 5,4	- 0,3	

II. Entwicklung des Volumenindex des Umsatzes
(2010)

Ausgewählter Wirtschaftszweig	Jahr	Jan.	Feb.	März	1. Vj.	April	Mai	Juni	2. Vj.
-------------------------------	------	------	------	------	--------	-------	-----	------	--------

— Indizes —

Verarbeitendes Gewerbe
i n s g e s a m t

Inland	2011	91,1	100,0	114,4	101,8	100,7	111,9	103,3	105,3
Ausland		97,7	110,6	120,2	109,5	100,6	111,4	101,4	104,5
Insgesamt		93,5	104,2	116,2	104,6	99,7	110,6	101,3	103,9
Inland	2012	98,8	101,0	113,2	104,3	95,8	101,8	103,3	100,3
Ausland		96,9	102,9	116,1	105,3	96,4	104,2	109,5	103,4
Insgesamt		96,9	100,9	113,5	103,8	95,1	102,0	105,3	100,8
Inland	2013	89,9	90,6	96,2	92,2	100,3	92,6	98,7	97,2
Ausland		96,0	98,6	106,2	100,3	110,6	104,3	109,9	108,3
Insgesamt		92,0	93,6	100,2	95,3	104,4	97,4	103,2	101,7
Inland	2014	90,3	92,9	103,9	95,7	97,0	94,6	96,1	95,9
Ausland		102,9	104,9	116,0	107,9	105,3	107,4	111,4	108,0
Insgesamt		95,6	97,9	108,8	100,8	100,2	100,0	102,7	101,0
Inland	2015	85,6	90,6	104,4	93,5	95,8	89,4	101,1	95,4
Ausland		100,6	110,3	122,9	111,3	117,9	107,4	121,1	115,5
Insgesamt		92,1	99,4	112,5	101,3	105,7	97,3	110,0	104,3

— Veränderungsraten —

Inland	2012	8,5	1,0	– 1,0	2,5	– 4,9	– 9,0	0,0	– 4,7
Ausland		– 0,8	– 7,0	– 3,4	– 3,8	– 4,2	– 6,5	8,0	– 1,1
Insgesamt		3,6	– 3,2	– 2,3	– 0,8	– 4,6	– 7,8	3,9	– 3,0
Inland	2013	– 9,0	– 10,3	– 15,0	– 11,6	4,7	– 9,0	– 4,5	– 3,1
Ausland		– 0,9	– 4,2	– 8,5	– 4,7	14,7	0,1	0,4	4,7
Insgesamt		– 5,1	– 7,2	– 11,7	– 8,2	9,8	– 4,5	– 2,0	0,9
Inland	2014	0,4	2,5	8,0	3,8	– 3,3	2,2	– 2,6	– 1,3
Ausland		7,2	6,4	9,2	7,6	– 4,8	3,0	1,4	– 0,3
Insgesamt		3,9	4,6	8,6	5,8	– 4,0	2,7	– 0,5	– 0,7
Inland	2015	– 5,2	– 2,5	0,5	– 2,3	– 1,2	– 5,5	5,2	– 0,5
Ausland		– 2,2	5,1	5,9	3,2	12,0	0,0	8,7	6,9
Insgesamt		– 3,7	1,5	3,4	0,5	5,5	– 2,7	7,1	3,3

**im Verarbeitenden Gewerbe insgesamt in Hessen 2011 bis 2015
= 100)**

1. Hj.	Juli	Aug.	Sept.	3. Vj.	Okt.	Nov.	Dez.	4. Vj.	2. Hj.	Jahr	Jahr
--------	------	------	-------	--------	------	------	------	--------	--------	------	------

— Indizes —

103,6	102,0	107,7	117,0	108,9	106,0	114,7	101,7	107,5	108,2	105,9	2011
107,0	94,3	102,0	107,7	101,3	99,5	109,7	99,8	103,0	102,2	104,6	
104,3	97,2	103,9	111,3	104,1	101,8	111,1	99,7	104,2	104,2	104,2	
102,3	102,2	104,2	101,3	102,6	103,8	108,0	87,3	99,7	101,1	101,7	2012
104,3	99,3	102,9	103,9	102,0	109,4	107,9	101,0	106,1	104,1	104,2	
102,3	99,8	102,6	101,6	101,3	105,6	106,9	93,2	101,9	101,6	102,0	
94,7	102,6	95,5	103,7	100,6	103,1	104,6	91,9	99,9	100,2	97,5	2013
104,3	111,8	98,1	111,2	107,0	113,4	112,9	107,6	111,3	109,2	106,7	
98,5	106,1	95,9	106,4	102,8	107,1	107,7	98,7	104,5	103,7	101,1	
95,8	105,5	88,4	101,8	98,6	99,3	99,2	90,8	96,4	97,5	96,7	2014
108,0	113,4	93,2	120,1	108,9	109,9	106,6	110,8	109,1	109,0	108,5	
100,9	108,4	89,9	109,8	102,7	103,6	101,9	99,8	101,8	102,2	101,5	
94,5	103,9	87,6	101,6	97,7	100,1	101,1	94,0	98,4	98,1	96,3	2015
113,4	108,3	88,4	110,0	102,2	105,9	105,0	105,9	105,6	103,9	108,6	
102,8	105,0	87,1	104,7	98,9	102,0	102,1	98,9	101,0	100,0	101,4	

— Veränderungsrate —

- 1,3	0,2	- 3,2	- 13,4	- 5,8	- 2,1	- 5,8	- 14,2	- 7,3	- 6,6	- 4,0	2012
- 2,5	5,3	0,9	- 3,5	0,7	9,9	- 1,6	1,2	3,0	1,9	- 0,4	
- 1,9	2,7	- 1,3	- 8,7	- 2,7	3,7	- 3,8	- 6,5	- 2,2	- 2,5	- 2,1	
- 7,4	0,4	- 8,3	2,4	- 1,9	- 0,7	- 3,1	5,3	0,2	- 0,9	- 4,1	2013
0,0	12,6	- 4,7	7,0	4,9	3,7	4,6	6,5	4,9	4,9	2,4	
- 3,7	6,3	- 6,5	4,7	1,5	1,4	0,7	5,9	2,6	2,1	- 0,9	
1,2	2,8	- 7,4	- 1,8	- 2,0	- 3,7	- 5,2	- 1,2	- 3,5	- 2,7	- 0,8	2014
3,5	1,4	- 5,0	8,0	1,8	- 3,1	- 5,6	3,0	- 2,0	- 0,2	1,7	
2,4	2,2	- 6,3	3,2	- 0,1	- 3,3	- 5,4	1,1	- 2,6	- 1,4	0,4	
- 1,4	- 1,5	- 0,9	- 0,2	- 0,9	0,8	1,9	3,5	2,1	0,6	- 0,4	2015
5,0	- 4,5	- 5,2	- 8,4	- 6,2	- 3,6	- 1,5	- 4,4	- 3,2	- 4,7	0,1	
1,9	- 3,1	- 3,1	- 4,6	- 3,7	- 1,5	0,2	- 0,9	- 0,8	- 2,2	- 0,1	

1. Entwicklung des Volumenindexes des nach Wirtschaftszweigen

WZ 08	Ausgewählte Wirtschaftszweige	Jahr	Jan.	Feb.	März	1. Vj	April	Mai	Juni
13	Herstellung von Textilien								
	Inland	2015	76,5	104,9	111,8	97,7	101,4	91,1	91,2
	Ausland		105,9	130,4	140,7	125,7	142,0	103,0	121,5
	Insgesamt		91,7	118,0	126,7	112,1	122,3	97,3	106,8
14	Herstellung von Bekleidung								
	Inland	2015	45,3	45,5	48,2	46,3	32,8	34,0	33,4
	Ausland		43,2	103,4	57,3	68,0	18,8	19,2	19,7
	Insgesamt		44,8	59,2	50,3	51,4	29,5	30,5	30,1
17	Herstellung von Papier, Pappe und Waren daraus								
	Inland	2015	124,1	125,3	135,4	128,3	123,1	118,1	125,3
	Ausland		70,8	67,7	84,2	74,2	73,2	76,1	75,8
	Insgesamt		100,1	99,3	112,3	103,9	100,5	99,2	102,9
20	Herstellung von chemischen Erzeugnissen								
	Inland	2015	91,7	92,3	102,8	95,6	100,2	88,3	97,4
	Ausland		92,9	90,4	97,9	93,7	91,9	85,2	87,0
	Insgesamt		92,4	90,9	99,3	94,2	94,4	86,1	90,1
21	Herstellung von pharmazeutischen Erzeugnissen								
	Inland	2015	78,7	81,1	89,8	83,2	75,2	78,4	83,3
	Ausland		134,5	158,0	153,0	148,5	155,0	129,6	160,8
	Insgesamt		118,2	135,5	134,5	129,4	131,8	114,6	138,2
24	Metallerzeugung und -bearbeitung								
	Inland	2015	111,9	79,8	96,5	96,1	88,0	110,2	94,0
	Ausland		99,4	87,4	92,3	93,0	91,5	92,8	89,6
	Insgesamt		106,9	83,2	95,0	95,0	89,7	103,1	92,4

Auftragseingangs im Verarbeitenden Gewerbe

(2010 = 100)

2. Vj.	1. Hj.	Juli	Aug.	Sept.	3. Vj.	Okt.	Nov.	Dez.	4. Vj.	2 Hj.	Jahr	WZ 08
												13
94,6	96,2	93,1	80,6	119,2	97,6	123,3	138,5	83,1	115,0	106,3	101,2	
122,2	123,9	128,5	72,3	122,9	107,9	90,8	111,5	78,5	93,6	100,8	112,3	
108,8	110,5	111,3	76,3	121,1	102,9	106,5	124,6	80,8	104,0	103,4	106,9	
												14
33,4	39,9	42,6	50,6	47,9	47,0	35,7	32,6	25,6	31,3	39,2	39,5	
19,2	43,6	32,3	66,8	53,9	51,0	19,8	23,5	13,9	19,1	35,0	39,3	
30,0	40,7	40,1	54,4	49,3	47,9	31,9	30,4	22,8	28,4	38,2	39,4	
												17
122,2	125,2	129,8	121,5	129,2	126,8	127,8	124,0	105,9	119,2	123,0	124,1	
75,0	74,6	83,3	74,4	88,5	82,1	82,0	80,0	70,2	77,4	79,7	77,2	
100,9	102,4	108,8	100,2	110,8	106,6	107,1	104,1	89,8	100,3	103,5	102,9	
												20
95,3	95,5	97,4	97,9	98,8	98,0	78,4	77,4	68,5	74,8	86,4	90,9	
88,0	90,9	101,2	89,8	103,3	98,1	112,0	98,7	89,7	100,1	99,1	95,0	
90,2	92,2	100,0	92,2	101,8	98,0	101,7	92,2	83,2	92,4	95,2	93,7	
												21
79,0	81,1	84,7	80,3	79,7	81,6	81,3	77,4	80,7	79,8	80,7	80,9	
148,5	148,5	88,3	73,5	88,4	83,4	85,9	96,8	88,4	90,4	86,9	117,7	
128,2	128,8	87,3	75,5	85,9	82,9	84,6	91,1	86,1	87,3	85,1	106,9	
												24
97,4	96,7	89,8	68,5	80,1	79,5	73,1	92,1	70,8	78,7	79,1	87,9	
91,3	92,2	95,3	74,8	78,8	83,0	72,3	71,8	65,3	69,8	76,4	84,3	
95,1	95,1	92,4	71,4	79,8	81,2	72,9	83,8	68,7	75,1	78,2	86,6	

**Noch: 1. Entwicklung des Volumenindexes des
nach Wirtschaftszweigen**

WZ 08	Ausgewählte Wirtschaftszweige	Jahr	Jan.	Feb.	März	1. Vj	April	Mai	Juni
25	Herstellung von Metallerzeugnissen								
	Inland	2015	103,2	97,3	111,9	104,1	106,8	96,5	115,9
	Ausland		113,8	94,6	108,7	105,7	112,9	101,0	109,9
	Insgesamt		106,7	96,4	110,9	104,7	108,8	98,0	114,0
26	H. v. Datenverarbeitungsg., elektron. u. opt. Erzeugnissen								
	Inland	2015	117,0	117,8	136,4	123,7	120,9	110,4	131,5
	Ausland		164,7	155,5	177,8	166,0	165,1	159,4	168,2
	Insgesamt		139,3	135,4	155,7	143,5	141,5	133,2	148,6
27	Herstellung von elektrischen Ausrüstungen								
	Inland	2015	69,5	62,0	72,8	68,1	72,5	62,5	75,2
	Ausland		97,7	88,8	120,5	102,3	104,4	98,3	104,3
	Insgesamt		83,1	74,9	95,8	84,6	87,8	79,7	89,2
28	Maschinenbau								
	Inland	2015	99,0	97,7	117,3	104,7	111,1	118,0	121,7
	Ausland		131,5	98,3	113,9	114,6	144,9	96,8	117,9
	Insgesamt		118,2	98,0	115,3	110,5	131,1	105,6	119,5
29	Herstellung von Kraftwagen und Kraftwagenteilen								
	Inland	2015	102,0	110,9	109,1	107,3	111,2	89,3	109,6
	Ausland		82,5	90,9	104,5	92,6	104,4	95,1	112,1
	Insgesamt		90,8	99,4	106,5	98,9	107,3	92,7	111,1
30	Sonstiger Fahrzeugbau								
	Inland	2015	52,2	193,5	95,0	113,6	78,2	100,7	79,4
	Ausland		220,3	72,4	327,1	206,6	92,9	261,2	155,5
	Insgesamt		132,9	135,6	206,6	158,4	85,3	177,8	116,0

Auftragseingangs im Verarbeitenden Gewerbe

(2010 = 100)

2. Vj.	1. Hj.	Juli	Aug.	Sept.	3. Vj.	Okt.	Nov.	Dez.	4. Vj.	2 Hj.	Jahr	WZ 08
												25
106,4	105,3	112,5	94,5	112,0	106,3	113,1	109,9	90,3	104,4	105,4	105,3	
107,9	106,8	107,5	83,8	102,4	97,9	111,9	105,3	86,1	101,1	99,5	103,2	
106,9	105,8	110,8	91,0	108,9	103,6	112,7	108,4	89,0	103,4	103,5	104,6	
												26
120,9	122,3	147,6	117,0	121,9	128,8	142,4	142,0	106,7	130,4	129,6	126,0	
164,2	165,1	178,6	133,0	184,1	165,2	187,9	184,0	176,4	182,8	174,0	169,6	
141,1	142,3	162,0	124,4	150,9	145,8	163,6	161,5	139,1	154,7	150,3	146,3	
												27
70,1	69,1	75,3	66,3	72,5	71,4	72,0	72,8	63,6	69,5	70,4	69,8	
102,3	102,3	127,5	65,3	92,3	95,0	99,3	107,2	102,3	102,9	99,0	100,7	
85,6	85,1	100,4	65,8	82,0	82,7	85,1	89,3	82,3	85,6	84,2	84,6	
												28
116,9	110,8	116,9	108,6	108,1	111,2	109,9	115,9	96,8	107,5	109,4	110,1	
119,9	117,2	94,6	85,5	94,9	91,7	90,9	110,7	110,4	104,0	97,8	107,5	
118,7	114,6	103,8	95,0	100,3	99,7	98,7	112,9	104,9	105,5	102,6	108,6	
												29
103,4	105,4	114,4	75,0	98,0	95,8	113,1	101,5	73,8	96,1	96,0	100,7	
103,9	98,3	109,0	54,7	102,2	88,6	106,2	93,8	60,1	86,7	87,7	93,0	
103,7	101,3	111,3	63,3	100,4	91,7	109,2	97,1	66,0	90,8	91,2	96,2	
												30
86,1	99,8	95,0	61,8	61,7	72,8	91,3	272,9	387,6	250,6	161,7	130,8	
169,9	188,2	204,7	63,2	569,5	279,1	187,2	120,1	123,4	143,6	211,4	199,8	
126,4	142,4	147,8	62,5	305,5	171,9	137,5	199,9	261,3	199,6	185,8	164,1	

**Noch: 1. Entwicklung des Volumenindexes des
nach Wirtschaftszweigen**

WZ 08	Ausgewählte Wirtschaftszweige	Jahr	Jan.	Feb.	März	1. Vj	April	Mai	Juni
C*	Verarbeitendes Gewerbe								
	Inland	2015	91,4	91,8	100,4	94,5	94,6	90,2	98,8
	Ausland		109,2	104,9	119,0	111,0	116,0	103,2	114,1
	Insgesamt		100,9	98,6	110,2	103,2	106,1	96,9	106,8
A	Vorleistungsgüterproduzenten								
	Inland	2015	94,6	85,6	98,4	92,9	92,6	89,1	96,7
	Ausland		95,6	89,5	102,5	95,9	95,6	90,3	93,8
	Insgesamt		94,3	86,9	99,7	93,6	93,4	89,0	94,2
B	Investitionsgüterproduzenten								
	Inland	2015	95,0	108,5	111,2	104,9	107,8	100,6	112,3
	Ausland		119,9	99,3	127,2	115,5	128,0	111,4	123,3
	Insgesamt		108,3	103,6	119,8	110,6	118,6	106,4	118,2
GG	Gebrauchsgüterproduzenten								
	Inland	2015	89,2	60,2	91,9	80,4	79,8	69,3	86,1
	Ausland		98,1	122,9	137,5	119,5	114,3	118,7	92,7
	Insgesamt		91,3	92,1	113,6	99,0	95,9	93,7	87,0
VG	Verbrauchsgüterproduzenten								
	Inland	2015	72,1	75,3	82,0	76,5	70,7	71,0	74,7
	Ausland		124,7	145,5	142,1	137,4	143,7	119,7	147,8
	Insgesamt		106,6	121,5	121,4	116,5	118,8	102,9	122,8
	Insgesamt								
	Inland	2015	91,2	91,6	100,2	94,3	94,4	90,0	98,6
	Ausland		109,6	105,4	119,4	111,5	116,5	103,7	114,7
	Insgesamt		100,7	98,5	110,0	103,1	105,9	96,8	106,7

Auftragseingangs im Verarbeitenden Gewerbe

(2010 = 100)

2. Vj.	1. Hj.	Juli	Aug.	Sept.	3. Vj.	Okt.	Nov.	Dez.	4. Vj.	2 Hj.	Jahr	WZ 08
												C*
94,5	94,5	99,8	85,6	93,3	92,9	93,5	97,5	84,5	91,8	92,4	93,5	
111,1	111,1	104,7	78,6	106,4	96,6	102,2	101,1	90,3	97,9	97,2	104,1	
103,3	103,3	101,9	81,1	100,0	94,3	97,8	99,0	87,2	94,7	94,5	98,9	
												A
92,8	92,8	96,9	85,1	93,1	91,7	86,2	87,8	73,6	82,5	87,1	90,0	
93,2	94,6	105,6	83,6	98,7	96,0	103,3	96,5	88,4	96,1	96,0	95,3	
92,2	92,9	100,8	83,6	95,3	93,2	94,7	91,8	81,0	89,2	91,2	92,1	
												B
106,9	105,9	114,9	92,2	100,7	102,6	110,9	121,3	106,5	112,9	107,8	106,8	
120,9	118,2	117,5	77,1	131,5	108,7	114,1	112,6	97,4	108,0	108,4	113,3	
114,4	112,5	116,3	84,2	117,2	105,9	112,6	116,6	101,7	110,3	108,1	110,3	
												GG
78,4	79,4	68,6	67,4	98,0	78,0	94,7	75,3	50,4	73,5	75,7	77,6	
108,6	114,0	109,0	99,4	146,1	118,2	153,8	139,6	119,3	137,6	127,9	121,0	
92,2	95,6	88,2	82,6	120,9	97,2	123,5	107,5	85,9	105,6	101,4	98,5	
												VG
72,1	74,3	76,0	73,2	75,6	74,9	75,8	74,6	70,7	73,7	74,3	74,3	
137,1	137,3	87,8	71,3	86,8	82,0	83,0	94,2	84,3	87,2	84,6	110,9	
114,8	115,7	83,0	71,1	82,2	78,8	79,8	86,9	79,0	81,9	80,3	98,0	
												GG
94,3	94,3	99,6	85,4	93,2	92,7	93,5	97,5	84,4	91,8	92,3	93,3	
111,6	111,6	105,4	79,1	107,1	97,2	103,0	101,7	90,9	98,5	97,9	104,7	
103,1	103,1	101,9	81,0	100,1	94,3	98,0	98,9	87,3	94,7	94,5	98,8	

2. Entwicklung des Volumenindexes des nach Wirtschaftszweigen

WZ 08	Ausgewählte Wirtschaftszweige	Jahr	Jan.	Feb.	März	1. Vj	April	Mai	Juni
08	Gewinnung von Steinen und Erden, sonstiger Bergbau								
	Inland	2015	31,5	59,3	83,1	58,0	47,9	34,3	76,9
	Ausland		46,5	54,0	58,9	53,1	40,0	51,8	60,2
	Insgesamt		42,3	55,5	65,9	54,6	42,2	46,8	65,0
B*	Bergbau u. Gewinnung v. Steinen u. Erden								
	Inland	2015	31,8	60,2	83,8	58,6	48,1	34,3	77,1
	Ausland		52,5	61,2	66,0	59,9	44,6	58,1	68,8
	Insgesamt		44,6	58,3	68,2	57,0	43,7	49,2	68,2
10	Herstellung von Nahrungs- und Futtermitteln								
	Inland	2015	67,2	66,6	76,4	70,1	68,1	65,4	66,7
	Ausland		66,4	60,8	65,7	64,3	64,4	62,4	70,3
	Insgesamt		67,1	65,3	74,0	68,8	67,3	64,8	67,6
11	Getränkeherstellung								
	Inland	2015	68,4	69,6	101,3	79,8	83,1	88,5	87,9
	Ausland		116,5	123,4	148,6	129,5	127,1	127,7	144,8
	Insgesamt		73,3	75,1	106,1	84,8	87,6	92,5	93,7
13	Herstellung von Textilien								
	Inland	2015	77,4	79,2	109,0	88,5	109,2	80,8	100,0
	Ausland		108,2	115,1	154,4	125,9	160,3	116,7	155,7
	Insgesamt		93,3	97,8	132,5	107,9	135,6	99,3	128,8
14	Herstellung von Bekleidung								
	Inland	2015	59,3	53,1	65,3	59,2	43,1	43,7	48,5
	Ausland		63,0	77,5	63,6	68,0	26,3	26,7	28,8
	Insgesamt		60,2	59,2	64,9	61,4	38,9	39,5	43,6

**Umsatzes im Verarbeitenden Gewerbe
(2010 = 100)**

2. Vj.	1. Hj.	Juli	Aug.	Sept.	3. Vj.	Okt.	Nov.	Dez.	4. Vj.	2 Hj.	Jahr	WZ 08
												08
53,0	55,5	68,2	35,6	45,8	49,9	93,4	67,9	37,0	66,1	58,0	56,7	
50,7	51,9	63,8	26,8	50,1	46,9	46,4	66,8	57,8	57,0	52,0	51,9	
51,3	53,0	65,1	29,4	48,9	47,8	59,9	67,2	51,9	59,7	53,7	53,3	
												B*
53,2	55,9	68,6	36,0	46,9	50,5	95,7	69,7	38,2	67,9	59,2	57,5	
57,2	58,5	73,9	31,4	59,0	54,8	54,4	78,6	69,1	67,4	61,1	59,8	
53,7	55,4	69,4	31,4	53,2	51,3	63,4	72,9	57,8	64,7	58,0	56,7	
												10
66,7	68,4	69,9	64,0	68,6	67,5	70,1	70,5	71,4	70,7	69,1	68,7	
65,7	65,0	76,2	82,4	87,9	82,2	85,3	77,9	66,1	76,4	79,3	72,2	
66,6	67,7	71,4	68,3	73,1	70,9	73,7	72,3	70,3	72,1	71,5	69,6	
												11
86,5	83,1	94,0	90,9	82,7	89,2	81,1	81,4	127,3	96,6	92,9	88,0	
133,2	131,4	151,7	137,3	132,4	140,5	136,4	147,6	141,5	141,8	141,2	136,3	
91,3	88,1	99,9	95,6	87,8	94,4	86,7	88,2	128,7	101,2	97,8	92,9	
												13
96,7	92,6	99,5	81,8	139,2	106,8	112,8	141,9	85,5	113,4	110,1	101,4	
144,2	135,1	144,5	84,5	118,3	115,8	97,7	100,8	77,0	91,8	103,8	119,4	
121,2	114,6	122,8	83,2	128,4	111,5	105,0	120,6	81,1	102,2	106,9	110,7	
												14
45,1	52,2	60,6	66,6	61,5	62,9	49,2	43,0	32,9	41,7	52,3	52,2	
27,3	47,7	61,2	84,6	50,1	65,3	31,0	28,5	18,4	26,0	45,6	46,6	
40,7	51,1	60,8	71,1	58,7	63,5	44,6	39,4	29,3	37,8	50,7	50,8	

**Noch: 2. Entwicklung des Volumenindexes des
nach Wirtschaftszweigen**

WZ 08	Ausgewählte Wirtschaftszweige	Jahr	Jan.	Feb.	März	1. Vj	April	Mai	Juni
15	Herstellung von Leder, Lederwaren und Schuhen								
	Inland	2015	68,1	57,7	76,1	67,3	47,8	37,4	41,1
	Ausland		58,8	65,1	103,8	75,9	93,3	69,8	51,9
	Insgesamt		65,3	60,0	84,4	69,9	61,4	47,1	44,3
16	Herst. von Holz-, Flecht-, Korb- und Korkwaren (ohne Möbel)								
	Inland	2015	90,0	102,1	115,0	102,4	110,8	107,4	124,9
	Ausland		38,0	40,4	53,5	44,0	44,5	42,8	45,5
	Insgesamt		82,8	93,5	106,5	94,3	101,6	98,5	113,9
17	Herstellung von Papier, Pappe und Waren daraus								
	Inland	2015	133,5	120,3	134,5	129,4	122,9	114,8	126,7
	Ausland		73,5	69,9	82,9	75,4	78,1	75,7	82,2
	Insgesamt		106,6	97,6	111,3	105,2	102,8	97,2	106,8
18	H. v. Druckerz.; Vervielf. v. bsp. Ton-,Bild-u. Datenträgern								
	Inland	2015	80,3	79,8	89,3	83,1	85,5	73,2	84,0
	Ausland		95,1	97,4	116,7	103,1	91,3	94,7	102,5
	Insgesamt		81,0	80,7	90,7	84,1	85,9	74,3	85,0
19	Kokerei und Mineralölverarbeitung								
	Inland	2015	117,8	110,2	164,0	130,7	163,2	127,3	158,3
	Ausland		172,0	173,1	188,2	177,8	144,7	110,8	157,8
	Insgesamt		135,7	130,9	172,0	146,2	157,1	121,8	158,1
20	Herstellung von chemischen Erzeugnissen								
	Inland	2015	102,9	102,9	113,1	106,3	107,0	98,6	104,4
	Ausland		124,8	119,2	128,5	124,2	116,0	109,7	111,4
	Insgesamt		117,4	113,6	123,3	118,1	112,9	105,9	108,9

**Umsatzes im Verarbeitenden Gewerbe
(2010 = 100)**

2. Vj.	1. Hj.	Juli	Aug.	Sept.	3. Vj.	Okt.	Nov.	Dez.	4. Vj.	2 Hj.	Jahr	WZ 08
												15
42,1	54,7	48,9	39,7	61,3	50,0	52,1	49,9	48,0	50,0	50,0	52,3	
71,7	73,8	94,9	81,1	73,5	83,2	60,3	34,5	51,9	48,9	66,0	69,9	
50,9	60,4	62,7	52,1	65,0	59,9	54,6	45,2	49,1	49,6	54,8	57,6	
												16
114,4	108,4	145,5	114,7	132,5	130,9	124,2	137,0	152,1	137,8	134,3	121,4	
44,3	44,1	43,9	33,6	50,2	42,6	62,2	69,7	42,3	58,1	50,3	47,2	
104,7	99,5	131,3	103,4	121,1	118,6	115,7	127,8	136,8	126,8	122,7	111,1	
												17
121,5	125,5	133,1	123,8	131,4	129,4	130,3	131,5	113,1	125,0	127,2	126,3	
78,7	77,1	87,9	76,1	90,7	84,9	87,4	86,4	71,5	81,8	83,3	80,2	
102,3	103,7	112,8	102,4	113,1	109,4	111,1	111,3	94,4	105,6	107,5	105,6	
												18
80,9	82,0	79,5	80,7	97,7	86,0	95,5	95,0	87,6	92,7	89,3	85,7	
96,2	99,6	88,6	88,0	106,3	94,3	91,8	90,3	72,9	85,0	89,7	94,6	
81,7	82,9	80,0	81,1	98,1	86,4	95,3	94,7	86,8	92,3	89,3	86,1	
												19
149,6	140,1	166,0	189,9	200,9	185,6	165,6	177,6	87,3	143,5	164,6	152,3	
137,8	157,8	159,1	133,7	157,1	150,0	143,1	184,5	161,5	163,0	156,5	157,1	
145,7	145,9	163,7	171,3	186,4	173,8	158,2	179,8	111,8	149,9	161,9	153,9	
												20
103,3	104,8	104,7	98,6	100,3	101,2	82,1	83,2	73,8	79,7	90,5	97,6	
112,4	118,3	120,2	105,0	115,3	113,5	118,8	114,8	108,1	113,9	113,7	116,0	
109,2	113,7	114,9	102,8	110,2	109,3	106,5	104,2	96,6	102,4	105,9	109,8	

**Noch: 2. Entwicklung des Volumenindexes des
nach Wirtschaftszweigen**

WZ 08	Ausgewählte Wirtschaftszweige	Jahr	Jan.	Feb.	März	1. Vj	April	Mai	Juni
21	Herstellung von pharmazeutischen Erzeugnissen								
	Inland	2015	77,9	78,3	86,9	81,0	72,2	76,5	82,7
	Ausland		121,9	145,2	154,1	140,4	171,0	147,8	168,6
	Insgesamt		109,0	125,7	134,5	123,1	142,2	127,0	143,5
22	Herstellung von Gummi- und Kunststoffwaren								
	Inland	2015	92,9	98,0	109,9	100,3	99,9	91,3	101,4
	Ausland		108,7	111,1	123,0	114,3	120,0	112,8	126,1
	Insgesamt		98,9	103,1	115,0	105,7	107,6	99,6	110,9
23	H. v. Glas u. Glaswaren, Keramik, Verarb. v. Steinen u. Erden								
	Inland	2015	73,9	77,0	107,9	86,3	105,4	99,1	115,0
	Ausland		123,1	128,3	135,7	129,0	143,9	130,5	123,8
	Insgesamt		91,9	95,8	118,1	101,9	119,5	110,6	118,2
24	Metallerzeugung und -bearbeitung								
	Inland	2015	96,2	91,8	112,4	100,1	89,6	94,9	105,9
	Ausland		91,8	89,9	100,1	93,9	99,6	87,5	104,8
	Insgesamt		94,6	91,3	107,5	97,8	94,2	92,0	105,7
25	Herstellung von Metallerzeugnissen								
	Inland	2015	94,6	99,9	112,0	102,2	117,4	100,5	116,8
	Ausland		104,6	100,1	113,1	105,9	120,8	101,4	112,8
	Insgesamt		97,9	100,0	112,4	103,4	118,5	100,9	115,6
26	H. v. Datenverarbeitungsg., elektron. u. opt. Erzeugnissen								
	Inland	2015	119,9	121,0	145,0	128,6	126,9	122,5	147,0
	Ausland		148,8	154,9	196,1	166,6	181,8	160,7	190,1
	Insgesamt		133,5	136,9	169,1	146,5	152,8	140,5	167,4

**Umsatzes im Verarbeitenden Gewerbe
(2010 = 100)**

2. Vj.	1. Hj.	Juli	Aug.	Sept.	3. Vj.	Okt.	Nov.	Dez.	4. Vj.	2 Hj.	Jahr	WZ 08
												21
77,1	79,1	83,4	79,7	81,0	81,4	80,3	77,1	79,9	79,1	80,2	79,7	
162,5	151,4	76,7	77,9	81,3	78,6	80,4	79,5	116,5	92,1	85,4	118,4	
137,6	130,3	78,7	78,4	81,2	79,4	80,4	78,9	105,8	88,4	83,9	107,1	
												22
97,5	98,9	103,3	86,6	100,8	96,9	101,1	92,7	64,5	86,1	91,5	95,2	
119,6	117,0	121,0	102,4	121,2	114,9	122,7	114,0	84,1	106,9	110,9	113,9	
106,0	105,9	110,2	92,6	108,7	103,8	109,4	101,0	72,0	94,1	99,0	102,4	
												23
106,5	96,4	120,5	102,1	112,5	111,7	114,9	104,2	74,0	97,7	104,7	100,5	
132,7	130,9	151,3	117,6	128,1	132,3	147,1	126,2	146,6	140,0	136,2	133,5	
116,1	109,0	131,9	107,8	118,2	119,3	126,7	112,3	100,7	113,2	116,3	112,6	
												24
96,8	98,5	98,3	75,1	97,0	90,1	95,1	91,7	79,2	88,7	89,4	93,9	
97,3	95,6	94,9	81,0	97,6	91,2	94,7	92,9	76,0	87,9	89,5	92,6	
97,3	97,6	97,1	77,8	97,5	90,8	95,2	92,5	78,0	88,6	89,7	93,6	
												25
111,6	106,9	118,0	96,7	122,1	112,3	122,4	118,9	91,0	110,8	111,5	109,2	
111,7	108,8	114,7	91,4	115,9	107,3	131,1	104,7	90,0	108,6	108,0	108,4	
111,7	107,6	116,9	95,0	120,1	110,7	125,2	114,4	90,7	110,1	110,4	109,0	
												26
132,1	130,4	155,1	127,1	152,9	145,0	152,6	145,4	128,5	142,2	143,6	137,0	
177,5	172,1	203,4	153,5	189,9	182,3	189,2	207,3	218,3	204,9	193,6	182,8	
153,6	150,0	177,9	139,5	170,3	162,6	169,9	174,6	170,9	171,8	167,2	158,6	

**Noch: 2. Entwicklung des Volumenindex des
nach Wirtschaftszweigen**

WZ 08	Ausgewählte Wirtschaftszweige	Jahr	Jan.	Feb.	März	1. Vj	April	Mai	Juni
27	Herstellung von elektrischen Ausrüstungen								
	Inland	2015	59,7	64,4	65,7	63,3	60,4	55,2	66,5
	Ausland		71,5	82,5	81,9	78,6	71,3	68,9	78,2
	Insgesamt		65,7	73,6	73,9	71,1	66,0	62,2	72,4
28	Maschinenbau								
	Inland	2015	92,4	122,9	147,2	120,8	132,6	116,0	136,2
	Ausland		81,8	104,7	136,2	107,6	112,2	104,2	132,4
	Insgesamt		86,0	111,8	140,5	112,8	120,2	108,8	133,9
29	Herstellung von Kraftwagen und Kraftwagenteilen								
	Inland	2015	89,5	103,0	120,6	104,4	112,1	97,9	113,3
	Ausland		81,0	101,7	109,8	97,5	107,6	97,3	112,9
	Insgesamt		84,6	102,3	114,4	100,4	109,6	97,6	113,2
30	Sonstiger Fahrzeugbau								
	Inland	2015	50,9	62,2	82,3	65,1	113,9	129,8	173,6
	Ausland		67,1	88,1	71,2	75,5	70,2	64,2	67,4
	Insgesamt		61,1	78,4	75,6	71,7	86,8	89,2	107,7
31	Herstellung von Möbeln								
	Inland	2015	105,3	111,0	115,9	110,7	98,4	87,2	101,0
	Ausland		115,8	123,2	152,3	130,4	116,6	98,1	97,0
	Insgesamt		109,9	116,3	131,8	119,3	106,3	92,0	99,3
32	Herstellung von sonstigen Waren								
	Inland	2015	89,3	95,9	107,9	97,7	100,8	96,6	115,2
	Ausland		131,3	139,1	157,7	142,7	134,2	138,1	148,4
	Insgesamt		111,6	118,8	134,3	121,6	118,5	118,6	132,8

**Umsatzes im Verarbeitenden Gewerbe
(2010 = 100)**

2. Vj.	1. Hj.	Juli	Aug.	Sept.	3. Vj.	Okt.	Nov.	Dez.	4. Vj.	2 Hj.	Jahr	WZ 08
												27
60,7	62,0	69,5	58,9	68,6	65,7	64,7	64,1	47,1	58,6	62,2	62,1	
72,8	75,7	82,4	69,2	77,4	76,3	82,6	80,9	67,5	77,0	76,7	76,2	
66,9	69,0	76,1	64,1	73,0	71,1	73,8	72,6	57,5	68,0	69,5	69,2	
												28
128,3	124,6	133,0	111,2	126,0	123,4	124,2	122,7	174,2	140,4	131,9	128,2	
116,3	111,9	130,6	101,0	147,2	126,3	112,0	116,4	150,6	126,3	126,3	119,1	
121,0	116,9	131,6	105,0	138,9	125,2	116,8	118,9	159,9	131,9	128,5	122,7	
												29
107,8	106,1	118,9	69,2	111,9	100,0	118,0	101,6	72,8	97,5	98,7	102,4	
105,9	101,7	108,5	55,7	110,2	91,5	108,3	99,6	66,0	91,3	91,4	96,6	
106,8	103,6	112,9	61,4	110,9	95,1	112,4	100,5	68,9	93,9	94,5	99,1	
												30
139,1	102,1	237,0	160,8	215,8	204,5	231,1	458,4	323,2	337,6	271,1	186,6	
67,3	71,4	72,5	58,4	87,7	72,9	78,9	124,4	119,6	107,6	90,3	80,8	
94,6	83,1	134,9	97,3	136,3	122,8	136,7	251,1	196,9	194,9	158,9	121,0	
												31
95,5	103,1	111,0	98,7	124,9	111,5	129,7	120,9	104,5	118,4	115,0	109,0	
103,9	117,2	117,5	96,0	152,4	122,0	101,2	126,7	94,7	107,5	114,8	116,0	
99,2	109,3	113,9	97,5	137,0	116,1	117,3	123,4	100,2	113,6	114,9	112,1	
												32
104,2	101,0	99,7	86,0	109,9	98,5	96,4	105,8	101,6	101,3	99,9	100,4	
140,2	141,5	134,7	113,4	143,1	130,4	136,3	155,4	147,5	146,4	138,4	139,9	
123,3	122,4	118,2	100,5	127,5	115,4	117,6	132,1	125,9	125,2	120,3	121,4	

**Noch: 2. Entwicklung des Volumenindexes des
nach Wirtschaftszweigen**

WZ 08	Ausgewählte Wirtschaftszweige	Jahr	Jan.	Feb.	März	1. Vj	April	Mai	Juni
33	Reparatur und Installation von Maschinen und Ausrüstungen								
	Inland	2015	90,5	96,9	107,2	98,2	95,8	89,9	104,2
	Ausland		66,4	78,7	82,2	75,8	97,6	84,2	82,4
	Insgesamt		83,9	92,0	100,4	92,1	96,3	88,4	98,3
C*	Verarbeitendes Gewerbe								
	Inland	2015	85,8	90,8	104,7	93,8	96,1	89,6	101,3
	Ausland		100,4	109,9	122,7	111,0	117,8	107,1	120,6
	Insgesamt		92,5	99,7	113,0	101,7	106,3	97,7	110,3
A	Vorleistungsgüterproduzenten								
	Inland	2015	91,2	93,4	104,8	96,5	97,1	90,8	101,8
	Ausland		105,3	104,7	113,6	107,9	105,5	99,4	106,7
	Insgesamt		97,2	98,1	108,1	101,1	100,4	94,2	103,3
B	Investitionsgüterproduzenten								
	Inland	2015	89,7	103,5	122,0	105,1	114,3	103,1	123,0
	Ausland		88,2	107,3	125,9	107,1	115,3	104,9	124,5
	Insgesamt		88,9	105,5	124,1	106,2	114,9	104,1	123,8
EN	Energie								
	Inland	2015	109,5	108,6	162,0	126,7	162,7	127,5	158,3
	Ausland		151,7	165,1	182,5	166,4	141,3	111,1	157,7
	Insgesamt		109,1	112,5	149,2	123,6	137,6	107,9	139,7
GG	Gebrauchsgüterproduzenten								
	Inland	2015	95,4	97,9	105,7	99,7	88,5	85,0	94,0
	Ausland		122,2	125,7	154,2	134,0	123,4	114,4	117,6
	Insgesamt		105,2	108,2	125,8	113,1	102,5	96,5	102,3

**Umsatzes im Verarbeitenden Gewerbe
(2010 = 100)**

2. Vj.	1. Hj.	Juli	Aug.	Sept.	3. Vj.	Okt.	Nov.	Dez.	4. Vj.	2 Hj.	Jahr	WZ 08
												33
96,6	97,4	106,1	103,2	100,9	103,4	111,3	120,2	133,2	121,6	112,5	105,0	
88,1	81,9	82,0	76,2	78,7	79,0	87,0	82,0	101,8	90,3	84,6	83,3	
94,3	93,2	99,5	95,8	94,9	96,7	104,6	109,8	124,6	113,0	104,9	99,0	
												C*
95,7	94,7	104,1	87,8	101,8	97,9	100,1	101,2	94,1	98,5	98,2	96,5	
115,2	113,1	107,7	88,1	109,5	101,8	105,4	104,6	105,2	105,1	103,4	108,3	
104,8	103,3	105,3	87,4	105,0	99,2	102,1	102,3	99,1	101,2	100,2	101,7	
												A
96,6	96,5	104,2	88,6	101,4	98,1	96,5	93,9	74,9	88,4	93,3	94,9	
103,9	105,9	110,6	93,7	106,9	103,7	108,7	104,6	91,9	101,7	102,7	104,3	
99,3	100,2	106,4	90,3	103,2	100,0	101,6	98,3	82,5	94,1	97,1	98,6	
												B
113,5	109,3	126,3	99,1	121,8	115,7	124,6	132,2	132,2	129,7	122,7	116,0	
114,9	111,0	123,5	87,5	130,4	113,8	117,9	119,3	124,2	120,5	117,1	114,1	
114,3	110,2	124,9	93,1	126,3	114,8	121,1	125,5	128,0	124,9	119,8	115,0	
												EN
149,5	138,1	166,6	185,4	196,1	182,7	160,4	174,3	81,7	138,8	160,8	149,4	
136,7	151,6	155,5	123,9	141,5	140,3	126,1	164,4	135,6	142,0	141,2	146,4	
128,4	126,0	144,1	145,9	157,4	149,1	131,8	151,2	87,9	123,6	136,4	131,2	
												GG
89,2	94,4	98,9	86,6	109,0	98,2	110,4	106,9	88,1	101,8	100,0	97,2	
118,5	126,3	118,1	100,4	134,4	117,6	123,0	145,1	119,9	129,3	123,5	124,9	
100,4	106,8	104,9	90,4	117,7	104,3	112,8	121,9	100,6	111,8	108,1	107,4	

**Noch: 2. Entwicklung des Volumenindexes des
nach Wirtschaftszweigen**

WZ 08	Ausgewählte Wirtschaftszweige	Jahr	Jan.	Feb.	März	1. Vj	April	Mai	Juni
VG	Verbrauchsgüterproduzenten								
	Inland	2015	69,7	69,3	82,6	73,9	71,8	70,6	74,2
	Ausland		107,9	123,3	132,8	121,3	144,5	125,6	143,5
	Insgesamt		87,1	94,1	105,6	95,6	105,4	95,9	106,2
<hr/>									
	Insgesamt								
	Inland	2015	85,6	90,6	104,4	93,5	95,8	89,4	101,1
	Ausland		100,6	110,3	122,9	111,3	117,9	107,4	121,1
	Insgesamt		92,1	99,4	112,5	101,3	105,7	97,3	110,0

**Umsatzes im Verarbeitenden Gewerbe
(2010 = 100)**

2. Vj.	1. Hj.	Juli	Aug.	Sept.	3. Vj.	Okt.	Nov.	Dez.	4. Vj.	2 Hj.	Jahr	WZ 08
												VG
72,2	73,0	76,2	71,8	75,9	74,6	74,8	75,0	80,1	76,6	75,6	74,3	
137,9	129,6	80,9	78,3	82,9	80,7	80,9	80,5	102,3	87,9	84,3	107,0	
102,5	99,1	77,8	74,4	78,6	76,9	77,1	77,0	89,9	81,3	79,1	89,1	
95,4	94,5	103,9	87,6	101,6	97,7	100,1	101,1	94,0	98,4	98,1	96,3	
115,5	113,4	108,3	88,4	110,0	102,2	105,9	105,0	105,9	105,6	103,9	108,6	
104,3	102,8	105,0	87,1	104,7	98,9	102,0	102,1	98,9	101,0	100,0	101,4	

3. Entwicklung des Volumenindexes des Auftragseingangs im (Veränderungsraten gegenüber

WZ 08	Ausgewählte Wirtschaftszweige	Jahr	Jan.	Feb.	März	1. Vj.	April	Mai	Juni
13	Herstellung von Textilien								
	Inland	2015	-17,4	22,1	32,0	11,4	11,1	-1,0	6,0
	Ausland		-6,2	-22,1	20,8	-4,9	21,3	-22,4	-6,2
	Insgesamt		-11,1	-7,7	25,3	1,3	16,9	-13,8	-1,5
14	Herstellung von Bekleidung								
	Inland	2015	-11,9	-14,3	7,6	-7,0	-17,2	2,7	-21,2
	Ausland		-38,9	-34,3	-38,8	-36,6	-41,6	19,3	10,1
	Insgesamt		-20,0	-23,9	-10,7	-18,9	-22,0	5,2	-17,5
17	Herstellung von Papier, Pappe und Waren daraus								
	Inland	2015	-5,3	1,3	7,0	0,9	-2,1	-4,6	5,2
	Ausland		-1,4	-3,1	3,1	-0,4	4,0	1,9	-1,9
	Insgesamt		-4,0	-0,1	5,7	0,6	-0,2	-2,4	2,7
20	Herstellung von chemischen Erzeugnissen								
	Inland	2015	-3,0	10,3	13,5	6,7	15,2	3,6	18,9
	Ausland		-1,5	24,5	20,4	13,3	12,2	6,8	9,3
	Insgesamt		-2,0	19,8	18,1	11,1	13,2	5,8	12,3
21	Herstellung von pharmazeutischen Erzeugnissen								
	Inland	2015	-2,8	3,2	6,4	2,3	-0,9	-0,1	0,4
	Ausland		-25,8	-10,8	22,0	-7,9	11,8	-1,1	7,1
	Insgesamt		-22,3	-8,7	18,6	-6,2	9,6	-1,0	5,9
24	Metallerzeugung und -bearbeitung								
	Inland	2015	28,5	-7,6	10,0	10,3	0,6	3,9	9,0
	Ausland		5,6	-4,4	-3,8	-0,9	6,5	9,8	-6,7
	Insgesamt		18,4	-6,2	3,9	5,4	3,1	6,1	2,0

Verarbeitenden Gewerbe nach Wirtschaftszweigen (2010 = 100)

dem jeweiligen Vorjahreszeitraum in %)

2. Vj.	1. Hj.	Juli	Aug.	Sept.	3. Vj.	Okt.	Nov.	Dez.	4. Vj.	2 Hj.	Jahr	WZ 08
												13
5,3	8,3	5,9	8,9	31,0	15,8	51,8	62,6	43,0	53,7	33,5	20,2	
-3,3	-4,2	10,3	-26,1	20,4	2,3	-40,4	12,1	-17,7	-19,2	-8,9	-6,4	
0,2	0,7	8,5	-11,6	25,2	8,1	-9,6	34,7	4,5	8,4	8,3	4,2	
												14
-13,0	-9,5	-4,9	-8,2	0,2	-4,5	-3,8	-0,6	-5,2	-3,1	-3,9	-6,8	
-13,1	-32,6	-59,5	-27,8	-17,5	-35,6	-10,0	43,3	33,7	17,2	-26,6	-30,1	
-12,8	-16,8	-24,3	-14,9	-5,0	-14,9	-4,8	5,2	-0,9	-0,4	-9,9	-13,6	
												17
-0,6	0,2	-2,3	4,6	2,5	1,4	-1,5	-4,8	-4,6	-3,6	-1,0	-0,5	
1,2	0,4	5,8	13,9	9,4	9,5	2,9	-3,5	9,2	2,4	5,8	3,2	
0,1	0,3	0,4	7,5	4,9	4,1	0,0	-4,3	-0,1	-1,6	1,3	0,8	
												20
12,5	9,5	12,2	27,1	16,5	18,2	-15,5	-3,3	-7,4	-9,1	4,6	7,1	
9,5	11,4	-3,7	25,4	23,9	13,1	24,0	35,2	21,2	26,5	19,5	15,6	
10,4	10,8	0,6	26,0	21,5	14,6	11,8	22,8	12,6	15,5	15,1	12,9	
												21
-0,1	1,1	-0,4	5,4	-5,6	-0,4	-1,5	-7,0	-4,4	-4,3	-2,3	-0,6	
6,1	-1,4	-41,1	-52,3	-50,1	-48,0	-39,9	-52,0	-27,8	-41,9	-45,0	-23,7	
4,9	-1,0	-33,4	-42,5	-42,8	-39,7	-32,5	-45,5	-22,7	-35,1	-37,5	-19,6	
												24
4,4	7,2	2,3	-28,3	-10,9	-12,7	-14,9	-6,4	5,4	-6,1	-9,6	-1,0	
2,8	1,0	5,3	-7,3	-8,8	-3,4	-24,1	-22,7	3,5	-16,7	-9,9	-4,3	
3,8	4,6	3,6	-20,1	-10,0	-8,9	-19,1	-13,0	4,7	-10,6	-9,7	-2,4	

Noch: 3. Entwicklung des Volumenindexes des Auftragseingangs im
(Veränderungsraten gegenüber

WZ 08	Ausgewählte Wirtschaftszweige	Jahr	Jan.	Feb.	März	1. Vj.	April	Mai	Juni
25	Herstellung von Metallerzeugnissen								
	Inland	2015	2,3	-8,8	-5,2	-4,1	2,2	-2,9	16,6
	Ausland		5,8	-5,4	6,0	2,2	11,6	-2,7	2,4
	Insgesamt		3,5	-7,8	-1,9	-2,1	5,2	-2,8	11,8
26	H. v. Datenverarbeitungsg., elektron. u. opt. Erzeugnissen								
	Inland	2015	-0,1	0,8	8,2	3,1	3,8	-10,0	11,0
	Ausland		7,8	13,6	8,0	9,6	9,3	15,5	6,5
	Insgesamt		4,2	7,3	8,0	6,5	6,7	2,6	8,6
27	Herstellung von elektrischen Ausrüstungen								
	Inland	2015	0,3	-10,5	-2,9	-4,4	4,0	-12,7	20,5
	Ausland		11,3	11,3	30,1	18,0	32,0	36,1	19,1
	Insgesamt		6,3	0,8	14,9	7,6	18,3	11,0	19,7
28	Maschinenbau								
	Inland	2015	-8,7	-7,5	-12,9	-9,9	0,7	-6,1	19,5
	Ausland		30,1	-3,5	2,3	9,4	53,0	-4,1	6,5
	Insgesamt		13,5	-5,2	-4,6	1,0	29,7	-4,9	11,7
29	Herstellung von Kraftwagen und Kraftwagenteilen								
	Inland	2015	2,5	-1,4	1,8	0,8	10,9	-14,0	18,6
	Ausland		-13,3	-5,6	11,5	-2,6	8,8	1,5	8,6
	Insgesamt		-6,5	-3,7	7,0	-1,0	9,7	-5,4	12,6
30	Sonstiger Fahrzeugbau								
	Inland	2015	65,7	530,3	-56,2	22,2	119,7	96,3	-79,8
	Ausland		44,6	-10,2	260,6	91,5	28,8	-52,8	123,4
	Insgesamt		48,5	147,9	32,0	58,1	60,6	-39,2	-51,3

Verarbeitenden Gewerbe nach Wirtschaftszweigen (2010 = 100)

dem jeweiligen Vorjahreszeitraum in %)

2. Vj.	1. Hj.	Juli	Aug.	Sept.	3. Vj.	Okt.	Nov.	Dez.	4. Vj.	2 Hj.	Jahr	WZ 08
												25
5,2	0,5	-0,2	10,3	4,3	4,3	-0,4	4,4	8,5	3,7	4,0	2,1	
3,7	3,0	-3,5	10,7	-1,0	1,1	14,3	0,6	-30,1	-6,9	-3,1	0,0	
4,7	1,2	-1,3	10,4	2,6	3,3	4,0	3,0	-7,6	0,1	1,7	1,5	
												26
1,4	2,3	9,7	12,0	-1,3	6,5	7,6	12,5	-9,3	4,0	5,3	3,8	
10,2	9,9	-10,3	0,5	9,1	-1,0	-2,7	28,2	15,8	12,1	5,5	7,6	
6,0	6,3	-1,6	6,0	4,4	2,5	1,8	20,3	4,0	8,3	5,5	5,9	
												27
3,2	-0,7	-0,7	9,2	13,5	6,9	1,3	-4,6	15,0	2,8	4,8	2,0	
28,5	23,0	59,4	-17,7	13,7	18,5	4,6	-2,7	18,7	6,0	11,7	17,2	
16,5	11,8	29,0	-5,5	13,7	13,0	3,0	-3,6	17,2	4,6	8,6	10,2	
												28
3,8	-3,1	-0,6	15,9	5,5	6,3	0,8	13,3	-19,7	-2,8	1,7	-0,8	
17,4	13,3	-15,0	-5,1	-19,2	-13,7	-10,6	6,6	9,7	2,0	-6,1	3,6	
11,6	6,2	-8,9	3,7	-10,0	-5,6	-5,7	9,4	-3,5	0,0	-2,8	1,8	
												29
4,7	2,7	9,7	0,7	-4,7	2,0	24,7	14,3	1,4	14,3	7,9	5,1	
6,5	2,0	4,3	4,8	-5,5	0,3	28,1	20,3	-8,2	14,8	7,1	4,4	
5,6	2,2	6,6	2,4	-5,2	1,1	26,7	17,6	-3,8	14,8	7,4	4,6	
												30
-46,2	-21,0	284,6	71,7	-21,3	56,9	50,7	441,5	87,5	136,6	112,5	29,1	
-26,7	10,8	239,5	-69,9	544,2	133,4	-34,3	-86,3	-92,3	-84,4	-59,4	-42,1	
-35,0	-3,4	252,7	-47,7	266,7	110,7	-18,3	-55,2	-70,3	-59,9	-35,9	-24,9	

Noch: 3. Entwicklung des Volumenindex des Auftragseingangs im
(Veränderungsraten gegenüber

WZ 08	Ausgewählte Wirtschaftszweige	Jahr	Jan.	Feb.	März	1. Vj.	April	Mai	Juni
C*	Verarbeitendes Gewerbe								
	Inland	2015	0,6	1,4	-1,5	0,1	5,5	-3,5	5,3
	Ausland		-3,4	0,7	18,5	4,8	18,1	-0,1	9,1
	Insgesamt		-1,8	1,0	9,8	2,9	13,0	-1,6	7,6
A	Vorleistungsgüterproduzenten								
	Inland	2015	2,6	-4,3	4,9	1,2	3,2	-3,3	13,5
	Ausland		0,7	12,6	15,7	9,4	13,7	10,0	10,1
	Insgesamt		1,6	4,4	10,7	5,5	8,7	3,7	11,5
B	Investitionsgüterproduzenten								
	Inland	2015	-2,6	7,7	-10,8	-2,5	8,8	-5,0	-3,0
	Ausland		10,9	-2,4	19,0	9,4	27,5	-9,4	10,7
	Insgesamt		4,9	2,3	4,0	3,8	18,8	-7,5	4,1
GG	Gebrauchsgüterproduzenten								
	Inland	2015	34,3	-18,2	-6,4	1,3	6,5	-14,8	20,9
	Ausland		29,2	33,0	3,0	18,8	23,2	1,8	-9,1
	Insgesamt		31,4	13,0	-0,5	12,0	16,7	-4,2	1,6
VG	Verbrauchsgüterproduzenten								
	Inland	2015	-3,1	4,0	8,9	3,4	2,5	1,1	2,3
	Ausland		-23,4	-10,5	22,4	-6,7	13,0	-1,5	7,0
	Insgesamt		-19,8	-7,9	19,3	-4,7	10,8	-0,9	6,1
	Insgesamt								
	Inland	2015	0,9	1,8	-1,1	0,4	5,7	-3,2	5,6
	Ausland		-3,2	1,0	18,7	5,1	18,4	0,2	9,4
	Insgesamt		-1,7	1,3	10,1	3,3	13,3	-1,3	7,9

Verarbeitenden Gewerbe nach Wirtschaftszweigen (2010 = 100)

dem jeweiligen Vorjahreszeitraum in %)

2. Vj.	1. Hj.	Juli	Aug.	Sept.	3. Vj.	Okt.	Nov.	Dez.	4. Vj.	2 Hj.	Jahr	WZ 08
												C*
2,4	1,2	5,2	8,4	2,5	5,2	0,5	8,3	1,7	3,5	4,4	2,9	
8,9	6,8	-7,3	-14,6	-5,0	-8,6	-5,6	-17,1	-21,1	-14,8	-11,9	-2,8	
6,3	4,6	-2,5	-5,6	-2,2	-3,4	-3,2	-7,8	-13,0	-8,0	-5,7	-0,6	
												A
4,3	2,7	3,0	5,2	6,2	4,7	-7,7	-3,8	1,5	-3,7	0,5	1,7	
11,2	10,4	5,7	13,0	14,6	10,7	11,0	12,9	16,9	13,5	12,0	11,2	
8,0	6,7	4,6	9,3	10,8	8,0	2,5	5,0	10,2	5,7	6,8	6,8	
												B
0,0	-1,3	9,5	13,7	-1,7	6,8	10,2	27,5	3,1	13,2	10,1	4,1	
8,3	8,8	0,2	-8,5	14,1	2,9	-0,2	-17,6	-44,0	-23,7	-12,3	-2,4	
4,6	4,2	4,3	1,6	7,2	4,6	4,3	-0,7	-27,9	-9,7	-3,2	0,5	
												GG
3,4	2,3	-18,2	5,8	-1,0	-5,1	7,0	-11,3	-27,2	-9,1	-7,1	-2,5	
4,6	11,5	20,4	-10,0	-3,2	0,8	44,8	44,7	20,3	36,8	17,3	14,6	
4,2	8,0	3,9	-4,9	-2,4	-1,4	29,6	21,5	3,1	18,7	8,1	8,1	
												VG
2,0	2,6	0,3	3,8	0,3	1,4	3,1	1,4	-1,0	1,2	1,2	1,9	
6,4	-0,6	-36,6	-49,5	-46,2	-44,2	-38,1	-48,0	-25,5	-38,9	-41,6	-21,6	
5,4	0,1	-29,1	-39,3	-37,8	-35,5	-29,6	-40,0	-19,8	-31,1	-33,4	-16,9	
2,6	1,5	5,4	8,5	2,8	5,3	0,9	8,8	1,8	3,8	4,6	3,1	
9,2	7,1	-6,9	-14,2	-4,6	-8,2	-5,2	-16,8	-20,8	-14,5	-11,5	-2,5	
6,5	4,9	-2,1	-5,4	-1,9	-3,0	-2,7	-7,7	-12,7	-7,7	-5,4	-0,3	

4. Entwicklung des Volumenindex des Umsatzes im (Veränderungsraten gegenüber

WZ 08	Ausgewählte Wirtschaftszweige	Jahr	Jan.	Feb.	März	1. Vj.	April	Mai	Juni
08	Gewinnung von Steinen und Erden, sonstiger Bergbau								
	Inland	2015	-32,3	-17,2	-3,0	-14,6	-19,8	-11,4	-14,7
	Ausland		-50,6	-22,5	-36,9	-38,1	-43,4	-40,3	-12,6
	Insgesamt		-47,5	-21,1	-27,8	-32,3	-37,6	-36,0	-13,3
B*	Bergbau u. Gewinnung v. Steinen u. Erden								
	Inland	2015	-27,2	-10,9	2,7	-8,9	-16,1	-8,5	-11,3
	Ausland		-47,6	-18,0	-34,4	-34,7	-40,4	-36,3	-5,1
	Insgesamt		-44,7	-16,2	-25,2	-29,2	-34,7	-32,2	-7,1
10	Herstellung von Nahrungs- und Futtermitteln								
	Inland	2015	-31,2	-25,6	-23,4	-26,7	-30,0	-30,0	-24,1
	Ausland		-34,4	-34,3	-30,4	-33,1	-25,3	-27,9	-12,7
	Insgesamt		-31,9	-27,7	-24,9	-28,2	-29,1	-29,6	-21,7
11	Getränkeherstellung								
	Inland	2015	-21,7	-18,8	-3,2	-13,8	-18,8	-13,8	-17,8
	Ausland		-6,7	-26,0	26,5	-5,1	-3,1	5,6	26,5
	Insgesamt		-19,6	-20,0	0,1	-12,6	-16,9	-11,6	-13,0
13	Herstellung von Textilien								
	Inland	2015	-9,5	-13,3	7,7	-4,5	7,5	-21,7	12,5
	Ausland		22,1	7,9	26,7	19,1	24,2	-16,8	21,0
	Insgesamt		7,1	-1,5	18,4	8,6	17,1	-18,9	17,6
14	Herstellung von Bekleidung								
	Inland	2015	-18,1	-20,4	-2,5	-13,8	-11,9	8,4	-10,5
	Ausland		-0,5	-10,5	-15,5	-9,5	-25,3	18,1	7,1
	Insgesamt		-14,1	-17,4	-6,1	-12,7	-14,3	10,0	-8,0

Verarbeitenden Gewerbe nach Wirtschaftszweigen (2010 = 100)

dem jeweiligen Vorjahreszeitraum in %)

2. Vj.	1. Hj.	Juli	Aug.	Sept.	3. Vj.	Okt.	Nov.	Dez.	4. Vj.	2 Hj.	Jahr	WZ 08
												08
-15,6	-15,1	15,8	-25,8	-36,9	-16,6	18,1	-4,0	-13,3	3,0	-6,5	-11,0	
-32,8	-35,6	-21,9	-55,6	-48,6	-41,2	-28,0	4,2	-1,0	-8,5	-26,9	-31,5	
-28,7	-30,5	-13,5	-48,3	-45,9	-35,6	-12,8	1,7	-3,9	-5,1	-21,7	-26,4	
												B*
-12,2	-10,4	19,7	-23,2	-34,1	-13,7	24,1	1,0	-9,5	8,1	-2,3	-6,5	
-28,1	-31,7	-15,0	-51,1	-43,2	-35,5	-22,5	11,5	6,3	-1,7	-20,4	-26,4	
-24,4	-26,8	-7,7	-44,7	-41,3	-30,9	-8,4	8,5	3,2	0,9	-16,2	-21,7	
												10
-28,2	-27,5	-28,8	-37,5	-6,7	-26,1	-12,8	-8,7	-7,2	-9,6	-18,5	-23,2	
-22,2	-28,0	-19,1	-28,8	9,2	-15,1	8,8	5,3	12,4	8,5	-5,1	-16,9	
-26,9	-27,6	-26,6	-35,3	-2,8	-23,5	-8,0	-5,5	-3,4	-5,8	-15,5	-21,8	
												11
-16,8	-15,5	-11,0	6,6	-16,5	-7,8	-20,7	-23,4	6,0	-11,8	-9,9	-12,6	
9,0	1,6	2,4	13,2	3,8	6,1	-8,0	-7,2	22,3	0,6	3,3	2,5	
-13,8	-13,2	-9,2	7,4	-14,0	-6,0	-19,0	-21,0	7,5	-10,3	-8,3	-10,7	
												13
-1,2	-2,8	3,4	4,2	51,5	20,1	27,9	69,9	29,9	43,2	31,1	13,0	
8,7	13,3	11,6	-17,1	1,1	-0,3	-31,3	-3,0	-15,2	-18,3	-9,1	2,3	
4,6	6,4	8,3	-8,2	22,4	8,3	-9,6	28,3	3,0	6,1	7,3	6,9	
												14
-5,6	-10,5	18,6	-8,4	-8,5	-1,3	-4,5	2,9	-17,5	-6,1	-3,1	-7,0	
-3,2	-7,7	3,6	-11,5	-31,9	-14,2	14,0	-5,9	-18,6	-2,6	-11,3	-9,5	
-5,1	-9,7	14,5	-9,3	-14,8	-4,9	-2,0	1,0	-17,7	-5,5	-5,1	-7,6	

Noch: 4. Entwicklung des Volumenindex des Umsatzes im
(Veränderungsraten gegenüber

WZ 08	Ausgewählte Wirtschaftszweige	Jahr	Jan.	Feb.	März	1. Vj.	April	Mai	Juni
15	Herstellung von Leder, Lederwaren und Schuhen								
	Inland	2015	-22,7	-32,7	-12,1	-22,5	-29,7	-14,8	-13,8
	Ausland		-27,6	-31,0	-13,1	-22,8	-4,8	33,7	-24,1
	Insgesamt		-24,2	-32,0	-12,4	-22,6	-20,3	1,5	-17,8
16	Herst. von Holz-, Flecht-, Korb- und Korkwaren (ohne Möbel)								
	Inland	2015	4,3	-8,3	-10,2	-5,7	-9,0	-9,7	1,8
	Ausland		16,6	-32,8	6,4	-7,8	-9,0	-3,2	20,1
	Insgesamt		4,9	-10,4	-9,2	-5,9	-9,0	-9,4	2,7
17	Herstellung von Papier, Pappe und Waren daraus								
	Inland	2015	0,8	-3,3	4,9	0,8	1,2	-3,6	8,0
	Ausland		-2,4	-4,1	4,5	-0,5	7,7	4,7	13,2
	Insgesamt		-0,2	-3,7	4,7	0,4	3,4	-0,9	9,9
18	H. v. Druckerz.; Vervielf. v. bsp. Ton-,Bild-u. Datenträgern								
	Inland	2015	-0,9	6,3	0,0	1,6	-0,9	-4,1	7,6
	Ausland		-17,3	3,0	1,7	-4,6	-10,8	-10,3	1,7
	Insgesamt		-2,1	6,0	0,1	1,2	-1,4	-4,6	7,3
19	Kokerei und Mineralölverarbeitung								
	Inland	2015	12,3	0,7	17,8	11,0	28,3	1,8	15,1
	Ausland		29,9	54,0	47,4	43,2	11,7	18,2	51,0
	Insgesamt		19,1	18,7	27,0	21,9	22,7	6,3	24,9
20	Herstellung von chemischen Erzeugnissen								
	Inland	2015	7,9	11,8	14,6	11,4	14,3	10,2	13,6
	Ausland		11,0	13,8	18,2	14,4	10,1	11,0	25,0
	Insgesamt		10,1	13,1	17,1	13,4	11,3	10,8	21,0

Verarbeitenden Gewerbe nach Wirtschaftszweigen (2010 = 100)

dem jeweiligen Vorjahreszeitraum in %)

2. Vj.	1. Hj.	Juli	Aug.	Sept.	3. Vj.	Okt.	Nov.	Dez.	4. Vj.	2 Hj.	Jahr	WZ 08
												15
-20,9	-21,9	1,5	-24,2	-6,4	-9,7	-5,3	-11,4	44,6	3,7	-3,5	-14,1	
-1,6	-13,8	55,6	35,4	-26,4	13,0	-35,0	-44,4	102,7	-18,8	-1,3	-8,3	
-13,9	-19,1	20,6	-4,6	-14,2	-1,5	-17,6	-22,1	58,9	-4,1	-2,7	-12,1	
												16
-5,6	-5,7	4,8	-2,7	1,1	1,2	-4,5	7,4	16,1	6,4	3,8	-0,6	
1,4	-3,5	-12,7	-12,7	12,1	-4,3	39,1	75,6	22,6	46,7	19,5	7,5	
-5,2	-5,5	3,7	-3,3	1,7	0,9	-2,1	10,8	16,3	8,4	4,6	-0,2	
												17
1,8	1,4	-0,2	2,1	-0,3	0,5	0,2	3,0	-0,1	1,1	0,8	1,0	
8,6	3,9	9,6	11,1	11,7	10,8	1,7	10,6	5,8	6,0	8,3	6,2	
4,2	2,2	3,1	4,9	3,7	3,8	0,8	5,6	1,7	2,7	3,3	2,7	
												18
0,9	1,2	1,5	5,5	5,2	4,1	-0,7	0,3	1,0	0,2	1,9	1,7	
-6,5	-5,6	-18,3	5,0	-4,0	-6,6	-24,5	-26,3	-42,3	-31,2	-20,1	-13,1	
0,4	0,7	0,1	5,3	4,6	3,3	-2,3	-1,5	-2,1	-1,9	0,6	0,6	
												19
15,2	13,1	24,2	43,3	38,1	35,3	20,6	34,2	-11,7	16,9	26,6	19,9	
26,1	35,2	82,5	20,6	31,7	41,8	32,1	-5,0	47,1	18,5	28,7	31,8	
18,4	20,1	38,4	36,7	36,3	37,1	23,9	17,7	9,2	17,5	27,3	23,8	
												20
12,6	12,1	15,8	16,5	11,7	14,6	-12,9	-4,1	-0,5	-6,3	4,4	8,3	
14,9	14,6	25,2	24,9	22,3	24,0	20,7	34,0	23,1	25,7	24,8	19,5	
14,1	13,8	22,1	22,1	18,9	21,0	9,8	21,2	16,1	15,4	18,3	15,9	

Noch: 4. Entwicklung des Volumenindexes des Umsatzes im
(Veränderungsraten gegenüber

WZ 08	Ausgewählte Wirtschaftszweige	Jahr	Jan.	Feb.	März	1. Vj.	April	Mai	Juni
21	Herstellung von pharmazeutischen Erzeugnissen								
	Inland	2015	-1,0	0,5	3,0	0,9	-3,3	2,8	4,8
	Ausland		-9,2	9,6	-2,4	-0,8	28,1	-6,9	21,1
	Insgesamt		-7,7	7,8	-1,5	-0,5	22,3	-5,3	17,9
22	Herstellung von Gummi- und Kunststoffwaren								
	Inland	2015	-1,8	0,1	1,5	0,0	-3,2	-8,3	0,8
	Ausland		-1,9	0,3	3,9	0,9	4,1	0,4	10,8
	Insgesamt		-2,0	0,2	2,5	0,4	-0,3	-4,7	4,9
23	H. v. Glas u. Glaswaren, Keramik, Verarb. v. Steinen u. Erden								
	Inland	2015	-1,5	-7,6	5,3	-0,7	2,0	-3,7	13,4
	Ausland		14,2	4,3	13,8	10,5	7,7	0,4	-4,9
	Insgesamt		5,6	-2,1	8,6	4,1	4,5	-2,0	5,5
24	Metallerzeugung und -bearbeitung								
	Inland	2015	-5,3	-6,9	3,7	-2,7	-9,9	-10,6	7,3
	Ausland		-8,6	-5,8	0,3	-4,7	3,9	-10,4	6,3
	Insgesamt		-6,7	-6,4	2,4	-3,5	-4,1	-10,5	6,9
25	Herstellung von Metallerzeugnissen								
	Inland	2015	-6,7	-4,2	-1,5	-4,0	7,3	-2,2	13,1
	Ausland		3,2	-8,7	2,7	-1,0	14,1	-8,1	6,0
	Insgesamt		-3,5	-5,7	-0,2	-3,1	9,4	-4,2	10,7
26	H. v. Datenverarbeitungsg., elektron. u. opt. Erzeugnissen								
	Inland	2015	-0,9	-0,2	6,6	2,0	2,8	-0,6	14,8
	Ausland		5,1	2,6	10,5	6,3	23,3	6,8	20,0
	Insgesamt		2,1	1,3	8,7	4,3	13,4	3,2	17,6

Verarbeitenden Gewerbe nach Wirtschaftszweigen (2010 = 100)

dem jeweiligen Vorjahreszeitraum in %)

2. Vj.	1. Hj.	Juli	Aug.	Sept.	3. Vj.	Okt.	Nov.	Dez.	4. Vj.	2 Hj.	Jahr	WZ 08
												21
1,4	1,2	0,2	7,4	-6,0	0,2	-5,9	-4,6	-2,8	-4,5	-2,2	-0,5	
13,0	6,1	-48,9	-43,9	-52,4	-48,7	-42,1	-50,0	-24,9	-39,0	-43,9	-19,7	
11,0	5,2	-39,7	-34,7	-44,4	-39,9	-34,8	-42,1	-21,0	-32,6	-36,3	-16,2	
												22
-3,6	-1,8	-7,2	-1,4	-3,9	-4,3	-4,3	-0,5	-5,3	-3,3	-3,9	-2,8	
5,1	3,0	2,3	0,1	1,6	1,4	1,8	7,9	3,7	4,4	2,8	2,9	
0,0	0,2	-3,4	-0,9	-1,6	-2,1	-1,7	3,1	-1,5	0,0	-1,1	-0,5	
												23
3,9	1,8	7,9	11,6	4,7	7,8	4,1	7,3	9,1	6,4	7,2	4,5	
1,1	5,6	4,9	-0,5	-2,1	0,9	33,0	-4,8	39,9	20,7	10,3	7,9	
2,7	3,3	6,7	6,4	1,8	4,9	14,8	2,0	23,7	12,5	8,5	5,9	
												24
-4,5	-3,6	-10,4	-15,2	-9,2	-11,4	-6,7	-10,4	4,6	-4,9	-8,3	-5,9	
-0,1	-2,4	-6,5	-9,3	-7,9	-7,8	-8,1	1,8	14,3	1,0	-3,8	-3,0	
-2,7	-3,0	-8,8	-12,8	-8,7	-9,9	-7,4	-5,6	8,3	-2,5	-6,5	-4,8	
												25
6,1	1,0	-3,3	2,3	8,1	2,3	6,3	5,7	-2,5	3,6	2,9	2,0	
3,9	1,4	4,3	2,5	-1,9	1,4	14,7	3,9	11,2	10,0	5,7	3,4	
5,4	1,1	-1,1	2,4	4,8	2,0	8,9	5,1	1,5	5,5	3,7	2,4	
												26
5,8	3,9	1,0	11,7	9,6	6,9	11,2	3,6	-6,7	2,7	4,8	4,3	
16,7	11,5	-10,0	5,5	8,1	0,0	10,6	24,4	23,8	19,5	9,4	10,4	
11,5	7,8	-5,2	8,4	8,8	3,2	11,0	14,3	9,6	11,6	7,3	7,6	

Noch: 4. Entwicklung des Volumenindex des Umsatzes im
(Veränderungsraten gegenüber

WZ 08	Ausgewählte Wirtschaftszweige	Jahr	Jan.	Feb.	März	1. Vj.	April	Mai	Juni
27	Herstellung von elektrischen Ausrüstungen								
	Inland	2015	-6,4	-3,0	-5,7	-5,0	-6,4	-7,7	14,9
	Ausland		20,2	26,9	7,6	17,5	16,9	9,5	13,8
	Insgesamt		6,7	12,0	1,2	6,4	5,1	1,3	14,2
28	Maschinenbau								
	Inland	2015	1,4	18,9	15,6	12,6	21,8	-2,8	0,5
	Ausland		-16,5	-1,9	2,9	-4,2	-3,2	-2,9	-18,6
	Insgesamt		-9,8	6,1	7,8	2,3	6,2	-2,9	-12,0
29	Herstellung von Kraftwagen und Kraftwagenteilen								
	Inland	2015	-2,7	-2,5	-0,5	-1,8	2,4	-4,5	13,2
	Ausland		-9,8	1,4	12,7	1,8	7,5	-0,1	12,8
	Insgesamt		-6,8	-0,3	6,4	0,1	5,3	-2,0	13,1
30	Sonstiger Fahrzeugbau								
	Inland	2015	63,1	2,8	28,4	25,4	33,1	61,8	86,3
	Ausland		25,7	53,2	-12,5	17,8	32,5	-0,8	-31,1
	Insgesamt		35,8	33,6	0,9	20,5	32,7	26,2	12,1
31	Herstellung von Möbeln								
	Inland	2015	8,6	16,7	7,3	10,7	-2,2	-4,5	4,2
	Ausland		4,3	-1,8	8,5	3,8	5,4	-15,4	-30,1
	Insgesamt		6,6	7,4	7,9	7,3	1,3	-9,9	-13,8
32	Herstellung von sonstigen Waren								
	Inland	2015	-7,2	4,5	5,7	1,0	1,0	0,7	14,5
	Ausland		0,2	9,5	15,8	8,6	6,0	10,7	4,9
	Insgesamt		-2,7	7,5	11,7	5,6	3,9	6,7	8,6

Verarbeitenden Gewerbe nach Wirtschaftszweigen (2010 = 100)

dem jeweiligen Vorjahreszeitraum in %)

2. Vj.	1. Hj.	Juli	Aug.	Sept.	3. Vj.	Okt.	Nov.	Dez.	4. Vj.	2 Hj.	Jahr	WZ 08
												27
0,0	-2,7	-5,1	-2,2	5,5	-0,6	3,0	-2,0	3,3	1,2	0,3	-1,3	
13,4	15,6	10,2	22,0	0,7	9,8	9,1	11,6	-9,2	3,8	6,8	10,9	
7,0	6,6	2,8	9,8	2,7	4,9	6,3	5,2	-4,5	2,7	3,7	5,2	
												28
5,9	9,0	-5,2	-3,5	-12,5	-7,4	0,2	-15,7	17,3	0,8	-3,2	2,3	
-9,6	-7,1	13,4	2,1	-3,7	3,3	-8,0	-5,4	-13,8	-9,7	-3,7	-5,3	
-3,8	-1,0	5,2	-0,3	-7,1	-1,1	-4,7	-9,9	-2,9	-5,6	-3,5	-2,3	
												29
3,7	0,9	10,4	8,6	-3,9	4,3	21,8	6,4	-0,7	10,0	6,9	3,7	
6,8	4,3	-1,2	6,7	-2,4	-0,1	19,7	23,3	-5,4	13,6	6,3	5,2	
5,4	2,8	3,6	7,5	-3,1	1,7	20,6	15,5	-3,4	12,1	6,5	4,6	
												30
61,2	47,8	331,7	91,4	85,2	140,3	113,4	147,4	9,6	72,1	92,7	77,9	
-6,3	5,0	-2,2	-18,1	-20,6	-14,5	-30,1	46,5	-42,9	-20,7	-18,3	-9,4	
22,2	21,3	101,6	27,7	20,8	44,0	22,9	104,0	-18,6	22,7	30,2	27,0	
												31
-0,8	5,0	-1,3	8,9	1,3	2,5	2,3	7,5	6,9	5,3	4,0	4,4	
-14,7	-5,3	1,1	-6,3	37,1	10,9	-23,7	-0,3	-18,1	-14,1	-2,3	-3,8	
-7,6	0,0	-0,3	1,8	16,0	6,1	-9,4	3,8	-5,1	-3,7	1,1	0,5	
												32
5,5	3,4	-7,1	-12,1	-1,7	-6,7	-5,8	8,4	1,7	1,4	-2,8	0,1	
7,1	7,9	-1,2	9,2	17,1	7,9	-4,8	13,9	13,7	7,3	7,6	7,7	
6,5	6,0	-3,7	-0,5	8,7	1,5	-5,1	11,9	8,8	5,0	3,3	4,7	

Noch: 4. Entwicklung des Volumenindex des Umsatzes im
(Veränderungsraten gegenüber

WZ 08	Ausgewählte Wirtschaftszweige	Jahr	Jan.	Feb.	März	1. Vj.	April	Mai	Juni
33	Reparatur und Installation von Maschinen und Ausrüstungen								
	Inland	2015	-0,4	-5,5	-6,0	-4,2	-2,8	-3,5	10,3
	Ausland		-6,6	-13,5	-7,7	-9,4	24,3	5,9	-1,0
	Insgesamt		-1,9	-7,4	-6,3	-5,4	3,3	-1,2	7,5
C*	Verarbeitendes Gewerbe								
	Inland	2015	-5,6	-2,9	0,3	-2,6	-1,4	-5,9	5,0
	Ausland		-2,2	4,9	5,9	3,0	11,9	-0,2	8,3
	Insgesamt		-3,8	1,2	3,2	0,3	5,5	-2,9	6,8
A	Vorleistungsgüterproduzenten								
	Inland	2015	-2,3	-1,0	2,1	-0,2	-0,4	-4,4	7,7
	Ausland		5,6	7,1	9,5	7,5	7,9	4,5	16,4
	Insgesamt		1,7	3,0	5,8	3,5	3,7	0,0	11,9
B	Investitionsgüterproduzenten								
	Inland	2015	-0,4	2,2	4,5	2,3	9,1	0,0	12,4
	Ausland		-8,4	1,9	6,8	0,6	7,8	0,9	-3,9
	Insgesamt		-4,7	2,0	5,7	1,4	8,4	0,5	3,2
EN	Energie								
	Inland	2015	9,4	3,0	20,1	11,6	29,0	1,4	13,1
	Ausland		9,1	38,4	35,5	27,0	2,0	9,2	37,7
	Insgesamt		9,3	15,7	25,2	17,3	19,5	3,7	20,1
GG	Gebrauchsgüterproduzenten								
	Inland	2015	5,3	11,3	5,3	7,2	-2,5	-3,3	5,4
	Ausland		10,1	4,4	13,0	9,3	15,8	1,8	-9,1
	Insgesamt		7,9	7,3	9,8	8,4	7,4	-0,3	-3,3

Verarbeitenden Gewerbe nach Wirtschaftszweigen (2010 = 100)

dem jeweiligen Vorjahreszeitraum in %)

2. Vj.	1. Hj.	Juli	Aug.	Sept.	3. Vj.	Okt.	Nov.	Dez.	4. Vj.	2 Hj.	Jahr	WZ 08
												33
1,3	-1,6	-10,4	9,2	-9,0	-4,2	1,6	6,6	14,9	7,9	2,0	0,4	
9,6	-0,2	-5,9	7,6	-7,8	-2,6	1,6	-9,0	-15,2	-8,4	-5,9	-3,1	
3,2	-1,3	-9,5	8,9	-8,7	-3,9	1,6	3,0	6,4	3,8	0,1	-0,6	
												C*
-0,7	-1,7	-1,7	-1,1	-0,4	-1,1	0,4	1,6	3,2	1,8	0,3	-0,6	
6,7	4,8	-4,9	-5,4	-8,7	-6,4	-4,0	-1,8	-4,9	-3,6	-5,1	-0,1	
3,1	1,8	-3,4	-3,3	-4,8	-3,9	-1,9	-0,1	-1,1	-1,0	-2,4	-0,4	
												A
0,9	0,3	-0,9	1,6	1,6	0,7	-3,7	-0,9	0,8	-1,6	-0,3	0,0	
9,5	8,5	12,7	13,2	9,2	11,6	9,7	17,5	12,8	13,1	12,4	10,4	
5,2	4,3	5,7	7,1	5,3	6,0	2,8	7,9	6,9	5,7	5,9	5,0	
												B
7,3	4,8	5,4	7,0	-0,7	3,6	12,5	9,3	8,1	9,9	6,8	5,8	
1,2	0,9	2,4	4,3	-1,7	1,2	2,9	10,3	-7,8	1,1	1,1	1,1	
4,0	2,7	3,9	5,7	-1,3	2,4	7,3	9,8	-0,6	5,2	3,8	3,3	
												EN
14,5	13,2	21,5	35,6	29,1	28,8	16,1	33,8	-12,2	15,2	22,6	18,0	
15,7	21,7	62,1	1,8	8,8	21,1	11,7	-16,6	31,8	3,1	11,4	16,5	
14,8	16,0	32,0	25,2	23,2	26,6	14,9	12,2	3,3	10,9	18,9	17,6	
												GG
-0,1	3,5	-3,2	2,2	-0,4	-0,6	2,9	3,5	0,3	2,3	0,9	2,2	
2,1	5,8	-0,3	-5,0	14,0	3,2	4,7	10,4	-1,2	4,8	4,0	4,9	
1,1	4,9	-1,7	-1,7	7,1	1,4	3,9	7,4	-0,7	3,7	2,7	3,7	

Noch: 4. Entwicklung des Volumenindex des Umsatzes im
(Veränderungsraten gegenüber

WZ 08	Ausgewählte Wirtschaftszweige	Jahr	Jan.	Feb.	März	1. Vj.	April	Mai	Juni
VG	Verbrauchsgüterproduzenten								
	Inland	2015	-19,6	-15,6	-10,6	-15,2	-18,7	-17,2	-12,3
	Ausland		-9,9	4,1	-2,8	-3,0	21,8	-8,1	17,6
	Insgesamt		-14,3	-4,6	-6,1	-8,3	3,4	-11,9	4,6
	Insgesamt								
	Inland	2015	-5,2	-2,5	0,5	-2,3	-1,2	-5,5	5,2
	Ausland		-2,2	5,1	5,9	3,2	12,0	0,0	8,7
	Insgesamt		-3,7	1,5	3,4	0,5	5,5	-2,7	7,1

Verarbeitenden Gewerbe nach Wirtschaftszweigen (2010 = 100)

dem jeweiligen Vorjahreszeitraum in %)

2. Vj.	1. Hj.	Juli	Aug.	Sept.	3. Vj.	Okt.	Nov.	Dez.	4. Vj.	2 Hj.	Jahr	WZ 08
												VG
-16,1	-15,7	-15,6	-16,8	-5,5	-12,9	-10,5	-7,4	-2,2	-6,8	-9,9	-12,8	
9,7	3,3	-39,2	-38,2	-42,8	-40,2	-34,8	-40,9	-21,2	-32,4	-36,4	-17,0	
-1,5	-4,9	-29,1	-28,8	-28,6	-28,9	-24,4	-27,6	-13,4	-21,8	-25,4	-15,2	
-0,5	-1,4	-1,5	-0,9	-0,2	-0,9	0,8	1,9	3,5	2,1	0,6	-0,4	
6,9	5,0	-4,5	-5,2	-8,4	-6,2	-3,6	-1,5	-4,4	-3,2	-4,7	0,1	
3,3	1,9	-3,1	-3,1	-4,6	-3,7	-1,5	0,2	-0,9	-0,8	-2,2	-0,1	

Klassifikation der Wirtschaftszweige, Ausgabe 2008 (WZ 2008)

- mit Meldenummern des Güterverzeichnisses für Produktionsstatistiken, Ausgabe 2009 (GP 2009) -

Wirtschaftsbereich: Verarbeitendes Gewerbe sowie Bergbau und Gewinnung von Steinen und Erden

Vorbemerkung: In der ersten Spalte sind die Nummern der Klassen der WZ 2008 angegeben. Die dritte Spalte enthält die Bezeichnung des jeweiligen Wirtschaftszweiges der WZ 2008.

In der zweiten Spalte ist die Zuordnung der Klassen (Viersteller) der WZ 2008 zu den Hauptgruppen des Wirtschaftsbereichs Verarbeitendes Gewerbe sowie Bergbau und Gewinnung von Steinen und Erden durch folgende Buchstaben gekennzeichnet: A = Vorleistungsgüterproduzenten, B = Investitionsgüterproduzenten, GG = Gebrauchsgüterproduzenten, VG = Verbrauchsgüterproduzenten, EN = Energie.

Die den Klassen der WZ 2008 in Spalte 4 gegenübergestellten Meldenummern des GP 2009 beschreiben deren typische Produktion. Im Umkehrschluss werden die Meldenummern des GP 2009 eindeutig einem bestimmten Wirtschaftszweig (Klasse der WZ 2008) zugeordnet. In den meisten Fällen können den Vierstellern der Klassifikation der Wirtschaftszweige, Ausgabe 2008 (WZ 2008), vollständige Viersteller des Güterverzeichnisses für Produktionsstatistiken, Ausgabe 2009 (GP 2009), gegenübergestellt werden. Die Zuordnung der von dieser Regel abweichenden neunstelligen Meldenummern des GP 2009 zu den Vierstellern der WZ 2008 ist ebenfalls in Spalte 4 ersichtlich.

Hinweis: Angaben zum Merkmal Auftragsingang müssen nur für die mit einem ● gekennzeichneten Wirtschaftszweige gemeldet werden.

Abkürzungen: a.n.g. = anderweitig nicht genannt; einschl. = einschließlich; HG = Hauptgruppe; NE- = Nichteisen-; u.ä. = und ähnliche(n).

Nr. der Klassifikation	HG	Wirtschaftsgliederung	Entsprechende Meldenummern des Güterverzeichnisses für Produktionsstatistiken, Ausgabe 2009 1)
05.10	EN	Steinkohlenbergbau	0510
05.20	EN	Braunkohlenbergbau	0520
06.10	EN	Gewinnung von Erdöl	0610 (ohne 0610 10 500)
06.20	EN	Gewinnung von Erdgas	0620, 0610 10 500
07.10	A	Eisenerzbergbau	0710
07.21	A	Bergbau auf Uran- und Thoriumerze	0721
07.29	A	Sonstiger NE-Metallerzbergbau	0729
08.11	A	Gewinnung von Naturwerksteinen und Natursteinen, Kalk- und Gipsstein, Kreide und Schiefer	0811, 0812 12 301 bis 0812 12 905
08.12	A	Gewinnung von Kies, Sand, Ton und Kaolin	0812 (ohne 0812 12 301 bis 0812 12 905)
08.91	A	Bergbau auf chemische und Düngemittelminerale	0891
08.92	A	Torfgewinnung	0892
08.93	A	Gewinnung von Salz	0893
08.99	A	Gewinnung von Steinen und Erden a. n. g.	0899
09.10	A	Erbringung von Dienstleistungen für die Gewinnung von Erdöl und Erdgas	0910
09.90	A	Erbringung von Dienstleistungen für den sonstigen Bergbau und die Gewinnung von Steinen und Erden	0990
10.11	VG	Schlachten (ohne Schlachten von Geflügel)	1011
10.12	VG	Schlachten von Geflügel	1012
10.13	VG	Fleischverarbeitung	1013
10.20	VG	Fischverarbeitung	1020
10.31	VG	Kartoffelverarbeitung	1031
10.32	VG	Herstellung von Frucht- und Gemüsesäften	1032, 1107 19 551 bis 1107 19 559

Nr. der Klassifikation	HG	Wirtschaftsgliederung	Entsprechende Meldenummern des Güterverzeichnisses für Produktionsstatistiken, Ausgabe 2009 1)
10.39	VG	Sonstige Verarbeitung von Obst und Gemüse	1039
10.41	VG	Herstellung von Ölen und Fetten (ohne Margarine u. ä. Nahrungsfette)	1041
10.42	VG	Herstellung von Margarine u. ä. Nahrungsfetten	1042
10.51	VG	Milchverarbeitung (ohne Herstellung von Speiseeis)	1051, 1107 19 700
10.52	VG	Herstellung von Speiseeis	1052
10.61	A	Mahl- und Schälmaschinen	1061
10.62	A	Herstellung von Stärke und Stärkeerzeugnissen	1062
10.71	VG	Herstellung von Backwaren (ohne Dauerbackwaren)	1071
10.72	VG	Herstellung von Dauerbackwaren	1072
10.73	VG	Herstellung von Teigwaren	1073
10.81	VG	Herstellung von Zucker	1081
10.82	VG	Herstellung von Süßwaren (ohne Dauerbackwaren)	1082
10.83	VG	Verarbeitung von Kaffee und Tee, Herstellung von Kaffee-Ersatz	1083
10.84	VG	Herstellung von Würzmitteln und Soßen	1084
10.85	VG	Herstellung von Fertiggerichten	1085
10.86	VG	Herstellung von homogenisierten und diätetischen Nahrungsmitteln	1086
10.89	VG	Herstellung von sonstigen Nahrungsmitteln a. n. g.	1089
10.91	A	Herstellung von Futtermitteln für Nutztiere	1091
10.92	A	Herstellung von Futtermitteln für sonstige Tiere	1092
11.01	VG	Herstellung von Spirituosen	1101, 1103 10 007
11.02	VG	Herstellung von Traubenwein	1102, 1103 10 009

1) Soweit nicht besonders aufgeführt, jeweils einschl. zugehöriger Lohnarbeiten sowie Veredlungsarbeiten.

Nr. der Klassifikation	HG	Wirtschaftsgliederung	Entsprechende Meldenummern des Güterverzeichnisses für Produktionsstatistiken, Ausgabe 2009 1)
11.03	VG	Herstellung von Apfelwein und anderen Fruchtweinen	1103 (ohne 1103 10 007 bis 1103 10 009)
11.04	VG	Herstellung vom Wermutwein und sonstigen aromatisierten Weinen	1104
11.05	VG	Herstellung von Bier	1105, 1103 10 008, 1107 19 595
11.06	VG	Herstellung von Malz	1106
11.07	VG	Herstellung von Erfrischungsgetränken, Gewinnung natürlicher Mineralwässer	1107 (ohne 1107 19 551 bis 1107 19 559, 1107 19 700 1107 19 595)
12.00	VG	Tabakverarbeitung	1200
• 13.10	A	Spinnstoffaufbereitung und Spinnerei	1310
• 13.20	A	Weberei	1320
• 13.30	A	Veredlung von Textilien und Bekleidung	1330
• 13.91	VG	Herstellung von gewirktem und gestricktem Stoff	1391
• 13.92	VG	Herstellung von konfektionierten Textilwaren (ohne Bekleidung)	1392
• 13.93	VG	Herstellung von Teppichen	1393
• 13.94	VG	Herstellung von Seilerwaren	1394
• 13.95	VG	Herstellung von Vliesstoff und Erzeugnissen daraus (ohne Bekleidung)	1395
• 13.96	VG	Herstellung von technischen Textilien	1396
• 13.99	VG	Herstellung von sonstigen Textilwaren a. n. g.	1399
• 14.11	VG	Herstellung von Lederbekleidung	1411
• 14.12	VG	Herstellung von Arbeits- und Berufsbekleidung	1412
• 14.13	VG	Herstellung von sonstiger Oberbekleidung	1413
• 14.14	VG	Herstellung von Wäsche	1414
• 14.19	VG	Herstellung von sonstiger Bekleidung und Bekleidungszubehör a. n. g.	1419
• 14.20	VG	Herstellung von Pelzwaren	1420
• 14.31	VG	Herstellung von Strumpfwaren	1431
• 14.39	VG	Herstellung von sonstiger Bekleidung aus gewirktem und gestricktem Stoff	1439
15.11	VG	Herstellung von Leder und Lederfaserstoff; Zurichtung und Färben von Fellen	1511
15.12	VG	Lederverarbeitung (ohne Herstellung von Lederbekleidung)	1512
15.20	VG	Herstellung von Schuhen	1520
16.10	A	Säge-, Hobel und Holzimprägnierwerke	1610

Nr. der Klassifikation	HG	Wirtschaftsgliederung	Entsprechende Meldenummern des Güterverzeichnisses für Produktionsstatistiken, Ausgabe 2009 1)
16.21	A	Herstellung von Furnier-, Sperrholz-, Holzfaser- und Holzspanplatten	1621
16.22	A	Herstellung von Parketttafeln	1622
16.23	A	Herstellung von sonstigen Konstruktionsteilen, Fertigbauteilen, Ausbauelementen und Fertigteilbauten aus Holz	1623
16.24	A	Herstellung von Verpackungsmitteln, Lagerbehältern und Ladungsträgern aus Holz	1624
16.29	A	Herstellung von Holzwaren a. n. g., Kork-, Flecht- und Korbwaren (ohne Möbel)	1629 (ohne 1629 14 905)
• 17.11	A	Herstellung von Holz- und Zellstoff	1711
• 17.12	A	Herstellung von Papier, Karton und Pappe	1712
• 17.21	A	Herstellung von Wellpapier und -pappe sowie von Verpackungsmitteln aus Papier, Karton und Pappe	1721
• 17.22	A	Herstellung von Haushalts-, Hygiene- und Toilettenartikeln aus Zellstoff, Papier und Pappe	1722
• 17.23	A	Herstellung von Schreibwaren und Bürobedarf aus Papier, Karton und Pappe	1723
• 17.24	A	Herstellung von Tapeten	1724
• 17.29	A	Herstellung von sonstigen Waren aus Papier, Karton und Pappe	1729
18.11	VG	Drucken von Zeitungen	1811
18.12	VG	Drucken a. n. g.	1812
18.13	VG	Druck- und Mediovorstufe	1813
18.14	VG	Binden von Druckerzeugnissen und damit verbundene Dienstleistungen	1814
18.20	VG	Vervielfältigung von bespielten Ton-, Bild- und Datenträgern	1820
19.10	EN	Kokerei	1910
19.20	EN	Mineralölverarbeitung	1920
• 20.11	A	Herstellung von Industriegasen	2011
• 20.12	A	Herstellung von Farbstoffen und Pigmenten	2012
• 20.13	A	Herstellung von sonstigen anorganischen Grundstoffen und Chemikalien	2013
• 20.14	A	Herstellung von sonstigen organischen Grundstoffen und Chemikalien	2014 (ohne 2014 23 600)
• 20.15	A	Herstellung von Düngemitteln und Stickstoffverbindungen	2015
• 20.16	A	Herstellung von Kunststoffen in Primärformen	2016
• 20.17	A	Herstellung von synthetischem Kautschuk in Primärformen	2017

1) Soweit nicht besonders aufgeführt, jeweils einschl. zugehöriger Lohnarbeiten sowie Veredlungsarbeiten.

Nr. der Klassifikation	HG	Wirtschaftsgliederung	Entsprechende Meldenummern des Güterverzeichnisses für Produktionsstatistiken, Ausgabe 2009 1)
• 20.20	A	Herstellung von Schädlingsbekämpfungsmitteln, Pflanzenschutz- und Desinfektionsmitteln	2020
• 20.30	A	Herstellung von Anstrichmitteln, Druckfarben und Kittungen	2030
• 20.41	VG	Herstellung von Seifen, Wasch-, Reinigungs- und Poliermitteln	2041, 2014 23 600
• 20.42	VG	Herstellung von Körperpflegemitteln und Duftstoffen	2042
• 20.51	A	Herstellung von pyrotechnischen Erzeugnissen	2051
• 20.52	A	Herstellung von Klebstoffen	2052
• 20.53	A	Herstellung von ätherischen Ölen	2053
• 20.59	A	Herstellung von sonstigen chemischen Erzeugnissen a. n. g.	2059
• 20.60	A	Herstellung von Chemiefasern	2060
• 21.10	VG	Herstellung von pharmazeutischen Grundstoffen	2110
• 21.20	VG	Herstellung von pharmazeutischen Spezialitäten und sonstigen pharmazeutischen Erzeugnissen	2120
22.11	A	Herstellung und Runderneuerung von Bereifungen	2211
22.19	A	Herstellung von sonstigen Gummiwaren	2219
22.21	A	Herstellung von Platten, Folien, Schläuchen und Profilen aus Kunststoffen	2221
22.22	A	Herstellung von Verpackungsmitteln aus Kunststoffen	2222
22.23	A	Herstellung von Baubedarfsartikeln aus Kunststoffen	2223
22.29	A	Herstellung von sonstigen Kunststoffwaren	2229, 2298 00 000
23.11	A	Herstellung von Flachglas	2311
23.12	A	Veredlung und Bearbeitung von Flachglas	2312
23.13	A	Herstellung von Hohlglas	2313
23.14	A	Herstellung von Glasfasern und Waren daraus	2314
23.19	A	Herstellung, Veredlung und Bearbeitung von sonstigem Glas einschließlich technischen Glaswaren	2319
23.20	A	Herstellung von feuerfesten keramischen Werkstoffen und Waren	2320
23.31	A	Herstellung von keramischen Wand- und Bodenfliesen und -platten	2331
23.32	A	Herstellung von Ziegeln und sonstiger Baukeramik	2332
23.41	A	Herstellung von keramischen Haushaltswaren und Ziergegenständen	2341

Nr. der Klassifikation	HG	Wirtschaftsgliederung	Entsprechende Meldenummern des Güterverzeichnisses für Produktionsstatistiken, Ausgabe 2009 1)
23.42	A	Herstellung von Sanitärkeramik	2342
23.43	A	Herstellung von Isolatoren und Isolierteilen aus Keramik	2343
23.44	A	Herstellung von keramischen Erzeugnissen für sonstige technische Zwecke	2344
23.49	A	Herstellung von sonstigen keramischen Erzeugnissen	2349
23.51	A	Herstellung von Zement	2351
23.52	A	Herstellung von Kalk und gebranntem Gips	2352
23.61	A	Herstellung von Erzeugnissen aus Beton, Zement und Kalksandstein für den Bau	2361, 2369 19 801 bis 2369 19 803
23.62	A	Herstellung von Gipserzeugnissen für den Bau	2362
23.63	A	Herstellung von Frischbeton (Transportbeton)	2363
23.64	A	Herstellung von Mörtel und anderem Beton (Trockenbeton)	2364
23.65	A	Herstellung von Faserzementwaren	2365
23.69	A	Herstellung von sonstigen Erzeugnissen aus Beton, Zement und Gips a. n. g.	2369 (ohne 2369 19 801 bis 2369 19 803)
23.70	A	Be- und Verarbeitung von Naturwerksteinen und Natursteinen a. n. g.	2370
23.91	A	Herstellung von Schleifkörpern und Schleifmitteln auf Unterlage	2391
23.99	A	Herstellung von sonstigen Erzeugnissen aus nichtmetallischen Mineralien a. n. g.	2399
• 24.10	A	Erzeugung von Roheisen, Stahl und Ferrolegierungen	2410
• 24.20	A	Herstellung von Stahlrohren, Rohrform-, Rohrverschluss- und Rohrverbindungsstücken aus Stahl	2420
• 24.31	A	Herstellung von Blankstahl	2431
• 24.32	A	Herstellung von Kaltband mit einer Breite von weniger als 600 mm	2432
• 24.33	A	Herstellung von Kaltprofilen	2433
• 24.34	A	Herstellung von kaltgezogenem Draht	2434
• 24.41	A	Erzeugung und erste Bearbeitung von Edelmetallen	2441
• 24.42	A	Erzeugung und erste Bearbeitung von Aluminium	2442
• 24.43	A	Erzeugung und erste Bearbeitung von Blei, Zink und Zinn	2443
• 24.44	A	Erzeugung und erste Bearbeitung von Kupfer	2444
• 24.45	A	Erzeugung und erste Bearbeitung von sonstigen NE-Metallen	2445

Nr. der Klassifikation	HG	Wirtschaftsgliederung	Entsprechende Meldenummern des Güterverzeichnisses für Produktionsstatistiken, Ausgabe 2009 1)
• 24.46	A	Aufbereitung von Kernbrennstoffen	2446
• 24.51	A	Eisengießereien	2451
• 24.52	A	Stahlgießereien	2452
• 24.53	A	Leichtmetallgießereien	2453
• 24.54	A	Buntmetallgießereien	2454
• 25.11	B	Herstellung von Metallkonstruktionen	2511
• 25.12	B	Herstellung von Ausbauelementen aus Metall	2512
• 25.21	B	Herstellung von Heizkörpern und -kesseln für Zentralheizungen	2521
• 25.29	B	Herstellung von Sammelbehältern, Tanks u. ä. Behältern aus Metall	2529
• 25.30	B	Herstellung von Dampfkesseln (ohne Zentralheizungskessel)	2530
• 25.40	B	Herstellung von Waffen und Munition	2540
• 25.50	A	Herstellung von Schmiede-, Press-, Zieh- und Stanzteilen, gewalzten Ringen und pulvermetallurgischen Erzeugnissen	2550
• 25.61	A	Oberflächenveredlung und Wärmebehandlung	2561
• 25.62	A	Mechanik a. n. g.	2562
• 25.71	A	Herstellung von Schneidwaren und Bestecken aus unedlen Metallen	2571
• 25.72	A	Herstellung von Schlössern und Beschlägen aus unedlen Metallen	2572
• 25.73	A	Herstellung von Werkzeugen	2573
• 25.91	A	Herstellung von Fässern, Trommeln, Dosen, Eimern u. ä. Behältern aus Metall	2591
• 25.92	A	Herstellung von Verpackungen und Verschlüssen aus Eisen, Stahl und NE-Metall	2592
• 25.93	A	Herstellung von Drahtwaren, Ketten und Federn	2593, 2599 29 790
• 25.94	A	Herstellung von Schrauben und Nieten	2594
• 25.99	A	Herstellung von sonstigen Metallwaren a. n. g.	2599 (ohne 2599 29 790), 3299 59 600
• 26.11	A	Herstellung von elektronischen Bauelementen	2611
• 26.12	A	Herstellung von bestückten Leiterplatten	2612
• 26.20	B	Herstellung von Datenverarbeitungsgeräten und peripheren Geräten	2620
• 26.30	B	Herstellung von Geräten und Einrichtungen der Telekommunikationstechnik	2630
• 26.40	GG	Herstellung von Geräten der Unterhaltungselektronik	2640

Nr. der Klassifikation	HG	Wirtschaftsgliederung	Entsprechende Meldenummern des Güterverzeichnisses für Produktionsstatistiken, Ausgabe 2009 1)
• 26.51	B	Herstellung von Mess-, Kontroll-, Navigations- u. ä. Instrumenten und Vorrichtungen	2651, 2660 11 190
• 26.52	B	Herstellung von Uhren	2652
• 26.60	B	Herstellung von Bestrahlungs- und Elektrotherapiegeräten und elektromedizinischen Geräten	2660 (ohne 2660 11 190)
• 26.70	GG	Herstellung von optischen und fotografischen Instrumenten und Geräten	2670
• 26.80	A	Herstellung von magnetischen und optischen Datenträgern	2680
• 27.11	A	Herstellung von Elektromotoren, Generatoren und Transformatoren	2711
• 27.12	A	Herstellung von Elektrizitätsverteilungs- und -schaltanlagen	2712
• 27.20	A	Herstellung von Batterien und Akkumulatoren	2720
• 27.31	A	Herstellung von Glasfaserkabeln	2731
• 27.32	A	Herstellung von sonstigen elektronischen und elektrischen Drähten und Kabeln	2732
• 27.33	A	Herstellung von elektrischem Installationsmaterial	2733
• 27.40	A	Herstellung von elektrischen Lampen und Leuchten	2740
• 27.51	GG	Herstellung von elektrischen Haushaltsgeräten	2751
• 27.52	GG	Herstellung von nicht elektrischen Haushaltsgeräten	2752 (ohne 2752 14 008)
• 27.90	A	Herstellung von sonstigen elektrischen Ausrüstungen und Geräten a. n. g.	2790
• 28.11	B	Herstellung von Verbrennungsmotoren und Turbinen (ohne Motoren für Luft- und Straßenfahrzeuge)	2811
• 28.12	B	Herstellung von hydraulischen und pneumatischen Komponenten und Systemen	2812
• 28.13	B	Herstellung von Pumpen und Kompressoren a. n. g.	2813
• 28.14	B	Herstellung von Armaturen a. n. g.	2814
• 28.15	B	Herstellung von Lagern, Getrieben, Zahnrädern und Antriebs-elementen	2815
• 28.21	B	Herstellung von Öfen und Brennern	2821, 2752 14 008
• 28.22	B	Herstellung von Hebezeugen und Fördermitteln	2822
• 28.23	B	Herstellung von Büromaschinen (ohne Datenverarbeitungsgeräte und periphere Geräte)	2823
• 28.24	B	Herstellung von handgeführten Werkzeugen mit Motorantrieb	2824

1) Soweit nicht besonders aufgeführt, jeweils einschl. zugehöriger Lohnarbeiten sowie Veredlungsarbeiten.

Nr. der Klassifikation	HG	Wirtschaftsgliederung	Entsprechende Meldenummern des Güterverzeichnisses für Produktionsstatistiken, Ausgabe 2009 1)
• 28.25	B	Herstellung von kälte- und lufttechnischen Erzeugnissen, nicht für den Haushalt	2825
• 28.29	B	Herstellung von sonstigen nicht wirtschaftszweigspezifischen Maschinen a. n. g.	2829
• 28.30	B	Herstellung von land- und forstwirtschaftlichen Maschinen	2830
• 28.41	B	Herstellung von Werkzeugmaschinen für die Metallbearbeitung	2841
• 28.49	B	Herstellung von sonstigen Werkzeugmaschinen	2849
• 28.91	B	Herstellung von Maschinen für die Metallerzeugung, von Walzwerkeinrichtungen und Gießmaschinen	2891
• 28.92	B	Herstellung von Bergwerks-, Bau- und Baustoffmaschinen	2892, 2899 39 531 bis 2899 39 539
• 28.93	B	Herstellung von Maschinen für die Nahrungs- und Genussmittelerzeugung und die Tabakverarbeitung	2893
• 28.94	B	Herstellung von Maschinen für die Textil- und Bekleidungsherstellung und die Lederverarbeitung	2894
• 28.95	B	Herstellung von Maschinen für die Papiererzeugung und -verarbeitung	2895
• 28.96	B	Herstellung von Maschinen für die Verarbeitung von Kunststoffen und Kautschuk	2896
• 28.99	B	Herstellung von Maschinen für sonstige bestimmte Wirtschaftszweige a. n. g.	2899 (ohne 2899 39 531 bis 2899 39 539)
• 29.10	B	Herstellung von Kraftwagen und Kraftwagenmotoren	2910, 3091 31 000 bis 3091 32 005
• 29.20	B	Herstellung von Karosserien, Aufbauten und Anhängern	2920
• 29.31	B	Herstellung elektrischer und elektronischer Ausrüstungsgegenstände für Kraftwagen	2931
• 29.32	B	Herstellung von sonstigen Teilen und sonstigem Zubehör für Kraftwagen	2932
• 30.11	B	Schiffbau (ohne Boots- und Yachtbau)	3011
• 30.12	B	Boots- und Yachtbau	3012
• 30.20	B	Schienenfahrzeugbau	3020
• 30.30	B	Luft- und Raumfahrzeugbau	3030
• 30.40	B	Herstellung von militärischen Kampffahrzeugen	3040
• 30.91	GG	Herstellung von Krafträdern	3091 (ohne 3091 31 000 bis 3091 32 005)
• 30.92	GG	Herstellung von Fahrrädern sowie von Behindertenfahrzeugen	3092

Nr. der Klassifikation	HG	Wirtschaftsgliederung	Entsprechende Meldenummern des Güterverzeichnisses für Produktionsstatistiken, Ausgabe 2009 1)
• 30.99	GG	Herstellung von sonstigen Fahrzeugen a. n. g.	3099
31.01	GG	Herstellung von Büro- und Ladenmöbeln	3101, 3100 11 550 bis 3100 11 705, 3100 11 903, 3100 12 501, 3100 12 907, 3109 11 001, 3109 11 005, 3109 11 007, 3109 13 007, 3109 13 008
31.02	GG	Herstellung von Küchenmöbeln	3102
31.03	GG	Herstellung von Matratzen	3103
31.09	GG	Herstellung von sonstigen Möbeln	3109 (ohne 3109 11 001, 3109 11 005, 3109 11 007, 3109 13 007, 3109 13 008) 3100 11 709, 3100 11 709 bis 3100 12 300, 3100 12 503 bis 3100 12 905, 3100 12 909 bis 3100 91 000,
32.11	GG	Herstellung von Münzen	3211
32.12	GG	Herstellung von Schmuck, Gold- und Silberschmiedewaren (ohne Fantasieschmuck)	3212
32.13	GG	Herstellung von Fantasieschmuck	3213
32.20	GG	Herstellung von Musikinstrumenten	3220
32.30	VG	Herstellung von Sportgeräten	3230
32.40	VG	Herstellung von Spielwaren	3240
32.50	B	Herstellung von medizinischen und zahnmedizinischen Apparaten und Materialien	3250
32.91	VG	Herstellung von Besen und Bürsten	3291
32.99	VG	Herstellung von sonstigen Erzeugnissen a. n. g.	3299 (ohne 3299 59 600) 1629 14 905
33.11	B	Reparatur von Metallerzeugnissen	3311
33.12	B	Reparatur von Maschinen	3312
33.13	B	Reparatur von elektronischen und optischen Geräten	3313
33.14	B	Reparatur von elektrischen Ausrüstungen	3314
33.15	B	Reparatur und Instandhaltung von Schiffen, Booten und Yachten	3315
33.16	B	Reparatur und Instandhaltung von Luft- und Raumfahrzeugen	3316
33.17	B	Reparatur und Instandhaltung von Fahrzeugen a. n. g.	3317
33.19	B	Reparatur von sonstigen Ausrüstungen	3319
33.20	B	Installation von Maschinen und Ausrüstungen a. n. g.	3320

1) Soweit nicht besonders aufgeführt, jeweils einschl. zugehöriger Lohnarbeiten sowie Veredelungsarbeiten.