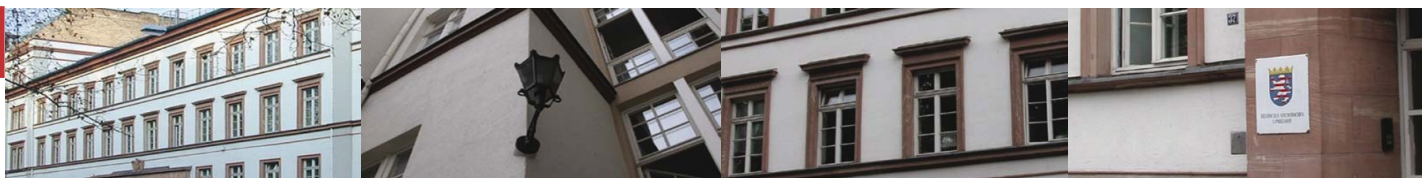




Statistische Berichte



Kennziffer: B VI 6 – j/15 - Teil 1

Dezember 2015

Der Strafvollzug in Hessen im Jahr 2015

Teil 1: Strafgefangene und Sicherungsverwahrte
in den Justizvollzugsanstalten

Stichtagserhebung zum 31. März 2015

Hessisches Statistisches Landesamt, Wiesbaden

Impressum

Dienstgebäude: Rheinstraße 35/37, 65185 Wiesbaden

Briefadresse: 65175 Wiesbaden

Ihre Ansprechpartner für Fragen und Anregungen zu diesem Bericht

Fr. Blank	0611 3802-325
Hr. Schmidt	0611 3802-336
E-Mail	rechtspflege@statistik.hessen.de
Telefax	0611 3802-390
Internet	http://www.statistik-hessen.de

Copyright

© Hessisches Statistisches Landesamt, Wiesbaden, 2015

Vervielfältigung und Verbreitung, auch auszugsweise, mit Quellenangabe gestattet.

Allgemeine Geschäftsbedingungen

Die Allgemeinen Geschäftsbedingungen sind unter

<http://www.statistik-hessen.de> "AGB"

abrufbar.

Zeichenerklärungen

- = genau Null (nichts vorhanden) bzw. keine Veränderung eingetreten
- 0 = Zahlenwert ungleich Null, Betrag jedoch kleiner als die Hälfte von 1 in der letzten besetzten Stelle
- . = Zahlenwert unbekannt oder geheim zu halten
- ... = Zahlenwert lag bei Redaktionsschluss noch nicht vor
- () = Aussagewert eingeschränkt, da der Zahlenwert statistisch unsicher ist
- / = keine Angabe, da Zahlenwert nicht sicher genug
- x = Tabellenfeld gesperrt, weil Aussage nicht sinnvoll
(oder bei Veränderungsraten ist die Ausgangszahl kleiner als 100)
- D = Durchschnitt
- s = geschätzte Zahl
- p = vorläufige Zahl
- r = berichtigte Zahl

Aus Gründen der Übersichtlichkeit sind nur negative Veränderungsraten und Salden mit einem Vorzeichen versehen. Positive Veränderungsraten und Salden sind ohne Vorzeichen. Im Allgemeinen ist ohne Rücksicht auf die Endsumme auf- bzw. abgerundet worden. Das Ergebnis der Summierung der Einzelzahlen kann deshalb geringfügig von der Endsumme abweichen.

Inhalt

	Seite
Vorbemerkungen	2
Begriffliche Erläuterungen	2
Tabellen	
1. Strafgefangene und Sicherungsverwahrte nach Vollzugsart und Hauptdeliktsgruppen 1996 bis 2015	6
2. Strafgefangene 2000 bis 2015 nach Art des Strafvollzugs	8
3. Strafgefangene und Sicherungsverwahrte 2015 nach der strafbaren Handlung und der Vollzugsart	
a) Deutsche und Nichtdeutsche	9
b) Nichtdeutsche	12
4. Strafgefangene und Sicherungsverwahrte 2015 nach Altersgruppen und der voraussichtlichen Vollzugsdauer	
a) Deutsche und Nichtdeutsche	15
b) offener Vollzug	16
c) Nichtdeutsche	17
5. Strafgefangene im Vollzug von Freiheitsstrafe 2015 nach Altersgruppen und der voraussichtlichen Vollzugsdauer	18
6. Strafgefangene im Vollzug von Jugendstrafe und Sicherungsverwahrung 2015 nach Altersgruppen und der voraussichtlichen Vollzugsdauer	19
7. Strafgefangene und Sicherungsverwahrte 2015 nach dem Wiedereinlieferungsabstand sowie nach Art und Häufigkeit der Vorstrafen	20
8. Nichtdeutsche Strafgefangene und Sicherungsverwahrte 2015 nach dem Wiedereinlieferungsabstand sowie der Art und Häufigkeit der Vorstrafen	22
9. Außerhalb von Justizvollzugsanstalten Untergebrachte 2015 nach der Art der strafrichterlich angeordneten Maßregel der Besserung und Sicherung	23
Diagramme	
Strafgefangene und Sicherungsverwahrte in Hessen 1995 bis 2015	4
Strafgefangene und Sicherungsverwahrte am 31. März 2015 nach Hauptdeliktsgruppen	5
Strafgefangene und Sicherungsverwahrte 2015 nach der voraussichtlichen Vollzugsdauer	5
Abkürzungen	
BtMG = Betäubungsmittelgesetz	
JGG = Jugendgerichtsgesetz	
StGB = Strafgesetzbuch	
StVG = Straßenverkehrsgesetz	

Vorbemerkungen

Die bundeseinheitlich durchgeführte Strafvollzugsstatistik ist eine koordinierte Länderstatistik. Sie bildet neben der gerichtlichen Strafverfolgungsstatistik und der polizeilichen Kriminalstatistik eine der wichtigsten Grundlagen zur Beurteilung der Kriminalität.

Die Strafvollzugsstatistik gibt Auskunft über die Belegungskapazität der Justizvollzugsanstalten des Landes und deren tatsächlichen Belegung. Gezählt werden alle im Laufe des Jahres eingewiesenen und entlassenen Personen (Gefangenenbewegung). Die demographischen und kriminologischen Merkmale der Strafgefangenen und Sicherungsverwahrten werden zum 31. März eines jeden Jahres erfasst.

Dieser Bericht bezieht sich auf die Stichtagserhebung zum 31. März. Es handelt sich hierbei um demographische und kriminologische Merkmale der wegen Verbüßung einer Freiheitsstrafe (einschl. Ersatzfreiheitsstrafe) oder Jugendstrafe einsitzenden Strafgefangenen sowie Sicherungsverwahrten. So werden beispielsweise das Geschlecht, das Alter und die Staatsangehörigkeit erfragt, aber auch die Art der Straftat und die Zahl der Vorstrafen. Nicht einbezogen sind alle anderen Insassen der Justizvollzugsanstalten, wie Personen in Untersuchungs- oder Abschiebehaft. Angaben über Personen, die auf Grund strafrichterlicher Entscheidung in psychiatrischen Krankenanstalten untergebracht sind, werden besonders ausgewiesen.

Die Angaben für diese Statistik werden bei den Justizvollzugsanstalten erhoben.

Der hessischen Justizverwaltung unterstehen zum 31. März 2015 insgesamt 16 Justizvollzugsanstalten und 3 Zweiganstalten. Außerdem bestehen bei einigen Justizvollzugsanstalten noch insgesamt 8 Abteilungen des offenen Vollzugs.

Begriffliche Erläuterungen

Altersgruppe: Der Nachweis der Strafgefangenen und Sicherungsverwahrten nach Altersgruppen erfolgt nach dem Alter zum Erhebungszeitpunkt, nicht zum Zeitpunkt der Straftat.

Ersatzfreiheitsstrafe: Sie wird in der Regel vollstreckt, wenn der zu Geldstrafe Verurteilte diese nicht zahlte und die Beitreibung der Geldstrafe erfolglos endete oder die Vollstreckung deshalb unterblieb, weil zu erwarten war, dass sie in absehbarer Zeit zu keinem Erfolg führen würde. An die Stelle der Geldstrafe tritt dann die Ersatzfreiheitsstrafe. Einem Tagessatz der verhängten Geldstrafe entspricht ein Tag Freiheitsentziehung (§ 43 StGB).

Freiheitsstrafe: Diese Strafe ist eine zeitige, sofern die Strafvorschriften nicht lebenslange Freiheitsstrafe androhen. Höchstmaß der zeitigen Freiheitsstrafe ist 15 Jahre, das Mindestmaß ein Monat. Aus dem Jugendstrafvollzug ausgenommen **nach § 89b JGG** werden Verurteilte, die das 18. Lebensjahr vollendet haben und sich nicht für den Jugendstrafvollzug eignen. Diese Jugendstrafe wird als Freiheitsstrafe in einer Erwachsenenstrafanstalt vollzogen.

Jugendstrafe: Sie ist die einzige kriminelle Strafe des Jugendgerichtsgesetzes (JGG). Die übrigen Maßnahmen nach dem JGG (Zuchtmittel, Erziehungsmaßregeln) haben nicht die Rechtswirkung einer Strafe und führen zu keiner Eintragung in das Strafregister. Das Mindestmaß der Jugendstrafe (Freiheitsentzug in einer Jugendstrafanstalt) beträgt sechs Monate, das Höchstmaß fünf Jahre. Für begangene Verbrechen, die nach allgemeinem Strafrecht eine Freiheitsstrafe von mehr als zehn Jahren (einschl. lebenslang) verwirken, beträgt das Höchstmaß der Jugendstrafe jedoch zehn Jahre (§ 18 JGG).

Freiheitsstrafe **nach § 114 JGG:** Sie ist eine Freiheitsstrafe, die in einer Jugendstrafanstalt vollzogen wird.

Offener und geschlossener Vollzug: Beim "offenen Vollzug" handelt es sich um eine Lockerung des Vollzugs bis hin zum Freigänger. In der Regel sind die Gefangenen im geschlossenen Vollzug untergebracht. Es besteht jedoch die Möglichkeit, dass die Vollstreckungsbehörde den Verurteilten zum Strafantritt direkt in eine Anstalt mit offenem Vollzug lädt. Außerdem ist es möglich, dass ein Gefangener, der im geschlossenen Vollzug untergebracht ist, mit seiner Zustimmung in eine Anstalt oder Abteilung des offenen Vollzugs verlegt

wird. Darüber befindet der Anstaltsleiter (der Anstalt des geschlossenen Vollzugs) nach vorangegangener Prüfung der hierfür erforderlichen Voraussetzungen.

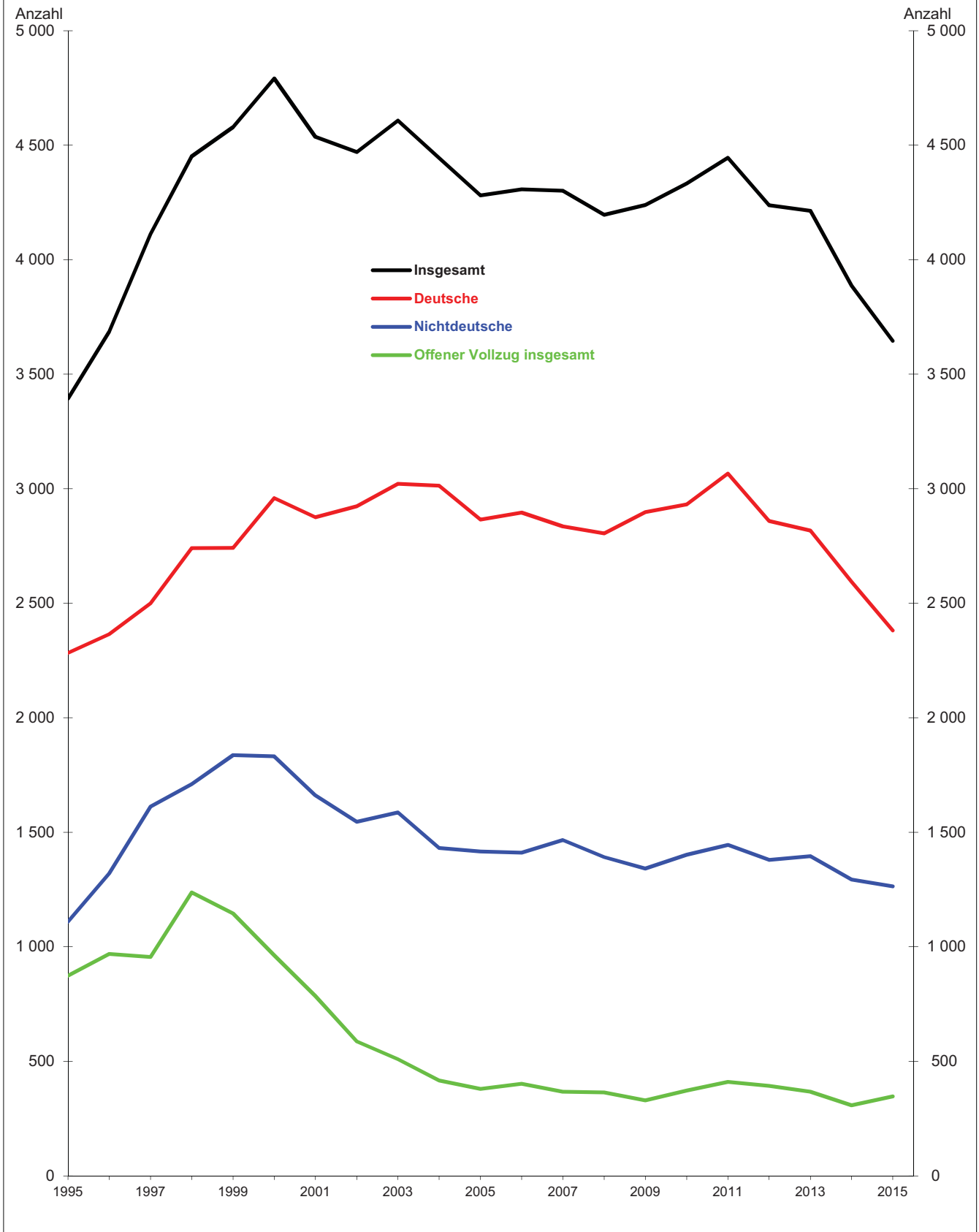
Sicherungsverwahrung: Sie zählt nach § 61 StGB zu den Maßregeln der Besserung und Sicherung. § 66 Abs. 1 StGB enthält die Voraussetzungen, die zur Anordnung von Sicherungsverwahrung führen. Neben der Höhe der daneben ausgesprochenen Strafe (mindestens zwei Jahre) sowie der Verurteilung zu Vorstrafen und deren Verbüßung ist hier besonders die Allgemeingefährlichkeit des Straftäters von Bedeutung.

Unterbringung in einem psychiatrischen Krankenhaus (§ 63 StGB) oder in einer Entziehungsanstalt (§ 64 StGB) zählt ebenso wie die Sicherungsverwahrung zu den Maßregeln der Besserung und Sicherung. Während die Sicherungsverwahrung in einer dem Ministerium der Justiz zugeordneten Justizvollzugsanstalt vollzogen wird, geschieht die Unterbringung nach den §§ 63, 64 StGB in einer Einrichtung des Landeswohlfahrtsverbandes Hessen, die dem Sozialministerium untersteht. Wird die Unterbringung in einem psychiatrischen Krankenhaus oder einer Entziehungsanstalt neben einer Freiheitsstrafe angeordnet, so wird die Maßregel in der Regel vor der Strafe vollzogen.

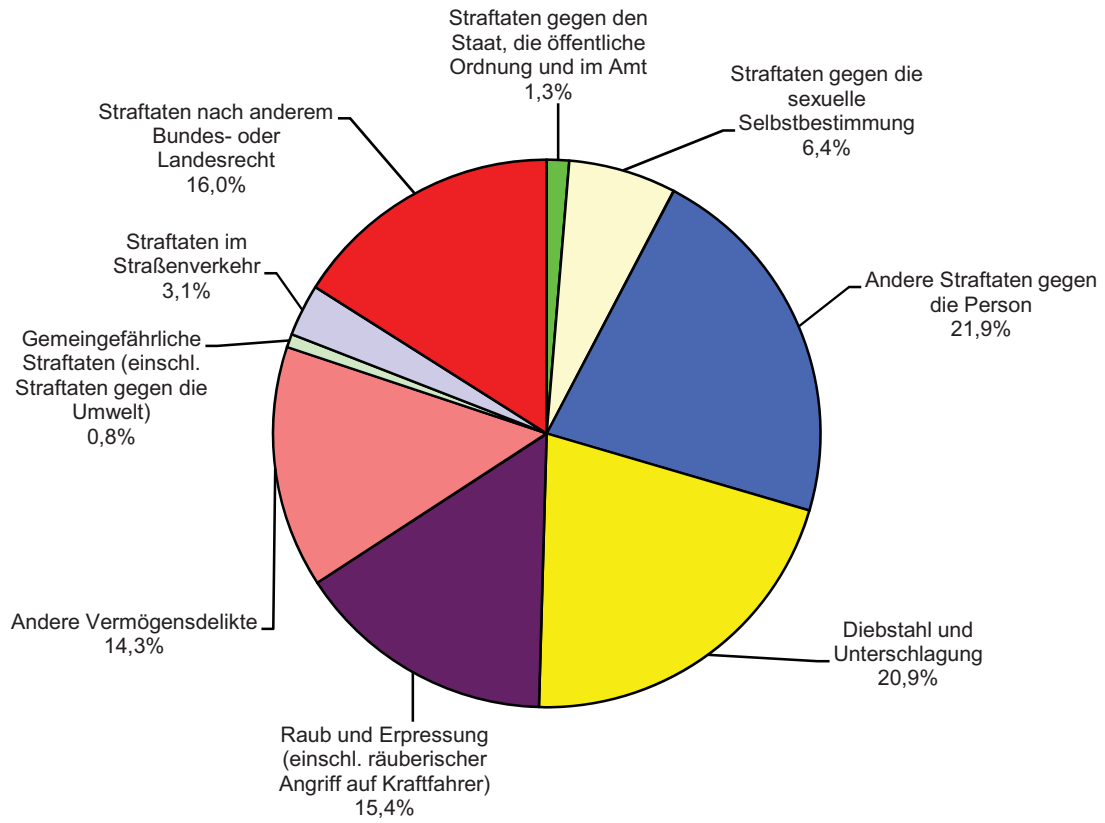
Vollzugsdauer: Grundsätzlich ist die Dauer einer zu verbüßenden Strafe gleichbedeutend mit dem Strafmaß, das in dem erkennenden Urteil bestimmt wurde (ausschließlich einer angerechneten Untersuchungshaft). Wird zum Stichtag lediglich eine Reststrafe verbüßt, so gilt als Vollzugsdauer ebenfalls das volle Strafmaß entsprechend dem erkennenden Urteil.

Wiedereinlieferungsabstand: Differenz zwischen letzter Entlassung aus Strafhaft oder aus Sicherungsverwahrung (auch bedingte Entlassung) und der erneuten Einlieferung in die Justizvollzugsanstalt. Bei der bedingten Entlassung gilt dies jedoch nur dann, wenn eine andere Strafe als die der bedingten Entlassung zu Grunde liegenden Strafe am Stichtag zu verbüßen ist. Andere freiheitsentziehende Maßnahmen, wie Strafrest, Jugendarrest, Untersuchungshaft oder Maßregeln der Besserung und Sicherung (außer Sicherungsverwahrung), werden zur Berechnung des Wiedereinlieferungsabstandes nicht berücksichtigt.

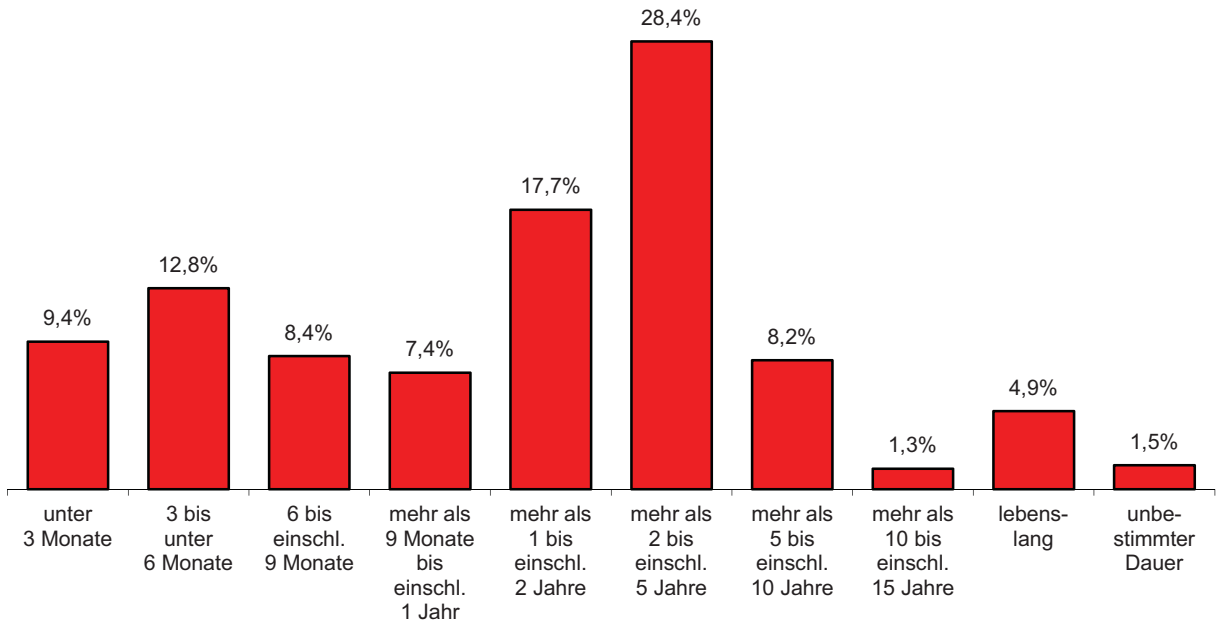
Strafgefangene und Sicherungsverwahrte in Hessen 1995 bis 2015



Strafgefangene und Sicherungsverwahrte am 31. März 2015



Strafgefangene und Sicherungsverwahrte 2015 nach der voraussichtlichen Vollzugsdauer



1. Strafgefängene und Sicherungsverwahrte nach Vollzugsart

Lfd. Nr.	Art der Angabe	Ge- schlecht	1996	1997	1998	1999	2000	2001	2002
1	Strafgefängene im Vollzug von	insgesamt	3 323	3 691	4 077	4 115	4 333	4 042	3 993
2	Freiheitsstrafe ¹⁾	männlich	3 167	3 489	3 848	3 878	4 090	3 811	3 763
3		weiblich	156	202	229	237	243	231	230
	darunter								
4	Nichtdeutsche	insgesamt	1 160	1 414	1 536	1 611	1 645	1 454	1 384
5		männlich	1 102	1 329	1 445	1 528	1 556	1 374	1 314
6		weiblich	58	85	91	83	89	80	70
7	Vorbestrafte	insgesamt	1 820	1 889	2 015	2 183	2 145	2 057	2 113
8		männlich	1 746	1 804	1 963	2 077	2 050	1 956	2 012
9		weiblich	74	85	52	106	95	101	101
10	Strafgefängene im Vollzug von	insgesamt	347	405	357	445	437	472	449
11	Jugendstrafe ²⁾	männlich	340	394	350	434	426	460	424
12		weiblich	7	11	7	11	11	12	25
	darunter								
13	Nichtdeutsche	insgesamt	160	198	174	226	187	207	162
14		männlich	160	196	174	222	184	206	158
15		weiblich	—	2	—	4	3	1	4
16	Vorbestrafte	insgesamt	55	63	58	108	136	156	146
17		männlich	53	59	57	105	131	151	140
18		weiblich	2	4	1	3	5	5	6
19	Sicherungsverwahrte	insgesamt	15	16	17	19	21	22	27
20		männlich	15	16	17	19	21	22	27
21		weiblich	—	—	—	—	—	—	—
22	Strafgefängene und Sicherungs-	insgesamt	3 685	4 112	4 451	4 579	4 791	4 536	4 469
23	verwahrte insgesamt	männlich	3 522	3 899	4 215	4 331	4 537	4 293	4 214
24		weiblich	163	213	236	248	254	243	255
	davon nach Hauptdeliktsgruppen								
25	Straftaten gegen den Staat, die öffentliche	insgesamt	51	51	63	44	38	49	63
26	Ordnung und im Amt, außer im	männlich	50	48	56	40	36	49	60
27	Straßenverkehr	weiblich	1	3	7	4	2	—	3
28	Straftaten gegen die sexuelle	insgesamt	203	224	231	252	271	280	271
29	Selbstbestimmung	männlich	202	223	230	252	268	274	269
30		weiblich	1	1	1	—	3	6	2
31	Andere Straftaten gegen die Person,	insgesamt	532	571	590	594	648	647	678
32	außer im Straßenverkehr	männlich	514	550	565	557	614	615	641
33		weiblich	18	21	25	37	34	32	37
34	Diebstahl und Unterschlagung	insgesamt	979	1 012	1 093	1 086	1 020	970	912
35		männlich	938	968	1 041	1 025	965	909	850
36		weiblich	41	44	52	61	55	61	62
37	Raub und Erpressung, räuberischer	insgesamt	552	639	676	721	767	688	665
38	Angriff auf Kraftfahrer	männlich	535	614	656	703	743	663	646
39		weiblich	17	25	20	18	24	25	19
40	Andere Vermögens- und Eigentums-	insgesamt	347	426	454	485	597	527	536
41	delikte, Urkundendelikte	männlich	313	396	418	441	550	485	488
42		weiblich	34	30	36	44	47	42	48
43	Gemeingefährliche einschl. Umwelt-	insgesamt	28	35	39	46	68	40	52
44	Straftaten, außer im Straßenverkehr	männlich	27	34	38	46	66	39	51
45		weiblich	1	1	1	—	2	1	1
46	Straftaten nach anderen Bundes-	insgesamt	761	923	1 017	1 080	1 097	1 029	997
47	und Landesgesetzen	männlich	713	836	928	999	1 017	959	919
48	(außer StGB und StVG)	weiblich	48	87	89	81	80	70	78
49	Straftaten im Straßenverkehr	insgesamt	232	231	288	271	285	306	294
50		männlich	230	230	283	268	278	300	289
51		weiblich	2	1	5	3	7	6	5

1) Einschl. Jugendstrafe bei Verurteilten, die gem. § 89b JGG aus dem Jugendstrafvollzug ausgenommen sind. — 2) Einschl. Freiheitsstrafe bei Verurteilten, die gem. § 114 JGG in der Jugendstrafanstalt vollzogen wird.

und Hauptdeliktgruppen 1996 bis 2015

2003	2004	2005	2006	2007	2008	2009	2010	2011	2012	2013	2014	2015	Lfd. Nr.
4 106	3 949	3 853	3 876	3 916	3 788	3 849	3 902	4 012	3 814	3 810	3 490	3 317	1
3 878	3 711	3 626	3 627	3 654	3 536	3 616	3 649	3 714	3 511	3 536	3 237	3 106	2
228	238	227	249	262	252	233	253	298	303	274	253	211	3
1 418	1 268	1 295	1 292	1 359	1 268	1 222	1 268	1 310	1 262	1 279	1 174	1 180	4
1 367	1 208	1 237	1 218	1 267	1 188	1 155	1 197	1 236	1 186	1 190	1 093	1 113	5
51	60	58	74	92	80	67	71	74	76	89	81	67	6
2 234	2 126	2 069	2 084	2 266	2 333	2 290	2 359	2 532	2 560	2 620	2 439	2 342	7
2 120	2 027	1 958	1 970	2 149	2 207	2 186	2 223	2 363	2 376	2 463	2 296	2 230	8
114	99	111	114	117	126	104	136	169	184	157	143	112	9
476	466	400	395	350	368	340	374	380	376	353	346	273	10
452	442	376	373	329	355	336	361	369	372	351	339	269	11
24	24	24	22	21	13	4	13	11	4	2	7	4	12
168	163	121	119	107	123	118	132	133	116	115	116	83	13
163	159	115	114	103	121	116	127	130	115	114	113	82	14
5	4	6	5	4	2	2	5	3	1	1	3	1	15
154	162	155	149	111	128	116	94	112	116	114	102	102	16
146	156	142	143	104	125	115	90	108	113	112	100	102	17
8	6	13	6	7	3	1	4	4	3	2	2	—	18
25	29	28	36	35	40	50	57	53	48	50	50	55	19
25	29	28	36	35	39	48	55	51	47	48	49	54	20
—	—	—	—	—	1	2	2	2	1	2	1	1	21
4 607	4 444	4 281	4 307	4 301	4 196	4 239	4 333	4 445	4 238	4 213	3 886	3 645	22
4 355	4 182	4 030	4 036	4 018	3 930	4 000	4 065	4 134	3 930	3 935	3 625	3 429	23
252	262	251	271	283	266	239	268	311	308	278	261	216	24
58	64	71	58	57	42	52	42	56	52	43	51	48	25
51	61	68	54	55	39	52	38	54	46	41	45	45	26
7	3	3	4	2	3	—	4	2	6	2	6	3	27
297	267	267	297	285	294	302	287	280	279	271	216	232	28
292	263	264	292	280	292	296	281	275	275	266	214	232	29
5	4	3	5	5	2	6	6	5	4	5	2	—	30
712	729	736	729	720	742	799	836	825	846	856	838	797	31
671	686	701	688	687	709	762	788	778	792	813	793	759	32
41	43	35	41	33	33	37	48	47	54	43	45	38	33
979	930	876	793	861	834	870	852	901	887	883	838	762	34
910	868	818	743	797	766	809	788	819	810	799	758	703	35
69	62	58	50	64	68	61	64	82	77	84	80	59	36
685	658	600	624	607	587	568	600	636	616	634	618	560	37
666	638	582	604	586	572	556	584	618	600	615	595	543	38
19	20	18	20	21	15	12	16	18	16	19	23	17	39
530	563	575	602	595	615	610	610	641	631	621	528	521	40
486	508	515	539	528	548	552	556	557	546	555	470	469	41
44	55	60	63	67	67	58	54	84	85	66	58	52	42
44	39	46	43	44	37	52	52	40	48	39	30	29	43
42	37	43	40	40	34	49	51	40	44	37	26	28	44
2	2	3	3	4	3	3	1	—	4	2	4	1	45
1 012	921	905	968	942	891	809	873	885	717	713	631	584	46
952	854	837	889	863	819	753	804	816	657	661	592	540	47
60	67	68	79	79	72	56	69	69	60	52	39	44	48
290	273	205	193	190	154	177	181	181	162	153	136	112	49
285	267	202	187	182	151	171	175	177	160	148	132	110	50
5	6	3	6	8	3	6	6	4	2	5	4	2	51

2. Strafgefängene 2000 bis 2015 nach Art des Strafvollzugs

Jahr	Vollzugsart	Strafgefängene			darunter im Vollzug von					
		ins- gesamt	darunter		ins- gesamt	Freiheitsstrafe ¹⁾		ins- gesamt	Jugendstrafe ²⁾	
			weib- lich	Nicht- deutsche		weib- lich	Nicht- deutsche		weib- lich	Nicht- deutsche
2000	Offener Vollzug	963	74	175	952	72	173	10	2	2
	Geschlossener Vollzug	3 828	180	1 657	3 381	171	1 472	427	9	185
	Insgesamt	4 791	254	1 832	4 333	243	1 645	437	11	187
2001	Offener Vollzug	785	67	130	769	65	130	16	2	—
	Geschlossener Vollzug	3 751	176	1 531	3 273	166	1 324	456	10	207
	Insgesamt	4 536	243	1 661	4 042	231	1 454	472	12	207
2002	Offener Vollzug	587	63	90	576	60	86	10	3	4
	Geschlossener Vollzug	3 882	192	1 456	3 417	170	1 298	439	22	158
	Insgesamt	4 469	255	1 546	3 993	230	1 384	449	25	162
2003	Offener Vollzug	509	63	60	495	61	58	13	2	2
	Geschlossener Vollzug	4 098	189	1 526	3 635	167	1 360	463	22	166
	Insgesamt	4 607	252	1 586	4 131	228	1 418	476	24	168
2004	Offener Vollzug	416	55	61	406	55	59	10	—	2
	Geschlossener Vollzug	4 028	207	1 370	3 543	183	1 209	456	24	161
	Insgesamt	4 444	262	1 431	3 949	238	1 268	466	24	163
2005	Offener Vollzug	379	46	47	370	45	47	9	1	—
	Geschlossener Vollzug	3 902	205	1 369	3 483	182	1 248	391	23	121
	Insgesamt	4 281	251	1 416	3 853	227	1 295	400	24	121
2006	Offener Vollzug	402	69	65	389	65	61	13	4	4
	Geschlossener Vollzug	3 905	202	1 346	3 487	184	1 231	382	18	115
	Insgesamt	4 307	271	1 411	3 876	249	1 292	395	22	119
2007	Offener Vollzug	367	57	72	365	55	72	2	2	—
	Geschlossener Vollzug	3 934	226	1 394	3 551	207	1 287	348	19	107
	Insgesamt	4 301	283	1 466	3 916	262	1 359	350	21	107
2008	Offener Vollzug	364	46	68	364	46	68	—	—	—
	Geschlossener Vollzug	3 832	220	1 323	3 424	206	1 200	368	13	123
	Insgesamt	4 196	266	1 391	3 788	252	1 268	368	13	123
2009	Offener Vollzug	329	34	61	328	34	61	1	—	—
	Geschlossener Vollzug	3 910	205	1 280	3 521	199	1 161	339	4	118
	Insgesamt	4 239	239	1 341	3 849	233	1 222	340	4	118
2010	Offener Vollzug	372	31	88	369	31	87	3	—	1
	Geschlossener Vollzug	3 961	237	1 314	3 533	222	1 181	371	13	131
	Insgesamt	4 333	268	1 402	3 902	253	1 268	374	13	132
2011	Offener Vollzug	410	35	76	400	34	75	10	1	1
	Geschlossener Vollzug	4 035	276	1 369	3 612	264	1 235	370	10	132
	Insgesamt	4 445	311	1 445	4 012	298	1 310	380	11	133
2012	Offener Vollzug	393	48	94	382	48	92	11	—	2
	Geschlossener Vollzug	3 845	260	1 285	3 432	255	1 170	365	4	114
	Insgesamt	4 238	308	1 379	3 814	303	1 262	376	4	116
2013	Offener Vollzug	367	42	87	366	41	86	1	1	1
	Geschlossener Vollzug	3 846	236	1 309	3 444	233	1 193	352	1	114
	Insgesamt	4 213	278	1 396	3 810	274	1 279	353	2	115
2014	Offener Vollzug	308	22	83	304	22	81	4	—	2
	Geschlossener Vollzug	3 578	239	1 210	3 186	231	1 093	342	7	114
	Insgesamt	3 886	261	1 293	3 490	253	1 174	346	7	116
2015	Offener Vollzug	347	46	91	341	46	90	6	—	1
	Geschlossener Vollzug	3 298	170	1 173	2 976	165	1 090	267	4	82
	Insgesamt	3 645	216	1 264	3 317	211	1 180	273	4	83

1) Einschl. Jugendstrafe bei Verurteilten, die gem. § 89b JGG aus dem Jugendstrafvollzug ausgenommen sind. — 2) Einschl. Freiheitsstrafe bei Verurteilten, die gem. § 114 JGG in der Jugendstrafanstalt vollzogen wird.

3. Strafgefängene und Sicherungsverwahrte 2015 nach der strafbaren Handlung und der Vollzugsart

a) Deutsche und Nichtdeutsche

Hauptdeliktgruppe Strafbare Handlung (§§ des StGB) sowie nach anderen Bundes- und Landesgesetzen	Ge- schlecht	Strafgefängene und Sicherungs- verwahrte		davon im Vollzug von						Siche- rungs- ver- wahrung
		ins- gesamt	darunter im offenen Vollzug	Freiheitsstrafe ¹⁾		Jugendstrafe ²⁾				
				ins- gesamt	dar. im Alter von 18 bis unter 21 Jahren	ins- gesamt	davon im Alter von ... Jahren			
14 bis unter 18	18 bis unter 21	21 oder älter								
Straftaten gegen den Staat, die öffentliche Ordnung und im Amt, außer im Straßenverkehr (§§ 80-168, 331-357, ohne 142)	insgesamt	48	6	44	—	4	—	2	2	—
	weiblich	3	—	3	—	—	—	—	—	—
darunter										
Widerstand gegen die Staatsgewalt (§§ 111 - 121)	insgesamt	11	1	9	—	2	—	—	2	—
	weiblich	—	—	—	—	—	—	—	—	—
Geld- und Wertzeichenfälschung (§§ 146 - 152 b)	insgesamt	10	1	10	—	—	—	—	—	—
	weiblich	1	—	1	—	—	—	—	—	—
falsche uneidliche Aussage und Meineid (§§ 153-162)	insgesamt	8	3	8	—	—	—	—	—	—
	weiblich	—	—	—	—	—	—	—	—	—
falsche Verdächtigung (§ 164)	insgesamt	2	—	2	—	—	—	—	—	—
	weiblich	1	—	1	—	—	—	—	—	—
Straftaten gegen die sexuelle Selbstbestimmung (§§ 174 - 184 g)	insgesamt	232	11	192	1	10	—	6	4	30
	weiblich	—	—	—	—	—	—	—	—	—
darunter										
sexueller und schwerer sexueller Mißbrauch von Kindern (§§ 176 Abs. 1, 2 und 3, 176 a)	insgesamt	104	8	95	1	1	—	—	1	8
	weiblich	—	—	—	—	—	—	—	—	—
sexuelle Nötigung (§ 177 Abs. 1)	insgesamt	25	—	18	—	—	—	—	—	7
	weiblich	—	—	—	—	—	—	—	—	—
Vergewaltigung (§ 177 Abs. 2 Nr. 1)	insgesamt	48	2	36	—	5	—	2	3	7
	weiblich	—	—	—	—	—	—	—	—	—
Schwerwiegende Fälle der sexuellen Nötigung / Vergewaltigung (§ 177 Abs. 2 Nr. 2, Abs. 3 und 4)	insgesamt	33	—	27	—	4	—	4	—	2
	weiblich	—	—	—	—	—	—	—	—	—
Sexuelle Nötigung und Vergewaltigung mit Todesfolge (§ 178)	insgesamt	5	—	—	—	—	—	—	—	5
	weiblich	—	—	—	—	—	—	—	—	—
Zuhälterei (§ 181 a)	insgesamt	1	—	1	—	—	—	—	—	—
	weiblich	—	—	—	—	—	—	—	—	—
Exhibitionistische Handlungen und Verbreitung pornographischer Schriften (§§ 183, 184 - 184 g)	insgesamt	5	1	5	—	—	—	—	—	—
	weiblich	—	—	—	—	—	—	—	—	—
Andere Straftaten gegen die Person, außer im Straßenverkehr (§§ 169-173, 185-241 a)	insgesamt	797	49	722	3	62	3	32	27	13
	weiblich	38	6	36	2	1	—	1	—	1
darunter										
Straftaten gegen den Personenstand, die Ehe und die Familie (§§ 169-173)	insgesamt	1	1	1	—	—	—	—	—	—
	weiblich	—	—	—	—	—	—	—	—	—
darunter										
Verletzung der Unterhaltspflicht (§ 170)	insgesamt	1	1	1	—	—	—	—	—	—
	weiblich	—	—	—	—	—	—	—	—	—
Beleidigung (§ 185)	insgesamt	34	4	28	—	6	—	4	2	—
	weiblich	1	—	1	—	—	—	—	—	—
Mord (§ 211)	insgesamt	207	2	195	1	7	—	4	3	5
	weiblich	13	—	11	1	1	—	1	—	1
versuchter Mord (§ 211, i.V.m. § 23)	insgesamt	34	4	33	1	—	—	—	—	1
	weiblich	1	—	1	—	—	—	—	—	—
Totschlag (§§ 212, 213)	insgesamt	110	8	101	1	8	—	5	3	1
	weiblich	5	3	5	1	—	—	—	—	—
fahrlässige Tötung, außer im Straßenverkehr (§ 222)	insgesamt	2	—	1	—	1	—	1	—	—
	weiblich	—	—	—	—	—	—	—	—	—
Körperverletzung (§ 223)	insgesamt	117	11	109	—	7	1	3	3	1
	weiblich	5	1	5	—	—	—	—	—	—
gefährliche Körperverletzung (§ 224)	insgesamt	222	10	194	—	27	2	11	14	1
	weiblich	8	1	8	—	—	—	—	—	—
Mißhandlung von Schutzbefohlenen (§ 225)	insgesamt	1	—	—	—	—	—	—	—	1
	weiblich	—	—	—	—	—	—	—	—	—

1) Einschl. Jugendstrafe bei Verurteilten, die gem. § 89b JGG aus dem Jugendstrafvollzug ausgenommen sind. — 2) Einschl. Freiheitsstrafe bei Verurteilten, die gem. § 114 JGG in der Jugendstrafanstalt vollzogen wird.

3. Strafgefangene und Sicherungsverwahrte 2015 nach der strafbaren Handlung und der Vollzugsart

a) Deutsche und Nichtdeutsche

Hauptdeliktsgruppe Strafbare Handlung (§§ des StGB) sowie nach anderen Bundes- und Landesgesetzen	Ge- schlecht	Strafgefangene und Sicherungs- verwahrte		davon im Vollzug von						Siche- rungs- ver- wahrung
		ins- gesamt	darunter im offenen Vollzug	Freiheitsstrafe ¹⁾		Jugendstrafe ²⁾				
				ins- gesamt	dar. im Alter von 18 bis unter 21 Jahren	ins- gesamt	davon im Alter von ... Jahren			
14 bis unter 18	18 bis unter 21	21 oder älter								
schwere Körperverletzung (§ 226)	insgesamt	10	1	9	—	1	—	1	—	—
	weiblich	2	1	2	—	—	—	—	—	—
Körperverletzung mit Todesfolge (§ 227)	insgesamt	9	1	9	—	—	—	—	—	—
	weiblich	—	—	—	—	—	—	—	—	—
fahrlässige Körperverletzung, außer im Straßenverkehr (§ 229)	insgesamt	2	1	2	—	—	—	—	—	—
	weiblich	—	—	—	—	—	—	—	—	—
Straftaten gegen die persönliche Freiheit (§§ 232-241 a)	insgesamt	48	6	40	—	5	—	3	2	3
	weiblich	3	—	3	—	—	—	—	—	—
Diebstahl und Unterschlagung (§§ 242-248 c)	insgesamt	762	49	710	5	51	8	23	20	1
	weiblich	59	12	59	3	—	—	—	—	—
davon										
Diebstahl (§ 242)	insgesamt	336	20	329	2	7	—	4	3	—
	weiblich	41	10	41	2	—	—	—	—	—
Einbruchsdiebstahl (§ 243 Abs. 1 Nr. 1)	insgesamt	148	10	133	2	15	4	7	4	—
	weiblich	4	—	4	1	—	—	—	—	—
Diebstahl in anderen besonders schweren Fällen (§ 243 Abs. 1 Nrn. 2-7)	insgesamt	107	6	100	1	6	2	2	2	1
	weiblich	8	—	8	—	—	—	—	—	—
Diebstahl mit Waffen (§ 244 Abs. 1 Nr. 1)	insgesamt	43	3	38	—	5	—	3	2	—
	weiblich	2	—	2	—	—	—	—	—	—
Wohnungseinbruchdiebstahl (§ 244 Abs. 1 Nr. 3)	insgesamt	74	5	59	—	15	2	5	8	—
	weiblich	1	—	1	—	—	—	—	—	—
Bandendiebstahl und schwerer Bandendiebstahl (§§ 244 Abs. 1 Nr. 2, 244 a)	insgesamt	39	4	36	—	3	—	2	1	—
	weiblich	2	1	2	—	—	—	—	—	—
Unterschlagung (§ 246)	insgesamt	12	1	12	—	—	—	—	—	—
	weiblich	1	1	1	—	—	—	—	—	—
unbefugter Gebrauch eines Fahrzeuges und Entziehung elektrischer Energie (§§ 248 b, 248 c)	insgesamt	3	—	3	—	—	—	—	—	—
	weiblich	—	—	—	—	—	—	—	—	—
Raub und Erpressung, räuberischer Angriff auf Kraftfahrer (§§ 249-255, 316 a)	insgesamt	560	32	435	8	115	17	62	36	10
	weiblich	17	2	15	—	2	—	1	1	—
darunter										
Raub (§ 249)	insgesamt	78	5	57	2	21	5	12	4	—
	weiblich	1	—	—	—	1	—	1	—	—
schwerer Raub (§ 250)	insgesamt	175	13	151	1	23	—	8	15	1
	weiblich	4	—	3	—	1	—	—	1	—
Raub mit Todesfolge (§ 251)	insgesamt	6	—	5	—	1	1	—	—	—
	weiblich	—	—	—	—	—	—	—	—	—
räuberischer Diebstahl und räuberische Erpressung (§§ 252, 255)	insgesamt	293	14	215	5	69	11	42	16	9
	weiblich	11	2	11	—	—	—	—	—	—
räuberischer Angriff auf Kraftfahrer (§ 316 a)	insgesamt	6	—	5	—	1	—	—	1	—
	weiblich	1	—	1	—	—	—	—	—	—
Andere Vermögens- und Eigentumsdelikte, Urkundendelikte (§§ 257 - 305 a)	insgesamt	521	110	507	3	14	1	3	10	—
	weiblich	52	21	52	1	—	—	—	—	—
darunter										
Begünstigung und Hehlerei (§§ 257-261)	insgesamt	14	5	14	—	—	—	—	—	—
	weiblich	1	—	1	—	—	—	—	—	—
Betrug (§§ 263 - 265 b)	insgesamt	362	77	350	—	12	1	3	8	—
	weiblich	40	17	40	—	—	—	—	—	—
Untreue (§ 266)	insgesamt	11	5	11	—	—	—	—	—	—
	weiblich	1	1	1	—	—	—	—	—	—
Urkundenfälschung (§§ 267 - 281)	insgesamt	98	18	96	2	2	—	—	2	—
	weiblich	6	2	6	—	—	—	—	—	—
Sachbeschädigung (§§ 303 - 305 a)	insgesamt	24	1	24	1	—	—	—	—	—
	weiblich	1	1	1	1	—	—	—	—	—

1) Einschl. Jugendstrafe bei Verurteilten, die gem. § 89b JGG aus dem Jugendstrafvollzug ausgenommen sind. — 2) Einschl. Freiheitsstrafe bei Verurteilten, die gem. § 114 JGG in der Jugendstrafanstalt vollzogen wird.

3. Strafgefängene und Sicherungsverwahrte 2015 nach der strafbaren Handlung und der Vollzugsart

a) Deutsche und Nichtdeutsche

Hauptdeliktgruppe Strafbare Handlung (§§ des StGB) sowie nach anderen Bundes- und Landesgesetzen	Ge- schlecht	Strafgefängene und Sicherungs- verwahrte		davon im Vollzug von						Siche- rungs- ver- wahrung
		ins- gesamt	darunter im offenen Vollzug	Freiheitsstrafe ¹⁾		Jugendstrafe ²⁾				
				ins- gesamt	dar. im Alter von 18 bis unter 21 Jahren	ins- gesamt	davon im Alter von ... Jahren			
14 bis unter 18	18 bis unter 21	21 oder älter								
Gemeingefährliche einschl. Umwelt-Straftaten, außer im Straßenverkehr (§§ 306 - 330 a, ohne 316 a) darunter	insgesamt weiblich	29 1	1 —	22 1	— —	6 —	— —	3 —	3 —	1 —
Brandstiftung (§ 306)	insgesamt weiblich	17 1	— —	12 1	— —	4 —	— —	2 —	2 —	1 —
Gefährliche Eingriffe in den Bahn-, Schiffs- und Luftverkehr (§ 315) Vollrausch ohne Verkehrsunfall (§ 323 a)	insgesamt weiblich	5 —	1 —	4 —	— —	1 —	— —	— —	1 —	— —
Straftaten nach anderen Bundes- und Landesge- setzen (außer StGB und StVG) darunter	insgesamt weiblich	584 44	58 4	577 43	1 —	7 1	— —	1 1	6 —	— —
Straftaten nach dem Betäubungsmittelgesetz (BtMG) darunter	insgesamt weiblich	526 41	46 3	519 40	— —	7 1	— —	1 1	6 —	— —
nach § 29 Abs. 1 u. 3 BtMG	insgesamt weiblich	153 11	13 —	149 11	— —	4 —	— —	— —	4 —	— —
nach §§ 29 a und 30 BtMG	insgesamt weiblich	334 27	23 1	332 26	— —	2 1	— —	1 1	1 —	— —
Straftaten nach der Abgabenordnung (AO)	insgesamt weiblich	28 2	9 1	28 2	— —	— —	— —	— —	— —	— —
Straftaten im Straßenverkehr (§§ 142, 222, 229, 315 b und c, 316, 323 a, und StVG) davon	insgesamt weiblich	112 2	31 1	108 2	— —	4 —	— —	— —	4 —	— —
Straftaten im Straßenverkehr nach dem StGB in Trunkenheit darunter	insgesamt weiblich	51 2	13 1	50 2	— —	1 —	— —	— —	1 —	— —
Trunkenheit im Verkehr ohne Verkehrs- unfall (§ 316)	insgesamt weiblich	34 2	9 1	34 2	— —	— —	— —	— —	— —	— —
fahrlässige Tötung und fahrlässige Körper- verletzung (§§ 222, 229)	insgesamt weiblich	5 —	3 —	4 —	— —	1 —	— —	— —	1 —	— —
Gefährdung des Straßenverkehrs (§ 315 c Abs. 1 Nr. 1 a)	insgesamt weiblich	8 —	1 —	8 —	— —	— —	— —	— —	— —	— —
unerlaubtes Entfernen vom Unfallort ohne Personenschäden (§ 142 Abs. 1)	insgesamt weiblich	2 —	— —	2 —	— —	— —	— —	— —	— —	— —
Straftaten im Straßenverkehr nach dem StGB und StVG ohne Trunkenheit darunter	insgesamt weiblich	61 —	18 —	58 —	— —	3 —	— —	— —	3 —	— —
fahrlässige Tötung und fahrlässige Körper- verletzung (§§ 222, 229)	insgesamt weiblich	— —	— —	— —	— —	— —	— —	— —	— —	— —
unerlaubtes Entfernen vom Unfallort ohne Personenschäden (§ 142 Abs. 1)	insgesamt weiblich	5 —	1 —	5 —	— —	— —	— —	— —	— —	— —
Straftaten nach dem Straßenverkehrsgesetz (StVG) darunter	insgesamt weiblich	52 —	17 —	49 —	— —	3 —	— —	— —	3 —	— —
Führen eines KFZ ohne Fahrerlaubnis oder trotz Fahrverbots (21 Abs. 1 Nr. 1 StVG)	insgesamt weiblich	52 —	17 —	49 —	— —	3 —	— —	— —	3 —	— —
Straftaten insgesamt	insgesamt weiblich	3 645 216	347 46	3 317 211	21 6	273 4	29 —	132 3	112 1	55 1
darunter										
nach dem Strafgesetzbuch	insgesamt weiblich	3 009 172	272 42	2 691 168	20 6	263 3	29 —	131 2	103 1	55 1

1) Einschl. Jugendstrafe bei Verurteilten, die gem. § 89b JGG aus dem Jugendstrafvollzug ausgenommen sind. — 2) Einschl. Freiheitsstrafe bei Verurteilten, die gem. § 114 JGG in der Jugendstrafanstalt vollzogen wird.

3. Strafgefängene und Sicherungsverwahrte 2015 nach der strafbaren Handlung und der Vollzugsart

b) Nichtdeutsche

Hauptdeliktgruppe Strafbare Handlung (§§ des StGB) sowie nach anderen Bundes- und Landesgesetzen	Ge- schlecht	Strafgefängene und Sicherungsver- wahrte		davon im Vollzug von						Siche- rungs- ver- wahrung
		ins- gesamt	darunter im offenen Vollzug	Freiheitsstrafe ¹⁾		Jugendstrafe ²⁾				
				ins- gesamt	dar. im Alter von 18 bis unter 21 Jahren	ins- gesamt	davon im Alter von ... Jahren			
14 bis unter 18	18 bis unter 21	21 oder älter								
Straftaten gegen den Staat, die öffentliche Ordnung und im Amt, außer im Straßenverkehr (§§ 80-168, 331-357, ohne 142)	insgesamt	13	1	13	—	—	—	—	—	—
	weiblich	1	—	1	—	—	—	—	—	—
darunter										
Widerstand gegen die Staatsgewalt (§§ 111 - 121)	insgesamt	3	—	3	—	—	—	—	—	—
	weiblich	—	—	—	—	—	—	—	—	—
Geld- und Wertzeichenfälschung (§§ 146 - 152 b)	insgesamt	7	1	7	—	—	—	—	—	—
	weiblich	1	—	1	—	—	—	—	—	—
falsche uneidliche Aussage und Meineid (§§ 153-162)	insgesamt	—	—	—	—	—	—	—	—	—
	weiblich	—	—	—	—	—	—	—	—	—
falsche Verdächtigung (§ 164)	insgesamt	—	—	—	—	—	—	—	—	—
	weiblich	—	—	—	—	—	—	—	—	—
Straftaten gegen die sexuelle Selbstbestimmung (§§ 174 - 184 g)	insgesamt	41	—	35	—	5	—	3	2	1
	weiblich	—	—	—	—	—	—	—	—	—
darunter										
sexueller und schwerer sexueller Mißbrauch von Kindern (§§ 176 Abs. 1, 2 und 3, 176 a)	insgesamt	5	—	5	—	—	—	—	—	—
	weiblich	—	—	—	—	—	—	—	—	—
sexuelle Nötigung (§ 177 Abs. 1)	insgesamt	7	—	7	—	—	—	—	—	—
	weiblich	—	—	—	—	—	—	—	—	—
Vergewaltigung (§ 177 Abs. 2 Nr. 1)	insgesamt	16	—	12	—	3	—	1	2	1
	weiblich	—	—	—	—	—	—	—	—	—
Schwerwiegende Fälle der sexuellen Nötigung / Vergewaltigung (§ 177 Abs. 2 Nr. 2, Abs. 3 und 4)	insgesamt	10	—	8	—	2	—	2	—	—
	weiblich	—	—	—	—	—	—	—	—	—
Sexuelle Nötigung und Vergewaltigung mit Todesfolge (§ 178)	insgesamt	—	—	—	—	—	—	—	—	—
	weiblich	—	—	—	—	—	—	—	—	—
Zuhälterei (§ 181 a)	insgesamt	—	—	—	—	—	—	—	—	—
	weiblich	—	—	—	—	—	—	—	—	—
Exhibitionistische Handlungen und Verbreitung pornographischer Schriften (§§ 183, 184 - 184 g)	insgesamt	1	—	1	—	—	—	—	—	—
	weiblich	—	—	—	—	—	—	—	—	—
Andere Straftaten gegen die Person, außer im Straßenverkehr (§§ 169-173, 185-241 a)	insgesamt	252	16	234	—	18	1	10	7	—
	weiblich	10	1	10	—	—	—	—	—	—
darunter										
Straftaten gegen den Personenstand, die Ehe und die Familie (§§ 169-173)	insgesamt	—	—	—	—	—	—	—	—	—
	weiblich	—	—	—	—	—	—	—	—	—
darunter										
Verletzung der Unterhaltspflicht (§ 170)	insgesamt	—	—	—	—	—	—	—	—	—
	weiblich	—	—	—	—	—	—	—	—	—
Beleidigung (§ 185)	insgesamt	12	2	10	—	2	—	1	1	—
	weiblich	—	—	—	—	—	—	—	—	—
Mord (§ 211)	insgesamt	59	—	59	—	—	—	—	—	—
	weiblich	3	—	3	—	—	—	—	—	—
versuchter Mord (§ 211, i.V.m. § 23)	insgesamt	12	—	12	—	—	—	—	—	—
	weiblich	1	—	1	—	—	—	—	—	—
Totschlag (§§ 212, 213)	insgesamt	41	2	37	—	4	—	3	1	—
	weiblich	—	—	—	—	—	—	—	—	—
fahrlässige Tötung, außer im Straßenverkehr (§ 222)	insgesamt	—	—	—	—	—	—	—	—	—
	weiblich	—	—	—	—	—	—	—	—	—
Körperverletzung (§ 223)	insgesamt	29	5	27	—	2	1	1	—	—
	weiblich	1	—	1	—	—	—	—	—	—
gefährliche Körperverletzung (§ 224)	insgesamt	74	3	66	—	8	—	4	4	—
	weiblich	3	—	3	—	—	—	—	—	—
Mißhandlung von Schutzbefohlenen (§ 225)	insgesamt	—	—	—	—	—	—	—	—	—
	weiblich	—	—	—	—	—	—	—	—	—

1) Einschl. Jugendstrafe bei Verurteilten, die gem. § 89b JGG aus dem Jugendstrafvollzug ausgenommen sind. — 2) Einschl. Freiheitsstrafe bei Verurteilten, die gem. § 114 JGG in der Jugendstrafanstalt vollzogen wird.

3. Strafgefangene und Sicherungsverwahrte 2015 nach der strafbaren Handlung und der Vollzugsart

b) Nichtdeutsche

Hauptdeliktsgruppe Strafbare Handlung (§§ des StGB) sowie nach anderen Bundes- und Landesgesetzen	Geschlecht	Strafgefangene und Sicherungsverwahrte		davon im Vollzug von						Sicherungsverwahrung
		insgesamt	darunter im offenen Vollzug	Freiheitsstrafe ¹⁾		Jugendstrafe ²⁾				
				insgesamt	dar. im Alter von 18 bis unter 21 Jahren	insgesamt	davon im Alter von ... Jahren			
14 bis unter 18	18 bis unter 21	21 oder älter								
schwere Körperverletzung (§ 226)	insgesamt	2	1	2	—	—	—	—	—	—
	weiblich	1	1	1	—	—	—	—	—	—
Körperverletzung mit Todesfolge (§ 227)	insgesamt	4	—	4	—	—	—	—	—	—
	weiblich	—	—	—	—	—	—	—	—	—
fahrlässige Körperverletzung, außer im Straßenverkehr (§ 229)	insgesamt	—	—	—	—	—	—	—	—	—
	weiblich	—	—	—	—	—	—	—	—	—
Straftaten gegen die persönliche Freiheit (§§ 232-241 a)	insgesamt	19	3	17	—	2	—	1	1	—
	weiblich	1	—	1	—	—	—	—	—	—
Diebstahl und Unterschlagung (§§ 242-248 c)	insgesamt	274	16	259	1	15	4	9	2	—
	weiblich	19	3	19	—	—	—	—	—	—
davon										
Diebstahl (§ 242)	insgesamt	115	7	113	—	2	—	2	—	—
	weiblich	10	3	10	—	—	—	—	—	—
Einbruchsdiebstahl (§ 243 Abs. 1 Nr. 1)	insgesamt	52	2	46	—	6	2	3	1	—
	weiblich	2	—	2	—	—	—	—	—	—
Diebstahl in anderen besonders schweren Fällen (§ 243 Abs. 1 Nrn. 2-7)	insgesamt	39	2	37	1	2	1	1	—	—
	weiblich	5	—	5	—	—	—	—	—	—
Diebstahl mit Waffen (§ 244 Abs. 1 Nr. 1)	insgesamt	10	—	9	—	1	—	1	—	—
	weiblich	1	—	1	—	—	—	—	—	—
Wohnungseinbruchdiebstahl (§ 244 Abs. 1 Nr. 3)	insgesamt	32	2	29	—	3	1	1	1	—
	weiblich	1	—	1	—	—	—	—	—	—
Bandendiebstahl und schwerer Bandendiebstahl (§§ 244 Abs. 1 Nr. 2, 244 a)	insgesamt	23	3	22	—	1	—	1	—	—
	weiblich	—	—	—	—	—	—	—	—	—
Unterschlagung (§ 246)	insgesamt	2	—	2	—	—	—	—	—	—
	weiblich	—	—	—	—	—	—	—	—	—
unbefugter Gebrauch eines Fahrzeuges und Entziehung elektrischer Energie (§§ 248 b, 248 c)	insgesamt	1	—	1	—	—	—	—	—	—
	weiblich	—	—	—	—	—	—	—	—	—
Raub und Erpressung, räuberischer Angriff auf Kraftfahrer (§§ 249-255, 316 a)	insgesamt	207	12	169	2	38	6	25	7	—
	weiblich	3	—	3	—	—	—	—	—	—
darunter										
Raub (§ 249)	insgesamt	30	2	25	1	5	1	4	—	—
	weiblich	—	—	—	—	—	—	—	—	—
schwerer Raub (§ 250)	insgesamt	74	7	68	—	6	—	2	4	—
	weiblich	2	—	2	—	—	—	—	—	—
Raub mit Todesfolge (§ 251)	insgesamt	3	—	3	—	—	—	—	—	—
	weiblich	—	—	—	—	—	—	—	—	—
räuberischer Diebstahl und räuberische Erpressung (§§ 252, 255)	insgesamt	98	3	71	1	27	5	19	3	—
	weiblich	1	—	1	—	—	—	—	—	—
räuberischer Angriff auf Kraftfahrer (§ 316 a)	insgesamt	1	—	1	—	—	—	—	—	—
	weiblich	—	—	—	—	—	—	—	—	—
Andere Vermögens- und Eigentumsdelikte, Urkundendelikte (§§ 257 - 305 a)	insgesamt	122	22	120	2	2	—	2	—	—
	weiblich	11	3	11	—	—	—	—	—	—
darunter										
Begünstigung und Hehlerei (§§ 257-261)	insgesamt	5	1	5	—	—	—	—	—	—
	weiblich	—	—	—	—	—	—	—	—	—
Betrug (§§ 263 - 265 b)	insgesamt	75	14	73	—	2	—	2	—	—
	weiblich	6	3	6	—	—	—	—	—	—
Untreue (§ 266)	insgesamt	1	1	1	—	—	—	—	—	—
	weiblich	—	—	—	—	—	—	—	—	—
Urkundenfälschung (§§ 267 - 281)	insgesamt	25	3	25	2	—	—	—	—	—
	weiblich	2	—	2	—	—	—	—	—	—
Sachbeschädigung (§§ 303 - 305 a)	insgesamt	8	—	8	—	—	—	—	—	—
	weiblich	—	—	—	—	—	—	—	—	—

1) Einschl. Jugendstrafe bei Verurteilten, die gem. § 89b JGG aus dem Jugendstrafvollzug ausgenommen sind. — 2) Einschl. Freiheitsstrafe bei Verurteilten, die gem. § 114 JGG in der Jugendstrafanstalt vollzogen wird.

3. Strafgefängene und Sicherungsverwahrte 2015 nach der strafbaren Handlung und der Vollzugsart

b) Nichtdeutsche

Hauptdeliktgruppe Strafbare Handlung (§§ des StGB) sowie nach anderen Bundes- und Landesgesetzen	Ge- schlecht	Strafgefängene und Sicherungs- verwahrte		davon im Vollzug von						Siche- rungs- ver- wahrung
		ins- gesamt	darunter im offenen Vollzug	Freiheitsstrafe ¹⁾		Jugendstrafe ²⁾				
				ins- gesamt	dar. im Alter von 18 bis unter 21 Jahren	ins- gesamt	davon im Alter von ... Jahren			
14 bis unter 18	18 bis unter 21	21 oder älter								
Gemeingefährliche einschl. Umwelt-Straftaten, außer im Straßenverkehr (§§ 306 - 330 a, ohne 316 a) darunter	insgesamt weiblich	5 —	—	5 —	—	—	—	—	—	—
Brandstiftung (§ 306)	insgesamt weiblich	3 —	—	3 —	—	—	—	—	—	—
Gefährliche Eingriffe in den Bahn-, Schiffs- und Luftverkehr (§ 315) Vollrausch ohne Verkehrsunfall (§ 323 a)	insgesamt weiblich	2 —	—	2 —	—	—	—	—	—	—
Straftaten nach anderen Bundes- und Landesge- setzen (außer StGB und StVG) darunter	insgesamt weiblich	326 24	18 1	322 23	1 —	4 1	— —	1 1	3 —	— —
Straftaten nach dem Betäubungsmittelgesetz (BtMG) darunter	insgesamt weiblich	299 23	15 1	295 22	— —	4 1	— —	1 1	3 —	— —
nach § 29 Abs. 1 u. 3 BtMG	insgesamt weiblich	68 4	6 —	66 4	— —	2 —	— —	— —	2 —	— —
nach §§ 29 a und 30 BtMG	insgesamt weiblich	209 18	6 —	208 17	— —	1 1	— —	1 1	— —	— —
Straftaten nach der Abgabenordnung (AO)	insgesamt weiblich	8 —	2 —	8 —	— —	— —	— —	— —	— —	— —
Straftaten im Straßenverkehr (§§ 142, 222, 229, 315 b und c, 316, 323 a, und StVG) davon	insgesamt weiblich	24 —	6 —	23 —	— —	1 —	— —	— —	1 —	— —
Straftaten im Straßenverkehr nach dem StGB in Trunkenheit darunter	insgesamt weiblich	12 —	2 —	12 —	— —	— —	— —	— —	— —	— —
Trunkenheit im Verkehr ohne Verkehrs- unfall (§ 316)	insgesamt weiblich	9 —	2 —	9 —	— —	— —	— —	— —	— —	— —
fahrlässige Tötung und fahrlässige Körper- verletzung (§§ 222, 229)	insgesamt weiblich	— —	— —	— —	— —	— —	— —	— —	— —	— —
Gefährdung des Straßenverkehrs (§ 315 c Abs. 1 Nr. 1 a)	insgesamt weiblich	1 —	— —	1 —	— —	— —	— —	— —	— —	— —
unerlaubtes Entfernen vom Unfallort ohne Personenschäden (§ 142 Abs. 1)	insgesamt weiblich	— —	— —	— —	— —	— —	— —	— —	— —	— —
Straftaten im Straßenverkehr nach dem StGB und StVG ohne Trunkenheit darunter	insgesamt weiblich	12 —	4 —	11 —	— —	1 —	— —	— —	1 —	— —
fahrlässige Tötung und fahrlässige Körper- verletzung (§§ 222, 229)	insgesamt weiblich	— —	— —	— —	— —	— —	— —	— —	— —	— —
unerlaubtes Entfernen vom Unfallort ohne Personenschäden (§ 142 Abs. 1)	insgesamt weiblich	2 —	— —	2 —	— —	— —	— —	— —	— —	— —
Straftaten nach dem Straßenverkehrsgesetz (StVG) darunter	insgesamt weiblich	10 —	4 —	9 —	— —	1 —	— —	— —	1 —	— —
Führen eines KFZ ohne Fahrerlaubnis oder trotz Fahrverbots (21 Abs. 1 Nr. 1 StVG)	insgesamt weiblich	10 —	4 —	9 —	— —	1 —	— —	— —	1 —	— —
Straftaten insgesamt	insgesamt weiblich	1 264 68	91 8	1 180 67	6 —	83 1	11 —	50 1	22 —	1 —
darunter										
nach dem Strafgesetzbuch	insgesamt weiblich	928 44	69 7	849 44	5 —	78 —	11 —	49 —	18 —	1 —

1) Einschl. Jugendstrafe bei Verurteilten, die gem. § 89b JGG aus dem Jugendstrafvollzug ausgenommen sind. — 2) Einschl. Freiheitsstrafe bei Verurteilten, die gem. § 114 JGG in der Jugendstrafanstalt vollzogen wird.

4. Strafgefangene und Sicherungsverwahrte 2015 nach Altersgruppen und der voraussichtlichen Vollzugsdauer

a) Deutsche und Nichtdeutsche

Altersgruppen in Jahren	Geschlecht	Strafgefangene und Sicherungsverwahrte	davon mit voraussichtlicher Vollzugsdauer										
			unter 1 Monat	1 bis unter 3 Monate	3 bis unter 6 Monate	6 bis einschl. 9 Monate	mehr als 9 Monate bis einschl. 1 Jahr	mehr als 1 bis einschl. 2 Jahre	mehr als 2 bis einschl. 5 Jahre	mehr als 5 bis einschl. 10 Jahre	mehr als 10 bis einschl. 15 Jahre	lebenslang	unbestimmter Dauer
14 bis unter 16	insgesamt	1	—	—	—	—	—	1	—	—	—	—	—
	weiblich	—	—	—	—	—	—	—	—	—	—	—	—
16 bis unter 17	insgesamt	12	—	—	1	1	—	5	5	—	—	—	—
	weiblich	—	—	—	—	—	—	—	—	—	—	—	—
17 bis unter 18	insgesamt	16	—	—	—	2	1	7	6	—	—	—	—
	weiblich	—	—	—	—	—	—	—	—	—	—	—	—
18 bis unter 19	insgesamt	32	—	1	—	1	2	12	15	1	—	—	—
	weiblich	1	—	—	—	—	—	—	1	—	—	—	—
19 bis unter 20	insgesamt	45	—	—	3	1	2	16	22	1	—	—	—
	weiblich	3	—	—	—	—	1	1	1	—	—	—	—
20 bis unter 21	insgesamt	76	1	—	7	4	4	26	31	3	—	—	—
	weiblich	5	—	—	—	1	—	2	1	1	—	—	—
21 bis unter 25	insgesamt	350	7	24	29	27	29	80	134	18	—	2	—
	weiblich	12	—	2	1	1	2	1	5	—	—	—	—
25 bis unter 30	insgesamt	572	8	49	75	57	50	107	176	45	1	4	—
	weiblich	35	1	3	6	4	3	7	9	2	—	—	—
30 bis unter 35	insgesamt	605	14	63	95	64	60	108	142	44	2	12	1
	weiblich	34	—	5	7	2	3	6	9	2	—	—	—
35 bis unter 40	insgesamt	546	9	44	89	54	44	95	129	47	5	26	4
	weiblich	37	—	2	12	3	1	7	8	1	—	3	—
40 bis unter 45	insgesamt	404	3	42	68	32	26	65	101	33	6	24	4
	weiblich	29	1	3	6	4	5	3	5	1	—	1	—
45 bis unter 50	insgesamt	365	4	30	40	34	19	52	100	33	8	32	13
	weiblich	20	1	3	8	2	—	—	4	—	—	2	—
50 bis unter 55	insgesamt	266	1	15	31	19	16	32	65	32	15	28	12
	weiblich	19	—	4	6	2	—	2	3	1	—	1	—
55 bis unter 60	insgesamt	165	1	12	15	6	6	19	50	17	6	23	10
	weiblich	12	—	3	1	—	1	—	4	—	—	2	1
60 bis unter 65	insgesamt	96	2	7	8	5	5	8	29	12	2	13	5
	weiblich	5	—	—	—	1	—	—	3	1	—	—	—
65 bis unter 70	insgesamt	62	1	3	2	1	3	10	19	6	2	11	4
	weiblich	3	—	—	—	—	1	—	1	1	—	—	—
70 oder älter	insgesamt	32	—	—	2	—	2	3	12	6	—	5	2
	weiblich	1	—	—	1	—	—	—	—	—	—	—	—
Insgesamt	insgesamt	3 645	51	290	465	308	269	646	1 036	298	47	180	55
	weiblich	216	3	25	48	20	17	29	54	10	—	9	1
davon													
Jugendliche	insgesamt	29	—	—	1	3	1	13	11	—	—	—	—
	weiblich	—	—	—	—	—	—	—	—	—	—	—	—
Heranwachsende	insgesamt	153	1	1	10	6	8	54	68	5	—	—	—
	weiblich	9	—	—	—	1	1	3	3	1	—	—	—
Erwachsene	insgesamt	3 463	50	289	454	299	260	579	957	293	47	180	55
	weiblich	207	3	25	48	19	16	26	51	9	—	9	1

4. Strafgefangene und Sicherungsverwahrte 2015 nach Altersgruppen und der voraussichtlichen Vollzugsdauer

b) offener Vollzug

Altersgruppen in Jahren	Geschlecht	Strafgefangene und Sicherungsverwahrte	davon mit voraussichtlicher Vollzugsdauer										lebenslang	unbestimmter Dauer
			unter 1 Monat	1 bis unter 3 Monate	3 bis unter 6 Monate	6 bis einschl. 9 Monate	mehr als 9 Monate bis einschl. 1 Jahr	mehr als 1 bis einschl. 2 Jahre	mehr als 2 bis einschl. 5 Jahre	mehr als 5 bis einschl. 10 Jahre	mehr als 10 bis einschl. 15 Jahre			
14 bis unter 16	insgesamt	—	—	—	—	—	—	—	—	—	—	—	—	—
	weiblich	—	—	—	—	—	—	—	—	—	—	—	—	—
16 bis unter 17	insgesamt	—	—	—	—	—	—	—	—	—	—	—	—	—
	weiblich	—	—	—	—	—	—	—	—	—	—	—	—	—
17 bis unter 18	insgesamt	—	—	—	—	—	—	—	—	—	—	—	—	—
	weiblich	—	—	—	—	—	—	—	—	—	—	—	—	—
18 bis unter 19	insgesamt	1	—	—	—	—	—	—	—	1	—	—	—	—
	weiblich	1	—	—	—	—	—	—	—	1	—	—	—	—
19 bis unter 20	insgesamt	1	—	—	—	—	—	—	—	1	—	—	—	—
	weiblich	—	—	—	—	—	—	—	—	—	—	—	—	—
20 bis unter 21	insgesamt	3	—	—	—	—	—	—	2	1	—	—	—	—
	weiblich	1	—	—	—	—	—	—	1	—	—	—	—	—
21 bis unter 25	insgesamt	27	1	4	2	1	—	3	15	1	—	—	—	—
	weiblich	3	—	1	1	—	—	—	1	—	—	—	—	—
25 bis unter 30	insgesamt	58	1	4	4	8	5	12	22	2	—	—	—	—
	weiblich	9	—	—	2	1	1	2	2	1	—	—	—	—
30 bis unter 35	insgesamt	51	1	6	10	2	5	6	17	4	—	—	—	—
	weiblich	6	—	1	—	—	1	1	2	1	—	—	—	—
35 bis unter 40	insgesamt	46	1	3	9	2	1	10	14	4	1	1	—	—
	weiblich	4	—	—	1	—	—	1	2	—	—	—	—	—
40 bis unter 45	insgesamt	48	2	6	7	3	4	8	15	—	2	1	—	—
	weiblich	8	1	1	1	1	3	1	—	—	—	—	—	—
45 bis unter 50	insgesamt	36	—	9	3	2	2	5	13	2	—	—	—	—
	weiblich	2	—	2	—	—	—	—	—	—	—	—	—	—
50 bis unter 55	insgesamt	32	—	1	5	4	—	8	8	6	—	—	—	—
	weiblich	4	—	—	1	1	—	1	1	—	—	—	—	—
55 bis unter 60	insgesamt	18	—	2	3	—	1	4	8	—	—	—	—	—
	weiblich	3	—	1	—	—	1	—	1	—	—	—	—	—
60 bis unter 65	insgesamt	13	1	—	3	2	—	—	7	—	—	—	—	—
	weiblich	2	—	—	—	—	—	—	2	—	—	—	—	—
65 bis unter 70	insgesamt	11	—	2	1	—	3	2	3	—	—	—	—	—
	weiblich	2	—	—	—	—	1	—	1	—	—	—	—	—
70 oder älter	insgesamt	2	—	—	1	—	—	—	1	—	—	—	—	—
	weiblich	1	—	—	1	—	—	—	—	—	—	—	—	—
Insgesamt	insgesamt	347	7	37	48	24	21	60	126	19	3	2	—	—
	weiblich	46	1	6	7	3	7	7	13	2	—	—	—	—
davon														
Jugendliche	insgesamt	—	—	—	—	—	—	—	—	—	—	—	—	—
	weiblich	—	—	—	—	—	—	—	—	—	—	—	—	—
Heranwachsende	insgesamt	5	—	—	—	—	—	2	3	—	—	—	—	—
	weiblich	2	—	—	—	—	—	1	1	—	—	—	—	—
Erwachsene	insgesamt	342	7	37	48	24	21	58	123	19	3	2	—	—
	weiblich	44	1	6	7	3	7	6	12	2	—	—	—	—

4. Strafgefangene und Sicherungsverwahrte 2015 nach Altersgruppen und der voraussichtlichen Vollzugsdauer

c) Nichtdeutsche

Altersgruppen in Jahren	Geschlecht	Strafgefangene und Sicherungsverwahrte	davon mit voraussichtlicher Vollzugsdauer										
			unter 1 Monat	1 bis unter 3 Monate	3 bis unter 6 Monate	6 bis einschl. 9 Monate	mehr als 9 Monate bis einschl. 1 Jahr	mehr als 1 bis einschl. 2 Jahre	mehr als 2 bis einschl. 5 Jahre	mehr als 5 bis einschl. 10 Jahre	mehr als 10 bis einschl. 15 Jahre	lebenslang	unbestimmter Dauer
14 bis unter 16	insgesamt	—	—	—	—	—	—	—	—	—	—	—	—
	weiblich	—	—	—	—	—	—	—	—	—	—	—	—
16 bis unter 17	insgesamt	5	—	—	1	1	—	2	1	—	—	—	—
	weiblich	—	—	—	—	—	—	—	—	—	—	—	—
17 bis unter 18	insgesamt	6	—	—	—	2	—	4	—	—	—	—	—
	weiblich	—	—	—	—	—	—	—	—	—	—	—	—
18 bis unter 19	insgesamt	8	—	1	—	—	—	4	3	—	—	—	—
	weiblich	—	—	—	—	—	—	—	—	—	—	—	—
19 bis unter 20	insgesamt	20	—	—	2	1	—	8	8	1	—	—	—
	weiblich	1	—	—	—	—	—	—	1	—	—	—	—
20 bis unter 21	insgesamt	28	1	—	2	1	4	10	9	1	—	—	—
	weiblich	—	—	—	—	—	—	—	—	—	—	—	—
21 bis unter 25	insgesamt	111	4	7	9	5	9	24	48	4	—	1	—
	weiblich	3	—	—	—	1	—	—	2	—	—	—	—
25 bis unter 30	insgesamt	224	3	22	22	11	17	47	76	24	—	2	—
	weiblich	14	1	—	2	—	1	4	6	—	—	—	—
30 bis unter 35	insgesamt	215	6	24	22	16	17	42	63	20	2	3	—
	weiblich	11	—	2	1	—	1	2	5	—	—	—	—
35 bis unter 40	insgesamt	231	5	18	31	21	12	36	69	23	4	11	1
	weiblich	11	—	—	1	2	—	2	5	1	—	—	—
40 bis unter 45	insgesamt	172	2	15	26	12	7	19	55	24	3	9	—
	weiblich	11	—	1	3	2	—	—	3	1	—	1	—
45 bis unter 50	insgesamt	122	1	11	10	11	5	15	42	11	2	14	—
	weiblich	6	—	—	3	1	—	—	2	—	—	—	—
50 bis unter 55	insgesamt	65	—	2	11	2	1	4	26	12	1	6	—
	weiblich	7	—	—	2	—	—	—	3	1	—	1	—
55 bis unter 60	insgesamt	33	—	3	4	1	3	4	11	4	1	2	—
	weiblich	2	—	1	—	—	—	—	1	—	—	—	—
60 bis unter 65	insgesamt	14	1	2	—	2	—	2	4	2	—	1	—
	weiblich	2	—	—	—	1	—	—	1	—	—	—	—
65 bis unter 70	insgesamt	9	1	—	—	—	—	1	3	—	1	3	—
	weiblich	—	—	—	—	—	—	—	—	—	—	—	—
70 oder älter	insgesamt	1	—	—	—	—	—	—	1	—	—	—	—
	weiblich	—	—	—	—	—	—	—	—	—	—	—	—
Insgesamt	insgesamt	1 264	24	105	140	86	75	222	419	126	14	52	1
	weiblich	68	1	4	12	7	2	8	29	3	—	2	—
davon													
Jugendliche	insgesamt	11	—	—	1	3	—	6	1	—	—	—	—
	weiblich	—	—	—	—	—	—	—	—	—	—	—	—
Heranwachsende	insgesamt	56	1	1	4	2	4	22	20	2	—	—	—
	weiblich	1	—	—	—	—	—	—	1	—	—	—	—
Erwachsene	insgesamt	1 197	23	104	135	81	71	194	398	124	14	52	1
	weiblich	67	1	4	12	7	2	8	28	3	—	2	—

5. Strafgefangene im Vollzug von Freiheitsstrafe¹⁾ 2015 nach Altersgruppen und der voraussichtlichen Vollzugsdauer

Altersgruppen in Jahren	Geschlecht	Strafgefangene insgesamt	davon mit voraussichtlicher Vollzugsdauer									
			unter 1 Monat	1 bis unter 3 Monate	3 bis unter 6 Monate	6 bis einschl. 9 Monate	mehr als 9 Monate bis einschl. 1 Jahr	mehr als 1 bis einschl. 2 Jahre	mehr als 2 bis einschl. 5 Jahre	mehr als 5 bis einschl. 10 Jahre	mehr als 10 bis einschl. 15 Jahre	lebenslang
Insgesamt												
18 bis unter 19	insgesamt	2	—	1	—	—	—	—	1	—	—	—
	weiblich	1	—	—	—	—	—	—	1	—	—	—
19 bis unter 20	insgesamt	2	—	—	—	—	—	2	—	—	—	—
	weiblich	1	—	—	—	—	—	1	—	—	—	—
20 bis unter 21	insgesamt	17	—	—	2	1	2	6	5	1	—	—
	weiblich	4	—	—	—	1	—	2	—	1	—	—
21 bis unter 25	insgesamt	241	7	24	25	17	21	47	85	13	—	2
	weiblich	11	—	2	1	1	2	1	4	—	—	—
25 bis unter 30	insgesamt	569	8	49	75	56	49	106	176	45	1	4
	weiblich	35	1	3	6	4	3	7	9	2	—	—
30 bis unter 35	insgesamt	604	14	63	95	64	60	108	142	44	2	12
	weiblich	34	—	5	7	2	3	6	9	2	—	—
35 bis unter 40	insgesamt	542	9	44	89	54	44	95	129	47	5	26
	weiblich	37	—	2	12	3	1	7	8	1	—	3
40 bis unter 45	insgesamt	400	3	42	68	32	26	65	101	33	6	24
	weiblich	29	1	3	6	4	5	3	5	1	—	1
45 bis unter 50	insgesamt	352	4	30	40	34	19	52	100	33	8	32
	weiblich	20	1	3	8	2	—	—	4	—	—	2
50 bis unter 55	insgesamt	254	1	15	31	19	16	32	65	32	15	28
	weiblich	19	—	4	6	2	—	2	3	1	—	1
55 bis unter 60	insgesamt	155	1	12	15	6	6	19	50	17	6	23
	weiblich	11	—	3	1	—	1	—	4	—	—	2
60 bis unter 65	insgesamt	91	2	7	8	5	5	8	29	12	2	13
	weiblich	5	—	—	—	1	—	—	3	1	—	—
65 bis unter 70	insgesamt	58	1	3	2	1	3	10	19	6	2	11
	weiblich	3	—	—	—	—	1	—	1	1	—	—
70 oder älter	insgesamt	30	—	—	2	—	2	3	12	6	—	5
	weiblich	1	—	—	1	—	—	—	—	—	—	—
Insgesamt	insgesamt	3 317	50	290	452	289	253	553	914	289	47	180
	weiblich	211	3	25	48	20	16	29	51	10	—	9
davon												
Heranwachsende	insgesamt	21	—	1	2	1	2	8	6	1	—	—
	weiblich	6	—	—	—	1	—	3	1	1	—	—
Erwachsene	insgesamt	3 296	50	289	450	288	251	545	908	288	47	180
	weiblich	205	3	25	48	19	16	26	50	9	—	9
darunter gemäß § 89b JGG aus dem Jugendstrafvollzug ausgenommen												
18 bis unter 19	insgesamt	1	—	—	—	—	—	—	1	—	—	—
	weiblich	1	—	—	—	—	—	—	1	—	—	—
19 bis unter 20	insgesamt	2	—	—	—	—	—	2	—	—	—	—
	weiblich	1	—	—	—	—	—	1	—	—	—	—
20 bis unter 21	insgesamt	15	—	—	—	1	2	6	5	1	—	—
	weiblich	4	—	—	—	1	—	2	—	1	—	—
21 bis unter 25	insgesamt	79	—	1	4	4	9	16	40	5	—	—
	weiblich	2	—	—	—	—	1	—	1	—	—	—
25 oder älter	insgesamt	45	—	2	6	9	5	15	8	—	—	—
	weiblich	1	—	1	—	—	—	—	—	—	—	—
Insgesamt	insgesamt	142	—	3	10	14	16	39	54	6	—	—
	weiblich	9	—	1	—	1	1	3	2	1	—	—

1) Einschl. Jugendstrafe bei Verurteilten, die gem. § 89b JGG aus dem Jugendstrafvollzug ausgenommen sind.

6. Strafgefängene im Vollzug von Jugendstrafe¹⁾ und Sicherungsverwahrung 2015 nach Altersgruppen und der voraussichtlichen Vollzugsdauer

Altersgruppen in Jahren	Ge- schlecht	Ins- gesamt	davon mit voraussichtlicher Vollzugsdauer								
			unter 1 Monat	1 bis unter 3 Monate	3 bis unter 6 Monate	6 bis einschl. 9 Monate	mehr als 9 Monate bis einschl. 1 Jahr	mehr als 1 bis einschl. 2 Jahre	mehr als 2 bis einschl. 5 Jahre	mehr als 5 bis einschl. 10 Jahre	unbe- stimmter Dauer
a) Strafgefängene im Vollzug von Jugendstrafe											
14 bis unter 15	insgesamt	—	—	—	—	—	—	—	—	—	—
	weiblich	—	—	—	—	—	—	—	—	—	—
15 bis unter 16	insgesamt	1	—	—	—	—	—	—	1	—	—
	weiblich	—	—	—	—	—	—	—	—	—	—
16 bis unter 17	insgesamt	12	—	—	1	1	—	—	5	5	—
	weiblich	—	—	—	—	—	—	—	—	—	—
17 bis unter 18	insgesamt	16	—	—	—	2	1	—	7	6	—
	weiblich	—	—	—	—	—	—	—	—	—	—
18 bis unter 19	insgesamt	30	—	—	—	—	1	2	12	14	1
	weiblich	—	—	—	—	—	—	—	—	—	—
19 bis unter 20	insgesamt	43	—	—	3	1	—	2	14	22	1
	weiblich	2	—	—	—	—	—	1	—	1	—
20 bis unter 21	insgesamt	59	1	—	5	3	—	2	20	26	2
	weiblich	1	—	—	—	—	—	—	—	1	—
21 bis unter 25	insgesamt	109	—	—	4	10	8	—	33	49	5
	weiblich	1	—	—	—	—	—	—	—	1	—
25 oder älter	insgesamt	3	—	—	—	—	1	1	1	—	—
	weiblich	—	—	—	—	—	—	—	—	—	—
Insgesamt	insgesamt	273	1	—	13	19	16	—	93	122	9
	weiblich	4	—	—	—	—	1	—	—	3	—
davon											
Jugendliche	insgesamt	29	—	—	1	3	1	—	13	11	—
	weiblich	—	—	—	—	—	—	—	—	—	—
Heranwachsende	insgesamt	132	1	—	8	5	6	—	46	62	4
	weiblich	3	—	—	—	—	1	—	—	2	—
Erwachsene	insgesamt	112	—	—	4	11	9	—	34	49	5
	weiblich	1	—	—	—	—	—	—	—	1	—
b) Sicherungsverwahrte											
21 bis unter 30	insgesamt	—	—	—	—	—	—	—	—	—	—
	weiblich	—	—	—	—	—	—	—	—	—	—
30 bis unter 35	insgesamt	—	—	—	—	—	—	—	—	—	—
	weiblich	—	—	—	—	—	—	—	—	—	—
35 bis unter 40	insgesamt	4	—	—	—	—	—	—	—	—	4
	weiblich	—	—	—	—	—	—	—	—	—	—
40 bis unter 45	insgesamt	4	—	—	—	—	—	—	—	—	4
	weiblich	—	—	—	—	—	—	—	—	—	—
45 bis unter 50	insgesamt	13	—	—	—	—	—	—	—	—	13
	weiblich	—	—	—	—	—	—	—	—	—	—
50 bis unter 55	insgesamt	12	—	—	—	—	—	—	—	—	12
	weiblich	—	—	—	—	—	—	—	—	—	—
55 bis unter 60	insgesamt	10	—	—	—	—	—	—	—	—	10
	weiblich	1	—	—	—	—	—	—	—	—	1
60 oder älter	insgesamt	11	—	—	—	—	—	—	—	—	11
	weiblich	—	—	—	—	—	—	—	—	—	—
Insgesamt	insgesamt	55	—	—	—	—	—	—	—	—	55
	weiblich	1	—	—	—	—	—	—	—	—	1

1) Einschl. Freiheitsstrafe bei Verurteilten, die gem. § 114 JGG in der Jugendstrafanstalt vollzogen wird.

7. Strafgefangene und Sicherungsverwahrte 2015 nach dem Wiedereinlieferungsabstand

Art und Häufigkeit der Vorstrafen Wiedereinlieferungsabstand	Geschlecht	Strafgefangene und Sicherungsverwahrte		davon im							
				Freiheitsstrafe ¹⁾							
		insgesamt	dar. im offenen Vollzug	insgesamt	im offenen Vollzug	Jugendstrafe gem. § 89b JGG	darunter				
							im Alter von ... Jahren				
					18 bis unter 21	21 bis unter 25	25 bis unter 30	30 bis unter 40	40 oder mehr		
Nichtvorbestafte	insgesamt	1 151	125	975	120	55	14	108	177	275	401
	weiblich	103	20	99	20	8	6	7	17	28	41
Vorbestrafte insgesamt	insgesamt	2 494	222	2 342	221	77	7	133	392	871	939
	weiblich	113	26	112	26	—	—	4	18	43	47
davon mit											
Geldstrafe	insgesamt	349	58	343	58	5	1	23	88	125	106
	weiblich	20	7	20	7	—	—	1	5	12	2
Jugendstrafe	insgesamt	199	6	114	5	39	5	52	47	7	3
	weiblich	1	—	1	—	—	—	—	1	—	—
Freiheitsstrafe ³⁾	insgesamt	328	20	322	20	3	1	11	32	133	145
	weiblich	10	—	9	—	—	—	1	—	3	5
Jugendstrafe und Geldstrafe	insgesamt	80	7	75	7	14	—	22	32	17	4
	weiblich	—	—	—	—	—	—	—	—	—	—
Freiheitsstrafe ³⁾ und Geldstrafe	insgesamt	915	105	904	105	—	—	13	86	330	475
	weiblich	65	18	65	18	—	—	2	8	20	35
Freiheitsstrafe ³⁾ und Jugendstrafe	insgesamt	479	23	451	23	14	—	8	96	216	131
	weiblich	15	1	15	1	—	—	—	4	8	3
Freiheitsstrafe ³⁾ und Sicherungsverwahrung	insgesamt	2	—	2	—	—	—	—	—	—	2
	weiblich	—	—	—	—	—	—	—	—	—	—
Freiheitsstrafe ³⁾ , Jugendstrafe und Sicherungsverwahrung	insgesamt	2	—	2	—	—	—	—	—	—	2
	weiblich	—	—	—	—	—	—	—	—	—	—
sonstige Strafverbindungen und freiheitsentziehenden Maßregeln	insgesamt	140	3	129	3	2	—	4	11	43	71
	weiblich	2	—	2	—	—	—	—	—	—	2
Vorbestrafte nach der Häufigkeit der Vorstrafen											
1 mal	insgesamt	539	48	472	47	30	4	64	99	145	160
	weiblich	14	2	13	2	—	—	2	3	5	3
2 mal	insgesamt	285	24	257	24	22	1	30	73	89	64
	weiblich	7	2	7	2	—	—	1	1	3	2
3 mal	insgesamt	254	25	242	25	9	1	20	66	83	72
	weiblich	2	2	2	2	—	—	—	—	2	—
4 mal	insgesamt	191	18	181	18	10	1	10	51	81	38
	weiblich	10	2	10	2	—	—	1	4	4	1
5 bis 10 mal	insgesamt	760	70	731	70	6	—	9	92	334	296
	weiblich	44	14	44	14	—	—	—	10	17	17
11 mal oder öfter	insgesamt	465	37	459	37	—	—	—	11	139	309
	weiblich	36	4	36	4	—	—	—	—	12	24
Wieder eingelieferte Vorbestrafte	insgesamt	1 488	81	1 407	81	41	2	56	179	561	609
	weiblich	67	8	66	8	—	—	—	7	22	37
davon nach dem Wiedereinlieferungsabstand im ... nach der vorhergegangenen Entlassung											
1. Halbjahr	insgesamt	208	5	189	5	10	1	17	19	87	65
	weiblich	17	1	17	1	—	—	—	3	8	6
2. Halbjahr	insgesamt	180	4	168	4	8	—	13	29	69	57
	weiblich	6	—	6	—	—	—	—	1	—	5
2. Jahr	insgesamt	237	12	212	12	7	1	14	32	94	71
	weiblich	9	1	8	1	—	—	—	2	1	5
3. bis 5. Jahr	insgesamt	495	33	475	33	12	—	11	77	197	190
	weiblich	20	3	20	3	—	—	—	1	8	11
6. Jahr oder später	insgesamt	368	27	363	27	4	—	1	22	114	226
	weiblich	15	3	15	3	—	—	—	—	5	10

1) Einschl. Jugendstrafe bei Verurteilten, die gem. § 89b JGG aus dem Jugendstrafvollzug ausgenommen sind. — 2) Einschl. Freiheitsstrafe bei Verurteilten, die

sowie nach Art und Häufigkeit der Vorstrafen

Vollzug von							Sicherungs- ver- wahrung	Ge- schlecht	Art und Häufigkeit der Vorstrafen Wiedereinlieferungsabstand
Jugendstrafe ²⁾									
ins- gesamt	darunter								
	im offenen Vollzug	Freiheits- strafe gem. § 114 JGG	im Alter von ... Jahren						
			14 bis unter 18	18 bis unter 21	21 bis unter 25	25 oder mehr			
171	5	5	12	89	70	—	5 insgesamt	Nichtvorbestafte	
4	—	—	—	3	1	—	— weiblich		
102	1	3	17	43	39	3	50 insgesamt	Vorbestrafte insgesamt	
—	—	—	—	—	—	—	1 weiblich		
4	—	—	—	—	4	—	2 insgesamt	davon mit Geldstrafe	
—	—	—	—	—	—	—	— weiblich		
85	1	1	17	41	27	—	— insgesamt	Jugendstrafe	
—	—	—	—	—	—	—	— weiblich		
3	—	—	—	2	1	—	3 insgesamt	Freiheitsstrafe ¹⁾	
—	—	—	—	—	—	—	1 weiblich		
3	—	1	—	—	2	1	2 insgesamt	Jugendstrafe und Geldstrafe	
—	—	—	—	—	—	—	— weiblich		
—	—	—	—	—	—	—	11 insgesamt	Freiheitsstrafe ¹⁾ und Geldstrafe	
—	—	—	—	—	—	—	— weiblich		
6	—	1	—	—	4	2	22 insgesamt	Freiheitsstrafe ¹⁾ und Jugendstrafe	
—	—	—	—	—	—	—	— weiblich		
—	—	—	—	—	—	—	— insgesamt	Freiheitsstrafe ¹⁾ und Sicherungsverwahrung	
—	—	—	—	—	—	—	— weiblich		
—	—	—	—	—	—	—	— insgesamt	Freiheitsstrafe ¹⁾ , Jugendstrafe und Sicherungsverwahrung	
—	—	—	—	—	—	—	— weiblich		
1	—	—	—	—	1	—	10 insgesamt	sonstige Strafverbindungen und freiheitsentziehenden Maßnahmen	
—	—	—	—	—	—	—	— weiblich		
63	1	1	13	25	25	—	4 insgesamt	Vorbestrafte nach der Häufigkeit der Vorstrafen 1 mal	
—	—	—	—	—	—	—	1 weiblich		
25	—	—	4	14	6	1	3 insgesamt	2 mal	
—	—	—	—	—	—	—	— weiblich		
8	—	—	—	3	5	—	4 insgesamt	3 mal	
—	—	—	—	—	—	—	— weiblich		
5	—	2	—	1	3	1	5 insgesamt	4 mal	
—	—	—	—	—	—	—	— weiblich		
1	—	—	—	—	—	1	28 insgesamt	5 bis 10 mal	
—	—	—	—	—	—	—	— weiblich		
—	—	—	—	—	—	—	6 insgesamt	11 mal oder öfter	
—	—	—	—	—	—	—	— weiblich		
38	—	2	1	13	21	3	43 insgesamt	Wieder eingelieferte Vorbestrafte	
—	—	—	—	—	—	—	1 weiblich		
10	—	—	1	7	2	—	9 insgesamt	1. Halbjahr	
—	—	—	—	—	—	—	— weiblich		
3	—	1	—	—	3	—	9 insgesamt	2. Halbjahr	
—	—	—	—	—	—	—	— weiblich		
15	—	1	—	4	9	2	10 insgesamt	2. Jahr	
—	—	—	—	—	—	—	1 weiblich		
9	—	—	—	2	6	1	11 insgesamt	3. bis 5. Jahr	
—	—	—	—	—	—	—	— weiblich		
1	—	—	—	—	1	—	4 insgesamt	6. Jahr oder später	
—	—	—	—	—	—	—	— weiblich		

gem. § 114 JGG in der Jugendstrafanstalt vollzogen wird. — 3) Auch Zuchthaus, Gefängnis, Einschließung und Haft.

8. Nichtdeutsche Strafgefangene und Sicherungsverwahrte 2015 nach dem Wiedereinlieferungsabstand sowie der Art und Häufigkeit der Vorstrafen

Art und Häufigkeit der Vorstrafen Wiedereinlieferungsabstand	Geschlecht	Strafgefangene und Sicherungsverwahrte	davon im Vollzug von							
			Freiheitsstrafe ¹⁾					Jugendstrafe	Sicherungsverwahrung	
			insgesamt	davon im Alter von ... Jahren						
				18 bis unter 21	21 bis unter 25	25 bis unter 30	30 bis unter 40	40 oder mehr		
Nichtvorbestafte	insgesamt	535	484	4	48	97	168	167	51	—
	weiblich	45	44	—	2	9	15	18	1	—
Vorbestrafte insgesamt	insgesamt	729	696	2	42	126	277	249	32	1
	weiblich	23	23	—	1	5	7	10	—	—
davon mit										
Geldstrafe	insgesamt	133	132	—	7	31	54	40	1	—
	weiblich	5	5	—	—	—	3	2	—	—
Jugendstrafe	insgesamt	68	39	1	16	17	5	—	29	—
	weiblich	1	1	—	—	1	—	—	—	—
Freiheitsstrafe ¹⁾	insgesamt	124	124	1	5	10	54	54	—	—
	weiblich	4	4	—	1	—	2	1	—	—
Jugendstrafe und Geldstrafe	insgesamt	28	26	—	9	10	5	2	1	1
	weiblich	—	—	—	—	—	—	—	—	—
Freiheitsstrafe ²⁾ und Geldstrafe	insgesamt	276	276	—	3	30	107	136	—	—
	weiblich	9	9	—	—	2	2	5	—	—
Freiheitsstrafe ²⁾ und Jugendstrafe	insgesamt	83	82	—	2	26	42	12	1	—
	weiblich	4	4	—	—	2	—	2	—	—
Freiheitsstrafe ¹⁾ und Sicherungsverwahrung	insgesamt	—	—	—	—	—	—	—	—	—
	weiblich	—	—	—	—	—	—	—	—	—
Freiheitsstrafe ²⁾ , Jugendstrafe und Sicherungsverwahrung	insgesamt	—	—	—	—	—	—	—	—	—
	weiblich	—	—	—	—	—	—	—	—	—
sonstige Strafverbindungen und freiheitsentziehenden Maßregeln	insgesamt	17	17	—	—	2	10	5	—	—
	weiblich	—	—	—	—	—	—	—	—	—
Vorbestrafte nach der Häufigkeit der Vorstrafen										
1 mal	insgesamt	200	181	1	21	37	62	60	19	—
	weiblich	3	3	—	1	1	1	—	—	—
2 mal	insgesamt	102	91	—	11	24	34	22	10	1
	weiblich	2	2	—	—	—	1	1	—	—
3 mal	insgesamt	90	88	—	5	20	32	31	2	—
	weiblich	—	—	—	—	—	—	—	—	—
4 mal	insgesamt	62	61	1	3	16	24	17	1	—
	weiblich	3	3	—	—	—	2	1	—	—
5 bis 10 mal	insgesamt	192	192	—	2	27	97	66	—	—
	weiblich	11	11	—	—	4	3	4	—	—
11 mal oder öfter	insgesamt	83	83	—	—	2	28	53	—	—
	weiblich	4	4	—	—	—	—	4	—	—
Wieder eingelieferte Vorbestrafte	insgesamt	360	350	—	12	53	150	135	10	—
	weiblich	11	11	—	—	4	2	5	—	—
davon nach dem Wiedereinlieferungsabstand im ... nach der vorhergegangenen Entlassung										
1. Halbjahr	insgesamt	43	37	—	2	5	13	17	6	—
	weiblich	1	1	—	—	—	—	1	—	—
2. Halbjahr	insgesamt	44	44	—	3	9	20	12	—	—
	weiblich	2	2	—	—	1	—	1	—	—
2. Jahr	insgesamt	59	57	—	4	8	30	15	2	—
	weiblich	2	2	—	—	2	—	—	—	—
3. bis 5. Jahr	insgesamt	113	112	—	3	23	44	42	1	—
	weiblich	2	2	—	—	1	—	1	—	—
6. Jahr oder später	insgesamt	101	100	—	—	8	43	49	1	—
	weiblich	4	4	—	—	—	2	2	—	—

1) Einschl. Jugendstrafe bei Verurteilten, die gem. § 89b JGG aus dem Jugendstrafvollzug ausgenommen sind. — 2) Auch Zuchthaus, Gefängnis, Einschließung und Haft.

9. Außerhalb von Justizvollzugsanstalten Untergebrachte 2015
nach der Art der strafrichterlich angeordneten Maßregel der Besserung und Sicherung

Art der Angabe	Untergebrachte insgesamt			davon in								
				Psychiatrischen Krankenhäusern nach § 63 StGB			Entziehungsanstalten nach § 64 StGB					
							insgesamt			darunter Entziehungsfälle ohne Trunksucht		
	insgesamt	männlich	weiblich	insgesamt	männlich	weiblich	insgesamt	männlich	weiblich	insgesamt	männlich	weiblich
Untergebrachte	664	611	53	469	428	41	195	183	12	163	151	12
darunter												
Wiederholungsfälle	50	46	4	37	33	4	13	13	—	9	9	—
Widerrufsfälle	47	45	2	45	43	2	2	2	—	—	—	—
nach dem Alter												
unter 24 Jahre	33	29	4	28	24	4	5	5	—	3	3	—
24 bis unter 25 Jahre	11	10	1	10	9	1	1	1	—	1	1	—
25 bis unter 30 Jahre	96	87	9	54	48	6	42	39	3	36	33	3
30 bis unter 40 Jahre	212	196	16	123	114	9	89	82	7	79	72	7
40 bis unter 50 Jahre	151	144	7	111	106	5	40	38	2	32	30	2
50 bis unter 60 Jahre	124	113	11	107	96	11	17	17	—	11	11	—
60 bis unter 70 Jahre	32	28	4	31	27	4	1	1	—	1	1	—
70 oder mehr Jahre	5	4	1	5	4	1	—	—	—	—	—	—